

**SALO**  
**Perniön Näsenkartanon**  
**tuulivoimalahankkeen alueen**  
**muinaisjäännösten**  
**täydennysinventointi**  
**2011**



**Timo Jussila**



**Kustantaja: Ramboll Finland Oy**

**Sisältö:**

<b>Perustiedot</b> .....	<b>2</b>
<b>Yleiskartta</b> .....	<b>3</b>
<b>Inventointi</b> .....	<b>4</b>

**Kansikuva:** Voimalapaikan 1 maastoa

**Perustiedot**

**Alue:** Salon Perniössä, Raaseporin rajan pohjoispuolelle suunnitellun tuulivoimalan alue Perniön Pruukin ja Kuuston kylän eteläpuolella.

**Tarkoitus:** Täydennysinventointi v. 2010 inventointiin – muuttuneiden ja aiemmassa inventoinnissa tarkastamattomien voimalapaikkojen ja huoltoteiden tarkastus.

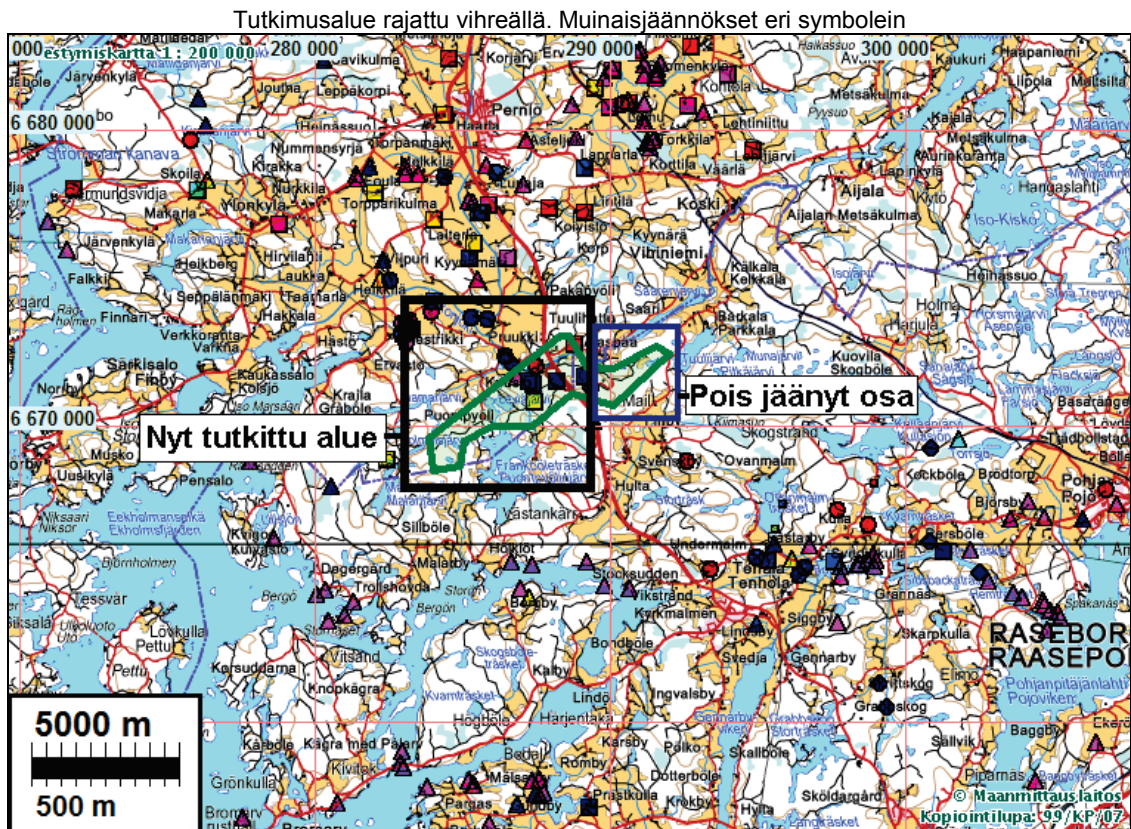
**Kustantaja:** Ramboll Finland Oy

**Työaika:** Kenttätyöaika: 6.5.2011

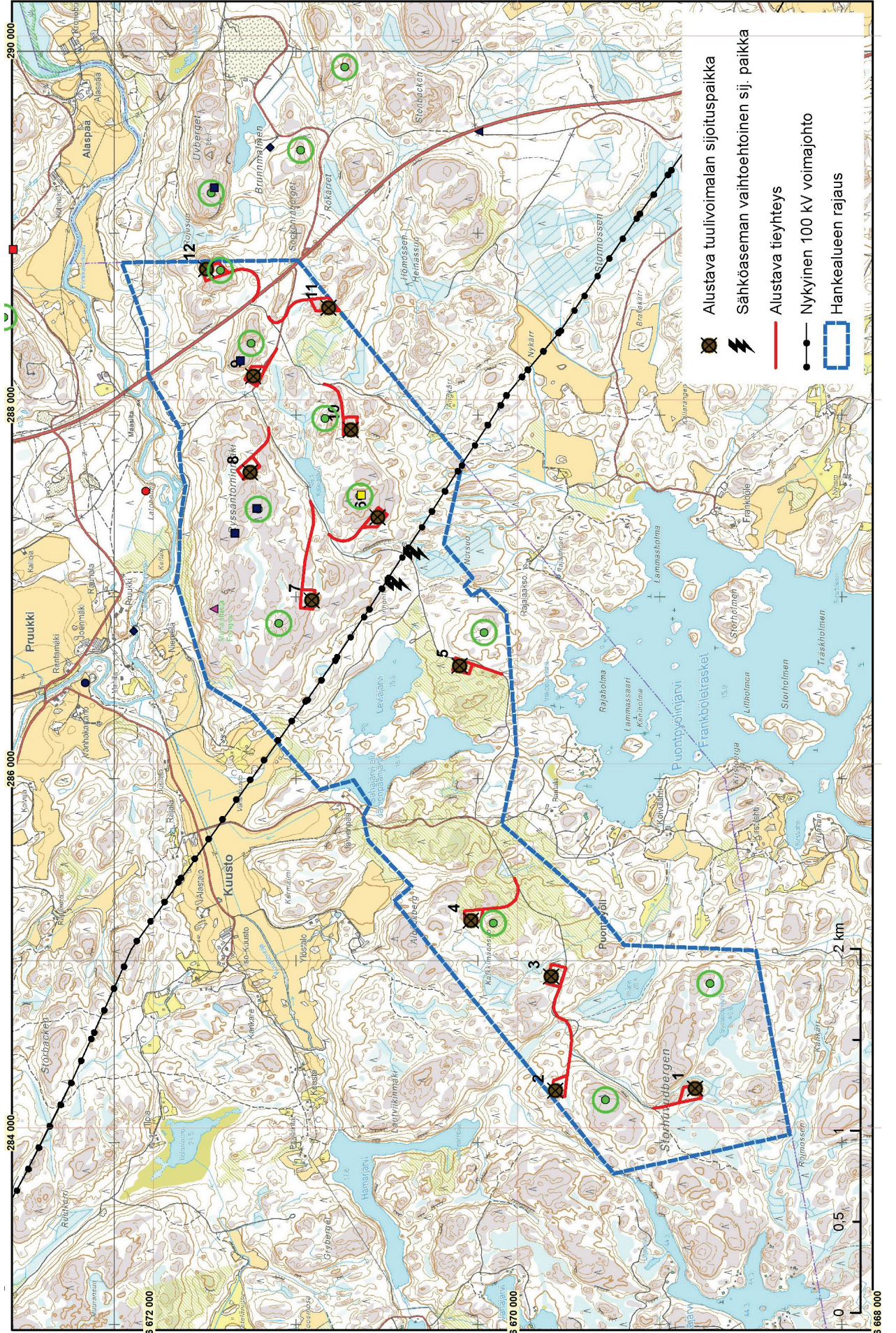
**Tekijät:** Mikroliitti Oy, T Jussila.

**Aiemmat tutk:** Jussila T, 2010, SALO – RAASEPORI. Näsenkartanon tuulivoimalahankkeen alueen muinaisjäännösinventointi 2010

**Tulokset:** Täydennysinventoinnissa ei havaittu muinaisjäännöksiä.







Karttaselitys seur. sivulla. Kartta TuuliWatti Oy.



Kartta ed sivulla: Voimalapaikat 15.3.2011 suunnitelman mukaan = ruskea pallo ja numero. Uudet huoltotiet punaisella. Vuonna 2010 tutkitut voimalapaikat vihreällä. Alueen muinaisjäänne-  
set eri symbolein (ks. v. 2010 raportti)

### Inventointi

Kesäkuussa 2010 inventoin tuulipuiston aluetta Salon-Raaseporin kunnissa. Pääpaino inventoinnissa oli tuolloin voimalapaikat sekä niiden ympäristö mutta aluetta tutkittiin myös laajemmin. Myöhemmin tuulipuisto supistui käsittämään ainoastaan Salon puolella olevan osan ja myös voimalapaikkoja oli muutettu. Suunnittelija tilasi täydennysinventoinnin jossa oli tarkoitus tutkia ne uudet voimalapaikat ja tielinjat joita ei oltu katsottu v. 2010 inventoinnissa. Alueen maankäytön historia ym. seikat oli selvitetty v. 2010 inventoinnissa joten niitä ei tässä toisteta.

Maastotyön suoritti Timo Jussila toukokuun alussa v. 2011. Uusista voimalapaikoista tarkastin numerot 1-5, 10 ja 11. Muut voimalapaikat on tarkastettu jo v. 2011 inventoinnissa. Tuolloin tarkastelin mm. Ryssäntorninmäen aluetta laajemmin, ja kuljin myös uusien voimalapaikkojen kohdilta. Voimalapaikat ovat kalliomaastossa. Voimalapaikat ja niiden liepeet n. 50 m säteelle tarkastettiin ja tähyestäen myös laajemmin. Huoltoteiden linjaukset tarkastettiin mainittujen voimaloiden osalta. En havainnut missään mitään muinaisjäännekseen tai muuhun vanhaan kulttuurihistorialliseen jäänteeseen viittaavaa.

Porvoo 29.6.2011

Timo Jussila



Voimalan 1:n huoltotien maastoa



Voimalapaikka 2 taustan kumpareella



Voimalapaikka 4:n maastoa



Voimalapaikka 5:n maastoa