

**Lappeenranta
Höytiönsaari
Marjolan eteläpuolinen alue
muinaisjäännösinventointi
2011.**



**Timo Jussila
Timo Sepänmaa**



Kustantaja: Lappeenrannan Yritystila Oy

Sisältö:

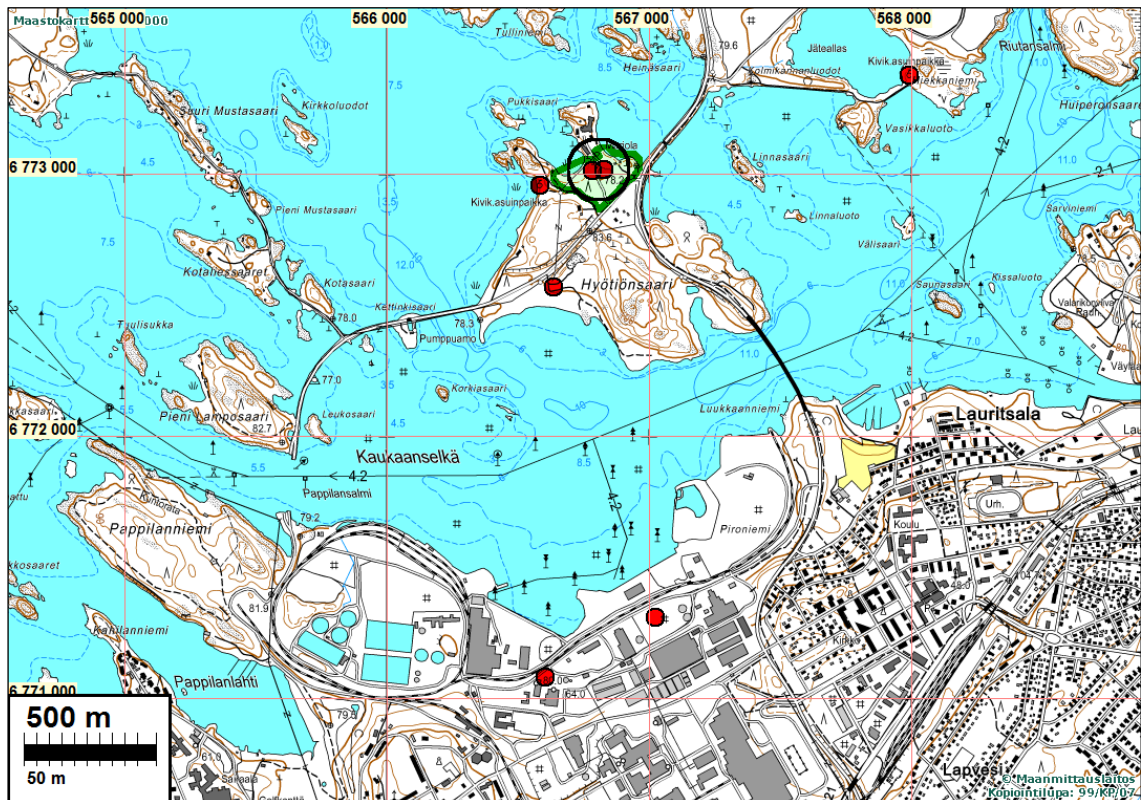
Perustiedot	2
Inventointi	2
Yleiskartta	3
Muinaisjäännökset	4
LAPPEENRANTA 53 HÖYTIÖNSAARI 3	4
LAPPEENRANTA 54 HÖYTIÖNSAARI 4	6

Kansikuva: T. Sepänmaa tutkii koekuoppaa Höytiönsaari 4 kivikautisella asuinpaikalla

Perustiedot

Alue: Lappeenranta, Höytiönsaaren koillisosa, Marjolan eteläpuolinen alue.
Tarkoitus: Tarkastaa alue kattavasti ja etsiä sieltä muinaisjäännöksiä..
Työaika: maastotyö 18.10.2011.
Kustantaja: Lappeenrannan Yritystila Oy
Tekijät: Mikroliitti Oy, Timo Jussila ja Timo Sepänmaa.
Tulokset: Heti alueen länsipuolella sijaitsee Höytiönsaari 2 kivikautinen asuinpaikka. Tutkimusalueelta löytyi kahdesta kohtaa merkkejä kivikautisesta asuinpaikasta

Tutkimusalue merkitty vihreällä, muinaisjäännökset eri symbolein.

**Inventointi**

Inventoinnin maastotyö suoritettiin yhden päivän aikana 18.10.2011. Tutkimusalue käytiin maastossa läpi kattavasti. Alueen keskellä on laakea kumpare jonka laki kohoaa yli 80 m tasolle. Sen loiva etelärinne on maaperältään hiekkaa. Lakialue ja rinne koekuopittiin melko tihe-

ästi (yli 20 koekuoppaa). Alueen itäkolkassa on toinen kumpare mutta sen maasto on hyvin kivinen. Em. alueen keskiosan kumpareen koillispuolella, Marjolan eteläpuolella, itärannalla maaperä on kivikkoinen. Kumpareen pohjois-luoteispuolella on tie ja tiessä levennys. Tien pohjois-luoteispuolella on matala törmä ja sen alla tasanne joka kaartuu länteen samalla kohoten. Maaperä pohjoisrannalla on hieno hiekka. Pohjoisranta koekuopittiin kahdella tasolla lähes n. 10 m välein.

Alueen keskellä olevan kumpareen laen pohjois-luoteispuolella havaittiin matala painanne johon tehdystä koekuopasta löytöjä (kohde Höytiönsaari 3) ja sen pohjoispuolelta, tien pohjoispuolelta ja edellistä alemmalta tasolta koekuopista varhaismetallikautiseen asuinpaikkaan viittaavia löytöjä (Höytiönsaari 4). Kummankin asuinpaikan raja-alue on arvio, topografian, maaperän ja osin koekuoppien perusteella tehty.

10.11.2011

Timo Jussila

Yleiskartta



Tutkittu alue on rajattu vihreällä. Muinaisjännökset punaisella. Vasemman puoleinen (läntinen) on Höytiönsaari 4, oik. puoleinen (itäinen) on Höytiönsaari 3. Löytökohdat on merkitty ympyrällä.

Muinaisjäännökset**LAPPEENRANTA 53 HÖYTIÖNSAARI 3**

Mjtunnus:

Rauh.lk: 2 (muinaisjäännös – suojelukohde, SM)

Ajoitus: kivikautinen

Laji: asuinpaikka: asumuspainanne

Koordina: N: 6773 020 E: 566 828 Z: 80
P: 6775 862 I: 3567 025

Tutkijat: Jussila & Sepänmaa 2011 inventointi

Sijainti: Paikka sijaitsee Lappeenrannan keskustasta 4.14 km koilliseen, Höytiönsaaren koillisosassa, Marjolan eteläpuolella, Marjolaan menevän tien itäpuolella olevan kumpareen laen luoteisreunalla.

Huomiot: Marjolaan menevän tien itäpuolella on laakea kumpare, jonka laen koillispuolella, hyvin loivassa rinteessä on nelisivuinen (pyöristynyt) matala painanne, jonka kaakkoisosassa on hieman syvemmällä rinteessä kuin matalampi luoteisosassa. Painanteeseen tehdystä koekuopasta löytyi hiotun kiviesineen kappale ja kivilaji-iskos (diabaasia/viherliusketta). Maaperä paikalla on sorainen hiekka. Painanteen lähiympäristö on ehjää metsämaata. Painanteessa n. 5 c paksu selvä podsol. Painanteen länsi-luoteispuolella on tien levennys, josta painanne n. 20 m päässä. Paikan rajaus on epäselvä. Kumpareen laelle ja hiekkamaaperäiselle etelä-kaakkoisrinteelle tehtiin runsaasti koekuoppia havaitsematta mitään. Painanteen itä-koillispuolella, parin kymmenen metrin päässä maaperä muuttuu kivikkoiseksi. Luoteessa, tien varrella ja painanteesta kauemmaksi luoteeseen tehdyissä koekuopissa ei havaittu mitään. Oletettavasti paikka on melko suppea-alainen.



Asuinpaikkaa luoteeseen. T. Sepänmaa löytökoekuopan vierellä matalassa painanteessa, joka mahdollisesti ns. asumuspainanne – kivikautinen talon pohja.



Asuinpaikkaa koilliseen, alla itään



Asuinpaikka sijaitsee kuvan keskellä tien levennyksen takana.

LAPPEENRANTA 54 HÖYTIÖNSAARI 4

Mjtunnus:

Rauh.lk: 2 (muinaisjäännös – suojelukohde, SM)

Ajoitus: varhaismetallikautinen

Laji: asuinpaikka

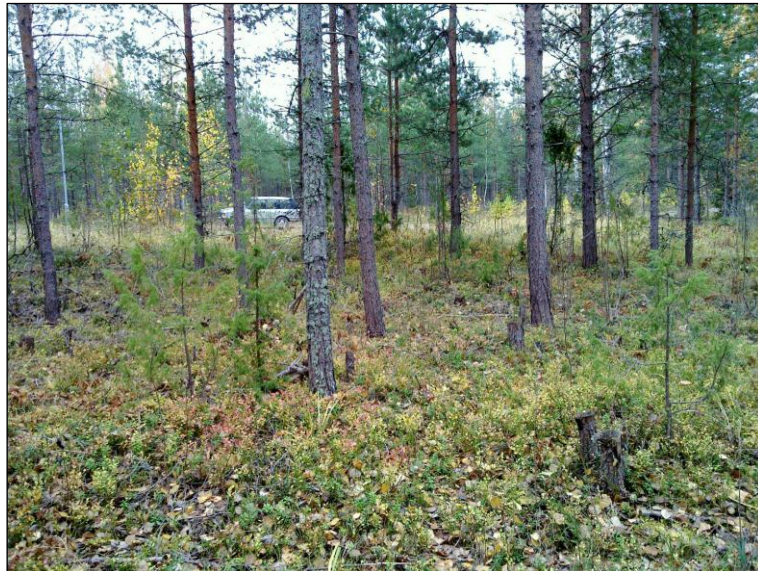
Koordin: N: 6773 015 E: 566 783 Z: 78 ±1 m

P: 6775 857 I: 3566 980

Tutkijat: Jussila & Sepänmaa 2011 inventointi

Sijainti: Paikka sijaitsee Lappeenrannan keskustasta 4.11 km koilliseen, Höytiönsaaren koillisosassa, Marjolan eteläpuolella, Marjolaan menevän tien länsipuolella, tien laitamilla olevan matalan törmän ala- eli länsipuolella, lähellä rantaa olevan törmän kaakkoispuoliselta tasanteelta.

Huomiot: Paikalla on n. 77,5 m tasolla olevan törmän päällä tasanne, ennen kauempana olevaa ylempää törmää (jonka päällä tie). Kahdesta n. 5 m etäisyydelle toisistaan tehdystä koekuopasta tuli löytöjä: toisesta kvartsiydin, toisesta palanen tekstiilikeramiiikkaa. Paikasta hieman kauemmaksi lounaaseen tehtiin runsaasti koekuoppia 100 matkalla länteen mutta niissä ei havaittu merkkejä esihistoriasta. löytöpaikan koillispuolella ylempi törmä kaartuu pohjoiseen ja sen päällä on suuria siirtolohkareita. On ilmeistä (mutta ei varmaa) että asuinpaikka rajoittuu kivien etelälounaispuoliselle melko suppealle alalle. Rajaus on kuitenkin arvio.



Asuinpaikka kuvan etualalla. Taustalla Marjolaan menevä tie. Länteen.



Asuinpaikkaa kuvan alalla, Marjolan suuntaan pohjois-koilliseen.



Asuinpaikkaa etualalla, taaempänä matala törmä ennen nykyistä rantatasannetta.



Asuinpaikka taustalla alemmalla tasolla, koillispäästä etelä-lounaaseen.