

Ekenäs, Busö, Busö 4 2004

Provtutgrävning av en medeltida fyndplats

Henrik Jansson



Arkeologi
Institutionen för Kulturforskning
Helsingfors universitet

Arkiv- och registeruppgifter

Forskningsplats: Ekenäs, Busö, Busö 4

Grundkarta: 2013 12 JUSSARÖ

Koordinater (undersökningsplatsens mittpunkt):
N 6644 260 E 3309 586 Z 6-7 m

Markägare: Karl-Henrik Lundberg

Undersökningsteknik: Prospektering/utgrävning

Ansvarig ledare: FT Georg Haggrén

Fältledare: HuK Henrik Jansson

Ritare/mättningsansvarig: Jaakko Latikka

Forskningsassistenter: BA Riikka Tevali
Fil.Stud. Eira Hänninen

Grävare: 10 frivilligar

Fältarbetstid: 06.07-16.07.2004

Utgrävningsområde: 8 m²

Forskningsbudget: 5 000 € olika finansierare

Föremålsfynd: Nationalmuseets samlingar, historiska avdelningens samlingar
NM 2005094:1-17

Tidigare fynd: Nationalmuseets samlingar, historiska avdelningens samlingar
NM 2003051

Den ursprungliga utgrävningssrapporten finns i:
Museiverket, Byggnadshistoriska avdelning (MV:RHOA), Kulturhuset, Sturegatan 4, PB
169, 00511 Helsingfors

Kopior finns i: Helsingfors universitet, Institutionen för kulturforskning/arkeologi, Ekenäs museum,

Tidigare undersökningar: Vårt Maritima Arv, Helsingfors universitet

1. Inledning

Busö är beläget i Ekenäs södra skärgårds östra del invid den livligt trafikerade Hangö-Helsingfors farleden. Platsen har även under tidigare århundraden varit livligt trafikerad och fortfarande kan man se spåren av detta i form av stenugnar, varpringar, båtlänningar o.s.v. Busö är en av få hemman, som fortfarande har en bosättning året runt. Lundbergs släkt, som idag innehar ön med omgivande arkipelag, har kommit till platsen 1794. Ända fram till mitten av 1900-talet fungerade de som lotsar och lotsåldermän på Busö lotsstation, Jussarö lotsstation och under början av 1900-talet på Espings lotsstation. Busö omnämns som lotsplats första gången under 1760-talet. (Cederlöf 1986)

Busö nämns dock redan 1549. Då har byn två gårdar medan det på 1560-talet finns tre gårdar på ön. År 1694 återstår endast en gård. (Haggrén et al. 2005) Ser man på Busös sträckning så är det en anmärkningsvärt stor by till arealen som sträcker sig från Baggö i norr till den yttersta randen av skärgården. Byns ägor bildar ett ekologiskt mångsidigt område där det funnits möjligheter till flera olika näringsstrategier.

Platsen som nu undersöktes, Busö 4, hittades vid en inventering av strandgeneralplaneområdet för Ekenäs södra skärgård år 1998 (Jansson 1998). Då lokaliserades en husgrund efter markägaren Karl-Henrik Lundberg tips om att på platsen skall finnas ett nerbränt hus. Enligt en familjetradition skulle det ha bränts av ryska trupper i samband med Stora Ofreden år 1714. Området var dock topografiskt intressant och därför undersöktes det noggrannare år 2002. En provgrop gjordes då vid husgrunden i vilken hittades bl.a. fyra mynt (MONETA NOVA) slagna år 1574 (NM 2003051:17-20). Dessa fynd daterar husgrunden till en tidigare period än 1700-talet men det är dock möjligt att mynten representerar något som funnits på platsen innan den husgrund och ugn som ses idag. Övriga fynd var främst keramik där rödgods var den dominerande typen. Då fynden gjordes avslutades utgrävningen på den platsen.

Det som dock väckte så pass mycket intresse att nya mer intensiva undersökningar företogs år 2004 var en keramikbit som hittades ca 10 m norr om den ovan nämnda husgrunden. I en provgrop hittades en mynningsbit av grov och lågbränt keramik. Mynningsbitens form var kraftigt profilerad och godset, som var avmagrad med grov sand, hade på ytan en mörk rödbrun färg och inuti en gråbrun färg. Samma keramiktyp har hittats senare vid undersökningar på Gunnarsängen i Hangö (Jansson 2004,2005). Den dateras till slutet av 1200-talet och 1300-talet och är en typ som i Estland benämns Nordvästrysk typ 3:3 (Tvauri 2000).

År 2004 öppnades ett mindre utgrävningsområde (2 x 8 m) bredvid platsen för keramikfyndet. Syftet med utgrävningarna var att reda ut om det på platsen fanns en medeltida fast fornlämning och vad dess datering och karaktär i sådana fall var. Utgrävningen finansierades av olika stiftelser. Personalen bestod av utgrävningsledare Henrik Jansson och dokumentationsansvarig Jaakko Latikka. Övriga personer som deltog var frivilliga från regionen eller praktikanter, som var arkeologiestuderanden vid Helsingfors universitet. Som ansvarig ledare för hela projektet fungerade FT Georg Haggrén.

2. Områdets karaktär och topografi

Busö är beläget i den yttersta skärgården. På dess norra sträcker sig en för området relativt vidsträckt skärgård. På dess södra sida däremot tar det öppna havet vid direkt utanför ön. Ön har därför två olika karaktärer där den norra delen är till sin topografi och växtlighet fastlandslig medan de södra delarna påminner om en typisk ytterskärgårdsholme. Strax norr om holmen bildas ett sund mellan Busö, Moderholmen och Bockholmen där farleden fortfarande går. Sundet har länge varit en känd skyddshamn, ankringsplats och, såsom redan nämnts, lotsstation. Vid detta sund är även Busö by belägen fortfarande idag. Själva byn har varit och är fortfarande belägen runt en mycket skyddad vik. Denna vik har tidigare sträckt sig längre in mot öns mitt och på de uppgrundade stränderna kan man se gamla bryggor och andra konstruktioner. Under förhistorisk tid har viken bildat ett smalt sund, med en lagunartad vik på södra sidan, vid den plats där Busö 4 är belägen men denna har troligtvis uppgrundats redan under yngre järnålder.

Utgrävningsplatsen ligger i en sydsluttning vid den uppgrundade lagunens nordöstra strand. Platsen är svagt sluttande och avgränsar sig i norr av en låg kläpp. Idag finns det på platsen en lada och enligt markägaren skulle det även ha funnits en fodergrop med betongringar på platsen ännu under 1960-talet. Vegetationen i området består främst av gräs medan det i områdets norra del växer tätt med enbuskar.

3. Utgrävningsteknik och jordmån

Innan utgrävningen karterades utgrävningsområdet. Därefter togs ytlagret bestående av humus och mylla bort. Utgrävningen följde naturliga lager. Endast ett lager, A/S1 grävdes ut. Detta bestod av sandjord med hög organisk halt. I detta lager fanns lösa, flata stenar som troligtvis hamnat där då man gjort byggt om ladan, som fanns alldeles intill utgrävningsområdet. Under A/S1 stötte utgrävningarna på en stenpackning av naturen formade stenar. Eftersom utgrävningsområdet var rätt litet till sin areal beslöt att undersökningarna stoppas i detta skede. Därmed blev det inte utrett ifall stenpackningen var naturlig, vilket är möjligt, eller konstruerad. Stenpackningen var belägen i steril sand vilket kunde konstateras genom ett provstick som gjordes i utgrävningsområdets SW hörn. För att utreda detta behövs ett

större utgrävningsområde och i väntan på det täcktes stenpackningen, med markägarens tillstånd, med plast varefter området rekonstruerades.

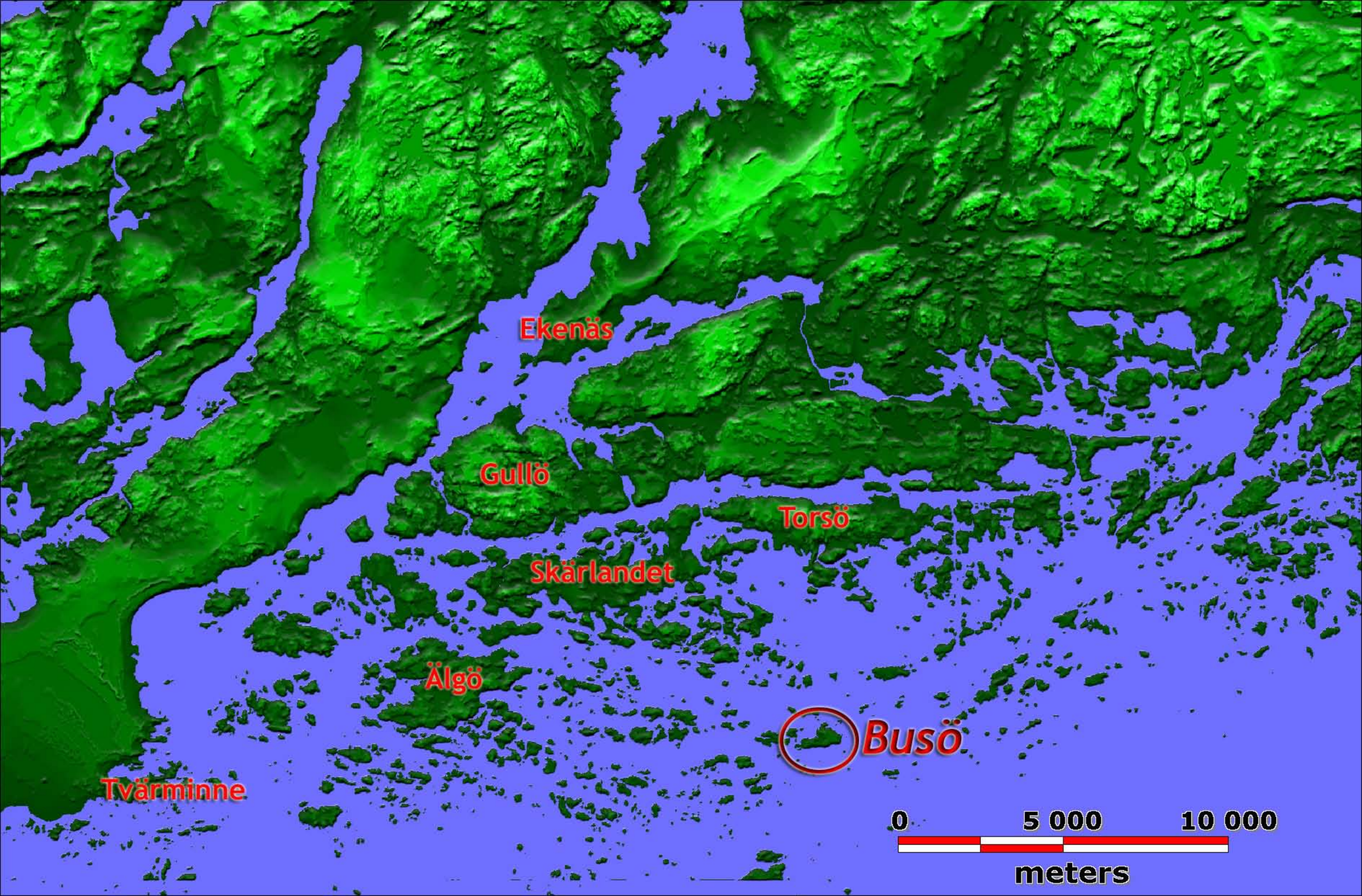
Eftersom inga fixpunkter fanns eller möjligheter till noggranna GPS mätningar så konstruerades ett imaginärt koordinatsystem för utgrävningsområdet. Områdets sydvästra hörn bildade punkten 1000/3000, så att X växte norrut och Y österut. Området bands slutligen till skjulets hörn.

4. Fynd och fasta konstruktioner

Inga fasta konstruktioner kunde säkerställas, såsom ovan nämnts, under utgrävningen. Största delen av tillvaratagna fynd var tegelkross eller recenta metallföremålsfragment. Några mer intressanta föremål kan nämnas. En är en profilerad kantbit av en Holländsk gryta (NM 2005094:1). Även en bjällra av brons och ett mycket sliten kopparmynt kan omnämnas (NM 2005094:17). Myntet är troligtvis från den nya tiden och av svenskt ursprung. I övrigt dominerar rödgods materialet.

5. Sammandrag

Avslutningsvis kan man konstatera att utgrävningarna inte gav något slutgiltigt svar angående den ena keramikbiten av Nordvästrysk typ 3:3, som hittades år 2002. Stenpackningen kan mycket väl vara naturlig men p.g.a. den lilla arealen går det inte att fastslå detta med säkerhet och den kan även ha en funktion i en möjlig bosättning. Det är dock klart att den fortfarande undersökta husgrunden är en intressant fast fornlämning, som bör besparas och skyddas för framtiden och kommande undersökningar.



Ekenäs

Gullö

Torsö

Skärlandet

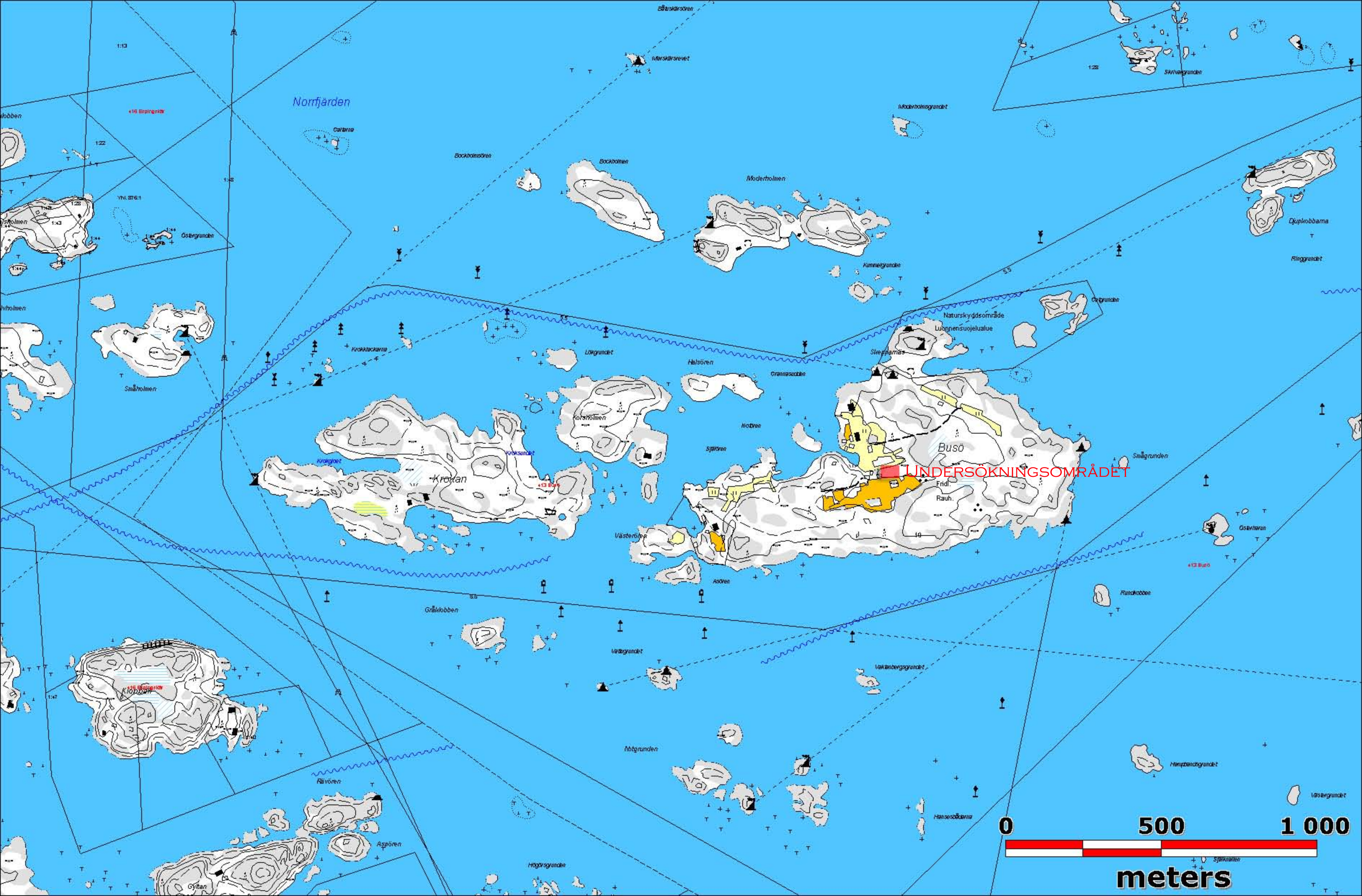
Älgö

Busö

Tvärminne

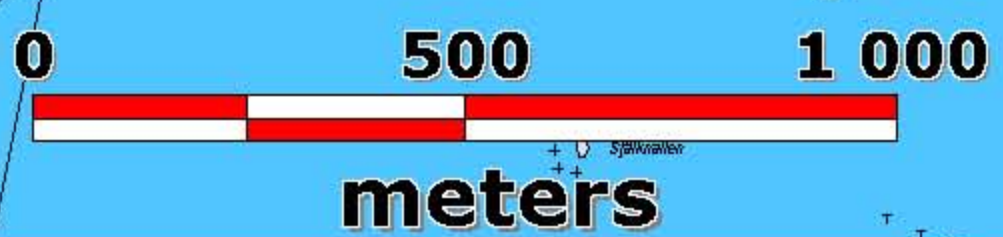
0 5 000 10 000

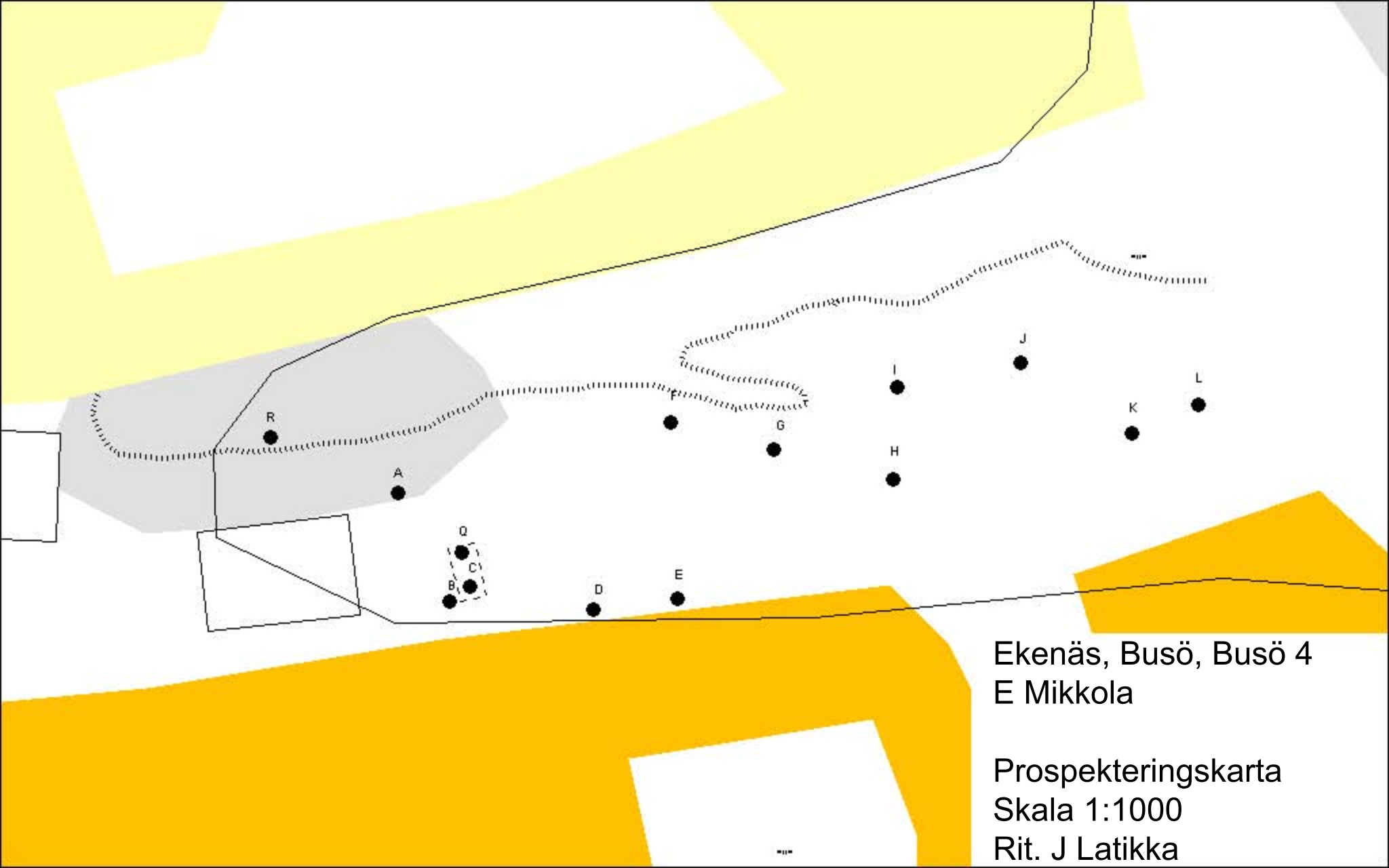
meters



Norrfjärden

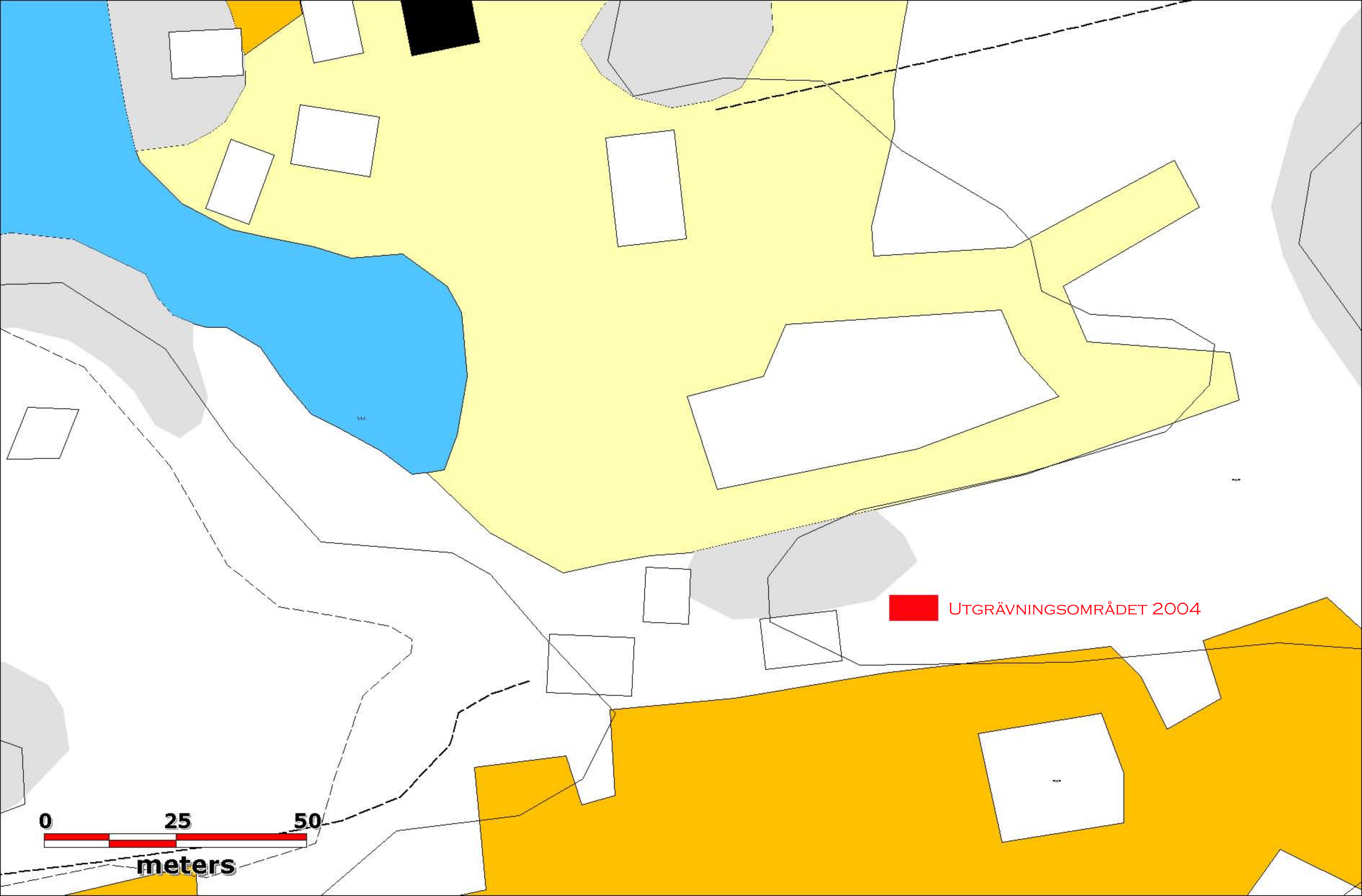
LINDERSÖKNINGSOMRÅDET





Ekenäs, Busö, Busö 4
E Mikkola

Prospekteringskarta
Skala 1:1000
Rit. J Latikka



UTGRÄVNINGSOMRÅDET 2004



Ekenäs, Busö, Busö 4 2004



Bild 1: Översiktsbild av den uppgrundade viken var Busö 4 är belägen. Undersökningsområdet är beläget bakom klippan och på bilden till vänster om skjulet. Från NW.



Bild 2: Översiktsbild av undersökningsområdet. Från SE.

Ekenäs, Busö, Busö 4 2004



Bild 3: Arbetsbild av utgrävningsarbetet med frivilliga och arkeologistuderanden. Från ENE.



Bild 4: Nivån där utgrävningen avslutades. I bilden kan man se den täta stenpackningen som observerades i detta skede. För att bättre kunna bestämma dess karaktär krävs större utgrävningsområde. Från W.

Tammisaari, Busö, Busö 4 - raportti 2004

KM numero 2005094 : 1 **Alue** A **Yksikkö** S1 **Paino** 15,5 g **Pituus** 30 mm **Leveys** 29 mm **Paksuus** 14 mm

Materiaali Punasavi **Laji** Astia **Löytöpvm** 5.7.2004 **Kuvaus** Profiloitu reunapala. Hollantilainen pata. Väriiltään tummanruskean punertava. Pala on kauttaaltaan palanut. Ulkopintaa peittää punaruskea liete. Suuosa on suora, mutta kaartuu voimakkaasti sisäänpäin kaulaksi sen jälkeen. Reunan päällä on leveä koristeura ja ulkopuolella palaa, missä kaula taittuu sisäänpäin, on selvä koristeharjanne. Harjanne laskeutuu pieneksi hyppyriksi ja sen alapuolella pala taittuu jälleen voimakkaasti ulospäin. Hennot harjanteet peittävät ulkopintaa. Massaltaan pala on harmaanruskea, huokoinen ja rakeinen. Sisäpuolella massa on kuplinut poltettaessa ja palamisen jälkiä on ympäri palaa.

X 1000,442 **Y** 3004,48 **Z** 6,677 **Tid** 56 **xyz-kuvaus**

KM numero 2005094 : 2 **Alue** A **Yksikkö** S1 **Paino** 4,8g **Pituus** 19 mm **Leveys** 31 mm **Paksuus** 4 mm

Materiaali Punasavi **Laji** Astia **Löytöpvm** 5.7.2004 **Kuvaus** Kylkipala, jonka leveämpi puoli kaartuu ulospäin. Sisäpuolella vihreä lasite, joka on osin lohjennut pois ja ulkopuolella on valkoinen liete. Massaltaan pala on tiilenpunainen, mustunut ja huokoinen.

X 1000,243 **Y** 3000,235 **Z** 6,451 **Tid** 98 **xyz-kuvaus**

KM numero 2005094 : 3 **Alue** A **Yksikkö** S1 **Paino** 2,5 g **Pituus** 20 mm **Leveys** 11 mm **Paksuus** 8 mm

Materiaali Pii **Laji** Lukkopii **Löytöpvm** 5.7.2004 **Kuvaus** Pieni pala ruskeaa piitä, jonka toinen puoli on tasainen ja toisella puolella on keskellä harjanne. Harjanteesta lähtee lohkeamisjälkiä ympäri palaa.

X 1000,839 **Y** 3000,723 **Z** 6,415 **Tid** 165 **xyz-kuvaus**

Tammisaari, Busö, Busö 4 - raportti 2004

KM numero 2005094 : 4 **Alue** A **Yksikkö** S1 **Paino** 24,9 g **Pituus** 35 mm **Leveys** 55 mm **Paksuus** 5-13 mm

Materiaali Punasavi **Laji** Astia **Löytöpvm** 5.7.2004 **Kuvaus** Profiloitu reunapala. Kuuluu yhteen palan nro 1 kanssa, hollantilainen pata. Sisäpuolella on ruskea lasite, ulkopuolella mustunut liete. Voimakas sisäänpäin kaartuva kaulaosa, ulkopuolella hennot harjanteet ja palan leveydeltä keskellä kulkeva koristeharjanne. Reunan päällä kulkee ura. Sisäpuolen lasite on osin lohjennut pois. Lähellä vinoa reunaa on vihreä lasitteen läiskä. Massaltaan pala on tiilenpunainen, mustunut ja huokoinen.

X 1001,123 **Y** 3000,277 **Z** 6,368 **Tid** 216 **xyz-kuvaus**

KM numero 2005094 : 5 **Alue** A **Yksikkö** S1 **Paino** 3,0 g **Pituus** 20 mm **Leveys** 16 mm **Paksuus** 5 mm

Materiaali Punasavi **Laji** Astia? **Löytöpvm** 5.7.2004 **Kuvaus** Pahoin palanut profiloimaton kylkipala. Toisella puolella mustunut liete. Toisella puolella mustunut vaalea savi, jonka toisen pitkän sivun keskellä on soikea koholeima. Massaltaan harmaanruskea ja huokoinen, jopa reikäinen.

X 1002,685 **Y** 3000,788 **Z** 6,318 **Tid** 246 **xyz-kuvaus**

KM numero 2005094 : 6 **Alue** A **Yksikkö** S1 **Paino** 25,3 g **Pituus** 42 mm **Leveys** 13-24 mm **Paksuus** 13-26 mm

Materiaali Punasavi **Laji** Pata **Löytöpvm** 5.7.2004 **Kuvaus** Yläosastaan murtunut punasavipadan jalka, jonka päällä väriltään tummanharmaan punertava liete. Jalka on muodoltaan puolikas soikio ja kapenee alaosansa kohden kärjeksi. Massaltaan jalka on punertava, rakeinen ja hyvin huokoinen, reikäinen.

X 1001,19 **Y** 3000,197 **Z** 6,342 **Tid** 309 **xyz-kuvaus**

KM numero 2005094 : 7 **Alue** A **Yksikkö** S1 **Paino** 7,4 g **Pituus** 23 mm **Leveys** 24 mm **Paksuus** 2 mm

Materiaali Kupariraha **Laji** Raha **Löytöpvm** 5.7.2004 **Kuvaus** Pahoin korrosioitunut ja palopatinan peittävä. Reunan ympäri koko paksuudelta kulkee vinottaista viivaleimaa. Toisella puolella on erotettavissa kolme kruunua, yksi alempana ja kaksi sen päällä. Vastakkaisella puolella on leikkausjälki.

X 1000,793 **Y** 3001,415 **Z** 6,433 **Tid** 322 **xyz-kuvaus**

Tammisaari, Busö, Busö 4 - raportti 2004

KM numero 2005094 : 8	Alue A	Yksikkö S1	Paino 10,1 g	Pituus 17 mm	Leveys 15 mm	Paksuus 21 mm
Materiaali Punasavi		Laji Pata	Löytöpvm 5.7.2004	Kuvaus Punasavipadan jalka, joka murtunut molemmista päistään. Massaltaan tiilenpunainen, suurirakeinen ja reikäinen. Jalassa on mustuneita palamisroiskeita ja leveämpi pää on kauttaaltaan palanut.		
X 1002,271	Y 3000,194	Z 6,226	Tid 331	xyz-kuvaus		
KM numero 2005094 : 9 a	Alue A	Yksikkö S1	Paino 31,1 g	Pituus 36 mm	Leveys 26 mm	Paksuus 14-40 mm
Materiaali Punasavi		Laji Pata	Löytöpvm 6.7.2004	Kuvaus Punasavipadan jalka, joka on kärjestään ja toiselta sivultaan lohjennut. Jalka on yläreunastaan palanut. Massaltaan jalka on tiilenpunainen ja huokoinen.		
X 1001,76	Y 3002,654	Z 6,512	Tid 462	xyz-kuvaus		
KM numero 2005094 : 9 b	Alue A	Yksikkö S1	Paino 14,0 g	Pituus 47 mm	Leveys 38 mm	Paksuus 7 mm
Materiaali Punasavi		Laji Pata	Löytöpvm 6.7.2004	Kuvaus Padan pohjan pisaran muotoinen palanen kohdasta, joka kiinnittyy jalkaan kiinni. Sisäpuolella on jäljellä vähän ruskeanvihreää lasitetta. Padan jalkaa vasten ollut tasainen puoli on reunoiltaan palanut ja karkea, reunassa on hieman mustaa karstaa. Massaltaan pala on tumman tiilenpunainen ja huokoinen.		
X 1001,76	Y 3002,654	Z 6,512	Tid 462	xyz-kuvaus		
KM numero 2005094 : 10	Alue A	Yksikkö S1	Paino 7,9 g	Pituus 19 mm	Leveys 15 mm	Paksuus 16 mm
Materiaali Punasavi		Laji Pata	Löytöpvm 6.7.2004	Kuvaus Punasavipadan jalka, joka on yläreunastaan murtunut. Alakärjestään jalka muuttuu "tassuksi". Jalan päällä on tummempi liete. Massaltaan pala on punaruskea ja hyvin huokoinen. Siinä on myös kauttaaltaan mustia polttopisteitä.		
X 1000,789	Y 3001,703	Z 6,455	Tid 563	xyz-kuvaus		

Tammisaari, Busö, Busö 4 - raportti 2004

KM numero 2005094 : 11	Alue A	Yksikkö S1	Paino 1,2 g	Pituus 27 mm	Leveys 5 mm	Paksuus 6 mm
Materiaali Muu savi		Laji Liitupiippu	Löytöpvm 7.7.2004	Kuvaus Liitupiipun varren kappale, joka on suuosastaan hivenen leveämpi. Suuta kiertävät viiva-koholeimat, joiden alapuolella vartta kiertää kolme epätasaista koholeimavyötä, joita on vaikea erottaa ja näiden alla taas viivaleimoja.		
X 1000,502	Y 3001,474	Z 6,449	Tid 902	xyz-kuvaus		
KM numero 2005094 : 12	Alue A	Yksikkö S1	Paino 0,9 g	Pituus 14 mm	Leveys 11 mm	Paksuus 3 mm
Materiaali Valkosavi		Laji Astia?	Löytöpvm 8.7.2004	Kuvaus Pieni profiloimaton kylkipala, jonka sisäpuolella keskellä kulkee vaakasuora ura. Sisäpuolella on jäljellä vihreää lasitetta. Ulkopuolella toisella pitkällä sivulla on jäljellä vaaleaa lasitetta, muuten pinta on epätasainen ja kuplinut palaessaan. Massaltaan pala on tummanharmaa, mustunut ja huokoinen.		
X 1001,65	Y 3003,939	Z 6,628	Tid 1079	xyz-kuvaus		
KM numero 2005094 : 13	Alue A	Yksikkö S1	Paino 1,4 g	Pituus 15 mm	Leveys 15 mm	Paksuus 3 mm
Materiaali Punasavi		Laji Astia	Löytöpvm 9.7.2004	Kuvaus Pieni profiloimaton kylkipala, jonka sisäpuolella on ruskea lasite, jossa näkyy mustia suolalasisitteen roiskeita. Ulkopinnalla on kolme selkeää aaltomaista ja loivaa harjannetta, joiden päällä on säilynyt suolalasisitettä. Massaltaan pala on mustanruskea, hyvin huokoinen ja sekoitteena on käytetty pieniä kiviä.		
X 1000,44	Y 3003,755	Z 6,558	Tid 1280	xyz-kuvaus		
KM numero 2005094 : 14	Alue A	Yksikkö S1	Paino 32,6 g	Pituus 65 mm	Leveys 25 mm	Paksuus 5 mm
Materiaali Rauta		Laji Miekka?	Löytöpvm 9.7.2004	Kuvaus Katkelma keskeltä teräasetta, toinen lyhyempi sivu on hieman kapeampi kuin vastapäinen. Paremmiin säilyneellä puolella terän pituudelta kulkee ura keskellä katkelmaa, jonka molemmilla puolilla raudan korroosio on muodostanut kukkasia ja leveämmällä lyhyellä sivulla pinta on kokonaan kuoriutunut. Toisella puolella pinta on kokonaan korroosion peitossa, keskellä on jälleen erotettavissa pitkittäisura.		
X 1000,145	Y 3003,97	Z 6,558	Tid 1288	xyz-kuvaus		

Tammisaari, Busö, Busö 4 - raportti 2004

KM numero 2005094 : 15 **Alue** A **Yksikkö** S1 **Paino** 3,7 g **Pituus** 41 mm **Leveys** 7 mm **Paksuus** 9 mm

Materiaali Muu savi **Laji** Liitupiippu **Löytöpvm** 12.7.2004 **Kuvaus** Liitupiipun varren katkelma, jonka leveämmän pään ympäri kulkee kampaleimanauha. Tämän alla on kaksi ohuempaa hammastettua koristenauhaa, jotka kulkevat varren ympäri. Näiden alla on jälleen kampaleimaa, josta lähtee kolme hammastettua nauhaa kiertämään spiraalina varren keskiosaa päättyen varren toiseen päähän. Spiraalien välissä piipun pinnalla on loivat urat. Profiililtaan soikeahkon muotoisen varren toisessa pitkän sivun "kärjessä" kulkee sauma varren pituudelta. Massaltaan katkelma on likaisen valkoinen täynnä mustunutta palamisjälkeä ja melko tiivis.

X 1002,74 **Y** 3002,45 **Z** 6,394 **Tid** 1515 **xyz-kuvaus**

KM numero 2005094 : 16 **Alue** A **Yksikkö** S1 **Paino** 6,9 g **Pituus** 17 mm **Leveys** 12 mm **Paksuus** 22 mm

Materiaali Punasavi **Laji** Pata **Löytöpvm** 13.7.2004 **Kuvaus** Punasavipadan jalan katkelma, kiinnityskohta pataan on jäljellä, mutta jalan kärki on murtunut. Katkelmaa peittää sintraantunut vihreänruskea lasite. Kohdasta, josta lasite on kadonnut massa on palanut mustaksi ja on hiiltynyttä, kun taas yläosassa massa on tiilenpunaista ja siinä on mustia roiskeita. Massa on tiivistä.

X 1002,5 **Y** 3003,267 **Z** 6,519 **Tid** 1529 **xyz-kuvaus**

KM numero 2005094 : 17 **Alue** A **Yksikkö** S1 **Paino** 1,0 g **Pituus** 10 mm **Leveys** 11 mm **Paksuus** n.1 mm

Materiaali Pronssiesine **Laji** Kulkunen **Löytöpvm** 5.7.2004 **Kuvaus** Pieni katkelma, soikea kiinnityslenkki on kiinni kulkusen ulkopuolella, alaosa ja tiuku ovat kadonneet. Tiun kiinnityskohta on näkyvässä piikkinä kulkusen sisällä kiinnityslenkin kohdalla. Katkelma on mustunut, mutta vihreä pronssikorrosio on selvästi näkyvillä suurella alalla ympäri kulkusta.

X 1001 **Y** 3000 **Z** **Tid** **xyz-kuvaus** seuralöytö

Pistenumero	X	Y	Z	Koodi	Lukumäärä	Kerros	Tiedosto
1	10.646	6.506	8.049	KP			40701
2	-5.259	13.195	7.288	KP			40701
10	998.294	3000.835	6.782	KK			40701
11	999.211	3001.260	6.737	KK			40701
12	999.467	3000.435	6.710	KK			40701
13	998.742	2999.974	6.776	KK			40701
14	991.591	3008.201	6.898	KK			40701
15	990.784	3007.817	6.872	KK			40701
16	991.272	3006.983	6.873	KK			40701
17	992.053	3007.366	6.983	KK			40701
18	994.605	3007.944	7.011	KK			40701
19	994.379	3008.423	7.007	KK			40701
20	995.397	3008.887	7.040	KK			40701
21	995.720	3008.221	7.026	KK			40701
22	993.302	2994.078	6.279	501			40701
23	998.722	2994.958	6.511	501			40701
24	1000.059	2986.539	6.284	501			40701
25	1014.687	2971.357	2.526	501			40701
26	1008.067	2970.352	3.243	501			40701
27	1009.393	2965.725	3.259	501			40701
28	1003.045	3000.004	6.374	601		0	40701
29	1003.146	3001.244	6.441	601		0	40701
30	1003.295	3002.297	6.586	601		0	40701
31	1003.200	3003.295	6.735	601		0	40701
32	1003.146	3004.145	6.795	601		0	40701
33	1003.007	3004.965	6.813	601		0	40701
34	1001.835	3005.122	6.775	601		0	40701
35	1001.829	3004.038	6.730	601		0	40701
36	1001.895	3003.212	6.693	601		0	40701
37	1001.907	3002.006	6.511	601		0	40701
38	1002.034	3000.864	6.440	601		0	40701
39	1002.007	2999.853	6.367	601		0	40701
40	1000.979	2999.957	6.487	601		0	40701
41	1001.029	3001.113	6.502	601		0	40701
42	1001.035	3002.097	6.573	601		0	40701
43	1000.978	3003.208	6.676	601		0	40701
44	1000.893	3004.328	6.758	601		0	40701
45	1000.805	3005.019	6.782	601		0	40701
46	1000.029	3005.008	6.761	601		0	40701
47	999.971	3004.216	6.685	601		0	40701
48	999.941	3003.381	6.651	601		0	40701
49	1000.078	3002.322	6.651	601		0	40701
50	1000.063	3001.131	6.567	601		0	40701
51	1000.439	3004.929	6.713	780	1	1	40705
52	1000.620	3004.882	6.685	770	1	1	40705
53	1000.669	3004.722	6.702	770	1	1	40705
54	1000.088	3004.637	6.675	770	1	1	40705
55	1000.098	3004.525	6.646	770	1	1	40705
56	1000.442	3004.480	6.677	710	1	1	40705
57	1000.788	3004.576	6.699	761	1	1	40705
58	1001.067	3004.692	6.750	770	1	1	40705
59	1001.088	3004.378	6.714	780	1	1	40705
60	1002.423	3004.776	6.693	711	1	1	40705
61	1002.480	3004.664	6.691	770	1	1	40705
62	1002.701	3004.920	6.687	770	1	1	40705

63	1002.429	3000.853	6.378	741	1	1	40705
64	1002.171	3000.790	6.392	770	1	1	40705
65	1002.149	3000.891	6.418	770	3	1	40705
66	1002.202	3000.677	6.375	780	1	1	40705
67	1002.246	3000.565	6.370	770	1	1	40705
68	1002.130	3000.534	6.313	780	1	1	40705
69	1002.083	3000.724	6.354	770	2	1	40705
70	1001.989	3000.899	6.319	770	2	1	40705
71	1002.283	3000.723	6.338	795	1	1	40705
72	1001.817	3000.945	6.323	770	1	1	40705
73	1001.838	3000.833	6.308	770	2	1	40705
74	1001.817	3000.737	6.290	770	2	1	40705
75	1001.992	3000.621	6.299	770	1	1	40705
76	1001.924	3000.500	6.251	770	1	1	40705
77	1001.700	3000.562	6.291	770	2	1	40705
78	1001.662	3000.472	6.314	770	1	1	40705
79	1001.640	3000.816	6.340	761	1	1	40705
80	1001.397	3000.423	6.346	761	1	1	40705
81	1001.769	3000.191	6.323	770	1	1	40705
82	1001.369	3000.291	6.355	770	3	1	40705
83	1001.265	3000.415	6.401	770	1	1	40705
84	1001.149	3000.578	6.478	770	1	1	40705
85	1001.360	3000.672	6.391	770	1	1	40705
86	1001.133	3000.687	6.430	770	1	1	40705
87	1001.207	3001.012	6.430	770	1	1	40705
88	1001.482	3001.019	6.366	770	3	1	40705
89	1000.829	3000.562	6.436	770	1	1	40705
90	1000.856	3000.281	6.440	770	1	1	40705
91	1000.728	3000.322	6.423	770	3	1	40705
92	1000.664	3000.403	6.427	761	1	1	40705
93	1000.620	3000.542	6.452	761	1	1	40705
94	1000.508	3000.597	6.459	780	1	1	40705
95	1000.527	3000.611	6.447	780	1	1	40705
96	1000.412	3000.806	6.467	741	1	1	40705
97	1000.302	3000.395	6.443	761	1	1	40705
98	1000.243	3000.235	6.451	711	1	1	40705
99	1002.624	3000.787	6.357	770	1	1	40705
100	1002.429	3000.693	6.340	770	2	1	40705
101	1002.171	3000.573	6.286	770	1	1	40705
102	1002.133	3000.707	6.328	741	1	1	40705
103	1002.228	3004.571	6.654	770	1	1	40705
104	1002.108	3004.394	6.673	740	1	1	40705
105	1001.316	3000.400	6.362	780	1	1	40705
106	1001.348	3000.277	6.365	770	4	1	40705
107	1001.351	3000.276	6.356	718	1	1	40705
108	1001.345	3000.276	6.353	761	1	1	40705
109	1001.348	3000.273	6.353	780	1	1	40705
110	1001.221	3000.237	6.381	770	7	1	40705
111	1001.289	3000.210	6.370	780	1	1	40705
112	1001.046	3000.228	6.422	770	1	1	40705
113	1001.460	3000.230	6.355	770	4	1	40705
114	1001.506	3000.173	6.344	780	2	1	40705
115	1001.596	3000.195	6.332	780	1	1	40705
116	1001.621	3000.224	6.327	770	1	1	40705
117	1001.709	3000.269	6.308	770	1	1	40705
118	1001.353	3000.211	6.356	770	4	1	40705

119	1001.498	3000.172	6.349	770	2	1	40705
120	1001.657	3000.128	6.324	770	1	1	40705
121	1001.270	3000.180	6.364	731	1	1	40705
122	1000.922	3000.434	6.425	780	1	1	40705
123	1000.924	3000.430	6.419	770	1	1	40705
124	1000.944	3000.248	6.427	770	2	1	40705
125	1001.087	3000.183	6.424	780	2	1	40705
126	1001.044	3000.169	6.426	770	1	1	40705
127	1000.738	3000.501	6.435	770	1	1	40705
128	1000.843	3000.493	6.434	741	1	1	40705
129	1000.888	3000.974	6.436	770	1	1	40705
130	1000.506	3001.003	6.475	770	3	1	40705
131	1000.476	3000.714	6.461	770	2	1	40705
132	1000.485	3000.687	6.454	761	1	1	40705
133	1000.296	3000.876	6.451	780	1	1	40705
134	1000.439	3000.583	6.445	780	2	1	40705
135	1000.761	3000.430	6.430	780	1	1	40705
136	1000.779	3000.292	6.425	770	1	1	40705
137	1000.946	3000.261	6.424	770	2	1	40705
138	1000.950	3000.257	6.422	780	1	1	40705
139	1000.205	3000.209	6.420	780	1	1	40705
140	1000.350	3000.177	6.415	770	1	1	40705
141	1000.506	3000.273	6.429	770	1	1	40705
142	1002.479	3000.986	6.353	770	2	1	40705
143	1002.592	3000.846	6.323	770	2	1	40705
144	1002.367	3000.826	6.309	770	7	1	40705
145	1002.547	3000.540	6.316	770	2	1	40705
146	1002.588	3000.328	6.323	770	7	1	40705
147	1002.794	3000.225	6.309	770	1	1	40705
148	1002.635	3000.137	6.296	770	1	1	40705
149	1002.552	3000.128	6.277	770	1	1	40705
150	1002.536	3000.225	6.293	741	1	1	40705
151	1001.818	3000.508	6.247	770	1	1	40705
152	1001.240	3000.450	6.393	770	1	1	40705
153	1001.396	3000.252	6.351	770	3	1	40705
154	1001.197	3000.186	6.377	770	4	1	40705
155	1001.196	3000.186	6.370	780	1	1	40705
156	1001.193	3000.184	6.370	741	1	1	40705
157	1001.079	3000.172	6.386	780	1	1	40705
158	1001.708	3000.378	6.300	741	1	1	40705
159	1001.754	3000.183	6.299	770	1	1	40705
160	1000.844	3000.355	6.426	770	3	1	40705
161	1000.902	3000.149	6.418	770	2	1	40705
162	1000.957	3000.083	6.398	770	1	1	40705
163	1000.609	3000.305	6.430	780	1	1	40705
164	1000.481	3000.320	6.432	761	1	1	40705
165	1000.839	3000.723	6.415	795	1	1	40705
166	1000.799	3000.905	6.437	711	1	1	40705
167	1000.591	3000.841	6.463	770	1	1	40705
168	1000.569	3000.574	6.443	770	1	1	40705
169	1000.311	3000.411	6.417	780	1	1	40705
170	1000.249	3000.347	6.420	741	1	1	40705
171	1002.595	3000.178	6.276	770	3	1	40705
172	1002.541	3000.198	6.268	770	1	1	40705
173	1002.359	3000.337	6.287	770	1	1	40705
174	1002.390	3000.508	6.302	770	3	1	40705

175	1002.245	3000.541	6.313	770	3	1	40705
176	1002.067	3000.671	6.307	770	1	1	40705
177	1001.905	3004.943	6.684	718	1	1	40705
178	1001.951	3004.672	6.698	741	1	1	40705
179	1001.497	3004.538	6.736	770	1	1	40705
180	1001.674	3004.472	6.699	770	1	1	40705
181	1001.442	3004.416	6.727	770	1	1	40705
182	1001.414	3004.348	6.712	770	3	1	40705
183	1001.803	3004.390	6.657	780	1	1	40705
184	1001.895	3004.340	6.659	770	1	1	40705
185	1001.033	3004.284	6.701	770	2	1	40705
186	1000.210	3000.964	6.456	780	1	1	40705
187	1000.323	3000.875	6.433	770	1	1	40705
188	1000.404	3000.820	6.467	780	1	1	40705
189	1000.525	3000.805	6.457	770	1	1	40705
190	1000.584	3001.077	6.467	770	1	1	40705
191	1000.685	3001.005	6.451	770	1	1	40705
192	1000.867	3000.954	6.418	770	1	1	40705
193	1000.801	3000.891	6.421	711	3	1	40705
194	1000.645	3000.850	6.449	770	1	1	40705
195	1000.621	3000.795	6.452	770	2	1	40705
196	1000.485	3000.704	6.430	780	1	1	40705
197	1000.773	3000.586	6.430	780	1	1	40705
198	1000.635	3000.537	6.430	770	1	1	40705
199	1000.450	3000.552	6.427	780	1	1	40705
200	1000.232	3000.424	6.418	770	1	1	40705
201	1000.545	3000.450	6.425	761	1	1	40705
202	1000.711	3000.505	6.430	770	1	1	40705
203	1000.941	3000.709	6.423	770	3	1	40705
204	1001.072	3000.885	6.396	770	1	1	40705
205	1001.093	3000.738	6.400	770	5	1	40705
206	1001.083	3000.745	6.401	741	1	1	40705
207	1000.936	3000.454	6.421	770	1	1	40705
208	1000.880	3000.305	6.421	770	1	1	40705
209	1000.468	3000.265	6.414	770	1	1	40705
210	1000.560	3000.324	6.418	770	1	1	40705
211	1000.766	3000.137	6.396	770	1	1	40705
212	1000.903	3000.151	6.398	770	2	1	40705
213	1001.027	3000.509	6.450	770	1	1	40705
214	1001.045	3000.227	6.399	770	1	1	40705
215	1001.061	3000.155	6.383	770	3	1	40705
216	1001.123	3000.277	6.368	711	1	1	40705
217	1001.081	3000.354	6.398	770	1	1	40705
218	1001.236	3000.218	6.377	770	3	1	40705
219	1001.246	3000.268	6.367	741	1	1	40705
220	1001.244	3000.429	6.371	770	2	1	40705
221	1001.355	3000.335	6.332	770	3	1	40705
222	1001.467	3000.725	6.327	711	1	1	40705
223	1001.184	3000.763	6.368	770	1	1	40705
224	1001.486	3001.054	6.360	770	4	1	40705
225	1001.492	3000.952	6.341	770	1	1	40705
226	1001.649	3001.191	6.340	711	1	1	40705
227	1001.859	3000.964	6.304	780	6	1	40705
228	1001.857	3000.826	6.285	770	2	1	40705
229	1001.682	3000.527	6.266	770	2	1	40705
230	1001.693	3000.441	6.261	770	2	1	40705

231	1001.643	3000.237	6.260	770	1	1	40705
232	1001.723	3000.178	6.255	711	1	1	40705
233	1001.713	3000.181	6.256	770	2	1	40705
234	1001.656	3000.102	6.278	770	2	1	40705
235	1001.905	3000.528	6.241	770	2	1	40705
236	1002.024	3000.789	6.296	770	1	1	40705
237	1002.138	3000.602	6.290	770	1	1	40705
238	1002.110	3000.482	6.285	770	1	1	40705
239	1002.284	3000.128	6.241	770	1	1	40705
240	1002.567	3000.064	6.289	770	1	1	40705
241	1002.378	3000.412	6.265	770	1	1	40705
242	1002.420	3000.615	6.309	780	1	1	40705
243	1002.328	3000.895	6.311	741	1	1	40705
244	1002.503	3000.949	6.338	770	1	1	40705
245	1002.620	3000.946	6.325	761	1	1	40705
246	1002.685	3000.788	6.318	711	1	1	40705
247	1002.804	3000.750	6.281	770	1	1	40705
248	1002.570	3000.153	6.267	795	1	1	40705
249	1002.844	3000.063	6.315	780	1	1	40705
250	1002.820	3000.179	6.288	770	3	1	40705
251	1002.947	3000.055	6.302	742	1	1	40705
252	1002.973	3000.481	6.300	770	1	1	40705
253	1002.937	3000.683	6.273	770	1	1	40705
254	1002.990	3000.914	6.325	741	1	1	40705
255	1000.131	3004.527	6.644	770	1	1	40705
256	1000.272	3004.472	6.647	770	1	1	40705
257	1000.143	3004.080	6.650	770	1	1	40705
258	1000.108	3004.147	6.641	770	1	1	40705
259	1000.261	3004.176	6.635	770	1	1	40705
260	1000.383	3004.145	6.643	770	1	1	40705
261	1000.592	3004.184	6.669	770	2	1	40705
262	1000.554	3003.841	6.667	770	1	1	40705
263	1000.515	3003.742	6.660	770	1	1	40705
264	1000.082	3003.748	6.591	770	1	1	40705
265	1000.658	3004.319	6.676	770	1	1	40705
266	1000.657	3004.398	6.686	770	1	1	40705
267	1000.540	3004.534	6.679	770	1	1	40705
268	1000.656	3004.825	6.682	770	1	1	40705
269	1000.738	3004.324	6.688	770	1	1	40705
270	1000.813	3004.517	6.685	770	1	1	40705
271	1001.339	3004.325	6.684	770	1	1	40705
272	1001.660	3004.408	6.672	770	1	1	40705
273	1001.528	3004.221	6.691	770	1	1	40705
274	1001.724	3004.254	6.645	770	1	1	40705
275	1001.924	3004.261	6.650	770	1	1	40705
276	1000.169	3000.324	6.398	741	1	1	40705
277	1000.460	3000.242	6.399	770	2	1	40705
278	1000.553	3000.197	6.411	770	1	1	40705
279	1000.544	3000.306	6.415	770	1	1	40705
280	1000.624	3000.357	6.421	770	1	1	40705
281	1000.903	3000.362	6.409	770	1	1	40705
282	1000.364	3000.424	6.413	770	1	1	40705
283	1000.320	3000.611	6.421	770	3	1	40705
284	1000.460	3000.532	6.421	770	1	1	40705
285	1000.662	3000.542	6.413	770	1	1	40705
286	1000.310	3000.792	6.447	770	3	1	40705

287	1000.414	3000.818	6.452	770	2	1	40705
288	1000.418	3000.824	6.438	761	1	1	40705
289	1000.370	3000.847	6.444	770	1	1	40705
290	1000.423	3000.979	6.467	770	3	1	40705
291	1000.146	3000.956	6.443	770	1	1	40705
292	1000.473	3000.887	6.459	770	1	1	40705
293	1000.523	3001.051	6.457	770	1	1	40705
294	1000.593	3000.788	6.442	770	3	1	40705
295	1000.655	3000.828	6.439	770	1	1	40705
296	1000.624	3000.942	6.442	770	1	1	40705
297	1000.863	3001.011	6.425	770	2	1	40705
298	1000.941	3000.831	6.418	770	1	1	40705
299	1000.939	3000.732	6.418	770	3	1	40705
300	1000.601	3001.036	6.445	770	3	1	40705
301	1000.712	3000.775	6.433	770	3	1	40705
302	1000.744	3000.766	6.431	780	1	1	40705
303	1000.471	3000.790	6.447	780	1	1	40705
304	1000.799	3000.324	6.412	780	1	1	40705
305	1000.771	3000.086	6.392	770	1	1	40705
306	1001.229	3000.215	6.356	770	1	1	40705
307	1001.367	3000.288	6.328	770	2	1	40705
308	1001.432	3000.194	6.322	770	1	1	40705
309	1001.190	3000.197	6.342	711	1	1	40705
310	1001.200	3000.299	6.357	741	1	1	40705
311	1001.423	3000.087	6.315	741	1	1	40705
312	1001.260	3000.371	6.363	780	1	1	40705
313	1001.564	3000.085	6.296	770	2	1	40705
314	1001.666	3000.106	6.239	770	1	1	40705
315	1001.642	3000.419	6.247	770	1	1	40705
316	1001.846	3000.188	6.227	711	1	1	40705
317	1001.844	3000.186	6.227	780	2	1	40705
318	1001.857	3000.182	6.226	770	1	1	40705
319	1002.117	3000.257	6.251	780	1	1	40705
320	1001.887	3000.508	6.229	770	1	1	40705
321	1001.713	3000.478	6.244	761	1	1	40705
322	1000.793	3001.415	6.433	750	1	1	40705
323	1001.476	3000.758	6.328	770	1	1	40705
324	1001.488	3000.758	6.320	741	1	1	40705
325	1001.160	3001.109	6.395	770	5	1	40705
326	1001.355	3001.116	6.329	772	4	1	40705
327	1001.451	3001.082	6.327	780	1	1	40705
328	1001.435	3001.142	6.325	761	1	1	40705
329	1001.935	3000.895	6.307	770	2	1	40705
330	1002.223	3000.124	6.248	718	1	1	40705
331	1002.271	3000.194	6.226	711	1	1	40705
332	1002.404	3000.143	6.232	770	1	1	40705
333	1002.392	3000.156	6.232	742	1	1	40705
334	1002.236	3000.346	6.256	780	1	1	40705
335	1002.186	3000.669	6.271	770	1	1	40705
336	1002.101	3000.673	6.276	770	1	1	40705
337	1002.565	3000.670	6.314	770	1	1	40705
338	1002.609	3000.684	6.295	731	1	1	40705
339	1002.387	3000.367	6.251	741	1	1	40705
340	1002.515	3000.175	6.251	770	4	1	40705
341	1002.648	3000.164	6.250	770	1	1	40705
342	1002.680	3000.163	6.253	770	1	1	40705

343	1002.998	3000.902	6.303	770	3	1	40705
344	1002.929	3001.272	6.358	780	1	1	40705
345	1002.811	3001.385	6.356	780	1	1	40705
346	1002.675	3001.228	6.379	711	1	1	40705
347	1002.647	3001.276	6.393	795	1	1	40705
348	1002.633	3001.158	6.374	741	1	1	40705
349	1001.209	3001.577	6.418	770	1	1	40705
350	1001.221	3001.586	6.414	741	2	1	40705
351	1000.633	3001.607	6.472	780	1	1	40705
352	1000.070	3001.798	6.540	770	4	1	40705
353	1000.214	3001.566	6.524	770	4	1	40705
354	1000.301	3001.502	6.518	770	1	1	40705
355	1002.694	3000.268	6.332	740	1	1	40705
356	1000.338	3001.382	6.503	770	1	1	40705
357	1000.625	3001.261	6.461	770	2	1	40705
358	1000.611	3001.139	6.460	770	3	1	40705
359	1000.719	3001.187	6.455	770	1	1	40705
360	1000.717	3004.344	6.685	770	1	1	40705
361	1000.878	3004.500	6.679	731	1	1	40705
362	1001.431	3004.281	6.664	770	1	1	40705
363	1001.553	3004.365	6.661	770	2	1	40705
364	1001.555	3004.301	6.652	780	1	1	40705
365	1001.403	3004.091	6.677	770	1	1	40705
366	1001.725	3004.356	6.657	741	1	1	40705
367	1001.852	3004.867	6.679	780	1	1	40705
368	1002.232	3004.485	6.684	770	1	1	40705
369	1002.655	3004.217	6.666	780	1	1	40705
370	1002.801	3004.404	6.683	770	1	1	40705
371	1002.705	3004.376	6.703	770	3	1	40705
372	1002.728	3004.222	6.682	741	1	1	40705
373	1000.827	3000.118	6.389	770	1	1	40706
374	1000.756	3000.245	6.394	770	1	1	40706
375	1000.536	3000.141	6.383	770	1	1	40706
376	1000.324	3000.183	6.398	770	1	1	40706
377	1000.208	3000.229	6.396	770	1	1	40706
378	1000.406	3000.345	6.387	741	1	1	40706
379	1000.407	3000.345	6.384	770	2	1	40706
380	1000.512	3000.340	6.400	770	3	1	40706
381	1000.578	3000.307	6.409	770	1	1	40706
382	1000.772	3000.337	6.407	770	1	1	40706
383	1000.925	3000.307	6.406	770	3	1	40706
384	1000.841	3000.520	6.410	780	1	1	40706
385	1000.838	3000.514	6.410	770	1	1	40706
386	1000.666	3000.508	6.421	770	4	1	40706
387	1000.487	3000.626	6.428	770	1	1	40706
388	1000.697	3000.773	6.433	761	1	1	40706
389	1000.790	3000.814	6.409	770	2	1	40706
390	1000.317	3000.607	6.422	770	3	1	40706
391	1000.278	3000.669	6.419	770	1	1	40706
392	1000.222	3000.806	6.433	770	1	1	40706
393	1000.411	3000.818	6.441	770	1	1	40706
394	1000.262	3000.860	6.436	770	1	1	40706
395	1000.508	3000.887	6.458	770	1	1	40706
396	1000.480	3000.943	6.445	770	1	1	40706
397	1000.593	3001.040	6.449	780	2	1	40706
398	1000.166	3000.997	6.450	770	1	1	40706

399	1000.225	3001.178	6.496	780	1	1	40706
400	1000.216	3001.170	6.496	770	1	1	40706
401	1000.337	3001.231	6.504	770	4	1	40706
402	1000.608	3001.186	6.464	780	3	1	40706
403	1000.751	3001.202	6.451	770	1	1	40706
404	1000.842	3001.230	6.434	780	2	1	40706
405	1000.835	3001.344	6.436	770	1	1	40706
406	1000.586	3001.584	6.468	770	2	1	40706
407	1000.479	3001.595	6.487	770	1	1	40706
408	1000.408	3001.773	6.502	770	1	1	40706
409	1000.296	3001.816	6.524	770	4	1	40706
410	1000.182	3001.631	6.513	770	3	1	40706
411	1000.044	3001.570	6.534	770	2	1	40706
412	1000.176	3001.384	6.507	770	1	1	40706
413	1000.237	3001.455	6.512	780	1	1	40706
414	1000.316	3001.449	6.501	770	2	1	40706
415	1000.107	3001.271	6.508	770	3	1	40706
416	1000.100	3001.300	6.503	780	1	1	40706
417	1000.093	3001.302	6.502	741	1	1	40706
418	1001.055	3001.633	6.427	795	1	1	40706
419	1001.044	3001.711	6.434	780	1	1	40706
420	1001.054	3001.586	6.423	770	2	1	40706
421	1001.102	3001.551	6.411	780	1	1	40706
422	1001.155	3001.255	6.378	770	1	1	40706
423	1001.295	3001.298	6.362	770	1	1	40706
424	1001.261	3001.371	6.361	770	1	1	40706
425	1001.299	3001.518	6.383	770	2	1	40706
426	1001.459	3001.260	6.362	780	1	1	40706
427	1001.528	3001.311	6.361	770	1	1	40706
428	1001.633	3001.339	6.331	770	1	1	40706
429	1001.624	3001.446	6.347	770	1	1	40706
430	1001.743	3001.352	6.325	770	1	1	40706
431	1001.843	3001.542	6.371	770	1	1	40706
432	1001.649	3001.753	6.393	770	1	1	40706
433	1001.768	3001.841	6.395	795	1	1	40706
434	1001.783	3001.855	6.393	731	1	1	40706
435	1001.547	3001.954	6.419	770	1	1	40706
436	1001.093	3000.111	6.351	770	1	1	40706
437	1000.985	3000.339	6.402	770	4	1	40706
438	1000.975	3000.575	6.429	770	1	1	40706
439	1002.089	3001.147	6.350	770	2	1	40706
440	1002.076	3001.314	6.366	770	1	1	40706
441	1002.156	3001.366	6.344	770	2	1	40706
442	1002.243	3001.291	6.334	770	1	1	40706
443	1002.436	3001.254	6.337	770	3	1	40706
444	1002.451	3001.172	6.339	722	1	1	40706
445	1002.546	3001.167	6.342	770	1	1	40706
446	1002.794	3001.277	6.349	770	1	1	40706
447	1002.898	3001.418	6.365	711	1	1	40706
448	1002.854	3001.376	6.363	770	2	1	40706
449	1002.920	3001.307	6.358	780	1	1	40706
450	1002.880	3001.325	6.349	741	1	1	40706
451	1002.658	3001.477	6.355	722	1	1	40706
452	1002.527	3001.446	6.354	770	1	1	40706
453	1002.691	3001.656	6.373	770	1	1	40706
454	1002.199	3001.682	6.381	711	1	1	40706

455	1002.969	3001.767	6.387	780	1	1	40706
456	1002.909	3001.764	6.356	770	1	1	40706
457	1002.967	3002.177	6.439	741	1	1	40706
458	1002.209	3002.434	6.669	731	1	1	40706
459	1001.368	3002.145	6.467	770	2	1	40706
460	1001.338	3002.149	6.469	780	1	1	40706
461	1002.430	3002.514	6.600	741	1	1	40706
462	1001.760	3002.654	6.512	711	2	1	40706
463	1001.546	3004.378	6.653	770	1	1	40706
464	1001.836	3004.764	6.700	795	1	1	40706
465	1001.099	3004.592	6.708	761	1	1	40706
466	1001.372	3004.287	6.673	770	3	1	40706
467	1001.333	3004.327	6.679	770	1	1	40706
468	1001.488	3004.293	6.663	770	2	1	40706
469	1001.004	3004.399	6.675	770	2	1	40706
470	1001.035	3004.243	6.687	770	1	1	40706
471	1000.793	3004.292	6.669	770	2	1	40706
472	1000.716	3004.634	6.665	761	1	1	40706
473	1000.519	3004.514	6.643	795	1	1	40706
474	1000.376	3004.823	6.649	718	1	1	40706
475	1000.349	3004.844	6.650	722	1	1	40706
476	1000.317	3004.489	6.648	770	1	1	40706
477	1000.444	3004.266	6.638	770	1	1	40706
478	1000.175	3004.340	6.639	770	1	1	40706
479	1000.046	3004.523	6.644	770	2	1	40706
480	1000.359	3003.916	6.619	770	2	1	40706
481	1000.039	3003.876	6.606	770	1	1	40706
482	1000.502	3003.939	6.651	770	1	1	40706
483	1000.557	3004.003	6.660	780	1	1	40706
484	1000.612	3003.902	6.659	770	2	1	40706
485	1000.577	3003.762	6.640	770	2	1	40706
486	1000.815	3003.683	6.652	761	1	1	40706
487	1000.895	3003.578	6.627	770	2	1	40706
488	1000.826	3003.522	6.623	770	1	1	40706
489	1000.205	3003.655	6.609	780	2	1	40706
490	1000.258	3003.644	6.618	770	2	1	40706
491	1000.327	3003.633	6.633	741	1	1	40706
492	1000.025	3003.562	6.599	770	1	1	40706
493	1000.093	3003.234	6.559	770	4	1	40706
494	1000.132	3003.112	6.565	780	1	1	40706
495	1000.080	3003.117	6.558	770	1	1	40706
496	1000.640	3003.126	6.582	780	3	1	40706
497	1000.809	3003.217	6.566	780	1	1	40706
498	1000.713	3003.071	6.573	770	2	1	40706
499	1000.692	3003.362	6.597	770	1	1	40706
500	1000.884	3003.373	6.599	761	1	1	40706
501	1000.221	3000.246	6.392	770	3	1	40706
502	1000.419	3000.267	6.400	770	5	1	40706
503	1000.170	3000.410	6.381	770	2	1	40706
504	1000.232	3000.783	6.431	770	1	1	40706
505	1000.322	3000.681	6.412	770	1	1	40706
506	1000.362	3000.519	6.407	770	2	1	40706
507	1000.444	3000.434	6.404	770	6	1	40706
508	1000.458	3000.336	6.384	770	1	1	40706
509	1000.641	3000.198	6.376	770	6	1	40706
510	1000.881	3000.473	6.405	780	2	1	40706

511	1000.577	3000.370	6.418	770	4	1	40706
512	1000.450	3000.518	6.415	770	1	1	40706
513	1000.541	3000.568	6.411	770	1	1	40706
514	1000.777	3000.345	6.400	770	2	1	40706
515	1000.785	3000.185	6.389	770	3	1	40706
516	1000.927	3000.223	6.398	770	4	1	40706
517	1000.928	3000.353	6.404	770	1	1	40706
518	1000.764	3000.536	6.384	770	1	1	40706
519	1000.993	3000.602	6.411	770	1	1	40706
520	1000.443	3000.867	6.438	770	3	1	40706
521	1000.532	3000.839	6.430	770	2	1	40706
522	1000.615	3000.782	6.429	770	1	1	40706
523	1000.708	3000.880	6.413	770	1	1	40706
524	1000.608	3000.913	6.427	770	2	1	40706
525	1000.604	3000.993	6.424	770	1	1	40706
526	1000.709	3000.986	6.427	741	1	1	40706
527	1000.812	3001.018	6.419	770	3	1	40706
528	1000.934	3000.733	6.412	741	1	1	40706
529	1000.993	3000.870	6.411	711	1	1	40706
530	1001.021	3000.670	6.391	770	3	1	40706
531	1001.086	3000.914	6.369	711	1	1	40706
532	1001.123	3000.889	6.369	770	1	1	40706
533	1001.002	3000.951	6.406	770	3	1	40706
534	1000.966	3000.961	6.408	761	1	1	40706
535	1000.897	3001.062	6.419	770	3	1	40706
536	1001.110	3001.005	6.385	770	3	1	40706
537	1000.599	3001.125	6.454	770	2	1	40706
538	1000.480	3001.148	6.469	770	1	1	40706
539	1000.365	3001.207	6.482	770	1	1	40706
540	1000.240	3001.197	6.494	770	1	1	40706
541	1000.173	3001.326	6.498	770	2	1	40706
542	1000.174	3001.310	6.498	780	1	1	40706
543	1000.280	3001.255	6.493	780	1	1	40706
544	1000.590	3001.253	6.447	780	2	1	40706
545	1000.837	3001.301	6.433	741	1	1	40706
546	1000.417	3001.366	6.478	770	2	1	40706
547	1000.434	3001.432	6.478	770	1	1	40706
548	1000.295	3001.442	6.500	770	2	1	40706
549	1000.121	3001.492	6.514	741	1	1	40706
550	1000.249	3001.576	6.501	770	2	1	40706
551	1000.302	3001.519	6.504	770	1	1	40706
552	1000.499	3001.603	6.475	770	1	1	40706
553	1000.612	3001.595	6.463	770	3	1	40706
554	1000.568	3001.501	6.464	741	1	1	40706
555	1000.672	3001.437	6.449	770	3	1	40706
556	1000.648	3001.540	6.451	795	1	1	40706
557	1000.208	3001.674	6.513	770	2	1	40706
558	1000.386	3001.710	6.507	770	1	1	40706
559	1000.379	3001.711	6.507	780	1	1	40706
560	1000.602	3001.742	6.468	770	1	1	40706
561	1000.377	3001.786	6.503	770	2	1	40706
562	1000.295	3001.828	6.517	770	2	1	40706
563	1000.789	3001.703	6.455	711	1	1	40706
564	1001.481	3000.075	6.266	770	2	1	40706
565	1001.594	3000.059	6.270	770	1	1	40706
566	1001.319	3000.442	6.305	711	1	1	40706

567	1001.415	3000.671	6.289	770	1	1	40706
568	1001.673	3000.660	6.269	770	2	1	40706
569	1001.697	3001.147	6.317	770	2	1	40706
570	1001.779	3001.191	6.309	780	1	1	40706
571	1001.704	3001.287	6.301	770	3	1	40706
572	1001.336	3001.129	6.305	770	2	1	40706
573	1001.143	3001.118	6.349	770	3	1	40706
574	1001.088	3001.342	6.365	770	3	1	40706
575	1001.251	3001.426	6.354	770	8	1	40706
576	1001.112	3001.584	6.378	741	1	1	40706
577	1001.115	3001.587	6.377	770	3	1	40706
578	1001.112	3001.573	6.377	780	1	1	40706
579	1001.542	3001.968	6.392	770	1	1	40706
580	1000.985	3001.575	6.424	770	2	1	40706
581	1000.983	3001.836	6.442	770	1	1	40706
582	1001.005	3001.826	6.441	780	1	1	40706
583	1001.308	3001.526	6.355	761	1	1	40706
584	1001.312	3001.529	6.354	780	1	1	40706
585	1001.440	3001.349	6.346	770	1	1	40706
586	1001.437	3001.352	6.346	780	1	1	40706
587	1001.505	3001.469	6.344	770	6	1	40706
588	1001.538	3001.547	6.353	741	1	1	40706
589	1001.527	3001.524	6.353	770	2	1	40706
590	1001.558	3001.434	6.351	770	5	1	40706
591	1001.318	3001.407	6.352	770	1	1	40706
592	1001.769	3001.455	6.314	770	4	1	40706
593	1001.771	3001.454	6.314	780	1	1	40706
594	1001.956	3001.237	6.314	770	2	1	40706
595	1001.969	3001.344	6.324	770	1	1	40706
596	1001.920	3001.450	6.338	770	1	1	40706
597	1001.938	3001.440	6.337	731	1	1	40706
598	1002.016	3001.502	6.354	770	1	1	40706
599	1001.998	3001.590	6.346	780	1	1	40706
600	1002.652	3001.520	6.360	722	1	1	40706
601	1002.451	3002.623	6.477	741	1	1	40706
602	1002.355	3002.609	6.561	770	1	1	40706
603	1002.197	3002.767	6.533	780	1	1	40706
604	1002.524	3002.901	6.495	770	1	1	40706
605	1002.689	3002.898	6.490	770	1	1	40706
606	1000.918	3003.180	6.545	770	1	1	40706
607	1000.689	3003.137	6.553	780	1	1	40706
608	1000.689	3003.223	6.557	741	1	1	40706
609	1000.467	3003.051	6.586	780	1	1	40706
610	1000.654	3003.402	6.564	761	1	1	40706
611	1000.631	3003.358	6.570	780	1	1	40706
612	1000.768	3003.589	6.596	780	1	1	40706
613	1000.914	3003.668	6.605	741	1	1	40706
614	1000.912	3003.748	6.634	780	2	1	40706
615	1000.921	3003.768	6.634	780	1	1	40706
616	1000.826	3003.720	6.627	731	1	1	40706
617	1000.648	3003.724	6.622	770	2	1	40706
618	1000.646	3003.718	6.622	780	1	1	40706
619	1000.257	3003.641	6.605	770	3	1	40706
620	1000.625	3003.408	6.556	741	1	1	40706
621	1000.571	3003.921	6.643	770	1	1	40706
622	1000.349	3003.847	6.608	770	2	1	40706

623	1000.238	3004.005	6.610	770	1	1	40706
624	1000.894	3003.734	6.606	780	1	1	40706
625	1000.652	3003.727	6.621	741	1	1	40706
626	1000.244	3003.952	6.608	761	1	1	40706
627	1000.061	3003.333	6.550	780	2	1	40706
628	1002.346	3002.936	6.482	780	20	1	40706
629	1001.223	3002.171	6.470	770	4	1	40706
630	1000.956	3000.935	6.400	770	1	1	40706
631	1000.951	3000.818	6.398	741	1	1	40706
632	1000.751	3000.734	6.396	780	1	1	40706
633	1000.676	3000.800	6.400	780	1	1	40706
634	1000.600	3000.780	6.414	770	1	1	40706
635	1000.574	3000.882	6.422	731	1	1	40706
636	1000.517	3000.906	6.420	770	3	1	40706
637	1000.388	3000.898	6.425	770	5	1	40706
638	1000.278	3000.662	6.406	770	4	1	40706
639	1000.389	3000.556	6.406	780	2	1	40706
640	1000.619	3000.520	6.395	780	1	1	40706
641	1000.566	3000.433	6.411	770	4	1	40706
642	1000.826	3000.569	6.402	770	2	1	40706
643	1000.687	3000.417	6.396	770	2	1	40706
644	1000.673	3000.300	6.381	780	1	1	40706
645	1000.527	3000.368	6.389	770	2	1	40706
646	1000.438	3000.366	6.373	770	1	1	40706
647	1000.230	3000.307	6.369	741	1	1	40706
648	1000.345	3000.282	6.390	770	2	1	40706
649	1000.503	3000.304	6.390	770	2	1	40706
650	1000.608	3000.220	6.386	770	1	1	40706
651	1000.809	3000.115	6.370	770	2	1	40706
652	1001.057	3000.172	6.284	770	5	1	40706
653	1001.044	3000.176	6.285	741	1	1	40706
654	1001.311	3000.353	6.265	780	4	1	40706
655	1000.193	3000.668	6.202	KAIRA	1	1	40707
656	1000.685	3000.119	6.373	770	6	1	40707
657	1000.729	3000.263	6.378	770	4	1	40707
658	1000.361	3000.215	6.367	770	1	1	40707
659	1000.235	3000.180	6.351	780	12	1	40707
660	1000.534	3000.451	6.397	770	3	1	40707
661	1000.667	3000.511	6.400	770	5	1	40707
662	1000.722	3000.613	6.388	770	2	1	40707
663	1000.411	3000.636	6.415	770	3	1	40707
664	1000.338	3000.581	6.402	770	1	1	40707
665	1000.612	3000.636	6.399	770	1	1	40707
666	1000.609	3000.637	6.399	780	1	1	40707
667	1000.545	3000.669	6.406	770	1	1	40707
668	1000.130	3000.825	6.430	770	2	1	40707
669	1000.667	3000.826	6.392	770	1	1	40707
670	1000.855	3000.824	6.397	770	4	1	40707
671	1000.507	3000.868	6.414	770	1	1	40707
672	1001.497	3001.033	6.303	770	3	1	40707
673	1001.363	3001.206	6.318	770	3	1	40707
674	1001.265	3001.262	6.308	795	1	1	40707
675	1001.156	3001.208	6.347	770	2	1	40707
676	1001.177	3001.378	6.326	770	1	1	40707
677	1001.125	3001.425	6.348	770	3	1	40707
678	1001.077	3001.523	6.335	770	2	1	40707

679	1001.467	3001.372	6.293	770	4	1	40707
680	1001.479	3001.466	6.290	780	1	1	40707
681	1001.381	3001.505	6.344	770	2	1	40707
682	1001.564	3001.580	6.331	770	1	1	40707
683	1001.636	3001.549	6.331	770	4	1	40707
684	1001.583	3001.366	6.305	770	2	1	40707
685	1001.585	3001.365	6.305	795	1	1	40707
686	1001.681	3001.339	6.285	770	2	1	40707
687	1001.656	3001.189	6.268	770	1	1	40707
688	1001.764	3001.374	6.288	770	1	1	40707
689	1001.836	3001.498	6.313	770	2	1	40707
690	1001.896	3001.435	6.314	770	1	1	40707
691	1001.853	3001.241	6.288	770	4	1	40707
692	1001.934	3000.960	6.292	770	1	1	40707
693	1002.823	3002.459	6.460	718	1	1	40707
694	1002.779	3002.361	6.426	770	1	1	40707
695	1002.732	3002.352	6.449	711	1	1	40707
696	1002.663	3002.512	6.454	770	1	1	40707
697	1002.736	3002.543	6.482	770	1	1	40707
698	1002.869	3002.488	6.467	711	1	1	40707
699	1002.628	3002.585	6.433	770	1	1	40707
700	1002.657	3002.667	6.471	741	1	1	40707
701	1002.846	3002.628	6.465	741	1	1	40707
702	1002.850	3002.773	6.440	722	1	1	40707
703	1002.750	3002.876	6.446	741	1	1	40707
704	1002.836	3004.609	6.691	718	1	1	40707
705	1002.413	3004.816	6.686	780	2	1	40707
706	1002.463	3004.896	6.701	770	1	1	40707
707	1002.302	3004.839	6.668	761	2	1	40707
708	1002.491	3004.614	6.675	770	1	1	40707
709	1002.038	3004.780	6.692	770	1	1	40707
710	1002.119	3004.214	6.668	770	3	1	40707
711	1000.206	3003.961	6.598	770	2	1	40707
712	1000.131	3003.917	6.587	770	1	1	40707
713	1000.011	3003.769	6.574	770	1	1	40707
714	1000.239	3003.755	6.598	711	1	1	40707
715	1000.268	3003.805	6.600	741	1	1	40707
716	1000.358	3003.863	6.603	761	1	1	40707
717	1000.661	3002.958	6.571	770	1	1	40707
718	1000.477	3002.914	6.564	770	1	1	40707
719	1000.810	3002.849	6.537	770	1	1	40707
720	1000.725	3002.630	6.539	770	1	1	40707
721	1000.692	3002.568	6.540	770	1	1	40707
722	1000.659	3002.519	6.533	780	1	1	40707
723	1000.447	3002.607	6.547	770	1	1	40707
724	1000.354	3002.599	6.556	770	1	1	40707
725	1000.080	3002.459	6.558	770	1	1	40707
726	1000.096	3002.448	6.545	741	1	1	40707
727	1000.950	3002.531	6.537	770	1	1	40707
728	1001.106	3002.288	6.517	711	1	1	40707
729	1001.157	3002.616	6.489	770	3	1	40707
730	1001.307	3002.571	6.507	770	1	1	40707
731	1001.545	3002.698	6.503	770	3	1	40707
732	1001.453	3002.858	6.534	795	1	1	40707
733	1001.449	3002.849	6.527	770	1	1	40707
734	1001.250	3002.850	6.545	780	1	1	40707

735	1001.062	3002.735	6.503	795	1	1	40707
736	1001.029	3002.659	6.507	741	1	1	40707
737	1001.270	3002.949	6.528	770	1	1	40707
738	1001.488	3002.432	6.472	770	2	1	40707
739	1001.771	3002.657	6.478	770	6	1	40707
740	1001.551	3002.224	6.463	770	2	1	40707
741	1001.362	3002.253	6.472	770	1	1	40707
742	1001.331	3002.566	6.480	741	1	1	40707
743	1001.332	3002.848	6.511	770	1	1	40707
744	1001.193	3002.866	6.497	770	1	1	40707
745	1000.827	3000.557	6.377	712	1	1	40707
746	1000.739	3000.253	6.358	770	6	1	40707
747	1000.474	3000.302	6.361	770	3	1	40707
748	1000.318	3000.231	6.366	770	5	1	40707
749	1000.317	3000.415	6.386	770	1	1	40707
750	1000.384	3000.579	6.377	770	5	1	40707
751	1000.515	3000.447	6.385	770	2	1	40707
752	1000.578	3000.404	6.384	770	2	1	40707
753	1000.682	3000.441	6.378	780	1	1	40707
754	1000.638	3000.456	6.380	770	4	1	40707
755	1000.694	3000.539	6.389	770	4	1	40707
756	1000.217	3000.487	6.386	741	1	1	40707
757	1000.366	3000.657	6.398	770	1	1	40707
758	1000.668	3000.723	6.385	780	1	1	40707
759	1000.529	3000.791	6.394	770	1	1	40707
760	1000.328	3000.796	6.405	770	2	1	40707
761	1000.246	3000.763	6.405	770	3	1	40707
762	1000.123	3000.771	6.404	770	2	1	40707
763	1000.305	3000.852	6.399	770	3	1	40707
764	1000.700	3000.831	6.378	770	1	1	40707
765	1000.691	3000.953	6.393	770	1	1	40707
766	1000.828	3000.718	6.374	770	1	1	40707
767	1000.955	3000.761	6.364	770	3	1	40707
768	1000.967	3001.792	6.382	770	1	1	40707
769	1000.370	3001.386	6.473	780	2	1	40707
770	1000.376	3001.392	6.473	770	1	1	40707
771	1000.379	3001.193	6.469	770	4	1	40707
772	1000.278	3001.553	6.487	741	1	1	40707
773	1000.137	3001.428	6.479	731	1	1	40707
774	1000.133	3001.417	6.479	770	1	1	40707
775	1000.126	3001.416	6.479	780	1	1	40707
776	1000.212	3001.105	6.472	780	1	1	40707
777	1000.217	3001.111	6.472	770	1	1	40707
778	1000.219	3001.566	6.483	770	2	1	40707
779	1000.129	3001.777	6.506	770	3	1	40707
780	1000.212	3001.795	6.508	770	1	1	40707
781	1000.129	3002.267	6.558	770	1	1	40707
782	1000.431	3002.241	6.531	780	1	1	40707
783	1000.442	3002.245	6.530	770	2	1	40707
784	1000.361	3002.372	6.553	770	1	1	40707
785	1000.521	3002.406	6.556	741	1	1	40707
786	1000.375	3002.890	6.566	770	1	1	40707
787	1000.290	3002.893	6.556	711	1	1	40707
788	1000.002	3002.789	6.591	770	2	1	40707
789	1000.256	3003.000	6.577	780	1	1	40707
790	1000.129	3003.247	6.545	770	1	1	40707

791	1000.744	3003.580	6.592	770	1	1	40707
792	1000.661	3003.695	6.613	770	6	1	40707
793	1000.394	3003.976	6.600	770	1	1	40707
794	1000.751	3002.237	6.515	770	4	1	40707
795	1001.374	3002.719	6.484	795	1	1	40707
796	1001.544	3002.622	6.491	770	3	1	40707
797	1001.543	3002.622	6.491	795	1	1	40707
798	1001.565	3002.907	6.505	770	1	1	40707
799	1001.641	3002.880	6.555	770	3	1	40707
800	1002.199	3004.092	6.674	761	1	1	40707
801	1002.464	3004.231	6.652	770	1	1	40707
802	1002.132	3004.357	6.657	770	2	1	40707
803	1001.992	3004.591	6.671	780	1	1	40707
804	1002.368	3004.363	6.650	770	1	1	40707
805	1002.704	3004.560	6.689	770	1	1	40707
806	1002.881	3004.467	6.674	718	1	1	40707
807	1002.274	3004.868	6.684	770	2	1	40707
808	1000.186	3000.582	6.387	761	3	1	40707
809	1000.207	3000.491	6.375	780	1	1	40707
810	1000.298	3000.691	6.396	780	3	1	40707
811	1000.266	3000.457	6.362	761	1	1	40707
812	1000.267	3000.450	6.362	770	2	1	40707
813	1000.215	3000.229	6.347	770	4	1	40707
814	1000.215	3000.242	6.348	780	2	1	40707
815	1000.263	3000.336	6.360	780	1	1	40707
816	1000.418	3000.487	6.367	770	5	1	40707
817	1000.443	3000.610	6.376	780	2	1	40707
818	1000.437	3000.606	6.377	770	8	1	40707
819	1000.611	3000.761	6.390	780	1	1	40707
820	1000.658	3000.554	6.390	770	6	1	40707
821	1000.617	3000.837	6.378	770	2	1	40707
822	1000.700	3000.641	6.385	770	1	1	40707
823	1000.744	3000.498	6.362	770	1	1	40707
824	1000.651	3000.361	6.360	770	3	1	40707
825	1000.655	3000.359	6.360	780	3	1	40707
826	1000.762	3000.294	6.360	795	1	1	40707
827	1000.738	3000.232	6.353	770	2	1	40707
828	1000.453	3002.942	6.557	741	1	1	40707
829	1000.501	3002.961	6.559	770	2	1	40707
830	1000.400	3002.953	6.546	770	1	1	40707
831	1000.165	3002.935	6.542	741	1	1	40707
832	1000.040	3002.974	6.551	770	1	1	40707
833	1000.220	3002.673	6.544	731	1	1	40707
834	1000.108	3002.614	6.553	770	1	1	40707
835	1000.469	3002.417	6.544	770	2	1	40707
836	1000.619	3002.297	6.516	712	1	1	40707
837	1000.449	3002.349	6.532	741	1	1	40707
838	1000.447	3002.355	6.533	770	1	1	40707
839	1000.363	3002.358	6.547	770	1	1	40707
840	1000.653	3002.512	6.527	770	2	1	40707
841	1000.441	3002.283	6.522	770	1	1	40707
842	1000.315	3002.246	6.527	770	1	1	40707
843	1000.375	3002.242	6.529	780	2	1	40707
844	1001.507	3002.994	6.513	770	1	1	40707
845	1001.374	3002.752	6.482	770	2	1	40707
846	1001.762	3002.967	6.521	770	2	1	40707

847	1002.052	3004.063	6.640	780	1	1	40707
848	1000.960	3000.764	6.358	770	1	1	40707
849	1000.743	3000.623	6.361	780	3	1	40707
850	1000.645	3000.606	6.368	770	3	1	40707
851	1000.557	3000.623	6.376	770	5	1	40707
852	1000.506	3000.694	6.383	770	4	1	40707
853	1000.504	3000.698	6.384	780	2	1	40707
854	1000.460	3000.576	6.367	770	2	1	40707
855	1000.551	3000.551	6.359	780	3	1	40707
856	1000.556	3000.552	6.359	770	1	1	40707
857	1000.716	3000.423	6.358	770	4	1	40707
858	1000.263	3000.742	6.387	770	2	1	40707
859	1000.193	3000.626	6.381	770	3	1	40707
860	1000.521	3001.231	6.451	770	3	1	40707
861	1000.350	3001.271	6.453	780	2	1	40707
862	1000.342	3001.272	6.453	761	1	1	40707
863	1000.498	3001.422	6.439	721	1	1	40707
864	1000.340	3001.583	6.450	770	1	1	40707
865	1000.318	3001.711	6.455	770	1	1	40707
866	1000.374	3001.867	6.464	780	1	1	40707
867	1000.070	3001.769	6.502	770	1	1	40707
868	1000.110	3001.242	6.460	770	1	1	40707
869	1000.397	3002.333	6.536	741	1	1	40707
870	1000.321	3002.429	6.535	721	1	1	40707
871	1000.198	3002.389	6.529	741	1	1	40707
872	1000.127	3002.412	6.528	780	2	1	40707
873	1000.082	3002.423	6.532	741	1	1	40707
874	1000.214	3002.678	6.536	770	2	1	40707
875	1000.093	3002.835	6.532	770	2	1	40707
876	1000.037	3002.775	6.523	780	2	1	40707
877	1001.601	3002.286	6.395	770	1	1	40707
878	1001.447	3002.369	6.452	770	1	1	40707
879	1001.294	3002.414	6.467	770	1	1	40707
880	1001.316	3002.262	6.464	770	1	1	40707
881	1001.505	3002.561	6.457	770	1	1	40707
882	1001.499	3002.551	6.457	780	1	1	40707
883	1002.015	3004.792	6.665	718	1	1	40707
884	1002.185	3004.805	6.656	770	1	1	40707
885	1002.250	3004.917	6.681	770	1	1	40707
886	1002.346	3004.807	6.674	761	1	1	40707
887	1002.153	3004.587	6.664	718	1	1	40707
888	1002.017	3004.513	6.662	770	1	1	40707
889	1002.633	3002.606	6.440	770	1	1	40707
890	1002.386	3002.877	6.471	780	1	1	40707
891	1000.749	3000.708	6.369	770	1	1	40707
892	1000.622	3000.666	6.367	780	1	1	40707
893	1000.713	3000.521	6.352	770	1	1	40707
894	1000.730	3000.522	6.351	780	1	1	40707
895	1000.514	3000.708	6.377	770	1	1	40707
896	1000.482	3000.784	6.385	770	3	1	40707
897	1000.395	3000.718	6.379	780	3	1	40707
898	1000.330	3000.714	6.376	770	1	1	40707
899	1000.391	3000.712	6.371	780	2	1	40707
900	1000.348	3000.892	6.388	770	2	1	40707
901	1000.399	3001.063	6.435	770	1	1	40707
902	1000.502	3001.474	6.449	718	1	1	40707

903	1000.556	3001.603	6.439	742	1	1	40707
904	1000.504	3001.571	6.445	780	1	1	40707
905	1000.625	3001.749	6.455	780	1	1	40707
906	1002.547	3004.769	6.690	770	1	1	40707
907	1002.199	3004.730	6.657	761	1	1	40707
908	1002.024	3004.744	6.672	722	1	1	40707
909	1001.989	3004.847	6.663	770	1	1	40708
910	1001.944	3004.599	6.664	770	1	1	40708
911	1001.756	3004.450	6.646	770	1	1	40708
912	1001.741	3004.449	6.641	718	1	1	40708
913	1001.787	3004.399	6.635	741	1	1	40708
914	1001.573	3004.385	6.647	741	1	1	40708
915	1001.549	3004.281	6.643	770	1	1	40708
916	1001.524	3004.159	6.650	770	1	1	40708
917	1001.534	3004.160	6.648	770	1	1	40708
918	1001.320	3004.291	6.638	780	1	1	40708
919	1001.338	3004.226	6.639	770	1	1	40708
920	1001.507	3004.271	6.654	741	1	1	40708
921	1002.368	3004.528	6.655	770	1	1	40708
922	1002.041	3004.365	6.655	780	1	1	40708
923	1000.636	3002.044	6.447	780	1	1	40708
924	1000.542	3001.922	6.470	770	1	1	40708
925	1000.666	3001.928	6.457	770	1	1	40708
926	1000.694	3001.820	6.454	770	1	1	40708
927	1000.552	3001.762	6.446	770	2	1	40708
928	1000.555	3001.761	6.445	780	1	1	40708
929	1000.575	3001.600	6.432	780	1	1	40708
930	1000.575	3001.601	6.433	770	1	1	40708
931	1000.836	3001.887	6.456	780	1	1	40708
932	1000.839	3001.887	6.455	741	1	1	40708
933	1000.885	3002.024	6.465	795	1	1	40708
934	1000.951	3001.955	6.455	780	1	1	40708
935	1000.895	3001.836	6.439	711	2	1	40708
936	1000.796	3001.667	6.433	770	3	1	40708
937	1000.749	3001.550	6.428	780	2	1	40708
938	1000.750	3001.550	6.428	770	1	1	40708
939	1000.974	3001.301	6.406	770	2	1	40708
940	1000.798	3001.315	6.414	770	1	1	40708
941	1000.808	3001.208	6.414	770	5	1	40708
942	1000.647	3001.205	6.438	770	1	1	40708
943	1000.566	3001.065	6.446	780	1	1	40708
944	1000.937	3000.262	6.319	770	6	2	40708
945	1000.811	3000.806	6.353	770	3	2	40708
946	1000.671	3000.776	6.360	770	2	2	40708
947	1000.623	3000.626	6.349	770	4	2	40708
948	1000.707	3000.406	6.340	770	4	2	40708
949	1000.570	3000.462	6.351	770	3	2	40708
950	1000.574	3000.460	6.351	780	1	2	40708
951	1000.495	3000.476	6.348	770	2	2	40708
952	1000.310	3000.520	6.357	770	3	2	40708
953	1000.267	3000.224	6.350	770	1	2	40708
954	1000.163	3000.357	6.352	770	3	2	40708
955	1000.409	3000.850	6.376	770	3	2	40708
956	1000.414	3000.693	6.344	770	2	2	40708
957	1000.413	3000.694	6.344	780	1	2	40708
958	1000.194	3000.601	6.373	780	2	2	40708

959	1000.190	3000.603	6.374	770	3	2	40708
960	1000.524	3001.184	6.441	770	1	1	40708
961	1000.559	3001.252	6.439	770	2	1	40708
962	1000.600	3001.447	6.435	770	2	1	40708
963	1000.615	3001.442	6.434	780	2	1	40708
964	1000.869	3001.444	6.411	741	1	1	40708
965	1000.911	3001.353	6.410	761	1	1	40708
966	1000.840	3003.452	6.579	770	2	1	40708
967	1001.022	3003.746	6.675	770	1	1	40708
968	1001.386	3004.028	6.655	780	1	1	40708
969	1001.386	3003.900	6.642	780	1	1	40708
970	1001.713	3003.974	6.644	795	1	1	40708
971	1001.828	3003.775	6.628	780	1	1	40708
972	1000.682	3001.933	6.451	770	1	1	40708
973	1000.564	3001.707	6.437	770	1	1	40708
974	1000.749	3001.546	6.421	780	1	1	40708
975	1000.789	3001.628	6.431	770	1	1	40708
976	1000.338	3000.477	6.342	770	5	2	40708
977	1000.137	3000.525	6.367	770	1	2	40708
978	1000.222	3000.276	6.339	770	1	2	40708
979	1000.240	3000.436	6.335	795	1	2	40708
980	1000.550	3000.447	6.334	770	2	2	40708
981	1000.899	3000.216	6.304	770	5	2	40708
982	1000.804	3000.365	6.313	770	2	2	40708
983	1000.930	3000.324	6.290	770	1	2	40708
984	1000.931	3000.323	6.286	780	1	2	40708
985	1000.933	3000.323	6.286	741	1	2	40708
986	1000.704	3001.947	6.439	711	1	1	40708
987	1000.503	3002.045	6.469	770	1	1	40708
988	1000.527	3001.770	6.446	770	1	1	40708
989	1000.699	3001.737	6.433	770	1	1	40708
990	1000.845	3002.010	6.450	770	1	1	40708
991	1001.192	3003.815	6.626	718	1	1	40708
992	1001.179	3003.653	6.620	770	1	1	40708
993	1000.945	3003.578	6.627	741	1	1	40708
994	1000.199	3000.821	6.385	770	1	2	40708
995	1000.446	3000.948	6.385	770	5	2	40708
996	1000.572	3000.886	6.370	770	2	2	40708
997	1000.382	3000.775	6.370	770	3	2	40708
998	1000.601	3000.583	6.338	770	2	2	40708
999	1000.552	3000.737	6.351	770	2	2	40708
1000	1000.383	3000.494	6.340	770	1	2	40708
1001	1000.169	3000.303	6.335	770	2	2	40708
1002	1000.532	3000.431	6.320	770	1	2	40708
1003	1000.962	3000.133	6.292	770	2	2	40708
1004	1000.495	3001.648	6.438	770	2	1	40708
1005	1000.611	3001.796	6.442	780	2	1	40708
1006	1000.908	3001.620	6.420	770	1	1	40708
1007	1000.893	3001.468	6.408	770	1	1	40708
1008	1000.896	3001.465	6.407	741	1	1	40708
1009	1000.689	3001.771	6.434	770	1	1	40708
1010	1000.832	3001.072	6.400	770	2	1	40708
1011	1000.854	3001.263	6.407	770	2	1	40708
1012	1001.015	3001.342	6.386	770	3	1	40708
1013	1001.224	3003.634	6.608	770	1	1	40708
1014	1001.630	3003.680	6.616	741	2	1	40708

1015	1001.333	3003.619	6.609	780	1	1	40708
1016	1001.754	3003.613	6.621	770	1	1	40708
1017	1001.447	3003.464	6.609	721	1	1	40708
1018	1000.912	3001.059	6.389	770	2	1	40708
1019	1000.971	3001.299	6.390	780	2	1	40708
1020	1001.033	3001.197	6.389	761	1	1	40708
1021	1000.946	3001.344	6.391	761	1	1	40708
1022	1000.630	3001.665	6.404	741	1	1	40708
1023	1000.128	3000.667	6.361	795	1	2	40708
1024	1000.437	3000.905	6.374	770	3	2	40708
1025	1000.261	3000.646	6.361	770	1	2	40708
1026	1000.476	3000.575	6.338	770	1	2	40708
1027	1000.570	3000.623	6.326	770	2	2	40708
1028	1000.881	3000.829	6.351	795	1	2	40708
1029	1001.027	3003.514	6.584	770	1	2	40708
1030	1000.162	3000.234	6.331	601	1	2	40708
1031	1000.964	3000.095	6.295	601	1	2	40708
1032	1000.986	3001.020	6.369	601	1	2	40708
1033	1000.168	3000.905	6.385	601	1	2	40708
1034	1000.259	3000.379	6.311	770	4	2	40708
1035	1000.378	3000.302	6.307	770	1	2	40708
1036	1000.371	3000.508	6.318	770	6	2	40708
1037	1000.378	3000.767	6.360	770	3	2	40708
1038	1000.384	3000.761	6.356	780	1	2	40708
1039	1000.474	3000.754	6.345	795	1	2	40708
1040	1000.616	3000.782	6.328	770	2	2	40708
1041	1000.709	3000.768	6.323	770	1	2	40708
1042	1000.899	3000.812	6.322	770	1	2	40708
1043	1000.563	3000.911	6.358	731	1	2	40708
1044	1000.431	3000.914	6.368	770	1	2	40708
1045	1000.940	3000.109	6.298	770	2	2	40708
1046	1000.495	3001.171	6.417	770	2	1	40708
1047	1000.351	3001.121	6.427	770	3	1	40708
1048	1000.355	3001.256	6.438	770	1	1	40708
1049	1000.519	3001.429	6.431	741	1	1	40708
1050	1000.520	3001.645	6.417	741	1	1	40708
1051	1000.334	3001.491	6.428	770	2	1	40708
1052	1000.128	3001.644	6.452	770	2	1	40708
1053	1000.622	3001.827	6.431	770	3	1	40708
1054	1000.263	3001.834	6.449	770	1	1	40708
1055	1000.284	3001.880	6.437	731	1	1	40708
1056	1000.983	3001.947	6.448	780	1	1	40708
1057	1000.984	3003.337	6.586	780	2	1	40708
1058	1000.966	3003.584	6.599	718	1	1	40708
1059	1001.047	3003.546	6.597	770	1	1	40708
1060	1001.041	3003.543	6.586	741	1	1	40708
1061	1001.297	3003.650	6.606	770	1	1	40708
1062	1001.226	3003.715	6.605	770	1	1	40708
1063	1001.551	3003.115	6.569	722	1	1	40708
1064	1001.742	3003.327	6.630	770	1	1	40708
1065	1001.939	3003.307	6.601	770	2	1	40708
1066	1001.878	3003.499	6.611	780	1	1	40708
1067	1001.836	3003.341	6.598	770	2	1	40708
1068	1001.832	3003.235	6.593	780	1	1	40708
1069	1001.883	3003.630	6.603	780	1	1	40708
1070	1002.246	3004.082	6.627	741	1	1	40708

1071	1002.273	3004.408	6.651	780	1	1	40708
1072	1002.497	3004.163	6.635	741	1	1	40708
1073	1002.690	3004.515	6.654	770	2	1	40708
1074	1002.593	3004.577	6.650	770	1	1	40708
1075	1002.806	3004.759	6.650	741	1	1	40708
1076	1002.524	3004.858	6.683	741	1	1	40708
1077	1001.786	3003.933	6.631	741	1	1	40708
1078	1002.013	3004.920	6.660	741	1	1	40708
1079	1001.650	3003.939	6.628	710	1	1	40708
1080	1001.514	3003.920	6.624	770	1	1	40708
1081	1001.219	3003.303	6.587	770	1	1	40708
1082	1001.012	3003.086	6.569	770	1	1	40708
1083	1001.084	3003.028	6.547	711	1	1	40708
1084	1001.576	3003.259	6.597	741	1	1	40708
1085	1000.197	3000.389	6.313	770	3	2	40708
1086	1000.205	3000.318	6.305	770	3	2	40708
1087	1000.535	3000.512	6.272	770	1	2	40708
1088	1000.486	3000.684	6.316	770	2	2	40708
1089	1000.396	3000.753	6.334	770	1	2	40708
1090	1000.265	3000.836	6.364	770	2	2	40708
1091	1000.435	3000.839	6.347	780	1	2	40708
1092	1000.577	3000.838	6.327	770	2	2	40708
1093	1000.912	3000.796	6.313	770	3	2	40708
1094	1000.630	3000.945	6.339	770	1	2	40708
1095	1000.528	3000.938	6.344	770	1	2	40708
1096	1000.486	3001.109	6.405	770	2	2	40708
1097	1000.916	3000.152	6.260	770	5	2	40708
1098	1000.944	3001.707	6.410	770	1	1	40708
1099	1000.756	3001.673	6.409	780	1	1	40708
1100	1000.780	3002.056	6.427	770	4	1	40708
1101	1000.578	3001.949	6.390	770	6	1	40708
1102	1000.402	3001.637	6.417	770	1	1	40708
1103	1000.327	3001.861	6.410	770	2	1	40708
1104	1000.453	3002.011	6.420	770	1	1	40708
1105	1000.258	3001.757	6.417	780	1	1	40708
1106	1000.156	3001.754	6.427	770	2	1	40708
1107	1000.122	3001.945	6.433	770	1	1	40708
1108	1001.749	3003.077	6.559	780	2	1	40708
1109	1001.771	3003.116	6.561	770	1	1	40708
1110	1001.668	3003.230	6.593	770	1	1	40708
1111	1001.296	3003.056	6.545	711	1	1	40708
1112	1001.566	3003.071	6.551	770	1	1	40708
1113	1000.943	3003.408	6.582	770	1	1	40708
1114	1000.842	3004.315	6.626	780	1	1	40708
1115	1000.472	3004.376	6.624	770	1	1	40708
1116	1000.360	3004.342	6.617	770	2	1	40708
1117	1000.403	3004.572	6.641	718	1	1	40708
1118	1000.449	3004.628	6.638	780	1	1	40708
1119	1000.469	3004.784	6.646	770	1	1	40708
1120	1000.422	3004.910	6.647	770	1	1	40708
1121	1000.282	3004.925	6.623	770	3	1	40708
1122	1000.192	3004.475	6.628	741	1	1	40708
1123	1000.182	3004.424	6.627	770	2	1	40708
1124	1000.121	3004.142	6.605	770	2	1	40708
1125	1000.558	3004.926	6.655	780	1	1	40708
1126	1000.170	3000.502	6.297	770	2	2	40708

1127	1000.401	3000.754	6.315	770	5	2	40708
1128	1000.465	3000.881	6.327	780	1	2	40708
1129	1000.818	3000.953	6.309	770	4	2	40708
1130	1000.875	3001.157	6.365	770	1	1	40708
1131	1000.974	3001.519	6.368	795	1	1	40708
1132	1000.876	3001.579	6.386	741	1	1	40708
1133	1001.020	3001.556	6.343	741	2	1	40708
1134	1000.965	3001.720	6.394	780	4	1	40708
1135	1000.910	3001.793	6.406	741	1	1	40709
1136	1000.881	3001.574	6.379	770	1	1	40709
1137	1000.984	3001.179	6.384	770	1	1	40709
1138	1001.077	3001.194	6.368	780	1	1	40709
1139	1000.498	3001.192	6.346	741	1	1	40709
1140	1000.534	3001.089	6.372	770	1	1	40709
1141	1000.573	3000.978	6.316	770	3	1	40709
1142	1000.292	3003.893	6.591	780	1	1	40709
1143	1000.306	3003.894	6.590	741	1	1	40709
1144	1000.115	3003.997	6.598	761	1	1	40709
1145	1000.490	3004.183	6.618	761	1	1	40709
1146	1000.264	3003.692	6.578	770	1	1	40709
1147	1000.266	3003.698	6.578	780	3	1	40709
1148	1000.349	3003.868	6.589	780	1	1	40709
1149	1000.780	3004.381	6.604	780	1	1	40709
1150	1000.395	3004.302	6.606	770	2	1	40709
1151	1000.394	3004.421	6.620	770	1	1	40709
1152	1000.548	3004.552	6.616	770	1	1	40709
1153	1000.320	3004.400	6.614	770	1	1	40709
1154	1000.248	3004.354	6.602	761	6	1	40709
1155	1000.021	3003.820	6.590	761	1	1	40709
1156	1000.140	3003.932	6.585	770	2	1	40709
1157	1000.377	3003.901	6.594	770	1	1	40709
1158	1000.333	3003.779	6.585	770	2	1	40709
1159	1000.222	3003.682	6.583	770	1	1	40709
1160	1000.309	3003.845	6.579	780	1	1	40709
1161	1000.336	3003.869	6.582	722	1	1	40709
1162	1000.161	3004.289	6.606	780	1	1	40709
1163	1000.100	3004.303	6.617	761	1	1	40709
1164	1000.039	3004.529	6.636	770	1	1	40709
1165	1000.146	3004.707	6.638	741	1	1	40709
1166	1000.587	3004.795	6.628	780	1	1	40709
1167	1000.663	3004.950	6.648	770	1	1	40709
1168	1002.372	3004.518	6.637	711	1	1	40709
1169	1002.438	3004.365	6.640	770	1	1	40709
1170	1002.444	3004.366	6.640	780	1	1	40709
1171	1002.621	3004.183	6.623	780	1	1	40709
1172	1002.746	3004.350	6.647	770	1	1	40709
1173	1002.894	3004.539	6.642	780	1	1	40709
1174	1002.747	3004.735	6.656	770	1	1	40709
1175	1000.949	3001.580	6.358	770	6	2	40709
1176	1000.829	3001.526	6.362	770	2	2	40709
1177	1000.868	3001.608	6.364	770	12	2	40709
1178	1000.919	3001.955	6.430	780	1	1	40709
1179	1000.307	3001.585	6.409	770	2	1	40709
1180	1000.720	3003.182	6.541	780	1	1	40709
1181	1000.826	3003.217	6.538	761	1	1	40709
1182	1000.606	3003.259	6.535	770	1	1	40709

1183	1000.739	3003.483	6.574	718	1	1	40709
1184	1000.909	3003.556	6.586	780	2	1	40709
1185	1000.532	3004.085	6.600	770	2	1	40709
1186	1000.239	3004.498	6.620	761	1	1	40709
1187	1000.273	3004.478	6.618	795	1	1	40709
1188	1000.279	3004.552	6.619	741	1	1	40709
1189	1000.360	3004.458	6.625	780	1	1	40709
1190	1000.253	3004.832	6.631	761	1	1	40709
1191	1000.408	3004.803	6.627	770	1	1	40709
1192	1000.099	3001.625	6.436	601	1	1	40709
1193	1000.152	3000.997	6.422	601	1	1	40709
1194	1000.313	3004.316	6.600	722	1	1	40709
1195	1000.137	3004.331	6.610	761	1	1	40709
1196	1000.427	3004.404	6.613	770	1	1	40709
1197	1000.314	3004.525	6.617	780	4	1	40709
1198	1000.187	3004.602	6.624	770	1	1	40709
1199	1000.608	3004.584	6.608	770	2	1	40709
1200	1000.624	3004.750	6.614	780	1	1	40709
1201	1000.098	3004.865	6.625	770	1	1	40709
1202	1000.844	3004.417	6.613	795	1	1	40709
1203	1000.785	3002.015	6.416	761	1	2	40709
1204	1000.777	3001.903	6.414	770	1	2	40709
1205	1001.009	3001.880	6.391	770	2	2	40709
1206	1000.844	3001.828	6.393	770	2	2	40709
1207	1000.743	3001.844	6.400	795	1	2	40709
1208	1000.355	3001.580	6.400	770	3	2	40709
1209	1000.225	3001.517	6.430	770	4	2	40709
1210	1000.187	3001.379	6.449	770	3	2	40709
1211	1000.192	3001.252	6.453	770	4	2	40709
1212	1000.165	3001.131	6.434	770	3	2	40709
1213	1000.193	3001.428	6.440	780	1	2	40709
1214	1000.850	3000.883	6.289	770	2	2	40709
1215	1000.603	3000.866	6.304	780	1	2	40709
1216	1000.311	3000.859	6.313	770	2	2	40709
1217	1000.367	3000.741	6.296	770	1	2	40709
1218	1000.253	3000.588	6.293	780	1	2	40709
1219	1000.572	3000.638	6.270	780	1	2	40709
1220	1000.510	3000.396	6.265	770	3	2	40709
1221	1000.382	3000.284	6.260	770	1	2	40709
1222	1000.236	3001.238	6.415	780	32	2	40709
1223	1000.210	3001.449	6.417	780	2	2	40709
1224	1000.359	3000.873	6.302	780	2	2	40709
1225	1000.290	3000.902	6.308	770	1	2	40709
1226	1000.775	3000.924	6.297	770	3	2	40709
1227	1000.347	3000.507	6.259	770	4	2	40709
1228	1000.653	3004.567	6.594	761	1	1	40709
1229	1000.565	3004.649	6.599	780	1	1	40709
1230	1000.479	3004.646	6.590	741	1	1	40709
1231	1000.486	3004.665	6.591	770	1	1	40709
1232	1000.470	3004.736	6.607	761	2	1	40709
1233	1000.168	3004.817	6.619	741	1	1	40709
1234	1000.102	3004.790	6.621	741	1	1	40709
1235	1000.402	3004.544	6.599	770	2	1	40709
1236	1000.429	3004.637	6.620	780	1	1	40709
1237	1000.353	3004.804	6.614	770	1	1	40709
1238	1000.275	3004.553	6.601	761	5	1	40709

1239	1000.147	3004.553	6.623	761	2	1	40709
1240	1000.200	3004.496	6.602	780	2	1	40709
1241	1000.375	3004.410	6.595	761	1	1	40709
1242	1000.266	3004.565	6.597	761	1	1	40709
1243	1000.131	3004.616	6.618	770	1	1	40709
1244	1000.303	3004.197	6.600	770	1	1	40709
1245	1000.278	3004.117	6.573	712	1	1	40709
1246	1000.299	3004.069	6.585	780	1	1	40709
1247	1000.154	3004.373	6.610	712	1	1	40709
1248	1000.084	3004.185	6.584	770	1	1	40709
1249	1000.241	3000.331	6.263	780	3	2	40709
1250	1000.176	3000.465	6.268	795	1	2	40709
1251	1000.189	3000.460	6.267	770	1	2	40709
1252	1000.508	3000.357	6.215	780	2	2	40709
1253	1000.387	3000.797	6.294	770	3	2	40709
1254	1000.569	3000.861	6.274	770	1	2	40709
1255	1000.834	3000.833	6.263	770	5	2	40709
1256	1000.321	3001.149	6.361	770	4	2	40709
1257	1000.326	3001.148	6.361	780	1	2	40709
1258	1000.157	3001.136	6.393	780	10	2	40709
1259	1000.241	3001.262	6.381	770	4	2	40709
1260	1000.166	3001.302	6.403	780	10	2	40709
1261	1000.448	3001.386	6.372	770	1	2	40709
1262	1000.629	3001.749	6.394	770	1	2	40709
1263	1000.599	3002.123	6.468	711	1	1	40709
1264	1000.582	3002.164	6.502	711	1	1	40709
1265	1000.542	3002.300	6.516	795	1	1	40709
1266	1000.420	3002.205	6.499	795	1	1	40709
1267	1000.539	3002.183	6.498	770	6	1	40709
1268	1000.433	3002.426	6.524	780	1	1	40709
1269	1000.373	3002.623	6.522	780	1	1	40709
1270	1000.513	3002.892	6.538	770	1	1	40709
1271	1000.403	3002.902	6.532	731	1	1	40709
1272	1000.231	3003.002	6.533	780	1	1	40709
1273	1000.066	3003.670	6.562	770	1	1	40709
1274	1000.160	3003.681	6.558	770	2	1	40709
1275	1000.322	3003.814	6.564	770	2	1	40709
1276	1000.233	3003.851	6.566	770	1	1	40709
1277	1000.215	3003.929	6.574	711	1	1	40709
1278	1000.218	3003.929	6.574	780	1	1	40709
1279	1000.318	3003.931	6.569	770	2	1	40709
1280	1000.440	3003.755	6.558	711	1	1	40709
1281	1000.504	3003.810	6.575	741	1	1	40709
1282	1000.451	3003.945	6.574	770	2	1	40709
1283	1000.423	3004.013	6.579	770	1	1	40709
1284	1000.387	3004.064	6.585	770	1	1	40709
1285	1000.431	3004.099	6.586	780	1	1	40709
1286	1000.051	3004.056	6.585	770	1	1	40709
1287	1000.902	3004.254	6.654	761	1	1	40709
1288	1000.145	3003.970	6.558	741	1	1	40709
1289	1000.027	3003.855	6.568	770	1	1	40709
1290	1000.553	3004.611	6.591	731	1	1	40709
1291	1000.444	3004.588	6.591	795	1	1	40709
1292	1000.553	3004.935	6.618	770	1	1	40709
1293	1000.393	3004.732	6.601	770	2	1	40709
1294	1000.326	3004.892	6.631	761	1	1	40709

1295	1000.331	3004.893	6.631	795	1	1	40709
1296	1000.163	3004.827	6.599	780	1	1	40709
1297	1000.129	3004.766	6.602	711	1	1	40709
1298	1000.080	3004.864	6.602	780	1	1	40709
1299	1000.041	3004.778	6.604	741	1	1	40709
1300	1000.655	3003.250	6.534	780	1	1	40709
1301	1000.663	3003.250	6.533	770	1	1	40709
1302	1000.196	3003.159	6.507	770	2	1	40709
1303	1000.404	3002.875	6.517	795	1	1	40709
1304	1000.390	3002.704	6.511	770	2	1	40709
1305	1000.349	3002.579	6.507	770	2	1	40709
1306	1000.450	3002.261	6.478	741	1	1	40709
1307	1000.595	3002.117	6.466	711	1	1	40709
1308	1000.203	3001.700	6.409	770	2	2	40709
1309	1000.327	3001.773	6.398	770	2	2	40709
1310	1000.236	3001.546	6.385	770	2	2	40709
1311	1000.247	3001.397	6.367	741	1	2	40709
1312	1000.416	3001.371	6.367	770	3	2	40709
1313	1000.121	3001.214	6.378	770	6	2	40709
1314	1000.154	3001.089	6.387	770	6	2	40709
1315	1000.312	3001.150	6.363	770	2	2	40709
1316	1000.357	3001.023	6.363	780	1	2	40709
1317	1000.621	3001.843	6.379	770	1	2	40709
1318	1000.857	3002.919	6.528	780	1	1	40709
1319	1000.706	3002.653	6.489	770	1	1	40709
1320	1000.926	3002.551	6.491	770	1	1	40709
1321	1001.110	3002.367	6.434	741	1	1	40709
1322	1001.176	3002.431	6.434	770	1	1	40709
1323	1001.279	3002.461	6.405	770	1	1	40709
1324	1001.400	3002.576	6.445	770	1	1	40709
1325	1001.427	3002.471	6.421	741	1	1	40709
1326	1001.527	3002.354	6.363	770	1	1	40709
1327	1001.425	3002.244	6.350	770	2	1	40709
1328	1001.569	3002.193	6.310	731	1	1	40709
1329	1001.664	3002.171	6.310	770	1	1	40709
1330	1001.526	3003.033	6.520	770	2	1	40709
1331	1001.638	3003.105	6.538	770	1	1	40709
1332	1002.182	3003.366	6.569	770	1	1	40709
1333	1002.213	3003.329	6.567	761	1	1	40709
1334	1002.623	3003.568	6.595	780	1	1	40709
1335	1002.718	3003.296	6.588	795	1	1	40709
1336	1002.585	3003.233	6.583	770	1	1	40709
1337	1002.649	3003.062	6.541	711	1	1	40709
1338	1002.387	3003.056	6.572	770	1	1	40709
1339	1002.148	3003.978	6.620	780	1	1	40709
1340	1002.217	3004.038	6.629	741	1	1	40709
1341	1000.355	3004.606	6.592	770	1	1	40709
1342	1000.288	3004.234	6.583	761	1	1	40709
1343	1000.730	3001.755	6.374	770	1	2	40709
1344	1000.696	3001.611	6.385	761	1	2	40709
1345	1000.788	3000.829	6.259	770	5	2	40709
1346	1000.588	3000.856	6.256	770	3	2	40709
1347	1000.320	3000.795	6.248	770	3	2	40709
1348	1000.370	3000.612	6.210	770	2	2	40709
1349	1000.199	3000.553	6.253	770	6	2	40709
1350	1000.213	3000.432	6.239	770	4	2	40709

1351	1000.347	3000.247	6.238	770	2	2	40709
1352	1000.801	3000.246	6.203	770	3	2	40709
1353	1001.042	3000.257	6.223	770	1	1	40710
1354	1001.059	3000.080	6.233	770	2	1	40710
1355	1001.278	3000.046	6.261	770	3	1	40710
1356	1001.318	3000.177	6.258	770	1	1	40710
1357	1000.735	3001.563	6.350	770	3	2	40710
1358	1000.737	3001.802	6.364	770	1	2	40710
1359	1000.802	3001.888	6.381	770	1	2	40710
1360	1000.658	3001.823	6.365	770	3	2	40710
1361	1000.612	3001.788	6.370	770	4	2	40710
1362	1000.261	3001.770	6.380	770	2	2	40710
1363	1000.228	3001.750	6.384	770	8	2	40710
1364	1000.104	3001.757	6.398	770	3	2	40710
1365	1000.877	3002.563	6.478	780	1	1	40710
1366	1000.954	3002.863	6.494	780	1	1	40710
1367	1000.845	3002.829	6.482	780	1	1	40710
1368	1000.696	3002.880	6.488	770	1	1	40710
1369	1000.443	3002.778	6.498	770	1	1	40710
1370	1000.298	3002.836	6.499	770	4	1	40710
1371	1000.236	3002.908	6.490	770	1	1	40710
1372	1000.512	3002.422	6.470	780	1	1	40710
1373	1000.353	3002.550	6.498	780	2	1	40710
1374	1000.170	3002.550	6.475	770	4	1	40710
1375	1000.155	3002.751	6.479	770	4	1	40710
1376	1002.723	3003.230	6.552	741	1	1	40710
1377	1002.526	3003.284	6.551	770	1	1	40710
1378	1002.411	3003.404	6.562	770	1	1	40710
1379	1002.419	3003.404	6.562	761	1	1	40710
1380	1002.598	3003.537	6.572	770	1	1	40710
1381	1002.569	3003.537	6.573	780	1	1	40710
1382	1002.595	3002.874	6.451	780	1	1	40710
1383	1002.425	3002.895	6.462	780	1	1	40710
1384	1002.355	3002.843	6.466	780	1	1	40710
1385	1002.363	3002.905	6.469	780	1	1	40710
1386	1002.615	3003.038	6.519	795	1	1	40710
1387	1000.376	3002.153	6.469	770	1	1	40710
1388	1000.458	3002.462	6.468	780	1	1	40710
1389	1000.440	3002.688	6.483	770	2	1	40710
1390	1001.550	3000.072	6.246	770	1	1	40710
1391	1001.578	3000.369	6.223	770	1	1	40710
1392	1001.366	3000.380	6.245	770	1	1	40710
1393	1001.356	3000.527	6.290	780	1	1	40710
1394	1000.498	3002.830	6.494	770	1	1	40710
1395	1000.322	3003.062	6.488	770	1	1	40710
1396	1000.272	3001.094	6.342	770	1	2	40710
1397	1000.264	3001.334	6.354	780	1	2	40710
1398	1000.267	3001.331	6.353	770	3	2	40710
1399	1000.651	3001.882	6.346	770	1	2	40710
1400	1002.584	3003.369	6.543	770	1	1	40710
1401	1002.432	3003.077	6.549	770	1	1	40710
1402	1002.274	3002.907	6.481	770	1	1	40710
1403	1002.386	3002.872	6.464	780	8	1	40710
1404	1002.385	3002.872	6.464	770	1	1	40710
1405	1000.350	3002.559	6.445	795	1	1	40710
1406	1000.211	3001.065	6.348	770	2	2	40710

1407	1000.295	3001.075	6.330	770	1	2	40710
1408	1000.175	3000.961	6.345	770	1	2	40710
1409	1000.340	3001.340	6.354	770	1	2	40710
1410	1000.369	3002.814	6.462	770	1	1	40710
1411	1000.224	3002.996	6.468	770	1	1	40710
1412	1000.255	3002.634	6.440	770	1	1	40710
1413	1000.154	3002.658	6.450	770	1	1	40710
1414	1000.049	3002.774	6.466	770	1	1	40710
1415	1000.046	3002.521	6.450	770	1	1	40710
1416	1000.284	3002.548	6.444	770	1	1	40710
1417	1000.388	3002.573	6.432	770	2	1	40710
1418	1000.430	3002.482	6.447	795	1	1	40710
1419	1000.433	3002.493	6.446	770	1	1	40710
1420	1002.233	3002.956	6.481	780	1	1	40710
1421	1002.264	3002.781	6.434	780	1	1	40710
1422	1002.443	3002.920	6.468	780	1	1	40710
1423	1002.707	3003.405	6.577	780	1	1	40710
1424	1002.492	3003.340	6.538	741	1	1	40710
1425	1000.214	3001.031	6.329	770	1	2	40710
1426	1000.215	3001.140	6.332	780	1	2	40710
1427	1000.467	3001.119	6.311	770	10	2	40710
1428	1000.888	3000.832	6.239	770	3	2	40710
1429	1001.011	3000.896	6.270	770	1	2	40710
1430	1001.163	3000.805	6.337	770	2	1	40710
1431	1000.495	3002.084	6.442	741	1	1	40710
1432	1000.561	3002.235	6.452	770	1	1	40710
1433	1002.820	3003.946	6.618	795	1	1	40710
1434	1002.808	3003.759	6.616	770	1	1	40710
1435	1002.701	3003.688	6.594	770	1	1	40710
1436	1002.639	3003.565	6.581	770	1	1	40710
1437	1002.527	3003.337	6.540	795	1	1	40710
1438	1002.284	3002.780	6.431	770	1	1	40710
1439	1002.562	3002.764	6.438	741	1	1	40710
1440	1002.631	3002.882	6.434	780	1	1	40710
1441	1002.748	3002.861	6.433	770	1	1	40710
1442	1002.728	3002.723	6.434	770	1	1	40710
1443	1000.940	3002.633	6.463	770	2	1	40710
1444	1000.900	3002.984	6.465	780	1	1	40710
1445	1000.743	3002.959	6.448	770	1	1	40710
1446	1000.577	3002.926	6.447	770	1	1	40710
1447	1000.611	3002.874	6.448	770	1	1	40710
1448	1000.620	3002.870	6.445	795	1	1	40710
1449	1000.698	3002.740	6.440	770	1	1	40710
1450	1000.730	3002.601	6.441	770	1	1	40710
1451	1000.863	3002.617	6.446	770	1	1	40710
1452	1000.879	3002.502	6.454	770	2	1	40710
1453	1000.896	3002.530	6.465	761	2	1	40710
1454	1000.909	3002.422	6.470	770	1	1	40710
1455	1000.862	3002.381	6.457	770	2	1	40710
1456	1000.671	3002.198	6.438	761	1	1	40710
1457	1000.651	3002.123	6.446	711	2	1	40710
1458	1000.518	3002.093	6.447	770	1	1	40710
1459	1000.365	3002.208	6.458	770	1	1	40710
1460	1000.430	3002.222	6.449	770	2	1	40710
1461	1000.419	3002.308	6.445	770	1	1	40710
1462	1000.387	3002.398	6.444	770	2	1	40710

1463	1000.452	3002.395	6.452	770	3	1	40710
1464	1000.367	3002.544	6.427	770	2	1	40710
1465	1000.257	3002.635	6.419	770	2	1	40710
1466	1000.116	3002.836	6.451	770	3	1	40710
1467	1000.117	3002.835	6.439	770	1	1	40710
1468	1000.348	3002.828	6.460	770	6	1	40710
1469	1000.349	3002.828	6.459	741	1	1	40710
1470	1000.545	3002.925	6.436	770	1	1	40710
1471	1000.785	3002.914	6.430	780	1	1	40710
1472	1000.785	3002.909	6.429	770	1	1	40710
1473	1000.699	3002.686	6.425	770	1	1	40710
1474	1000.836	3002.628	6.417	770	1	1	40710
1475	1000.904	3002.557	6.427	711	1	1	40710
1476	1000.909	3002.537	6.427	741	1	1	40710
1477	1000.771	3002.450	6.404	770	1	1	40710
1478	1000.770	3002.340	6.448	770	1	1	40710
1479	1000.820	3002.337	6.449	770	1	1	40710
1480	1000.639	3001.994	6.331	770	1	2	40710
1481	1000.412	3001.939	6.342	770	2	2	40710
1482	1000.485	3001.815	6.345	770	2	2	40710
1483	1000.432	3001.723	6.341	770	2	2	40710
1484	1000.731	3001.903	6.325	770	2	2	40710
1485	1000.677	3001.804	6.329	770	1	2	40710
1486	1000.857	3001.786	6.356	770	3	2	40710
1487	1000.858	3001.660	6.369	770	7	2	40710
1488	1000.774	3001.643	6.340	770	2	2	40710
1489	1000.554	3001.582	6.344	770	2	2	40710
1490	1000.534	3001.262	6.336	770	3	2	40710
1491	1000.317	3001.216	6.307	770	2	2	40710
1492	1000.110	3001.488	6.301	770	2	2	40710
1493	1000.165	3001.032	6.325	770	3	2	40710
1494	1002.343	3000.989	6.299	770	1	1	40710
1495	1002.430	3001.001	6.318	770	3	1	40710
1496	1002.356	3000.906	6.284	761	1	1	40710
1497	1002.360	3000.908	6.276	770	1	1	40710
1498	1002.487	3000.919	6.315	770	1	1	40710
1499	1002.452	3000.895	6.301	761	1	1	40710
1500	1002.439	3000.840	6.293	770	1	1	40710
1501	1002.381	3000.821	6.283	770	2	1	40710
1502	1002.387	3000.819	6.283	780	1	1	40710
1503	1002.290	3000.799	6.286	770	1	1	40710
1504	1002.292	3000.775	6.285	770	1	1	40710
1505	1002.241	3000.743	6.274	770	4	1	40710
1506	1002.168	3000.670	6.266	770	2	1	40710
1507	1002.217	3000.639	6.250	780	1	1	40710
1508	1002.384	3000.730	6.290	770	1	1	40710
1509	1002.431	3000.645	6.293	770	1	1	40710
1510	1002.595	3000.810	6.312	770	1	1	40710
1511	1002.607	3000.727	6.293	770	2	1	40710
1512	1002.475	3000.349	6.236	770	3	1	40710
1513	1002.379	3000.084	6.242	711	1	1	40710
1514	1002.026	3000.778	6.280	770	5	1	40710
1515	1002.740	3002.450	6.394	718	1	1	40710
1516	1002.520	3002.546	6.396	770	1	1	40710
1517	1002.543	3002.637	6.410	770	1	1	40710
1518	1002.601	3002.620	6.405	711	1	1	40710

1519	1002.499	3002.734	6.419	770	2	1	40710
1520	1002.402	3002.768	6.415	711	1	1	40710
1521	1002.280	3002.779	6.434	770	1	1	40710
1522	1002.365	3002.790	6.421	780	1	1	40710
1523	1002.458	3002.841	6.406	770	1	1	40710
1524	1002.728	3002.770	6.425	770	1	1	40710
1525	1002.651	3002.895	6.427	761	6	1	40710
1526	1002.955	3002.917	6.436	711	1	1	40710
1527	1002.919	3003.062	6.524	770	1	1	40710
1528	1002.745	3003.055	6.500	770	1	1	40710
1529	1002.500	3003.267	6.519	770	1	1	40710
1530	1002.749	3003.401	6.569	770	1	1	40710
1531	1002.710	3003.524	6.557	761	1	1	40710
1532	1002.227	3003.514	6.582	770	2	1	40710
1533	1002.106	3003.579	6.589	770	1	1	40710
1534	1002.693	3003.657	6.562	770	1	1	40710
1535	1002.812	3003.753	6.599	711	7	1	40710
1536	1002.952	3003.723	6.620	770	1	1	40710
1537	1002.937	3003.787	6.623	770	1	1	40710
1538	1002.846	3003.958	6.601	761	1	1	40710
1539	1002.964	3004.753	6.666	721	1	1	40710
1540	1001.948	3004.136	6.614	770	1	1	40710
1541	1001.994	3003.999	6.618	770	1	1	40710
1542	1001.694	3004.084	6.619	761	1	1	40710
1543	1001.478	3004.150	6.646	770	1	1	40710
1544	1001.490	3004.185	6.640	770	1	1	40710
1545	1001.504	3004.276	6.637	770	1	1	40710
1546	1001.415	3004.311	6.640	770	1	1	40710
1547	1001.311	3004.257	6.635	770	1	1	40710
1548	1001.210	3004.278	6.611	761	1	1	40710
1549	1001.113	3004.389	6.632	770	1	1	40710
1550	1001.657	3004.009	6.616	770	1	1	40710
1551	1001.423	3004.055	6.650	770	1	1	40710
1552	1000.146	3003.017	6.453	770	3	1	40710
1553	1000.050	3002.891	6.464	770	10	1	40710
1554	1000.150	3002.684	6.409	770	3	1	40710
1555	1000.037	3002.545	6.399	770	1	1	40710
1556	1000.553	3002.603	6.453	770	2	1	40710
1557	1000.426	3002.453	6.413	770	5	1	40710
1558	1000.700	3002.109	6.435	770	2	1	40710
1559	1000.432	3002.220	6.439	770	1	1	40710
1560	1000.419	3002.160	6.447	770	2	1	40710
1561	1000.357	3002.094	6.465	761	1	1	40710
1562	1000.551	3001.849	6.331	770	2	2	40710
1563	1000.487	3001.816	6.336	770	2	2	40710
1564	1000.893	3001.594	6.348	770	1	2	40710
1565	1001.158	3001.452	6.324	770	1	1	40710
1566	1001.198	3001.526	6.327	770	1	1	40710
1567	1001.369	3001.512	6.335	770	1	1	40710
1568	1001.214	3001.316	6.312	770	1	1	40710
1569	1001.269	3001.280	6.303	770	2	1	40710
1570	1001.127	3001.241	6.325	770	3	1	40710
1571	1001.127	3001.245	6.321	780	1	1	40710
1572	1001.420	3001.118	6.310	770	4	1	40710
1573	1001.482	3001.088	6.282	770	1	1	40710
1574	1001.133	3000.816	6.303	770	2	2	40710

1575	1002.670	3000.159	6.258	770	3	1	40710
1576	1002.962	3000.053	6.276	770	1	1	40710
1577	1003.002	3000.211	6.276	770	1	1	40710
1578	1001.545	3002.192	6.303	761	1	1	40710
1579	1001.958	3004.055	6.601	770	1	1	40710
1580	1001.563	3004.031	6.615	780	1	1	40710
1581	1001.598	3004.128	6.620	770	1	1	40710
1582	1001.645	3004.271	6.628	761	1	1	40710
1583	1001.667	3004.359	6.614	772	1	1	40710
1584	1001.500	3004.314	6.616	770	2	1	40710
1585	1001.417	3004.284	6.621	770	1	1	40710
1586	1001.110	3004.276	6.580	770	1	1	40710
1587	1001.077	3004.212	6.608	761	1	1	40710
1588	1001.021	3004.273	6.603	770	1	1	40710
1589	1000.794	3004.280	6.606	795	1	1	40710
1590	1000.053	3004.658	6.618	780	1	1	40710