

Paljakan metsät, Kuusamo

kulttuuriperintöinventointi 2011



KUVAILULEHTI

JULKAISIJA	Metsähallitus	JULKAISUAIKA	
TOIMEKSIANTAJA	Metsähallitus	HYVÄKSYMISPÄIVÄMÄÄRÄ	
LUOTTAMUKSELLISUUS		ASIANUMERO	5883/43/2011
SUOJELUALUETYYPPI/ SUOJELUOHJELMA	Paljakan metsät		
ALUEEN NIMI	Paljakan metsät		
NATURA 2000 -ALUEEN NIMI JA KOODI	Paljakan metsät ja suot FI1101631		
ALUEYKSIKKÖ	Pohjanmaan luontopalvelut		
TEKIJÄ(T)	Inga Nieminen, Päivi Tervonen		
JULKAISUN NIMI	paljakan metsien kulttuuriperintöinventointi 2011		
TIIVISTELMÄ	<p>Kuusamon Paljakan metsien Natura – alueella suoritettiin kulttuuriperintöinventointia ajalla 14.9.–27.9.2011 kymmenen työpäivän ajan.</p> <p>Inventoinnissa huomioitiin kulttuuriperintökohteet esihistorialliselta ajalta noin 1960-luvulle saakka. Inventointi tehtiin alueelle valmistuvaa hoito- ja käyttösuunnitelmaa varten.</p> <p>Alueelta ei aiemmin tunnettu muinaisjäännöskohteita. Esiselvitysvaiheessa käytiin läpi Museoviraston rekisteriportaalia, tutustuttiin alueen karttoihin sekä Metsähallituksen Reiska-tietokantaan, lisäksi haastateltiin Metsähallituksen henkilökuntaa.</p> <p>Inventoinnissa dokumentoitiin yhteensä 25 kohdetta, joissa alakohteita oli yhteensä 14. Inventoinnissa löytyi yksi historiallisen ajan muinaisjäännös.</p>		
AVAINSANAT	kulttuuriperintö, metsätalous, merkkipuut, niittykulttuuri, porotalous		
MUUT TIEDOT	kansikuva: Hanhisuvannon leimapuu. Kuva Inga Nieminen, Metsähallitus©		
SARJAN NIMI JA NUMERO			
ISSN		ISBN (NIDOTTU)	
		ISBN (PDF)	
SIVUMÄÄRÄ	46 s.	KIELI	SUOMI
KUSTANTAJA		PAINOAIKKA	
JAKAJA	Metsähallitus, luontopalvelut	HINTA	

Tiivistelmä

Kuusamon Paljakan vanhojen metsien Natura – alueella suoritettiin kulttuuriperintöinventointia ajalla 14.9.–27.9.2011 kymmenen työpäivän ajan. Inventoinnin suoritti arkeologian opiskelija Inga Nieminen.

Alueelta ei aiemmin tunnettu muinaisjäännöskohteita. Inventoinnissa dokumentoitiin yhteensä 25 kohdetta, joissa alakohteita oli yhteensä 14. Inventoinnissa löytyi yksi historiallisen ajan muinaisjäännös.

Taulukko 1

Tutkimuskohteen koko nimi	<i>sama kuin kansi</i>
Kunta/kaupunki, kylä/kaupunginosa, tila/kortteli tontti	<i>Kuusamo</i>
Tutkimuksen laji (inventointi, kartoitus)	<i>kulttuuriperintöinventointi</i>
kohteen ajoitus	<i>1800-1900 luvut</i>
peruskarttalehti/-lehdet	
Kohteen sijainti yhteiskoordinaatistossa	
Maanomistaja	Metsähallitus
Tutkimuslaitos	
kenttätyönjohtaja	<i>Inga Nieminen</i>
Tutkitun alueen laajuus	1141 ha
Tutkimuksen kustantaja ja tutkimuskustannukset	Metsähallitus
löydöt (nrot), diarointi pvm. kokoelma, tallennuspaikka	
rahakammioon toimitetut rahat	
rakennusfragmentit (nrot)	
mustavalkonegatiivit, diapositiivit ja digitaaliset kuvatallenteet (nrot)	Kuvat on tallennettu Metsähallituksen arkistoon. Tekijänoikeus kuviin on Metsähallituksella. Kuvaaja on Inga Nieminen.
aikaisemmat tutkimukset ja tarkastuskäynnit	
arkistoitu kirjeenvaihto (tutkimusluvan diaarino, lausunnot)	
mahdolliset tutkimuskohdetta koskevat julkaisut	
tutkimuskertomuksen sivumäärä	<i>sama kuin kuvailulehdellä</i>
Alkuperäisen tutkimuskertomuksen säilytyspaikka ja kopioiden säilytyspaikat	Metsähallitus arkisto. <i>Asianumero näkyy kansilehdellä.</i>

Sisällys

LUETTELO KOHTEISTA	5
1 JOHDANTO.....	5
2 INVENTOINTIALUEEN MAISEMA, LUONTO SEKÄ MAA- JA KALLIOPERÄ	6
3 ALUEEN TUTKIMUSHISTORIA	7
4 TULOSTEN TARKASTELU JA JOHTOPÄÄTÖKSET	7
5 KOHDETIEDOT	8
5.1 Arkeologiset kohteet	7
LÄHTEET.....	
ALLEKIRJOITUS.....	40
LIITTEET	41

Luettelo kohteista

Taulukko 2. Luettelo kohteista.

Tyyppi	ajoitus	Reiska numero	Nimi	Koordinaatit
Historiallinen rakennelma	Uusi aika	137825	Jussinlammin vaaran kivilat- tomus	7345927/3618999
Historiallinen rakennelma	Uusi aika	137878	Jussinlammen leimapuu	7346460/3619222
Historiallinen rakennelma	Uusi aika	137853	Jussinlammen leimapuu 2	7346453/3619198
Historiallinen rakennelma	Uusi aika	137922	Länsilahdensuo laavu	7347759/3625948
Historiallinen rakennelma	Uusi aika	137967	Länsilahdensuo niittylato	7347727/3625711
Historiallinen rakennelma	Uusi aika	137969	Länsilahdensuo niittylato 2	7347719/3625897
Historiallinen rakennelma	Uusi aika	138268	Paljakka vanha poroaita	7352920/3623504
Historiallinen rakennelma	Uusi aika	138263	Paljakka vanha poroaita 2	7350736/3624993
Historiallinen rakennelma	Uusi aika	138266	Paljakka vanha poroaita 3	7347805/3626267
Historiallinen rakennelma	Uusi aika	137855	Paskalampi Saurasuova	7348733/3622273
Historiallinen rakennelma	Uusi aika	138217	Pirttivaara leimikko	7350719/3625010

1 Johdanto

Paljakan metsät sijaitsevat Kuusamon koilliskulmalla, itärajan välittömässä läheisyydessä. Alue koostuu kahdeksasta eri alueesta. Suojelualueet koostuvat sekä vanhojen metsien- että soidensuojelualueista. Alueen laajuus on kaikkiaan 1141 ha.

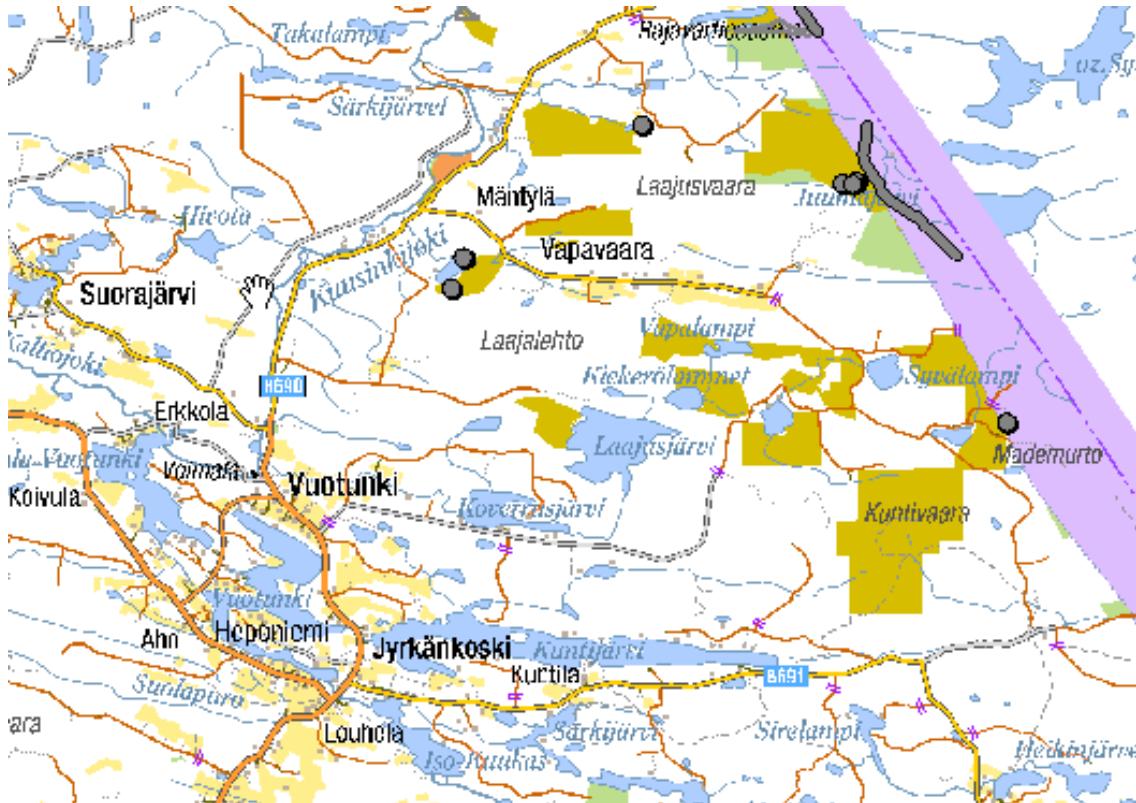
Paljakan metsien alueella suoritettiin syksyllä 2011 kulttuuriperintöinventointi tulevaa hoidon ja käytön suunnittelua varten. Inventoinnissa käytiin läpi noin 1000 ha. Inventoinnin suoritti arkeologian opiskelija Inga Nieminen. Arkeologi Sami Viljanmaa osallistui inventointiin 21.9.

Tarkastettavien alueiden avulla haluttiin luoda kuva alueen maankäytöstä eri aikoina. Inventointikohteina olivat kaikki ihmistoiminnasta jääneet fyysiset jäljet esihistorian ajalta aina viime vuosikymmenille. Kohteiden sijainti rajanläheisyydessä herätti kysymyksiä siitä, näkykö raja ja mahdollisesti rajantakaisen kulttuurin vaikutus alueen maankäyttöhistoriassa.

Ennen inventointia käytiin läpi muinaisjäännösrekisteri ja paikallishistoria. Informantteina olivat lähinnä luontopalveluiden omat työntekijät suunnittelija Pekka Veteläinen ja Rauno

Koramo. Kohteiden dokumentoinnissa käytettiin Garmin C60 – GPS-paikanninta, sekä Olympus kameraa. Kohdetiedot tallennettiin Metsähallituksen Reiska-tietokantaan.

Kuva 1. Paljakan metsät Kuusamon ja Suomen itärajalla. Alueen pohjoispuolella sijaitsee Oulangan kansallispuisto. Harmaat kohteet ovat uusia inventoituja kulttuuriperintökohteita.



2 Inventointialueen maisema, luonto sekä maa- ja kallioperä

Alue sijaitsee Oulangan ja Paanajärven kansallispuistojen läheisyydessä. Alueella ei ole valtakunnallisesti eikä maakunnallisesti arvokkaita perinnebiotooppeja.

Alueen metsät vaihtelevat kosteista kuusikoita karuihin mäntykankaisiin. Lehtipuusto on monilajista ja järeää. Alueen kasvillisuudelle taas on tyypillistä kalkkialueiden lehdot ja letot.

Paljakan metsien Natura-alueella on pieniä lampia ja puroja, kuten Paskalampi, Salmilampi, Porolampi tai Vapalampi.

3 Alueen tutkimushistoria

Tutkimusalueelta ei tunneta aiempia muinaisjäännöksiä. Myös lähialueet ovat vähälöytöisiä Oulangan kansallispuistoa lukuun ottamatta. Itärajan alueella Paljakassa ei ole aiemmin tehty systemaattisia inventointeja.

4 Tulosten tarkastelu ja johtopäätökset

Inventoinnissa löydetyt kohteet eivät vaadi välittömiä hoitotoimenpiteitä. Alueella ei ole lähivuosina (10 vuotta) tarvetta suorittaa kohteiden hoidon, tai luonto- ja kulttuurimatkailun näkökulmasta, täydennysinventointeja.

Allekirjoitus

Turussa 25.1. 2012

Inga Nieminen
INGA NIEMINEN

5 Kohdetiedot

5.1. Arkeologiset kohteet

Muinaisjäännösrekisterin kohteet

Jussinlamminvaara kivilatomus	MH-tunnus: 137825
--------------------------------------	-----------------------------

Kohdetyyppi:	17 Kivi- ja maaraken- teet	Haltija:	660 Pohjanmaan luontopal- velut
Ajoitus:	7116 Uusi aika	Ylläpitäjä:	660 Pohjanmaan luontopal- velut
Rakentamisvuosi:		Kunta:	305 Kuusamo
Lukumäärä:			

Koordinaatti-selitys:		Geometria tuotettu:	0 Ei tiedossa
Koordinaatit:	X 7345927, Y 3618999, Z 275	Löydöt:	

Taustatiedot

Kohde löytyi inventoinnissa.

Ympäristön kuvaus

Kohde sijaitsee etelään laskeutuvan rinteiden reunalla, mäntyjä ja kuusia kasvavassa sammal pohjaisessa metsässä.

Kohteen kuvaus

Kohteessa on noin 150 cm korkea, 120 cm halkaisijaltaan oleva kivilatomus. Kivet on ladottu siten, että ne muodostavat suhteellisen sileän ja tasaisen ulkopinnan. Latomus kapenee huippuaan kohti. Latomusta peittää paksu jäkälä- ja sammalkerros.

Kohteen rajaus

Kohde rajautuu pistemäisesti koordinaattien osoittamaan kohtaan.

Tulkinta

Kyseessä on mahdollisesti Maaselän ja Kitkan kylien rajakivi.

Lisätietoja

Toimenpiteet**Tarkastukset**

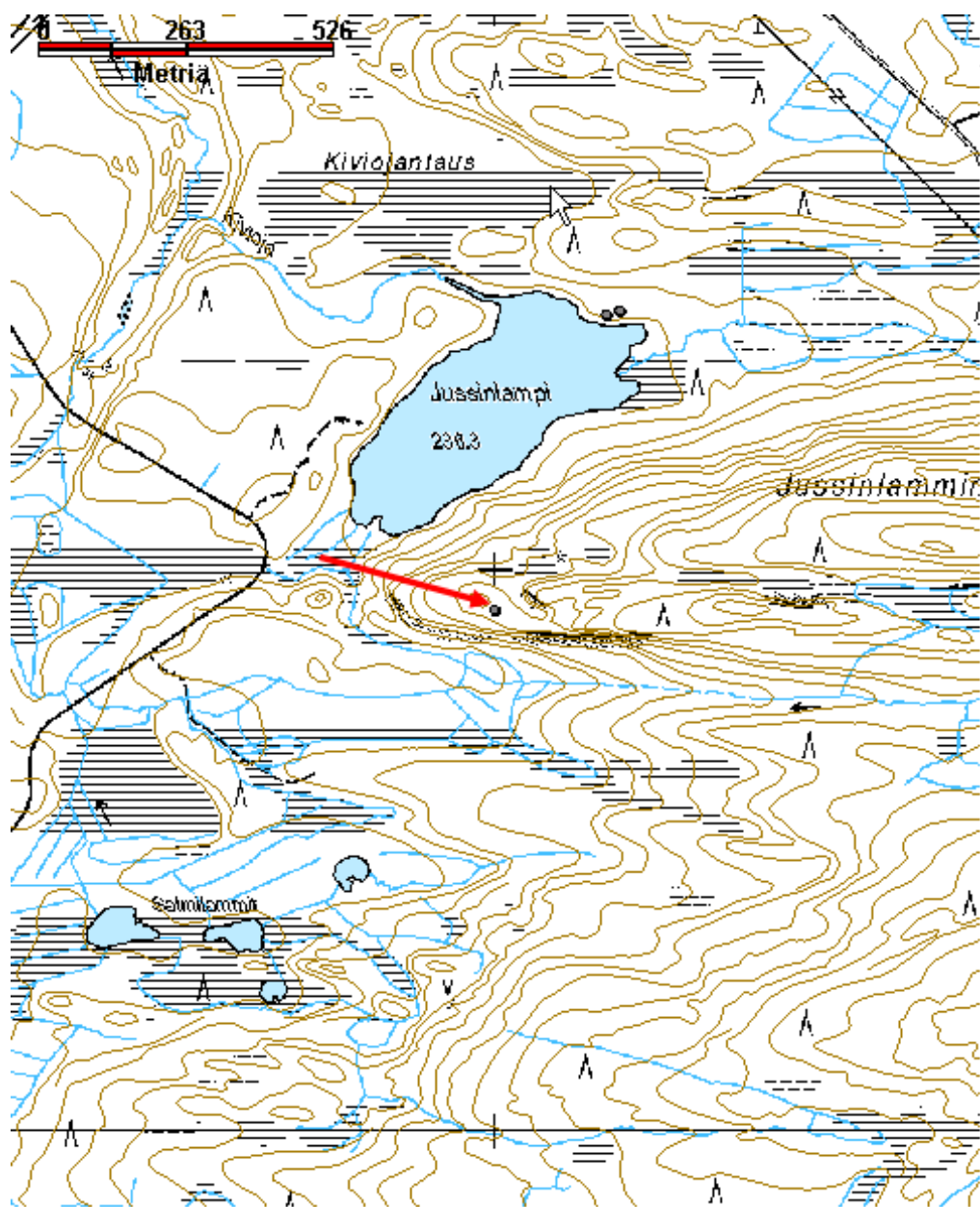
Viranomais-rekisterinro:		Kunto:	1 Hyvä
Arvotus:	3 Esitys mj-luokka II	Olotila:	2 Ei käytössä
Selitys:		Kohteen suojelu:	2 Muinaisjäännösrekisteri II
		Selitys:	

Ympäristön suojelu:	0 Ei määritelty
----------------------------	-----------------

Selitys:	
-----------------	--

Kohdetyyppi:	17 Kivi- ja maarakenteet	Copyright:	© Metsähallitus 2008 © Maanmittauslaitos 1/MML/08
Koordinaatit:	X 7345927, Y 3618999, Z 275	Mittakaava:	1:10000





Muut inventoidut kulttuuriperintökohteet

Jussinlampi leimapuu	MH-tunnus: 137848
-----------------------------	-----------------------------

Kohdetyyppi:	9 Valmistuspaikat/työpaikat	Haltija:	660 Pohjanmaan luon- topalvelut
Ajoitus:	7116 Uusi aika	Ylläpitäjä:	660 Pohjanmaan luon- topalvelut
Rakentamisvuosi:		Kunta:	305 Kuusamo
Lukumäärä:			

Koordinaatti-selitys:		Geometria	4 Gps-mittaus, korjaamaton
		tuotettu:	
Koordinaatit:	X 7346460, Y 3619222, Z 237	Löydöt:	

Taustatiedot

Kohde löytyi inventoinnissa.

Ympäristön kuvaus

Kohde sijaitsee Jussinlammen itäpuolella kuusia, mäntyjä ja koivuja kasvavassa sekametsässä, jossa on aluskasvillisuutena sammalta ja puolukkaa.

Kohteen kuvaus

Kohteessa on mänty, johon on noin 150 cm:n korkeudelle lyöty 15 x 5 cm kokoinen kaakkoon osoittava pilkka, jossa on epäselvä, hieman Y-kirjainta muistuttava leima. Kyseessä on mahdollisesti Sunila Osakeyhtiön käyttämä leima.

Kohteen rajaus

Kohde rajautuu pistemäisesti koordinaattien osoittamaan kohtaan.

Tulkinta

Leimapuu.

Lisätietoja

Toimenpiteet

Tarkastukset

Viranomais-rekisterinro:		Kunto:	0 Ei määritelty
Arvotus:	8 Muu suojeluarvo	Olotila:	2 Ei käytössä
Selitys:		Kohteen suojelu:	9 Muu suojeluarvo
		Selitys:	

Ympäristön suojelu:	99 Muu suojeluarvoa sisältävä alue
Selitys:	

Kohdetyyppi:	9 Valmistuspaikat/työpaikat	Copyright:	© Metsähallitus 2008 © Maanmittauslaitos 1/MML/08
Koordinaatit:	X 7346460, Y 3619222, Z 237	Mittakaava:	1:10000



Jussinlampi Leimapuu 2MH-tunnus:
137853

Kohdetyyppi:	9 Valmistuspaikat/työpaikat	Haltija:	660 Pohjanmaan luontopalvelut
Ajoitus:	7116 Uusi aika	Ylläpitäjä:	660 Pohjanmaan luontopalvelut
Rakentamisvuosi:		Kunta:	305 Kuusamo
Lukumäärä:			

Koordinaatti-selitys:		Geometria tuotettu:	4 Gps-mittaus, korjaamaton
Koordinaatit:	X 7346453, Y 3619198, Z 237	Löydöt:	

Taustatiedot

Kohde löytyi inventoinnissa.

Ympäristön kuvaus

Kohde sijaitsee Jussinlammen itäpuolella sekametsässä.

Kohteen kuvaus

Kohteessa on mänty, johon on noin 140 cm:n korkeudelle lyöty itään osoittava, 10 x 4 cm kokoinen pilkka. Pilkassa on osittain lohjennut leima, joka jäljellä olevilta osiltaan muistuttaa Y-kirjainta. Kyseessä on mahdollisesti Sunila Osakeyhtiön leima.

Kohteen rajaus

Kohde rajautuu pistemäisesti koordinaattien osoittamaan kohtaan.

Tulkinta

Leimapuu.

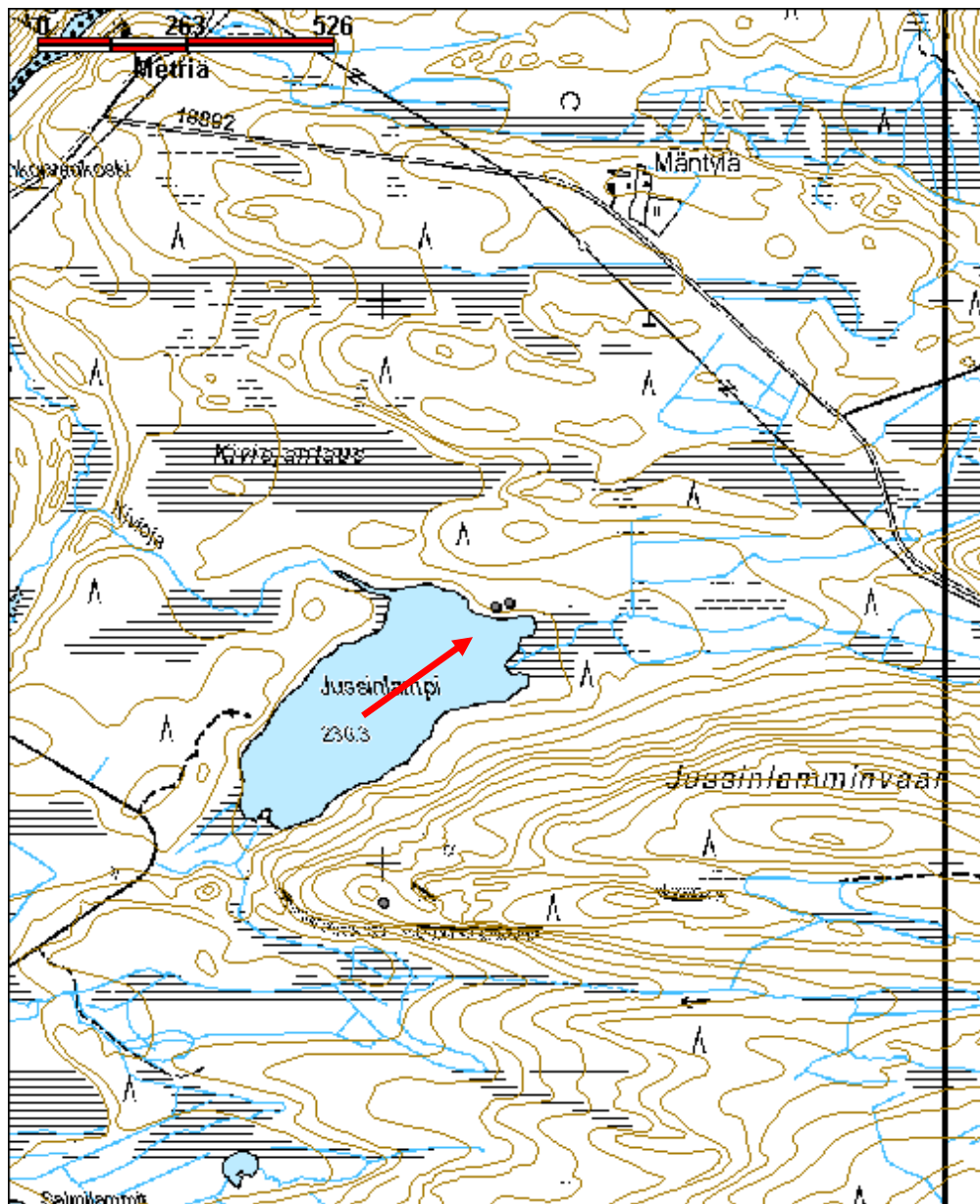
Lisätietoja**Toimenpiteet****Tarkastukset****Viranomais-rekisterinro:****Kunto:** 0 Ei määritelty

Arvotus:	8 Muu suojeluarvo	Olotila:	2 Ei käytössä
Selitys:		Kohteen suojelu:	9 Muu suojeluarvo
Selitys:		Selitys:	

Ympäristön suojelu:	99 Muu suojeluarvoa sisältävä alue
Selitys:	

Kohdetyyppi:	9 Valmistuspaikat/työpaikat	Copyright:	© Metsähallitus 2008 © Maanmittauslaitos 1/MML/08
Koordinaatit:	X 7346453, Y 3619198, Z 237	Mittakaava:	1:10000





Juumanaronsuo rajamerkkiMH-tunnus:
137857

Kohdetyyppi:	99 Muu/määrittelemätön	Haltija:	660 Pohjanmaan luontopalvelut
Ajoitus:	7116 Uusi aika	Ylläpitäjä:	660 Pohjanmaan luontopalvelut
Rakentamisvuosi:		Kunta:	305 Kuusamo
Lukumäärä:			

Koordinaatti-selitys:		Geometria tuotettu:	0 Ei tiedossa
Koordinaatit:	X 7348785, Y 3620842, Z 222	Löydöt:	

Taustatiedot

Kohde löytyi inventoinnissa.

Ympäristön kuvaus

Kohde sijaitsee pienen suolammen heinää ja pieniä mäntyjä kasvavalla kaakkoisrannalla.

Kohteen kuvaus

Kohteessa on suohon pystytettynä viisi noin 60 cm korkeaa puuta, joista neljä muodostaa neliön, jonka keskipisteessä on viides puu. Puut ovat halkaisijaltaan noin 10 cm:n paksuisia ja niiden sivuja on paikoitellen veistetty siten, että puilla on neliömäinen poikkileikkaus. Neljä reunimmaista puuta on katkaistu tasaisiksi, keskimmäisen puun laelle on tasaamisen jälkeen tehty viisteet neljään suuntaan.

Kohteen rajaus

Kohde rajautuu pistemäisesti koordinaattien osoittamaan kohtaan.

Tulkinta

Rajamerkki.

Lisätietoja**Toimenpiteet****Tarkastukset**

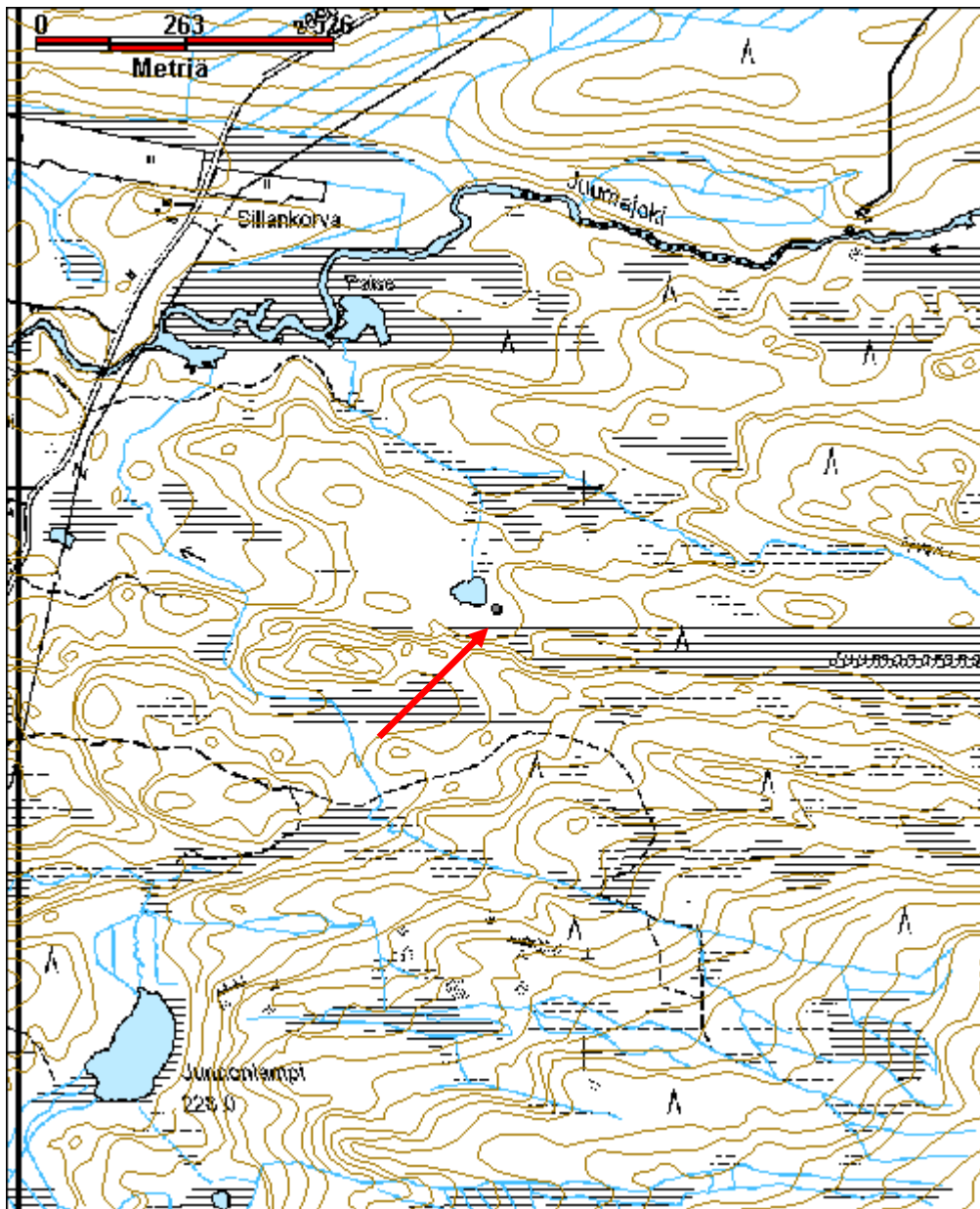
Viranomaisrekisterinro:		Kunto:	0 Ei määritelty
		Olotila:	0 Ei tiedossa

Arvotus:	8 Muu suojeluarvo	Kohteen suojelu:	9 Muu suojeluarvo
Selitys:		Selitys:	

Ympäristön suojelu:	99 Muu suojeluarvoa sisältävä alue
Selitys:	

Kohdetyyppi:	99 Muu/määrittelemätön	Copyright:	© Metsähallitus 2008 © Maanmittauslaitos 1/MML/08
Koordinaatit:	X 7348785, Y 3620842, Z 222	Mittakaava:	1:10000





Länsilahdensuo laavuMH-tunnus:
137922

Kohdetyyppi:	1 Asuinpaikat	Haltija:	660 Pohjanmaan luontopalvelut
Ajoitus:	7116 Uusi aika	Ylläpitäjä:	660 Pohjanmaan luontopalvelut
Rakentamisvuosi:		Kunta:	305 Kuusamo
Lukumäärä:			

Koordinaatti-selitys:		Geometria tuotettu:	4 Gps-mittaus, korjaamaton
Koordinaatit:	X 7347759, Y 3625948, Z 272	Löydöt:	

Taustatiedot

Kohde löytyi inventoinnissa.

Ympäristön kuvaus

Kohde sijaitsee metsäkannaksen eteläreunassa, Länsilahdensuon pohjoislaidalla. Kohteen ympärillä kasvaa kuusia, katajia, sammalta ja puolukkaa.

Kohteen kuvaus

Kohteessa on havaittavissa kolmen metrin mittainen, noin 40 cm leveä halkaistu puuparru, jonka vieressä on selkeästi havaittava ladottu tuohikerros noin 1,5 metrin levyisenä. Tuohen lomassa on paikoitellen näkyvissä myös lahoa puuta. Tuohilevyt on ladottu päällekkäin samansuuntaisesti.

Kohteen rajaus

Kohde rajautuu pistemäisesti koordinaattien osoittamaan kohtaan.

Tulkinta

Kohteessa on laavun tai jonkunlaisen katoksen jäännös.

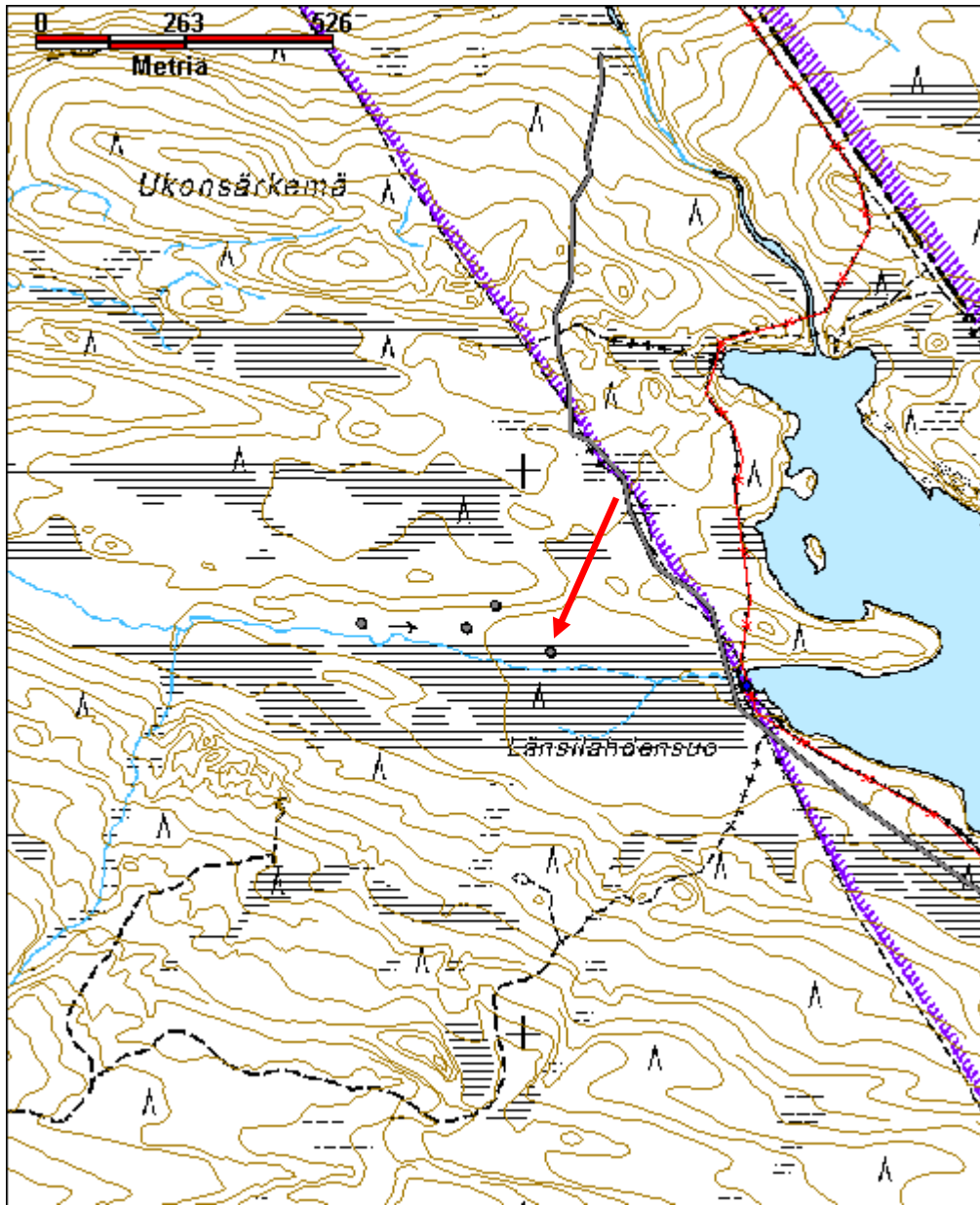
Lisätietoja**Toimenpiteet****Tarkastukset****Viranomais-rekisterinro:****Kunto:** 0 Ei määritelty

Arvotus:	8 Muu suojeluarvo	Olotila:	2 Ei käytössä
Selitys:		Kohteen suojelu:	9 Muu suojeluarvo
		Selitys:	

Ympäristön suojelu:	99 Muu suojeluarvoa sisältävä alue
Selitys:	

Kohdetyyppi:	1 Asuinpaikat	Copyright:	© Metsähallitus 2008 © Maanmittauslaitos 1/MML/08
Koordinaatit:	X 7347759, Y 3625948, Z 272	Mittakaava:	1:10000





Länsilahdensuo niittylatoMH-tunnus:
137967

Kohdetyyppi:	9 Valmistuspaikat/työpaikat	Haltija:	660 Pohjanmaan luon- topalvelut
Ajoitus:	7116 Uusi aika	Ylläpitäjä:	660 Pohjanmaan luon- topalvelut
Rakentamisvuosi:		Kunta:	305 Kuusamo
Lukumäärä:			

Koordinaatti-selitys:		Geometria tuotettu:	4 Gps-mittaus, korjaamaton
Koordinaatit:	X 7347727, Y 3625711	Löydöt:	

Taustatiedot

Kohde löytyi inventoinnissa.

Ympäristön kuvaus

Kohde sijaitsee Länsilahdensuolla, metsäjuotin ja järveen johtavan ojan välissä. Suolla kasvaa heinä, koivuja, katajaa sekä kuusia kuivemmissa kohdissa.

Kohteen kuvaus

Kohteessa on 4m x 4 m kokoinen niittyladon jäännös.

Kohteen rajaus

Kohde rajautuu pistemäisesti koordinaattien osoittamaan kohtaan.

Tulkinta

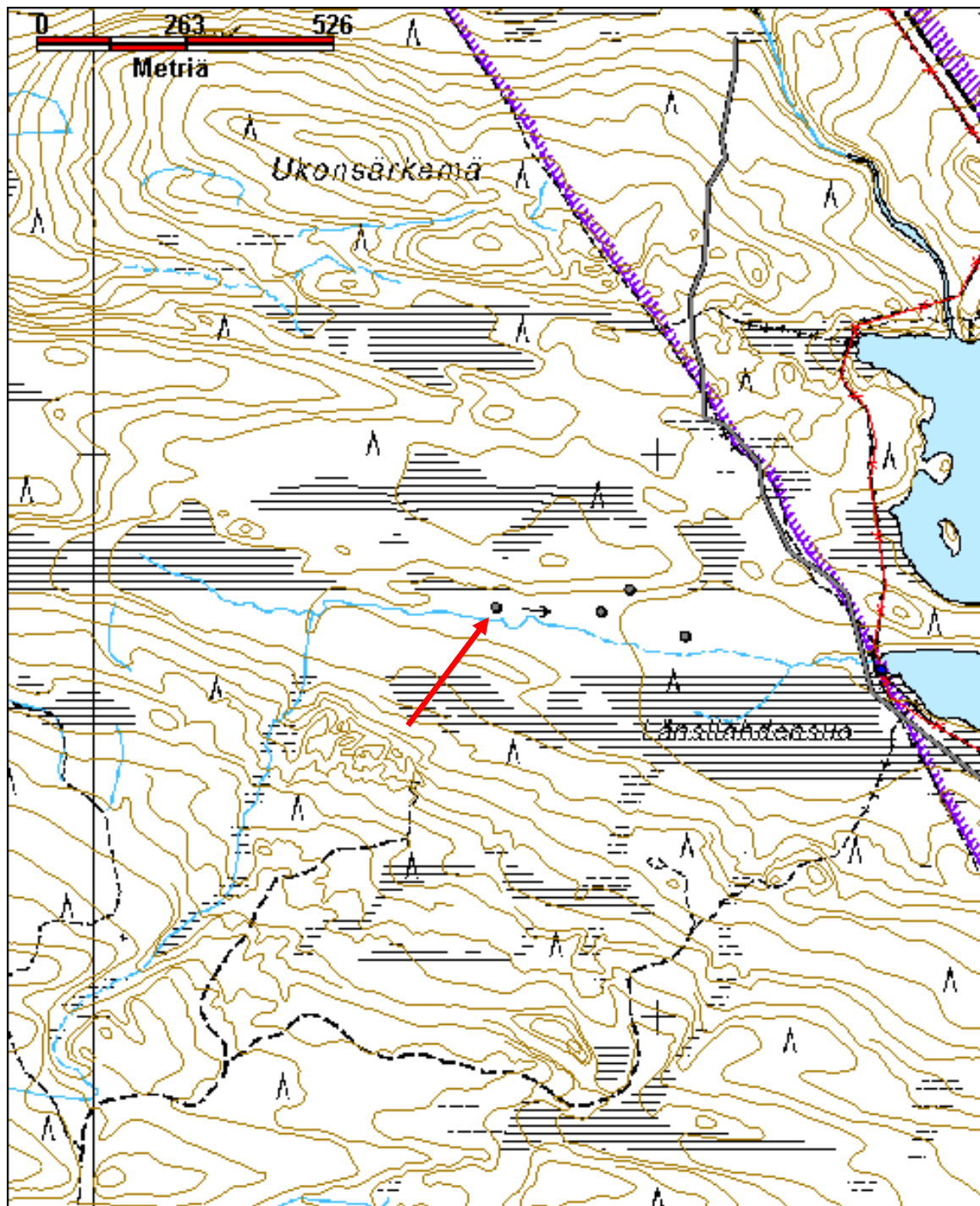
Niittylato.

Lisätietoja**Toimenpiteet****Tarkastukset**

Viranomaisrekisterinro:		Kunto:	0 Ei määritelty
		Olotila:	2 Ei käytössä
Arvotus:	8 Muu suojeluarvo	Kohteen suojelu:	9 Muu suojeluarvo
Selitys:		Selitys:	

Ympäristön suojelu:	99 Muu suojeluarvoa sisältävä alue
Selitys:	





Länsilahdensuo niittylato 2MH-tunnus:
137969

Kohdetyyppi:	9 Valmistuspaikat/työpaikat	Haltija:	660 Pohjanmaan luon- topalvelut
Ajoitus:	7116 Uusi aika	Ylläpitäjä:	660 Pohjanmaan luon- topalvelut
Rakentamisvuosi:		Kunta:	305 Kuusamo
Lukumäärä:			

Koordinaatti-selitys:		Geometria tuotettu:	4 Gps-mittaus, korjaamaton
Koordinaatit:	X 7347719, Y 3625897	Löydöt:	

Taustatiedot

Kohde löytyi inventoinnissa.

Ympäristön kuvaus

Kohde sijaitsee

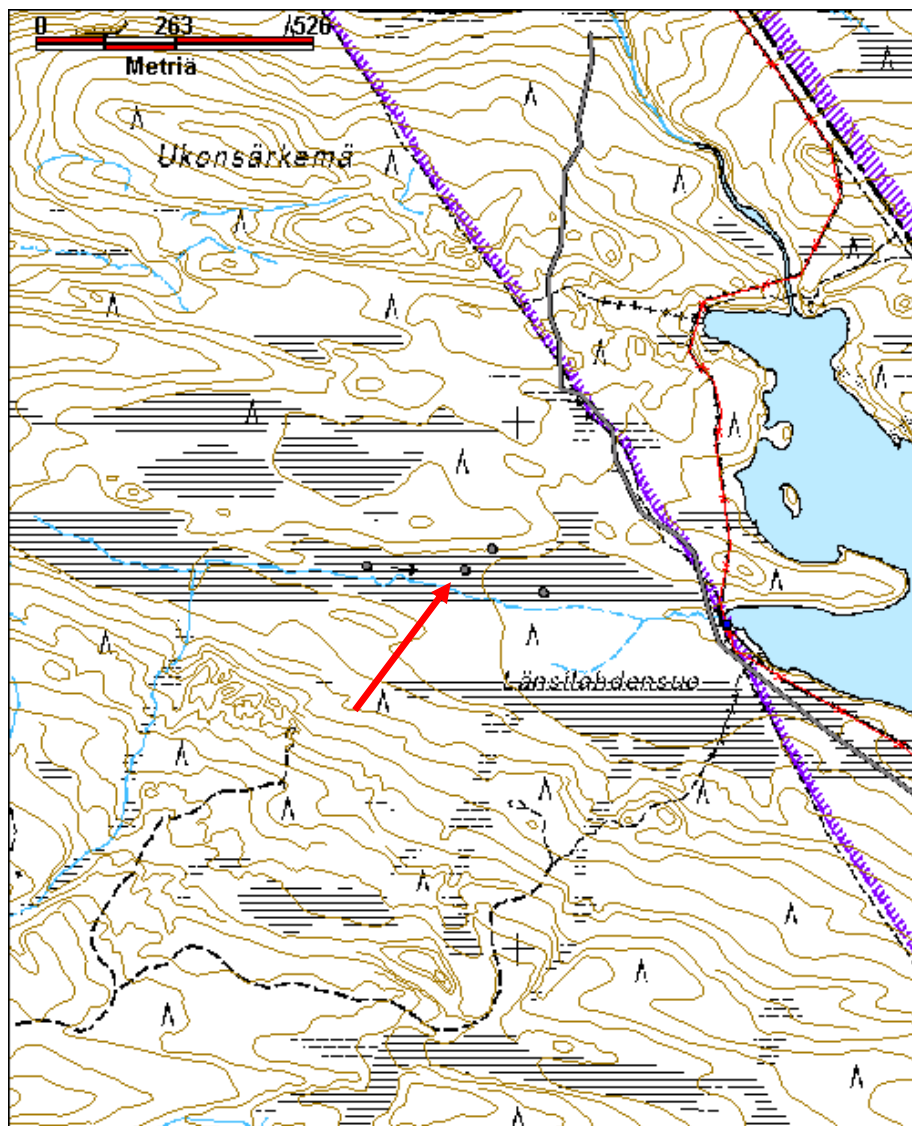
Kohteen kuvaus**Kohteen rajaus****Tulkinta****Lisätietoja****Toimenpiteet****Tarkastukset**

Viranomais-rekisterinro:		Kunto:	0 Ei määritelty
		Olotila:	2 Ei käytössä
Arvotus:	8 Muu suojeluarvo	Kohteen suojelu:	9 Muu suojeluarvo
Selitys:		Selitys:	

Ympäristön suojelu:	99 Muu suojeluarvoa sisältävä alue
Selitys:	

Kohdetyyppi:	9 Valmistuspaikat/työpaikat	Copyright:	© Metsähallitus 2008 © Maanmittauslaitos 1/MML/08
Koordinaatit:	X 7347719, Y 3625897	Mittakaava:	1:10000





Länsilahdensuo niittylato 3MH-tunnus:
137972

Kohdetyyppi:	9 Valmistuspaikat/työpaikat	Haltija:	660 Pohjanmaan luon- topalvelut
Ajoitus:	7116 Uusi aika	Ylläpitäjä:	660 Pohjanmaan luon- topalvelut
Rakentamisvuosi:		Kunta:	305 Kuusamo
Lukumäärä:			

4 Gps-mittaus, korjaa- maton	Geometria tuotettu:	4 Gps-mittaus, korjaamaton
Koordinaatit:	X 7347676, Y 3626046, Z 270	Löydöt:

Taustatiedot

Kohde löytyi inventoinnissa.

Ympäristön kuvausKohde sijaitsee metsäjuotin ja järveen laskevan ojan välisellä, heinää ja koivuja kasvavalla suokais-
taleella.**Kohteen kuvaus**

Kohteessa on havaittavissa 4 x 4 m kokoinen niittyladon jäännös.

Kohteen rajaus

Kohde rajautuu pistemäisesti koordinaattien osoittamaan kohtaan.

Tulkinta

Niittylato.

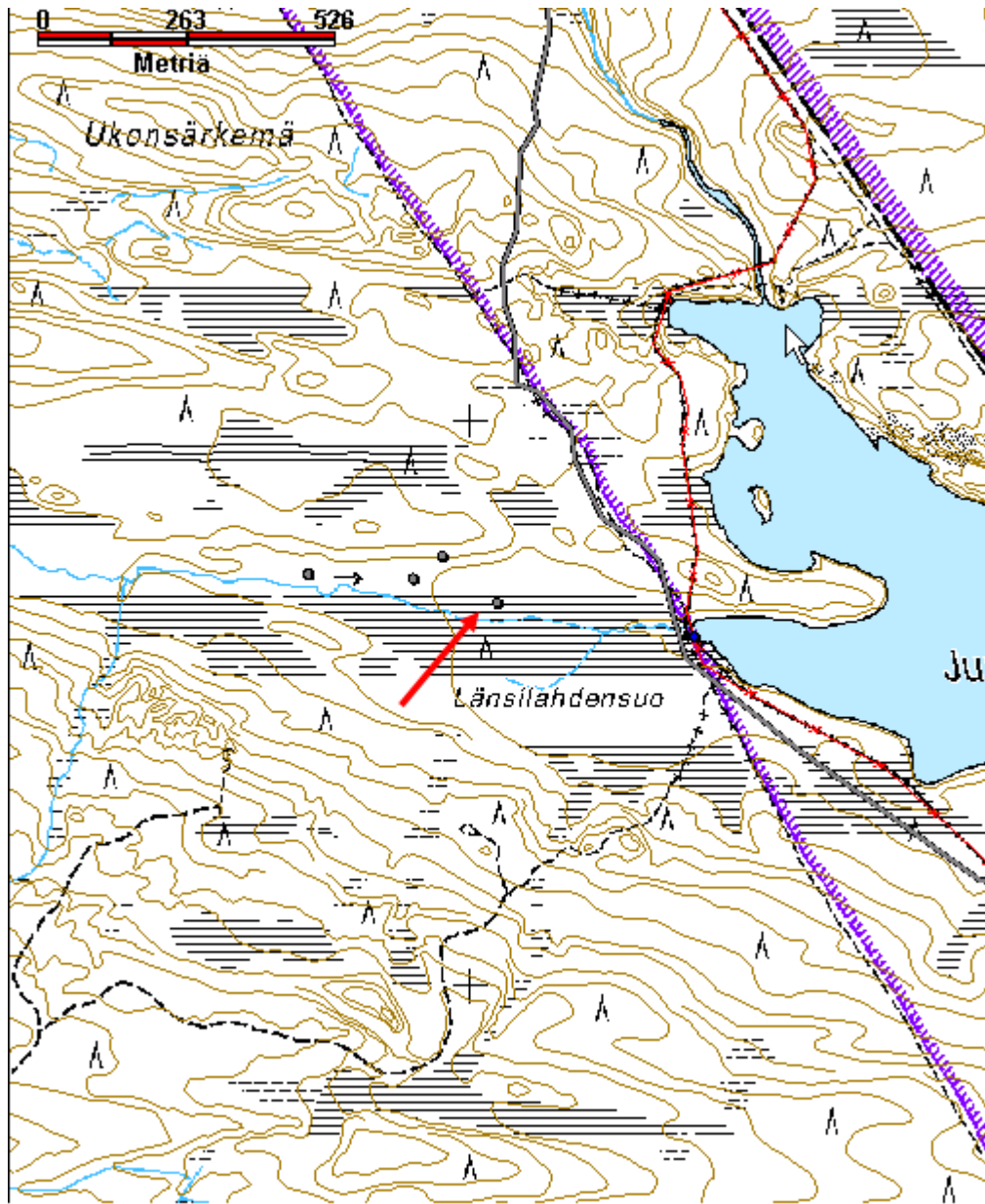
Lisätietoja**Toimenpiteet****Tarkastukset**

Viranomais-rekiste- rinro:	Kunto:	0 Ei määritelty
	Olotila:	0 Ei tiedossa

Arvotus:	8 Muu suojeluarvo	Kohteen suojelu:	9 Muu suojeluarvo
Selitys:		Selitys:	

Ympäristön suojelu:	99 Muu suojeluarvoa sisältävä alue
Selitys:	





Paljakka vanha poroaita	MH-tunnus: 138268
--------------------------------	-----------------------------

Kohdetyyppi:	9 Valmistuspaikat/työpaikat	Haltija:	660 Pohjanmaan luontopalvelut
Ajoitus:	7116 Uusi aika	Ylläpitäjä:	660 Pohjanmaan luontopalvelut
Rakentamisvuosi:		Kunta:	0
Lukumäärä:			

Koordinaatti-selitys:		Geometria tuotettu:	4 Gps-mittaus, korjaamaton
Koordinaatit:	X 7352920, Y 3623504	Löydöt:	

<i>Taustatiedot</i>
Kohde on merkitty alueen karttoihin.
<i>Ympäristön kuvaus</i>
Kohde sijaitsee rehevässä, maastonmuodoiltaan vaihtelevassa sekametsässä.
<i>Kohteen kuvaus</i>
Kohteessa on vanha puinen, pääosin kaatunut ja osittain lahonnut poroaita. Aita muodostuu maahan pystyyn lyödyistä seipäistä, jotka paikoitellen ovat noin kahden metrin mittaisia, sekä pystypuiden väliin naulatuista vaakapuista, joita on paikoitellen näkyvissä seitsemän. Vaakapuut on naulattu noin 30 senttimetrin etäisyydelle toisistaan.
<i>Kohteen rajaus</i>
Kohde kulkee Suomen ja Venäjän välisellä rajavyöhykkeellä maastonmuotoja mukaillen, osittain on huonon kuntosu vuoksi näkymättömissä. Kohde jatkuu Natura-alueiden ulkopuolelle ja niiden väleihin.
<i>Tulkinta</i>
Vanha poroaita.
<i>Lisätietoja</i>

<i>Toimenpiteet</i>

Tarkastukset

Viranomais-rekisterinro:

Kunto: 3 Huono

Olotila: 2 Ei käytössä

Arvotus: 8 Muu suojeluarvo

Kohteen suojelu: 9 Muu suojeluarvo

Selitys:

Selitys:

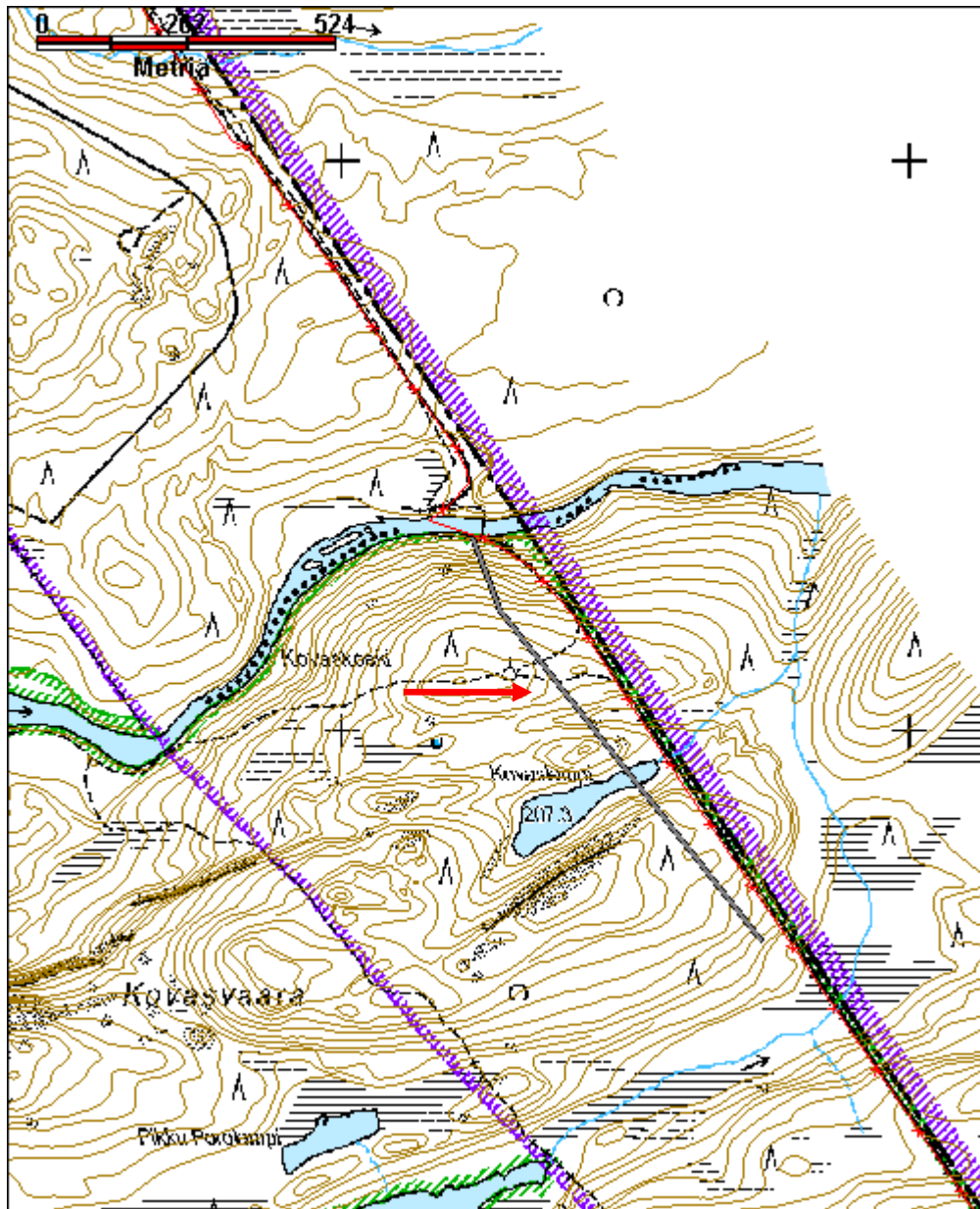
Ympäristön suojelu:

99 Muu suojeluarvoa sisältävä alue

Selitys:



Kohdetyyppi:	9 Valmistuspaikat/työpaikat	Copyright:	© Metsähallitus 2008 © Maanmittauslaitos 1/MML/08
Koordinaatit:	X 7352920, Y 3623504	Mittakaava:	1:10000



Paljakka vanha poroaita 2**MH-tunnus:
138263**

Kohdetyyppi:	9 Valmistuspaikat/työpaikat	Haltija:	660 Pohjanmaan luontopalvelut
Ajoitus:	7116 Uusi aika	Ylläpitäjä:	660 Pohjanmaan luontopalvelut
Rakentamisvuosi:		Kunta:	305 Kuusamo
Lukumäärä:			

Koordinaatti-selitys:		Geometria tuotettu:	4 Gps-mittaus, korjaamaton
Koordinaatit:	X 7350736, Y 3624993	Löydöt:	

Taustatiedot

Kohde on merkitty alueen karttoihin.

Ympäristön kuvaus

Kohde sijaitsee rehevässä, maastonmuodoiltaan vaihtelevassa sekametsässä.

Kohteen kuvaus

Kohteessa on vanha puinen, pääosin kaatunut ja osittain lahonnut poroaita. Aita muodostuu maahan pystyyn lyödyistä seipäistä, jotka paikoitellen ovat noin kahden metrin mittaisia, sekä pystypuiden väliin naulatuista vaakapuista, joita on paikoitellen näkyvissä seitsemän. Vaakapuut on naulattu noin 30 senttimetrin etäisyydelle toisistaan.

Kohteen rajaus

Kohde kulkee Suomen ja Venäjän välisellä rajavyöhykkeellä maastonmuotoja mukailleen, osittain on huonon kuntonsa vuoksi näkymättömissä. Kohde jatkuu Natura-alueiden ulkopuolelle ja niiden väleihin.

Tulkinta

Vanha poroaita.

Lisätietoja

Toimenpiteet

Tarkastukset

Viranomais-rekisterinro:

Kunto: 3 Huono

Olotila: 2 Ei käytössä

Arvotus: 8 Muu suojeluarvo

Kohteen suojelu: 9 Muu suojeluarvo

Selitys:

Selitys:

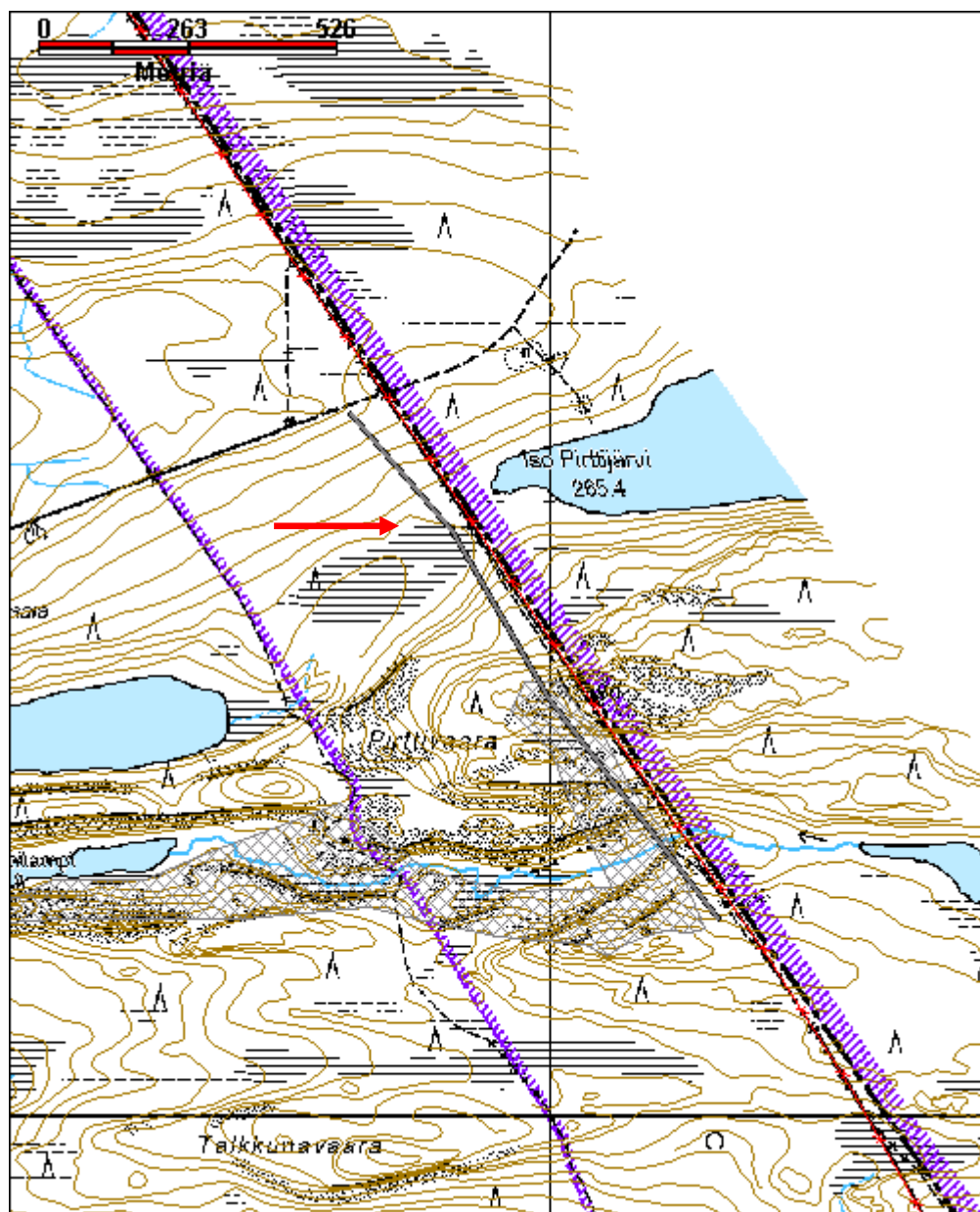
Ympäristön suojelu:

99 Muu suojeluarvoa sisältävä alue

Selitys:



Kohdetyyppi:	9 Valmistuspaikat/työpaikat	Copyright:	© Metsähallitus 2008 © Maanmittauslaitos 1/MML/08
Koordinaatit:	X 7350736, Y 3624993	Mittakaava:	1:10000



Paljakka vanha poroaita 3MH-tunnus:
138266

Kohdetyyppi:	9 Valmistuspaikat/työpaikat	Haltija:	660 Pohjanmaan luontopalvelut
Ajoitus:	7116 Uusi aika	Ylläpitäjä:	660 Pohjanmaan luontopalvelut
Rakentamisvuosi:		Kunta:	305 Kuusamo
Lukumäärä:			

Koordinaatti-selitys:		Geometria tuotettu:	4 Gps-mittaus, korjaamaton
Koordinaatit:	X 7347805, Y 3626267	Löydöt:	

Taustatiedot

Kohde on merkitty alueen karttoihin.

Ympäristön kuvaus

Kohde sijaitsee rehevässä, maastonmuodoiltaan vaihtelevassa sekametsässä.

Kohteen kuvaus

Kohteessa on vanha puinen, pääosin kaatunut ja osittain lahonnut poroaita. Aita muodostuu maahan pystyyn lyödyistä seipäistä, jotka paikoitellen ovat noin kahden metrin mittaisia, sekä pystypuiden väliin naulatuista vaakapuista, joita on paikoitellen näkyvissä seitsemän. Vaakapuut on naulattu noin 30 senttimetrin etäisyydelle toisistaan.

Kohteen rajaus

Kohde kulkee Suomen ja Venäjän välisellä rajavyöhykkeellä maastonmuotoja mukailleen, osittain on huonon kuntosuoraksi näkymättömissä. Kohde jatkuu Natura-alueiden ulkopuolelle ja niiden väleihin.

Tulkinta

Vanha poroaita.

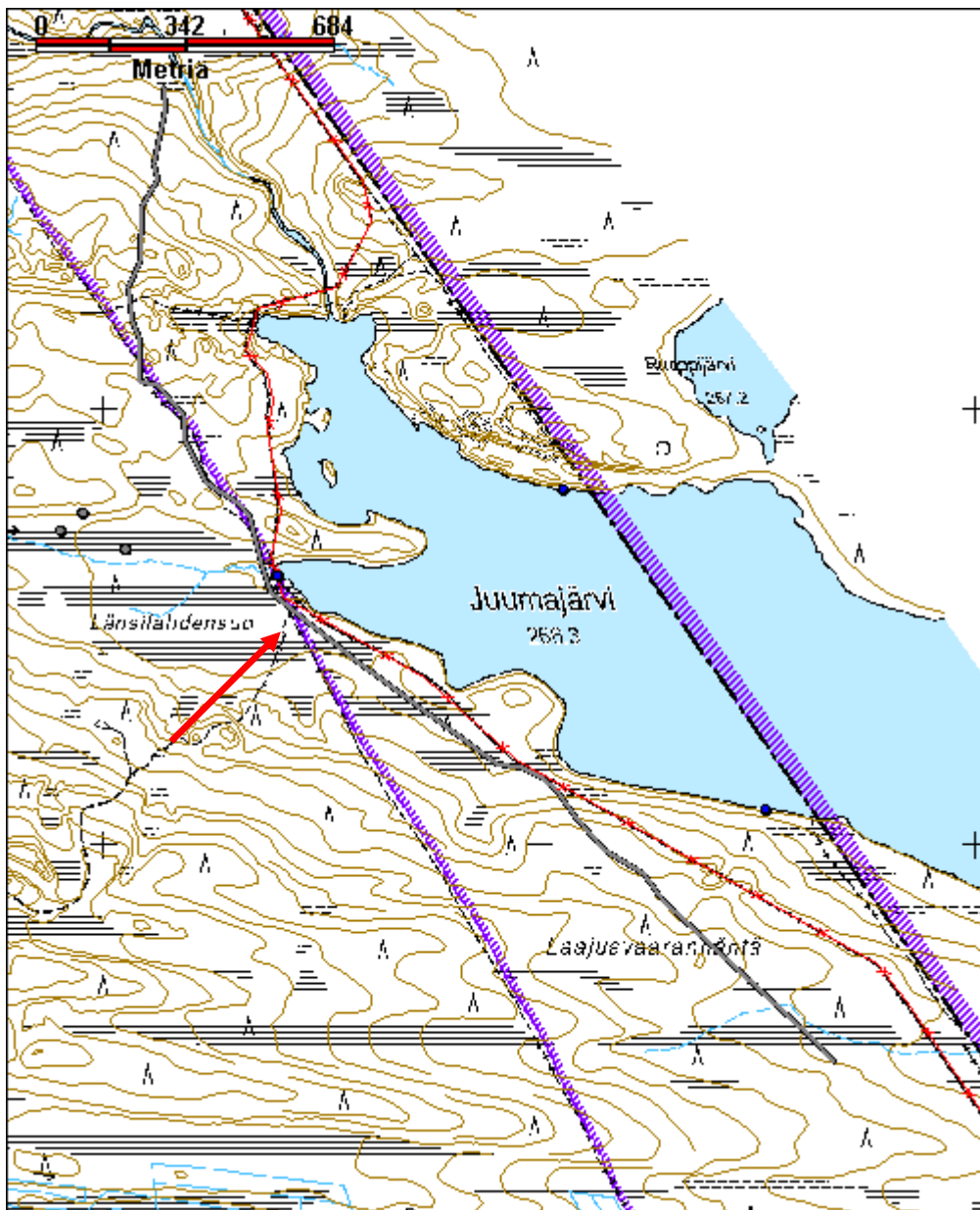
Lisätietoja**Toimenpiteet****Tarkastukset**

Viranomais-rekisterinro:		Kunto:	3 Huono
Arvotus:	8 Muu suojeluarvo	Olotila:	2 Ei käytössä
Selitys:		Kohteen suojelu:	9 Muu suojeluarvo
		Selitys:	

Ympäristön suojelu:	99 Muu suojeluarvoa sisältävä alue
Selitys:	

Kohdetyyppi:	9 Valmistuspaikat/työpaikat	Copyright:	© Metsähallitus 2008 © Maanmittauslaitos 1/MML/08
Koordinaatit:	X 7347805, Y 3626267	Mittakaava:	1:13000





Paskalampi SaurasuovaMH-tunnus:
137855

Kohdetyyppi:	9 Valmistuspaikat/työpaikat	Haltija:	660 Pohjanmaan luon- topalvelut
Ajoitus:	7116 Uusi aika	Ylläpitäjä:	660 Pohjanmaan luon- topalvelut
Rakentamisvuosi:		Kunta:	0
Lukumäärä:			

Koordinaatti-selitys:		Geometria tuotettu:	4 Gps-mittaus, korjaamaton
Koordinaatit:	X 7348733, Y 3622273, Z 230	Löydöt:	

Taustatiedot

Kohde löytyi inventoinnissa.

Ympäristön kuvaus

Kohde sijaitsee Paskalammen soisella, heinää ja pieniä mäntyjä kasvavalla itärannalla.

Kohteen kuvaus

Kohteessa on kolme suossa pystyssä olevaa, suoran linjan muodostavaa puuta. Reunimmaisiet puut ovat korkeudeltaan noin 20 cm, keskimäinen 70 cm. Yksi päästään viistetty puu makaa suoturpeessa ja mahdollisesti kuntan peitossa on muidenkin puiden katkenneita kärkiä.

Kohteen rajaus

Kohde rajautuu pistemäisesti koordinaattien osoittamaan kohtaan.

Tulkinta

Saurasuova.

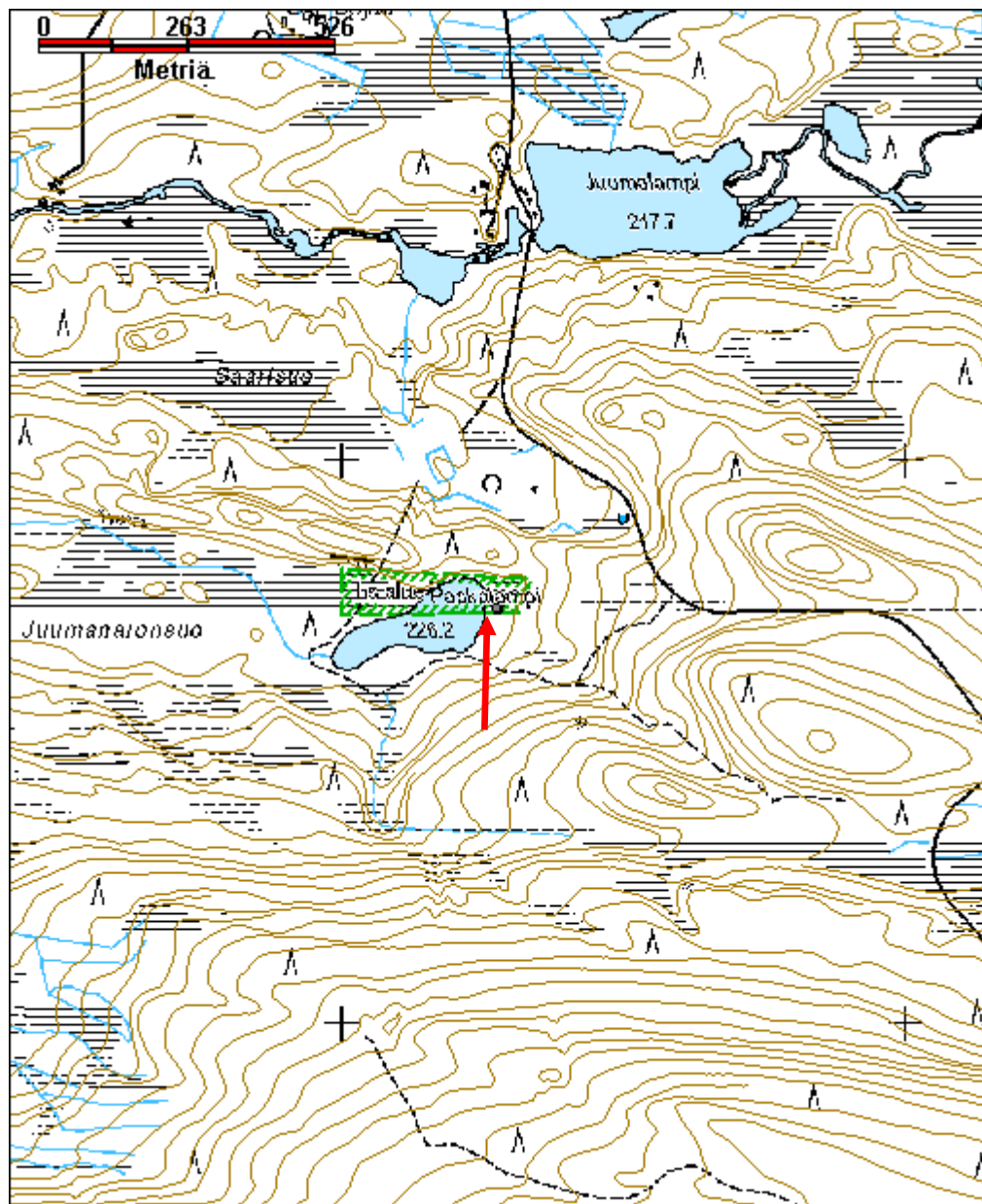
Lisätietoja**Toimenpiteet****Tarkastukset**

Viranomais-rekisterinro:	Kunto:	0 Ei määritelty
	Olotila:	2 Ei käytössä

Arvotus:	8 Muu suojeluarvo	Kohteen suojelu:	9 Muu suojeluarvo
Selitys:		Selitys:	

Ympäristön suojelu:	99 Muu suojeluarvoa sisältävä alue		
Selitys:			
Kohdetyyppi:	9 Valmistuspai- kat/työpaikat	Copyright:	© Metsähallitus 2008 © Maanmittauslaitos 1/MML/08
Koordinaatit:	X 7348733, Y 3622273, Z 230	Mittakaava:	1:10000





Pirttivaara leimikkoMH-tunnus:
138217

Kohdetyyppi:	9 Valmistuspaikat/työpaikat	Haltija:	660 Pohjanmaan luontopalvelut
Ajoitus:	7116 Uusi aika	Ylläpitäjä:	660 Pohjanmaan luontopalvelut
Rakentamivuosi:		Kunta:	305 Kuusamo
Lukumäärä:			

Koordinaatti-selitys:		Geometria tuotettu:	4 Gps-mittaus, korjaamaton
Koordinaatit:	X 7350521, Y 3624574	Löydöt:	

Taustatiedot

Kohde löytyi inventoinnissa.

Ympäristön kuvaus

Kohde sijaitsee rajavyöhykkeellä ja sen länsipuolella, sekametsää kasvavassa kallioisessa maastossa.

Kohteen kuvaus

Kohteessa on 38 Metsähallituksen kruunuleimalla leimaamaa leimapuuta.

1. 3625010/7350719
2. 3624973/7350713
3. 3625002/7350713
4. 3625060/7350634
5. 3625070/7350621
6. 3625086/7350596
7. 3625101/7350582
8. 3625118/7350580
9. 3625087/7350532
10. 3624594/7350497

11. 3624594/7350498
12. 3624729/7350386
13. 3625100/7350293
14. 3625224/7350349
15. 3625293/7350345
16. 3624463/7350408
17. 3624376/7350423
18. 3624123/7350371
19. 3623930/7350353
20. 3623928/7350345

21. 3623886/7350500

22. 3623846/7350495
23. 3623760/7350479
24. 3623746/7350491
25. 3623729/7350491
26. 3623828/7350454
27. 3623943/7350503
28. 3623998/7350512
29. 3624003/7350522
30. 3624015/7350519

31. 3624022/7350503
32. 3624041/7350517
33. 3624085/7350522
34. 3624164/7350533
35. 3624228/7350529
36. 3624241/7350534
37. 3624259/7350537
38. 3624317/7350532
39. 3624320/7350543

Alueen rajan länsipuolella on ainoa inventoinnissa löytynyt Metsähallituksen leimapuu, jossa on käytetty U:ta muistuttavaa leimaa. Puun sijaitsee kohdassa 3623726/7350495.

Kohteen rajaus

Kohde rajautuu idässä rajavyöhykkeellä olevaan poroaitaan, jatkuen siitä kapeana nauhana länteen, Salmilammen eteläpuolelle. Lännessä leimikko jatkuu Natura-alueen länsipuolelle.

Tulkinta

Metsähallituksen kruunuleimoilla leimaama leimikko.

Lisätietoja

Toimenpiteet

Tarkastukset

Viranomais-rekisterinro:

Kunto: 2 Kesinkertainen

Arvotus: 8 Muu suojeluarvo

Olotila: 2 Ei käytössä

Kohteen suojelu: 9 Muu suojeluarvo

Selitys:

Selitys:

Ympäristön suojelu:	99 Muu suojeluarvoa sisältävä alue
Selitys:	



Pirttivaara leimikko, kruunuleima.



Pirttivaaran leimikko, kruununleima 2.

Kohdetyyppi:	9 Valmistuspaikat/työpaikat	Copyright:	© Metsähallitus 2008 © Maanmittauslaitos 1/MML/08
Koordinaatit:	X 7350521, Y 3624574	Mittakaava:	1:10000

