

Kotka, Hallan saari.
Redutin alustava kenttäinventointi
heinäkuu 2012

FT Kari Uotila
Muuritutkimus ky

Tiivistelmä

Kotkan Hallan saarella oletetu redutin alueelle tehtiin heinäkuussa 2012 vanhemman kartta-aineiston analyysi ja lyhyt kenttäkäynti. Se ei laajuudeltaan vastannut varsinaista inventointia vaan oli työtehtävän kartoitustyö. Käynnin yhteydessä havaittiin maastossa vanhempi tieura ja 5 todennäköistä tai mahdollista säilyneen rakenteen osaa. Kartta-analyysin ja maastotutustumisen perusteella on selvää, että ainakin osia Hallan redutista on vielä säilyneenä maastossa saaren keskiosassa ja lähellä itärantaa sataman läheisyydessä. Tieura on rakenteena melko vaikuttava vaikkakin runsaan kasvillisuuden peitossa.

Sisällysluettelo

Sisällysluettelo.....	1
Arkisto ja rekisteritiedot.....	2
Sijaintikartta.....	3
1. Johdanto.....	4
2. Yhteenveto.....	5
Liitteet.....	6
Kohdeluettelo	6
Kuvat	7
Kartat	9

Arkisto - ja rekisteritiedot

Kohde ja tutkimusaihe: Kotka, Hallan saarella olevan puolustusrakenteen jäännökset

Kohteen ajoitus: 1700-1800 -luku

Peruskartta ja koordinaatit: L4344G; ETRS-TM35FIN N 6704910 E 498550

Maanomistaja: UPM

Tutkimuksen suorittaja: Muuritutkimus ky

Kaivausjohto: FT Kari Uotila

Kenttätyöaika: 27.7.2012

Tutkimuksen tilaaja: Kotkan Hallan tuulivoimalahanke / Eeva Punta; Linnunmaa Oy
Länsikatu 15, 80110 Joensuu, Finland

Tutkimuksen kustannukset: n 1 000 €

Tutkitun alueen laajuus: Inventoitu alue n. 1.5 h

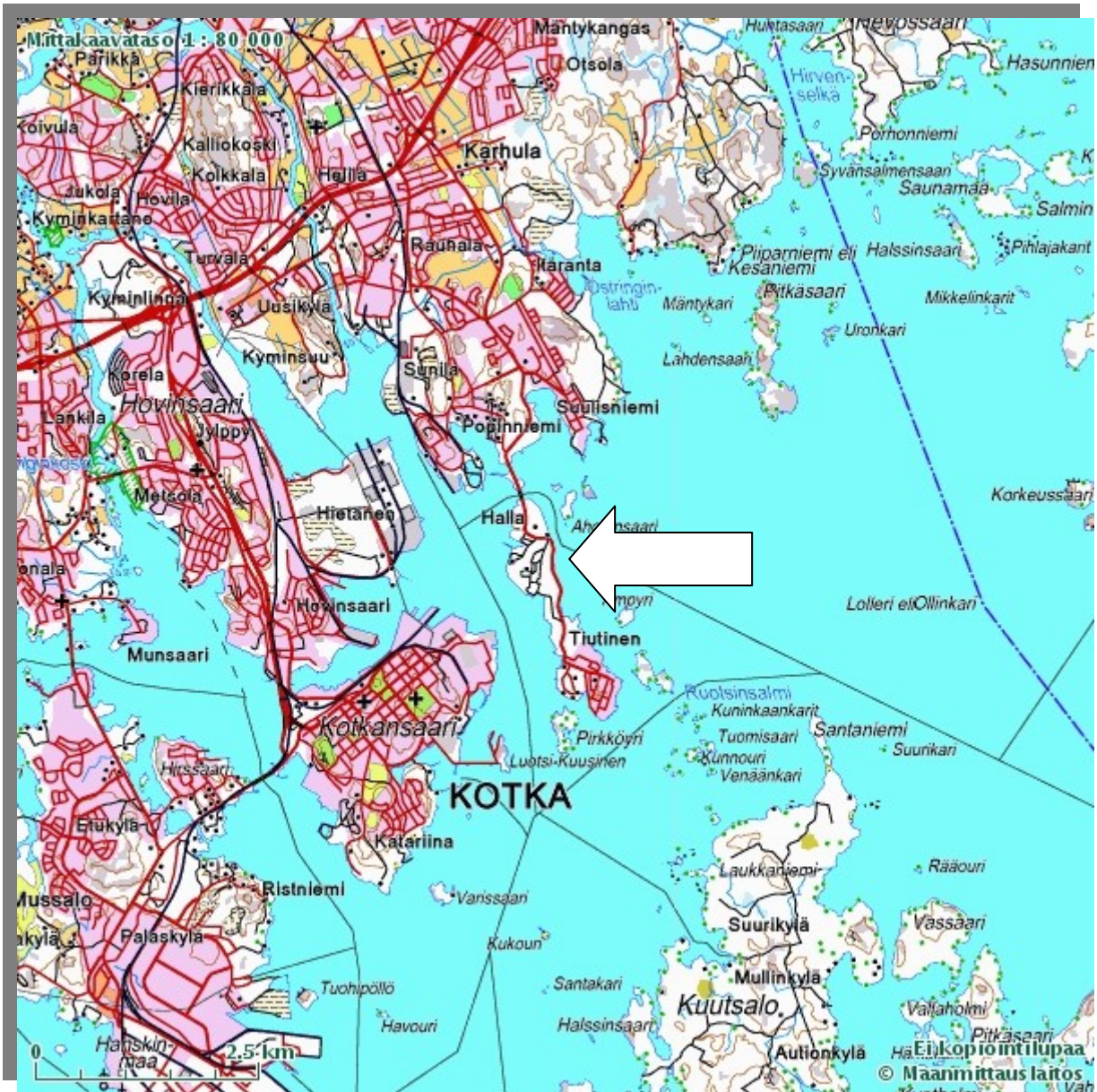
Raportin karttapohjat: Maanmittaushallitus

Alkuperäinen tutkimusraportti on jätetty Museoviraston arkistoon ja kopio siitä toimitettu tilaajan edustalle.

Raportin sivumäärä: 2

Liitteet: Luettelot s. 2 + kartat s. 2

Sijaintikartta



Karttapaikka © Maanmittauslaitos

1. Kotkan Hallan alustava inventointi

Puolustusvarustusten kartta-analyysi
ja siihen liittyvä maastokatselmus heinäkuussa 2012.

Osana Kotkan Hallan saaren tuulivoimahankkeen ympäristövaikutusten arviointia on tilattu Hallan saaren puolustusvarustuksiin liittyvän alustavan kartta- ja maastoanalyysi.

Tämä selvitys ei yksinään vastaa hankkeeseen liittyvää Museoviraston esittämää tarkempaa kohteen inventointia vaan se on alustava kohteen kartoitus mahdollista myöhempää maastokartoitusta varten.

Kohteen kartta-aineistona on käytetty lähinnä linnoituksen venäläisvaiheen karttoja, joista tulkinassa esitetty karttapohja on kirjasta Suomalaiset linnoitukset osa II vuodelta 2011 sivu 216, jossa on alueesta ilmeisesti tarkoin käytössä oleva linnoitusvaiheen kartta. Lisäaineistona on käytetty muita 1800-luvun alun karttoja.

Kenttäkäynnin (28.7.2012) yhteydessä ei ollut pääsyä vartioidulle osalle Hallan satama-alueella, jonka vuoksi mahdolliset jäänteet patterista 6 ja kasarmirakenteista jäivät tarkistamatta. Niiden osalta käytössä on vain kartassa 1 esitetty Maanmittaushallituksen las-aineistosta muodostuva maastonmuoto lähellä patterin 6 sijaintialuetta ja puustollinen kumpu lähellä kasarmin sijaintikohdetta. Käsitykseni mukaan molemmat maastokohteet tulisi tarkistaa paikan päällä.

Varsinaisen reduttin sijaintialueella on Hallan sataman puuvarastoa ja siihen liittyviä tieuria. Näiden lisäksi alueella on osin maavallirakenteinen ja kivillä päällystetty (länsiosa) ja osin kallioon rakennettu tieura, joka vastaa ainakin pääpiirteissään kartta-aineiston kuvaa reduttiin johtavasta tieurasta. Tieuraa ei voitu lyhyen maastokäynnin aikana tarkemmin ajoittaa, mutta sitä voisi pitää osana linnoitusrakenteita. Tieura näkyy selvästi pistepilviaineistossa ja ulottuu lähelle nykyistä rantaa. Voisi ajatella että osa kallioon rakennetusta urasta olisi reduttin alaosaan uran itäpäädessä.

Lisäksi alueella on ainakin viisi muuta vanhempaa rakennusosaa ja todennäköisesti niitä on runsaasti enemmän. Maasto on puustollisella alueella paikoin hyvin pehmeää ja voi ajatella että siellä on runsaasti myöhäistä täyttöä, jotka voivat peittää alleen linnoitusvaiheen rakenteita. Karttaan 2 on numeroitu selvimmät havainnot n. 5-10 m tarkkuudella maastossa.

Selvin linnoitusrakenne on lounaisosassa oleva kohde 1, joka on hyvin todennäköisesti linnoitusluiskan osa. Tämän lisäksi mahdollisia linnoituksen maarakenteita voivat olla kohteet 2 ja 5. Kohde 4 on mahdollinen tiilinen puolustus- tai varastorakenne, ehkä sortunut kellari. Kohde 3 on muuratun kivirakenteen osa laajan myöhemmän kivitäytön etelä-lounas -profiilissa lähellä huoltotiealuetta. Tämä kertoisi siitä, että myöhempi kivitäyttö on voitu tehdä laajemminkin vanhemman raunion päälle.

Kenttäkäynnin perusteella vaikuttaa siltä, että pääosa reduttin rakenteista on myöhemmässä vaiheessa purettu, mutta on mahdollista, että osia linnoituksen alaosista on nykyisen tiealueen täytön alla.

Periaatteessa alueen myöhempi teollinen toiminta, kuten saha ja sen purualue ovat voineet toimia säilyttävinä elementteinä ja peittäneet alleen linnoituksen muurattuja rakenteita.

Yhteenveto

Kartta-analyysin ja maastotutustumisen perusteella on käsitykseni mukaan selvää, että ainakin osia Hallan redutista on vielä säilyneenä maastossa saaren keskiosassa ja lähellä itärantaa sataman läheisyydessä. Tieura on rakenteena melko vaikuttava vaikkakin runsaan kasvillisuuden peitossa. Patteriin 6 ja kasarmiin mahdollisesti liittyvät puustolliset alueet tulisi vielä inventoida.

Kaarinassa 3.8.2012

FT Kari Uotila
Muuritutkimus ky

Liite 1.

Kohdeluettelo:

Kohde 1. Todennäköisesti linnoitusliuskan osa. ETRS-TM35FIN N 6704812 E 498500

Kohde 2. Todennäköisesti linnoitukseen liittyvä maarakenne. ETRS-TM35FIN N 6704912 E 498500

Kohde 3. Rakenteen sisäpuolen muurauksen jäännös. ETRS-TM35FIN N 6704922 E 498550

Kohde 4. Muuratun rakennuksen raunio. ETRS-TM35FIN N 6704972 E 498520

Kohde 5. Mahdollinen linnoitukseen liittyvä maarakenne. ETRS-TM35FIN N 6705010 E 498530

Tieura reduttiin.

- Länsipään koordinaatit. ETRS-TM35FIN N 6704900 E 498430

- Itäosan koordinaatit ETRS-TM35FIN N 6704910 E 498550

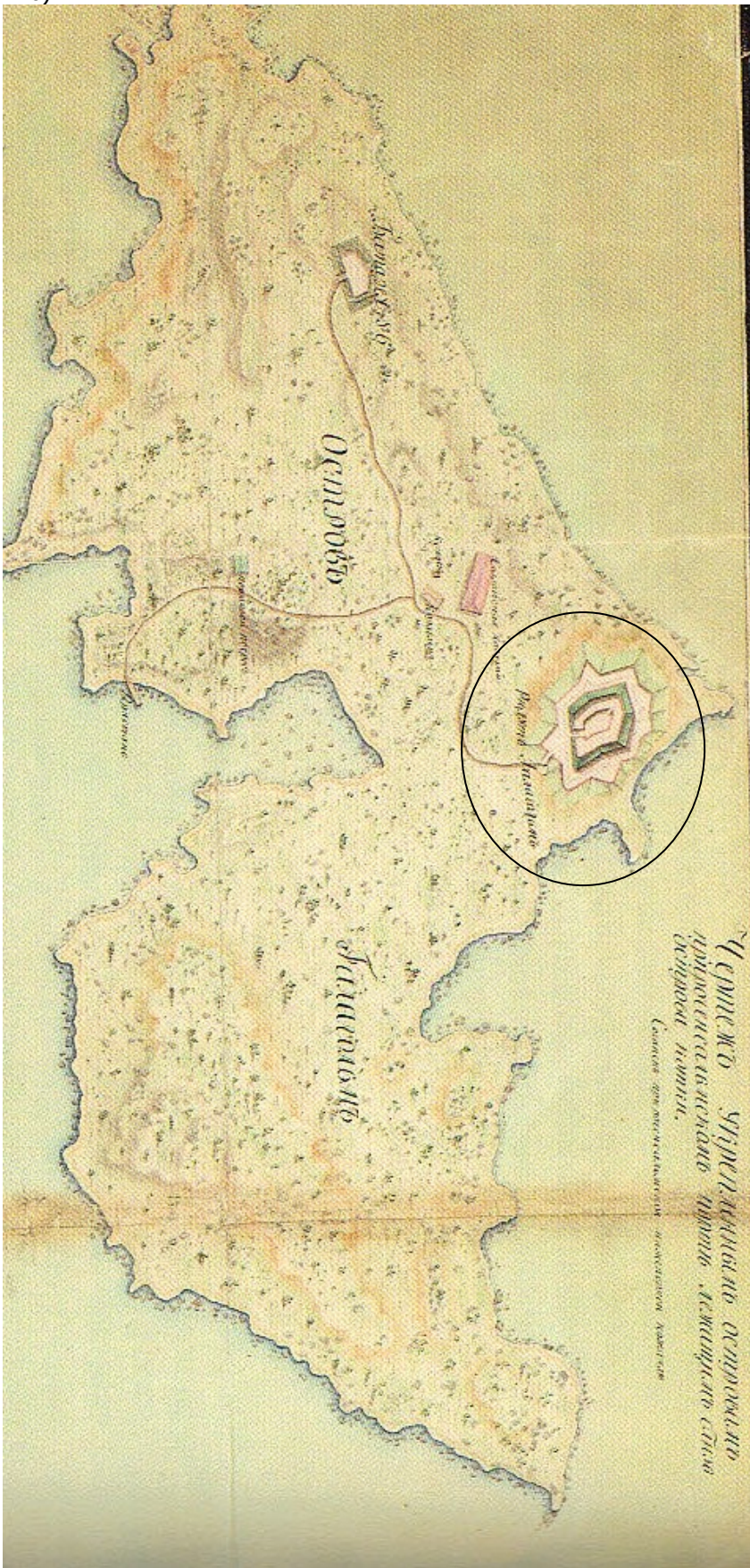
Liite 2.

Kuvat 1 ja 2. Hallan saaren ja linnoitusrakenteiden kartta-aineistoa 1800-luvulta.

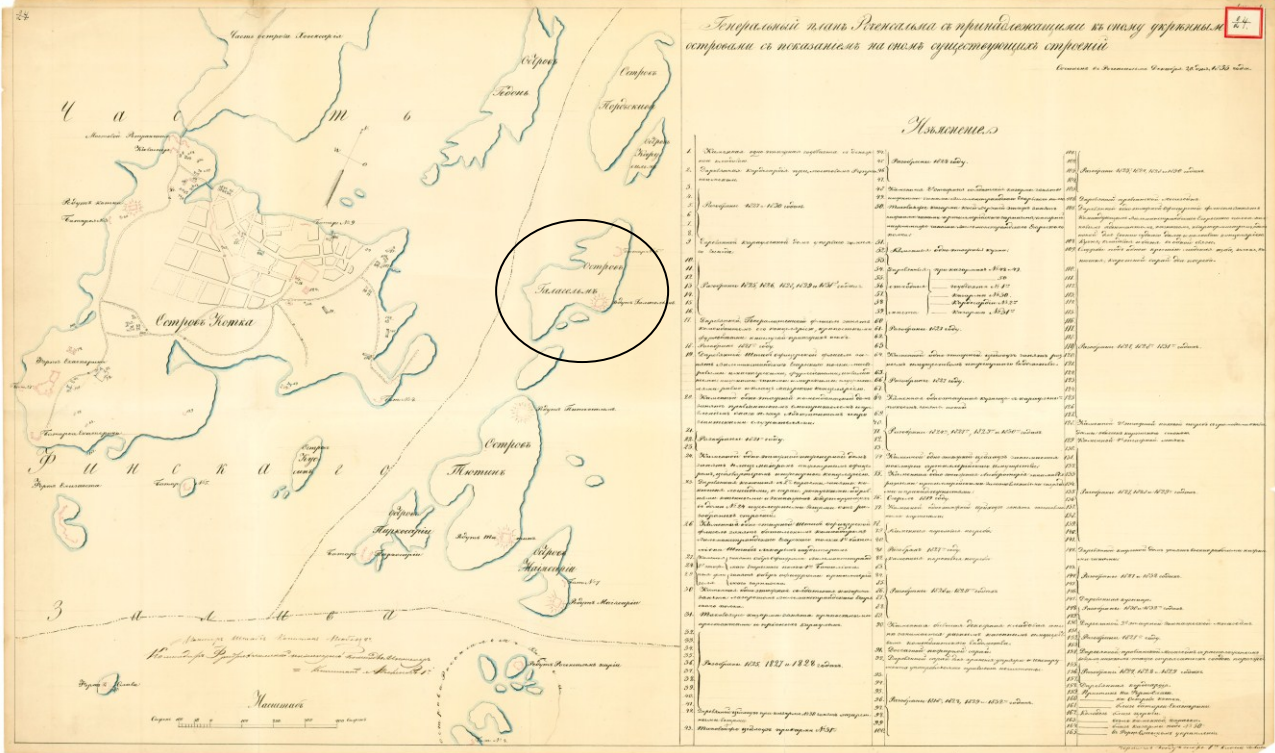
Liite 3.

Kartat 1 ja 2. Maastohavainnot yhdistetty las-maastomalliin ja ilmakuva-aineistoon. Kartta-aineistot Maanmittaushallitus.

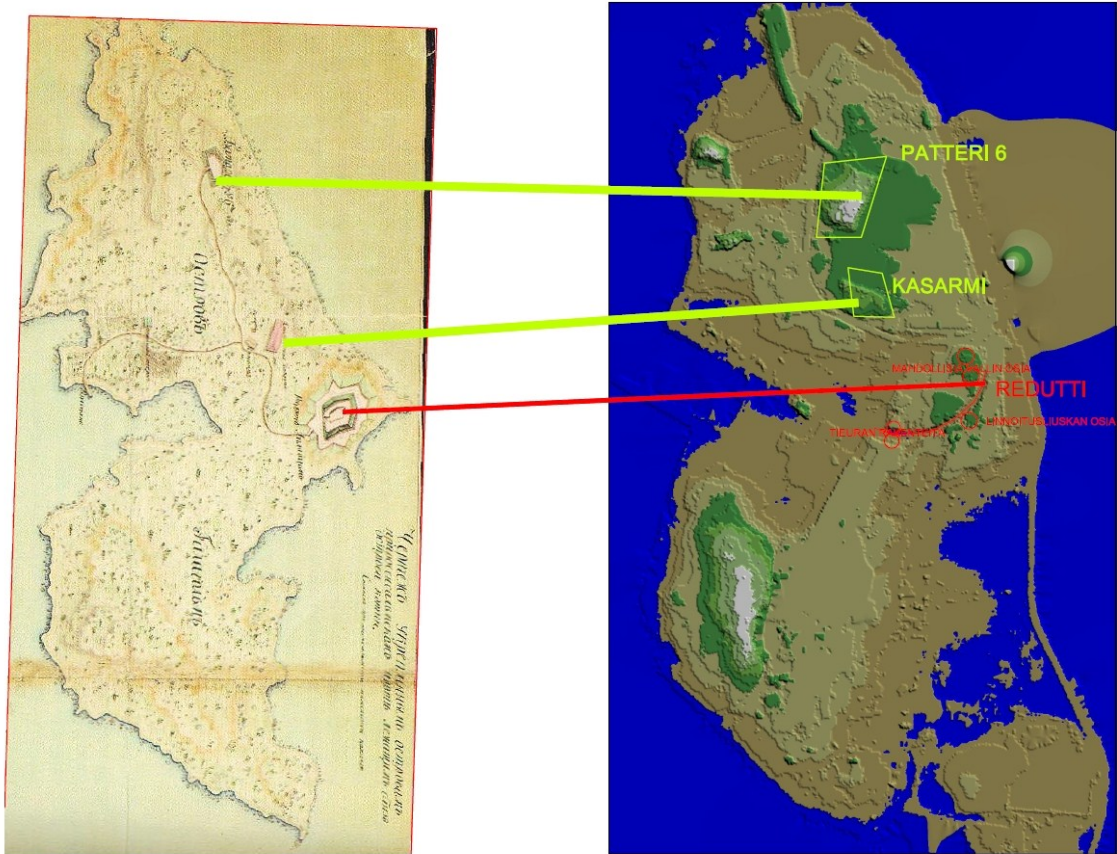
Kuva 1. Hallan saaren linnoitusrakenteet 1800-luvulla (Suomalaiset linnoitukset osa II vuodelta 2011 sivu 216).



Kuva 2. Hallan saaren sijainti Kotkan edustalla ja saaren linnoitusrakenteet 1820-30 –luvuilla. VA.



Kartta 1.



Kartta 2.

