

Joutseno Muilamäki Kivikautisen asuinpaikan koekuopitus 2009

ver. 1



**Timo Jussila
Aivar Kriiska
Tapani Rostedt**

Sisältö:

Perustiedot	2
Abstrakti	2
Tutkimus	2
Sijaintikartat	4
Yleiskartat	6
Valokuvat	8

Kansikuva: Punahattuinen hra Jussila kaivaa koekuoppa 1, kuvattu länteen..

Perustiedot

Kartta N 6770 843 E 593 919, z 46-48 m mpy. Karttalehti: R4413E.
p 6773 683 i 3594 127, x 6773 082 y 4432 118.

Työryhmä: Aivar Kriiska, Timo Jussila, Tapani Rostedt.

Kaivaus: 18 pientä koekuoppaa (25 x 25 cm) ja kaksi isompaa koekuoppaa (35 x 35 cm)

Kenttätyöt: 25.8.2009.

Aiemmat tutkimukset Inventointi T Jussila 1999, KM 31678. Kaivaus 2000, Jussila & Kriiska, KM 32559.

Löydöt: Km 38105, palanutta luuta, kvartsi-iskoksia, pii-iskoksia.

Rakenteet: ei rakenteita.

Rahoitus: Jussila, Kriiska, Rostedt.

Abstrakti

Paikka sijaitsee muinaisen Ancylusjärven vuonon rannalla, lähellä sen suuta, aivan Venäjän rajan tuntumassa (rajalle 150 m). Oletusarvio on että kyseessä varhaismesoliittinen paikka. Tutkimuksen tarkoituksena oli ajoittaa paikka ja sen avulla selvittää vuonon rannansiirtymishistoriaa yhdessä samaisen vuonon rannalla sijaitsevien Saarenoja 2 ja Mielikonoja –asuinpaikkojen tutkimusten kanssa. Tarkoituksena oli kaivaa alueella vain sen verran että saadaan esille ajoitukseen riittävästi palanutta luuta. Paikalle tehtiin 17 pientä kuoppaa – lapionpistoja, joista kaksi löytörikkainta laajennettiin 35 x 35 cm kokoisiksi ja dokumentoitiin. Yhdeksästä kuopasta saatiin esiin löytö.

Tutkimus

Paikka sijaitsee muinaisen Ancylusjärven vuonon, nykyisen Saarenojan laakson, pohjukan pohjoisrannalla, tällä kohdalla matalaan Saarenojan laaksoon laskevan törmän äärellä. Maaperä asuinpaikan kohdalla on hiekka, sen pohjoispuolella maaperä vaihtuu silttimoreeniksi, samoin maaston laskiessa myös idässä, rajan suunnassa. Paikan länsipuolella on kallio. Asuinpaikka on vanhan hiekkakuopan reunalla ja pohjoispuolella. Se on osin tuhoutunut hiekanotossa. Verrattuna vuoteen 200, jolloin paikalla käytiin viimeksi, on kuopan reuna sortunut hieman lisää – ehkä n. 1-0,3 m leveydeltä. Kasvillisuus ja puusto nykyisellä reunalla hidastanee eroosiota. Jos paikka joskus hakataan (puusto nyt järeää havumetsää) on paikka uhanalainen ja sortumavaarassa.

Samaisen muinaisen vuonon rannalla sijaitsevan Saarenoja 2 asuinpaikan (n. 1,1 km luoteeseen) tutkimuksen yhteydessä heräsi kysymys Saarenojan vuonon vesistöhistoriasta ja Ancylusjärven rantatasoista ko. vuonon alueilla. Ancylusmaksimin ja Saarenoja 2 asuinpaikan ajoituksessa on ristiriitoja jotka pitäisi selvittää. Siihen toivotaan saatavan valaistusta ja ehkä vastausten lisäksi Saarenoja 2:n jatkotutkimuksilla niin myös ajoittamalla muut kaksi vuonon rannalla

sijaitsevaa asuinpaikkaa. Toinen paikoista on Mielikonoja ja toinen Muilamäki aivan Venäjän rajan pinnassa. Kolmas vuonon rannan asuinpaikka, Saarenoja 1 sijaitsee pellossa. Tämän pienen tutkimuksen tarkoituksena oli siten suorittaa Muilamäen asuinpaikalla sen verran koe-kuopitusta, että saadaan esiin radiohiiliajoituskelpoista palanutta luuta, mihin sitten saatiinkin Museovirastolta kiitettävän ripeästi tutkimuslupa, lyhyellä varoitusajalla.

Alueella oli melko selkeästi vielä näkyvissä vuoden 2000 pienen kaivauksen kaivausalue 2, sekä itäosa kaivausalueesta 3. Vanhaa aluetta 1 ei paikannettu silmänvaraisesti. Paikalle tehtiin ensin pieniä lapionpistoja eli koekuoppia (17 kpl) joissa yhdeksässä havaittiin pieni määrä löytöjä. Kaksi ”lupaavinta” kuoppaa (nrot 1 ja 5) laajennettiin varsinaisiksi koekuopiksi ja niistä saatiinkin riittävä määrä ja sopivan kokoisia luuta radiohiilianalyysiä varten. Dokumentoimme kuopat, peitimme ne ja poistuimme.

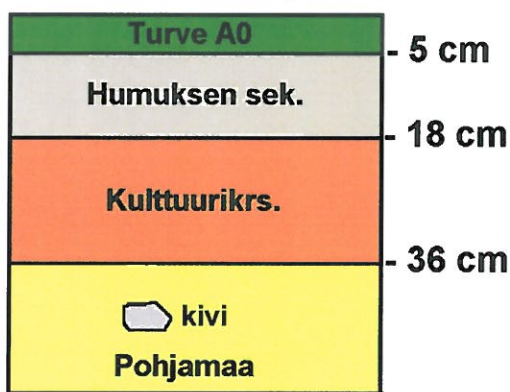
Vuoden 2000 kaivausalueen SW nurkan kohdalta otettiin GPS-mittaus. Sen arvioitu tarkkuus on +-5 m. Tarkempaa paikanmäärittystä ei tehty. Koekuopat saatiin kohtuullisella (alle 10 cm) tarkkuudella sidottua vanhoihin kaivausalueisiin. Mittaukset paikalla tehtiin mittanauhalla ja kulmaprismalla. Tätä kirjoitettaessa luut ovat osteologin analysoitavana minkä jälkeen luut toimitetaan ajoituslaboratorioon.

Porvoossa 30.3.2010

Työryhmän puolesta

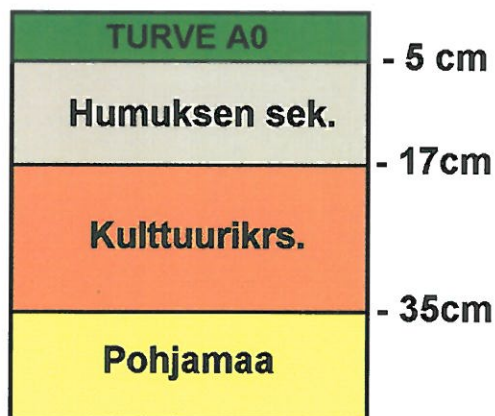
Timo Jussila

Muilamäki koekuoppa 1



Maaperä hiekka mr.

Muilamäki koekuoppa 5

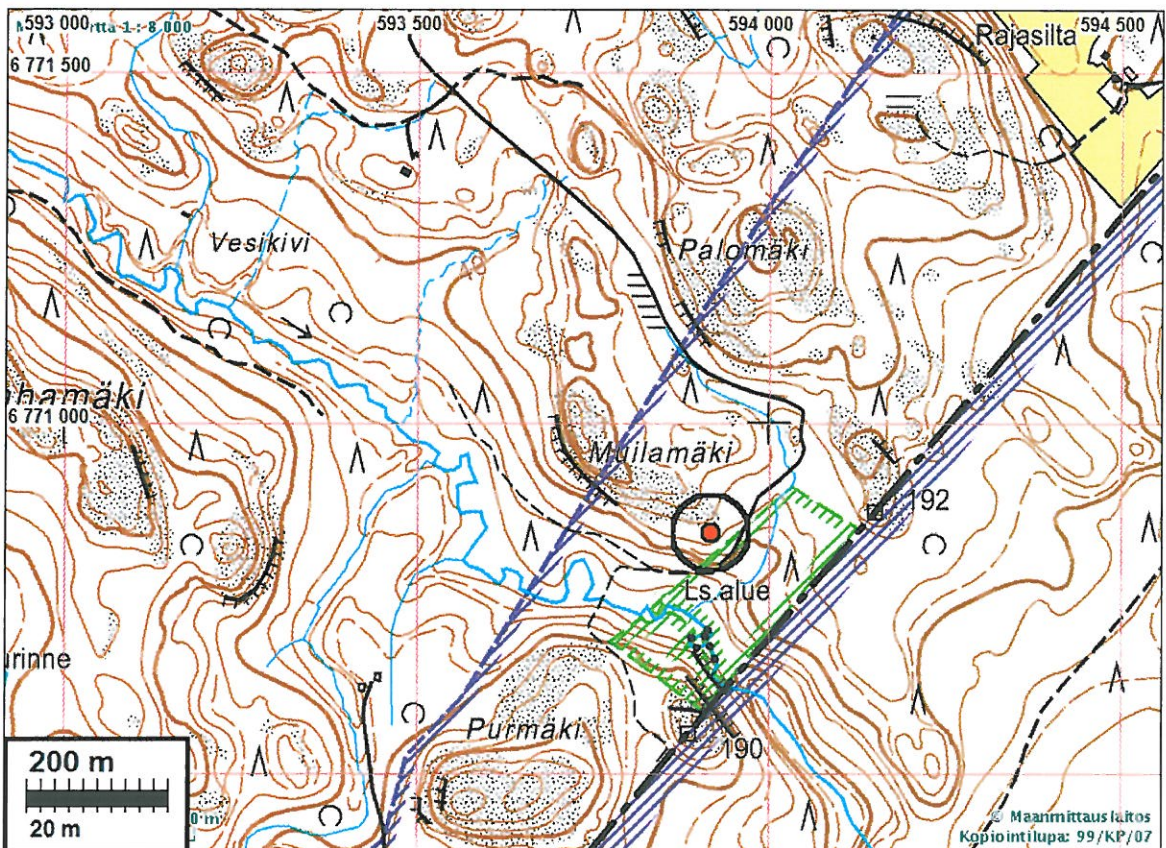


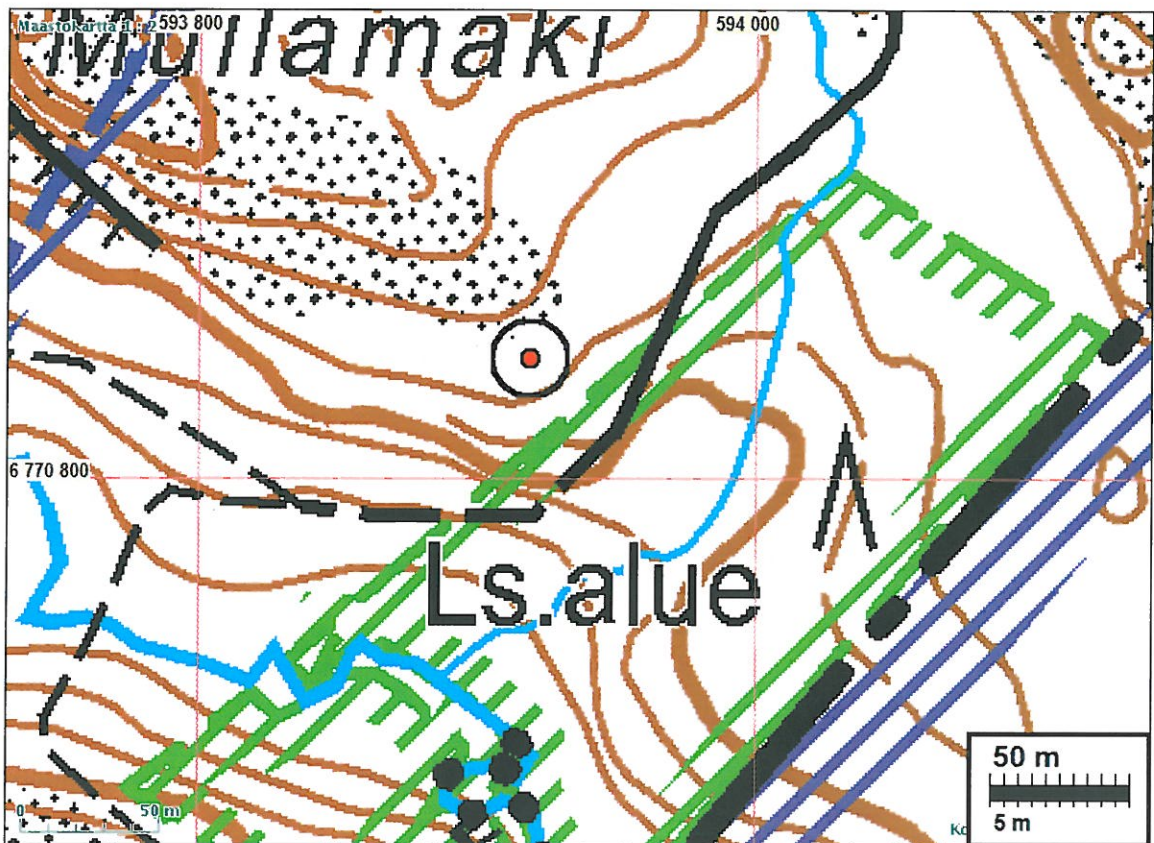
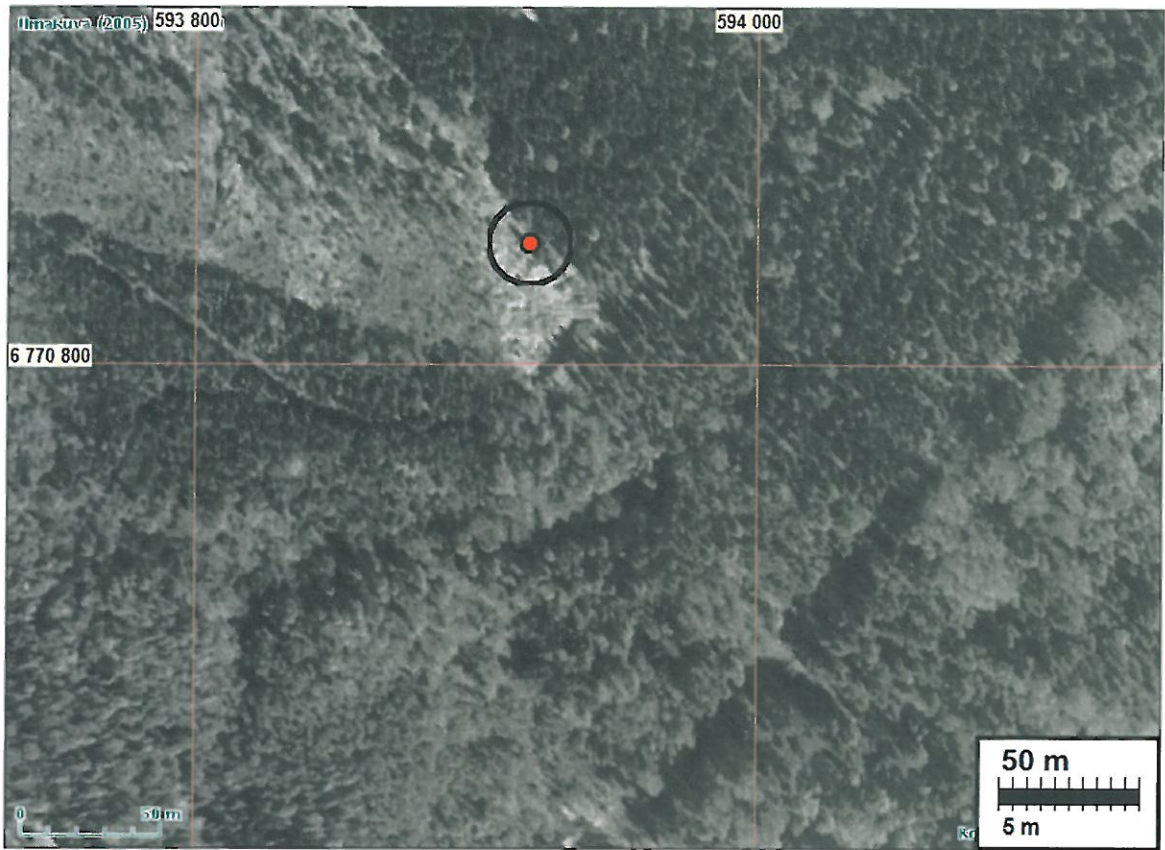
maaperä hiekka mr.

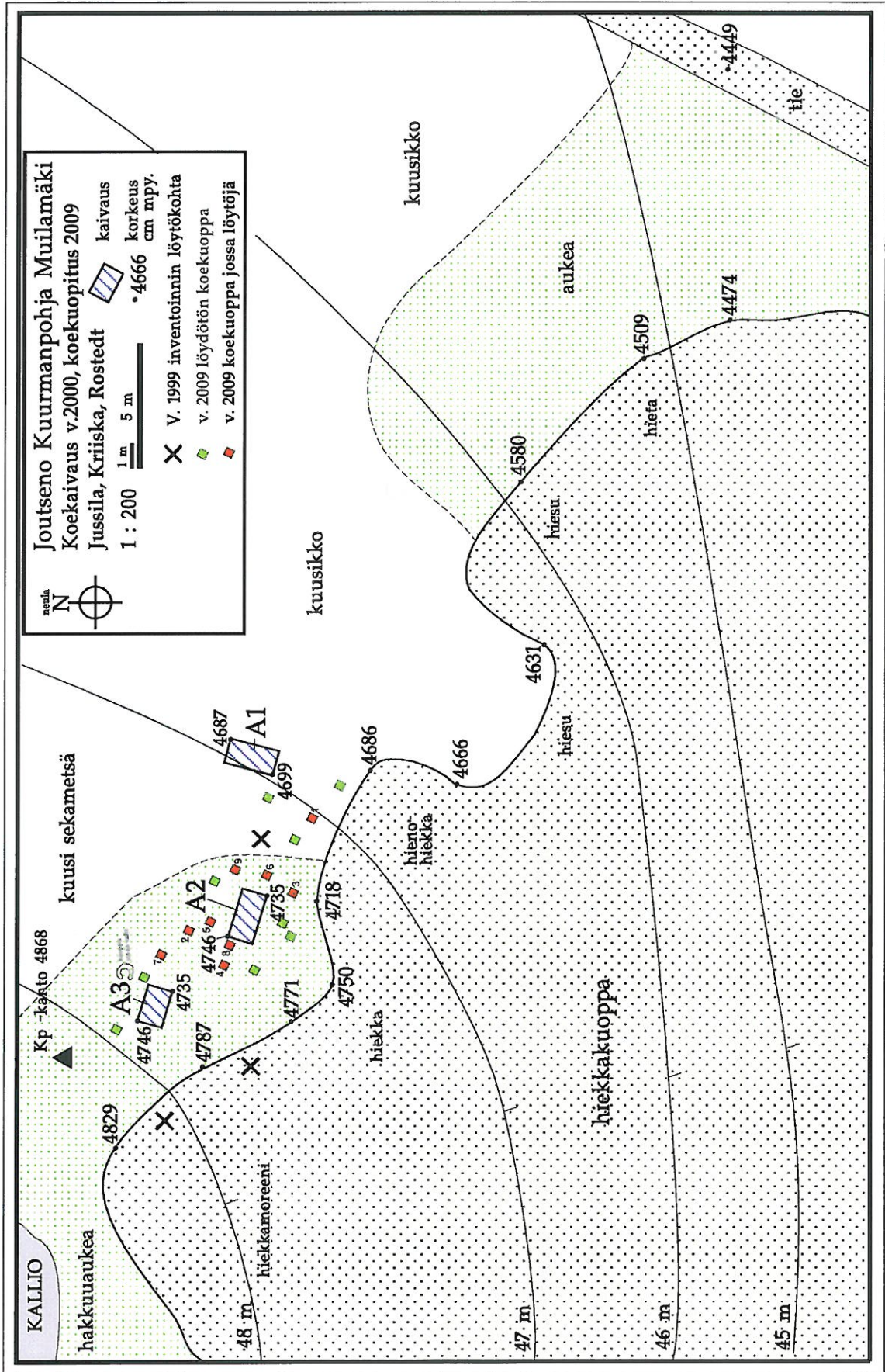
Sijaintikartat

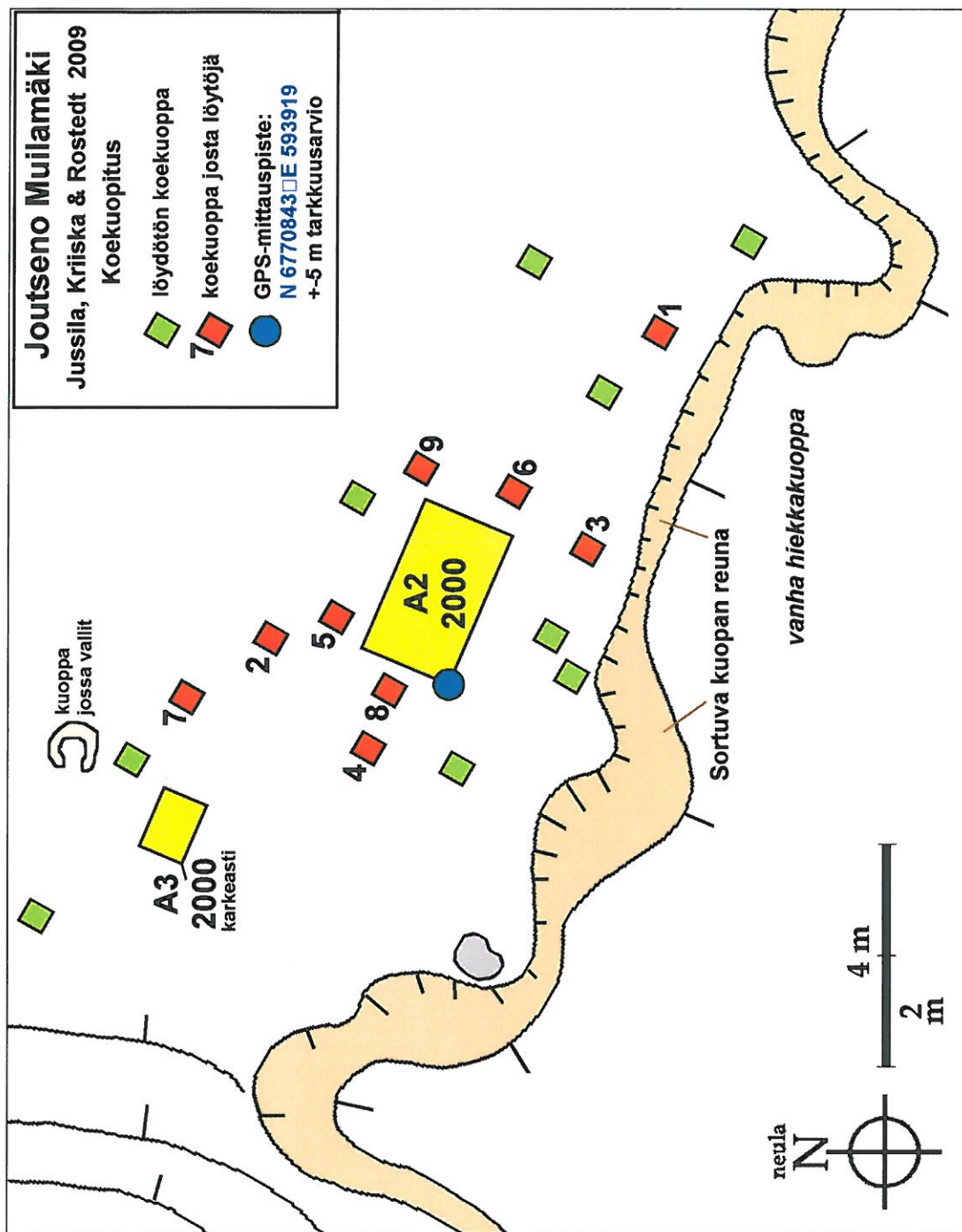


Mielikonojan kivik. asuinp. punainen pallo. Saarenoja 2 vihreä ja Muillamäki keltainen









Valokuvat

Kriiska ja Rostedt tutkivat koekuoppa 1 (kuvattu länteen) alla sama tilanne päinvastaisesta suunnasta.





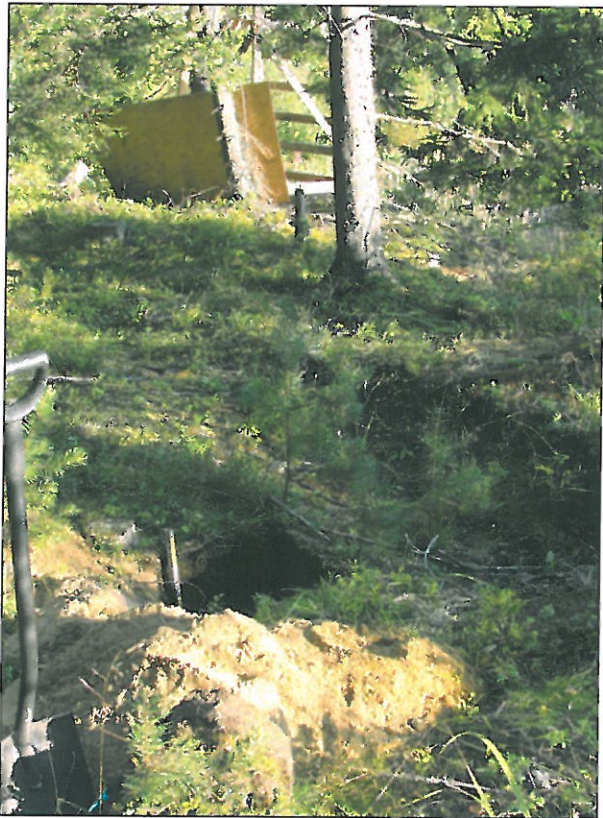
Koekuoppa 5, itään.



Näkymä asuinpaikalta etelään, Saarenojan laakson vastarannalle.



Koekuoppa 1



Koekuoppa 5