

Arheol. 168/25.5.2012

TARKASTUSRAPORTTI

Kangasala, Keinumäki, arkeologinen kohde



Käynnin päivämäärä 12.08.2011
Kävijän nimi Aino Nissinaho
Käynnin tyyppi tarkastus

Muistioteksti

Tarkastus tehtiin siitä syystä, että Marja ja Pauli Kalliovalkama toivat 25.5. 2011 Pirkanmaan maakuntamuseoon kaksi pyöreää kupurasolkea, jotka heidän läsnäollessaan oli löydetty 18.5. 2011. Metallietsinharrastajat Perttu Kuortti ja Mikko Vartio olivat etsineet metalliesineitä Apajapohjan kylän alueella. Marja Kalliovalkama näytti solkien löytöpaikan tarkastuksen yhteydessä. Soljet oli löydetty pienen pellon ja asuintontin rajaaman metsäsaarekkeen länsipäästä. Tarkastuksen yhteydessä metallinetsijöiden kaivamat kuopat olivat vain lastanpiston kokoisia ja ulottuivat n. 15 cm syvyyteen. Soljet oli löydetty n. 1,5 m etäisyydellä toisistaan. Saman metsäsaarekkeen itäpäässä havaittiin maan- ja kivensekainen raunio, joka on n. 5 m x 5 m kokoinen, pyöreä tai mahdollisesti hieman nelikulmainen. Raunion reunalla oli yksi suurehko kivi (1 m x 1,2 m). Raunion reunalla kasvaa katajapensas. Raunioon kaivettiin yksi n. 40 cm x 40 cm suuruinen koekuoppa n. 25–30 cm syvyyteen. Kuopasta paljastui tyyppillisen tuntuinen rakenne: kiviä, joiden välissä pinnasta käsin kariketta ja lehtisroskaa ja syvemmälle mentäessä multaa. Kuopasta löydettiin 5 pientä rautakauden tyyppin saviastianpalaa, palanutta savea ja hiilenhippuja.

Metsäsaarekkeen keskivaiheilla on kaksi kuoppaa, joissa oli suuria kiviä. Maanomistajien kanssa arveltiin, että kyseessä ovat mahdollisesti kellarikuopat, joihin on peltotöiden yhteydessä siirretty kiviä koneellisesti.

Arkeologiset kohteet

Tarkastukseen liittyvät arkeologiset kohteet on listattu seuraavalta sivulta alkaen

KEINUMÄKI

Nimi	Keinumäki
Kunta	Kangasala
Vanha kunta	
Kylä	Apajapohja
Kaupunginosa	
Muinaisjäännöstunnus	
Inventointinumero	
Muinaisjäännöstyyppi	hautapaikat
Tyyppin tarkenne	
Ajoitus	rautakautinen
Selkeä ajoitus	
Rauhoitusluokka	1
Lukumäärä	1
Peruskarttanumero	214101
Peruskartan nimi	

Koordinaatit:

X1-koordinaatti	6807295	X2-koordinaatti	6807260	X-keskipiste	6807266
Y1-koordinaatti	2507675	Y2-koordinaatti	2507622	Y-keskipiste	2507639
Z1-koordinaatti	92	Z2-koordinaatti	92	Z-keskipiste	92
P1-koordinaatti		P2-koordinaatti		P-keskipiste	
I1-koordinaatti		I2-koordinaatti		I-keskipiste	

Koordinaattiselite**Lyhyt kuvaus**

Rautakautinen kalmisto, joka löytyi metallinetsin harrastajien Perttu Kuortti ja Mikko Vartio etsinnän tuloksena. He löysivät kaksi pyöreää kupurasolkea. Etsinnässä olivat mukana myös maanomistajat Marja ja Pauli Kalliovalkama. He toimittivat esineet Pirkanmaan maakuntamuseoon 25.5. 2011. Tarkastuksen yhteydessä Aino Nissinaho löysi samalta kumpareelta maan- ja kivensekaisen raunion, johon teki koekuopan. Koekuopasta löytyi rautakauden tyyppin saviastianpaloja. Kupurasoljet olivat löytyneet vain n. 15 cm syvyydestä ja toisistaan n. 1,5 m etäisyydellä, joten ei ole varmaa, onko kyseessä ruumiskalmisto, vaikka ko. solkityyppi onkin yleinen juuri Hämeen ruumiskalmistoissa (Kivikoski 1973, Abb. 659).

Tutkimukset

Tarkastus 12.8.2011 Aino Nissinaho

Sijainti ja maasto

Kalmisto sijaitsee ns. Saarikylissä, joka on suurehko saari Roineessa. Saaren sisäosaan työntyy suurehko lahti, jonka rannassa kohde on. Järvenrantaan on lyhimmillään matkaa kohteesta n. 200 m. Paikallisten mukaan historiallien kylä on sijainnut kalmiston ja rannan välissä. Nykyisinkin talot ovat keskittyneet samaan paikkaan.

Kalmisto on pienellä vain vähän ympäröivästä peltomaisemasta kohoavalla harjanteella. Mäestä etelään avautuu peltomaisema, pohjoispuolella on asuttu tontti ja itäpuolella maantie. Harjanteella kasvaa puita ja katajia. Aluskasvillisuus on paikoin rehevä. Maanomistajan mukaan paikalla on aikaisemmin ollut laidun ja lehmien yöpymispaikka.

Kohteen kuvaus

Rautakauden kalmisto, jossa on maan- ja kivensekainen raunio ja tasaisen maan kalmisto.

Havaintomahdollisuudet

Hyvät

Kohteen laajuus

n. 25 m x 65 m , 1300 neliometriä

Rajausperusteet

Topografia. Etelästä pelto reunustaa mäkeä, pohjoisessa osittain matalampi painanne ja osittain piha.

Luokitusehdotus

1

Tiedossa olevat maankäyttösuunnitelmat

Ei ole

Suosittelvat jatkotoimenpiteet

Rauhoitus

Koekuopat

Alueen itäpäässä sijaitsevaan maan- ja kivensekaiseen röykkiöön kaivettiin yksi koekuoppa n. 30 cm syvyyteen. Koekuopassa havaittiin tyypillisen tuntuinen rakenne kiviä ja aluksi lehti- ja neulasroskaa ja syvemmälle mentäessä multaa. Kivien koloista löytyi 5 kpl pieniä rautakauden tyyppin saviastianpaloja. Lisäksi murusia palanutta savea. Mitään resenttiä ei ollut.

Muut havainnot

Kupurasolkien löytöpaikka on alueen länsipäässä. Maanomistaja Marja Kalliovalkama näytti kohdat, joista metallinetsinmiehet olivat kaivaneet kupurasoljet. Kolot olivat pienet ja 15 m syvyyteen ulottuvat ja toisistaan n. 1,5 m etäisyydellä. Soljet olivat löytyneet n. 15 cm syvyydestä.

Löydöt

KM 38929:1 Pyöreä tappikoristeinen kupurasolki metallinetsinlöytönä

KM 38929:2 Pyöreä tappikoristeinen kupurasolki metallinetsinlöytönä

KM 38929:3 5 pientä palaa rautakauden tyyppin keramiikkaa koekuopasta maan- ja kivensekaisesta röykkiöstä

Digitaalikuvat

KYY 91:1-7 Vapriikin kuva-arkisto

Kartat

Ote peruskartasta 214101

Kiinteistöt

Kiinteistötunnus

211-402-3-36

Nimi

Keinumäki

Maanomistaja

Pauli Kalliovalkama

Osoite

Saarikyläntie 345, 36570 Kaivanto

Lisätietoja

Kiinteistötunnus

211-402-2-7

Nimi

Tuhola

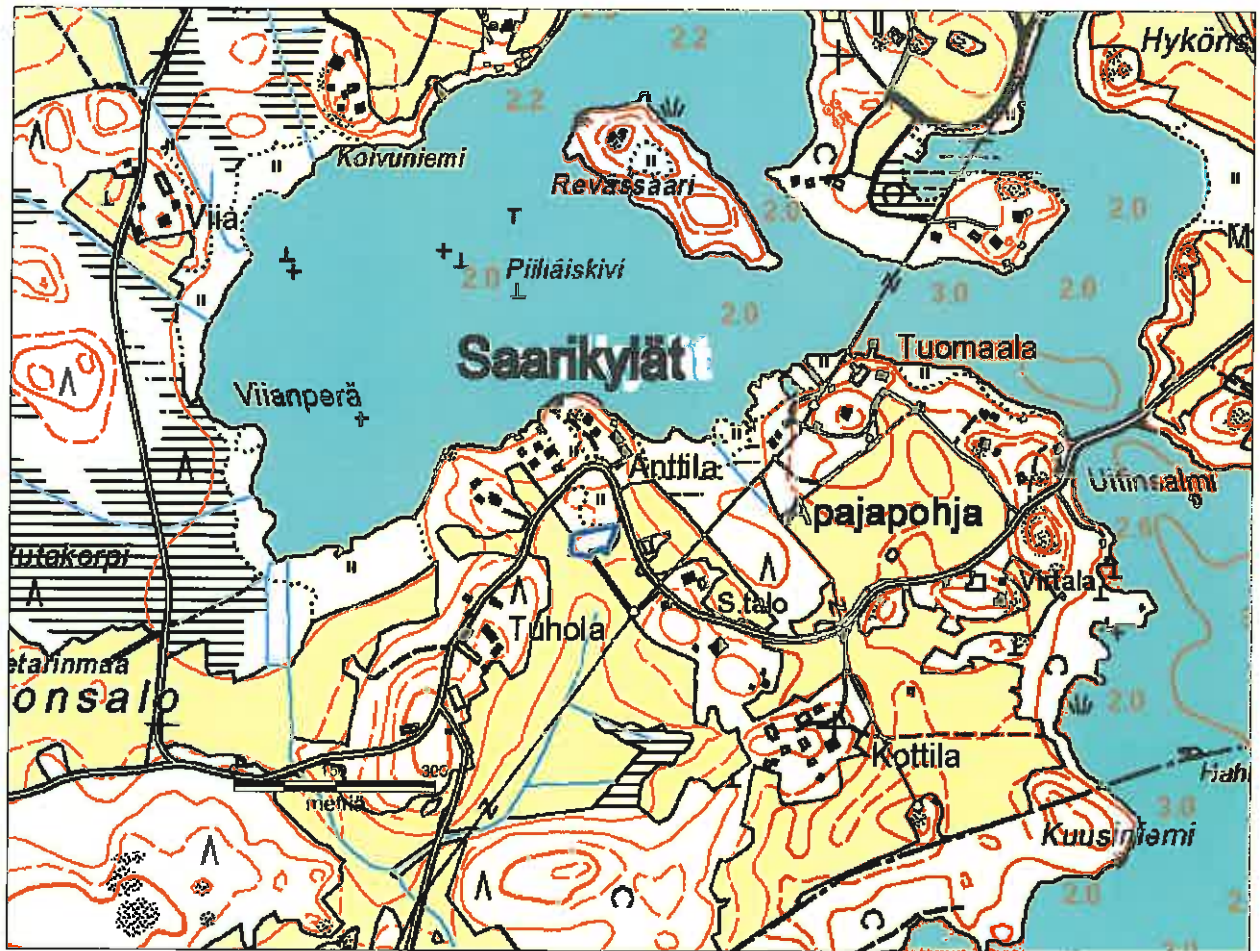
Maanomistaja

Heikki Tuhola

Osoite

Saarikyläntie 379, 36570 Kaivanto

Lisätietoja



KANGASALA
APAJANPOHJA
KEINUMÄKI
RAUTAKAUTINEN KALMISTO

Tarkastus 12.8.2011
Aino Nissinaho
Pirkanmaan maakuntamuseo

Ote peruskartasta 214101

Kalmisto merkitty sinisellä rajauksella



KYY 91 : 1 Koekuoppa röykkiössä Aino Nissinaho 12.08.2011



KYY 91 : 2 Kupurasolkien löytöpaikka vasemmalla lastan kohdalla ja oikealla punainen merkki maassa, kuvassa myös Marja Kalliovalkama Aino Nissinaho 12.08.2011



KYY 91 : 3 Kupurasolkien löytöpaikasta itään on kivillä täytetty kellarikuoppa Aino Nissinaho 12.08.2011



KYY 91 : 4 Keinumäen kalmistomäki kaakosta Aino Nissinaho 12.08.2011



KYY 91 : 5 Maan ja kivensekainen röykkiö Aino Nissinaho 12.08.2011



KYY 91 : 6 KM 38929:1 pyöreä kupurasolki Aino Nissinaho 12.08.2011



KYY 91 : 7 KM 38929:2 pyöreä kupurasolki Aino Nissinaho 12.08.2011