

Arvotus:	3 Esitys mj-luokka II	Kohteen suojelu:	9 Muu suojeluarvo
-----------------	-----------------------	-----------------------------	-------------------

Ympäristön suojelu:	0 Ei määritelty
Selitys:	

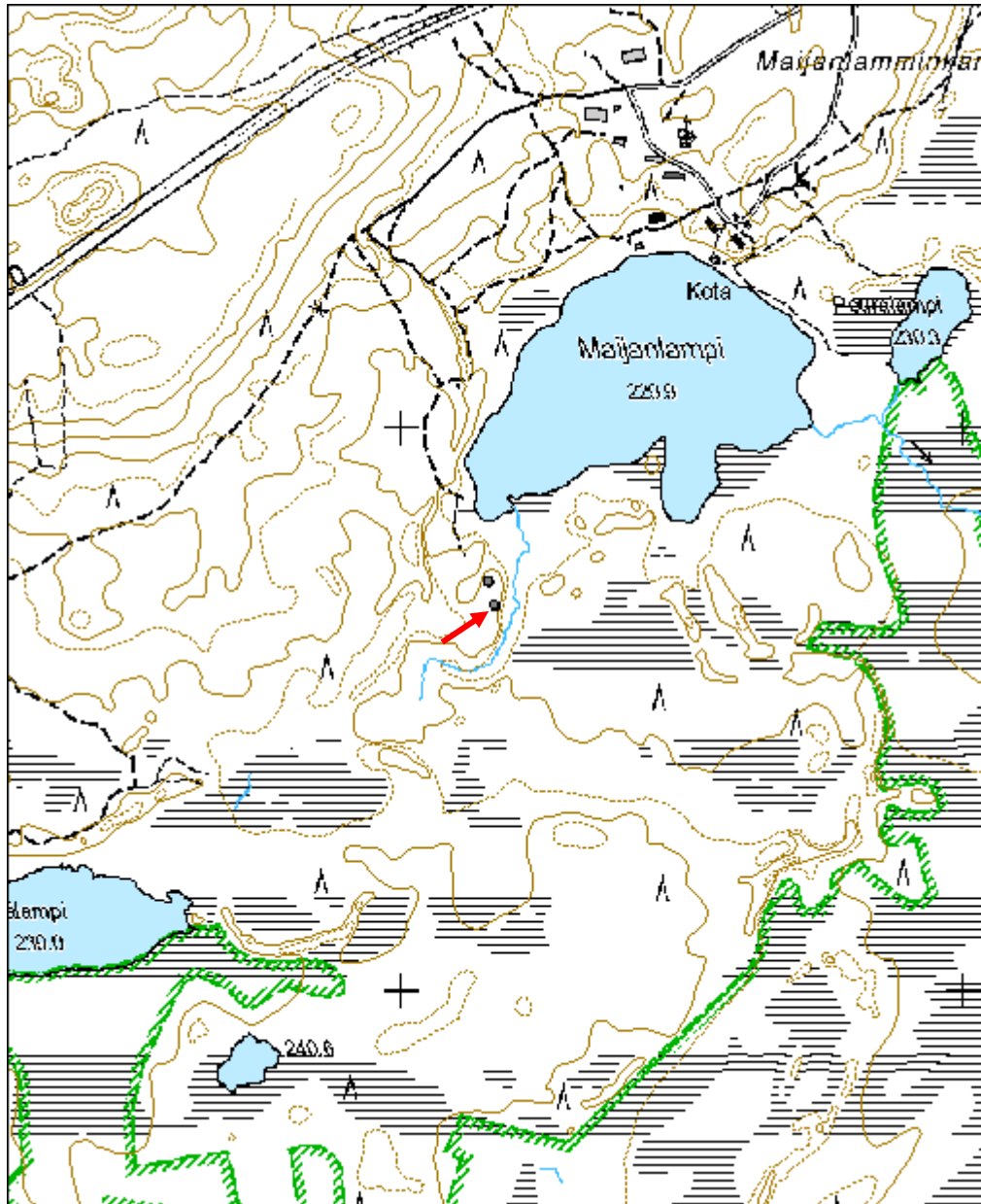


Tervapirtin 1 jäännös etelästä.



Tervapirtin 2 jäännös lännestä.

Kohdetyyppi:	1 Asuinpaikat	Copyright:	© Metsähallitus 2008 © Maanmittauslaitos 1/MML/08
Koordinaatit:	X 7271686, Y 3552165, Z 235	Mittakaava:	1:10000



Kisosvaara Tervahauta	MH-tunnus: 139103
------------------------------	------------------------------

Kohdetyyppi:	9 Valmistuspaikat/työpaikat	Haltija:	151 Metsätalous Pohjanmaa
Ajoitus:	7116 Uusi aika	Ylläpitäjä:	151 Metsätalous Pohjanmaa
Rakentamisvuosi:		Kunta:	832 TAIVALKOSKI
Lukumäärä:	1		

Koordinaattiselitys:		Geometria tuotettu:	4 Gps-mittaus, korjaamaton
Koordinaatit:	X 7259850, Y 3543034, Z 175	Löydöt:	

Taustatiedot

Kohde tarkastettiin inventoinnissa 16.06.2011, tiedonanto suunnittelumetsuri Mauno Tyni.

Ympäristön kuvaus

Vaaran loivaa etelärinne, tuoreehko kangas, männynvaltainen sekametsä, rehevä aluskasvillisuus.

Kohteen kuvaus

Läpimitta valli mukaan lukien 17 m, kuopan läpimitta 12 m ja syvyys 1,6 m; vallin korkeus 0,9 m. Halssi suuntautuu kaakkoon, pituus 7 m ja syvyys 2,2 m. Vallin päällä ja kuopassa kasvaa eri-ikäisiä mäntyjä, kuusia ja koivuja. Vanhimman männyn ikä on arvioltaan yli 150 vuotta.

Kohteen rajaus

Kohde rajautuu pistemäisesti.

Tulkinta

Tervahauta

Lisätietoja

Toimenpiteet

Tarkastukset

Tila: 3 Toteutettu Laji: 6 Suojeluarvojen tarkastus Tarkastusvuosi: 2011
Tarkastuspvm: 16.6.2011 Tarkastaja: H.-P. Schulz
Kuvaus: KMO-kulttuuriperintöinventointi

Viranomaisrekisterinro:

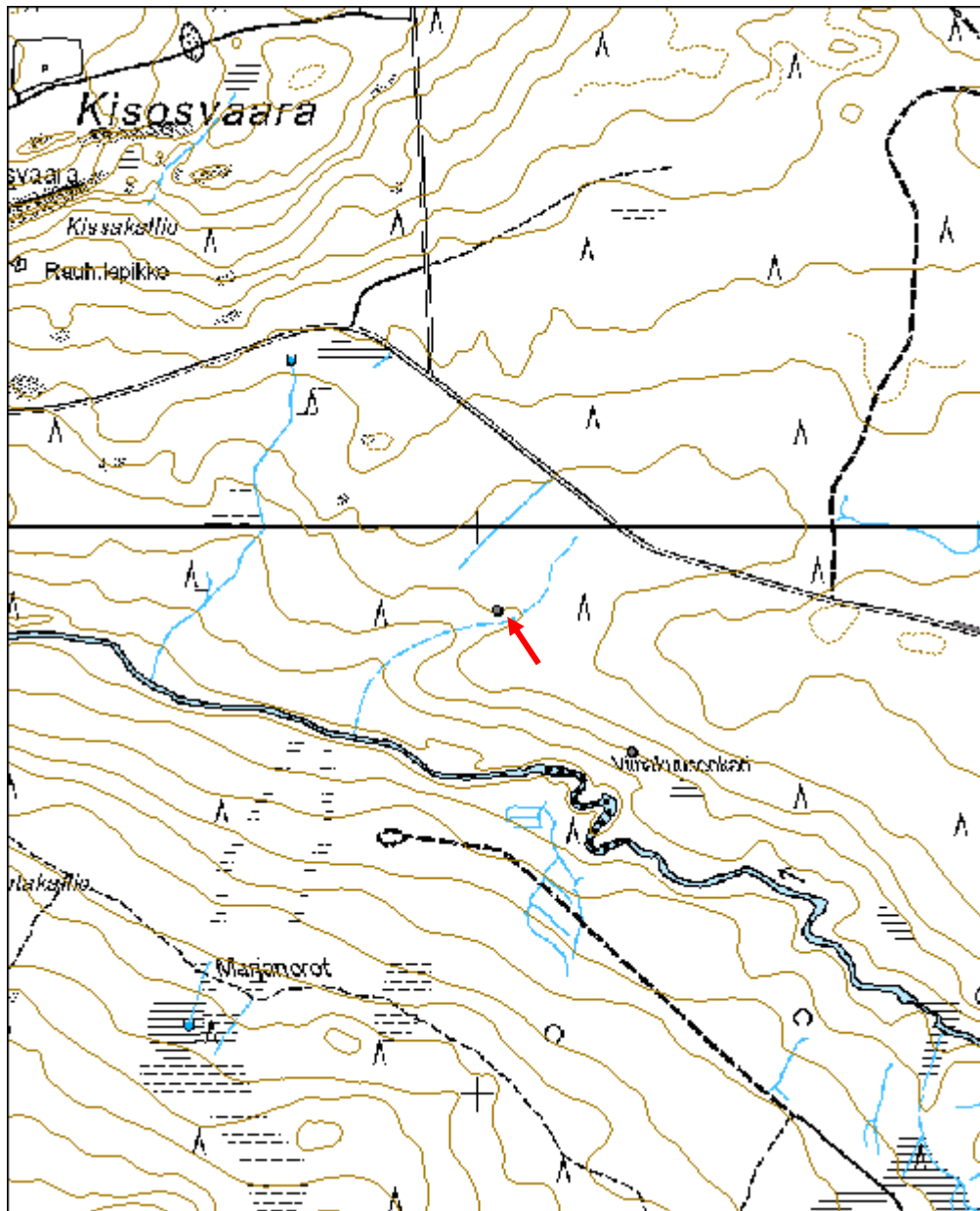
Kunto: 2 Keskinertainen

Arvotus:	3 Esitys mj-luokka II	Olotila:	2 Ei käytössä
Selitys:		Kohteen suojelu:	9 Muu suojeluarvo
Selitys:		Selitys:	
Ympäristön suojelu:	0 Ei määritelty		
Selitys:			



Yleiskuva luoteesta.

Kohdetyyppi:	9 Valmistuspaikat/työpaikat	Copyright:	© <i>Metsähallitus</i> 2008 © <i>Maanmittauslaitos</i> 1/MML/08
Koordinaatit:	X 7259850, Y 3543034, Z 175	Mittakaava:	1:10000



Saukkolampi tervapirtti jäännös	MH-tunnus: 139144
--	------------------------------

Kohdetyyppi:	1 Asuinpaikat	Haltija:	151 Metsätalous Pohjanmaa
Ajoitus:	7116 Uusi aika	Ylläpitäjä:	151 Metsätalous Pohjanmaa
Rakentamisvuosi:		Kunta:	832 TAIVALKOSKI
Lukumäärä:	1		

Koordinaattiselitys:		Geometria tuotettu:	4 Gps-mittaus, korjaamaton
Koordinaatit:	X 7259423, Y 3547259, Z 202	Löydöt:	KM 38908

<i>Taustatiedot</i>
Kohde löytyi inventoinnissa 16.06.2011
<i>Ympäristön kuvaus</i>
Kankaan itäpuoleinen alarinne kapean suon ja lammen länsipuolella. Kuivaa mäntykangasta, aluskasvillisuus puolukkaa ja sammalta.
<i>Kohteen kuvaus</i>
Kohde on tienleikkauksessa, noin hieman ale puolet on tuhoutunut. Kiukaan jäänteet, läpimitta n. 2 m ja korkeus 0,4 m. Kivet yläosassa on nyrkin kokoisia ja kovasti palaneet, alaosassa on isompia kiviä. Leikkauksesta löytyi kiukaan länsipuolelta liitupiipun palasia.
<i>Kohteen rajaus</i>
Kohde rajautuu pistemäisesti.
<i>Tulkinta</i>
Vieressä olevan tervahaudan takia kohde on tulkittu tervapirtin jäännökseksi.
<i>Lisätietoja</i>

<i>Toimenpiteet</i>

<i>Tarkastukset</i>
Tila: 3 Toteutettu Laji: 6 Suojeluarvojen tarkastus Tarkastusvuosi: 2011
Tarkastuspm: 16.6.2011 Tarkastaja: H.-P. Schulz
Kuvaus: KMO-kulttuuriperintöinventointi

Viranomaisrekisterinro:	Kunto: 3 Huono
	Olotila: 2 Ei käytössä

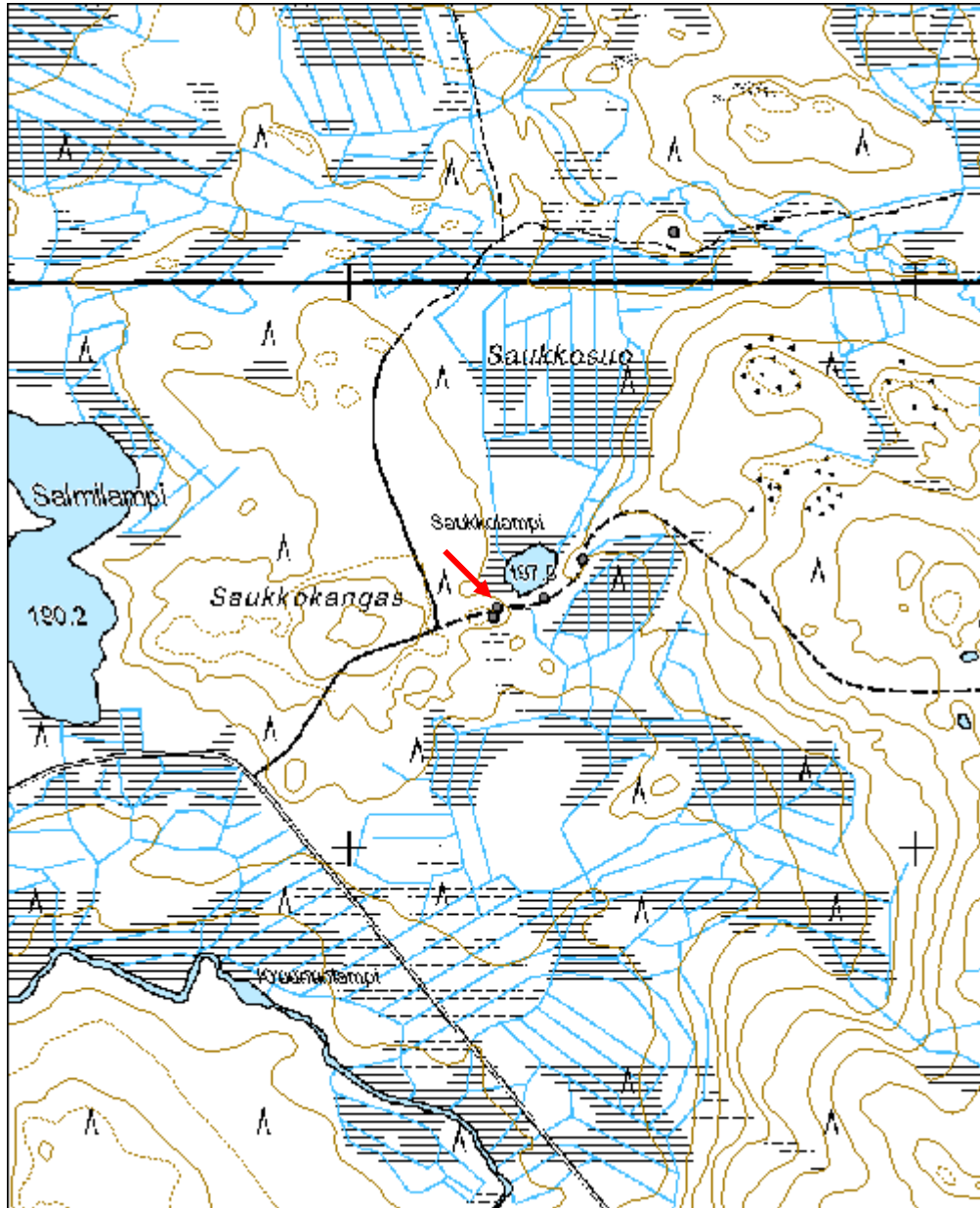
Arvotus:	3 Esitys mj-luokka II	Kohteen suojelu:	9 Muu suojeluarvo
Selitys:		Selitys:	

Ympäristön suojelu:	0 Ei määritelty
Selitys:	



Kiukaan jäänteet kuvattu lounaasta.

Kohdetyyppi:	1 Asuinpaikat	Copyright:	© <i>Metsähallitus</i> 2008 © <i>Maanmittauslaitos</i> 1/MML/08
Koordinaatit:	X 7259423, Y 3547259, Z 202	Mittakaava:	1:10000



Saukkolampi Tervahauta	MH-tunnus: 139149
-------------------------------	------------------------------

Kohdetyyppi:	9 Valmistuspaikat/työpaikat	Haltija:	151 Metsätalous Pohjanmaa
Ajoitus:	7116 Uusi aika	Ylläpitäjä:	151 Metsätalous Pohjanmaa
Rakentamisvuosi:		Kunta:	832 TAIVALKOSKI
Lukumäärä:	1		

Koordinaattiselitys:		Geometria tuotettu:	4 Gps-mittaus, korjaamaton
Koordinaatit:	X 7259406, Y 3547252, Z 202	Löydöt:	

<i>Taustatiedot</i>
Kohde löytyi inventoinnissa 16.06.2011.
<i>Ympäristön kuvaus</i>
Kankaan loivaa itärinne kapean suon länsipuolella. Kuivaa mäntykangasta; aluskasvillisuus puolukkaa, mustikkaa ja sammalta.
<i>Kohteen kuvaus</i>
2/3 osa kohteesta on tien takia tuhoutunut, jäljellä on haudan eteläosa ja halssi. Läpimitta n. 15 m, vallin korkeus 0,9 m. Halssi suuntautuu etelään, pituus 4 m ja syvyys 2,4 m.
<i>Kohteen rajaus</i>
Kohde rajautuu pistemäisesti.
<i>Tulkinta</i>
Tervahauta
<i>Lisätietoja</i>

<i>Toimenpiteet</i>

<i>Tarkastukset</i>
Tila: 3 Toteutettu Laji: 6 Suojeluarvojen tarkastus Tarkastusvuosi: 2011 Tarkastuspm: 16.6.2011 Tarkastaja: H.-P. Schulz Kuvaus: KMO-kulttuuriperintöinventointi

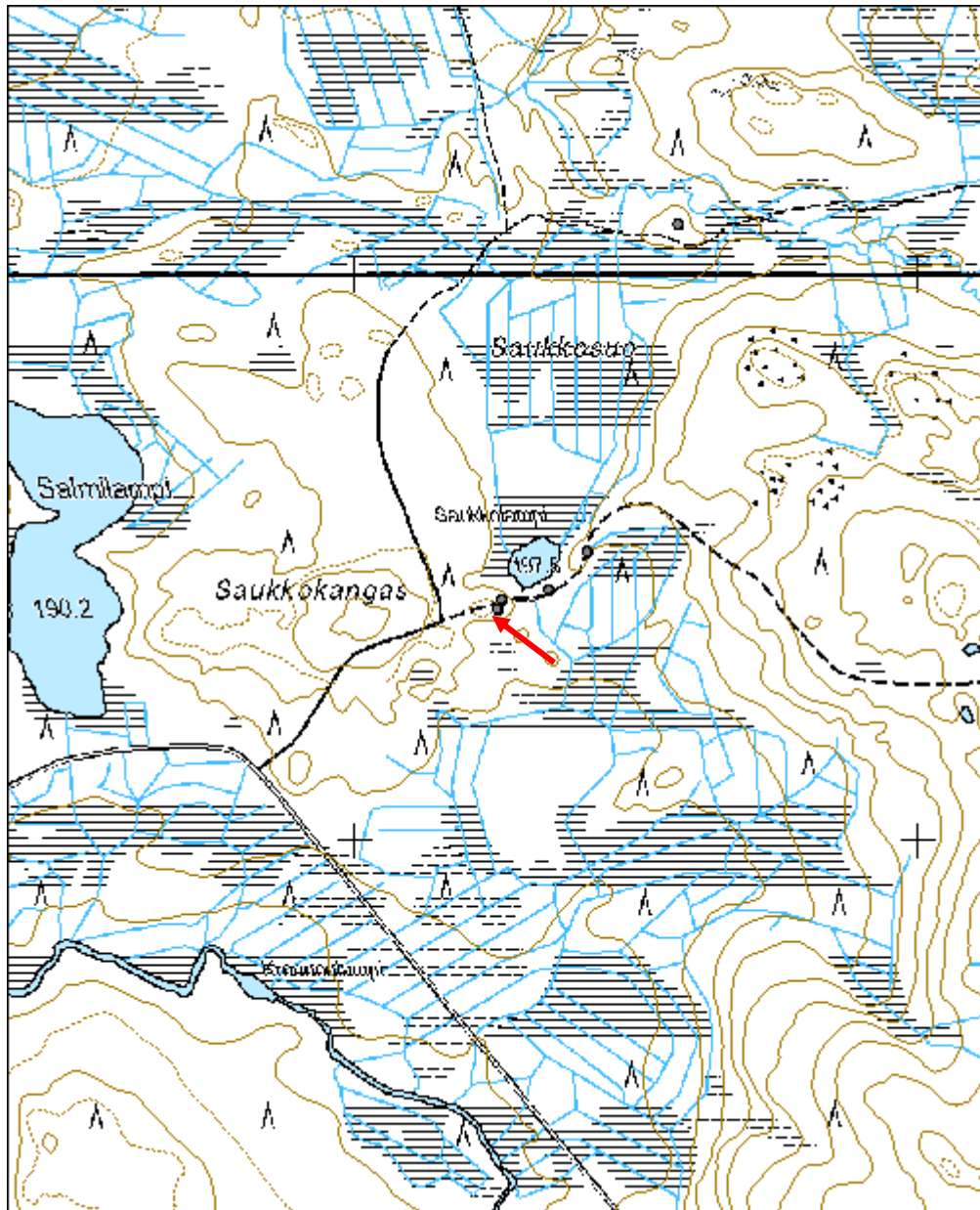
Viranomaisrekisterinro:		Kunto:	3 Huono
Arvotus:	3 Esitys mj-luokka II	Olotila:	2 Ei käytössä
		Kohteen	9 Muu suojeluarvo

Selitys:	suojelu: Selitys:
Ympäristön suojelu:	0 Ei määritelty
Selitys:	



Halssi kuvattu koillisesta.

Kohdetyyppi:	9 Valmistuspaikat/työpaikat	Copyright:	© <i>Metsähallitus</i> 2008 © <i>Maanmittauslaitos</i> 1/MML/08
Koordinaatit:	X 7259406, Y 3547252, Z 202	Mittakaava:	1:10000



Kikarinlampi Maakuoppa	MH-tunnus: 139172
-------------------------------	------------------------------

Kohdetyyppi:	17 Kivi- ja maarakenteet	Haltija:	151 Metsätalous Pohjanmaa
Ajoitus:	7118 Historiallinen aika	Ylläpitäjä:	151 Metsätalous Pohjanmaa
Rakentamisvuosi:		Kunta:	832 TAIVALKOSKI
Lukumäärä:	12		

Koordinaattiselitys:		Geometria tuotettu:	6 Digitointi, mittakaava >=1:10000
Koordinaatit:	X 7272388, Y 3553980, Z 235	Löydöt:	

Taustatiedot

Kohde löytyi inventoinnissa 17.06.2011

Ympäristön kuvaus

Pintamuodoltaan vaihteleva harjun etelälaita, kuivaa hiekkakangasta. Alueen eteläosa on avohakattu, pohjoisosassa ja lammen rantavyöhykkeellä eri-ikäistä puustoa, pääosin mäntyä.

Kohteen kuvaus

Alueen korkeimmilla kohdilla lammen itä- ja koillispuolella kahdessa ryhmässä yht. 12 maakuoppa:

kuoppa no.	lm	syvyys	turve	huuht.kerros	
1	1,6 m	0,45 m	1 cm	0,5 cm	
2	1,7 m	0,45 m	1 cm	0,5 cm	
3	1,7 m	0,4 m	0,5 cm	0,5 cm	pohjassa likamaata 10 cm
4	1,8 m	0,5 m	1 cm	1 cm	kone ajanut läpi
5	2,3 m	0,6 m	1 cm	1,5 cm	reunassa kaksoismaannos
6	1,8 m	0,5 m	1 cm	1 cm	
7	1,7 m	0,45 m	1,5 cm	0,5 cm	kone ajanut läpi
8	1,8 m	0,4 m	1 cm	1 cm	
9	1,9 m	0,45 m	2 cm	1,5 cm	toisella puolella valli 1 0,4 m kork. 0,1 m
10	2,2 m	0,5 m	3 cm	2 cm	valli, lm yht. 3 m, kaksoismaannos
11	1,7 m	0,6 m	3 cm	1,5 cm	> 10 cm likamaata pohjassa
12	1,8 m	0,7 m	1,5	1 cm	kone ajanut läpi.

Kohteen rajaus

Kohde rajautuu aluemaisesti näkyvien jäänteiden mukaisesti.

Tulkinta

Kuoppien funktiota on epäselvä. Ohuen huuhtoutumiskerroksen perusteella ne on ajoitettu historiallisella jaksolle.

Tarkastukset

Tila: 3 Toteutettu	Laji: 6 Suojeluarvojen tarkastus	Tarkastusvuosi: 2011
Tarkastuspvm: 17.6.2011	Tarkastaja: H.-P. Schulz	
Kuvaus: KMO-kulttuuriperintöinventointi		

**Viranomais-
rekisterinro:**

Kunto: 2 Kesinkertainen

Arvotus: 3 Esitys mj-luokka II

Olotila: 2 Ei käytössä

**Kohteen
suojelu:** 9 Muu suojeluarvo

**Ympäristön
suojelu:**

0 Ei määritelty

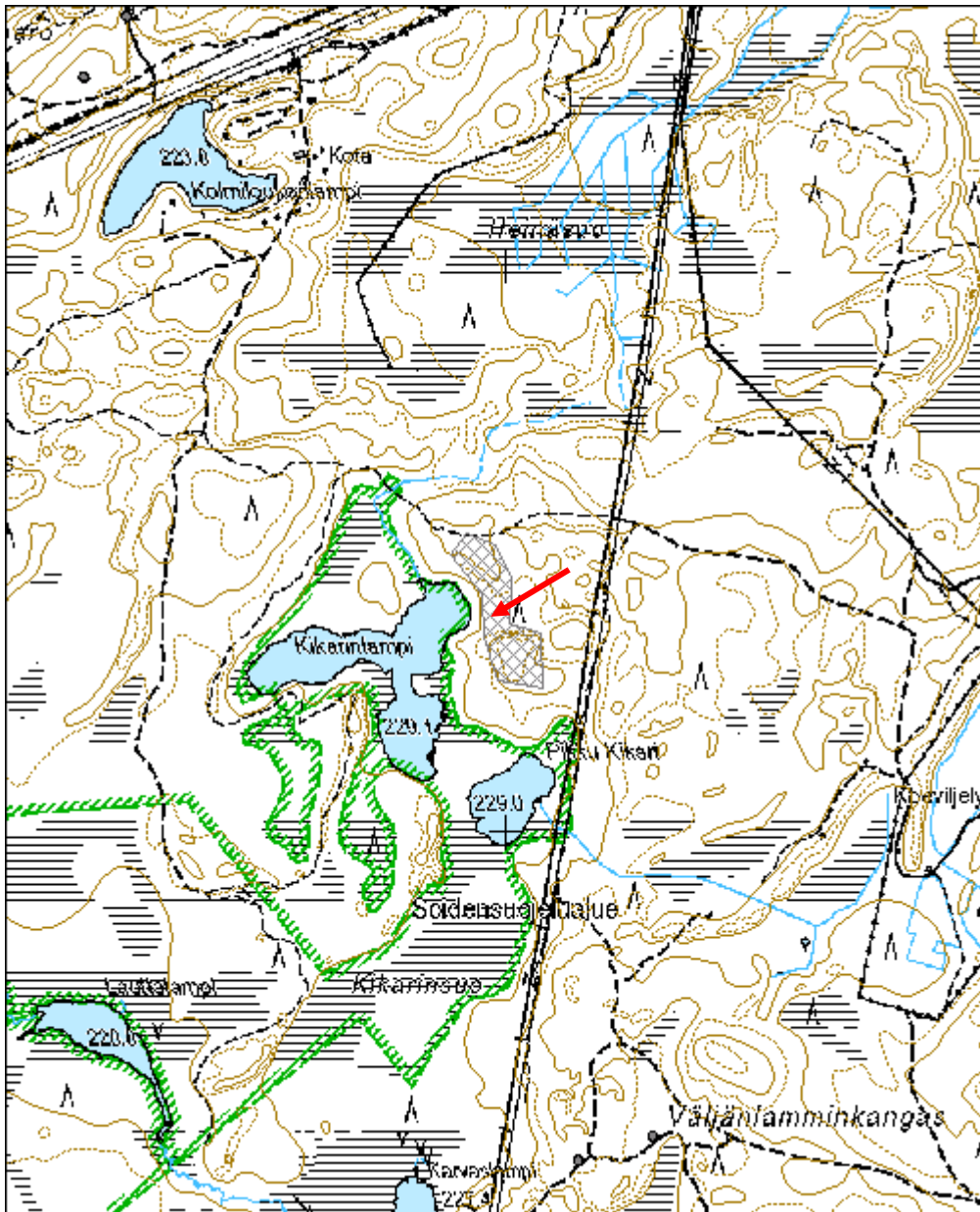


Kuoppa 5 luoteesta.



Kuoppa 10 luoteesta.

Kohdetyyppi:	17 Kivi- ja maarakenteet	Copyright:	© Metsähallitus 2008 © Maanmittauslaitos 1/MML/08
Koordinaatit:	X 7272388, Y 3553980, Z 235	Mittakaava:	1:10000



Väljänlamminkangas 1 maakuoppa	MH-tunnus: 139183
---------------------------------------	------------------------------

Kohdetyyppi:	17 Kivi- ja maarakenteet	Haltija:	151 Metsätalous Pohjanmaa
Ajoitus:	7118 Historiallinen aika	Ylläpitäjä:	151 Metsätalous Pohjanmaa
Rakentamisvuosi:		Kunta:	832 TAIVALKOSKI
Lukumäärä:	1		

Koordinaattiselitys:		Geometria tuotettu:	4 Gps-mittaus, korjaamaton
Koordinaatit:	X 7271461, Y 3554256, Z 237	Löydöt:	

<i>Taustatiedot</i>
Kohde löytyi inventoinnissa 17.06.2011
<i>Ympäristön kuvaus</i>
Matala hiekkaharjanne suoalueen itäpuolella, kuulu pintamuodoltaan vaihtelevaan harju- tai hiekkadyyni alueeseen. Kuiva mäntykangasta.
<i>Kohteen kuvaus</i>
Pitkulainen kuoppa harjanteen ylärinteessä; mitat 2 x 1,4 m, syvyys 0,5 m, ohut turvekerros, huuhtoutumiskerros reunassa ja pohjassa 0,5 cm. Kuopasta lähtee liuskaa alarinteen suuntaan; kuopan takaosassa huuhtoutumiskerroksen alla läpimitaltaan 60cm kokoinen ja n. 30 cm syvä nokimaakuoppa.
<i>Kohteen rajaus</i>
Kohde rajautuu pistemäisesti
<i>Tulkinta</i>
Kuopan funktio on epäselvä, huuhtoutumiskerroksen perusteella ajoitus historialliselle jaksolle.
<i>Lisätietoja</i>

<i>Toimenpiteet</i>

<i>Tarkastukset</i>
Tila: 3 Toteutettu Laji: 6 Suojeluarvojen tarkastus Tarkastusvuosi: 2011 Tarkastuspv: 17.6.2011 Tarkastaja: H.-P. Schulz Kuvaus: KMO-kulttuuriperintöinventointi

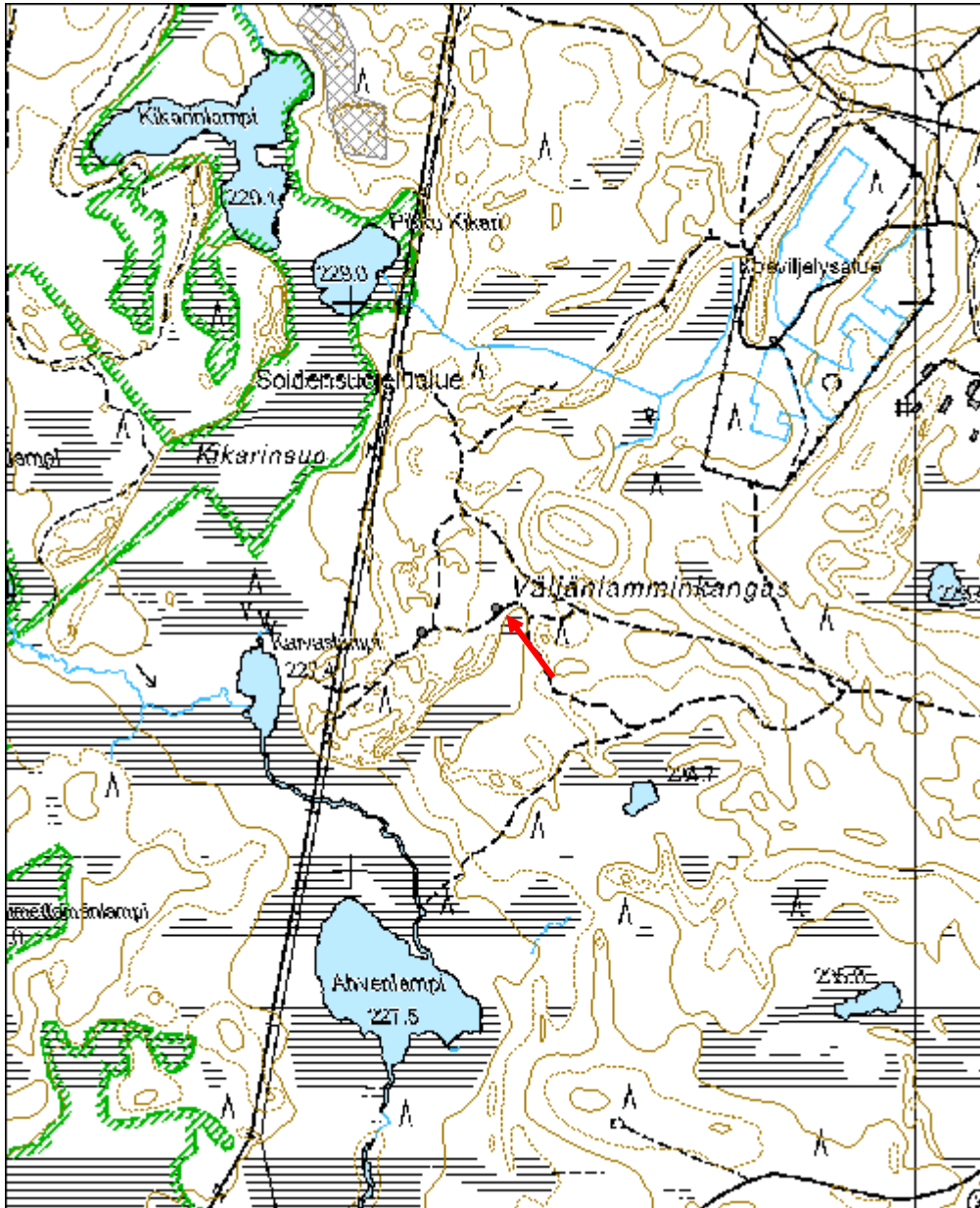
Viranomais-	Kunto: 2 Keskinertainen
--------------------	--------------------------------

rekisterinro:		Olotila:	2 Ei käytössä
Arvotus:	3 Esitys mj-luokka II	Kohteen suojelu:	9 Muu suojeluarvo
Selitys:		Selitys:	
Ympäristön suojelu:	0 Ei määritelty		
Selitys:			



Yleiskuva kaakosta.

Kohdetyyppi:	17 Kivi- ja maarakenteet	Copyright:	© Metsähallitus 2008 © Maanmittauslaitos 1/MML/08
Koordinaatit:	X 7271461, Y 3554256, Z 237	Mittakaava:	1:10000



Väljänlamminkangas 2 Maakuoppa	MH-tunnus: 139186
---------------------------------------	------------------------------

Kohdetyyppi:	17 Kivi- ja maarakenteet	Haltija:	151 Metsätalous Pohjanmaa
Ajoitus:	7118 Historiallinen aika	Ylläpitäjä:	151 Metsätalous Pohjanmaa
Rakentamisvuosi:		Kunta:	832 TAIVALKOSKI
Lukumäärä:	1		

Koordinaattiselitys:		Geometria tuotettu:	4 Gps-mittaus, korjaamaton
Koordinaatit:	X 7271419, Y 3554125, Z 238	Löydöt:	

<i>Taustatiedot</i>
Kohde löytyi inventoinnissa 17.06.2011.
<i>Ympäristön kuvaus</i>
Matala hiekkaharjanne suoalueen itäpuolella, kuulu pintamuodoltaan vaihtelevaan harju- tai hiekkadyyni alueeseen. Kuiva mäntykangasta.
<i>Kohteen kuvaus</i>
Pitkulainen kuoppa harjanteen ylärinteessä; mitat 2,5 x 1,5 m, syvyys 0,5 m, turvekerros 1-3 cm, huuhtoutumiskerros reunassa ja pohjassa 1 cm. Kuopasta lähtee liuskaa alarinteen suuntaan; kuopan takaosassa huuhtoutumiskerroksen alla läpimitaltaan 60cm kokoinen ja n. 25 cm syvä nokimaakuoppa. Vrt. kohde 139183.
<i>Kohteen rajaus</i>
Kohde rajautuu pistemäisesti.
<i>Tulkinta</i>
Kuopan funktio on epäselvä, ajoitettu huuhtoutumiskerroksen perusteella historialliselle ajanjaksolle.
<i>Lisätietoja</i>

<i>Toimenpiteet</i>

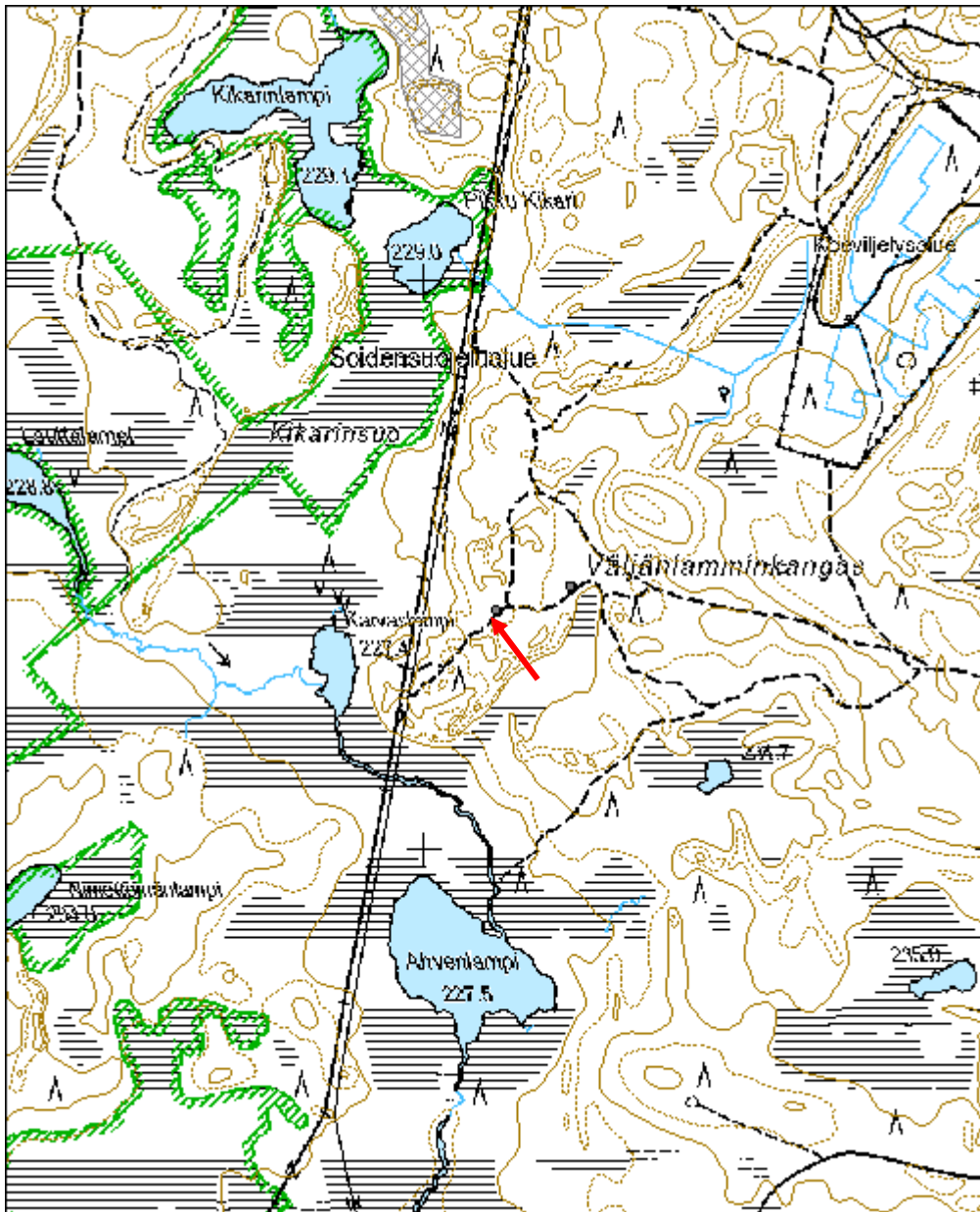
<i>Tarkastukset</i>
Tila: 3 Toteutettu Laji: 6 Suojeluarvojen tarkastus Tarkastusvuosi: 2011 Tarkastuspm: 17.6.2011 Tarkastaja: H.-P. Schulz Kuvaus: KMO-kulttuuriperintöinventointi

Viranomais- rekisterinro:		Kunto:	2 Keskinertainen
Arvotus:	3 Esitys mj-luokka II	Olotila:	2 Ei käytössä
Selitys:		Kohteen suojelu:	9 Muu suojeluarvo
Selitys:		Selitys:	
Ympäristön suojelu:	0 Ei määritelty		
Selitys:			



Yleiskuva pohjoisesta.

Kohdetyyppi:	17 Kivi- ja maarakenteet	Copyright:	© Metsähallitus 2008 © Maanmittauslaitos 1/MML/08
Koordinaatit:	X 7271419, Y 3554125, Z 238	Mittakaava:	1:10000



Eteisvaara Tervahauta	MH-tunnus: 139238
------------------------------	------------------------------

Kohdetyyppi:	9 Valmistuspaikat/työpaikat	Haltija:	151 Metsätalous Pohjanmaa
Ajoitus:	7116 Uusi aika	Ylläpitäjä:	151 Metsätalous Pohjanmaa
Rakentamisvuosi:		Kunta:	832 TAIVALKOSKI
Lukumäärä:	1		

Koordinaattiselitys:		Geometria tuotettu:	4 Gps-mittaus, korjaamaton
Koordinaatit:	X 7267519, Y 3544688, Z 181	Löydöt:	

<i>Taustatiedot</i>
Kohde tarkastettiin inventoinnissa 20.06.2011, tiedonanto suunnittelumetsuri Mauno Tyni.
<i>Ympäristön kuvaus</i>
Harjujakso, tasanne jyrkkärinteisen purolaakson eteläpuolella. Kuiva mäntykangasta, purolaakson lähellä kasvaa myös kuusia ja koivuja, siellä aluskasvillisuus on rehevä.
<i>Kohteen kuvaus</i>
Kohden läpimitta valli mukaan lukien 15 m, kuopan läpimitta 11 m ja syvyys 1,1 m. Halssi suuntautuu länteen, pituus 6 m ja syvyys 2,2 m. Vallin päällä ja kuopassa kasvaa eri-ikäisiä lehti- ja havupuita. Noin 5 m luoteeseen on kasvillisuuden peittämä hiilikasa, mitta n. 4 x 3 m ja korkeus 0,8 m.
<i>Kohteen rajaus</i>
Kohde rajautuu pistemäisesti.
<i>Tulkinta</i>
Tervahauta
<i>Lisätietoja</i>

<i>Toimenpiteet</i>

<i>Tarkastukset</i>
Tila: 3 Toteutettu Laji: 6 Suojeluarvojen tarkastus Tarkastusvuosi: 2011
Tarkastuspvm: 20.6.2011 Tarkastaja: H.-P. Schulz
Kuvaus: KMO-kulttuuriperintöinventointi

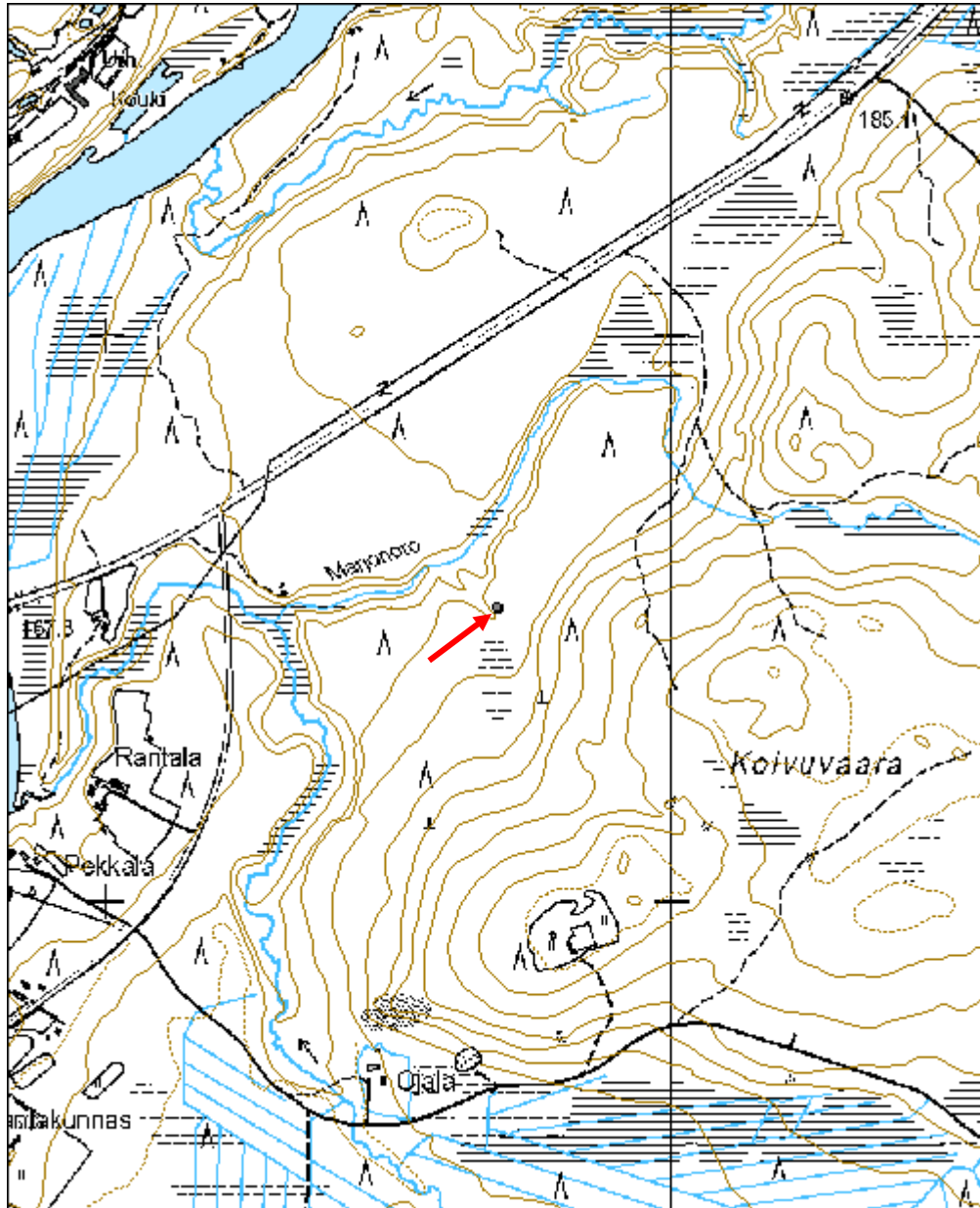
Viranomaisrekisterinro:	Kunto: 1 Hyvä
--------------------------------	----------------------

Arvotus:	3 Esitys mj-luokka II	Olotila:	2 Ei käytössä
Selitys:		Kohteen suojelu:	9 Muu suojeluarvo
Selitys:		Selitys:	
Ympäristön suojelu:	0 Ei määritelty		
Selitys:			



Yleiskuva lounaasta.

Kohdetyyppi:	9 Valmistuspaikat/työpaikat	Copyright:	© <i>Metsähallitus</i> 2008 © <i>Maanmittauslaitos</i> 1/MML/08
Koordinaatit:	X 7267519, Y 3544688, Z 181	Mittakaava:	1:10000



Heteaho Tervahauta	MH-tunnus: 139243
---------------------------	------------------------------

Kohdetyyppi:	9 Valmistuspaikat/työpaikat	Haltija:	151 Metsätalous Pohjanmaa
Ajoitus:	7116 Uusi aika	Ylläpitäjä:	151 Metsätalous Pohjanmaa
Rakentamisvuosi:		Kunta:	832 TAIVALKOSKI
Lukumäärä:	1		

Koordinaattiselitys:		Geometria tuotettu:	4 Gps-mittaus, korjaamaton
Koordinaatit:	X 7257497, Y 3550392, Z 220	Löydöt:	

<i>Taustatiedot</i>
Kohde tarkastettiin inventoinnissa 21.06.2011; lähde Sutigis
<i>Ympäristön kuvaus</i>
Vaaran loivaa alarinne suon pohjoispuolella; suon reunalla on kolme hetettä. Tuore kangas, jossa kasvaa kuusia ja mäntyjä, aluskasvillisuus puolukkaa, mustikkaa ja sammalta.
<i>Kohteen kuvaus</i>
Kohteen läpimitta valli mukaan lukien 11 m, kuopan läpimitta 7,5 m ja syvyys 0,7 m. Halssi suuntautuu kaakkoon, pituus 9 m ja syvyys 1,6 m. Vallin päällä ja kuopassa kasvaa eri-ikäisiä havupuita.
<i>Kohteen rajaus</i>
Kohde rajautuu pistemäisesti.
<i>Tulkinta</i>
Tervahauta
<i>Lisätietoja</i>

<i>Toimenpiteet</i>

<i>Tarkastukset</i>
Tila: 3 Toteutettu Laji: 6 Suojeluarvojen tarkastus Tarkastusvuosi: 2011 Tarkastuspm: 21.6.2011 Tarkastaja: H.-P. Schulz Kuvaus: KMO-kulttuuriperintöinventointi

Viranomaisrekisterinro:	Kunto:	2 Keskinertainen
	Olotila:	2 Ei käytössä

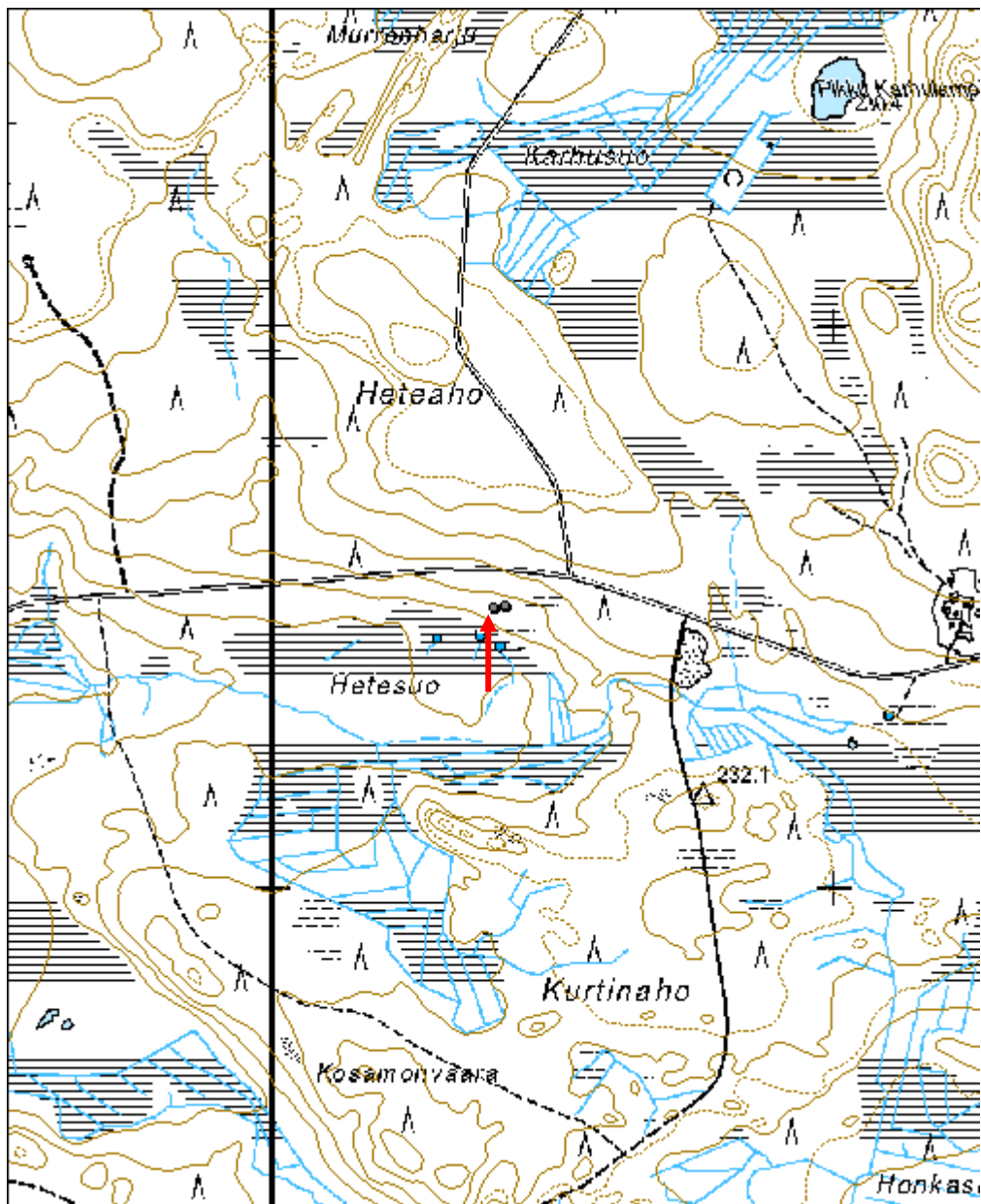
Arvotus:	3 Esitys mj-luokka II	Kohteen suojelu:	9 Muu suojeluarvo
Selitys:		Selitys:	

Ympäristön suojelu:	0 Ei määritelty
Selitys:	



Halssi kuvattu etelästä.

Kohdetyyppi:	9 Valmistuspaikat/työpaikat	Copyright:	© <i>Metsähallitus</i> 2008 © <i>Maanmittauslaitos</i> 1/MML/08
Koordinaatit:	X 7257497, Y 3550392, Z 220	Mittakaava:	1:10000



Heteaho tervapirtti jäännös	MH-tunnus: 139244
------------------------------------	------------------------------

Kohdetyyppi:	1 Asuinpaikat	Haltija:	151 Metsätalous Pohjanmaa
Ajoitus:	7116 Uusi aika	Ylläpitäjä:	151 Metsätalous Pohjanmaa
Rakentamisvuosi:		Kunta:	832 TAIVALKOSKI
Lukumäärä:	1		

Koordinaattiselitys:		Geometria tuotettu:	4 Gps-mittaus, korjaamaton
Koordinaatit:	X 7257500, Y 3550412, Z 222	Löydöt:	

<i>Taustatiedot</i>
Kohde löytyi inventoinnissa 21.06.2011.
<i>Ympäristön kuvaus</i>
Vaaran loiva alarinne suon pohjoispuolella; suon reunalla on kolme hetettä. Tuore kangas, jossa kasvaa kuusia ja mäntyjä, aluskasvillisuus puolukkaa, mustikkaa ja sammalta.
<i>Kohteen kuvaus</i>
Kokonaan umpeen kasvanut kiuas, kaatunut puu on paljastunut rakenteen reunalta isoja, osittain palaneita kiviä. Keskiosassa turpeen alla pienempiä palaneita kiviä. Mitat 1,7 x 1,6 m, korkeus 0,6 m.
<i>Kohteen rajaus</i>
Kohde rajautuu pistemäisesti.
<i>Tulkinta</i>
Vieressä olevan tervahaudan perusteella kohde on tulkittu tervapirtin jäännökseksi.
<i>Lisätietoja</i>

<i>Toimenpiteet</i>

<i>Tarkastukset</i>
Tila: 3 Toteutettu Laji: 6 Suojeluarvojen tarkastus Tarkastusvuosi: 2011 Tarkastuspvm: 21.6.2011 Tarkastaja: H.-P. Schulz Kuvaus: KMO-kulttuuriperintöinventointi

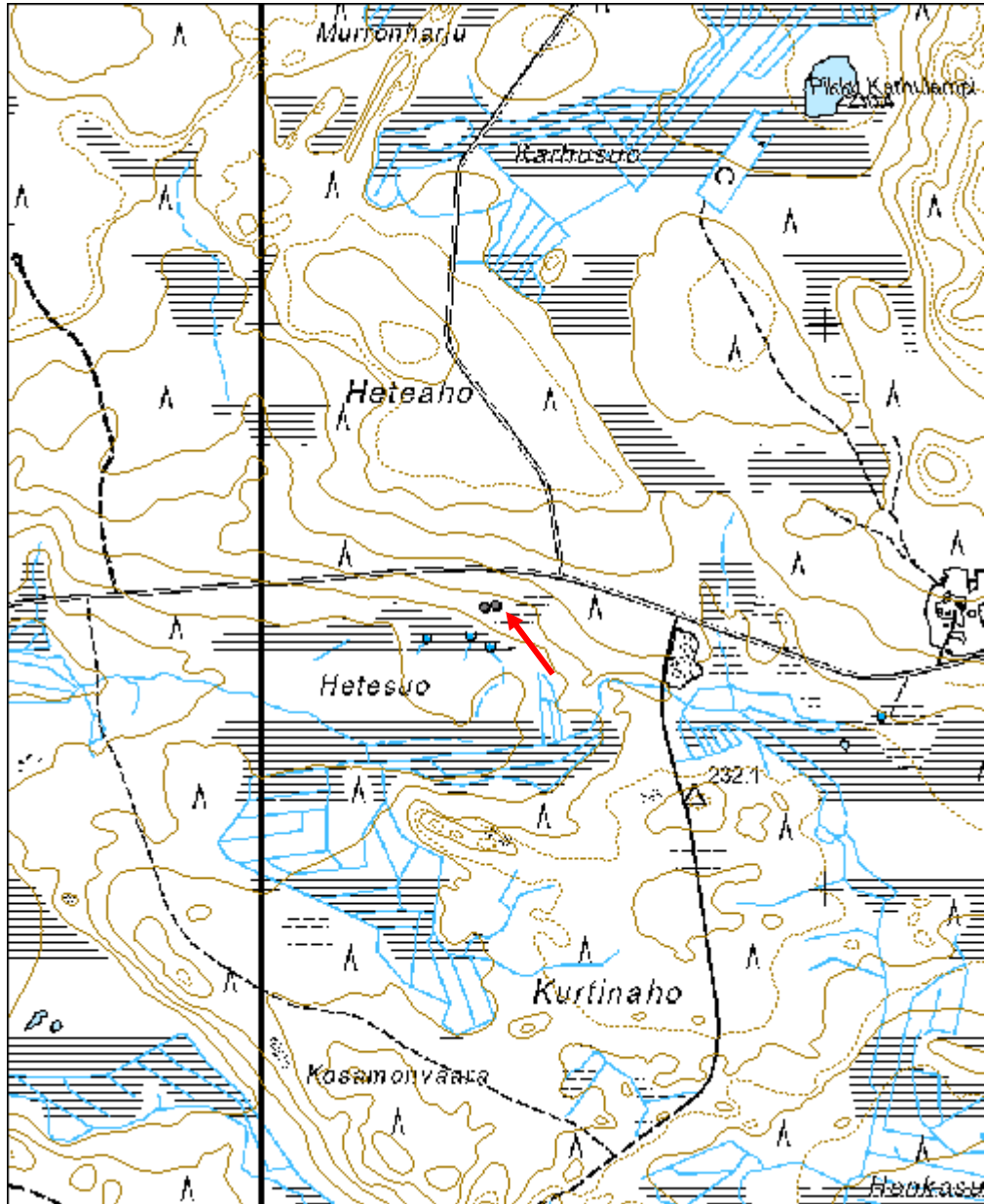
Viranomaisrekisterinro:		Kunto:	3 Huono
Arvotus:	3 Esitys mj-luokka II	Olotila:	2 Ei käytössä
		Kohteen suojelu:	9 Muu suojeluarvo

Selitys:	Selitys:
Ympäristön suojelu:	0 Ei määritelty
Selitys:	



Kiuas kuvattu lounaasta.

Kohdetyyppi:	1 Asuinpaikat	Copyright:	© Metsähallitus 2008 © Maanmittauslaitos 1/MML/08
Koordinaatit:	X 7257500, Y 3550412, Z 222	Mittakaava:	1:10000



Ruumisniemi kesähautapaikka	MH-tunnus: 139247
------------------------------------	------------------------------

Kohdetyyppi:	3 Hautapaikat	Haltija:	151 Metsätalous Pohjanmaa
Ajoitus:	7116 Uusi aika	Ylläpitäjä:	151 Metsätalous Pohjanmaa
Rakentamisvuosi:		Kunta:	832 TAIVALKOSKI
Lukumäärä:	1		

Koordinaattiselitys:		Geometria tuotettu:	6 Digitointi, mittakaava >=1:10000
Koordinaatit:	X 7256909, Y 3552462, Z 225	Löydöt:	

<i>Taustatiedot</i>
Kohde löytyi inventoinnissa 21.06.2011
<i>Ympäristön kuvaus</i>
Pieni leveä niemi (pinta-ala n. 0,1 ha) Ala-Kisosjärvässä, ehkä alunperin saari, joka on yhdistetty rantaan matalalla soistuneella kannaksella. Alueella kasvaa eri-ikäisiä mäntyjä ja koivuja; rehevä korkea aluskasvillisuus, jossa dominoi suopursu.
<i>Kohteen kuvaus</i>
Niemellä on epäsäännöllisenä ryhmänä 4 suunnilleen suorakulmaista kuoppaa: 1 mitat 1,9 x 0,9 m, syvyys 0,4 m 2 mitat 2,4 x 1,4 m, syvyys 0,7 m 3 mitat 1,4 x 0,8 m, syvyys 0,4 m 4 mitat 2,0 x 0,9 m, syvyys 0,6 m Kuopissa on paksu huuhtoutumiskerros n. 15 cm turvekerroksen alla (kosteaa maaperää)
<i>Kohteen rajaus</i>
Koko niemi on rajattu hautapaikka-alueeksi
<i>Tulkinta</i>
Paikannimen ja rakenteiden perusteella niemi on tulkittu kesähautapaikaksi.

<i>Tarkastukset</i>
Tila: 3 Toteutettu Laji: 6 Suojeluarvojen tarkastus Tarkastusvuosi: 2011 Tarkastuspvm: 21.6.2011 Tarkastaja: H.-P. Schulz Kuvaus: KMO-kulttuuriperintöinventointi

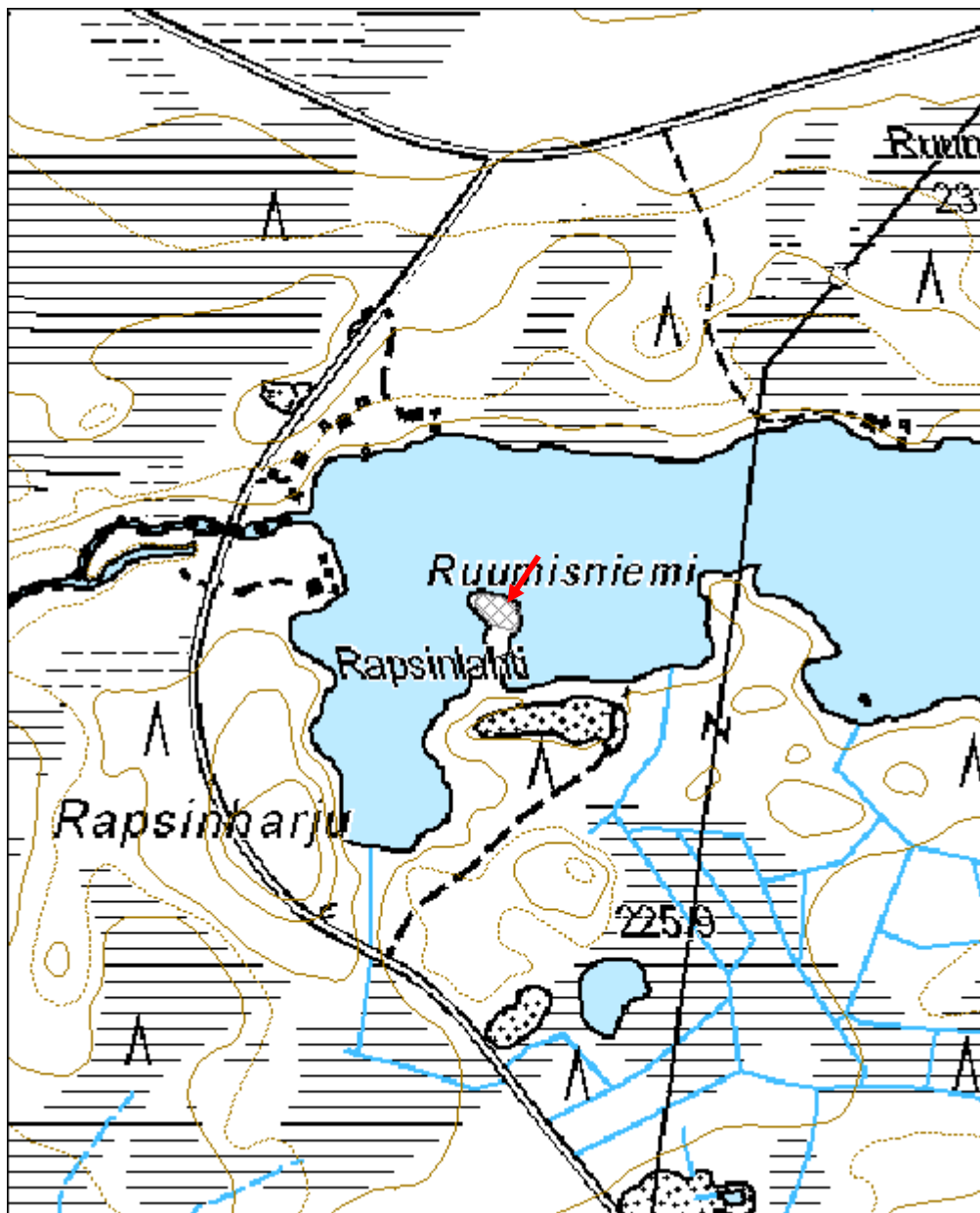
Viranomaisrekisterinro:		Kunto:	2 Keskinertainen
Arvotus:	3 Esitys mj-luokka II	Olotila:	2 Ei käytössä
Selitys:		Kohteen suojelu:	9 Muu suojeluarvo
		Selitys:	

Ympäristön suojelu:	0 Ei määritelty
--------------------------------	-----------------



Kuoppa 2 kuvattu kaakosta.

Kohdetyyppi:	3 Hautapaikat	Copyright:	© Metsähallitus 2008 © Maanmittauslaitos 1/MML/08
Koordinaatit:	X 7256909, Y 3552462, Z 225	Mittakaava:	1:5000



Konttivaara tervahauta	MH-tunnus: 139250
-------------------------------	------------------------------

Kohdetyyppi:	9 Valmistuspaikat/työpaikat	Haltija:	151 Metsätalous Pohjanmaa
Ajoitus:	7116 Uusi aika	Ylläpitäjä:	151 Metsätalous Pohjanmaa
Rakentamisvuosi:		Kunta:	832 TAIVALKOSKI
Lukumäärä:	1		

Koordinaattiselitys:		Geometria tuotettu:	4 Gps-mittaus, korjaamaton
Koordinaatit:	X 7253120, Y 3552400, Z 229	Löydöt:	

<i>Taustatiedot</i>
Kohde tarkastettiin inventoinnissa 21.06.2011, lähde Sutigis.
<i>Ympäristön kuvaus</i>
Vaaraan lounaispuolinen alarinne, laajan suoalueen koillispuolella. Rehevää havumetsää, aluskasvillisuus katajaa, mustikkaa ja sammalta.
<i>Kohteen kuvaus</i>
Haudan läpimitta valli mukaan lukien 19 m, kuopan läpimitta 13 m ja syvyys 1,7 m. Halssi suuntautuu lounaaseen, pituus 6 m ja syvyys 1,8 m. Vallin päällä kasvaa muutama iso mänty.
<i>Kohteen rajaus</i>
Kohde rajautuu pistemäisesti.
<i>Tulkinta</i>
Tervahauta.
<i>Lisätietoja</i>

<i>Toimenpiteet</i>

<i>Tarkastukset</i>
Tila: 3 Toteutettu Laji: 6 Suojeluarvojen tarkastus Tarkastusvuosi: 2011 Tarkastuspm: 21.6.2011 Tarkastaja: H.-P. Schulz Kuvaus: KMO-kulttuuriperintöinventointi

Viranomaisrekisterinro:	Kunto:	2 Keskinertainen
	Olotila:	2 Ei käytössä

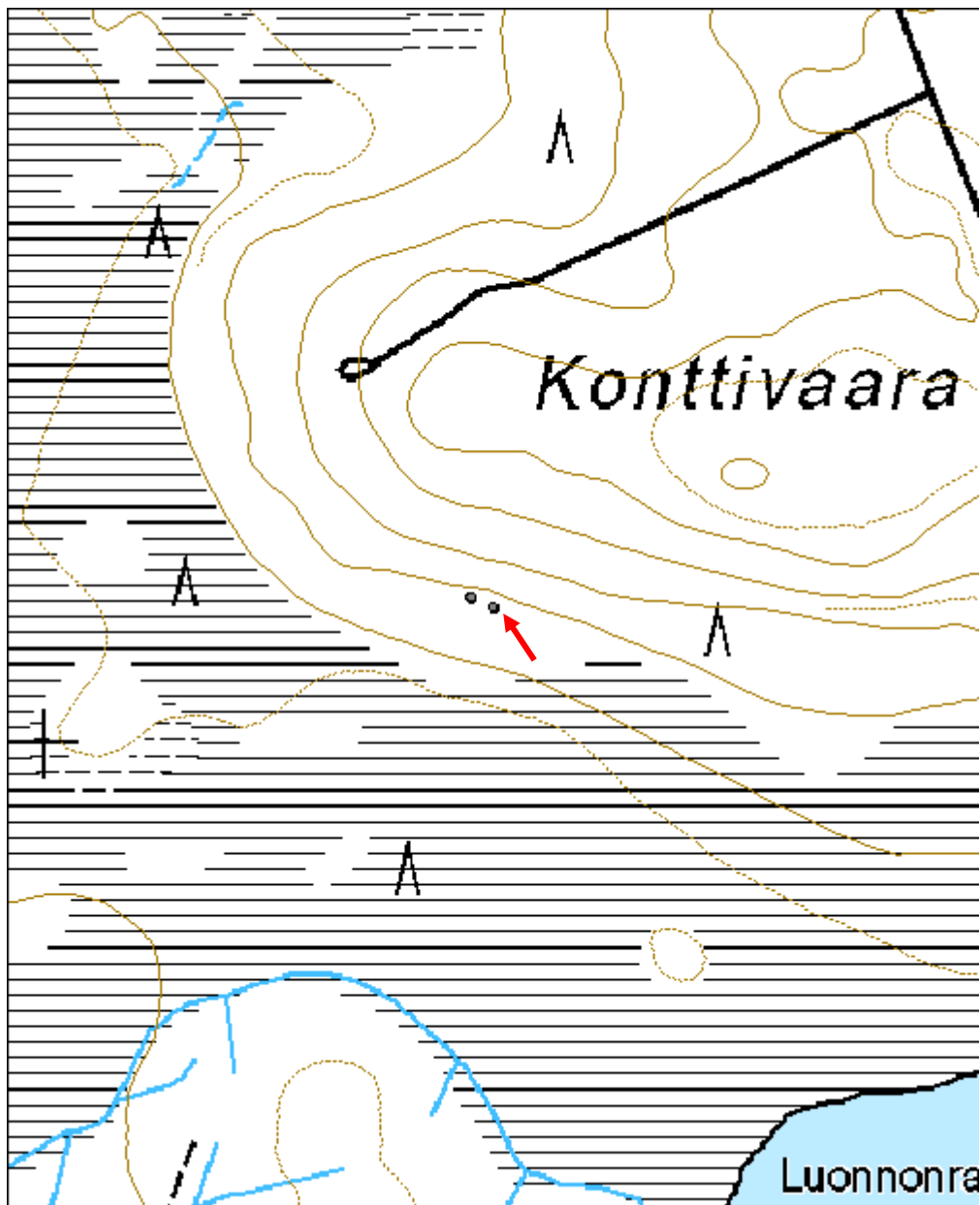
Arvotus:	3 Esitys mj-luokka II	Kohteen suojelu:	9 Muu suojeluarvo
Selitys:		Selitys:	

Ympäristön suojelu:	0 Ei määritelty
Selitys:	



Yleiskuva idästä.

Kohdetyyppi:	9 Valmistuspaikat/työpaikat	Copyright:	© <i>Metsähallitus</i> 2008 © <i>Maanmittauslaitos</i> 1/MML/08
Koordinaatit:	X 7253120, Y 3552400, Z 229	Mittakaava:	1:5000



Konttivaara tervapirtti jäännös	MH-tunnus: 139251
--	------------------------------

Kohdetyyppi:	1 Asuinpaikat	Haltija:	151 Metsätalous Pohjanmaa
Ajoitus:	7116 Uusi aika	Ylläpitäjä:	151 Metsätalous Pohjanmaa
Rakentamisvuosi:		Kunta:	832 TAIVALKOSKI
Lukumäärä:	1		

Koordinaattiselitys:		Geometria tuotettu:	4 Gps-mittaus, korjaamaton
Koordinaatit:	X 7253129, Y 3552380, Z 229	Löydöt:	

<i>Taustatiedot</i>
Kohde löytyi inventoinnissa 21.06.2011
<i>Ympäristön kuvaus</i>
Vaaraan lounaispuolinen alarinne, laajan suoalueen koillispuolella. Rehevää havumetsää, aluskasvillisuus katajaa, mustikkaa ja sammalta.
<i>Kohteen kuvaus</i>
Umpeen kasvanut "kiviröykkiö", mitat 2,1 x 2,0 m, korkeus 0,4 m. Sammalen alta havaittiin runsaasti palaneita kiviä (koko 5-15 cm), nokimaata ja hiiltä.
<i>Kohteen rajaus</i>
Kohde rajautuu pistemäisesti.
<i>Tulkinta</i>
Lähellä sijaitsevan tervahaudan ja rakenteen perusteella kohde on tulkittu tervapirtin kiukaaksi.
<i>Lisätietoja</i>

<i>Toimenpiteet</i>

<i>Tarkastukset</i>
Tila: 3 Toteutettu Laji: 6 Suojeluarvojen tarkastus Tarkastusvuosi: 2011 Tarkastuspm: 21.2.2011 Tarkastaja: H.-P. Schulz Kuvaus: KMO-kulttuuriperintöinventointi

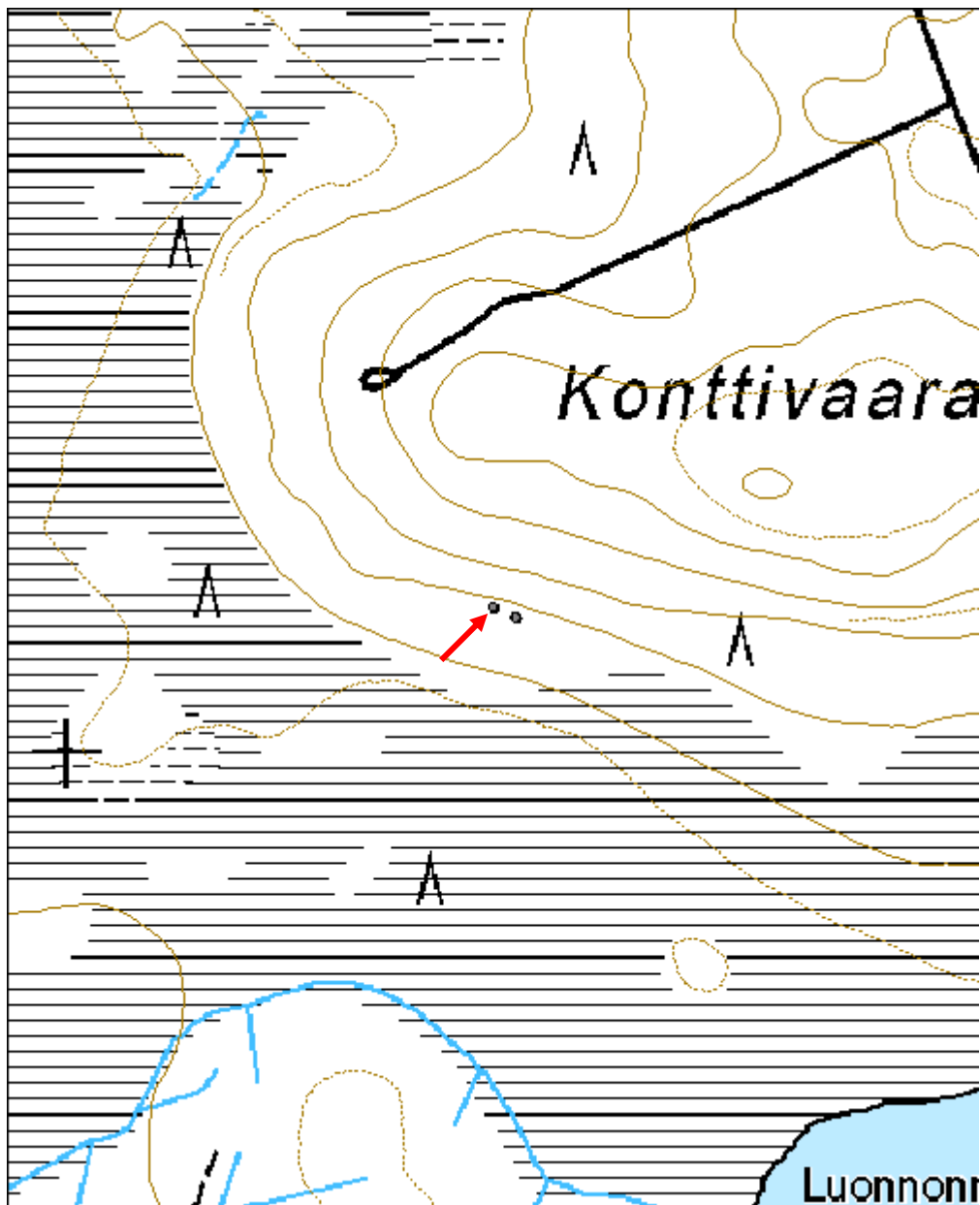
Viranomaisrekisterinro:		Kunto:	3 Huono
Arvotus:	3 Esitys mj-luokka II	Olotila:	2 Ei käytössä
		Kohteen suojelu:	9 Muu suojeluarvo

Selitys:	Selitys:
Ympäristön suojelu:	0 Ei määritely
Selitys:	



Kiuas kuvattu idästä.

Kohdetyyppi:	1 Asuinpaikat	Copyright:	© <i>Metsähallitus</i> 2008 © <i>Maanmittauslaitos</i> 1/MML/08
Koordinaatit:	X 7253129, Y 3552380, Z 229	Mittakaava:	1:5000



<i>Kolmikanta Rajakivi</i>	<i>MH-tunnus:</i> <i>139405</i>
-----------------------------------	--

Kohdetyyppi:	17 Kivi- ja maarakenteet	Haltija:	660 Pohjanmaan luontopalvelut
Ajoitus:	7116 Uusi aika	Ylläpitäjä:	660 Pohjanmaan luontopalvelut
Rakentamisvuosi:		Kunta:	777 SUOMUSSALMI
Lukumäärä:	1		

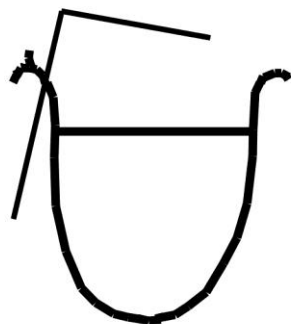
Koordinaattiselitys:		Geometria tuotettu:	4 Gps-mittaus, korjaamaton
Koordinaatit:	X 7271080, Y 3602538, Z 268	Löydöt:	

<i>Taustatiedot</i>
Kohde tarkastettiin inventoinnissa 05.07.2011; se sijaitsee nykyisellä Suomussalmen, Kuusamon Ja Taivalkosken rajalla.
<i>Ympäristön kuvaus</i>
Suoalueiden keskellä oleva pieni kukkula Somerjärven eteläpuolella, Rehevää sekametsää, aluskasvillisuus puolukkaa, mustikkaa ja sammalta. Kukkulan yli kulkee Kylmäluoma - Hossa ulkoilureitti. Kivi ympärillä maanpinta on jonkun verran kulunut.
<i>Kohteen kuvaus</i>
Pyöreä kivisokkeli, läpimitta 1,8 m ja korkeus 0,3 - 0,4 m; keskellä iso pystykivi, korkeus 0,7 m. Pystykivestä löytyi inventoinnissa hakkauksia, viistossa yläpinnassa kruunu ja viivakuvia, etelälaidalla lyhyt viiva ja luku 722, itälaidalla viivoja (kirjaimia?). Kivessä ja sokkelissa on oranssilla maalilla tehtyjä reittimerkkejä sekä sokkelissa kirjoitukset (Kuusamo, Suomussalmi, Taivalkoski).
<i>Kohteen rajaus</i>
Kohde rajautuu pistemäisesti.
<i>Tulkinta</i>
Kruunun muoto ja ilmeinen vuosiluku 1722 viittaavat Uudenkaupungin rauhan jälkeinen rajaselvitykseen (Ruotsin ja Venäjän raja eli Suomen itäraja; tiedonanto Ville Laakso). Tässä kyseessä on kuitenkin Kajaanin linnanläänin rajakivestä, joka sijaitsee ent. linnanläänin sisärajalalla.
<i>Lisätietoja</i>
<i>Toimenpiteet</i>
<i>Tarkastukset</i>

Tila: 3 Toteutettu	Laji: 6 Suojeluarvojen tarkastus	Tarkastusvuosi: 2011
Tarkastuspvm: 5.7.2011	Tarkastaja: H.-P. Schulz	
Kuvaus: KMO-kulttuuriperintöinventointi		

Viranomais- rekisterinro:		Kunto:	1 Hyvä
Arvotus:	3 Esitys mj-luokka II	Olotila:	2 Ei käytössä
Selitys:		Kohteen suojaus:	9 Muu suojeluarvo
		Selitys:	

Ympäristön suojaus:	99 Muu suojeluarvo sisältävä alue.
Selitys:	



viisto yläpuoli



eteläpuoli



itäpuoli

20 cm



Hakkaukset pystykivessä (luonnos)

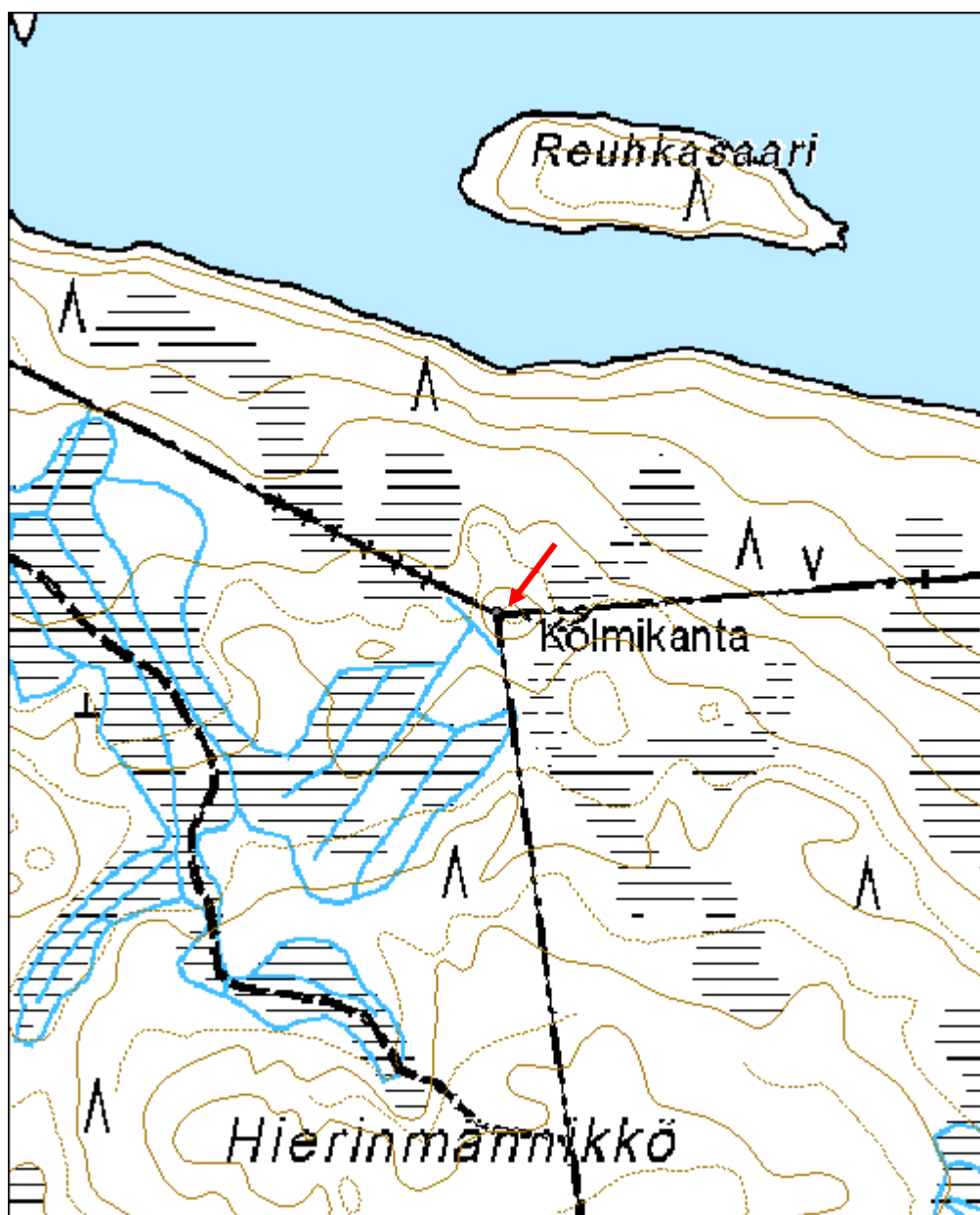


Yleiskuva idästä.



Lähikuva kruunukaiverruksesta.

Kohdetyyppi:	17 Kivi- ja maarakenteet	Copyright:	© Metsähallitus 2008 © Maanmittauslaitos 1/MML/08
Koordinaatit:	X 7271080, Y 3602538, Z 268	Mittakaava:	1:5000



Pikku Sammakkoaho Tervahauta	MH-tunnus: 139502
-------------------------------------	------------------------------

Kohdetyyppi:	9 Valmistuspaikat/työpaikat	Haltija:	151 Metsätalous Pohjanmaa
Ajoitus:	7116 Uusi aika	Ylläpitäjä:	151 Metsätalous Pohjanmaa
Rakentamisvuosi:		Kunta:	832 TAIVALKOSKI
Lukumäärä:	1		

Koordinaattiselitys:		Geometria tuotettu:	4 Gps-mittaus, korjaamaton
Koordinaatit:	X 7265494, Y 3594290, Z 251	Löydöt:	

Taustatiedot

Kohde tarkastettiin inventoinnissa 06.07.2011; kohde on merkitty peruskartalle.

Ympäristön kuvaus

Matalan mäen loivaa etelärinne, alue on hakattu ja muokattu, mäntytaimikkoa ja nuoria koivuja.

Kohteen kuvaus

Kohteen läpimitta valli mukaan lukien 14 m, kuopan läpimitta 9 m ja syvyys 0,8 m; vallin korkeus 0,7 m. Halssi suuntautuu lounaaseen, pituus 7 m ja syvyys 1,8 m. Osa vallista on muokkauksessa rikottu.

Kohteen rajaus

Kohde rajautuu pistemäisesti.

Tulkinta

Tervahauta

Lisätietoja

Toimenpiteet

Tarkastukset

Tila: 3 Toteutettu Laji: 6 Suojeluarvojen tarkastus Tarkastusvuosi: 2011
Tarkastuspvm: 6.7.2011 Tarkastaja: H.-P. Schulz
Kuvaus: KMO-kulttuuriperintöinventointi

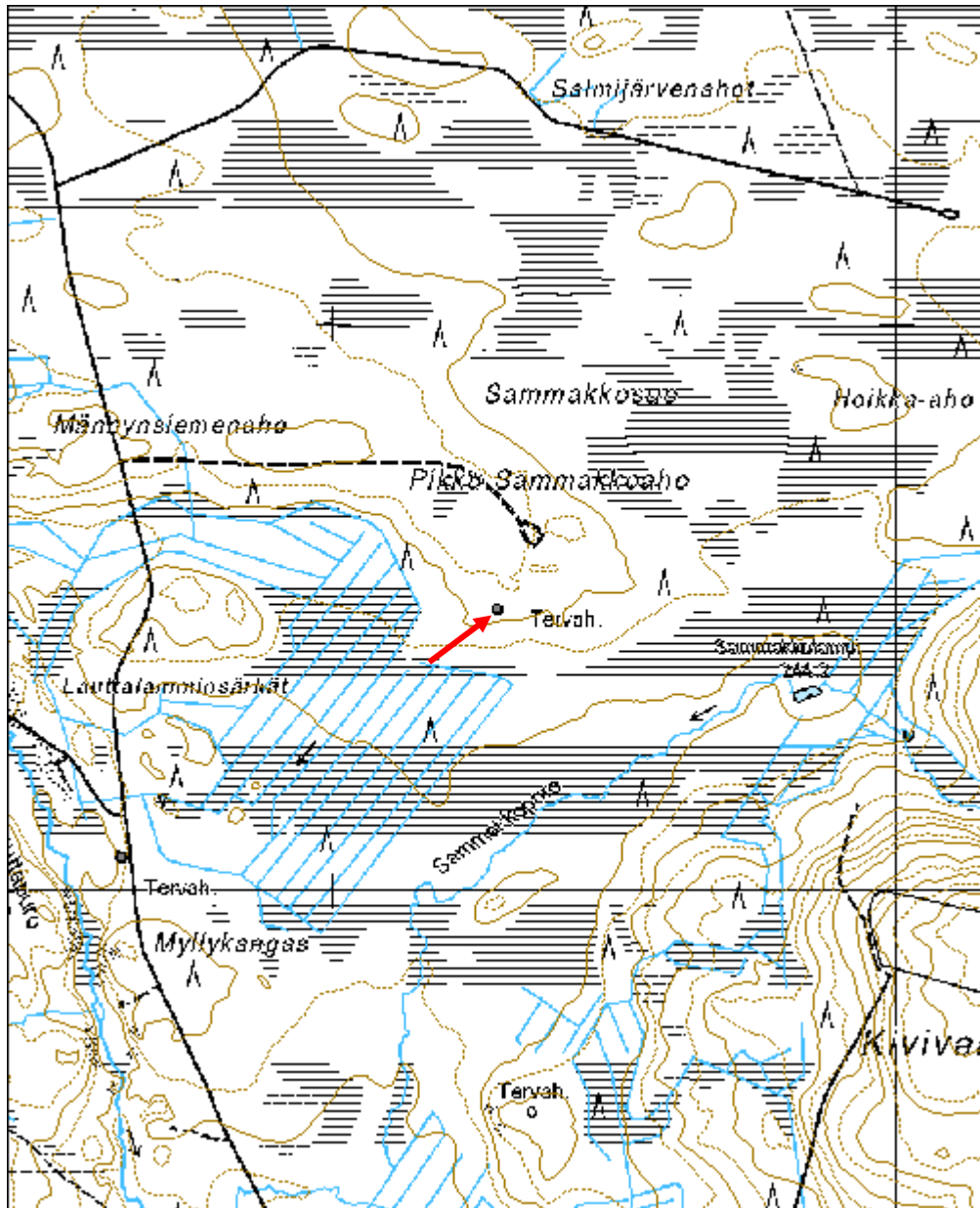
Viranomaisrekisterinro:	Kunto:	2 Keskinertainen
--------------------------------	---------------	------------------

Arvotus:	3 Esitys mj-luokka II	Olotila:	2 Ei käytössä
Selitys:		Kohteen suojele:	9 Muu suojeleuarvo
Ympäristön suojele:	0 Ei määritelty	Selitys:	
Selitys:			



Yleiskuva kaakosta.

Kohdetyyppi:	9 Valmistuspaikat/työpaikat	Copyright:	© <i>Metsähallitus</i> 2008 © <i>Maanmittauslaitos</i> 1/MML/08
Koordinaatit:	X 7265494, Y 3594290, Z 251	Mittakaava:	1:10000



Salmentauskangas Historiallinen asuinpaikka	MH-tunnus: 139522
--	------------------------------

Kohdetyyppi:	1 Asuinpaikat	Haltija:	151 Metsätalous Pohjanmaa
Ajoitus:	7118 Historiallinen aika	Ylläpitäjä:	151 Metsätalous Pohjanmaa
Rakentamisvuosi:		Kunta:	832 TAIVALKOSKI
Lukumäärä:	1		

Koordinaattiselitys:		Geometria tuotettu:	6 Digitointi, mittakaava >=1:10000
Koordinaatit:	X 7277587, Y 3594158, Z 238	Löydöt:	

<i>Taustatiedot</i>
Kohde löytyi inventoinnissa 13.07.2011.
<i>Ympäristön kuvaus</i>
Pieni tasainen kukkula soiden välissä lahden pohjukassa. Alueella kasvaa nuorta mäntymetsää; aluskasvillisuus puolukka, kanervaa ja jäkälää.
<i>Kohteen kuvaus</i>
Koepistoissa havaittiin kukkulalla kaksi vierekkäin olevaa soikeaa (n. 7 x 6 m) selkeää likamaa-alueetta, likamaakerroksen paksuus on 12-18 cm. Väri on tummanruskeaa, ja se sisältää runsaasti pieniä luunsiruja, jonkun verran nokea/hiiltä ja pieniä palaneita kiviä. Kiinteitä rakenteita ei havaittu. Huuhtoutumiskerroksen paksuus on noin 1 cm.
<i>Kohteen rajaus</i>
Kohde rajautuu koepistojen/kairaushavaintojen mukaisesti
<i>Tulkinta</i>
Selkeät likamaa-alueen rajat viittaavat mahdollisesti paikalla olleen kiinteän rakenteen/asumukseen. Selvitys vaatisi kaivaustutkimuksen. Ohuen huuhtoutumiskerroksen perusteella kohde on ajoitettu historialliseen jaksoon.
<i>Lisätietoja</i>

<i>Toimenpiteet</i>

<i>Tarkastukset</i>
Tila: 3 Toteutettu Laji: 6 Suojeluarvojen tarkastus Tarkastusvuosi: 2011 Tarkastuspvm: 13.7.2011 Tarkastaja: H.-P. Schulz Kuvaus: KMO-kulttuuriperintöinventointi

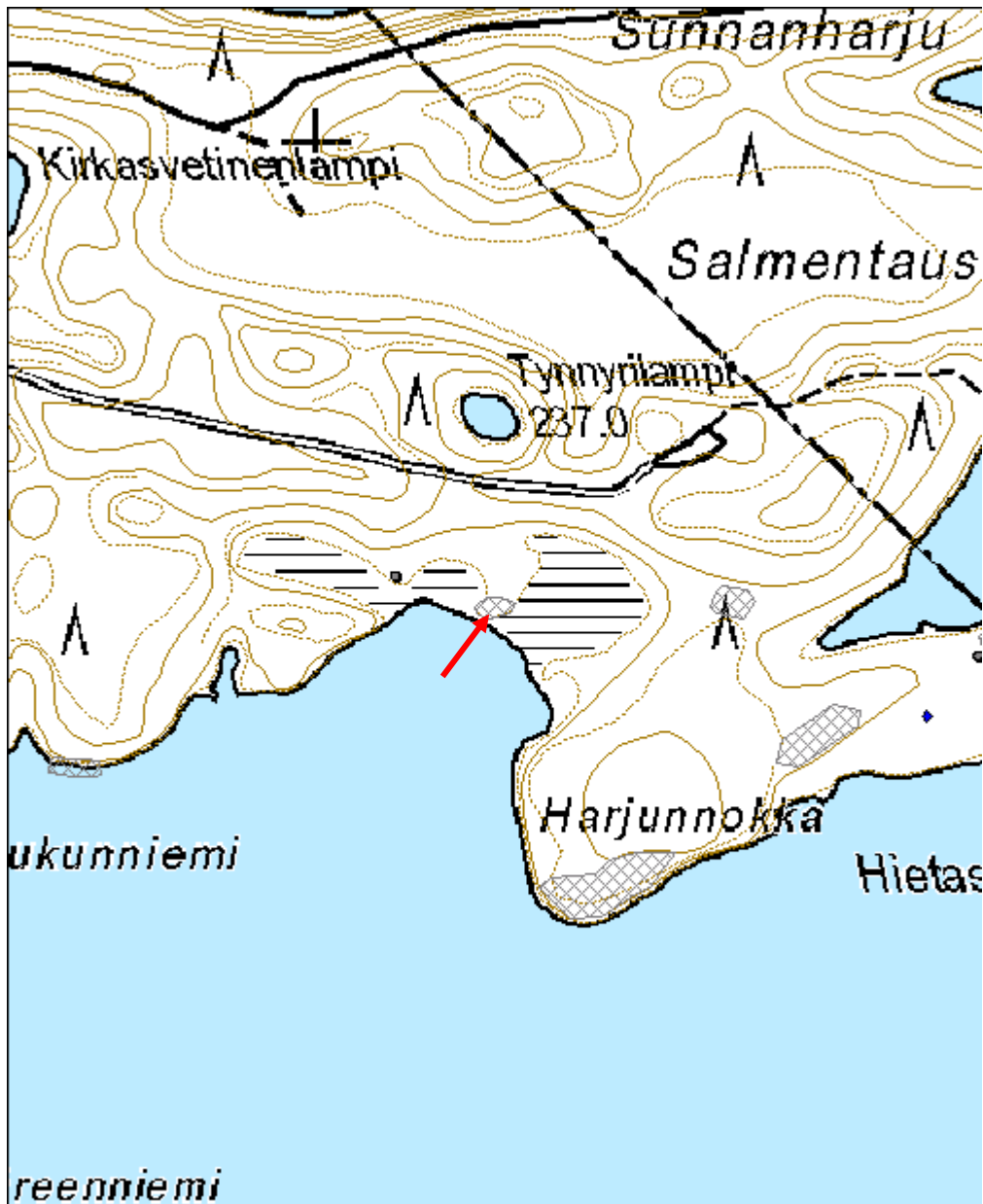
Viranomais-	Kunto: 2 Keskinertainen
--------------------	--------------------------------

rekisterinro:		Olotila:	2 Ei käytössä
Arvotus:	3 Esitys mj-luokka II	Kohteen suojelu:	9 Muu suojeluarvo
Selitys:		Selitys:	
Ympäristön suojelu:	0 Ei määritelty		
Selitys:			



Alue 1 kuvattu lounaasta.

Kohdetyyppi:	1 Asuinpaikat	Copyright:	© Metsähallitus 2008 © Maanmittauslaitos 1/MML/08
Koordinaatit:	X 7277587, Y 3594158, Z 238	Mittakaava:	1:5000



Jatkonkangas Kiviröykkiö	MH-tunnus: 139563
---------------------------------	------------------------------

Kohdetyyppi:	17 Kivi- ja maarakenteet	Haltija:	151 Metsätalous Pohjanmaa
Ajoitus:	7116 Uusi aika	Ylläpitäjä:	151 Metsätalous Pohjanmaa
Rakentamisvuosi:		Kunta:	832 TAIVALKOSKI
Lukumäärä:	1		

Koordinaattiselitys:		Geometria tuotettu:	4 Gps-mittaus, korjaamaton
Koordinaatit:	X 7271679, Y 3597672, Z 270	Löydöt:	

<i>Taustatiedot</i>
Kohde tarkastettiin inventoinnissa 15.07.2011, lähde Sutigis.
<i>Ympäristön kuvaus</i>
Matalan mäen lakialue, kuiva kangasmetsä (mäntyä, harvennettu) aluskasvillisuus puolukkaa ja sammalta.
<i>Kohteen kuvaus</i>
Pieni, melkein neliömäinen röykkiö, mitat 1,5 x 1,5 m, korkeus 0,6 m; kivien koko on 10-40 cm; keskellä hieman isompi kivi (kallistunut), mahdollisesti napakivi. Röykkiöön on laitettu pystyyn puisen melan osa.
<i>Kohteen rajaus</i>
Kohde rajautuu pistemäisesti.
<i>Tulkinta</i>
Mahdollisesti raja- tai merkkikivi.
<i>Lisätietoja</i>

<i>Tarkastukset</i>
Tila: 3 Toteutettu Laji: 6 Suojeluarvojen tarkastus Tarkastusvuosi: 2011
Tarkastuspvm: 15.7.2011 Tarkastaja: H.-P. Schulz
Kuvaus: KMO-kulttuuriperintöinventointi

Viranomaisrekisterinro:		Kunto:	1 Hyvä
Arvotus:	3 Esitys mj-luokka II	Olotila:	2 Ei käytössä
		Kohteen suojele:	9 Muu suojeluarvo

Ympäristön suojelu:	0 Ei määritelty
Selitys:	

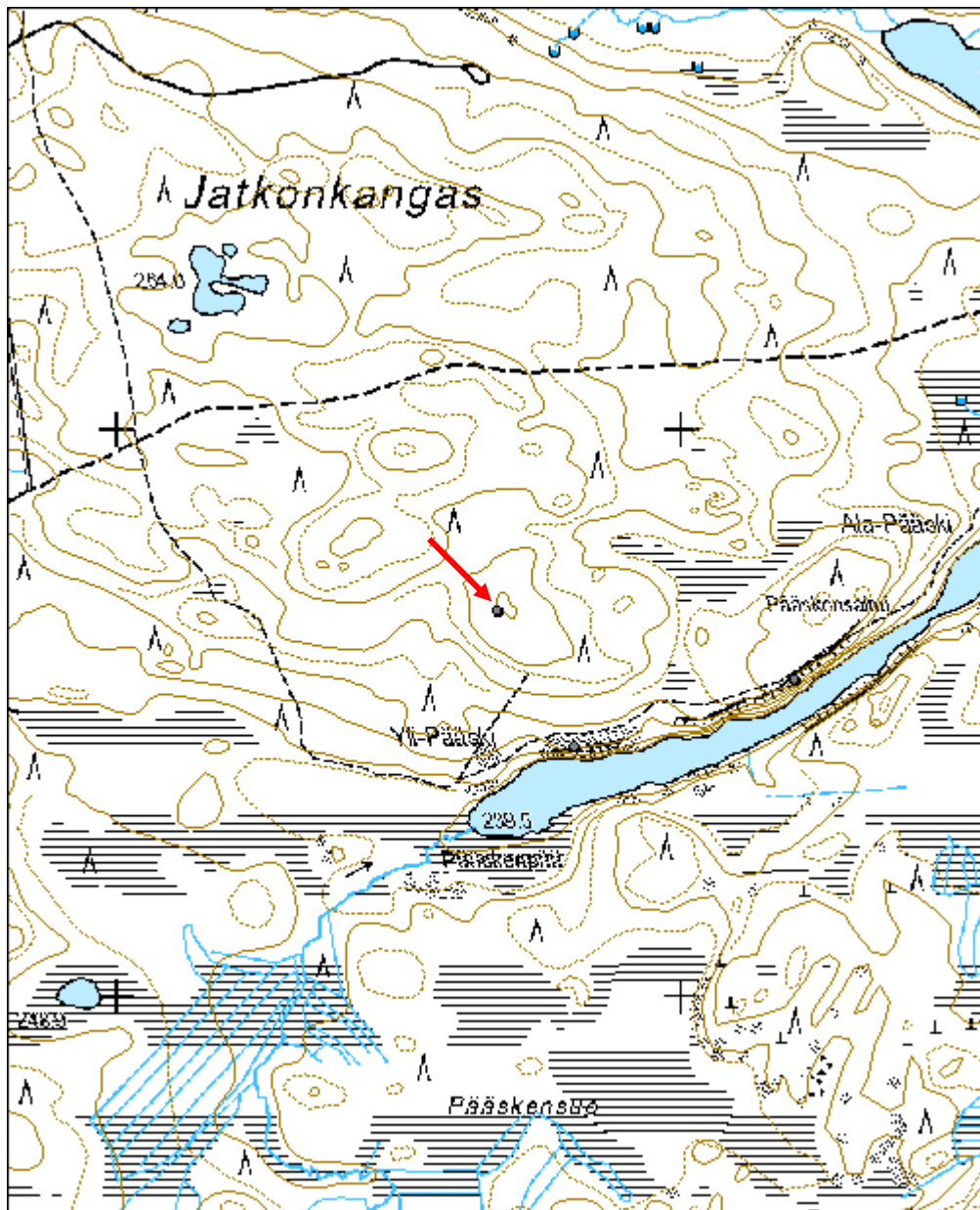


Yleiskuva etelästä.



Yleiskuva idästä.

Kohdetyyppi:	17 Kivi- ja maarakenteet	Copyright:	© Metsähallitus 2008 © Maanmittauslaitos 1/MML/08
Koordinaatit:	X 7271679, Y 3597672, Z 270	Mittakaava:	1:10000



Viinakuusenkari Tervahauta	MH-tunnus: 139756
-----------------------------------	------------------------------

Kohdetyyppi:	9 Valmistuspaikat/työpaikat	Haltija:	151 Metsätalous Pohjanmaa
Ajoitus:	7116 Uusi aika	Ylläpitäjä:	151 Metsätalous Pohjanmaa
Rakentamisvuosi:		Kunta:	832 TAIVALKOSKI
Lukumäärä:	1		

Koordinaattiselitys:		Geometria tuotettu:	4 Gps-mittaus, korjaamaton
Koordinaatit:	X 7259600, Y 3543272, Z 165	Löydöt:	

Taustatiedot

Kohde löytyi inventoinnissa 18.07.2011.

Ympäristön kuvaus

Laajan matalan kankaan etelärinne jokilaakson pohjoispuolella. Mäntyvaltainen havumetsä, aluskasvillisuus puolukkaa ja sammalta.

Kohteen kuvaus

Kohteen läpimitta valli mukaan lukien 7, kuopan läpimitta 5 m ja syvyys 1,1 m; vallin korkeus 0,7 m. Halssi suuntautuu etelään, pituus 4 m ja syvyys 2,1 m. Vallin päällä kasvaa isoja mäntyjä.

Kohteen rajaus

Kohde rajautuu pistemäisesti.

Tulkinta

Tervahauta.

Lisätietoja

Toimenpiteet

Tarkastukset

Tila: 3 Toteutettu Laji: 6 Suojeluarvojen tarkastus Tarkastusvuosi: 2011
Tarkastuspv: 18.7.2011 Tarkastaja: H.-P. Schulz
Kuvaus: KMO-kulttuuriperintöinventointi

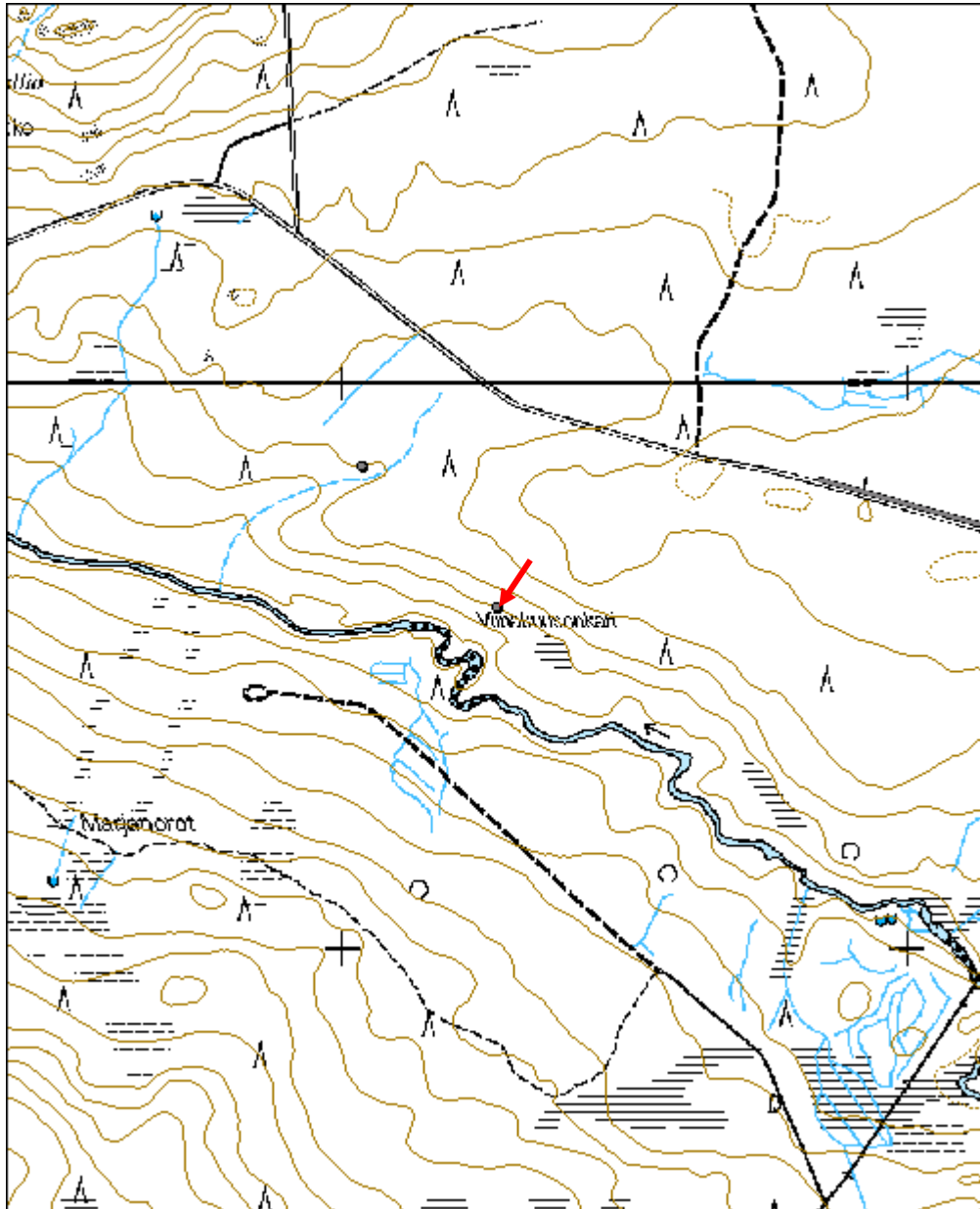
Viranomaisrekisterinro:	Kunto:	1 Hyvä
--------------------------------	---------------	--------

Arvotus:	3 Esitys mj-luokka II	Olotila:	2 Ei käytössä
Selitys:		Kohteen suojele:	9 Muu suojeleuarvo
Ympäristön suojele:	0 Ei määritelty	Selitys:	
Selitys:			



Kuva lännestä.

Kohdetyyppi:	9 Valmistuspaikat/työpaikat	Copyright:	© <i>Metsähallitus</i> 2008 © <i>Maanmittauslaitos</i> 1/MML/08
Koordinaatit:	X 7259600, Y 3543272, Z 165	Mittakaava:	1:10000



Rinnesuo Tervapirtti jäännös	MH-tunnus: 139846
-------------------------------------	------------------------------

Kohdetyyppi:	1 Asuinpaikat	Haltija:	151 Metsätalous Pohjanmaa
Ajoitus:	7116 Uusi aika	Ylläpitäjä:	151 Metsätalous Pohjanmaa
Rakentamisvuosi:		Kunta:	832 TAIVALKOSKI
Lukumäärä:	1		

Koordinaattiselitys:		Geometria tuotettu:	4 Gps-mittaus, korjaamaton
Koordinaatit:	X 7260667, Y 3580319, Z 245	Löydöt:	

<i>Taustatiedot</i>
Kohde tarkastettiin inventoinnissa 28.07.2011; tiedonanto suunnittelija Jari Parviainen.
<i>Ympäristön kuvaus</i>
Korkean kankaan loiva alarinne laajan suoalueen lounaispuolella, Suon laidalla on hete. Mäntyvaltainen havumetsä, aluskasvillisuus puolukkaa, mustikkaa ja sammalta.
<i>Kohteen kuvaus</i>
Pienen rakennuksen jäänteet, mitat 3,2 x 3 m, paikoitellen 3 hirsikertaa jäljellä. Hirret on melko lahonneet, pitkä nurkka, koirankaula, päät sahattu ja kirveellä katkaistu. Pieni oviaukko pohjoispäädysssä. Luoteisnurkassa pienen kiukaan jäänteet (mitat n 1 x 0,9 m korkeus 0,3 m; rakenne on kasvanut umpeen.
<i>Kohteen rajaus</i>
Kohde rajautuu pistemäisesti.
<i>Tulkinta</i>
Lähellä olevan tervahaudan perusteella tervapirtin jäännös.
<i>Lisätietoja</i>

<i>Tarkastukset</i>
Tila: 3 Toteutettu Laji: 6 Suojeluarvojen tarkastus Tarkastusvuosi: 2011
Tarkastuspvm: 28.7.2011 Tarkastaja: H.-P. Schulz
Kuvaus: KMO-kulttuuriperintöinventointi

Viranomaisrekisterinro:		Kunto:	3 Huono
Arvotus:	3 Esitys mj-luokka II	Olotila:	2 Ei käytössä
		Kohteen suojelu:	9 Muu suojeluarvo

Ympäristön suojelu:	0 Ei määritelty
Selitys:	

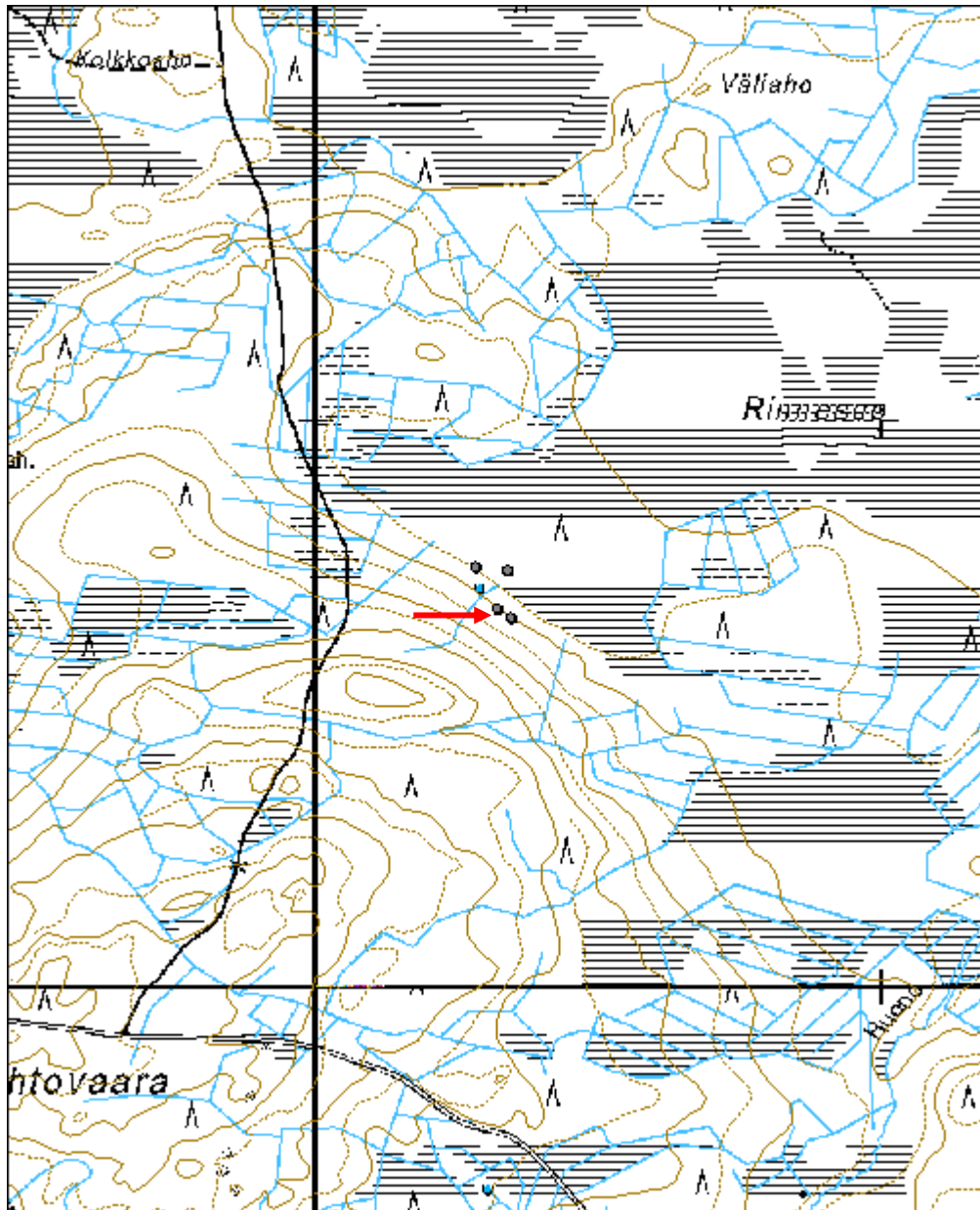


Yleiskuva lounaasta.



Yleiskuva luoteesta.

Kohdetyyppi:	1 Asuinpaikat	Copyright:	© Metsähallitus 2008 © Maanmittauslaitos 1/MML/08
Koordinaatit:	X 7260667, Y 3580319, Z 245	Mittakaava:	1:10000



Rinnesuo Tervahauta	MH-tunnus: 139850
----------------------------	------------------------------

Kohdetyyppi:	9 Valmistuspaikat/työpaikat	Haltija:	151 Metsätalous Pohjanmaa
Ajoitus:	7116 Uusi aika	Ylläpitäjä:	151 Metsätalous Pohjanmaa
Rakentamisvuosi:		Kunta:	832 TAIVALKOSKI
Lukumäärä:	1		

Koordinaattiselitys:		Geometria tuotettu:	4 Gps-mittaus, korjaamaton
Koordinaatit:	X 7260651, Y 3580343, Z 245	Löydöt:	

<i>Taustatiedot</i>
Kohde löytyi inventoinnissa 28.07.2011.
<i>Ympäristön kuvaus</i>
Korkean kankaan loiva alarinne laajan suoalueen lounaispuolella, Suon laidalla on hete. Mäntyvaltainen havumetsä, aluskasvillisuus puolukkaa, mustikkaa ja sammalta.
<i>Kohteen kuvaus</i>
Kohteen läpimitta vallia mukaan lukien 17 m, kuopan läpimitta 11 m ja syvyys 0,8 m. Halssi suuntautuu pohjoiseen, pituus 7 m ja syvyys 2,2. Vallin päällä ja kuopassa kasvaa eri-ikäisiä mäntyjä ja kuusia. Halssin päädyssä on ketunpesä.
<i>Kohteen rajaus</i>
Kohde rajautuu pistemäisesti.
<i>Tulkinta</i>
Tervahauta
<i>Lisätietoja</i>

<i>Toimenpiteet</i>

<i>Tarkastukset</i>
Tila: 3 Toteutettu Laji: 6 Suojeluarvojen tarkastus Tarkastusvuosi: 2011 Tarkastuspvm: 28.7.2011 Tarkastaja: H.-P. Schulz Kuvaus: KMO-kulttuuriperintöinventointi

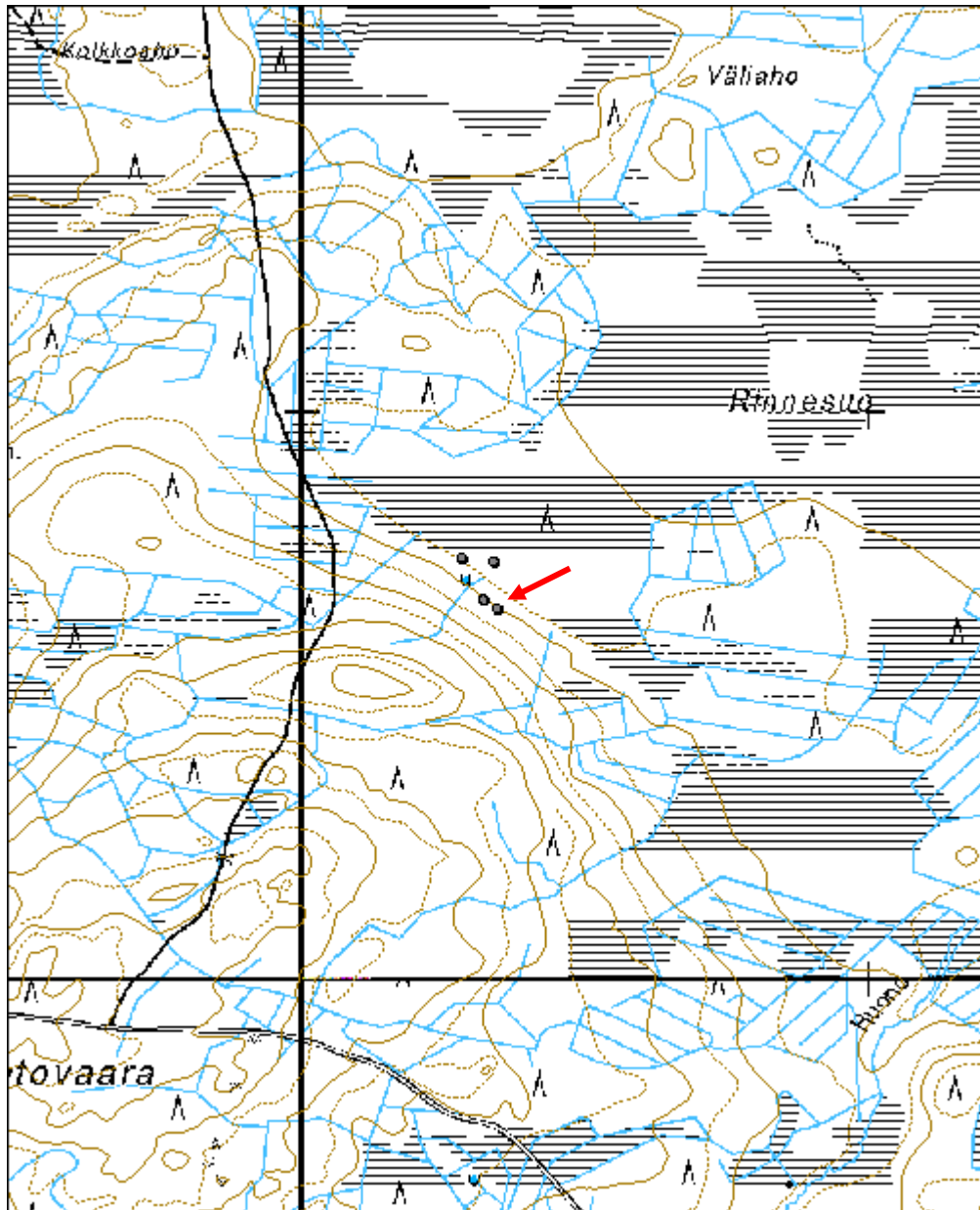
Viranomaisrekisterinro:	Kunto: 2 Keskinertainen
--------------------------------	--------------------------------

Arvotus:	3 Esitys mj-luokka II	Olotila:	2 Ei käytössä
Selitys:		Kohteen suojele:	9 Muu suojeleuarvo
Selitys:		Selitys:	
Ympäristön suojele:	0 Ei määritely		
Selitys:			



Halssi kuvattu pohjoisesta.

Kohdetyyppi:	9 Valmistuspaikat/työpaikat	Copyright:	© <i>Metsähallitus</i> 2008 © <i>Maanmittauslaitos</i> 1/MML/08
Koordinaatit:	X 7260651, Y 3580343, Z 245	Mittakaava:	1:10000



Tenkaoja Tervahauta	MH-tunnus: 139862
----------------------------	------------------------------

Kohdetyyppi:	9 Valmistuspaikat/työpaikat	Haltija:	151 Metsätalous Pohjanmaa
Ajoitus:	7116 Uusi aika	Ylläpitäjä:	151 Metsätalous Pohjanmaa
Rakentamisvuosi:		Kunta:	832 TAIVALKOSKI
Lukumäärä:	1		

Koordinaattiselitys:		Geometria tuotettu:	4 Gps-mittaus, korjaamaton
Koordinaatit:	X 7243797, Y 3561128, Z 245	Löydöt:	

<i>Taustatiedot</i>
Kohde löytyi inventoinnissa 28.07.2011
<i>Ympäristön kuvaus</i>
Tasanne laajan vaaran loivalla itärinteellä. Alue on avohakattu ja muokattu.
<i>Kohteen kuvaus</i>
Kohteen läpimitta valli mukaan lukien 16 m, vallin ulkopuolella noin puolimetri syvää rengasmaisen oja. Kuopan läpimitta 13 m ja syvyys n. 0,4 m. Halssi suuntautuu koilliseen, pituus 6 m ja syvyys 1,8 m. Vallin päällä kasvaa eri-ikäisiä mäntyjä, kuusia ja koivuja.
<i>Kohteen rajaus</i>
Kohde rajautuu pistemäisesti.
<i>Tulkinta</i>
Tervahauta
<i>Lisätietoja</i>

<i>Toimenpiteet</i>

<i>Tarkastukset</i>
Tila: 3 Toteutettu Laji: 6 Suojeluarvojen tarkastus Tarkastusvuosi: 2011 Tarkastuspm: 28.7.2011 Tarkastaja: H.-P. Schulz Kuvaus: KMO-kulttuuriperintöinventointi

Viranomaisrekisterinro:	Kunto: 2 Keskinertainen
	Olotila: 2 Ei käytössä

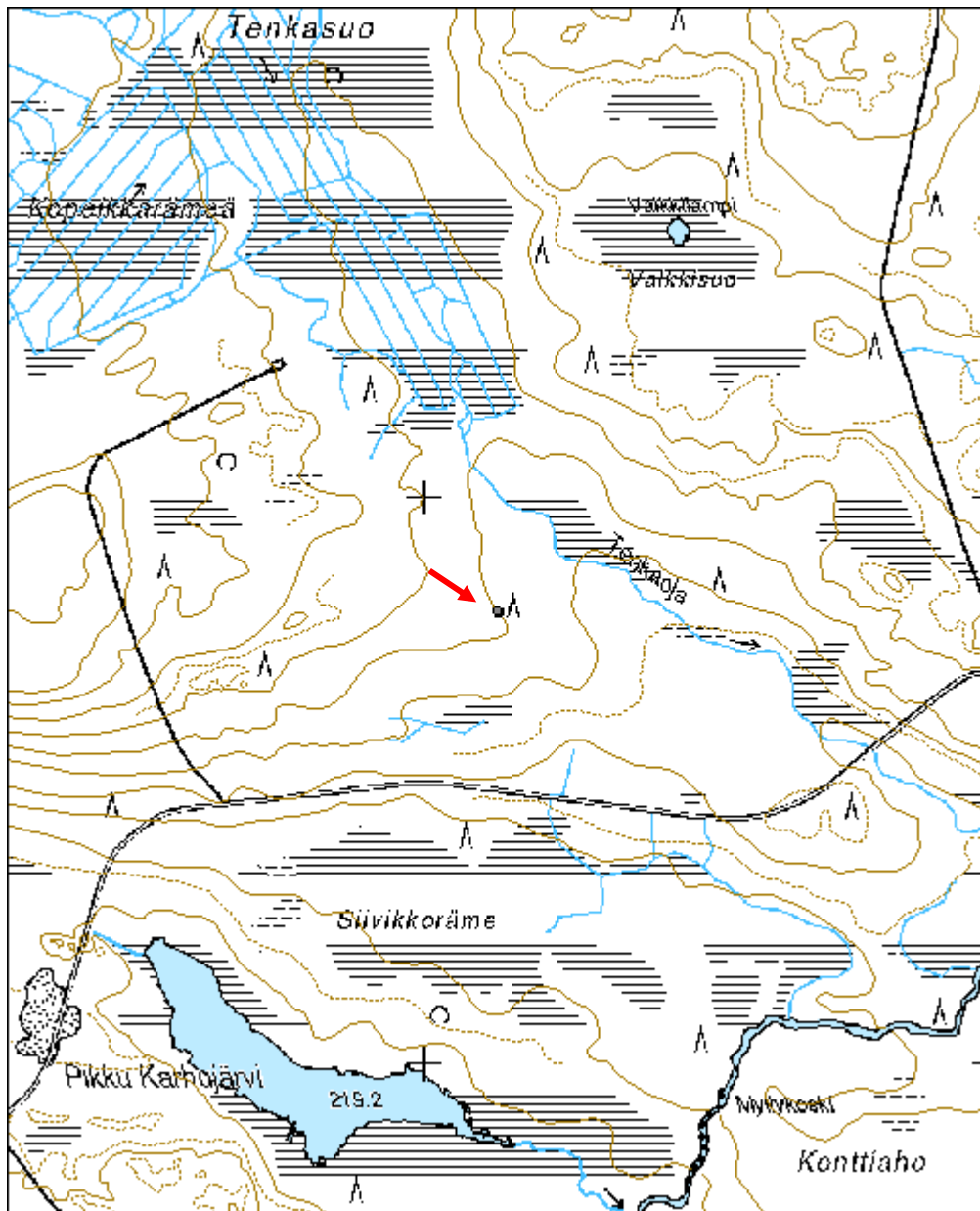
Arvotus:	3 Esitys mj-luokka II	Kohteen suojelu:	9 Muu suojeluarvo
Selitys:		Selitys:	

Ympäristön suojelu:	0 Ei määritelty
Selitys:	



Yleiskuva pohjoisesta.

Kohdetyyppi:	9 Valmistuspaikat/työpaikat	Copyright:	© Metsähallitus 2008 © Maanmittauslaitos 1/MML/08
Koordinaatit:	X 7243797, Y 3561128, Z 245	Mittakaava:	1:10000



Sarvijärvi Rajakivi	MH-tunnus: 139927
----------------------------	------------------------------

Kohdetyyppi:	17 Kivi- ja maarakenteet	Haltija:	151 Metsätalous Pohjanmaa
Ajoitus:	7116 Uusi aika	Ylläpitäjä:	151 Metsätalous Pohjanmaa
Rakentamisvuosi:		Kunta:	832 TAIVALKOSKI
Lukumäärä:	1		

Koordinaattiselitys:		Geometria tuotettu:	4 Gps-mittaus, korjaamaton
Koordinaatit:	X 7268835, Y 3597397, Z 262	Löydöt:	

<i>Taustatiedot</i>
Kohteen kuvaus, GPS-data ja valkokuva tuli metsäparannusinsinööri Jussi Hakalahdelta. Kohde on tarkistettava.
<i>Ympäristön kuvaus</i>
<i>Kohteen kuvaus</i>
Saatujen tietojen perusteella n. 1,2 x 1,2 x 0,7 m mittainen kiviröykkiö, jossa napakivi
<i>Kohteen rajaus</i>
Kohde rajautuu pistemäisesti
<i>Tulkinta</i>
Kuvan/kuvauksen perusteella rajakivi.
<i>Lisätietoja</i>

<i>Toimenpiteet</i>

<i>Tarkastukset</i>
Tila: 1 Ehdotettu Laji: 6 Suojeluarvojen tarkastus Tarkastusvuosi: 2011
Tarkastuspvm: 28.9.2011 Tarkastaja:
Kuvaus:

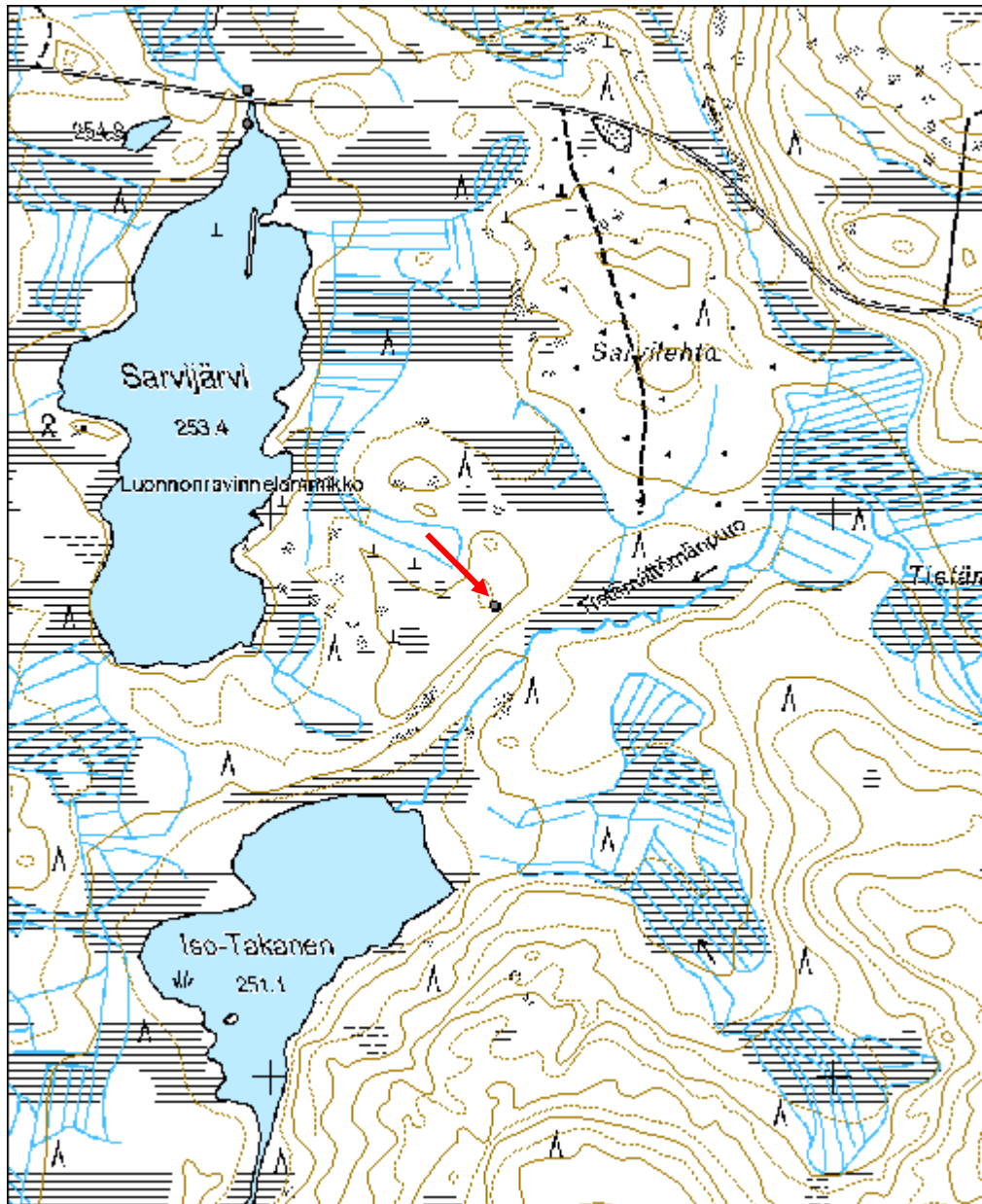
Viranomaisrekisterinro:		Kunto:	2 Keskinertainen
Arvotus:	0 Ei määritelty	Olotila:	2 Ei käytössä
		Kohteen suojelu:	9 Muu suojeluarvo

Selitys:	Selitys:
Ympäristön suojelu:	0 Ei määritelty
Selitys:	



Rajakivi, kuva Jussi Hakalahti.

Kohdetyyppi:	17 Kivi- ja maarakenteet	Copyright:	© Metsähallitus 2008 © Maanmittauslaitos 1/MML/08
Koordinaatit:	X 7268835, Y 3597397, Z 262	Mittakaava:	1:10000



Ajoittamattomat kohteet (esitys mj-luokka II)

Portinvaara 2 Kivilatomus	MH-tunnus: 139874
----------------------------------	------------------------------

Kohdetyyppi:	17 Kivi- ja maarakenteet	Haltija:	151 Metsätalous Pohjanmaa
Ajoitus:	7118 Historiallinen aika	Ylläpitäjä:	151 Metsätalous Pohjanmaa
Rakentamisvuosi:		Kunta:	832 TAIVALKOSKI
Lukumäärä:	1		

Koordinaattiselitys:		Geometria tuotettu:	4 Gps-mittaus, korjaamaton
Koordinaatit:	X 7254820, Y 3570579, Z 266	Löydöt:	

Taustatiedot

Kohde tarkastettiin inventoinnissa 08.09.2011, tiedonanto ja opas Aki Vanhala.

Ympäristön kuvaus

Kallioinen tasanne jyrkkärinteisen kurun -Portinloman- pohjoispuolella, lähes kohtisuoran kallioseinämän korkeus on 25 - 30 m. Jyrkänteen yläpuolella kasvaa eri-ikäisiä mäntyjä., aluskasvillisuus puolukkaa ja sammalta.

Kohteen kuvaus

Noin 2 m jyrkänteen reunalta on sortuneen kivilatomuksen jäännös. Se on rakennettu n. 5-8 cm paksuista laakakivistä. Pohja on neliömäinen, mitat 0,8 x 0,8 m, nykyinen korkeus on 0,6 m Oppaan mukaan latomuksen päällä oli kaatunut mänty, jonka seurauksena rakenne sortui. Lisäksi oli monta laakakiveä heitetty rotkoon 70-luvulla, kun nuoriso liikkui mopoilla alueella; Latomus oli alunperin selvästi korkeampi. Ks. myös kohde Portinvaara 1 (139876).

Kohteen rajaus

Kohde rajautuu pistemäisesti.

Tulkinta

Havainnot ja oppaan antamat tiedot viittaavat neliskulmaiseen tornimaiseen latomukseen. Laakakivet on tuotu muualta, kalliotasanteella ja sen ympäristössä ei havaittu laakakiviä. Kyseessä on mahdollisesti saamelaiskulttuurin liittyvä ns. Jatulinpatsas (vrt Keminmaa Tornivaara)

Tarkastukset

Tila: 3 Toteutettu Laji: 6 Suojeluarvojen tarkastus Tarkastusvuosi: 2011
Tarkastuspv: 14.8.2011 Tarkastaja: H.-P. Schulz
Kuvaus: KMO-kulttuuriperintöinventointi

Viranomais- rekisterinro:		Kunto:	3 Huono
Arvotus:	3 Esitys mj-luokka II	Olotila:	2 Ei käytössä
		Kohteen suojelu:	9 Muu suojeluarvo
Ympäristön suojelu:	0 Ei määritelty		

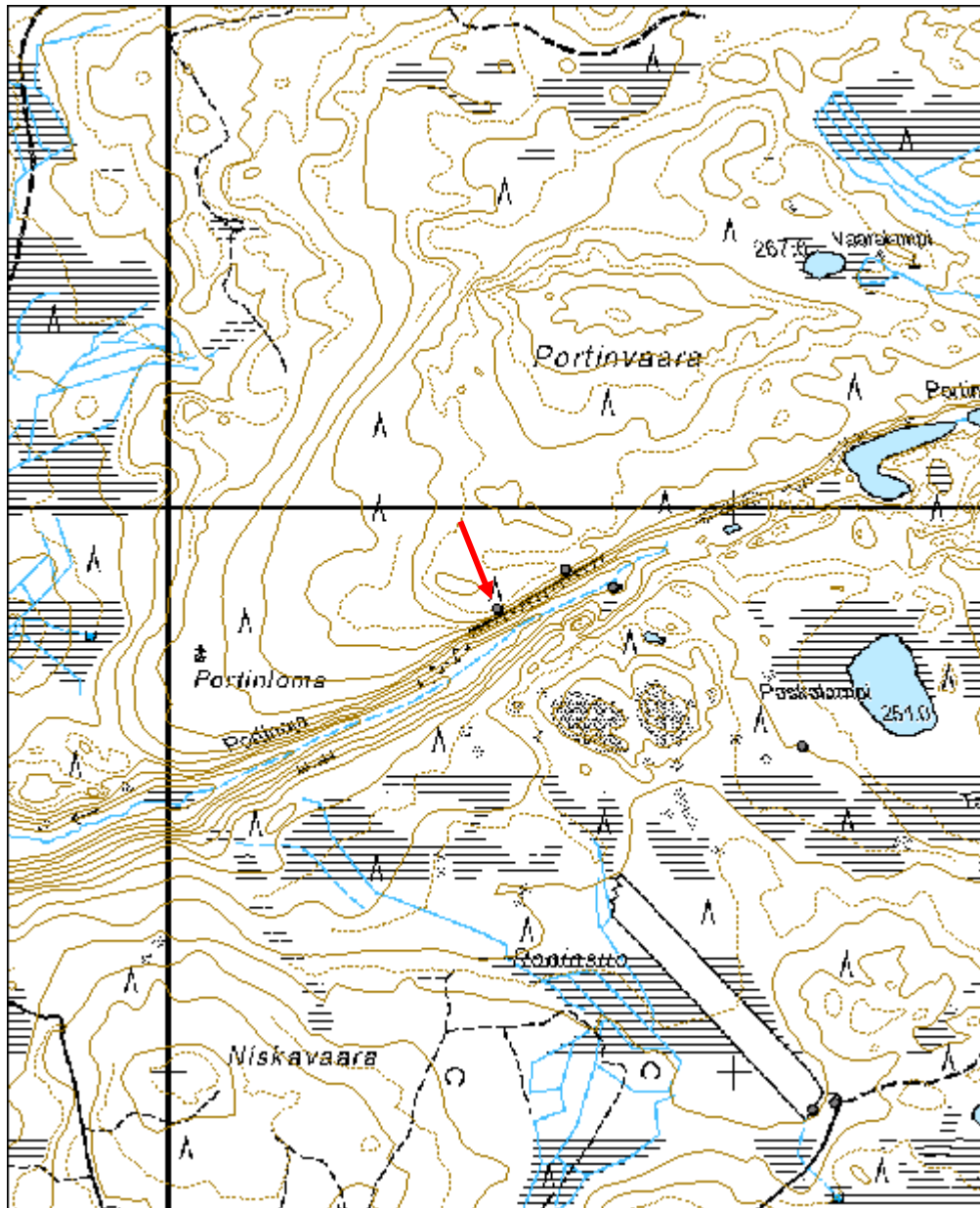


Yleiskuva koillisesta.



Lähikuva lounaasta.

Kohdetyyppi:	17 Kivi- ja maarakenteet	Copyright:	© Metsähallitus 2008 © Maanmittauslaitos 1/MML/08
Koordinaatit:	X 7254820, Y 3570579, Z 266	Mittakaava:	1:10000



Portinvaara 1 Kivilatomus	MH-tunnus: 139876
----------------------------------	------------------------------

Kohdetyyppi:	17 Kivi- ja maarakenteet	Haltija:	151 Metsätalous Pohjanmaa
Ajoitus:	7118 Historiallinen aika	Ylläpitäjä:	151 Metsätalous Pohjanmaa
Rakentamisvuosi:		Kunta:	832 TAIVALKOSKI
Lukumäärä:	1		

Koordinaattiselitys:		Geometria tuotettu:	4 Gps-mittaus, korjaamaton
Koordinaatit:	X 7254889, Y 3570699, Z 261	Löydöt:	

Taustatiedot

Kohde tarkastettiin inventoinnissa 08.09.2011, oppaana Aki Vanhala

Ympäristön kuvaus

Kallioinen tasanne jyrkkärinteisen kurun -Portinloman- pohjoispuolella, lähes kohtisuoran kallioseinämän korkeus on 25 - 30 m. Jyrkänteen yläpuolella kasvaa eri-ikäisiä mäntyjä., aluskasvillisuus puolukkaa ja sammalta.

Kohteen kuvaus

Noin 4 m jyrkänteen reunalta on sortuneen/hajotetun kivilatomuksen jäännös. Se on oli ladottu n. 5-10 cm paksuista laakakivistä. Sen keskellä on kasvanut mänty (läpimitta tyvessä 18 cm). Puu on jo ilmeisesti useita vuosikymmeniä sitten kaadettu. Latomuksen pohjan muoto on epäselvä, mitat n 0,9 x > 0,8 m, nykyinen korkeus on 0,6 m, Latomus on sen ympärille levinneet kivet on varpujen ja sammalen peitossa.

Oppaan mukaan latomus oli hajotettu ja monta laakakiveä heitetty rotkoon 70-luvulla, kun nuoriso liikkui mopoilla alueella; Latomus oli alun perin korkeampi. Ks. myös kohde Portinvaara 2 (139874)

Kohteen rajaus

Kohde rajautuu pistemäisesti

Tulkinta

Todennäköisesti samantyyppinen kivilatomus kuin kohde Portinvaara 2 (139874)

Tarkastukset

Tila: 3 Toteutettu Laji: 6 Suojeluarvojen tarkastus Tarkastusvuosi: 2011
Tarkastuspvm: 14.8.2011 Tarkastaja: H.-P. Schulz
Kuvaus: KMO-kulttuuriperintöinventointi

Viranomaisrek.: **Kunto:** 3 Huono

Arvotus:	3 Esitys mj-luokka II	Olotila:	2 Ei käytössä
		Kohteen suojele:	9 Muu suojeleuarvo
Ympäristön suojele:	0 Ei määritelty		
Selitys:			

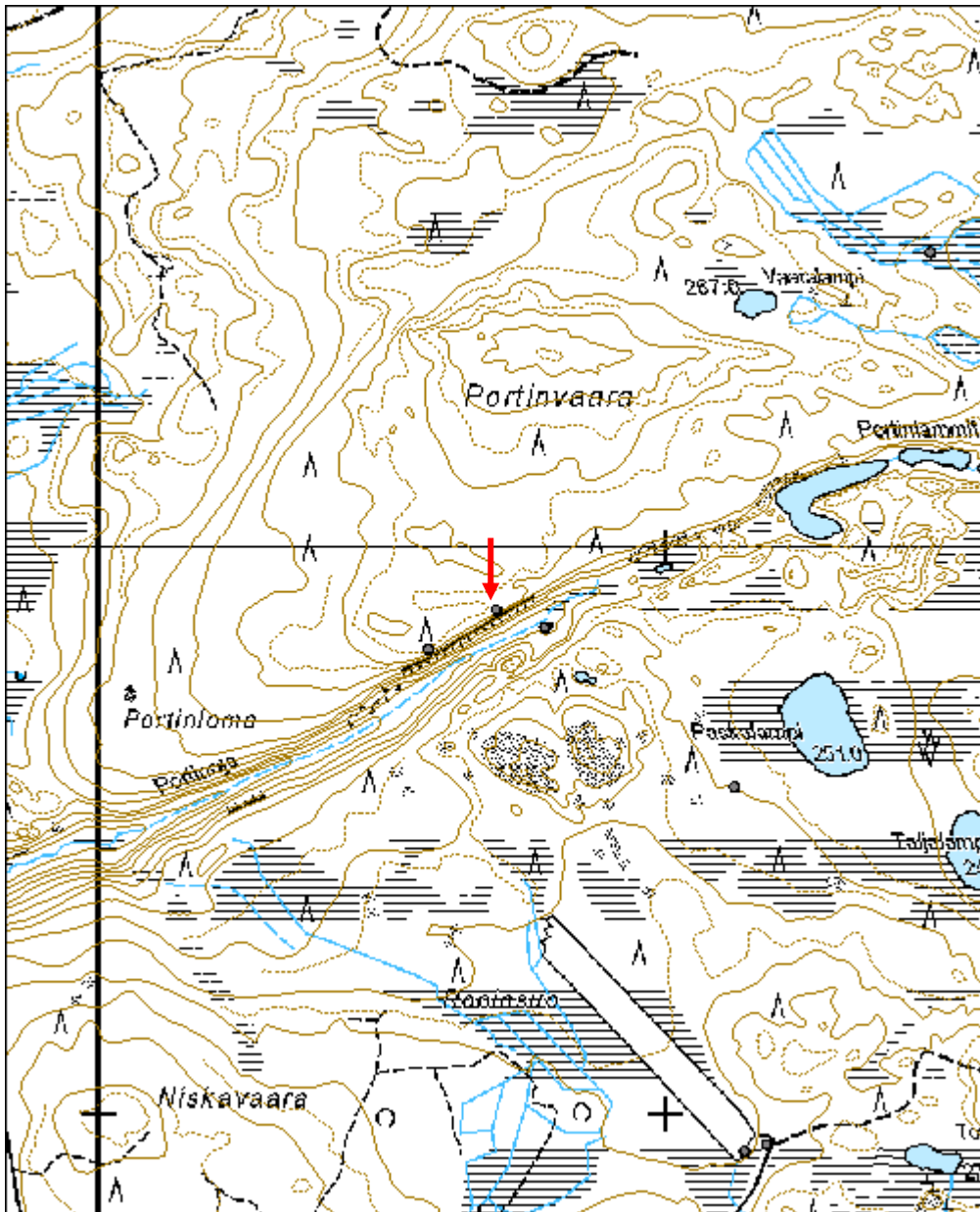


Yleiskuva koillisesta.



Turve poistettu, koillisesta.

Kohdetyyppi:	17 Kivi- ja maarakenteet	Copyright:	© Metsähallitus 2008 © Maanmittauslaitos 1/MML/08
Koordinaatit:	X 7254889, Y 3570699, Z 261	Mittakaava:	1:10000



Haapovaara 4 Kivipöytä	MH-tunnus: 139922
-------------------------------	------------------------------

Kohdetyyppi:	8 Kulttipaikat?	Haltija:	151 Metsätalous Pohjanmaa
Ajoitus:	7118 Historiallinen aika	Ylläpitäjä:	151 Metsätalous Pohjanmaa
Rakentamisvuosi:		Kunta:	832 TAIVALKOSKI
Lukumäärä:	1		

Koordinaattiselitys:		Geometria tuotettu:	4 Gps-mittaus, korjaamaton
Koordinaatit:	X 7296588, Y 3562594, Z 356	Löydöt:	

<i>Taustatiedot</i>
Kohde löytyi inventoinnissa 08.09.2011
<i>Ympäristön kuvaus</i>
Vaaran paljas kallioinen lakialue, jossa kasvaa harvaltaan käppyrämäntyjä ja koivuja. Aluskasvillisuus sammalta, jäkälää ja jonkun verran puolukkaa ja variksenmarjaa.
<i>Kohteen kuvaus</i>
Paikalla on 1,3 x 1, 0 x 0,7 m kokoinen epäsäännöllinen lohkar, joka makaa kolmen pienen pyöristyneen kiven päällä. kiven koilliskulma kosketa kalliopintaa. Kiven pituusakseli on etelä-pohjoissuuntainen. Läheltä (20 m pohjoiskoilliseen ja 30 m luoteeseen) löytyi vuonna 2010 kaksi pöytäkiveä; kohde 122259.
<i>Kohteen rajaus</i>
Kohde rajautuu pistemäisesti. (Kivipöytä on tallennettu eri kohteena kuin läheltä olevat kivipöydät, koska niiden tiedot ovat eri raportissa).
<i>Tulkinta</i>
Kivi saattaa olla seitakivi, kuten kaksi aikaisemmin löydetty kivetkin. Niiden ajoitus on epäselvä, mutta kirjallisten lähteiden mukaan niiden ajoitus sattuu välille rautakausi-kristinuskon tulo. Paikalliset ihmiset puhuivat useaankin otteeseen Taivalkoskella olevista seitakivistä, mutta niiden sijaintia ei tunnettu.

<i>Tarkastukset</i>
Tila: 3 Toteutettu Laji: 6 Suojeluarvojen tarkastus Tarkastusvuosi: 2011
Tarkastuspvm: 8.9.2011 Tarkastaja: H.-P. Schulz
Kuvaus: KMO-kulttuuriperintöinventointi

Viranomaisrekisterinro:		Kunto:	1 Hyvä
		Olotila:	2 Ei käytössä
Arvotus:	3 Esitys mj-luokka II	Kohteen	9 Muu suojeluarvo

suojelu:

Ympäristön suojelu:	0 Ei määritelty
Selitys:	

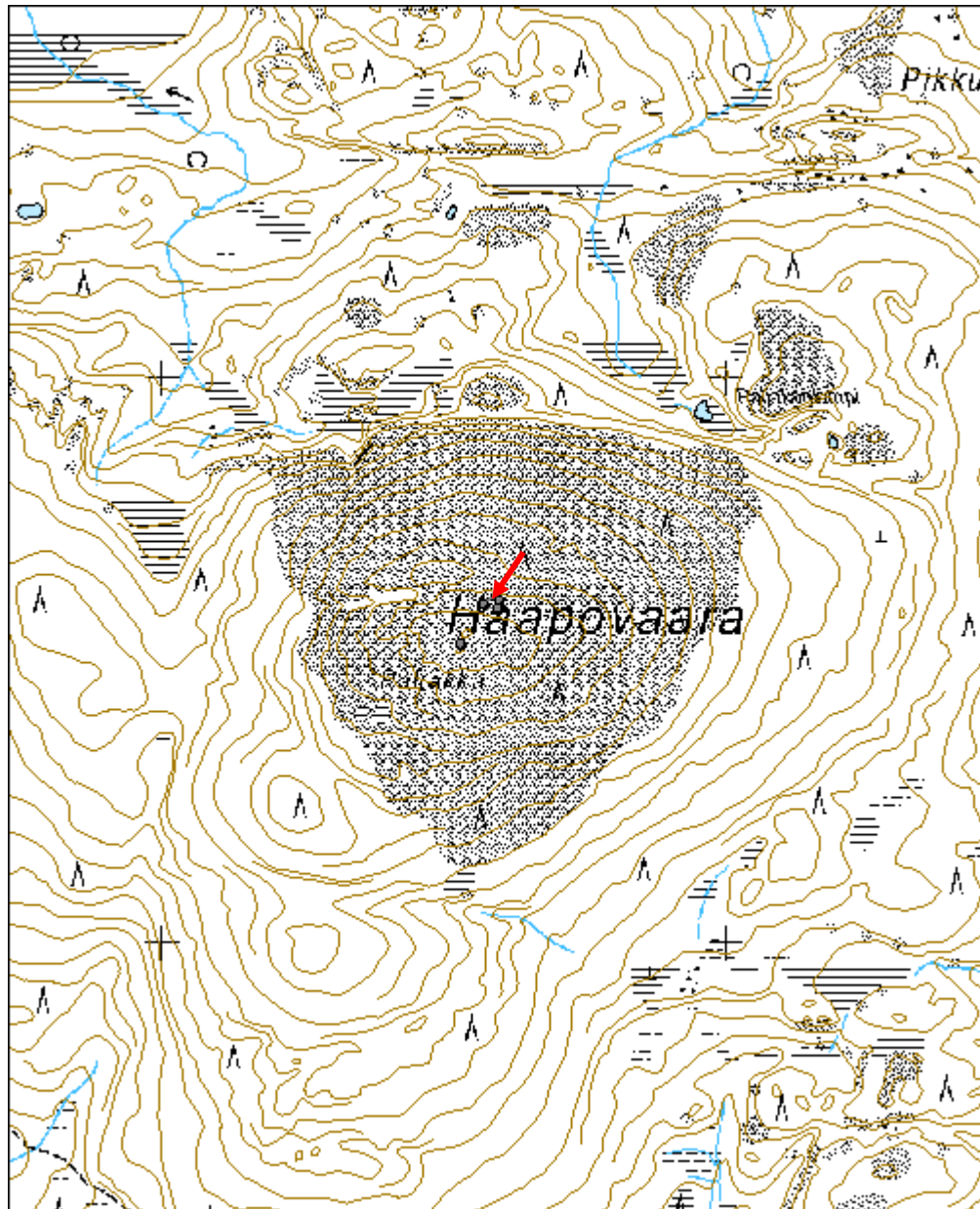


Yleiskuva lännestä.



Kuva idästä.

Kohdetyyppi:	8 Kulttipaikat?	Copyright:	© Metsähallitus 2008 © Maanmittauslaitos 1/MML/08
Koordinaatit:	X 7296588, Y 3562594, Z 356	Mittakaava:	1:10000



Kuikkavaara Kolmiomittaustorni jäännös	MH-tunnus: 138778
---	------------------------------

Kohdetyyppi:	99 Muu/määrittelemätön	Haltija:	151 Metsätalous Pohjanmaa
Ajoitus:	7116 Uusi aika	Ylläpitäjä:	151 Metsätalous Pohjanmaa
Rakentamisvuosi:		Kunta:	832 TAIVALKOSKI
Lukumäärä:	1		

Koordinaattiselitys:		Geometria tuotettu:	4 Gps-mittaus, korjaamaton
Koordinaatit:	X 7265185, Y 3591525, Z 299	Löydöt:	

Taustatiedot

Kohde tarkastettiin inventoinnissa 07.06.2011, kohde on merkittyperuskartalle.

Ympäristön kuvaus

Matalan vaaran lakialue, maaperä kivikkoinen ja osittain soistunut; nuori tieheä kasvatusmetsä, pääosin mäntyä. aluskasvillisuus puolukkaa, katajaa ja sammalta.

Kohteen kuvaus

Kolmiomittaustornin paikka on aukea, maassa on jäljellä rautaiset kiinnikkeet, sekä melkein kokonaan lahonnut tikkaan osa. Muu puutavaraa on viety pois. Paikalla on vielä korkeuspiste (merkitty punaisella tolalla).

Kohteen rajaus

Kohde rajautuu pistemäisesti.

Tulkinta

Kolmiomittaustornin jäännös.

Lisätietoja

Toimenpiteet

Tarkastukset

Tila: 3 Toteutettu Laji: 6 Suojeluarvojen tarkastus Tarkastusvuosi: 2011
Tarkastuspv: 7.6.2011 Tarkastaja: H.-P. Schulz
Kuvaus: KMO-kulttuuriperintöinventointi

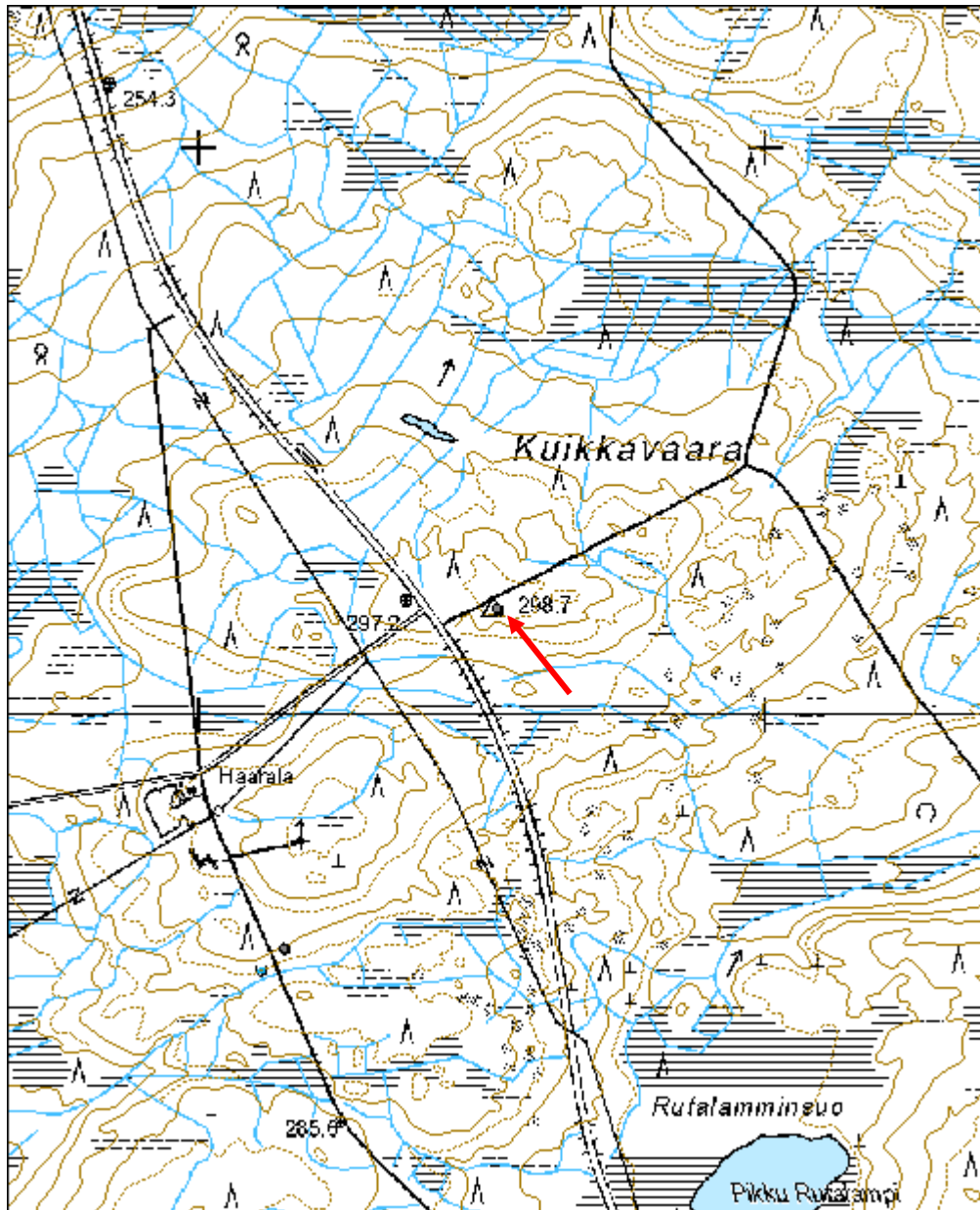
Viranomaisrekisterinro:		Kunto:	3 Huono
		Olotila:	2 Ei käytössä
Arvotus:	8 Muu suojeluarvo	Kohteen	9 Muu suojeluarvo

Selitys:	suojelu: Selitys:
Ympäristön suojelu:	0 Ei määritelty
Selitys:	



Lahonneet tikkaat kuvattu pohjoisesta.

Kohdetyyppi:	99 Muu/määrittelemätön	Copyright:	© Metsähallitus 2008 © Maanmittauslaitos 1/MML/08
Koordinaatit:	X 7265185, Y 3591525, Z 299	Mittakaava:	1:10000



Kolkonkangas Poroaitaus	MH-tunnus: 138804
--------------------------------	------------------------------

Kohdetyyppi:	9 Valmistuspaikat/työpaikat	Haltija:	151 Metsätalous Pohjanmaa
Ajoitus:	7116 Uusi aika	Ylläpitäjä:	151 Metsätalous Pohjanmaa
Rakentamisvuosi:		Kunta:	832 TAIVALKOSKI
Lukumäärä:	1		

Koordinaattiselitys:		Geometria tuotettu:	4 Gps-mittaus, korjaamaton
Koordinaatit:	X 7271684, Y 3591069, Z 242	Löydöt:	

<i>Taustatiedot</i>
Kohde löytyi inventoinnissa 08.06.2011.
<i>Ympäristön kuvaus</i>
Matalan hiekkakankaan loiva luoteisrinne, paikallistien itäpuolella. Nuorta havumetsää.
<i>Kohteen kuvaus</i>
Suunnilleen 5-kulmainen n. 8 x 7 m mittainen aitaus, lauta-aidan korkeus 1,5 m. N. 2 m leveä aukko koillispuolella. Oli todennäköisesti alunperin osa erotusaidasta (siirretty ?), ja on toiminut myöhemmin ruokintapaikkana (aukon lähellä on lanka-aidan jäännöksiä).
<i>Kohteen rajaus</i>
Kohde rajautuu pistemäisesti.
<i>Tulkinta</i>
Poroaitaus
<i>Lisätietoja</i>

<i>Toimenpiteet</i>

<i>Tarkastukset</i>
Tila: 3 Toteutettu Laji: 6 Suojeluarvojen tarkastus Tarkastusvuosi: 2011 Tarkastuspvm: 8.6.2011 Tarkastaja: H.-P. Schulz Kuvaus: KMO-kulttuuriperintöinventointi

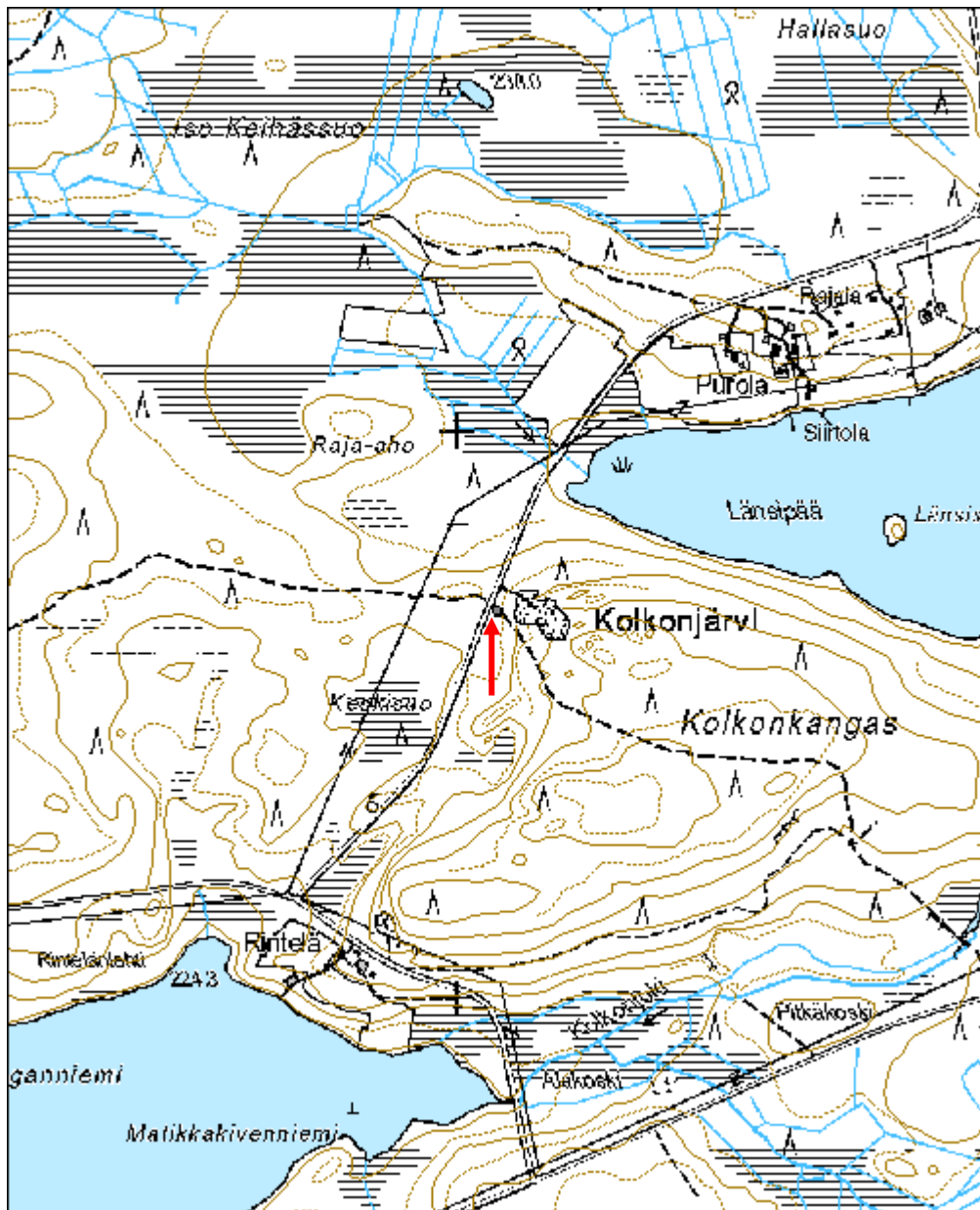
Viranomaisrekisterinro:	Kunto: 2 Keskinertainen
--------------------------------	--------------------------------

Arvotus:	8 Muu suojeleuarvo	Olotila:	2 Ei käytössä
Selitys:		Kohteen suojele:	9 Muu suojeleuarvo
Selitys:		Selitys:	
Ympäristön suojele:	0 Ei määritely		
Selitys:			



Aitauksen pohjoisosa luoteesta.

Kohdetyyppi:	9 Valmistuspaikat/työpaikat	Copyright:	© <i>Metsähallitus</i> 2008 © <i>Maanmittauslaitos</i> 1/MML/08
Koordinaatit:	X 7271684, Y 3591069, Z 242	Mittakaava:	1:10000



Romevaara Merkkipuu	MH-tunnus: 138815
----------------------------	------------------------------

Kohdetyyppi:	99 Muu/määrittelemätön	Haltija:	151 Metsätalous Pohjanmaa
Ajoitus:	7116 Uusi aika	Ylläpitäjä:	151 Metsätalous Pohjanmaa
Rakentamisvuosi:		Kunta:	832 TAIVALKOSKI
Lukumäärä:	1		

Koordinaattiselitys:		Geometria tuotettu:	4 Gps-mittaus, korjaamaton
Koordinaatit:	X 7261563, Y 3551045, Z 258	Löydöt:	

Taustatiedot

Kohde löytyi inventoinnissa 13.06.2011

Ympäristön kuvaus

Vaaran loiva pohjoisrinne, nuorta kasvatusmetsä (mäntyä), aluskasvillisuus varpuja ja sammalta.

Kohteen kuvaus

Vanha n. 35 cm paksu mänty, jonka pohjoispuolella on n. 5 m korkeuteen kaistale kuorta lähtenyt (salama?), puu on sisältä lahonnut ja n 4 m:n korkeuteen onntto. Aukon molemmille laidoille on kaiverrettu kirjaimia ja merkkejä (KMO ja KM -merkki- [M).

Kohteen rajaus

Kohde rajautuu pistemäisesti.

Tulkinta

Merkkipuu

Lisätietoja

Toimenpiteet

Tarkastukset

Tila: 3 Toteutettu Laji: 6 Suojeluarvojen tarkastus Tarkastusvuosi: 2011
Tarkastuspv: 13.6.2011 Tarkastaja: H.-P. Schulz
Kuvaus: KMO-kulttuuriperintöinventointi

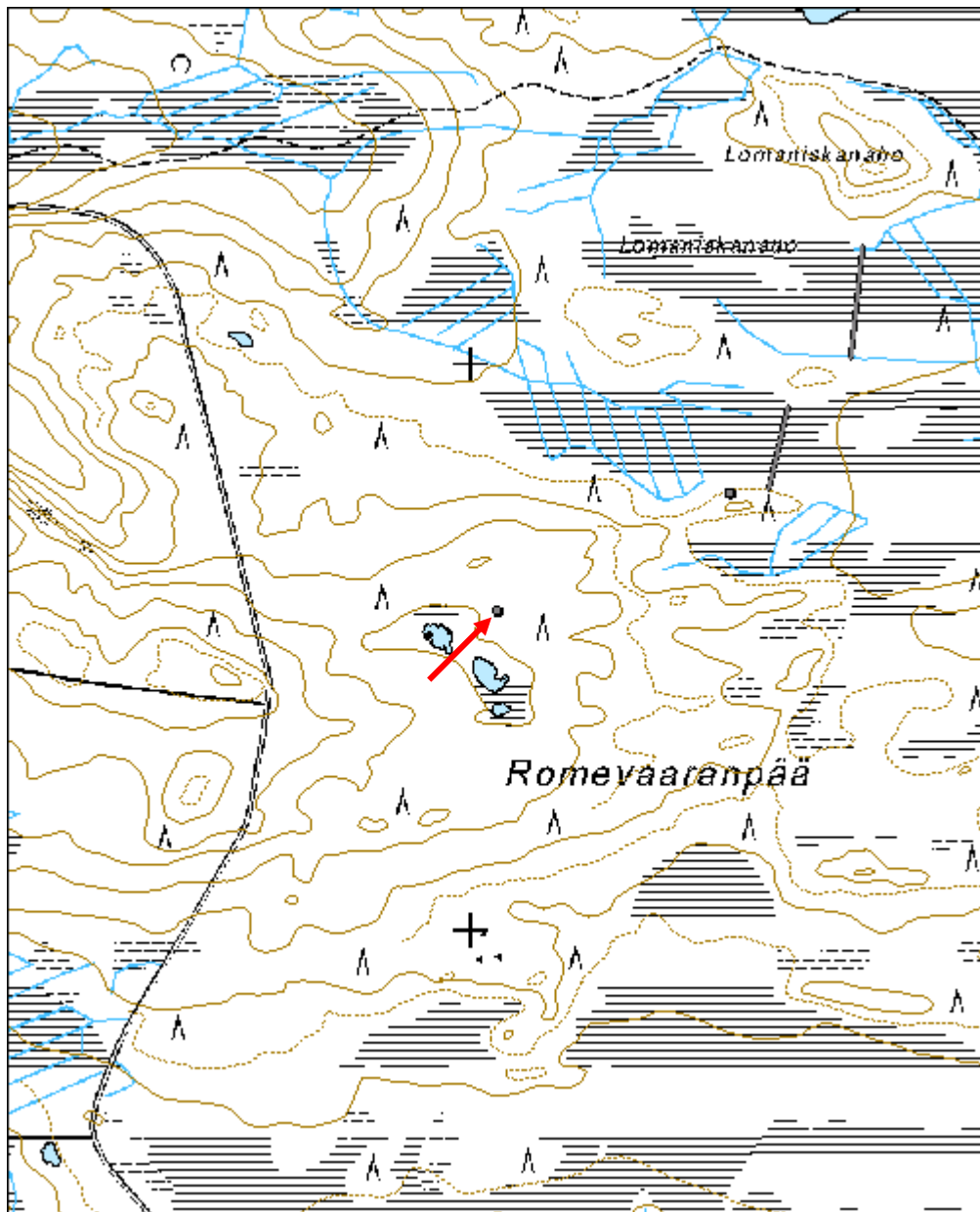
Viranomaisrekisterinro:		Kunto:	3 Huono
		Olotila:	2 Ei käytössä
Arvotus:	8 Muu suojeluarvo	Kohteen	9 Muu suojeluarvo

Selitys:	suojelu: Selitys:
Ympäristön suojelu:	0 Ei määritelty
Selitys:	



Kaiverrus 2, lähikuva.

Kohdetyyppi:	99 Muu/määrittelemätön	Copyright:	© Metsähallitus 2008 © Maanmittauslaitos 1/MML/08
Koordinaatit:	X 7261563, Y 3551045, Z 258	Mittakaava:	1:10000



Lomaniskansuo 2 Pitkospuut	MH-tunnus: 139035
-----------------------------------	------------------------------

Kohdetyyppi:	13 Liikennekohteet	Haltija:	151 Metsätalous Pohjanmaa
Ajoitus:	7116 Uusi aika	Ylläpitäjä:	151 Metsätalous Pohjanmaa
Rakentamisvuosi:		Kunta:	832 TAIVALKOSKI
Lukumäärä:	1		

Koordinaattiselitys:		Geometria tuotettu:	6 Digitointi, mittakaava >=1:10000
Koordinaatit:	X 7262207, Y 3551689, Z 253	Löydöt:	

<i>Taustatiedot</i>
Kohde tarkastettiin inventoinnissa 13.06.2011, tiedonanto suunnittelumetsuri Mauno Tyni
<i>Ympäristön kuvaus</i>
Avoin vetinen heinäsuo kahden matalan kankaan välissä.
<i>Kohteen kuvaus</i>
Pitkospuut sijaitsevat suon kapeimmalla kohdalla, pituus n. 200 m. Kaksi vierekkäin olevia pyöreitä tukkia (ilmeisesti ei työstetty), läpimitta n. 15 cm. Rakenteet ovat kasvaneet umpeen ja suon pinnassa vain eri kasvillisuuden takia havaittavissa. Liitostyyppi ei ole tiedossa.
<i>Kohteen rajaus</i>
Kohde rajautuu linjamaisesti.
<i>Tulkinta</i>
Pitkospuut

<i>Tarkastukset</i>
Tila: 3 Toteutettu Laji: 6 Suojeluarvojen tarkastus Tarkastusvuosi: 2011 Tarkastuspvm: 13.6.2011 Tarkastaja: H.-P. Schulz Kuvaus: KMO-kulttuuriperintöinventointi

Viranomaisrekisterinro:		Kunto:	3 Huono
Arvotus:	8 Muu suojeluarvo	Olotila:	2 Ei käytössä
		Kohteen suojelu:	9 Muu suojeluarvo

Ympäristön suojelu:	0 Ei määritelty
Selitys:	

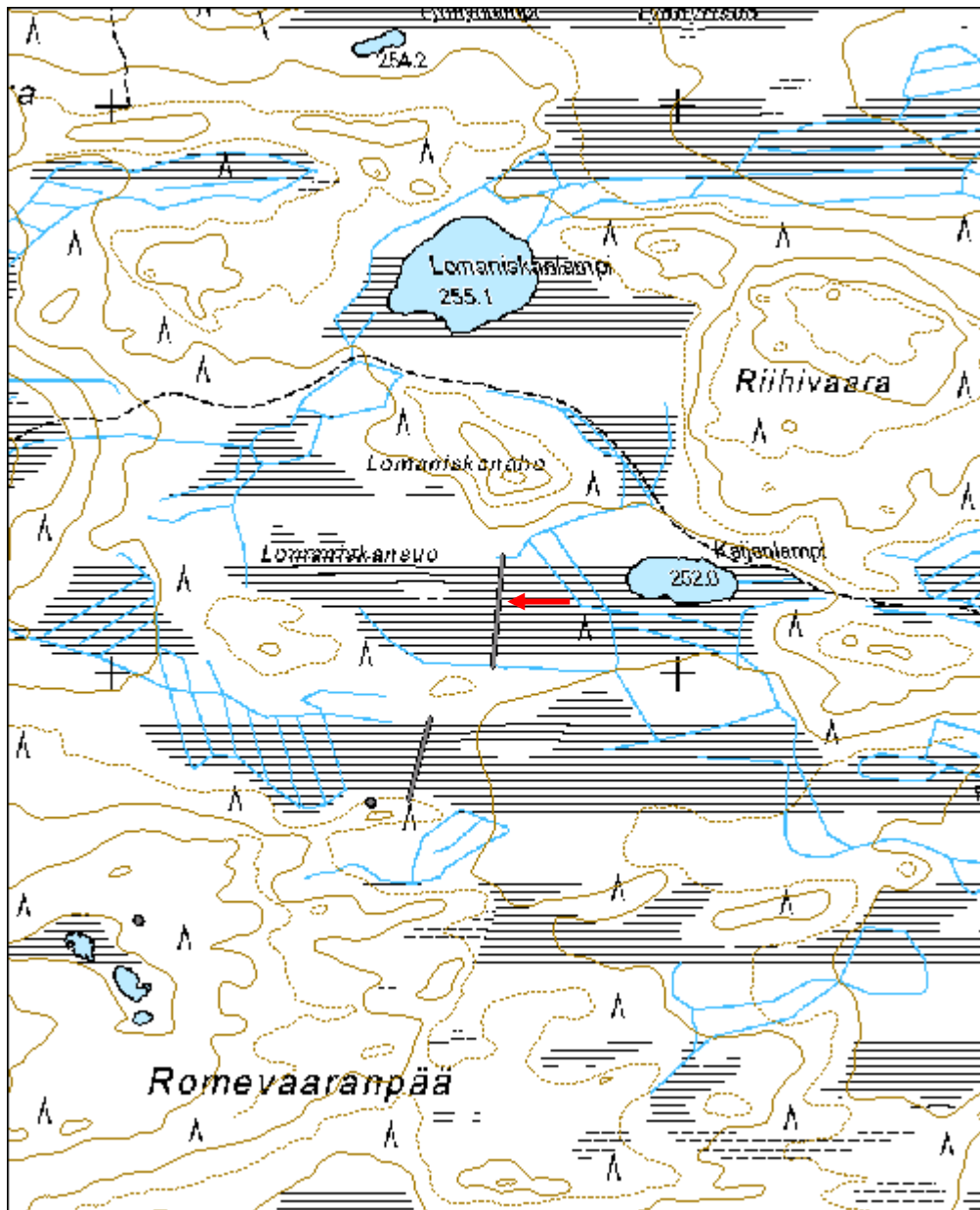


Pitkospuut eteläkaakosta, kuvassa Timo Sepänmaa ja Mauno Tyni.



Lähikuva etelästä.

Kohdetyyppi:	13 Liikennekohteet	Copyright:	© Metsähallitus 2008 © Maanmittauslaitos 1/MML/08
Koordinaatit:	X 7262207, Y 3551689, Z 253	Mittakaava:	1:10000



Lomanniskansuo 3 Pitkospuut	MH-tunnus: 139037
------------------------------------	------------------------------

Kohdetyyppi:	13 Liikennekohteet	Haltija:	151 Metsätalous Pohjanmaa
Ajoitus:	7116 Uusi aika	Ylläpitäjä:	151 Metsätalous Pohjanmaa
Rakentamisvuosi:		Kunta:	832 TAIVALKOSKI
Lukumäärä:	1		

Koordinaattiselitys:		Geometria tuotettu:	6 Digitointi, mittakaava >=1:10000
Koordinaatit:	X 7261777, Y 3551523, Z 252	Löydöt:	

<i>Taustatiedot</i>
Kohde löytyi inventoinnissa 13.06.2011
<i>Ympäristön kuvaus</i>
Kapea avoin suo vaaran ja matalan kankaan välissä.
<i>Kohteen kuvaus</i>
Pitkospuut sijaitsevat suon kapeimmalla kohdalla, pituus 145 m. Kaksi vierekkäin olevia pyöreitä tukkia, läpimitta n. 14-18 cm. Rakenteet ovat kasvaneet umpeen ja suon pinnassa vain eri kasvillisuuden takia havaittavissa. Liitostyyppi ei ole tiedossa.
<i>Kohteen rajaus</i>
Kohde rajautuu linjamaisesti
<i>Tulkinta</i>
Pitkospuut
<i>Lisätietoja</i>

<i>Toimenpiteet</i>

<i>Tarkastukset</i>
Tila: 3 Toteutettu Laji: 6 Suojeluarvojen tarkastus Tarkastusvuosi: 2011
Tarkastuspvm: 13.6.2011 Tarkastaja: H.-P. Schulz
Kuvaus: KMO-kulttuuriperintöinventointi

Viranomaisrekisterinro:		Kunto:	3 Huono
Arvotus:	8 Muu suojeluarvo	Olotila:	2 Ei käytössä
		Kohteen suojelu:	9 Muu suojeluarvo

Ympäristön suojelu:	0 Ei määritelty
Selitys:	



Kasvillisuuden peittämät pitkospuut pohjoisesta, kuvassa Mauno Tyni ja Timo Sepänmaa.