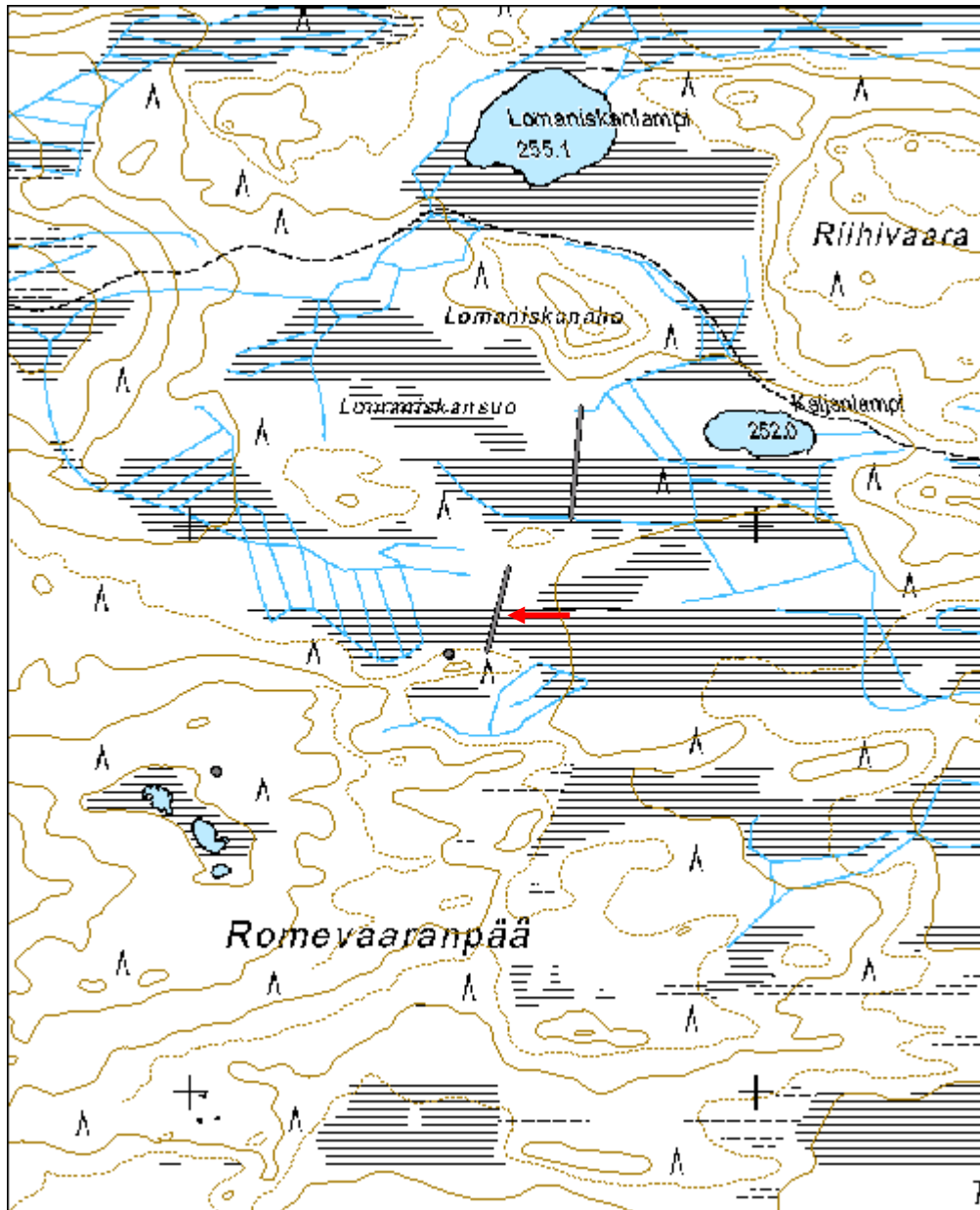


Kohdetyyppi:	13 Liikennekohteet	Copyright:	© Metsähallitus 2008 © Maanmittauslaitos 1/MML/08
Koordinaatit:	X 7261777, Y 3551523, Z 252	Mittakaava:	1:10000



Koivuoja Porokämpä jäännös	MH-tunnus: 139039
-----------------------------------	------------------------------

Kohdetyyppi:	1 Asuinpaikat	Haltija:	151 Metsätalous Pohjanmaa
Ajoitus:	7116 Uusi aika	Ylläpitäjä:	151 Metsätalous Pohjanmaa
Rakentamisvuosi:		Kunta:	832 TAIVALKOSKI
Lukumäärä:	3		

Koordinaattiselitys:		Geometria tuotettu:	4 Gps-mittaus, korjaamaton
Koordinaatit:	X 7263030, Y 3548961, Z 185	Löydöt:	

Taustatiedot

Kohde tarkastettiin inventoinnissa 13.06.2011, tiedonanto suunnittelumetsuri Mauno Tyni.

Ympäristön kuvaus

Vaaran länsipuolella oleva tasanne puron varrella., rehevätkö mäntykangas, puron varrella ja tasanteella nuoria lehtipuita, rehevä aluskasvillisuus; rakennusten lähiympäristössä kasvaa pääosin heinä

Kohteen kuvaus

11 x 4,5/3,5 metrin mittaisen rakennuksen jäänteet. Itäpää on kapeampi, siellä on n 3,5 x 3 m kokoinen ja n. 25 cm korkea kaksiosainen betoniperustus (valetun jalan leveys 35 cm). Siitä länteen on matalat maavallit, jotka suuntautuvat hieman viistosti ulospäin (länsipäädyn leveys on 4,5 m. Eteläosassa on kasassa pyöreitä hirsiiä, todennäköisesti jäännös sortuneesta seinästä. Kaikki rakenteet ovat sammalen ja heinän peittämiä. Rakennuksen pohjoispuolella on peltisen savupiipun jäänteet. Rakennuksesta 20 m etelään on 15 x 11 m kokoisen aitauksen jäänteet, riukuaita on suurimaksi osaksi sortunut, eteläpuolella on n. 3 m leveä aukko. Rakennuksesta 15 m etelälounaaseen on pienen rakennuksen maaperustuksen jäänteet, säilynyt on lounaisnurkka, pituudet 2 ja 2,5 m; leveys n. 30 cm.

Kohteen rajaus

Kohde rajautuu näkyvien jäänteiden mukaisesti

Tulkinta

Porokämpä (tieto Mauno Tyni)

Tarkastukset

Tila: 3 Toteutettu Laji: 6 Suojeluarvojen tarkastus Tarkastusvuosi: 2011
Tarkastuspvm: 13.6.2011 Tarkastaja: H.-P. Schulz
Kuvaus: KMO-kulttuuriperintöinventointi

Viranomaisrekisterinro:	Kunto:	3 Huono
--------------------------------	---------------	---------

Arvotus:	8 Muu suojeluarvo	Olotila:	2 Ei käytössä
		Kohteen suojelu:	9 Muu suojeluarvo

Ympäristön suojelu:	0 Ei määritelty
Selitys:	

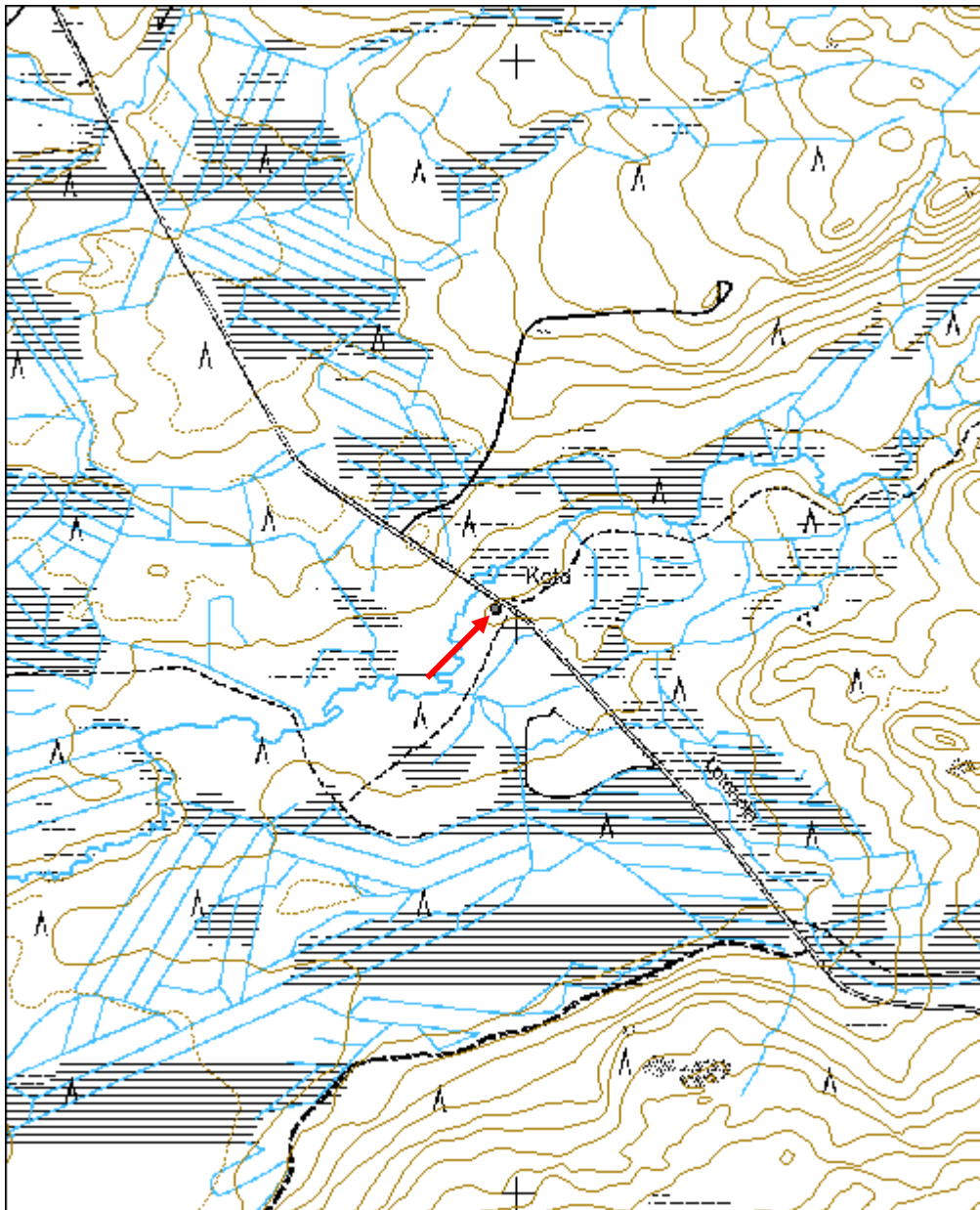


Yleiskuva lännestä.



Betoniperustus pohjoisesta.

Kohdetyyppi:	1 Asuinpaikat	Copyright:	© <i>Metsähallitus</i> 2008 © <i>Maanmittauslaitos</i> <i>1/MML/08</i>
Koordinaatit:	X 7263030, Y 3548961, Z 185	Mittakaava:	1:10000



Varsovanlampi kämppä jäännös	MH-tunnus: 139052
-------------------------------------	------------------------------

Kohdetyyppi:	1 Asuinpaikat	Haltija:	151 Metsätalous Pohjanmaa
Ajoitus:	7116 Uusi aika	Ylläpitäjä:	151 Metsätalous Pohjanmaa
Rakentamisvuosi:		Kunta:	832 TAIVALKOSKI
Lukumäärä:	4		

Koordinaattiselitys:		Geometria tuotettu:	6 Digitointi, mittakaava >=1:10000
Koordinaatit:	X 7270074, Y 3552168, Z 235	Löydöt:	

<i>Taustatiedot</i>
Kohde tarkastettiin inventoinnissa 14.06.2011, tiedonanto suunnittelumetsuri Mauno Tyni.
<i>Ympäristön kuvaus</i>
Vaaran koillispuolella laajaan suoalueeseen työntyvä matala soraharjanne. Rehevä sekametsä, aluskasvillisuus varpuja ja sammalta.
<i>Kohteen kuvaus</i>
Alueella on neljän rakennuksen jäännöstä: Rakennus 1: lounais-koillis- suuntainen, mitat 10,8 x 6,1 m. Lounaisnurkassa on vielä 6 melko lahonnutta hirsikertaa jäljellä (läpimitta 15-25 cm, pitkä nurkka, koirankaula, päät kirveellä katkaistu - tyviosa- ja sahattu), muiden seinien kohdalla matala maavalli ja maatuneita hirsiiä. Kaakkoisseinän keskikohdalla on ison uunin jäänteet, mitat 3, 2,1 x 0,9 m. Muut rakenteet ovat kasvillisuuden peittämiä. Sisätilassa kasvaa eri-ikäisiä havu- ja lehtipuita. Rakennus 2 sijaitsee välittömästi rakennuksen 1 eteläpuolella; mitat 9,8 x 4,6 m; kaakkoisseinän keskikohdalla on 1,5 m leveä aukko. Etelänurkassa on 3 hirsikertaa säilynyt, sama salvos kuin rakennuksessa 1, muiden seinien kohdalla maatonutta hirttä. Sisätilassa on jonkun verran lauta (mahd. kattolauta). Rakennus 3 sijaitsee edellisestä ryhmästä n. 30 m pohjoiseen, mitat 7,4 x 7 m. Seinien kohdalla 3-4 melko lahonnutta hirsikertaa. Rakennus on kaksiosainen, kaakkoispuoleinen laajennus (mitat 7 x 3,1 m) on tehty ilmeisesti selvästi myöhemmin kuin alkuperäinen rakennus eteläseinän kohdalla maassa ikkunanpuitteet (1 x 0,9 m), liitokset teollisuusnauloilla. Luoteisosassa pohjoisnurkassa on iso uuni (mitat 2,5 x 2,4 x 0,8 m); kaakkoisosan itänurkassa pieni kiuas (mitat 1,3 x 1,2 x 0,6 m). Seinän kohdalla ja rakennuksen sisällä kasvaa yli 100 vuotiaita mäntyjä. Rakennus 4 sijaitsee 20 m rakennuksesta 1 koilliseen. mitat 10,3 x 7 m, lisäksi lounaispäädyssä 6,3 x 3 m kokoinen laajennus; 3-4 hirsikertaa jäljellä, salvokset samat kuin rakennuksessa 1. Luoteisseinän keskikohdalla ison uunin jäänteet (mitat 2,9 x 2,5 x 0,8 m. Laajennusosan länsinurkassa kiuas (mitat 1,9 x 1,7 x 0,5 m).
<i>Kohteen rajaus</i>
Kohde rajautuu aluemaisesti näkyvien jäänteiden mukaisesti.
<i>Tulkinta</i>

Rakennus 1 savotta kämppä ja rakennus 2 talli. Rakennus 3 oli alunperin pienempi tupa, joka on myöhemmin laajennettu, (tarkoitus epäselvä).

Tarkastukset

Tila: 3 Toteutettu Laji: 6 Suojeluarvojen tarkastus Tarkastusvuosi: 2011
 Tarkastuspvm: 14.6.2011 Tarkastaja: H.-P. Schulz
 Kuvaus: KMO-kulttuuriperintöinventointi

**Viranomais-
rekisterinro:**

Kunto: 3 Huono

Arvotus: 3 Esitys mj-luokka II

Olotila: 2 Ei käytössä

**Kohteen
suojelu:** 9 Muu suojeluarvo

**Ympäristön
suojelu:**

0 Ei määritelty



Kämppä 1, rakennus 1, etelänurkka kaakosta.

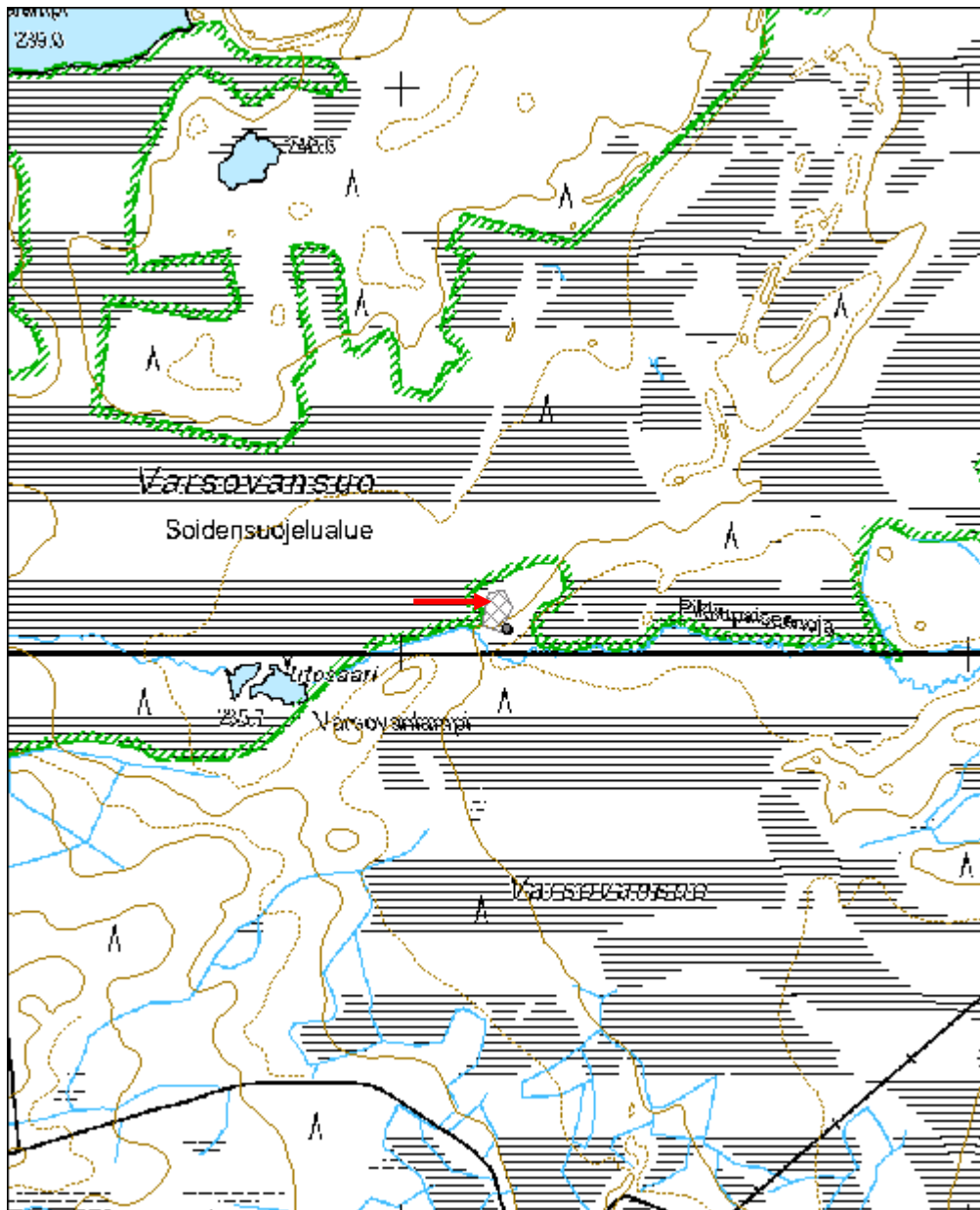


Kämpä 1, rakennus 1, uuni kaakosta.



Kämpä 2 lännestä.

Kohdetyyppi:	1 Asuinpaikat	Copyright:	© <i>Metsähallitus</i> 2008 © <i>Maanmittauslaitos</i> 1/MML/08
Koordinaatit:	X 7270074, Y 3552168, Z 235	Mittakaava:	1:10000



Varsovanlampi poroaita jäännös	MH-tunnus: 139070
---------------------------------------	------------------------------

Kohdetyyppi:	9 Valmistuspaikat/työpaikat	Haltija:	151 Metsätalous Pohjanmaa
Ajoitus:	7116 Uusi aika	Ylläpitäjä:	151 Metsätalous Pohjanmaa
Rakentamisvuosi:		Kunta:	832 TAIVALKOSKI
Lukumäärä:	1		

Koordinaattiselitys:		Geometria tuotettu:	4 Gps-mittaus, korjaamaton
Koordinaatit:	X 7270042, Y 3552184, Z 233	Löydöt:	

<i>Taustatiedot</i>
Kohde löytyi inventoinnissa 14.06.2011.
<i>Ympäristön kuvaus</i>
Vaaran koillispuolella laajaan suoalueeseen työntävä matala soraharjanne. Rehevä sekametsä, aluskasvillisuus varpuja ja sammalta.
<i>Kohteen kuvaus</i>
Aidasta on säilynyt kaksi lyhyttä pätkeä kohdasta, jossa laudat oli naulattu kuusiin kiinni. N. 1,2 m korkea säröslauta-aita, tolppia ei enää säilyneet. Kiinnityksessä on käytetty teollisuusnauloja.
<i>Kohteen rajaus</i>
Kohde rajautuu pistemäisesti.
<i>Tulkinta</i>
Poroaita; jo ka todennäköisesti kulki harjanteen suuntaisesti sen etelälaitaa pitkin.
<i>Lisätietoja</i>

<i>Toimenpiteet</i>

<i>Tarkastukset</i>
Tila: 3 Toteutettu Laji: 6 Suojeluarvojen tarkastus Tarkastusvuosi: 2011 Tarkastuspvm: 14.6.2011 Tarkastaja: H.-P. Schulz Kuvaus: KMO-kulttuuriperintöinventointi

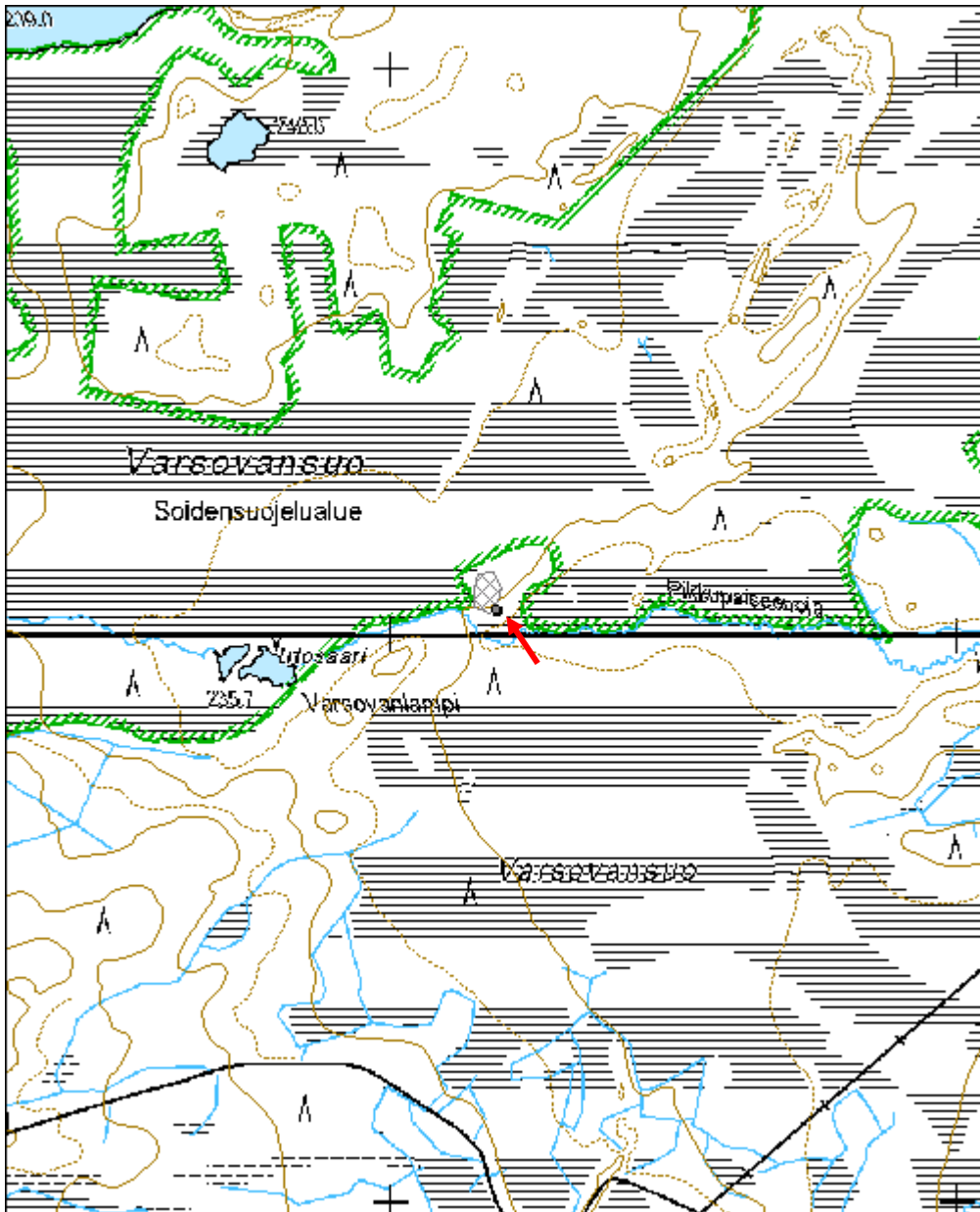
Viranomaisrekisterinro:	Kunto: 3 Huono
--------------------------------	-----------------------

Arvotus:	8 Muu suojeluarvo	Olotila:	2 Ei käytössä
Selitys:		Kohteen suojelu:	9 Muu suojeluarvo
Ympäristön suojelu:	0 Ei määritelty	Selitys:	
Selitys:			



Aidan jäännökset pohjoisesta.

Kohdetyyppi:	9 Valmistuspaikat/työpaikat	Copyright:	© <i>Metsähallitus</i> 2008 © <i>Maanmittauslaitos</i> 1/MML/08
Koordinaatit:	X 7270042, Y 3552184, Z 233	Mittakaava:	1:10000



Jänissuo 1 Niittylato jäännös	MH-tunnus: 139082
--------------------------------------	------------------------------

Kohdetyyppi:	9 Valmistuspaikat/työpaikat	Haltija:	151 Metsätalous Pohjanmaa
Ajoitus:	7116 Uusi aika	Ylläpitäjä:	151 Metsätalous Pohjanmaa
Rakentamisvuosi:		Kunta:	832 TAIVALKOSKI
Lukumäärä:	1		

Koordinaattiselitys:		Geometria tuotettu:	4 Gps-mittaus, korjaamaton
Koordinaatit:	X 7268072, Y 3550858, Z 255	Löydöt:	

<i>Taustatiedot</i>
Kohde tarkastettiin inventoinnissa 14.06.2011, tiedonanto suunnittelumetsuri Mauno Tyni.
<i>Ympäristön kuvaus</i>
Kapea avoin heinäsuo matalien kankaiden välissä.
<i>Kohteen kuvaus</i>
Osittain sortunut lato, mitat 5 x 4,5 m, korkeus 1,6 m, 9 hirsikertaa. Koirankaula, päät kirveellä katkaistu ja sahattu: Sortuneen katon laudat ja tuohikate rakennuksen sisällä. Takaseinässä kaiverrus MM ja HAM.
<i>Kohteen rajaus</i>
Kohde rajautuu pistemäisesti.
<i>Tulkinta</i>
Heinälato.
<i>Lisätietoja</i>

<i>Toimenpiteet</i>

<i>Tarkastukset</i>
Tila: 3 Toteutettu Laji: 6 Suojeluarvojen tarkastus Tarkastusvuosi: 2011 Tarkastuspvm: 14.6.2011 Tarkastaja: H.-P. Schulz Kuvaus: KMO-kulttuuriperintöinventointi

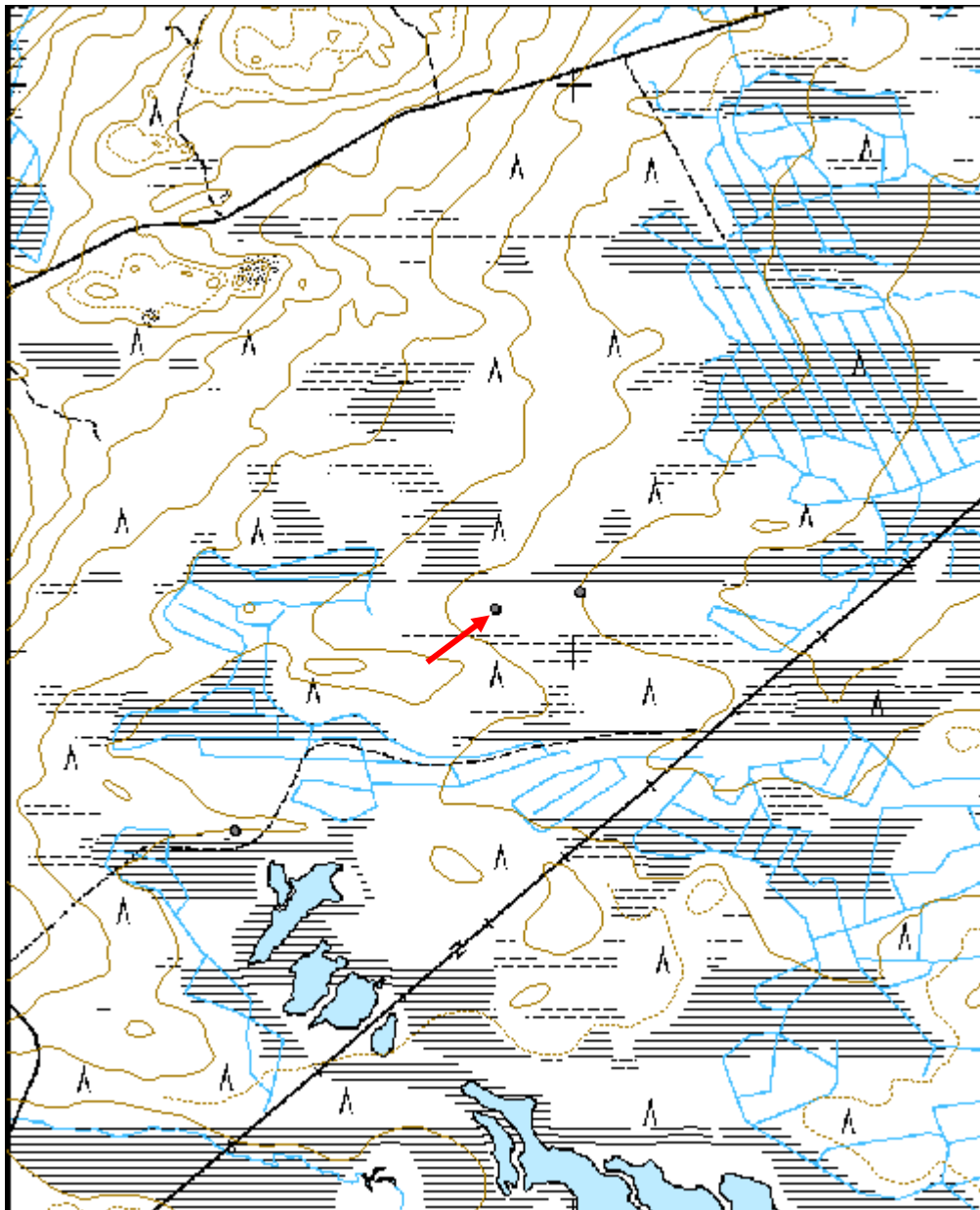
Viranomaisrekisterinro:	Kunto: 2 Keskinertainen
--------------------------------	--------------------------------

Arvotus:	8 Muu suojeluarvo	Olotila:	2 Ei käytössä
Selitys:		Kohteen suojelu:	9 Muu suojeluarvo
Selitys:		Selitys:	
Ympäristön suojelu:	0 Ei määritelty		
Selitys:			



Yleiskuva koillisesta.

Kohdetyyppi:	9 Valmistuspaikat/työpaikat	Copyright:	© <i>Metsähallitus</i> 2008 © <i>Maanmittauslaitos</i> 1/MML/08
Koordinaatit:	X 7268072, Y 3550858, Z 255	Mittakaava:	1:10000



Jänissuo 2 Niittylato jäännös	MH-tunnus: 139084
--------------------------------------	------------------------------

Kohdetyyppi:	9 Valmistuspaikat/työpaikat	Haltija:	151 Metsätalous Pohjanmaa
Ajoitus:	7116 Uusi aika	Ylläpitäjä:	151 Metsätalous Pohjanmaa
Rakentamisvuosi:		Kunta:	832 TAIVALKOSKI
Lukumäärä:	1		

Koordinaattiselitys:		Geometria tuotettu:	4 Gps-mittaus, korjaamaton
Koordinaatit:	X 7268102, Y 3551008, Z 250	Löydöt:	

<i>Taustatiedot</i>
Kohde löytyi inventoinnissa 14.06.2011.
<i>Ympäristön kuvaus</i>
Kapea avoin suo matalien kankaiden välissä.
<i>Kohteen kuvaus</i>
Heinäladon pohja, jossa enää yksi nurkka näkyvissä (2 hirsikertaa, koirankaula, päät sahattu), muut osat kasvillisuuden peitossa. Ylimmät hirret on todennäköisesti viety pois.
<i>Kohteen rajaus</i>
Kohde rajautuu pistemäisesti.
<i>Tulkinta</i>
Heinäladon jäännös.
<i>Lisätietoja</i>

<i>Toimenpiteet</i>

<i>Tarkastukset</i>
Tila: 3 Toteutettu Laji: 6 Suojeluarvojen tarkastus Tarkastusvuosi: 2011 Tarkastuspv: 14.6.2011 Tarkastaja: H.-P. Schulz Kuvaus: KMO-kulttuuriperintöinventointi

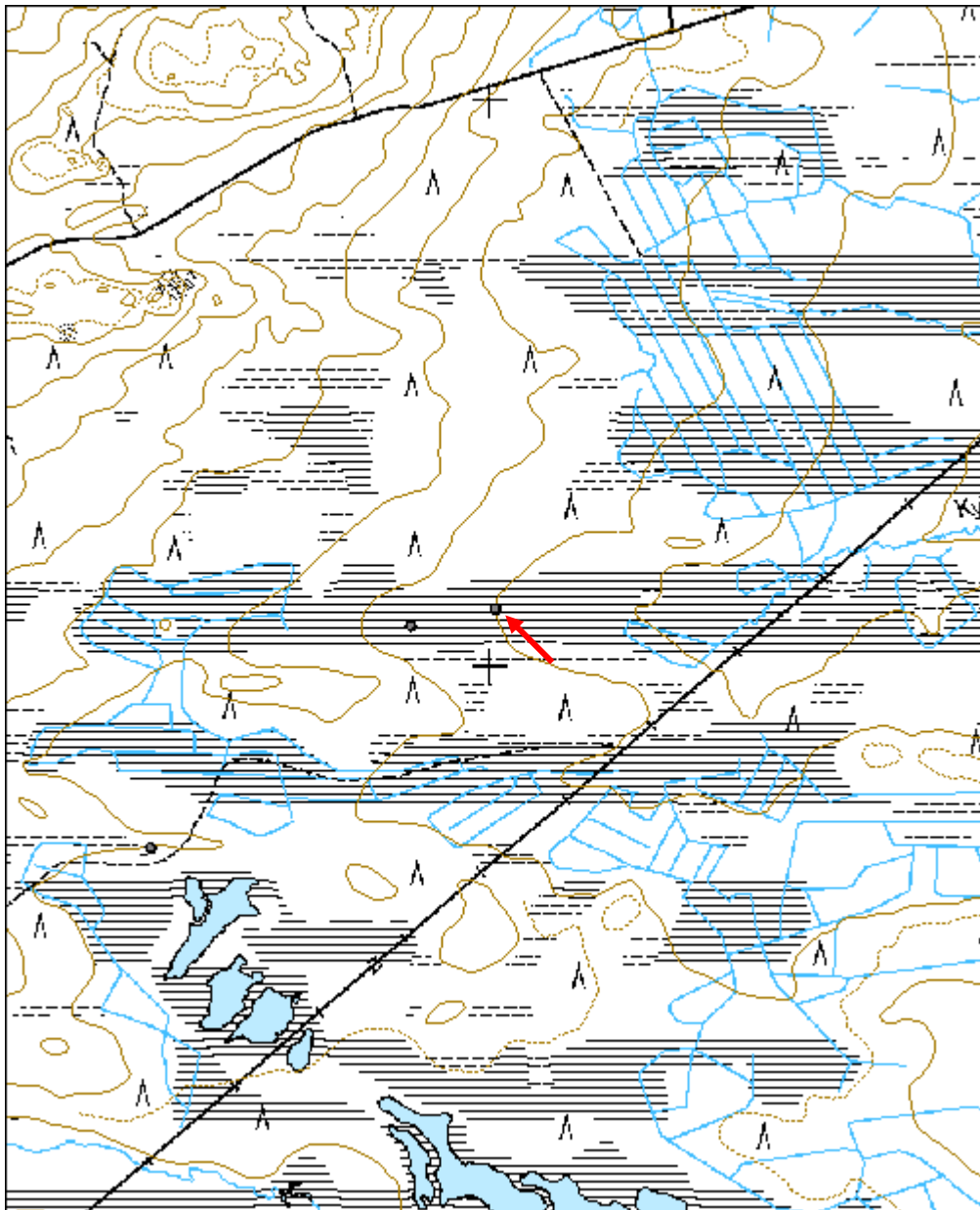
Viranomaisrekisterinro:		Kunto:	3 Huono
		Olotila:	2 Ei käytössä
Arvotus:	8 Muu suojeluarvo	Kohteen	9 Muu suojeluarvo

Selitys:	suojelu:
Selitys:	Selitys:
Ympäristön suojelu:	0 Ei määritelty
Selitys:	



Jäljellä olevat lounaisnurkan jäänteet.

Kohdetyyppi:	9 Valmistuspaikat/työpaikat	Copyright:	© <i>Metsähallitus</i> 2008 © <i>Maanmittauslaitos</i> 1/MML/08
Koordinaatit:	X 7268102, Y 3551008, Z 250	Mittakaava:	1:10000



Jänsisuo 3 Laavu jäännös	MH-tunnus: 139087
---------------------------------	------------------------------

Kohdetyyppi:	99 Muu/määrittelemätön	Haltija:	151 Metsätalous Pohjanmaa
Ajoitus:	7116 Uusi aika	Ylläpitäjä:	151 Metsätalous Pohjanmaa
Rakentamisvuosi:		Kunta:	832 TAIVALKOSKI
Lukumäärä:	1		

Koordinaattiselitys:		Geometria tuotettu:	4 Gps-mittaus, korjaamaton
Koordinaatit:	X 7267680, Y 3550398, Z 260	Löydöt:	

Taustatiedot

Kohde löytyi inventoinnissa 14.06.2011.

Ympäristön kuvaus

Matalan kankaan loivaa etelärinne laajan suoalueen pohjoispuolella. Kuiva mäntykangas, aluskasvillisuus puolukkaa ja sammalta. Vanhan polun varressa.

Kohteen kuvaus

U-muotoinen hirsirakennelma (mitat 2,5 x 0,9 m, korkeus 0,4 m, 3 hirsikertaa säilynyt (läpimitta n. 10 cm). Rakenteen päällä n. 1,3 m pitkä säröslautaa, todennäköisesti katosta. Rakenne on osittain kasvanut umpeen.

Kohteen rajaus

Kohde rajautuu pistemäisesti.

Tulkinta

Laavun jäännös

Lisätietoja

Toimenpiteet

Tarkastukset

Tila: 3 Toteutettu Laji: 6 Suojeluarvojen tarkastus Tarkastusvuosi: 2011
Tarkastuspv: 14.6.2011 Tarkastaja: H.-P. Schulz
Kuvaus: KMO-kulttuuriperintöinventointi

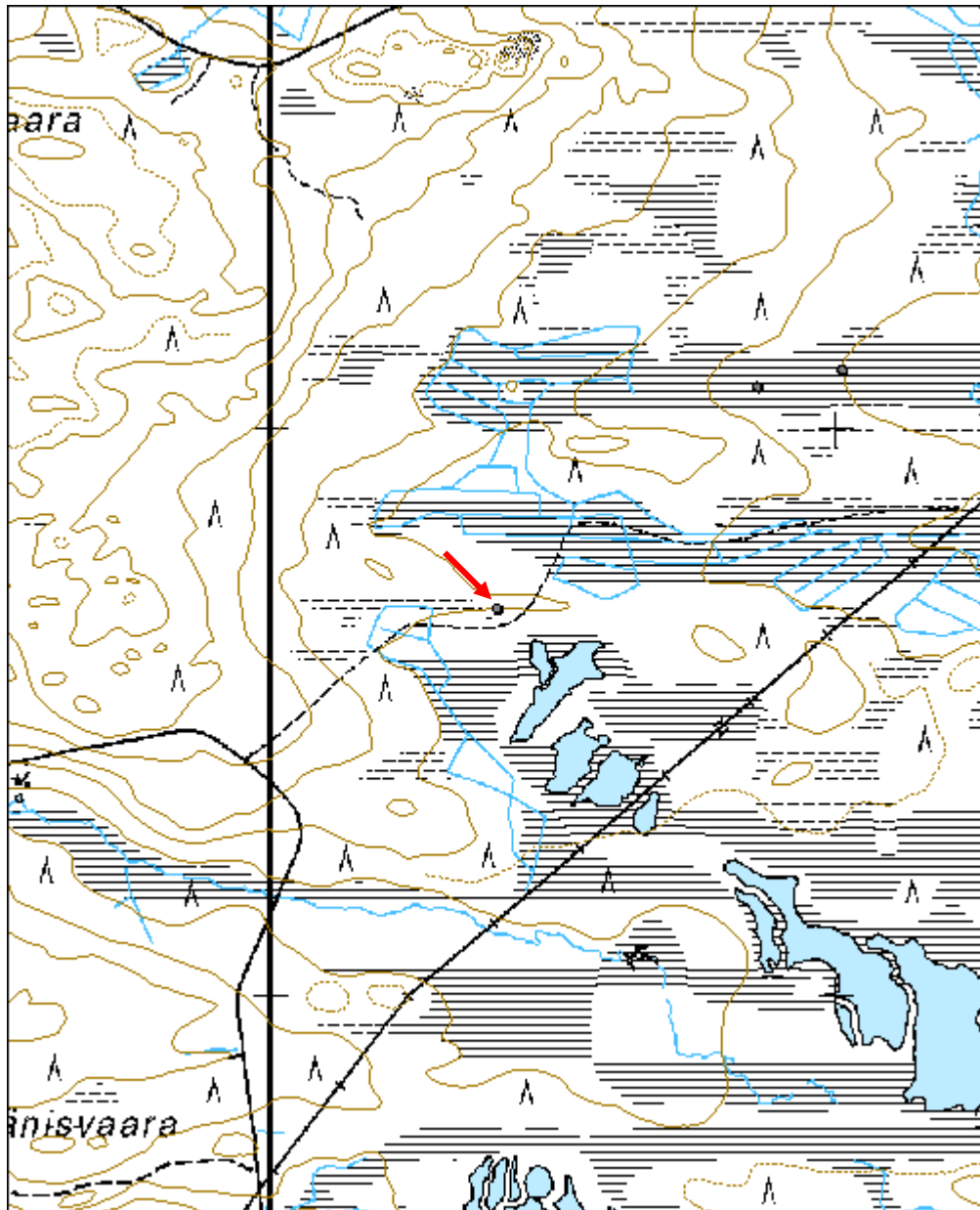
Viranomaisrekisterinro:		Kunto:	3 Huono
		Olotila:	2 Ei käytössä
Arvotus:	8 Muu suojeluarvo	Kohteen	9 Muu suojeluarvo

Selitys:	suojelu:
Selitys:	Selitys:
Ympäristön suojelu:	0 Ei määritelty
Selitys:	



Kehikon jäänteet kuvattu idästä.

Kohdetyyppi:	99 Muu/määrittelemätön	Copyright:	© Metsähallitus 2008 © Maanmittauslaitos 1/MML/08
Koordinaatit:	X 7267680, Y 3550398, Z 260	Mittakaava:	1:10000



Kisosvaara metsälentokenttä	MH-tunnus: 139104
------------------------------------	-----------------------------

Kohdetyyppi:	13 Liikennekohteet	Haltija:	151 Metsätalous Pohjanmaa
Ajoitus:	7116 Uusi aika	Ylläpitäjä:	151 Metsätalous Pohjanmaa
Rakentamisvuosi:		Kunta:	832 TAIVALKOSKI
Lukumäärä:	1		

Koordinaattiselitys:		Geometria tuotettu:	6 Digitointi, mittakaava >=1:10000
Koordinaatit:	X 7259656, Y 3544450, Z 182	Löydöt:	

<i>Taustatiedot</i>
Kohde tarkastettiin inventoinnissa 16.06.2011; kohde on merkitty peruskartalle.
<i>Ympäristön kuvaus</i>
Tasainen alue kahden vaaran välissä; nuorta kasvatusmetsää (mäntyä).
<i>Kohteen kuvaus</i>
Kiitorata metsätien linjauksella; pituus 650 m ja leveys 9 m. Tie kunnostettiin v. 2011 ja kiitoradan kohdalla tie levennettiin jonkun verran.
<i>Kohteen rajaus</i>
Kohde rajautuu linjamaisesti.
<i>Tulkinta</i>
Metsälentokenttä.
<i>Lisätietoja</i>

<i>Toimenpiteet</i>

<i>Tarkastukset</i>
Tila: 3 Toteutettu Laji: 6 Suojeluarvojen tarkastus Tarkastusvuosi: 2011
Tarkastuspvm: 16.6.2011 Tarkastaja: H.-P. Schulz
Kuvaus: KMO-kulttuuriperintöinventointi

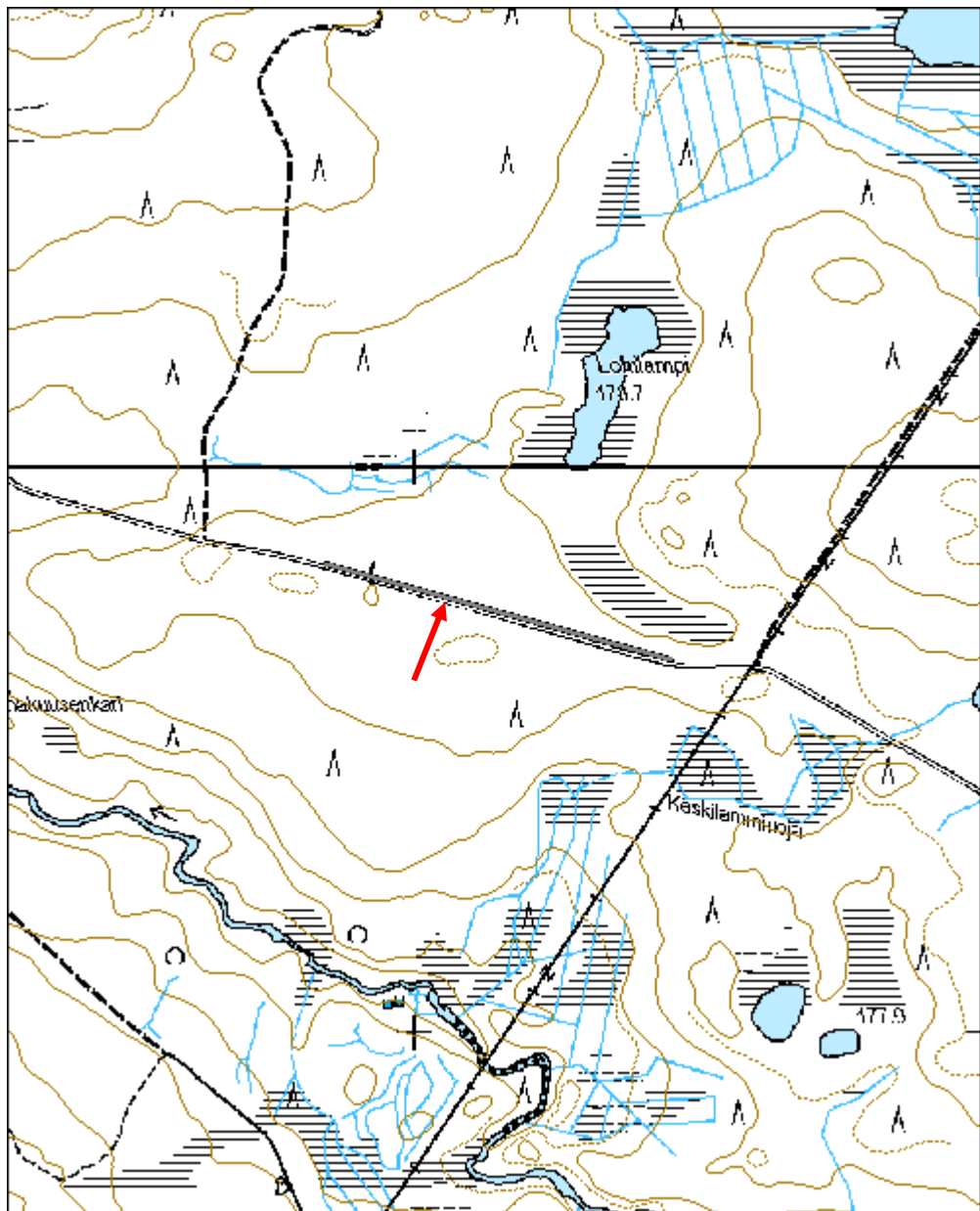
Viranomaisrekisterinro:		Kunto:	2 Keskinertainen
Arvotus:	8 Muu suojeluarvo	Olotila:	2 Ei käytössä
Selitys:		Kohteen suojelu:	9 Muu suojeluarvo
		Selitys:	

Ympäristön suojelu:	0 Ei määritelty
Selitys:	



Yleiskuva länsiluoteesta.

Kohdetyyppi:	13 Liikennekohteet	Copyright:	© <i>Metsähallitus</i> 2008 © <i>Maanmittauslaitos</i> 1/MML/08
Koordinaatit:	X 7259656, Y 3544450, Z 182	Mittakaava:	1:10000



Saukkolampi Kämpä jäännös	MH-tunnus: 139106
----------------------------------	------------------------------

Kohdetyyppi:	1 Asuinpaikat	Haltija:	151 Metsätalous Pohjanmaa
Ajoitus:	7116 Uusi aika	Ylläpitäjä:	151 Metsätalous Pohjanmaa
Rakentamisvuosi:		Kunta:	832 TAIVALKOSKI
Lukumäärä:	4		

Koordinaatti- selitys:		Geometria tuotettu:	4 Gps-mittaus, korjaamaton
Koordinaatit:	X 7259508, Y 3547410, Z 200	Löydöt:	

<i>Taustatiedot</i>
Kohde tarkastettiin inventoinnissa 16.06.2011, tiedonanto suunnittelumetsuri Mauno Tyni.
<i>Ympäristön kuvaus</i>
Kapea hiekkaharjanne lammen ja suon välissä, jonka pitkin kulkee metsätie. Tien luoteispuolella kuivaa mäntykangasta; kaakkoispuolella tiheää sekametsää..
<i>Kohteen kuvaus</i>
Alueella on 4 rakennuksen/rakenteen jäännöstä; metsätie halkea entisen pihapiirin. Tien kaakkoispuolella: Rakennus 1 (kämpän jäännös). Kivi- ja paikoitellen maaperustus (mitat säilyneestä osasta 9 x 7 m) leveys 30-40 cm ja korkeus 10-20 cm: Rakenteen pohjoisosa tienteossa tuhoutunut. Kämpän hirret on todennäköisesti purettu ja viety pois: Rakennus 2: mitat 7 x 4 m; säilynyt on ainoastaan maaton alin hirsikerta. Tien luoteispuolella: Rakennus 3: sauna, mitat 6 x 4 m, Länsiseinästä on 10 hirsikertaa jäljellä, hirsien läpimitta n. 15 cm, pitkä nurkka, koirankaula, sahatut päät .Seinässä on pieni ikkuna (mitat 80 x 50 cm) lähellä kaakkoisnurkkaa n. 50 cm:n korkeudella. Pohjoisseinän hirret ovat nurkkien kohdalla katkaistu ja viety pois. Sisätilassa on kattorakenteen hirret ja lautaa. Rakennuksen eteläpuolella on kiukaan peltikuoret. Rakenne 4: kellari mitat n. 3 x 3 m, syvyys n. 1,2 m; kaivettu pienen hiekkaharjanteen eteläosaan, eteläseinä on kivistä kylmämuurattu. Kellari sijaitsee saunasta n. 12 m pohjoiskoilliseen.
<i>Kohteen rajaus</i>
Kohde rajautuu näkyvien rakenteiden mukaisesti.
<i>Tulkinta</i>
Metsäkämpä, sauna, talli, kellari.

<i>Tarkastukset</i>
Tila: 3 Toteutettu Laji: 6 Suojeluarvojen tarkastus Tarkastusvuosi: 2011 Tarkastuspv: 16.6.2011 Tarkastaja: H.-P. Schulz Kuvaus: KMO-kulttuuriperintöinventointi

Viranomais- rekisterinro:		Kunto:	3 Huono
Arvotus:	8 Muu suojeluarvo	Olotila:	2 Ei käytössä
		Kohteen suojaus:	9 Muu suojeluarvo
Ympäristön suojaus:	0 Ei määritelty		

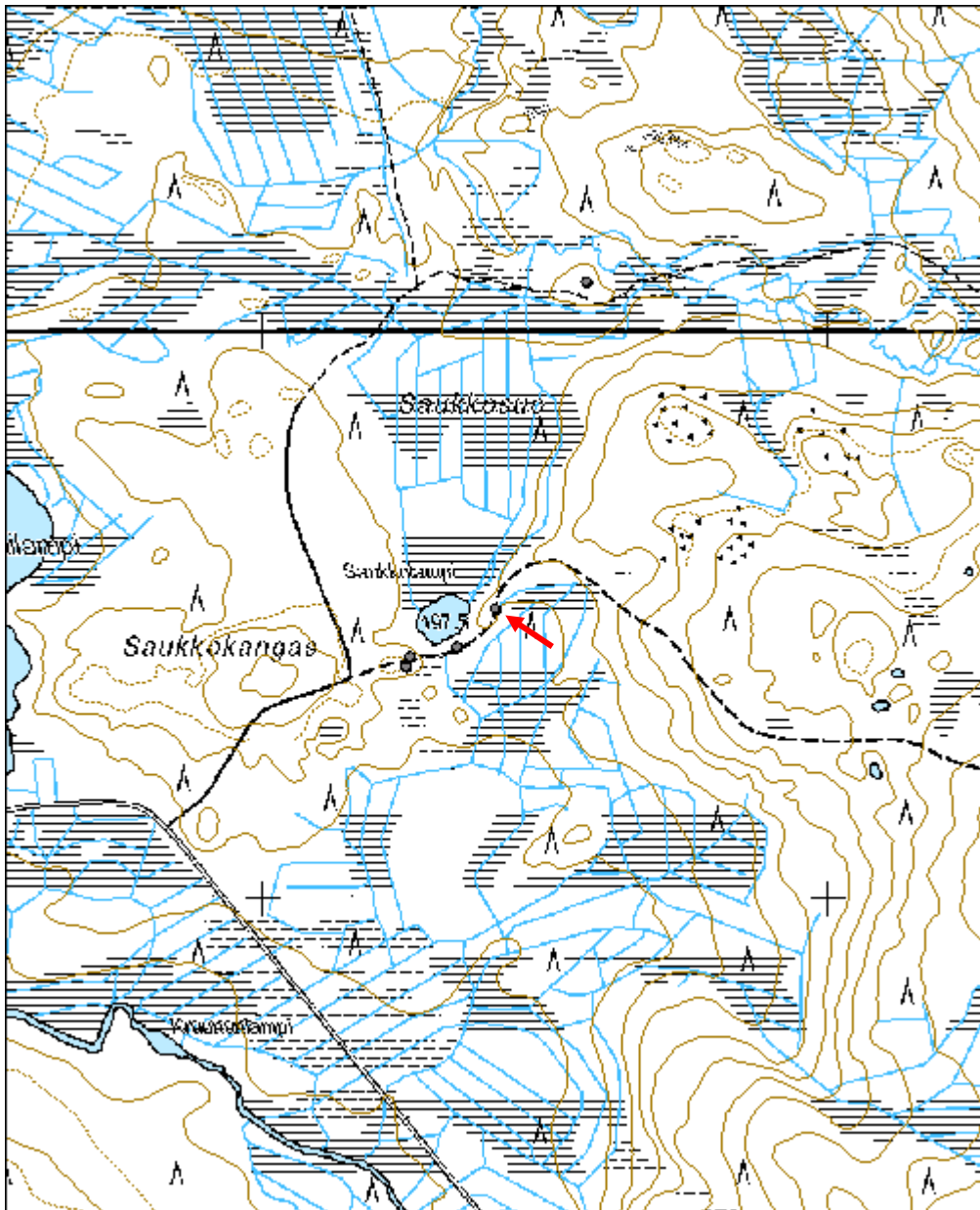


Kämpän perustus lounaasta.



Saunan jäänteet koillisesta.

Kohdetyyppi:	1 Asuinpaikat	Copyright:	© <i>Metsähallitus</i> 2008 © <i>Maanmittauslaitos</i> 1/MML/08
Koordinaatit:	X 7259508, Y 3547410, Z 200	Mittakaava:	1:10000



Saukkosuo kämppä jäännös	MH-tunnus: 139124
---------------------------------	------------------------------

Kohdetyyppi:	1 Asuinpaikat	Haltija:	151 Metsätalous Pohjanmaa
Ajoitus:	7116 Uusi aika	Ylläpitäjä:	151 Metsätalous Pohjanmaa
Rakentamisvuosi:		Kunta:	832 TAIVALKOSKI
Lukumäärä:	3		

Koordinaatti- selitys:		Geometria tuotettu:	4 Gps-mittaus, korjaamaton
Koordinaatit:	X 7260086, Y 3547571, Z 195	Löydöt:	

<i>Taustatiedot</i>
Kohde tarkastettiin inventoinnissa 16.06.2011, tiedonanto suunnittelumetsuri Mauno Tyni.
<i>Ympäristön kuvaus</i>
Kahden vaaran välissä oleva hieman soistunut tasanne, jonka halkaise puro. Sekametsä, rehevä aluskasvillisuus.
<i>Kohteen kuvaus</i>
Alueella on kolmen rakennuksen jäännöstä: rakennus 1: pohjois-eteläsuuntainen, mitat 9,5 x 5 m, kaksiosainen, väliseinä keskellä; 3-4 melko lahonnutta hirsikertaa, pitkät nurkat, sahatut päät; sisätilassa romahtaneet kattorakenteet (hirret ja lautaa), ei muita rakenteita havaittu. rakennus 2: edellisestä 20 m pohjoiseen, mitat 15 x 7 m. Kolmiosainen; 2-3 lahonnutta hirsikertaa, pitkät nurkat, koirankaula, sahatut päät. Ei rakenteita sisällä. rakennus 3: edellisestä 20 m itään, mitat 8 x 7 m, matala maavalli, paikoitellen lahonneita/maatuneita hirsii, ei rakenteita.
<i>Kohteen rajaus</i>
Kohde rajautuu näkyvien jäänteiden mukaisesti.
<i>Tulkinta</i>
Savottakämppä.

<i>Tarkastukset</i>
Tila: 3 Toteutettu Laji: 6 Suojeluarvojen tarkastus Tarkastusvuosi: 2011 Tarkastuspv: 16.6.2011 Tarkastaja: H.-P. Schulz Kuvaus: KMO-kulttuuriperintöinventointi

Viranomais- rekisterinro:		Kunto:	3 Huono
		Olotila:	2 Ei käytössä
Arvotus:	8 Muu suojeluarvo	Kohteen suojelu:	9 Muu suojeluarvo

Ympäristön suojelu:	0 Ei määritelty
Selitys:	

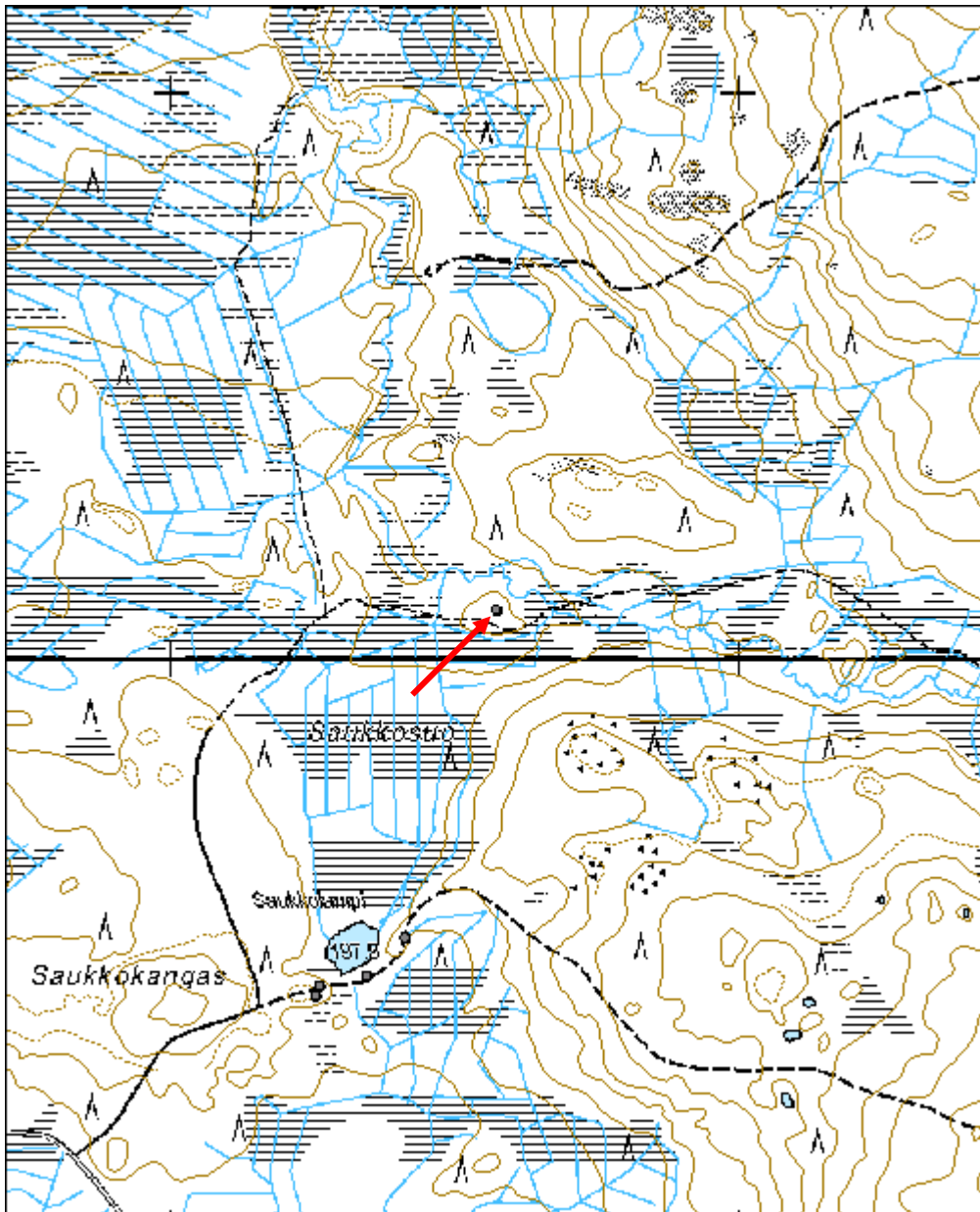


Rakennuksen 1 jäänteet luoteesta.



Rakennuksen 3 jänteet luoteesta.

Kohdetyyppi:	1 Asuinpaikat	Copyright:	© <i>Metsähallitus</i> 2008 © <i>Maanmittauslaitos</i> 1/MML/08
Koordinaatit:	X 7260086, Y 3547571, Z 195	Mittakaava:	1:10000



Hämeenoja kämppä jäännös	MH-tunnus: 139127
---------------------------------	------------------------------

Kohdetyyppi:	1 Asuinpaikat	Haltija:	151 Metsätalous Pohjanmaa
Ajoitus:	7116 Uusi aika	Ylläpitäjä:	151 Metsätalous Pohjanmaa
Rakentamisvuosi:		Kunta:	832 TAIVALKOSKI
Lukumäärä:	2		

Koordinaattiselitys:		Geometria tuotettu:	4 Gps-mittaus, korjaamaton
Koordinaatit:	X 7259485, Y 3549613, Z 229	Löydöt:	

Taustatiedot

Kohde tarkastettiin inventoinnissa 16.06.2011, tiedonanto suunnittelumetsuri Mauno Tyni.

Ympäristön kuvaus

Vaaran loiva alarinne laajan suoalueen ja puron eteläpuolella. Alue on avohakattu, kohden lähiympäristössä on säästöpuuryhmä.

Kohteen kuvaus

Alueella on kahden rakennuksen jäännöstä:

Rakennus 1 mitat n. 7 x 6 m; ei selviä rakenteita, seinien kohdalla maatuneita hirsiiä, salvostyyppi epäselvä, päät kirveellä ja sahalla katkaistu.

Rakennus 2: edellisestä 7 m luoteeseen; mitat 7 x 6 m, maavallia lukuun ottamatta ei rakenteita, seinien kohdalla maatuneita hirsiiä

Rakennusten sisätilassa ja lähiympäristössä kasvaa nuoria koivuja ja kuusia.

Kohteen rajaus

Kohde rajautuu näkyvien jäänteiden mukaisesti.

Tulkinta

Savottakämpä.

Tarkastukset

Tila: 3 Toteutettu Laji: 6 Suojeluarvojen tarkastus Tarkastusvuosi: 2011
Tarkastuspvm: 16.6.2011 Tarkastaja: H.-P. Schulz
Kuvaus: KMO-kulttuuriperintöinventointi

Viranomaisrekisterinro:		Kunto:	3 Huono
Arvotus:	8 Muu suojeluarvo	Olotila:	2 Ei käytössä
Selitys:		Kohteen suojelu:	9 Muu suojeluarvo
		Selitys:	

Ympäristön suojelu:	0 Ei määritelty
Selitys:	

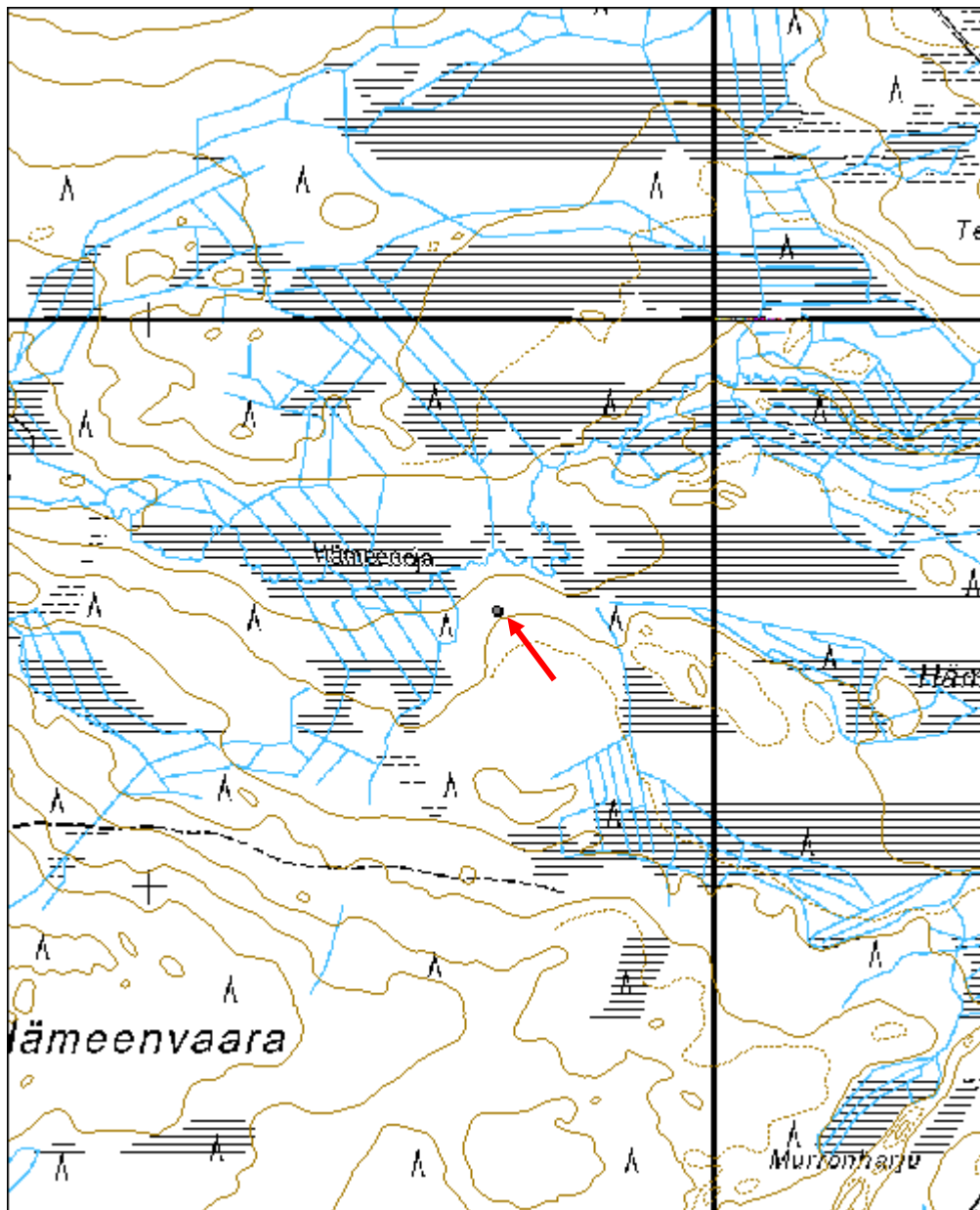


Rakennuksen 1 jäänteet pohjoiskoillisesta.



Rakennuksen 2 jäänteet luoteesta.

Kohdetyyppi:	1 Asuinpaikat	Copyright:	© <i>Metsähallitus</i> 2008 © <i>Maanmittauslaitos</i> 1/MML/08
Koordinaatit:	X 7259485, Y 3549613, Z 229	Mittakaava:	1:10000



Erämaa Porokämpä jäännös	MH-tunnus: 139161
---------------------------------	------------------------------

Kohdetyyppi:	1 Asuinpaikat	Haltija:	151 Metsätalous Pohjanmaa
Ajoitus:	7116 Uusi aika	Ylläpitäjä:	151 Metsätalous Pohjanmaa
Rakentamisvuosi:		Kunta:	832 TAIVALKOSKI
Lukumäärä:	2		

Koordinaattiselitys:		Geometria tuotettu:	4 Gps-mittaus, korjaamaton
Koordinaatit:	X 7267541, Y 3553468, Z 238	Löydöt:	

Taustatiedot

Kohde tarkastettiin inventoinnissa 17.06.2011, lähde Sutigis.

Ympäristön kuvaus

Matala itä-länsi-suuntainen soraharjanne laajan suoalueen keskellä. Rehevää sekametsää, aluskasvillisuus varpuja, sammalta ja heinää.

Kohteen kuvaus

Ison rakennuksen jäännös, mitat 8,4 x 8,4 m. 4-6 hirsikertaa jäljellä. hirsien läpimitta 15,25 cm, pitkä nurkka, koirankaula, päät sahattu. N. 1 m leveä oviaukko länsiseinän keskikohdalla. Sisätila sortuneiden kattorakenteiden peittämä (hirret ja lautaa), sisätilan rakenteita ei voitu havaita. Rakennuksesta 10 m itään on pienen sortuneen lautarakennuksen jäänteet; ja 30 m länteen suuren kiukaan jäänteet (mitat 2,5 x 2,3 m, korkeus 0,6 m.; todennäköisesti saunan kiuas. Sen läheisyydessä vesipasa (talvitien jäädyttämiseen tarkoitettu vedettävä vesiastia).

Kohteen rajaus

Kohde rajautuu näkyvien jäänteiden mukaisesti.

Tulkinta

Porokämpä (tiedonanto suunnittelumetsuri Mauno Tyni) ja sauna.

Tarkastukset

Tila: 3 Toteutettu Laji: 6 Suojeluarvojen tarkastus Tarkastusvuosi: 2011
Tarkastuspvm: 17.6.2011 Tarkastaja: H.-P. Schulz
Kuvaus: KMO-kulttuuriperintöinventointi

Viranomaisrekisterinro:		Kunto:	3 Huono
		Olotila:	2 Ei käytössä
Arvotus:	8 Muu suojeluarvo	Kohteen suojele:	9 Muu suojeluarvo

Ympäristön suojelu:	0 Ei määritelty
Selitys:	

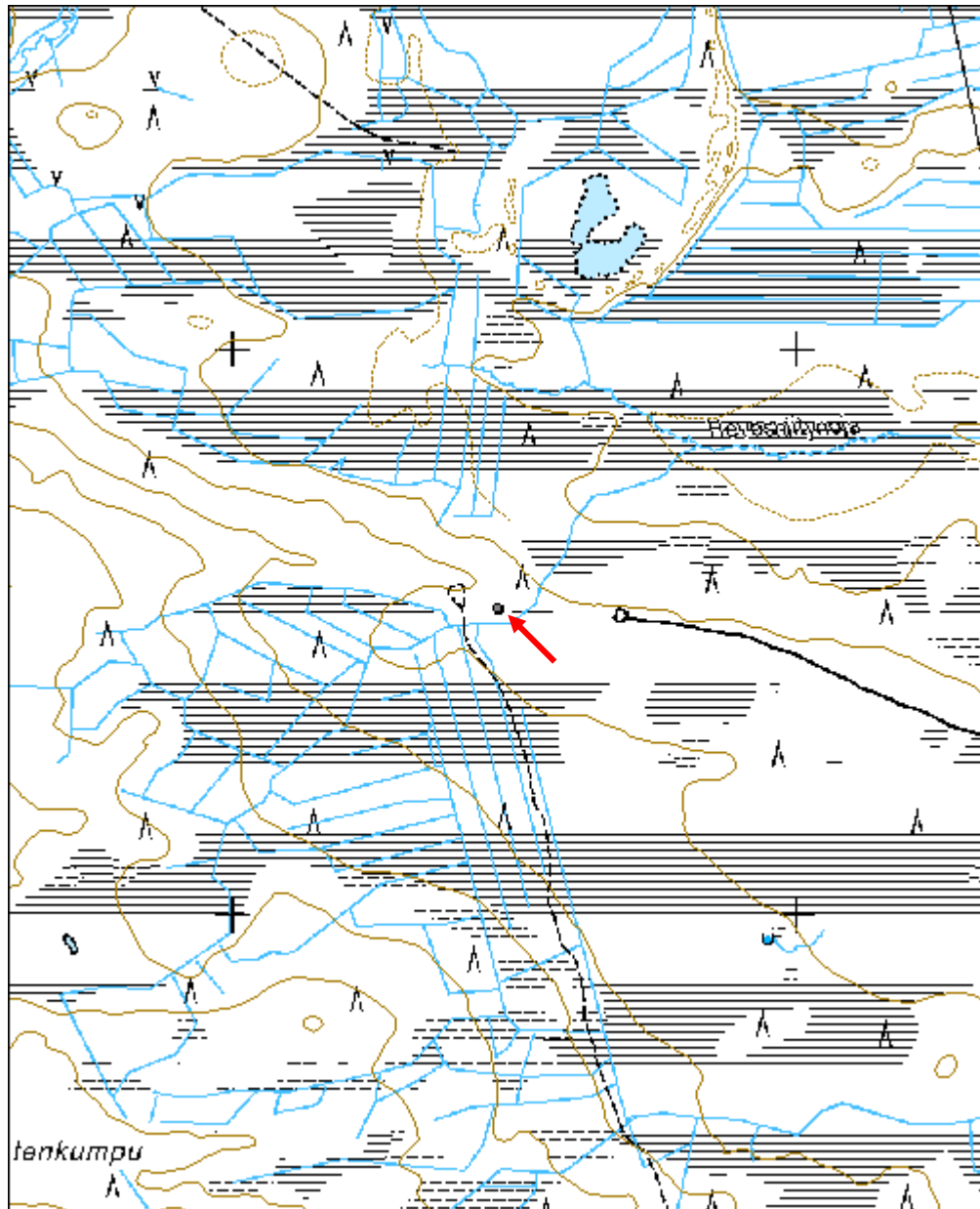


Kämpän kaakkoisnurkka etelästä.



Pihapiirissä oleva vesipasa.

Kohdetyyppi:	1 Asuinpaikat	Copyright:	© <i>Metsähallitus</i> 2008 © <i>Maanmittauslaitos</i> 1/MML/08
Koordinaatit:	X 7267541, Y 3553468, Z 238	Mittakaava:	1:10000



Suolampi Porokämpä jäännös	MH-tunnus: 139166
-----------------------------------	------------------------------

Kohdetyyppi:	1 Asuinpaikat	Haltija:	151 Metsätalous Pohjanmaa
Ajoitus:	7116 Uusi aika	Ylläpitäjä:	151 Metsätalous Pohjanmaa
Rakentamisvuosi:		Kunta:	832 TAIVALKOSKI
Lukumäärä:	1		

Koordinaattiselitys:		Geometria tuotettu:	4 Gps-mittaus, korjaamaton
Koordinaatit:	X 7265535, Y 3553875, Z 252	Löydöt:	

<i>Taustatiedot</i>
Kohde tarkastettiin inventoinnissa 17.06.2011, lähde Sutigis.
<i>Ympäristön kuvaus</i>
Matala mäki lammen koillispuolella, kuusivaltainen havumetsä, rannalla koivuja, rehevä aluskasvillisuus.
<i>Kohteen kuvaus</i>
Rakennuksen mitat noin 8 x 8 m, länsipäässä 8 hirsikertaa säilynyt, pitkä nurkka, sahatut päät. Sisätilassa sortunut katto (hirret, lautaa ja huopakate. Rakennus ja sen lähiympäristö on niin tiehän vadelmakasvuston peitossa, ettei tarkempia havaintoja voitu tehdä Rakennuksesta 25 m kaakkoon noin 10 m rannasta on tulisijan perustus; kivikehä, läpimitaltaan 2,5 m ja korkeus 0,5 m; sisätilan mitat ovat 1,1 x 0,8 m. Kehän päällä on rautahelan osia.
<i>Kohteen rajaus</i>
Kohde rajautuu pistemäisesti.
<i>Tulkinta</i>
Porokämpä, tiedonanto suunnittelumetsuri Mauno Tyni.

<i>Tarkastukset</i>
Tila: 3 Toteutettu Laji: 6 Suojeluarvojen tarkastus Tarkastusvuosi: 2011
Tarkastuspvm: 17.6.2011 Tarkastaja: H.-P. Schulz
Kuvaus: KMO-kulttuuriperintöinventointi

Viranomaisrekisterinro:		Kunto:	3 Huono
Arvotus:	8 Muu suojeluarvo	Olotila:	2 Ei käytössä
Selitys:		Kohteen suojelu:	9 Muu suojeluarvo
		Selitys:	

Ympäristön suojelu:	0 Ei määritelty
Selitys:	

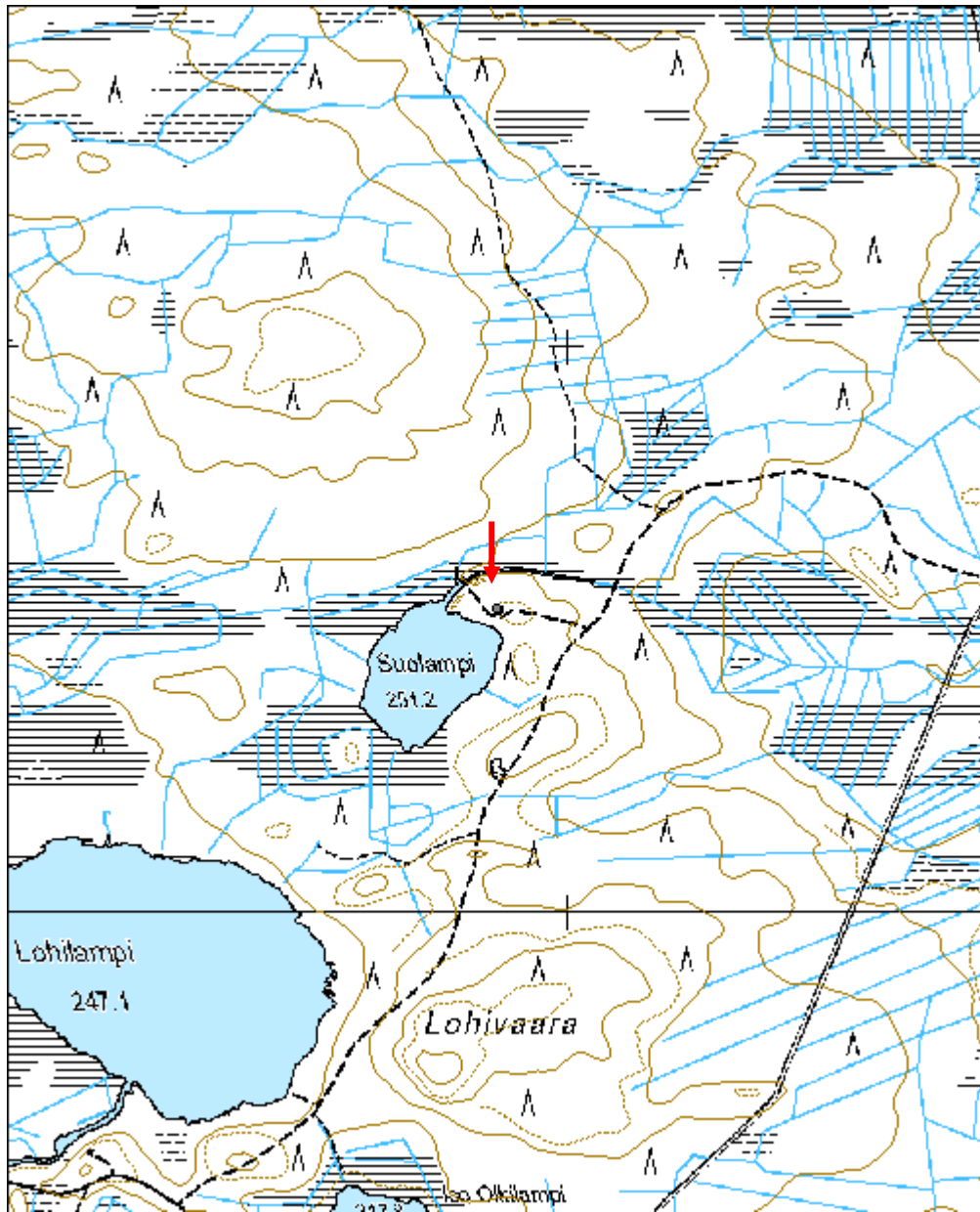


Kasvillisuuden peitossa oleva kämpän jäänteet koillisesta.



Rannalla oleva kivrakennelma luoteesta.

Kohdetyyppi:	1 Asuinpaikat	Copyright:	© <i>Metsähallitus</i> 2008 © <i>Maanmittauslaitos</i> 1/MML/08
Koordinaatit:	X 7265535, Y 3553875, Z 252	Mittakaava:	1:10000



Koivuvaara kämppä jäännös	MH-tunnus: 139227
----------------------------------	-----------------------------

Kohdetyyppi:	1 Asuinpaikat	Haltija:	151 Metsätalous Pohjanmaa
Ajoitus:	7116 Uusi aika	Ylläpitäjä:	151 Metsätalous Pohjanmaa
Rakentamisvuosi:		Kunta:	832 TAIVALKOSKI
Lukumäärä:	9		

Koordinaattiselitys:		Geometria tuotettu:	6 Digitointi, mittakaava >=1:10000
Koordinaatit:	X 7263975, Y 3551197, Z 235	Löydöt:	

Taustatiedot

Kohde tarkastettiin inventoinnissa 20.06.2011, tiedonanto suunnittelumetsuri Mauno Tyni.

Ympäristön kuvaus

Tasainen alue vaaran etelärinteellä jyrkänteen yläpuolella. Alueen pohjoisosa on avohakattu, eteläosassa rehevä sekametsä. Alueen eteläpuolella jyrkänteellä ja puron varrella on vanhaa metsää (suojelualue).

Kohteen kuvaus

Alueella on 9 rakennuksen/rakenteen jäännöstä:

1 rakennuksen kivijalka ja uuni; etelä- ja länsiseinän kivijalka säilynyt (11 x 7 m), kivijalan leveys 40-50 cm ja korkeus 30-40 cm. Keskellä on uunin jäänteet (n. 3 x 3 m, korkeus 0,4 m. rakenne on ilmeisesti osittain purettu. Rakennuksen ulkopuolella on peltiuunin jäänteet.

2 rakennuksen paikka? raivattu alue n. 6 x 5 m, sen päädyssä kaksi maakuoppa (3 x 1,2 x 0,6 m ja 3 x 1,1 x 0,6 m)

3 maakellari, mitat 5,5 x 3,5 m, syvyys n. 2m; katto ja osa seinärakenteista sortunut (sahatavaraa, parruja ja lautaa).

4 kiviröykkiö, mahdollisesti raivausröykkiö, mitat 1,3 x 1,0 x 0,3 m.

5 saunan perustus, mitat 6,5 x 5,5 m, betonijalka, leveys 25 cm, korkeus 20 cm; 2 kaksiosainen rakennus (pienempi osa mitaltaan, 6,5 x 2,2 m) molemmissa osassa kiukaan pohja, harmaatiilestä muurattu (läpimitta n. metri),

6 kaivo, rakennusrykelmästä n. 60 m länsiluoteeseen; lähteen tehty lautakehys, pystylaudoitus, mitat n. 1 x 1 m, syvyys 0,9 m.

7 rakennuksen perustus, mitat 4 x 4 m, betoni-/kivijalka, sen keskellä n 1,2 x 1,2 m mittainen koroke (maata ja kiviä.), korkeus n. 0,2 m.

8 rakennuksen perustus, mitat 17,5 x 8 m, maavalli, paikoitellen maatuneita hirsii havaittavissa, vallin leveys n. 30 cm korkeus 15-25 cm.

9 taimikellari, rakennusrykelmästä n. 30m pohjoiskoilliseen, suorakulmainen kuoppa, mitat 5,5 x 5,5 m, syvyys 0,7 m, sisällä sortuneen katon jäänteet (parrut, lautaa ja kattohuopaa; kuoppa lähtee etelään n. 4 m pitkä ja 0,9 m leveä kaivanto.

Kaikki rakenteet (taimikellari ja kaivo lukuun ottamatta) ovat aluskasvillisuuden, pensaitten ja puiden peittämiä, havaintomahdollisuudet olivat heikot.

Kohteen rajaus

Kohde rajautuu aluemaisesti näkyvien jäänteiden mukaisesti.

Tulkinta

Vielä 1960-luvulla käytössä ollut iso savottakämpä (tiedonanto Mauno Tyni).

Tarkastukset

Tila: 3 Toteutettu Laji: 6 Suojeluarvojen tarkastus Tarkastusvuosi: 2011
 Tarkastuspvm: 20.6.2011 Tarkastaja: H.-P. Schulz
 Kuvaus: KMO-kulttuuriperintöinventointi

**Viranomais-
rekisterinro:**

Kunto: 3 Huono

Olotila: 2 Ei käytössä

Arvotus: 8 Muu suojeluarvo

**Kohteen
suojelu:** 9 Muu suojeluarvo

**Ympäristön
suojelu:**

0 Ei määritelty



Rakenne 1, kämpän kiviperustus kaakosta.



Rakenne 3, maakellari pohjoisesta.



Rakenne 5; sauna, harmaatiilestä muuratun kiukaan jäänteet.

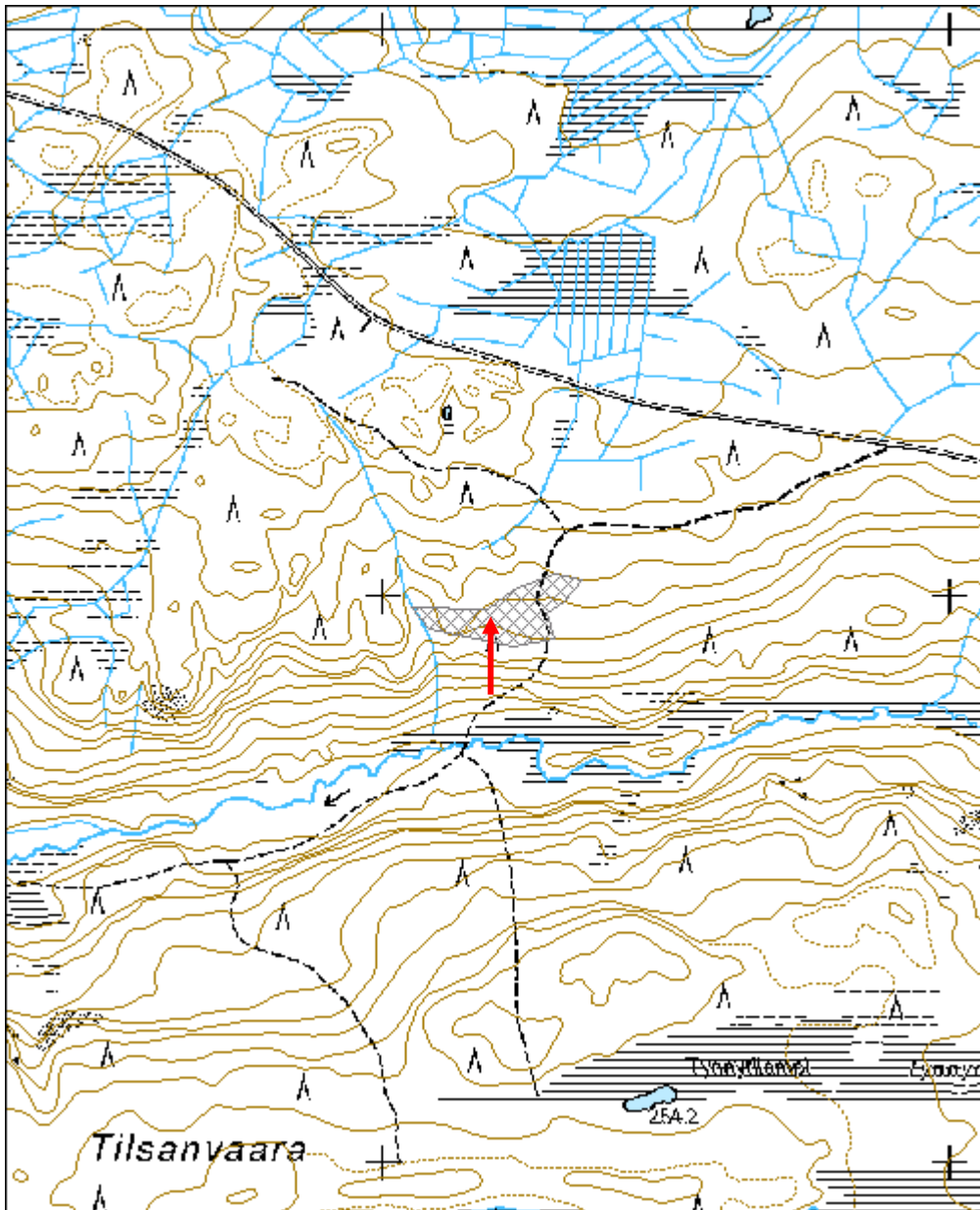


Kaivo etelästä.



Taimikellarin jäänteet lännestä.

Kohdetyyppi:	1 Asuinpaikat	Copyright:	© <i>Metsähallitus</i> 2008 © <i>Maanmittauslaitos</i> 1/MML/08
Koordinaatit:	X 7263975, Y 3551197, Z 235	Mittakaava:	1:10000



Koivuvaara Kolmiomittaustorni jäännös	MH-tunnus: 139232
--	------------------------------

Kohdetyyppi:	9 Valmistuspaikat/työpaikat	Haltija:	151 Metsätalous Pohjanmaa
Ajoitus:	7116 Uusi aika	Ylläpitäjä:	151 Metsätalous Pohjanmaa
Rakentamisvuosi:		Kunta:	832 TAIVALKOSKI
Lukumäärä:	2		

Koordinaattiselitys:		Geometria tuotettu:	4 Gps-mittaus, korjaamaton
Koordinaatit:	X 7264658, Y 3549707, Z 295	Löydöt:	

<i>Taustatiedot</i>
Kohde tarkastettiin inventoinnissa 20.06.2011, kohde on merkitty peruskartalle.
<i>Ympäristön kuvaus</i>
Kalliokohouma vaaran lakialueella, nuorta sekametsää, aluskasvillisuus puolukkaa ja sammalta; muu lakialue on männynvaltainen (nuori kasvatusmetsä).
<i>Kohteen kuvaus</i>
Pieni kolmiomittaustornin jäännös; tangon pituus 6 m, kolmiomainen tukijalka (mitat juurella 3 x 3 m), torni on kaadettu. Paikalla on myös vanhemman tornin jäännökset (lahonneet hirret ja tikkaiden osat)
<i>Kohteen rajaus</i>
Kohde rajautuu pistemäisesti.
<i>Tulkinta</i>
Kolmiomittaustorni
<i>Lisätietoja</i>

--

<i>Tarkastukset</i>
Tila: 3 Toteutettu Laji: 6 Suojeluarvojen tarkastus Tarkastusvuosi: 2011 Tarkastuspvm: 20.6.2011 Tarkastaja: H.-P. Schulz Kuvaus: KMO-kulttuuriperintöinventointi

Viranomaisrekisterinro:	Kunto: 3 Huono
	Olotila: 2 Ei käytössä

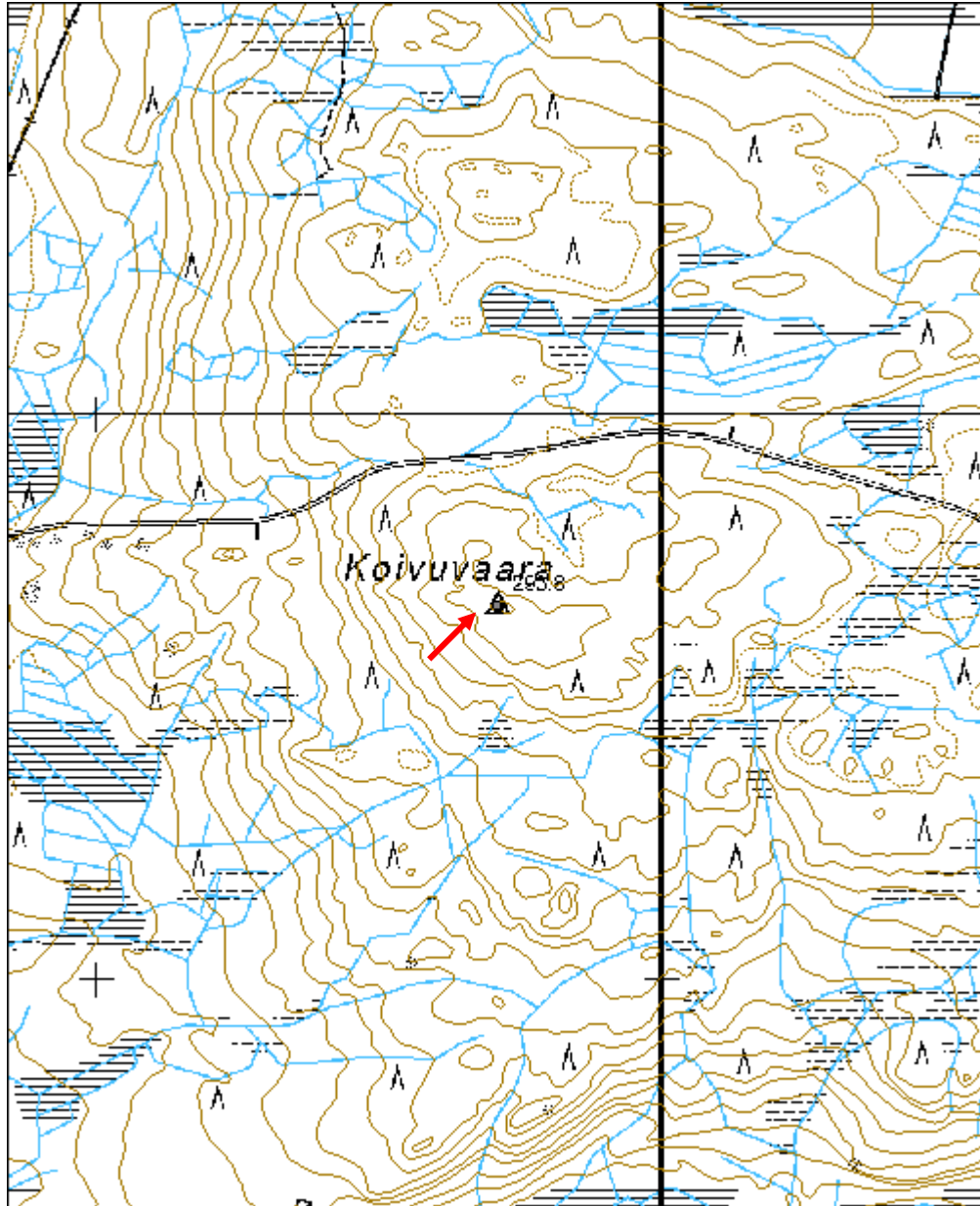
Arvotus:	8 Muu suojeluarvo	Kohteen suojelu:	9 Muu suojeluarvo
Selitys:		Selitys:	

Ympäristön suojelu:	0 Ei määritelty
Selitys:	



Kaadettu torni koillisesta.

Kohdetyyppi:	9 Valmistuspaikat/työpaikat	Copyright:	© <i>Metsähallitus</i> 2008 © <i>Maanmittauslaitos</i> 1/MML/08
Koordinaatit:	X 7264658, Y 3549707, Z 295	Mittakaava:	1:10000



Raateoja Kalaränni	MH-tunnus: 139253
---------------------------	------------------------------

Kohdetyyppi:	9 Valmistuspaikat/työpaikat	Haltija:	151 Metsätalous Pohjanmaa
Ajoitus:	7116 Uusi aika	Ylläpitäjä:	151 Metsätalous Pohjanmaa
Rakentamisvuosi:		Kunta:	832 TAIVALKOSKI
Lukumäärä:	1		

Koordinaattiselitys:		Geometria tuotettu:	4 Gps-mittaus, korjaamaton
Koordinaatit:	X 7253186, Y 3550516, Z 220	Löydöt:	

Taustatiedot

Kohde löytyi inventoinnissa 27.06.2011.

Ympäristön kuvaus

Lammen laskuojan kohdalta kaivettu uusi uoma, molemmin puolin maavallit; alue on tiheään pajukon peitossa.

Kohteen kuvaus

Noin 18 m pitkä ja 5 m leveä puinen rakennelma, jonka keskellä on n. 1 m leveä ja 1,6 m syvä kanavamainen ränni, toisessa päässä muovinen (Lm. 25 cm) syöttöputki; toisessa päässä puinen sulkua ja ritilät. Rännin yläreunalla molemmin puolin 1,7 m leveät laudasta tehdyt kulkutasot. Rakennelma on kaiteen ympäröimä. Kohde on osittain hajotettu.

Kohteen rajaus

Kohde rajautuu pistemäisesti.

Tulkinta

Lammessa kasvatetut kalanpoikaset on rakennelman avulla otettu talteen.

Lisätietoja

Toimenpiteet

Tarkastukset

Tila: 3 Toteutettu Laji: 6 Suojeluarvojen tarkastus Tarkastusvuosi: 2011
Tarkastuspvm: 27.6.2011 Tarkastaja: H.-P. Schulz
Kuvaus: KMO-kulttuuriperintöinventointi

**Viranomais-
rekisterinro:**

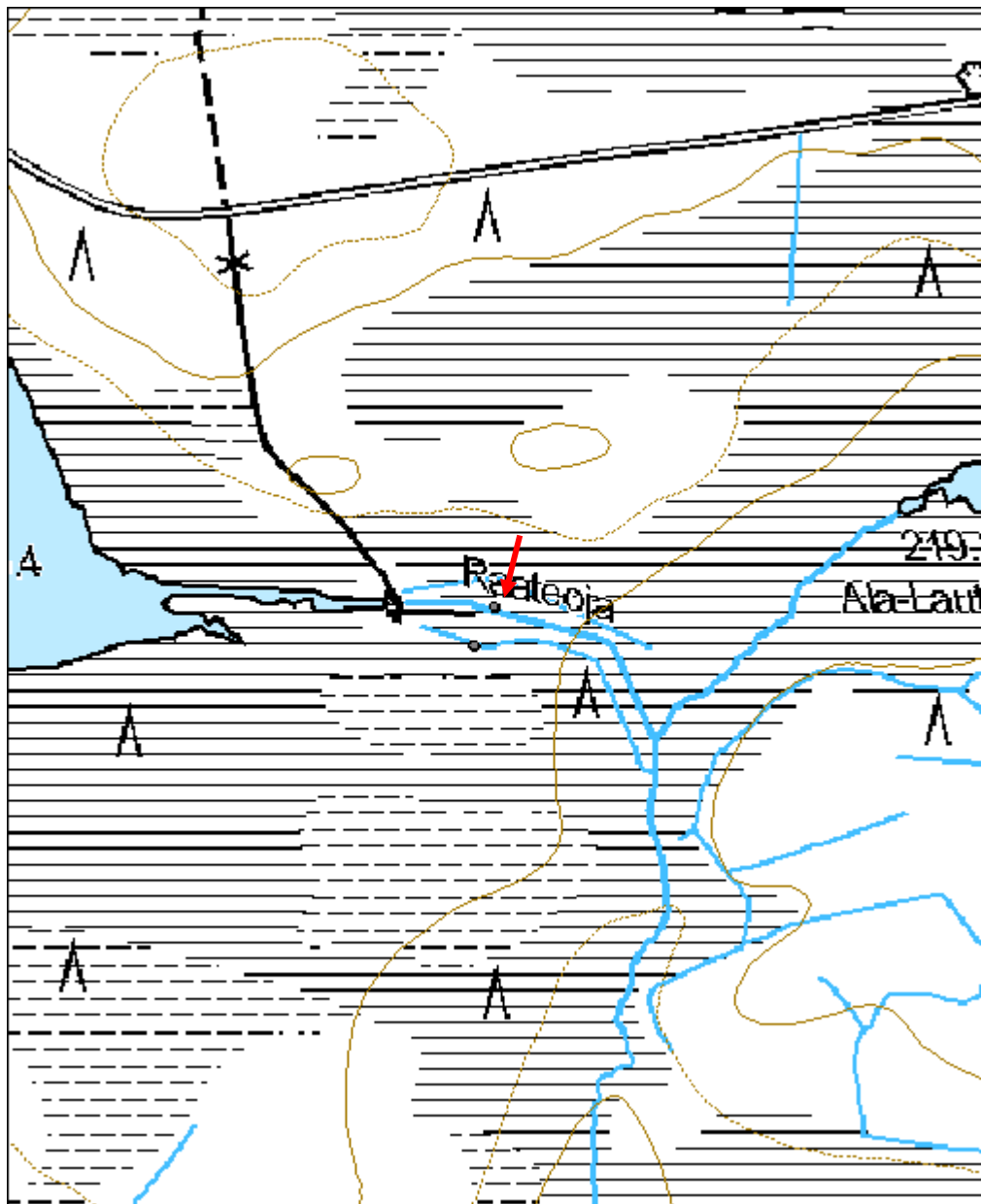
Kunto: 1 Hyvä

Arvotus:	8 Muu suojeleuarvo	Olotila:	2 Ei käytössä
Selitys:		Kohteen suojele:	9 Muu suojeleuarvo
Selitys:		Selitys:	
Ympäristön suojele:	0 Ei määritely		
Selitys:			



Yleiskuva lounaasta.

Kohdetyyppi:	9 Valmistuspaikat/työpaikat	Copyright:	© <i>Metsähallitus</i> 2008 © <i>Maanmittauslaitos</i> 1/MML/08
Koordinaatit:	X 7253186, Y 3550516, Z 220	Mittakaava:	1:5000



Raateoja Ylityspaikka	MH-tunnus: 139254
------------------------------	-----------------------------

Kohdetyyppi:	13 Liikennekohteet	Haltija:	151 Metsätalous Pohjanmaa
Ajoitus:	7116 Uusi aika	Ylläpitäjä:	151 Metsätalous Pohjanmaa
Rakentamisvuosi:		Kunta:	832 TAIVALKOSKI
Lukumäärä:	1		

Koordinaattiselitys:		Geometria tuotettu:	4 Gps-mittaus, korjaamaton
Koordinaatit:	X 7253152, Y 3550498, Z 220	Löydöt:	

Taustatiedot

Kohde löytyi inventoinnissa 27.06.2011.

Ympäristön kuvaus

Ojilla kuivattu suoalue, jossa on alkanut kasvaa mäntyjä ja koivuja; aluskasvillisuus varpuja ja sammalta.

Kohteen kuvaus

Raatelammen entisen laskuojan yli on 4 noin 2 m pitkä melko lahonnutta pölkkyä, myöhemmin lisätty lautaa. Vanhaa siihen kuuluva polku on vielä paikoitellen havaittavissa.

Kohteen rajaus

Kohde rajautuu pistemäisesti.

Tulkinta

Ylityspaikka

Lisätietoja

Oja jäi kuiville kun kaivettiin kalastusränniä (Kohde no. 139253) varten uusi lasku-uoma.

Toimenpiteet

Tarkastukset

Tila: 3 Toteutettu Laji: 6 Suojeluarvojen tarkastus Tarkastusvuosi: 2011
Tarkastuspvm: 27.6.2011 Tarkastaja: H.-P. Schulz
Kuvaus: KMO-kulttuuriperintöinventointi

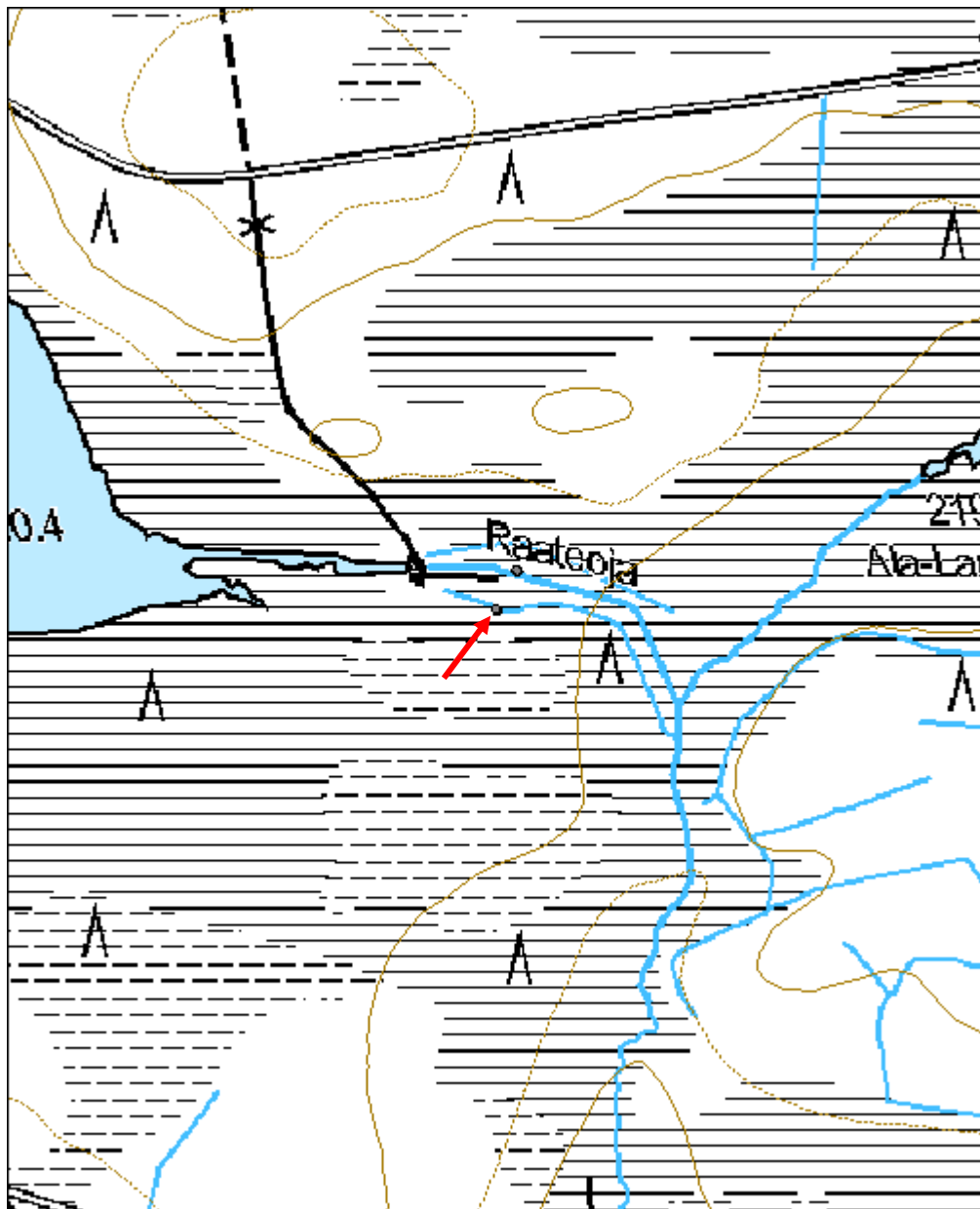
Viranomaisrekisterinro:		Kunto:	3 Huono
Arvotus:	8 Muu suojeluarvo	Olotila:	2 Ei käytössä
		Kohteen suojelu:	9 Muu suojeluarvo

Selitys:	Selitys:
Ympäristön suojelu:	0 Ei määritelty
Selitys:	



Yleiskuva pohjoisesta.

Kohdetyyppi:	13 Liikennekohteet	Copyright:	© Metsähallitus 2008 © Maanmittauslaitos 1/MML/08
Koordinaatit:	X 7253152, Y 3550498, Z 220	Mittakaava:	1:5000



Konttilampi Pato jäännös	MH-tunnus: 139292
---------------------------------	------------------------------

Kohdetyyppi:	9 Valmistuspaikat/työpaikat	Haltija:	151 Metsätalous Pohjanmaa
Ajoitus:	7116 Uusi aika	Ylläpitäjä:	151 Metsätalous Pohjanmaa
Rakentamisvuosi:		Kunta:	832 TAIVALKOSKI
Lukumäärä:	2		

Koordinaattiselitys:		Geometria tuotettu:	4 Gps-mittaus, korjaamaton
Koordinaatit:	X 7252238, Y 3552793, Z 223	Löydöt:	

<i>Taustatiedot</i>
Kohde löytyi inventoinnissa 27.06.2011
<i>Ympäristön kuvaus</i>
Lammen laskuojaan kohdalla kaivettu uoma. Lammen vesipinta on nostettu maapadolla todennäköisesti ainakin kahdella metrillä. Maanpinta paikoitellen paljaana. Ojan pohjassa ja alareunassa kasvaa heinää, yläreunassa nuoria lehtipuita.
<i>Kohteen kuvaus</i>
N.35 m nykyisestä padosta etelään on vanhan padon jäännökset,, ojan reunoilla on jäljellä osa kivipenkasta, ja lähiympäristöön levitetty sahatavaraa (parruja ja lautaa). Pato hajotettiin ilmeisesti ojan perkauksen yhteydessä. Padon rakenne on epäselvä. Padosta n 15 m pohjoiseen on kalaränni; noin 18 m pitkä ja 3 m leveä puinen rakennelma, jonka keskellä on n. 1,2 m leveä ja 1 m syvä kanavamainen ränni, toisessa päässä muovinen (Lm. 25 cm) syöttöputki; toisessa päässä puinen sulku ja ritalät. Rännin yläreunalla molemmin puolin 0,6 m leveät laudasta tehdyt kulkutasot. Kohde on jäänyt ilmeisesti vasta hiljattain pois käytöstä.
<i>Kohteen rajaus</i>
Kohde rajautuu pistemäisesti
<i>Tulkinta</i>
Padon funktio on epäselvä, kalarännillä on lammessa kasvatetut kalanpoikaset otettu talteen.

<i>Tarkastukset</i>
Tila: 3 Toteutettu Laji: 6 Suojeluarvojen tarkastus Tarkastusvuosi: 2011 Tarkastuspvm: 27.6.2011 Tarkastaja: H.-P. Schulz Kuvaus: KMO-kulttuuriperintöinventointi

Viranomaisrekisterinro:	Kunto: 3 Huono
--------------------------------	-----------------------

Arvotus:	8 Muu suojeleuarvo	Olotila:	2 Ei käytössä
		Kohteen suojele:	9 Muu suojeleuarvo
Ympäristön suojele:	0 Ei määritelty		
Selitys:			



Padon jänteet lounaasta.



Kalaränni koillisesta.

Kohdetyyppi:	9 Valmistuspaikat/työpaikat	Copyright:	© <i>Metsähallitus</i> 2008 © <i>Maanmittauslaitos</i> 1/MML/08
Koordinaatit:	X 7252238, Y 3552793, Z 223	Mittakaava:	1:5000



Koiravaaransuo Niittysauna jäännös	MH-tunnus: 139297
---	------------------------------

Kohdetyyppi:	1 Asuinpaikat	Haltija:	151 Metsätalous Pohjanmaa
Ajoitus:	7116 Uusi aika	Ylläpitäjä:	151 Metsätalous Pohjanmaa
Rakentamisvuosi:		Kunta:	832 TAIVALKOSKI
Lukumäärä:	1		

Koordinaattiselitys:		Geometria tuotettu:	4 Gps-mittaus, korjaamaton
Koordinaatit:	X 7251775, Y 3551846, Z 200	Löydöt:	

<i>Taustatiedot</i>
Kohde tarkastettiin inventoinnissa 27.06.2011, lähde Sutigis.
<i>Ympäristön kuvaus</i>
Kapea harjanne suoalueen keskellä puron eteläpuolella. Rehevää sekametsää, aluskasvilisuus mustikkaa ja sammalta.
<i>Kohteen kuvaus</i>
Paikalla on 4,5 x 4 m kokoisen rakennuksen jäänteet. Kolme melko lahonnutta hirsikertaa jäljellä, pitkä nurkka, koirankaula, päät sahattu. Hirret veistetty sivuilla. Oviaukko länsiseinässä aivan kiukaan vieressä. Kiuas sijaitsee luoteisnurkassa, mitat 1,7 x 1,4 m, korkeus 0,6m; kasvanut umpeen. Länsiseinän 3. hirressä on kaiverrus "194 (X) K.H."
<i>Kohteen rajaus</i>
Kohde rajautuu pistemäisesti.
<i>Tulkinta</i>
Sijainnin perusteella (harjanne on heinäsuon ympäröimä) rakennus on tulkittu niittysaunaksi.
<i>Lisätietoja</i>

<i>Toimenpiteet</i>

<i>Tarkastukset</i>
Tila: 3 Toteutettu Laji: 6 Suojeluarvojen tarkastus Tarkastusvuosi: 2011 Tarkastuspvm: 27.6.2011 Tarkastaja: H.-P. Schulz Kuvaus: KMO-kulttuuriperintöinventointi

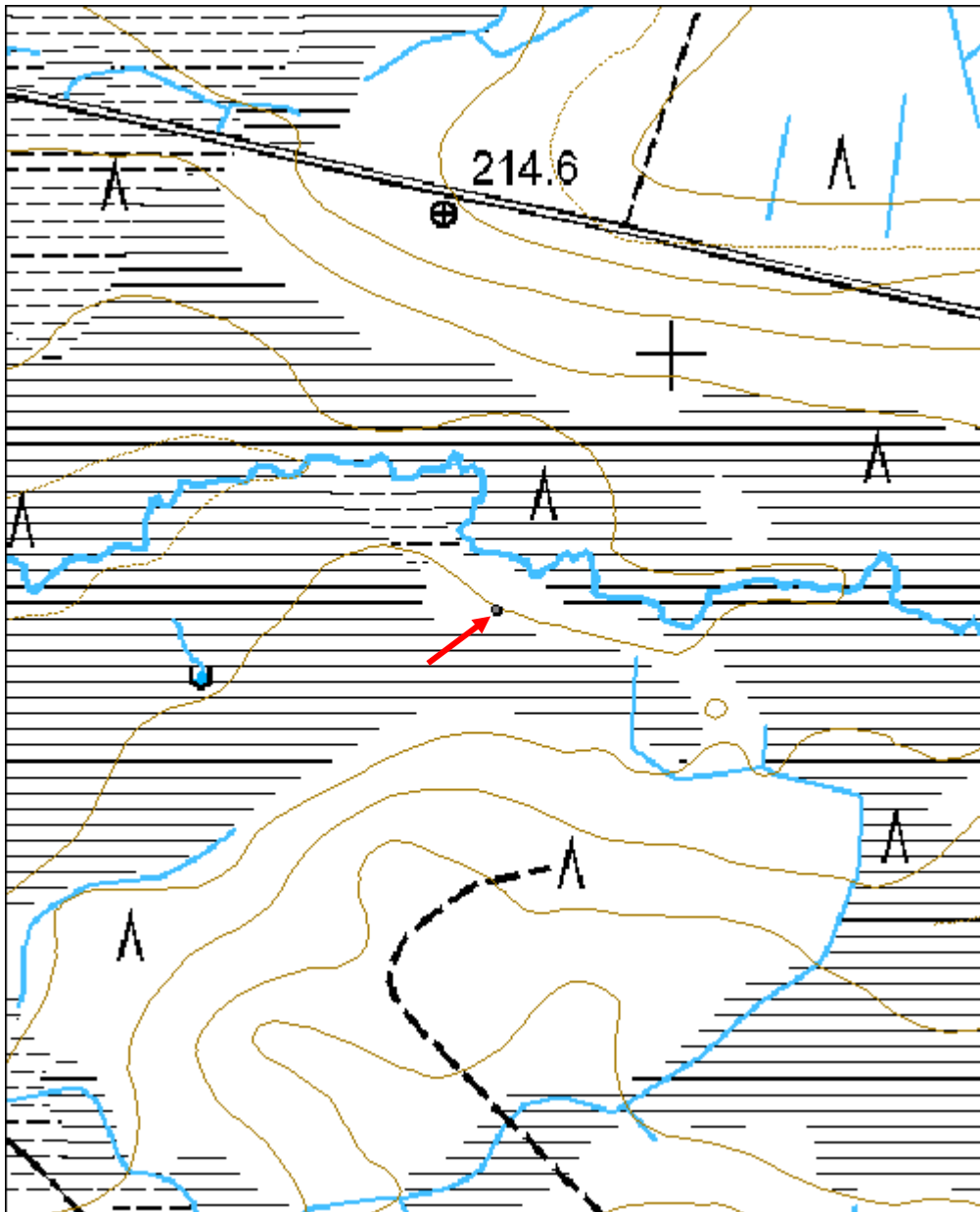
Viranomaisrekisterinro:	Kunto: 3 Huono
--------------------------------	-----------------------

Arvotus:	8 Muu suojeluarvo	Olotila:	2 Ei käytössä
Selitys:		Kohteen suojelu:	9 Muu suojeluarvo
Selitys:		Selitys:	
Ympäristön suojelu:	0 Ei määritelty		
Selitys:			



Yleiskuva lounaasta.

Kohdetyyppi:	1 Asuinpaikat	Copyright:	© <i>Metsähallitus</i> 2008 © <i>Maanmittauslaitos</i> 1/MML/08
Koordinaatit:	X 7251775, Y 3551846, Z 200	Mittakaava:	1:5000



Tietämättömänvaara Kolmiomittaustornin jäännös	MH-tunnus: 139412
---	-----------------------------

Kohdetyyppi:	9 Valmistuspaikat/työpaikat	Haltija:	151 Metsätalous Pohjanmaa
Ajoitus:	7116 Uusi aika	Ylläpitäjä:	151 Metsätalous Pohjanmaa
Rakentamisvuosi:		Kunta:	832 TAIVALKOSKI
Lukumäärä:	1		

Koordinaattiselitys:		Geometria tuotettu:	4 Gps-mittaus, korjaamaton
Koordinaatit:	X 7269227, Y 3600860, Z 304	Löydöt:	

<i>Taustatiedot</i>
Kohde tarkastettiin inventoinnissa 05.07.2011, kohde on merkitty peruskartalle.
<i>Ympäristön kuvaus</i>
Matalan vaaran lakialue, alue on yli vuosikymmen sitten hakattu ja muokattu, alueella kasvaa nuoria koivuja ja männyntaimia.
<i>Kohteen kuvaus</i>
Pienikokoinen tornimalli, pituus 6 m, kolmella tukijalalla, kaadettu. Puut ovat melko lahoja. Mittaustaso ei ole säilynyt.
<i>Kohteen rajaus</i>
Kohde rajautuu pistemäisesti.
<i>Tulkinta</i>
Kolmiomittaustorni
<i>Lisätietoja</i>

<i>Toimenpiteet</i>

<i>Tarkastukset</i>
Tila: 3 Toteutettu Laji: 6 Suojeluarvojen tarkastus Tarkastusvuosi: 2011 Tarkastuspv: 5.7.2011 Tarkastaja: H.-P. Schulz Kuvaus: KMO-kulttuuriperintöinventointi

Viranomaisrekisterinro:	Kunto: 3 Huono
	Olotila: 2 Ei käytössä

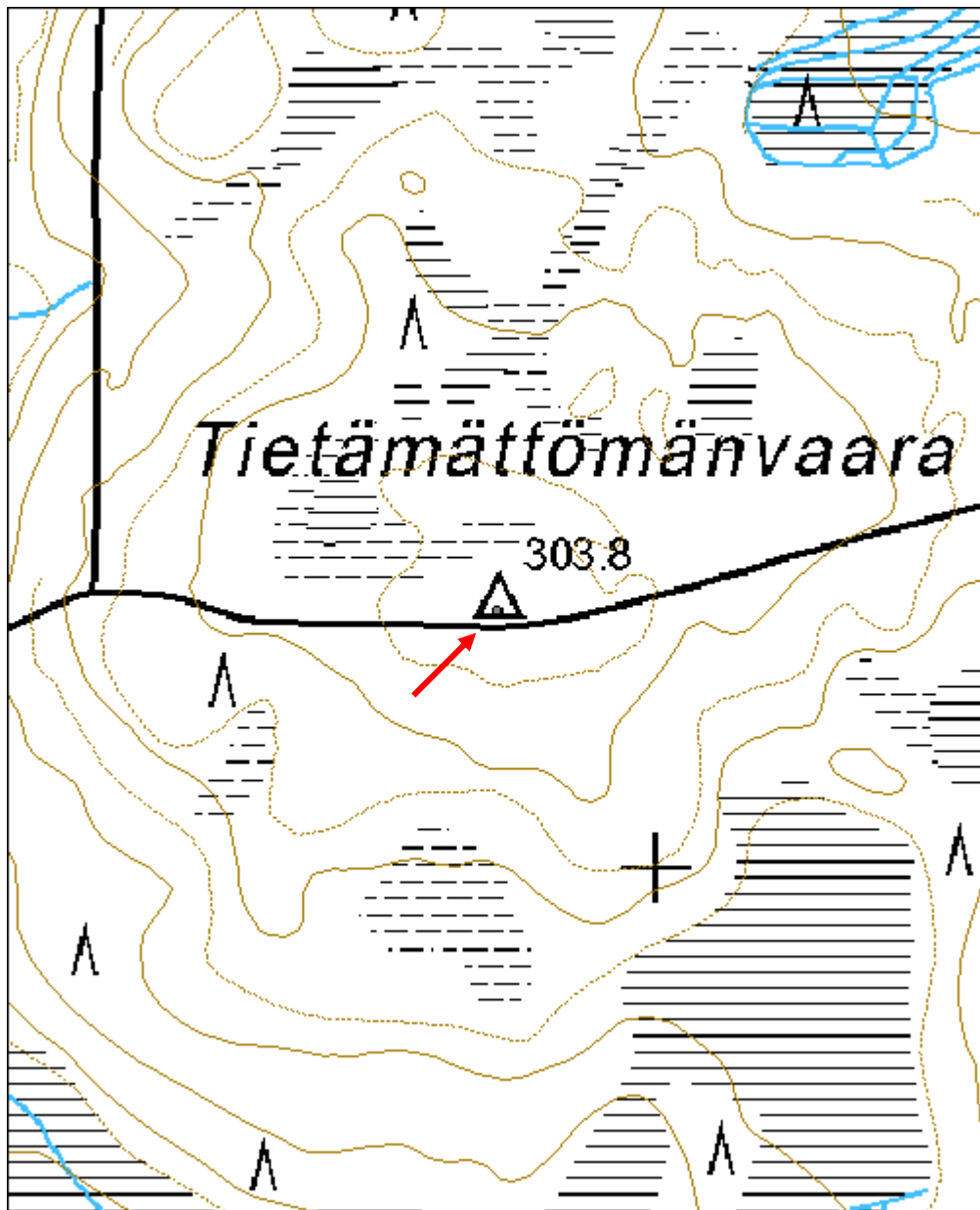
Arvotus:	8 Muu suojeluarvo	Kohteen suojelu:	9 Muu suojeluarvo
Selitys:		Selitys:	

Ympäristön suojelu:	0 Ei määritelty
Selitys:	



Yleiskuva etelälounaasta.

Kohdetyyppi:	9 Valmistuspaikat/työpaikat	Copyright:	© <i>Metsähallitus</i> 2008 © <i>Maanmittauslaitos</i> 1/MML/08
Koordinaatit:	X 7269227, Y 3600860, Z 304	Mittakaava:	1:5000



Iso Tietämätön Kalaränni	MH-tunnus: 139464
---------------------------------	-----------------------------

Kohdetyyppi:	9 Valmistuspaikat/työpaikat	Haltija:	151 Metsätalous Pohjanmaa
Ajoitus:	7116 Uusi aika	Ylläpitäjä:	151 Metsätalous Pohjanmaa
Rakentamisvuosi:		Kunta:	832 TAIVALKOSKI
Lukumäärä:	2		

Koordinaattiselitys:		Geometria tuotettu:	4 Gps-mittaus, korjaamaton
Koordinaatit:	X 7269542, Y 3599631, Z 270	Löydöt:	

<i>Taustatiedot</i>
Kohde löytyi inventoinnissa 05.07.2011.
<i>Ympäristön kuvaus</i>
Lammen laskuojan kohdalta kaivettu uusi uoma, puron niskassa maavalli; alue on heinän ja nuoren puuston peitossa.
<i>Kohteen kuvaus</i>
Noin 16 m pitkä ja 3 m leveä puinen rakennelma, jonka keskellä on n. 1 m leveä ja 1,6 m syvä kanavamainen ränni, toisessa päässä muovinen (Lm. 25 cm) syöttöputki; toisessa päässä puinen sulkua ja rutilät. Rännin yläreunalla molemmin puolin 0,3 m leveät laudasta tehdyt kulkutasot. Kohde on osittain hajotettu. 10 m etelään on jäännös samanlaisesta rakennelmasta (pituus 10 m, joka on suurimmaksi osaksi purettu).
<i>Kohteen rajausta</i>
Kohde rajautuu pistemäisesti.
<i>Tulkinta</i>
Lammessa kasvatetut kalanpoikaset on rakennelman avulla otettu talteen.
<i>Lisätietoja</i>

<i>Toimenpiteet</i>

<i>Tarkastukset</i>
Tila: 3 Toteutettu Laji: 6 Suojeluarvojen tarkastus Tarkastusvuosi: 2011
Tarkastuspvm: 5.7.2011 Tarkastaja: H.-P. Schulz
Kuvaus: KMO-kulttuuriperintöinventointi

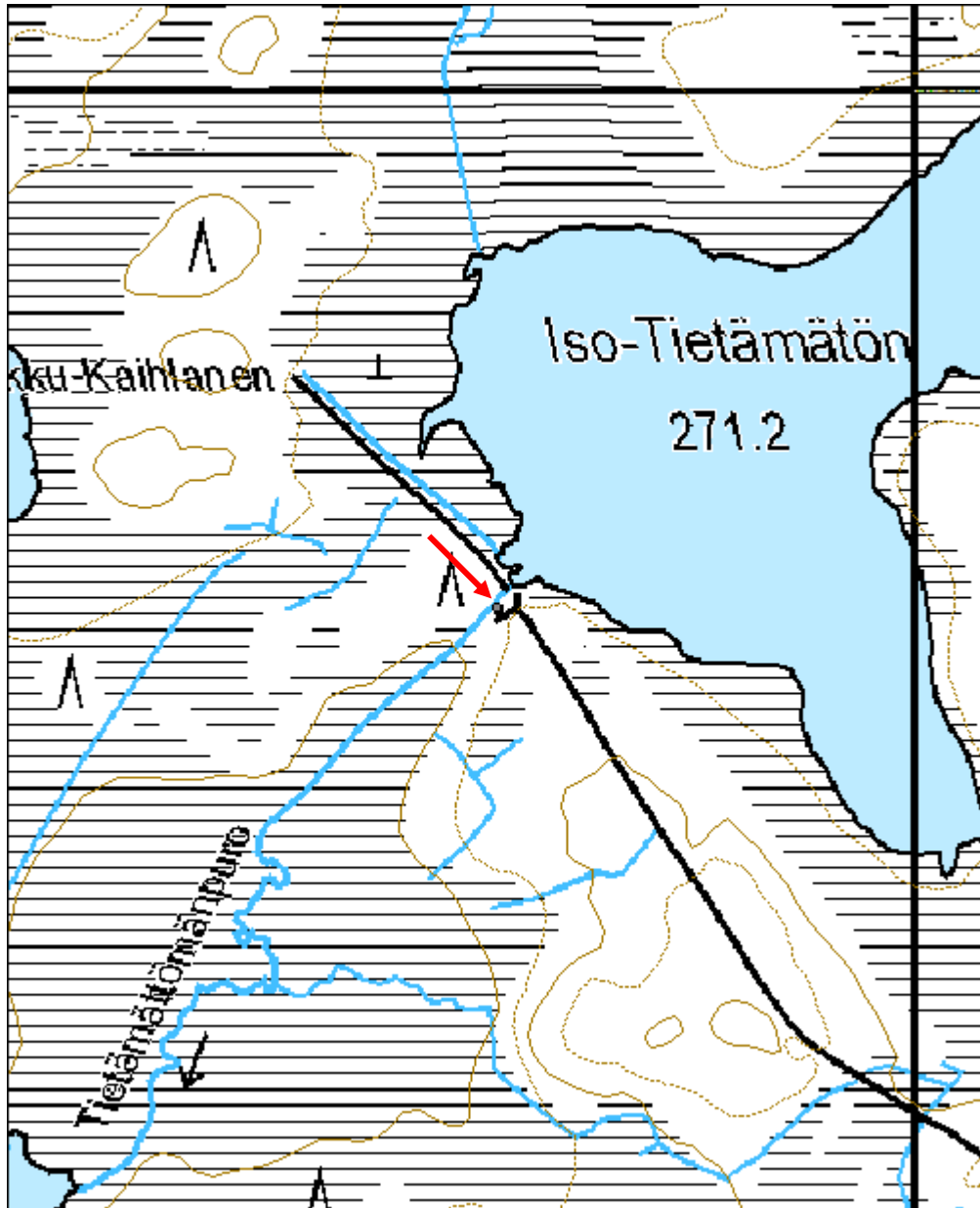
Viranomais- rekisterinro:		Kunto:	3 Huono
Arvotus:	8 Muu suojeluarvo	Olotila:	2 Ei käytössä
Selitys:		Kohteen suojaus:	9 Muu suojeluarvo
Selitys:		Selitys:	

Ympäristön suojaus:	0 Ei määritelty
Selitys:	



Yleiskuva pohjoisesta.

Kohdetyyppi:	9 Valmistuspaikat/työpaikat	Copyright:	© <i>Metsähallitus</i> 2008 © <i>Maanmittauslaitos</i> 1/MML/08
Koordinaatit:	X 7269542, Y 3599631, Z 270	Mittakaava:	1:5000



Sarvijärvi Kalaränni	MH-tunnus: 139489
-----------------------------	------------------------------

Kohdetyyppi:	9 Valmistuspaikat/työpaikat	Haltija:	151 Metsätalous Pohjanmaa
Ajoitus:	7116 Uusi aika	Ylläpitäjä:	151 Metsätalous Pohjanmaa
Rakentamisvuosi:		Kunta:	832 TAIVALKOSKI
Lukumäärä:	1		

Koordinaattiselitys:		Geometria tuotettu:	4 Gps-mittaus, korjaamaton
Koordinaatit:	X 7269751, Y 3596957, Z 253	Löydöt:	

<i>Taustatiedot</i>
Kohde löytyi inventoinnissa 05.07.2011
<i>Ympäristön kuvaus</i>
Järven laskuojan kohdalta kaivettu uusi uoma; alue on varpujen ja nuoren puuston peitossa.
<i>Kohteen kuvaus</i>
Noin 17 m pitkä ja 5 m leveä puinen rakennelma, jonka keskellä on n. 1 m leveä ja 1,6 m syvä kanavamainen ränni, toisessa päässä muovinen (Lm. 25 cm) syöttöputki; toisessa päässä puinen sulkua ja ritilät. Rännin yläreunalla molemmin puolin 1,7 m leveät laudasta tehdyt kulkutasot. Rakennelma on kaiteen ympäröimä. Kohde on osittain hajotettu.
<i>Kohteen rajaus</i>
Kohde rajautuu pistemäisesti
<i>Tulkinta</i>
Järvessä kasvatetut kalanpoikaset on rakennelman avulla otettu talteen.
<i>Lisätietoja</i>

<i>Toimenpiteet</i>

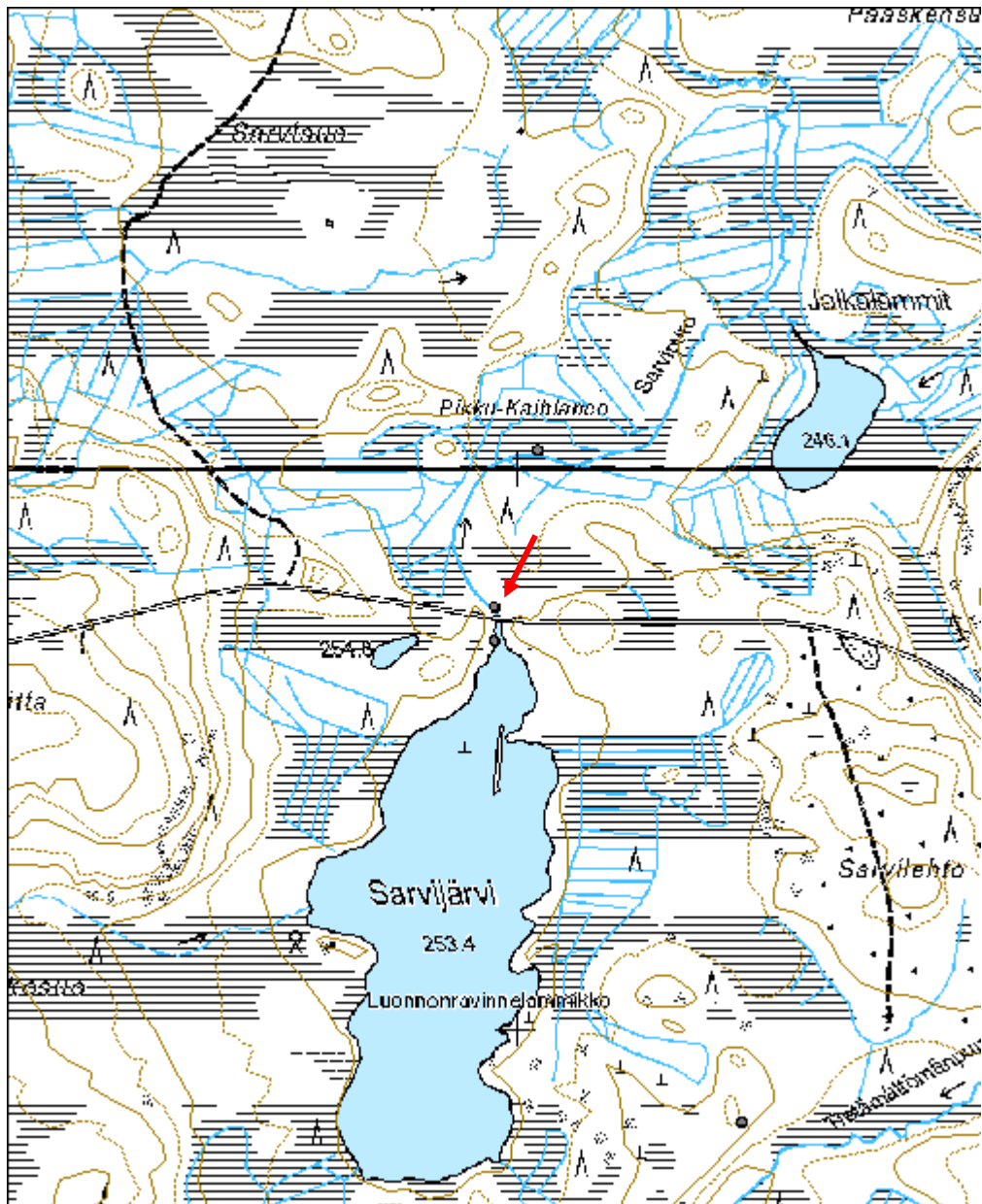
<i>Tarkastukset</i>
Tila: 3 Toteutettu Laji: 6 Suojeluarvojen tarkastus Tarkastusvuosi: 2011
Tarkastuspvm: 5.7.2011 Tarkastaja: H.-P. Schulz
Kuvaus: KMO-kulttuuriperintöinventointi

Viranomais- rekisterinro:		Kunto:	3 Huono
Arvotus:	8 Muu suojeluarvo	Olotila:	2 Ei käytössä
Selitys:		Kohteen suojaus:	9 Muu suojeluarvo
		Selitys:	
Ympäristön suojaus:	0 Ei määritelty		
Selitys:			



Yleiskuva koillisesta.

Kohdetyyppi:	9 Valmistuspaikat/työpaikat	Copyright:	© <i>Metsähallitus</i> 2008 © <i>Maanmittauslaitos</i> 1/MML/08
Koordinaatit:	X 7269751, Y 3596957, Z 253	Mittakaava:	1:10000



Pikku Kaihlanen Niitty lato jäännös	MH-tunnus: 139491
--	------------------------------

Kohdetyyppi:	9 Valmistuspaikat/työpaikat	Haltija:	151 Metsätalous Pohjanmaa
Ajoitus:	7116 Uusi aika	Ylläpitäjä:	151 Metsätalous Pohjanmaa
Rakentamisvuosi:		Kunta:	832 TAIVALKOSKI
Lukumäärä:	1		

Koordinaattiselitys:		Geometria tuotettu:	4 Gps-mittaus, korjaamaton
Koordinaatit:	X 7270030, Y 3597034, Z 252	Löydöt:	

<i>Taustatiedot</i>
Kohde tarkastettiin inventoinnissa 05.07.2011, kohde on merkitty vanhalle peruskartalle
<i>Ympäristön kuvaus</i>
Tasainen heinäsuu puron pohjoispuolella, alueella kasvaa nuoria mäntyjä.
<i>Kohteen kuvaus</i>
Kokonaan sortunut rakennelma, mitat alunperin noin 4 x 4 m, hirret melko lahonneet, koirankaulasalvos. Ei havaintoja kattorakenteesta.
<i>Kohteen rajausta</i>
Kohde rajautuu pistemäisesti.
<i>Tulkinta</i>
Heinälato
<i>Lisätietoja</i>

<i>Toimenpiteet</i>

<i>Tarkastukset</i>
Tila: 3 Toteutettu Laji: 6 Suojeluarvojen tarkastus Tarkastusvuosi: 2011
Tarkastuspv: 5.7.2011 Tarkastaja: H.-P. Schulz
Kuvaus: KMO-kulttuuriperintöinventointi

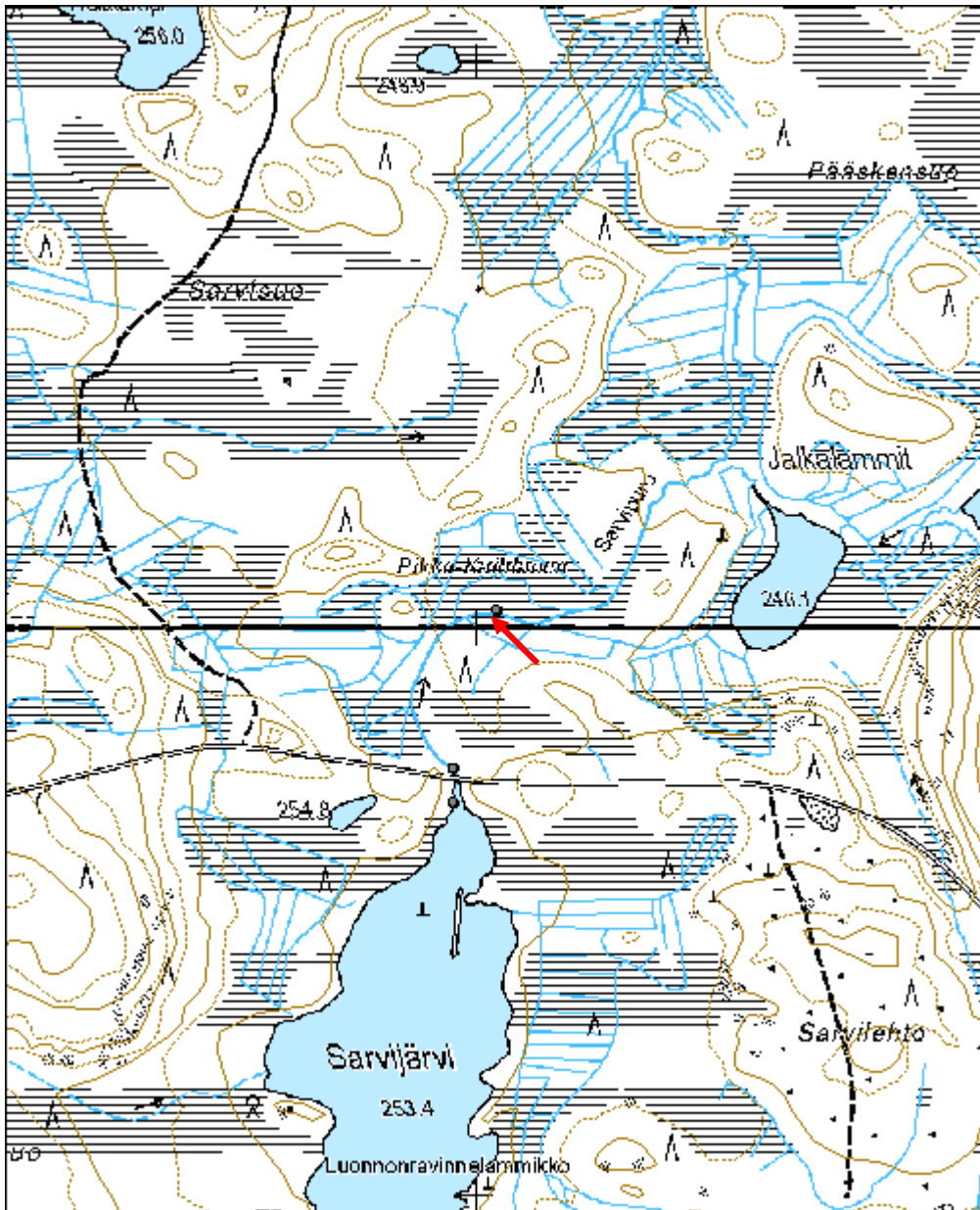
Viranomaisrekisterinro:		Kunto:	3 Huono
		Olotila:	2 Ei käytössä
Arvotus:	8 Muu suojeluarvo	Kohteen	9 Muu suojeluarvo

Selitys:	suojelu: Selitys:
Ympäristön suojelu:	0 Ei määritelty
Selitys:	



Yleiskuva luoteesta.

Kohdetyyppi:	9 Valmistuspaikat/työpaikat	Copyright:	© <i>Metsähallitus</i> 2008 © <i>Maanmittauslaitos</i> 1/MML/08
Koordinaatit:	X 7270030, Y 3597034, Z 252	Mittakaava:	1:10000



Kokkopalo Rakennus jäännös	MH-tunnus: 139497
-----------------------------------	------------------------------

Kohdetyyppi:	2 Asuinpaikat?	Haltija:	151 Metsätalous Pohjanmaa
Ajoitus:	7116 Uusi aika	Ylläpitäjä:	151 Metsätalous Pohjanmaa
Rakentamisvuosi:		Kunta:	832 TAIVALKOSKI
Lukumäärä:	1		

Koordinaattiselitys:		Geometria tuotettu:	4 Gps-mittaus, korjaamaton
Koordinaatit:	X 7268633, Y 3595376, Z 265	Löydöt:	

<i>Taustatiedot</i>
Kohde tarkastettiin inventoinnissa 06.07.20112; lähde Sutigis.
<i>Ympäristön kuvaus</i>
Matalan mäen alarinne; pieni tasanne suon laidalla; rehevää nuorta sekametsää. aluskasvillisuus varpuja ja sammalta.
<i>Kohteen kuvaus</i>
Sortunut hirsirakennus, lounais-koillisuuntainen, mitat 5,5 x 3,5 m; seinässä oli ainakin 8 hirsikertaa, pitkä nurkka, koirankaula, päät sahattu. Katon kurkihirsit ja säröslautaa rakennuksen sisätilassa. Kaakkoisseinässä 1,1 m leveä oviaukko.. Lounaisseinässä lähellä maanpinta pieni luukku. Ei tulisijan jäänteet.
<i>Kohteen rajaus</i>
Kohde rajautuu pistemäisesti.
<i>Tulkinta</i>
Mahdollisesti talli.
<i>Lisätietoja</i>

<i>Toimenpiteet</i>

<i>Tarkastukset</i>
Tila: 3 Toteutettu Laji: 6 Suojeluarvojen tarkastus Tarkastusvuosi: 2011 Tarkastuspm: 6.7.2011 Tarkastaja: H.-P. Schulz Kuvaus: KMO-kulttuuriperintöinventointi

Viranomaisrekisterinro:	Kunto: 3 Huono
	Olotila: 2 Ei käytössä

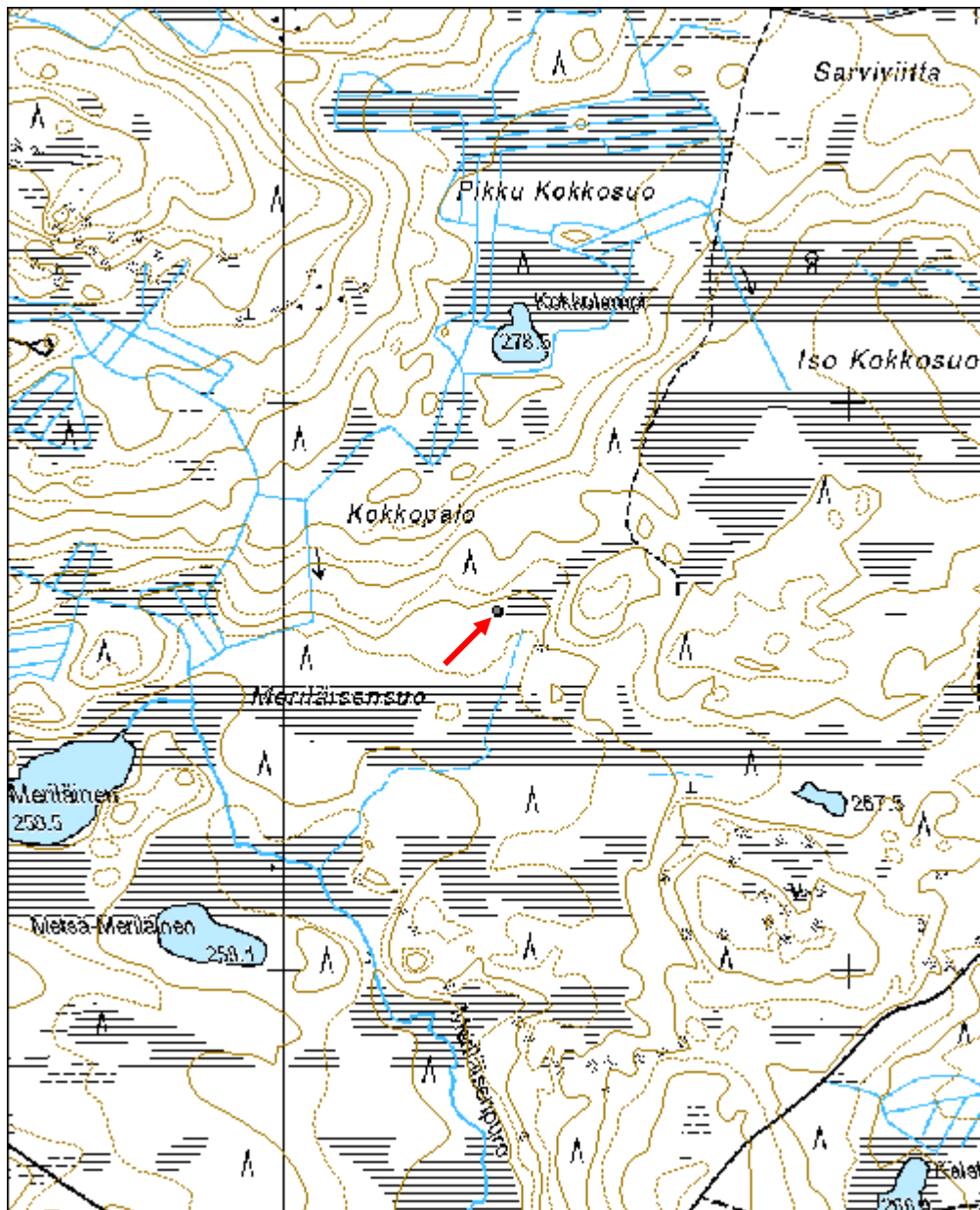
Arvotus:	8 Muu suojeluarvo	Kohteen suojelu:	9 Muu suojeluarvo
Selitys:		Selitys:	

Ympäristön suojelu:	0 Ei määritelty
Selitys:	



Yleiskuva luoteesta.

Kohdetyyppi:	2 Asuinpaikat?	Copyright:	© Metsähallitus 2008 © Maanmittauslaitos 1/MML/08
Koordinaatit:	X 7268633, Y 3595376, Z 265	Mittakaava:	1:10000



Yli-Pääski Leimapuu	MH-tunnus: 139572
----------------------------	-----------------------------

Kohdetyyppi:	9 Valmistuspaikat/työpaikat	Haltija:	151 Metsätalous Pohjanmaa
Ajoitus:	7116 Uusi aika	Ylläpitäjä:	151 Metsätalous Pohjanmaa
Rakentamisvuosi:		Kunta:	832 TAIVALKOSKI
Lukumäärä:	2		

Koordinaattiselitys:		Geometria tuotettu:	4 Gps-mittaus, korjaamaton
Koordinaatit:	X 7271439, Y 3597808, Z 251	Löydöt:	

<i>Taustatiedot</i>
Kohde löytyi inventoinnissa 15.07.2011.
<i>Ympäristön kuvaus</i>
Kallioinen tasanne rotkojärveen pohjoispuolella olevan kallioseinämän yläpuolella. Vanhaa puustoa (mäntyä, koivua), aluskasvillisuus varpuja ja sammalta.
<i>Kohteen kuvaus</i>
15 m:n eteissydellä on kaksi puuta, joilla on pilkka n. 1,5 metrin korkeudella. Puu 1: pilkka on 20 cm pitkä ja 4 cm leveä, sen yläosassa on kruunuleima (osittain kasvanut umpeen). Puu kaksi: n 15 cm korkea pilkka melkein kasvanut umpeen, keskellä havaittavissa osa kruunuleimasta. Puut ovat kasvaneet leimauksen jälkeen n. 5 cm.
<i>Kohteen rajaus</i>
Kohde rajautuu pistemäisesti
<i>Tulkinta</i>
Leimapuut
<i>Lisätietoja</i>

<i>Toimenpiteet</i>

<i>Tarkastukset</i>
Tila: 3 Toteutettu Laji: 6 Suojeluarvojen tarkastus Tarkastusvuosi: 2011 Tarkastuspvm: 15.7.2011 Tarkastaja: H.-P. Schulz Kuvaus: KMO-kulttuuriperintöinventointi

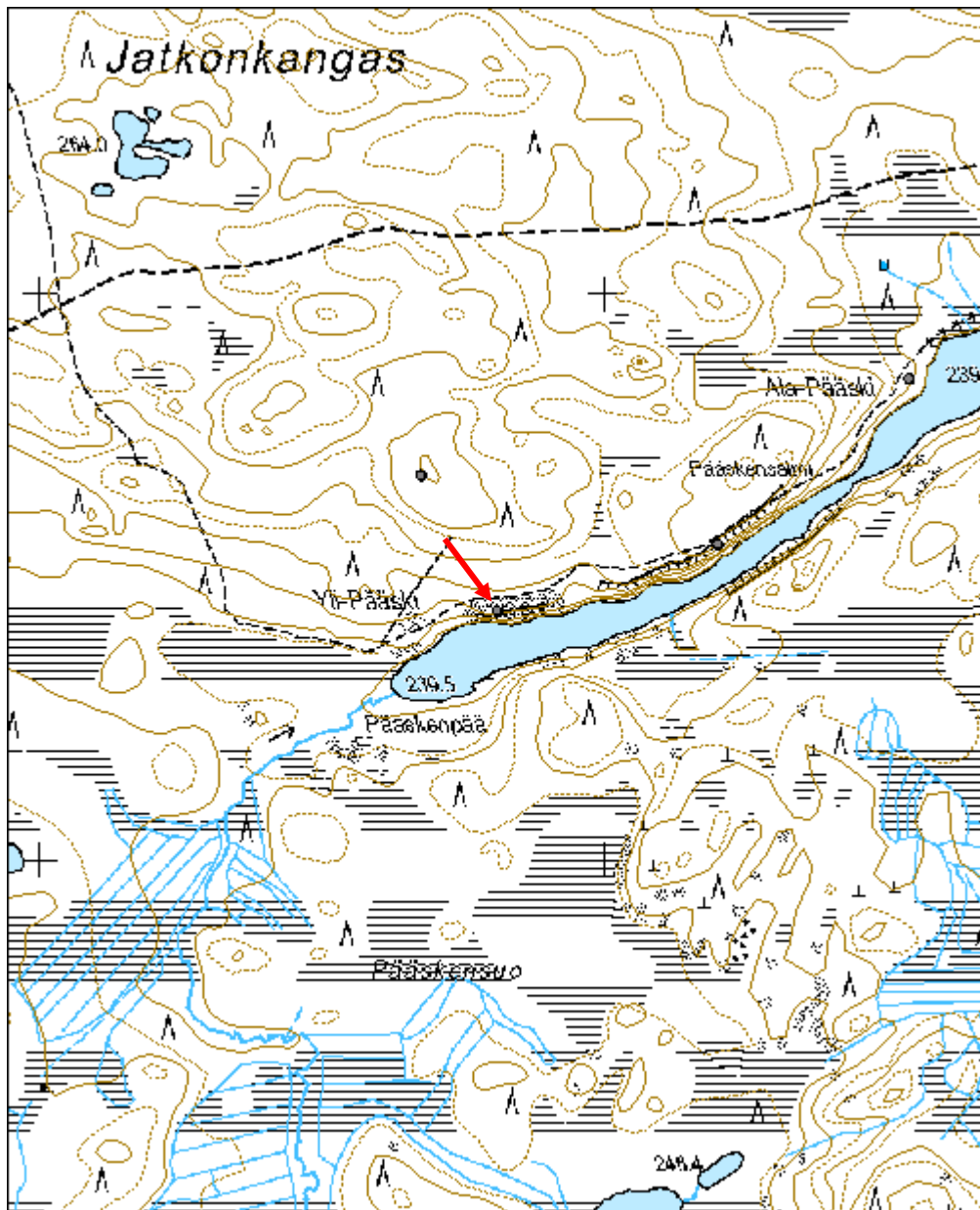
Viranomaisrekisterinro:	Kunto: 3 Huono
--------------------------------	-----------------------

Arvotus:	8 Muu suojeluarvo	Olotila:	2 Ei käytössä
Selitys:		Kohteen suojelu:	9 Muu suojeluarvo
Selitys:		Selitys:	
Ympäristön suojelu:	0 Ei määritelty		
Selitys:			



Lähikuva pilkasta pohjoisesta.

Kohdetyyppi:	9 Valmistuspaikat/työpaikat	Copyright:	© <i>Metsähallitus</i> 2008 © <i>Maanmittauslaitos</i> 1/MML/08
Koordinaatit:	X 7271439, Y 3597808, Z 251	Mittakaava:	1:10000



Pääskensalmi Leimapuu	MH-tunnus: 139582
------------------------------	------------------------------

Kohdetyyppi:	9 Valmistuspaikat/työpaikat	Haltija:	151 Metsätalous Pohjanmaa
Ajoitus:	7116 Uusi aika	Ylläpitäjä:	151 Metsätalous Pohjanmaa
Rakentamisvuosi:		Kunta:	832 TAIVALKOSKI
Lukumäärä:	1		

Koordinaattiselitys:		Geometria tuotettu:	4 Gps-mittaus, korjaamaton
Koordinaatit:	X 7271557, Y 3598197, Z 248	Löydöt:	

Taustatiedot

Kohde löytyi inventoinnissa 15.07.2011.

Ympäristön kuvaus

Kallioinen tasanne rotkojärven pohjoispuolella olevan kallioseinämän yläpuolella. Vanha puustoa (mäntyjä - osa kelottunut , koivuja. Aluskasvillisuus puolukka ja sammalta, paikoitellen paljas kalliopinta.

Kohteen kuvaus

Hieman kallellaan oleva kelo, jossa on 1,3 m korkeudella pieni pilkka, sen keskellä kruunuleima, puu on kasvanut vielä n. 2 cm leimauksen jälkeen.

Kohteen rajaus

Kohde rajautuu pistemäisesti.

Tulkinta

Leimapuu.

Lisätietoja

Toimenpiteet

Tarkastukset

Tila: 3 Toteutettu Laji: 6 Suojeluarvojen tarkastus Tarkastusvuosi: 2011
Tarkastuspvm: 15.7.2011 Tarkastaja: H.-P. Schulz
Kuvaus: KMO-kulttuuriperintöinventointi

**Viranomais-
rekisterinro:**

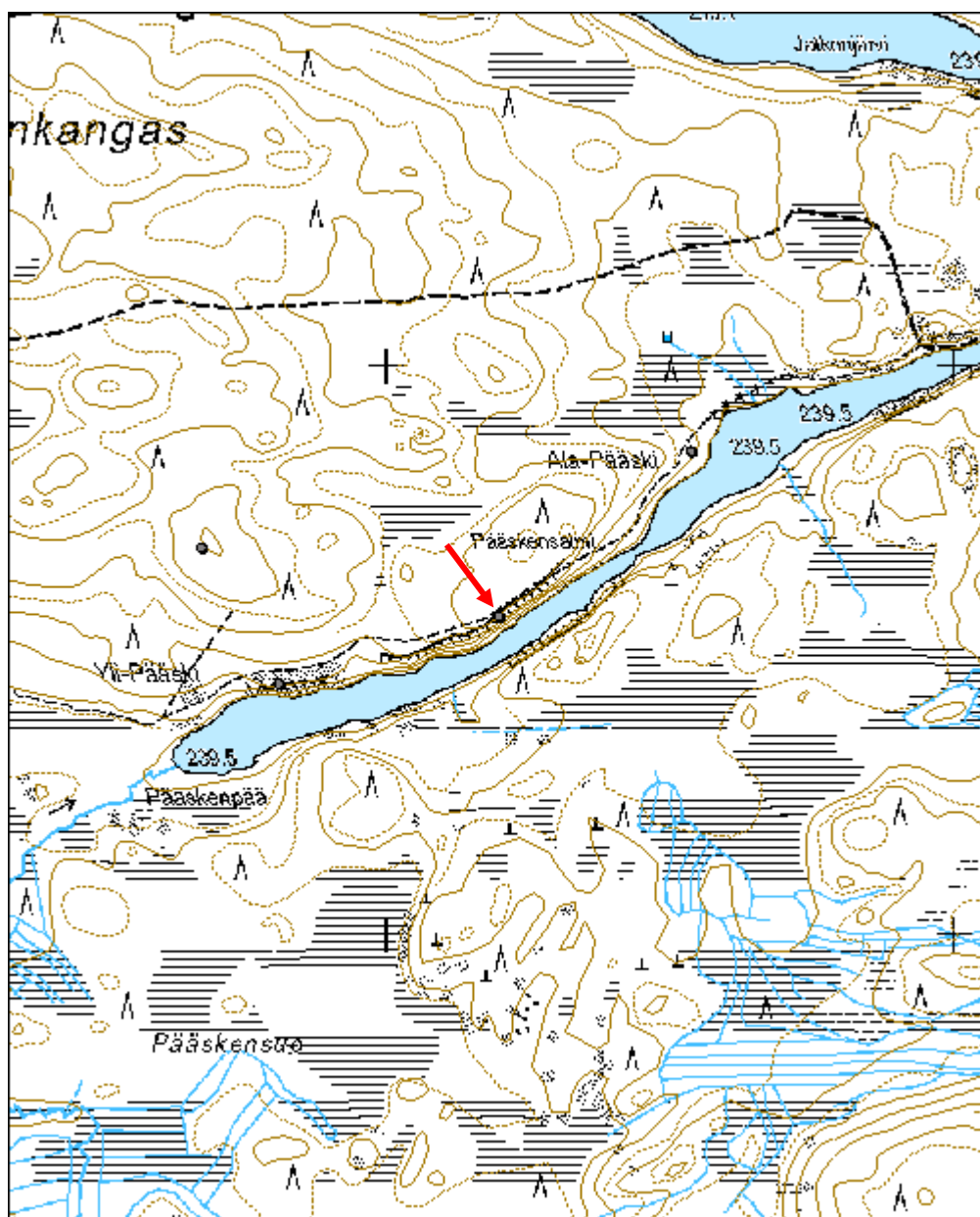
Kunto: 3 Huono

Arvotus:	8 Muu suojeluarvo	Olotila:	2 Ei käytössä
Selitys:		Kohteen suojelu:	9 Muu suojeluarvo
Selitys:		Selitys:	
Ympäristön suojelu:	0 Ei määritelty		
Selitys:			



Leimapuu kuvan keskellä, oik. Timo Sepänmaa.

Kohdetyyppi:	9 Valmistuspaikat/työpaikat	Copyright:	© <i>Metsähallitus</i> 2008 © <i>Maanmittauslaitos</i> 1/MML/08
Koordinaatit:	X 7271557, Y 3598197, Z 248	Mittakaava:	1:10000



Ala-Pääski Kämpä jäännös	MH-tunnus: 139587
---------------------------------	------------------------------

Kohdetyyppi:	1 Asuinpaikat	Haltija:	151 Metsätalous Pohjanmaa
Ajoitus:	7116 Uusi aika	Ylläpitäjä:	151 Metsätalous Pohjanmaa
Rakentamisvuosi:		Kunta:	832 TAIVALKOSKI
Lukumäärä:	1		

Koordinaattiselitys:		Geometria tuotettu:	4 Gps-mittaus, korjaamaton
Koordinaatit:	X 7271849, Y 3598536, Z 245	Löydöt:	

<i>Taustatiedot</i>
Kohde löytyi inventoinnissa 15.07.2011.
<i>Ympäristön kuvaus</i>
Loivaa kaakkoon viettävä rinne järven luoteispuolella, maaperä soraa, kivikkoa. Koivunvaltaista sekametsä, aluskasvillisuus mustikkaa, puolukkaa ja sammalta.
<i>Kohteen kuvaus</i>
Lounais-koillis-suuntaisen rakennuksen jäännös, mitat 13,5 x 6 m. Kaksiosainen, pienempi tila on mitaltaan 6 x 6 m. Paikoitellen 3 hirsikertaa jäljellä (pääst sahattu ja kirveellä katkaistu - tukin tyviosa -, pitkä nurkka, koirankaula. Hirret ovat melko lahonneet ja osittain kasvillisuuden peittämiä. Oviaukkoja sekä tulisijan jäännöksiä ei havaittu. Sisätilassa sortuneen katon jäännöksiä (hirsii ja säröslautaa, jossa teollisuusnauloja)
<i>Kohteen rajaus</i>
Kohde rajautuu pistemäisesti.
<i>Tulkinta</i>
Savottakämpä, jossa tupa ja talli.

<i>Tarkastukset</i>
Tila: 3 Toteutettu Laji: 6 Suojeluarvojen tarkastus Tarkastusvuosi: 2011 Tarkastuspvm: 15.7.2011 Tarkastaja: H.-P. Schulz Kuvaus: KMO-kulttuuriperintöinventointi

Viranomaisrekisterinro:		Kunto:	3 Huono
Arvotus:	8 Muu suojeluarvo	Olotila:	2 Ei käytössä
Selitys:		Kohteen suojelu:	9 Muu suojeluarvo
		Selitys:	