

<b>Ympäristön suojelu:</b>	0 Ei määritelty
<b>Selitys:</b>	

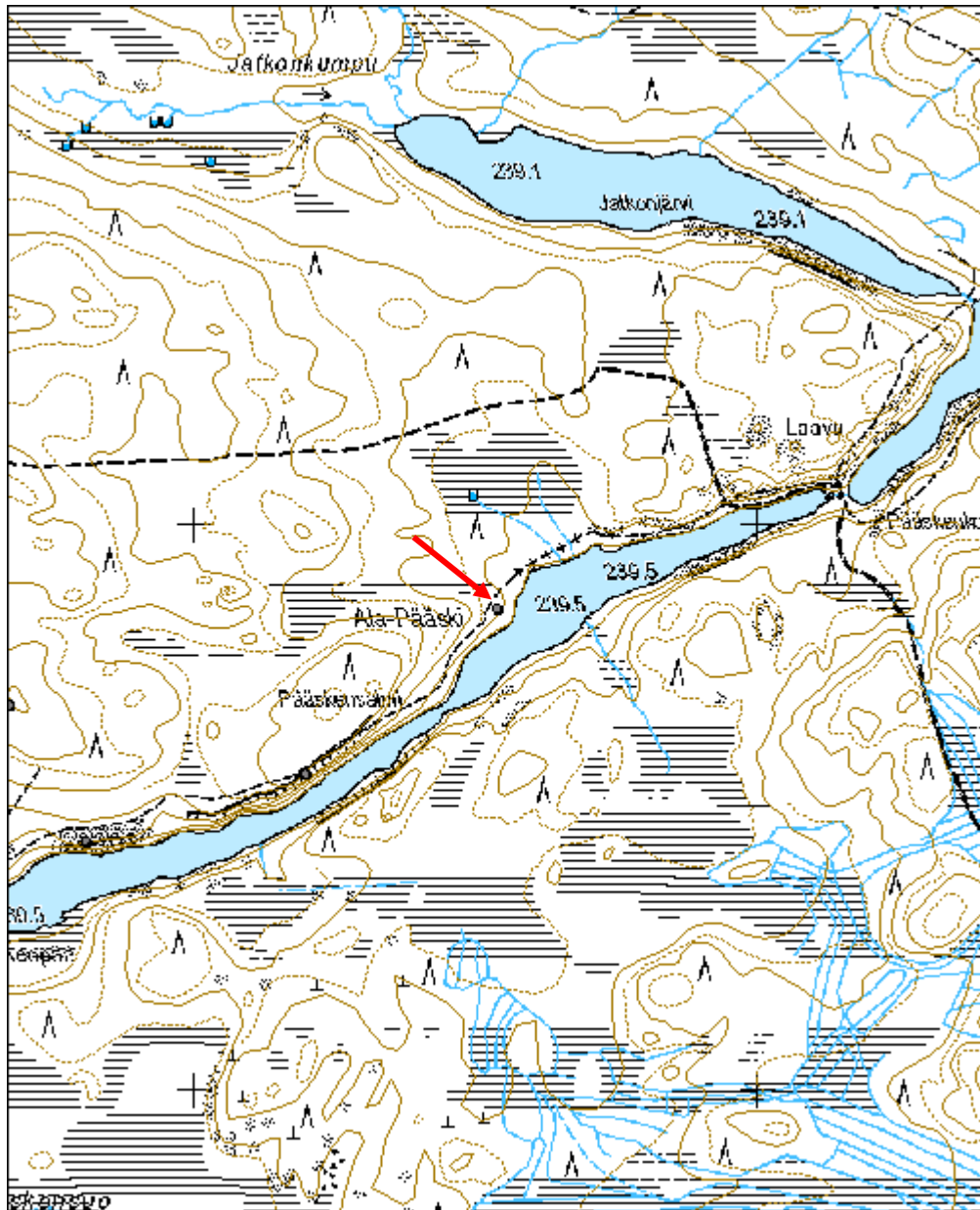


Kämpän koillisosa kaakosta.



Lounaisosan etelänurkka.

<b>Kohdetyyppi:</b>	1 Asuinpaikat	<b>Copyright:</b>	© <i>Metsähallitus</i> 2008 © <i>Maanmittauslaitos</i> 1/MML/08
<b>Koordinaatit:</b>	X 7271849, Y 3598536, Z 245	<b>Mittakaava:</b>	1:10000



<b>Sarvilampi kämppä jäännös</b>	<b>MH-tunnus: 139599</b>
----------------------------------	------------------------------

<b>Kohdetyyppi:</b>	1 Asuinpaikat	<b>Haltija:</b>	151 Metsätalous Pohjanmaa
<b>Ajoitus:</b>	7116 Uusi aika	<b>Ylläpitäjä:</b>	151 Metsätalous Pohjanmaa
<b>Rakentamisvuosi:</b>		<b>Kunta:</b>	832 TAIVALKOSKI
<b>Lukumäärä:</b>	4		

<b>Koordinaatti- selitys:</b>		<b>Geometria tuotettu:</b>	6 Digitointi, mittakaava >=1:10000
<b>Koordinaatit:</b>	X 7271273, Y 3596368, Z 257	<b>Löydöt:</b>	

### *Taustatiedot*

Kohde tarkastettiin inventoinnissa 15.07.2011, kohde on merkitty peruskartalle.

### *Ympäristön kuvaus*

Matala soraharjanne lammen pohjoispuolella, tuoreehko kangas, mäntyvaltainen havumetsä; aluskasvillisuus mustikka, puolukka, sammalta, ent. piha-alueella myös heinää ja saniaisia.

### *Kohteen kuvaus*

Alueella on 4 rakennuksen/rakenteen jäänteet:

1: Ison hirsirakennuksen jäänteet, mitat 11x 9,5 m, jaettu väliseinällä kahteen osaan, pienemmän (itäpuolinen) osan mitat ovat 9,5 x 4 m, 0,9 m leveä oviaukko on pohjoispäädystä. Isommalla huoneella on kolme samankokoista oviaukko, keskellä pohjois-, länsi- ja eteläseinää. Rakennus on miltei kokonaan sortunut, paikoitellen 6 hirsikertaa jäljellä (keloa, läpimitta 18 - 30 cm, pitkä nurkka koirankaula, päät sahattu ja kirveellä katkaistu) Mahdolliset kattorakenteet päällä olevan kasvillisuuden takia ei varmuudella identifioitu. Rakennuksen kaakkois- ja luoteisnurkassa riukuaidan jäännöksiä.  
x 3596356 y 7271280

2: Rakennuksesta 1 n. 40 m länteen n 30 x 18 m kokoinen n. 1,2 m korkea aitaus; pystytolppiin kiinnitetty (teollisuusnauvoja) vaakasuoraa säröslautaa; aita on suurimaksi osaksi sortunut, varmoja aukkoja ei havaittu.  
x3596295, y 7271322

3: Rakennuksesta 1 n. 60 m kaakkoon 20 m lammen rannasta on kiukaan jäännöksiä, mitat 2,5 x 2,5 m, korkeus 0,6 m. Kivet ovat 5 - 35 cm kokoisia, pienemmät ovat voimakkaasti palaneet, Rakenne on osittain hajotettu.  
x3596394 y 7271240

4: Rakennuksesta 1 n. 60 m itäkoilliseen ovat kaksi vierekkäin olevaa hirsirakennusta, mitat 8,5 x 8 m, rakennukset ovat samankokoiset, 1,2 m leveät oviaukot ovat keskellä eteläseinää, toisen rakennuksen pohjoisseinässä on lähellä maanpintaa pieni luukku. 4-5 hirsikertaa säilynyt (pitkä nurkka, koirankaula, päät sahattu ja kirveellä katkaistu). Sisätiloissa kasvaa yli 30 vuotiaita kuusia. Rakennusten itäpuolella on lauta-aidan jäännökset.  
x 3596421 y 7271299

### *Kohteen rajaus*

Kohde rajautuu aluemaisesti näkyvien jäänteiden mukaisesti.

***Tulkinta***

Savottakämpä, hevostallit ja sauna. Aitausten tarkoitus on epäselvä.

***Tarkastukset***

Tila: 3 Toteutettu Laji: 6 Suojeluarvojen tarkastus Tarkastusvuosi: 2011  
Tarkastuspvm: 15.7.2011 Tarkastaja: H.-P. Schulz  
Kuvaus: KMO-kulttuuriperintöinventointi

**Viranomais-  
rekisterinro:**

**Kunto:** 3 Huono

**Olotila:** 2 Ei käytössä

**Arvotus:** 8 Muu suojeluarvo

**Kohteen  
suojelu:** 9 Muu suojeluarvo

**Ympäristön  
suojelu:**

0 Ei määritelty

**Selitys:**



Kämpän jäännös (rakennus 1) luoteesta.

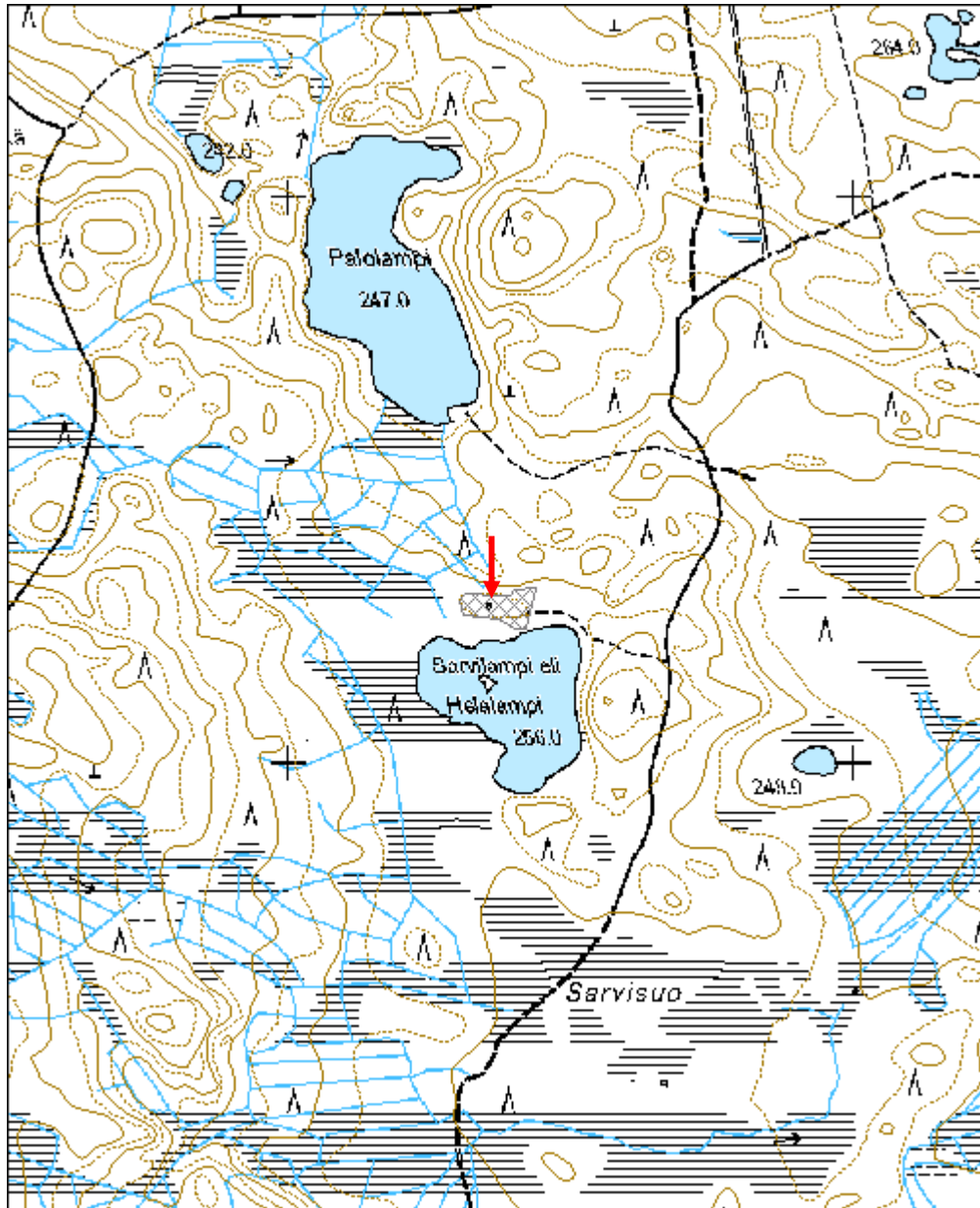


Tallin jäännös (rakennus 3) itäkoillisesta.



Saunan kiukaan jäänteet luoteesta.

<b>Kohdetyyppi:</b>	1 Asuinpaikat	<b>Copyright:</b>	© <i>Metsähallitus</i> 2008 © <i>Maanmittauslaitos</i> 1/MML/08
<b>Koordinaatit:</b>	X 7271273, Y 3596368, Z 257	<b>Mittakaava:</b>	1:10000



<b>Myllyoja Myllyränni</b>	<b>MH-tunnus:</b> 139769
----------------------------	-----------------------------

<b>Kohdetyyppi:</b>	9 Valmistuspaikat/työpaikat	<b>Haltija:</b>	151 Metsätalous Pohjanmaa
<b>Ajoitus:</b>	7116 Uusi aika	<b>Ylläpitäjä:</b>	151 Metsätalous Pohjanmaa
<b>Rakentamisvuosi:</b>		<b>Kunta:</b>	832 TAIVALKOSKI
<b>Lukumäärä:</b>	1		

<b>Koordinaattiselitys:</b>		<b>Geometria tuotettu:</b>	4 Gps-mittaus, korjaamaton
<b>Koordinaatit:</b>	X 7246537, Y 3571378, Z 222	<b>Löydöt:</b>	

#### *Taustatiedot*

Kohde löytyi inventoinnissa 18.07.2011.

#### *Ympäristön kuvaus*

Jokiuoma, suvantoalue kahden kosken välissä; suurimaksi osaksi ei luonnontilassa. kosket perattiin uittoa varten ja myöhemmin niitä ennallistettiin. Rannalla edelleen laajalla alueella perkauskasat. Tiheää nuorta puustoa (koivua, leppää ja pajua), aluskasvillisuus heinää.

#### *Kohteen kuvaus*

Kohdassa on kolme saarta (alunperin yksi ?), keskimäiset väylät perattiin uittoa varten, länsimäinen väylä (leveys 3 m) on noin 10 m:n matkalla syvennetty, sen yläpuolella on luonnollisen kosken jäänteet, alapuolella hajotettu kivikko, ilmeisesti padon jänteet. Itäpuoleisessa väylässä on työstettyjen hirsien jäänteet, (kohde 139830) mahdollisesti rakennuksesta peräisin.

#### *Kohteen rajaus*

Kohde rajautuu pistemäisesti.

#### *Tulkinta*

Myllyränni (rakenteen, padon ja paikannimen perusteella).

#### *Lisätietoja*

#### *Toimenpiteet*

#### *Tarkastukset*

Tila: 3 Toteutettu      Laji: 6 Suojeluarvojen tarkastus      Tarkastusvuosi: 2011  
Tarkastuspm: 18.7.2011      Tarkastaja: H.-P. Schulz  
Kuvaus: KMO-kulttuuriperintöinventointi

<b>Viranomais- rekisterinro:</b>		<b>Kunto:</b>	3 Huono
<b>Arvotus:</b>	8 Muu suojeluarvo	<b>Olotila:</b>	2 Ei käytössä
<b>Selitys:</b>		<b>Kohteen suojaus:</b>	9 Muu suojeluarvo
<b>Selitys:</b>		<b>Selitys:</b>	

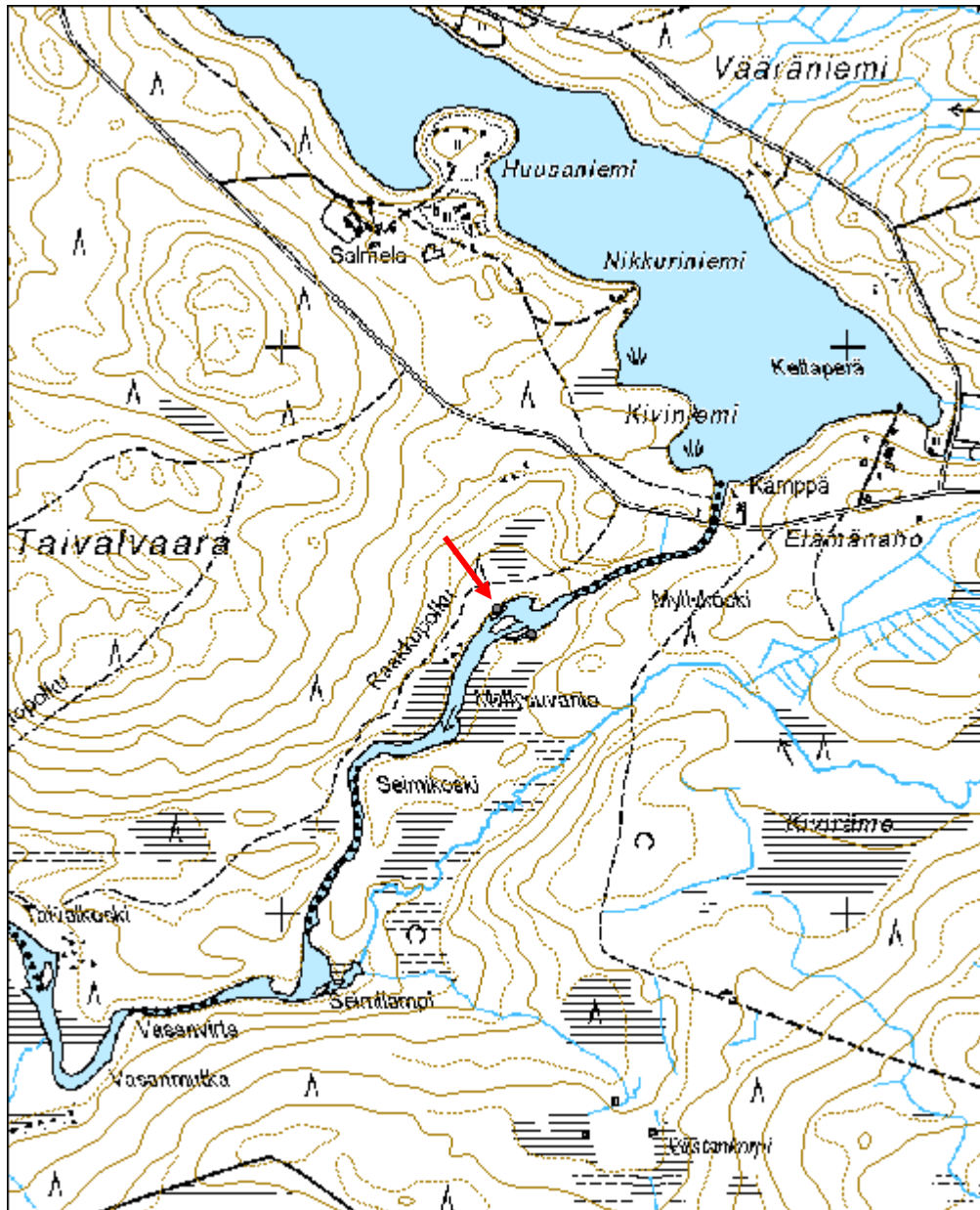
<b>Ympäristön suojaus:</b>	0 Ei määritelty
<b>Selitys:</b>	



Yleiskuva etelästä.



<b>Kohdetyyppi:</b>	9 Valmistuspaikat/työpaikat	Copyright:	© Metsähallitus 2008 © Maanmittauslaitos 1/MML/08
<b>Koordinaatit:</b>	X 7246537, Y 3571378, Z 222	Mittakaava:	1:10000



<b>Myllykoski Rakennus jäännös</b>	<b>MH-tunnus: 139830</b>
------------------------------------	------------------------------

<b>Kohdetyyppi:</b>	9 Valmistuspaikat/työpaikat	<b>Haltija:</b>	151 Metsätalous Pohjanmaa
<b>Ajoitus:</b>	7116 Uusi aika	<b>Ylläpitäjä:</b>	151 Metsätalous Pohjanmaa
<b>Rakentamisvuosi:</b>		<b>Kunta:</b>	832 TAIVALKOSKI
<b>Lukumäärä:</b>	1		

<b>Koordinaattiselitys:</b>		<b>Geometria tuotettu:</b>	4 Gps-mittaus, korjaamaton
<b>Koordinaatit:</b>	X 7246492, Y 3571438, Z 222	<b>Löydöt:</b>	

#### *Taustatiedot*

Kohde löytyi inventoinnissa 18.07.2011.

#### *Ympäristön kuvaus*

Jokiuoma, suvantoalue kahden kosken välissä; alueella on kolme saarta; uomat suurimaksi osaksi ei luonnontilassa. kosket perattiin uittoa varten ja myöhemmin niitä ennallistettiin. Rannalla edelleen laajalla alueella perkauskasat. Tiheää nuorta puustoa (koivua, leppää ja pajua), aluskasvillisuus heinää.

#### *Kohteen kuvaus*

Kaakkoispuolisen väylän kaakkoispuolella sijaitsee hirsikehikon jäänteet (1-2 hirsikehikkoa, sulkanurkat), joka on kivillä täytetty; mitat n. 3,5 x 1,5 m, korkeus 0,5 m. Kehikon rannanpuoleinen sivu on tuhoutunut ja kivet sortuneet veteen.

#### *Kohteen rajaus*

Kohde rajautuu pistemäisesti.

#### *Tulkinta*

Rannalla olleen rakennuksen (mahdollisesti mylly) tukiperustus.

#### *Lisätietoja*

#### *Toimenpiteet*

#### *Tarkastukset*

Tila: 3 Toteutettu      Laji: 6 Suojeluarvojen tarkastus      Tarkastusvuosi: 2011  
Tarkastuspvm: 18.7.2011      Tarkastaja: H.-P. Schulz  
Kuvaus: KMO-kulttuuriperintöinventointi

#### **Viranomais-**

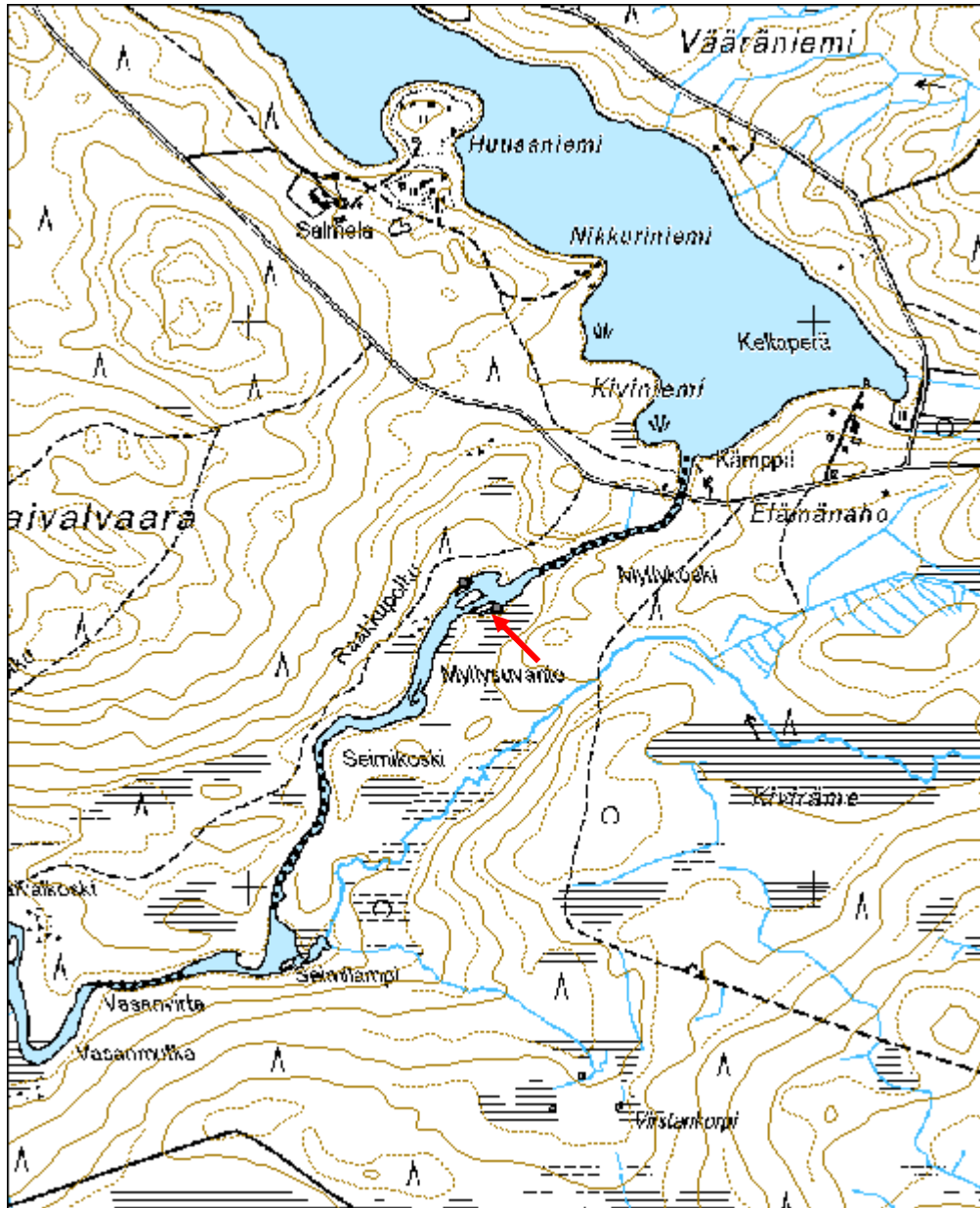
**Kunto:** 3 Huono

<b>rekisterinro:</b>		<b>Olotila:</b>	2 Ei käytössä
<b>Arvotus:</b>	8 Muu suojeluarvo	<b>Kohteen suojelu:</b>	9 Muu suojeluarvo
<b>Selitys:</b>		<b>Selitys:</b>	
<b>Ympäristön suojelu:</b>	0 Ei määritelty		
<b>Selitys:</b>			



Hirsikehikon itäosa kaakosta.

<b>Kohdetyyppi:</b>	9 Valmistuspaikat/työpaikat	Copyright:	© <i>Metsähallitus</i> 2008 © <i>Maanmittauslaitos</i> 1/MML/08
<b>Koordinaatit:</b>	X 7246492, Y 3571438, Z 222	Mittakaava:	1:10000



<b>Purosuo Niittylato jäännös</b>	<b>MH-tunnus: 139836</b>
-----------------------------------	------------------------------

<b>Kohdetyyppi:</b>	9 Valmistuspaikat/työpaikat	<b>Haltija:</b>	151 Metsätalous Pohjanmaa
<b>Ajoitus:</b>	7116 Uusi aika	<b>Ylläpitäjä:</b>	151 Metsätalous Pohjanmaa
<b>Rakentamisvuosi:</b>		<b>Kunta:</b>	832 TAIVALKOSKI
<b>Lukumäärä:</b>	1		

<b>Koordinaattiselitys:</b>		<b>Geometria tuotettu:</b>	4 Gps-mittaus, korjaamaton
<b>Koordinaatit:</b>	X 7250168, Y 3563127, Z 202	<b>Löydöt:</b>	

#### *Taustatiedot*

Kohde tarkastettiin inventoinnissa 18.07.2011, kohde on merkitty peruskartalle.

#### *Ympäristön kuvaus*

Tasainen suoalue kahden kankaan välissä, jonka halki virtaa puro. Myös kankaiden alarinteet on soistunut. Puron varressa kasvaa 5-10 m korkeita koivuja, muualla harvakseltaan pieniä koivuja ja kuusia. Aluskasvillisuus pajuja, suopursoa ja heinää.

#### *Kohteen kuvaus*

Noin 4 x 4 m mittainen lato, korkeus on 2,9 m. 12 hirsikertaa (pitkä nurkka, koirankaula, päät sahattu. Pohjoispäädystä 1,5 x 1,3 m kokoinen aukko. Kattorakenteet säilyneet, lauta on osittain lahonnut, katetta ei ole enää jäljellä.

#### *Kohteen rajaus*

Kohde rajautuu pistemäisesti.

#### *Tulkinta*

Heinälato.

#### *Tarkastukset*

Tila: 3 Toteutettu      Laji: 6 Suojeluarvojen tarkastus      Tarkastusvuosi: 2011  
Tarkastuspvm: 18.7.2011      Tarkastaja: H.-P. Schulz  
Kuvaus: KMO-kulttuuriperintöinventointi

<b>Viranomaisrekisterinro:</b>		<b>Kunto:</b>	2 Keskinertainen
<b>Arvotus:</b>	8 Muu suojeluarvo	<b>Olotila:</b>	2 Ei käytössä
<b>Selitys:</b>		<b>Kohteen suojelu:</b>	9 Muu suojeluarvo
		<b>Selitys:</b>	

<b>Ympäristön suojelu:</b>	0 Ei määritelty
<b>Selitys:</b>	

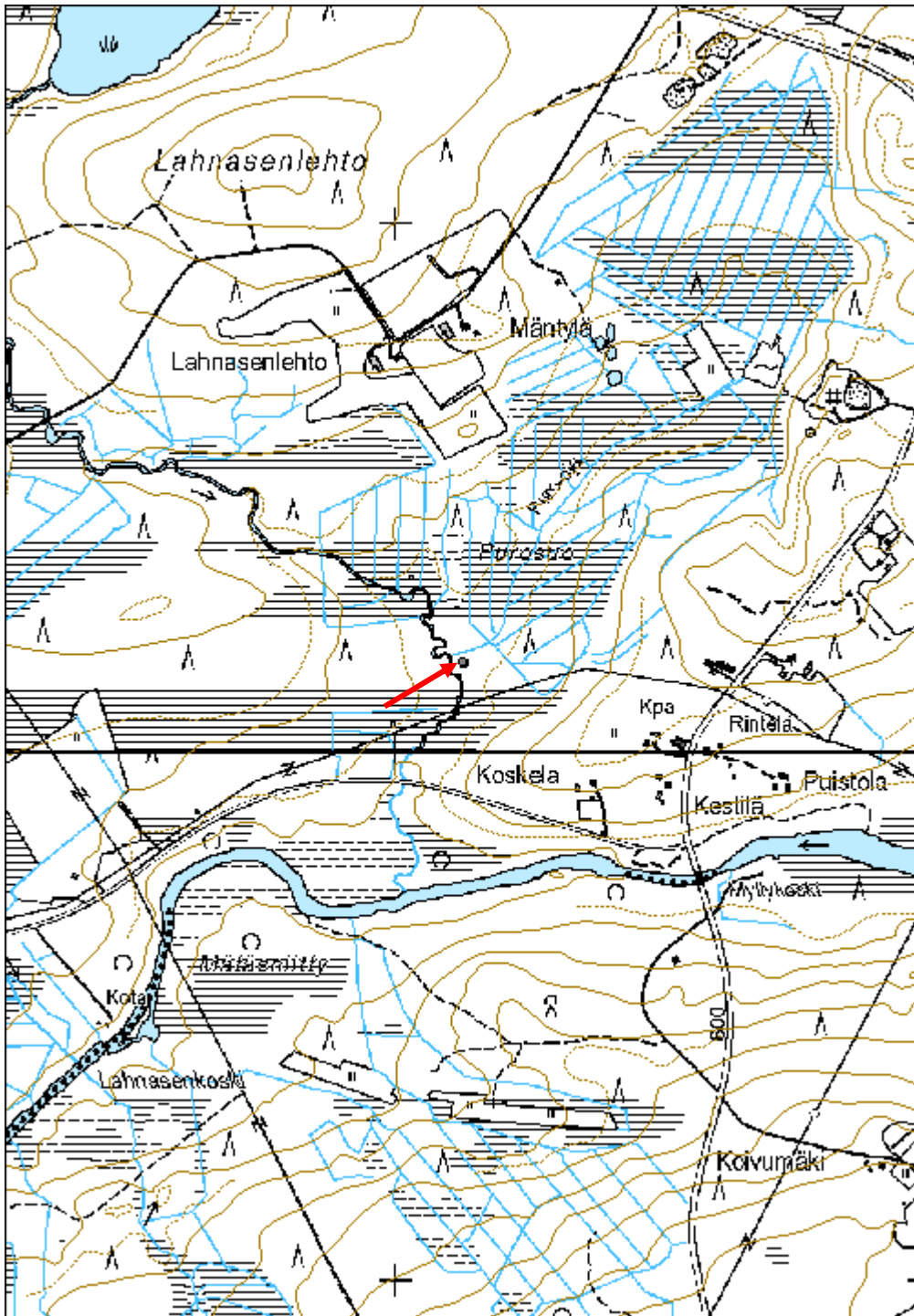


Yleiskuva koillisesta.



Detaljikuva luoteesta.

<b>Kohdetyyppi:</b>	9 Valmistuspaikat/työpaikat	Copyright:	© <i>Metsähallitus</i> 2008 © <i>Maanmittauslaitos</i> 1/MML/08
<b>Koordinaatit:</b>	X 7250168, Y 3563127, Z 202	Mittakaava:	1:10000



<b>Rinnesuo Heinäsuova jäännös</b>	<b>MH-tunnus: 139852</b>
------------------------------------	------------------------------

<b>Kohdetyyppi:</b>	9 Valmistuspaikat/työpaikat	<b>Haltija:</b>	151 Metsätalous Pohjanmaa
<b>Ajoitus:</b>	7116 Uusi aika	<b>Ylläpitäjä:</b>	151 Metsätalous Pohjanmaa
<b>Rakentamisvuosi:</b>		<b>Kunta:</b>	832 TAIVALKOSKI
<b>Lukumäärä:</b>	1		

<b>Koordinaattiselitys:</b>		<b>Geometria tuotettu:</b>	4 Gps-mittaus, korjaamaton
<b>Koordinaatit:</b>	X 7260735, Y 3580337, Z 242	<b>Löydöt:</b>	

<b><i>Taustatiedot</i></b>
Kohde löytyi inventoinnissa 28.07.2011
<b><i>Ympäristön kuvaus</i></b>
Laaja puuton heinäsuu, joka viettää loivasti koilliseen.
<b><i>Kohteen kuvaus</i></b>
Kolme 1,2 - 1,4 m pitkää tolppaa, joiden pää on veistetty ja lovettu. Kaksi tolppaa on vielä pystyssä, kolmas on katkennut ja massa.
<b><i>Kohteen rajausta</i></b>
Kohde rajautuu pistemäisesti.
<b><i>Tulkinta</i></b>
Heinäsuovan jäännös.
<b><i>Lisätietoja</i></b>

<b><i>Toimenpiteet</i></b>

<b><i>Tarkastukset</i></b>
Tila: 3 Toteutettu      Laji: 6 Suojeluarvojen tarkastus      Tarkastusvuosi: 2011 Tarkastuspv: 28.7.2011      Tarkastaja: H.-P. Schulz Kuvaus: KMO-kulttuuriperintöinventointi

<b>Viranomaisrekisterinro:</b>		<b>Kunto:</b>	3 Huono
		<b>Olotila:</b>	2 Ei käytössä
<b>Arvotus:</b>	8 Muu suojeluarvo	<b>Kohteen</b>	9 Muu suojeluarvo

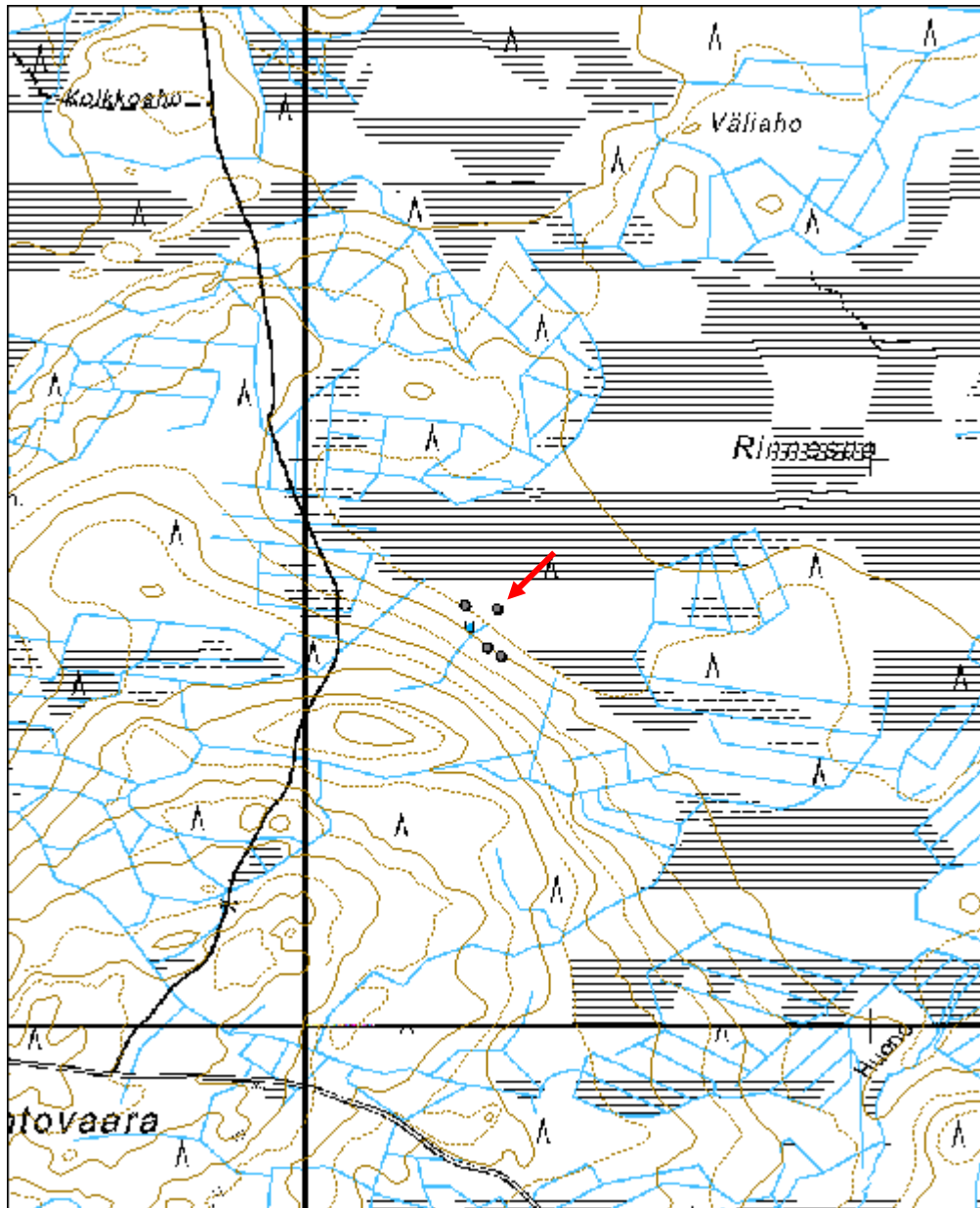


<b>Selitys:</b>	<b>suojelu:</b> <b>Selitys:</b>
<b>Ympäristön suojelu:</b>	0 Ei määritelty
<b>Selitys:</b>	



Yleiskuva idästä.

<b>Kohdetyyppi:</b>	9 Valmistuspaikat/työpaikat	Copyright:	© Metsähallitus 2008 © Maanmittauslaitos 1/MML/08
<b>Koordinaatit:</b>	X 7260735, Y 3580337, Z 242	Mittakaava:	1:10000



<b>Rinnesuo Pilkkapuu</b>	<b>MH-tunnus: 139861</b>
---------------------------	------------------------------

<b>Kohdetyyppi:</b>	99 Muu/määrittelemätön	<b>Haltija:</b>	151 Metsätalous Pohjanmaa
<b>Ajoitus:</b>	7116 Uusi aika	<b>Ylläpitäjä:</b>	151 Metsätalous Pohjanmaa
<b>Rakentamisvuosi:</b>		<b>Kunta:</b>	832 TAIVALKOSKI
<b>Lukumäärä:</b>	1		

<b>Koordinaattiselitys:</b>		<b>Geometria tuotettu:</b>	4 Gps-mittaus, korjaamaton
<b>Koordinaatit:</b>	X 7260741, Y 3580280, Z 242	<b>Löydöt:</b>	

#### *Taustatiedot*

Kohde löytyi inventoinnissa 28.07.2011

#### *Ympäristön kuvaus*

Laaja puuton heinäsuu, joka viettää loivasti koilliseen; korkean kankaan alarinne; mäntyvaltainen havumetsä; suon laidalla kasvaa eri-ikäisiä mäntyjä.

#### *Kohteen kuvaus*

Noin 15 cm paksu vanha mänty, johon on tehty noin metrinkorkeudella neljälle sivulle 70-90 cm pitkiä ja n 10 cm leveitä pilkkoja, kankaan puoleisella pilkalla on kruunuleima. puu on kasvanut pilkkojen tekemisen jälkeen vielä 3 cm.

#### *Kohteen rajaus*

Kohde rajautuu pistemäisesti.

#### *Tulkinta*

Mahdollisesti niittypalstan rajamerkki.

#### *Lisätietoja*

#### *Toimenpiteet*

#### *Tarkastukset*

Tila: 3 Toteutettu Laji: 6 Suojeluarvojen tarkastus Tarkastusvuosi: 2011  
Tarkastuspv: 28.7.2011 Tarkastaja: H.-P. Schulz  
Kuvaus: KMO-kulttuuriperintöinventointi

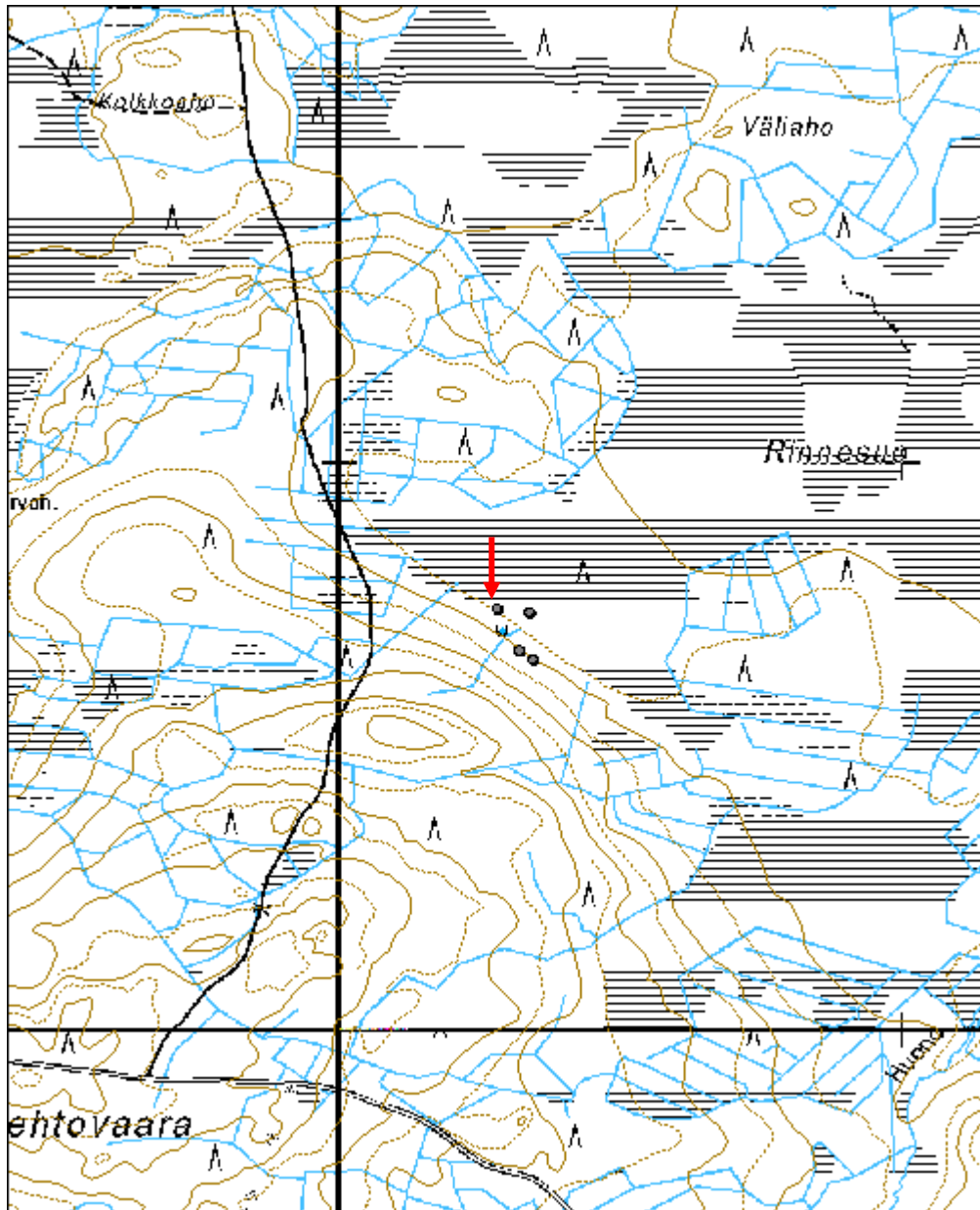
<b>Viranomaisrekisterinro:</b>		<b>Kunto:</b>	2 Keskinertainen
		<b>Olotila:</b>	2 Ei käytössä
<b>Arvotus:</b>	8 Muu suojeluarvo	<b>Kohteen</b>	9 Muu suojeluarvo

<b>Selitys:</b>	<b>suojelu:</b>
<b>Selitys:</b>	<b>Selitys:</b>
<b>Ympäristön suojelu:</b>	0 Ei määritelty
<b>Selitys:</b>	



Länsipuolen pilkka lännestä.

<b>Kohdetyyppi:</b>	99 Muu/määrittelemätön	Copyright:	© Metsähallitus 2008 © Maanmittauslaitos 1/MML/08
<b>Koordinaatit:</b>	X 7260741, Y 3580280, Z 242	Mittakaava:	1:10000



<b>Katajavaara Merkkipuu</b>	<b>MH-tunnus: 139866</b>
------------------------------	------------------------------

<b>Kohdetyyppi:</b>	99 Muu/määrittelemätön	<b>Haltija:</b>	151 Metsätalous Pohjanmaa
<b>Ajoitus:</b>	7116 Uusi aika	<b>Ylläpitäjä:</b>	151 Metsätalous Pohjanmaa
<b>Rakentamisvuosi:</b>		<b>Kunta:</b>	832 TAIVALKOSKI
<b>Lukumäärä:</b>	1		

<b>Koordinaattiselitys:</b>		<b>Geometria tuotettu:</b>	4 Gps-mittaus, korjaamaton
<b>Koordinaatit:</b>	X 7242165, Y 3556666, Z 242	<b>Löydöt:</b>	

<b><i>Taustatiedot</i></b>
Kohde löytyi inventoinnissa 28.07.2011
<b><i>Ympäristön kuvaus</i></b>
Laajan vaaran läntinen lakialue. Suurin osa alueesta taimikkoa, metsätien pohjoispuolella kaistale uudistuskypsää/vanhaa metsää.
<b><i>Kohteen kuvaus</i></b>
Noin 25 cm paksussa männyssä on 1,5 m korkeudella 30 cm pitkä kapea pilkka, johon on veistetty kaksi viistoa lovea (leveys 1 cm, syvyys 0,5 cm). Lovet ovat osittain kasvaneet umpeen. Puu on veistämisen jälkeen kasvanut n. 5 cm.
<b><i>Kohteen rajaus</i></b>
Kohde rajautuu pistemäisesti.
<b><i>Tulkinta</i></b>
Merkkipuu
<b><i>Lisätietoja</i></b>

<b><i>Toimenpiteet</i></b>

<b><i>Tarkastukset</i></b>
Tila: 3 Toteutettu      Laji: 6 Suojeluarvojen tarkastus      Tarkastusvuosi: 2011
Tarkastuspv: 28.7.2011      Tarkastaja: H.-P. Schulz
Kuvaus: KMO-kulttuuriperintöinventointi

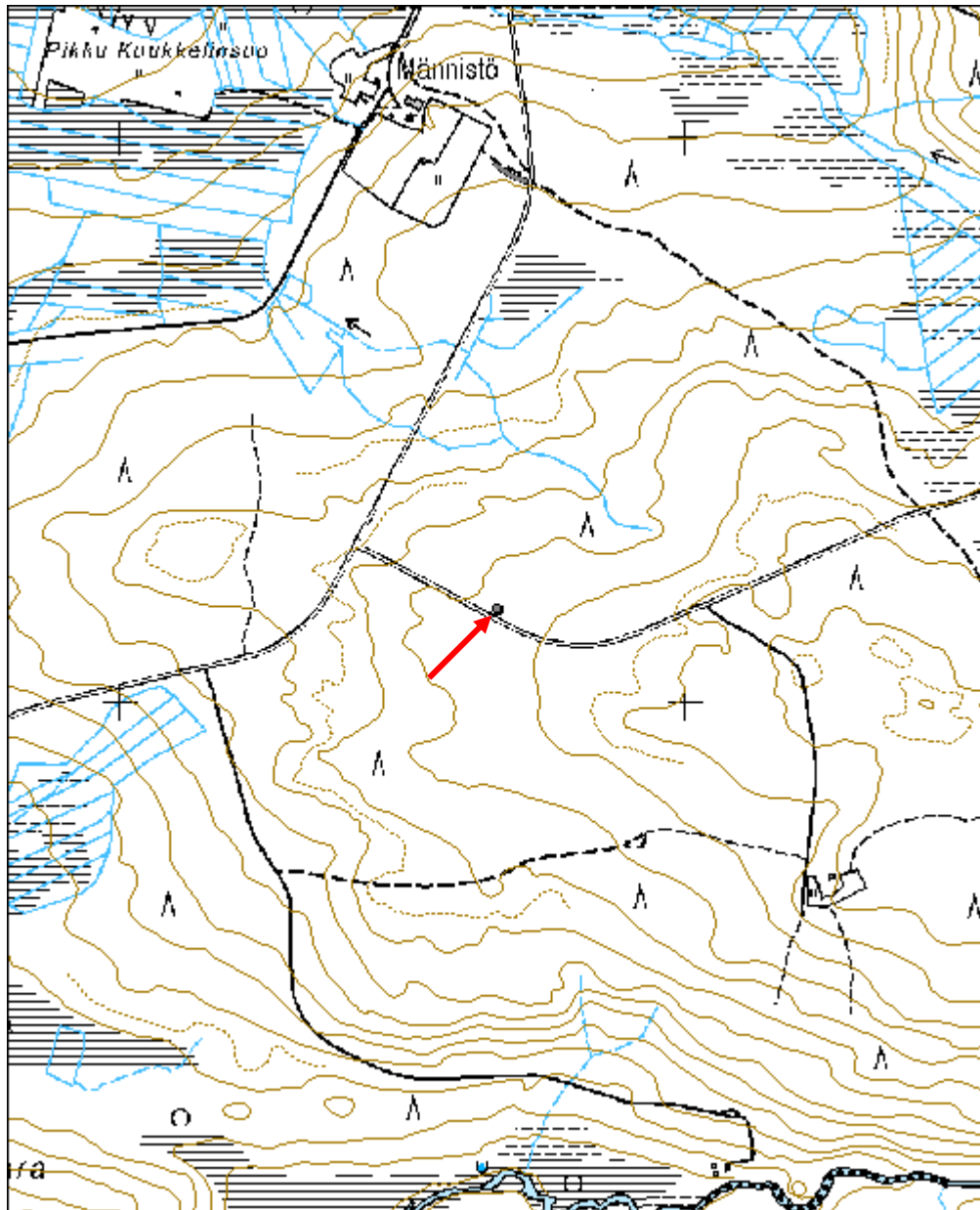
<b>Viranomaisrekisterinro:</b>		<b>Kunto:</b>	2 Keskinertainen
		<b>Olotila:</b>	2 Ei käytössä
<b>Arvotus:</b>	8 Muu suojeluarvo	<b>Kohteen</b>	9 Muu suojeluarvo

<b>Selitys:</b>	<b>suojelu:</b>
<b>Selitys:</b>	<b>Selitys:</b>
<b>Ympäristön suojelu:</b>	0 Ei määritelty
<b>Selitys:</b>	



Lähikuva kaakosta.

<b>Kohdetyyppi:</b>	99 Muu/määrittelemätön	Copyright:	© Metsähallitus 2008 © Maanmittauslaitos 1/MML/08
<b>Koordinaatit:</b>	X 7242165, Y 3556666, Z 242	Mittakaava:	1:10000





<b>Männistö pilkkareitti</b>	<b>MH-tunnus: 139870</b>
------------------------------	------------------------------

<b>Kohdetyyppi:</b>	13 Liikennekohteet	<b>Haltija:</b>	151 Metsätalous Pohjanmaa
<b>Ajoitus:</b>	7116 Uusi aika	<b>Ylläpitäjä:</b>	151 Metsätalous Pohjanmaa
<b>Rakentamisvuosi:</b>		<b>Kunta:</b>	832 TAIVALKOSKI
<b>Lukumäärä:</b>	4		

<b>Koordinaattiselitys:</b>		<b>Geometria tuotettu:</b>	6 Digitointi, mittakaava >=1:10000
<b>Koordinaatit:</b>	X 7242943, Y 3556673, Z 219	<b>Löydöt:</b>	

<b><i>Taustatiedot</i></b>
Kohde löytyi inventoinnissa 28.07.2011
<b><i>Ympäristön kuvaus</i></b>
Laajan vaaran läntinen lakialue; kaistale vanhaa mäntymetsä paikallistien ja piha-alueen välissä.
<b><i>Kohteen kuvaus</i></b>
Talon pihalle johtavan tien eteläpuolella on neljä pilkkapuuta, ensimmäisessä 1,5 m korkeudella kaksi pilkkaa puun itä ja länsipuolella, puu on veistämisen jälkeen kasvanut 7 cm paksuutta. 50 m:n matkalla länteen on 3 puuta, joilla on yksi pilkka länsipuolella.
<b><i>Kohteen rajaus</i></b>
Kohde rajautuu linjamaisesti.
<b><i>Tulkinta</i></b>
Kohde on ilmeisesti osa vanhasta polusta, joka johti Lipamonvaaran tilata Haapa-aron ja Olliahon niityille ja kaskimaille.
<b><i>Lisätietoja</i></b>

<b><i>Toimenpiteet</i></b>

<b><i>Tarkastukset</i></b>
Tila: 3 Toteutettu      Laji: 6 Suojeluarvojen tarkastus      Tarkastusvuosi: 2011
Tarkastuspv: 28.7.2011      Tarkastaja: H.-P. Schulz
Kuvaus: KMO-kulttuuriperintöinventointi

<b>Viranomaisrekisterinro:</b>	<b>Kunto:</b>	2 Keskinertainen
	<b>Olotila:</b>	2 Ei käytössä

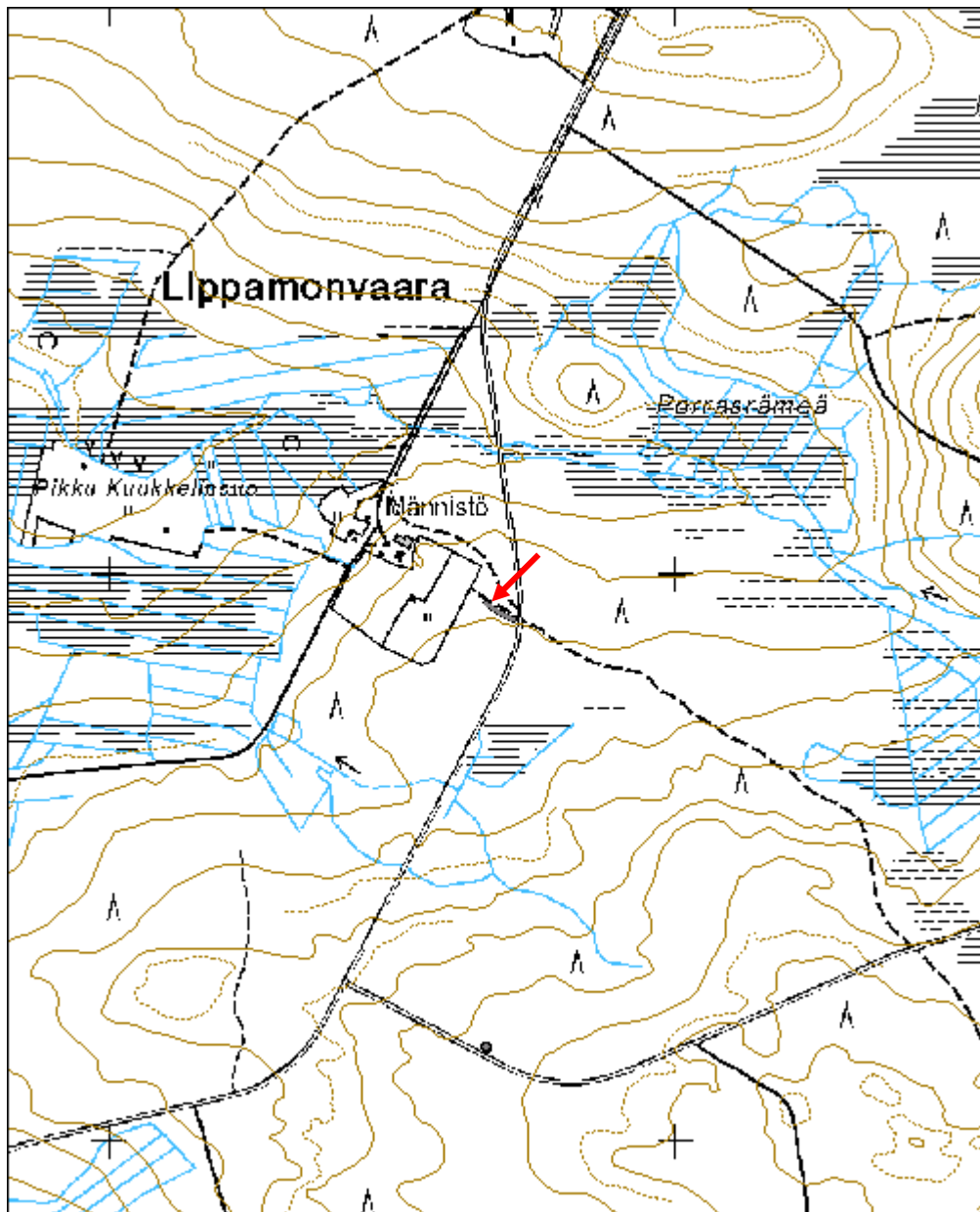
<b>Arvotus:</b>	8 Muu suojeluarvo	<b>Kohteen suojelu:</b>	9 Muu suojeluarvo
<b>Selitys:</b>		<b>Selitys:</b>	

<b>Ympäristön suojelu:</b>	0 Ei määritelty
<b>Selitys:</b>	



Lähikuva pilkasta.

<b>Kohdetyyppi:</b>	13 Liikennekohteet	Copyright:	© Metsähallitus 2008 © Maanmittauslaitos 1/MML/08
<b>Koordinaatit:</b>	X 7242943, Y 3556673, Z 219	Mittakaava:	1:10000



<b>Haapovaara 5 Puuristikko</b>	<b>MH-tunnus:</b> 139926
---------------------------------	-----------------------------

<b>Kohdetyyppi:</b>	9 Valmistuspaikat/työpaikat	<b>Haltija:</b>	151 Metsätalous Pohjanmaa
<b>Ajoitus:</b>	7116 Uusi aika	<b>Ylläpitäjä:</b>	151 Metsätalous Pohjanmaa
<b>Rakentamisvuosi:</b>		<b>Kunta:</b>	832 TAIVALKOSKI
<b>Lukumäärä:</b>	1		

<b>Koordinaattiselitys:</b>		<b>Geometria tuotettu:</b>	4 Gps-mittaus, korjaamaton
<b>Koordinaatit:</b>	X 7297068, Y 3561720, Z 303	<b>Löydöt:</b>	

<b><i>Taustatiedot</i></b>
Kohde löytyi inventoinnissa 08.09.2011.
<b><i>Ympäristön kuvaus</i></b>
Laajan vaaran pohjoisrinne, rehevää sekametsää, aluskasvillisuus sammalta ja varpuja.
<b><i>Kohteen kuvaus</i></b>
Vaakatasossa ristikkäin pinottuja pölkkyyä, 4 kerrosta, pituus 1,8 m. Pölkyt ovat melkoisesti lahonneet.
<b><i>Kohteen raja</i></b>
Kohde rajautuu pistemäisesti.
<b><i>Tulkinta</i></b>
Puuristikko
<b><i>Lisätietoja</i></b>

<b><i>Toimenpiteet</i></b>

<b><i>Tarkastukset</i></b>
Tila: 3 Toteutettu      Laji: 6 Suojeluarvojen tarkastus      Tarkastusvuosi: 2011
Tarkastuspv: 8.9.2011      Tarkastaja: H.-P. Schulz
Kuvaus: KMO-kulttuuriperintöinventointi

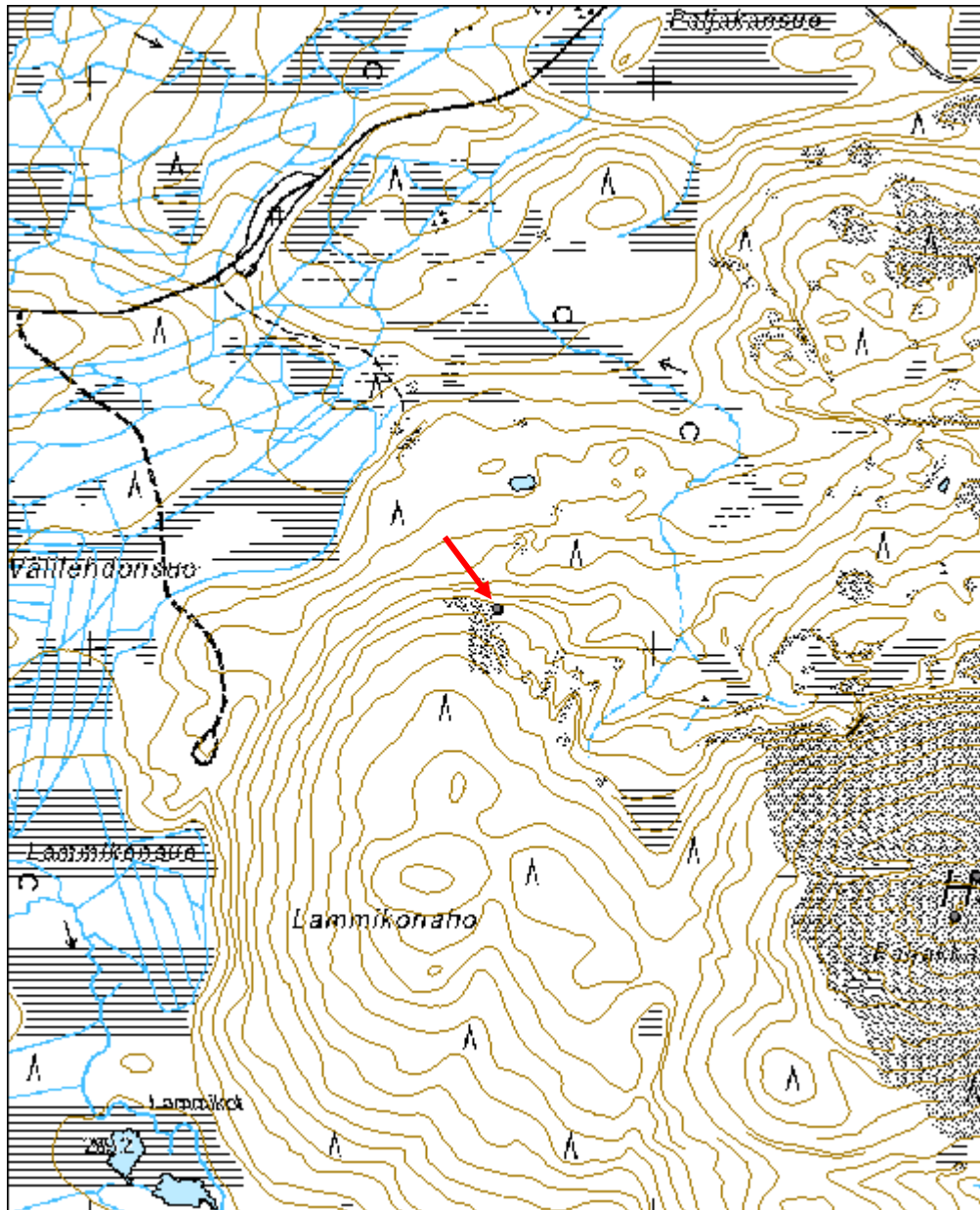
<b>Viranomaisrekisterinro:</b>		<b>Kunto:</b>	3 Huono
		<b>Olotila:</b>	2 Ei käytössä
<b>Arvotus:</b>	8 Muu suojeluarvo	<b>Kohteen</b>	9 Muu suojeluarvo

<b>Selitys:</b>	<b>suojelu:</b> <b>Selitys:</b>
<b>Ympäristön suojelu:</b>	0 Ei määritelty
<b>Selitys:</b>	



Yleiskuva luoteesta.

<b>Kohdetyyppi:</b>	9 Valmistuspaikat/työpaikat	<b>Copyright:</b>	© <i>Metsähallitus</i> 2008 © <i>Maanmittauslaitos</i> 1/MML/08
<b>Koordinaatit:</b>	X 7297068, Y 3561720, Z 303	<b>Mittakaava:</b>	1:10000



## Rakennusperintökohteet

<b>Sarvijärvi Veneliiteri</b>	<b>MH-tunnus: 139480</b>
-------------------------------	------------------------------

<b>Kohdetyyppi:</b>	99 Muu/määrittelemätön	<b>Haltija:</b>	151 Metsätalous Pohjanmaa
<b>Ajoitus:</b>	7116 Uusi aika	<b>Ylläpitäjä:</b>	151 Metsätalous Pohjanmaa
<b>Rakentamisvuosi:</b>		<b>Kunta:</b>	832 TAIVALKOSKI
<b>Lukumäärä:</b>	1		

<b>Koordinaattiselitys:</b>		<b>Geometria tuotettu:</b>	4 Gps-mittaus, korjaamaton
<b>Koordinaatit:</b>	X 7269691, Y 3596957, Z 254	<b>Löydöt:</b>	

<b><i>Taustatiedot</i></b>
Kohde tarkastettiin inventoinnissa 05.07.2011, kohde on merkitty peruskartalle.
<b><i>Ympäristön kuvaus</i></b>
Muokattu/täytetty tasainen järviranta-alue, aluskasvillisuus heinää.
<b><i>Kohteen kuvaus</i></b>
Etelä-pohjoissuuntainen kevyt lautarakennus, mitat 6,5 x 4 m; korkeus 3 m. Kaksiosainen, väliseinä pituussuunnassa. Eteläpäädyssä 2 x 2 m kokoinen ovi (venetila), pohjoispäässä 2 x 0,9 m kokoinen ovi varastotilaan. Länsiseinässä pieni yksiosainen ikkuna. Vaakalaudoitus, huopakatto
<b><i>Kohteen rajaus</i></b>
Kohde rajautuu pistemäisesti.
<b><i>Tulkinta</i></b>
Veneliiteri.

<b><i>Tarkastukset</i></b>
Tila: 3 Toteutettu      Laji: 6 Suojeluarvojen tarkastus      Tarkastusvuosi: 2011 Tarkastuspvm: 5.7.2011      Tarkastaja: H.-P. Schulz Kuvaus: KMO-kulttuuriperintöinventointi

<b>Viranomaisrekisterinro:</b>		<b>Kunto:</b>	1 Hyvä
<b>Arvotus:</b>	8 Muu suojeluarvo	<b>Olotila:</b>	2 Ei käytössä
<b>Selitys:</b>		<b>Kohteen suojelu:</b>	9 Muu suojeluarvo
		<b>Selitys:</b>	

<b>Ympäristön suojelu:</b>	0 Ei määritelty
<b>Selitys:</b>	



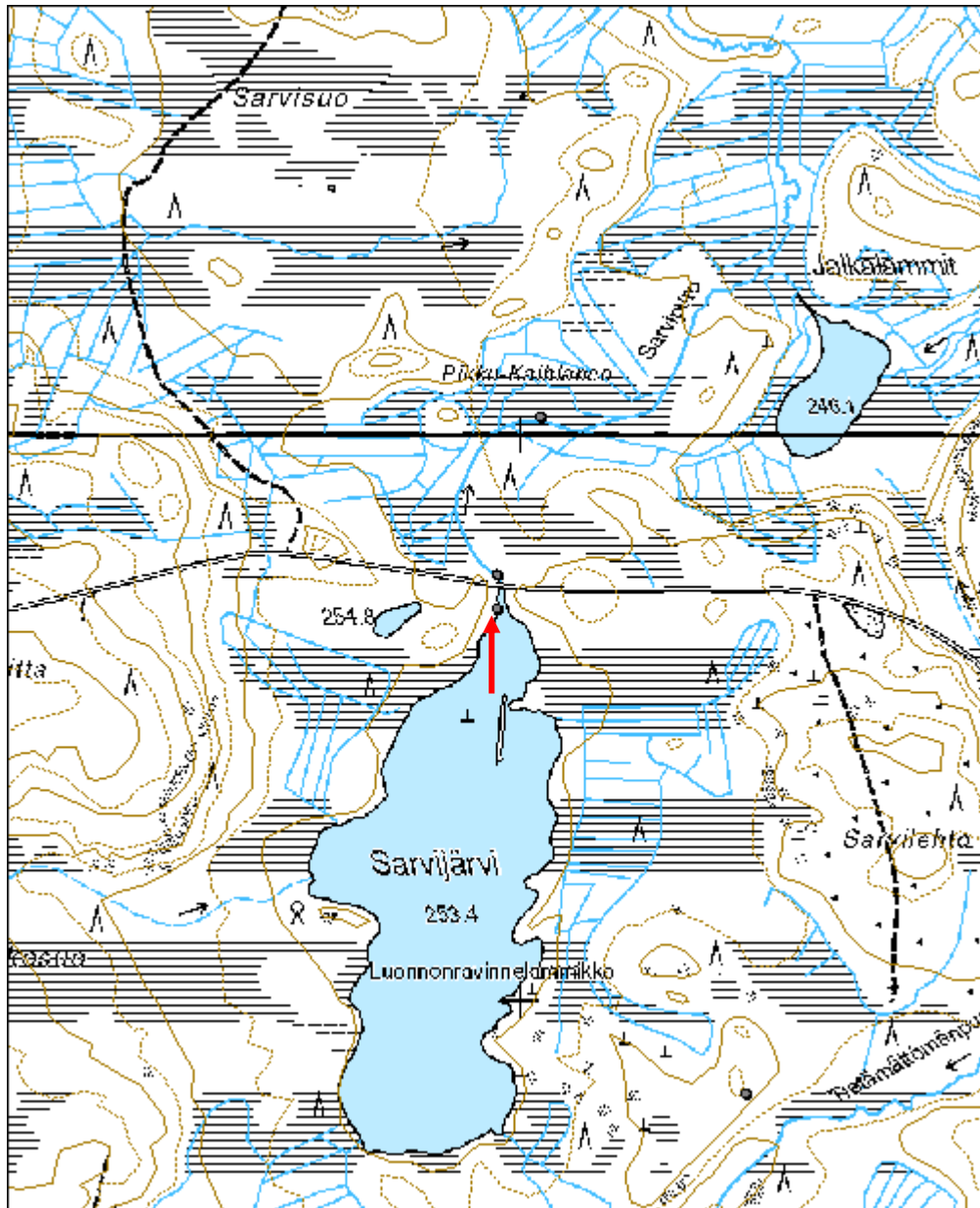
Yleiskuva luoteesta.



Kuva lounaasta.



<b>Kohdetyyppi:</b>	99 Muu/määrittelemätön	<b>Copyright:</b>	© Metsähallitus 2008 © Maanmittauslaitos 1/MML/08
<b>Koordinaatit:</b>	X 7269691, Y 3596957, Z 254	<b>Mittakaava:</b>	1:10000



<b>Vääräjärvi uittokämpä</b>	<b>MH-tunnus:</b> 139759
------------------------------	-----------------------------

<b>Kohdetyyppi:</b>	1 Asuinpaikat	<b>Haltija:</b>	151 Metsätalous Pohjanmaa
<b>Ajoitus:</b>	7116 Uusi aika	<b>Ylläpitäjä:</b>	151 Metsätalous Pohjanmaa
<b>Rakentamisvuosi:</b>		<b>Kunta:</b>	832 TAIVALKOSKI
<b>Lukumäärä:</b>	2		

<b>Koordinaattiselitys:</b>		<b>Geometria tuotettu:</b>	4 Gps-mittaus, korjaamaton
<b>Koordinaatit:</b>	X 7246718, Y 3571810, Z 234	<b>Löydöt:</b>	

<b><i>Taustatiedot</i></b>
Kohde tarkastettiin inventoinnissa 118.07.2011, kohde on merkitty peruskartalle.
<b><i>Ympäristön kuvaus</i></b>
Joenniska, alue on muokattu (täytetty ja tasoitettu. Kohden lähiympäristössä on eri-ikäistä sekametsää, piha-alueella nurmea.
<b><i>Kohteen kuvaus</i></b>
Etelä-pohjois-suuntainen 5,5 x 3,5 m kokoinen rakennus, korkeus 3,9 m. Pystylauditus, punamullalla maalattu, ovi länsiseinässä, etelä- ja pohjoisseinässä 1,1 x 0,9 m kokoinen neliosainen ikkuna. Melko uusi huopakatto ja peltihormi. Sisätila on kokonaan kunnostettu ja kalustettu ( 3 kerrossänkyä, pöytä ja penkit sekä peltiuuni. Pihapiirissä on kunnostettu varastorakennus ja puucee, sekä betonielementti, jossa rautakiinnikkeet (ilmeisesti uittolautojen kiinnitystä varten.
<b><i>Kohteen rajaus</i></b>
Kohde rajautuu pistemäisesti.
<b><i>Tulkinta</i></b>
Entinen uittokämpä, joka on Metsäkylän kyläyhdistyksen kunnostama ja matkailu- ym. käytössä.

<b><i>Tarkastukset</i></b>
Tila: 3 Toteutettu      Laji: 6 Suojeluarvojen tarkastus      Tarkastusvuosi: 2011
Tarkastuspv: 18.7.2011      Tarkastaja: H.-P. Schulz
Kuvaus: KMO-kulttuuriperintöinventointi

<b>Viranomaisrekisterinro:</b>		<b>Kunto:</b>	1 Hyvä
<b>Arvotus:</b>	8 Muu suojeluarvo	<b>Olotila:</b>	1 Käytössä
		<b>Kohteen suojele:</b>	9 Muu suojeluarvo

<b>Ympäristön suojelu:</b>	0 Ei määritelty
<b>Selitys:</b>	

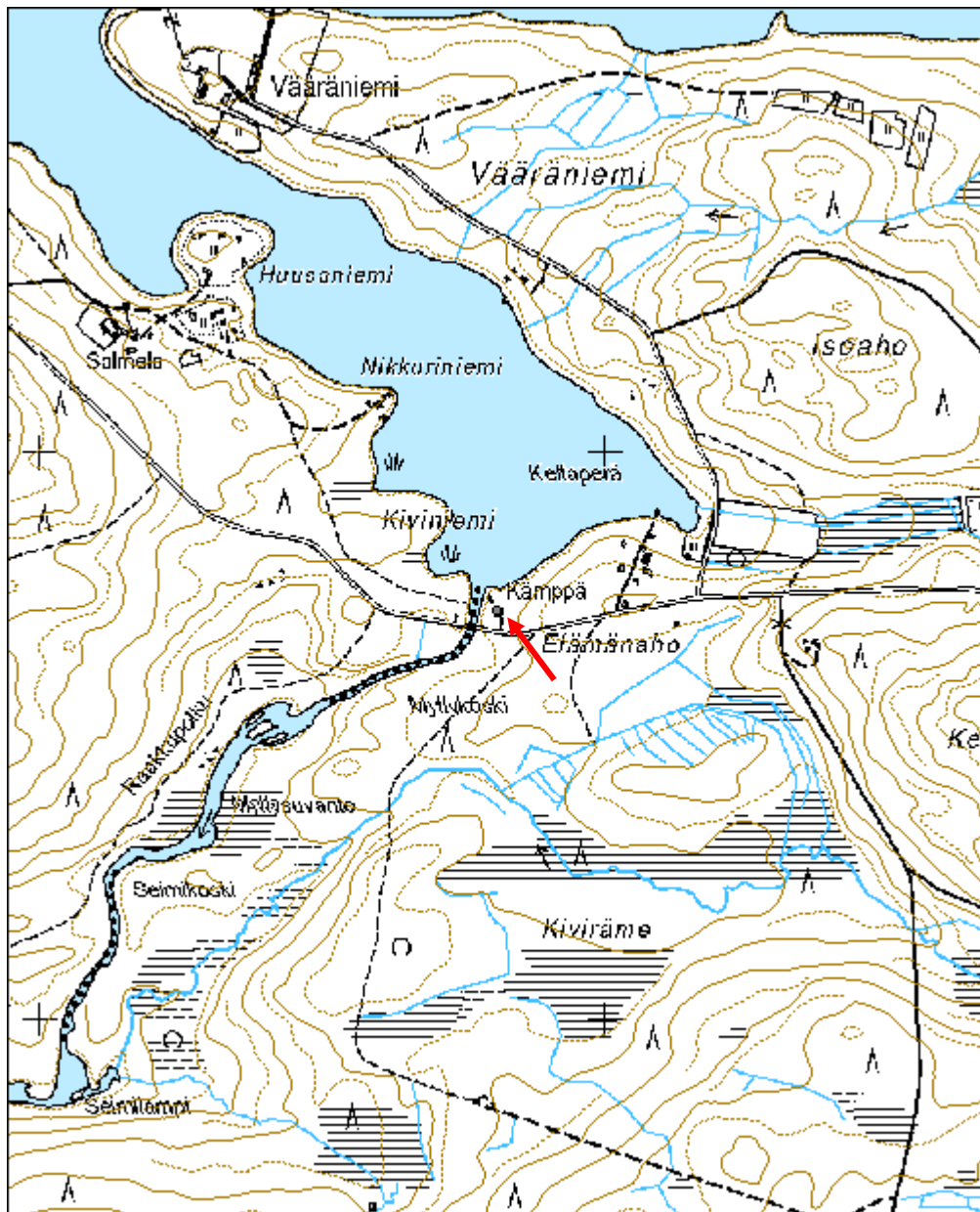


Yleiskuva lounaasta.



Sisäkuva.

<b>Kohdetyyppi:</b>	1 Asuinpaikat	Copyright:	© Metsähallitus 2008 © Maanmittauslaitos 1/MML/08
<b>Koordinaatit:</b>	X 7246718, Y 3571810, Z 234	Mittakaava:	1:10000



2011

KM 38908

Taivalkoski Saukkolampi

KM 38908

*Historiallisen ajan löytöjä, jotka Hans-Peter Schulz toimitti Kansallismuseon kokoelmiin inventointimatkaltaan 9.6. – 29.9.2011.*

*Ks. H.-P. Schulzin inventointikertomus arkeologian osaston top. arkistossa.*

*Diar. 19.10.2011*

*Luetteloinut H.-P. Schulz*

**Liitupiipun pesän palasia, 4 kpl,**

6,5 g

*Löytöpaikka sijaitsee Taivalkosken kirkosta 19,8 km lounaaseen Saukkolammen lounaispuolella kankaan alarinteellä. Löydöt tulivat metsätien leikkauksesta tervapirtin kiukaan läheltä..*

*Kunta 832 Taivalkoski, kylä 893, tila: valtionmaa  
p=3547259, i=72594237, z= 202 m mpy*

*Kivikautisia asuinpaikkalöytöjä, jotka Hans-Peter Schulz toimitti Kansallismuseon kokoelmiin inventointimatkaltaan 9.6. – 29.9.2011.*

*Ks. H.-P. Schulzin inventointikertomus arkeologian osaston top. arkistossa.*

*Diar. 19.10.2011*

*Luetteloinut H.-P. Schulz*

### **Alue 1 rantavyöhyke**

- |   |       |
|---|-------|
| <b>1. Kvartsikaavin,</b><br>mitat 21 x 16 x 5 mm            | 2,5 g |
| <b>2. Retusoitu kvartsi-iskos,</b><br>mitat 59 x 26 x 18 mm | 34 g  |
| <b>3. Kvartsi-iskoksia, 3 kpl</b><br>.                      | 19 g  |
| <b>4. Palanutta luuta, 4 kpl</b>                            | 3 g   |

### **Alue 2 ylempi terassi**

- |  |       |
|--|-------|
| <b>5. Bipolaarinen kvartsiydin,</b><br>mitat 35 x 18 x 11 mm | 8,5 g |
| <b>6. Kvartsi-iskoksia, 2 kpl</b>                            | 1,1 g |

**Alue 3 rantavyöhyke Kuusamon puolella (yksityismaa)****7. Alkeellinen kirves,**

870 g

emäksinen vulkaniitti reunat iskemällä työstetty,  
terä sekä n 1/3 osa ylä- ja alapinnasta hiottu,  
hyväkuntoinen; mitat 201 x 84 x 36 mm

*Löytöpaikka sijaitsee Taivalkosken kirkosta 36,5 km itään Ala-Irnijärven pohjoispuolella Hietasalmen kohdalla. Matala niemi, hiekkaranta-vyöhyke. Löydöt tulivat rantahiekasta ja äestysjäljistä..*

*Kunta 832 Taivalkoski, kylä 893, tila: valtionmaa Alano. 7: Kunta 305 Kuusamo, tila: Yht. 874:1:0 p=3594606. i=7277562, z= 237 m mpy*

2011

KM 38910

Taivalkoski Harjunnokka 3

KM 38910

*Esihistoriallisia asuinpaikkalöytöjä, jotka Hans-Peter Schulz toimitti Kansallismuseon kokoelmiin inventointimatkaltaan 9.6. – 29.9.2011.*

*Ks. H.-P. Schulzin inventointikertomus arkeologian osaston top. arkistossa.*

*Diar. 19.10.2011*

*Luetteloinut H.-P. Schulz*

#### **Alue 1 länsiosa liesi 1**

**1. Palanutta luuta, 3 kpl** 1 g

#### **Alue 1 länsiosa liesi 2**

**2. Kvartsi-iskos,** 6,5 g

.

**4. Palanutta luuta, 3 kpl** 1,7 g

#### **Alue 2 itäosa**

**6. Kvartsi-iskoksia, 2 kpl** 1 g

*Löytöpaikka sijaitsee Taivalkosken kirkosta 36,3 km itään Ala-Irnijärven pohjoispuolella Hietasalmen kohdalla. Hiekkaisen kukkulan itäpuolinen tasanna Löydöt tulivat äestysjäljistä..  
Kunta 832 Taivalkoski, kylä 893, tila: valtionmaa  
p=3594445. i=7277474, z= 240 m mpy*



*Kivikautisia asuinpaikkalöytöjä, jotka Hans-Peter Schulz toimitti Kansallismuseon kokoelmiin inventointimatkaltaan 9.6. – 29.9.2011.*

*Ks. H.-P. Schulzin inventointikertomus arkeologian osaston top. arkistossa.*

*Diar. 19.10.2011*

*Luetteloinut H.-P. Schulz*

### **Alue 1 länsiosa**

- |  |       |
|--|-------|
| <b>1. Kirveen-/taltan teräkatkelma</b><br>emäksinen vulkaniitti, hiottu,<br>mitat 31 x 19 x 7 mm   | 3,2 g |
| <b>2. Kivilaji-iskos</b>   | 2,5 g |
| <b>3. Kvartsi-iskoksia, 3 kpl</b>  | 4,5 g |
| <b>4. Palanutta luuta, 5 kpl</b>   | 9 g   |
| <b>5. Saviastian kylkipaloja, 25 kpl</b><br>väri ruskea-punaruskea, sekoitteena kvartsi- ja maasälpärouhe<br>koristeena kuoppia ja kalanikamalla tehdyt leimat. Koko<br>pinta koristeltu. Kyseessä on ilmeisesti KA I:1. | 115 g |

2011

KM 38911

Taivalkoski Harjunnokka 4

KM 38911

**Alue 2 ylempi terassi**

**6. Kvartsi-iskoksia, 4 kpl**

16,5 g

.

**7. Metalliesineen katkelma,**

5,5 g

tulossa

*Löytöpaikka sijaitsee Taivalkosken kirkosta 36 km itään Ala-Irnijärven pohjoispuolella Hietasalmien kohdalla. Hiekkaisen kukkulan eteläpuolinen tasanne. Löydöt tulivat äestysjäljistä..  
Kunta 832 Taivalkoski, kylä 893, tila: valtionmaa  
p=3594289. i=7277369, z= 240-241 m mpy*

2011

KM 38912

Taivalkoski Harjunnokka 5

KM 38912

*Kivikautisia asuinpaikkalöytöjä, jotka Hans-Peter Schulz toimitti Kansallismuseon kokoelmiin inventointimatkaltaan 9.6. – 29.9.2011.*

*Ks. H.-P. Schulzin inventointikertomus arkeologian osaston top. arkistossa.*

*Diar. 19.10.2011*

*Luetteloinut H.-P. Schulz*

<b>1. Pirstottu kappale, kvartsia</b> mitat 24 x 12 x 11 mm	4 g
<b>2. Pirstottu kappale, kvartsia</b> mitat 24 x 15 x 7 mm	2,5 g
<b>3. Kvartsi-iskoksia, 9 kpl</b>	6,3 g
<b>4. Palanutta luuta, &gt;50 kpl</b>	9,5 g

*Löytöpaikka sijaitsee Taivalkosken kirkosta 36,3 km itään Ala-Irnijärven pohjois-puolella Hietasalmen kohdalla. Painauma kahden kukkulan välissä n 80 m järven rannasta. Löydöt tulivat äestysjäljistä ja koekuopasta..*

*Kunta 832 Taivalkoski, kylä 893, tila: valtionmaa p=3594381. i=727575, z= 240 m mpy*

2011

KM 38913

Taivalkoski Laukunharju 3

KM 38913

*Kivikautisia asuinpaikkalöytöjä, jotka Hans-Peter Schulz toimitti Kansallismuseon kokoelmiin inventointimatkaltaan 9.6. – 29.9.2011.*

*Ks. H.-P. Schulzin inventointikertomus arkeologian osaston top. arkistossa.*

*Diar. 19.10.2011*

*Luetteloinut H.-P. Schulz*

- |  |       |
|--|-------|
| <b>1. Kuparilevyn pala</b><br>leikkausjälkiä, mahd. hist. ajan astiasta.<br>mitat 53 x 27 x 0,4 mm | 4,4 g |
| <b>2. Kivilaji-iskos</b><br>emäksinen vulkaniitti  | 22 g  |
| <b>3. Kvartsikaavin</b><br>mitat 24 x 20 x 8 mm  | 6,5 g |
| <b>4. Kvartsi-iskoksia, 8 kpl</b>  | 58 g  |

*Löytöpaikka sijaitsee Taivalkosken kirkosta 36 km itään Ala-Irnijärven pohjois-puolella Hietasalmen kohdalla. Niemi harjun etelä-puolella. Löydöt tulivat rantahiekasta ja rantavedestä..*

*Kunta 832 Taivalkoski, kylä 893, tila: valtionmaa  
p=35939551. i=7277511, z= 237 m mpy*

## Kohteet Taivalkoski 2011

### Selitykset

<b>Koodi</b>	Inventointikohteen koodinro	
<b>Nimi</b>	Reiska-nimi	
<b>Tyyppi</b>	kohdetyyppi (Reiska-nimi 2)	
<b>Luokittelu</b>	esihist. Muinaisjäänös lk 1-3	ME 1 ME 2 ME 3
	hist. muinaisjäänös lk. 1-3	MH 1 MH 2 MH 3
	ajoittamaton muinaisjäänös	MA 1 MA 2 MA 3
	kulttuuriperintökohde lk. 1-3	KP 1 KP 2 KP 3
	sotahistoriallinen kohde lk. 1-3	SH 1 SH 2 SH 3
	rakennusperintökohde lk. 1-3	RP 1 RP 2 RP 3
<b>Pinta-ala</b>	(ha)	
<b>M-kasvatusluokka</b>	aukea	0
	taimikko	10
	nuori kasvatusmetsä	20
	varttunut kasvatusmetsä	30
	uudistuskypsä metsä	40
	uudistusvaihe	50
	erirakenteinen metsä	60
	kitumaa / joutomaa	70
<b>Löytötapa</b>	uusi löytö	U
	muinaisjäänösrekisteri	M
	sutigis tietokanta	S
	reiska tietokanta	R
	peruskartalla	P

vanhat kartat	V
muu arkistolähde	A
haastattelu	H

Koodi	Nimi	Tyyppi	Luokittelu	Lkm	Pinta-ala ala (ha)	Kasvatu sluokka	Löytötapa x (i)	y (p)	Pvm	Reiska	
Tai001	Laihavaara	Tervahauta	KP 2	1	0,01	30	P	3598186	7264298	07.06.11	138750
Tai002	Myllykangas	Tervahauta	KP 2	1	0,02	30	P	3593625	7265055	07.06.11	138768
Tai003	Kuikkavaara	Kolmiomittaustornin jäännös	KP 3	1	0,01	60	P	3591525	7265185	07.06.11	138778
Tai004	Harjunnokka 1	Maakuoppa	MH 3	3		0	M	3594545	7277494	08.06.11	138783
Tai005	Kolkonkangas	Poroaitaus	KP 2	1	0,03	60	U	3591069	7271684	08.06.11	138804
Tai006	Romevaara	Merkkipuu	KP 2	1	0	30	U	3551045	7261563	13.06.11	138815
Tai007	Lomaniskansuo	Paasikivi	MH 2	1	0	30	H	3551456	7261771	13.06.11	138817
Tai008	Lomaniskansuo 2	Pitkospuut	KP 2	1	0,02	70	H/U	3551689	7262207	13.06.11	139035
Tai085	Lomaniskansuo 3	Pitkospuut	KP 2	1	0,02	70	U	3551523	7261777	13.06.11	139037
Tai009	Koivuvoja	Porokämppä jäännös	KP 3	3	0,1	60	H	3548984	7263037	13.06.11	139039
Tai010	Maijanlampi	Tervahauta	MH 2	1	0,02	40	H	3552154	7271728	14.06.11	139045
Tai011	Maijanlampi	Tervapirtti jäännös	MH 2	2	0,02	40	U	3552184	7271727	14.06.11	139048
Tai012	Varsovanlampi	Kämppä jäännös	MH 2	4	0,2	40	H/U	3552139	7270053	14.06.11	139052
Tai013	Varsovanlampi	Poroaitaus jäännös	KP 2	2	0,05	40	U	3552184	7270042	14.06.11	139070
Tai014	Jänissuo 1	Heinälato jäännös	KP 2	1	0,01	70	H	3550858	7268072	14.06.11	139082
Tai015	Jänissuo 2	Heinälato jäännös	KP 2	1	0,01	70	U	3551008	7268102	14.06.11	139084
Tai016	Jänissuo 3	Laavu jäännös	KP 2	1	0	40	U	3550398	7267680	14.06.11	139087
Tai017	Kisosvaara	Tervahauta	MH 2	1	0,02	40	H	3543034	7259850	16.06.11	139103
Tai018	Kisosvaara	Metsälentokenttä	KP 2	1	1,8	0	P	3543944	7259795	16.06.11	139104
Tai019	Saukkolampi	Kämppä jäännös	KP 2	4	0,07	60	H	3547410	7259508	16.06.11	139106
Tai020	Saukkosuo	Kämppä jäännös	KP 2	3	0,15	40	H	3547571	7260086	16.06.11	139124
Tai021	Hämeenoja	Kämppä jäännös	KP 2	2	0,08	10	H	3549613	7259485	16.06.11	139127
Tai022	Saukkolampi	Tulisija	ME 2	1	0	30	U	3547342	7259441	16.06.11	139141
Tai023	Saukkolampi	Tervapirtti jäännös	MH 2	1	0,01	30	U	3547259	7259423	16.06.11	139144
Tai024	Saukkolampi	Tervahauta	MH 2	1	0,01	30	U	3547252	7259406	16.06.11	139149
Tai025	Erämaa	Porokämppä jäännös	KP 2	2	0,03	20	S	3553468	7267541	17.06.11	139161
Tai026	Suolampi	Porokämppä jäännös	KP 2	1	0,02	30	S	3553875	7265535	17.06.11	139166
Tai027	Kikarinlampi	Maakuoppa	MH 2	12	0	0	U	3554009	7272304	17.06.11	139172
Tai028	Väljänlamminkangas 1	Maakuoppa	MH 2	1	0	40	U	3554256	7271461	17.06.11	139183
Tai086	Väljenlamminkangas 2	Maakuoppa	MH 2	1	0	40	U	3554125	7271419	17.06.11	139186
Tai029	Koivuvaara	Kämppä jäännös	KP 2	9	0,04	60	H	3551227	7263947	20.06.11	139227
Tai030	Koivuvaara	Kolmiomittaustornin jäännös	KP 2	2	0,01	20	P	3549691	7264717	20.06.11	139232
Tai031	Eteisvaara	Tervahauta	MH 2	1	0,01	40	H	3544688	7267519	20.06.11	139238

Tai032	Heteaho	Tervahauta	MH 2	1	0,02	40	S	3550392	7257497	21.06.11	139243
Tai033	Heteaho	Tervapirtti jäännös	MH 2	1	0	40	U	3550412	7257500	21.06.11	139244
Tai034	Ruumisniemi	Kesähauta	MH 2	4	0,08	40	U	3552462	7256909	21.06.11	139247
Tai035	Konttivaara	Tervahauta	MH 2	1	0,2	40	S	3552400	7253120	21.06.11	139250
Tai036	Konttivaara	Tervapirtti jäännös	MH 2	1	0	40	U	3552380	7253129	21.06.11	139251
Tai037	Raateoja	Kalaränni	KP 2	1	0,03	0	P	3550516	7253186	27.06.11	139253
Tai038	Raateoja	Ylityspaikka	KP 2	1	0	70	U	3550498	7253152	27.06.11	139254
Tai039	Konttilampi	Pato jäännös	KP 2	2	0,04	0	U	3552793	7252238	27.06.11	139292
Tai040	Koiravaaransuo	Niittysauna jäännös	KP 2	1	0,01	40	S	3551846	7251775	27.06.11	139297
Tai041	Kolmikanta	Rajakivi	MH 1	1	0	40	P	3602538	7271080	05.07.11	139405
Tai042	Tietämättömänvaara	Kolmiomittaustorni jäännös	KP 2	1	0	20	P	3600860	7269227	05.07.11	139412
Tai043	Iso Tietömätön	Kalaränni	KP 2	1	0,02	0	P	3599637	7269539	05.07.11	139464
Tai044	Sarvijärvi	Veneliiteri	RP 2	1	0,01	0	P	3596957	7269691	05.07.11	139480
Tai045	Sarvijärvi	Kalaränni	KP 2	1	0,02	0	U	3596963	7269755	05.07.11	139489
Tai046	Pikku Kaihlanen	Heinälato jäännös	KP 2	1	0,01	70	P	3597034	7270030	05.07.11	139491
Tai047	Kokkopalo	Rakennus jäännös	KP 2	1	0,02	30	S	3595376	7268633	06.07.11	139497
Tai048	Pikku Sammakkoaho	Tervahauta	MH 2	1	0,02	10	P	3594290	7265494	06.07.11	139502
Tai049	Harjunnokka 2	Kivikautinen asuinpaikka	ME 2	2	0,35	0	U	3594603	7277576	13.07.11	139506
Tai050	Harjunnokka 3	Esihistoriallinen asuinpaikka	ME 2	2	0,2	0	U	3594460	7277475	13.07.11	139514
Tai051	Harjunnokka 4	Kivikautinen asuinpaikka	ME 2	2	0,33	0	U	3594289	7277369	13.07.11	139519
Tai052	Salmentauskangas 1	Historiallinen asuinpaikka	MH 2	2	0,04	30	U	3594157	7277573	13.07.11	139522
Tai053	Salmentauskangas 2	Esihistoriallinen asuinpaikka	ME 2	1	0,02	0	U	3594070	7277615	13.07.11	139524
Tai054	Harjunnokka 5	Esihistoriallinen asuinpaikka	ME 2	1	0,05	0	U	3594381	7277575	13.07.11	139526
Tai055	Jatkonkangas	Kiviröykkiö	KP 2	1	0	30	S	3597672	7271679	15.07.11	139563
Tai056	Yli-Pääski	Merkkipuu	KP 2	1	0	0	U	3597790	7271426	15.07.11	luonnonkohde
Tai057	Yli-Pääski	Leimapuu	KP 2	2	0	40	U	3597808	7271439	15.07.11	139572
Tai058	Pääskensalmi	Leimapuu	KP 2	1	0	40	U	3598197	7271557	15.07.11	139582
Tai059	Ala-Pääski	Kämpä jäännös	KP 2	1	0,02	40	U	3598536	7271849	15.07.11	139587
Tai060	Sarvilampi	Kämpä jäännös	KP 2	3	0,07	30	P	3596368	7271273	15.07.11	139599
Tai061	Kolkonperä	Maakuoppa	ME 2	1	0	30	U	3593626	7278286	17.07.11	139604
Tai062	Laukunharju 1	Esihistoriallinen asuinpaikka	ME 2	1	0,02	30	U	3593071	7277850	17.07.11	139612
Tai063	Laukunharju 2	Esihistoriallinen asuinpaikka	ME 2	1	0,03	30	U	3593113	7277796	17.07.11	139616
Tai064	Laukunharju 3	Kivikautinen asuinpaikka	ME 2	1	0,04	0	U	3593955	7277511	17.07.11	139623
Tai065	Laukunperä	Esihistoriallinen asuinpaikka	ME 2	1	0,02	0	U	3592773	7277735	17.07.11	139727
Tai066	Laukunharju 4	Esihistoriallinen asuinpaikka	ME 2	1	0,01	0	U	3593664	7277562	17.07.11	139730
Tai067	Viinakuusenkari	Tervahauta	MH 2	1	0,01	30	U	3543272	7259600	18.07.11	139756
Tai068	Vääräjärvi	Uittokämpä	RP 2	1	0,02	0	P	3571814	7246727	18.07.11	139759
Tai069	Myllykoski	Myllyränni	KP 2	1	0,03	0	U	3571373	7246532	18.07.11	139769
Tai087	Myllykoski 2	Rakennus jäännös	KP 2	1	0,01	0	U	3571438	7246492	18.07.11	139830
Tai070	Purosuo	Heinälato jäännös	KP 2	1	0,01	0	P	3563127	7250168	18.07.11	139836

Tai071	Ölkky	Leimapuu	KP 2	1	0	40	U	3563454	7246127	25.07.11 lp	
Tai072	Rinnesuo	Tervapirtti jäännös	MH 2	1	0,01	30	H	3580319	7260667	28.07.11	139846
Tai073	Rinnesuo	Tervahauta	MH 2	1	0,02	30	U	3580343	7260651	28.07.11	139850
Tai074	Rinnesuo	Heinäsuova jäännös	KP 2	1	0	70	U	3580337	7260735	28.07.11	139852
Tai075	Rinnesuo	Pilkkapuu	KP 2	1	0	70	U	3580280	7260741	28.07.11	139861
Tai076	Tenkaoja	Tervahauta	MH 2	1	0,02	10	U	3561128	7243797	28.07.11	139862
Tai077	Katajavaara	Merkipuu	KP 2	1	0	40	U	3556666	7242165	28.07.11	139866
Tai078	Männistö	Pilkkapuu	KP 2	4	0	40	U	3556711	7242938	28.07.11	139870
Tai079	Portinvaara 1	Kivilatomus	MH 2	1	0	40	H	3570699	7242938	14.08.11	139876
Tai080	Portinvaara 2	Kivilatomus	MH 2	1	0	40	H	3570574	7254825	14.08.11	139874
Tai081	Haapovaara 3	Kivihakkaus ?		1	0	30	H	3561715	7296994	08.09.11	
Tai082	Haapovaara 4	Kivipöytä	MH 2	1	0	0	U	3562594	7296588	08.09.11	139922
Tai083	Haapovaara 5	Puuristikko	KP 2	1	0	30	U	3561720	7297068	08.09.11	139926
Tai084	Sarvijärvi	Rajakivi	MH 2	1	0	40	H	3597397	7268835	28.09.11	139927