

Ympäristön suojelu:	0 Ei määritelty
Selitys:	

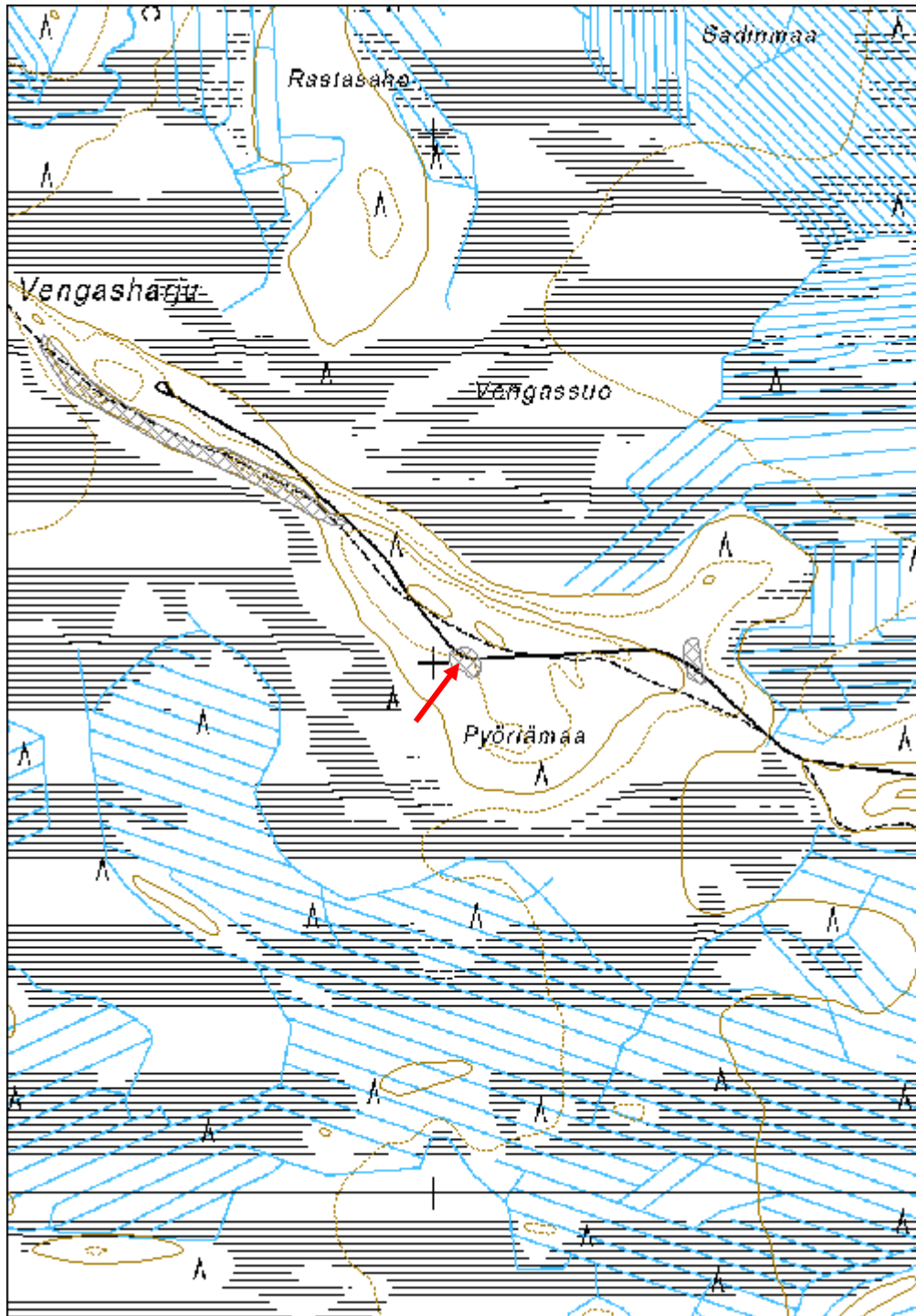


Asuinpaikan eteläalue idästä.



Kvartsikeskittymä tienleikkauksessa.

Kohdetyyppi:	1 Asuinpaikat	Copyright:	© Metsähallitus 2008 © Maanmittauslaitos 1/MML/08
Koordinaatit:	X 7256000, Y 3473058, Z 117	Mittakaava:	1:10000



Vengasharju 2 Pyyntikuoppajärestelmä	MH-tunnus: 140951
---	------------------------------

Kohdetyyppi:	9 Valmistuspaikat/työpaikat	Haltija:	151 Metsätalous Pohjanmaa
Ajoitus:	7117 Esihistoriallinen aika	Ylläpitäjä:	151 Metsätalous Pohjanmaa
Rakentamisvuosi:		Kunta:	615 Pudasjärvi
Lukumäärä:	11		

Koordinaattiselitys:		Geometria tuotettu:	6 Digitointi, mittakaava >=1:10000
Koordinaatit:	X 7256441, Y 3472468, Z 115	Löydöt:	

<i>Taustatiedot</i>
Kohde löytyi inventoinnissa 09.08-10.08.2011.
<i>Ympäristön kuvaus</i>
Kaakko-luodesuuntainen harjujakso, jonka laella on runsaasti kiviä; rinteillä soraa ja hiekkaa. Harjujakson itäpää on muita osia selvästi leveämpi ja tasaisempi. Harju sijaitsee keskellä laajaa suoaluetta. Kuivaa mäntykangasta.
<i>Kohteen kuvaus</i>
Yhteensä 11 kuoppaa sijaitsevat 670 m pitkässä jonossa harjujakson lounaisrinteellä ja laella. Kuoppa 1: vallin ulkomitat 4,8 x,3,8 m suorakulmaisen kuopan mitat 1,9 x 0,9 m, syvyys 0,7 m ohut huuhtoutumiskerros, alla vähän nokimaata. x 3472260, y 7256612. Kuoppa 2: heikko valli, suorakulmaisen kuopan mitat 1,5 x 0,8 m, syvyys 0,6. x 3472258 y 7256617. Kuoppa 3: heikkoa valli; läpimitta 3,1m, syvyys 0,9 m: huuhtoutumiskerros 7 cm, nokimaata > 25 cm. x 3472404, y 7256277. Kuoppa 4 läpimitta 1,2 m, syvyys 0,4 m x 3472417, y 7256475. Kuoppa 5 läpimitta n. 3 m, syvyys 0,6 m. x 3472457, y 7256 463 Kuoppa 6 läpimitta valli mukaan lukien 5 m, kuopan mitat 3 x 2,3 m, syvyys 0,9 m x 3472530, y 7256422 Kuoppa 7 läpimitta valli mukaan lukien 4,5 m, kuopan mitat 2,5 x 2 m, syvyys 0,8 m x 3472622, y 7256378. Kuoppa 8 läpimitta valla mukaan lukien 4,5 m, kuopan mitat 2,5 x 2 m, syvyys 0,9 m x 3472693, y 7256357. Kuoppa 9 heikko valli, läpimitta 4 m, kuopan mitat 2 x 2 m, syvyys 0,5 m x 3472778, y 7256292. Kuoppa 10 läpimitta 2,5 m ja syvyys 0,6 m, huuhtoutumiskerros 2 cm, x 3472799, y 7256283. Kuoppa 11 heikko valli läpimitta 5,5 m, kuopan mitat 2,5 x 1,9 m, syvyys 0,7 m, huuhtoutumiskerros 8 cm, x 3472826, y 7256272.
<i>Kohteen rajaus</i>

Kohde rajautuu aluemaisesti näkyvien jäänteiden mukaisesti.

Tulkinta

Kuoppien sijainnin ja rakenteen perusteella pyyntikuoppajärjestelmä; jotkut kuopat ilmeisesti ollut myös (jälkeenpäin) eri käytössä. Kuopat 1 ja 2 jonon luoteispäässä saattavat olla myös hautakuoppia.

Lisätietoja

Tarkastukset

Tila: 3 Toteutettu Laji: 6 Suojeluarvojen tarkastus Tarkastusvuosi: 2011
Tarkastuspvm: 10.8.2011 Tarkastaja: H.-P. Schulz
Kuvaus: KMO-kulttuuriperintöinventointi

**Viranomais-
rekisterinro:**

Kunto: 2 Keskinertainen

Olotila: 2 Ei käytössä

Arvotus: 3 Esitys mj-luokka II

**Kohteen
suojelu:** 9 Muu suojeluarvo

**Ympäristön
suojelu:**

0 Ei määritelty



Kuoppa 3 koillisesta.

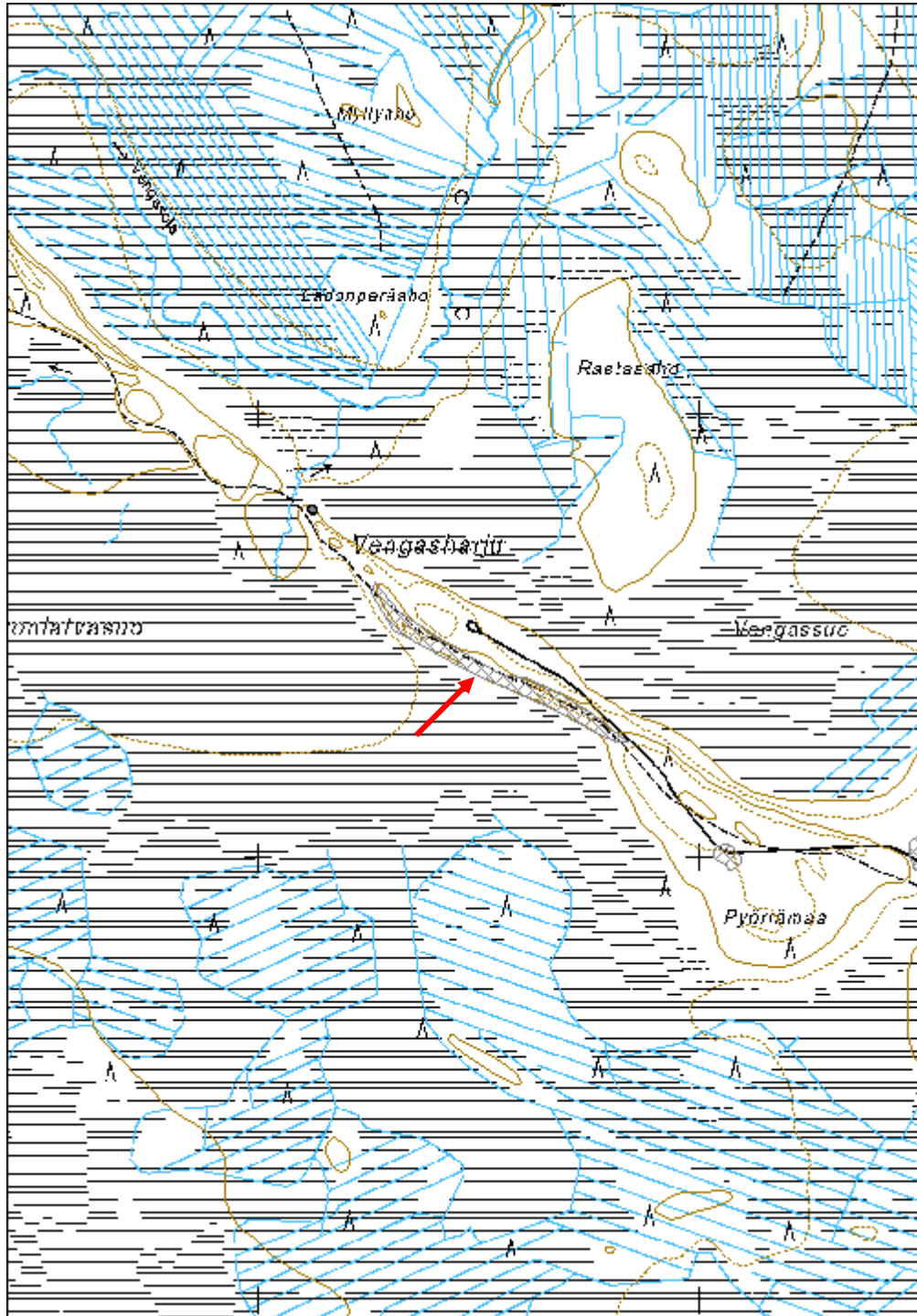


Kuoppa 5 pohjoisesta; kuva T. Sepänmaa.



Kuoppa 9 koillisesta.

Kohdetyyppi:	9 Valmistuspaikat/työpaikat	Copyright:	© Metsähallitus 2008 © Maanmittauslaitos 1/MML/08
Koordinaatit:	X 7256441, Y 3472468, Z 115	Mittakaava:	1:11964



Kettuharju Pyyntikuoppa	MH-tunnus: 140994
--------------------------------	------------------------------

Kohdetyyppi:	9 Valmistuspaikat/työpaikat	Haltija:	151 Metsätalous Pohjanmaa
Ajoitus:	7117 Esihistoriallinen aika	Ylläpitäjä:	151 Metsätalous Pohjanmaa
Rakentamisvuosi:		Kunta:	615 Pudasjärvi
Lukumäärä:	5		

Koordinaattiselitys:		Geometria tuotettu:	6 Digitointi, mittakaava >=1:10000
Koordinaatit:	X 7234406, Y 3514336, Z 127	Löydöt:	

Taustatiedot

Kohde tarkastettiin inventoinnissa 12.08.2011; lähde muinaisjäännösrekisteri (Inventointiraportti M. Sarkkinen 1998)

Ympäristön kuvaus

Matala kaakko-luodesuuntainen matala hiekkaharjanne suoalueen keskellä. Kuiva mäntykangasta, laidoilla rehevämpi sekametsä.

Kohteen kuvaus

Harjanteen lounaislaidalla on viisi kuoppaa, joista 4 jonossa ja viides hieman kauempana harjanteen etelään suuntautuvalla haaralla.

Kuoppa 1: pyöreä, läpimitta 1,8 m ja syvyys 0,7 m; huuhtoutumiskerros > 5 cm, pohjassa sen alla n. 10 cm kerros nokimaata. x 3514402 y 7234288.

Kuoppa 2: pyöreä, läpimitta 2,6 m ja syvyys 0,4 m. x 3514401 y 7234273.

Kuoppa 3: soikea, mitat 2,8 x 2,2 m, syvyys 0,4 m; x 3514415 y 7234261.

Kuoppa 4: pyöreä, läpimitta 1,9 m ja syvyys 0,5 m; x 3514419 y 7234254.

Kuoppa 5: soikea; mitat 2,3 x 1,9 m ja syvyys 0,7 m; huuhtoutumiskerros > 8 cm; x 3514296 y 7234346.

Kohteen rajaus

Kohde rajautuu linjamaisesti näkyvien jäänteiden mukaisesti.

Tulkinta

Pyyntikuopparyhmä.

Tarkastukset

Tila: 3 Toteutettu Laji: 6 Suojeluarvojen tarkastus Tarkastusvuosi: 2011

Tarkastuspv: 12.8.2011 Tarkastaja: H.-P. Schulz

Kuvaus: KMO-kulttuuriperintöinventointi

Viranomaisrekisterinro:	615010098	Kunto:	2 Keskinertainen
--------------------------------	-----------	---------------	------------------

Arvotus:	3 Esitys mj-luokka II	Olotila:	2 Ei käytössä
		Kohteen suojele:	2 Muinaisjäännösrekisteri II
Ympäristön suojele:	0 Ei määritelty		

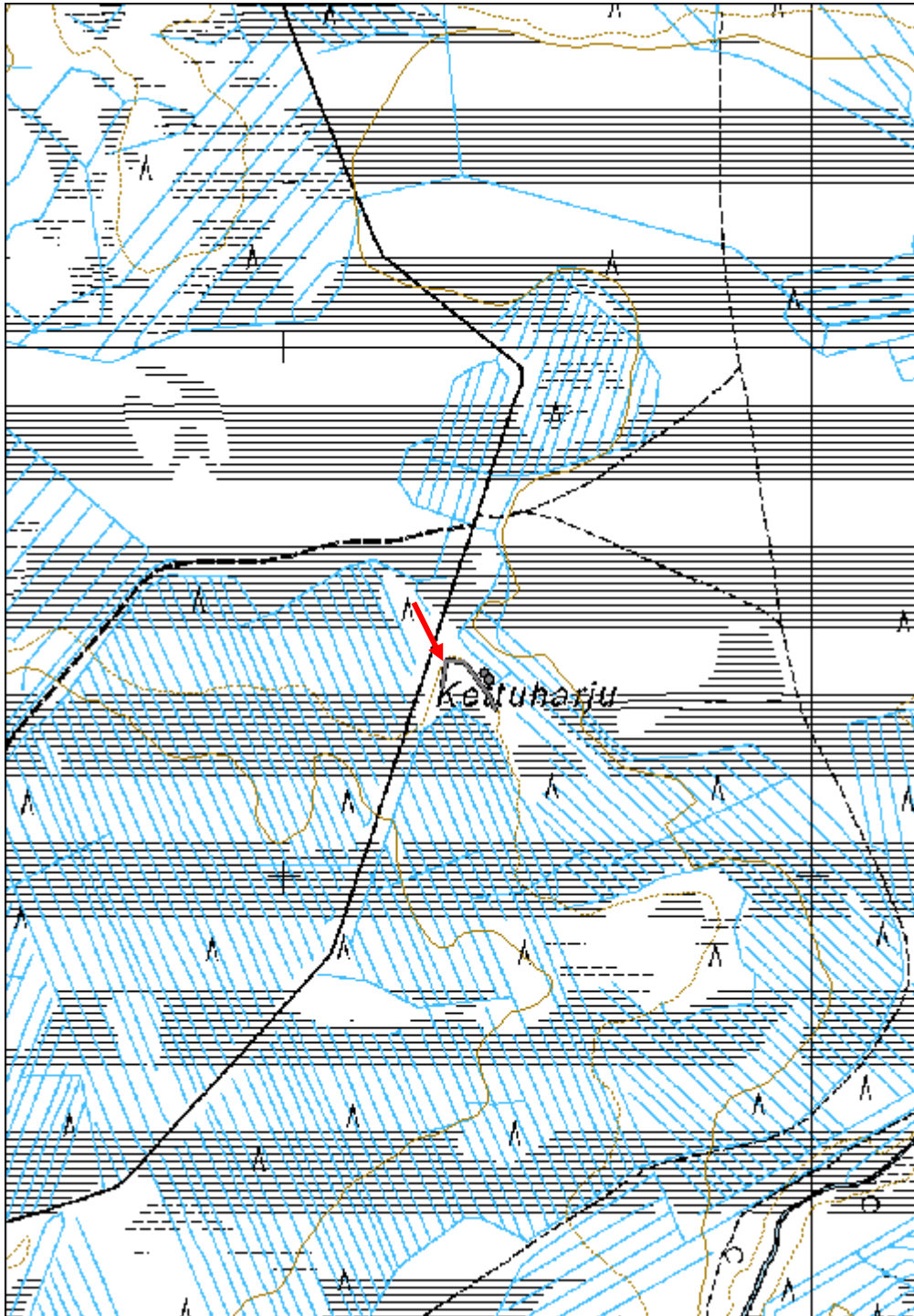


Kuoppa 1 luoteesta; kuva T. Sepänmaa.



Kuoppa 5 etelästä; kuva T. Sepänmaa.

Kohdetyyppi:	9 Valmistuspaikat/työpaikat	Copyright:	© <i>Metsähallitus</i> 2008 © <i>Maanmittauslaitos</i> 1/MML/08
Koordinaatit:	X 7234406, Y 3514336, Z 127	Mittakaava:	1:10000



Räpättävänkoski Esihistoriallinen asuinpaikka	MH-tunnus: 141134
--	-----------------------------

Kohdetyyppi:	1 Asuinpaikat	Haltija:	151 Metsätalous Pohjanmaa
Ajoitus:	7117 Esihistoriallinen aika	Ylläpitäjä:	151 Metsätalous Pohjanmaa
Rakentamisvuosi:		Kunta:	615 Pudasjärvi
Lukumäärä:	1		

Koordinaattiselitys:		Geometria tuotettu:	6 Digitointi, mittakaava $\geq 1:10000$
Koordinaatit:	X 7256248, Y 3538623, Z 149	Löydöt:	

Taustatiedot
Kohde löytyi inventoinnissa 15.08.2011.
Ympäristön kuvaus
Tasanne jokitörmän yläpuolella Iijoen pohjoispuolella Räpättävänkosken keskivaiheen kohdalla. Tasanne sijaitsee loivan kivikkoisen mäen eteläisellä alarinteellä. Maaperä on hienoa hiekkaa, paikoitellen on isompia kiviä. Alue on pääosin aukea ja heinän peitossa, törmän kohdalla kasvaa isoja mäntyjä, sen länsipäässä myös nuoria mäntyjä ja koivuja.. Itäpuolella on käytössä oleva kämpä ja siihen kuuluvat piharakenteet. Kämpän piha-alue on peitetty täytemaalla.
Kohteen kuvaus
Jokitörmän yläosasta löytyi n. 20 metrin matkalla kvartsia, palanutta luuta ja palaneita kiviä; paikoitellen maa oli palanut. Tasanteella havaittiin kairauksessa n. 30 x 10 m alueelta paikoitellen likamaata ja palanutta maata, pintamaa oli osittain sekoittunut; ilmeisesti alue on koneellisesti jonkun verran tasoitettu. Asuinpaikka jatku mahdollisesti kämpän piha-alueelle; kahdesta kairauksesta on havaittu punertavaa maata n. 30 cm paksun täytemaakerroksen alta.
Kohteen rajaus
Kohde rajautuu aluemaisesti pintalöytöjen, kairaushavaintojen ja topografian mukaisesti.
Tulkinta
Esihistoriallinen asuinpaikka

Tarkastukset
Tila: 3 Toteutettu Laji: 6 Suojeluarvojen tarkastus Tarkastusvuosi: 2011
Tarkastuspvm: 15.8.2011 Tarkastaja: H.-P. Schulz
Kuvaus: KMO-kulttuuriperintöinventointi

Viranomaisrekisterinro:		Kunto:	3 Huono
Arvotus:	3 Esitys mj-luokka II	Olotila:	2 Ei käytössä
		Kohteen suojele:	9 Muu suojeluarvo

Ympäristön	0 Ei määritelty
-------------------	-----------------

suojelu:	
-----------------	--

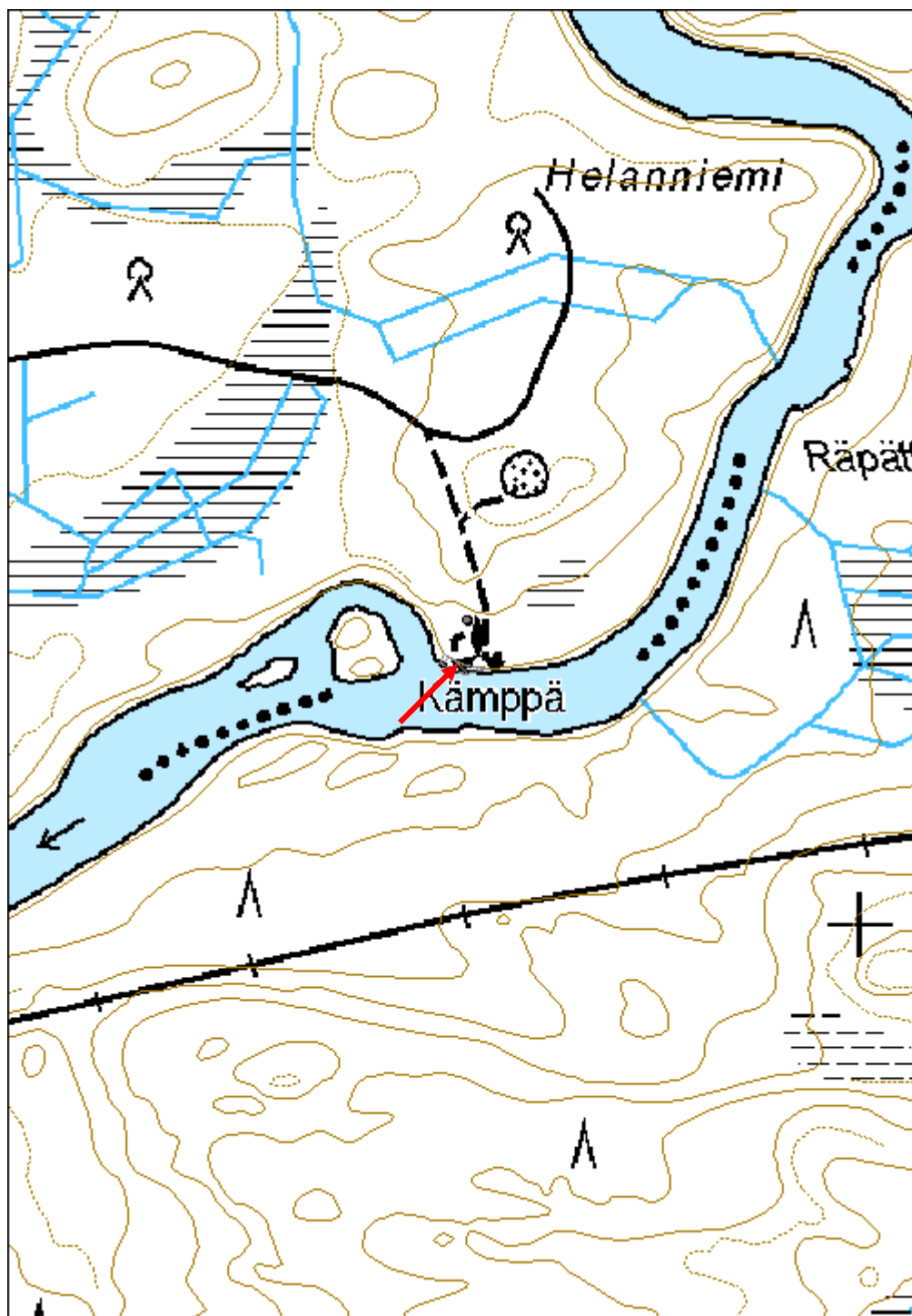


Yleiskuva idästä.



Yleiskuva lännestä.

Kohdetyyppi:	1 Asuinpaikat	Copyright:	© Metsähallitus 2008 © Maanmittauslaitos 1/MML/08
Koordinaatit:	X 7256248, Y 3538623, Z 149	Mittakaava:	1:5000



Halosensalmi Kivikautinen asuinpaikka

MH-tunnus:
141213

Kohdetyyppi:	1 Asuinpaikat	Haltija:	151 Metsätalous Pohjanmaa
Ajoitus:	7116 Uusi aika	Ylläpitäjä:	151 Metsätalous Pohjanmaa
Rakentamisvuosi:		Kunta:	615 Pudasjärvi
Lukumäärä:	1		

Koordinaattiselitys:		Geometria tuotettu:	6 Digitointi, mittakaava >=1:10000
Koordinaatit:	X 7248602, Y 3533103, Z 187	Löydöt:	KM 38917

<i>Taustatiedot</i>
Kohde löytyi inventoinnissa 16.08.2011.
<i>Ympäristön kuvaus</i>
Tasanne laajan vaaran lounaislaidalla muinaisen törmän yläpuolella. Alue on avohakattu ja äestetty, törmällä kasvaa rehevää sekametsää. Maaperä hiekkaa.
<i>Kohteen kuvaus</i>
Äestetyltä alueelta törmän yläpuolella havaittiin 80 x 15 m kokoiselta alueelta palaneita kiviä, palanutta maata, likamaata sekä joitakin kvartseja (yksi iskos otettu talteen).
<i>Kohteen rajaus</i>
Kohde rajautuu aluemaisesti pintahavaintojen ja topografian mukaisesti.
<i>Tulkinta</i>
Kivikautinen (varhaismesoliittinen) rannansidonnainen asuinpaikka.
<i>Lisätietoja</i>

<i>Toimenpiteet</i>

<i>Tarkastukset</i>
Tila: 3 Toteutettu Laji: 6 Suojeluarvojen tarkastus Tarkastusvuosi: 2011
Tarkastuspvm: 16.8.2011 Tarkastaja: H.-P. Schulz
Kuvaus: KMO-kulttuuriperintöinventointi

Viranomaisrekisterinro:		Kunto:	3 Huono
Arvotus:	3 Esitys mj-luokka II	Olotila:	2 Ei käytössä
Selitys:		Kohteen suojele:	9 Muu suojeluarvo
		Selitys:	

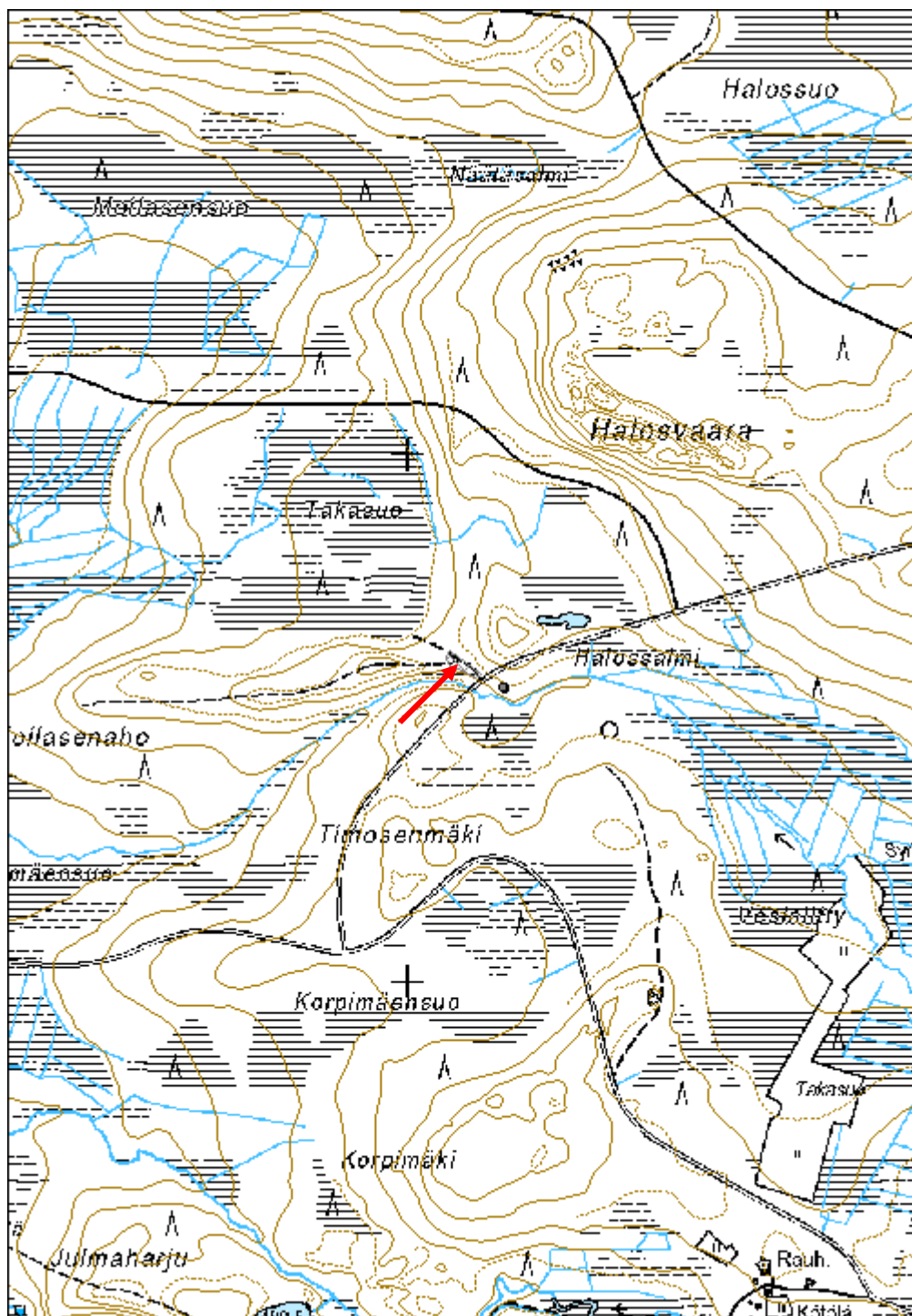
Ympäristön suojele:	0 Ei määritelty
----------------------------	-----------------

Selitys:	
-----------------	--



Yleiskuva kaakosta; kuvassa T. Sepänmaa.

Kohdetyyppi:	1 Asuinpaikat	Copyright:	© Metsähallitus 2008 © Maanmittauslaitos 1/MML/08
Koordinaatit:	X 7248602, Y 3533103, Z 187	Mittakaava:	1:10000



Välkangas Pyyntikuoppa

MH-tunnus:
141247

Kohdetyyppi:	9 Valmistuspaikat/työpaikat	Haltija:	151 Metsätalous Pohjanmaa
Ajoitus:	7117 Esihistoriallinen aika	Ylläpitäjä:	151 Metsätalous Pohjanmaa
Rakentamisvuosi:		Kunta:	615 Pudasjärvi
Lukumäärä:	2		

Koordinaattiselitys:		Geometria tuotettu:	6 Digitointi, mittakaava >=1:10000
Koordinaatit:	X 7235920, Y 3541610, Z 192	Löydöt:	

<i>Taustatiedot</i>
Kohde löytyi inventoinnissa 17.08.2011.
<i>Ympäristön kuvaus</i>
Kapea etelä-pohjoissuuntainen kannas kahden kankaan välissä, sen itä- ja länsipuolella on kapeat suokaistaleet. Kuiva mäntykangasta; nuorta kasvatusmetsää. Maanpinta paikoitellen kulunut.
<i>Kohteen kuvaus</i>
Paikalla on kaksi kuoppa kannaksen itä- ja länsilaidalla, niiden välinen etäisyys on 50 m. Kuoppa 1: läpimitta 4,1 m ja syvyys 0,7 m, Huuhtoutumiskerroksen paksuus 6 cm. x 3541630, y 7235898 Kuoppa 2: läpimitta 3,9 m ja syvyys 0,6 m; huuhtoutumiskerroksen paksuus 8 cm. x 3541594, y 7235929
<i>Kohteen rajaus</i>
Kohde rajautuu pistemäisesti näkyvien jäänteiden mukaisesti.
<i>Tulkinta</i>
Pyyntikuoppia.

<i>Tarkastukset</i>
Tila: 3 Toteutettu Laji: 6 Suojeluarvojen tarkastus Tarkastusvuosi: 2011 Tarkastuspvm: 17.8.2011 Tarkastaja: H.-P. Schulz Kuvaus: KMO-kulttuuriperintöinventointi

Viranomaisrekisterinro:		Kunto:	2 Kesinkertainen
Arvotus:	3 Esitys mj-luokka II	Olotila:	2 Ei käytössä
		Kohteen suojele:	9 Muu suojeluarvo

Ympäristön suojele:	0 Ei määritelty
Selitys:	

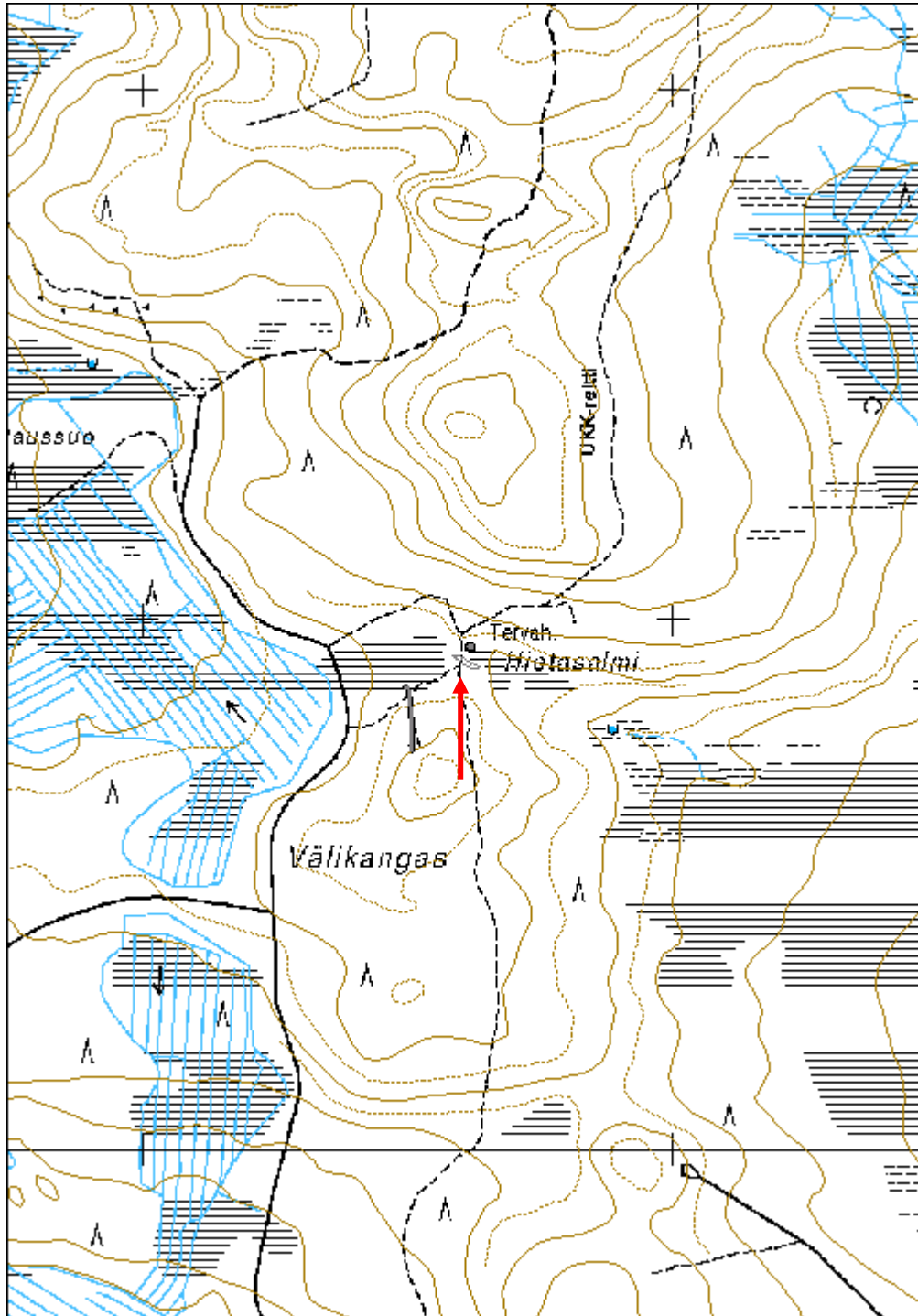


Kuoppa 1 lännestä.



Kuoppa 2 lännestä.

Kohdetyyppi:	9 Valmistuspaikat/työpaikat	Copyright:	© Metsähallitus 2008 © Maanmittauslaitos 1/MML/08
Koordinaatit:	X 7235920, Y 3541610, Z 192	Mittakaava:	1:10000



Pesiönvaara 5 Varhaismetallinen asuinpaikka		MH-tunnus: 141302	
Kohdetyyppi:	1 Asuinpaikat	Haltija:	151 Metsätalous Pohjanmaa
Ajoitus:	7114 Varhaismetallikausi	Ylläpitäjä:	151 Metsätalous Pohjanmaa
Rakentamisvuosi:		Kunta:	615 Pudasjärvi
Lukumäärä:	1		
Koordinaattiselitys:		Geometria tuotettu:	6 Digitointi, mittakaava >=1:10000
Koordinaatit:	X 7234938, Y 3537377, Z 158	Löydöt:	KM 38918
<i>Taustatiedot</i>			
Kohde löytyi inventoinnissa 17.08.2011.			
<i>Ympäristön kuvaus</i>			
Laajan vaaran loiva etelärinne, n. 180 m Iso-Pesiöjärvestä pohjoiseen ja 12 m järven pinnan yläpuolella, Maaperä on sora jossa on myös isompia kiviä. Alue on osittain avohakattu ja muokattu.			
<i>Kohteen kuvaus</i>			
Hakkuualueelta tervahaudan (kohde 141252) eteläpuolelta löytyi n. 200 neliömetrin alalta mätästyskuopista yht. kolme keskittymää palaneita kiviä, yksittäisiä palaneita kiviä, kvartsi-iskoksia ja saviastian pala (Sär 2/Anttila). Maa oli koko rinteellä tummanruskeaa, paikoitellen punertavaa, asuinpaikan alue ei erottunut ympäröivistä alueista. Topografian perusteella asuinpaikan alue saattaa jatkua vielä löytöhavaintoalueesta jonkun verran pohjoiseen ja itään.			
<i>Kohteen rajaus</i>			
Kohde rajautuu aluemaisesti pintahavaintojen ja topografian mukaisesti.			
<i>Tulkinta</i>			
Varhaismetallinen asuinpaikka; sijainti suhteellisen kaukana vesistöstä vaaran kivikkoisella rinteellä on poikkeava; kyseessä on mahdollisesti talviasuinpaikka.			
<i>Tarkastukset</i>			
Tila: 3 Toteutettu		Laji: 6 Suojeluarvojen tarkastus	
Tarkastuspvm: 17.8.2011		Tarkastaja: H.-P. Schulz	
Tarkastusvuosi: 2011			
Kuvaus: KMO-kulttuuriperintöinventointi			
Viranomaisrekisterinro:		Kunto:	2 Keskinertainen
Arvotus:	3 Esitys mj-luokka II	Olotila:	2 Ei käytössä
		Kohteen suojele:	9 Muu suojeluarvo
Ympäristön suojele:	0 Ei määritelty		

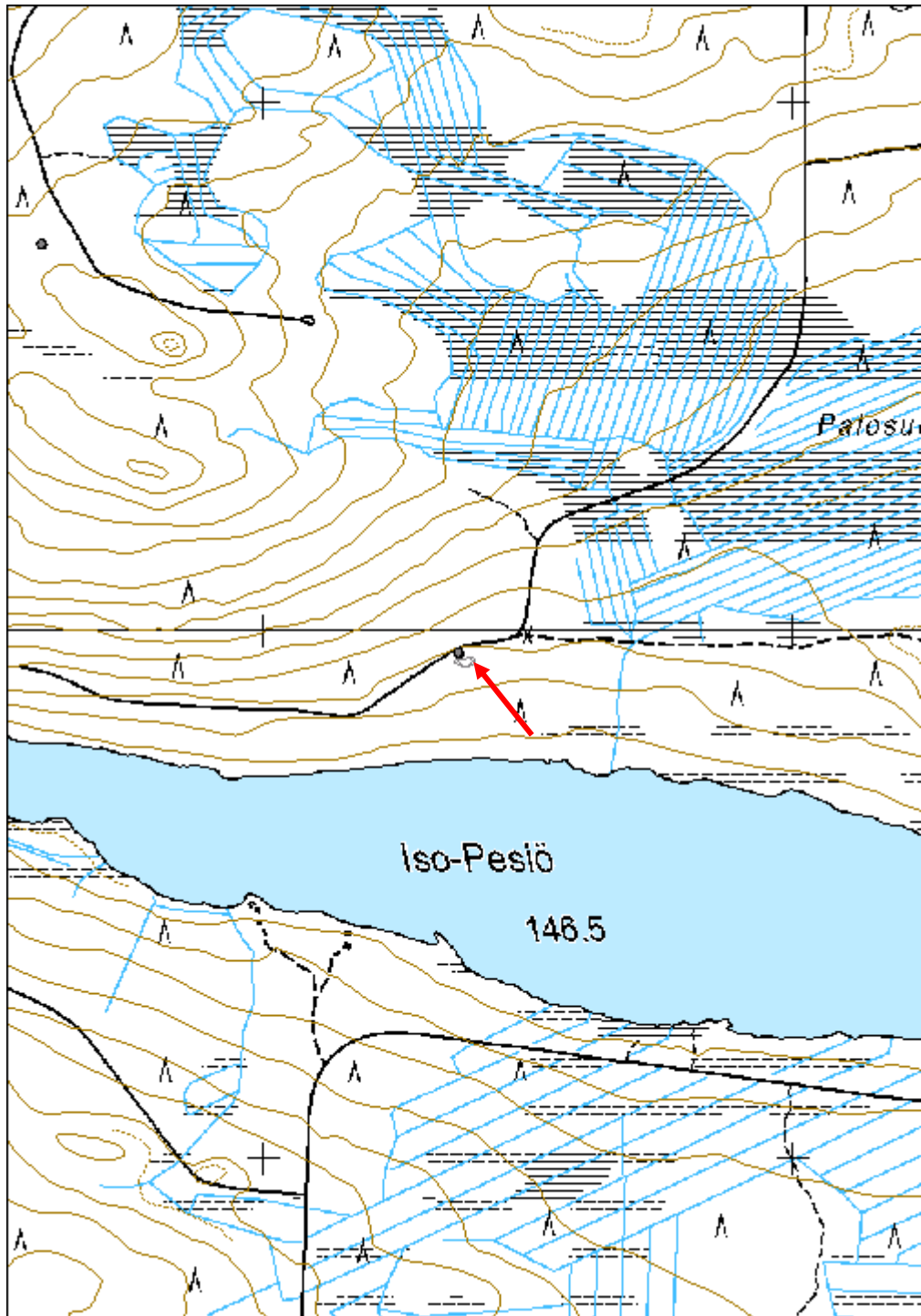


Yleiskuva idästä.



Lähikuva saviastian palasta.

Kohdetyyppi:	1 Asuinpaikat	Copyright:	© Metsähallitus 2008 © Maanmittauslaitos 1/MML/08
Koordinaatit:	X 7234938, Y 3537377, Z 158	Mittakaava:	1:10000



Pesiönvaara 6 Kivikautinen asuinpaikka

MH-tunnus:
141304

Kohdetyyppi:	1 Asuinpaikat	Haltija:	151 Metsätalous Pohjanmaa
Ajoitus:	7111 Kivikausi	Ylläpitäjä:	151 Metsätalous Pohjanmaa
Rakentamisvuosi:		Kunta:	615 Pudasjärvi
Lukumäärä:	3		

Koordinaattiselitys:		Geometria tuotettu:	6 Digitointi, mittakaava >=1:10000
Koordinaatit:	X 7234969, Y 3536182, Z 155	Löydöt:	KM 38919

<i>Taustatiedot</i>
Kohde löytyi inventoinnissa 17.08.2011.
<i>Ympäristön kuvaus</i>
Laajan vaaran lounaisrinne, loivasti lounaiseen viettävä alue kahden muinaisen rantatörmän välissä; Iso-Pesiöjärven luoteispuolella n. 100 m purouomasta koilliseen. Maaperä hienoa soraa/hiekkaa. Alue on suurimmaksi osaksi avohakattu ja äestetty, pohjoisosassa kuivaa mäntykangasta.
<i>Kohteen kuvaus</i>
N. 200 m pitkältä ja n 30 m. leveältä alueelta löytyi kolme löytökeskittymää (lieden jäännös, palaneita kiviä ja paikoitellen runsaasti kvartseja). Yksi keskittymä on rajatun alueen luoteispäässä, kvartseja löytyi tienleikkauksesta n. 40 m matkalla; toinen keskivaiheella lounaisreunassa ja kolmas alueen kaakkoispäässä Löydöt olivat äestysurissa. Keskittymien välistä havaittiin joitakin yksittäisiä kvartseja ja palaneita kiviä. Paikoitellen maa oli punaiseksi värjäytynyt. Asuinpaikka-alue sijaitsee n. 2 m korkean loivan törmän yläpuolella.
<i>Kohteen rajaus</i>
Kohde rajautuu aluemaisesti pintahavaintojen ja topografian mukaisesti.
<i>Tulkinta</i>
Kivikautinen (varhaismesoliittinen) rannansidonnainen asuinpaikkaryhmä.

<i>Tarkastukset</i>
Tila: 3 Toteutettu Laji: 6 Suojeluarvojen tarkastus Tarkastusvuosi: 2011
Tarkastuspvm: 17.8.2011 Tarkastaja: H.-P. Schulz
Kuvaus: KMO-kulttuuriperintöinventointi

Viranomaisrekisterinro:		Kunto:	0 Ei määritelty
Arvotus:	3 Esitys mj-luokka II	Olotila:	2 Ei käytössä
Selitys:		Kohteen suojele:	9 Muu suojeluarvo
		Selitys:	

Ympäristön suojele:	0 Ei määritelty
----------------------------	-----------------

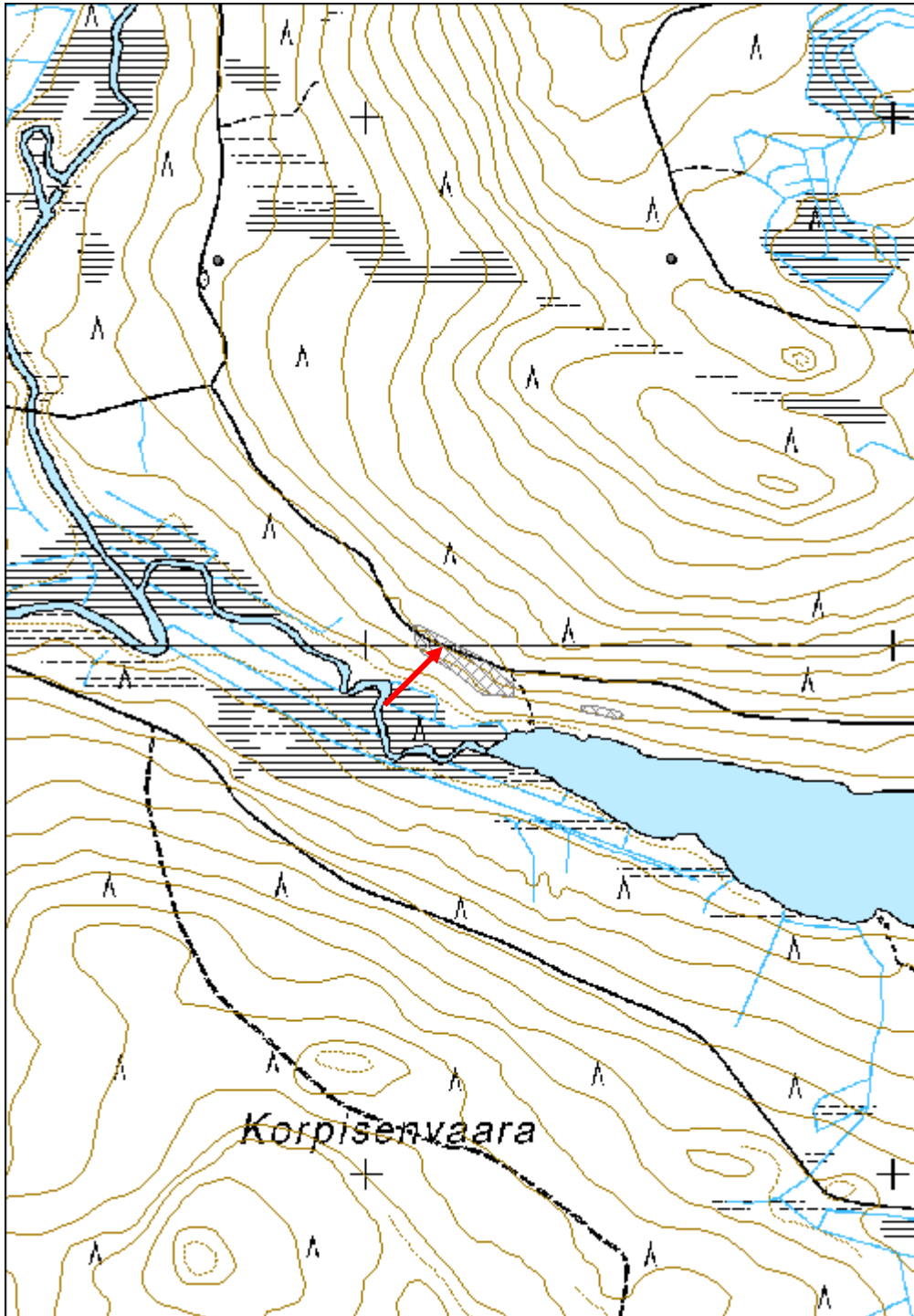


Alue 1 idästä. kuvassa T. Sepänmaa.



Alue 2 idästä.

Kohdetyyppi:	1 Asuinpaikat	Copyright:	© Metsähallitus 2008 © Maanmittauslaitos 1/MML/08
Koordinaatit:	X 7234969, Y 3536182, Z 155	Mittakaava:	1:10000



Pesiönvaara 7 Kivikautinen asuinpaikka

**MH-tunnus:
141305**

Kohdetyyppi:	1 Asuinpaikat	Haltija:	151 Metsätalous Pohjanmaa
Ajoitus:	7111 Kivikausi	Ylläpitäjä:	151 Metsätalous Pohjanmaa
Rakentamisvuosi:		Kunta:	615 Pudasjärvi
Lukumäärä:	1		

Koordinaattiselitys:		Geometria tuotettu:	6 Digitointi, mittakaava >=1:10000
Koordinaatit:	X 7234873, Y 3536445, Z 155	Löydöt:	KM 38920

<i>Taustatiedot</i>
Kohde löytyi inventoinnissa 22.08.2011.
<i>Ympäristön kuvaus</i>
Laajan vaaran etelärinne; tasanne n. 3 m korkean rantatörmän yläpuolella; maaperä hienoa soraa/hiekkaa: Törmän kohdalla kasvaa vanhaa mäntymetsää, aluskasvillisuus suht. rehevää; alue törmän pohjoispuolella on avohakattu ja äestetty; äestysurat ovat pitkälti heinän peitossa.
<i>Kohteen kuvaus</i>
Äestetyltä alueelta havaittiin n. 60 matkalla paikoitellen palaneita kiviä ja joitakin kvartseja, alueen itäpäässä havaittiin äestysurissa liesikiviä n. 2 m ² alalta. Törmän yläpuolelle tehdystä kolmesta koekuopasta tavattiin likamaata ja palaneita kiviä. Alueesta n. 10 m länteen on vanha uramainen hiekanottoaika.
<i>Kohteen rajaus</i>
Kohde rajautuu aluemaisesti pintahavaintojen, koekuopista tehtyjen havaintojen ja topografian mukaisesti.
<i>Tulkinta</i>
Kivikautinen (varhaismesoliittinen) rannansidonnainen asuinpaikka.

<i>Tarkastukset</i>
Tila: 3 Toteutettu Laji: 6 Suojeluarvojen tarkastus Tarkastusvuosi: 2011
Tarkastuspvm: 22.8.2011 Tarkastaja: H.-P. Schulz
Kuvaus: KMO-kulttuuriperintöinventointi

Viranomaisrekisterinro:		Kunto:	3 Huono
Arvotus:	3 Esitys mj-luokka II	Olotila:	2 Ei käytössä
Selitys:		Kohteen suojele:	9 Muu suojeluarvo
		Selitys:	

Ympäristön suojele:	0 Ei määritely
Selitys:	

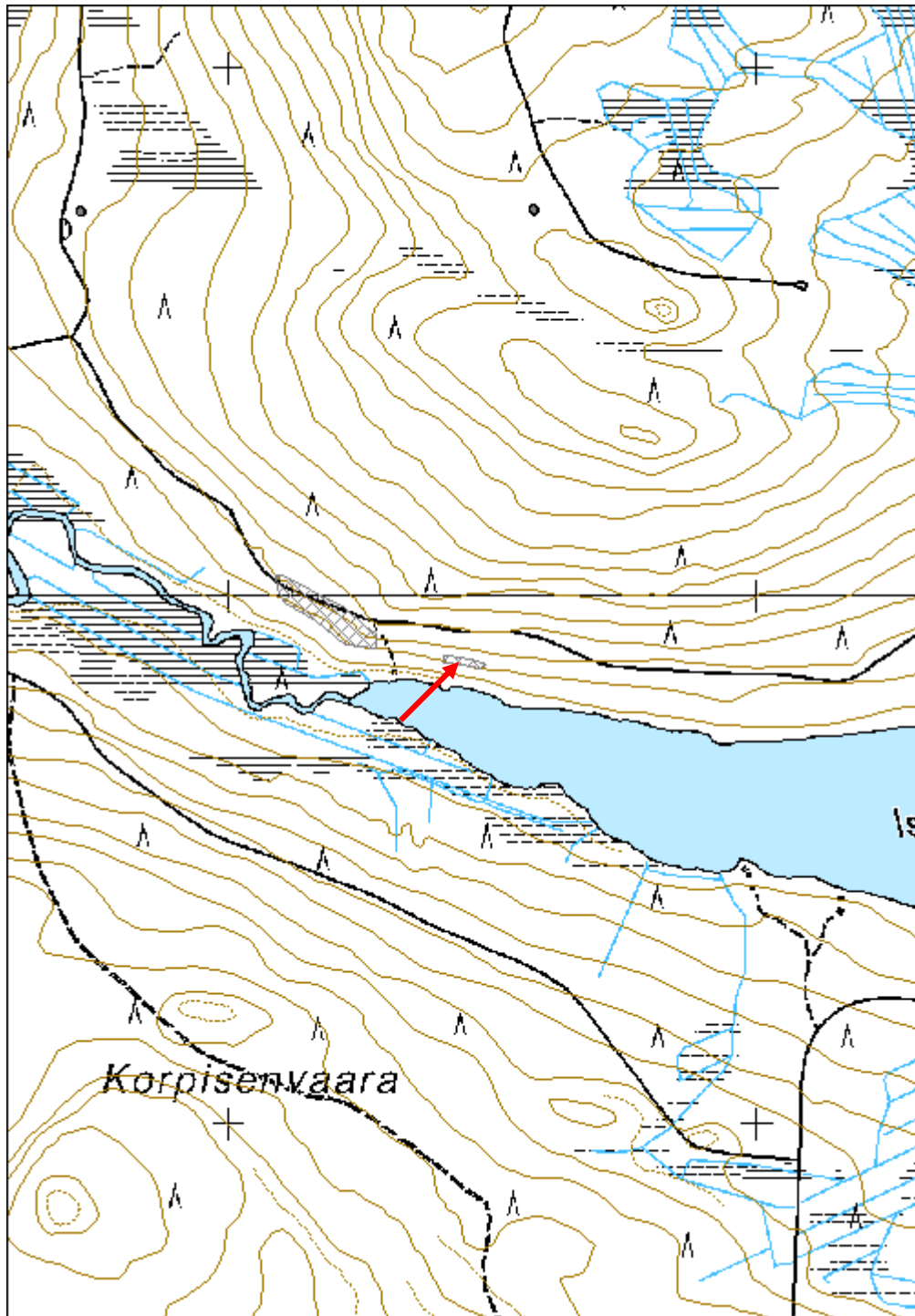


Yleiskuva lännestä, T. Sepänmaa.



Koekuoppa 2 lapion kohdalla, kuva T. Sepänmaa.

Kohdetyyppi:	1 Asuinpaikat	Copyright:	© Metsähallitus 2008 © Maanmittauslaitos 1/MML/08
Koordinaatit:	X 7234873, Y 3536445, Z 155	Mittakaava:	1:10000



Repoharju Pyyntikuoppa

MH-tunnus:
141397

Kohdetyyppi:	9 Valmistuspaikat/työpaikat	Haltija:	151 Metsätalous Pohjanmaa
Ajoitus:	7117 Esihistoriallinen aika	Ylläpitäjä:	151 Metsätalous Pohjanmaa
Rakentamisvuosi:		Kunta:	615 Pudasjärvi
Lukumäärä:	1		

Koordinaattiselitys:		Geometria tuotettu:	4 Gps-mittaus, korjaamaton
Koordinaatit:	X 7245245, Y 3538085, Z 202	Löydöt:	

<i>Taustatiedot</i>
Kohde tarkastettiin inventoinnissa 24.08.2011; lähde muinaisjäännösrekisteri (inventointi M. Sarkkinen 2003)
<i>Ympäristön kuvaus</i>
Puhosjärven ja Haukijärven välissä olevan kaakko-luodesuuntaisen harjujakson lakialue. Kuivaa mäntykangasta, nuorta kasvatusmetsää.
<i>Kohteen kuvaus</i>
Kuoppa sijaitsee harjun luoteisosassa kapean harjanteen koillisrinteellä; läpimitta on 4,2 m ja syvyys 0,9 m; pohjois- ja itäpuolella on heikko valli havaittavissa: huuhtoutumiskerroksen paksuus on yli 7 cm. Vuoden 2003 inventointikertomuksessa mainittu 2. kuoppa harjun lounaislaidalla ei löytynyt.
<i>Kohteen rajaus</i>
Kohde rajautuu pistemäisesti.
<i>Tulkinta</i>
Pyyntikuoppa
<i>Lisätietoja</i>

<i>Toimenpiteet</i>

<i>Tarkastukset</i>
Tila: 3 Toteutettu Laji: 6 Suojeluarvojen tarkastus Tarkastusvuosi: 2011
Tarkastuspvm: 24.8.2011 Tarkastaja: H.-P. Schulz
Kuvaus: KOM-kulttuuriperintöinventointi

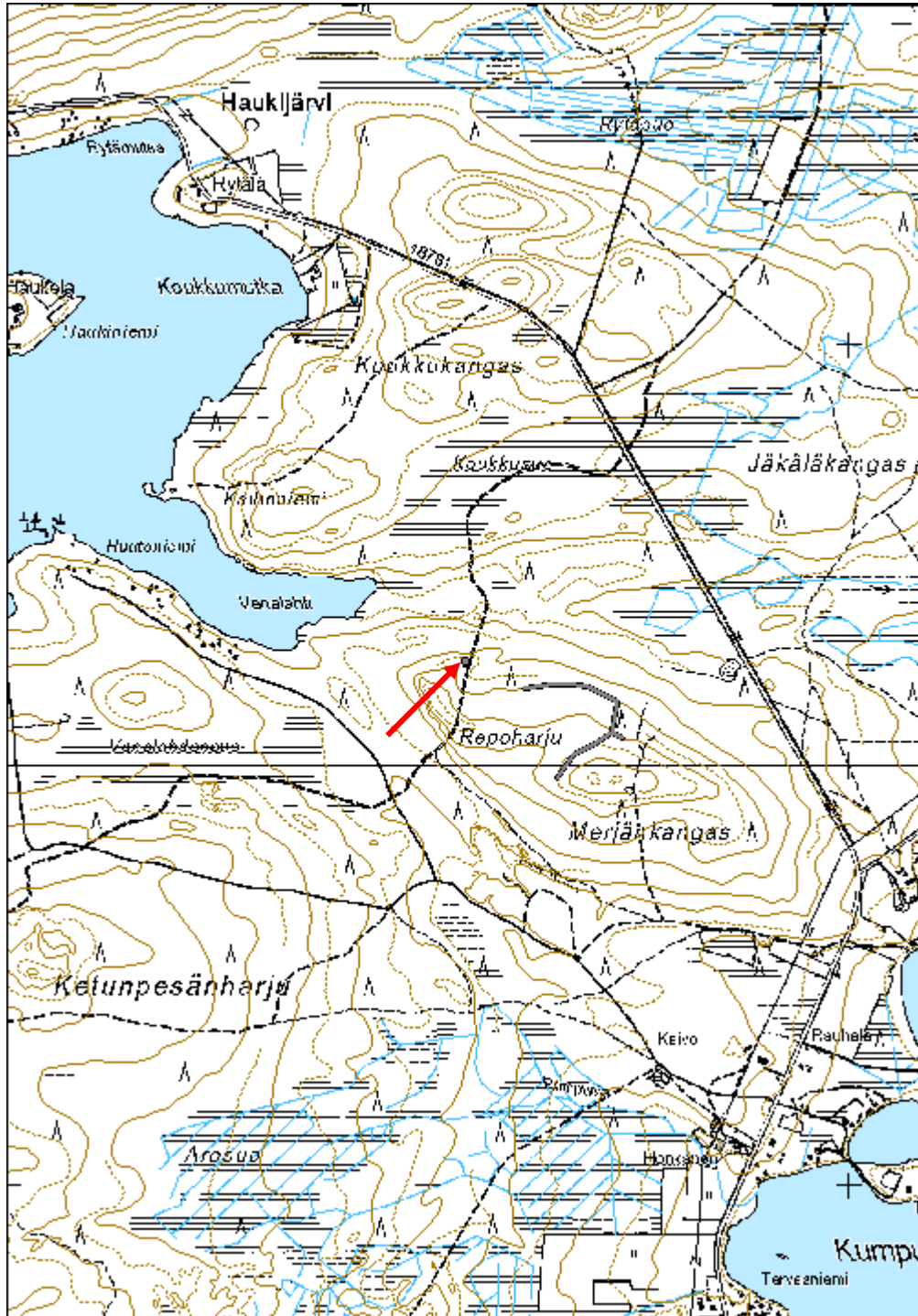
Viranomaisrekisterinro:	1000016776	Kunto:	2 Keskinertainen
Arvotus:	3 Esitys mj-luokka II	Olotila:	2 Ei käytössä
Selitys:		Kohteen suojele:	2 Muinaisjäännösrekisteri II
		Selitys:	

Ympäristön suojelu:	0 Ei määritelty
Selitys:	



Yleiskuva idästä.

Kohdetyyppi:	9 Valmistuspaikat/työpaikat	Copyright:	© Metsähallitus 2008 © Maanmittauslaitos 1/MML/08
Koordinaatit:	X 7245245, Y 3538085, Z 202	Mittakaava:	1:12588



Sosinoja 1 Liesi	MH-tunnus: 141463
-------------------------	------------------------------

Kohdetyyppi:	2 Asuinpaikat?	Haltija:	151 Metsätalous Pohjanmaa
Ajoitus:	7117 Esihistoriallinen aika	Ylläpitäjä:	151 Metsätalous Pohjanmaa
Rakentamisvuosi:		Kunta:	615 Pudasjärvi
Lukumäärä:	1		

Koordinaattiselitys:		Geometria tuotettu:	4 Gps-mittaus, korjaamaton
Koordinaatit:	X 7227915, Y 3517039, Z 157	Löydöt:	

<i>Taustatiedot</i>
Kohde löytyi inventoinnissa 24.08.2011.
<i>Ympäristön kuvaus</i>
Puronlaakso kahden vaaran välissä, hiekkainen rantatörmä; törmän eteläpuolella oleva alue on avohakattu; törmällä kasvaa rehevätkö havumetsä.
<i>Kohteen kuvaus</i>
Törmän yläpuolella löytyi keskittymä palaneita kiviä äestysuralla 1,5 metrin matkalla. Kivet ovat n. 10 cm huuhtoutumiskerroksen alla, niiden välissä oleva hiekka on paikoitellen palanut. Muita havaintoja ei tehty.
<i>Kohteen rajaus</i>
Kohde rajautuu pistemäisesti.
<i>Tulkinta</i>
Liesi (leiripaikka tai asuinpaikka), joka on huuhtoutumiskerroksen perusteella esihistoriallinen.
<i>Lisätietoja</i>

<i>Toimenpiteet</i>

<i>Tarkastukset</i>
Tila: 3 Toteutettu Laji: 6 Suojeluarvojen tarkastus Tarkastusvuosi: 2011
Tarkastuspvm: 24.8.2011 Tarkastaja: H.-P. Schulz
Kuvaus: KMO-kulttuuriperintöinventointi

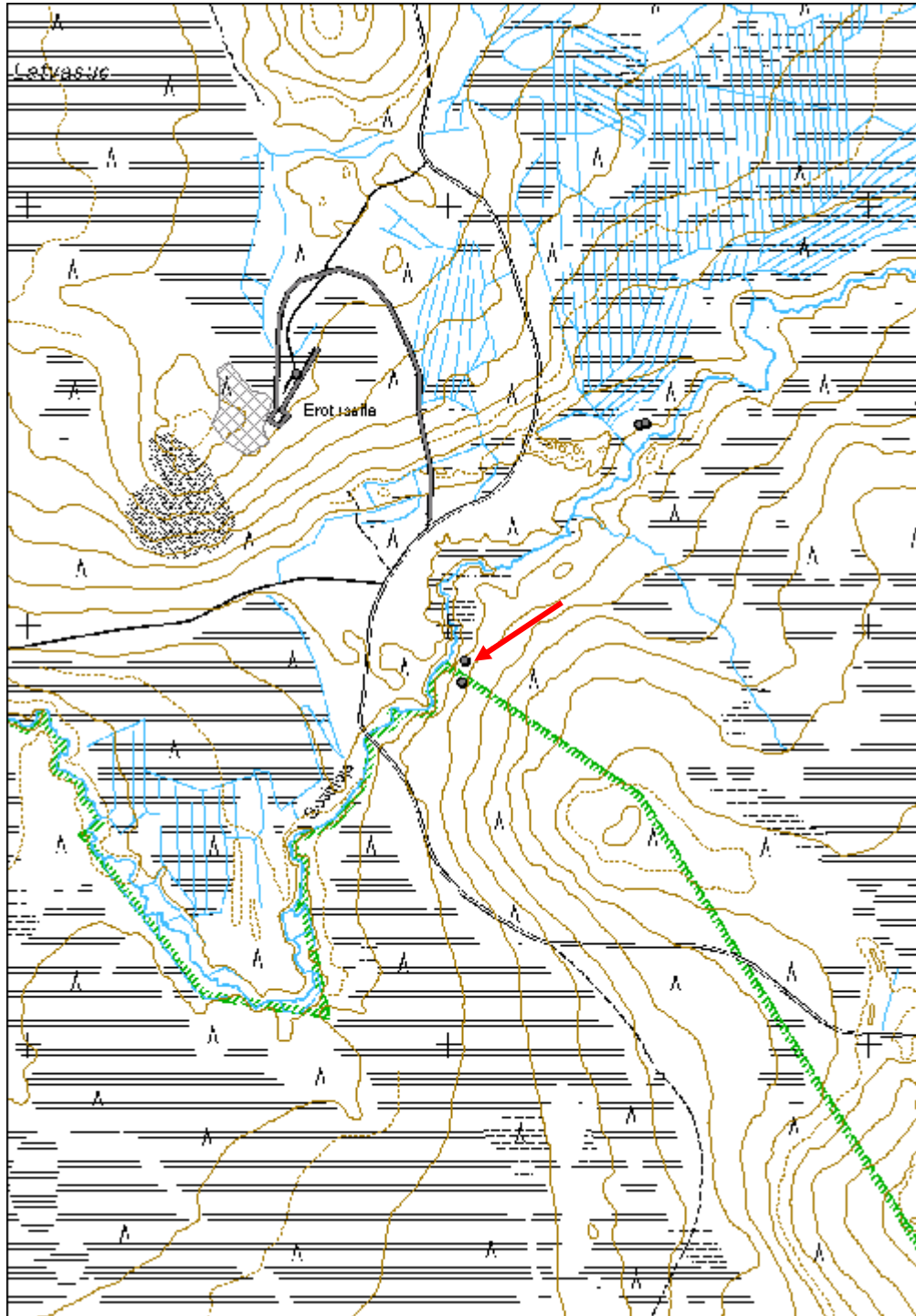
Viranomaisrekisterinro:		Kunto:	3 Huono
Arvotus:	3 Esitys mj-luokka II	Olotila:	2 Ei käytössä
Selitys:		Kohteen suojele:	9 Muu suojeluarvo
		Selitys:	

Ympäristön suojelu:	0 Ei määritelty
Selitys:	



Lieden jäännökset kuvan keskellä, lounaasta.

Kohdetyyppi:	2 Asuinpaikat?	Copyright:	© Metsähallitus 2008 © Maanmittauslaitos 1/MML/08
Koordinaatit:	X 7227915, Y 3517039, Z 157	Mittakaava:	1:12588

**Kivivaara Maakuoppa**MH-tunnus:
141808

Kohdetyyppi:	17 Kivi- ja maarakenteet	Haltija:	151 Metsätalous Pohjanmaa
Ajoitus:	7116 Uusi aika	Ylläpitäjä:	151 Metsätalous Pohjanmaa
Rakentamivuosi:		Kunta:	615 Pudasjärvi
Lukumäärä:	1		

Koordinaattiselitys:		Geometria tuotettu:	4 Gps-mittaus, korjaamaton
Koordinaatit:	X 7278258, Y 3521990, Z 187	Löydöt:	

<i>Taustatiedot</i>
Kohde tarkastettiin inventoinnissa 23.09.2011, tiedonanto suunnittelija Ilkka Herukka.
<i>Ympäristön kuvaus</i>
Hiekkainen kannas vaaran ja harjun välissä; itä- ja länsipuolella soistuneita alueita. Kuivaa mäntykangasta, jossa kasvaa jonkun verran kuusia.
<i>Kohteen kuvaus</i>
Paikalla on matala maakuoppa, mitat 4,2 x 4 m ja syvyys 0,5 m. Reunassa huuhtoutumiskerroksen paksuus on 7 cm, kuopan pohjassa 7-15 cm, sen alla jonkun verran likamaata.
<i>Kohteen rajaus</i>
Kohde rajautuu pistemäisesti.
<i>Tulkinta</i>
Kuopan funktio on epäselvä, huuhtoutumiskerroksen perusteella se on esihistoriallinen.
<i>Lisätietoja</i>

<i>Toimenpiteet</i>

<i>Tarkastukset</i>
Tila: 3 Toteutettu Laji: 6 Suojeluarvojen tarkastus Tarkastusvuosi: 2011
Tarkastuspvm: 23.9.2011 Tarkastaja: H.-P. Schulz
Kuvaus: KMO-kulttuuriperintöinventointi

Viranomaisrekisterinro:		Kunto:	1 Hyvä
Arvotus:	3 Esitys mj-luokka II	Olotila:	2 Ei käytössä
Selitys:		Kohteen suojele:	9 Muu suojeluarvo
		Selitys:	

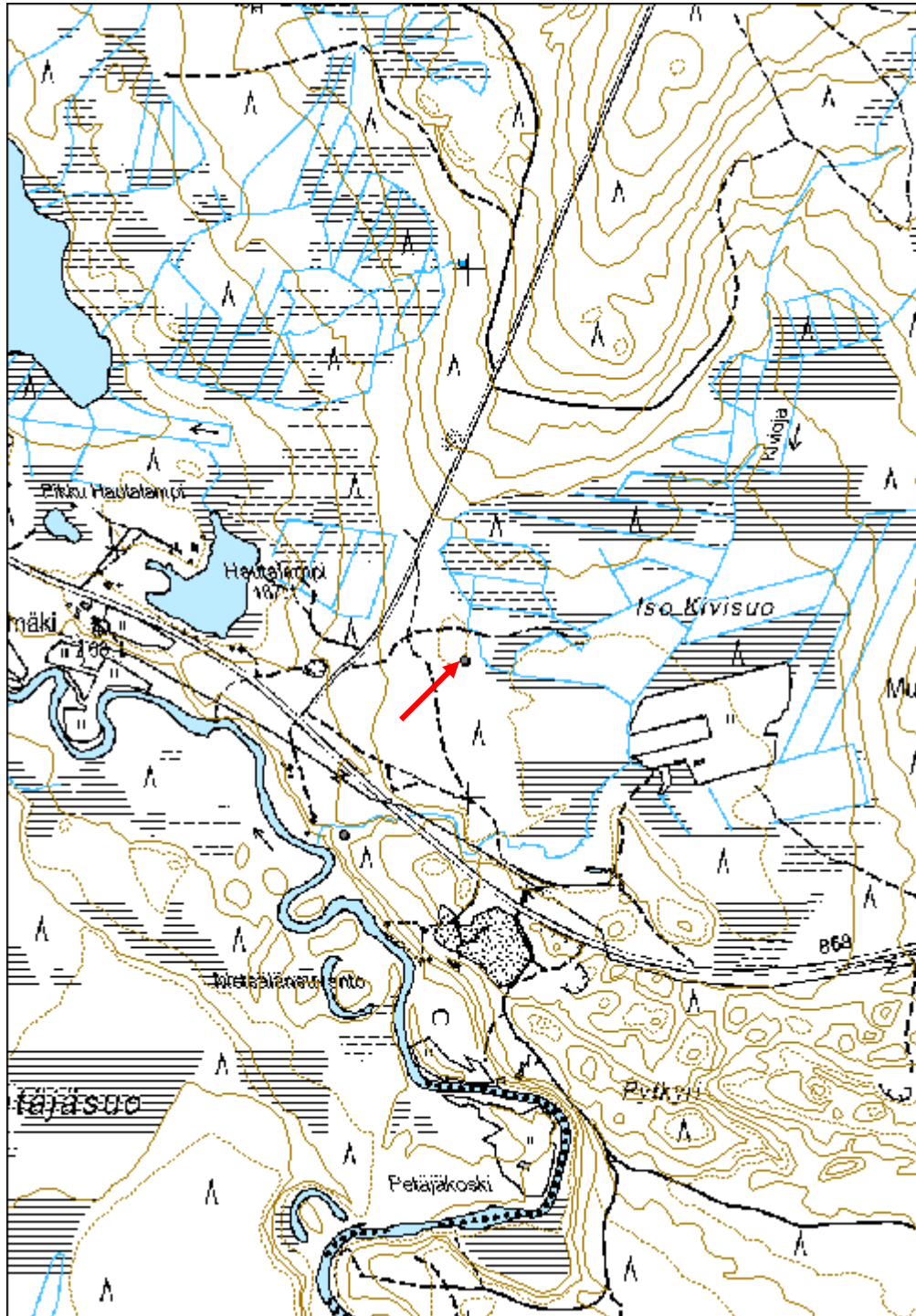
Ympäristön suojele:	0 Ei määritelty
----------------------------	-----------------

Selitys:	
----------	--



Yleiskuva lounaasta.

Kohdetyyppi:	17 Kivi- ja maarakenteet	Copyright:	© Metsähallitus 2008 © Maanmittauslaitos 1/MML/08
Koordinaatit:	X 7278258, Y 3521990, Z 187	Mittakaava:	1:10000



Historialliset kohteet (esitys mj-luokka II)

Ukonkangas 5 Tervahauta	MH-tunnus: 140424
--------------------------------	------------------------------

Kohdetyyppi:	9 Valmistuspaikat/työpaikat	Haltija:	151 Metsätalous Pohjanmaa
Ajoitus:	7116 Uusi aika	Ylläpitäjä:	151 Metsätalous Pohjanmaa
Rakentamisvuosi:		Kunta:	615 Pudasjärvi
Lukumäärä:	1		

Koordinaattiselitys:		Geometria tuotettu:	4 Gps-mittaus, korjaamaton
Koordinaatit:	X 7259522, Y 3477008, Z 105	Löydöt:	

<i>Taustatiedot</i>
Kohde tarkastettiin inventoinnissa 01.08.2011; lähde muinaisjäännösrekisteri (inventointi P. Pesonen 2008)
<i>Ympäristön kuvaus</i>
Kohde sijaitsee länsi-itä-suuntaisen harjujakson loivalla etelärinteellä, suoalueen ja joen pohjoispuolella. Kuivaa mäntykangasta (varttunut kasvatusmetsä); aluskasvillisuus puolukkaa, kanervaa ja sammalta.
<i>Kohteen kuvaus</i>
Kohteen läpimitta valli mukaan lukien 17 m, kuopan läpimitta 12 m ja syvyys 1,2 m. Halssi suuntautuu etelään, pituus 5 m ja syvyys 1,9 m. Vallin päällä ja kuopassa kasvaa isoja mäntyjä.
<i>Kohteen rajaus</i>
Kohde rajautuu pistemäisesti.
<i>Tulkinta</i>
Tervahauta
<i>Lisätietoja</i>

<i>Tarkastukset</i>
Tila: 3 Toteutettu Laji: 6 Suojeluarvojen tarkastus Tarkastusvuosi: 2011
Tarkastuspvm: 1.8.2011 Tarkastaja: H.-P. Schulz
Kuvaus: KMO-kulttuuriperintöinventointi

Viranomaisrekisterinro:	10000012483	Kunto:	1 Hyvä
Arvotus:	3 Esitys mj-luokka II	Olotila:	2 Ei käytössä
Selitys:		Kohteen suojele:	2 Muinaisjäännösrekisteri II
		Selitys:	

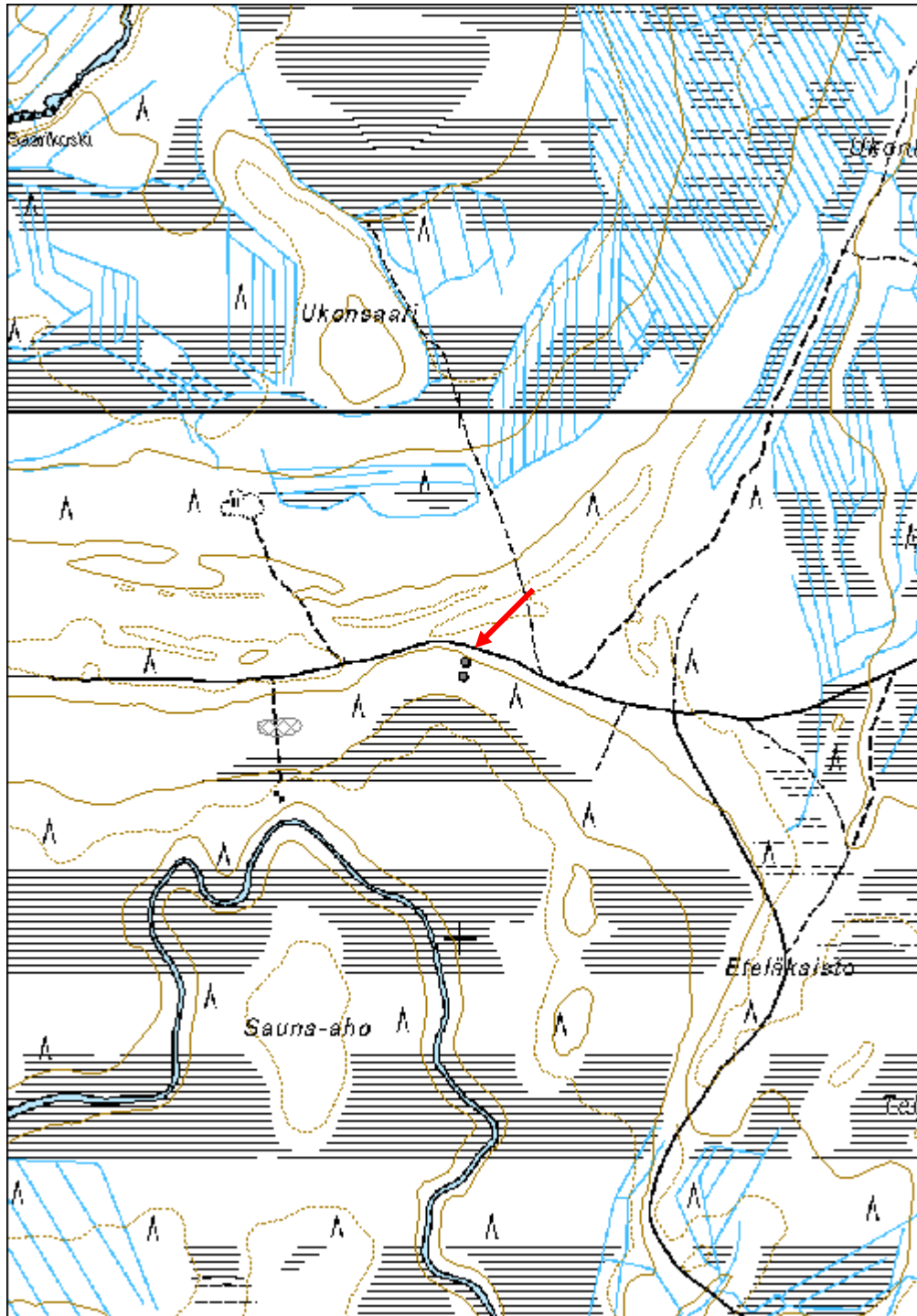
Ympäristön	0 Ei määritelty
-------------------	-----------------

suojelu:	
Selitys:	



Yleiskuva koillisesta.

Kohdetyyppi:	9 Valmistuspaikat/työpaikat	Copyright:	© Metsähallitus 2008 © Maanmittauslaitos 1/MML/08
Koordinaatit:	X 7259522, Y 3477008, Z 105	Mittakaava:	1:10000



Ukonkangas 6 Tervapirtti jäännös	MH-tunnus: 140425
---	------------------------------

Kohdetyyppi:	1 Asuinpaikat	Haltija:	151 Metsätalous Pohjanmaa
Ajoitus:	7116 Uusi aika	Ylläpitäjä:	151 Metsätalous Pohjanmaa
Rakentamisvuosi:		Kunta:	615 Pudasjärvi
Lukumäärä:	1		

Koordinaattiselitys:		Geometria tuotettu:	4 Gps-mittaus, korjaamaton
Koordinaatit:	X 7259495, Y 3477004, Z 103	Löydöt:	

<i>Taustatiedot</i>
Kohde löytyi inventoinnissa 01.08.2011.
<i>Ympäristön kuvaus</i>
Itä-länsi-suuntaisen harjujakson loivaa etelärinne suoalueen pohjoispuolella. Kuivaa mäntykangasta (varttunut kasvatusmetsä); aluskasvillisuus puolukkaa ja sammalta.
<i>Kohteen kuvaus</i>
Kiukaan jäänteet; mitat 1,9 x 1,7 m, korkeus 0,7 m; sammalen ja puolukan peitossa. Rakenne melko hyvin säilynyt, reunassa isompia kiviä havaittavissa, keskellä sammalen alla pieniä palaneita kiviä.
<i>Kohteen rajaus</i>
Kohde rajautuu pistemäisesti.
<i>Tulkinta</i>
Sijainnin tervahaudan lähellä perusteella tervapirtin jäännös.
<i>Lisätietoja</i>

<i>Toimenpiteet</i>

<i>Tarkastukset</i>
Tila: 3 Toteutettu Laji: 6 Suojeluarvojen tarkastus Tarkastusvuosi: 2011
Tarkastuspvm: 1.8.2011 Tarkastaja: H.-P. Schulz
Kuvaus: KMO-kulttuuriperintöinventointi

Viranomaisrekisterinro:		Kunto:	3 Huono
Arvotus:	3 Esitys mj-luokka II	Olotila:	2 Ei käytössä
Selitys:		Kohteen suojele:	9 Muu suojeluarvo
		Selitys:	

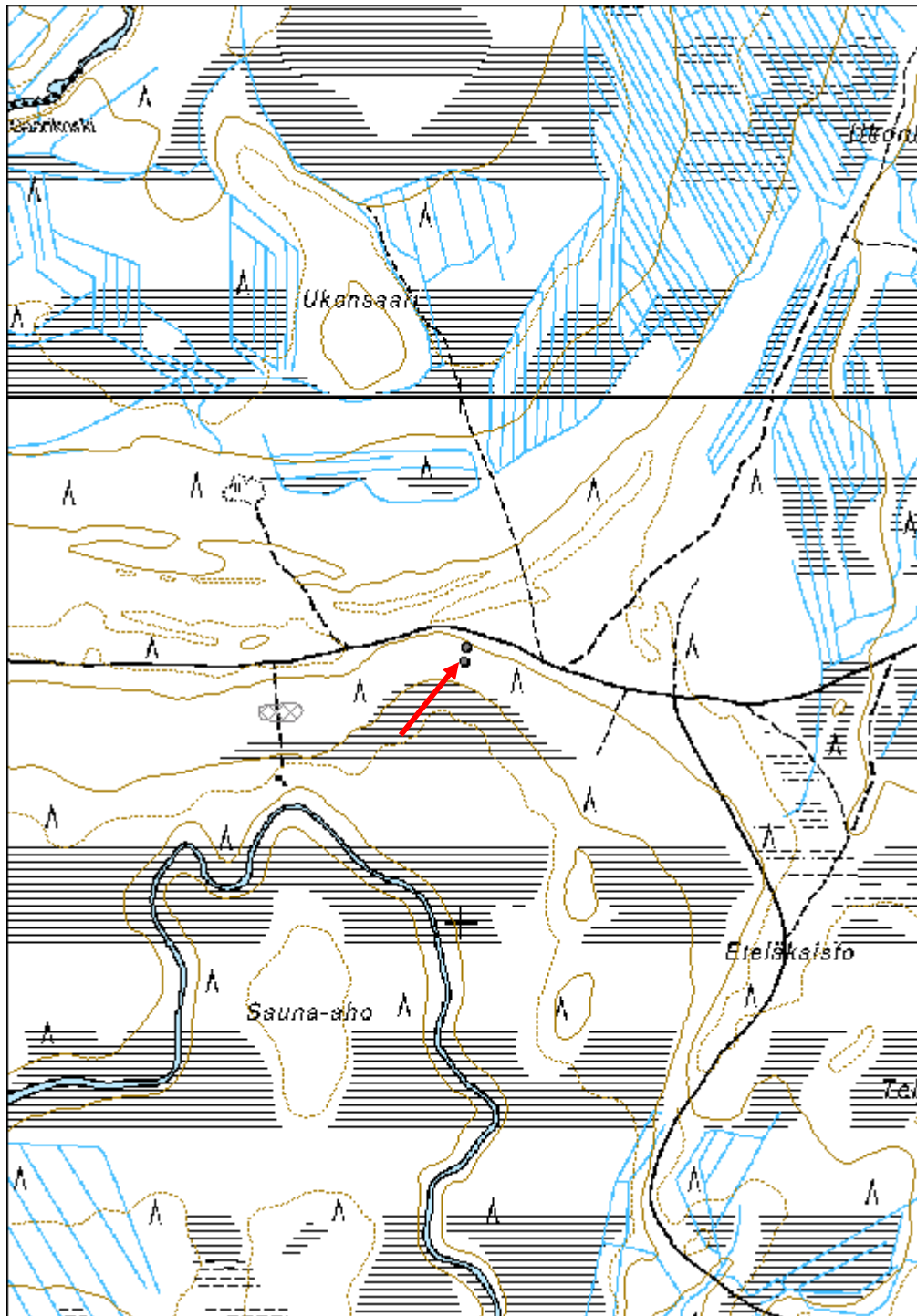
Ympäristön	0 Ei määritelty
-------------------	-----------------

suojelu:	
Selitys:	



Tervapirtin kiuas koillisesta.

Kohdetyyppi:	1 Asuinpaikat	Copyright:	© <i>Metsähallitus</i> 2008 © <i>Maanmittauslaitos</i> 1/MML/08
Koordinaatit:	X 7259495, Y 3477004, Z 103	Mittakaava:	1:10000



Vengasvaaran itäpää 2 Tervahauta	MH-tunnus: 140445
---	------------------------------

Kohdetyyppi:	9 Valmistuspaikat/työpaikat	Haltija:	660 Pohjanmaan luontopalvelut
Ajoitus:	7116 Uusi aika	Ylläpitäjä:	660 Pohjanmaan luontopalvelut
Rakentamisvuosi:		Kunta:	615 Pudasjärvi
Lukumäärä:	1		

Koordinaattiselitys:		Geometria tuotettu:	4 Gps-mittaus, korjaamaton
Koordinaatit:	X 7259416, Y 3474844, Z 98	Löydöt:	

<i>Taustatiedot</i>
Kohde tarkastettiin inventoinnissa 01.08.2011, kohde on merkitty peruskartalle, myös muinaisjäännösrekisteri (Inventointi P. Pesonen 2008)
<i>Ympäristön kuvaus</i>
Vengasvaaralta itään jatkuvan harjujakson itäpää, tasainen kosteahko alue noin 200 m Mertajoesta länteen; alueen keskellä olevassa notkelmassa sijaitsee Venkaan lähde. Rehevää sekametsää, runsaslajinen aluskasvillisuus; luonnonsuojelualue.
<i>Kohteen kuvaus</i>
Kohde sijaitsee Venkaan lähteeltä n. 25 m lounaaseen; läpimitta valli mukaan lukien 20 m, kuopan läpimitta 14 m ja syvyys 1,8 m. Halssi suuntautuu koilliseen; pituus 4 m ja syvyys 2,8 m. Vallin päällä ja kuopassa kasvaa eri-ikäisiä havu- ja lehtipuita.
<i>Kohteen rajaus</i>
Kohde rajautuu pistemäisesti.
<i>Tulkinta</i>
Tervahauta
<i>Lisätietoja</i>

<i>Toimenpiteet</i>

<i>Tarkastukset</i>
Tila: 3 Toteutettu Laji: 6 Suojeluarvojen tarkastus Tarkastusvuosi: 2011 Tarkastuspv: 1.8.2011 Tarkastaja: H.-P. Schulz Kuvaus: KMO-kulttuuriperintöinventointi

Viranomais-	1000012519	Kunto:	2 Keskinertainen
--------------------	------------	---------------	------------------

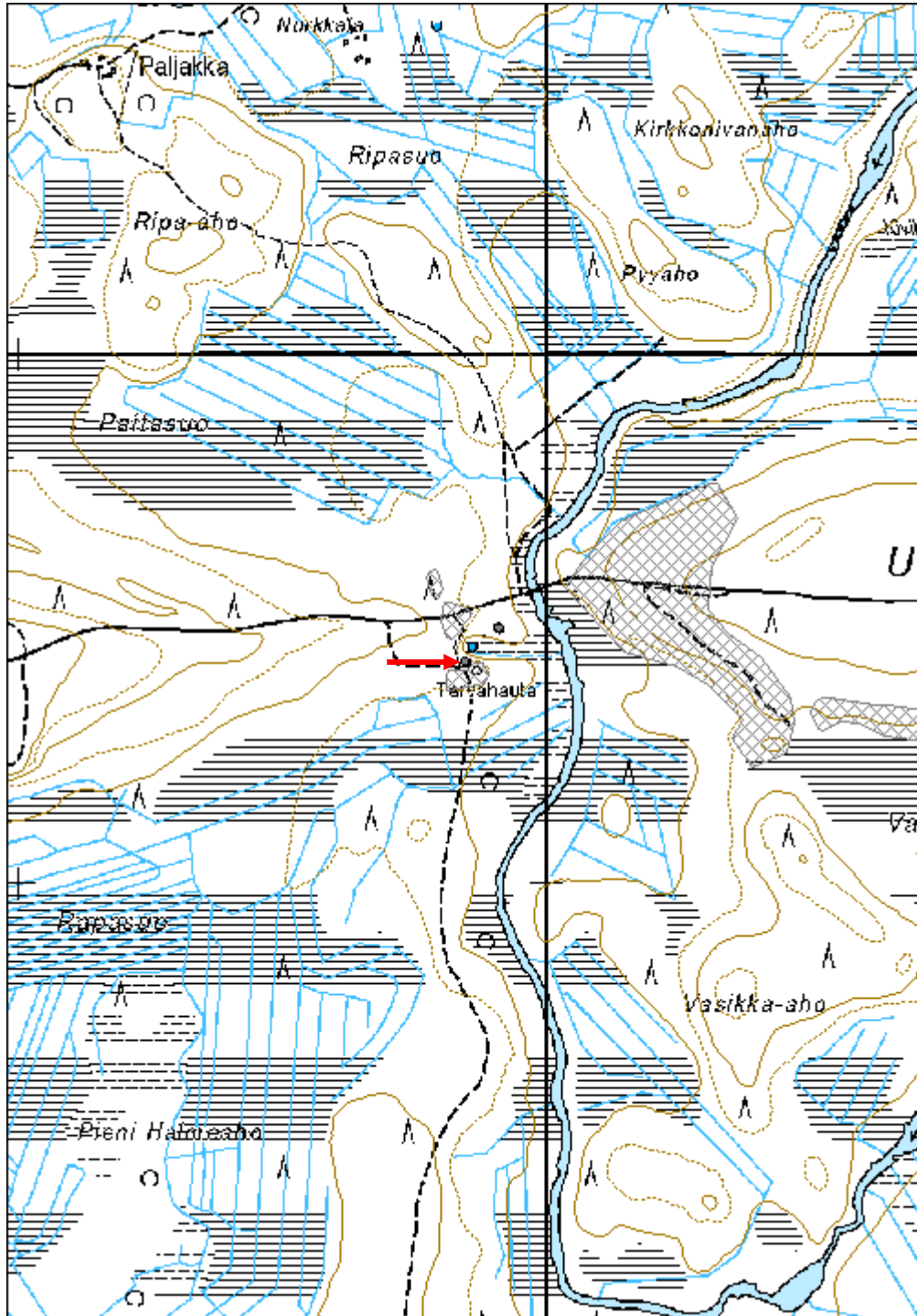
rekisterinro:		Olotila:	2 Ei käytössä
Arvotus:	3 Esitys mj-luokka II	Kohteen suojelu:	2 Muinaisjäännösrekisteri II
Selitys:		Selitys:	

Ympäristön suojelu:	99 Muu suojeluarvoa sisältävä alue
Selitys:	



Yleiskuva idästä.

Kohdetyyppi:	9 Valmistuspaikat/työpaikat	Copyright:	© <i>Metsähallitus</i> 2008 © <i>Maanmittauslaitos</i> 1/MML/08
Koordinaatit:	X 7259416, Y 3474844, Z 98	Mittakaava:	1:10000



Kolijärvi 2 Tervahauta	MH-tunnus: 140626
-------------------------------	------------------------------

Kohdetyyppi:	9 Valmistuspaikat/työpaikat	Haltija:	151 Metsätalous Pohjanmaa
Ajoitus:	7116 Uusi aika	Ylläpitäjä:	151 Metsätalous Pohjanmaa
Rakentamisvuosi:		Kunta:	615 Pudasjärvi
Lukumäärä:	1		

Koordinaattiselitys:		Geometria tuotettu:	4 Gps-mittaus, korjaamaton
Koordinaatit:	X 7260760, Y 3467747, Z 112	Löydöt:	

<i>Taustatiedot</i>
Kohde tarkastettiin inventoinnissa 01.08.2011, kohde on merkitty peruskartalle.
<i>Ympäristön kuvaus</i>
Loivasti länteen viettävä rinne Kolijärven itäpuolella Kolijärven ja Saunajärven välisellä kannaksella. Mäntyvaltainen havumetsä (varttunut kasvatusmetsä), Aluskasvillisuus varpuja ja sammalta.
<i>Kohteen kuvaus</i>
Kohde sijaitsee n. 60 m Kolijärvestä itään. Kaksoishauta, läpimitta ulompi valli mukaan lukien 22 m, sisempi valli mukaan lukien 17 m; kuopan läpimitta 12 m ja syvyys 1,8 m. Halssi suuntautuu länteen, pituus 8 m ja syvyys 1,8 m. Vallin päällä ja kuopassa kasvaa eri ikäisiä mäntyjä.
<i>Kohteen rajaus</i>
Kohde rajautuu pistemäisesti.
<i>Tulkinta</i>
Tervahauta.
<i>Lisätietoja</i>

<i>Toimenpiteet</i>

<i>Tarkastukset</i>
Tila: 3 Toteutettu Laji: 6 Suojeluarvojen tarkastus Tarkastusvuosi: 2011 Tarkastuspv: 1.8.2011 Tarkastaja: H.-P. Schulz Kuvaus: KMO-kulttuuriperintöinventointi

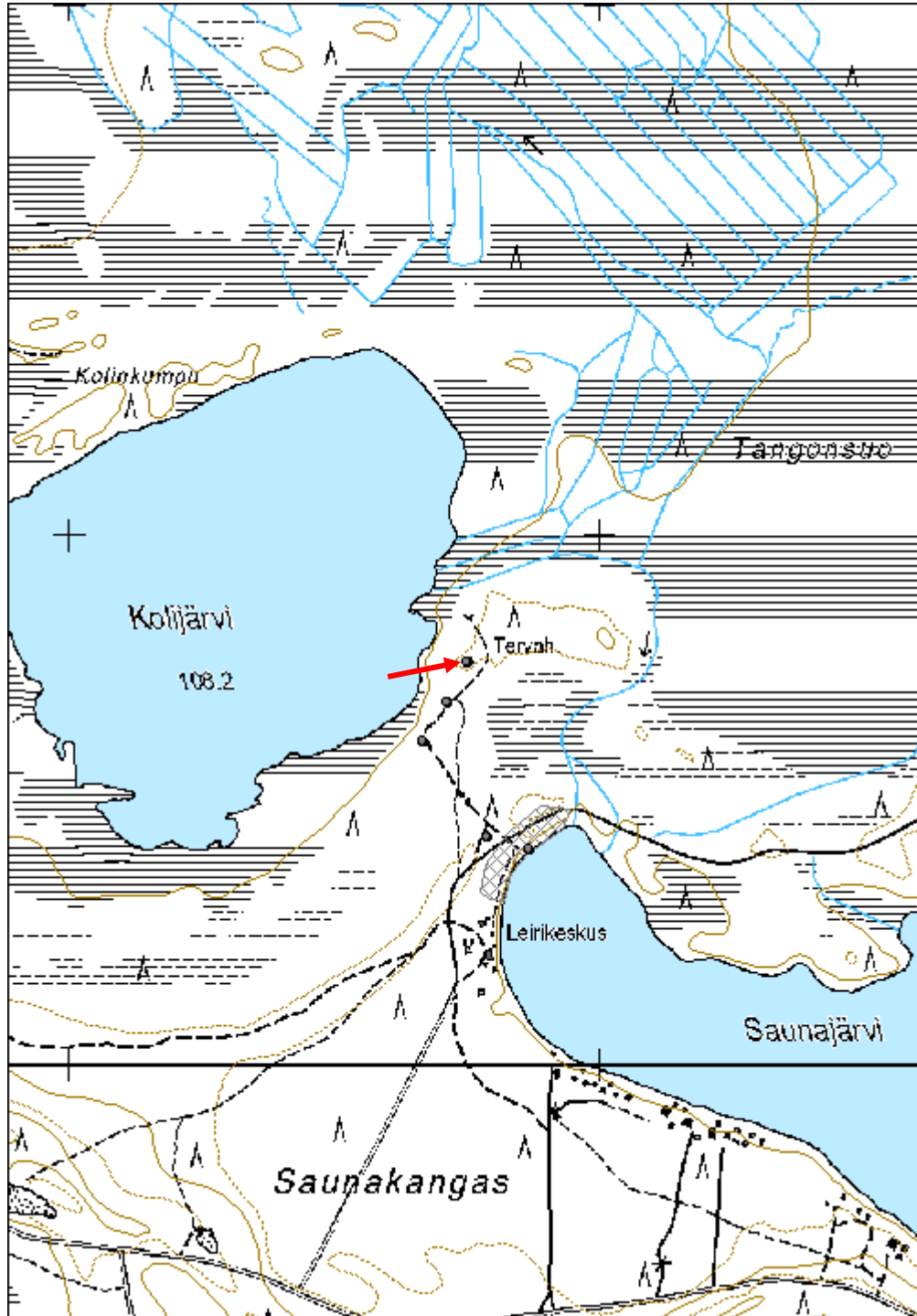
Viranomais-	Kunto: 2 Keskinertainen
--------------------	--------------------------------

rekisterinro:		Olotila:	2 Ei käytössä
Arvotus:	3 Esitys mj-luokka II	Kohteen suojelu:	9 Muu suojeluarvo
Selitys:		Selitys:	
Ympäristön suojelu:	0 Ei määritelty		
Selitys:			



Yleiskuva lounaasta.

Kohdetyyppi:	9 Valmistuspaikat/työpaikat	Copyright:	© <i>Metsähallitus</i> 2008 © <i>Maanmittauslaitos</i> 1/MML/08
Koordinaatit:	X 7260760, Y 3467747, Z 112	Mittakaava:	1:10000



Säynäjäkangas 6 Maakuoppa	MH-tunnus: 140697
----------------------------------	------------------------------

Kohdetyyppi:	17 Kivi- ja maarakenteet	Haltija:	151 Metsätalous Pohjanmaa
Ajoitus:	7118 Historiallinen aika	Ylläpitäjä:	151 Metsätalous Pohjanmaa
Rakentamisvuosi:		Kunta:	615 Pudasjärvi
Lukumäärä:	1		

Koordinaattiselitys:		Geometria tuotettu:	4 Gps-mittaus, korjaamaton
Koordinaatit:	X 7261049, Y 3461040, Z 93	Löydöt:	

<i>Taustatiedot</i>
Kohde löytyi inventoinnissa 02.08.2011.
<i>Ympäristön kuvaus</i>
Kaakkois-luodesuuntainen tasalakinen harjujakso Säynäjärven eteläpuolella. Harjun pohjoislaidalla on selvä muinainen törmä korkeudella n. 90 m mpy. Kuivaa mäntykangasta. Nuorta kasvatusmetsä, aluskasvillisuus puolukka, sammalta ja jonkun verran jäkälää.
<i>Kohteen kuvaus</i>
Kohde sijaitsee kivikautisen asuinpaikan Säynäjäkangas 2 (no. 140680) alueella mökkien luoteispuolella. Kuopan mitat ovat 4 x 3,5 m, syvyys 0,9 m, jyrkät seinämät. Reunassa n. 2 m vahvaa huuhtoutumiskerros, sen alla 5 cm nokimaata; pohjassa 2-5 cm huuhtoutumiskerros, sen alla 10-15 cm nokimaata ja sekoittunutta maata.
<i>Kohteen rajaus</i>
Kohde rajautuu pistemäisesti.
<i>Tulkinta</i>
Kuopan funktiota on epäselvä, rakenteen ja maannoksen perusteella historiallinen.
<i>Lisätietoja</i>

<i>Toimenpiteet</i>

<i>Tarkastukset</i>
Tila: 3 Toteutettu Laji: 6 Suojeluarvojen tarkastus Tarkastusvuosi: 2011
Tarkastuspm: 2.8.2011 Tarkastaja: H.-P. Schulz
Kuvaus: KMO-kulttuuriperintöinventointi

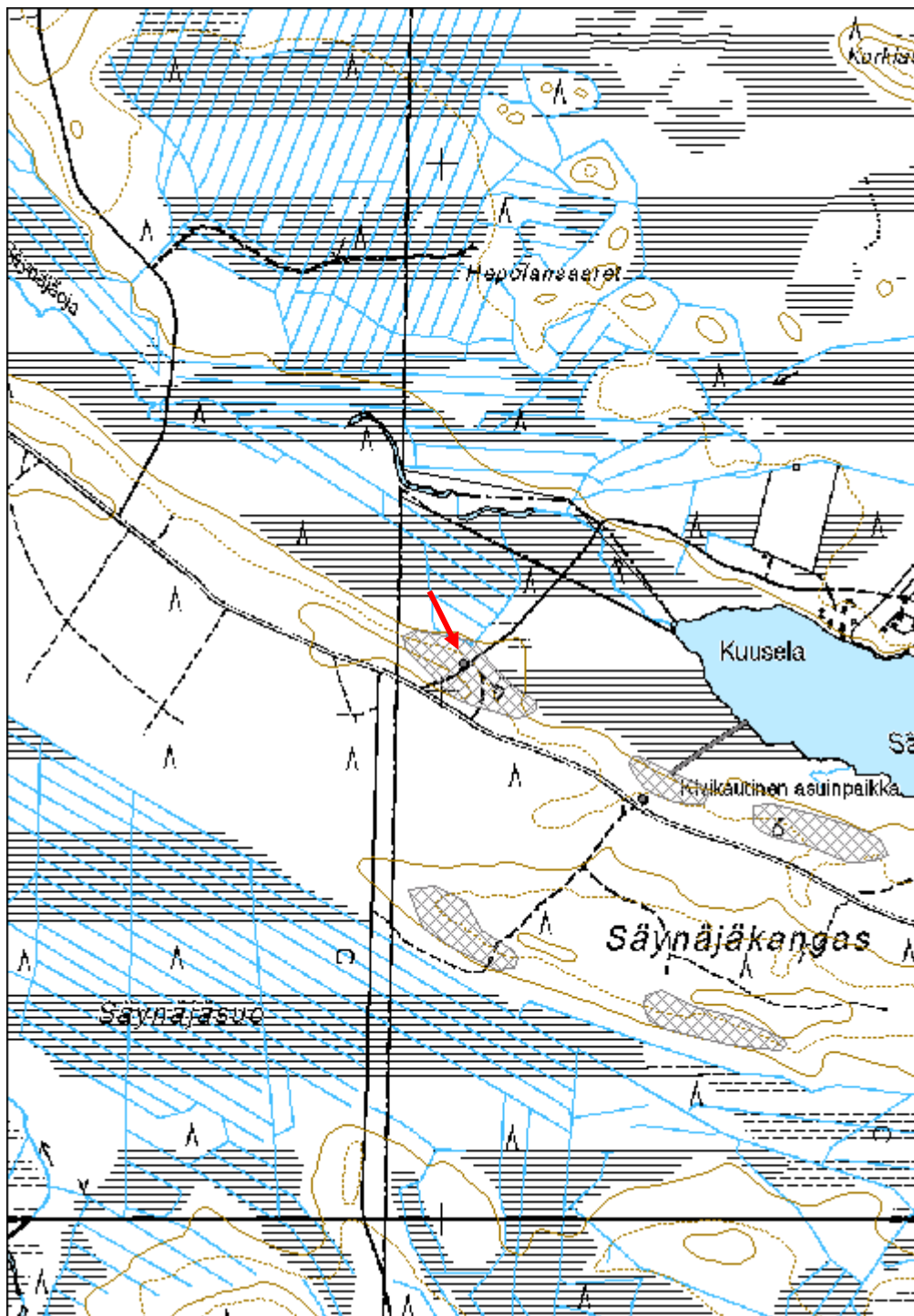
Viranomais-	Kunto: 2 Keskinertainen
--------------------	--------------------------------

rekisterinro:		Olotila:	2 Ei käytössä
Arvotus:	3 Esitys mj-luokka II	Kohteen suojelu:	9 Muu suojeluarvo
Selitys:		Selitys:	
Ympäristön suojelu:	0 Ei määritelty		
Selitys:			



Yleiskuva lännestä.

Kohdetyyppi:	17 Kivi- ja maarakenteet	Copyright:	© Metsähallitus 2008 © Maanmittauslaitos 1/MML/08
Koordinaatit:	X 7261049, Y 3461040, Z 93	Mittakaava:	1:10000



Sammakkolampi Tervahauta	MH-tunnus: 140730
---------------------------------	------------------------------

Kohdetyyppi:	9 Valmistuspaikat/työpaikat	Haltija:	151 Metsätalous Pohjanmaa
Ajoitus:	7116 Uusi aika	Ylläpitäjä:	151 Metsätalous Pohjanmaa
Rakentamisvuosi:		Kunta:	615 Pudasjärvi
Lukumäärä:	1		

Koordinaattiselitys:		Geometria tuotettu:	4 Gps-mittaus, korjaamaton
Koordinaatit:	X 7260160, Y 3462417, Z 97	Löydöt:	

<i>Taustatiedot</i>
Kohde tarkastettiin inventoinnissa 02.08.2011, kohde on merkitty peruskartalle.
<i>Ympäristön kuvaus</i>
Itäkaako-länsiluodesuuntaisen harjun itäpää, harjun etelälaita, kosteahko alue pienen lammen länsipuolella. Hyvin rehevä kuusenvaltainen sekametsä (mm. kasvaa tuomea), rehevä aluskasvillisuus (sudenmarja!).
<i>Kohteen kuvaus</i>
Kohde sijaitsee matalalla kohoamalla kosteikossa; kaksoistervahauta, , läpimitta ulompi valli mukaan lukien 14 m, sisempi valli mukaan lukien 11 m; kuopan läpimitta 8 m ja syvyys 0,8 m. Halssi suuntautuu koilliseen, pituus 5 m ja syvyys 1,4 m. Vallin päällä kasvaa isoja mäntyjä.
<i>Kohteen rajaus</i>
Kohde rajautuu pistemäisesti.
<i>Tulkinta</i>
Tervahauta
<i>Lisätietoja</i>

<i>Toimenpiteet</i>

<i>Tarkastukset</i>
Tila: 3 Toteutettu Laji: 6 Suojeluarvojen tarkastus Tarkastusvuosi: 2011 Tarkastuspm: 2.8.2011 Tarkastaja: H.-P. Schulz Kuvaus: KMO-kulttuuriperintöinventointi

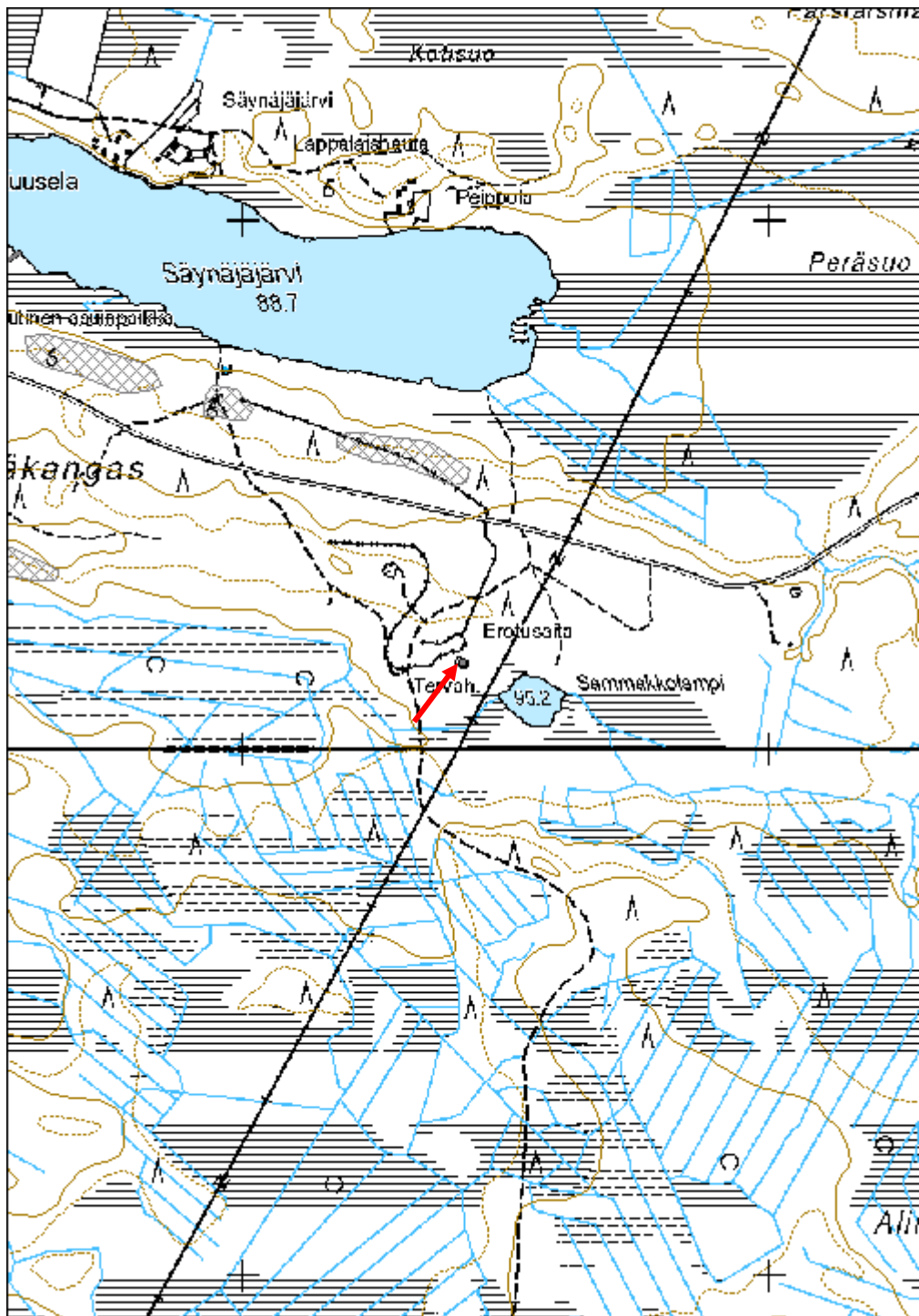
Viranomais-	Kunto: 1 Hyvä
--------------------	----------------------

rekisterinro:		Olotila:	2 Ei käytössä
Arvotus:	3 Esitys mj-luokka II	Kohteen suojelu:	9 Muu suojeluarvo
Selitys:		Selitys:	
Ympäristön suojelu:	0 Ei määritelty		
Selitys:			



Yleiskuva kaakosta.

Kohdetyyppi:	9 Valmistuspaikat/työpaikat	Copyright:	© Metsähallitus 2008 © Maanmittauslaitos 1/MML/08
Koordinaatit:	X 7260160, Y 3462417, Z 97	Mittakaava:	1:10000



Pieni Pylkönsuo Tervahauta	MH-tunnus: 140741
-----------------------------------	------------------------------

Kohdetyyppi:	9 Valmistuspaikat/työpaikat	Haltija:	151 Metsätalous Pohjanmaa
Ajoitus:	7116 Uusi aika	Ylläpitäjä:	151 Metsätalous Pohjanmaa
Rakentamisvuosi:		Kunta:	615 Pudasjärvi
Lukumäärä:	1		

Koordinaattiselitys:		Geometria tuotettu:	4 Gps-mittaus, korjaamaton
Koordinaatit:	X 7262090, Y 3464480, Z 103	Löydöt:	

<i>Taustatiedot</i>
Kohde tarkastettiin inventoinnissa 02.08.2011; lähde Sutigis.
<i>Ympäristön kuvaus</i>
Soiden ympäröimä matala hiekkaharjanne. Rehevätkö sekametsä, aluskasvillisuus mustikkaa, puolukkaa, katajaa ja sammalta.
<i>Kohteen kuvaus</i>
Kohteen läpimitta valli mukaan lukien 11 m, kuopan läpimitta 7 m ja syvyys 0,8 m. Halssi suuntautuu lounaaseen, pituus 8 m ja syvyys 1,9 m. Tervahaudan päällä kasvaa n. 50 vuotaita mäntyjä, vallin päällä muutama vanha kanto.
<i>Kohteen rajaus</i>
Kohde rajautuu pistemäisesti.
<i>Tulkinta</i>
Tervahauta
<i>Lisätietoja</i>

<i>Toimenpiteet</i>

<i>Tarkastukset</i>
Tila: 3 Toteutettu Laji: 6 Suojeluarvojen tarkastus Tarkastusvuosi: 2011 Tarkastuspvm: 2.8.2011 Tarkastaja: H.-P. Schulz Kuvaus: KMO-kulttuuriperintöinventointi

Viranomaisrekisterinro:	Kunto:	2 Keskinertainen
	Olotila:	2 Ei käytössä

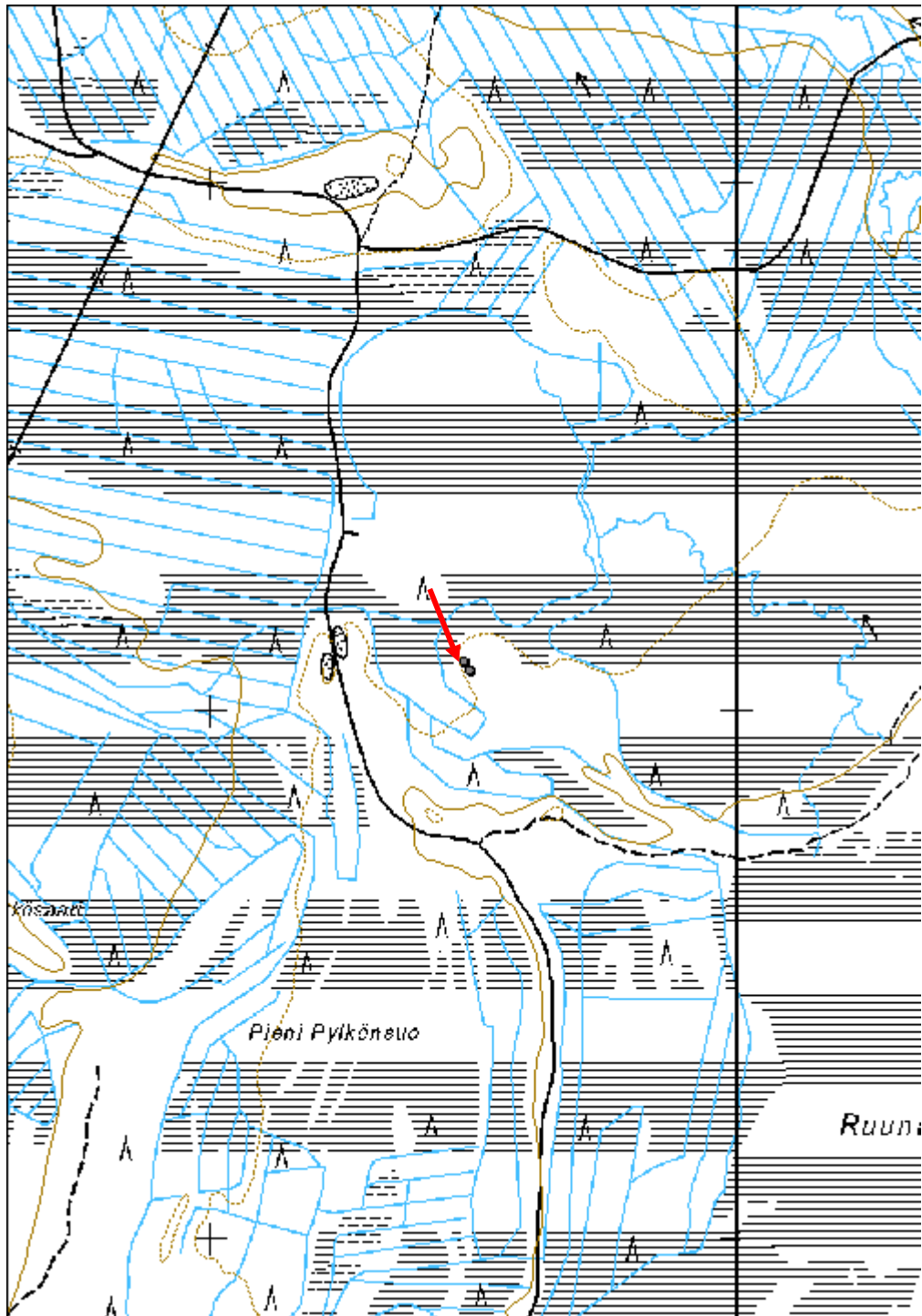
Arvotus:	3 Esitys mj-luokka II	Kohteen suojelu:	9 Muu suojeluarvo
Selitys:		Selitys:	

Ympäristön suojelu:	0 Ei määritelty
Selitys:	



Yleiskuva kaakosta.

Kohdetyyppi:	9 Valmistuspaikat/työpaikat	Copyright:	© <i>Metsähallitus</i> 2008 © <i>Maanmittauslaitos</i> 1/MML/08
Koordinaatit:	X 7262090, Y 3464480, Z 103	Mittakaava:	1:10000



Pieni Pylkönsuo Tervapirtti jäännös	MH-tunnus: 140742
--	------------------------------

Kohdetyyppi:	1 Asuinpaikat	Haltija:	151 Metsätalous Pohjanmaa
Ajoitus:	7116 Uusi aika	Ylläpitäjä:	151 Metsätalous Pohjanmaa
Rakentamisvuosi:		Kunta:	615 Pudasjärvi
Lukumäärä:	1		

Koordinaattiselitys:		Geometria tuotettu:	4 Gps-mittaus, korjaamaton
Koordinaatit:	X 7262074, Y 3464491, Z 103	Löydöt:	

<i>Taustatiedot</i>
Kohde löytyi inventoinnissa 02.08.2011.
<i>Ympäristön kuvaus</i>
Soiden ympäröimä matala tasainen harjanne, rehevätkö sekametsä, aluskasvillisuus mustikkaa, puolukkaa, sammalta ja kanervaa.
<i>Kohteen kuvaus</i>
Noin 1,7 x 1,6 m mittainen ja 0,5 m korkea kiukaan jäännös. Rakenne on kokonaan varpujen ja sammalen peitossa. Turpeen alla voimakkaasti palaneita kiviä ja nokea. Muita rakenteita ei havaittu.
<i>Kohteen rajaus</i>
Kohde rajautuu pistemäisesti.
<i>Tulkinta</i>
Sijainnin tervahaudan lähellä mukaan tervapirtin kiuas.
<i>Lisätietoja</i>

<i>Toimenpiteet</i>

<i>Tarkastukset</i>
Tila: 3 Toteutettu Laji: 6 Suojeluarvojen tarkastus Tarkastusvuosi: 2011
Tarkastuspm: 2.8.2011 Tarkastaja: H.-P. Schulz
Kuvaus: KMO-kulttuuriperintöinventointi

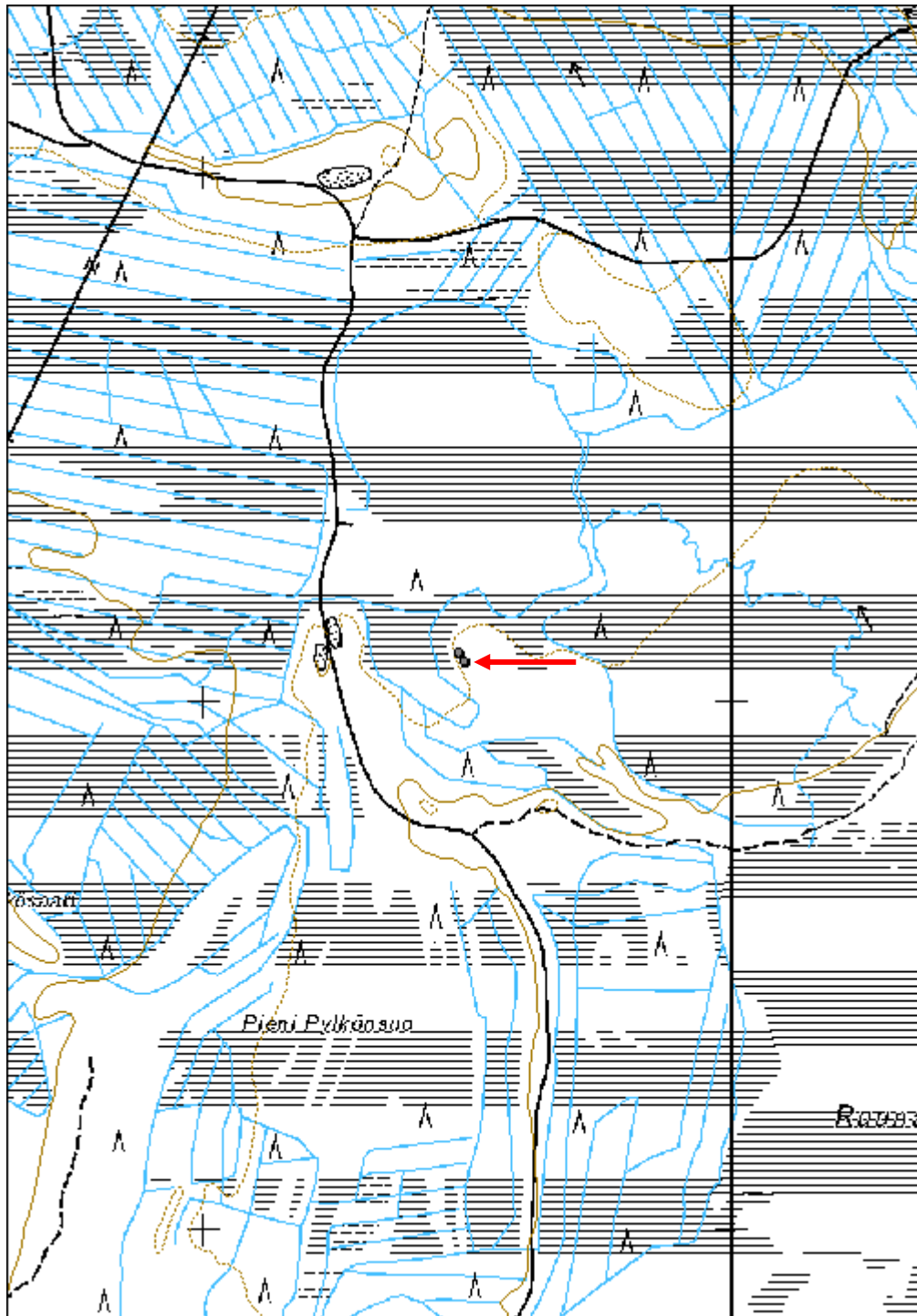
Viranomaisrekisterinro:		Kunto:	3 Huono
		Olotila:	2 Ei käytössä
Arvotus:	3 Esitys mj-luokka II	Kohteen suojelu:	9 Muu suojeluarvo

Selitys:	Selitys:
Ympäristön suojelu:	0 Ei määritelty
Selitys:	



Tervapirtin kiuas lounaasta.

Kohdetyyppi:	1 Asuinpaikat	Copyright:	© <i>Metsähallitus</i> 2008 © <i>Maanmittauslaitos</i> 1/MML/08
Koordinaatit:	X 7262074, Y 3464491, Z 103	Mittakaava:	1:10000



Tuoremaa Tervahauta	MH-tunnus: 140782
----------------------------	------------------------------

Kohdetyyppi:	9 Valmistuspaikat/työpaikat	Haltija:	151 Metsätalous Pohjanmaa
Ajoitus:	7116 Uusi aika	Ylläpitäjä:	151 Metsätalous Pohjanmaa
Rakentamisvuosi:		Kunta:	615 Pudasjärvi
Lukumäärä:	1		

Koordinaattiselitys:		Geometria tuotettu:	4 Gps-mittaus, korjaamaton
Koordinaatit:	X 7263519, Y 3468360, Z 110	Löydöt:	

<i>Taustatiedot</i>
Kohde tarkastettiin inventoinnissa 02.08.2011, kohde on merkitty peruskartalle.
<i>Ympäristön kuvaus</i>
Kaakko-luode suuntaisen soraharjanteen pohjoispää laajan suoalueen keskellä. Mäntyvaltainen havumetsä, aluskasvillisuus varpuja ja sammalta.
<i>Kohteen kuvaus</i>
Kaksoistervahauta, läpimitta ulompi valli mukaan lukien 18 m, sisempi valli mukaan lukien 15 m; kuopan läpimitta 11 m ja syvyys 1,3 m. Halssi suuntautuu pohjoiseen, pituus 7 m ja syvyys 2,2 m.
<i>Kohteen rajausta</i>
Kohde rajautuu pistemäisesti.
<i>Tulkinta</i>
Tervahauta
<i>Lisätietoja</i>

<i>Toimenpiteet</i>

<i>Tarkastukset</i>
Tila: 3 Toteutettu Laji: 6 Suojeluarvojen tarkastus Tarkastusvuosi: 2011 Tarkastuspvm: 2.8.2011 Tarkastaja: H.-P. Schulz Kuvaus: KMO-kulttuuriperintöinventointi

Viranomaisrekisterinro:	Kunto: 1 Hyvä
	Olotila: 2 Ei käytössä

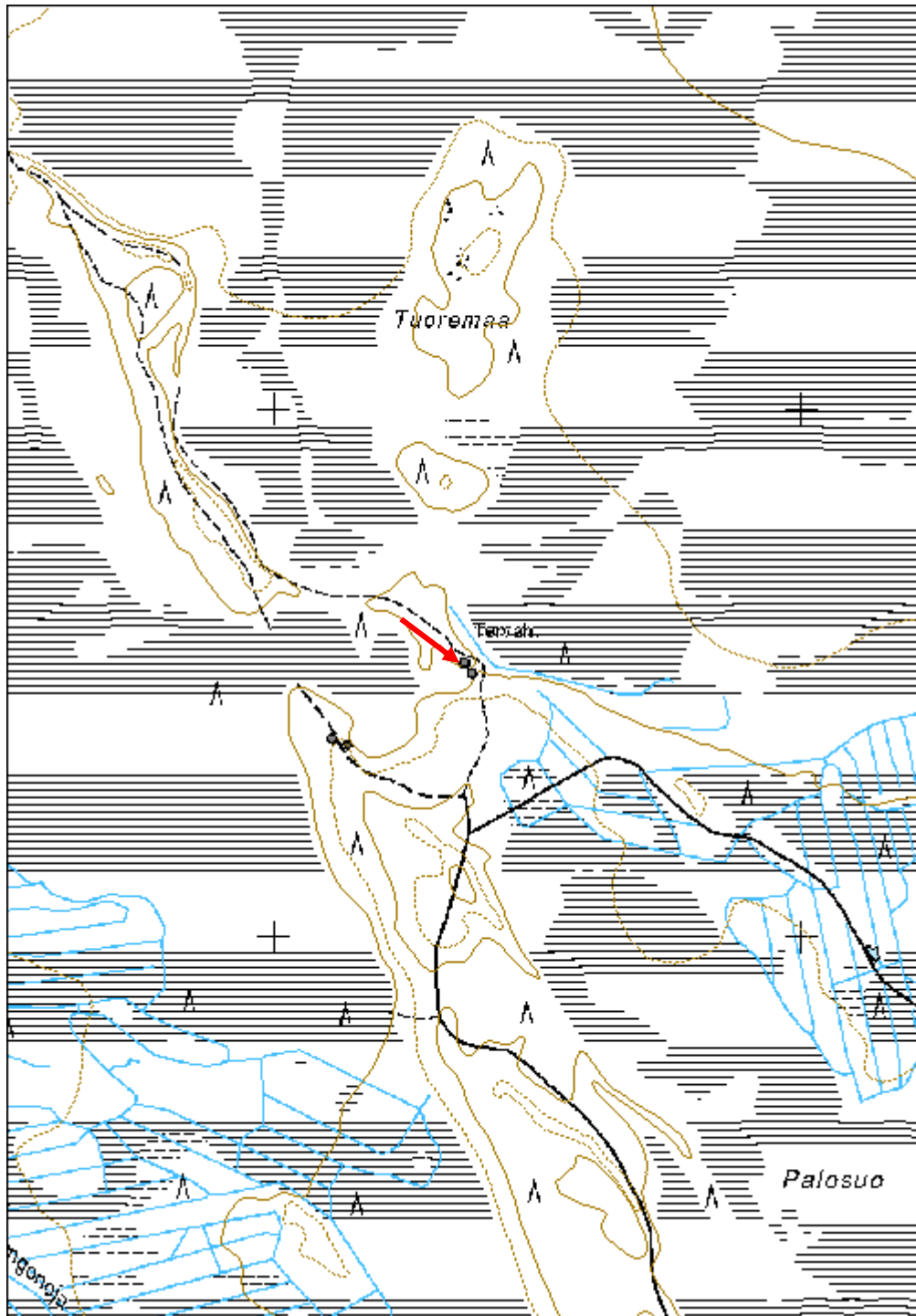
Arvotus:	3 Esitys mj-luokka II	Kohteen suojelu:	9 Muu suojeluarvo
Selitys:		Selitys:	

Ympäristön suojelu:	0 Ei määritelty
Selitys:	



Yleiskuva kaakosta.

Kohdetyyppi:	9 Valmistuspaikat/työpaikat	Copyright:	© Metsähallitus 2008 © Maanmittauslaitos 1/MML/08
Koordinaatit:	X 7263519, Y 3468360, Z 110	Mittakaava:	1:10000



Tuoremaa Tervapirtti jäännös	MH-tunnus: 140783
-------------------------------------	------------------------------

Kohdetyyppi:	1 Asuinpaikat	Haltija:	151 Metsätalous Pohjanmaa
Ajoitus:	7116 Uusi aika	Ylläpitäjä:	151 Metsätalous Pohjanmaa
Rakentamisvuosi:		Kunta:	615 Pudasjärvi
Lukumäärä:	2		

Koordinaattiselitys:		Geometria tuotettu:	4 Gps-mittaus, korjaamaton
Koordinaatit:	X 7263499, Y 3468373, Z 110	Löydöt:	

<i>Taustatiedot</i>
Kohde löytyi inventoinnissa 02.08.2011.
<i>Ympäristön kuvaus</i>
Kaakko-luodesuuntaisen soraharjanteen pohjoispää suoalueen keskellä. Mäntyvaltaista sekametsää. Aluskasvillisuus varpuja ja sammalta.
<i>Kohteen kuvaus</i>
Alueella on kaksi kiukaan jäännöstä: 1: mitat 2 x 1,9 m, korkeus 0,5 m; kasvanut umpeen. turpeen alla voimakkaasti palaneita kiviä ja paikoitellen palanutta luuta (!). 2: edellisestä 5 m länteen; mitat 2,1 x 1,8 m, korkeus 0,5 m: Kasvanut umpeen. Turpeen alla voimakkaasti palaneita kiviä. Muita rakenteita ei havaittu.
<i>Kohteen rajaus</i>
Kohde rajautuu pistemäisesti
<i>Tulkinta</i>
Paikalla on kahden tervapirtin jäännöstä.
<i>Lisätietoja</i>

<i>Toimenpiteet</i>

<i>Tarkastukset</i>
Tila: 3 Toteutettu Laji: 6 Suojeluarvojen tarkastus Tarkastusvuosi: 2011
Tarkastuspvm: 2.8.2011 Tarkastaja: H.-P. Schulz
Kuvaus: KMO-kulttuuriperintöinventointi

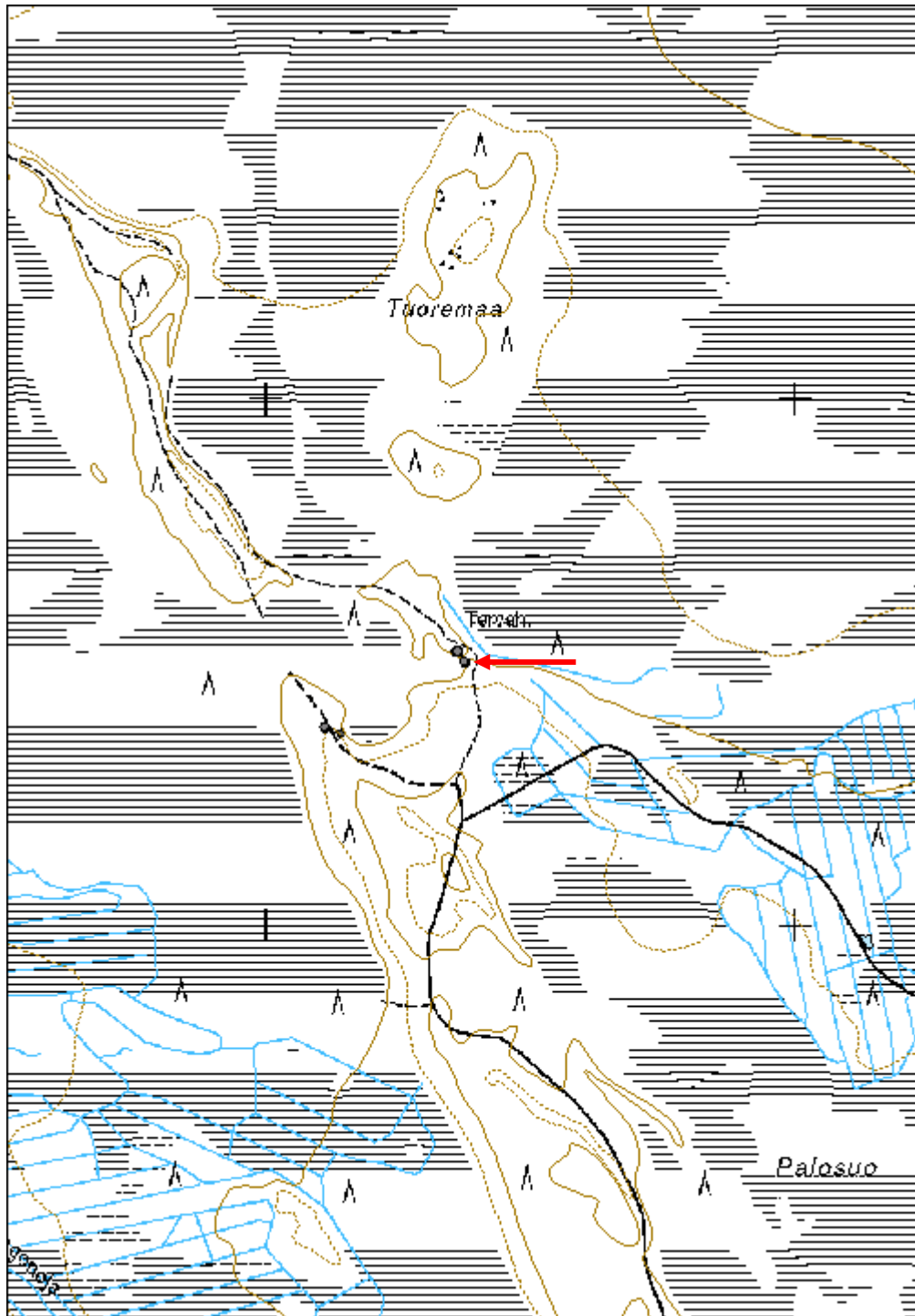
Viranomaisrekisterinro:	Kunto: 3 Huono
--------------------------------	-----------------------

Arvotus:	3 Esitys mj-luokka II	Olotila:	2 Ei käytössä
Selitys:		Kohteen suojelu:	9 Muu suojeluarvo
Selitys:		Selitys:	
Ympäristön suojelu:	0 Ei määritelty		
Selitys:			



Itäinen kiuas lounaasta.

Kohdetyyppi:	1 Asuinpaikat	Copyright:	© <i>Metsähallitus</i> 2008 © <i>Maanmittauslaitos</i> 1/MML/08
Koordinaatit:	X 7263499, Y 3468373, Z 110	Mittakaava:	1:10000



Hautasaaret Tervahauta		MH-tunnus: 140786
Kohdetyyppi:	9 Valmistuspaikat/työpaikat	Haltija: 151 Metsätalous Pohjanmaa
Ajoitus:	7116 Uusi aika	Ylläpitäjä: 151 Metsätalous Pohjanmaa
Rakentamisvuosi:		Kunta: 615 Pudasjärvi
Lukumäärä:	1	
Koordinaattiselitys:		Geometria tuotettu: 4 Gps-mittaus, korjaamaton
Koordinaatit:	X 7268095, Y 3486602, Z 131	Löydöt:
<i>Taustatiedot</i>		
Kohde tarkastettiin inventoinnissa 03.08.2011, tiedonanto metsuri Ari-Pekka Ylitalo.		
<i>Ympäristön kuvaus</i>		
Pieni kukkula soraharjanteen länsipuolella suoalueen keskellä. Rehevä mäntyvaltainen sekametsä, aluskasvillisuus mustikkaa, puolukkaa ja sammalta.		
<i>Kohteen kuvaus</i>		
Kohteen läpimitta valli mukaan lukien 19 m, kuopan läpimitta 13 m ja syvyys 1,4 m; vallin korkeus 0,9 m. Halssi suuntautuu itään, pituus 6 m ja syvyys 0,9 m. Vallin päällä ja kuopassa kasvaa isoja mäntyjä.		
<i>Kohteen raja</i>		
Kohde rajautuu pistemäisesti.		
<i>Tulkinta</i>		
Tervahauta.		
<i>Lisätietoja</i>		
<i>Toimenpiteet</i>		
<i>Tarkastukset</i>		
Tila: 3 Toteutettu	Laji: 6 Suojeluarvojen tarkastus	Tarkastusvuosi: 2011
Tarkastuspv: 3.8.2011	Tarkastaja: H.-P. Schulz	
Kuvaus: KMO-kulttuuriperintöinventointi		
Viranomaisrekisterinro:		Kunto: 2 Keskinertainen
		Olotila: 2 Ei käytössä

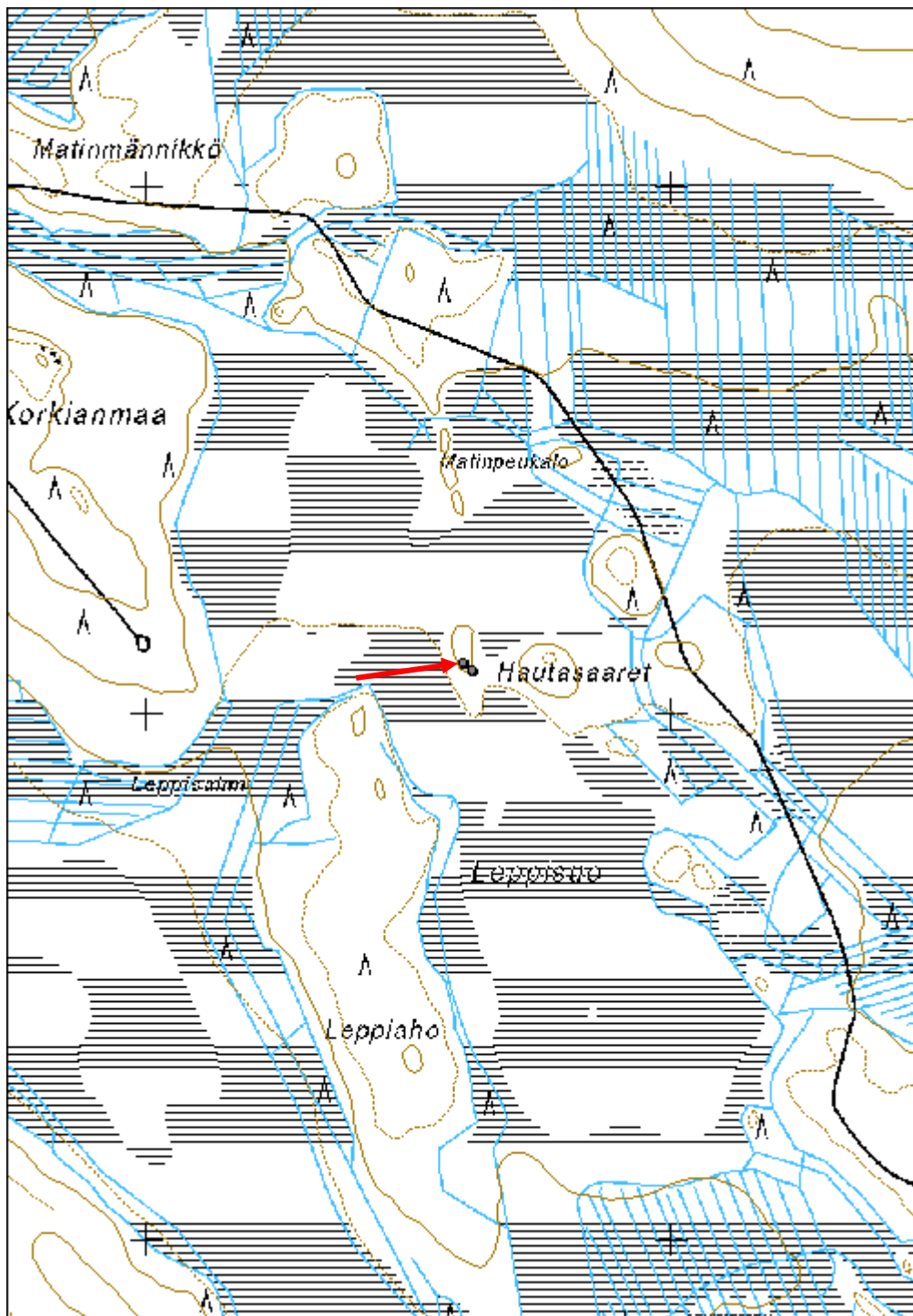
Arvotus:	3 Esitys mj-luokka II	Kohteen suojelu:	9 Muu suojeluarvo
Selitys:		Selitys:	

Ympäristön suojelu:	0 Ei määritelty
Selitys:	



Yleiskuva luoteesta.

Kohdetyyppi:	9 Valmistuspaikat/työpaikat	Copyright:	© <i>Metsähallitus</i> 2008 © <i>Maanmittauslaitos</i> 1/MML/08
Koordinaatit:	X 7268095, Y 3486602, Z 131	Mittakaava:	1:10000



Hautasaaret tervapirtti jäännös	MH-tunnus: 140787
--	------------------------------

Kohdetyyppi:	1 Asuinpaikat	Haltija:	151 Metsätalous Pohjanmaa
Ajoitus:	7116 Uusi aika	Ylläpitäjä:	151 Metsätalous Pohjanmaa
Rakentamisvuosi:		Kunta:	615 Pudasjärvi
Lukumäärä:	1		

Koordinaattiselitys:		Geometria tuotettu:	4 Gps-mittaus, korjaamaton
Koordinaatit:	X 7268081, Y 3486619, Z 130	Löydöt:	

<i>Taustatiedot</i>
Kohde löytyi inventoinnissa 03.08.2011.
<i>Ympäristön kuvaus</i>
Pieni kukkula sorjarahjanteen länsipuolella suoalueen keskellä. Mäntyvaltainen havumetsä, aluskasvillisuus puolukkaa ja sammalta.
<i>Kohteen kuvaus</i>
Paikalla on 4,2 x 4 m mittaisen rakennuksen perustus ja kiuas. Perustuksen maavalli on n. 30 cm leveä ja 10-15 cm korkea. Kiukaan mitat ovat 1,8 x 1,6 m, korkeus 0,7 m. Kiuas on melkein ehjä. Rakenteet ovat sammalen ja varpujen peitossa.
<i>Kohteen rajaus</i>
Kohde rajautuu pistemäisesti.
<i>Tulkinta</i>
Tervapirtin jäänteet.
<i>Lisätietoja</i>

<i>Toimenpiteet</i>

<i>Tarkastukset</i>
Tila: 3 Toteutettu Laji: 6 Suojeluarvojen tarkastus Tarkastusvuosi: 2011 Tarkastuspm: 3.8.2011 Tarkastaja: H.-P. Schulz Kuvaus: KMO-kulttuuriperintöinventointi

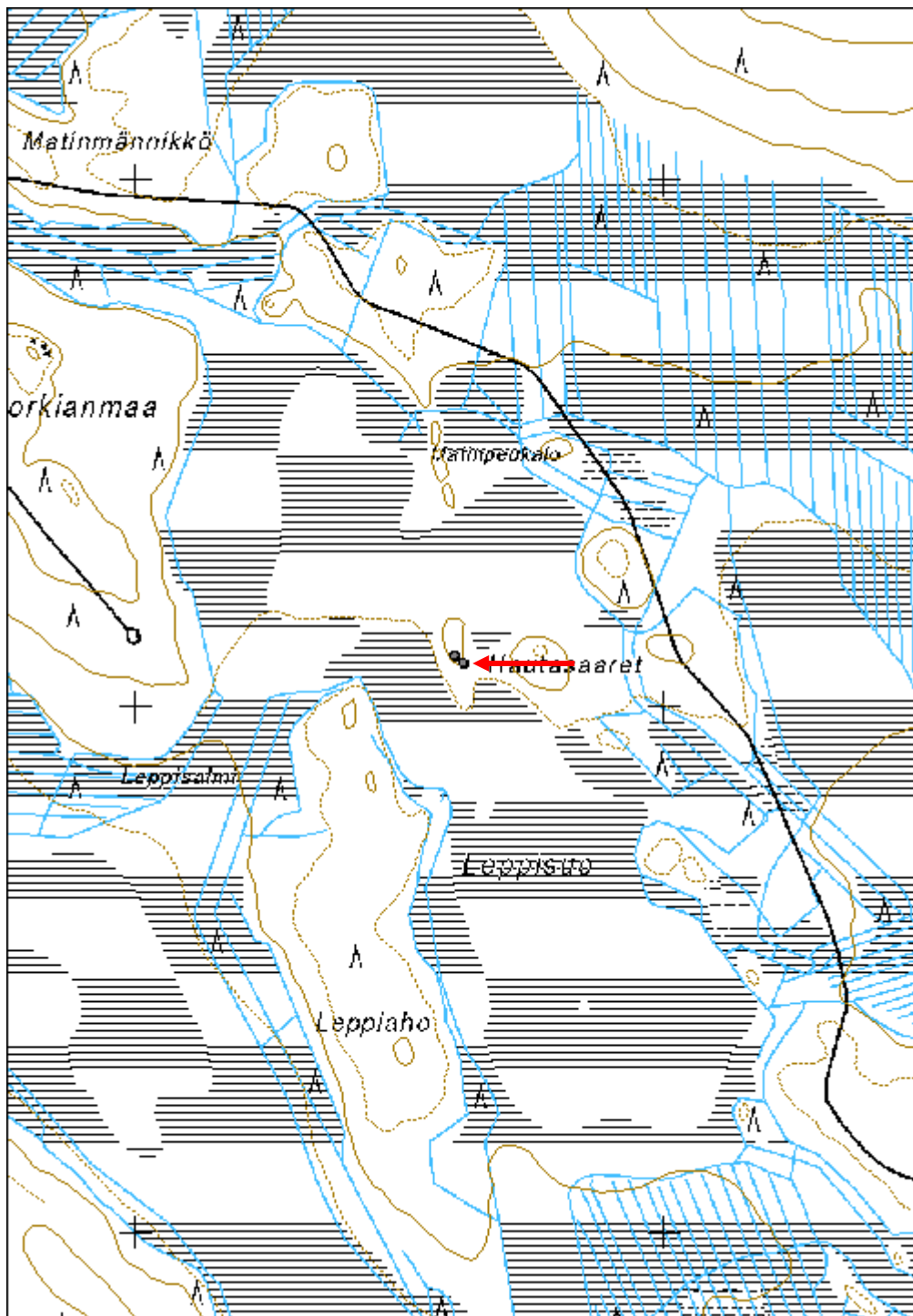
Viranomaisrekisterinro:		Kunto:	2 Keskinertainen
Arvotus:	3 Esitys mj-luokka II	Olotila:	2 Ei käytössä
		Kohteen suojelu:	9 Muu suojeluarvo

Selitys:	Selitys:
Ympäristön suojelu:	0 Ei määritelty
Selitys:	



Yleiskuva idästä, kiuas sijaitsee rakennuksen itänurkassa.

Kohdetyyppi:	1 Asuinpaikat	Copyright:	© Metsähallitus 2008 © Maanmittauslaitos 1/MML/08
Koordinaatit:	X 7268081, Y 3486619, Z 130	Mittakaava:	1:10000



Kauha-aho Tervahauta	MH-tunnus: 140788
-----------------------------	------------------------------

Kohdetyyppi:	9 Valmistuspaikat/työpaikat	Haltija:	151 Metsätalous Pohjanmaa
Ajoitus:	7116 Uusi aika	Ylläpitäjä:	151 Metsätalous Pohjanmaa
Rakentamisvuosi:		Kunta:	615 Pudasjärvi
Lukumäärä:	1		

Koordinaattiselitys:		Geometria tuotettu:	4 Gps-mittaus, korjaamaton
Koordinaatit:	X 7267394, Y 3488122, Z 124	Löydöt:	

<i>Taustatiedot</i>
Kohde tarkastettiin inventoinnissa 03.08.2011; kohde on merkitty peruskartalle.
<i>Ympäristön kuvaus</i>
Pienen keskellä suoaluetta olevan mäen loiva pohjoisrinne, tasanne alarinteellä. Mäntyvaltainen sekametsä, rehevä aluskasvillisuus.
<i>Kohteen kuvaus</i>
Kohteen läpimitta valli mukaan lukien 11m, kuopan läpimitta 7 m ja syvyys 0,9 m. Halssi suuntautuu koilliseen, pituus 6 m ja syvyys 1,5 m. Vallin päällä ja kuopassa kasvaa erikäisiä mäntyjä ja kuusia.
<i>Kohteen rajaus</i>
Kohde rajautuu pistemäisesti.
<i>Tulkinta</i>
Tervahauta.
<i>Lisätietoja</i>

<i>Toimenpiteet</i>

<i>Tarkastukset</i>
Tila: 3 Toteutettu Laji: 6 Suojeluarvojen tarkastus Tarkastusvuosi: 2011 Tarkastuspv: 3.8.2011 Tarkastaja: H.-P. Schulz Kuvaus: KMO-kulttuuriperintöinventointi

Viranomaisrekisterinro:	Kunto: 2 Keskinertainen
	Olotila: 2 Ei käytössä

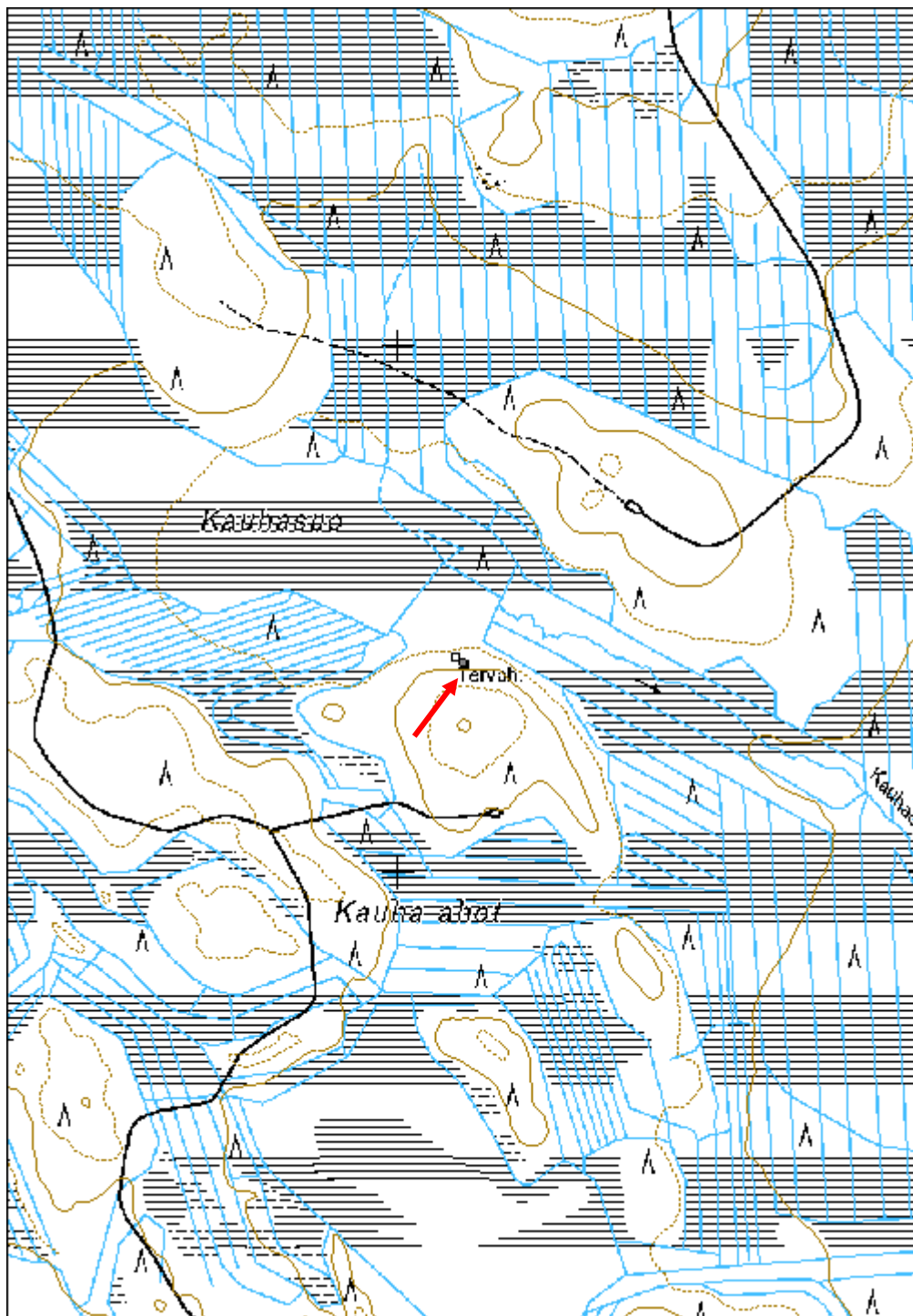
Arvotus:	3 Esitys mj-luokka II	Kohteen suojelu:	9 Muu suojeluarvo
Selitys:		Selitys:	

Ympäristön suojelu:	0 Ei määritelty
Selitys:	



Tervahaudan halssi kuvattu koillisesta.

Kohdetyyppi:	9 Valmistuspaikat/työpaikat	Copyright:	© <i>Metsähallitus</i> 2008 © <i>Maanmittauslaitos</i> 1/MML/08
Koordinaatit:	X 7267394, Y 3488122, Z 124	Mittakaava:	1:10000



Hirvasmaa Tervahauta	MH-tunnus: 140842
-----------------------------	------------------------------

Kohdetyyppi:	9 Valmistuspaikat/työpaikat	Haltija:	151 Metsätalous Pohjanmaa
Ajoitus:	7116 Uusi aika	Ylläpitäjä:	151 Metsätalous Pohjanmaa
Rakentamisvuosi:		Kunta:	615 Pudasjärvi
Lukumäärä:	1		

Koordinaattiselitys:		Geometria tuotettu:	4 Gps-mittaus, korjaamaton
Koordinaatit:	X 7273751, Y 3487630, Z 136	Löydöt:	

<i>Taustatiedot</i>
Kohde tarkastettiin inventoinnissa 08.08.2011
<i>Ympäristön kuvaus</i>
Matala kangas suoalueen keskellä, loivaa kaakkoisrinne. Alue avohakattu ja äestetty, taimikkoa.
<i>Kohteen kuvaus</i>
Kohteen läpimitta valli mukaan lukien 15 m, kuopan läpimitta 12 m ja syvyys 0,9 m. Halsi suuntautuu itään, pituus 6 m ja syvyys 1,8 m. Vallin päällä ja kuopassa kasvaa eri-ikäisiä mäntyjä.
<i>Kohteen rajaus</i>
Kohde rajautuu pistemäisesti.
<i>Tulkinta</i>
Tervahauta
<i>Lisätietoja</i>

<i>Toimenpiteet</i>

<i>Tarkastukset</i>
Tila: 3 Toteutettu Laji: 6 Suojeluarvojen tarkastus Tarkastusvuosi: 2011 Tarkastuspv: 8.8.2011 Tarkastaja: H.-P. Schulz Kuvaus: KMO-kulttuuriperintöinventointi

Viranomaisrekisterinro:	Kunto: 1 Hyvä
	Olotila: 2 Ei käytössä

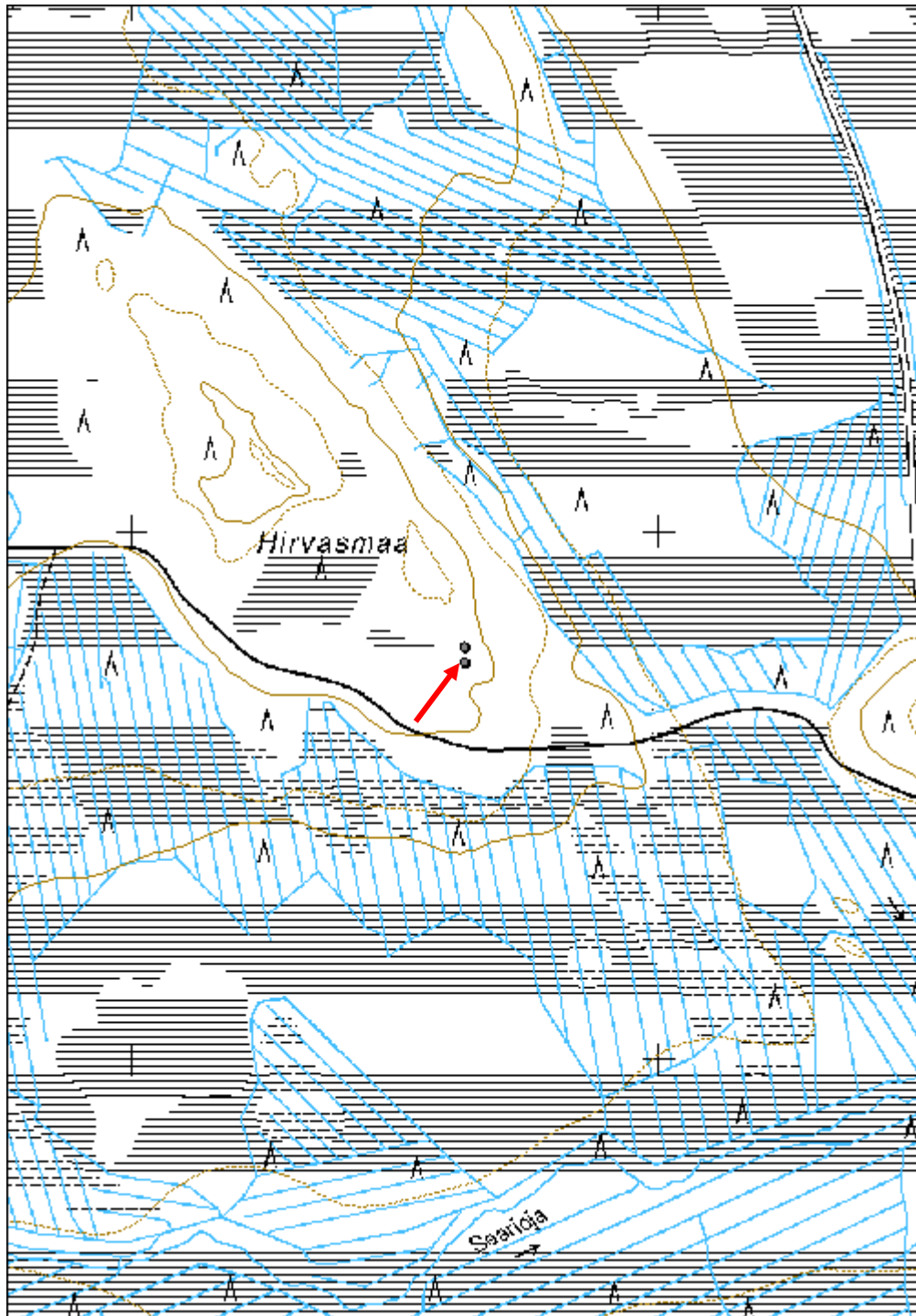
Arvotus:	3 Esitys mj-luokka II	Kohteen suojelu:	9 Muu suojeluarvo
Selitys:		Selitys:	

Ympäristön suojelu:	0 Ei määritelty
Selitys:	



Yleiskuva kaakosta; kuvassa Ari-Pekka Ylitalo ja Timo Sepänmaa.

Kohdetyyppi:	9 Valmistuspaikat/työpaikat	Copyright:	© <i>Metsähallitus</i> 2008 © <i>Maanmittauslaitos</i> 1/MML/08
Koordinaatit:	X 7273751, Y 3487630, Z 136	Mittakaava:	1:10000



Hirvasmaa Tervapirtti jäännös	MH-tunnus: 140843
--------------------------------------	------------------------------

Kohdetyyppi:	1 Asuinpaikat	Haltija:	151 Metsätalous Pohjanmaa
Ajoitus:	7116 Uusi aika	Ylläpitäjä:	151 Metsätalous Pohjanmaa
Rakentamisvuosi:		Kunta:	615 Pudasjärvi
Lukumäärä:	1		

Koordinaattiselitys:		Geometria tuotettu:	4 Gps-mittaus, korjaamaton
Koordinaatit:	X 7273780, Y 3487629, Z 136	Löydöt:	

<i>Taustatiedot</i>
Kohde löytyi inventoinnissa 08.08.2011.
<i>Ympäristön kuvaus</i>
Matala kangas suoalueen keskellä, loiva kaakkoisrinne; alue on avohakattu ja muokattu.
<i>Kohteen kuvaus</i>
Kiuas, mitat 2 x 1,8 m, korkeus 0,5 m; kasvanut melkein kokonaan umpeen. Reunoissa on isompia kiviä (25-35 cm) näkyvissä, keskellä turpeen alla on pieniä palaneita kiviä. Ihan kohteen vieressä on äestysuria.
<i>Kohteen rajaus</i>
Kohde rajautuu pistemäisesti.
<i>Tulkinta</i>
Sijainnin tervahaudan vieressä mukaan tervapirtin jäännös, mahdollisia pirtin muita rakenteita on muokkauksessa tuhoutunut.
<i>Lisätietoja</i>

<i>Toimenpiteet</i>

<i>Tarkastukset</i>
Tila: 3 Toteutettu Laji: 6 Suojeluarvojen tarkastus Tarkastusvuosi: 2011 Tarkastuspm: 8.8.2011 Tarkastaja: H.-P. Schulz Kuvaus: KMO-kulttuuriperintöinventointi

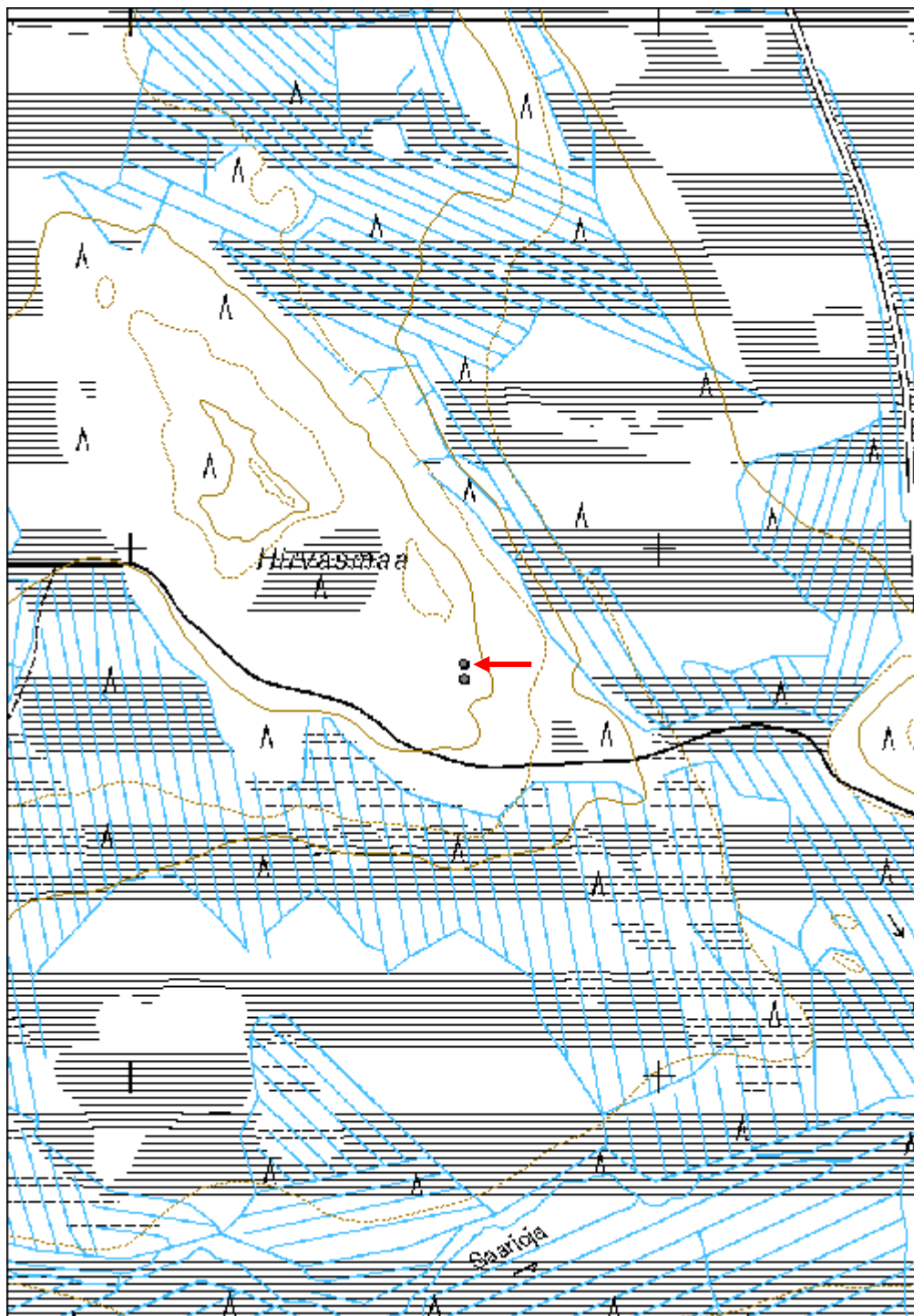
Viranomaisrekisterinro:		Kunto:	3 Huono
Arvotus:	3 Esitys mj-luokka II	Olotila:	2 Ei käytössä
		Kohteen suojelu:	9 Muu suojeluarvo

Selitys:	Selitys:
Ympäristön suojelu:	0 Ei määritelty
Selitys:	



Kiuas kuvattu koillisesta.

Kohdetyyppi:	1 Asuinpaikat	Copyright:	© <i>Metsähallitus</i> 2008 © <i>Maanmittauslaitos</i> 1/MML/08
Koordinaatit:	X 7273780, Y 3487629, Z 136	Mittakaava:	1:10000



Koskipalo Tervahauta	MH-tunnus: 140844
-----------------------------	------------------------------

Kohdetyyppi:	9 Valmistuspaikat/työpaikat	Haltija:	151 Metsätalous Pohjanmaa
Ajoitus:	7116 Uusi aika	Ylläpitäjä:	151 Metsätalous Pohjanmaa
Rakentamisvuosi:		Kunta:	615 Pudasjärvi
Lukumäärä:	1		

Koordinaattiselitys:		Geometria tuotettu:	4 Gps-mittaus, korjaamaton
Koordinaatit:	X 7283517, Y 3474415, Z 122	Löydöt:	

<i>Taustatiedot</i>
Kohde tarkastettiin inventoinnissa 08.08.2011, lähde Sutigis.
<i>Ympäristön kuvaus</i>
Tasanne jokitormän yläpuolella Korpjoen länsipuolella; rehevätkö sekametsä, aluskasvillisuus mustikkaa, puolukkaa ja sammalta.
<i>Kohteen kuvaus</i>
Kohteen läpimitta valli mukaan lukien 14 m, kuopan läpimitta 7 m ja syvyys 1,4 m. Halssi suuntautuu pohjoiseen, pituus 7 m ja syvyys 2,2 m. Vallin päällä kasvaa isoja mäntyjä, kuopassa eri-ikäisiä lehti- ja havupuita.
<i>Kohteen rajaus</i>
Kohde rajautuu pistemäisesti.
<i>Tulkinta</i>
Tervahauta.
<i>Lisätietoja</i>

<i>Toimenpiteet</i>

<i>Tarkastukset</i>
Tila: 3 Toteutettu Laji: 6 Suojeluarvojen tarkastus Tarkastusvuosi: 2011 Tarkastuspv: 8.8.2011 Tarkastaja: H.-P. Schulz Kuvaus: KMO-kulttuuriperintöinventointi

Viranomaisrekisterinro:	Kunto:	2 Keskinertainen
	Olotila:	2 Ei käytössä

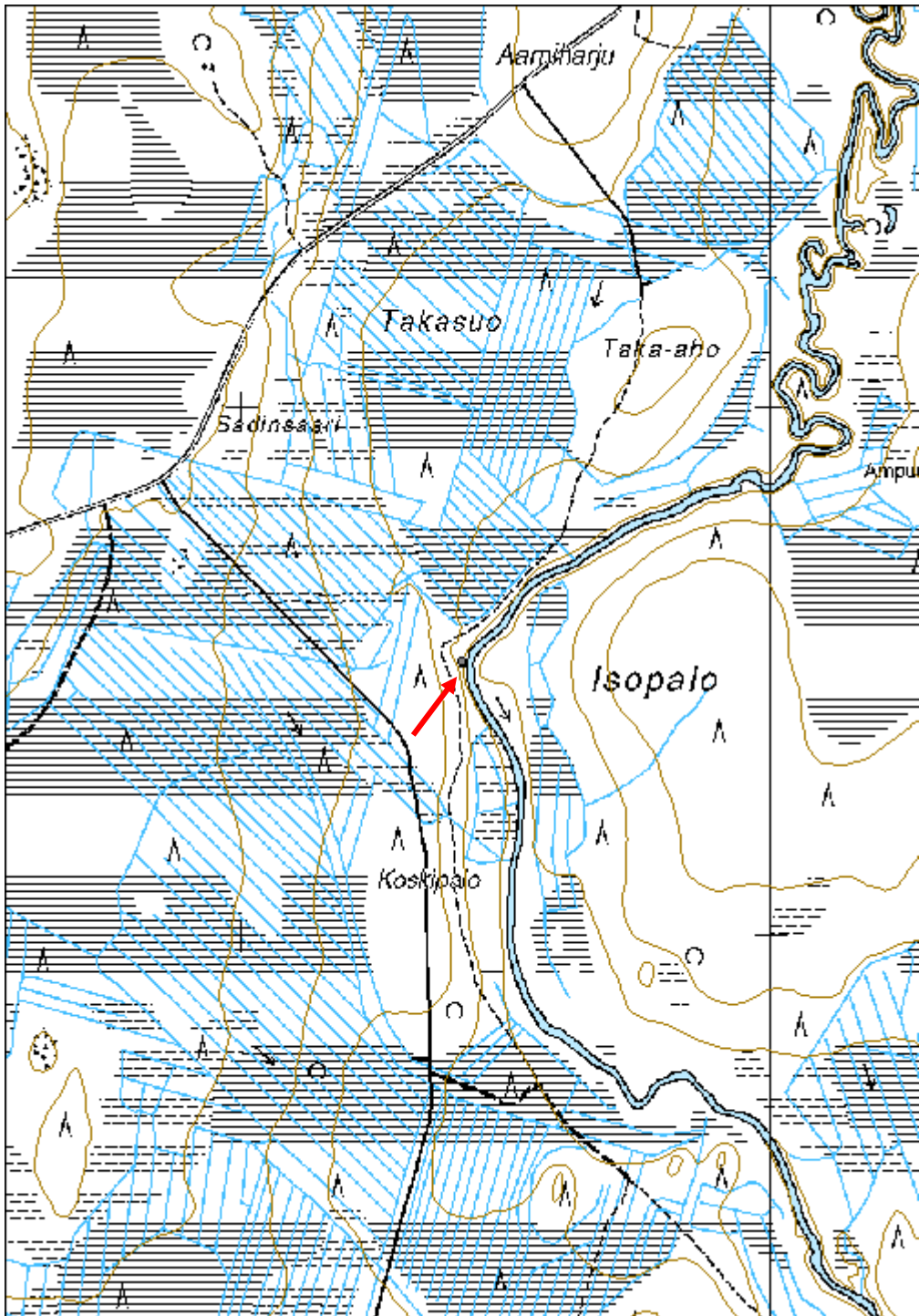
Arvotus:	3 Esitys mj-luokka II	Kohteen suojelu:	9 Muu suojeluarvo
Selitys:		Selitys:	

Ympäristön suojelu:	0 Ei määritelty
Selitys:	



Yleiskuva lännestä.

Kohdetyyppi:	9 Valmistuspaikat/työpaikat	Copyright:	© <i>Metsähallitus</i> 2008 © <i>Maanmittauslaitos</i> 1/MML/08
Koordinaatit:	X 7283517, Y 3474415, Z 122	Mittakaava:	1:10000



Aarniharju 2 Tervahauta	MH-tunnus: 140862
--------------------------------	------------------------------

Kohdetyyppi:	10 Valmistuspaikat/työpaikat?	Haltija:	151 Metsätalous Pohjanmaa
Ajoitus:	7116 Uusi aika	Ylläpitäjä:	151 Metsätalous Pohjanmaa
Rakentamisvuosi:		Kunta:	615 Pudasjärvi
Lukumäärä:	1		

Koordinaattiselitys:		Geometria tuotettu:	4 Gps-mittaus, korjaamaton
Koordinaatit:	X 7284898, Y 3474581, Z 128	Löydöt:	

<i>Taustatiedot</i>
Kohde tarkastettiin inventoinnissa 08.08.2011, lähde Sutigis
<i>Ympäristön kuvaus</i>
Pieni matala kangas suoalueen keskellä n. 300 m Korpijoesta länteen; rehevää havumetsää. Pohjoisosassa on vanha maatila rakennuksineen, mäen laella ja itäpuolella pakettipeltoja.
<i>Kohteen kuvaus</i>
Kohteen läpimitta valli mukaan lukien on 11 m, kuopan läpimitta 7 m ja syvyys 1,1 m. Halssi suuntautuu länteen, pituus 5 m ja syvyys 1,9 m. Halssin kohdalla haudan ulkoseinä on kylmämuurattu isoilla kivillä. Vallin päällä ja kuopassa kasvaa eri-ikäisiä lehti- ja havupuita.
<i>Kohteen raja</i>
Kohde rajautuu pistemäisesti.
<i>Tulkinta</i>
Tervahauta

<i>Tarkastukset</i>
Tila: 3 Toteutettu Laji: 6 Suojeluarvojen tarkastus Tarkastusvuosi: 2011 Tarkastuspvm: 8.8.2011 Tarkastaja: H.-P. Schulz Kuvaus: KMO-kulttuuriperintöinventointi

Viranomaisrekisterinro:		Kunto:	1 Hyvä
Arvotus:	3 Esitys mj-luokka II	Olotila:	2 Ei käytössä
Selitys:		Kohteen suojele:	9 Muu suojeluarvo
		Selitys:	

Ympäristön suojelu:	0 Ei määritelty
Selitys:	

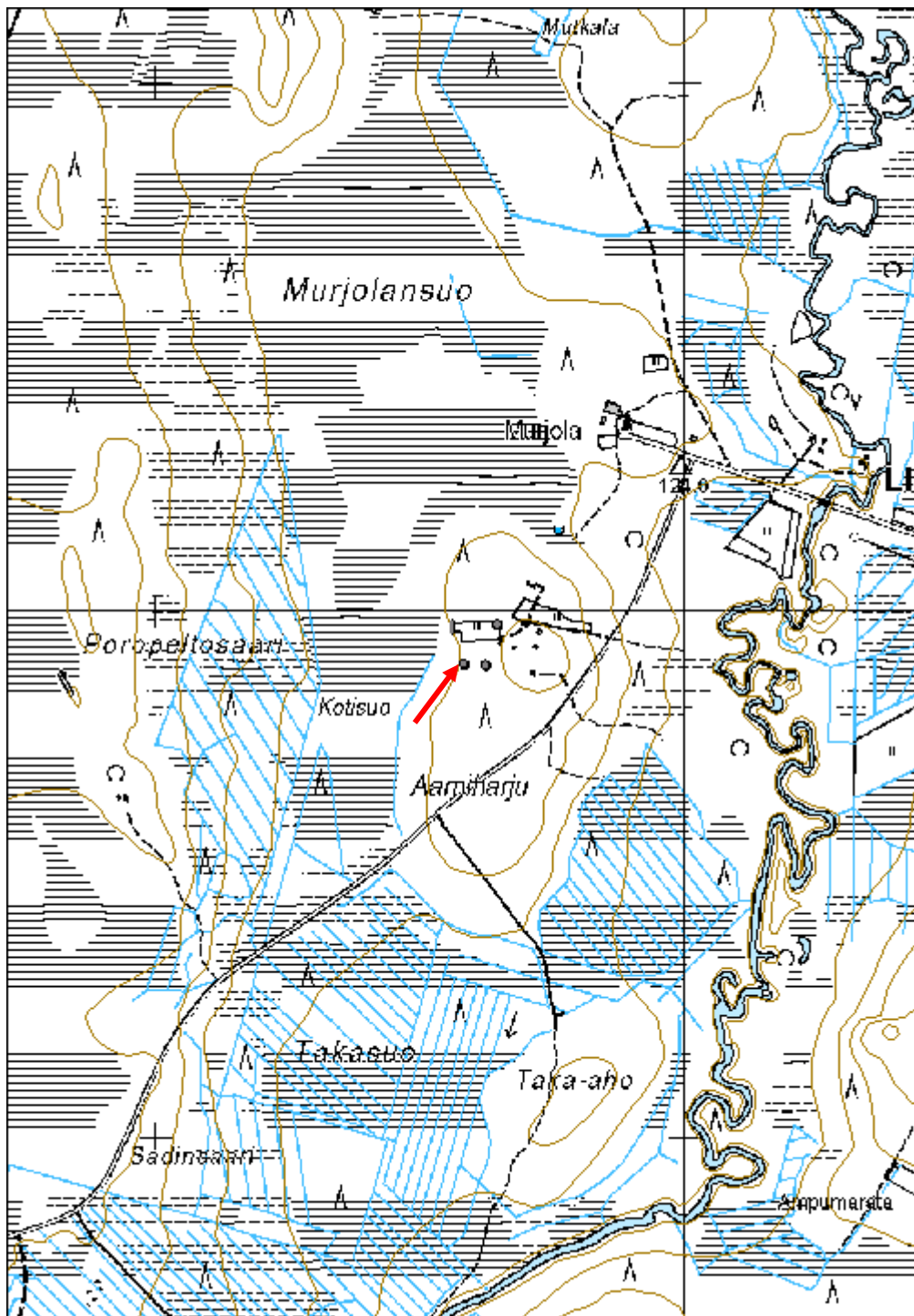


Yleiskuva idästä.



Halssi kuvattu lännestä.

Kohdetyyppi:	10 Valmistuspaikat/työpaikat?	Copyright:	© <i>Metsähallitus</i> 2008 © <i>Maanmittauslaitos</i> 1/MML/08
Koordinaatit:	X 7284898, Y 3474581, Z 128	Mittakaava:	1:10000



Perikangas Tervahauta	MH-tunnus: 140865
------------------------------	------------------------------

Kohdetyyppi:	9 Valmistuspaikat/työpaikat	Haltija:	151 Metsätalous Pohjanmaa
Ajoitus:	7116 Uusi aika	Ylläpitäjä:	151 Metsätalous Pohjanmaa
Rakentamisvuosi:		Kunta:	615 Pudasjärvi
Lukumäärä:	1		

Koordinaattiselitys:		Geometria tuotettu:	4 Gps-mittaus, korjaamaton
Koordinaatit:	X 7280501, Y 3478628, Z 123	Löydöt:	

<i>Taustatiedot</i>
Kohde tarkastettiin inventoinnissa 08.08.2011, kohde on merkitty peruskartalle.
<i>Ympäristön kuvaus</i>
Soiden ympäröimän laajan kankaan loiva etelärinne. Alue on avohakattu ja muokattu; n. 2 m korkeaa taimikkoa.
<i>Kohteen kuvaus</i>
Kohteen läpimitta valli mukaan lukien 13 m, kuopan läpimitta 9 m ja syvyys 0,7 m. Halsi suuntautuu lounaaseen, pituus 4 m ja syvyys 1,8 m.
<i>Kohteen rajaus</i>
Kohde rajautuu pistemäisesti.
<i>Tulkinta</i>
Tervahauta
<i>Lisätietoja</i>

<i>Toimenpiteet</i>

<i>Tarkastukset</i>
Tila: 3 Toteutettu Laji: 6 Suojeluarvojen tarkastus Tarkastusvuosi: 2011 Tarkastuspvm: 8.8.2011 Tarkastaja: H.-P. Schulz Kuvaus: KMO-kulttuuriperintöinventointi

Viranomaisrekisterinro:		Kunto:	2 Keskinertainen
		Olotila:	2 Ei käytössä
Arvotus:	3 Esitys mj-luokka II	Kohteen	9 Muu suojeluarvo