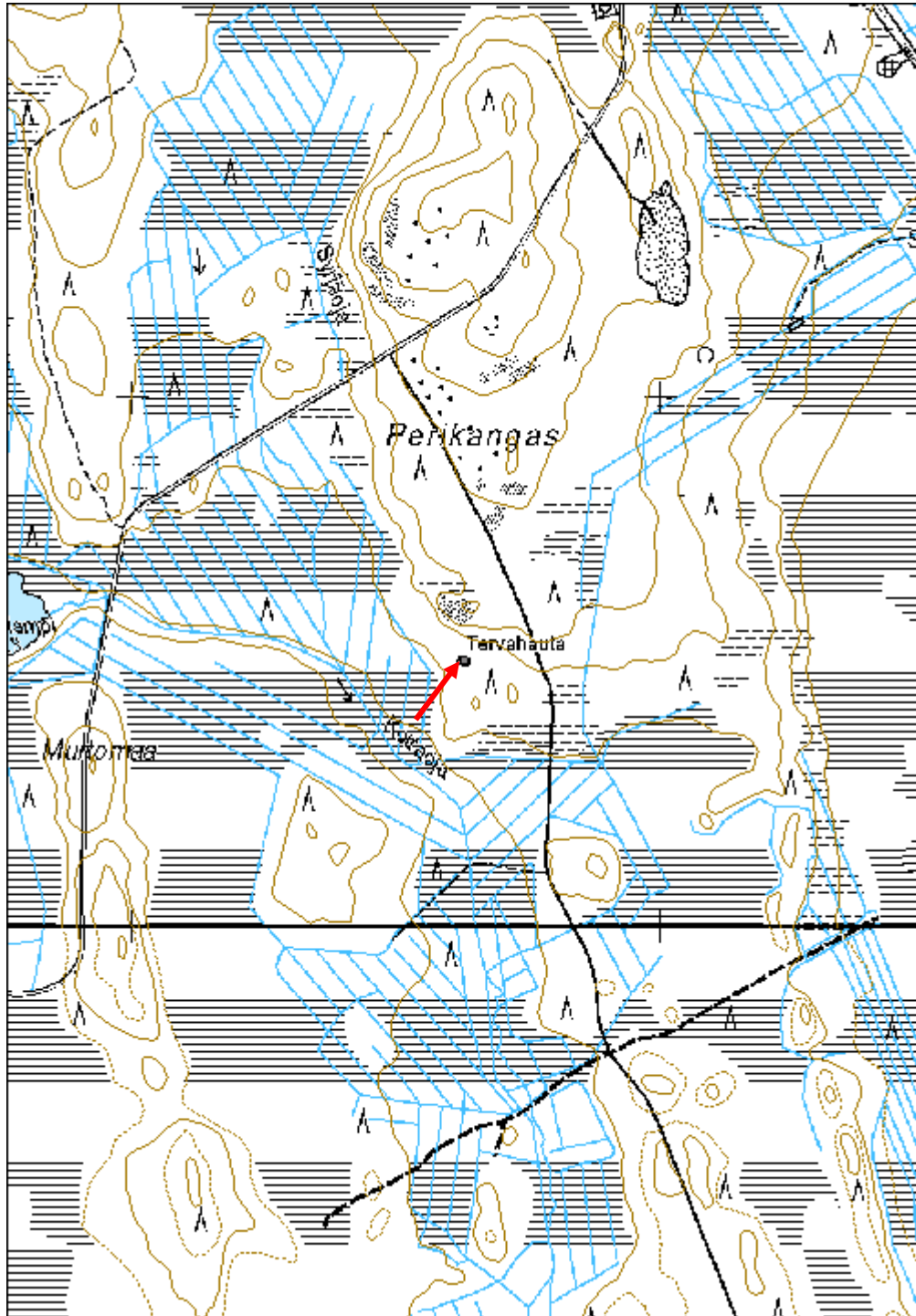


Selitys:	suojelu: Selitys:
Ympäristön suojelu:	0 Ei määritelty
Selitys:	



Yleiskuva pohjoisesta.

Kohdetyyppi:	9 Valmistuspaikat/työpaikat	Copyright:	© <i>Metsähallitus</i> 2008 © <i>Maanmittauslaitos</i> 1/MML/08
Koordinaatit:	X 7280501, Y 3478628, Z 123	Mittakaava:	1:10000



Kärkönselkä 1 Tervahauta	MH-tunnus: 140900
---------------------------------	------------------------------

Kohdetyyppi:	9 Valmistuspaikat/työpaikat	Haltija:	151 Metsätalous Pohjanmaa
Ajoitus:	7116 Uusi aika	Ylläpitäjä:	151 Metsätalous Pohjanmaa
Rakentamisvuosi:		Kunta:	615 Pudasjärvi
Lukumäärä:	1		

Koordinaattiselitys:		Geometria tuotettu:	4 Gps-mittaus, korjaamaton
Koordinaatit:	X 7255881, Y 3474177, Z 108	Löydöt:	

<i>Taustatiedot</i>
Kohde tarkastettiin inventoinnissa 09.08.2011, lähde Sutigis.
<i>Ympäristön kuvaus</i>
Kaakko-luodesuuntainen harjujakso, jonka laella on runsaasti kiviä; rinteillä soraa ja hiekkaa. Harju sijaitsee keskellä laajaa suoaluetta. Sen koillispuolella on turvetuotantoalueita. Mäntyvaltainen havumetsä; varttunutta kasvatusmetsää..
<i>Kohteen kuvaus</i>
Kohde sijaitsee loivasti pohjoiseen vietävällä rinteellä lähellä suon laitaa. Kaksoistervahauta. Läpimitta ulompi valli mukaan lukien 19 m, sisempi valli mukaan lukien 16 m; kuopan läpimitta 13 m ja syvyys 1,4 m. Halssi suuntautuu koilliseen, pituus 7 m ja syvyys 1,6 m.
<i>Kohteen rajaus</i>
Kohde rajautuu pistemäisesti.
<i>Tulkinta</i>
Tervahauta
<i>Lisätietoja</i>

<i>Toimenpiteet</i>

<i>Tarkastukset</i>
Tila: 3 Toteutettu Laji: 6 Suojeluarvojen tarkastus Tarkastusvuosi: 2011 Tarkastuspvm: 9.8.2011 Tarkastaja: H.-P. Schulz Kuvaus: KMO-kulttuuriperintöinventointi

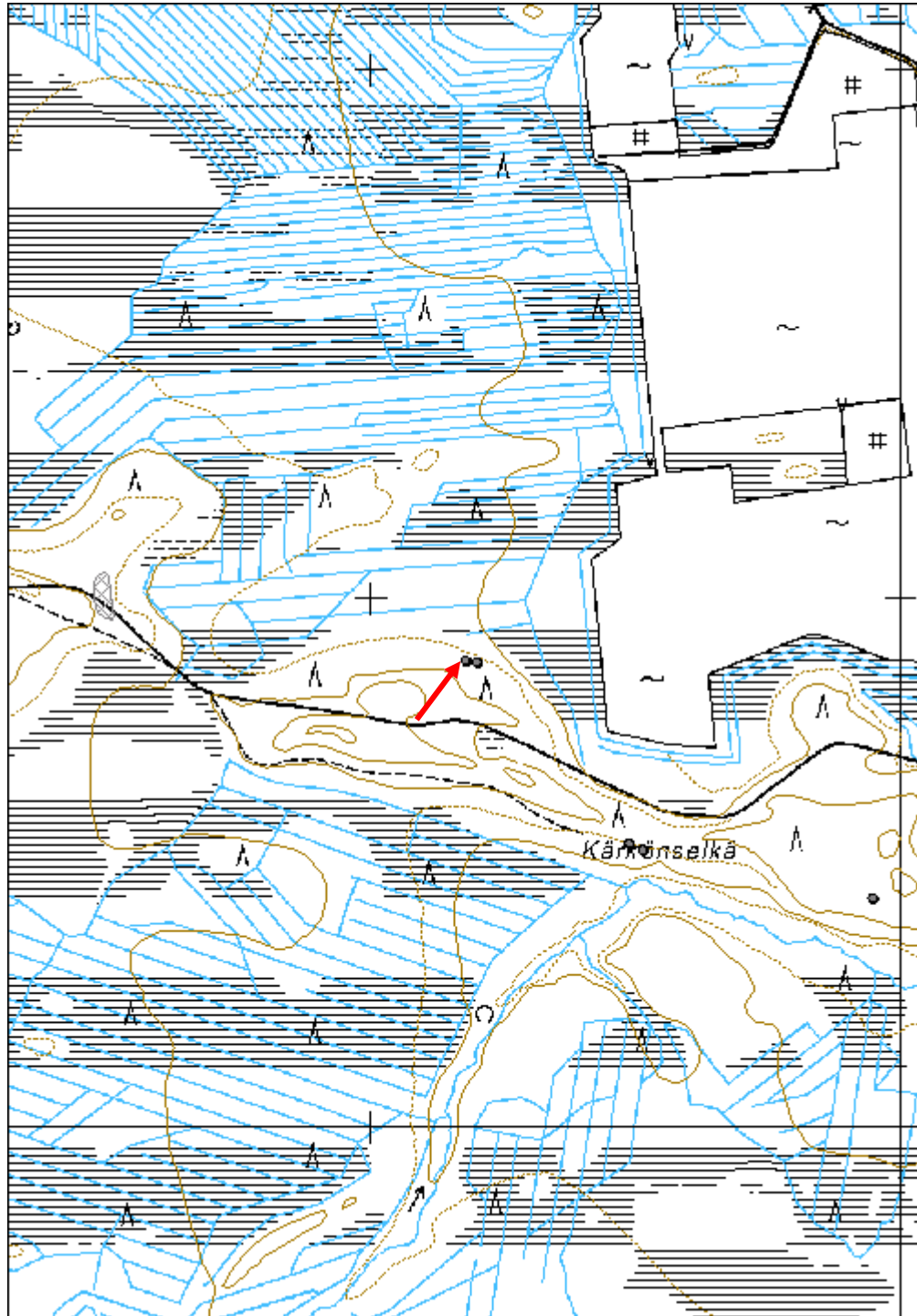
Viranomais-	Kunto: 1 Hyvä
--------------------	----------------------

rekisterinro:		Olotila:	2 Ei käytössä
Arvotus:	3 Esitys mj-luokka II	Kohteen suojelu:	9 Muu suojeluarvo
Selitys:		Selitys:	
Ympäristön suojelu:	0 Ei määritelty		
Selitys:			



Yleiskuva lännestä.

Kohdetyyppi:	9 Valmistuspaikat/työpaikat	Copyright:	© <i>Metsähallitus</i> 2008 © <i>Maanmittauslaitos</i> 1/MML/08
Koordinaatit:	X 7255881, Y 3474177, Z 108	Mittakaava:	1:10000



Kärkönselkä 2 Tervapirtti jäännös	MH-tunnus: 140902
--	------------------------------

Kohdetyyppi:	1 Asuinpaikat	Haltija:	151 Metsätalous Pohjanmaa
Ajoitus:	7116 Uusi aika	Ylläpitäjä:	151 Metsätalous Pohjanmaa
Rakentamisvuosi:		Kunta:	615 Pudasjärvi
Lukumäärä:	1		

Koordinaattiselitys:		Geometria tuotettu:	4 Gps-mittaus, korjaamaton
Koordinaatit:	X 7255878, Y 3474198, Z 108	Löydöt:	

<i>Taustatiedot</i>
Kohde löytyi inventoinnissa 09.08.2011.
<i>Ympäristön kuvaus</i>
Kaakko-luodesuuntainen harjujakso, jonka laella on runsaasti kiviä; rinteillä soraa ja hiekkaa. Harju sijaitsee keskellä laajaa suoaluetta. Sen koillispuolella on turvetuotantoalueita. Mäntyvaltaista havumetsää; aluskasvillisuus puolukkaa ja sammalta..
<i>Kohteen kuvaus</i>
Kohde sijaitsee harjun loivalla pohjoisrinteellä lähellä suon laitaa. Pienen 4 x 4 m mittaisen rakennuksen jäännös; matala maavalli, leveys 20-40 cm ja korkeus 10-15 cm. Etelänurkassa on kiukaan jäänteet (mitat 1,5 x 1,5 m, korkeus 0,6 m): Turpeen alla voimakkaasti palaneita kiviä. Kaikki rakenteet ovat sammalen ja varpujen peitossa.
<i>Kohteen rajaus</i>
Kohde rajautuu pistemäisesti.
<i>Tulkinta</i>
Tervapirtin jäännös.
<i>Lisätietoja</i>

<i>Toimenpiteet</i>

<i>Tarkastukset</i>
Tila: 3 Toteutettu Laji: 6 Suojeluarvojen tarkastus Tarkastusvuosi: 2011
Tarkastuspvm: 9.8.2011 Tarkastaja: H.-P. Schulz
Kuvaus: KMO-kulttuuriperintöinventointi

Viranomaisrekisterinro:	Kunto: 3 Huono
	Olotila: 2 Ei käytössä

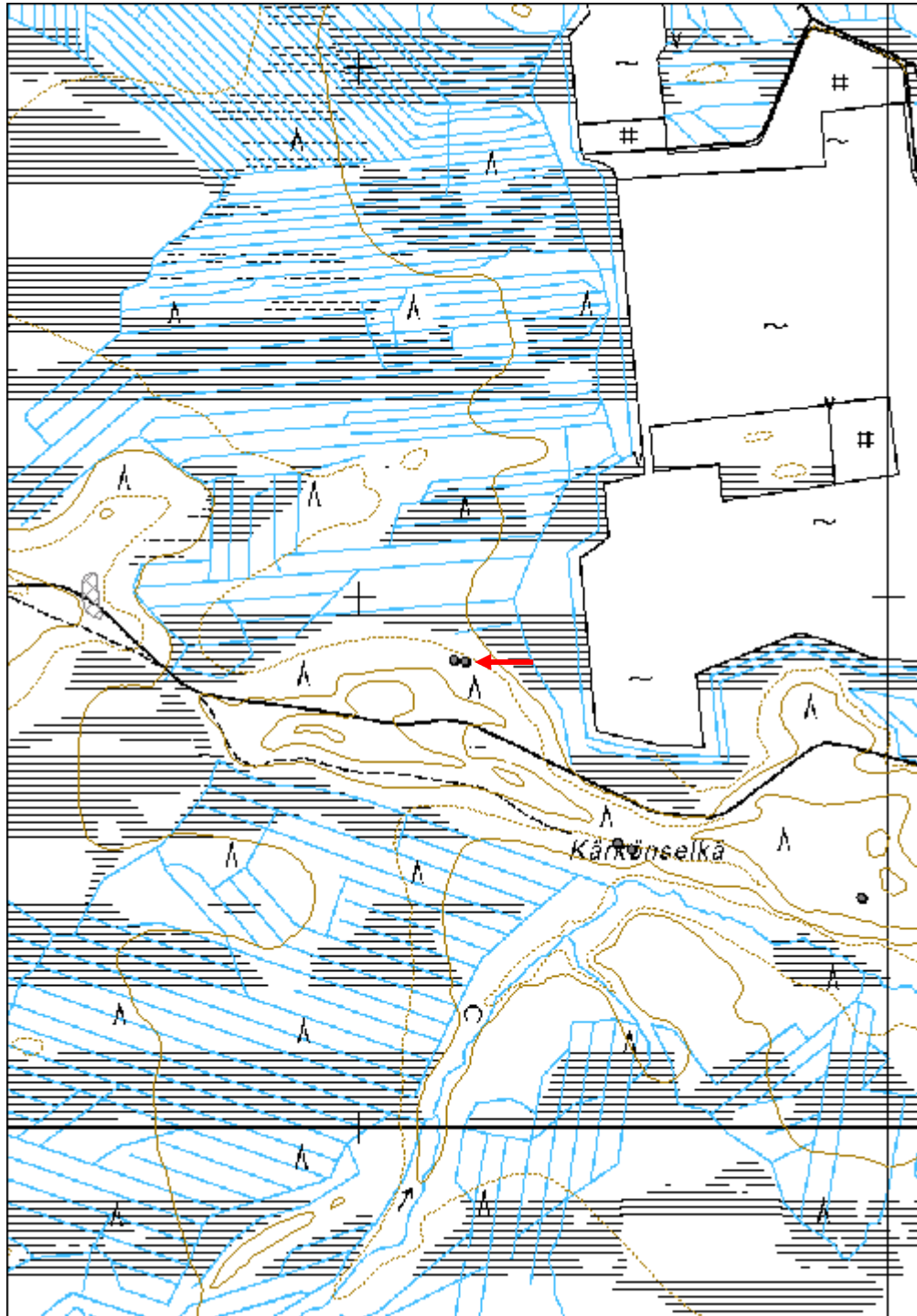
Arvotus:	3 Esitys mj-luokka II	Kohteen suojelu:	9 Muu suojeluarvo
Selitys:		Selitys:	

Ympäristön suojelu:	0 Ei määritelty
Selitys:	



Yleiskuva lounaasta.

Kohdetyyppi:	1 Asuinpaikat	Copyright:	© <i>Metsähallitus</i> 2008 © <i>Maanmittauslaitos</i> 1/MML/08
Koordinaatit:	X 7255878, Y 3474198, Z 108	Mittakaava:	1:10000



Kärkönselkä 4 Tervahauta	MH-tunnus: 140955
---------------------------------	------------------------------

Kohdetyyppi:	9 Valmistuspaikat/työpaikat	Haltija:	151 Metsätalous Pohjanmaa
Ajoitus:	7116 Uusi aika	Ylläpitäjä:	151 Metsätalous Pohjanmaa
Rakentamisvuosi:		Kunta:	615 Pudasjärvi
Lukumäärä:	1		

Koordinaattiselitys:		Geometria tuotettu:	4 Gps-mittaus, korjaamaton
Koordinaatit:	X 7255535, Y 3474486, Z 107	Löydöt:	

<i>Taustatiedot</i>
Kohde tarkastettiin inventoinnissa 09.08.2011, lähde Sutigis.
<i>Ympäristön kuvaus</i>
Kaakko-luodesuuntainen harjujakso, jonka laella on runsaasti kiviä; rinteillä soraa ja hiekkaa. Harju sijaitsee keskellä laajaa suoaluetta. Sen pohjoispuolella on turvetuotantoalueita. Mäntyvaltaista havumetsää, aluskasvillisuus puolukkaa ja sammalta.
<i>Kohteen kuvaus</i>
Kohde sijaitsee harjun etelärinteellä; kaksoistervahauta, läpimitta ulompi valli mukaan lukien 20 m, sisempi valli mukaan lukien 16 m; kuopan läpimitta 12 m ja syvyys 1,5 m, halssi suuntautuu etelään, pituus 9 m ja syvyys 1,9 m. Vallin päällä ja kuopassa kasvaa erikäisiä mäntyjä.
<i>Kohteen rajaus</i>
Kohde rajautuu pistemäisesti.
<i>Tulkinta</i>
Tervahauta
<i>Lisätietoja</i>

<i>Toimenpiteet</i>

<i>Tarkastukset</i>
Tila: 3 Toteutettu Laji: 6 Suojeluarvojen tarkastus Tarkastusvuosi: 2011 Tarkastuspm: 9.8.2011 Tarkastaja: H.-P. Schulz Kuvaus: KMO-kulttuuriperintöinventointi

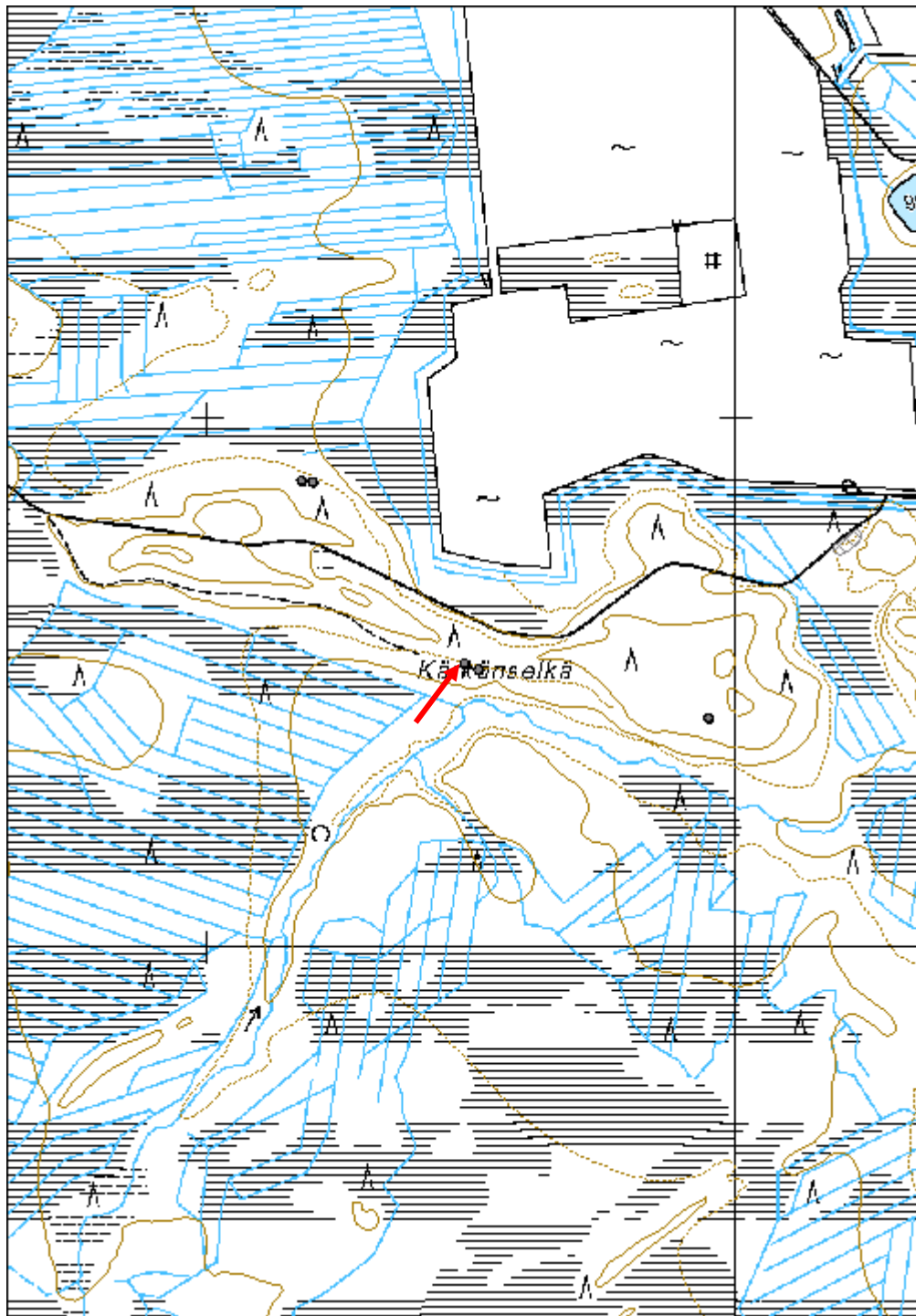
Viranomais-	Kunto: 0 Ei määritelty
--------------------	-------------------------------

rekisterinro:		Olotila:	2 Ei käytössä
Arvotus:	3 Esitys mj-luokka II	Kohteen suojelu:	9 Muu suojeluarvo
Selitys:		Selitys:	
Ympäristön suojelu:	0 Ei määritelty		
Selitys:			



Yleiskuva pohjoisesta.

Kohdetyyppi:	9 Valmistuspaikat/työpaikat	Copyright:	© <i>Metsähallitus</i> 2008 © <i>Maanmittauslaitos</i> 1/MML/08
Koordinaatit:	X 7255535, Y 3474486, Z 107	Mittakaava:	1:10000



Kärkönselkä 5 Tervapirtti jäännös	MH-tunnus: 140956
--	------------------------------

Kohdetyyppi:	1 Asuinpaikat	Haltija:	151 Metsätalous Pohjanmaa
Ajoitus:	7116 Uusi aika	Ylläpitäjä:	151 Metsätalous Pohjanmaa
Rakentamisvuosi:		Kunta:	615 Pudasjärvi
Lukumäärä:	1		

Koordinaattiselitys:		Geometria tuotettu:	4 Gps-mittaus, korjaamaton
Koordinaatit:	X 7255523, Y 3474512, Z 107	Löydöt:	

<i>Taustatiedot</i>
Kohde löytyy inventoinnissa 09.08.2011
<i>Ympäristön kuvaus</i>
Kaakko-luodesuuntainen harjujakso, jonka laella on runsaasti kiviä; rinteillä soraa ja hiekkaa. Harju sijaitsee keskellä laajaa suoaluetta. Sen pohjoispuolella on turvetuotantoalueita. Mäntyvaltaista havumetsää, aluskasvillisuus puolukkaa ja sammalta.
<i>Kohteen kuvaus</i>
Kohde sijaitsee harjun loivalla etelärinteellä. Pienen rakennuksen jäänteet (mitat 4 x 3,5 m), 1-2 maatonutta hirsikertaa jäljellä, oviaukon paikka epäselvä; luoteisnurkassa kiukaan jäänteet, mitat 1,5 x 1,3 m, korkeus 0,3 m.; Rakenteet ovat aluskasvillisuuden peitossa.
<i>Kohteen rajaus</i>
Kohde rajautuu pistemäisesti.
<i>Tulkinta</i>
Tervapirtin jäännös.
<i>Lisätietoja</i>

<i>Toimenpiteet</i>

<i>Tarkastukset</i>
Tila: 3 Toteutettu Laji: 6 Suojeluarvojen tarkastus Tarkastusvuosi: 2011 Tarkastuspvm: 8.9.2011 Tarkastaja: H.-P. Schulz Kuvaus: KMO-kulttuuriperintöinventointi

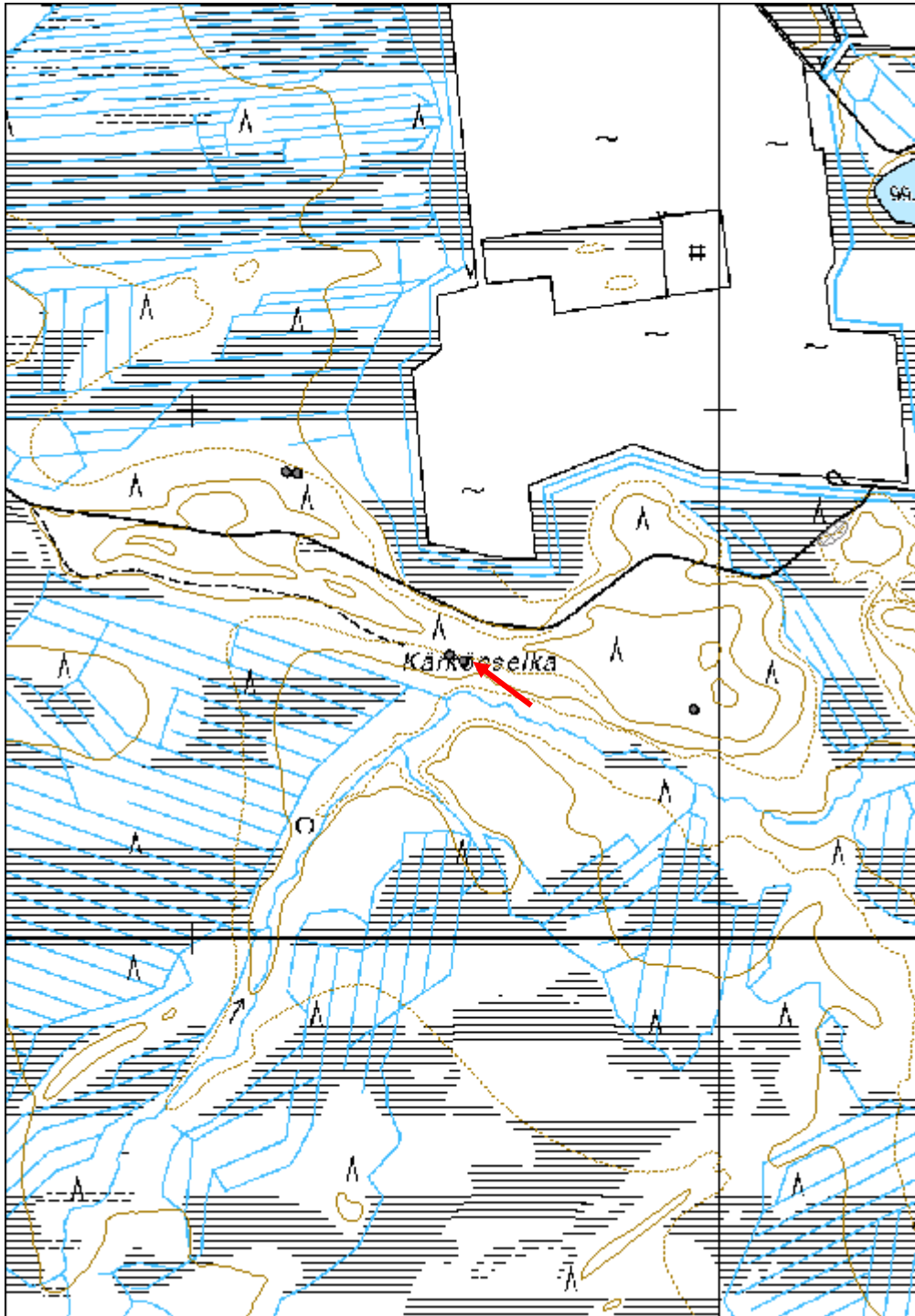
Viranomaisrekisterinro:		Kunto:	3 Huono
Arvotus:	3 Esitys mj-luokka II	Olotila:	2 Ei käytössä
		Kohteen	9 Muu suojeluarvo

Selitys:	suojelu: Selitys:
Ympäristön suojelu:	0 Ei määritelty
Selitys:	



Yleiskuva idästä.

Kohdetyyppi:	1 Asuinpaikat	Copyright:	© <i>Metsähallitus</i> 2008 © <i>Maanmittauslaitos</i> 1/MML/08
Koordinaatit:	X 7255523, Y 3474512, Z 107	Mittakaava:	1:10000



Jakoahot Tervahauta	MH-tunnus: 140960
----------------------------	------------------------------

Kohdetyyppi:	9 Valmistuspaikat/työpaikat	Haltija:	151 Metsätalous Pohjanmaa
Ajoitus:	7116 Uusi aika	Ylläpitäjä:	151 Metsätalous Pohjanmaa
Rakentamisvuosi:		Kunta:	615 Pudasjärvi
Lukumäärä:	1		

Koordinaattiselitys:		Geometria tuotettu:	4 Gps-mittaus, korjaamaton
Koordinaatit:	X 7257593, Y 3476103, Z 102	Löydöt:	

<i>Taustatiedot</i>
Kohde tarkastettiin inventoinnissa 10.08.2011, lähde vanha peruskartta ja Sutigis
<i>Ympäristön kuvaus</i>
Matala mäki suoalueen keskellä, maaperä soraa. Mäntyvaltainen havumetsä, aluskasvillisuus puolukkaa ja sammalta.
<i>Kohteen kuvaus</i>
Kohde sijaitsee mäen luoteisrinteellä ojan kaakkoispuolella. Kaksoishauta; läpimitta ulompi valli mukaan lukien 14 m, sisempi valli mukaan lukien 12 m; kuopan läpimitta 9 m ja syvyys 1,3m. Vallin korkeus 1 m. Halssi suuntautuu luoteeseen pituus 8 m ja syvyys 1,4 m. Vallin päällä ja kuopassa kasvaa eri-ikäisiä havupuita.
<i>Kohteen rajaus</i>
Kohde rajautuu pistemäisesti.
<i>Tulkinta</i>
Tervahauta.
<i>Lisätietoja</i>

<i>Toimenpiteet</i>

<i>Tarkastukset</i>
Tila: 3 Toteutettu Laji: 6 Suojeluarvojen tarkastus Tarkastusvuosi: 2011 Tarkastuspvm: 10.8.2011 Tarkastaja: H.-P. Schulz Kuvaus: KMO-kulttuuriperintöinventointi

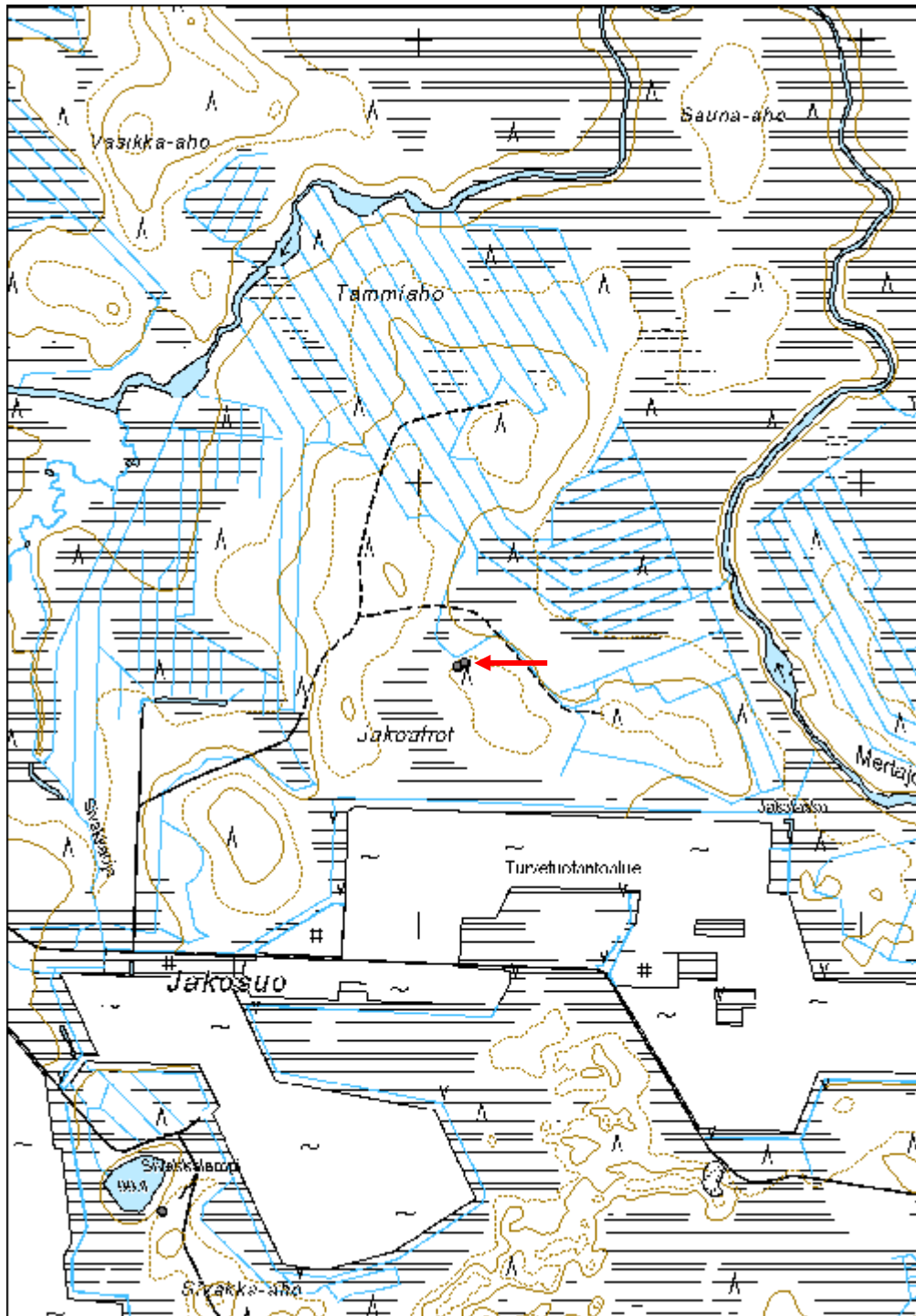
Viranomaisrekisterinro:	Kunto: 1 Hyvä
--------------------------------	----------------------

Arvotus:	3 Esitys mj-luokka II	Olotila:	2 Ei käytössä
Selitys:		Kohteen suojele:	9 Muu suojeleuarvo
Ympäristön suojele:	0 Ei määritelty	Selitys:	
Selitys:			



Yleiskuva luoteesta.

Kohdetyyppi:	9 Valmistuspaikat/työpaikat	Copyright:	© Metsähallitus 2008 © Maanmittauslaitos 1/MML/08
Koordinaatit:	X 7257593, Y 3476103, Z 102	Mittakaava:	1:11964



Jakoahot Tervapirtti jäännös	MH-tunnus: 140962
-------------------------------------	------------------------------

Kohdetyyppi:	1 Asuinpaikat	Haltija:	151 Metsätalous Pohjanmaa
Ajoitus:	7116 Uusi aika	Ylläpitäjä:	151 Metsätalous Pohjanmaa
Rakentamisvuosi:		Kunta:	615 Pudasjärvi
Lukumäärä:	1		

Koordinaattiselitys:		Geometria tuotettu:	4 Gps-mittaus, korjaamaton
Koordinaatit:	X 7257585, Y 3476085, Z 103	Löydöt:	

<i>Taustatiedot</i>
Kohde löytyi inventoinnissa 10.08.2011.
<i>Ympäristön kuvaus</i>
Matala mäki suoalueen keskellä, maaperä soraa. Mäntyvaltainen havumetsä, aluskasvillisuus puolukkaa ja sammalta.
<i>Kohteen kuvaus</i>
Kohde sijaitsee mäen luoteisrinteellä tervahaudasta (kohde 140960) 20 m lounaaseen. Paikalla on pienen rakennuksen jäännös, mitat 4 x 3,8 m; matala, n. 20-40 cm leveä maavalli, nurkassa pieni kiuas, mitat 1,8 x 1,5 m, korkeus 0,7 m. Rakenteet ovat aluskasvillisuuden peitossa.
<i>Kohteen rajaus</i>
Kohde rajautuu pistemäisesti.
<i>Tulkinta</i>
Tervahauta
<i>Lisätietoja</i>

<i>Toimenpiteet</i>

<i>Tarkastukset</i>
Tila: 3 Toteutettu Laji: 6 Suojeluarvojen tarkastus Tarkastusvuosi: 2011 Tarkastuspvm: 10.8.2011 Tarkastaja: H.-P. Schulz Kuvaus: KMO-kulttuuriperintöinventointi

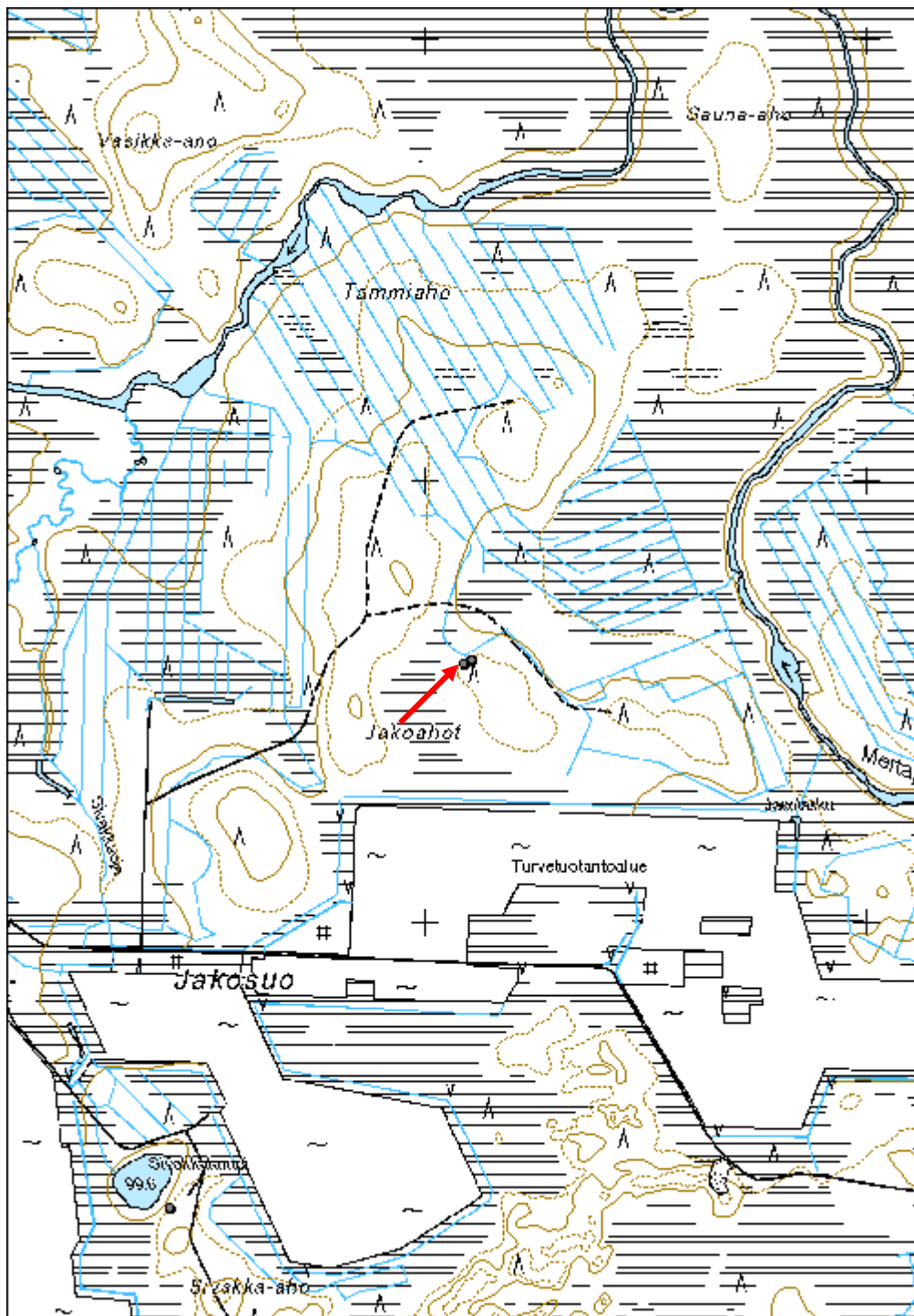
Viranomaisrekisterinro:		Kunto:	3 Huono
Arvotus:	3 Esitys mj-luokka II	Olotila:	2 Ei käytössä
		Kohteen	9 Muu suojeluarvo

Selitys:	suojelu:
Selitys:	Selitys:
Ympäristön suojelu:	0 Ei määritelty
Selitys:	



Tervapirtin kiuas idästä.

Kohdetyyppi:	1 Asuinpaikat	Copyright:	© Metsähallitus 2008 © Maanmittauslaitos 1/MML/08
Koordinaatit:	X 7257585, Y 3476085, Z 103	Mittakaava:	1:11964



Siuruankangas Tervahauta	MH-tunnus: 140964
---------------------------------	------------------------------

Kohdetyyppi:	9 Valmistuspaikat/työpaikat	Haltija:	151 Metsätalous Pohjanmaa
Ajoitus:	7116 Uusi aika	Ylläpitäjä:	151 Metsätalous Pohjanmaa
Rakentamisvuosi:		Kunta:	615 Pudasjärvi
Lukumäärä:	1		

Koordinaattiselitys:		Geometria tuotettu:	4 Gps-mittaus, korjaamaton
Koordinaatit:	X 7264856, Y 3483753, Z 117	Löydöt:	

<i>Taustatiedot</i>
Kohde tarkastettiin inventoinnissa 11.08.2001, kohde on merkitty peruskartalle.
<i>Ympäristön kuvaus</i>
Kapea kaakko-luodesuuntainen harjujakso suoalueen lounaispuolella. Kuivaa mäntykangasta. Harjua pitkin kulkee maantie ja 20 kv sähkölinja.
<i>Kohteen kuvaus</i>
Kohde sijaitsee tasanteella harjun koillispuolella sähkölinjan alla. Läpimitta valli mukaan lukien 17 m, kuopan läpimitta 10 m ja syvyys 1,8 m. Halssi suuntautuu pohjoiseen, pituus 8 m ja syvyys 1,5 m.
<i>Kohteen rajaus</i>
Kohde rajautuu pistemäisesti.
<i>Tulkinta</i>
Tervahauta

<i>Tarkastukset</i>
Tila: 3 Toteutettu Laji: 6 Suojeluarvojen tarkastus Tarkastusvuosi: 2011 Tarkastuspv: 11.8.2011 Tarkastaja: H.-P. Schulz Kuvaus: KMO-kulttuuriperintöinventointi

Viranomaisrekisterinro:		Kunto:	1 Hyvä
Arvotus:	3 Esitys mj-luokka II	Olotila:	2 Ei käytössä
Selitys:		Kohteen suojele:	9 Muu suojeluarvo
		Selitys:	

Ympäristön	0 Ei määritelty
-------------------	-----------------

suojelu:	
Selitys:	

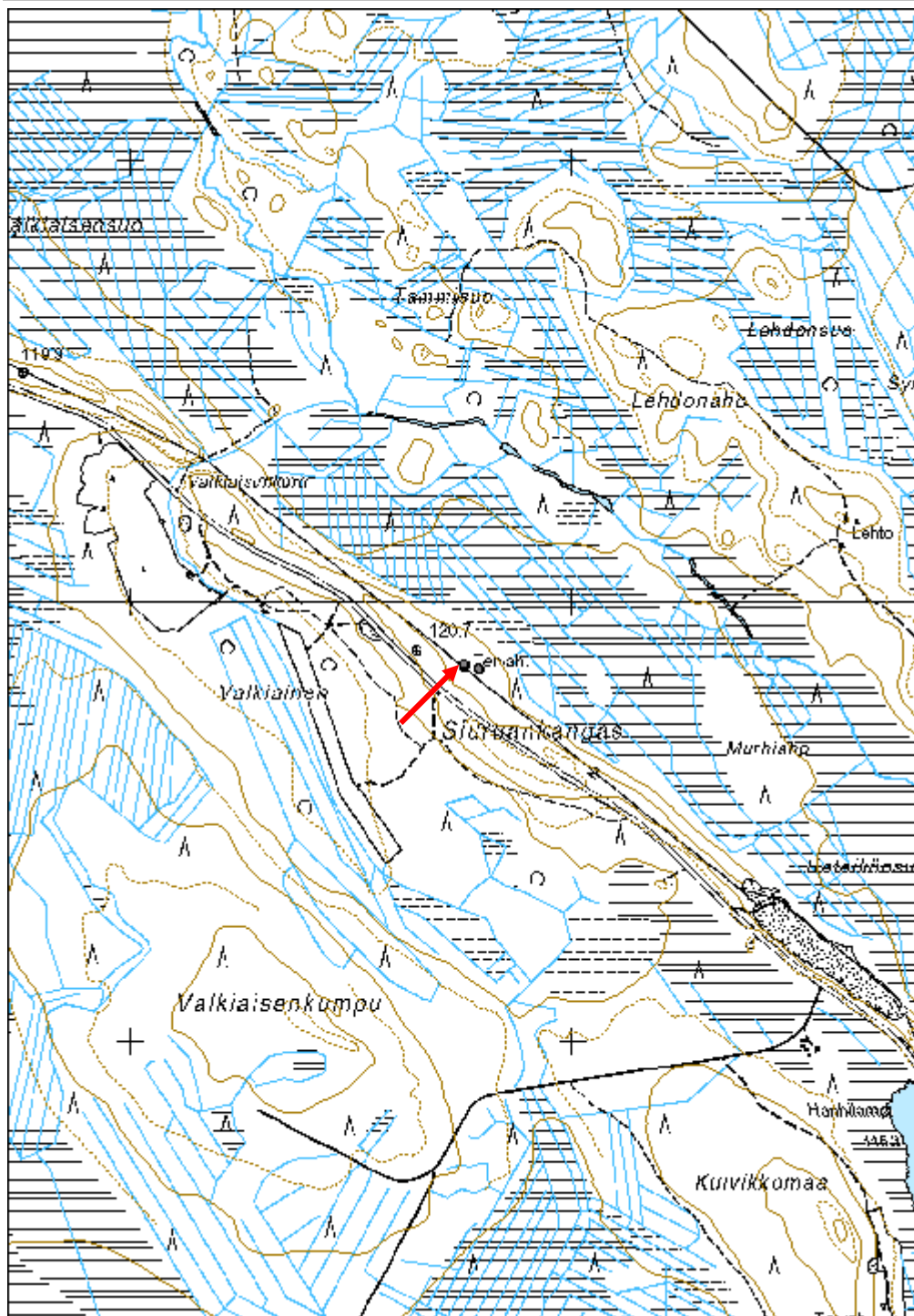


Yleiskuva länsilounaasta,



Halssi pohjoisesta.

Kohdetyyppi:	9 Valmistuspaikat/työpaikat	Copyright:	© <i>Metsähallitus</i> 2008 © <i>Maanmittauslaitos</i> 1/MML/08
Koordinaatit:	X 7264856, Y 3483753, Z 117	Mittakaava:	1:11964



Siuruankangas Tervapirtti jäännös	MH-tunnus: 140965
--	------------------------------

Kohdetyyppi:	1 Asuinpaikat	Haltija:	151 Metsätalous Pohjanmaa
Ajoitus:	7116 Uusi aika	Ylläpitäjä:	151 Metsätalous Pohjanmaa
Rakentamisvuosi:		Kunta:	615 Pudasjärvi
Lukumäärä:	1		

Koordinaattiselitys:		Geometria tuotettu:	4 Gps-mittaus, korjaamaton
Koordinaatit:	X 7264846, Y 3483786, Z 112	Löydöt:	

<i>Taustatiedot</i>
Kohde löytyi inventoinnissa 11.08.2011
<i>Ympäristön kuvaus</i>
Kapea kaakko-luodesuuntainen harjujakso suoalueen lounaispuolella. Kuivaa mäntykangasta. Harjua pitkin kulkee maantie ja 20 kv sähkölinja.
<i>Kohteen kuvaus</i>
Kohde sijaitsee tasanteella harjun koillispuolella; pienen rakennuksen jäänteet tervahaudasta (kohde no. 140964) 35 itäkaakkoon, rakennuksesta on säilynyt 2,5 m pitkä, 0,3 m leveä ja 0,2 m korkea kivijalkapätkä sekä kiuas (mitat 1,6 x 1,5 m ja korkeus 0,4 m. Rakenteet ovat osittain sammalen ja jäkälän peitossa..
<i>Kohteen rajaus</i>
Kohde rajautuu pistemäisesti.
<i>Tulkinta</i>
Tervapirtin jäännös.
<i>Lisätietoja</i>

<i>Toimenpiteet</i>

<i>Tarkastukset</i>
Tila: 3 Toteutettu Laji: 6 Suojeluarvojen tarkastus Tarkastusvuosi: 2011 Tarkastuspvm: 11.8.2011 Tarkastaja: H.-P. Schulz Kuvaus: KMO-kulttuuriperintöinventointi

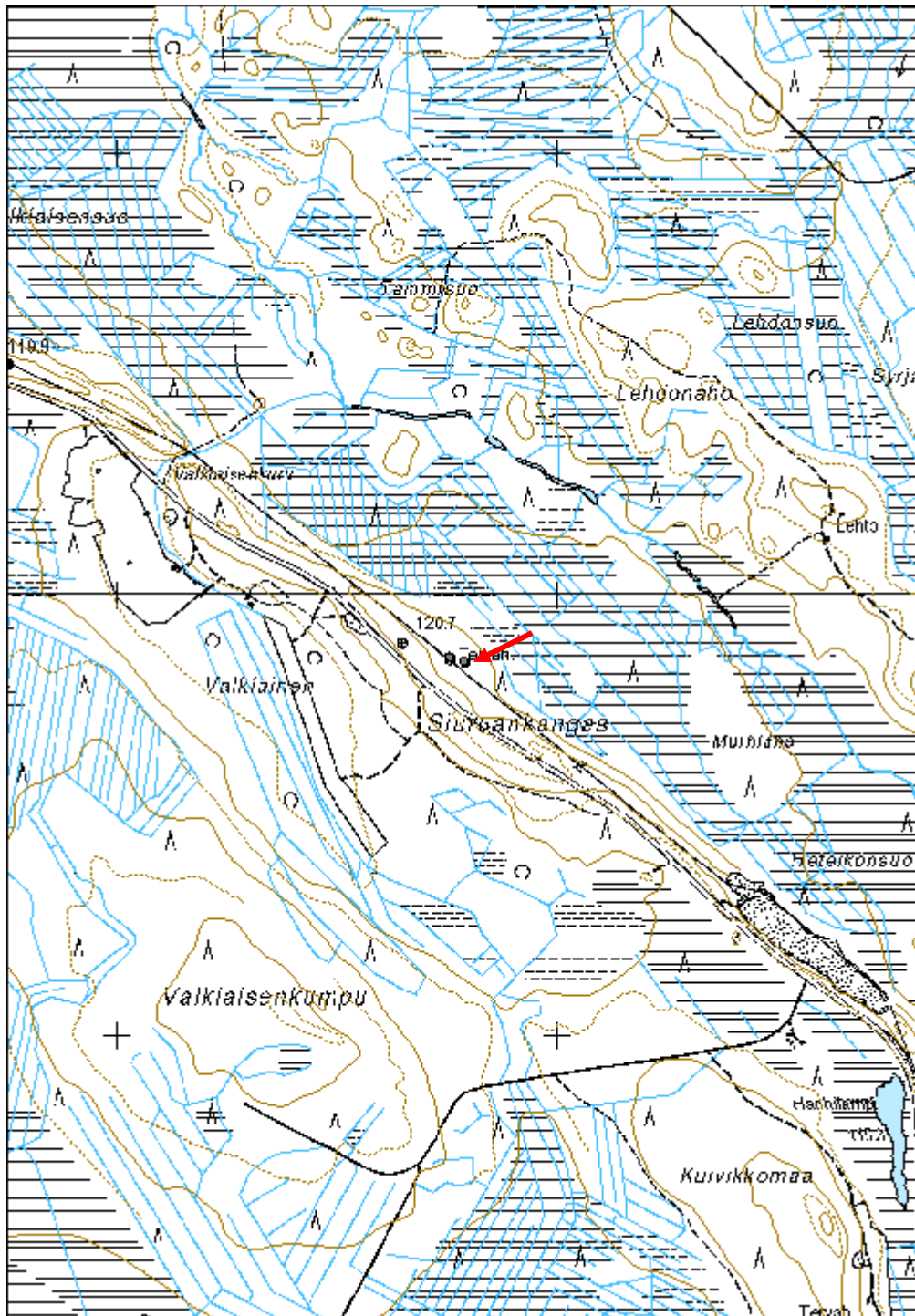
Viranomaisrekisterinro:		Kunto:	3 Huono
		Olotila:	2 Ei käytössä
Arvotus:	3 Esitys mj-luokka II	Kohteen	9 Muu suojeluarvo

Selitys:	suojelu: Selitys:
Ympäristön suojelu:	0 Ei määritelty
Selitys:	



Kiuas kuvattu idästä.

Kohdetyyppi:	1 Asuinpaikat	Copyright:	© <i>Metsähallitus</i> 2008 © <i>Maanmittauslaitos</i> 1/MML/08
Koordinaatit:	X 7264846, Y 3483786, Z 112	Mittakaava:	1:11964



Kivilampi Tervahauta	MH-tunnus: 140966
-----------------------------	------------------------------

Kohdetyyppi:	9 Valmistuspaikat/työpaikat	Haltija:	151 Metsätalous Pohjanmaa
Ajoitus:	7116 Uusi aika	Ylläpitäjä:	151 Metsätalous Pohjanmaa
Rakentamisvuosi:		Kunta:	615 Pudasjärvi
Lukumäärä:	1		

Koordinaattiselitys:		Geometria tuotettu:	4 Gps-mittaus, korjaamaton
Koordinaatit:	X 7262065, Y 3480833, Z 116	Löydöt:	

<i>Taustatiedot</i>
Kohde tarkastettiin inventoinnissa 11.08.2011, lähde Sutigis
<i>Ympäristön kuvaus</i>
Matala mäki suoalueen kesken Kivilammen kaakkoispuolella. Mäntyvaltainen sekametsä, alarinteet soistuneet. Eteläpuolella on laaja turvetuotantoalue.
<i>Kohteen kuvaus</i>
Kohde sijaitsee mäen loivalla länsirinteellä, läpimitta valli mukaan lukien 14 m, kuopan läpimitta 8,5 m ja syvyys 1,3 m. Halssi suuntautuu länteen, pituus 6 m ja syvyys 1,7 m. Vallin päällä ja kuopassa kasvaa eri-ikäisiä havupuita.
<i>Kohteen rajaus</i>
Kohde rajautuu pistemäisesti.
<i>Tulkinta</i>
Tervahauta
<i>Lisätietoja</i>

<i>Toimenpiteet</i>

<i>Tarkastukset</i>
Tila: 3 Toteutettu Laji: 6 Suojeluarvojen tarkastus Tarkastusvuosi: 2011 Tarkastuspvm: 11.8.2011 Tarkastaja: H.-P. Schulz Kuvaus: KMO-kulttuuriperintöinventointi

Viranomaisrekisterinro:	Kunto:	2 Keskinertainen
	Olotila:	2 Ei käytössä

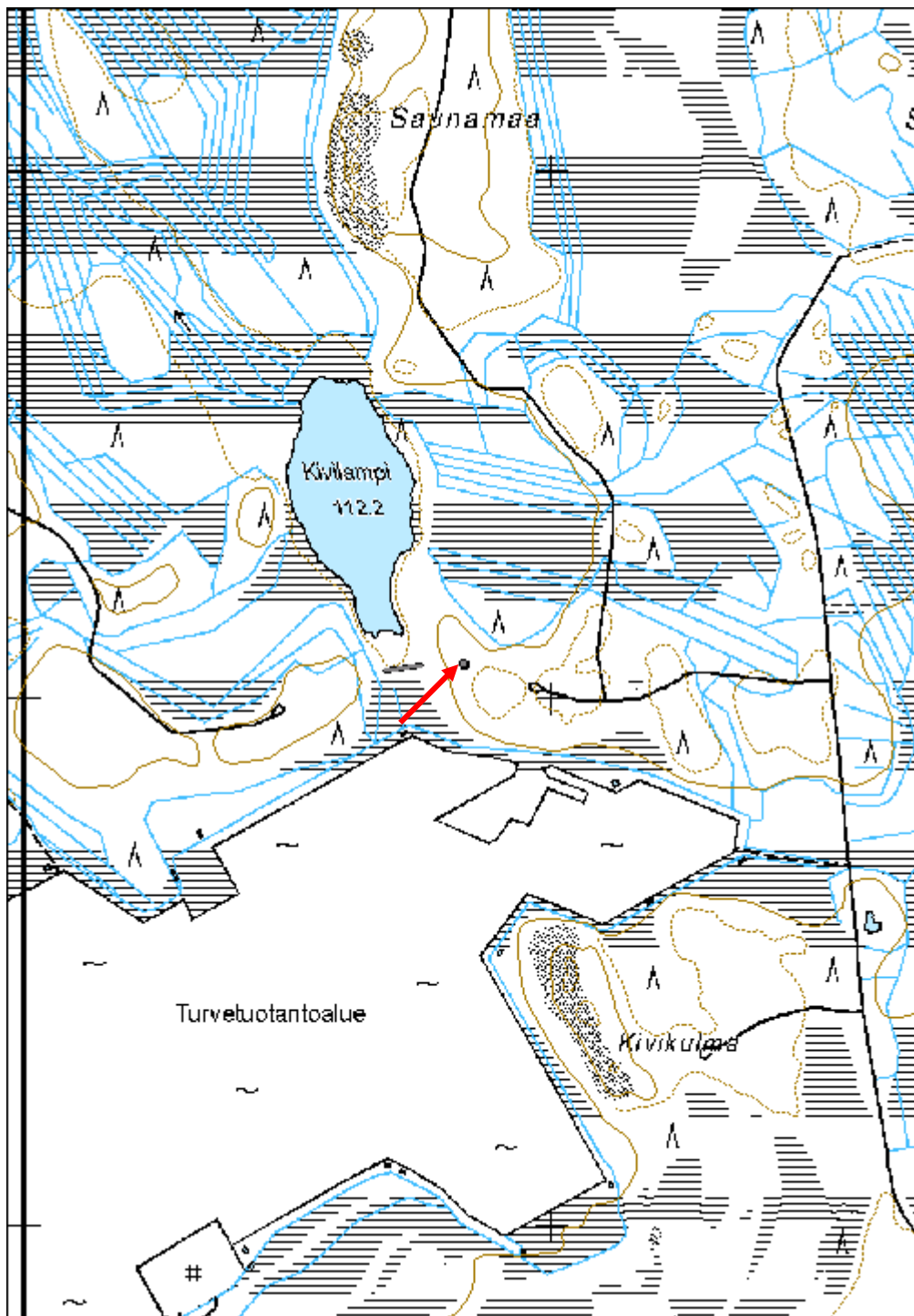
Arvotus:	3 Esitys mj-luokka II	Kohteen suojelu:	9 Muu suojeluarvo
Selitys:		Selitys:	

Ympäristön suojelu:	0 Ei määritelty
Selitys:	



Yleiskuva idästä.

Kohdetyyppi:	9 Valmistuspaikat/työpaikat	Copyright:	© <i>Metsähallitus</i> 2008 © <i>Maanmittauslaitos</i> 1/MML/08
Koordinaatit:	X 7262065, Y 3480833, Z 116	Mittakaava:	1:10000



Sammakkolampi Tervahauta	MH-tunnus: 140989
---------------------------------	------------------------------

Kohdetyyppi:	9 Valmistuspaikat/työpaikat	Haltija:	151 Metsätalous Pohjanmaa
Ajoitus:	7116 Uusi aika	Ylläpitäjä:	151 Metsätalous Pohjanmaa
Rakentamisvuosi:		Kunta:	615 Pudasjärvi
Lukumäärä:	1		

Koordinaattiselitys:		Geometria tuotettu:	4 Gps-mittaus, korjaamaton
Koordinaatit:	X 7239911, Y 3503849, Z 126	Löydöt:	

Taustatiedot

Kohde tarkastettiin inventoinnissa 12.08.2011, lähde Sutigis.

Ympäristön kuvaus

Pieni mäki laajan suoalueen pohjoispuolella ja vaaran eteläpuolella. Rehevää sekametsää, aluskasvillisuus mustikkaa, puolukkaa ja sammalta.

Kohteen kuvaus

Kohteen läpimitta valli mukaan lukien 16 m, kuopan läpimitta 9 m ja syvyys 1,3 m. Halssi suuntautuu länteen, pituus 6 m ja syvyys 2,1 m. Vallin päällä kasvaa vanhoja mäntyjä ja kuopassa nuoria lehtipuita.

Kohteen rajaus

Kohde rajautuu pistemäisesti.

Tulkinta

Tervahauta

Lisätietoja

Toimenpiteet

Tarkastukset

Tila: 3 Toteutettu Laji: 6 Suojeluarvojen tarkastus Tarkastusvuosi: 2011
Tarkastuspvm: 12.8.2011 Tarkastaja: H.-P. Schulz
Kuvaus: KMO-kulttuuriperintöinventointi

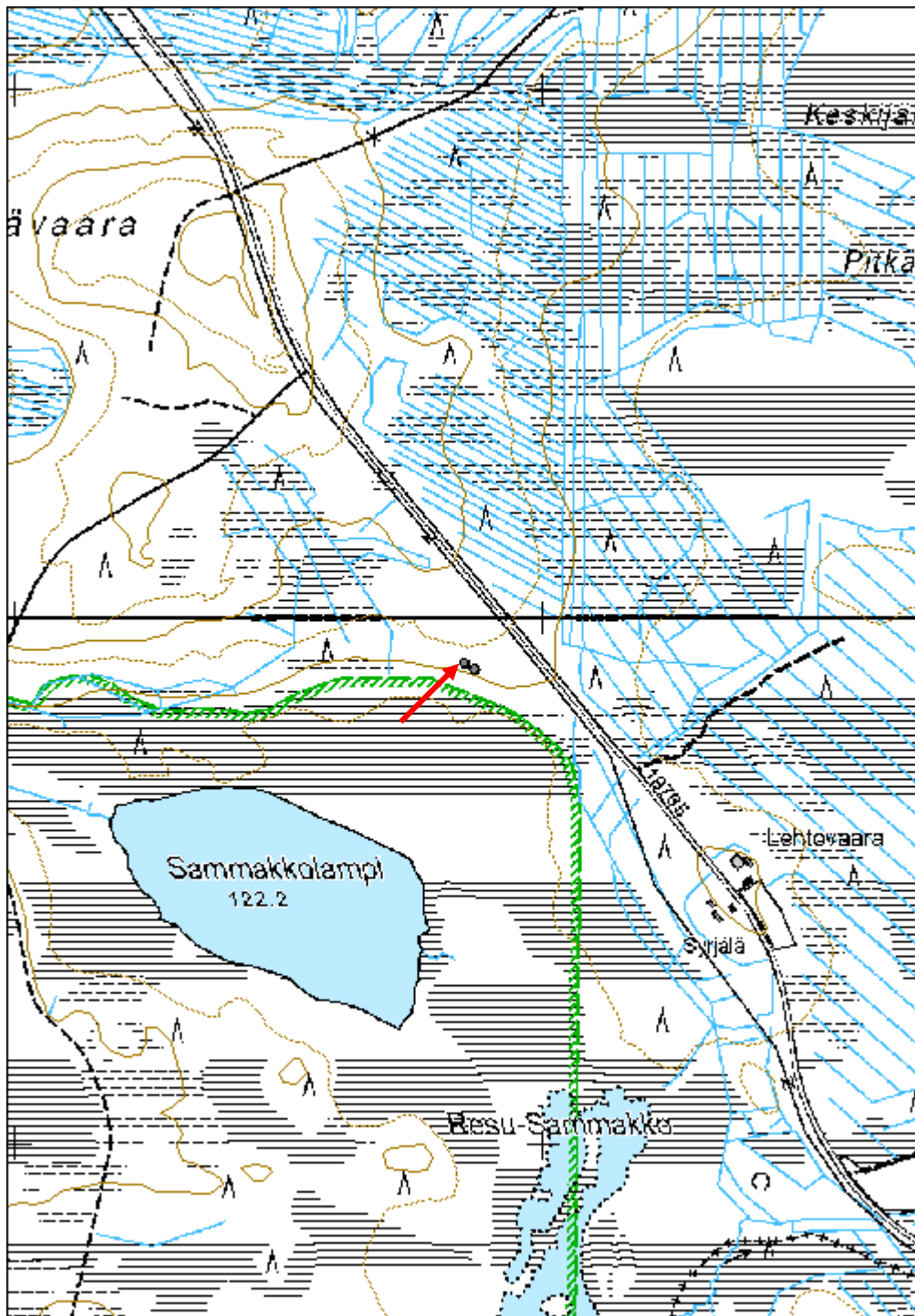
Viranomaisrekisterinro:	Kunto:	1 Hyvä
--------------------------------	---------------	--------

Arvotus:	3 Esitys mj-luokka II	Olotila:	2 Ei käytössä
Selitys:		Kohteen suojelu:	9 Muu suojeluarvo
Selitys:		Selitys:	
Ympäristön suojelu:	0 Ei määritelty		
Selitys:			



Yleiskuva luoteesta.

Kohdetyyppi:	9 Valmistuspaikat/työpaikat	Copyright:	© Metsähallitus 2008 © Maanmittauslaitos 1/MML/08
Koordinaatit:	X 7239911, Y 3503849, Z 126	Mittakaava:	1:10000



Sammakkolampi Tervapirtti jäännös	MH-tunnus: 140990
--	------------------------------

Kohdetyyppi:	1 Asuinpaikat	Haltija:	151 Metsätalous Pohjanmaa
Ajoitus:	7116 Uusi aika	Ylläpitäjä:	151 Metsätalous Pohjanmaa
Rakentamisvuosi:		Kunta:	615 Pudasjärvi
Lukumäärä:	1		

Koordinaattiselitys:		Geometria tuotettu:	4 Gps-mittaus, korjaamaton
Koordinaatit:	X 7239899, Y 3503868, Z 126	Löydöt:	

<i>Taustatiedot</i>
Kohde löytyi inventoinnissa 12.08.2011.
<i>Ympäristön kuvaus</i>
Pieni mäki vaaran eteläpuolella ja laajan suoalueen pohjoispuolella. Rehevä sekametsä, aluskasvillisuus mustikkaa, puolukkaa ja katajaa.
<i>Kohteen kuvaus</i>
Pienen rakennuksen (mitat 4 x 4 m) jäännös tervahaudasta (kohde 140989) 25 m itäkaakkoon. Perustuksena matala maavalli, luoteisnurkassa kiukaan jäänteet (mitat 1,8 x 1,4 m, korkeus 0,5 m. Rakenteet on aluskasvillisuuden peitossa.
<i>Kohteen rajaus</i>
Kohde rajautuu pistemäisesti
<i>Tulkinta</i>
Tervapirtin jäännös.
<i>Lisätietoja</i>

<i>Toimenpiteet</i>

<i>Tarkastukset</i>
Tila: 3 Toteutettu Laji: 6 Suojeluarvojen tarkastus Tarkastusvuosi: 2011 Tarkastuspv: 12.8.2011 Tarkastaja: H.-P. Schulz Kuvaus: KMO-kulttuuriperintöinventointi

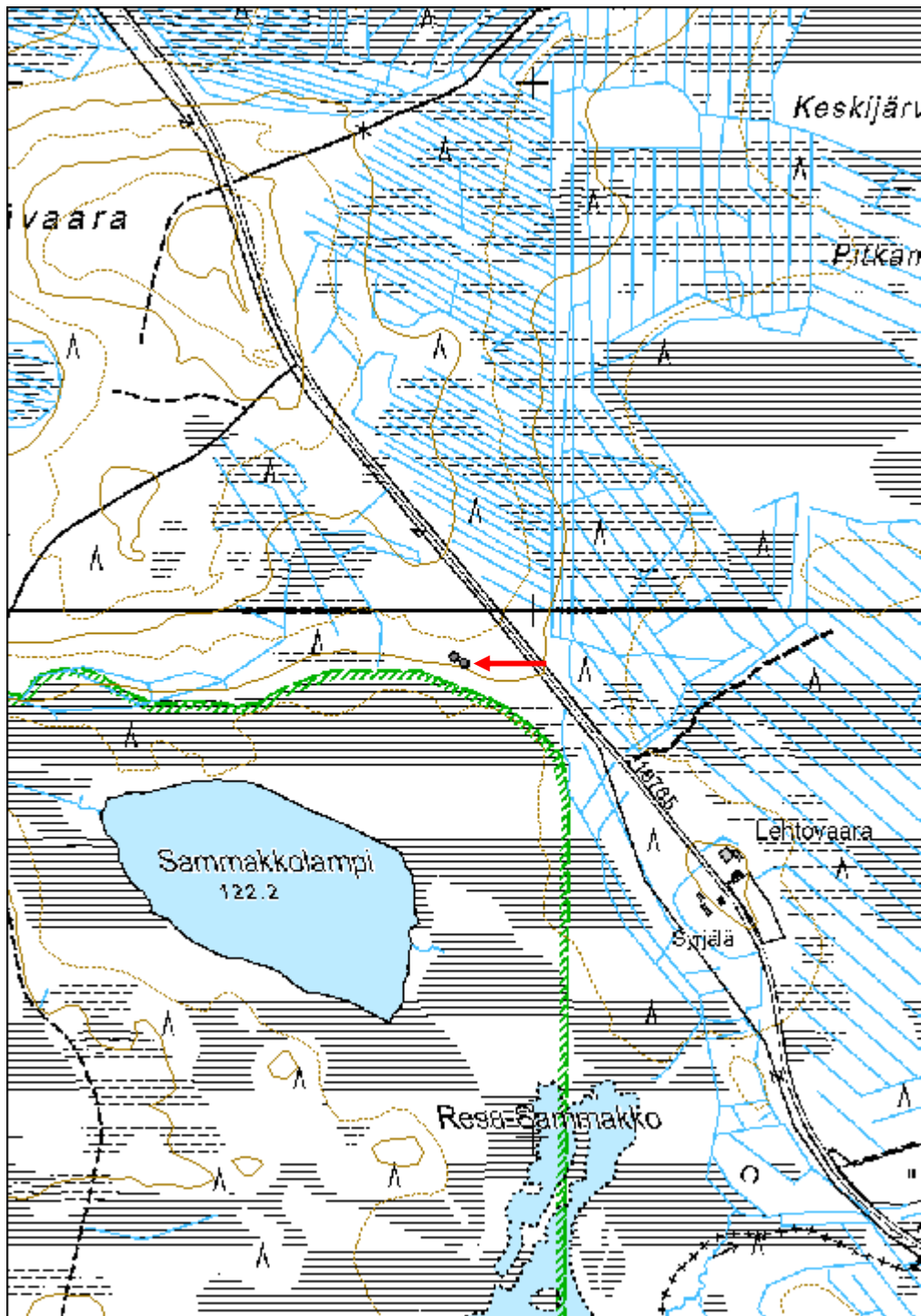
Viranomaisrekisterinro:		Kunto:	3 Huono
		Olotila:	2 Ei käytössä
Arvotus:	3 Esitys mj-luokka II	Kohteen	9 Muu suojeluarvo

Selitys:	suojelu: Selitys:
Ympäristön suojelu:	0 Ei määritelty
Selitys:	



Yleiskuva kaakosta.

Kohdetyyppi:	1 Asuinpaikat	Copyright:	© <i>Metsähallitus</i> 2008 © <i>Maanmittauslaitos</i> 1/MML/08
Koordinaatit:	X 7239899, Y 3503868, Z 126	Mittakaava:	1:10000



Kettuharju Tervahauta	MH-tunnus: 140991
------------------------------	------------------------------

Kohdetyyppi:	9 Valmistuspaikat/työpaikat	Haltija:	151 Metsätalous Pohjanmaa
Ajoitus:	7116 Uusi aika	Ylläpitäjä:	151 Metsätalous Pohjanmaa
Rakentamisvuosi:		Kunta:	615 Pudasjärvi
Lukumäärä:	1		

Koordinaattiselitys:		Geometria tuotettu:	4 Gps-mittaus, korjaamaton
Koordinaatit:	X 7234383, Y 3514376, Z 128	Löydöt:	

Taustatiedot

Kohde löytyi inventoinnissa 12.08.2011.

Ympäristön kuvaus

Matala kaakko-luodesuuntainen matala hiekkaharjanne suoalueen keskellä. Kuiva mäntykangasta, laidoilla rehevämpi sekametsä.

Kohteen kuvaus

Kohde sijaitsee harjanteen luoteislaidalla, läpimitta valli mukaan lukien 13 m, kuopan läpimitta 7 m ja syvyys 1,3 m. Vallin korkeus 1 m; halssi suuntautuu etelälounaaseen, pituus 4 m ja syvyys 1,3 m. Vallin päällä ja kuopassa kasvaa nuoria mäntyjä.

Kohteen rajaus

Kohde rajautuu pistemäisesti.

Tulkinta

Tervahauta

Lisätietoja

Toimenpiteet

Tarkastukset

Tila: 3 Toteutettu Laji: 6 Suojeluarvojen tarkastus Tarkastusvuosi: 2011
Tarkastuspvm: 12.8.2011 Tarkastaja: H.-P. Schulz
Kuvaus: KMO-kulttuuriperintöinventointi

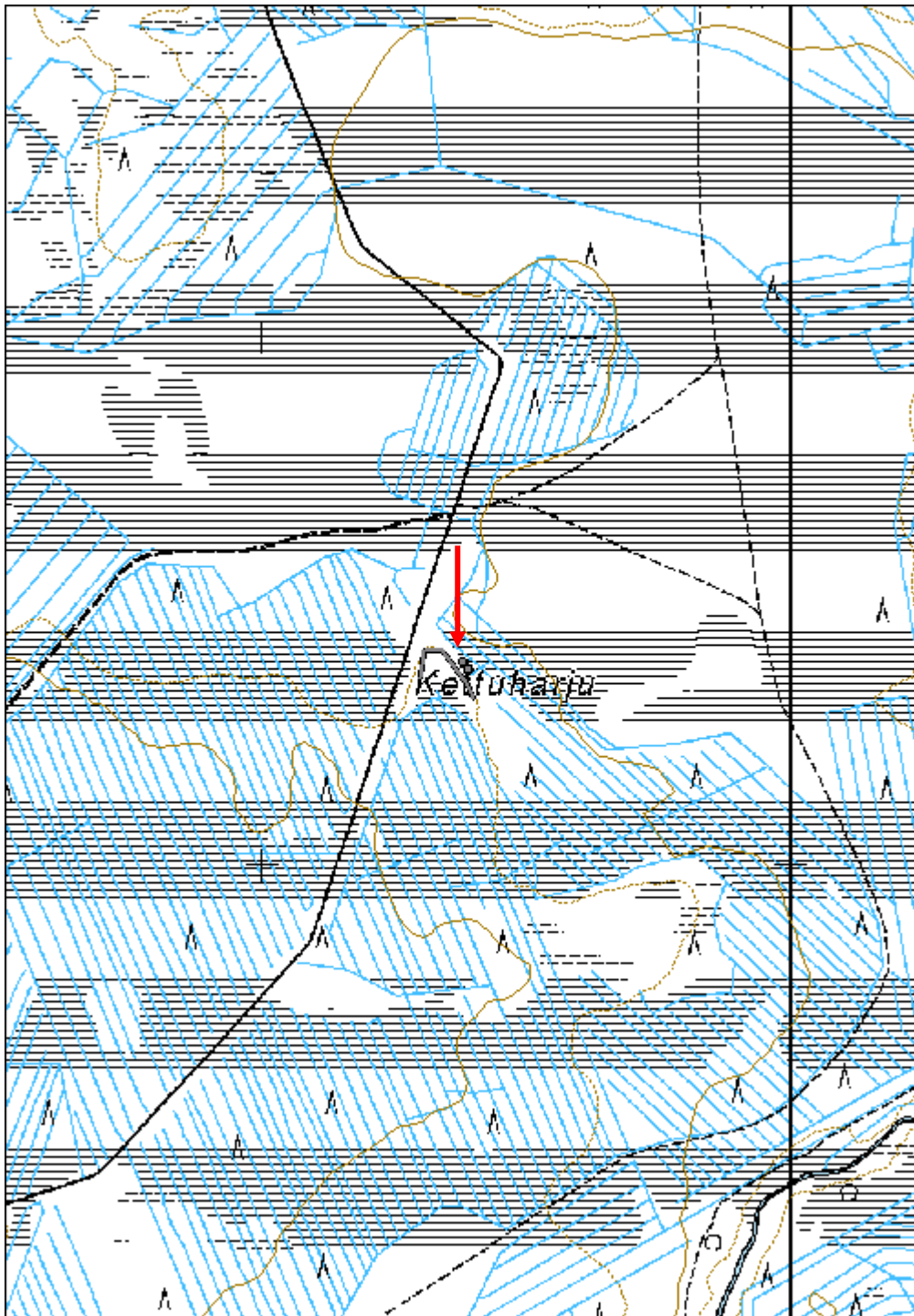
Viranomaisrekisterinro:	Kunto:	2 Keskinertainen
--------------------------------	---------------	------------------

Arvotus:	3 Esitys mj-luokka II	Olotila:	2 Ei käytössä
Selitys:		Kohteen suojelu:	9 Muu suojeluarvo
Selitys:		Selitys:	
Ympäristön suojelu:	0 Ei määritelty		
Selitys:			



Yleiskuva lounaasta.

Kohdetyyppi:	9 Valmistuspaikat/työpaikat	Copyright:	© <i>Metsähallitus</i> 2008 © <i>Maanmittauslaitos</i> 1/MML/08
Koordinaatit:	X 7234383, Y 3514376, Z 128	Mittakaava:	1:10000



Kettuharju Tervapirtti jäännös	MH-tunnus: 140993
---------------------------------------	------------------------------

Kohdetyyppi:	1 Asuinpaikat	Haltija:	151 Metsätalous Pohjanmaa
Ajoitus:	7116 Uusi aika	Ylläpitäjä:	151 Metsätalous Pohjanmaa
Rakentamisvuosi:		Kunta:	615 Pudasjärvi
Lukumäärä:	1		

Koordinaatti- selitys:		Geometria tuotettu:	4 Gps-mittaus, korjaamaton
Koordinaatit:	X 7234370, Y 3514386, Z 128	Löydöt:	

<i>Taustatiedot</i>
Kohde löytyi inventoinnissa 12.08.2011.
<i>Ympäristön kuvaus</i>
Matala kaakko-luodesuuntainen matala hiekkaharjanne suoalueen keskellä. Kuiva mäntykangasta, laidoilla rehevämpi sekametsä.
<i>Kohteen kuvaus</i>
Kohde sijaitsee 25 m tervahaudasta (kohde 140991) 25 m kaakkoon; paikalla on kiukaan jäänteet, mitat 1,7 x 1,6 m ja korkeus 0,5. Rakenne on aluskasvillisuuden peitossa; turpeen alla havaittiin voimakkaasti palaneita kiviä.
<i>Kohteen rajaus</i>
Kohde rajautuu pistemäisesti.
<i>Tulkinta</i>
Tervapirtin jäännös
<i>Lisätietoja</i>

<i>Toimenpiteet</i>

<i>Tarkastukset</i>
Tila: 3 Toteutettu Laji: 6 Suojeluarvojen tarkastus Tarkastusvuosi: 2011 Tarkastuspv: 12.8.2011 Tarkastaja: H.-P. Schulz Kuvaus: KMO-kulttuuriperintöinventointi

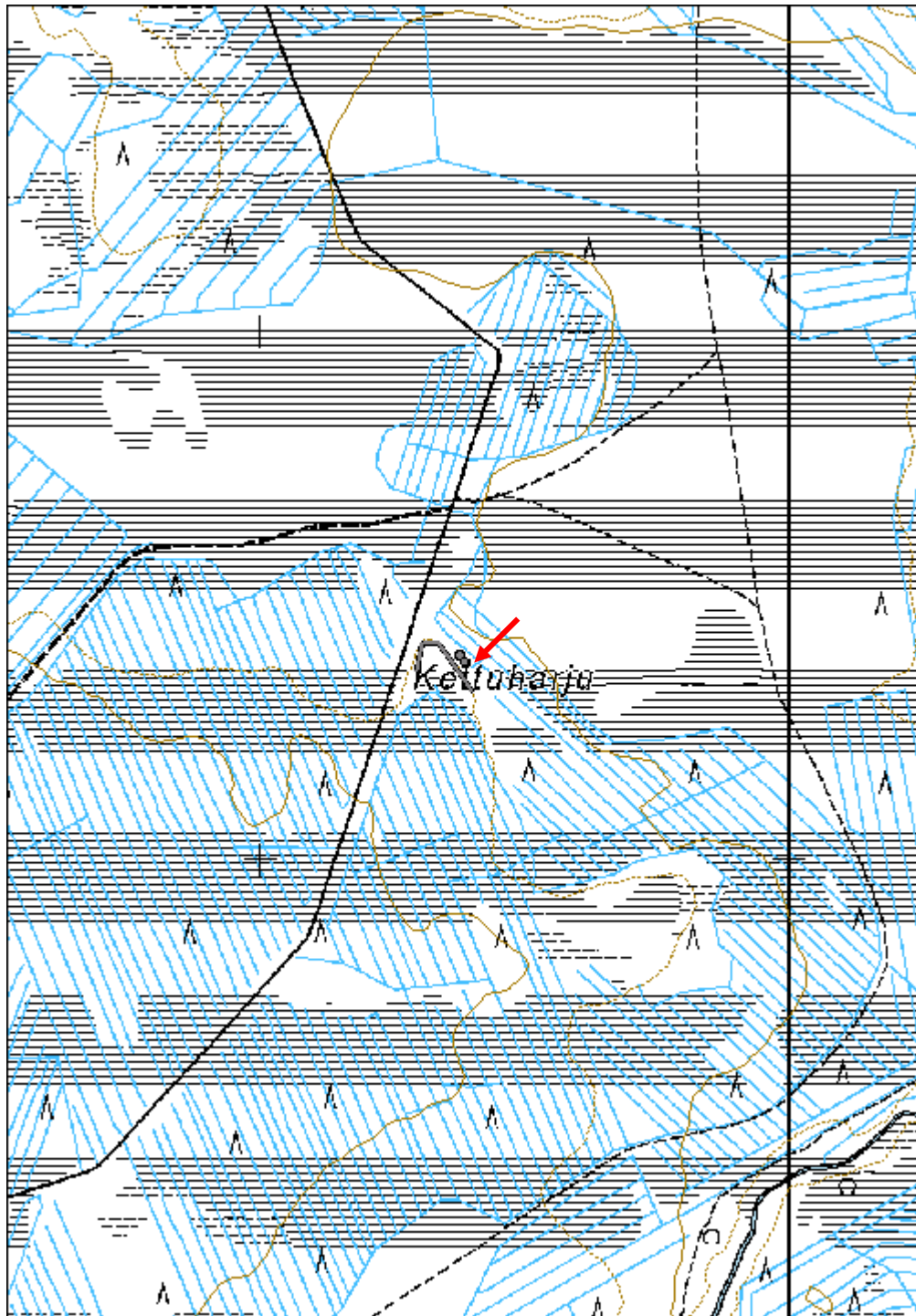
Viranomais- rekisterinro:		Kunto:	3 Huono
		Olotila:	2 Ei käytössä
Arvotus:	3 Esitys mj-luokka II	Kohteen	9 Muu suojeluarvo

Selitys:	suojelu: Selitys:
Ympäristön suojelu:	0 Ei määritelty
Selitys:	



Yleiskuva kaakosta; kuva T. Sepänmaa.

Kohdetyyppi:	1 Asuinpaikat	Copyright:	© <i>Metsähallitus</i> 2008 © <i>Maanmittauslaitos</i> 1/MML/08
Koordinaatit:	X 7234370, Y 3514386, Z 128	Mittakaava:	1:10000



Hyötysaari Tervahauta	MH-tunnus: 140998
------------------------------	------------------------------

Kohdetyyppi:	9 Valmistuspaikat/työpaikat	Haltija:	151 Metsätalous Pohjanmaa
Ajoitus:	7116 Uusi aika	Ylläpitäjä:	151 Metsätalous Pohjanmaa
Rakentamisvuosi:		Kunta:	615 Pudasjärvi
Lukumäärä:	1		

Koordinaattiselitys:		Geometria tuotettu:	4 Gps-mittaus, korjaamaton
Koordinaatit:	X 7228628, Y 3521007, Z 184	Löydöt:	

Taustatiedot

Kohde tarkastettiin inventoinnissa 12.08.2011, lähde Sutigis.

Ympäristön kuvaus

Vaara-alueen pohjoisosassa oleva loivasti luoteeseen viettävä rinne soistuneen alueen keskellä. Alue on avohakattu.

Kohteen kuvaus

Kaksoishauta, läpimitta ulompi valli mukaan lukien 12 m, sisempi valli mukaan lukien 9 m, kuopan läpimitta 6 m ja syvyys 0,8 m. Halssi suuntautuu pohjoiseen, pituus 4 m ja syvyys 1,7 m.

Kohteen rajaus

Kohde rajautuu pistemäisesti.

Tulkinta

Tervahauta

Lisätietoja

Toimenpiteet

Tarkastukset

Tila: 3 Toteutettu Laji: 6 Suojeluarvojen tarkastus Tarkastusvuosi: 2011
Tarkastuspvm: 12.8.2011 Tarkastaja: H.-P. Schulz
Kuvaus: KMO-kulttuuriperintöinventointi

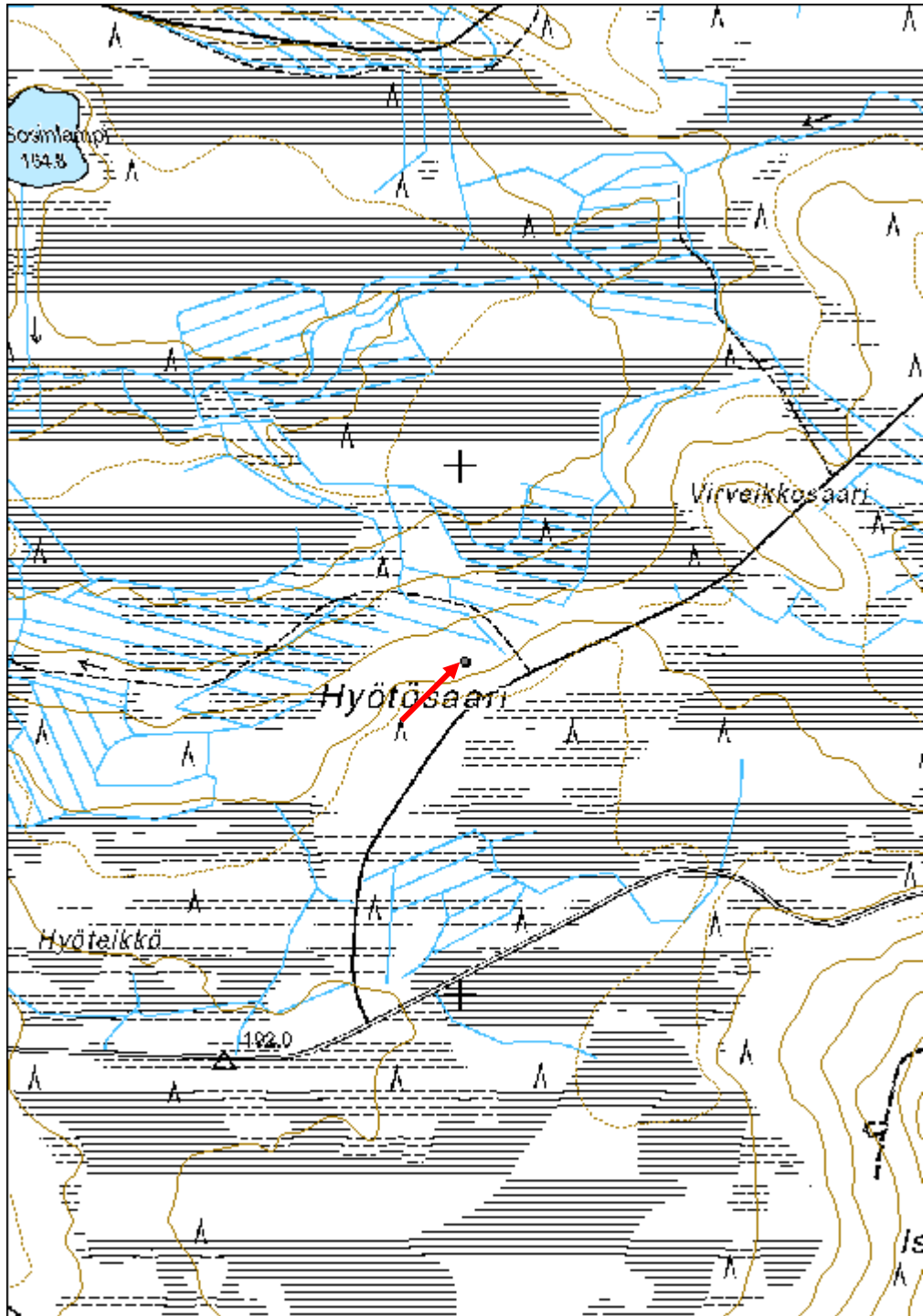
Viranomaisrekisterinro:	Kunto:	2 Keskinertainen
--------------------------------	---------------	------------------

Arvotus:	3 Esitys mj-luokka II	Olotila:	2 Ei käytössä
Selitys:		Kohteen suojele:	9 Muu suojeleuarvo
Selitys:		Selitys:	
Ympäristön suojele:	0 Ei määritelty		
Selitys:			



Yleiskuva koillisesta; kuva T. Sepänmaa.

Kohdetyyppi:	9 Valmistuspaikat/työpaikat	Copyright:	© <i>Metsähallitus</i> 2008 © <i>Maanmittauslaitos</i> 1/MML/08
Koordinaatit:	X 7228628, Y 3521007, Z 184	Mittakaava:	1:10000



Isolehto Merkkipuu	MH-tunnus: 141014
---------------------------	------------------------------

Kohdetyyppi:	99 Muu/määrittelemätön	Haltija:	151 Metsätalous Pohjanmaa
Ajoitus:	7116 Uusi aika	Ylläpitäjä:	151 Metsätalous Pohjanmaa
Rakentamisvuosi:		Kunta:	615 Pudasjärvi
Lukumäärä:	1		

Koordinaattiselitys:		Geometria tuotettu:	4 Gps-mittaus, korjaamaton
Koordinaatit:	X 7257790, Y 3532137, Z 231	Löydöt:	

<i>Taustatiedot</i>
Kohde tarkastettiin inventoinnissa 15.08.2011, tiedonanto metsuri Ari-Pekka Ylitalo
<i>Ympäristön kuvaus</i>
Vaaran loiva etelärinne soistuneen alueen pohjoispuolella, paikallisten varrella. Rehevähkö havumetsä.
<i>Kohteen kuvaus</i>
Noin 70 cm paksu vanha petäjä, johon on tehty useita pilkkoja ja koloja. Pohjoispuolella on 30cmkorkea ja 6 cm leveä pilkka, jossa on 5-6 neliönmuotoisia kuvioita; lounaispuolella on n. 40 x 20 cm kokoinen pilkka, jossa on kirjaimet MT ja IN ja geometrinen kuvio, sen vieressä pieni pilkka jossa neliönmuotoisia kuvia, itäpuolella on pilkka, jossa on epäselviä merkkejä ja Länsipuolella pieni pilkka jossa kirjaimet AI. Puu on kasvanut pilkkojen tekemisen jälkeen ainakin 7 cm.
<i>Kohteen rajaus</i>
Kohde rajautuu pistemäisesti.
<i>Tulkinta</i>
Merkkipuu, ikä selvästi yli 100 vuotta.

<i>Tarkastukset</i>
Tila: 3 Toteutettu Laji: 6 Suojeluarvojen tarkastus Tarkastusvuosi: 2011 Tarkastuspv: 15.8.2011 Tarkastaja: H.-P. Schulz Kuvaus: KMO-kulttuuriperintöinventointi

Viranomaisrekisterinro:		Kunto:	1 Hyvä
		Olotila:	2 Ei käytössä
Arvotus:	3 Esitys mj-luokka II	Kohteen suojele:	9 Muu suojeluarvo

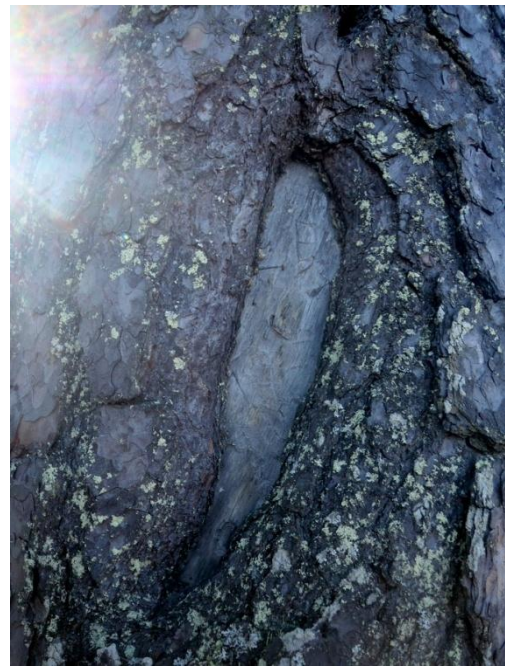
Ympäristön suojelu:	0 Ei määritelty
--------------------------------	-----------------



Yleiskuva lounaasta

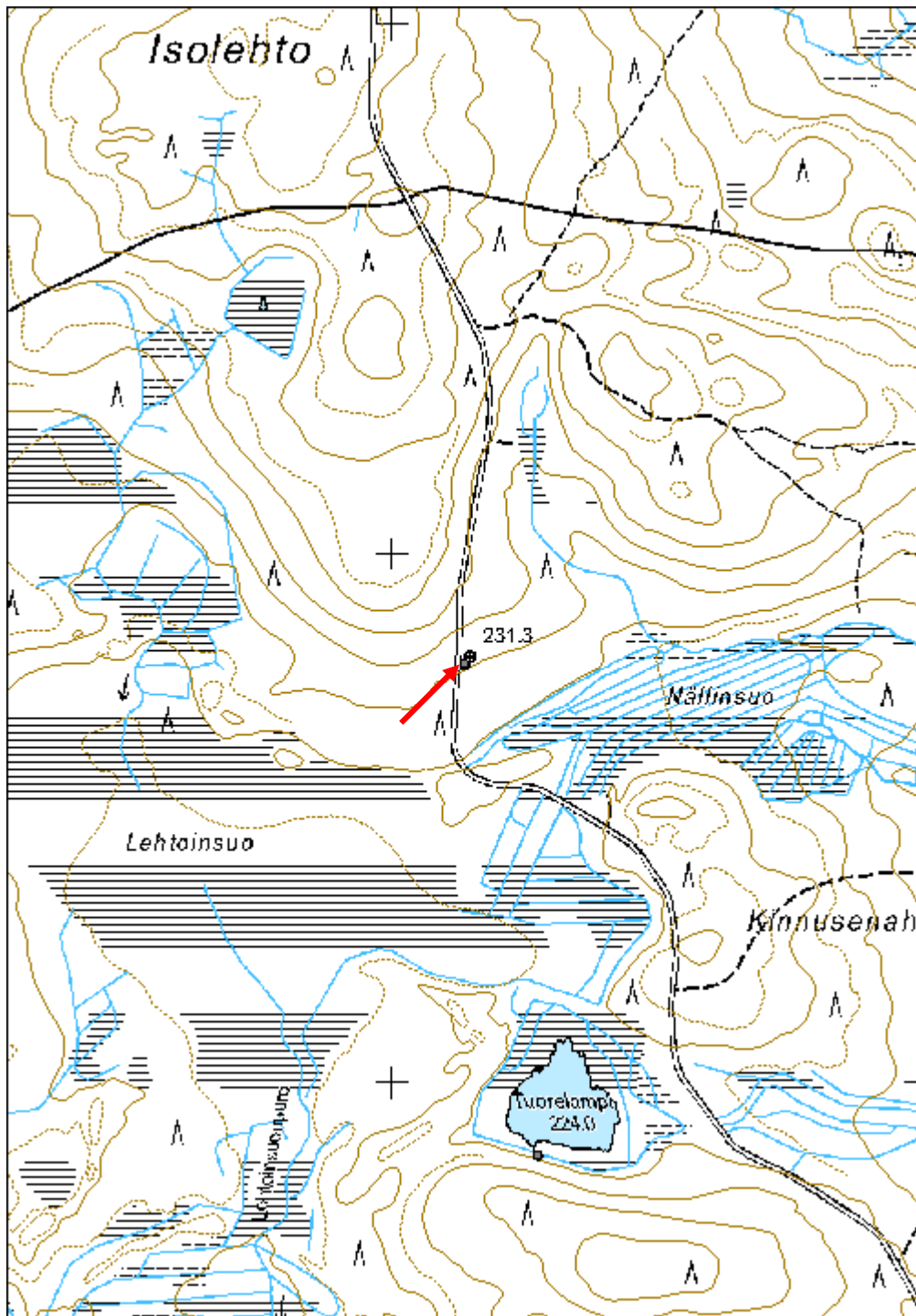


Itäinen pilkka



Pohjoinen pilkka

Kohdetyyppi:	99 Muu/määrittelemätön	Copyright:	© Metsähallitus 2008 © Maanmittauslaitos 1/MML/08
Koordinaatit:	X 7257790, Y 3532137, Z 231	Mittakaava:	1:10000



Kumpilanlampi Tervahauta	MH-tunnus: 141106
---------------------------------	------------------------------

Kohdetyyppi:	9 Valmistuspaikat/työpaikat	Haltija:	151 Metsätalous Pohjanmaa
Ajoitus:	7116 Uusi aika	Ylläpitäjä:	151 Metsätalous Pohjanmaa
Rakentamisvuosi:		Kunta:	615 Pudasjärvi
Lukumäärä:	1		

Koordinaattiselitys:		Geometria tuotettu:	4 Gps-mittaus, korjaamaton
Koordinaatit:	X 7264503, Y 3535957, Z 224	Löydöt:	

<i>Taustatiedot</i>
Kohde tarkastettiin inventoinnissa 15.08.2011, kohde on merkitty peruskartalle.
<i>Ympäristön kuvaus</i>
Laajan harjujakson pohjoislaita, tasanne hiekkaharjanteen ja lammen välissä. Kuivaa mäntykangasta; tasanteella kasvaa myös koivuja, aluskasvillisuus varpuja, katajaa ja sammalta.
<i>Kohteen kuvaus</i>
Kohteen läpimitta valli mukaan lukien 12 m, kuopan läpimitta 8 m ja syvyys 1,4 m, vallin korkeus 0,9 m. Halssi Vallin päällä kasvaa > 60 v. mäntyjä. suuntautuu länteen, pituus 6 m ja syvyys 1,8 m.
<i>Kohteen rajaus</i>
Kohde rajautuu pistemäisesti.
<i>Tulkinta</i>
Tervahauta
<i>Lisätietoja</i>

<i>Toimenpiteet</i>

<i>Tarkastukset</i>
Tila: 3 Toteutettu Laji: 6 Suojeluarvojen tarkastus Tarkastusvuosi: 2011 Tarkastuspvm: 15.8.2011 Tarkastaja: H.-P. Schulz Kuvaus: KMO-kulttuuriperintöinventointi

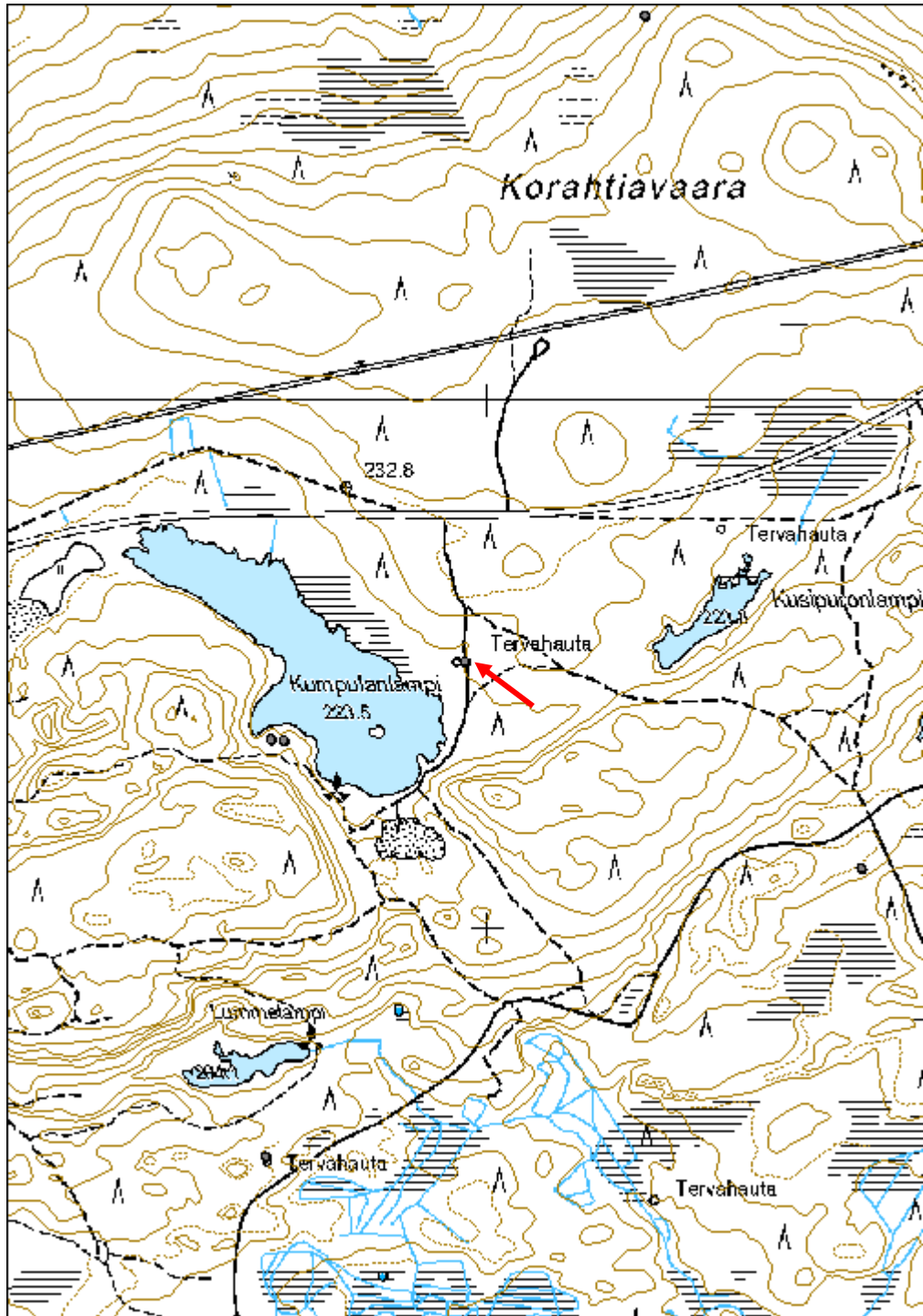
Viranomaisrekisterinro:	Kunto: 1 Hyvä
--------------------------------	----------------------

Arvotus:	3 Esitys mj-luokka II	Olotila:	2 Ei käytössä
Selitys:		Kohteen suojelu:	9 Muu suojeluarvo
Selitys:		Selitys:	
Ympäristön suojelu:	0 Ei määritelty		
Selitys:			



Yleiskuva koillisesta.

Kohdetyyppi:	9 Valmistuspaikat/työpaikat	Copyright:	© <i>Metsähallitus</i> 2008 © <i>Maanmittauslaitos</i> 1/MML/08
Koordinaatit:	X 7264503, Y 3535957, Z 224	Mittakaava:	1:10000



Kumpulanlampi Rakennus jäännös	MH-tunnus: 141107
---------------------------------------	------------------------------

Kohdetyyppi:	1 Asuinpaikat	Haltija:	151 Metsätalous Pohjanmaa
Ajoitus:	7118 Historiallinen aika	Ylläpitäjä:	151 Metsätalous Pohjanmaa
Rakentamisvuosi:		Kunta:	615 Pudasjärvi
Lukumäärä:	1		

Koordinaattiselitys:		Geometria tuotettu:	4 Gps-mittaus, korjaamaton
Koordinaatit:	X 7264354, Y 3535614, Z 228	Löydöt:	

<i>Taustatiedot</i>
Kohde löytyi inventoinnissa 15.08.2011.
<i>Ympäristön kuvaus</i>
Leveän pintamuodoltaan vaihtelevan harjun pohjoislaita, hiekkainen tasanne lammen lounaispuolella. Kuivahko mäntykangas, jossa kasvaa joitakin kuusia. Aluskasvillisuus puolukkaa ja sammalta.
<i>Kohteen kuvaus</i>
Paikalla on aluskasvillisuuden peitossa olevan uunin jäännökset (mitat 3,5 x 3 m, korkeus 1,2 m), joitakin isoja laakakiviä on näkyvissä. Pintakivien välissä on hiekkaa/hiesua. Uunin ympärillä on turpeen alla nokimaata ja hiiltä. Maanpinnassa on muutama sortunut kivi. Eteläpuolella on noin 6 x 5 m kokoinen täytemaa-alue alkuperäisen maapinnan päällä, sen paksuus on 10-15 cm. Alueen laajuus on tarkastettu 2 cm kairalla, koekuoppia ei tehty. Täytemaahan on kehittänyt ohut huuhtoutumiskerros. Alueella kasvaa n. 90 - 100 v. vanhoja mäntyjä.
<i>Kohteen rajaus</i>
Kohde rajautuu pistemäisesti.
<i>Tulkinta</i>
Kohde on ilmeisesti savupirtin jäännös, josta on säilynyt uunin jäänteet ja maalattia, rakennuksen koko on ollut n. 9 x 5 m. Huuhtoutumiskerroksen perusteella rakennuksen ikä on useita satoja vuosia.

<i>Tarkastukset</i>
Tila: 3 Toteutettu Laji: 6 Suojeluarvojen tarkastus Tarkastusvuosi: 2011 Tarkastuspvm: 15.8.2011 Tarkastaja: H.-P. Schulz Kuvaus: KMO-kulttuuriperintöinventointi

Viranomaisrekisterinro:	Kunto: 2 Keskinertainen
--------------------------------	--------------------------------

Arvotus:	3 Esitys mj-luokka II	Olotila:	2 Ei käytössä
		Kohteen suojelu:	9 Muu suojeluarvo
Ympäristön suojelu:	0 Ei määritelty		

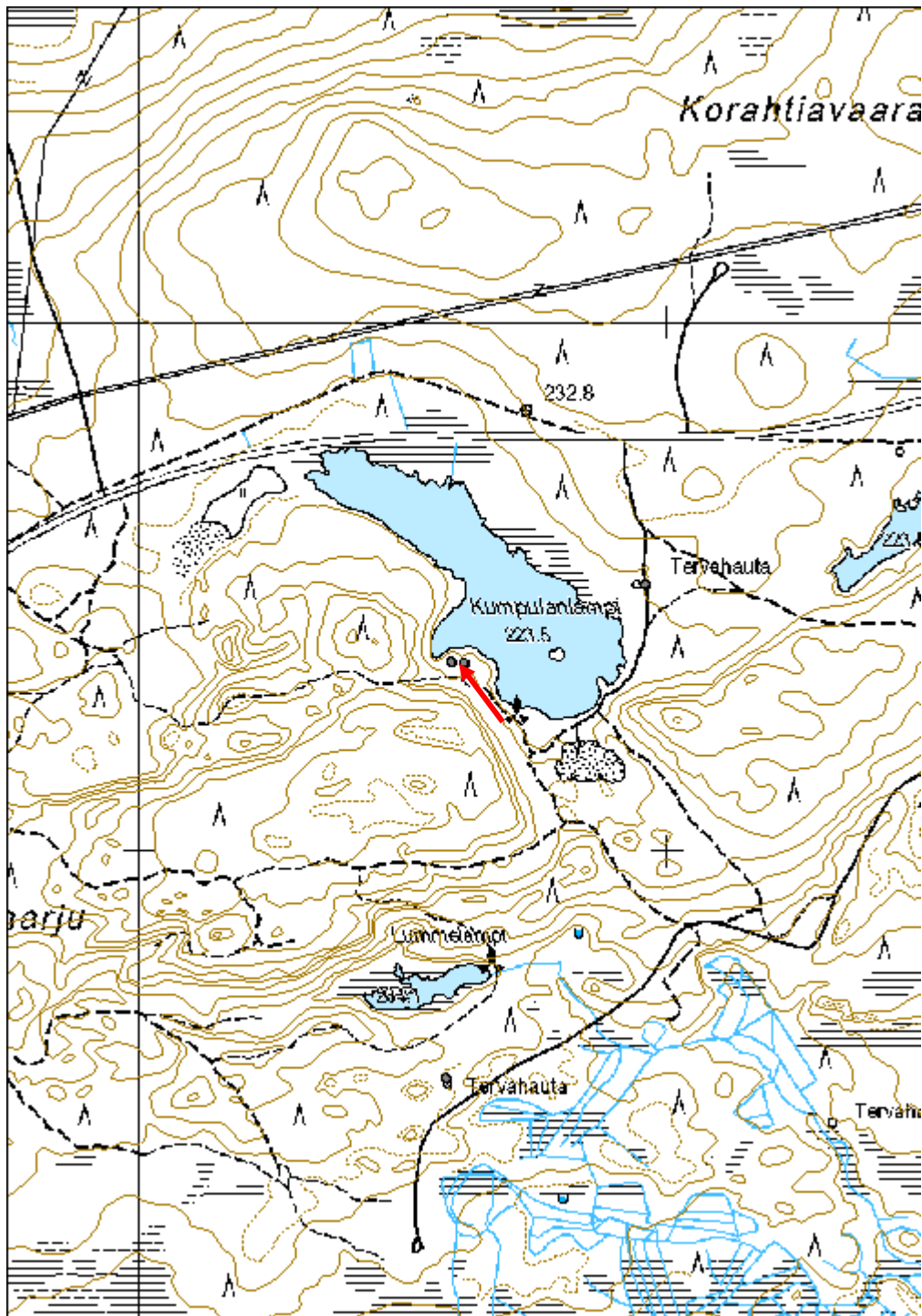


Uunin jäänteet kaakosta.



Uunin jäänteet lounaasta.

Kohdetyyppi:	1 Asuinpaikat	Copyright:	© Metsähallitus 2008 © Maanmittauslaitos 1/MML/08
Koordinaatit:	X 7264354, Y 3535614, Z 228	Mittakaava:	1:10000



Kumpulanlampi Miilu	MH-tunnus: 141126
----------------------------	------------------------------

Kohdetyyppi:	9 Valmistuspaikat/työpaikat	Haltija:	151 Metsätalous Pohjanmaa
Ajoitus:	7118 Historiallinen aika	Ylläpitäjä:	151 Metsätalous Pohjanmaa
Rakentamisvuosi:		Kunta:	615 Pudasjärvi
Lukumäärä:	1		

Koordinaattiselitys:		Geometria tuotettu:	4 Gps-mittaus, korjaamaton
Koordinaatit:	X 7264356, Y 3535590, Z 227	Löydöt:	

<i>Taustatiedot</i>
Kohde löytyi inventoinnissa 15.08.2011.
<i>Ympäristön kuvaus</i>
Leveän pintamuodoltaan vaihtelevan harjun pohjoislaita, hiekkainen tasanne lammen lounaispuolella. Kuivahko mäntykangas, jossa kasvaa joitakin kuusia. Aluskasvillisuus puolukkaa ja sammalta.
<i>Kohteen kuvaus</i>
Kohde sijaitsee rakennus jäännöksestä (no. 141107) 25 m länteen. Paikalla on matala kuoppa (läpimitta 1,8 m ja syvyys 0,3 m), sen ympärillä on n. 0,7 m leveä ja 0,2 m syvä oja; rakenteen läpimitta on yht. 4 m. Kuopan pohjassa on turvekerroksen alla 25 cm paksu nokimaa-/hiili kerros.
<i>Kohteen rajaus</i>
Kohde rajautuu pistemäisesti.
<i>Tulkinta</i>
Miilu; tarkempaa ikää ei tiedossa (nokimaahan ei kehity näkyvää huuhtoutumiskerrosta), tyyppi lienee kuitenkin vanhaa. On epäselvä ovatko rakennus jäännös ja miilu samanikäisiä.
<i>Lisätietoja</i>

<i>Toimenpiteet</i>

<i>Tarkastukset</i>
Tila: 3 Toteutettu Laji: 6 Suojeluarvojen tarkastus Tarkastusvuosi: 2011
Tarkastuspvm: 15.8.2011 Tarkastaja: H.-P. Schulz
Kuvaus: KMO-kulttuuriperintöinventointi

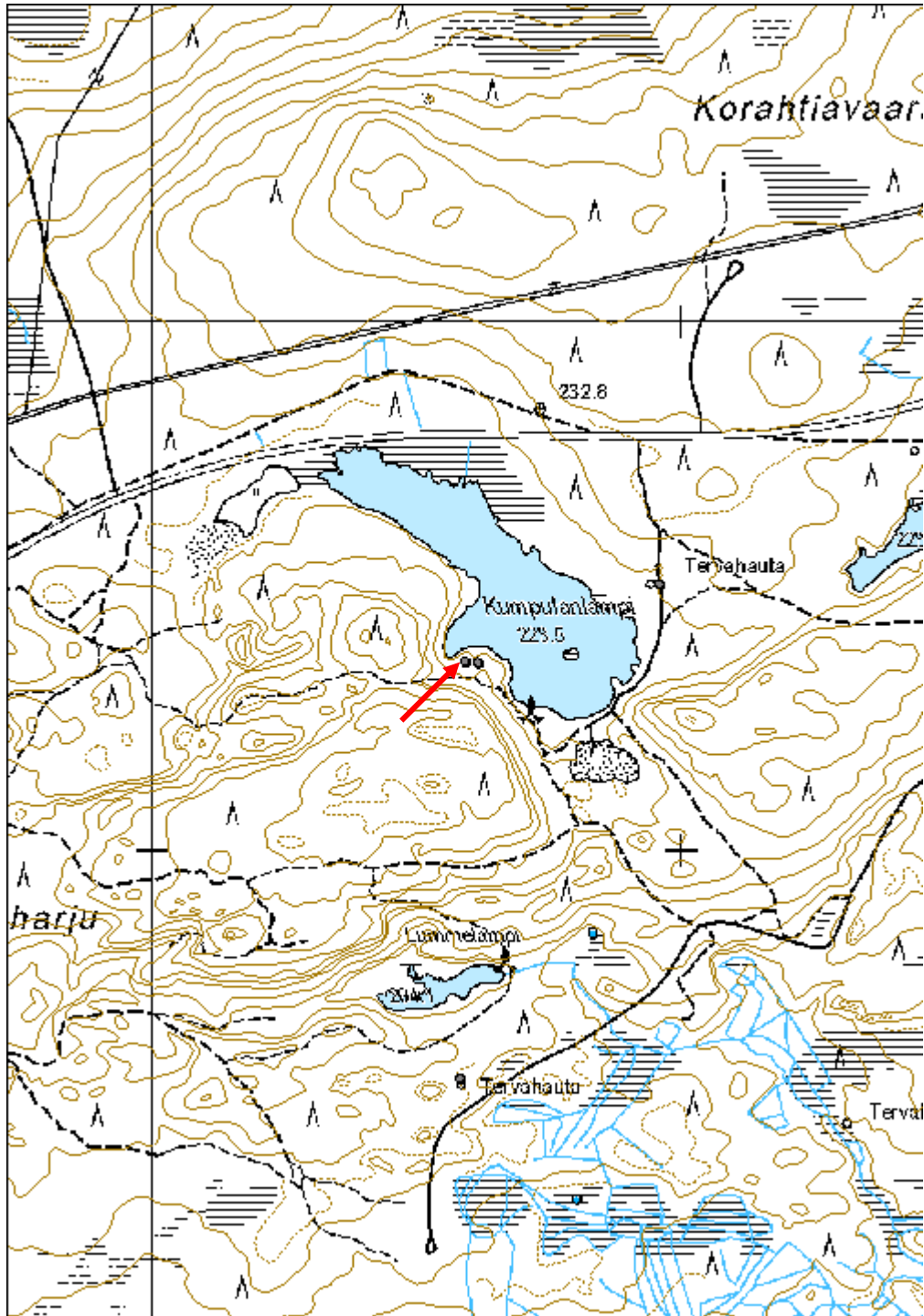
Viranomais- rekisterinro:		Kunto:	2 Kesinkertainen
Arvotus:	3 Esitys mj-luokka II	Olotila:	2 Ei käytössä
Selitys:		Kohteen suojelu:	9 Muu suojeluarvo
		Selitys:	

Ympäristön suojelu:	0 Ei määritelty
Selitys:	



Yleiskuva lounaasta.

Kohdetyyppi:	9 Valmistuspaikat/työpaikat	Copyright:	© <i>Metsähallitus</i> 2008 © <i>Maanmittauslaitos</i> 1/MML/08
Koordinaatit:	X 7264356, Y 3535590, Z 227	Mittakaava:	1:10000



Lummelampi Tervahauta	MH-tunnus: 141127
------------------------------	------------------------------

Kohdetyyppi:	9 Valmistuspaikat/työpaikat	Haltija:	151 Metsätalous Pohjanmaa
Ajoitus:	7116 Uusi aika	Ylläpitäjä:	151 Metsätalous Pohjanmaa
Rakentamisvuosi:		Kunta:	615 Pudasjärvi
Lukumäärä:	1		

Koordinaattiselitys:		Geometria tuotettu:	4 Gps-mittaus, korjaamaton
Koordinaatit:	X 7263567, Y 3535580, Z 207	Löydöt:	

<i>Taustatiedot</i>
Kohde tarkastettiin inventoinnissa 15.089.2011; kohde on merkitty peruskartalle.
<i>Ympäristön kuvaus</i>
Leveän pintamuodoltaan vaihtelevan harjun etelälaita, maaperä hiekkaa. Kuiva mäntykangas, aluskasvillisuus puolukkaa ja sammalta.
<i>Kohteen kuvaus</i>
Kohteen läpimitta valli mukaan lukien 16 m, kuopan läpimitta 10 m ja syvyys 1,3 m. Halssi suuntautuu kaakkoon, pituus 5 m ja syvyys 2,1 m. Vallin päällä ja kuopassa kasvaa n. 60 vuotiaita mäntyjä.
<i>Kohteen rajaus</i>
Kohde rajautuu pistemäisesti.
<i>Tulkinta</i>
Tervahauta
<i>Lisätietoja</i>

<i>Toimenpiteet</i>

<i>Tarkastukset</i>
Tila: 3 Toteutettu Laji: 6 Suojeluarvojen tarkastus Tarkastusvuosi: 2011 Tarkastuspvm: 15.8.2011 Tarkastaja: H.-P. Schulz Kuvaus: KMO-kulttuuriperintöinventointi

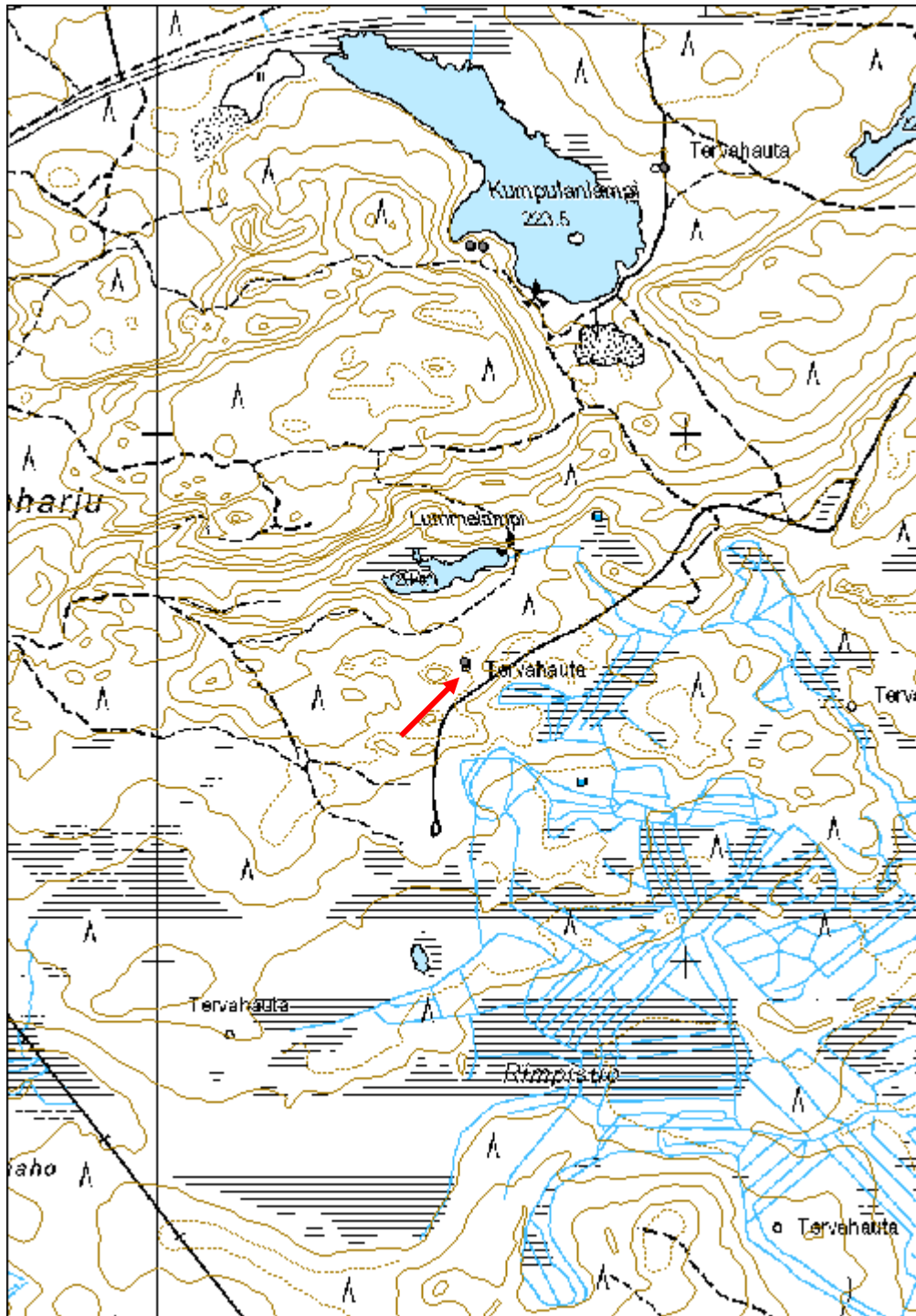
Viranomaisrekisterinro:	Kunto: 2 Keskinertainen
--------------------------------	--------------------------------

Arvotus:	3 Esitys mj-luokka II	Olotila:	2 Ei käytössä
Selitys:		Kohteen suojelu:	9 Muu suojeluarvo
Selitys:		Selitys:	
Ympäristön suojelu:	0 Ei määritelty		
Selitys:			



Yleiskuva luoteesta.

Kohdetyyppi:	9 Valmistuspaikat/työpaikat	Copyright:	© <i>Metsähallitus</i> 2008 © <i>Maanmittauslaitos</i> 1/MML/08
Koordinaatit:	X 7263567, Y 3535580, Z 207	Mittakaava:	1:10000



Kiviharju 1 Tervahauta	MH-tunnus: 141128
-------------------------------	------------------------------

Kohdetyyppi:	9 Valmistuspaikat/työpaikat	Haltija:	151 Metsätalous Pohjanmaa
Ajoitus:	7116 Uusi aika	Ylläpitäjä:	151 Metsätalous Pohjanmaa
Rakentamisvuosi:		Kunta:	615 Pudasjärvi
Lukumäärä:	1		

Koordinaattiselitys:		Geometria tuotettu:	4 Gps-mittaus, korjaamaton
Koordinaatit:	X 7264112, Y 3536706, Z 212	Löydöt:	

Taustatiedot

Kohde löytyi inventoinnissa 15.08.2011

Ympäristön kuvaus

Leveän pintamuodoltaan vaihtelevan harjun etelälaita, maaperä hiekkaa. Kuiva mäntykangas, aluskasvillisuus puolukkaa ja sammalta.

Kohteen kuvaus

Haudan läpimitta valli mukaan lukien 17 m, kuopan läpimitta 11 m ja syvyys 1,6 m. Halssi suuntautuu etelään, pituus 8 m ja syvyys 2,3 m. Kuopassa ja vallin päällä kasvaa eri-ikäisiä mäntyjä.

Kohteen rajaus

Kohde rajautuu pistemäisesti.

Tulkinta

Tervahauta

Lisätietoja

Toimenpiteet

Tarkastukset

Tila: 3 Toteutettu Laji: 6 Suojeluarvojen tarkastus Tarkastusvuosi: 2011
Tarkastuspvm: 15.8.2011 Tarkastaja: H.-P. Schulz
Kuvaus: KMO-kulttuuriperintöinventointi

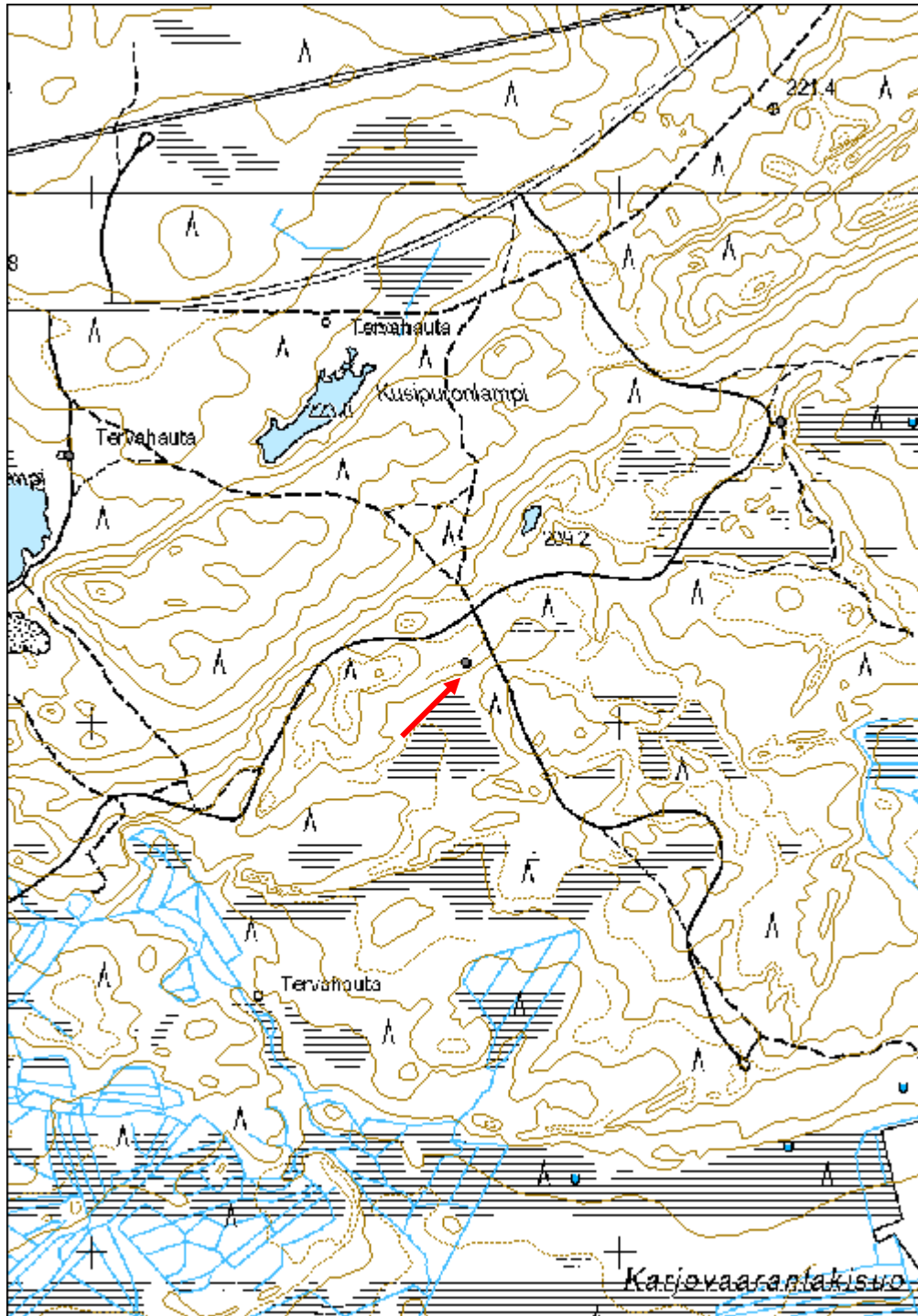
Viranomaisrekisterinro:	Kunto:	2 Keskinertainen
--------------------------------	---------------	------------------

Arvotus:	3 Esitys mj-luokka II	Olotila:	2 Ei käytössä
Selitys:		Kohteen suojele:	9 Muu suojeleuarvo
Selitys:		Selitys:	
Ympäristön suojele:	0 Ei määritelty		
Selitys:			



Yleiskuva lännestä.

Kohdetyyppi:	9 Valmistuspaikat/työpaikat	Copyright:	© <i>Metsähallitus</i> 2008 © <i>Maanmittauslaitos</i> 1/MML/08
Koordinaatit:	X 7264112, Y 3536706, Z 212	Mittakaava:	1:10000



Kiviharju 3 Tervahauta	MH-tunnus: 141130
-------------------------------	------------------------------

Kohdetyyppi:	9 Valmistuspaikat/työpaikat	Haltija:	151 Metsätalous Pohjanmaa
Ajoitus:	7116 Uusi aika	Ylläpitäjä:	151 Metsätalous Pohjanmaa
Rakentamisvuosi:		Kunta:	615 Pudasjärvi
Lukumäärä:	1		

Koordinaattiselitys:		Geometria tuotettu:	4 Gps-mittaus, korjaamaton
Koordinaatit:	X 7264506, Y 3537701, Z 206	Löydöt:	

<i>Taustatiedot</i>
Kohde tarkastettiin inventoinnissa 15.08.2011, kohde on merkitty peruskartalle.
<i>Ympäristön kuvaus</i>
Mäen loivaa pohjoisrinne laajan harjujakson ja kapean suokaistaleen eteläpuolella. Kuivahkoa mäntykangasta, jossa kasvaa jonkun verran nuoria kuusia, aluskasvillisuus varpuja, katajaa ja sammalta.
<i>Kohteen kuvaus</i>
Haudan läpimitta valli mukaan lukien 15 m, kuopan läpimitta 10 m ja syvyys 1,3 m. Halssi suuntautuu kaakkoon, pituus 4 m ja syvyys 2,2 m. Vallin päällä ja kuopassa kasvaa erikäisiä mäntyjä.
<i>Kohteen rajaus</i>
Kohde rajautuu pistemäisesti.
<i>Tulkinta</i>
Tervahauta
<i>Lisätietoja</i>

<i>Toimenpiteet</i>

<i>Tarkastukset</i>
Tila: 3 Toteutettu Laji: 6 Suojeluarvojen tarkastus Tarkastusvuosi: 2011 Tarkastuspvm: 15.8.2011 Tarkastaja: H.-P. Schulz Kuvaus: KMO-kulttuuriperintöinventointi

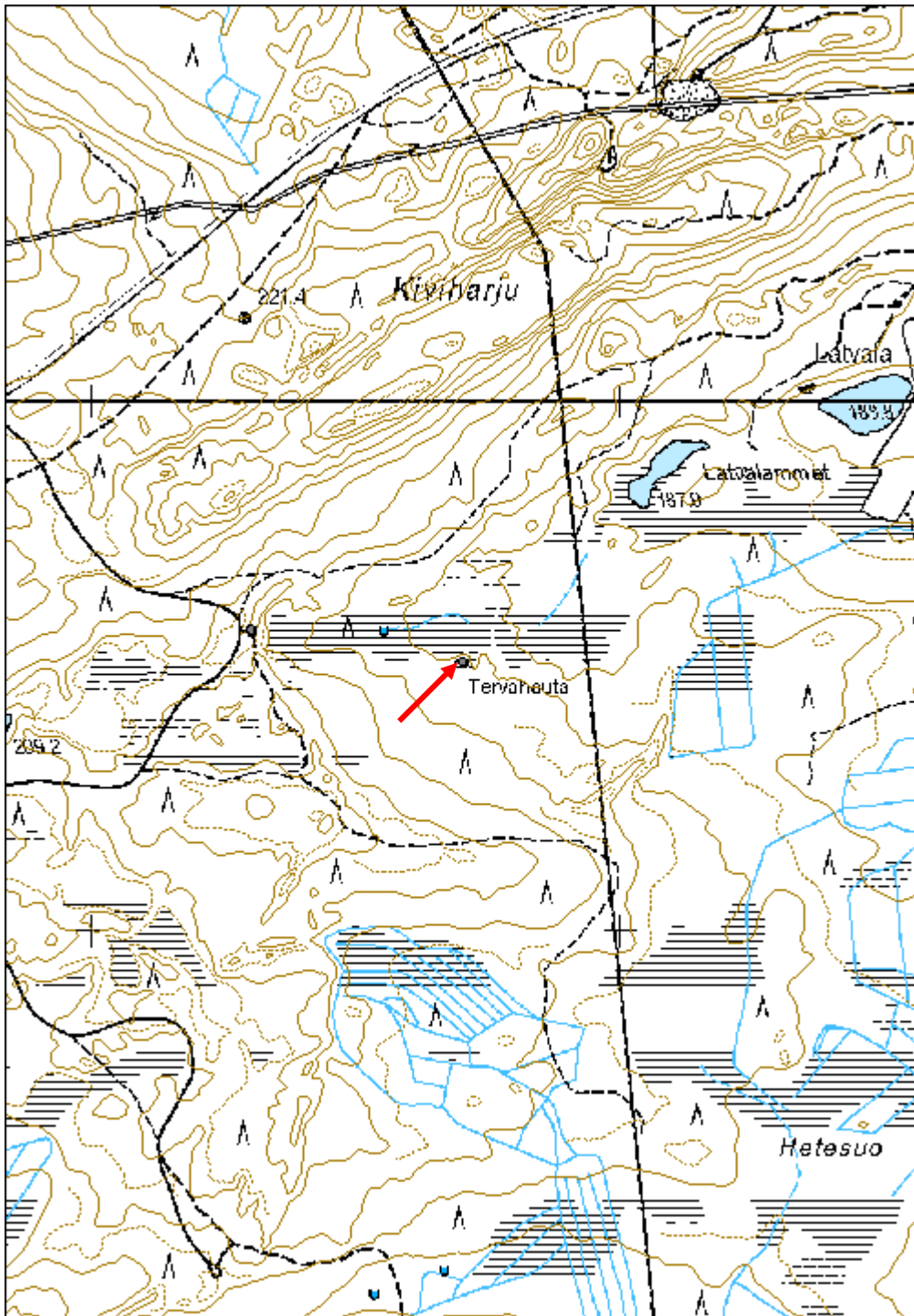
Viranomaisrekisterinro:	Kunto: 2 Keskinertainen
--------------------------------	--------------------------------

Arvotus:	3 Esitys mj-luokka II	Olotila:	2 Ei käytössä
Selitys:		Kohteen suojelu:	9 Muu suojeluarvo
Selitys:		Selitys:	
Ympäristön suojelu:	0 Ei määritelty		
Selitys:			



Yleiskuva lounaasta.

Kohdetyyppi:	9 Valmistuspaikat/työpaikat	Copyright:	© <i>Metsähallitus</i> 2008 © <i>Maanmittauslaitos</i> 1/MML/08
Koordinaatit:	X 7264506, Y 3537701, Z 206	Mittakaava:	1:10000



Niemilehto Tervahauta	MH-tunnus: 141159
------------------------------	------------------------------

Kohdetyyppi:	9 Valmistuspaikat/työpaikat	Haltija:	151 Metsätalous Pohjanmaa
Ajoitus:	7116 Uusi aika	Ylläpitäjä:	151 Metsätalous Pohjanmaa
Rakentamisvuosi:		Kunta:	615 Pudasjärvi
Lukumäärä:	1		

Koordinaattiselitys:		Geometria tuotettu:	4 Gps-mittaus, korjaamaton
Koordinaatit:	X 7248074, Y 3547567, Z 196	Löydöt:	

Taustatiedot

Kohde tarkastettiin inventoinnissa 16.08.2011, lähde Sutigis.

Ympäristön kuvaus

Vaaran loiva etelänpuoleinen alarinne laajan suoalueen pohjoispuolella; rehevä sekametsä, aluskasvillisuus mustikkaa, puolukkaa ja sammalta

Kohteen kuvaus

Haudan läpimitta valli mukaan lukien 11 m, kuopanläpimitta 8 m ja syvyys 0,8 m. Halssi suuntautuu etelään, pituus 5 m ja syvyys 1,7 m. Vallin päällä ja kuopassa kasvaa eri ikäisiä havu- ja lehtipuita.

Kohteen rajaus

Kohde rajautuu pistemäisesti.

Tulkinta

Tervahauta

Lisätietoja

Toimenpiteet

Tarkastukset

Tila: 3 Toteutettu Laji: 6 Suojeluarvojen tarkastus Tarkastusvuosi: 2011
Tarkastuspvm: 16.8.2011 Tarkastaja: H.-P. Schulz
Kuvaus: KMO-kulttuuriperintöinventointi

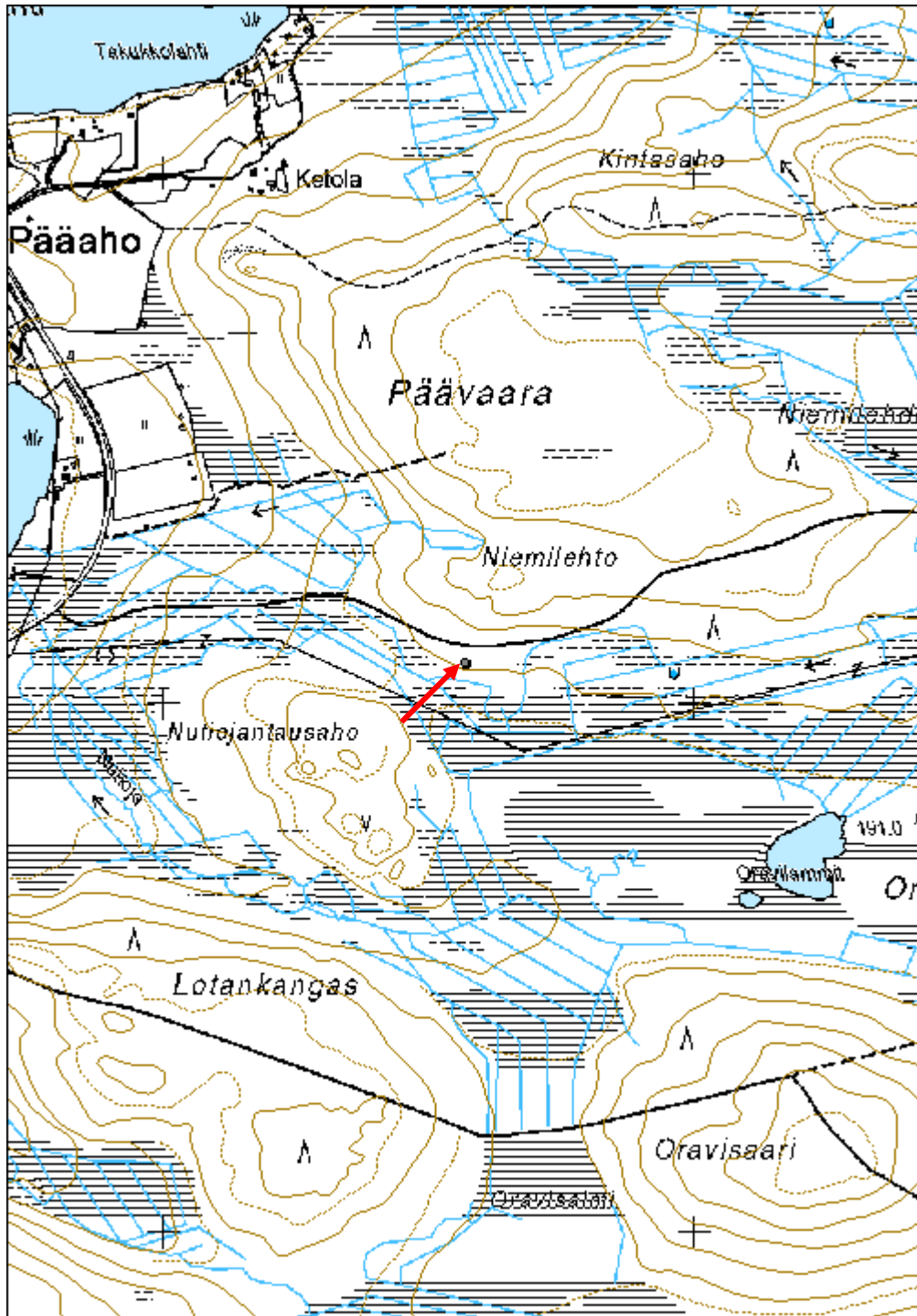
Viranomaisrekisterinro:	Kunto:	2 Keskinertainen
--------------------------------	---------------	------------------

Arvotus:	3 Esitys mj-luokka II	Olotila:	2 Ei käytössä
Selitys:		Kohteen suojelu:	9 Muu suojeluarvo
Selitys:		Selitys:	
Ympäristön suojelu:	0 Ei määritelty		
Selitys:			



Yleiskuva lounaasta.

Kohdetyyppi:	9 Valmistuspaikat/työpaikat	Copyright:	© Metsähallitus 2008 © Maanmittauslaitos 1/MML/08
Koordinaatit:	X 7248074, Y 3547567, Z 196	Mittakaava:	1:10000



Patalikonsuo Tervahauta	MH-tunnus: 141160
--------------------------------	------------------------------

Kohdetyyppi:	9 Valmistuspaikat/työpaikat	Haltija:	151 Metsätalous Pohjanmaa
Ajoitus:	7116 Uusi aika	Ylläpitäjä:	151 Metsätalous Pohjanmaa
Rakentamisvuosi:		Kunta:	615 Pudasjärvi
Lukumäärä:	1		

Koordinaattiselitys:		Geometria tuotettu:	4 Gps-mittaus, korjaamaton
Koordinaatit:	X 7242284, Y 3549667, Z 180	Löydöt:	

Taustatiedot

Kohde tarkastettiin inventoinnissa 16.08.2011, lähde Sutigis.

Ympäristön kuvaus

Laajan suoalueen keskellä sijaitsevan pienen matalan harjanteen loiva kaakkoisrinne, maaperä kivikkoista moreenia, rehevä sekametsä.

Kohteen kuvaus

Haudan läpimitta valli mukaan lukien 14 m, kuopan läpimitta 9 m ja syvyys 0,6 m. Halssi suuntautuu kaakkoon, pituus 4 m ja syvyys 1,7 m. Haudan päällä kasvaa eri-ikäisiä havu- ja lehtipuita.

Kohteen rajaus

Kohde rajautuu pistemäisesti.

Tulkinta

Tervahauta

Lisätietoja

Toimenpiteet

Tarkastukset

Tila: 3 Toteutettu Laji: 6 Suojeluarvojen tarkastus Tarkastusvuosi: 2011
Tarkastuspvm: 16.8.2011 Tarkastaja: H.-P. Schulz
Kuvaus: KMO-kulttuuriperintöinventointi

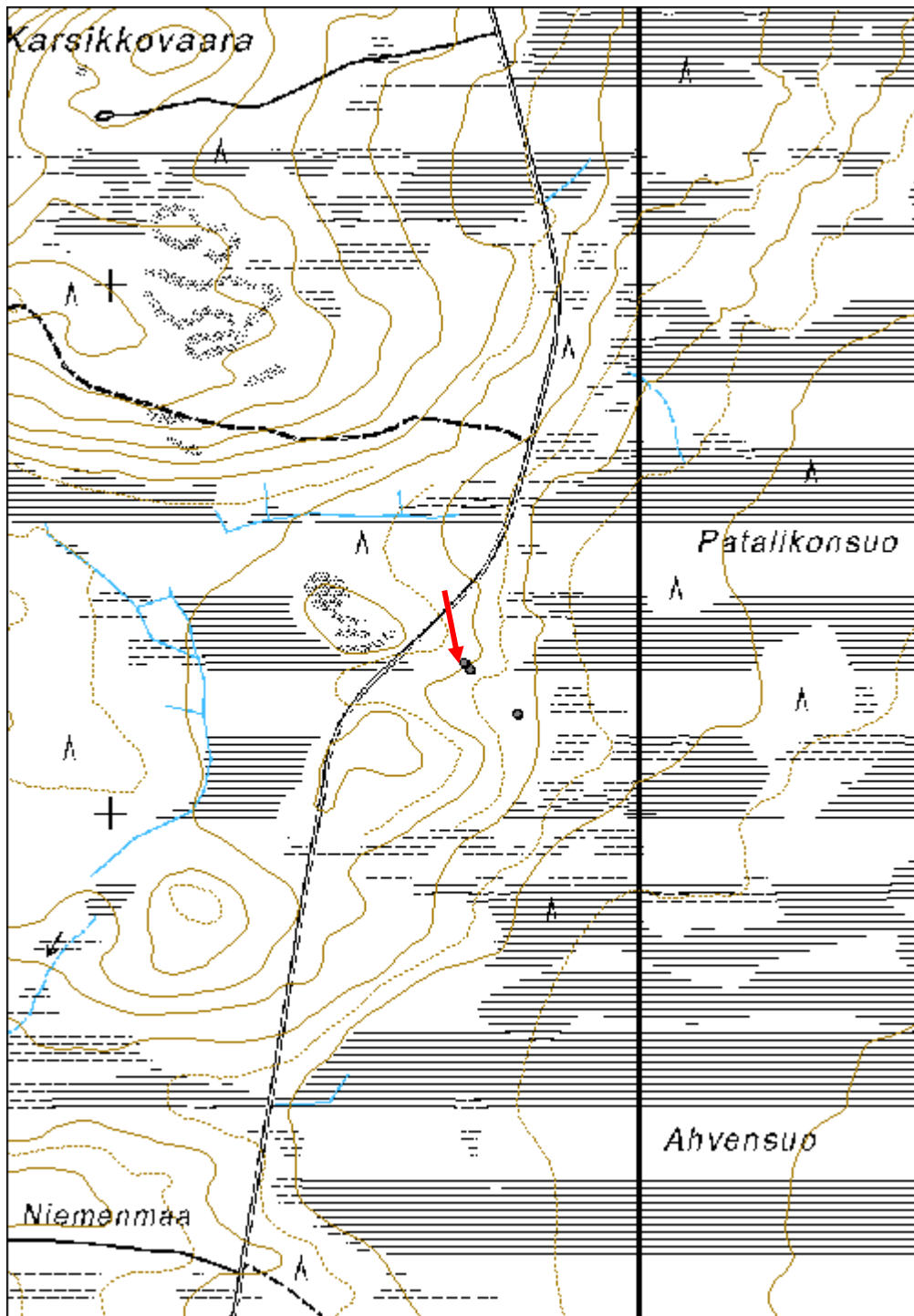
Viranomaisrekisterinro:	Kunto:	2 Keskinertainen
--------------------------------	---------------	------------------

Arvotus:	3 Esitys mj-luokka II	Olotila:	2 Ei käytössä
Selitys:		Kohteen suojele:	9 Muu suojeleuarvo
Ympäristön suojele:	0 Ei määritelty	Selitys:	
Selitys:			



Yleiskuva koillisesta.

Kohdetyyppi:	9 Valmistuspaikat/työpaikat	Copyright:	© <i>Metsähallitus</i> 2008 © <i>Maanmittauslaitos</i> 1/MML/08
Koordinaatit:	X 7242284, Y 3549667, Z 180	Mittakaava:	1:10000



Patalikonsuo Tervapirtti jäännös	MH-tunnus: 141161
---	------------------------------

Kohdetyyppi:	1 Asuinpaikat	Haltija:	151 Metsätalous Pohjanmaa
Ajoitus:	7116 Uusi aika	Ylläpitäjä:	151 Metsätalous Pohjanmaa
Rakentamisvuosi:		Kunta:	615 Pudasjärvi
Lukumäärä:	1		

Koordinaattiselitys:		Geometria tuotettu:	4 Gps-mittaus, korjaamaton
Koordinaatit:	X 7242272, Y 3549678, Z 179	Löydöt:	

Taustatiedot

Kohde löytyi inventoinnissa 16.08.2011.

Ympäristön kuvaus

Laajan suoalueen keskellä sijaitsevan pienen matalan harjanteen loiva kaakkoisrinne, maaperä kivikkoista moreenia, rehevä sekametsä.

Kohteen kuvaus

Paikalla on pienen rakennuksen jäännös, mitat 4,1 x 4 m; matala maavalli (leveys 0,5 - 0,6 m, korkeus 0,1 - 0,2 m), lounaisnurkassa on kiukaan jäänteet (mitat 1,8 x 1,7 m, korkeus 0,8 m. Rakenteet ovat aluskasvillisuuden peitossa, kiukaan vieressä ja vallin päällä kasvaa isoja koivuja ja kuusia.

Kohteen rajaus

Kohde rajautuu pistemäisesti.

Tulkinta

Tervapirtin jäännös.

Lisätietoja

Toimenpiteet

Tarkastukset

Tila: 3 Toteutettu Laji: 6 Suojeluarvojen tarkastus Tarkastusvuosi: 2011
Tarkastuspm: 16.8.2011 Tarkastaja: H.-P. Schulz
Kuvaus: KMO-kulttuuriperintöinventointi

Viranomaisrekisterinro:

Kunto: 3 Huono

Olotila: 2 Ei käytössä

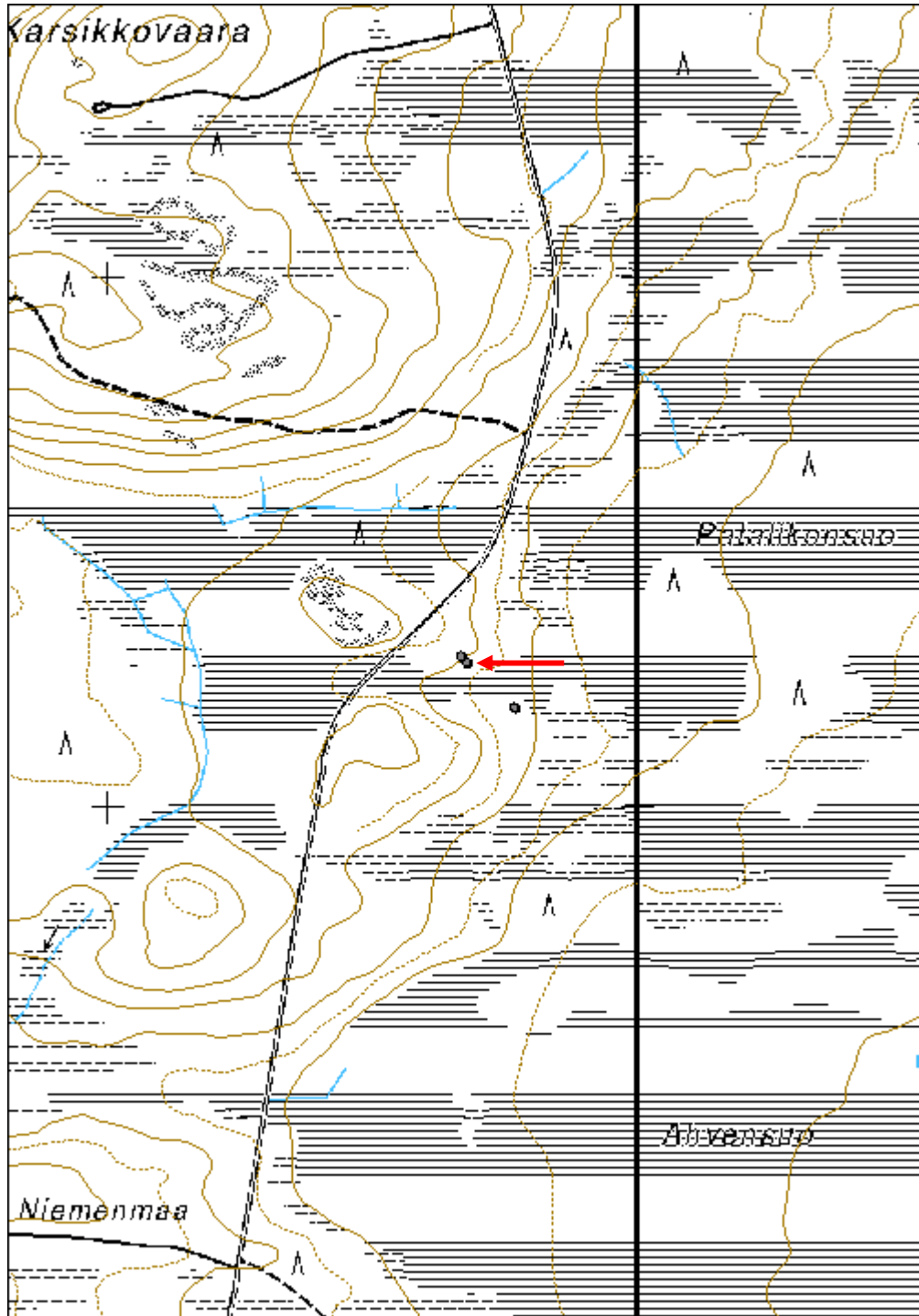
Arvotus:	3 Esitys mj-luokka II	Kohteen suojelu:	9 Muu suojeluarvo
Selitys:		Selitys:	

Ympäristön suojelu:	0 Ei määritelty
Selitys:	



Yleiskuva kaakosta.

Kohdetyyppi:	1 Asuinpaikat	Copyright:	© <i>Metsähallitus</i> 2008 © <i>Maanmittauslaitos</i> 1/MML/08
Koordinaatit:	X 7242272, Y 3549678, Z 179	Mittakaava:	1:10000



Karsikkovaara Tervahauta	MH-tunnus: 141163
---------------------------------	------------------------------

Kohdetyyppi:	9 Valmistuspaikat/työpaikat	Haltija:	151 Metsätalous Pohjanmaa
Ajoitus:	7116 Uusi aika	Ylläpitäjä:	151 Metsätalous Pohjanmaa
Rakentamisvuosi:		Kunta:	615 Pudasjärvi
Lukumäärä:	1		

Koordinaattiselitys:		Geometria tuotettu:	4 Gps-mittaus, korjaamaton
Koordinaatit:	X 7243739, Y 3549418, Z 199	Löydöt:	

Taustatiedot

Kohde tarkastettiin inventoinnissa 16.08.2011, lähde Sutigis.

Ympäristön kuvaus

Pienen vaaran loiva koillisrinne, vaara sijaitsee järven ja laajan suoalueen välissä, Rinne on avohakattu, haudan kohdalla on pieni kuvio, jossa kasvaa sekametsä.

Kohteen kuvaus

Haudan läpimitta valli mukaan lukien 12 m, kuopan läpimitta 9 m ja syvyys 0,8 m; vallin korkeus on 0,4 m, vallin ulkopuolella on kaivanto. Halssi suuntautuu itään, pituus 4 m ja syvyys 1,9 m. Haudan päällä kasvaa eri-ikäisiä havu- ja lehtipuita.

Kohteen rajaus

Kohde rajautuu pistemäisesti.

Tulkinta

Tervahauta

Lisätietoja

Toimenpiteet

Tarkastukset

Tila: 3 Toteutettu Laji: 6 Suojeluarvojen tarkastus Tarkastusvuosi: 2011
Tarkastuspvm: 16.8.2011 Tarkastaja: H.-P. Schulz
Kuvaus: KMO-kulttuuriperintöinventointi

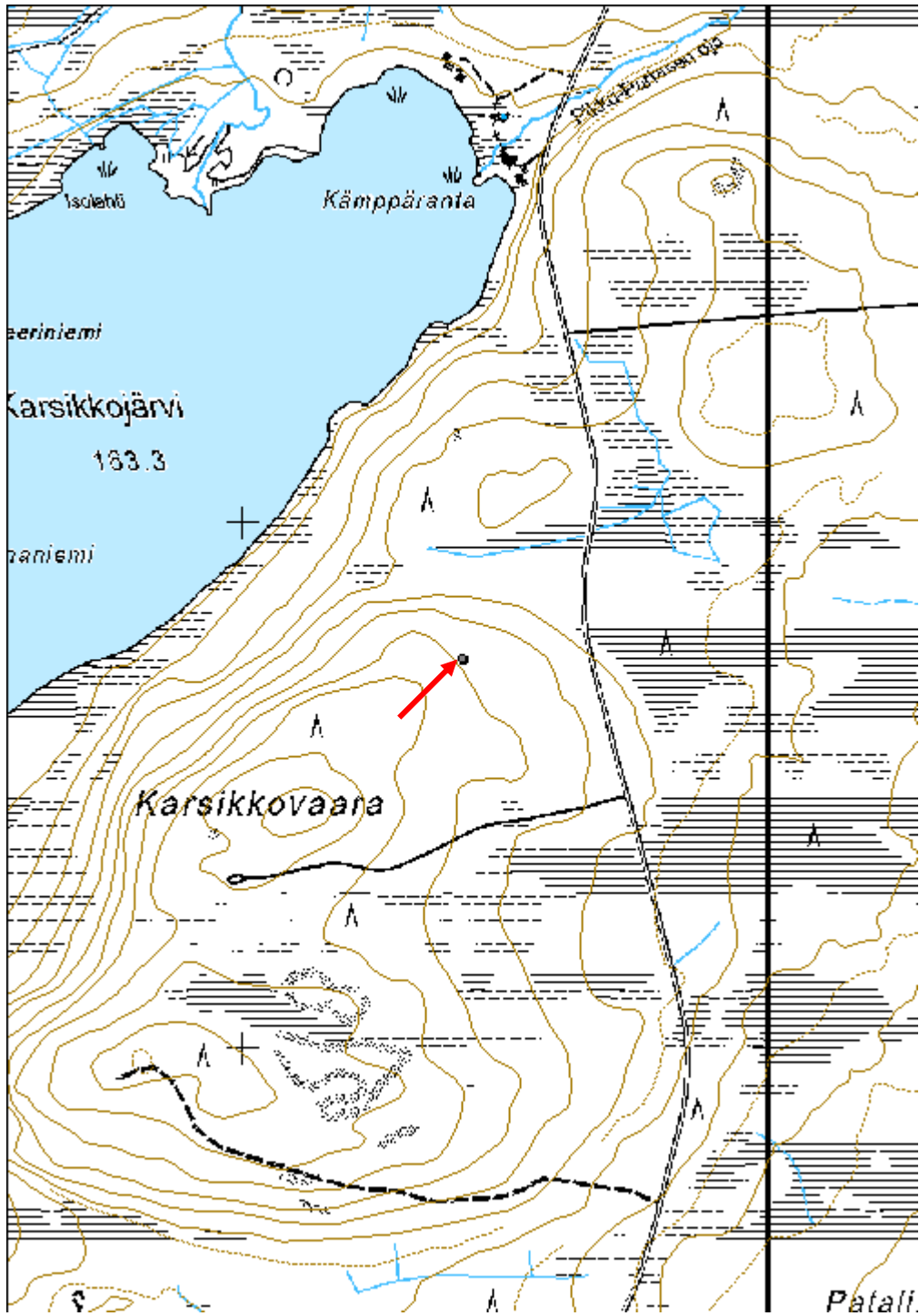
Viranomaisrekisterinro:	Kunto:	0 Ei määritelty
--------------------------------	---------------	-----------------

Arvotus:	3 Esitys mj-luokka II	Olotila:	2 Ei käytössä
Selitys:		Kohteen suojele:	9 Muu suojeleuarvo
Ympäristön suojele:	0 Ei määritelty	Selitys:	
Selitys:			



Yleiskuva idästä.

Kohdetyyppi:	9 Valmistuspaikat/työpaikat	Copyright:	© <i>Metsähallitus</i> 2008 © <i>Maanmittauslaitos</i> 1/MML/08
Koordinaatit:	X 7243739, Y 3549418, Z 199	Mittakaava:	1:10000



Honkavaara Tervahauta	MH-tunnus: 141184
------------------------------	------------------------------

Kohdetyyppi:	9 Valmistuspaikat/työpaikat	Haltija:	151 Metsätalous Pohjanmaa
Ajoitus:	7116 Uusi aika	Ylläpitäjä:	151 Metsätalous Pohjanmaa
Rakentamisvuosi:		Kunta:	615 Pudasjärvi
Lukumäärä:	1		

Koordinaattiselitys:		Geometria tuotettu:	4 Gps-mittaus, korjaamaton
Koordinaatit:	X 7255252, Y 3546061, Z 238	Löydöt:	

<i>Taustatiedot</i>
Kohde tarkastettiin inventoinnissa 16.08.2011, lähde Sutigis
<i>Ympäristön kuvaus</i>
Vaaran loiva etelärinne laajan suoalueen pohjoispuolella; alue on avohakattu ja muokattu.
<i>Kohteen kuvaus</i>
Haudan läpimitta valli mukaan lukien 13, kuopan läpimitta 8 m ja syvyys 0,7 m. Halssi suuntautuu lounaaseen, pituus 5 m ja syvyys 2,3. Vallilla kantoja, joilla on yli 160 lustoa.
<i>Kohteen rajaus</i>
Kohde rajautuu pistemäisesti.
<i>Tulkinta</i>
Tervahauta.
<i>Lisätietoja</i>

<i>Toimenpiteet</i>

<i>Tarkastukset</i>
Tila: 3 Toteutettu Laji: 6 Suojeluarvojen tarkastus Tarkastusvuosi: 2011 Tarkastuspv: 16.8.2011 Tarkastaja: H.-P. Schulz Kuvaus: KMO-kulttuuriperintöinventointi

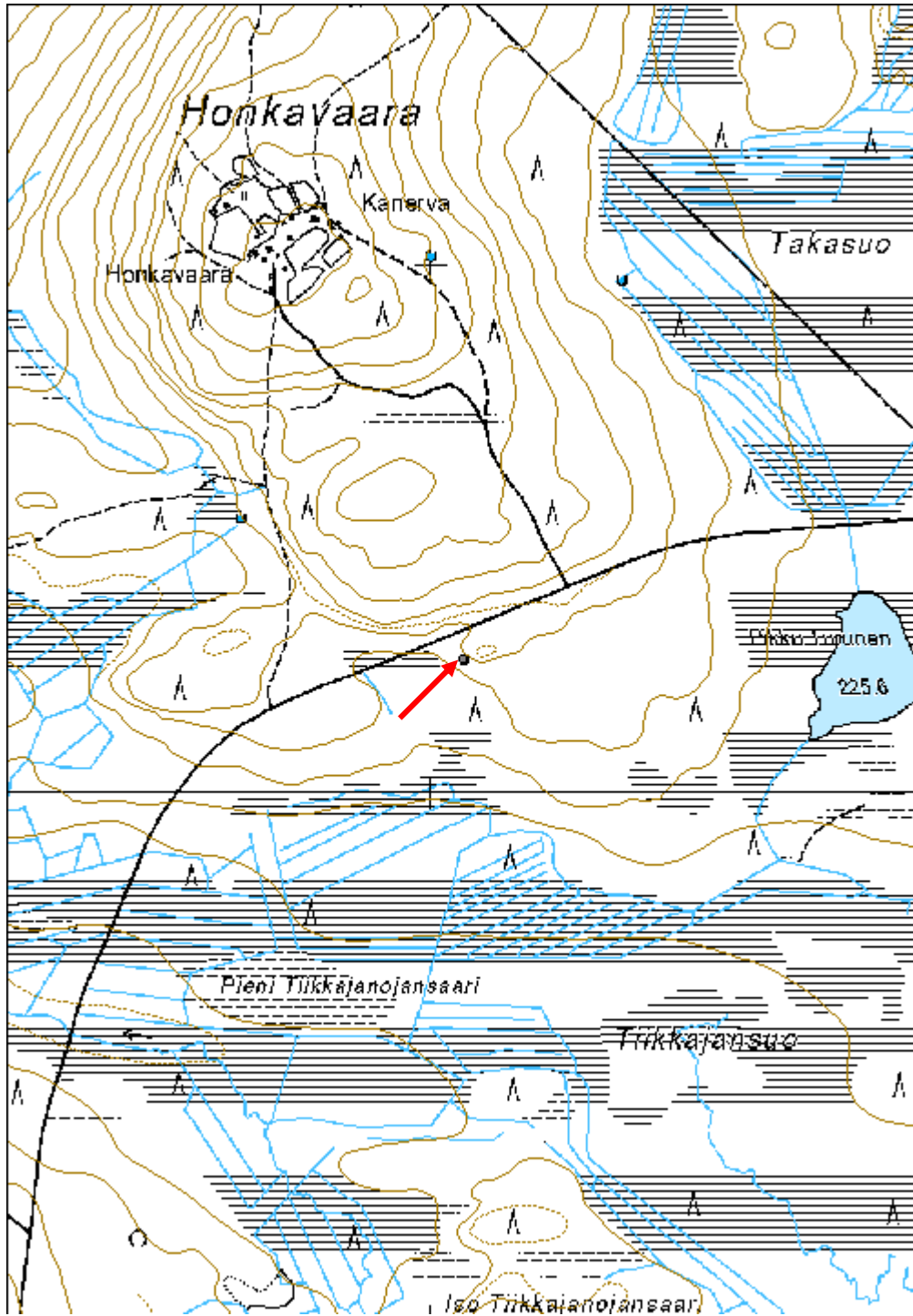
Viranomaisrekisterinro:		Kunto:	2 Keskinertainen
		Olotila:	2 Ei käytössä
Arvotus:	3 Esitys mj-luokka II	Kohteen	9 Muu suojeluarvo

Selitys:	suojelu:
Selitys:	Selitys:
Ympäristön suojelu:	0 Ei määritelty
Selitys:	



Yleiskuva luoteesta.

Kohdetyyppi:	9 Valmistuspaikat/työpaikat	Copyright:	© <i>Metsähallitus</i> 2008 © <i>Maanmittauslaitos</i> 1/MML/08
Koordinaatit:	X 7255252, Y 3546061, Z 238	Mittakaava:	1:10000



Halosensalmi Tervahauta	MH-tunnus: 141210
--------------------------------	------------------------------

Kohdetyyppi:	9 Valmistuspaikat/työpaikat	Haltija:	151 Metsätalous Pohjanmaa
Ajoitus:	7116 Uusi aika	Ylläpitäjä:	151 Metsätalous Pohjanmaa
Rakentamisvuosi:		Kunta:	615 Pudasjärvi
Lukumäärä:	1		

Koordinaattiselitys:		Geometria tuotettu:	4 Gps-mittaus, korjaamaton
Koordinaatit:	X 7248558, Y 3533179, Z 187	Löydöt:	

Taustatiedot

Kohde tarkastettiin inventoinnissa 16.08.2011, lähde Sutigis.

Ympäristön kuvaus

Laajan vaaraan lounaislaidalla olevan pienen mäen etelärinne, puron pohjoispuolella. Rehevähkö sekametsä, aluskasvillisuus mustikkaa, puolukkaa ja sammalta.

Kohteen kuvaus

Kaksoishauta, läpimitta ulompi valli mukaan lukien 20 m, sisempi valli mukaan lukien 15 m, kuopan läpimitta 12 m ja syvyys 0,9 m. Halssi suuntautuu länteen, pituus 7 m ja syvyys 2,1 m. Vallin päällä ja kuopassa kasvaa isoja havu- ja lehtipuita.

Kohteen rajaus

Kohde rajautuu pistemäisesti.

Tulkinta

Tervahauta

Lisätietoja

Toimenpiteet

Tarkastukset

Tila: 3 Toteutettu Laji: 6 Suojeluarvojen tarkastus Tarkastusvuosi: 2011
Tarkastuspvm: 16.8.2011 Tarkastaja: H.-P. Schulz
Kuvaus: KMO-kulttuuriperintöinventointi

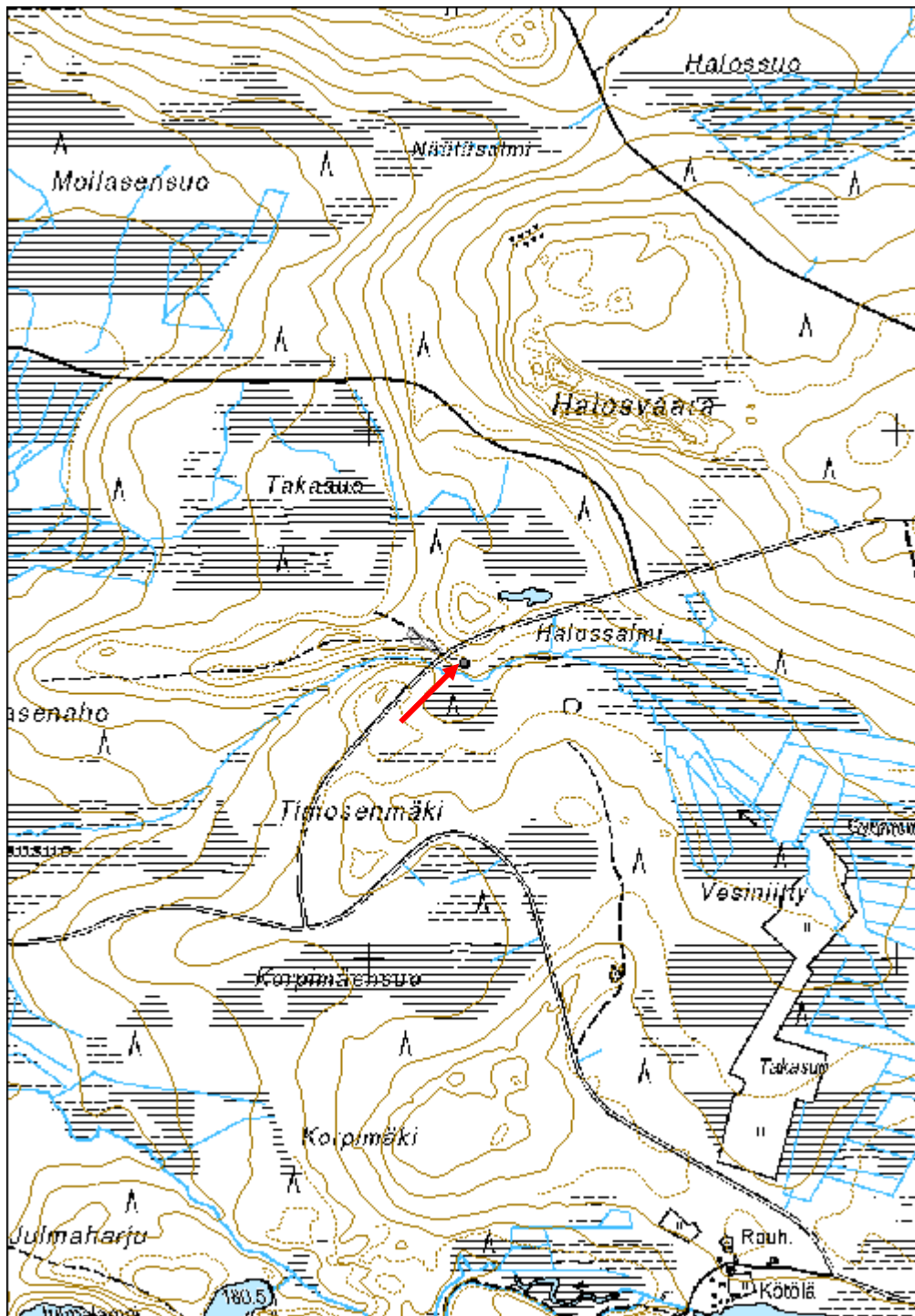
Viranomaisrekisterinro:	Kunto:	2 Keskinertainen
--------------------------------	---------------	------------------

Arvotus:	3 Esitys mj-luokka II	Olotila:	2 Ei käytössä
Selitys:		Kohteen suojele:	9 Muu suojeleuarvo
Selitys:		Selitys:	
Ympäristön suojele:	0 Ei määritely		
Selitys:			



Yleiskuva koillisesta.

Kohdetyyppi:	9 Valmistuspaikat/työpaikat	Copyright:	© Metsähallitus 2008 © Maanmittauslaitos 1/MML/08
Koordinaatit:	X 7248558, Y 3533179, Z 187	Mittakaava:	1:10000



Kalettomanlampi Tervahauta	MH-tunnus: 141235
-----------------------------------	------------------------------

Kohdetyyppi:	9 Valmistuspaikat/työpaikat	Haltija:	151 Metsätalous Pohjanmaa
Ajoitus:	7116 Uusi aika	Ylläpitäjä:	151 Metsätalous Pohjanmaa
Rakentamisvuosi:		Kunta:	615 Pudasjärvi
Lukumäärä:	1		

Koordinaattiselitys:		Geometria tuotettu:	4 Gps-mittaus, korjaamaton
Koordinaatit:	X 7241209, Y 3543959, Z 186	Löydöt:	

<i>Taustatiedot</i>
Kohde tarkastettiin inventoinnissa 17.08.2011, lähde Sutigis.
<i>Ympäristön kuvaus</i>
Matala pieni mäki laajan kankaan koillispuolella ja suoalueen länsipuolella. Alue on osittain avohakattu ja muokattu, korkeimmissa paikoissa kasvaa isoja mäntyjä, muualla kitupuustoa.
<i>Kohteen kuvaus</i>
Haudan läpimitta valli mukaan lukien 16 m, kuopan läpimitta 10 m ja syvyys 0,7 m. halssi suuntautuu itään, pituus 9 m ja syvyys 1,7 m. Kuopassa kasvaa eri-ikäisiä havu- ja lehtipuita; valli on muokkauksessa osittain tuhoutunut.
<i>Kohteen rajaus</i>
Kohde rajautuu pistemäisesti.
<i>Tulkinta</i>
Tervahauta
<i>Lisätietoja</i>

<i>Toimenpiteet</i>

<i>Tarkastukset</i>
Tila: 3 Toteutettu Laji: 6 Suojeluarvojen tarkastus Tarkastusvuosi: 2011 Tarkastuspvm: 17.8.2011 Tarkastaja: H.-P. Schulz Kuvaus: KMO-kulttuuriperintöinventointi

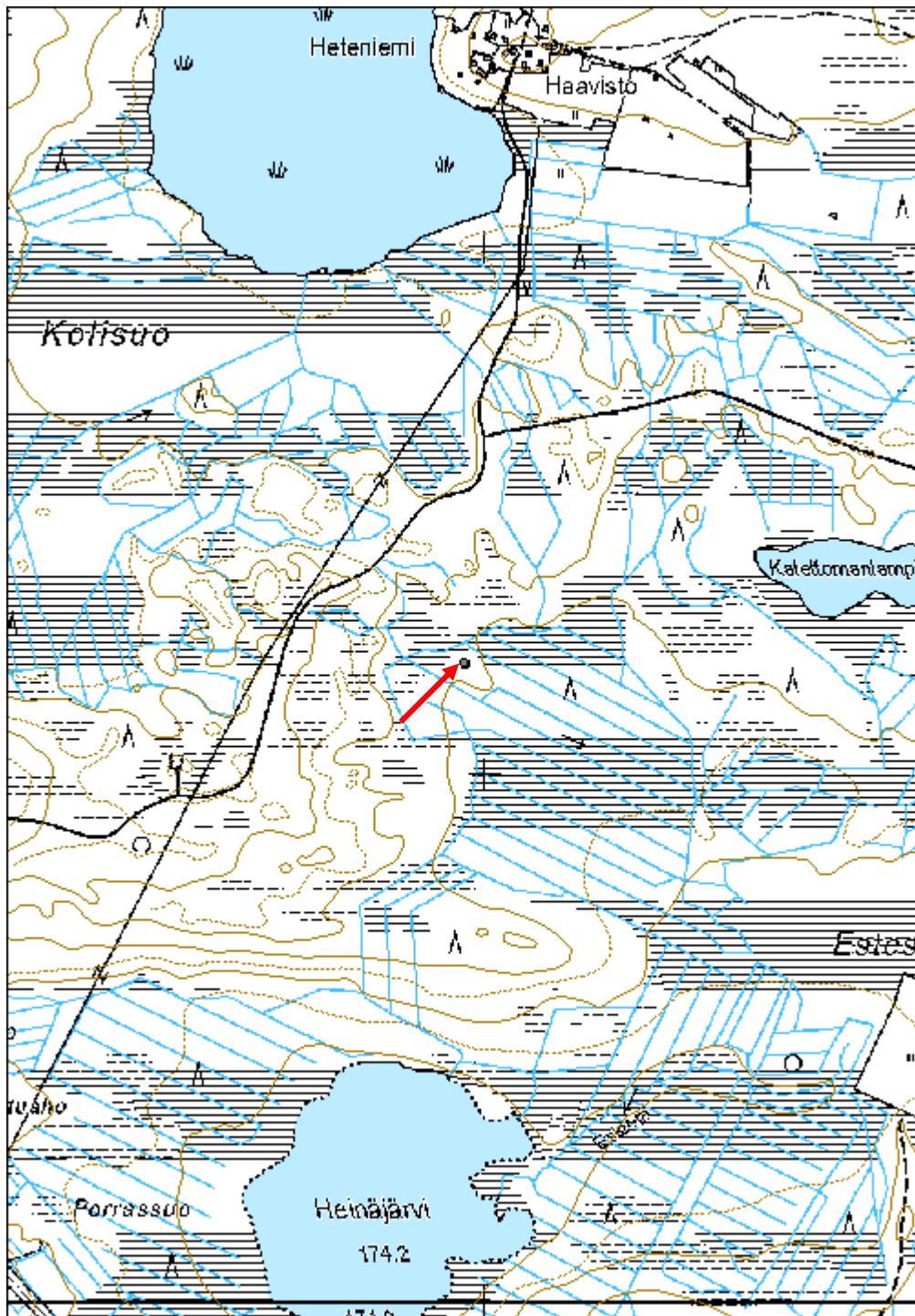
Viranomaisrekisterinro:	Kunto: 3 Huono
--------------------------------	-----------------------

Arvotus:	3 Esitys mj-luokka II	Olotila:	2 Ei käytössä
Selitys:		Kohteen suojelu:	9 Muu suojeluarvo
Selitys:		Selitys:	
Ympäristön suojelu:	0 Ei määritelty		
Selitys:			



Yleiskuva idästä.

Kohdetyyppi:	9 Valmistuspaikat/työpaikat	Copyright:	© <i>Metsähallitus</i> 2008 © <i>Maanmittauslaitos</i> 1/MML/08
Koordinaatit:	X 7241209, Y 3543959, Z 186	Mittakaava:	1:10000



Matosuo Tervahauta	MH-tunnus: 141237
---------------------------	-----------------------------

Kohdetyyppi:	9 Valmistuspaikat/työpaikat	Haltija:	151 Metsätalous Pohjanmaa
Ajoitus:	7116 Uusi aika	Ylläpitäjä:	151 Metsätalous Pohjanmaa
Rakentamisvuosi:		Kunta:	615 Pudasjärvi
Lukumäärä:	1		

Koordinaattiselitys:		Geometria tuotettu:	4 Gps-mittaus, korjaamaton
Koordinaatit:	X 7238986, Y 3541674, Z 203	Löydöt:	

Taustatiedot

Kohde tarkastettiin inventoinnissa 17.08.2011, lähde Sutigis

Ympäristön kuvaus

Suoalueen keskellä oleva matala soraharjanne n. 200 m Kangaslammeesta koilliseen; kuivahko mäntyvaltainen kangasmetsä, jossa kasvaa myös jonkun verran kuusia ja koivuja.

Kohteen kuvaus

Haudan läpimitta valli mukaan lukien 16 m, kuopan läpimitta 11 m ja syvyys 0,7 m; halssi suuntautuu kaakkoon, pituus 7 m ja syvyys 1,9 m. Vallin päällä kasvaa isoja mäntyjä; ikä > 100 vuotta.

Kohteen rajaus

Kohde rajautuu pistemäisesti.

Tulkinta

Tervahauta

Lisätietoja

Toimenpiteet

Tarkastukset

Tila: 3 Toteutettu Laji: 6 Suojeluarvojen tarkastus Tarkastusvuosi: 2011
Tarkastuspvm: 17.8.2011 Tarkastaja: H.-P. Schulz
Kuvaus: KMO-kulttuuriperintöinventointi

**Viranomais-
rekisterinro:**

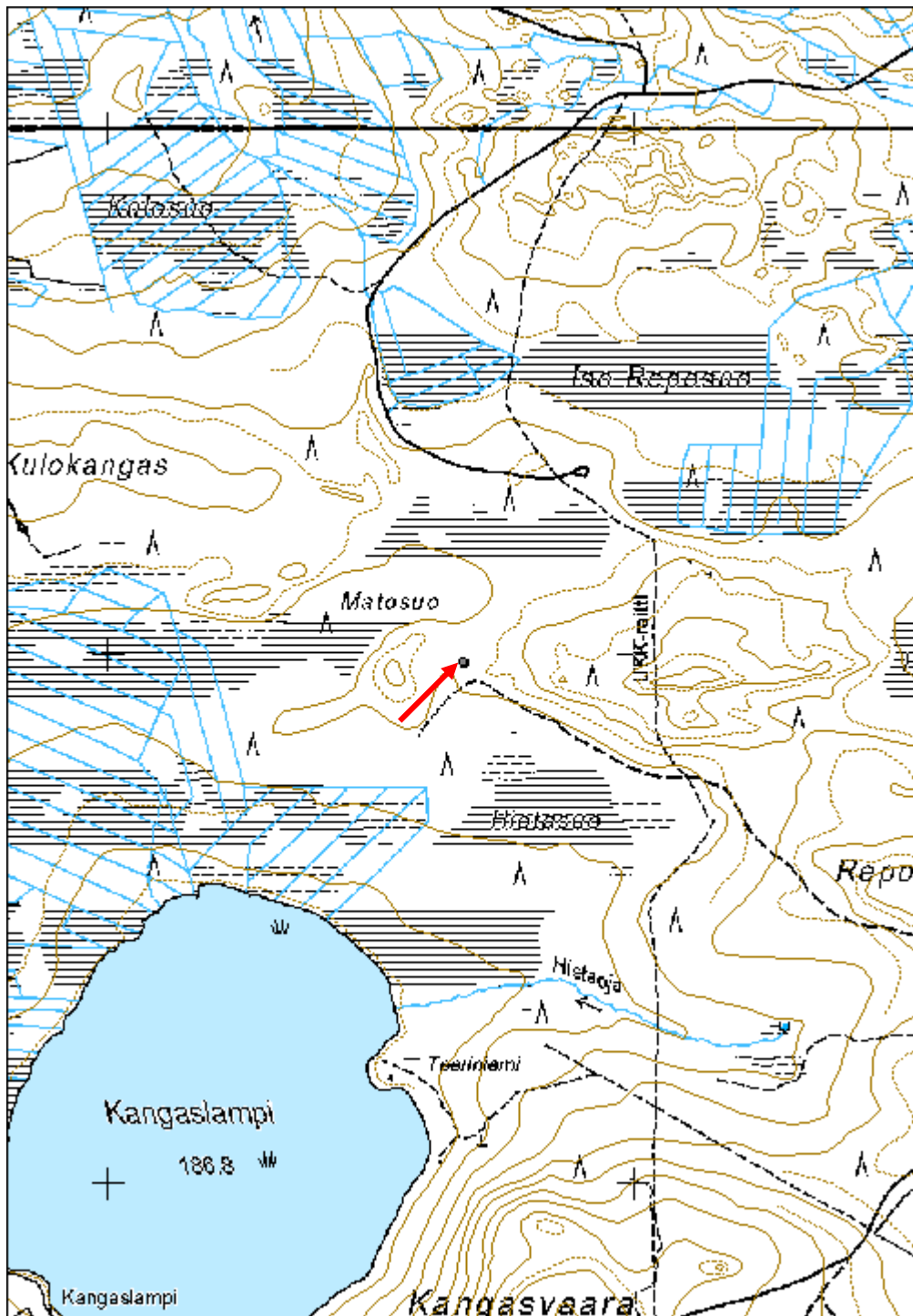
Kunto: 1 Hyvä

Arvotus:	3 Esitys mj-luokka II	Olotila:	2 Ei käytössä
Selitys:		Kohteen suojelu:	9 Muu suojeluarvo
Selitys:		Selitys:	
Ympäristön suojelu:	0 Ei määritelty		
Selitys:			



Yleiskuva lännestä.

Kohdetyyppi:	9 Valmistuspaikat/työpaikat	Copyright:	© <i>Metsähallitus</i> 2008 © <i>Maanmittauslaitos</i> 1/MML/08
Koordinaatit:	X 7238986, Y 3541674, Z 203	Mittakaava:	1:10000



Välikangas Tervahauta	MH-tunnus: 141239
------------------------------	------------------------------

Kohdetyyppi:	9 Valmistuspaikat/työpaikat	Haltija:	151 Metsätalous Pohjanmaa
Ajoitus:	7116 Uusi aika	Ylläpitäjä:	151 Metsätalous Pohjanmaa
Rakentamisvuosi:		Kunta:	615 Pudasjärvi
Lukumäärä:	1		

Koordinaattiselitys:		Geometria tuotettu:	4 Gps-mittaus, korjaamaton
Koordinaatit:	X 7235948, Y 3541618, Z 192	Löydöt:	

<i>Taustatiedot</i>
Kohde tarkastettiin inventoinnissa 17.08.2011; kohde on merkitty peruskartalle (myös Sutigisissä).
<i>Ympäristön kuvaus</i>
Kapea etelä-pohjoissuuntainen kannas kahden kankaan välissä, sen itä- ja länsipuolella on kapeat suokaistaleet. Kuiva mäntykangasta; nuorta kasvatusmetsää. Maanpinta on paikoitellen kulunut.
<i>Kohteen kuvaus</i>
Haudan läpimitta valli mukaan lukien 16 m, kuopan läpimitta 10 m ja syvyys 0,7 m. Halssi suuntautuu kaakkoon, pituus 7 m ja syvyys 2,1 m. Haudan päällä kasvaa nuoria mäntyjä ja kuusia.
<i>Kohteen rajaus</i>
Kohde rajautuu pistemäisesti.
<i>Tulkinta</i>
Tervahauta
<i>Lisätietoja</i>

<i>Toimenpiteet</i>

<i>Tarkastukset</i>
Tila: 3 Toteutettu Laji: 6 Suojeluarvojen tarkastus Tarkastusvuosi: 2011 Tarkastuspvm: 17.8.2011 Tarkastaja: H.-P. Schulz Kuvaus: KMO-kulttuuriperintöinventointi

Viranomais-	Kunto: 2 Keskinertainen
--------------------	--------------------------------

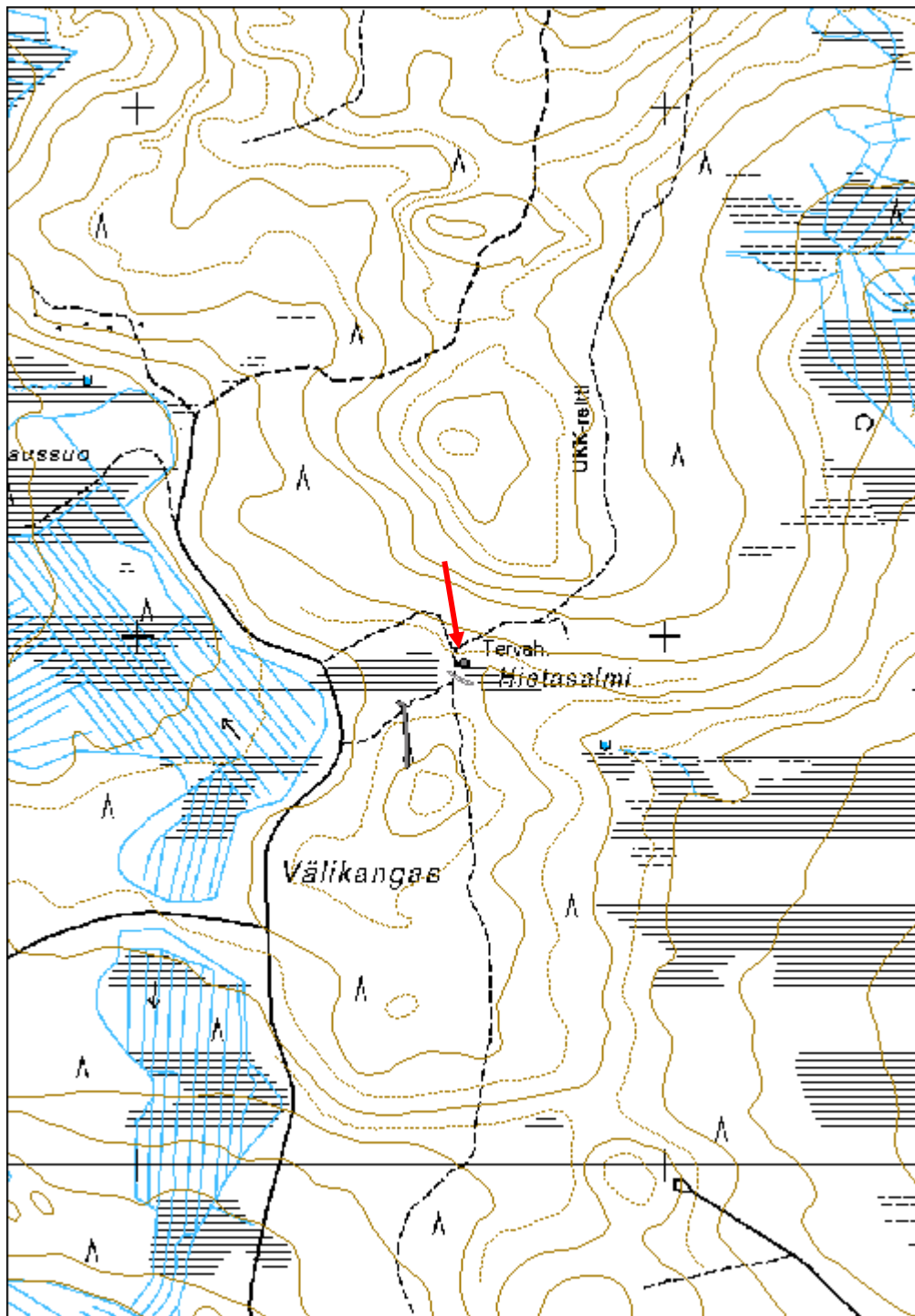
rekisterinro:		Olotila: 2 Ei käytössä
Arvotus:	3 Esitys mj-luokka II	Kohteen suojelu: 9 Muu suojeluarvo
Selitys:		Selitys:

Ympäristön suojelu:	0 Ei määritelty
Selitys:	



Yleiskuva luoteesta.

Kohdetyyppi:	9 Valmistuspaikat/työpaikat	Copyright:	© <i>Metsähallitus</i> 2008 © <i>Maanmittauslaitos</i> 1/MML/08
Koordinaatit:	X 7235948, Y 3541618, Z 192	Mittakaava:	1:10000



Vihantaselkä 1 Tervahauta	MH-tunnus: 141248
----------------------------------	------------------------------

Kohdetyyppi:	9 Valmistuspaikat/työpaikat	Haltija:	151 Metsätalous Pohjanmaa
Ajoitus:	7116 Uusi aika	Ylläpitäjä:	151 Metsätalous Pohjanmaa
Rakentamisvuosi:		Kunta:	615 Pudasjärvi
Lukumäärä:	1		

Koordinaattiselitys:		Geometria tuotettu:	4 Gps-mittaus, korjaamaton
Koordinaatit:	X 7238029, Y 3533148, Z 188	Löydöt:	

Taustatiedot

Kohde tarkastettiin inventoinnissa 17.08.2011, lähde Sutigis.

Ympäristön kuvaus

Kaakko-luodesuuntaisen harjanteen loiva läntinen alarinne pienen suon ja puron itäpuolella. Alue on avohakattu ja muokattu.

Kohteen kuvaus

Kohteen läpimitta valli mukaan lukien 16 m, kuopan läpimitta 11 m ja syvyys 1,5 m. Halssi suuntautuu länteen, pituus 7 m ja syvyys 2,4 m. Haudan ympärille on jätetty noin metrin korkeita kantoja: Tervahaudan kuoppaan on tuotu erilaisia jätteitä.

Kohteen rajaus

Kohde rajautuu pistemäisesti.

Tulkinta

Tervahauta.

Lisätietoja

Toimenpiteet

Tarkastukset

Tila: 3 Toteutettu Laji: 6 Suojeluarvojen tarkastus Tarkastusvuosi: 2011
Tarkastuspvm: 17.8.2011 Tarkastaja: H.-P. Schulz
Kuvaus: KMO-kulttuuriperintöinventointi

**Viranomais-
rekisterinro:**

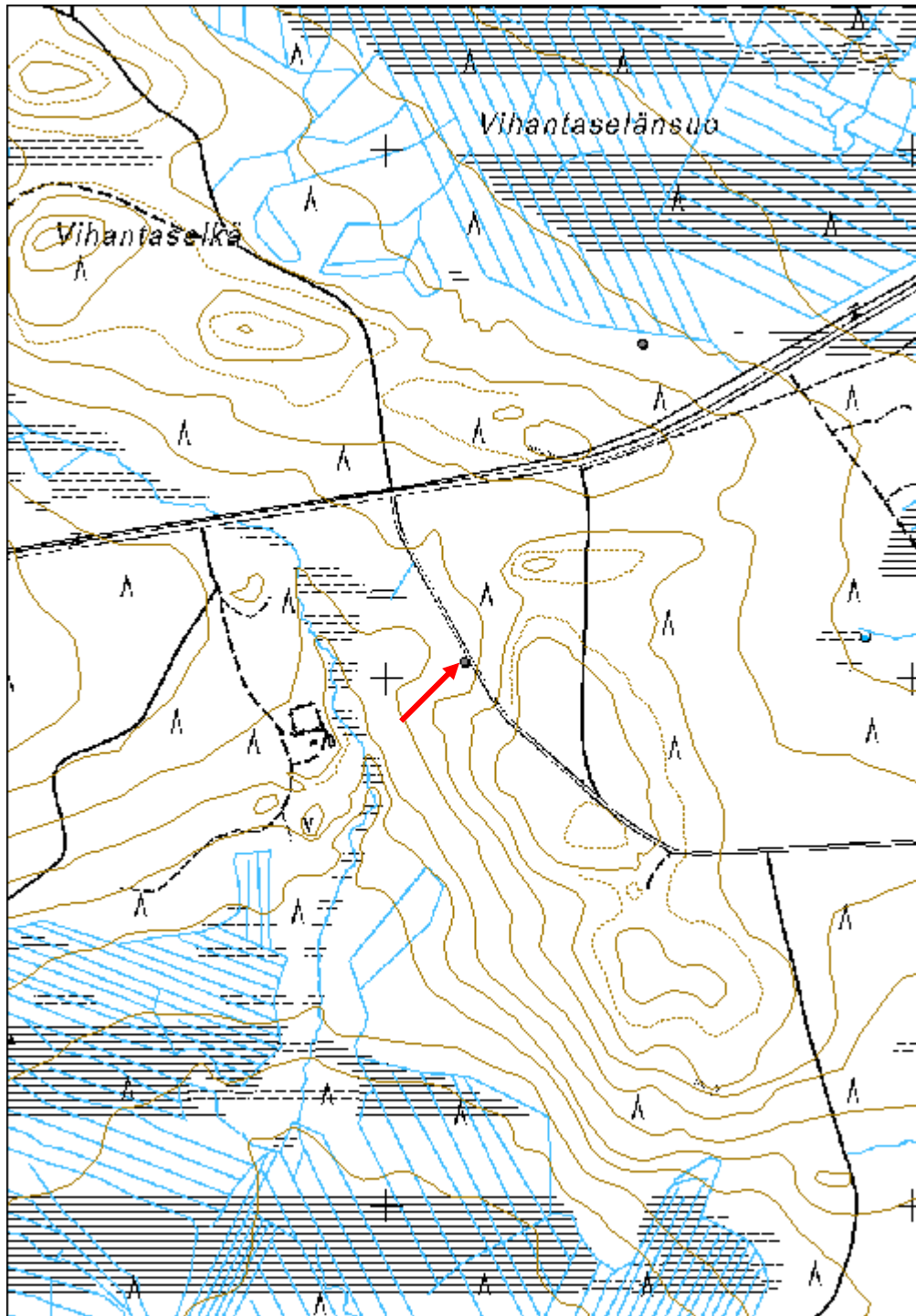
Kunto: 3 Huono

Arvotus:	3 Esitys mj-luokka II	Olotila:	2 Ei käytössä
Selitys:		Kohteen suojele:	9 Muu suojeleuarvo
Selitys:		Selitys:	
Ympäristön suojele:	0 Ei määritelty		
Selitys:			



Yleiskuva koillisesta.

Kohdetyyppi:	9 Valmistuspaikat/työpaikat	Copyright:	© <i>Metsähallitus</i> 2008 © <i>Maanmittauslaitos</i> 1/MML/08
Koordinaatit:	X 7238029, Y 3533148, Z 188	Mittakaava:	1:10000



Vihantaselkä 2 Tervahauta	MH-tunnus: 141249
----------------------------------	------------------------------

Kohdetyyppi:	9 Valmistuspaikat/työpaikat	Haltija:	151 Metsätalous Pohjanmaa
Ajoitus:	7116 Uusi aika	Ylläpitäjä:	151 Metsätalous Pohjanmaa
Rakentamisvuosi:		Kunta:	615 Pudasjärvi
Lukumäärä:	1		

Koordinaattiselitys:		Geometria tuotettu:	4 Gps-mittaus, korjaamaton
Koordinaatit:	X 7237467, Y 3534489, Z 180	Löydöt:	

Taustatiedot

Kohde tarkastettiin inventoinnissa 17.08.2011, kohde on merkitty peruskartalle.

Ympäristön kuvaus

Kaakko-luodesuuntaisen harjanteen kaakkoisrinne suokaistaleen länsipuolella. Alueella kasvaa n. 2,5 m korkeaa mäntytaimikkoa, maaperä on muokattu.

Kohteen kuvaus

Haudan läpimitta valli mukaan lukien 15 m, kuopan läpimitta 8 m ja syvyys 1,2 m. Halssi suuntautuu lounaaseen, pituus 5 m ja syvyys 1,6 m.

Kohteen rajaus

Kohde rajautuu pistemäisesti.

Tulkinta

Tervahauta

Lisätietoja

Toimenpiteet

Tarkastukset

Tila: 3 Toteutettu Laji: 6 Suojeluarvojen tarkastus Tarkastusvuosi: 2011
Tarkastuspvm: 17.8.2011 Tarkastaja: H.-P. Schulz
Kuvaus: KMO-kulttuuriperintöinventointi

Viranomaisrekisterinro:	Kunto:	2 Keskinertainen
	Olotila:	2 Ei käytössä