

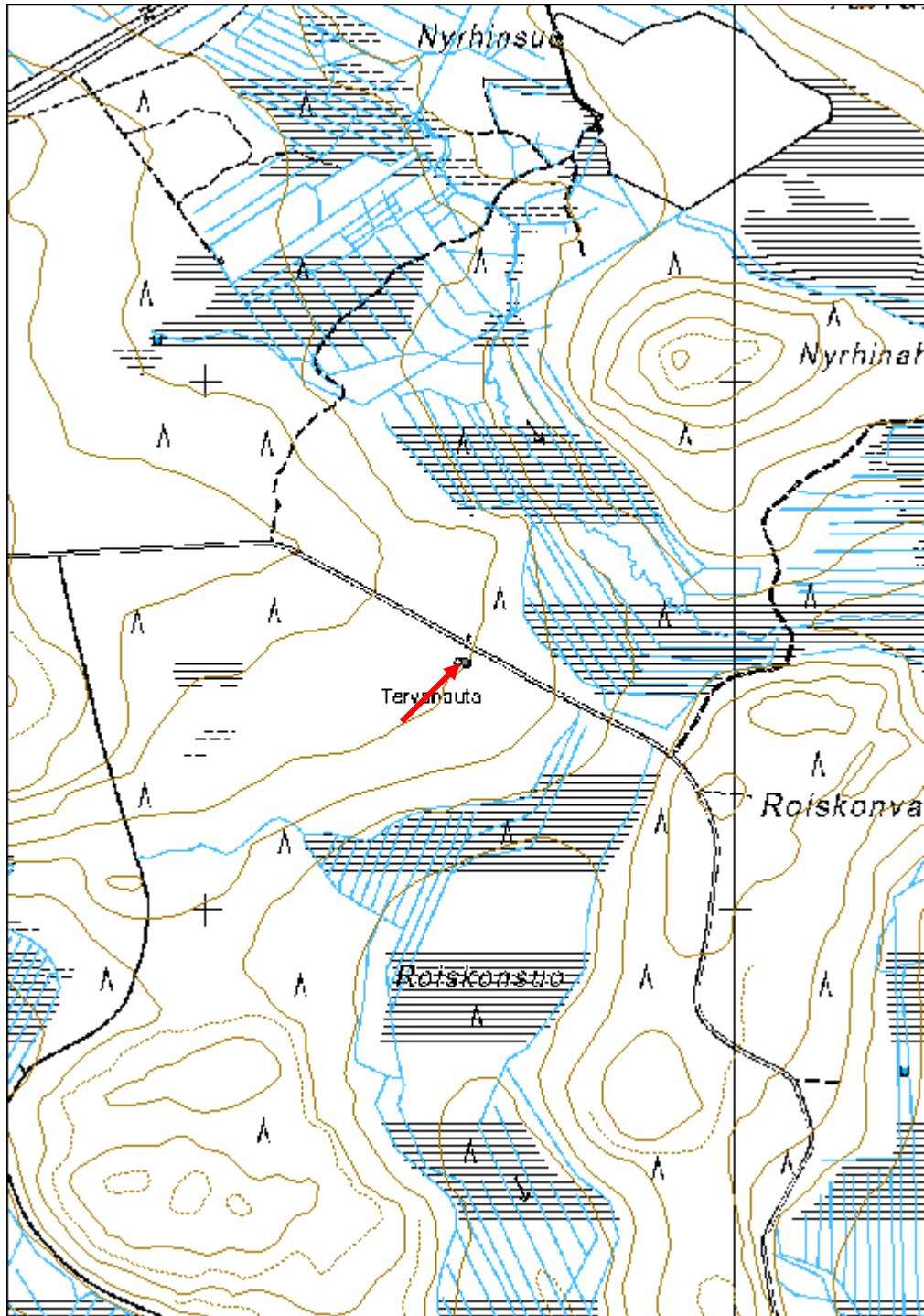
<b>Arvotus:</b>	3 Esitys mj-luokka II	<b>Kohteen suojelu:</b>	9 Muu suojeluarvo
<b>Selitys:</b>		<b>Selitys:</b>	

<b>Ympäristön suojelu:</b>	0 Ei määritelty
<b>Selitys:</b>	



Yleiskuva koillisesta.

<b>Kohdetyyppi:</b>	9 Valmistuspaikat/työpaikat	Copyright:	© Metsähallitus 2008 © Maanmittauslaitos 1/MML/08
<b>Koordinaatit:</b>	X 7237467, Y 3534489, Z 180	Mittakaava:	1:10000



<b>Pesiönvaara 1 Tervahauta</b>	<b>MH-tunnus: 141250</b>
---------------------------------	------------------------------

<b>Kohdetyyppi:</b>	9 Valmistuspaikat/työpaikat	<b>Haltija:</b>	151 Metsätalous Pohjanmaa
<b>Ajoitus:</b>	7116 Uusi aika	<b>Ylläpitäjä:</b>	151 Metsätalous Pohjanmaa
<b>Rakentamisvuosi:</b>		<b>Kunta:</b>	615 Pudasjärvi
<b>Lukumäärä:</b>	1		

<b>Koordinaattiselitys:</b>		<b>Geometria tuotettu:</b>	4 Gps-mittaus, korjaamaton
<b>Koordinaatit:</b>	X 7235726, Y 3535718, Z 163	<b>Löydöt:</b>	

#### *Taustatiedot*

Kohde tarkastettiin inventoinnissa 17.08.2011, lähde Sutigis.

#### *Ympäristön kuvaus*

Laajan vaaran länsirinne, kivikkoinen; osa ympäristöstä on avohakattu, kohteen lähellä on harvaa mäntymetsä, jossa kasva joitakin koivuja.

#### *Kohteen kuvaus*

Kaksoishauta, läpimitta ulompi valli mukaan lukien 18 m, sisempi valli mukaan lukien 13 m, kuopan läpimitta 9 m ja syvyys 0,9 m. Halssi suuntautuu länteen, metsätie on katkaisut sen länsipään, pituus > 4 m, syvyys ? Vallin päällä ja kuopassa kasvaa eri-ikäisiä havu- ja lehtipuita.

#### *Kohteen rajaus*

Kohde rajautuu pistemäisesti.

#### *Tulkinta*

Tervahauta

#### *Lisätietoja*

#### *Toimenpiteet*

#### *Tarkastukset*

Tila: 3 Toteutettu      Laji: 6 Suojeluarvojen tarkastus      Tarkastusvuosi: 2011  
Tarkastuspvm: 17.8.2011      Tarkastaja: H.-P. Schulz  
Kuvaus: KMO-kulttuuriperintöinventointi

**Viranomais-  
rekisterinro:**

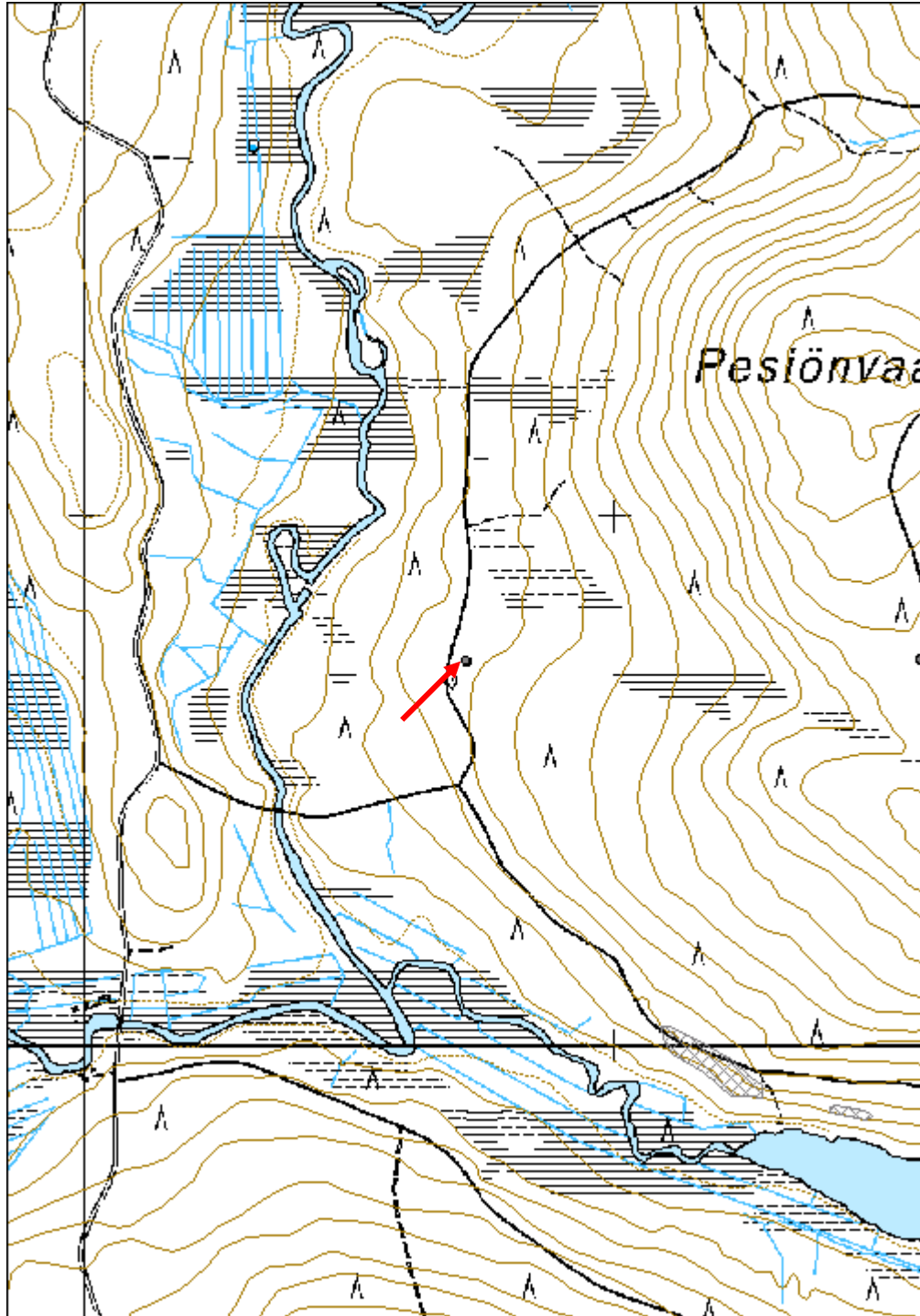
**Kunto:** 1 Hyvä

<b>Arvotus:</b>	3 Esitys mj-luokka II	<b>Olotila:</b>	2 Ei käytössä
<b>Selitys:</b>		<b>Kohteen suojelu:</b>	9 Muu suojeluarvo
<b>Selitys:</b>		<b>Selitys:</b>	
<b>Ympäristön suojelu:</b>	0 Ei määritelty		
<b>Selitys:</b>			



Yleiskuva kaakosta.

<b>Kohdetyyppi:</b>	9 Valmistuspaikat/työpaikat	Copyright:	© <i>Metsähallitus</i> 2008 © <i>Maanmittauslaitos</i> 1/MML/08
<b>Koordinaatit:</b>	X 7235726, Y 3535718, Z 163	Mittakaava:	1:10000



<b>Pesiönvaara 2 tervahauta</b>	<b>MH-tunnus: 141251</b>
---------------------------------	------------------------------

<b>Kohdetyyppi:</b>	9 Valmistuspaikat/työpaikat	<b>Haltija:</b>	151 Metsätalous Pohjanmaa
<b>Ajoitus:</b>	7116 Uusi aika	<b>Ylläpitäjä:</b>	151 Metsätalous Pohjanmaa
<b>Rakentamisvuosi:</b>		<b>Kunta:</b>	615 Pudasjärvi
<b>Lukumäärä:</b>	1		

<b>Koordinaattiselitys:</b>		<b>Geometria tuotettu:</b>	4 Gps-mittaus, korjaamaton
<b>Koordinaatit:</b>	X 7236852, Y 3536653, Z 201	<b>Löydöt:</b>	

<b><i>Taustatiedot</i></b>
Kohde tarkastettiin inventoinnissa 17.08.2011, lähde Sutigis.
<b><i>Ympäristön kuvaus</i></b>
Laajan vaaran länsirinne puron pohjoispuolella. Maaperä sora, osittain kivikkoa. Alue on avohakattu ja muokattu. Kohteen ympärille on jätetty säästöpuuryhmä.
<b><i>Kohteen kuvaus</i></b>
Haudan läpimitta valli mukaan lukien 15 m, kuopan läpimitta 9 m ja syvyys 1,5 m. Halssi suuntautuu etelälounaaseen, pituus 6 m ja syvyys 2,1 m.
<b><i>Kohteen rajaus</i></b>
Kohde rajautuu pistemäisesti.
<b><i>Tulkinta</i></b>
Tervahauta
<b><i>Lisätietoja</i></b>

<b><i>Toimenpiteet</i></b>

<b><i>Tarkastukset</i></b>
Tila: 3 Toteutettu      Laji: 6 Suojeluarvojen tarkastus      Tarkastusvuosi: 2011 Tarkastuspm: 17.8.2011      Tarkastaja: H.-P. Schulz Kuvaus: KMO-kulttuuriperintöinventointi

<b>Viranomaisrekisterinro:</b>	<b>Kunto:</b> 2 Keskinertainen
	<b>Olotila:</b> 2 Ei käytössä

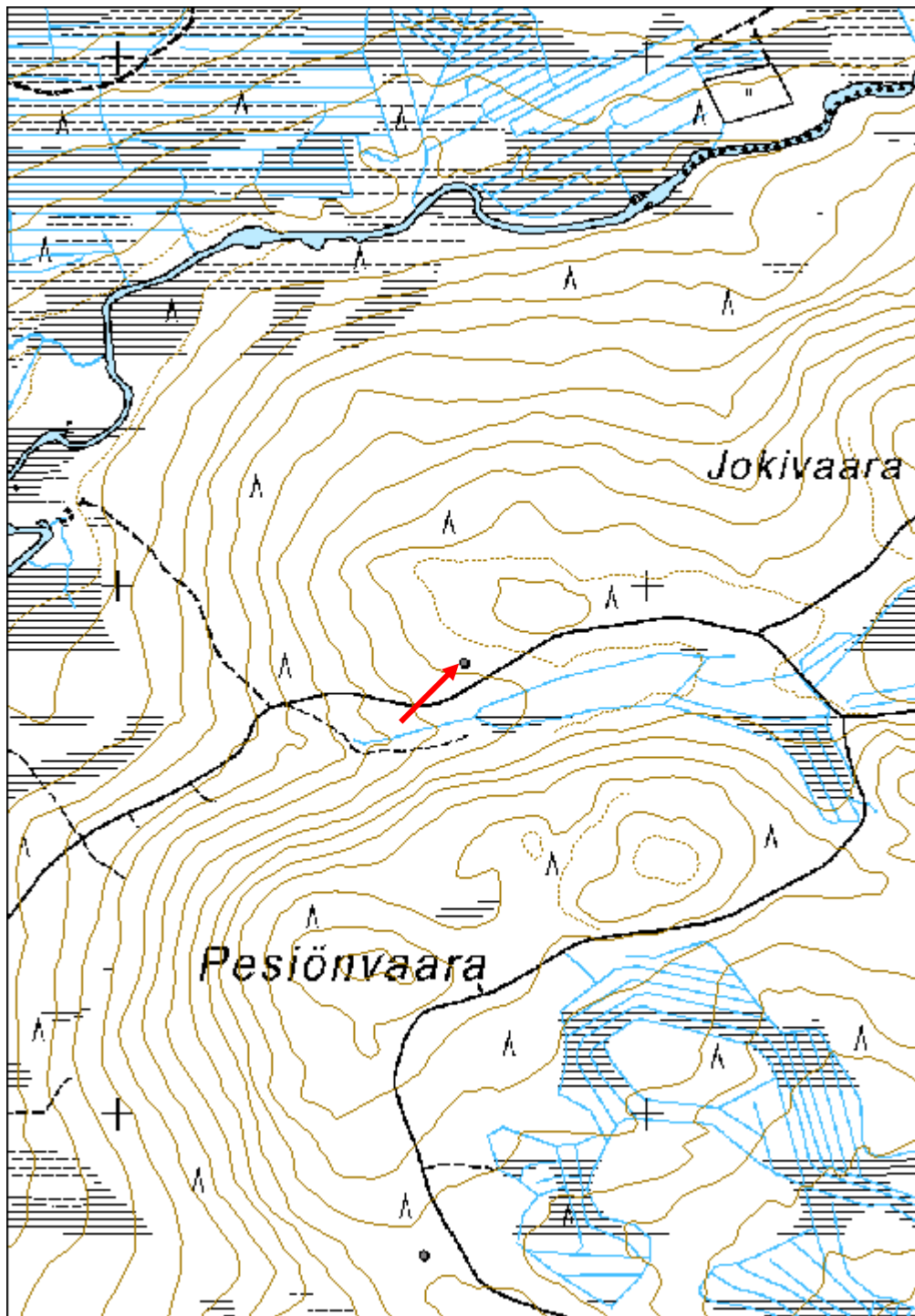
<b>Arvotus:</b>	3 Esitys mj-luokka II	<b>Kohteen suojelu:</b>	9 Muu suojeluarvo
<b>Selitys:</b>		<b>Selitys:</b>	

<b>Ympäristön suojelu:</b>	0 Ei määritelty
<b>Selitys:</b>	



Yleiskuva lounaasta.

<b>Kohdetyyppi:</b>	9 Valmistuspaikat/työpaikat	Copyright:	© <i>Metsähallitus</i> 2008 © <i>Maanmittauslaitos</i> 1/MML/08
<b>Koordinaatit:</b>	X 7236852, Y 3536653, Z 201	Mittakaava:	1:10000





<b>Pesönvaara 3 Tervahauta</b>	<b>MH-tunnus: 141252</b>
--------------------------------	------------------------------

<b>Kohdetyyppi:</b>	9 Valmistuspaikat/työpaikat	<b>Haltija:</b>	151 Metsätalous Pohjanmaa
<b>Ajoitus:</b>	7116 Uusi aika	<b>Ylläpitäjä:</b>	151 Metsätalous Pohjanmaa
<b>Rakentamisvuosi:</b>		<b>Kunta:</b>	615 Pudasjärvi
<b>Lukumäärä:</b>	1		

<b>Koordinaattiselitys:</b>		<b>Geometria tuotettu:</b>	4 Gps-mittaus, korjaamaton
<b>Koordinaatit:</b>	X 7235729, Y 3536576, Z 210	<b>Löydöt:</b>	

#### *Taustatiedot*

Kohde löytyi inventoinnissa 17.08.2011.

#### *Ympäristön kuvaus*

Laajan vaaran lakialue; alue on avohakattu, inventointihetkessä ei vielä muokattu. Maaperä on soraa.

#### *Kohteen kuvaus*

Haudan läpimitta valli mukaan lukien 15 m, kuopan läpimitta 11 m ja syvyys 0,9 m, halssi suuntautuu itään, pituus 4 m ja syvyys 1,6 m. Kohteen ympärille on jätetty noin metrin korkeita kantoja.

#### *Kohteen rajaus*

Kohde rajautuu pistemäisesti.

#### *Tulkinta*

Tervahauta.

#### *Lisätietoja*

#### *Toimenpiteet*

#### *Tarkastukset*

Tila: 3 Toteutettu      Laji: 6 Suojeluarvojen tarkastus      Tarkastusvuosi: 2011  
Tarkastuspvm: 17.8.2011      Tarkastaja: H.-P. Schulz  
Kuvaus: KMO-kulttuuriperintöinventointi

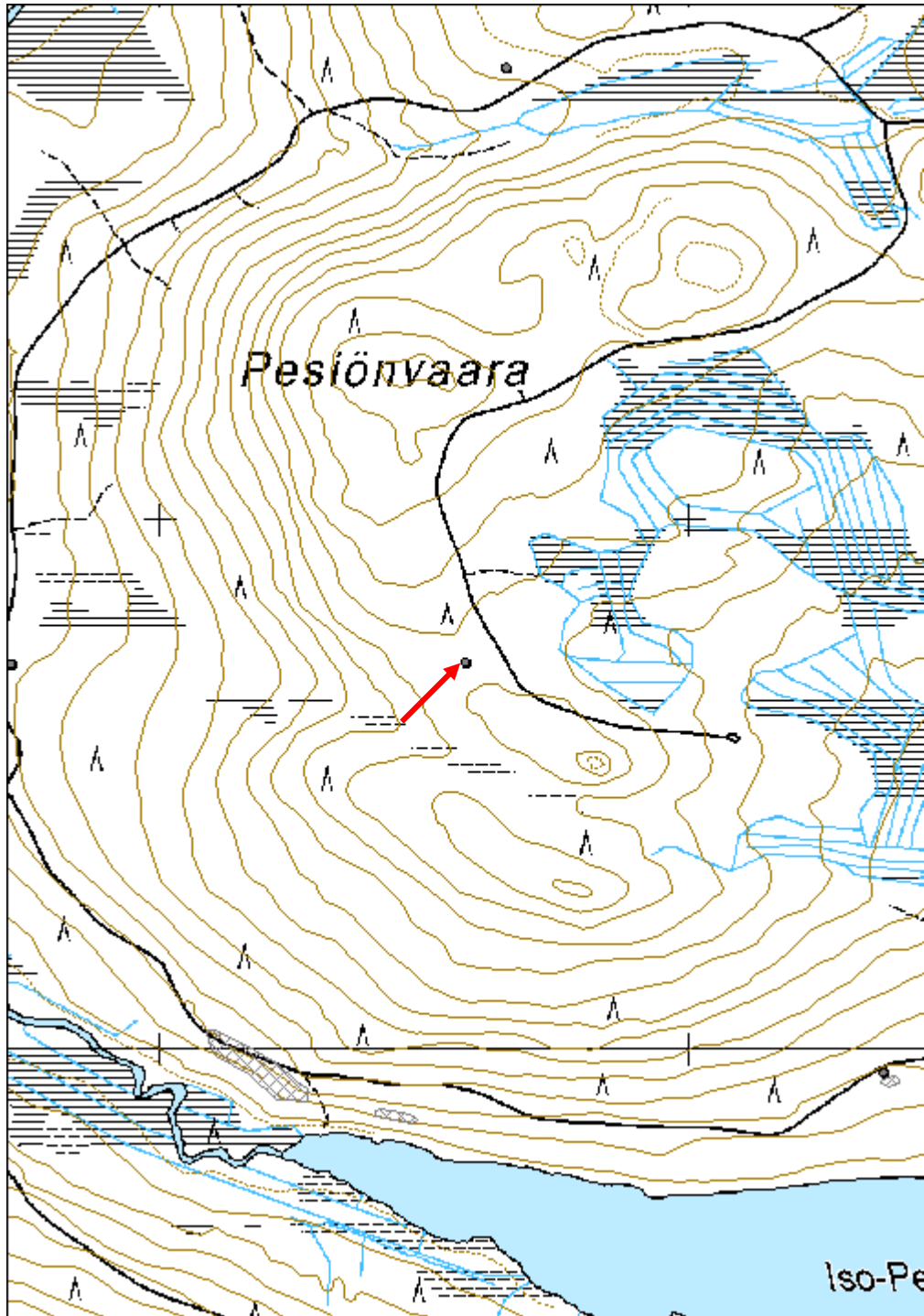
<b>Viranomaisrekisterinro:</b>	<b>Kunto:</b>	1 Hyvä
--------------------------------	---------------	--------

<b>Arvotus:</b>	3 Esitys mj-luokka II	<b>Olotila:</b>	2 Ei käytössä
<b>Selitys:</b>		<b>Kohteen suojele:</b>	9 Muu suojeleuarvo
<b>Selitys:</b>		<b>Selitys:</b>	
<b>Ympäristön suojele:</b>	0 Ei määritelty		
<b>Selitys:</b>			



Yleiskuva idästä.

<b>Kohdetyyppi:</b>	9 Valmistuspaikat/työpaikat	Copyright:	© <i>Metsähallitus</i> 2008 © <i>Maanmittauslaitos</i> 1/MML/08
<b>Koordinaatit:</b>	X 7235729, Y 3536576, Z 210	Mittakaava:	1:10000



<b>Palokangas Tervahauta</b>	<b>MH-tunnus: 141253</b>
------------------------------	------------------------------

<b>Kohdetyyppi:</b>	9 Valmistuspaikat/työpaikat	<b>Haltija:</b>	151 Metsätalous Pohjanmaa
<b>Ajoitus:</b>	7116 Uusi aika	<b>Ylläpitäjä:</b>	151 Metsätalous Pohjanmaa
<b>Rakentamisvuosi:</b>		<b>Kunta:</b>	615 Pudasjärvi
<b>Lukumäärä:</b>	1		

<b>Koordinaattiselitys:</b>		<b>Geometria tuotettu:</b>	4 Gps-mittaus, korjaamaton
<b>Koordinaatit:</b>	X 7236691, Y 3538262, Z 190	<b>Löydöt:</b>	

<b><i>Taustatiedot</i></b>
Kohde tarkastettiin inventoinnissa 17.08.2011, lähde Sutigis.
<b><i>Ympäristön kuvaus</i></b>
Laajan vaaran itärinne suokaistaleen lounaispuolella. Alue on avohakattu. Maaperä hienoa soraa.
<b><i>Kohteen kuvaus</i></b>
Kaksoishauta, läpimitta ulompi valli mukaan lukien 15 m, sisempi valli mukaan lukien 11 m, kuopan läpimitta 7 m ja syvyys 0,6 m. Halssi suuntautuu itään pituus 4 m ja syvyys 1,6 m. Haudan ympärille on jätetty noin metrin pituisia kantoja.
<b><i>Kohteen rajaus</i></b>
Kohde rajautuu pistemäisesti.
<b><i>Tulkinta</i></b>
Tervahauta
<b><i>Lisätietoja</i></b>

<b><i>Toimenpiteet</i></b>

<b><i>Tarkastukset</i></b>
Tila: 3 Toteutettu      Laji: 6 Suojeluarvojen tarkastus      Tarkastusvuosi: 2011 Tarkastuspvm: 17.8.2011      Tarkastaja: H.-P. Schulz Kuvaus: KMO-kulttuuriperintöinventointi

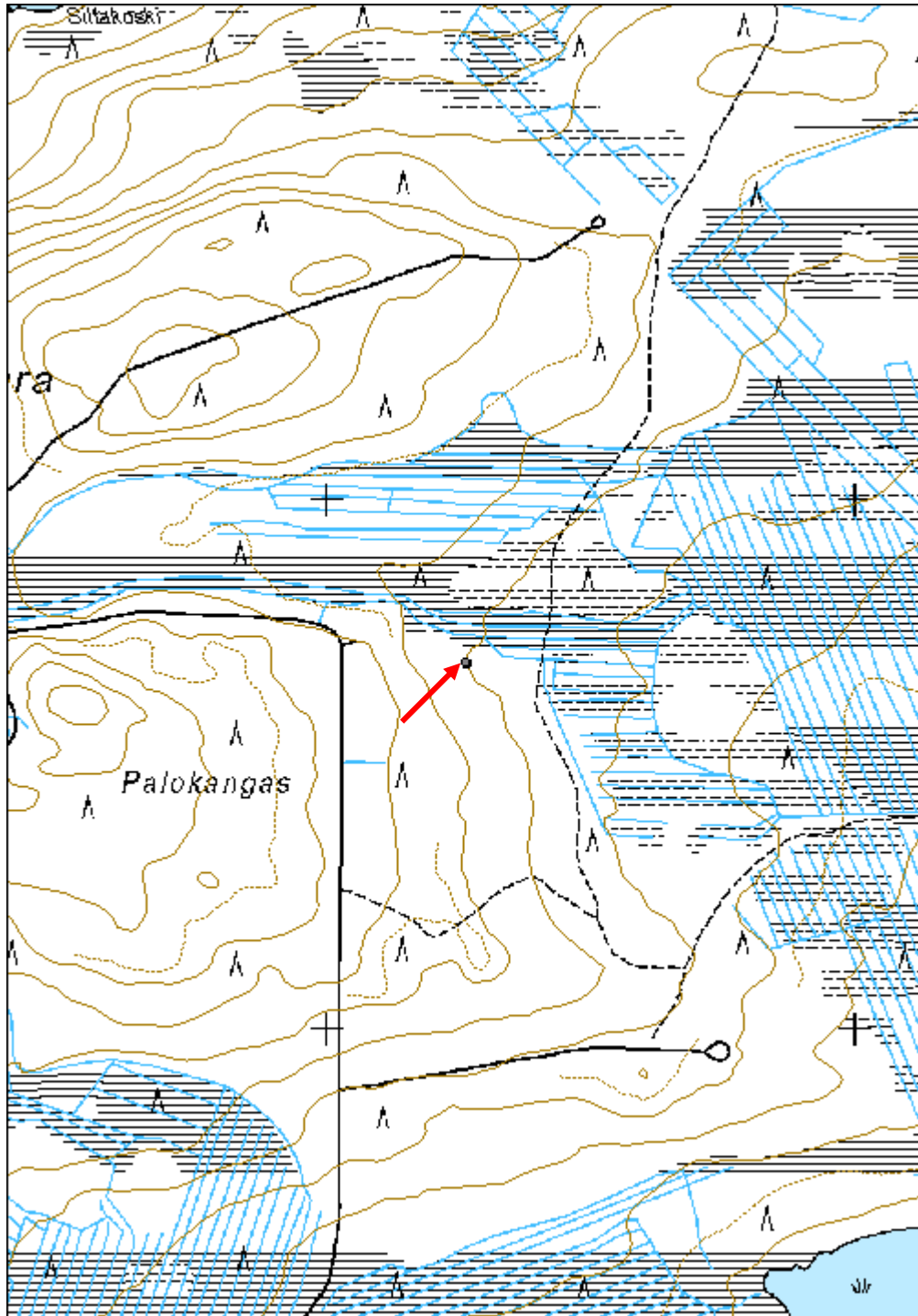
<b>Viranomaisrekisterinro:</b>	<b>Kunto:</b> 1 Hyvä
--------------------------------	----------------------

<b>Arvotus:</b>	3 Esitys mj-luokka II	<b>Olotila:</b>	2 Ei käytössä
<b>Selitys:</b>		<b>Kohteen suojele:</b>	9 Muu suojeleuarvo
<b>Selitys:</b>		<b>Selitys:</b>	
<b>Ympäristön suojele:</b>	0 Ei määritely		
<b>Selitys:</b>			



Yleiskuva lännestä.

<b>Kohdetyyppi:</b>	9 Valmistuspaikat/työpaikat	Copyright:	© <i>Metsähallitus</i> 2008 © <i>Maanmittauslaitos</i> 1/MML/08
<b>Koordinaatit:</b>	X 7236691, Y 3538262, Z 190	Mittakaava:	1:10000



<b>Pesiönvaara 4 Tervahauta</b>	<b>MH-tunnus: 141254</b>
---------------------------------	------------------------------

<b>Kohdetyyppi:</b>	9 Valmistuspaikat/työpaikat	<b>Haltija:</b>	151 Metsätalous Pohjanmaa
<b>Ajoitus:</b>	7116 Uusi aika	<b>Ylläpitäjä:</b>	151 Metsätalous Pohjanmaa
<b>Rakentamisvuosi:</b>		<b>Kunta:</b>	615 Pudasjärvi
<b>Lukumäärä:</b>	1		

<b>Koordinaattiselitys:</b>		<b>Geometria tuotettu:</b>	4 Gps-mittaus, korjaamaton
<b>Koordinaatit:</b>	X 7234954, Y 3537365, Z 158	<b>Löydöt:</b>	

#### *Taustatiedot*

Kohde tarkastettiin inventoinnissa 17.08.2011, lähde Sutigis.

#### *Ympäristön kuvaus*

Laajan vaaran etelärinne, n. 200 m Iso-Pesiöjärvestä pohjoiseen; maaperä on sora/kivikko. Ympäristö on avohakattu, kohteen ympärillä on jätetty säästöpuuryhmä.

#### *Kohteen kuvaus*

Haudan läpimitta valli mukaan lukien 15 m, kuopan läpimitta 9 m ja syvyys 0,6 m. Halssi suuntautuu etelään, pituus 10 m ja syvyys 1,6 m. Haudan pohjoisreuna on tienleikkauksen takia tuhoutunut.

#### *Kohteen rajaus*

Kohde rajautuu pistemäisesti.

#### *Tulkinta*

Tervahauta

#### *Lisätietoja*

#### *Toimenpiteet*

#### *Tarkastukset*

Tila: 3 Toteutettu      Laji: 6 Suojeluarvojen tarkastus      Tarkastusvuosi: 2011  
Tarkastuspvm: 17.8.2011      Tarkastaja: H.-P. Schulz  
Kuvaus: KMO-kulttuuriperintöinventointi

<b>Viranomaisrekisterinro:</b>	<b>Kunto:</b>	2 Keskinertainen
--------------------------------	---------------	------------------

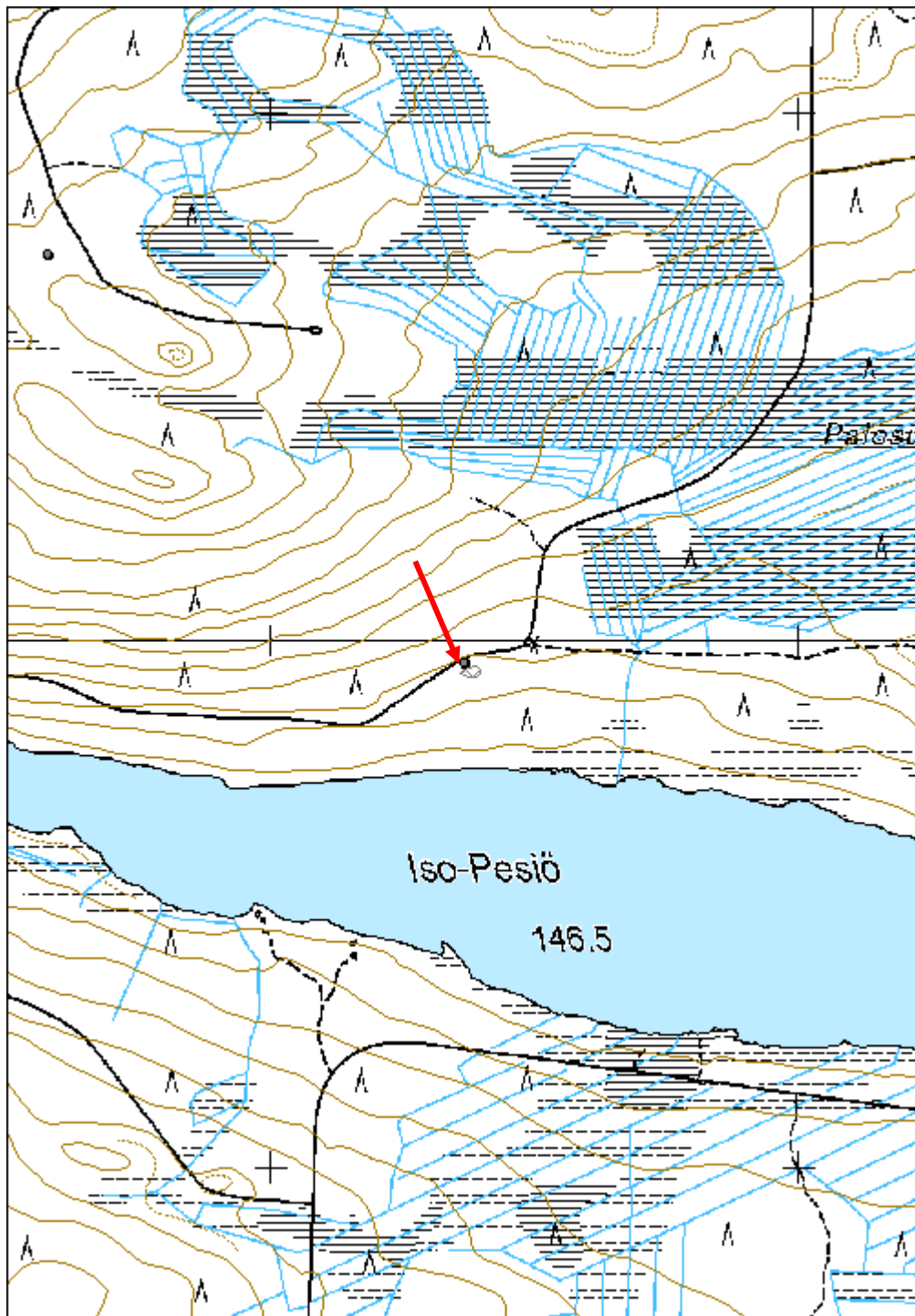
<b>Arvotus:</b>	3 Esitys mj-luokka II	<b>Olotila:</b>	2 Ei käytössä
<b>Selitys:</b>		<b>Kohteen suojele:</b>	9 Muu suojeleuarvo
<b>Selitys:</b>		<b>Selitys:</b>	
<b>Ympäristön suojele:</b>	0 Ei määritely		
<b>Selitys:</b>			



Yleiskuva etelästä.



<b>Kohdetyyppi:</b>	9 Valmistuspaikat/työpaikat	Copyright:	© <i>Metsähallitus</i> 2008 © <i>Maanmittauslaitos</i> 1/MML/08
<b>Koordinaatit:</b>	X 7234954, Y 3537365, Z 158	Mittakaava:	1:10000



<b>Korpisenvaara 1 Tervahauta</b>	<b>MH-tunnus: 141313</b>
-----------------------------------	------------------------------

<b>Kohdetyyppi:</b>	9 Valmistuspaikat/työpaikat	<b>Haltija:</b>	151 Metsätalous Pohjanmaa
<b>Ajoitus:</b>	7116 Uusi aika	<b>Ylläpitäjä:</b>	151 Metsätalous Pohjanmaa
<b>Rakentamisvuosi:</b>		<b>Kunta:</b>	615 Pudasjärvi
<b>Lukumäärä:</b>	1		

<b>Koordinaattiselitys:</b>		<b>Geometria tuotettu:</b>	4 Gps-mittaus, korjaamaton
<b>Koordinaatit:</b>	X 7233085, Y 3536091, Z 192	<b>Löydöt:</b>	

<b><i>Taustatiedot</i></b>
Kohde tarkastettiin inventoinnissa 22.08.2011; tiedonanto suunnittelija Pekka Niemi.
<b><i>Ympäristön kuvaus</i></b>
Matala pieni mäki vaaran eteläpuolella ja soistuneen alueen itäpuolella. Rehevähkö havumetsä, aluskasvillisuus mustikkaa, puolukkaa ja sammalta.
<b><i>Kohteen kuvaus</i></b>
Haudan läpimitta valli mukaan lukien 13 m, kuopan läpimitta 9 m ja syvyys 0,6 m. Halssi suuntautuu länteen, pituus 6 m ja syvyys 1,5 m. Vallin päällä ja kuopassa kasvaa mm. isoja mäntyjä.
<b><i>Kohteen rajaus</i></b>
Kohde rajautuu pistemäisesti.
<b><i>Tulkinta</i></b>
Tervahauta.
<b><i>Lisätietoja</i></b>

<b><i>Toimenpiteet</i></b>

<b><i>Tarkastukset</i></b>
Tila: 3 Toteutettu      Laji: 6 Suojeluarvojen tarkastus      Tarkastusvuosi: 2011 Tarkastuspvm: 22.8.2011      Tarkastaja: H.-P. Schulz Kuvaus: KMO-kulttuuriperintöinventointi

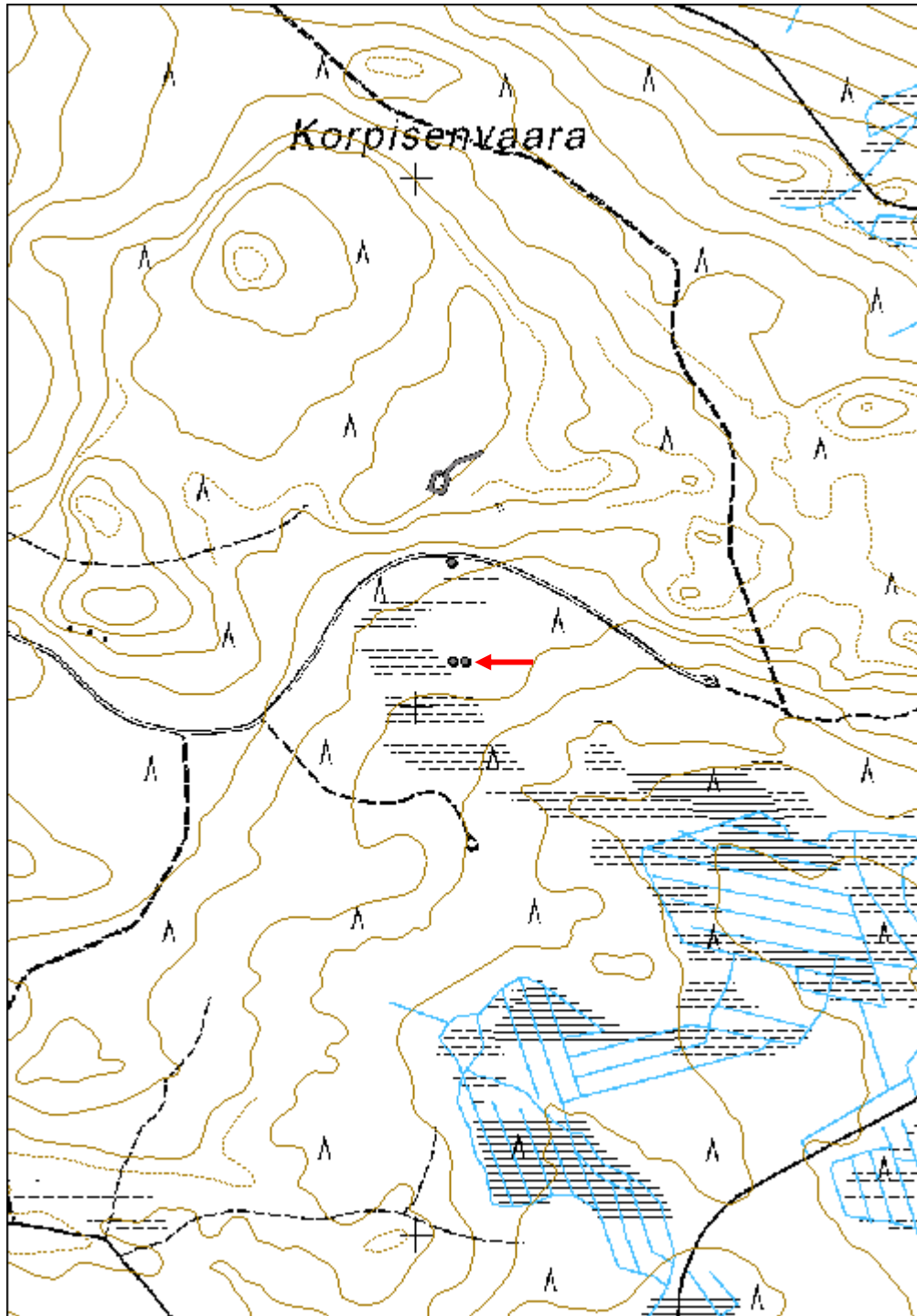
<b>Viranomaisrekisterinro:</b>	<b>Kunto:</b> 2 Keskinertainen
--------------------------------	--------------------------------

<b>Arvotus:</b>	3 Esitys mj-luokka II	<b>Olotila:</b>	2 Ei käytössä
<b>Selitys:</b>		<b>Kohteen suojele:</b>	9 Muu suojeleuarvo
<b>Selitys:</b>		<b>Selitys:</b>	
<b>Ympäristön suojele:</b>	0 Ei määritelty		
<b>Selitys:</b>			



Yleiskuva idästä.

<b>Kohdetyyppi:</b>	9 Valmistuspaikat/työpaikat	<b>Copyright:</b>	© <i>Metsähallitus</i> 2008 © <i>Maanmittauslaitos</i> 1/MML/08
<b>Koordinaatit:</b>	X 7233085, Y 3536091, Z 192	<b>Mittakaava:</b>	1:10000



<b>Korpisenvaara 2 Tervapirtti jäännös</b>	<b>MH-tunnus: 141314</b>
--	------------------------------

<b>Kohdetyyppi:</b>	1 Asuinpaikat	<b>Haltija:</b>	151 Metsätalous Pohjanmaa
<b>Ajoitus:</b>	7116 Uusi aika	<b>Ylläpitäjä:</b>	151 Metsätalous Pohjanmaa
<b>Rakentamisvuosi:</b>		<b>Kunta:</b>	615 Pudasjärvi
<b>Lukumäärä:</b>	1		

<b>Koordinaattiselitys:</b>		<b>Geometria tuotettu:</b>	4 Gps-mittaus, korjaamaton
<b>Koordinaatit:</b>	X 7233085, Y 3536068, Z 192	<b>Löydöt:</b>	

<b><i>Taustatiedot</i></b>
Kohde tarkastettiin inventoinnissa 22.08.2011; tiedonanto suunnittelija Pekka Niemi.
<b><i>Ympäristön kuvaus</i></b>
Pieni matala mäki vaaran eteläpuolella ja soistuneen alueen itäpuolella; rehevätkö havumetsä. Aluskasvillisuus mustikkaa, puolukkaa ja sammalta.
<b><i>Kohteen kuvaus</i></b>
Paikalla on pienen rakennuksen jäänteet, mitat 4,5 x 4 m: n. 0,5 m leveä ja 0,4 m korkea maavalli, jonka pinnassa on maatuneiden hirsien jäänteet. Luoteisnurkassa on kiukaan jäänteet, mitat 1,5 x 1,4 m ja korkeus 0,6 m. Kaikki rakenteet on aluskasvillisuuden peitossa.
<b><i>Kohteen rajaus</i></b>
Kohde rajautuu pistemäisesti.
<b><i>Tulkinta</i></b>
Tervapirtin jäänteet.
<b><i>Lisätietoja</i></b>

<b><i>Toimenpiteet</i></b>

<b><i>Tarkastukset</i></b>
Tila: 3 Toteutettu Laji: 6 Suojeluarvojen tarkastus Tarkastusvuosi: 2011 Tarkastuspv: 22.8.2011 Tarkastaja: H.-P. Schulz Kuvaus: KMO-kulttuuriperintöinventointi

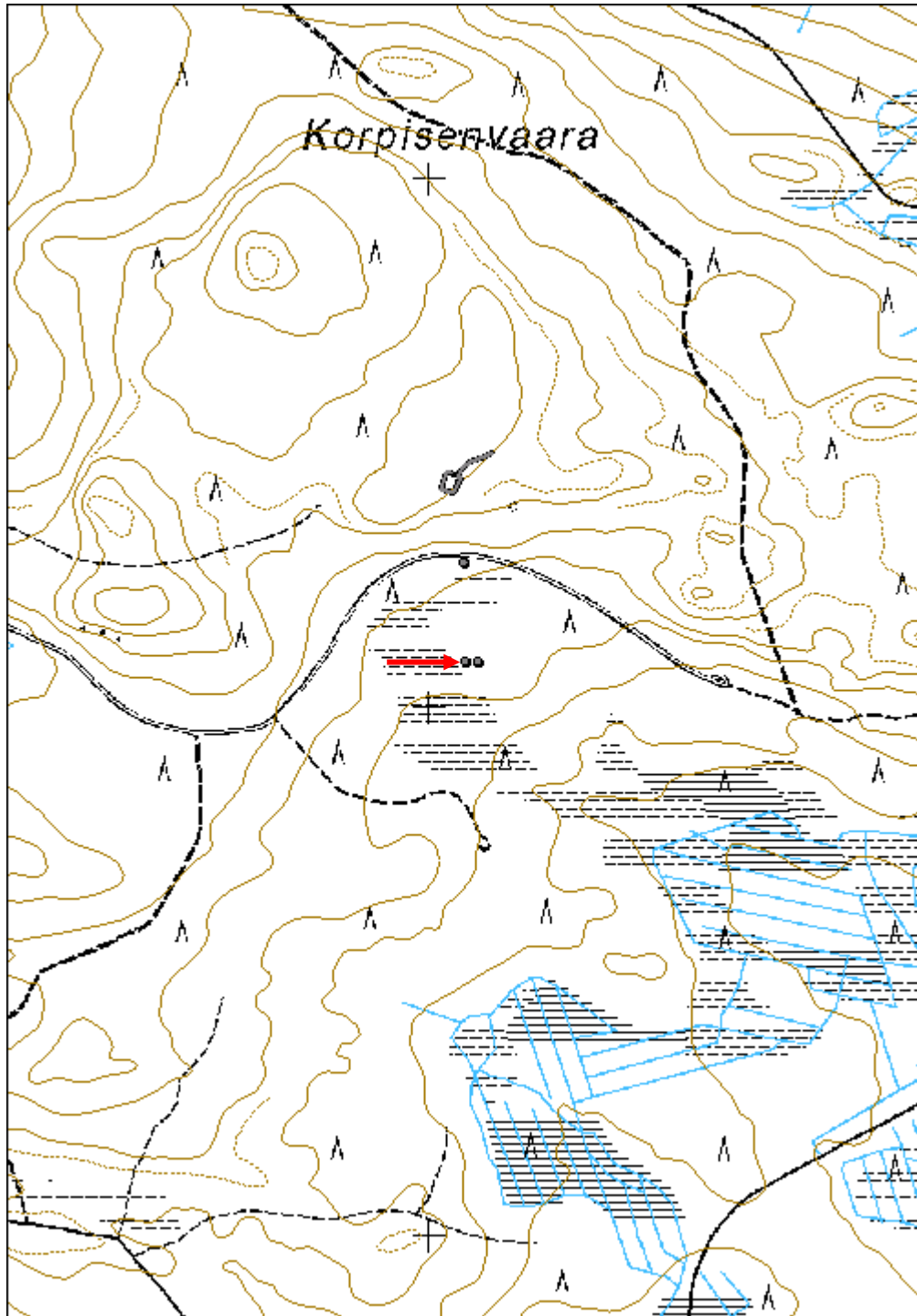
<b>Viranomaisrekisterinro:</b>		<b>Kunto:</b>	3 Huono
		<b>Olotila:</b>	2 Ei käytössä
<b>Arvotus:</b>	3 Esitys mj-luokka II	<b>Kohteen</b>	9 Muu suojeluarvo

<b>Selitys:</b>	<b>suojelu:</b>
<b>Selitys:</b>	<b>Selitys:</b>
<b>Ympäristön suojelu:</b>	0 Ei määritelty
<b>Selitys:</b>	



Yleiskuva lounaasta.

<b>Kohdetyyppi:</b>	1 Asuinpaikat	<b>Copyright:</b>	© <i>Metsähallitus</i> 2008 © <i>Maanmittauslaitos</i> 1/MML/08
<b>Koordinaatit:</b>	X 7233085, Y 3536068, Z 192	<b>Mittakaava:</b>	1:10000



<b>Taivalkangas Tervahauta</b>	<b>MH-tunnus: 141328</b>
--------------------------------	------------------------------

<b>Kohdetyyppi:</b>	9 Valmistuspaikat/työpaikat	<b>Haltija:</b>	151 Metsätalous Pohjanmaa
<b>Ajoitus:</b>	7116 Uusi aika	<b>Ylläpitäjä:</b>	151 Metsätalous Pohjanmaa
<b>Rakentamisvuosi:</b>		<b>Kunta:</b>	615 Pudasjärvi
<b>Lukumäärä:</b>	1		

<b>Koordinaattiselitys:</b>		<b>Geometria tuotettu:</b>	4 Gps-mittaus, korjaamaton
<b>Koordinaatit:</b>	X 7239442, Y 3534781, Z 205	<b>Löydöt:</b>	

#### *Taustatiedot*

Kohde tarkastettiin inventoinnissa 23.08.2011, lähde Sutigis.

#### *Ympäristön kuvaus*

Soistuneen alueen keskellä sijaitsevan harjanteen lakialue. Alue on avohakattu ja muokattu.

#### *Kohteen kuvaus*

Kaksoishauta; läpimitta ulompi valli mukaan lukien 18 m, sisempi valli mukaan lukien 14 m, kuopan läpimitta 10 m ja syvyys 1,4 m. Halssi suuntautuu koilliseen, pituus 6 m ja syvyys 2,1 m. Kohteen ympärillä säästöpuuryhmä (pääosin nuorta puustoa); haudassa on runsaasti hakkuujätettä.

#### *Kohteen rajaus*

Kohde rajautuu pistemäisesti.

#### *Tulkinta*

Tervahauta

#### *Lisätietoja*

#### *Toimenpiteet*

#### *Tarkastukset*

Tila: 3 Toteutettu      Laji: 6 Suojeluarvojen tarkastus      Tarkastusvuosi: 2011  
Tarkastuspv: 23.8.2011      Tarkastaja: H.-P. Schulz  
Kuvaus: KMO-kulttuuriperintöinventointi

<b>Viranomaisrekisterinro:</b>	<b>Kunto:</b>	2 Keskinertainen
--------------------------------	---------------	------------------

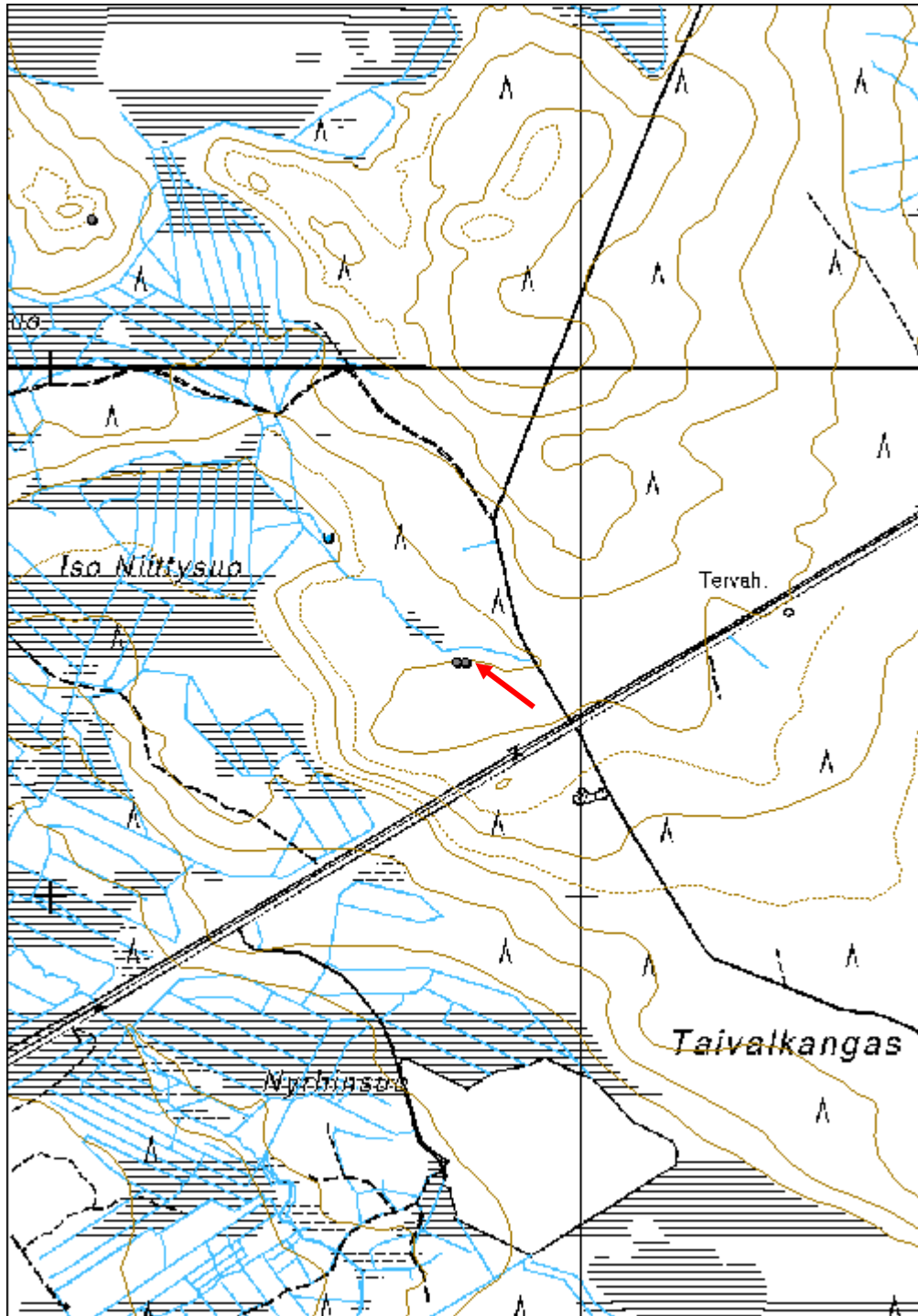


<b>Arvotus:</b>	3 Esitys mj-luokka II	<b>Olotila:</b>	2 Ei käytössä
<b>Selitys:</b>		<b>Kohteen suojele:</b>	9 Muu suojeleuarvo
<b>Ympäristön suojele:</b>	0 Ei määritelty	<b>Selitys:</b>	
<b>Selitys:</b>			



Yleiskuva kaakosta.

<b>Kohdetyyppi:</b>	9 Valmistuspaikat/työpaikat	Copyright:	© <i>Metsähallitus</i> 2008 © <i>Maanmittauslaitos</i> 1/MML/08
<b>Koordinaatit:</b>	X 7239442, Y 3534781, Z 205	Mittakaava:	1:10000



<b>Taivalkangas Tervapirtti jäännös</b>	<b>MH-tunnus: 141330</b>
---	------------------------------

<b>Kohdetyyppi:</b>	1 Asuinpaikat	<b>Haltija:</b>	151 Metsätalous Pohjanmaa
<b>Ajoitus:</b>	7116 Uusi aika	<b>Ylläpitäjä:</b>	151 Metsätalous Pohjanmaa
<b>Rakentamisvuosi:</b>		<b>Kunta:</b>	615 Pudasjärvi
<b>Lukumäärä:</b>	1		

<b>Koordinaatti- selitys:</b>		<b>Geometria tuotettu:</b>	4 Gps-mittaus, korjaamaton
<b>Koordinaatit:</b>	X 7239443, Y 3534764, Z 205	<b>Löydöt:</b>	

#### *Taustatiedot*

Kohde löytyi inventoinnissa 23.08.2011.

#### *Ympäristön kuvaus*

Soistuneen alueen keskellä sijaitsevan harjanteen lakialue. Alue on avohakattu ja muokattu.

#### *Kohteen kuvaus*

Tervahaudasta no. 141328 n. 10 m luoteeseen on pienen rakennuksen jäänteet (mitat 4,2 x 4 m): Matala suorakulmainen maavalli, sen koillisnurkassa on kiukaan jäänteet (mitat 1,6 x 1,4 m, korkeus 0,7 m). Rakenteet ovat aluskasvillisuuden peitossa, Kiukaan päällä kasvaa iso mänty.

#### *Kohteen rajaus*

Kohde rajautuu pistemäisesti.

#### *Tulkinta*

Tervapirtin jäännös.

#### *Lisätietoja*

#### *Toimenpiteet*

#### *Tarkastukset*

Tila: 3 Toteutettu Laji: 6 Suojeluarvojen tarkastus Tarkastusvuosi: 2011  
Tarkastuspv: 23.8.2011 Tarkastaja: H.-P. Schulz  
Kuvaus: KMO-kulttuuriperintöinventointi

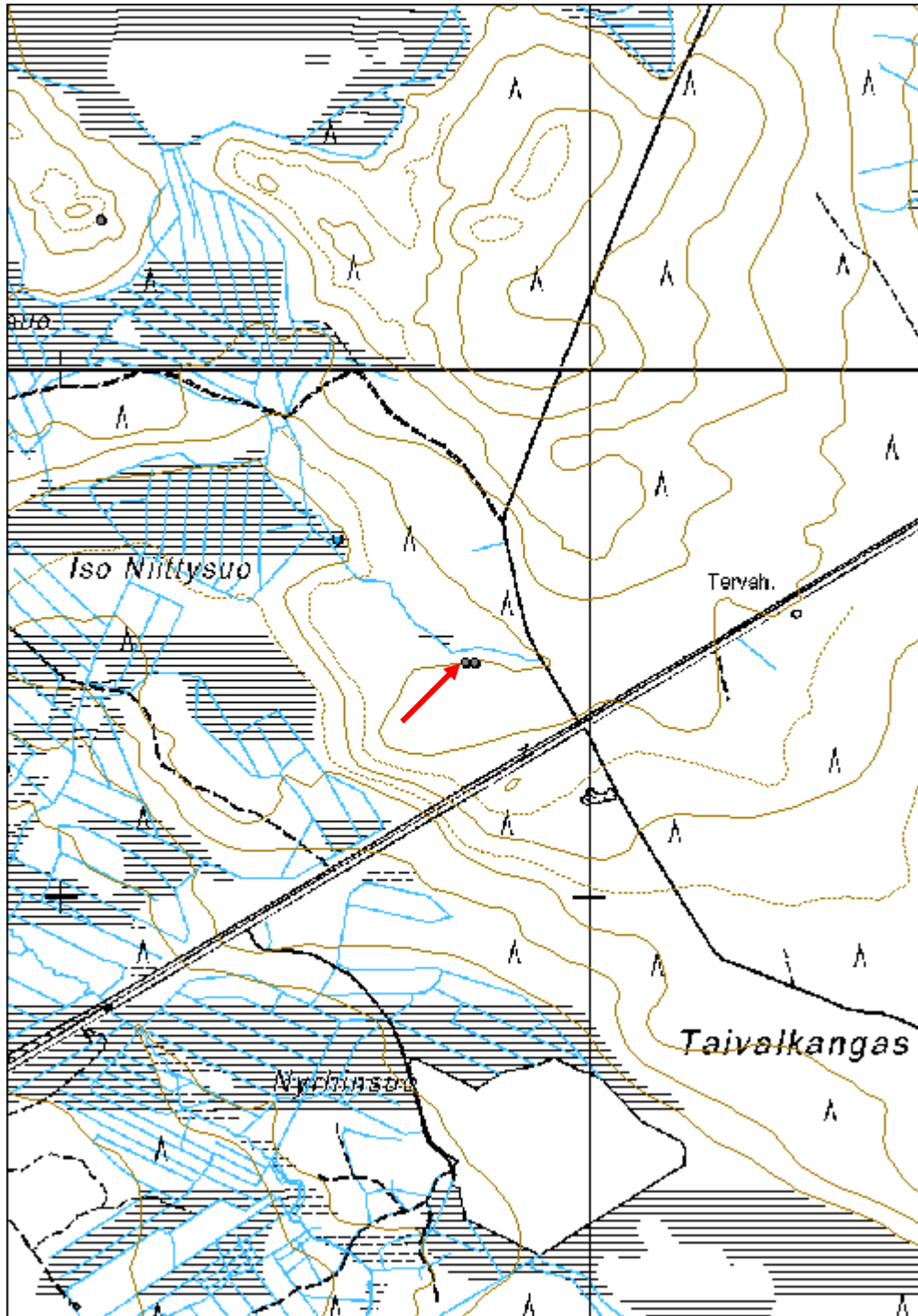
<b>Viranomais- rekisterinro:</b>		<b>Kunto:</b>	3 Huono
		<b>Olotila:</b>	2 Ei käytössä
<b>Arvotus:</b>	3 Esitys mj-luokka II	<b>Kohteen</b>	9 Muu suojeluarvo

<b>Selitys:</b>	<b>suojelu:</b>
<b>Selitys:</b>	<b>Selitys:</b>
<b>Ympäristön suojelu:</b>	0 Ei määritelty
<b>Selitys:</b>	



Yleiskuva lounaasta. Taustassa Timo Sepänmaa.

<b>Kohdetyyppi:</b>	1 Asuinpaikat	<b>Copyright:</b>	© <i>Metsähallitus</i> 2008 © <i>Maanmittauslaitos</i> 1/MML/08
<b>Koordinaatit:</b>	X 7239443, Y 3534764, Z 205	<b>Mittakaava:</b>	1:10000



<b>Niittysuo Tervahauta</b>	<b>MH-tunnus: 141332</b>
-----------------------------	------------------------------

<b>Kohdetyyppi:</b>	9 Valmistuspaikat/työpaikat	<b>Haltija:</b>	151 Metsätalous Pohjanmaa
<b>Ajoitus:</b>	7116 Uusi aika	<b>Ylläpitäjä:</b>	151 Metsätalous Pohjanmaa
<b>Rakentamisvuosi:</b>		<b>Kunta:</b>	615 Pudasjärvi
<b>Lukumäärä:</b>	1		

<b>Koordinaattiselitys:</b>		<b>Geometria tuotettu:</b>	4 Gps-mittaus, korjaamaton
<b>Koordinaatit:</b>	X 7240279, Y 3534075, Z 222	<b>Löydöt:</b>	

#### *Taustatiedot*

Kohde tarkastettiin inventoinnissa 23.08.2011, lähde Sutigis.

#### *Ympäristön kuvaus*

Pieni matala mäki suoalueen keskellä laajan harjanteen länsipuolella. Rehevätkö melko nuorta sekametsä, aluskasvillisuus mustikkaa, katajaa ja sammalta.

#### *Kohteen kuvaus*

Haudan läpimitta valli mukaan lukien 10 m, kuopan läpimitta 7 m ja syvyys 0,8 m. Halssi suuntautuu itäkaakkoon, pituus 5 m ja syvyys 1,8 m. Vallin päällä kasvaa nuoria puita.

#### *Kohteen rajaus*

Kohde rajautuu pistemäisesti.

#### *Tulkinta*

Tervahauta

#### *Lisätietoja*

#### *Toimenpiteet*

#### *Tarkastukset*

Tila: 3 Toteutettu      Laji: 6 Suojeluarvojen tarkastus      Tarkastusvuosi: 2011  
Tarkastuspv: 23.8.2011      Tarkastaja: H.-P. Schulz  
Kuvaus: KMO-kulttuuriperintöinventointi

<b>Viranomaisrekisterinro:</b>	<b>Kunto:</b>	2 Keskinertainen
	<b>Olotila:</b>	2 Ei käytössä

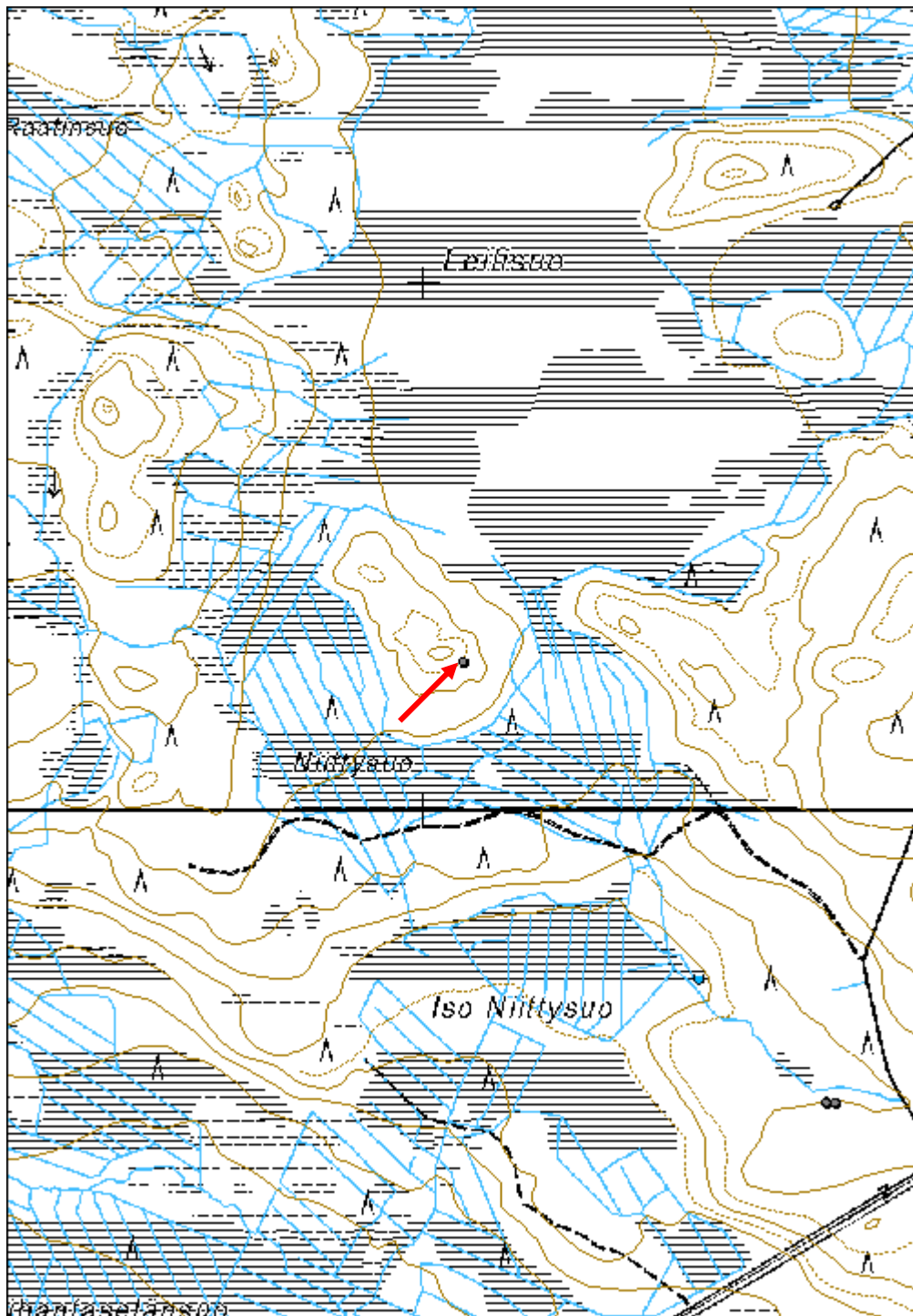
<b>Arvotus:</b>	3 Esitys mj-luokka II	<b>Kohteen suojelu:</b>	9 Muu suojeluarvo
<b>Selitys:</b>		<b>Selitys:</b>	

<b>Ympäristön suojelu:</b>	0 Ei määritelty
<b>Selitys:</b>	



Yleiskuva koillisesta.

<b>Kohdetyyppi:</b>	9 Valmistuspaikat/työpaikat	Copyright:	© <i>Metsähallitus</i> 2008 © <i>Maanmittauslaitos</i> 1/MML/08
<b>Koordinaatit:</b>	X 7240279, Y 3534075, Z 222	Mittakaava:	1:10000





<b>Vihantaselkä 3 Tervahauta</b>	<b>MH-tunnus: 141336</b>
----------------------------------	------------------------------

<b>Kohdetyyppi:</b>	9 Valmistuspaikat/työpaikat	<b>Haltija:</b>	151 Metsätalous Pohjanmaa
<b>Ajoitus:</b>	7116 Uusi aika	<b>Ylläpitäjä:</b>	151 Metsätalous Pohjanmaa
<b>Rakentamisvuosi:</b>		<b>Kunta:</b>	615 Pudasjärvi
<b>Lukumäärä:</b>	1		

<b>Koordinaattiselitys:</b>		<b>Geometria tuotettu:</b>	4 Gps-mittaus, korjaamaton
<b>Koordinaatit:</b>	X 7238631, Y 3533484, Z 187	<b>Löydöt:</b>	

#### *Taustatiedot*

Kohde tarkastettiin inventoinnissa 23.08.2011, lähde Sutigis.

#### *Ympäristön kuvaus*

Laajan kaakko-luodesuuntaisen harjanteen loiva koillisrinne suon eteläpuolella. Kuivahko mäntykangas (nuorta kasvatusmetsää), aluskasvillisuus mustikkaa, puolukkaa, katajaa ja sammalta.

#### *Kohteen kuvaus*

Todennäköisesti kaksoishauta, valli on hyvin leveä, varsinaista kaksoisvallia ei havaittavissa. Lämpimittä valli mukaan lukien 18 m, kuopan läpimitta 10 m ja syvyys 0,8 m. Halssi suuntautuu itäkaakkoon, pituus 5 m ja syvyys 1,8 m.

#### *Kohteen rajaus*

Kohde rajautuu pistemäisesti.

#### *Tulkinta*

Tervahauta

#### *Lisätietoja*

#### *Toimenpiteet*

#### *Tarkastukset*

Tila: 3 Toteutettu      Laji: 6 Suojeluarvojen tarkastus      Tarkastusvuosi: 2011  
Tarkastuspvm: 23.8.2011      Tarkastaja: H.-P. Schulz  
Kuvaus: KMO-kulttuuriperintöinventointi

**Viranomais-  
rekisterinro:**

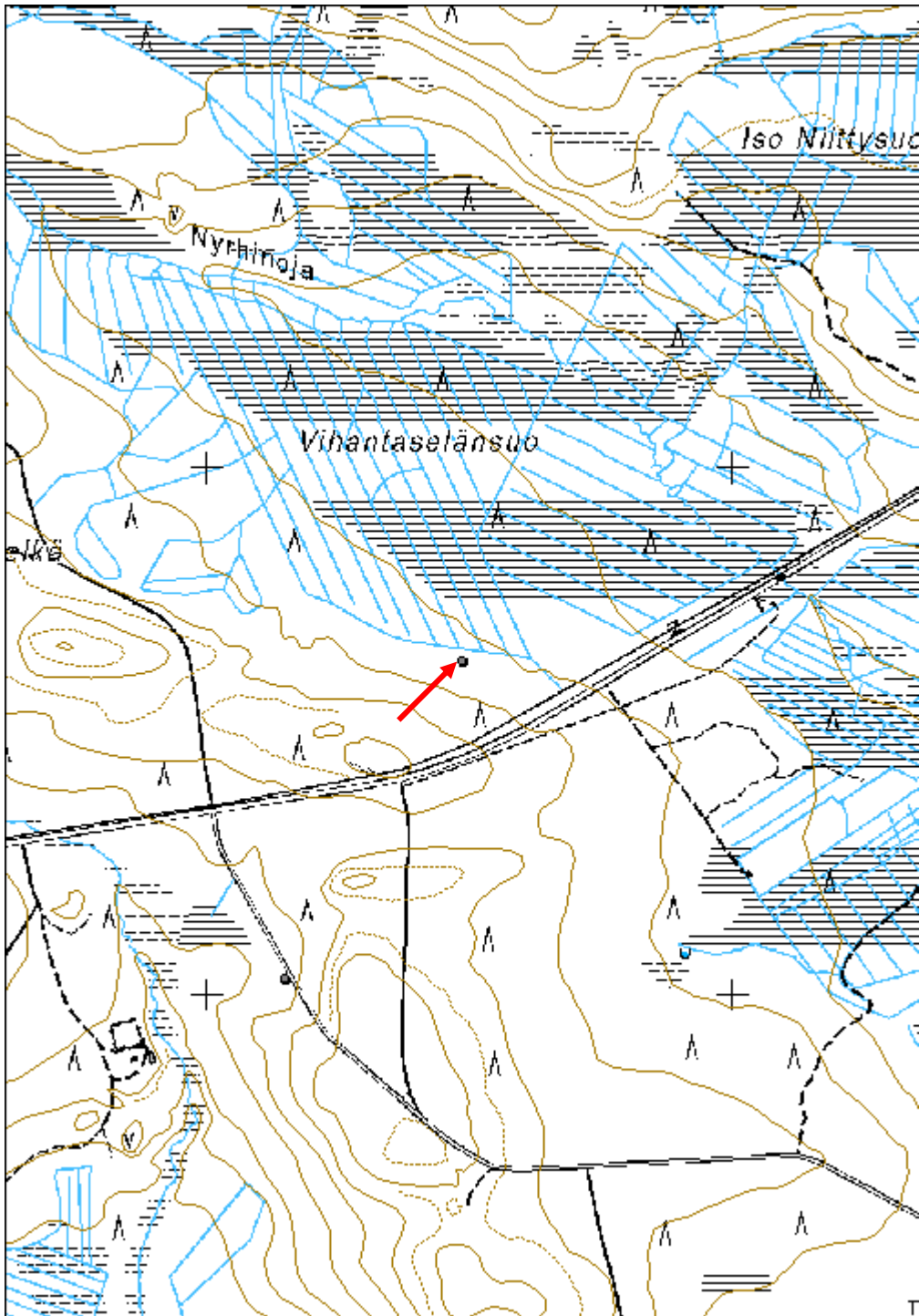
**Kunto:** 1 Hyvä

<b>Arvotus:</b>	3 Esitys mj-luokka II	<b>Olotila:</b>	2 Ei käytössä
<b>Selitys:</b>		<b>Kohteen suojele:</b>	9 Muu suojeleuarvo
<b>Selitys:</b>		<b>Selitys:</b>	
<b>Ympäristön suojele:</b>	0 Ei määritelty		
<b>Selitys:</b>			



Yleiskuva koillisesta.

<b>Kohdetyyppi:</b>	9 Valmistuspaikat/työpaikat	Copyright:	© <i>Metsähallitus</i> 2008 © <i>Maanmittauslaitos</i> 1/MML/08
<b>Koordinaatit:</b>	X 7238631, Y 3533484, Z 187	Mittakaava:	1:10000



<b>Raasakka-aho Tervahauta</b>	<b>MH-tunnus: 141342</b>
--------------------------------	------------------------------

<b>Kohdetyyppi:</b>	9 Valmistuspaikat/työpaikat	<b>Haltija:</b>	151 Metsätalous Pohjanmaa
<b>Ajoitus:</b>	7116 Uusi aika	<b>Ylläpitäjä:</b>	151 Metsätalous Pohjanmaa
<b>Rakentamisvuosi:</b>		<b>Kunta:</b>	615 Pudasjärvi
<b>Lukumäärä:</b>	1		

<b>Koordinaattiselitys:</b>		<b>Geometria tuotettu:</b>	4 Gps-mittaus, korjaamaton
<b>Koordinaatit:</b>	X 7241863, Y 3533231, Z 223	<b>Löydöt:</b>	

<b><i>Taustatiedot</i></b>
Kohde tarkastettiin inventoinnissa 23.08.2011, lähde Sutigis.
<b><i>Ympäristön kuvaus</i></b>
Kankaan soistunut itäinen alarinne suon länsipuolella; rehevä sekametsä ja aluskasvillisuus (mm. juolukkaa ja suopursua)
<b><i>Kohteen kuvaus</i></b>
Kaksoishauta, läpimitta ulompi valli mukaan lukien 14 m, sisempi valli mukaan lukien 12 m, kuopan läpimitta 8 m ja syvyys 1,1 m. Halssi suuntautuu koilliseen, pituus 7 m ja syvyys 1,9 m. Hauta on tiheän eri-ikäisen puuston peittämä.
<b><i>Kohteen rajaus</i></b>
Kohde rajautuu pistemäisesti.
<b><i>Tulkinta</i></b>
Tervahauta
<b><i>Lisätietoja</i></b>

<b><i>Toimenpiteet</i></b>

<b><i>Tarkastukset</i></b>
Tila: 3 Toteutettu      Laji: 6 Suojeluarvojen tarkastus      Tarkastusvuosi: 2011 Tarkastuspvm: 23.8.2011      Tarkastaja: H.-P. Schulz Kuvaus: KMO-kulttuuriperintöinventointi

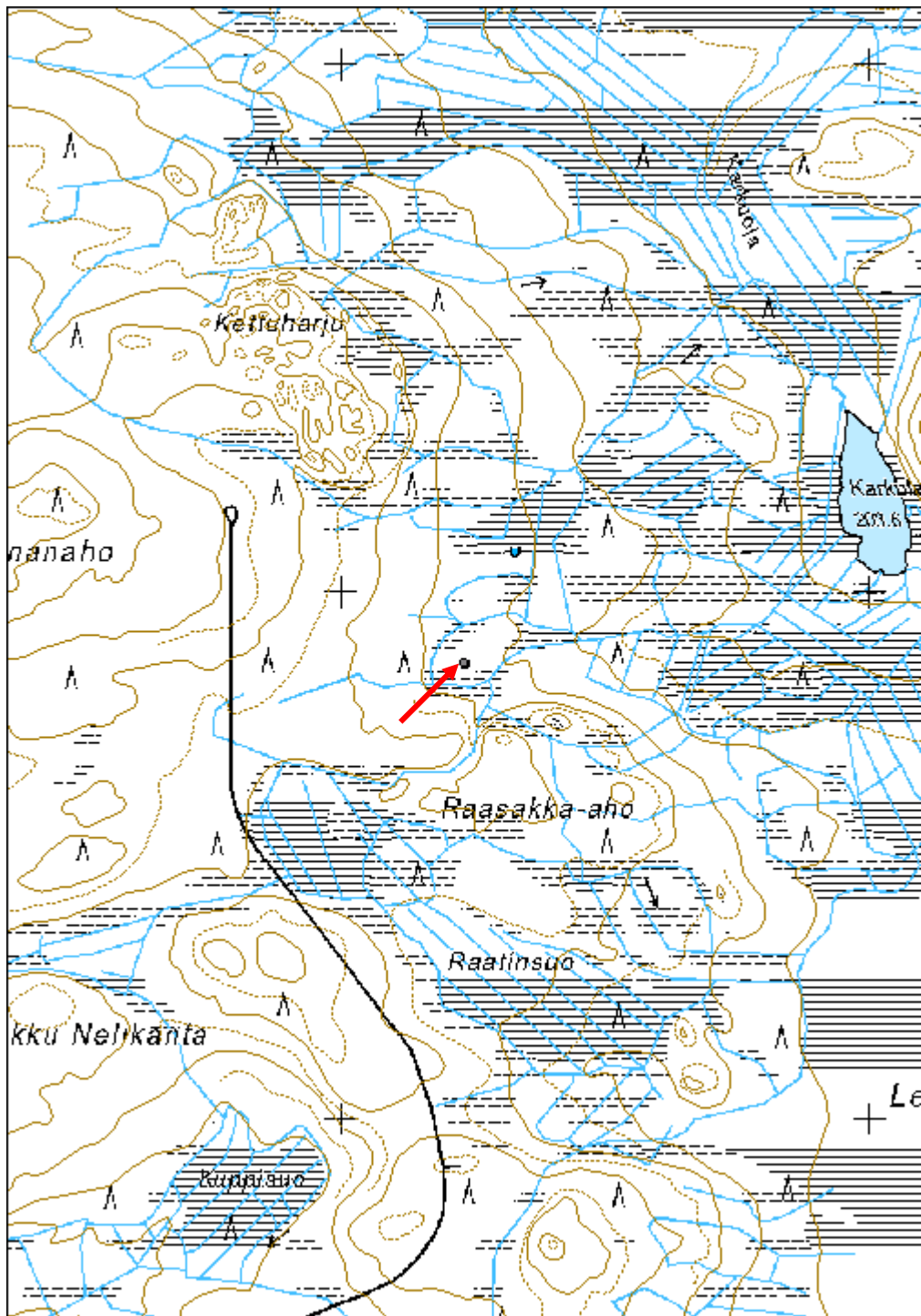
<b>Viranomaisrekisterinro:</b>	<b>Kunto:</b> 2 Keskinertainen
--------------------------------	--------------------------------

<b>Arvotus:</b>	3 Esitys mj-luokka II	<b>Olotila:</b>	2 Ei käytössä
<b>Selitys:</b>		<b>Kohteen suojele:</b>	9 Muu suojeleuarvo
<b>Selitys:</b>		<b>Selitys:</b>	
<b>Ympäristön suojele:</b>	0 Ei määritelty		
<b>Selitys:</b>			



Halssi kuvattu koillisesta.

<b>Kohdetyyppi:</b>	9 Valmistuspaikat/työpaikat	Copyright:	© <i>Metsähallitus</i> 2008 © <i>Maanmittauslaitos</i> 1/MML/08
<b>Koordinaatit:</b>	X 7241863, Y 3533231, Z 223	Mittakaava:	1:10000



<b>Sosinoja 2 Tervahauta</b>	<b>MH-tunnus: 141464</b>
------------------------------	------------------------------

<b>Kohdetyyppi:</b>	9 Valmistuspaikat/työpaikat	<b>Haltija:</b>	660 Pohjanmaan luontopalvelut
<b>Ajoitus:</b>	7116 Uusi aika	<b>Ylläpitäjä:</b>	660 Pohjanmaan luontopalvelut
<b>Rakentamisvuosi:</b>		<b>Kunta:</b>	615 Pudasjärvi
<b>Lukumäärä:</b>	1		

<b>Koordinaattiselitys:</b>		<b>Geometria tuotettu:</b>	4 Gps-mittaus, korjaamaton
<b>Koordinaatit:</b>	X 7227864, Y 3517032, Z 158	<b>Löydöt:</b>	

#### *Taustatiedot*

Kohde tarkastettiin inventoinnissa 24.08.2011; tiedonanto metsuri Ari-Pekka Ylitalo; kohde sijaitsee luonnonpuiston puolella.

#### *Ympäristön kuvaus*

Puron varsi kahden vaaran välissä; terassi törmän eteläpuolella; vanhaa metsä (suojelualue)

#### *Kohteen kuvaus*

Kohteesta otettiin vain sijaintitiedot ja karkeasti mitat. Lämpimitta n. 15 m, halssi suuntautuu luoteeseen.

#### *Kohteen rajaus*

Kohde rajautuu pistemäisesti.

#### *Tulkinta*

Tervahauta

#### *Lisätietoja*

#### *Toimenpiteet*

#### *Tarkastukset*

Tila: 1 Ehdotettu      Laji: 6 Suojeluarvojen tarkastus      Tarkastusvuosi: 2011  
Tarkastuspv: 24.8.2011      Tarkastaja:  
Kuvaus:

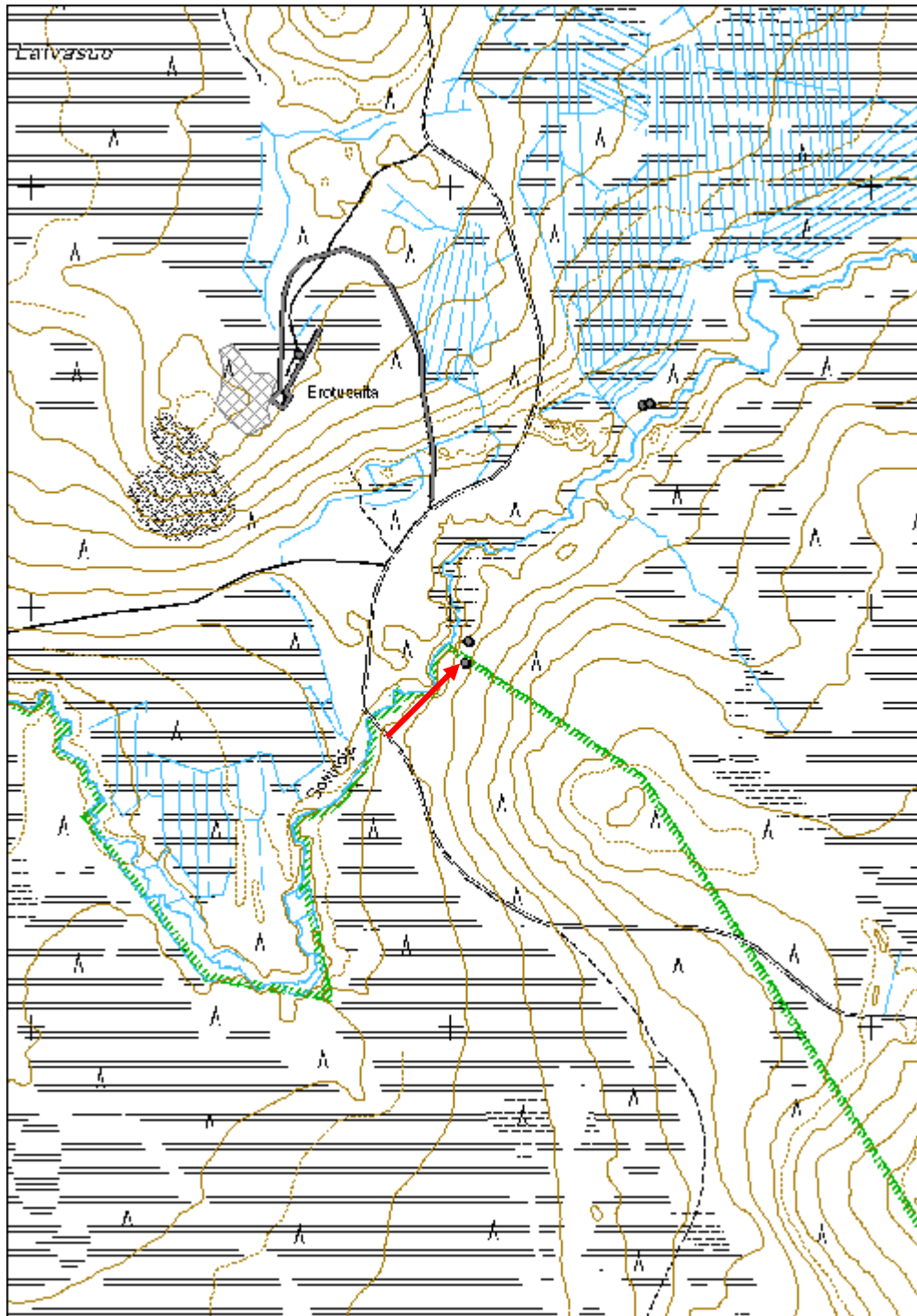
<b>Viranomaisrekisterinro:</b>	<b>Kunto:</b>	2 Keskinertainen
	<b>Olotila:</b>	2 Ei käytössä

<b>Arvotus:</b>	3 Esitys mj-luokka II	<b>Kohteen suojelu:</b>	9 Muu suojeluarvo
<b>Selitys:</b>		<b>Selitys:</b>	

<b>Ympäristön suojelu:</b>	99 Muu suojeluarvoa sisältävä alue
<b>Selitys:</b>	



<b>Kohdetyyppi:</b>	9 Valmistuspaikat/työpaikat	Copyright:	© <i>Metsähallitus</i> 2008 © <i>Maanmittauslaitos</i> 1/MML/08
<b>Koordinaatit:</b>	X 7227864, Y 3517032, Z 158	Mittakaava:	1:12588



<b>Sosinoja 3 Tervahauta</b>	<b>MH-tunnus: 141465</b>
------------------------------	------------------------------

<b>Kohdetyyppi:</b>	9 Valmistuspaikat/työpaikat	<b>Haltija:</b>	151 Metsätalous Pohjanmaa
<b>Ajoitus:</b>	7116 Uusi aika	<b>Ylläpitäjä:</b>	151 Metsätalous Pohjanmaa
<b>Rakentamisvuosi:</b>		<b>Kunta:</b>	615 Pudasjärvi
<b>Lukumäärä:</b>	1		

<b>Koordinaattiselitys:</b>		<b>Geometria tuotettu:</b>	4 Gps-mittaus, korjaamaton
<b>Koordinaatit:</b>	X 7228477, Y 3517454, Z 155	<b>Löydöt:</b>	

<b><i>Taustatiedot</i></b>
Kohde löytyi inventoinnissa 24.08.2011.
<b><i>Ympäristön kuvaus</i></b>
Purolaakso kahden vaaran välissä; tasanne törmän yläpuolella puron luoteispuolella. Vanhaa metsää (pääosin mäntyjä ja kuusia, rehevä aluskasvillisuus).
<b><i>Kohteen kuvaus</i></b>
Haudan läpimitta valli mukaan lukien 9 m, kuopan läpimitta 5 m ja syvyys 1,3 m, vallin korkeus 0,9 m. Halssi suuntautuu kaakkoon, pituus 3,5 m ja syvyys 1,8 m. Vallin päällä kasvaa vanhoja mäntyjä.
<b><i>Kohteen rajaus</i></b>
Kohde rajautuu pistemäisesti.
<b><i>Tulkinta</i></b>
Tervahauta
<b><i>Lisätietoja</i></b>

<b><i>Toimenpiteet</i></b>

<b><i>Tarkastukset</i></b>
Tila: 3 Toteutettu      Laji: 6 Suojeluarvojen tarkastus      Tarkastusvuosi: 2011 Tarkastuspvm: 24.8.2011      Tarkastaja: H.-P. Schulz Kuvaus: KMO-kulttuuriperintöinventointi

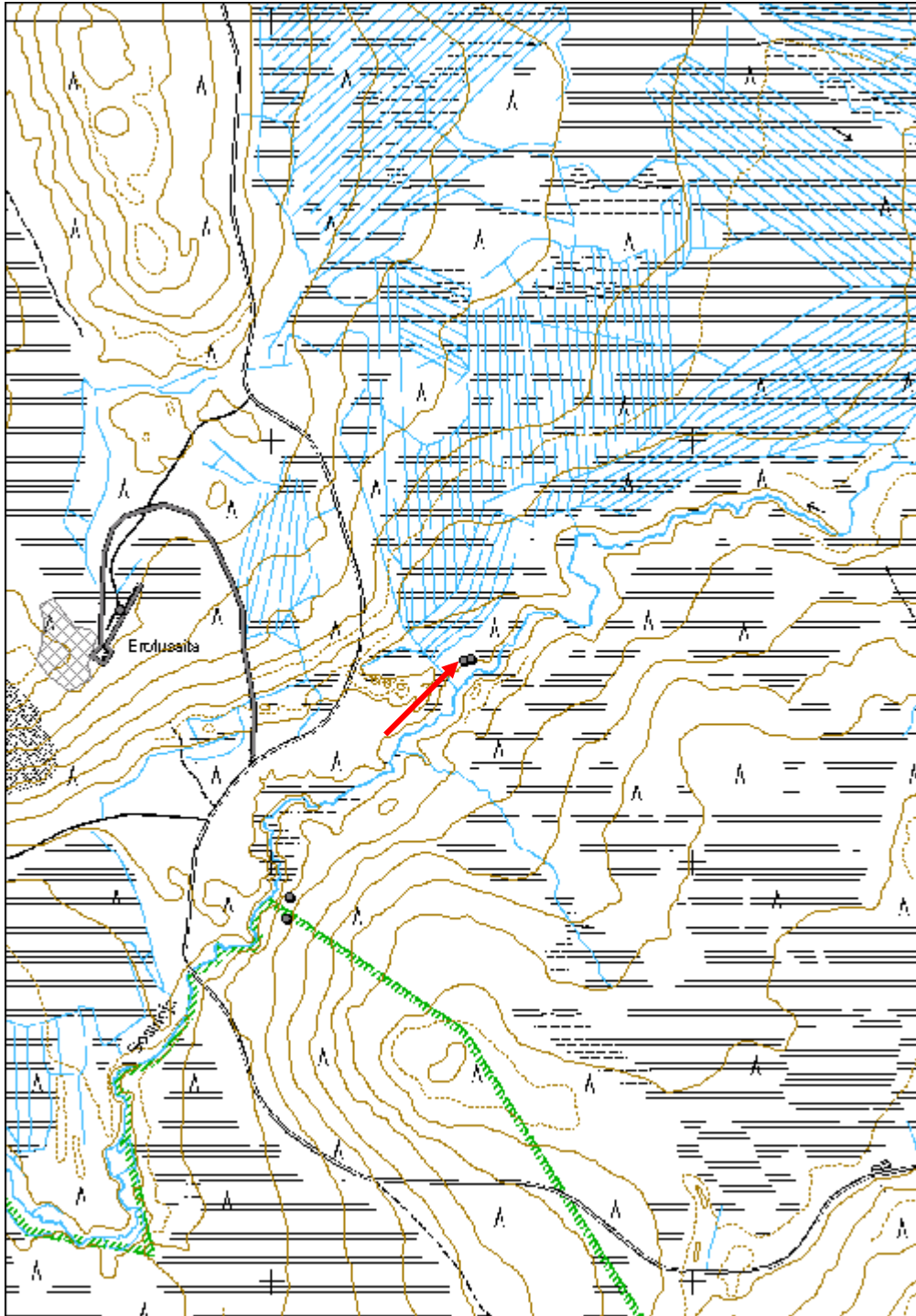
<b>Viranomaisrekisterinro:</b>	<b>Kunto:</b> 1 Hyvä
--------------------------------	----------------------

<b>Arvotus:</b>	3 Esitys mj-luokka II	<b>Olotila:</b>	2 Ei käytössä
<b>Selitys:</b>		<b>Kohteen suojele:</b>	9 Muu suojeleuarvo
<b>Selitys:</b>		<b>Selitys:</b>	
<b>Ympäristön suojele:</b>	0 Ei määritelty		
<b>Selitys:</b>			



Yleiskuva luoteesta.

<b>Kohdetyyppi:</b>	9 Valmistuspaikat/työpaikat	Copyright:	© <i>Metsähallitus</i> 2008 © <i>Maanmittauslaitos</i> 1/MML/08
<b>Koordinaatit:</b>	X 7228477, Y 3517454, Z 155	Mittakaava:	1:12588



<b>Ala-aho Tervahauta</b>	<b>MH-tunnus: 141467</b>
---------------------------	------------------------------

<b>Kohdetyyppi:</b>	9 Valmistuspaikat/työpaikat	<b>Haltija:</b>	151 Metsätalous Pohjanmaa
<b>Ajoitus:</b>	7116 Uusi aika	<b>Ylläpitäjä:</b>	151 Metsätalous Pohjanmaa
<b>Rakentamisvuosi:</b>		<b>Kunta:</b>	615 Pudasjärvi
<b>Lukumäärä:</b>	1		

<b>Koordinaattiselitys:</b>		<b>Geometria tuotettu:</b>	4 Gps-mittaus, korjaamaton
<b>Koordinaatit:</b>	X 7251242, Y 3530451, Z 141	<b>Löydöt:</b>	

#### *Taustatiedot*

Kohde tarkastettiin inventoinnissa 25.08.2011; lähde Sutigis.

#### *Ympäristön kuvaus*

Soiden ympäröimä matala pieni kangas Iijoen eteläpuolella; alue on avohakattu.

#### *Kohteen kuvaus*

Kaksoishauta, läpimitta ulompi valli mukaan lukien 16 m, sisempi valli mukaan lukien 12 m, kuopan läpimitta 8 m ja syvyys 1,3 m. Halssi suuntautuu pohjoiseen, pituus 7 m ja syvyys 2,1 m. Kohteen ympärille on jätetty n. 1 m korkeita kantoja.

#### *Kohteen rajaus*

Kohde rajautuu pistemäisesti.

#### *Tulkinta*

Tervahauta.

#### *Lisätietoja*

#### *Toimenpiteet*

#### *Tarkastukset*

Tila: 3 Toteutettu      Laji: 6 Suojeluarvojen tarkastus      Tarkastusvuosi: 2011  
Tarkastusvm: 25.8.2011      Tarkastaja: H.-P. Schulz  
Kuvaus: KMO-kulttuuriperintöinventointi

#### **Viranomaisrekisterinro:**

**Kunto:** 1 Hyvä

**Olotila:** 2 Ei käytössä

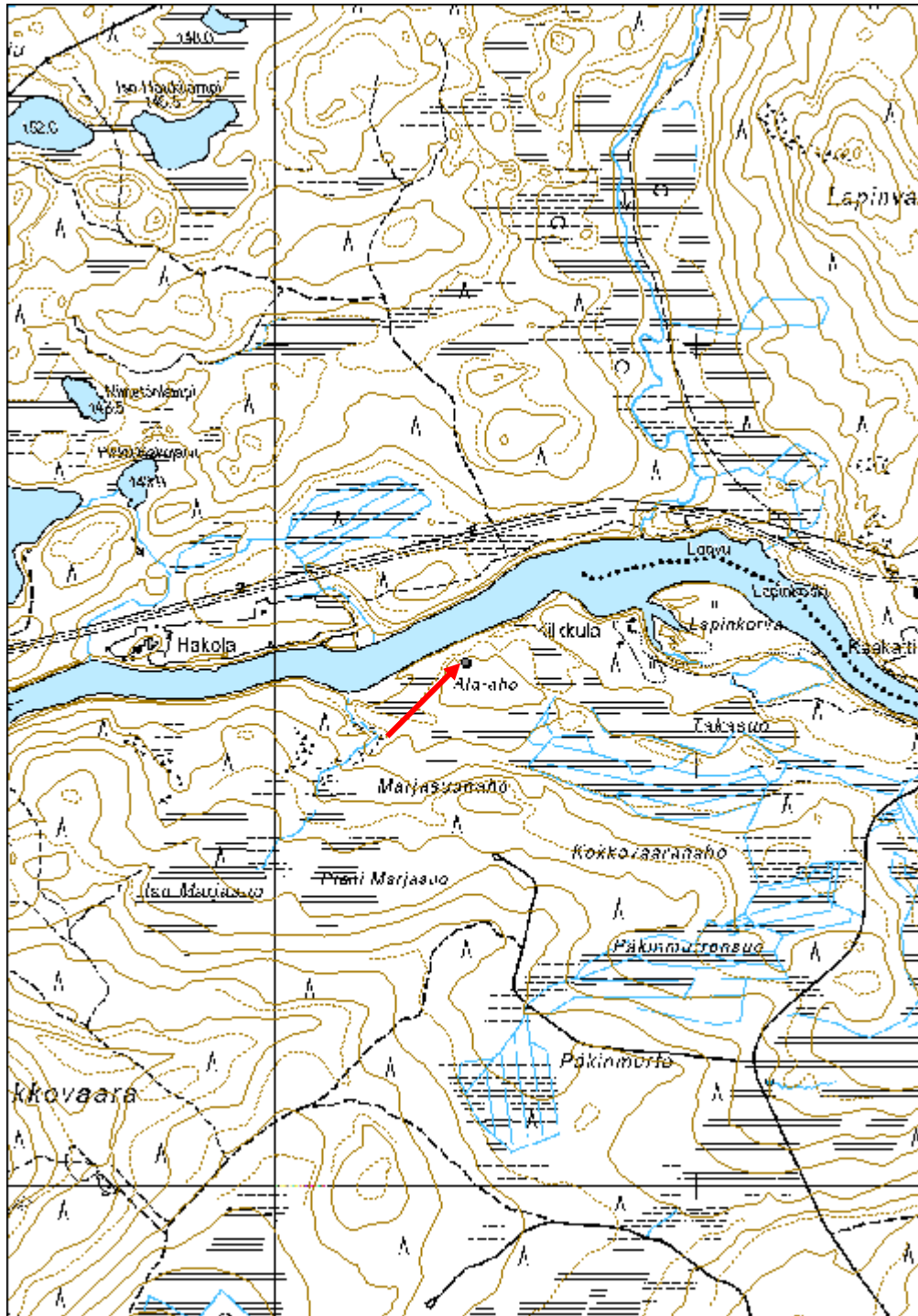
<b>Arvotus:</b>	3 Esitys mj-luokka II	<b>Kohteen suojelu:</b>	9 Muu suojeluarvo
<b>Selitys:</b>		<b>Selitys:</b>	

<b>Ympäristön suojelu:</b>	0 Ei määritelty
<b>Selitys:</b>	



Yleiskuva lounaasta.

<b>Kohdetyyppi:</b>	9 Valmistuspaikat/työpaikat	<b>Copyright:</b>	© <i>Metsähallitus</i> 2008 © <i>Maanmittauslaitos</i> 1/MML/08
<b>Koordinaatit:</b>	X 7251242, Y 3530451, Z 141	<b>Mittakaava:</b>	1:12588



<b>Hautamaa tervahauta</b>	<b>MH-tunnus:</b> 141468
----------------------------	-----------------------------

<b>Kohdetyyppi:</b>	9 Valmistuspaikat/työpaikat	<b>Haltija:</b>	151 Metsätalous Pohjanmaa
<b>Ajoitus:</b>	7116 Uusi aika	<b>Ylläpitäjä:</b>	151 Metsätalous Pohjanmaa
<b>Rakentamisvuosi:</b>		<b>Kunta:</b>	615 Pudasjärvi
<b>Lukumäärä:</b>	1		

<b>Koordinaattiselitys:</b>		<b>Geometria tuotettu:</b>	4 Gps-mittaus, korjaamaton
<b>Koordinaatit:</b>	X 7248947, Y 3531530, Z 168	<b>Löydöt:</b>	

<b><i>Taustatiedot</i></b>
Kohde löytyi inventoinnissa 25.08.2011.
<b><i>Ympäristön kuvaus</i></b>
Soiden ympäröimä pieni matala mäki vaara-alueen länsipuolella; alue on avohakattu ja muokattu; inventointihetkellä alueella oli n. 2 m korkea mäntyaimikko.
<b><i>Kohteen kuvaus</i></b>
Haudan läpimitta valli mukaan lukien 17 m, kuopan läpimitta 11 m ja syvyys 1,1 m: Halssi suuntautuu luoteeseen, pituus 8 m ja syvyys 1,5 m. Vallin päällä kasvaa yli 100 v. mäntyjä.
<b><i>Kohteen rajaus</i></b>
Kohde rajautuu pistemäisesti.
<b><i>Tulkinta</i></b>
Tervahauta.
<b><i>Lisätietoja</i></b>

<b><i>Toimenpiteet</i></b>

<b><i>Tarkastukset</i></b>
Tila: 3 Toteutettu      Laji: 6 Suojeluarvojen tarkastus      Tarkastusvuosi: 2011 Tarkastuspm: 25.8.2011      Tarkastaja: H.-P. Schulz Kuvaus: KMO-kulttuuriperintöinventointi

<b>Viranomaisrekisterinro:</b>	<b>Kunto:</b> 2 Keskinertainen
--------------------------------	--------------------------------

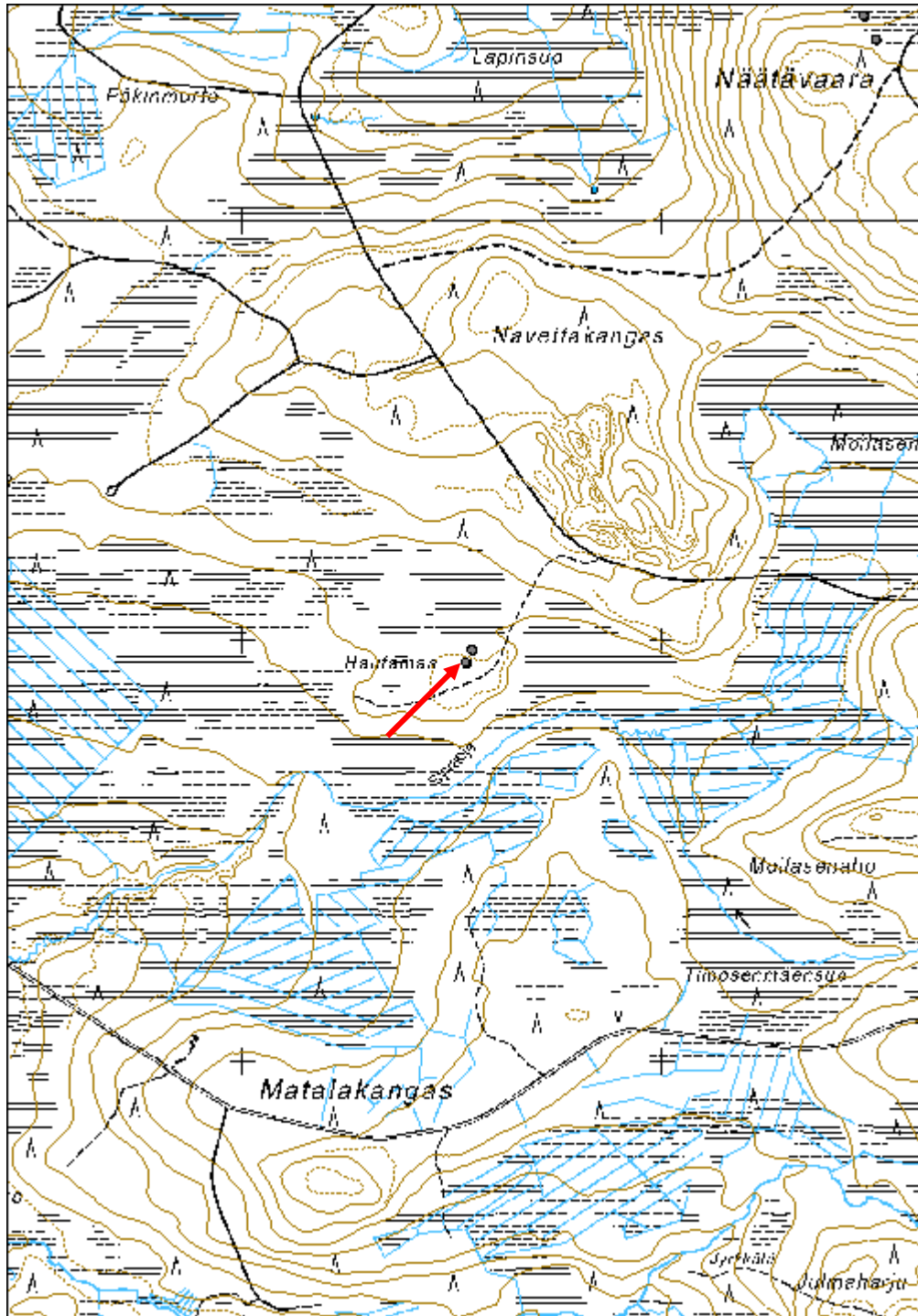


<b>Arvotus:</b>	3 Esitys mj-luokka II	<b>Olotila:</b>	2 Ei käytössä
<b>Selitys:</b>		<b>Kohteen suojele:</b>	9 Muu suojeleuarvo
<b>Ympäristön suojele:</b>	0 Ei määritelty	<b>Selitys:</b>	
<b>Selitys:</b>			



Yleiskuva kaakosta.

<b>Kohdetyyppi:</b>	9 Valmistuspaikat/työpaikat	<b>Copyright:</b>	© Metsähallitus 2008 © Maanmittauslaitos 1/MML/08
<b>Koordinaatit:</b>	X 7248947, Y 3531530, Z 168	<b>Mittakaava:</b>	1:12588



<b>Hautamaa Tervapirtti jäännös</b>	<b>MH-tunnus: 141469</b>
-------------------------------------	------------------------------

<b>Kohdetyyppi:</b>	1 Asuinpaikat	<b>Haltija:</b>	151 Metsätalous Pohjanmaa
<b>Ajoitus:</b>	7116 Uusi aika	<b>Ylläpitäjä:</b>	151 Metsätalous Pohjanmaa
<b>Rakentamisvuosi:</b>		<b>Kunta:</b>	615 Pudasjärvi
<b>Lukumäärä:</b>	1		

<b>Koordinaatti- selitys:</b>		<b>Geometria tuotettu:</b>	4 Gps-mittaus, korjaamaton
<b>Koordinaatit:</b>	X 7248977, Y 3531545, Z 167	<b>Löydöt:</b>	

#### *Taustatiedot*

Kohde löytyi inventoinnissa 25.08.2011.

#### *Ympäristön kuvaus*

Soiden ympäröimä pieni matala mäki vaara-alueen länsipuolella; alue on avohakattu ja muokattu; inventointihetkellä alueella oli n. 2 m korkea mäntytaimikko.

#### *Kohteen kuvaus*

Kiukaan jäänteet, mitat 1,9 x 1,6 m ja korkeus 0,5 m; rakenne on kasvanut umpeen; turpeen alla on voimakkaasti palaneita kiviä. Kiukaan jäänteet säilyivät äestyksessä, mahdolliset muut rakenteet ovat todennäköisesti tuhoutuneet.

#### *Kohteen rajaus*

Kohde rajautuu pistemäisesti.

#### *Tulkinta*

Kiuas, sijainnin perusteella tervahaudan vieressä tervapirtin jäännös.

#### *Lisätietoja*

#### *Toimenpiteet*

#### *Tarkastukset*

Tila: 3 Toteutettu Laji: 6 Suojeluarvojen tarkastus Tarkastusvuosi: 2011  
Tarkastuspv: 25.8.2011 Tarkastaja: H.-P. Schulz  
Kuvaus: KMO-kulttuuriperintöinventointi

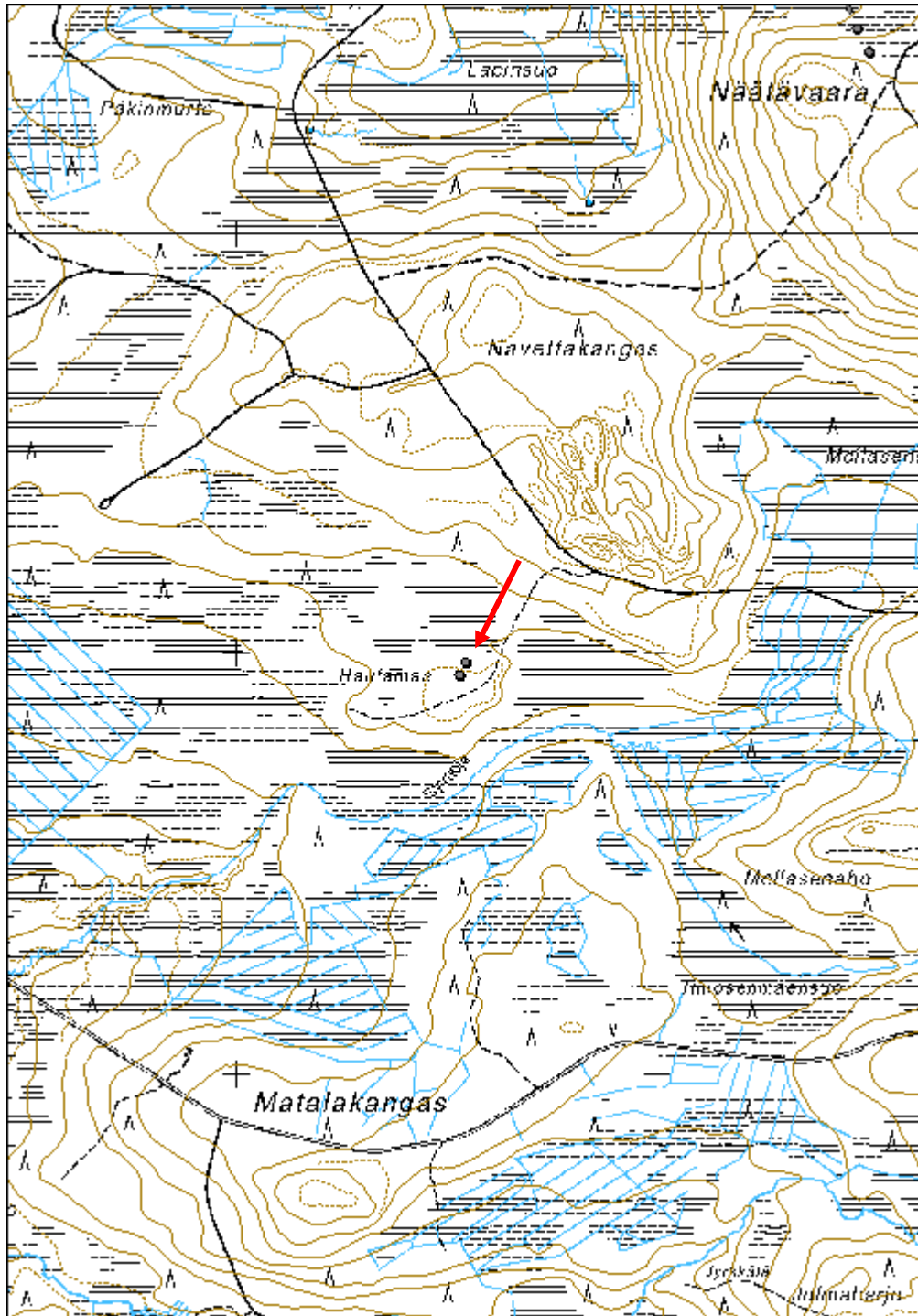
<b>Viranomais- rekisterinro:</b>		<b>Kunto:</b>	3 Huono
		<b>Olotila:</b>	2 Ei käytössä
<b>Arvotus:</b>	3 Esitys mj-luokka II	<b>Kohteen</b>	9 Muu suojeluarvo

<b>Selitys:</b>	<b>suojelu:</b>
<b>Selitys:</b>	<b>Selitys:</b>
<b>Ympäristön suojelu:</b>	0 Ei määritelty
<b>Selitys:</b>	



Tervapirtin kiukaan jäänteet kuvattu kaakosta.

<b>Kohdetyyppi:</b>	1 Asuinpaikat	<b>Copyright:</b>	© Metsähallitus 2008 © Maanmittauslaitos 1/MML/08
<b>Koordinaatit:</b>	X 7248977, Y 3531545, Z 167	<b>Mittakaava:</b>	1:12588



<b>Näätävaara Tervahauta</b>	<b>MH-tunnus: 141470</b>
------------------------------	------------------------------

<b>Kohdetyyppi:</b>	9 Valmistuspaikat/työpaikat	<b>Haltija:</b>	151 Metsätalous Pohjanmaa
<b>Ajoitus:</b>	7116 Uusi aika	<b>Ylläpitäjä:</b>	151 Metsätalous Pohjanmaa
<b>Rakentamisvuosi:</b>		<b>Kunta:</b>	615 Pudasjärvi
<b>Lukumäärä:</b>	2		

<b>Koordinaattiselitys:</b>		<b>Geometria tuotettu:</b>	4 Gps-mittaus, korjaamaton
<b>Koordinaatit:</b>	X 7250429, Y 3532504, Z 208	<b>Löydöt:</b>	

<b><i>Taustatiedot</i></b>
Kohde tarkastettiin inventoinnissa 25.08.2011, lähde Sutigis.
<b><i>Ympäristön kuvaus</i></b>
Vaaran lakialue, loivaa luoteisrinne suon eteläpuolella, männynvaltainen havumetsä (vartunutta kasvatusmetsä). Aluskasvillisuus puolukkaa ja sammalta.
<b><i>Kohteen kuvaus</i></b>
Paikalla on kaksi vierekkäin olevaa tervahautaa: hauta 1: läpimitta valli mukaan lukien 18 m, kuopan läpimitta 12 m ja syvyys 1,6 m. Halssi suuntautuu luoteeseen, pituus 7 m ja syvyys 2,4 m. x 3532485, y 7250432. Hauta 2: läpimitta 12 m, kuopan läpimitta 8 m ja syvyys 0,9 m; halssi suuntautuu luoteeseen, pituus 4,5 m ja syvyys 2,2 m. x 3532504, y 7250429.
<b><i>Kohteen rajaus</i></b>
Kohde rajautuu pistemäisesti.
<b><i>Tulkinta</i></b>
Tervahauta

<b><i>Tarkastukset</i></b>
Tila: 3 Toteutettu      Laji: 6 Suojeluarvojen tarkastus      Tarkastusvuosi: 2011 Tarkastuspvm: 25.8.2011      Tarkastaja: H.-P. Schulz Kuvaus: KMO-kulttuuriperintöinventointi

<b>Viranomaisrekisterinro:</b>		<b>Kunto:</b>	1 Hyvä
<b>Arvotus:</b>	3 Esitys mj-luokka II	<b>Olotila:</b>	2 Ei käytössä
		<b>Kohteen suojele:</b>	9 Muu suojeluarvo

<b>Ympäristön suojelu:</b>	0 Ei määritelty
<b>Selitys:</b>	

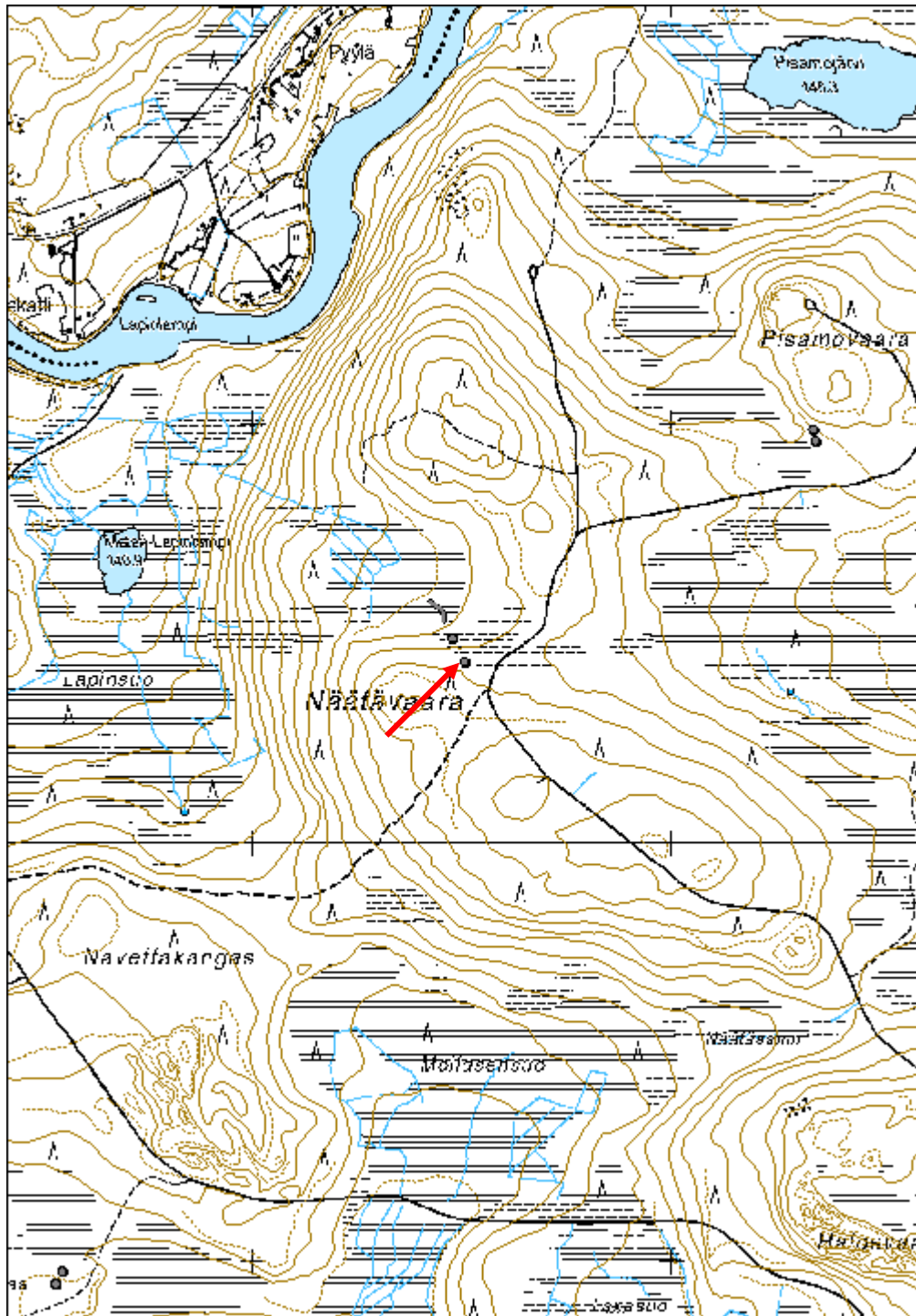


Tervahauta 1 kaakosta.



Tervahauta 2 kaakosta.

<b>Kohdetyyppi:</b>	9 Valmistuspaikat/työpaikat	<b>Copyright:</b>	© <i>Metsähallitus</i> 2008 © <i>Maanmittauslaitos</i> 1/MML/08
<b>Koordinaatit:</b>	X 7250429, Y 3532504, Z 208	<b>Mittakaava:</b>	1:12588





<b>Näätävaara Rakennus jäännös</b>	<b>MH-tunnus: 141473</b>
------------------------------------	------------------------------

<b>Kohdetyyppi:</b>	1 Asuinpaikat	<b>Haltija:</b>	151 Metsätalous Pohjanmaa
<b>Ajoitus:</b>	7116 Uusi aika	<b>Ylläpitäjä:</b>	151 Metsätalous Pohjanmaa
<b>Rakentamisvuosi:</b>		<b>Kunta:</b>	615 Pudasjärvi
<b>Lukumäärä:</b>	1		

<b>Koordinaattiselitys:</b>		<b>Geometria tuotettu:</b>	4 Gps-mittaus, korjaamaton
<b>Koordinaatit:</b>	X 7250485, Y 3532475, Z 203	<b>Löydöt:</b>	

### *Taustatiedot*

Kohde löytyi inventoinnissa 25.08.2011.

### *Ympäristön kuvaus*

Vaaran lakialue, loiva luoteisrinne suon eteläpuolella, männynvaltainen havumetsä (varttunutta kasvatusmetsä). Aluskasvillisuus puolukkaa ja sammalta.

### *Kohteen kuvaus*

Paikalla on n. 6 x 5 m kokoisen rakennuksen pohja. Sen keski- ja lounaisosassa on n. 4,5 x 4 m mittainen ja 0-2 - 0,3 m korkea kivijalka/-latomus, jonka eteläpäässä on uunin tai kiukaan jäänteet, mitat n. 2,5 x 2,5 x 0,7 m. Sen pinnassa on pieniä palaneita kiviä. rakenteen kaakkoislaidalla on runsaasti nokimaata turpeen alla. Kivijalan pohjoispäässä on välittömästi sen itä- ja länsipuolella 2 pientä kuoppaa (0,7 x 0,7 x 0,4 m. Kivilatomuksen itä- ja koillispuolella on noin metrin etäisyydellä n. 60 cm leveä ja 20 cm korkea L-muotoinen maavalli. Rakenteet ovat aluskasvillisuuden peitossa; tulisijan päällä ja sen lounaispuolella on suurikokoinen muurahaispesä.

### *Kohteen rajaus*

Kohde rajautuu pistemäisesti

### *Tulkinta*

Rakennuksen funktio on epäselvä, ikä on yhden sen päällä olevan kannon perusteella yli 100 vuotta.

### *Tarkastukset*

Tila: 3 Toteutettu Laji: 6 Suojeluarvojen tarkastus Tarkastusvuosi: 2011  
Tarkastuspvm: 25.8.2011 Tarkastaja: H.-P. Schulz  
Kuvaus: KMO-kulttuuriperintöinventointi

<b>Viranomaisrekisterinro:</b>	<b>Kunto:</b>	2 Keskinertainen
	<b>Olotila:</b>	2 Ei käytössä

**Ympäristön  
suojelu:**

0 Ei määritely

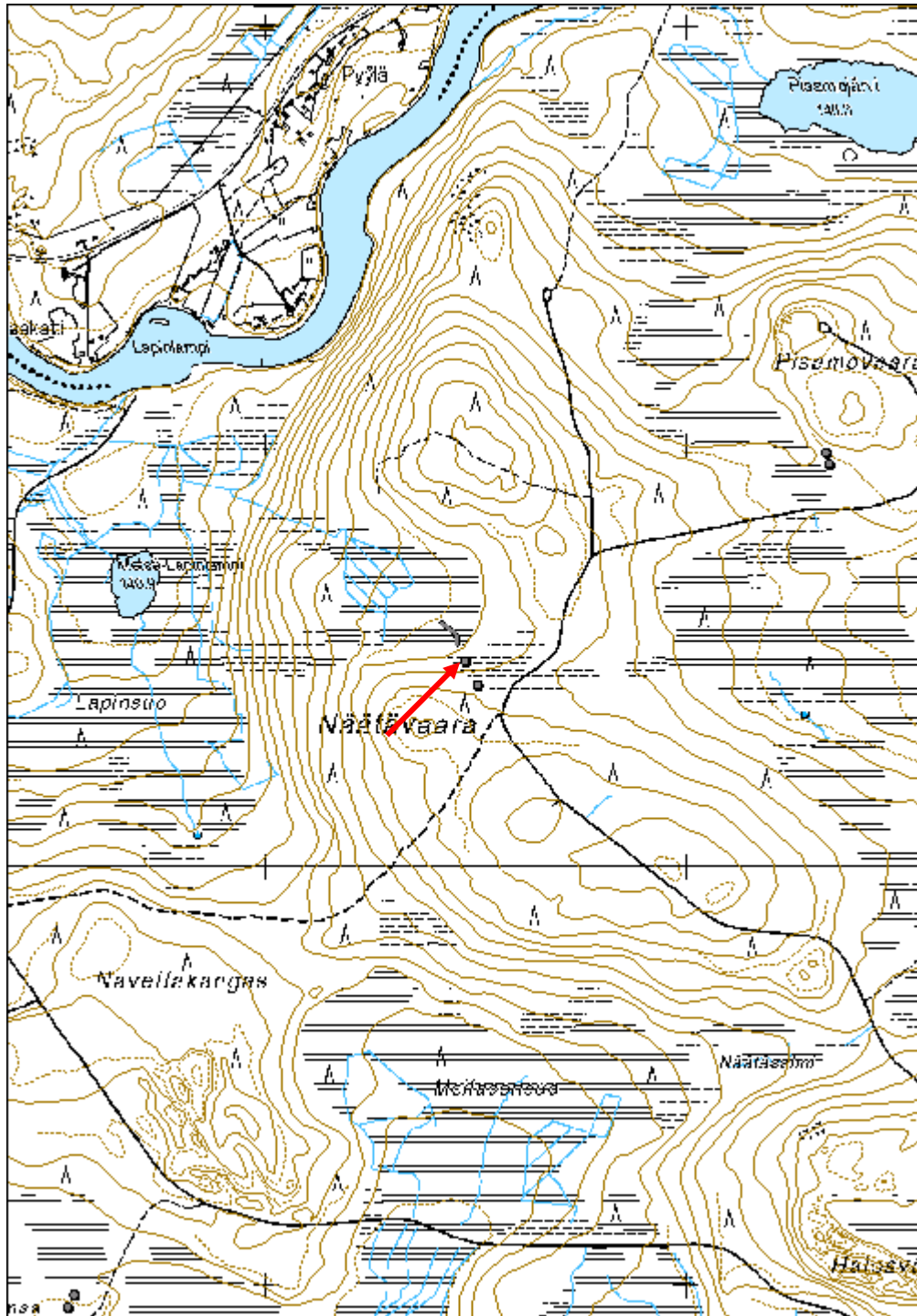


Uunin jäännös kuvattu kaakosta.



Yleiskuva lounaasta.

<b>Kohdetyyppi:</b>	1 Asuinpaikat	<b>Copyright:</b>	© <i>Metsähallitus</i> 2008 © <i>Maanmittauslaitos</i> 1/MML/08
<b>Koordinaatit:</b>	X 7250485, Y 3532475, Z 203	<b>Mittakaava:</b>	1:12588



<b>Pisamovaara Tervapirtti jäännös</b>	<b>MH-tunnus: 141510</b>
--	------------------------------

<b>Kohdetyyppi:</b>	1 Asuinpaikat	<b>Haltija:</b>	151 Metsätalous Pohjanmaa
<b>Ajoitus:</b>	7116 Uusi aika	<b>Ylläpitäjä:</b>	151 Metsätalous Pohjanmaa
<b>Rakentamisvuosi:</b>		<b>Kunta:</b>	615 Pudasjärvi
<b>Lukumäärä:</b>	1		

<b>Koordinaattiselitys:</b>		<b>Geometria tuotettu:</b>	4 Gps-mittaus, korjaamaton
<b>Koordinaatit:</b>	X 7250955, Y 3533340, Z 187	<b>Löydöt:</b>	

#### *Taustatiedot*

Kohde löytyi inventoinnissa 25.08.2011.

#### *Ympäristön kuvaus*

Vaaran loiva lounainen alarinne pienen suon länsipuolella, kuivaa mäntykangasta; alue kohteiden ympärillä on avohakattu.

#### *Kohteen kuvaus*

Paikalla on kiukaan jäänteet, mitat 1,8 x 1,7 m ja korkeus 0,5 m. Reunassa on isompia kiviä näkyvissä, keskellä turpeen alla pieniä palaneita kiviä., rakenne on varpujen ja sammalen peitossa.

#### *Kohteen rajaus*

Kohde rajautuu pistemäisesti.

#### *Tulkinta*

Tervapirtin jäännös.

#### *Lisätietoja*

#### *Toimenpiteet*

#### *Tarkastukset*

Tila: 3 Toteutettu Laji: 6 Suojeluarvojen tarkastus Tarkastusvuosi: 2011  
Tarkastuspv: 25.8.2011 Tarkastaja: H.-P. Schulz  
Kuvaus: KMO-kulttuuriperintöinventointi

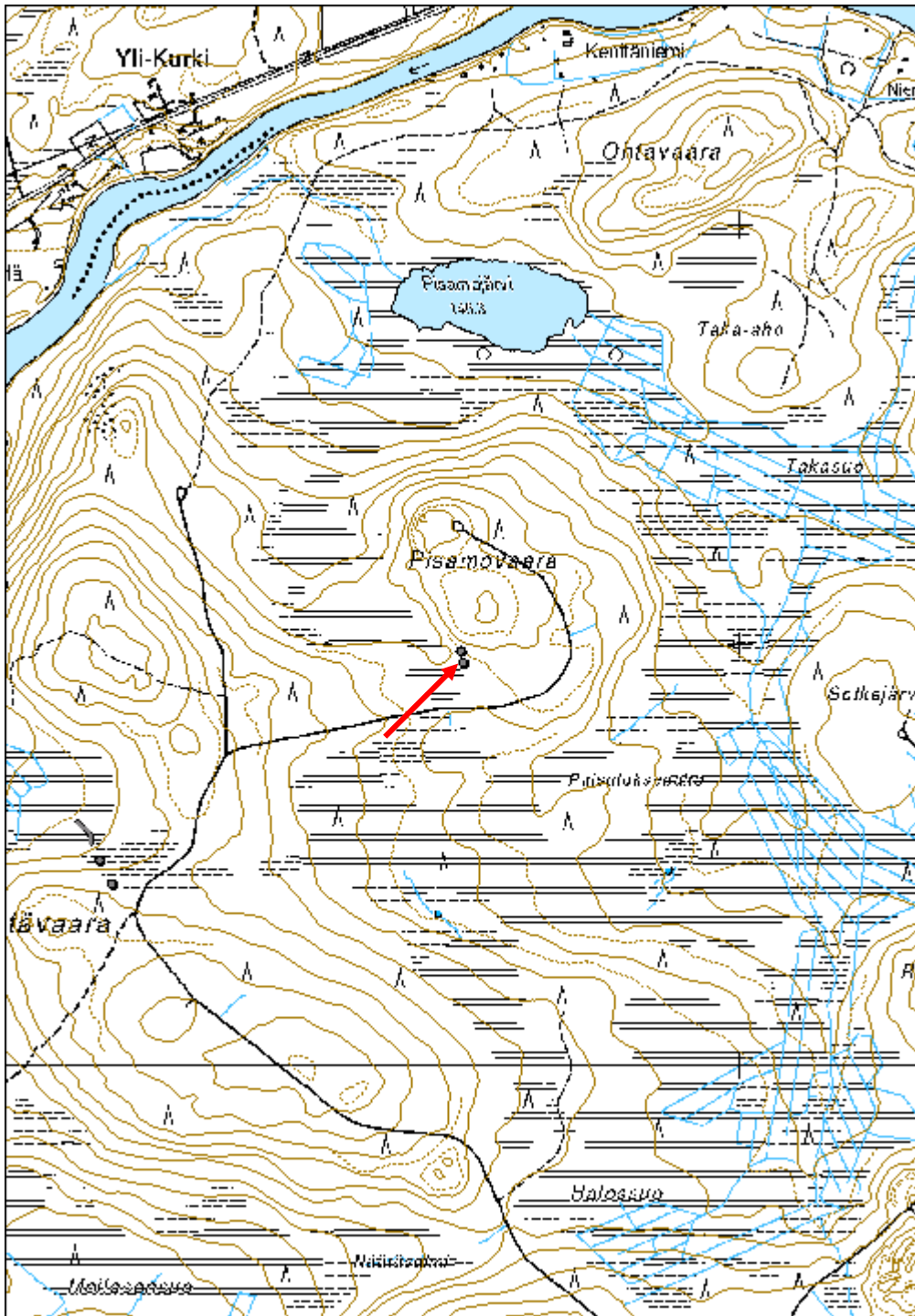
<b>Viranomaisrekisterinro:</b>		<b>Kunto:</b>	3 Huono
		<b>Olotila:</b>	2 Ei käytössä
<b>Arvotus:</b>	3 Esitys mj-luokka II	<b>Kohteen</b>	9 Muu suojeluarvo

<b>Selitys:</b>	<b>suojelu:</b>
<b>Selitys:</b>	<b>Selitys:</b>
<b>Ympäristön suojelu:</b>	0 Ei määritelty
<b>Selitys:</b>	



Tervapirtin kiuas idästä.

<b>Kohdetyyppi:</b>	1 Asuinpaikat	<b>Copyright:</b>	© Metsähallitus 2008 © Maanmittauslaitos 1/MML/08
<b>Koordinaatit:</b>	X 7250955, Y 3533340, Z 187	<b>Mittakaava:</b>	1:12588



<b>Pisamovaara Tervahauta</b>	<b>MH-tunnus: 141511</b>
-------------------------------	------------------------------

<b>Kohdetyyppi:</b>	9 Valmistuspaikat/työpaikat	<b>Haltija:</b>	151 Metsätalous Pohjanmaa
<b>Ajoitus:</b>	7116 Uusi aika	<b>Ylläpitäjä:</b>	151 Metsätalous Pohjanmaa
<b>Rakentamisvuosi:</b>		<b>Kunta:</b>	615 Pudasjärvi
<b>Lukumäärä:</b>	1		

<b>Koordinaattiselitys:</b>		<b>Geometria tuotettu:</b>	4 Gps-mittaus, korjaamaton
<b>Koordinaatit:</b>	X 7250983, Y 3533334, Z 187	<b>Löydöt:</b>	

<b><i>Taustatiedot</i></b>
Kohde tarkastettiin inventoinnissa 25.08.2011, lähde Sutigis
<b><i>Ympäristön kuvaus</i></b>
Vaaran loiva lounainen alarinne pienen suon länsipuolella, kuivaa mäntykangasta; alue kohteiden ympärillä on avohakattu.
<b><i>Kohteen kuvaus</i></b>
Haudan läpimitta valli mukaan lukien 15 m, kuopan läpimitta 10 m ja syvyys 1,0 m. Halssi suuntautuu länteen, pituus 4 m ja syvyys 2,1 m. Haudan kohdalle on jätetty säästöpuuryhmä.
<b><i>Kohteen rajaus</i></b>
Kohde rajautuu pistemäisesti.
<b><i>Tulkinta</i></b>
Tervahauta
<b><i>Lisätietoja</i></b>

<b><i>Toimenpiteet</i></b>

<b><i>Tarkastukset</i></b>
Tila: 3 Toteutettu      Laji: 6 Suojeluarvojen tarkastus      Tarkastusvuosi: 2011 Tarkastuspvm: 25.8.2011      Tarkastaja: H.-P. Schulz Kuvaus: KMO-kulttuuriperintöinventointi

<b>Viranomaisrekisterinro:</b>	<b>Kunto:</b> 2 Keskinertainen
--------------------------------	--------------------------------

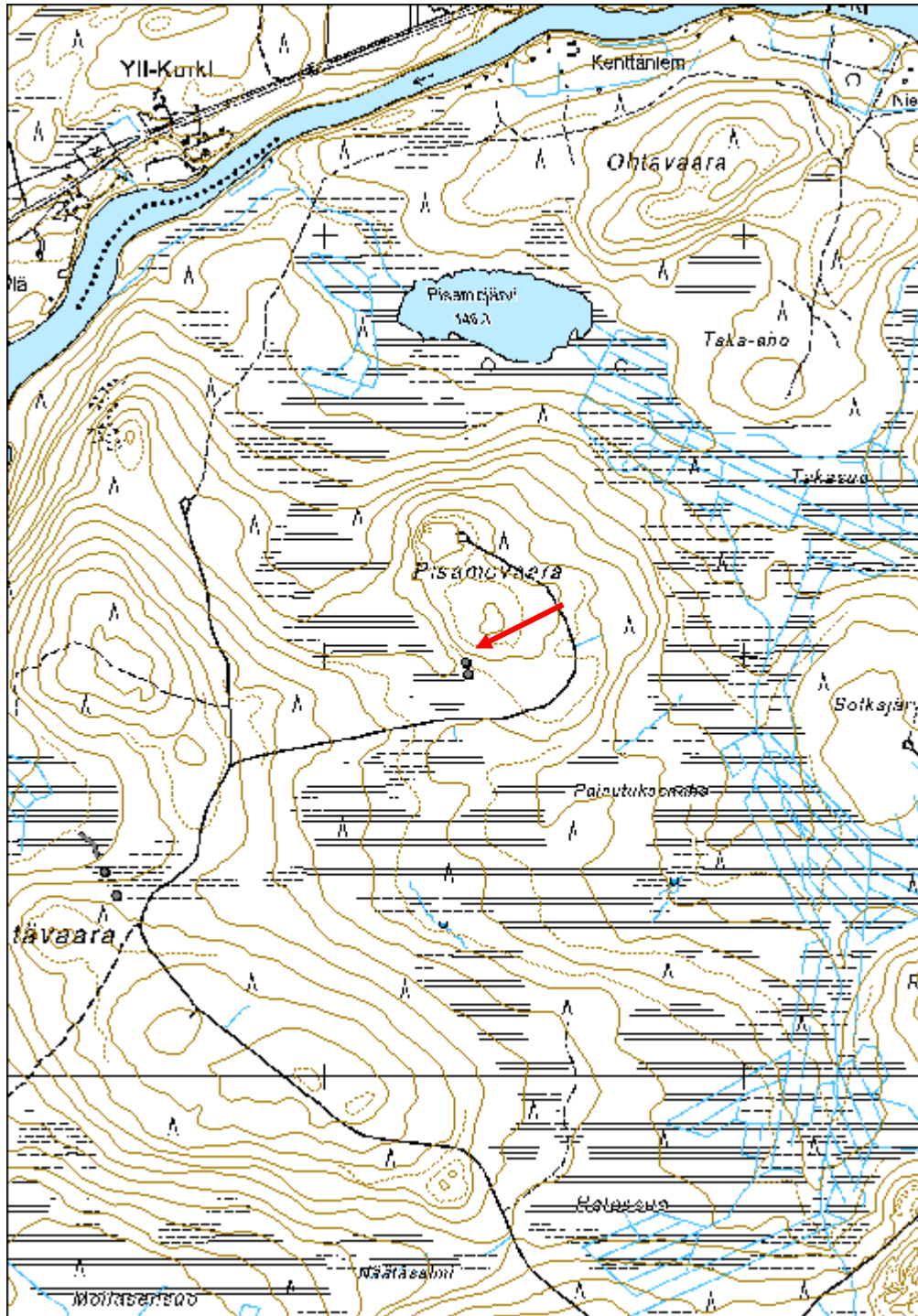
<b>Arvotus:</b>	3 Esitys mj-luokka II	<b>Olotila:</b>	2 Ei käytössä
<b>Selitys:</b>		<b>Kohteen suojelu:</b>	9 Muu suojeluarvo
<b>Selitys:</b>		<b>Selitys:</b>	
<b>Ympäristön suojelu:</b>	0 Ei määritelty		
<b>Selitys:</b>			



Yleiskuva kaakosta.



<b>Kohdetyyppi:</b>	9 Valmistuspaikat/työpaikat	<b>Copyright:</b>	© Metsähallitus 2008 © Maanmittauslaitos 1/MML/08
<b>Koordinaatit:</b>	X 7250983, Y 3533334, Z 187	<b>Mittakaava:</b>	1:12588



<b>Ruunakangas Kuparikaivos</b>	<b>MH-tunnus: 141518</b>
---------------------------------	------------------------------

<b>Kohdetyyppi:</b>	9 Valmistuspaikat/työpaikat	<b>Haltija:</b>	151 Metsätalous Pohjanmaa
<b>Ajoitus:</b>	7116 Uusi aika	<b>Ylläpitäjä:</b>	151 Metsätalous Pohjanmaa
<b>Rakentamisvuosi:</b>		<b>Kunta:</b>	615 Pudasjärvi
<b>Lukumäärä:</b>	1		

<b>Koordinaattiselitys:</b>		<b>Geometria tuotettu:</b>	4 Gps-mittaus, korjaamaton
<b>Koordinaatit:</b>	X 7228204, Y 3542246, Z 165	<b>Löydöt:</b>	

### *Taustatiedot*

Kohde tarkastettiin inventoinnissa 29.08.2011; tiedonanto suunnittelija Pekka Niemi.

### *Ympäristön kuvaus*

Laaja pintamuodoltaan vaihteleva kangas Poikavaaran ja Siikavaaran liepeillä. Alueella on runsaasti kalliopaljastumia; rehevähköä havumetsää, paikoitellen kasvaa haapaa ja koivua.

### *Kohteen kuvaus*

Kohde sijaitsee pienellä kalliopaljastumalla kankaan etelärinteellä. Sen korkeimmalla kohdalla on louhittu pystysuora kuilu (mitat yläpäässä 2,5 x 2,2 m, syvyys n. 3,5 m). Kuilun alapuolella on noin 0,9-1,5 m korkea louhinta-alue, joka ulottuu n 2 m itään ja koilliseen se jonkun verran 0,5-1 m länteen ja pohjoiseen (pohjoinen alue on sortuman peitossa). Kokonaissyvyys kuilun kohdalla on 4,7 m.

Kaivoksen pohjassa on irtonaista kiviainesta, osa ehkä louhintajätettä ja osa sortumaa. Kivien välissä on runsaasti orgaanista ainetta ja ilmeisesti (hajun perusteella) piennisäkkäiden raatoja; eläinten luita ei havaittu. Mahdolliset jäänteet malmisuonista on louhinta-alueen itäpäässä (10-20 cm vahva tumma juova). Seinät ja kivet ovat vihreän - melko värittömän levän peitossa, lähempänä kuilua kasvaa myös sammalta.

Kuilun yläosassa on melko lahonnut hirsinen tukikehikko, joka on sammalen peitossa. Kuilussa on vanhat puiset tikkaat, melko lahonneet, ne ovat mahdollisesti laitettu sinne, kun muutama vuosikymmen sitten nostettiin pororaadon kaivoksesta (tiedonanto Pekka Niemi). Sen jälkeen kuilu ympäröitiin piikkilanka-aidalla, joka oli nyt jo sortunut.

Kalliopaljastuman luoteispuolella on iso louhintakasa, joka on suurimaksi osaksi kasvillisuuden peitossa.

### *Kohteen rajaus*

Kohde rajautuu pistemäisesti

### *Tulkinta*

Kuparikaivos; perimätieto hieman epäselvä, alueella on ollut sen mukaan useita kaivoksia ja niihin liittyviä tarinoita. GTK:n valtausrekisterin mukaan Oululainen maanmittari teki Ruunankankaalla 2 valtausta v. 1909, jotka eivät kuitenkaan johtaneet louhintatoimintaan: Kaivosrekisterissä on v. 1864 maininta Lukkarinvaaran kaivoksen kohdalla: " lienee myös

Ruunakangas". Vuoden 1811 nuorempia valtausmerkintöjä Ruunankankaalla ei ole. Louhinta tapahtui mahd. samanaikaisesti kuin Iinaattivaaran kaivoksella (1760-70-luvulla).

### *Lisätietoja*

HUOM: kuilu on vaarallinen, sitä pitäisi aidalla eristää. Ilmalaatu louhinta-alueella on huono (oletettavasti runsaan lahoavan orgaanisen aineen takia pohjassa on metaania ja hiilidioksidia), happipitoisuus saattaa olla alhainen. Jos kaivosta aiotaan tutkia, olisi paineilma suositeltava.

### *Toimenpiteet*

### *Tarkastukset*

Tila: 3 Toteutettu                      Laji: 6 Suojeluarvojen tarkastus                      Tarkastusvuosi: 2011  
Tarkastuspvm: 29.8.2011      Tarkastaja: H.-P. Schulz  
Kuvaus: KMO-kulttuuriperintöinventointi

**Viranomais-  
rekisterinro:**

**Kunto:** 2 Keskinertainen

**Olotila:** 2 Ei käytössä

**Arvotus:** 3 Esitys mj-luokka II

**Kohteen  
suojelu:** 9 Muu suojeluarvo

**Ympäristön  
suojelu:**

0 Ei määritelty



Kuilu ylhäältä lännestä.



Puiset tukirakenteet kuilun yläosassa.



Itäinen louhinta-alue.

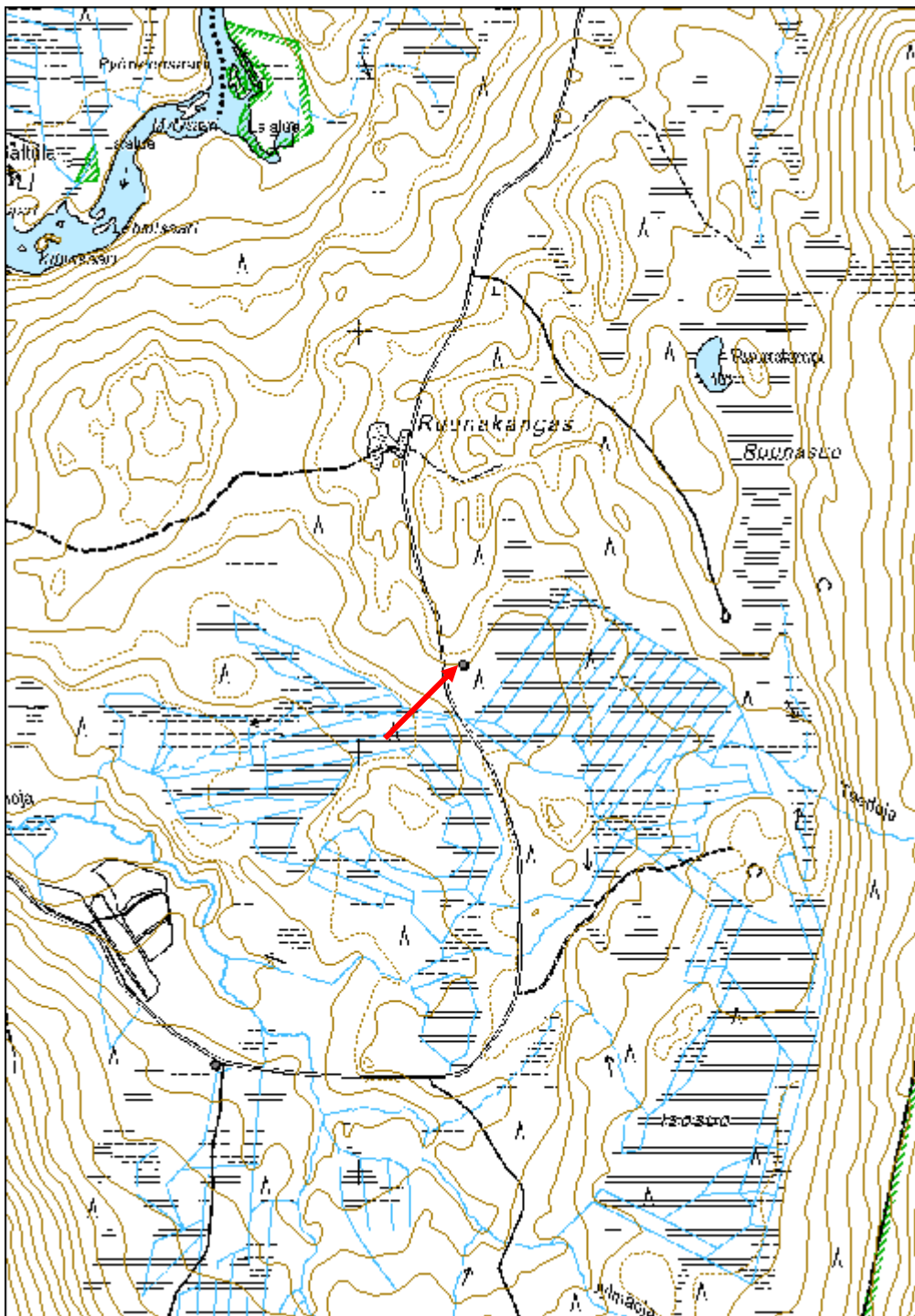


Koillinen louhinta-alue.



Sortunut pohjoinen louhinta-alue

<b>Kohdetyyppi:</b>	9 Valmistuspaikat/työpaikat	<b>Copyright:</b>	© <i>Metsähallitus</i> 2008 © <i>Maanmittauslaitos</i> 1/MML/08
<b>Koordinaatit:</b>	X 7228204, Y 3542246, Z 165	<b>Mittakaava:</b>	1:12588



<b>Koivulehto 1 Tervahauta</b>	<b>MH-tunnus:</b> 141571
--------------------------------	-----------------------------

<b>Kohdetyyppi:</b>	9 Valmistuspaikat/työpaikat	<b>Haltija:</b>	151 Metsätalous Pohjanmaa
<b>Ajoitus:</b>	7116 Uusi aika	<b>Ylläpitäjä:</b>	151 Metsätalous Pohjanmaa
<b>Rakentamisvuosi:</b>		<b>Kunta:</b>	615 Pudasjärvi
<b>Lukumäärä:</b>	1		

<b>Koordinaattiselitys:</b>		<b>Geometria tuotettu:</b>	4 Gps-mittaus, korjaamaton
<b>Koordinaatit:</b>	X 7224593, Y 3534773, Z 197	<b>Löydöt:</b>	

<b><i>Taustatiedot</i></b>
Kohde tarkastettiin inventoinnissa 29.08.2011; lähde Sutigis.
<b><i>Ympäristön kuvaus</i></b>
Tasainen kangas laajan vaaran koillispuolella. Mäntyvaltainen tuoreko kangas. Osa alueesta on avohakattu.
<b><i>Kohteen kuvaus</i></b>
Haudan läpimitta valli mukaan lukien 17 m, kuopan läpimitta 12 m ja syvyys 1,1 m. Halssi suuntautuu koilliseen, pituus 4 m ja syvyys 1,9 m. Vallin päällä ja kuopassa kasvaa nuoria mäntyjä ja koivuja.
<b><i>Kohteen rajaus</i></b>
Kohde rajautuu pistemäisesti.
<b><i>Tulkinta</i></b>
Tervahauta
<b><i>Lisätietoja</i></b>

<b><i>Toimenpiteet</i></b>

<b><i>Tarkastukset</i></b>
Tila: 3 Toteutettu      Laji: 6 Suojeluarvojen tarkastus      Tarkastusvuosi: 2011 Tarkastuspv: 29.8.2011      Tarkastaja: H.-P. Schulz Kuvaus: KMO-kulttuuriperintöinventointi

<b>Viranomaisrekisterinro:</b>	<b>Kunto:</b> 2 Keskinertainen
--------------------------------	--------------------------------

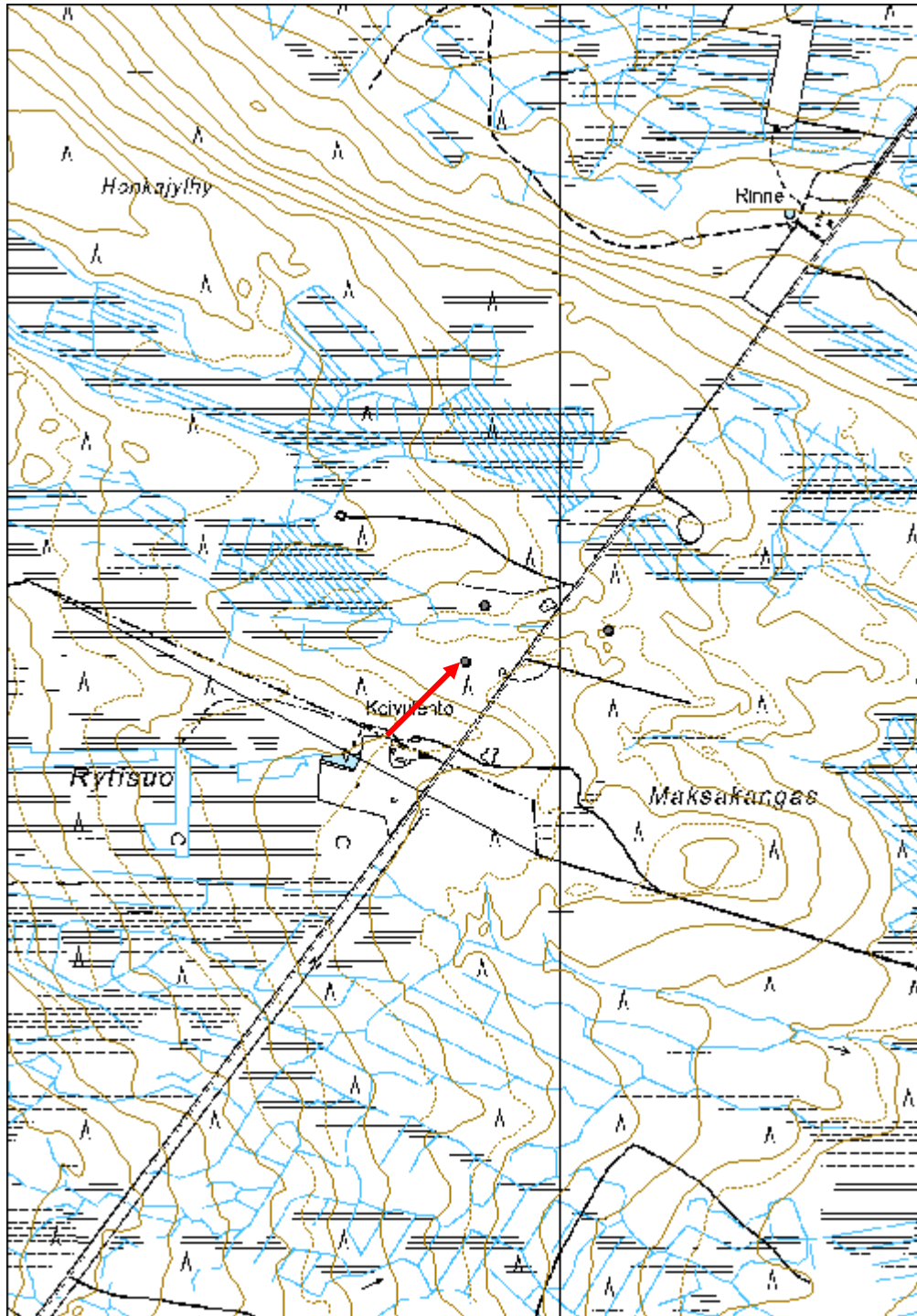
<b>Arvotus:</b>	3 Esitys mj-luokka II	<b>Olotila:</b>	2 Ei käytössä
<b>Selitys:</b>		<b>Kohteen suojelu:</b>	9 Muu suojeluarvo
<b>Selitys:</b>		<b>Selitys:</b>	
<b>Ympäristön suojelu:</b>	0 Ei määritelty		
<b>Selitys:</b>			



Yleiskuva idästä.



<b>Kohdetyyppi:</b>	9 Valmistuspaikat/työpaikat	<b>Copyright:</b>	© <i>Metsähallitus</i> 2008 © <i>Maanmittauslaitos</i> 1/MML/08
<b>Koordinaatit:</b>	X 7224593, Y 3534773, Z 197	<b>Mittakaava:</b>	1:12588



<b>Koivulehto 2 tervahauta</b>	<b>MH-tunnus: 141574</b>
--------------------------------	------------------------------

<b>Kohdetyyppi:</b>	9 Valmistuspaikat/työpaikat	<b>Haltija:</b>	151 Metsätalous Pohjanmaa
<b>Ajoitus:</b>	7116 Uusi aika	<b>Ylläpitäjä:</b>	151 Metsätalous Pohjanmaa
<b>Rakentamisvuosi:</b>		<b>Kunta:</b>	615 Pudasjärvi
<b>Lukumäärä:</b>	1		

<b>Koordinaattiselitys:</b>		<b>Geometria tuotettu:</b>	4 Gps-mittaus, korjaamaton
<b>Koordinaatit:</b>	X 7224726, Y 3534819, Z 197	<b>Löydöt:</b>	

<b><i>Taustatiedot</i></b>
Kohde tarkastettiin inventoinnissa 29.08.2011, lähde Sutigis.
<b><i>Ympäristön kuvaus</i></b>
Tasainen kangas laajan vaaran koillispuolella. Mäntyvaltainen tuoreehko kangas. Osa alueesta on avohakattu.
<b><i>Kohteen kuvaus</i></b>
Kohteen läpimitta valli mukaan lukien 15 m, kuopan läpimitta 12 m ja syvyys 1,1 m: Halssi suuntautuu kaakkoon, sen kohdalla on jälkeinpäin kaivettu (kellari?)kuoppa, mitat 4 x 2,5 m, syvyys 2 m; seinät olivat laudoilla tuettu, niistä on pieni osa säilynyt. Haudan päällä kasvaa isoja mäntyjä.
<b><i>Kohteen rajaus</i></b>
Kohde rajautuu pistemäisesti.
<b><i>Tulkinta</i></b>
Tervahauta

<b><i>Tarkastukset</i></b>
Tila: 3 Toteutettu      Laji: 6 Suojeluarvojen tarkastus      Tarkastusvuosi: 2011 Tarkastuspvm: 29.8.2011      Tarkastaja: H.-P. Schulz Kuvaus: KMO-kulttuuriperintöinventointi

<b>Viranomaisrekisterinro:</b>		<b>Kunto:</b>	2 Keskinertainen
<b>Arvotus:</b>	3 Esitys mj-luokka II	<b>Olotila:</b>	2 Ei käytössä
<b>Selitys:</b>		<b>Kohteen suojelu:</b>	9 Muu suojeluarvo
		<b>Selitys:</b>	

<b>Ympäristön suojelu:</b>	0 Ei määritelty
<b>Selitys:</b>	

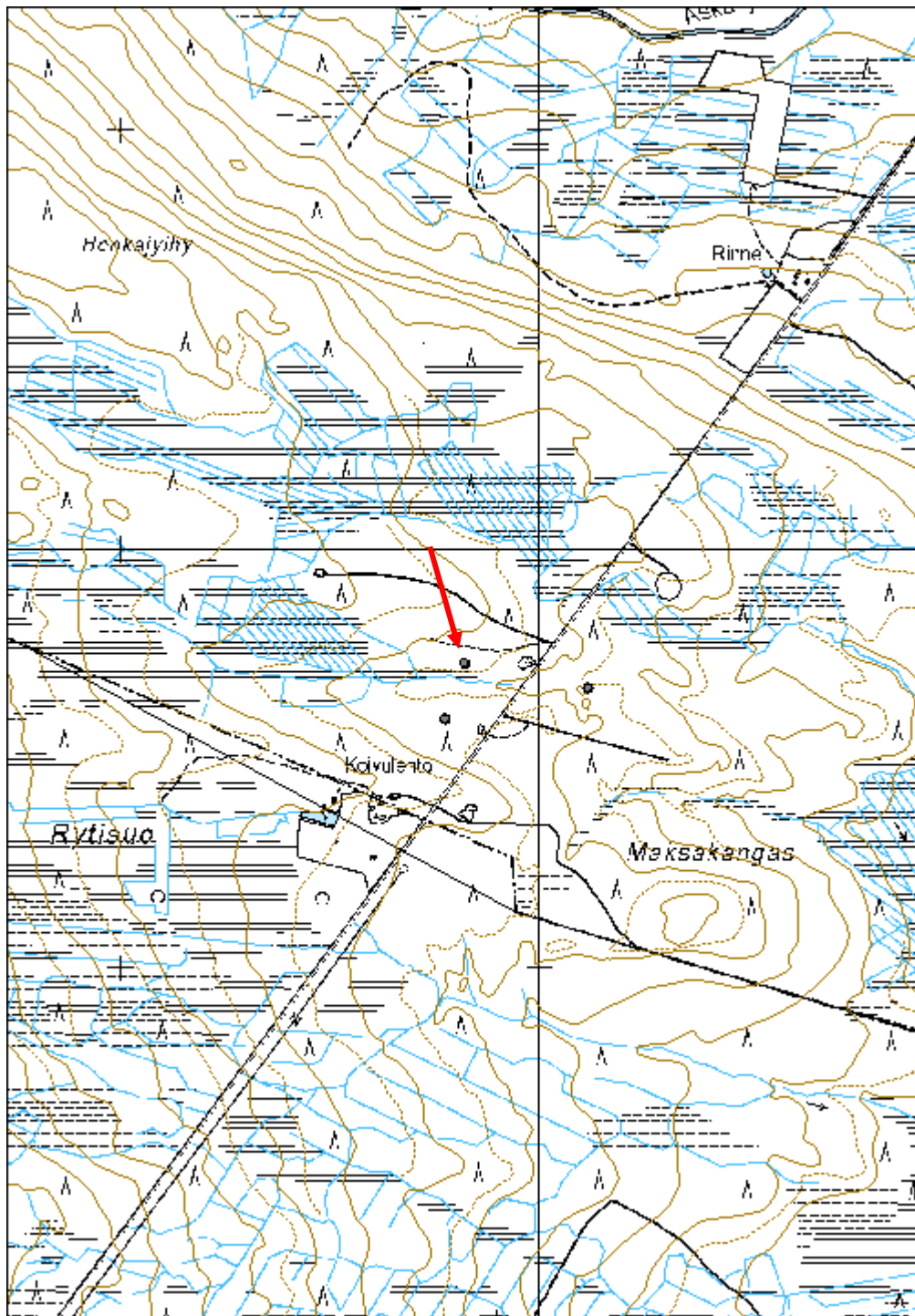


Yleiskuva luoteesta.



Kuoppa halssin kohdalla, luoteesta.

<b>Kohdetyyppi:</b>	9 Valmistuspaikat/työpaikat	Copyright:	© <i>Metsähallitus</i> 2008 © <i>Maanmittauslaitos</i> 1/MML/08
<b>Koordinaatit:</b>	X 7224726, Y 3534819, Z 197	Mittakaava:	1:12588



<b>Maksakangas tervahauta</b>	<b>MH-tunnus: 141577</b>
-------------------------------	------------------------------

<b>Kohdetyyppi:</b>	9 Valmistuspaikat/työpaikat	<b>Haltija:</b>	151 Metsätalous Pohjanmaa
<b>Ajoitus:</b>	7116 Uusi aika	<b>Ylläpitäjä:</b>	151 Metsätalous Pohjanmaa
<b>Rakentamisvuosi:</b>		<b>Kunta:</b>	615 Pudasjärvi
<b>Lukumäärä:</b>	1		

<b>Koordinaattiselitys:</b>		<b>Geometria tuotettu:</b>	4 Gps-mittaus, korjaamaton
<b>Koordinaatit:</b>	X 7224667, Y 3535113, Z 192	<b>Löydöt:</b>	

#### *Taustatiedot*

Kohde tarkastettiin inventoinnissa 29.08.2011, lähde Sutigis.

#### *Ympäristön kuvaus*

Tasainen kangas laajan vaaran koillispuolella. Mäntyvaltainen tuorehko kangas. Osa alueesta on avohakattu.

#### *Kohteen kuvaus*

Haudan läpimitta valli mukaan lukien 8 m, kuopan läpimitta 4 m ja syvyys 0,9 m. Halssi suuntautuu luoteeseen, pituus 3,5 m ja syvyys 1,7 m.

#### *Kohteen rajaus*

Kohde rajautuu pistemäisesti.

#### *Tulkinta*

Tervahauta

#### *Lisätietoja*

#### *Toimenpiteet*

#### *Tarkastukset*

Tila: 3 Toteutettu      Laji: 6 Suojeluarvojen tarkastus      Tarkastusvuosi: 2011  
Tarkastuspm: 29.8.2011      Tarkastaja: H.-P. Schulz  
Kuvaus: KMO-kulttuuriperintöinventointi

<b>Viranomaisrekisterinro:</b>	<b>Kunto:</b>	2 Keskinertainen
	<b>Olotila:</b>	2 Ei käytössä

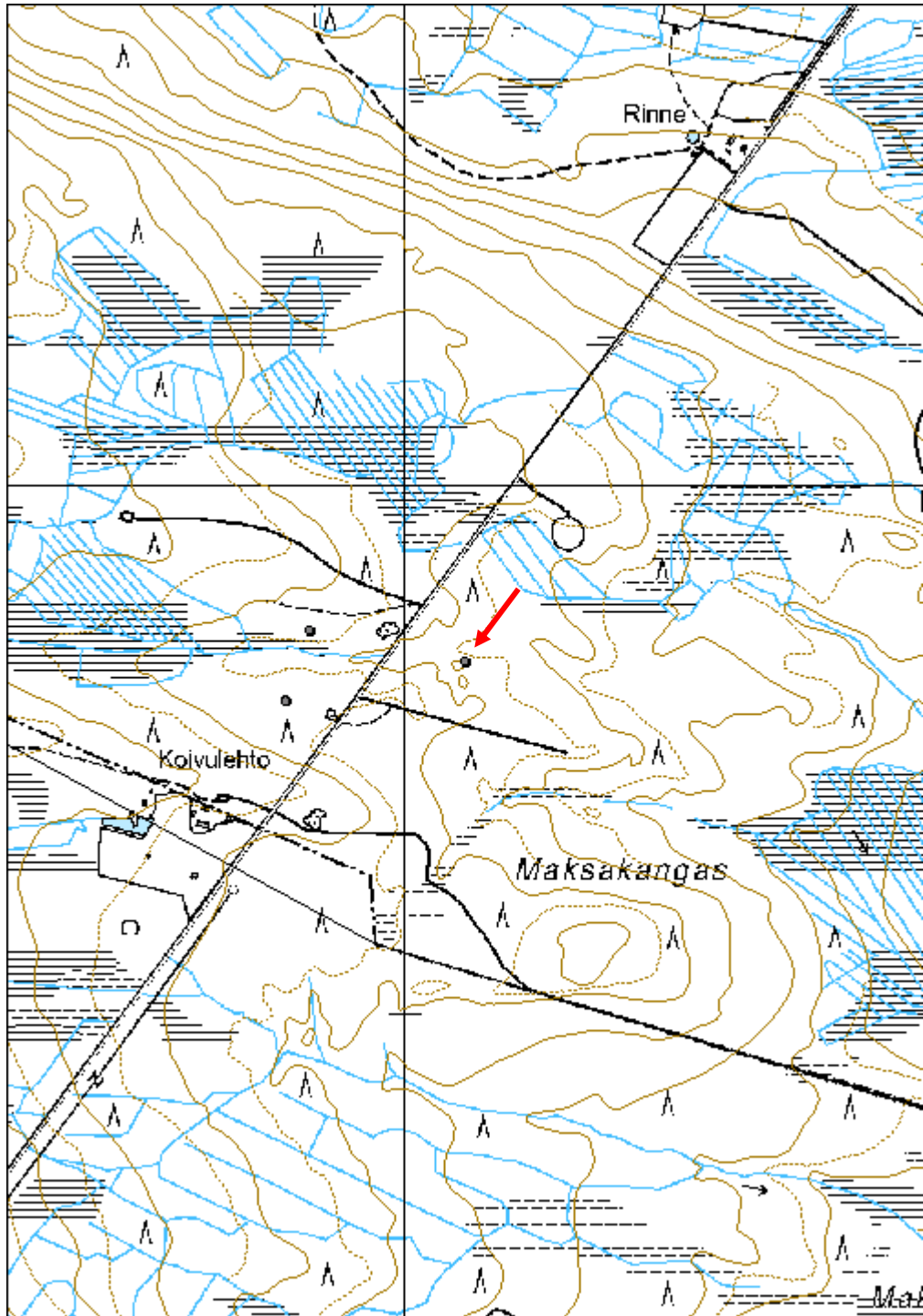
<b>Arvotus:</b>	3 Esitys mj-luokka II	<b>Kohteen suojelu:</b>	9 Muu suojeluarvo
<b>Selitys:</b>		<b>Selitys:</b>	

<b>Ympäristön suojelu:</b>	0 Ei määritelty
<b>Selitys:</b>	



Yleiskuva kaakosta.

<b>Kohdetyyppi:</b>	9 Valmistuspaikat/työpaikat	Copyright:	© <i>Metsähallitus</i> 2008 © <i>Maanmittauslaitos</i> 1/MML/08
<b>Koordinaatit:</b>	X 7224667, Y 3535113, Z 192	Mittakaava:	1:10000



<b>Tautilehto Tervahauta</b>	<b>MH-tunnus:</b> 141579
------------------------------	-----------------------------

<b>Kohdetyyppi:</b>	9 Valmistuspaikat/työpaikat	<b>Haltija:</b>	151 Metsätalous Pohjanmaa
<b>Ajoitus:</b>	7116 Uusi aika	<b>Ylläpitäjä:</b>	151 Metsätalous Pohjanmaa
<b>Rakentamisvuosi:</b>		<b>Kunta:</b>	615 Pudasjärvi
<b>Lukumäärä:</b>	1		

<b>Koordinaattiselitys:</b>		<b>Geometria tuotettu:</b>	4 Gps-mittaus, korjaamaton
<b>Koordinaatit:</b>	X 7244264, Y 3534146, Z 215	<b>Löydöt:</b>	

<b><i>Taustatiedot</i></b>
Kohde tarkastettiin inventoinnissa 30.08.2011, lähde Sutigis.
<b><i>Ympäristön kuvaus</i></b>
Matala kangas suoalueen keskellä; mäntyvaltaista havumetsää, aluskasvillisuus puolukkaa, kanervaa ja sammalta.
<b><i>Kohteen kuvaus</i></b>
Haudan läpimitta valli mukaan lukien 13 m, kuopan läpimitta 9 m ja syvyys 0,7 m, vallin korkeus 1,1 m. Halssi suuntautuu itään, pituus 7 m ja syvyys 1,8 m. Vallin päällä kasvaa isoja mäntyjä.
<b><i>Kohteen rajaus</i></b>
Kohde rajautuu pistemäisesti.
<b><i>Tulkinta</i></b>
Tervahauta
<b><i>Lisätietoja</i></b>

<b><i>Toimenpiteet</i></b>

<b><i>Tarkastukset</i></b>
Tila: 3 Toteutettu      Laji: 6 Suojeluarvojen tarkastus      Tarkastusvuosi: 2011 Tarkastuspvm: 30.8.2011      Tarkastaja: H.-P. Schulz Kuvaus: KMO-kulttuuriperintöinventointi

<b>Viranomaisrekisterinro:</b>	<b>Kunto:</b> 1 Hyvä
--------------------------------	----------------------

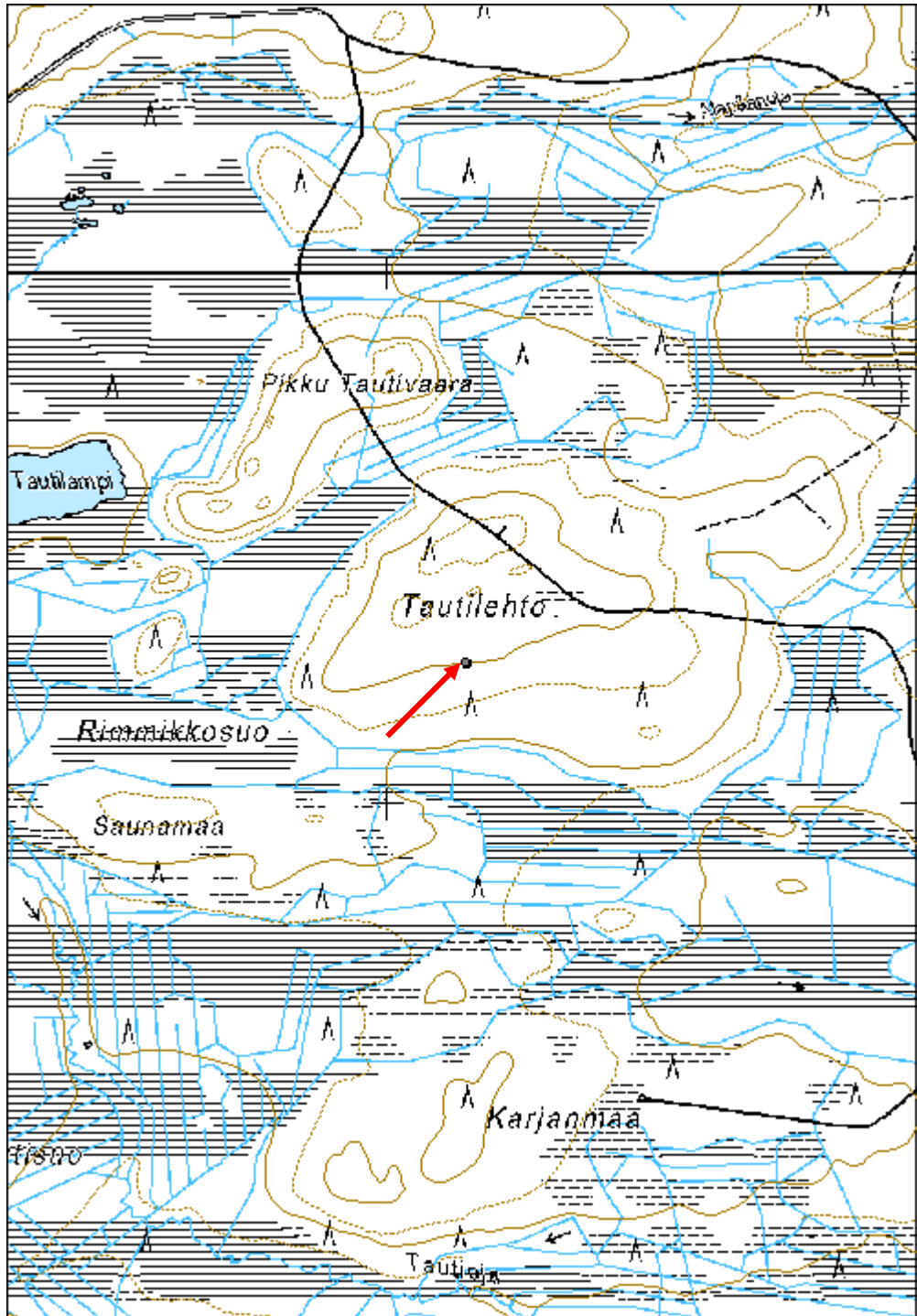


<b>Arvotus:</b>	3 Esitys mj-luokka II	<b>Olotila:</b>	2 Ei käytössä
<b>Selitys:</b>		<b>Kohteen suojelu:</b>	9 Muu suojeluarvo
<b>Selitys:</b>		<b>Selitys:</b>	
<b>Ympäristön suojelu:</b>	0 Ei määritelty		
<b>Selitys:</b>			



Yleiskuva lounaasta.

<b>Kohdetyyppi:</b>	9 Valmistuspaikat/työpaikat	Copyright:	© <i>Metsähallitus</i> 2008 © <i>Maanmittauslaitos</i> 1/MML/08
<b>Koordinaatit:</b>	X 7244264, Y 3534146, Z 215	Mittakaava:	1:10000



<b>Jylhävaara Tervahauta</b>	<b>MH-tunnus: 141580</b>
------------------------------	------------------------------

<b>Kohdetyyppi:</b>	9 Valmistuspaikat/työpaikat	<b>Haltija:</b>	151 Metsätalous Pohjanmaa
<b>Ajoitus:</b>	7116 Uusi aika	<b>Ylläpitäjä:</b>	151 Metsätalous Pohjanmaa
<b>Rakentamisvuosi:</b>		<b>Kunta:</b>	615 Pudasjärvi
<b>Lukumäärä:</b>	1		

<b>Koordinaattiselitys:</b>		<b>Geometria tuotettu:</b>	4 Gps-mittaus, korjaamaton
<b>Koordinaatit:</b>	X 7245388, Y 3532251, Z 233	<b>Löydöt:</b>	

<b><i>Taustatiedot</i></b>
Kohde tarkastettiin inventoinnissa 30.08.2011, lähde Sutigis
<b><i>Ympäristön kuvaus</i></b>
Vaaran loiva lounaisrinne lakialueen tuntumassa; alue on avohakattu ja muokattu. Haudan ympärille on jätetty säästöpuuryhmä.
<b><i>Kohteen kuvaus</i></b>
Haudan läpimitta valli mukaan lukien 15 m, kuopan läpimitta 9 m ja syvyys 1,1 m. Halssi suuntautuu länteen, pituus 5,5 m ja syvyys 1,9 m. Haudan päällä kasvaa eri-ikäisiä havu- ja lehtipuita.
<b><i>Kohteen rajaus</i></b>
Kohde rajautuu pistemäisesti.
<b><i>Tulkinta</i></b>
Tervahauta
<b><i>Lisätietoja</i></b>

<b><i>Toimenpiteet</i></b>

<b><i>Tarkastukset</i></b>
Tila: 3 Toteutettu      Laji: 6 Suojeluarvojen tarkastus      Tarkastusvuosi: 2011 Tarkastuspvm: 30.8.2011      Tarkastaja: H.-P. Schulz Kuvaus: KMO-kulttuuriperintöinventointi

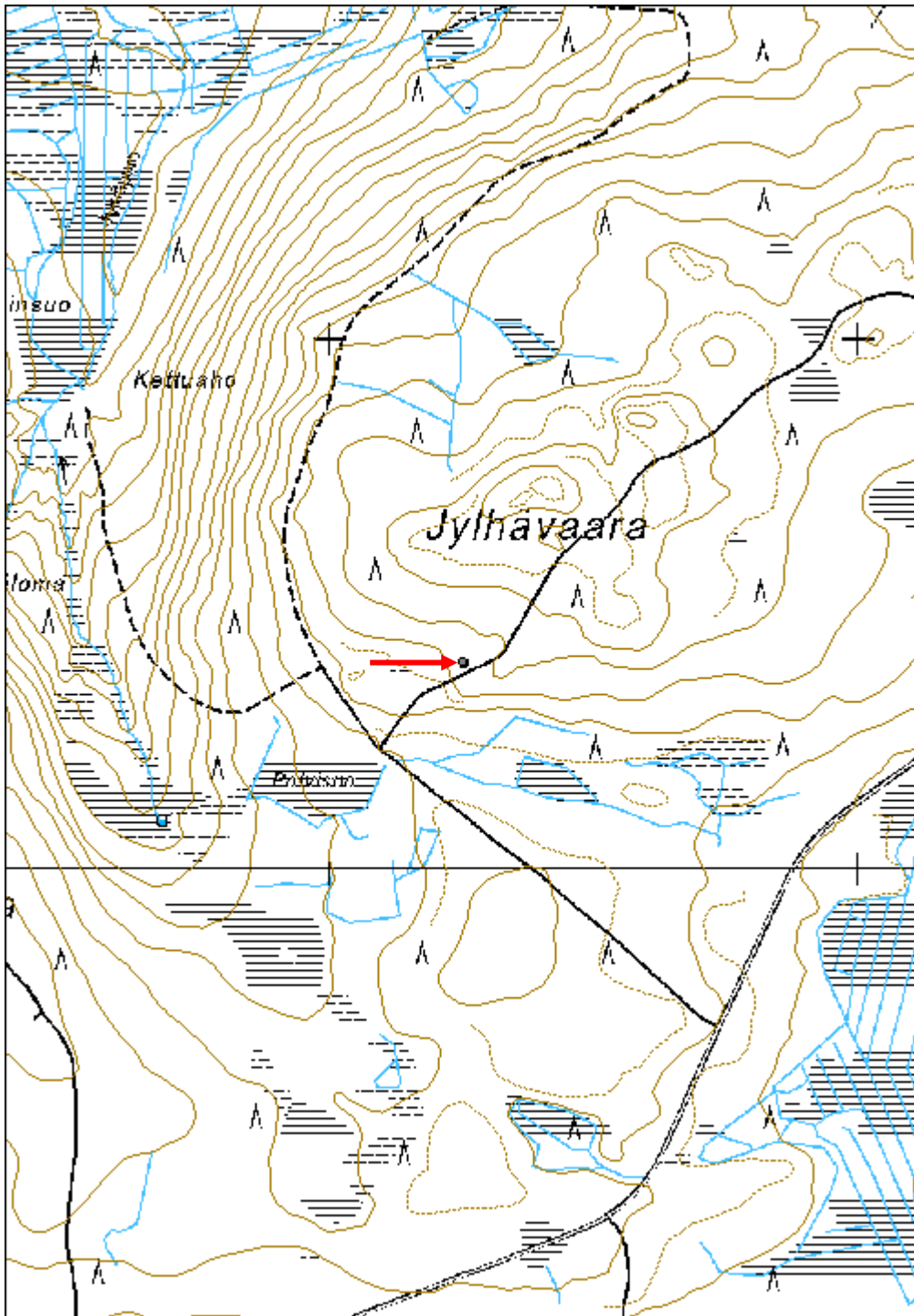
<b>Viranomaisrekisterinro:</b>	<b>Kunto:</b> 2 Keskinertainen
--------------------------------	--------------------------------

<b>Arvotus:</b>	3 Esitys mj-luokka II	<b>Olotila:</b>	2 Ei käytössä
<b>Selitys:</b>		<b>Kohteen suojele:</b>	9 Muu suojeleuarvo
<b>Selitys:</b>		<b>Selitys:</b>	
<b>Ympäristön suojele:</b>	0 Ei määritelty		
<b>Selitys:</b>			



Yleiskuva lännestä.

<b>Kohdetyyppi:</b>	9 Valmistuspaikat/työpaikat	Copyright:	© <i>Metsähallitus</i> 2008 © <i>Maanmittauslaitos</i> 1/MML/08
<b>Koordinaatit:</b>	X 7245388, Y 3532251, Z 233	Mittakaava:	1:10000



<b>Iso Teerivaara Tervahauta</b>	<b>MH-tunnus: 141582</b>
----------------------------------	------------------------------

<b>Kohdetyyppi:</b>	9 Valmistuspaikat/työpaikat	<b>Haltija:</b>	151 Metsätalous Pohjanmaa
<b>Ajoitus:</b>	7116 Uusi aika	<b>Ylläpitäjä:</b>	151 Metsätalous Pohjanmaa
<b>Rakentamisvuosi:</b>		<b>Kunta:</b>	615 Pudasjärvi
<b>Lukumäärä:</b>	1		

<b>Koordinaattiselitys:</b>		<b>Geometria tuotettu:</b>	4 Gps-mittaus, korjaamaton
<b>Koordinaatit:</b>	X 7245873, Y 3531246, Z 180	<b>Löydöt:</b>	

#### *Taustatiedot*

Kohde tarkastettiin inventoinnissa 30.08.2011; lähde Sutigis

#### *Ympäristön kuvaus*

Vaaran koillisrinne melko jyrkkärinteisen purolaakson pohjoispuolella, rehevä sekametsä, aluskasvillisuus mustikkaa, puolukkaa, katajaa ja sammalta.

#### *Kohteen kuvaus*

Haudan läpimitta valli mukaan lukien 16 m, kuopan läpimitta 11 m ja syvyys 0,5 m. Halssi suuntautuu itään, pituus 3 m ja syvyys 1,5 m.

#### *Kohteen rajaus*

Kohde rajautuu pistemäisesti.

#### *Tulkinta*

Tervahauta

#### *Lisätietoja*

#### *Toimenpiteet*

#### *Tarkastukset*

Tila: 3 Toteutettu      Laji: 6 Suojeluarvojen tarkastus      Tarkastusvuosi: 2011  
Tarkastuspm: 30.8.2011      Tarkastaja: H.-P. Schulz  
Kuvaus: KMO-kulttuuriperintöinventointi

**Viranomais-  
rekisterinro:**

**Kunto:** 1 Hyvä

**Olotila:** 2 Ei käytössä

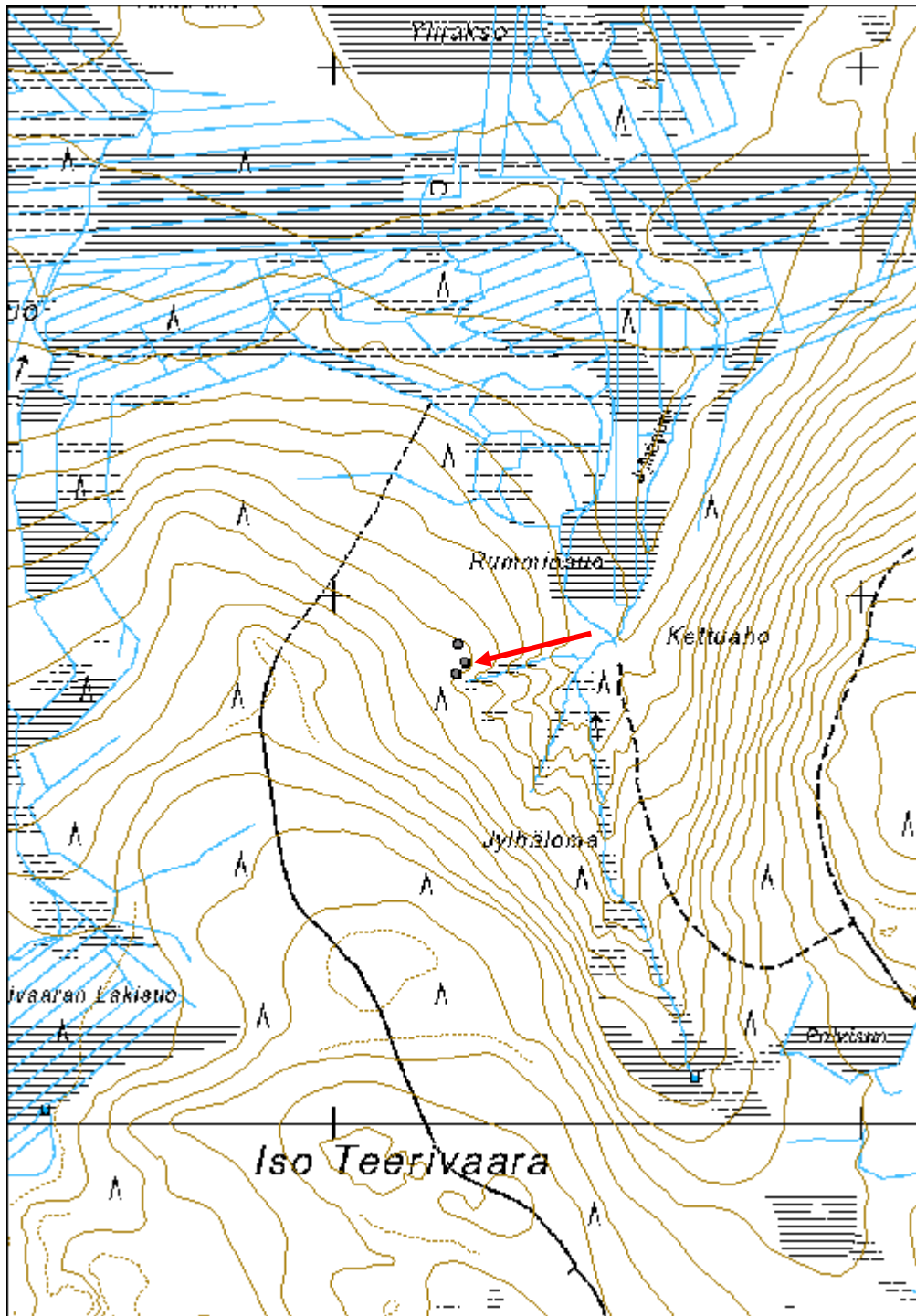
<b>Arvotus:</b>	3 Esitys mj-luokka II	<b>Kohteen suojelu:</b>	9 Muu suojeluarvo
<b>Selitys:</b>		<b>Selitys:</b>	

<b>Ympäristön suojelu:</b>	0 Ei määritelty
<b>Selitys:</b>	



Yleiskuva lännestä.

<b>Kohdetyyppi:</b>	9 Valmistuspaikat/työpaikat	<b>Copyright:</b>	© <i>Metsähallitus</i> 2008 © <i>Maanmittauslaitos</i> 1/MML/08
<b>Koordinaatit:</b>	X 7245873, Y 3531246, Z 180	<b>Mittakaava:</b>	1:10000





<b>Iso Teerivaara Tervapirtti jäännös</b>	<b>MH-tunnus: 141590</b>
---	------------------------------

<b>Kohdetyyppi:</b>	1 Asuinpaikat	<b>Haltija:</b>	151 Metsätalous Pohjanmaa
<b>Ajoitus:</b>	7116 Uusi aika	<b>Ylläpitäjä:</b>	151 Metsätalous Pohjanmaa
<b>Rakentamisvuosi:</b>		<b>Kunta:</b>	615 Pudasjärvi
<b>Lukumäärä:</b>	1		

<b>Koordinaattiselitys:</b>		<b>Geometria tuotettu:</b>	4 Gps-mittaus, korjaamaton
<b>Koordinaatit:</b>	X 7245907, Y 3531233, Z 180	<b>Löydöt:</b>	

#### *Taustatiedot*

Kohde löytyi inventoinnissa 30.08.2011

#### *Ympäristön kuvaus*

Vaaran koillisrinne melko jyrkkärinteisen purolaakson pohjoispuolella, rehevä sekametsä, aluskasvillisuus mustikkaa, puolukkaa, katajaa ja sammalta.

#### *Kohteen kuvaus*

Paikalla on pienen rakennuksen jäännös, mitat 4,5 x 4 m; matala maavalli, leveys 0,4 m, korkeus 0,2-0,3 m, kaakkoispäädystä todennäköisesti oviaukko, sen vieressä itänurkassa kiukaan jäänteet (mitat 1,8 x 1,6 m, korkeus 0,6 m). Kaikki rakenteet ovat aluskasvillisuuden peitossa.

#### *Kohteen rajaus*

Kohde rajautuu pistemäisesti.

#### *Tulkinta*

Tervapirtin jäännös

#### *Lisätietoja*

#### *Toimenpiteet*

#### *Tarkastukset*

Tila: 3 Toteutettu Laji: 6 Suojeluarvojen tarkastus Tarkastusvuosi: 2011  
Tarkastuspm: 30.8.2011 Tarkastaja: H.-P. Schulz  
Kuvaus: KMO-kulttuuriperintöinventointi

<b>Viranomaisrekisterinro:</b>	<b>Kunto:</b>	3 Huono
	<b>Olotila:</b>	2 Ei käytössä

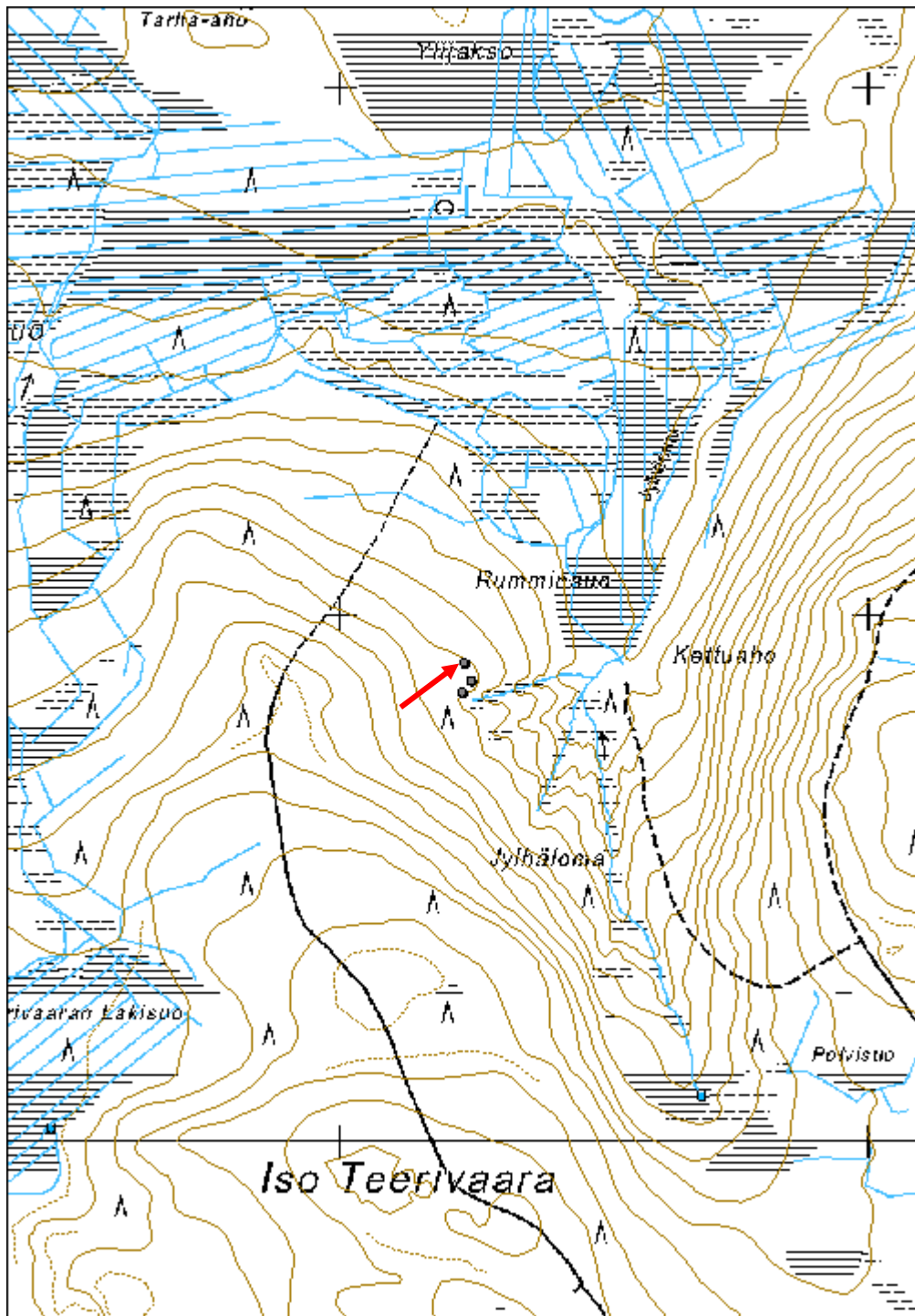
<b>Arvotus:</b>	3 Esitys mj-luokka II	<b>Kohteen suojelu:</b>	9 Muu suojeluarvo
<b>Selitys:</b>		<b>Selitys:</b>	

<b>Ympäristön suojelu:</b>	0 Ei määritelty
<b>Selitys:</b>	



Yleiskuva lounaasta.

<b>Kohdetyyppi:</b>	1 Asuinpaikat	<b>Copyright:</b>	© <i>Metsähallitus</i> 2008 © <i>Maanmittauslaitos</i> 1/MML/08
<b>Koordinaatit:</b>	X 7245907, Y 3531233, Z 180	<b>Mittakaava:</b>	1:10000



<b>Suoperänvaara Tervahauta</b>	<b>MH-tunnus: 141657</b>
---------------------------------	------------------------------

<b>Kohdetyyppi:</b>	9 Valmistuspaikat/työpaikat	<b>Haltija:</b>	151 Metsätalous Pohjanmaa
<b>Ajoitus:</b>	7116 Uusi aika	<b>Ylläpitäjä:</b>	151 Metsätalous Pohjanmaa
<b>Rakentamisvuosi:</b>		<b>Kunta:</b>	615 Pudasjärvi
<b>Lukumäärä:</b>	1		

<b>Koordinaattiselitys:</b>		<b>Geometria tuotettu:</b>	4 Gps-mittaus, korjaamaton
<b>Koordinaatit:</b>	X 7250690, Y 3522777, Z 151	<b>Löydöt:</b>	

#### *Taustatiedot*

Kohde tarkastettiin inventoinnissa 31.08.2011, lähde Sutigis.

#### *Ympäristön kuvaus*

Tasainen alue vaaran luoteispuolella kahden suon välissä. Rehevätkö sekametsä, aluskasvillisuus mustikkaa, puolukkaa ja sammalta.

#### *Kohteen kuvaus*

Haudan läpimitta valli mukaan lukien 18 m, kuopan läpimitta 13 m ja syvyys 1,4 m. Halssi suuntautuu itään, pituus 5 m ja syvyys 1,6 m. Vallin päällä ja kuopassa kasvaa eri-ikäisiä havu- ja lehtipuita.

#### *Kohteen rajaus*

Kohde rajautuu pistemäisesti.

#### *Tulkinta*

Tervahauta

#### *Lisätietoja*

#### *Toimenpiteet*

#### *Tarkastukset*

Tila: 3 Toteutettu      Laji: 6 Suojeluarvojen tarkastus      Tarkastusvuosi: 2011  
Tarkastuspvm: 31.8.2011      Tarkastaja: H.-P. Schulz  
Kuvaus: KMO-kulttuuriperintöinventointi

<b>Viranomaisrekisterinro:</b>	<b>Kunto:</b>	2 Keskinertainen
--------------------------------	---------------	------------------