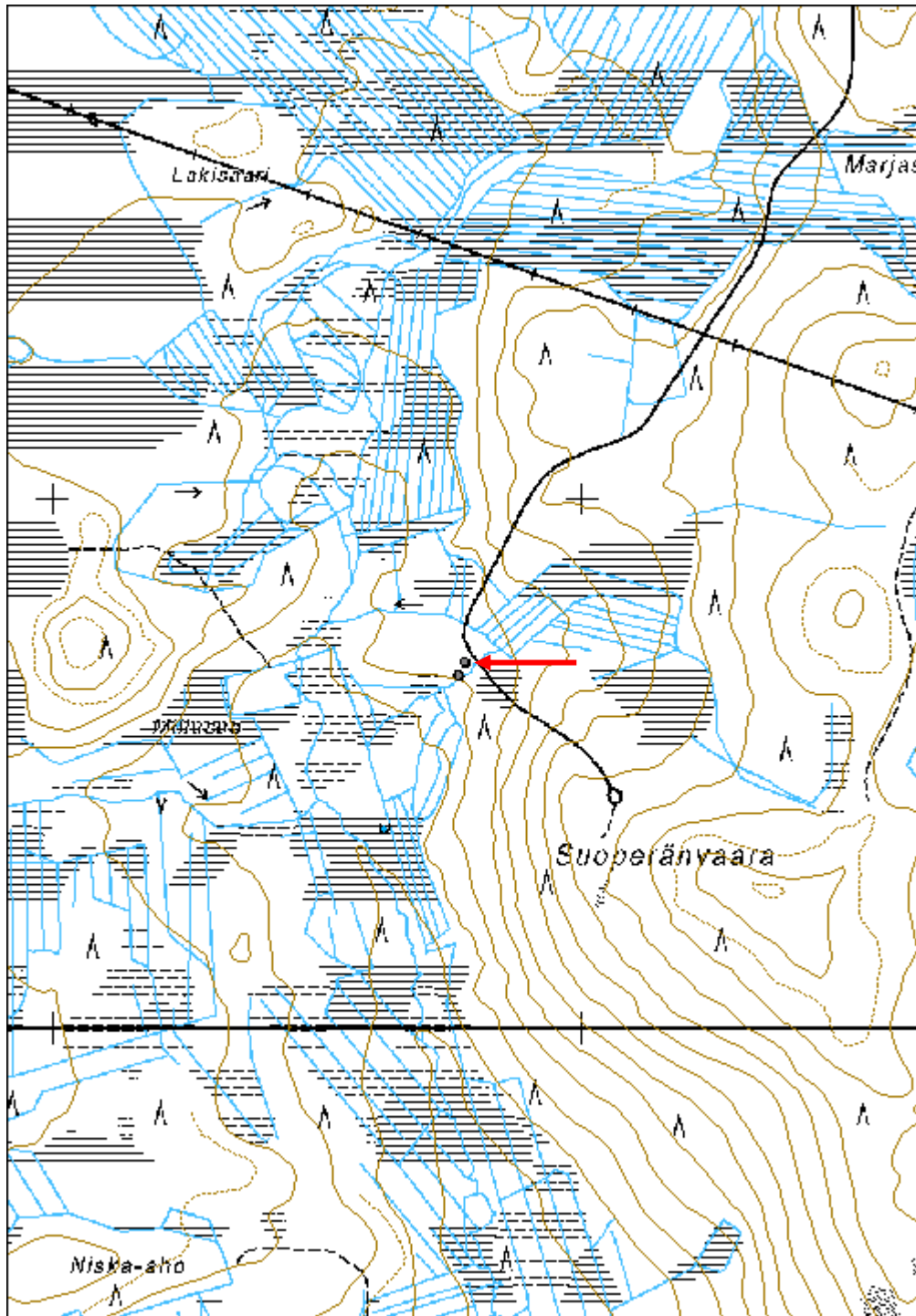


Arvotus:	3 Esitys mj-luokka II	Olotila:	2 Ei käytössä
Selitys:		Kohteen suojele:	9 Muu suojeleuarvo
Ympäristön suojele:	0 Ei määritelty	Selitys:	
Selitys:			



Yleiskuva lännestä.

Kohdetyyppi:	9 Valmistuspaikat/työpaikat	Copyright:	© <i>Metsähallitus</i> 2008 © <i>Maanmittauslaitos</i> 1/MML/08
Koordinaatit:	X 7250690, Y 3522777, Z 151	Mittakaava:	1:10000



Suoperänvaara Tervapirtti jäännös	MH-tunnus: 141661
--	------------------------------

Kohdetyyppi:	1 Asuinpaikat	Haltija:	151 Metsätalous Pohjanmaa
Ajoitus:	7116 Uusi aika	Ylläpitäjä:	151 Metsätalous Pohjanmaa
Rakentamisvuosi:		Kunta:	615 Pudasjärvi
Lukumäärä:	1		

Koordinaattiselitys:		Geometria tuotettu:	4 Gps-mittaus, korjaamaton
Koordinaatit:	X 7250665, Y 3522765, Z 150	Löydöt:	

<i>Taustatiedot</i>
Kohde löytyi inventoinnissa 31.08.2011.
<i>Ympäristön kuvaus</i>
Tasainen alue vaaran luoteispuolella kahden suon välissä. Rehevähkö sekametsä, aluskasvillisuus mustikkaa, puolukkaa ja sammalta.
<i>Kohteen kuvaus</i>
Paikalla on kiukaan jäännös, mitat 1,9 x 1,7 m ja korkeus 0,7 m. Turpeen alla runsaasti palaneita kiviä ja nokea.. Rakenne on aluskasvillisuuden peittämä.
<i>Kohteen rajaus</i>
Kohde rajautuu pistemäisesti.
<i>Tulkinta</i>
Sijainnin tervahaudan (kohde 141657) vieressä mukaan tervapirtin jäännös.
<i>Lisätietoja</i>

<i>Toimenpiteet</i>

<i>Tarkastukset</i>
Tila: 3 Toteutettu Laji: 6 Suojeluarvojen tarkastus Tarkastusvuosi: 2011
Tarkastuspvm: 31.8.2011 Tarkastaja: H.-P. Schulz
Kuvaus: KMO-kulttuuriperintöinventointi

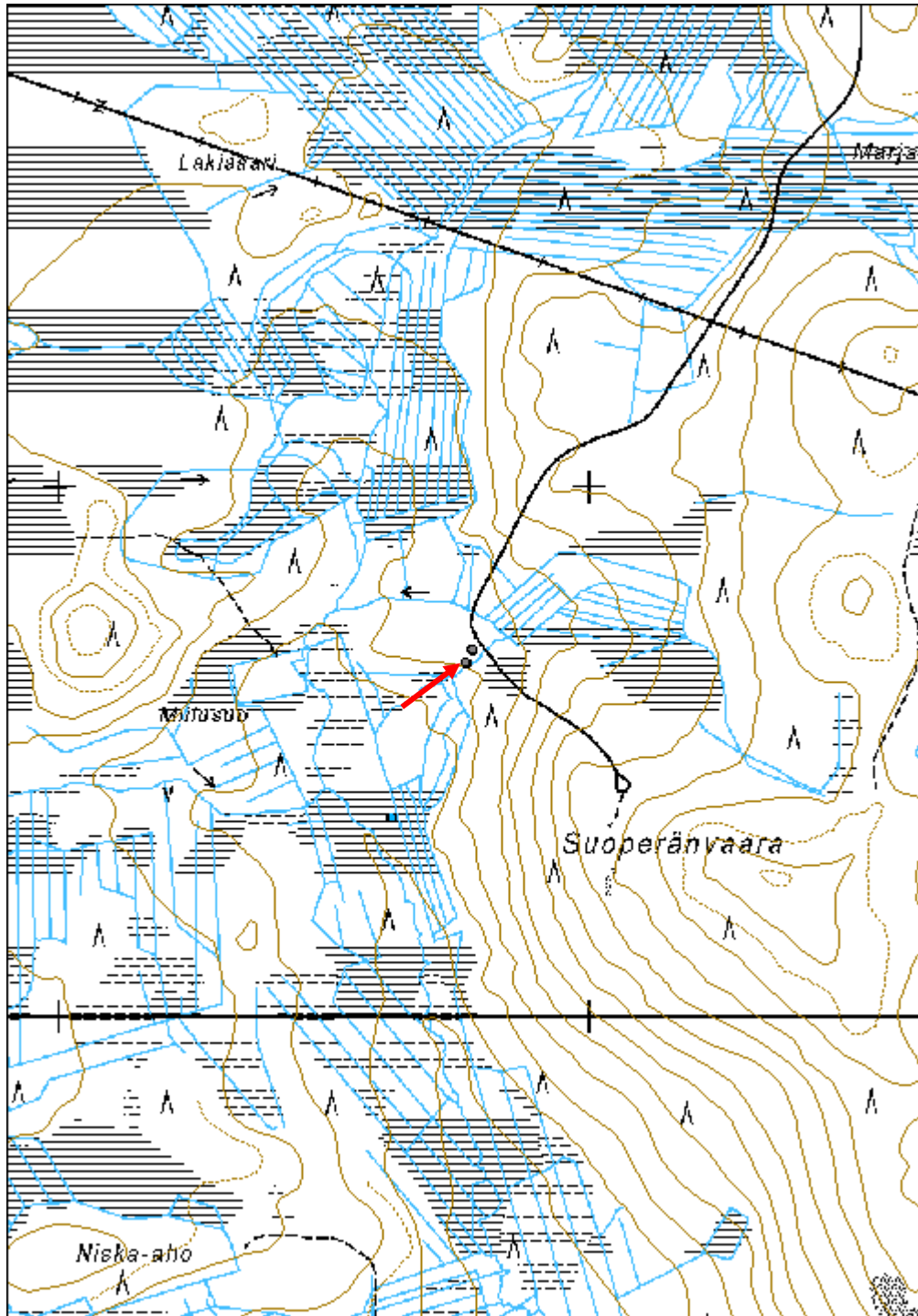
Viranomaisrekisterinro:		Kunto:	3 Huono
Arvotus:	3 Esitys mj-luokka II	Olotila:	2 Ei käytössä
		Kohteen suojele:	9 Muu suojeluarvo

Selitys:	Selitys:
Ympäristön suojelu:	0 Ei määritelty
Selitys:	



Kiukaan jäännökset kaakosta.

Kohdetyyppi:	1 Asuinpaikat	Copyright:	© <i>Metsähallitus</i> 2008 © <i>Maanmittauslaitos</i> 1/MML/08
Koordinaatit:	X 7250665, Y 3522765, Z 150	Mittakaava:	1:10000



Virsulampi Tervahauta	MH-tunnus: 141675
------------------------------	------------------------------

Kohdetyyppi:	9 Valmistuspaikat/työpaikat	Haltija:	151 Metsätalous Pohjanmaa
Ajoitus:	7116 Uusi aika	Ylläpitäjä:	151 Metsätalous Pohjanmaa
Rakentamisvuosi:		Kunta:	615 Pudasjärvi
Lukumäärä:	1		

Koordinaattiselitys:		Geometria tuotettu:	4 Gps-mittaus, korjaamaton
Koordinaatit:	X 7256568, Y 3527267, Z 225	Löydöt:	

<i>Taustatiedot</i>
Kohde tarkastettiin inventoinnissa 31.08.2011, lähde Sutigis.
<i>Ympäristön kuvaus</i>
Soiden ympäröimä pieni harjanne vaaran lakialueella lammen pohjoispuolella. Alue on avohakattu, haudan kohdalla on säästöpuuryhmä.
<i>Kohteen kuvaus</i>
Haudan läpimitta valli mukaan lukien 11m kuopan läpimitta 7 m, vallin korkeus 1 m. Halssi suuntautuu etelään, pituus 3 m. Vallin päällä ja kuopassa kasvaa isoja kuusia ja koivuja.
<i>Kohteen rajaus</i>
Kohde rajautuu pistemäisesti
<i>Tulkinta</i>
Tervahauta
<i>Lisätietoja</i>

<i>Toimenpiteet</i>

<i>Tarkastukset</i>
Tila: 3 Toteutettu Laji: 6 Suojeluarvojen tarkastus Tarkastusvuosi: 2011 Tarkastuspvm: 31.8.2011 Tarkastaja: H.-P. Schulz Kuvaus: KMO-kulttuuriperintöinventointi

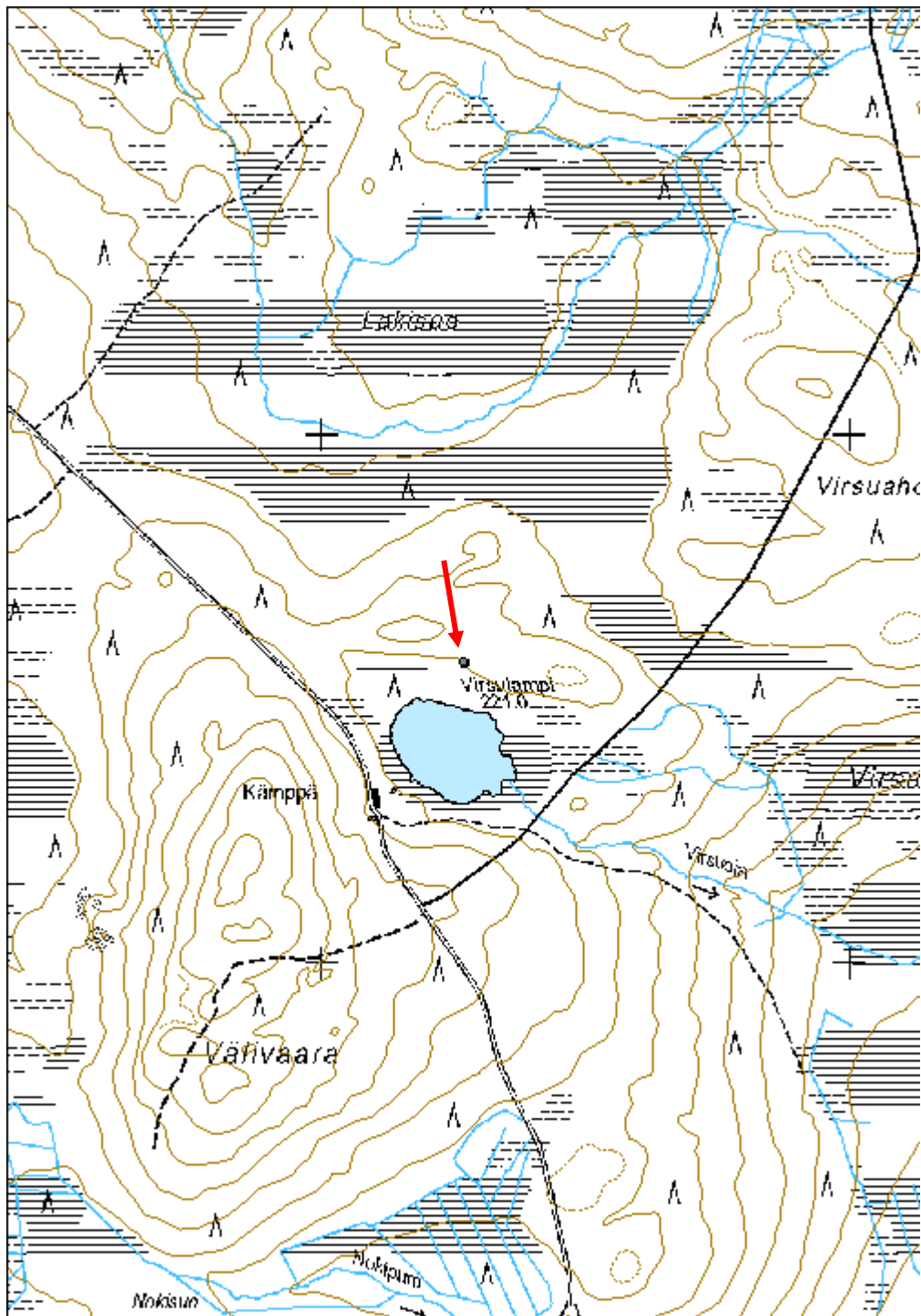
Viranomaisrekisterinro:	Kunto: 2 Keskinertainen
--------------------------------	--------------------------------

Arvotus:	3 Esitys mj-luokka II	Olotila:	2 Ei käytössä
Selitys:		Kohteen suojele:	9 Muu suojeleuarvo
Selitys:		Selitys:	
Ympäristön suojele:	0 Ei määritelty		
Selitys:			



Yleiskuva luoteesta, kuva T. Sepänmaa.

Kohdetyyppi:	9 Valmistuspaikat/työpaikat	Copyright:	© Metsähallitus 2008 © Maanmittauslaitos 1/MML/08
Koordinaatit:	X 7256568, Y 3527267, Z 225	Mittakaava:	1:10000



Paljakkakangas 2 Tervahauta	MH-tunnus: 141693
------------------------------------	------------------------------

Kohdetyyppi:	9 Valmistuspaikat/työpaikat	Haltija:	151 Metsätalous Pohjanmaa
Ajoitus:	7116 Uusi aika	Ylläpitäjä:	151 Metsätalous Pohjanmaa
Rakentamisvuosi:		Kunta:	615 Pudasjärvi
Lukumäärä:	1		

Koordinaattiselitys:		Geometria tuotettu:	4 Gps-mittaus, korjaamaton
Koordinaatit:	X 7254496, Y 3533599, Z 184	Löydöt:	

<i>Taustatiedot</i>
Kohde tarkastettiin inventoinnissa 05.09.2011, lähde Sutigis.
<i>Ympäristön kuvaus</i>
Laajan kankaan lounainen alarinne suon koillispuolella; mäntyvaltainen havumetsä, maaperä hienoa soraa.
<i>Kohteen kuvaus</i>
Kaksoishauta, läpimitta ulompi valli mukaan lukien 19 m, sisempi valli mukaan lukien 15 m, kuopan läpimitta 11 m. Halssi suuntautuu etelään, pituus 7 m ja syvyys 1,9 m. Hauta on tiheän puuston peittämä.
<i>Kohteen rajaus</i>
Kohde rajautuu pistemäisesti.
<i>Tulkinta</i>
Tervahauta
<i>Lisätietoja</i>

<i>Toimenpiteet</i>

<i>Tarkastukset</i>
Tila: 3 Toteutettu Laji: 6 Suojeluarvojen tarkastus Tarkastusvuosi: 2011 Tarkastuspvm: 5.9.2011 Tarkastaja: H.-P. Schulz Kuvaus: KMO-kulttuuriperintöinventointi

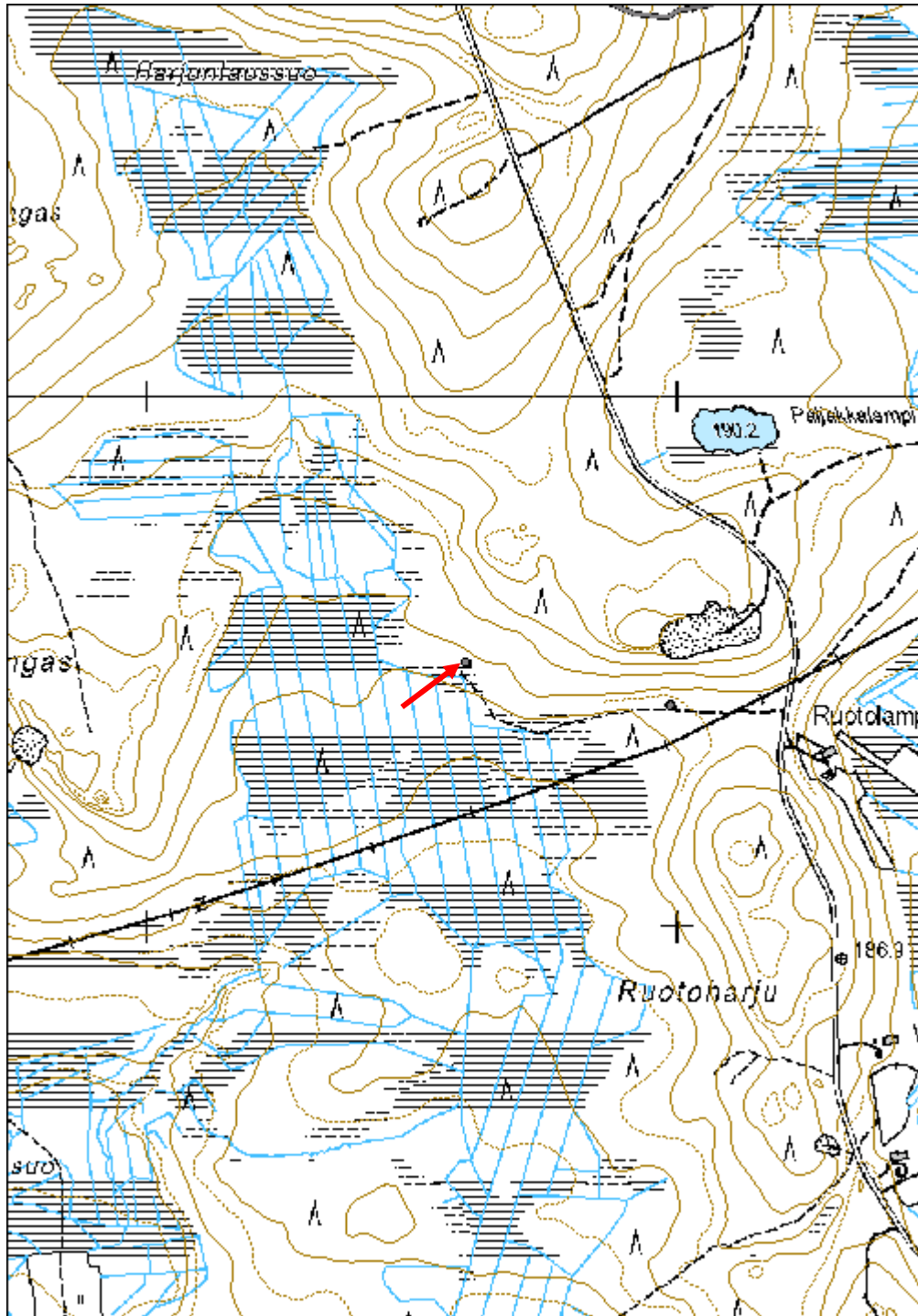
Viranomaisrekisterinro:	Kunto: 2 Keskinertainen
--------------------------------	--------------------------------

Arvotus:	3 Esitys mj-luokka II	Olotila:	2 Ei käytössä
Selitys:		Kohteen suojelu:	9 Muu suojeluarvo
Selitys:		Selitys:	
Ympäristön suojelu:	0 Ei määritelty		
Selitys:			



Yleiskuva kaakosta.

Kohdetyyppi:	9 Valmistuspaikat/työpaikat	Copyright:	© Metsähallitus 2008 © Maanmittauslaitos 1/MML/08
Koordinaatit:	X 7254496, Y 3533599, Z 184	Mittakaava:	1:10000



Alakangas Paasikivi	MH-tunnus: 141718
----------------------------	-----------------------------

Kohdetyyppi:	99 Muu/määrittelemätön	Haltija:	151 Metsätalous Pohjanmaa
Ajoitus:	7116 Uusi aika	Ylläpitäjä:	151 Metsätalous Pohjanmaa
Rakentamisvuosi:		Kunta:	615 Pudasjärvi
Lukumäärä:	1		

Koordinaattiselitys:		Geometria tuotettu:	4 Gps-mittaus, korjaamaton
Koordinaatit:	X 7255136, Y 3532279, Z 205	Löydöt:	

<i>Taustatiedot</i>
Kohde tarkastettiin inventoinnissa 05.09.2011, tiedonanto suunnittelija Ilkka Herukka.
<i>Ympäristön kuvaus</i>
Kankaan lounaisrinne, kuiva mäntykangas (varttunutta kasvatusmetsää), maaperä soraa.
<i>Kohteen kuvaus</i>
Paikalla on isoista kivistä tehty suorakulmainen kivilatomus (mitat 1,5 x 1,3 m, korkeus 0,6 m), keskellä on iso pystykivi (0,9 x 0,5 x 0,25 m); siihen on hakattu kirjain A tai N sekä numero 27, kivet ovat jäkälän ja sammalen peitossa.
<i>Kohteen rajaus</i>
Kohde rajautuu pistemäisesti.
<i>Tulkinta</i>
Paasikivi (paasilinja-alueen nurkkapiste)

<i>Tarkastukset</i>
Tila: 3 Toteutettu Laji: 6 Suojeluarvojen tarkastus Tarkastusvuosi: 2011 Tarkastuspvm: 5.9.2011 Tarkastaja: H.-P. Schulz Kuvaus: KMO-kulttuuriperintöinventointi

Viranomaisrekisterinro:		Kunto:	1 Hyvä
Arvotus:	3 Esitys mj-luokka II	Olotila:	2 Ei käytössä
Selitys:		Kohteen suojelu:	9 Muu suojeluarvo
		Selitys:	

Ympäristön suojelu:	0 Ei määritelty
Selitys:	

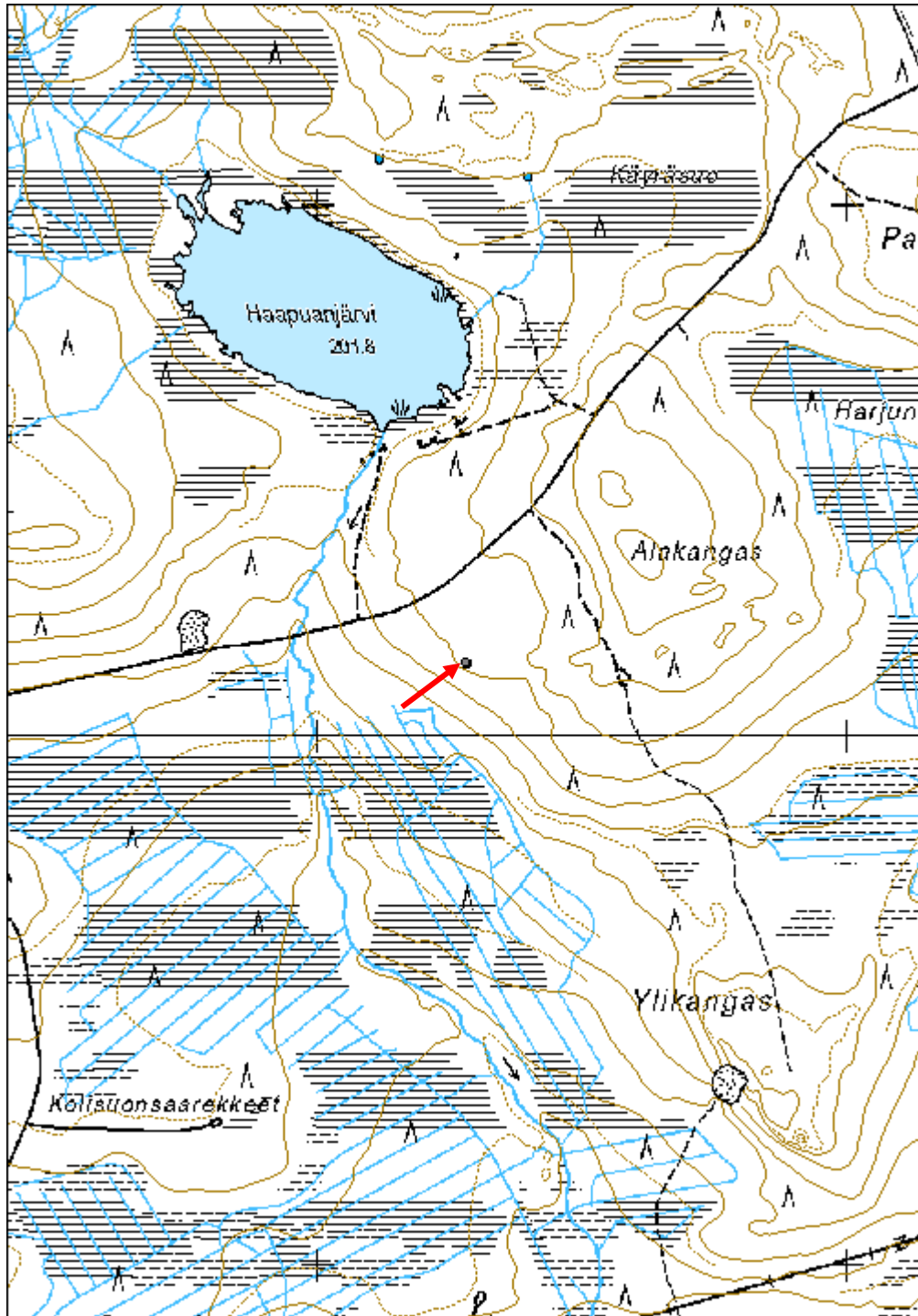


Yleiskuva lounaasta.



Lähikuva kaiveruksesta.

Kohdetyyppi:	99 Muu/määrittelemätön	Copyright:	© Metsähallitus 2008 © Maanmittauslaitos 1/MML/08
Koordinaatit:	X 7255136, Y 3532279, Z 205	Mittakaava:	1:10000



Vuorisaari Tervahauta	MH-tunnus: 141741
------------------------------	------------------------------

Kohdetyyppi:	9 Valmistuspaikat/työpaikat	Haltija:	151 Metsätalous Pohjanmaa
Ajoitus:	7116 Uusi aika	Ylläpitäjä:	151 Metsätalous Pohjanmaa
Rakentamisvuosi:		Kunta:	615 Pudasjärvi
Lukumäärä:	1		

Koordinaattiselitys:		Geometria tuotettu:	4 Gps-mittaus, korjaamaton
Koordinaatit:	X 7221904, Y 3524098, Z 183	Löydöt:	

<i>Taustatiedot</i>
Kohde tarkastettiin inventoinnissa 06.09.2011, lähde Sutigis.
<i>Ympäristön kuvaus</i>
Suoalueen keskellä sijaitsevan mäen loiva koillisrinne. Alue on laajalti avohakattu ja muokattu, haudan ympärille on jätetty säästöpuuryhmä. Maaperä hienoa soraa.
<i>Kohteen kuvaus</i>
Haudan läpimitta valli mukaan lukien 16 m, kuopan läpimitta 9 m ja syvyys 1,3 m, vallin korkeus 0,8-1,2 m. Halssi suuntautuu luoteeseen, pituus 3,5 m ja syvyys 2,2m
<i>Kohteen rajaus</i>
Kohde rajautuu pistemäisesti.
<i>Tulkinta</i>
Tervahauta

<i>Tarkastukset</i>
Tila: 3 Toteutettu Laji: 6 Suojeluarvojen tarkastus Tarkastusvuosi: 2011 Tarkastuspvm: 6.9.2011 Tarkastaja: H.-P. Schulz Kuvaus: KMO-kulttuuriperintöinventointi

Viranomaisrekisterinro:		Kunto:	1 Hyvä
Arvotus:	3 Esitys mj-luokka II	Olotila:	2 Ei käytössä
Selitys:		Kohteen suojelu:	9 Muu suojeluarvo
		Selitys:	

Ympäristön	0 Ei määritelty
-------------------	-----------------

suojelu:	
Selitys:	

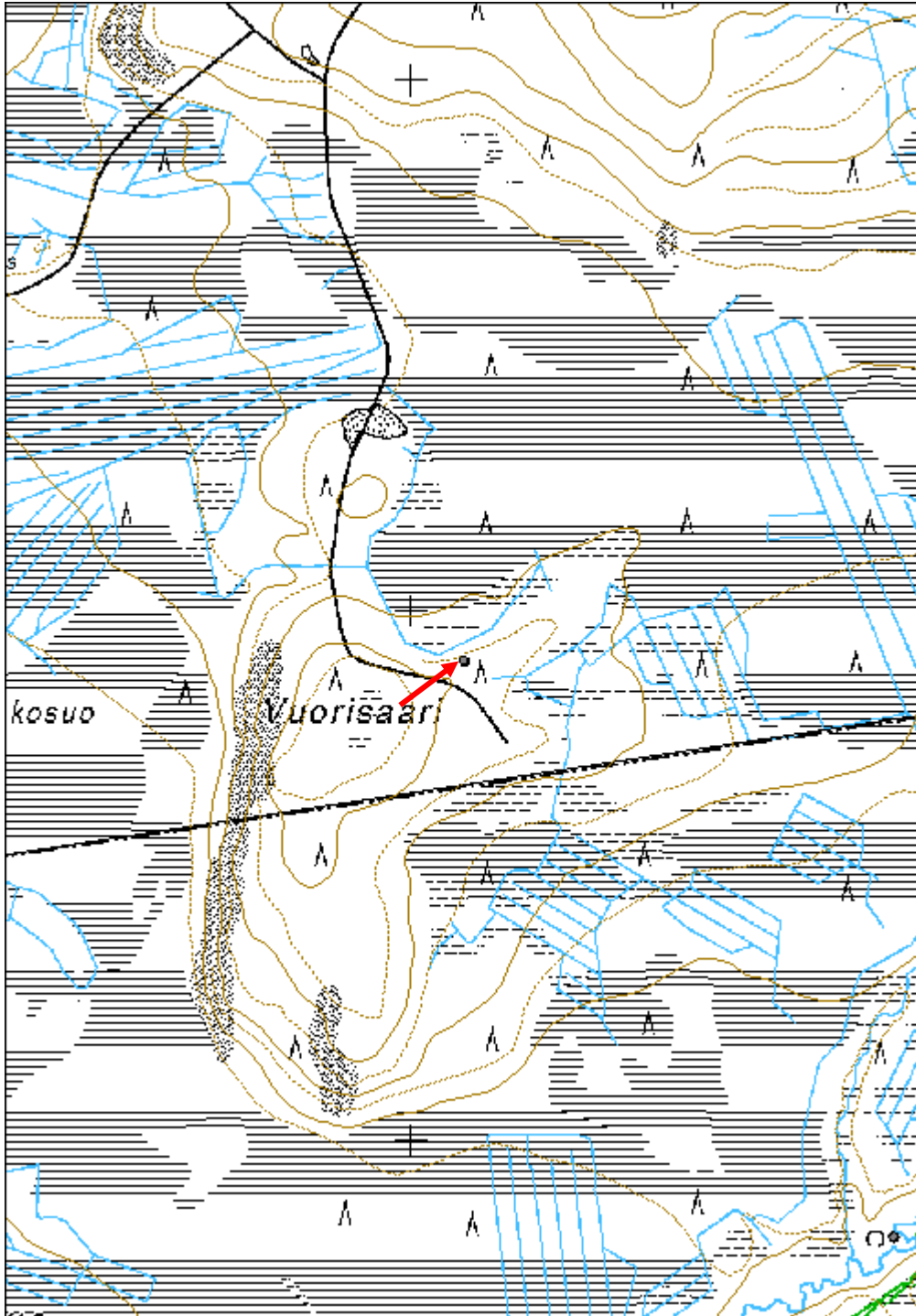


Yleiskuva lounaasta.



Halssi luoteesta.

Kohdetyyppi:	9 Valmistuspaikat/työpaikat	Copyright:	© <i>Metsähallitus</i> 2008 © <i>Maanmittauslaitos</i> 1/MML/08
Koordinaatit:	X 7221904, Y 3524098, Z 183	Mittakaava:	1:10000



Viitala Tervahauta	MH-tunnus: 141742
---------------------------	-----------------------------

Kohdetyyppi:	9 Valmistuspaikat/työpaikat	Haltija:	151 Metsätalous Pohjanmaa
Ajoitus:	7116 Uusi aika	Ylläpitäjä:	151 Metsätalous Pohjanmaa
Rakentamisvuosi:		Kunta:	615 Pudasjärvi
Lukumäärä:	1		

Koordinaattiselitys:		Geometria tuotettu:	4 Gps-mittaus, korjaamaton
Koordinaatit:	X 7222820, Y 3526483, Z 203	Löydöt:	

<i>Taustatiedot</i>
Kohde tarkastettiin inventoinnissa 06.09.2011, lähde Sutigis.
<i>Ympäristön kuvaus</i>
Suoalueen keskellä olevan harjanteen jyrkkä länsirinne. Länsi on suurimaksi osaksi hakattu ja muokattu ja 3-6 m korkean taimikon peitossa.
<i>Kohteen kuvaus</i>
Haudan läpimitta valli mukaan lukien 14 m, kuopan läpimitta 9 m ja syvyys 1,2 m. Halssi suuntautuu länteen pituus 3,5 m ja syvyys 2 m. Hauta on tiheän puuston peittämä.
<i>Kohteen rajaus</i>
Kohde rajautuu pistemäisesti.
<i>Tulkinta</i>
Tervahauta
<i>Lisätietoja</i>

<i>Toimenpiteet</i>

<i>Tarkastukset</i>
Tila: 3 Toteutettu Laji: 6 Suojeluarvojen tarkastus Tarkastusvuosi: 2011 Tarkastuspm: 6.9.2011 Tarkastaja: H.-P. Schulz Kuvaus: KMO-kulttuuriperintöinventointi

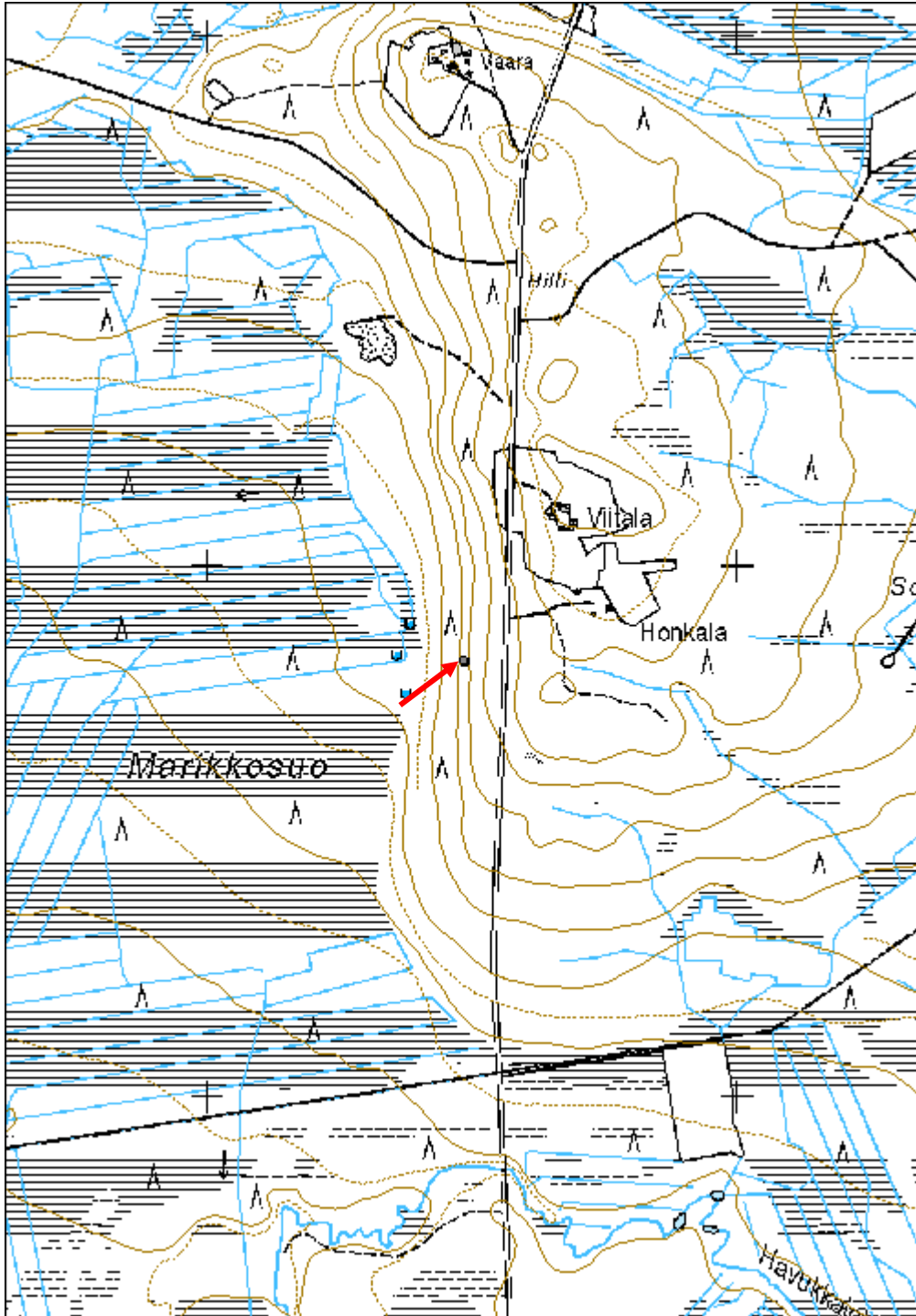
Viranomaisrekisterinro:	Kunto: 3 Huono
--------------------------------	-----------------------

Arvotus:	3 Esitys mj-luokka II	Olotila:	2 Ei käytössä
Selitys:		Kohteen suojele:	9 Muu suojeleuarvo
Ympäristön suojele:	0 Ei määritelty	Selitys:	
Selitys:			



Yleiskuva idästä.

Kohdetyyppi:	9 Valmistuspaikat/työpaikat	Copyright:	© <i>Metsähallitus</i> 2008 © <i>Maanmittauslaitos</i> 1/MML/08
Koordinaatit:	X 7222820, Y 3526483, Z 203	Mittakaava:	1:10000



Myllykari Tervahauta	MH-tunnus: 141758
-----------------------------	------------------------------

Kohdetyyppi:	9 Valmistuspaikat/työpaikat	Haltija:	151 Metsätalous Pohjanmaa
Ajoitus:	7116 Uusi aika	Ylläpitäjä:	151 Metsätalous Pohjanmaa
Rakentamisvuosi:		Kunta:	615 Pudasjärvi
Lukumäärä:	1		

Koordinaattiselitys:		Geometria tuotettu:	4 Gps-mittaus, korjaamaton
Koordinaatit:	X 7250201, Y 3505909, Z 120	Löydöt:	

Taustatiedot

Kohde tarkastettiin inventoinnissa 09.09.2011, kohde on merkitty peruskartalle.

Ympäristön kuvaus

Soistuneen alueen ympäröimä matala mäki n. 40 m Iijoesta etelään; rehevä sekametsä, osittain vanhaa metsää.

Kohteen kuvaus

Hauta on kasattu maanpinnan päälle; läpimitta valli mukaan lukien 20 m, kuopan läpimitta 10 m ja syvyys 1,4 m; vallin korkeus 1,8 m. Halssi suuntautuu pohjoiseen, pituus 5,5 m ja syvyys 1,6 m. Vallin päällä kasvaa vanhoja koivuja ja kuusia.

Kohteen rajaus

Kohde rajautuu pistemäisesti.

Tulkinta

Tervahauta

Lisätietoja

Toimenpiteet

Tarkastukset

Tila: 3 Toteutettu Laji: 6 Suojeluarvojen tarkastus Tarkastusvuosi: 2011
Tarkastuspv: 9.9.2011 Tarkastaja: H.-P. Schulz
Kuvaus: KMO-kulttuuriperintöinventointi

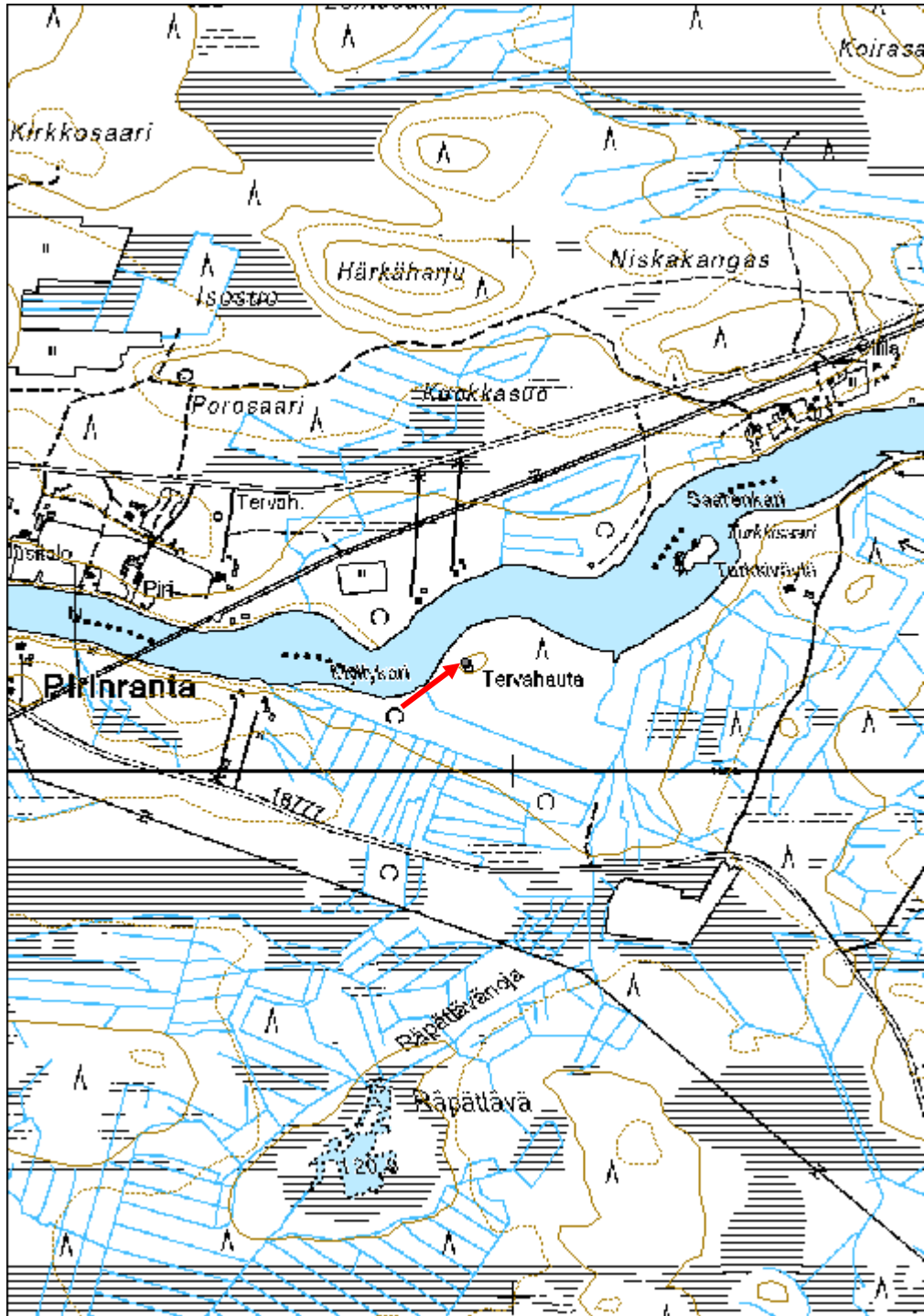
Viranomaisrekisterinro: **Kunto:** 1 Hyvä

Arvotus:	3 Esitys mj-luokka II	Olotila:	2 Ei käytössä
Selitys:		Kohteen suojele:	9 Muu suojeleuarvo
Selitys:		Selitys:	
Ympäristön suojele:	0 Ei määritelty		
Selitys:			



Yleiskuva koillisesta.

Kohdetyyppi:	9 Valmistuspaikat/työpaikat	Copyright:	© <i>Metsähallitus</i> 2008 © <i>Maanmittauslaitos</i> 1/MML/08
Koordinaatit:	X 7250201, Y 3505909, Z 120	Mittakaava:	1:10000



Pyöriäsuo Tervahauta	MH-tunnus: 141760
-----------------------------	------------------------------

Kohdetyyppi:	9 Valmistuspaikat/työpaikat	Haltija:	151 Metsätalous Pohjanmaa
Ajoitus:	7116 Uusi aika	Ylläpitäjä:	151 Metsätalous Pohjanmaa
Rakentamisvuosi:		Kunta:	615 Pudasjärvi
Lukumäärä:	1		

Koordinaattiselitys:		Geometria tuotettu:	4 Gps-mittaus, korjaamaton
Koordinaatit:	X 7236805, Y 3494588, Z 127	Löydöt:	

Taustatiedot

Kohde tarkastettiin inventoinnissa 09.09.2011, lähde Sutigis; kohde on merkitty peruskartalle (alueelle on merkitty kaksi tervahautaa, toinen ei havaittu).

Ympäristön kuvaus

Itä-länsisuuntaisen matalan harujukson etelälaita suon pohjoispuolella. Kuivahko mäntykangas (varttunutta kasvatusmetsää).

Kohteen kuvaus

Kaksoishauta, läpimitta ulompi valli mukaan lukien 21 m, sisempi valli mukaan lukien 16 m, kuopan läpimitta 12 m ja syvyys 1,3 m. Halssi suuntautuu kaakkoon, pituus 7 m ja syvyys 1,9 m. Haudan päällä kasvaa eri-ikäisiä havu- ja lehtipuita.

Kohteen rajaus

Kohde rajautuu pistemäisesti.

Tulkinta

Tervahauta

Lisätietoja

Toimenpiteet

Tarkastukset

Tila: 3 Toteutettu Laji: 6 Suojeluarvojen tarkastus Tarkastusvuosi: 2011
Tarkastuspm: 9.9.2011 Tarkastaja: H.-P. Schulz
Kuvaus: KMO-kulttuuriperintöinventointi

**Viranomais-
rekisterinro:**

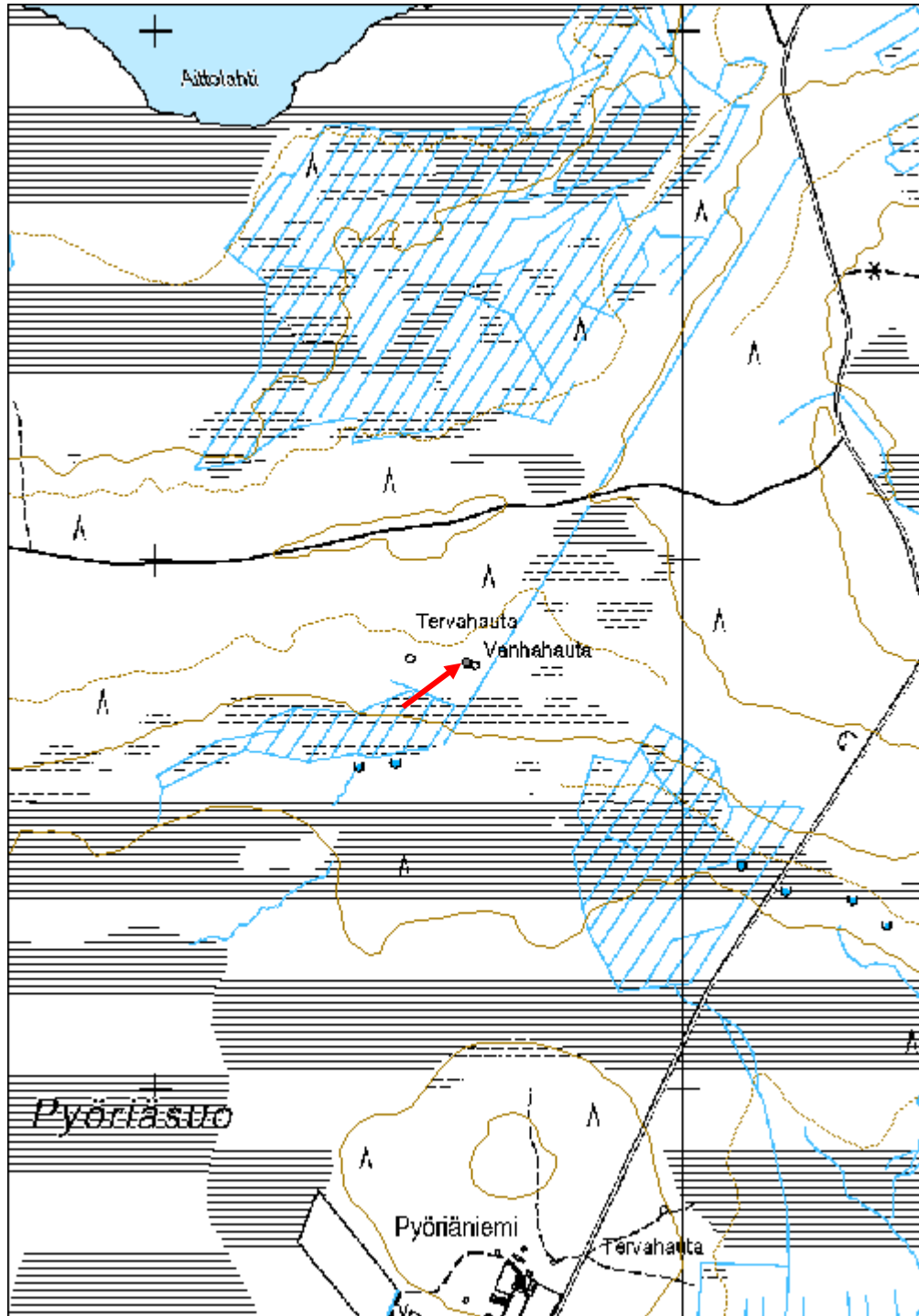
Kunto: 1 Hyvä

Arvotus:	3 Esitys mj-luokka II	Olotila:	2 Ei käytössä
Selitys:		Kohteen suojele:	9 Muu suojeleuarvo
Selitys:		Selitys:	
Ympäristön suojele:	0 Ei määritelty		
Selitys:			



Yleiskuva koillisesta.

Kohdetyyppi:	9 Valmistuspaikat/työpaikat	Copyright:	© <i>Metsähallitus</i> 2008 © <i>Maanmittauslaitos</i> 1/MML/08
Koordinaatit:	X 7236805, Y 3494588, Z 127	Mittakaava:	1:10000



Sosinoja 6 Piilopirtti jäännös	MH-tunnus: 141782
---------------------------------------	------------------------------

Kohdetyyppi:	2 Asuinpaikat?	Haltija:	151 Metsätalous Pohjanmaa
Ajoitus:	7116 Uusi aika	Ylläpitäjä:	151 Metsätalous Pohjanmaa
Rakentamisvuosi:		Kunta:	615 Pudasjärvi
Lukumäärä:	1		

Koordinaattiselitys:		Geometria tuotettu:	4 Gps-mittaus, korjaamaton
Koordinaatit:	X 7227673, Y 3515463, Z 137	Löydöt:	

<i>Taustatiedot</i>
Kohde löytyi inventoinnissa 12.09.2011.
<i>Ympäristön kuvaus</i>
Hiekkainen tasanne vaaran eteläpuolella ja puron (Sosinoja) pohjoispuolella. Kuivaa mäntykangasta, osittain vanhaa puustoa.
<i>Kohteen kuvaus</i>
Rantatörmän yläpuolella on 4,5 x 4 m mittainen ja 2,2 m syvä suorakulmainen kuoppa; johon johtaa eteläpäädyssä kaareva n 3 m pitkä ramppi. Länsiseinämässä on hirsien jäänteet näkyvissä. seinät ovat jonkun verran sortuneet. Kuopassa kasvaa nuoria puita ja katajaa.
<i>Kohteen rajaus</i>
Kohde rajautuu pistemäisesti.
<i>Tulkinta</i>
Sijainti, koko, maanalainen hirsikehikko ja ramppi viittaavat piilopirttiin.
<i>Lisätietoja</i>

<i>Toimenpiteet</i>

<i>Tarkastukset</i>
Tila: 3 Toteutettu Laji: 6 Suojeluarvojen tarkastus Tarkastusvuosi: 2011
Tarkastuspv: 12.9.2011 Tarkastaja: H.-P. Schulz
Kuvaus: KMO-kulttuuriperintöinventointi

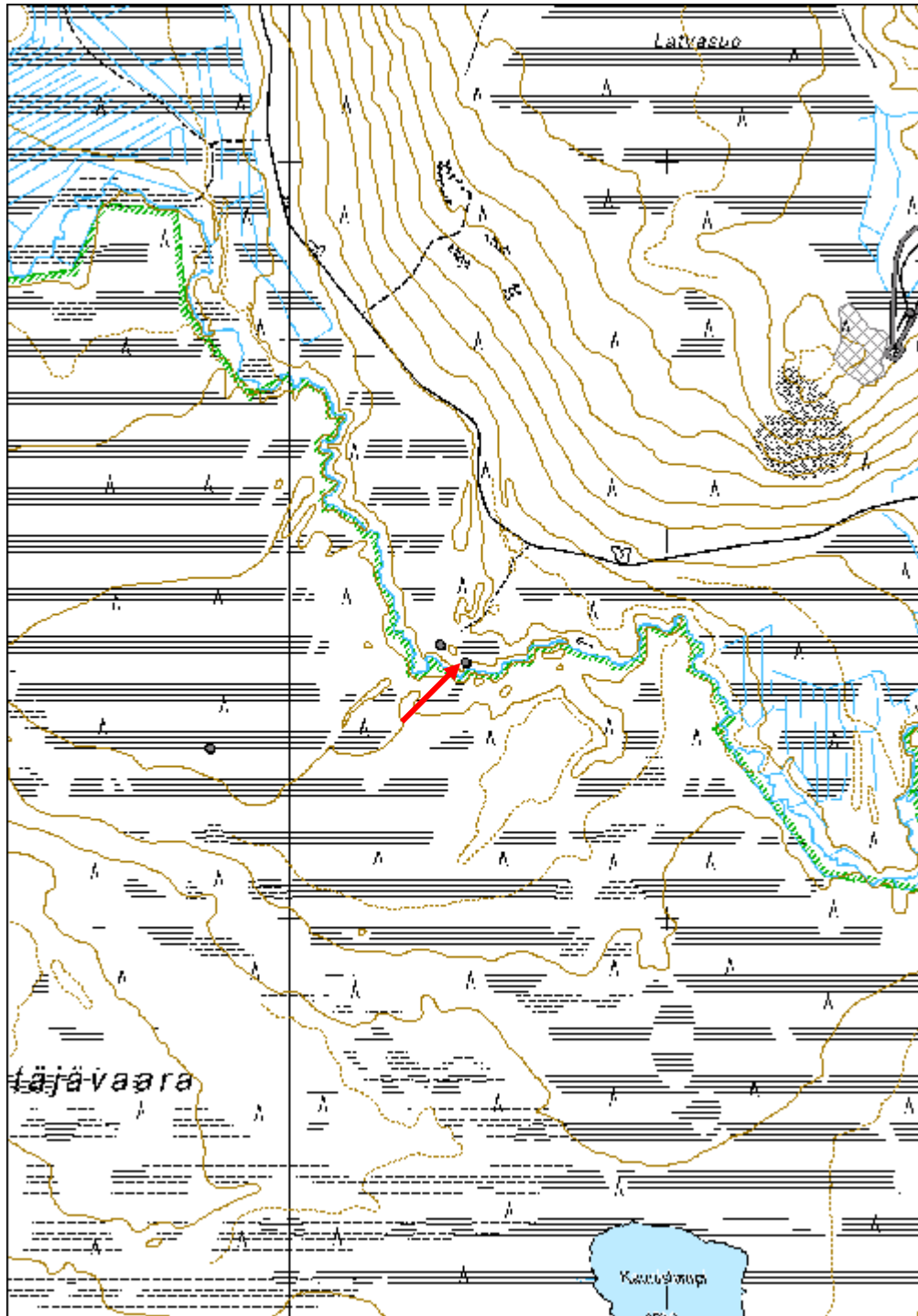
Viranomaisrekisterinro:		Kunto:	3 Huono
		Olotila:	2 Ei käytössä
Arvotus:	3 Esitys mj-luokka II	Kohteen	9 Muu suojeluarvo

Selitys:	suojelu:
Selitys:	Selitys:
Ympäristön suojelu:	0 Ei määritelty
Selitys:	



Yleiskuva etelästä, etualalla ramppi.

Kohdetyyppi:	2 Asuinpaikat?	Copyright:	© Metsähallitus 2008 © Maanmittauslaitos 1/MML/08
Koordinaatit:	X 7227673, Y 3515463, Z 137	Mittakaava:	1:13992



Korentovaara Tervahauta	MH-tunnus: 141786
--------------------------------	------------------------------

Kohdetyyppi:	9 Valmistuspaikat/työpaikat	Haltija:	151 Metsätalous Pohjanmaa
Ajoitus:	7116 Uusi aika	Ylläpitäjä:	151 Metsätalous Pohjanmaa
Rakentamisvuosi:		Kunta:	615 Pudasjärvi
Lukumäärä:	1		

Koordinaattiselitys:		Geometria tuotettu:	4 Gps-mittaus, korjaamaton
Koordinaatit:	X 7227810, Y 3526242, Z 200	Löydöt:	

<i>Taustatiedot</i>
Kohde tarkastettiin inventoinnissa 12.09.2011, lähde Sutigis.
<i>Ympäristön kuvaus</i>
Painauma kahden mäen välissä, soistunut; rehevä sekametsä ja aluskasvillisuus.
<i>Kohteen kuvaus</i>
Haudan läpimitta valli mukaan lukien 16 m, kuopan läpimitta 10 m ja syvyys 0,9 m. Halssi suuntautuu luoteeseen, pituus 4,5 m ja syvyys 2,3 m. Hauta on tiheän puuston peitossa, osa puista on yli 100 vuotta vanhaa.
<i>Kohteen rajaus</i>
Kohde rajautuu pistemäisesti.
<i>Tulkinta</i>
Tervahauta
<i>Lisätietoja</i>

<i>Toimenpiteet</i>

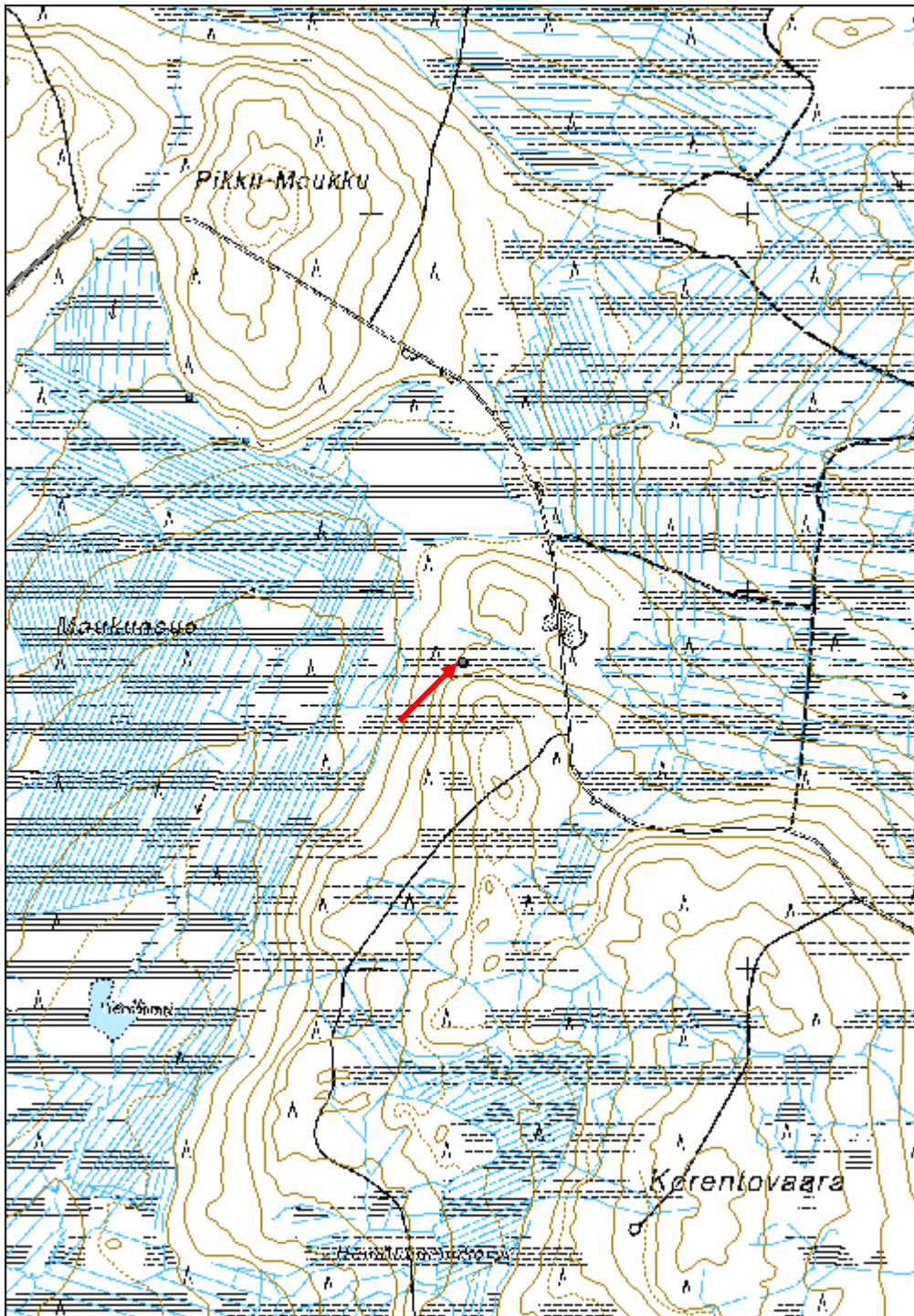
<i>Tarkastukset</i>
Tila: 3 Toteutettu Laji: 6 Suojeluarvojen tarkastus Tarkastusvuosi: 2011 Tarkastuspm: 12.9.2011 Tarkastaja: H.-P. Schulz Kuvaus: KMO-kulttuuriperintöinventointi

Viranomaisrekisterinro:	Kunto:	2 Keskinertainen
	Olotila:	2 Ei käytössä

Arvotus:	3 Esitys mj-luokka II	Kohteen suojelu:	9 Muu suojeluarvo
Selitys:		Selitys:	

Ympäristön suojelu:	0 Ei määritelty
Selitys:	

Kohdetyyppi:	9 Valmistuspaikat/työpaikat	Copyright:	© <i>Metsähallitus</i> 2008 © <i>Maanmittauslaitos</i> 1/MML/08
Koordinaatit:	X 7227810, Y 3526242, Z 200	Mittakaava:	1:13992



Ruunakangas Tervahauta	MH-tunnus: 141787
-------------------------------	------------------------------

Kohdetyyppi:	9 Valmistuspaikat/työpaikat	Haltija:	151 Metsätalous Pohjanmaa
Ajoitus:	7116 Uusi aika	Ylläpitäjä:	151 Metsätalous Pohjanmaa
Rakentamisvuosi:		Kunta:	615 Pudasjärvi
Lukumäärä:	1		

Koordinaattiselitys:		Geometria tuotettu:	4 Gps-mittaus, korjaamaton
Koordinaatit:	X 7229933, Y 3542046, Z 143	Löydöt:	

Taustatiedot

Kohde tarkastettiin inventoinnissa 19.09.2011, lähde Sutigis.

Ympäristön kuvaus

Laajan kankaan pohjoislaita Korpjoen itäpuolella. Vaihtelevat pinnanmuodot, alueella esiintyy korkeita kalliopaljastumia ja soistuneita painaumia.

Kohteen kuvaus

Kohteen läpimitta valli mukaan lukien 16 m, kuopan läpimitta 11 m ja syvyys 0,9 m. Halssi suuntautuu kaakkoon, pituus 6,5 m ja syvyys 1,7 m. Vallin päällä kasvaa isoja mäntyjä (ikä yli 100 v.) kuopassa myös nuoria lehtipuita.

Kohteen rajaus

Kohde rajautuu pistemäisesti.

Tulkinta

Tervahauta

Lisätietoja

Toimenpiteet

Tarkastukset

Tila: 3 Toteutettu Laji: 6 Suojeluarvojen tarkastus Tarkastusvuosi: 2011
Tarkastuspvm: 19.9.2011 Tarkastaja: H.-P. Schulz
Kuvaus: KMO-kulttuuriperintöinventointi

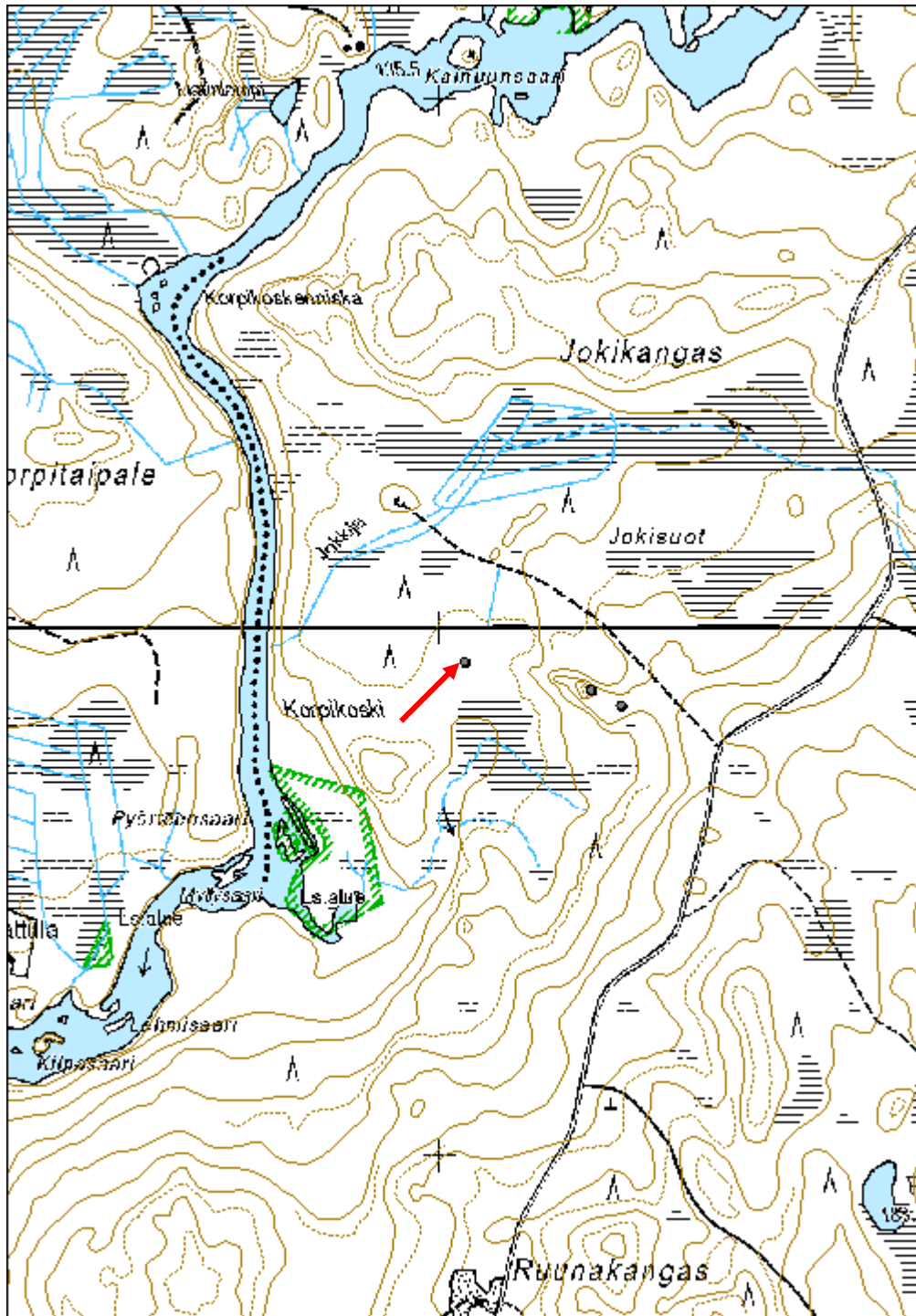
Viranomaisrekisterinro:	Kunto:	1 Hyvä
--------------------------------	---------------	--------

Arvotus:	3 Esitys mj-luokka II	Olotila:	2 Ei käytössä
Selitys:		Kohteen suojelu:	9 Muu suojeluarvo
Selitys:		Selitys:	
Ympäristön suojelu:	0 Ei määritelty		
Selitys:			



Yleiskuva etelästä.

Kohdetyyppi:	9 Valmistuspaikat/työpaikat	Copyright:	© Metsähallitus 2008 © Maanmittauslaitos 1/MML/08
Koordinaatit:	X 7229933, Y 3542046, Z 143	Mittakaava:	1:10000



Kalettomankangas Tervahauta	MH-tunnus: 141806
------------------------------------	------------------------------

Kohdetyyppi:	9 Valmistuspaikat/työpaikat	Haltija:	151 Metsätalous Pohjanmaa
Ajoitus:	7116 Uusi aika	Ylläpitäjä:	151 Metsätalous Pohjanmaa
Rakentamisvuosi:		Kunta:	615 Pudasjärvi
Lukumäärä:	1		

Koordinaattiselitys:		Geometria tuotettu:	4 Gps-mittaus, korjaamaton
Koordinaatit:	X 7230215, Y 3523448, Z 161	Löydöt:	

Taustatiedot

Kohde tarkastettiin inventoinnissa 21.09.2011, lähde Sutigis.

Ympäristön kuvaus

Soistuneen purolaakson rantavyöhyke kahden vaaran välissä; hiekkainen tasanne puron pohjoispuolella, kuivahkoa mäntykangasta.

Kohteen kuvaus

Hauta on rinteeseen kaivettu, läpimitta valli mukaan lukien 18 m, kuopan läpimitta 12 m ja syvyys 1,4 m. Halssi suuntautuu eteläkaakkoon, pituus 3 m ja syvyys 2,4 m. Vallin päällä ja kuopassa kasvaa isoja mäntyjä.

Kohteen rajaus

Kohde rajautuu pistemäisesti.

Tulkinta

Tervahauta

Lisätietoja

Toimenpiteet

Tarkastukset

Tila: 3 Toteutettu Laji: 6 Suojeluarvojen tarkastus Tarkastusvuosi: 2011
Tarkastuspvm: 21.9.2011 Tarkastaja: H.-P. Schulz
Kuvaus: KMO-kulttuuriperintöinventointi

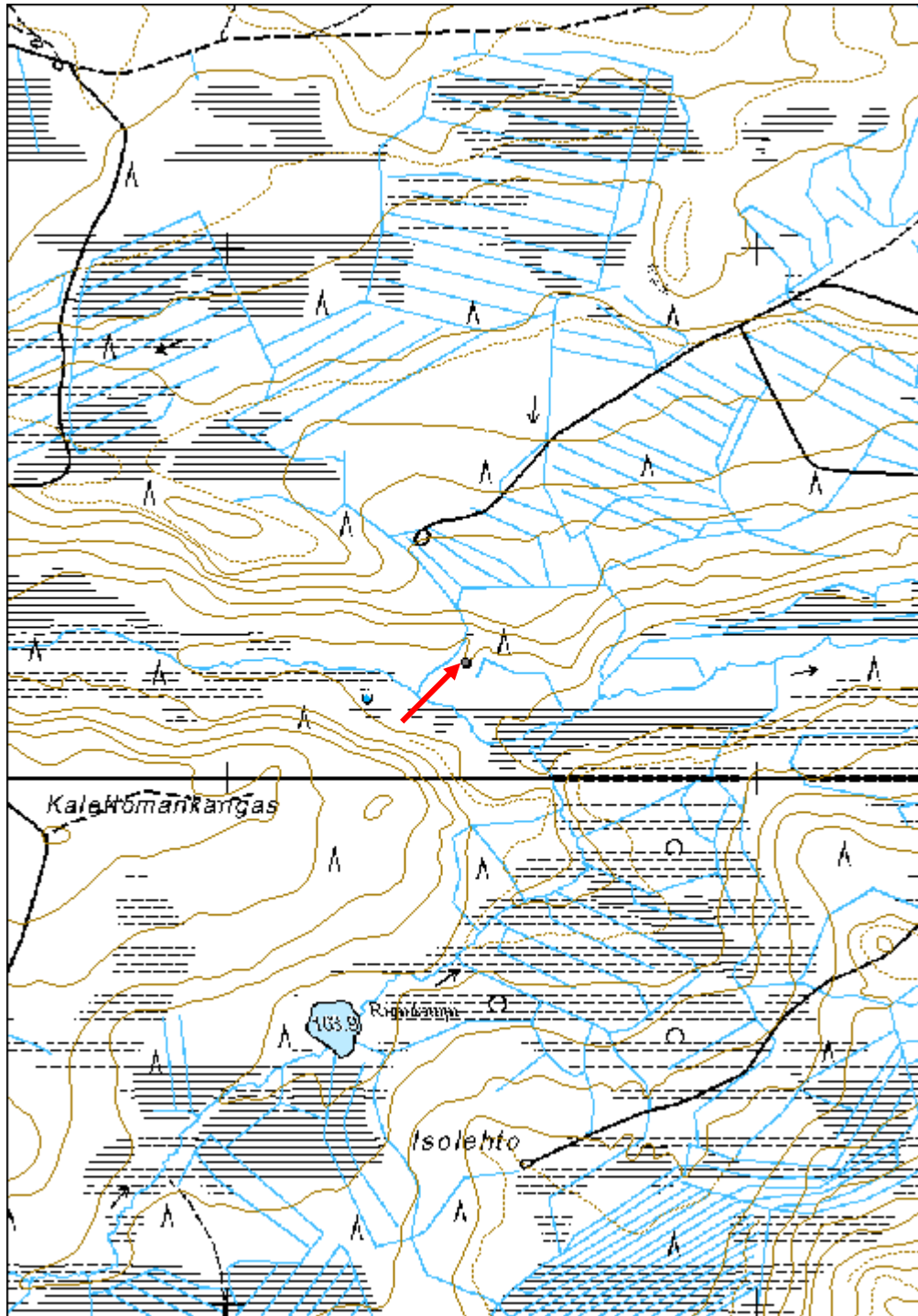
Viranomaisrekisterinro:	Kunto:	2 Keskinertainen
--------------------------------	---------------	------------------

Arvotus:	3 Esitys mj-luokka II	Olotila:	2 Ei käytössä
Selitys:		Kohteen suojelu:	9 Muu suojeluarvo
Selitys:		Selitys:	
Ympäristön suojelu:	0 Ei määritelty		
Selitys:			



Yleiskuva koillisesta.

Kohdetyyppi:	9 Valmistuspaikat/työpaikat	Copyright:	© <i>Metsähallitus</i> 2008 © <i>Maanmittauslaitos</i> 1/MML/08
Koordinaatit:	X 7230215, Y 3523448, Z 161	Mittakaava:	1:10000



Hautasaari maakuoppa	MH-tunnus: 141811
-----------------------------	------------------------------

Kohdetyyppi:	17 Kivi- ja maarakenteet	Haltija:	151 Metsätalous Pohjanmaa
Ajoitus:	7116 Uusi aika	Ylläpitäjä:	151 Metsätalous Pohjanmaa
Rakentamisvuosi:		Kunta:	615 Pudasjärvi
Lukumäärä:	20		

Koordinaattiselitys:		Geometria tuotettu:	6 Digitointi, mittakaava >=1:10000
Koordinaatit:	X 7247887, Y 3543670, Z 185	Löydöt:	

Taustatiedot

Kohde tarkastettiin inventoinnissa 26.09.2011, lähde muinaisrekisteri (inventointi M Sarkkinen 2001).

Ympäristön kuvaus

Hautasaari sijaitsee Puhosjärven pohjoisosassa itä-länsisuuntainen saaren pituus on noin 670 m ja leveys 280 m. Itäpään on matalaa ja rehevää, länsipää kohoaa yli 10 m järvenpinnan yläpuolelle. Korkeimmassa kohdassa on kalliopaljastuma, kaakkoisosassa soistunut alue. Lähempänä rantaa kasvaa sekametsää, korkeimmilla kohdilla rehevä mäntyvaltainen havumetsä.

Kohteen kuvaus

Saaren keskiosassa hieman korkeimman kohteen pohjoispuolella on 1,1 ha:n alueella yli 20 erityyppistä kuoppaa. Suurin osa on epäsäännöllisiä ja ne on pidettävä suhteellisen nuorina (ks. tulkinta). Lisäksi on useita tuulenskaatojen aiheuttamia kuoppia. Kaksi kuoppaa alueen itäreunan lähellä vaikuttaa hautakuopilta:

varsinaista kuoppaa (mitat 2 - 2,1 n x 0,9 - 1,1 m ja syvyys 0,6 m) ympäröi n 0,5 m korkea maavalli (läpimitta yht. 4 m). kuopat sijaitsevat lähekkäin: x 3543728 y 7247873

Pohjoisrannassa olevat kuopat on todennäköisesti aika nuoria, osa mahdollisesti luonnollisia.

Huhtoutumiskerrosta ei tässä kontekstia otettu huomioon; myös saaren korkeimmalla alueella maaperä on rehevä ja turvekerros n. 10 - 15 cm paksu; näissä olosuhteissa huhtoutumiskerrosta voi syntyä hyvin nopeasti.

Kohteen rajaus

Kohde rajautuu aluemaisesti näkyvien jäänteiden mukaisesti

Tulkinta

Ainakin kaksi kuoppaa saattaa olla hautoja tai kesähautoja (perimätietoa), rakenteen perusteella ne muistuttavat varsinaisia hautoja (ks. Kuusamo Aittolahti).

Nuoremman tiedon mukaan sotien jälkeen saarelle asunut mies on tehnyt silloin runsaasti kuoppia ja kaivantoja (tiedonanto suunnittelija Pekka Niemi), Suurin osa rakenteista voisi johtua tästä toiminasta.

Lisätietoja**Tarkastukset**

Tila: 3 Toteutettu Laji: 6 Suojeluarvojen tarkastus Tarkastusvuosi: 2011
 Tarkastuspvm: 26.9.2011 Tarkastaja: H.-P. Schulz
 Kuvaus: KMO-kulttuuriperintöinventointi

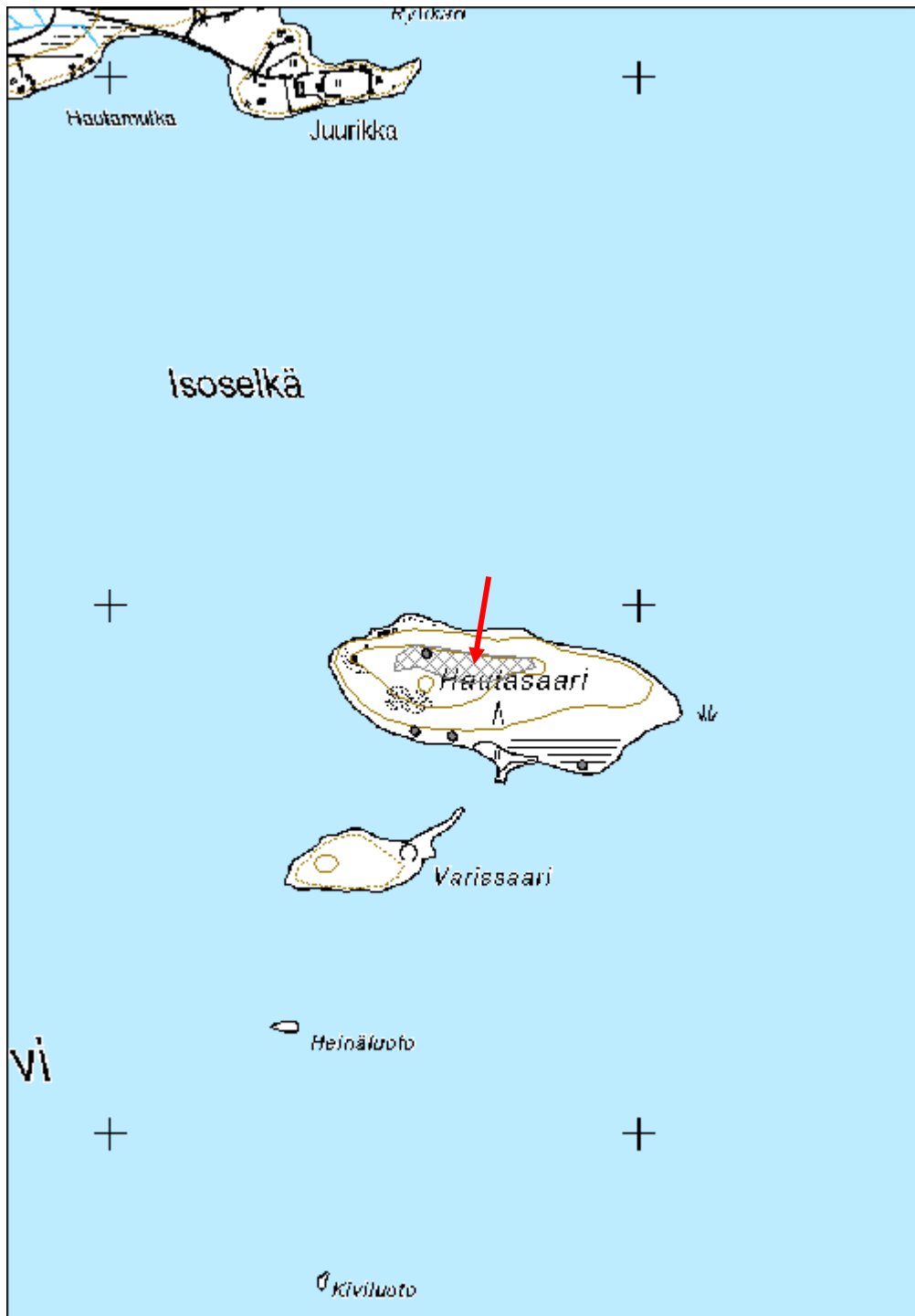
Viranomais- rekisterinro:	1000016770	Kunto:	2 Keskinertainen
Arvotus:	3 Esitys mj-luokka II	Olotila:	2 Ei käytössä
Selitys:		Kohteen suojelu:	2 Muinaisjäännösrekisteri II
		Selitys:	

Ympäristön suojelu:	0 Ei määritelty
--------------------------------	-----------------



Maakuoppa 2 etelästä.

Kohdetyyppi:	17 Kivi- ja maarakenteet	Copyright:	© <i>Metsähallitus 2008</i> © <i>Maanmittauslaitos 1/MML/08</i>
Koordinaatit:	X 7247887, Y 3543670, Z 185	Mittakaava:	1:10000



Uuden ajan kulttuuriperintökohteet

Sosinoja 5 Kämppä jäännös	MH-tunnus: 48848
----------------------------------	-------------------------

Kohdetyyppi:	1 Asuinpaikat	Haltija:	151 Metsätalous Pohjanmaa
Ajoitus:	7116 Uusi aika	Ylläpitäjä:	151 Metsätalous Pohjanmaa
Rakentamisvuosi:		Kunta:	615 Pudasjärvi
Lukumäärä:	3		

Koordinaattiselitys:		Geometria tuotettu:	4 Gps-mittaus, korjaamaton
Koordinaatit:	X 7227720, Y 3515396, Z 138	Löydöt:	

Taustatiedot

Kohde tarkastettiin inventoinnissa 12.09.2011, lähde Reiska.

Ympäristön kuvaus

Hiekkainen tasanne vaaran eteläpuolella ja Sosinojan pohjoispuolella; kuivaa mäntykangasta, lähempänä puroranta myös kuusia ja lehtipuita.

Kohteen kuvaus

Paikalla on 10 x 9,5 m mittaisen rakennuksen maaperustus; maavallin leveys on 0,4-0,6 m ja korkeus 0,1-0,3 m. Eteläpäädyssä on n. 1 m leveä aukko. Vallin päällä kasvaa koivuja ja kuusia. Rakennuksen paikasta 55 m lounaaseen on pienellä tasanteella rantatörmän yläpuolella 4 pitkulaista maakuoppaa rivissä (mitat 3 x 1,8 x 0,7 m, 2,2 x 1,4 x 0,6 m, 1 x 0,9 x 0,6 m ja 3 x 0,6 x 0,5 m). Rakennuksesta 30 m kaakkoon on kaksi kuoppaa, mitat n 2,2 x 1,7 m ja 2 x 1,1 m, syvyys noin metri.

Kohteen rajaus

Kohde rajautuu näkyvien jäänteiden mukaisesti.

Tulkinta

Kämppän jäännös ja kellarikuoppia (rakennuksesta kaakkoon), törmän yläpuolella olevien kuoppien tarkoitus on epäselvä.

Tarkastukset

Tila: 3 Toteutettu Laji: 6 Suojeluarvojen tarkastus Tarkastusvuosi: 2011
Tarkastuspv: 12.9.2011 Tarkastaja: H.-P. Schulz
Kuvaus: KMO-kulttuuriperintöinventointi

Viranomaisrekisterinro:		Kunto:	3 Huono
		Olotila:	2 Ei käytössä
Arvotus:	8 Muu suojeluarvo	Kohteen	9 Muu suojeluarvo

suojelu:**Ympäristön
suojelu:**

0 Ei määritelty

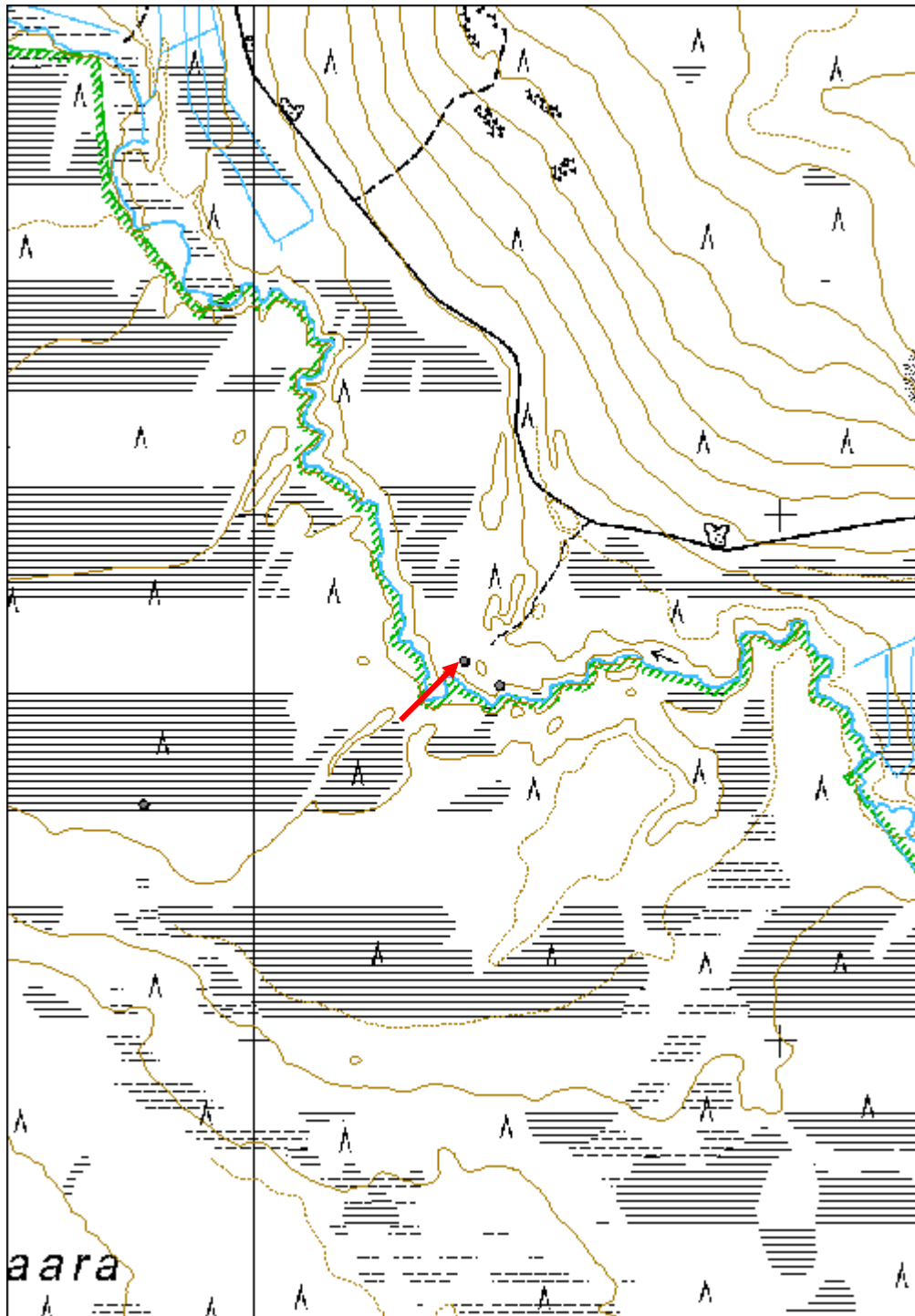


Perustuksen maavalli pohjoiskoillisesta.



Koillinen kuopparyhmä, kuoppa 1 kaakosta.

Kohdetyyppi:	1 Asuinpaikat	Copyright:	© <i>Metsähallitus</i> 2008 © <i>Maanmittauslaitos</i> 1/MML/08
Koordinaatit:	X 7227720, Y 3515396, Z 138	Mittakaava:	1:10000



Vengasvaaran itäpää 3 Miilu	MH-tunnus: 140446
------------------------------------	------------------------------

Kohdetyyppi:	9 Valmistuspaikat/työpaikat	Haltija:	660 Pohjanmaan luontopalvelut
Ajoitus:	7116 Uusi aika	Ylläpitäjä:	660 Pohjanmaan luontopalvelut
Rakentamisvuosi:		Kunta:	615 Pudasjärvi
Lukumäärä:	5		

Koordinaattiselitys:		Geometria tuotettu:	6 Digitointi, mittakaava >=1:10000
Koordinaatit:	X 7259389, Y 3474847, Z 98	Löydöt:	

Taustatiedot

Kohde löytyi inventoinnissa 01.08.2011.

Ympäristön kuvaus

Vengasvaaralta itään jatkuvan harjujakson itäpää, tasainen kosteahko alue noin 200 m Mertajoesta länteen; alueen keskellä olevassa notkelmassa sijaitsee Venkaan lähde. Rehevää sekametsää, runsaslajinen aluskasvillisuus; luonnonsuojelualue.

Kohteen kuvaus

Tasanteen itäpäässä, n. 2800 neliömetrin alueella Venkaan lähdän eteläpuolella on viisi pystymiilun jäännöstä:

Miilu 1: läpimitta 13 m, vallin leveys 1,5 m ja korkeus 0,7 m; x 3474872, y 7259416.

Miilu 2: läpimitta 11 m, vallin lev. 1 m, kork. 0,5 m, oja ymp. x 3474875, y 7259386.

Miilu 3: läpimitta 12 m, vallin leveys 1,5 m ja korkeus 0,6 m; x 3474844, y 7259380.

Miilu 4: läpimitta 13 m, vallin leveys 1,3 m ja korkeus 0,6 m; x 3474824, y 7259387

Miilu 5: läpimitta 10 m, vallin lev. 1,1 m, kork. 0,6 m, oja ymp. x 3474810, y 7259386.

Kohteen rajaus

Kohde rajautuu aluemaisesti näkyvien rakenteiden mukaisesti.

Tulkinta

Pystymiiluja.

Lisätietoja

Perimätiedon mukaan sodan ajan käytössä.

Tarkastukset

Tila: 3 Toteutettu

Laji: 6 Suojeluarvojen tarkastus

Tarkastusvuosi: 2011

Tarkastuspvm: 1.8.2011

Tarkastaja: H.-P. Schulz

Kuvaus: KMO-kulttuuriperintöinventointi

Viranomais- rekisterinro:		Kunto: 2 Kesinkertainen
Arvotus:	8 Muu suojeluarvo	Olotila: 2 Ei käytössä
		Kohteen suoja: 9 Muu suojeluarvo
Ympäristön suoja:	99 Muu suojeluarvoa sisältävä alue	

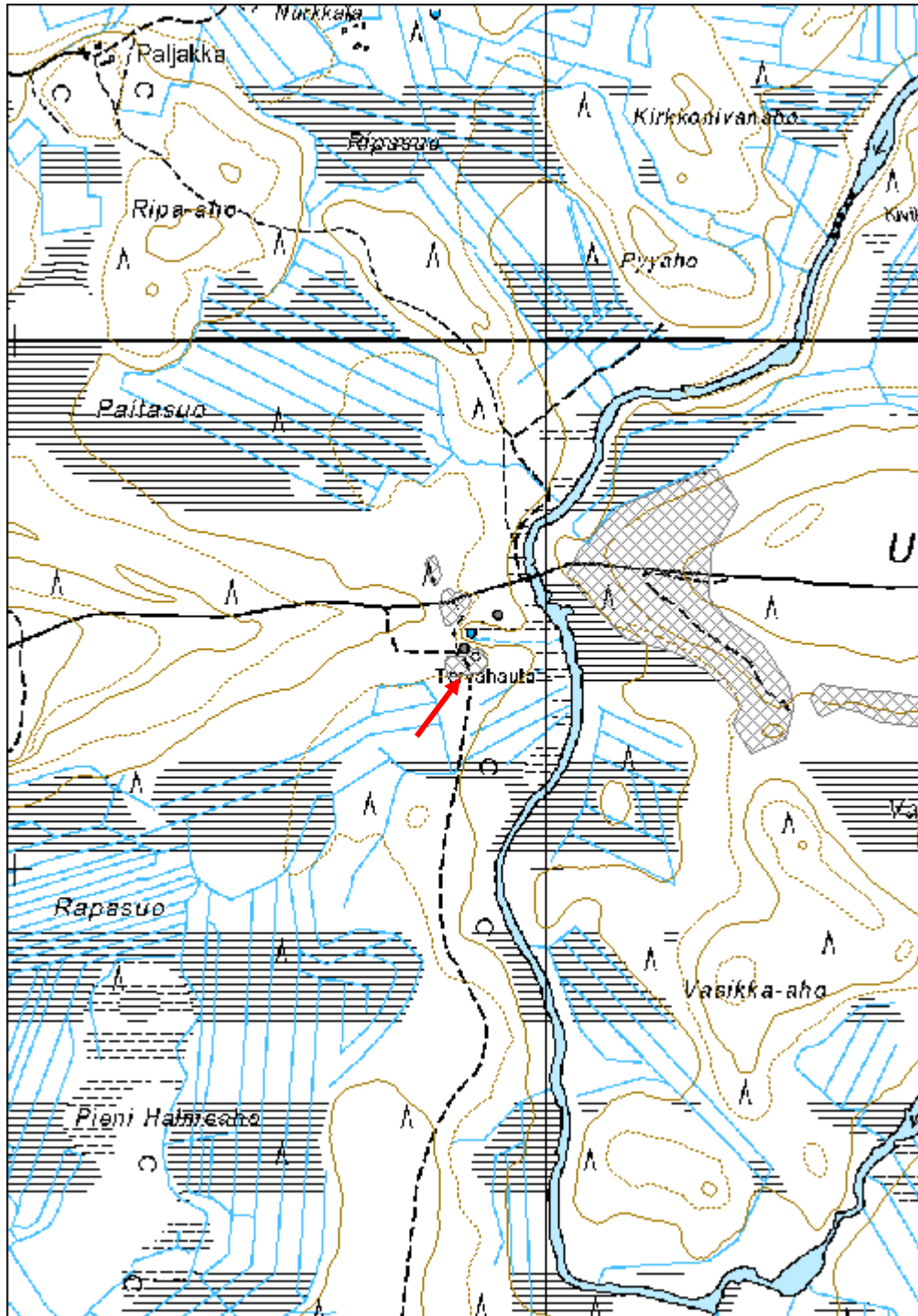


Miilu 3 koillisesta.



Miilu 4 lännestä.

Kohdetyyppi:	9 Valmistuspaikat/työpaikat	Copyright:	© <i>Metsähallitus</i> 2008 © <i>Maanmittauslaitos</i> 1/MML/08
Koordinaatit:	X 7259389, Y 3474847, Z 98	Mittakaava:	1:10000



Vengasvaaran Itäpää 4 Kämpä jäännös	MH-tunnus: 140448
--	------------------------------

Kohdetyyppi:	1 Asuinpaikat	Haltija:	660 Pohjanmaan luontopalvelut
Ajoitus:	7116 Uusi aika	Ylläpitäjä:	660 Pohjanmaan luontopalvelut
Rakentamisvuosi:		Kunta:	615 Pudasjärvi
Lukumäärä:	2		

Koordinaattiselitys:		Geometria tuotettu:	4 Gps-mittaus, korjaamaton
Koordinaatit:	X 7259480, Y 3474907, Z 96	Löydöt:	

<i>Taustatiedot</i>
Kohde löytyi inventoinnissa 01.08.2011.
<i>Ympäristön kuvaus</i>
Vengasvaaralta itään jatkuvan harjujakson itäpää, tasainen kosteahko alue noin 200 m Mertajoesta länteen; alueen keskellä olevassa notkelmassa sijaitsee Venkaan lähde. Rehevää sekametsää, runsaslajinen aluskasvillisuus; luonnonsuojelualue.
<i>Kohteen kuvaus</i>
Kohde sijaitsee alemmalla tasanteella lähteen pohjoispuolella. (x 7 m etelä-pohjoissuuntaisesta rakennuksesta on jäljellä perustuksen maavalli (leveys 20-30 cm korkeus 15 cm), yksi maatunut hirsi sekä keskellä olleen tulisijan jäännökset (mitat 1,5 x 1 m; alkuperäinen rakenne epäselvä, todennäköisesti hirsikehikko, joka oli täytetty hiekalla ja peitetty savella), havaittavissa on enää palanutta maata. Toinen samanlainen tulisija on rakennuksen ulkopuolella n. 3 m kaakkoisnurkasta itään. Rakennuksesta n. 20 m lounaaseen on maakellarin jäännökset; "kummun" läpimitta 6 m ja korkeus 1 m; kuopan mitat ovat 2,2 x 1,8 m ja syvyys 1,5 m; seinämässä on jäänteet hirsistä ja koivuntuohesta. x 3474872 y 7259471.
<i>Kohteen rajaus</i>
Kohde rajautuu pistemäisesti.
<i>Tulkinta</i>
Kämpä.
<i>Lisätietoja</i>
Perimätiedon mukaan hiilenpolttajien kämpä sodan ajalta.

<i>Tarkastukset</i>
Tila: 3 Toteutettu Laji: 6 Suojeluarvojen tarkastus Tarkastusvuosi: 2011
Tarkastuspv: 1.8.2011 Tarkastaja: H.-P. Schulz
Kuvaus: KMO-kulttuuriperintöinventointi

Viranomais- rekisterinro:		Kunto:	3 Huono
Arvotus:	8 Muu suojeluarvo	Olotila:	2 Ei käytössä
		Kohteen suojaus:	9 Muu suojeluarvo
Ympäristön suojaus:	99 Muu suojeluarvoa sisältävä alue		

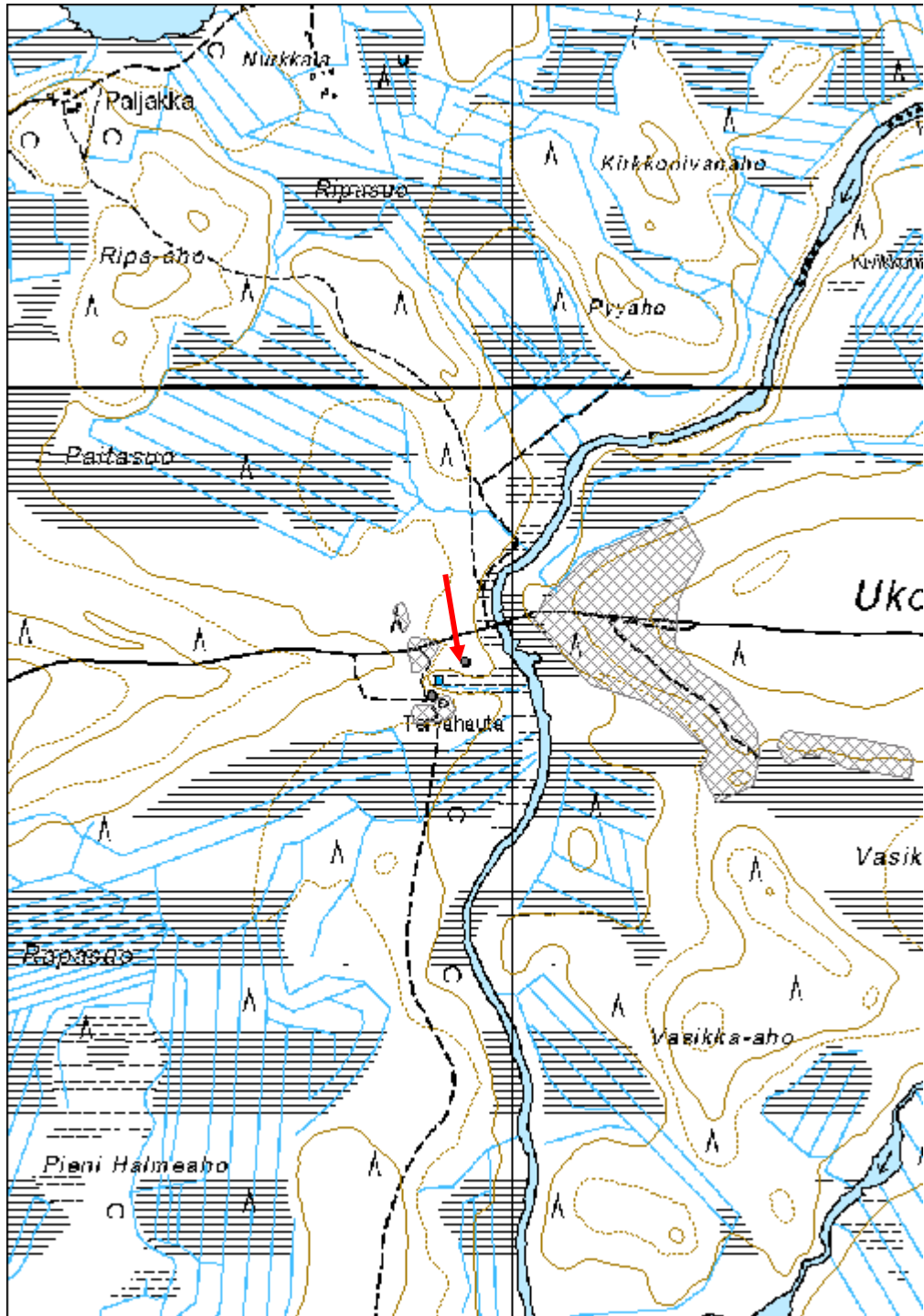


Kämpän perustus pohjoisesta.



Maakellari idästä.

Kohdetyyppi:	1 Asuinpaikat	Copyright:	© Metsähallitus 2008 © Maanmittauslaitos 1/MML/08
Koordinaatit:	X 7259480, Y 3474907, Z 96	Mittakaava:	1:10000



Vengasvaaran Itäpää 5 Miilu	MH-tunnus: 140467
------------------------------------	-----------------------------

Kohdetyyppi:	9 Valmistuspaikat/työpaikat	Haltija:	151 Metsätalous Pohjanmaa
Ajoitus:	7116 Uusi aika	Ylläpitäjä:	151 Metsätalous Pohjanmaa
Rakentamisvuosi:		Kunta:	0
Lukumäärä:	2		

Koordinaattiselitys:		Geometria tuotettu:	6 Digitointi, mittakaava >=1:10000
Koordinaatit:	X 7259564, Y 3474786, Z 98	Löydöt:	

Taustatiedot

Kohde löytyi inventoinnissa 01.08.2011.

Ympäristön kuvaus

Vengasvaaralta itään jatkuvan harjujakson itäpää, tasainen kuiva kangas noin 200 m Mertajoesta länteen; mäntyvaltainen havumetsä (varttunut kasvatusmetsä), aluskasvillisuus puolukkaa, mustikkaa ja sammalta.

Kohteen kuvaus

Alueella on kaksi samankokoista miilua (läpimitta 14 m, vallin leveys 2 m ja korkeus 0,8 m, noin 1,5 m leveän ja 0,8 m syvän ojan ympäröimä. Sisäalueella noin 20 cm vahva noki-/hiilikerros turpeen alla; vallissa runsaasti nokimaata ja hiiltä. Vallin päällä ja sisäpuolella kasvaa isoja mäntyjä ja kuusentaimia.

miilu 1: x 3474790, y 7259562

miilu 2 x 3474784, y 7259585

Kohteen rajaus

Kohde rajautuu aluemaisesti näkyvien rakenteiden mukaisesti

Tulkinta

Hiilimiilu

Lisätietoja

Perimätiedon mukaan miilut olivat käytössä viime sodan aikana.

Toimenpiteet

Tarkastukset

Tila: 3 Toteutettu

Laji: 6 Suojeluarvojen tarkastus

Tarkastusvuosi: 2011

Tarkastuspvm: 1.8.2011 Tarkastaja: H.-P. Schulz

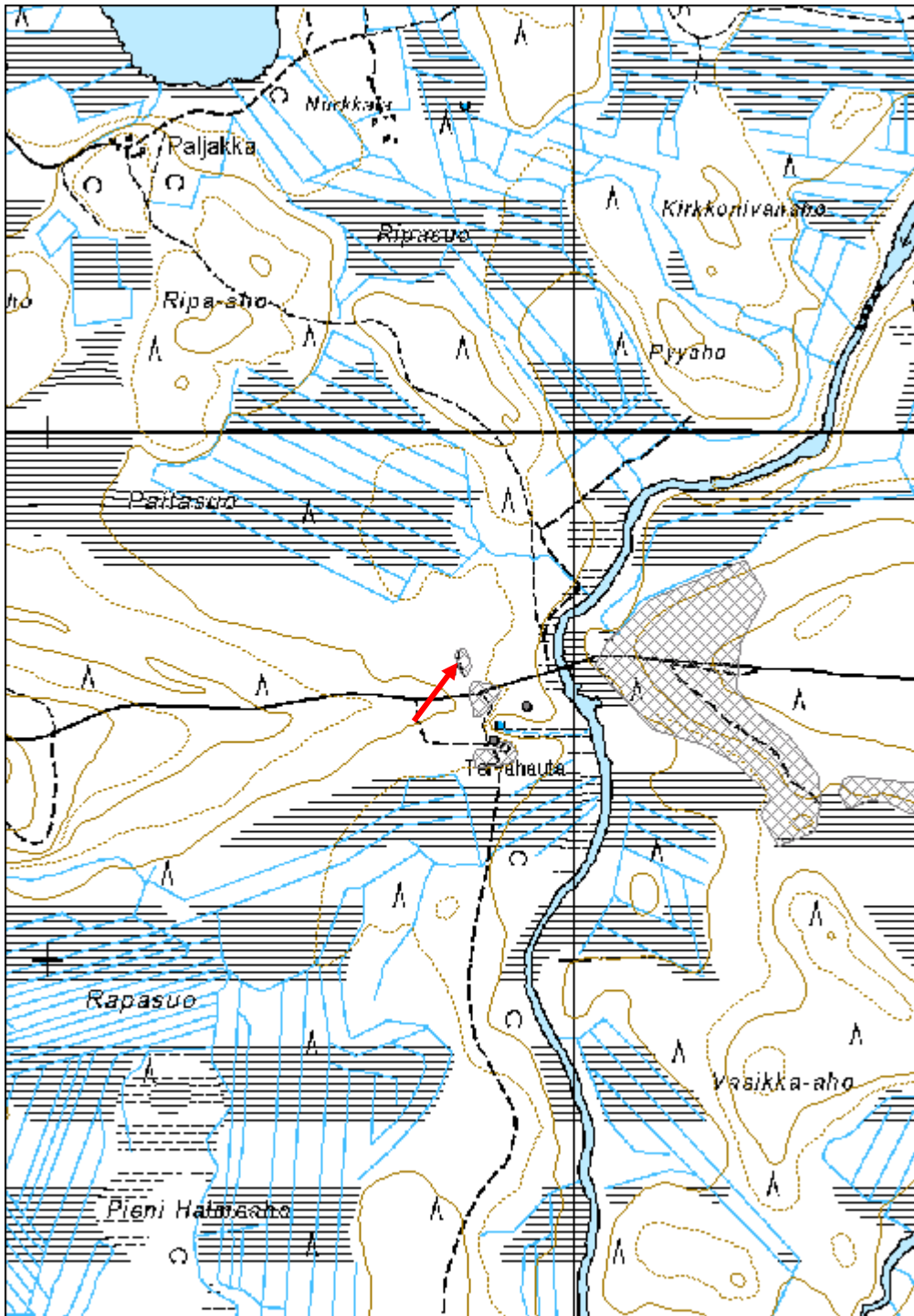
Kuvaus: KMO-kulttuuriperintöinventointi

Viranomais- rekisterinro:		Kunto:	2 Keskinertainen
Arvotus:	8 Muu suojeluarvo	Olotila:	2 Ei käytössä
Selitys:		Kohteen suojaus:	9 Muu suojeluarvo
		Selitys:	
Ympäristön suojaus:	0 Ei määritelty		
Selitys:			



Miilu 1 lounaasta.

Kohdetyyppi:	9 Valmistuspaikat/työpaikat	Copyright:	© <i>Metsähallitus</i> 2008 © <i>Maanmittauslaitos</i> 1/MML/08
Koordinaatit:	X 7259564, Y 3474786, Z 98	Mittakaava:	1:10000



Kolijärvi 1 Miilu	MH-tunnus: 140624
--------------------------	-----------------------------

Kohdetyyppi:	9 Valmistuspaikat/työpaikat	Haltija:	151 Metsätalous Pohjanmaa
Ajoitus:	7116 Uusi aika	Ylläpitäjä:	151 Metsätalous Pohjanmaa
Rakentamisvuosi:		Kunta:	615 Pudasjärvi
Lukumäärä:	2		

Koordinaattiselitys:		Geometria tuotettu:	4 Gps-mittaus, korjaamaton
Koordinaatit:	X 7260611, Y 3467664, Z 110	Löydöt:	

Taustatiedot

Kohde tarkastettiin inventoinnissa 01.08.2011, lähde muinaisjäännösrekisteri (Inventointi P. Pesonen 2008)

Ympäristön kuvaus

Hiekkainen tasanne kannaksella Kolijärven ja Saunajärven välissä, kuivahko mäntymetsä (varttunut kasvatusmetsä), aluskasvillisuus puolukkaa ja sammalta.

Kohteen kuvaus

Kohde sijaitsee 50-70 m Kolijärven rannasta kaakkoon metsätien länsipuolella. Alueella on kaksi vierekkäin olevaa miilua:

Miilu 1: läpimitta 16 m, valli ympärillä (leveys 1,7 m ja korkeus 0,6 m) sisäpuolella turpeen alla n. 15-25 cm paksu hiili(nokikerros).

Miilu 2: läpimitta 15 m, ympärillä 0,9-1,1 m leveä ja n. noin 0,6 m syvä oja.

Kohteen rajaus

Kohde rajautuu pistemäisesti

Tulkinta

Hiilimiilu. Puuston ikä n. 60 vuotta.

Huom. Muinaisjäännösrekisterissä kohde on merkitty tervahaudaksi.

Lisätietoja

Toimenpiteet

Tarkastukset

Tila: 3 Toteutettu

Laji: 6 Suojeluarvojen tarkastus

Tarkastusvuosi: 2011

Tarkastuspvm: 1.8.2011 Tarkastaja: H.-P. Schulz

Kuvaus: KMO-kulttuuriperintöinventointi

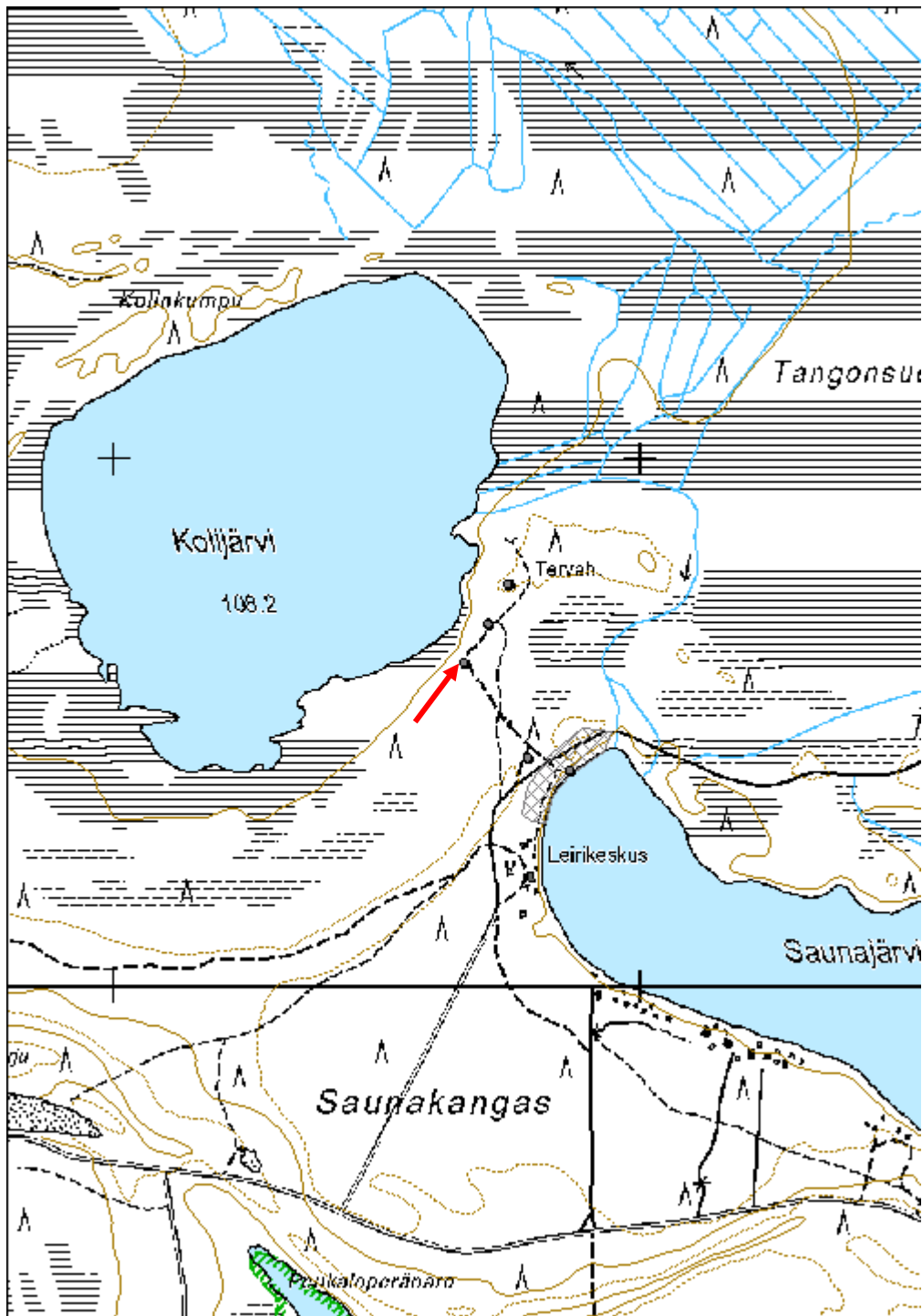
Viranomais- rekisterinro:	1000012527	Kunto:	2 Keskinertainen
Arvotus:	8 Muu suojeluarvo	Olotila:	2 Ei käytössä
Selitys:		Kohteen suojaus:	2 Muinaisjäännösrekisteri II
Selitys:		Selitys:	

Ympäristön suojaus:	0 Ei määritelty
Selitys:	



Miilu 1 itäkoillisesta.

Kohdetyyppi:	9 Valmistuspaikat/työpaikat	Copyright:	© <i>Metsähallitus</i> 2008 © <i>Maanmittauslaitos</i> 1/MML/08
Koordinaatit:	X 7260611, Y 3467664, Z 110	Mittakaava:	1:10000



Saunajärven leirikeskus 3 Merkkipuu	MH-tunnus: 140661
--	------------------------------

Kohdetyyppi:	99 Muu/määrittelemätön	Haltija:	151 Metsätalous Pohjanmaa
Ajoitus:	7116 Uusi aika	Ylläpitäjä:	151 Metsätalous Pohjanmaa
Rakentamisvuosi:		Kunta:	615 Pudasjärvi
Lukumäärä:	1		

Koordinaattiselitys:		Geometria tuotettu:	4 Gps-mittaus, korjaamaton
Koordinaatit:	X 7260407, Y 3467864, Z 109	Löydöt:	

<i>Taustatiedot</i>
Kohde löytyi inventoinnissa 01.08.2011.
<i>Ympäristön kuvaus</i>
Hiekkainen törmä Saunajärven luoteisrannalla, vanhaa puustoa, aluskasvillisuus puolukkaa ja sammalta, pinta paikoitellen paljaana.
<i>Kohteen kuvaus</i>
Noin metrin korkeudessa puun eteläpuolella on 20 cm pitkä pilkka, johon on veistetty poikkimenevä vaakaviiva ja sen yläpuolella kaksi lyhyttä viistoviivaa. Puu on kasvanut pilkan tekemisen jälkeen n. 3 cm.
<i>Kohteen rajaus</i>
Kohde rajautuu pistemäisesti.
<i>Tulkinta</i>
Merkkipuu.
<i>Lisätietoja</i>

<i>Toimenpiteet</i>

<i>Tarkastukset</i>
Tila: 3 Toteutettu Laji: 6 Suojeluarvojen tarkastus Tarkastusvuosi: 2011 Tarkastuspvm: 1.8.2011 Tarkastaja: H.-P. Schulz Kuvaus: KMO-kulttuuriperintöinventointi

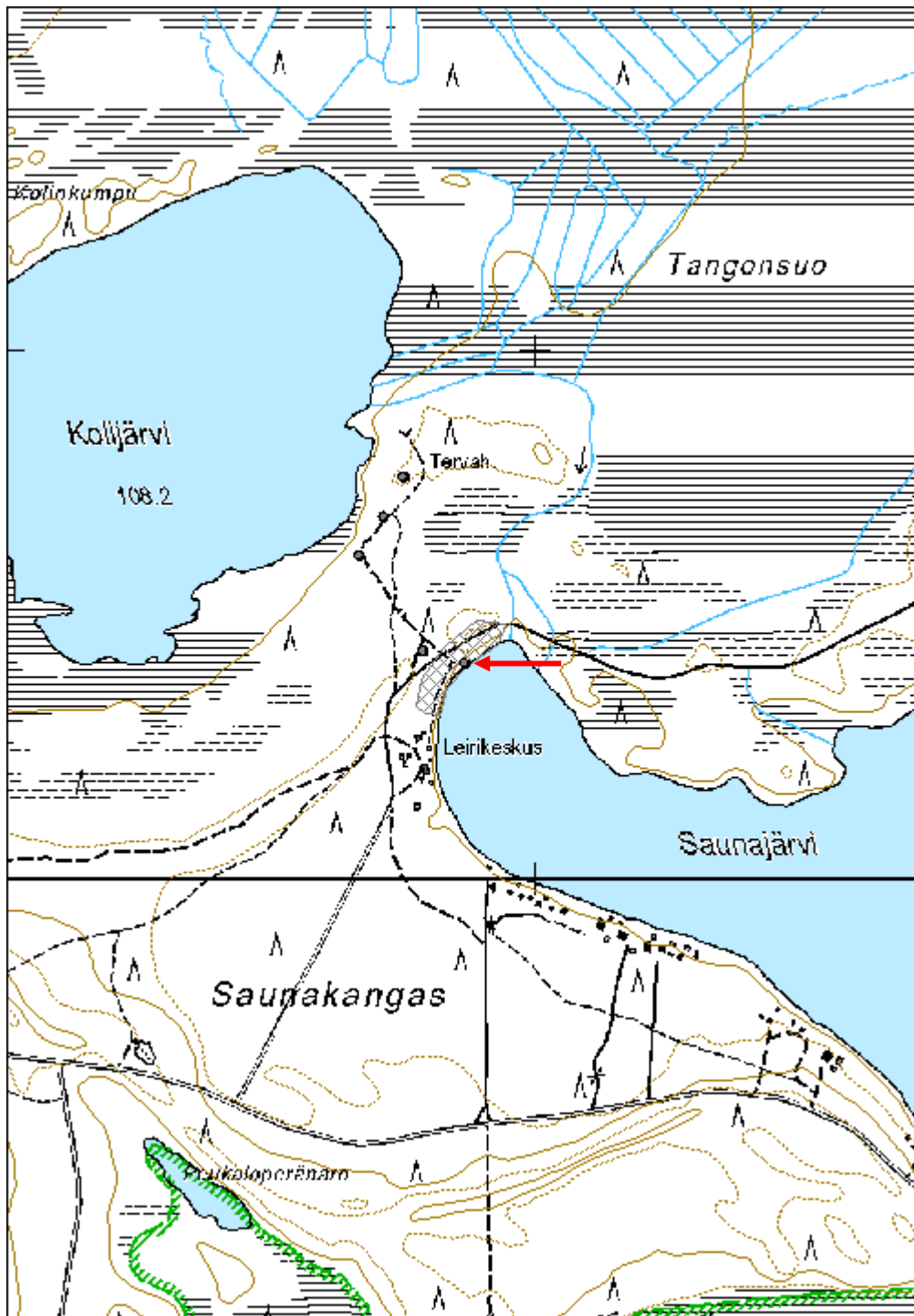
Viranomaisrekisterinro:	Kunto: 2 Keskinertainen
--------------------------------	--------------------------------

Arvotus:	8 Muu suojeleuarvo	Olotila:	2 Ei käytössä
Selitys:		Kohteen suojele:	9 Muu suojeleuarvo
Selitys:		Selitys:	
Ympäristön suojele:	0 Ei määritely		
Selitys:			



Lähikuva etelästä.

Kohdetyyppi:	99 Muu/määrittelemätön	Copyright:	© Metsähallitus 2008 © Maanmittauslaitos 1/MML/08
Koordinaatit:	X 7260407, Y 3467864, Z 109	Mittakaava:	1:10000



Säynäjäkangas 5 Tervahauta	MH-tunnus: 140701
-----------------------------------	------------------------------

Kohdetyyppi:	9 Valmistuspaikat/työpaikat	Haltija:	151 Metsätalous Pohjanmaa
Ajoitus:	7116 Uusi aika	Ylläpitäjä:	151 Metsätalous Pohjanmaa
Rakentamisvuosi:		Kunta:	615 Pudasjärvi
Lukumäärä:	1		

Koordinaattiselitys:		Geometria tuotettu:	4 Gps-mittaus, korjaamaton
Koordinaatit:	X 7260793, Y 3461379, Z 93	Löydöt:	

<i>Taustatiedot</i>
Kohde tarkastettiin inventoinnissa 02.08.2011; lähde muinaisjäännösrekisteri (Inventointi P. Pesonen 2011); haastattelu Heino Mertala.
<i>Ympäristön kuvaus</i>
Kaakkois-luodesuuntainen tasalakinen harjujakso Säynäjärven eteläpuolella. Harjun pohjoislaidalla on selvä muinainen törmä korkeudella n. 90 m mpy. Kuivaa mäntykangasta. Alue on avohakattu ja muokattu.
<i>Kohteen kuvaus</i>
Pieni tervahauta, läpimitta valli mukaan lukien 4,5 m, kuopan läpimitta 2,3 m ja syvyys 0,8 m. Halssi pohjoispuolella, sen kohdalla on 5 m pitkä, 3,5 m leveä ja 1,9 m syvä kuoppa.
<i>Kohteen rajaus</i>
Kohde rajautuu pistemäisesti.
<i>Tulkinta</i>
Tervahauta, Säynäjärven pohjoispuolella sijaitsevan talon isäntä Heino Mertala kertoi, että tervahauta on hänen isänsä 1930-luvulla rakentama ja oli sodan asti käytössä. Tämän perusteella kohde ei ole muinaisjäännös.
<i>Lisätietoja</i>

<i>Toimenpiteet</i>

<i>Tarkastukset</i>
Tila: 3 Toteutettu Laji: 6 Suojeluarvojen tarkastus Tarkastusvuosi: 2011
Tarkastuspm: 2.8.2011 Tarkastaja: H.-P. Schulz
Kuvaus: KMO-kulttuuriperintöinventointi

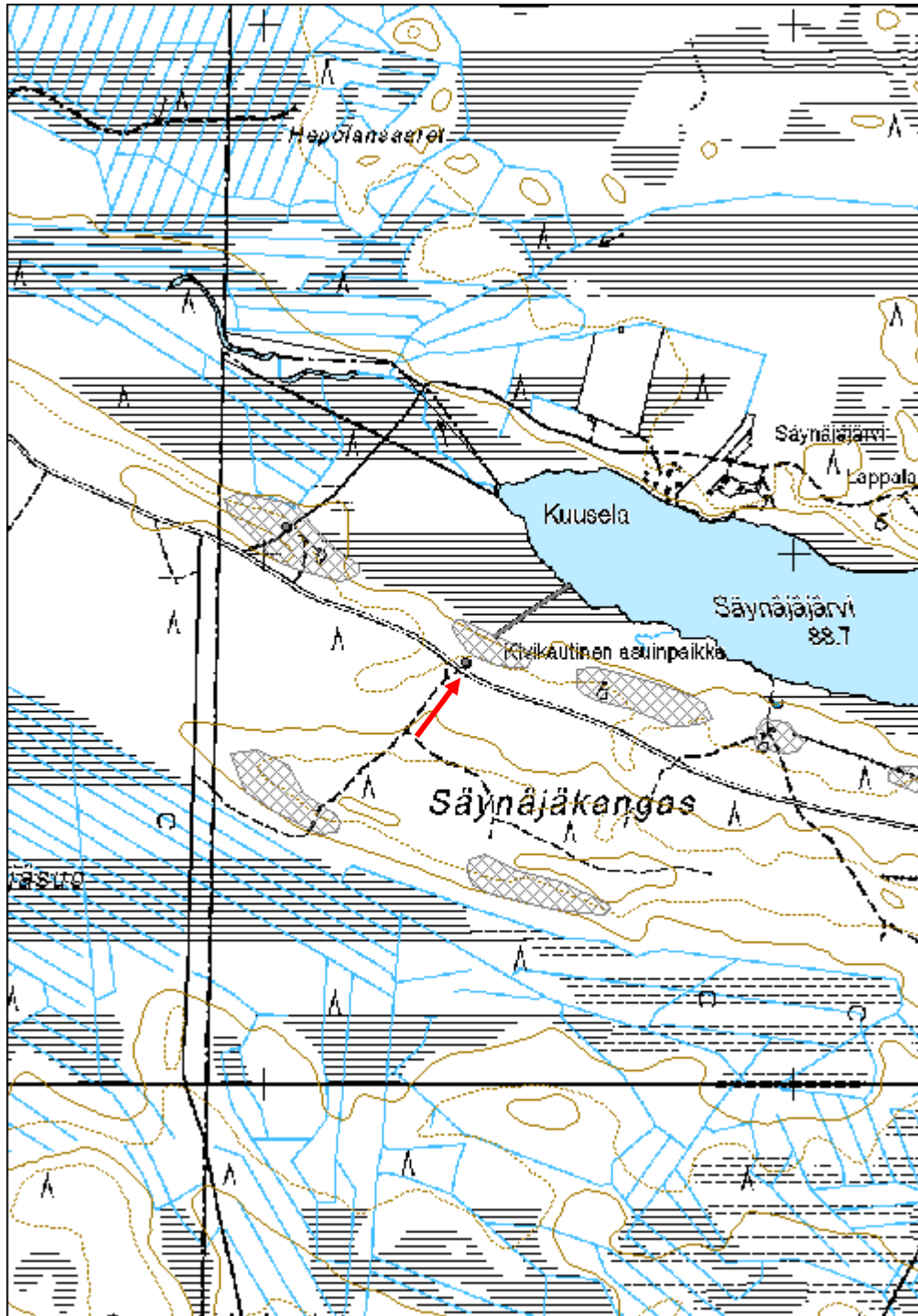
Viranomais- rekisterinro:	1000012531	Kunto:	1 Hyvä
Arvotus:	8 Muu suojeluarvo	Olotila:	2 Ei käytössä
Selitys:		Kohteen suojaus:	2 Muinaisjäännösrekisteri II
Selitys:		Selitys:	

Ympäristön suojaus:	0 Ei määritelty
Selitys:	



Yleiskuva koillisesta.

Kohdetyyppi:	9 Valmistuspaikat/työpaikat	Copyright:	© <i>Metsähallitus</i> 2008 © <i>Maanmittauslaitos</i> 1/MML/08
Koordinaatit:	X 7260793, Y 3461379, Z 93	Mittakaava:	1:10000



Säynäjärvi Pitkospuut	MH-tunnus: 140704
------------------------------	------------------------------

Kohdetyyppi:	13 Liikennekohteet	Haltija:	151 Metsätalous Pohjanmaa
Ajoitus:	7116 Uusi aika	Ylläpitäjä:	151 Metsätalous Pohjanmaa
Rakentamisvuosi:		Kunta:	615 Pudasjärvi
Lukumäärä:	1		

Koordinaattiselitys:		Geometria tuotettu:	6 Digitointi, mittakaava >=1:10000
Koordinaatit:	X 7260895, Y 3461506, Z 89	Löydöt:	

<i>Taustatiedot</i>
Kohde tarkastettiin inventoinnissa 02.08.2011, tiedonanto Heino Mertala.
<i>Ympäristön kuvaus</i>
Soistunut rantavyöhyke Säynäjärven ja Säynjäkankaan välissä.
<i>Kohteen kuvaus</i>
Lounais-koillissuuntaiset pitkospuut, pituus 160 m, Säynjäkankaan juurilta järven rantaan. Kaksi nelinkuolaiseksi veistettyä puuta vierekkäin, puut ovat melko lahoja ja kasvillisuuden peitossa.
<i>Kohteen rajaus</i>
Kohde rajautuu linjamaisesti näkyvien rakenteiden mukaisesti.
<i>Tulkinta</i>
Pitkospuut.
<i>Lisätietoja</i>
Tiedonantaja Heino Mertalan mukaan pitkospuut tehtiin 1930-luvulla Mertalan talon venepaikalta tervahaudalle johtuvalle polulle.

<i>Tarkastukset</i>
Tila: 3 Toteutettu Laji: 6 Suojeluarvojen tarkastus Tarkastusvuosi: 2011
Tarkastuspv: 2.8.2011 Tarkastaja: H.-P. Schulz
Kuvaus: KMO-kulttuuriperintöinventointi

Viranomaisrekisterinro:		Kunto:	2 Keskinertainen
Arvotus:	8 Muu suojeluarvo	Olotila:	2 Ei käytössä
Selitys:		Kohteen suojelu:	9 Muu suojeluarvo
		Selitys:	

**Ympäristön
suojelu:**

0 Ei määritely

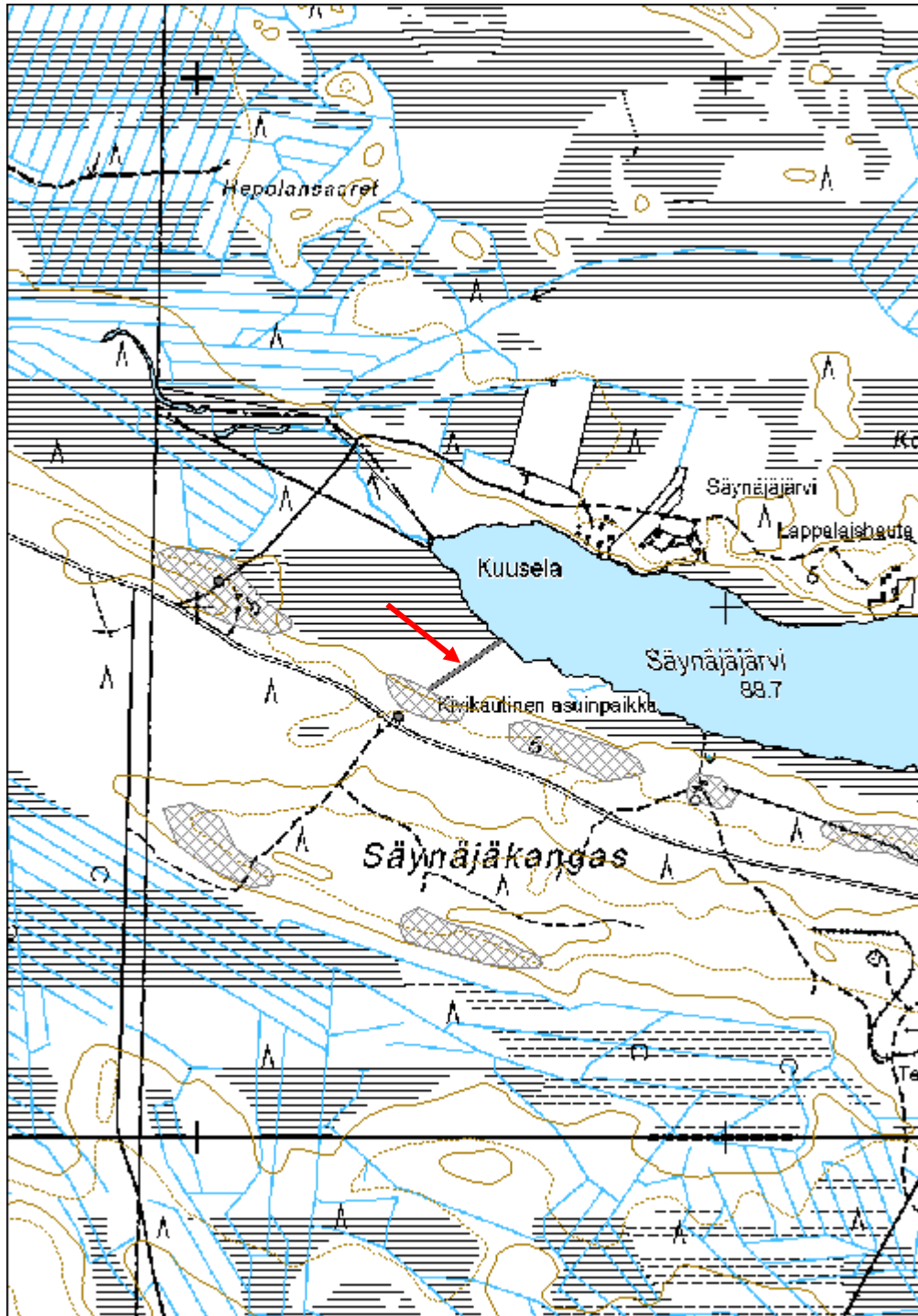


Umpeen kasvaneet pitkospuut etelästä.



Lähikuva lännestä.

Kohdetyyppi:	13 Liikennekohteet	Copyright:	© Metsähallitus 2008 © Maanmittauslaitos 1/MML/08
Koordinaatit:	X 7260895, Y 3461506, Z 89	Mittakaava:	1:10000



Jäkäläkangas Kämppä jäännös	MH-tunnus: 140745
------------------------------------	------------------------------

Kohdetyyppi:	1 Asuinpaikat	Haltija:	151 Metsätalous Pohjanmaa
Ajoitus:	7116 Uusi aika	Ylläpitäjä:	151 Metsätalous Pohjanmaa
Rakentamisvuosi:		Kunta:	615 Pudasjärvi
Lukumäärä:	2		

Koordinaattiselitys:		Geometria tuotettu:	4 GPS-mitauk korjaamaton
Koordinaatit:	X 7263375, Y 3468109, Z 112	Löydöt:	

Taustatiedot

Kohde tarkastettiin inventoinnissa 02.08.2011, tiedonanto Heino Mertala

Ympäristön kuvaus

Kaakko-luodesuuntaisen soraharjanteen luoteispää laajan suoalueen keskellä. Kuivaa mäntykangasta; aluskasvillisuus puolukkaa ja sammalta.

Kohteen kuvaus

Alueella on puretun kämpän perustus ja sen vielä pystyssä oleva saunarakennus. Kämpän jäännös: Mitat 16 x 7 m, suunta etelälounais-pohjoiskoillinen. Seinien kohdalla n. 30 cm leveä ja 10-15 cm maavalli. Noin 1,5 x 1 x 0,5 m kokoiset kuopat koillis- ja lounaisnurkissa. Kaikki puiset rakenteet purettu ja viety pois. Sauna sijaitsee kämpän jäännöksestä 30 m kaakkoon: kaksiosainen hirsirakennus, mitat 6 x 4 m, korkeus 3,3 m. Pitkä nurkka, koirankaula, päät sahattu. Hirsien välit sammaleella ja koivuntuohella tilkitty. Huopakatto, peltihormi osittain purettu. Eteinen (4 x 1,5 m) tyhjä, saunatila muutettu yöpymistilaksi (sänky rakennettu), peltikiuas vielä paikalla. Rakennus alkaa lahoamaan (katto vuotaa)

Kohteen rajaus

Kohde rajautuu pistemäisesti (kämpän jäännös). Saunarakennus on merkitty peruskartalle.

Tulkinta

Savottakämppä; sauna oli myöhemmin vielä metsästäjien käytössä, muutettu yöpymistilaksi.

Tarkastukset

Tila: 3 Toteutettu Laji: 6 Suojeluarvojen tarkastus Tarkastusvuosi: 2011
Tarkastuspv: 2.8.2011 Tarkastaja: H.-P. Schulz
Kuvaus: KMO-kulttuuriperintöinventointi

Viranomaisrekisterinro:

Kunto: 3 Huono

Olotila: 2 Ei käytössä

Arvotus:	8 Muu suojeluarvo	Kohteen suojelu:	9 Muu suojeluarvo
Ympäristön suojelu:	0 Ei määritelty		

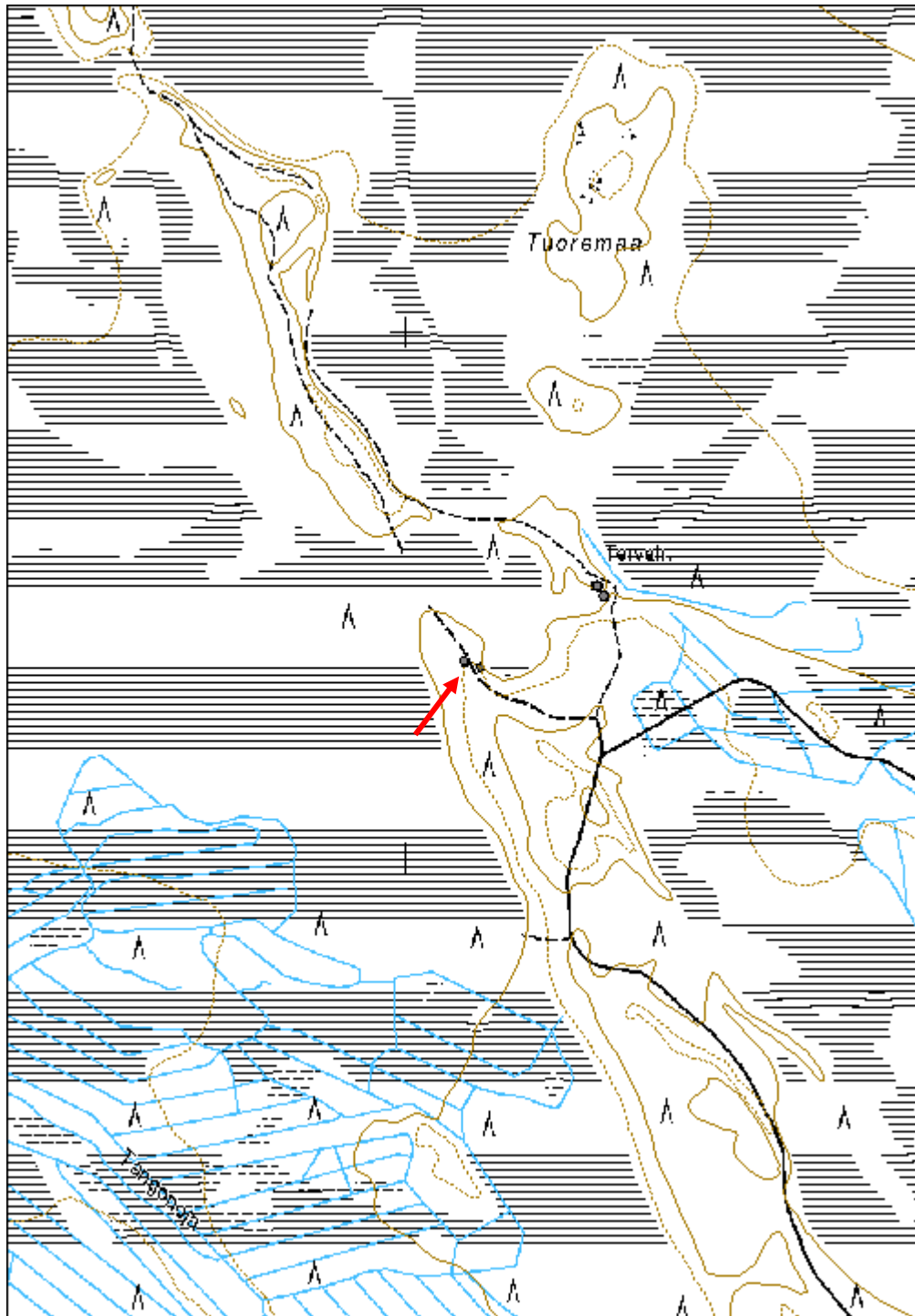


Kämpän perustus koillisesta.



Saunarakennus lounaasta.

Kohdetyyppi:	1 Asuinpaikat	Copyright:	© <i>Metsähallitus</i> 2008 © <i>Maanmittauslaitos</i> 1/MML/08
Koordinaatit:	X 7263375, Y 3468109, Z 112	Mittakaava:	1:10000



Kapeema 1 Puuristikko	MH-tunnus: 140784
------------------------------	------------------------------

Kohdetyyppi:	9 Valmistuspaikat/työpaikat	Haltija:	151 Metsätalous Pohjanmaa
Ajoitus:	7116 Uusi aika	Ylläpitäjä:	151 Metsätalous Pohjanmaa
Rakentamisvuosi:		Kunta:	615 Pudasjärvi
Lukumäärä:	2		

Koordinaattiselitys:		Geometria tuotettu:	4 Gps-mittaus, korjaamaton
Koordinaatit:	X 7259599, Y 3478789, Z 118	Löydöt:	

<i>Taustatiedot</i>
Kohde löytyi inventoinnissa 02.08.2011.
<i>Ympäristön kuvaus</i>
Itä-länsisuuntaisen matalan harjujakson länsipää; suoalueiden ympäröimänä, Kuivaa mäntykangasta (nuorta kasvatusmetsää), aluskasvillisuus puolukkaa ja sammalta.
<i>Kohteen kuvaus</i>
Alueella on kaksi melko lahonnutta puuristikkoa, päät sahattu, pituus 2 m.
<i>Kohteen rajaus</i>
Kohde rajautuu pistemäisesti
<i>Tulkinta</i>
Puuristikko
<i>Lisätietoja</i>

<i>Toimenpiteet</i>

<i>Tarkastukset</i>
Tila: 3 Toteutettu Laji: 6 Suojeluarvojen tarkastus Tarkastusvuosi: 2011 Tarkastuspv: 2.8.2011 Tarkastaja: H.-P. Schulz
Kuvaus: KMO-kulttuuriperintöinventointi

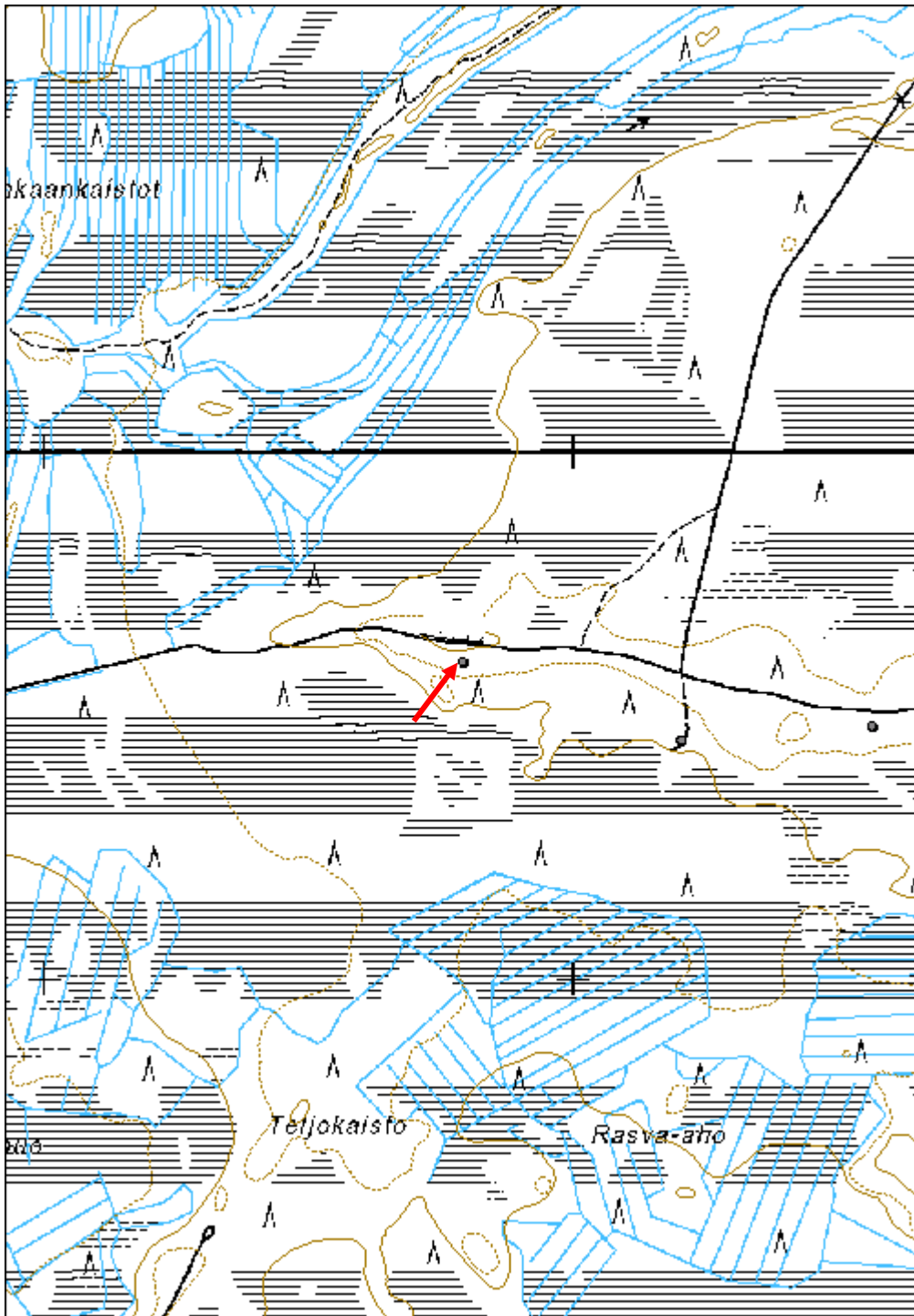
Viranomaisrekisterinro:		Kunto:	3 Huono
		Olotila:	2 Ei käytössä
Arvotus:	8 Muu suojeluarvo	Kohteen	9 Muu suojeluarvo

Selitys:	suojelu:
Selitys:	Selitys:
Ympäristön suojelu:	0 Ei määritelty
Selitys:	



Puuristikko 1 luoteesta.

Kohdetyyppi:	9 Valmistuspaikat/työpaikat	Copyright:	© <i>Metsähallitus</i> 2008 © <i>Maanmittauslaitos</i> 1/MML/08
Koordinaatit:	X 7259599, Y 3478789, Z 118	Mittakaava:	1:10000



Kapeema 2 Kämpä jäännös	MH-tunnus: 140785
--------------------------------	------------------------------

Kohdetyyppi:	1 Asuinpaikat	Haltija:	151 Metsätalous Pohjanmaa
Ajoitus:	7116 Uusi aika	Ylläpitäjä:	151 Metsätalous Pohjanmaa
Rakentamisvuosi:		Kunta:	615 Pudasjärvi
Lukumäärä:	2		

Koordinaattiselitys:		Geometria tuotettu:	4 Gps-mittaus, korjaamaton
Koordinaatit:	X 7259451, Y 3479202, Z 115	Löydöt:	

<i>Taustatiedot</i>
Kohde tarkastettiin inventoinnissa 02.08.2011, tiedonanto metsuri Ari-Pekka Ylitalo
<i>Ympäristön kuvaus</i>
Itä-länsi suuntaisen matalan harjujakson länsipää, hiekkainen tasanne harjun juurella suon pohjoispuolella. Kuivaa mäntykangasta, paikoitellen aukeaa, aluskasvillisuus puolukkaa ja sammalta.
<i>Kohteen kuvaus</i>
Paikalla oli kämpppä, joka on kokonaan purettu ja viety pois. Piha-alue on edelleen aukea. Kämpän paikan eteläpuolella on kellarikuoppa, mitat 2,8 x 1,8 m, syvyys 0,9 m; kuopassa ja sen lähiympäristössä on lahonneita laudanpätkiä ja puulevyjä. 20 m pohjoiseen on huusin jäännös, kokonaan sortunut, pienen kuopan päällä on lahonneet seinien ja katon osia (lautarakenne, huopakatto).
<i>Kohteen rajaus</i>
Kohde rajautuu pistemäisesti.
<i>Tulkinta</i>
Savottakämpän jäännökset.

<i>Tarkastukset</i>
Tila: 3 Toteutettu Laji: 6 Suojeluarvojen tarkastus Tarkastusvuosi: 2011
Tarkastuspvm: 2.8.2011 Tarkastaja: H.-P. Schulz
Kuvaus: KMO-kulttuuriperintöinventointi

Viranomaisrekisterinro:		Kunto:	3 Huono
Arvotus:	8 Muu suojeluarvo	Olotila:	2 Ei käytössä
		Kohteen suojele:	9 Muu suojeluarvo

Ympäristön suojelu:	0 Ei määritelty
Selitys:	

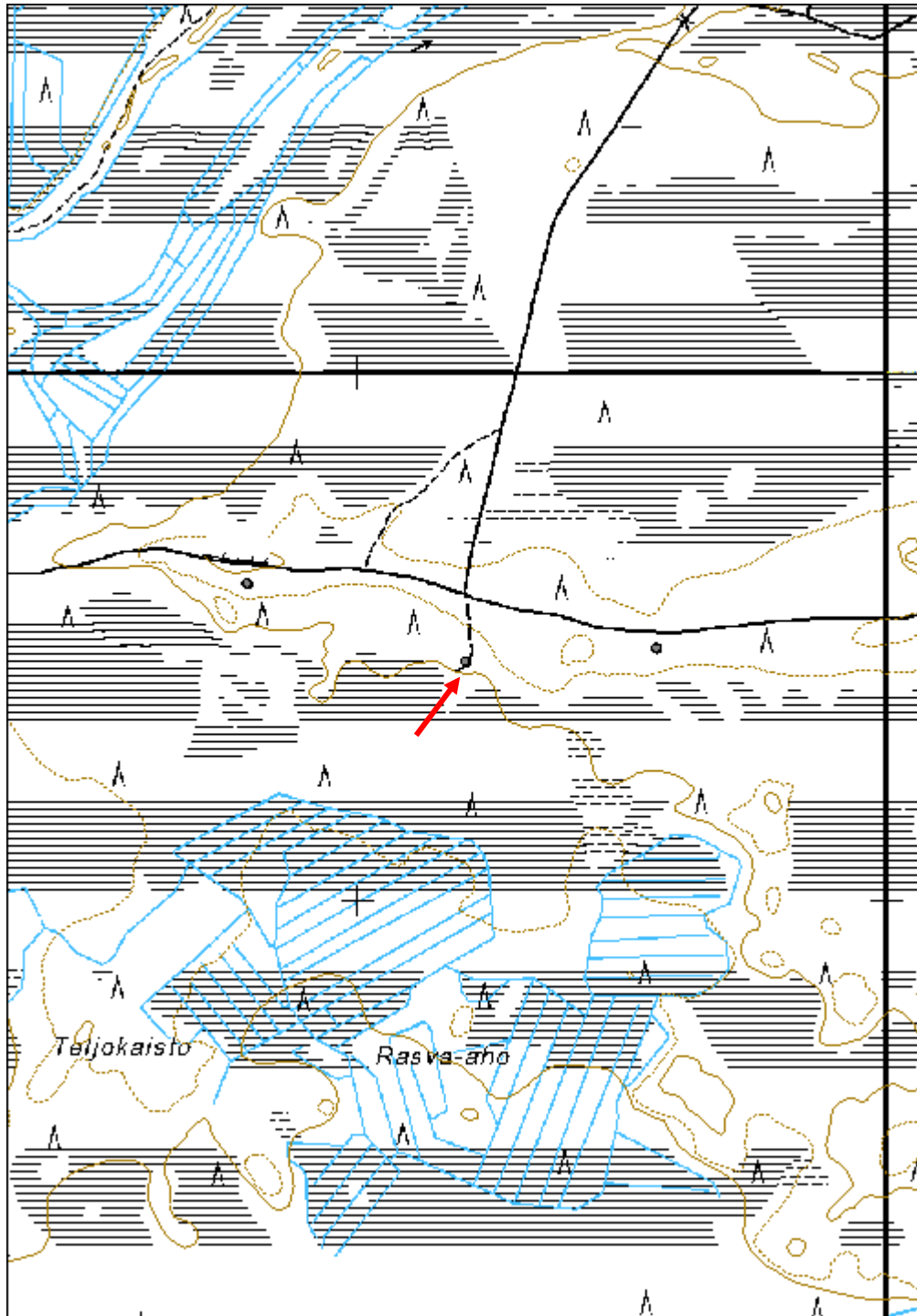


Huusin jäänteet kaakosta.



Kellarikuoppa koillisesta.

Kohdetyyppi:	1 Asuinpaikat	Copyright:	© <i>Metsähallitus</i> 2008 © <i>Maanmittauslaitos</i> 1/MML/08
Koordinaatit:	X 7259451, Y 3479202, Z 115	Mittakaava:	1:10000



Kotaharju 1 Pilkkareitti	MH-tunnus: 140789
---------------------------------	------------------------------

Kohdetyyppi:	13 Liikennekohteet	Haltija:	151 Metsätalous Pohjanmaa
Ajoitus:	7116 Uusi aika	Ylläpitäjä:	151 Metsätalous Pohjanmaa
Rakentamisvuosi:		Kunta:	615 Pudasjärvi
Lukumäärä:	8		

Koordinaattiselitys:		Geometria tuotettu:	6 Digitointi, mittakaava >=1:10000
Koordinaatit:	X 7269727, Y 3484757, Z 134	Löydöt:	

Taustatiedot
Kohde löytyi inventoinnissa 03.08.2011.
Ympäristön kuvaus
Kapea lounais-koillisuuntainen sorjarahjanne vaaran koillispuolella, soiden ympäröimä. Kuiva mäntykangas; vanhaa harvahkoa metsää, jossa on paljon keloja.
Kohteen kuvaus
Harjanteen pitkin kulkee vanha polku, paikoitellen hyvin säilynyt, sen varrella on yht. 8 pilkkapuuta säilynyt, niiden välinen etäisyys on pääsääntöisesti 50 m. Pilkat on polun suuntaisesti puun vastakkaisella puolella n. 1,5 m korkeudella. Pilkkojen ikä on arvioltaan yli 100 v (puut ovat kasvaneet keskimäärin 5 cm pilkan tekemisen jälkeen) Polku on 550 metrin matkalla säilynyt. Kohteeseen liittyy merkkipuuryhmä kohde no. 140 ja polku kohde no. 140.
Kohteen rajaus
Kohde rajautuu linjamaisesti näkyvien jäänteiden mukaisesti.
Tulkinta
Pilkkapuilla merkitty vanha polku.

Tarkastukset
Tila: 3 Toteutettu Laji: 6 Suojeluarvojen tarkastus Tarkastusvuosi: 2011
Tarkastuspvm: 3.8.2011 Tarkastaja: H.-P. Schulz
Kuvaus: KMO-kulttuuriperintöinventointi

Viranomaisrekisterinro:		Kunto:	2 Keskinertainen
Arvotus:	8 Muu suojeluarvo	Olotila:	2 Ei käytössä
		Kohteen suojelu:	9 Muu suojeluarvo

Ympäristön suojelu:	0 Ei määritelty
----------------------------	-----------------



Yleiskuva polusta lounaasta.



Pilkkapuu 3 koillisesta.