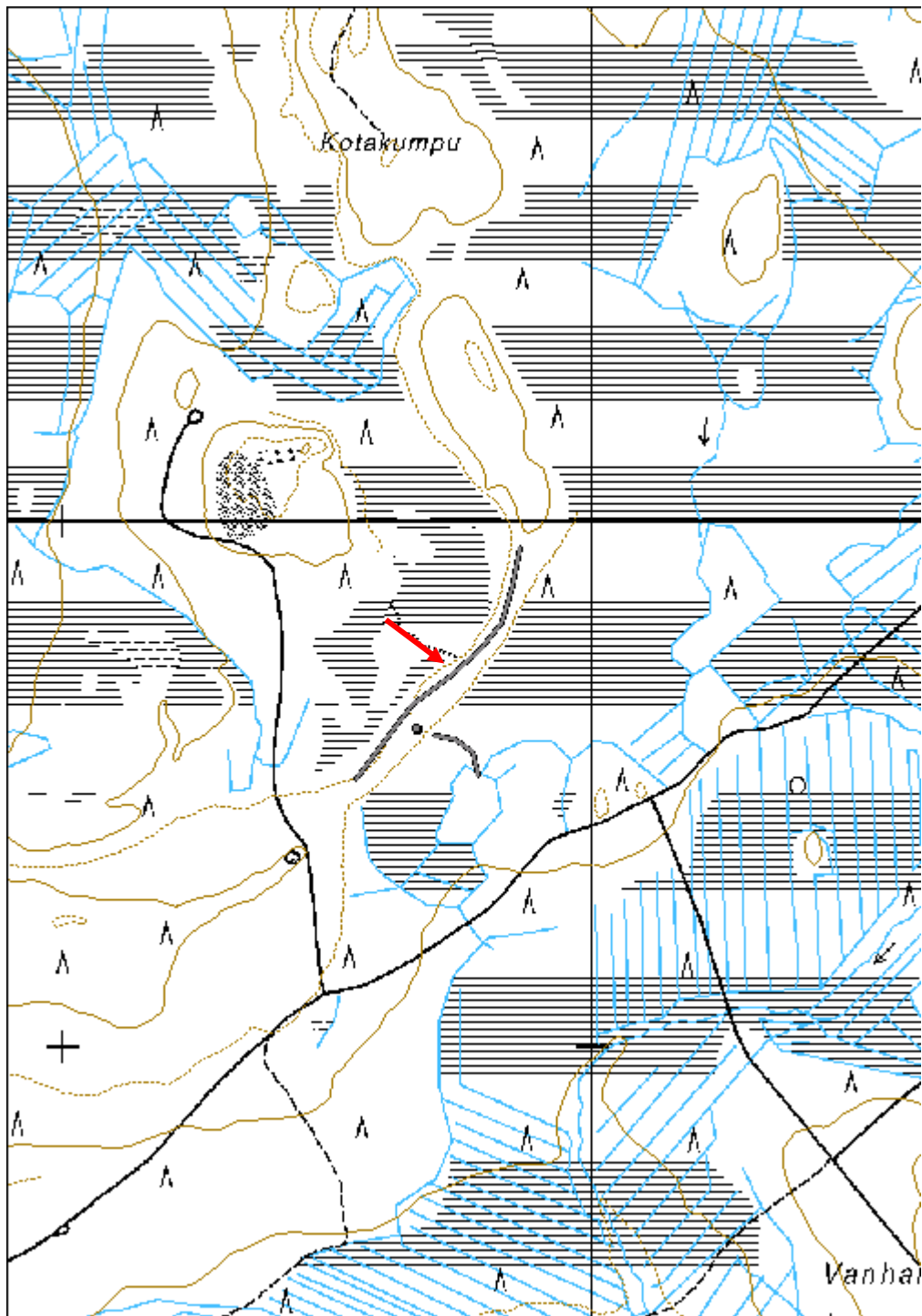


<b>Kohdetyyppi:</b>	13 Liikennekohteet	Copyright:	© Metsähallitus 2008 © Maanmittauslaitos 1/MML/08
<b>Koordinaatit:</b>	X 7269727, Y 3484757, Z 134	Mittakaava:	1:10000



<b>Kotaharju 2 Merkkipuu</b>	<b>MH-tunnus: 140790</b>
------------------------------	------------------------------

<b>Kohdetyyppi:</b>	13 Liikennekohteet	<b>Haltija:</b>	151 Metsätalous Pohjanmaa
<b>Ajoitus:</b>	7116 Uusi aika	<b>Ylläpitäjä:</b>	151 Metsätalous Pohjanmaa
<b>Rakentamisvuosi:</b>		<b>Kunta:</b>	615 Pudasjärvi
<b>Lukumäärä:</b>	4		

<b>Koordinaattiselitys:</b>		<b>Geometria tuotettu:</b>	4 Gps-mittaus, korjaamaton
<b>Koordinaatit:</b>	X 7269603, Y 3484667, Z 133	<b>Löydöt:</b>	

<b><i>Taustatiedot</i></b>
Kohde löytyi inventoinnissa 03.08.2011.
<b><i>Ympäristön kuvaus</i></b>
Kapea lounais-koillisuuntainen sorjarahjanne vaaran koillispuolella, soiden ympäröimä. Kuiva mäntykangas; vanhaa harvahkoa metsää, jossa on paljon keloja.
<b><i>Kohteen kuvaus</i></b>
Kahden pilkkapuiden merkityn polun risteyskohdassa on neljän merkkipuun ryhmä: Puihin on tehty neljälle sivulle isot, melkein metri korkuiset pilkat, joihin on veistetty erilaisia viivakuvioita ja kirjaimia "WAA.." "A". Pilkkojen tekemisen jälkeen puut ovat kasvaneet n. 5 cm.
<b><i>Kohteen rajaus</i></b>
Kohde rajautuu pistemäisesti.
<b><i>Tulkinta</i></b>
Merkkipuut, jotka liittyvät ilmeisesti kahden polun (kohde no. 140789 ja 140791 ) risteykseen.

<b><i>Tarkastukset</i></b>
Tila: 3 Toteutettu      Laji: 6 Suojeluarvojen tarkastus      Tarkastusvuosi: 2011
Tarkastuspvm: 3.8.2011      Tarkastaja: H.-P. Schulz
Kuvaus: KMO-kulttuuriperintöinventointi

<b>Viranomaisrekisterinro:</b>		<b>Kunto:</b>	2 Keskinertainen
<b>Arvotus:</b>	8 Muu suojeluarvo	<b>Olotila:</b>	2 Ei käytössä
		<b>Kohteen suojele:</b>	9 Muu suojeluarvo

<b>Ympäristön suojele:</b>	0 Ei määritelty
----------------------------	-----------------



Merkipuu 1.



Merkipuu 2.

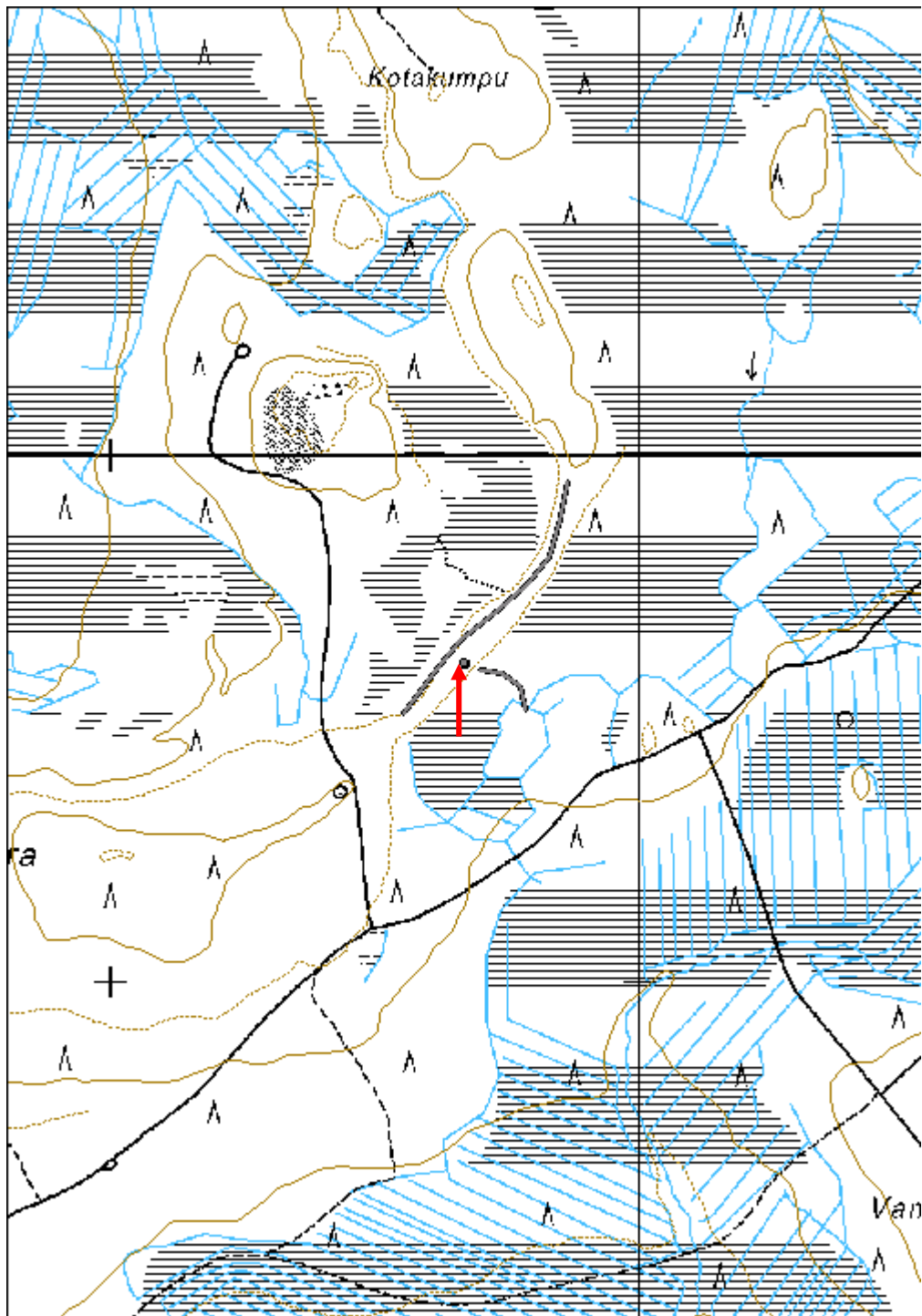


Merkipuu 3 etelästä.



Merkipuu 4 lounaasta.

<b>Kohdetyyppi:</b>	13 Liikennekohteet	Copyright:	© Metsähallitus 2008 © Maanmittauslaitos 1/MML/08
<b>Koordinaatit:</b>	X 7269603, Y 3484667, Z 133	Mittakaava:	1:10000



<b>Kotaharju 3 Pilkkapu</b>	<b>MH-tunnus: 140791</b>
-----------------------------	------------------------------

<b>Kohdetyyppi:</b>	13 Liikennekohteet	<b>Haltija:</b>	151 Metsätalous Pohjanmaa
<b>Ajoitus:</b>	7116 Uusi aika	<b>Ylläpitäjä:</b>	151 Metsätalous Pohjanmaa
<b>Rakentamisvuosi:</b>		<b>Kunta:</b>	615 Pudasjärvi
<b>Lukumäärä:</b>	3		

<b>Koordinaattiselitys:</b>		<b>Geometria tuotettu:</b>	6 Digitointi, mittakaava >=1:10000
<b>Koordinaatit:</b>	X 7269560, Y 3484774, Z 131	<b>Löydöt:</b>	

<b><i>Taustatiedot</i></b>
Kohde löytyi inventoinnissa 03.08.2011.
<b><i>Ympäristön kuvaus</i></b>
Kapea suo lounais-koillisuuntainen sorjarahjanteen itäpuolella. Alueella kasvaa runsaasti eri-ikäisiä mäntyjä, aluskasvillisuus suopursua, heinää ja sammalta.
<b><i>Kohteen kuvaus</i></b>
Suon poikki menevällä kaarevalla rimmellä on 50 m etäisyydellä kolme vanhaa mäntyä, joissa on molemmilla puolilla 50 - 70 cm korkeat pilkat. Puut ovat kasvaneet pilkkojen tekemisen jälkeen n 4 cm.
<b><i>Kohteen rajaus</i></b>
Kohde rajautuu linjamaisesti näkyvien jäänteiden mukaisesti.
<b><i>Tulkinta</i></b>
Pilkkapuilla merkitty vanha umpeen kasvanut polku. Kohteeseen liittyvät merkkipuuryhmä no. 140790 ja polku no. 140789.
<b><i>Lisätietoja</i></b>

<b><i>Toimenpiteet</i></b>

<b><i>Tarkastukset</i></b>
Tila: 3 Toteutettu      Laji: 6 Suojeluarvojen tarkastus      Tarkastusvuosi: 2011
Tarkastusvm: 3.8.2011      Tarkastaja: H.-P. Schulz
Kuvaus: KMO-kulttuuriperintöinventointi

<b>Viranomaisrekisterinro:</b>	<b>Kunto:</b> 3 Huono
	<b>Olotila:</b> 2 Ei käytössä

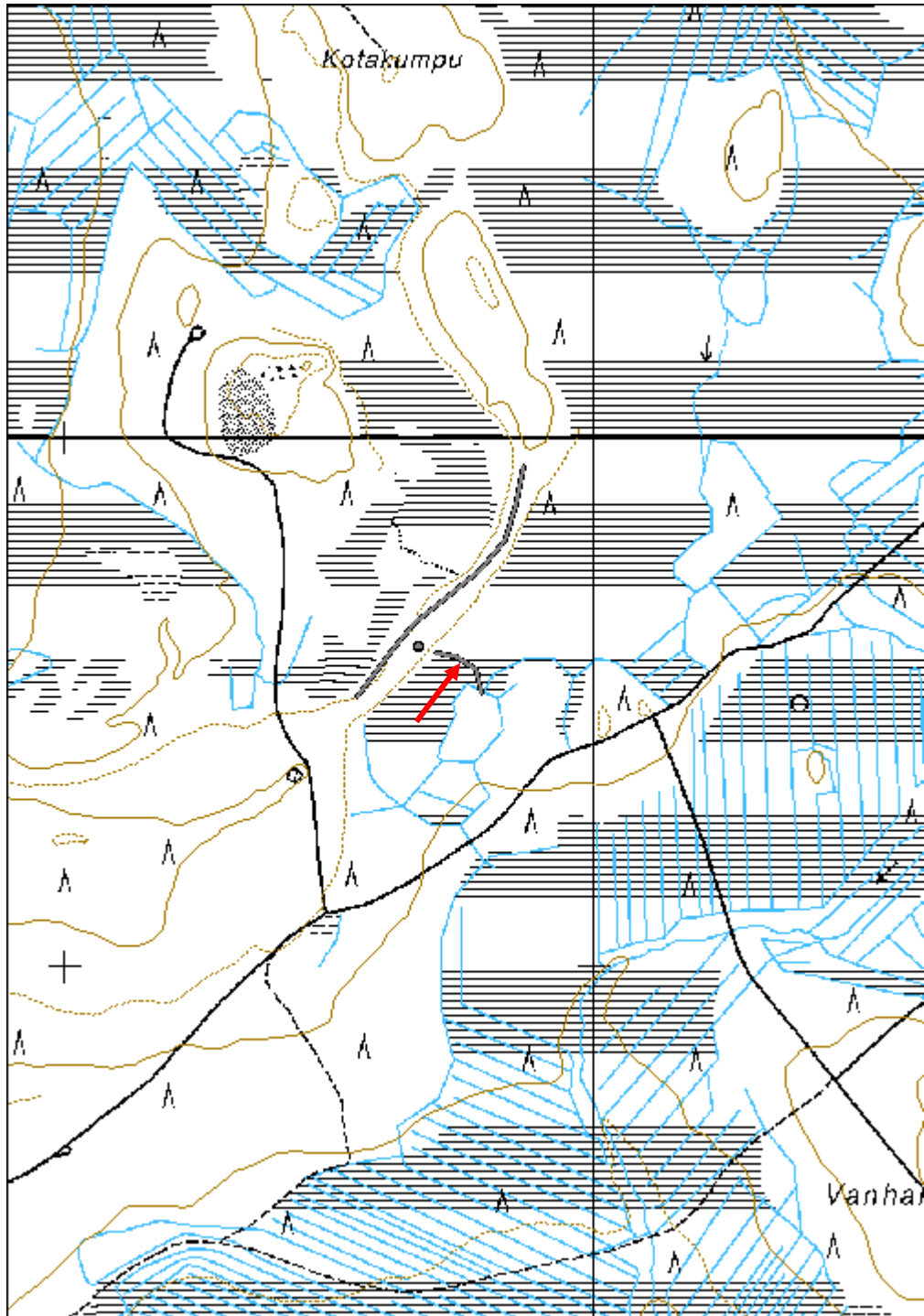
<b>Arvotus:</b>	8 Muu suojeluarvo	<b>Kohteen suojelu:</b>	9 Muu suojeluarvo
<b>Selitys:</b>		<b>Selitys:</b>	

<b>Ympäristön suojelu:</b>	0 Ei määritelty
<b>Selitys:</b>	



Pilkkapuu 1 idästä, kuva T. Sepänmaa.

<b>Kohdetyyppi:</b>	13 Liikennekohteet	Copyright:	© Metsähallitus 2008 © Maanmittauslaitos 1/MML/08
<b>Koordinaatit:</b>	X 7269560, Y 3484774, Z 131	Mittakaava:	1:10000



<b>Oravipalo Pilkkapuu</b>	<b>MH-tunnus:</b> 140803
----------------------------	-----------------------------

<b>Kohdetyyppi:</b>	14 Liikennekohteet?	<b>Haltija:</b>	151 Metsätalous Pohjanmaa
<b>Ajoitus:</b>	7116 Uusi aika	<b>Ylläpitäjä:</b>	151 Metsätalous Pohjanmaa
<b>Rakentamisvuosi:</b>		<b>Kunta:</b>	615 Pudasjärvi
<b>Lukumäärä:</b>	1		

<b>Koordinaattiselitys:</b>		<b>Geometria tuotettu:</b>	4 Gps-mittaus, korjaamaton
<b>Koordinaatit:</b>	X 7271290, Y 3484992, Z 137	<b>Löydöt:</b>	

### *Taustatiedot*

Kohde löytyi inventoinnissa 03.08.2011

### *Ympäristön kuvaus*

Kapeaharjanne kahden kankaan välissä suoalueen keskellä. Tuoreehko kangas, harvakseltaan vanhoja mäntyjä, aluskasvillisuus puolukkaa, suopursua ja sammalta

### *Kohteen kuvaus*

Vanha mänty, läpimitta 20 cm, jossa molemmilla puolilla n 70 cm pitkä pilkka. Pilkat ovat melkein kasvaneet umpeen.

### *Kohteen rajaus*

Kohde rajautuu pistemäisesti.

### *Tulkinta*

Pilkkapuu, joka on mahdollisesti liittynyt vanhaan polkuun.

### *Lisätietoja*

### *Toimenpiteet*

### *Tarkastukset*

Tila: 3 Toteutettu      Laji: 6 Suojeluarvojen tarkastus      Tarkastusvuosi: 2011  
Tarkastuspvm: 3.8.2011      Tarkastaja: H.-P. Schulz  
Kuvaus: KMO-kulttuuriperintöinventointi

<b>Viranomaisrekisterinro:</b>		<b>Kunto:</b>	2 Keskinertainen
<b>Arvotus:</b>	8 Muu suojeluarvo	<b>Olotila:</b>	2 Ei käytössä
		<b>Kohteen suojelu:</b>	9 Muu suojeluarvo

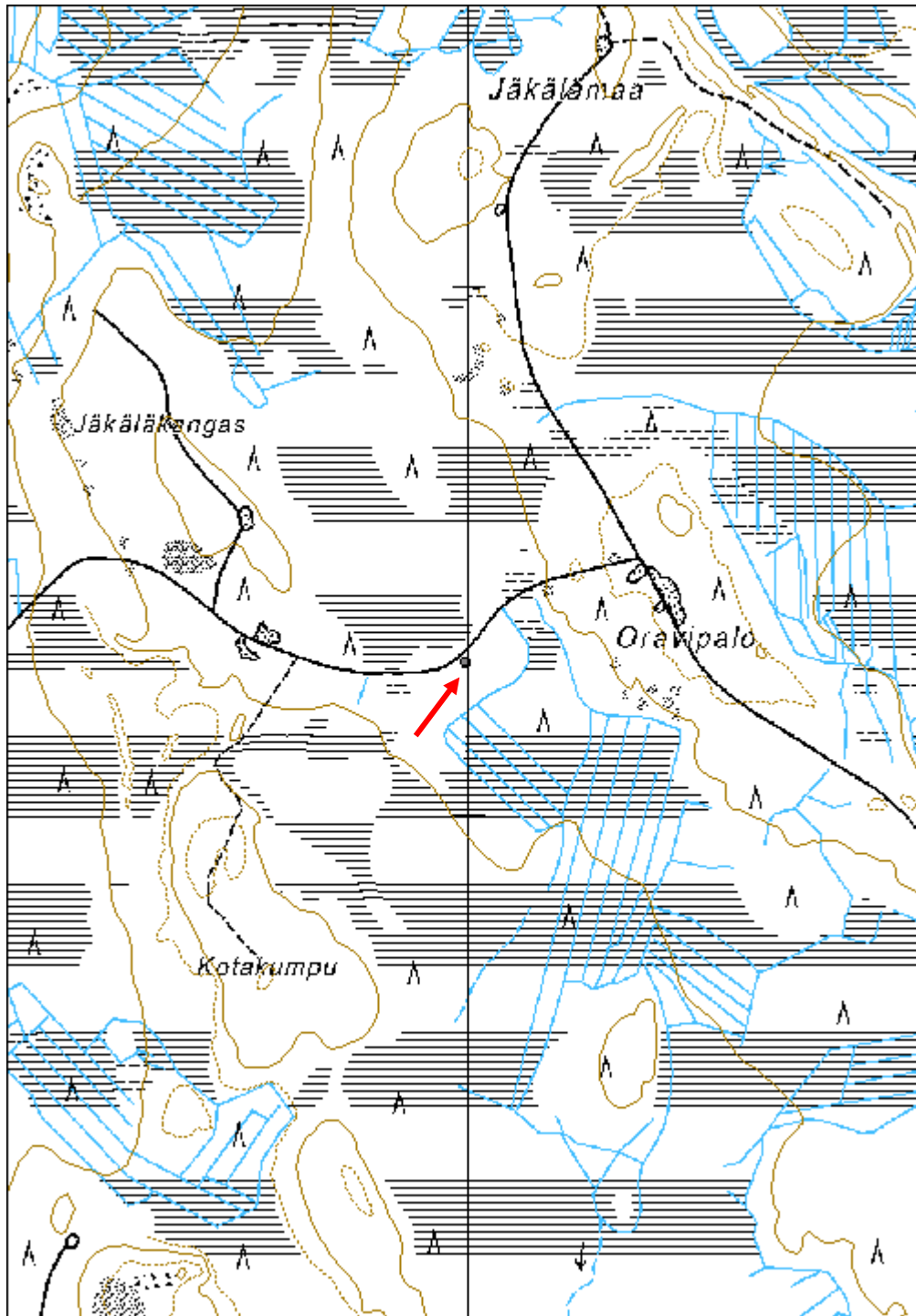


<b>Selitys:</b>	<b>Selitys:</b>
<b>Ympäristön suojelu:</b>	0 Ei määritelty
<b>Selitys:</b>	



Pilkka kuvattu pohjoisesta.

<b>Kohdetyyppi:</b>	14 Liikennekohteet?	Copyright:	© <i>Metsähallitus 2008</i> © <i>Maanmittauslaitos 1/MML/08</i>
<b>Koordinaatit:</b>	X 7271290, Y 3484992, Z 137	Mittakaava:	1:10000



<b>Saarilampi rakennus jäännös</b>	<b>MH-tunnus: 140804</b>
------------------------------------	------------------------------

<b>Kohdetyyppi:</b>	1 Asuinpaikat	<b>Haltija:</b>	151 Metsätalous Pohjanmaa
<b>Ajoitus:</b>	7116 Uusi aika	<b>Ylläpitäjä:</b>	151 Metsätalous Pohjanmaa
<b>Rakentamisvuosi:</b>		<b>Kunta:</b>	615 Pudasjärvi
<b>Lukumäärä:</b>	1		

<b>Koordinaattiselitys:</b>		<b>Geometria tuotettu:</b>	4 Gps-mittaus, korjaamaton
<b>Koordinaatit:</b>	X 7272062, Y 3486191, Z 133	<b>Löydöt:</b>	

### *Taustatiedot*

Kohde tarkastettiin inventoinnissa 03.08.2011, tiedonanto metsuri Ari-Pekka Ylitalo.

### *Ympäristön kuvaus*

Loiva rinne soistuneen ranta-alueen ja lammen länsipuolella; mäntyvaltainen sekametsä, aluskasvillisuus varpuja ja heinää.

### *Kohteen kuvaus*

Paikalla on pienen hirsirakennuksen jäänteet, mitat 3,5 x 3 m, säilynyt korkeus 1,5 m. 5 hirsikertaa, pääosin keloja, pitkä nurkka, koirankaula, päät sahattu. Eteläseinässä lautaovi (1,3 x 0,6 m) itäpuolella pieni kaksiosainen ikkuna. Viisto lautakatto on sortunut (osittain muovipressulla peitetty).

Kohteesta 30 m kaakkoon on pilkkapuu, johon on veistetty viiva ja pienen sortuneen lautarakennuksen jäänteet.

### *Kohteen rajaus*

Kohde rajautuu pistemäisesti.

### *Tulkinta*

Rakennuksen tarkoitus on epäselvä, mahdollisesti metsästäjien yöpymispaikka.

### *Tarkastukset*

Tila: 3 Toteutettu      Laji: 6 Suojeluarvojen tarkastus      Tarkastusvuosi: 2011  
Tarkastuspvm: 3.8.2011      Tarkastaja: H.-P. Schulz  
Kuvaus: KMO-kulttuuriperintöinventointi

<b>Viranomaisrekisterinro:</b>		<b>Kunto:</b>	2 Keskinertainen
<b>Arvotus:</b>	8 Muu suojeluarvo	<b>Olotila:</b>	2 Ei käytössä
<b>Selitys:</b>		<b>Kohteen suojelu:</b>	9 Muu suojeluarvo
		<b>Selitys:</b>	

<b>Ympäristön suojelu:</b>	0 Ei määritelty
--------------------------------	-----------------

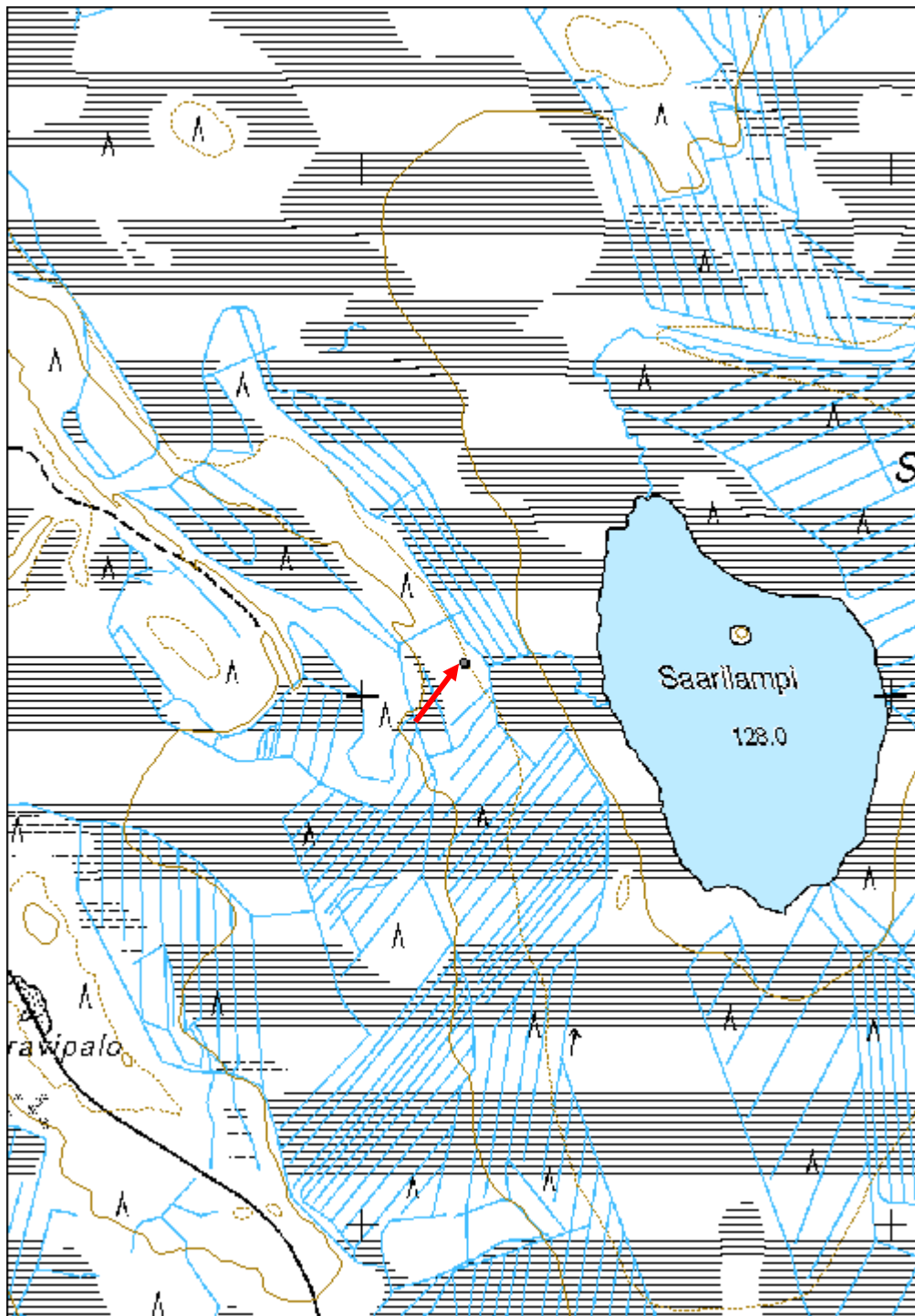


Yleiskuva kaakosta.



Yleiskuva lännestä.

<b>Kohdetyyppi:</b>	1 Asuinpaikat	<b>Copyright:</b>	© <i>Metsähallitus</i> 2008 © <i>Maanmittauslaitos</i> 1/MML/08
<b>Koordinaatit:</b>	X 7272062, Y 3486191, Z 133	<b>Mittakaava:</b>	1:10000



<b>Purnumaa Pitkospuut</b>	<b>MH-tunnus: 140805</b>
----------------------------	------------------------------

<b>Kohdetyyppi:</b>	13 Liikennekohteet	<b>Haltija:</b>	151 Metsätalous Pohjanmaa
<b>Ajoitus:</b>	7116 Uusi aika	<b>Ylläpitäjä:</b>	151 Metsätalous Pohjanmaa
<b>Rakentamisvuosi:</b>		<b>Kunta:</b>	615 Pudasjärvi
<b>Lukumäärä:</b>	5		

<b>Koordinaattiselitys:</b>		<b>Geometria tuotettu:</b>	6 Digitointi, mittakaava >=1:10000
<b>Koordinaatit:</b>	X 7269779, Y 3486709, Z 133	<b>Löydöt:</b>	

<b><i>Taustatiedot</i></b>
Kohde löytyi inventoinnissa 03.08.2011.
<b><i>Ympäristön kuvaus</i></b>
Kapea vetinen suoalue kahden kankaan välissä, laidoilla kasvaa vanhoja mäntyjä, aluskasvillisuus heinää, suopursua ja kanervaa.
<b><i>Kohteen kuvaus</i></b>
Itä-länsisuuntaiset pitkospuut suon kapeimmalla kohdalla (pituus 120 m). Kaksi vierekkäin oleva neliömäiseksi veistettyä tukkia, kiinnitys tukipuihin tapeilla. Rakenne on suurimaksi osaksi kasvillisuuden peitossa. Länsipäässä on 2 pilkkapuuta, jossa on kaksi vastakkaista pilkkaa (pituus 30-50 cm) ja 3 puuta, jossa on yksi pilkka. Itäpäässä on kaksi puuta, joilla on neljä pitkää pilkkaa. Puut ovat kasvaneet pilkkojen tekemisen jälkeen 4-6 cm; ikä on yli sata vuotta.
<b><i>Kohteen rajaus</i></b>
Kohde rajautuu linjamaisesti näkyvien jäänteiden mukaisesti.
<b><i>Tulkinta</i></b>
Polkuun liittyvät pitkospuut.

<b><i>Tarkastukset</i></b>
Tila: 3 Toteutettu      Laji: 6 Suojeluarvojen tarkastus      Tarkastusvuosi: 2011
Tarkastuspvm: 3.8.2011      Tarkastaja: H.-P. Schulz
Kuvaus: KMO-kulttuuriperintöinventointi

<b>Viranomaisrekisterinro:</b>		<b>Kunto:</b>	2 Keskinertainen
<b>Arvotus:</b>	8 Muu suojeluarvo	<b>Olotila:</b>	2 Ei käytössä
<b>Selitys:</b>		<b>Kohteen suojelu:</b>	9 Muu suojeluarvo
		<b>Selitys:</b>	

<b>Ympäristön suojelu:</b>	0 Ei määritelty
--------------------------------	-----------------



Yleiskuva idästä.

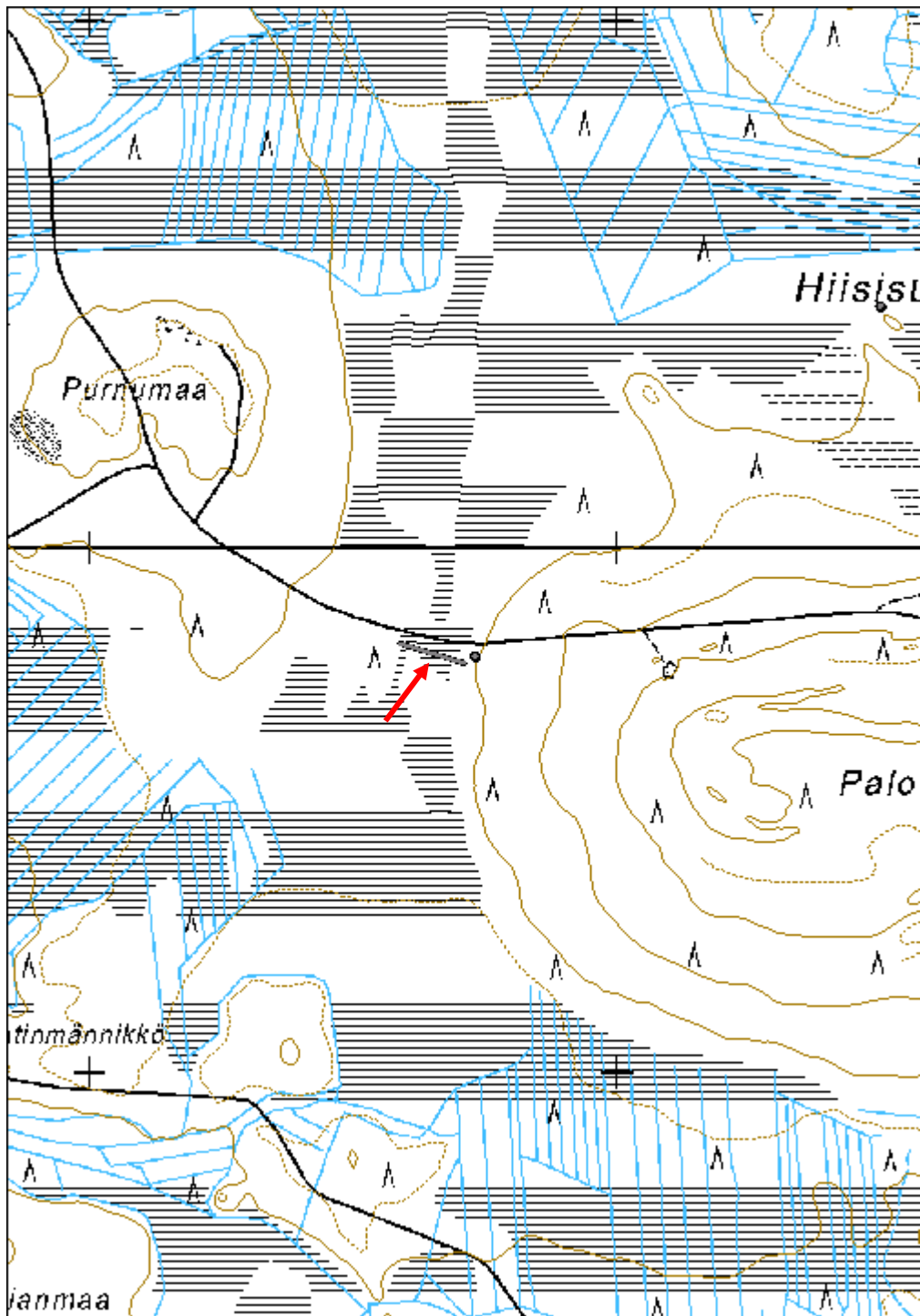


Itäpää ja pilkkapuu lännestä.



Lähikuva liitoksesta.

<b>Kohdetyyppi:</b>	13 Liikennekohteet	Copyright:	© Metsähallitus 2008 © Maanmittauslaitos 1/MML/08
<b>Koordinaatit:</b>	X 7269779, Y 3486709, Z 133	Mittakaava:	1:10000





<b>Palovaara 1 leimapuu</b>	<b>MH-tunnus:</b> 140807
-----------------------------	-----------------------------

<b>Kohdetyyppi:</b>	9 Valmistuspaikat/työpaikat	<b>Haltija:</b>	151 Metsätalous Pohjanmaa
<b>Ajoitus:</b>	7116 Uusi aika	<b>Ylläpitäjä:</b>	151 Metsätalous Pohjanmaa
<b>Rakentamisvuosi:</b>		<b>Kunta:</b>	615 Pudasjärvi
<b>Lukumäärä:</b>	3		

<b>Koordinaattiselitys:</b>		<b>Geometria tuotettu:</b>	4 Gps-mittaus, korjaamaton
<b>Koordinaatit:</b>	X 7269790, Y 3486731, Z 135	<b>Löydöt:</b>	

<b><i>Taustatiedot</i></b>
Kohde löytyi inventoinnissa 03.08.2011.
<b><i>Ympäristön kuvaus</i></b>
Vaaran loivaa länsirinne kapean suon itäpuolella. Harvahko mäntymetsä, soistunut; rehevä aluskasvillisuus
<b><i>Kohteen kuvaus</i></b>
Kolmen puun ryhmä jossa on pitkä pilkka ja kruunuleima (n. 50 neliömetrin alueella). Puut ovat kasvaneet leimauksen jälkeen 3-4 cm.
<b><i>Kohteen rajaus</i></b>
Kohde rajautuu pistemäisesti
<b><i>Tulkinta</i></b>
Leimapuu.
<b><i>Lisätietoja</i></b>

<b><i>Toimenpiteet</i></b>

<b><i>Tarkastukset</i></b>
Tila: 3 Toteutettu      Laji: 6 Suojeluarvojen tarkastus      Tarkastusvuosi: 2011 Tarkastuspv: 3.8.2011      Tarkastaja: H.-P. Schulz Kuvaus: KMO-kulttuuriperintöinventointi

<b>Viranomaisrekisterinro:</b>	<b>Kunto:</b> 3 Huono
	<b>Olotila:</b> 2 Ei käytössä

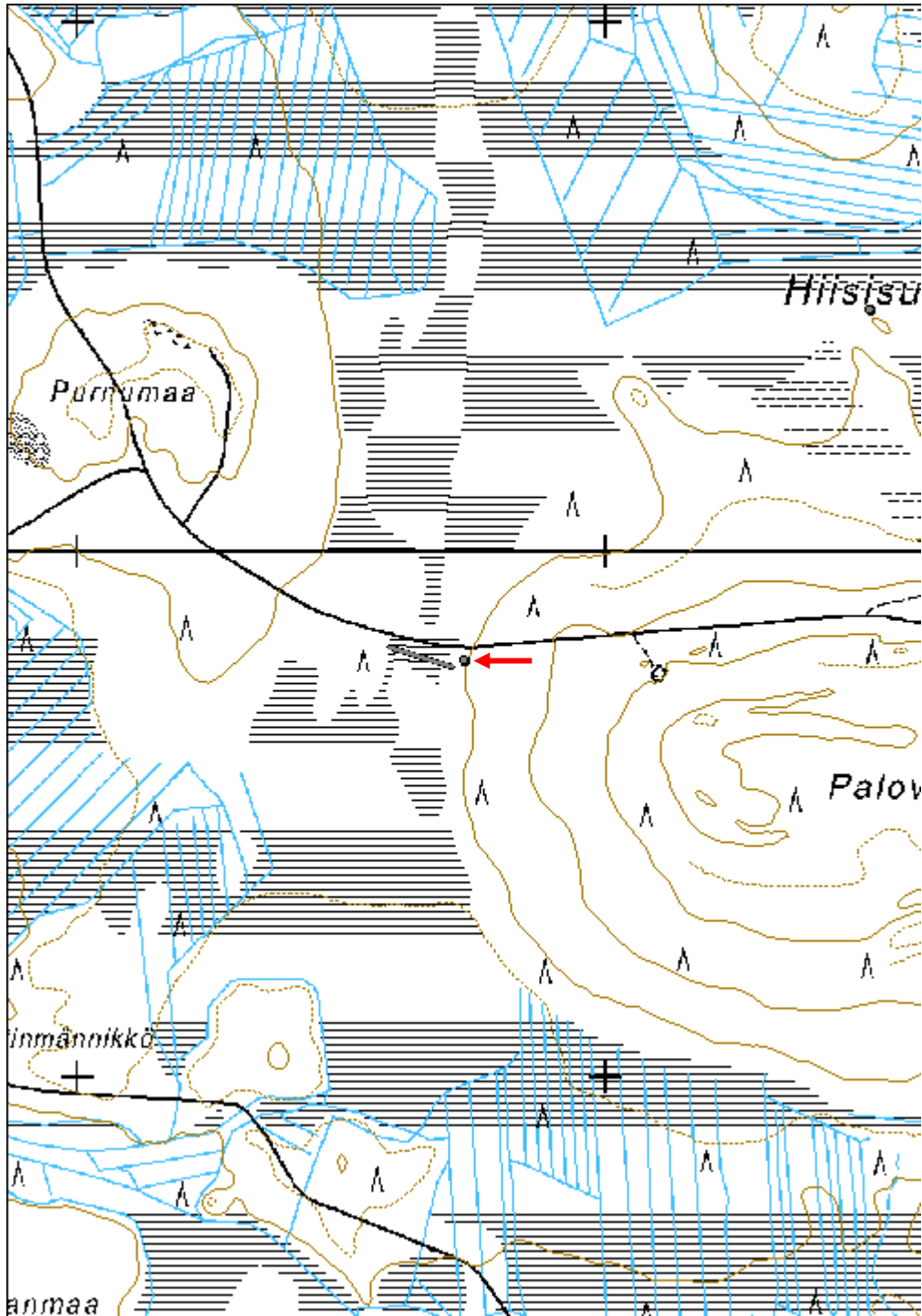
<b>Arvotus:</b>	8 Muu suojeluarvo	<b>Kohteen suojelu:</b>	9 Muu suojeluarvo
<b>Selitys:</b>		<b>Selitys:</b>	

<b>Ympäristön suojelu:</b>	0 Ei määritelty
<b>Selitys:</b>	



Pilkka ja kruunuleima idästä.

<b>Kohdetyyppi:</b>	9 Valmistuspaikat/työpaikat	Copyright:	© <i>Metsähallitus</i> 2008 © <i>Maanmittauslaitos</i> 1/MML/08
<b>Koordinaatit:</b>	X 7269790, Y 3486731, Z 135	Mittakaava:	1:10000



<b>Paloharju 2 Poroerotusaita jäännös</b>	<b>MH-tunnus: 140816</b>
---	------------------------------

<b>Kohdetyyppi:</b>	9 Valmistuspaikat/työpaikat	<b>Haltija:</b>	151 Metsätalous Pohjanmaa
<b>Ajoitus:</b>	7116 Uusi aika	<b>Ylläpitäjä:</b>	151 Metsätalous Pohjanmaa
<b>Rakentamisvuosi:</b>		<b>Kunta:</b>	615 Pudasjärvi
<b>Lukumäärä:</b>	1		

<b>Koordinaattiselitys:</b>		<b>Geometria tuotettu:</b>	4 Gps-mittaus, korjaamaton
<b>Koordinaatit:</b>	X 7270212, Y 3488237, Z 132	<b>Löydöt:</b>	

<b><i>Taustatiedot</i></b>
Kohde tarkastettiin inventoinnissa 08.08.2011, kohde on merkitty peruskartalle.
<b><i>Ympäristön kuvaus</i></b>
Vaaran pohjoisrinne ja tasanne suon laidalla. Maaperä hienoa hiekkaa; laajan sorakuopan pohjoispuolella. Kuivaa mäntykangasta, paikoitellen vanhaa puusto.
<b><i>Kohteen kuvaus</i></b>
Melko hyvin säilynyt varsinainen erotusaitaus, mitat 30 x 15 m, sen länsipäässä kaksi konttoria, niiden välissä aukko. Noin 1,8 m korkea lauta-aita, osittain tiheä riukukaita. Johdin aidasta on kolme pätkeä n. kilometrin matkalla säilynyt (erotusalueesta lounaaseen kaartaen sorakuopan länsipuolella etelään ja kaakkoon sekä erotusaidasta kaakkoon, jossa haara tekee 200 m jälkeen terävän mutkan länsilounaaseen. Aita on n. 1,2 m korkea, 4 metrin väliin on pystytolppia sivutukineen; niiden välissä vaakasuorassa lautaa, sahapintaa ja riukuja.
<b><i>Kohteen rajaus</i></b>
Kohde rajautuu linjamaisesti näkyvien jäänteiden mukaisesti.
<b><i>Tulkinta</i></b>
Poroerotusaita.

<b><i>Tarkastukset</i></b>
Tila: 3 Toteutettu      Laji: 6 Suojeluarvojen tarkastus      Tarkastusvuosi: 2011 Tarkastuspv: 8.8.2011      Tarkastaja: H.-P. Schulz Kuvaus: KMO-kulttuuriperintöinventointi

<b>Viranomaisrekisterinro:</b>		<b>Kunto:</b>	3 Huono
		<b>Olotila:</b>	2 Ei käytössä
<b>Arvotus:</b>	8 Muu suojeluarvo	<b>Kohteen</b>	9 Muu suojeluarvo

**suojelu:****Ympäristön  
suojelu:**

0 Ei määritelty

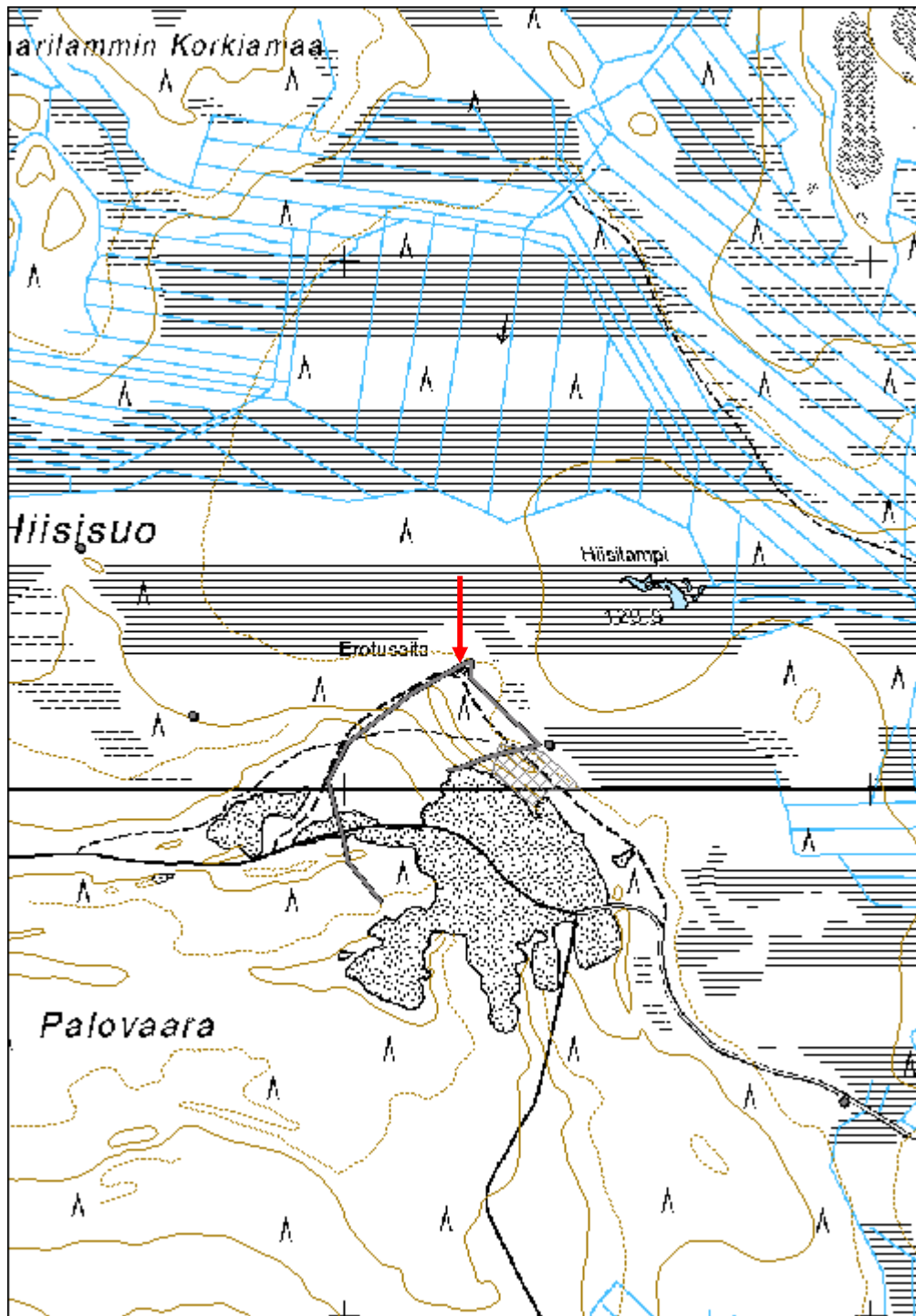


Erotusalue lännestä.



Johdinaidan kaakkoishaara luoteesta.

<b>Kohdetyyppi:</b>	9 Valmistuspaikat/työpaikat	Copyright:	© <i>Metsähallitus</i> 2008 © <i>Maanmittauslaitos</i> 1/MML/08
<b>Koordinaatit:</b>	X 7270212, Y 3488237, Z 132	Mittakaava:	1:10000



<b>Palovaara 3 Leimapuuryhmä</b>	<b>MH-tunnus: 140822</b>
----------------------------------	------------------------------

<b>Kohdetyyppi:</b>	9 Valmistuspaikat/työpaikat	<b>Haltija:</b>	151 Metsätalous Pohjanmaa
<b>Ajoitus:</b>	7116 Uusi aika	<b>Ylläpitäjä:</b>	151 Metsätalous Pohjanmaa
<b>Rakentamisvuosi:</b>		<b>Kunta:</b>	615 Pudasjärvi
<b>Lukumäärä:</b>	1		

<b>Koordinaattiselitys:</b>		<b>Geometria tuotettu:</b>	6 Digitointi, mittakaava >=1:10000
<b>Koordinaatit:</b>	X 7270025, Y 3488360, Z 133	<b>Löydöt:</b>	

<b><i>Taustatiedot</i></b>
Kohde löytyi inventoinnissa 008.08.2011.
<b><i>Ympäristön kuvaus</i></b>
Vaaran loiva koillisrinne, hiekkainen tasanne sorakuopan ja suon välissä. Kuivaa mäntykangasta. Alueella kasvaa pääosin vanhoja tukimäntyjä. Maanpinta on paikoitellen paljaana, metsätie halkaise alueen.
<b><i>Kohteen kuvaus</i></b>
Noin hehtaarin alueelta löytyi 66 leimattua tukimäntyä (kaksi kruunuleimaa n 20-30 cm korkeassa pilkassa) Puut on kasvaneet leimaamisen jälkeen 3-5 cm. Arviolta puolet alueen puista on leimattu.
<b><i>Kohteen rajaus</i></b>
Kohde rajautuu aluemaisesti näkyvien jäänteiden mukaisesti.
<b><i>Tulkinta</i></b>
Leimapuuryhmä; puut jätettiin todennäköisesti lähellä olevan poroerotusaidan (kohde 140816) takia pystyyn.
<b><i>Lisätietoja</i></b>

<b><i>Toimenpiteet</i></b>

<b><i>Tarkastukset</i></b>
Tila: 3 Toteutettu      Laji: 6 Suojeluarvojen tarkastus      Tarkastusvuosi: 2011 Tarkastuspvm: 8.8.2011      Tarkastaja: H.-P. Schulz Kuvaus: KMO-kulttuuriperintöinventointi

<b>Viranomais-</b>	<b>Kunto:</b> 1 Hyvä
--------------------	----------------------

<b>rekisterinro:</b>		<b>Olotila:</b>	2 Ei käytössä
<b>Arvotus:</b>	8 Muu suojeluarvo	<b>Kohteen suojelu:</b>	9 Muu suojeluarvo
<b>Selitys:</b>		<b>Selitys:</b>	

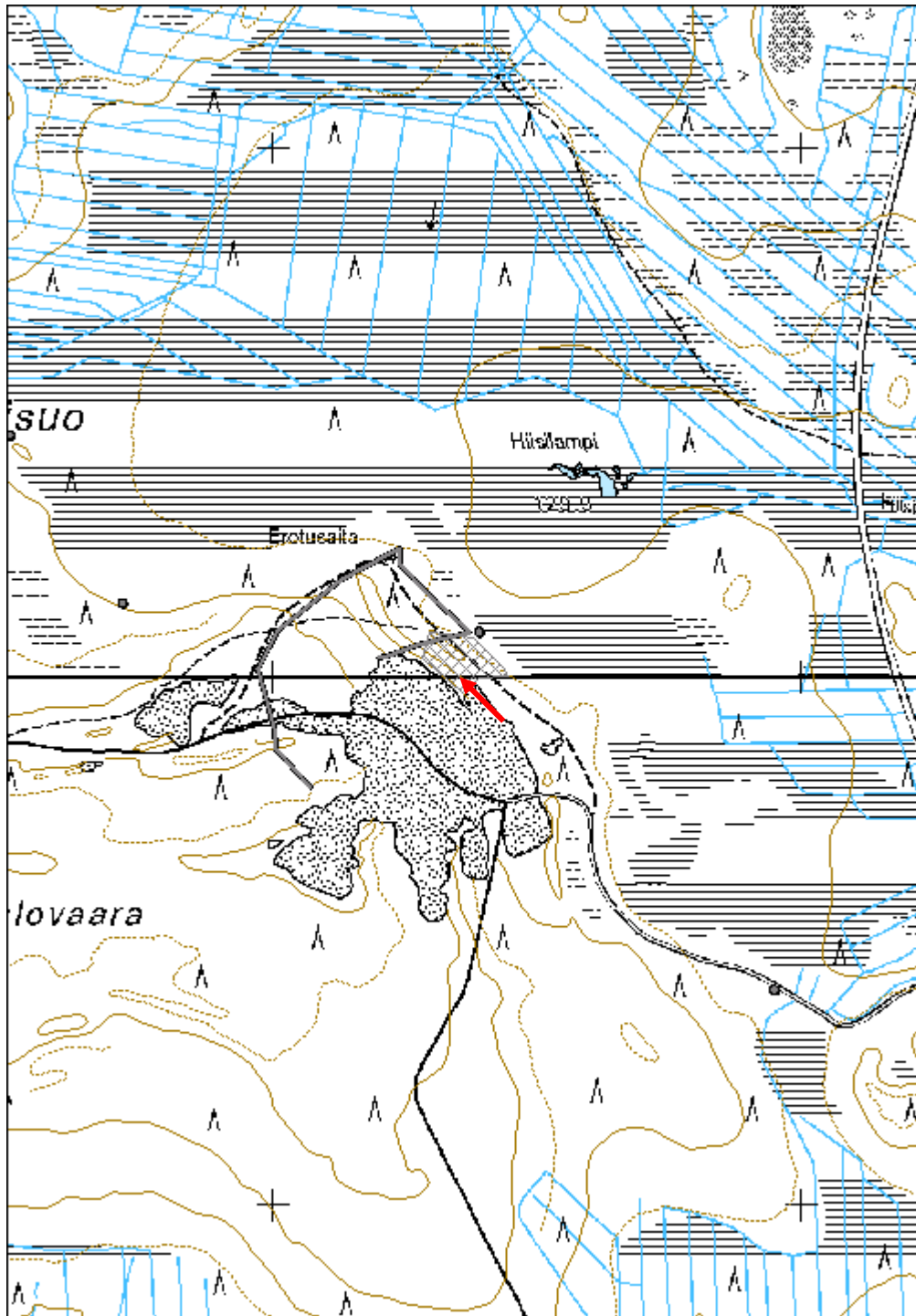
<b>Ympäristön suojelu:</b>	0 Ei määritelty
<b>Selitys:</b>	



Lähikuva kruunuleimoista.



<b>Kohdetyyppi:</b>	9 Valmistuspaikat/työpaikat	Copyright:	© <i>Metsähallitus</i> 2008 © <i>Maanmittauslaitos</i> 1/MML/08
<b>Koordinaatit:</b>	X 7270025, Y 3488360, Z 133	Mittakaava:	1:10000



<b>Palovaara 4 Kaivo</b>	<b>MH-tunnus:</b> 140829
--------------------------	-----------------------------

<b>Kohdetyyppi:</b>	9 Valmistuspaikat/työpaikat	<b>Haltija:</b>	151 Metsätalous Pohjanmaa
<b>Ajoitus:</b>	7116 Uusi aika	<b>Ylläpitäjä:</b>	151 Metsätalous Pohjanmaa
<b>Rakentamisvuosi:</b>		<b>Kunta:</b>	615 Pudasjärvi
<b>Lukumäärä:</b>	1		

<b>Koordinaattiselitys:</b>		<b>Geometria tuotettu:</b>	4 Gps-mittaus, korjaamaton
<b>Koordinaatit:</b>	X 7270083, Y 3488387, Z 131	<b>Löydöt:</b>	

#### *Taustatiedot*

Kohde löytyi inventoinnissa 08.08.2011.

#### *Ympäristön kuvaus*

Vaaran koillinen hieman soistunut alarinne suon laidalla. Alueella on harvakseltaan kitukasvuisia mäntyjä; aluskasvillisuus sammalta, juolukkaa ja heinää.

#### *Kohteen kuvaus*

Alueella on 1 x 1 m mittainen ja vähintään 0,7 m syvä puukehikko, pystylaudoitus; reunaa kohoa 25 cm maapinnan yläpuolella. Sisällä on paksu sammalkerros, sen alla jonkun verran vettä ja roskaa (oksia?); alkuperäinen syvyys on epäselvä.

#### *Kohteen rajaus*

Kohde rajautuu pistemäisesti.

#### *Tulkinta*

Kaivo

#### *Lisätietoja*

#### *Toimenpiteet*

#### *Tarkastukset*

Tila: 3 Toteutettu      Laji: 6 Suojeluarvojen tarkastus      Tarkastusvuosi: 2011  
Tarkastuspvm: 8.8.2011      Tarkastaja: H.-P. Schulz  
Kuvaus: KMO-kulttuuriperintöinventointi

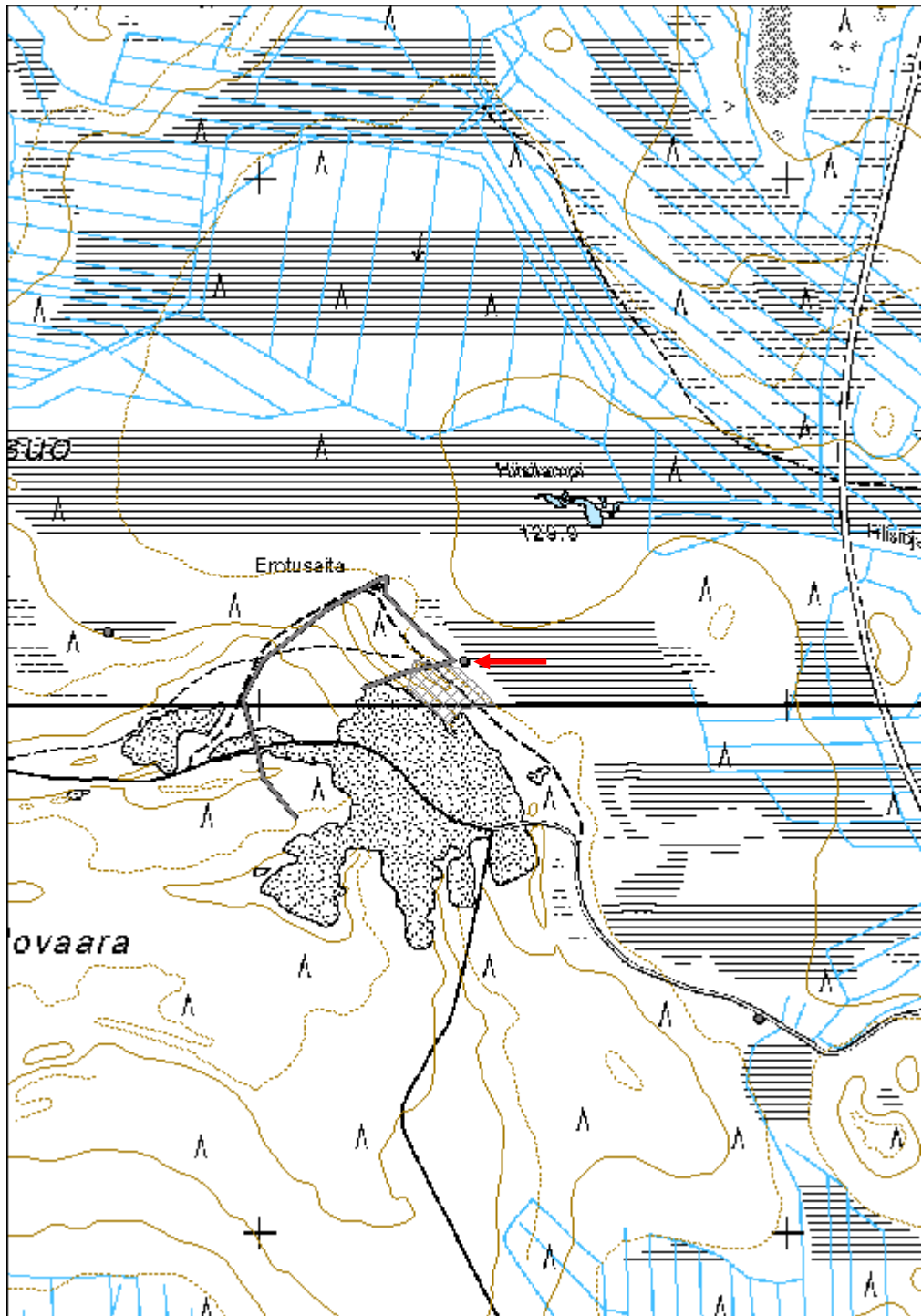
<b>Viranomaisrekisterinro:</b>	<b>Kunto:</b>	2 Keskinertainen
--------------------------------	---------------	------------------

<b>Arvotus:</b>	8 Muu suojeluarvo	<b>Olotila:</b>	2 Ei käytössä
<b>Selitys:</b>		<b>Kohteen suojelu:</b>	9 Muu suojeluarvo
<b>Selitys:</b>		<b>Selitys:</b>	
<b>Ympäristön suojelu:</b>	0 Ei määritelty		
<b>Selitys:</b>			



Yleiskuva lounaasta.

<b>Kohdetyyppi:</b>	9 Valmistuspaikat/työpaikat	Copyright:	© <i>Metsähallitus</i> 2008 © <i>Maanmittauslaitos</i> 1/MML/08
<b>Koordinaatit:</b>	X 7270083, Y 3488387, Z 131	Mittakaava:	1:10000



<b>Palovaara 5 Leimapuu</b>	<b>MH-tunnus: 140831</b>
-----------------------------	------------------------------

<b>Kohdetyyppi:</b>	9 Valmistuspaikat/työpaikat	<b>Haltija:</b>	151 Metsätalous Pohjanmaa
<b>Ajoitus:</b>	7116 Uusi aika	<b>Ylläpitäjä:</b>	151 Metsätalous Pohjanmaa
<b>Rakentamisvuosi:</b>		<b>Kunta:</b>	615 Pudasjärvi
<b>Lukumäärä:</b>	2		

<b>Koordinaattiselitys:</b>		<b>Geometria tuotettu:</b>	4 Gps-mittaus, korjaamaton
<b>Koordinaatit:</b>	X 7269405, Y 3488946, Z 132	<b>Löydöt:</b>	

#### *Taustatiedot*

Kohde löytyi inventoinnissa 08.08.2011.

#### *Ympäristön kuvaus*

Hiekkainen tasanne vaaran itäpuolella kapean suon laidalla. Rehevähkö sekametsä, rehevä aluskasvillisuus.

#### *Kohteen kuvaus*

Alueella on kaksi n. 25 cm paksua mäntyä, joihin on kahteen pikkupilkkaan lyöty kruunuleima (tukkileimaus). Puiden etäisyys on 7 m.

#### *Kohteen rajaus*

Kohde rajautuu pistemäisesti.

#### *Tulkinta*

Leimapuu.

#### *Lisätietoja*

#### *Toimenpiteet*

#### *Tarkastukset*

Tila: 3 Toteutettu      Laji: 6 Suojeluarvojen tarkastus      Tarkastusvuosi: 2011  
Tarkastuspm: 8.8.2011      Tarkastaja: H.-P. Schulz  
Kuvaus: KMO-kulttuuriperintöinventointi

<b>Viranomaisrekisterinro:</b>	<b>Kunto:</b>	2 Keskinertainen
	<b>Olotila:</b>	2 Ei käytössä

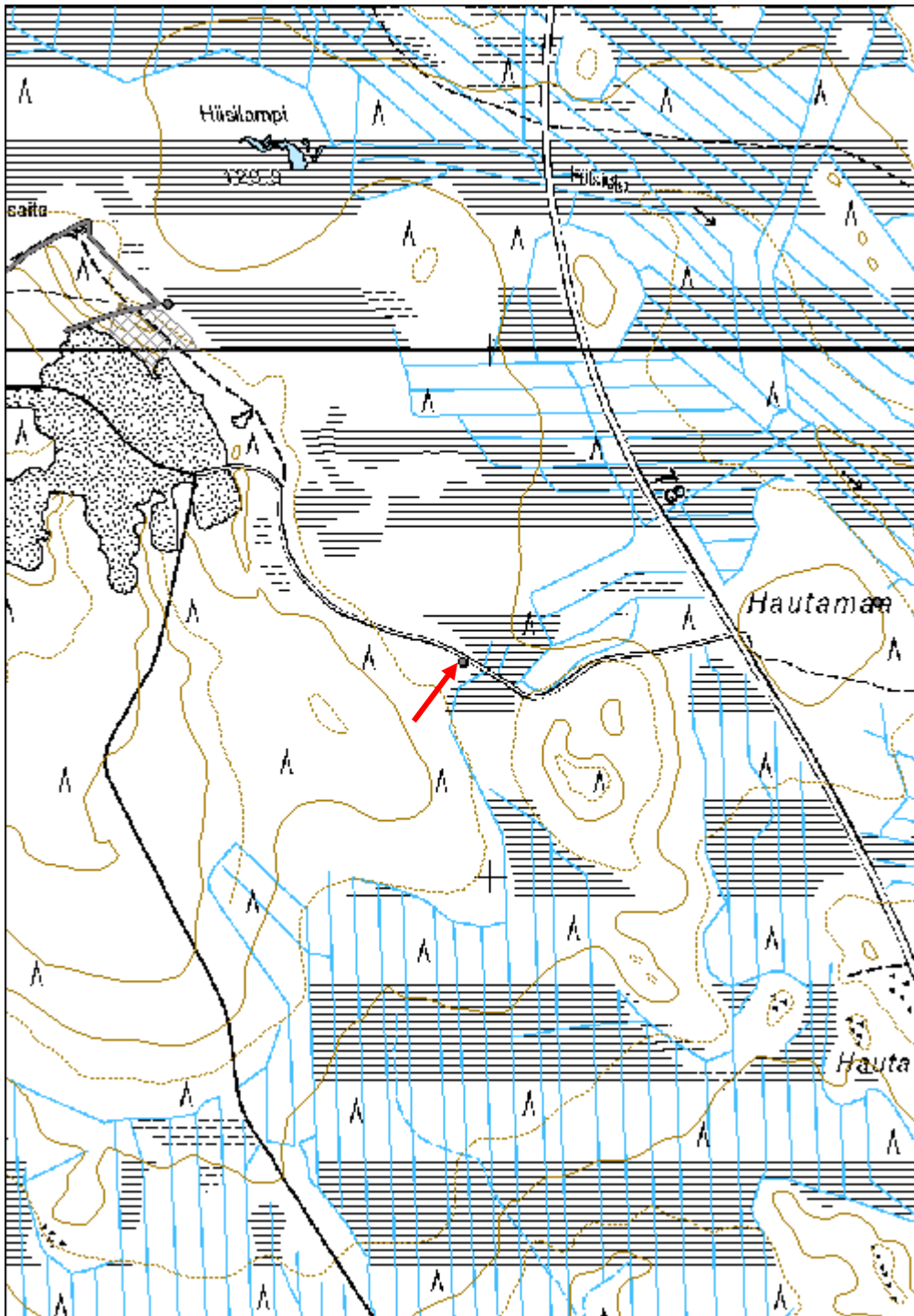
<b>Arvotus:</b>	8 Muu suojeluarvo	<b>Kohteen suojelu:</b>	9 Muu suojeluarvo
<b>Selitys:</b>		<b>Selitys:</b>	

<b>Ympäristön suojelu:</b>	0 Ei määritelty
<b>Selitys:</b>	



Leimapuu 2 etelästä.

<b>Kohdetyyppi:</b>	9 Valmistuspaikat/työpaikat	Copyright:	© <i>Metsähallitus</i> 2008 © <i>Maanmittauslaitos</i> 1/MML/08
<b>Koordinaatit:</b>	X 7269405, Y 3488946, Z 132	Mittakaava:	1:10000



<b>Aarniharju 1 Rakennus jäännös</b>	<b>MH-tunnus: 140849</b>
--------------------------------------	------------------------------

<b>Kohdetyyppi:</b>	9 Valmistuspaikat/työpaikat	<b>Haltija:</b>	151 Metsätalous Pohjanmaa
<b>Ajoitus:</b>	7116 Uusi aika	<b>Ylläpitäjä:</b>	151 Metsätalous Pohjanmaa
<b>Rakentamisvuosi:</b>		<b>Kunta:</b>	615 Pudasjärvi
<b>Lukumäärä:</b>	2		

<b>Koordinaattiselitys:</b>		<b>Geometria tuotettu:</b>	4 Gps-mittaus, korjaamaton
<b>Koordinaatit:</b>	X 7284896, Y 3474622, Z 129	<b>Löydöt:</b>	

<b><i>Taustatiedot</i></b>
Kohde tarkastettiin inventoinnissa 08.08.2011, lähde Sutigis.
<b><i>Ympäristön kuvaus</i></b>
Pieni matala kangas suoalueen keskellä n. 300 m Korpjoesta länteen; rehevää havumetsää. Pohjoisosassa on vanha maatila rakennuksineen, mäen laella ja itäpuolella pakettipeltöjä.
<b><i>Kohteen kuvaus</i></b>
Kaksiosainen hirsirakennus, mitat 7 x 3 m ja korkeus 1 m. Viisi hirsikertaa (keloa), hirsien läpimitta 15 - 25 cm, päät sahattu; tasainen riukukatto, joka on sortunut. Rakennus on todennäköisesti jonkun verran laskenut (alimmat hirret hävinnyt). Sisätilassa tervatynnyrien jäänteet. Rakennuksesta 20 m. itään on toisen rakennuksen jäänteet, josta on enää kaksi hirsikertaa jäljellä; mitat 6 x 5 m.
<b><i>Kohteen rajaus</i></b>
Kohde rajautuu pistemäisesti.
<b><i>Tulkinta</i></b>
Tervatynnyrivarasto

<b><i>Tarkastukset</i></b>
Tila: 3 Toteutettu      Laji: 6 Suojeluarvojen tarkastus      Tarkastusvuosi: 2011 Tarkastuspv: 8.8.2011      Tarkastaja: H.-P. Schulz Kuvaus: KMO-kulttuuriperintöinventointi

<b>Viranomaisrekisterinro:</b>		<b>Kunto:</b>	3 Huono
<b>Arvotus:</b>	8 Muu suojeluarvo	<b>Olotila:</b>	2 Ei käytössä
		<b>Kohteen suojelu:</b>	9 Muu suojeluarvo



<b>Ympäristön suojelu:</b>	0 Ei määritelty
<b>Selitys:</b>	

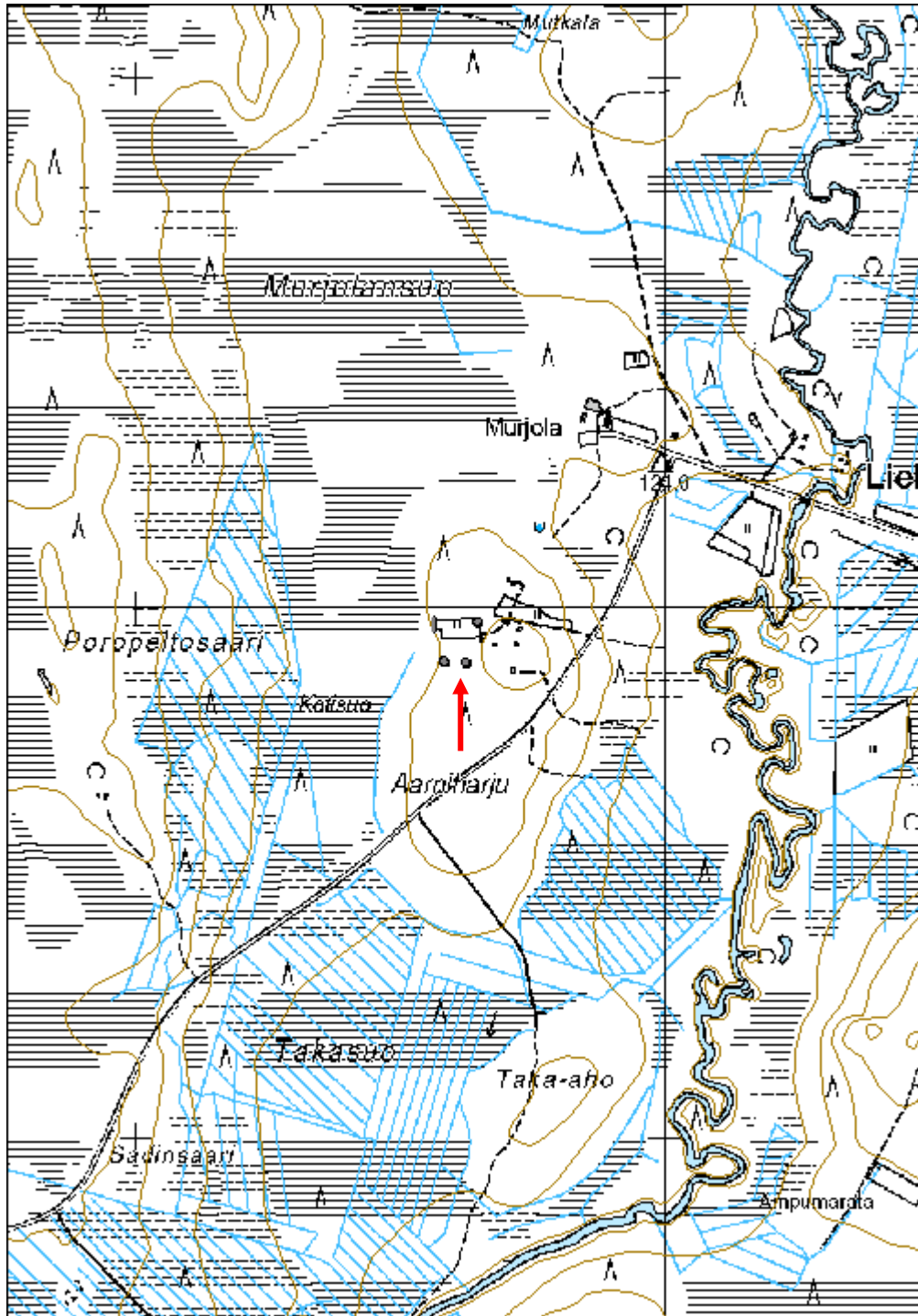


Rakennus 1 itäosa, kaakosta.



Rakennus 1 itäosa, sisäkuva. Tervatynnyrin jäänteet.

<b>Kohdetyyppi:</b>	9 Valmistuspaikat/työpaikat	Copyright:	© Metsähallitus 2008 © Maanmittauslaitos 1/MML/08
<b>Koordinaatit:</b>	X 7284896, Y 3474622, Z 129	Mittakaava:	1:10000



<b>Aarniharju 3 Kiviaita</b>	<b>MH-tunnus: 140863</b>
------------------------------	------------------------------

<b>Kohdetyyppi:</b>	17 Kivi- ja maarakenteet	<b>Haltija:</b>	151 Metsätalous Pohjanmaa
<b>Ajoitus:</b>	7116 Uusi aika	<b>Ylläpitäjä:</b>	151 Metsätalous Pohjanmaa
<b>Rakentamisvuosi:</b>		<b>Kunta:</b>	615 Pudasjärvi
<b>Lukumäärä:</b>	1		

<b>Koordinaattiselitys:</b>		<b>Geometria tuotettu:</b>	6 Digitointi, mittakaava >=1:10000
<b>Koordinaatit:</b>	X 7284969, Y 3474560, Z 128	<b>Löydöt:</b>	

<b><i>Taustatiedot</i></b>
Kohde löytyi inventoinnissa 08.08.2011.
<b><i>Ympäristön kuvaus</i></b>
Pieni matala kangas suoalueen keskellä n. 300 m Korpijoesta länteen; rehevää havumetsää. Pohjoisosassa on vanha maatila rakennuksineen, mäen laella ja itäpuolella pakettipeltoja.
<b><i>Kohteen kuvaus</i></b>
Itä-länsi suuntaisen n. 100 x 35 m kokoisen pakettipellon länsipäässä on 22 m pitkä, 2-3 m leveä ja 0,8-1,1 m korkea kiviaita. Aita on paikoitellen sortunut ja pitkälti sammalen ja varpujen peitossa.
<b><i>Kohteen rajaus</i></b>
Kohde rajautuu linjamaisesti näkyvien jäänteiden mukaisesti
<b><i>Tulkinta</i></b>
Entisen pellon kiviaita
<b><i>Lisätietoja</i></b>

<b><i>Toimenpiteet</i></b>

<b><i>Tarkastukset</i></b>
Tila: 3 Toteutettu      Laji: 6 Suojeluarvojen tarkastus      Tarkastusvuosi: 2011
Tarkastusvm: 8.8.2011      Tarkastaja: H.-P. Schulz
Kuvaus: KMO-kulttuuriperintöinventointi

<b>Viranomaisrekisterinro:</b>	<b>Kunto:</b> 1 Hyvä
	<b>Olotila:</b> 2 Ei käytössä

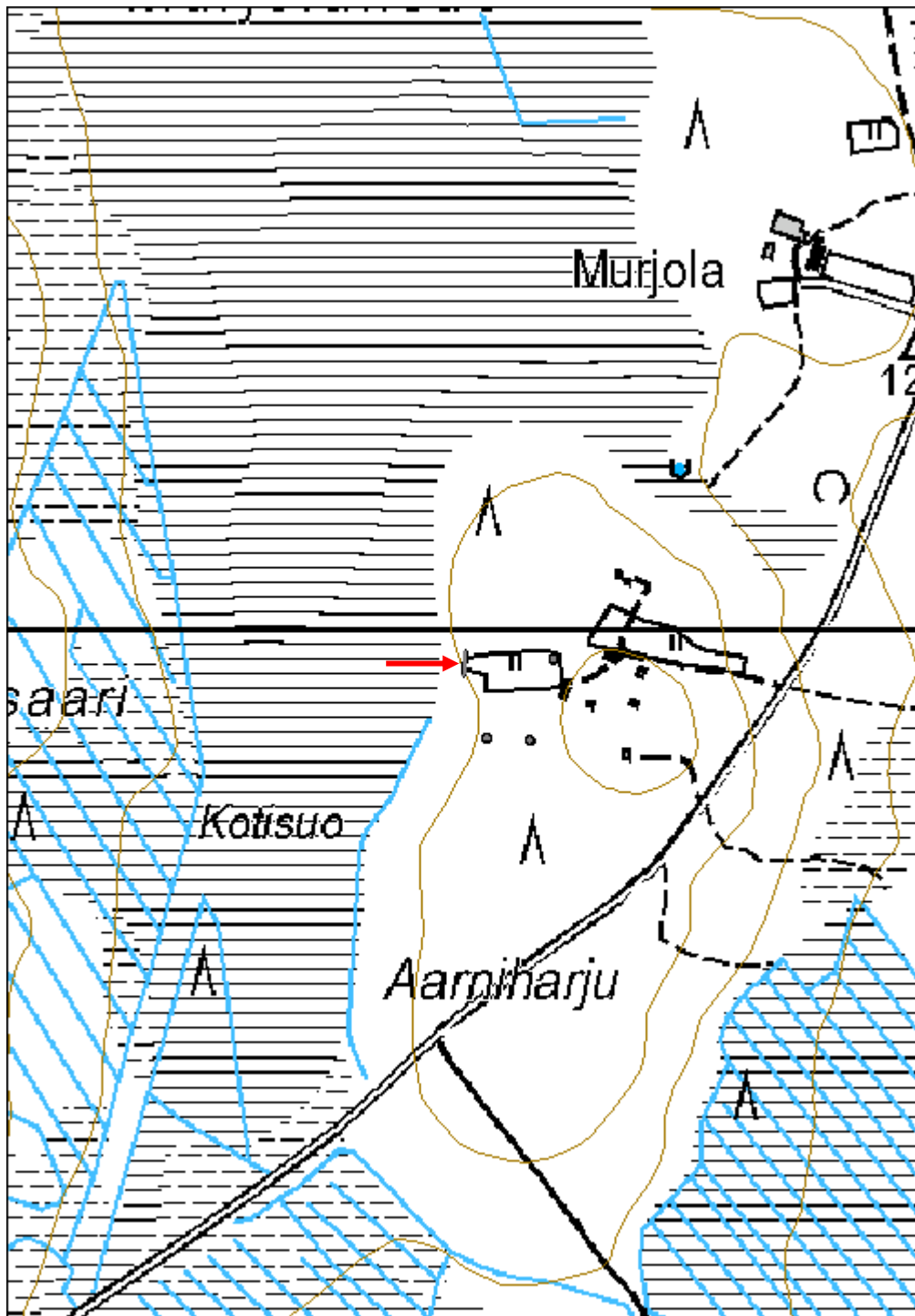
<b>Arvotus:</b>	8 Muu suojeluarvo	<b>Kohteen suojelu:</b>	9 Muu suojeluarvo
<b>Selitys:</b>		<b>Selitys:</b>	

<b>Ympäristön suojelu:</b>	0 Ei määritelty
<b>Selitys:</b>	



Kiviaidan eteläosa etelästä.

<b>Kohdetyyppi:</b>	17 Kivi- ja maarakenteet	Copyright:	© <i>Metsähallitus</i> 2008 © <i>Maanmittauslaitos</i> 1/MML/08
<b>Koordinaatit:</b>	X 7284969, Y 3474560, Z 128	Mittakaava:	1:5000



<b>Aarniharju 4 Rakennus jäännös</b>	<b>MH-tunnus: 140864</b>
--------------------------------------	------------------------------

<b>Kohdetyyppi:</b>	99 Muu/määrittelemätön	<b>Haltija:</b>	151 Metsätalous Pohjanmaa
<b>Ajoitus:</b>	7116 Uusi aika	<b>Ylläpitäjä:</b>	151 Metsätalous Pohjanmaa
<b>Rakentamisvuosi:</b>		<b>Kunta:</b>	615 Pudasjärvi
<b>Lukumäärä:</b>	1		

<b>Koordinaattiselitys:</b>		<b>Geometria tuotettu:</b>	4 Gps-mittaus, korjaamaton
<b>Koordinaatit:</b>	X 7284973, Y 3474644, Z 129	<b>Löydöt:</b>	

<b><i>Taustatiedot</i></b>
Kohde löytyi inventoinnissa 08.08.2011.
<b><i>Ympäristön kuvaus</i></b>
Pieni matala kangas suoalueen keskellä n. 300 m Korpijoesta länteen; rehevää havumetsää. Pohjoisosassa on vanha maatila rakennuksineen, mäen laella ja itäpuolella pakettipeltoja.
<b><i>Kohteen kuvaus</i></b>
Sortuneen ja osittain puretun pieneen rakennuksen jäännös pakettipellon itäreunassa. Mitat 4 x 4 m, perustus matala maa-/kivijalka; lounaisnurkassa kiukaan jäänteet, mitat 1,4 x 1,3 x 0,5 m; kiuas oli muurattu kivistä ja tiilestä. Rakenteen päällä runsaasti lautta; on epäselvä, onko se katosta vai seinärakenteista peräisin.
<b><i>Kohteen rajaus</i></b>
Kohde rajautuu pistemäisesti.
<b><i>Tulkinta</i></b>
Saunan jäännös.
<b><i>Lisätietoja</i></b>

<b><i>Toimenpiteet</i></b>

<b><i>Tarkastukset</i></b>
Tila: 3 Toteutettu      Laji: 6 Suojeluarvojen tarkastus      Tarkastusvuosi: 2011 Tarkastuspm: 8.8.2011      Tarkastaja: H:-P. Schulz Kuvaus: KMO-kulttuuriperintöinventointi

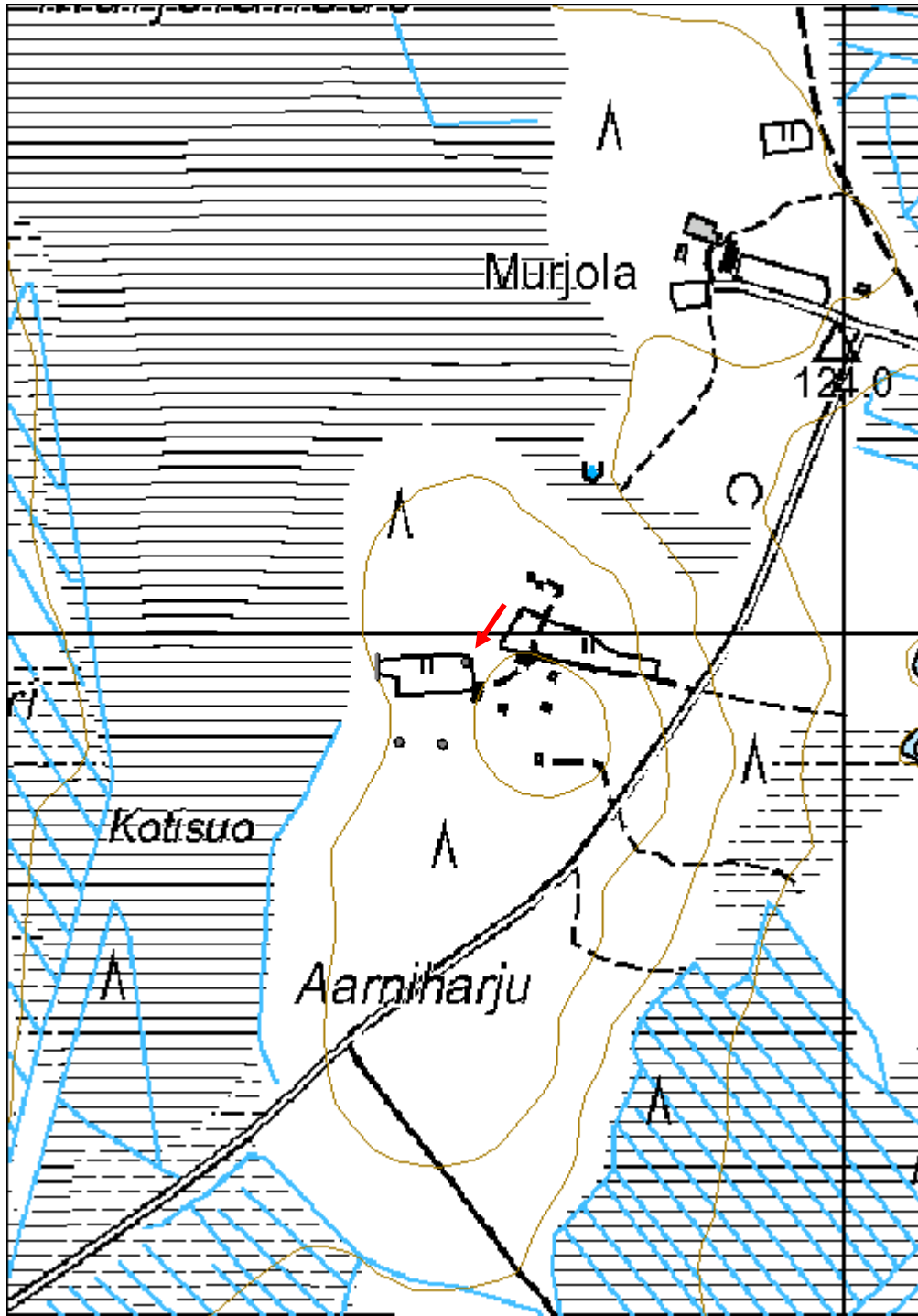
<b>Viranomaisrekisterinro:</b>	<b>Kunto:</b> 3 Huono
--------------------------------	-----------------------

<b>Arvotus:</b>	8 Muu suojeluarvo	<b>Olotila:</b>	2 Ei käytössä
<b>Selitys:</b>		<b>Kohteen suojelu:</b>	9 Muu suojeluarvo
<b>Selitys:</b>		<b>Selitys:</b>	
<b>Ympäristön suojelu:</b>	0 Ei määritelty		
<b>Selitys:</b>			



Yleiskuva idästä.

<b>Kohdetyyppi:</b>	99 Muu/määrittelemätön	Copyright:	© Metsähallitus 2008 © Maanmittauslaitos 1/MML/08
<b>Koordinaatit:</b>	X 7284973, Y 3474644, Z 129	Mittakaava:	1:5000





<b>Sivakkalampi Kämppä jäännös</b>	<b>MH-tunnus: 140866</b>
------------------------------------	------------------------------

<b>Kohdetyyppi:</b>	1 Asuinpaikat	<b>Haltija:</b>	151 Metsätalous Pohjanmaa
<b>Ajoitus:</b>	7116 Uusi aika	<b>Ylläpitäjä:</b>	151 Metsätalous Pohjanmaa
<b>Rakentamisvuosi:</b>		<b>Kunta:</b>	615 Pudasjärvi
<b>Lukumäärä:</b>	1		

<b>Koordinaattiselitys:</b>		<b>Geometria tuotettu:</b>	4 Gps-mittaus, korjaamaton
<b>Koordinaatit:</b>	X 7256351, Y 3475418, Z 101	<b>Löydöt:</b>	

<b><i>Taustatiedot</i></b>
Kohde tarkastettiin inventoinnissa 09.08.2011, lähde Sutigis
<b><i>Ympäristön kuvaus</i></b>
Tasanne pienen mäen pohjoisrinteellä n. 30 m Sivakkalammesta kaakkoon. Alue sijaitsee laajan suoalueen (nykyään turvetuotantoalueen) keskellä.
<b><i>Kohteen kuvaus</i></b>
Alueella on rakennuksen kivijalka, mitat 9,5 x 6,5 m. Kivijalan leveys on 30 - 40 cm ja korkeus n. 20 cm. sen lähiympäristössä on pieniä maakuoppia. Sisäpuolella on 1-2 m korkeaa taimikkoa. Noin 20 m itään on pienen rakennuksen hajotettu kivijalka, muoto ja koko epäselvä, sen päällä ja vieressä peltikiukaan osia.
<b><i>Kohteen rajaus</i></b>
Kohde rajautuu pistemäisesti.
<b><i>Tulkinta</i></b>
Savottakämppä ja siihen kuuluva sauna.

<b><i>Tarkastukset</i></b>
Tila: 3 Toteutettu      Laji: 6 Suojeluarvojen tarkastus      Tarkastusvuosi: 2011
Tarkastuspvm: 9.8.2011      Tarkastaja: H.-P. Schulz
Kuvaus: KMO-kulttuuriperintöinventointi

<b>Viranomaisrekisterinro:</b>		<b>Kunto:</b>	3 Huono
<b>Arvotus:</b>	8 Muu suojeluarvo	<b>Olotila:</b>	2 Ei käytössä
<b>Selitys:</b>		<b>Kohteen suojelu:</b>	9 Muu suojeluarvo
		<b>Selitys:</b>	

<b>Ympäristön suojelu:</b>	0 Ei määritelty
----------------------------	-----------------

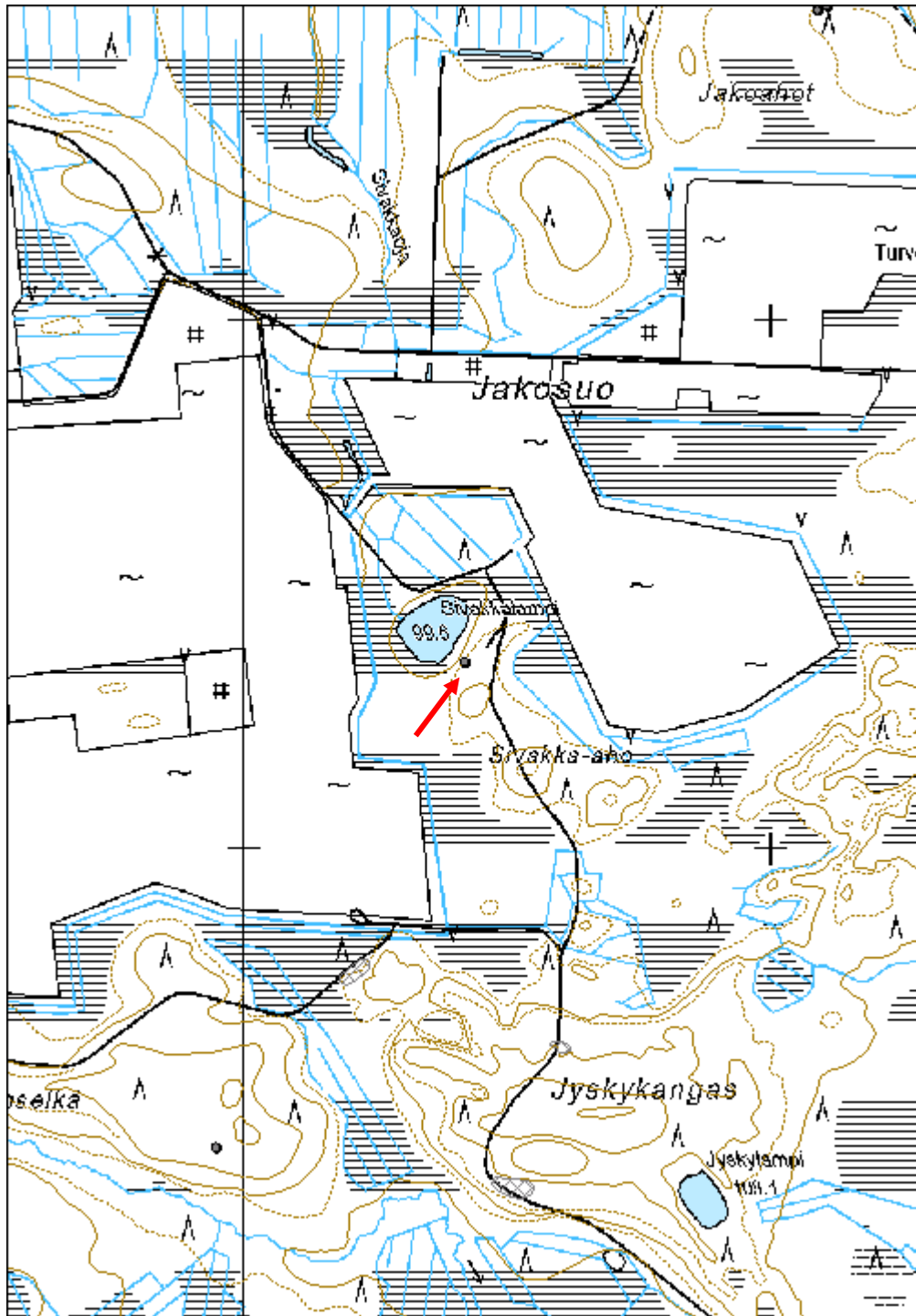


Rakennus 2, kiviperustus länsiluoteesta.



Rakennuksen 1 jäänteet koillisesta.

<b>Kohdetyyppi:</b>	1 Asuinpaikat	Copyright:	© Metsähallitus 2008 © Maanmittauslaitos 1/MML/08
<b>Koordinaatit:</b>	X 7256351, Y 3475418, Z 101	Mittakaava:	1:10000



<b>Kärkönselkä 3 Rajakivi</b>	<b>MH-tunnus: 140904</b>
-------------------------------	------------------------------

<b>Kohdetyyppi:</b>	17 Kivi- ja maarakenteet	<b>Haltija:</b>	151 Metsätalous Pohjanmaa
<b>Ajoitus:</b>	7116 Uusi aika	<b>Ylläpitäjä:</b>	151 Metsätalous Pohjanmaa
<b>Rakentamisvuosi:</b>		<b>Kunta:</b>	615 Pudasjärvi
<b>Lukumäärä:</b>	1		

<b>Koordinaattiselitys:</b>		<b>Geometria tuotettu:</b>	4 Gps-mittaus, korjaamaton
<b>Koordinaatit:</b>	X 7255432, Y 3474947, Z 112	<b>Löydöt:</b>	

#### *Taustatiedot*

Kohde löytyi inventoinnissa 09.08.2011.

#### *Ympäristön kuvaus*

Kaakko-luodesuuntainen harjujakso, jonka laella on runsaasti kiviä; rinteillä soraa ja hiekkaa. Harju sijaitsee keskellä laajaa suoaluetta. Sen pohjoispuolella on turvetuotantoalueita. Kuivaa mäntykangasta.

#### *Kohteen kuvaus*

Kohde sijaitsee harjujakson kaakkoispään laella. Pohjaltaan neliömäinen kivijalka (mitat 1,2 x 1,2 m, korkeus 0,4 m), joka on koottu n 20-40 cm kokoisista kivistä. Keskuskivi (pituus n. 50 cm) on kaatunut; hakkauksia ei havaittu.

#### *Kohteen rajaus*

Kohde rajautuu pistemäisesti.

#### *Tulkinta*

Historiallisen ajan rajamerkki.

#### *Lisätietoja*

#### *Toimenpiteet*

#### *Tarkastukset*

Tila: 3 Toteutettu Laji: 6 Suojeluarvojen tarkastus Tarkastusvuosi: 2011  
Tarkastuspvm: 9.8.2011 Tarkastaja: H.-P. Schulz  
Kuvaus: KMO-kulttuuriperintöinventointi

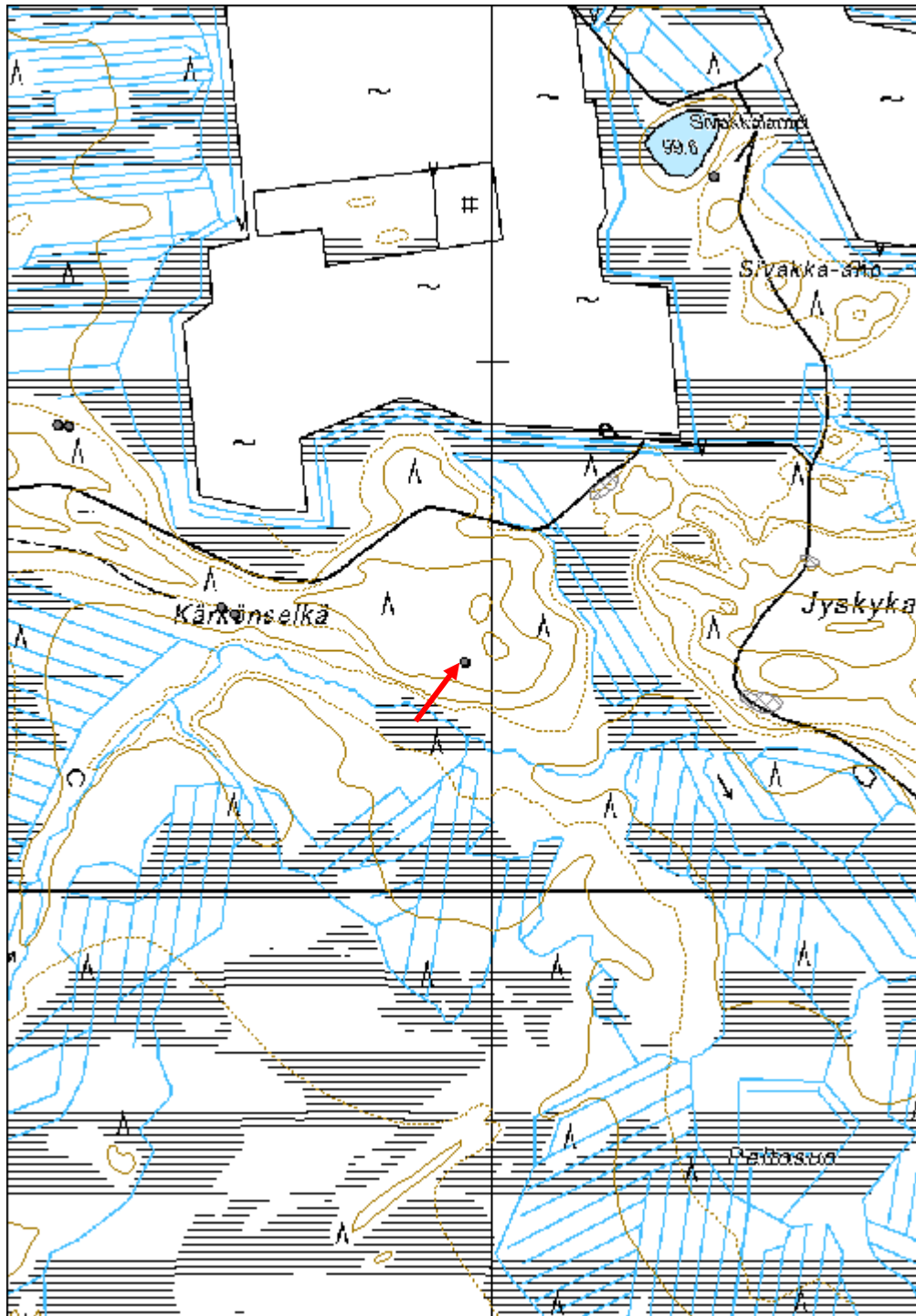
<b>Viranomaisrekisterinro:</b>	<b>Kunto:</b>	3 Huono
--------------------------------	---------------	---------

<b>Arvotus:</b>	8 Muu suojeluarvo	<b>Olotila:</b>	2 Ei käytössä
<b>Selitys:</b>		<b>Kohteen suojelu:</b>	9 Muu suojeluarvo
<b>Selitys:</b>		<b>Selitys:</b>	
<b>Ympäristön suojelu:</b>	0 Ei määritelty		
<b>Selitys:</b>			



Yleiskuva idästä, kuva T. Sepänmaa.

<b>Kohdetyyppi:</b>	17 Kivi- ja maarakenteet	Copyright:	© Metsähallitus 2008 © Maanmittauslaitos 1/MML/08
<b>Koordinaatit:</b>	X 7255432, Y 3474947, Z 112	Mittakaava:	1:10000



<b>Jauholehto Maakuoppa</b>	<b>MH-tunnus: 140957</b>
-----------------------------	------------------------------

<b>Kohdetyyppi:</b>	10 Valmistuspaikat/työpaikat?	<b>Haltija:</b>	151 Metsätalous Pohjanmaa
<b>Ajoitus:</b>	7116 Uusi aika	<b>Ylläpitäjä:</b>	151 Metsätalous Pohjanmaa
<b>Rakentamisvuosi:</b>		<b>Kunta:</b>	615 Pudasjärvi
<b>Lukumäärä:</b>	11		

<b>Koordinaattiselitys:</b>		<b>Geometria tuotettu:</b>	6 Digitointi, mittakaava >=1:10000
<b>Koordinaatit:</b>	X 7254727, Y 3477907, Z 99	<b>Löydöt:</b>	

#### *Taustatiedot*

Kohde tarkastettiin inventoinnissa 10.08.2011, lähde Sutigis.

#### *Ympäristön kuvaus*

Pieni matala saareke suoalueen keskellä pienen puron eteläpuolella. Rehevää sekametsää ja aluskasvillisuutta. Maaperä hienoa hiesua.

#### *Kohteen kuvaus*

Noin 2000 m<sup>2</sup> alueella puron eteläpuolella ja sen rannassa on yht. 11 soikea .- pyöreä maakuoppaa, joilla on jyrkät seinämät. Kahdeksan kuoppaa on isompia, läpimitta 2,5 - 3 m ja syvyys 1 - 1,2 m; kolme, puron rannalla, pienempiä, läpimitta n 1,5 m ja syvyys 0-7 - 0,8 m. Kuopat on kasvillisuuden peitossa; ei huuhtoutumiskerrosta, pohjassa on vettä.

#### *Kohteen rajaus*

Kohde rajautuu aluemaisesti näkyvien jäänteiden mukaisesti.

#### *Tulkinta*

Kuopien tarkoitus ja tarkka ikä on epäselvä (ikä todennäköisesti alle 100 vuotta).

#### *Tarkastukset*

Tila: 3 Toteutettu      Laji: 6 Suojeluarvojen tarkastus      Tarkastusvuosi: 2011  
Tarkastuspvm: 10.8.2011      Tarkastaja: H.-P. Schulz  
Kuvaus: KMO-kulttuuriperintöinventointi

<b>Viranomaisrekisterinro:</b>		<b>Kunto:</b>	2 Keskinertainen
<b>Arvotus:</b>	8 Muu suojeluarvo	<b>Olotila:</b>	2 Ei käytössä
<b>Selitys:</b>		<b>Kohteen suojelu:</b>	9 Muu suojeluarvo
		<b>Selitys:</b>	

<b>Ympäristön suojelu:</b>	0 Ei määritelty
--------------------------------	-----------------



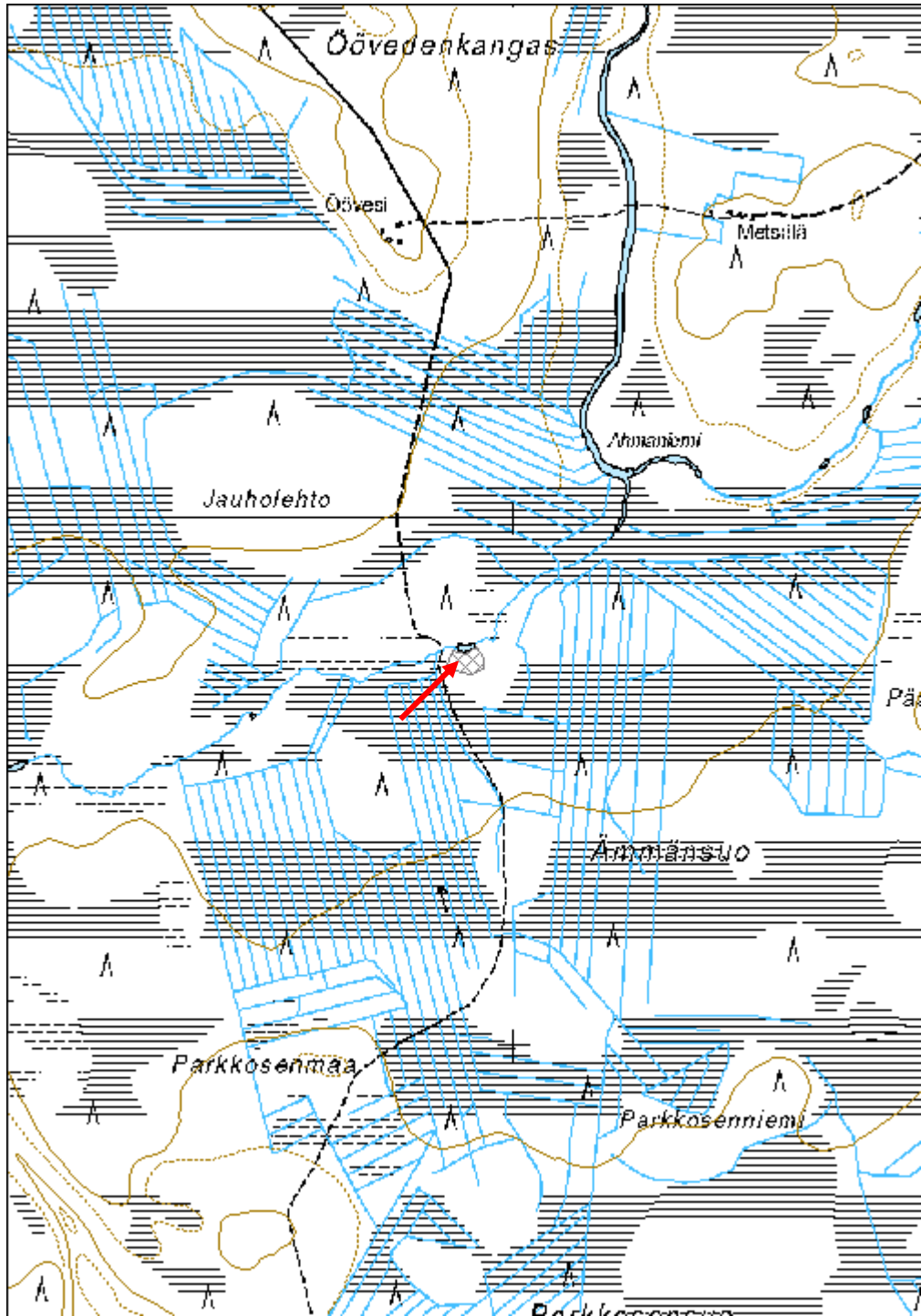
Maakuoppa 1 luoteesta.



Maakuoppa 6 kaakosta.



<b>Kohdetyyppi:</b>	10 Valmistuspaikat/työpaikat?	<b>Copyright:</b>	© <i>Metsähallitus</i> 2008 © <i>Maanmittauslaitos</i> 1/MML/08
<b>Koordinaatit:</b>	X 7254727, Y 3477907, Z 99	<b>Mittakaava:</b>	1:10000



<b>Vengasharju 1 Kämppä jäännös</b>	<b>MH-tunnus: 140963</b>
-------------------------------------	------------------------------

<b>Kohdetyyppi:</b>	1 Asuinpaikat	<b>Haltija:</b>	151 Metsätalous Pohjanmaa
<b>Ajoitus:</b>	7116 Uusi aika	<b>Ylläpitäjä:</b>	151 Metsätalous Pohjanmaa
<b>Rakentamisvuosi:</b>		<b>Kunta:</b>	615 Pudasjärvi
<b>Lukumäärä:</b>	1		

<b>Koordinaattiselitys:</b>		<b>Geometria tuotettu:</b>	4 Gps-mittaus, korjaamaton
<b>Koordinaatit:</b>	X 7256785, Y 3472122, Z 101	<b>Löydöt:</b>	

### *Taustatiedot*

Kohde tarkastettiin inventoinnissa 10.08.2011; lähde muinaisjäännösrekisteri (Inventointi P. Pesonen 2008)

### *Ympäristön kuvaus*

Kaakko-luodesuuntainen harjujakso, jonka laella on runsaasti kiviä; rinteillä soraa ja hiekkaa. Harjujakson itäpää on muita osia selvästi leveämpi ja tasaisempi. Harju sijaitsee keskellä laajaa suoaluetta. Kuivaa mäntykangasta.

### *Kohteen kuvaus*

Kohde sijaitsee harjujakson luoteispäässä noin 50 m purosta itäkaakkoon. Paikalla on kaakko-luode suuntaisen rakennuksen jäänteet, mitat 12 x 7 m; Perustuksen oli 20-30 cm korkea ja 60-80 cm leveä maavalli; sisäpuolella pitkien seinien suuntaisesti on kaksi n 30 - 40 cm syvää ojaa, josta maa-aines perustuksille oli nostettu. Rakennus oli kaksiosainen, pienempi huone luoteispäässä mitaltaan 7 x 3,5 m. Isomman huoneen keskellä on uunin jäänteet (mitat 2,6 x 1,3 m, korkeus 0,4. Koilliseinän keskellä (uunin kohdalla) näkyy vielä lattian niskahirsiä, sen päällä lahonnutta lautaa (teollisuusnauloja). Rakennuksesta 40 koilliseen on toisen rakennuksen jäänteet, josta on vain itäpää, säilynyt (leveys n. 3 m, 4 hirsikertaa, pitkä nurkka, koirankaula, päät sahattu.

### *Kohteen rajaus*

Kohde rajautuu pistemäisesti.

### *Tulkinta*

Savottakämpän jäänteet; puuston ikä on noin 60 vuotta.

### *Tarkastukset*

Tila: 3 Toteutettu Laji: 6 Suojeluarvojen tarkastus Tarkastusvuosi: 2011  
Tarkastuspvm: 10.8.2011 Tarkastaja: H.-P. Schulz  
Kuvaus: KMO-kulttuuriperintöinventointi

<b>Viranomaisrekisterinro:</b>	1000012490	<b>Kunto:</b>	3 Huono
--------------------------------	------------	---------------	---------

<b>Arvotus:</b>	8 Muu suojeluarvo	<b>Olotila:</b>	2 Ei käytössä
		<b>Kohteen suojelu:</b>	2 Muinaisjäännösrekisteri II

<b>Ympäristön suojelu:</b>	0 Ei määritelty
----------------------------	-----------------

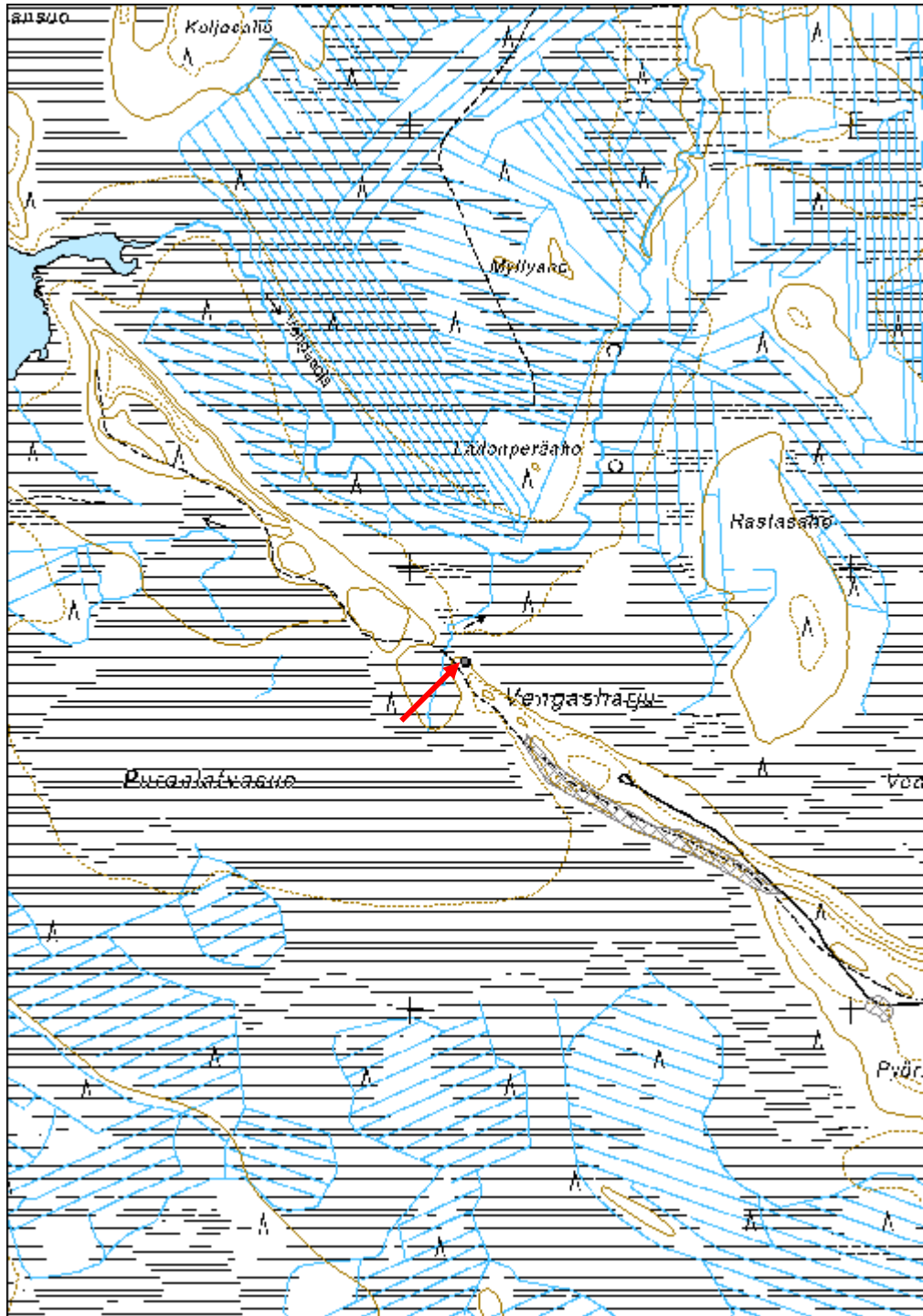


Yleiskuva itäkoillisesta.



Uunin jäänteet ja niskapuut idästä.

<b>Kohdetyyppi:</b>	1 Asuinpaikat	<b>Copyright:</b>	© Metsähallitus 2008 © Maanmittauslaitos 1/MML/08
<b>Koordinaatit:</b>	X 7256785, Y 3472122, Z 101	<b>Mittakaava:</b>	1:11964



<b>Kivilampi Pitkospuut</b>	<b>MH-tunnus: 140967</b>
-----------------------------	------------------------------

<b>Kohdetyyppi:</b>	13 Liikennekohteet	<b>Haltija:</b>	151 Metsätalous Pohjanmaa
<b>Ajoitus:</b>	7116 Uusi aika	<b>Ylläpitäjä:</b>	151 Metsätalous Pohjanmaa
<b>Rakentamisvuosi:</b>		<b>Kunta:</b>	615 Pudasjärvi
<b>Lukumäärä:</b>	1		

<b>Koordinaattiselitys:</b>		<b>Geometria tuotettu:</b>	6 Digitointi, mittakaava >=1:10000
<b>Koordinaatit:</b>	X 7262054, Y 3480683, Z 112	<b>Löydöt:</b>	

### *Taustatiedot*

Kohde löytyi inventoinnissa 11.08.2011.

### *Ympäristön kuvaus*

Kapea suo kahden mäen välissä Kivilammen eteläpuolella; suon länsireuna on ojitettu, sen eteläpuolella on laaja turvetuotantoalue.

### *Kohteen kuvaus*

Kohde sijaitsee n. 70 m kivilammesta etelään, puut on näkyvissä noin 20 m:n matkalla suon itälaidasta länteen, arvioitu pituus 70-90 m. Kaksi vierekkäin neliskulmaiseksi veistettyä tukkia jotka ovat melko lahoja ja pitkälti kasvillisuuden peittämiä. Liitoskohteita ei havaittu.

### *Kohteen rajaus*

Kohde rajautuu linjamaisesti näkyvien jäänteiden mukaisesti.

### *Tulkinta*

Pitkospuut; liittyvät sijainnin ja suunnan perusteella tervahautaan (kohde 140967)

### *Lisätietoja*

### *Toimenpiteet*

### *Tarkastukset*

Tila: 3 Toteutettu      Laji: 6 Suojeluarvojen tarkastus      Tarkastusvuosi: 2011  
Tarkastuspvm: 11.8.2011      Tarkastaja: H.-P. Schulz  
Kuvaus: KMO-kulttuuriperintöinventointi

**Viranomais-  
rekisterinro:**

**Kunto:** 3 Huono

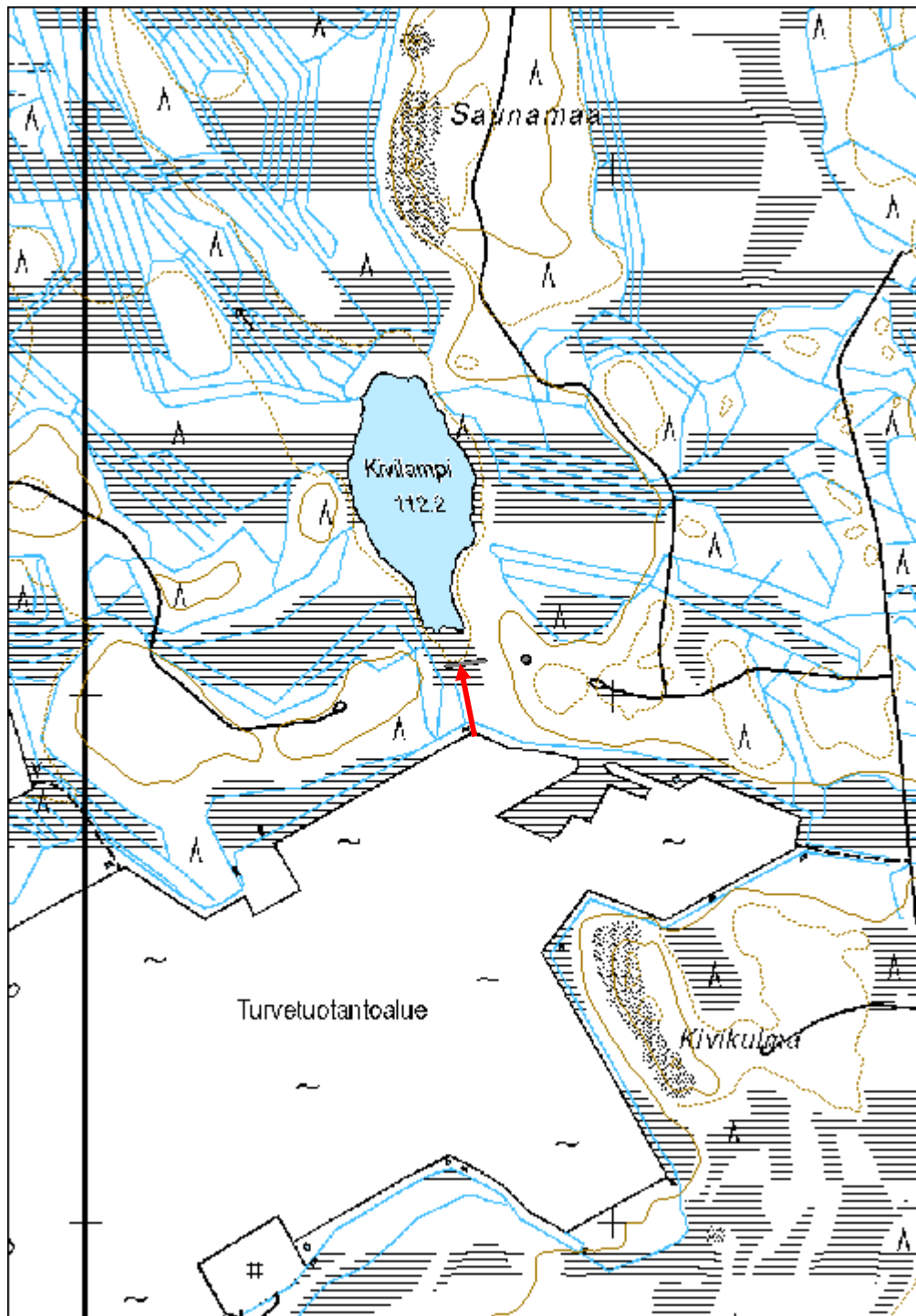
**Olotila:** 2 Ei käytössä

<b>Arvotus:</b>	8 Muu suojeluarvo	<b>Kohteen suojelu:</b>	9 Muu suojeluarvo
<b>Selitys:</b>		<b>Selitys:</b>	
<b>Ympäristön suojelu:</b>	0 Ei määritelty		
<b>Selitys:</b>			



Yleiskuva idästä.

<b>Kohdetyyppi:</b>	13 Liikennekohteet	Copyright:	© Metsähallitus 2008 © Maanmittauslaitos 1/MML/08
<b>Koordinaatit:</b>	X 7262054, Y 3480683, Z 112	Mittakaava:	1:10000



<b>Koivuojanlatvasuo Merkkipuu</b>	<b>MH-tunnus: 140968</b>
------------------------------------	------------------------------

<b>Kohdetyyppi:</b>	99 Muu/määrittelemätön	<b>Haltija:</b>	151 Metsätalous Pohjanmaa
<b>Ajoitus:</b>	7116 Uusi aika	<b>Ylläpitäjä:</b>	151 Metsätalous Pohjanmaa
<b>Rakentamisvuosi:</b>		<b>Kunta:</b>	615 Pudasjärvi
<b>Lukumäärä:</b>	1		

<b>Koordinaattiselitys:</b>		<b>Geometria tuotettu:</b>	4 Gps-mittaus, korjaamaton
<b>Koordinaatit:</b>	X 7261114, Y 3479389, Z 112	<b>Löydöt:</b>	

<b><i>Taustatiedot</i></b>
Kohde löytyi inventoinnissa 11.08.2011.
<b><i>Ympäristön kuvaus</i></b>
Kapea matala lounais-koillissuuntainen hiekkaharjanne (mahdollisesti muinainen dyyni) suoalueen keskellä, Kuivaa mäntykangasta, reunat soistuneet.
<b><i>Kohteen kuvaus</i></b>
Kohde sijaitsee hiekkaharjanteen koillispäässä suon laidassa. N. 1,4 m korkeudessa on 50 cm pitkä pilkka, johon on veistetty kolme viistoa lovea (pituus 6 cm, leveys 1,5 cm ja syvyys 0,5 cm. Puu on kelottunut, pilkan tekemisen jälkeen se oli kasvanut vielä n. 2 cm.
<b><i>Kohteen rajaus</i></b>
Kohde rajautuu pistemäisesti.
<b><i>Tulkinta</i></b>
Merkkipuu.
<b><i>Lisätietoja</i></b>

<b><i>Toimenpiteet</i></b>

<b><i>Tarkastukset</i></b>
Tila: 3 Toteutettu      Laji: 6 Suojeluarvojen tarkastus      Tarkastusvuosi: 2011 Tarkastuspvm: 11.8.2011      Tarkastaja: H.-P. Schulz Kuvaus: KMO-kulttuuriperintöinventointi

<b>Viranomaisrekisterinro:</b>	<b>Kunto:</b> 3 Huono
--------------------------------	-----------------------

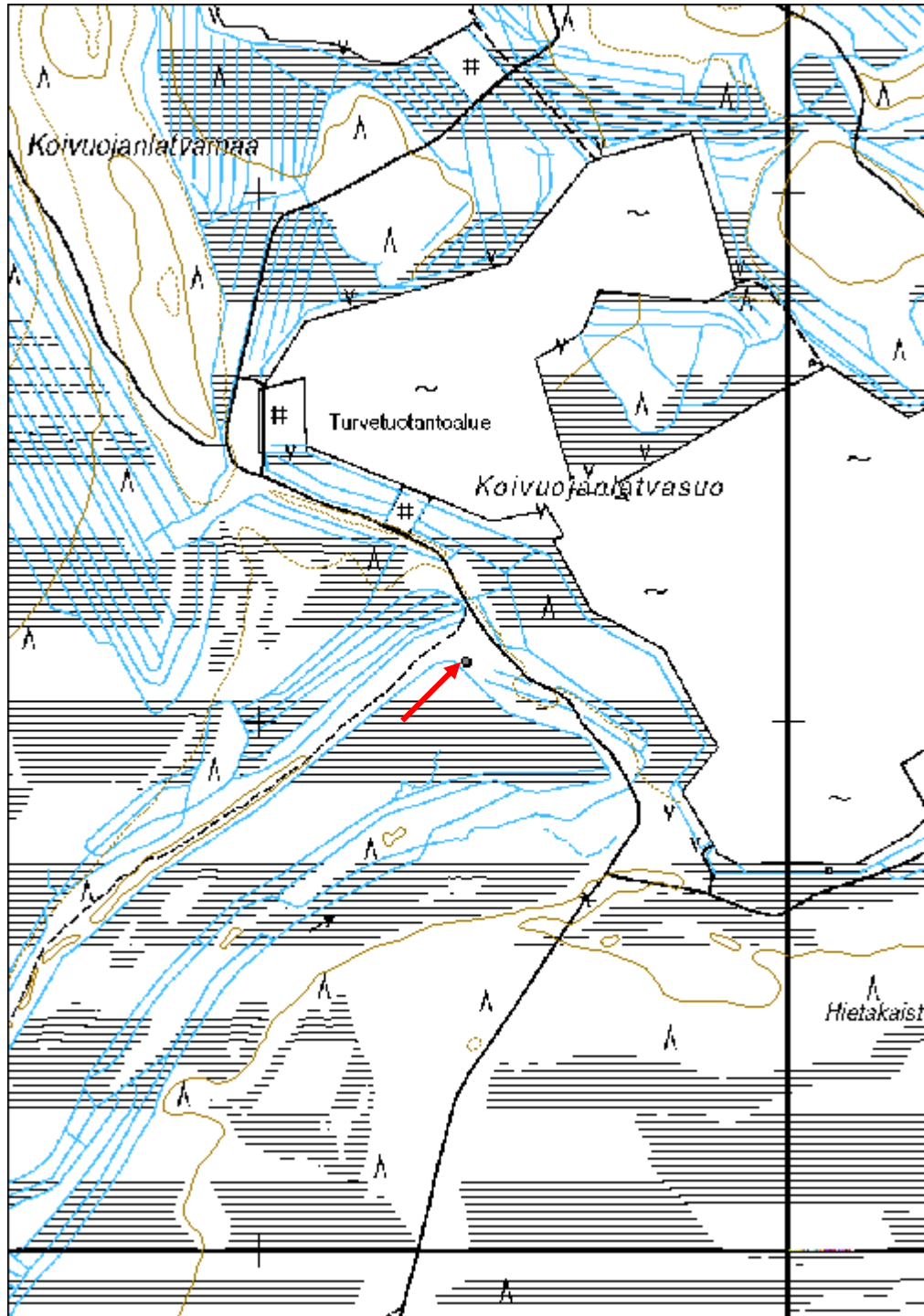


<b>Arvotus:</b>	8 Muu suojeleuarvo	<b>Olotila:</b>	2 Ei käytössä
<b>Selitys:</b>		<b>Kohteen suojele:</b>	9 Muu suojeleuarvo
<b>Selitys:</b>		<b>Selitys:</b>	
<b>Ympäristön suojele:</b>	0 Ei määritely		
<b>Selitys:</b>			



Lähikuva kaakosta.

<b>Kohdetyyppi:</b>	99 Muu/määrittelemätön	Copyright:	© Metsähallitus 2008 © Maanmittauslaitos 1/MML/08
<b>Koordinaatit:</b>	X 7261114, Y 3479389, Z 112	Mittakaava:	1:10000



<b>Kapeema 3 Puuristikko</b>	<b>MH-tunnus: 140969</b>
------------------------------	------------------------------

<b>Kohdetyyppi:</b>	9 Valmistuspaikat/työpaikat	<b>Haltija:</b>	151 Metsätalous Pohjanmaa
<b>Ajoitus:</b>	7116 Uusi aika	<b>Ylläpitäjä:</b>	151 Metsätalous Pohjanmaa
<b>Rakentamisvuosi:</b>		<b>Kunta:</b>	615 Pudasjärvi
<b>Lukumäärä:</b>	3		

<b>Koordinaattiselitys:</b>		<b>Geometria tuotettu:</b>	4 Gps-mittaus, korjaamaton
<b>Koordinaatit:</b>	X 7259477, Y 3479563, Z 118	<b>Löydöt:</b>	

<b><i>Taustatiedot</i></b>
Kohde löytyi inventoinnissa 11.08.2011.
<b><i>Ympäristön kuvaus</i></b>
Leveä tasaantunut itä-länsisuuntainen harjujakso suoalueen keskellä, Kuivaa mäntykangasta; nuorta kasvatusmetsää.
<b><i>Kohteen kuvaus</i></b>
Alueella on 3 puuristikkoa, pölkkyjen pituus > 2 m, melko lahonneet.
<b><i>Kohteen rajaus</i></b>
Kohde rajautuu pistemäisesti.
<b><i>Tulkinta</i></b>
Puuristikko.
<b><i>Lisätietoja</i></b>

<b><i>Toimenpiteet</i></b>

<b><i>Tarkastukset</i></b>
Tila: 3 Toteutettu      Laji: 6 Suojeluarvojen tarkastus      Tarkastusvuosi: 2011 Tarkastuspv: 11.8.2011      Tarkastaja: H.-P. Schulz
Kuvaus: KMO-kulttuuriperintöinventointi

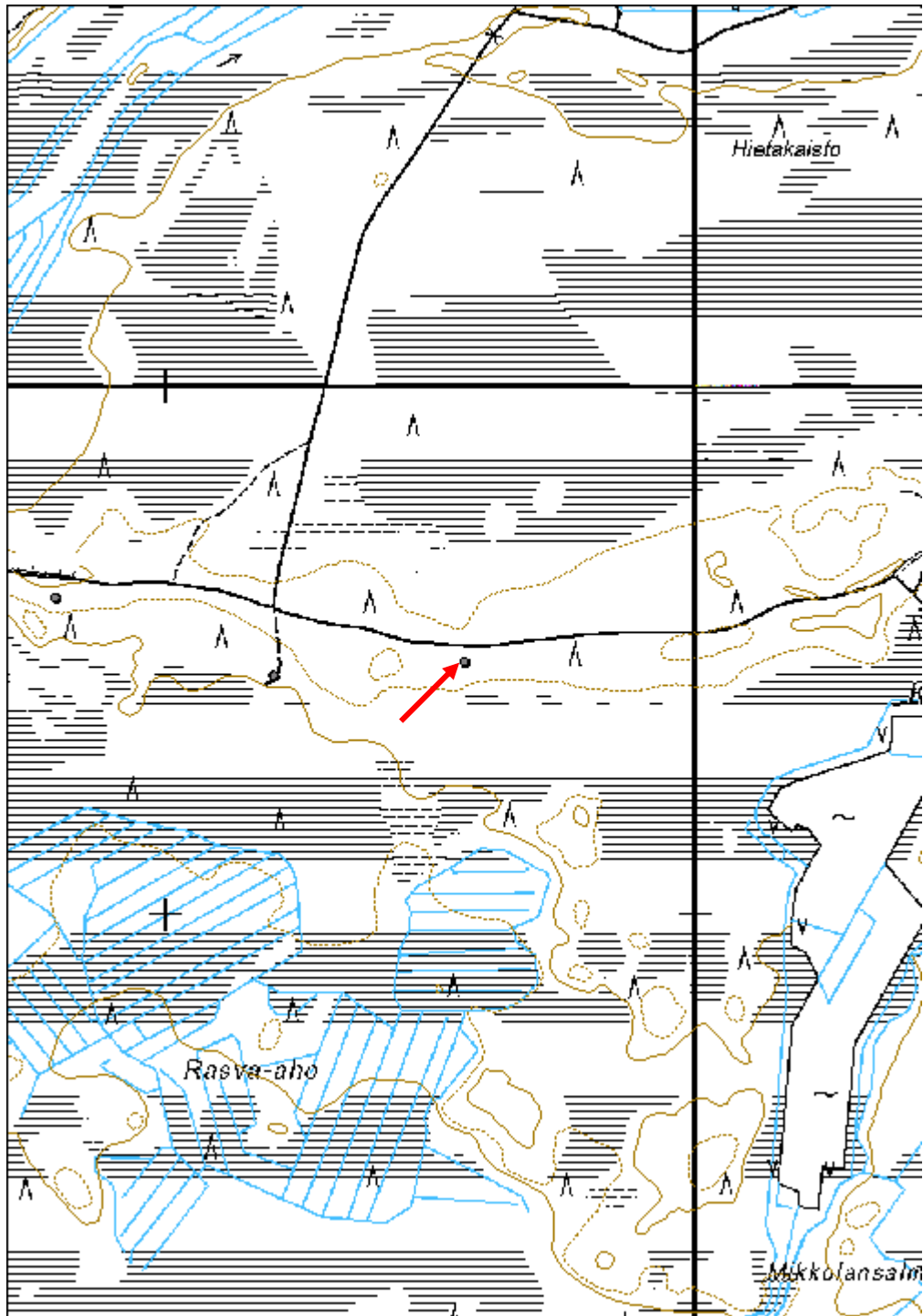
<b>Viranomaisrekisterinro:</b>		<b>Kunto:</b>	3 Huono
		<b>Olotila:</b>	2 Ei käytössä
<b>Arvotus:</b>	8 Muu suojeluarvo	<b>Kohteen</b>	9 Muu suojeluarvo

<b>Selitys:</b>	<b>suojelu:</b>
<b>Selitys:</b>	<b>Selitys:</b>
<b>Ympäristön suojelu:</b>	0 Ei määritelty
<b>Selitys:</b>	



Ristikko 2 lounaasta, kuva T. Sepänmaa.

<b>Kohdetyyppi:</b>	9 Valmistuspaikat/työpaikat	Copyright:	© <i>Metsähallitus</i> 2008 © <i>Maanmittauslaitos</i> 1/MML/08
<b>Koordinaatit:</b>	X 7259477, Y 3479563, Z 118	Mittakaava:	1:10000



<b>Kongasvaara Tienpohja</b>	<b>MH-tunnus: 140988</b>
------------------------------	------------------------------

<b>Kohdetyyppi:</b>	13 Liikennekohteet	<b>Haltija:</b>	151 Metsätalous Pohjanmaa
<b>Ajoitus:</b>	7116 Uusi aika	<b>Ylläpitäjä:</b>	151 Metsätalous Pohjanmaa
<b>Rakentamisvuosi:</b>		<b>Kunta:</b>	615 Pudasjärvi
<b>Lukumäärä:</b>	1		

<b>Koordinaattiselitys:</b>		<b>Geometria tuotettu:</b>	6 Digitointi, mittakaava >=1:10000
<b>Koordinaatit:</b>	X 7241645, Y 3502959, Z 122	<b>Löydöt:</b>	

<b><i>Taustatiedot</i></b>
Kohde tarkastettiin inventoinnissa 12.08.2011, tiedonanto suunnittelumetsuri Ari-Pekka Ylitalo.
<b><i>Ympäristön kuvaus</i></b>
Melko tasainen soistunut alue vaaran lounaisrinteen ja suon välissä nykyisen maantien itäpuolella. Nuorta kasvatusmetsä (mäntyä, tien reunassa myös koivuja).
<b><i>Kohteen kuvaus</i></b>
N. 2 m leveä vanha kärry-/autotien pohja; kankaalla ainoastaan tasoitettu maanpinta, suolla perustuksena n. 0,5 m korkea pengser. Vanhasta tiestä on säilynyt 460 m pitkä kaareva jakso, jonka nykyinen tie oikaisee suon yli.
<b><i>Kohteen rajausta</i></b>
Kohde rajautuu linjamaisesti näkyvien rakenteiden mukaisesti.
<b><i>Tulkinta</i></b>
Osa vanhasta Ruottisenharjun tiestä, alunperin kärrytie, on toiminut myöhemmin autotienä (tiedonanto Ari-Pekka Ylitalo).
<b><i>Lisätietoja</i></b>

<b><i>Toimenpiteet</i></b>

<b><i>Tarkastukset</i></b>
Tila: 3 Toteutettu      Laji: 6 Suojeluarvojen tarkastus      Tarkastusvuosi: 2011 Tarkastuspvm: 12.8.2011      Tarkastaja: H.-P. Schulz Kuvaus: KMO-kulttuuriperintöinventointi

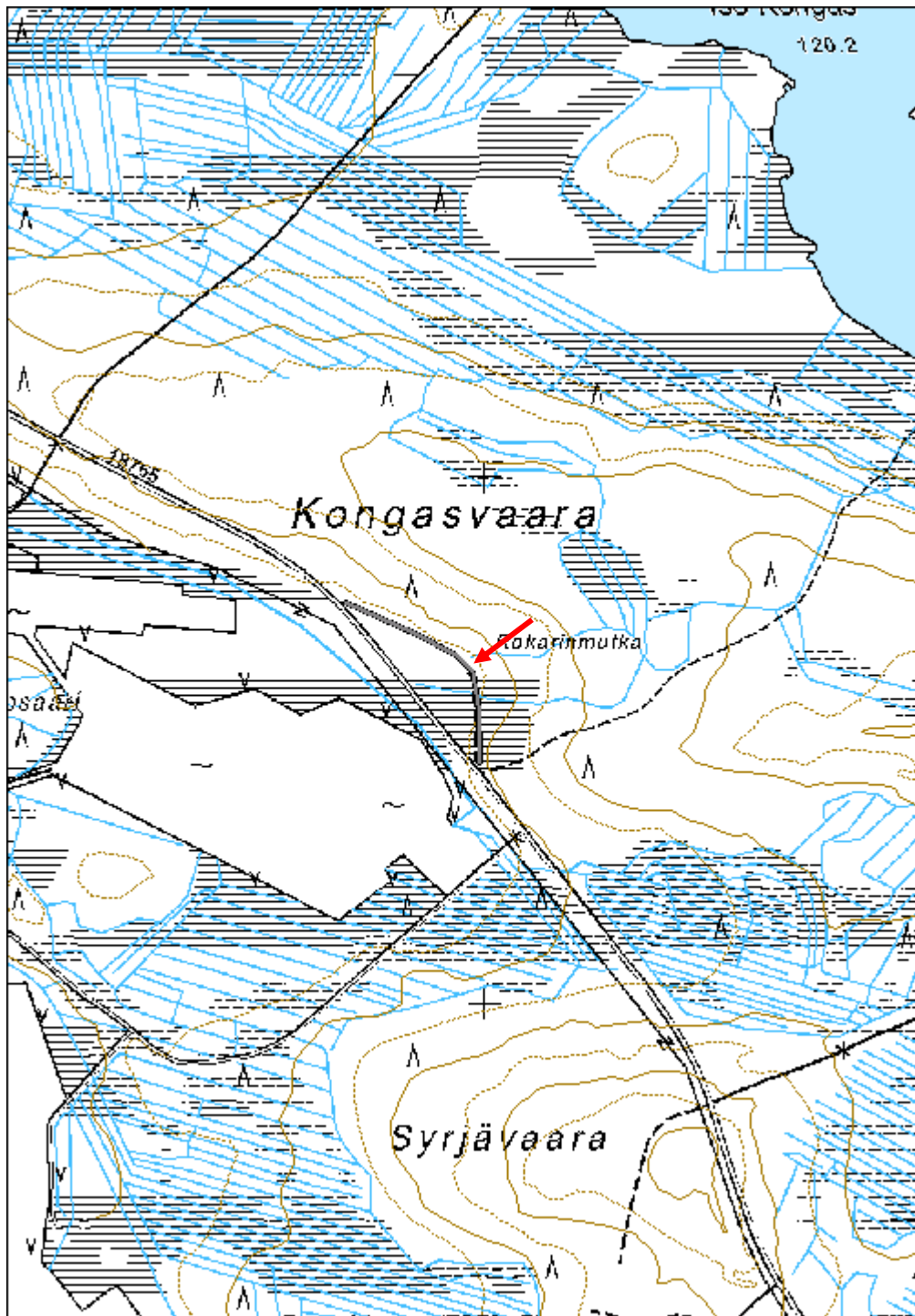
<b>Viranomaisrekisterinro:</b>	<b>Kunto:</b> 1 Hyvä
--------------------------------	----------------------

<b>Arvotus:</b>	8 Muu suojeleuarvo	<b>Olotila:</b>	2 Ei käytössä
<b>Selitys:</b>		<b>Kohteen suojele:</b>	9 Muu suojeleuarvo
<b>Ympäristön suojele:</b>	0 Ei määritelty	<b>Selitys:</b>	
<b>Selitys:</b>			



Tielinjauksen keskiosa kaakosta.

<b>Kohdetyyppi:</b>	13 Liikennekohteet	Copyright:	© Metsähallitus 2008 © Maanmittauslaitos 1/MML/08
<b>Koordinaatit:</b>	X 7241645, Y 3502959, Z 122	Mittakaava:	1:10000





<b>Palovaara poroerotusaita jäännös</b>	<b>MH-tunnus: 140995</b>
---	------------------------------

<b>Kohdetyyppi:</b>	9 Valmistuspaikat/työpaikat	<b>Haltija:</b>	151 Metsätalous Pohjanmaa
<b>Ajoitus:</b>	7116 Uusi aika	<b>Ylläpitäjä:</b>	151 Metsätalous Pohjanmaa
<b>Rakentamisvuosi:</b>		<b>Kunta:</b>	615 Pudasjärvi
<b>Lukumäärä:</b>	1		

<b>Koordinaattiselitys:</b>		<b>Geometria tuotettu:</b>	6 Digitointi, mittakaava >=1:10000
<b>Koordinaatit:</b>	X 7228824, Y 3516651, Z 185	<b>Löydöt:</b>	

#### *Taustatiedot*

Kohde tarkastettiin inventoinnissa 12.08.2011; kohde on merkitty peruskartalle.

#### *Ympäristön kuvaus*

Laajan vaaran kaakkoisrinne; tasanne rinteen keskiosassa: Alue on osittain avohakattu, tasanteen eteläosassa ja sen alapuolella olevalla rinteellä on vanhaa metsää, pääosin tukkimäntyjä, osittain kelottuneet, myös kuusia, haapoja ja koivuja.

#### *Kohteen kuvaus*

Tasanteella sijaitseva erotusaitaus on mitaltaan 30 x 20 m; 4 m leveä aukko on koillispäädyssä. Lauta- ja riukuaidan korkeus on 1,6 m. Johdin aita on n. 1,5 m korkea, sivutuilla tuetut pystypaalut ovat 4-5 m välein, aita koostuu 4-5 vaakatasolla olevista riiuista, se on osittain sortunut. Lyhyempi, (n. 250 m) johdinaita haara lähtee suoraan koilliseen; pitempi (n. 1,1 km) lähtee ensin pohjoiseen ja kaartaa sitten n. 40 m leveällä kaarteella itään ja etelään, niin että lyhyempi aita jää karteeseen sisäpuolelle.

#### *Kohteen rajaus*

Kohde rajautuu linjamaisesti näkyvien rakenteiden mukaisesti.

#### *Tulkinta*

Poroerotusaita

#### *Tarkastukset*

Tila: 3 Toteutettu      Laji: 6 Suojeluarvojen tarkastus      Tarkastusvuosi: 2011  
Tarkastuspvm: 12.8.2011      Tarkastaja: H.-P. Schulz  
Kuvaus: KMO-kulttuuriperintöinventointi

<b>Viranomaisrekisterinro:</b>		<b>Kunto:</b>	2 Keskinkertainen
		<b>Olotila:</b>	2 Ei käytössä
<b>Arvotus:</b>	8 Muu suojeluarvo	<b>Kohteen</b>	9 Muu suojeluarvo

<b>Selitys:</b>	<b>suojelu:</b>
<b>Ympäristön suojelu:</b>	0 Ei määritelty

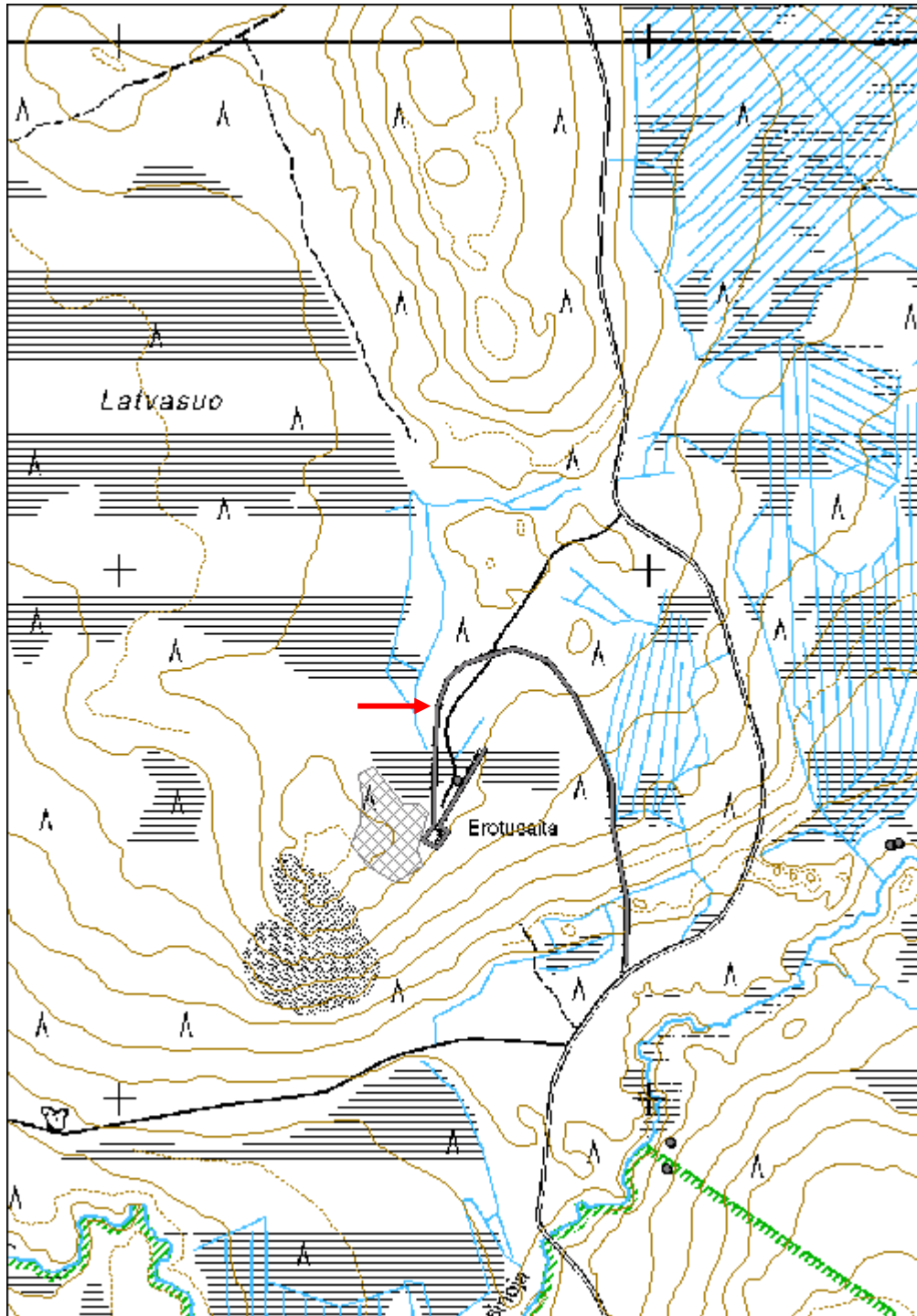


Erotusalue koillisesta.



Itäinen johdinaita lännestä.

<b>Kohdetyyppi:</b>	9 Valmistuspaikat/työpaikat	Copyright:	© <i>Metsähallitus</i> 2008 © <i>Maanmittauslaitos</i> 1/MML/08
<b>Koordinaatit:</b>	X 7228824, Y 3516651, Z 185	Mittakaava:	1:10000



<b>Palovaara Merkkipuu</b>	<b>MH-tunnus: 140996</b>
----------------------------	------------------------------

<b>Kohdetyyppi:</b>	99 Muu/määrittelemätön	<b>Haltija:</b>	151 Metsätalous Pohjanmaa
<b>Ajoitus:</b>	7116 Uusi aika	<b>Ylläpitäjä:</b>	151 Metsätalous Pohjanmaa
<b>Rakentamisvuosi:</b>		<b>Kunta:</b>	615 Pudasjärvi
<b>Lukumäärä:</b>	1		

<b>Koordinaattiselitys:</b>		<b>Geometria tuotettu:</b>	4 Gps-mittaus, korjaamaton
<b>Koordinaatit:</b>	X 7228598, Y 3516637, Z 186	<b>Löydöt:</b>	

<b><i>Taustatiedot</i></b>
Kohde löytyi inventoinnissa 12.08.2011.
<b><i>Ympäristön kuvaus</i></b>
Laajan vaaran kaakkoisrinne; tasanne rinteen keskiosassa: Alue on osittain avohakattu, tasanteen eteläosassa ja sen alapuolella olevalla rinteellä on vanhaa metsää, pääosin tukkimäntyjä, osittain kelottuneet, myös kuusia, haapoja ja koivuja.
<b><i>Kohteen kuvaus</i></b>
Kohde sijaitsee poroerotusaidan (no. 140995) johdinaitojen sisäpuolella; vanha n. 35 cm paksu mänty, jossa on 1,3 m korkeudella 12 cm pitkä pilkka, johon on veistetty neljä vakaa- ja vinoviivaa (leveys 1,5 cm, syvyys n. 0,5 cm) Pilkka on kasvanut melko umpeen, sen alkuperäinen koko on epäselvä.
<b><i>Kohteen rajaus</i></b>
Kohde rajautuu pistemäisesti.
<b><i>Tulkinta</i></b>
Merkkipuu
<b><i>Lisätietoja</i></b>

<b><i>Toimenpiteet</i></b>

<b><i>Tarkastukset</i></b>
Tila: 3 Toteutettu      Laji: 6 Suojeluarvojen tarkastus      Tarkastusvuosi: 2011 Tarkastuspvm: 12.8.2011      Tarkastaja: H.-P. Schulz Kuvaus: KMO-kulttuuriperintöinventointi

<b>Viranomais-</b>	<b>Kunto:</b> 2 Keskinertainen
--------------------	--------------------------------