

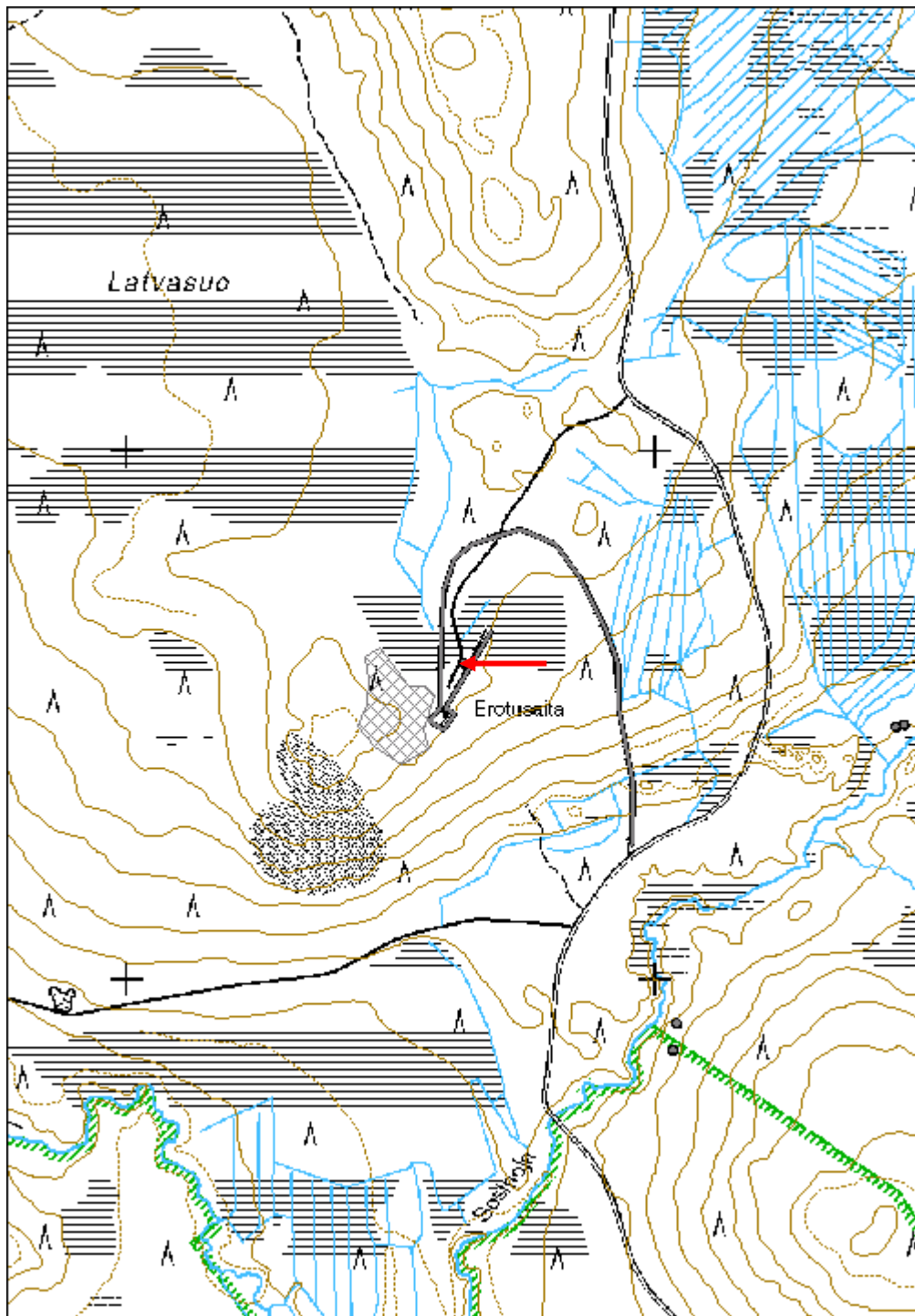
rekisterinro:		Olotila:	2 Ei käytössä
Arvotus:	8 Muu suojeluarvo	Kohteen suojelu:	9 Muu suojeluarvo
Selitys:		Selitys:	

Ympäristön suojelu:	0 Ei määritelty
Selitys:	



Lähikuva pilkasta.

Kohdetyyppi:	99 Muu/määrittelemätön	Copyright:	© Metsähallitus 2008 © Maanmittauslaitos 1/MML/08
Koordinaatit:	X 7228598, Y 3516637, Z 186	Mittakaava:	1:10000



Palovaara Leimapuuryhmä	MH-tunnus: 140997
--------------------------------	------------------------------

Kohdetyyppi:	9 Valmistuspaikat/työpaikat	Haltija:	151 Metsätalous Pohjanmaa
Ajoitus:	7116 Uusi aika	Ylläpitäjä:	151 Metsätalous Pohjanmaa
Rakentamisvuosi:		Kunta:	615 Pudasjärvi
Lukumäärä:	1		

Koordinaattiselitys:		Geometria tuotettu:	6 Digitointi, mittakaava >=1:10000
Koordinaatit:	X 7228516, Y 3516508, Z 185	Löydöt:	

<i>Taustatiedot</i>
Kohde löytyi inventoinnissa 12.08.2011.
<i>Ympäristön kuvaus</i>
Laajan vaaran kaakkoisrinne; tasanne rinteen keskiosassa: Alue on osittain avohakattu, tasanteen eteläosassa ja sen alapuolella olevalla rinteellä on vanhaa metsää, pääosin tukkimäntyjä, osittain kelottuneet, myös kuusia, haapoja ja koivuja.
<i>Kohteen kuvaus</i>
Noin 1,9 ha:n alueelta on löytynyt yli 20 leimapuuta, surin osa leimoista on kruunuleimoja, kahdessa puussa havaittiin l-muotoinen leima (keloja, ilmeisesti vanhempi leimaus). Suurin osa leimapuista on erotusaidan (kohde 140995) itäpuolella vanhassa tukkimetsässä; muutama on pohjoisosan hakkualueeseen jätettyjä keloja.
<i>Kohteen rajaus</i>
Kohde rajautuu aluemaisesti näkyvien jäänteiden mukaisesti.
<i>Tulkinta</i>
Leimapuuryhmä

<i>Tarkastukset</i>
Tila: 3 Toteutettu Laji: 6 Suojeluarvojen tarkastus Tarkastusvuosi: 2011 Tarkastuspvm: 12.8.2011 Tarkastaja: H.-P. Schulz Kuvaus: KMO-kulttuuriperintöinventointi

Viranomaisrekisterinro:		Kunto:	2 Keskinertainen
		Olotila:	2 Ei käytössä
Arvotus:	8 Muu suojeluarvo	Kohteen suojele:	9 Muu suojeluarvo

**Ympäristön
suojelu:**

0 Ei määritelty

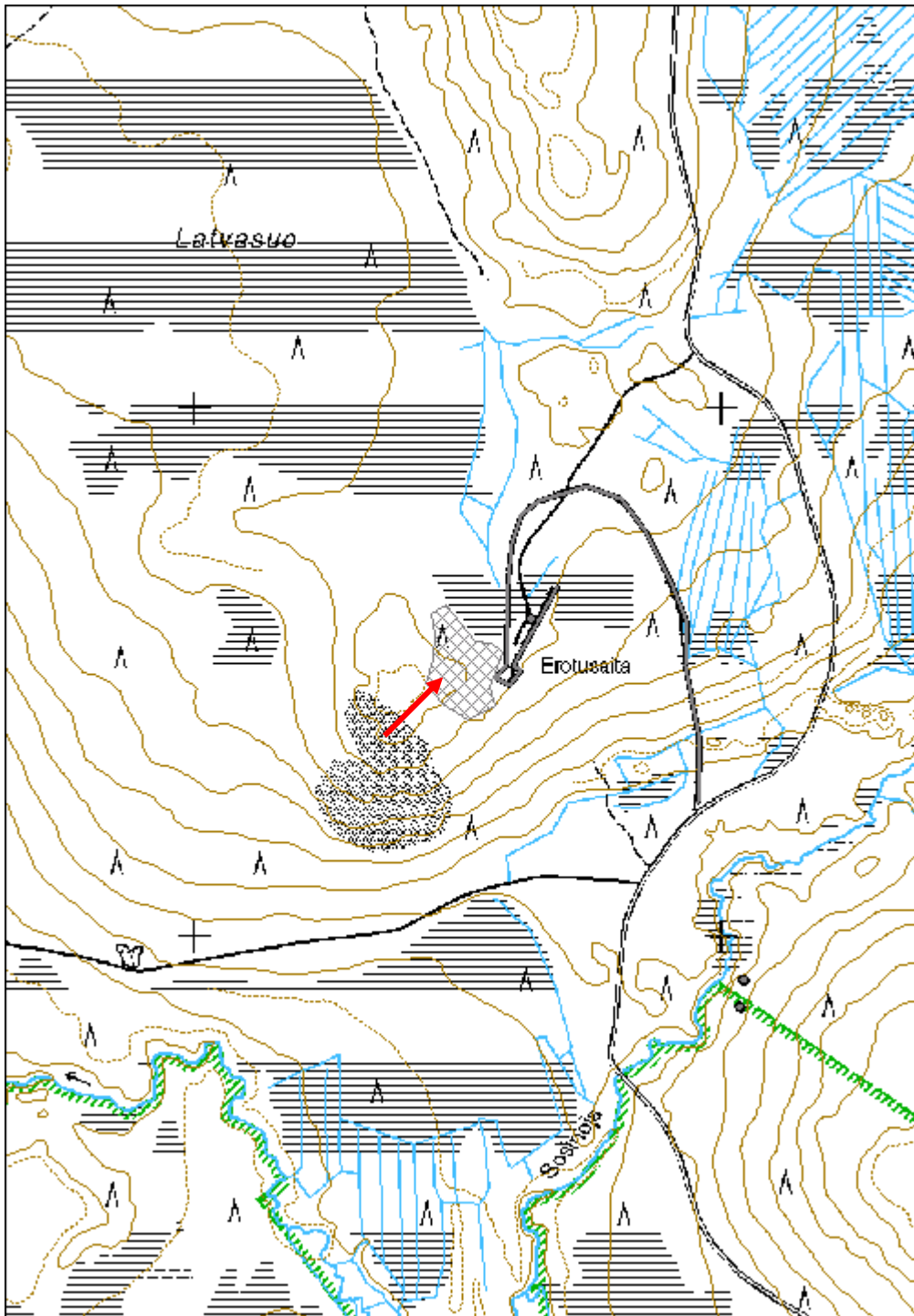


Kruunuleima pikku-pilkassa, kuva T. Sepänmaa.



L-muotoinen leima pilkassa, kuva T. Sepänmaa.

Kohdetyyppi:	9 Valmistuspaikat/työpaikat	Copyright:	© <i>Metsähallitus</i> 2008 © <i>Maanmittauslaitos</i> 1/MML/08
Koordinaatit:	X 7228516, Y 3516508, Z 185	Mittakaava:	1:10000



Kaletomanlampi Rakennus jäännös	MH-tunnus: 140999
--	------------------------------

Kohdetyyppi:	1 Asuinpaikat	Haltija:	151 Metsätalous Pohjanmaa
Ajoitus:	7116 Uusi aika	Ylläpitäjä:	151 Metsätalous Pohjanmaa
Rakentamisvuosi:		Kunta:	615 Pudasjärvi
Lukumäärä:	1		

Koordinaattiselitys:		Geometria tuotettu:	0 Ei tiedossa
Koordinaatit:	X 7229768, Y 3522411	Löydöt:	

Taustatiedot

Kohde tarkastettiin inventoinnissa 12.08.2011; lähde Sutigis.

Ympäristön kuvaus

Matalan kankaan loiva alarinne pienen lammen itäpuolella. Kankaan rinteet on avohakattu; rantakaistaleella kasvaa sekametsää, aluskasvillisuus mustikkaa, puolukkaa ja sammalta.

Kohteen kuvaus

Paikalla on pienen rakennuksen perustus, mitaltaan 5,5 x 4 m. Perustuksen maavalli on n. 0,8 m leveä ja 0,2 m korkea. Itäpäädyssä on kulkuaukko. Kaakkoisnurkassa on pienen kiukaan jänteet (mitat 1,4 x 1,2 m , korkeus 0,6 m. Kaikki rakenteet ovat aluskasvillisuuden peitossa. Kiukaan päällä kasvaa iso mänty.

Kohteen rajaus

Kohde rajautuu pistemäisesti.

Tulkinta

Pieni pirtti/sauna, tarkkaa funktio epäselvä.

Lisätietoja

Toimenpiteet

Tarkastukset

Tila: 3 Toteutettu Laji: 6 Suojeluarvojen tarkastus Tarkastusvuosi: 2011
Tarkastuspv: 12.8.2011 Tarkastaja: H.-P. Schulz
Kuvaus: KMO-kulttuuriperintöinventointi

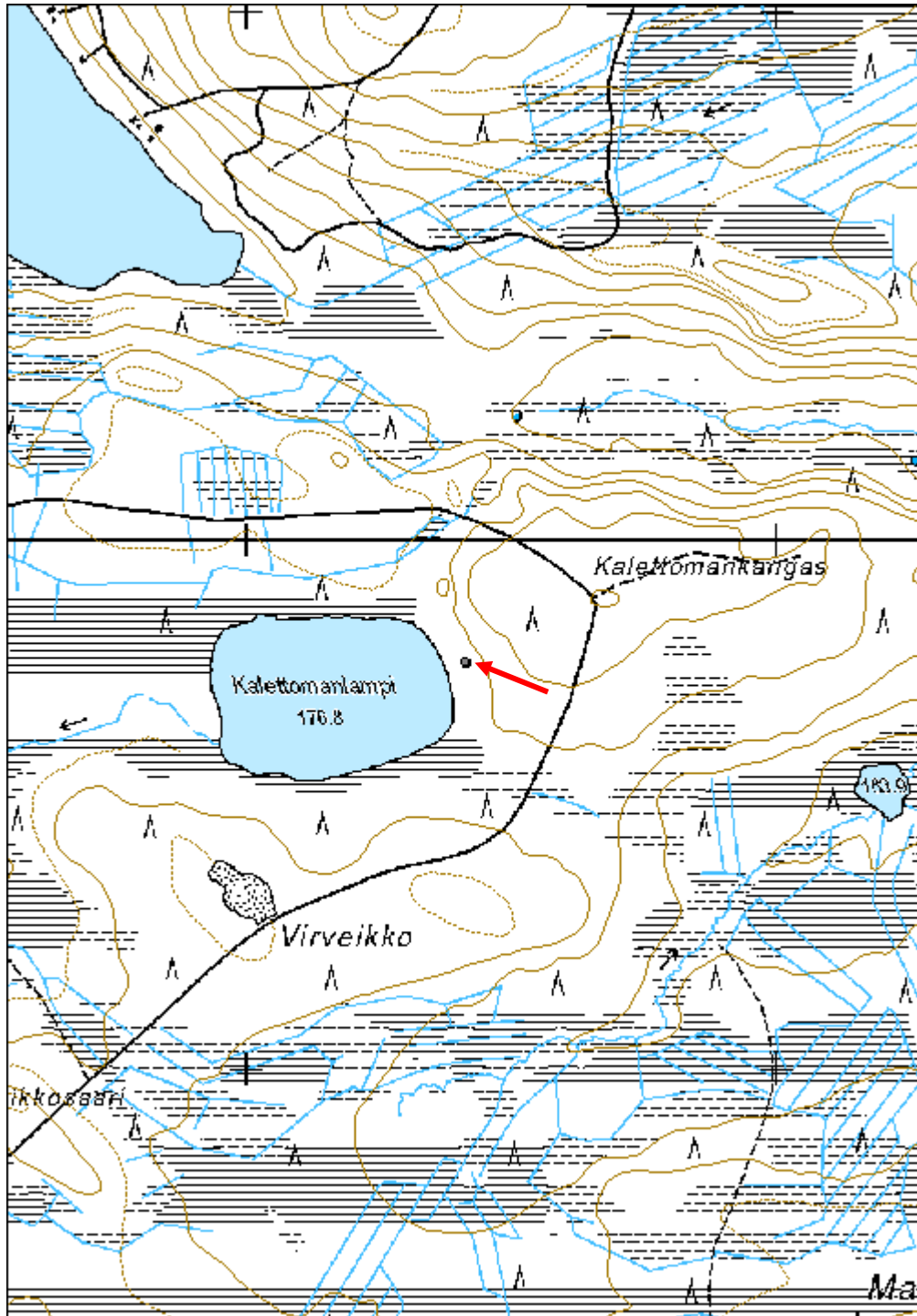
Viranomaisrekisterinro:		Kunto:	3 Huono
		Olotila:	2 Ei käytössä
Arvotus:	8 Muu suojeluarvo	Kohteen	9 Muu suojeluarvo

Selitys:	suojelu:
Selitys:	Selitys:
Ympäristön suojelu:	0 Ei määritelty
Selitys:	



Yleiskuva lounaasta, kuva T. Sepänmaa.

Kohdetyyppi:	1 Asuinpaikat	Copyright:	© Metsähallitus 2008 © Maanmittauslaitos 1/MML/08
Koordinaatit:	X 7229768, Y 3522411	Mittakaava:	1:10000



Pikku Maukku Metsälentokenttä	MH-tunnus: 141007
--------------------------------------	------------------------------

Kohdetyyppi:	13 Liikennekohteet	Haltija:	151 Metsätalous Pohjanmaa
Ajoitus:	7116 Uusi aika	Ylläpitäjä:	151 Metsätalous Pohjanmaa
Rakentamisvuosi:		Kunta:	615 Pudasjärvi
Lukumäärä:	1		

Koordinaattiselitys:		Geometria tuotettu:	6 Digitointi, mittakaava >=1:10000
Koordinaatit:	X 7228671, Y 3524890, Z 212	Löydöt:	

<i>Taustatiedot</i>
Kohde tarkastettiin inventoinnissa 12.08.2011; tiedonanto suunnittelumetsuri Ari-Pekka Ylitalo.
<i>Ympäristön kuvaus</i>
Vaarojen välissä oleva tasainen alue; nuorta kasvatusmetsää (mäntyjä ja kuusia).
<i>Kohteen kuvaus</i>
940 m pitkä ja 8 m leveä kiitorata metsätien linjauksella. Reunat ovat kasvillisuuden peitossa, nykyinen metsätiepinta on korotettu ja kunnostettu.
<i>Kohteen rajaus</i>
Kohde rajoittuu linjamaisesti näkyvien rakenteiden mukaisesti.
<i>Tulkinta</i>
Metsälentokenttä
<i>Lisätietoja</i>

<i>Toimenpiteet</i>

<i>Tarkastukset</i>
Tila: 3 Toteutettu Laji: 6 Suojeluarvojen tarkastus Tarkastusvuosi: 2011
Tarkastuspvm: 12.8.2011 Tarkastaja: H.-P. Schulz
Kuvaus: KMO-kulttuuriperintöinventointi

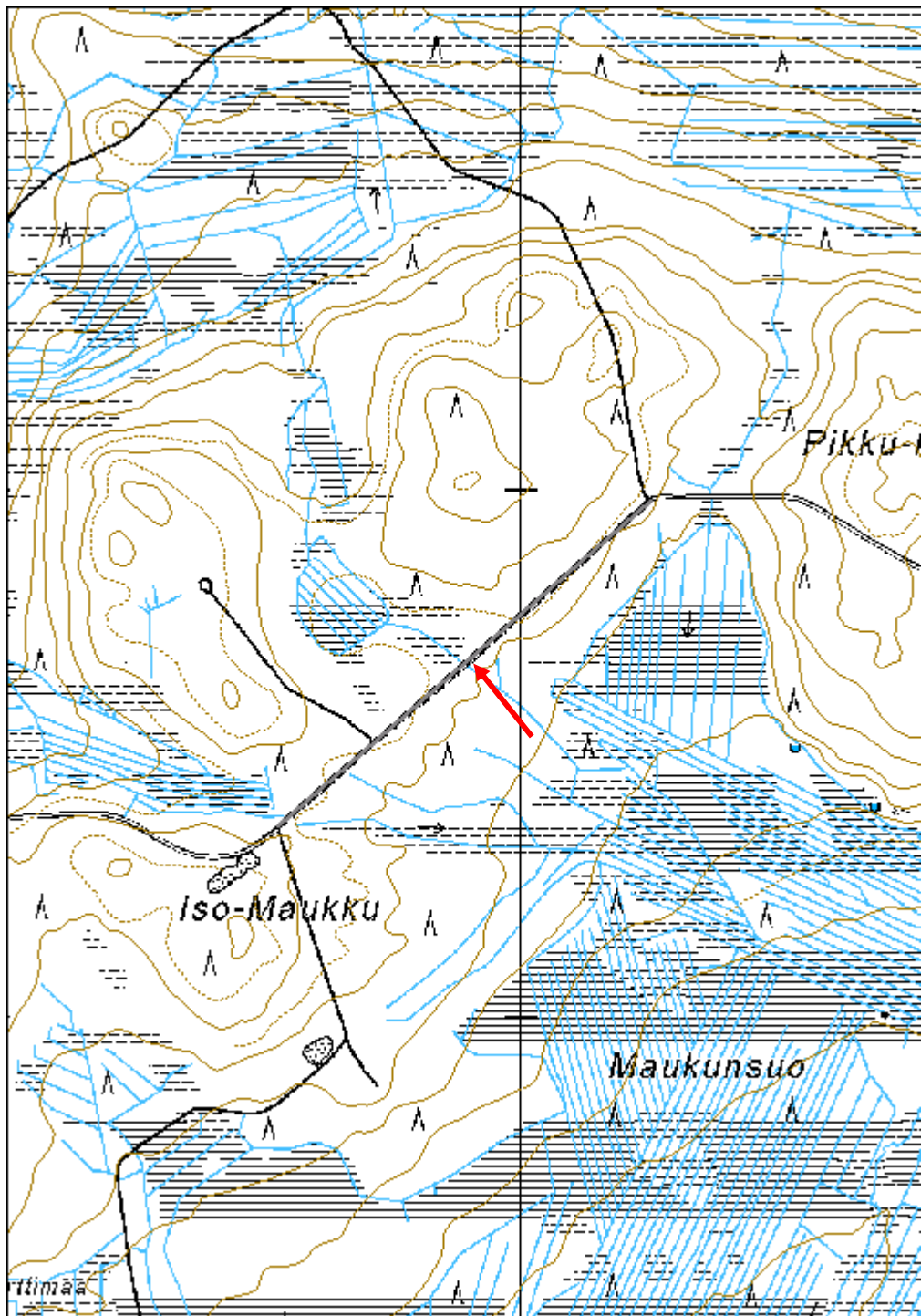
Viranomaisrekisterinro:		Kunto:	2 Keskinertainen
Arvotus:	8 Muu suojeluarvo	Olotila:	2 Ei käytössä
		Kohteen suojelu:	9 Muu suojeluarvo

Selitys:	Selitys:
Ympäristön suojelu:	0 Ei määritelty
Selitys:	



Yleiskuva lounaasta; kuva T. Sepänmaa.

Kohdetyyppi:	13 Liikennekohteet	Copyright:	© Metsähallitus 2008 © Maanmittauslaitos 1/MML/08
Koordinaatit:	X 7228671, Y 3524890, Z 212	Mittakaava:	1:10000



Kankimaanaho Rakennus jäännös	MH-tunnus: 141104
--------------------------------------	------------------------------

Kohdetyyppi:	9 Valmistuspaikat/työpaikat	Haltija:	151 Metsätalous Pohjanmaa
Ajoitus:	7116 Uusi aika	Ylläpitäjä:	151 Metsätalous Pohjanmaa
Rakentamisvuosi:		Kunta:	615 Pudasjärvi
Lukumäärä:	2		

Koordinaattiselitys:		Geometria tuotettu:	4 Gps-mittaus, korjaamaton
Koordinaatit:	X 7258804, Y 3535715, Z 175	Löydöt:	

<i>Taustatiedot</i>
Kohde tarkastettiin inventoinnissa 15.08.2011, lähde Sutigis.
<i>Ympäristön kuvaus</i>
Pienin mäki suoalueiden keskellä, kivikkoinen etelärinne: Alue on avohakattu ja muokattu. Pienessä kuviossa, jossa kohde sijaitsee, kasvaa rehevähköä sekametsää.
<i>Kohteen kuvaus</i>
Paikalla on rakennuksen alimmat hirsikerrat, mitat 7,5 x 6 m; kaksi melko lahonnutta hirsikertaa säilynyt, pitkä nurkka, koirankaula, päät sahattu. Pohjoisseinässä on 1,2 m leveä oviaukko ja veräjän jäänteet. Rakenteet ovat aluskasvillisuuden peitossa.. Kohteesta 12 m etelään on riukuaidan jäänteet (n. 6 m pitkä kulmaosa säilynyt).
<i>Kohteen rajaus</i>
Kohde rajautuu pistemäisesti.
<i>Tulkinta</i>
Perimätiedon mukaan (Ari-Pekka Ylitalo) navetan jäänteet.

<i>Tarkastukset</i>
Tila: 3 Toteutettu Laji: 6 Suojeluarvojen tarkastus Tarkastusvuosi: 2011 Tarkastuspvm: 15.8.2011 Tarkastaja: H.-P. Schulz Kuvaus: KMO-kulttuuriperintöinventointi

Viranomaisrekisterinro:		Kunto:	3 Huono
Arvotus:	8 Muu suojeluarvo	Olotila:	2 Ei käytössä
Selitys:		Kohteen suojelu:	9 Muu suojeluarvo
		Selitys:	

**Ympäristön
suojelu:**

0 Ei määritelty

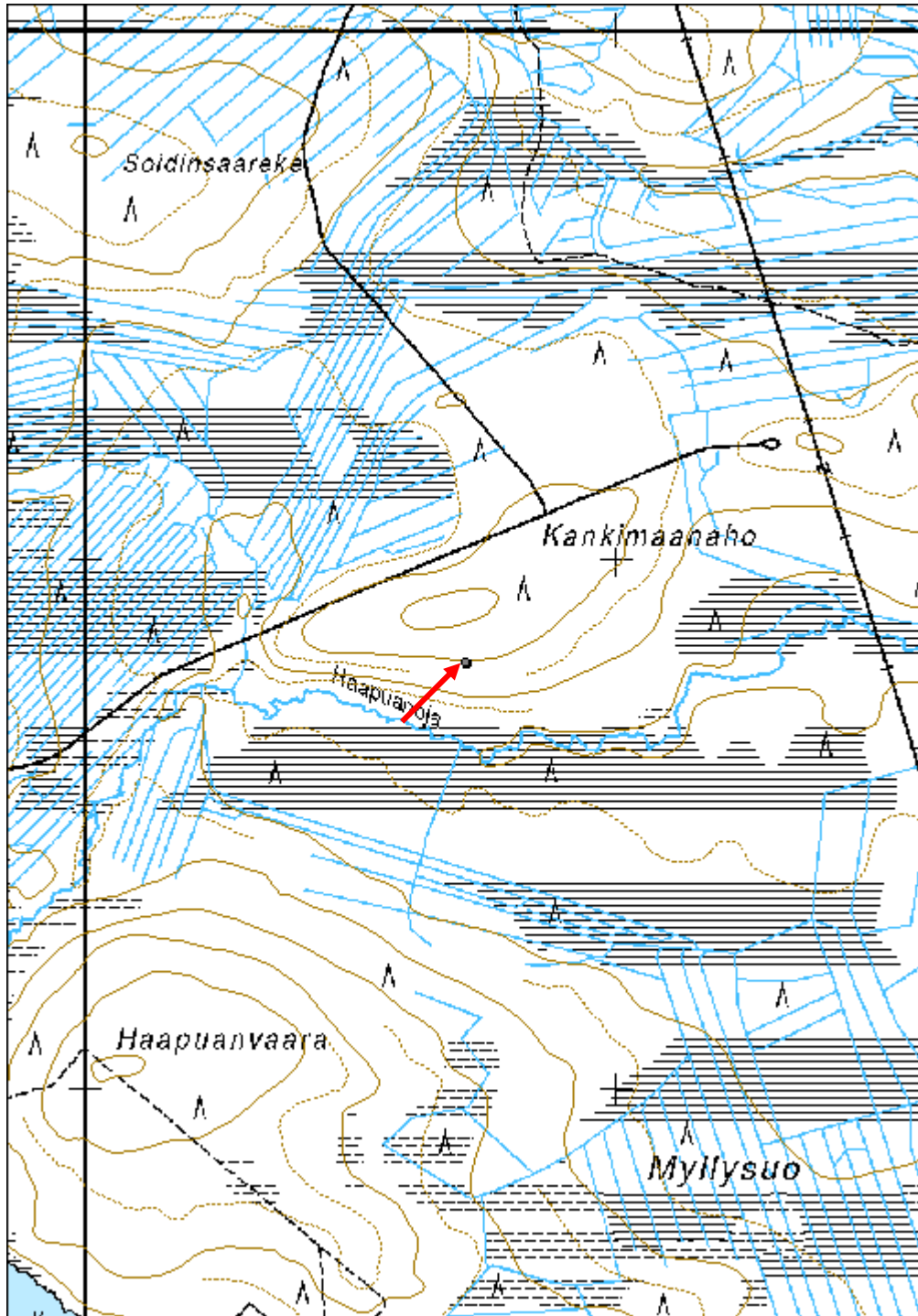


Yleiskuva lounaasta.



Detaljikuva ovesta, koillisesta.

Kohdetyyppi:	9 Valmistuspaikat/työpaikat	Copyright:	© <i>Metsähallitus</i> 2008 © <i>Maanmittauslaitos</i> 1/MML/08
Koordinaatit:	X 7258804, Y 3535715, Z 175	Mittakaava:	1:10000



Kiviharju 2 Poroerotusaita jäännös	MH-tunnus: 141129
---	------------------------------

Kohdetyyppi:	9 Valmistuspaikat/työpaikat	Haltija:	151 Metsätalous Pohjanmaa
Ajoitus:	7116 Uusi aika	Ylläpitäjä:	151 Metsätalous Pohjanmaa
Rakentamisvuosi:		Kunta:	615 Pudasjärvi
Lukumäärä:	1		

Koordinaattiselitys:		Geometria tuotettu:	4 Gps-mittaus, korjaamaton
Koordinaatit:	X 7264567, Y 3537300, Z 215	Löydöt:	

<i>Taustatiedot</i>
Kohde löytyi inventoinnissa 15.08.2011
<i>Ympäristön kuvaus</i>
Leveän pintamuodoltaan vaihtelevan harjun etelälaita, maaperä hiekkaa. Kuiva mäntykangas, aluskasvillisuus puolukkaa ja sammalta.
<i>Kohteen kuvaus</i>
Paikalla on erotusaitauksen ja konttorin jänneet (mitat 15 x 10 m) lauta-aidan korkeus on 1,8 m. Vaakalaudoitus, nauloilla kiinnitetty. V-muotoinen aukko sijaitsee kaakkoispuolella. Johdinaidat on purettu. Rakenne käytetään vielä ruokintapaikkana.
<i>Kohteen rajaus</i>
Kohde rajautuu pistemäisesti.
<i>Tulkinta</i>
Poroerotusaidan jäännös.
<i>Lisätietoja</i>

<i>Toimenpiteet</i>

<i>Tarkastukset</i>
Tila: 3 Toteutettu Laji: 6 Suojeluarvojen tarkastus Tarkastusvuosi: 2011 Tarkastuspvm: 15.8.2011 Tarkastaja: H.-P. Schulz Kuvaus: KMO-kulttuuriperintöinventointi

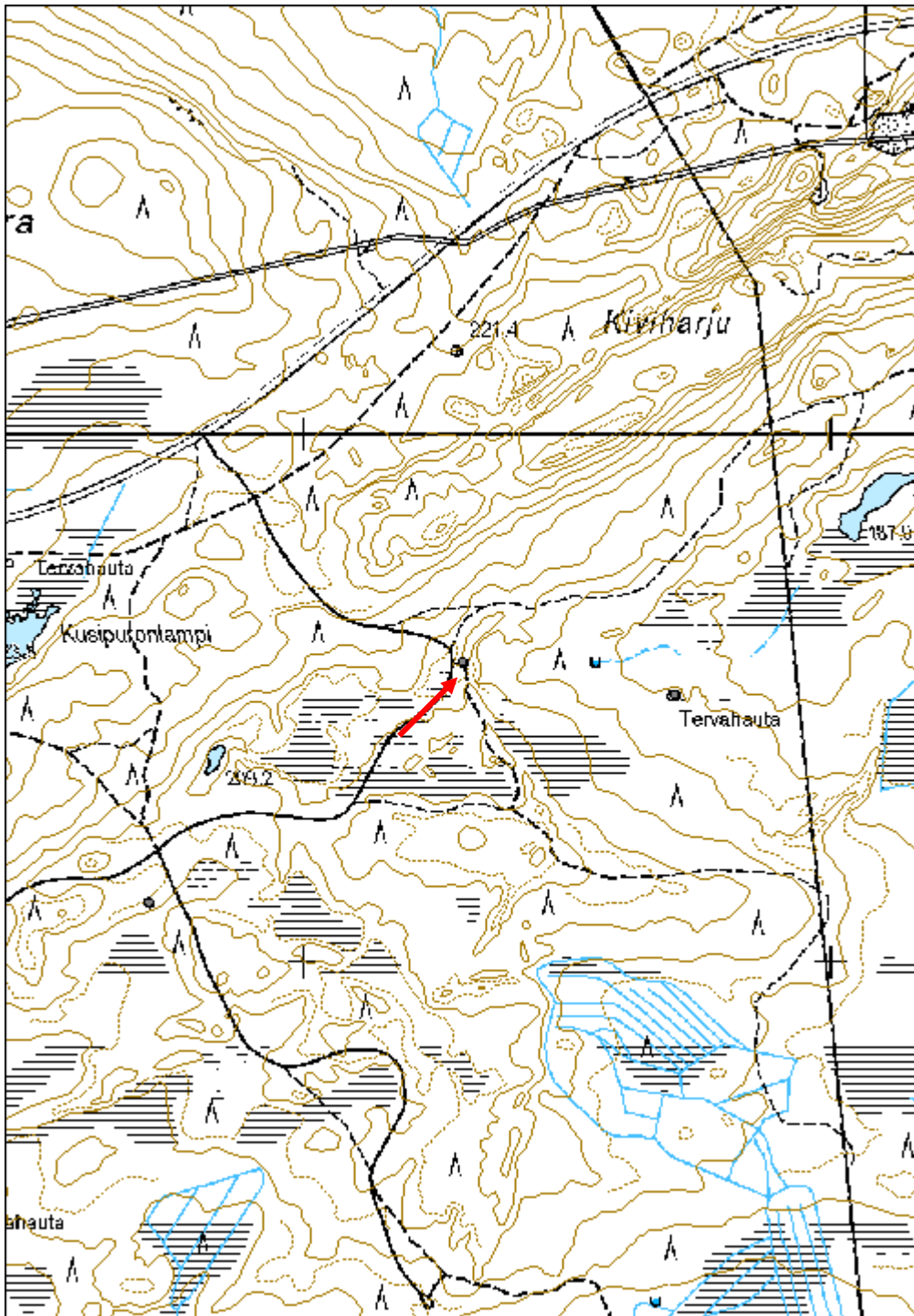
Viranomaisrekisterinro:	Kunto: 2 Keskinertainen
--------------------------------	--------------------------------

Arvotus:	8 Muu suojeleuarvo	Olotila:	2 Ei käytössä
Selitys:		Kohteen suojele:	9 Muu suojeleuarvo
Selitys:		Selitys:	
Ympäristön suojele:	0 Ei määritetty		
Selitys:			



Yleiskuva luoteesta.

Kohdetyyppi:	9 Valmistuspaikat/työpaikat	Copyright:	© <i>Metsähallitus</i> 2008 © <i>Maanmittauslaitos</i> 1/MML/08
Koordinaatit:	X 7264567, Y 3537300, Z 215	Mittakaava:	1:10000



Räpättävänkосki Kalakellari	MH-tunnus: 141136
------------------------------------	------------------------------

Kohdetyyppi:	9 Valmistuspaikat/työpaikat	Haltija:	151 Metsätalous Pohjanmaa
Ajoitus:	7116 Uusi aika	Ylläpitäjä:	151 Metsätalous Pohjanmaa
Rakentamisvuosi:		Kunta:	615 Pudasjärvi
Lukumäärä:	1		

Koordinaattiselitys:		Geometria tuotettu:	4 Gps-mittaus, korjaamaton
Koordinaatit:	X 7256290, Y 3538627, Z 153	Löydöt:	

<i>Taustatiedot</i>
Kohde löytyi inventoinnissa 15.08.2011.
<i>Ympäristön kuvaus</i>
Mäen loiva etelärinne Iijoen pohjoispuolella, sekametsää, rehevä aluskasvillisuutta.
<i>Kohteen kuvaus</i>
Rinteesen tehty kellarikuoppa, mitat n. 3 x 3 m ja syvyys 1,2 m; jota ympäröis alarinteen puolella n. 0-5 - 1,2 m korkea ja 1 - 1,5 m leveä maavalli rakenne on sammalen peitossa, paikoitellen on hirsikehikko näkyvissä. Eteläpuolella alhaalla on tunnelimainen aukko (pituus n 2m, leveys 0,5 m ja korkeus 0,6 m), sen hirsikehikko on vielä melko hyvin säilynyt. Kellarin kattorakenteet ovat joko purettu tai lahonneet.
<i>Kohteen rajaus</i>
Kohde rajautuu pistemäisesti.
<i>Tulkinta</i>
Rakenteen perusteella (kapea tunnelimainen aukko) kalakellari.

<i>Tarkastukset</i>
Tila: 3 Toteutettu Laji: 6 Suojeluarvojen tarkastus Tarkastusvuosi: 2011 Tarkastuspvm: 15.8.2011 Tarkastaja: H.-P. Schulz Kuvaus: KMO-kulttuuriperintöinventointi

Viranomaisrekisterinro:		Kunto:	3 Huono
Arvotus:	8 Muu suojeluarvo	Olotila:	2 Ei käytössä
Selitys:		Kohteen suojelu:	9 Muu suojeluarvo
		Selitys:	

**Ympäristön
suojelu:**

0 Ei määritelty

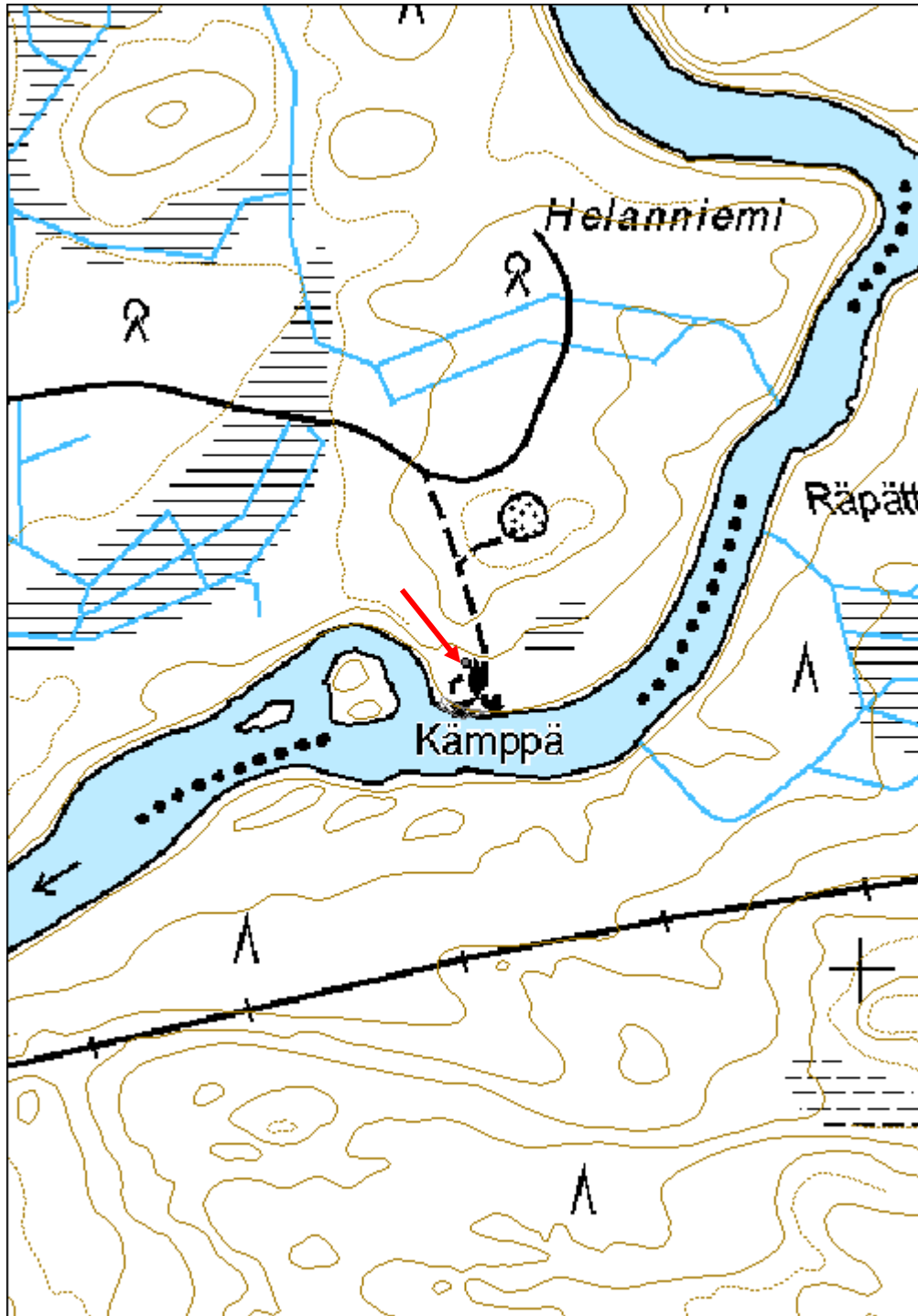


Kellarikuoppa koi8llisesta.



Kellarin aukko etelälounaasta.

Kohdetyyppi:	9 Valmistuspaikat/työpaikat	Copyright:	© <i>Metsähallitus</i> 2008 © <i>Maanmittauslaitos</i> 1/MML/08
Koordinaatit:	X 7256290, Y 3538627, Z 153	Mittakaava:	1:5000



Patalikonsuo Kämpä jäännös	MH-tunnus: 141162
-----------------------------------	------------------------------

Kohdetyyppi:	1 Asuinpaikat	Haltija:	151 Metsätalous Pohjanmaa
Ajoitus:	7116 Uusi aika	Ylläpitäjä:	151 Metsätalous Pohjanmaa
Rakentamisvuosi:		Kunta:	615 Pudasjärvi
Lukumäärä:	1		

Koordinaattiselitys:		Geometria tuotettu:	4 Gps-mittaus, korjaamaton
Koordinaatit:	X 7242187, Y 3549768, Z 176	Löydöt:	

Taustatiedot

Kohde tarkastettiin inventoinnissa 16.08.2011.

Ympäristön kuvaus

Laajan suoalueen keskellä sijaitsevan pienen matalan harjanteen loiva kaakkoisrinne, maaperä kivikkoista moreenia, alaosassa rehevää sekametsää, yläosa on avohakattu.

Kohteen kuvaus

Paikalla on kaakko-luodesuuntaisen rakennuksen jäänteet, mitat 13 x 7 m; rakennus on kaksiosainen, väliseinä sijaitsee pituussuuntaan nähden keskellä. Matala maavalli, paikoitellen kaksi lahonnutta hirsikertaa jäljellä (pitkä nurkka, koirankaula, päät kirveellä ja sahalla katkaistu). Länsinurkassa on uunin jäänteet mitat 2,2 x 2 m, korkeus 0,8 m, rakenne on osittain kaatuneiden puiden peittämä. Rakennuksen sisätilassa kasvaa isoja kuusia ja koivuja.

Kohteen rajaus

Kohde rajautuu pistemäisesti.

Tulkinta

Savottakämpän jäänteet.

Tarkastukset

Tila: 3 Toteutettu Laji: 6 Suojeluarvojen tarkastus Tarkastusvuosi: 2011
Tarkastuspvm: 16.8.2011 Tarkastaja: H.-P. Schulz
Kuvaus: KMO-kulttuuriperintöinventointi

Viranomaisrekisterinro:		Kunto:	3 Huono
Arvotus:	8 Muu suojeluarvo	Olotila:	2 Ei käytössä
Selitys:		Kohteen suojelu:	9 Muu suojeluarvo
		Selitys:	

Ympäristön suojelu:	0 Ei määritelty
--------------------------------	-----------------

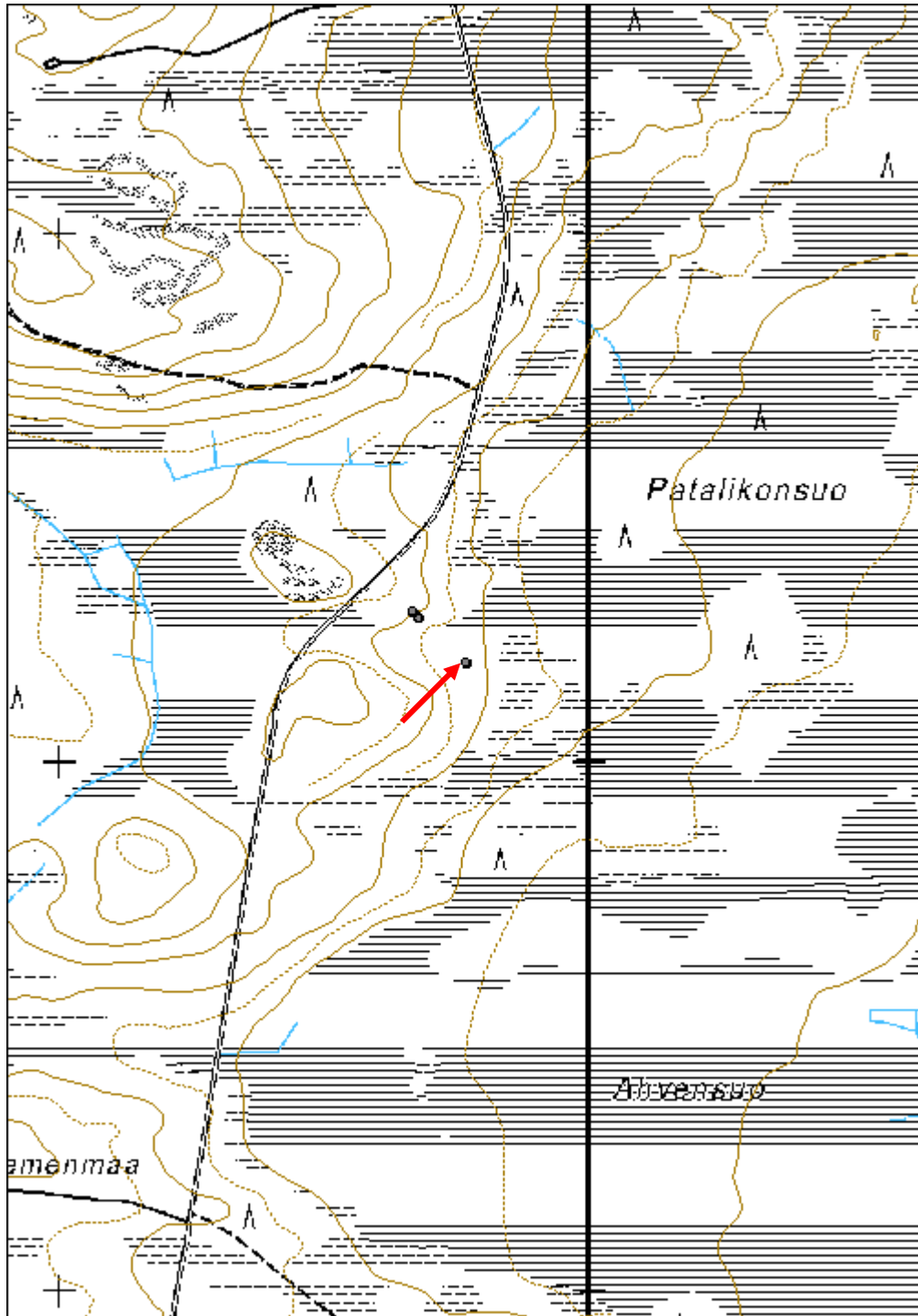


Yleiskuva pohjoisesta.



Uunin jäänteet eteläkaakosta.

Kohdetyyppi:	1 Asuinpaikat	Copyright:	© <i>Metsähallitus</i> 2008 © <i>Maanmittauslaitos</i> 1/MML/08
Koordinaatit:	X 7242187, Y 3549768, Z 176	Mittakaava:	1:10000



Honkavaara Metsälentokenttä	MH-tunnus: 141164
------------------------------------	------------------------------

Kohdetyyppi:	13 Liikennekohteet	Haltija:	151 Metsätalous Pohjanmaa
Ajoitus:	7116 Uusi aika	Ylläpitäjä:	151 Metsätalous Pohjanmaa
Rakentamisvuosi:		Kunta:	615 Pudasjärvi
Lukumäärä:	1		

Koordinaattiselitys:		Geometria tuotettu:	6 Digitointi, mittakaava >=1:10000
Koordinaatit:	X 7247754, Y 3551376, Z 216	Löydöt:	

Taustatiedot

Kohde tarkastettiin inventoinnissa 16.08.2011, lähde Sutigis

Ympäristön kuvaus

Tasanne vaaran kaakkoispuolella alarinteellä laajan suoalueen länsipuolella. Alue on avohakattu ja muokattu, nuorta taimikkoa.

Kohteen kuvaus

Metsätien linjauksella on 800 m pitkä ja 8 m leveä kiitorata; metsätie on kunnostuksen yhteydessä korotettu

Kohteen rajaus

Kohde rajautuu linjamaisesti näkyvien rakenteiden mukaisesti.

Tulkinta

Metsälentokenttä

Lisätietoja

Toimenpiteet

Tarkastukset

Tila: 3 Toteutettu Laji: 6 Suojeluarvojen tarkastus Tarkastusvuosi: 2011
Tarkastuspvm: 16.8.2011 Tarkastaja: H.-P. Schulz
Kuvaus: KMO-kulttuuriperintöinventointi

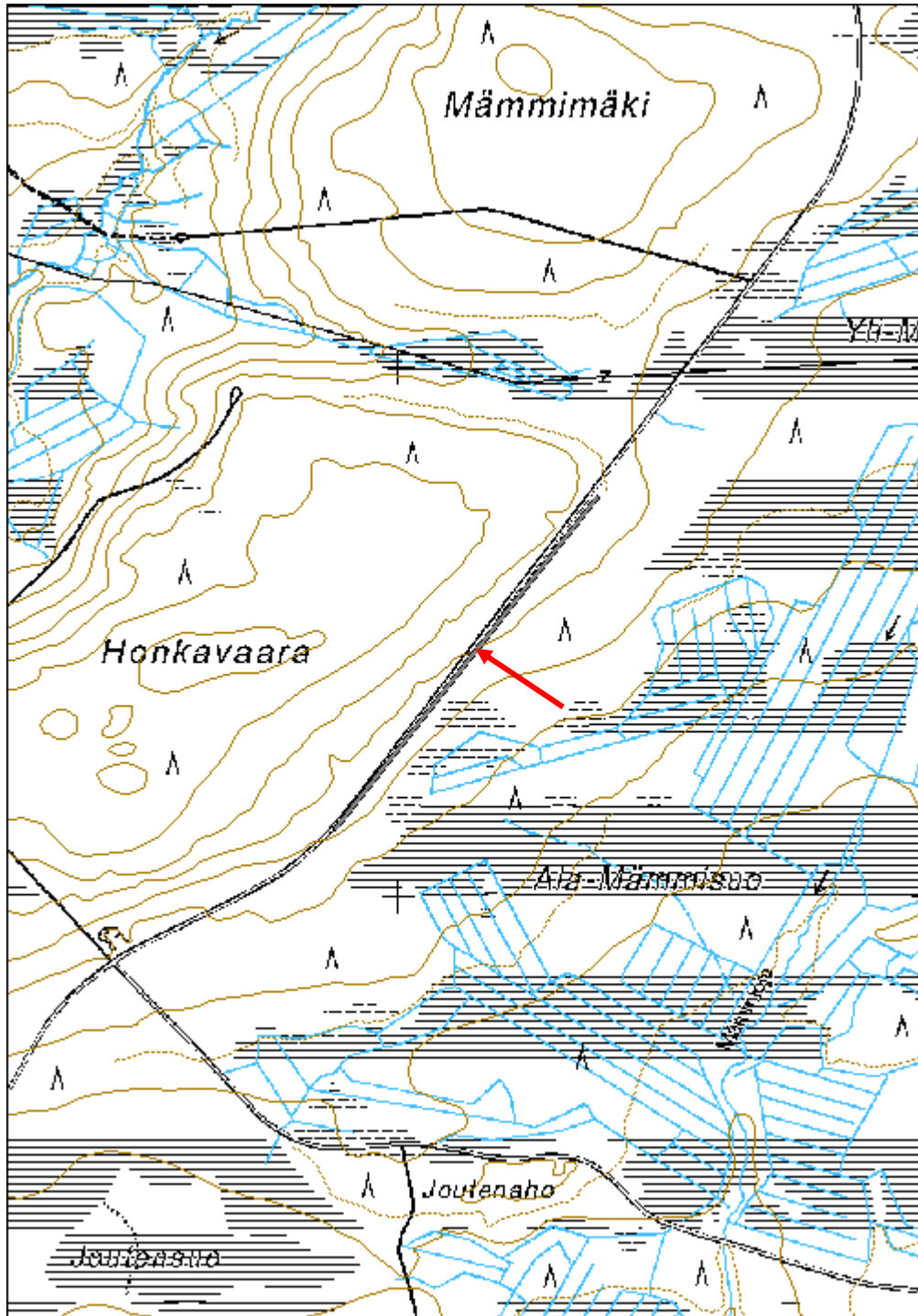
Viranomaisrekisterinro:		Kunto:	2 Keskinertainen
Arvotus:	8 Muu suojeluarvo	Olotila:	2 Ei käytössä
		Kohteen suojelu:	9 Muu suojeluarvo

Selitys:	Selitys:
Ympäristön suojelu:	0 Ei määritelty
Selitys:	



Yleiskuva lounaasta.

Kohdetyyppi:	13 Liikennekohteet	Copyright:	© Metsähallitus 2008 © Maanmittauslaitos 1/MML/08
Koordinaatit:	X 7247754, Y 3551376, Z 216	Mittakaava:	1:10000



Koiravaaransuo Kämpä jäännös	MH-tunnus: 141182
-------------------------------------	------------------------------

Kohdetyyppi:	1 Asuinpaikat	Haltija:	151 Metsätalous Pohjanmaa
Ajoitus:	7116 Uusi aika	Ylläpitäjä:	151 Metsätalous Pohjanmaa
Rakentamisvuosi:		Kunta:	615 Pudasjärvi
Lukumäärä:	4		

Koordinaatti- selitys:		Geometria tuotettu:	4 Gps-mittaus, korjaamaton
Koordinaatit:	X 7251444, Y 3550370, Z 195	Löydöt:	

Taustatiedot

Kohde tarkastettiin inventoinnissa 16.08.2011, lähde Sutigis.

Ympäristön kuvaus

Tasanne vaaran pohjoisella alarinteellä suon ja puron eteläpuolella; ympäristö soistunut. Kusenvaltainen reheväkö havumetsä.

Kohteen kuvaus

Paikalla on neljän rakennuksen jäännöstä:

1: Etelä-pohjoissuuntaisen kaksiosaisen kämpän jäännös, mitat 14 x 8 m; huoneiden välissä on kapeateinen, oviaukko on sen itäpäässä. Hirret ovat melko lahonneet, luoteisnurkassa on viisi hirsikertaa säilynyt, pitkä nurkka, päät sahattu ja kirveellä katkaistu, Rakenteet ovat aluskasvillisuuden ja puiden peitossa. Tulisijan jäännöksiä ei havaittu. x 3550346, y 7251468.

2. Saunan jäännös, mitat 4 x 4 m, kiuas luoteisnurkassa (mitat 1,5 x 1,5 m, korkeus 0,6 m) 4 hirsikertaa säilynyt, koirankaula, päät sahattu, sisätalassa seinähirsien ja kattorakenteiden lahonneet jäänteet. x 3550346, y 7251468.

3 Tallin (?) jäänteet, mitat 7 x 5 m, 1-2 lahonnutta hirsikertaa säilynyt, rakenteet puiden ja aluskasvillisuuden peitossa. x 3550395, 7251444.

4 Pienen rakennuksen jäänteet (mitat n. 4,5 x 4 m), hirret melkein kokonaan lahonneet, rakenteet kasvillisuuden peitossa. x 3550371 y 7251464.

Kohteen rajaus

Kohde rajautuu pistemäisesti.

Tulkinta

Kämpän jäännös.

Tarkastukset

Tila: 3 Toteutettu Laji: 6 Suojeluarvojen tarkastus Tarkastusvuosi: 2011
Tarkastuspv: 16.8.2011 Tarkastaja: H.-P. Schulz
Kuvaus: KMO-kulttuuriperintöinventointi

Viranomais-	Kunto:	3 Huono
--------------------	---------------	---------

rekisterinro:		Olotila: 2 Ei käytössä
Arvotus:	8 Muu suojeluarvo	Kohteen suojelu: 9 Muu suojeluarvo
Ympäristön suojelu:	0 Ei määritelty	

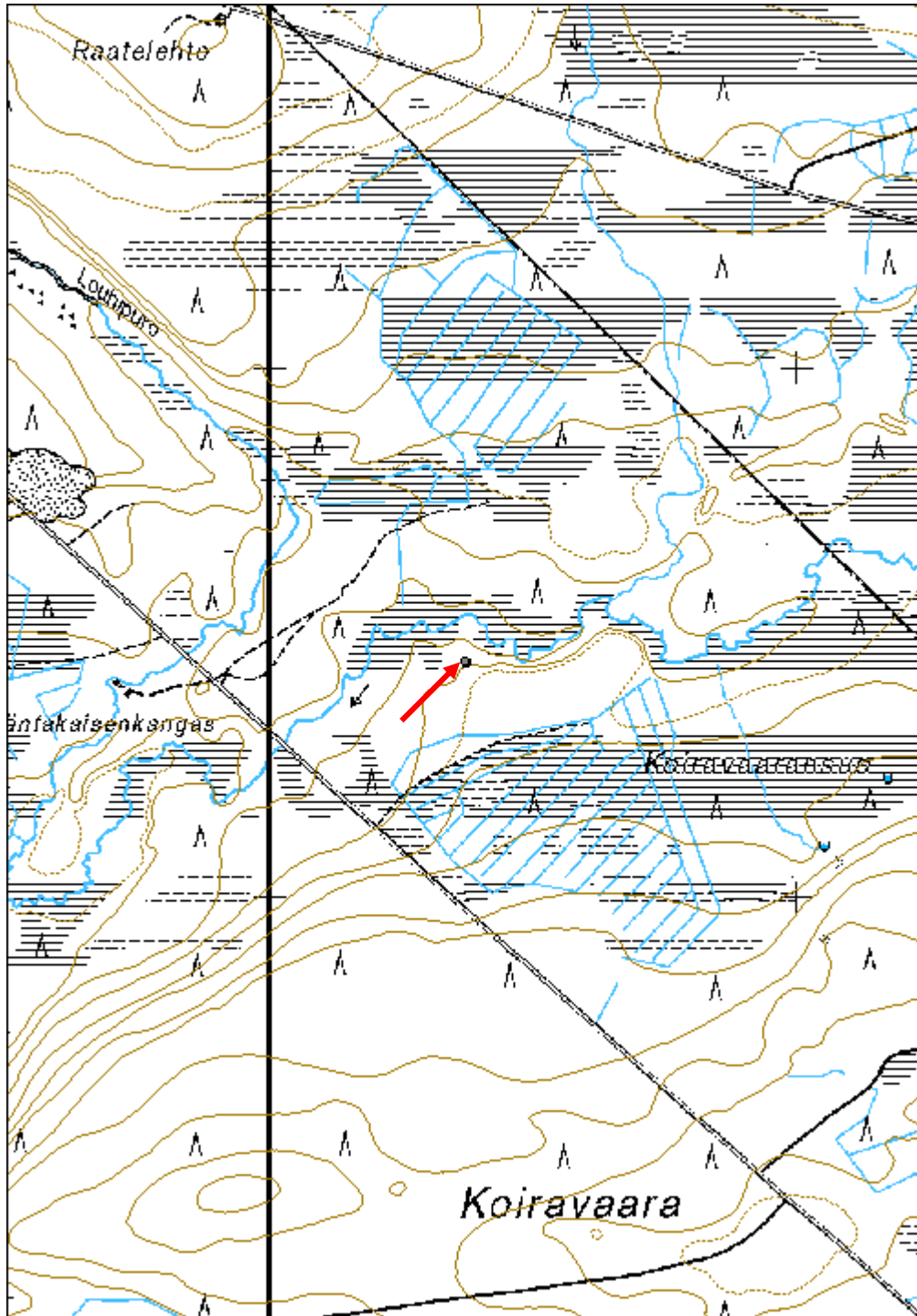


Kämpäarakennuksen luoteisnurkka.



Saunan jäänteet etelästä.

Kohdetyyppi:	1 Asuinpaikat	Copyright:	© <i>Metsähallitus</i> 2008 © <i>Maanmittauslaitos</i> 1/MML/08
Koordinaatit:	X 7251444, Y 3550370, Z 195	Mittakaava:	1:10000



Lianlampi Mylly jäännös	MH-tunnus: 141185
--------------------------------	------------------------------

Kohdetyyppi:	9 Valmistuspaikat/työpaikat	Haltija:	151 Metsätalous Pohjanmaa
Ajoitus:	7116 Uusi aika	Ylläpitäjä:	151 Metsätalous Pohjanmaa
Rakentamisvuosi:		Kunta:	615 Pudasjärvi
Lukumäärä:	1		

Koordinaattiselitys:		Geometria tuotettu:	4 Gps-mittaus, korjaamaton
Koordinaatit:	X 7250640, Y 3540768, Z 178	Löydöt:	

<i>Taustatiedot</i>
Kohdee tarkastettiin inventoinnissa 16.08.2011, lähde Sutigis.
<i>Ympäristön kuvaus</i>
Puronvarsi kapealla kannaksella kahden suoalueen välissä; rehevää sekametsää, kosteikkokasveja.
<i>Kohteen kuvaus</i>
Paikalla on osittain hajonnut kapea kivipato (pituus n. 4 m) ja toisessa puron uomassa hirsipadon jäänteet. Alueella on joitakin hirsii, joissakin salvoskohta näkyvissä. Varsinaisia myllyn rakenteita ei enää havaittu, ilmeisesti rakennus ja koneisto on viety pois.
<i>Kohteen rajaus</i>
Kohde rajautuu pistemäisesti.
<i>Tulkinta</i>
Sutigis-tiedon mukaan paikalla oli mylly.
<i>Lisätietoja</i>

<i>Toimenpiteet</i>

<i>Tarkastukset</i>
Tila: 3 Toteutettu Laji: 6 Suojeluarvojen tarkastus Tarkastusvuosi: 2011 Tarkastuspm: 16.8.2011 Tarkastaja: H.-P. Schulz Kuvaus: KMO-kulttuuriperintöinventointi

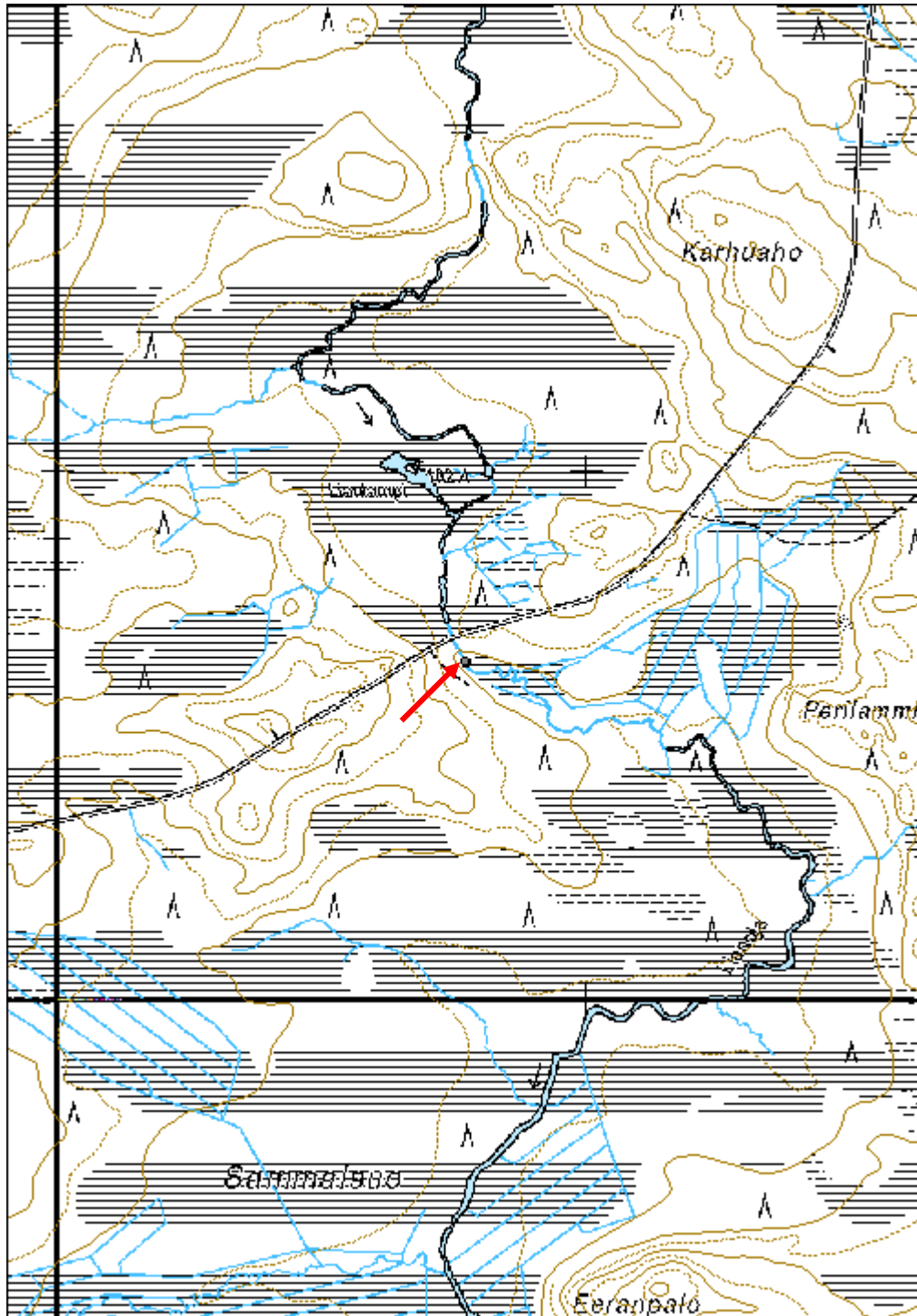
Viranomaisrekisterinro:	Kunto: 3 Huono
--------------------------------	-----------------------

Arvotus:	8 Muu suojeluarvo	Olotila:	2 Ei käytössä
Selitys:		Kohteen suojelu:	9 Muu suojeluarvo
Selitys:		Selitys:	
Ympäristön suojelu:	0 Ei määritelty		
Selitys:			



Hirsipadon jäänteet kaakosta.

Kohdetyyppi:	9 Valmistuspaikat/työpaikat	Copyright:	© <i>Metsähallitus</i> 2008 © <i>Maanmittauslaitos</i> 1/MML/08
Koordinaatit:	X 7250640, Y 3540768, Z 178	Mittakaava:	1:10000



Halosvaara 1 Kolopuuryhmä	MH-tunnus: 141209
----------------------------------	------------------------------

Kohdetyyppi:	9 Valmistuspaikat/työpaikat	Haltija:	151 Metsätalous Pohjanmaa
Ajoitus:	7116 Uusi aika	Ylläpitäjä:	151 Metsätalous Pohjanmaa
Rakentamisvuosi:		Kunta:	615 Pudasjärvi
Lukumäärä:	1		

Koordinaattiselitys:		Geometria tuotettu:	6 Digitointi, mittakaava >=1:10000
Koordinaatit:	X 7248859, Y 3534539, Z 227	Löydöt:	

<i>Taustatiedot</i>
Kohde löytyi inventoinnissa 16.08.2011.
<i>Ympäristön kuvaus</i>
Laajan vaaran itärinne; alava maa on soistunut. Kuivahko kangas, jossa on vanha mäntymetsä ja jonkun verran nuorempia kuusia; ympäröivä alue on avohakattu ja muokattu.
<i>Kohteen kuvaus</i>
Alueella on ainakin 25 kolomäntyä, pääosin eteläpuolella kolottu. Pienemmällä osalla puista on kuori poistettu 1,5 - 2 m korkeudelle (1. vuoden vaihe), muilla n. 3-4 m korkeudelle (2. vuoden vaihe). Puut ovat koloamisen jälkeen kasvaneet 6-8 cm.
<i>Kohteen rajaus</i>
Kohde rajautuu aluemaisesti näkyvien jäänteiden mukaisesti.
<i>Tulkinta</i>
Tervanpoltoa varten kolottuja mäntyjä; jostain syystä koloaminen jäi kesken.
<i>Lisätietoja</i>

<i>Toimenpiteet</i>

<i>Tarkastukset</i>
Tila: 3 Toteutettu Laji: 6 Suojeluarvojen tarkastus Tarkastusvuosi: 2011 Tarkastuspm: 16.8.2011 Tarkastaja: H.-P. Schulz Kuvaus: KMO-kulttuuriperintöinventointi

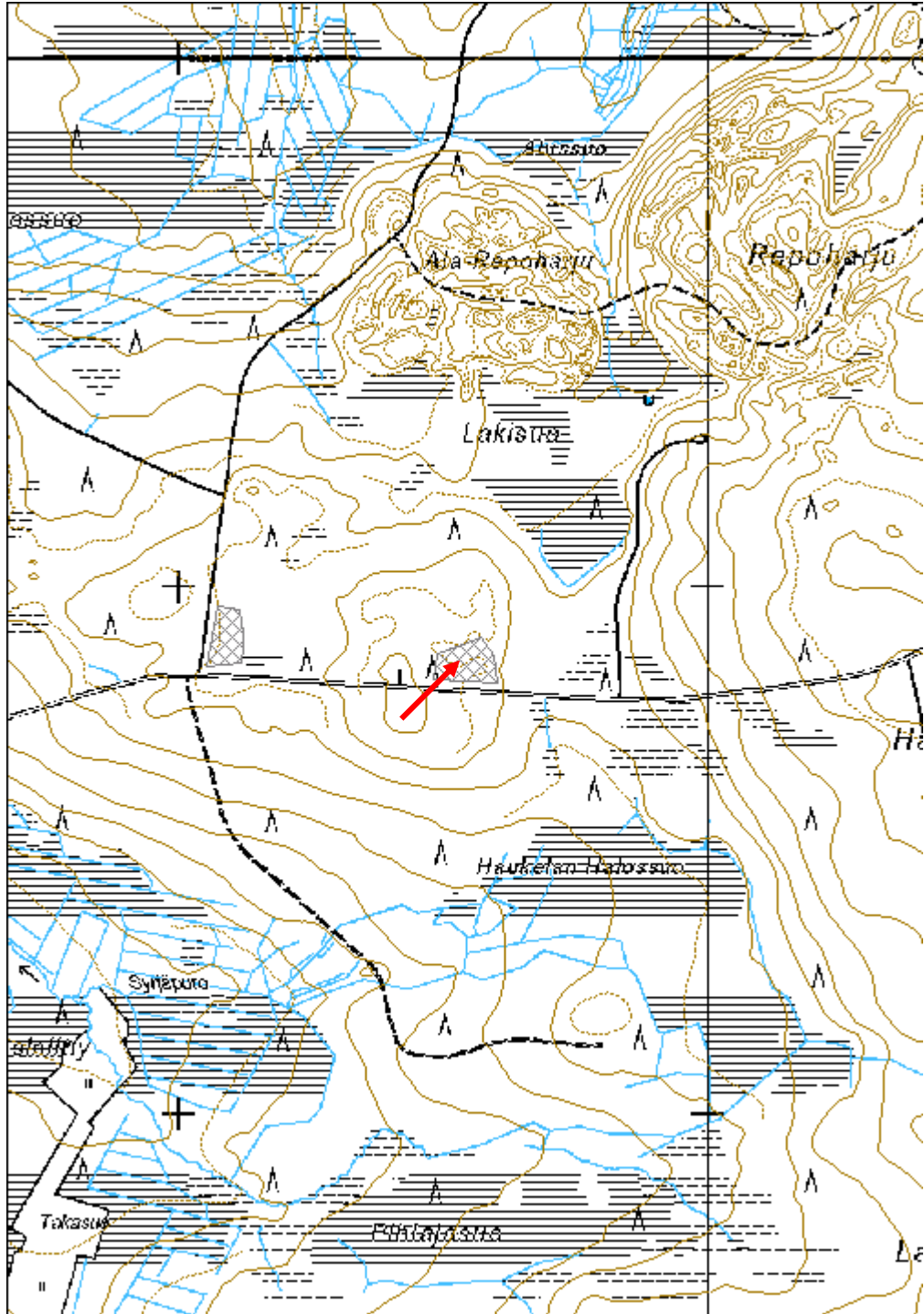
Viranomaisrekisterinro:	Kunto: 2 Keskinertainen
--------------------------------	--------------------------------

Arvotus:	8 Muu suojeluarvo	Olotila:	2 Ei käytössä
Selitys:		Kohteen suojelu:	9 Muu suojeluarvo
Selitys:		Selitys:	
Ympäristön suojelu:	0 Ei määritelty		
Selitys:			



Läntinen alue kuvattu etelästä.

Kohdetyyppi:	9 Valmistuspaikat/työpaikat	Copyright:	© <i>Metsähallitus</i> 2008 © <i>Maanmittauslaitos</i> 1/MML/08
Koordinaatit:	X 7248859, Y 3534539, Z 227	Mittakaava:	1:10000



Kalliomaa Kämppä jäännös	MH-tunnus: 141231
---------------------------------	------------------------------

Kohdetyyppi:	1 Asuinpaikat	Haltija:	151 Metsätalous Pohjanmaa
Ajoitus:	7116 Uusi aika	Ylläpitäjä:	151 Metsätalous Pohjanmaa
Rakentamisvuosi:		Kunta:	615 Pudasjärvi
Lukumäärä:	1		

Koordinaattiselitys:		Geometria tuotettu:	4 Gps-mittaus, korjaamaton
Koordinaatit:	X 7239707, Y 3546892, Z 175	Löydöt:	

<i>Taustatiedot</i>
Kohde tarkastettiin inventoinnissa 17.08.2011, lähde Sutigis.
<i>Ympäristön kuvaus</i>
Pieni tasanne vaaran pohjoisen alarinteen ja suon välissä. Rehevähkö sekametsä, aluskasvillisuus mustikkaa, puolukkaa ja sammalta.
<i>Kohteen kuvaus</i>
Paikalla on rakennuksen jäännös (mitat 12 x 7 m) josta on jäljellä perustuksen maavalli ja kaksi lahonnuttua hirsikertaa; pitkä nurkka, salvos epäselvä. Lounais-koillisuuntainen rakennus on ollut kaksiosainen, oviaukkoja on havaittavissa keskellä lounaispäätyä sekä koillisen huoneen luoteisseinässä. Lämmityksenä oli peltiuuni/-kamiina, länsinurkasta löytyi hormin läpiviennin eristyslevy. Sisätilassa kasvavaa puusto on yli 60 v. vanhaa.
<i>Kohteen rajaus</i>
Kohde rajautuu pistemäisesti.
<i>Tulkinta</i>
Savottakämpän jäänteet.
<i>Lisätietoja</i>

<i>Toimenpiteet</i>

<i>Tarkastukset</i>
Tila: 3 Toteutettu Laji: 6 Suojeluarvojen tarkastus Tarkastusvuosi: 2011 Tarkastuspvm: 17.8.2011 Tarkastaja: H.-P. Schulz Kuvaus: KMO-kulttuuriperintöinventointi

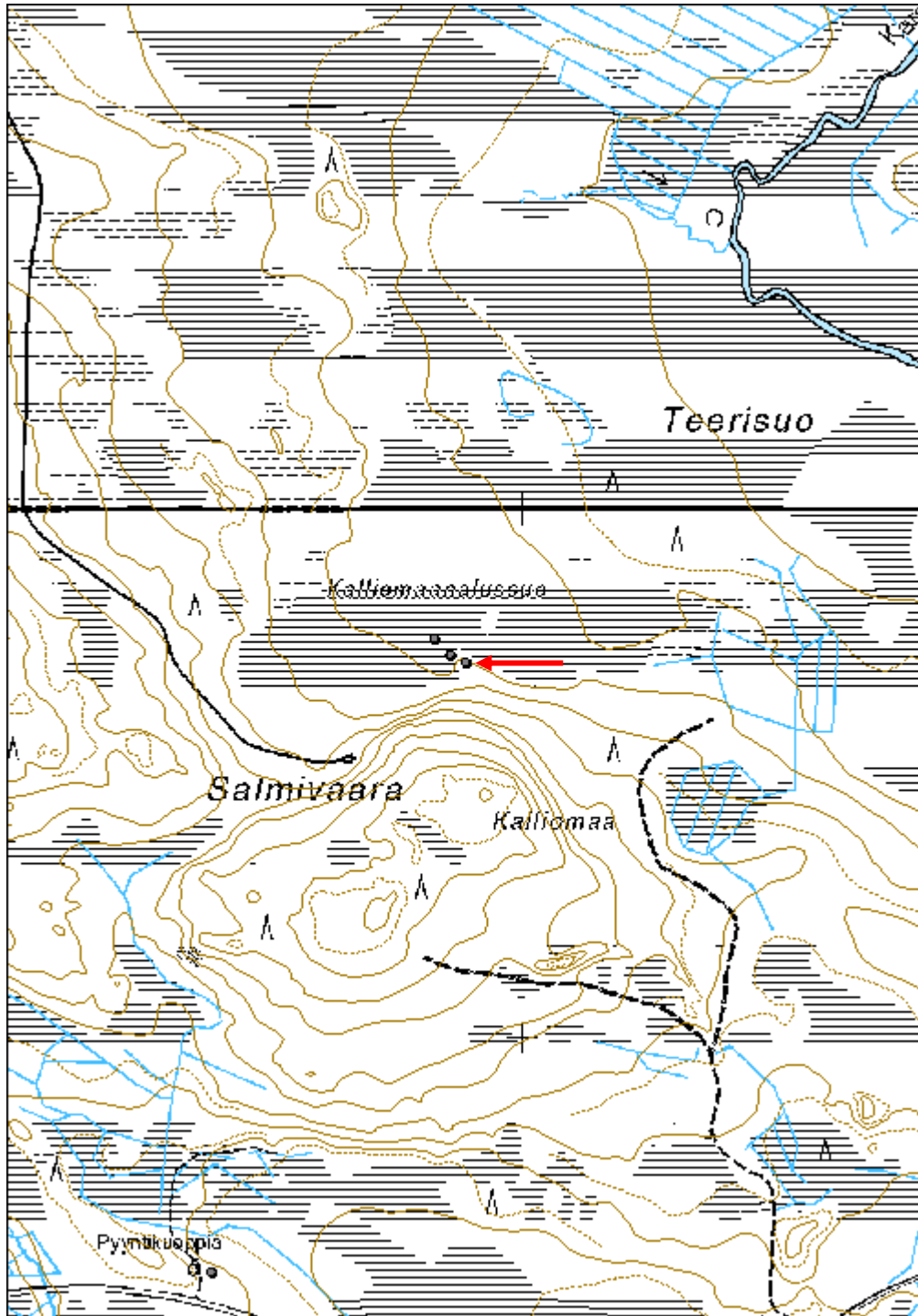
Viranomaisrekisterinro:	Kunto: 3 Huono
--------------------------------	-----------------------

Arvotus:	8 Muu suojeluarvo	Olotila:	2 Ei käytössä
Selitys:		Kohteen suojelu:	9 Muu suojeluarvo
Selitys:		Selitys:	
Ympäristön suojelu:	0 Ei määritelty		
Selitys:			



Yleiskuva lounaasta.

Kohdetyyppi:	1 Asuinpaikat	Copyright:	© <i>Metsähallitus</i> 2008 © <i>Maanmittauslaitos</i> 1/MML/08
Koordinaatit:	X 7239707, Y 3546892, Z 175	Mittakaava:	1:10000



Kalliomaanalussuo Heinäsuova jäännös	MH-tunnus: 141233
---	------------------------------

Kohdetyyppi:	9 Valmistuspaikat/työpaikat	Haltija:	151 Metsätalous Pohjanmaa
Ajoitus:	7116 Uusi aika	Ylläpitäjä:	151 Metsätalous Pohjanmaa
Rakentamisvuosi:		Kunta:	615 Pudasjärvi
Lukumäärä:	1		

Koordinaattiselitys:		Geometria tuotettu:	4 Gps-mittaus, korjaamaton
Koordinaatit:	X 7239752, Y 3546832, Z 174	Löydöt:	

<i>Taustatiedot</i>
Kohde löytyi inventoinnissa 17.08.2011.
<i>Ympäristön kuvaus</i>
Laaja avoin heinäsuoalue vaaran pohjoispuolella.
<i>Kohteen kuvaus</i>
Mahdollisesti alunperin suorakulmainen alue, kooltaan 5 x 3 m, jossa on useita katuneita pystyseipäitä, joihin oli naulattu viistoja tukipuita, niiden välissä on muita ohuita paaluja.
<i>Kohteen raja</i>
Kohde rajautuu pistemäisesti.
<i>Tulkinta</i>
Heinäsuova tai mahdollisesti haasio.
<i>Lisätietoja</i>

<i>Toimenpiteet</i>

<i>Tarkastukset</i>
Tila: 3 Toteutettu Laji: 6 Suojeluarvojen tarkastus Tarkastusvuosi: 2011 Tarkastuspv: 17.8.2011 Tarkastaja: H.-P. Schulz
Kuvaus: KMO-kulttuuriperintöinventointi

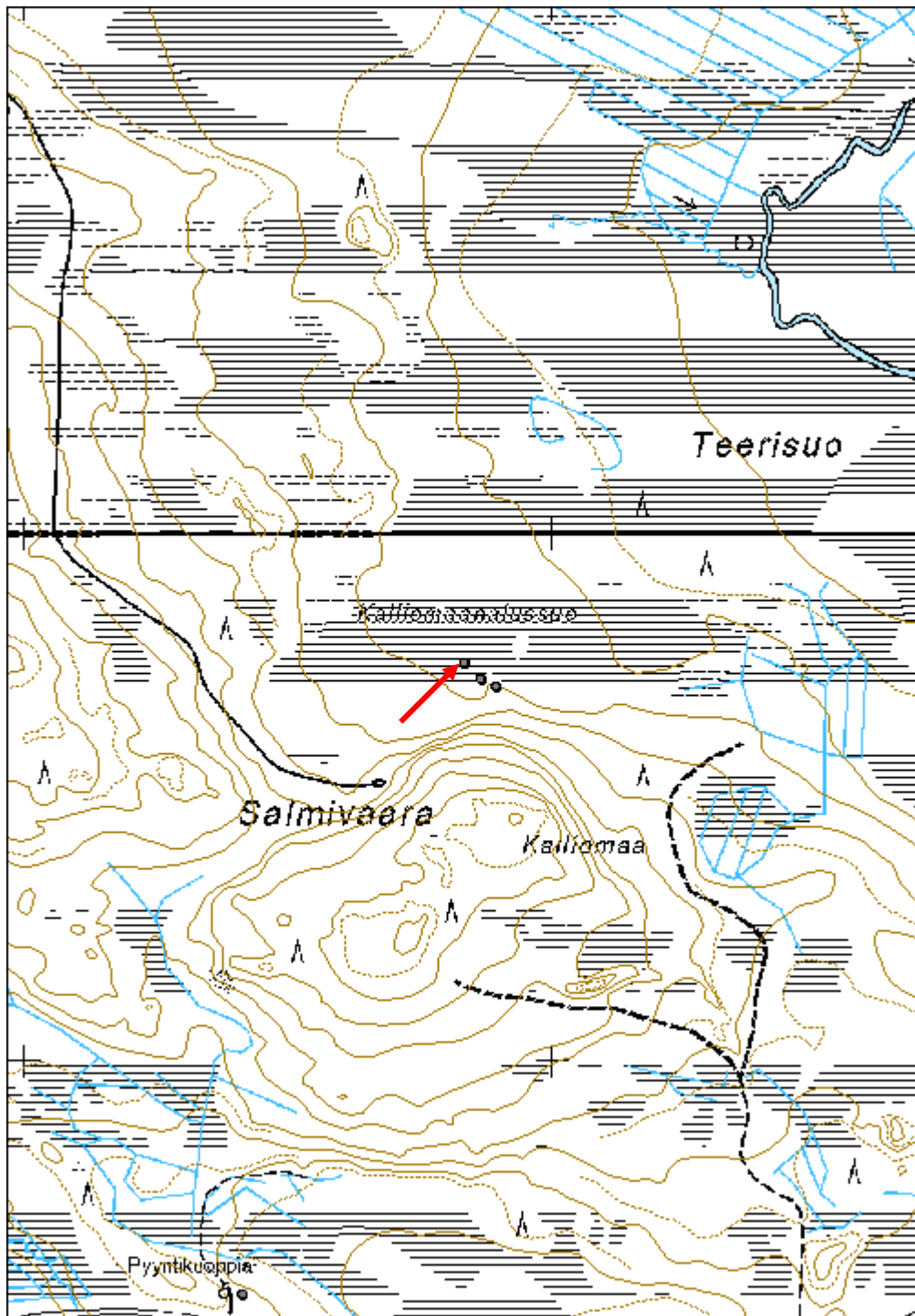
Viranomaisrekisterinro:		Kunto:	3 Huono
		Olotila:	2 Ei käytössä
Arvotus:	8 Muu suojeluarvo	Kohteen	9 Muu suojeluarvo

Selitys:	suojelu:
Selitys:	Selitys:
Ympäristön suojelu:	0 Ei määritelty
Selitys:	



Yleiskuva lounaasta.

Kohdetyyppi:	9 Valmistuspaikat/työpaikat	Copyright:	© <i>Metsähallitus</i> 2008 © <i>Maanmittauslaitos</i> 1/MML/08
Koordinaatit:	X 7239752, Y 3546832, Z 174	Mittakaava:	1:10000



Kalliomaa Merkkipuu	MH-tunnus: 141234
----------------------------	-----------------------------

Kohdetyyppi:	99 Muu/määrittelemätön	Haltija:	151 Metsätalous Pohjanmaa
Ajoitus:	7116 Uusi aika	Ylläpitäjä:	151 Metsätalous Pohjanmaa
Rakentamisvuosi:		Kunta:	615 Pudasjärvi
Lukumäärä:	1		

Koordinaattiselitys:		Geometria tuotettu:	4 Gps-mittaus, korjaamaton
Koordinaatit:	X 7239722, Y 3546863, Z 174	Löydöt:	

<i>Taustatiedot</i>
Kohde löytyi inventoinnissa 17.08.2011.
<i>Ympäristön kuvaus</i>
Pieni tasanne vaaran alarinteen kohdalla suon eteläpuolella. Tasanteella kasvaa rehevätkö sekametsä, sen reunalla kitumāntyjä.
<i>Kohteen kuvaus</i>
Kohde sijaitsee aivan suon laidalla savottakämpän (kohde 141231) ja heinäsuovan (kohde 141233) välissä. N. 15 cm paksun männyn eteläpuolella on 1,3 m korkeudella melkein umpeen kasvanut 30 cm pitkä pilkka, sen yläosassa on viistoviiva (leveys 1,5 cm, syvyys 0,5 cm) havaittavissa. Puu on kasvanut 3-4 cm pilkan tekemisen jälkeen.
<i>Kohteen rajaus</i>
Kohde rajautuu pistemäisesti.
<i>Tulkinta</i>
Merkkipuu, mahdollisesti niittypalstan rajamerkki.
<i>Lisätietoja</i>

<i>Toimenpiteet</i>

<i>Tarkastukset</i>
Tila: 3 Toteutettu Laji: 6 Suojeluarvojen tarkastus Tarkastusvuosi: 2011 Tarkastuspvm: 17.8.2011 Tarkastaja: H.-P. Schulz Kuvaus: KMO-kulttuuriperintöinventointi

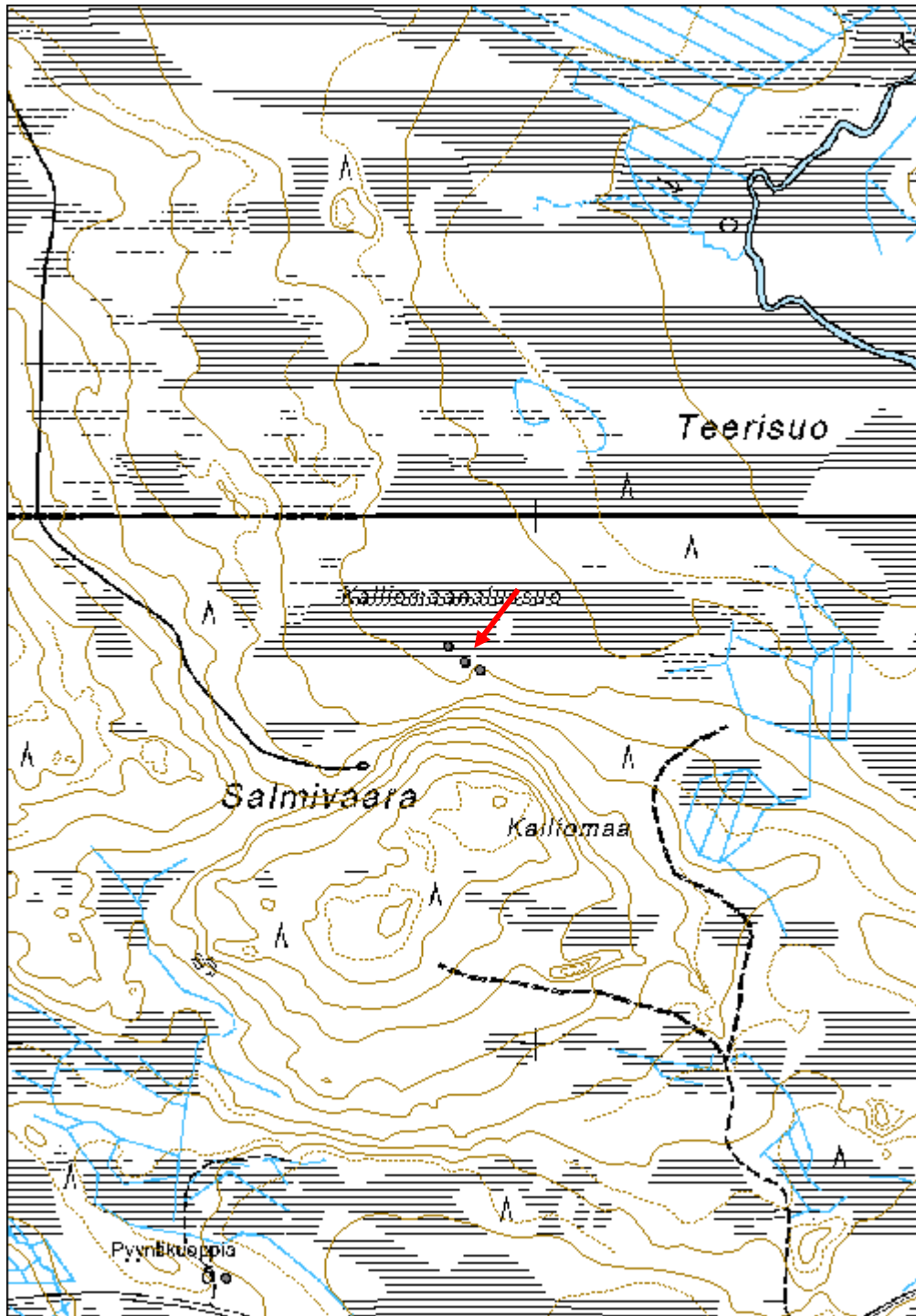
Viranomaisrekisterinro:	Kunto: 3 Huono
--------------------------------	-----------------------

Arvotus:	8 Muu suojeluarvo	Olotila:	2 Ei käytössä
Selitys:		Kohteen suojelu:	9 Muu suojeluarvo
Selitys:		Selitys:	
Ympäristön suojelu:	0 Ei määritelty		
Selitys:			



Lähikuva idästä.

Kohdetyyppi:	99 Muu/määrittelemätön	Copyright:	© Metsähallitus 2008 © Maanmittauslaitos 1/MML/08
Koordinaatit:	X 7239722, Y 3546863, Z 174	Mittakaava:	1:10000



Välikangas Poroaita jäännös	MH-tunnus: 141238
------------------------------------	------------------------------

Kohdetyyppi:	9 Valmistuspaikat/työpaikat	Haltija:	151 Metsätalous Pohjanmaa
Ajoitus:	7116 Uusi aika	Ylläpitäjä:	151 Metsätalous Pohjanmaa
Rakentamisvuosi:		Kunta:	615 Pudasjärvi
Lukumäärä:	1		

Koordinaattiselitys:		Geometria tuotettu:	6 Digitointi, mittakaava >=1:10000
Koordinaatit:	X 7235854, Y 3541503, Z 192	Löydöt:	

Taustatiedot

Kohde löytyi inventoinnissa 17.08.2011.

Ympäristön kuvaus

Matalan hiekkaisen kankaan pohjoispää, suokaistaleen eteläpuolella; kuivaa mäntykangasta (varttunutta kasvatusmetsää).

Kohteen kuvaus

Etelä-pohjoissuuntainen n. 120 m pitkä aidan jäännös, joka on suurimmaksi osaksi kaatunut ja lahonnut. Paikoitellen on pystytolppia, joihin on naulattu riukuja; tolppien viereen on myös kasattu irtoriukuja. Aidan tarkkaa rakenne epäselvä, korkeus oli arvioltaan 1,3 m.

Kohteen rajaus

Kohde rajautuu linjamaisesti näkyvien jäänteiden mukaisesti.

Tulkinta

Poroaidan jäännös, mahdollisesti osa johdinaidasta.

Lisätietoja

Toimenpiteet

Tarkastukset

Tila: 3 Toteutettu Laji: 6 Suojeluarvojen tarkastus Tarkastusvuosi: 2011
Tarkastuspvm: 17.8.2011 Tarkastaja: H.-P. Schulz
Kuvaus: KMO-kulttuuriperintöinventointi

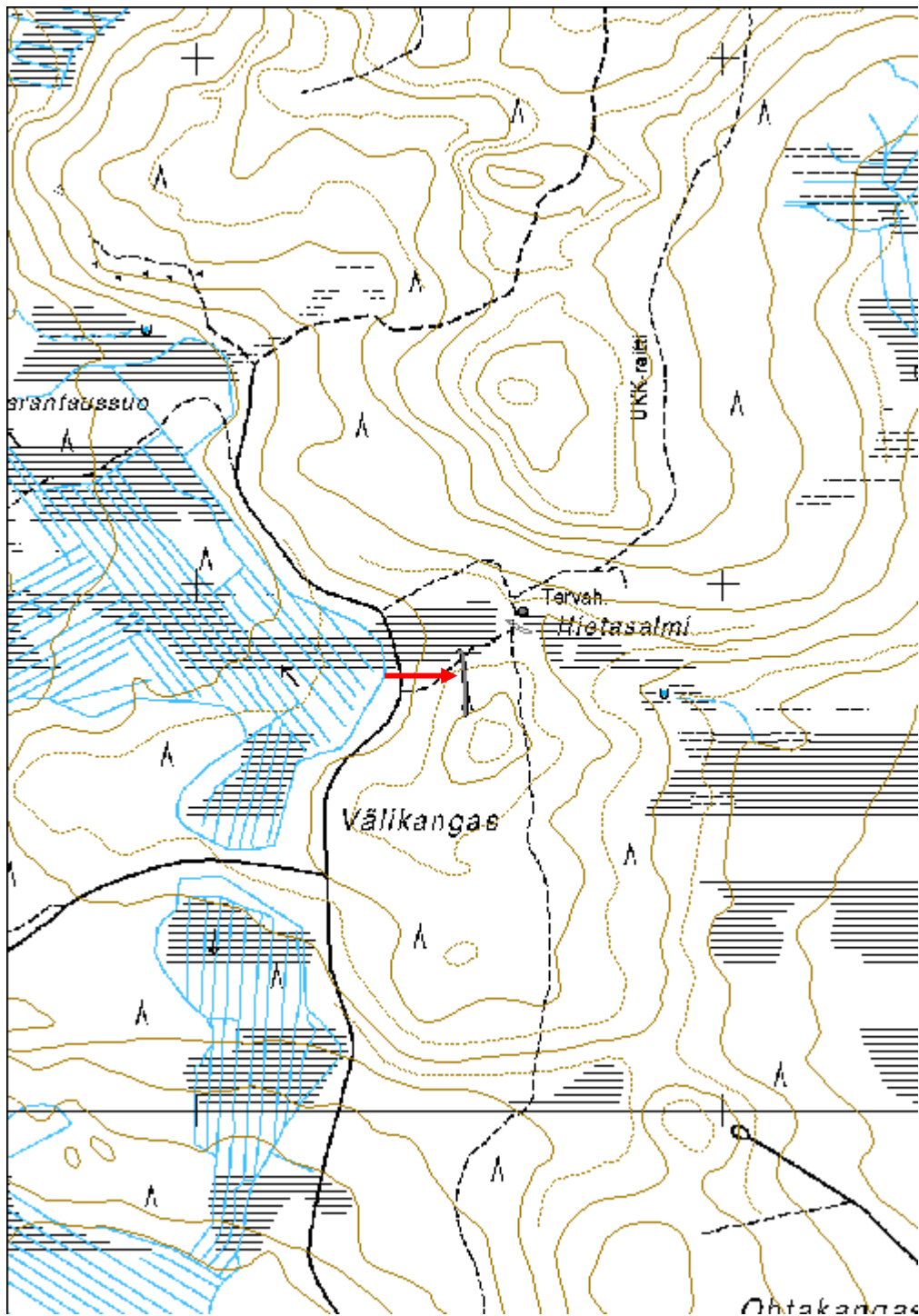
Viranomaisrekisterinro:	Kunto:	3 Huono
--------------------------------	---------------	---------

Arvotus:	8 Muu suojeluarvo	Olotila:	2 Ei käytössä
Selitys:		Kohteen suojelu:	9 Muu suojeluarvo
Selitys:		Selitys:	
Ympäristön suojelu:	0 Ei määritelty		
Selitys:			



Säilynyt aidanosa pohjoisesta.

Kohdetyyppi:	9 Valmistuspaikat/työpaikat	Copyright:	© <i>Metsähallitus</i> 2008 © <i>Maanmittauslaitos</i> 1/MML/08
Koordinaatit:	X 7235854, Y 3541503, Z 192	Mittakaava:	1:10000



Korpisenvaara 3 Merkkipuu	MH-tunnus: 141316
----------------------------------	------------------------------

Kohdetyyppi:	99 Muu/määrittelemätön	Haltija:	151 Metsätalous Pohjanmaa
Ajoitus:	7116 Uusi aika	Ylläpitäjä:	151 Metsätalous Pohjanmaa
Rakentamisvuosi:		Kunta:	615 Pudasjärvi
Lukumäärä:	1		

Koordinaattiselitys:		Geometria tuotettu:	4 Gps-mittaus, korjaamaton
Koordinaatit:	X 7233273, Y 3536065, Z 196	Löydöt:	

<i>Taustatiedot</i>
Kohde löytyi inventoinnissa 22.08.2011.
<i>Ympäristön kuvaus</i>
Vaaran loiva etelärinne soistuneen alueen pohjoispuolella. Rehevää sekametsää, aluskasvillisuus mustikkaa, puolukkaa ja sammalta.
<i>Kohteen kuvaus</i>
Kelottunut mänty, paksuus 25 cm, johon on tehty 25 x 15 cm kokoinen pilkka. Pilkkaan on veistetty kaksi viisto aaltomaista viivaa. Puu on kasvanut sen jälkeen vielä n. 4 cm.
<i>Kohteen rajaus</i>
Kohde rajautuu pistemäisesti.
<i>Tulkinta</i>
Merkkipuu
<i>Lisätietoja</i>

<i>Toimenpiteet</i>

<i>Tarkastukset</i>
Tila: 3 Toteutettu Laji: 6 Suojeluarvojen tarkastus Tarkastusvuosi: 2011 Tarkastuspm: 22.8.2011 Tarkastaja: H.-P. Schulz Kuvaus: KMO-kulttuuriperintöinventointi

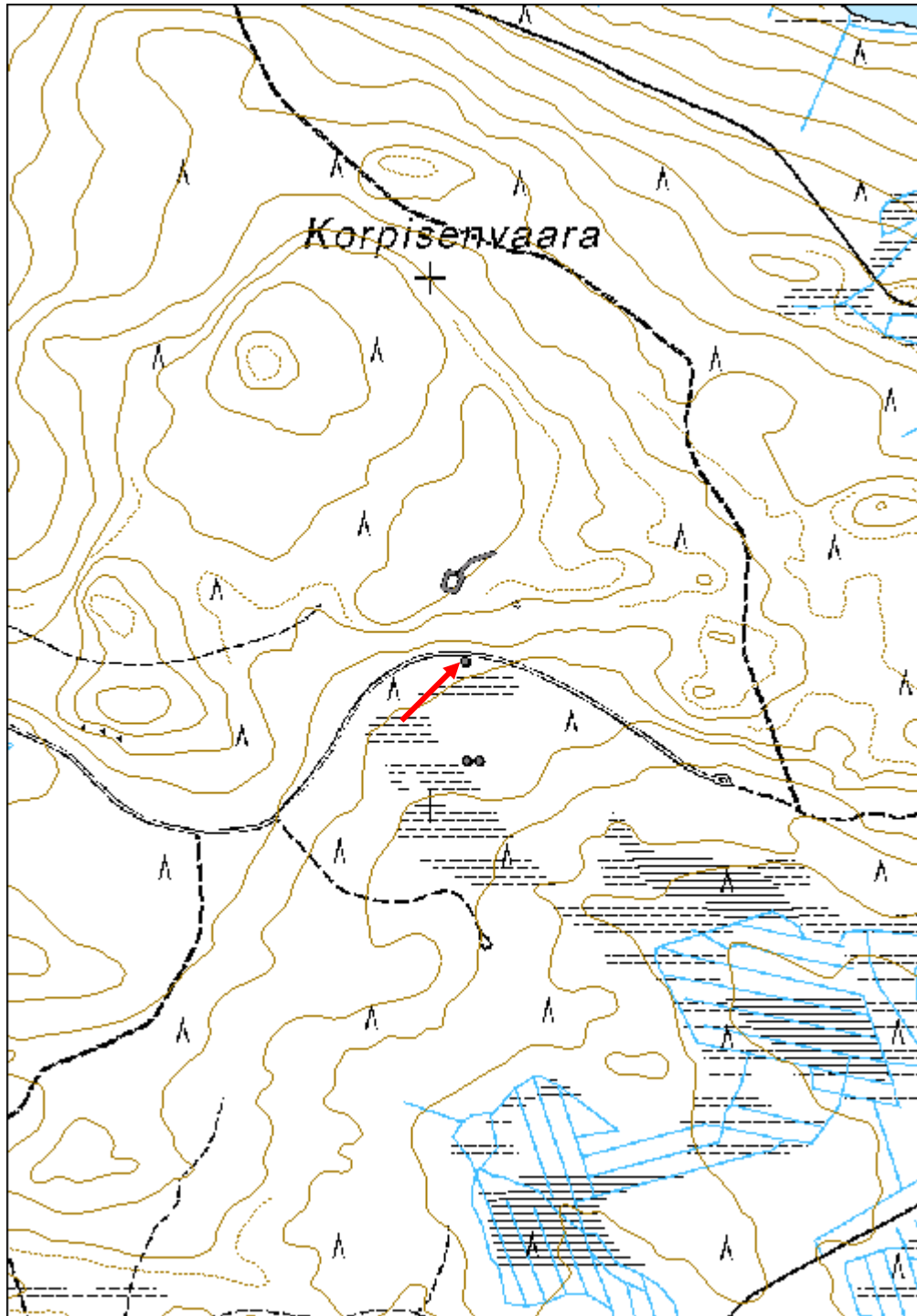
Viranomaisrekisterinro:	Kunto:	2 Keskinertainen
	Olotila:	2 Ei käytössä

Arvotus:	8 Muu suojeluarvo	Kohteen suojelu:	9 Muu suojeluarvo
Selitys:		Selitys:	
Ympäristön suojelu:	0 Ei määritelty		
Selitys:			



Lähikuva koillisesta.

Kohdetyyppi:	99 Muu/määrittelemätön	Copyright:	© Metsähallitus 2008 © Maanmittauslaitos 1/MML/08
Koordinaatit:	X 7233273, Y 3536065, Z 196	Mittakaava:	1:10000



Korpisenvaara 4 Poroerotusaita jäännös	MH-tunnus: 141327
---	------------------------------

Kohdetyyppi:	9 Valmistuspaikat/työpaikat	Haltija:	151 Metsätalous Pohjanmaa
Ajoitus:	7116 Uusi aika	Ylläpitäjä:	151 Metsätalous Pohjanmaa
Rakentamisvuosi:		Kunta:	615 Pudasjärvi
Lukumäärä:	1		

Koordinaattiselitys:		Geometria tuotettu:	6 Digitointi, mittakaava >=1:10000
Koordinaatit:	X 7233435, Y 3536055, Z 210	Löydöt:	

Taustatiedot

Kohde tarkastettiin inventoinnissa 22.08.2011, kohde on merkitty peruskartalle.

Ympäristön kuvaus

Vaaran lakialue, kohteen ympäristö on avohakattu; aidan lähelle on jätetty ryhmä vanhoja mäntyjä.

Kohteen kuvaus

Suorakulmainen erotusaita, mitat 25 x 20 m; 4 m leveä aukko koillispäädyssä. Aidan pystytolpat n. 2 - 2,5 m välein, niihin on naulattu säröslautaa ja riukuja, korkeus n. 1,3 m. Aita on melko laho ja paikoitellen sortunut. Koillispään aukon itäpuolelta lähtee johdinaita kaarevasti itäkoilliseen. se on sortunut ja noin 30 metrin matkalla havaittavissa

Kohteen rajaus

Kohde rajautuu linjamaisesti näkyvien jäänteiden mukaisesti.

Tulkinta

Poroerotusaita

Tarkastukset

Tila: 3 Toteutettu Laji: 6 Suojeluarvojen tarkastus Tarkastusvuosi: 2011
Tarkastuspvm: 22.8.2011 Tarkastaja: H.-P. Schulz
Kuvaus: KMO-kulttuuriperintöinventointi

Viranomaisrekisterinro:		Kunto:	3 Huono
Arvotus:	8 Muu suojeluarvo	Olotila:	2 Ei käytössä
Selitys:		Kohteen suojelu:	9 Muu suojeluarvo
		Selitys:	

Ympäristön suojelu:	0 Ei määritelty
--------------------------------	-----------------

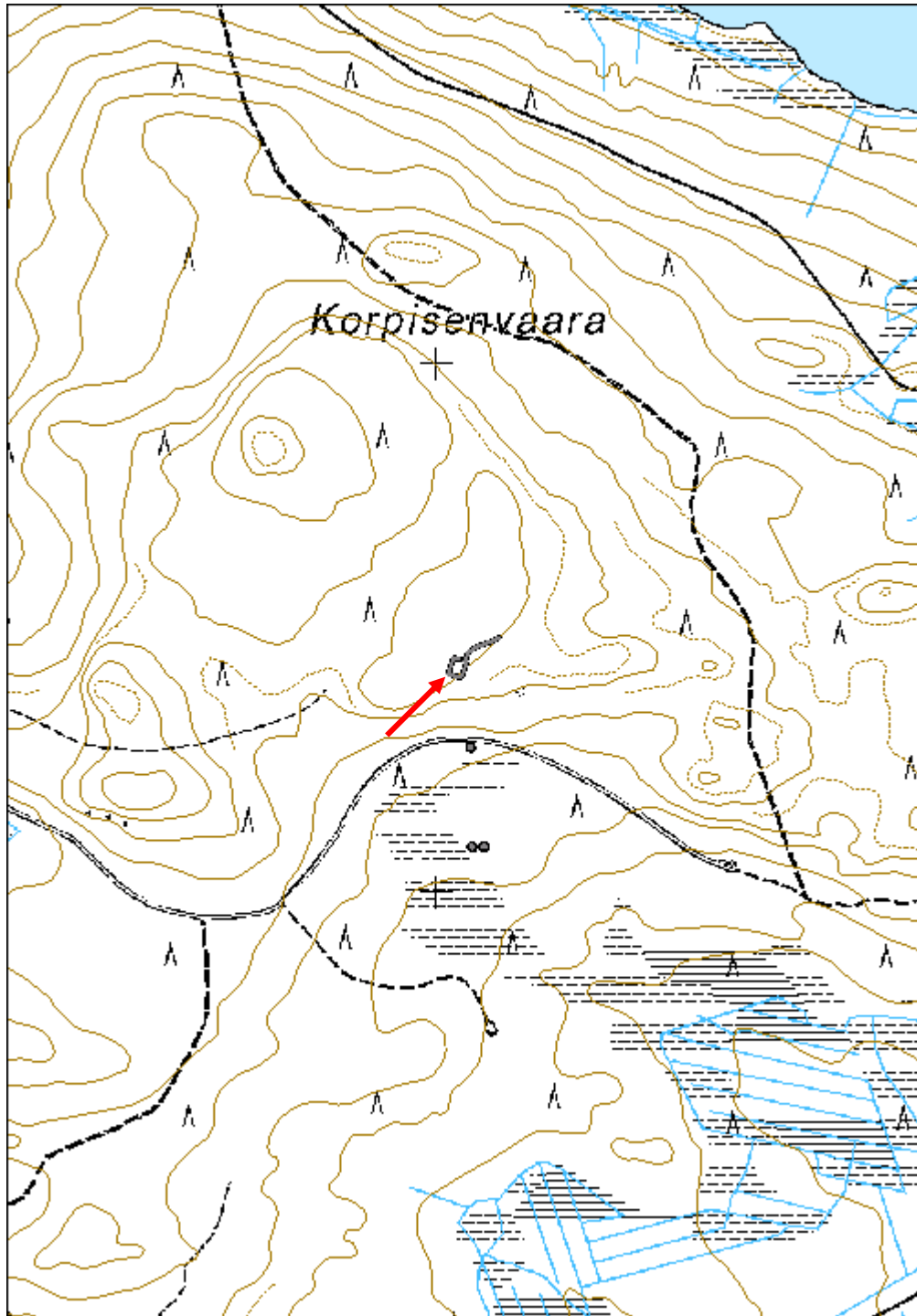


Erotusaidan luoteisnurkka kaakosta.



Erotusaidan pohjoisosa lounaasta.

Kohdetyyppi:	9 Valmistuspaikat/työpaikat	Copyright:	© <i>Metsähallitus</i> 2008 © <i>Maanmittauslaitos</i> 1/MML/08
Koordinaatit:	X 7233435, Y 3536055, Z 210	Mittakaava:	1:10000



Tolpankangas kämppä jäännös	MH-tunnus: 141349
------------------------------------	------------------------------

Kohdetyyppi:	1 Asuinpaikat	Haltija:	151 Metsätalous Pohjanmaa
Ajoitus:	7116 Uusi aika	Ylläpitäjä:	151 Metsätalous Pohjanmaa
Rakentamisvuosi:		Kunta:	615 Pudasjärvi
Lukumäärä:	2		

Koordinaattiselitys:		Geometria tuotettu:	4 Gps-mittaus, korjaamaton
Koordinaatit:	X 7241713, Y 3529525, Z 166	Löydöt:	

Taustatiedot

Kohde tarkastettiin inventoinnissa 23.08.2011; lähde Sutigis.

Ympäristön kuvaus

Soistunut tasanne vaaran pohjoispuolella suon reunalla. Puusto pääosin nuorta koivikkoa, alueella kasvaa muutama mänty ja kuusi; rehevä aluskasvillisuus; rakennuksen kohdalla mustikkaa, puolukkaa ja sammalta, muualla myös heinää, juolukka ja suopursua.

Kohteen kuvaus

Paikalla on rakennuksen ja huusin jäännös: Rakennus oli mitaltaan 9 x 5 m, ja sen eteläseinällä 5 x 4 m kokoinen laajennus. 2-4 melko lahonnutta hirsikertaa säilynyt, pitkä nurkka, koirankaula, päät sahattu. Tulisijan jäänteitä ei havaittu. Kaikki rakenteet ovat melkein kokonaan aluskasvillisuuden peitossa. Rakennus 20 m etelään on huusin jäännös; kuopan päällä on n. 1,7 x 1,5 m kokoinen hirsikehikko, josta 3 alimmaista hirsikertaa jäljellä; hirret ovat lahoja; pitkä nurkka, koirankaula, päät sahattu.

Kohteen rajaus

Kohde rajautuu pistemäisesti.

Tulkinta

Kämpän jäännös

Tarkastukset

Tila: 3 Toteutettu Laji: 6 Suojeluarvojen tarkastus Tarkastusvuosi: 2011
Tarkastuspvm: 23.8.2011 Tarkastaja: H.-P. Schulz
Kuvaus: KMO-kulttuuriperintöinventointi

Viranomaisrekisterinro:		Kunto:	3 Huono
		Olotila:	2 Ei käytössä
Arvotus:	8 Muu suojeluarvo	Kohteen suojele:	9 Muu suojeluarvo

**Ympäristön
suojelu:**

0 Ei määritely

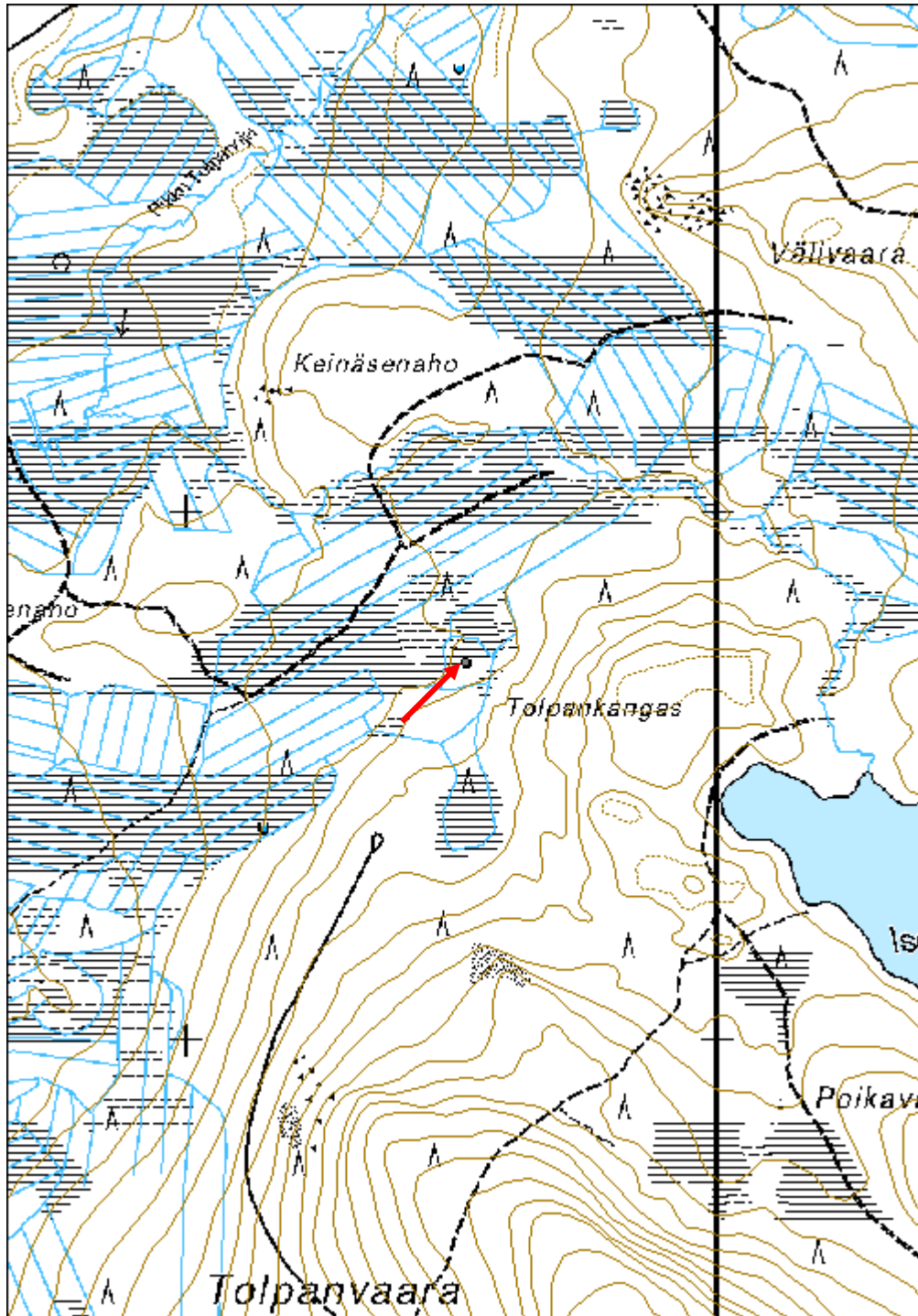


Kämpän jäännös idästä.



Huusin jäännös luoteesta.

Kohdetyyppi:	1 Asuinpaikat	Copyright:	© <i>Metsähallitus</i> 2008 © <i>Maanmittauslaitos</i> 1/MML/08
Koordinaatit:	X 7241713, Y 3529525, Z 166	Mittakaava:	1:10000



Tolpanvaara Puuristikko	MH-tunnus: 141378
--------------------------------	------------------------------

Kohdetyyppi:	9 Valmistuspaikat/työpaikat	Haltija:	151 Metsätalous Pohjanmaa
Ajoitus:	7116 Uusi aika	Ylläpitäjä:	151 Metsätalous Pohjanmaa
Rakentamisvuosi:		Kunta:	615 Pudasjärvi
Lukumäärä:	1		

Koordinaattiselitys:		Geometria tuotettu:	4 Gps-mittaus, korjaamaton
Koordinaatit:	X 7240437, Y 3529225, Z 198	Löydöt:	

<i>Taustatiedot</i>
Kohde löytyi inventoinnissa 23.08.2011.
<i>Ympäristön kuvaus</i>
Vaaran länsirinne; kuivahko mäntykangas jossa kasvaa myös jonkun verran kuusia. Maaperä soraa.
<i>Kohteen kuvaus</i>
Ristikossa on pinottu 7 pölkyä (pituus 2 m, paksuus 12-16 cm); alimmaisiet pölkyt jo melko lahonneet.
<i>Kohteen rajaus</i>
Kohde rajautuu pistemäisesti.
<i>Tulkinta</i>
Puuristikko
<i>Lisätietoja</i>

<i>Toimenpiteet</i>

<i>Tarkastukset</i>
Tila: 3 Toteutettu Laji: 6 Suojeluarvojen tarkastus Tarkastusvuosi: 2011 Tarkastuspm: 23.8.2011 Tarkastaja: H.-P. Schulz Kuvaus: KMO-kulttuuriperintöinventointi

Viranomaisrekisterinro:	Kunto: 3 Huono
	Olotila: 2 Ei käytössä

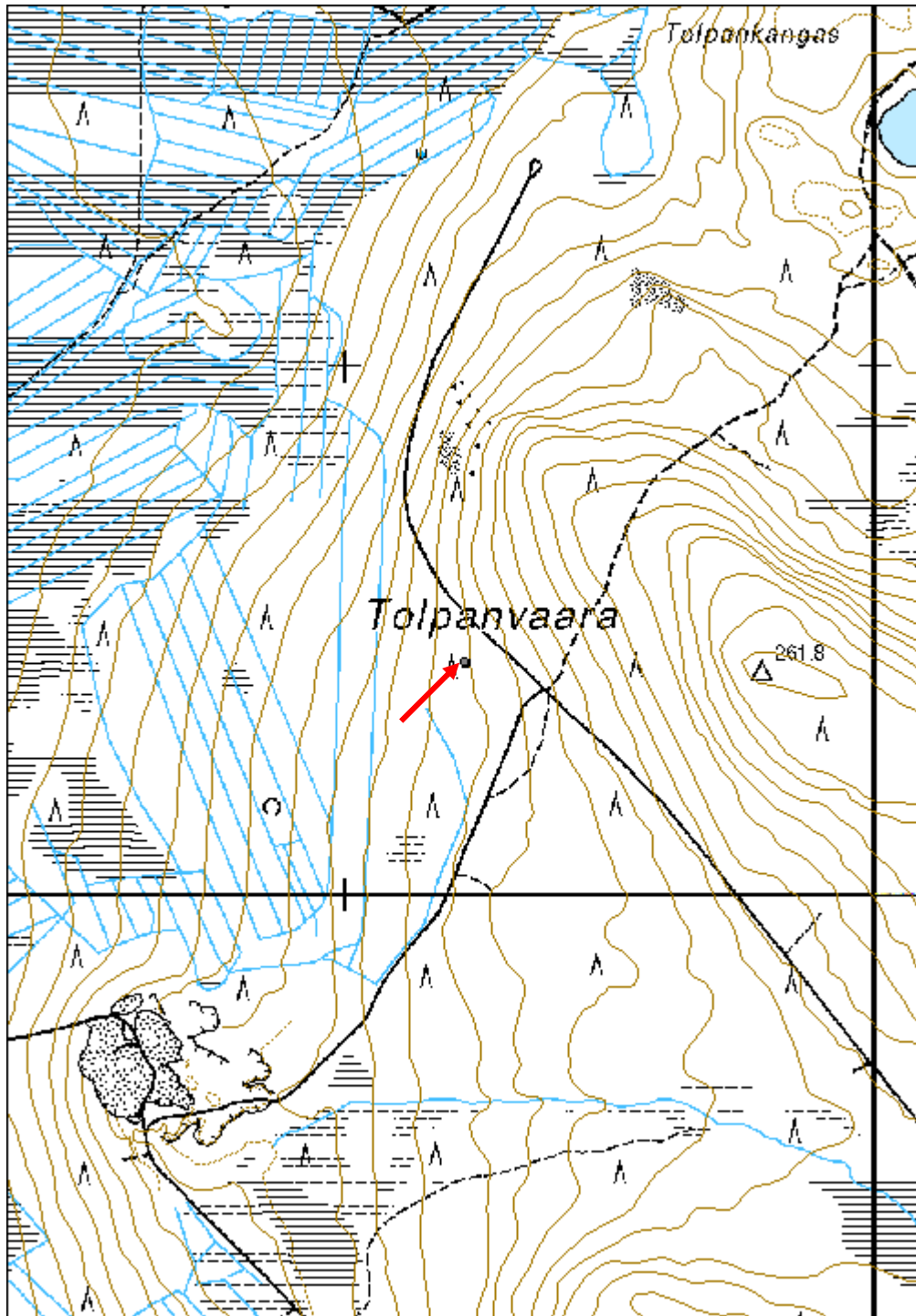
Arvotus:	8 Muu suojeluarvo	Kohteen suojelu:	9 Muu suojeluarvo
Selitys:		Selitys:	

Ympäristön suojelu:	0 Ei määritelty
Selitys:	



Lähikuva kaakosta, kuva T. Sepänmaa.

Kohdetyyppi:	9 Valmistuspaikat/työpaikat	Copyright:	© Metsähallitus 2008 © Maanmittauslaitos 1/MML/08
Koordinaatit:	X 7240437, Y 3529225, Z 198	Mittakaava:	1:10000



Repoharju Poroerotusaita jäännös	MH-tunnus: 141390
---	------------------------------

Kohdetyyppi:	9 Valmistuspaikat/työpaikat	Haltija:	151 Metsätalous Pohjanmaa
Ajoitus:	7116 Uusi aika	Ylläpitäjä:	151 Metsätalous Pohjanmaa
Rakentamisvuosi:		Kunta:	615 Pudasjärvi
Lukumäärä:	1		

Koordinaattiselitys:		Geometria tuotettu:	6 Digitointi, mittakaava >=1:10000
Koordinaatit:	X 7245077, Y 3538430, Z 210	Löydöt:	

Taustatiedot

Kohde tarkastettiin inventoinnissa 24.08.2011, kohde on merkitty peruskartalle.

Ympäristön kuvaus

Puhosjärven ja Haukijärven välissä olevan kaakko-luodesuuntaisen harjujakson lakialue. Kuivaa mäntykangasta, nuorta kasvatusmetsää.

Kohteen kuvaus

Varsinainen erotusalue sijaitsee yksityismaalla ja on purettu. Valtion maalla on jäännökset kahdesta johdinaidasta: koillis-lounaisuuntainen, pituus 250 m ja kaareva itä-länsisuuntainen pituus 350 m. Molemmat ovat riuku-/ säröslauta-aitoja, joiden tolzilla on kolme sivutukea: Aidat on osittain sortuneet.

Kohteen rajaus

Kohde rajautuu linjamaisesti näkyvien jäänteiden mukaisesti.

Tulkinta

Poroerotusaita.

Lisätietoja

Toimenpiteet

Tarkastukset

Tila: 3 Toteutettu Laji: 6 Suojeluarvojen tarkastus Tarkastusvuosi: 2010
Tarkastuspvm: 24.8.2011 Tarkastaja: H.-P. Schulz
Kuvaus: KMO-kulttuuriperintöinventointi

**Viranomais-
rekisterinro:**

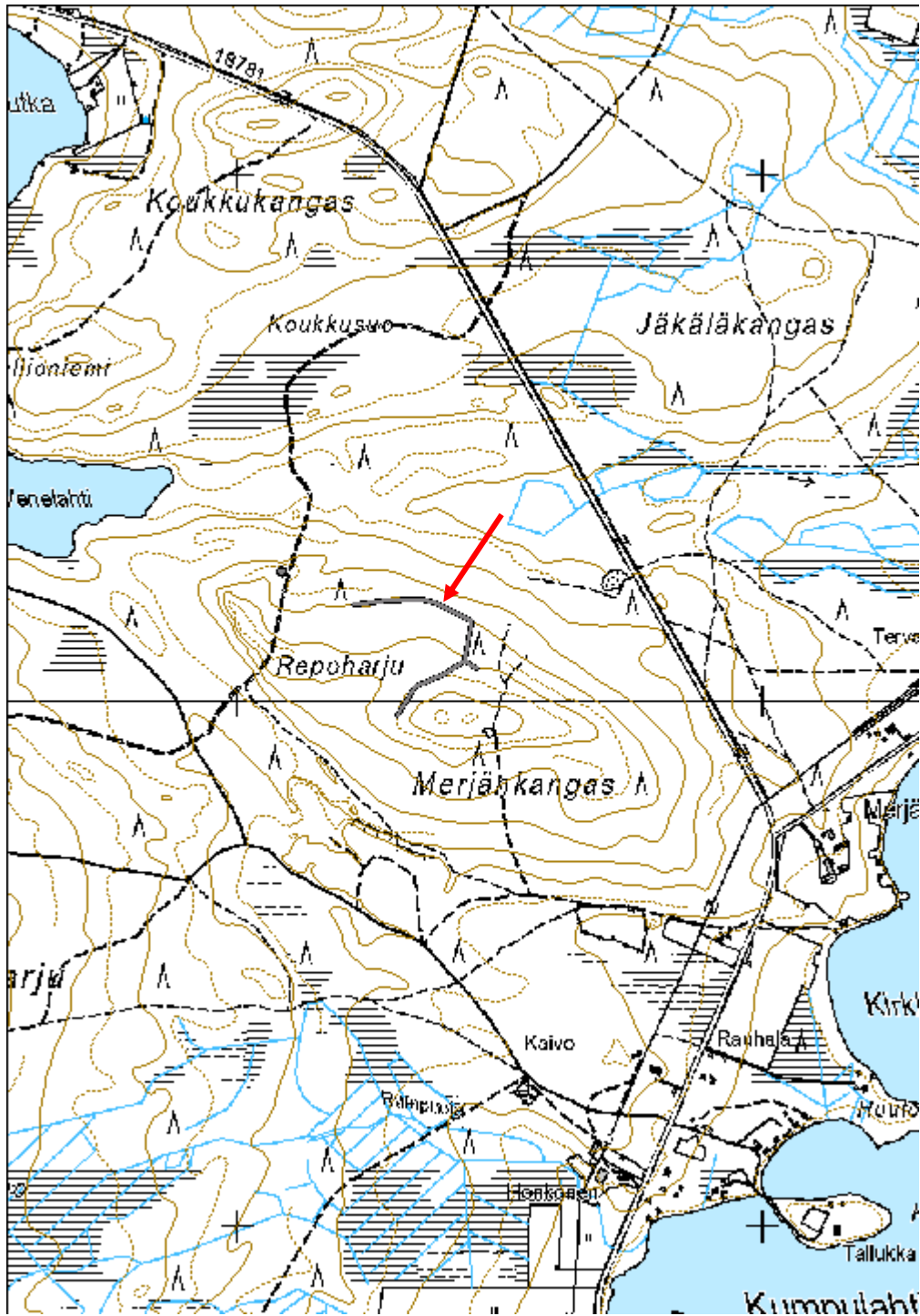
Kunto: 3 Huono

Arvotus:	8 Muu suojeluarvo	Olotila:	2 Ei käytössä
Selitys:		Kohteen suojelu:	9 Muu suojeluarvo
Selitys:		Selitys:	
Ympäristön suojelu:	0 Ei määritelty		
Selitys:			



Eteläinen johdinaita lännestä.

Kohdetyyppi:	9 Valmistuspaikat/työpaikat	Copyright:	© <i>Metsähallitus</i> 2008 © <i>Maanmittauslaitos</i> 1/MML/08
Koordinaatit:	X 7245077, Y 3538430, Z 210	Mittakaava:	1:10000



Sosinoja 4 Leimapuu	MH-tunnus: 141466
----------------------------	-----------------------------

Kohdetyyppi:	9 Valmistuspaikat/työpaikat	Haltija:	151 Metsätalous Pohjanmaa
Ajoitus:	7116 Uusi aika	Ylläpitäjä:	151 Metsätalous Pohjanmaa
Rakentamisvuosi:		Kunta:	615 Pudasjärvi
Lukumäärä:	2		

Koordinaattiselitys:		Geometria tuotettu:	4 Gps-mittaus, korjaamaton
Koordinaatit:	X 7228481, Y 3517470, Z 155	Löydöt:	

<i>Taustatiedot</i>
Kohde löytyi inventoinnissa 24.08.2011
<i>Ympäristön kuvaus</i>
Purolaakso kahden vaaran välissä; tasanne törmän yläpuolella puron luoteispuolella. Vanhaa metsää (pääosin mäntyjä ja kuusia, rehevä aluskasvillisuus.
<i>Kohteen kuvaus</i>
Paikalla on kaksi vanhaa osittain kelottunutta mäntyä (n. 6 m etäisyydellä toisistaan), joissa 1,5 m koreudella pieni pilkka ja kruunuleima.
<i>Kohteen rajaus</i>
Kohde rajautuu pistemäisesti.
<i>Tulkinta</i>
Leimapuu
<i>Lisätietoja</i>

<i>Toimenpiteet</i>

<i>Tarkastukset</i>
Tila: 3 Toteutettu Laji: 6 Suojeluarvojen tarkastus Tarkastusvuosi: 2011 Tarkastusvm: 24.8.2011 Tarkastaja: H.-P. Schulz Kuvaus: KMO-kulttuuriperintöinventointi

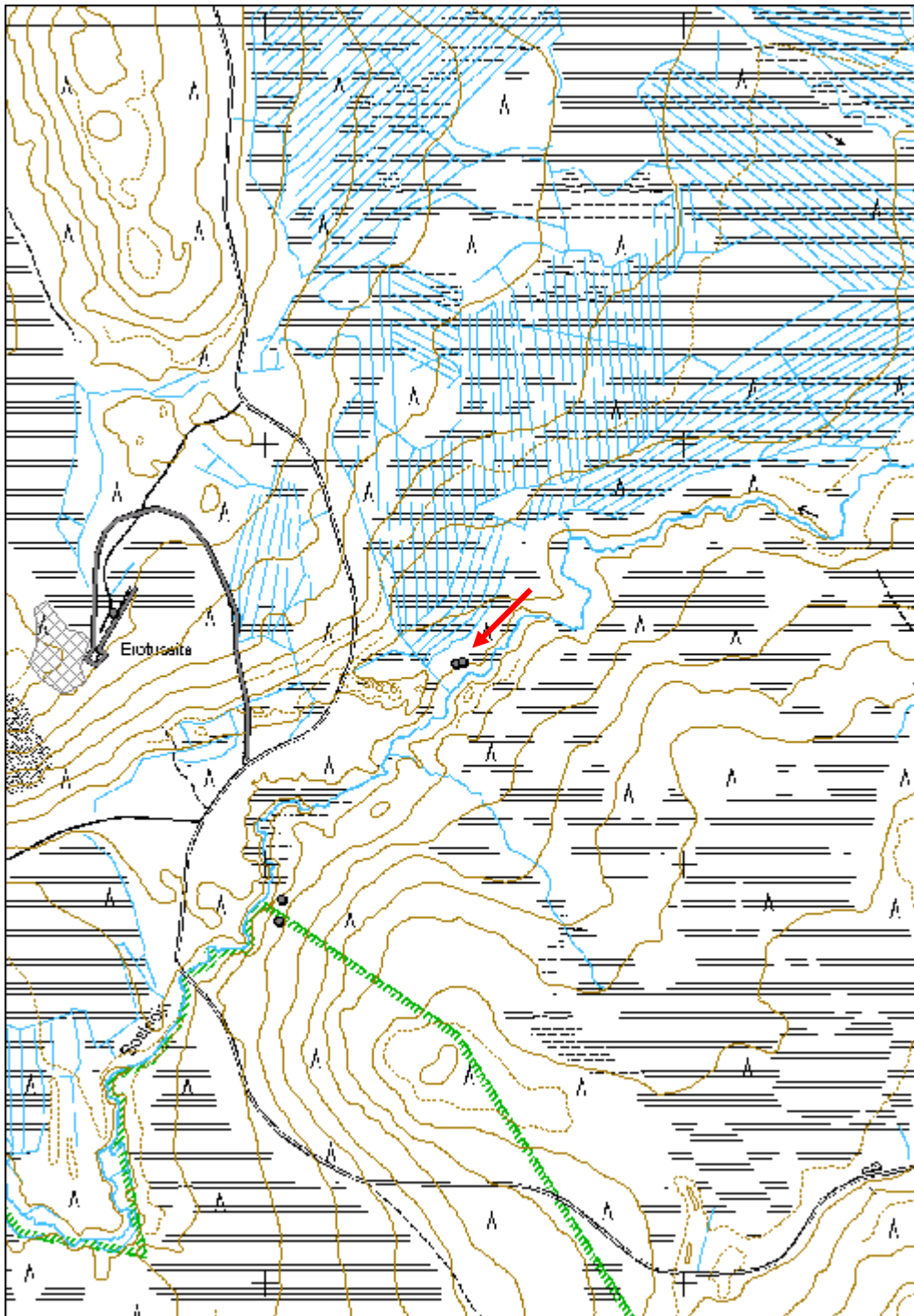
Viranomaisrekisterinro:	Kunto:	2 Keskinertainen
	Olotila:	2 Ei käytössä

Arvotus:	8 Muu suojeluarvo	Kohteen suojelu:	9 Muu suojeluarvo
Selitys:		Selitys:	
Ympäristön suojelu:	0 Ei määritelty		
Selitys:			



Lähikuva pilkasta.

Kohdetyyppi:	9 Valmistuspaikat/työpaikat	Copyright:	© <i>Metsähallitus</i> 2008 © <i>Maanmittauslaitos</i> 1/MML/08
Koordinaatit:	X 7228481, Y 3517470, Z 155	Mittakaava:	1:12588



Näätävaara Pilkkareitti	MH-tunnus: 141509
--------------------------------	------------------------------

Kohdetyyppi:	13 Liikennekohteet	Haltija:	151 Metsätalous Pohjanmaa
Ajoitus:	7116 Uusi aika	Ylläpitäjä:	151 Metsätalous Pohjanmaa
Rakentamisvuosi:		Kunta:	615 Pudasjärvi
Lukumäärä:	1		

Koordinaattiselitys:		Geometria tuotettu:	6 Digitointi, mittakaava >=1:10000
Koordinaatit:	X 7250546, Y 3532453, Z 198	Löydöt:	

Taustatiedot

Kohde löytyi inventoinnissa 25.08.2011.

Ympäristön kuvaus

Pieni suo vaaran lakialueen luoteispuolella vaaran jyrkän länsirinteen yläpuolella, alueella kasvaa jonkun verran kitumäntyjä.

Kohteen kuvaus

Soistuneen alueen eteläreunasta on hieman kaarevassa jonossa 5 pilkkapuuta n. 80 metrin matkalla. Pilkat ovat puiden molemmin puolin 1,2-1,4 m korkeudella. Puut kasvoivat vielä useita senttimetriä pilkan tekemisen jälkeen; osa on kelottunut.

Kohteen rajaus

Kohde rajautuu linjamaisesti näkyvien jäänteiden mukaisesti.

Tulkinta

Pilkkareitti.

Lisätietoja

Toimenpiteet

Tarkastukset

Tila: 3 Toteutettu Laji: 6 Suojeluarvojen tarkastus Tarkastusvuosi: 2011
Tarkastuspv: 25.8.2011 Tarkastaja: H.-P. Schulz
Kuvaus: KMO-kulttuuriperintöinventointi

Viranomaisrekisterinro:		Kunto:	3 Huono
		Olotila:	2 Ei käytössä
Arvotus:	8 Muu suojeluarvo	Kohteen	9 Muu suojeluarvo

Selitys:	suojelu:
Selitys:	Selitys:
Ympäristön suojelu:	0 Ei määritelty
Selitys:	



Pilkkapuu 2 koillisesta.

Halosvaara 2 Kolopuuryhmä	MH-tunnus: 141513
----------------------------------	------------------------------

Kohdetyyppi:	9 Valmistuspaikat/työpaikat	Haltija:	151 Metsätalous Pohjanmaa
Ajoitus:	7116 Uusi aika	Ylläpitäjä:	151 Metsätalous Pohjanmaa
Rakentamisvuosi:		Kunta:	615 Pudasjärvi
Lukumäärä:	1		

Koordinaattiselitys:		Geometria tuotettu:	6 Digitointi, mittakaava >=1:10000
Koordinaatit:	X 7248905, Y 3534085, Z 222	Löydöt:	

Taustatiedot

Kohde löytyi inventoinnissa 25.08.2011.

Ympäristön kuvaus

Laajan vaaran tasainen lakialue; vanhaa harvahko mäntymetsä; ympäristö avohakattu tai taimikossa.

Kohteen kuvaus

Tie risteyksen koillispuolella on noin 0,6 ha:n alueella yli 30 kolopuuta jotka ovat pääosin etelä- ja länsipuolella kolottu. Pienemmällä osalla puista on kuori poistettu 1,5 - 2 m korkeudelle (1. vuoden vaihe), muilla n. 3-4 m korkeudelle (2. vuoden vaihe). Puut ovat koloamisen jälkeen kasvanut 6-8 cm.

Kohteen rajaus

Kohde rajautuu aluemaisesti näkyvien jäänteiden mukaisesti.

Tulkinta

Kolopuuryhmä; jostain syystä työ on jäänyt kesken. Vastaavanlainen ryhmä on saman vaaran lakialueella n. 400 m itään.(Kohde 141209).

Lisätietoja

Toimenpiteet

Tarkastukset

Tila: 3 Toteutettu Laji: 6 Suojeluarvojen tarkastus Tarkastusvuosi: 2011
Tarkastuspm: 25.8.2011 Tarkastaja: H.-P. Schulz
Kuvaus: KMO-kulttuuriperintöinventointi

Viranomais- rekisterinro:		Kunto:	1 Hyvä
Arvotus:	8 Muu suojeluarvo	Olotila:	2 Ei käytössä
Selitys:		Kohteen suojaus:	9 Muu suojeluarvo
Selitys:		Selitys:	

Ympäristön suojaus:	0 Ei määritelty
Selitys:	



Pohjoisosa kuvattu lännestä.

Poikavaara Poroaita jäännös	MH-tunnus: 141516
------------------------------------	------------------------------

Kohdetyyppi:	9 Valmistuspaikat/työpaikat	Haltija:	151 Metsätalous Pohjanmaa
Ajoitus:	7116 Uusi aika	Ylläpitäjä:	151 Metsätalous Pohjanmaa
Rakentamisvuosi:		Kunta:	615 Pudasjärvi
Lukumäärä:	1		

Koordinaattiselitys:		Geometria tuotettu:	4 Gps-mittaus, korjaamaton
Koordinaatit:	X 7227252, Y 3541656, Z 156	Löydöt:	

<i>Taustatiedot</i>
Kohde löytyi inventoinnissa 29.08.2011.
<i>Ympäristön kuvaus</i>
Tasanne laajan vaaran juurella sen koillispuolella; rehevätkö havumetsä, jossa kasvaa jonkun verran koivuja.
<i>Kohteen kuvaus</i>
Jäljellä on n 5 x 4 mittainen monikulmainen aitaus, itäpuolella auki, josta lähtee länteen kaksi johdinaitaa. Aitaus ja n. 10 m pätkä johdinaidasta on tehty "lautaelementeistä (pituus n. 2,5 m ja korkeus 1,6 m). Johdinaidat jatkuvat jonkun matkaa lanka-aitoina. (n. 10-20 m), loput on purettu.
<i>Kohteen rajaus</i>
Kohde rajautuu pistemäisesti.
<i>Tulkinta</i>
Poroerotusaita jäännös
<i>Lisätietoja</i>

<i>Toimenpiteet</i>

<i>Tarkastukset</i>
Tila: 3 Toteutettu Laji: 6 Suojeluarvojen tarkastus Tarkastusvuosi: 2011 Tarkastuspvm: 29.8.2011 Tarkastaja: H.-P. Schulz Kuvaus: KMO-kulttuuriperintöinventointi

Viranomaisrekisterinro:	Kunto: 2 Keskinertainen
--------------------------------	--------------------------------

Arvotus:	8 Muu suojeluarvo	Olotila:	2 Ei käytössä
Selitys:		Kohteen suojelu:	9 Muu suojeluarvo
Ympäristön suojelu:	0 Ei määritelty	Selitys:	
Selitys:			



Itäinen aukko idästä.

Poikavaara Kämppä jäännös	MH-tunnus: 141569
----------------------------------	------------------------------

Kohdetyyppi:	1 Asuinpaikat	Haltija:	151 Metsätalous Pohjanmaa
Ajoitus:	7116 Uusi aika	Ylläpitäjä:	151 Metsätalous Pohjanmaa
Rakentamisvuosi:		Kunta:	615 Pudasjärvi
Lukumäärä:	2		

Koordinaattiselitys:		Geometria tuotettu:	4 Gps-mittaus, korjaamaton
Koordinaatit:	X 7225975, Y 3539534, Z 190	Löydöt:	

Taustatiedot

Kohde tarkastettiin inventoinnissa 29.08.2011, lähde Sutigis.

Ympäristön kuvaus

Tasanne Poikavaaran ja suokaistaleen länsipuolella; nuorta rehevää sekametsää. Kahden metsätien risteysalue.

Kohteen kuvaus

Paikalla on rakennuksen ja kellarin jäännös. Rakennuksesta jäljellä on 8 x 6,5 m mittainen kapea kivijalka sekä keskellä oleva betoniperustus (mitat 3 x 2,5 m, korkeus 0,5 m), sen päällä ja ympärillä on isoja luonnonkiviä. Alueella on runsaasti pellin- ja laudankappaleita. Maakellaria ympäröi n. 0,8 m korkea maavalli (mitat 6 x 5 m; aukko on itäpäässä alarinteen puolella, kuopan mitat ovat 4 x 3 m, syvyys n. 1,2 m. Kuopassa on rautaisen kamiinan osia. Kellari sijaitsee rakennuksesta n. 20 m kaakkoon.

Kohteen rajaus

Kohde rajautuu pistemäisesti.

Tulkinta

Kämpän jäännös.

Tarkastukset

Tila: 3 Toteutettu Laji: 6 Suojeluarvojen tarkastus Tarkastusvuosi: 2011
Tarkastuspvm: 29.8.2011 Tarkastaja: H.-P. Schulz
Kuvaus: KMO-kulttuuriperintöinventointi

Viranomaisrekisterinro:		Kunto:	3 Huono
Arvotus:	8 Muu suojeluarvo	Olotila:	2 Ei käytössä
Selitys:		Kohteen suojelu:	9 Muu suojeluarvo
		Selitys:	

Ympäristön suojelu:	0 Ei määritelty
----------------------------	-----------------

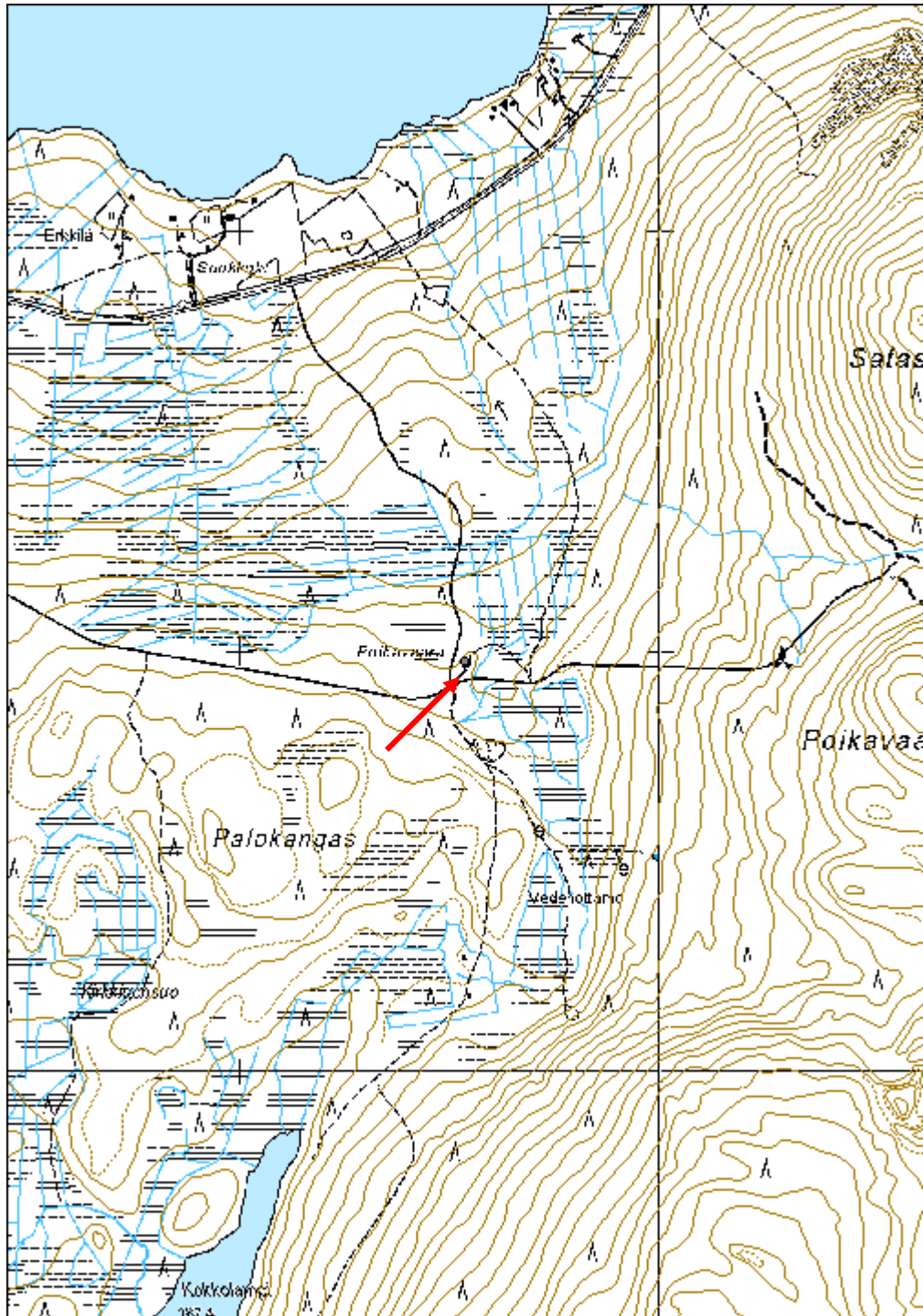


Kämpän pohja pohjoisesta.



Maakellarin kuoppa lännestä.

Kohdetyyppi:	1 Asuinpaikat	Copyright:	© <i>Metsähallitus</i> 2008 © <i>Maanmittauslaitos</i> 1/MML/08
Koordinaatit:	X 7225975, Y 3539534, Z 190	Mittakaava:	1:12588



Iso Teerivaara Merkkipuu	MH-tunnus: 141589
---------------------------------	------------------------------

Kohdetyyppi:	99 Muu/määrittelemätön	Haltija:	151 Metsätalous Pohjanmaa
Ajoitus:	7116 Uusi aika	Ylläpitäjä:	151 Metsätalous Pohjanmaa
Rakentamisvuosi:		Kunta:	615 Pudasjärvi
Lukumäärä:	1		

Koordinaattiselitys:		Geometria tuotettu:	4 Gps-mittaus, korjaamaton
Koordinaatit:	X 7245851, Y 3531229, Z 181	Löydöt:	

<i>Taustatiedot</i>
Kohde löytyi inventoinnissa 30.08.2011.
<i>Ympäristön kuvaus</i>
Vaaran koillisrinne melko jyrkkärinteisen purolaakson pohjoispuolella, rehevä sekametsä, aluskasvillisuus mustikkaa, puolukkaa, katajaa ja sammalta.
<i>Kohteen kuvaus</i>
N. 30 cm paksussa kelomännnyssä on 60 cm pitkä kapea pilkka, johon on veistetty 10 cm korkea rombinmuotoinen kuvio (syvyys 2 cm), pilkka on osittain kasvanut umpeen.
<i>Kohteen rajaus</i>
Kohde rajautuu pistemäisesti.
<i>Tulkinta</i>
Merkkipuu
<i>Lisätietoja</i>

<i>Toimenpiteet</i>

<i>Tarkastukset</i>
Tila: 3 Toteutettu Laji: 6 Suojeluarvojen tarkastus Tarkastusvuosi: 2011
Tarkastuspv: 30.8.2011 Tarkastaja: H.-P. Schulz
Kuvaus: KMO-kulttuuriperintöinventointi

Viranomaisrekisterinro:	Kunto:	2 Keskinertainen
	Olotila:	2 Ei käytössä

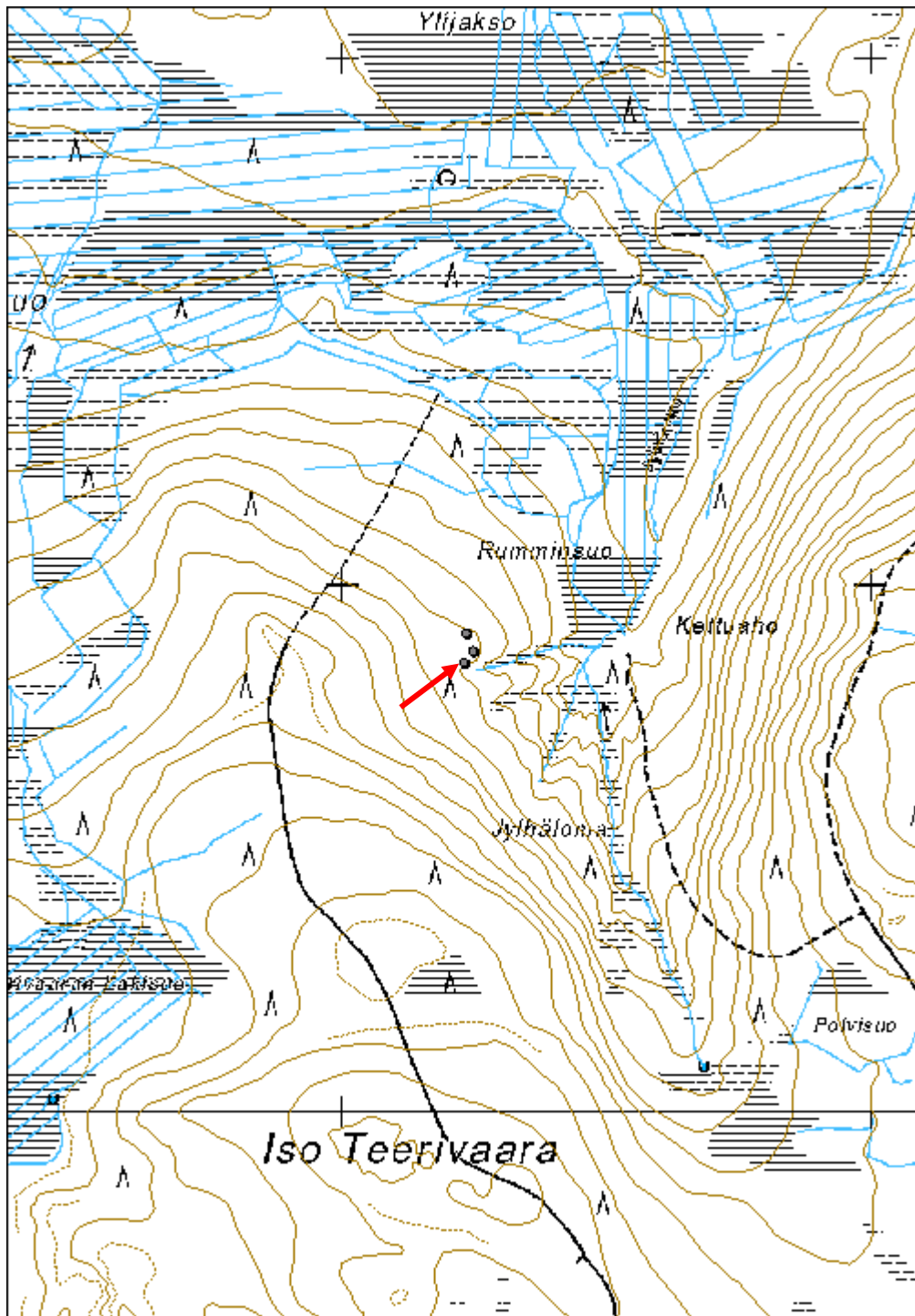
Arvotus:	8 Muu suojeluarvo	Kohteen suojelu:	9 Muu suojeluarvo
Selitys:		Selitys:	

Ympäristön suojelu:	0 Ei määritelty
Selitys:	



Lähikuva luoteesta.

Kohdetyyppi:	99 Muu/määrittelemätön	Copyright:	© Metsähallitus 2008 © Maanmittauslaitos 1/MML/08
Koordinaatit:	X 7245851, Y 3531229, Z 181	Mittakaava:	1:10000



Tautivaara kämppä jäännös	MH-tunnus: 141606
----------------------------------	------------------------------

Kohdetyyppi:	1 Asuinpaikat	Haltija:	151 Metsätalous Pohjanmaa
Ajoitus:	7116 Uusi aika	Ylläpitäjä:	151 Metsätalous Pohjanmaa
Rakentamisvuosi:		Kunta:	615 Pudasjärvi
Lukumäärä:	2		

Koordinaattiselitys:		Geometria tuotettu:	4 Gps-mittaus, korjaamaton
Koordinaatit:	X 7243423, Y 3532585, Z 213	Löydöt:	

<i>Taustatiedot</i>
Kohde tarkastettiin inventoinnissa 30.08.2011, lähde Sutigis
<i>Ympäristön kuvaus</i>
Kapea tasanne vaaran eteläpuoleisen alarinteen ja suon välissä. Rehevätkö havumetsä (nuorta kasvatusmetsää).
<i>Kohteen kuvaus</i>
Paikalla on pienen rakennuksen jäänteet, mitat 6 x 4 m. Seinien kohdalla ja sisätilassa melko lahonneita hirsii (sahatut päät). Koillisnurkassa osittain hajotetun uunin jäänteet, mitat 1,9 x 1,8 m, korkeus 0,4 m. Metri itäseinästä itään on suorakulmainen maakuoppa (mitat 2,2 x 1,6 x 0,5 m). Rakennuksesta 30 m länteen on mahdollisesti pienen rakennuksen jäänteet; muutama maatunut hirsi on jäljellä; seinien paikat eivät ole varmoja.
<i>Kohteen rajaus</i>
Kohde rajautuu pistemäisesti
<i>Tulkinta</i>
Kämpän jäännös.
<i>Lisätietoja</i>

<i>Toimenpiteet</i>

<i>Tarkastukset</i>
Tila: 3 Toteutettu Laji: 6 Suojeluarvojen tarkastus Tarkastusvuosi: 2011 Tarkastuspvm: 30.8.2011 Tarkastaja: H.-P. Schulz Kuvaus: KMO-kulttuuriperintöinventointi

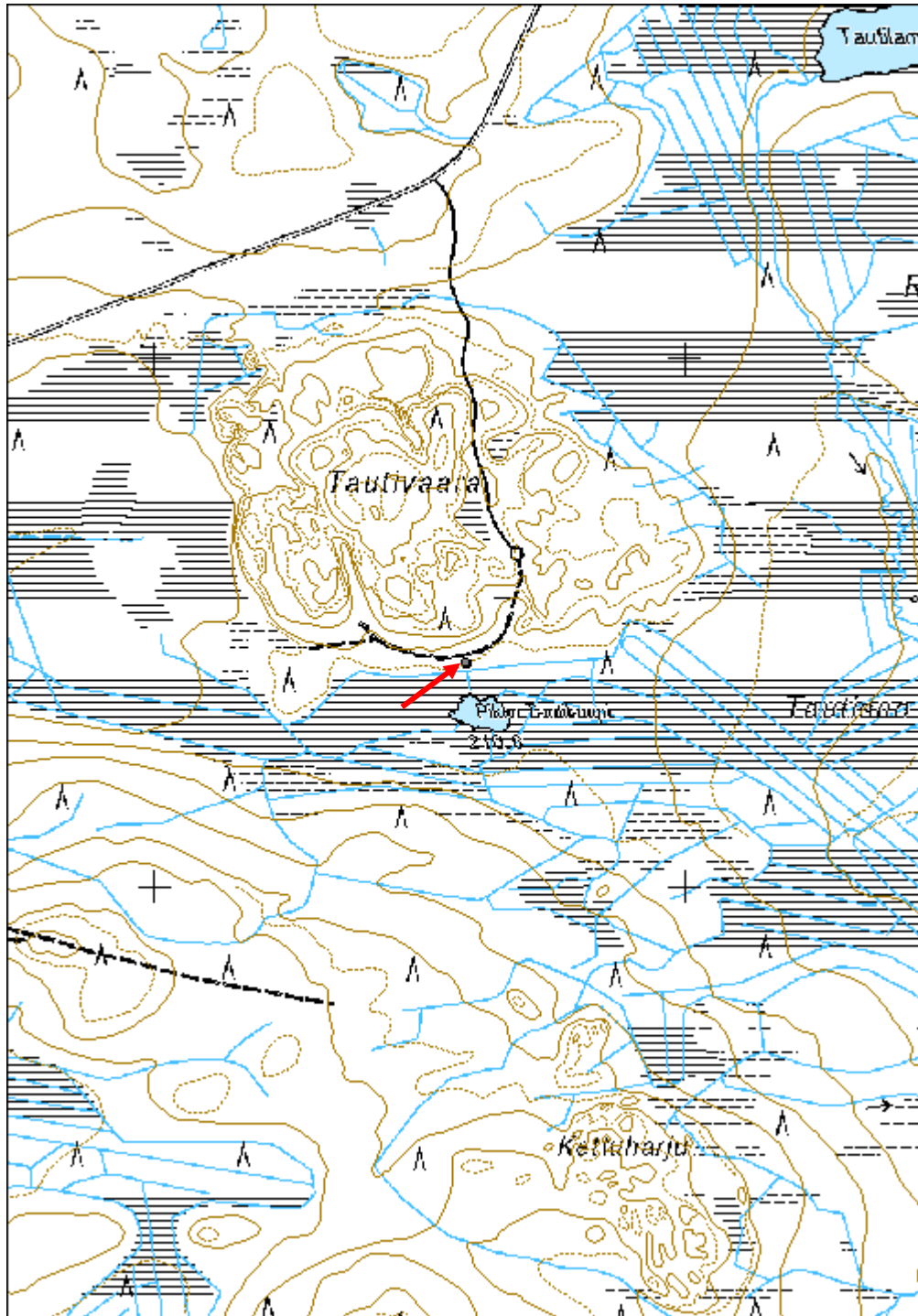
Viranomaisrekisterinro:	Kunto: 3 Huono
--------------------------------	-----------------------

Arvotus:	8 Muu suojeluarvo	Olotila:	2 Ei käytössä
Selitys:		Kohteen suojelu:	9 Muu suojeluarvo
Selitys:		Selitys:	
Ympäristön suojelu:	0 Ei määritelty		
Selitys:			



Yleiskuva lännestä.

Kohdetyyppi:	1 Asuinpaikat	Copyright:	© Metsähallitus 2008 © Maanmittauslaitos 1/MML/08
Koordinaatit:	X 7243423, Y 3532585, Z 213	Mittakaava:	1:10000



Iso Teerivaara Metsälentokenttä	MH-tunnus: 141615
--	------------------------------

Kohdetyyppi:	13 Liikennekohteet	Haltija:	151 Metsätalous Pohjanmaa
Ajoitus:	7116 Uusi aika	Ylläpitäjä:	151 Metsätalous Pohjanmaa
Rakentamisvuosi:		Kunta:	615 Pudasjärvi
Lukumäärä:	1		

Koordinaattiselitys:		Geometria tuotettu:	6 Digitointi, mittakaava >=1:10000
Koordinaatit:	X 7244115, Y 3530970, Z 212	Löydöt:	

<i>Taustatiedot</i>
Kohde tarkastettiin inventoinnissa 30.08.2011, kohde on merkitty peruskartalle
<i>Ympäristön kuvaus</i>
Tasanne vaaran etelärinteellä, suurin osa alueesta on taimikkoa ja nuorta kasvatusmetsää.
<i>Kohteen kuvaus</i>
Metsätien linjauksella on 650 m pitkä ja 8 m leveä kiitorata. Nykyinen tie on kunnostettu ja tienpenger n. 20 cm korotettu.
<i>Kohteen rajaus</i>
Kohde rajautuu linjamaisesti.
<i>Tulkinta</i>
Metsälentokenttä.
<i>Lisätietoja</i>

<i>Toimenpiteet</i>

<i>Tarkastukset</i>
Tila: 3 Toteutettu Laji: 6 Suojeluarvojen tarkastus Tarkastusvuosi: 2011
Tarkastuspvm: 30.8.2011 Tarkastaja: H.-P. Schulz
Kuvaus: KMO-kulttuuriperintöinventointi

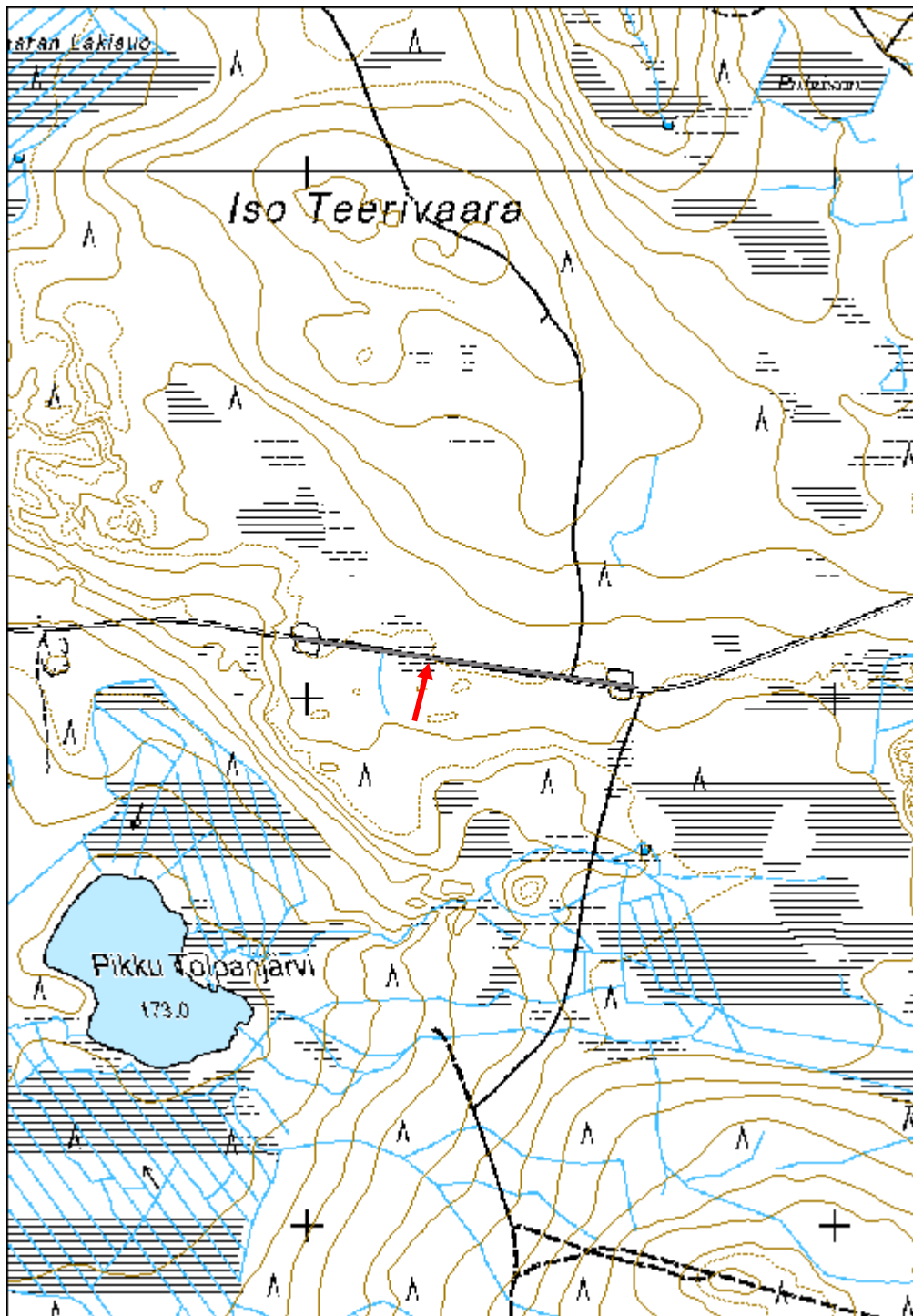
Viranomaisrekisterinro:		Kunto:	1 Hyvä
Arvotus:	8 Muu suojeluarvo	Olotila:	2 Ei käytössä
Selitys:		Kohteen suojelu:	9 Muu suojeluarvo
		Selitys:	

Ympäristön suojelu:	0 Ei määritelty
Selitys:	



Kiitoradan itäpäätä idästä.

Kohdetyyppi:	13 Liikennekohteet	Copyright:	© Metsähallitus 2008 © Maanmittauslaitos 1/MML/08
Koordinaatit:	X 7244115, Y 3530970, Z 212	Mittakaava:	1:10000



Ruuhivaara Poroaita jäännös	MH-tunnus: 141627
------------------------------------	------------------------------

Kohdetyyppi:	9 Valmistuspaikat/työpaikat	Haltija:	151 Metsätalous Pohjanmaa
Ajoitus:	7116 Uusi aika	Ylläpitäjä:	151 Metsätalous Pohjanmaa
Rakentamisvuosi:		Kunta:	615 Pudasjärvi
Lukumäärä:	1		

Koordinaattiselitys:		Geometria tuotettu:	6 Digitointi, mittakaava >=1:10000
Koordinaatit:	X 7244477, Y 3526427, Z 185	Löydöt:	

<i>Taustatiedot</i>
Kohde löytyi inventoinnissa 30.08.2011.
<i>Ympäristön kuvaus</i>
Vaaran tasainen lakialue, kuiva mäntykangasta, maaperä hiekkaa.
<i>Kohteen kuvaus</i>
Toiminnassa olevan poroerotusaidan (lanka-aita) itälaidalla on jäänteet vanhasta poroaidasta (riuku- säröslauta-aita, tolpat kolmella sivutuella), josta on muutama tolppa ja aidanpätkä n. 300 metrin matkalla säilynyt. Suurin osa aidasta on purettu.
<i>Kohteen rajaus</i>
Kohde rajautuu linjamaisesti näkyvien jäänteiden mukaisesti.
<i>Tulkinta</i>
Poroaita jäännös
<i>Lisätietoja</i>

<i>Toimenpiteet</i>

<i>Tarkastukset</i>
Tila: 3 Toteutettu Laji: 6 Suojeluarvojen tarkastus Tarkastusvuosi: 2011 Tarkastuspv: 30.8.2011 Tarkastaja: H.-P. Schulz Kuvaus: KMO-kulttuuriperintöinventointi

Viranomaisrekisterinro:	Kunto: 3 Huono
	Olotila: 2 Ei käytössä

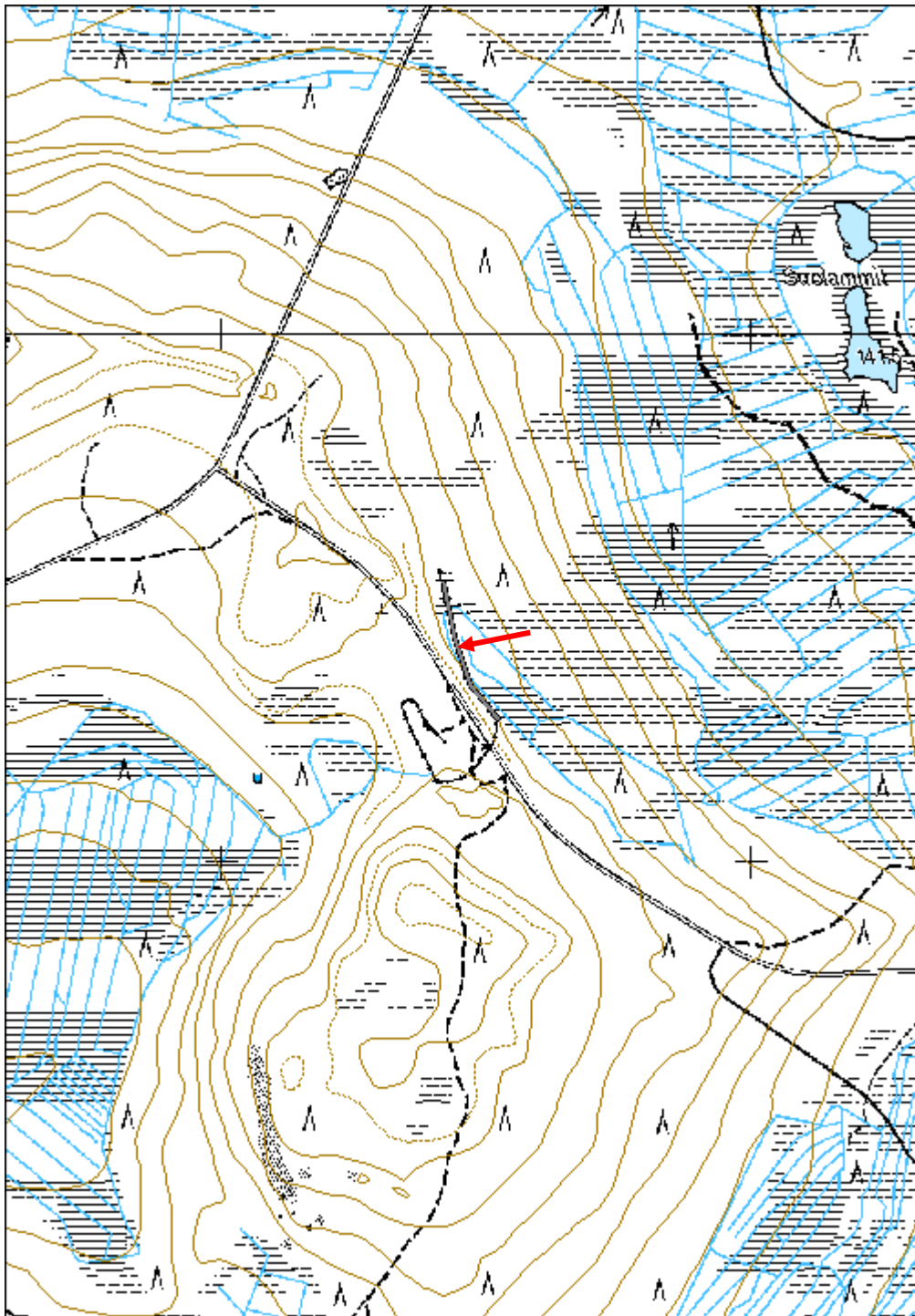
Arvotus:	8 Muu suojeluarvo	Kohteen suojelu:	9 Muu suojeluarvo
Selitys:		Selitys:	

Ympäristön suojelu:	0 Ei määritelty
Selitys:	



Kuva kaakosta.

Kohdetyyppi:	9 Valmistuspaikat/työpaikat	Copyright:	© <i>Metsähallitus</i> 2008 © <i>Maanmittauslaitos</i> 1/MML/08
Koordinaatit:	X 7244477, Y 3526427, Z 185	Mittakaava:	1:10000



Iso Nikunvaara Poroaitaus	MH-tunnus: 141646
----------------------------------	------------------------------

Kohdetyyppi:	9 Valmistuspaikat/työpaikat	Haltija:	151 Metsätalous Pohjanmaa
Ajoitus:	7116 Uusi aika	Ylläpitäjä:	151 Metsätalous Pohjanmaa
Rakentamisvuosi:		Kunta:	615 Pudasjärvi
Lukumäärä:	1		

Koordinaattiselitys:		Geometria tuotettu:	4 Gps-mittaus, korjaamaton
Koordinaatit:	X 7252795, Y 3521685, Z 172	Löydöt:	

Taustatiedot

Kohde löytyi inventoinnissa 31.08.2011.

Ympäristön kuvaus

Vaaran loiva lounainen alarinne suon koillispuolella. Kuivaa mäntykangasta; nuorta kasvatusmetsää.

Kohteen kuvaus

Lautaelementeistä (mitat 2,5 x 1,6 m) tehty 6.kulmainen aitaus, mitat 6 x 7 m, länsipuolella 3 m leveä aukko, josta aita jatkuu vielä 3-5 m länteen. Vanha aita on purettu.

Kohteen rajaus

Kohde rajautuu pistemäisesti.

Tulkinta

Paikalla oli poroerotusaita, joka on suurimaksi osaksi purettu, jäljellä oleva osa toimi ruokituspaikkana.

Lisätietoja

Toimenpiteet

Tarkastukset

Tila: 3 Toteutettu Laji: 6 Suojeluarvojen tarkastus Tarkastusvuosi: 2011
Tarkastuspvm: 31.8.2011 Tarkastaja: H.-P. Schulz
Kuvaus: KMO-kulttuuriperintöinventointi

Viranomaisrekisterinro:	Kunto:	1 Hyvä
--------------------------------	---------------	--------