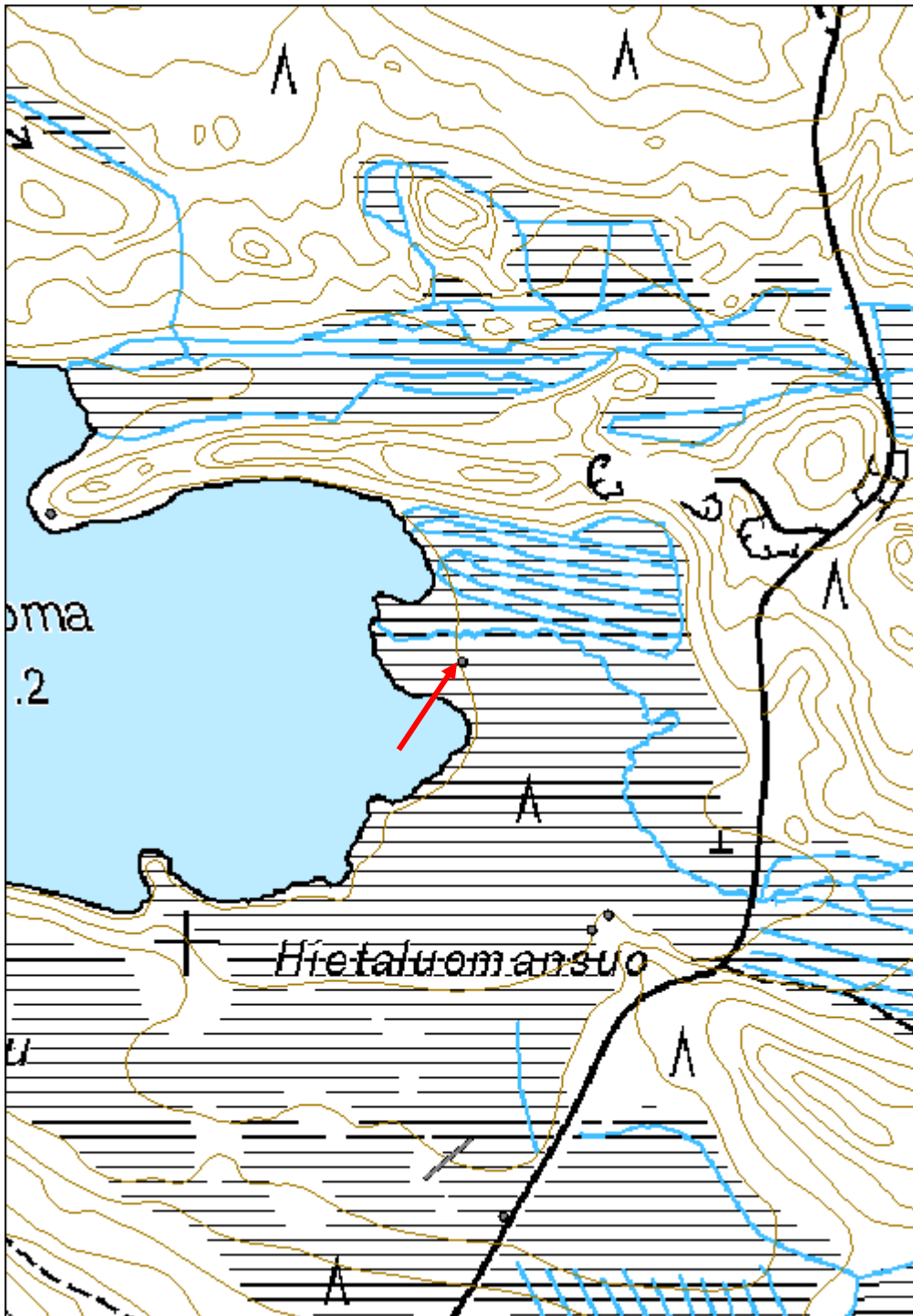


Selitys:	suojelu: Selitys:
Ympäristön suojelu:	0 Ei määritelty
Selitys:	



Yleiskuva kaakosta.

Kohdetyyppi:	9 Valmistuspaikat/työpaikat	Copyright:	© <i>Metsähallitus</i> 2008 © <i>Maanmittauslaitos</i> 1/MML/08
Koordinaatit:	X 7298266, Y 3626260, Z 258	Mittakaava:	1:5000



Hietaluomasuo 4 Niittyaita	MH-tunnus: 138100
-----------------------------------	------------------------------

Kohdetyyppi:	9 Valmistuspaikat/työpaikat	Haltija:	151 Metsätalous Pohjanmaa
Ajoitus:	7116 Uusi aika	Ylläpitäjä:	151 Metsätalous Pohjanmaa
Rakentamisvuosi:		Kunta:	305 Kuusamo
Lukumäärä:	1		

Koordinaattiselitys:		Geometria tuotettu:	6 Digitointi, mittakaava >=1:10000
Koordinaatit:	X 7297778, Y 3626225, Z 262	Löydöt:	

<i>Taustatiedot</i>
Kohde löytyi inventoinnissa 29.06.2011.
<i>Ympäristön kuvaus</i>
Heinäsuo pienen lammen kaakkoispuolella, suolla on muutama pieni saareke, jossa kasvaa kitumäntyjä.
<i>Kohteen kuvaus</i>
Melko paksusta rankasta tehty aita, pystytolpat ovat n. 5 m väliin hieman yli 50 metrin matkalla, niiden viereen oli kasattu muut aitapuut. Aidan rakenne on epäselvä, nauvoja ei havaittu.
<i>Kohteen rajaus</i>
Kohde rajautuu linjamaisesti näkyvien jäänteiden mukaisesti.
<i>Tulkinta</i>
Niittyaita (este poroille)
<i>Lisätietoja</i>

<i>Toimenpiteet</i>

<i>Tarkastukset</i>
Tila: 3 Toteutettu Laji: 6 Suojeluarvojen tarkastus Tarkastusvuosi: 2011
Tarkastuspv: 29.6.2011 Tarkastaja: H.-P. Schulz
Kuvaus:

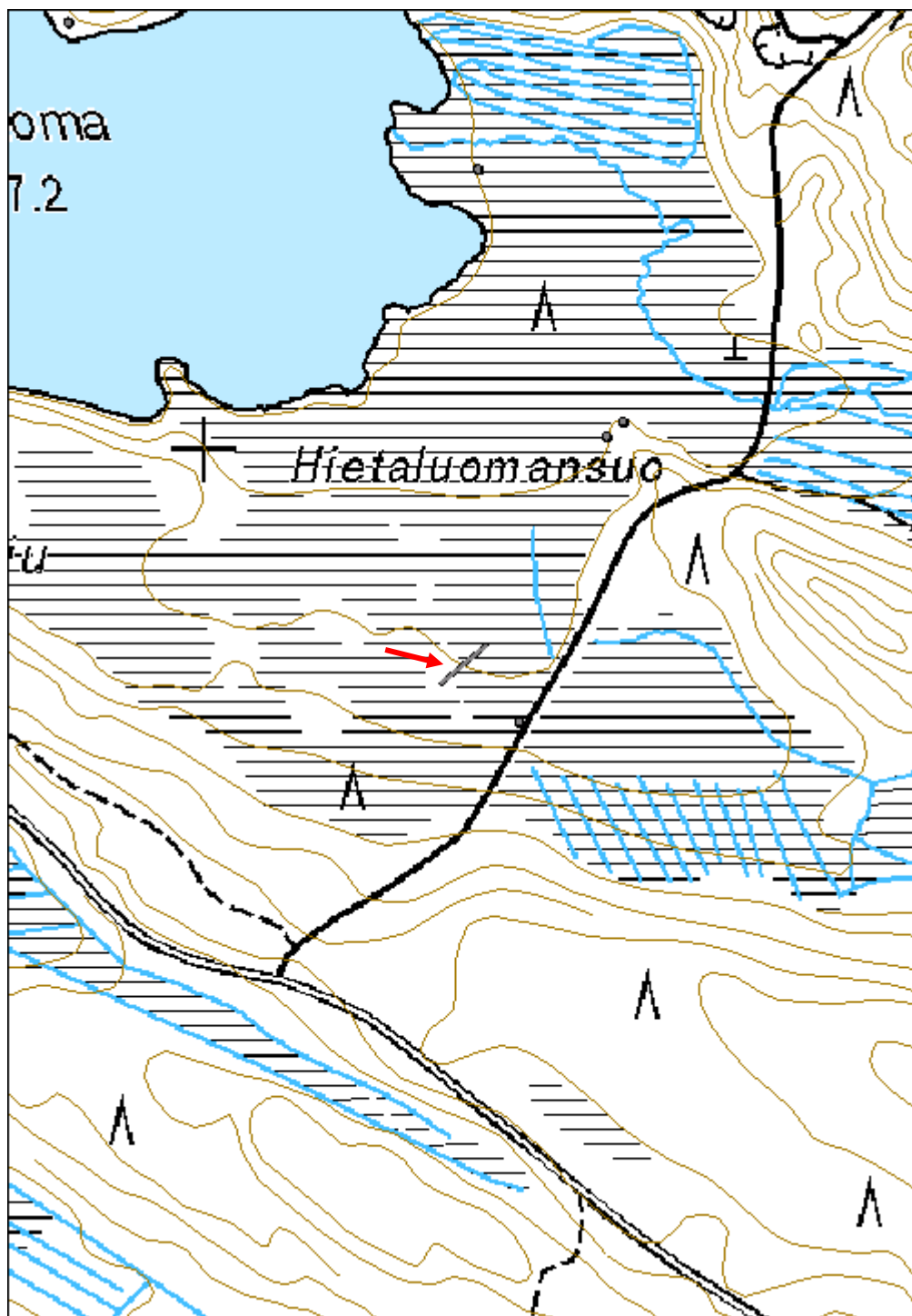
Viranomaisrekisterinro:	Kunto:	3 Huono
	Olotila:	2 Ei käytössä

Arvotus:	8 Muu suojeluarvo	Kohteen suojelu:	9 Muu suojeluarvo
Selitys:		Selitys:	
Ympäristön suojelu:	0 Ei määritelty		
Selitys:			



Yleiskuva pohjoiskoillisesta.

Kohdetyyppi:	9 Valmistuspaikat/työpaikat	Copyright:	© <i>Metsähallitus</i> 2008 © <i>Maanmittauslaitos</i> 1/MML/08
Koordinaatit:	X 7297778, Y 3626225, Z 262	Mittakaava:	1:5000



Hietaluomasuo 5 leimapuu		MH-tunnus: 138108
---------------------------------	--	------------------------------------

Kohdetyyppi:	99 Muu/määrittelemätön	Haltija:	151 Metsätalous Pohjanmaa
Ajoitus:	7116 Uusi aika	Ylläpitäjä:	151 Metsätalous Pohjanmaa
Rakentamisvuosi:		Kunta:	305 Kuusamo
Lukumäärä:	2		

Koordinaattiselitys:		Geometria tuotettu:	4 Gps-mittaus, korjaamaton
Koordinaatit:	X 7297741, Y 3626299, Z 263	Löydöt:	

<i>Taustatiedot</i>
Kohde löytyi inventoinnissa 29.06.2011
<i>Ympäristön kuvaus</i>
Soistunut mäen alarinne suon laidalla, puusto mäntyä. Aluskasvillisuus varpuja ja sammalta.
<i>Kohteen kuvaus</i>
Noin 15 cm paksu mänty, jolla on 1,5 m korkeudella pilkka ja kruunuleima. Puu on kasvanut leimaamisen jälkeen n. 3 cm. Toinen samankaltainen leimapuu on 40 m kohteesta etelään tien kaakkoispuolella.
<i>Kohteen rajaus</i>
Kohde rajautuu pistemäisesti.
<i>Tulkinta</i>
Leimapuu
<i>Lisätietoja</i>

<i>Toimenpiteet</i>

<i>Tarkastukset</i>
Tila: 3 Toteutettu Laji: 6 Suojeluarvojen tarkastus Tarkastusvuosi: 2011
Tarkastuspv: 29.6.2011 Tarkastaja: H.-P. Schulz
Kuvaus:

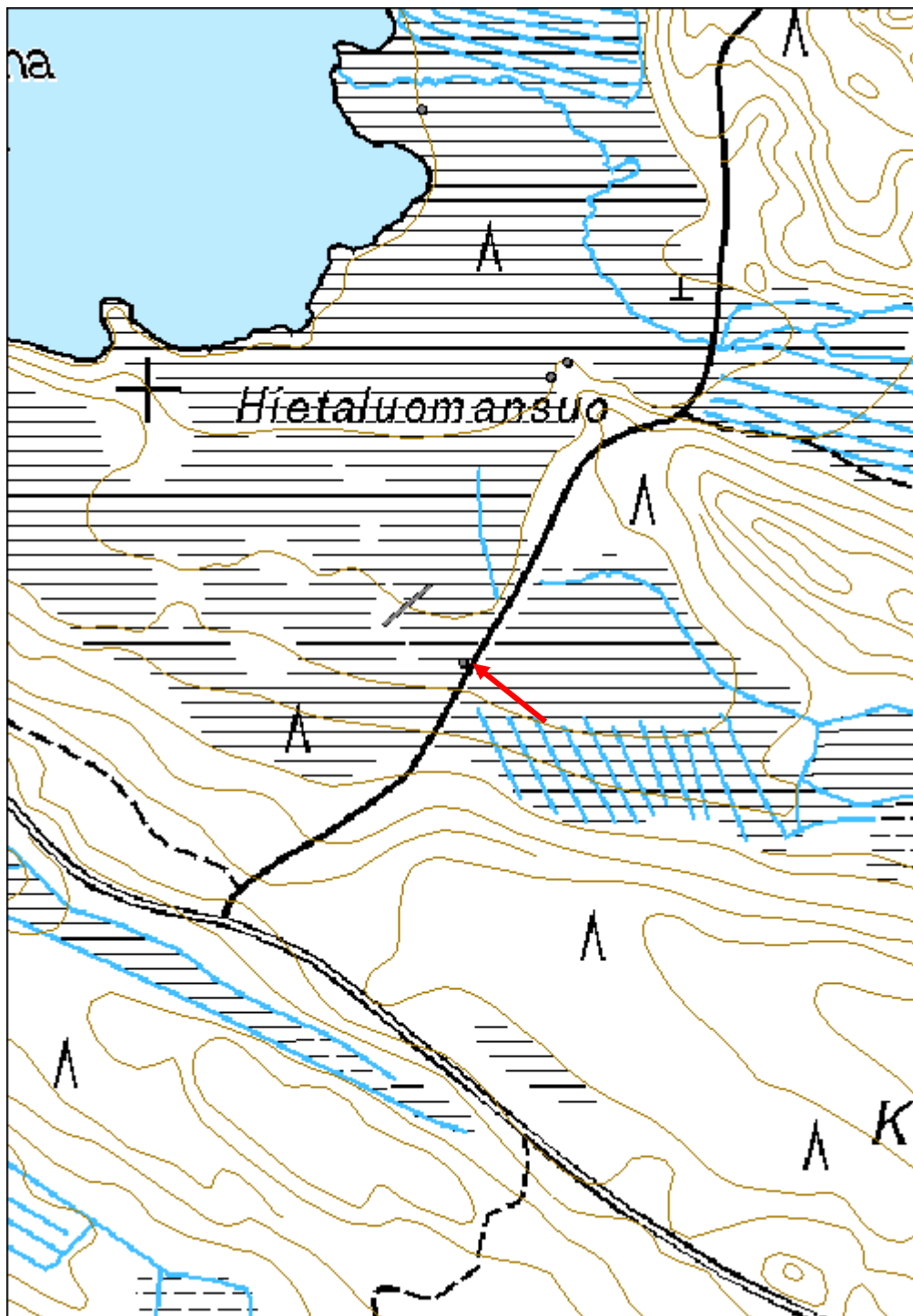
Viranomaisrekisterinro:	Kunto:	2 Keskinertainen
	Olotila:	2 Ei käytössä

Arvotus:	8 Muu suojeluarvo	Kohteen suojelu:	9 Muu suojeluarvo
Selitys:		Selitys:	
Ympäristön suojelu:	0 Ei määritelty		
Selitys:			



Lähikuva luoteesta.

Kohdetyyppi:	99 Muu/määrittelemätön	Copyright:	© Metsähallitus 2008 © Maanmittauslaitos 1/MML/08
Koordinaatit:	X 7297741, Y 3626299, Z 263	Mittakaava:	1:5000



Koivulampi kämppä jäännös	MH-tunnus: 138128
----------------------------------	-----------------------------

Kohdetyyppi:	1 Asuinpaikat	Haltija:	151 Metsätalous Pohjanmaa
Ajoitus:	7116 Uusi aika	Ylläpitäjä:	151 Metsätalous Pohjanmaa
Rakentamisvuosi:		Kunta:	305 Kuusamo
Lukumäärä:	2		

Koordinaatti- selitys:		Geometria tuotettu:	4 Gps-mittaus, korjaamaton
Koordinaatit:	X 7295864, Y 3631150, Z 265	Löydöt:	

Taustatiedot

Kohde tarkastettiin inventoinnissa 29.06.2011, tiedonanto metsuri Esko Pesonen

Ympäristön kuvaus

Matalahko soraharjanne pienen lammen pohjoispuolella. Puusto pääosin koivua ja kuusta, rehevä mustikkavaltainen aluskasvillisuus.

Kohteen kuvaus

Laaja rakennuskompleksi, keskellä sijaitsee varsinainen kämppä, mitaltaan 10 x 6 m. Iso uuni sijaitsee rakennuksen pohjoisosassa (mitat n. 3 x 3 x 1,1 m). Oviaukko sijaitsee eteläpäädyssä. Hirret ovat melko lahonneet, 3-6 hirsikertaa on jäljellä, pitkä nurkka, koirankaula, päät on kirveellä katkaistu (tukkipuun tyviosa) ja sahattu.

Keskusrakennus on laajennettu neljään suuntaan ks. kartta.:

Itälaajennus 10 x 3 m mittainen kapea (sivu-)huone tai -tila, sen ovi sijaitsee myös eteläpäädyssä, sitä itään vielä 6 x 3 m mittainen laajennus. Pohjoispuolella on kaksiosainen 11,5 x 4 m mittainen laajennus ja länsi- sekä eteläpuolella L-muotoinen laajennus (yht 7 X 10 m).

Kämpästä 20 lounaaseen on hirsikehikon jäännöksiä (2 - 3 hirsikertaa); mahdollisesti tallin jäänteet.

Kohteen rajaus

Kohde rajautuu näkyvien jäänteiden mukaisesti.

Tulkinta

Savottakämpä ja talli.

Lisätietoja

Toimenpiteet

Tarkastukset

Tila: 3 Toteutettu

Laji: 6 Suojeluarvojen tarkastus

Tarkastusvuosi: 2011

Tarkastuspvm: 29.6.2011 Tarkastaja: H.-P. Schulz
Kuvaus:

**Viranomais-
rekisterinro:**

Kunto: 3 Huono

Arvotus: 8 Muu suojeluarvo

Olotila: 2 Ei käytössä

**Kohteen
suojaus:** 9 Muu suojeluarvo

Selitys:

Selitys:

**Ympäristön
suojaus:**

0 Ei määritelty

Selitys:



Eteläinen sivulaajennus lounaasta.

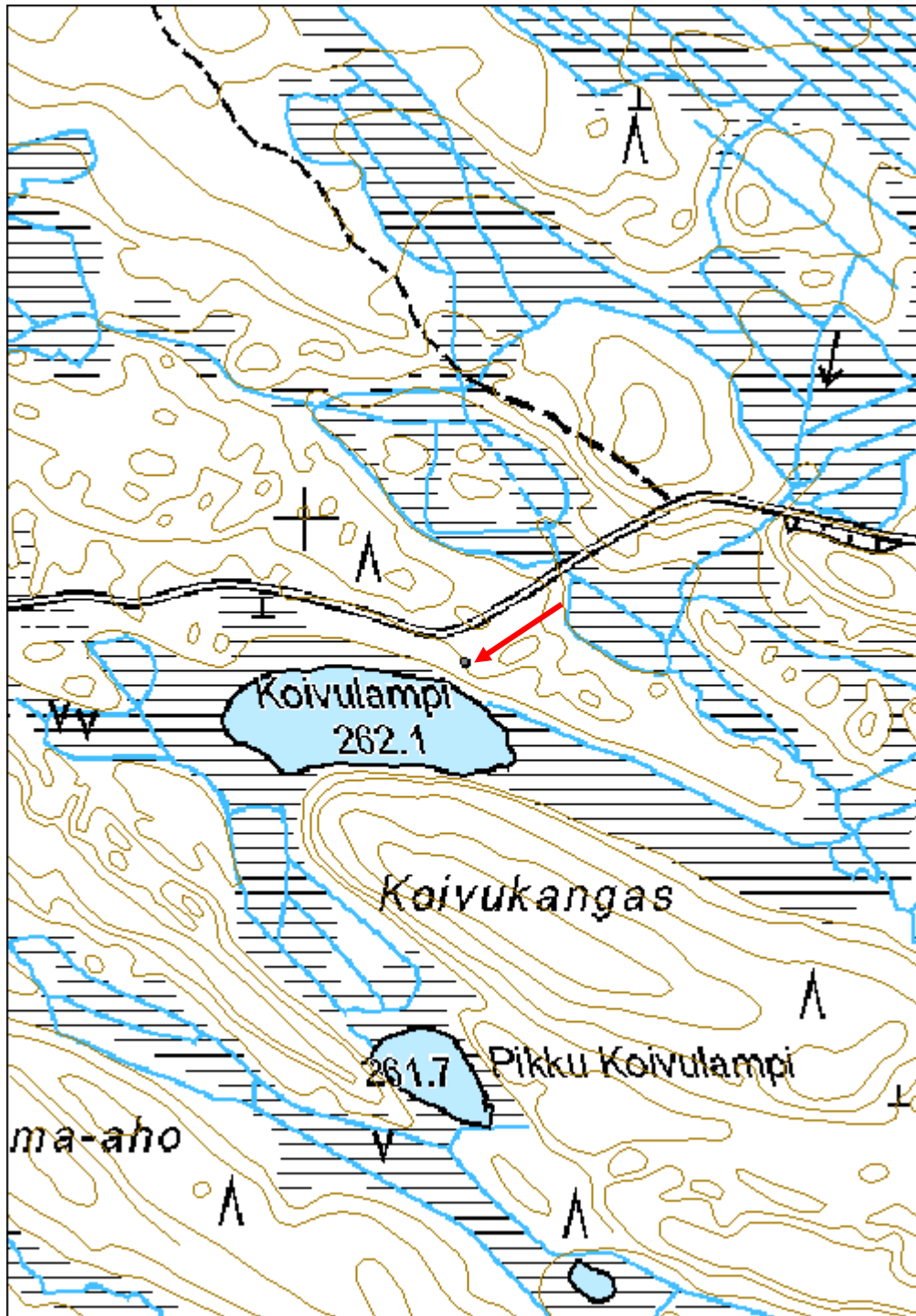


Kämpä ja läntinen sivulaajennus lounaasta.



Rakennus 2 koillisesta.

Kohdetyyppi:	1 Asuinpaikat	Copyright:	© Metsähallitus 2008 © Maanmittauslaitos 1/MML/08
Koordinaatit:	X 7295864, Y 3631150, Z 265	Mittakaava:	1:5000



Kemiläisenaho metsälentokenttä	MH-tunnus: 138132
---------------------------------------	------------------------------

Kohdetyyppi:	13 Liikennekohteet	Haltija:	151 Metsätalous Pohjanmaa
Ajoitus:	7116 Uusi aika	Ylläpitäjä:	151 Metsätalous Pohjanmaa
Rakentamisvuosi:		Kunta:	305 Kuusamo
Lukumäärä:	1		

Koordinaattiselitys:		Geometria tuotettu:	6 Digitointi, mittakaava $\geq 1:10000$
Koordinaatit:	X 7296014, Y 3632560, Z 280	Löydöt:	

<i>Taustatiedot</i>
Kohde tarkastettiin inventoinnissa 29.06.2011, tiedonanto metsuri Esko Pesonen.
<i>Ympäristön kuvaus</i>
Tasainen laaja kangas, joka on tiheän taimikon peittämä.
<i>Kohteen kuvaus</i>
500 m pitkä ja 7 m leveä kiitorata, jonka keskiosa on metsätienä käytössä. Kiitoradan molemmat päät on vielä hyvin havaittavissa, ne kasvaa kuitenkin pikku hiljaa umpeen.
<i>Kohteen rajaus</i>
Kohde rajautuu linjamaisesti näkyvien jäänteiden mukaisesti.
<i>Tulkinta</i>
Metsälentokenttä
<i>Lisätietoja</i>

<i>Toimenpiteet</i>

<i>Tarkastukset</i>
Tila: 3 Toteutettu Laji: 6 Suojeluarvojen tarkastus Tarkastusvuosi: 2011
Tarkastuspvm: 29.6.2011 Tarkastaja: H.-P. Schulz
Kuvaus:

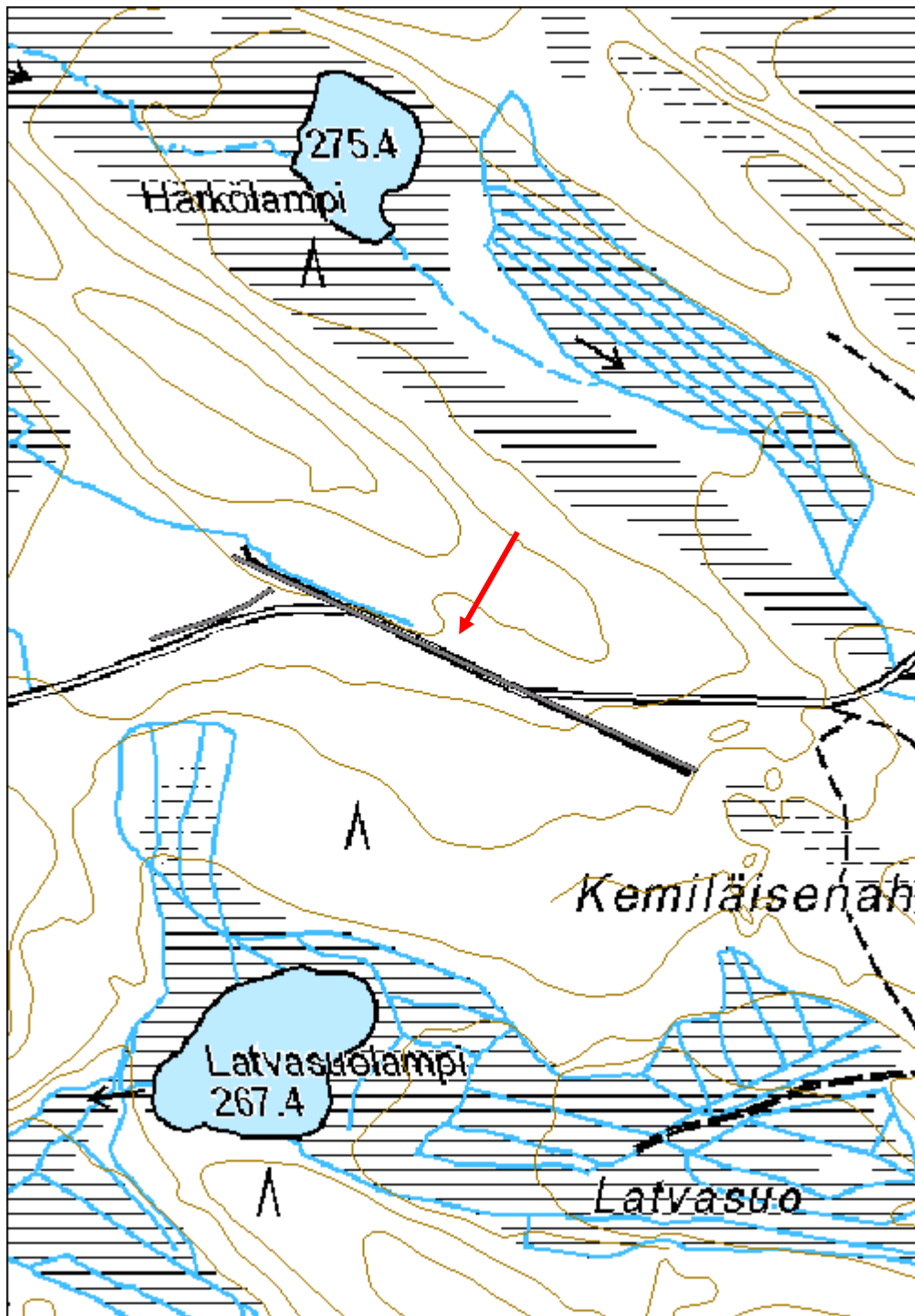
Viranomaisrekisterinro:		Kunto:	2 Keskinkertainen
Arvotus:	8 Muu suojeluarvo	Olotila:	2 Ei käytössä
Selitys:		Kohteen suojelu:	9 Muu suojeluarvo
		Selitys:	

Ympäristön suojelu:	0 Ei määritelty
Selitys:	



Kiitoradan luoteisosa itäkaakkosta.

Kohdetyyppi:	13 Liikennekohteet	Copyright:	© Metsähallitus 2008 © Maanmittauslaitos 1/MML/08
Koordinaatit:	X 7296014, Y 3632560, Z 280	Mittakaava:	1:5000



Saunakangas Heinälato jäännös	MH-tunnus: 138142
--------------------------------------	------------------------------

Kohdetyyppi:	9 Valmistuspaikat/työpaikat	Haltija:	151 Metsätalous Pohjanmaa
Ajoitus:	7116 Uusi aika	Ylläpitäjä:	151 Metsätalous Pohjanmaa
Rakentamisvuosi:		Kunta:	305 Kuusamo
Lukumäärä:	1		

Koordinaattiselitys:		Geometria tuotettu:	4 Gps-mittaus, korjaamaton
Koordinaatit:	X 7297345, Y 3633732, Z 279	Löydöt:	

<i>Taustatiedot</i>
Kohde löytyi inventoinnissa 29.06.2011
<i>Ympäristön kuvaus</i>
Kapea, puron halkaisema suoalue kahden harjanteen välissä. Metsittynyt, paikalla kasvaa tiheästi n. 20-40 vuotaita koivuja ja havupuita.
<i>Kohteen kuvaus</i>
N. 4 x 4 m mittainen ja 1,5 m korkea hirsikehikko (pitkä nurkka, koirankaula, sahatut päät), eteläseinässä 1 m leveä aukko, hirsien päät on vitsoilla sidottu ohuisiin pystytolppiin. Lautakatto on sortunut. Nauloja ei havaittu.
<i>Kohteen rajaus</i>
Kohde rajautuu pistemäisesti.
<i>Tulkinta</i>
Heinälato.

<i>Tarkastukset</i>
Tila: 3 Toteutettu Laji: 6 Suojeluarvojen tarkastus Tarkastusvuosi: 2011 Tarkastuspm: 29.6.2011 Tarkastaja: H.-P. Schulz Kuvaus:

Viranomaisrekisterinro:		Kunto:	3 Huono
Arvotus:	8 Muu suojeluarvo	Olotila:	2 Ei käytössä
Selitys:		Kohteen suojele:	9 Muu suojeluarvo
		Selitys:	

Ympäristön suojelu:	0 Ei määritelty
Selitys:	

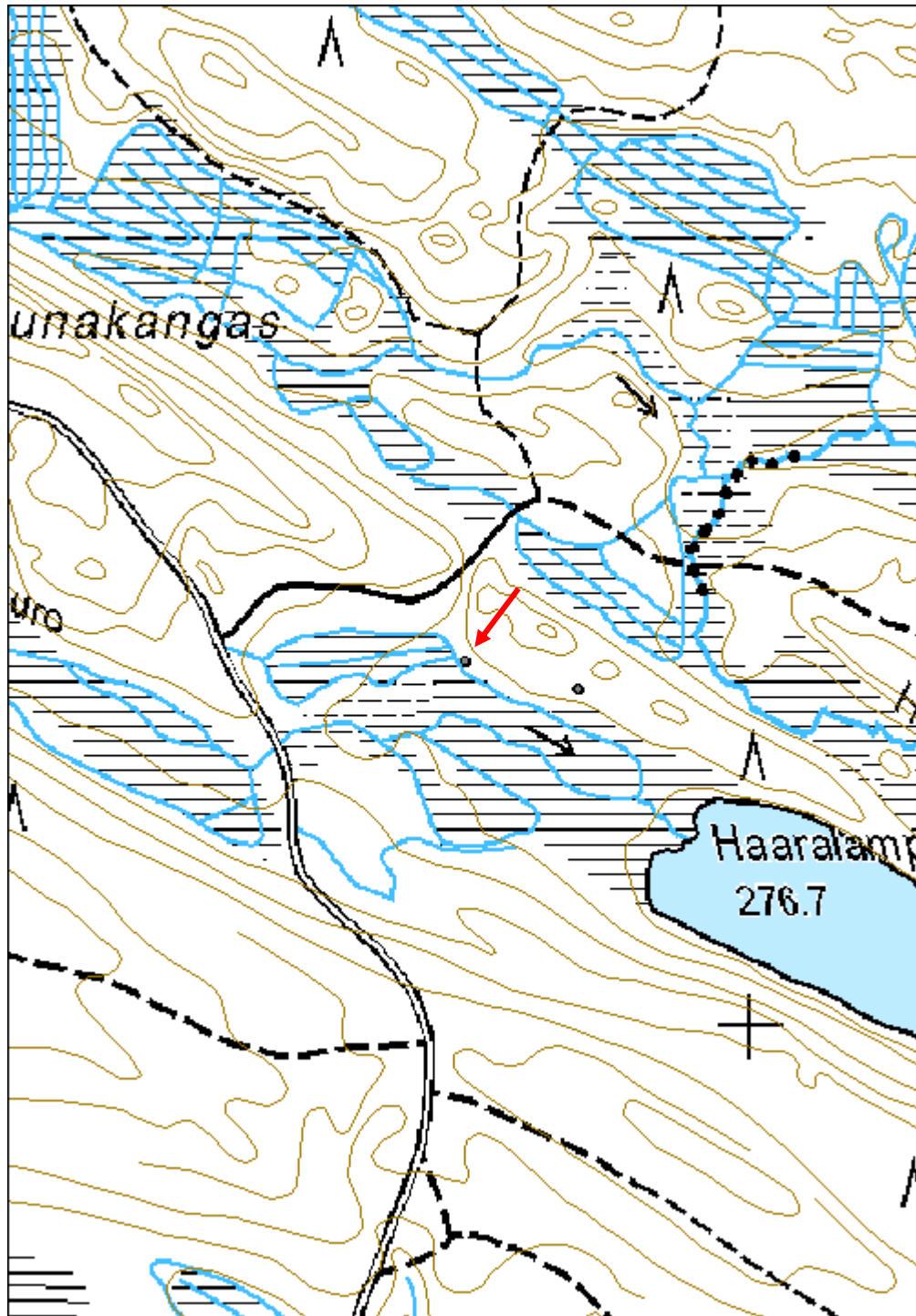


Yleiskuva pohjoisesta.



Lähikuva eteläseinän aukosta.

Kohdetyyppi:	9 Valmistuspaikat/työpaikat	Copyright:	© <i>Metsähallitus</i> 2008 © <i>Maanmittauslaitos</i> 1/MML/08
Koordinaatit:	X 7297345, Y 3633732, Z 279	Mittakaava:	1:5000



Värtönkankaat Karhuansa jäänöös	MH-tunnus: 138173
--	------------------------------

Kohdetyyppi:	9 Valmistuspaikat/työpaikat	Haltija:	151 Metsätalous Pohjanmaa
Ajoitus:	7116 Uusi aika	Ylläpitäjä:	151 Metsätalous Pohjanmaa
Rakentamisvuosi:		Kunta:	305 Kuusamo
Lukumäärä:	1		

Koordinaattiselitys:		Geometria tuotettu:	4 Gps-mittaus, korjaamaton
Koordinaatit:	X 7298995, Y 3633214, Z 302	Löydöt:	

<i>Taustatiedot</i>
Kohde tarkastettiin inventoinnissa 29.06.2011, tiedonanto metsuri Esko Pesonen.
<i>Ympäristön kuvaus</i>
Melko tasainen tuoreehko kuusivaltainen kangas; aluskasvillisuus pääosin puolukka ja mustikka.
<i>Kohteen kuvaus</i>
Varsinainen ansa, rautahäkki, ei ole enää paikalla. Jäljellä on puinen "verhoilu"-häkki, joka on suurimaksi osaksi sortunut ja osittain lahonnut; mitat ovat 3,5 x 2 x 1,8 m. Tiheästi ladotut riu'ut oli rautalangalla puihin ja yhteen tolppaan kiinnitetty.
<i>Kohteen rajaus</i>
Kohde rajautuu pistemäisesti.
<i>Tulkinta</i>
Karhuansa (perimätieto)
<i>Lisätietoja</i>

<i>Toimenpiteet</i>

<i>Tarkastukset</i>
Tila: 3 Toteutettu Laji: 6 Suojeluarvojen tarkastus Tarkastusvuosi: 2011 Tarkastuspvm: 29.6.2011 Tarkastaja: H.-P. Schulz
Kuvaus:

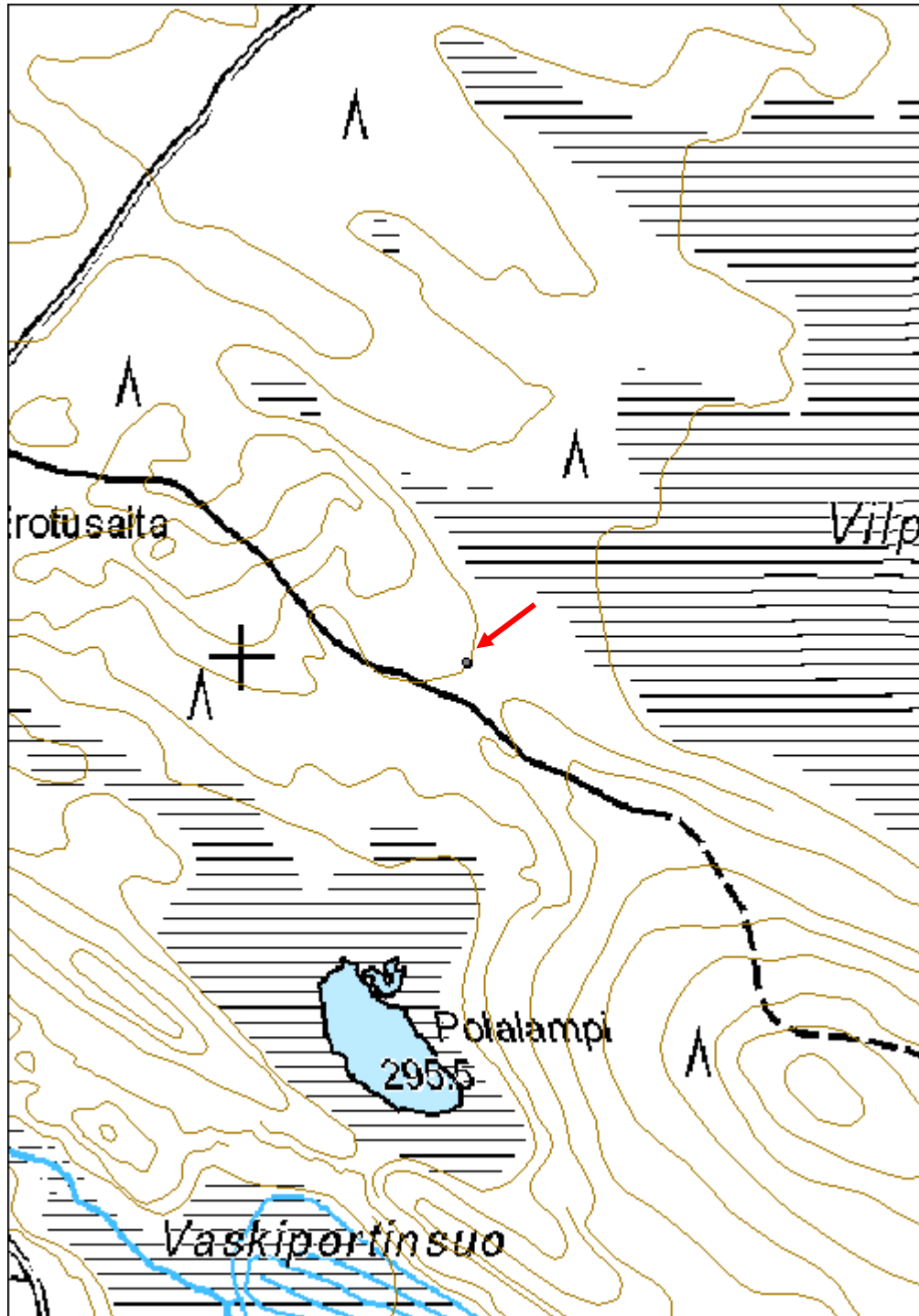
Viranomaisrekisterinro:	Kunto: 3 Huono
--------------------------------	-----------------------

Arvotus:	8 Muu suojeluarvo	Olotila:	2 Ei käytössä
Selitys:		Kohteen suojelu:	9 Muu suojeluarvo
Selitys:		Selitys:	
Ympäristön suojelu:	0 Ei määritelty		
Selitys:			



Yleiskuva etelästä.

Kohdetyyppi:	9 Valmistuspaikat/työpaikat	Copyright:	© <i>Metsähallitus</i> 2008 © <i>Maanmittauslaitos</i> 1/MML/08
Koordinaatit:	X 7298995, Y 3633214, Z 302	Mittakaava:	1:5000



Kolokangas Tervahauta	MH-tunnus: 138176
------------------------------	------------------------------

Kohdetyyppi:	9 Valmistuspaikat/työpaikat	Haltija:	151 Metsätalous Pohjanmaa
Ajoitus:	7116 Uusi aika	Ylläpitäjä:	151 Metsätalous Pohjanmaa
Rakentamisvuosi:		Kunta:	305 Kuusamo
Lukumäärä:	1		

Koordinaattiselitys:		Geometria tuotettu:	4 Gps-mittaus, korjaamaton
Koordinaatit:	X 7299666, Y 3634280, Z 301	Löydöt:	

<i>Taustatiedot</i>
Kohde tarkastettiin inventoinnissa 29.06.2011, tiedonanto metsuri Esko Pesonen.
<i>Ympäristön kuvaus</i>
Matalan kankaan loivaa lounaisrinne kapean suon laidalla. Alue tervahaudan ympärillä on äestetty ja tiheän mäntyaimikon peitossa.
<i>Kohteen kuvaus</i>
Rinteeseen tehty pieni tervahauta, läpimitta valli mukaan lukien 6 m, kuopan läpimitta 4 m. Varsinaista halssia ei ole, kuopan pohjasta johtaa valumiskanava tervahaudan reunalla olevaan kuoppaan.
<i>Kohteen rajaus</i>
Kohde rajautuu pistemäisesti
<i>Tulkinta</i>
Tervahauta
<i>Lisätietoja</i>
Perimätiedon mukaan Värtön talon kotitarve tervahauta. Lähellä olevan kolopuuryhmän ikäarvio on yli 100 vuotta, joten tervahautakin lienee samanikäinen.

<i>Toimenpiteet</i>

<i>Tarkastukset</i>
Tila: 3 Toteutettu Laji: 6 Suojeluarvojen tarkastus Tarkastusvuosi: 2011 Tarkastuspvm: 29.6.2011 Tarkastaja: H.-P. Schulz
Kuvaus:

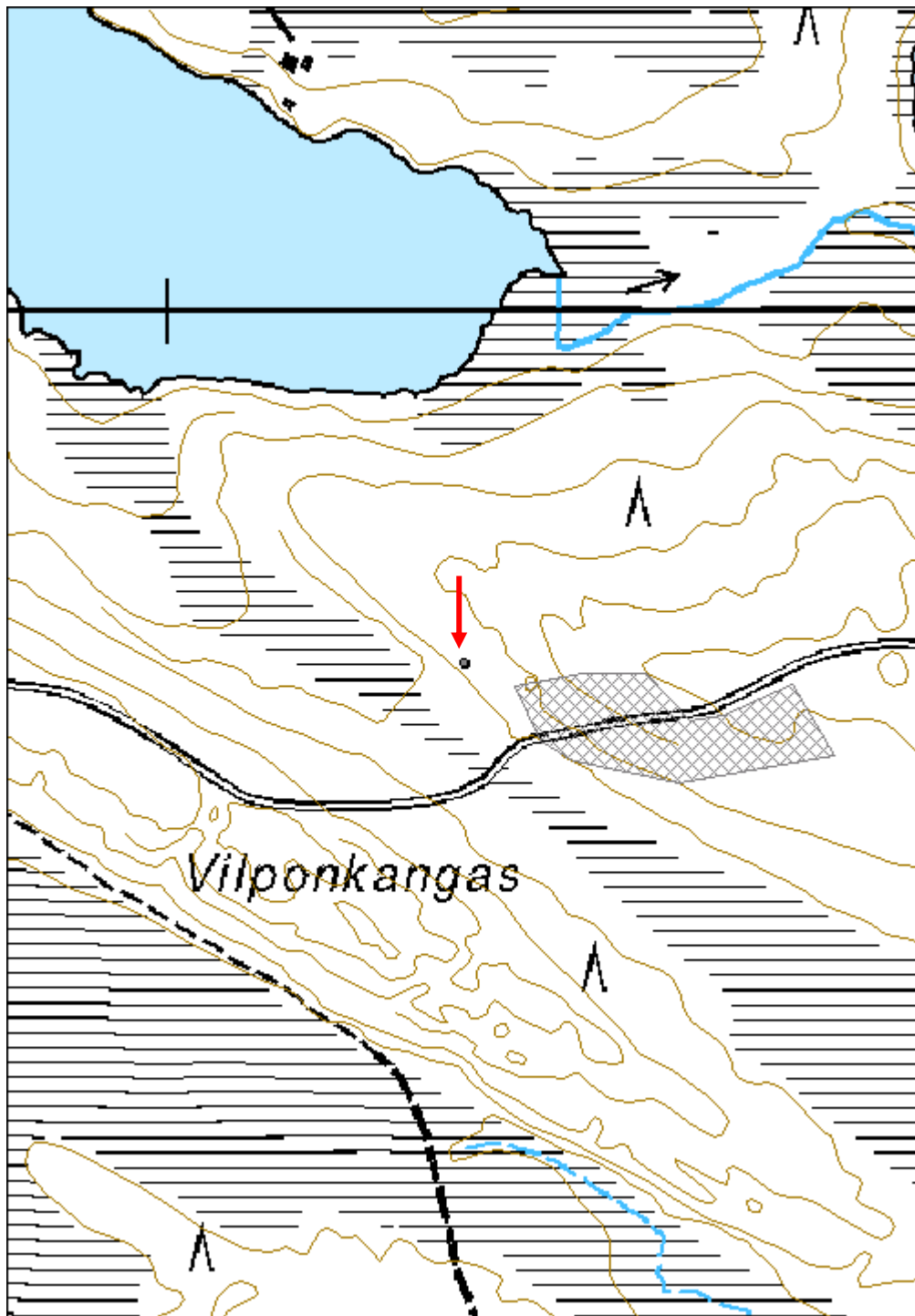
Viranomaisrekisterinro:	Kunto: 2 Keskinertainen
--------------------------------	--------------------------------

Arvotus:	3 Esitys mj-luokka II	Olotila:	2 Ei käytössä
Selitys:		Kohteen suojele:	9 Muu suojeleuarvo
Ympäristön suojele:	0 Ei määritelty	Selitys:	
Selitys:			



Yleiskuva kaakosta.

Kohdetyyppi:	9 Valmistuspaikat/työpaikat	Copyright:	© <i>Metsähallitus</i> 2008 © <i>Maanmittauslaitos</i> 1/MML/08
Koordinaatit:	X 7299666, Y 3634280, Z 301	Mittakaava:	1:5000



Kolokangas kolopuuryhmä	MH-tunnus: 138178
--------------------------------	------------------------------

Kohdetyyppi:	9 Valmistuspaikat/työpaikat	Haltija:	151 Metsätalous Pohjanmaa
Ajoitus:	7116 Uusi aika	Ylläpitäjä:	151 Metsätalous Pohjanmaa
Rakentamisvuosi:		Kunta:	305 Kuusamo
Lukumäärä:	1		

Koordinaattiselitys:		Geometria tuotettu:	6 Digitointi, mittakaava >=1:10000
Koordinaatit:	X 7299605, Y 3634479, Z 305	Löydöt:	

<i>Taustatiedot</i>
Kohde tarkastettiin inventoinnissa 29.06.2011
<i>Ympäristön kuvaus</i>
Matalan kankaan etelärinne, harvahko vanhaa mäntytukkimetsä kolopuiden alueella, muu ympäristö on avohakattu.
<i>Kohteen kuvaus</i>
Alueella on yli 80 kolopuuta, joiden kuorittu puoli sijaitsee enimmäkseen eteläpuolella. Puut edustavat 1. ja 2. vuoden vaiheet: kuorittu n 2 m korkeudelle saakka ja (suurin osa puista) kuorittu 4 m:iin saakka
<i>Kohteen rajaus</i>
Kohde rajautuu aluemaisesti kolopuiden sijainnin mukaisesti.
<i>Tulkinta</i>
Kolopuuryhmä
<i>Lisätietoja</i>
Liittyy melko varmasti läheiseen tervahautaan. Ei ole tiedossa, miksi koloaminen jäi kesken.

<i>Tarkastukset</i>
Tila: 3 Toteutettu Laji: 6 Suojeluarvojen tarkastus Tarkastusvuosi: 2011
Tarkastuspm: 29.6.2011 Tarkastaja: H.-P. Schulz
Kuvaus:

Viranomaisrekisterinro:		Kunto:	2 Keskinertainen
		Olotila:	2 Ei käytössä
Arvotus:	8 Muu suojeluarvo	Kohteen	9 Muu suojeluarvo

suojelu:

Ympäristön suojelu:	0 Ei määritelty
Selitys:	

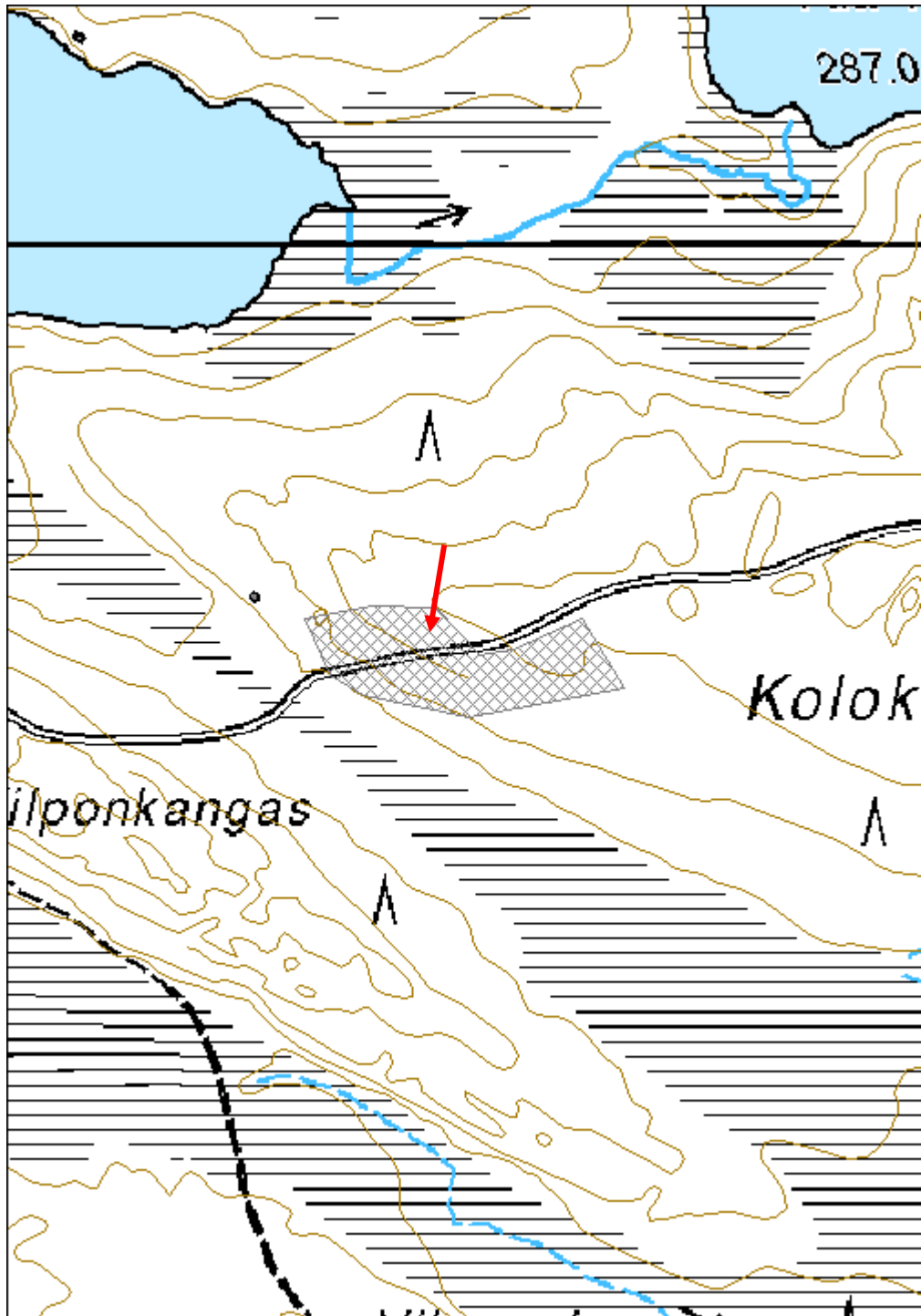


Länsialue etelästä.



Kolopuuryhmän keskialue lännestä.

Kohdetyyppi:	9 Valmistuspaikat/työpaikat	Copyright:	© <i>Metsähallitus</i> 2008 © <i>Maanmittauslaitos</i> 1/MML/08
Koordinaatit:	X 7299605, Y 3634479, Z 305	Mittakaava:	1:5000



Keroharju kämppä jäännös	MH-tunnus: 138191
---------------------------------	------------------------------

Kohdetyyppi:	1 Asuinpaikat	Haltija:	151 Metsätalous Pohjanmaa
Ajoitus:	7116 Uusi aika	Ylläpitäjä:	151 Metsätalous Pohjanmaa
Rakentamisvuosi:		Kunta:	305 Kuusamo
Lukumäärä:	2		

Koordinaattiselitys:		Geometria tuotettu:	4 Gps-mittaus, korjaamaton
Koordinaatit:	X 7369607, Y 3610725, Z 277	Löydöt:	

<i>Taustatiedot</i>
Kohde tarkastettiin inventoinnissa 30.06.2011; tiedonanto metsuri Esko Pesonen
<i>Ympäristön kuvaus</i>
Pieni tasanne harjun juurella, harjun ja pienen lammen välissä. Harjun eteläpuolella on laaja suoalue. Harjulla kasvaa vanhoja mäntyjä; tasanteella on kasvaa runsaasti nuoria lehtipuita, alue on pensaitten, heinän ja varpujen peittämä.
<i>Kohteen kuvaus</i>
Paikalla on kaksi miltei samankokoista rakennusjäännöstä vierekkäin 1 mitat 7,5 x 7 m, hirsikehikon korkeus n. 1,3 m (kuusi hirsikertaa, pitkä nurkka, koirankaula, moottorisahalla tehty. Hirsikehikko on tehty pääosin keloista (läpimitta 15 - 25 cm), välit on tilkitty sammaleella. Lautakatto on sortunut, lautojen kiinnitys teollisuusnauloilla. Ovi eteläseinässä, mitat 1,2 x 0,8 m. Sisätila on kokonaan sortuneiden puurakenteiden ja pensaitten peittämä, ei ollut mahdollista havaita sisätilan rakenteita. 2 mitat 7,0 x 7,0 m ; rakenne ja tila identtinen kuin rakennuksessa 1; lisäksi yksi pieni laajennus (3 x 2 m rakennuksen länsipuolella) sekä pieni luukku pohjoisseinässä toisessa hirsikerrassa (mitat 25 x 15 cm)
<i>Kohteen rajaus</i>
Kohde rajautuu näkyvien jäänteiden mukaisesti.
<i>Tulkinta</i>
Savottakämpä, todennäköisesti on ollut käytössä sotien jälkeen. Rakennus 2 on saattanut olla talli.

<i>Tarkastukset</i>
Tila: 3 Toteutettu Laji: 6 Suojeluarvojen tarkastus Tarkastusvuosi: 2011 Tarkastuspvm: 30.6.2011 Tarkastaja: H.-P. Schulz Kuvaus:

Viranomaisrekisterinro:	Kunto: 2 Keskinertainen
--------------------------------	--------------------------------

Arvotus:	8 Muu suojeleuarvo	Olotila:	2 Ei käytössä
		Kohteen suojele:	9 Muu suojeleuarvo

Ympäristön suojele:	0 Ei määritelty
----------------------------	-----------------



Rakennus 1, yleiskuva koillisesta.

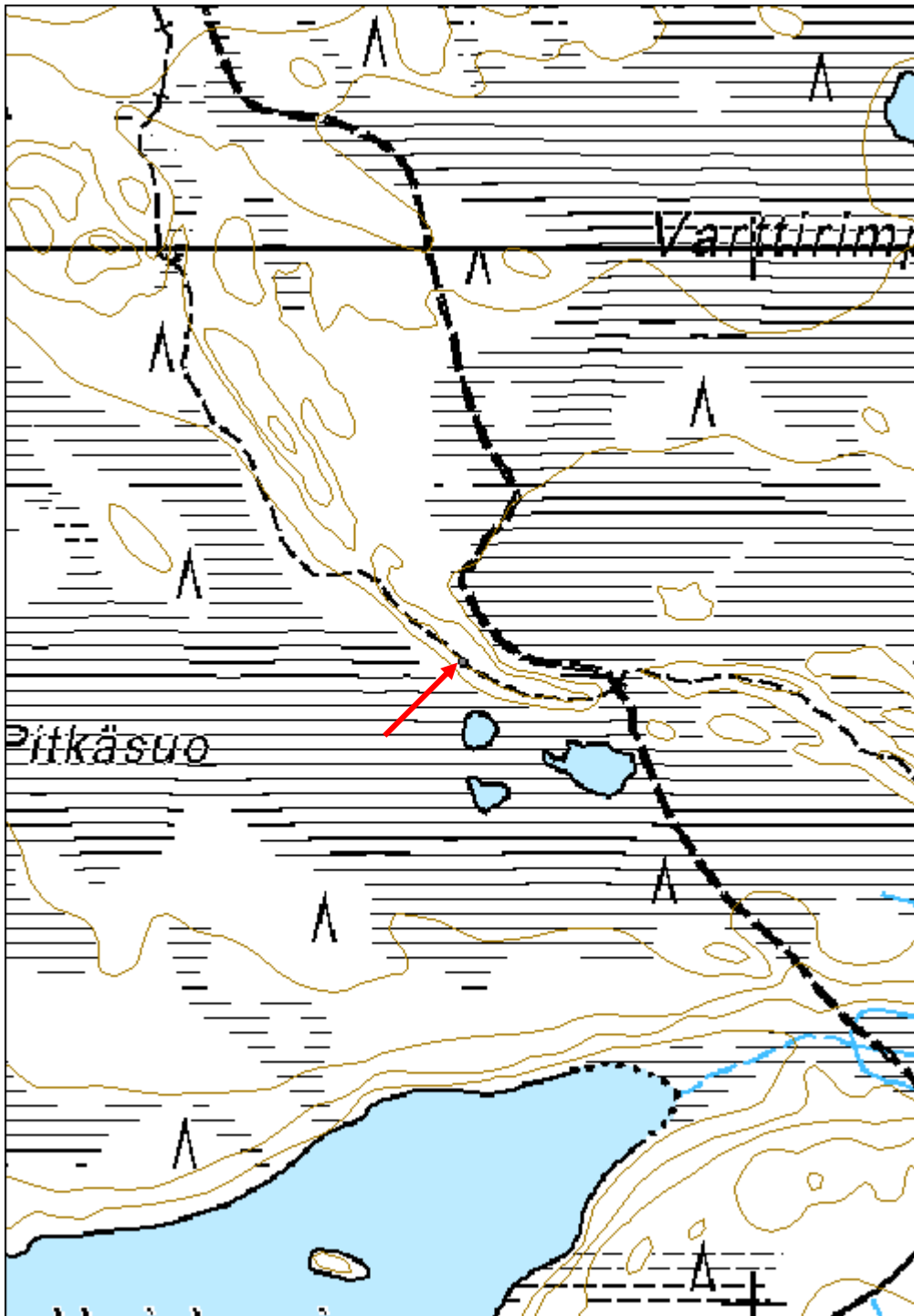


Rakennus 1, kaakkoisnurkka.



Rakennus 2, luukku takaseinässä.

Kohdetyyppi:	1 Asuinpaikat	Copyright:	© <i>Metsähallitus</i> 2008 © <i>Maanmittauslaitos</i> 1/MML/08
Koordinaatit:	X 7369607, Y 3610725, Z 277	Mittakaava:	1:5000



Koho-ojan palo Miilu	MH-tunnus: 138194
-----------------------------	------------------------------

Kohdetyyppi:	9 Valmistuspaikat/työpaikat	Haltija:	151 Metsätalous Pohjanmaa
Ajoitus:	7116 Uusi aika	Ylläpitäjä:	151 Metsätalous Pohjanmaa
Rakentamisvuosi:		Kunta:	305 Kuusamo
Lukumäärä:	2		

Koordinaattiselitys:		Geometria tuotettu:	4 Gps-mittaus, korjaamaton
Koordinaatit:	X 7367933, Y 3609997, Z 246	Löydöt:	

<i>Taustatiedot</i>
Kohde tarkastettiin inventoinnissa 30.06.2011, tiedonanto metsuri Esko Pesonen
<i>Ympäristön kuvaus</i>
Kankaan loivaa etelärinne, rinteellä on harvennettu varttunut kasvatusmetsä (mäntyä), miilujen ympäristössä runsaasti lehtipuita ja pensaita.
<i>Kohteen kuvaus</i>
Alueella on kaksi ns. pystymiilua, jotka ovat nuoren puuston, katajan ja varpujen peittämiä. Miilun keskiosa on tasainen, ja niitä ympäröi n 1 m leveä ja 0,5-0,7 m korkea rengasmaainen valli, vallin ulkopuolella on pieniä kuoppia. Miilu 1 läpimitta 10 m; keskiosassa turpeen alla n. 25 cm paksu hiili- ja nokimaakerros; vallissa nokimaata ja palanutta maata. Miilu 2 (edellisestä 10 länsiluoteeseen) läpimitta 12 m, keskiosassa ja vallissa samat havainnot kuin miilussa 1.
<i>Kohteen raja</i>
Kohde rajautuu näkyvien jäänteiden mukaisesti.
<i>Tulkinta</i>
Hiilimiilu.

<i>Tarkastukset</i>
Tila: 3 Toteutettu Laji: 6 Suojeluarvojen tarkastus Tarkastusvuosi: 2011 Tarkastuspvm: 30.6.2011 Tarkastaja: H.-P. Schulz Kuvaus: KMO-kulttuuriperintöinventointi

Viranomaisrekisterinro:		Kunto:	2 Keskinertainen
		Olotila:	2 Ei käytössä
Arvotus:	8 Muu suojeluarvo	Kohteen	9 Muu suojeluarvo

suojelu:

Ympäristön suojelu:	0 Ei määritelty
Selitys:	

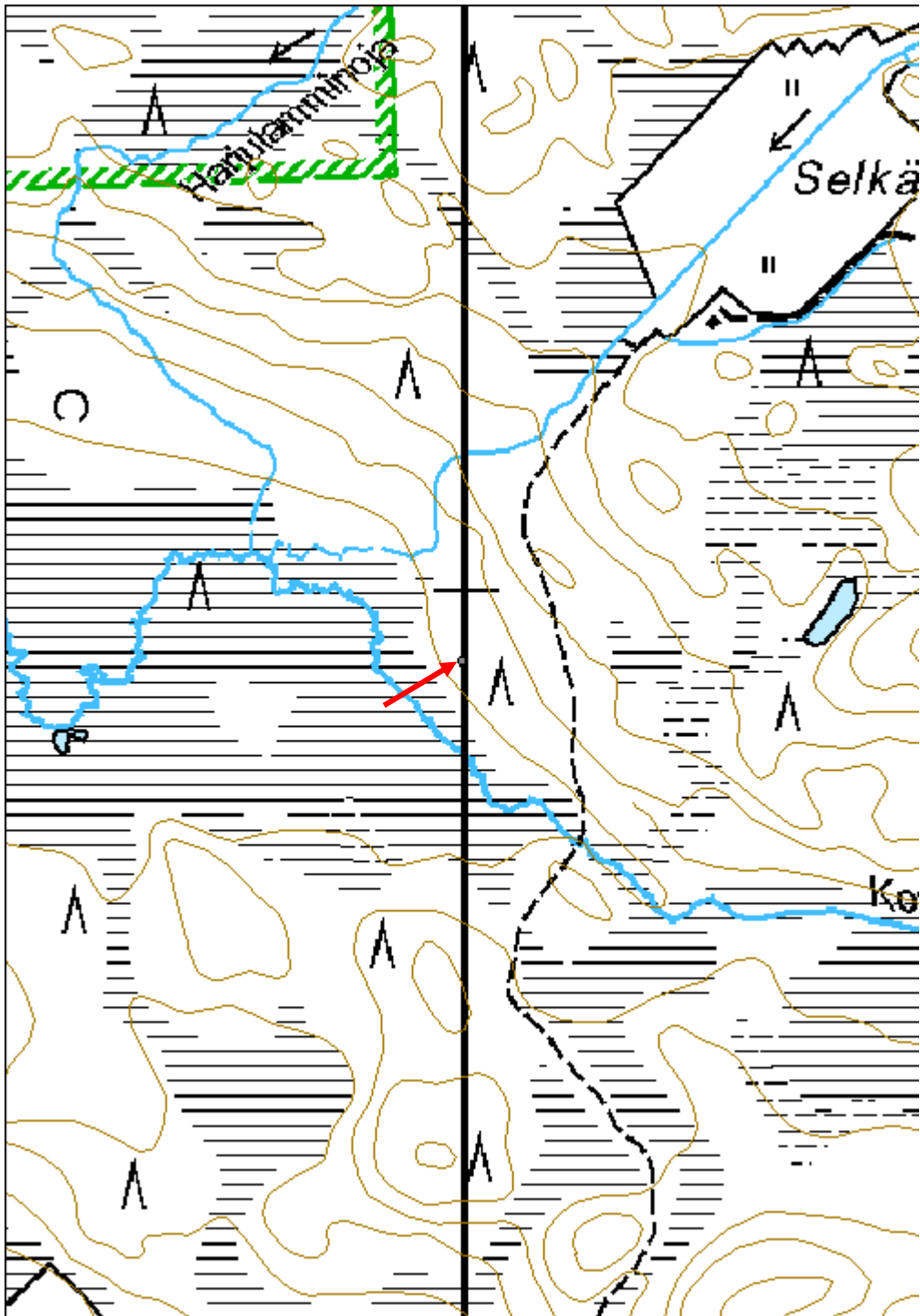


Miilu 1 pohjoisesta.



Säröspuukasa miilun 2 vieressä, etelästä.

Kohdetyyppi:	9 Valmistuspaikat/työpaikat	Copyright:	© Metsähallitus 2008 © Maanmittauslaitos 1/MML/08
Koordinaatit:	X 7367933, Y 3609997, Z 246	Mittakaava:	1:5000



Kolmikanta merkkipuu	MH-tunnus: 138195
-----------------------------	------------------------------

Kohdetyyppi:	99 Muu/määrittelemätön	Haltija:	660 Pohjanmaan luontopalvelut
Ajoitus:	7116 Uusi aika	Ylläpitäjä:	660 Pohjanmaan luontopalvelut
Rakentamisvuosi:		Kunta:	305 Kuusamo
Lukumäärä:	1		

Koordinaattiselitys:		Geometria tuotettu:	4 Gps-mittaus, korjaamaton
Koordinaatit:	X 7271084, Y 3602536, Z 266	Löydöt:	

<i>Taustatiedot</i>
Kohde löytyi inventoinnissa 05.07.2011
<i>Ympäristön kuvaus</i>
Suoalueen keskellä oleva matala mäki; kivinen maaperä, rehevä kasvillisuus, vanhaa puustoa (mäntyä, kuusta ja koivua; aluskasvillisuus varpuja ja sammalta.
<i>Kohteen kuvaus</i>
N. 30 cm paksussa männyssä on 2 metrin korkeudessa v-muotoinen pilkka (korkeus 20 cm), johon on veistetty v-muotoinen merkki uran leveys n. 1 cm ja syvyys 0,3-0,5 cm)
<i>Kohteen rajaus</i>
Kohde rajautuu pistemäisesti
<i>Tulkinta</i>
Merkkipuu
<i>Lisätietoja</i>

<i>Toimenpiteet</i>

<i>Tarkastukset</i>
Tila: 3 Toteutettu Laji: 6 Suojeluarvojen tarkastus Tarkastusvuosi: 2011
Tarkastuspv: 5.7.2011 Tarkastaja: H.-P. Schulz
Kuvaus: KMO-kulttuuriperintöinventointi

Viranomaisrekisterinro:	Kunto:	1 Hyvä
	Olotila:	2 Ei käytössä

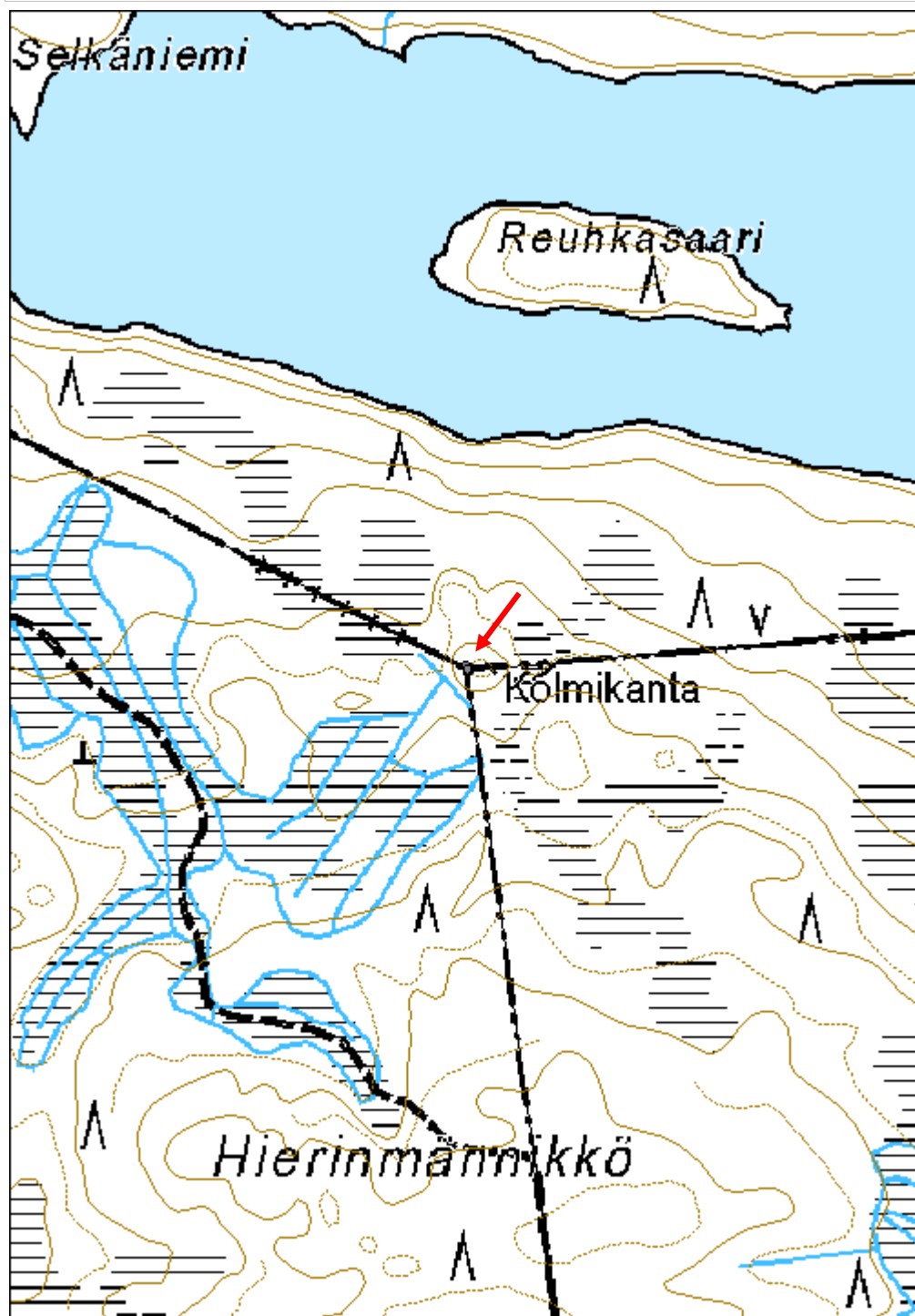
Arvotus:	8 Muu suojeluarvo	Kohteen suojelu:	9 Muu suojeluarvo
Selitys:		Selitys:	

Ympäristön suojelu:	0 Ei määritelty
Selitys:	



Lähikuva eteklästä.

Kohdetyyppi:	99 Muu/määrittelemätön	Copyright:	© Metsähallitus 2008 © Maanmittauslaitos 1/MML/08
Koordinaatit:	X 7271084, Y 3602536, Z 266	Mittakaava:	1:5000



Kitkajoki Harjasuvanto Leimapuu	MH-tunnus: 138206
--	------------------------------

Kohdetyyppi:	99 Muu/määrittelemätön	Haltija:	151 Metsätalous Pohjanmaa
Ajoitus:	7116 Uusi aika	Ylläpitäjä:	151 Metsätalous Pohjanmaa
Rakentamisvuosi:		Kunta:	305 Kuusamo
Lukumäärä:	4		

Koordinaattiselitys:		Geometria tuotettu:	4 Gps-mittaus, korjaamaton
Koordinaatit:	X 7357774, Y 3602352, Z 230	Löydöt:	

<i>Taustatiedot</i>
Kohde löytyi inventoinnissa 11.07.2011
<i>Ympäristön kuvaus</i>
Kivikkoinen, osittain kallioinen jokirantamaisema, puusto pääosin kuusia, mäntyjä ja koivuja, myös jonkun verran keloja. Rehevä aluskasvillisuus
<i>Kohteen kuvaus</i>
N. 80 neliömetrin alueella on neljä kelottunutta mäntyä, joissa on n. 1,5 m korkeudella pilkka ja L-muotoinen leima. Puut ovat leimauksen jälkeen vielä ainakin muutama vuosikymmenen kasvaneet.
<i>Kohteen rajaus</i>
Kohde rajautuu pistemäisesti.
<i>Tulkinta</i>
Leimapuu
<i>Lisätietoja</i>

<i>Toimenpiteet</i>

<i>Tarkastukset</i>
Tila: 3 Toteutettu Laji: 6 Suojeluarvojen tarkastus Tarkastusvuosi: 2011 Tarkastuspvm: 11.7.2011 Tarkastaja: H.-P. Schulz Kuvaus: KMO-kulttuuriperintöinventointi

Viranomaisrekisterinro:	Kunto: 1 Hyvä
--------------------------------	----------------------

Arvotus:	8 Muu suojeluarvo	Olotila:	2 Ei käytössä
Selitys:		Kohteen suojelu:	9 Muu suojeluarvo
Selitys:		Selitys:	
Ympäristön suojelu:	0 Ei määritelty		
Selitys:			



Lähikuva kaakosta.

Kohdetyyppi:	99 Muu/määrittelemätön	Copyright:	© Metsähallitus 2008 © Maanmittauslaitos 1/MML/08
Koordinaatit:	X 7357774, Y 3602352, Z 230	Mittakaava:	1:5000



Kitkajoki Kuusisaari Leimapuu	MH-tunnus: 138216
--------------------------------------	------------------------------

Kohdetyyppi:	99 Muu/määrittelemätön	Haltija:	151 Metsätalous Pohjanmaa
Ajoitus:	7116 Uusi aika	Ylläpitäjä:	151 Metsätalous Pohjanmaa
Rakentamisvuosi:		Kunta:	305 Kuusamo
Lukumäärä:	1		

Koordinaattiselitys:		Geometria tuotettu:	4 Gps-mittaus, korjaamaton
Koordinaatit:	X 7357744, Y 3602236, Z 234	Löydöt:	

<i>Taustatiedot</i>
Kohde löytyi inventoinnissa 11.07.2011
<i>Ympäristön kuvaus</i>
Kivikkoinen, osittain kallioinen jokirantamaisema, puusto pääosin kuusia, mäntyjä ja koivuja, myös jonkun verran keloja. Rehevä aluskasvillisuus
<i>Kohteen kuvaus</i>
1,5 m korkeudella on pilkka jossa on L-muotoinen leima. Mänty on kasvanut vielä jokunen aikaa leimaamisen jälkeen, sitten kelottunut.
<i>Kohteen rajaus</i>
Kohde rajautuu pistemäisesti.
<i>Tulkinta</i>
Leimapuu
<i>Lisätietoja</i>

<i>Toimenpiteet</i>

<i>Tarkastukset</i>
Tila: 3 Toteutettu Laji: 6 Suojeluarvojen tarkastus Tarkastusvuosi: 2011
Tarkastuspm: 11.7.2011 Tarkastaja: H.-P. Schulz
Kuvaus: KMO-kulttuuriperintöinventointi

Viranomaisrekisterinro:	Kunto:	2 Keskinertainen
	Olotila:	2 Ei käytössä

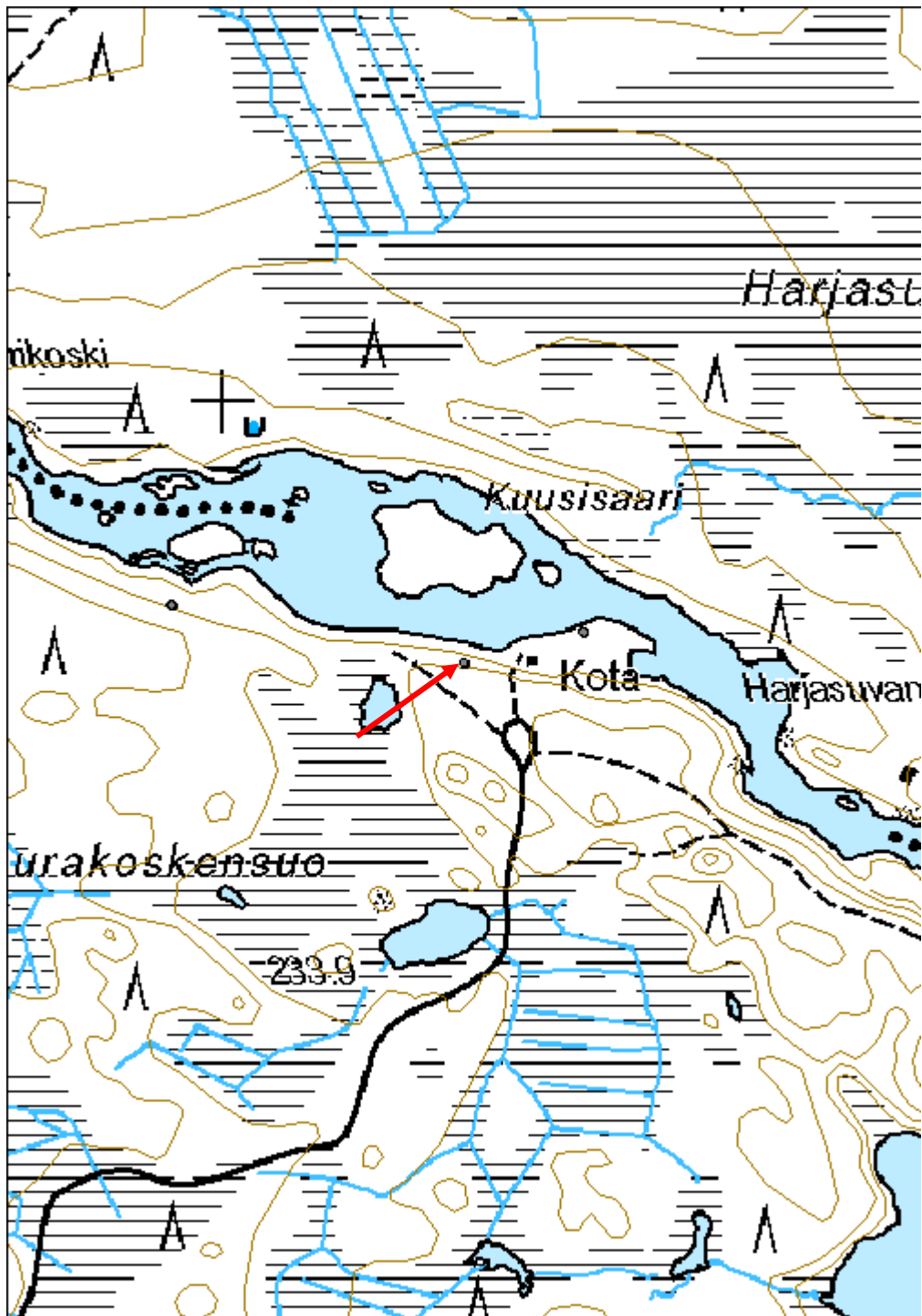
Arvotus:	8 Muu suojeluarvo	Kohteen suojelu:	9 Muu suojeluarvo
Selitys:		Selitys:	

Ympäristön suojelu:	0 Ei määritelty
Selitys:	



Leimapuu 1 etelästä.

Kohdetyyppi:	99 Muu/määrittelemätön	Copyright:	© Metsähallitus 2008 © Maanmittauslaitos 1/MML/08
Koordinaatit:	X 7357744, Y 3602236, Z 234	Mittakaava:	1:5150



Kitkajoki Saarikoski 1 Merkkipuu	MH-tunnus: 138219
---	------------------------------

Kohdetyyppi:	99 Muu/määrittelemätön	Haltija:	151 Metsätalous Pohjanmaa
Ajoitus:	7116 Uusi aika	Ylläpitäjä:	151 Metsätalous Pohjanmaa
Rakentamisvuosi:		Kunta:	305 Kuusamo
Lukumäärä:	2		

Koordinaattiselitys:		Geometria tuotettu:	4 Gps-mittaus, korjaamaton
Koordinaatit:	X 7357948, Y 3601735, Z 230	Löydöt:	

<i>Taustatiedot</i>
Kohde löytyi inventoinnissa 11.07.2011
<i>Ympäristön kuvaus</i>
Kivikkoinen, osittain kallioinen jokirantamaisema kosken kohdalla, jyrkän kallioisen rantatörmän yläpuolella. Puusto pääosin kuusia, mäntyjä ja koivuja, myös jonkun verran keloja. Rehevä aluskasvillisuus.
<i>Kohteen kuvaus</i>
Vanhassa n. 25 cm paksussa männyssä on 1,5 m korkeudella n. 20 cm pitkä pilkka, jossa on veistetty rombinmuotoinen kuvio, korkeus n. 10 cm. veistojälki on n. 1,5 cm leveä ja 0,5 cm syvä. Kuvio on osittain kasvanut umpeen (pilkan syvyys on 6 cm).
<i>Kohteen rajaus</i>
Kohde rajautuu pistemäisesti.
<i>Tulkinta</i>
Merkkipuu
<i>Lisätietoja</i>

<i>Toimenpiteet</i>

<i>Tarkastukset</i>
Tila: 3 Toteutettu Laji: 6 Suojeluarvojen tarkastus Tarkastusvuosi: 2011 Tarkastuspvm: 11.7.2011 Tarkastaja: H.-P. Schulz Kuvaus: KMO-kulttuuriperintöinventointi

Viranomaisrekisterinro:	Kunto: 2 Keskinertainen
--------------------------------	--------------------------------

Arvotus:	8 Muu suojeuarvo	Olotila:	2 Ei käytössä
Selitys:		Kohteen suojeu:	9 Muu suojeuarvo
Selitys:		Selitys:	
Ympäristön suojeu:	0 Ei määritely		
Selitys:			



Lähikuva pohjoisesta.

Kohdetyyppi:	99 Muu/määrittelemätön	Copyright:	© Metsähallitus 2008 © Maanmittauslaitos 1/MML/08
Koordinaatit:	X 7357948, Y 3601735, Z 230	Mittakaava:	1:5150



Kitkajoki Saarikoski 2 Merkkipuu	MH-tunnus: 138224
---	------------------------------

Kohdetyyppi:	99 Muu/määrittelemätön	Haltija:	151 Metsätalous Pohjanmaa
Ajoitus:	7116 Uusi aika	Ylläpitäjä:	151 Metsätalous Pohjanmaa
Rakentamisvuosi:		Kunta:	305 Kuusamo
Lukumäärä:	1		

Koordinaattiselitys:		Geometria tuotettu:	4 Gps-mittaus, korjaamaton
Koordinaatit:	X 7357955, Y 3601674, Z 230	Löydöt:	

<i>Taustatiedot</i>
Kohde löytyi inventoinnissa 11.07.2011
<i>Ympäristön kuvaus</i>
Kivikkoinen, osittain kallioinen jokirantamaisema, puusto pääosin kuusia, mäntyjä ja koivuja, myös jonkun verran keloja. Rehevä aluskasvillisuus.
<i>Kohteen kuvaus</i>
N. 25 cm paksussa männyssä on 1,4 m korkeudessa kolmionmuotoinen pilkka, jossa on samanmuotoinen, n. 10 cm korkea veistetty kuvio. Kuvio on osittain kasvanut umpeen. Veistojälki on n. 1,5 cm leveä ja 0,5 cm syvä.
<i>Kohteen rajaus</i>
Kohde rajautuu pistemäisesti.
<i>Tulkinta</i>
Leimapuu
<i>Lisätietoja</i>

<i>Toimenpiteet</i>

<i>Tarkastukset</i>
Tila: 3 Toteutettu Laji: 6 Suojeluarvojen tarkastus Tarkastusvuosi: 2011 Tarkastuspvm: 11.7.2011 Tarkastaja: H.-P. Schulz Kuvaus: KMO-kulttuuriperintöinventointi

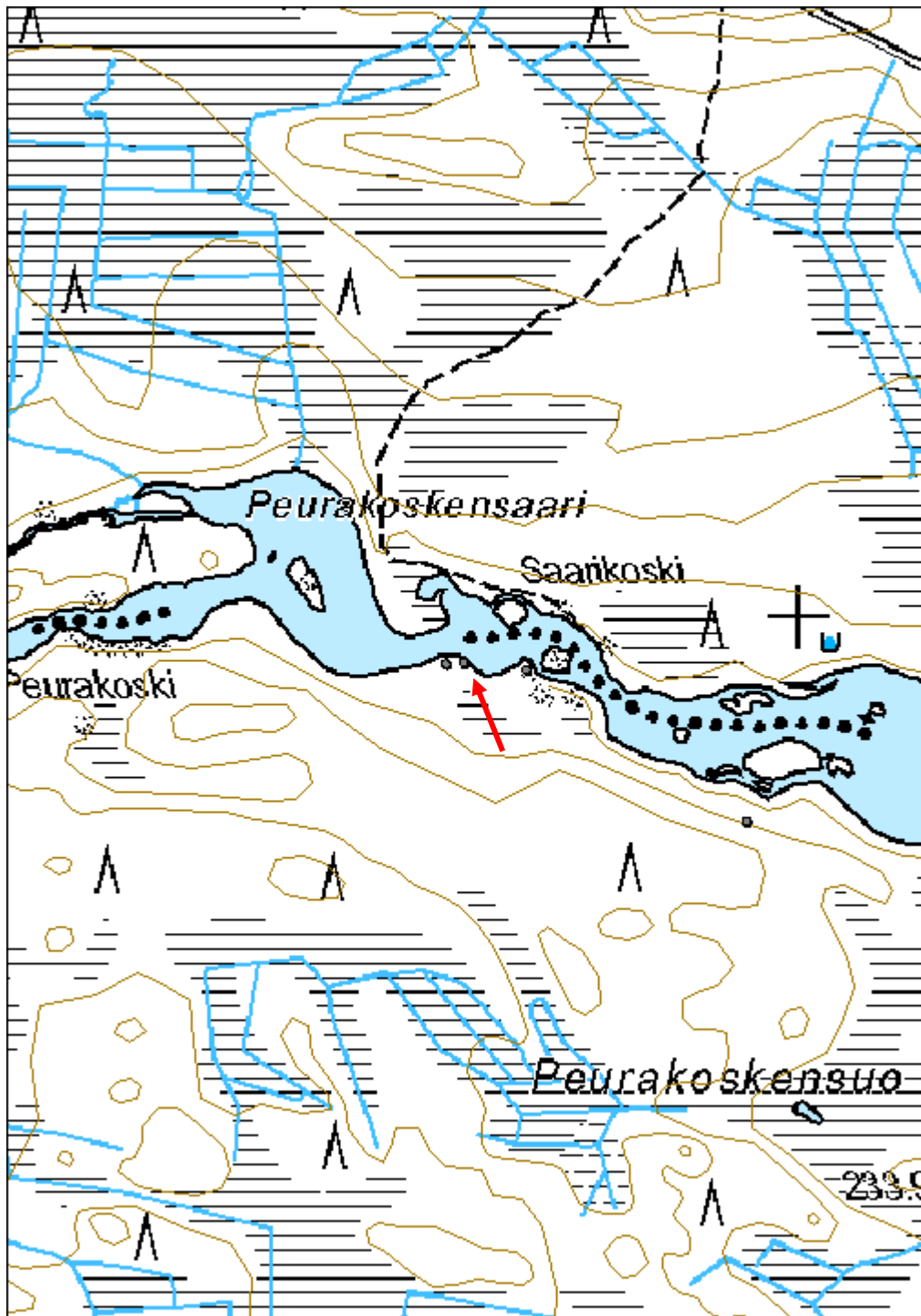
Viranomaisrekisterinro:	Kunto: 2 Keskinertainen
--------------------------------	--------------------------------

Arvotus:	8 Muu suojeleuarvo	Olotila:	2 Ei käytössä
Selitys:		Kohteen suojele:	9 Muu suojeleuarvo
Selitys:		Selitys:	
Ympäristön suojele:	0 Ei määritelty		
Selitys:			



Lähikuva koillisesta.

Kohdetyyppi:	99 Muu/määrittelemätön	Copyright:	© Metsähallitus 2008 © Maanmittauslaitos 1/MML/08
Koordinaatit:	X 7357955, Y 3601674, Z 230	Mittakaava:	1:5150



Kitkajoki Saarikoski 3 Leimapuu	MH-tunnus: 138227
--	------------------------------

Kohdetyyppi:	99 Muu/määrittelemätön	Haltija:	151 Metsätalous Pohjanmaa
Ajoitus:	7116 Uusi aika	Ylläpitäjä:	151 Metsätalous Pohjanmaa
Rakentamisvuosi:		Kunta:	305 Kuusamo
Lukumäärä:	1		

Koordinaattiselitys:		Geometria tuotettu:	4 Gps-mittaus, korjaamaton
Koordinaatit:	X 7357954, Y 3601657, Z 230	Löydöt:	

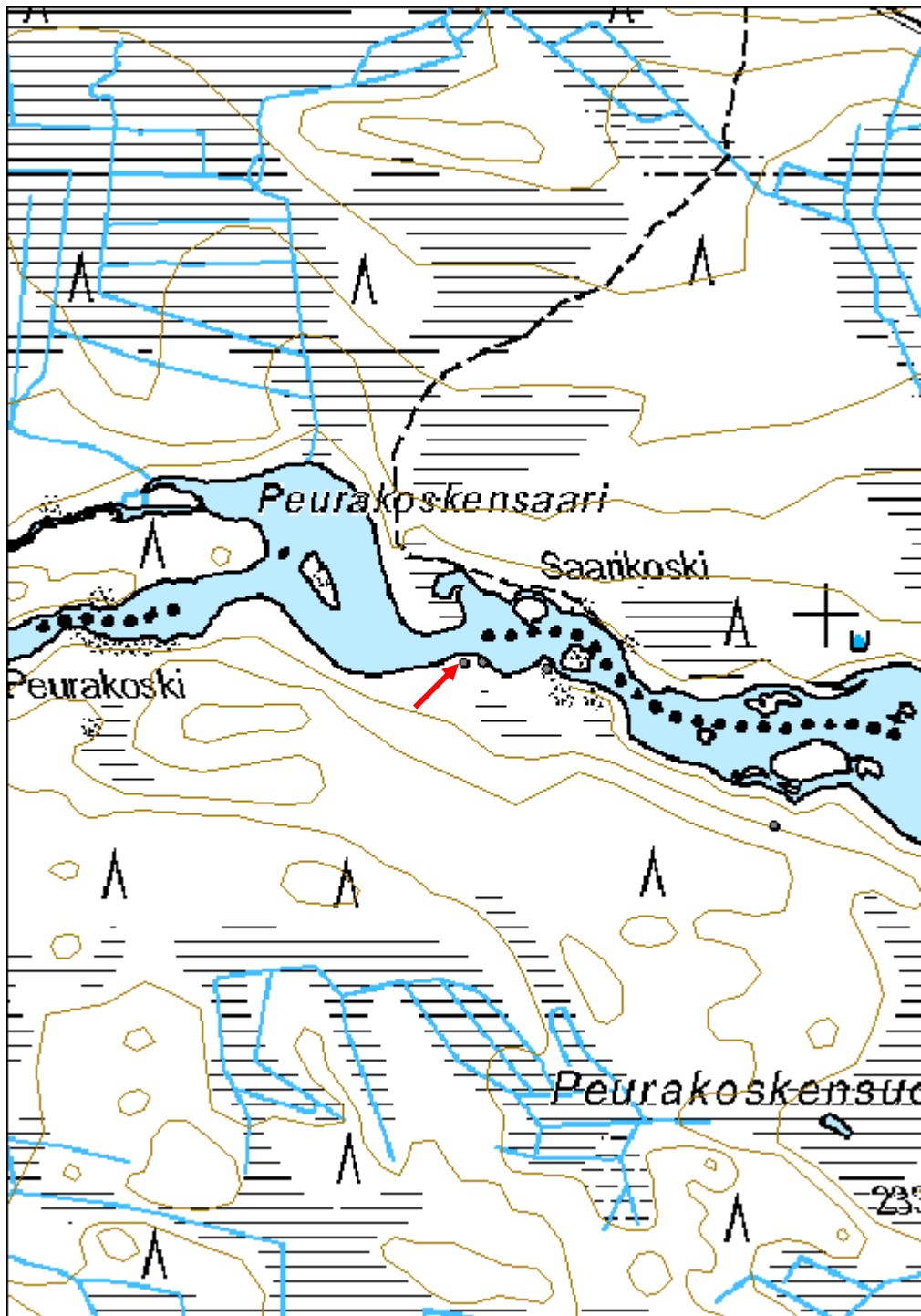
<i>Taustatiedot</i>
Kohde löytyi inventoinnissa 11.07.2011.
<i>Ympäristön kuvaus</i>
Kivikkoinen, osittain kallioinen jokirantamaisema, puusto pääosin kuusia, mäntyjä ja koivuja, myös jonkun verran keloja. Rehevä aluskasvillisuus.
<i>Kohteen kuvaus</i>
N. 20 cm paksussa männyssä on 1,4 m korkeudella pieni pilkka, jossa on L-muotoinen leima, puu on kelottunut.
<i>Kohteen rajaus</i>
Kohde rajautuu pistemäisesti.
<i>Tulkinta</i>
Leimapuu

<i>Tarkastukset</i>
Tila: 3 Toteutettu Laji: 6 Suojeluarvojen tarkastus Tarkastusvuosi: 2011 Tarkastuspvm: 26.10.2011 Tarkastaja: H.-P. Schulz Kuvaus: KMO-kulttuuriperintöinventointi

Viranomaisrekisterinro:		Kunto:	2 Keskinertainen
Arvotus:	8 Muu suojeluarvo	Olotila:	2 Ei käytössä
		Kohteen suojelu:	9 Muu suojeluarvo

Ympäristön suojelu:	0 Ei määritelty
----------------------------	-----------------

Kohdetyyppi:	99 Muu/määrittelemätön	Copyright:	© Metsähallitus 2008 © Maanmittauslaitos 1/MML/08
Koordinaatit:	X 7357954, Y 3601657, Z 230	Mittakaava:	1:5000



Peurakoskensuo Leimapuu	MH-tunnus: 138228
--------------------------------	------------------------------

Kohdetyyppi:	99 Muu/määrittelemätön	Haltija:	151 Metsätalous Pohjanmaa
Ajoitus:	7116 Uusi aika	Ylläpitäjä:	151 Metsätalous Pohjanmaa
Rakentamisvuosi:		Kunta:	305 Kuusamo
Lukumäärä:	3		

Koordinaattiselitys:		Geometria tuotettu:	4 Gps-mittaus, korjaamaton
Koordinaatit:	X 7357800, Y 3601950, Z 235	Löydöt:	

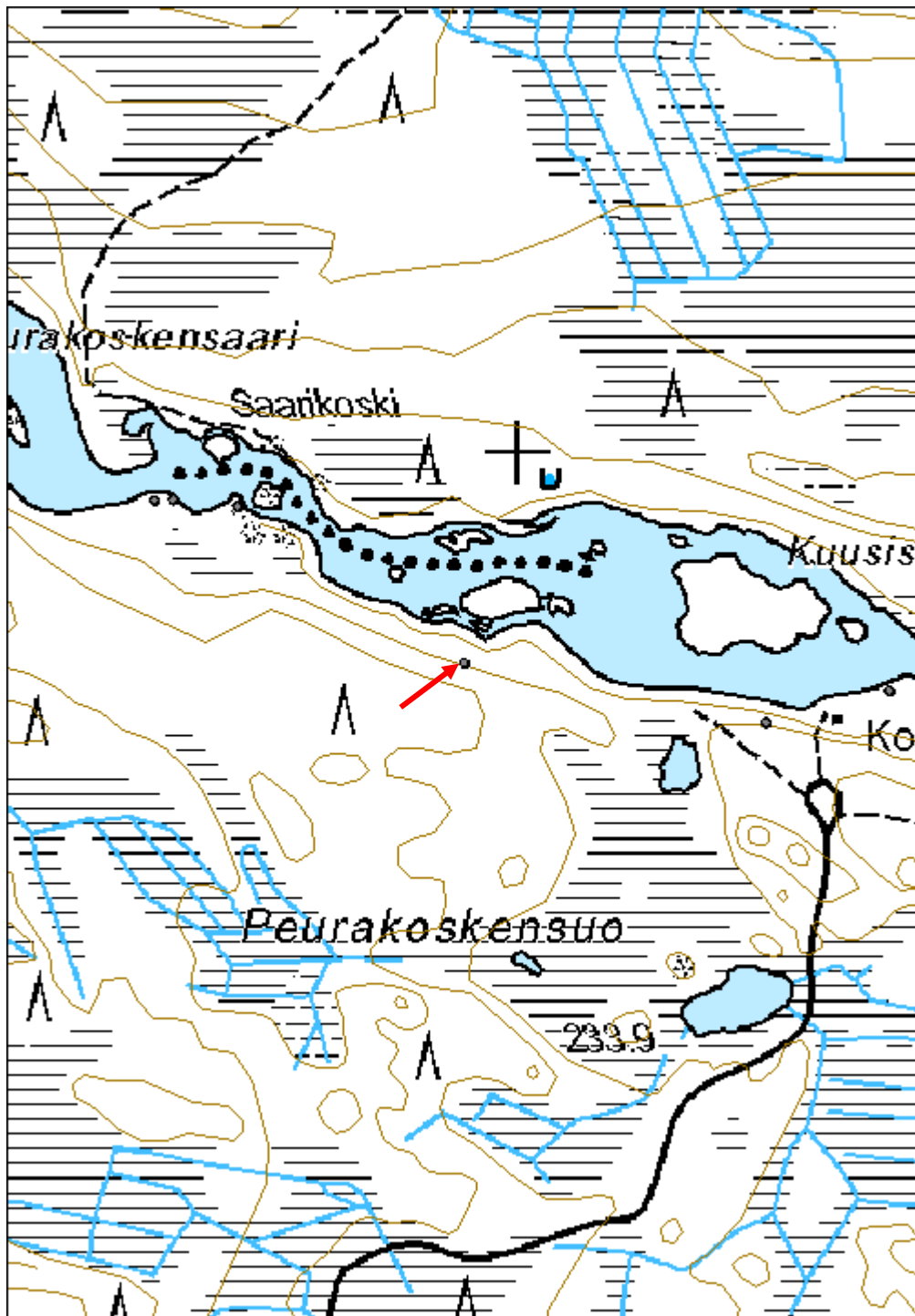
<i>Taustatiedot</i>
Kohde löytyi inventoinnissa 11.07.2011
<i>Ympäristön kuvaus</i>
Joen eteläpuoleisen harjanteet jyrkkä pohjoisrinne, mäntyvaltainen sekametsä, rehevä aluskasvillisuus.
<i>Kohteen kuvaus</i>
pienellä alalla ainakin 3 mäntyä, joissa on L-muotoinen leima, yksi puista on kelottunut
<i>Kohteen raja</i>
Kohde rajautuu pistemäisesti.
<i>Tulkinta</i>
Leimapuu.

<i>Tarkastukset</i>

Viranomaisrekisterinro:		Kunto:	2 Kesinkertainen
Arvotus:	8 Muu suojeluarvo	Olotila:	2 Ei käytössä
Selitys:		Kohteen suojelu:	9 Muu suojeluarvo
		Selitys:	

Ympäristön suojelu:	0 Ei määritelty
Selitys:	

Kohdetyyppi:	99 Muu/määrittelemätön	Copyright:	© Metsähallitus 2008 © Maanmittauslaitos 1/MML/08
Koordinaatit:	X 7357800, Y 3601950, Z 235	Mittakaava:	1:5000



Kelkkavaara 2 Rakennus jäännös	MH-tunnus: 138264
---------------------------------------	------------------------------

Kohdetyyppi:	2 Asuinpaikat?	Haltija:	151 Metsätalous Pohjanmaa
Ajoitus:	7116 Uusi aika	Ylläpitäjä:	151 Metsätalous Pohjanmaa
Rakentamisvuosi:		Kunta:	305 Kuusamo
Lukumäärä:	2		

Koordinaatti- selitys:		Geometria tuotettu:	4 Gps-mittaus, korjaamaton
Koordinaatit:	X 7323436, Y 3587122, Z 324	Löydöt:	

<i>Taustatiedot</i>
Kohde tarkastettiin inventoinnissa 19.07.2011, lähde Sutigis.
<i>Ympäristön kuvaus</i>
Matalan mäen loiva kaakkoisrinne, maaperä sora/kivikko; alue on avohakattu.
<i>Kohteen kuvaus</i>
Laudasta ja riu'uista rakennettu kehikko, mitat 5 x 3 m, korkeus 1,5 m, riu'ut ja laudat on nauiloilla ja rautalangalla n. 2 m pitkiin pystytolppiin kiinnitetty. rakenne on osittain sortunut, alkuperäinen struktuuri ei ole enää havaittavissa. 20 m itään on pienen laudoista tehdyn huusin jäänteet, rakenne on kokonaan sortunut.
<i>Kohteen rajaus</i>
Kohde rajautuu pistemäisesti.
<i>Tulkinta</i>
Jäljellä olevaan kehikon tarkoitus on epäselvä, mahdollisesti aitaus eläimille. Huusi viittaa siihen että paikalla oli myös joku kämppä tai vastaava tilapäisasumus.
<i>Lisätietoja</i>

<i>Tarkastukset</i>
Tila: 3 Toteutettu Laji: 6 Suojeluarvojen tarkastus Tarkastusvuosi: 2011 Tarkastuspvm: 19.8.2011 Tarkastaja: H.-P. Schulz Kuvaus: KMO-kulttuuriperintöinventointi

Viranomais- rekisterinro:		Kunto:	3 Huono
Arvotus:	8 Muu suojeluarvo	Olotila:	2 Ei käytössä
Selitys:		Kohteen suojelu:	9 Muu suojeluarvo
		Selitys:	

Ympäristön suojelu:	0 Ei määritelty
Selitys:	

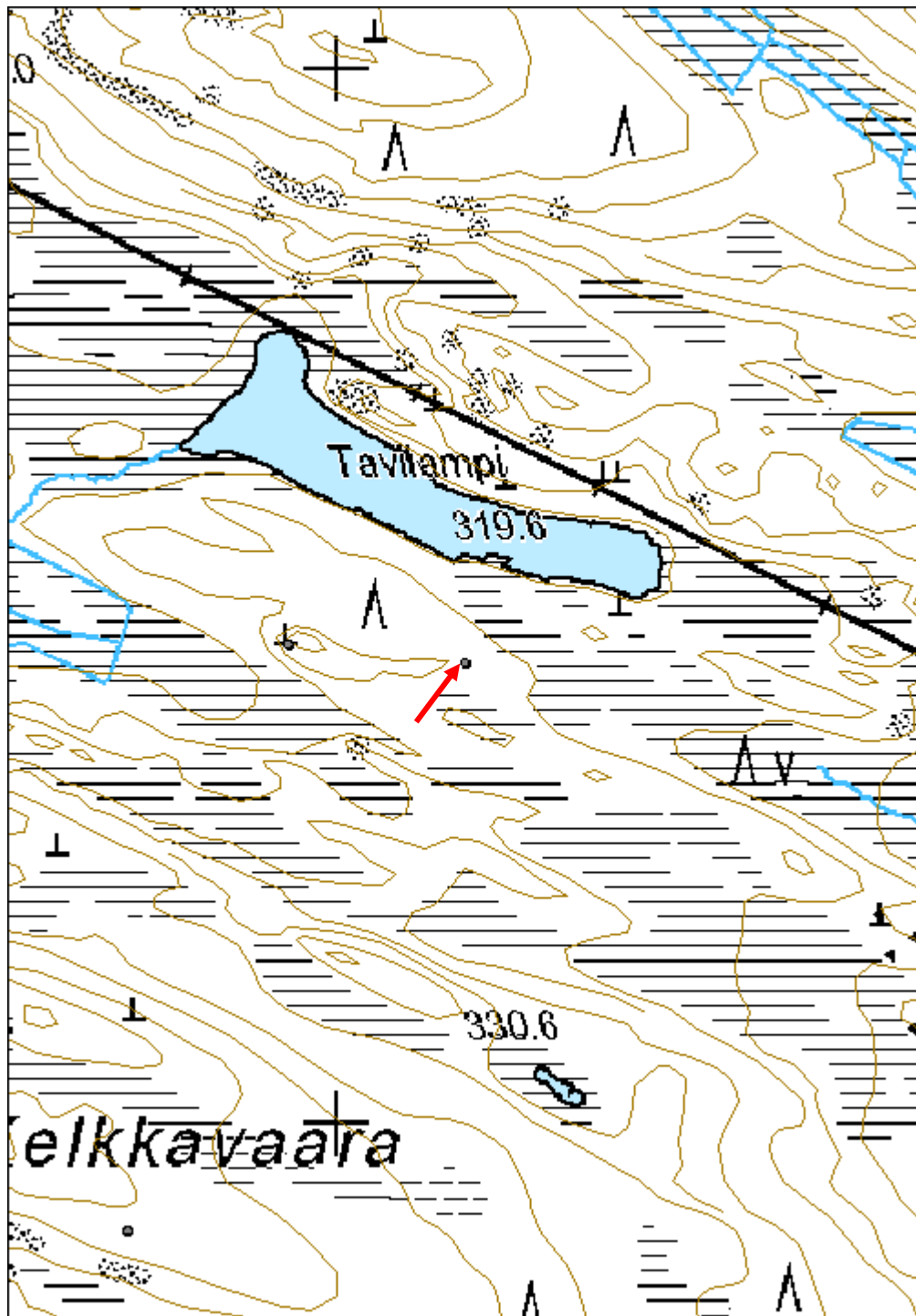


Aitaus lounaasta.



Huussin jäänteet lounaasta.

Kohdetyyppi:	2 Asuinpaikat?	Copyright:	© Metsähallitus 2008 © Maanmittauslaitos 1/MML/08
Koordinaatit:	X 7323436, Y 3587122, Z 324	Mittakaava:	1:5000



Kelkkavaara 3 Rakennus jäännös	MH-tunnus: 138265
---------------------------------------	------------------------------

Kohdetyyppi:	99 Muu/määrittelemätön	Haltija:	151 Metsätalous Pohjanmaa
Ajoitus:	7116 Uusi aika	Ylläpitäjä:	151 Metsätalous Pohjanmaa
Rakentamisvuosi:		Kunta:	305 Kuusamo
Lukumäärä:	1		

Koordinaattiselitys:		Geometria tuotettu:	4 Gps-mittaus, korjaamaton
Koordinaatit:	X 7323453, Y 3586955, Z 327	Löydöt:	

<i>Taustatiedot</i>
Kohde löytyi inventoinnissa 19.07.2011
<i>Ympäristön kuvaus</i>
Pieni jyrkkärinteinen kivikkoinen harjanne. Alue on avohakattu.
<i>Kohteen kuvaus</i>
Puretun rakennuksen osat (lautaa, ikkunat, ovi ym.) on pinottu 6 x2 m mittaiseksi ja 2 m korkeaksi kasaksi. Kasa on jäkälän peittämä.
<i>Kohteen rajaus</i>
Kohde rajautuu pistemäisesti.
<i>Tulkinta</i>
Mahdollisesti kohteesta Kelkkavaara 2 (reiska-no. 138264) puretun rakennuksen jäänteet.
<i>Lisätietoja</i>
Kohde on merkitty peruskarttaan siirtolohkareeksi.

<i>Toimenpiteet</i>

<i>Tarkastukset</i>
Tila: 3 Toteutettu Laji: 6 Suojeluarvojen tarkastus Tarkastusvuosi: 2011
Tarkastuspv: 19.7.2011 Tarkastaja: H.-P. Schulz
Kuvaus: KMO-kulttuuriperintöinventointi

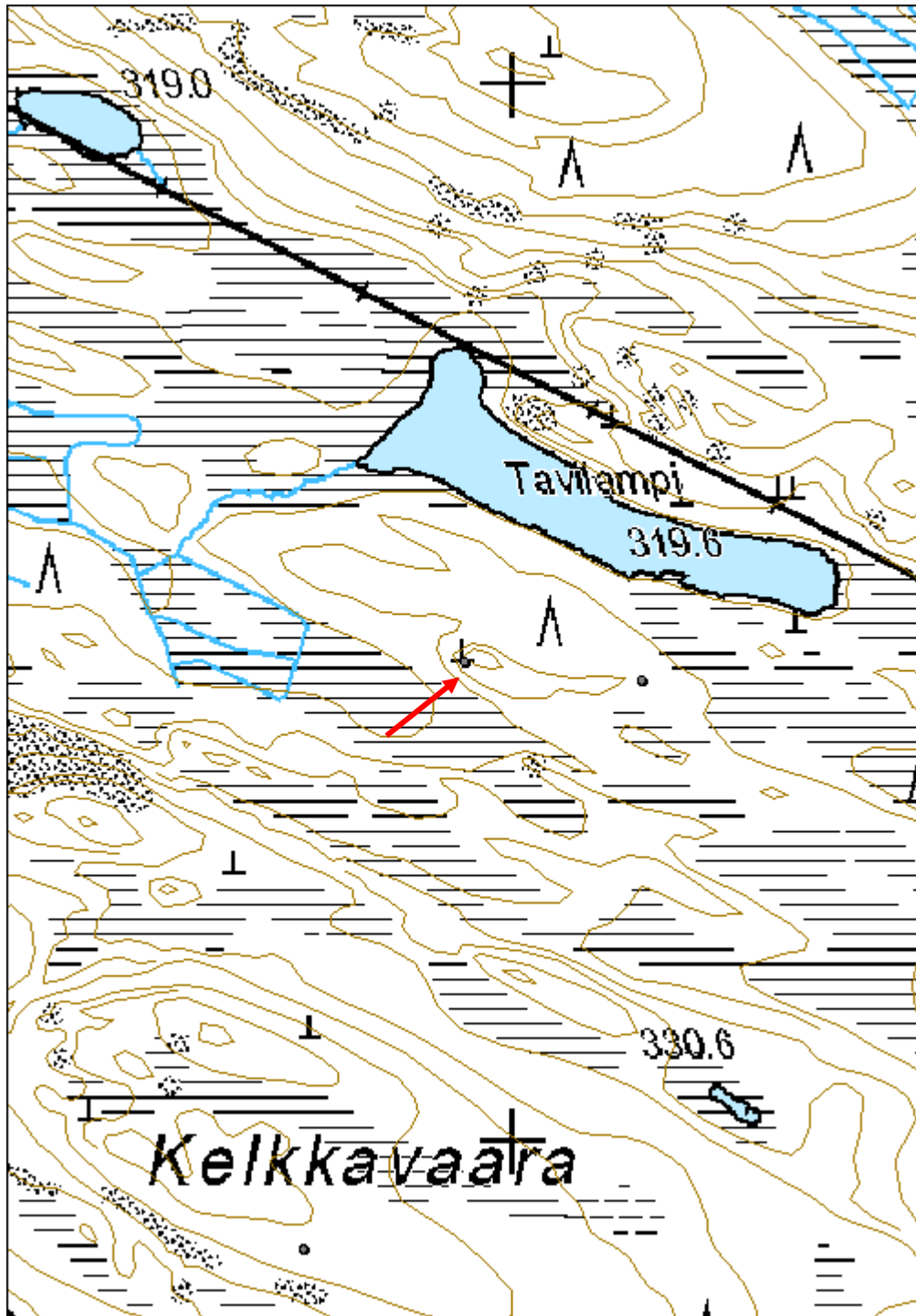
Viranomaisrekisterinro:		Kunto:	3 Huono
		Olotila:	2 Ei käytössä
Arvotus:	99 Ei suojeluarvoa	Kohteen	99 Ei suojeluarvoa

Selitys:	suojelu: Selitys:
Ympäristön suojelu:	0 Ei määritelty
Selitys:	



Kuva kaakosta.

Kohdetyyppi:	99 Muu/määrittelemätön	Copyright:	© Metsähallitus 2008 © Maanmittauslaitos 1/MML/08
Koordinaatit:	X 7323453, Y 3586955, Z 327	Mittakaava:	1:5000



Kelkkavaara 4 Pilkkapuu	MH-tunnus: 138267
--------------------------------	------------------------------

Kohdetyyppi:	99 Muu/määrittelemätön	Haltija:	151 Metsätalous Pohjanmaa
Ajoitus:	7116 Uusi aika	Ylläpitäjä:	151 Metsätalous Pohjanmaa
Rakentamisvuosi:		Kunta:	305 Kuusamo
Lukumäärä:	1		

Koordinaattiselitys:		Geometria tuotettu:	4 Gps-mittaus, korjaamaton
Koordinaatit:	X 7322897, Y 3586803, Z 353	Löydöt:	

<i>Taustatiedot</i>
Kohde löytyi inventoinnissa 19.07.2011
<i>Ympäristön kuvaus</i>
Vaaran laki-alue, paikoitellen kivikkoinen, kuusivaltainen vanha metsä, aluskasvillisuus rehevä.
<i>Kohteen kuvaus</i>
N. 20 cm paksussa männyssä on 1,5 m korkeudella 2 n. 20 cm korkeaa pilkkaa vastakkaisilla puolilla. Puu on kelottunut.
<i>Kohteen rajaus</i>
Kohde rajautuu pistemäisesti.
<i>Tulkinta</i>
Pilkkapuu
<i>Lisätietoja</i>

<i>Toimenpiteet</i>

<i>Tarkastukset</i>
Tila: 3 Toteutettu Laji: 6 Suojeluarvojen tarkastus Tarkastusvuosi: 2011
Tarkastuspm: 19.7.2011 Tarkastaja: H.-P. Schulz
Kuvaus: KMO-kulttuuriperintöinventointi

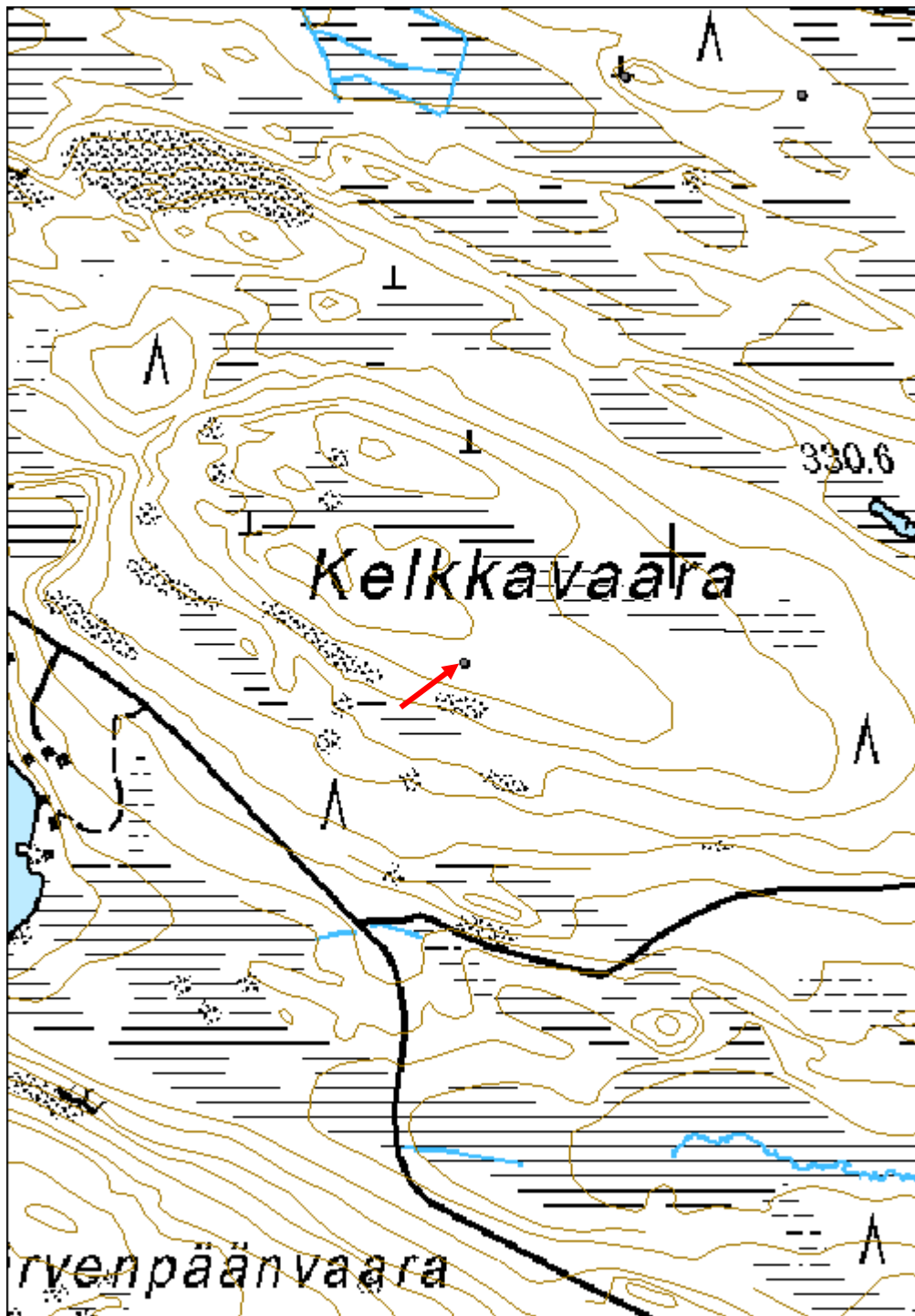
Viranomaisrekisterinro:	Kunto:	2 Keskinertainen
	Olotila:	2 Ei käytössä

Arvotus:	8 Muu suojeluarvo	Kohteen suojelu:	9 Muu suojeluarvo
Selitys:		Selitys:	
Ympäristön suojelu:	0 Ei määritelty		
Selitys:			



Kuva luoteesta.

Kohdetyyppi:	99 Muu/määrittelemätön	Copyright:	© Metsähallitus 2008 © Maanmittauslaitos 1/MML/08
Koordinaatit:	X 7322897, Y 3586803, Z 353	Mittakaava:	1:5000



Raateoja pato jäännös	MH-tunnus: 138529
------------------------------	-----------------------------

Kohdetyyppi:	10 Valmistuspaikat/työpaikat?	Haltija:	151 Metsätalous Pohjanmaa
Ajoitus:	7116 Uusi aika	Ylläpitäjä:	151 Metsätalous Pohjanmaa
Rakentamisvuosi:		Kunta:	305 Kuusamo
Lukumäärä:	1		

Koordinaattiselitys:		Geometria tuotettu:	4 Gps-mittaus, korjaamaton
Koordinaatit:	X 7317974, Y 3576165, Z 297	Löydöt:	

Taustatiedot

Kohde löytyi inventoinnissa 19.07. 2011

Ympäristön kuvaus

Soistunut jokivarsialue lähellä joenniskaa. Aivan rannassa kasvaa pääosin heinää, lähiympäristössä koivuja ja pajuja. Vetinen suoalue.

Kohteen kuvaus

Joenniskasta n 20 m kaakkoon on 8 m pitkä ja n 3 m leveä pato, joka on tehty pääosin 10 - 25 cm kokoisista kivistä. Padon pinta on melko tasainen, veden syvyys padon kohdalla on 5-10 cm. Pato jatkuu joen lounais- ja koillispuolella n. 3 m leveänä "ramppina" joka ulottuu n. 5 - 8 m rannasta suolle.

Kohteen rajaus

Kohde rajautuu pistemäisesti.

Tulkinta

Pato on mahdollisesti toiminut joen ylityspaikkana. Rakenteella ei voinut nostaa järven pinta.

Lisätietoja

Toimenpiteet

Tarkastukset

Tila: 3 Toteutettu Laji: 6 Suojeluarvojen tarkastus Tarkastusvuosi: 2011
Tarkastuspvm: 19.7.2011 Tarkastaja: H.-P. Schulz
Kuvaus: KMO-kulttuuriperintöinventointi

Viranomais- **Kunto:** 2 Keskinertainen

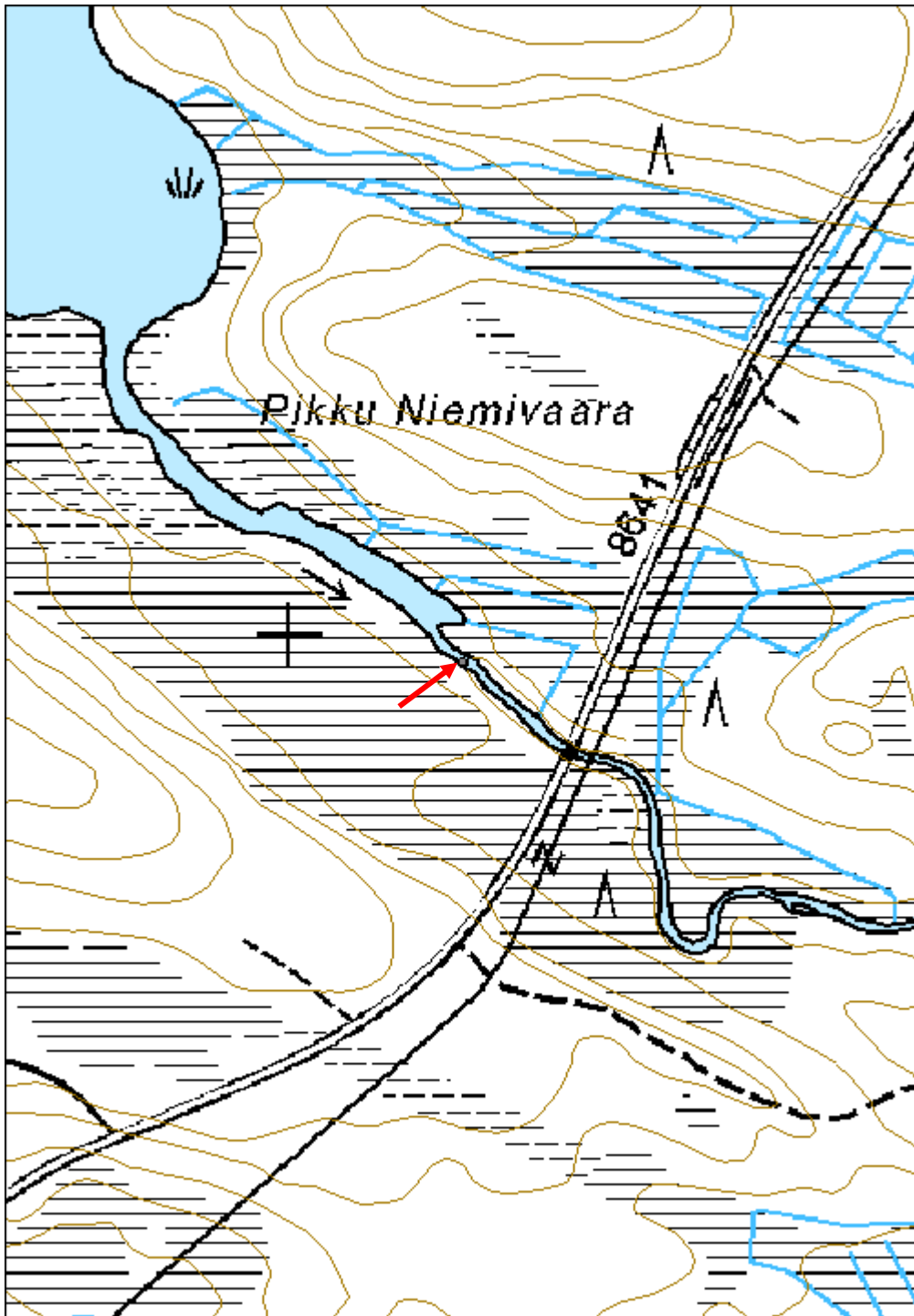
rekisterinro:		Olotila:	2 Ei käytössä
Arvotus:	8 Muu suojeluarvo	Kohteen suojelu:	9 Muu suojeluarvo
Selitys:		Selitys:	

Ympäristön suojelu:	0 Ei määritelty
Selitys:	



Yleiskuva etelästä.

Kohdetyyppi:	10 Valmistuspaikat/työpaikat?	Copyright:	© <i>Metsähallitus</i> 2008 © <i>Maanmittauslaitos</i> 1/MML/08
Koordinaatit:	X 7317974, Y 3576165, Z 297	Mittakaava:	1:5000



Särkilampi talvitie	MH-tunnus: 138551
----------------------------	------------------------------

Kohdetyyppi:	13 Liikennekohteet	Haltija:	151 Metsätalous Pohjanmaa
Ajoitus:	7116 Uusi aika	Ylläpitäjä:	151 Metsätalous Pohjanmaa
Rakentamisvuosi:		Kunta:	305 Kuusamo
Lukumäärä:	1		

Koordinaattiselitys:		Geometria tuotettu:	6 Digitointi, mittakaava >=1:10000
Koordinaatit:	X 7313823, Y 3584891, Z 285	Löydöt:	

Taustatiedot

Kohde löytyi inventoinnissa 20.07.2011

Ympäristön kuvaus

Avoin melko vetinen suoalue matalien kankaiden välissä, pieniä suolampia.

Kohteen kuvaus

Suolla on kaarevassa linjassa pystypaaluja (kärki teroitettu) n. 20 - 30 m:n etäisyydellä toisistaan. Suon koillisreunalla on linjan jatkona maastossa näkyvissä vanha tienpohja, joka jatkuu koilliseen rämeellä /soilla useita kilometrejä kiertäen kankaat.

Kohteen rajaus

Kohde rajautuu linjamaisesti.

Tulkinta

Todennäköisesti vanha talvitie.

Lisätietoja

Toimenpiteet

Tarkastukset

Tila: 3 Toteutettu Laji: 6 Suojeluarvojen tarkastus Tarkastusvuosi: 2011
Tarkastuspvm: 20.7.2011 Tarkastaja: H.-P. Schulz
Kuvaus: KMO-kulttuuriperintöinventointi

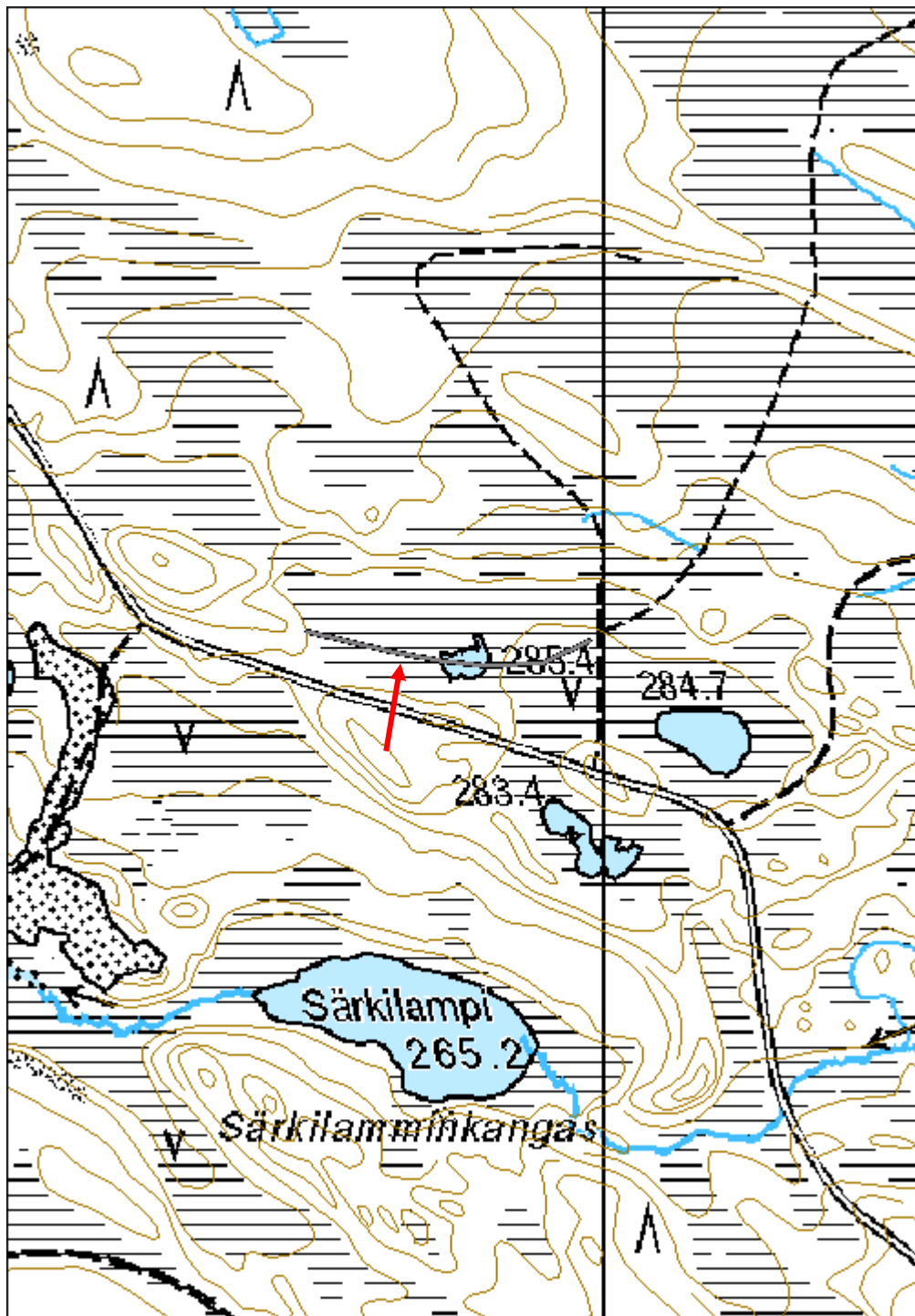
Viranomaisrekisterinro:		Kunto:	3 Huono
		Olotila:	2 Ei käytössä
Arvotus:	8 Muu suojeluarvo	Kohteen suojelu:	9 Muu suojeluarvo

Selitys:	Selitys:
Ympäristön suojelu:	0 Ei määritelty
Selitys:	



Linjauksen länsiosa lännestä.

Kohdetyyppi:	13 Liikennekohteet	Copyright:	© Metsähallitus 2008 © Maanmittauslaitos 1/MML/08
Koordinaatit:	X 7313823, Y 3584891, Z 285	Mittakaava:	1:5000



Pieni Sarvilampi Merkkipuu	MH-tunnus: 138569
-----------------------------------	------------------------------

Kohdetyyppi:	99 Muu/määrittelemätön	Haltija:	660 Pohjanmaan luontopalvelut
Ajoitus:	7116 Uusi aika	Ylläpitäjä:	660 Pohjanmaan luontopalvelut
Rakentamisvuosi:		Kunta:	305 Kuusamo
Lukumäärä:	1		

Koordinaattiselitys:		Geometria tuotettu:	4 Gps-mittaus, korjaamaton
Koordinaatit:	X 7311660, Y 3590746, Z 310	Löydöt:	

<i>Taustatiedot</i>
Kohde löytyi inventoinnissa 20.07.2011
<i>Ympäristön kuvaus</i>
Tasainen matala harjanne lammen luoteispuolella. Sekametsä, jossa kasvaa vanhoja mäntyjä; rehevä aluskasvillisuus
<i>Kohteen kuvaus</i>
Pilkka n. 1,4 m korkeudessa, johon on puukolla veistetty luku 74, pilkan vasemmalla yläreunalla toinen merkki joka on melkein kokonaan kasvanut umpeen.
<i>Kohteen rajaus</i>
Kohde rajautuu pistemäisesti
<i>Tulkinta</i>
Merkkipuu
<i>Lisätietoja</i>

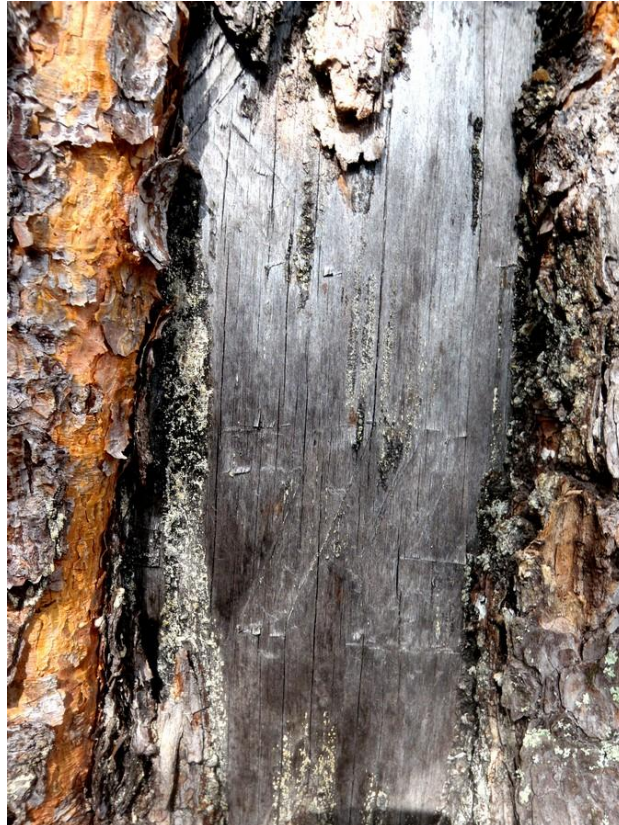
<i>Toimenpiteet</i>

<i>Tarkastukset</i>
Tila: 3 Toteutettu Laji: 6 Suojeluarvojen tarkastus Tarkastusvuosi: 2011
Tarkastuspv: 20.7.2011 Tarkastaja: H.-P. Schulz
Kuvaus:

Viranomaisrekisterinro:	Kunto:	1 Hyvä
	Olotila:	2 Ei käytössä

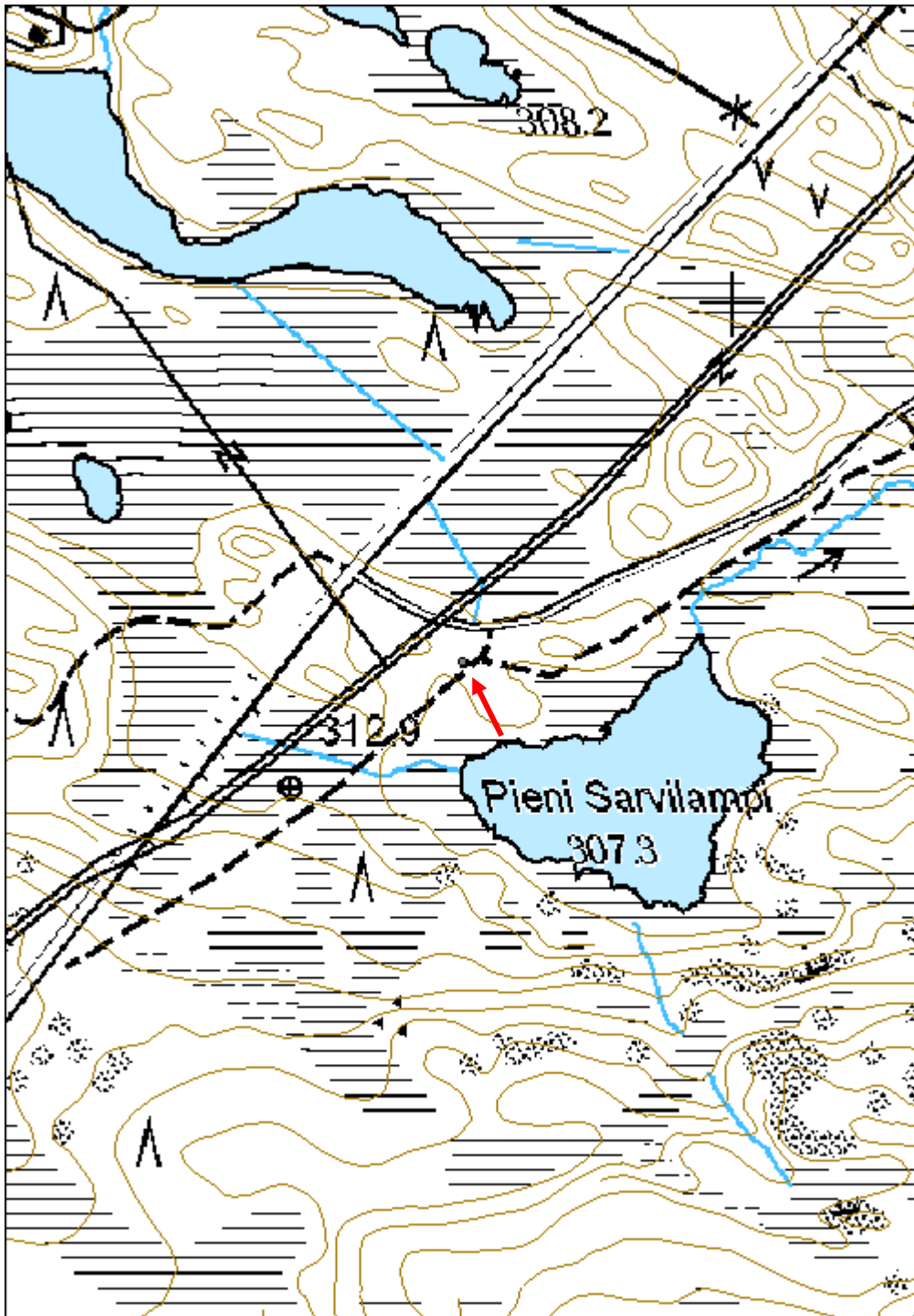
Arvotus:	8 Muu suojeluarvo	Kohteen suojelu:	9 Muu suojeluarvo
Selitys:		Selitys:	

Ympäristön suojelu:	99 Muu suojeluarvoa sisältävä alue
Selitys:	



Lähikuva kaiverreksusta.

Kohdetyyppi:	99 Muu/määrittelemätön	Copyright:	© Metsähallitus 2008 © Maanmittauslaitos 1/MML/08
Koordinaatit:	X 7311660, Y 3590746, Z 310	Mittakaava:	1:5000



Ahonjoki Puuristikko	MH-tunnus: 138571
-----------------------------	------------------------------

Kohdetyyppi:	9 Valmistuspaikat/työpaikat	Haltija:	151 Metsätalous Pohjanmaa
Ajoitus:	7116 Uusi aika	Ylläpitäjä:	151 Metsätalous Pohjanmaa
Rakentamisvuosi:		Kunta:	305 Kuusamo
Lukumäärä:	2		

Koordinaattiselitys:		Geometria tuotettu:	4 Gps-mittaus, korjaamaton
Koordinaatit:	X 7308588, Y 3591949, Z 292	Löydöt:	

<i>Taustatiedot</i>
Kohde löytyi inventoinnissa 20.07.2011
<i>Ympäristön kuvaus</i>
Matala tasainen kangas soistuneen jokilaakson eteläpuolella. Alueella kasvaa harvaa nuorta sekametsää. Rehevä aluskasvillisuus
<i>Kohteen kuvaus</i>
Paikalla on kaksi melko lahonnutta puuristikkoa, pölkkyjen pituus 2 m
<i>Kohteen rajaus</i>
Kohde rajautuu pistemäisesti.
<i>Tulkinta</i>
Puuristikko
<i>Lisätietoja</i>

<i>Toimenpiteet</i>

<i>Tarkastukset</i>
Tila: 3 Toteutettu Laji: 6 Suojeluarvojen tarkastus Tarkastusvuosi: 2011 Tarkastuspv: 20.7.2011 Tarkastaja: H.-P. Schulz Kuvaus: KMO-kulttuuriperintöinventointi

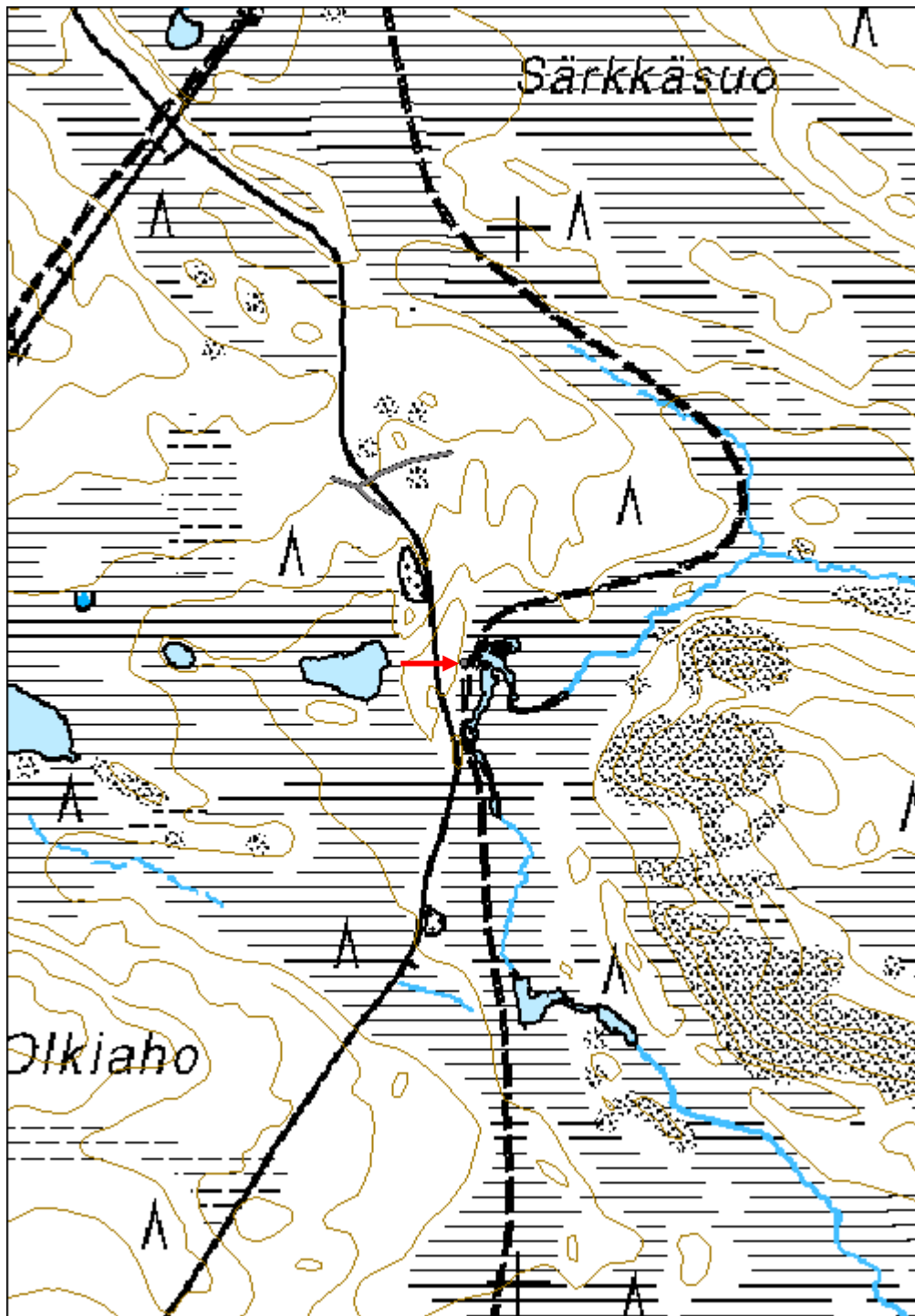
Viranomaisrekisterinro:		Kunto:	3 Huono
		Olotila:	2 Ei käytössä
Arvotus:	8 Muu suojeluarvo	Kohteen	9 Muu suojeluarvo

Selitys:	suojelu:
Selitys:	Selitys:
Ympäristön suojelu:	0 Ei määritelty
Selitys:	



Yleiskuva lännestä.

Kohdetyyppi:	9 Valmistuspaikat/työpaikat	Copyright:	© <i>Metsähallitus</i> 2008 © <i>Maanmittauslaitos</i> 1/MML/08
Koordinaatit:	X 7308588, Y 3591949, Z 292	Mittakaava:	1:5000



Petäjävaara Poroaita jäännös	MH-tunnus: 138576
-------------------------------------	------------------------------

Kohdetyyppi:	9 Valmistuspaikat/työpaikat	Haltija:	151 Metsätalous Pohjanmaa
Ajoitus:	7116 Uusi aika	Ylläpitäjä:	151 Metsätalous Pohjanmaa
Rakentamisvuosi:		Kunta:	305 Kuusamo
Lukumäärä:	1		

Koordinaattiselitys:		Geometria tuotettu:	6 Digitointi, mittakaava >=1:10000
Koordinaatit:	X 7308764, Y 3591824, Z 297	Löydöt:	

Taustatiedot

Kohde löytyi inventoinnissa 20.07.2011.

Ympäristön kuvaus

Tasainen kivinen kangas, alueella on nuorta sekametsää; rehevä aluskasvillisuus.

Kohteen kuvaus

Riu'usta ja tolppista tehty poroaita, josta on muutama pätkä vielä pystyssä, muuten riu'ut on kasattu tolppien viereen tai aita on jo melko lahonnut maassa. Riu'ut on teollisuusnauloilla kiinnitetty tolppiin.

Kohteen rajaus

Kohde rajautuu linjamaisesti näkyvien rakenteiden mukaisesti

Tulkinta

Poroaita

Lisätietoja

Toimenpiteet

Tarkastukset

Tila: 3 Toteutettu Laji: 6 Suojeluarvojen tarkastus Tarkastusvuosi: 2011
Tarkastuspvm: 20.7.2011 Tarkastaja: H.-P. Schulz
Kuvaus: KMO-kulttuuriperintöinventointi

Viranomaisrekisterinro:

Kunto: 3 Huono

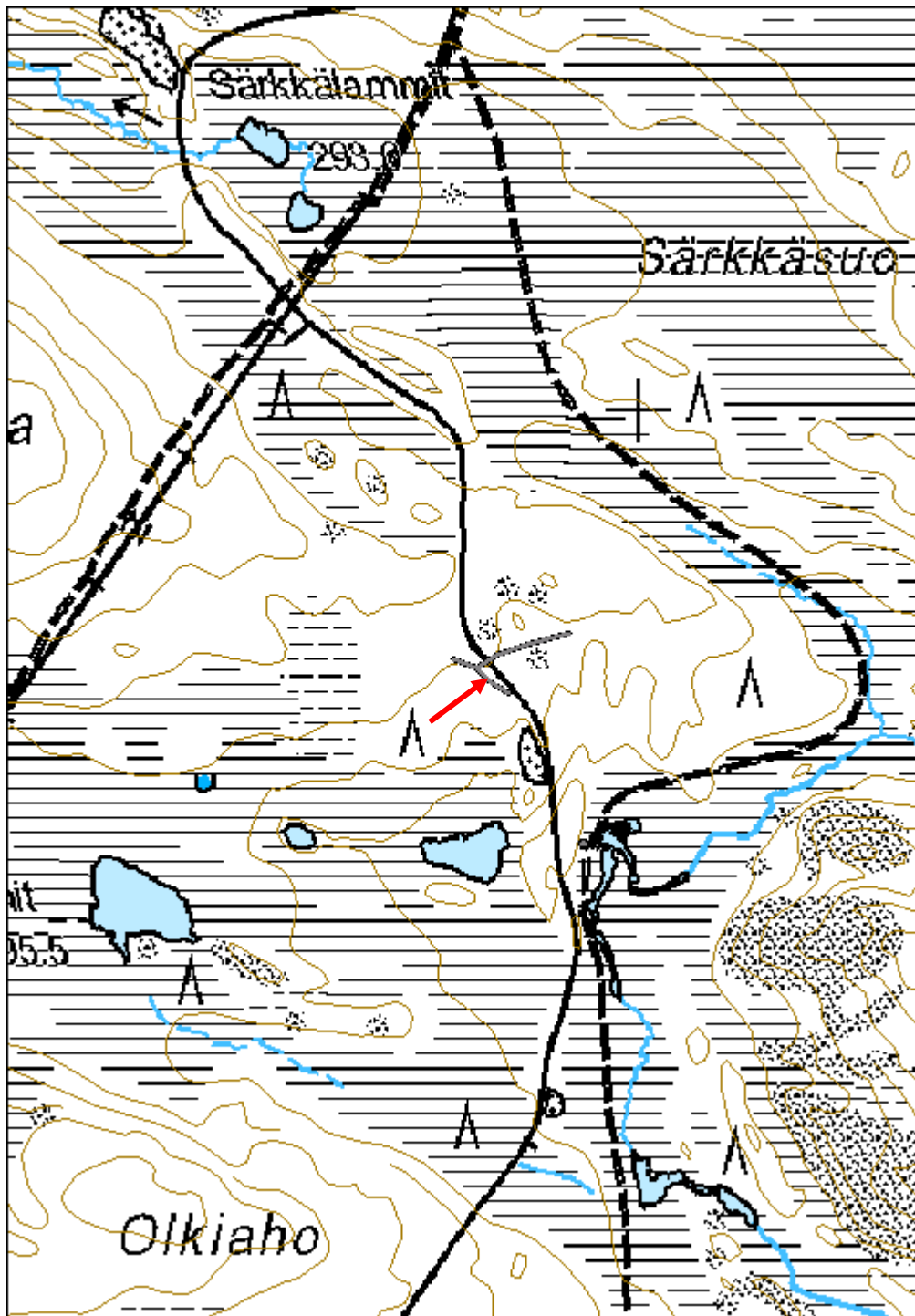
Olotila: 2 Ei käytössä

Arvotus:	8 Muu suojeluarvo	Kohteen suojelu:	9 Muu suojeluarvo
Selitys:		Selitys:	
Ympäristön suojelu:	0 Ei määritelty		
Selitys:			



Aidanpätkä koillisesta haarasta etelästä.

Kohdetyyppi:	9 Valmistuspaikat/työpaikat	Copyright:	© Metsähallitus 2008 © Maanmittauslaitos 1/MML/08
Koordinaatit:	X 7308764, Y 3591824, Z 297	Mittakaava:	1:5000



Rasinaho Parkkauspukki	MH-tunnus: 138578
-------------------------------	------------------------------

Kohdetyyppi:	9 Valmistuspaikat/työpaikat	Haltija:	151 Metsätalous Pohjanmaa
Ajoitus:	7116 Uusi aika	Ylläpitäjä:	151 Metsätalous Pohjanmaa
Rakentamisvuosi:		Kunta:	305 Kuusamo
Lukumäärä:	1		

Koordinaattiselitys:		Geometria tuotettu:	4 Gps-mittaus, korjaamaton
Koordinaatit:	X 7304199, Y 3641489, Z 257	Löydöt:	

<i>Taustatiedot</i>
Kohde löytyi inventoinnissa 26.07.2011
<i>Ympäristön kuvaus</i>
Tasainen kangas, taimikko, rehevä aluskasvillisuus. Rajavyöhykkeen länsireunalla Kortosalmen tullialueen pohjoispuolella
<i>Kohteen kuvaus</i>
Pituus 2,4 m, yläpuolella 2 lovea., jalkojen pituus 1,4 m; liitokset on salvottu , vain jalkojen poikittainen tukipuu on kiinnitetty nauloilla.
<i>Kohteen rajaus</i>
Kohde rajautuu pistemäisesti.
<i>Tulkinta</i>
Parkkauspukki
<i>Lisätietoja</i>

<i>Toimenpiteet</i>

<i>Tarkastukset</i>
Tila: 3 Toteutettu Laji: 6 Suojeluarvojen tarkastus Tarkastusvuosi: 2011 Tarkastuspm: 20.7.2011 Tarkastaja: H.-P. Schulz Kuvaus: KMO-kulttuuriperintöinventointi

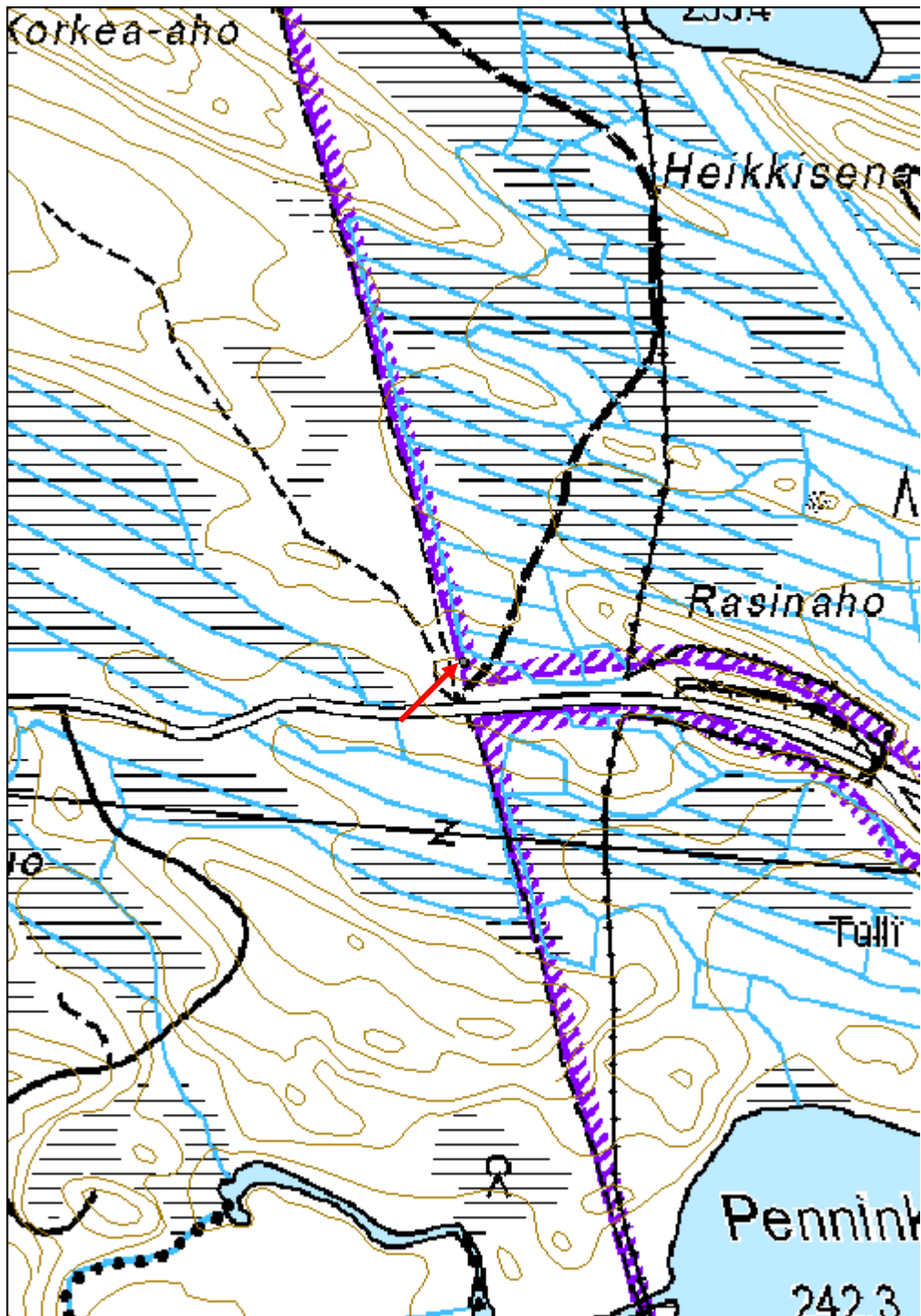
Viranomaisrekisterinro:	Kunto:	2 Keskinertainen
	Olotila:	2 Ei käytössä

Arvotus:	8 Muu suojeluarvo	Kohteen suojelu:	9 Muu suojeluarvo
Selitys:		Selitys:	
Ympäristön suojelu:	0 Ei määritelty		
Selitys:			



Kuva lounaasta.

Kohdetyyppi:	9 Valmistuspaikat/työpaikat	Copyright:	© Metsähallitus 2008 © Maanmittauslaitos 1/MML/08
Koordinaatit:	X 7304199, Y 3641489, Z 257	Mittakaava:	1:5000



Kemiläisenaho Aita jäännös	MH-tunnus: 138637
-----------------------------------	------------------------------

Kohdetyyppi:	9 Valmistuspaikat/työpaikat	Haltija:	151 Metsätalous Pohjanmaa
Ajoitus:	7116 Uusi aika	Ylläpitäjä:	151 Metsätalous Pohjanmaa
Rakentamisvuosi:		Kunta:	305 Kuusamo
Lukumäärä:	1		

Koordinaattiselitys:		Geometria tuotettu:	6 Digitointi, mittakaava >=1:10000
Koordinaatit:	X 7296069, Y 3632354, Z 279	Löydöt:	

Taustatiedot

Kohde löytyi inventoinnissa 26.07.2011

Ympäristön kuvaus

Tasainen kangas, alueella on tiheää nuorta kasvatusmetsä. Aluskasvillisuus mustikkaa ja sammalta.

Kohteen kuvaus

N. 1,5 m korkea aita, noin 5 m:n välein 3 - 4 yläpäässä yhteen kiinnitettyä tukitolppaa niiden välissä n. 0,3 ja 1,5 m korkeudella kaksi vaakalautaa joihin oli naulattu pystylautoja (n. 10 cm välein. Aita on suurimaksi osaksi purettu tai kaatunut, jäänteet on n. 200 m:n matkalla säilyneet

Kohteen rajaus

Kohde rajautuu linjamaisesti näkyvien jäänteiden mukaisesti.

Tulkinta

Aidan funktio epäselvä, sijainnin perusteella ei ole kyse lumiaidasta.

Lisätietoja

Toimenpiteet

Tarkastukset

Tila: 3 Toteutettu Laji: 6 Suojeluarvojen tarkastus Tarkastusvuosi: 2011
Tarkastuspm: 26.7.2011 Tarkastaja: H.-P. Schulz
Kuvaus: KMO-kulttuuriperintöinventointi

**Viranomais-
rekisterinro:**

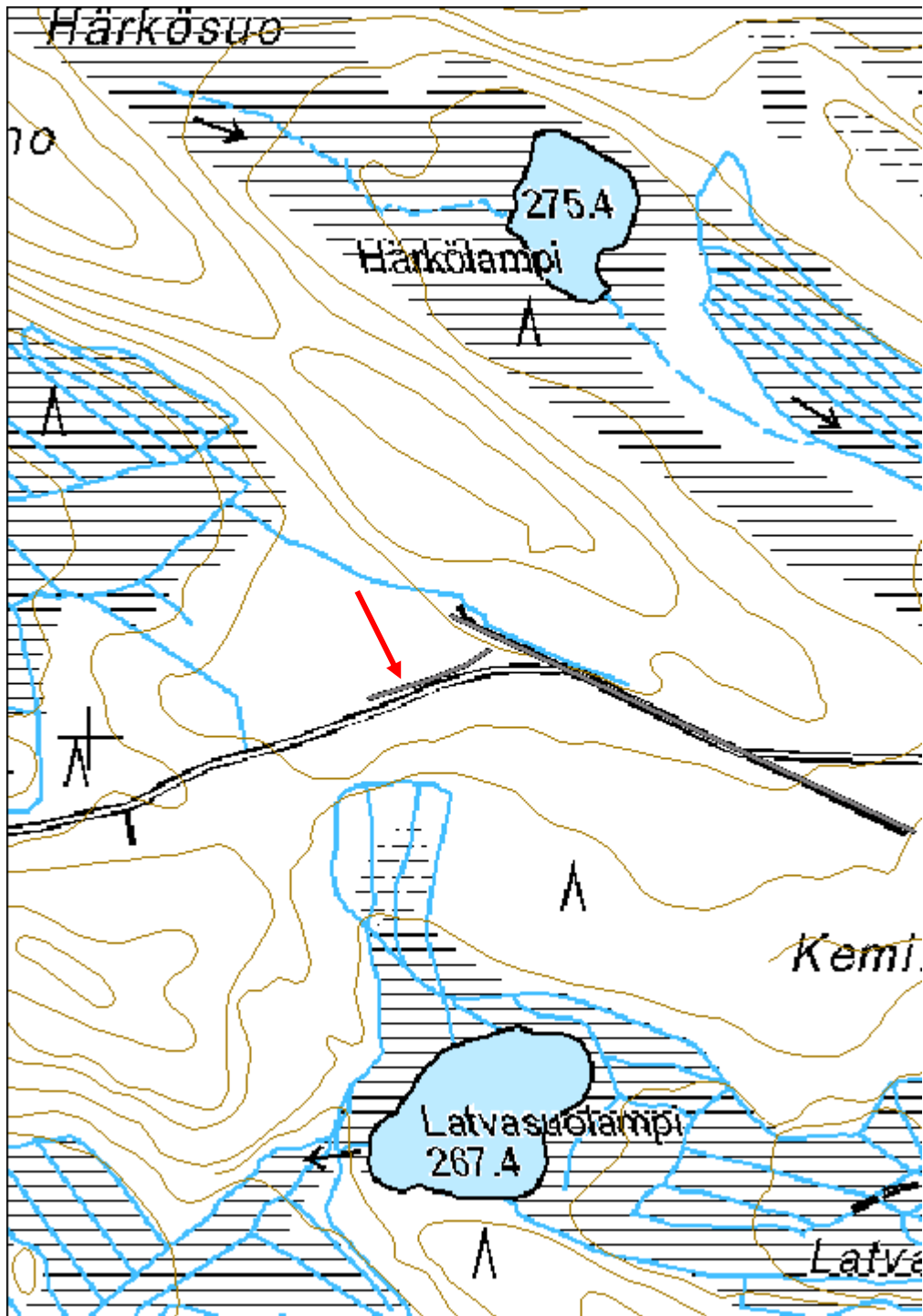
Kunto: 3 Huono

Arvotus:	8 Muu suojeleuarvo	Olotila:	2 Ei käytössä
Selitys:		Kohteen suojele:	9 Muu suojeleuarvo
Selitys:		Selitys:	
Ympäristön suojele:	0 Ei määritelty		
Selitys:			



Detaljokuva lounaasta.

Kohdetyyppi:	9 Valmistuspaikat/työpaikat	Copyright:	© Metsähallitus 2008 © Maanmittauslaitos 1/MML/08
Koordinaatit:	X 7296069, Y 3632354, Z 279	Mittakaava:	1:5000



Rytilampi Aita jäännös	MH-tunnus: 138640
-------------------------------	------------------------------

Kohdetyyppi:	99 Muu/määrittelemätön	Haltija:	151 Metsätalous Pohjanmaa
Ajoitus:	7116 Uusi aika	Ylläpitäjä:	151 Metsätalous Pohjanmaa
Rakentamisvuosi:		Kunta:	305 Kuusamo
Lukumäärä:	1		

Koordinaattiselitys:		Geometria tuotettu:	6 Digitointi, mittakaava >=1:10000
Koordinaatit:	X 7295780, Y 3630457, Z 262	Löydöt:	

<i>Taustatiedot</i>
Kohde löytyi inventoinnissa 26.07.2011
<i>Ympäristön kuvaus</i>
Kapea soistunut alue lammen pohjoispuolella kankaiden välissä; kasvillisuus lammen ranta vyöhykkeellä pääosin heinää, kuivamilla paikoilla kasvaa pääosin mäntyjä ja muutama koivu, aluskasvillisuus heinää, kanervaa ja sammalta.
<i>Kohteen kuvaus</i>
N. 1,5 m korkea aita, noin 5 m:n välein 3 - 4 yläpäässä yhteen kiinnitettyä tukitolppaa niiden välissä n. 0,3 ja 1,5 m korkeudella kaksi vaakalautaa joihin oli naulattu pystylautoja (n. 10 cm välein). Aita on suurimaksi osaksi purettu tai kaatunut, jäänteet ovat n. 150 m:n matkalla säilyneet
<i>Kohteen rajaus</i>
Kohde rajautuu linjamaisesti näkyvien jäänteiden mukaisesti
<i>Tulkinta</i>
Aidan tarkoitus on epäselvä.
<i>Lisätietoja</i>

<i>Toimenpiteet</i>

<i>Tarkastukset</i>
Tila: 3 Toteutettu Laji: 6 Suojeluarvojen tarkastus Tarkastusvuosi: 2011 Tarkastuspvm: 27.7.2011 Tarkastaja: H.-P. Schulz Kuvaus: KMO-kulttuuriperintöinventointi

Viranomais-	Kunto: 3 Huono
--------------------	-----------------------

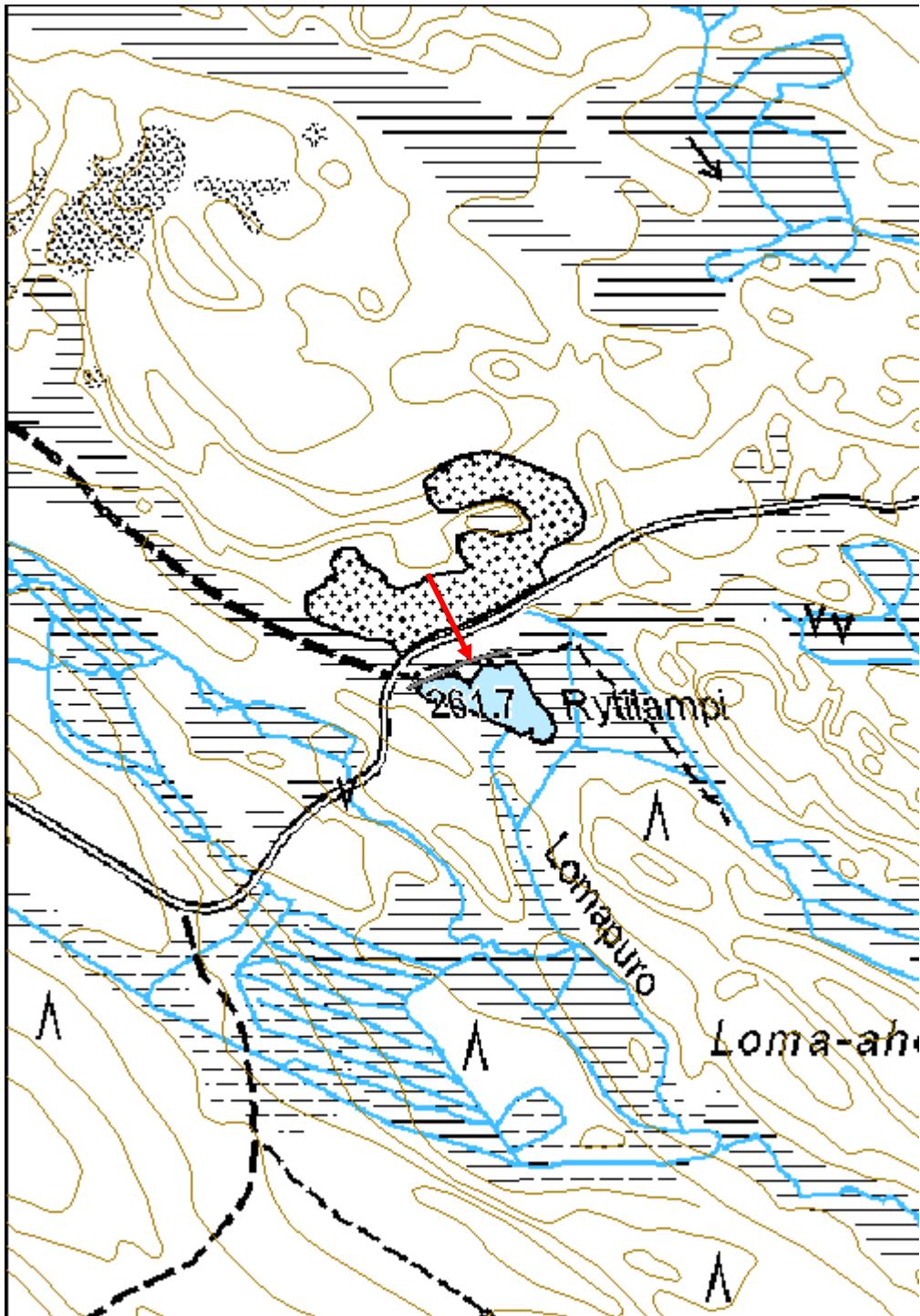
rekisterinro:		Olotila:	2 Ei käytössä
Arvotus:	8 Muu suojeluarvo	Kohteen suojelu:	9 Muu suojeluarvo
Selitys:		Selitys:	

Ympäristön suojelu:	0 Ei määritelty
Selitys:	



Kuva lännestä.

Kohdetyyppi:	99 Muu/määrittelemätön	Copyright:	© Metsähallitus 2008 © Maanmittauslaitos 1/MML/08
Koordinaatit:	X 7295780, Y 3630457, Z 262	Mittakaava:	1:5000



Hoikkalampi kämppä jäännös	MH-tunnus: 138644
-----------------------------------	-----------------------------

Kohdetyyppi:	1 Asuinpaikat	Haltija:	151 Metsätalous Pohjanmaa
Ajoitus:	7116 Uusi aika	Ylläpitäjä:	151 Metsätalous Pohjanmaa
Rakentamisvuosi:		Kunta:	305 Kuusamo
Lukumäärä:	2		

Koordinaattiselitys:		Geometria tuotettu:	4 Gps-mittaus, korjaamaton
Koordinaatit:	X 7295771, Y 3629820, Z 275	Löydöt:	

<i>Taustatiedot</i>
Kohde tarkastettiin inventoinnissa 26.07.2011, kohde on merkitty peruskartalle
<i>Ympäristön kuvaus</i>
Aukea tasanne lammen itäpuolella, rannan lähellä kasvaa mäntyjä ja koivuja; rehevä aluskasvillisuus.
<i>Kohteen kuvaus</i>
Kämppä on palanut ja jätteet on suurimaksi osaksi korjattu pois. Jäljellä on pohjoispään alin hirsikerta; rakennuksen mitat ovat 9 x 8 m. hirret on sahattu, sulkanurkka. Jäänteet ovat osittain sahapurun peittämiä (todennäköisesti rossipohjasta peräisin). Lähellä rantaa, rakennuksesta 15 m länteen, on n. 4 x 3,5 m kokoinen paljas alue; todennäköisesti saunan paikka.
<i>Kohteen rajaus</i>
Kohde rajautuu pistemäisesti.
<i>Tulkinta</i>
Kämpän jäännös
<i>Lisätietoja</i>
Kämppä oli vielä 60-luvulla käytössä (tiedonanto metsuri Esko Pesonen)

<i>Tarkastukset</i>
Tila: 3 Toteutettu Laji: 6 Suojeluarvojen tarkastus Tarkastusvuosi: 2011
Tarkastuspvm: 26.7.2011 Tarkastaja: H.-P. Schulz
Kuvaus: KMO-kulttuuriperintöinventointi

Viranomaisrekisterinro:		Kunto:	3 Huono
Arvotus:	8 Muu suojeluarvo	Olotila:	2 Ei käytössä
		Kohteen suojele:	9 Muu suojeluarvo

Selitys:	Selitys:
Ympäristön suojelu:	0 Ei määritelty
Selitys:	

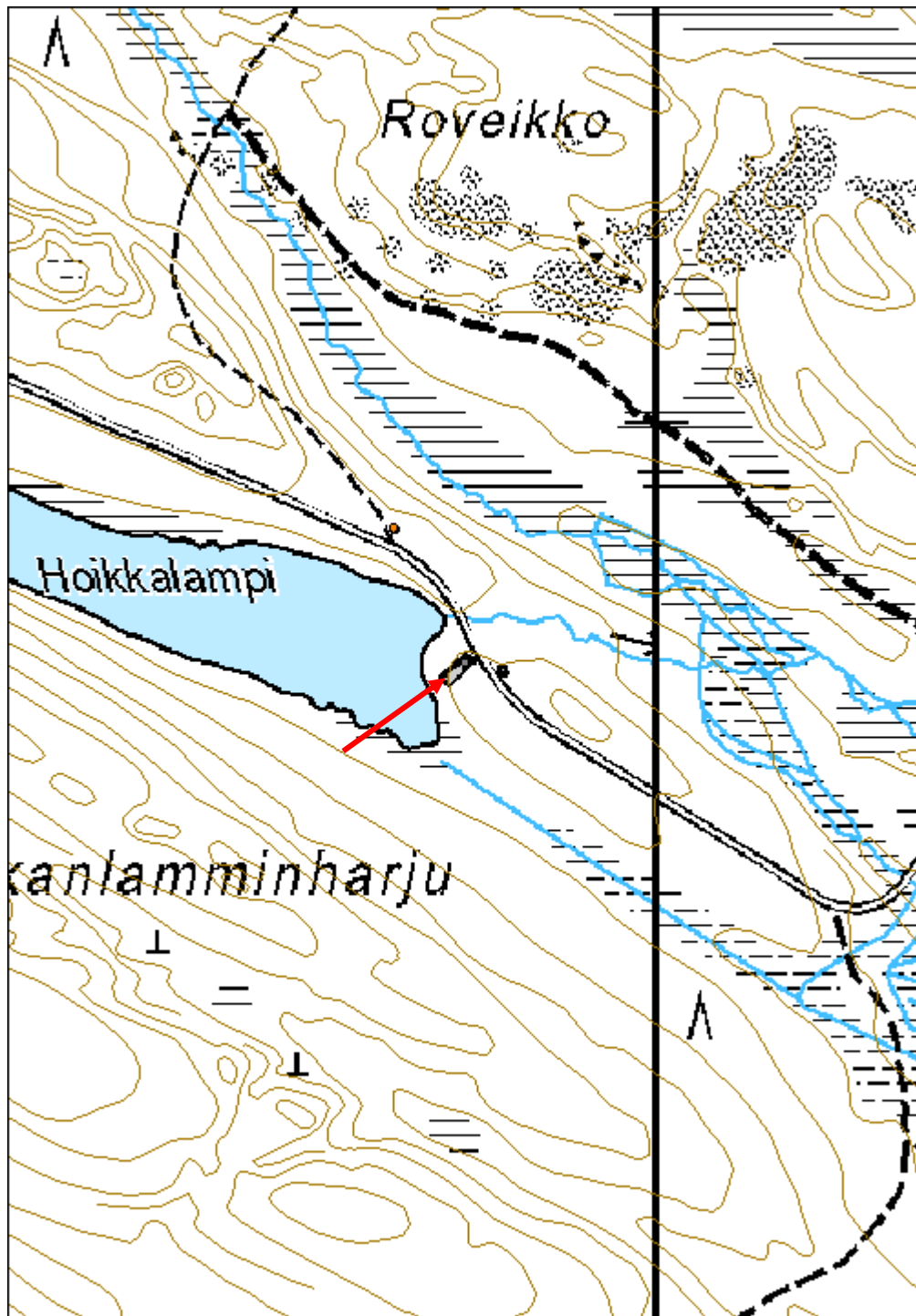


Kämpän jäännös koillisesta.



Saunan paikka idästä.

Kohdetyyppi:	1 Asuinpaikat	Copyright:	© <i>Metsähallitus</i> 2008 © <i>Maanmittauslaitos</i> 1/MML/08
Koordinaatit:	X 7295771, Y 3629820, Z 275	Mittakaava:	1:5000



Koukkulampi Aita jäännös	MH-tunnus: 138647
---------------------------------	------------------------------

Kohdetyyppi:	99 Muu/määrittelemätön	Haltija:	151 Metsätalous Pohjanmaa
Ajoitus:	7116 Uusi aika	Ylläpitäjä:	151 Metsätalous Pohjanmaa
Rakentamisvuosi:		Kunta:	305 Kuusamo
Lukumäärä:	1		

Koordinaattiselitys:		Geometria tuotettu:	6 Digitointi, mittakaava >=1:10000
Koordinaatit:	X 7296822, Y 3627678, Z 277	Löydöt:	

Taustatiedot

Kohde löytyi inventoinnissa 26.07.2011

Ympäristön kuvaus

Kapea avoin suoalue kahden kankaan välissä lammen itäpuolella. Suolla kasvaa runsaasti heinää ja joitakin nuoria mäntyjä.

Kohteen kuvaus

Pystytolpat on 4-5m metriin välein, näihin on kiinnitetty nauloilla kaksi vaakalautaa n. 0,2 ja 1,1 m:n korkeudella; n. 1,2 m pitkät pystylaudat on n. 5 - 10 väliin naulattu vaakalautoihin., Aita on suurimaksi osaksi sortunut, jäänteet on havaittavissa n. 100 M:n matkalla.

Kohteen rajaus

Kohde rajautuu linjamaisesti näkyvien jäänteiden mukaisesti.

Tulkinta

Aidan funktio on epäselvä.

Lisätietoja

Toimenpiteet

Tarkastukset

Tila: 3 Toteutettu Laji: 6 Suojeluarvojen tarkastus Tarkastusvuosi: 2011
Tarkastuspvm: 26.7.2011 Tarkastaja: H.-P. Schulz
Kuvaus: KMO-kulttuuriperintöinventointi

**Viranomais-
rekisterinro:**

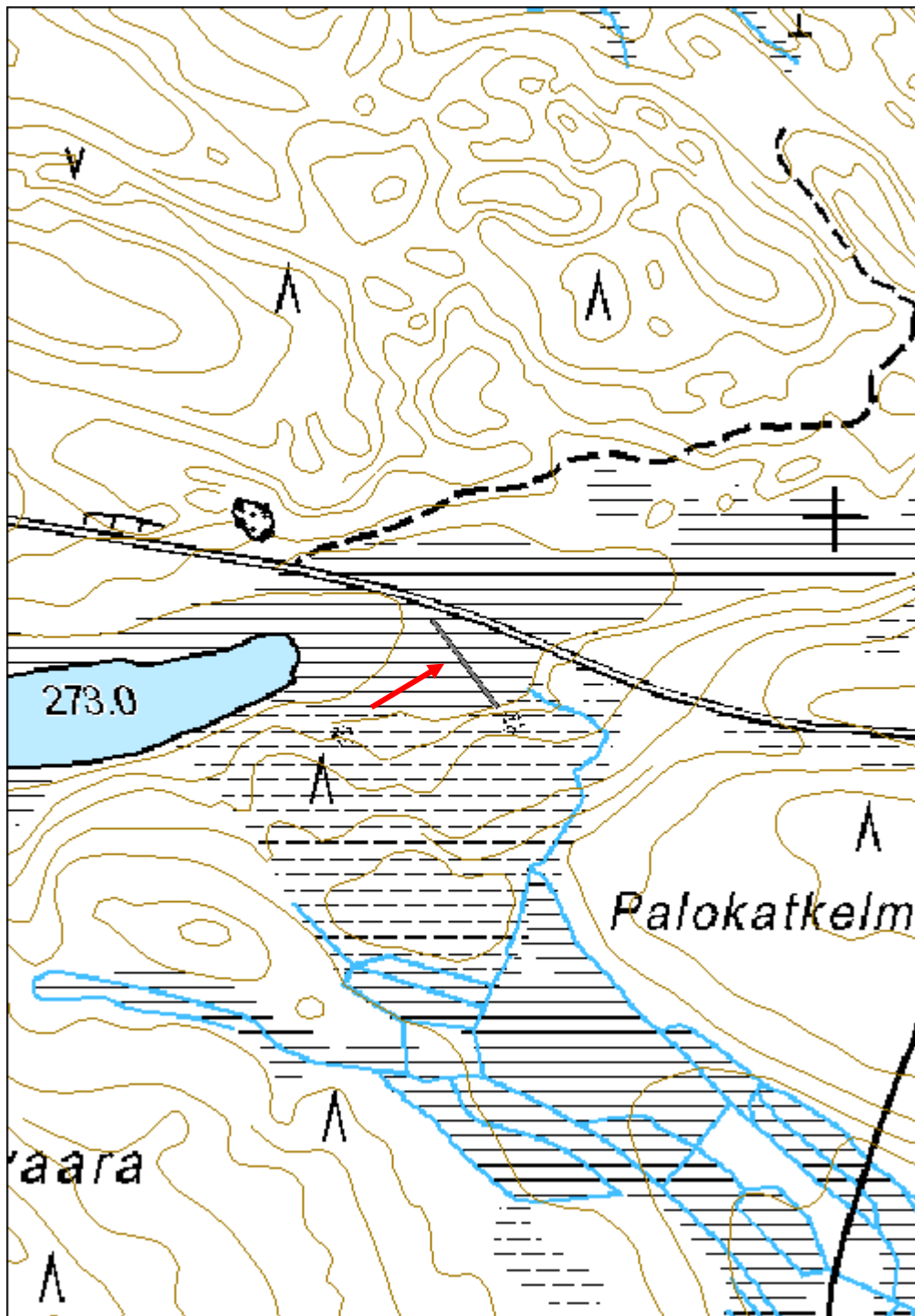
Kunto: 3 Huono

Arvotus:	8 Muu suojeluarvo	Olotila:	2 Ei käytössä
Selitys:		Kohteen suojelu:	9 Muu suojeluarvo
Selitys:		Selitys:	
Ympäristön suojelu:	0 Ei määritelty		
Selitys:			



Kuva luoteesta.

Kohdetyyppi:	99 Muu/määrittelemätön	Copyright:	© Metsähallitus 2008 © Maanmittauslaitos 1/MML/08
Koordinaatit:	X 7296822, Y 3627678, Z 277	Mittakaava:	1:5000



Rakennusperintökohteet

Haaralampi niittysauna		MH-tunnus: 130969	
Kohdetyyppi:	1 Asuinpaikat	Haltija:	151 Metsätalous Pohjanmaa
Ajoitus:	7118 Historiallinen aika	Ylläpitäjä:	151 Metsätalous Pohjanmaa
Rakentamisvuosi:		Kunta:	305 Kuusamo
Lukumäärä:	1		
Koordinaattiselitys:		Geometria tuotettu:	4 Gps-mittaus, korjaamaton
Koordinaatit:	X 7297318, Y 3633838, Z 282	Löydöt:	
<i>Taustatiedot</i>			
Kohde tarkastettiin inventoinnissa 29.06.2011; lähde Reiska, arvioija R. Koramo 14.01.2011			
<i>Ympäristön kuvaus</i>			
matalan harjanteen loivaa etelärinne lähellä suon reunaa. Mäntyvaltaista kasvatusmetsää, aluskasvillisuus pääosin puolukka, paikoitellen kanerva.			
<i>Kohteen kuvaus</i>			
Melko hyvin säilynyt matala rakennus, ulkomitat 3,5 x 3,5 m. Hirsikehikko rakennettu 15-25 cm paksuista hirsistä (korkeus 1,1 m, 6 hirsikertaa), pitkä nurkka, koirankaula, päät sahattu ja kirveellä katkaistu /(tukkipuun tyviosaa). pieni oviaukko (60 x 50 cm) eteläseinässä. Pohjoisseinässä pieni savuaukko. Malka-/säröslautakatto, joka on rakennuksen kaakkoisosassa lahonnut. N. 20 cm paksu välikatto (alhaalta lautaa, sen päällä sahapurukerros. Kiuas (n. 1,4 x 1,3 x 0,4 m on osittain sortunut, tulipesä on vielä näkyvissä. Lattialla heinää, peittoja ym. roinaa.			
<i>Kohteen rajaus</i>			
Kohde rajautuu pistemäisesti.			
<i>Tulkinta</i>			
Niittysauna			
<i>Lisätietoja</i>			
Perimätiedon mukaan (metsuri Esko Pesonen) Värtön talon (sijaitsee n 3 km pohjoiseen) niittysauna, rakennettu 1910-tai1920-luvuilla. Se on ollut käytössä 60-luvulle asti; sen jälkeen, melkein nykypäivälle saakka, metsästäjät ja kalastajat käyttivät sitä satunnaisesti.			
<i>Toimenpiteet</i>			

Tarkastukset

Tila: 3 Toteutettu Laji: 6 Suojeluarvojen tarkastus Tarkastusvuosi: 2011
 Tarkastuspvm: 29.6.2011 Tarkastaja: H.-P. Schulz
 Kuvaus:

**Viranomais-
rekisterinro:**

Kunto: 3 Huono

Arvotus: 8 Muu suojeluarvo

Olotila: 2 Ei käytössä

**Kohteen
suojelu:** 0 Ei määritelty

Selitys:

Selitys:

**Ympäristön
suojelu:**

0 Ei määritelty

Selitys:



Yleiskuva lounaasta.



Pohjoisseinä luoteesta.

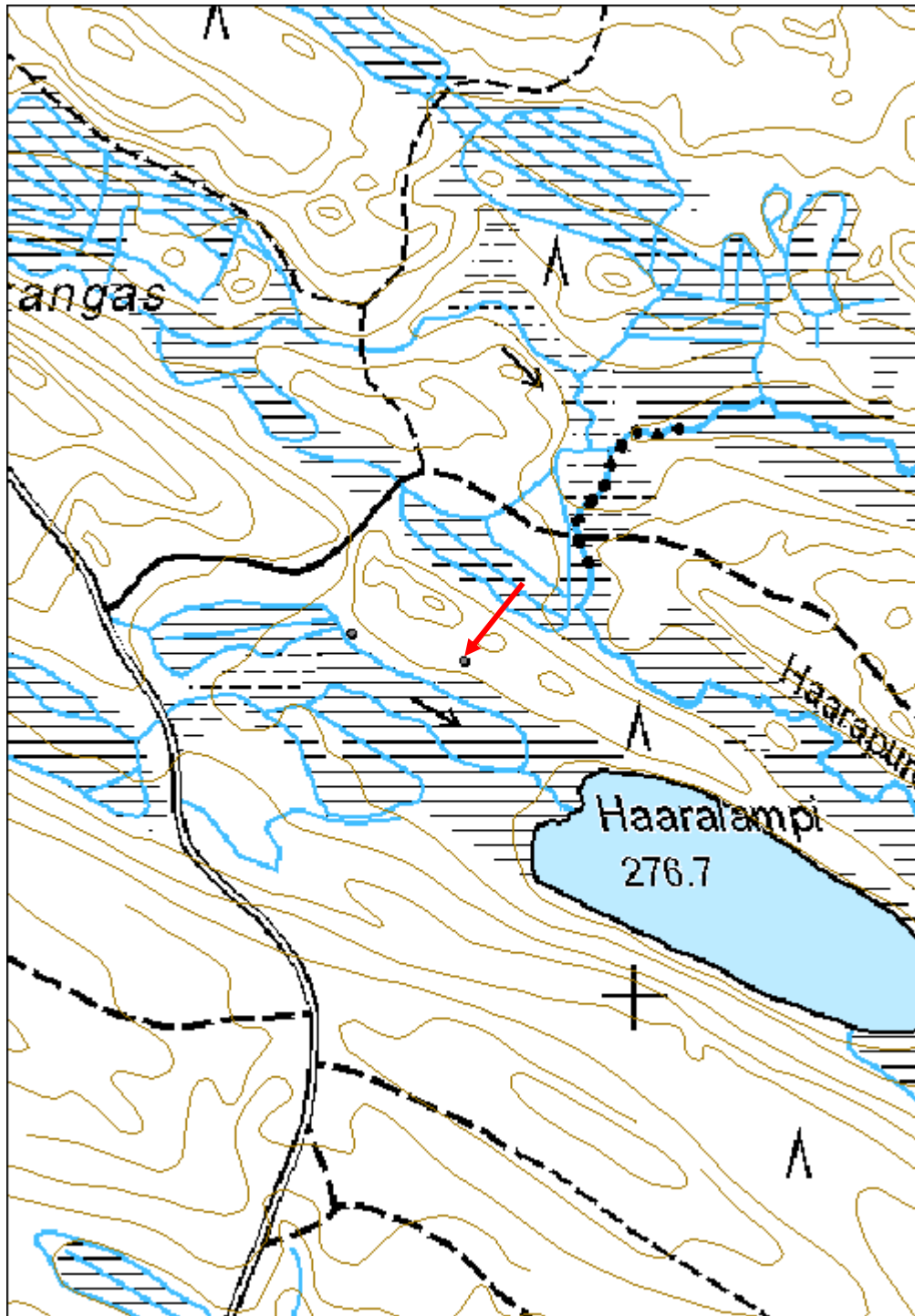


Ovi kaakosta.



Kiuas itäkaakosta.

Kohdetyyppi:	1 Asuinpaikat	Copyright:	© <i>Metsähallitus</i> 2008 © <i>Maanmittauslaitos</i> 1/MML/08
Koordinaatit:	X 7297318, Y 3633838, Z 282	Mittakaava:	1:5000



2011

KM 38906

Kuusamo Harjuniemi 1

KM 38906

Kivikautisia asuinpaikkalöytöjä, jotka Hans-Peter Schulz toimitti Kansallismuseon kokoelmiin inventointimatkaltaan 9.6. – 29.9.2011.

Ks. H.-P. Schulzin inventointikertomus arkeologian osaston top. arkistossa.

Diar. 19.10.2011

Luetteloinut H.-P. Schulz

- | | |
|--|-------|
| 1. Kvartsikaavin,
mitat 23 x 22 x 9 mm | 8,5 g |
| 2. Kvartsi-iskos,
. | 2,5 g |
| 3. Palanutta luuta, 3 kpl | 0,3 g |

Löytöpaikka sijaitsee Kuusamon kirkosta 29 km eteläkaakkoon Raakujärven Harjuniemellä niemen keskiosassa harjanteen painaumassa. Löydöt tulivat koepistosta.

*Kunta 305 Kuusamo, kylä 835, tila: valtionmaa
p=3608484. i=7295159, z= 254 m mpy*

2011

KM 38907

Kuusamo Harjuniemi 4

KM 38907

Esihistoriallisia asuinpaikkalöytöjä, jotka Hans-Peter Schulz toimitti Kansallismuseon kokoelmiin inventointimatkaltaan 9.6. – 29.9.2011.

Ks. H.-P. Schulzin inventointikertomus arkeologian osaston top. arkistossa.

Diar. 19.10.2011

Luetteloinut H.-P. Schulz

1. Kvartsi-iskoksia 3 kpl,

2 g

.

2. Palanutta luuta, 3 kpl

0,2 g

Löytöpaikka sijaitsee Kuusamon kirkosta 2,5 km eteläkaakkoon Raakujärven Harjuniemellä niemen kärjessä lähellä lounaisrantaa. Löydöt tulivat koepistosta.

*Kunta 305 Kuusamo, kylä 835, tila: valtionmaa
p=3608677. i=7294937, z= 248 m mpy*

Kohteet Kuusamo 2011

Selitykset

Koodi	Inventointikohteen koodinro	
Nimi	Reiska-nimi	
Tyyppi	kohdetyyppi (Reiska-nimi 2)	
Luokittelu	esihist. Muinaisjäänös lk 1-3	ME 1 ME 2 ME 3
	hist. muinaisjäänös lk. 1-3	MH 1 MH 2 MH 3
	ajoittamaton muinaisjäänös	MA 1 MA 2 MA 3
	kulttuuriperintökohde lk. 1-3	KP 1 KP 2 KP 3
	sotahistoriallinen kohde lk. 1-3	SH 1 SH 2 SH 3
	rakennusperintökohde lk. 1-3	RP 1 RP 2 RP 3
Pinta-ala	(ha)	
M-kasvatusluokka	aukea	0
	taimikko	10
	nuori kasvatusmetsä	20
	varttunut kasvatusmetsä	30
	uudistuskypsä metsä	40
	uudistusvaihe	50
	erirakenteinen metsä	60
	kitumaa / joutomaa	70
Löytötapa	uusi löytö	U
	muinaisjäänösrekisteri	M
	sutigis tietokanta	S
	reiska tietokanta	R
	peruskartalla	P
	vanhat kartat	V
	muu arkistolähde	A
	haastattelu	H

Koodi	Nimi	Tyyppi	Luokittelu	Lkm	Pinta-ala ala (ha)	Kasvatu sluokka	Löytötapa	x (i)	y (p)	Pvm	Reiska	MJ-rek
Kuu001	Harjuniemi 1	Esihistoriallinen asuinpaikka	ME 2	1	0,02	40	U	3608478	7295140	28.06.11	138028	
Kuu002	Harjuniemi 2	Merkkipuu	KP 2	1	0	40	U	3608492	7295106	28.06.11	138034	
Kuu003	Harjuniemi 3	Maakuoppa	ME 2	3	0,01	40	U	3608655	7294955	28.06.11	138037	
Kuu004	Harjuniemi 4	Esihistoriallinen asuinpaikka	ME 2	1	0,03	40	U	3608672	7294935	28.06.11	138038	
Kuu005	Harjuniemi 5	Esihistoriallinen asuinpaikka	ME 2	1	0,01	40	U	3608709	7294875	28.06.11	138047	
Kuu006	Harjuniemi 6	Suorakulmainen liesi	ME 2	1	0	40	U	3608691	7294901	28.06.11	138049	
Kuu007	Harjuniemi 7	Uittolauttakiinnityspaika	KP 2	2	0,02	40	U	3608732	7294951	28.06.11	138050	
Kuu008	Sarviharju	Pyyntikuoppa	ME 2	1	0	40	U	3620939	7299772	28.06.11	138053	
Kuu009	Sarviharju	Maakuoppa	MA 2	1	0	40	U	3620794	7299873	28.06.11	138056	
Kuu010	Hietaluomasuo 1	Kämpä jäännös	KP 2	1	0,02	30	H	3626398	7298028	29.06.11	138085	
Kuu011	Hietaluomasuo 2	Leimapuu	KP 2	2	0	30	U	3626383	7298012	29.06.11	138088	
Kuu012	Hietaluomasuo 3	Heinälato jäännös	KP 2	1	0,01	70	H	3626260	7298266	29.06.11	138092	
Kuu013	Hietaluoma	Maakuoppa	MA 2	3	0,02	40	U	3625870	7298406	29.06.11	138096	
Kuu014	Hietaluomasuo 4	Niittyaita	KP 2	1	0,02	70	U	3626263	7297811	29.06.11	138100	
Kuu015	Hietaluomasuo 5	Leimapuu	KP 2	2	0	70	U	3626301	7297728	29.06.11	138108	
Kuu016	Koivulampi	Kämpä jäännös	KP 2	2	0,04	30	H	3631150	7295864	29.06.11	138128	
Kuu017	Kemiläisenaho	Metsälentokenttä	KP 2	1	0,9	0	P	3632538	7296031	29.06.11	138132	
Kuu018	Saunakangas	Heinälato jäännös	KP 2	1	0,01	70	U	3633732	7297345	29.06.11	138142	
Kuu019	Haaralampi	Niittysauna	RP 2	1	0,01	30	H	3633838	7297320	29.06.11	130969	
Kuu020	Värtönkankaat	Karhunansa jäännös	KP 2	1	0	30	H	3633214	7298995	29.06.11	138173	
Kuu021	Kolokangas	Tervahauta	KP 2	1	0,01	10	H	3634280	7299666	29.06.11	138176	
Kuu022	Kolokangas	Kolopuuryhmä	KP 2	2	1,4	40	H	3634351	7299631	29.06.11	138178	
Kuu023	Keroharju	Kämpä jäännös	KP 2	2	0,04	0	H	3610725	7369607	30.06.11	138191	
Kuu024	Koho-ojan palo	Miilu	KP 2	2	0,03	20	H	3609997	7367933	30.06.11	138194	
Kuu025	Kolmikanta	Merkkipuu	KP 2	1	0	40	U	3602534	7271082	05.07.11	138195	
Kuu026	Saunajärvi-Niskalampi	Pyyntikuoppa	ME 2	4	0,05	30	M	3597514	7325252	11.07.11	138197	1000009095
Kuu027	Matkajoki-Niskalampi	Esihistoriallinen asuinpaikka	ME 2	1	0	30	M	3597606	7324956	11.07.11	138200	1000009097
Kuu028	Kuopunkikalliot	Kvartsilouhos	ME 2	1	0,02	10	U	3604756	7354765	11.07.11	138202	
Kuu029	Kitkajoki Harjasuvanto	Leimapuu	KP 2	4	0,04	40	U	3602352	7357773	11.07.11	138206	
Kuu030	Kitkajoki Kuusisaari	Leimapuu	KP 2	5	0	40	U	3602246	7357744	11.07.11	138216	
Kuu031	Kitkajoki Saarikoski 1	Merkkipuu	KP 2	1	0	40	U	3601735	7357948	11.07.11	138219	
Kuu032	Kitkajoki Saarikoski 2	Merkkipuu	KP 2	1	0	40	U	3601674	7357955	11.07.11	138224	
Kuu033	Kitkajoki Saarikoski 3	Leimapuu	KP 2	1	0	40	U	3601657	7357954	11.07.11	138227	
Kuu034	Peurakoskensuo	Leimapuu	KP 2	1	0	40	U	3601950	7357800	11.07.11	138228	
Kuu035	Kelkkavaara 1	Rajakivi	MH 2	1	0	40	H	3587317	7322778	19.07.11	132521	
Kuu036	Kelkkavaara 2	Rakennus jäännös	KP 2	2	0,02	0	H	3587122	7323436	19.07.11	138264	
Kuu037	Kelkkavaara 3	Rakennus jäännös	KP 3	1	0	0	U	3586955	7323453	19.07.11	138265	
Kuu038	Kelkkavaara 4	Pilkkapuu	KP 2	1	0	40	U	3586802	7322896	19.07.11	138267	
Kuu039	Raateoja	Pato jäännös	KP 2	1	0,03	0	U	3576165	7317973	19.07.11	138529	
Kuu040	Joutenharju	Kiviröykkiö	MH 2	1	0	40	U	3585327	7313205	20.07.11	138535	
Kuu041	Särkilampi	Talvitie	KP 2	1	0	0	U	3584787	7313841	20.07.11	138551	
Kuu042	Pieni Sarvilampi	Merkkipuu	MH 2	1	0	40	U	3590750	7311668	20.07.11	138569 LP!	

Kuu043	Ahonjoki	Ristikkopuut	KP 2	2	0	60	U	3591949	7308588	20.07.11	138571
Kuu044	Petäjävaara	Poroaita jäännös	KP 2	1	0,2	30	U	3591868	7308757	20.07.11	138576
Kuu045	Rasinaho	Parkkauspuuki	KP 2	2	0	20	U	3641489	7304199	26.07.11	138578
Kuu046	Aittolahti	Hautapaikka?	MH 2	1	0	40	U	3641252	7299344	26.07.11	138582
Kuu047	Kemiläisenaho	Aita jäännös	KP 2	2	0,4	30	U	3632330	7296027	26.07.11	138637
Kuu048	Rytilampi	Aita jäännös	KP 2	1	0,05	70	U	3630388	7295759	26.07.11	138640
Kuu049	Hoikkalampi	Kämpä jäännös	KP 2	2	0,04	0	V	3629825	7295773	26.07.11	138644
Kuu050	Koukkulampi	Aita jäännös	KP 2	1	0,03	70	U	3627645	7296913	26.07.11	138647
Kuu051	Näätijoensuu	Kämpä jäännös	KP 2	1	0,02	40	R	3626694	7301749	26.07.11	93461
Kuu052	Mouruhieta E	Kivikautinen asuinpaikka	ME 2	1	0,2	40	M	3624257	7326141	27.09.11	yhdistetty seuraavaan
Kuu053	Mouruniemi	Kivikautinen asuinpaikka	ME 2	1	0,08	40	M	3624338	7326125	27.09.11	138677 305010080

