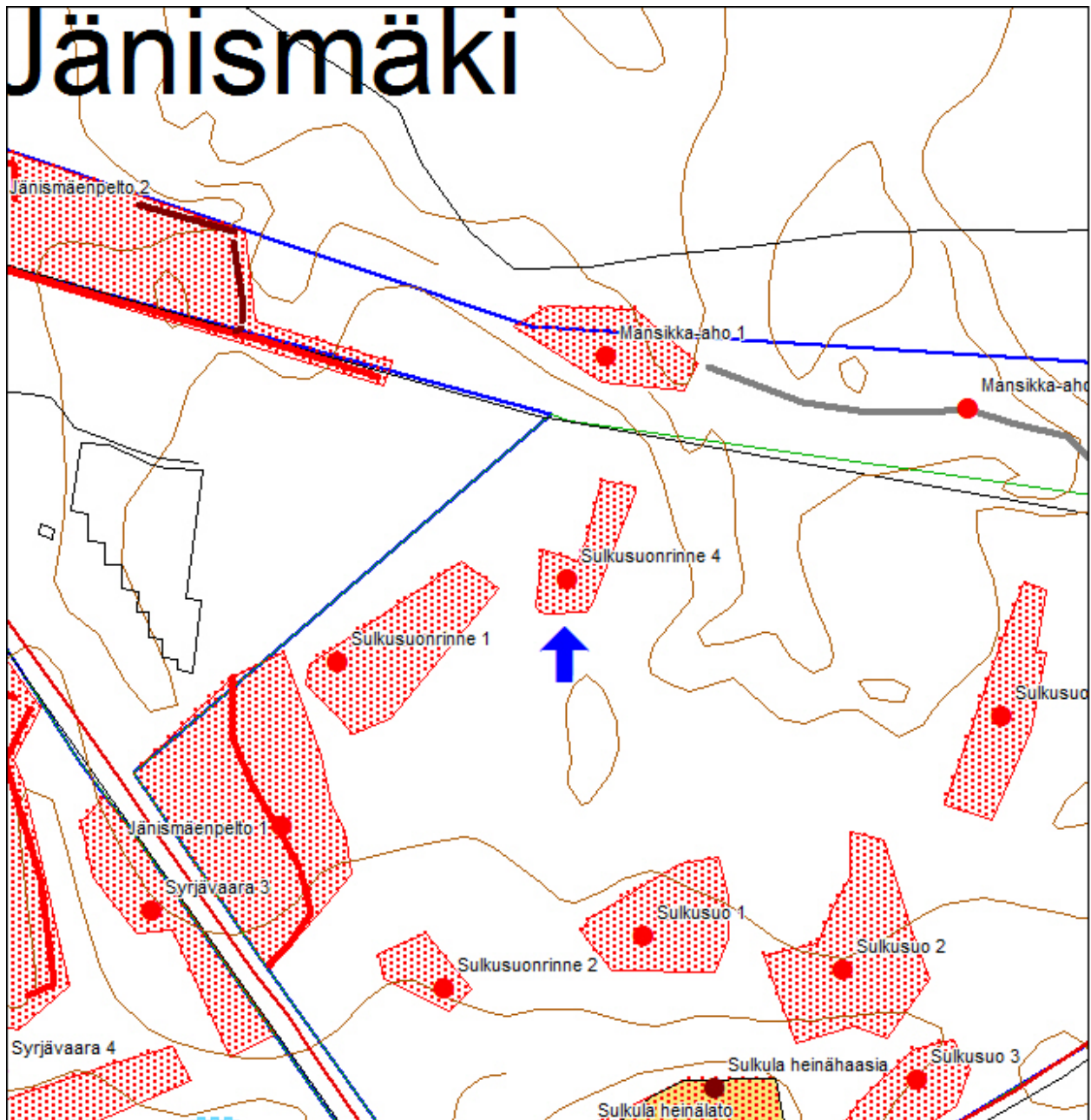


<b>Kohdetyyppi:</b>		Copyright:	© Metsähallitus 2008 © Maanmittauslaitos 1/MML/08
<b>Koordinaatit:</b>	X 6993677, Y 3574506 Z 174	Mittakaava:	1:300



<b>Sulkusuonniitty pelto</b>	<b>MH-tunnus:</b>
------------------------------	-------------------

<b>Kohdetyyppi:</b>	9 Valmistuspaikat/työpaikat	<b>Haltija:</b>	620 Etelä-Suomen luontopalvelut
<b>Ajoitus:</b>	7116 Uusi aika	<b>Ylläpitäjä:</b>	620 Etelä-Suomen luontopalvelut
<b>Rakentamisvuosi:</b>		<b>Kunta:</b>	204 Kaavi
<b>Lukumäärä:</b>	1		

<b>Koordinaattiselitys:</b>	<b>Geometria tuotettu:</b>
<b>Koordinaatit:</b>	<b>Löydöt:</b>
X 6993390, Y 3574560 Z 159	7 Digitointi, mittakaava >=1:20000

***Taustatiedot***

Kohde löydettiin Telkkämäen kulttuuriperintöinventoinnissa 11.8.2010

***Ympäristön kuvaus***

Kohde sijaitsee lähellä Vehkalahdentien ja Telkkämäen tien risteystä, Telkkämäentien pohjoispuolella.

***Kohteen kuvaus***

Kohde on oijen ympäröimä pelto. Se on osa vuonna 1913 perustetun Sulkulan tilan (nyk. Jänismäki) pelloja. Vuoden 1975 peruskartan mukaan alue on ollut peltona. Vuoden 1911 kartan mukaan Sulkulan pellot eivät ole kuitenkaan ulottuneet tälle alueelle, joten se on syntynyt tämän jälkeen. Sulkulanpelto on alun perin ollut niittynä ja muodostanut laajan niittyalueen, joka on ollut yhteydessä aina Matojoen laakson niittyalueisiin asti (1911 kartta).

Alueella sijaitsee museokäytössä olevia rakennuksia/rakenteita: Sulkula heinälato ja Sulkula heinähaasia.

***Kohteen rajaus***

Kohde on rajattu peruskartan perusteella

***Tulkinta***

vanha pelto/niitty

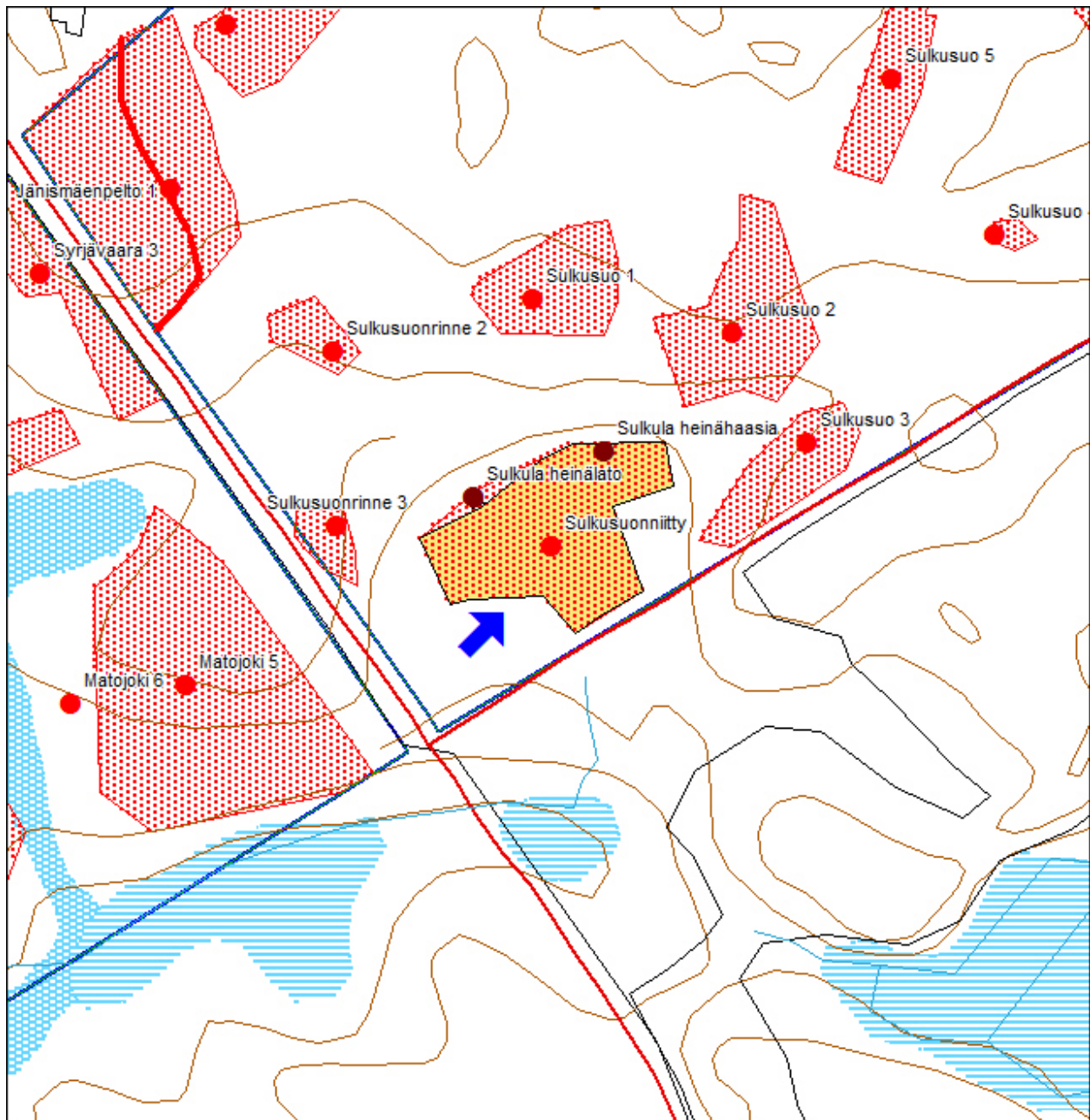
***Lisätietoja***
***Toimenpiteet***
***Tarkastukset***

Tila: 3 Toteutettu Laji: 6 Suojeluarvojen tarkastus Tarkastusvuosi: 2010  
Tarkastuspm: 11.8.2010 Tarkastaja: R. Mönkkönen  
Kuvaus: Telkkämäen kulttuuriperintöinventointi

<b>Viranomais- rekisterinro:</b>		<b>Kunto:</b> 1 Hyvä
<b>Arvotus:</b> 8 Muu suojeluarvo		<b>Olotila:</b> 1 Käytössä
<b>Selitys:</b> paikallinen maankäytön historia		<b>Kohteen suojaus:</b> 9 Muu suojeluarvo
		<b>Selitys:</b>

<b>Ympäristön suojaus:</b>	0 Ei määritelty
<b>Selitys:</b>	

<b>Kohdetyyppi:</b>		Copyright:	© Metsähallitus 2008 © Maanmittauslaitos 1/MML/08
<b>Koordinaatit:</b>	X 6993390, Y 3574560 Z 159	Mittakaava:	1:300





<b>Sulkusuo 1 kaskialue</b>	<b>MH-tunnus:</b>
-----------------------------	-------------------

<b>Kohdetyyppi:</b>	9 Valmistuspaikat/työpaikat	<b>Haltija:</b>	620 Etelä-Suomen luontopalvelut
<b>Ajoitus:</b>	7118 Historiallinen aika	<b>Ylläpitäjä:</b>	620 Etelä-Suomen luontopalvelut
<b>Rakentamisvuosi:</b>		<b>Kunta:</b>	204 Kaavi
<b>Lukumäärä:</b>	22		

<b>Koordinaattiselitys:</b>		<b>Geometria tuotettu:</b>	7 Digitointi, mittakaava >=1:20000
<b>Koordinaatit:</b>	X 6993508, Y 3574547 Z 168	<b>Löydöt:</b>	

**Taustatiedot**

Kohde löydettiin Telkkämäen kulttuuriperintöinventoinnissa 11.8.2010

**Ympäristön kuvaus**

Kohde sijaitsee vanhan Sulkulan tilan mailla, Telkkämäen luonnonsuojelualueen länsiosassa Telkkämäentien pohjoispuolella. Alue viettää etelään ja on lehtomaista kangasmetsää. Valtalajeina kasvaa harmaaleppää ja kuusta.

**Kohteen kuvaus**

Paikalla havaittiin yhteensä 21 sammaleen peittämää kaskiröykkiötä ja yksi nauriskuoppa. Suurin osa raunioista on kasattu maapohjalle halkaisijaltaan 20-30 cm kivistä. Joukossa on taidokkaasti ladottuja yksilöitä. Itse röykkiöiden koko vaihtelee metristä kolmeen metriin. Korkeutta niillä on 0,3-1,0 metriä.

Nauriskuoppa on pitkänomainen (3 x 1,7 x 0,5 m) hautamainen painanne, jota ympäröi matalat vallit.

Alue on yksi viidestä Sulkusuon niittyalueesta reunustavasta kaskialueesta.

Kaskiröykkiöiden ja nauriskuopan (1) koordinaatit ovat:

alakohte	X	Y	tyypin selite	pituus	leveys	korkeus
1	6993541	3574579	nauriskuoppa	3	1,7	0,5
2	6993500	3574578	kaskiröykkiö	3	1,3	0,7
3	6993499	3574571	kaskiröykkiö	1,1	0,8	0,7
4	6993500	3574566	kaskiröykkiö	1	0,9	0,4
5	6993512	3574571	kaskiröykkiö	1,1	0,9	0,5
6	6993513	3574576	kaskiröykkiö	0,9	0,9	0,5
7	6993511	3574584	kaskiröykkiö	2,4	1,1	0,7
8	6993522	3574579	kaskiröykkiö	1,9	1,6	0,9
9	6993535	3574583	kaskiröykkiö	0,7	0,6	0,4
10	6993540	3574578	kaskiröykkiö	0,9	0,7	0,3
11	6993532	3574565	kaskiröykkiö	0,9	0,7	0,3
12	6993524	3574560	kaskiröykkiö	1,1	1	0,6
13	6993516	3574548	kaskiröykkiö	1	0,8	0,5

14	6993503	3574555	kaskiröykkiö	1,6	1,3	0,6
15	6993496	3574559	kaskiröykkiö	1	0,7	0,3
16	6993499	3574564	kaskiröykkiö	1	0,7	0,3
17	6993498	3574549	kaskiröykkiö	1,4	1,3	0,9
18	6993508	3574547	kaskiröykkiö	1,3	1,2	1
19	6993511	3574537	kaskiröykkiö	1,3	1,2	0,6
20	6993512	3574531	kaskiröykkiö	1,5	1,5	0,7
21	6993513	3574526	kaskiröykkiö	0,9	0,6	0,4
22	6993501	3574534	kaskiröykkiö	1,2	1	0,7

**Kohteen rajaus**

Kohde rajautuu näkyvien rakenteiden mukaisesti.

**Tulkinta**

Kaskialue

**Lisätietoja**
**Toimenpiteet**
**Tarkastukset**

Tila: 3 Toteutettu Laji: 6 Suojeluarvojen tarkastus Tarkastusvuosi: 2010  
 Tarkastuspvm: 11.8.2010 Tarkastaja: R. Mönkkönen  
 Kuvaus: Telkkämäen kulttuuriperintöinventointi

**Viranomais-  
rekisterinro:**

**Kunto:** 1 Hyvä

**Arvotus:** 3 Esitys mj-luokka II

**Olotila:** 2 Ei käytössä

**Kohteen  
suojelu:** 9 Muu suojeluarvo

**Selitys:**

**Selitys:**

**Ympäristön  
suojelu:**

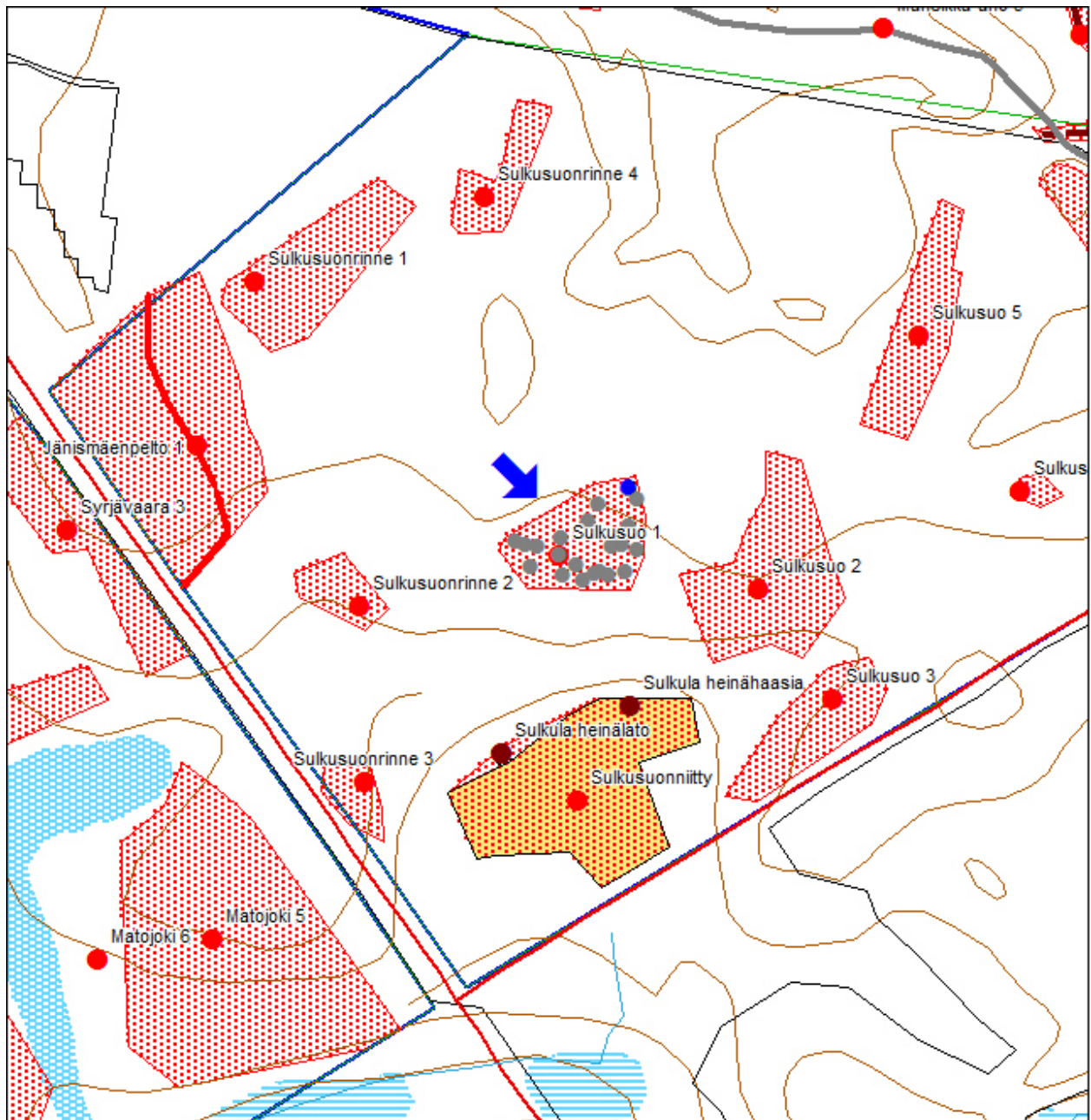
0 Ei määritelty

**Selitys:**



2318 Kaskiröykkiö 18, idästä

<b>Kohdetyyppi:</b>		Copyright:	© Metsähallitus 2008 © Maanmittauslaitos 1/MML/08
<b>Koordinaatit:</b>	X 6993508, Y 3574547 Z 168	Mittakaava:	1:300



Kaskiröykkiöt harmaalla, nauriskuoppa sinisellä

<b>Sulkusuo 2 kaskialue</b>	<b>MH-tunnus:</b>
-----------------------------	-------------------

<b>Kohdetyyppi:</b>	9 Valmistuspaikat/työpaikat	<b>Haltija:</b>	620 Etelä-Suomen luontopalvelut
<b>Ajoitus:</b>	7118 Historiallinen aika	<b>Ylläpitäjä:</b>	620 Etelä-Suomen luontopalvelut
<b>Rakentamisvuosi:</b>		<b>Kunta:</b>	204 Kaavi
<b>Lukumäärä:</b>	25		

<b>Koordinaattiselitys:</b>	<b>Geometria tuotettu:</b>
<b>Koordinaatit:</b>	7 Digitointi, mittakaava >=1:20000
X 6993494, Y 3574641 Z 168	<b>Löydöt:</b>

**Taustatiedot**

Kohde löydettiin Telkkämäen kulttuuriperintöinventoinnissa 11.8.2010

**Ympäristön kuvaus**

Kohde sijaitsee vanhan Sulkulan tilan mailla, Telkkämäen luonnonsuojelualueen länsiosassa Telkkämäentien pohjoispuolella. Alue viettää etelään ja on lehtomaista kangasmetsää. Valtalajeina kasvaa harmaaleppää ja kuusta.

**Kohteen kuvaus**

Paikalla havaittiin yhteensä 24 sammaleen peittämää kaskiröykkiötä ja yksi nauriskuoppa. Suurin osa raunioista on kasattu maapohjalle halkaisijaltaan 20-30 cm kivistä. Itse röykkiöiden koko vaihtelee metrillä kolmeen metriin. Korkeutta niillä on 0,3-0,9 metriä.

Alue on yksi viidestä Sulkusuon niittyaluetta reunustavasta kaskialueesta.

Kaskiröykkiöiden ja nauriskuopan (14) koordinaatit ovat:

alakohte	X	Y	tyypin selite	pituus	leveys	korkeus
1	6993468	3574665	kaskiröykkiö	1,5	1,1	0,5
2	6993474	3574668	kaskiröykkiö	1,1	0,6	0,3
3	6993477	3574669	kaskiröykkiö	1,1	0,9	0,4
4	6993487	3574664	kaskiröykkiö	0,9	0,8	0,5
5	6993485	3574662	kaskiröykkiö	0,8	0,6	0,5
6	6993478	3574645	kaskiröykkiö	1,2	0,7	0,9
7	6993487	3574650	kaskiröykkiö	1,7	1,5	0,7
8	6993488	3574648	kaskiröykkiö	1,3	1	0,5
9	6993491	3574656	kaskiröykkiö	1	1	0,5
10	6993492	3574654	kaskiröykkiö	2,1	1,4	0,6
11	6993497	3574656	kaskiröykkiö	1,6	1,3	0,4
12	6993491	3574641	kaskiröykkiö	1,8	1,1	0,6
13	6993494	3574641	kaskiröykkiö	1,3	1,1	0,6
14	6993535	3574661	nauriskuoppa	3,5	1,9	0,7
15	6993547	3574649	kaskiröykkiö	2,1	1,5	0,7



16	6993555	3574649	kaskiröykkiö	1	0,9	0,5
17	6993481	3574627	kaskiröykkiö	1,1	0,9	0,6
18	6993478	3574624	kaskiröykkiö	0,9	0,4	0,5
19	6993468	3574622	kaskiröykkiö	1,3	1	0,5
20	6993482	3574618	kaskiröykkiö	1,7	1,2	0,5
21	6993486	3574626	kaskiröykkiö	2,5	1,8	0,9
22	6993490	3574623	kaskiröykkiö	0,6	0,4	0,3
23	6993496	3574621	kaskiröykkiö	1,7	1,2	0,3
24	6993497	3574617	kaskiröykkiö	1	0,7	0,6
25	6993497	3574612	kaskiröykkiö	1,6	1,3	0,7

**Kohteen rajaus**

Kohde rajautuu näkyvien rakenteiden mukaisesti.

**Tulkinta**

Kaskialue

**Lisätietoja**
**Toimenpiteet**
**Tarkastukset**

Tila: 3 Toteutettu Laji: 6 Suojeluarvojen tarkastus Tarkastusvuosi: 2010  
 Tarkastuspvm: 11.8.2010 Tarkastaja: R. Mönkkönen  
 Kuvaus: Telkkämäen kulttuuriperintöinventointi

**Viranomais-  
rekisterinro:**

**Kunto:** 1 Hyvä

**Arvotus:** 3 Esitys mj-luokka II

**Olotila:** 2 Ei käytössä

**Kohteen  
suojelu:** 9 Muu suojeluarvo

**Selitys:**

**Selitys:**

**Ympäristön  
suojelu:**

0 Ei määritelty

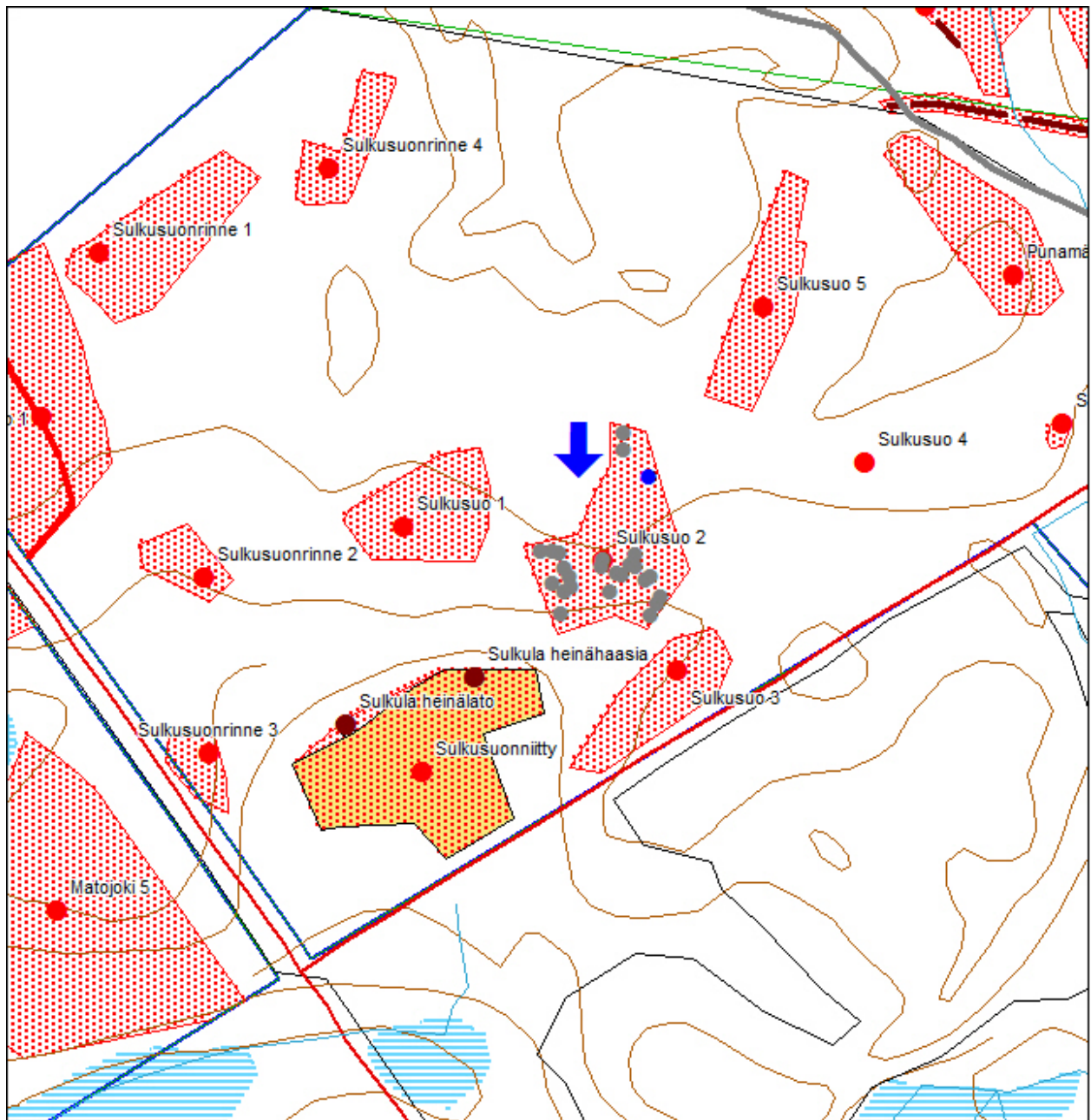
**Selitys:**





2299 Kaskiröykkiö 6, koillisesta

<b>Kohdetyyppi:</b>		Copyright:	© Metsähallitus 2008 © Maanmittauslaitos 1/MML/08
<b>Koordinaatit:</b>	X 6993494, Y 3574641 Z 168	Mittakaava:	1:300



Kaskiröykkiöt harmaalla, nauriskuoppa sinisellä

<b>Sulkusuo 3 kaskialue</b>	<b>MH-tunnus:</b>
-----------------------------	-------------------

<b>Kohdetyyppi:</b>	9 Valmistuspaikat/työpaikat	<b>Haltija:</b>	620 Etelä-Suomen luontopalvelut
<b>Ajoitus:</b>	7118 Historiallinen aika	<b>Ylläpitäjä:</b>	620 Etelä-Suomen luontopalvelut
<b>Rakentamisvuosi:</b>		<b>Kunta:</b>	204 Kaavi
<b>Lukumäärä:</b>	12		

<b>Koordinaattiselitys:</b>		<b>Geometria tuotettu:</b>	7 Digitointi, mittakaava >=1:20000
<b>Koordinaatit:</b>	X 6993442, Y 3574678 Z 166	<b>Löydöt:</b>	

**Taustatiedot**

Kohde löydettiin Telkkämäen kulttuuriperintöinventoinnissa 11.8.2010

**Ympäristön kuvaus**

Kohde sijaitsee vanhan Sulkulan tilan mailla, Telkkämäen luonnonsuojelualueen länsiosassa Telkkämäentien pohjoispuolella. Alue viettää länteen ja on lehtomaista kangasmetsää. Valtalajeina kasvaa harmaaleppää ja kuusta.

**Kohteen kuvaus**

Paikalla havaittiin yhteensä 10 sammaleen peittämää kaskiröykkiötä ja kaksi nauriskuoppaa. Suurin osa raunioista on kasattu maapohjalle halkaisijaltaan 20-30 cm kivistä. Itse röykkiöiden koko vaihtelee alle metrillä kahteen metriin. Korkeutta niillä on 0,3-0,6 metriä.

Nauriskuopat sijaitsevat aivan vierekkäin ja niitä erottaa kapea valli. Ne ovat pitkänomaisia (noin 4 x 1,7 x 0,8 m) hautamaisia painanteita, joita ympäröi matalat vallit.

Alue on yksi viidestä Sulkusuon niittyaluetta reunustavasta kaskialueesta.

Kaskiröykkiöiden ja nauriskuoppien (11) koordinaatit ovat:

alakohta	X	Y	tyypin selite	pituus	leveys	korkeus
1	6993446	3574682	kaskiröykkiö	1,2	1,2	0,4
2	6993442	3574678	kaskiröykkiö	1,5	0,8	0,3
3	6993443	3574671	kaskiröykkiö	0,8	0,8	0,4
4	6993444	3574674	kaskiröykkiö	1,1	0,9	0,3
5	6993454	3574678	kaskiröykkiö	1,1	0,9	0,3
6	6993444	3574690	kaskiröykkiö	1,5	0,8	0,3
7	6993454	3574689	kaskiröykkiö	1,4	0,7	0,3
8	6993459	3574687	kaskiröykkiö	0,8	0,6	0,5
9	6993455	3574691	kaskiröykkiö	1,5	1,3	0,6
10	6993397	3574640	kaskiröykkiö	1,9	1,7	0,5
11	6993432	3574661	nauriskuopat	4,1	1,7	1

**Kohteen rajaus**

Kohde rajautuu näkyvien rakenteiden mukaisesti.

**Tulkinta**

Kaskialue

**Lisätietoja**

**Toimenpiteet**

**Tarkastukset**

Tila: 3 Toteutettu Laji: 6 Suojeluarvojen tarkastus Tarkastusvuosi: 2010  
 Tarkastuspvm: 11.8.2010 Tarkastaja: R. Mönkkönen  
 Kuvaus: Telkkämäen kulttuuriperintöinventointi

**Viranomais-  
rekisterinro:**

**Kunto:** 1 Hyvä

**Arvotus:** 3 Esitys mj-luokka II

**Olotila:** 2 Ei käytössä

**Kohteen  
suojelu:** 9 Muu suojeluarvo

**Selitys:**

**Selitys:**

**Ympäristön  
suojelu:**

0 Ei määritelty

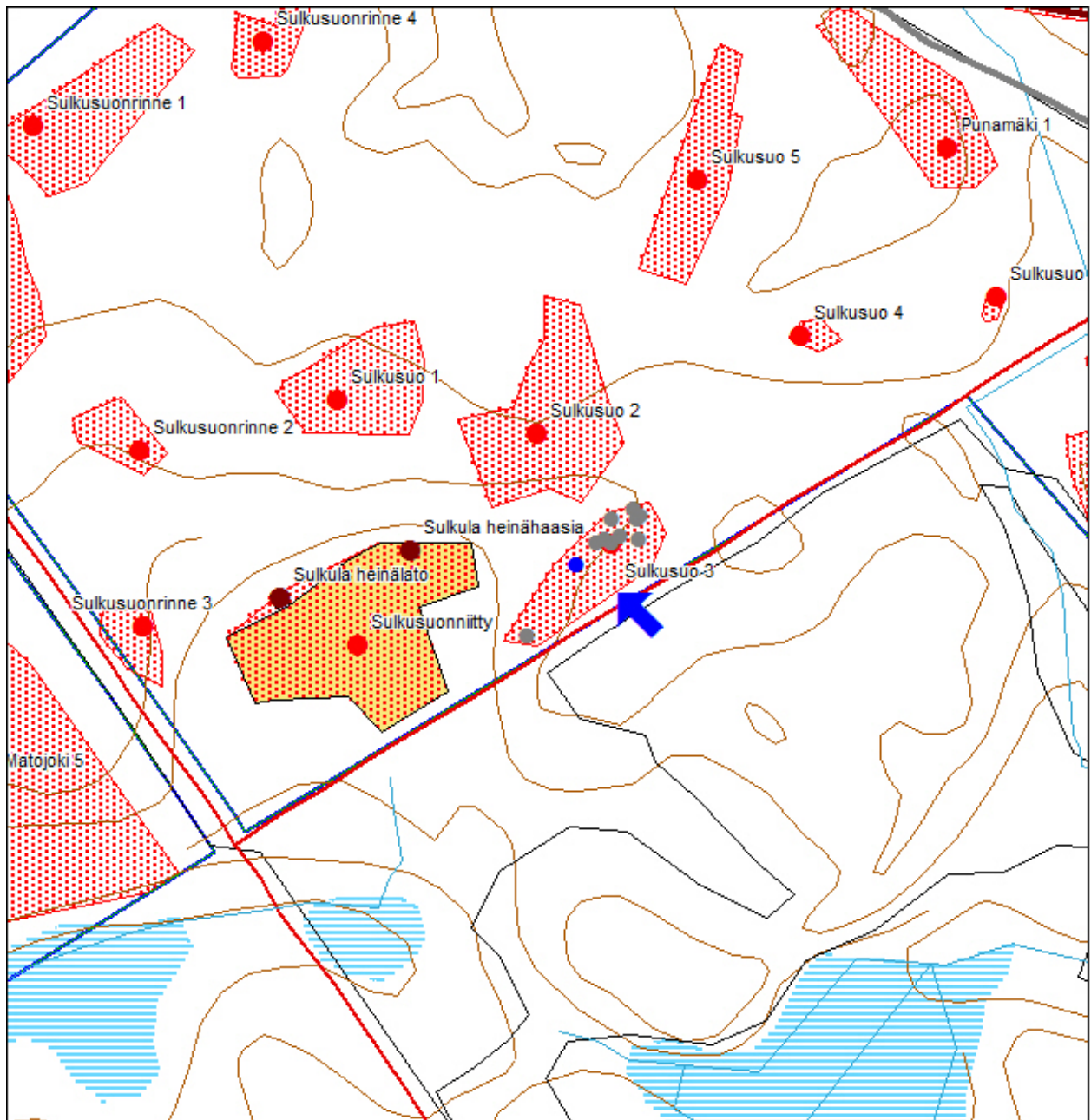
**Selitys:**





2297 Kaskiröykkiö 8, koillisesta

<b>Kohdetyyppi:</b>		Copyright:	© Metsähallitus 2008 © Maanmittauslaitos 1/MML/08
<b>Koordinaatit:</b>	X 6993442, Y 3574678 Z 166	Mittakaava:	1:300



Kaskiröykkiöt harmaalla, nauriskuopat sinisellä



<b>Sulkusuo 4 hiekkakuopat</b>	<b>MH-tunnus:</b>
--------------------------------	-------------------

<b>Kohdetyyppi:</b>	9 Valmistuspaikat/työpaikat	<b>Haltija:</b>	620 Etelä-Suomen luontopalvelut
<b>Ajoitus:</b>	7116 Uusi aika	<b>Ylläpitäjä:</b>	620 Etelä-Suomen luontopalvelut
<b>Rakentamisvuosi:</b>		<b>Kunta:</b>	204 Kaavi
<b>Lukumäärä:</b>	2		

<b>Koordinaattiselitys:</b>		<b>Geometria tuotettu:</b>	4 Gps-mittaus, korjaamaton
<b>Koordinaatit:</b>	X 6993545, Y 3574763 Z 172	<b>Löydöt:</b>	

***Taustatiedot***

Kohde löydettiin Telkkämäen kulttuuriperintöinventoinnissa 10.8.2010

***Ympäristön kuvaus***

Kohde sijaitsee vanhan Sulkulan tilan mailla, Telkkämäen luonnonsuojelualueen länsiosassa Telkkämäentien pohjoispuolella. Alue ja on nuorta kangasmetsää. Valtalajeina kasvaa kuusta.

***Kohteen kuvaus***

Alueella kaksi yli 10 m leveää ja 3 m syvää kuoppaa.

***Kohteen rajausta***
***Tulkinta***

Hiekkakuopat

***Lisätietoja***
***Toimenpiteet***
***Tarkastukset***

Tila: 3 Toteutettu Laji: 6 Suojeluarvojen tarkastus Tarkastusvuosi: 2010

Tarkastuspvm: 10.8.2010 Tarkastaja: R. Mönkkönen

Kuvaus: Telkkämäen kulttuuriperintöinventointi

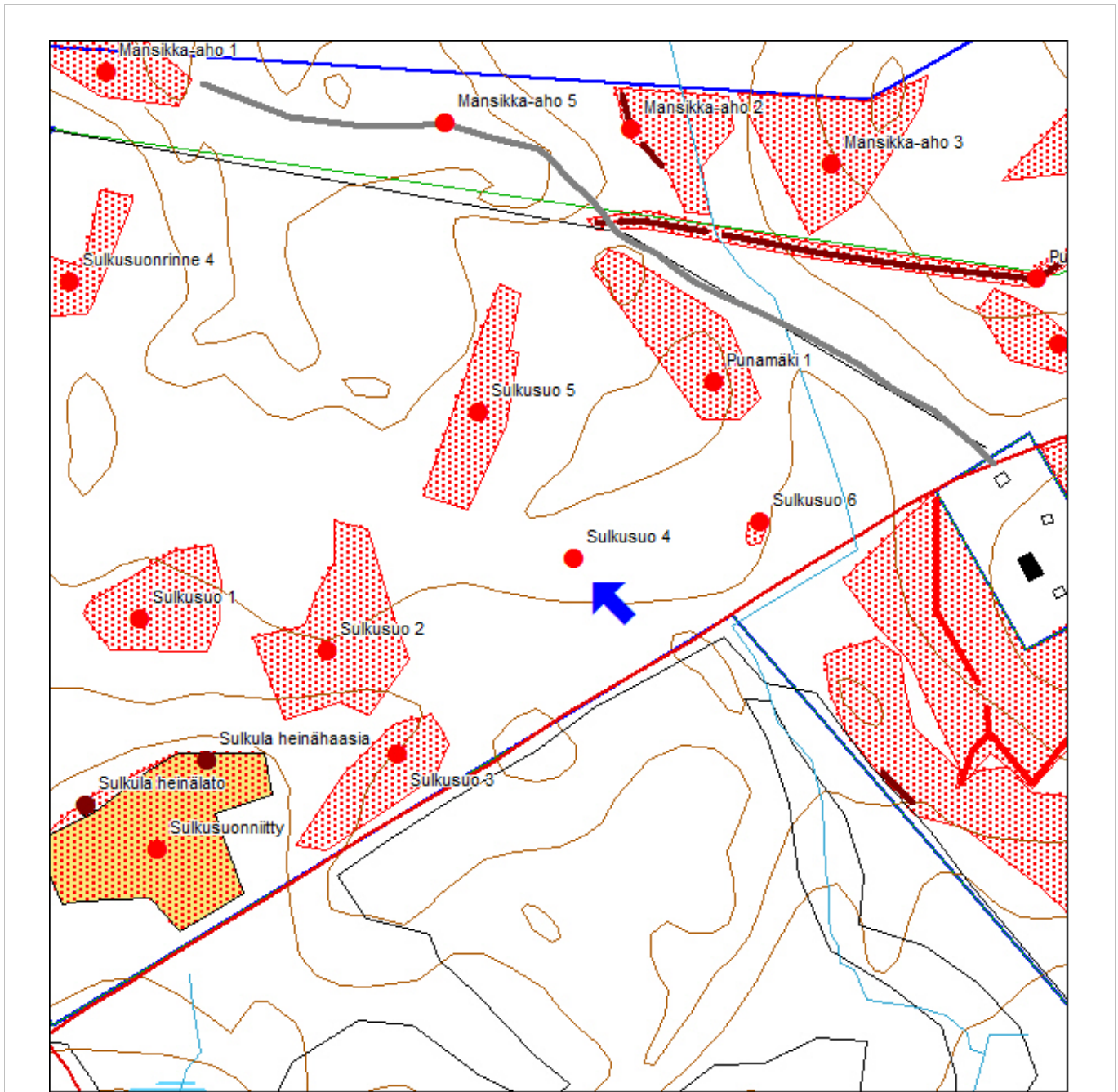
**Viranomaisrekisterinro:**

**Kunto:** 1 Hyvä

**Olotila:** 2 Ei käytössä

<b>Arvotus:</b>	0 Ei määritelty	<b>Kohteen suojelu:</b>	99 Ei suojeluarvoa
<b>Selitys:</b>		<b>Selitys:</b>	
<b>Ympäristön suojelu:</b>	0 Ei määritelty		
<b>Selitys:</b>			

<b>Kohdetyyppi:</b>		Copyright:	© Metsähallitus 2008 © Maanmittauslaitos 1/MML/08
<b>Koordinaatit:</b>	X 6993545, Y 3574763 Z 172	Mittakaava:	1:300



<b>Sulkusuo 5 vanha pelto</b>	<b>MH-tunnus:</b>
-------------------------------	-------------------

<b>Kohdetyyppi:</b>	9 Valmistuspaikat/työpaikat	<b>Haltija:</b>	620 Etelä-Suomen luontopalvelut
<b>Ajoitus:</b>	7116 Uusi aika	<b>Ylläpitäjä:</b>	620 Etelä-Suomen luontopalvelut
<b>Rakentamisvuosi:</b>		<b>Kunta:</b>	204 Kaavi
<b>Lukumäärä:</b>	1		

<b>Koordinaattiselitys:</b>	<b>Geometria tuotettu:</b>
<b>Koordinaatit:</b>	7 Digitointi, mittakaava >=1:20000
X 6993618, Y 3574712	<b>Löydöt:</b>
Z 172	

***Taustatiedot***

Kohde löydettiin Telkkämäen kulttuuriperintöinventoinnissa 10.8.2010

***Ympäristön kuvaus***

Kohde sijaitsee Telkkämäentien pohjoispuolella, kuusivaltaisen kangasmetsän keskellä. Paikalla kasvaa heinää.

***Kohteen kuvaus***

Kohde on pieni lounas-koillinen suuntainen pelto. Se on osa vuonna 1913 perustetun Sulkulan tilan (nyk. Jänismäki) peltoja. Vuoden 1975 peruskartan mukaan alue on ollut peltona. Vuoden 1911 kartan mukaan Sulkulan pellot eivät ole ulottuneet tälle alueelle, joten se on syntynyt tämän jälkeen.

***Kohteen rajaus***

Kohde on rajattu peruskartan perusteella

***Tulkinta***

vanha pelto

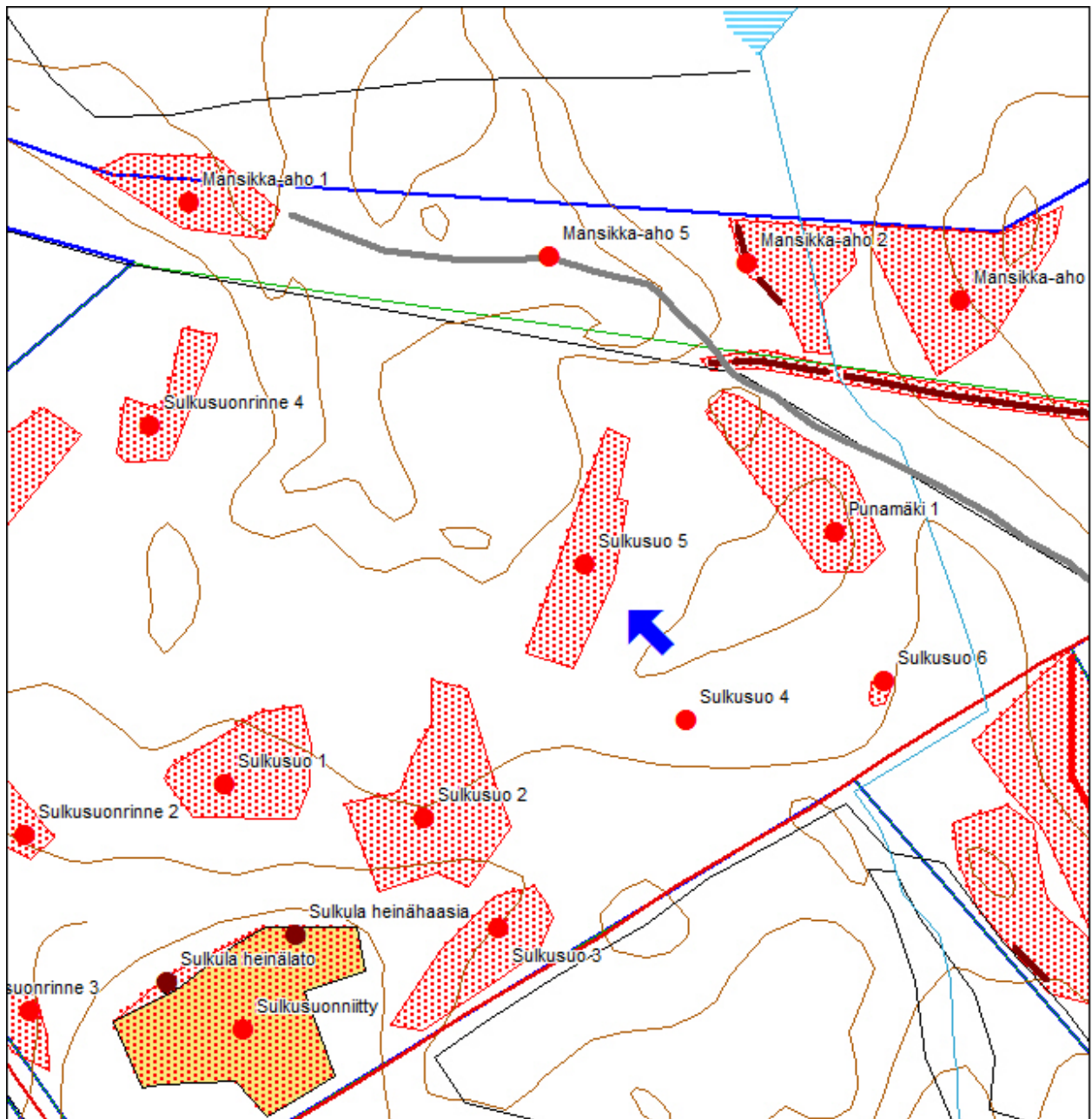
***Lisätietoja***
***Toimenpiteet***
***Tarkastukset***

Tila: 3 Toteutettu Laji: 6 Suojeluarvojen tarkastus Tarkastusvuosi: 2010  
Tarkastuspvm: 10.8.2010 Tarkastaja: R. Mönkkönen  
Kuvaus: Telkkämäen kulttuuriperintöinventointi

**Viranomais-**
**Kunto:** 1 Hyvä

<b>rekisterinro:</b>		<b>Olotila:</b>	2 Ei käytössä
<b>Arvotus:</b>	8 Muu suojeluarvo	<b>Kohteen suojelu:</b>	9 Muu suojeluarvo
<b>Selitys:</b>	paikallinen maankäytön historia	<b>Selitys:</b>	
<b>Ympäristön suojelu:</b>	0 Ei määritelty		
<b>Selitys:</b>			

<b>Kohdetyyppi:</b>		Copyright:	© <i>Metsähallitus</i> 2008 © <i>Maanmittauslaitos 1/MML/08</i>
<b>Koordinaatit:</b>	X 6993618, Y 3574712 Z 172	Mittakaava:	1:300





<b>Sulkusuo 6 nauriskuopat</b>	<b>MH-tunnus:</b>
--------------------------------	-------------------

<b>Kohdetyyppi:</b>	9 Valmistuspaikat/työpaikat	<b>Haltija:</b>	620 Etelä-Suomen luontopalvelut
<b>Ajoitus:</b>	7118 Historiallinen aika	<b>Ylläpitäjä:</b>	620 Etelä-Suomen luontopalvelut
<b>Rakentamisvuosi:</b>		<b>Kunta:</b>	204 Kaavi
<b>Lukumäärä:</b>	2		

<b>Koordinaattiselitys:</b>		<b>Geometria tuotettu:</b>	7 Digitointi, mittakaava >=1:20000
<b>Koordinaatit:</b>	X 6993566, Y 3574855 Z 170	<b>Löydöt:</b>	

***Taustatiedot***

Kohde löydettiin Telkkämäen kulttuuriperintöinventoinnissa 10.8.2010

***Ympäristön kuvaus***

Kohde sijaitsee vanhan Sulkulan tilan mailla, Telkkämäentien varrella, sen pohjoispuolella keskellä Telkkämäen luonnonsuojelualuetta. Kuopat sijaitsevat itään viettävällä rinteellä. Alue on kuusivaltaista kangasmetsää.

***Kohteen kuvaus***

Paikalla on kaksi nauriskuoppaa. Nauriskuopat sijaitsevat lähekkäin. Ne ovat pitkänomaisia (2,9 x 1,5 x 0,8 m ja 2,5 x 1,5 x 0,8 m) hautamaisia painanteita, joita ympäröi matalat vallit.

Nauriskuoppien koordinaatit ovat:

alakohde	X	Y	tyypin selite	pituus	leveys	korkeus
1	6993566	3574855	nauriskuoppa	2,9	1,5	0,8
2	6993558	3574851	nauriskuoppa	2,5	1,5	0,8

***Kohteen rajaus***

Kohde rajautuu näkyvien rakenteiden mukaisesti.

***Tulkinta***

Nauriskuoppia

***Lisätietoja***
***Toimenpiteet***
***Tarkastukset***

Tila: 3 Toteutettu Laji: 6 Suojeluarvojen tarkastus Tarkastusvuosi: 2010

Tarkastuspm: 10.8.2010 Tarkastaja: R. Mönkkönen  
 Kuvaus: Telkkämäen kulttuuriperintöinventointi

<b>Viranomais- rekisterinro:</b>		<b>Kunto:</b>	1 Hyvä
<b>Arvotus:</b>	3 Esitys mj-luokka II	<b>Olotila:</b>	2 Ei käytössä
<b>Selitys:</b>		<b>Kohteen suojelu:</b>	9 Muu suojeluarvo
		<b>Selitys:</b>	

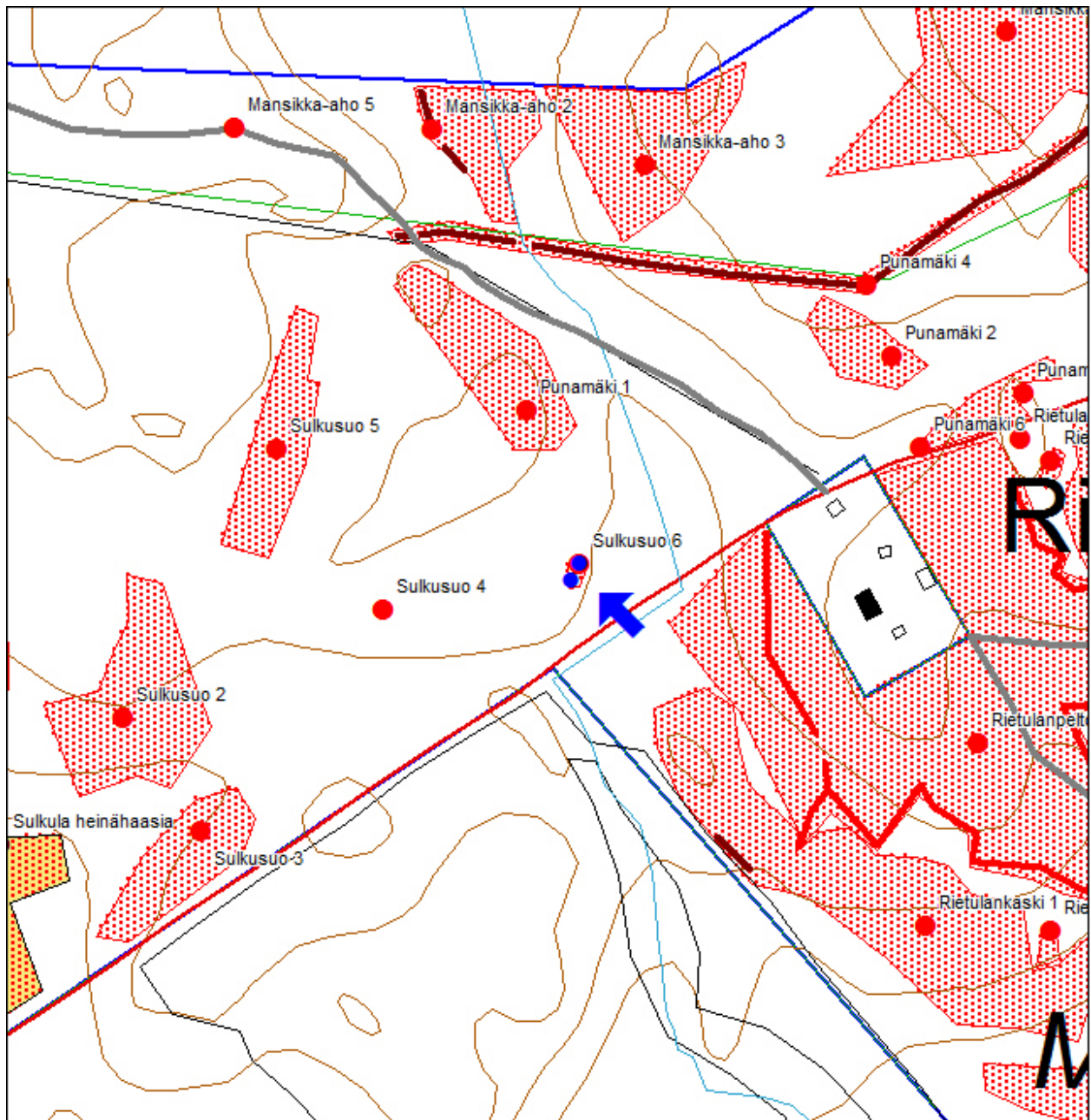
<b>Ympäristön suojelu:</b>	0 Ei määritelty
--------------------------------	-----------------

<b>Selitys:</b>	
-----------------	--



2290 Nauriskuoppa 2, koillisesta

<b>Kohdetyyppi:</b>		Copyright:	© Metsähallitus 2008 © Maanmittauslaitos 1/MML/08
<b>Koordinaatit:</b>	X 6993566, Y 3574855 Z 170	Mittakaava:	1:300



Nauriskuopat sinisellä

<b>Mansikka-aho 1 kaskialue</b>	<b>MH-tunnus:</b>
---------------------------------	-------------------

<b>Kohdetyyppi:</b>	9 Valmistuspaikat/työpaikat	<b>Haltija:</b>	620 Etelä-Suomen luontopalvelut
<b>Ajoitus:</b>	7118 Historiallinen aika	<b>Ylläpitäjä:</b>	620 Etelä-Suomen luontopalvelut
<b>Rakentamisvuosi:</b>		<b>Kunta:</b>	204 Kaavi
<b>Lukumäärä:</b>	4		

<b>Koordinaattiselitys:</b>	<b>Geometria tuotettu:</b>
<b>Koordinaatit:</b>	<b>Löydöt:</b>
X 6993785, Y 3574521 Z 180	7 Digitointi, mittakaava >=1:20000

***Taustatiedot***

Kohde löydettiin Telkkämäen kulttuuriperintöinventoinnissa 12.8.2010

***Ympäristön kuvaus***

Kohde sijaitsee vanhan ns. Mansikka-ahon palstalla, Telkkämäen luonnonsuojelualueen pohjoisrajalla, Telkkämäentien pohjoispuolella. Alue on tuoretta kangasmetsää. Valtalajina kasvaa rauduskoivua ja/tai hieskoivua ja harmaaleppää.

***Kohteen kuvaus***

Paikalla havaittiin yhteensä neljä sammaleen peittämää kaskiröykkiötä. Kaikki röykkiöt ovat kasattu maakiven päälle. Niissä on käytetty halkaisijaltaan 20-30 cm kivistä. Itse röykkiöiden koko vaihtelee 1,6-2,7 metrin välillä. Korkeutta niillä on noin 0,6-0,8 metriä. Röykkiö 4 toimii rajamerkinä, mutta on muodoltaan kaskiröykkiö.

Kaskiröykkiöiden koordinaatit ovat:

alakohde	X	Y	tyypin selite	pituus	leveys	korkeus
1	6993778	3574556	kaskiröykkiö	2,7	1,9	0,8
2	6993799	3574533	kaskiröykkiö	1,8	1,7	0,7
3	6993785	3574521	kaskiröykkiö	1,3	0,8	0,5
4	6993797	3574491	kaskiröykkiö	1,6	1,2	0,6

***Kohteen rajaus***

Kohde rajautuu näkyvien rakenteiden mukaisesti.

***Tulkinta***

Kaskialue

***Lisätietoja***
***Toimenpiteet***



**Tarkastukset**

Tila: 3 Toteutettu Laji: 6 Suojeluarvojen tarkastus Tarkastusvuosi: 2010  
 Tarkastuspvm: 12.8.2010 Tarkastaja: R. Mönkkönen  
 Kuvaus: Telkkämäen kulttuuriperintöinventointi

**Viranomais-  
rekisterinro:**
**Kunto:** 1 Hyvä

**Arvotus:** 3 Esitys mj-luokka II

**Olotila:** 2 Ei käytössä

**Kohteen  
suojelu:** 9 Muu suojeluarvo

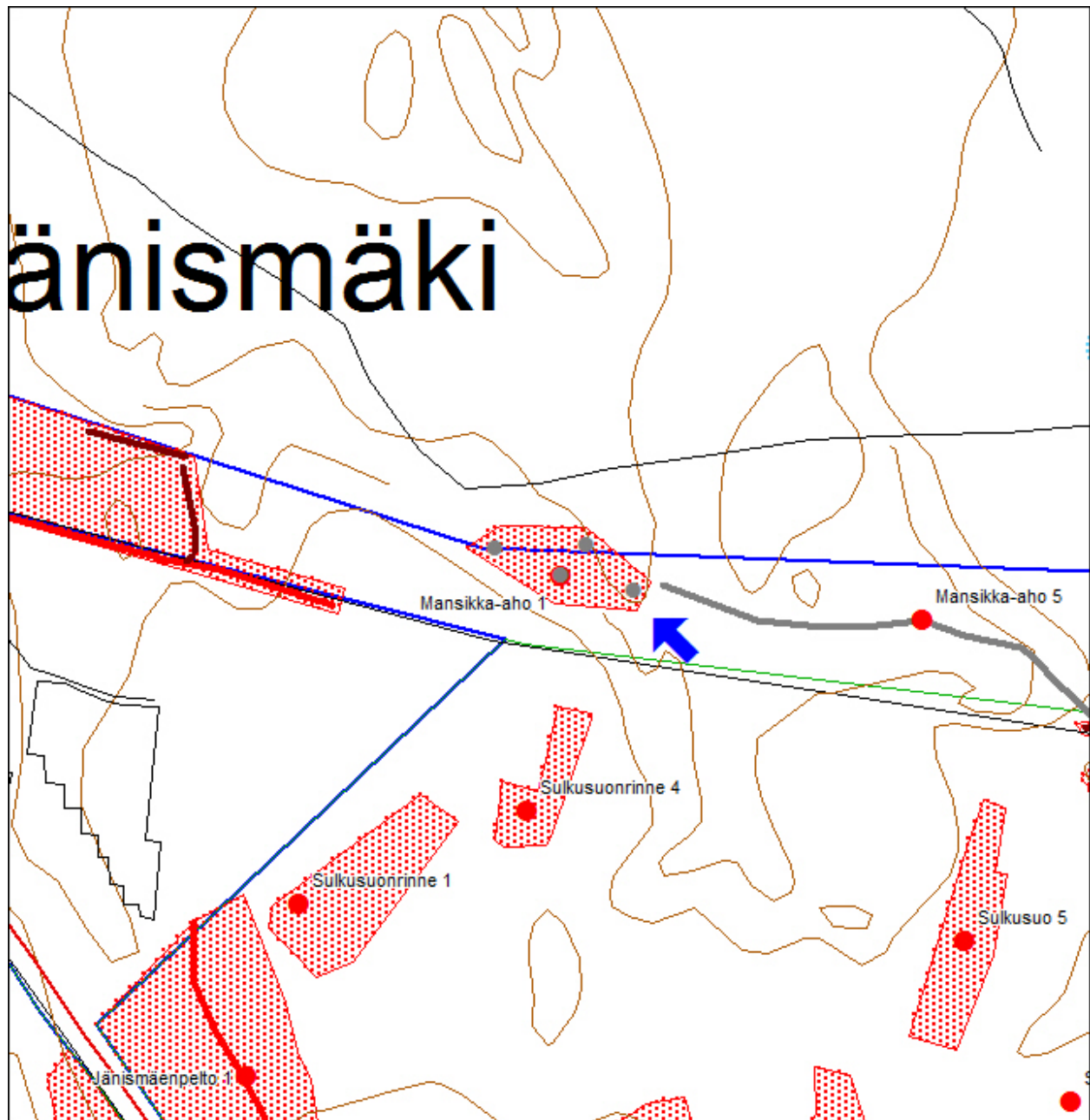
**Selitys:**
**Selitys:**
**Ympäristön  
suojelu:**

0 Ei määritelty

**Selitys:**


2331 Kaskiröykkiö 1, luoteesta

<b>Kohdetyyppi:</b>		Copyright:	© Metsähallitus 2008 © Maanmittauslaitos 1/MML/08
<b>Koordinaatit:</b>	X 6993785, Y 3574521 Z 180	Mittakaava:	1:300

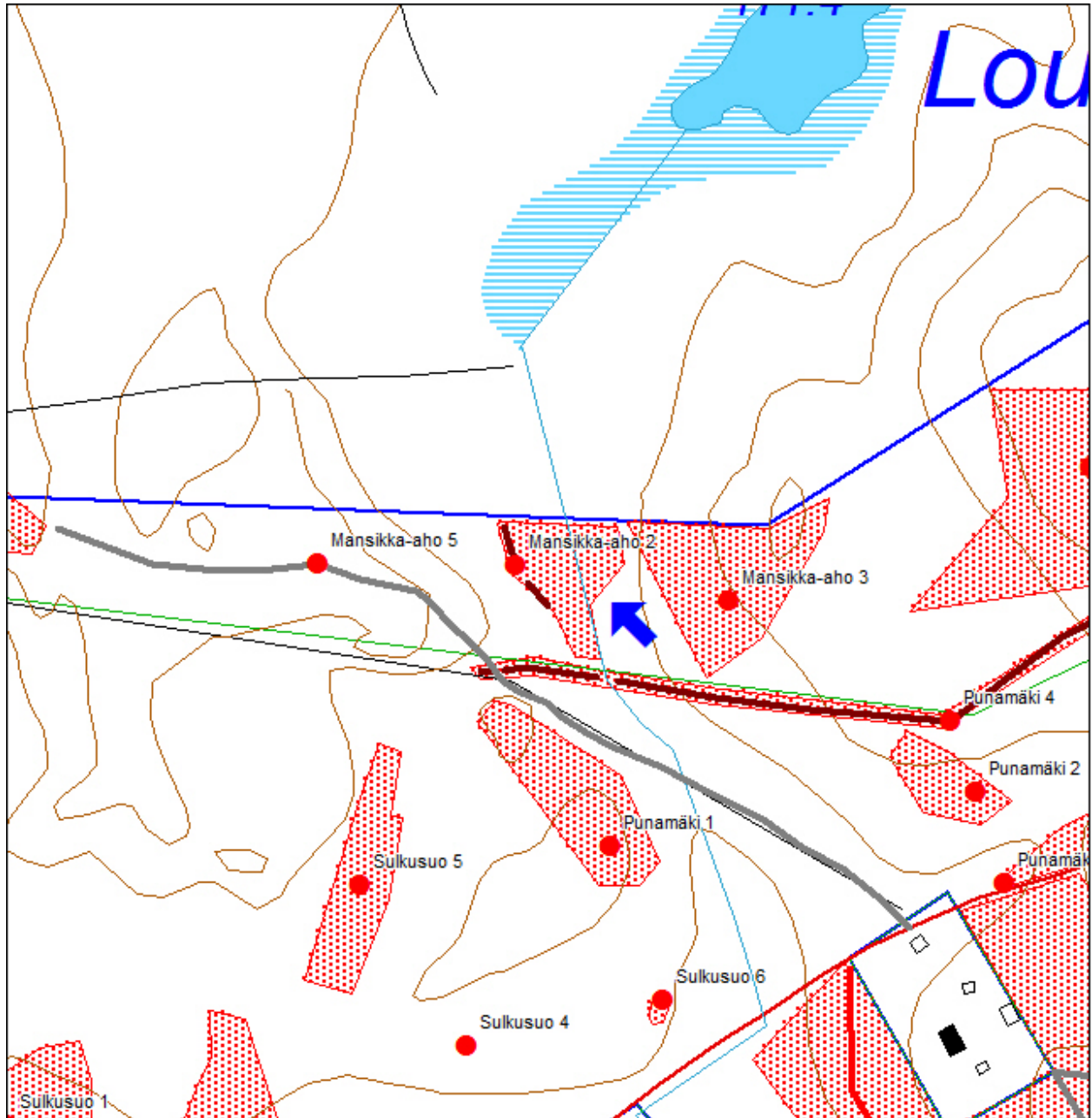




<b>Mansikka-aho 2 vanha pelto</b>		<b>MH-tunnus:</b>
<b>Kohdetyyppi:</b>	9 Valmistuspaikat/työpaikat	<b>Haltija:</b> 620 Etelä-Suomen luontopalvelut
<b>Ajoitus:</b>	7116 Uusi aika	<b>Ylläpitäjä:</b> 620 Etelä-Suomen luontopalvelut
<b>Rakentamisvuosi:</b>		<b>Kunta:</b> 204 Kaavi
<b>Lukumäärä:</b>	1	
<b>Koordinaattiselitys:</b>		<b>Geometria tuotettu:</b> 7 Digitointi, mittakaava >=1:20000
<b>Koordinaatit:</b>	X 6993618, Y 3574712 Z 172	<b>Löydöt:</b>
<b><i>Taustatiedot</i></b>		
Kohde löydettiin Telkkämäen kulttuuriperintöinventoinnissa 12.8.2010		
<b><i>Ympäristön kuvaus</i></b>		
Kohde sijaitsee vanhan ns. Mansikka-ahon palstalla, Telkkämäen luonnonsuojelualueen pohjoisrajalla, Telkkämäentien pohjoispuolella. Alueella kasvaa heinää.		
<b><i>Kohteen kuvaus</i></b>		
Kohde on pieni pelto kuusivaltaisen kangasmetsän keskellä. Vuoden 1975 peruskartan mukaan alue on ollut peltona. Lännessä aluetta reunustaa kiviäitä.		
<b><i>Kohteen rajaus</i></b>		
Kohde on rajattu peruskartan perusteella		
<b><i>Tulkinta</i></b>		
vanha pelto		
<b><i>Lisätietoja</i></b>		
<b><i>Toimenpiteet</i></b>		
<b><i>Tarkastukset</i></b>		
Tila: 3 Toteutettu Laji: 6 Suojeluarvojen tarkastus Tarkastusvuosi: 2010 Tarkastuspm: 12.8.2010 Tarkastaja: R. Mönkkönen Kuvaus: Telkkämäen kulttuuriperintöinventointi		
<b>Viranomaisrekisterinro:</b>		<b>Kunto:</b> 1 Hyvä

<b>Arvotus:</b>	8 Muu suojeluarvo	<b>Olotila:</b>	2 Ei käytössä
<b>Selitys:</b>	paikallinen maankäytön historia	<b>Kohteen suojelu:</b>	9 Muu suojeluarvo
<b>Selitys:</b>		<b>Selitys:</b>	
<b>Ympäristön suojelu:</b>	0 Ei määritelty		
<b>Selitys:</b>			

<b>Kohdetyyppi:</b>		Copyright:	© <i>Metsähallitus</i> 2008 © <i>Maanmittauslaitos 1/MML/08</i>
<b>Koordinaatit:</b>	X 6993618, Y 3574712 Z 172	Mittakaava:	1:300



<b>Mansikka-aho 3 kaskialue</b>	<b>MH-tunnus:</b>
---------------------------------	-------------------

<b>Kohdetyyppi:</b>	9 Valmistuspaikat/työpaikat	<b>Haltija:</b>	620 Etelä-Suomen luontopalvelut
<b>Ajoitus:</b>	7118 Historiallinen aika	<b>Ylläpitäjä:</b>	620 Etelä-Suomen luontopalvelut
<b>Rakentamisvuosi:</b>		<b>Kunta:</b>	204 Kaavi
<b>Lukumäärä:</b>	6		

<b>Koordinaattiselitys:</b>	<b>Geometria tuotettu:</b>
<b>Koordinaatit:</b>	<b>Löydöt:</b>
X 6993749, Y 3574885 Z 180	7 Digitointi, mittakaava >=1:20000

**Taustatiedot**

Kohde löydettiin Telkkämäen kulttuuriperintöinventoinnissa 12.8.2010

**Ympäristön kuvaus**

Kohde sijaitsee vanhan ns. Mansikka-ahon palstalla, Telkkämäen luonnonsuojelualueen pohjoisrajalla, Telkkämäentien pohjoispuolella. Alue on lehtomaista kangasmetsää. Valtalajina kasvaa kuusta.

**Kohteen kuvaus**

Paikalla havaittiin yhteensä viisi sammaleen peittämää kaskiröykkiötä ja yksi mahdollinen nauriskuoppa. Yhtä lukuun ottamatta röykkiöt ovat kasattu maakiven päälle. Niissä on käytetty halkaisijaltaan 20-30 cm kivistä. Itse röykkiöiden koko vaihtelee 1-1,6 metrin välillä. Korkeutta niillä on noin 0,5-0,6 metriä.

Nauriskuoppa sijaitsee alueen luoteiskulmassa. Se on länteen viettävän rinteeseen vastaisesti kaivettu pisanamuotoinen kuoppa (6 x 3,1 x 1 m). Valliin tehdystä kairauksesta ei havaittu podsolin muodostumista.

Kaskiröykkiöiden ja nauriskuopan (1) koordinaatit ovat:

alakohte	X	Y	tyypin selite	pituus	leveys	korkeus
1	6993784	3574842	nauriskuoppa	6	3,4	1
2	6993749	3574885	kaskiröykkiö	1,4	1,3	0,5
3	6993739	3574895	kaskiröykkiö	1,5	0,9	0,5
4	6993733	3574893	kaskiröykkiö	1,6	1,3	0,5
5	6993786	3574927	kaskiröykkiö	1,5	0,7	0,5
6	6993720	3574878	kaskiröykkiö	1	0,6	0,6

**Kohteen rajaus**

Kohde rajautuu näkyvien rakenteiden mukaisesti.

**Tulkinta**

Kaskialue

**Lisätietoja**

**Toimenpiteet**
**Tarkastukset**

Tila: 3 Toteutettu Laji: 6 Suojeluarvojen tarkastus Tarkastusvuosi: 2010  
 Tarkastuspvm: 12.8.2010 Tarkastaja: R. Mönkkönen  
 Kuvaus: Telkkämäen kulttuuriperintöinventointi

**Viranomais-  
rekisterinro:**
**Kunto:** 1 Hyvä

**Arvotus:** 3 Esitys mj-luokka II

**Olotila:** 2 Ei käytössä

**Kohteen  
suojelu:** 9 Muu suojeluarvo

**Selitys:**
**Selitys:**
**Ympäristön  
suojelu:**

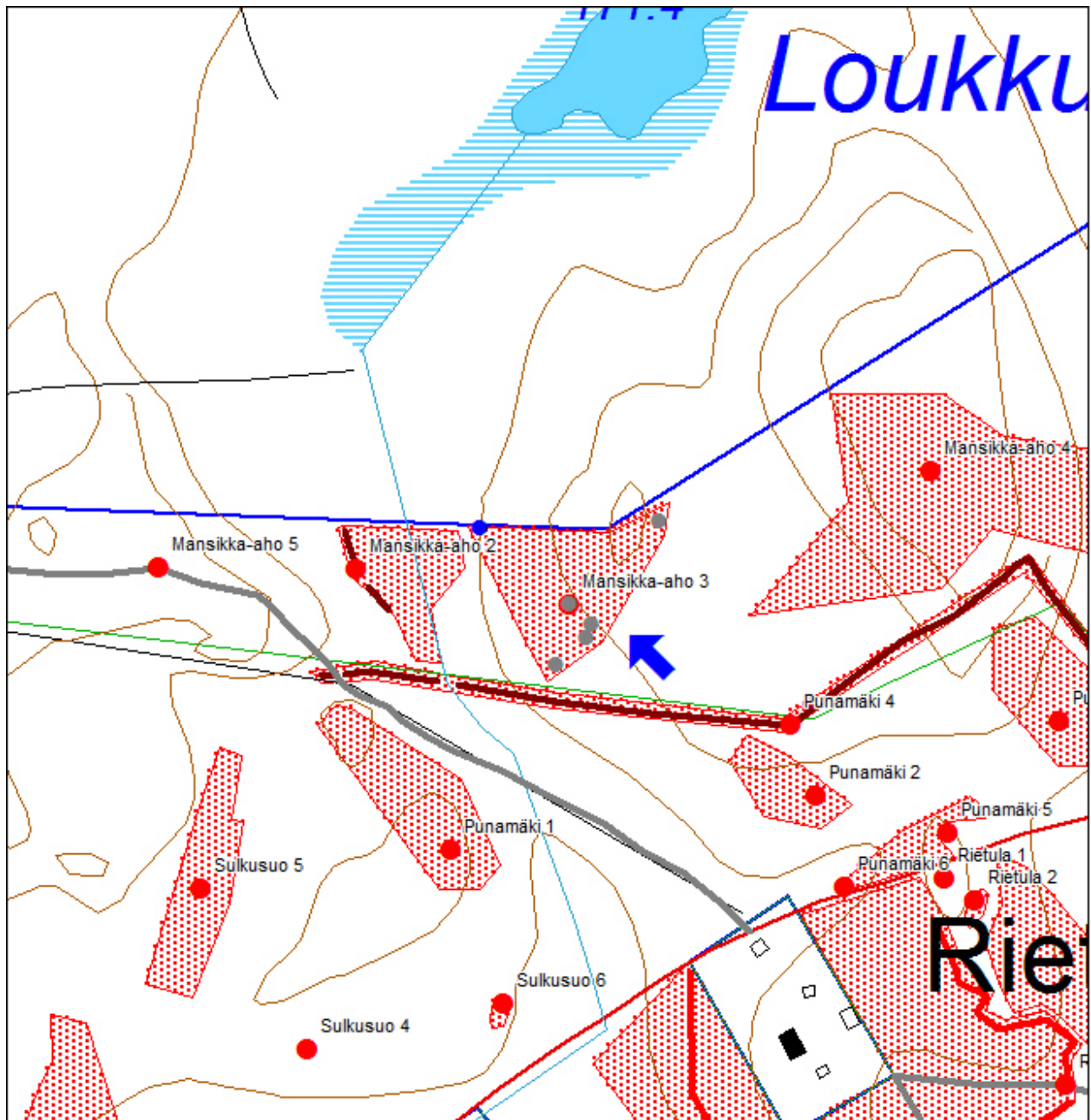
0 Ei määritelty

**Selitys:**


2339 Kaskiröykkiö 4, kaakosta



<b>Kohdetyyppi:</b>		Copyright:	© Metsähallitus 2008 © Maanmittauslaitos 1/MML/08
<b>Koordinaatit:</b>	X 6993749, Y 3574885 Z 180	Mittakaava:	1:300



Kaskiröykkiöt harmaalla, nauriskuoppa sinisellä

<b>Mansikka-aho 4 kaskialue</b>	<b>MH-tunnus:</b>
---------------------------------	-------------------

<b>Kohdetyyppi:</b>	9 Valmistuspaikat/työpaikat	<b>Haltija:</b>	620 Etelä-Suomen luontopalvelut
<b>Ajoitus:</b>	7118 Historiallinen aika	<b>Ylläpitäjä:</b>	620 Etelä-Suomen luontopalvelut
<b>Rakentamisvuosi:</b>		<b>Kunta:</b>	204 Kaavi
<b>Lukumäärä:</b>	22		

<b>Koordinaattiselitys:</b>		<b>Geometria tuotettu:</b>	7 Digitointi, mittakaava >=1:20000
<b>Koordinaatit:</b>	X 6993810, Y 3575054 Z 186	<b>Löydöt:</b>	

**Taustatiedot**

Kohde löydettiin Telkkämäen kulttuuriperintöinventoinnissa 12.8.2010

**Ympäristön kuvaus**

Kohde sijaitsee vanhan ns. Mansikka-ahon palstalla, pienen mäen rinteillä ja sen laella, Telkkämäen luonnonsuojelualueen pohjoisrajalla, Telkkämäentien pohjoispuolella. Alue on lehtomaista kangasmetsää ja tuoretta kangasmetsää. Valtalajeina kasvaa kuusta, harmaaleppää ja koivua.

**Kohteen kuvaus**

Paikalla havaittiin yhteensä 20 sammaleen peittämää kaskiröykkiötä ja kaksi nauriskuoppaa. Suurin osa röykkiöistä on kasattu maakiven päälle. Niissä on käytetty halkaisijaltaan 20-30 cm kivistä. Itse röykkiöiden koko vaihtelee 0,8-3,2 metrin välillä. Korkeutta niillä on noin 0,4-1 metriä.

Moreenikumpareella on kaksi nauriskuoppaa. Nauriskuopat sijaitsevat lähekkäin. Ne ovat pitkänomaisia (3,1 x 2,1 x 0,9 m ja 3,3 x 1,8 x 0,7 m) hautamaisia painanteita, joita ympäröi matalat vallit. Toinen on kaivettu rinteeseen myötäisesti (12) toinen rinteeseen vastaisesti (13).

Kaskiröykkiöiden ja nauriskuoppien (12 ja 13) koordinaatit ovat:

alakohte	X	Y	tyypin selite	pituus	leveys	korkeus
1	6993810	3575031	kaskiröykkiö	1,5	1,3	0,6
2	6993823	3575033	kaskiröykkiö	1,6	1,3	0,5
3	6993835	3575022	kaskiröykkiö	1,7	1,3	0,9
4	6993838	3575047	kaskiröykkiö	1,1	0,8	0,4
5	6993828	3575048	kaskiröykkiö	1,5	1,1	0,5
6	6993820	3575051	kaskiröykkiö	1,7	1,3	0,6
7	6993816	3575053	kaskiröykkiö	1,4	1	0,6
8	6993811	3575056	kaskiröykkiö	0,8	0,6	0,5
9	6993810	3575054	kaskiröykkiö	1,3	1,2	0,7
10	6993833	3575066	kaskiröykkiö	1,6	1,6	0,7
11	6993817	3575081	kaskiröykkiö	2	1,9	1
12	6993792	3575123	nauriskuoppa	3,1	2,5	0,9
13	6993788	3575128	nauriskuoppa	3,3	1,8	0,7

14	6993776	3575151	kaskiröykkiö	1,8	1,5	0,6
15	6993802	3575152	kaskiröykkiö	1,6	1,3	0,6
16	6993811	3575150	kaskiröykkiö	0,8	0,6	0,3
17	6993813	3575142	kaskiröykkiö	2	1,6	0,6
18	6993774	3575066	kaskiröykkiö	1	0,8	0,4
19	6993791	3575045	kaskiröykkiö	3,2	1,3	0,8
20	6993767	3575055	kaskiröykkiö	1,2	0,9	0,3
21	6993797	3575031	kaskiröykkiö	0,8	0,8	0,4
22	6993751	3574986	kaskiröykkiö	1,1	1,1	0,5

**Kohteen rajaus**

Kohde rajautuu näkyvien rakenteiden mukaisesti.

**Tulkinta**

Kaskialue

**Lisätietoja**
**Toimenpiteet**
**Tarkastukset**

Tila: 3 Toteutettu Laji: 6 Suojeluarvojen tarkastus Tarkastusvuosi: 2010  
 Tarkastuspvm: 12.8.2010 Tarkastaja: R. Mönkkönen  
 Kuvaus: Telkkämäen kulttuuriperintöinventointi

**Viranomais-  
rekisterinro:**

**Kunto:** 1 Hyvä

**Arvotus:** 3 Esitys mj-luokka II

**Olotila:** 2 Ei käytössä

**Kohteen  
suojelu:** 9 Muu suojeluarvo

**Selitys:**

**Selitys:**

**Ympäristön  
suojelu:**

0 Ei määritelty

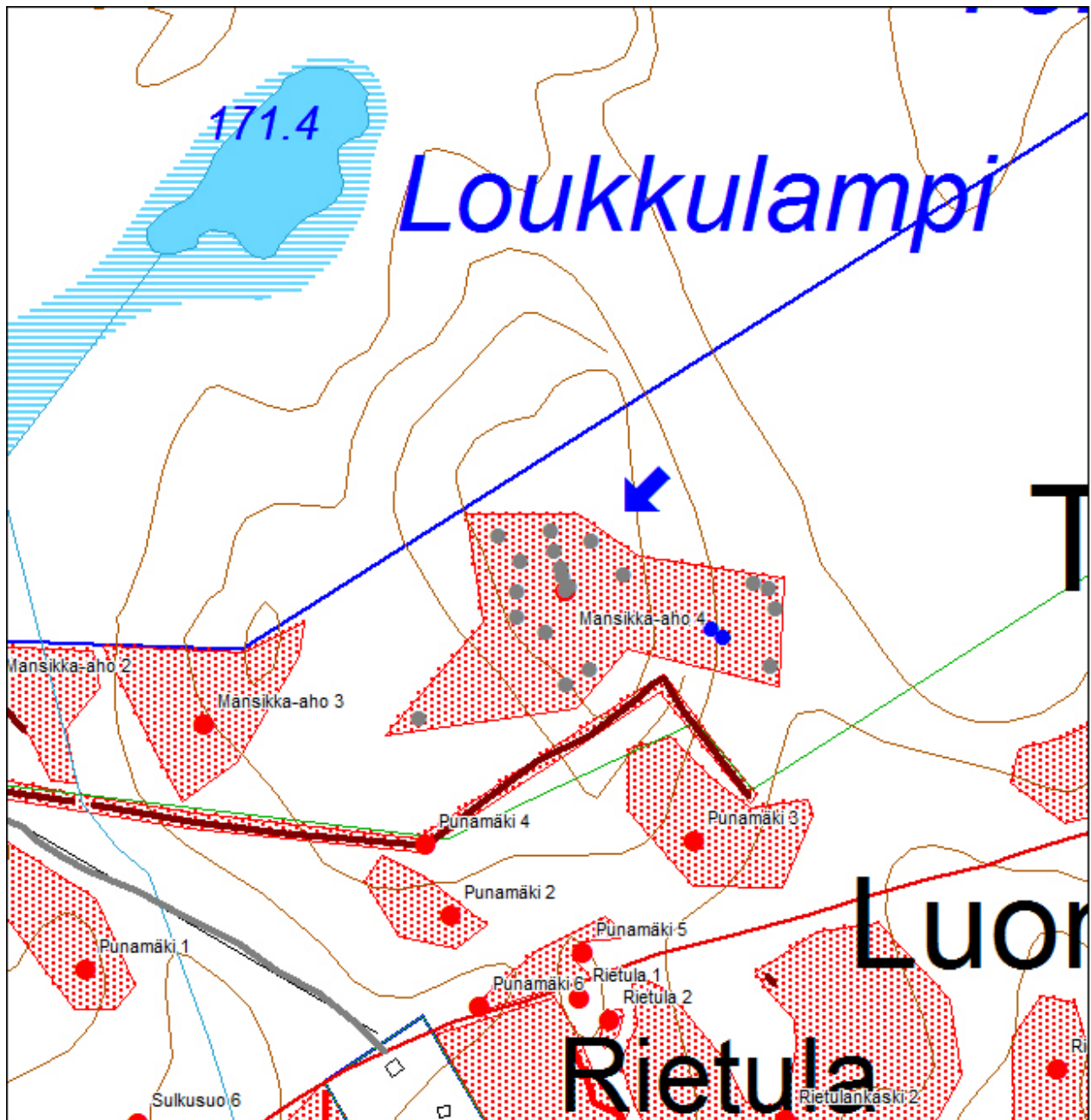
**Selitys:**



2342 Kaskiröykkiö 3, pohjoisesta



<b>Kohdetyyppi:</b>		Copyright:	© Metsähallitus 2008 © Maanmittauslaitos 1/MML/08
<b>Koordinaatit:</b>	X 6993810, Y 3575054 Z 186	Mittakaava:	1:300



Kaskiröykkiöt harmaalla, nauriskuopat sinisellä



<b>Mansikka-aho 5 kärrypolku</b>	<b>MH-tunnus:</b>
----------------------------------	-------------------

<b>Kohdetyyppi:</b>	13 Liikennekohteet	<b>Haltija:</b>	620 Etelä-Suomen luontopalvelut
<b>Ajoitus:</b>	7116 Uusi aika	<b>Ylläpitäjä:</b>	620 Etelä-Suomen luontopalvelut
<b>Rakentamisvuosi:</b>		<b>Kunta:</b>	204 Kaavi
<b>Lukumäärä:</b>	1		

<b>Koordinaattiselitys:</b>		<b>Geometria tuotettu:</b>	7 Digitointi, mittakaava >=1:20000
<b>Koordinaatit:</b>	X 6993765, Y 3575054 Z 178	<b>Löydöt:</b>	

***Taustatiedot***

Kohde löydettiin Telkkämäen kulttuuriperintöinventoinnissa 12.8.2010

***Ympäristön kuvaus***

Kohde sijaitsee Telkkämäen luonnonsuojelualan keskiosissa, Telkkämäentien pohjoispuolella. Alue on tuoretta kangasmetsää. Valtalajina kasvaa kuusta.

***Kohteen kuvaus***

Rietulan tilalta johtaa vanha kärrypolku/tie luoteeseen kohti Sulkulaa. Tie on myös merkitty peruskarttaan, mutta on havaittavissa maastossa myös tätä pidemmälle. Tien molemmin puolin on harjoitettu paikoin maa-aineksen ottoa. Tie lävistää kohdassa 6993717/3574779 kiviaidan (Punämäki 4). Tielinjan varrella kulkee kiviaidalle saakka sähkölinja.

***Kohteen rajaus***

Kohde rajautuu näkyvien rakenteiden mukaisesti.

***Tulkinta***

Rietulasta Sulkulan suuntaan vievä kärrypolku

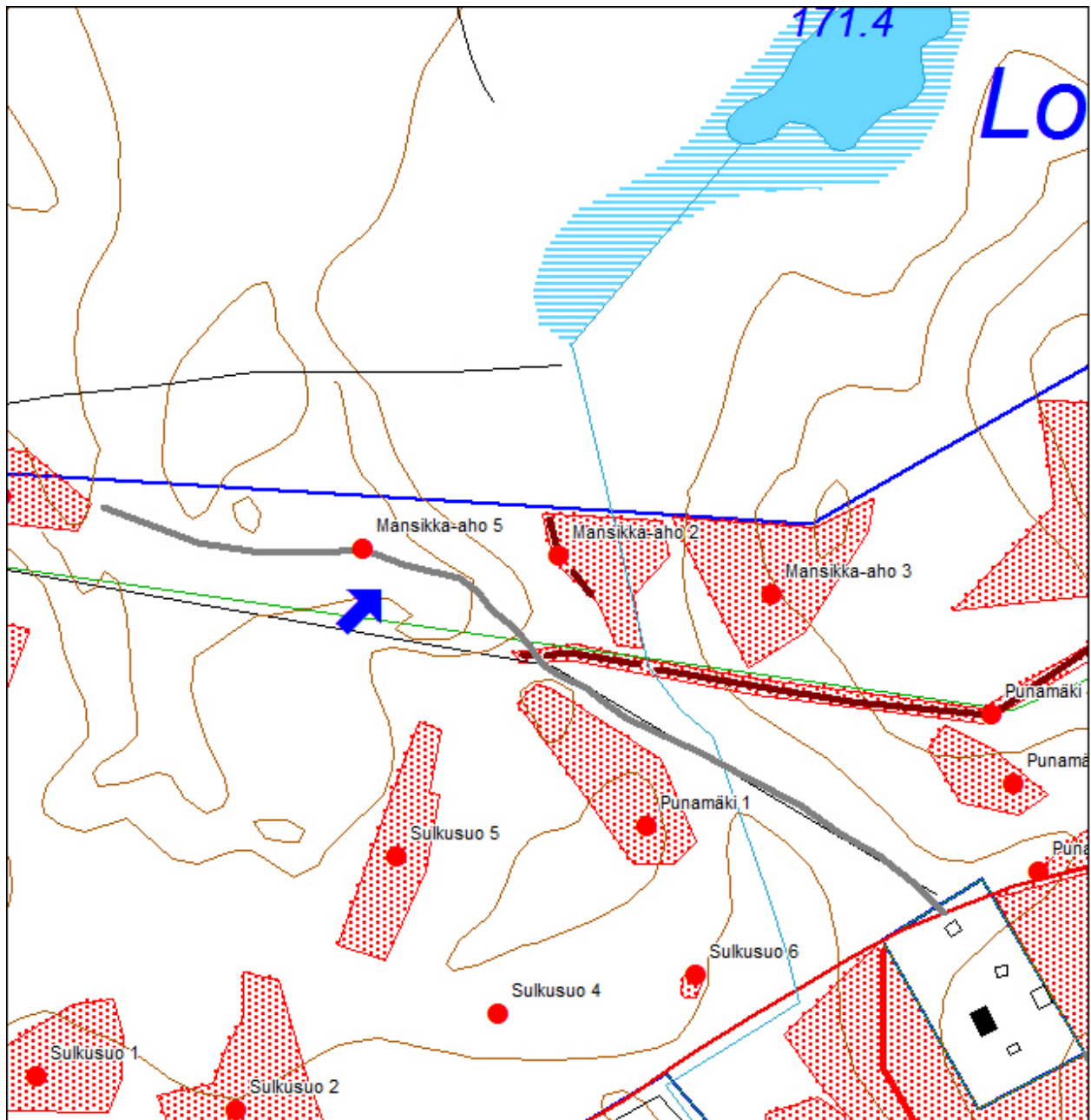
***Lisätietoja***
***Toimenpiteet***
***Tarkastukset***

Tila: 3 Toteutettu Laji: 6 Suojeluarvojen tarkastus Tarkastusvuosi: 2010  
Tarkastuspvm: 12.8.2010 Tarkastaja: R. Mönkkönen  
Kuvaus: Telkkämäen kulttuuriperintöinventointi

<b>Viranomais-</b>	<b>Kunto:</b> 1 Hyvä
--------------------	----------------------

<b>rekisterinro:</b>		<b>Olotila:</b> 2 Ei käytössä
<b>Arvotus:</b>	8 Muu suojeluarvo	<b>Kohteen suojelu:</b> 9 Muu suojeluarvo
<b>Selitys:</b>	paikallinen maankäytön historia	<b>Selitys:</b>
<b>Ympäristön suojelu:</b>	0 Ei määritelty	
<b>Selitys:</b>		

<b>Kohdetyyppi:</b>		Copyright:	© Metsähallitus 2008 © Maanmittauslaitos 1/MML/08
<b>Koordinaatit:</b>	X 6993765, Y 3575054 Z 178	Mittakaava:	1:300



Tielinja harmaalla

<b>Punamäki 1 kaskialue</b>	<b>MH-tunnus:</b>
-----------------------------	-------------------

<b>Kohdetyyppi:</b>	9 Valmistuspaikat/työpaikat	<b>Haltija:</b>	620 Etelä-Suomen luontopalvelut
<b>Ajoitus:</b>	7118 Historiallinen aika	<b>Ylläpitäjä:</b>	620 Etelä-Suomen luontopalvelut
<b>Rakentamisvuosi:</b>		<b>Kunta:</b>	204 Kaavi
<b>Lukumäärä:</b>	5		

<b>Koordinaattiselitys:</b>	<b>Geometria tuotettu:</b>
<b>Koordinaatit:</b> X 6993636, Y 3574830 Z 175	7 Digitointi, mittakaava >=1:20000
	<b>Löydöt:</b>

**Taustatiedot**

Kohde löydettiin Telkkämäen kulttuuriperintöinventoinnissa 10.8.2010

**Ympäristön kuvaus**

Kohde sijaitsee Telkkämäen luonnonsuojelualueen keskiosassa, Telkkämäentien pohjoispuolella, Rietulasta Sulkulaan kulkevan kärrytien lounaispuolella. Alue on tuoretta kangasmetsää. Valtalajina kasvaa kuusta.

**Kohteen kuvaus**

Paikalla havaittiin yhteensä 4 sammaleen peittämää kaskiröykkiötä ja yksi nauriskuoppa. Suurin osa röykkiöistä on kasattu maakiven päälle. Niissä on käytetty halkaisijaltaan 20-30 cm kivistä. Itse röykkiöiden koko vaihtelee 2-2,5 metrin välillä. Korkeutta niillä on noin 0,5-0,6 metriä.

Nauriskuoppa sijaitsee röykkiöistä erillään pienellä moreenikumpareella. Se on pitkänomainen (2,7 x 1,2 x 0,6 m) hautamainen painanne, jota ympäröi matalat vallit.

Kaskiröykkiöiden ja nauriskuopan (1) koordinaatit ovat:

alakohde	X	Y	tyypin selite	pituus	leveys	korkeus
1	6993694	3574780	nauriskuoppa	2,7	1,2	0,6
2	6993636	3574830	kaskiröykkiö	2,2	2,2	0,6
3	6993622	3574830	kaskiröykkiö	2	0,9	0,5
4	6993625	3574826	kaskiröykkiö	2,5	1,2	0,6
5	6993630	3574849	kaskiröykkiö	2	1,5	0,6

**Kohteen rajaus**

Kohde rajautuu näkyvien rakenteiden mukaisesti.

**Tulkinta**

Kaskialue

**Lisätietoja**

***Toimenpiteet***
***Tarkastukset***

Tila: 3 Toteutettu Laji: 6 Suojeluarvojen tarkastus Tarkastusvuosi: 2010  
 Tarkastuspvm: 10.8.2010 Tarkastaja: R. Mönkkönen  
 Kuvaus: Telkkämäen kulttuuriperintöinventointi

**Viranomais-  
rekisterinro:**
**Kunto:** 1 Hyvä

**Arvotus:** 3 Esitys mj-luokka II

**Olotila:** 2 Ei käytössä

**Kohteen  
suojelu:** 9 Muu suojeluarvo

**Selitys:**
**Selitys:**
**Ympäristön  
suojelu:**

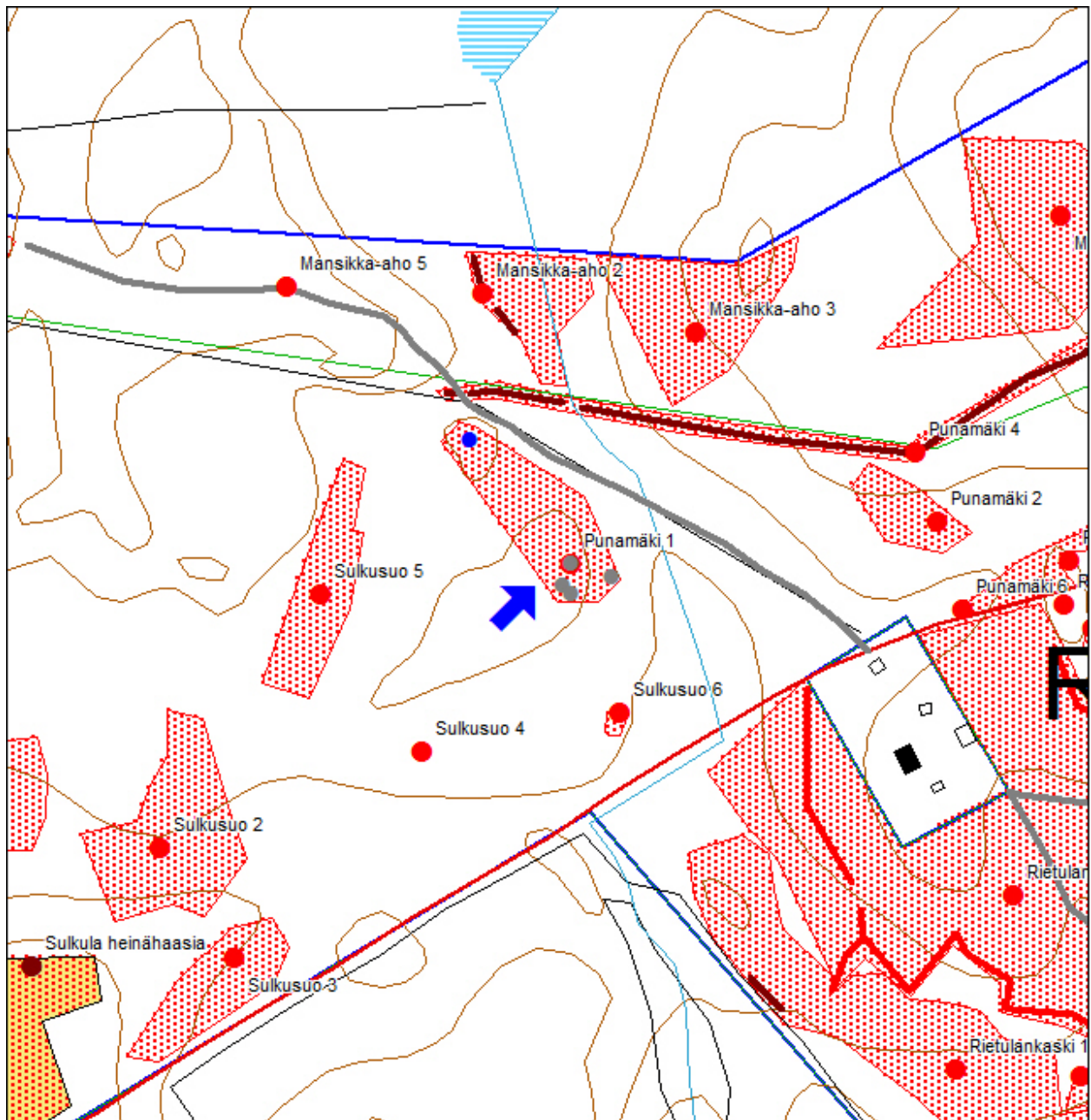
0 Ei määritelty

**Selitys:**




2287 Kaskiröykkiö 2, koillisesta

<b>Kohdetyyppi:</b>		Copyright:	© Metsähallitus 2008 © Maanmittauslaitos 1/MML/08
<b>Koordinaatit:</b>	X 6993636, Y 3574830 Z 175	Mittakaava:	1:300



Kaskiröykkiöt harmaalla, nauriskuoppa sinisellä

<b>Punamäki 2 kaskialue</b>	<b>MH-tunnus:</b>
-----------------------------	-------------------

<b>Kohdetyyppi:</b>	9 Valmistuspaikat/työpaikat	<b>Haltija:</b>	620 Etelä-Suomen luontopalvelut
<b>Ajoitus:</b>	7118 Historiallinen aika	<b>Ylläpitäjä:</b>	620 Etelä-Suomen luontopalvelut
<b>Rakentamisvuosi:</b>		<b>Kunta:</b>	204 Kaavi
<b>Lukumäärä:</b>	4		

<b>Koordinaattiselitys:</b>	<b>Geometria tuotettu:</b>
<b>Koordinaatit:</b>	<b>Löydöt:</b>
X 6993661, Y 3575001 Z 178	7 Digitointi, mittakaava >=1:20000

***Taustatiedot***

Kohde löydettiin Telkkämäen kulttuuriperintöinventoinnissa 10.8.2010

***Ympäristön kuvaus***

Kohde sijaitsee Telkkämäen luonnonsuojelualueen keskiosassa, Telkkämäentien pohjoispuolella, lähellä Rietulan tilaa. Alue on tuoretta kangasmetsää. Valtalajina kasvaa kuusta.

***Kohteen kuvaus***

Paikalla havaittiin yhteensä 4 sammaleen peittämää kaskiröykkiötä. Kaksi röykkiöstä on kasattu maakiven päälle, kaksi maapohjalle. Niissä on käytetty halkaisijaltaan 20-30 cm kivistä. Itse röykkiöiden koko vaihtelee 1-1,5 metrin välillä. Korkeutta niillä on noin 0,3-0,5 metriä.

Kaskiröykkiöiden koordinaatit ovat:

alakohta	X	Y	tyypin selite	pituus	leveys	korkeus
101	6993661	3575001	kaskiröykkiö	1,2	0,8	0,4
102	6993674	3574986	kaskiröykkiö	1,3	0,7	0,3
103	6993679	3574969	kaskiröykkiö	1,1	0,6	0,4
104	6993656	3574982	kaskiröykkiö	1	0,8	0,5

***Kohteen rajaus***

Kohde rajautuu näkyvien rakenteiden mukaisesti.

***Tulkinta***

Kaskialue

***Lisätietoja***
***Toimenpiteet***
***Tarkastukset***

Tila: 3 Toteutettu Laji: 6 Suojeluarvojen tarkastus Tarkastusvuosi: 2010  
 Tarkastuspvm: 10.8.2010 Tarkastaja: R. Mönkkönen  
 Kuvaus: Telkkämäen kulttuuriperintöinventointi

<b>Viranomais-</b> <b>rekisterinro:</b>		<b>Kunto:</b>	1 Hyvä
		<b>Olotila:</b>	2 Ei käytössä
<b>Arvotus:</b>	3 Esitys mj-luokka II	<b>Kohteen</b> <b>suojelu:</b>	9 Muu suojeluarvo
<b>Selitys:</b>		<b>Selitys:</b>	

<b>Ympäristön</b> <b>suojelu:</b>	0 Ei määritelty
--------------------------------------	-----------------

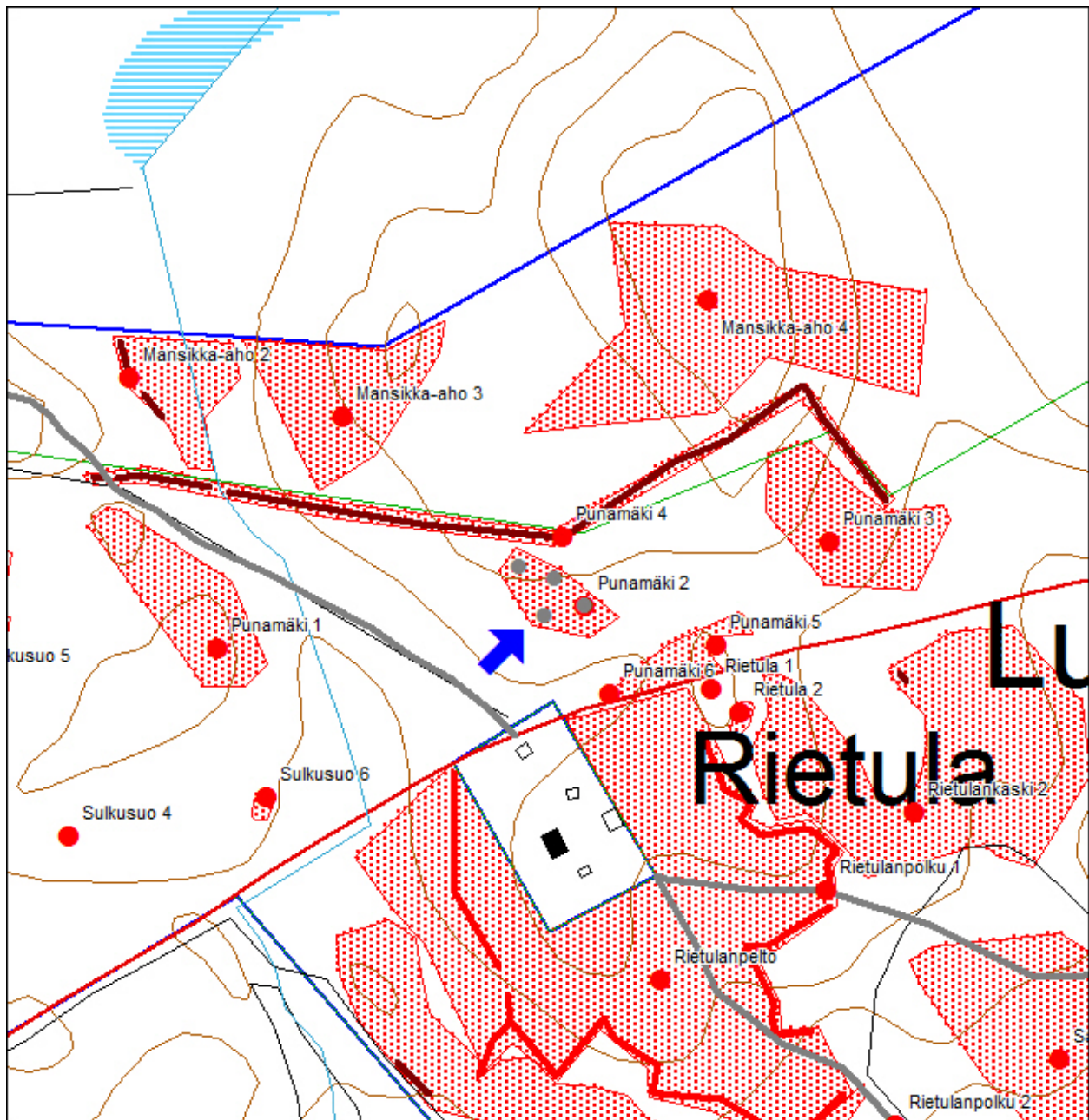
<b>Selitys:</b>	
-----------------	--



2283 Kaskiröykkiö 1, lännestä



<b>Kohdetyyppi:</b>		Copyright:	© Metsähallitus 2008 © Maanmittauslaitos 1/MML/08
<b>Koordinaatit:</b>	X 6993661, Y 3575001 Z 178	Mittakaava:	1:300



Kaskiröykkiöt harmaalla



<b>Punamäki 3 kaskialue</b>	<b>MH-tunnus:</b>
-----------------------------	-------------------

<b>Kohdetyyppi:</b>	9 Valmistuspaikat/työpaikat	<b>Haltija:</b>	620 Etelä-Suomen luontopalvelut
<b>Ajoitus:</b>	7118 Historiallinen aika	<b>Ylläpitäjä:</b>	620 Etelä-Suomen luontopalvelut
<b>Rakentamisvuosi:</b>		<b>Kunta:</b>	204 Kaavi
<b>Lukumäärä:</b>	19		

<b>Koordinaattiselitys:</b>	<b>Geometria tuotettu:</b>
<b>Koordinaatit:</b>	7 Digitointi, mittakaava >=1:20000
X 6993696, Y 3575115 Z 178	<b>Löydöt:</b>

**Taustatiedot**

Kohde löydettiin Telkkämäen kulttuuriperintöinventoinnissa 10.8.2010

**Ympäristön kuvaus**

Kohde sijaitsee Telkkämäen luonnonsuojelualueen keskiosassa, Telkkämäentien pohjoispuolella, lähellä Rietulan tilaa. Alue on tuoretta kangasmetsää. Valtalajina kasvaa kuusta.

**Kohteen kuvaus**

Paikalla havaittiin yhteensä 19 sammaleen peittämää kaskiröykkiötä. Suurin osa röykkiöistä on kasattu maakiven päälle. Niissä on käytetty halkaisijaltaan 20-30 cm kivistä. Itse röykkiöiden koko vaihtelee 0,9-4,5 metrin välillä. Korkeutta niillä on noin 0,4-1,3 metriä.

Kaskiröykkiöiden koordinaatit ovat:

alakohte	X	Y	tyypin selite	pituus	leveys	korkeus
1	6993709	3575165	kaskiröykkiö	1,8	1	0,6
2	6993708	3575155	kaskiröykkiö	2,3	2,2	1,1
3	6993699	3575150	kaskiröykkiö	1,5	1	0,5
4	6993695	3575155	kaskiröykkiö	1,1	0,7	0,6
5	6993689	3575150	kaskiröykkiö	2	1,5	1,2
6	6993696	3575149	kaskiröykkiö	0,9	0,7	0,4
7	6993700	3575148	kaskiröykkiö	1,2	1	0,6
8	6993706	3575145	kaskiröykkiö	4,5	1,8	1,3
9	6993692	3575135	kaskiröykkiö	2,5	2	0,7
10	6993686	3575143	kaskiröykkiö	2,3	2	0,8
11	6993680	3575153	kaskiröykkiö	2	1,3	0,5
12	6993685	3575126	kaskiröykkiö	2,1	1,2	0,5
13	6993683	3575115	kaskiröykkiö	1	0,9	0,5
14	6993687	3575112	kaskiröykkiö	1	1	0,5
15	6993696	3575115	kaskiröykkiö	0,9	0,8	0,5
16	6993739	3575101	kaskiröykkiö	1	0,8	0,4
17	6993736	3575089	kaskiröykkiö	1,1	0,9	0,5
18	6993718	3575091	kaskiröykkiö	2,2	1,8	0,6
19	6993713	3575108	kaskiröykkiö	2,2	1,5	0,6

***Kohteen rajaus***

Kohde rajautuu näkyvien rakenteiden mukaisesti.

***Tulkinta***

Kaskialue

***Lisätietoja***

Alueen kuuset ovat pyällettyjä, eli alueella tai osalla sitä on tarkoituksena polttaa tulevaisuudessa kaski? Tällöin tulisi huomioida, etteivät alueen kaskiröykkiöt vahingoitu kaskettaessa, eivätkä sekoitu mahdollisiin uusiin kaskiröykkiöihin.

***Toimenpiteet***
***Tarkastukset***

Tila: 3 Toteutettu Laji: 6 Suojeluarvojen tarkastus Tarkastusvuosi: 2010

Tarkastuspvm: 10.8.2010 Tarkastaja: R. Mönkkönen

Kuvaus: Telkkämäen kulttuuriperintöinventointi

**Viranomais-  
rekisterinro:**

**Kunto:** 1 Hyvä

**Arvotus:** 3 Esitys mj-luokka II

**Olotila:** 2 Ei käytössä

**Kohteen  
suojelu:** 9 Muu suojeluarvo

**Selitys:**

**Selitys:**

**Ympäristön  
suojelu:**

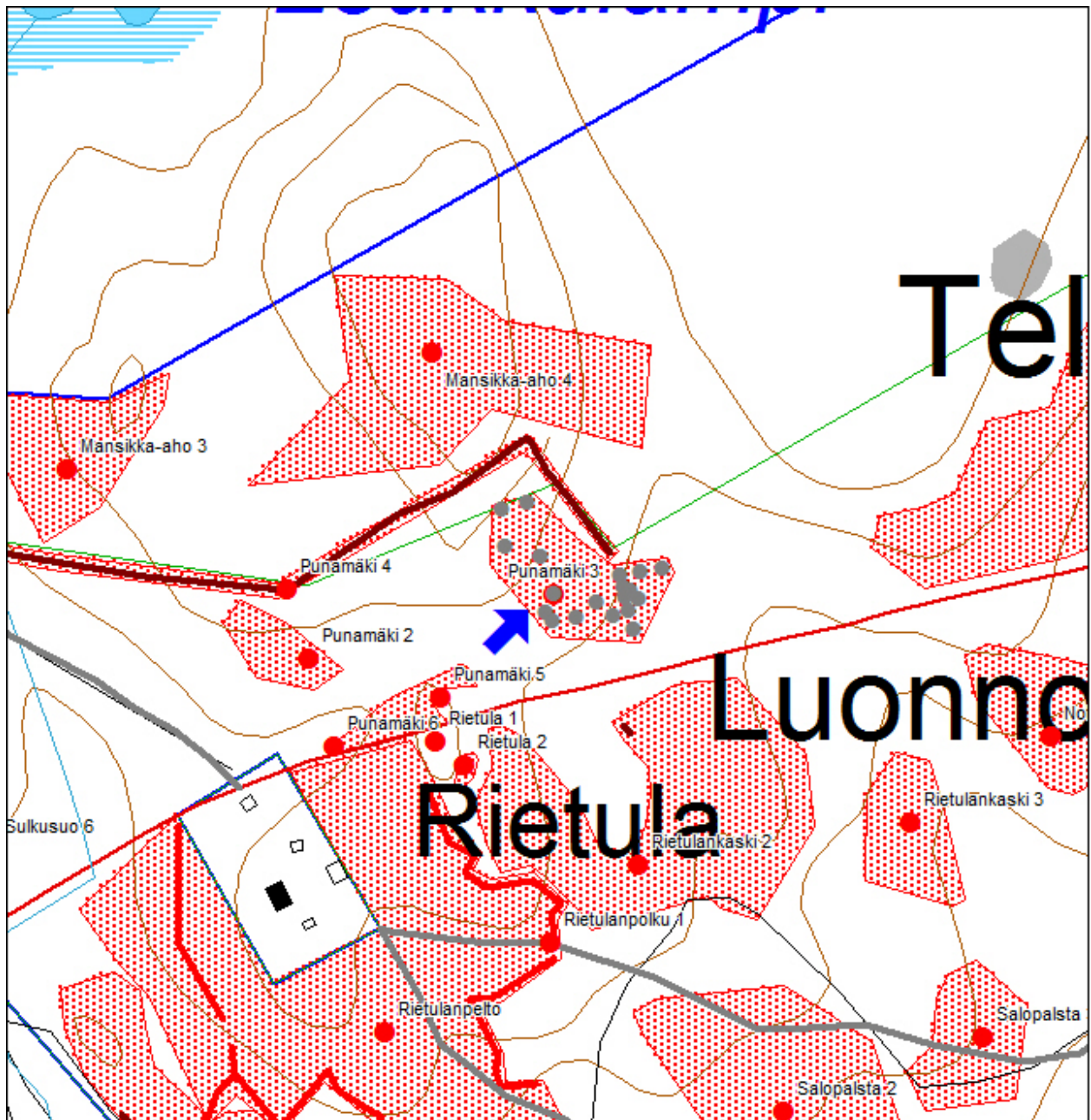
0 Ei määritelty

**Selitys:**



2274-2275 Panoraama kaskiröykkiö 11 taustalla 9, 10 ja 5, kaakosta

<b>Kohdetyyppi:</b>		Copyright:	© Metsähallitus 2008 © Maanmittauslaitos 1/MML/08
<b>Koordinaatit:</b>	X 6993696, Y 3575115 Z 178	Mittakaava:	1:300



Kaskiröykkiöt harmaalla

<b>Punamäki 4 kiviaita ja rajamerkit</b>	<b>MH-tunnus:</b>
--	-------------------

<b>Kohdetyyppi:</b>	17 Kivi- ja maarakenteet	<b>Haltija:</b>	620 Etelä-Suomen luontopalvelut
<b>Ajoitus:</b>	7116 Uusi aika	<b>Ylläpitäjä:</b>	620 Etelä-Suomen luontopalvelut
<b>Rakentamisvuosi:</b>		<b>Kunta:</b>	204 Kaavi
<b>Lukumäärä:</b>	4		

<b>Koordinaattiselitys:</b>		<b>Geometria tuotettu:</b>	4 Gps-mittaus, korjaamaton
<b>Koordinaatit:</b>	X 6993694, Y 3574989 Z 181	<b>Löydöt:</b>	

***Taustatiedot***

Kohde löydettiin Telkkämäen kulttuuriperintöinventoinnissa 10.8.2010

***Ympäristön kuvaus***

Kohde sijaitsee Telkkämäen luonnonsuojelualueen keskiosassa, Telkkämäentien pohjoispuolella, lähellä Rietulan tilaa Punamäen ja Mansikka-ahon palstojen välisellä vanhalla tilusrajalla. Alue on tuoretta kangasmetsää. Valtalajina kasvaa kuusta.

***Kohteen kuvaus***

Kohteessa on sammaloitunut kiviaita, joka noudattelee vanhaa tilusrajaa. Aidan kulmissa on kolme rajamerkkiä. Siinä on aukot kärrytien (Mansikka-aho 5) ja ojan kohdalla. Aita on yhteensä 424 metriä pitkä, keskimäärin 0,8 metriä leveä ja alle puoli metriä korkea.

Rajamerkit ovat rakennettu osaksi kiviaitaa tai ovat muuten sen yhteydessä. Niissä on ”viisarikivet”, joissa erottuvat hakkaukset: ”15” (1), ”16” (2) ja ”14” (3).

Rajamerkkien koordinaatit ovat:

alakohde	X	Y
1	6993767	3575102
2	6993717	3575141
3	6993694	3574989

***Kohteen rajaus***
***Tulkinta***

rajamerkit tilojen rajalla

***Lisätietoja***
***Toimenpiteet***



**Tarkastukset**

Tila: 3 Toteutettu Laji: 6 Suojeluarvojen tarkastus Tarkastusvuosi: 2010

Tarkastuspvm: 10.8.2010 Tarkastaja: R. Mönkkönen

Kuvaus: Telkkämäen kulttuuriperintöinventointi

**Viranomais-  
rekisterinro:****Kunto:** 1 Hyvä**Arvotus:**

8 Muu suojeluarvo

**Olotila:** Käytössä**Kohteen  
suojelu:** 9 Muu suojeluarvo**Selitys:**paikallinen maankäytön  
historia**Selitys:****Ympäristön  
suojelu:**

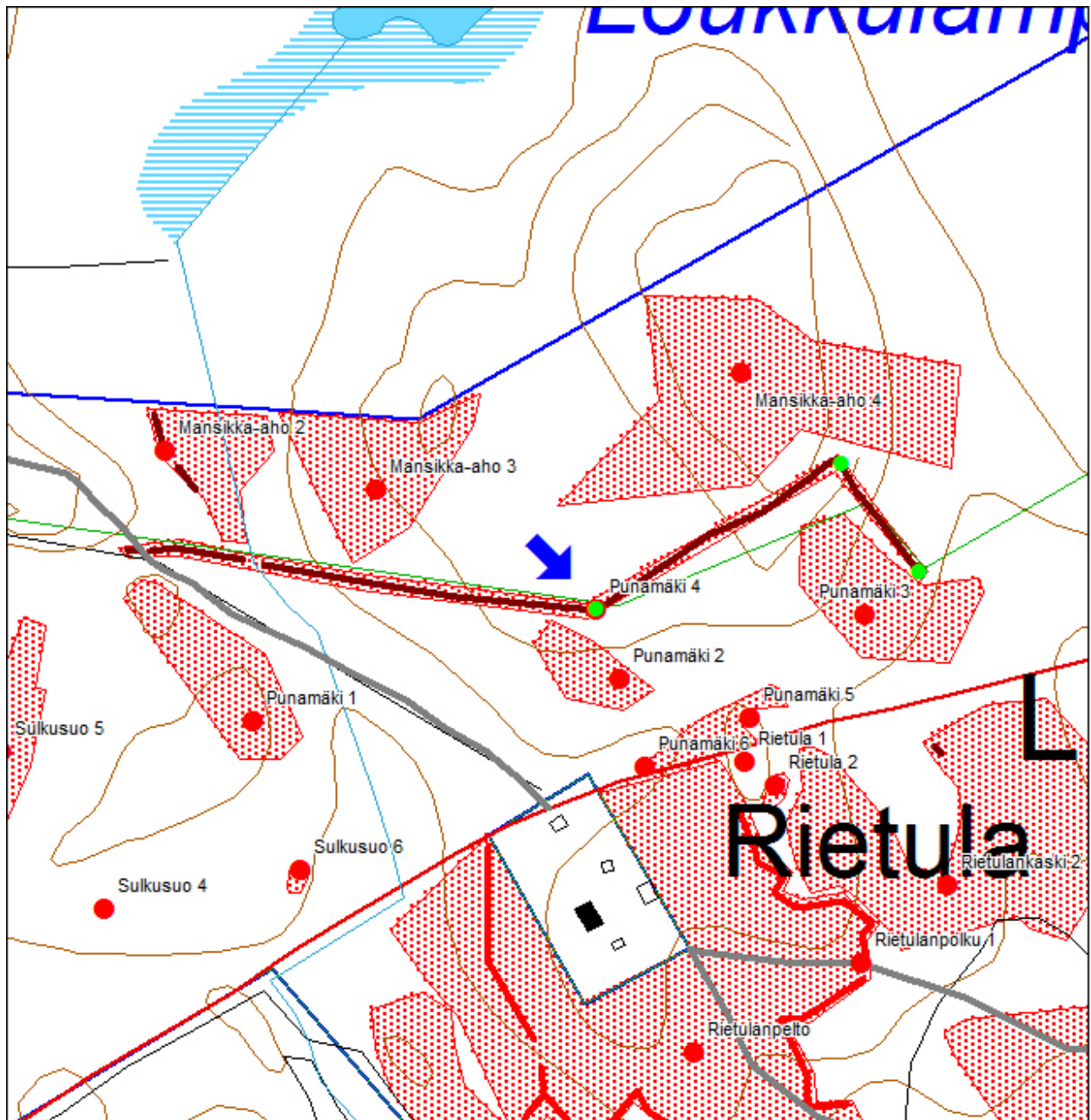
0 Ei määritelty

**Selitys:**



2280 Rajamerkki, viisarikivi kiviaidan päässä, kaakosta

<b>Kohdetyyppi:</b>		Copyright:	© Metsähallitus 2008 © Maanmittauslaitos 1/MML/08
<b>Koordinaatit:</b>	X 6993694, Y 3574989 Z 181	Mittakaava:	1:300



Rajamerkit vihreällä, kiviaitaruskealla

<b>Punamäki 5 nauriskuopat</b>	<b>MH-tunnus:</b>
--------------------------------	-------------------

<b>Kohdetyyppi:</b>	9 Valmistuspaikat/työpaikat	<b>Haltija:</b>	620 Etelä-Suomen luontopalvelut
<b>Ajoitus:</b>	7118 Historiallinen aika	<b>Ylläpitäjä:</b>	620 Etelä-Suomen luontopalvelut
<b>Rakentamisvuosi:</b>		<b>Kunta:</b>	204 Kaavi
<b>Lukumäärä:</b>	2		

<b>Koordinaattiselitys:</b>		<b>Geometria tuotettu:</b>	7 Digitointi, mittakaava >=1:20000
<b>Koordinaatit:</b>	X 6993645, Y 3575063 Z 181	<b>Löydöt:</b>	

***Taustatiedot***

Kohde löydettiin Telkkämäen kulttuuriperintöinventoinnissa 10.8.2010

***Ympäristön kuvaus***

Kohde sijaitsee Telkkämäen luonnonsuojelualueen keskiosassa, aivan Telkkämäentien pohjoispuolella, lähellä Rietulan tilaa. Alue on tuoretta kangasmetsää. Valtalajina kasvaa kuusta.

***Kohteen kuvaus***

Paikalla on kaksi nauriskuoppaa. Nauriskuopat sijaitsevat lähekkäin ja niitä erottaa noin metrin leveä maavalli. Ne ovat pitkänomaisia (3 x 1,5 x 0,8 m) hautamaisia painanteita, joita ympäröi matalat vallit. Kuoppien pohjalla on kiviä ja lehtiä sekä muoviroskaa, leluankka ja suksisauva.

Alueella on harjoitettu myös maa-aineksen ottoa (Punamäki 6).

***Kohteen rajaus***
***Tulkinta***

Nauriskuoppia

***Lisätietoja***
***Toimenpiteet***
***Tarkastukset***

Tila: 3 Toteutettu Laji: 6 Suojeluarvojen tarkastus Tarkastusvuosi: 2010

Tarkastuspm: 10.8.2010 Tarkastaja: R. Mönkkönen

Kuvaus: Telkkämäen kulttuuriperintöinventointi



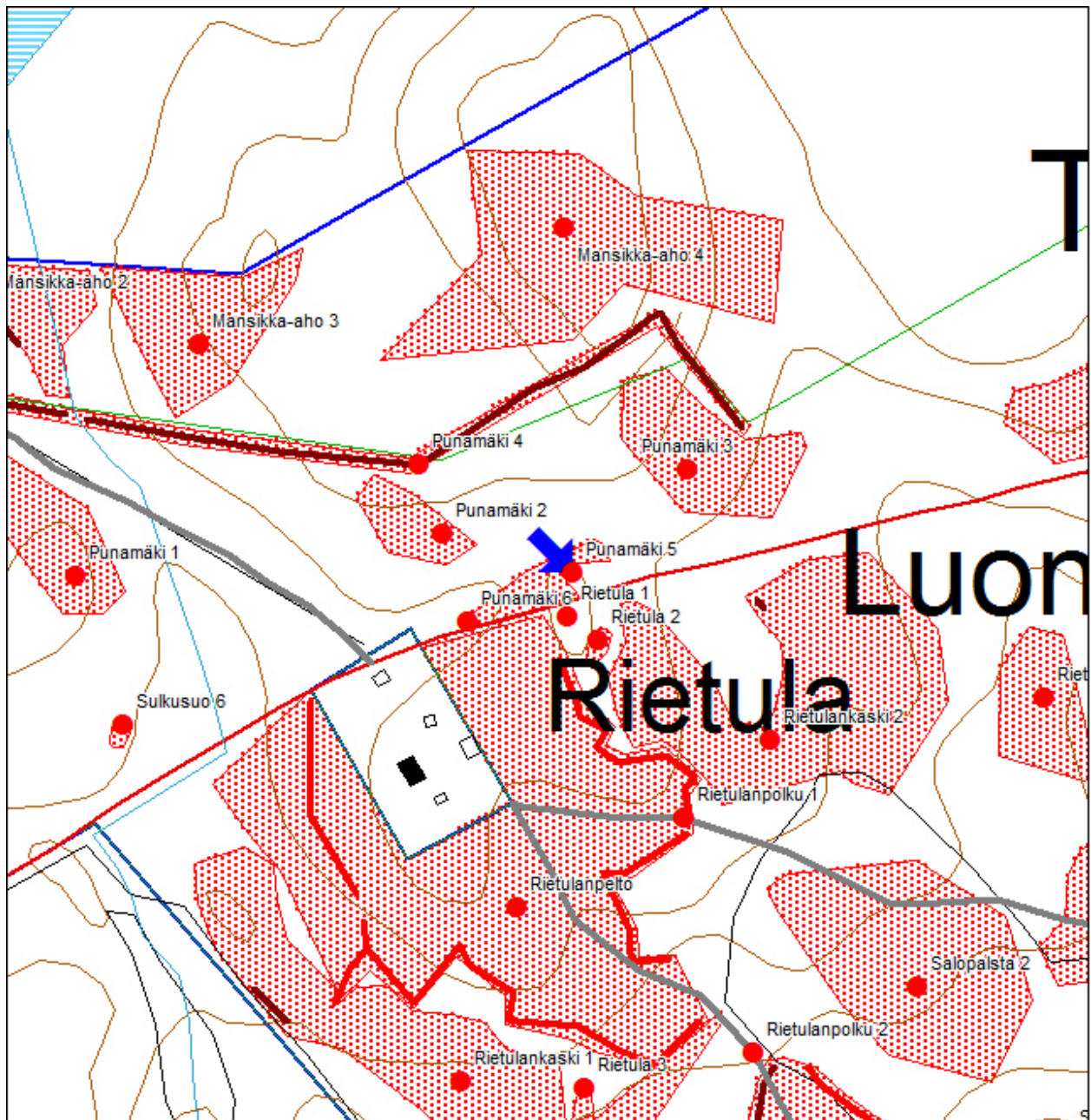
<b>Viranomaisrekisterinro:</b>		<b>Kunto:</b>	1 Hyvä
<b>Arvotus:</b>	3 Esitys mj-luokka II	<b>Olotila:</b>	2 Ei käytössä
<b>Selitys:</b>		<b>Kohteen suojelu:</b>	9 Muu suojeluarvo
		<b>Selitys:</b>	
<b>Ympäristön suojelu:</b>	0 Ei määritelty		
<b>Selitys:</b>			



2284 Nauriskuopat, luoteesta



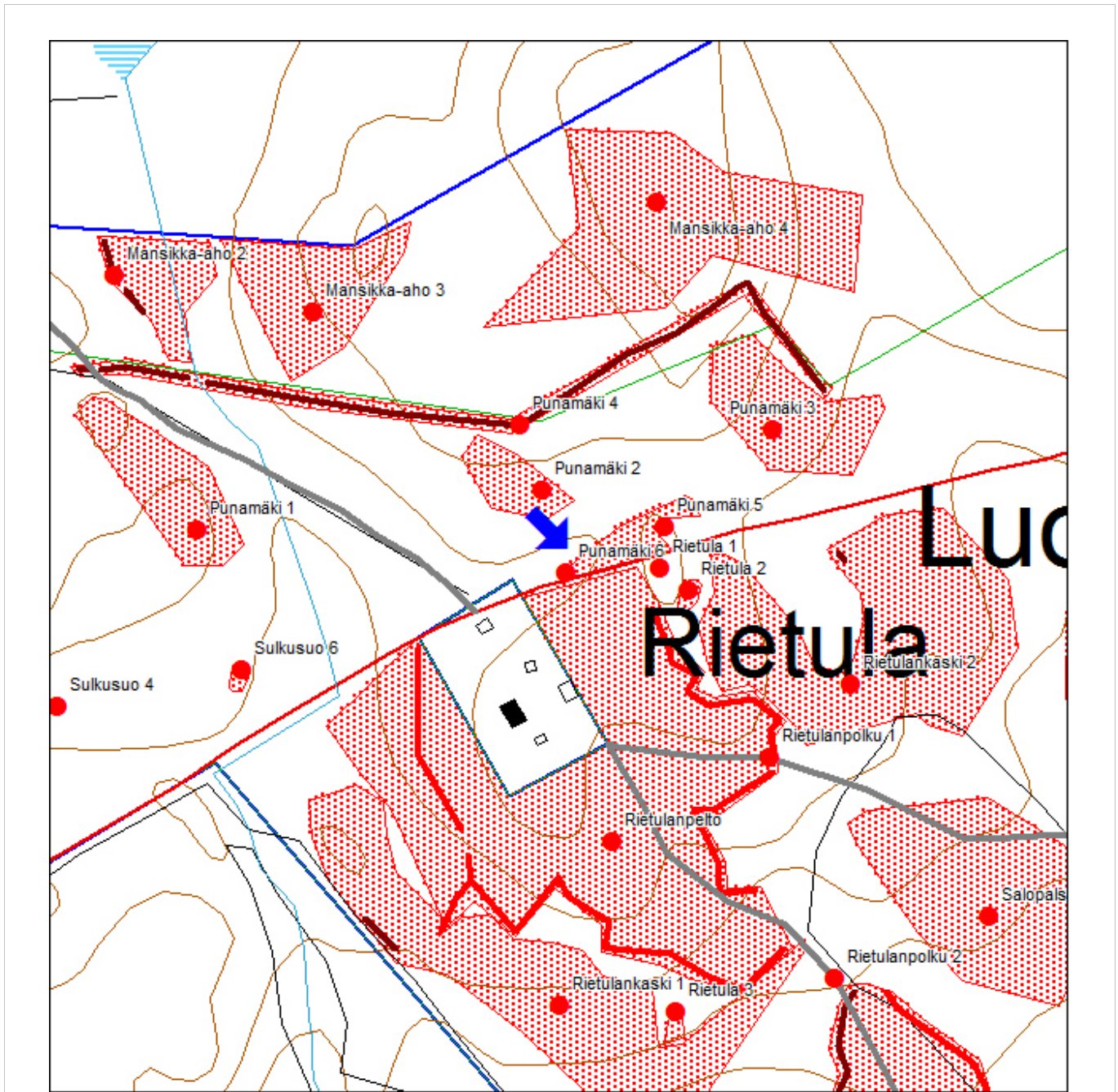
<b>Kohdetyyppi:</b>		Copyright:	© Metsähallitus 2008 © Maanmittauslaitos 1/MML/08
<b>Koordinaatit:</b>	X 6993645, Y 3575063 Z 181	Mittakaava:	1:300



<b>Punamäki 6 hiekkakuopat</b>		<b>MH-tunnus:</b>
<b>Kohdetyyppi:</b>	9 Valmistuspaikat/työpaikat	<b>Haltija:</b> 620 Etelä-Suomen luontopalvelut
<b>Ajoitus:</b>	7116 Uusi aika	<b>Ylläpitäjä:</b> 620 Etelä-Suomen luontopalvelut
<b>Rakentamisvuosi:</b>		<b>Kunta:</b> 204 Kaavi
<b>Lukumäärä:</b>	1	
<b>Koordinaattiselitys:</b>		<b>Geometria tuotettu:</b> 4 Gps-mittaus, korjaamaton
<b>Koordinaatit:</b>	X 6993620, Y 3575015 Z 175	<b>Löydöt:</b>
<b><i>Taustatiedot</i></b>		
Kohde löydettiin Telkkämäen kulttuuriperintöinventoinnissa 10.8.2010		
<b><i>Ympäristön kuvaus</i></b>		
Kohde sijaitsee Telkkämäen luonnonsuojelun keskiosassa, aivan Telkkämäentien pohjoispuolella, lähellä Rietulan tilaa. Alue on tuoretta kangasmetsää. Valtalajina kasvaa kuusta.		
<b><i>Kohteen kuvaus</i></b>		
Alueella on harjoitettu Telkkämäentiehen rajautuen maa-aineksen ottoa. Syvimpien kuoppien pohjalla on vettä.		
<b><i>Kohteen raja</i></b>		
<b><i>Tulkinta</i></b>		
Hiekkakuopat		
<b><i>Lisätietoja</i></b>		
<b><i>Toimenpiteet</i></b>		
<b><i>Tarkastukset</i></b>		
Tila: 3 Toteutettu Laji: 6 Suojuarvojen tarkastus Tarkastusvuosi: 2010 Tarkastuspm: 10.8.2010 Tarkastaja: R. Mönkkönen Kuvaus: Telkkämäen kulttuuriperintöinventointi		
<b>Viranomaisrekisterinro:</b>		<b>Kunto:</b> 1 Hyvä
		<b>Olotila:</b> 2 Ei käytössä

<b>Arvotus:</b>	0 Ei määritelty	<b>Kohteen suojelu:</b>	99 Ei suojeluarvoa
<b>Selitys:</b>		<b>Selitys:</b>	
<b>Ympäristön suojelu:</b>	0 Ei määritelty		
<b>Selitys:</b>			

<b>Kohdetyyppi:</b>		Copyright:	© Metsähallitus 2008 © Maanmittauslaitos 1/MML/08
<b>Koordinaatit:</b>	X 6993620, Y 3575015 Z 175	Mittakaava:	1:300



<b>Rietula 1 maakellari</b>	<b>MH-tunnus:</b>
-----------------------------	-------------------

<b>Kohdetyyppi:</b>	9 Valmistuspaikat/työpaikat	<b>Haltija:</b>	620 Etelä-Suomen luontopalvelut
<b>Ajoitus:</b>	7116 Uusi aika	<b>Ylläpitäjä:</b>	620 Etelä-Suomen luontopalvelut
<b>Rakentamisvuosi:</b>		<b>Kunta:</b>	204 Kaavi
<b>Lukumäärä:</b>	1		

<b>Koordinaattiselitys:</b>	<b>Geometria tuotettu:</b>
<b>Koordinaatit:</b>	4 Gps-mittaus, korjaamaton
X 6993623, Y 3575062 Z 181	<b>Löydöt:</b>

***Taustatiedot***

Kohde löydettiin Telkkämäen kulttuuriperintöinventoinnissa 23.8.2010

***Ympäristön kuvaus***

Kohde sijaitsee Telkkämäen luonnonsuojelualueen keskiosassa, Telkkämäentien eteläpuolella, lähellä Rietulan tilaa. Alue on lehtomaista kangasmetsää. Valtalajina kasvaa kuusta.

***Kohteen kuvaus***

Kohde on Rietulan tilan (perustettu 1918) maakellari (2,5 x 2,5 x 1,5 m). Seinät on kylmämuurattu luonnonkivestä. Pohjalla on metsäroskaa ja talousjätettä.

***Kohteen rajaus***
***Tulkinta***

Maakellari

***Lisätietoja***
***Toimenpiteet***
***Tarkastukset***

Tila: 3 Toteutettu Laji: 6 Suojeluarvojen tarkastus Tarkastusvuosi: 2010

Tarkastuspv: 10.8.2010 Tarkastaja: R. Mönkkönen

Kuvaus: Telkkämäen kulttuuriperintöinventointi

**Viranomaisrekisterinro:**

**Kunto:** 1 Hyvä

**Olotila:** Käytössä

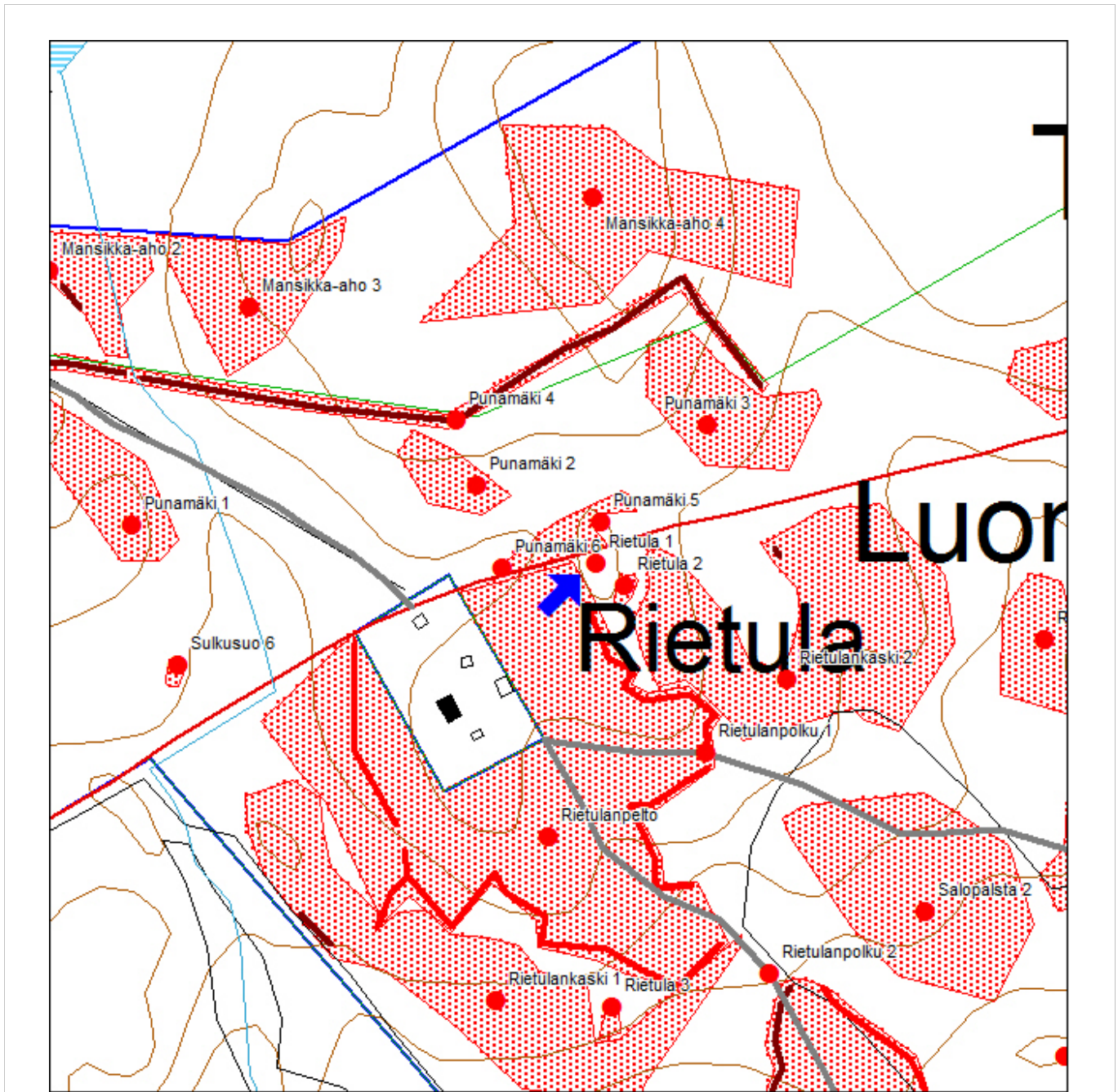


<b>Arvotus:</b>	8 Muu suojeluarvo	<b>Kohteen suojelu:</b>	9 Muu suojeluarvo
<b>Selitys:</b>	paikallinen maankäytön historia	<b>Selitys:</b>	
<b>Ympäristön suojelu:</b>	0 Ei määritelty		
<b>Selitys:</b>			



2492 Maakellari, lännestä

<b>Kohdetyyppi:</b>		Copyright:	© Metsähallitus 2008 © Maanmittauslaitos 1/MML/08
<b>Koordinaatit:</b>	X 6993623, Y 3575062 Z 181	Mittakaava:	1:300



<b>Rietula 2 hiekkakuopat</b>		<b>MH-tunnus:</b>
<b>Kohdetyyppi:</b>	9 Valmistuspaikat/työpaikat	<b>Haltija:</b> 620 Etelä-Suomen luontopalvelut
<b>Ajoitus:</b>	7116 Uusi aika	<b>Ylläpitäjä:</b> 620 Etelä-Suomen luontopalvelut
<b>Rakentamisvuosi:</b>		<b>Kunta:</b> 204 Kaavi
<b>Lukumäärä:</b>	1	
<b>Koordinaattiselitys:</b>		<b>Geometria tuotettu:</b> 4 Gps-mittaus, korjaamaton
<b>Koordinaatit:</b>	X 6993613, Y 3575076 Z 182	<b>Löydöt:</b>
<b><i>Taustatiedot</i></b>		
Kohde löydettiin Telkkämäen kulttuuriperintöinventoinnissa 23.8.2010		
<b><i>Ympäristön kuvaus</i></b>		
Kohde sijaitsee Telkkämäen luonnonsuojelun keskiosassa, aivan Telkkämäentien pohjoispuolella, lähellä Rietulan tilaa, sen itäpuolella. Alue on lehtomaista kangasmetsää. Valtalajina kasvaa kuusta.		
<b><i>Kohteen kuvaus</i></b>		
Alueella on harjoitettu maa-aineksen ottoa. Kuopat ovat halkaisijaltaan noin 3,3-7 metriä ja syvyydeltään 1-1,5 metriä. Kuoppien pohjalla modernia roskaa.		
<b><i>Kohteen raja</i></b>		
<b><i>Tulkinta</i></b>		
Hiekkakuopat		
<b><i>Lisätietoja</i></b>		
<b><i>Toimenpiteet</i></b>		
<b><i>Tarkastukset</i></b>		
Tila: 3 Toteutettu Laji: 6 Suojeluarvojen tarkastus Tarkastusvuosi: 2010 Tarkastuspm: 23.8.2010 Tarkastaja: R. Mönkkönen Kuvaus: Telkkämäen kulttuuriperintöinventointi		
<b>Viranomaisrekisterinro:</b>		<b>Kunto:</b> 1 Hyvä
		<b>Olotila:</b> 2 Ei käytössä

<b>Arvotus:</b>	0 Ei määritelty	<b>Kohteen suojelu:</b>	99 Ei suojeluarvoa
<b>Selitys:</b>		<b>Selitys:</b>	
<b>Ympäristön suojelu:</b>	0 Ei määritelty		
<b>Selitys:</b>			