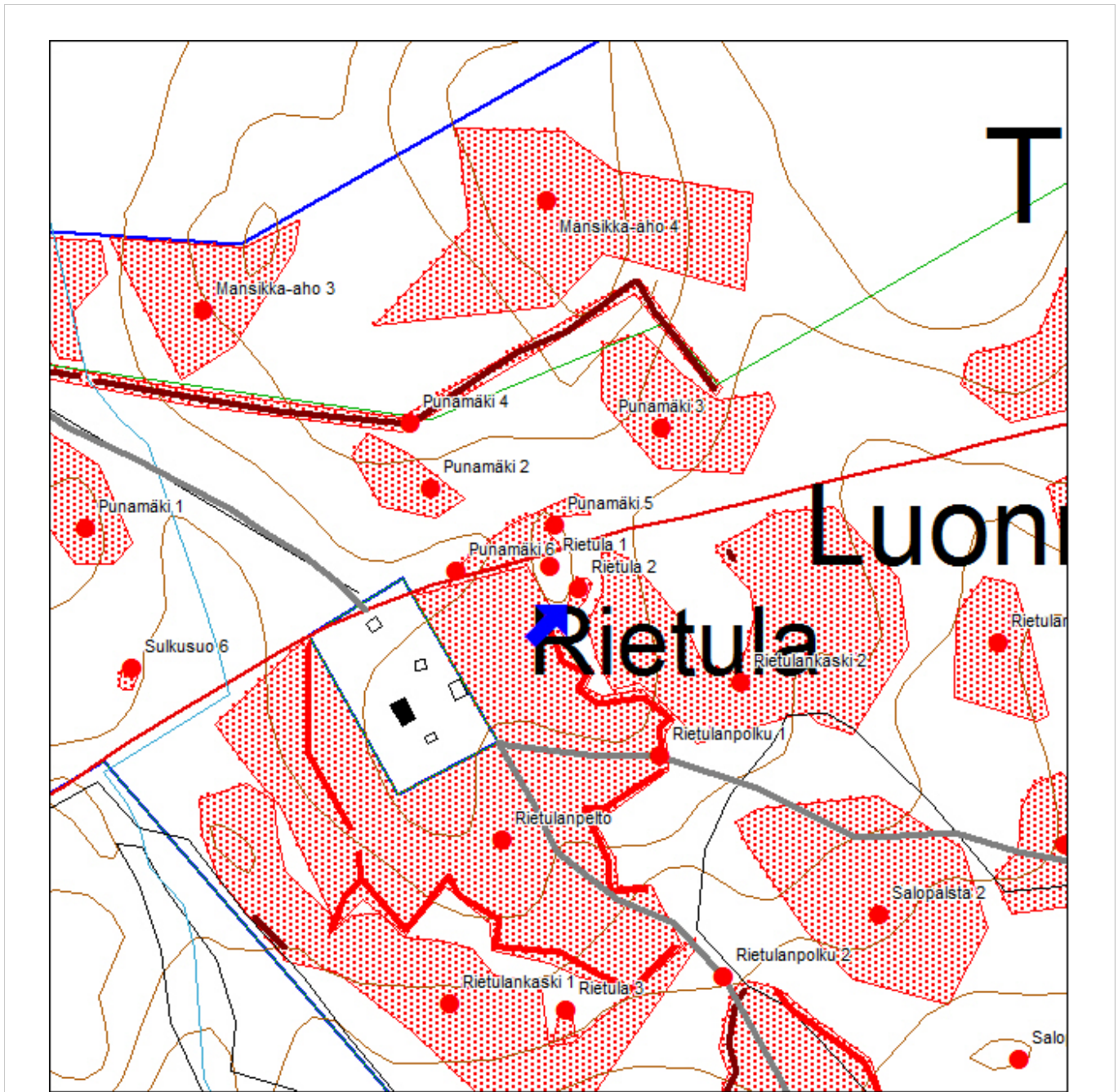


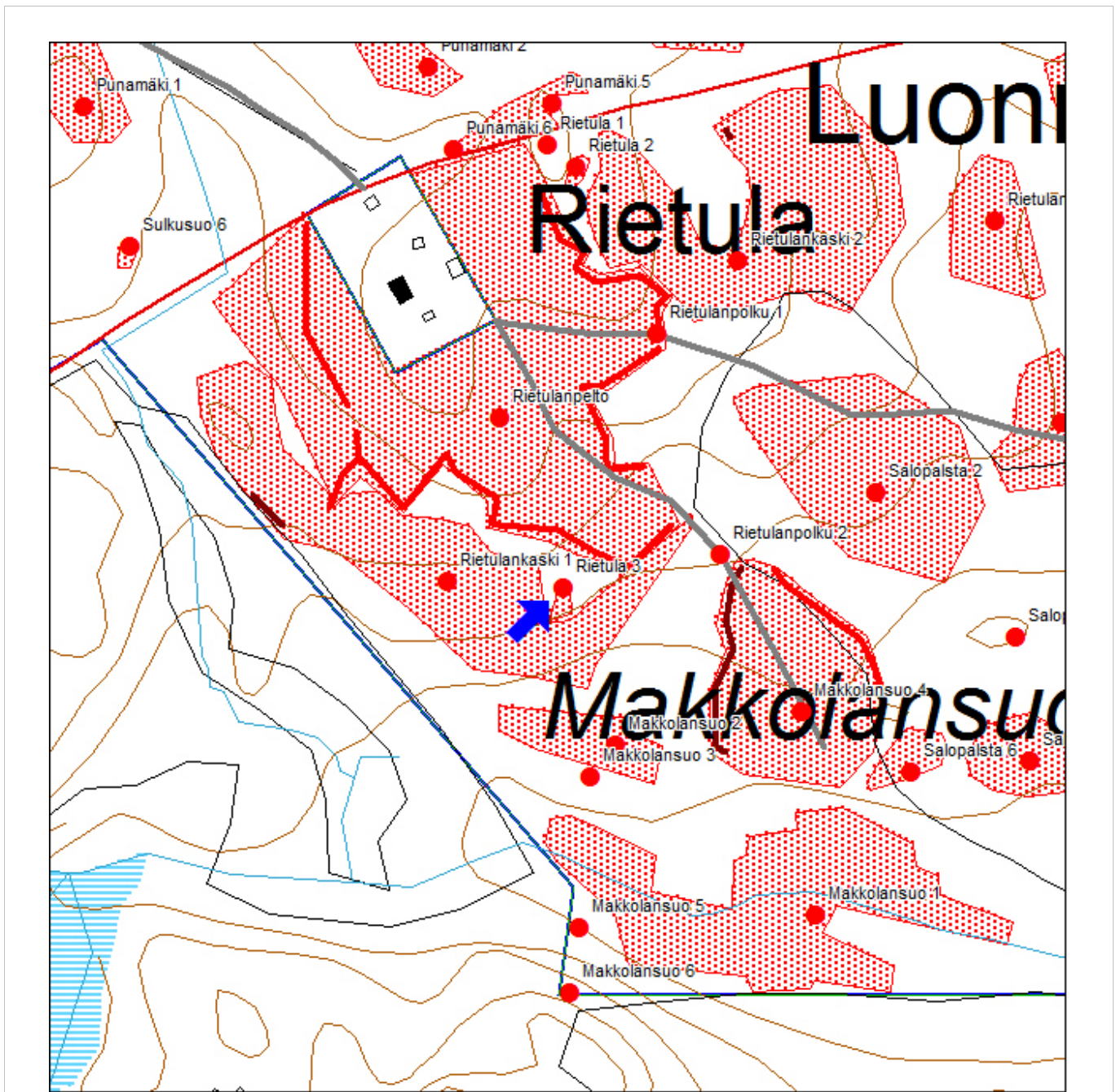
| | | | |
|----------------------|-------------------------------|-------------|--|
| Kohdetyyppi: | | Copyright: | © Metsähallitus 2008 © Maanmittauslaitos 1/MML/08 |
| Koordinaatit: | X 6993613, Y 3575076 Z 182 | Mittakaava: | 1:300 |



| Rietula 3 hiekkakuopat | | MH-tunnus: | |
|---|-------------------------------|----------------------------|---------------------------------|
| Kohdetyyppi: | 9 Valmistuspaikat/työpaikat | Haltija: | 620 Etelä-Suomen luontopalvelut |
| Ajoitus: | 7116 Uusi aika | Ylläpitäjä: | 620 Etelä-Suomen luontopalvelut |
| Rakentamisvuosi: | | Kunta: | 204 Kaavi |
| Lukumäärä: | 3 | | |
| Koordinaattiselitys: | | Geometria tuotettu: | 4 Gps-mittaus, korjaamaton |
| Koordinaatit: | X 6993398, Y 3575077 Z 164 | Löydöt: | |
| <i>Taustatiedot</i> | | | |
| Kohde löydettiin Telkkämäen kulttuuriperintöinventoinnissa 24.8.2010 | | | |
| <i>Ympäristön kuvaus</i> | | | |
| Kohde sijaitsee Telkkämäen luonnonsuojelualueen keskiosassa, lähellä Rietulan tilaa, sen eteläpuolella. Alue on lehtomaista kangasmetsää. Valtalajina kasvaa kuusta. | | | |
| <i>Kohteen kuvaus</i> | | | |
| Alueella on harjoitettu maa-aineksen ottoa. Kuopat ovat halkaisijaltaan noin 4-9 metriä ja syvyydeltään 1-1,5 metriä. | | | |
| <i>Kohteen rajaus</i> | | | |
| | | | |
| <i>Tulkinta</i> | | | |
| Hiekkakuopat | | | |
| <i>Lisätietoja</i> | | | |
| | | | |
| <i>Toimenpiteet</i> | | | |
| | | | |
| <i>Tarkastukset</i> | | | |
| Tila: 3 Toteutettu Laji: 6 Suojuarvojen tarkastus Tarkastusvuosi: 2010 Tarkastuspv: 24.8.2010 Tarkastaja: R. Mönkkönen Kuvaus: Telkkämäen kulttuuriperintöinventointi | | | |
| Viranomaisrekisterinro: | | Kunto: | 1 Hyvä |
| | | Olotila: | 2 Ei käytössä |

| | | | |
|--------------------------------|-----------------|-----------------------------|--------------------|
| Arvotus: | 0 Ei määritelty | Kohteen suojelu: | 99 Ei suojeluarvoa |
| Selitys: | | Selitys: | |
| Ympäristön suojelu: | 0 Ei määritelty | | |
| Selitys: | | | |

| | | | |
|----------------------|-------------------------------|-------------|--|
| Kohdetyyppi: | | Copyright: | © Metsähallitus 2008 © Maanmittauslaitos 1/MML/08 |
| Koordinaatit: | X 6993398, Y 3575077 Z 164 | Mittakaava: | 1:300 |



| | |
|---|-------------------|
| Rietulanpelto vanha peltoalue ja riihenpohja | MH-tunnus: |
|---|-------------------|

| | | | |
|-------------------------|-----------------------------|--------------------|---------------------------------|
| Kohdetyyppi: | 9 Valmistuspaikat/työpaikat | Haltija: | 620 Etelä-Suomen luontopalvelut |
| Ajoitus: | 7116 Uusi aika | Ylläpitäjä: | 620 Etelä-Suomen luontopalvelut |
| Rakentamisvuosi: | | Kunta: | 204 Kaavi |
| Lukumäärä: | 24 | | |

| | | | |
|-----------------------------|-------------------------------|----------------------------|------------------------------------|
| Koordinaattiselitys: | | Geometria tuotettu: | 7 Digitointi, mittakaava >=1:20000 |
| Koordinaatit: | X 6993484, Y 3575042 Z 173 | Löydöt: | |

Taustatiedot

Kohde löydettiin Telkkämäen kulttuuriperintöinventoinnissa 23.8.2010

Ympäristön kuvaus

Kohde sijaitsee Telkkämäen luonnonsuojelualueen keskiosassa, Rietulan tilan ympärillä. Alue on metsittynyttä peltoa. Valtalajeina kasvaa koivua ja harmaaleppää.

Kohteen kuvaus

Kohde koostuu vuonna 1918 perustetun Rietulan tilan pelloista. Vuoden 1975 peruskartan mukaan lähes koko alue on ollut peltona tai niittynä. Aluetta ympäröivät pellosta koneellisesti poistettujen kivien vallit. Alueella on myös 21 peltoröykkiötä, riihenpohja ja vaja. Vaja ja riihi näkyvät vuoden 1975 peruskartassa, mutta eivät vuoden 1921-1923 kartassa, joten ne ovat rakennettu tämän jälkeen. Alueen läpi kulkevat myös kärrypolut Rietulanpolku 1 ja 2.

Riihen (2) seinälinjat ovat olleet pääilmansuuntien mukaiset. Rakennuksen lounaiskulmassa on luonnonkivistä muurattu uuni/tulisija (2,3 x 1,8 x 1,2 m), jonka rakenteessa on hyödynnetty vanhaa tynnyriä. Paikalla ja sen välittömässä läheisyydessä on myös jätettä mm. kärryn jäänteet.

Vaja (11) on laudoista ja viirakankaasta rakennettu harjakattoinen yksinkertainen säilytyskatos, jonka sisällä on äes.

Peltoröykkiöiden, riihenpohjan (2) ja vajan (11) koordinaatit ovat:

| alakohte | X | Y | tyypin selite | pituus | leveys | korkeus |
|----------|---------|---------|------------------|--------|--------|---------|
| 2 | 6993525 | 3575093 | rakennuksenpohja | 5,2 | 5,1 | 1,2 |
| 3 | 6993540 | 3575094 | peltoröykkiö | 3,4 | 2,4 | 0,5 |
| 4 | 6993520 | 3575083 | peltoröykkiö | 6,4 | 4 | 0,8 |
| 5 | 6993509 | 3575076 | peltoröykkiö | 7,8 | 5,1 | 1,1 |
| 6 | 6993505 | 3575062 | peltoröykkiö | 5 | 3,5 | 1,2 |
| 7 | 6993487 | 3575068 | peltoröykkiö | 6,5 | 5,1 | 0,8 |
| 8 | 6993488 | 3575062 | peltoröykkiö | 3 | 1 | 0,5 |
| 9 | 6993470 | 3575083 | peltoröykkiö | 3,2 | 1,7 | 0,6 |
| 10 | 6993470 | 3575095 | peltoröykkiö | 3 | 1,9 | 0,5 |

| | | | | | | |
|----|---------|---------|------------------|-----|-----|-----|
| 11 | 6993479 | 3575087 | rakennuksenpohja | 2,7 | 1,5 | 1,9 |
| 12 | 6993484 | 3575042 | peltoröykkiö | 6,7 | 3,5 | 0,7 |
| 13 | 6993510 | 3575099 | peltoröykkiö | 2,2 | 1,9 | 0,5 |
| 14 | 6993518 | 3575103 | peltoröykkiö | 4,5 | 2,2 | 0,5 |
| 15 | 6993563 | 3574935 | peltoröykkiö | 6,7 | 3,5 | 0,9 |
| 16 | 6993553 | 3574929 | peltoröykkiö | 6,5 | 5 | 1,1 |
| 17 | 6993560 | 3574934 | peltoröykkiö | 4,4 | 2,3 | 0,7 |
| 18 | 6993552 | 3574941 | peltoröykkiö | 3,4 | 3 | 0,6 |
| 19 | 6993543 | 3574934 | peltoröykkiö | 3,7 | 2 | 0,6 |
| 20 | 6993530 | 3574936 | peltoröykkiö | 3,7 | 2 | 0,6 |
| 21 | 6993536 | 3574936 | peltoröykkiö | 4,7 | 3,5 | 0,7 |
| 22 | 6993527 | 3574941 | peltoröykkiö | 4,3 | 3,3 | 0,8 |
| 23 | 6993496 | 3574941 | peltoröykkiö | 4,1 | 2,8 | 0,5 |
| 24 | 6993535 | 3574903 | peltoröykkiö | 4,3 | 2,8 | 0,5 |

Kohteen rajaus

Kohde rajautuu näkyvien rakenteiden mukaisesti.

Tulkinta

vanha pelto, riihi ja vaja

Lisätietoja
Toimenpiteet
Tarkastukset

Tila: 3 Toteutettu Laji: 6 Suojeluarvojen tarkastus Tarkastusvuosi: 2010

Tarkastuspm: 23.8.2010 Tarkastaja: R. Mönkkönen

Kuvaus: Telkkämäen kulttuuriperintöinventointi

**Viranomais-
rekisterinro:**

Kunto: 1 Hyvä

Arvotus: 8 Muu suojeluarvo

Olotila: 2 Ei käytössä

**Kohteen
suojelu:** 9 Muu suojeluarvo

Selitys: paikallinen maankäytön
historia

Selitys:

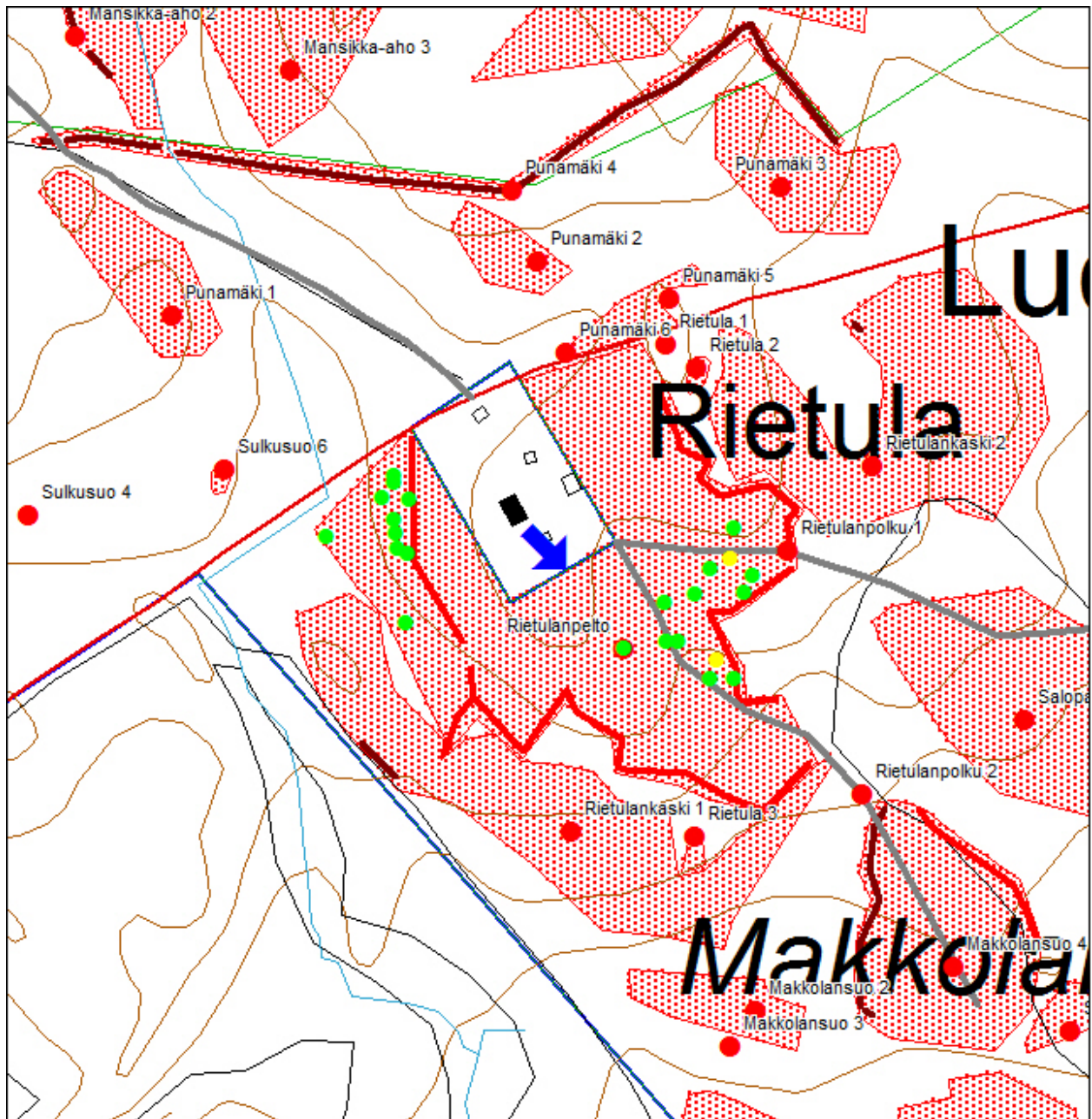
**Ympäristön
suojelu:** 0 Ei määritelty

Selitys:



2488 Riihenuuni, luoteesta

| | | | |
|----------------------|-------------------------------|-------------|--|
| Kohdetyyppi: | | Copyright: | © Metsähallitus 2008 © Maanmittauslaitos 1/MML/08 |
| Koordinaatit: | X 6993484, Y 3575042 Z 173 | Mittakaava: | 1:300 |



Peltoröykkiöt vihreällä, kivallit punaisella viivalla, riihenpohja ja vaja keltaisella

| | |
|----------------------------------|-------------------|
| Rietulankaski 1 kaskialue | MH-tunnus: |
|----------------------------------|-------------------|

| | | | |
|-------------------------|-----------------------------|--------------------|---------------------------------|
| Kohdetyyppi: | 9 Valmistuspaikat/työpaikat | Haltija: | 620 Etelä-Suomen luontopalvelut |
| Ajoitus: | 7118 Historiallinen aika | Ylläpitäjä: | 620 Etelä-Suomen luontopalvelut |
| Rakentamisvuosi: | | Kunta: | 204 Kaavi |
| Lukumäärä: | 56 | | |

| | |
|-------------------------------|------------------------------------|
| Koordinaattiselitys: | Geometria tuotettu: |
| Koordinaatit: | 7 Digitointi, mittakaava >=1:20000 |
| X 6993400, Y 3575019 Z 165 | Löydöt: |

Taustatiedot

Kohde löydettiin Telkkämäen kulttuuriperintöinventoinnissa 24.8.2010

Ympäristön kuvaus

Kohde sijaitsee Telkkämäen luonnonsuojelualueen keskiosassa, Telkkämäentien ja Rietulan tilan eteläpuolella. Kaskialue rajautuu lounaassa luonnonsuojelualueen rajaan ja pohjoisessa Rietulanpellon kivivalliin. Alue on lehtomaista kangasmetsää. Valtalajeina kasvaa kuusta ja harmaaleppää.

Kohteen kuvaus

Paikalla havaittiin yhteensä 54 sammaleen peittämää kaskiröykkiötä, yksi peltoröykkiö ja kiviaita. Vähän yli puolet röykkiöistä on kasattu maakiven päälle, loput maapohjalle. Niissä on käytetty halkaisijaltaan 20-30 cm kivistä. Itse röykkiöiden koko vaihtelee 1-3,6 metrin välillä. Korkeutta niillä on noin 0,3-0,7 metriä.

Kaskiröykkiöiden ja peltoröykkiön (3) koordinaatit ovat:

| alakohte | X | Y | tyypin selite | pituus | leveys | korkeus |
|----------|---------|---------|---------------|--------|--------|---------|
| 1 | 6993484 | 3574926 | kaskiröykkiö | 1,3 | 1 | 0,6 |
| 2 | 6993500 | 3574926 | kaskiröykkiö | 1,3 | 1 | 0,5 |
| 3 | 6993450 | 3574931 | peltoröykkiö | 13 | 2,3 | 0,7 |
| 4 | 6993443 | 3574957 | kaskiröykkiö | 2,5 | 1,1 | 0,5 |
| 5 | 6993441 | 3574969 | kaskiröykkiö | 2,2 | 1,1 | 0,5 |
| 6 | 6993434 | 3574979 | kaskiröykkiö | 1,7 | 1,2 | 0,4 |
| 7 | 6993435 | 3574988 | kaskiröykkiö | 1,1 | 1 | 0,5 |
| 8 | 6993443 | 3574983 | kaskiröykkiö | 1,2 | 1 | 0,5 |
| 9 | 6993437 | 3574984 | kaskiröykkiö | 2,7 | 2,5 | 0,5 |
| 10 | 6993426 | 3574990 | kaskiröykkiö | 1,6 | 1,5 | 0,4 |
| 11 | 6993422 | 3574998 | kaskiröykkiö | 1,3 | 1,2 | 0,5 |
| 12 | 6993428 | 3575013 | kaskiröykkiö | 1,2 | 1,1 | 0,4 |
| 13 | 6993428 | 3574997 | kaskiröykkiö | 1,6 | 1,3 | 0,5 |
| 14 | 6993422 | 3575004 | kaskiröykkiö | 1,3 | 1,2 | 0,5 |
| 15 | 6993420 | 3575022 | kaskiröykkiö | 1,3 | 1,3 | 0,4 |
| 16 | 6993414 | 3575029 | kaskiröykkiö | 1,5 | 1,5 | 0,6 |
| 17 | 6993423 | 3575029 | kaskiröykkiö | 2,3 | 1,4 | 0,5 |
| 18 | 6993400 | 3575049 | kaskiröykkiö | 1,7 | 1,3 | 0,5 |

| | | | | | | |
|----|---------|---------|--------------|-----|-----|-----|
| 19 | 6993407 | 3575054 | kaskiröykkiö | 1,1 | 1,1 | 0,4 |
| 20 | 6993408 | 3575060 | kaskiröykkiö | 1,2 | 1 | 0,5 |
| 21 | 6993399 | 3575099 | kaskiröykkiö | 1,1 | 1 | 0,4 |
| 22 | 6993495 | 3574897 | kaskiröykkiö | 1,7 | 1 | 0,5 |
| 23 | 6993483 | 3574898 | kaskiröykkiö | 1,7 | 0,7 | 0,5 |
| 24 | 6993491 | 3574897 | kaskiröykkiö | 1,7 | 1 | 0,5 |
| 25 | 6993462 | 3574928 | kaskiröykkiö | 1,3 | 0,7 | 0,3 |
| 27 | 6993426 | 3574961 | kaskiröykkiö | 1,8 | 0,6 | 0,4 |
| 28 | 6993426 | 3574958 | kaskiröykkiö | 1,7 | 1 | 0,6 |
| 29 | 6993430 | 3574960 | kaskiröykkiö | 1,7 | 1,3 | 0,3 |
| 30 | 6993411 | 3574973 | kaskiröykkiö | 1,2 | 0,6 | 0,3 |
| 31 | 6993408 | 3574979 | kaskiröykkiö | 1,5 | 1,1 | 0,5 |
| 32 | 6993409 | 3574987 | kaskiröykkiö | 1,2 | 1,1 | 0,5 |
| 33 | 6993389 | 3575009 | kaskiröykkiö | 1,6 | 1,1 | 0,5 |
| 34 | 6993385 | 3575012 | kaskiröykkiö | 1,9 | 1,6 | 0,4 |
| 35 | 6993381 | 3575017 | kaskiröykkiö | 1 | 0,9 | 0,5 |
| 36 | 6993384 | 3575027 | kaskiröykkiö | 1,7 | 1,2 | 0,7 |
| 37 | 6993400 | 3575019 | kaskiröykkiö | 2,2 | 1,3 | 0,7 |
| 38 | 6993398 | 3575026 | kaskiröykkiö | 1,4 | 1,1 | 0,6 |
| 39 | 6993395 | 3575032 | kaskiröykkiö | 1,9 | 1,2 | 0,7 |
| 40 | 6993404 | 3575032 | kaskiröykkiö | 3,6 | 2,2 | 0,6 |
| 41 | 6993412 | 3575020 | kaskiröykkiö | 1,5 | 1,3 | 0,6 |
| 42 | 6993397 | 3575047 | kaskiröykkiö | 1,2 | 1,2 | 0,6 |
| 43 | 6993394 | 3575056 | kaskiröykkiö | 1,5 | 1,2 | 0,6 |
| 44 | 6993382 | 3575054 | kaskiröykkiö | 2,2 | 1,7 | 0,7 |
| 45 | 6993397 | 3575060 | kaskiröykkiö | 1,3 | 0,6 | 0,6 |
| 46 | 6993365 | 3575031 | kaskiröykkiö | 2 | 1,6 | 0,5 |
| 47 | 6993361 | 3575039 | kaskiröykkiö | 2,5 | 1,7 | 0,7 |
| 48 | 6993362 | 3575056 | kaskiröykkiö | 2,4 | 1,5 | 0,7 |
| 49 | 6993368 | 3575051 | kaskiröykkiö | 2,4 | 2,4 | 0,6 |
| 50 | 6993370 | 3575055 | kaskiröykkiö | 2,2 | 2 | 0,6 |
| 51 | 6993373 | 3575065 | kaskiröykkiö | 1 | 0,7 | 0,4 |
| 52 | 6993377 | 3575068 | kaskiröykkiö | 1,4 | 0,9 | 0,4 |
| 53 | 6993378 | 3575073 | kaskiröykkiö | 1,8 | 1,2 | 0,4 |
| 54 | 6993375 | 3575073 | kaskiröykkiö | 1,7 | 1,3 | 0,7 |
| 55 | 6993353 | 3575085 | kaskiröykkiö | 1,7 | 1,4 | 0,5 |
| 56 | 6993435 | 3575138 | kaskiröykkiö | 1,6 | 1,1 | 0,7 |

Kohteen rajaus

Kohde rajautuu näkyvien rakenteiden mukaisesti.

Tulkinta

Kaskialue

Lisätietoja
Toimenpiteet

Tarkastukset

Tila: 3 Toteutettu Laji: 6 Suojeluarvojen tarkastus Tarkastusvuosi: 2010
 Tarkastuspvm: 24.8.2010 Tarkastaja: R. Mönkkönen
 Kuvaus: Telkkämäen kulttuuriperintöinventointi

**Viranomais-
rekisterinro:**
Kunto: 1 Hyvä

Arvotus: 3 Esitys mj-luokka II

Olotila: 2 Ei käytössä

**Kohteen
suojelu:** 9 Muu suojeluarvo

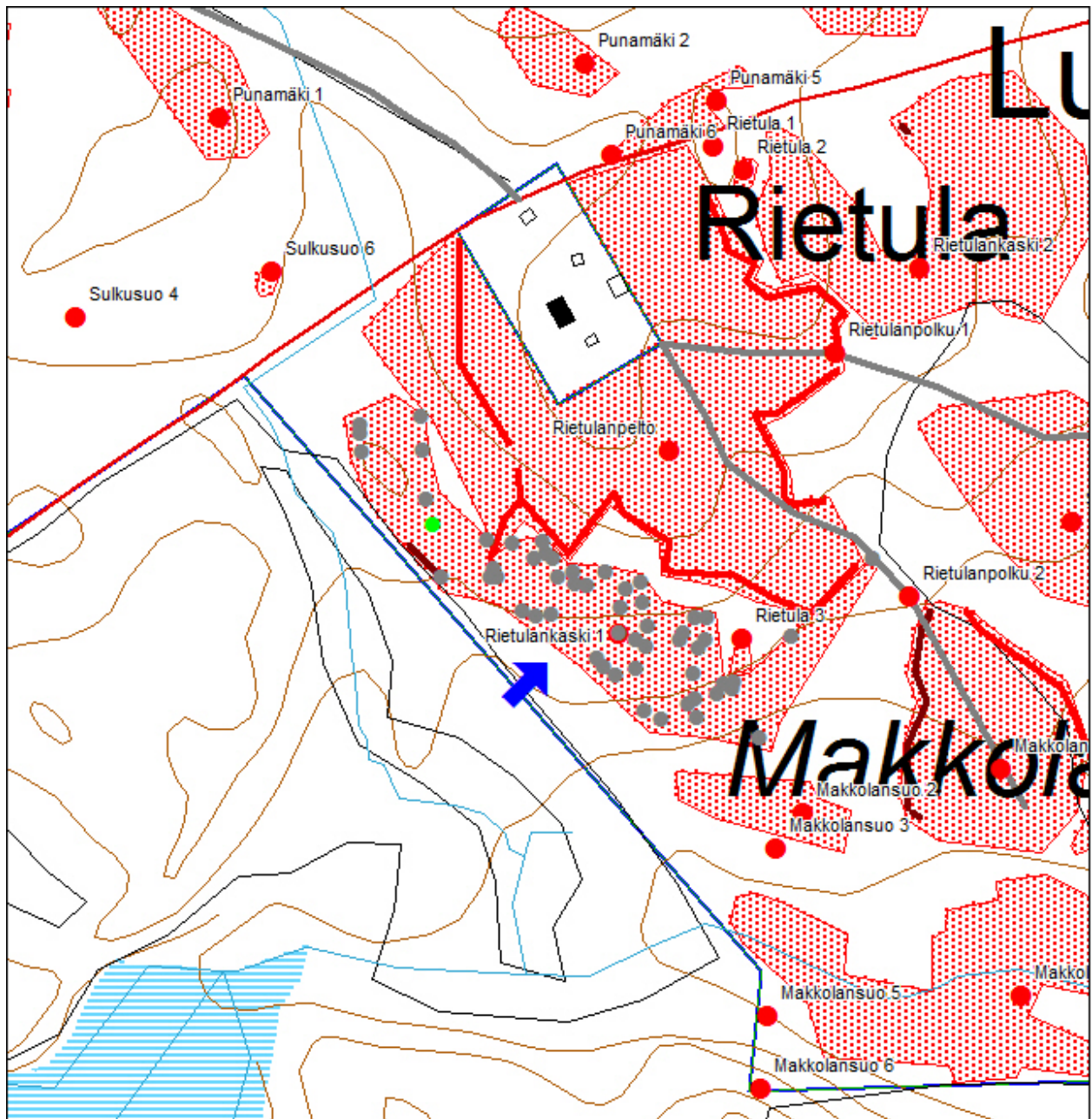
Selitys:
Selitys:
**Ympäristön
suojelu:**

0 Ei määritelty

Selitys:


2504 Kaskiröykkiö 7, kaakosta

| | | | |
|----------------------|-------------------------------|-------------|--|
| Kohdetyyppi: | | Copyright: | © Metsähallitus 2008 © Maanmittauslaitos 1/MML/08 |
| Koordinaatit: | X 6993400, Y 3575019 Z 165 | Mittakaava: | 1:300 |



Kaskiröykkiöt harmaalla, peltoröykkiö vihreällä, kiviäita ruskealla viivalla

| | |
|----------------------------------|-------------------|
| Rietulankaski 2 kaskialue | MH-tunnus: |
|----------------------------------|-------------------|

| | | | |
|-------------------------|-----------------------------|--------------------|---------------------------------|
| Kohdetyyppi: | 9 Valmistuspaikat/työpaikat | Haltija: | 620 Etelä-Suomen luontopalvelut |
| Ajoitus: | 7118 Historiallinen aika | Ylläpitäjä: | 620 Etelä-Suomen luontopalvelut |
| Rakentamisvuosi: | | Kunta: | 204 Kaavi |
| Lukumäärä: | 58 | | |

| | |
|-------------------------------|------------------------------------|
| Koordinaattiselitys: | Geometria tuotettu: |
| Koordinaatit: | Löydöt: |
| X 6993568, Y 3575159 Z 173 | 7 Digitointi, mittakaava >=1:20000 |

Taustatiedot

Kohde löydettiin Telkkämäen kulttuuriperintöinventoinnissa 20.8.2010

Ympäristön kuvaus

Kohde sijaitsee Telkkämäen luonnonsuojelualueen keskiosassa, Telkkämäentien eteläpuolella, Rietulan tilan itäpuolella. Kaskialue rajautuu lännessä Rietulanpellon kivivalliin. Alue on tuoretta kangasmetsää. Valtalajina kasvaa harmaaleppää.

Kohteen kuvaus

Paikalla havaittiin yhteensä 55 sammaleen peittämää kaskiröykkiötä, kaksi nauriskuoppaa ja kiviäitä. Vähän yli puolet röykkiöistä on kasattu maakiven päälle, loput maapohjalle. Niissä on käytetty halkaisijaltaan 20-30 cm kivistä. Itse röykkiöiden koko vaihtelee 0,8-3,2 metrin välillä. Korkeutta niillä on noin 0,3-0,8 metriä. Alue on muodoltaan hevosenkengänmuotoinen ja sen keskellä on alavampi ja kosteampi kohta.

Alueella on myös kaksi nauriskuoppaa. Nauriskuopat sijaitsevat toisistaan erillään. Ne ovat kuitenkin molemmat pitkänomaisia (2,9 x 2,2 x 0,7 m ja 3,7 x 2,4 x 0,4 m) hautamaisia painanteita, joita ympäröi matalat vallit. Valleihin tehdyistä kairauksista ei havaittu podsolin muodostumista.

Kaskiröykkiöiden ja nauriskuoppien (25 ja 58) koordinaatit ovat:

| alakohta | X | Y | tyypin selite | pituus | leveys | korkeus |
|----------|---------|---------|---------------|--------|--------|---------|
| 1 | 6993546 | 3575213 | kaskiröykkiö | 1,7 | 1,6 | 0,4 |
| 2 | 6993551 | 3575211 | kaskiröykkiö | 1,3 | 1,1 | 0,4 |
| 3 | 6993622 | 3575229 | kaskiröykkiö | 2,2 | 1,6 | 0,4 |
| 4 | 6993609 | 3575231 | kaskiröykkiö | 0,9 | 0,6 | 0,4 |
| 5 | 6993630 | 3575194 | kaskiröykkiö | 1,4 | 1,1 | 0,8 |
| 6 | 6993655 | 3575197 | kaskiröykkiö | 2,1 | 1,8 | 0,8 |
| 7 | 6993649 | 3575193 | kaskiröykkiö | 2,1 | 1,8 | 0,7 |
| 8 | 6993628 | 3575200 | kaskiröykkiö | 1,8 | 1,7 | 0,6 |
| 9 | 6993623 | 3575199 | kaskiröykkiö | 1 | 0,9 | 0,3 |
| 10 | 6993622 | 3575196 | kaskiröykkiö | 1,3 | 0,8 | 0,2 |
| 11 | 6993622 | 3575196 | kaskiröykkiö | 0,8 | 0,5 | 0,3 |

| | | | | | | |
|----|---------|---------|--------------|-----|-----|-----|
| 12 | 6993623 | 3575195 | kaskiröykkiö | 1,2 | 1,3 | 0,4 |
| 13 | 6993619 | 3575190 | kaskiröykkiö | 0,9 | 0,5 | 0,2 |
| 14 | 6993614 | 3575193 | kaskiröykkiö | 0,8 | 0,8 | 0,4 |
| 15 | 6993607 | 3575182 | kaskiröykkiö | 1,9 | 1 | 0,8 |
| 16 | 6993609 | 3575179 | kaskiröykkiö | 1,5 | 1 | 0,7 |
| 17 | 6993590 | 3575182 | kaskiröykkiö | 1,5 | 1,1 | 0,4 |
| 18 | 6993595 | 3575170 | kaskiröykkiö | 2,5 | 0,9 | 0,6 |
| 19 | 6993597 | 3575166 | kaskiröykkiö | 1,1 | 0,9 | 0,4 |
| 20 | 6993625 | 3575179 | kaskiröykkiö | 1,7 | 1 | 0,5 |
| 21 | 6993592 | 3575176 | kaskiröykkiö | 1,5 | 1,3 | 0,5 |
| 22 | 6993568 | 3575159 | kaskiröykkiö | 1,2 | 0,5 | 0,3 |
| 23 | 6993586 | 3575212 | kaskiröykkiö | 1,6 | 1,4 | 0,5 |
| 24 | 6993590 | 3575237 | kaskiröykkiö | 1,5 | 1,5 | 0,4 |
| 25 | 6993602 | 3575217 | nauriskuoppa | 2,9 | 2,2 | 0,7 |
| 26 | 6993612 | 3575220 | kaskiröykkiö | 1,5 | 1,2 | 0,4 |
| 27 | 6993614 | 3575227 | kaskiröykkiö | 3,2 | 2,3 | 0,5 |
| 28 | 6993558 | 3575192 | kaskiröykkiö | 1,3 | 0,9 | 0,4 |
| 29 | 6993540 | 3575139 | kaskiröykkiö | 2,4 | 1,8 | 0,7 |
| 30 | 6993555 | 3575128 | kaskiröykkiö | 1,5 | 1 | 0,5 |
| 31 | 6993565 | 3575128 | kaskiröykkiö | 1,2 | 1,1 | 0,4 |
| 32 | 6993572 | 3575118 | kaskiröykkiö | 1,8 | 1,7 | 0,7 |
| 33 | 6993570 | 3575115 | kaskiröykkiö | 1,5 | 1,5 | 0,7 |
| 34 | 6993581 | 3575120 | kaskiröykkiö | 2 | 1,3 | 0,5 |
| 35 | 6993580 | 3575125 | kaskiröykkiö | 0,8 | 0,7 | 0,3 |
| 36 | 6993583 | 3575122 | kaskiröykkiö | 1,1 | 0,9 | 0,5 |
| 37 | 6993587 | 3575127 | kaskiröykkiö | 2,3 | 2,3 | 0,7 |
| 38 | 6993629 | 3575089 | kaskiröykkiö | 1,9 | 1 | 0,6 |
| 39 | 6993629 | 3575092 | kaskiröykkiö | 1,3 | 1,3 | 0,4 |
| 40 | 6993613 | 3575096 | kaskiröykkiö | 1,6 | 1 | 0,4 |
| 41 | 6993617 | 3575105 | kaskiröykkiö | 1,2 | 1 | 0,5 |
| 42 | 6993612 | 3575106 | kaskiröykkiö | 1,3 | 1,1 | 0,5 |
| 43 | 6993593 | 3575124 | kaskiröykkiö | 2 | 1 | 0,4 |
| 44 | 6993590 | 3575127 | kaskiröykkiö | 1,6 | 1,2 | 0,5 |
| 45 | 6993594 | 3575126 | kaskiröykkiö | 1,6 | 1,1 | 0,6 |
| 46 | 6993595 | 3575116 | kaskiröykkiö | 1,6 | 0,7 | 0,7 |
| 47 | 6993573 | 3575136 | kaskiröykkiö | 1,7 | 1,4 | 0,6 |
| 49 | 6993593 | 3575084 | kaskiröykkiö | 2,1 | 1,4 | 0,4 |
| 50 | 6993574 | 3575091 | kaskiröykkiö | 2,9 | 1 | 0,5 |
| 51 | 6993565 | 3575100 | kaskiröykkiö | 2,3 | 1,8 | 0,6 |
| 52 | 6993565 | 3575096 | kaskiröykkiö | 2,2 | 1,1 | 0,6 |
| 53 | 6993579 | 3575098 | kaskiröykkiö | 0,9 | 0,7 | 0,3 |
| 54 | 6993575 | 3575105 | kaskiröykkiö | 1 | 0,7 | 0,4 |
| 55 | 6993578 | 3575106 | kaskiröykkiö | 1,2 | 0,8 | 0,4 |
| 56 | 6993586 | 3575108 | kaskiröykkiö | 1,3 | 1 | 0,3 |
| 57 | 6993586 | 3575112 | kaskiröykkiö | 1,3 | 0,8 | 0,3 |
| 58 | 6993592 | 3575105 | nauriskuoppa | 3,7 | 2,4 | 0,4 |

Kohteen rajaus

Kohde rajautuu näkyvien rakenteiden mukaisesti.

Tulkinta

Kaskialue

Lisätietoja

Toimenpiteet

Tarkastukset

Tila: 3 Toteutettu Laji: 6 Suojeluarvojen tarkastus Tarkastusvuosi: 2010

Tarkastuspvm: 20.8.2010 Tarkastaja: R. Mönkkönen

Kuvaus: Telkkämäen kulttuuriperintöinventointi

**Viranomais-
rekisterinro:**

Kunto: 1 Hyvä

Arvotus: 3 Esitys mj-luokka II

Olotila: 2 Ei käytössä

**Kohteen
suojelu:** 9 Muu suojeluarvo

Selitys:

Selitys:

**Ympäristön
suojelu:**

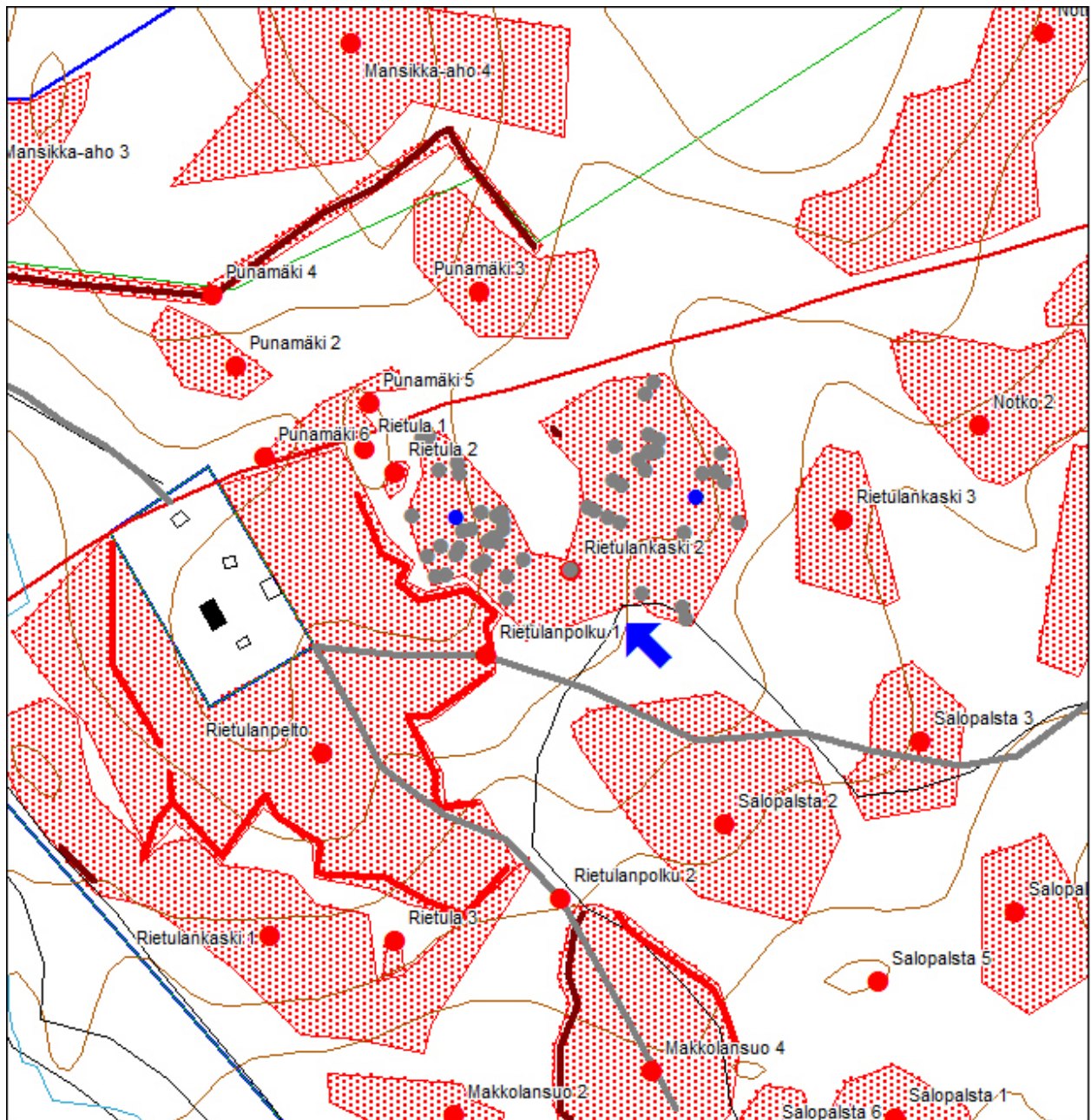
0 Ei määritelty

Selitys:



2472 Kaskiröykkiö 7, lännestä

| | | | |
|----------------------|-------------------------------|-------------|--|
| Kohdetyyppi: | | Copyright: | © Metsähallitus 2008 © Maanmittauslaitos 1/MML/08 |
| Koordinaatit: | X 6993568, Y 3575159 Z 173 | Mittakaava: | 1:300 |



Kaskiröykkiöt harmaalla, nauriskuopat sinisellä, kiviaita ruskealla viivalla

| | |
|----------------------------------|-------------------|
| Rietulankaski 3 kaskialue | MH-tunnus: |
|----------------------------------|-------------------|

| | | | |
|-------------------------|-----------------------------|--------------------|---------------------------------|
| Kohdetyyppi: | 9 Valmistuspaikat/työpaikat | Haltija: | 620 Etelä-Suomen luontopalvelut |
| Ajoitus: | 7118 Historiallinen aika | Ylläpitäjä: | 620 Etelä-Suomen luontopalvelut |
| Rakentamisvuosi: | | Kunta: | 204 Kaavi |
| Lukumäärä: | 15 | | |

| | |
|-------------------------------|------------------------------------|
| Koordinaattiselitys: | Geometria tuotettu: |
| Koordinaatit: | Löydöt: |
| X 6993592, Y 3575286 Z 163 | 7 Digitointi, mittakaava >=1:20000 |

Taustatiedot

Kohde löydettiin Telkkämäen kulttuuriperintöinventoinnissa 19.8.2010

Ympäristön kuvaus

Kohde sijaitsee Telkkämäen luonnonsuojelualueen keskiosassa, Telkkämäentien eteläpuolella, Rietulan tilan itäpuolella. Alue on tuoretta kangasmetsää. Valtalajina kasvaa harmaaleppää.

Kohteen kuvaus

Paikalla havaittiin yhteensä 14 sammaleen peittämää kaskiröykkiötä ja nauriskuoppa. Suurin osa röykkiöistä on kasattu maakiven päälle. Niissä on käytetty halkaisijaltaan 20-30 cm kivistä. Itse röykkiöiden koko vaihtelee 0,7-3 metrin välillä. Korkeutta niillä on noin 0,3-0,8 metriä.

Alueella on myös yksi nauriskuoppa. Se on muodoltaan sydämenmuotoinen (5,7 x 4 x 0,8 m), kasiosainen kuoppa, jonka pohjalla on kiviä. Kuoppaa ympäröi valli, jossa ei havaittu kairattaessa merkkejä podsolista. Nauriskuoppa?

Kaskiröykkiöiden ja nauriskuopan (1) koordinaatit ovat:

| alakohte | X | Y | tyypin selite | pituus | leveys | korkeus |
|----------|---------|---------|---------------|--------|--------|---------|
| 1 | 6993556 | 3575309 | nauriskuoppa | 5 | 4,7 | 0,8 |
| 2 | 6993558 | 3575304 | kaskiröykkiö | 1,6 | 1,6 | 0,8 |
| 3 | 6993561 | 3575306 | kaskiröykkiö | 2,1 | 1,9 | 0,7 |
| 4 | 6993594 | 3575286 | kaskiröykkiö | 1,9 | 1,7 | 0,6 |
| 5 | 6993607 | 3575288 | kaskiröykkiö | 0,7 | 0,6 | 0,2 |
| 6 | 6993620 | 3575283 | kaskiröykkiö | 1,6 | 1,3 | 0,7 |
| 7 | 6993616 | 3575289 | kaskiröykkiö | 2 | 1,3 | 0,7 |
| 8 | 6993604 | 3575293 | kaskiröykkiö | 1,8 | 0,9 | 0,5 |
| 9 | 6993589 | 3575293 | kaskiröykkiö | 1,4 | 0,9 | 0,5 |
| 10 | 6993603 | 3575268 | kaskiröykkiö | 2,2 | 1,5 | 0,7 |
| 11 | 6993592 | 3575286 | kaskiröykkiö | 1,3 | 0,9 | 0,4 |
| 12 | 6993596 | 3575289 | kaskiröykkiö | 1,2 | 0,6 | 0,3 |
| 13 | 6993585 | 3575295 | kaskiröykkiö | 3 | 2,3 | 0,7 |
| 14 | 6993580 | 3575283 | kaskiröykkiö | 1,2 | 1,1 | 0,5 |

| | | | | | | |
|---|---------|---------|--------------|-----|---|-----|
| 15 | 6993567 | 3575270 | kaskiröykkiö | 1,2 | 1 | 0,5 |
| Kohteen rajaus | | | | | | |
| Kohde rajautuu näkyvien rakenteiden mukaisesti. | | | | | | |
| Tulkinta | | | | | | |
| Kaskialue | | | | | | |
| Lisätietoja | | | | | | |
| | | | | | | |

Toimenpiteet
Tarkastukset

Tila: 3 Toteutettu Laji: 6 Suojeluarvojen tarkastus Tarkastusvuosi: 2010
 Tarkastuspvm: 19.8.2010 Tarkastaja: R. Mönkkönen
 Kuvaus: Telkkämäen kulttuuriperintöinventointi

**Viranomais-
rekisterinro:**
Kunto: 1 Hyvä

Arvotus: 3 Esitys mj-luokka II

Olotila: 2 Ei käytössä

**Kohteen
suojelu:** 9 Muu suojeluarvo

Selitys:
Selitys:
**Ympäristön
suojelu:**

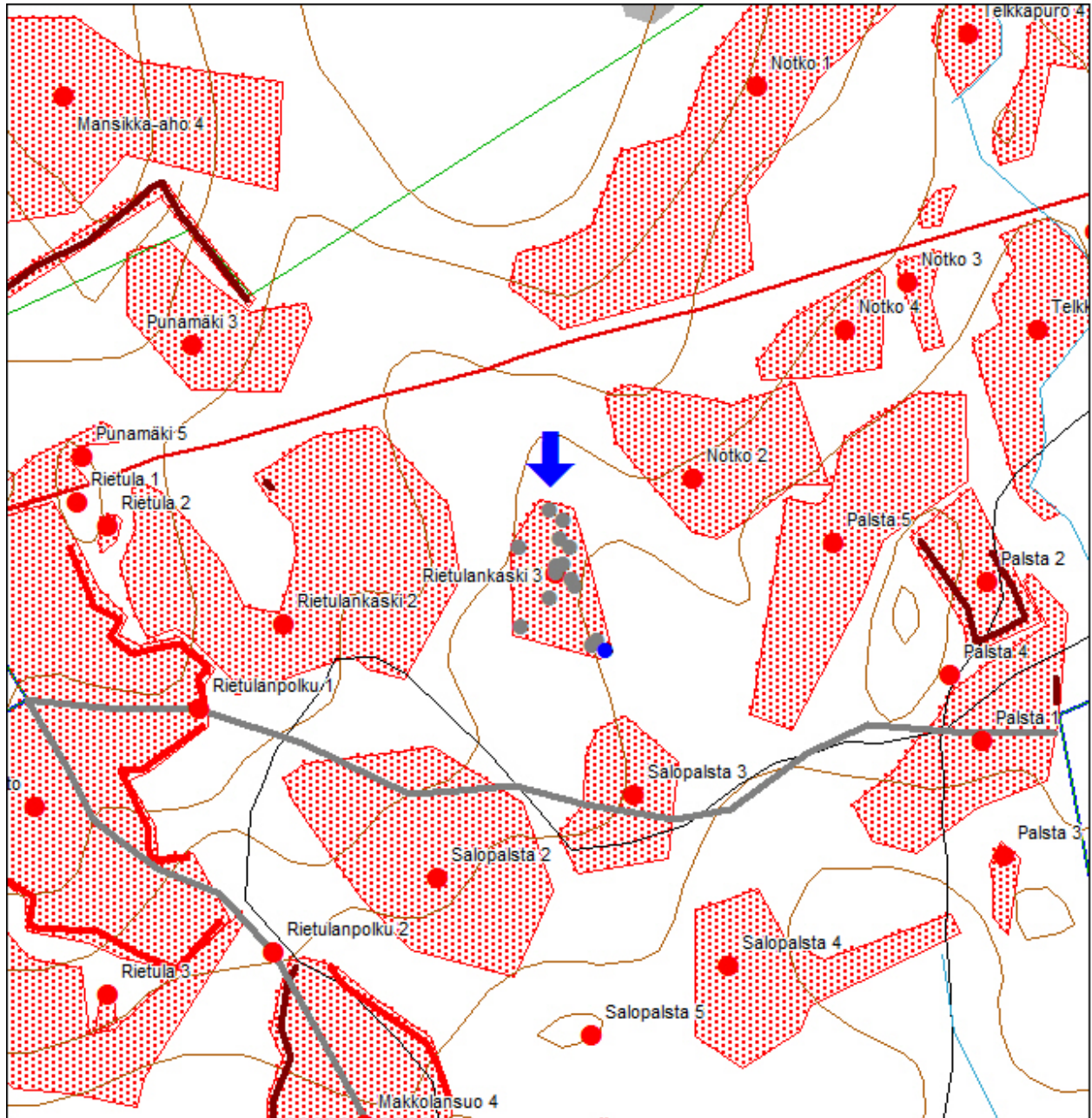
0 Ei määritelty

Selitys:



2460 Kaskiröykkiö 8, etelästä

| | | | |
|----------------------|-------------------------------|-------------|--|
| Kohdetyyppi: | | Copyright: | © <i>Metsähallitus</i> 2008 © <i>Maanmittauslaitos 1/MML/08</i> |
| Koordinaatit: | X 6993592, Y 3575286 Z 163 | Mittakaava: | 1:300 |



Kaskiröykkiöt harmaalla, nauriskuoppa sinisellä

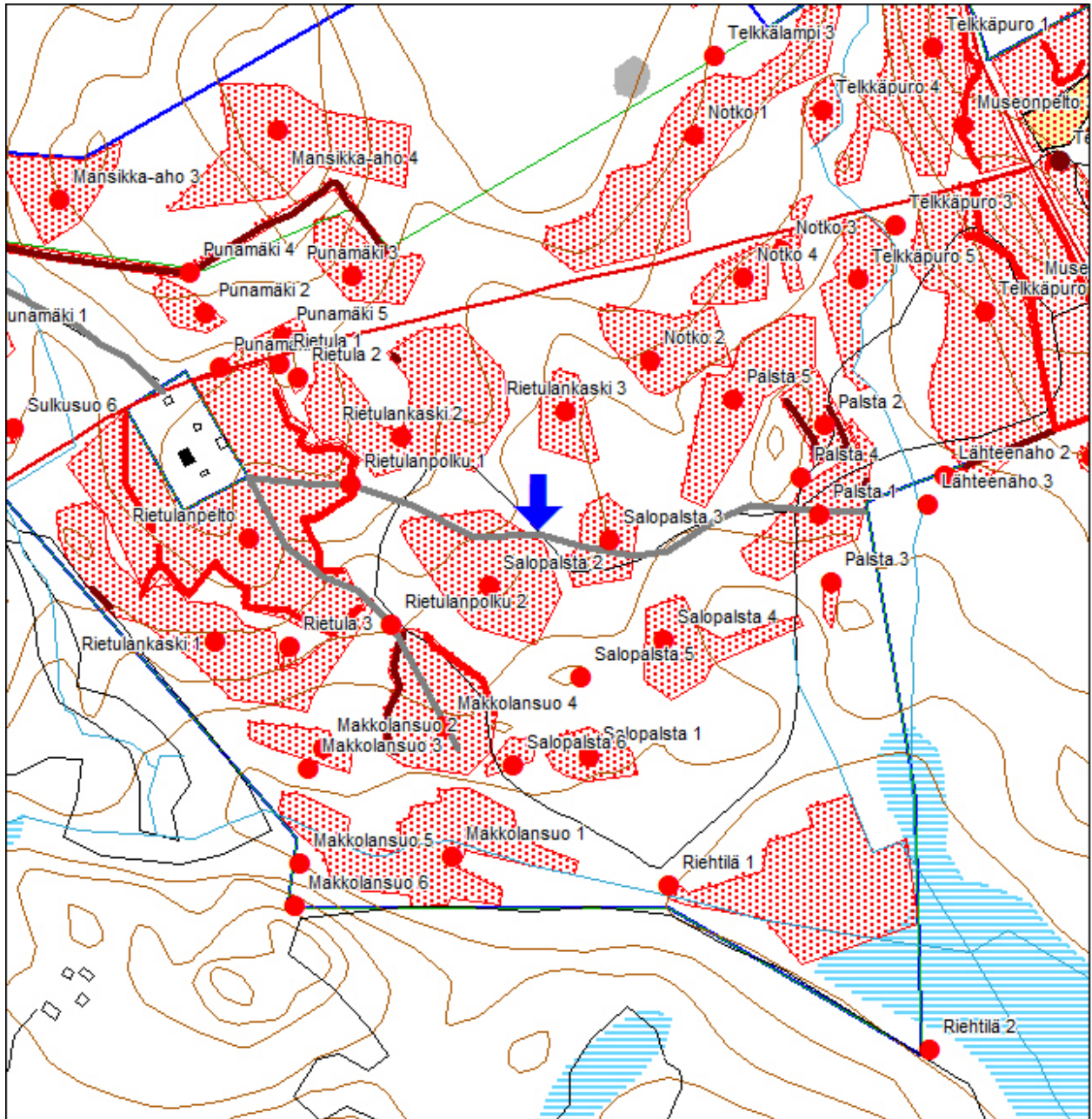
| Rietulanpolku 1 kärrypolku | | MH-tunnus: |
|---|-------------------------------|---|
| Kohdetyyppi: | 13 Liikennekohteet | Haltija: 620 Etelä-Suomen luontopalvelut |
| Ajoitus: | 7116 Uusi aika | Ylläpitäjä: 620 Etelä-Suomen luontopalvelut |
| Rakentamisvuosi: | | Kunta: 204 Kaavi |
| Lukumäärä: | 1 | |
| Koordinaattiselitys: | | Geometria tuotettu: 7 Digitointi, mittakaava >=1:20000 |
| Koordinaatit: | X 6993529, Y 3575119 Z 173 | Löydöt: |
| <i>Taustatiedot</i> | | |
| Kohde löydettiin Telkkämäen kulttuuriperintöinventoinnissa 18.8.2010 | | |
| <i>Ympäristön kuvaus</i> | | |
| Kohde sijaitsee Telkkämäen luonnonsuojelualueen keskiosissa, Telkkämäentien eteläpuolella. Alue on pääasiassa tuoretta kangasmetsää. Valtalajina kasvaa harmaaleppää, mutta myös kuusta ja koivua. | | |
| <i>Kohteen kuvaus</i> | | |
| Telkkämäen rajalta (Lähteenaho) Rietulaan vie kärrytie, jota pitkin kulkee Rietulan kierron luontopolku. Tie näkyy vuoden 1975 peruskartassa. Tien molemmin puolin on harjoitettu maa-aineksen ottoa ja sen reunoille on kasattu kiviä. | | |
| <i>Kohteen rajaus</i> | | |
| Kohde rajautuu näkyvien rakenteiden mukaisesti. | | |
| <i>Tulkinta</i> | | |
| Lähteenaholta Rietulaan vievä kärrypolku | | |
| <i>Lisätietoja</i> | | |
| | | |
| <i>Toimenpiteet</i> | | |
| | | |
| <i>Tarkastukset</i> | | |
| Tila: 3 Toteutettu Laji: 6 Suojeluarvojen tarkastus Tarkastusvuosi: 2010 Tarkastuspvm: 18.8.2010 Tarkastaja: R. Mönkkönen Kuvaus: Telkkämäen kulttuuriperintöinventointi | | |
| Viranomaisrekisterinro: | | Kunto: 1 Hyvä |

| | | | |
|----------------------------|---------------------------------|-------------------------|-------------------|
| Arvotus: | 8 Muu suojeluarvo | Olotila: | 2 Ei käytössä |
| Selitys: | paikallinen maankäytön historia | Kohteen suojelu: | 9 Muu suojeluarvo |
| Ympäristön suojelu: | 0 Ei määritelty | Selitys: | |
| Selitys: | | | |



2431 Kärrytie, koillisesta

| | | | |
|----------------------|-------------------------------|-------------|--|
| Kohdetyyppi: | | Copyright: | © Metsähallitus 2008 © Maanmittauslaitos 1/MML/08 |
| Koordinaatit: | X 6993529, Y 3575119 Z 173 | Mittakaava: | 1:500 |



Tielinja harmaalla

| | |
|-----------------------------------|-------------------|
| Rietulanpolku 2 kärrypolku | MH-tunnus: |
|-----------------------------------|-------------------|

| | | | |
|-------------------------|--------------------|--------------------|---------------------------------|
| Kohdetyyppi: | 13 Liikennekohteet | Haltija: | 620 Etelä-Suomen luontopalvelut |
| Ajoitus: | 7116 Uusi aika | Ylläpitäjä: | 620 Etelä-Suomen luontopalvelut |
| Rakentamisvuosi: | | Kunta: | 204 Kaavi |
| Lukumäärä: | 1 | | |

| | |
|-------------------------------|------------------------------------|
| Koordinaattiselitys: | Geometria tuotettu: |
| Koordinaatit: | 7 Digitointi, mittakaava >=1:20000 |
| X 6993418, Y 3575155 Z 161 | Löydöt: |

Taustatiedot

Kohde löydettiin Telkkämäen kulttuuriperintöinventoinnissa 24.8.2010

Ympäristön kuvaus

Kohde sijaitsee Telkkämäen luonnonsuojelun keskiosissa, Telkkämäentien eteläpuolella. Alue on pääasiassa tuoretta kangasmetsää. Valtalajina kasvaa harmaaleppää.

Kohteen kuvaus

Rietulasta etelään vie kärrytie, jota pitkin kulkee Rietulan kierron luontopolku. Tie näkyy vuoden 1975 peruskartassa. Tien molemmin puolin on harjoitettu maa-aineksen ottoa ja sen reunoille on kasattu kiviä.

Kohteen rajaus

Kohde rajautuu näkyvien rakenteiden mukaisesti.

Tulkinta

Rietulasta etelään vievä kärrypolku

Lisätietoja
Toimenpiteet
Tarkastukset

Tila: 3 Toteutettu Laji: 6 Suojeluarvojen tarkastus Tarkastusvuosi: 2010

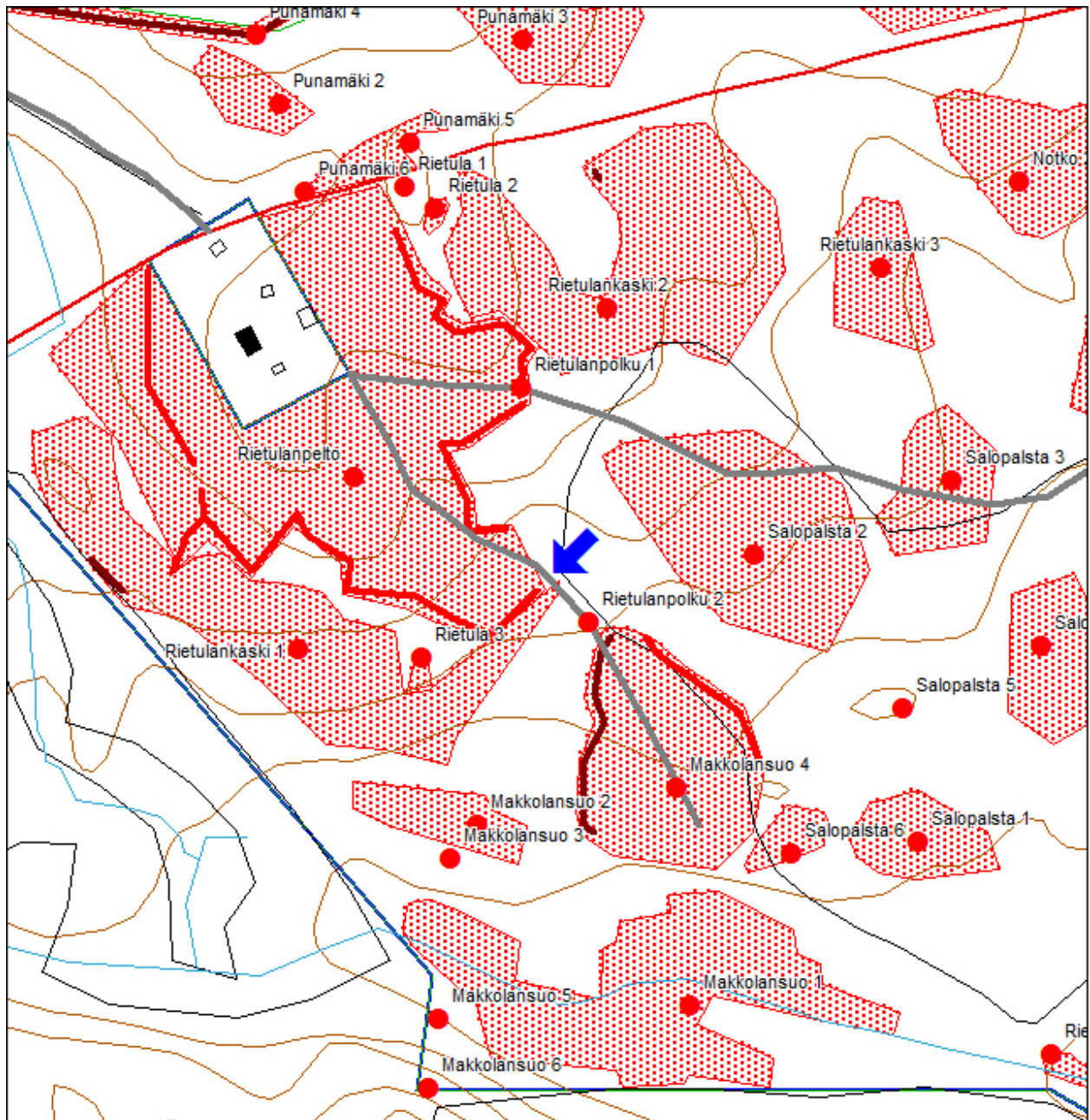
Tarkastuspm: 24.8.2010 Tarkastaja: R. Mönkkönen

Kuvaus: Telkkämäen kulttuuriperintöinventointi

| | |
|--------------------------------|-------------------------------|
| Viranomaisrekisterinro: | Kunto: 1 Hyvä |
| | Olotila: 2 Ei käytössä |

| | | | |
|----------------------------|---------------------------------|-------------------------|-------------------|
| Arvotus: | 8 Muu suojeluarvo | Kohteen suojelu: | 9 Muu suojeluarvo |
| Selitys: | paikallinen maankäytön historia | Selitys: | |
| Ympäristön suojelu: | 0 Ei määritelty | | |
| Selitys: | | | |

| | | | |
|----------------------|-------------------------------|-------------|--|
| Kohdetyyppi: | | Copyright: | © <i>Metsähallitus 2008</i> © <i>Maanmittauslaitos 1/MML/08</i> |
| Koordinaatit: | X 6993418, Y 3575155 Z 161 | Mittakaava: | 1:300 |



Tielinja harmaalla

| | |
|----------------------------------|-------------------|
| Makkolansuo 1 vanha pelto | MH-tunnus: |
|----------------------------------|-------------------|

| | | | |
|-------------------------|-----------------------------|--------------------|---------------------------------|
| Kohdetyyppi: | 9 Valmistuspaikat/työpaikat | Haltija: | 620 Etelä-Suomen luontopalvelut |
| Ajoitus: | 7116 Uusi aika | Ylläpitäjä: | 620 Etelä-Suomen luontopalvelut |
| Rakentamisvuosi: | | Kunta: | 204 Kaavi |
| Lukumäärä: | 1 | | |

| | | | |
|-----------------------------|-------------------------------|----------------------------|------------------------------------|
| Koordinaattiselitys: | | Geometria tuotettu: | 7 Digitointi, mittakaava >=1:20000 |
| Koordinaatit: | X 6993235, Y 3575209 Z 149 | Löydöt: | |

Taustatiedot

Kohde löydettiin Telkkämäen kulttuuriperintöinventoinnissa 20.8.2010

Ympäristön kuvaus

Kohde sijaitsee luonnonsuojelualan eteläreunassa, Telkkämäentien eteläpuolella. Peltoalueen pohjoispuolella on Rietulan tila. Paikalla kasvaa heinää.

Kohteen kuvaus

Kohde on vanha pelto/niitty alue. Vuoden 1975 peruskartassa alue on vielä peltona. Pelto erottuu edelleen tasaisena ojitettuna alueena. Vuoden 1925 kartan mukaan alueella on ollut laajempi niitty joka on yhdistänyt Makkolansuo 1:n ja Makkolansuo 2:n, ja joka on ollut Riehtilä 1:n kautta yhteydessä myös Salopalsta 4:n ja Telkkämäen länsipuolisiin niittyalueisiin.

Alueella on ojien ympäröimällä saarekkeella sijainnut lato (6993677/3574506). Paikalla on havaittavissa hiukan kivistä perustaa/kulmakiviä, jotka ovat jääneet kaatuneiden puiden alle. Rakennus näkyy 1975 peruskartassa, mutta sitä ei ole merkitty 1925 karttaan.

Kohteen rajaus

Kohde on rajattu peruskartan perusteella

Tulkinta

vanha pelto/niitty ja lato

Lisätietoja
Toimenpiteet
Tarkastukset

Tila: 3 Toteutettu Laji: 6 Suojeluarvojen tarkastus Tarkastusvuosi: 2010

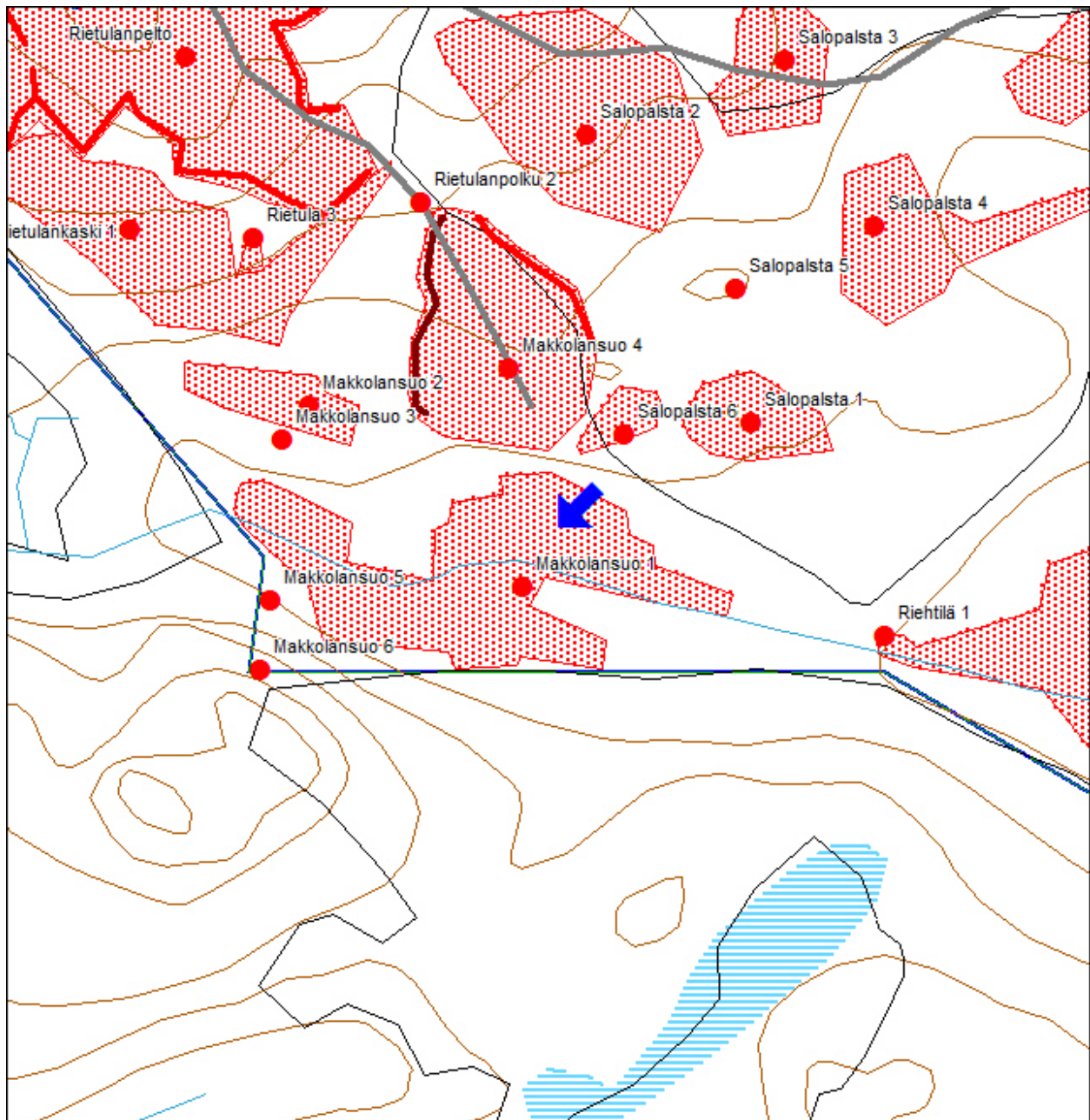
Tarkastuspvm: 20.8.2010 Tarkastaja: R. Mönkkönen
Kuvaus: Telkkämäen kulttuuriperintöinventointi

| | | | |
|--------------------------------------|------------------------------------|-----------------------------|-------------------|
| Viranomais- rekisterinro: | | Kunto: | 1 Hyvä |
| Arvotus: | 8 Muu suojeluarvo | Olotila: | 2 Ei käytössä |
| Selitys: | paikallinen maankäytön historia | Kohteen suojaus: | 9 Muu suojeluarvo |
| | | Selitys: | |

| | |
|--------------------------------|-----------------|
| Ympäristön suojaus: | 0 Ei määritelty |
|--------------------------------|-----------------|

| | |
|-----------------|--|
| Selitys: | |
|-----------------|--|

| | | | |
|----------------------|-------------------------------|-------------|--|
| Kohdetyyppi: | | Copyright: | © Metsähallitus 2008 © Maanmittauslaitos 1/MML/08 |
| Koordinaatit: | X 6993235, Y 3575209 Z 149 | Mittakaava: | 1:300 |



| | |
|----------------------------------|-------------------|
| Makkolansuo 2 vanha pelto | MH-tunnus: |
|----------------------------------|-------------------|

| | | | |
|-------------------------|-----------------------------|--------------------|---------------------------------|
| Kohdetyyppi: | 9 Valmistuspaikat/työpaikat | Haltija: | 620 Etelä-Suomen luontopalvelut |
| Ajoitus: | 7116 Uusi aika | Ylläpitäjä: | 620 Etelä-Suomen luontopalvelut |
| Rakentamisvuosi: | | Kunta: | 204 Kaavi |
| Lukumäärä: | 1 | | |

| | | | |
|-----------------------------|-------------------------------|----------------------------|------------------------------------|
| Koordinaattiselitys: | | Geometria tuotettu: | 7 Digitointi, mittakaava >=1:20000 |
| Koordinaatit: | X 6993319, Y 3575106 Z 151 | Löydöt: | |

Taustatiedot

Kohde löydettiin Telkkämäen kulttuuriperintöinventoinnissa 20.8.2010

Ympäristön kuvaus

Kohde sijaitsee luonnonsuojelualueen eteläreunassa, Telkkämäentien eteläpuolella. Peltoalueen pohjoispuolella on Rietulan tila. Paikalla kasvaa heinää.

Kohteen kuvaus

Kohde on vanha pelto/niitty alue. Vuoden 1975 peruskartassa alue on vielä peltona. Pelto erottuu edelleen tasaisena ojitettuna alueena. Vuoden 1925 kartan mukaan alueella on ollut laajempi niitty joka on yhdistänyt Makkolansuo 1:n ja Makkolansuo 2:n, ja joka on ollut Riehtilä 1:n kautta yhteydessä myös Salopalsta 4:n ja Telkkämäen länsipuolisiin niittyalueisiin.

Kohteen rajaus

Kohde on rajattu peruskartan perusteella

Tulkinta

vanha pelto/niitty

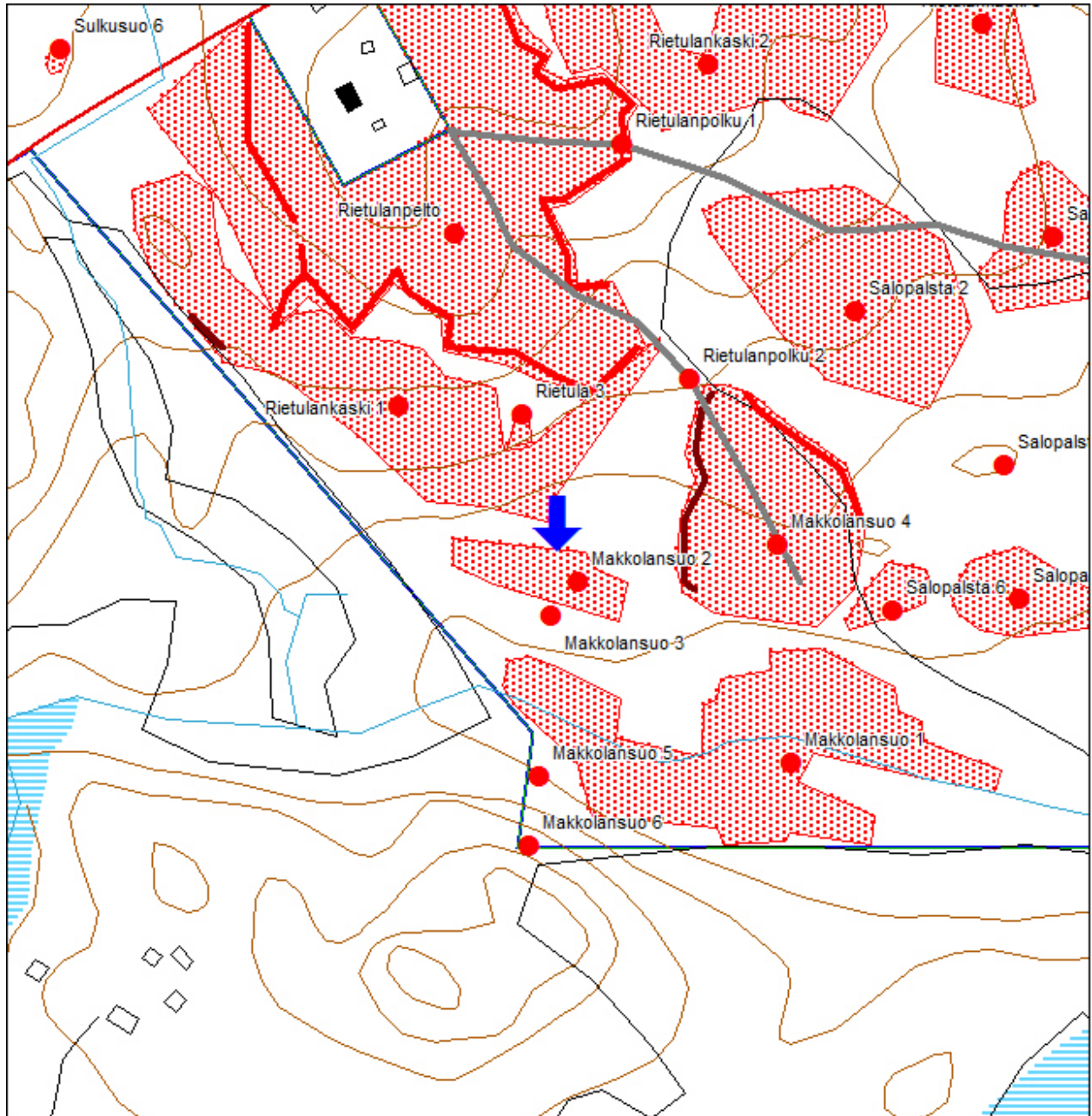
Lisätietoja
Toimenpiteet
Tarkastukset

Tila: 3 Toteutettu Laji: 6 Suojeluarvojen tarkastus Tarkastusvuosi: 2010
Tarkastuspm: 20.8.2010 Tarkastaja: R. Mönkkönen
Kuvaus: Telkkämäen kulttuuriperintöinventointi

| | | |
|--------------------------------------|---------------------------------|---|
| Viranomais- rekisterinro: | | Kunto: 1 Hyvä |
| Arvotus: | 8 Muu suojeluarvo | Olotila: 2 Ei käytössä |
| Selitys: | paikallinen maankäytön historia | Kohteen suojaus: 9 Muu suojeluarvo |
| | | Selitys: |

| | |
|--------------------------------|-----------------|
| Ympäristön suojaus: | 0 Ei määritelty |
| Selitys: | |

| | | | |
|----------------------|-------------------------------|-------------|--|
| Kohdetyyppi: | | Copyright: | © Metsähallitus 2008 © Maanmittauslaitos 1/MML/08 |
| Koordinaatit: | X 6993319, Y 3575106 Z 151 | Mittakaava: | 1:300 |



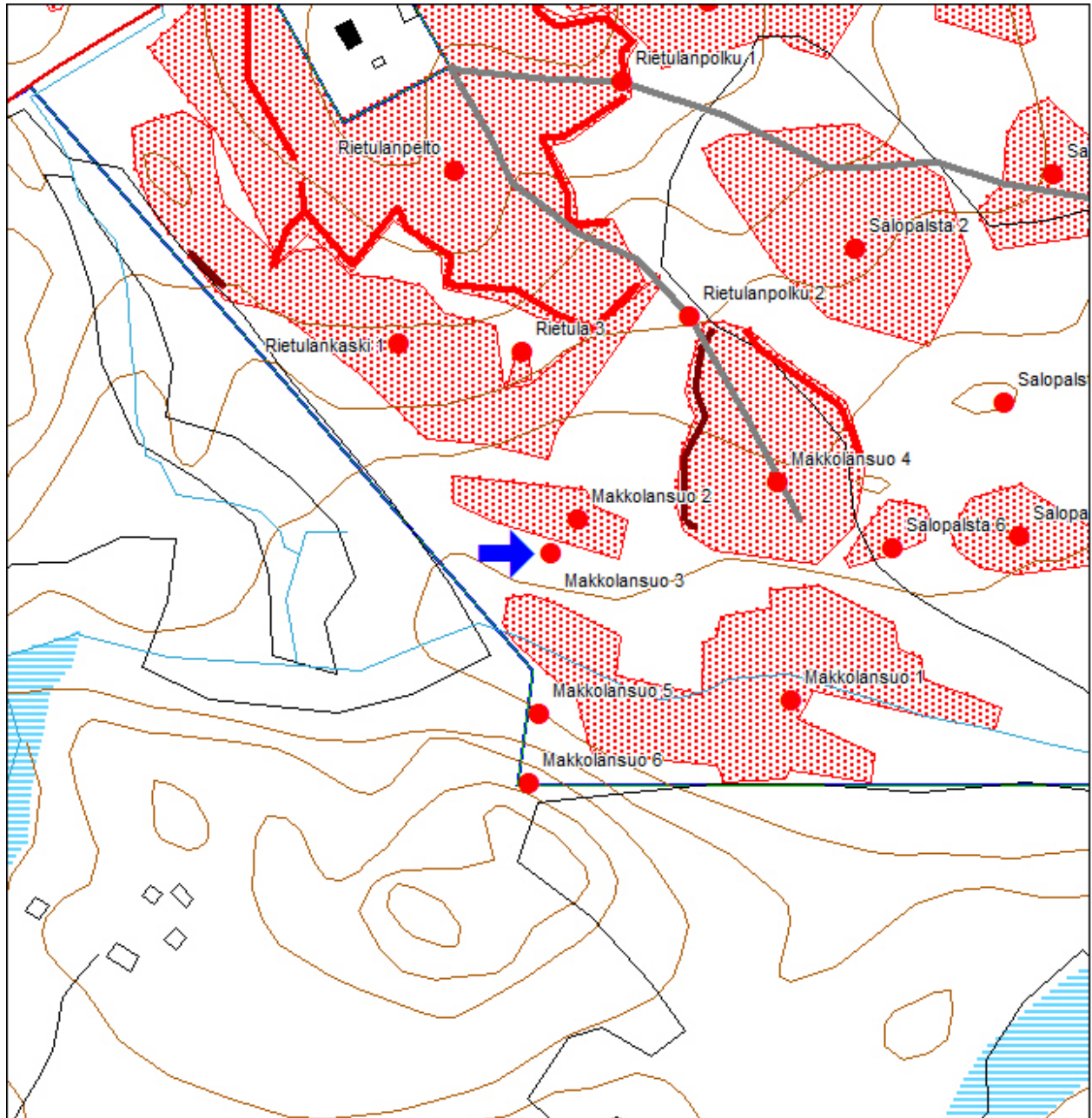
| Makkolansuo 3 nauriskuoppa | | MH-tunnus: |
|---|-------------------------------|---|
| Kohdetyyppi: | 9 Valmistuspaikat/työpaikat | Haltija: 620 Etelä-Suomen luontopalvelut |
| Ajoitus: | 7118 Historiallinen aika | Ylläpitäjä: 620 Etelä-Suomen luontopalvelut |
| Rakentamisvuosi: | | Kunta: 204 Kaavi |
| Lukumäärä: | 1 | |
| Koordinaattiselitys: | | Geometria tuotettu: 7 Digitointi, mittakaava >=1:20000 |
| Koordinaatit: | X 6993302, Y 3575094 Z 153 | Löydöt: |
| <i>Taustatiedot</i> | | |
| Kohde löydettiin Telkkämäen kulttuuriperintöinventoinnissa 24.8.2010 | | |
| <i>Ympäristön kuvaus</i> | | |
| Kohde sijaitsee Telkkämäentien eteläpuolella, vanhan pellon Makkolansuo 2:n eteläpuolella, Telkkämäen luonnonsuojelualueen eteläosassa, itä-länsisuuntaisella harjanteella. Alue on tuoretta kangasmetsää, jolla kasvaa koivua ja kuusta. | | |
| <i>Kohteen kuvaus</i> | | |
| Paikalla on pitkänomainen suorakaiteenmuotoinen matala painanne (3,5 x 2,3 x 0,4 m), jonka toisella reunalla on selvä valli. Nauriskuoppa? | | |
| <i>Kohteen rajaus</i> | | |
| | | |
| <i>Tulkinta</i> | | |
| Nauriskuoppa | | |
| <i>Lisätietoja</i> | | |
| | | |
| <i>Toimenpiteet</i> | | |
| | | |
| <i>Tarkastukset</i> | | |
| Tila: 3 Toteutettu Laji: 6 Suojeluarvojen tarkastus Tarkastusvuosi: 2010 Tarkastuspm: 24.8.2010 Tarkastaja: R. Mönkkönen Kuvaus: Telkkämäen kulttuuriperintöinventointi | | |
| Viranomaisrekisterinro: | | Kunto: 1 Hyvä |

| | | | |
|--------------------------------|-----------------------|-----------------------------|-------------------|
| Arvotus: | 3 Esitys mj-luokka II | Olotila: | 2 Ei käytössä |
| Selitys: | | Kohteen suojelu: | 9 Muu suojeluarvo |
| Selitys: | | Selitys: | |
| Ympäristön suojelu: | 0 Ei määritelty | | |
| Selitys: | | | |



2498 Nauriskuoppa, idästä

| | | | |
|----------------------|-------------------------------|-------------|--|
| Kohdetyyppi: | | Copyright: | © Metsähallitus 2008 © Maanmittauslaitos 1/MML/08 |
| Koordinaatit: | X 6993302, Y 3575094 Z 153 | Mittakaava: | 1:300 |



| | |
|----------------------------------|-------------------|
| Makkolansuo 4 vanha pelto | MH-tunnus: |
|----------------------------------|-------------------|

| | | | |
|-------------------------|-----------------------------|--------------------|---------------------------------|
| Kohdetyyppi: | 9 Valmistuspaikat/työpaikat | Haltija: | 620 Etelä-Suomen luontopalvelut |
| Ajoitus: | 7116 Uusi aika | Ylläpitäjä: | 620 Etelä-Suomen luontopalvelut |
| Rakentamisvuosi: | | Kunta: | 204 Kaavi |
| Lukumäärä: | 4 | | |

| | | | |
|-----------------------------|-------------------------------|----------------------------|------------------------------------|
| Koordinaattiselitys: | | Geometria tuotettu: | 7 Digitointi, mittakaava >=1:20000 |
| Koordinaatit: | X 6993339, Y 3575198 Z 154 | Löydöt: | |

Taustatiedot

Kohde löydettiin Telkkämäen kulttuuriperintöinventoinnissa 20.8.2010

Ympäristön kuvaus

Kohde sijaitsee luonnonsuojelualueen eteläreunassa, Telkkämäentien eteläpuolella. Peltoalueen pohjoispuolella on Rietulan tila. Paikalla kasvaa heinää ja koivua.

Kohteen kuvaus

Kohde on vanha pelto/niitty alue. Vuoden 1975 peruskartassa alueen itäpuoli on ollut peltona, länsipuoli niittynä. Pelto erottuu edelleen tasaisena alueena, jota reunustaa lännessä kiviaita, idässä pellosto raivattujen kivien muodostama valli. Alueen läpi kulkee Rietulanpolku 1, jonka varrella on sammaleen peittämä, maakiven ympärille kasattu kaskiröykkiö (6993339/3575198), joka koostuu halkaisijaltaan 20-50 cm kivistä. Alue on ollut vielä 1925 kartan mukaan kaskena, mutta raivattu myöhemmin pelloksi.

Kohteen rajaus

Kohde on rajattu peruskartan perusteella

Tulkinta

vanha pelto/niitty

Lisätietoja
Toimenpiteet
Tarkastukset

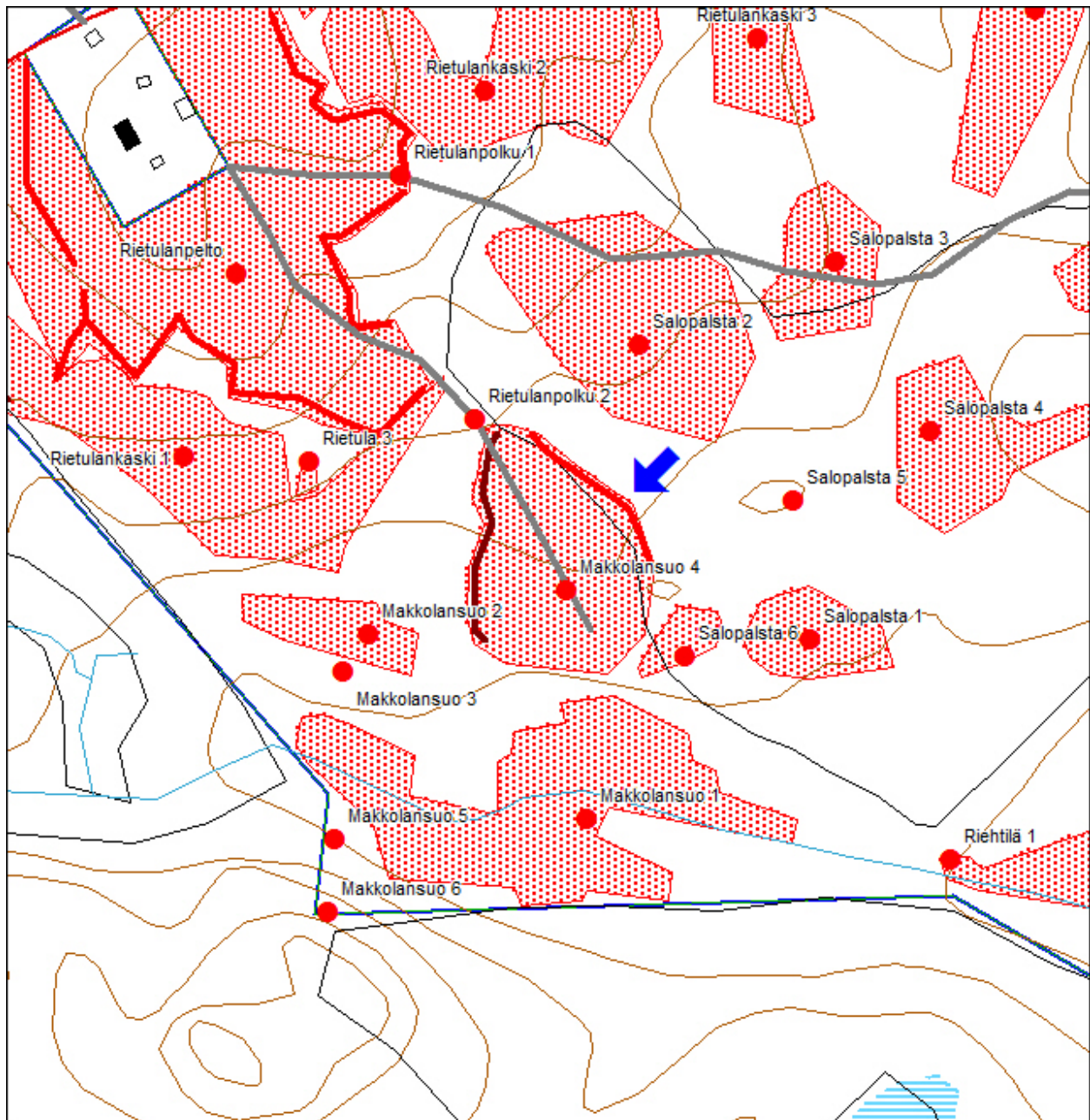
Tila: 3 Toteutettu Laji: 6 Suojeluarvojen tarkastus Tarkastusvuosi: 2010
Tarkastuspm: 20.8.2010 Tarkastaja: R. Mönkkönen
Kuvaus: Telkkämäen kulttuuriperintöinventointi

| | | | |
|--------------------------------|---------------------------------|-------------------------|-------------------|
| Viranomaisrekisterinro: | | Kunto: | 1 Hyvä |
| Arvotus: | 8 Muu suojeluarvo | Olotila: | 2 Ei käytössä |
| Selitys: | paikallinen maankäytön historia | Kohteen suojelu: | 9 Muu suojeluarvo |
| Ympäristön suojelu: | 0 Ei määritelty | Selitys: | |
| Selitys: | | | |



2467 Kaskiröykkiö? kaakosta

| | | | |
|----------------------|-------------------------------|-------------|--|
| Kohdetyyppi: | | Copyright: | © Metsähallitus 2008 © Maanmittauslaitos 1/MML/08 |
| Koordinaatit: | X 6993339, Y 3575198 Z 154 | Mittakaava: | 1:300 |



Kiviaita ruskealla, kivivalli punaisella viivalla

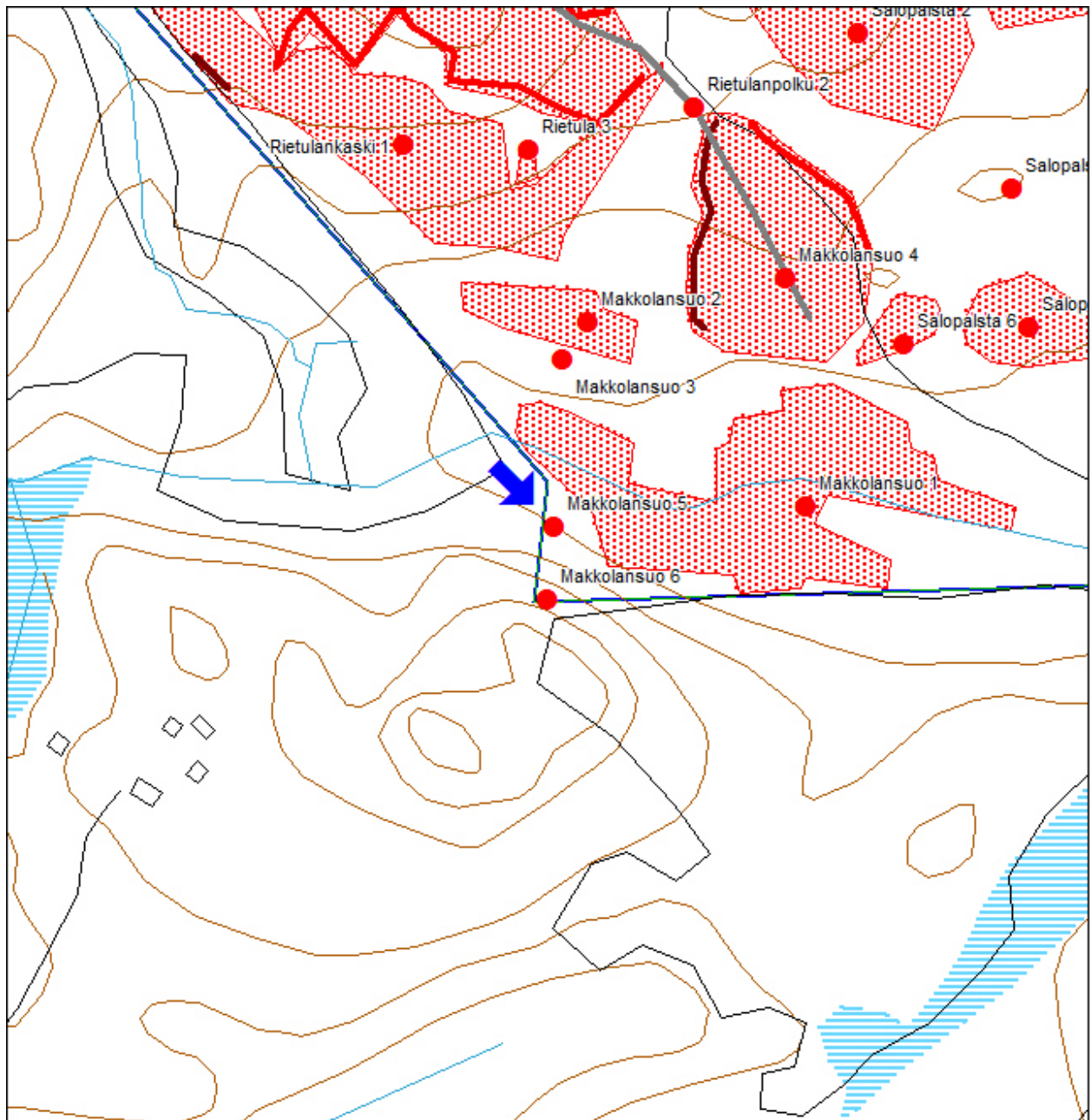
| Makkolansuo 5 rajamerkki | | MH-tunnus: | |
|--|-------------------------------|----------------------------|---------------------------------|
| Kohdetyyppi: | 17 Kivi- ja maarakenteet | Haltija: | 620 Etelä-Suomen luontopalvelut |
| Ajoitus: | 7116 Uusi aika | Ylläpitäjä: | 620 Etelä-Suomen luontopalvelut |
| Rakentamisvuosi: | | Kunta: | 204 Kaavi |
| Lukumäärä: | 1 | | |
| Koordinaattiselitys: | | Geometria tuotettu: | 4 Gps-mittaus, korjaamaton |
| Koordinaatit: | X 6993225, Y 3575090 Z 150 | Löydöt: | |
| <i>Taustatiedot</i> | | | |
| Kohde löydettiin Telkkämäen kulttuuriperintöinventoinnissa 24.8.2010 | | | |
| <i>Ympäristön kuvaus</i> | | | |
| Kohde sijaitsee Telkkämäen luonnonsuojelualueen keskiosissa aivan alueen rajalla, Telkkämäentien eteläpuolella, vanhan Rietulan tilan mailla. Alue on lehtomaista kangasmetsää. Valtalajina kasvaa kuusta. | | | |
| <i>Kohteen kuvaus</i> | | | |
| Kohteessa on litteä ”viisarikivi”, jossa erottuu hakkaus ”32”. Vieressä sijaitsee luonnonsuojelualueen puinen rajapyykki. | | | |
| <i>Kohteen rajaus</i> | | | |
| | | | |
| <i>Tulkinta</i> | | | |
| rajamerkki tilojen rajalla | | | |
| <i>Lisätietoja</i> | | | |
| | | | |
| <i>Toimenpiteet</i> | | | |
| | | | |
| <i>Tarkastukset</i> | | | |
| Tila: 3 Toteutettu Laji: 6 Suojeluarvojen tarkastus Tarkastusvuosi: 2010 Tarkastuspv: 24.8.2010 Tarkastaja: R. Mönkkönen Kuvaus: Telkkämäen kulttuuriperintöinventointi | | | |
| Viranomaisrekisterinro: | | Kunto: | 1 Hyvä |
| | | Olotila: | Käytössä |

| | | | |
|----------------------------|---------------------------------|-------------------------|-------------------|
| Arvotus: | 8 Muu suojeluarvo | Kohteen suojelu: | 9 Muu suojeluarvo |
| Selitys: | paikallinen maankäytön historia | Selitys: | |
| Ympäristön suojelu: | 0 Ei määritelty | | |
| Selitys: | | | |



2497 Rajamerkki, koillisesta

| | | | |
|----------------------|-------------------------------|-------------|--|
| Kohdetyyppi: | | Copyright: | © Metsähallitus 2008 © Maanmittauslaitos 1/MML/08 |
| Koordinaatit: | X 6993225, Y 3575090 Z 150 | Mittakaava: | 1:300 |



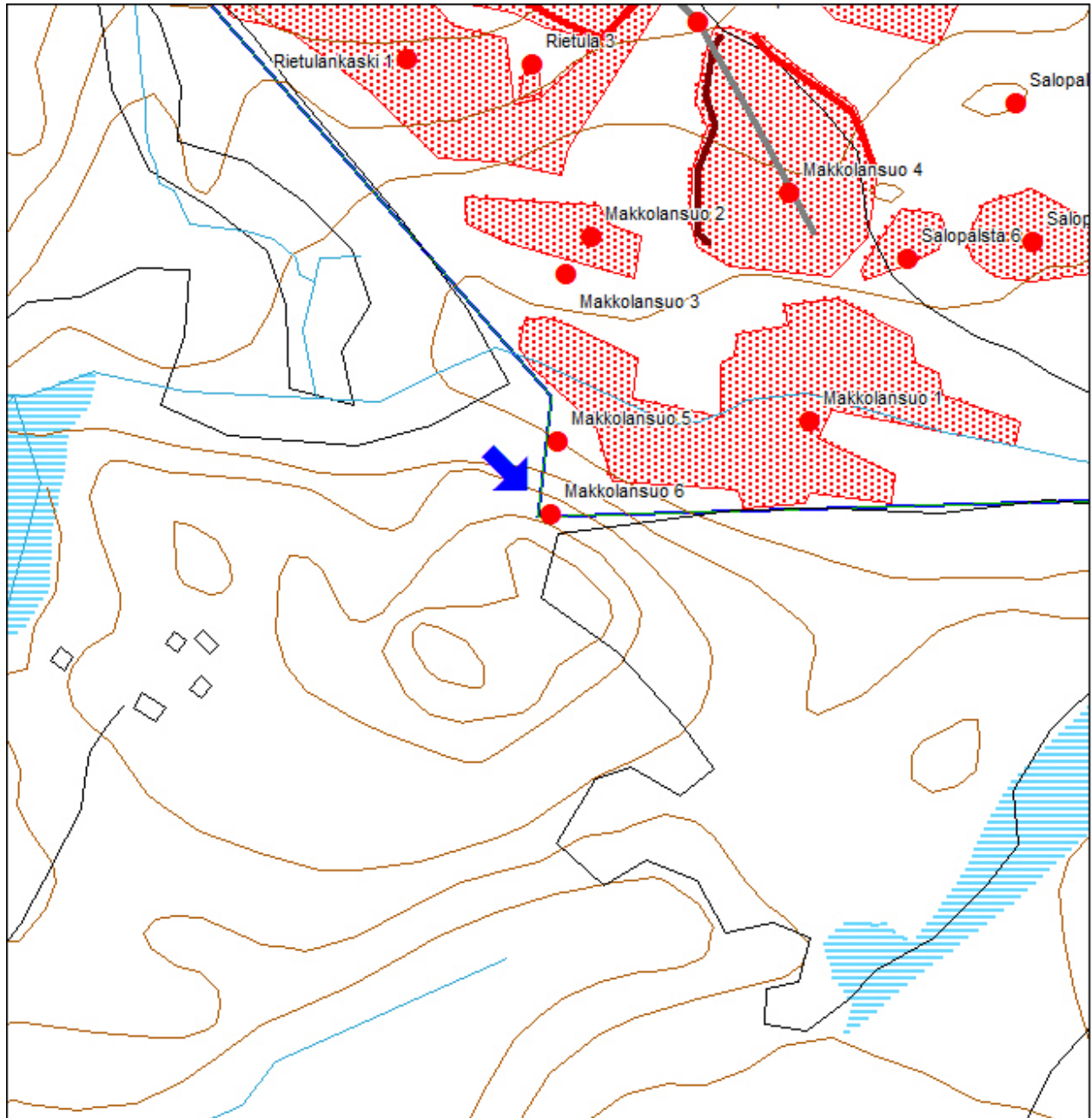
| Makkolansuo 6 rajamerkki | | MH-tunnus: | |
|---|-------------------------------|----------------------------|---------------------------------|
| Kohdetyyppi: | 17 Kivi- ja maarakenteet | Haltija: | 620 Etelä-Suomen luontopalvelut |
| Ajoitus: | 7116 Uusi aika | Ylläpitäjä: | 620 Etelä-Suomen luontopalvelut |
| Rakentamisvuosi: | | Kunta: | 204 Kaavi |
| Lukumäärä: | 1 | | |
| Koordinaattiselitys: | | Geometria tuotettu: | 4 Gps-mittaus, korjaamaton |
| Koordinaatit: | X 6993192, Y 3575087 Z 154 | Löydöt: | |
| <i>Taustatiedot</i> | | | |
| Kohde löydettiin Telkkämäen kulttuuriperintöinventoinnissa 24.8.2010 | | | |
| <i>Ympäristön kuvaus</i> | | | |
| Kohde sijaitsee Telkkämäen luonnonsuojelualan keskiosissa aivan alueen etelärajalla, Telkkämäentien eteläpuolella, vanhan Rietulan tilan mailla. Alue on lehtomaista kangasmetsää. Valtalajina kasvaa kuusta. | | | |
| <i>Kohteen kuvaus</i> | | | |
| Sammaloituneiden kivien varaan aseteltuna pystykivi. Vieressä sijaitsee luonnonsuojelualan puinen rajapyykki. | | | |
| <i>Kohteen rajaus</i> | | | |
| | | | |
| <i>Tulkinta</i> | | | |
| rajamerkki tilojen rajalla | | | |
| <i>Lisätietoja</i> | | | |
| | | | |
| <i>Toimenpiteet</i> | | | |
| | | | |
| <i>Tarkastukset</i> | | | |
| Tila: 3 Toteutettu Laji: 6 Suojuarvojen tarkastus Tarkastusvuosi: 2010 Tarkastuspv: 24.8.2010 Tarkastaja: R. Mönkkönen Kuvaus: Telkkämäen kulttuuriperintöinventointi | | | |
| Viranomaisrekisterinro: | | Kunto: | 1 Hyvä |
| | | Olotila: | Käytössä |

| | | | |
|----------------------------|---------------------------------|-------------------------|-------------------|
| Arvotus: | 8 Muu suojeluarvo | Kohteen suojelu: | 9 Muu suojeluarvo |
| Selitys: | paikallinen maankäytön historia | Selitys: | |
| Ympäristön suojelu: | 0 Ei määritelty | | |
| Selitys: | | | |



2496 Rajamerkki, lounaasta

| | | | |
|----------------------|-------------------------------|-------------|--|
| Kohdetyyppi: | | Copyright: | © <i>Metsähallitus 2008</i> © <i>Maanmittauslaitos 1/MML/08</i> |
| Koordinaatit: | X 6993192, Y 3575087 Z 154 | Mittakaava: | 1:300 |



| | |
|-------------------------------|-------------------|
| Salopalsta 1 kaskialue | MH-tunnus: |
|-------------------------------|-------------------|

| | | | |
|-------------------------|-----------------------------|--------------------|---------------------------------|
| Kohdetyyppi: | 9 Valmistuspaikat/työpaikat | Haltija: | 620 Etelä-Suomen luontopalvelut |
| Ajoitus: | 7118 Historiallinen aika | Ylläpitäjä: | 620 Etelä-Suomen luontopalvelut |
| Rakentamisvuosi: | | Kunta: | 204 Kaavi |
| Lukumäärä: | 13 | | |

| | |
|-------------------------------|------------------------------------|
| Koordinaattiselitys: | Geometria tuotettu: |
| Koordinaatit: | 7 Digitointi, mittakaava >=1:20000 |
| X 6993317, Y 3575313 Z 153 | Löydöt: |

Taustatiedot

Kohde löydettiin Telkkämäen kulttuuriperintöinventoinnissa 19.8.2010

Ympäristön kuvaus

Kohde sijaitsee Telkkämäen luonnonsuojelualueen keskiosassa, Telkkämäentien eteläpuolella ja Rietulan tilan kaakkoispuolella. Alue on tuoretta kangasmetsää. Valtalajina kasvaa kuusta.

Kohteen kuvaus

Paikalla havaittiin yhteensä 13 sammaleen peittämää kaskiröykkiötä. Kaikki röykkiöt ovat kasattu maakiven päälle, tai sivuun. Niissä on käytetty halkaisijaltaan 20-30 cm kivistä. Itse röykkiöiden koko vaihtelee 0,9-3 metrin välillä. Korkeutta niillä on noin 0,4-1 metriä.

Kaskiröykkiöiden koordinaatit ovat:

| alakohte | X | Y | tyypin selite | pituus | leveys | korkeus |
|----------|---------|---------|---------------|--------|--------|---------|
| 1 | 6993308 | 3575347 | kaskiröykkiö | 1 | 0,8 | 0,5 |
| 2 | 6993309 | 3575343 | kaskiröykkiö | 1,4 | 1,2 | 0,5 |
| 3 | 6993320 | 3575339 | kaskiröykkiö | 1,4 | 1 | 0,6 |
| 4 | 6993324 | 3575338 | kaskiröykkiö | 1,4 | 1,4 | 0,9 |
| 5 | 6993318 | 3575331 | kaskiröykkiö | 1,3 | 0,9 | 0,7 |
| 6 | 6993317 | 3575313 | kaskiröykkiö | 2,4 | 1,2 | 1 |
| 7 | 6993321 | 3575303 | kaskiröykkiö | 1,3 | 1,3 | 0,8 |
| 8 | 6993319 | 3575304 | kaskiröykkiö | 1,1 | 0,8 | 0,6 |
| 9 | 6993319 | 3575302 | kaskiröykkiö | 2,5 | 1,5 | 0,8 |
| 10 | 6993319 | 3575308 | kaskiröykkiö | 3 | 1,2 | 0,8 |
| 11 | 6993304 | 3575310 | kaskiröykkiö | 1,3 | 0,8 | 0,4 |
| 12 | 6993317 | 3575284 | kaskiröykkiö | 1,6 | 1,2 | 0,6 |
| 13 | 6993337 | 3575303 | kaskiröykkiö | 0,9 | 0,6 | 0,5 |

Kohteen rajaus

Kohde rajautuu näkyvien rakenteiden mukaisesti.

Tulkinta

Kaskialue

Lisätietoja
Toimenpiteet
Tarkastukset

Tila: 3 Toteutettu Laji: 6 Suojeluarvojen tarkastus Tarkastusvuosi: 2010
 Tarkastuspvm: 19.8.2010 Tarkastaja: R. Mönkkönen
 Kuvaus: Telkkämäen kulttuuriperintöinventointi

**Viranomais-
rekisterinro:**
Kunto: 1 Hyvä

Arvotus: 3 Esitys mj-luokka II

Olotila: 2 Ei käytössä

**Kohteen
suojelu:** 9 Muu suojeluarvo

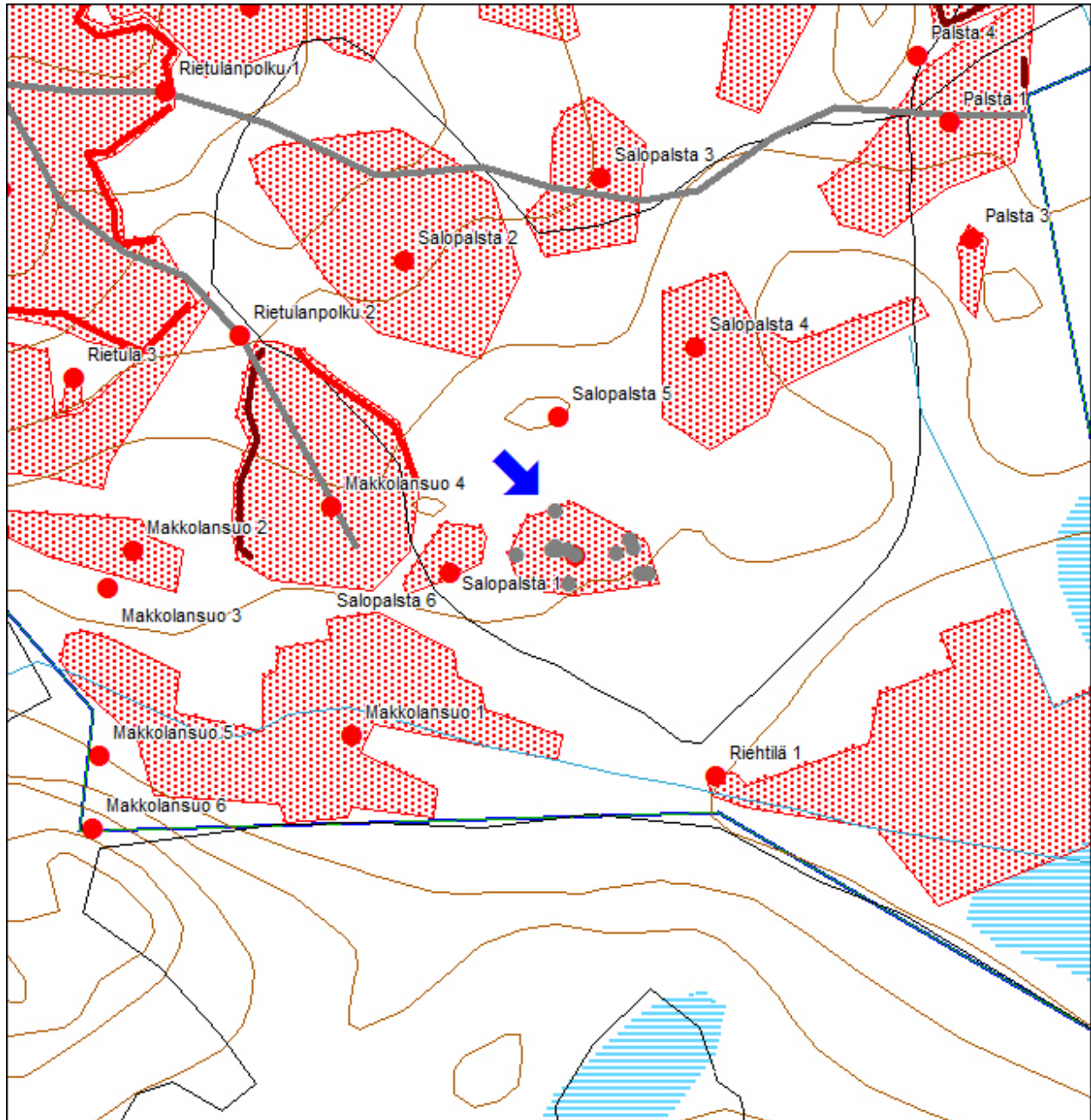
Selitys:
Selitys:
**Ympäristön
suojelu:**

0 Ei määritelty

Selitys:


2451 Kaskiröykkiö 4, etelästä

| | | | |
|----------------------|-------------------------------|-------------|--|
| Kohdetyyppi: | | Copyright: | © Metsähallitus 2008 © Maanmittauslaitos 1/MML/08 |
| Koordinaatit: | X 6993317, Y 3575313 Z 153 | Mittakaava: | 1:300 |



Kaskiröykkiöt harmaalla

| | |
|-------------------------------|-------------------|
| Salopalsta 2 kaskialue | MH-tunnus: |
|-------------------------------|-------------------|

| | | | |
|-------------------------|-----------------------------|--------------------|---------------------------------|
| Kohdetyyppi: | 9 Valmistuspaikat/työpaikat | Haltija: | 620 Etelä-Suomen luontopalvelut |
| Ajoitus: | 7118 Historiallinen aika | Ylläpitäjä: | 620 Etelä-Suomen luontopalvelut |
| Rakentamisvuosi: | | Kunta: | 204 Kaavi |
| Lukumäärä: | 20 | | |

| | | | |
|-----------------------------|-------------------------------|----------------------------|------------------------------------|
| Koordinaattiselitys: | | Geometria tuotettu: | 7 Digitointi, mittakaava >=1:20000 |
| Koordinaatit: | X 6993452, Y 3575231 Z 162 | Löydöt: | |

Taustatiedot

Kohde löydettiin Telkkämäen kulttuuriperintöinventoinnissa 20.8.2010

Ympäristön kuvaus

Kohde sijaitsee Telkkämäen luonnonsuojelualueen keskiosassa, Telkkämäentien eteläpuolella, Rietulan tilan kaakkoispuolella. Alue on tuoretta kangasmetsää. Valtalajina kasvaa harmaaleppää.

Kohteen kuvaus

Paikalla havaittiin yhteensä 19 sammaleen peittämää kaskiröykkiötä ja nauriskuoppa. Suurin osa röykkiöistä on kasattu maakiven päälle tai sivuun. Niissä on käytetty halkaisijaltaan 20-30 cm kivistä. Itse röykkiöiden koko vaihtelee 0,9-4,6 metrin välillä. Korkeutta niillä on noin 0,4-0,8 metriä.

Alueella on myös yksi nauriskuoppa. Se on muodoltaan pitkänomainen (3,6 x 2,2 x 0,4 m), ja sen pohjalla on kiviä. Kuoppaa ympäröi valli, jossa ei havaittu kairattaessa merkkejä podsolista. Nauriskuoppa?

Kaskiröykkiöiden ja nauriskuopan (8) koordinaatit ovat:

| alakohde | X | Y | tyypin selite | pituus | leveys | korkeus |
|----------|---------|---------|---------------|--------|--------|---------|
| 1 | 6993484 | 3575269 | kaskiröykkiö | 2,1 | 1,4 | 0,6 |
| 2 | 6993448 | 3575281 | kaskiröykkiö | 1,1 | 0,9 | 0,4 |
| 3 | 6993441 | 3575254 | kaskiröykkiö | 1,8 | 1,5 | 0,6 |
| 4 | 6993438 | 3575257 | kaskiröykkiö | 1,5 | 1 | 0,7 |
| 5 | 6993432 | 3575248 | kaskiröykkiö | 1,5 | 1 | 0,4 |
| 6 | 6993426 | 3575258 | kaskiröykkiö | 2,1 | 1,2 | 0,8 |
| 7 | 6993414 | 3575261 | kaskiröykkiö | 1,7 | 1,3 | 0,6 |
| 8 | 6993440 | 3575241 | nauriskuoppa | 3,6 | 2,2 | 0,4 |
| 9 | 6993452 | 3575231 | kaskiröykkiö | 2,5 | 1,8 | 0,8 |
| 10 | 6993451 | 3575233 | kaskiröykkiö | 1,1 | 0,7 | 0,4 |
| 11 | 6993507 | 3575230 | kaskiröykkiö | 2,5 | 1,9 | 0,7 |
| 12 | 6993494 | 3575164 | kaskiröykkiö | 1,5 | 1,5 | 0,6 |
| 13 | 6993497 | 3575165 | kaskiröykkiö | 0,9 | 0,8 | 0,5 |
| 14 | 6993491 | 3575170 | kaskiröykkiö | 2,5 | 1,3 | 0,6 |
| 15 | 6993462 | 3575190 | kaskiröykkiö | 1,2 | 0,9 | 0,6 |

| | | | | | | |
|----|---------|---------|--------------|-----|-----|-----|
| 16 | 6993457 | 3575195 | kaskiröykkiö | 1 | 0,9 | 0,4 |
| 17 | 6993432 | 3575212 | kaskiröykkiö | 4,6 | 3,7 | 0,8 |
| 18 | 6993430 | 3575231 | kaskiröykkiö | 1,4 | 1,4 | 0,6 |
| 19 | 6993432 | 3575228 | kaskiröykkiö | 1,6 | 0,9 | 0,5 |
| 20 | 6993422 | 3575226 | kaskiröykkiö | 1,3 | 1,3 | 0,4 |

Kohteen rajaus

Kohde rajautuu näkyvien rakenteiden mukaisesti.

Tulkinta

Kaskialue

Lisätietoja
Toimenpiteet
Tarkastukset

Tila: 3 Toteutettu Laji: 6 Suojeluarvojen tarkastus Tarkastusvuosi: 2010

Tarkastuspvm: 20.8.2010 Tarkastaja: R. Mönkkönen

Kuvaus: Telkkämäen kulttuuriperintöinventointi

**Viranomais-
rekisterinro:**

Kunto: 1 Hyvä

Arvotus: 3 Esitys mj-luokka II

Olotila: 2 Ei käytössä

**Kohteen
suojelu:** 9 Muu suojeluarvo

Selitys:

Selitys:

**Ympäristön
suojelu:**

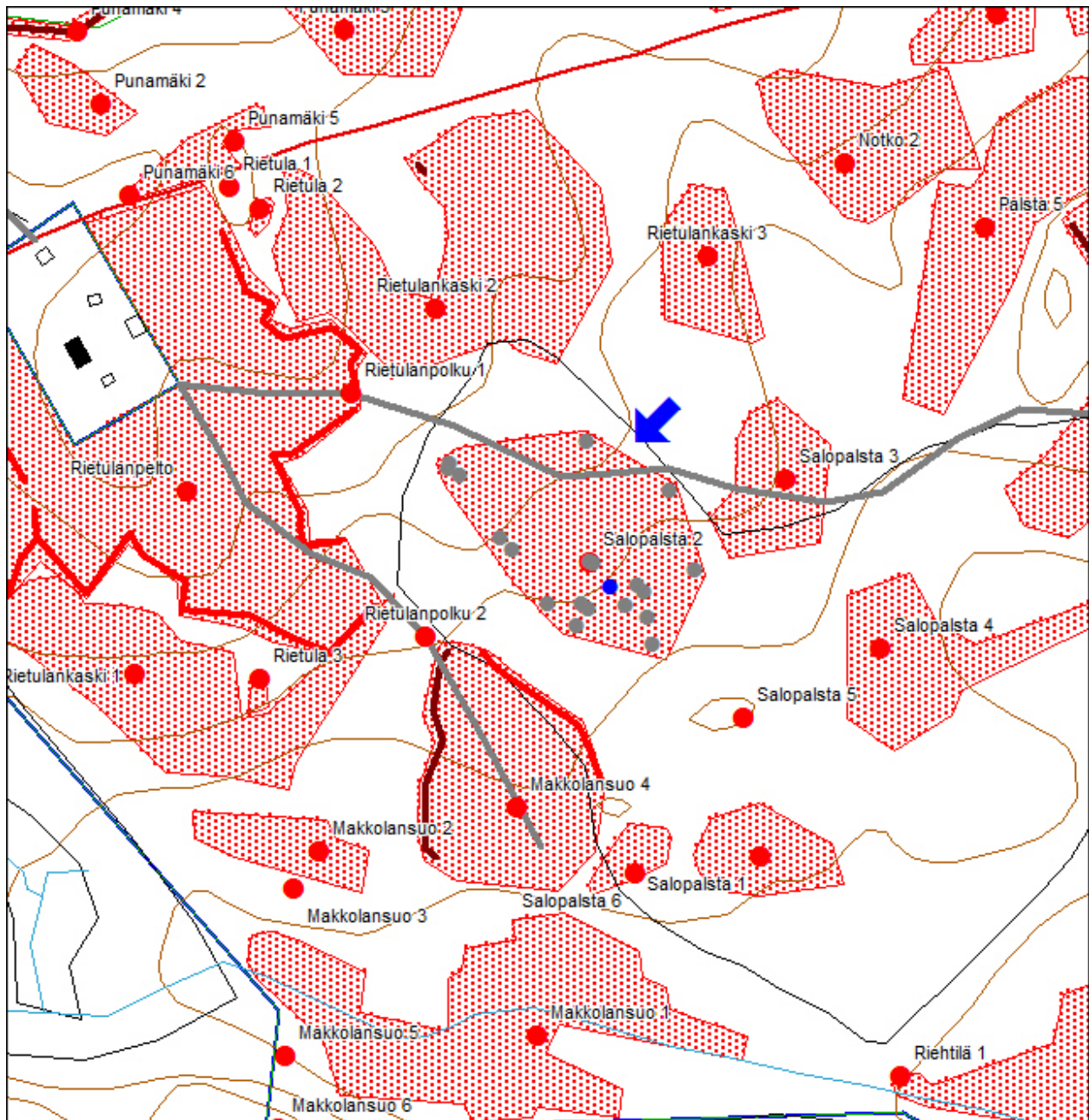
0 Ei määritelty

Selitys:



2464 Kaskiröykkiö 6, lounaasta

| | | | |
|----------------------|-------------------------------|-------------|--|
| Kohdetyyppi: | | Copyright: | © Metsähallitus 2008 © Maanmittauslaitos 1/MML/08 |
| Koordinaatit: | X 6993452, Y 3575231 Z 162 | Mittakaava: | 1:300 |



Kaskiröykkiöt harmaalla, nauriskuoppa sinisellä

| | |
|------------------------------------|-------------------|
| Salopalsta 3 uusi kaskialue | MH-tunnus: |
|------------------------------------|-------------------|

| | | | |
|-------------------------|-----------------------------|--------------------|---------------------------------|
| Kohdetyyppi: | 9 Valmistuspaikat/työpaikat | Haltija: | 620 Etelä-Suomen luontopalvelut |
| Ajoitus: | 7116 Uusi aika | Ylläpitäjä: | 620 Etelä-Suomen luontopalvelut |
| Rakentamisvuosi: | | Kunta: | 204 Kaavi |
| Lukumäärä: | 33 | | |

| | |
|-------------------------------|------------------------------------|
| Koordinaattiselitys: | Geometria tuotettu: |
| Koordinaatit: | Löydöt: |
| X 6993452, Y 3575231 Z 162 | 7 Digitointi, mittakaava >=1:20000 |

Taustatiedot

Kohde löydettiin Telkkämäen kulttuuriperintöinventoinnissa 19.8.2010

Ympäristön kuvaus

Kohde sijaitsee Telkkämäen luonnonsuojelualueen keskiosassa, Telkkämäentien eteläpuolella, Rietulan tilan kaakkoispuolella. Alueella kasva heinää ja horsmaa.

Kohteen kuvaus

Paikalla on poltettu huuhtakaski vuonna 2006. Alueella havaittiin yhteensä 33 uutta kaskiröykkiötä. Suurin osa röykkiöistä on kasattu maakiven tai hiiltyneen kannon päälle tai sivuun. Niissä on käytetty halkaisijaltaan 15-40 cm kivistä. Itse röykkiöiden koko vaihtelee 0,6-33 metrin välillä. Korkeutta niillä on noin 0,2-0,8 metriä.

Kaskiröykkiöiden koordinaatit ovat:

| alakohte | X | Y | tyypin selite | pituus | leveys | korkeus |
|----------|---------|---------|-------------------|--------|--------|---------|
| 1 | 6993476 | 3575335 | uusi kaskiröykkiö | 1,4 | 1,1 | 0,6 |
| 2 | 6993474 | 3575330 | uusi kaskiröykkiö | 1,8 | 1,2 | 0,6 |
| 3 | 6993474 | 3575326 | uusi kaskiröykkiö | 1,1 | 0,8 | 0,5 |
| 4 | 6993468 | 3575327 | uusi kaskiröykkiö | 1,3 | 1,2 | 0,6 |
| 5 | 6993471 | 3575325 | uusi kaskiröykkiö | 1 | 0,8 | 0,4 |
| 6 | 6993469 | 3575321 | uusi kaskiröykkiö | 0,9 | 0,8 | 0,4 |
| 7 | 6993468 | 3575320 | uusi kaskiröykkiö | 1,4 | 1,1 | 0,7 |
| 8 | 6993468 | 3575314 | uusi kaskiröykkiö | 1,4 | 1 | 0,5 |
| 9 | 6993465 | 3575310 | uusi kaskiröykkiö | 1,4 | 1 | 0,5 |
| 10 | 6993463 | 3575303 | uusi kaskiröykkiö | 1,5 | 1,2 | 0,5 |
| 11 | 6993469 | 3575305 | uusi kaskiröykkiö | 1,8 | 1,6 | 0,5 |
| 12 | 6993470 | 3575295 | uusi kaskiröykkiö | 1,9 | 1,4 | 0,3 |
| 13 | 6993477 | 3575304 | uusi kaskiröykkiö | 0,8 | 0,6 | 0,4 |
| 14 | 6993472 | 3575306 | uusi kaskiröykkiö | 1,2 | 1,1 | 0,5 |
| 15 | 6993472 | 3575305 | uusi kaskiröykkiö | 0,7 | 0,5 | 0,2 |
| 16 | 6993472 | 3575315 | uusi kaskiröykkiö | 1,6 | 0,8 | 0,3 |
| 17 | 6993478 | 3575313 | uusi kaskiröykkiö | 1,2 | 1 | 0,6 |
| 18 | 6993483 | 3575319 | uusi kaskiröykkiö | 0,6 | 0,4 | 0,4 |

| | | | | | | |
|----|---------|---------|-------------------|-----|-----|-----|
| 19 | 6993480 | 3575324 | uusi kaskiröykkiö | 0,6 | 0,5 | 0,4 |
| 20 | 6993490 | 3575323 | uusi kaskiröykkiö | 2,2 | 1,3 | 0,7 |
| 21 | 6993488 | 3575333 | uusi kaskiröykkiö | 1,4 | 1,1 | 0,4 |
| 22 | 6993485 | 3575333 | uusi kaskiröykkiö | 2 | 1,2 | 0,3 |
| 23 | 6993481 | 3575334 | uusi kaskiröykkiö | 2,6 | 1,4 | 0,5 |
| 24 | 6993493 | 3575325 | uusi kaskiröykkiö | 3,3 | 2,3 | 0,6 |
| 25 | 6993493 | 3575319 | uusi kaskiröykkiö | 1,2 | 1 | 0,6 |
| 26 | 6993500 | 3575337 | uusi kaskiröykkiö | 1,7 | 1,4 | 0,6 |
| 27 | 6993504 | 3575330 | uusi kaskiröykkiö | 0,8 | 0,8 | 0,3 |
| 28 | 6993508 | 3575318 | uusi kaskiröykkiö | 1,1 | 0,9 | 0,6 |
| 29 | 6993519 | 3575317 | uusi kaskiröykkiö | 1,3 | 1,2 | 0,5 |
| 30 | 6993507 | 3575316 | uusi kaskiröykkiö | 1 | 0,9 | 0,3 |
| 31 | 6993504 | 3575311 | uusi kaskiröykkiö | 0,6 | 0,6 | 0,2 |
| 32 | 6993504 | 3575306 | uusi kaskiröykkiö | 1,5 | 0,9 | 0,8 |
| 33 | 6993492 | 3575308 | uusi kaskiröykkiö | 1,2 | 1 | 0,3 |

Kohteen rajaus

Kohde rajautuu näkyvien rakenteiden mukaisesti.

Tulkinta

Kaskialue

Lisätietoja
Toimenpiteet
Tarkastukset

Tila: 3 Toteutettu Laji: 6 Suojeluarvojen tarkastus Tarkastusvuosi: 2010

Tarkastuspv: 19.8.2010 Tarkastaja: R. Mönkkönen

Kuvaus: Telkkämäen kulttuuriperintöinventointi

Viranomais-
rekisterinro:
Kunto: 1 Hyvä

Arvotus: 0 Ei määritelty

Olotila: 2 Ei käytössä

Kohteen
suojelu: 99 Ei suojeluarvoa

Selitys:
Selitys:
Ympäristön
suojelu:

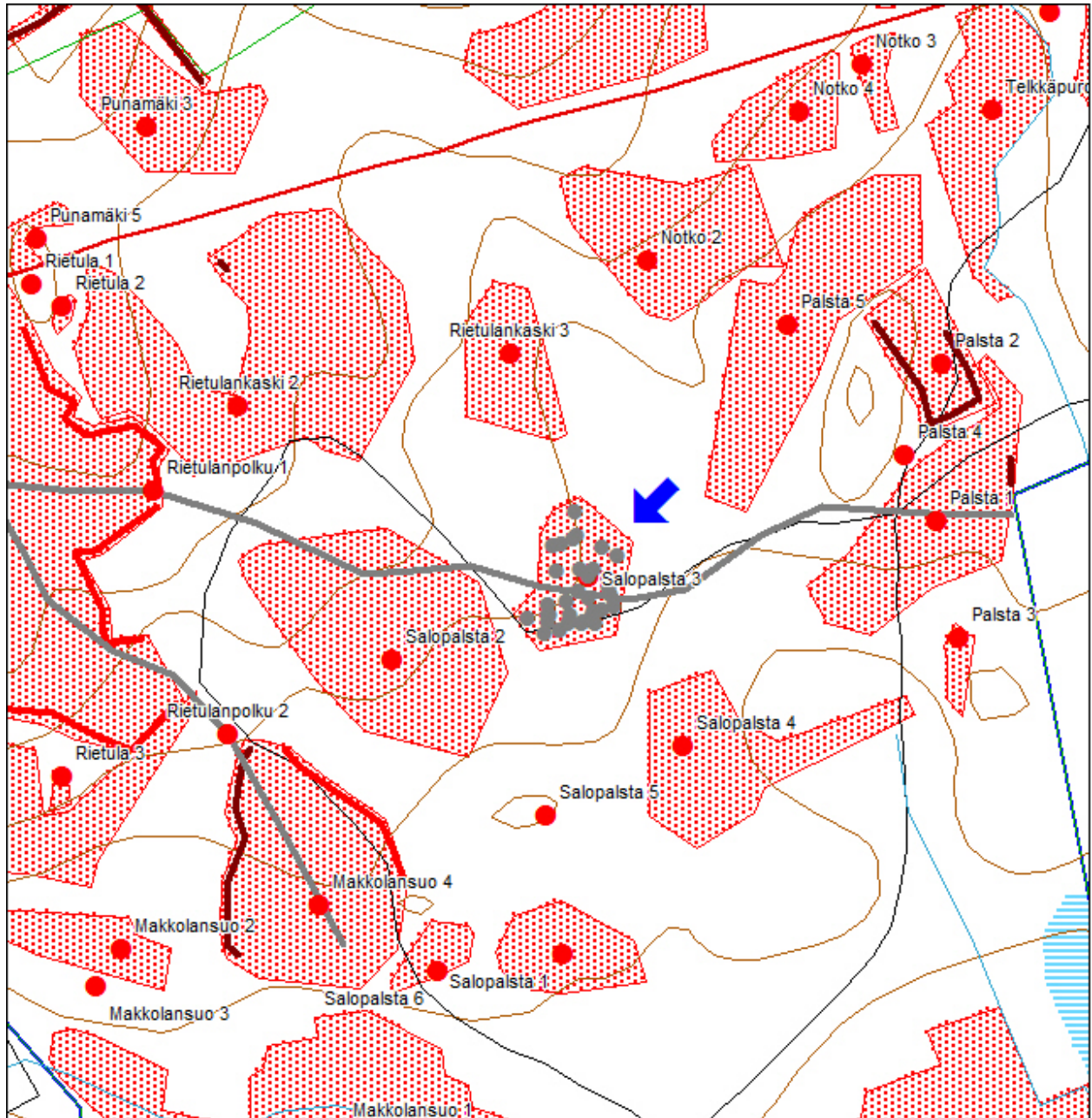
0 Ei määritelty

Selitys:



2457 Yleiskuva alueesta, luoteesta

| | | | |
|----------------------|-------------------------------|-------------|--|
| Kohdetyyppi: | | Copyright: | © Metsähallitus 2008 © Maanmittauslaitos 1/MML/08 |
| Koordinaatit: | X 6993452, Y 3575231 Z 162 | Mittakaava: | 1:300 |



Uudet kaskiröykkiöt harmaalla

| Salopalsta 4 vanha pelto | | MH-tunnus: |
|---|-------------------------------|---|
| Kohdetyyppi: | 9 Valmistuspaikat/työpaikat | Haltija: 620 Etelä-Suomen luontopalvelut |
| Ajoitus: | 7116 Uusi aika | Ylläpitäjä: 620 Etelä-Suomen luontopalvelut |
| Rakentamisvuosi: | | Kunta: 204 Kaavi |
| Lukumäärä: | 2 | |
| Koordinaattiselitys: | | Geometria tuotettu: 7 Digitointi, mittakaava >=1:20000 |
| Koordinaatit: | X 6993412, Y 3575368 Z 153 | Löydöt: |
| <i>Taustatiedot</i> | | |
| Kohde löydettiin Telkkämäen kulttuuriperintöinventoinnissa 19.8.2010 | | |
| <i>Ympäristön kuvaus</i> | | |
| Kohde sijaitsee Telkkämäen luonnonsuojelualueen keskiosassa, Telkkämäentien eteläpuolella, Rietulan tilan kaakkoispuolella. Alueella kasvaa heinää. | | |
| <i>Kohteen kuvaus</i> | | |
| Kohde on vanha pelto alue. Vuoden 1975 peruskartan mukaan alue on ollut peltona. Pello erottuu edelleen tasaisena ojien erottamana alueena, jossa kasvaa heinää. Alueella on myös mutahauta (10 x 7 x 1 m) (6993412/3575368), josta on nostettu maa-ainesta pellonparannus tarpeisiin. Vuoden 1925 kartan mukaan alueella on ollut laajempi niitty joka on yhdistänyt Makkolansuo 1:n ja Makkolansuo 2:n, ja joka on ollut Riehtilä 1:n kautta yhteydessä myös Salopalsta 4:n ja Telkkämäen länsipuolisiin niittyalueisiin. | | |
| Alueella on 1975 kartan perusteella sijainnut myös lato, mutta vuoden 2010 inventoinnissa tästä ei havaittu merkkejä. | | |
| <i>Kohteen rajaus</i> | | |
| Kohde on rajattu peruskartan perusteella | | |
| <i>Tulkinta</i> | | |
| vanha pelto/niitty ja mutahauta | | |
| <i>Lisätietoja</i> | | |
| | | |
| <i>Toimenpiteet</i> | | |
| | | |
| <i>Tarkastukset</i> | | |
| | | |

Tila: 3 Toteutettu Laji: 6 Suojeluarvojen tarkastus Tarkastusvuosi: 2010
Tarkastuspvm: 19.8.2010 Tarkastaja: R. Mönkkönen
Kuvaus: Telkkämäen kulttuuriperintöinventointi

| | | | |
|--------------------------------------|---------------------------------|-----------------------------|-------------------|
| Viranomais- rekisterinro: | | Kunto: | 1 Hyvä |
| Arvotus: | 8 Muu suojeluarvo | Olotila: | 2 Ei käytössä |
| Selitys: | paikallinen maankäytön historia | Kohteen suojelu: | 9 Muu suojeluarvo |
| | | Selitys: | |

| | |
|--------------------------------|-----------------|
| Ympäristön suojelu: | 0 Ei määritelty |
|--------------------------------|-----------------|

| | |
|-----------------|--|
| Selitys: | |
|-----------------|--|