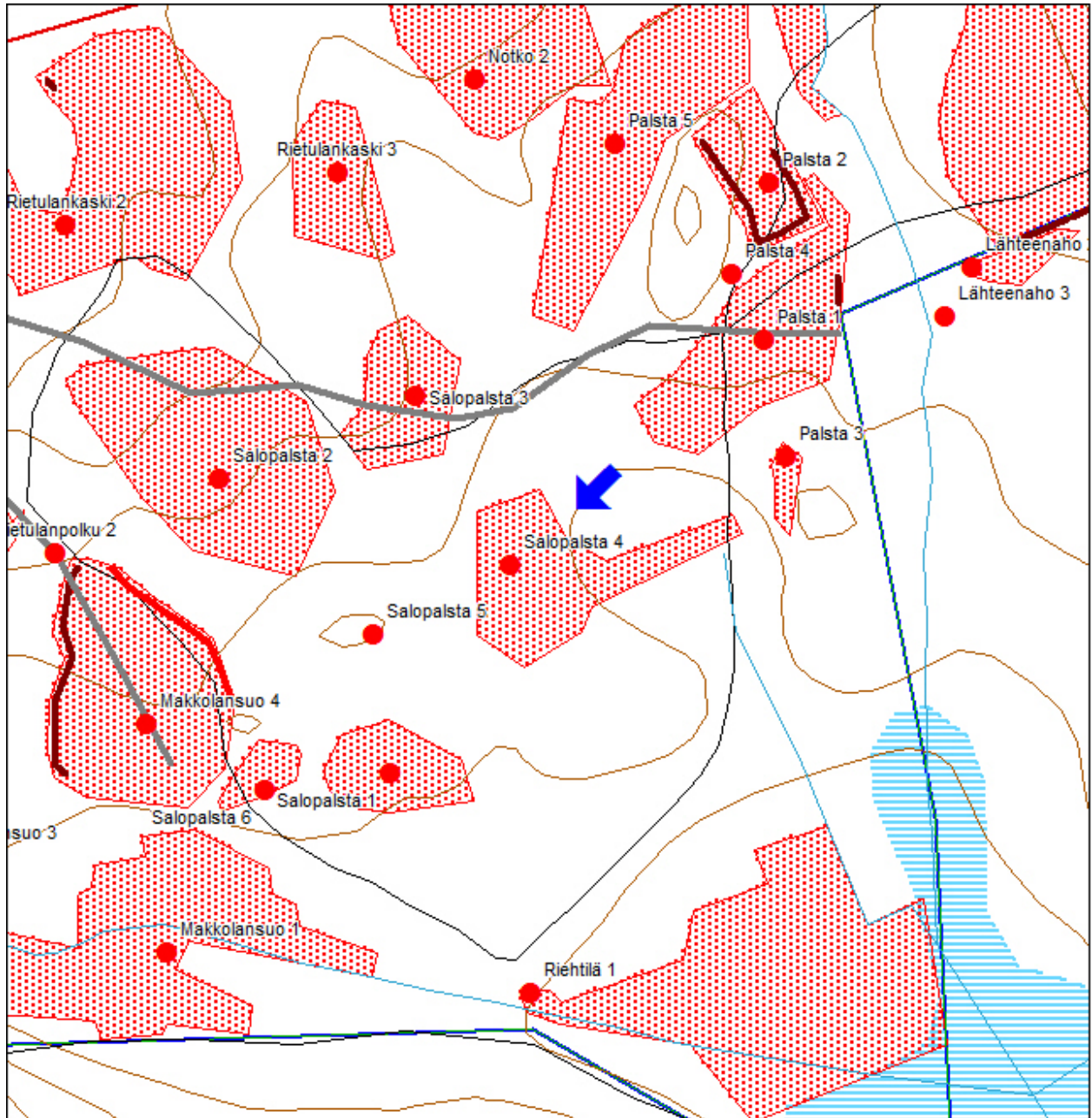


<b>Kohdetyyppi:</b>		Copyright:	© Metsähallitus 2008 © Maanmittauslaitos 1/MML/08
<b>Koordinaatit:</b>	X 6993412, Y 3575368 Z 153	Mittakaava:	1:300



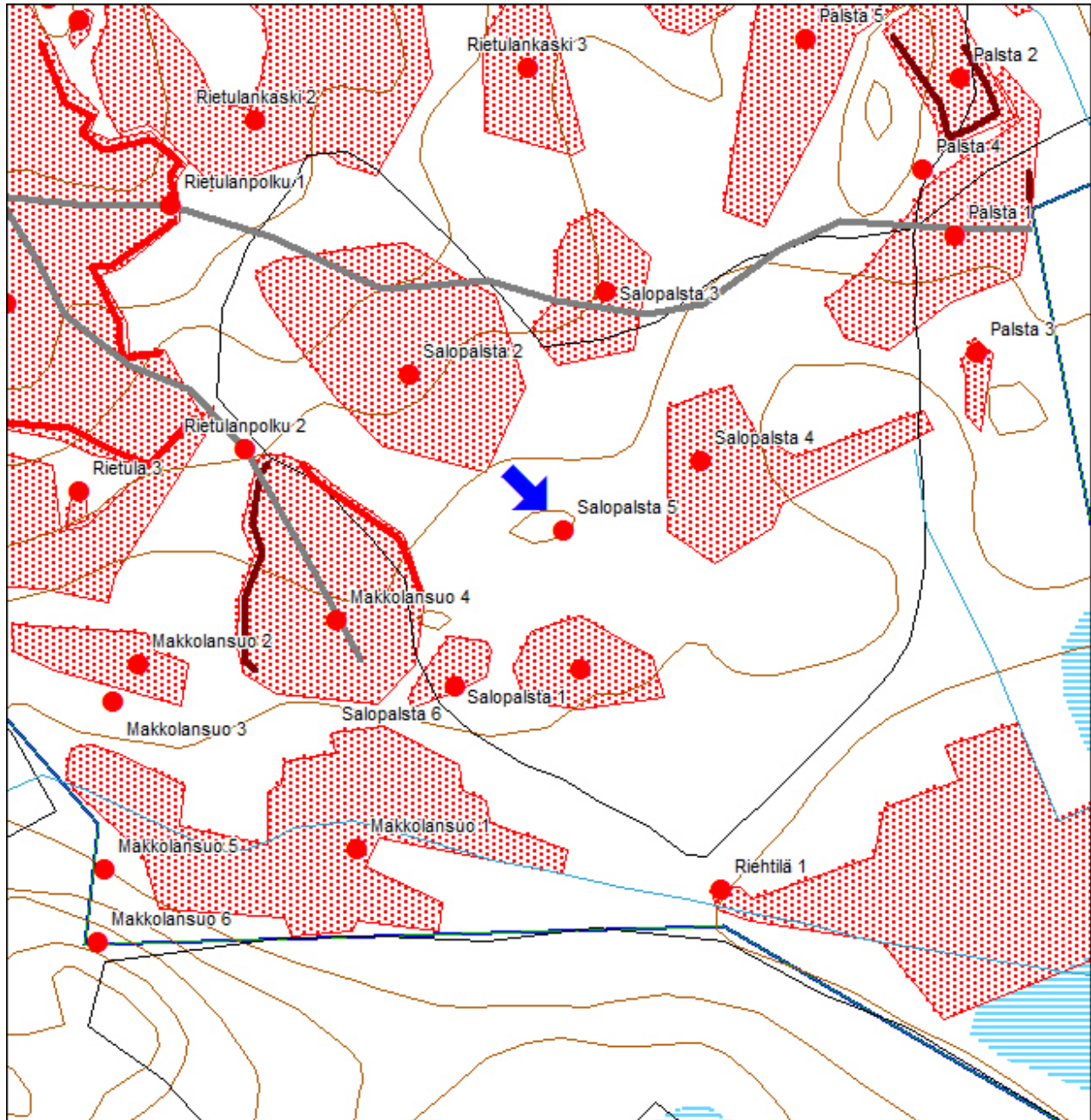
<b>Salopalsta 5 nauriskuoppa</b>		<b>MH-tunnus:</b>
<b>Kohdetyyppi:</b>	9 Valmistuspaikat/työpaikat	<b>Haltija:</b> 620 Etelä-Suomen luontopalvelut
<b>Ajoitus:</b>	7118 Historiallinen aika	<b>Ylläpitäjä:</b> 620 Etelä-Suomen luontopalvelut
<b>Rakentamisvuosi:</b>		<b>Kunta:</b> 204 Kaavi
<b>Lukumäärä:</b>	1	
<b>Koordinaattiselitys:</b>		<b>Geometria tuotettu:</b> 7 Digitointi, mittakaava >=1:20000
<b>Koordinaatit:</b>	X 6993380, Y 3575304 Z 156	<b>Löydöt:</b>
<b><i>Taustatiedot</i></b>		
Kohde löydettiin Telkkämäen kulttuuriperintöinventoinnissa 19.8.2010		
<b><i>Ympäristön kuvaus</i></b>		
Kohde sijaitsee Telkkämäen luonnonsuojelualueen keskiosassa, Telkkämäentien eteläpuolella, Rietulan tilan kaakkoispuolella. Alue on tuoretta kangasmetsää, jolla kasvaa koivua ja kuusta. Se sijaitsee sankassa kuusikossa, pienen moreenikumpareen kaakkoisreunassa, kaskialueiden Salopalsta 1 ja 2 välissä.		
<b><i>Kohteen kuvaus</i></b>		
Paikalla on suorakaiteenmuotoinen, vallien reunustama nauriskuoppa (2,8 x 1,6 x 0,7 m). Valliin tehdystä kairauksesta ei havaittu podsolia.		
<b><i>Kohteen rajaus</i></b>		
<b><i>Tulkinta</i></b>		
Nauriskuoppa		
<b><i>Lisätietoja</i></b>		
<b><i>Toimenpiteet</i></b>		
<b><i>Tarkastukset</i></b>		
Tila: 3 Toteutettu Laji: 6 Suojeluarvojen tarkastus Tarkastusvuosi: 2010 Tarkastuspvm: 19.8.2010 Tarkastaja: R. Mönkkönen Kuvaus: Telkkämäen kulttuuriperintöinventointi		
<b>Viranomaisrekisterinro:</b>		<b>Kunto:</b> 1 Hyvä

<b>Arvotus:</b>	3 Esitys mj-luokka II	<b>Olotila:</b>	2 Ei käytössä
<b>Selitys:</b>		<b>Kohteen suojelu:</b>	9 Muu suojeluarvo
		<b>Selitys:</b>	
<b>Ympäristön suojelu:</b>	0 Ei määritelty		
<b>Selitys:</b>			



2455 Nauriskuoppa, pohjoisesta

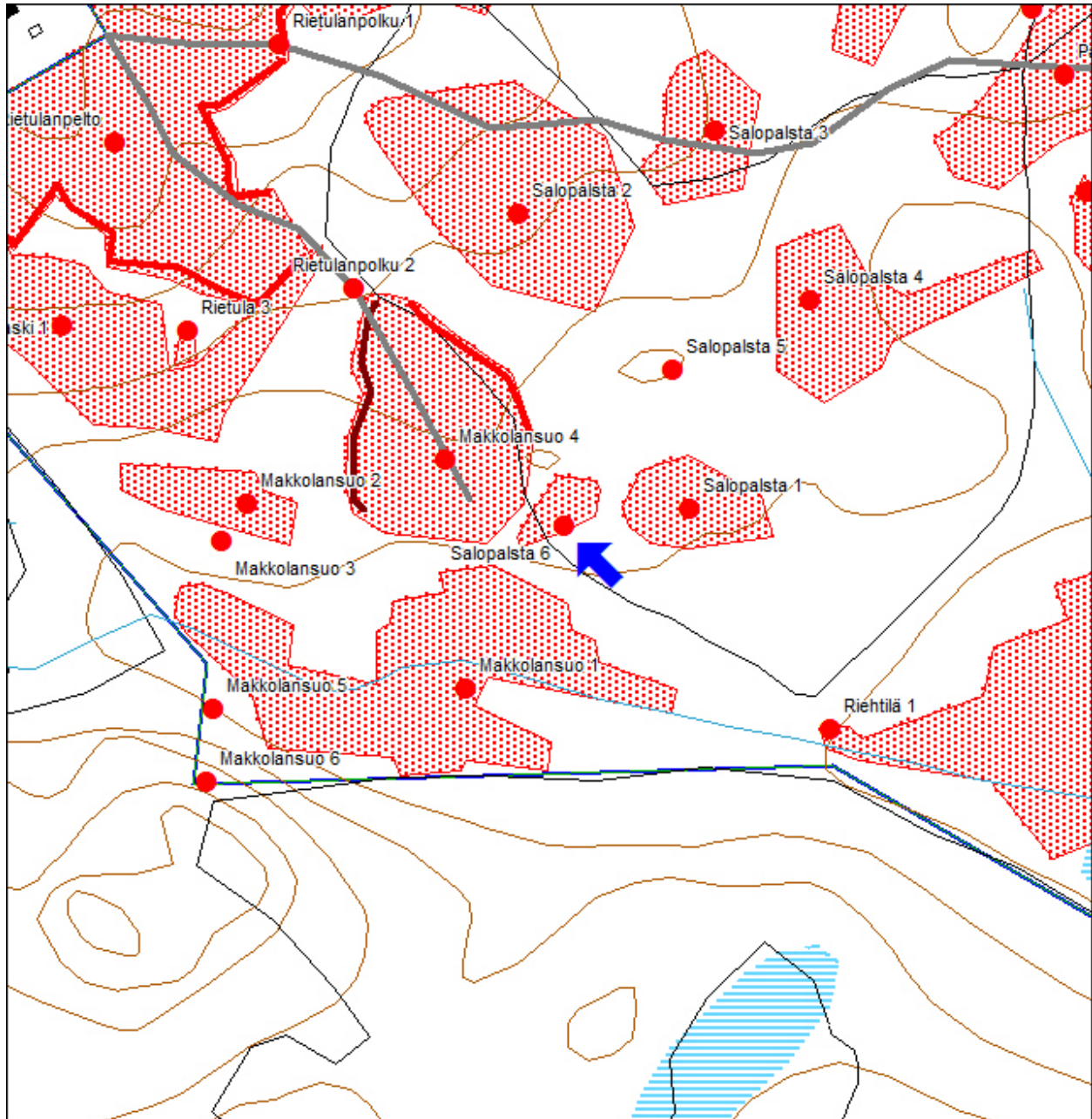
<b>Kohdetyyppi:</b>		Copyright:	© Metsähallitus 2008 © Maanmittauslaitos 1/MML/08
<b>Koordinaatit:</b>	X 6993380, Y 3575304 Z 156	Mittakaava:	1:300



<b>Salopalsta 6 hiekkakuopat</b>		<b>MH-tunnus:</b>
<b>Kohdetyyppi:</b>	9 Valmistuspaikat/työpaikat	<b>Haltija:</b> 620 Etelä-Suomen luontopalvelut
<b>Ajoitus:</b>	7116 Uusi aika	<b>Ylläpitäjä:</b> 620 Etelä-Suomen luontopalvelut
<b>Rakentamisvuosi:</b>		<b>Kunta:</b> 204 Kaavi
<b>Lukumäärä:</b>	5	
<b>Koordinaattiselitys:</b>		<b>Geometria tuotettu:</b> 4 Gps-mittaus, korjaamaton
<b>Koordinaatit:</b>	X 6993309, Y 3575254 Z 153	<b>Löydöt:</b>
<b><i>Taustatiedot</i></b>		
Kohde löydettiin Telkkämäen kulttuuriperintöinventoinnissa 19.8.2010		
<b><i>Ympäristön kuvaus</i></b>		
Kohde sijaitsee Telkkämäen luonnonsuojelualueen keskiosassa, Telkkämäentien eteläpuolella, Rietulan tilan kaakkoispuolella. Alue on tuoretta kangasmetsää. Valtalajina kasvaa harmaaleppää.		
<b><i>Kohteen kuvaus</i></b>		
Alueella on harjoitettu maa-aineksen ottoa. Kuopat ovat halkaisijaltaan noin 10-15 metriä ja syvyydeltään 1-2 metriä. Alueen vieritse kulkee Rietulankierron luontopolku.		
<b><i>Kohteen rajaus</i></b>		
<b><i>Tulkinta</i></b>		
Hiekkakuopat		
<b><i>Lisätietoja</i></b>		
<b><i>Toimenpiteet</i></b>		
<b><i>Tarkastukset</i></b>		
Tila: 3 Toteutettu Laji: 6 Suojeluarvojen tarkastus Tarkastusvuosi: 2010 Tarkastuspv: 19.8.2010 Tarkastaja: R. Mönkkönen Kuvaus: Telkkämäen kulttuuriperintöinventointi		
<b>Viranomaisrekisterinro:</b>		<b>Kunto:</b> 1 Hyvä
		<b>Olotila:</b> 2 Ei käytössä

<b>Arvotus:</b>	0 Ei määritelty	<b>Kohteen suojelu:</b>	99 Ei suojeluarvoa
<b>Selitys:</b>		<b>Selitys:</b>	
<b>Ympäristön suojelu:</b>	0 Ei määritelty		
<b>Selitys:</b>			

<b>Kohdetyyppi:</b>		Copyright:	© Metsähallitus 2008 © Maanmittauslaitos 1/MML/08
<b>Koordinaatit:</b>	X 6993309, Y 3575254 Z 153	Mittakaava:	1:300



<b>Riehtilä 1 vanha pelto</b>	<b>MH-tunnus:</b>
-------------------------------	-------------------

<b>Kohdetyyppi:</b>	9 Valmistuspaikat/työpaikat	<b>Haltija:</b>	620 Etelä-Suomen luontopalvelut
<b>Ajoitus:</b>	7116 Uusi aika	<b>Ylläpitäjä:</b>	620 Etelä-Suomen luontopalvelut
<b>Rakentamisvuosi:</b>		<b>Kunta:</b>	204 Kaavi
<b>Lukumäärä:</b>	2		

<b>Koordinaattiselitys:</b>	<b>Geometria tuotettu:</b>
<b>Koordinaatit:</b>	<b>Löydöt:</b>
X 6993217, Y 3575379 Z 146	7 Digitointi, mittakaava >=1:20000

***Taustatiedot***

Kohde löydettiin Telkkämäen kulttuuriperintöinventoinnissa 18.8.2010

***Ympäristön kuvaus***

Kohde sijaitsee Telkkämäen luonnonsuojelualueen kaakkoiskulmassa, Telkkämäentien eteläpuolella, Rietulan tilan kaakkoispuolella, niin sanotulla Riehtilän palstalla. Alueella kasvaa heinää ja pusikkoa.

***Kohteen kuvaus***

Kohde on vanha pelto. Vuoden 1975 peruskartan mukaan alue on ollut peltona. Pello erottuu edelleen tasaisena ojien erottamana alueena, joka on raivattu uudelleen avoimeksi vuosina 2003 ja 2004. Alueella on myös vanha ladonpohja (6993217/3575379). Kohdassa on havaittavissa nurkkakiveystä ja purkujätettä. 1925 kartan mukaan alueella on ollut laajempi niitty joka on yhdistänyt Makkolansuo 1:n ja Makkolansuo 2:n, ja joka on ollut Riehtilä 1:n kautta yhteydessä myös Salopalsta 4:n ja Telkkämäen länsipuolisiin niittyalueisiin.

***Kohteen rajaus***

Kohde on rajattu peruskartan perusteella

***Tulkinta***

vanha pelto/niitty ja ladonpohja

***Lisätietoja***
***Toimenpiteet***
***Tarkastukset***

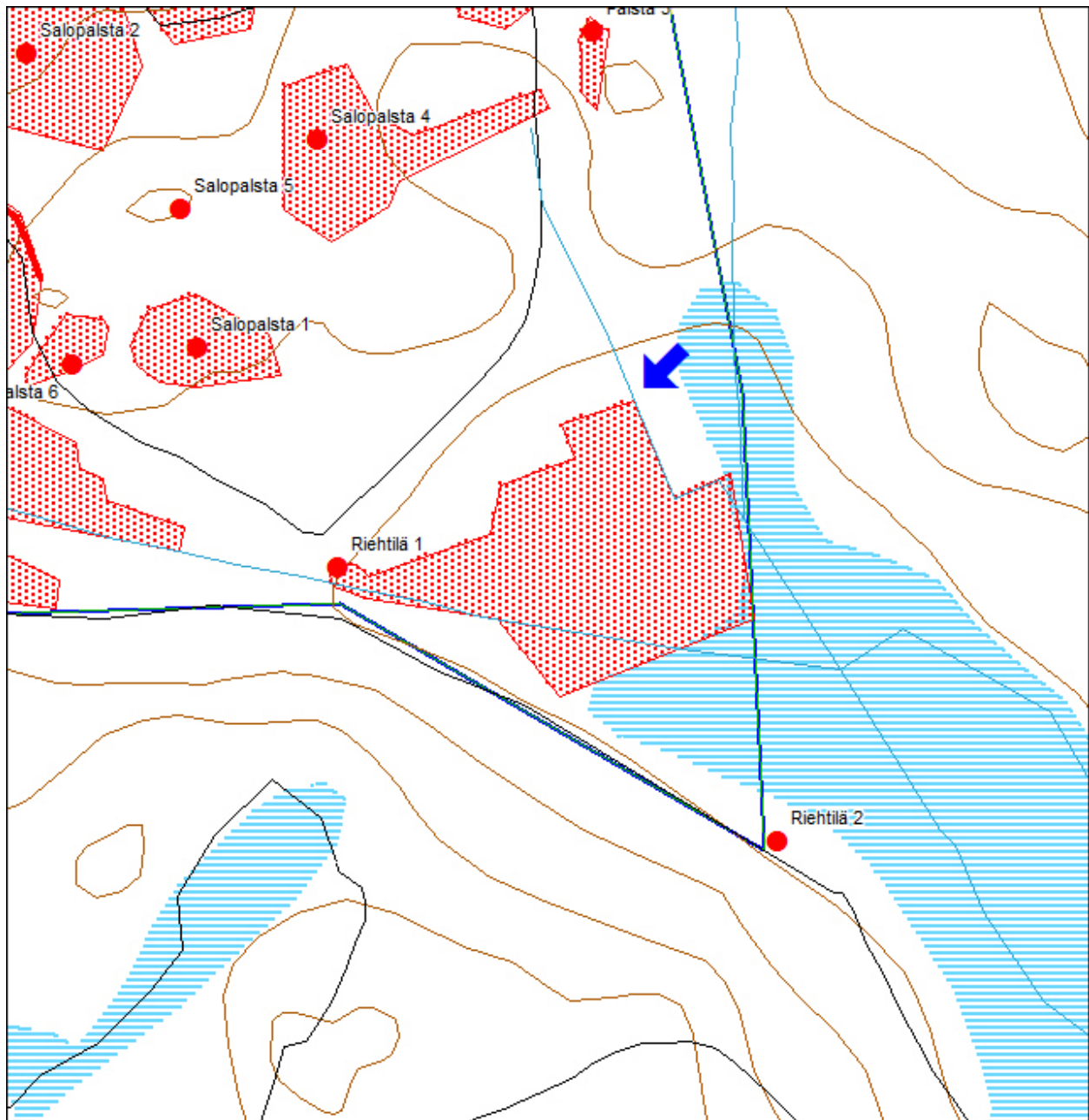
Tila: 3 Toteutettu Laji: 6 Suojeluarvojen tarkastus Tarkastusvuosi: 2010  
Tarkastuspvm: 18.8.2010 Tarkastaja: R. Mönkkönen  
Kuvaus: Telkkämäen kulttuuriperintöinventointi



<b>Viranomais- rekisterinro:</b>		<b>Kunto:</b>	1 Hyvä
<b>Arvotus:</b>	8 Muu suojeluarvo	<b>Olotila:</b>	2 Ei käytössä
<b>Selitys:</b>	paikallinen maankäytön historia	<b>Kohteen suojaus:</b>	9 Muu suojeluarvo
		<b>Selitys:</b>	

<b>Ympäristön suojaus:</b>	0 Ei määritelty
<b>Selitys:</b>	

<b>Kohdetyyppi:</b>		Copyright:	© <i>Metsähallitus 2008</i> © <i>Maanmittauslaitos 1/MML/08</i>
<b>Koordinaatit:</b>	X 6993217, Y 3575379 Z 146	Mittakaava:	1:300



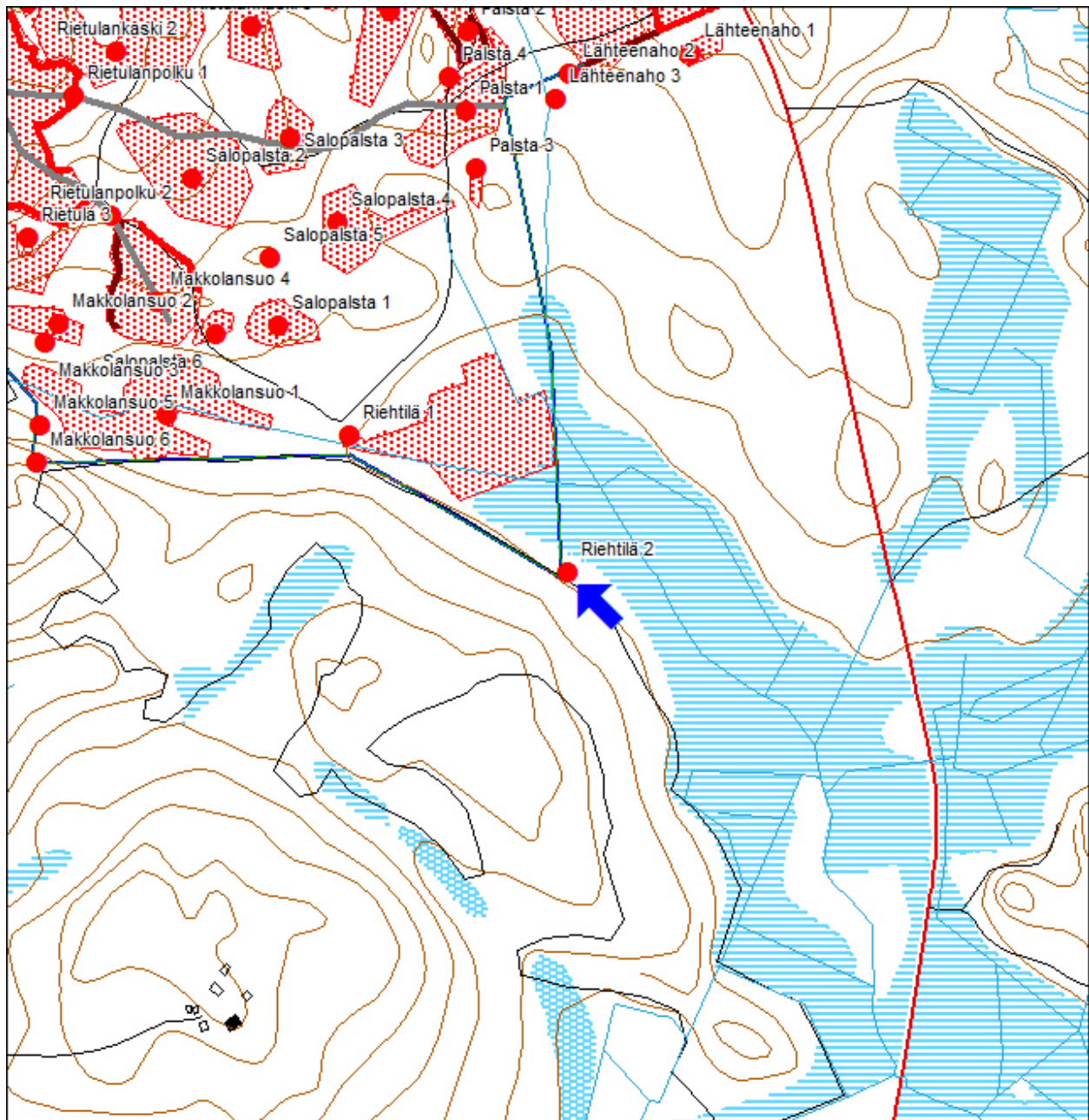
<b>Riehtilä 2 rajamerkki</b>		<b>MH-tunnus:</b>	
<b>Kohdetyyppi:</b>	17 Kivi- ja maarakenteet	<b>Haltija:</b>	620 Etelä-Suomen luontopalvelut
<b>Ajoitus:</b>	7116 Uusi aika	<b>Ylläpitäjä:</b>	620 Etelä-Suomen luontopalvelut
<b>Rakentamisvuosi:</b>		<b>Kunta:</b>	204 Kaavi
<b>Lukumäärä:</b>	1		
<b>Koordinaattiselitys:</b>		<b>Geometria tuotettu:</b>	4 Gps-mittaus, korjaamaton
<b>Koordinaatit:</b>	X 6993092, Y 3575586 Z 145	<b>Löydöt:</b>	
<b><i>Taustatiedot</i></b>			
Kohde löydettiin Telkkämäen kulttuuriperintöinventoinnissa 18.8.2010			
<b><i>Ympäristön kuvaus</i></b>			
Kohde sijaitsee aivan Telkkämäen luonnonsuojelualueen kaakkoiskulmassa, Telkkämäentien eteläpuolella, Rietulan tilan kaakkoispuolella, niin sanotulla Riehtilän palstalla. Alue on kuusivaltaista korpea. Luonnonsuojelualueen ulkopuolella avautuu hakkuuaukea.			
<b><i>Kohteen kuvaus</i></b>			
Kohteessa on nelikulmainen kivilatomus, jonka keskellä litteä ”viisarikivi”, jossa erottuu heikosti hakkaus ”10”. Päällä makaa luonnonsuojelualueen rajaa merkitsemään käytetty paalu.			
<b><i>Kohteen rajaus</i></b>			
<b><i>Tulkinta</i></b>			
rajamerkki tilojen rajalla			
<b><i>Lisätietoja</i></b>			
<b><i>Toimenpiteet</i></b>			
<b><i>Tarkastukset</i></b>			
Tila: 3 Toteutettu Laji: 6 Suojeluarvojen tarkastus Tarkastusvuosi: 2010 Tarkastuspm: 18.8.2010 Tarkastaja: R. Mönkkönen Kuvaus: Telkkämäen kulttuuriperintöinventointi			
<b>Viranomaisrekisterinro:</b>		<b>Kunto:</b>	1 Hyvä

<b>Arvotus:</b>	8 Muu suojeluarvo	<b>Olotila:</b>	Käytössä
<b>Selitys:</b>	paikallinen maankäytön historia	<b>Kohteen suojelu:</b>	9 Muu suojeluarvo
<b>Ympäristön suojelu:</b>	0 Ei määritelty	<b>Selitys:</b>	
<b>Selitys:</b>			



2433 Rajamerkki, luoteesta

<b>Kohdetyyppi:</b>		Copyright:	© Metsähallitus 2008 © Maanmittauslaitos 1/MML/08
<b>Koordinaatit:</b>	X 6993092, Y 3575586 Z 145	Mittakaava:	1:600



<b>Palsta 1 kaskialue</b>	<b>MH-tunnus:</b>
---------------------------	-------------------

<b>Kohdetyyppi:</b>	9 Valmistuspaikat/työpaikat	<b>Haltija:</b>	620 Etelä-Suomen luontopalvelut
<b>Ajoitus:</b>	7118 Historiallinen aika	<b>Ylläpitäjä:</b>	620 Etelä-Suomen luontopalvelut
<b>Rakentamisvuosi:</b>		<b>Kunta:</b>	204 Kaavi
<b>Lukumäärä:</b>	41		

<b>Koordinaattiselitys:</b>	<b>Geometria tuotettu:</b>
<b>Koordinaatit:</b>	<b>Löydöt:</b>
X 6993516, Y 3575487 Z 157	7 Digitointi, mittakaava >=1:20000

**Taustatiedot**

Kohde löydettiin Telkkämäen kulttuuriperintöinventoinnissa 17.8.2010

**Ympäristön kuvaus**

Kohde sijaitsee Telkkämäen luonnonsuojelualueen keskiosassa, Telkkämäentien eteläpuolella, Rietulan tilan itäpuolella. Alue on lehtomaista kangasmetsää, jossa kasvaa kuusta ja koivua.

**Kohteen kuvaus**

Paikalla havaittiin yhteensä 38 sammaleen peittämää kaskiröykkiötä, yksi nauriskuoppa ja kiviaita, joka päättyy rajamerkkiin. Vähän yli puolet röykkiöistä on kasattu maakiven päälle, loput maapohjalle. Niissä on käytetty halkaisijaltaan noin 20-30 cm kivistä. Itse röykkiöiden koko vaihtelee 0,3-4,2 metrin välillä. Korkeutta niillä on noin 0,3-1,5 metriä. Alueen keskellä kulkee Rietulankierron luontopolku (Rietulanpolku 1).

Nauriskuoppa on pitkänomainen (3,6 x 2,3 x 0,8 m) hautamainen painanne, jota ympäröi matalat vallit. Alueen itäreunassa, luonnonsuojelualueen rajalla on 12 metriä pitkä pohjoinen-etelä -suuntainen kiviaita, jonka eteläpäässä on ”viisarikivi” – rajamerkki.

Kaskiröykkiöiden, nauriskuopan (2) ja rajamerkin (3) koordinaatit ovat:

alakohte	X	Y	tyypin selite	pituus	leveys	korkeus
1	6993590	3575509	kaskiröykkiö	1,5	1,5	1,2
2	6993568	3575523	nauriskuoppa	3,6	2,3	0,8
3	6993533	3575522	rajamerkki	1,5	1,5	0,7
4	6993545	3575521	kiviaita	12	1	0,5
5	6993511	3575516	kaskiröykkiö	1,6	1,3	0,8
6	6993518	3575510	kaskiröykkiö	1	0,6	0,3
7	6993515	3575504	kaskiröykkiö	1	1	0,5
8	6993510	3575509	kaskiröykkiö	1,1	0,9	0,4
9	6993504	3575503	kaskiröykkiö	1,5	1	0,8
10	6993507	3575498	kaskiröykkiö	1,7	1,3	0,5
11	6993500	3575492	kaskiröykkiö	2	1,6	0,5
12	6993498	3575479	kaskiröykkiö	2,1	1,6	0,8

13	6993506	3575489	kaskiröykkiö	0,7	0,5	0,3
14	6993516	3575487	kaskiröykkiö	1,8	1,6	0,5
15	6993518	3575476	kaskiröykkiö	1,5	0,8	0,3
16	6993514	3575474	kaskiröykkiö	1	0,9	0,3
17	6993509	3575472	kaskiröykkiö	1	0,9	0,3
18	6993513	3575465	kaskiröykkiö	1,5	0,8	0,4
19	6993509	3575462	kaskiröykkiö	1	0,9	0,4
20	6993510	3575456	kaskiröykkiö	0,7	0,7	0,3
21	6993494	3575473	kaskiröykkiö	4,5	3	1,5
22	6993486	3575468	kaskiröykkiö	2,2	1,6	0,7
23	6993487	3575448	kaskiröykkiö	2,4	2,2	0,7
24	6993479	3575459	kaskiröykkiö	1,5	1,4	0,5
25	6993488	3575443	kaskiröykkiö	1,8	1,5	0,7
26	6993492	3575442	kaskiröykkiö	0,8	0,7	0,5
27	6993472	3575450	kaskiröykkiö	1	0,6	0,3
28	6993477	3575442	kaskiröykkiö	1,8	1,1	0,5
29	6993496	3575453	kaskiröykkiö	1	0,7	0,4
30	6993482	3575435	kaskiröykkiö	4,2	1,8	0,8
31	6993503	3575510	kaskiröykkiö	2,2	1,4	0,5
32	6993502	3575511	kaskiröykkiö	0,7	0,5	0,4
33	6993499	3575501	kaskiröykkiö	2,4	1,5	0,8
34	6993488	3575475	kaskiröykkiö	3,5	2,4	0,7
35	6993500	3575504	kaskiröykkiö	1,3	1	0,4
36	6993534	3575496	kaskiröykkiö	2,4	1,6	0,6
37	6993535	3575502	kaskiröykkiö	1,1	1	0,5
38	6993556	3575503	kaskiröykkiö	3	1,8	0,7
39	6993538	3575478	kaskiröykkiö	1,5	0,9	0,4
40	6993530	3575488	kaskiröykkiö	1,7	1,4	0,7
41	6993534	3575484	kaskiröykkiö	1,4	0,8	0,4

**Kohteen rajaus**

Kohde rajautuu näkyvien rakenteiden mukaisesti.

**Tulkinta**

Kaskialue

**Lisätietoja**
**Toimenpiteet**
**Tarkastukset**

Tila: 3 Toteutettu Laji: 6 Suojeluarvojen tarkastus Tarkastusvuosi: 2010

Tarkastuspvm: 17.8.2010 Tarkastaja: R. Mönkkönen

Kuvaus: Telkkämäen kulttuuriperintöinventointi

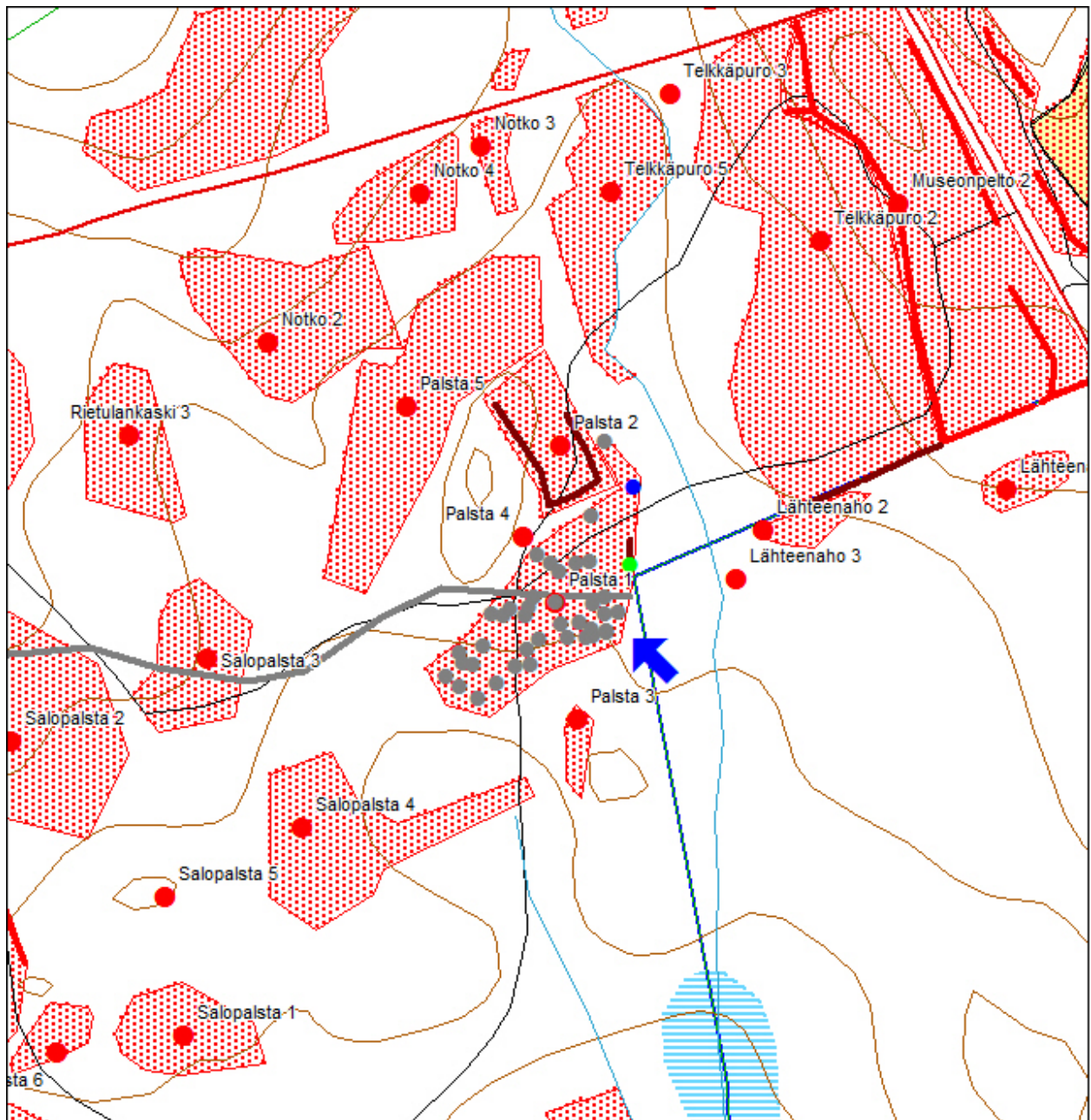
<b>Viranomaisrekisterinro:</b>		<b>Kunto:</b>	1 Hyvä
<b>Arvotus:</b>	3 Esitys mj-luokka II	<b>Olotila:</b>	2 Ei käytössä
<b>Selitys:</b>		<b>Kohteen suojelu:</b>	9 Muu suojeluarvo
		<b>Selitys:</b>	
<b>Ympäristön suojelu:</b>	0 Ei määritelty		
<b>Selitys:</b>			



2426 Kaskiröykkiö 25, etelästä



<b>Kohdetyyppi:</b>		Copyright:	© <i>Metsähallitus</i> 2008 © <i>Maanmittauslaitos 1/MML/08</i>
<b>Koordinaatit:</b>	X 6993516, Y 3575487 Z 157	Mittakaava:	1:300



Kaskiröykkiöt harmaalla, nauriskuoppa sinisellä, kiviaita ruskealla viivalla ja rajamerkki vihreällä

<b>Palsta 2 uusi kaskialue</b>	<b>MH-tunnus:</b>
--------------------------------	-------------------

<b>Kohdetyyppi:</b>	9 Valmistuspaikat/työpaikat	<b>Haltija:</b>	620 Etelä-Suomen luontopalvelut
<b>Ajoitus:</b>	7116 Uusi aika	<b>Ylläpitäjä:</b>	620 Etelä-Suomen luontopalvelut
<b>Rakentamisvuosi:</b>		<b>Kunta:</b>	204 Kaavi
<b>Lukumäärä:</b>	5		

<b>Koordinaattiselitys:</b>	<b>Geometria tuotettu:</b>
<b>Koordinaatit:</b>	7 Digitointi, mittakaava >=1:20000
X 6993588, Y 3575488 Z 158	<b>Löydöt:</b>

**Taustatiedot**

Kohde löydettiin Telkkämäen kulttuuriperintöinventoinnissa 18.8.2010

**Ympäristön kuvaus**

Kohde sijaitsee Telkkämäen luonnonsuojelualueen keskiosassa, Telkkämäentien eteläpuolella, Telkkämäentilan lounaispuolella. Alueella kasvaa heinää ja horsmaa, pohjoisosassa nuoria puita.

**Kohteen kuvaus**

Paikalla on poltettu kaskea vuosina 2000 ja 2001. Aluetta kiertää matala kiviaita. Alueella havaittiin yhteensä 4 uutta kaskiröykkiötä. Ne on kasattu maakiven päälle ja niissä on käytetty halkaisijaltaan 5-20 cm kiviä. Itse röykkiöiden koko vaihtelee 0,9-1,9 metrin välillä. Korkeutta niillä on noin 0,3-0,6 metriä. Röykkiöistä pohjoisin (5) vaikuttaa vanhalta kaskiröykkiöltä, jota on ”uusiokäytetty”.

Kaskiröykkiöiden koordinaatit ovat:

alakohte	X	Y	tyypin selite	pituus	leveys	korkeus
2	6993588	3575488	uusi kaskiröykkiö	1,5	1,1	0,3
3	6993580	3575486	uusi kaskiröykkiö	1	0,7	0,4
4	6993577	3575489	uusi kaskiröykkiö	0,9	0,7	0,4
5	6993621	3575474	uusi kaskiröykkiö	1,9	1,5	0,6

**Kohteen rajaus**

Kohde rajautuu näkyvien rakenteiden mukaisesti.

**Tulkinta**

Uusi kaskialue - vanha niity/pelto?

**Lisätietoja**
**Toimenpiteet**

**Tarkastukset**

Tila: 3 Toteutettu Laji: 6 Suojeluarvojen tarkastus Tarkastusvuosi: 2010

Tarkastuspvm: 18.8.2010 Tarkastaja: R. Mönkkönen

Kuvaus: Telkkämäen kulttuuriperintöinventointi

**Viranomais-  
rekisterinro:**
**Kunto:** 1 Hyvä

**Arvotus:**

8 Muu suojeluarvo

**Olotila:** 2 Ei käytössä

**Kohteen  
suojelu:** 9 Muu suojeluarvo

**Selitys:**

 paikallinen maankäytön  
historia

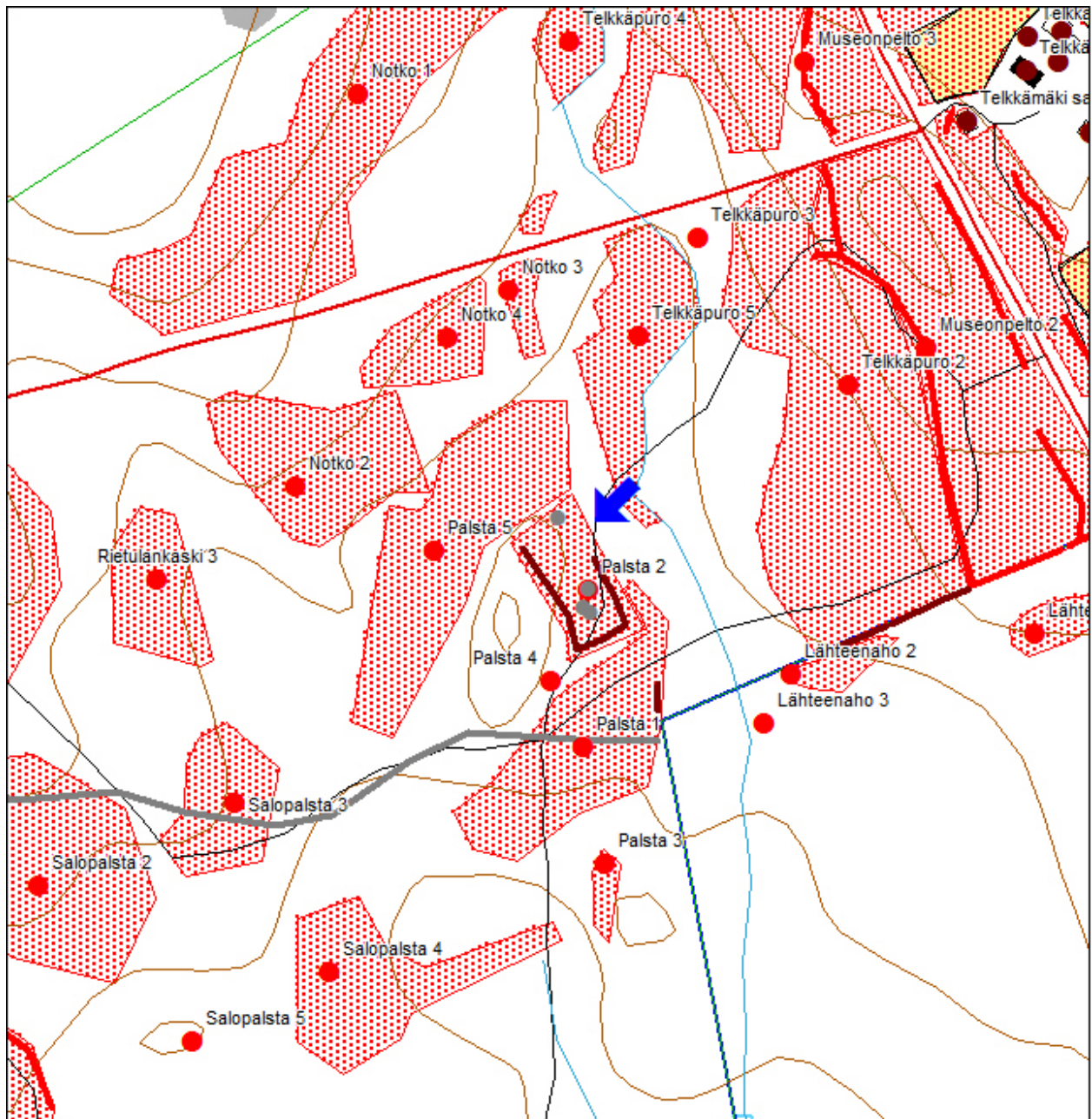
**Selitys:**
**Ympäristön  
suojelu:**

0 Ei määritelty

**Selitys:**


2436 Kaskiröykkiö 5, koillisesta

<b>Kohdetyyppi:</b>		Copyright:	© <i>Metsähallitus 2008</i> © <i>Maanmittauslaitos 1/MML/08</i>
<b>Koordinaatit:</b>	X 6993588, Y 3575488 Z 158	Mittakaava:	1:300

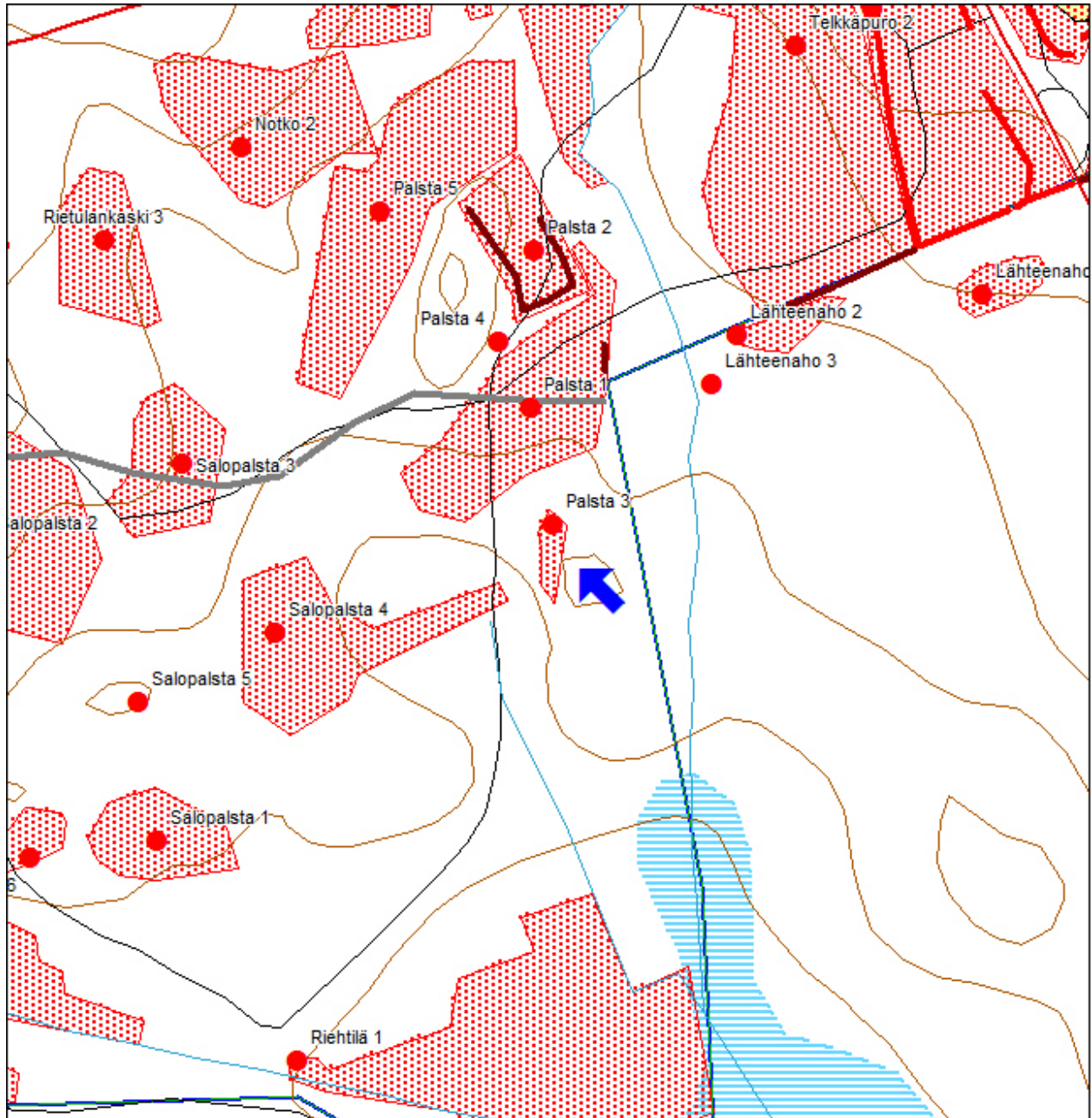


Uudet kaskiröykkiöt harmaalla, kiviaita ruskealla viivalla

<b>Palsta 3 hiekkakuopat</b>		<b>MH-tunnus:</b>
<b>Kohdetyyppi:</b>	9 Valmistuspaikat/työpaikat	<b>Haltija:</b> 620 Etelä-Suomen luontopalvelut
<b>Ajoitus:</b>	7116 Uusi aika	<b>Ylläpitäjä:</b> 620 Etelä-Suomen luontopalvelut
<b>Rakentamisvuosi:</b>		<b>Kunta:</b> 204 Kaavi
<b>Lukumäärä:</b>	2	
<b>Koordinaattiselitys:</b>		<b>Geometria tuotettu:</b> 4 Gps-mittaus, korjaamaton
<b>Koordinaatit:</b>	X 6993463, Y 3575498 Z 154	<b>Löydöt:</b>
<b><i>Taustatiedot</i></b>		
Kohde löydettiin Telkkämäen kulttuuriperintöinventoinnissa 18.8.2010		
<b><i>Ympäristön kuvaus</i></b>		
Kohde sijaitsee Telkkämäen luonnonsuojelualueen keskiosassa, Telkkämäentien eteläpuolella, Rietulankierron luontopolun varressa. Alue on tuoretta kangasmetsää. Valtalajina kasvaa kuusta.		
<b><i>Kohteen kuvaus</i></b>		
Alueella on harjoitettu maa-aineksen ottoa. Kuopat ovat halkaisijaltaan noin 5-11 metriä ja syvyydeltään noin metrin. Alueen vieritse kulkee Rietulankierron luontopolku.		
<b><i>Kohteen rajaus</i></b>		
<b><i>Tulkinta</i></b>		
Hiekkakuopat		
<b><i>Lisätietoja</i></b>		
<b><i>Toimenpiteet</i></b>		
<b><i>Tarkastukset</i></b>		
Tila: 3 Toteutettu Laji: 6 Suojueluarvojen tarkastus Tarkastusvuosi: 2010 Tarkastuspv: 18.8.2010 Tarkastaja: R. Mönkkönen Kuvaus: Telkkämäen kulttuuriperintöinventointi		
<b>Viranomaisrekisterinro:</b>		<b>Kunto:</b> 1 Hyvä
		<b>Olotila:</b> 2 Ei käytössä

<b>Arvotus:</b>	0 Ei määritelty	<b>Kohteen suojelu:</b>	99 Ei suojeluarvoa
<b>Selitys:</b>		<b>Selitys:</b>	
<b>Ympäristön suojelu:</b>	0 Ei määritelty		
<b>Selitys:</b>			

<b>Kohdetyyppi:</b>		Copyright:	© Metsähallitus 2008 © Maanmittauslaitos 1/MML/08
<b>Koordinaatit:</b>	X 6993463, Y 3575498 Z 154	Mittakaava:	1:300

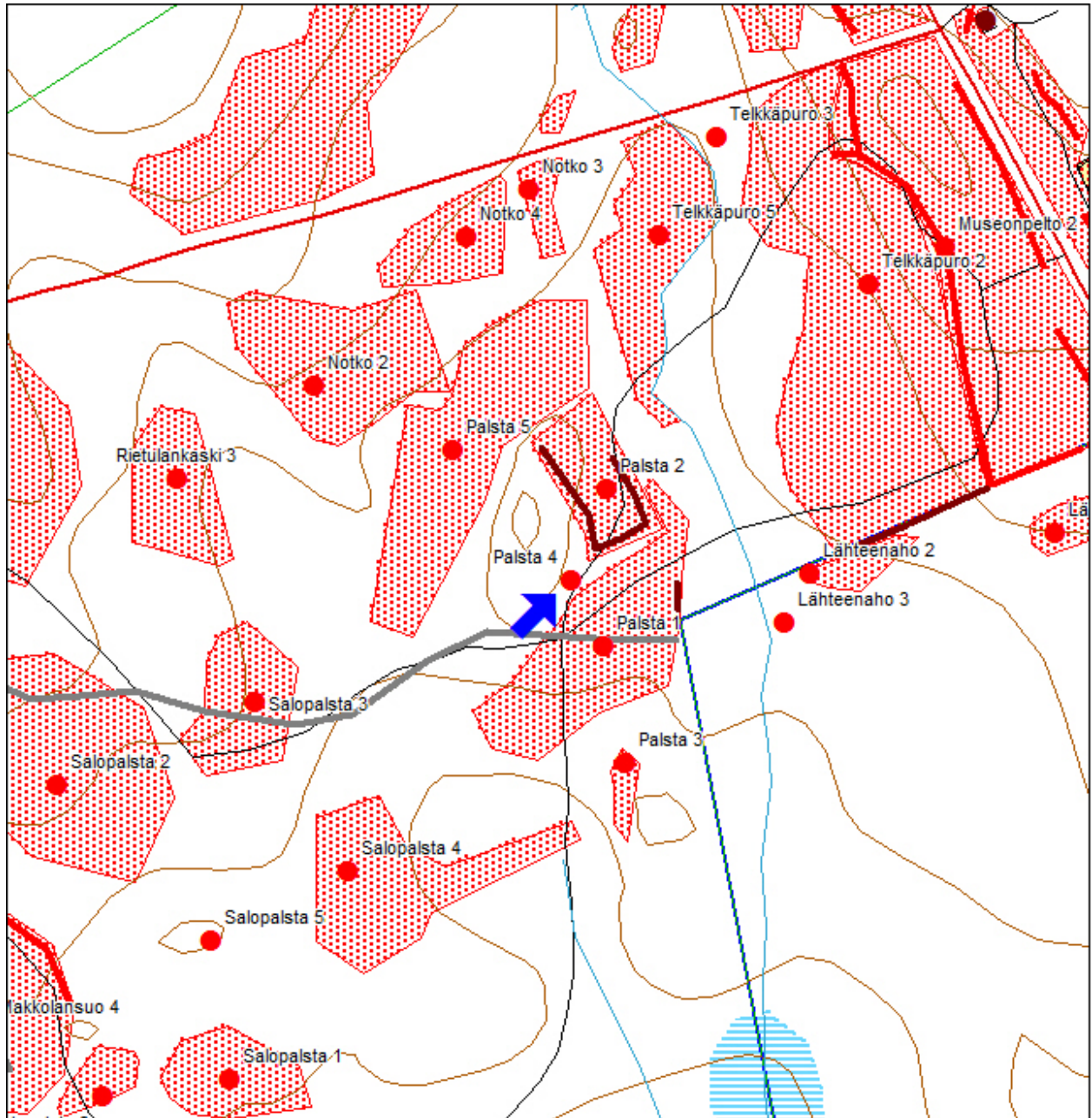


<b>Palsta 4 hiekkakuoppa</b>		<b>MH-tunnus:</b>
<b>Kohdetyyppi:</b>	9 Valmistuspaikat/työpaikat	<b>Haltija:</b> 620 Etelä-Suomen luontopalvelut
<b>Ajoitus:</b>	7116 Uusi aika	<b>Ylläpitäjä:</b> 620 Etelä-Suomen luontopalvelut
<b>Rakentamisvuosi:</b>		<b>Kunta:</b> 204 Kaavi
<b>Lukumäärä:</b>	1	
<b>Koordinaattiselitys:</b>		<b>Geometria tuotettu:</b> 4 Gps-mittaus, korjaamaton
<b>Koordinaatit:</b>	X 6993546, Y 3575471 Z 162	<b>Löydöt:</b>
<b><i>Taustatiedot</i></b>		
Kohde löydettiin Telkkämäen kulttuuriperintöinventoinnissa 18.8.2010		
<b><i>Ympäristön kuvaus</i></b>		
Kohde sijaitsee Telkkämäen luonnonsuojelualueen keskiosassa, Telkkämäentien eteläpuolella, Rietulankierron luontopolun varressa. Alue on tuoretta kangasmetsää. Valtalajina kasvaa kuusta.		
<b><i>Kohteen kuvaus</i></b>		
Alueella on harjoitettu maa-aineksen ottoa. Kuoppa on halkaisijaltaan noin 8 metriä ja syvyydeltään noin metrin. Alueen vieritse kulkee Rietulankierron luontopolku.		
<b><i>Kohteen rajausta</i></b>		
<b><i>Tulkinta</i></b>		
Hiekkakuoppa		
<b><i>Lisätietoja</i></b>		
<b><i>Toimenpiteet</i></b>		
<b><i>Tarkastukset</i></b>		
Tila: 3 Toteutettu Laji: 6 Suojuarvojen tarkastus Tarkastusvuosi: 2010 Tarkastuspv: 18.8.2010 Tarkastaja: R. Mönkkönen Kuvaus: Telkkämäen kulttuuriperintöinventointi		
<b>Viranomaisrekisterinro:</b>		<b>Kunto:</b> 1 Hyvä
		<b>Olotila:</b> 2 Ei käytössä



<b>Arvotus:</b>	0 Ei määritelty	<b>Kohteen suojelu:</b>	99 Ei suojeluarvoa
<b>Selitys:</b>		<b>Selitys:</b>	
<b>Ympäristön suojelu:</b>	0 Ei määritelty		
<b>Selitys:</b>			

<b>Kohdetyyppi:</b>		Copyright:	© Metsähallitus 2008 © Maanmittauslaitos 1/MML/08
<b>Koordinaatit:</b>	X 6993546, Y 3575471 Z 162	Mittakaava:	1:300



<b>Palsta 5 vanha pelto</b>	<b>MH-tunnus:</b>
-----------------------------	-------------------

<b>Kohdetyyppi:</b>	9 Valmistuspaikat/työpaikat	<b>Haltija:</b>	620 Etelä-Suomen luontopalvelut
<b>Ajoitus:</b>	7116 Uusi aika	<b>Ylläpitäjä:</b>	620 Etelä-Suomen luontopalvelut
<b>Rakentamisvuosi:</b>		<b>Kunta:</b>	204 Kaavi
<b>Lukumäärä:</b>	2		

<b>Koordinaattiselitys:</b>	<b>Geometria tuotettu:</b>
<b>Koordinaatit:</b>	7 Digitointi, mittakaava >=1:20000
X 6993606, Y 3575416 Z 158	<b>Löydöt:</b>

***Taustatiedot***

Kohde löydettiin Telkkämäen kulttuuriperintöinventoinnissa 19.8.2010

***Ympäristön kuvaus***

Kohde sijaitsee Telkkämäen luonnonsuojelualueen keskiosassa, Telkkämäentien eteläpuolella. Alueella kasvaa nuorta istutettua kuusikkoa.

***Kohteen kuvaus***

Kohde on vanha pelto. Vuoden 1975 peruskartan mukaan alue on ollut peltona. Pello erottuu edelleen tasaisena ojien erottamana alueena, jossa on neljä vierekkäistä noin 10 metriä leveää sarkaa. Alueella on myös kaksi mutahautaa (suurempi 11 x 4,6 x 1 m) (6993671/ 3575473), josta on nostettu maa-ainesta pellonparannustarpeisiin. Vuoden 1925 kartan mukaan alueella on ollut laajempi niitty joka on yhdistänyt Makkolansuo 1:n ja Makkolansuo 2:n, ja joka on ollut Riehtilä 1:n kautta yhteydessä myös Salopalsta 4:n ja Telkkämäen länsipuolisiin niittyalueisiin.

***Kohteen rajaus***

Kohde on rajattu peruskartan perusteella

***Tulkinta***

vanha pelto/niitty ja mutahaudat

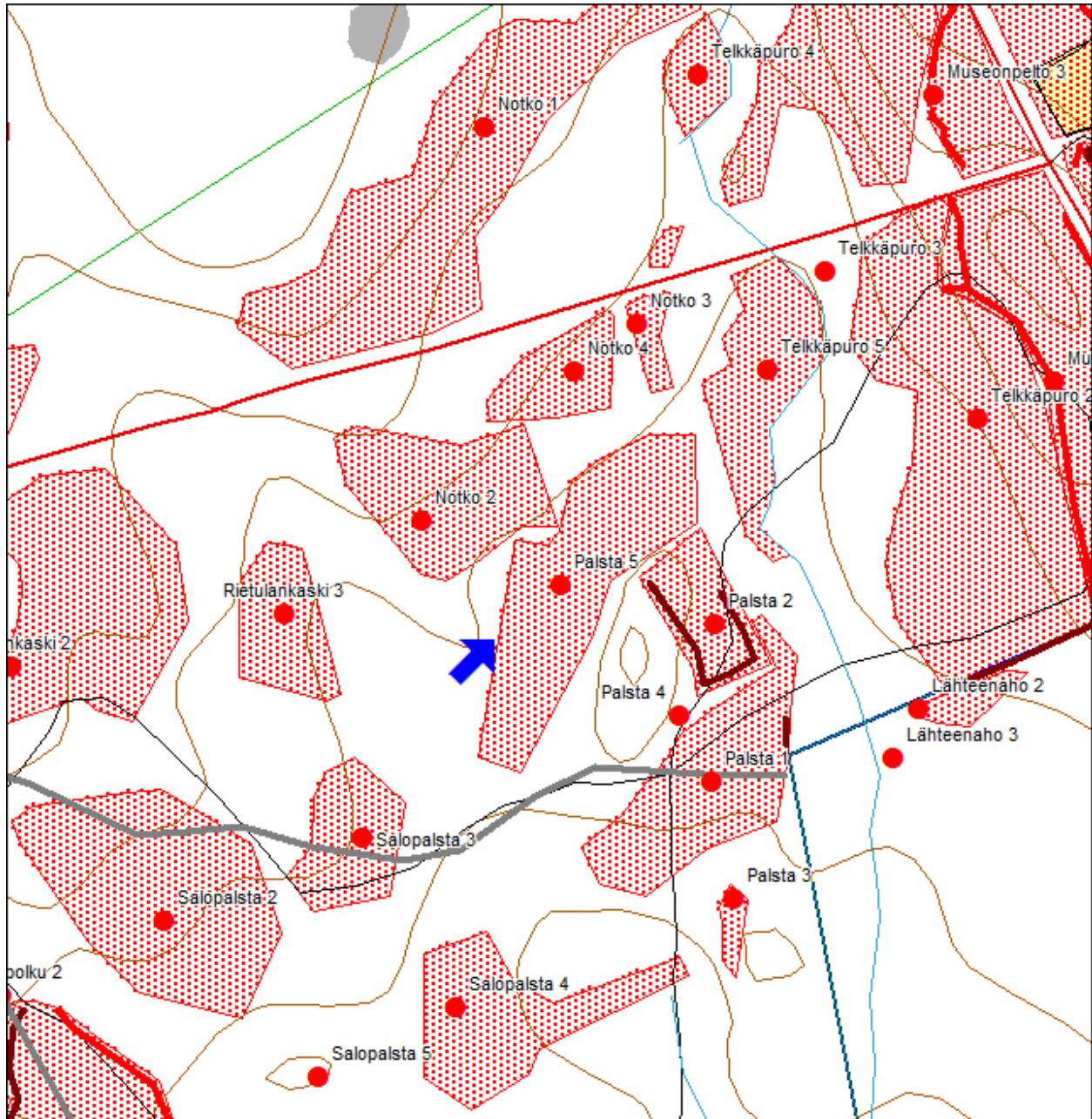
***Lisätietoja***
***Toimenpiteet***
***Tarkastukset***

Tila: 3 Toteutettu Laji: 6 Suojeluarvojen tarkastus Tarkastusvuosi: 2010  
Tarkastuspv: 19.8.2010 Tarkastaja: R. Mönkkönen  
Kuvaus: Telkkämäen kulttuuriperintöinventointi

<b>Viranomais- rekisterinro:</b>		<b>Kunto:</b>	1 Hyvä
<b>Arvotus:</b>	8 Muu suojeluarvo	<b>Olotila:</b>	2 Ei käytössä
<b>Selitys:</b>	paikallinen maankäytön historia	<b>Kohteen suojaus:</b>	9 Muu suojeluarvo
		<b>Selitys:</b>	

<b>Ympäristön suojaus:</b>	0 Ei määritelty
<b>Selitys:</b>	

<b>Kohdetyyppi:</b>		Copyright:	© Metsähallitus 2008 © Maanmittauslaitos 1/MML/08
<b>Koordinaatit:</b>	X 6993606, Y 3575416 Z 158	Mittakaava:	1:300



<b>Notko 1 kaskialue</b>	<b>MH-tunnus:</b>
--------------------------	-------------------

<b>Kohdetyyppi:</b>	9 Valmistuspaikat/työpaikat	<b>Haltija:</b>	620 Etelä-Suomen luontopalvelut
<b>Ajoitus:</b>	7118 Historiallinen aika	<b>Ylläpitäjä:</b>	620 Etelä-Suomen luontopalvelut
<b>Rakentamisvuosi:</b>		<b>Kunta:</b>	204 Kaavi
<b>Lukumäärä:</b>	80		

<b>Koordinaattiselitys:</b>	<b>Geometria tuotettu:</b>
<b>Koordinaatit:</b>	<b>Löydöt:</b>
X 6993815, Y 3575379 Z 175	7 Digitointi, mittakaava >=1:20000

**Taustatiedot**

Kohde löydettiin Telkkämäen kulttuuriperintöinventoinnissa 9.8.2010

**Ympäristön kuvaus**

Kohde sijaitsee Telkkämäen luonnonsuojelualueen keskiosassa, Telkkämäentien pohjoispuolella olevan mäen kaakkoisrinteellä. Alue on tuoretta kangasmetsää. Valtalajina kasvaa kuusta, alempana rinteessä harmaaleppää.

**Kohteen kuvaus**

Alueella havaittiin yhteensä 79 sammaleen peittämää kaskiröykkiötä ja yksi nauriskuoppa. Vähän yli puolet röykkiöistä on kasattu maapohjalle, loput maakiven päälle. Niissä on käytetty halkaisijaltaan 20-30 cm kivistä. Itse röykkiöiden koko vaihtelee 0,5-4,2 metrin välillä. Korkeutta niillä on noin 0,2-0,8 metriä.

Nauriskuoppa on pitkänomainen (3,2 x 1,2 x 0,6 m) hautamainen painanne, jota ympäröi matalat vallit. Mahdollinen nauriskuoppa sijaitsee kaakkoon viettävällä rinteellä. Sen pohjalla on joitain kiviä. Valliin tehdyssä kairauksessa havaittiin kaksoismaannos. Ylempi podsoli on heikosti muodostunut.

Kaskiröykkiöiden ja nauriskuopan (10) koordinaatit ovat:

alakohte	X	Y	tyypin selite	pituus	leveys	korkeus
1	6993882	3575457	kaskiröykkiö	0,9	0,6	0,3
2	6993882	3575458	kaskiröykkiö	1,7	1	0,4
3	6993885	3575462	kaskiröykkiö	1,2	1,1	0,7
4	6993880	3575472	kaskiröykkiö	1,6	0,7	0,3
5	6993881	3575472	kaskiröykkiö	1,1	1	0,3
6	6993874	3575474	kaskiröykkiö	1,6	0,9	0,4
7	6993930	3575488	kaskiröykkiö	1,9	1,5	0,6
8	6993929	3575488	kaskiröykkiö	1,4	1,2	0,7
9	6993916	3575466	kaskiröykkiö	2	1,2	0,5
10	6993856	3575429	nauriskuoppa	3,2	1,2	0,6
11	6993850	3575431	kaskiröykkiö	1,2	0,9	0,4
12	6993786	3575365	kaskiröykkiö	0,8	0,6	0,4
13	6993778	3575359	kaskiröykkiö	1,3	1,3	0,5

14	6993780	3575347	kaskiröykkiö	1,8	0,9	0,6
15	6993775	3575367	kaskiröykkiö	1,3	1	0,2
16	6993764	3575362	kaskiröykkiö	1,9	1,8	0,7
17	6993789	3575360	kaskiröykkiö	1,2	1,1	0,3
18	6993793	3575378	kaskiröykkiö	0,8	0,7	0,4
19	6993803	3575381	kaskiröykkiö	0,7	0,7	0,3
20	6993798	3575388	kaskiröykkiö	2,1	1,3	0,8
21	6993814	3575394	kaskiröykkiö	1,4	1,4	0,7
22	6993808	3575391	kaskiröykkiö	1,4	1,1	0,4
23	6993815	3575379	kaskiröykkiö	1,2	1	0,4
24	6993808	3575393	kaskiröykkiö	0,8	0,7	0,5
25	6993825	3575398	kaskiröykkiö	1,2	1,2	0,4
26	6993827	3575402	kaskiröykkiö	1,1	0,9	0,4
27	6993831	3575386	kaskiröykkiö	1,2	1,1	0,6
28	6993826	3575378	kaskiröykkiö	1,9	1,3	0,6
29	6993836	3575378	kaskiröykkiö	1,2	0,8	0,4
30	6993834	3575385	kaskiröykkiö	1,1	0,9	0,3
31	6993837	3575384	kaskiröykkiö	0,5	0,5	0,5
32	6993839	3575389	kaskiröykkiö	2,4	1,6	0,7
33	6993841	3575385	kaskiröykkiö	1,1	1	0,5
34	6993842	3575389	kaskiröykkiö	0,9	0,6	0,3
35	6993833	3575387	kaskiröykkiö	0,9	0,6	0,4
36	6993844	3575373	kaskiröykkiö	0,9	0,5	0,5
37	6993845	3575378	kaskiröykkiö	1,6	1	0,8
38	6993839	3575387	kaskiröykkiö	0,9	0,6	0,8
39	6993845	3575382	kaskiröykkiö	1,2	1,1	0,4
40	6993849	3575380	kaskiröykkiö	1,3	0,9	0,4
41	6993852	3575381	kaskiröykkiö	1	0,8	0,4
42	6993856	3575389	kaskiröykkiö	1,6	1	0,6
43	6993857	3575385	kaskiröykkiö	0,9	0,6	0,5
44	6993817	3575361	kaskiröykkiö	1,1	0,8	0,7
45	6993823	3575365	kaskiröykkiö	0,8	0,7	0,5
46	6993776	3575344	kaskiröykkiö	1,2	0,9	0,6
47	6993755	3575337	kaskiröykkiö	1,6	0,9	0,5
48	6993745	3575333	kaskiröykkiö	1,6	1,7	0,4
49	6993746	3575339	kaskiröykkiö	1,6	0,7	0,5
50	6993739	3575334	kaskiröykkiö	1,6	0,9	0,5
51	6993734	3575336	kaskiröykkiö	1,4	1,1	0,5
52	6993734	3575335	kaskiröykkiö	0,9	0,7	0,3
53	6993729	3575348	kaskiröykkiö	1,8	1,1	0,7
54	6993728	3575349	kaskiröykkiö	1,1	0,8	0,5
55	6993729	3575348	kaskiröykkiö	4,2	0,6	0,6
56	6993729	3575349	kaskiröykkiö	1,2	1	0,7
57	6993729	3575351	kaskiröykkiö	1,2	0,9	0,5
58	6993730	3575352	kaskiröykkiö	1	0,9	0,5
59	6993731	3575353	kaskiröykkiö	1,3	0,9	0,5
60	6993735	3575344	kaskiröykkiö	1,9	1,2	0,6
61	6993745	3575356	kaskiröykkiö	1,3	1,1	0,3

62	6993745	3575349	kaskiröykkiö	1,1	0,7	0,4
63	6993754	3575353	kaskiröykkiö	1,7	1,2	0,7
64	6993749	3575363	kaskiröykkiö	1	1	0,4
65	6993744	3575357	kaskiröykkiö	2,6	1,5	0,5
66	6993735	3575371	kaskiröykkiö	2,7	1,6	0,5
67	6993727	3575325	kaskiröykkiö	1,6	0,8	0,4
68	6993721	3575316	kaskiröykkiö	0,8	0,5	0,3
69	6993721	3575303	kaskiröykkiö	1	0,5	0,3
70	6993730	3575298	kaskiröykkiö	0,6	0,5	0,3
71	6993738	3575307	kaskiröykkiö	1,6	0,8	0,6
72	6993758	3575314	kaskiröykkiö	1,1	0,9	0,5
73	6993756	3575332	kaskiröykkiö	1,3	0,7	0,4
74	6993777	3575318	kaskiröykkiö	0,8	0,6	0,3
75	6993734	3575282	kaskiröykkiö	1,5	0,8	0,3
76	6993726	3575279	kaskiröykkiö	0,5	0,5	0,3
77	6993732	3575277	kaskiröykkiö	0,7	0,7	0,3
78	6993720	3575285	kaskiröykkiö	0,7	0,5	0,4
79	6993712	3575294	kaskiröykkiö	1	0,9	0,4
80	6993727	3575271	kaskiröykkiö	1,5	1,2	0,7

**Kohteen rajaus**

Kohde rajautuu näkyvien rakenteiden mukaisesti.

**Tulkinta**

Kaskialue

**Lisätietoja**
**Toimenpiteet**
**Tarkastukset**

Tila: 3 Toteutettu Laji: 6 Suojeluarvojen tarkastus Tarkastusvuosi: 2010

Tarkastuspvm: 9.8.2010 Tarkastaja: R. Mönkkönen

Kuvaus: Telkkämäen kulttuuriperintöinventointi

**Viranomais-  
rekisterinro:**

**Kunto:** 1 Hyvä

**Arvotus:** 3 Esitys mj-luokka II

**Olotila:** 2 Ei käytössä

**Kohteen  
suojelu:** 9 Muu suojeluarvo

**Selitys:**

**Selitys:**

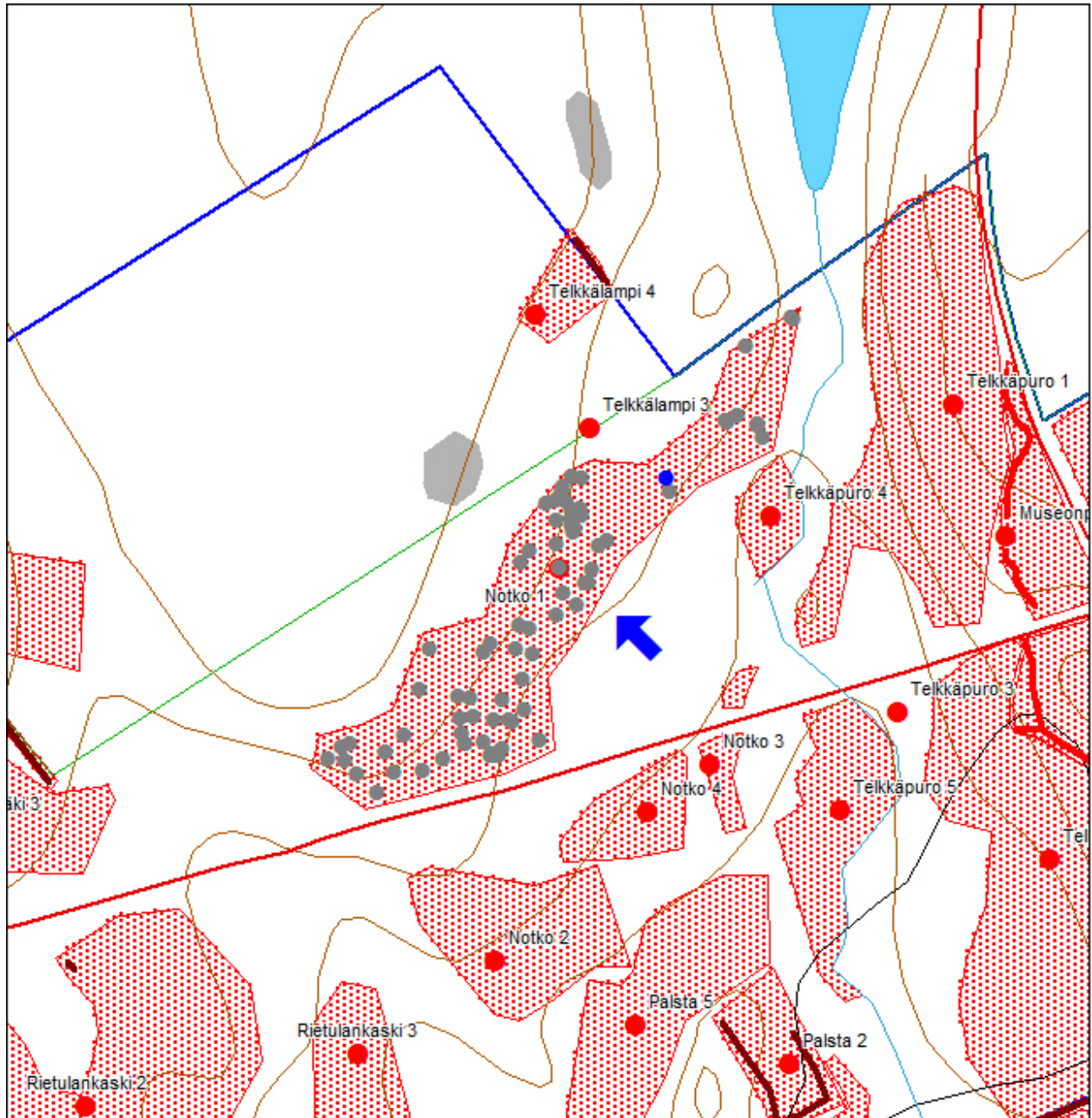


<b>Ympäristön suojelu:</b>	0 Ei määritelty
<b>Selitys:</b>	



2255 Kaskiröykkiö 56, taustalla Telkkämäentie, koillisesta

<b>Kohdetyyppi:</b>		Copyright:	© <i>Metsähallitus</i> 2008 © <i>Maanmittauslaitos 1/MML/08</i>
<b>Koordinaatit:</b>	X 6993815, Y 3575379 Z 175	Mittakaava:	1:300



Kaskiröykkiöt harmaalla, nauriskuoppa sinisellä

<b>Notko 2 kaskialue</b>	<b>MH-tunnus:</b>
--------------------------	-------------------

<b>Kohdetyyppi:</b>	9 Valmistuspaikat/työpaikat	<b>Haltija:</b>	620 Etelä-Suomen luontopalvelut
<b>Ajoitus:</b>	7118 Historiallinen aika	<b>Ylläpitäjä:</b>	620 Etelä-Suomen luontopalvelut
<b>Rakentamisvuosi:</b>		<b>Kunta:</b>	204 Kaavi
<b>Lukumäärä:</b>	11		

<b>Koordinaattiselitys:</b>	<b>Geometria tuotettu:</b>
<b>Koordinaatit:</b>	<b>Löydöt:</b>
X 6993635, Y 3575351 Z 165	7 Digitointi, mittakaava >=1:20000

**Taustatiedot**

Kohde löydettiin Telkkämäen kulttuuriperintöinventoinnissa 19.8.2010

**Ympäristön kuvaus**

Kohde sijaitsee Telkkämäen luonnonsuojelualueen keskiosassa, Telkkämäentien eteläpuolella. Alue on tuoretta kangasmetsää. Valtalajina kasvaa harmaaleppää. Alueen puusto on osin kaadettu vuonna 2010 tulevaa kaskeamista varten.

**Kohteen kuvaus**

Alueella havaittiin yhteensä 8 sammaleen peittämää kaskiröykkiötä ja 3 nauriskuoppaa. Kaikki röykkiöt on kasattu maakiven päälle tai sivuun. Niissä on käytetty halkaisijaltaan 20-30 cm kivistä. Itse röykkiöiden koko vaihtelee 1-3 metrin välillä. Korkeutta niillä on noin 0,4-1 metriä.

Nauriskuopat ovat pitkänomaisia (2,9 x 1,6 x 0,5 m, 3,8 x 1,4 x 0,5 m ja 2,6 x 1,4 x 0,5 m) hautamaisia painanteita, joita ympäröi matalat vallit. Valleihin tehdyistä kairauksissa ei havaittu podsoli muodostumista. Kuopan 4 vallissa havaittiin vanha turve noin 20 cm syvyydessä.

Kaskiröykkiöiden ja nauriskuoppien (3, 4 ja 5) koordinaatit ovat:

alakohte	X	Y	tyypin selite	pituus	leveys	korkeus
1	6993676	3575396	kaskiröykkiö	2	1,7	0,7
2	6993636	3575410	kaskiröykkiö	1,6	1,1	0,6
3	6993668	3575351	nauriskuoppa	2,9	1,6	0,5
4	6993667	3575320	nauriskuoppa	3,8	1,4	0,5
5	6993671	3575314	nauriskuoppa	2,6	1,4	0,5
6	6993654	3575346	kaskiröykkiö	3	2,6	1
7	6993637	3575337	kaskiröykkiö	1,5	0,7	0,4
8	6993635	3575351	kaskiröykkiö	1,7	1,1	0,5
9	6993612	3575357	kaskiröykkiö	2,1	1,8	0,6
10	6993612	3575362	kaskiröykkiö	1	0,7	0,4
11	6993654	3575318	kaskiröykkiö	1,3	0,8	0,4

**Kohteen rajaus**

Kohde rajautuu näkyvien rakenteiden mukaisesti.

**Tulkinta**

Kaskialue

**Lisätietoja**

Alueella on tarkoitus polttaa tulevaisuudessa kaski. Ainakin nauriskuopat 4 ja 5 sijaitsevat kaskettavaksi tarkoitettulla alueella.

**Toimenpiteet**

**Tarkastukset**

Tila: 3 Toteutettu Laji: 6 Suojeluarvojen tarkastus Tarkastusvuosi: 2010

Tarkastuspvm: 19.8.2010 Tarkastaja: R. Mönkkönen

Kuvaus: Telkkämäen kulttuuriperintöinventointi

**Viranomais-  
rekisterinro:**

**Kunto:** 1 Hyvä

**Olotila:** 2 Ei käytössä

**Arvotus:** 3 Esitys mj-luokka II

**Kohteen  
suojelu:** 9 Muu suojeluarvo

**Selitys:**

**Selitys:**

**Ympäristön  
suojelu:**

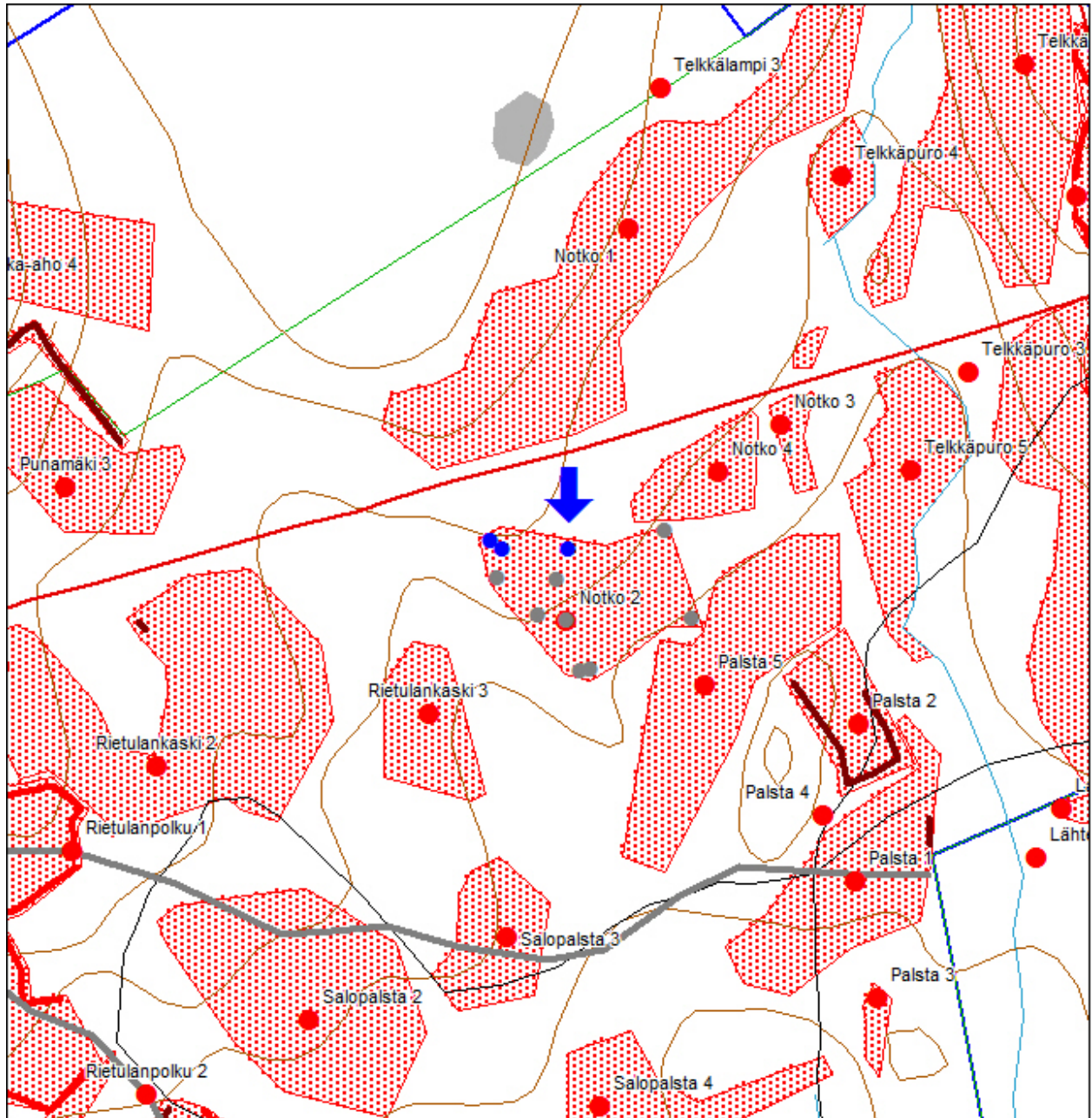
0 Ei määritelty

**Selitys:**



2449 Nauriskuoppa 5, kaakosta

<b>Kohdetyyppi:</b>		Copyright:	© Metsähallitus 2008 © Maanmittauslaitos 1/MML/08
<b>Koordinaatit:</b>	X 6993635, Y 3575351 Z 165	Mittakaava:	1:300



Kaskiröykkiöt harmaalla, nauriskuopat sinisellä

<b>Notko 3 kaskialue</b>	<b>MH-tunnus:</b>
--------------------------	-------------------

<b>Kohdetyyppi:</b>	9 Valmistuspaikat/työpaikat	<b>Haltija:</b>	620 Etelä-Suomen luontopalvelut
<b>Ajoitus:</b>	7118 Historiallinen aika	<b>Ylläpitäjä:</b>	620 Etelä-Suomen luontopalvelut
<b>Rakentamisvuosi:</b>		<b>Kunta:</b>	204 Kaavi
<b>Lukumäärä:</b>	6		

<b>Koordinaattiselitys:</b>	<b>Geometria tuotettu:</b>
<b>Koordinaatit:</b>	<b>Löydöt:</b>
X 6993725, Y 3575451 Z 165	7 Digitointi, mittakaava >=1:20000

***Taustatiedot***

Kohde löydettiin Telkkämäen kulttuuriperintöinventoinnissa 9.8.2010

***Ympäristön kuvaus***

Kohde sijaitsee Telkkämäen luonnonsuojelualueen keskiosassa, Telkkämäentien molemmin puolin. Alue on tuoretta kangasmetsää. Valtalajina kasvaa harmaaleppää.

***Kohteen kuvaus***

Alueella havaittiin yhteensä 6 sammaleen peittämää kaskiröykkiötä. Kaikki röykkiöt yhtä lukuun ottamatta on kasattu maapohjalle. Niissä on käytetty halkaisijaltaan 20-30 cm kivistä. Itse röykkiöiden koko vaihtelee 1-2 metrin välillä. Korkeutta niillä on noin 0,4-0,8 metriä.

Kaskiröykkiöiden koordinaatit ovat:

alakohte	X	Y	tyypin selite	pituus	leveys	korkeus
1	6993764	3575467	kaskiröykkiö	1,6	1,5	0,4
2	6993765	3575466	kaskiröykkiö	1	0,8	0,3
3	6993725	3575451	kaskiröykkiö	1,5	1,3	0,5
4	6993712	3575458	kaskiröykkiö	2	1,4	0,8
5	6993702	3575461	kaskiröykkiö	2	1	0,5
6	6993698	3575462	kaskiröykkiö	1,6	1,3	0,5

***Kohteen rajaus***

Kohde rajautuu näkyvien rakenteiden mukaisesti.

***Tulkinta***

Kaskialue

***Lisätietoja***
***Toimenpiteet***

**Tarkastukset**

Tila: 3 Toteutettu Laji: 6 Suojeluarvojen tarkastus Tarkastusvuosi: 2010  
 Tarkastuspvm: 9.8.2010 Tarkastaja: R. Mönkkönen  
 Kuvaus: Telkkämäen kulttuuriperintöinventointi

**Viranomais-  
rekisterinro:**
**Kunto:** 1 Hyvä

**Arvotus:** 3 Esitys mj-luokka II

**Olotila:** 2 Ei käytössä

**Kohteen  
suojelu:** 9 Muu suojeluarvo

**Selitys:**
**Selitys:**
**Ympäristön  
suojelu:**

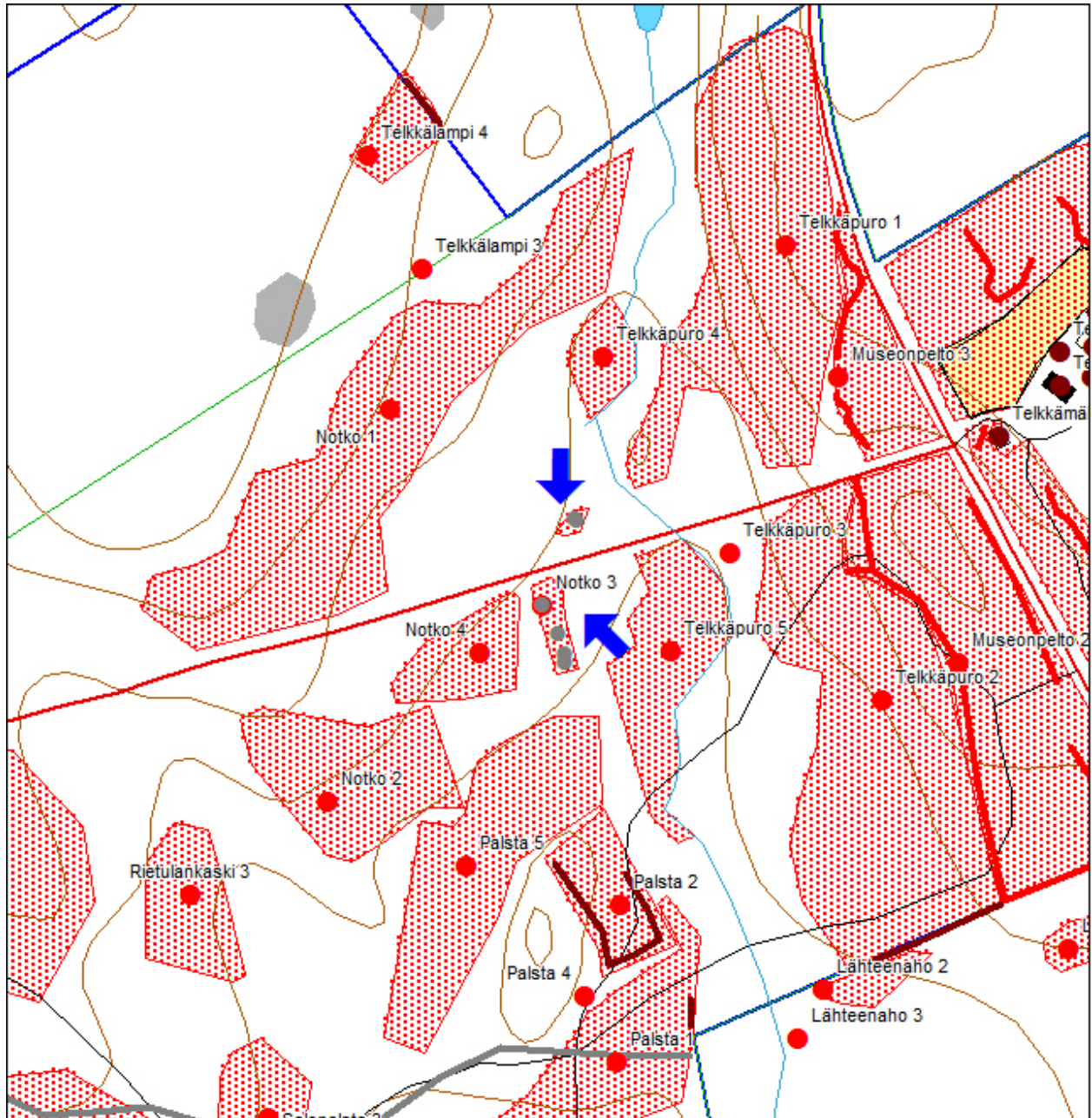
0 Ei määritelty

**Selitys:**


2229 Kaskiröykkiö 1, lännestä



<b>Kohdetyyppi:</b>		Copyright:	© <i>Metsähallitus</i> 2008 © <i>Maanmittauslaitos 1/MML/08</i>
<b>Koordinaatit:</b>	X 6993725, Y 3575451 Z 165	Mittakaava:	1:300



Kaskiröykkiöt harmaalla

<b>Notko 4 uusi kaskialue</b>	<b>MH-tunnus:</b>
-------------------------------	-------------------

<b>Kohdetyyppi:</b>	9 Valmistuspaikat/työpaikat	<b>Haltija:</b>	620 Etelä-Suomen luontopalvelut
<b>Ajoitus:</b>	7116 Uusi aika	<b>Ylläpitäjä:</b>	620 Etelä-Suomen luontopalvelut
<b>Rakentamisvuosi:</b>		<b>Kunta:</b>	204 Kaavi
<b>Lukumäärä:</b>	15		

<b>Koordinaattiselitys:</b>	<b>Geometria tuotettu:</b>
<b>Koordinaatit:</b>	7 Digitointi, mittakaava >=1:20000
X 6993703, Y 3575422 Z 165	<b>Löydöt:</b>

**Taustatiedot**

Kohde löydettiin Telkkämäen kulttuuriperintöinventoinnissa 19.8.2010

**Ympäristön kuvaus**

Kohde sijaitsee Telkkämäen luonnonsuojelualueen keskiosassa, Telkkämäentien eteläpuolella. Alueella kasva heinää ja horsmaa.

**Kohteen kuvaus**

Paikalla on poltettu kaskea vuosina 2005 ja 2006. Alueella havaittiin yhteensä 33 uutta kaskiröykkiötä. Suurin osa röykkiöistä on kasattu maapohjalle, osa maakiven tai hiiltyneen kannon päälle tai sivuun. Niissä on käytetty halkaisijaltaan 15-40 cm kivistä. Itse röykkiöiden koko vaihtelee 0,5-1,8 metrin välillä. Korkeutta niillä on noin 0,2-0,9 metriä.

Kaskiröykkiöiden koordinaatit ovat:

alakohte	X	Y	tyypin selite	pituus	leveys	korkeus
1	6993695	3575430	uusi kaskiröykkiö	1,2	1	0,5
2	6993692	3575433	uusi kaskiröykkiö	0,7	0,5	0,5
3	6993695	3575428	uusi kaskiröykkiö	1,1	1,1	0,5
4	6993698	3575425	uusi kaskiröykkiö	0,6	0,5	0,2
5	6993699	3575431	uusi kaskiröykkiö	0,5	0,4	0,2
6	6993703	3575422	uusi kaskiröykkiö	1,5	1,1	0,5
7	6993711	3575432	uusi kaskiröykkiö	1,5	1	0,6
8	6993715	3575432	uusi kaskiröykkiö	1	1	0,4
9	6993717	3575429	uusi kaskiröykkiö	1,5	1,1	0,6
10	6993724	3575432	uusi kaskiröykkiö	1	1	0,4
11	6993709	3575409	uusi kaskiröykkiö	1	1	0,2
12	6993697	3575400	uusi kaskiröykkiö	1,2	0,7	0,5
13	6993689	3575402	uusi kaskiröykkiö	1,4	1,2	0,6
14	6993696	3575393	uusi kaskiröykkiö	1,4	1,2	0,8
15	6993688	3575389	uusi kaskiröykkiö	1,8	1,3	0,9

**Kohteen rajausta**

Kohde rajautuu näkyvien rakenteiden mukaisesti.

***Tulkinta***

Uusi kaskialue

***Lisätietoja***
***Toimenpiteet***
***Tarkastukset***

Tila: 3 Toteutettu Laji: 6 Suojeluarvojen tarkastus Tarkastusvuosi: 2010  
 Tarkastuspvm: 19.8.2010 Tarkastaja: R. Mönkkönen  
 Kuvaus: Telkkämäen kulttuuriperintöinventointi

**Viranomais-  
rekisterinro:**
**Kunto:** 1 Hyvä

**Arvotus:** 0 Ei määritelty

**Olotila:** 2 Ei käytössä

**Kohteen  
suojelu:** 99 Ei suojeluarvoa

**Selitys:**
**Selitys:**
**Ympäristön  
suojelu:**

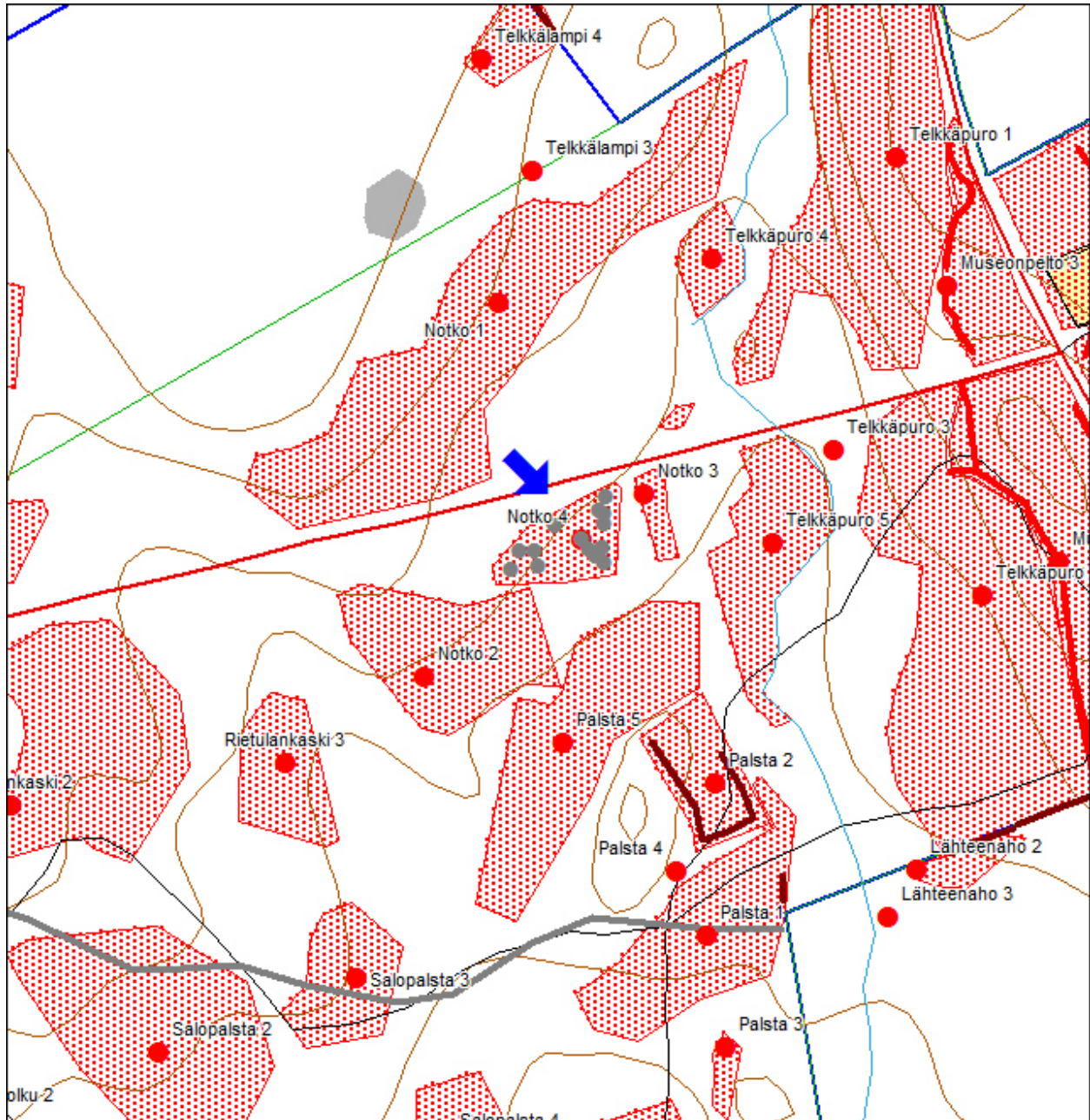
0 Ei määritelty

**Selitys:**



2440 Kaskiröykkiö 15, pohjoisesta

<b>Kohdetyyppi:</b>		Copyright:	© Metsähallitus 2008 © Maanmittauslaitos 1/MML/08
<b>Koordinaatit:</b>	X 6993703, Y 3575422 Z 165	Mittakaava:	1:300



Uudet kaskiröykkiöt harmaalla

<b>Telkkäpuro 1 kaskialue</b>	<b>MH-tunnus:</b>
-------------------------------	-------------------

<b>Kohdetyyppi:</b>	9 Valmistuspaikat/työpaikat	<b>Haltija:</b>	620 Etelä-Suomen luontopalvelut
<b>Ajoitus:</b>	7118 Historiallinen aika	<b>Ylläpitäjä:</b>	620 Etelä-Suomen luontopalvelut
<b>Rakentamisvuosi:</b>		<b>Kunta:</b>	204 Kaavi
<b>Lukumäärä:</b>	68		

<b>Koordinaattiselitys:</b>	<b>Geometria tuotettu:</b>
<b>Koordinaatit:</b>	<b>Löydöt:</b>
X 6993891, Y 3575564 Z 174	7 Digitointi, mittakaava >=1:20000

**Taustatiedot**

Kohde löydettiin Telkkämäen kulttuuriperintöinventoinnissa 5.8.2010

**Ympäristön kuvaus**

Kohde sijaitsee Telkkämäen luonnonsuojelualueen itäosassa, Telkkämäentien pohjoispuolella, Kaiturintien länsipuolella, länteen viettävällä rinteellä. Alue rajautuu idässä Telkkämäen tilan peltoalueeseen ja siihen liittyvään raivattujen kivien muodostamaan valliin. Lännessä kohdetta rajaa vanha niittyalue. Alue on lehtomaista kangasmetsää. Valtalajina kasvaa harmaaleppää.

**Kohteen kuvaus**

Alueella havaittiin yhteensä 60 sammaleen peittämää kaskiröykkiötä, 4 peltoröykkiötä ja 4 nauriskuoppaa. Vähän yli puolet röykkiöistä on kasattu maapohjalle, loput maakiven päälle. Niissä on käytetty halkaisijaltaan noin 20-30 cm kivistä. Itse röykkiöiden koko vaihtelee 0,8-4,8 metrin välillä. Korkeutta niillä on noin 0,3-1,2 metriä.

Nauriskuopat ovat pitkänomaisia hautamaisia painanteita, joita ympäröivät matalat vallit. Joukossa on myös yksi mahdollinen kellarikuoppa (34), joka on rinteeseen kaivettu, lounas-koillinen suuntainen kaivanto, jonka kaakkoisseinä on kivetty.

Kaskiröykkiöiden, peltoröykkiöiden (1, 2, 3 ja 30) ja nauriskuoppien (34, 35, 50 ja 51) koordinaatit ovat:

alakohte	X	Y	tyypin selite	pituus	leveys	korkeus
1	6993871	3575578	peltoröykkiö	8,7	5	1,1
2	6993866	3575587	peltoröykkiö	6,3	4,5	0,8
3	6993885	3575578	peltoröykkiö	4,6	3,2	1,1
4	6993884	3575576	kaskiröykkiö	1	0,9	0,6
5	6993886	3575583	kaskiröykkiö	2	1,8	0,6
6	6993893	3575584	kaskiröykkiö	1,8	1,4	0,9
7	6993888	3575574	kaskiröykkiö	1,7	1	0,4
8	6993896	3575575	kaskiröykkiö	2	1,4	0,9
9	6993894	3575570	kaskiröykkiö	1,6	1,3	0,3
10	6993891	3575564	kaskiröykkiö	2,1	1,6	0,5

11	6993897	3575565	kaskiröykkiö	1,8	1,4	0,3
12	6993917	3575576	kaskiröykkiö	1,6	0,8	0,5
13	6993914	3575563	kaskiröykkiö	1,6	0,9	0,4
14	6993920	3575559	kaskiröykkiö	1,4	1,1	0,5
15	6993926	3575557	kaskiröykkiö	1,1	0,9	0,5
16	6993933	3575562	kaskiröykkiö	2,3	1,7	0,9
17	6993948	3575554	kaskiröykkiö	1,9	1,3	0,6
18	6993953	3575563	kaskiröykkiö	1,6	1,2	0,3
19	6993948	3575574	kaskiröykkiö	1,4	1,2	0,6
20	6993965	3575564	kaskiröykkiö	2	0,9	0,5
21	6993971	3575565	kaskiröykkiö	1,6	1,4	0,9
22	6993976	3575570	kaskiröykkiö	1,1	0,9	0,4
23	6993981	3575549	kaskiröykkiö	1,8	1,1	0,5
24	6993971	3575548	kaskiröykkiö	1,1	0,9	0,5
25	6993798	3575573	kaskiröykkiö	2,2	1,5	0,6
26	6993793	3575564	kaskiröykkiö	1,3	1	0,4
27	6993799	3575565	kaskiröykkiö	3,4	1,8	0,5
28	6993807	3575555	kaskiröykkiö	1,4	1	0,4
29	6993814	3575552	kaskiröykkiö	1,7	1,6	0,7
30	6993831	3575538	peltoröykkiö	5	4,3	1
31	6993840	3575556	kaskiröykkiö	3,9	2	0,5
32	6993846	3575550	kaskiröykkiö	4,8	2,2	0,6
33	6993835	3575562	kaskiröykkiö	2,5	1,5	0,3
34	6993838	3575577	nauriskuoppa	3,6	1,8	1,1
35	6993834	3575575	nauriskuoppa	2	1,3	0,4
36	6993852	3575579	kaskiröykkiö	1,3	1,2	0,3
37	6993850	3575572	kaskiröykkiö	1,6	1,3	0,3
38	6993852	3575568	kaskiröykkiö	1,6	1,1	0,6
39	6993856	3575564	kaskiröykkiö	3,5	2,5	1,2
40	6993853	3575561	kaskiröykkiö	1,6	1	0,5
41	6993851	3575556	kaskiröykkiö	1,6	1,3	0,6
42	6993858	3575561	kaskiröykkiö	1,9	1,3	0,6
43	6993867	3575563	kaskiröykkiö	1,4	1,3	0,6
44	6993866	3575563	kaskiröykkiö	1,6	1,6	1
45	6993866	3575569	kaskiröykkiö	2	1,5	0,8
46	6993859	3575574	kaskiröykkiö	0,8	0,6	0,3
47	6993869	3575580	kaskiröykkiö	1,3	1	0,7
48	6993859	3575541	kaskiröykkiö	1	0,7	0,3
49	6993866	3575529	kaskiröykkiö	2,4	1,3	0,6
50	6993904	3575536	nauriskuoppa	3,4	1,9	0,4
51	6993896	3575540	nauriskuoppa	3	1,7	0,4
52	6993922	3575543	kaskiröykkiö	1,7	1,1	0,5
53	6993911	3575557	kaskiröykkiö	1,3	1,1	0,3

54	6993932	3575529	kaskiröykkiö	1,5	1,3	0,4
55	6993944	3575531	kaskiröykkiö	1,2	1,1	0,3
56	6993937	3575544	kaskiröykkiö	2,4	1,3	0,4
57	6993945	3575551	kaskiröykkiö	3,1	1,5	0,3
58	6993954	3575532	kaskiröykkiö	1,8	1,4	0,5
59	6993957	3575551	kaskiröykkiö	2,5	1,3	0,5
60	6993978	3575539	kaskiröykkiö	1,3	1	0,3
61	6993846	3575527	kaskiröykkiö	1,9	1,4	0,6
62	6993844	3575511	kaskiröykkiö	2	2	0,9
63	6993843	3575510	kaskiröykkiö	1,9	1,8	0,6
64	6993839	3575518	kaskiröykkiö	1,7	1,2	0,5
65	6993834	3575523	kaskiröykkiö	1,4	1	0,5
66	6993785	3575496	kaskiröykkiö	2,7	2,3	0,3
67	6993785	3575494	kaskiröykkiö	1	0,7	0,3
68	6993802	3575499	kaskiröykkiö	2,6	1,2	0,3

**Kohteen rajaus**

Kohde rajautuu näkyvien rakenteiden mukaisesti.

**Tulkinta**

Kaskialue

**Lisätietoja**
**Toimenpiteet**
**Tarkastukset**

Tila: 3 Toteutettu Laji: 6 Suojeluarvojen tarkastus Tarkastusvuosi: 2010

Tarkastuspvm: 5.8.2010 Tarkastaja: R. Mönkkönen

Kuvaus: Telkkämäen kulttuuriperintöinventointi

<b>Viranomaisrekisterinro:</b>		<b>Kunto:</b>	1 Hyvä
<b>Arvotus:</b>	3 Esitys mj-luokka II	<b>Olotila:</b>	2 Ei käytössä
<b>Selitys:</b>		<b>Kohteen suojele:</b>	9 Muu suojeluarvo
		<b>Selitys:</b>	

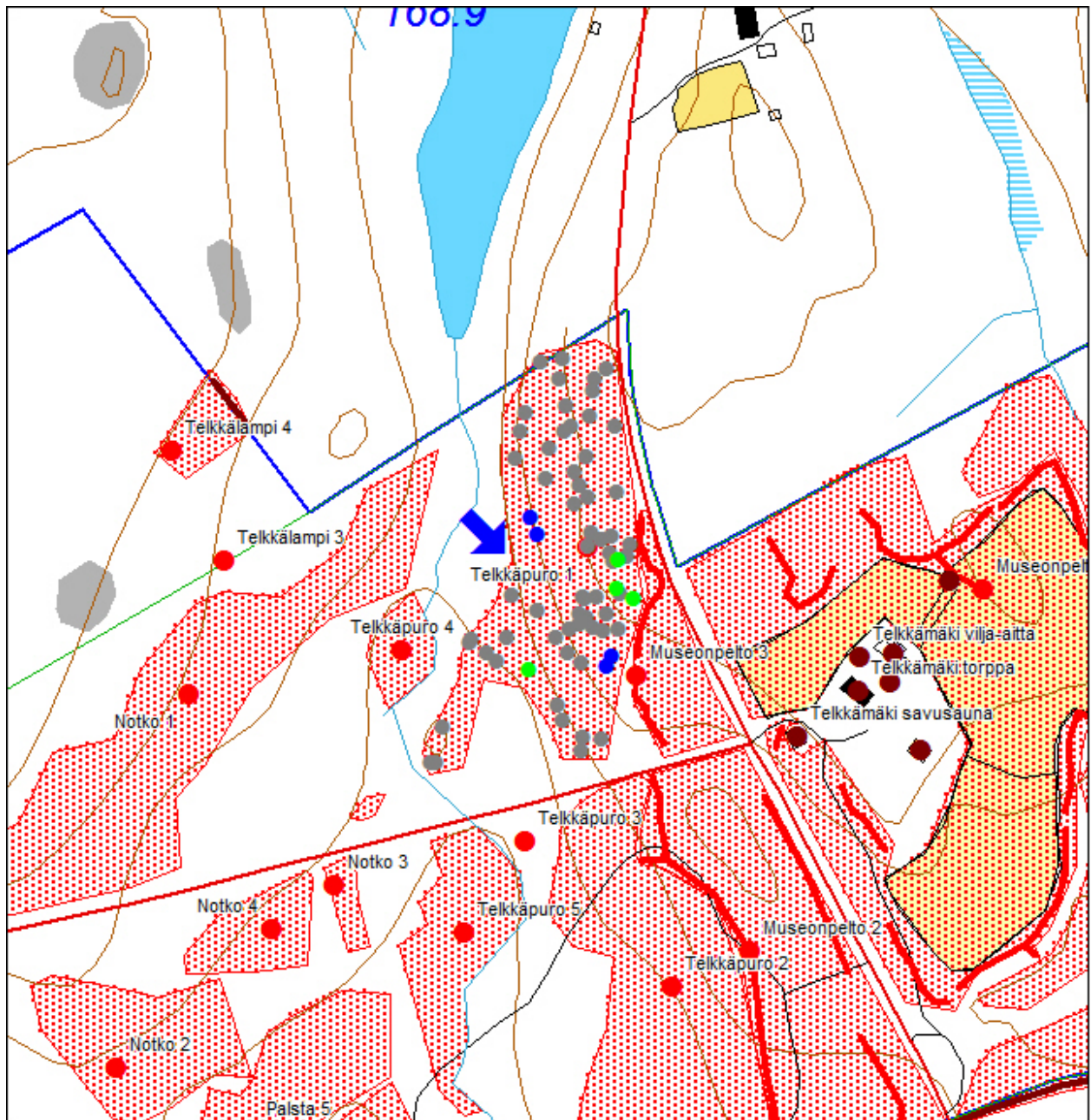
<b>Ympäristön suojele:</b>	0 Ei määritelty
<b>Selitys:</b>	





2198 Kaskiröykkiö 31, kaakosta

<b>Kohdetyyppi:</b>		Copyright:	© Metsähallitus 2008 © Maanmittauslaitos 1/MML/08
<b>Koordinaatit:</b>	X 6993891, Y 3575564 Z 174	Mittakaava:	1:300



Kaskiröykkiöt harmaalla, peltoröykkiöt vihreällä, nauriskuopat sinisellä

<b>Telkkäpuro 2 kaskialue</b>	<b>MH-tunnus:</b>
-------------------------------	-------------------

<b>Kohdetyyppi:</b>	9 Valmistuspaikat/työpaikat	<b>Haltija:</b>	620 Etelä-Suomen luontopalvelut
<b>Ajoitus:</b>	7118 Historiallinen aika	<b>Ylläpitäjä:</b>	620 Etelä-Suomen luontopalvelut
<b>Rakentamisvuosi:</b>		<b>Kunta:</b>	204 Kaavi
<b>Lukumäärä:</b>	83		

<b>Koordinaattiselitys:</b>	<b>Geometria tuotettu:</b>
<b>Koordinaatit:</b>	<b>Löydöt:</b>
X 6993682, Y 3575610 Z 165	7 Digitointi, mittakaava >=1:20000

**Taustatiedot**

Kohde löydettiin Telkkämäen kulttuuriperintöinventoinnissa 13.8.2010

**Ympäristön kuvaus**

Kohde sijaitsee Telkkämäen luonnonsuojelualueen itäosassa, Telkkämäentien eteläpuolella, Kaiturintien länsipuolella, länteen viettävällä rinteellä. Alue rajautuu idässä Telkkämäen tilan peltoalueeseen ja siihen liittyvään raivattujen kivien muodostamaan valliin. Lännessä kohdetta rajaa vanha niittyalue, etelässä tilusrajalla kulkeva kiviaita. Alue on lehtomaista kangasmetsää. Valtalajina kasvaa harmaaleppää.

**Kohteen kuvaus**

Alueella havaittiin yhteensä 81 sammaleen peittämää kaskiröykkiötä, kiviaita ja nauriskuoppa. Vähän yli puolet röykkiöistä on kasattu maakiven päälle, loput maapohjalle. Niissä on käytetty halkaisijaltaan noin 20-30 cm kivistä. Itse röykkiöiden koko vaihtelee 0,9-3,9 metrin välillä. Korkeutta niillä on noin 0,3-1,2 metriä.

Nauriskuoppa on pitkänomainen (5,2 x 1,7 x 0,6 m) kaksiosainen, hautamainen painanne, jota ympäröi matalat vallit. Mahdollinen nauriskuoppa sijaitsee kumpareen reunassa. Läntisemmän kuopan eteläpuolelle on kasattu kiviä. Kuopassa kasvaa kitukasvuinen kuusi.

Kaskiröykkiöiden, kiviaidan (65) ja nauriskuopan (83) koordinaatit ovat:

alakohde	X	Y	tyypin selite	pituus	leveys	korkeus
1	6993737	3575580	kaskiröykkiö	2,4	1,9	0,7
2	6993729	3575576	kaskiröykkiö	1,5	1,4	0,4
3	6993719	3575583	kaskiröykkiö	1,7	1,3	0,5
4	6993726	3575591	kaskiröykkiö	1	0,7	0,3
5	6993732	3575589	kaskiröykkiö	1,3	0,8	0,3
6	6993738	3575596	kaskiröykkiö	1,6	1,1	0,6
7	6993727	3575610	kaskiröykkiö	1,5	0,8	0,5
8	6993731	3575609	kaskiröykkiö	0,9	0,7	0,4
9	6993719	3575615	kaskiröykkiö	2,7	2,2	0,5
10	6993716	3575617	kaskiröykkiö	1,6	1,3	0,5

11	6993718	3575624	kaskiröykkiö	0,9	0,6	0,3
12	6993710	3575623	kaskiröykkiö	1,6	1,4	0,5
13	6993705	3575619	kaskiröykkiö	1,7	1,2	0,6
14	6993708	3575628	kaskiröykkiö	2,8	1,7	1
15	6993692	3575630	kaskiröykkiö	1,7	1	0,4
16	6993688	3575621	kaskiröykkiö	2	1,1	0,5
17	6993670	3575635	kaskiröykkiö	1,5	1	0,4
18	6993639	3575631	kaskiröykkiö	1,3	1	0,6
19	6993630	3575622	kaskiröykkiö	1,4	1,3	0,6
20	6993631	3575634	kaskiröykkiö	2,4	1,7	0,8
21	6993615	3575608	kaskiröykkiö	1,5	1,2	0,6
22	6993617	3575591	kaskiröykkiö	2	1,7	0,9
23	6993608	3575593	kaskiröykkiö	1,4	1,3	0,7
24	6993626	3575587	kaskiröykkiö	1,3	1	0,7
25	6993617	3575583	kaskiröykkiö	1	0,9	0,4
26	6993622	3575577	kaskiröykkiö	2,4	2,4	1
27	6993629	3575577	kaskiröykkiö	1,6	1,6	0,5
28	6993627	3575583	kaskiröykkiö	1,8	1,2	0,7
29	6993630	3575588	kaskiröykkiö	0,9	0,7	0,6
30	6993646	3575594	kaskiröykkiö	2	1,1	0,7
31	6993640	3575579	kaskiröykkiö	1,7	1,3	0,6
32	6993649	3575584	kaskiröykkiö	1,2	0,9	0,5
33	6993667	3575605	kaskiröykkiö	1,9	1,9	0,4
34	6993660	3575613	kaskiröykkiö	1,1	1	0,4
35	6993647	3575609	kaskiröykkiö	1,6	1,5	0,6
36	6993675	3575604	kaskiröykkiö	1,5	1,2	0,5
37	6993673	3575595	kaskiröykkiö	1,4	1,2	0,6
38	6993678	3575587	kaskiröykkiö	1,2	0,9	0,6
39	6993681	3575597	kaskiröykkiö	1,3	1,1	0,4
40	6993687	3575612	kaskiröykkiö	2	1,7	0,9
41	6993687	3575619	kaskiröykkiö	1,3	1,2	0,5
42	6993685	3575621	kaskiröykkiö	1,5	1,2	0,4
43	6993683	3575615	kaskiröykkiö	1,5	0,9	0,4
44	6993682	3575610	kaskiröykkiö	1,5	1,4	0,5
45	6993695	3575597	kaskiröykkiö	1,9	1,7	0,6
46	6993699	3575592	kaskiröykkiö	1,8	1,3	0,6
47	6993706	3575595	kaskiröykkiö	1,4	1,3	0,6
48	6993708	3575595	kaskiröykkiö	1,4	1,4	0,5
49	6993708	3575599	kaskiröykkiö	1,8	1,8	0,9
50	6993707	3575601	kaskiröykkiö	1,4	1,1	0,6
51	6993719	3575595	kaskiröykkiö	1,3	1,2	0,6
52	6993720	3575589	kaskiröykkiö	1,7	1	0,7
53	6993729	3575597	kaskiröykkiö	1,1	1	0,4

54	6993720	3575598	kaskiröykkiö	1,2	0,9	0,4
55	6993715	3575598	kaskiröykkiö	1	0,9	0,4
56	6993707	3575566	kaskiröykkiö	1,4	0,9	0,5
57	6993774	3575584	kaskiröykkiö	2,7	1,7	0,7
58	6993759	3575578	kaskiröykkiö	2,3	1,5	0,6
59	6993758	3575577	kaskiröykkiö	1,9	1,5	0,9
60	6993762	3575588	kaskiröykkiö	1,4	0,8	0,2
61	6993778	3575590	kaskiröykkiö	2,9	2,2	0,9
62	6993760	3575566	kaskiröykkiö	1,8	1,7	0,7
63	6993762	3575564	kaskiröykkiö	2,9	1,8	0,6
64	6993743	3575561	kaskiröykkiö	1,7	1,3	0,4
65	6993586	3575671	kivaita	74	1	0,6
66	6993607	3575588	kaskiröykkiö	3,9	2,5	1,2
67	6993592	3575608	kaskiröykkiö	1,1	0,6	0,3
68	6993592	3575622	kaskiröykkiö	3,3	2,1	0,8
69	6993587	3575619	kaskiröykkiö	1,2	1,1	0,4
70	6993580	3575619	kaskiröykkiö	1	0,7	0,4
71	6993581	3575638	kaskiröykkiö	2,7	2,3	1,1
72	6993591	3575641	kaskiröykkiö	1,3	1,2	0,3
73	6993608	3575636	kaskiröykkiö	1,1	0,9	0,3
74	6993610	3575611	kaskiröykkiö	1,5	1,2	0,7
75	6993594	3575589	kaskiröykkiö	2	1,5	0,7
76	6993591	3575600	kaskiröykkiö	1,5	1	0,6
77	6993560	3575598	kaskiröykkiö	1,5	1,3	0,5
78	6993595	3575582	kaskiröykkiö	1,9	1,1	0,4
79	6993611	3575583	kaskiröykkiö	2,3	1,9	0,8
80	6993610	3575575	kaskiröykkiö	1,5	1,4	0,6
81	6993606	3575573	kaskiröykkiö	2,4	2,1	0,9
82	6993589	3575582	kaskiröykkiö	2,3	1,8	0,6
83	6993717	3575555	nauriskuoppa	5,2	1,6	0,7

**Kohteen rajaus**

Kohde rajautuu näkyvien rakenteiden mukaisesti.

**Tulkinta**

Kaskialue

**Lisätietoja**
**Toimenpiteet**
**Tarkastukset**

Tila: 3 Toteutettu Laji: 6 Suojeluarvojen tarkastus Tarkastusvuosi: 2010  
 Tarkastuspvm: 13.8.2010 Tarkastaja: R. Mönkkönen  
 Kuvaus: Telkkämäen kulttuuriperintöinventointi

<b>Viranomais-</b> <b>rekisterinro:</b>		<b>Kunto:</b>	1 Hyvä
		<b>Olotila:</b>	2 Ei käytössä
<b>Arvotus:</b>	3 Esitys mj-luokka II	<b>Kohteen</b> <b>suojelu:</b>	9 Muu suojeluarvo
<b>Selitys:</b>		<b>Selitys:</b>	

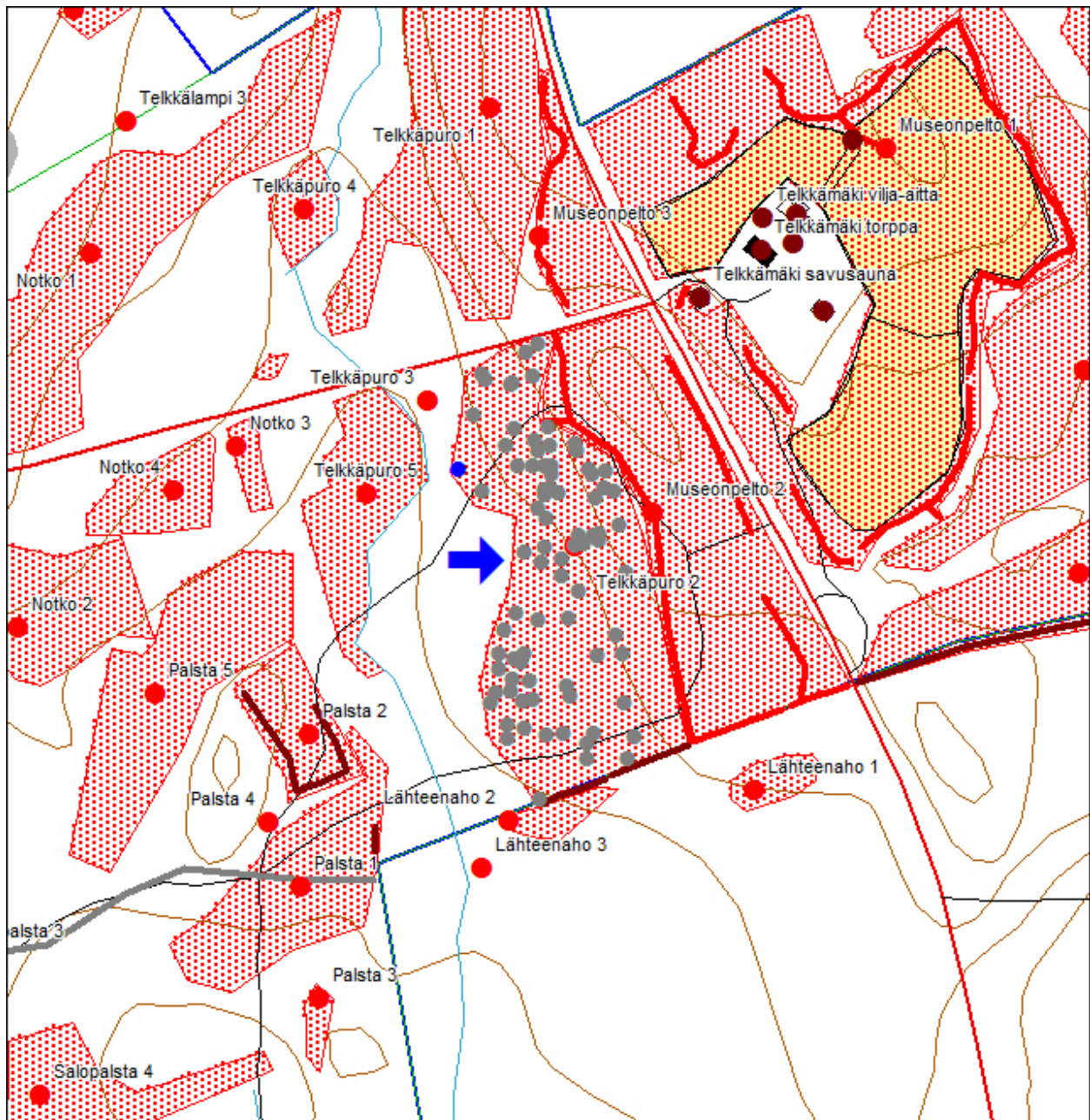
<b>Ympäristön</b> <b>suojelu:</b>	0 Ei määritelty
--------------------------------------	-----------------

<b>Selitys:</b>	
-----------------	--



2382 Kaskiröykkiö 49, lännestä

<b>Kohdetyyppi:</b>		Copyright:	© Metsähallitus 2008 © Maanmittauslaitos 1/MML/08
<b>Koordinaatit:</b>	X 6993682, Y 3575610 Z 165	Mittakaava:	1:300



Kaskiröykkiöt harmaalla, nauriskuoppa sinisellä, kiviäita ruskealla viivalla

<b>Telkkäpuro 3 lähde</b>		<b>MH-tunnus:</b>
<b>Kohdetyyppi:</b>	17 Kivi- ja maarakenteet	<b>Haltija:</b> 620 Etelä-Suomen luontopalvelut
<b>Ajoitus:</b>	7116 Uusi aika	<b>Ylläpitäjä:</b> 620 Etelä-Suomen luontopalvelut
<b>Rakentamisvuosi:</b>		<b>Kunta:</b> 204 Kaavi
<b>Lukumäärä:</b>	1	
<b>Koordinaattiselitys:</b>		<b>Geometria tuotettu:</b> 4 Gps-mittaus, korjaamaton
<b>Koordinaatit:</b>	X 6993749, Y 3575539 Z 161	<b>Löydöt:</b>
<b><i>Taustatiedot</i></b>		
Kohde löydettiin Telkkämäen kulttuuriperintöinventoinnissa 17.8.2010		
<b><i>Ympäristön kuvaus</i></b>		
Kohde sijaitsee Telkkämäen luonnonsuojelualueen itäosassa, Telkkämäentien eteläpuolella, Kaiturintien länsipuolella. Kohteelle vie Telkkämäeltä opastettu polku. Alue on lehtomaista kangasmetsää. Valtalajina kasvaa harmaaleppää.		
<b><i>Kohteen kuvaus</i></b>		
Kohde on salvotulla hirsirakenteella tuettu lähde. Vesi on juomakelpoista.		
<b><i>Kohteen raja</i></b>		
<b><i>Tulkinta</i></b>		
lähde		
<b><i>Lisätietoja</i></b>		
<b><i>Toimenpiteet</i></b>		
<b><i>Tarkastukset</i></b>		
Tila: 3 Toteutettu Laji: 6 Suojeluarvojen tarkastus Tarkastusvuosi: 2010 Tarkastuspm: 17.8.2010 Tarkastaja: R. Mönkkönen Kuvaus: Telkkämäen kulttuuriperintöinventointi		
<b>Viranomaisrekisterinro:</b>		<b>Kunto:</b> 1 Hyvä
		<b>Olotila:</b> Käytössä

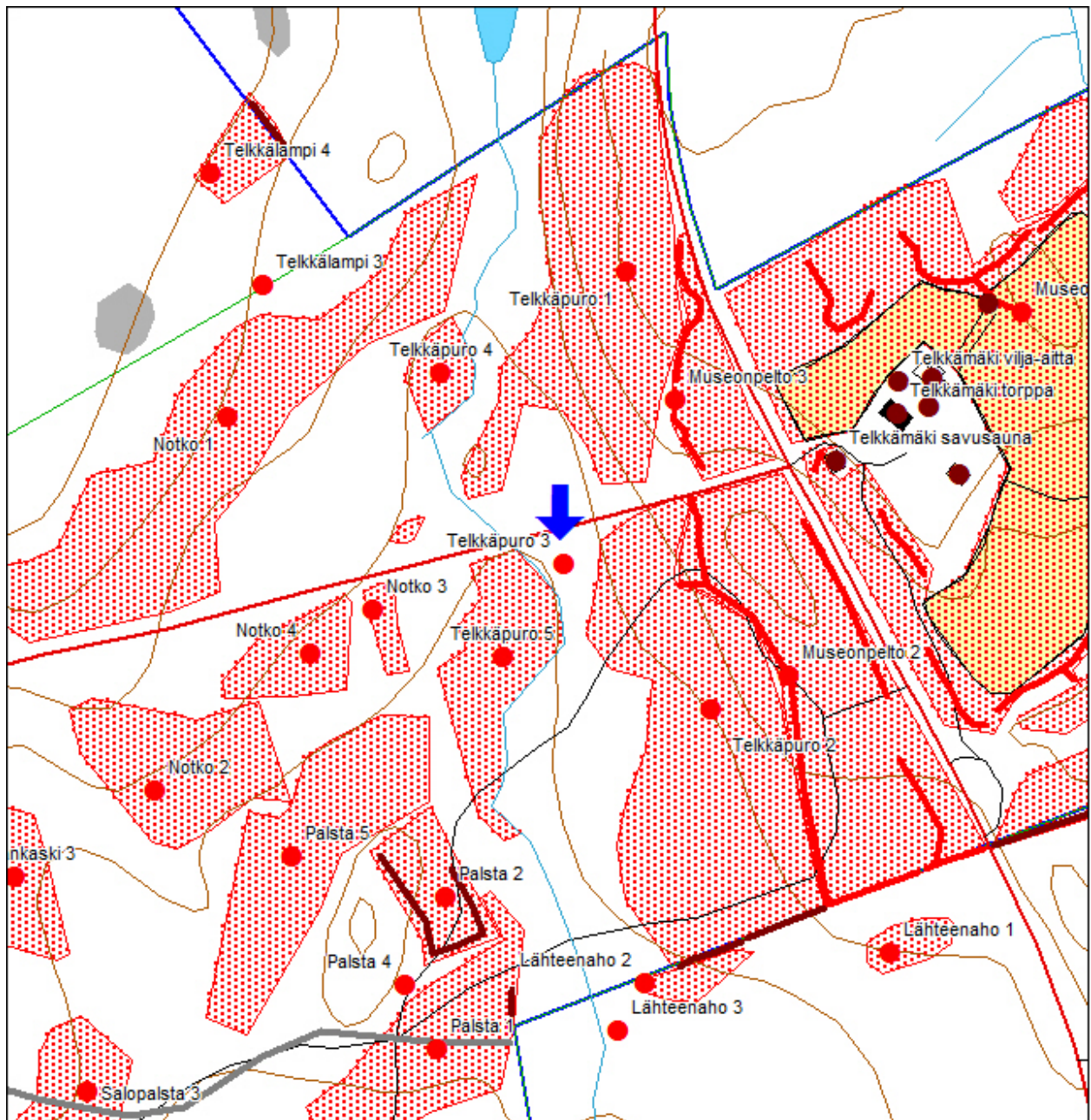


<b>Arvotus:</b>	8 Muu suojeluarvo	<b>Kohteen suojelu:</b>	9 Muu suojeluarvo
<b>Selitys:</b>	paikallinen maankäytön historia	<b>Selitys:</b>	
<b>Ympäristön suojelu:</b>	0 Ei määritelty		
<b>Selitys:</b>			



2412 lähde, kaakosta

<b>Kohdetyyppi:</b>		Copyright:	© Metsähallitus 2008 © Maanmittauslaitos 1/MML/08
<b>Koordinaatit:</b>	X 6993749, Y 3575539 Z 161	Mittakaava:	1:300



<b>Telkkäpuro 4 vanha pelto</b>	<b>MH-tunnus:</b>
---------------------------------	-------------------

<b>Kohdetyyppi:</b>	9 Valmistuspaikat/työpaikat	<b>Haltija:</b>	620 Etelä-Suomen luontopalvelut
<b>Ajoitus:</b>	7116 Uusi aika	<b>Ylläpitäjä:</b>	620 Etelä-Suomen luontopalvelut
<b>Rakentamisvuosi:</b>		<b>Kunta:</b>	204 Kaavi
<b>Lukumäärä:</b>	1		

<b>Koordinaattiselitys:</b>	<b>Geometria tuotettu:</b>
<b>Koordinaatit:</b> X 6993839, Y 3575479 Z 164	7 Digitointi, mittakaava >=1:20000
	<b>Löydöt:</b>

***Taustatiedot***

Kohde löydettiin Telkkämäen kulttuuriperintöinventoinnissa 5.8.2010

***Ympäristön kuvaus***

Kohde sijaitsee Telkkämäen luonnonsuojelualueen itäosassa, Telkkämäentien pohjoispuolella, Kaiturintien länsipuolella, laakson pohjalla. Alue on lehtomaista kangasmetsää. Valtalajina kasvaa harmaaleppää.

***Kohteen kuvaus***

Kohde on vanha pelto. Vuoden 1975 peruskartan mukaan alue on ollut peltona. Pello erottuu edelleen tasaisena ojien reunustamana alueena. Vuoden 1925 kartan mukaan alueella on ollut laajempi niitty joka on yhdistänyt Makkolansuo 1:n ja Makkolansuo 2:n, ja joka on ollut Riehtilä 1:n kautta yhteydessä myös Salopalsta 4:n ja Telkkämäen länsipuolisiin niittyalueisiin.

***Kohteen rajaus***

Kohde on rajattu peruskartan perusteella

***Tulkinta***

vanha pelto/niitty

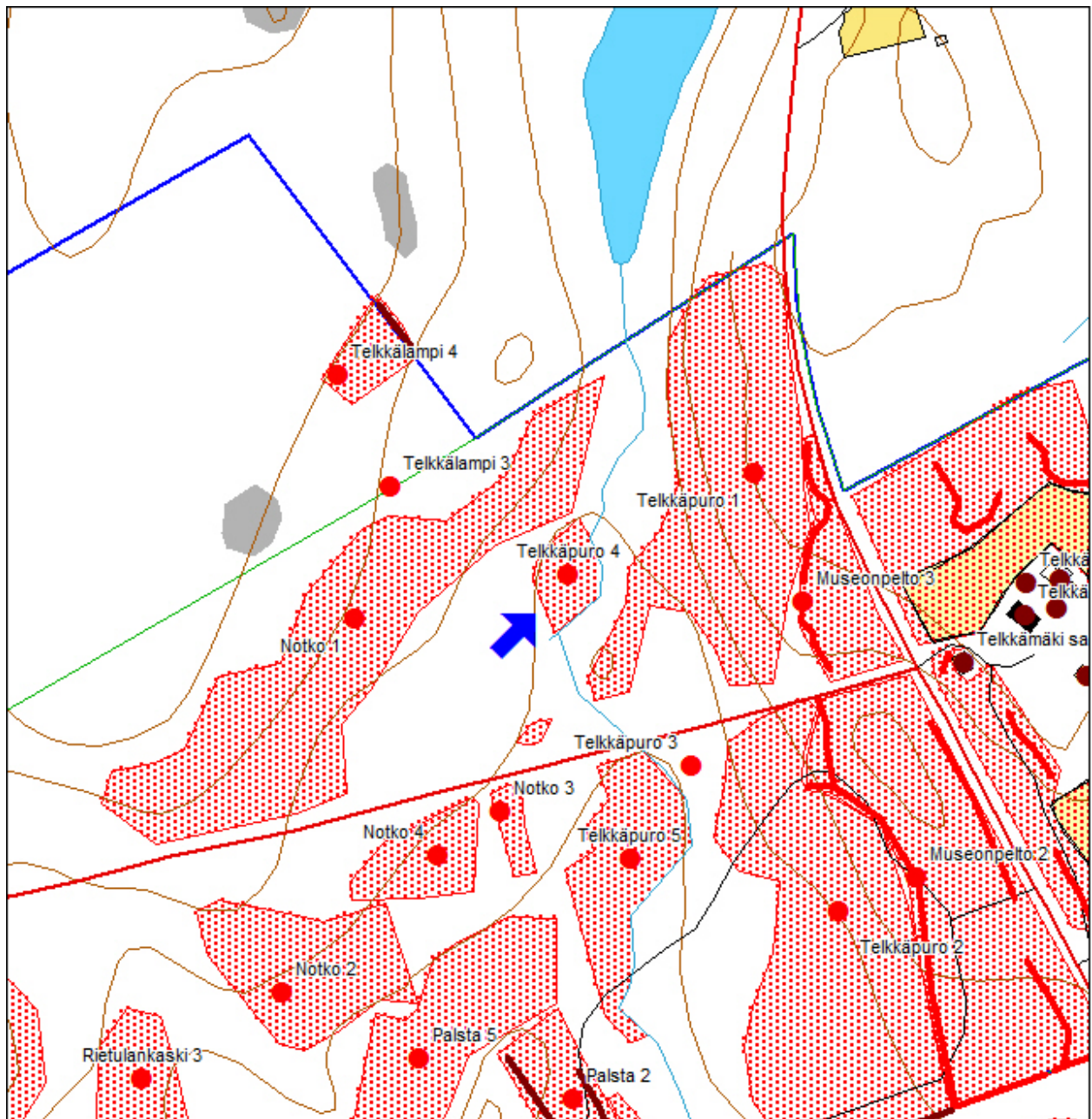
***Lisätietoja***
***Toimenpiteet***
***Tarkastukset***

Tila: 3 Toteutettu Laji: 6 Suojeluarvojen tarkastus Tarkastusvuosi: 2010  
Tarkastuspm: 5.8.2010 Tarkastaja: R. Mönkkönen  
Kuvaus: Telkkämäen kulttuuriperintöinventointi

<b>Viranomais- rekisterinro:</b>		<b>Kunto:</b>	1 Hyvä
<b>Arvotus:</b>	8 Muu suojeluarvo	<b>Olotila:</b>	2 Ei käytössä
<b>Selitys:</b>	paikallinen maankäytön historia	<b>Kohteen suojaus:</b>	9 Muu suojeluarvo
		<b>Selitys:</b>	

<b>Ympäristön suojaus:</b>	0 Ei määritelty
<b>Selitys:</b>	

<b>Kohdetyyppi:</b>		Copyright:	© Metsähallitus 2008 © Maanmittauslaitos 1/MML/08
<b>Koordinaatit:</b>	X 6993839, Y 3575479 Z 164	Mittakaava:	1:300



<b>Telkkäpuro 5 vanha pelto</b>	<b>MH-tunnus:</b>
---------------------------------	-------------------

<b>Kohdetyyppi:</b>	9 Valmistuspaikat/työpaikat	<b>Haltija:</b>	620 Etelä-Suomen luontopalvelut
<b>Ajoitus:</b>	7116 Uusi aika	<b>Ylläpitäjä:</b>	620 Etelä-Suomen luontopalvelut
<b>Rakentamisvuosi:</b>		<b>Kunta:</b>	204 Kaavi
<b>Lukumäärä:</b>	1		

<b>Koordinaattiselitys:</b>		<b>Geometria tuotettu:</b>	7 Digitointi, mittakaava >=1:20000
<b>Koordinaatit:</b>	X 6993704, Y 3575512 Z 158	<b>Löydöt:</b>	

***Taustatiedot***

Kohde löydettiin Telkkämäen kulttuuriperintöinventoinnissa 19.8.2010

***Ympäristön kuvaus***

Kohde sijaitsee Telkkämäen luonnonsuojelualueen itäosassa, Telkkämäentien eteläpuolella, Kaiturintien länsipuolella, laakson pohjalla. Alue on lehtomaista kangasmetsää. Valtalajina kasvaa harmaaleppää.

***Kohteen kuvaus***

Kohde on vanha pelto. Vuoden 1975 peruskartan mukaan alue on ollut peltona. Pello erottuu edelleen tasaisena ojien reunustamana alueena. Vuoden 1925 kartan mukaan alueella on ollut laajempi niitty joka on yhdistänyt Makkolansuo 1:n ja Makkolansuo 2:n, ja joka on ollut Riehtilä 1:n kautta yhteydessä myös Salopalsta 4:n ja Telkkämäen länsipuolisiin niittyalueisiin.

***Kohteen rajaus***

Kohde on rajattu peruskartan perusteella

***Tulkinta***

vanha pelto/niitty

***Lisätietoja***
***Toimenpiteet***
***Tarkastukset***

Tila: 3 Toteutettu Laji: 6 Suojeluarvojen tarkastus Tarkastusvuosi: 2010  
Tarkastuspvm: 19.8.2010 Tarkastaja: R. Mönkkönen  
Kuvaus: Telkkämäen kulttuuriperintöinventointi

<b>Viranomais-</b>	<b>Kunto:</b> 1 Hyvä
--------------------	----------------------

<b>rekisterinro:</b>		<b>Olotila:</b> 2 Ei käytössä
<b>Arvotus:</b>	8 Muu suojeluarvo	<b>Kohteen suojelu:</b> 9 Muu suojeluarvo
<b>Selitys:</b>	paikallinen maankäytön historia	<b>Selitys:</b>
<b>Ympäristön suojelu:</b>	0 Ei määritelty	
<b>Selitys:</b>		