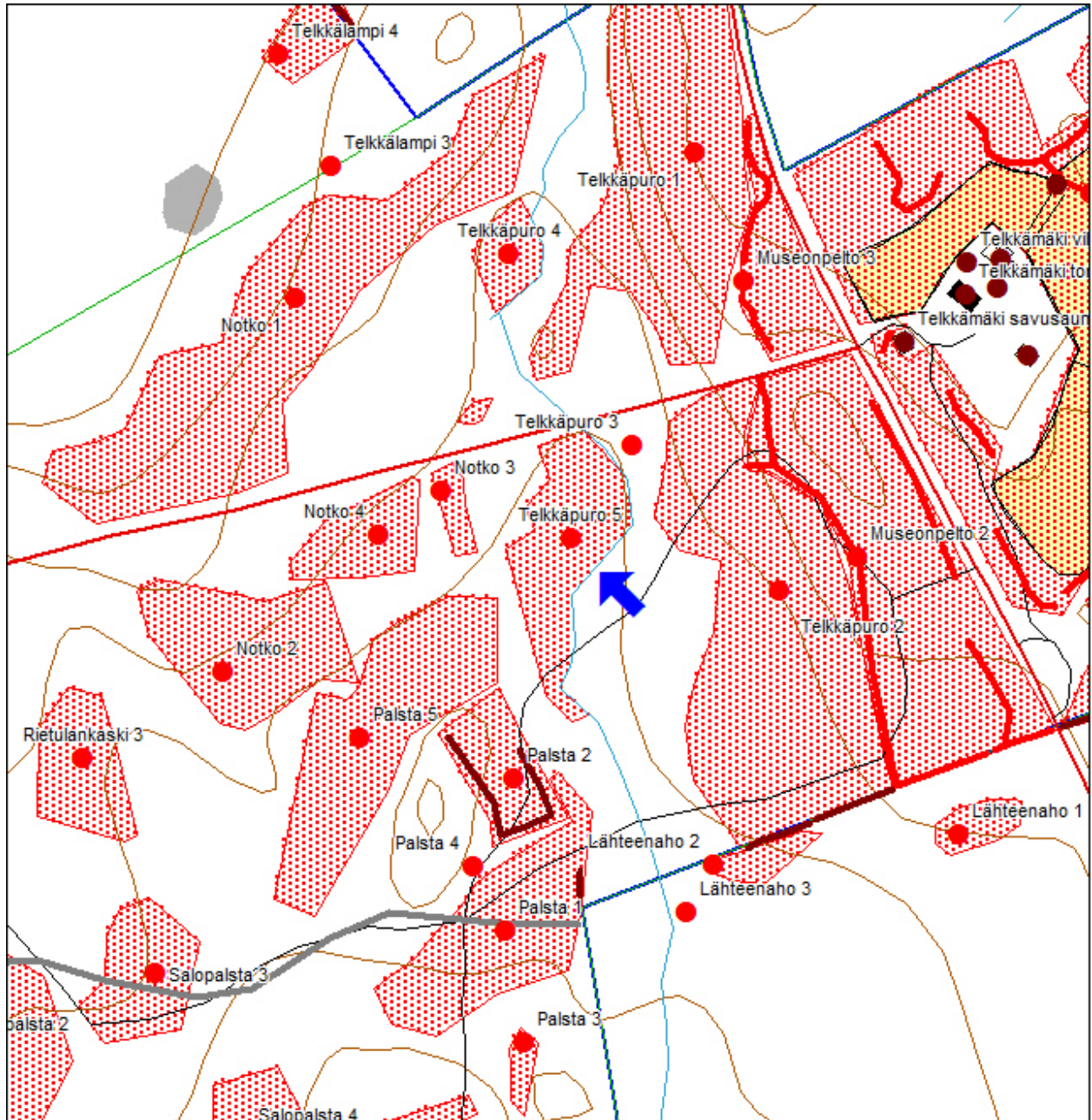


<b>Kohdetyyppi:</b>		Copyright:	© Metsähallitus 2008 © Maanmittauslaitos 1/MML/08
<b>Koordinaatit:</b>	X 6993704, Y 3575512 Z 158	Mittakaava:	1:300



<b>Lähteenaho 1 rakennuksenpohja</b>	<b>MH-tunnus:</b>
--------------------------------------	-------------------

<b>Kohdetyyppi:</b>	1 Asuinpaikat	<b>Haltija:</b>	620 Etelä-Suomen luontopalvelut
<b>Ajoitus:</b>	7116 Uusi aika	<b>Ylläpitäjä:</b>	620 Etelä-Suomen luontopalvelut
<b>Rakentamisvuosi:</b>		<b>Kunta:</b>	204 Kaavi
<b>Lukumäärä:</b>	5		

<b>Koordinaattiselitys:</b>	<b>Geometria tuotettu:</b>
<b>Koordinaatit:</b>	<b>Löydöt:</b>
X 6993568, Y 3575699, Z 165	4 Gps-mittaus, korjaamaton

***Taustatiedot***

Kohde tarkastettiin ja dokumentointiin Telkkämäen kulttuuriperintöinventoinnissa 16.9.2010

***Ympäristön kuvaus***

Kohde sijaitsee Telkkämäen luonnonsuojelualueen itäosassa, luonnonsuojelualueen ulkopuolella, Telkkämäentien eteläpuolella, Kaiturintien länsipuolella. Alue on lehtomaista kangasmetsää. Valtalajina kasvaa kuusta

***Kohteen kuvaus***

Paikalla on puretun/romahtaneen rakennuksen kiviperusta (7 x 6,2 x 1,6 m). Paikalla on myös mahdollinen sortunut kaivo, jonka vieressä maakasa ja kaksi kivikasaa. Vuoden 1925 kartan mukaan paikalla on sijainnut Lähteenaho niminen tila ja sen rakennukset. Vuoden 1876 kartan mukaan alue on ollut vielä kaskena. Vuoden 1975 kartassa paikalla näkyy yksi rakennus, mutta tila on ollut silloin jo pois käytöstä.

***Kohteen rajaus***

Kohde rajautuu näkyvien jäänteiden mukaisesti.

***Tulkinta***

Rakennuksenpohja

***Lisätietoja***
***Toimenpiteet***
***Tarkastukset***

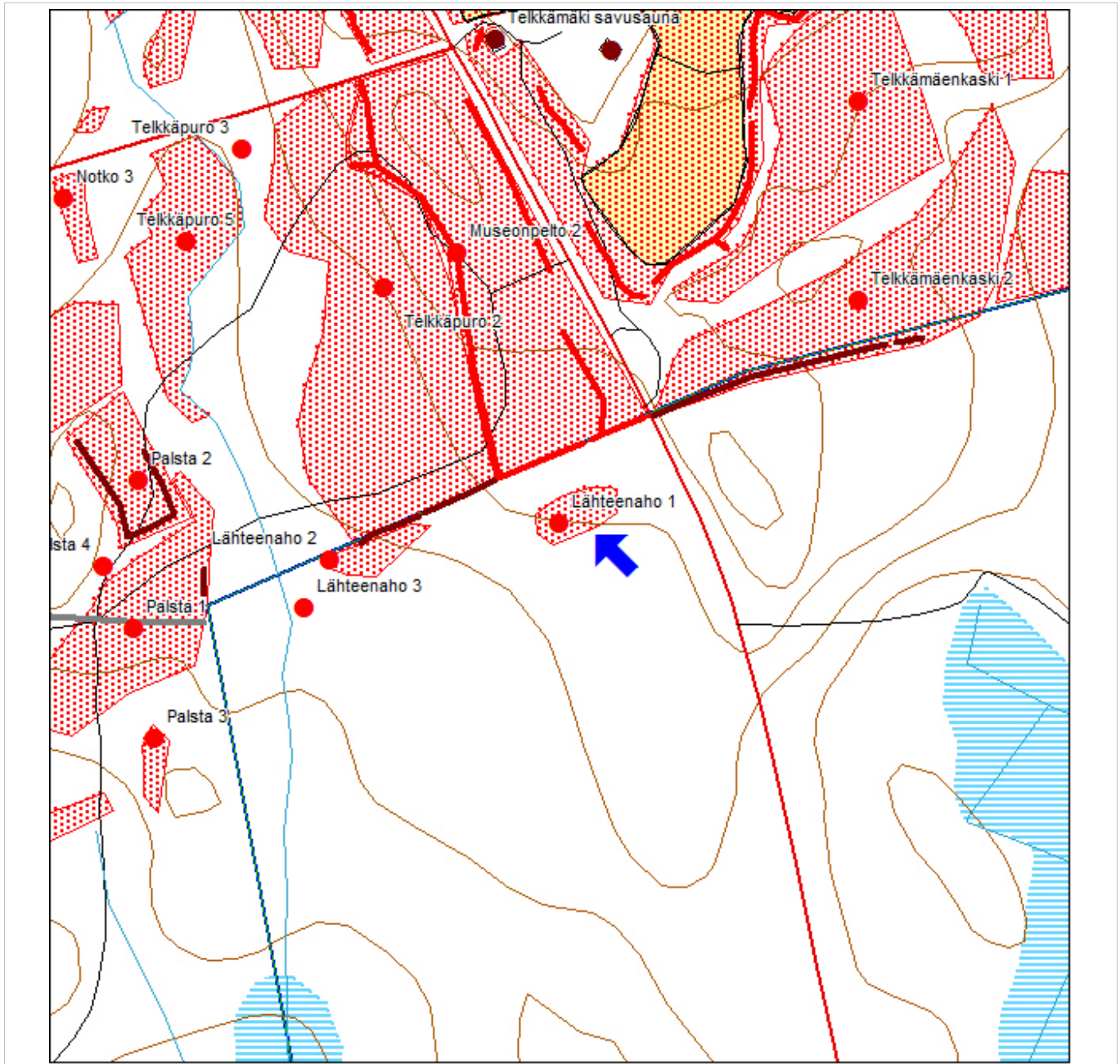
Tila: 3 Toteutettu Laji: 6 Suojeluarvojen tarkastus Tarkastusvuosi: 2010  
 Tarkastuspm: 16.9.2010 Tarkastaja: R. Mönkkönen  
 Kuvaus: Telkkämäen kulttuuriperintöinventointi

<b>Viranomaisrekisterinro:</b>		<b>Kunto:</b>	1 Hyvä
<b>Arvotus:</b>	8 Muu suojeluarvo	<b>Olotila:</b>	2 Ei käytössä
<b>Selitys:</b>	paikallinen maankäytön historia	<b>Kohteen suojelu:</b>	9 Muu suojeluarvo
<b>Ympäristön suojelu:</b>	0 Ei määritelty	<b>Selitys:</b>	
<b>Selitys:</b>			



2644 Yleiskuva rakennuksen pohjasta, pohjoisesta

<b>Kohdetyyppi:</b>		Copyright:	© Metsähallitus 2008 © Maanmittauslaitos 1/MML/08
<b>Koordinaatit:</b>	X 6993568, Y 3575699, Z 165	Mittakaava:	1:300



<b>Lähteenaho 2 ladonpohja</b>	<b>MH-tunnus:</b>
--------------------------------	-------------------

<b>Kohdetyyppi:</b>	9 Valmistuspaikat/työpaikat	<b>Haltija:</b>	620 Etelä-Suomen luontopalvelut
<b>Ajoitus:</b>	7116 Uusi aika	<b>Ylläpitäjä:</b>	620 Etelä-Suomen luontopalvelut
<b>Rakentamisvuosi:</b>		<b>Kunta:</b>	204 Kaavi
<b>Lukumäärä:</b>	5		

<b>Koordinaattiselitys:</b>	<b>Geometria tuotettu:</b>
<b>Koordinaatit:</b> X 6993550, Y 3575584, Z 158	4 Gps-mittaus, korjaamaton
	<b>Löydöt:</b>

***Taustatiedot***

Kohde tarkastettiin ja dokumentointiin Telkkämäen kulttuuriperintöinventoinnissa 17.8.2010

***Ympäristön kuvaus***

Kohde sijaitsee Telkkämäen luonnonsuojelualueen itäosassa, luonnonsuojelualueen ulkopuolella, Telkkämäentien eteläpuolella, Kaiturintien länsipuolella. Alue on lehtomaista kangasmetsää. Valtalajina kasvaa harmaaleppää.

***Kohteen kuvaus***

Paikalla on ladon? nurkkakivet (5,2 x 4,9 m). Paikalla on myös neljä kaski- tai peltoröykkiötä. Vuoden 1925 kartan mukaan paikalla on sijainnut Lähteenaho niminen tila ja sen rakennukset. Vuoden 1876 kartan mukaan alue on ollut vielä kaskena. Vuoden 1975 kartassa paikalla näkyy yksi rakennus, mutta tila on ollut silloin jo pois käytöstä.

***Kohteen rajaus***

Kohde rajautuu näkyvien jäänteiden mukaisesti.

***Tulkinta***

ladonpohja ja kaski/peltoröykkiöt

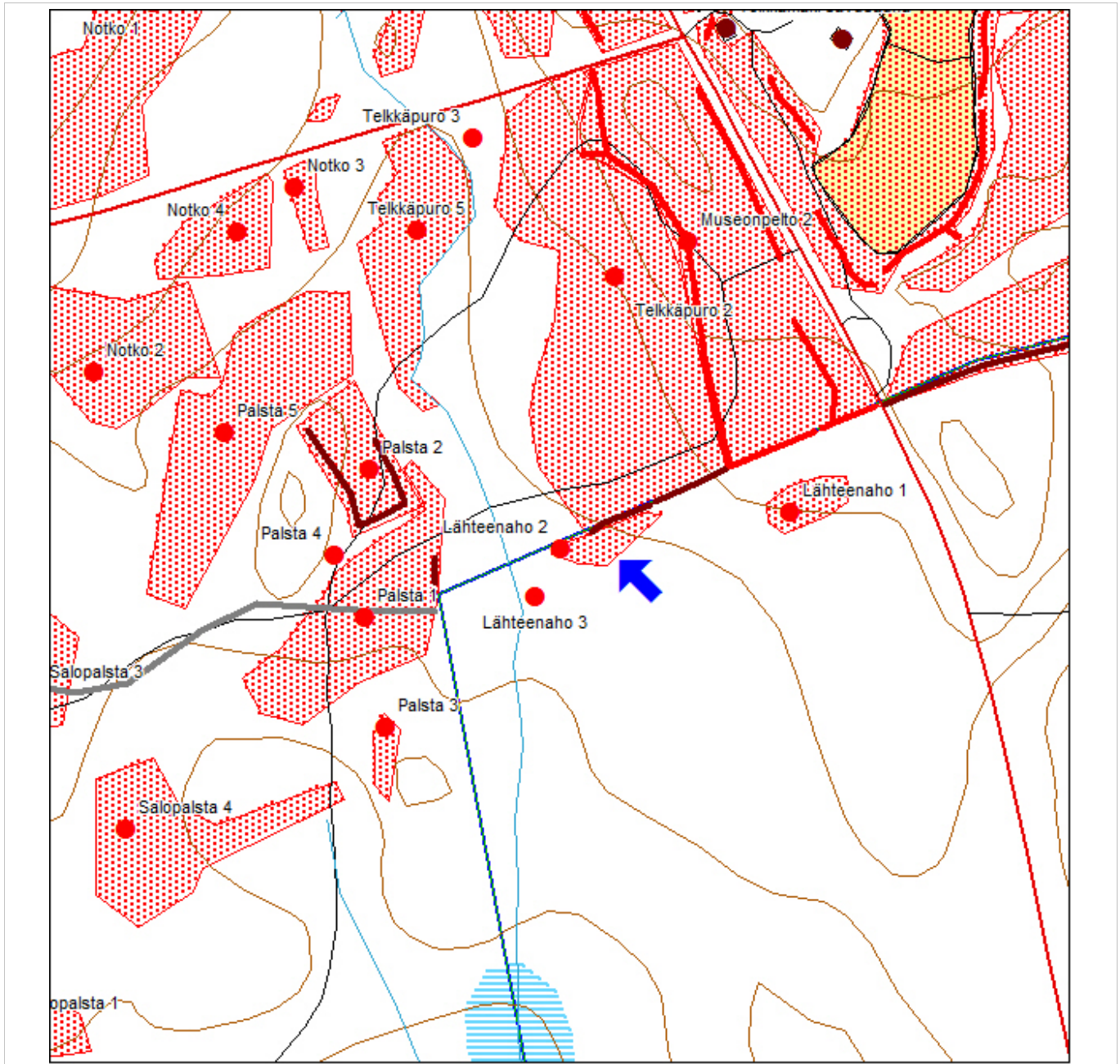
***Lisätietoja***
***Toimenpiteet***
***Tarkastukset***

Tila: 3 Toteutettu Laji: 6 Suojeluarvojen tarkastus Tarkastusvuosi: 2010  
 Tarkastuspm: 17.8.2010 Tarkastaja: R. Mönkkönen  
 Kuvaus: Telkkämäen kulttuuriperintöinventointi

<b>Viranomais- rekisterinro:</b>		<b>Kunto:</b>	1 Hyvä
<b>Arvotus:</b>	8 Muu suojeluarvo	<b>Olotila:</b>	2 Ei käytössä
<b>Selitys:</b>	paikallinen maankäytön historia	<b>Kohteen suojaus:</b>	9 Muu suojeluarvo
		<b>Selitys:</b>	

<b>Ympäristön suojaus:</b>	0 Ei määritelty
<b>Selitys:</b>	

<b>Kohdetyyppi:</b>		Copyright:	© Metsähallitus 2008 © Maanmittauslaitos 1/MML/08
<b>Koordinaatit:</b>	X 6993550, Y 3575584, Z 158	Mittakaava:	1:300

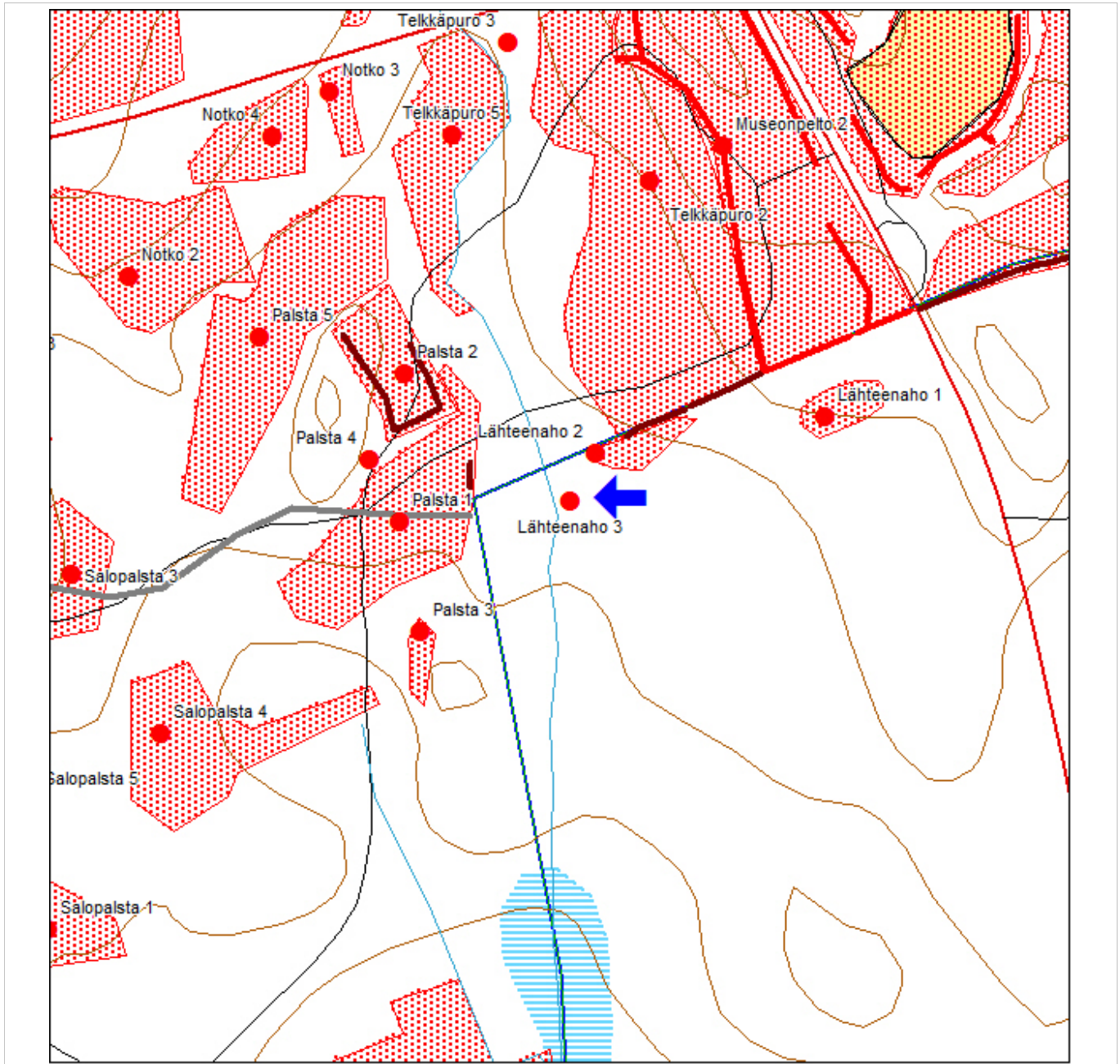


<b>Lähteenaho 3 lähde</b>		<b>MH-tunnus:</b>	
<b>Kohdetyyppi:</b>	17 Kivi- ja maarakenteet	<b>Haltija:</b>	620 Etelä-Suomen luontopalvelut
<b>Ajoitus:</b>	7116 Uusi aika	<b>Ylläpitäjä:</b>	620 Etelä-Suomen luontopalvelut
<b>Rakentamisvuosi:</b>		<b>Kunta:</b>	204 Kaavi
<b>Lukumäärä:</b>	1		
<b>Koordinaattiselitys:</b>		<b>Geometria tuotettu:</b>	4 Gps-mittaus, korjaamaton
<b>Koordinaatit:</b>	X 6993527, Y 3575572, Z 157	<b>Löydöt:</b>	
<b><i>Taustatiedot</i></b>			
Kohde tarkastettiin ja dokumentointiin Telkkämäen kulttuuriperintöinventoinnissa 17.8.2010			
<b><i>Ympäristön kuvaus</i></b>			
Kohde sijaitsee Telkkämäen luonnonsuojelun itäosassa, luonnonsuojelun ulkopuolella, Telkkämäentien eteläpuolella, Kaiturintien länsipuolella. Alue on lehtomaista kangasmetsää. Valtalajina kasvaa harmaaleppää.			
<b><i>Kohteen kuvaus</i></b>			
Paikalla on kivetty ja puurakentein tuettu kuivunut ja romahtanut lähde.			
<b><i>Kohteen raja</i></b>			
<b><i>Tulkinta</i></b>			
lähde			
<b><i>Lisätietoja</i></b>			
<b><i>Toimenpiteet</i></b>			
<b><i>Tarkastukset</i></b>			
Tila: 3 Toteutettu Laji: 6 Suojeluarvojen tarkastus Tarkastusvuosi: 2010 Tarkastuspm: 17.8.2010 Tarkastaja: R. Mönkkönen Kuvaus: Telkkämäen kulttuuriperintöinventointi			
<b>Viranomaisrekisterinro:</b>		<b>Kunto:</b>	1 Hyvä
		<b>Olotila:</b>	2 Ei käytössä



<b>Arvotus:</b>	8 Muu suojeluarvo	<b>Kohteen suojelu:</b>	9 Muu suojeluarvo
<b>Selitys:</b>	paikallinen maankäytön historia	<b>Selitys:</b>	
<b>Ympäristön suojelu:</b>	0 Ei määritelty		
<b>Selitys:</b>			

<b>Kohdetyyppi:</b>		Copyright:	© <i>Metsähallitus 2008</i> © <i>Maanmittauslaitos 1/MML/08</i>
<b>Koordinaatit:</b>	X 6993527, Y 3575572, Z 157	Mittakaava:	1:300



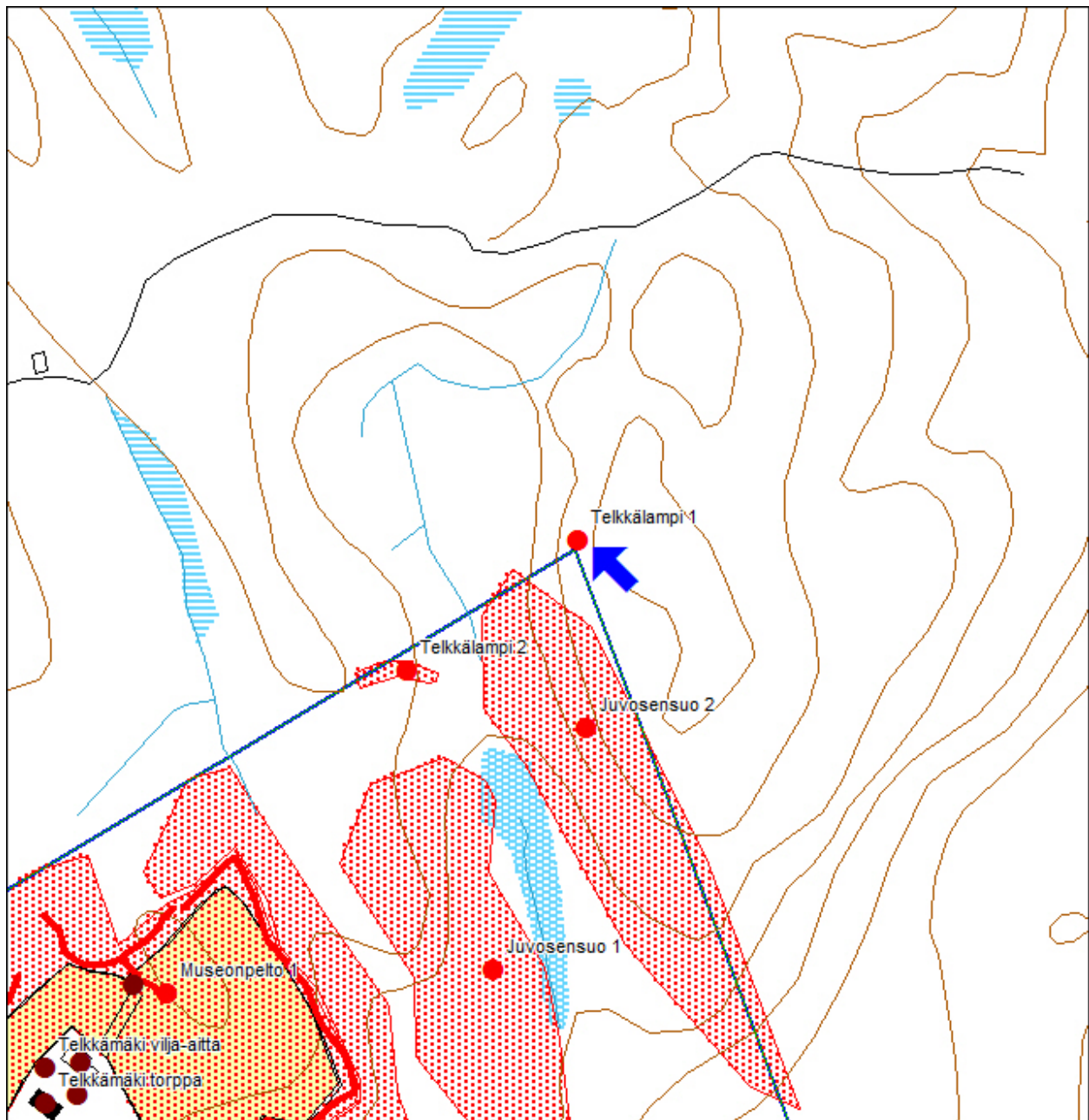
<b>Telkkälampi 1 rajamerkki</b>		<b>MH-tunnus:</b>	
<b>Kohdetyyppi:</b>	17 Kivi- ja maarakenteet	<b>Haltija:</b>	620 Etelä-Suomen luontopalvelut
<b>Ajoitus:</b>	7116 Uusi aika	<b>Ylläpitäjä:</b>	620 Etelä-Suomen luontopalvelut
<b>Rakentamisvuosi:</b>		<b>Kunta:</b>	204 Kaavi
<b>Lukumäärä:</b>	1		
<b>Koordinaattiselitys:</b>		<b>Geometria tuotettu:</b>	4 Gps-mittaus, korjaamaton
<b>Koordinaatit:</b>	X 6994085, Y 3575941 Z 182	<b>Löydöt:</b>	
<b><i>Taustatiedot</i></b>			
Kohde löydettiin Telkkämäen kulttuuriperintöinventoinnissa 4.8.2010			
<b><i>Ympäristön kuvaus</i></b>			
Kohde sijaitsee aivan Telkkämäen luonnonsuojelualueen koilliskulmassa, Kaiturintien itäpuolella. Alue on tuoretta kangasmetsää, jossa kasvaa koivua.			
<b><i>Kohteen kuvaus</i></b>			
Kohteessa on litteä ”viisarikivi”, jossa erottuu hakkaus "24". Vieressä luonnonsuojelualueen rajaa merkitsemään käytetty paalu.			
<b><i>Kohteen rajaus</i></b>			
<b><i>Tulkinta</i></b>			
rajamerkki tilojen rajalla			
<b><i>Lisätietoja</i></b>			
<b><i>Toimenpiteet</i></b>			
<b><i>Tarkastukset</i></b>			
Tila: 3 Toteutettu Laji: 6 Suojeluarvojen tarkastus Tarkastusvuosi: 2010 Tarkastuspv: 4.8.2010 Tarkastaja: R. Mönkkönen Kuvaus: Telkkämäen kulttuuriperintöinventointi			
<b>Viranomaisrekisterinro:</b>		<b>Kunto:</b>	1 Hyvä
		<b>Olotila:</b>	Käytössä

<b>Arvotus:</b>	8 Muu suojeluarvo	<b>Kohteen suojelu:</b>	9 Muu suojeluarvo
<b>Selitys:</b>	paikallinen maankäytön historia	<b>Selitys:</b>	
<b>Ympäristön suojelu:</b>	0 Ei määritelty		
<b>Selitys:</b>			



2109 Rajamerkki, lounaasta

<b>Kohdetyyppi:</b>		Copyright:	© <i>Metsähallitus 2008</i> © <i>Maanmittauslaitos 1/MML/08</i>
<b>Koordinaatit:</b>	X 6994085, Y 3575941 Z 182	Mittakaava:	1:300



<b>Telkkälampi 2 hiekkakuopat</b>	<b>MH-tunnus:</b>
-----------------------------------	-------------------

<b>Kohdetyyppi:</b>	9 Valmistuspaikat/työpaikat	<b>Haltija:</b>	620 Etelä-Suomen luontopalvelut
<b>Ajoitus:</b>	7116 Uusi aika	<b>Ylläpitäjä:</b>	620 Etelä-Suomen luontopalvelut
<b>Rakentamisvuosi:</b>		<b>Kunta:</b>	204 Kaavi
<b>Lukumäärä:</b>	2		

<b>Koordinaattiselitys:</b>	<b>Geometria tuotettu:</b>
<b>Koordinaatit:</b>	<b>Löydöt:</b>
X 6994024, Y 3575862 Z 177	4 Gps-mittaus, korjaamaton

***Taustatiedot***

Kohde löydettiin Telkkämäen kulttuuriperintöinventoinnissa 4.8.2010

***Ympäristön kuvaus***

Kohde sijaitsee Telkkämäen luonnonsuojelualueen koilliskulmassa, Kaiturintien itäpuolella. Alue on tuoretta kangasmetsää, jossa kasvaa koivua.

***Kohteen kuvaus***

Kohteessa on neljä kuoppaa luonnonsuojelualueen rajan tuntumassa. Pienin on halkaisijaltaan noin 2 m, suurin 8 m. Kuoppien pohjalla on joitain kiviä.

***Kohteen rajaus***
***Tulkinta***

Hiekkakuopat

***Lisätietoja***
***Toimenpiteet***
***Tarkastukset***

Tila: 3 Toteutettu Laji: 6 Suojeluarvojen tarkastus Tarkastusvuosi: 2010

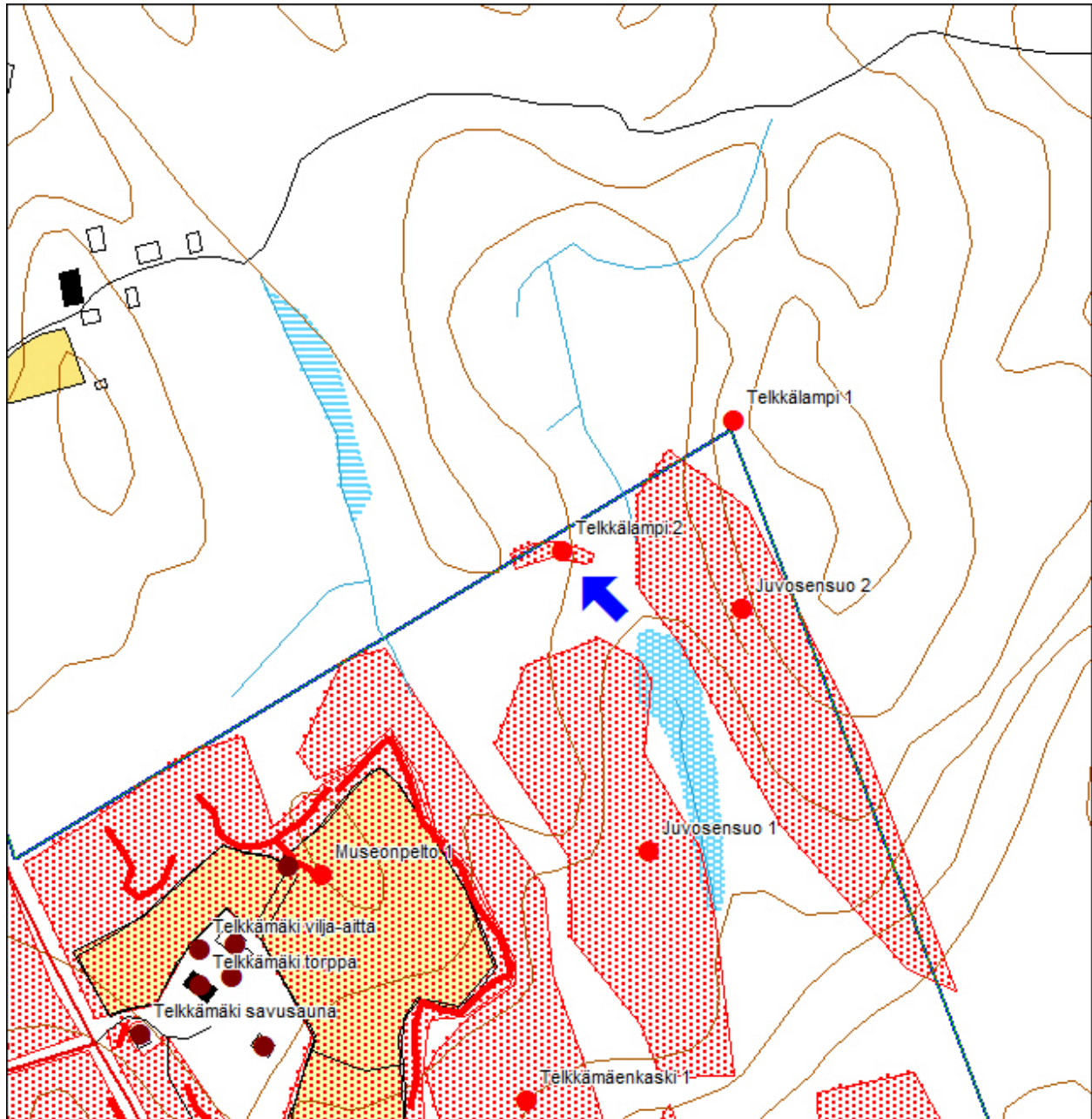
Tarkastuspm: 4.8.2010 Tarkastaja: R. Mönkkönen

Kuvaus: Telkkämäen kulttuuriperintöinventointi

<b>Viranomaisrekisterinro:</b>	<b>Kunto:</b> 1 Hyvä
	<b>Olotila:</b> 2 Ei käytössä

<b>Arvotus:</b>	0 Ei määritelty	<b>Kohteen suojelu:</b>	99 Ei suojeluarvoa
<b>Selitys:</b>		<b>Selitys:</b>	
<b>Ympäristön suojelu:</b>	0 Ei määritelty		
<b>Selitys:</b>			

<b>Kohdetyyppi:</b>		Copyright:	© Metsähallitus 2008 © Maanmittauslaitos 1/MML/08
<b>Koordinaatit:</b>	X 6994024, Y 3575862 Z 177	Mittakaava:	1:300





<b>Telkkälampi 3 rajamerkki</b>	<b>MH-tunnus:</b>
---------------------------------	-------------------

<b>Kohdetyyppi:</b>	17 Kivi- ja maarakenteet	<b>Haltija:</b>	620 Etelä-Suomen luontopalvelut
<b>Ajoitus:</b>	7116 Uusi aika	<b>Ylläpitäjä:</b>	620 Etelä-Suomen luontopalvelut
<b>Rakentamisvuosi:</b>		<b>Kunta:</b>	204 Kaavi
<b>Lukumäärä:</b>	1		

<b>Koordinaattiselitys:</b>	<b>Geometria tuotettu:</b>
<b>Koordinaatit:</b> X 6993879, Y 3575393 Z 175	4 Gps-mittaus, korjaamaton
	<b>Löydöt:</b>

***Taustatiedot***

Kohde löydettiin Telkkämäen kulttuuriperintöinventoinnissa 9.8.2010

***Ympäristön kuvaus***

Kohde sijaitsee Telkkämäen luonnonsuojelualueen keskiosassa, Telkkämäentien pohjoispuolella, Kaiturintien länsipuolella. Alue on lehtomaista kangasmetsää. Valtalajina kasvaa kuusta.

***Kohteen kuvaus***

Kohteessa on litteä ”viisarikivi”. Kohde sijaitsee vanhalla tilusrajalla.

***Kohteen rajaus***
***Tulkinta***

rajamerkki tilojen rajalla

***Lisätietoja***
***Toimenpiteet***
***Tarkastukset***

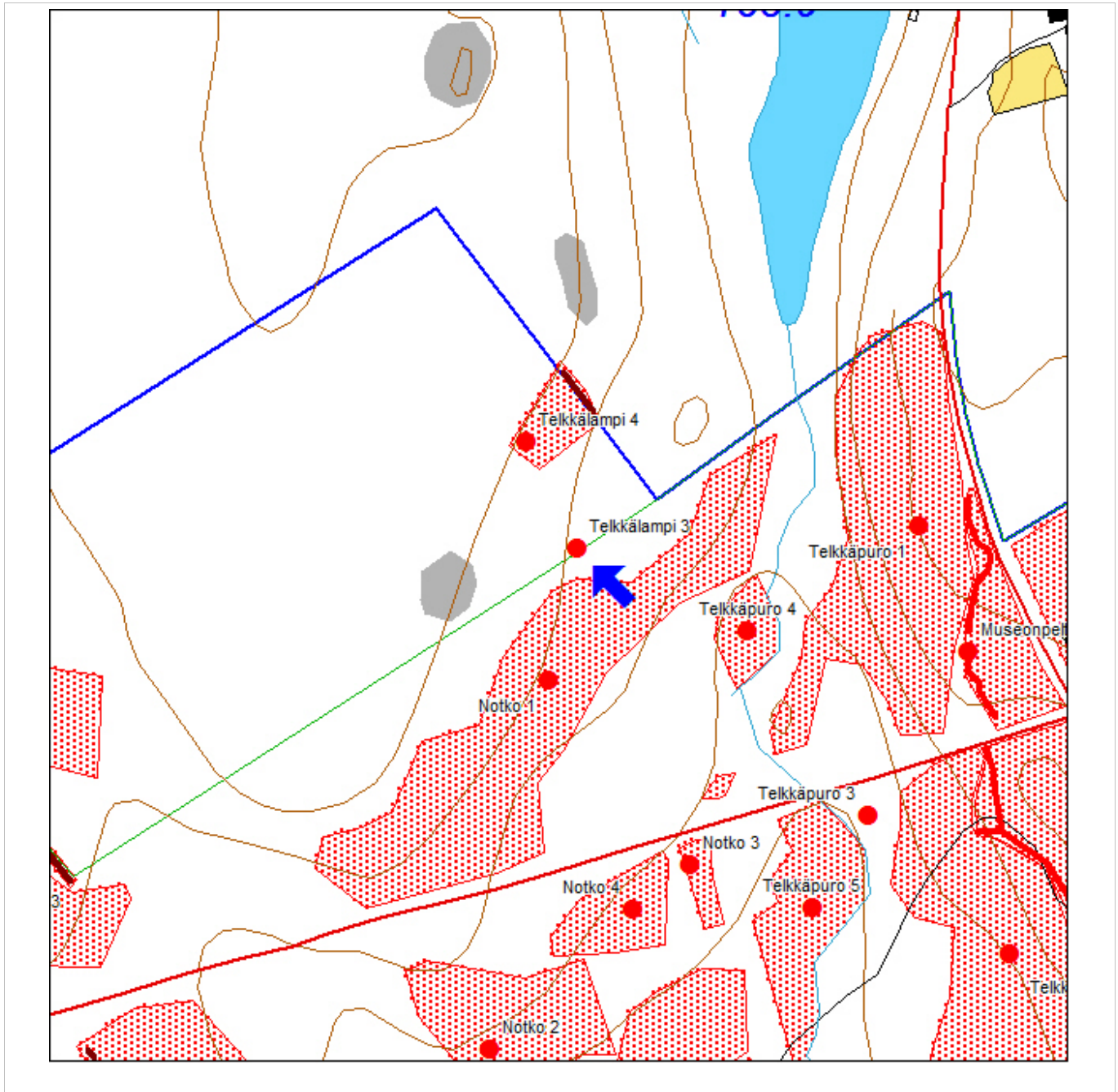
Tila: 3 Toteutettu Laji: 6 Suojeluarvojen tarkastus Tarkastusvuosi: 2010  
Tarkastuspvm: 9.8.2010 Tarkastaja: R. Mönkkönen  
Kuvaus: Telkkämäen kulttuuriperintöinventointi

**Viranomaisrekisterinro:**
**Kunto:** 1 Hyvä

**Olotila:** Käytössä

<b>Arvotus:</b>	8 Muu suojeluarvo	<b>Kohteen suojelu:</b>	9 Muu suojeluarvo
<b>Selitys:</b>	paikallinen maankäytön historia	<b>Selitys:</b>	
<b>Ympäristön suojelu:</b>	0 Ei määritelty		
<b>Selitys:</b>			

<b>Kohdetyyppi:</b>		Copyright:	© Metsähallitus 2008 © Maanmittauslaitos 1/MML/08
<b>Koordinaatit:</b>	X 6993879, Y 3575393 Z 175	Mittakaava:	1:300



<b>Telkkälampi 4 kaskialue</b>	<b>MH-tunnus:</b>
--------------------------------	-------------------

<b>Kohdetyyppi:</b>	9 Valmistuspaikat/työpaikat	<b>Haltija:</b>	620 Etelä-Suomen luontopalvelut
<b>Ajoitus:</b>	7118 Historiallinen aika	<b>Ylläpitäjä:</b>	620 Etelä-Suomen luontopalvelut
<b>Rakentamisvuosi:</b>		<b>Kunta:</b>	204 Kaavi
<b>Lukumäärä:</b>	2		

<b>Koordinaattiselitys:</b>	<b>Geometria tuotettu:</b>
<b>Koordinaatit:</b> X 6993931, Y 3575368 Z 180	7 Digitointi, mittakaava >=1:20000
	<b>Löydöt:</b>

***Taustatiedot***

Kohde löydettiin Telkkämäen kulttuuriperintöinventoinnissa 9.8.2010

***Ympäristön kuvaus***

Kohde sijaitsee Telkkämäen luonnonsuojelun keskosassa, mäen kaakkoisrinteellä, Telkkämäentien pohjoispuolella, Kaiturintien länsipuolella. Alue on lehtomaista kangasmetsää. Valtalajina kasvaa kuusta.

***Kohteen kuvaus***

Alueella havaittiin luonnonsuojelun myötäinen kiviaita, sekä yksi kaskiröykkiö. Alueella on kuitenkin maakivien päälle nosteltuna yksittäisiä kiviä.

***Kohteen rajaus***

Kohde rajautuu näkyvien rakenteiden mukaisesti.

***Tulkinta***

Kaskialue

***Lisätietoja***
***Toimenpiteet***
***Tarkastukset***

Tila: 3 Toteutettu Laji: 6 Suojeluarvojen tarkastus Tarkastusvuosi: 2010

Tarkastuspm: 9.8.2010 Tarkastaja: R. Mönkkönen

Kuvaus: Telkkämäen kulttuuriperintöinventointi

**Viranomaisrekisterinro:**

**Kunto:** 1 Hyvä

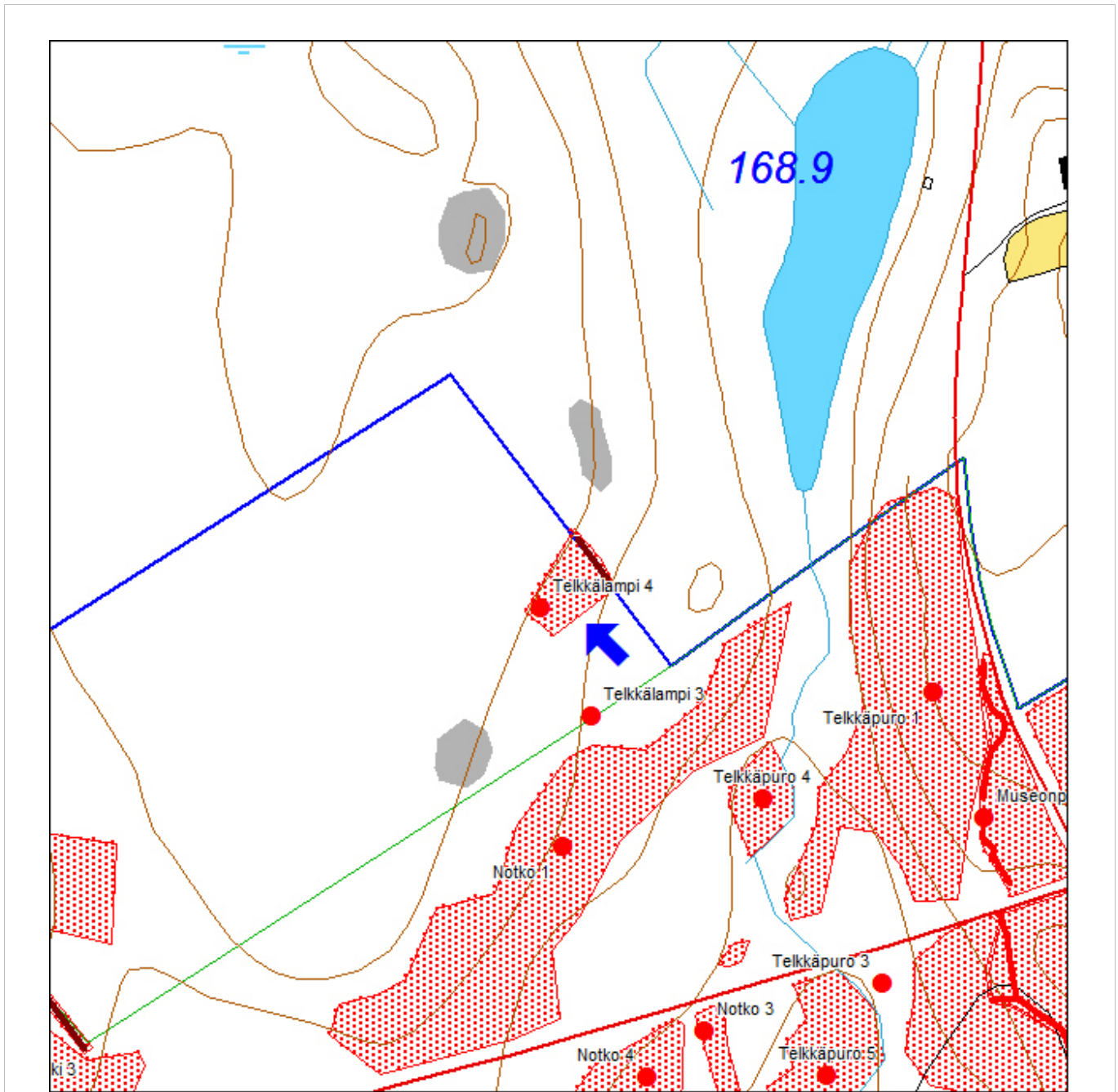
**Olotila:** 2 Ei käytössä

<b>Arvotus:</b>	3 Esitys mj-luokka II	<b>Kohteen suojelu:</b>	9 Muu suojeluarvo
<b>Selitys:</b>		<b>Selitys:</b>	
<b>Ympäristön suojelu:</b>	0 Ei määritelty		
<b>Selitys:</b>			



2348 Kaskiröykkiö, etelästä

<b>Kohdetyyppi:</b>		Copyright:	© Metsähallitus 2008 © Maanmittauslaitos 1/MML/08
<b>Koordinaatit:</b>	X 6993931, Y 3575368 Z 180	Mittakaava:	1:300



<b>Museonpelto 1 vanha peltoalue</b>	<b>MH-tunnus:</b>
--------------------------------------	-------------------

<b>Kohdetyyppi:</b>	9 Valmistuspaikat/työpaikat	<b>Haltija:</b>	620 Etelä-Suomen luontopalvelut
<b>Ajoitus:</b>	7116 Uusi aika	<b>Ylläpitäjä:</b>	620 Etelä-Suomen luontopalvelut
<b>Rakentamisvuosi:</b>		<b>Kunta:</b>	204 Kaavi
<b>Lukumäärä:</b>	35		

<b>Koordinaattiselitys:</b>	<b>Geometria tuotettu:</b>
<b>Koordinaatit:</b>	<b>Löydöt:</b>
X 6993876, Y 3575750 Z 180	7 Digitointi, mittakaava >=1:20000

**Taustatiedot**

Kohde löydettiin Telkkämäen kulttuuriperintöinventoinnissa 4.8.2010

**Ympäristön kuvaus**

Kohde sijaitsee Telkkämäen luonnonsuojelualueen itäosassa, Kaiturintien itäpuolella. Se ympäröi Telkkämäen kaskiperinnetilaa. Alue on edelleen peltona, niittynä ja laitumena, ja siellä kasvaa mm. heinää ruista ja naurista. Alueen puusto on koivua.

**Kohteen kuvaus**

Kohde on osa Telkkämäen tilan peltoja. Alue on ollut peltona jo vuoden 1828-1830 suoritetun isojakoon liittyvän kartoituksen perusteella. Kohdetta ympäröivät 1950-luvulla pellostä koneellisesti raivattujen kivien muodostamat vallit. Pääasiassa näiden ulkopuolella on myös säilynyt 16 peltoröykkiötä. Alueella harjoitetaan vielä nykyäänkin kaskeamista (viimeisin vuodelta 2010), jonka seurauksena sinne on rakennettu uusia kaskiröykkiötä. Alueen lounaiskulmassa, lähellä Telkkämäen parkkialuetta on myös kaksi mahdollista nauriskuoppaa.

Peltoröykkiöiden, uusien kaskiröykkiöiden ja nauriskuoppien koordinaatit ovat:

alakohte	X	Y	tyypin selite	pituus	leveys	korkeus
1	6993931	3575711	peltoröykkiö	6	2,5	0,8
2	6993914	3575666	peltoröykkiö	3,5	2,4	1
3	6993931	3575688	peltoröykkiö	3,9	3	1
4	6993907	3575698	peltoröykkiö	2,5	2	0,5
5	6993912	3575707	peltoröykkiö	4,3	1,9	0,4
6	6993901	3575708	peltoröykkiö	10,2	4,6	0,8
7	6993907	3575719	peltoröykkiö	3	3	0,6
8	6993894	3575664	peltoröykkiö	3,6	2,8	0,7
9	6993890	3575654	peltoröykkiö	2,4	1,7	0,4
10	6993870	3575674	peltoröykkiö	4,6	2,8	0,6
11	6993871	3575670	peltoröykkiö	5,9	3,3	0,8
12	6993765	3575671	peltoröykkiö	3	2,2	0,3
13	6993829	3575758	uusi kaskiröykkiö	2,7	1,6	0,4

14	6993839	3575763	uusi kaskiröykkiö	1	0,8	0,3
15	6993901	3575769	uusi kaskiröykkiö	1,1	1	0,4
16	6993908	3575775	uusi kaskiröykkiö	1	0,8	0,3
17	6993868	3575794	uusi kaskiröykkiö	1	0,8	0,3
25	6993889	3575786	uusi kaskiröykkiö	0,5	0,5	0,4
26	6993877	3575787	uusi kaskiröykkiö	0,5	0,5	0,4
27	6993879	3575774	uusi kaskiröykkiö	0,4	0,3	0,2
28	6993892	3575773	uusi kaskiröykkiö	0,4	0,4	0,2
29	6993871	3575769	uusi kaskiröykkiö	0,4	0,4	0,15
30	6993877	3575753	peltoröykkiö	1,8	1,4	0,4
31	6993884	3575750	peltoröykkiö	1,5	1	0,5
32	6993888	3575741	peltoröykkiö	1,7	1,5	0,4
33	6993881	3575742	peltoröykkiö	1,7	1,7	0,4
34	6993699	3575754	nauriskuoppa	3	2	1
35	6993699	3575758	nauriskuoppa	2,7	1,7	1

**Kohteen rajaus**

Kohde rajautuu näkyvien rakenteiden mukaisesti.

**Tulkinta**

vanha pelto

**Lisätietoja**
**Toimenpiteet**
**Tarkastukset**

Tila: 3 Toteutettu Laji: 6 Suojeluarvojen tarkastus Tarkastusvuosi: 2010

Tarkastuspvm: 4.8.2010 Tarkastaja: R. Mönkkönen

Kuvaus: Telkkämäen kulttuuriperintöinventointi

<b>Viranomaisrekisterinro:</b>		<b>Kunto:</b>	1 Hyvä
<b>Arvotus:</b>	8 Muu suojeluarvo	<b>Olotila:</b>	1 Käytössä
<b>Selitys:</b>	paikallinen maankäytön historia	<b>Kohteen suojele:</b>	9 Muu suojeluarvo
		<b>Selitys:</b>	

<b>Ympäristön suojele:</b>	0 Ei määritelty
----------------------------	-----------------

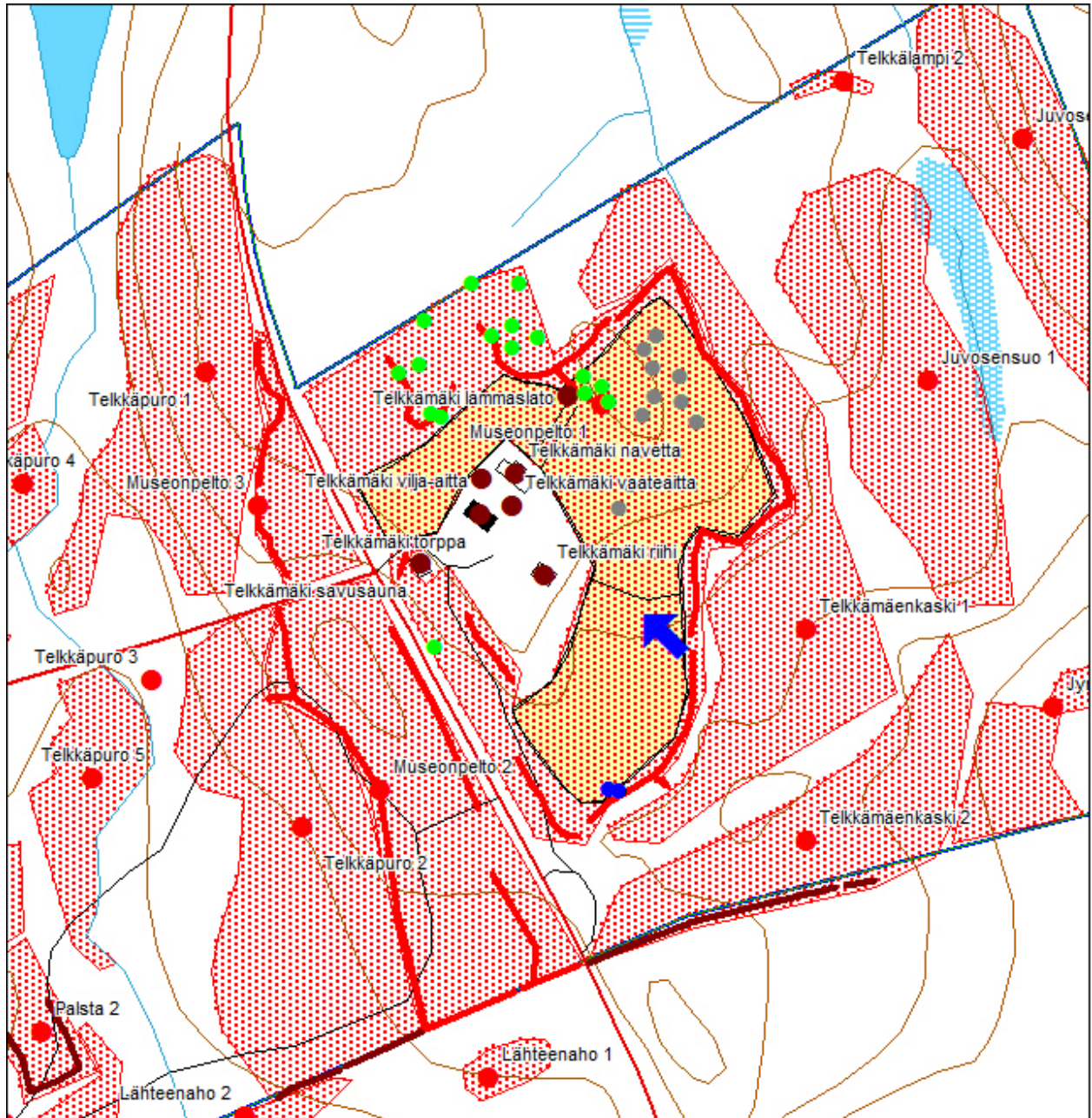


Selitys:



2161 Uusi Kaskiröykkiö 13, taustalla Telkkämäen tila, idästä

<b>Kohdetyyppi:</b>		Copyright:	© Metsähallitus 2008 © Maanmittauslaitos 1/MML/08
<b>Koordinaatit:</b>	X 6993876, Y 3575750 Z 180	Mittakaava:	1:300



Peltoröykkiöt vihreällä, kivivallit punaisella viivalla, uudet Kaskiröykkiöt harmaalla, nauriskuopat sinisellä

<b>Museonpelto 2 vanha peltoalue</b>	<b>MH-tunnus:</b>
--------------------------------------	-------------------

<b>Kohdetyyppi:</b>	9 Valmistuspaikat/työpaikat	<b>Haltija:</b>	620 Etelä-Suomen luontopalvelut
<b>Ajoitus:</b>	7116 Uusi aika	<b>Ylläpitäjä:</b>	620 Etelä-Suomen luontopalvelut
<b>Rakentamisvuosi:</b>		<b>Kunta:</b>	204 Kaavi
<b>Lukumäärä:</b>	3		

<b>Koordinaattiselitys:</b>		<b>Geometria tuotettu:</b>	7 Digitointi, mittakaava >=1:20000
<b>Koordinaatit:</b>	X 6993699, Y 3575646 Z 174	<b>Löydöt:</b>	

***Taustatiedot***

Kohde löydettiin Telkkämäen kulttuuriperintöinventoinnissa 4.8.2010

***Ympäristön kuvaus***

Kohde sijaitsee Telkkämäen luonnonsuojelualueen itäosassa, Kaiturintien länsipuolella, Telkkämäentien eteläpuolella. Alue on edelleen peltona, niittynä ja laitumena, ja siellä kasvaa mm. heinää ruista ja naurista. Alueen puusto on koivua.

***Kohteen kuvaus***

Kohde on osa Telkkämäen tilan peltoja. Alue on ollut mahdollisesti peltona jo vuoden 1828-1830 suoritettuna isojakoon liittyvän kartoituksen perusteella. Kohdetta ympäröivät 1950-luvulla pellostaan koneellisesti raivattujen kivien muodostamat vallit. Alueella harjoitetaan vielä nykyäänkin kaskeamista.

***Kohteen rajaus***

Kohde rajautuu näkyvien rakenteiden mukaisesti.

***Tulkinta***

vanha pelto

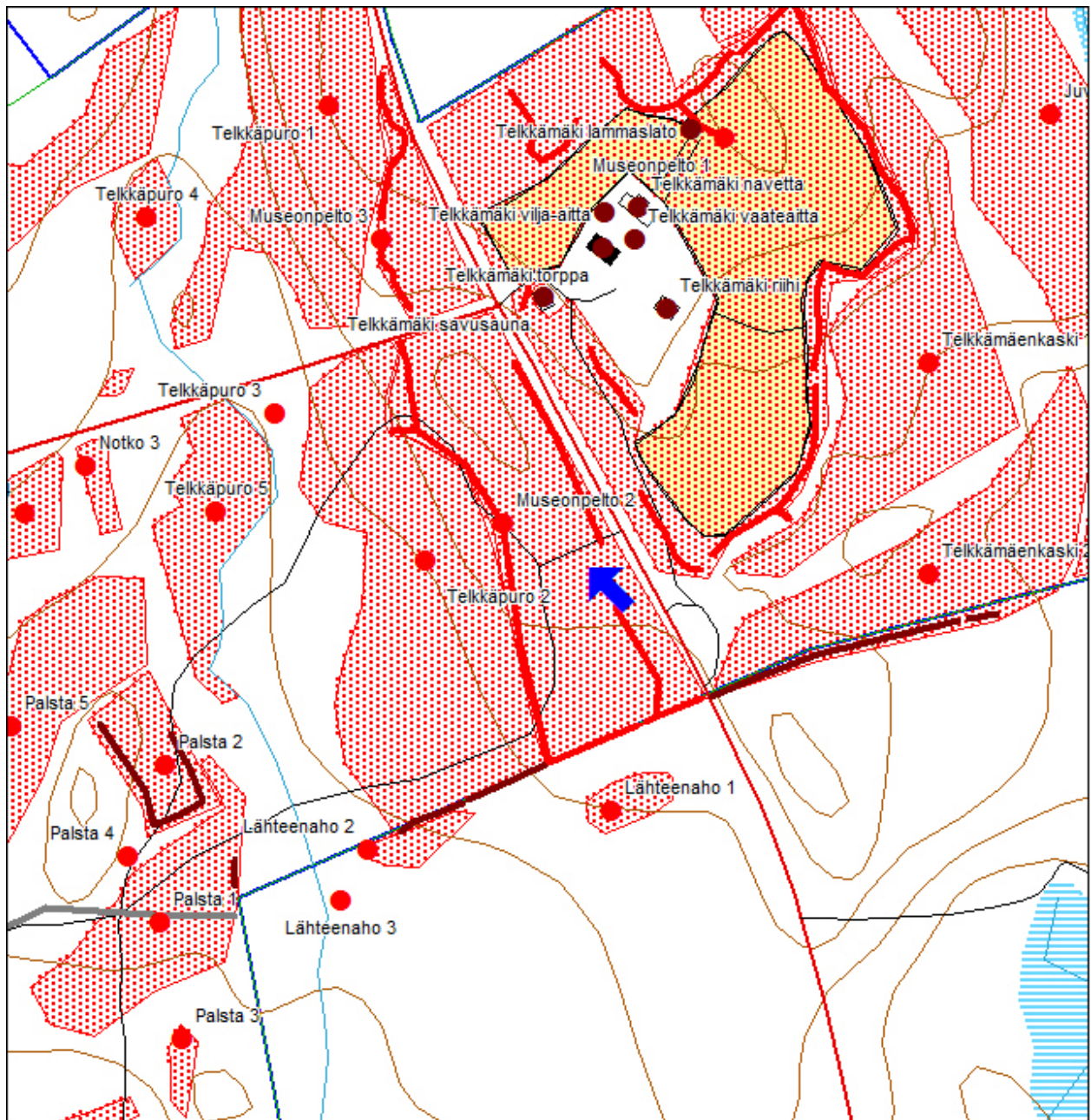
***Lisätietoja***
***Toimenpiteet***
***Tarkastukset***

Tila: 3 Toteutettu Laji: 6 Suojeluarvojen tarkastus Tarkastusvuosi: 2010  
Tarkastuspv: 4.8.2010 Tarkastaja: R. Mönkkönen  
Kuvaus: Telkkämäen kulttuuriperintöinventointi

**Viranomais-**
**Kunto:** 1 Hyvä

<b>rekisterinro:</b>		<b>Olotila:</b> 1 Käytössä
<b>Arvotus:</b>	8 Muu suojeluarvo	<b>Kohteen suojelu:</b> 9 Muu suojeluarvo
<b>Selitys:</b>	paikallinen maankäytön historia	<b>Selitys:</b>
<b>Ympäristön suojelu:</b>	0 Ei määritelty	
<b>Selitys:</b>		

<b>Kohdetyyppi:</b>		Copyright:	© Metsähallitus 2008 © Maanmittauslaitos 1/MML/08
<b>Koordinaatit:</b>	X 6993699, Y 3575646 Z 174	Mittakaava:	1:300



Kivivallit punaisella viivalla

<b>Museonpelto 3 vanha peltoalue</b>	<b>MH-tunnus:</b>
--------------------------------------	-------------------

<b>Kohdetyyppi:</b>	9 Valmistuspaikat/työpaikat	<b>Haltija:</b>	620 Etelä-Suomen luontopalvelut
<b>Ajoitus:</b>	7116 Uusi aika	<b>Ylläpitäjä:</b>	620 Etelä-Suomen luontopalvelut
<b>Rakentamisvuosi:</b>		<b>Kunta:</b>	204 Kaavi
<b>Lukumäärä:</b>	3		

<b>Koordinaattiselitys:</b>		<b>Geometria tuotettu:</b>	7 Digitointi, mittakaava >=1:20000
<b>Koordinaatit:</b>	X 6993830, Y 3575589 Z 177	<b>Löydöt:</b>	

***Taustatiedot***

Kohde löydettiin Telkkämäen kulttuuriperintöinventoinnissa 6.8.2010

***Ympäristön kuvaus***

Kohde sijaitsee Telkkämäen luonnonsuojelualueen itäosassa, Kaiturintien länsipuolella, Telkkämäentien pohjoispuolella. Alue on vanhaa peltoa ja siellä kasvaa heinää. Alueen puusto on koivua.

***Kohteen kuvaus***

Kohde on osa Telkkämäen tilan peltoja. Alue on ollut mahdollisesti peltona jo vuoden 1828-1830 suoritettuna isojakoon liittyvän kartoituksen perusteella. Kohdetta ympäröivät 1950-luvulla pellostaan koneellisesti raivattujen kivien muodostamat vallit. Alueella on myös mahdollisen kellarin jäänteet (6993830/3575589). Osia sen puurakenteisista katteista on edelleen jäljellä. Rakenteissa on kiinni muovia. Kellarikuopan koko on 5 x 3 x 1,5 metriä.

***Kohteen rajaus***

Kohde rajautuu näkyvien rakenteiden mukaisesti.

***Tulkinta***

vanha pelto ja kellari?

***Lisätietoja***
***Toimenpiteet***
***Tarkastukset***

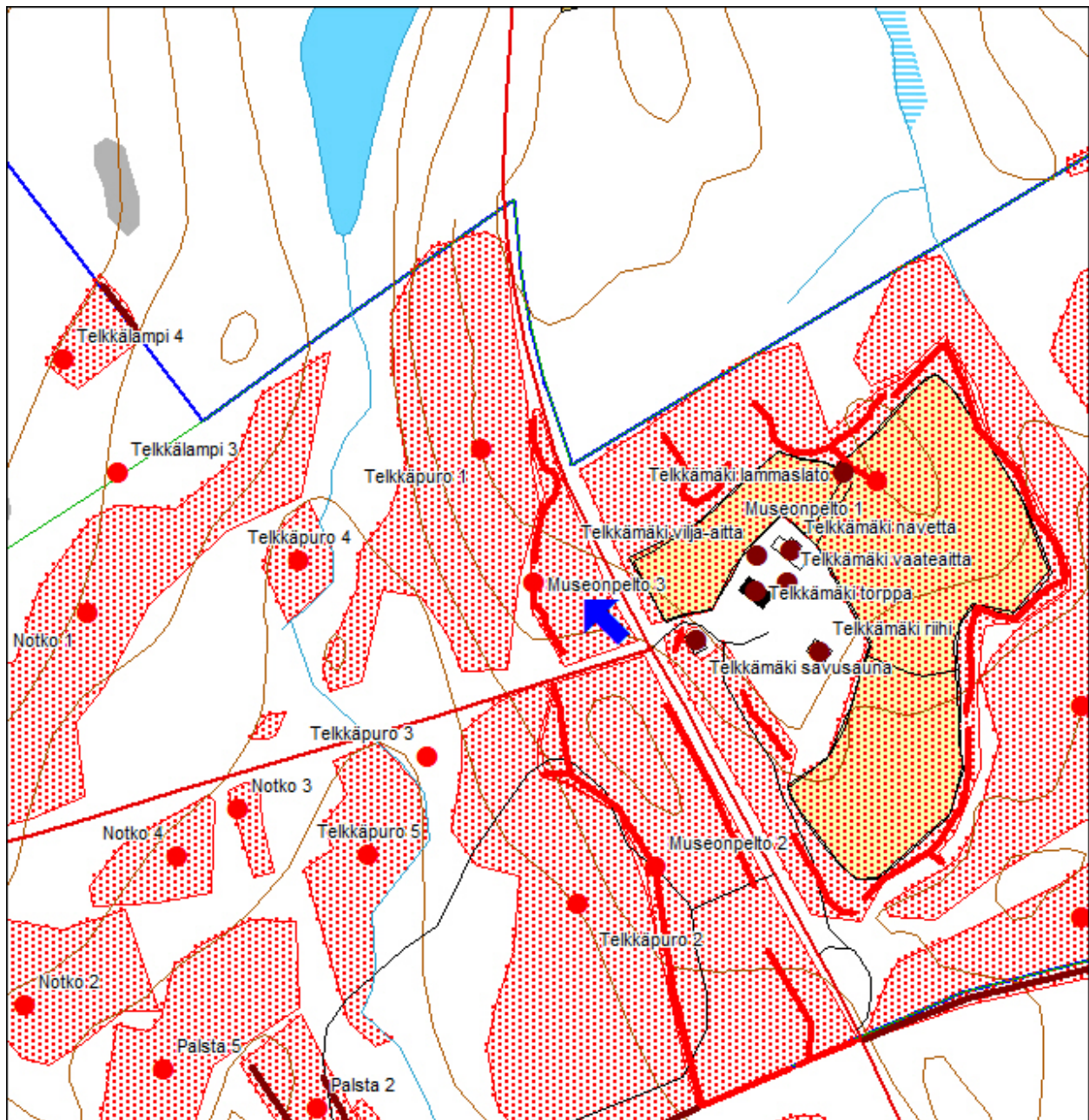
Tila: 3 Toteutettu Laji: 6 Suojeluarvojen tarkastus Tarkastusvuosi: 2010  
Tarkastuspvm: 6.8.2010 Tarkastaja: R. Mönkkönen  
Kuvaus: Telkkämäen kulttuuriperintöinventointi

<b>Viranomaisrekisterinro:</b>		<b>Kunto:</b>	1 Hyvä
<b>Arvotus:</b>	8 Muu suojeluarvo	<b>Olotila:</b>	1 Käytössä
<b>Selitys:</b>	paikallinen maankäytön historia	<b>Kohteen suojelu:</b>	9 Muu suojeluarvo
<b>Ympäristön suojelu:</b>	0 Ei määritelty	<b>Selitys:</b>	
<b>Selitys:</b>			



2169 Kellari?, kaakosta

<b>Kohdetyyppi:</b>		Copyright:	© Metsähallitus 2008 © Maanmittauslaitos 1/MML/08
<b>Koordinaatit:</b>	X 6993830, Y 3575589 Z 177	Mittakaava:	1:300



Kivivallit punaisella viivalla



<b>Telkkämäenkaski 1 kaskialue</b>	<b>MH-tunnus:</b>
------------------------------------	-------------------

<b>Kohdetyyppi:</b>	9 Valmistuspaikat/työpaikat	<b>Haltija:</b>	620 Etelä-Suomen luontopalvelut
<b>Ajoitus:</b>	7118 Historiallinen aika	<b>Ylläpitäjä:</b>	620 Etelä-Suomen luontopalvelut
<b>Rakentamisvuosi:</b>		<b>Kunta:</b>	204 Kaavi
<b>Lukumäärä:</b>	48		

<b>Koordinaattiselitys:</b>	<b>Geometria tuotettu:</b>
<b>Koordinaatit:</b>	7 Digitointi, mittakaava >=1:20000
X 6993773, Y 3575846 Z 172	<b>Löydöt:</b>

**Taustatiedot**

Kohde löydettiin Telkkämäen kulttuuriperintöinventoinnissa 2.8.2010

**Ympäristön kuvaus**

Kohde sijaitsee Telkkämäen luonnonsuojelualueen itäosassa, Kaiturintien itäpuolella, Telkkämäentilan itä- ja eteläpuolella. Alue rajautuu tilan peltoalueeseen ja siihen liittyvään raivattujen kivien muodostamaan valliin. Alue on lehtomaista ja tuoretta kangasmetsää. Valtalajeina kasvaa kuusta ja koivua.

**Kohteen kuvaus**

Alueella havaittiin yhteensä 44 sammaleen peittämää kaskiröykkiötä ja 4 peltoröykkiötä. Vähän yli puolet röykkiöistä on kasattu maakiven päälle, loput maapohjalle. Niissä on käytetty halkaisijaltaan noin 20-30 cm kivistä. Itse röykkiöiden koko vaihtelee 1-3,1 metrin välillä. Korkeutta niillä on noin 0,3-0,9 metriä.

Kaskiröykkiöiden ja peltoröykkiöiden (36, 37, 41 ja 42) koordinaatit ovat:

alakohde	X	Y	tyypin selite	pituus	leveys	korkeus
1	6993798	3575853	kaskiröykkiö	2,5	1,3	0,6
2	6993773	3575846	kaskiröykkiö	2	1,4	0,6
3	6993770	3575848	kaskiröykkiö	2	1,3	0,8
4	6993772	3575849	kaskiröykkiö	1,7	1,2	0,8
5	6993780	3575860	kaskiröykkiö	2,3	1,5	0,8
6	6993802	3575853	kaskiröykkiö	2	0,8	0,4
7	6993825	3575847	kaskiröykkiö	1,6	0,9	0,7
8	6993833	3575849	kaskiröykkiö	3,1	2,2	0,7
9	6993829	3575851	kaskiröykkiö	1,4	1	0,6
10	6993831	3575846	kaskiröykkiö	2,1	1,4	0,8
11	6993810	3575848	kaskiröykkiö	1,1	0,9	0,4
12	6993833	3575853	kaskiröykkiö	1,5	0,8	0,3
13	6993764	3575873	kaskiröykkiö	1,6	1	0,5
14	6993742	3575856	kaskiröykkiö	2	1,3	0,5
15	6993735	3575859	kaskiröykkiö	1,3	1	0,5
16	6993727	3575852	kaskiröykkiö	1,3	1	0,5

17	6993745	3575879	kaskiröykkiö	2,5	1,2	0,7
18	6993748	3575884	kaskiröykkiö	1,5	1	0,4
19	6993680	3575757	kaskiröykkiö	1	1	0,2
20	6993678	3575776	kaskiröykkiö	2,2	1,5	0,7
21	6993688	3575773	kaskiröykkiö	1,2	0,8	0,5
22	6993679	3575766	kaskiröykkiö	1,7	1,3	0,7
23	6993733	3575836	kaskiröykkiö	1,3	1,1	0,4
24	6993723	3575821	kaskiröykkiö	2,2	1,2	0,4
25	6993751	3575817	kaskiröykkiö	3,1	2,6	0,9
26	6993762	3575824	kaskiröykkiö	3,2	2	0,6
27	6993755	3575839	kaskiröykkiö	1,6	1,5	0,7
28	6993725	3575811	kaskiröykkiö	2	1,4	0,5
29	6993783	3575805	kaskiröykkiö	1	0,8	0,3
30	6993776	3575808	kaskiröykkiö	1,4	0,8	0,3
31	6993774	3575810	kaskiröykkiö	1	0,7	0,3
32	6993788	3575810	kaskiröykkiö	1,6	1,1	0,5
33	6993787	3575800	kaskiröykkiö	2,7	2,3	0,8
34	6993799	3575808	kaskiröykkiö	1,1	1,1	0,4
35	6993849	3575842	kaskiröykkiö	1,5	0,8	0,6
36	6993868	3575846	peltoröykkiö	7,9	5,2	1,5
37	6993884	3575841	peltoröykkiö	6,3	6,3	1,2
38	6993898	3575826	peltoröykkiö	1,6	0,7	0,4
39	6993881	3575826	kaskiröykkiö	1,5	1,3	0,6
40	6993884	3575825	kaskiröykkiö	1,3	1	0,4
41	6993902	3575825	peltoröykkiö	6,1	4,4	1,1
42	6993900	3575823	peltoröykkiö	6,5	4,2	1,4
43	6993776	3575874	kaskiröykkiö	2,3	1	0,6
44	6993972	3575761	kaskiröykkiö	2,5	2,1	0,8
45	6993948	3575765	kaskiröykkiö	2,1	1,8	0,5
46	6993932	3575741	kaskiröykkiö	3,5	3,1	0,8
47	6993929	3575756	kaskiröykkiö	2	1,6	0,4
48	6993903	3575804	kaskiröykkiö	1,5	1	0,4

**Kohteen rajaus**

Kohde rajautuu näkyvien rakenteiden ja kartta-analyysin mukaisesti.

**Tulkinta**

Kaskialue

**Lisätietoja**
**Toimenpiteet**

**Tarkastukset**

Tila: 3 Toteutettu Laji: 6 Suojeluarvojen tarkastus Tarkastusvuosi: 2010  
 Tarkastuspvm: 2.8.2010 Tarkastaja: R. Mönkkönen  
 Kuvaus: Telkkämäen kulttuuriperintöinventointi

**Viranomais-  
rekisterinro:**
**Kunto:** 1 Hyvä

**Arvotus:** 3 Esitys mj-luokka II

**Olotila:** 2 Ei käytössä

**Kohteen  
suojelu:** 9 Muu suojeluarvo

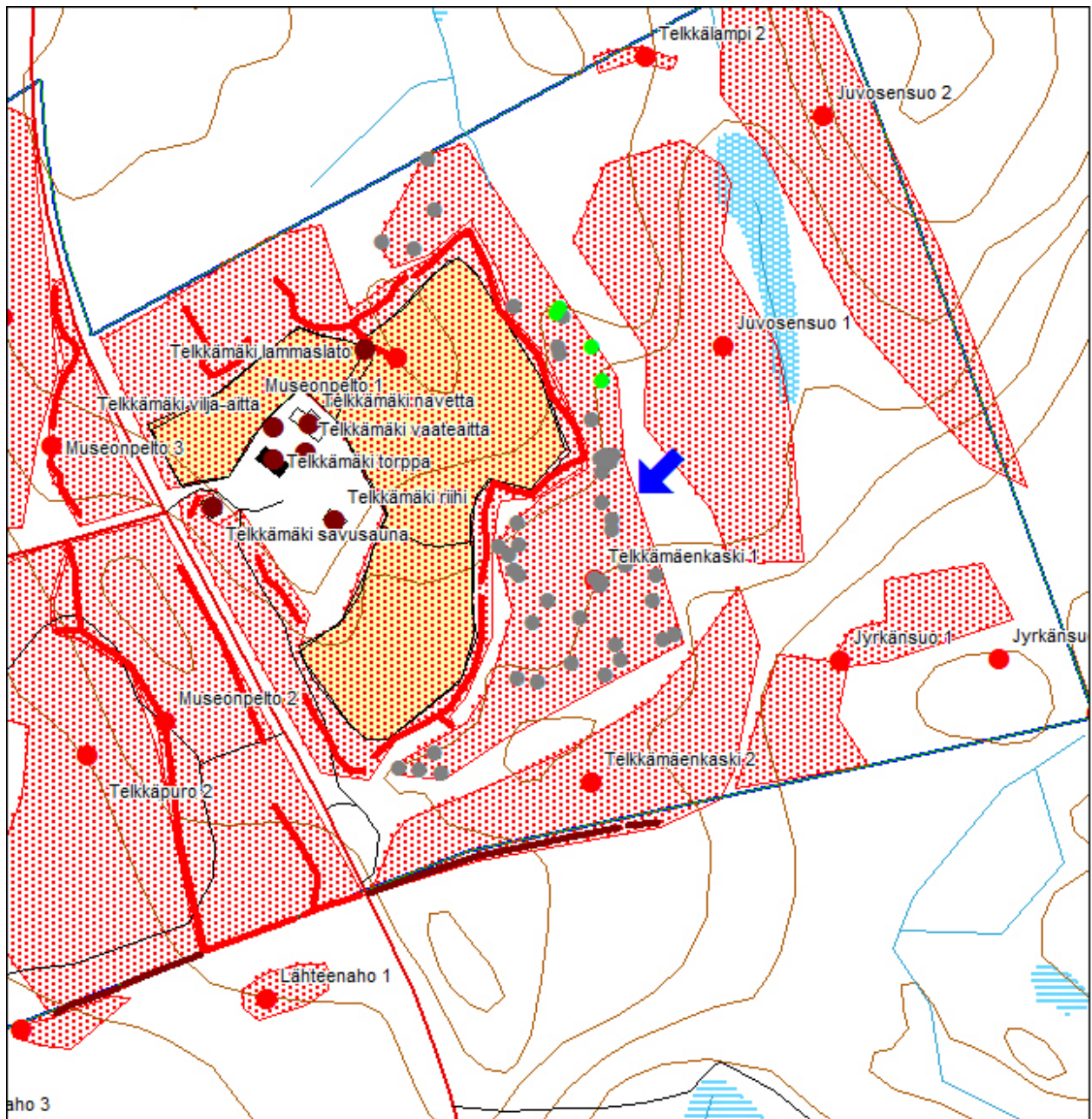
**Selitys:**
**Selitys:**
**Ympäristön  
suojelu:**

0 Ei määritelty

**Selitys:**


2040 Kaskiröykkiöt 16 ja 17, koillisesta

<b>Kohdetyyppi:</b>		Copyright:	© Metsähallitus 2008 © Maanmittauslaitos 1/MML/08
<b>Koordinaatit:</b>	X 6993773, Y 3575846 Z 172	Mittakaava:	1:300



Kaskiröykkiöt harmaalla, peltorauniot vihreällä

<b>Telkkämäenkaski 2 kaskialue</b>	<b>MH-tunnus:</b>
------------------------------------	-------------------

<b>Kohdetyyppi:</b>	9 Valmistuspaikat/työpaikat	<b>Haltija:</b>	620 Etelä-Suomen luontopalvelut
<b>Ajoitus:</b>	7118 Historiallinen aika	<b>Ylläpitäjä:</b>	620 Etelä-Suomen luontopalvelut
<b>Rakentamisvuosi:</b>		<b>Kunta:</b>	204 Kaavi
<b>Lukumäärä:</b>	27		

<b>Koordinaattiselitys:</b>	<b>Geometria tuotettu:</b>
<b>Koordinaatit:</b>	<b>Löydöt:</b>
X 6993676, Y 3575847 Z 167	7 Digitointi, mittakaava >=1:20000

**Taustatiedot**

Kohde löydettiin Telkkämäen kulttuuriperintöinventoinnissa 2.8.2010

**Ympäristön kuvaus**

Kohde sijaitsee Telkkämäen luonnonsuojelualueen itäosassa, Kaiturintien itäpuolella, Telkkämäentilan eteläpuolella. Alue rajautuu luonnonsuojelualueen rajaan ja siihen liittyvään kiviaitaan Alue on lehtomaista ja tuoretta kangasmetsää. Valtalajeina kasvaa kuusta ja koivua.

**Kohteen kuvaus**

Alueella havaittiin yhteensä 25 sammaleen peittämää kaskiröykkiötä, nauriskuoppa ja kiviaita. Suurin osa röykkiöistä on kasattu maakiven päälle, loput maapohjalle. Niissä on käytetty halkaisijaltaan noin 20-30 cm kiviä. Itse röykkiöiden koko vaihtelee 1,1-3,9 metrin välillä. Korkeutta niillä on noin 0,4-0,9 metriä.

Nauriskuoppa on pitkänomainen, matalan vallin erottama kaksiosainen hautamainen painanne, jota ympäröi matalat vallit.

Kaskiröykkiöiden, nauriskuopan (11) ja kiviaidan (1) koordinaatit ovat:

alakohte	X	Y	tyypin selite	pituus	leveys	korkeus
1	6993610	3575749	kiviaita	140	1-2,8	0,4-0,8
2	6993745	3575913	kaskiröykkiö	3,8	2,4	0,9
3	6993748	3575910	kaskiröykkiö	2,5	2,2	0,8
4	6993762	3575912	kaskiröykkiö	4,1	1	0,5
5	6993733	3575894	kaskiröykkiö	3,4	2,7	0,9
6	6993666	3575792	kaskiröykkiö	1,6	1,1	0,4
7	6993657	3575775	kaskiröykkiö	2,3	1,4	0,6
8	6993652	3575760	kaskiröykkiö	1,5	1,1	0,7
9	6993643	3575757	kaskiröykkiö	3	1,3	0,6
10	6993636	3575768	kaskiröykkiö	1,4	0,9	0,4
11	6993672	3575846	nauriskuoppa	3,3	2,5	0,6
12	6993676	3575847	kaskiröykkiö	1,8	0,9	0,5

13	6993682	3575838	kaskiröykkiö	1,8	1,4	0,7
14	6993699	3575862	kaskiröykkiö	1,1	0,7	0,5
15	6993671	3575886	kaskiröykkiö	1,8	1,4	0,4
16	6993677	3575891	kaskiröykkiö	2,3	2	0,5
17	6993677	3575890	kaskiröykkiö	1,7	1,6	0,5
18	6993677	3575891	kaskiröykkiö	1,8	1	0,5
19	6993690	3575890	kaskiröykkiö	1,4	1	0,5
20	6993690	3575885	kaskiröykkiö	1,2	1,1	0,5
21	6993692	3575878	kaskiröykkiö	3,9	2,8	0,9
22	6993688	3575887	kaskiröykkiö	1,7	0,9	0,4
23	6993688	3575878	kaskiröykkiö	2,1	1,2	0,6
24	6993707	3575876	kaskiröykkiö	1,8	1,4	0,6
25	6993685	3575912	kaskiröykkiö	2,1	1,2	0,5
26	6993702	3575905	kaskiröykkiö	1,5	1,4	0,9
27	6993731	3575902	kaskiröykkiö	2,9	2,3	0,7

**Kohteen rajaus**

Kohde rajautuu näkyvien rakenteiden ja kartta-analyysin mukaisesti.

**Tulkinta**

Kaskialue

**Lisätietoja**
**Toimenpiteet**
**Tarkastukset**

Tila: 3 Toteutettu Laji: 6 Suojeluarvojen tarkastus Tarkastusvuosi: 2010

Tarkastuspv: 2.8.2010 Tarkastaja: R. Mönkkönen

Kuvaus: Telkkämäen kulttuuriperintöinventointi

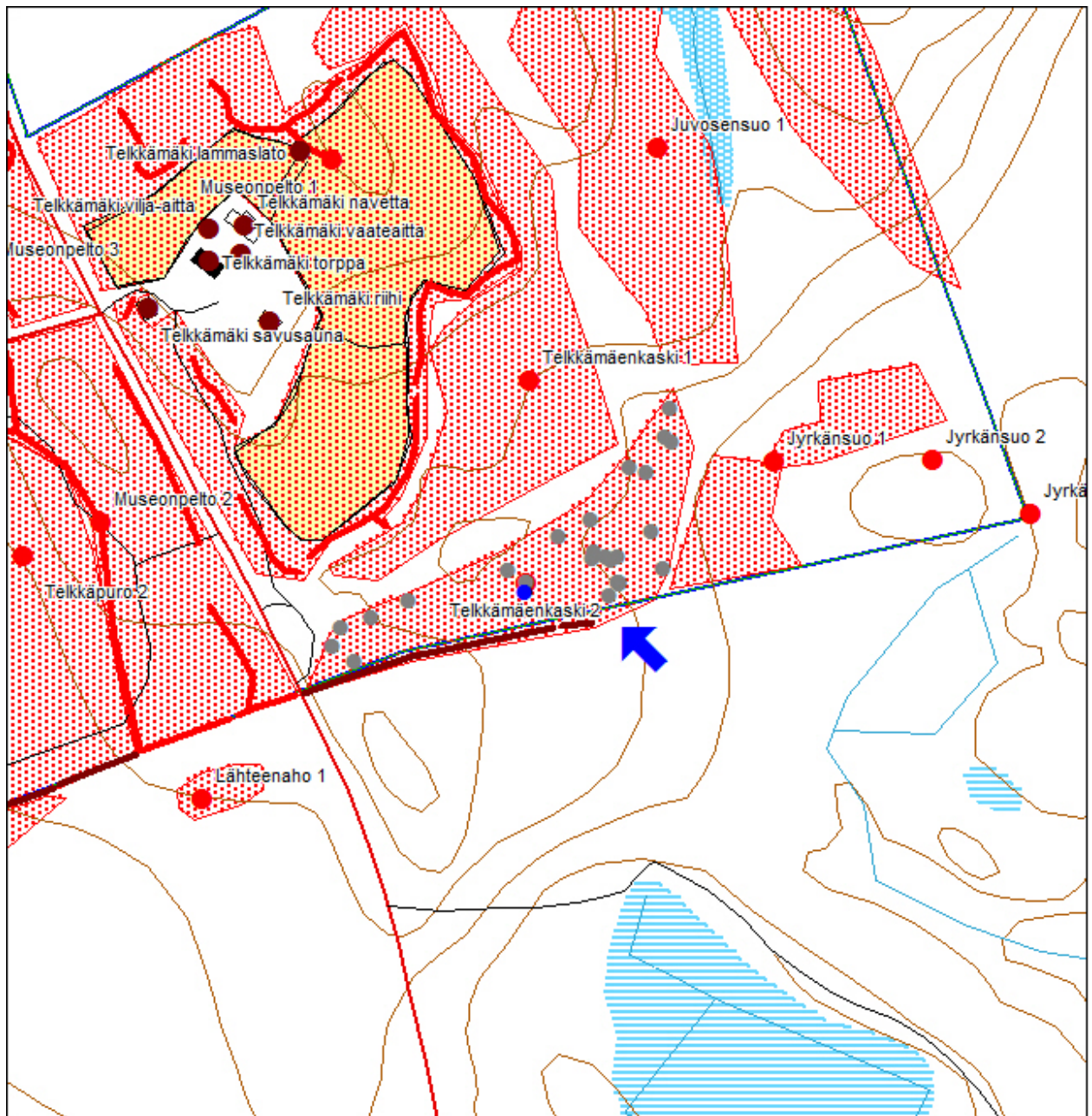
<b>Viranomaisrekisterinro:</b>		<b>Kunto:</b>	1 Hyvä
<b>Arvotus:</b>	3 Esitys mj-luokka II	<b>Olotila:</b>	2 Ei käytössä
<b>Selitys:</b>		<b>Kohteen suojele:</b>	9 Muu suojeluarvo
		<b>Selitys:</b>	

<b>Ympäristön suojele:</b>	0 Ei määritelty
<b>Selitys:</b>	



2055 Kaskiröykkiö 19, idästä

<b>Kohdetyyppi:</b>		Copyright:	© Metsähallitus 2008 © Maanmittauslaitos 1/MML/08
<b>Koordinaatit:</b>	X 6993676, Y 3575847 Z 167	Mittakaava:	1:300



Kaskiröykkiöt harmaalla, nauriskuoppa sinisellä, kiviäita ruskealla viivalla



<b>Juvosensuo 1 kaskialue</b>	<b>MH-tunnus:</b>
-------------------------------	-------------------

<b>Kohdetyyppi:</b>	9 Valmistuspaikat/työpaikat	<b>Haltija:</b>	620 Etelä-Suomen luontopalvelut
<b>Ajoitus:</b>	7118 Historiallinen aika	<b>Ylläpitäjä:</b>	620 Etelä-Suomen luontopalvelut
<b>Rakentamisvuosi:</b>		<b>Kunta:</b>	204 Kaavi
<b>Lukumäärä:</b>	31		

<b>Koordinaattiselitys:</b>		<b>Geometria tuotettu:</b>	7 Digitointi, mittakaava >=1:20000
<b>Koordinaatit:</b>	X 6993887, Y 3575903 Z 174	<b>Löydöt:</b>	

**Taustatiedot**

Kohde löydettiin Telkkämäen kulttuuriperintöinventoinnissa 2.8.2010

**Ympäristön kuvaus**

Kohde sijaitsee Telkkämäen luonnonsuojelualueen itäosassa, Kaiturintien itäpuolella, Telkkämäentilan itäpuolella. Alue on lehtomaista ja tuoretta kangasmetsää. Valtalajeina kasvaa kuusta ja koivua.

**Kohteen kuvaus**

Alueella havaittiin yhteensä 28 sammaleen peittämää kaskiröykkiötä ja 3 nauriskuoppaa. Suurin osa röykkiöistä on kasattu maakiven päälle, loput maapohjalle. Niissä on käytetty halkaisijaltaan noin 20-30 cm kiviä. Itse röykkiöiden koko vaihtelee 1,2-5,2 metrin välillä. Korkeutta niillä on noin 0,4-1 metriä.

Nauriskuopat ovat pitkänomaisia, hautamaisia painanteita, joita ympäröivät matalat vallit. Näistä suurin ja selkein on alakohde 20.

Kaskiröykkiöiden ja nauriskuoppien (20, 21 ja 22) koordinaatit ovat:

alakohte	X	Y	tyypin selite	pituus	leveys	korkeus
1	6993848	3575870	kaskiröykkiö	5,2	2,2	0,8
2	6993946	3575840	kaskiröykkiö	2,3	1,8	0,7
3	6993935	3575835	kaskiröykkiö	2,3	2,3	0,4
4	6993928	3575843	kaskiröykkiö	2,2	1,5	0,7
5	6993913	3575859	kaskiröykkiö	3	2	1
6	6993899	3575866	kaskiröykkiö	2	1,3	0,7
7	6993882	3575886	kaskiröykkiö	2,6	2,1	0,6
8	6993879	3575891	kaskiröykkiö	1,9	1,8	1
9	6993865	3575899	kaskiröykkiö	1,8	1,5	0,7
10	6993858	3575884	kaskiröykkiö	1,7	1,6	0,8
11	6993860	3575923	kaskiröykkiö	2,6	1,4	1,1
12	6993869	3575927	kaskiröykkiö	2,2	1,7	0,7
13	6993874	3575919	kaskiröykkiö	2,1	1,6	0,6
14	6993868	3575915	kaskiröykkiö	2,3	1	0,6

15	6993859	3575926	kaskiröykkiö	1,4	1,1	0,7
16	6993848	3575911	kaskiröykkiö	2,3	1,3	0,5
17	6993854	3575915	kaskiröykkiö	2,1	1,3	0,7
18	6993850	3575922	kaskiröykkiö	2	1	0,5
19	6993830	3575927	kaskiröykkiö	2,6	1,3	0,3
20	6993836	3575922	nauriskuoppa	3,3	3,1	1
21	6993800	3575914	nauriskuoppa	2,6	2,1	0,5
22	6993793	3575924	nauriskuoppa	2,1	1,6	0,4
23	6993881	3575925	kaskiröykkiö	1,3	0,8	0,6
24	6993882	3575926	kaskiröykkiö	1,6	1,3	0,6
25	6993891	3575902	kaskiröykkiö	2	1,5	0,5
26	6993887	3575903	kaskiröykkiö	2,1	1,5	0,6
27	6993911	3575905	kaskiröykkiö	1,7	1,6	0,5
28	6993926	3575880	kaskiröykkiö	2,2	1,2	0,7
29	6993968	3575900	kaskiröykkiö	1,3	1	0,7
30	6993974	3575891	kaskiröykkiö	1,2	1,2	0,5
31	6993974	3575887	kaskiröykkiö	2	2	0,8

**Kohteen rajaus**

Kohde rajautuu näkyvien rakenteiden ja kartta-analyysin mukaisesti.

**Tulkinta**

Kaskialue

**Lisätietoja**
**Toimenpiteet**
**Tarkastukset**

Tila: 3 Toteutettu Laji: 6 Suojeluarvojen tarkastus Tarkastusvuosi: 2010

Tarkastuspvm: 2.8.2010 Tarkastaja: R. Mönkkönen

Kuvaus: Telkkämäen kulttuuriperintöinventointi

**Viranomais-**  
**rekisterinro:**

**Kunto:** 1 Hyvä

**Olotila:** 2 Ei käytössä

**Arvotus:** 3 Esitys mj-luokka II

**Kohteen**  
**suojelu:** 9 Muu suojeluarvo

**Selitys:**

**Selitys:**

**Ympäristön**

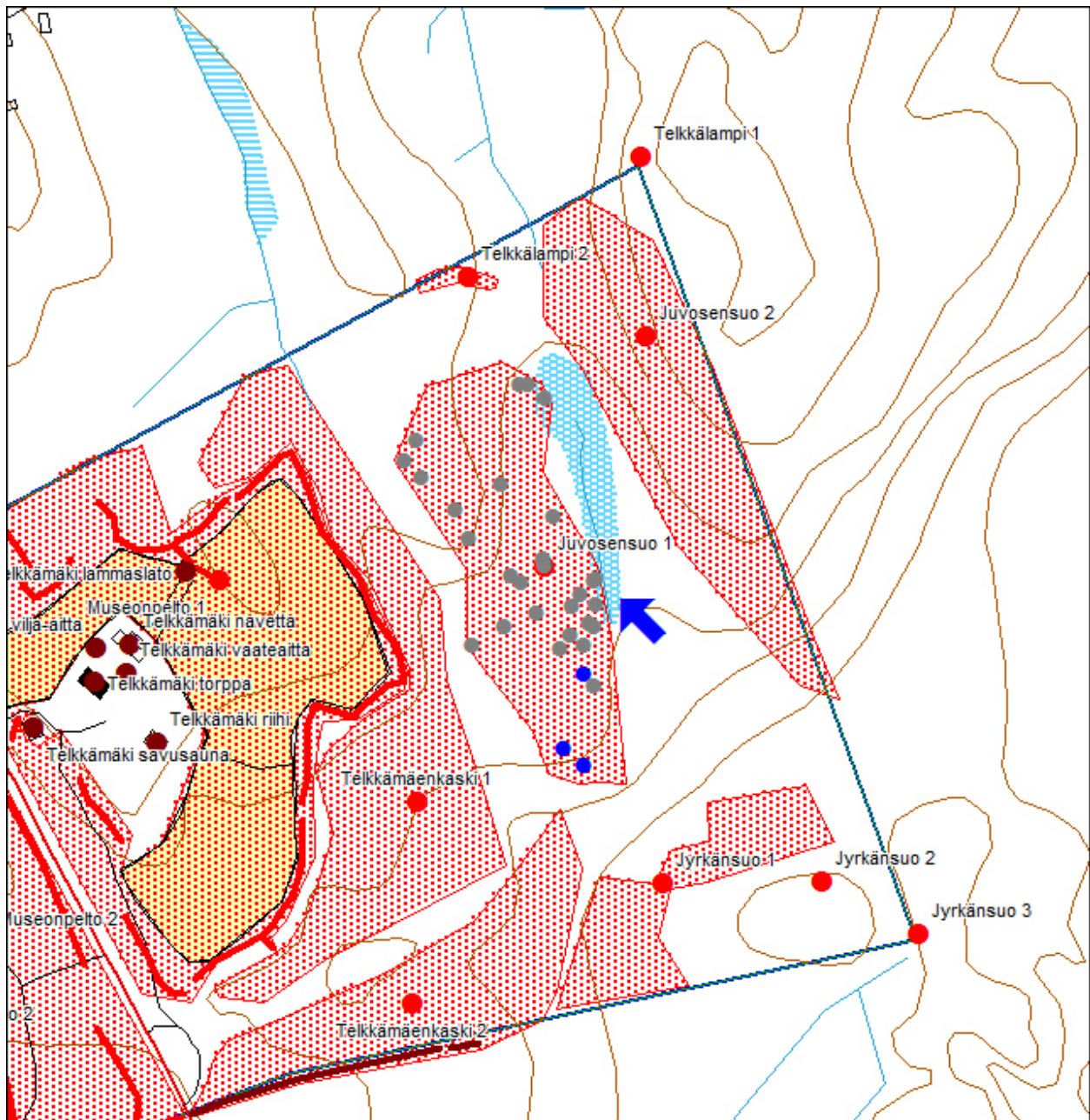
0 Ei määritelty

<b>suojelu:</b>	
<b>Selitys:</b>	



2087 Kaskiröykkiöt 14 ja 11, lännestä

<b>Kohdetyyppi:</b>		Copyright:	© Metsähallitus 2008 © Maanmittauslaitos 1/MML/08
<b>Koordinaatit:</b>	X 6993887, Y 3575903 Z 174	Mittakaava:	1:300



Kaskiröykkiöt harmaalla, nauriskuopat sinisellä

<b>Juvosensuo 2 kaskialue</b>	<b>MH-tunnus:</b>
-------------------------------	-------------------

<b>Kohdetyyppi:</b>	9 Valmistuspaikat/työpaikat	<b>Haltija:</b>	620 Etelä-Suomen luontopalvelut
<b>Ajoitus:</b>	7118 Historiallinen aika	<b>Ylläpitäjä:</b>	620 Etelä-Suomen luontopalvelut
<b>Rakentamisvuosi:</b>		<b>Kunta:</b>	204 Kaavi
<b>Lukumäärä:</b>	28		

<b>Koordinaattiselitys:</b>		<b>Geometria tuotettu:</b>	7 Digitointi, mittakaava >=1:20000
<b>Koordinaatit:</b>	X 6993999, Y 3575946 Z 180	<b>Löydöt:</b>	

**Taustatiedot**

Kohde löydettiin Telkkämäen kulttuuriperintöinventoinnissa 4.8.2010

**Ympäristön kuvaus**

Kohde sijaitsee Telkkämäen luonnonsuojelualueen itäosassa, Kaiturintien itäpuolella, Telkkämäentilan itäpuolella. Alue on tuoretta kangasmetsää. Valtalajeina kasvaa kuusta ja koivua.

**Kohteen kuvaus**

Alueella havaittiin yhteensä 28 sammaleen peittämää kaskiröykkiötä. Suurin osa röykkiöistä on kasattu maakiven päälle, loput maapohjalle. Niissä on käytetty halkaisijaltaan noin 20-30 cm kiviä. Itse röykkiöiden koko vaihtelee 1,2-6,8 metrin välillä. Korkeutta niillä on noin 0,4-1,1 metriä.

Röykkiöitä havaittiin myös luonnonsuojelualueen rajan ulkopuolella, joten alueen voidaan katsoa jatkuvan ainakin sen eteläosissa itään.

Kaskiröykkiöiden koordinaatit ovat:

alakohde	X	Y	tyypin selite	pituus	leveys	korkeus
1	6994043	3575937	kaskiröykkiö	1,9	1,8	0,8
2	6994031	3575946	kaskiröykkiö	1,4	1,3	0,4
3	6994031	3575943	kaskiröykkiö	1,8	1,7	0,8
4	6994007	3575954	kaskiröykkiö	1,8	1,6	0,6
5	6993999	3575946	kaskiröykkiö	2	1,6	0,8
6	6993993	3575961	kaskiröykkiö	3,5	1,9	0,8
7	6993975	3575952	kaskiröykkiö	2	1	0,8
8	6993978	3575948	kaskiröykkiö	1,2	1	0,5
9	6993979	3575945	kaskiröykkiö	1,6	1,1	0,8
10	6993979	3575940	kaskiröykkiö	2	1,4	1
11	6993975	3575945	kaskiröykkiö	1,6	1,4	0,7
12	6993970	3575979	kaskiröykkiö	2,3	1,9	0,8
13	6993963	3575962	kaskiröykkiö	3,3	1,5	0,7

14	6993961	3575971	kaskiröykkiö	2,6	1,5	1
15	6993958	3575983	kaskiröykkiö	4,1	3,8	0,4
16	6993965	3575947	kaskiröykkiö	1,7	1	0,5
17	6993956	3575959	kaskiröykkiö	3,6	1,7	1
18	6993953	3575963	kaskiröykkiö	2,6	2	0,8
19	6993940	3575958	kaskiröykkiö	4,2	1,9	0,9
20	6993905	3575991	kaskiröykkiö	1,4	1,4	0,5
21	6993900	3575978	kaskiröykkiö	1,9	1,7	0,8
22	6993903	3575971	kaskiröykkiö	2,6	2,7	1,1
23	6993837	3576037	kaskiröykkiö	6,8	1,8	0,5
24	6993831	3576040	kaskiröykkiö	2,4	2,5	0,6
25	6994010	3575907	kaskiröykkiö	2,2	1,7	0,7
26	6994039	3575913	kaskiröykkiö	1,4	0,9	0,5
27	6994011	3575926	kaskiröykkiö	2,1	0,8	0,6
28	6994060	3575913	kaskiröykkiö	2,5	2,1	0,8

**Kohteen rajaus**

Kohde rajautuu näkyvien rakenteiden ja kartta-analyysin mukaisesti.

**Tulkinta**

Kaskialue

**Lisätietoja**
**Toimenpiteet**
**Tarkastukset**

Tila: 3 Toteutettu Laji: 6 Suojeluarvojen tarkastus Tarkastusvuosi: 2010

Tarkastuspm: 4.8.2010 Tarkastaja: R. Mönkkönen

Kuvaus: Telkkämäen kulttuuriperintöinventointi

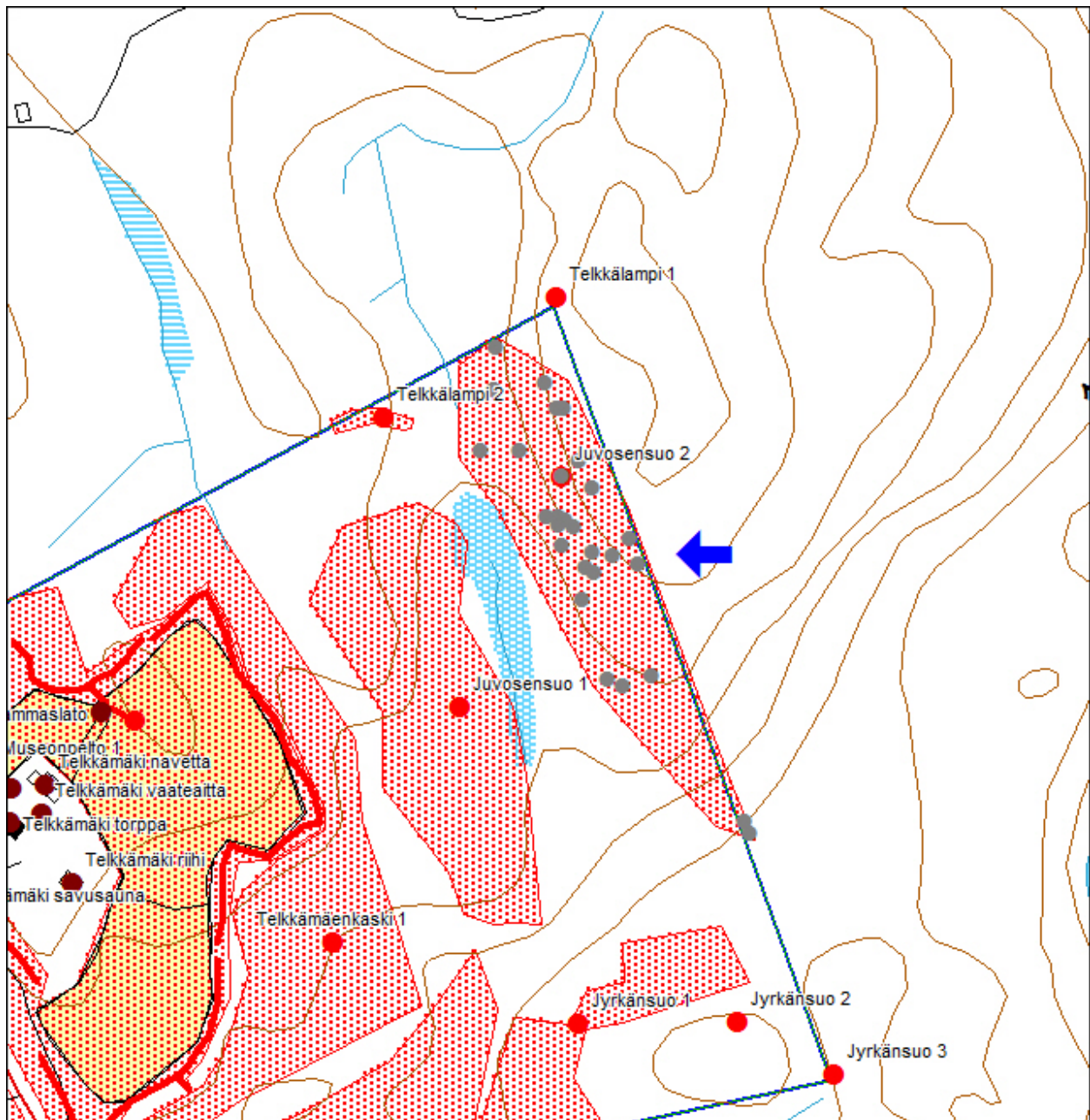
<b>Viranomaisrekisterinro:</b>		<b>Kunto:</b>	1 Hyvä
<b>Arvotus:</b>	3 Esitys mj-luokka II	<b>Olotila:</b>	2 Ei käytössä
<b>Selitys:</b>		<b>Kohteen suojele:</b>	9 Muu suojeluarvo
		<b>Selitys:</b>	

<b>Ympäristön suojele:</b>	0 Ei määritelty
<b>Selitys:</b>	



2114 Kaskiröykkiö 5, etelästä

<b>Kohdetyyppi:</b>		Copyright:	© <i>Metsähallitus 2008</i> © <i>Maanmittauslaitos 1/MML/08</i>
<b>Koordinaatit:</b>	X 6993999, Y 3575946 Z 180	Mittakaava:	1:300



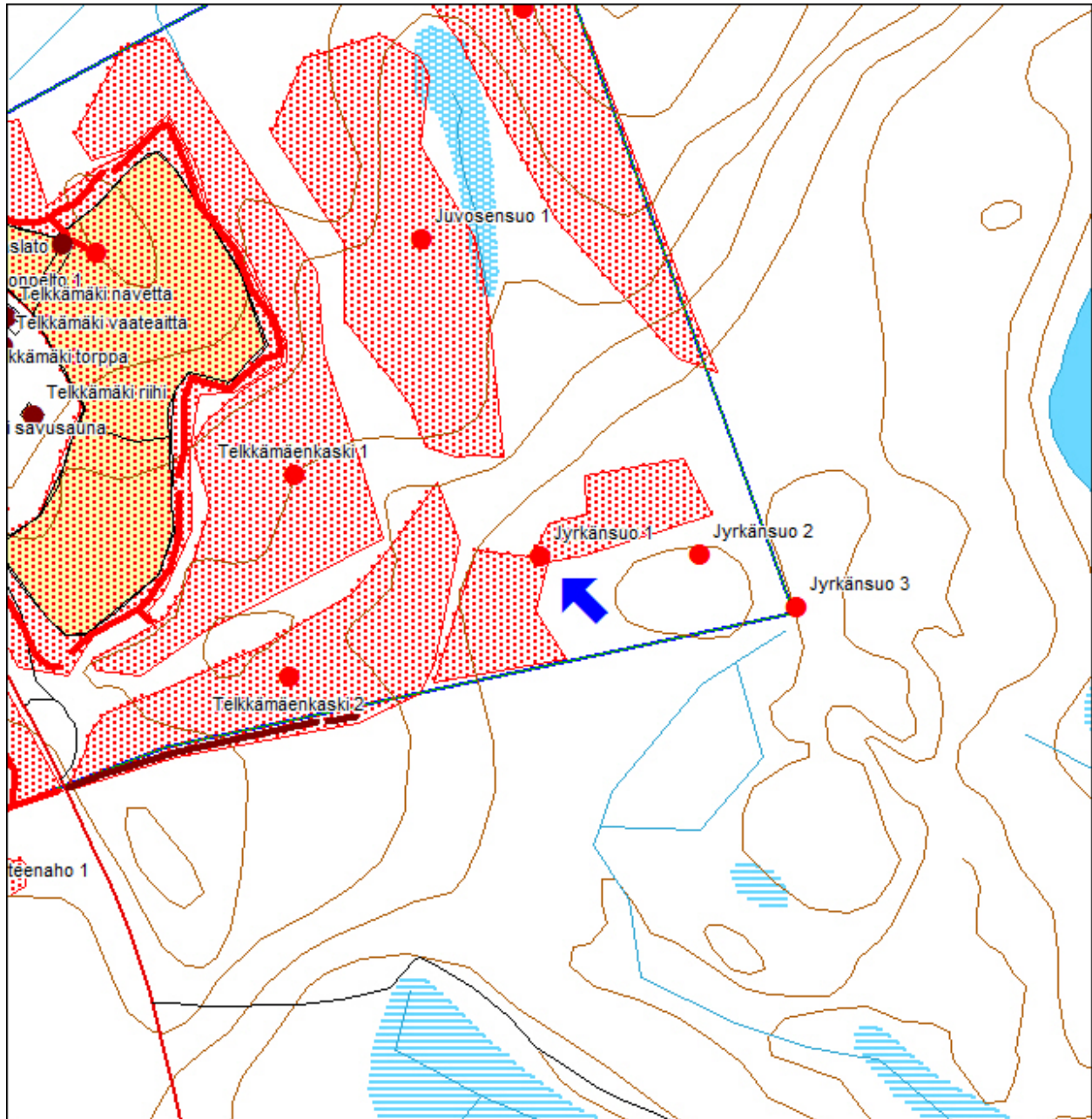
Kaskiröykkiöt harmaalla



<b>Jyrkänsuo 1 vanha pelto</b>		<b>MH-tunnus:</b>	
<b>Kohdetyyppi:</b>	9 Valmistuspaikat/työpaikat	<b>Haltija:</b>	620 Etelä-Suomen luontopalvelut
<b>Ajoitus:</b>	7116 Uusi aika	<b>Ylläpitäjä:</b>	620 Etelä-Suomen luontopalvelut
<b>Rakentamisvuosi:</b>		<b>Kunta:</b>	204 Kaavi
<b>Lukumäärä:</b>	2		
<b>Koordinaattiselitys:</b>		<b>Geometria tuotettu:</b>	7 Digitointi, mittakaava >=1:20000
<b>Koordinaatit:</b>	X 6993738, Y 3575962 Z 159	<b>Löydöt:</b>	
<b><i>Taustatiedot</i></b>			
Kohde löydettiin Telkkämäen kulttuuriperintöinventoinnissa 4.8.2010			
<b><i>Ympäristön kuvaus</i></b>			
Kohde sijaitsee Telkkämäen luonnonsuojelualueen kaakkoiskulmassa, Kaiturintien itäpuolella. Alue on osin lehtomaista kangasmetsää, osin suoniittyä.			
<b><i>Kohteen kuvaus</i></b>			
Kohde on vanha pelto. Vuoden 1975 peruskartan mukaan alue on ollut peltona. Pelto erottuu edelleen tasaisena ojien reunustamana alueena. Kahden erillisen peltopalstan välillä on kartan mukaan sijainnut lato, mutta sen paikkaa ei pystytty vuoden 2010 inventoinnissa enää havaitsemaan.			
<b><i>Kohteen rajaus</i></b>			
Kohde on rajattu peruskartan perusteella			
<b><i>Tulkinta</i></b>			
vanha pelto/niitty			
<b><i>Lisätietoja</i></b>			
<b><i>Toimenpiteet</i></b>			
<b><i>Tarkastukset</i></b>			
Tila: 3 Toteutettu Laji: 6 Suojeluarvojen tarkastus Tarkastusvuosi: 2010 Tarkastuspm: 4.8.2010 Tarkastaja: R. Mönkkönen Kuvaus: Telkkämäen kulttuuriperintöinventointi			
<b>Viranomaisrekisterinro:</b>		<b>Kunto:</b>	1 Hyvä

<b>Arvotus:</b>	8 Muu suojeluarvo	<b>Olotila:</b>	2 Ei käytössä
<b>Selitys:</b>	paikallinen maankäytön historia	<b>Kohteen suojelu:</b>	9 Muu suojeluarvo
<b>Selitys:</b>		<b>Selitys:</b>	
<b>Ympäristön suojelu:</b>	0 Ei määritelty		
<b>Selitys:</b>			

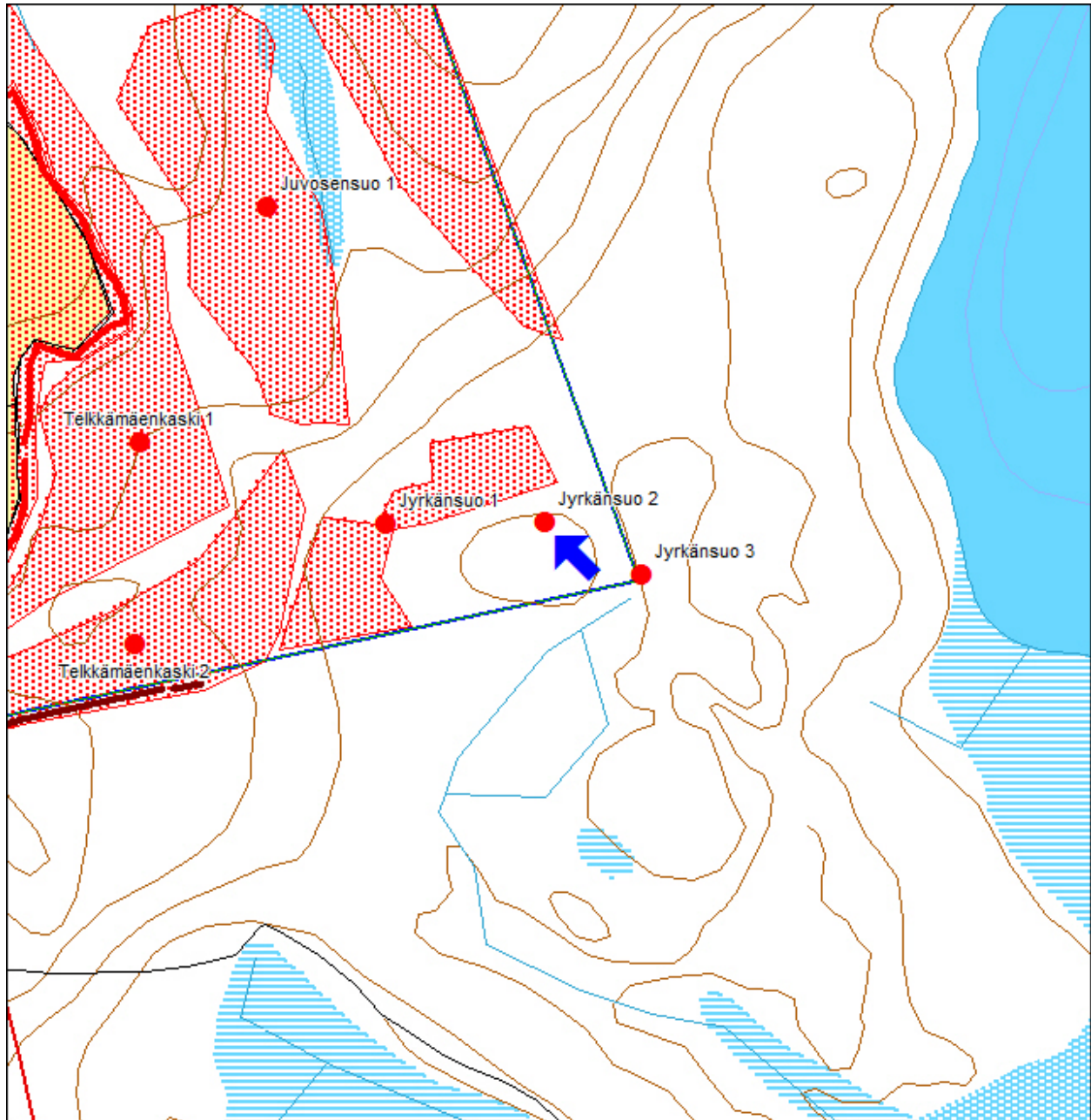
<b>Kohdetyyppi:</b>		Copyright:	© <i>Metsähallitus 2008</i> © <i>Maanmittauslaitos 1/MML/08</i>
<b>Koordinaatit:</b>	X 6993738, Y 3575962 Z 159	Mittakaava:	1:300



<b>Jyrkänsuo 2 hiekkakuoppa</b>		<b>MH-tunnus:</b>
<b>Kohdetyyppi:</b>	9 Valmistuspaikat/työpaikat	<b>Haltija:</b> 620 Etelä-Suomen luontopalvelut
<b>Ajoitus:</b>	7116 Uusi aika	<b>Ylläpitäjä:</b> 620 Etelä-Suomen luontopalvelut
<b>Rakentamisvuosi:</b>		<b>Kunta:</b> 204 Kaavi
<b>Lukumäärä:</b>	1	
<b>Koordinaattiselitys:</b>		<b>Geometria tuotettu:</b> 4 Gps-mittaus, korjaamaton
<b>Koordinaatit:</b>	X 6993741, Y 3576037 Z 166	<b>Löydöt:</b>
<b><i>Taustatiedot</i></b>		
Kohde löydettiin Telkkämäen kulttuuriperintöinventoinnissa 2.8.2010		
<b><i>Ympäristön kuvaus</i></b>		
Kohde sijaitsee Telkkämäen luonnonsuojelualueen kaakkoiskulmassa, Kaiturintien itäpuolella pienellä kumpareella. Alue on tuoretta kangasmetsää, jossa kasvaa koivua.		
<b><i>Kohteen kuvaus</i></b>		
Kohteessa on hiekkakuoppa, jonka pohjalla on kiviä. Kuopan halkaisija on noin 10 metriä.		
<b><i>Kohteen rajaus</i></b>		
<b><i>Tulkinta</i></b>		
Hiekkakuoppa		
<b><i>Lisätietoja</i></b>		
<b><i>Toimenpiteet</i></b>		
<b><i>Tarkastukset</i></b>		
Tila: 3 Toteutettu Laji: 6 Suojeluarvojen tarkastus Tarkastusvuosi: 2010		
Tarkastuspvm: 2.8.2010 Tarkastaja: R. Mönkkönen		
Kuvaus: Telkkämäen kulttuuriperintöinventointi		
<b>Viranomaisrekisterinro:</b>		<b>Kunto:</b> 1 Hyvä
		<b>Olotila:</b> 2 Ei käytössä

<b>Arvotus:</b>	0 Ei määritelty	<b>Kohteen suojelu:</b>	99 Ei suojeluarvoa
<b>Selitys:</b>		<b>Selitys:</b>	
<b>Ympäristön suojelu:</b>	0 Ei määritelty		
<b>Selitys:</b>			

<b>Kohdetyyppi:</b>		Copyright:	© <i>Metsähallitus 2008</i> © <i>Maanmittauslaitos 1/MML/08</i>
<b>Koordinaatit:</b>	X 6993741, Y 3576037 Z 166	Mittakaava:	1:300



<b>Jyrkänsuo 3 rajamerkki</b>		<b>MH-tunnus:</b>	
<b>Kohdetyyppi:</b>	17 Kivi- ja maarakenteet	<b>Haltija:</b>	620 Etelä-Suomen luontopalvelut
<b>Ajoitus:</b>	7116 Uusi aika	<b>Ylläpitäjä:</b>	620 Etelä-Suomen luontopalvelut
<b>Rakentamisvuosi:</b>		<b>Kunta:</b>	204 Kaavi
<b>Lukumäärä:</b>	1		
<b>Koordinaattiselitys:</b>		<b>Geometria tuotettu:</b>	4 Gps-mittaus, korjaamaton
<b>Koordinaatit:</b>	X 6993717, Y 3576083 Z 157	<b>Löydöt:</b>	
<b><i>Taustatiedot</i></b>			
Kohde löydettiin Telkkämäen kulttuuriperintöinventoinnissa 2.8.2010			
<b><i>Ympäristön kuvaus</i></b>			
Kohde sijaitsee Telkkämäen luonnonsuojelualueen aivan kaakkoiskulmassa, Kaiturintien itäpuolella. Kohde on suon reunassa. Alueella kasvaa kuusta.			
<b><i>Kohteen kuvaus</i></b>			
Kohteessa on kahden kiven varaan tuettu litteä ”viisarikivi”. Vieressä luonnonsuojelualueen rajaa merkitsemään käytetty paalu.			
<b><i>Kohteen rajaus</i></b>			
<b><i>Tulkinta</i></b>			
rajamerkki tilojen rajalla			
<b><i>Lisätietoja</i></b>			
<b><i>Toimenpiteet</i></b>			
<b><i>Tarkastukset</i></b>			
Tila: 3 Toteutettu Laji: 6 Suojeluarvojen tarkastus Tarkastusvuosi: 2010			
Tarkastuspv: 2.8.2010 Tarkastaja: R. Mönkkönen			
Kuvaus: Telkkämäen kulttuuriperintöinventointi			
<b>Viranomaisrekisterinro:</b>		<b>Kunto:</b>	1 Hyvä
		<b>Olotila:</b>	Käytössä

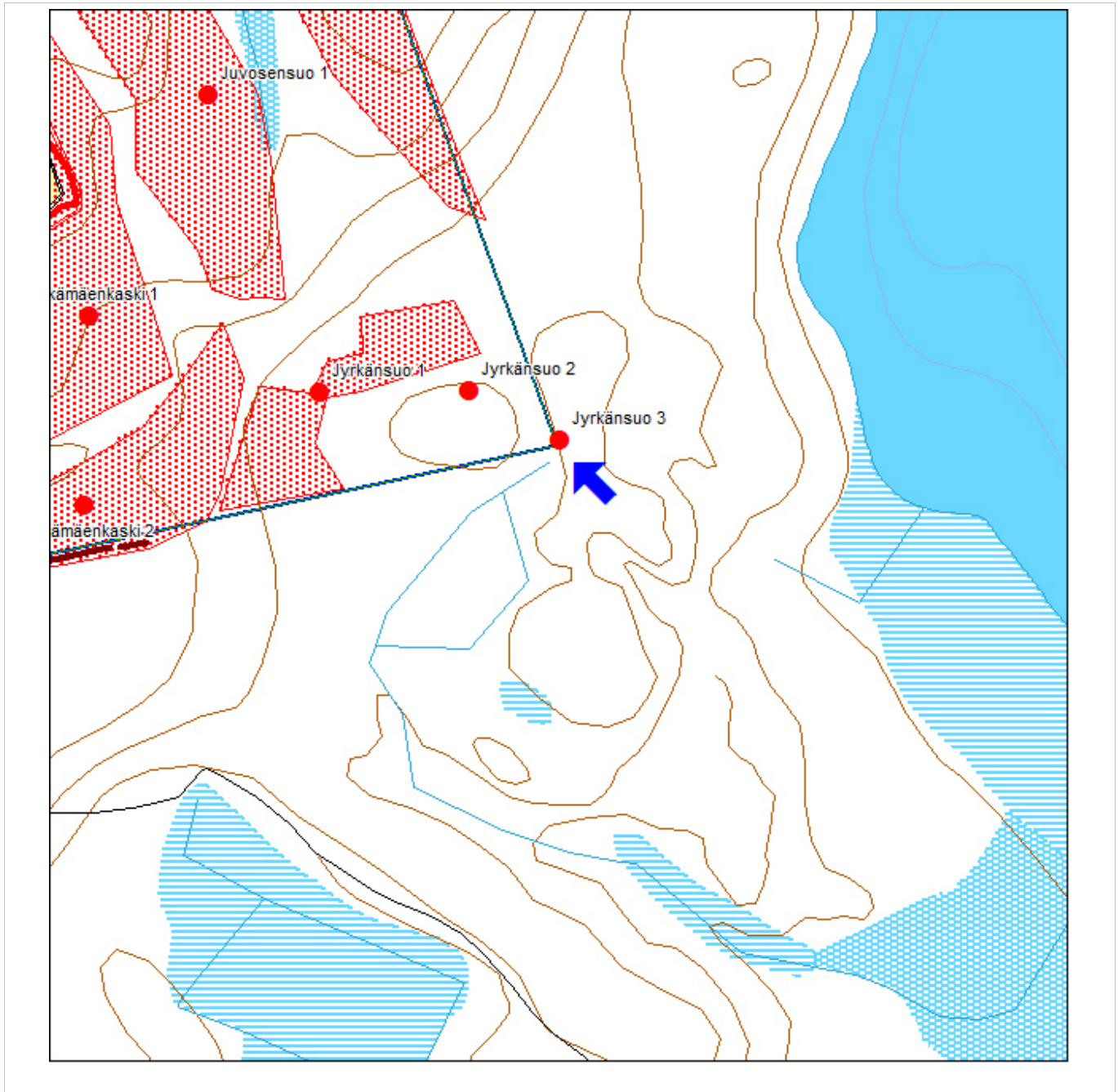
<b>Arvotus:</b>	8 Muu suojeluarvo	<b>Kohteen suojelu:</b>	9 Muu suojeluarvo
<b>Selitys:</b>	paikallinen maankäytön historia	<b>Selitys:</b>	
<b>Ympäristön suojelu:</b>	0 Ei määritelty		
<b>Selitys:</b>			



2017 Rajamerkki, etelästä



<b>Kohdetyyppi:</b>		Copyright:	© <i>Metsähallitus 2008</i> © <i>Maanmittauslaitos 1/MML/08</i>
<b>Koordinaatit:</b>	X 6993717, Y 3576083 Z 157	Mittakaava:	1:300



**Susikorpi mökki rakennuksenpohja**
**MH-tunnus: 5868**

<b>Kohdetyyppi:</b>	1 Asuinpaikat	<b>Haltija:</b>	620 Etelä-Suomen luontopalvelut
<b>Ajoitus:</b>	7116 Uusi aika	<b>Ylläpitäjä:</b>	620 Etelä-Suomen luontopalvelut
<b>Rakentamisvuosi:</b>		<b>Kunta:</b>	204 Kaavi
<b>Lukumäärä:</b>	1		

<b>Koordinaattiselitys:</b>		<b>Geometria tuotettu:</b>	4 Gps-mittaus, korjaamaton
<b>Koordinaatit:</b>	X 6994448, Y 3575440, Z 192	<b>Löydöt:</b>	

**Taustatiedot**

Kohde tarkastettiin ja dokumentointiin Telkkämäen kulttuuriperintöinventoinnissa 1.9.2010

**Ympäristön kuvaus**

Kohde sijaitsee Telkkämäen luonnonsuojelualueen pohjoispuolella erillisellä Susikorven alueella, Pässimäen etelärinteellä. Vanhalla tasaisella pihamaalla kasvaa heinää, nuoria lehtipuita ja omenapuita.

**Kohteen kuvaus**

Paikalla on puretun väli-ilmansuuntien mukainen rakennuksen kivijalka (10,2 x 4,6 x 0,4 m) ja uuninpohja. Kivijalka on muurattu luonnonkivistä – uuni/piippu tiiltä. Paikalla on purku- ja talousjätettä, kuten säilykeliha-, silli- ja hernekeittoपुरkkeja, viinapulloja ja valopetrolitölkkejä.

**Kohteen rajaus**

Kohde rajautuu näkyvien jäänteiden mukaisesti.

**Tulkinta**

Asuinrakennuksenpohja

**Lisätietoja**
**Toimenpiteet**
**Tarkastukset**

Tila: 3 Toteutettu Laji: 6 Suojeluarvojen tarkastus Tarkastusvuosi: 2010  
Tarkastuspm: 1.9.2010 Tarkastaja: R. Mönkkönen  
Kuvaus: Telkkämäen kulttuuriperintöinventointi

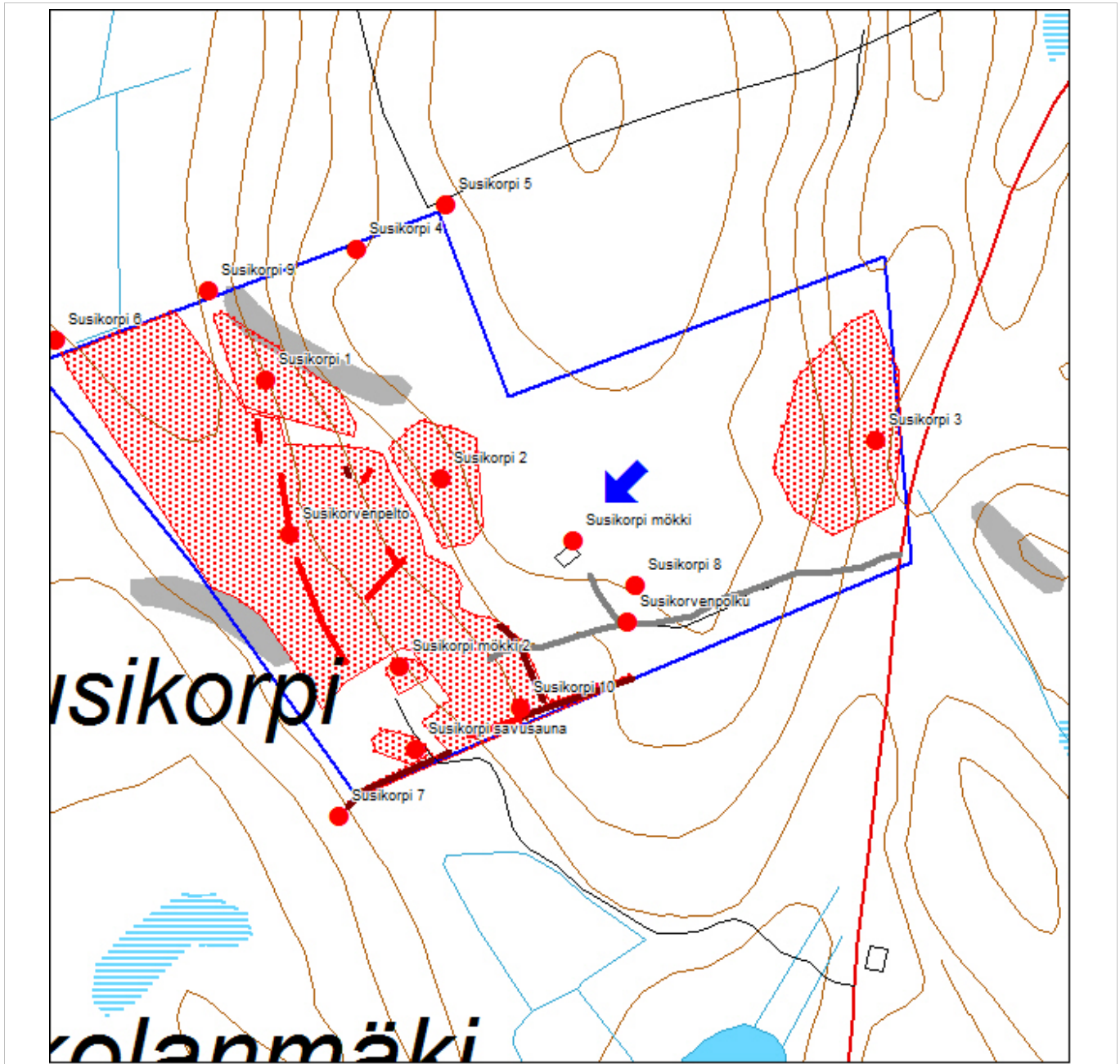
**Viranomais-  
rekisterinro:**
**Kunto:** 3 Huono

<b>Arvotus:</b>	0 Ei määritelty	<b>Olotila:</b>	5 Purettu / palanut
<b>Selitys:</b>		<b>Kohteen suojelu:</b>	99 Ei suojeluarvoa
<b>Selitys:</b>		<b>Selitys:</b>	
<b>Ympäristön suojelu:</b>	0 Ei määritelty		
<b>Selitys:</b>			



2610 Yleiskuva rakennuksen pohjasta, idästä

<b>Kohdetyyppi:</b>		Copyright:	© Metsähallitus 2008 © Maanmittauslaitos 1/MML/08
<b>Koordinaatit:</b>	X 6994448, Y 3575440, Z 192	Mittakaava:	1:300



**Susikorpi mökki 2 rakennuksenpohja**
**MH-tunnus: 5869**

<b>Kohdetyyppi:</b>	1 Asuinpaikat	<b>Haltija:</b>	620 Etelä-Suomen luontopalvelut
<b>Ajoitus:</b>	7116 Uusi aika	<b>Ylläpitäjä:</b>	620 Etelä-Suomen luontopalvelut
<b>Rakentamisvuosi:</b>		<b>Kunta:</b>	204 Kaavi
<b>Lukumäärä:</b>	2		

<b>Koordinaattiselitys:</b>		<b>Geometria tuotettu:</b>	7 Digitointi, mittakaava >=1:20000
<b>Koordinaatit:</b>	X 6994382, Y 3575355, Z 175	<b>Löydöt:</b>	

***Taustatiedot***

Kohde tarkastettiin ja dokumentointiin Telkkämäen kulttuuriperintöinventoinnissa 2.9.2010

***Ympäristön kuvaus***

Kohde sijaitsee Telkkämäen luonnonsuojelualueen pohjoispuolella, Kaiturintien itäpuolella, erillisellä Susikorven alueella, sen lounaiskulmassa. Alue on luonnontilaisena niittynä ja siellä kasvaa heinää ja nuoria lehtipuita.

***Kohteen kuvaus***

Paikalla on puretun rakennuksen kivijalka (8,5 x 5 x 0,4 m) ja uuninpohja. Kivijalka on aluskasvillisuuden peitossa. Uuni on muurattu luonnonkivistä, piippu tiiltä. Vieressä on (10 x 3,3 x 2 m) kuoppa – mahdollinen vanha maakellari?

***Kohteen rajaus***

Kohde rajautuu näkyvien jäänteiden mukaisesti.

***Tulkinta***

Asuinrakennuksenpohja ja kellarikuoppa?

***Lisätietoja***
***Toimenpiteet***
***Tarkastukset***

Tila: 3 Toteutettu Laji: 6 Suojeluarvojen tarkastus Tarkastusvuosi: 2010  
Tarkastuspv: 2.9.2010 Tarkastaja: R. Mönkkönen  
Kuvaus: Telkkämäen kulttuuriperintöinventointi

**Viranomais-**
**Kunto:** 3 Huono

<b>rekisterinro:</b>		<b>Olotila:</b> 5 Purettu / palanut
<b>Arvotus:</b>	0 Ei määritelty	<b>Kohteen suojelu:</b> 99 Ei suojeluarvoa
<b>Selitys:</b>		<b>Selitys:</b>
<b>Ympäristön suojelu:</b>	0 Ei määritelty	
<b>Selitys:</b>		



2633 Yleiskuva rakennuksenpohjasta, lännestä