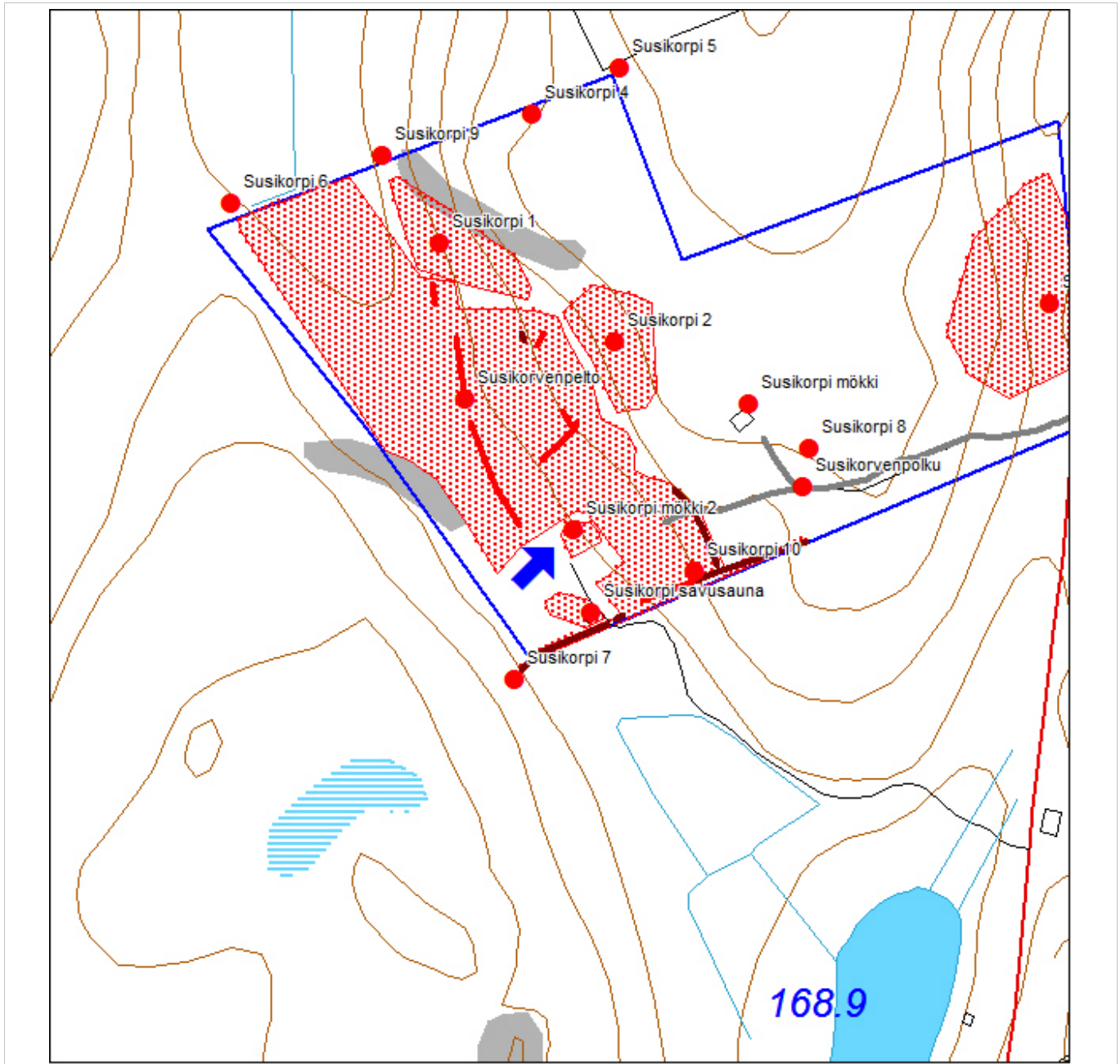


Kohdetyyppi:		Copyright:	© Metsähallitus 2008 © Maanmittauslaitos 1/MML/08
Koordinaatit:	X 6994382, Y 3575355, Z 175	Mittakaava:	1:300



Susikorpi savusauna rakennuksenpohja
MH-tunnus: 5870

Kohdetyyppi:	1 Asuinpaikat	Haltija:	620 Etelä-Suomen luontopalvelut
Ajoitus:	7116 Uusi aika	Ylläpitäjä:	620 Etelä-Suomen luontopalvelut
Rakentamisvuosi:		Kunta:	204 Kaavi
Lukumäärä:	3		

Koordinaattiselitys:		Geometria tuotettu:	7 Digitointi, mittakaava >=1:20000
Koordinaatit:	X 6994340, Y 3575365, Z 174	Löydöt:	

Taustatiedot

Kohde tarkastettiin ja dokumentointiin Telkkämäen kulttuuriperintöinventoinnissa 2.9.2010

Ympäristön kuvaus

Kohde sijaitsee Telkkämäen luonnonsuojelualueen pohjoispuolella, Kaiturintien itäpuolella, erillisellä Susikorven alueella, sen lounaiskulmassa. Alue on luonnontilaisena niittynä ja siellä kasvaa heinää ja nuoria lehtipuita.

Kohteen kuvaus

Paikalla on puretun rakennuksen kivijalka (3 x 3 x 0,4 m) ja uuninpohja. Uuni on muurattu luonnonkivistä. Vieressä on myös toinen rakennuksenpohja (3,7 x 3,3 x 0,4 m) ja mahdollinen vanha kaivo. Paikalla on myös purkujätettä, ämpäri ja vati.

Kohteen rajaus

Kohde rajautuu näkyvien jäänteiden mukaisesti.

Tulkinta

saunarakennuksenpohja ja vanha kaivo?

Lisätietoja
Toimenpiteet
Tarkastukset

Tila: 3 Toteutettu Laji: 6 Suojeluarvojen tarkastus Tarkastusvuosi: 2010
Tarkastuspv: 2.9.2010 Tarkastaja: R. Mönkkönen
Kuvaus: Telkkämäen kulttuuriperintöinventointi

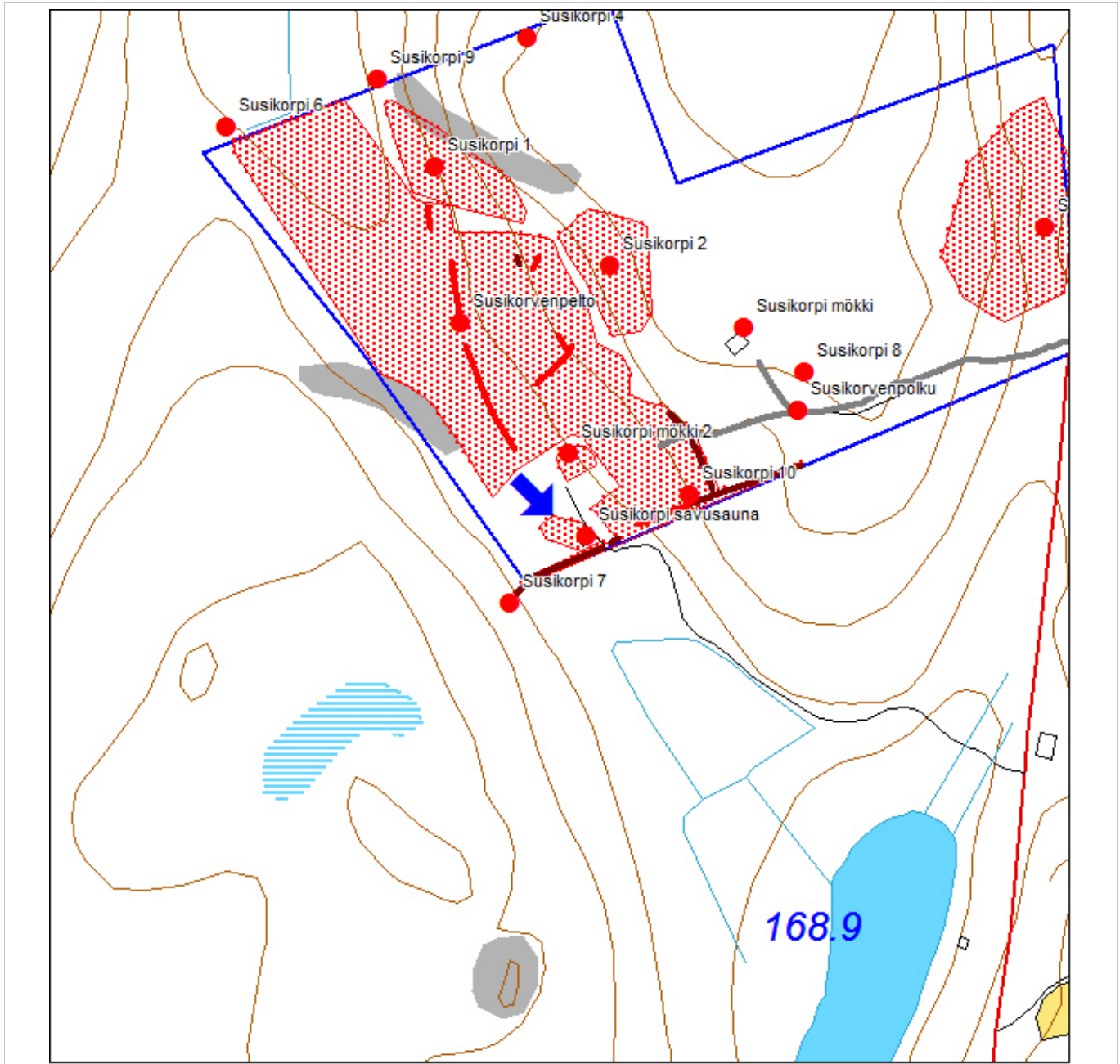
Viranomais-
Kunto: 3 Huono

rekisterinro:		Olotila: 5 Purettu / palanut
Arvotus:	0 Ei määritelty	Kohteen suojelu: 99 Ei suojeluarvoa
Selitys:		Selitys:
Ympäristön suojelu:	0 Ei määritelty	
Selitys:		



2636 Yleiskuva saunanpohjasta, idästä

Kohdetyyppi:		Copyright:	© Metsähallitus 2008 © Maanmittauslaitos 1/MML/08
Koordinaatit:	X 6994340, Y 3575365, Z 174	Mittakaava:	1:300



Susikorvenpelto vanha peltoalue	MH-tunnus:
--	-------------------

Kohdetyyppi:	9 Valmistuspaikat/työpaikat	Haltija:	620 Etelä-Suomen luontopalvelut
Ajoitus:	7116 Uusi aika	Ylläpitäjä:	620 Etelä-Suomen luontopalvelut
Rakentamisvuosi:		Kunta:	204 Kaavi
Lukumäärä:	35		

Koordinaattiselitys:	Geometria tuotettu:
Koordinaatit:	Löydöt:
X 6994447, Y 3575299 Z 175	7 Digitointi, mittakaava >=1:20000

Taustatiedot

Kohde löydettiin Telkkämäen kulttuuriperintöinventoinnissa 31.8.2010

Ympäristön kuvaus

Kohde sijaitsee Telkkämäen luonnonsuojelualueen pohjoispuolella, Kaiturintien itäpuolella, erillisellä Susikorven alueella, sen länsiosassa. Alue on luonnontilaisena niittynä ja siellä kasvaa heinää, nuoria lehtipuita, koivuja ja harmaaleppää.

Kohteen kuvaus

Kohde on Susikorven peltoja. Alue on ollut peltona 1975 peruskartan perusteella. Kohdetta ympäröivät pellosta koneellisesti raivattujen kivien muodostamat vallit ja kivettyt terasoinnit. Alueella on myös yhteensä 25 peltoröykkiötä ja kaksi mahdollista kellarikuoppaa.

Kohteen rajaus

Kohde rajautuu näkyvien rakenteiden mukaisesti.

Tulkinta

vanha pelto ja kellarit?

Lisätietoja
Toimenpiteet
Tarkastukset

Tila: 3 Toteutettu Laji: 6 Suojeluarvojen tarkastus Tarkastusvuosi: 2010
Tarkastuspm: 31.8.2010 Tarkastaja: R. Mönkkönen
Kuvaus: Telkkämäen kulttuuriperintöinventointi

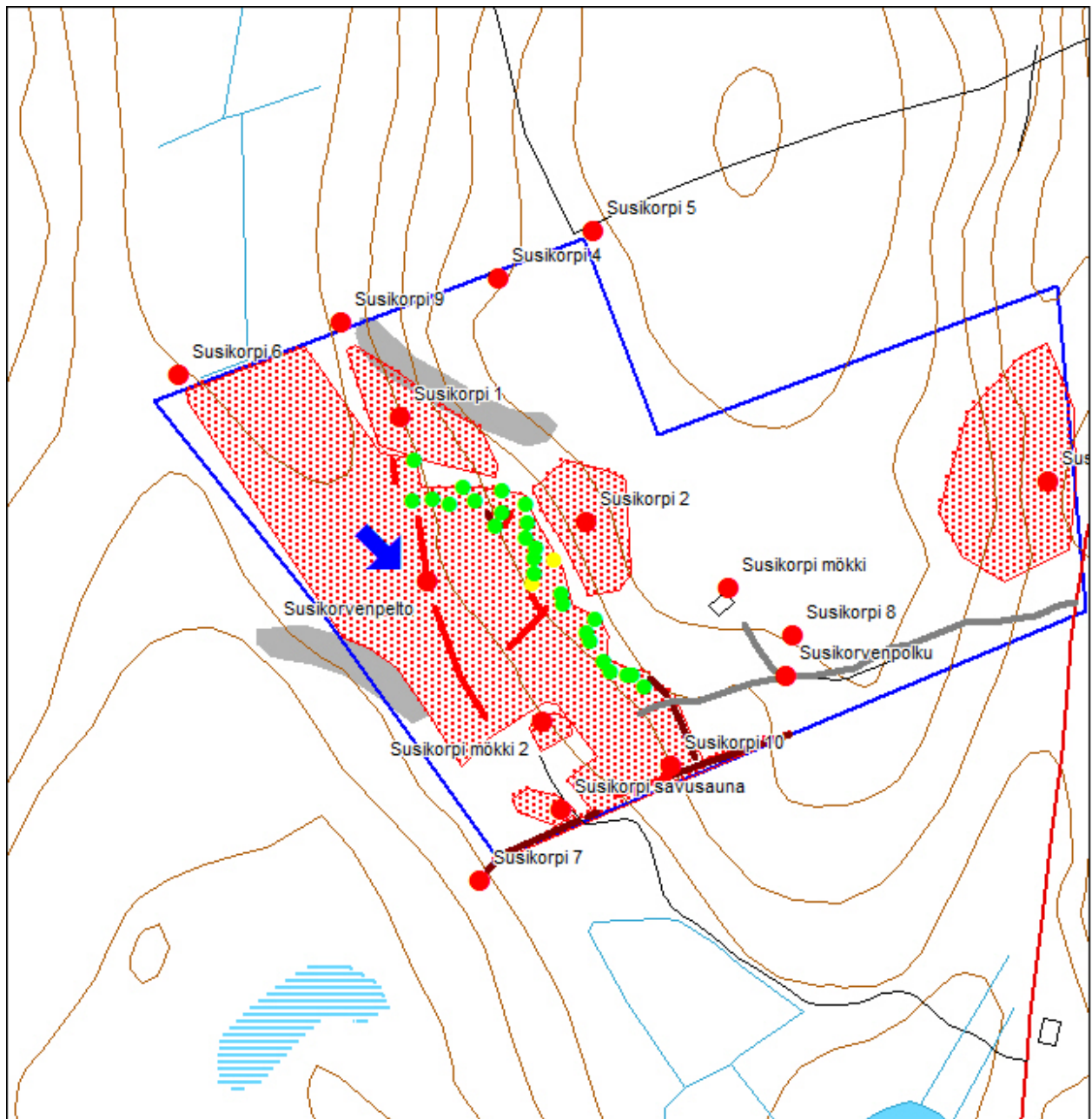
Viranomais-
Kunto: 1 Hyvä

rekisterinro:		Olotila: 2 Ei käytössä
Arvotus:	8 Muu suojeluarvo	Kohteen suojelu: 9 Muu suojeluarvo
Selitys:	paikallinen maankäytön historia	Selitys:
Ympäristön suojelu:	0 Ei määritelty	
Selitys:		



2618 Peltoröykkiö 5, taustalla 3 ja 4, luoteesta

Kohdetyyppi:		Copyright:	© Metsähallitus 2008 © Maanmittauslaitos 1/MML/08
Koordinaatit:	X 6994447, Y 3575299 Z 175	Mittakaava:	1:300



Kivivallit punaisella viivalla, kiviaidat ruskealla viivalla, peltoröykkiöt vihreällä, kellarikuopat keltaisella

Susikorvenpolku kärrypolku	MH-tunnus:
-----------------------------------	-------------------

Kohdetyyppi:	13 Liikennekohteet	Haltija:	620 Etelä-Suomen luontopalvelut
Ajoitus:	7116 Uusi aika	Ylläpitäjä:	620 Etelä-Suomen luontopalvelut
Rakentamisvuosi:		Kunta:	204 Kaavi
Lukumäärä:	1		

Koordinaattiselitys:	Geometria tuotettu:
Koordinaatit: X 6994407, Y3575468 Z 190	7 Digitointi, mittakaava >=1:20000
	Löydöt:

Taustatiedot

Kohde löydettiin Telkkämäen kulttuuriperintöinventoinnissa 31.8.2010

Ympäristön kuvaus

Kohde sijaitsee Telkkämäen luonnonsuojelualueen pohjoispuolella, Kaiturintien itäpuolella, erillisellä Susikorven alueella, sen länsiosassa. Alueella kasvaa heinää, koivua ja harmaaleppää.

Kohteen kuvaus

Kaiturintieltä Susikorven mökeille vievä tie. Tie näkyy peruskartassa. Tien molemmin puolin on harjoitettu maa-aineksen ottoa ja sen reunoille on kasattu kiviä.

Kohteen rajaus

Kohde rajautuu näkyvien rakenteiden mukaisesti.

Tulkinta

Vanha tie/kärrypolku

Lisätietoja
Toimenpiteet
Tarkastukset

Tila: 3 Toteutettu Laji: 6 Suojuarvojen tarkastus Tarkastusvuosi: 2010

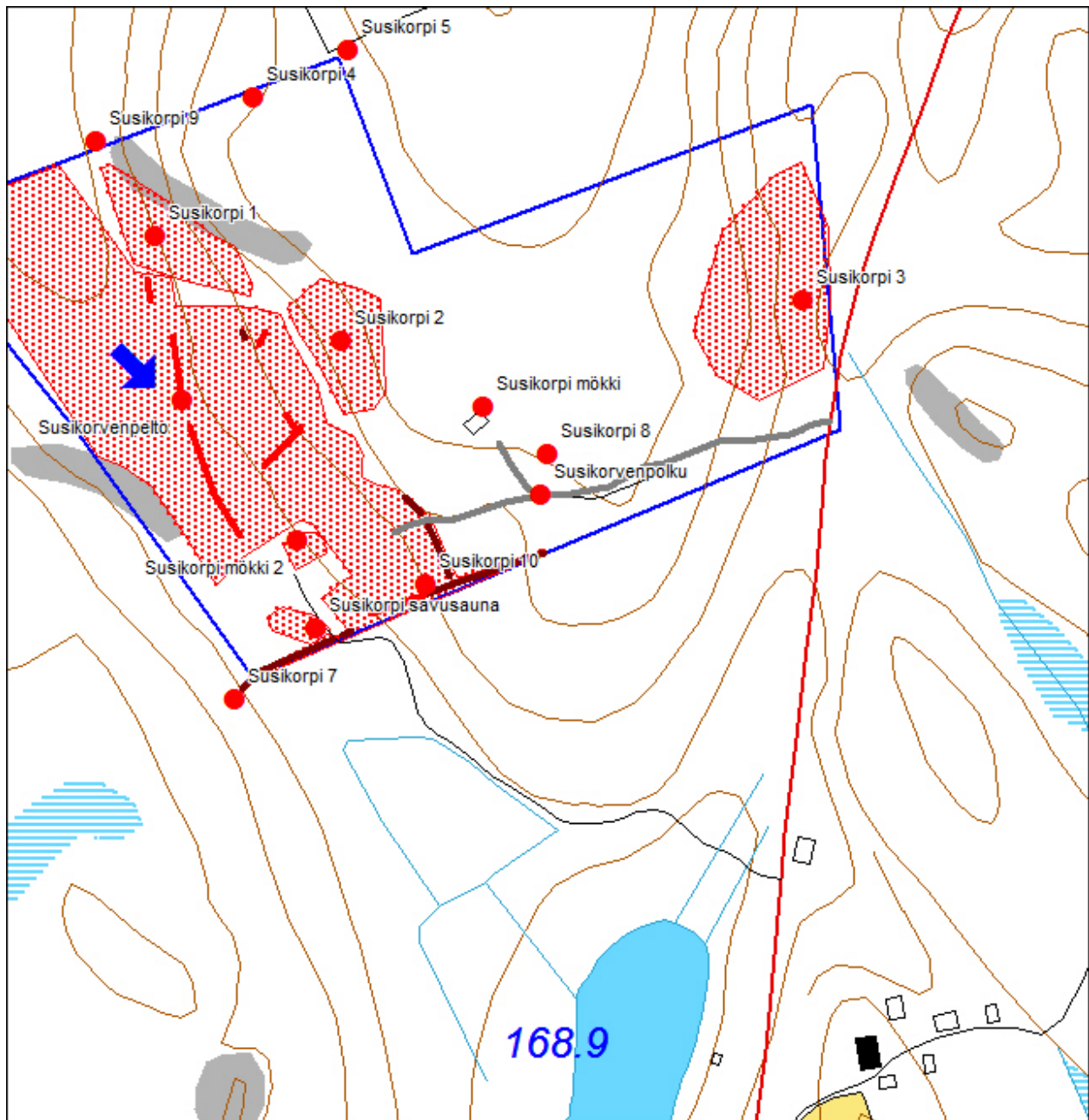
Tarkastuspm: 31.8.2010 Tarkastaja: R. Mönkkönen

Kuvaus: Telkkämäen kulttuuriperintöinventointi

Viranomaisrekisterinro:	Kunto: 1 Hyvä
	Olotila: 2 Ei käytössä

Arvotus:	8 Muu suojeluarvo	Kohteen suojelu:	9 Muu suojeluarvo
Selitys:	paikallinen maankäytön historia	Selitys:	
Ympäristön suojelu:	0 Ei määritelty		
Selitys:			

Kohdetyyppi:		Copyright:	© Metsähallitus 2008 © Maanmittauslaitos 1/MML/08
Koordinaatit:	X 6994407, Y3575468 Z 190	Mittakaava:	1:500



Tielinja harmaalla

Susikorpi 1 kaskialue	MH-tunnus:
------------------------------	-------------------

Kohdetyyppi:	9 Valmistuspaikat/työpaikat	Haltija:	620 Etelä-Suomen luontopalvelut
Ajoitus:	7118 Historiallinen aika	Ylläpitäjä:	620 Etelä-Suomen luontopalvelut
Rakentamisvuosi:		Kunta:	204 Kaavi
Lukumäärä:	27		

Koordinaattiselitys:	Geometria tuotettu:
Koordinaatit:	7 Digitointi, mittakaava >=1:20000
X 6994525, Y 3575283 Z 178	Löydöt:

Taustatiedot

Kohde löydettiin Telkkämäen kulttuuriperintöinventoinnissa 2.9.2010

Ympäristön kuvaus

Kohde sijaitsee Telkkämäen luonnonsuojelualueen pohjoispuolella, Kaiturintien itäpuolella, erillisellä Susikorven alueella, sen länsiosassa. Alue rajautuu koillisessa Pässienmäen jyrkkään kalliorinteeseen ja lännessä Susikorven vanhaan peltoalueeseen. Alueella kasvaa koivua ja harmaaleppää.

Kohteen kuvaus

Alueella havaittiin yhteensä 27 sammaleen peittämää kaskiröykkiötä. Suurin osa röykkiöistä on kasattu maapohjalle, loput maakiven päälle. Niissä on käytetty halkaisijaltaan noin 20-30 cm kiviä. Itse röykkiöiden koko vaihtelee 0,5-2,6 metrin välillä. Korkeutta niillä on noin 0,3-1 metriä.

Kaskiröykkiöiden koordinaatit ovat:

alakohde	X	Y	tyypin selite	pituus	leveys	korkeus
1	6994511	3575285	kaskiröykkiö	2,1	1,2	0,5
2	6994514	3575277	kaskiröykkiö	0,9	0,9	0,4
3	6994522	3575278	kaskiröykkiö	1,3	1	0,4
4	6994525	3575283	kaskiröykkiö	1,3	1	0,4
5	6994514	3575297	kaskiröykkiö	1,4	0,9	0,3
6	6994516	3575296	kaskiröykkiö	1	0,6	0,5
7	6994514	3575294	kaskiröykkiö	1,6	1,5	0,3
8	6994511	3575294	kaskiröykkiö	1	0,7	0,4
9	6994514	3575306	kaskiröykkiö	1,6	0,9	0,5
10	6994509	3575302	kaskiröykkiö	2,1	1,5	0,6
11	6994510	3575303	kaskiröykkiö	3	2,2	0,7
12	6994506	3575308	kaskiröykkiö	2,6	2,5	0,7
13	6994508	3575311	kaskiröykkiö	3	2,7	1
14	6994506	3575319	kaskiröykkiö	1,9	1,5	0,7
15	6994503	3575327	kaskiröykkiö	1,7	1,3	0,6

16	6994511	3575322	kaskiröykkiö	0,9	0,8	0,3
17	6994506	3575317	kaskiröykkiö	1,6	1,3	0,4
18	6994521	3575314	kaskiröykkiö	2,2	0,9	0,4
19	6994523	3575309	kaskiröykkiö	1,9	1,5	0,6
20	6994525	3575305	kaskiröykkiö	1,1	1	0,4
21	6994514	3575312	kaskiröykkiö	1,4	1	0,5
22	6994519	3575306	kaskiröykkiö	1,7	1,2	0,5
23	6994525	3575274	kaskiröykkiö	1,4	1,1	0,4
24	6994536	3575281	kaskiröykkiö	1,1	1	0,4
25	6994542	3575274	kaskiröykkiö	1,5	1,1	0,6
26	6994550	3575270	kaskiröykkiö	0,5	0,5	0,3
27	6994556	3575261	kaskiröykkiö	0,6	0,4	0,3

Kohteen rajaus

Kohde rajautuu näkyvien rakenteiden mukaisesti.

Tulkinta

Kaskialue

Lisätietoja
Toimenpiteet
Tarkastukset

Tila: 3 Toteutettu Laji: 6 Suojeluarvojen tarkastus Tarkastusvuosi: 2010

Tarkastuspvm: 2.9.2010 Tarkastaja: R. Mönkkönen

Kuvaus: Telkkämäen kulttuuriperintöinventointi

Viranomais-
rekisterinro:
Kunto: 1 Hyvä

Arvotus: 3 Esitys mj-luokka II

Olotila: 2 Ei käytössä

Kohteen
suojelu: 9 Muu suojeluarvo

Selitys:
Selitys:
Ympäristön
suojelu:

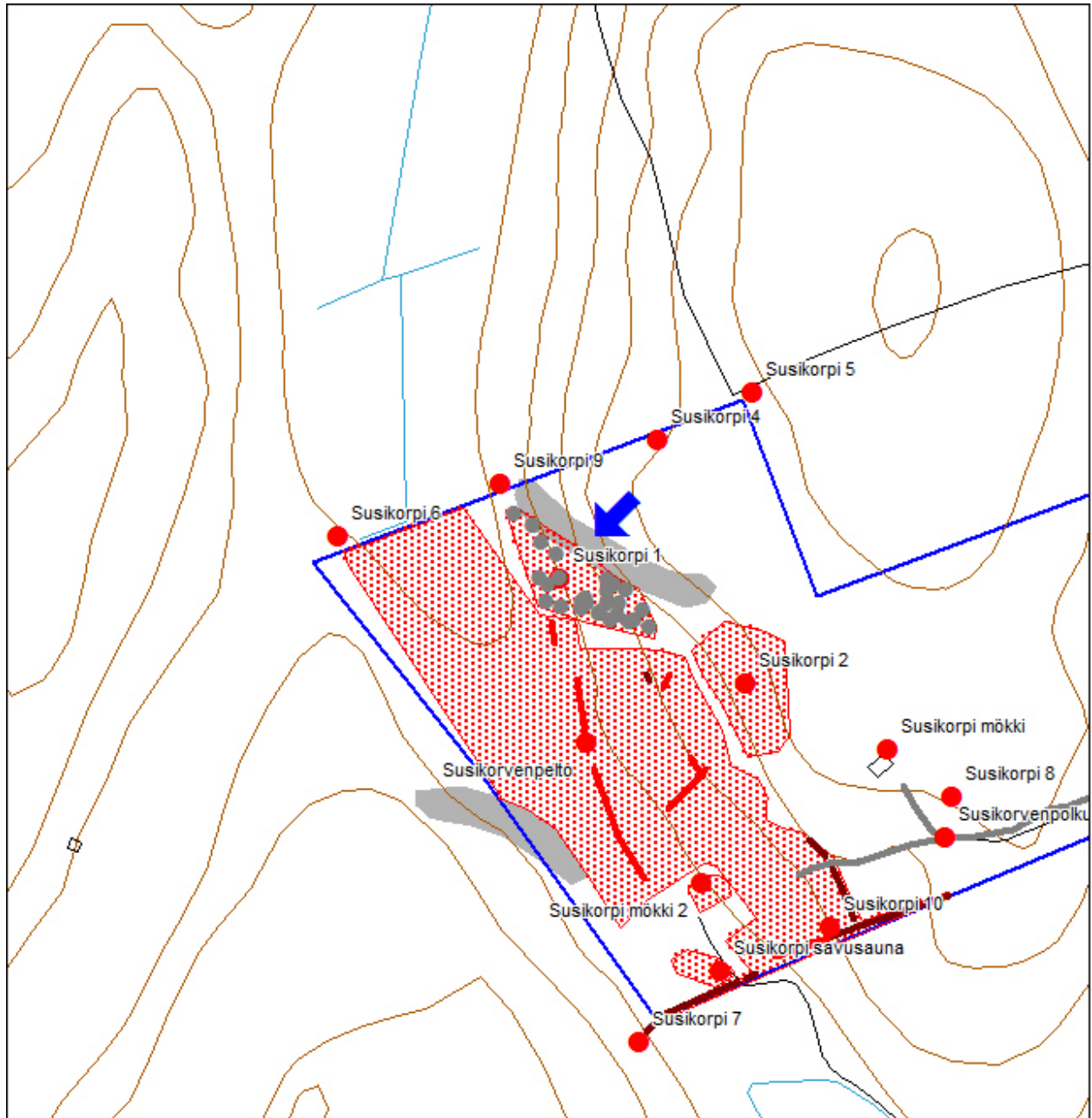
0 Ei määritelty

Selitys:



2626 Kaskiröykkiö 25, lännestä

Kohdetyyppi:		Copyright:	© Metsähallitus 2008 © Maanmittauslaitos 1/MML/08
Koordinaatit:	X 6994525, Y 3575283 Z 178	Mittakaava:	1:300



Kaskiröykkiöt harmaalla

Susikorpi 2 kaskialue	MH-tunnus:
------------------------------	-------------------

Kohdetyyppi:	9 Valmistuspaikat/työpaikat	Haltija:	620 Etelä-Suomen luontopalvelut
Ajoitus:	7118 Historiallinen aika	Ylläpitäjä:	620 Etelä-Suomen luontopalvelut
Rakentamisvuosi:		Kunta:	204 Kaavi
Lukumäärä:	15		

Koordinaattiselitys:	Geometria tuotettu:
Koordinaatit:	Löydöt:
X 6994478, Y 3575372 Z 187	7 Digitointi, mittakaava >=1:20000

Taustatiedot

Kohde löydettiin Telkkämäen kulttuuriperintöinventoinnissa 1.9.2010

Ympäristön kuvaus

Kohde sijaitsee Telkkämäen luonnonsuojelualueen pohjoispuolella, Kaiturintien itäpuolella, erillisellä Susikorven alueella, sen länsiosassa, Pässinmäen lounaisrinteellä. Alue rajautuu lännessä Susikorven vanhaan peltoalueeseen. Alueella kasvaa koivua ja harmaaleppää.

Kohteen kuvaus

Alueella havaittiin yhteensä 15 sammaleen peittämää kaskiröykkiötä. Suurin osa röykkiöistä on kasattu maakiven päälle, loput maapohjalle. Niissä on käytetty halkaisijaltaan noin 20-30 cm kiviä. Itse röykkiöiden koko vaihtelee 0,8-27 metrin välillä. Korkeutta niillä on noin 0,2-0,7 metriä.

Kaskiröykkiöiden koordinaatit ovat:

alakohde	X	Y	tyypin selite	pituus	leveys	korkeus
1	6994478	3575372	kaskiröykkiö	2,3	1,4	0,7
2	6994486	3575356	kaskiröykkiö	2,7	1,6	0,7
3	6994479	3575359	kaskiröykkiö	1,3	0,8	0,5
4	6994497	3575357	kaskiröykkiö	1,6	1,4	0,6
5	6994491	3575351	kaskiröykkiö	2,2	1,9	0,4
6	6994490	3575352	kaskiröykkiö	1,5	1,3	0,4
7	6994493	3575358	kaskiröykkiö	1,4	1,3	0,4
8	6994500	3575375	kaskiröykkiö	2	1,5	0,5
9	6994503	3575366	kaskiröykkiö	1,7	0,6	0,2
10	6994498	3575385	kaskiröykkiö	2,1	0,8	0,6
11	6994476	3575369	kaskiröykkiö	1,5	1,3	0,6
12	6994453	3575381	kaskiröykkiö	1,6	1,5	0,4
13	6994453	3575389	kaskiröykkiö	2	1,8	0,7
14	6994451	3575388	kaskiröykkiö	0,8	0,7	0,3
15	6994447	3575377	kaskiröykkiö	1,5	1,2	0,6

Kohteen rajaus

Kohde rajautuu näkyvien rakenteiden mukaisesti.

Tulkinta

Kaskialue

Lisätietoja
Toimenpiteet
Tarkastukset

Tila: 3 Toteutettu Laji: 6 Suojeluarvojen tarkastus Tarkastusvuosi: 2010

Tarkastuspvm: 1.9.2010 Tarkastaja: R. Mönkkönen

Kuvaus: Telkkämäen kulttuuriperintöinventointi

**Viranomais-
rekisterinro:**
Kunto: 1 Hyvä

Arvotus: 3 Esitys mj-luokka II

Olotila: 2 Ei käytössä

**Kohteen
suojelu:** 9 Muu suojeluarvo

Selitys:
Selitys:
**Ympäristön
suojelu:**

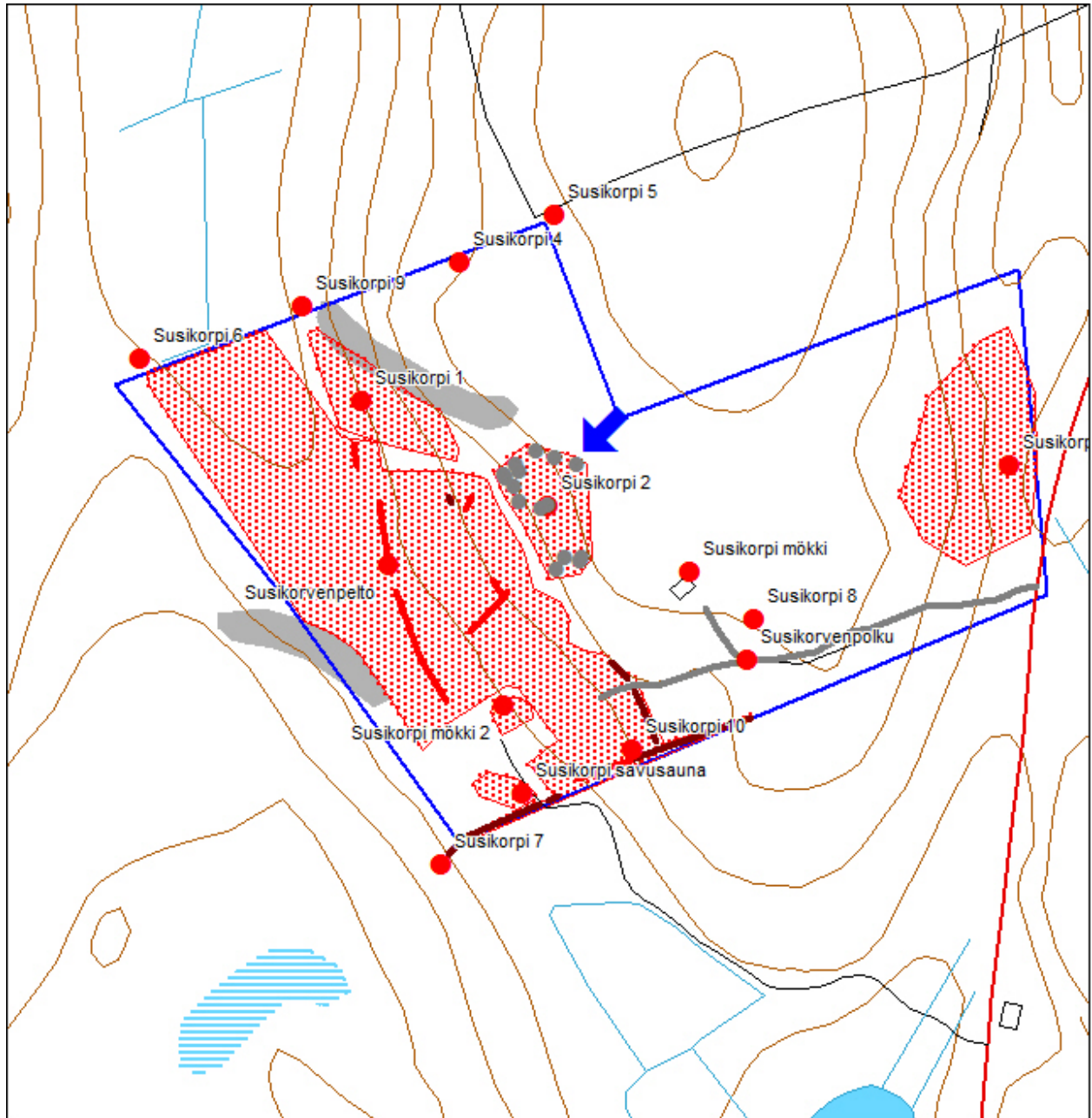
0 Ei määritelty

Selitys:



2612 Kaskiröykkiö 2, pohjoisesta

Kohdetyyppi:		Copyright:	© Metsähallitus 2008 © Maanmittauslaitos 1/MML/08
Koordinaatit:	X 6994478, Y 3575372 Z 187	Mittakaava:	1:300



Kaskiröykkiöt harmaalla

Susikorpi 3 kaskialue	MH-tunnus:
------------------------------	-------------------

Kohdetyyppi:	9 Valmistuspaikat/työpaikat	Haltija:	620 Etelä-Suomen luontopalvelut
Ajoitus:	7118 Historiallinen aika	Ylläpitäjä:	620 Etelä-Suomen luontopalvelut
Rakentamisvuosi:		Kunta:	204 Kaavi
Lukumäärä:	22		

Koordinaattiselitys:	Geometria tuotettu:
Koordinaatit:	7 Digitointi, mittakaava >=1:20000
X 6994504, Y 3575589 Z 180	Löydöt:

Taustatiedot

Kohde löydettiin Telkkämäen kulttuuriperintöinventoinnissa 31.8.2010

Ympäristön kuvaus

Kohde sijaitsee Telkkämäen luonnonsuojelualueen pohjoispuolella, Kaiturintien varrella, sen itäpuolella, erillisellä Susikorven alueella, Pässinmäen itärinteellä. Alue rajautuu lännessä Pässinmäen kallioiseen rinteeseen, idässä Kaiturintiehen. Alueella kasvaa kuusta ja harmaaleppää.

Kohteen kuvaus

Alueella havaittiin yhteensä 22 sammaleen peittämää kaskiröykkiötä. Suurin osa röykkiöistä on kasattu maakiven päälle, loput maapohjalle. Niissä on käytetty halkaisijaltaan noin 20-30 cm kiviä. Itse röykkiöiden koko vaihtelee 0,7-29 metrin välillä. Korkeutta niillä on noin 0,3-1 metriä.

Kaskiröykkiöiden koordinaatit ovat:

alakohde	X	Y	tyypin selite	pituus	leveys	korkeus
1	6994463	3575574	kaskiröykkiö	0,9	0,9	0,4
2	6994459	3575568	kaskiröykkiö	0,7	0,7	0,4
3	6994470	3575592	kaskiröykkiö	2	1,8	0,6
4	6994474	3575579	kaskiröykkiö	1,5	1,1	0,4
5	6994476	3575594	kaskiröykkiö	1,9	1,6	0,6
6	6994481	3575587	kaskiröykkiö	1,2	1,1	0,4
7	6994486	3575587	kaskiröykkiö	1,6	1,3	0,4
8	6994485	3575596	kaskiröykkiö	1,9	1,6	0,6
9	6994477	3575596	kaskiröykkiö	3,3	1,5	0,6
10	6994489	3575593	kaskiröykkiö	2	1,4	0,4
11	6994496	3575594	kaskiröykkiö	1,7	1,5	0,5
12	6994498	3575597	kaskiröykkiö	2,6	1,4	0,5
13	6994504	3575589	kaskiröykkiö	2,9	1,9	1
14	6994539	3575598	kaskiröykkiö	1,7	1,3	0,6
15	6994544	3575590	kaskiröykkiö	2,4	1,3	0,6

16	6994547	3575591	kaskiröykkiö	1,4	0,9	0,5
17	6994566	3575584	kaskiröykkiö	2,4	1,9	0,5
18	6994529	3575551	kaskiröykkiö	1,3	1	0,3
19	6994527	3575557	kaskiröykkiö	0,9	0,7	0,4
20	6994485	3575543	kaskiröykkiö	1,5	1	0,6

Kohteen rajaus

Kohde rajautuu näkyvien rakenteiden mukaisesti.

Tulkinta

Kaskialue

Lisätietoja
Toimenpiteet
Tarkastukset

Tila: 3 Toteutettu Laji: 6 Suojeluarvojen tarkastus Tarkastusvuosi: 2010

Tarkastuspvm: 31.8.2010 Tarkastaja: R. Mönkkönen

Kuvaus: Telkkämäen kulttuuriperintöinventointi

**Viranomais-
rekisterinro:**

Kunto: 1 Hyvä

Olotila: 2 Ei käytössä

Arvotus: 3 Esitys mj-luokka II

**Kohteen
suojelu:** 9 Muu suojeluarvo

Selitys:

Selitys:

**Ympäristön
suojelu:**

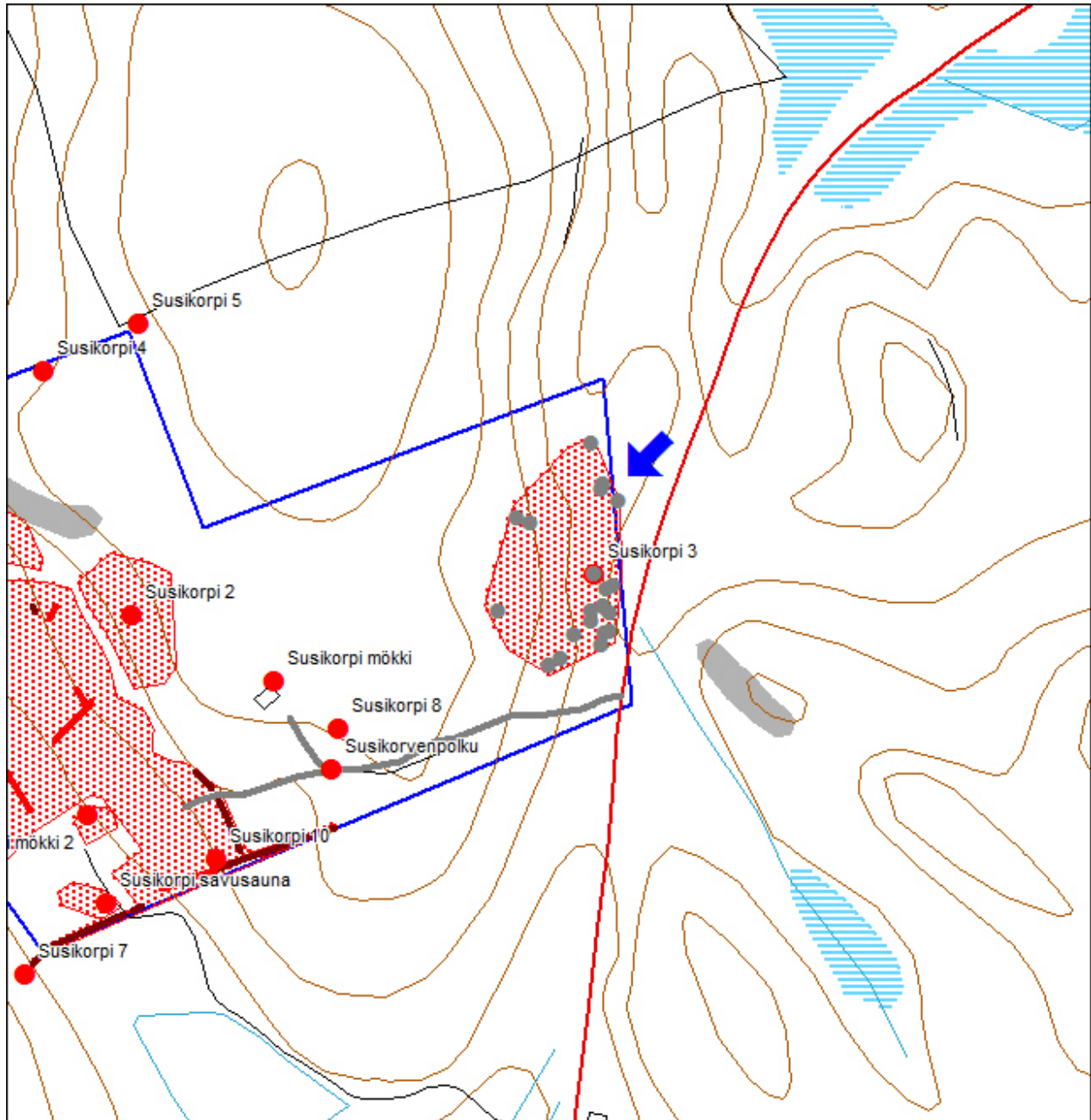
0 Ei määritelty

Selitys:



2603 Kaskiröykkiö 6, koillisesta

Kohdetyyppi:		Copyright:	© Metsähallitus 2008 © Maanmittauslaitos 1/MML/08
Koordinaatit:	X 6994504, Y 3575589 Z 180	Mittakaava:	1:300



Kaskiröykkiöt harmaalla

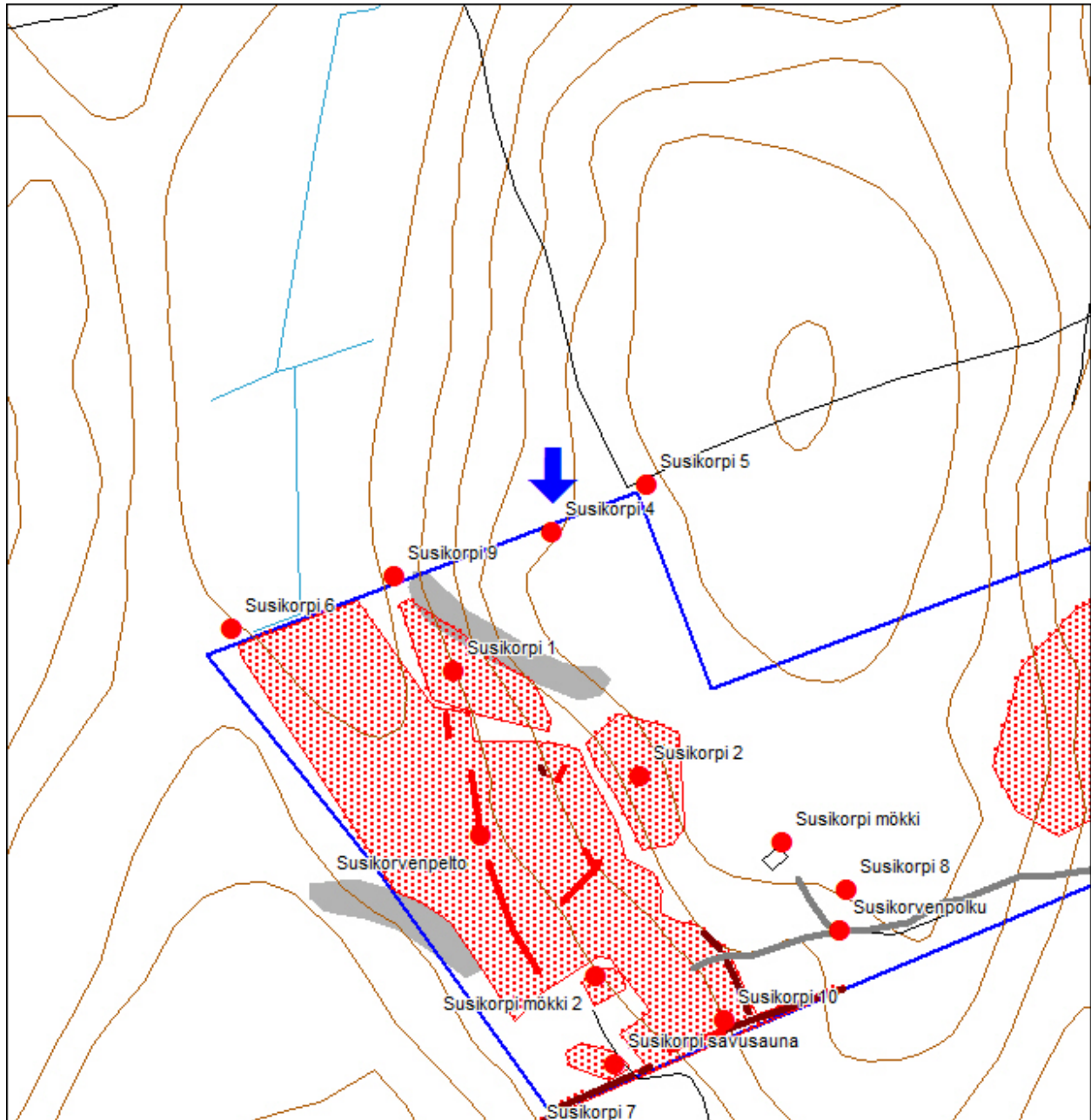
Susikorpi 4 nauriskuoppa		MH-tunnus:
Kohdetyyppi:	9 Valmistuspaikat/työpaikat	Haltija: 620 Etelä-Suomen luontopalvelut
Ajoitus:	7118 Historiallinen aika	Ylläpitäjä: 620 Etelä-Suomen luontopalvelut
Rakentamisvuosi:		Kunta: 204 Kaavi
Lukumäärä:	1	
Koordinaattiselitys:		Geometria tuotettu: 7 Digitointi, mittakaava >=1:20000
Koordinaatit:	X 6994593, Y 3575327 Z 190	Löydöt:
<i>Taustatiedot</i>		
Kohde löydettiin Telkkämäen kulttuuriperintöinventoinnissa 1.9.2010		
<i>Ympäristön kuvaus</i>		
Kohde sijaitsee Telkkämäen luonnonsuojelualueen pohjoispuolella, Kaiturintien itäpuolella, erillisellä Susikorven alueella, sen länsiosassa, Pässinmäen länsirinteellä. Alueella kasvaa kuusta.		
<i>Kohteen kuvaus</i>		
Paikalla on pitkänomainen, vallien reunustama nauriskuoppa (3,7 x 1,9 x 0,6 m). Valliin tehdystä kairauksesta ei havaittu podsolia. Vanha turve erottuu noin 15 cm syvyydessä.		
<i>Kohteen rajaus</i>		
<i>Tulkinta</i>		
Nauriskuoppa		
<i>Lisätietoja</i>		
<i>Toimenpiteet</i>		
<i>Tarkastukset</i>		
Tila: 3 Toteutettu Laji: 6 Suojeluarvojen tarkastus Tarkastusvuosi: 2010 Tarkastuspv: 1.9.2010 Tarkastaja: R. Mönkkönen Kuvaus: Telkkämäen kulttuuriperintöinventointi		
Viranomaisrekisterinro:		Kunto: 1 Hyvä
		Olotila: 2 Ei käytössä

Arvotus:	3 Esitys mj-luokka II	Kohteen suojelu:	9 Muu suojeluarvo
Selitys:		Selitys:	
Ympäristön suojelu:	0 Ei määritelty		
Selitys:			



2614 Nauriskuoppa, luoteesta

Kohdetyyppi:		Copyright:	© Metsähallitus 2008 © Maanmittauslaitos 1/MML/08
Koordinaatit:	X 6994593, Y 3575327 Z 190	Mittakaava:	1:300



Susikorpi 5 rajamerkki	MH-tunnus:
-------------------------------	-------------------

Kohdetyyppi:	17 Kivi- ja maarakenteet	Haltija:	620 Etelä-Suomen luontopalvelut
Ajoitus:	7116 Uusi aika	Ylläpitäjä:	620 Etelä-Suomen luontopalvelut
Rakentamisvuosi:		Kunta:	204 Kaavi
Lukumäärä:	1		

Koordinaattiselitys:	Geometria tuotettu:
Koordinaatit:	4 Gps-mittaus, korjaamaton
X 6994617, Y 3575371 Z 195	Löydöt:

Taustatiedot

Kohde löydettiin Telkkämäen kulttuuriperintöinventoinnissa 1.9.2010

Ympäristön kuvaus

Kohde sijaitsee Telkkämäen luonnonsuojelualueen pohjoispuolella, Kaiturintien itäpuolella, erillisellä Susikorven alueella, sen koilliskulmassa, Pässinmäen länsirinteellä. Alueella kasvaa kuusta.

Kohteen kuvaus

Kohteessa on nelikulmainen sammaleen peittämä kivilatomus, jonka keskellä on litteä ”viisarikivi”, jossa erottuu hakkaus "1" tai "7".

Kohteen rajaus
Tulkinta

rajamerkki tilojen rajalla

Lisätietoja
Toimenpiteet
Tarkastukset

Tila: 3 Toteutettu Laji: 6 Suojeluarvojen tarkastus Tarkastusvuosi: 2010

Tarkastuspv: 1.9.2010 Tarkastaja: R. Mönkkönen

Kuvaus: Telkkämäen kulttuuriperintöinventointi

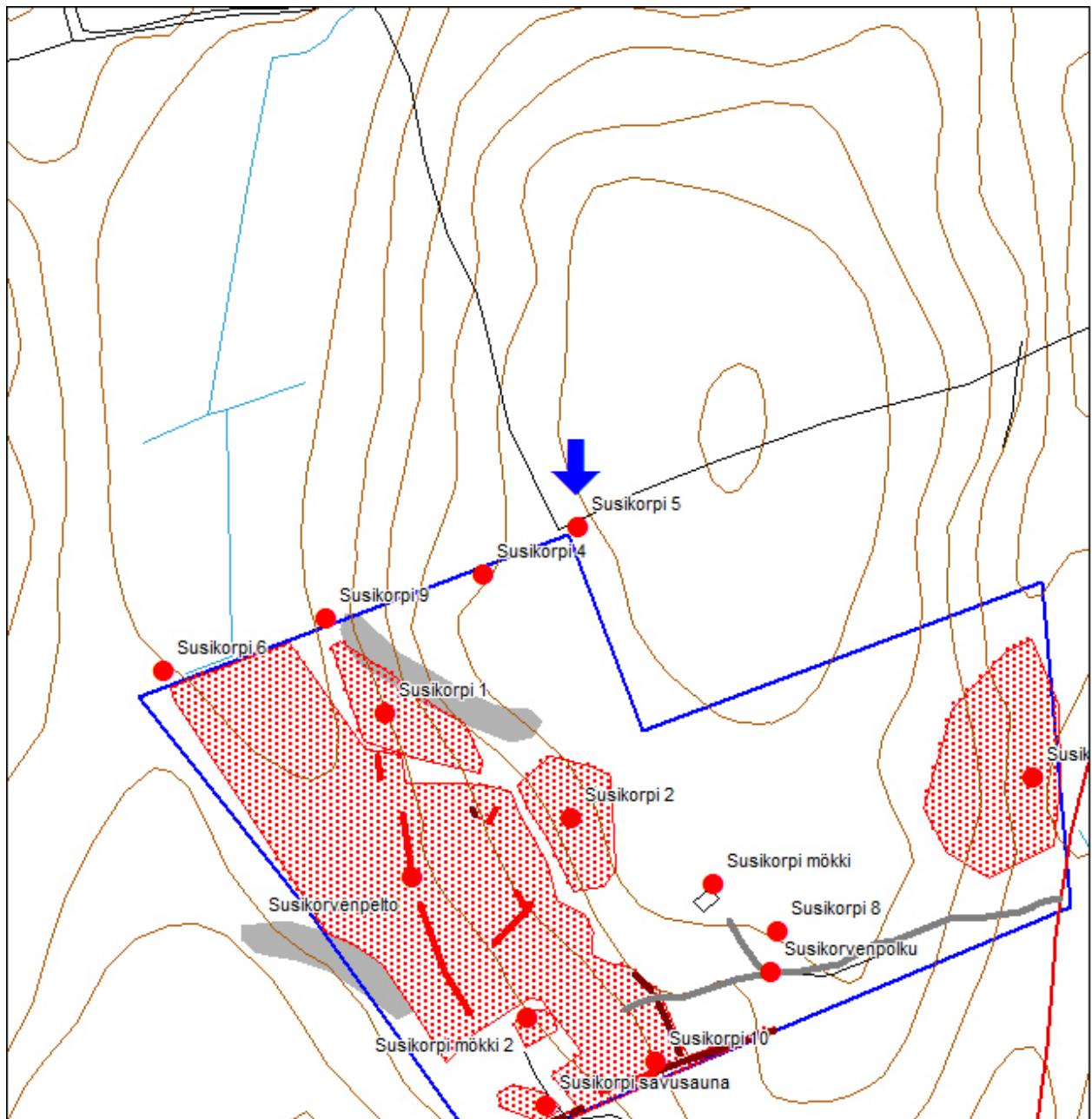
Viranomaisrekisterinro:	Kunto: 1 Hyvä
	Olotila: Käytössä

Arvotus:	8 Muu suojeluarvo	Kohteen suojelu:	9 Muu suojeluarvo
Selitys:	paikallinen maankäytön historia	Selitys:	
Ympäristön suojelu:	0 Ei määritelty		
Selitys:			



2613 Rajamerkki, idästä

Kohdetyyppi:		Copyright:	© Metsähallitus 2008 © Maanmittauslaitos 1/MML/08
Koordinaatit:	X 6994617, Y 3575371 Z 195	Mittakaava:	1:300



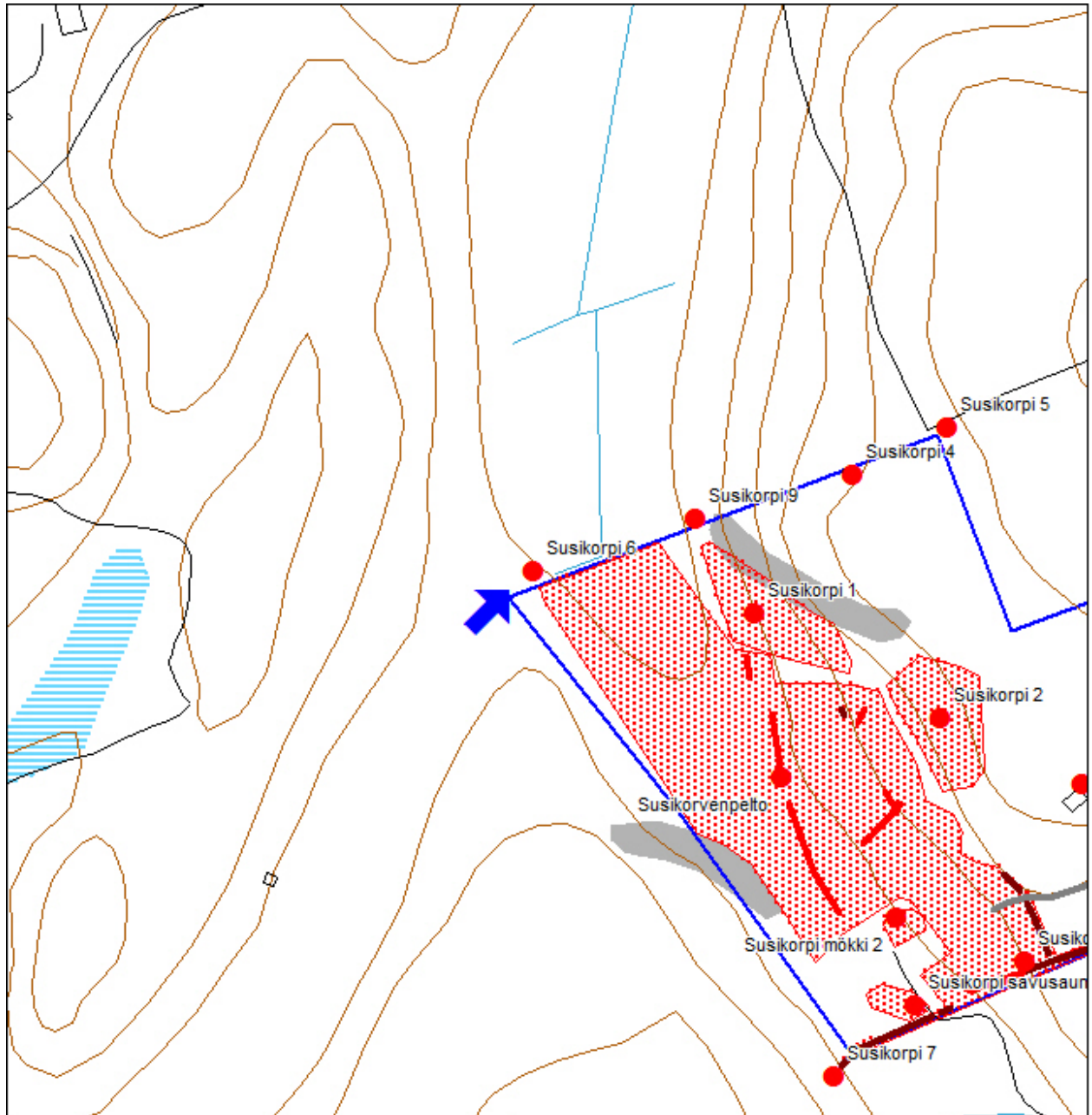
Susikorpi 6 rajamerkki		MH-tunnus:	
Kohdetyyppi:	17 Kivi- ja maarakenteet	Haltija:	620 Etelä-Suomen luontopalvelut
Ajoitus:	7116 Uusi aika	Ylläpitäjä:	620 Etelä-Suomen luontopalvelut
Rakentamisvuosi:		Kunta:	204 Kaavi
Lukumäärä:	1		
Koordinaattiselitys:		Geometria tuotettu:	4 Gps-mittaus, korjaamaton
Koordinaatit:	X 6994542, Y 3575179 Z 172	Löydöt:	
<i>Taustatiedot</i>			
Kohde löydettiin Telkkämäen kulttuuriperintöinventoinnissa 2.9.2010			
<i>Ympäristön kuvaus</i>			
Kohde sijaitsee Telkkämäen luonnonsuojelualueen pohjoispuolella, Kaiturintien itäpuolella, erillisellä Susikorven alueella, sen luoteiskulmassa. Alueella kasvaa koivua ja harmaaleppää.			
<i>Kohteen kuvaus</i>			
Kohteessa on nelikulmainen sammaleen peittämä kivilatomus, jonka keskellä on litteä ”viisarikivi”, jossa erottuu hakkaus ”11”.			
<i>Kohteen rajaus</i>			
<i>Tulkinta</i>			
rajamerkki tilojen rajalla			
<i>Lisätietoja</i>			
<i>Toimenpiteet</i>			
<i>Tarkastukset</i>			
Tila: 3 Toteutettu Laji: 6 Suojeluarvojen tarkastus Tarkastusvuosi: 2010			
Tarkastuspv: 2.9.2010 Tarkastaja: R. Mönkkönen			
Kuvaus: Telkkämäen kulttuuriperintöinventointi			
Viranomaisrekisterinro:		Kunto:	1 Hyvä
		Olotila:	Käytössä

Arvotus:	8 Muu suojeluarvo	Kohteen suojelu:	9 Muu suojeluarvo
Selitys:	paikallinen maankäytön historia	Selitys:	
Ympäristön suojelu:	0 Ei määritelty		
Selitys:			



2634 Rajamerkki, etelästä

Kohdetyyppi:		Copyright:	© <i>Metsähallitus 2008</i> © <i>Maanmittauslaitos 1/MML/08</i>
Koordinaatit:	X 6994542, Y 3575179 Z 172	Mittakaava:	1:300



Susikorpi 7 rajamerkki	MH-tunnus:
-------------------------------	-------------------

Kohdetyyppi:	17 Kivi- ja maarakenteet	Haltija:	620 Etelä-Suomen luontopalvelut
Ajoitus:	7116 Uusi aika	Ylläpitäjä:	620 Etelä-Suomen luontopalvelut
Rakentamisvuosi:		Kunta:	204 Kaavi
Lukumäärä:	1		

Koordinaattiselitys:	Geometria tuotettu:
Koordinaatit:	4 Gps-mittaus, korjaamaton
X 6994305, Y 3575328 Z 177	Löydöt:

Taustatiedot

Kohde löydettiin Telkkämäen kulttuuriperintöinventoinnissa 31.8.2010

Ympäristön kuvaus

Kohde sijaitsee Telkkämäen luonnonsuojelualueen pohjoispuolella, Kaiturintien itäpuolella, erillisellä Susikorven alueella, sen lounaiskulmassa. Alueella kasvaa kuusta.

Kohteen kuvaus

Kohteessa on nelikulmainen sammaleen peittämä kivilatomus, jonka keskellä on litteä ”viisarikivi”.

Kohteen rajaus
Tulkinta

rajamerkki tilojen rajalla

Lisätietoja
Toimenpiteet
Tarkastukset

Tila: 3 Toteutettu Laji: 6 Suojeluarvojen tarkastus Tarkastusvuosi: 2010

Tarkastuspm: 31.8.2010 Tarkastaja: R. Mönkkönen

Kuvaus: Telkkämäen kulttuuriperintöinventointi

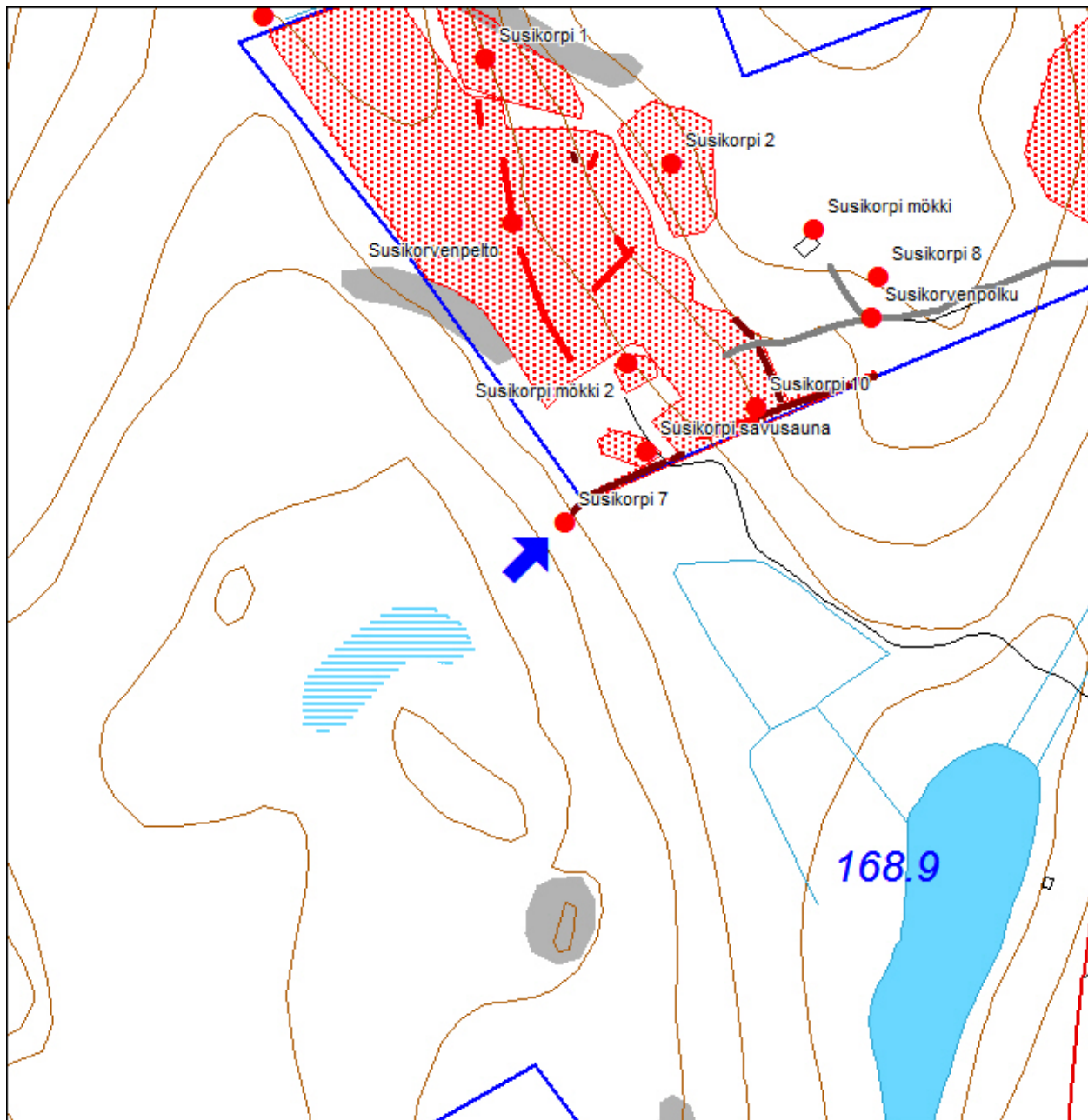
Viranomaisrekisterinro:	Kunto: 1 Hyvä
	Olotila: Käytössä

Arvotus:	8 Muu suojeluarvo	Kohteen suojelu:	9 Muu suojeluarvo
Selitys:	paikallinen maankäytön historia	Selitys:	
Ympäristön suojelu:	0 Ei määritelty		
Selitys:			



2607 Rajamerkki, idästä

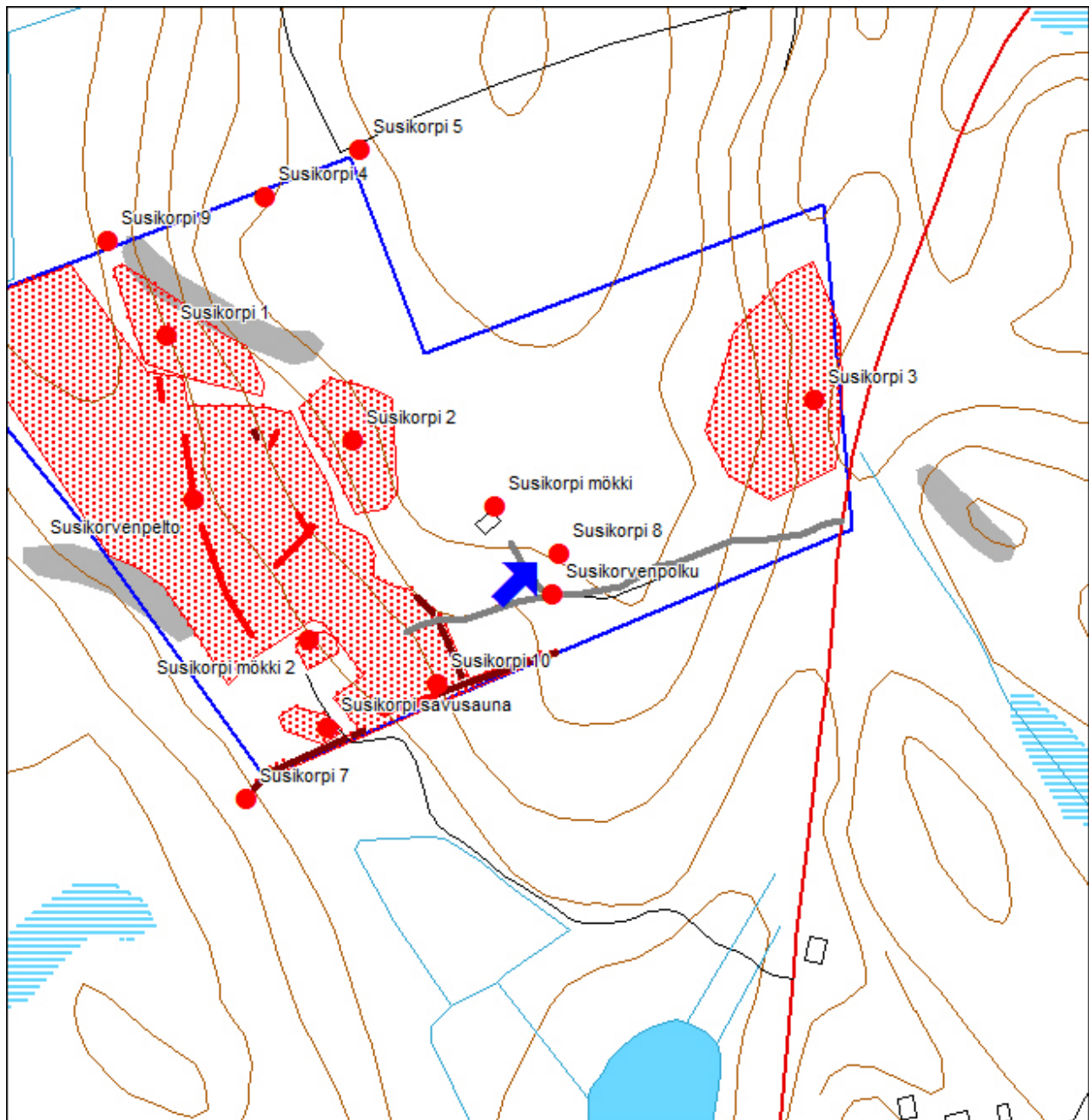
Kohdetyyppi:		Copyright:	© <i>Metsähallitus 2008</i> © <i>Maanmittauslaitos 1/MML/08</i>
Koordinaatit:	X 6994305, Y 3575328 Z 177	Mittakaava:	1:300



Susikorpi 8 kaskiröykkiö		MH-tunnus:
Kohdetyyppi:	9 Valmistuspaikat/työpaikat	Haltija: 620 Etelä-Suomen luontopalvelut
Ajoitus:	7118 Historiallinen aika	Ylläpitäjä: 620 Etelä-Suomen luontopalvelut
Rakentamisvuosi:		Kunta: 204 Kaavi
Lukumäärä:	1	
Koordinaattiselitys:		Geometria tuotettu: 7 Digitointi, mittakaava >=1:20000
Koordinaatit:	X 6994427, Y 3575471 Z 191	Löydöt:
<i>Taustatiedot</i>		
Kohde löydettiin Telkkämäen kulttuuriperintöinventoinnissa 1.9.2010		
<i>Ympäristön kuvaus</i>		
Kohde sijaitsee Telkkämäen luonnonsuojelualueen pohjoispuolella, Kaiturintien itäpuolella, erillisellä Susikorven alueella, Pässinmäen etelärinteellä. Alueella kasvaa koivua.		
<i>Kohteen kuvaus</i>		
Paikalla on yksittäinen sammaleen peittämä kaskiröykkiö (1,6 x 1,5 x 0,6). Se on kasattu maakiven päälle halkaisijaltaan 20-30 cm kivistä. Myös tämä osa Pässinmäkeä lienee ollut aiemmin kaskena.		
<i>Kohteen rajaus</i>		
<i>Tulkinta</i>		
Kaskiröykkiö		
<i>Lisätietoja</i>		
<i>Toimenpiteet</i>		
<i>Tarkastukset</i>		
Tila: 3 Toteutettu Laji: 6 Suojuarvojen tarkastus Tarkastusvuosi: 2010 Tarkastuspm: 1.9.2010 Tarkastaja: R. Mönkkönen Kuvaus: Telkkämäen kulttuuriperintöinventointi		
Viranomaisrekisterinro:		Kunto: 1 Hyvä
		Olotila: 2 Ei käytössä

Arvotus:	3 Esitys mj-luokka II	Kohteen suojelu:	9 Muu suojeluarvo
Selitys:		Selitys:	
Ympäristön suojelu:	0 Ei määritelty		
Selitys:			

Kohdetyyppi:		Copyright:	© Metsähallitus 2008 © Maanmittauslaitos 1/MML/08
Koordinaatit:	X 6994427, Y 3575471 Z 191	Mittakaava:	1:300



Susikorpi 9 hiekkakuoppa	MH-tunnus:
---------------------------------	-------------------

Kohdetyyppi:	9 Valmistuspaikat/työpaikat	Haltija:	620 Etelä-Suomen luontopalvelut
Ajoitus:	7116 Uusi aika	Ylläpitäjä:	620 Etelä-Suomen luontopalvelut
Rakentamisvuosi:		Kunta:	204 Kaavi
Lukumäärä:	2		

Koordinaattiselitys:	Geometria tuotettu:
Koordinaatit:	4 Gps-mittaus, korjaamaton
X 6994569, Y 3575254 Z 172	Löydöt:

Taustatiedot

Kohde löydettiin Telkkämäen kulttuuriperintöinventoinnissa 2.9.2010

Ympäristön kuvaus

Kohde sijaitsee Telkkämäen luonnonsuojelualueen pohjoispuolella, Kaiturintien itäpuolella, erillisellä Susikorven alueella, sen pohjoisrajalla, Pässinmäen länsirinteellä. Alueella kasvaa kuusta.

Kohteen kuvaus

Kohteessa on kaksi hiekkakuoppaa, jonka pohjalla on kiviä. Isomman kuopan halkaisija on noin 10 metriä.

Kohteen rajaus
Tulkinta

Hiekkakuopat

Lisätietoja
Toimenpiteet
Tarkastukset

Tila: 3 Toteutettu Laji: 6 Suojeluarvojen tarkastus Tarkastusvuosi: 2010

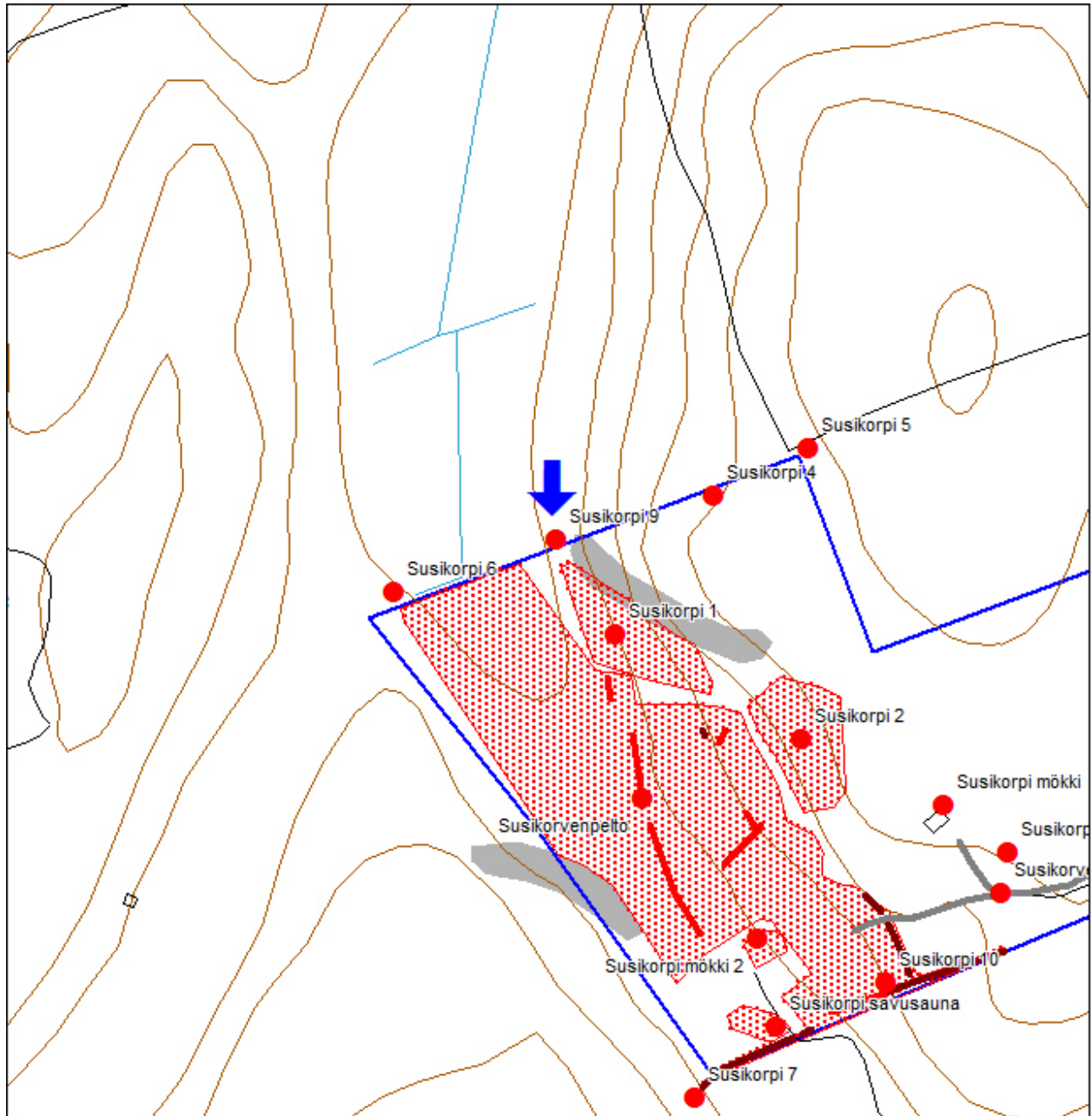
Tarkastuspvm: 2.9.2010 Tarkastaja: R. Mönkkönen

Kuvaus: Telkkämäen kulttuuriperintöinventointi

Viranomaisrekisterinro:	Kunto: 1 Hyvä
	Olotila: 2 Ei käytössä

Arvotus:	0 Ei määritelty	Kohteen suojelu:	99 Ei suojeluarvoa
Selitys:		Selitys:	
Ympäristön suojelu:	0 Ei määritelty		
Selitys:			

Kohdetyyppi:		Copyright:	© Metsähallitus 2008 © Maanmittauslaitos 1/MML/08
Koordinaatit:	X 6994569, Y 3575254 Z 172	Mittakaava:	1:300



Susikorpi 10 hiekkakuoppa	MH-tunnus:
----------------------------------	-------------------

Kohdetyyppi:	9 Valmistuspaikat/työpaikat	Haltija:	620 Etelä-Suomen luontopalvelut
Ajoitus:	7116 Uusi aika	Ylläpitäjä:	620 Etelä-Suomen luontopalvelut
Rakentamisvuosi:		Kunta:	204 Kaavi
Lukumäärä:	1		

Koordinaattiselitys:	Geometria tuotettu:
Koordinaatit:	Löydöt:
X 6994362, Y 3575416 Z 180	4 Gps-mittaus, korjaamaton

Taustatiedot

Kohde löydettiin Telkkämäen kulttuuriperintöinventoinnissa 2.9.2010

Ympäristön kuvaus

Kohde sijaitsee Telkkämäen luonnonsuojelualueen pohjoispuolella, Kaiturintien itäpuolella, erillisellä Susikorven alueella, sen eteläreunalla. Alueella kasvaa koivua.

Kohteen kuvaus

Kohteessa on syvä soikea kuoppa, jonka eteläreunalla kiviä ja jonkinlaista vallia. Kuopan halkaisija on noin 5 metriä.

Kohteen rajaus
Tulkinta

Hiekkakuoppa?

Lisätietoja
Toimenpiteet
Tarkastukset

Tila: 3 Toteutettu Laji: 6 Suojeluarvojen tarkastus Tarkastusvuosi: 2010

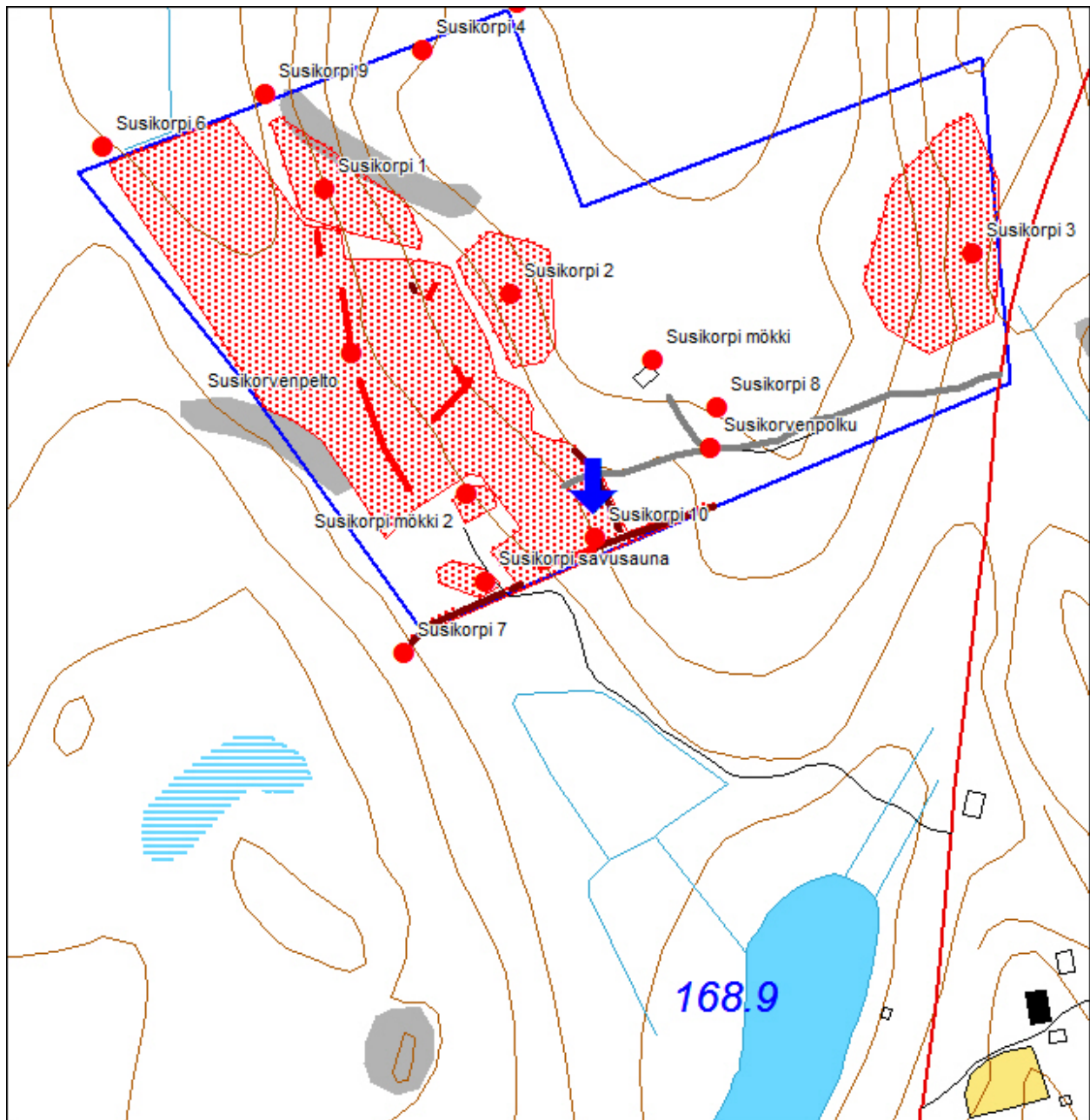
Tarkastuspm: 2.9.2010 Tarkastaja: R. Mönkkönen

Kuvaus: Telkkämäen kulttuuriperintöinventointi

Viranomaisrekisterinro:	Kunto: 1 Hyvä
	Olotila: 2 Ei käytössä

Arvotus:	0 Ei määritelty	Kohteen suojelu:	99 Ei suojeluarvoa
Selitys:		Selitys:	
Ympäristön suojelu:	0 Ei määritelty		
Selitys:			

Kohdetyyppi:		Copyright:	© Metsähallitus 2008 © Maanmittauslaitos 1/MML/08
Koordinaatit:	X 6994362, Y 3575416 Z 180	Mittakaava:	1:300



Liitteet

Kuvaluettelo

Kaikki kuvat on ottanut Riku Mönkkönen ja ne on listattu siinä järjestyksessä, jossa ne esiintyvät raportin kohdekuvauksissa.

- 2584 Matojoki 1, Kaskiröykkiö 2, lännestä
- 2594 Matojoki 2, Kaskiröykkiö 2, pohjoisesta
- 2538 Matojoki 3, Kaskiröykkiöt 18 ja 19, lännestä
- 2599 Matojoki 4, Nauriskuoppa 1, kuopassa työllistetty Panu Kosunen, koillisesta
- 2554 Matojoki 5, Nauriskuoppa 11, pohjoisesta
- 2597 Matojoki 7, Rajamerkki, koillisesta
- 2572-2573 Syrjävaara 1, Panoraama alueesta, etualalla röykkiö 4 taustalla 5, 6 ja 7, idästä
- 2589-2590 Syrjävaara 2, Panoraama alueesta, vasemmalla röykkiö 21 etualalla 24, pohjoisesta
- 2559 Syrjävaara 3, Kaskiröykkiö 8, kaakosta
- 2581 Syrjävaara 5, Rajamerkki, koillisesta
- 2324 Jänismäenpelto 1, Peltoröykkiö 3 ja kivivalli, luoteesta
- 2336 Jänismäenpelto 2, Peltoröykkiö 2, kaakosta
- 2565 Jänismäenpelto 3, Peltoröykkiö 8, kaakosta
- 2328 Sulkusuonrinne 1, Kaskiröykkiö 1, lounaasta
- 2322 Sulkusuonrinne 2, Kaskiröykkiö 1, idästä
- 2330 Sulkusuonrinne 3, Kaskiröykkiö 3, pohjoisesta
- 2318 Sulkusuo 1, Kaskiröykkiö 18, idästä
- 2299 Sulkusuo 2, Kaskiröykkiö 6, koillisesta
- 2297 Sulkusuo 3, Kaskiröykkiö 8, koillisesta
- 2290 Sulkusuo 6, Nauriskuoppa 2, koillisesta
- 2331 Mansikka-aho 1, Kaskiröykkiö 1, luoteesta
- 2339 Mansikka-aho 3, Kaskiröykkiö 4, kaakosta
- 2342 Mansikka-aho 4, Kaskiröykkiö 3, pohjoisesta
- 2287 Punämäki 1, Kaskiröykkiö 2, koillisesta
- 2283 Punämäki 2, Kaskiröykkiö 1, lännestä
- 2274-2275 Punämäki 3, Panoraama kaskiröykkiö 11 taustalla 9, 10 ja 5, kaakosta
- 2280 Punämäki 4, Rajamerkki, viisarikivi kiviaidan päässä, kaakosta
- 2284 Punämäki 5, Nauriskuopat, luoteesta
- 2492 Rietula 1, Maakellari, lännestä
- 2488 Rietulanpelto, Riihenuuni, luoteesta
- 2504 Rietulankaski 1, Kaskiröykkiö 7, kaakosta
- 2472 Rietulankaski 2, Kaskiröykkiö 7, lännestä
- 2460 Rietulankaski 3, Kaskiröykkiö 8, etelästä

2431 Rietulanpolku 1, Kärrytie, koillisesta
2498 Makkolansuo 3, Nauriskuoppa, idästä
2467 Makkolansuo 4, Kaskiröykkiö? kaakosta
2497 Makkolansuo 5, Rajamerkki, koillisesta
2496 Makkolansuo 6, Rajamerkki, lounaasta
2451 Salopalsta 1, Kaskiröykkiö 4, etelästä
2464 Salopalsta 2, Kaskiröykkiö 6, lounaasta
2457 Salopalsta 3, Yleiskuva alueesta, luoteesta
2455 Salopalsta 5, Nauriskuoppa, pohjoisesta
2433 Riehtilä 2, Rajamerkki, luoteesta
2426 Palsta 1, Kaskiröykkiö 25, etelästä
2436 Palsta 2, Kaskiröykkiö 5, koillisesta
2255 Notko 1, Kaskiröykkiö 56, taustalla Telkkämäentie, koillisesta
2449 Notko 2, Nauriskuoppa 5, kaakosta
2229 Notko 3, Kaskiröykkiö 1, lännestä
2440 Notko 4, Kaskiröykkiö 15, pohjoisesta
2198 Telkkäpuro 1, Kaskiröykkiö 31, kaakosta
2382 Telkkäpuro 2, Kaskiröykkiö 49, lännestä
2412 Telkkäpuro 3, Lähde, kaakosta
2644 Lähteenaho 1, Yleiskuva rakennuksenpohjasta, pohjoisesta
2109 Telkkälampi 1 Rajamerkki, lounaasta
2348 Telkkälampi 2 Kaskiröykkiö, etelästä
2161 Museonpelto 1, Uusi Kaskiröykkiö 13, taustalla Telkkämäen tila, idästä
2169 Museonpelto 2, Kellari?, kaakosta
2040 Telkkämäenkaski 1, Kaskiröykkiöt 16 ja 17, koillisesta
2055 Telkkämäenkaski 2 Kaskiröykkiö 19, idästä
2087 Juvosensuo 1, Kaskiröykkiöt 14 ja 11, lännestä
2114 Juvosensuo 2, Kaskiröykkiö 5, etelästä
2017 Jyrkänsuo 3, Rajamerkki, etelästä
2610 Susikorpi mökki, Yleiskuva rakennuksenpohjasta, idästä
2633 Susikorpi mökki 2, Yleiskuva rakennuksenpohjasta, lännestä
2636 Susikorpi savusauna, Yleiskuva saunanpohjasta, idästä
2618 Susikorvenpelto, Peltoröykkiö 5, taustalla 3 ja 4, luoteesta
2626 Susikorpi 1, Kaskiröykkiö 25, lännestä
2612 Susikorpi 2, Kaskiröykkiö 2, pohjoisesta
2603 Susikorpi 3, Kaskiröykkiö 6, koillisesta
2614 Susikorpi 4, Nauriskuoppa, luoteesta
2613 Susikorpi 5, Rajamerkki, idästä
2634 Susikorpi 6, Rajamerkki, etelästä
2607 Susikorpi 7, Rajamerkki, idästä