

Arvotus:	3 Esitys mj-luokka II	Kohteen suojelu:	9 Muu suojeluarvo
Selitys:		Selitys:	

Ympäristön suojelu:	0 Ei määritelty
Selitys:	

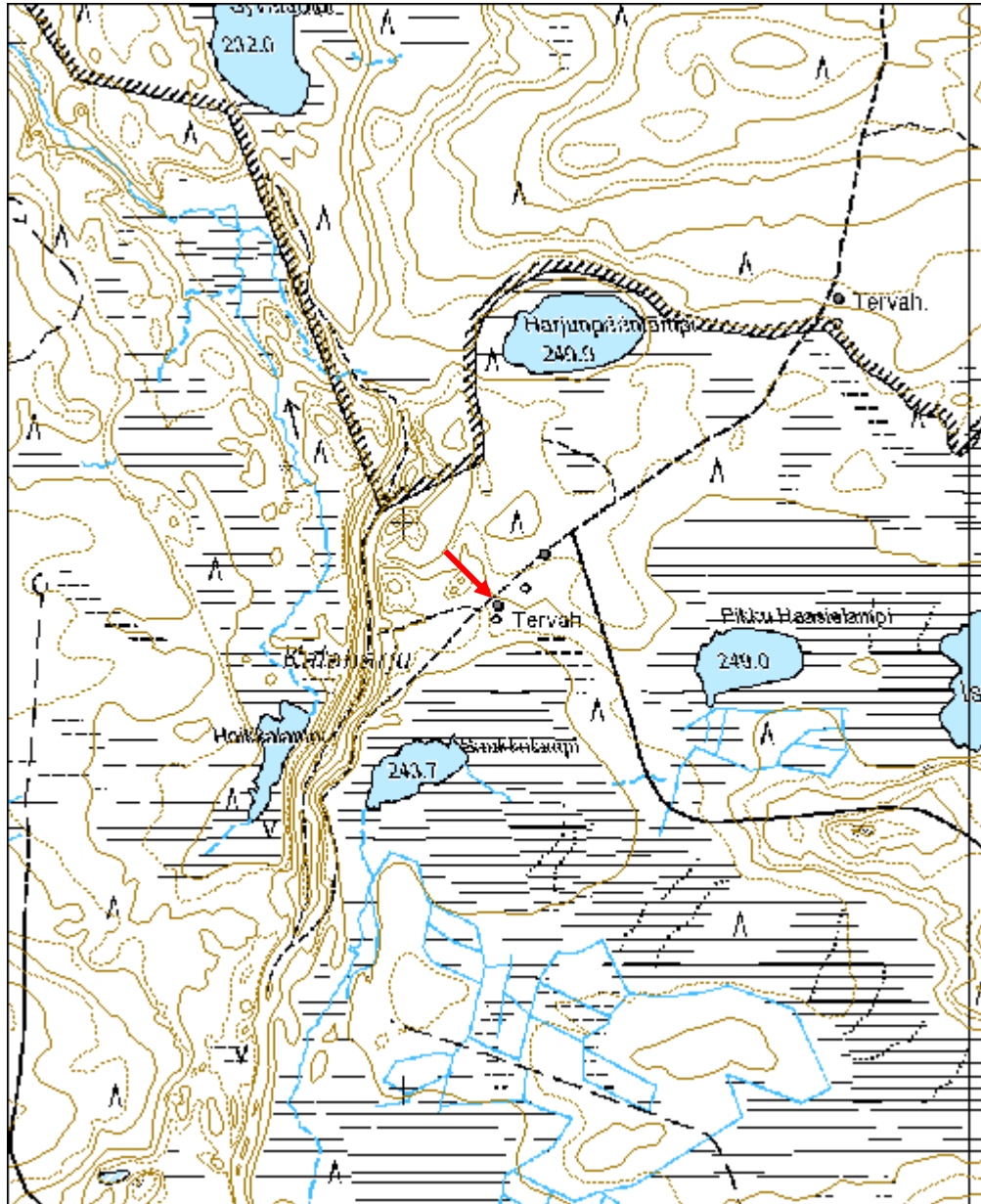


Yleiskuva pohjoisesta.



Halssi kuvattu lännestä.

Kohdetyyppi:	9 Valmistuspaikat/työpaikat	Copyright:	© Metsähallitus 2008 © Maanmittauslaitos 1/MML/08
Koordinaatit:	X 7273851, Y 3574167, Z 249	Mittakaava:	1:10000



Vittulampi 2 Tervahauta	MH-tunnus: 100829
--------------------------------	------------------------------------

Kohdetyyppi:	9 Valmistuspaikat/työpaikat	Haltija:	151 Metsätalous Pohjanmaa
Ajoitus:	7116 Uusi aika	Ylläpitäjä:	151 Metsätalous Pohjanmaa
Rakentamisvuosi:		Kunta:	832 TAIVALKOSKI
Lukumäärä:	1		

Koordinaattiselitys:		Geometria tuotettu:	4 Gps-mittaus, korjaamaton
Koordinaatit:	X 7272756, Y 3576254, Z 251	Löydöt:	

Taustatiedot
Merkitty peruskarttaan.
Ympäristön kuvaus
Harva mäntymetsä avohakkuualueen laidassa Vittulammen etelärannalla. Mäntyjen ikä 60-70 v, osa puista vanhempia. Aluskasvillisuutena kasvaa varpua. Kehitysluokaksi merkitty taimikko.
Kohteen kuvaus
Pyöreä tervahauta, jonka halssi pohjoislaidalla. Sekä vallin päällä että haudassa kasvaa mäntyjä. Haudan halkaisija on n. 16,5 m, vallin paksuus n. 4,3 m ja halssin pituus 4,8 m. Haudan reunalta on kaatunut mänty haudan päälle.
Kohteen rajaus
Kohde rajautuu pistemäisesti.
Tulkinta
Tervahauta
Lisätietoja

Toimenpiteet

Tarkastukset
Tila: 3 Toteutettu Laji: 6 Suojeluarvojen tarkastus Tarkastusvuosi: 2010
Tarkastuspvm: 26.5.2010 Tarkastaja: H. Kelola-Mäkeläinen
Kuvaus: Taivalkoski kulttuuriperintöinventointi 2010

Viranomaisrekisterinro:	Kunto: 1 Hyvä
--------------------------------	----------------------

Arvotus:	3 Esitys mj-luokka II	Olotila:	2 Ei käytössä
Selitys:		Kohteen suojele:	9 Muu suojeleuarvo
Ympäristön suojele:	0 Ei määritelty	Selitys:	
Selitys:			

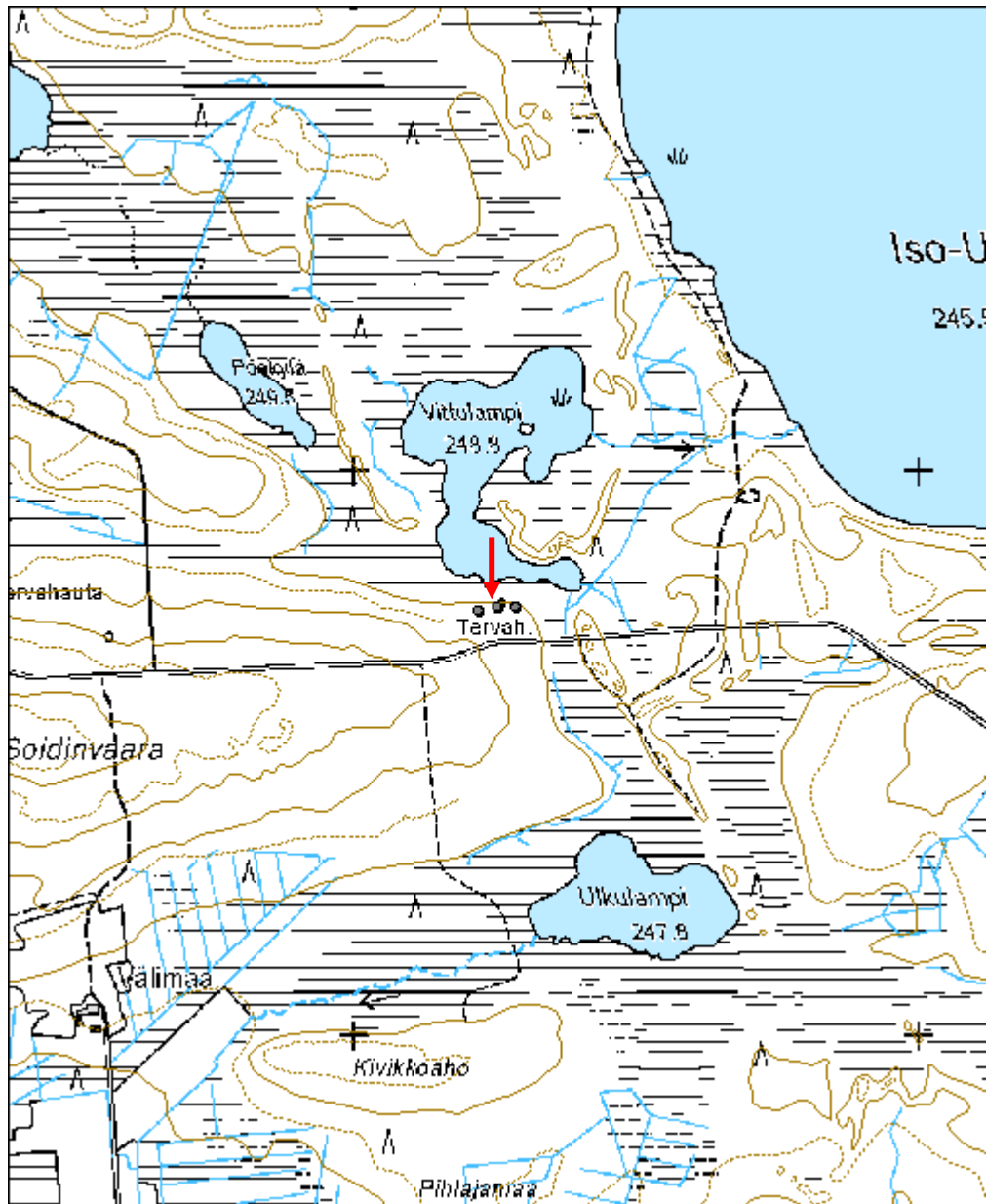


Tervahauta kuvattu pohjoisesta.



Halsä kuvattu lounaasta.

Kohdetyyppi:	9 Valmistuspaikat/työpaikat	Copyright:	© Metsähallitus 2008 © Maanmittauslaitos 1/MML/08
Koordinaatit:	X 7272756, Y 3576254, Z 251	Mittakaava:	1:10000



Ulkukangas 1 Tervahauta	MH-tunnus: 100832
--------------------------------	------------------------------

Kohdetyyppi:	9 Valmistuspaikat/työpaikat	Haltija:	151 Metsätalous Pohjanmaa
Ajoitus:	7116 Uusi aika	Ylläpitäjä:	151 Metsätalous Pohjanmaa
Rakentamisvuosi:		Kunta:	832 TAIVALKOSKI
Lukumäärä:	1		

Koordinaattiselitys:		Geometria tuotettu:	4 Gps-mittaus, korjaamaton
Koordinaatit:	X 7272134, Y 3577519, Z 251	Löydöt:	

Taustatiedot
Merkitty peruskarttaan.
Ympäristön kuvaus
Mäntykangas hakkuualueen laidalla. Uudistuskypsämetsikkö, jossa aluskasvillisuutena kasvaa varpua.
Kohteen kuvaus
Pyöreä hauta, jossa paksut vallit. Halssi kaakkoislaidalla. Haudan halkaisija n. 13 m, vallien paksuus n. 3,5 m ja halssin pituus n. 6,4 m.
Kohteen rajaus
Kohde rajautuu pistemäisesti.
Tulkinta
Tervahauta
Lisätietoja

Toimenpiteet

Tarkastukset
Tila: 3 Toteutettu Laji: 6 Suojeluarvojen tarkastus Tarkastusvuosi: 2010 Tarkastuspvm: 26.5.2010 Tarkastaja: H. Kelola-Mäkeläinen Kuvaus: Taivalkoski kulttuuriperintöinventointi 2010

Viranomaisrekisterinro:		Kunto:	1 Hyvä
		Olotila:	2 Ei käytössä
Arvotus:	3 Esitys mj-luokka II	Kohteen	9 Muu suojeluarvo

Selitys:	suojelu:
Selitys:	Selitys:
Ympäristön suojelu:	0 Ei määritelty
Selitys:	

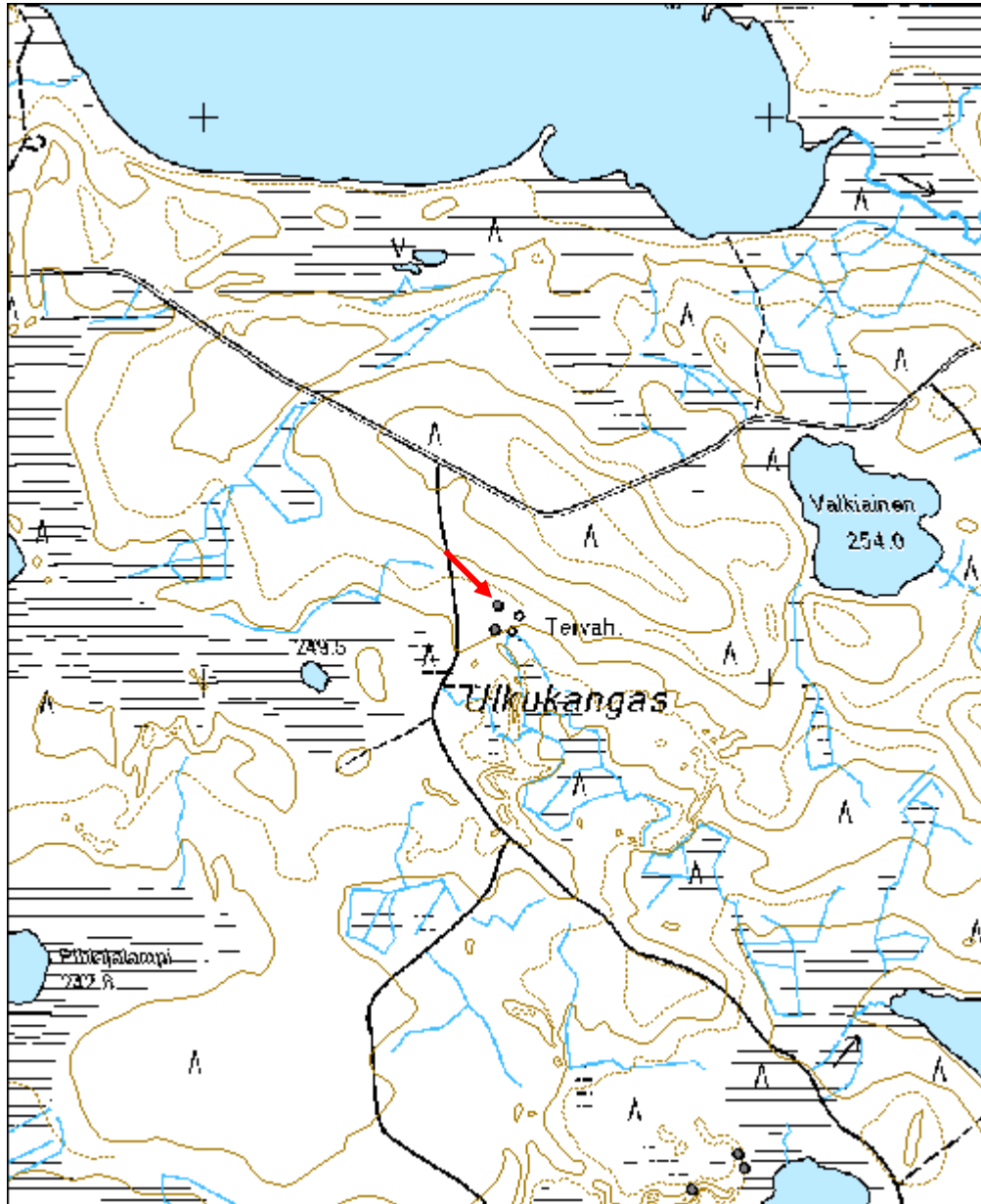


Tervahauta kuvattu pohjoisesta.



Halssi kuvattu kaakosta.

Kohdetyyppi:	9 Valmistuspaikat/työpaikat	Copyright:	© Metsähallitus 2008 © Maanmittauslaitos 1/MML/08
Koordinaatit:	X 7272134, Y 3577519, Z 251	Mittakaava:	1:10000



Ulkukangas 2 Tervahauta	MH-tunnus: 100883
--------------------------------	------------------------------

Kohdetyyppi:	9 Valmistuspaikat/työpaikat	Haltija:	151 Metsätalous Pohjanmaa
Ajoitus:	7116 Uusi aika	Ylläpitäjä:	151 Metsätalous Pohjanmaa
Rakentamisvuosi:		Kunta:	832 TAIVALKOSKI
Lukumäärä:	1		

Koordinaattiselitys:		Geometria tuotettu:	4 Gps-mittaus, korjaamaton
Koordinaatit:	X 7272091, Y 3577514, Z 250	Löydöt:	

Taustatiedot
Merkitty peruskarttaan.
Ympäristön kuvaus
Kohde sijaitsee hakkuualueen länsilaidalla mäntymetsän rajassa. Uudistuskypsämetsikkö.
Kohteen kuvaus
Iso, matala ja pyöreä hauta, jonka halssi koillislaidalla. Hauta halkaisija on 16,5 m, vallien paksuus n. 4 m ja halssin pituus n. 6 m.
Kohteen rajaus
Kohde rajautuu pistemäisesti
Tulkinta
Tervahauta
Lisätietoja

Toimenpiteet

Tarkastukset
Tila: 3 Toteutettu Laji: 6 Suojeluarvojen tarkastus Tarkastusvuosi: 2010
Tarkastuspvm: 26.5.2010 Tarkastaja: H. Kelola-Mäkeläinen
Kuvaus: Taivalkoski kulttuuriperintöinventointi 2010

Viranomaisrekisterinro:		Kunto:	1 Hyvä
		Olotila:	2 Ei käytössä
Arvotus:	3 Esitys mj-luokka II	Kohteen suojelu:	9 Muu suojeluarvo

Selitys:	Selitys:
Ympäristön suojelu:	0 Ei määritely
Selitys:	

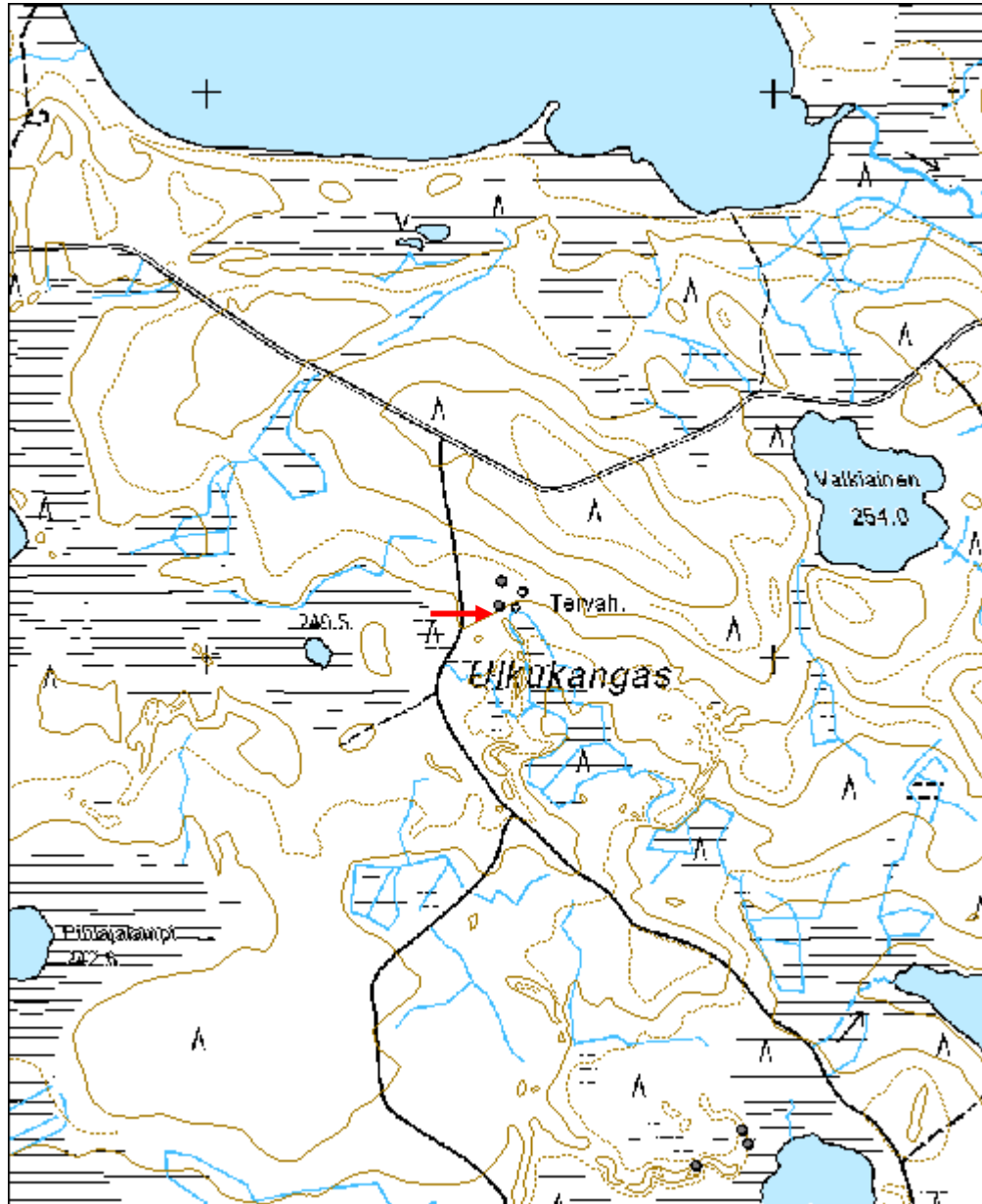


Tervahauta kuvattu luoteesta.



Halssi kuvattu idästä.

Kohdetyyppi:	9 Valmistuspaikat/työpaikat	Copyright:	© Metsähallitus 2008 © Maanmittauslaitos 1/MML/08
Koordinaatit:	X 7272091, Y 3577514, Z 250	Mittakaava:	1:10000



Nuolipuro tervahauta	MH-tunnus: 100885
-----------------------------	------------------------------

Kohdetyyppi:	9 Valmistuspaikat/työpaikat	Haltija:	151 Metsätalous Pohjanmaa
Ajoitus:	7116 Uusi aika	Ylläpitäjä:	151 Metsätalous Pohjanmaa
Rakentamisvuosi:		Kunta:	832 TAIVALKOSKI
Lukumäärä:	1		

Koordinaattiselitys:		Geometria tuotettu:	4 Gps-mittaus, korjaamaton
Koordinaatit:	X 7271649, Y 3579821, Z 237	Löydöt:	

Taustatiedot
Sutigis-havainto
Ympäristön kuvaus
Harva kangasmetsä, jossa aluskasvillisuus varpua. Kohde sijaitsee hiekkaterassilla pienen suon länsilaidalla varttuneessa kasvatusmetsässä.
Kohteen kuvaus
Pyöreä tervahauta, jonka vallit melko matalat. Halssi sijaitsee haudan itälaidalla. Haudan halkaisija on 8,2 m, vallin paksuus 1,7 m ja halssi pituus 6,2 m.
Kohteen rajaus
Kohde rajautuu pistemäisesti.
Tulkinta
Tervahauta
Lisätietoja

Toimenpiteet

Tarkastukset
Tila: 3 Toteutettu Laji: 6 Suojeluarvojen tarkastus Tarkastusvuosi: 2010 Tarkastuspvm: 27.5.2010 Tarkastaja: H. Kelola-Mäkeläinen Kuvaus: Taivalkoski kulttuuriperintöinventointi 2010

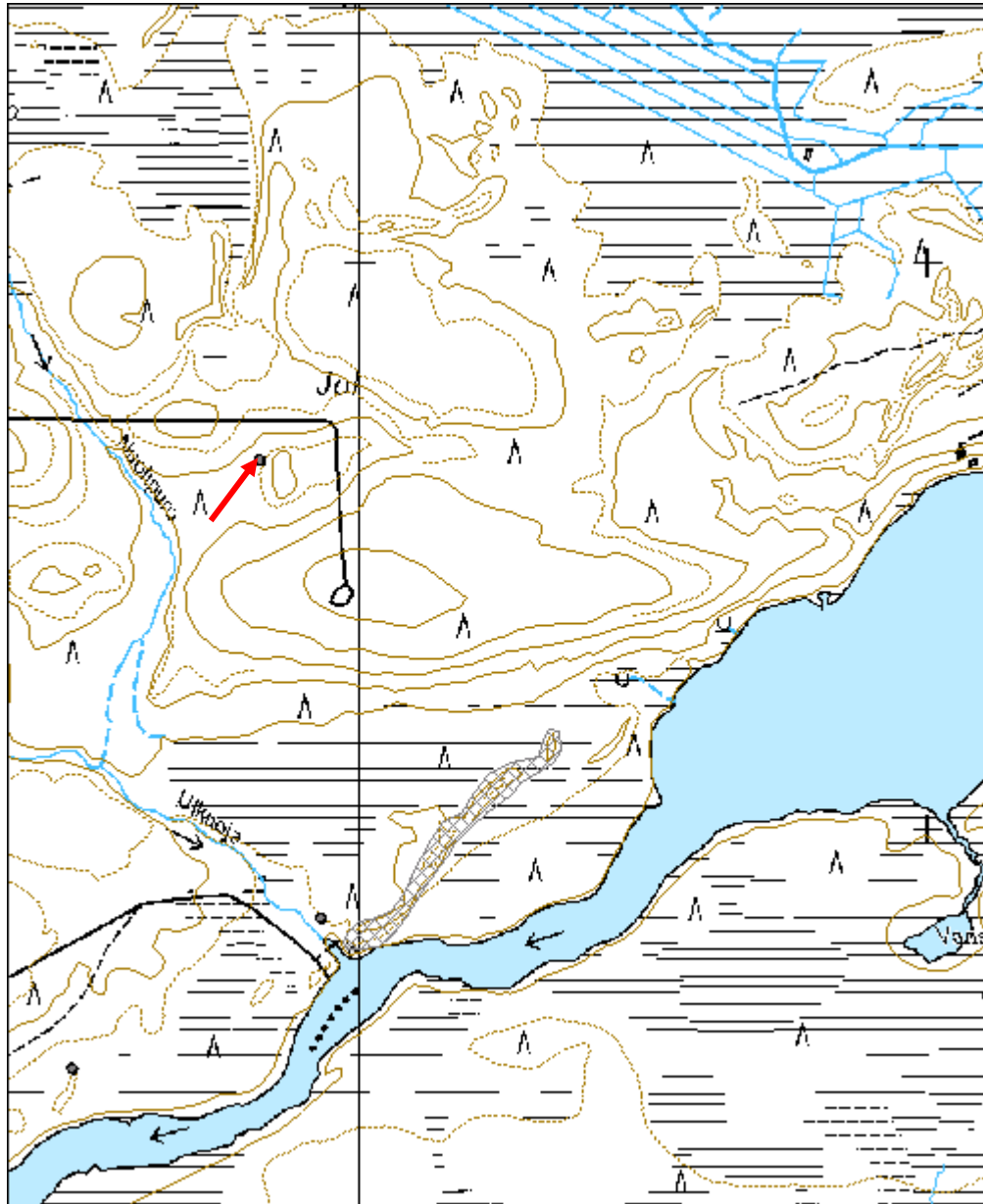
Viranomaisrekisterinro:		Kunto:	1 Hyvä
		Olotila:	2 Ei käytössä
Arvotus:	3 Esitys mj-luokka II	Kohteen	9 Muu suojeluarvo

Selitys:	suojelu: Selitys:
Ympäristön suojelu:	0 Ei määritelty
Selitys:	



Tervahauta kuvattu idästä.

Kohdetyyppi:	9 Valmistuspaikat/työpaikat	Copyright:	© Metsähallitus 2008 © Maanmittauslaitos 1/MML/08
Koordinaatit:	X 7271649, Y 3579821, Z 237	Mittakaava:	1:10000



Vantunlamminharju tervahauta	MH-tunnus: 100917
-------------------------------------	------------------------------

Kohdetyyppi:	9 Valmistuspaikat/työpaikat	Haltija:	151 Metsätalous Pohjanmaa
Ajoitus:	7116 Uusi aika	Ylläpitäjä:	151 Metsätalous Pohjanmaa
Rakentamisvuosi:		Kunta:	832 TAIVALKOSKI
Lukumäärä:	1		

Koordinaattiselitys:		Geometria tuotettu:	4 Gps-mittaus, korjaamaton
Koordinaatit:	X 7298833, Y 3562687, Z 245	Löydöt:	

Taustatiedot
Mauno Tynin tiedonanto
Ympäristön kuvaus
Kohde sijaitsee avohakkuualueella.
Kohteen kuvaus
Pyöreä tervahauta, halssi pohjoislaidalla. Puita ja risuja haudan päällä. Halkaisija 10 m. Ei syvää kuoppaa keskellä.
Kohteen rajaus
Rajautuu näkyvien vallien mukaan. Erottuu avohakkuualueella kohoumana. Noin 20 m metsäautotiestä luoteeseen.
Tulkinta
Tervahauta
Lisätietoja

Toimenpiteet

Tarkastukset
Tila: 3 Toteutettu Laji: 0 Ei tiedossa Tarkastusvuosi: 2010
Tarkastuspvm: 1.6.2010 Tarkastaja: H. Kelola-Mäkeläinen
Kuvaus:

Viranomaisrekisterinro:		Kunto:	1 Hyvä
		Olotila:	2 Ei käytössä
Arvotus:	3 Esitys mj-luokka II	Kohteen	9 Muu suojeleuarvo

Selitys:	suojelu:
Selitys:	Selitys:
Ympäristön suojelu:	99 Muu suojeluarvoa sisältävä alue
Selitys:	

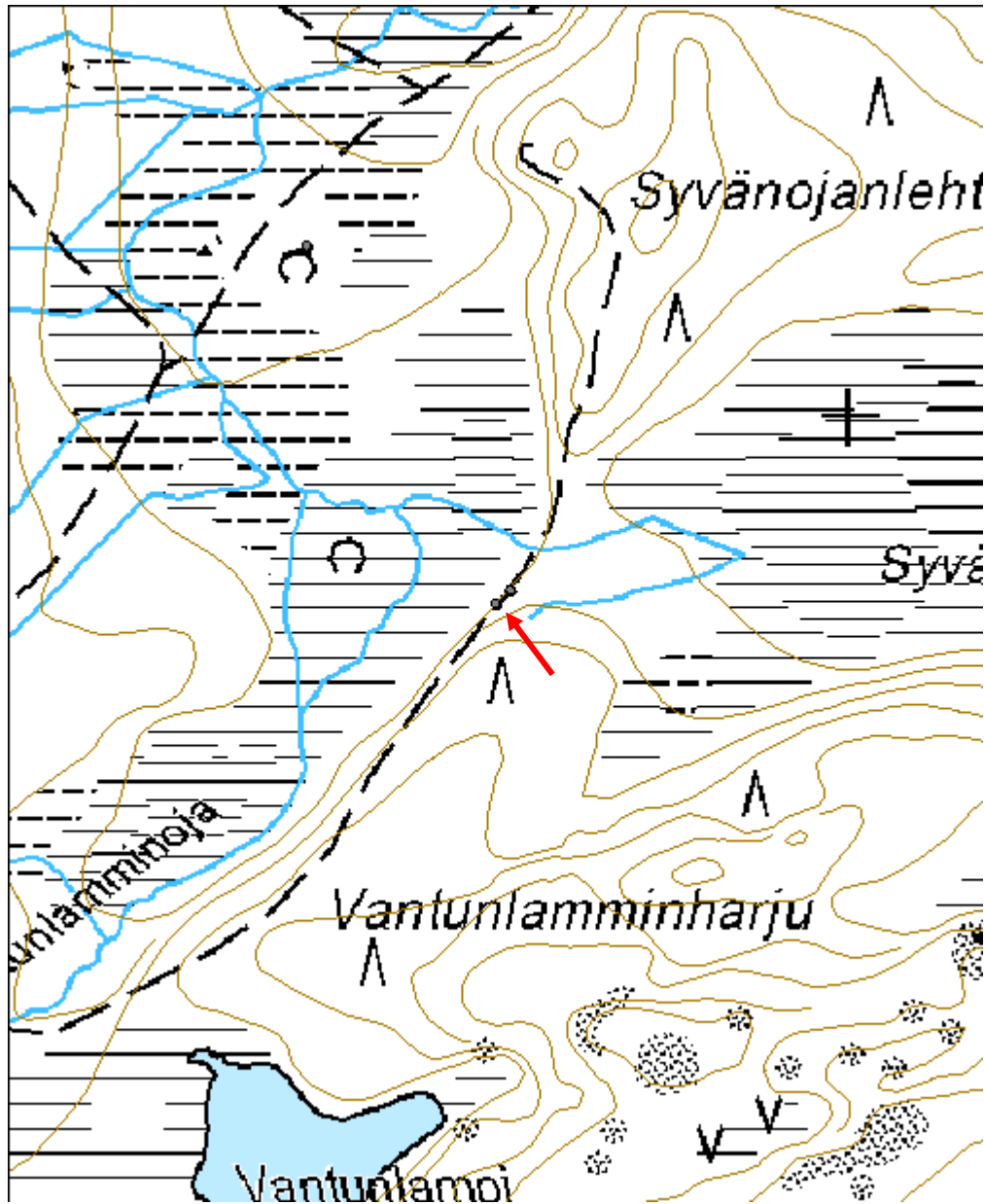


Tervahauta kuvattu kaakosta.



Halssi kuvattu luoteesta.

Kohdetyyppi:	9 Valmistuspaikat/työpaikat	Copyright:	© Metsähallitus 2008 © Maanmittauslaitos 1/MML/08
Koordinaatit:	X 7298833, Y 3562687, Z 245	Mittakaava:	1:5000



Harjala 1 Tervahauta	MH-tunnus: 100962
-----------------------------	------------------------------

Kohdetyyppi:	9 Valmistuspaikat/työpaikat	Haltija:	151 Metsätalous Pohjanmaa
Ajoitus:	7116 Uusi aika	Ylläpitäjä:	151 Metsätalous Pohjanmaa
Rakentamisvuosi:		Kunta:	832 TAIVALKOSKI
Lukumäärä:	1		

Koordinaattiselitys:		Geometria tuotettu:	4 Gps-mittaus, korjaamaton
Koordinaatit:	X 7275344, Y 3571214, Z 249	Löydöt:	

Taustatiedot
Alpo Räisäsen tiedonanto.
Ympäristön kuvaus
Kohde sijaitsee tiheähkössä mäntymetsässä. Paikalla kasvaa myös siellä täällä koivuja. Metsän kehitysluokka nuori kasvatusmetsikkö. Puut hakattu ja alue aurattu 23 v. sitten
Kohteen kuvaus
Pyöreän tervahaudan jäänteet. Halssi on sijainnut haudan pohjoislaidalla. Haudan länsipuolen yli menee kaksi kyntöuraa, jotka ovat tuhonneet puolet haudasta. Hiiltä on aurauksen jäljiltä nähtävissä siellä täällä. Haudan tuhoutuneisuuden vuoksi siitä ei saatu mittoja.
Kohteen rajaus
Kohde rajautuu pistemäisesti.
Tulkinta
Tervahauta
Lisätietoja

Toimenpiteet

Tarkastukset
Tila: 3 Toteutettu Laji: 6 Suojeluarvojen tarkastus Tarkastusvuosi: 2010
Tarkastuspvm: 8.6.2010 Tarkastaja: H. Kelola-Mäkeläinen
Kuvaus: Taivalkoski kulttuuriperintöinventointi 2010

Viranomaisrekisterinro:	Kunto: 3 Huono
--------------------------------	-----------------------

Arvotus:	3 Esitys mj-luokka II	Olotila:	2 Ei käytössä
Selitys:		Kohteen suojele:	9 Muu suojeleuarvo
Ympäristön suojele:	0 Ei määritelty	Selitys:	Muinaismuistolaki
Selitys:			

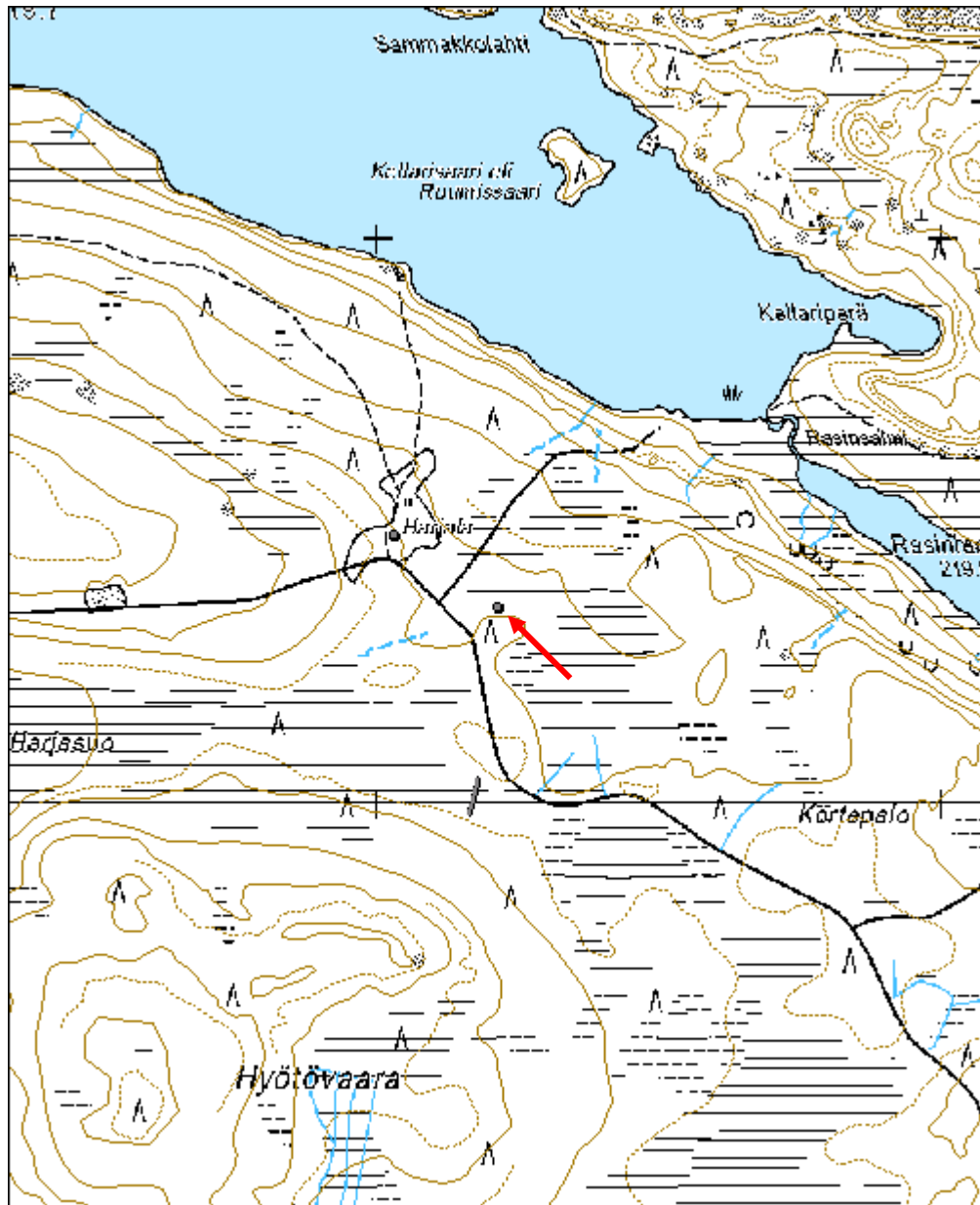


Tervahauta kuvattu pohjoisesta.



Tervahaudan länsipuoli kuvattu lännestä.

Kohdetyyppi:	9 Valmistuspaikat/työpaikat	Copyright:	© Metsähallitus 2008 © Maanmittauslaitos 1/MML/08
Koordinaatit:	X 7275344, Y 3571214, Z 249	Mittakaava:	1:10000



Hyötölampi Tervahauta	MH-tunnus: 100974
------------------------------	------------------------------

Kohdetyyppi:	9 Valmistuspaikat/työpaikat	Haltija:	151 Metsätalous Pohjanmaa
Ajoitus:	7116 Uusi aika	Ylläpitäjä:	151 Metsätalous Pohjanmaa
Rakentamisvuosi:		Kunta:	832 TAIVALKOSKI
Lukumäärä:	1		

Koordinaattiselitys:		Geometria tuotettu:	4 Gps-mittaus, korjaamaton
Koordinaatit:	X 7274561, Y 3570275, Z 255	Löydöt:	

Taustatiedot
Alpo Räisäsen tiedonanto.
Ympäristön kuvaus
Paikalla kasvaa tiheähkö uudistuskypsä kuusimetsikkö.
Kohteen kuvaus
Pyöreä tervahauta, jossa kasvaa paljon kuusia. Halssi sijaitsee lounaassa ja sen pituus on n. 6 m. Haudan halkaisija on 12 m. Haudassa kasvavat puut ovat vähintään 100 v. vanhoja. Vieressä on sijainnut ilmeisesti kämpä, josta ei muuta jäljellä kuin tasaisempi kohta maastossa.
Kohteen rajaus
Kohde rajautuu pistemäisesti.
Tulkinta
Tervahauta
Lisätietoja

Toimenpiteet

Tarkastukset
Tila: 3 Toteutettu Laji: 6 Suojeluarvojen tarkastus Tarkastusvuosi: 2010 Tarkastuspv: 8.6.2010 Tarkastaja: H. Kelola-Mäkeläinen Kuvaus: Taivalkoski kulttuuriperintöinventointi 2010

Viranomaisrekisterinro:	Kunto:	1 Hyvä
	Olotila:	2 Ei käytössä

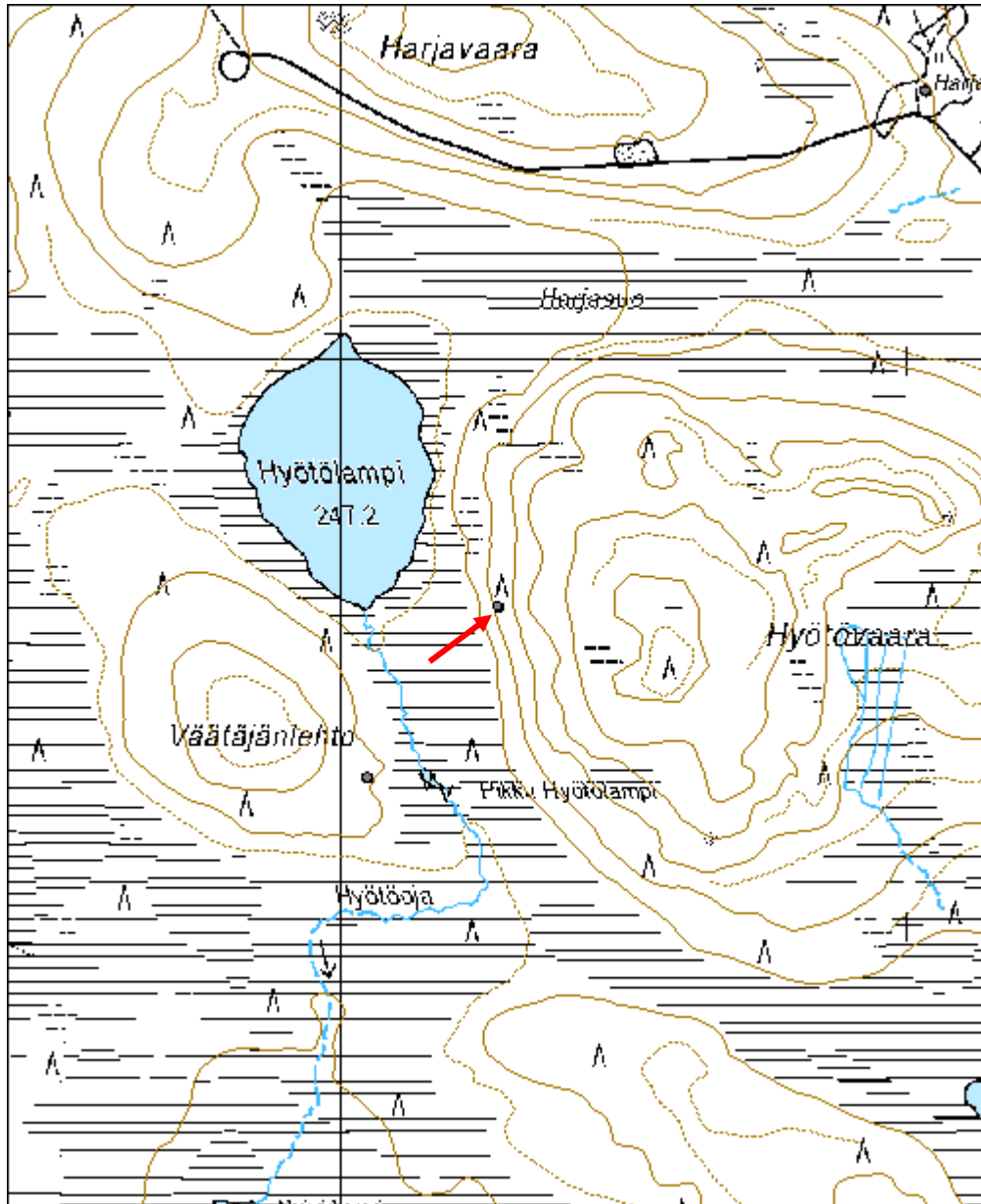
Arvotus:	3 Esitys mj-luokka II	Kohteen suojelu:	9 Muu suojeluarvo
Selitys:		Selitys:	Muinaismuistolaki

Ympäristön suojelu:	0 Ei määritelty
Selitys:	



Tervahauta kuvattu etelästä.

Kohdetyyppi:	9 Valmistuspaikat/työpaikat	Copyright:	© Metsähallitus 2008 © Maanmittauslaitos 1/MML/08
Koordinaatit:	X 7274561, Y 3570275, Z 255	Mittakaava:	1:10000



Väätäjänlehto Tervahauta	MH-tunnus: 101014
---------------------------------	------------------------------

Kohdetyyppi:	9 Valmistuspaikat/työpaikat	Haltija:	151 Metsätalous Pohjanmaa
Ajoitus:	7116 Uusi aika	Ylläpitäjä:	151 Metsätalous Pohjanmaa
Rakentamisvuosi:		Kunta:	832 TAIVALKOSKI
Lukumäärä:	1		

Koordinaattiselitys:		Geometria tuotettu:	4 Gps-mittaus, korjaamaton
Koordinaatit:	X 7274259, Y 3570044, Z 251	Löydöt:	

Taustatiedot
SutiGis-havainto
Ympäristön kuvaus
Kohde sijaitsee avohakkuualueen reunassa.
Kohteen kuvaus
Pyöreä tervahauta, jonka halssi itälaidalla. Haudan halkaisija on 10 m, vallin paksuus n. 2 m ja halssin pituus 5m.
Kohteen rajaus
Kohde rajautuu pistemäisesti.
Tulkinta
Tervahauta
Lisätietoja

Toimenpiteet

Tarkastukset
Tila: 3 Toteutettu Laji: 6 Suojeluarvojen tarkastus Tarkastusvuosi: 2010
Tarkastuspvm: 8.6.2010 Tarkastaja: H. Kelola-Mäkeläinen
Kuvaus: Taivalkoski kulttuuriperintöinventointi 2010

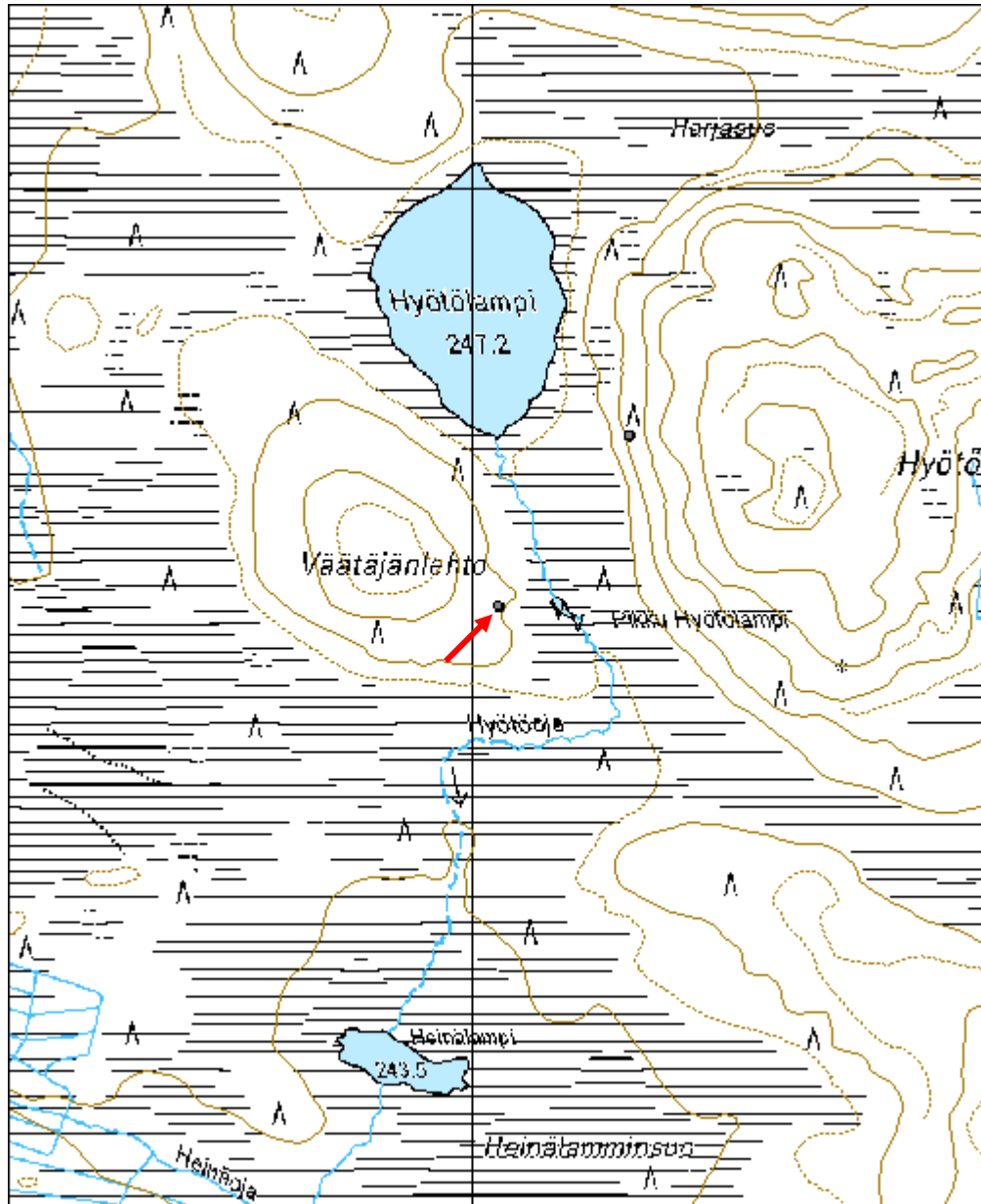
Viranomaisrekisterinro:		Kunto:	1 Hyvä
		Olotila:	2 Ei käytössä
Arvotus:	3 Esitys mj-luokka II	Kohteen suojelu:	9 Muu suojeluarvo

Selitys:	Selitys: Muinaismuistolaki
Ympäristön suojelu:	0 Ei määritely
Selitys:	



Tervahauta kuvattu koillisesta.

Kohdetyyppi:	9 Valmistuspaikat/työpaikat	Copyright:	© Metsähallitus 2008 © Maanmittauslaitos 1/MML/08
Koordinaatit:	X 7274259, Y 3570044, Z 251	Mittakaava:	1:10000



Rasinaho tervahauta	MH-tunnus: 101040
----------------------------	------------------------------

Kohdetyyppi:	9 Valmistuspaikat/työpaikat	Haltija:	151 Metsätalous Pohjanmaa
Ajoitus:	7116 Uusi aika	Ylläpitäjä:	151 Metsätalous Pohjanmaa
Rakentamisvuosi:		Kunta:	832 TAIVALKOSKI
Lukumäärä:	1		

Koordinaattiselitys:		Geometria tuotettu:	4 Gps-mittaus, korjaamaton
Koordinaatit:	X 7275559, Y 3572404, Z 225	Löydöt:	

Taustatiedot
Merkitty peruskarttaan.
Ympäristön kuvaus
Kohde sijaitsee pienen lammen/lammikon pohjoislaidalla jyrkähkön rinteeseen alapuolella. Paikalla kasvaa mäntymetsää, jossa joukossa on myös siellä täällä koivuja ja katajaa. Aluskasvillisuus on varpua ja sammalta. Metsän kehitysluokka nuori kasvatusmetsikkö.
Kohteen kuvaus
Pyöreä tervahauta, jonka halssi etelässä. Haudan halkaisija n. 8 m, vallin paksuus n. 2 m ja halssin pituus n. 5m.
Kohteen rajaus
Kohde rajautuu pistemäisesti.
Tulkinta
Tervahauta
Lisätietoja
Erkki Moilanen kertoi 13.8.2010, että Kalle Pääatalo on lapsena hakenut isänsä kanssa tervaa Rasinahon tervahaudasta ja kirjoitti siitä myös kirjassaan.

Toimenpiteet

Tarkastukset
Tila: 3 Toteutettu Laji: 6 Suojeluarvojen tarkastus Tarkastusvuosi: 2010
Tarkastuspvm: 8.6.2010 Tarkastaja: H. Kelola-Mäkeläinen
Kuvaus: Taivalkoski kulttuuriperintöinventointi 2010

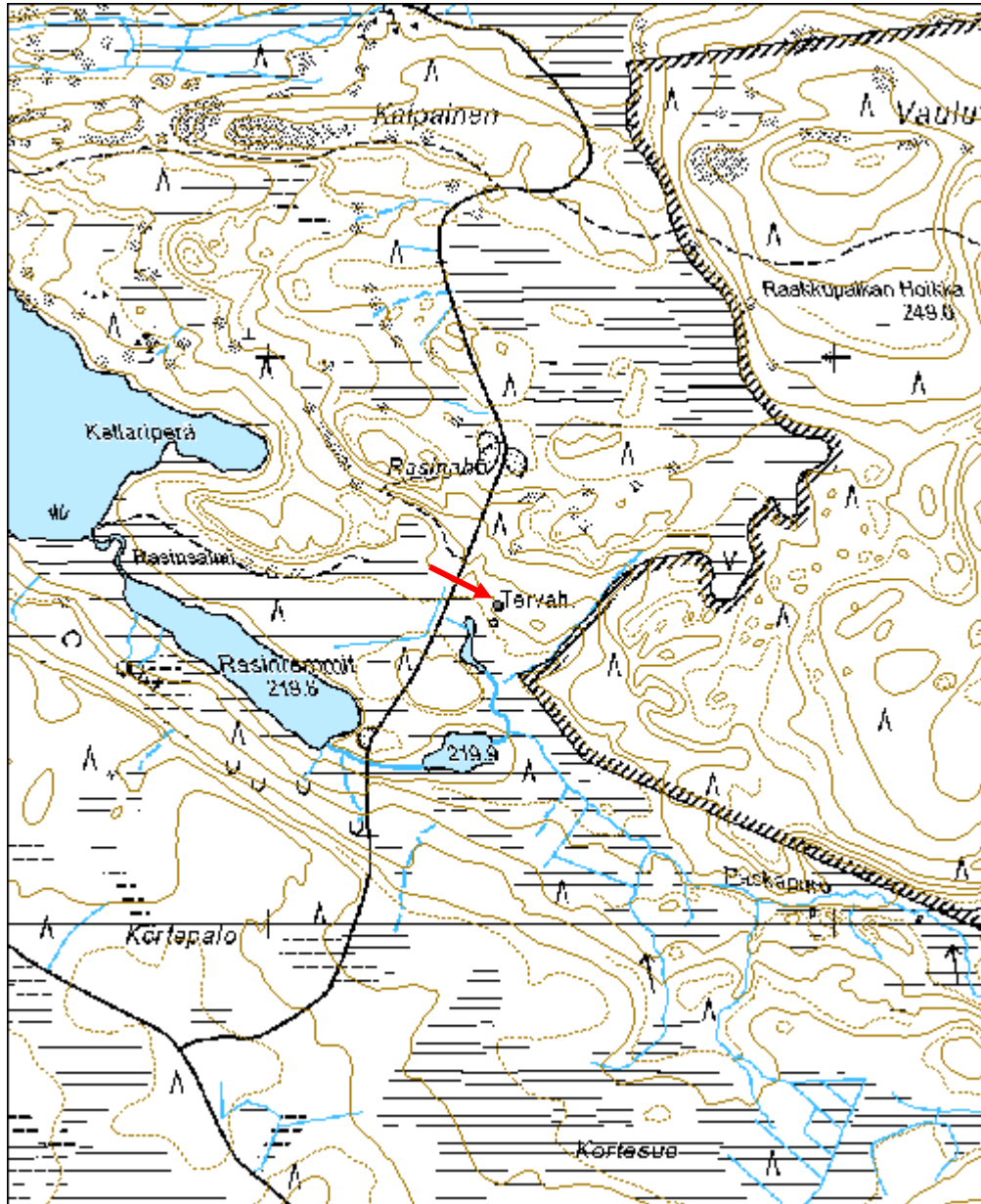
Viranomaisrekisterinro:	Kunto: 1 Hyvä
--------------------------------	----------------------

Arvotus:	3 Esitys mj-luokka II	Olotila:	2 Ei käytössä
Selitys:		Kohteen suojele:	9 Muu suojeleuarvo
		Selitys:	Muinaismuistolaki
Ympäristön suojele:	0 Ei määritelty		
Selitys:			



Tervahauta kuvattu lännestä.

Kohdetyyppi:	9 Valmistuspaikat/työpaikat	Copyright:	© Metsähallitus 2008 © Maanmittauslaitos 1/MML/08
Koordinaatit:	X 7275559, Y 3572404, Z 225	Mittakaava:	1:10000



Tuohilampi 1 tervahauta	MH-tunnus: 101058
--------------------------------	------------------------------

Kohdetyyppi:	9 Valmistuspaikat/työpaikat	Haltija:	151 Metsätalous Pohjanmaa
Ajoitus:	7116 Uusi aika	Ylläpitäjä:	151 Metsätalous Pohjanmaa
Rakentamisvuosi:		Kunta:	832 TAIVALKOSKI
Lukumäärä:	1		

Koordinaattiselitys:		Geometria tuotettu:	4 Gps-mittaus, korjaamaton
Koordinaatit:	X 7275383, Y 3574268, Z 255	Löydöt:	

Taustatiedot
Alpo Räisäsen tiedonanto.
Ympäristön kuvaus
Harva mäntykangas, jonka aluskasvillisuus on varpua. Metsän kehitysluokka on uudistuskypä metsikkö.
Kohteen kuvaus
Pyöreä ja matala tervahauta, jonka halssi lännessä. Haudan halkaisija on 12 m, vallin paksuus n. 3 m ja halssin pituus n. 10 m. Kohde sijaitsee Kylmäluoman retkeilyalueella.
Kohteen rajaus
Kohde rajautuu pistemäisesti.
Tulkinta
Tervahauta
Lisätietoja

Toimenpiteet

Tarkastukset
Tila: 3 Toteutettu Laji: 6 Suojeluarvojen tarkastus Tarkastusvuosi: 2010 Tarkastuspvm: 9.6.2010 Tarkastaja: H. Kelola-Mäkeläinen Kuvaus: Taivalkoski kulttuuriperintöinventointi 2010

Viranomaisrekisterinro:		Kunto:	1 Hyvä
		Olotila:	2 Ei käytössä
Arvotus:	3 Esitys mj-luokka II	Kohteen	9 Muu suojeluarvo

Selitys:	suojelu: Selitys:
Ympäristön suojelu:	99 Muu suojeluarvoa sisältävä alue
Selitys:	Retkeilyalue

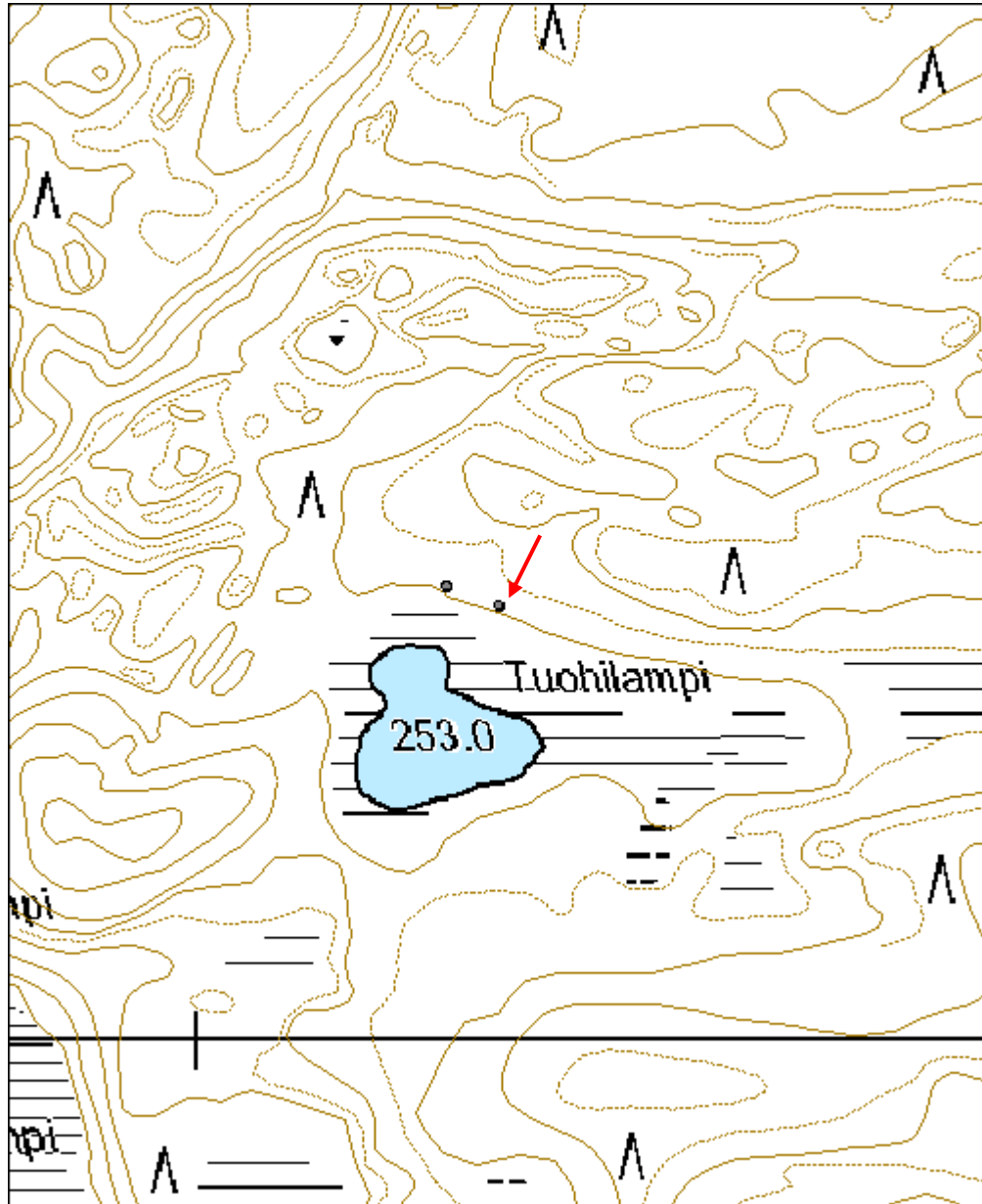


Tervahauta kuvattu lännestä.



Halssi kuvattu koillisesta.

Kohdetyyppi:	9 Valmistuspaikat/työpaikat	Copyright:	© Metsähallitus 2008 © Maanmittauslaitos 1/MML/08
Koordinaatit:	X 7275383, Y 3574268, Z 255	Mittakaava:	1:5000



Ulkuoja Tervahauta	MH-tunnus: 101096
---------------------------	------------------------------

Kohdetyyppi:	9 Valmistuspaikat/työpaikat	Haltija:	151 Metsätalous Pohjanmaa
Ajoitus:	7116 Uusi aika	Ylläpitäjä:	151 Metsätalous Pohjanmaa
Rakentamisvuosi:		Kunta:	832 TAIVALKOSKI
Lukumäärä:	1		

Koordinaattiselitys:		Geometria tuotettu:	4 Gps-mittaus, korjaamaton
Koordinaatit:	X 7270840, Y 3579929, Z 226	Löydöt:	

Taustatiedot
Kari Polojärven havainto
Ympäristön kuvaus
Kohde sijaitsee Ulkuojan koillisrannalla mäntykankaalla varttuneessa kasvatusmetsikössä. Aluskasvillisuutena kasvaa sammalta ja varpua.
Kohteen kuvaus
Pyöreä isohko tervahauta, jonka halssi on hyvin nähtävissä. Halssi sijaitsee haudan lounaispuolella ja laskee Ulkuojaan. Haudan halkaisija on 14 m, vallien paksuus n. 3 m ja halssin pituus n. 6 m.
Kohteen rajaus
Kohde rajautuu pistemäisesti
Tulkinta
Tervahauta
Lisätietoja

Toimenpiteet

Tarkastukset
Tila: 3 Toteutettu Laji: 6 Suojeluarvojen tarkastus Tarkastusvuosi: 2010
Tarkastuspvm: 9.6.2010 Tarkastaja: H. Kelola-Mäkeläinen
Kuvaus: Taivalkoski kulttuuriperintöinventointi 2010

Viranomaisrekisterinro:	Kunto:	1 Hyvä
	Olotila:	2 Ei käytössä

Arvotus:	3 Esitys mj-luokka II	Kohteen suojelu:	0 Ei määritelty
Selitys:		Selitys:	
Ympäristön suojelu:	0 Ei määritelty		
Selitys:			

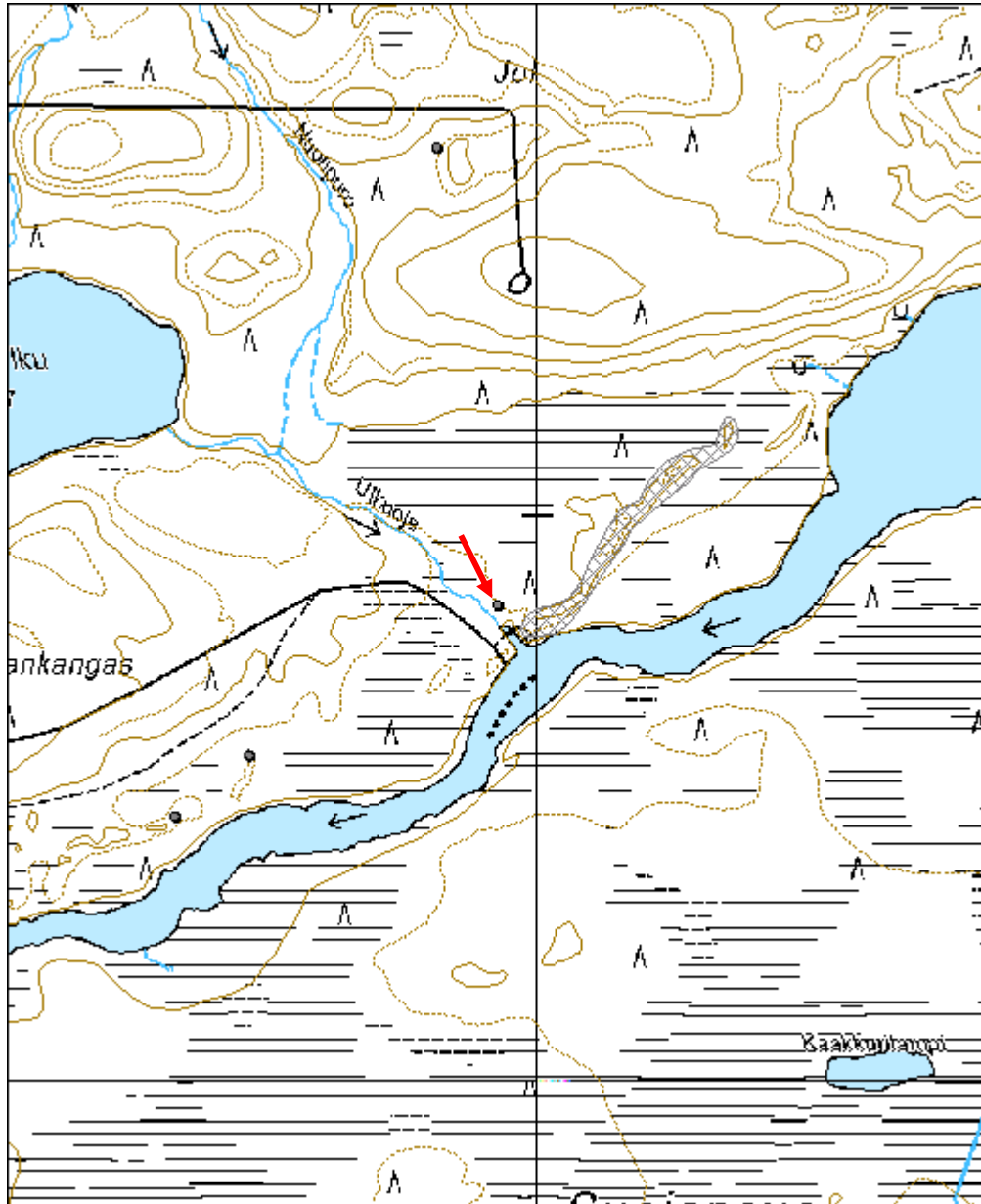


Tervahauta kuvattu idästä.



Halsi kuvattu koillisesta.

Kohdetyyppi:	9 Valmistuspaikat/työpaikat	Copyright:	© Metsähallitus 2008 © Maanmittauslaitos 1/MML/08
Koordinaatit:	X 7270840, Y 3579929, Z 226	Mittakaava:	1:10000



Jyrkänoja tervahauta	MH-tunnus: 101113
-----------------------------	------------------------------

Kohdetyyppi:	9 Valmistuspaikat/työpaikat	Haltija:	151 Metsätalous Pohjanmaa
Ajoitus:	7116 Uusi aika	Ylläpitäjä:	151 Metsätalous Pohjanmaa
Rakentamisvuosi:		Kunta:	832 TAIVALKOSKI
Lukumäärä:	1		

Koordinaattiselitys:		Geometria tuotettu:	4 Gps-mittaus, korjaamaton
Koordinaatit:	X 7271673, Y 3540045, Z 204	Löydöt:	

Taustatiedot
Mauno Tynin tiedonanto
Ympäristön kuvaus
Kehitysluokka 30, puiden ikä 64. Harva mäntymetsä, aluskasvillisuus sammalta ja varpua. Haudan vieressä tehty harvennushakkuu 3 v. sitten.
Kohteen kuvaus
Pyöreä tervahauta, halssi länsilaidalla. Halkaisija 12 m, halssin pituus 8 m ja vallien leveys n. 2 m.
Kohteen raja
Maastossa näkyvien rajojen mukaan
Tulkinta
Tervahauta
Lisätietoja

Toimenpiteet

Tarkastukset
Tila: 3 Toteutettu Laji: 0 Ei tiedossa Tarkastusvuosi: 2010
Tarkastuspvm: 14.6.2010 Tarkastaja: H. Kelola-Mäkeläinen
Kuvaus:

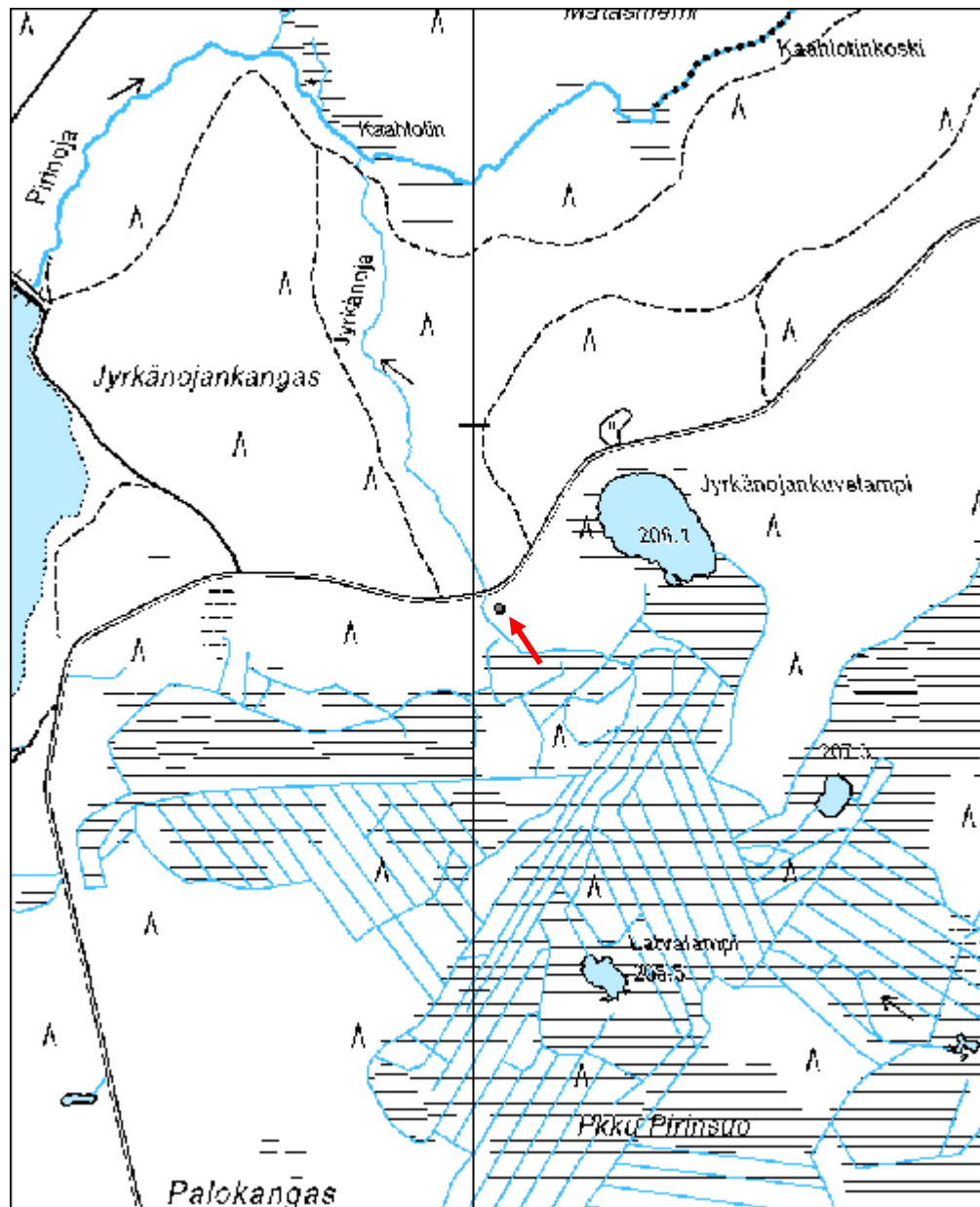
Viranomaisrekisterinro:		Kunto:	1 Hyvä
		Olotila:	2 Ei käytössä
Arvotus:	3 Esitys mj-luokka II	Kohteen	9 Muu suojeleuarvo

Selitys:	suojelu: Selitys:
Ympäristön suojelu:	99 Muu suojeluarvoa sisältävä alue
Selitys:	



Tervahauta kuvattu idästä.

Kohdetyyppi:	9 Valmistuspaikat/työpaikat	Copyright:	© Metsähallitus 2008 © Maanmittauslaitos 1/MML/08
Koordinaatit:	X 7271673, Y 3540045, Z 204	Mittakaava:	1:10000



Raato-oja tervahauta	MH-tunnus: 104941
-----------------------------	------------------------------

Kohdetyyppi:	9 Valmistuspaikat/työpaikat	Haltija:	151 Metsätalous Pohjanmaa
Ajoitus:	7116 Uusi aika	Ylläpitäjä:	151 Metsätalous Pohjanmaa
Rakentamisvuosi:		Kunta:	832 TAIVALKOSKI
Lukumäärä:	2		

Koordinaattiselitys:		Geometria tuotettu:	6 Digitointi, mittakaava >=1:10000
Koordinaatit:	X 7299710, Y 3549264, Z 305	Löydöt:	

Taustatiedot
Kohteet on merkitty peruskartalle.
Ympäristön kuvaus
Kohteet sijaitsevat hiekkapohjaisella harjanteella suon etelälaidassa. Alueella kasvaa mäntyjä ja kuusia sekä katajaa. Aluskasvillisuus koostuu sammaleesta ja varvuista. Haudat sijaitsevat samalla harjanteella ja ne erottaa Raato-ojannotkosta toinen hiekkaharjanne. Hautojen halssit osoittavat siis harjanteiden väliin, jossa kulkee notko suolle päin (pohjoiseen). Metsän kehitysluokka on varttunut kasvatusmetsikkö.
Kohteen kuvaus
Hauta 1 (x=3549248 y=7299720): Pyöreä, iso tervahauta, jonka halssi osoittaa koilliseen. Hautaa on mahdollisesti pienennetty jossain vaiheessa. Haudan ympärillä on kuoppia siellä täällä. Haudan halkaisija on 14,7 m ja vallin leveys on 3 m. Vallin sisäpuolella kulkee oja, jonka sisäpuolella mahdollisesti toinen valli. Halssin pituus on 7,6 m. Hauta 2 (x=3549272 y=7299701): Korkeavallinen pyöreä tervahauta, jonka halssi osoittaa pohjoiseen. Haudan ympärillä kuoppia siellä täällä. Haudan koillislaita ja halssi hieman kuluneet. Haudan halkaisija on 10 m ja vallin leveys on 2 m. Halssin pituus on 7,8 m.
Kohteen rajaus
Kohde on rajattu näkyvien rajojen mukaan.
Tulkinta
Kohteet ovat tervahautoja.
Lisätietoja
Toimenpiteet
Tarkastukset

Tila: 3 Toteutettu	Laji: 6 Suojeluarvojen tarkastus	Tarkastusvuosi: 2010
Tarkastuspvm: 8.9.2010	Tarkastaja: H. Kelola-Mäkeläinen	
Kuvaus: Taivalkoski kulttuuriperintöinventointi 2010		

Viranomais- rekisterinro:		Kunto:	1 Hyvä
Arvotus:	3 Esitys mj-luokka II	Olotila:	2 Ei käytössä
Selitys:		Kohteen suojelu:	9 Muu suojeluarvo
		Selitys:	

Ympäristön suojelu:	0 Ei määritelty
Selitys:	

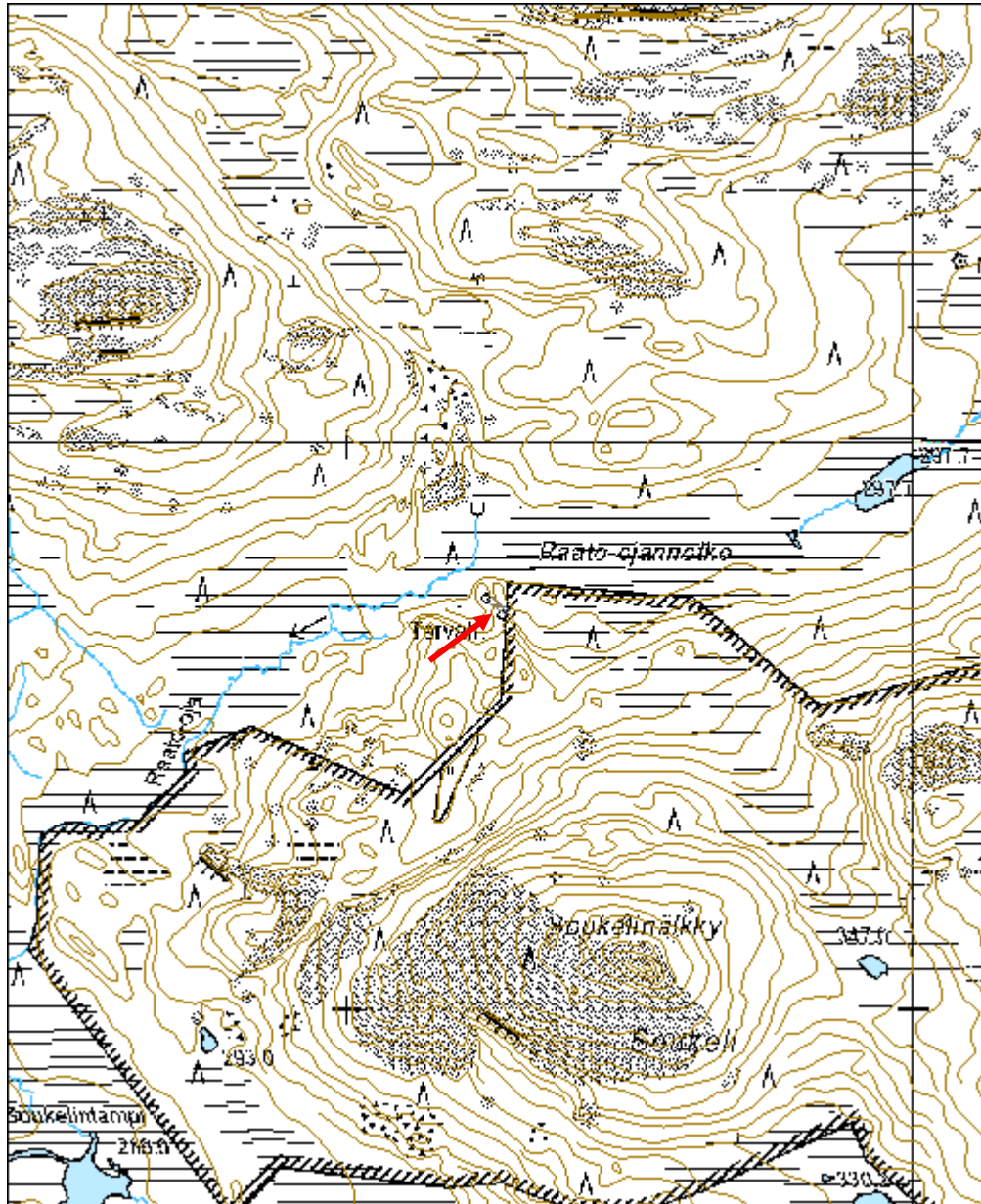


Tervahauta 1, yleiskuva kaakosta.



Tervahauta 2, yleiskuva lounaasta.

Kohdetyyppi:	9 Valmistuspaikat/työpaikat	Copyright:	© Metsähallitus 2008 © Maanmittauslaitos 1/MML/08
Koordinaatit:	X 7299710, Y 3549264, Z 305	Mittakaava:	1:10000



Venäjänjansuo tervahauta	MH-tunnus: 105069
---------------------------------	------------------------------

Kohdetyyppi:	9 Valmistuspaikat/työpaikat	Haltija:	151 Metsätalous Pohjanmaa
Ajoitus:	7116 Uusi aika	Ylläpitäjä:	151 Metsätalous Pohjanmaa
Rakentamisvuosi:		Kunta:	832 TAIVALKOSKI
Lukumäärä:	1		

Koordinaattiselitys:		Geometria tuotettu:	4 Gps-mittaus, korjaamaton
Koordinaatit:	X 7299960, Y 3547621, Z 298	Löydöt:	

Taustatiedot
Kohde on merkitty peruskartalle.
Ympäristön kuvaus
Kohde sijaitsee Venäjänjansuon eteläreunalla, kapealla hiekkaharjanteella. Harjanteella kasvaa mäntyjä ja koivuja. Aluskasvillisuus koostuu sammaleesta ja varvuista sekä runsaasta määrstä katajaa. Alueen kehitysluokka on varttunut kasvatusmetsikkö.
Kohteen kuvaus
Kohde on pyöreä, matalavallinen tervahauta, jonka halssi osoittaa pohjoiseen. Tervahaudan keskellä ja pohjoisreunalla on eläinten polkuja. Vallin ulkopuolella on tasaisin välein kuoppia. Hautaa on mahdollisesti pienennetty joissain välissä. Haudan syvyys on n. 70-80 cm. Halkaisija on 12,5 m ja vallin paksuus 2,5 m. Halssin pituus on 8 m.
Kohteen rajaus
Kohde on rajattu pistemäisesti näkyvien rajojen mukaan.
Tulkinta
Kohde on tervahauta.
Lisätietoja

Toimenpiteet

Tarkastukset
Tila: 3 Toteutettu Laji: 6 Suojeluarvojen tarkastus Tarkastusvuosi: 2010 Tarkastuspm: 7.9.2010 Tarkastaja: H. Kelola-Mäkeläinen Kuvaus: Taivalkoski kulttuuriperintöinventointi 2010

Viranomais-	Kunto: 1 Hyvä
--------------------	----------------------

rekisterinro:		Olotila:	2 Ei käytössä
Arvotus:	3 Esitys mj-luokka II	Kohteen suojelu:	9 Muu suojeluarvo
Selitys:		Selitys:	
Ympäristön suojelu:	0 Ei määritely		
Selitys:			

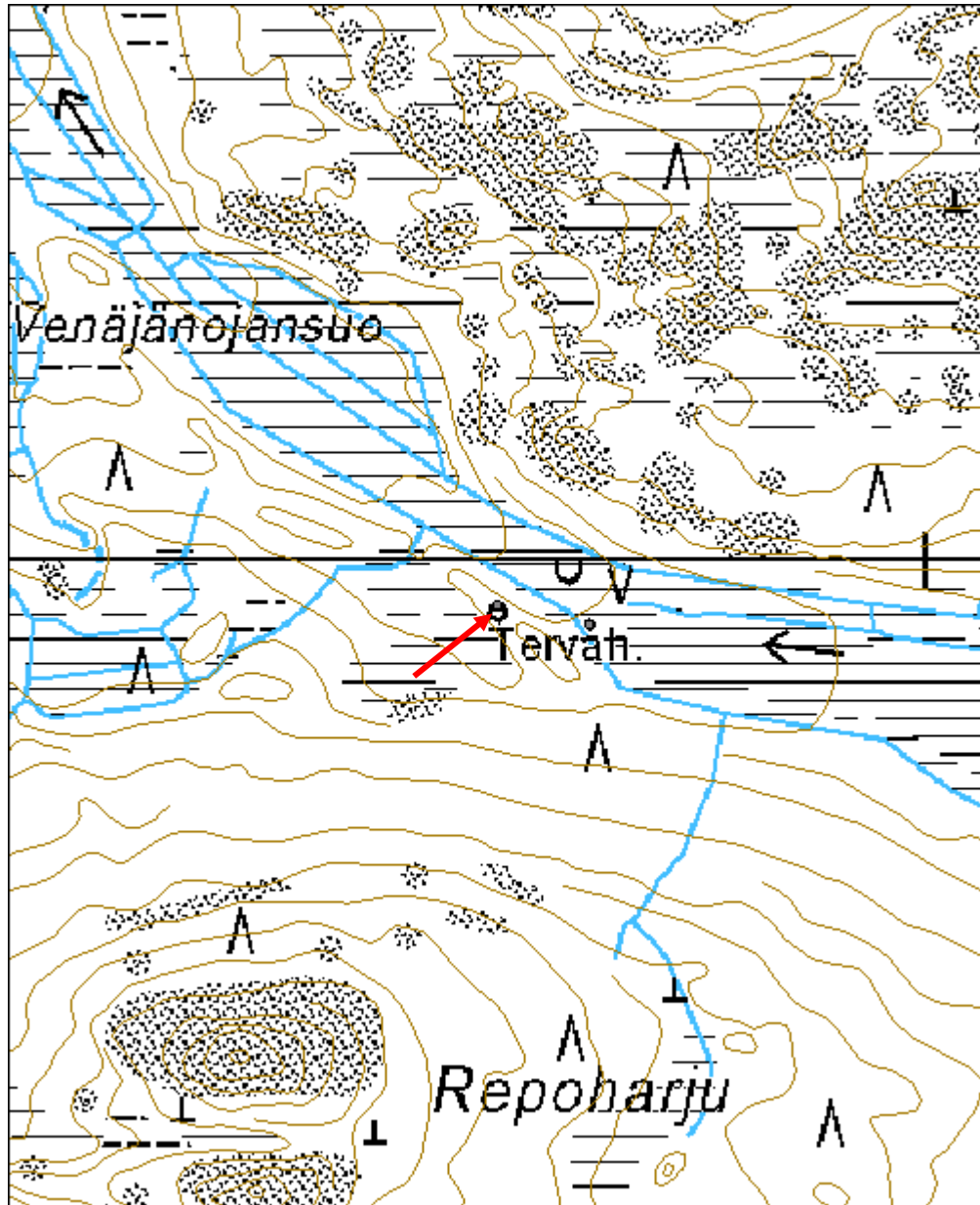


Yleiskuva lännestä.



Halssi ja tervahaudan vallia lännestä.

Kohdetyyppi:	9 Valmistuspaikat/työpaikat	Copyright:	© Metsähallitus 2008 © Maanmittauslaitos 1/MML/08
Koordinaatit:	X 7299960, Y 3547621, Z 298	Mittakaava:	1:5000



Älkynaho tervahauta	MH-tunnus: 105078
----------------------------	------------------------------

Kohdetyyppi:	9 Valmistuspaikat/työpaikat	Haltija:	151 Metsätalous Pohjanmaa
Ajoitus:	7116 Uusi aika	Ylläpitäjä:	151 Metsätalous Pohjanmaa
Rakentamisvuosi:		Kunta:	832 TAIVALKOSKI
Lukumäärä:	1		

Koordinaattiselitys:		Geometria tuotettu:	4 Gps-mittaus, korjaamaton
Koordinaatit:	X 7295257, Y 3545092, Z 271	Löydöt:	

Taustatiedot
Kohde löydettiin Suitigis-havainnon perusteella.
Ympäristön kuvaus
Kohde sijaitsee Pärjänälkyn alalounaisrinteellä hakkuuaukiolla. Aukiolla kasvaa pieniä kuusia ja mäntyjä, kanervaa, katajaa ja koivuntaimia. Aluskasvillisuus koostuu sammaleesta ja varvuista. Metsän kehitysluokka on taimikko.
Kohteen kuvaus
Kohde on pyöreä, hyväkuntoinen tervahauta, jonka halssi osoittaa länteen. Halkaisija on 12 m ja vallin leveys on 2 m. Halssin pituus on 7 m. Tervahaudan syvyys 1,3 m. Halssin reunat on mahdollisesti tuettu kivillä.
Alueen hakkuu on esimerkillisesti hoidettu. Muinaisjäännöksen pinta on säilynyt raivauksesta huolimatta koskemattomana ja jäljet on siivottu.
Kohteen rajaus
Kohde on rajattu pistemäisesti ja näkyvien rajojen mukaan.
Tulkinta
Kohde on tervahauta.
Lisätietoja

Toimenpiteet

Tarkastukset		
Tila: 3 Toteutettu	Laji: 6 Suojeluarvojen tarkastus	Tarkastusvuosi: 2010
Tarkastuspvm: 7.9.2010	Tarkastaja: H. Kelola-Mäkeläinen	

Kuvaus: KMO Kulttuuriperintöinventointi

**Viranomais-
rekisterinro:**

Kunto: 1 Hyvä

Arvotus: 3 Esitys mj-luokka II

Olotila: 2 Ei käytössä

**Kohteen
suojelu:** 9 Muu suojeluarvo

Selitys:

Selitys:

Ympäristön suojelu:	0 Ei määritelty
Selitys:	

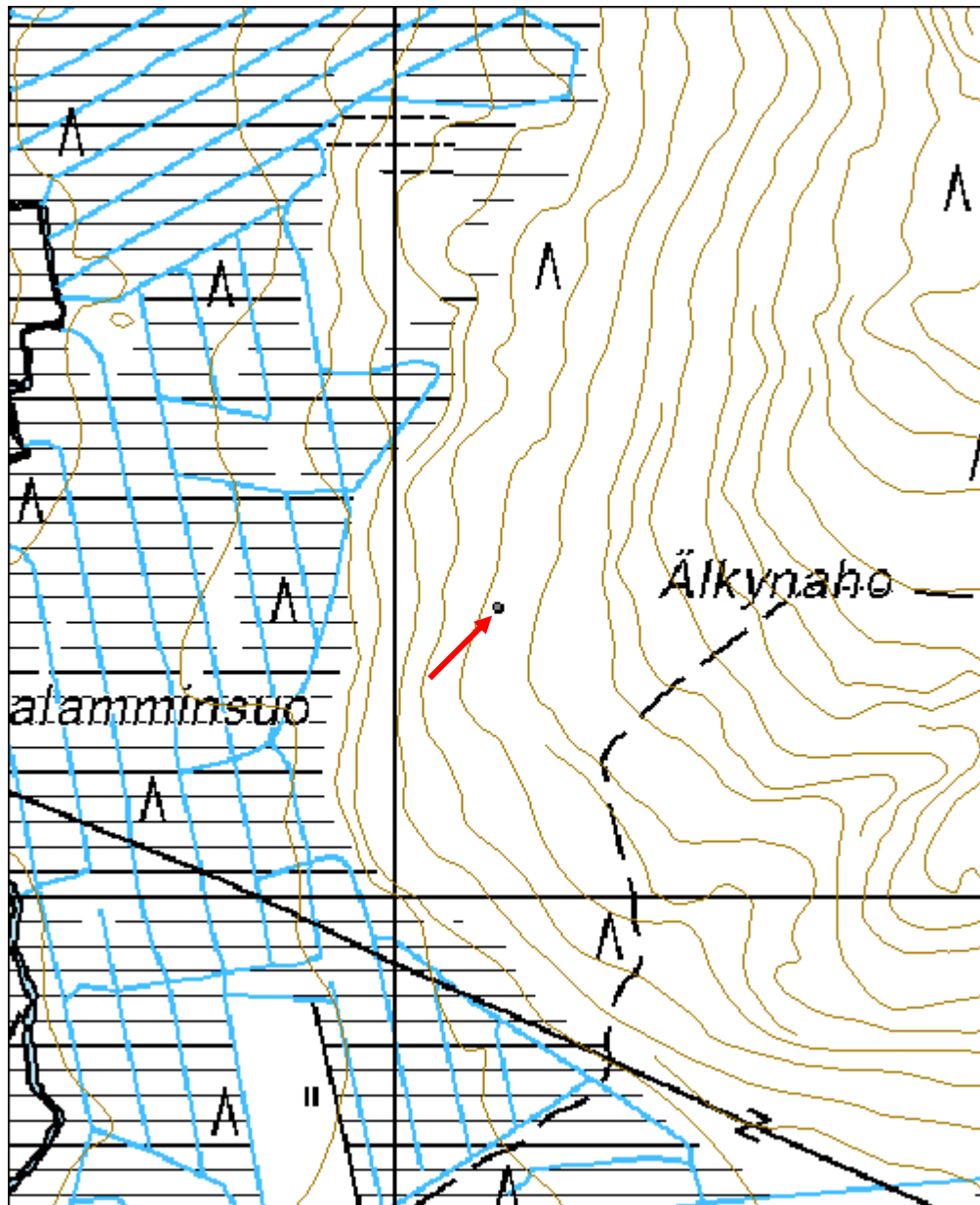


Yleiskuva idästä.



Halssi kuvattu lounaasta.

Kohdetyyppi:	9 Valmistuspaikat/työpaikat	Copyright:	© Metsähallitus 2008 © Maanmittauslaitos 1/MML/08
Koordinaatit:	X 7295257, Y 3545092, Z 271	Mittakaava:	1:5000



Kovajärvi maakuoppa	MH-tunnus: 105159
----------------------------	------------------------------

Kohdetyyppi:	3 Hautapaikat	Haltija:	151 Metsätalous Pohjanmaa
Ajoitus:	7116 Uusi aika	Ylläpitäjä:	151 Metsätalous Pohjanmaa
Rakentamisvuosi:		Kunta:	832 TAIVALKOSKI
Lukumäärä:	1		

Koordinaattiselitys:		Geometria tuotettu:	4 Gps-mittaus, korjaamaton
Koordinaatit:	X 7291559, Y 3550005, Z 254	Löydöt:	

Taustatiedot
Kohde on uusi löytö.
Ympäristön kuvaus
Kuoppa sijaitsee Kovajärven länsipäässä olevan niemen päässä. Niemen pään erottaa rannasta suoalue. Niemen kärjessä on pyöreä todennäköisesti hiekkapohjainen kumpare, jossa kasvaa mäntyjä ja muutama koivu ja pieni kuusi. Kumpareella kasvaa sammalta ja varvikkoa. Kumpareen halkaisija on 13,5 m ja korkeus 1,5-2 m. Kumpareen ympäristö on soistunutta. Metsän kehitysluokka on alueella erirakenteinen metsikkö.
Kohteen kuvaus
Kohde on kumpareen keskelle kaivettu, suorakaiteenmuotoinen kaakko-luoteissuuntainen maakuoppa. Kooltaan kuoppa on 2-3x0,6 m. Kuopan kaakkoispää näkyy selkeästi ja on jyrkkäreunainen, mutta luoteispää on epäselvempi. Kaivannon kaakkoispään pohjalla paksu turvekerros (10-15 cm), huuhtoutumiskerros (n. 2 cm) ja hiekkaa.
Kuopasta kaksi metriä lounaaseen on kumpareen reunalla pilkkamänty, jonka länsi- ja itäpuolelle on tehty isot pilkat, joissa kirveen iskun jälkiä. Myös puun pohjoispuolella on muutamia pieniä pilkkoja, jotka ovat umpeenkasvaneita tai merkittömiä. Länsipuolen pilkka lievästi tuhoutunut.
Pilkkapuun koordinaatit: 3549997/7291559
Kohteen rajaus
Kohteen rajaus on tehty maastonmuodon perusteella ja se rajautuu niemen kärjessä olevaan kumpareeseen. Kohdetta esitetään lisättäväksi muinaisjäännösrekisteriin pilkkapuun iän perusteella.
Tulkinta
Hautapaikka
Lisätietoja

Toimenpiteet

Tarkastukset

Tila: 3 Toteutettu	Laji: 6 Suojeluarvojen tarkastus	Tarkastusvuosi: 2010
Tarkastuspvm: 2.9.2010	Tarkastaja: H. Kelola-Mäkeläinen	
Kuvaus: Taivalkoski kulttuuriperintöinventointi 2010		

Viranomais- rekisterinro:		Kunto:	1 Hyvä
--------------------------------------	--	---------------	--------

Arvotus:	3 Esitys mj-luokka II	Olotila:	2 Ei käytössä
-----------------	-----------------------	-----------------	---------------

Kohteen suojelu:	9 Muu suojeluarvo
-----------------------------	-------------------

Selitys:		Selitys:	
-----------------	--	-----------------	--

Ympäristön suojelu:	0 Ei määritelty
--------------------------------	-----------------

Selitys:	
-----------------	--



. Yleiskuva kumpareesta lännestä.



Yleiskuva maakuopasta lounaasta



Yleiskuva kuopasta lounaasta



Puun ransipuolella oleva piikka.

Kohdetyyppi:	3 Hautapaikat	Copyright:	© Metsähallitus 2008 © Maanmittauslaitos 1/MML/08
Koordinaatit:	X 7291559, Y 3550005, Z 254	Mittakaava:	1:10000



Tuohilampi 2 tervapirtti jäännös	MH-tunnus: 109142
---	------------------------------

Kohdetyyppi:	9 Valmistuspaikat/työpaikat	Haltija:	151 Metsätalous Pohjanmaa
Ajoitus:	7118 Historiallinen aika	Ylläpitäjä:	151 Metsätalous Pohjanmaa
Rakentamisvuosi:		Kunta:	832 TAIVALKOSKI
Lukumäärä:	1		

Koordinaattiselitys:		Geometria tuotettu:	4 Gps-mittaus, korjaamaton
Koordinaatit:	X 7275400, Y 3574222, Z 255	Löydöt:	

Taustatiedot
Alpo Räisäsen tiedonanto
Ympäristön kuvaus
Kohde sijaitsee Tuohilammen pohjoisrannalla mäntyä kasvavalla kankaalla, jossa aluskasvillisuus koostuu varvuista ja sammaleesta. Rakennuksen jäännöksen ympärillä kasvaa enemmän kuusia kuin lähistöllä muuten. Metsän kehitysluokka on uudistuskypsämetsikkö.
Kohteen kuvaus
Neliskulmaisen rakennuksen jäännös, joka on suurimmaksi osaksi sammaleen ja varpujen peitossa. Rakennuksesta on näkyvissä hirren jäänteitä siellä täällä ja kasa palaneita kiviä luoteisnurkassa. Lisäksi rakennuksen pohjan päällä on romahtaneena mahdollisesti pari puuta kattorakenteesta. Rakennuksen jäännöksen koko on 4 x 4 m ja uunin jäännöksen koko on 1,5 x 1,2 m. Rakennus liittyy n. 50 m päässä kaakossa olevaan tervahautaan.
Kohteen rajaus
Kohde rajautuu pistemäisesti näkyvien rajojen mukaan.
Tulkinta
Tervapirtti
Lisätietoja

Toimenpiteet

Tarkastukset
Tila: 3 Toteutettu Laji: 6 Suojeluarvojen tarkastus Tarkastusvuosi: 2010 Tarkastuspvm: 9.6.2010 Tarkastaja: H. Kelola-Mäkeläinen Kuvaus: Taivalkoski kulttuuriperintöinventointi 2010

Viranomais- rekisterinro:		Kunto:	2 Keskinertainen
Arvotus:	3 Esitys mj-luokka II	Olotila:	2 Ei käytössä
Selitys:		Kohteen suojelu:	9 Muu suojeluarvo
		Selitys:	Muinainmuistolaki

Ympäristön suojelu:	99 Muu suojeluarvoa sisältävä alue
Selitys:	Retkeilyalue

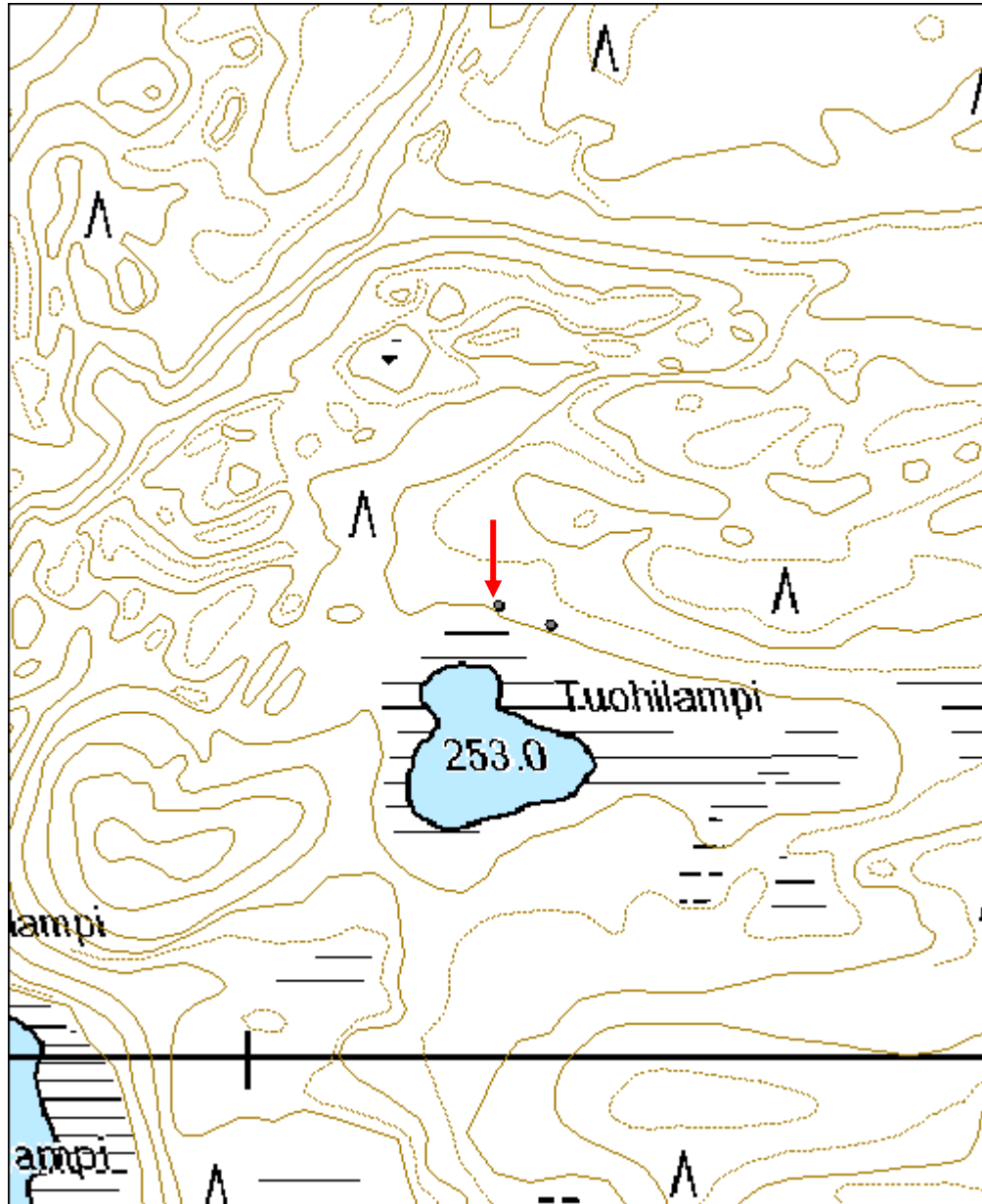


Tervapirtin jäännös kuvattu lännestä.



Tulisijan jäännös kuvattu kaakosta.

Kohdetyyppi:	9 Valmistuspaikat/työpaikat	Copyright:	© Metsähallitus 2008 © Maanmittauslaitos 1/MML/08
Koordinaatit:	X 7275400, Y 3574222, Z 255	Mittakaava:	1:5000



Teerensoidinmaa 1 tervahauta	MH-tunnus: 110664
-------------------------------------	------------------------------

Kohdetyyppi:	9 Valmistuspaikat/työpaikat	Haltija:	151 Metsätalous Pohjanmaa
Ajoitus:	7116 Uusi aika	Ylläpitäjä:	151 Metsätalous Pohjanmaa
Rakentamisvuosi:		Kunta:	832 TAIVALKOSKI
Lukumäärä:	1		

Koordinaattiselitys:		Geometria tuotettu:	4 Gps-mittaus, korjaamaton
Koordinaatit:	X 7275330, Y 3542654, Z 217	Löydöt:	

Taustatiedot
Sutigis-havainto
Ympäristön kuvaus
Kohde sijaitsee mäntyä kasvavalla kankaalla suon laidassa. Aluskasvillisuutena on varpua ja sammalta. Metsän kehitysluokka on varttunut kehitysmetsikkö.
Kohteen kuvaus
Paikalla sijaitsee iso, pyöreä ja syvä tervahauta, jonka halssi on kaakossa. Haudan halkaisija on 16 m. haudan vieressä on kasa rautakuonaa, joka voi viitata paikkaa käytetyn myös raudanvalmistukseen.
Kohteen rajaus
Kohde rajautuu pistemäisesti näkyvien rajojen mukaan.
Tulkinta
Tervahauta
Lisätietoja

Toimenpiteet

Tarkastukset
Tila: 3 Toteutettu Laji: 6 Suojeluarvojen tarkastus Tarkastusvuosi: 2010
Tarkastuspvm: 14.6.2010 Tarkastaja: H. Kelola-Mäkeläinen
Kuvaus: Taivalkoski kulttuuriperintöinventointi 2010

Viranomaisrekisterinro:	Kunto:	1 Hyvä
	Olotila:	2 Ei käytössä

Arvotus:	3 Esitys mj-luokka II	Kohteen suojelu:	9 Muu suojeluarvo
Selitys:		Selitys:	

Ympäristön suojelu:	0 Ei määritelty
Selitys:	

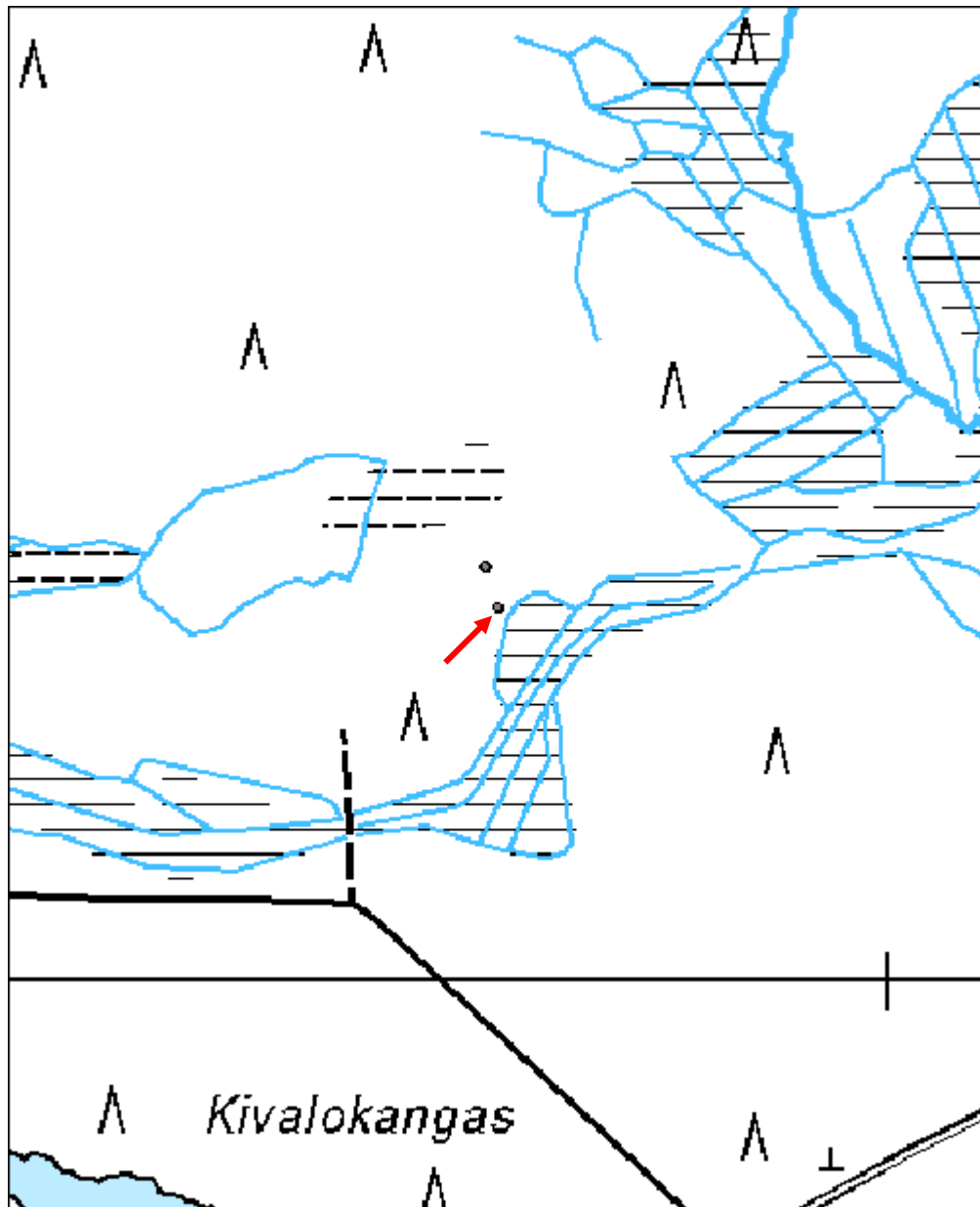


Tervahauta kuvattu idästä.



Rautakuonakasa tervahaudan vieressä, kuvattu idästä.

Kohdetyyppi:	9 Valmistuspaikat/työpaikat	Copyright:	© Metsähallitus 2008 © Maanmittauslaitos 1/MML/08
Koordinaatit:	X 7275330, Y 3542654, Z 217	Mittakaava:	1:5000



Teerensoidinmaa 2 tervapirtti jäännös	MH-tunnus: 110667
--	------------------------------

Kohdetyyppi:	9 Valmistuspaikat/työpaikat	Haltija:	151 Metsätalous Pohjanmaa
Ajoitus:	7116 Uusi aika	Ylläpitäjä:	151 Metsätalous Pohjanmaa
Rakentamisvuosi:		Kunta:	832 TAIVALKOSKI
Lukumäärä:	1		

Koordinaattiselitys:		Geometria tuotettu:	4 Gps-mittaus, korjaamaton
Koordinaatit:	X 7275366, Y 3542643, Z 217	Löydöt:	

Taustatiedot
Sutigis-havainto
Ympäristön kuvaus
Kohde sijaitsee mäntykankaalla n. 35 m luoteeseen tervahaudasta (Reiska-kohde 110664). Aluskasvillisuutena kasvaa varpuja ja sammalta. Metsän kehitysluokka on varttunut kasvatusmetsikkö.
Kohteen kuvaus
Paikalla on kooltaan 4,6 x 4,2 m kokoisen hirsirakennuksen jäännös. Korkeimmillaan siitä on jäljellä viisi hirsikertaa. Rakennus on ollut pitkänurkkainen ja salvoksena on käytetty koirankaulasalvosta. Hirsien päät on sahattu ja veistetty kirveellä. Rakennuksen kaakkoisnurkassa on lisäksi kivistä tehdyn uunin/kiukaan jäännös.
Kohteen rajaus
Kohde rajautuu pistemäisesti näkyvien rajojen mukaan.
Tulkinta
Tervapirtti
Lisätietoja

Toimenpiteet

Tarkastukset
Tila: 3 Toteutettu Laji: 6 Suojeluarvojen tarkastus Tarkastusvuosi: 2010 Tarkastuspv: 14.6.2010 Tarkastaja: H. Kelola-Mäkeläinen Kuvaus: Taivalkoski kulttuuriperintöinventointi 2010

Viranomaisrekisterinro:	Kunto:	2 Keskinertainen
	Olotila:	2 Ei käytössä

Arvotus:	3 Esitys mj-luokka II	Kohteen suojelu:	9 Muu suojeluarvo
Selitys:		Selitys:	

Ympäristön suojelu:	0 Ei määritelty
Selitys:	



Yleiskuva lounaasta.

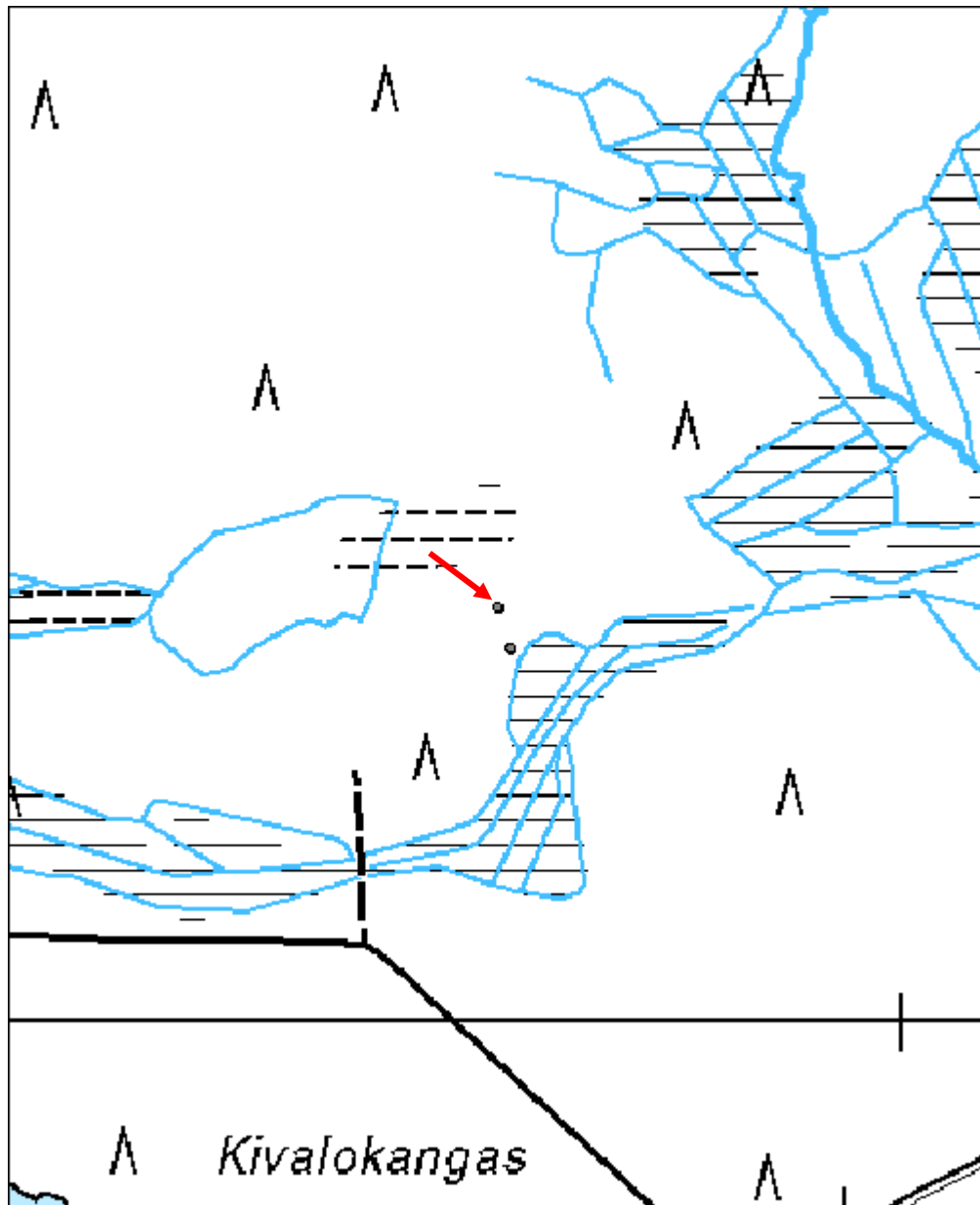


Rakennuksen koilliskulma.



Kiukaan jäännös kuvattu idästä.

Kohdetyyppi:	1 Asuinpaikat	Copyright:	© Metsähallitus 2008 © Maanmittauslaitos 1/MML/08
Koordinaatit:	X 7275366, Y 3542643, Z 217	Mittakaava:	1:5000



Kaupinniemi 1 tervahauta	MH-tunnus: 110719
---------------------------------	------------------------------

Kohdetyyppi:	9 Valmistuspaikat/työpaikat	Haltija:	151 Metsätalous Pohjanmaa
Ajoitus:	7116 Uusi aika	Ylläpitäjä:	151 Metsätalous Pohjanmaa
Rakentamisvuosi:		Kunta:	832 TAIVALKOSKI
Lukumäärä:	1		

Koordinaattiselitys:		Geometria tuotettu:	4 Gps-mittaus, korjaamaton
Koordinaatit:	X 7287163, Y 3567155, Z 220	Löydöt:	

Taustatiedot
Sutigis-havainto
Ympäristön kuvaus
Kohde sijaitsee harvassa mäntymetsässä avohakkuualueen laidalla. Aluskasvillisuutena kasvaa varpua ja sammalta. Metsän kehitysluokka on varttunut kasvatusmetsikkö.
Kohteen kuvaus
Paikalla on pyöreä halkaisijaltaan 15, 2 m kokoinen tervahauta, jonka halssi sijaitsee kaakkoislaidalla. Halssin pituus on 14 m ja tervahaudan vallien paksuus 3 m.
Tervahaudasta n. 35 m luoteeseen on tervapirtin jäännös (Reiska-kohde 110772), jonka yhdessä kulmassa kasvaa yli 100-vuotias mänty. Tervahaudan ikä on siten yli 100 vuotta.
Kohteen rajaus
Kohde rajautuu pistemäisesti näkyvien rajojen mukaan.
Tulkinta
Tervahauta
Lisätietoja

Toimenpiteet

Tarkastukset
Tila: 3 Toteutettu Laji: 6 Suojeluarvojen tarkastus Tarkastusvuosi: 2010 Tarkastuspv: 15.6.2010 Tarkastaja: H. Kelola-Mäkeläinen Kuvaus: Taivalkoski kulttuuriperintöinventointi 2010

Viranomais-	Kunto: 1 Hyvä
--------------------	----------------------

rekisterinro:		Olotila: 2 Ei käytössä
Arvotus:	3 Esitys mj-luokka II	Kohteen suojelu: 9 Muu suojeluarvo
Selitys:		Selitys:
Ympäristön suojelu:	0 Ei määritelty	
Selitys:		

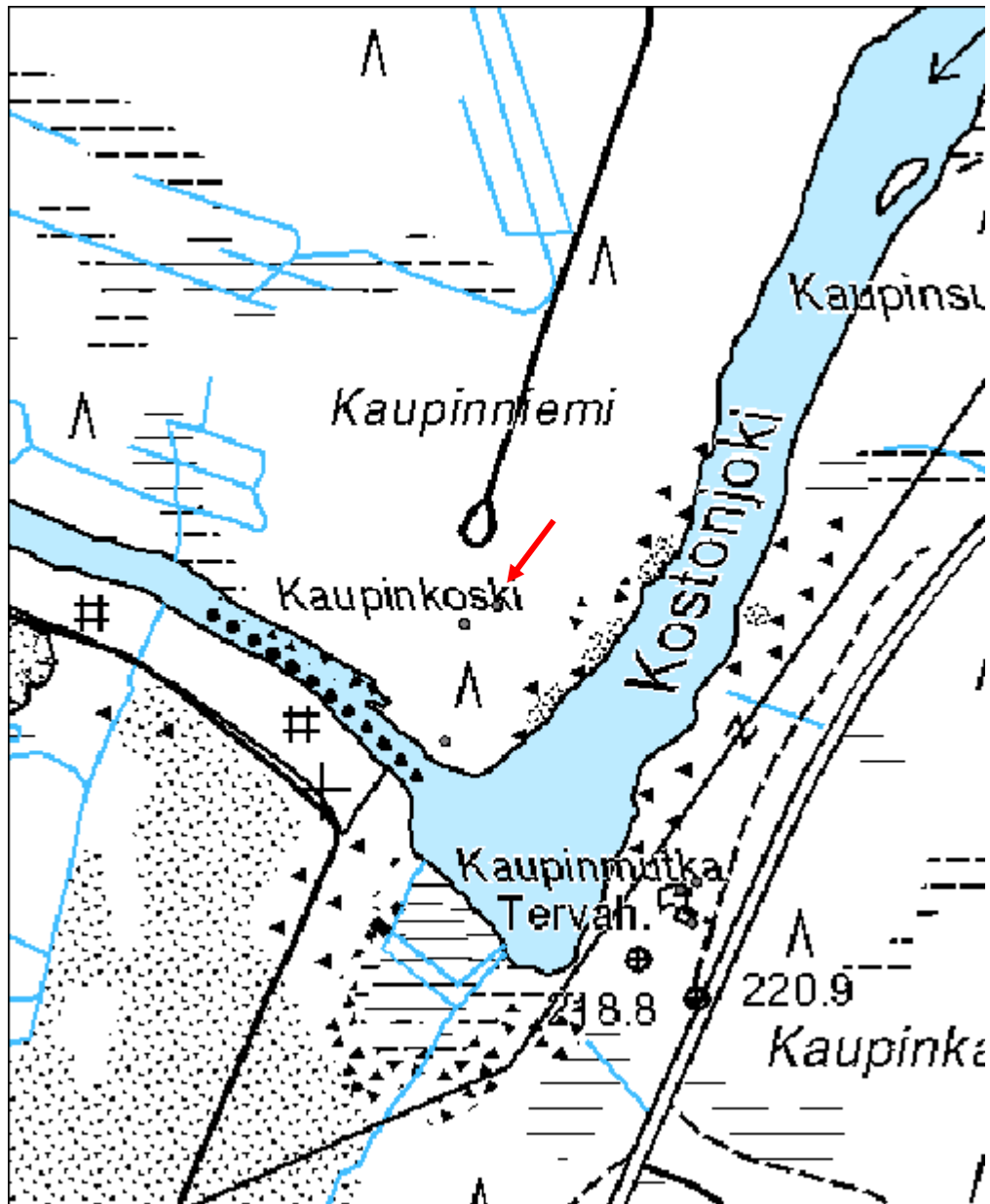


Yleiskuva koillisesta.



Halssi kuvattu pohjoisesta.

Kohdetyyppi:	9 Valmistuspaikat/työpaikat	Copyright:	© Metsähallitus 2008 © Maanmittauslaitos 1/MML/08
Koordinaatit:	X 7287163, Y 3567155, Z 220	Mittakaava:	1:5000



Kaupinniemi 2 tervapirtti jäännös	MH-tunnus: 110722
--	------------------------------

Kohdetyyppi:	1 Asuinpaikat	Haltija:	151 Metsätalous Pohjanmaa
Ajoitus:	7116 Uusi aika	Ylläpitäjä:	151 Metsätalous Pohjanmaa
Rakentamisvuosi:		Kunta:	832 TAIVALKOSKI
Lukumäärä:	1		

Koordinaattiselitys:		Geometria tuotettu:	4 Gps-mittaus, korjaamaton
Koordinaatit:	X 7287147, Y 3567126, Z 220	Löydöt:	

Taustatiedot
Löytyi Kaupinniemi 1 tervahaudan dokumentoinnin yhteydessä.
Ympäristön kuvaus
Kohde sijaitsee harvassa mäntymetsässä avohakkuualueen laidalla. Aluskasvillisuutena kasvaa varpua ja sammalta. Metsän kehitysluokka on varttunut kasvatusmetsikkö.
Kohteen kuvaus
Kohde on pieni neliskulmainen tervapirtin jäännös. Sen seinälinjat erottuvat maastosta varpujen ja sammaleen peittäminä kohoumina. Tervapirtin itänurkassa on kivistä tehdyn kiukaan/uunin jäännös. Tervapirtin koko on 4,7 x 5 m ja uunin/kiukaan koko 2 x 2 m.
Tervapirtin jäännöksen yhden nurkan päällä kasvaa ainakin 100-vuotias mänty, joten pirtti ja siten myös tervahauta, ovat yli 100 vuotta vanhoja.
Kohteen rajaus
Kohde rajautuu pistemäisesti näkyvien rajojen mukaan.
Tulkinta
Tervapirtti
Lisätietoja

Toimenpiteet

Tarkastukset
Tila: 3 Toteutettu Laji: 6 Suojeluarvojen tarkastus Tarkastusvuosi: 2010
Tarkastuspm: 15.6.2010 Tarkastaja: H. Kelola-Mäkeläinen
Kuvaus: Taivalkoski kulttuuriperintöinventointi 2010

Viranomais-	Kunto: 2 Keskinertainen
--------------------	--------------------------------