

Viranomais- rekisterinro:		Kunto:	2 Kesinkertainen
Arvotus:	8 Muu suojeluarvo	Olotila:	2 Ei käytössä
Selitys:	Sotahistoria	Kohteen suojaus:	9 Muu suojeluarvo
Selitys:		Selitys:	
Ympäristön suojaus:	0 Ei määritelty		
Selitys:			

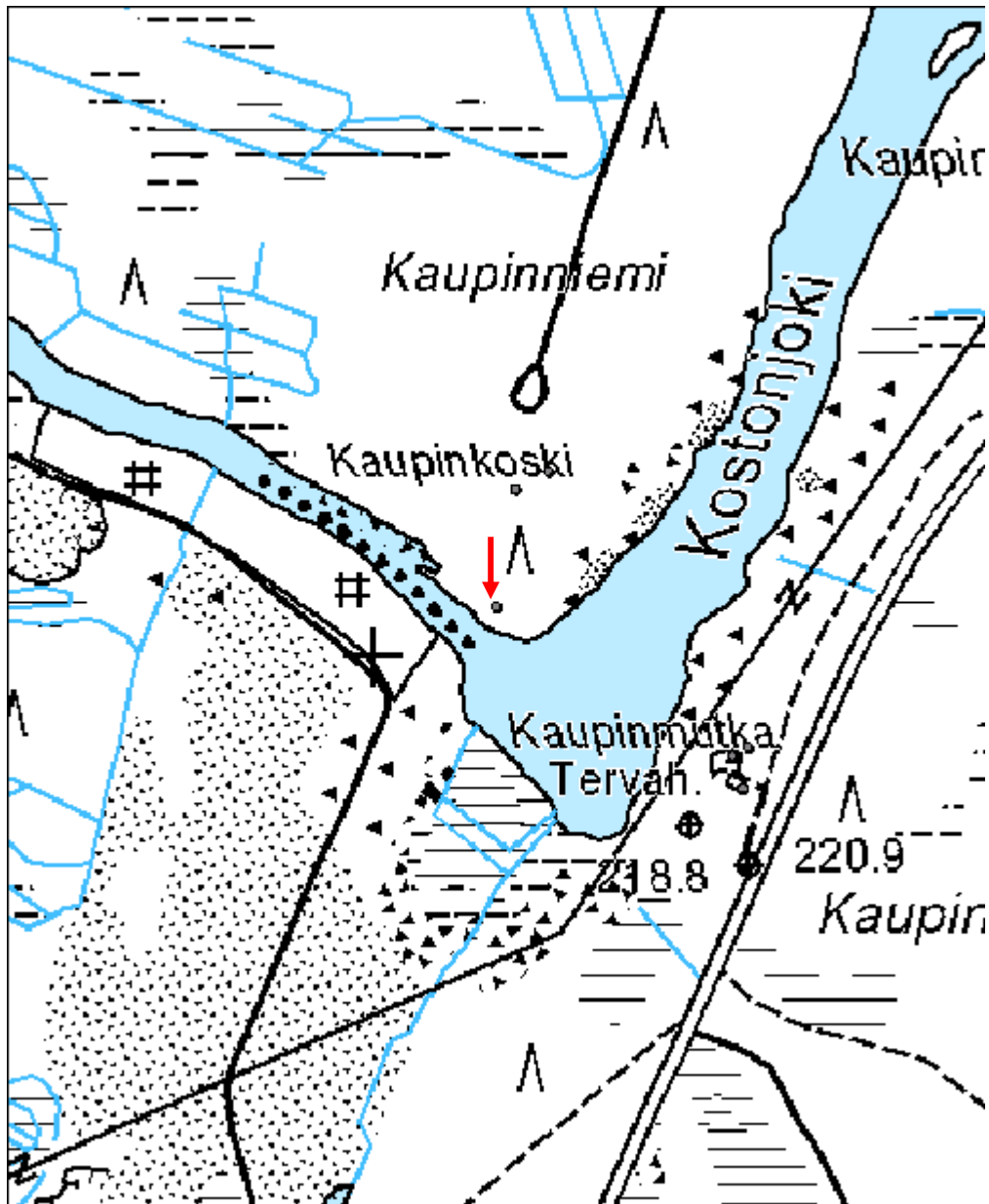


Yleiskuva luoteesta.



Rakennuksen itälaita.

Kohdetyyppi:	99 Muu/määrittelemätön	Copyright:	© Metsähallitus 2008 © Maanmittauslaitos 1/MML/08
Koordinaatit:	X 7287043, Y 3567109, Z 215	Mittakaava:	1:5000



Peuralampi 1 hauta	MH-tunnus: 112942
---------------------------	------------------------------

Kohdetyyppi:	3 Hautapaikat	Haltija:	151 Metsätalous Pohjanmaa
Ajoitus:	7119 Toinen maailmansota	Ylläpitäjä:	151 Metsätalous Pohjanmaa
Rakentamisvuosi:		Kunta:	832 TAIVALKOSKI
Lukumäärä:	1		

Koordinaattiselitys:		Geometria tuotettu:	4 Gps-mittaus, korjaamaton
Koordinaatit:	X 7283128, Y 3569025, Z 232	Löydöt:	

Taustatiedot

Merkitty peruskarttaan

Ympäristön kuvaus

Kohde sijaitsee hiekkaharjun päällä mäntykankaalla. Haudan vierestä kulkee voimalinja. Metsän kehitysluokka on varttunut kasvatusmetsikkö.

Kohteen kuvaus

Paikalla on valkoisella puuaidalla rajattu hauta. Aidan sisäpuolella on puinen valkoinen risti ja sen juuressa on hautakivi, jossa lukee " Tässä lepää II-maailmansodan aikana 1941-1944 kuolleita tuntemattomia vainajia".

Kohteen rajaus

Kohde rajautuu pistemäisesti näkyvien rajojen mukaan.

Tulkinta

Tuntemattomien sotilaiden hauta

Lisätietoja

Toimenpiteet

Tarkastukset

Tila: 3 Toteutettu Laji: 6 Suojeluarvojen tarkastus Tarkastusvuosi: 2010
Tarkastuspvm: 23.6.2010 Tarkastaja: H. Kelola-Mäkeläinen
Kuvaus: Taivalkoski kulttuuriperintöinventointi 2010

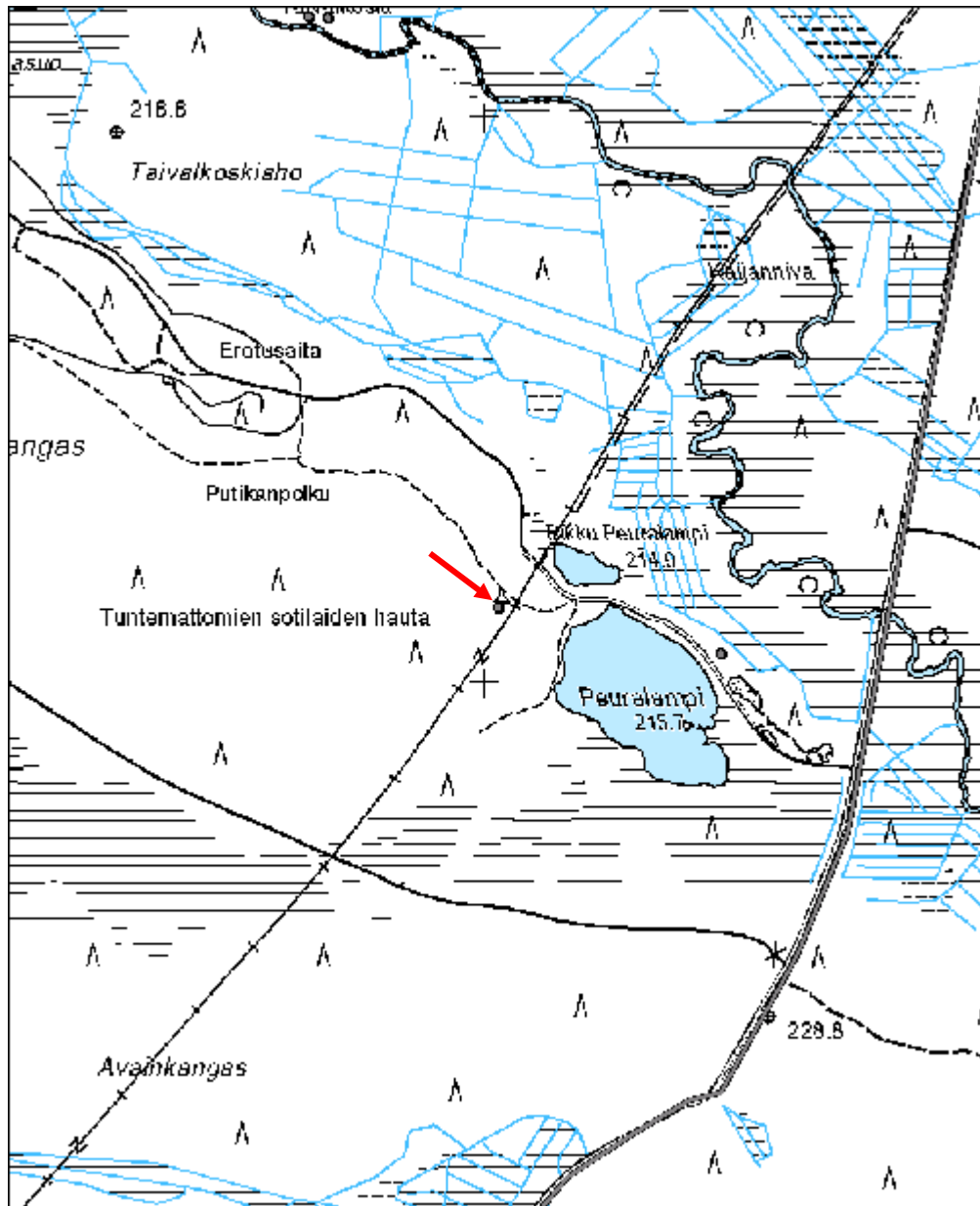
Viranomaisrekisterinro:		Kunto:	1 Hyvä
		Olotila:	2 Ei käytössä
Arvotus:	8 Muu suojeluarvo	Kohteen	9 Muu suojeluarvo

Selitys:	suojelu: Selitys: Hautarauha
Ympäristön suojelu:	0 Ei määritelty
Selitys:	



Yleiskuva koillisesta.

Kohdetyyppi:	3 Hautapaikat	Copyright:	© Metsähallitus 2008 © Maanmittauslaitos 1/MML/08
Koordinaatit:	X 7283128, Y 3569025, Z 232	Mittakaava:	1:10000



Satasaari 1 vankileiri jäännös	MH-tunnus: 112947
---------------------------------------	------------------------------

Kohdetyyppi:	99 Muu/määrittelemätön	Haltija:	151 Metsätalous Pohjanmaa
Ajoitus:	7119 Toinen maailmansota	Ylläpitäjä:	151 Metsätalous Pohjanmaa
Rakentamisvuosi:		Kunta:	832 TAIVALKOSKI
Lukumäärä:	3		

Koordinaattiselitys:		Geometria tuotettu:	4 Gps-mittaus, korjaamaton
Koordinaatit:	X 7287931, Y 3571650, Z 241	Löydöt:	

Taustatiedot

Kaksi rakennuksista merkitty sutigisiin, kolmas löytyi tarkastettaessa kohdetta.

Ympäristön kuvaus

Kohde sijaitsee avohakkuualueen pohjoislaidalla olevassa metsikössä aivan valtion ja yksityisen maan rajalla. Paikalla kasvaa kuusia ja mäntyjä. Aluskasvillisuutena on varpuja ja sammalta. Metsän kehitysluokka on taimikko.

Kohteen kuvaus

Rakennus 1 (x= 3571650, y= 7287931) on neliskulmainen pitkänurkkainen pyöröhirsistä valmistettu rakennuksen jäännös. Korkeimmillaan rakennuksesta on jäljellä kolme hirsikertaa. Lounaiskulmassa on kivistä tehty uuni ja oviaukko on eteläseinällä. Rakennuksen koko on 4,4 x 4,6 m. Noin 2 m päässä rakennuksen itäseinästä on pyöreä kaivanto, joka on noin metrin syvä. Länsipuolella on myös noin metrin päässä seinälinjasta 3 m pitkä ja 50 cm syvä soikea kaivanto. Nämä ovat mahdollisesti kaivon ja jonkinlaisen säilytyskuopan jäänteet.

Rakennus 2 (x= 3571646, y= 7287895) on myös pitkänurkkainen ja neliönmuotoinen pyöröhirsistä tehty rakennuksen jäännös. Rakennus on pohjois-eteläsuuntainen ja oviaukko on länsiseinällä. Korkeimmillaan rakennuksesta on säilynyt kolme hirsikertaa. Tiivisteenä hirsien välissä on käytetty sammalta ja katosta on jäljellä tuohta. Rakennuksessa ei ole ollut kivistä tulisijaa/uunia. Jäännökset ovat osin peittyneet sammaleen alle. Rakennuksen koko on 8,5 x 8,8 m.

Rakennuksen jäännös 3 (x= 3571618, y= 7287913) on rakennuksista huonoimmin säilynyt. Sen seinälinjat ovat peittyneet sammaleella ja ne erottuvat juuri ja juuri maastossa. Rakennuksen keskellä on n. 1 m levyinen ja 30 cm syvä kuoppa. Rakennuksen koko on 9,5 x 8,7 m. Rakennuksen jäännös 3 sijaitsee aivan avohakkuualueen reunassa ja paikalla kasvaa paljon koivun taimia, isoja kuusia sekä suuri mänty.

Kohteen rajaus

Kohde rajautuu pistemäisesti näkyvien rajojen mukaan. GPS-piste on otettu rakennuksen jäänteen 1 keskeltä.

Tulkinta

Paikalla kerrotaan olleen toisen maailmansodan aikana vankileiri. Rakennuksen jäännös 1 on saunan jäännös ja kaksi muuta rakennusta voivat olla majoitustilojen jäännöksiä.

Lisätietoja

Toimenpiteet

Tarkastukset

**Viranomais-
rekisterinro:**

Kunto: 2 Keskinertainen

Arvotus: 8 Muu suojeluarvo

Olotila: 2 Ei käytössä

**Kohteen
suojaus:** 9 Muu suojeluarvo

Selitys: Sotahistoria

Selitys:

**Ympäristön
suojaus:**

0 Ei määritelty

Selitys:



Rakennus 1 yleiskuva koillisesta

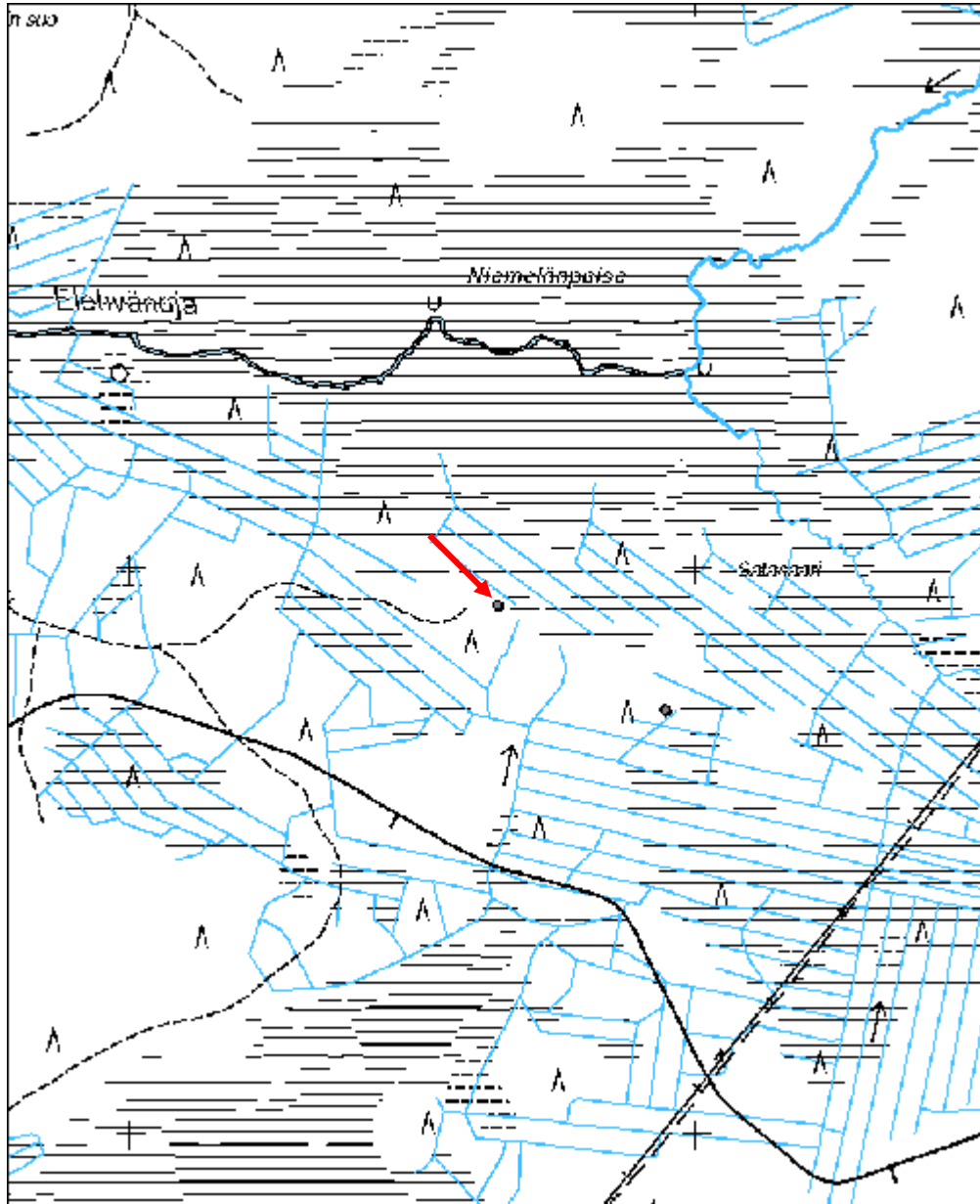


Rakennuksen 2 lounaiskulma.



Rakennus 3 yleiskuva lounaasta.

Kohdetyyppi:	99 Muu/määrittelemätön	Copyright:	© Metsähallitus 2008 © Maanmittauslaitos 1/MML/08
Koordinaatit:	X 7287931, Y 3571650, Z 241	Mittakaava:	1:10000



Satasaari 2 hauta	MH-tunnus: 113065
--------------------------	------------------------------

Kohdetyyppi:	3 Hautapaikat	Haltija:	151 Metsätalous Pohjanmaa
Ajoitus:	7119 Toinen maailmansota	Ylläpitäjä:	151 Metsätalous Pohjanmaa
Rakentamisvuosi:		Kunta:	832 TAIVALKOSKI
Lukumäärä:	1		

Koordinaattiselitys:		Geometria tuotettu:	4 Gps-mittaus, korjaamaton
Koordinaatit:	X 7287746, Y 3571946, Z 242	Löydöt:	

Taustatiedot

Sutigis-havainto

Ympäristön kuvaus

Kohde sijaitsee avohakkuualueen itälaidalla nuorena kasvatusmetsässä.

Kohteen kuvaus

Kuusen juuressa oleva maakumpu, jonka päällä on pieni kulunut puinen risti. Kumpu on pohjois-eteläsuuntainen. Ristissä ei ole kirjoitusta.

Kohteen rajaus

Kohde rajautuu pistemäisesti näkyvien rajojen mukaan.

Tulkinta

Armas Tyniltä saatujen tietojen mukaan hauta kuuluu toisen maailmansodan aikana kuolleelle puolalaiselle vanginvartijalle. Haudasta noin 400 m päässä koilliseen on vankileirin jäännökset (Reiska-kohde 112947).

Lisätietoja

Toimenpiteet

Tarkastukset

Tila: 3 Toteutettu Laji: 6 Suojeluarvojen tarkastus Tarkastusvuosi: 2010
Tarkastuspvm: 24.6.2010 Tarkastaja: H. Kelola-Mäkeläinen
Kuvaus: Taivalkoski kulttuuriperintöinventointi 2010

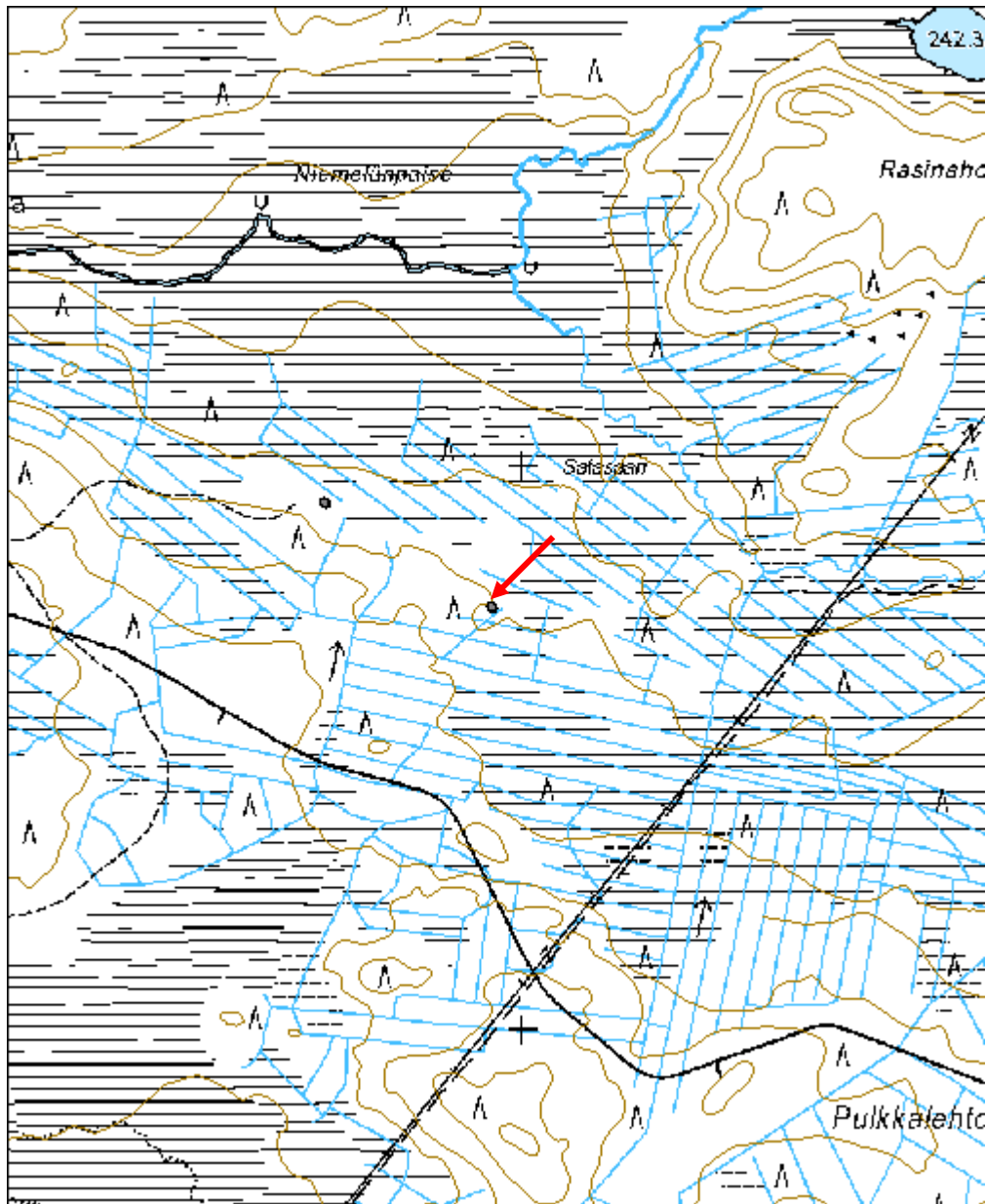
Viranomaisrekisterinro:		Kunto:	2 Keskinertainen
		Olotila:	2 Ei käytössä
Arvotus:	8 Muu suojeluarvo	Kohteen	9 Muu suojeluarvo

Selitys:	suojelu: Selitys: Hautarauha
Ympäristön suojelu:	0 Ei määritelty
Selitys:	



Yleiskuva etelästä.

Kohdetyyppi:	3 Hautapaikat	Copyright:	© Metsähallitus 2008 © Maanmittauslaitos 1/MML/08
Koordinaatit:	X 7287746, Y 3571946, Z 242	Mittakaava:	1:10000



Hevosvaara hauta	MH-tunnus: 118366
-------------------------	------------------------------

Kohdetyyppi:	3 Hautapaikat	Haltija:	151 Metsätalous Pohjanmaa
Ajoitus:	7119 Toinen maailmansota	Ylläpitäjä:	151 Metsätalous Pohjanmaa
Rakentamisvuosi:		Kunta:	832 TAIVALKOSKI
Lukumäärä:	1		

Koordinaattiselitys:		Geometria tuotettu:	4 Gps-mittaus, korjaamaton
Koordinaatit:	X 7283612, Y 3555704, Z 243	Löydöt:	

Taustatiedot

Sutigis-havainto

Ympäristön kuvaus

Kohde sijaitsee sekametsässä, jossa aluskasvillisuus koostuu varvuista ja sammaleesta. Metsän kehitysluokka on varttunut kasvatusmetsikkö.

Kohteen kuvaus

Paikalla on kivinen hautakivi, jossa ortodoksiristi, vuosiluku 1943 ja kirjaimet N-L. Kiven takana on pystylauta. Hauta on rajattu muovikepeillä ja muovikaapelilla. Tarina kertoo, että joku kyläläinen on ampunut paikalla venäläisen desantin sekä viisi metsoa. Toinen desantti pääsi karkuun.

Kohteen rajaus

Kohde rajautuu pistemäisesti näkyvien rajojen mukaan.

Tulkinta

Venäläisen desantin hauta toisen maailmansodan ajalta.

Lisätietoja

Toimenpiteet

Tarkastukset

Tila: 3 Toteutettu Laji: 6 Suojeluarvojen tarkastus Tarkastusvuosi: 2010
Tarkastuspvm: 2.7.2010 Tarkastaja: H. Kelola-Mäkeläinen
Kuvaus: Taivalkoski kulttuuriperintöinventointi 2010

Viranomaisrekisterinro:	Kunto:	1 Hyvä
	Olotila:	2 Ei käytössä

Arvotus:	8 Muu suojeluarvo	Kohteen suojelu:	9 Muu suojeluarvo
Selitys:	Hautarauha	Selitys:	
Ympäristön suojelu:	0 Ei määritelty		
Selitys:			

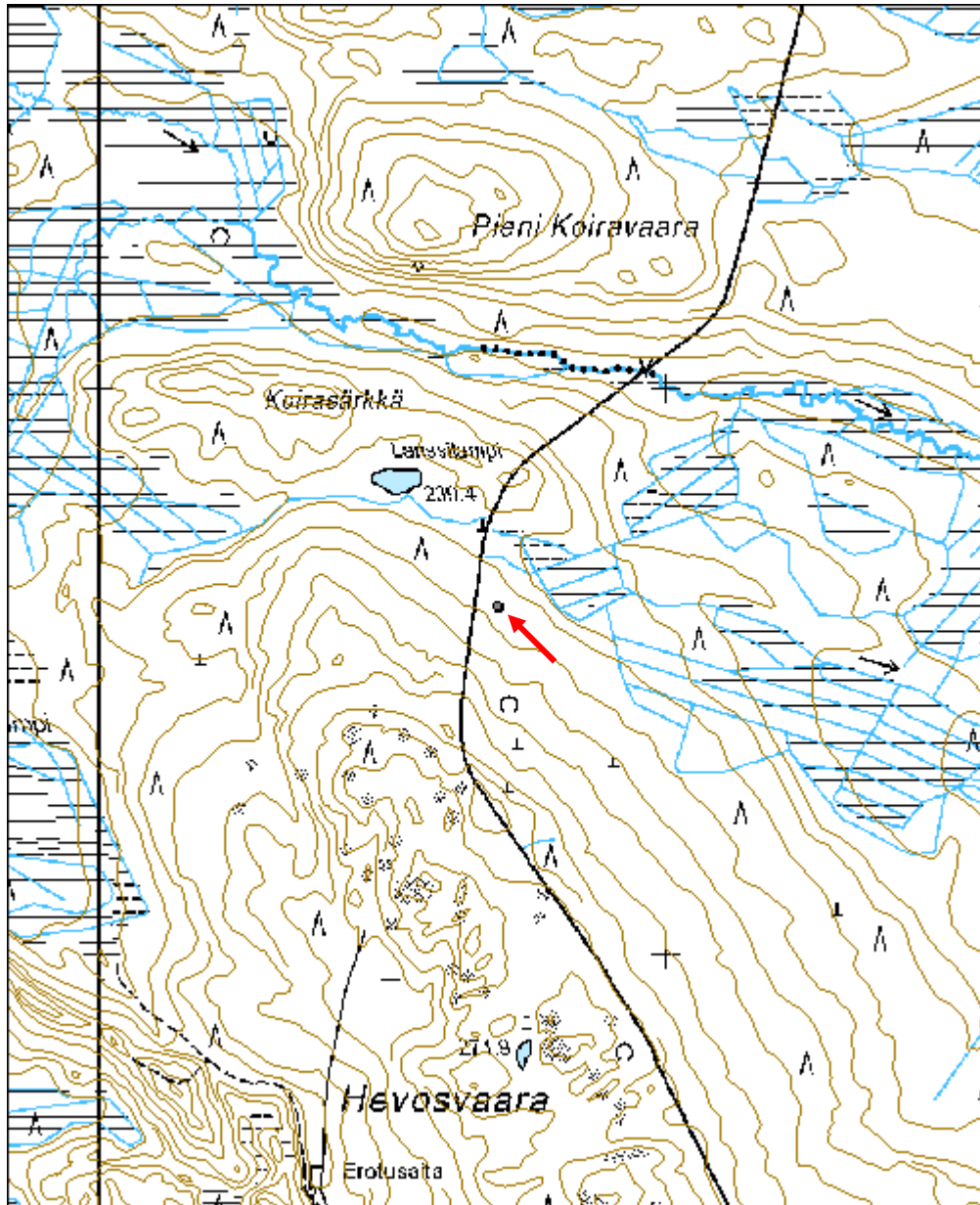


Yleiskuva lännestä.



Hautakivi lännestä.

Kohdetyyppi:	3 Hautapaikat	Copyright:	© <i>Metsähallitus</i> 2008 © <i>Maanmittauslaitos</i> 1/MML/08
Koordinaatit:	X 7283612, Y 3555704, Z 243	Mittakaava:	1:10000



Peuralampi 2 uuni jäännös	MH-tunnus: 119061
----------------------------------	------------------------------

Kohdetyyppi:	17 Kivi- ja maarakenteet	Haltija:	151 Metsätalous Pohjanmaa
Ajoitus:	7119 Toinen maailmansota	Ylläpitäjä:	151 Metsätalous Pohjanmaa
Rakentamisvuosi:		Kunta:	832 TAIVALKOSKI
Lukumäärä:	1		

Koordinaattiselitys:		Geometria tuotettu:	4 Gps-mittaus, korjaamaton
Koordinaatit:	X 7283047, Y 3569418, Z 218	Löydöt:	

Taustatiedot

Uusi löytö

Ympäristön kuvaus

Kohde sijaitsee Peurajärven koillisrannalla hiekkaharjulla kenttäradan tuntumassa. Metsän kehitysluokka on varttunut kasvatusmetsikkö.

Kohteen kuvaus

Paikalla on betoninen neliskulmainen uuni, jonka päällä on soikea aukko. Luukku on sijainnut koillissivulla ja siitä on jäljellä enää neliskulmainen aukko. Uuni sisällä on teollisesti valmistettu naula. Uunin koko on 1,2 x 1,2 m.

Kohteen rajaus

Kohde rajautuu pistemäisesti näkyvien rajojen mukaan.

Tulkinta

Toisen maailmansodan aikaisen uunin jäännös.

Lisätietoja

Toimenpiteet

Tarkastukset

Tila: 3 Toteutettu Laji: 6 Suojeluarvojen tarkastus Tarkastusvuosi: 2010
Tarkastuspvm: 15.7.2010 Tarkastaja: H. Kelola-Mäkeläinen
Kuvaus: Taivalkoski kulttuuriperintöinventointi 2010

Viranomaisrekisterinro:

Kunto: 1 Hyvä

Olotila: 2 Ei käytössä

Arvotus:	8 Muu suojeluarvo	Kohteen suojelu:	9 Muu suojeluarvo
Selitys:		Selitys:	
Ympäristön suojelu:	0 Ei määritelty		
Selitys:			

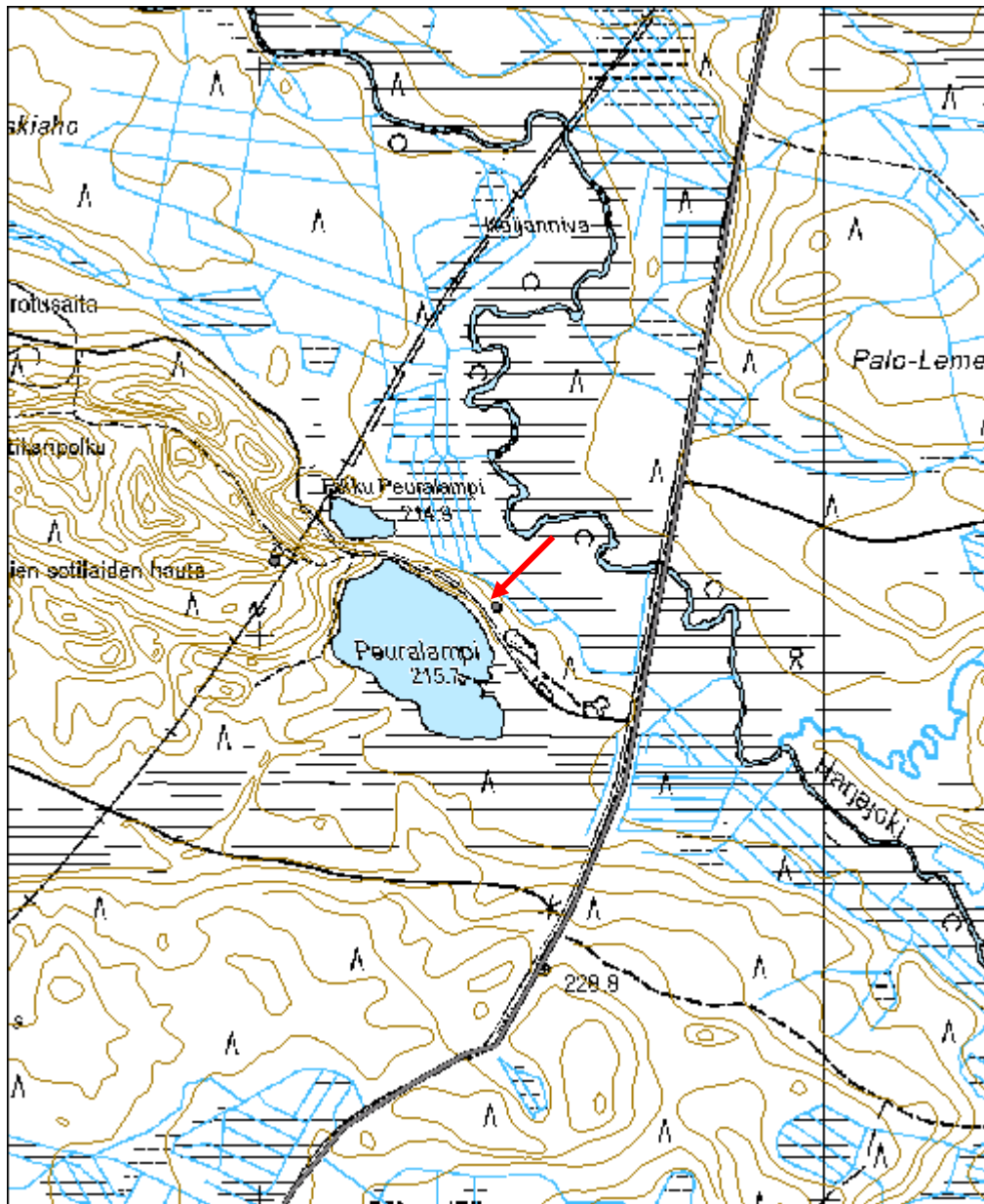


Yleiskuva koillisesta.



Hormin aukko uuni päällä lounaasta.

Kohdetyyppi:	17 Kivi- ja maarakenteet	Copyright:	© Metsähallitus 2008 © Maanmittauslaitos 1/MML/08
Koordinaatit:	X 7283047, Y 3569418, Z 218	Mittakaava:	1:10000



Salmisenkangas 1 kaivanto	MH-tunnus: 119821
----------------------------------	------------------------------

Kohdetyyppi:	17 Kivi- ja maarakenteet	Haltija:	151 Metsätalous Pohjanmaa
Ajoitus:	7119 Toinen maailmansota	Ylläpitäjä:	151 Metsätalous Pohjanmaa
Rakentamisvuosi:		Kunta:	832 TAIVALKOSKI
Lukumäärä:	1		

Koordinaattiselitys:		Geometria tuotettu:	4 Gps-mittaus, korjaamaton
Koordinaatit:	X 7277524, Y 3566804, Z 245	Löydöt:	

Taustatiedot

Armas Tynin tiedonanto

Ympäristön kuvaus

Kohde sijaitsee avohakkuualueella taimikkoa kasvavalla kummulla Mustanlinnunlammen pohjoisrannalla n. 70 m kenttäradasta länteen. Metsän kehitysluokka on taimikko.

Kohteen kuvaus

Paikalla on hieman epämääräisenmuotoinen 4 x 3,6 m kokoinen kaivanto, jonka syvyys on sen pohjoislaidalla 1,2 m ja etelälaidalla 60 cm.

Kohteen rajaus

Kohde rajautuu pistemäisesti näkyvien rajojen mukaan.

Tulkinta

Armas Tyni kertoi kaivannon liittyvän toiseen maailmansotaan, mutta hän ei tiennyt mikä se tarkalleen ottaen on. Kohteesta noin 50 m kaakkoon on toisen maailmansodan aikainen kaivo.

Lisätietoja

Toimenpiteet

Tarkastukset

Tila: 3 Toteutettu Laji: 6 Suojeluarvojen tarkastus Tarkastusvuosi: 2010
Tarkastuspvm: 30.7.2010 Tarkastaja: H. Kelola-Mäkeläinen
Kuvaus: Taivalkoski kulttuuriperintöinventointi 2010

Viranomaisrekisterinro:	Kunto:	1 Hyvä
--------------------------------	---------------	--------

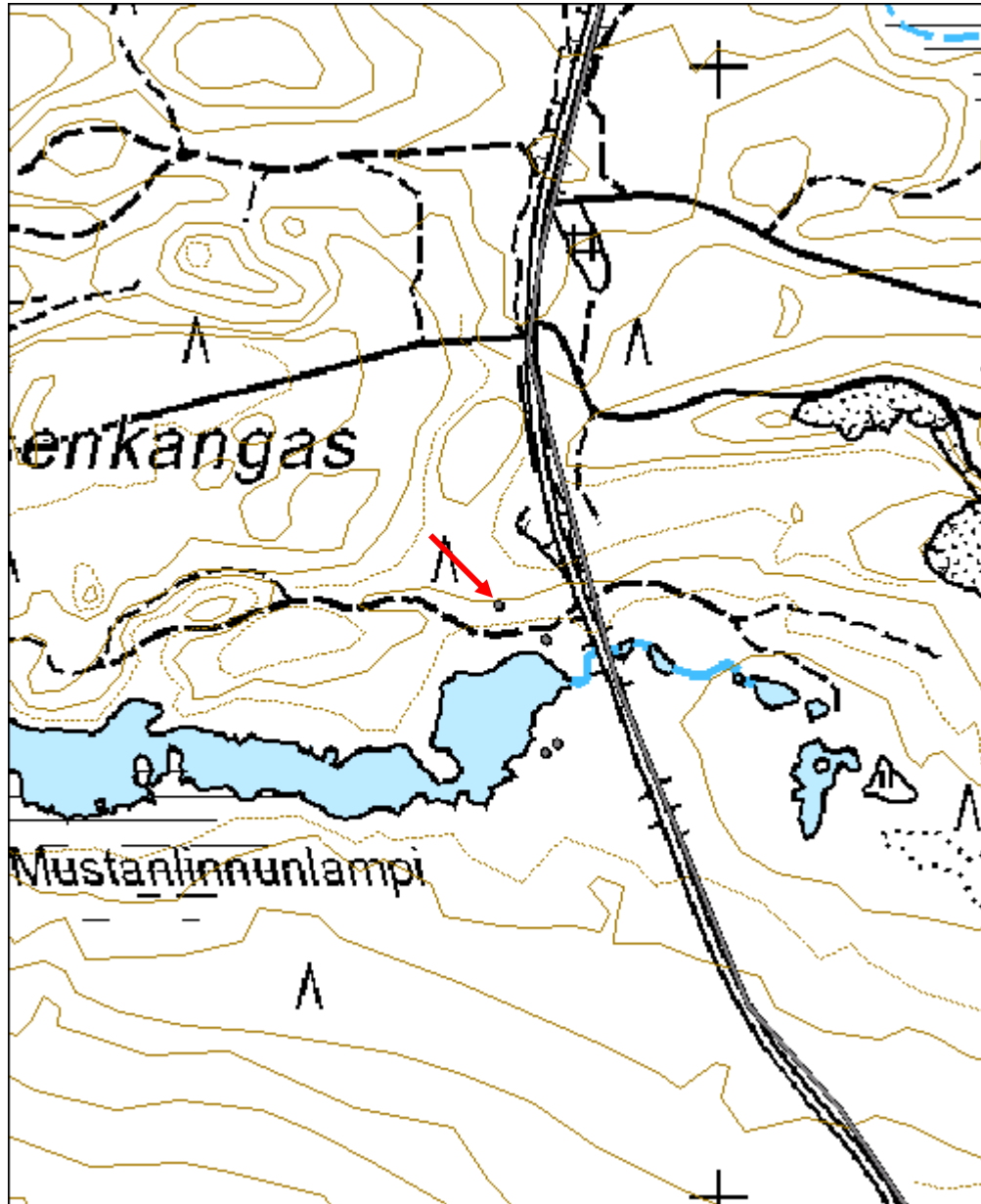
Arvotus:	8 Muu suojeluarvo	Olotila:	2 Ei käytössä
Selitys:		Kohteen suojelu:	9 Muu suojeluarvo
		Selitys:	

Ympäristön suojelu:	0 Ei määritelty
Selitys:	



Kaiivanto kuvattu kaakosta.

Kohdetyyppi:	17 Kivi- ja maarakenteet	Copyright:	© Metsähallitus 2008 © Maanmittauslaitos 1/MML/08
Koordinaatit:	X 7277524, Y 3566804, Z 245	Mittakaava:	1:5000



Salmisenkangas 2 kaivo	MH-tunnus: 120463
-------------------------------	------------------------------

Kohdetyyppi:	99 Muu/määrittelemätön	Haltija:	151 Metsätalous Pohjanmaa
Ajoitus:	7119 Toinen maailmansota	Ylläpitäjä:	151 Metsätalous Pohjanmaa
Rakentamisvuosi:		Kunta:	832 TAIVALKOSKI
Lukumäärä:	1		

Koordinaattiselitys:		Geometria tuotettu:	4 Gps-mittaus, korjaamaton
Koordinaatit:	X 7277494, Y 3566846, Z 242	Löydöt:	

Taustatiedot

Tieto saatu Taivalkosken kunnan kulttuuritoimen kenttäratainventoinnista

Ympäristön kuvaus

Kohde sijaitsee Mustanlammun itäpäässä n. 70 m päässä kenttäradasta. Kohteen ohi kulkee kenttäradalta kääntyvä hiekkatie. Paikalla kasvaa katajia, mäntyjä, kuusia ja koivuja. Aluskasvillisuus koostuu varvuista ja heinistä. Metsän kehitysluokka on taimikko.

Kohteen kuvaus

Paikalla on pyöreä halkaisijaltaan 1 m kokoinen kaivo. Tarkastushetkellä kaivo oli täynnä vettä ja varsinaisia rakenteita siitä ei löydetty.

Kohteen rajaus

Kohde rajautuu pistemäisesti näkyvien rakenteiden perusteella.

Tulkinta

Toisen maailmansodan aikainen kaivo.

Lisätietoja

Taivalkosken kunnan kulttuuritoimi 2007. Kenttäratainventointi

Toimenpiteet

Tarkastukset

Tila: 3 Toteutettu Laji: 6 Suojeluarvojen tarkastus Tarkastusvuosi: 2010
Tarkastuspvm: 13.8.2010 Tarkastaja: H. Kelola-Mäkeläinen
Kuvaus: Taivalkoski kulttuuriperintöinventointi 2010

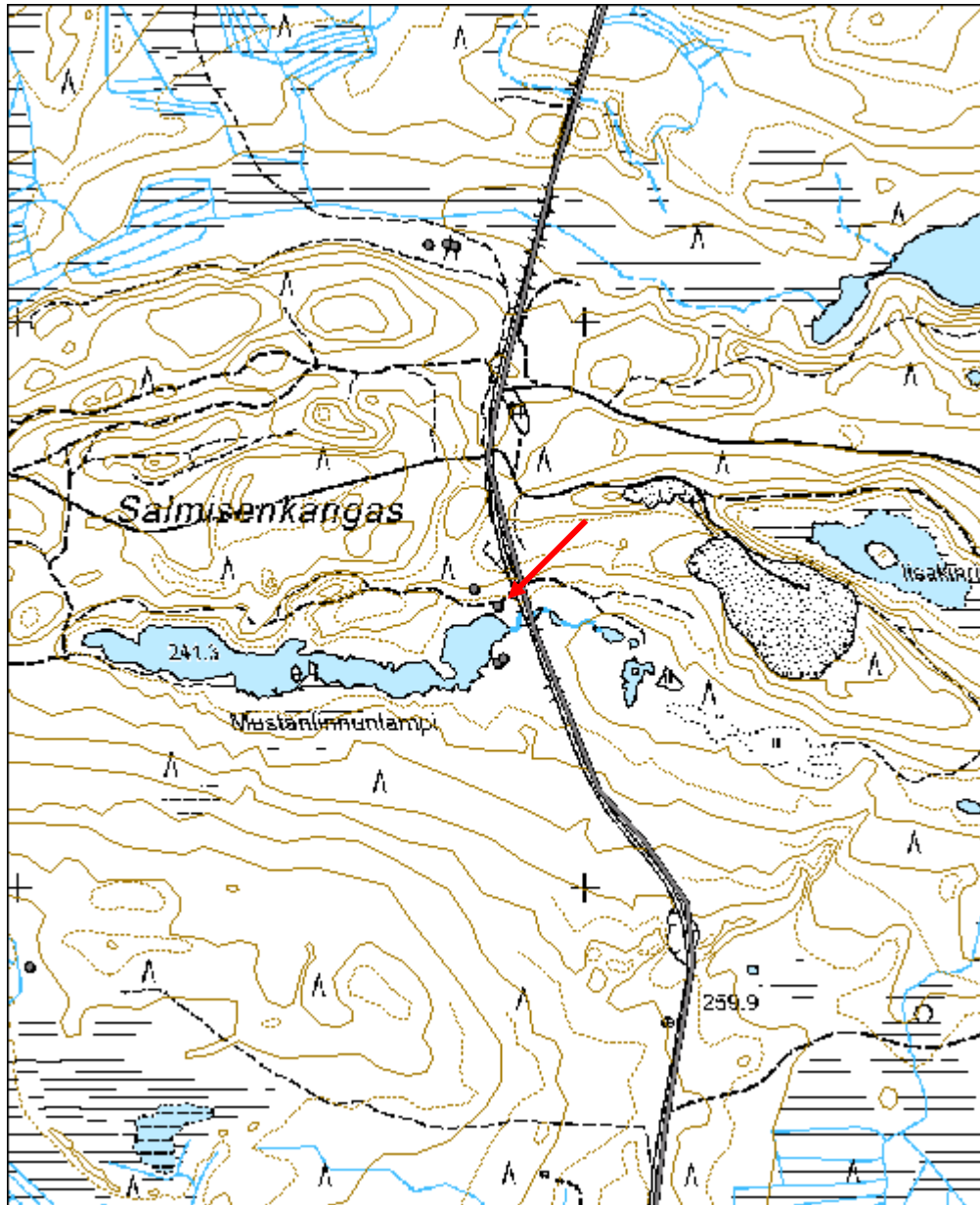
Viranomaisrekisterinro:		Kunto:	2 Keskinertainen
		Olotila:	2 Ei käytössä
Arvotus:	8 Muu suojeluarvo	Kohteen	9 Muu suojeluarvo

Selitys:	Sotahistoriallinen kohde	suojelu: Selitys:
Ympäristön suojelu:	0 Ei määritelty	
Selitys:		



Yleiskuva koillisesta.

Kohdetyyppi:	99 Muu/määrittelemätön	Copyright:	© Metsähallitus 2008 © Maanmittauslaitos 1/MML/08
Koordinaatit:	X 7277494, Y 3566846, Z 242	Mittakaava:	1:10000



Mustanlunnunlampi saha	MH-tunnus: 120479
-------------------------------	------------------------------

Kohdetyyppi:	9 Valmistuspaikat/työpaikat	Haltija:	151 Metsätalous Pohjanmaa
Ajoitus:	7119 Toinen maailmansota	Ylläpitäjä:	151 Metsätalous Pohjanmaa
Rakentamisvuosi:		Kunta:	832 TAIVALKOSKI
Lukumäärä:	2		

Koordinaattiselitys:		Geometria tuotettu:	4 Gps-mittaus, korjaamaton
Koordinaatit:	X 7277394, Y 3566846, Z 242	Löydöt:	

Taustatiedot

Tieto saatu Taivalkosken kunnan kulttuuritoimen kenttäratainventoinnista

Ympäristön kuvaus

Kohde sijaitsee Mustanlunnunlammen itälaidalla n. 15 m lammen rannasta kenttärataan päin. Alueella kasvaa sekametsää. Aluskasvillisuus koostuu varvuista ja heinästä. Metsän kehitysluokka on nuori kasvatusmetsikkö.

Kohteen kuvaus

Paikalla on pohjois-eteläsuuntainen suorakaiteenmuotoinen ja noin metrin syvyinen kaivanto, jossa keskellä on iso betoninen uuni. Uuni on kaksipesäinen ja pesissä on "rampit". Oviaukko sijaitsee pohjoisseinällä. Rakenteen sisäosan mitat ovat: 11,2 x 6,5 m ja uunin mitat 1,5 x 1 m.

Lisäksi tästä rakennuksesta noin 13 m lounaaseen on 1 x 2 m kokoinen kaivanto noin kahden metrin päässä rannasta.

Kohteen rajaus

Kohde rajautuu pistemäisesti näkyvien rakenteiden mukaan.

Tulkinta

Toisen maailmansodan aikainen saha.

Lisätietoja

Taivalkosken kunnan kulttuuritoimi 2007. Kenttäratainventointi

Toimenpiteet

Tarkastukset

Tila: 3 Toteutettu

Laji: 6 Suojeluarvojen tarkastus

Tarkastusvuosi: 2010

Tarkastuspvm: 13.8.2010 Tarkastaja: H. Kelola-Mäkeläinen
 Kuvaus: Taivalkoski kulttuuriperintöinventointi 2010

Viranomais- rekisterinro:		Kunto:	2 Keskinertainen
Arvotus:	8 Muu suojeluarvo	Olotila:	2 Ei käytössä
Selitys:	Sotahistoriallinen kohde	Kohteen suojaus:	9 Muu suojeluarvo
		Selitys:	

Ympäristön suojaus:	0 Ei määritelty
Selitys:	

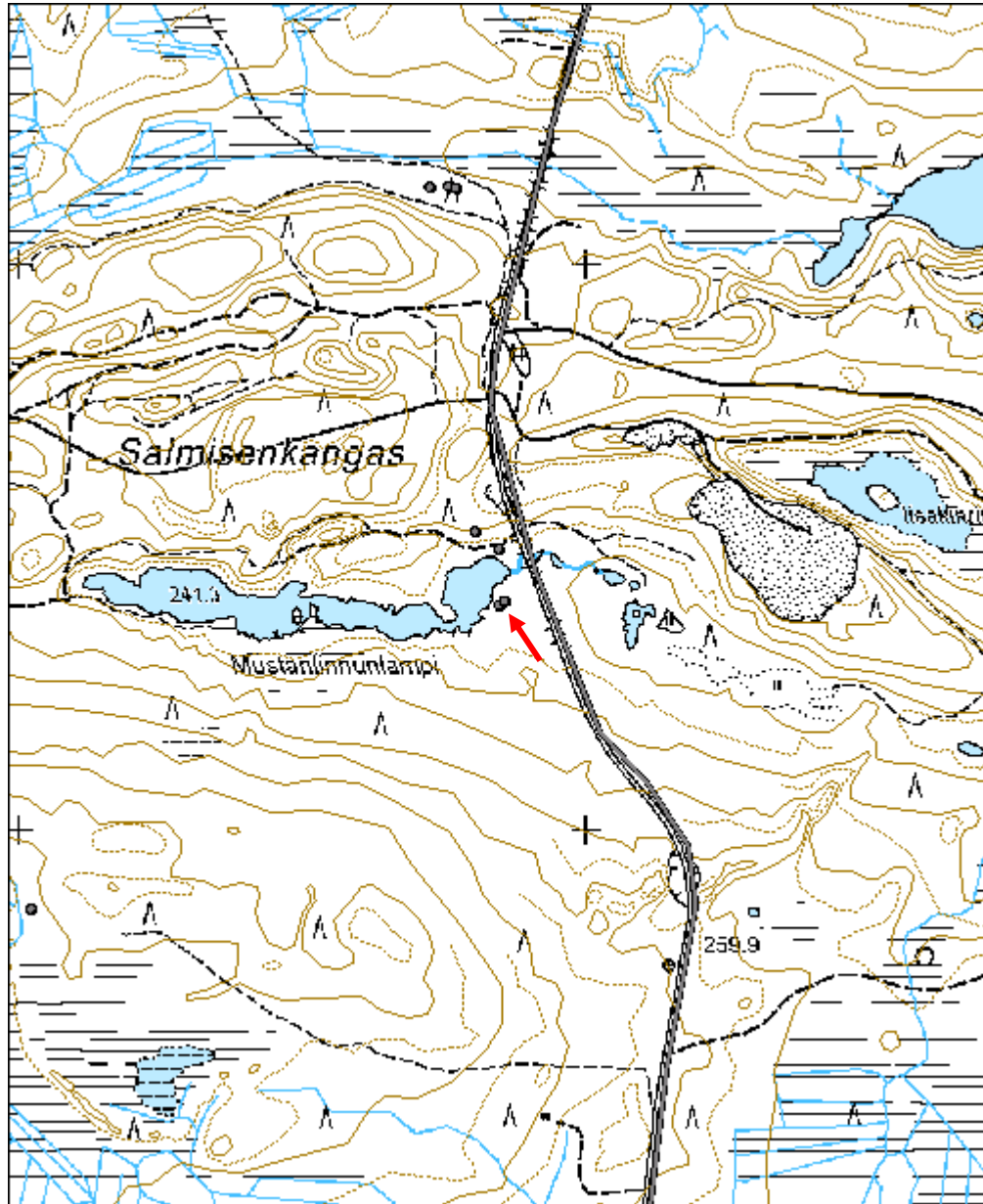


Rakennuksen eteläpuoli ja uuni.



Uuni kuvattu lännestä.

Kohdetyyppi:	9 Valmistuspaikat/työpaikat	Copyright:	© Metsähallitus 2008 © Maanmittauslaitos 1/MML/08
Koordinaatit:	X 7277394, Y 3566846, Z 242	Mittakaava:	1:10000



Salmisenkangas 3 kenttäsaha	MH-tunnus: 121756
------------------------------------	------------------------------

Kohdetyyppi:	9 Valmistuspaikat/työpaikat	Haltija:	151 Metsätalous Pohjanmaa
Ajoitus:	7119 Toinen maailmansota	Ylläpitäjä:	151 Metsätalous Pohjanmaa
Rakentamisvuosi:		Kunta:	832 TAIVALKOSKI
Lukumäärä:	3		

Koordinaattiselitys:		Geometria tuotettu:	4 Gps-mittaus, korjaamaton
Koordinaatit:	X 7278134, Y 3566757, Z 233	Löydöt:	

Taustatiedot

Taivalkosken kunnan kulttuuritoimen kenttäratainventointi 2007

Ympäristön kuvaus

Kohde sijaitsee hiekkapohjaisella kankaalla, jossa kasvaa sekametsää. Alueella kasvaa myös katajaa ja aluskasvillisuus koostuu varvuista ja heinästä. Metsän kehitysluokka on varttunut kasvatusmetsikkö.

Kohteen kuvaus

Paikalla on kolme rakennuksen jäännöstä, jotka ovat kuuluneet toisen maailmansodan aikaiseen kenttäsahaan.

Rakennuksen jäänteestä 1 on parhaimmillaan jäljellä neljä hirsikertaa. Se on tehty pyöröhirsistä ja se on pitkänurkkainen. Seinähirsien välissä on kaarnaa ja hirsien päät on veistetty ja sahattu. Oviaukko on pohjoisseinällä ja paikalla on vielä laudoista tehdyn oven jäännökset. Ovessa on sekä metallinen ovenripa että metallista tehty haka. Lisäksi ovilautoissa on teollisesti valmistettuja nauloja ja yksi sepän takoma naula. Idänpuoleinen ovenkarmi on vielä jäljellä ja siihen on kaiverrettu VMIA A. Metallista valmistettu uuni on rakennuksen pohjoislaidalla ja sen alla on palaneita kiviä. Koillisnurkassa on mahdollinen penkin tai muun tason jäännös. Jäännösten seassa on kierrettyä metallilankaa. Rakennuksen koko on 4,2 x 4,2 m.

Rakennuksen jäännös 2 erottuu maastosta vain sammaleen piittäminä seinälinjoina. Pohjois-koillisuuntaisen rakennuksen koillisnurkassa on kiviuni, jossa on mahdollisesti ollut jonkinlainen hirsikehikko. Koillisnurkassa on näkyvissä kaksi hirrenpäättä, jotka on veistetty kirveellä. Lisäksi rakennuksen sisäpuolella on nähtävissä poikkipuita, jotka ovat peräisin lattia- tai kattorakenteista. Oviaukko sijaitsee pohjoisseinällä uunin vieressä. Rakennuksen jäännöksen koko on 9 x 8 m ja uunin koko 2 x 2,3 m.

Rakennuksen jäännös 3 erottuu myös maastosta sammaleen peittäminä seinälinjoina ja muutamina hirrenpäinä. Sen luoteisnurkassa on kiviuni ja oviaukko on luultavasti ollut uunin vieressä. Hirsien päät on sahattu tai veistetty. Lisäksi rakennuksen sisäpuolella on poikkipuita, jotka menevät uunin alle. Kyse on lattiarakenteiden jäänteistä. Rakennuksen eteläseinustan ulkopuolella on syvä kaivanto. Rakennuksen jäännöksen koko on 6 x 5,5 m ja uunin koko 1,8 x 2 m.

Kohteen rajaus

Kohde rajautuu pistemäisesti näkyvien rakenteiden mukaan.	
Tulkinta	
Toisen maailmansodan aikainen kenttäsaha.	
Lisätietoja	
Taivalkosken kunnan kulttuuritoimi 2007. Kenttäratainventointi	
Toimenpiteet	
Tarkastukset	
Tila: 3 Toteutettu Laji: 6 Suojeluarvojen tarkastus Tarkastusvuosi: 2010 Tarkastuspvm: 13.8.2010 Tarkastaja: H. Kelola-Mäkeläinen Kuvaus: Taivalkoski kulttuuriperintöinventointi 2010	
Viranomais- rekisterinro:	Kunto: 2 Kesinkertainen
Arvotus: 8 Muu suojeluarvo	Olotila: 2 Ei käytössä
Selitys: Sotahistoriallinen kohde	Kohteen suojelu: 9 Muu suojeluarvo
Selitys:	Selitys:
Ympäristön suojelu:	0 Ei määritelty
Selitys:	



Rakennuksen jäännös 1 yleiskuva luoteesta.



Rakennuksen jäännös 1, ovenkarmi ja siihen kaiverrettuja kirjaimia.



Rakennuksen jäännös 1 penkin jäänteet.



Rakennuksen jäännös 1 uunin jäänteet pohjoisesta.

Kohdetyyppi:	9 Valmistuspaikat/työpaikat	Copyright:	© <i>Metsähallitus</i> 2008 © <i>Maanmittauslaitos</i> 1/MML/08
Koordinaatit:	X 7278134, Y 3566757, Z 233	Mittakaava:	1:10000



Isokumpu kenttärata	MH-tunnus: 123186
----------------------------	------------------------------

Kohdetyyppi:	13 Liikennekohteet	Haltija:	151 Metsätalous Pohjanmaa
Ajoitus:	7119 Toinen maailmansota	Ylläpitäjä:	151 Metsätalous Pohjanmaa
Rakentamisvuosi:		Kunta:	832 TAIVALKOSKI
Lukumäärä:	1		

Koordinaattiselitys:		Geometria tuotettu:	8 Digitointi, mittakaava <1:20000
Koordinaatit:	X 7284291, Y 3569990	Löydöt:	

Taustatiedot

Merkitty peruskarttaan

Ympäristön kuvaus

Ympäristö vaihtelee radan varressa maalaismaisemasta, pelloista ja tiloista aina mänty- ja kuusimetsään.

Kohteen kuvaus

Kohde on Isokummusta lähtevä hiekkatie, jossa sodan aikana 1942-1944 on ollut junarata Kiestinki-Uhtua - suunnan rintaman huoltokuljetuksia varten. Radan kokonaispituus on ollut n. 178 km ja se on kulkenut Taivalkosken lisäksi Hyrynsalmen, Suomussalmen ja Kuusamon kuntien kautta. Vuoden 2010 inventointialueelle rataa osui 22 km verran. Rata rakennettiin puolalaisella, saksalaisella ja venäläisellä vankityövoimalla ja se tuhottiin 1944 saksalaisten toimesta heidän vetäytyessä kohti Lappia. Radan varressa on mm. vankien hautapaikkoja, kenttäsaha, kaivo ja muita rakennusten jäänteitä. Lisäksi nykyään hiekkatie kulkee muutamassa kohdassa radan vieressä, sillä tietä on kunnostettu.

Kohteen rajaus

Kohde rajautuu viivamaisesti karttaan merkityn tien mukaisesti.

Tulkinta

Toisen maailmansodan aikainen kenttärata.

Lisätietoja

Toimenpiteet

Tarkastukset

Tila: 3 Toteutettu Laji: 6 Suojeluarvojen tarkastus Tarkastusvuosi: 2010
Tarkastuspm: 6.9.2010 Tarkastaja: H. Kelola-Mäkeläinen
Kuvaus: Taivalkoski kulttuuriperintöinventointi 2010

Viranomais- rekisterinro:		Kunto:	1 Hyvä
Arvotus:	8 Muu suojeluarvo	Olotila:	2 Ei käytössä
Selitys:	Sotahistoriallinen kohde	Kohteen suojaus:	9 Muu suojeluarvo
Selitys:		Selitys:	
Ympäristön suojaus:	0 Ei määritelty		
Selitys:			



Yleiskuva kenttäradasta Isokummusta päin.



Vasemmalla kenttärata, oikealla uutta korjattua tietä.

Kohdetyyppi:	13 Liikennekohteet	Copyright:	© Metsähallitus 2008 © Maanmittauslaitos 1/MML/08
Koordinaatit:	X 7284291, Y 3569990	Mittakaava:	1:80000



Rakennusperintökohteet

Ristikoski uittokämpä	MH-tunnus: 112172
------------------------------	-----------------------------

Kohdetyyppi:	1 Asuinpaikat	Haltija:	151 Metsätalous Pohjanmaa
Ajoitus:	7116 Uusi aika	Ylläpitäjä:	151 Metsätalous Pohjanmaa
Rakentamisvuosi:		Kunta:	832 TAIVALKOSKI
Lukumäärä:	1		

Koordinaattiselitys:		Geometria tuotettu:	4 Gps-mittaus, korjaamaton
Koordinaatit:	X 7296156, Y 3539122, Z 230	Löydöt:	

Taustatiedot

Kohde löytyi inventoinnissa 15.9.2010.

Ympäristön kuvaus

Soratasanne joen pohjoispuolella, kuiva kangasmetsä, jossa kasvaa myös jonkun verran koivuja.

Kohteen kuvaus

Lautarakennus betonipilareilla, mitat 4.5 x 3.5 m, korkeus 3.3m; Pystyлаudoitus; punamullalla maalatu, valkoiset nurkka- ja räystäslaudat. Eteläseinässä jokea päin kaksiosainen ikkuna, 1,2 x 1 m; ovi länsiseinässä, portaat lahonneet; huopakatto. Sisällä kalustus kaksi kerrossänkyä ja vanha peltiuuni, luoteispäädyssä räppänä. Ikkunalasi rikottu, muuten suht. hyvässä kunnossa.

Kohteen rajaus

Kohde rajautuu pistemäisesti.

Tulkinta

Uittokämpä

Lisätietoja

Toimenpiteet

Tarkastukset

Tila: 3 Toteutettu Laji: 6 Suojeluarvojen tarkastus Tarkastusvuosi: 2010
Tarkastuspm: 15.9.2010 Tarkastaja: H.-P. Schulz
Kuvaus:

Viranomais- **Kunto:** 1 Hyvä

rekisterinro:		Olotila:	2 Ei käytössä
Arvotus:	8 Muu suojeluarvo	Kohteen suojelu:	9 Muu suojeluarvo
Selitys:		Selitys:	
Ympäristön suojelu:	0 Ei määritely		
Selitys:			

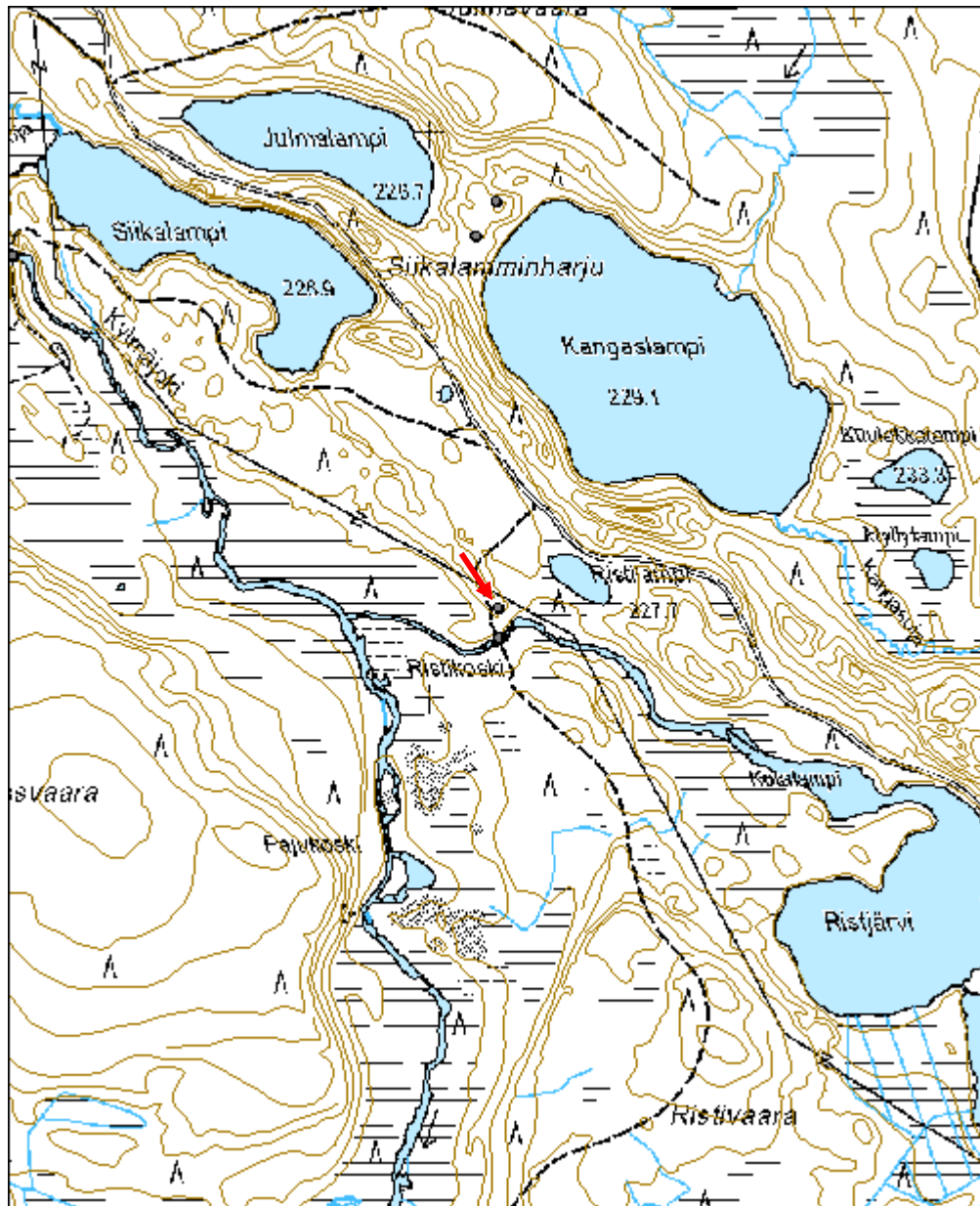


Uittokämpä kuvattu lounaasta.



Sisäkuva etelästä.

Kohdetyyppi:	1 Asuinpaikat	Copyright:	© Metsähallitus 2008 © Maanmittauslaitos 1/MML/08
Koordinaatit:	X 7296156, Y 3539122, Z 230	Mittakaava:	1:10000



Mustalampi Uittokämpä	MH-tunnus: 112361
------------------------------	------------------------------

Kohdetyyppi:	1 Asuinpaikat	Haltija:	151 Metsätalous Pohjanmaa
Ajoitus:	7116 Uusi aika	Ylläpitäjä:	151 Metsätalous Pohjanmaa
Rakentamisvuosi:		Kunta:	832 TAIVALKOSKI
Lukumäärä:	1		

Koordinaattiselitys:		Geometria tuotettu:	4 Gps-mittaus, korjaamaton
Koordinaatit:	X 7295199, Y 3540742, Z 233	Löydöt:	

Taustatiedot

Kohde löytyi inventoinnissa 15.9.2010.

Ympäristön kuvaus

Soraharjanne, joesta n. 15 m; tasanne jyrkän törmän yläpuolella, kuiva kangasmetsä,

Kohteen kuvaus

Lautarakennus betonipilareilla, mitat 4,5 x 3,5 m ja korkeus 3,3m; huopakatto; pystylaudoitus, punamullalla maalattu, valkoiset nurkka- ja räystäslaudat. Ovi pohjoisseinässä, länsiseinässä kaksiosainen (1,1 x 1 m) ikkuna. Sisällä kalustus kaksi kerrossänkyä, pöytä ja vanha peltiuuni. Oven lukko rikottu ja ikkunalasi rikottu, muuten suht. hyvässä kunnossa.

Rakennuksesta 20 m pohjoiseen on sortuneen, laudoista tehdyn huusin jäänteet.

Kohteen rajaus

Kohde rajautuu näkyvien jäänteiden mukaisesti

Tulkinta

Uittokämpä

Lisätietoja

Toimenpiteet

Tarkastukset

Tila: 3 Toteutettu Laji: 6 Suojeluarvojen tarkastus Tarkastusvuosi: 2010
Tarkastuspv: 15.9.2010 Tarkastaja: H.-P. Schulz
Kuvaus:

Viranomaisrekisterinro:

Kunto: 1 Hyvä

Arvotus:	8 Muu suojeluarvo	Olotila:	2 Ei käytössä
Selitys:		Kohteen suojelu:	9 Muu suojeluarvo
Ympäristön suojelu:	0 Ei määritelty	Selitys:	
Selitys:			

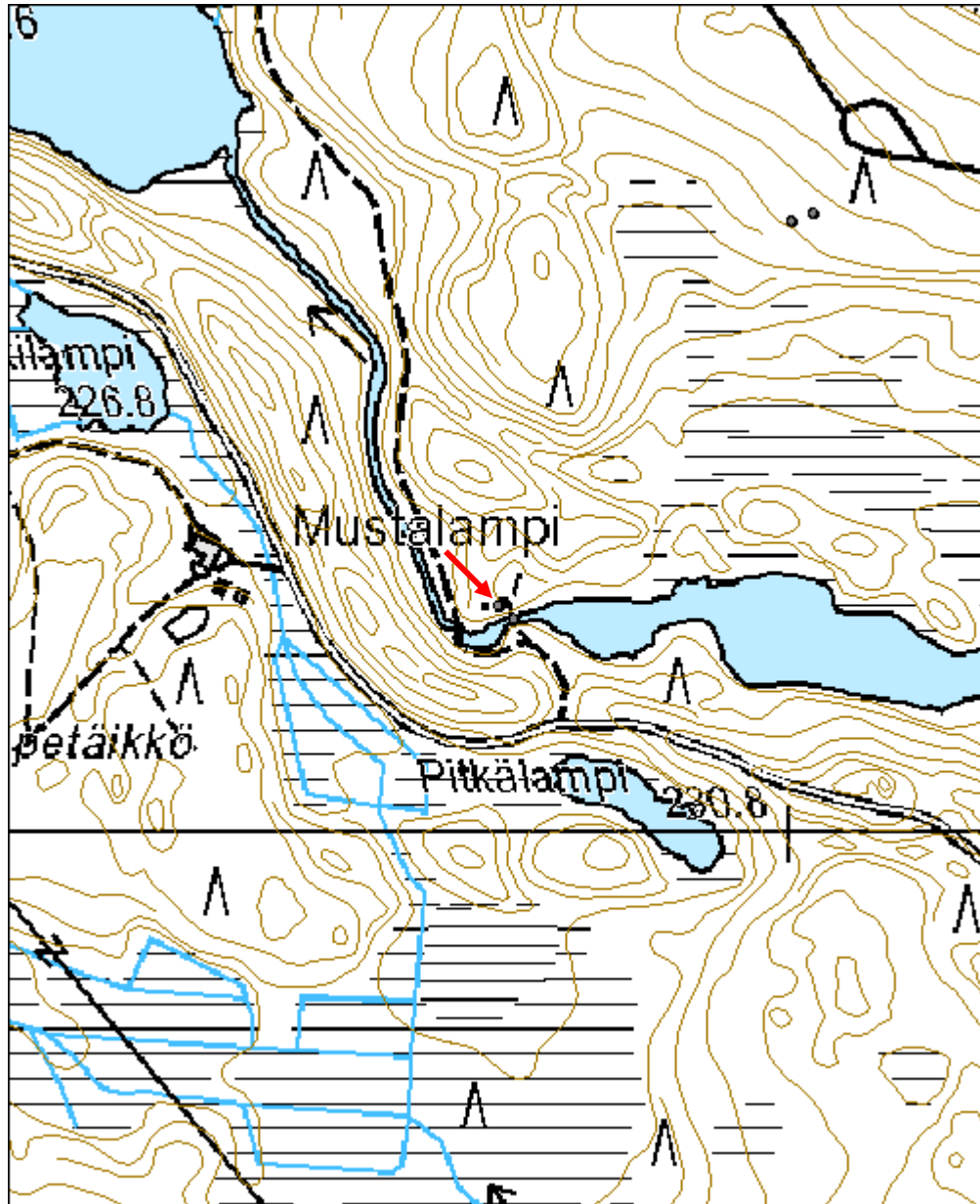


Uittokämppä kuvattu koillisesta



Sisäkuva.

Kohdetyyppi:	1 Asuinpaikat	Copyright:	© <i>Metsähallitus</i> 2008 © <i>Maanmittauslaitos</i> 1/MML/08
Koordinaatit:	X 7295199, Y 3540742, Z 233	Mittakaava:	1:5000



Jyrkänojankuvelampi 1 puucee	MH-tunnus: 118003
-------------------------------------	------------------------------

Kohdetyyppi:	1 Asuinpaikat	Haltija:	151 Metsätalous Pohjanmaa
Ajoitus:	1999 Muu rakennus	Ylläpitäjä:	151 Metsätalous Pohjanmaa
Rakentamisvuosi:		Kunta:	832 TAIVALKOSKI
Lukumäärä:	1		

Koordinaattiselitys:		Geometria tuotettu:	4 Gps-mittaus, korjaamaton
Koordinaatit:	X 7271956, Y 3540381, Z 207	Löydöt:	

Taustatiedot

Mauno Tynin tiedonanto

Ympäristön kuvaus

Kohde sijaitsee mäntykankaalla Jyrkänojankuvelammen koillislaidalla n. 35 m metsäautotiestä etelään.

Kohteen kuvaus

Paikalla on laudoista rakennettu puucee, jossa on kaksi reikää. Katto on osin hajonnut, mutta siitä on vielä jäljellä lautoja ja huopaa. Etuseinällä on ikkuna. Ovea ei ole enää jäljellä. Puuceen sisäseinillä on sekä kaiveruksia että lyijykynäkirjoituksia. Vanhin päiväys on 4.7.1970 ja nuorin 13.12.1986. Puuceen koko on 1,75 x 1,5 m. Paikalla on Mauno Tynin tietojen mukaan ollut talo, joka on purettu pois ilmeisesti 1960-luvulla.

Kohteen rajaus

Kohde rajautuu pistemäisesti näkyvien rakenteiden mukaan.

Tulkinta

Puucee

Lisätietoja

Toimenpiteet

Tarkastukset

Tila: 3 Toteutettu Laji: 6 Suojeluarvojen tarkastus Tarkastusvuosi: 2010
Tarkastuspm: 30.6.2010 Tarkastaja: H. Kelola-Mäkeläinen
Kuvaus: Taivalkoski kulttuuriperintöinventointi 2010

Viranomaisrekisterinro:	Kunto:	1 Hyvä
	Olotila:	2 Ei käytössä

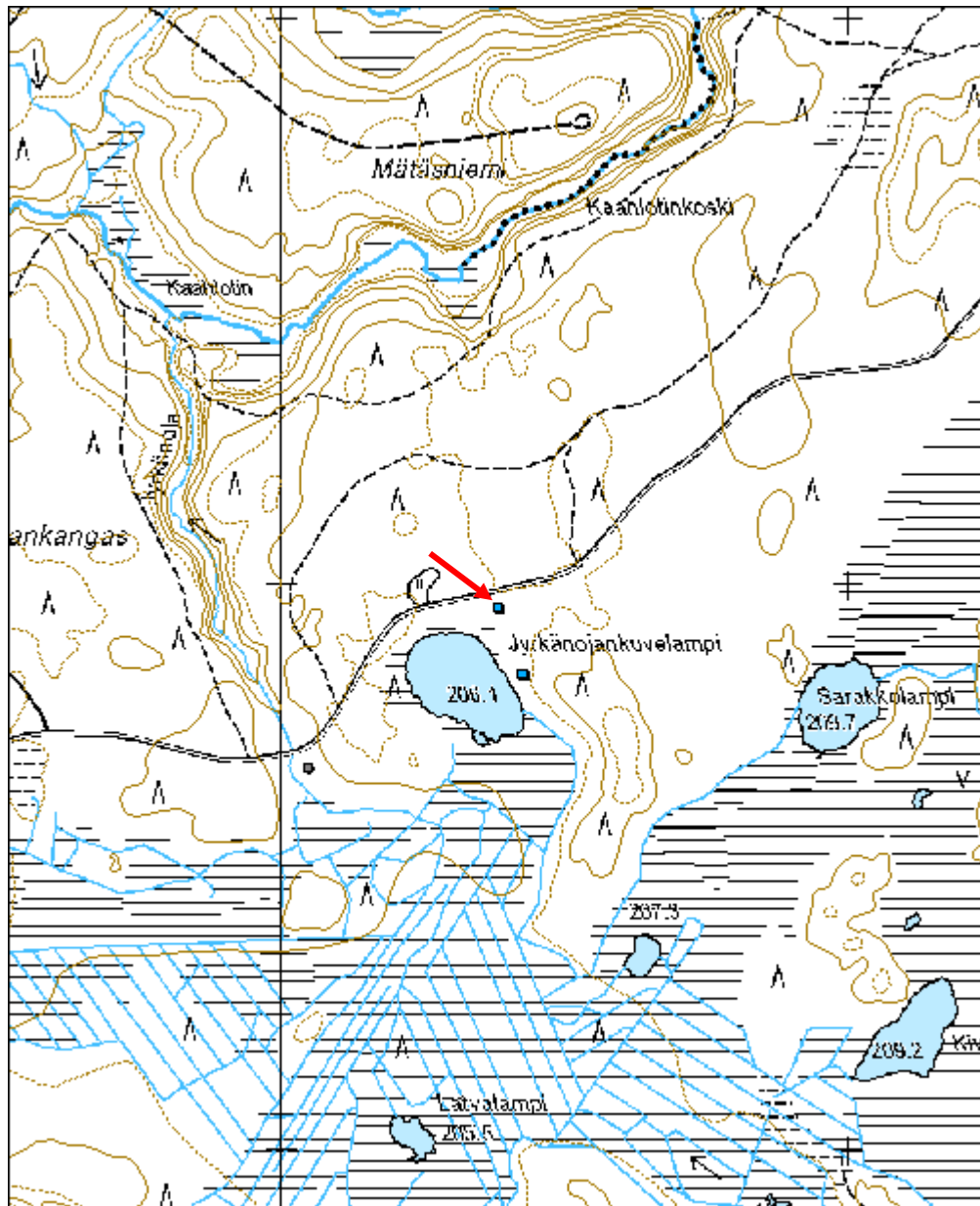
Arvotus:	8 Muu suojeluarvo	Kohteen suojelu:	9 Muu suojeluarvo
Selitys:	Asutushistoria	Selitys:	

Ympäristön suojelu:	0 Ei määritelty
Selitys:	



Yleiskuva idästä.

Kohdetyyppi:	1 Asuinpaikat	Copyright:	© <i>Metsähallitus</i> 2008 © <i>Maanmittauslaitos</i> 1/MML/08
Koordinaatit:	X 7271956, Y 3540381, Z 207	Mittakaava:	1:10000



Jyrkänojankuvelampi 2 kellari	MH-tunnus: 118041
--------------------------------------	------------------------------

Kohdetyyppi:	1 Asuinpaikat	Haltija:	151 Metsätalous Pohjanmaa
Ajoitus:	1912 Talousrakennus	Ylläpitäjä:	151 Metsätalous Pohjanmaa
Rakentamisvuosi:		Kunta:	832 TAIVALKOSKI
Lukumäärä:	1		

Koordinaattiselitys:		Geometria tuotettu:	4 Gps-mittaus, korjaamaton
Koordinaatit:	X 7271839, Y 3540424, Z 207	Löydöt:	

Taustatiedot

Mauno Tynin tiedonanto

Ympäristön kuvaus

Kohde sijaitsee Jyrkänojankuvelammen itälaidalla mäntyä kasvavalla kankaalla.

Kohteen kuvaus

Paikalla on laudoista tehty kellari, joka on osittain kaivettu hiekkaharjuun. Katto on peitetty mustalla huovalla. Rakennuksen koko on 2,1 x 1,7 m.

Kohteen rajaus

Kohde rajautuu pistemäisesti näkyvien rakenteiden mukaan.

Tulkinta

Kellari

Lisätietoja

Toimenpiteet

Tarkastukset

Tila: 3 Toteutettu Laji: 6 Suojeluarvojen tarkastus Tarkastusvuosi: 2010
Tarkastuspvm: 30.6.2010 Tarkastaja: H. Kelola-Mäkeläinen
Kuvaus: Taivalkoski kulttuuriperintöinventointi 2010

Viranomaisrekisterinro:		Kunto:	1 Hyvä
		Olotila:	2 Ei käytössä
Arvotus:	8 Muu suojeluarvo	Kohteen suojelu:	9 Muu suojeluarvo

Selitys:	Asutushistoria	Selitys:
Ympäristön suojelu:	0 Ei määritely	
Selitys:		

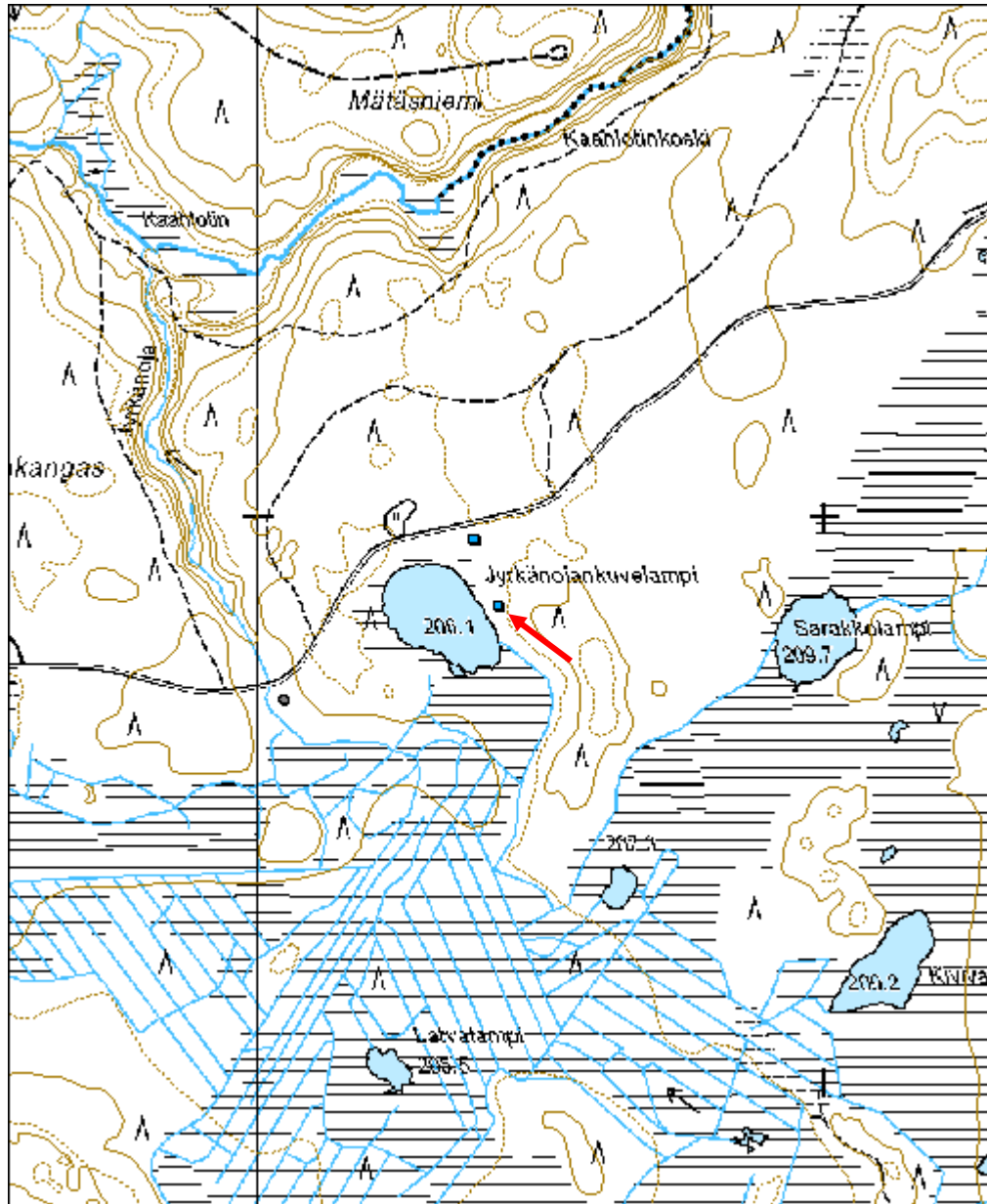


Yleiskuva lounaasta.



Yleiskuva kaakosta.

Kohdetyyppi:	1 Asuinpaikat	Copyright:	© Metsähallitus 2008 © Maanmittauslaitos 1/MML/08
Koordinaatit:	X 7271839, Y 3540424, Z 207	Mittakaava:	1:10000



Valkeinen rakennus	MH-tunnus: 119401
---------------------------	------------------------------

Kohdetyyppi:	9 Valmistuspaikat/työpaikat	Haltija:	151 Metsätalous Pohjanmaa
Ajoitus:	1999 Muu rakennus	Ylläpitäjä:	151 Metsätalous Pohjanmaa
Rakentamisvuosi:		Kunta:	0
Lukumäärä:	1		

Koordinaattiselitys:		Geometria tuotettu:	4 Gps-mittaus, korjaamaton
Koordinaatit:	X 7275699, Y 3587287, Z 239	Löydöt:	

<i>Taustatiedot</i>
Uusi löytö
<i>Ympäristön kuvaus</i>
Kohde sijaitsee kapealla Isosaaren johtavalla hiekkakankaalla, jota ympäröi molemmin puolin Valkeisen järvi.
<i>Kohteen kuvaus</i>
Paikalla on laudoista tehty vinokattoinen vaja, jota vasten nojaa onkivapoja. Vajan pohjoisnurkka ja koillisseinä ovat hajonneet. Katto on tehty laudoista ja katteena on käytetty tuohtia. Vajan sisällä on styroxia ja muovijätettä. Rakentamisessa on käytetty teollisesti valmistettuja nauvoja.
<i>Kohteen rajaus</i>
Kohde rajautuu pistemäisesti näkyvien rakenteiden mukaan.
<i>Tulkinta</i>
Vaja, jota on käytetty kalastustarvikkeiden säilyttämiseen.
<i>Lisätietoja</i>

<i>Toimenpiteet</i>

<i>Tarkastukset</i>
Tila: 3 Toteutettu Laji: 6 Suojeluarvojen tarkastus Tarkastusvuosi: 2010
Tarkastuspvm: 27.7.2010 Tarkastaja: H. Kelola-Mäkeläinen
Kuvaus: Taivalkoski kulttuuriperintöinventointi 2010

Viranomaisrekisterinro:	Kunto: 2 Keskinertainen
--------------------------------	--------------------------------

Arvotus:	8 Muu suojeluarvo	Olotila:	2 Ei käytössä
Selitys:		Kohteen suojelu:	9 Muu suojeluarvo
Selitys:		Selitys:	
Ympäristön suojelu:	99 Muu suojeluarvoa sisältävä alue		
Selitys:	Retkeilyalue		

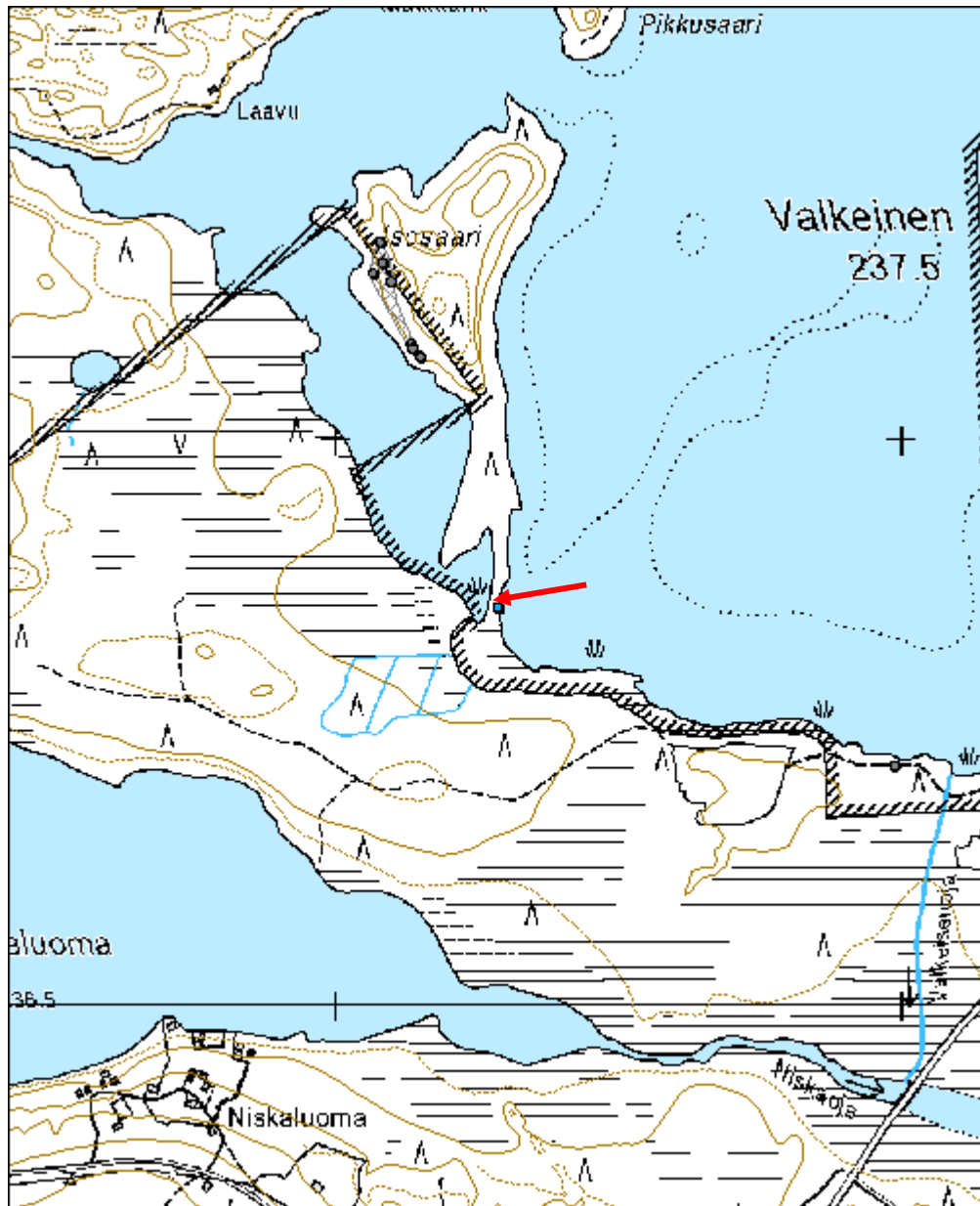


Yleiskuva lännestä.



Yleiskuva pohjoisesta.

Kohdetyyppi:	9 Valmistuspaikat/työpaikat	Copyright:	© Metsähallitus 2008 © Maanmittauslaitos 1/MML/08
Koordinaatit:	X 7275699, Y 3587287, Z 239	Mittakaava:	1:10000



Katajasuo rakennus	MH-tunnus: 122021
---------------------------	------------------------------

Kohdetyyppi:	9 Valmistuspaikat/työpaikat	Haltija:	151 Metsätalous Pohjanmaa
Ajoitus:	1999 Muu rakennus	Ylläpitäjä:	151 Metsätalous Pohjanmaa
Rakentamisvuosi:		Kunta:	832 TAIVALKOSKI
Lukumäärä:	1		

Koordinaattiselitys:		Geometria tuotettu:	4 Gps-mittaus, korjaamaton
Koordinaatit:	X 7296069, Y 3560823, Z 273	Löydöt:	

Taustatiedot

Merkitty peruskarttaan

Ympäristön kuvaus

Kohde sijaitsee soiden ympäröimällä metsäsaarekkeella Haapovaaran länsipuolella. Saarekkeella kasvaa kuusia ja mäntyjä.

Kohteen kuvaus

Paikalla on pieni ja matala harjakattoinen rakennus. Katto on ehjä ja se tehty laudoista ja peitetty tuohella. Katonharjaa tukevat hirsiruhmut (pölkyt) ja kattorakenteet on kiinnitetty teollisesti valmistetuilla kahden tuuman nauloilla ja tuohet huopanauloilla. Rakennuksessa on myös välikatto, joka on tehty lankuista. Rakennus on pitkänurkkainen ja hirsien päät on sahattu. Hirret on ladottu koirankaulasalvoksin. Tiivisteinä seinissä on käytetty sammalta. Kaakkoispäädyn ylimpään hirteen on kaiverrettu kirjaimet JK. Rakennuksen kaakkoispäädystä on oviaukko, joka on suljettu laudoista tehdyllä liukuovella. Oviaukon koko on 50 x 30 cm. Lounaissivulla on lisäksi aukko, jota peittää lasilevy. Rakennuksen sisäpuolella on sen länsi- ja pohjoisnurkissa pienet hyllylevyt. Rakennuksen korkeus on 1,3 m ja koko 2,3 x 2,3 m. Rakennuksesta noin 15 m koilliseen on suorakaiteenmuotoinen 1,2 x 0,7 m kokoinen kuoppa.

Kohteen rajaus

Kohde rajautuu pistemäisesti näkyvien rakenteiden mukaan.

Tulkinta

Rakennus, jota on voitu käyttää esim. tavaran säilyttämiseen tai mahdollisesti eläinsuojana. Tarkoitus on vielä epäselvä.

Lisätietoja

Toimenpiteet

Tarkastukset

Tila: 3 Toteutettu Laji: 6 Suojeluarvojen tarkastus Tarkastusvuosi: 2010
 Tarkastuspvm: 19.8.2010 Tarkastaja: H. Kelola-Mäkeläinen
 Kuvaus: Taivalkoski kulttuuriperintöinventointi 2010

**Viranomais-
rekisterinro:**

Kunto: 1 Hyvä

Olotila: 2 Ei käytössä

Arvotus: 8 Muu suojeluarvo

**Kohteen
suojelu:** 9 Muu suojeluarvo

Selitys:

Selitys:

**Ympäristön
suojelu:**

0 Ei määritely

Selitys:



Yleiskuva idästä.



Yksityiskohtakuva tuohikatosta.

Kohdetyyppi:	9 Valmistuspaikat/työpaikat	Copyright:	© Metsähallitus 2008 © Maanmittauslaitos 1/MML/08
Koordinaatit:	X 7296069, Y 3560823, Z 273	Mittakaava:	1:10000

