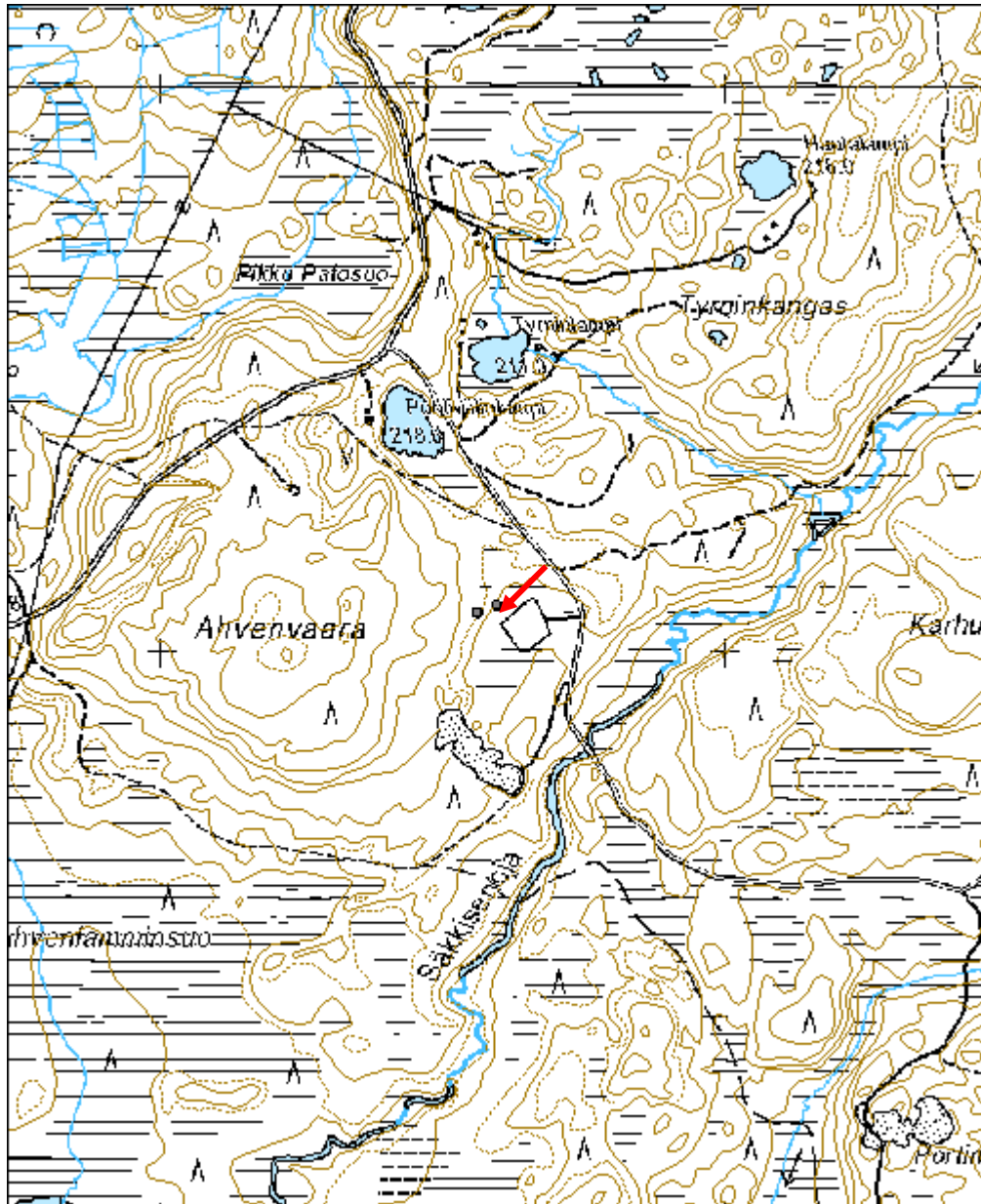


Kohdetyyppi:	1 Asuinpaikat	Copyright:	© Metsähallitus 2008 © Maanmittauslaitos 1/MML/08
Koordinaatit:	X 7279081, Y 3533595, Z 220	Mittakaava:	1:10000



Kaivoslampi maakuoppa	MH-tunnus: 121521
------------------------------	------------------------------

Kohdetyyppi:	10 Valmistuspaikat/työpaikat?	Haltija:	151 Metsätalous Pohjanmaa
Ajoitus:	7116 Uusi aika	Ylläpitäjä:	151 Metsätalous Pohjanmaa
Rakentamisvuosi:		Kunta:	615 Pudasjärvi
Lukumäärä:	2		

Koordinaattiselitys:		Geometria tuotettu:	4 Gps-mittaus, korjaamaton
Koordinaatit:	X 7290324, Y 3531872, Z 234	Löydöt:	

Taustatiedot

Kohde löytyi inventoinnissa 9.9.2010

Ympäristön kuvaus

Korkea jyrkkärinteinen harjanne, maaperä soraa, sekametsä, rehevä aluskasvillisuus

Kohteen kuvaus

Harjanteella on kaksi kuoppaa: kuoppa 1 on kaivettu rinteeseen; mitat 3 x 2,5 m , syvyys 0,9 m; kuopasta lähtee alarinteen suuntaan kapea n. 2 m pitkä ränni. Huuhtoutumiskerros reunassa ja pohjassa 7 - 10 cm. Toinen kuoppa sijaitsee harjanteen laella, mitat 1,9 x 1,6 m, syvyys 0,5 m; pohjassa turpeen alla n. 10 cm nokimaata; huuhtoutumiskerros reunassa 6 cm.

Kohteen rajaus

Kohde rajautuu näkyvien jäänteiden mukaisesti. Rajauskoordinaatit: 1 x 7290315 y 3531865, 2 x 7290325 y 3531868; 3 x 7290320 y 3531840, 4 x 7290328 y 3531855

Tulkinta

Kuoppien funktiota on epäselvä, liittyvät ilmeisesti johonkin valmistukseen.

Lisätietoja

Toimenpiteet

Tarkastukset

Tila: 3 Toteutettu Laji: 6 Suojeluarvojen tarkastus Tarkastusvuosi: 2010
Tarkastuspm: 7.9.2010 Tarkastaja: H.-P. Schulz
Kuvaus: Pudasjärvi kulttuuriperintöinventointi 2010

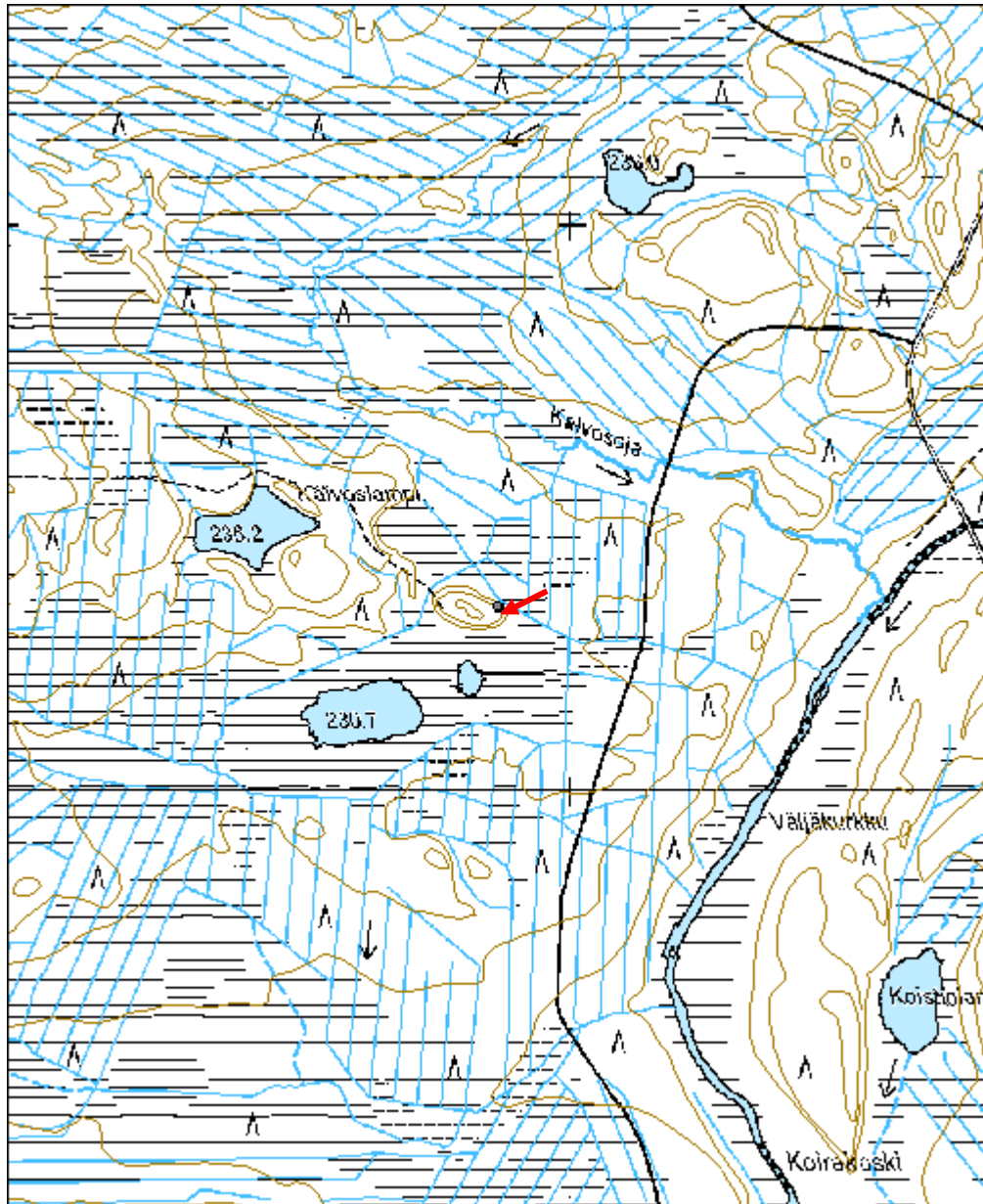
Viranomais- **Kunto:** 2 Keskinertainen

rekisterinro:		Olotila:	2 Ei käytössä
Arvotus:	3 Esitys mj-luokka II	Kohteen suojelu:	9 Muu suojeluarvo
Selitys:		Selitys:	
Ympäristön suojelu:	0 Ei määritely		
Selitys:			



Kuoppa 1 kuvattu ylhäältä luoteesta.

Kohdetyyppi:	10 Valmistuspaikat/työpaikat?	Copyright:	© Metsähallitus 2008 © Maanmittauslaitos 1/MML/08
Koordinaatit:	X 7290324, Y 3531872, Z 234	Mittakaava:	1:10000



Rieskalammit tervahauta	MH-tunnus: 121522
--------------------------------	------------------------------

Kohdetyyppi:	9 Valmistuspaikat/työpaikat	Haltija:	151 Metsätalous Pohjanmaa
Ajoitus:	7116 Uusi aika	Ylläpitäjä:	151 Metsätalous Pohjanmaa
Rakentamisvuosi:		Kunta:	615 Pudasjärvi
Lukumäärä:	1		

Koordinaattiselitys:		Geometria tuotettu:	4 Gps-mittaus, korjaamaton
Koordinaatit:	X 7288349, Y 3534725, Z 245	Löydöt:	

<i>Taustatiedot</i>
Kohde tarkastettiin inventoinnissa 9.9.2010, tiedonanto Timo Laine.
<i>Ympäristön kuvaus</i>
Vaaran kaakkoisrinne, suoalueella työntyvä hieman korkeampi kieleke, reheväkö sekametsä, jossa kasvaa pääosin mäntyä.
<i>Kohteen kuvaus</i>
Kaksoistervahauta; läpimitta ulompi valli mukaan lukien 15 m ja sisempi valli mukaan lukien 11 m; kuopan läpimitta 7 m ja syvyys 1,4 m. Halssi suuntautuu lounaaseen, pituus 7 m ja syvyys 2,4 m. Vallin päällä ja kuopassa kasvaa eri-ikäisiä puita.
<i>Kohteen rajausta</i>
Kohde rajautuu pistemäisesti.
<i>Tulkinta</i>
Tervahauta.
<i>Lisätietoja</i>

<i>Toimenpiteet</i>

<i>Tarkastukset</i>
Tila: 3 Toteutettu Laji: 6 Suojeluarvojen tarkastus Tarkastusvuosi: 2010
Tarkastuspvm: 9.9.2010 Tarkastaja: H.-P. Schulz
Kuvaus:

Viranomaisrekisterinro:	Kunto:	2 Keskinertainen
	Olotila:	2 Ei käytössä

Arvotus:	3 Esitys mj-luokka II	Kohteen suojelu:	9 Muu suojeluarvo
Selitys:		Selitys:	

Ympäristön suojelu:	0 Ei määritelty
Selitys:	



Yleiskuva lännestä

Ajoittamattomat kohteet (esitys mj-luokka II)

Romevaara 2 maakuoppa	MH-tunnus: 44312
------------------------------	-------------------------

Kohdetyyppi:	17 Kivi- ja maarakenteet	Haltija:	660 Pohjanmaan luontopalvelut
Ajoitus:	7199 Ajoitus epäselvä	Ylläpitäjä:	660 Pohjanmaan luontopalvelut
Rakentamisvuosi:		Kunta:	615 Pudasjärvi
Lukumäärä:	1		

Koordinaattiselitys:		Geometria tuotettu:	4 Gps-mittaus, korjaamaton
Koordinaatit:	X 7279875, Y 3528484, Z 245	Löydöt:	

<i>Taustatiedot</i>
Kohde tarkastettiin inventoinnissa 9.9.2010; lähde muinaisjäännösrekisteri ja Reiska
<i>Ympäristön kuvaus</i>
Matala hiekkakumpare suon laidalla; rehevä nuorta sekametsä, aluskasvillisuus pääosin sammalta
<i>Kohteen kuvaus</i>
Soikea kuoppa, mitat 1,9 x 1,6 m, syvyys 0,6 m: Huuhtoutumiskerros reunassa ja pohjassa ohut; ulkoreunalla ei kaksoismaannosta; kuopan pohjassa osittain sekoittunutta maata.
<i>Kohteen rajaus</i>
Kohde rajautuu pistemäisesti.
<i>Tulkinta</i>
Kuopan funktiota epäselvä, kosteassa maaperässä huuhtoutumiskerros syntyy verraten nopeasti, kuopan ikä saattaa olla jopa alle 100 vuotta.
<i>Lisätietoja</i>

<i>Toimenpiteet</i>

<i>Tarkastukset</i>		
Tila: 3 Toteutettu	Laji: 6 Suojeluarvojen tarkastus	Tarkastusvuosi: 2010
Tarkastuspv: 9.9.2010	Tarkastaja: H.-P. Schulz	
Kuvaus: Pudasjärvi kulttuuriperintöinventointi 2010		
Tila: 1 Ehdotettu	Laji: 6 Suojeluarvojen tarkastus	Tarkastusvuosi: 0

Tarkastuspvm: 14.8.2006 Tarkastaja:
 Kuvaus:

**Viranomais-
 rekisterinro:**

Kunto: 2 Keskinertainen

Arvotus: 3 Esitys mj-luokka II

Olotila: 2 Ei käytössä

**Kohteen
 suojele:** 2 Muinaisjäännösrekisteri II

Selitys:

Selitys:

**Ympäristön
 suojele:**

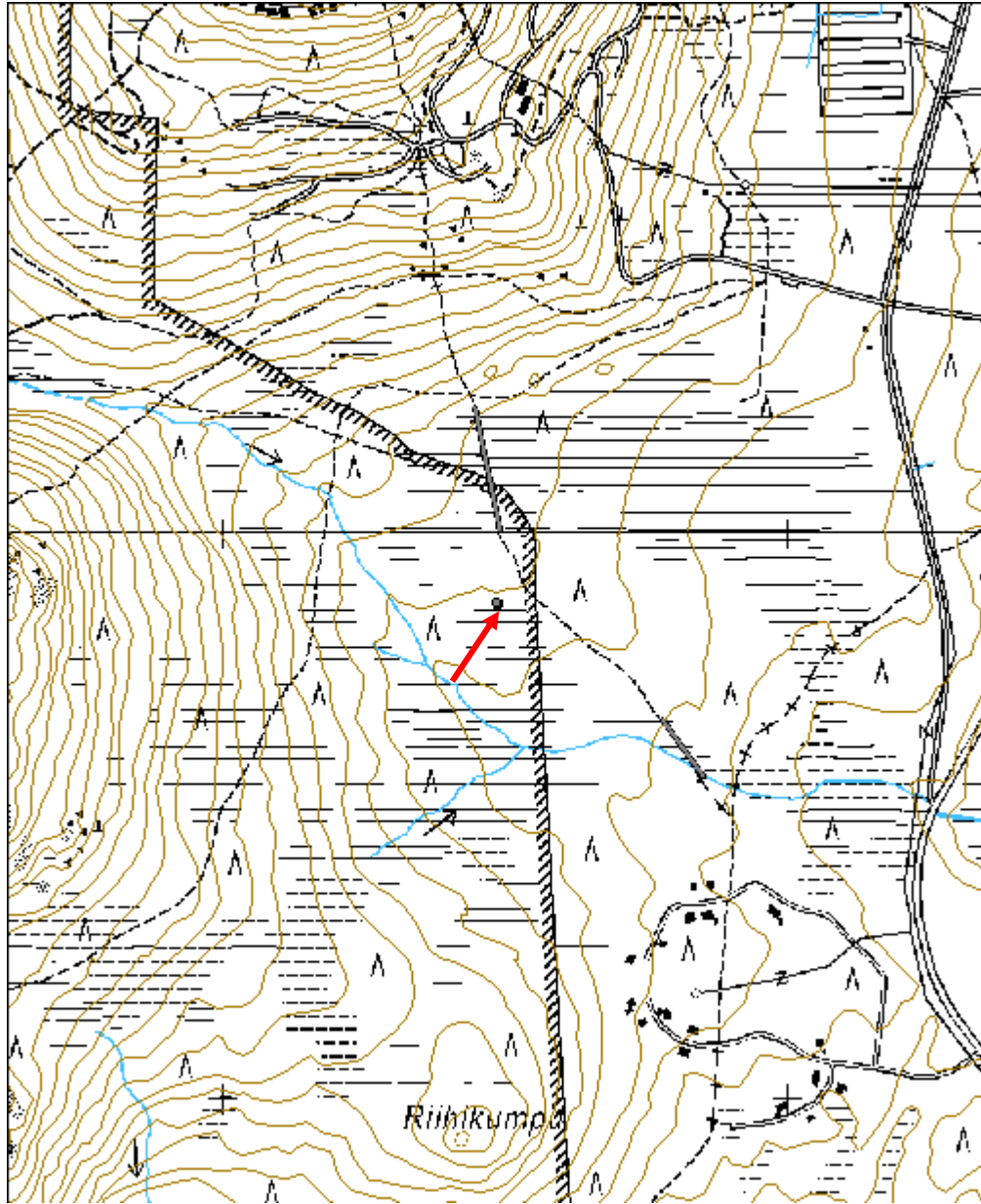
0 Ei määritelty

Selitys:



Kuoppa kuvattu koillisesta.

Kohdetyyppi:	17 Kivi- ja maarakenteet	Copyright:	© Metsähallitus 2008 © Maanmittauslaitos 1/MML/08
Koordinaatit:	X 7279875, Y 3528484, Z 245	Mittakaava:	1:10000



Saarivaara 2 kivilatomus	MH-tunnus: 98308
---------------------------------	-------------------------

Kohdetyyppi:	17 Kivi- ja maarakenteet	Haltija:	151 Metsätalous Pohjanmaa
Ajoitus:	7199 Ajoitus epäselvä	Ylläpitäjä:	151 Metsätalous Pohjanmaa
Rakentamisvuosi:		Kunta:	615 Pudasjärvi
Lukumäärä:	1		

Koordinaattiselitys:		Geometria tuotettu:	4 Gps-mittaus, korjaamaton
Koordinaatit:	X 7270988, Y 3490187, Z 142	Löydöt:	

<i>Taustatiedot</i>
Kohde löydettiin inventoinnissa 26.05.2010.
<i>Ympäristön kuvaus</i>
Rakkakivikko vaaran laella.
<i>Kohteen kuvaus</i>
Alaosa on erikokoisista kivistä kasattu röykkiömäinen rakennelma, mitaltaan 1 x 0,9 x 0,7 m sen päällä on kolme laakakiveä päällekkäin, kokonaiskorkeus 1,0 m. Kohde on jo kaukaa hyvin havaittavissa. Jäkäläkasvuston perusteella rakennelma on tehty jo selvästi yli sata vuotta sitten.
<i>Kohteen rajaus</i>
Kohde rajautuu pistemäisesti.
<i>Tulkinta</i>
Merkki-/reitirakennelma.
<i>Lisätietoja</i>

<i>Toimenpiteet</i>

<i>Tarkastukset</i>
Tila: 3 Toteutettu Laji: 6 Suojeluarvojen tarkastus Tarkastusvuosi: 2010
Tarkastuspv: 26.5.2010 Tarkastaja: H-P. Schulz
Kuvaus: Pudasjärvi kulttuuriperintöinventointi 2010

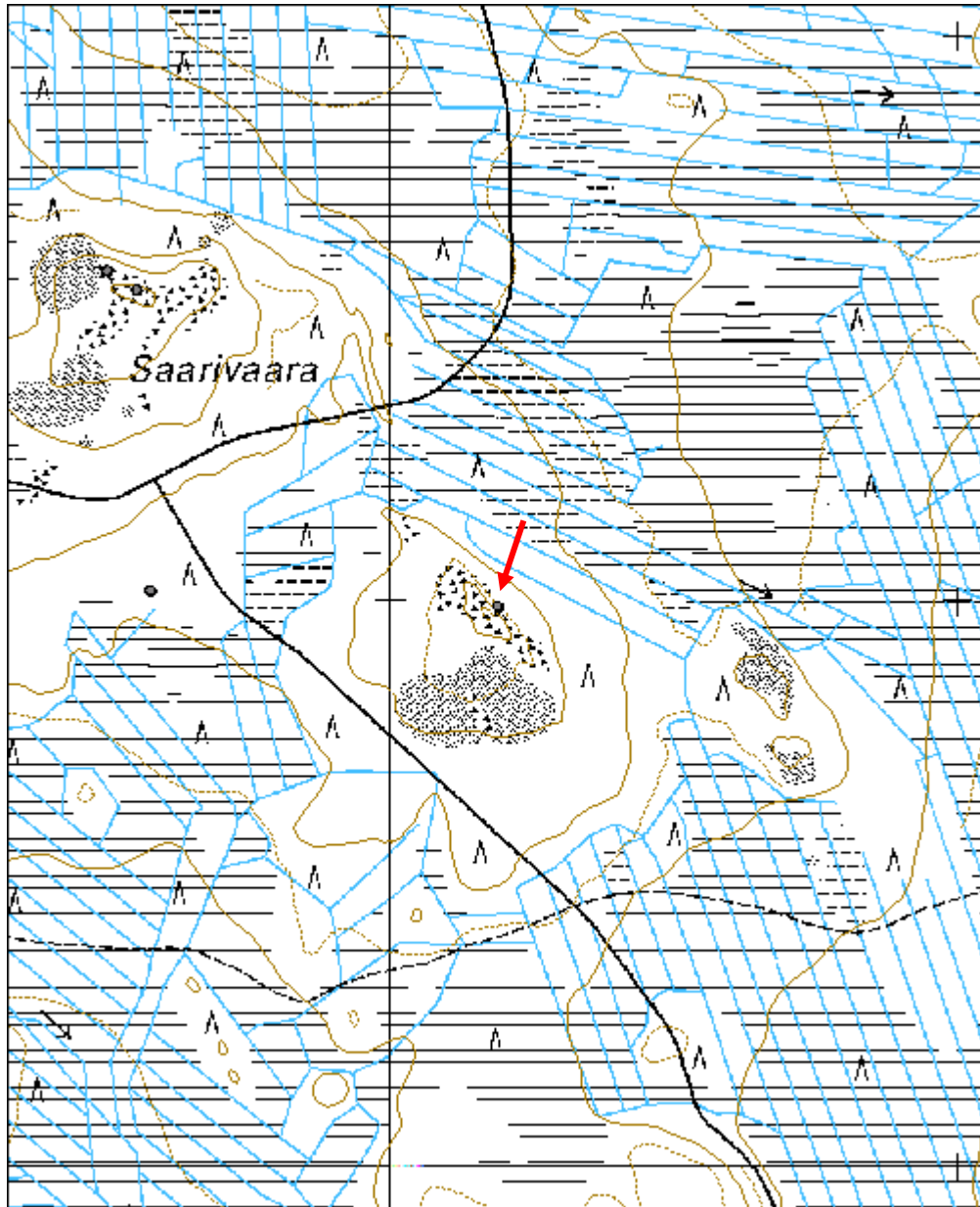
Viranomaisrekisterinro:		Kunto:	1 Hyvä
Arvotus:	3 Esitys mj-luokka II	Olotila:	2 Ei käytössä
		Kohteen	9 Muu suojeluarvo

Selitys:	suojelu: Selitys:
Ympäristön suojelu:	0 Ei määritelty
Selitys:	



Yleiskuva etelästä.

Kohdetyyppi:	17 Kivi- ja maarakenteet	Copyright:	© Metsähallitus 2008 © Maanmittauslaitos 1/MML/08
Koordinaatit:	X 7270988, Y 3490187, Z 142	Mittakaava:	1:10000



Saarivaara 3 kivilatomus	MH-tunnus: 98320
---------------------------------	-------------------------

Kohdetyyppi:	17 Kivi- ja maarakenteet	Haltija:	151 Metsätalous Pohjanmaa
Ajoitus:	7199 Ajoitus epäselvä	Ylläpitäjä:	151 Metsätalous Pohjanmaa
Rakentamisvuosi:		Kunta:	615 Pudasjärvi
Lukumäärä:	1		

Koordinaattiselitys:		Geometria tuotettu:	4 Gps-mittaus, korjaamaton
Koordinaatit:	X 7271547, Y 3489549, Z 156	Löydöt:	

Taustatiedot

Kohde löytyi inventoinnissa 26.05.2010.

Ympäristön kuvaus

Rakkakivikko vaaran laella.

Kohteen kuvaus

Alaosa on laakakivistä kasattu röykkiömäinen rakennelma, mitaltaan 0,9 x 0,8 x 0,4 m sen päällä on neljä laakakiveä päällekkäin, kokonaiskorkeus 0,9 m. Kohde on jo kaukaa hyvin havaittavissa. Jäkäläkasvuston perusteella rakennelma on tehty jo selvästi yli sata vuotta sitten.

Kohteen rajaus

Kohde rajautuu pistemäisesti.

Tulkinta

Merkki-/reittirakennelma

Lisätietoja***Toimenpiteet******Tarkastukset***

Tila: 3 Toteutettu Laji: 6 Suojeluarvojen tarkastus Tarkastusvuosi: 2010
 Tarkastuspv: 26.5.2010 Tarkastaja: H-P-Schulz
 Kuvaus: Pudasjärvi kulttuuriperintöinventointi 2010

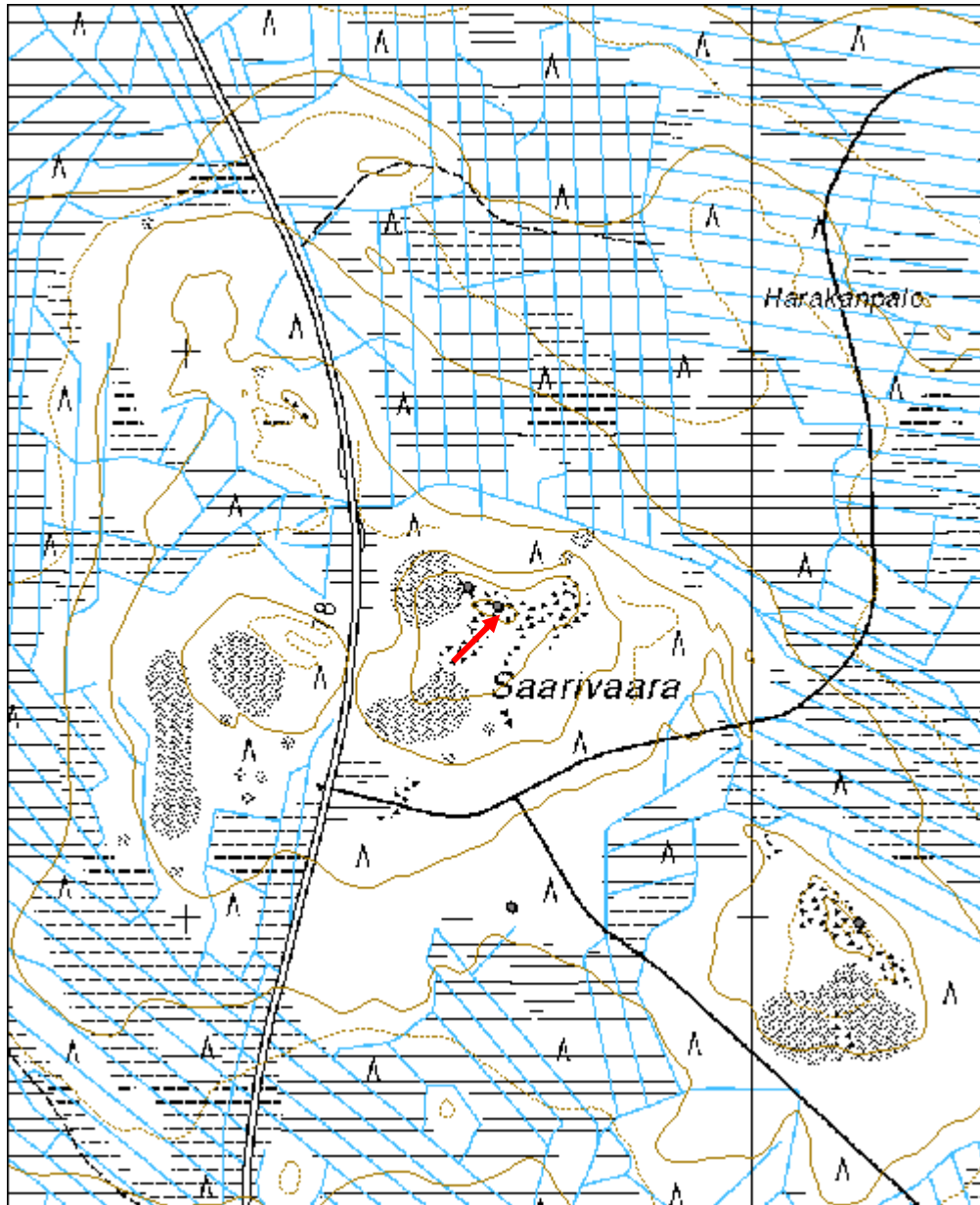
Viranomaisrekisterinro:		Kunto:	1 Hyvä
		Olotila:	2 Ei käytössä
Arvotus:	3 Esitys mj-luokka II	Kohteen	9 Muu suojeluarvo

Selitys:	suojelu: Selitys:
Ympäristön suojelu:	0 Ei määritelty
Selitys:	



Yleiskuva etelästä.

Kohdetyyppi:	17 Kivi- ja maarakenteet	Copyright:	© Metsähallitus 2008 © Maanmittauslaitos 1/MML/08
Koordinaatit:	X 7271547, Y 3489549, Z 156	Mittakaava:	1:10000



Saarivaara 4 merkkikivi	MH-tunnus: 98328
--------------------------------	-------------------------

Kohdetyyppi:	17 Kivi- ja maarakenteet	Haltija:	151 Metsätalous Pohjanmaa
Ajoitus:	7199 Ajoitus epäselvä	Ylläpitäjä:	151 Metsätalous Pohjanmaa
Rakentamisvuosi:		Kunta:	615 Pudasjärvi
Lukumäärä:	2		

Koordinaattiselitys:	Geometria tuotettu:
Koordinaatit:	4 Gps-mittaus, korjaamaton
X 7271581, Y 3489497, Z 152	Löydöt:

Taustatiedot

Kohde löytyi inventoinnissa 26.05.2010.

Ympäristön kuvaus

Rakkakivikko vaaran laella.

Kohteen kuvaus

Rakka-alueen luoteislaidalla on 2 laakakiveä (mitat 110 x 60 x 20 cm ja 90 x 60 x 15) pystyasennossa, ja ne on pienillä kivillä kiilattu rakkakivikkoon. Etäisyys kivien välissä on 20 m. Jäkäläkasvuston perusteella rakennelma ikä on yli 100 vuotta.

Kohteen rajaus

Kohde rajautuu pistemäisesti.

Tulkinta

Merkki-/reittirakennelma.

Lisätietoja***Toimenpiteet******Tarkastukset***

Tila: 3 Toteutettu Laji: 6 Suojeluarvojen tarkastus Tarkastusvuosi: 2010
Tarkastuspvm: 26.5.2010 Tarkastaja: H-P. Schulz
Kuvaus: Pudasjärvi kulttuuriperintöinventointi 2010

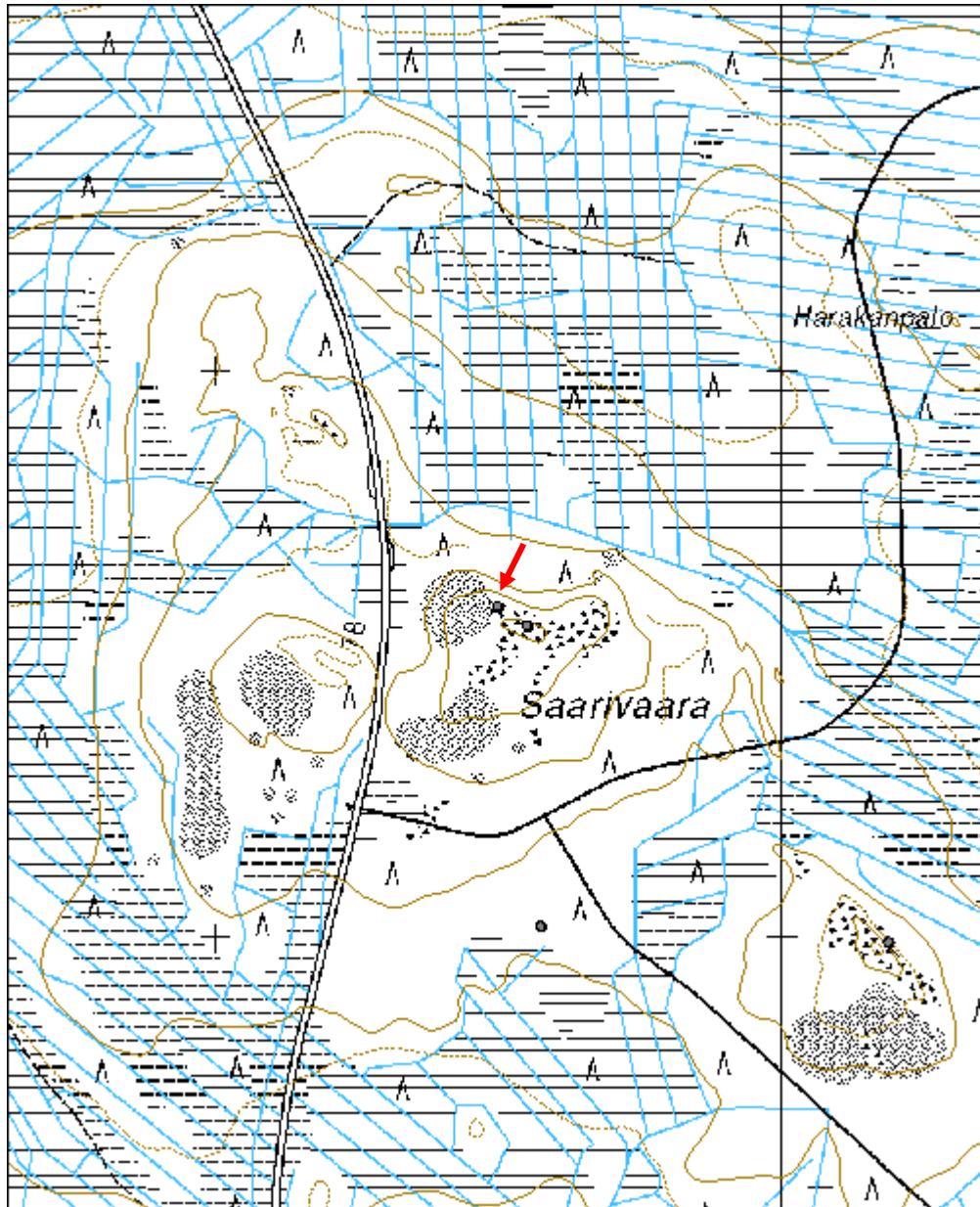
Viranomaisrekisterinro:	Kunto: 1 Hyvä
	Olotila: 2 Ei käytössä
Arvotus: 3 Esitys mj-luokka II	Kohteen suojele: 9 Muu suojeluarvo

Selitys:	Selitys:
Ympäristön suojelu:	0 Ei määritelty
Selitys:	



Kivi 1 kuvattu luoteesta.

Kohdetyyppi:	17 Kivi- ja maarakenteet	Copyright:	© Metsähallitus 2008 © Maanmittauslaitos 1/MML/08
Koordinaatit:	X 7271581, Y 3489497, Z 152	Mittakaava:	1:10000



Paljakanrakka merkkikivi	MH-tunnus: 100834
---------------------------------	------------------------------

Kohdetyyppi:	17 Kivi- ja maarakenteet	Haltija:	151 Metsätalous Pohjanmaa
Ajoitus:	7199 Ajoitus epäselvä	Ylläpitäjä:	151 Metsätalous Pohjanmaa
Rakentamisvuosi:		Kunta:	615 Pudasjärvi
Lukumäärä:	1		

Koordinaattiselitys:		Geometria tuotettu:	4 Gps-mittaus, korjaamaton
Koordinaatit:	X 7266478, Y 3497714, Z 156	Löydöt:	

Taustatiedot

Kohde löytyi inventoinnissa 4.6.2010.

Ympäristön kuvaus

Laaja tasainen kallioalue rakka-alueen itäpuolella, harvoja kitukasvuisia mäntyjä, aluskasvillisuus kanerva ja jäkälä, paikoitellen paljas maa-/kalliopinta.

Kohteen kuvaus

Kaksi laakakiveä (mitaltaan 0,9 x 0,6 m, paksuus 10-15 cm) pystyasennossa muodostaen T-muotoinen kuvio, molemmat kivet kiilattu pienemmällä laakakivillä pohjaan. Toinen kivistä on jonkun verran kallistunut. Jäkäläkasvuston perusteella ikä yli sata vuotta.

Kohteen rajaus

Kohde rajautuu pistemäisesti

Tulkinta

Merkkikivi

Lisätietoja

Toimenpiteet

Tarkastukset

Tila: 3 Toteutettu Laji: 6 Suojeluarvojen tarkastus Tarkastusvuosi: 2010
Tarkastuspvm: 4.6.2010 Tarkastaja: H.-P. Schulz
Kuvaus:

Viranomaisrekisterinro:	Kunto:	2 Keskinertainen
	Olotila:	2 Ei käytössä

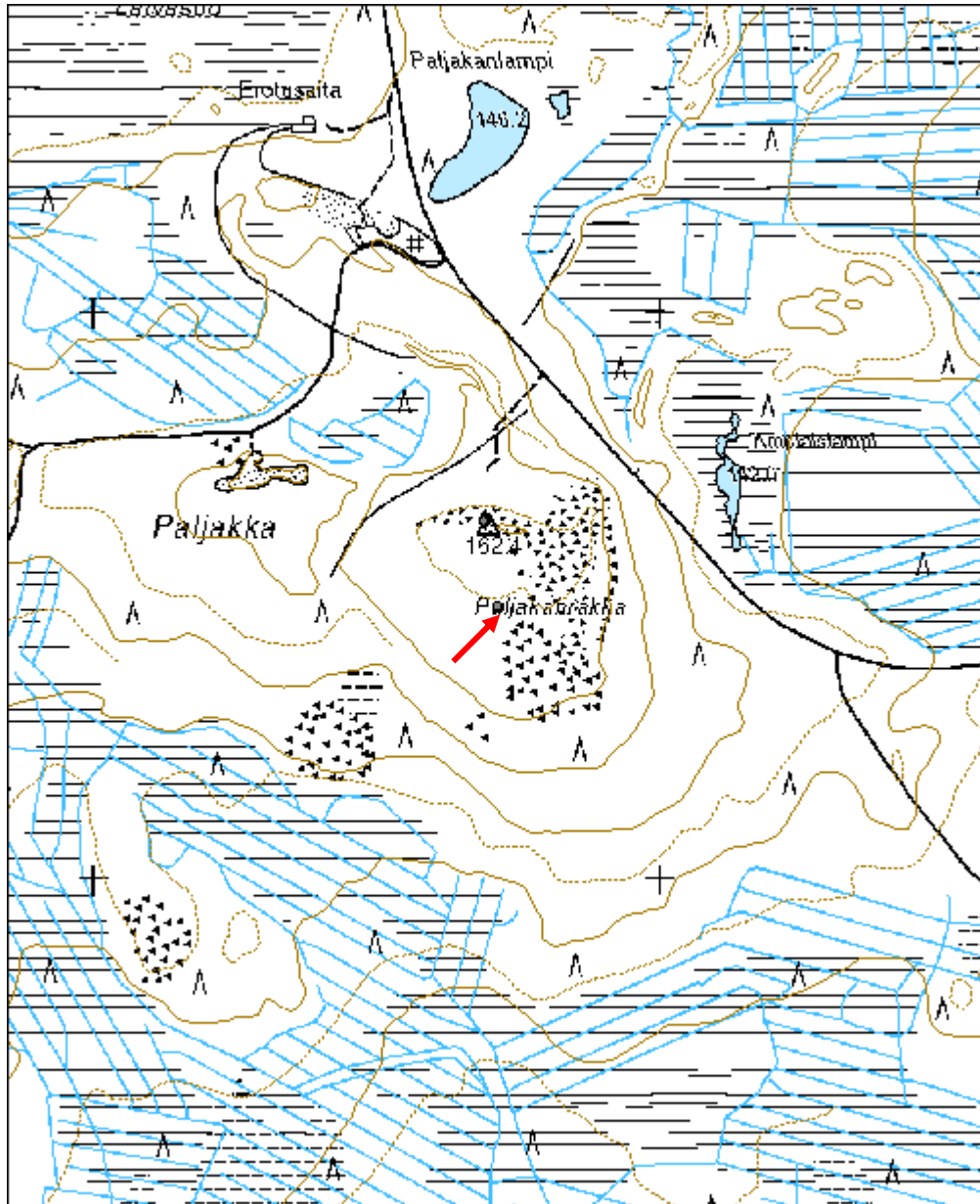
Arvotus:	3 Esitys mj-luokka II	Kohteen suojelu:	9 Muu suojeluarvo
Selitys:		Selitys:	

Ympäristön suojelu:	0 Ei määritelty
Selitys:	



Yleiskuva kaakosta.

Kohdetyyppi:	17 Kivi- ja maarakenteet	Copyright:	© Metsähallitus 2008 © Maanmittauslaitos 1/MML/08
Koordinaatit:	X 7266478, Y 3497714, Z 156	Mittakaava:	1:10000



Jyrkkä kivilatomus	MH-tunnus: 104833
---------------------------	------------------------------

Kohdetyyppi:	17 Kivi- ja maarakenteet	Haltija:	151 Metsätalous Pohjanmaa
Ajoitus:	7199 Ajoitus epäselvä	Ylläpitäjä:	151 Metsätalous Pohjanmaa
Rakentamisvuosi:		Kunta:	615 Pudasjärvi
Lukumäärä:	2		

Koordinaattiselitys:		Geometria tuotettu:	4 Gps-mittaus, korjaamaton
Koordinaatit:	X 7285786, Y 3506295, Z 169	Löydöt:	

Taustatiedot

Kohde löytyi inventoinnissa 8.6.2010.

Ympäristön kuvaus

Kivisen mäen itärinne, tuore mäntykangas, aluskasvillisuus varpuja ja sammalta.

Kohteen kuvaus

Kaksi kivilatomusta kivisellä rinteellä

Latomus 1: Noin metrin leveän maakiven kylkeen rakennettu suorakulmainen kivikehä, mitaltaan 1 x 1 m; neljästä laakakivi-kerroksesta ”kylmämuurattu”. Sen ympärillä, sammalen alla, 20-30 cm kokoisia tukikiviä. Kehän korkeus on 50 cm, sen sisällä olevan kuopan (mitat 60 x 55 cm) syvyys on 75 cm. Rakenne on sammalen ja osittain varpujen peitossa. x 3506295, y 7285786.

Latomus 2: Suuren maakiven (1,5 x 0,8 x 0,6m) kylkeen rakennettu suorakulmainen kivikehä, ulkomitat 1,5 x 1 m, sisämitat 0,8 x 0,8 m, syvyys 0,6 m; sen itäpäässä on vanha kanto, johon on tehty kirveellä iso lovi (on epäselvä onko samanikäinen kuin kivilatomus). Kivikehästä pohjoiseen on n. metri pitkä, 0,6 m leveä ja n. 0,5 m korkea vallimainen kiveys, joka päättyy ison (yli 2 x 2 m) maakiveen. x 3506336, y 7285721.

Kohteen rajaus

Kohde rajautuu näkyvien jäänteiden mukaisesti.

Tulkinta

Latomus 1 on mahdollisesti varastokuoppa. latomuksen 2 funktiota on epäselvä.

Lisätietoja

Tarkastukset

Tila: 3 Toteutettu Laji: 6 Suojeluarvojen tarkastus Tarkastusvuosi: 2010
Tarkastuspvm: 8.6.2010 Tarkastaja: H-P. Schulz
Kuvaus: Pudasjärvi kulttuuriperintöinventointi 2010

Viranomaisrekisterinro:	Kunto:	1 Hyvä
--------------------------------	---------------	--------

Arvotus:	3 Esitys mj-luokka II	Olotila:	2 Ei käytössä
Selitys:		Kohteen suojelu:	9 Muu suojeluarvo
Selitys:		Selitys:	
Ympäristön suojelu:	0 Ei määritelty		
Selitys:			

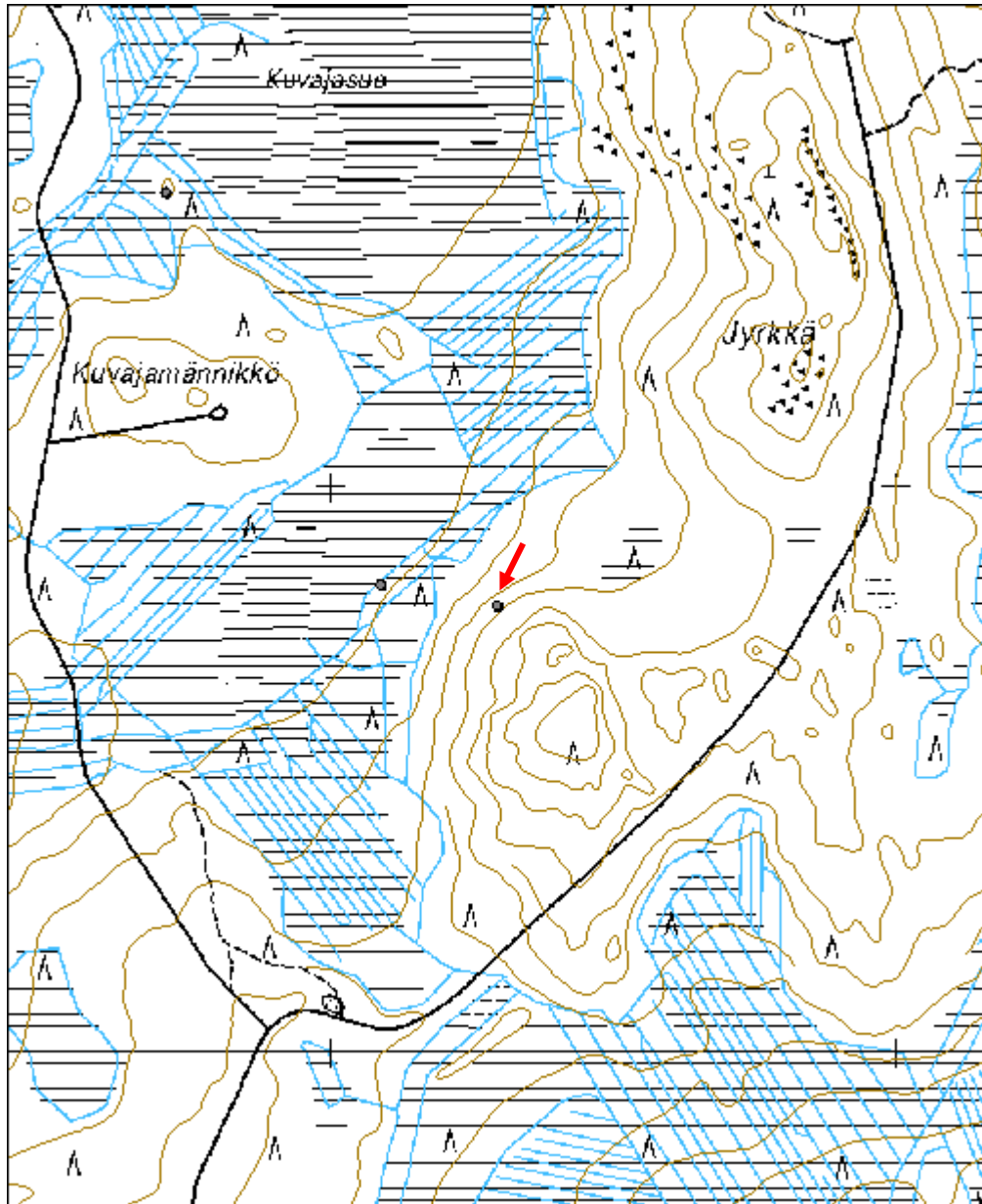


Latomus 1 kuvattu pohjoisesta



Latomus 2 kuvattu lännestä.

Kohdetyyppi:	17 Kivi- ja maarakenteet	Copyright:	© Metsähallitus 2008 © Maanmittauslaitos 1/MML/08
Koordinaatit:	X 7285786, Y 3506295, Z 169	Mittakaava:	1:10000



Iso Matkavaara kivilatomus	MH-tunnus: 110665
-----------------------------------	------------------------------

Kohdetyyppi:	99 Muu/määrittelemätön	Haltija:	151 Metsätalous Pohjanmaa
Ajoitus:	7199 Ajoitus epäselvä	Ylläpitäjä:	151 Metsätalous Pohjanmaa
Rakentamisvuosi:		Kunta:	615 Pudasjärvi
Lukumäärä:	19		

Koordinaattiselitys:		Geometria tuotettu:	4 Gps-mittaus, korjaamaton
Koordinaatit:	X 7263238, Y 3517954, Z 185	Löydöt:	

Taustatiedot

Kohde tarkastettiin 10.6..2010; lähde muinaisjäännösrekisteri

Ympäristön kuvaus

Vaaran ylärinteellä sijaitseva rakka-alue, jossa on useita muinaisia rantavalleja, Alueella kasvaa jonkun verran vanhoja mäntyjä ja koivuja; rakka-alueen ympärillä vanhaa sekametsää.

Kohteen kuvaus

Rakka-alueella ja rinteellä välittömästi sen alapuolella löytyi 19 kivilatomusta, joko torni- tai kekomaisia, joista muutamat ovat sortuneet. Ne on tehty ilmeisesti rakkakivikosta kerätystä eri kokoisista laakakivistä, jonkun verran on käytetty myös pyöreitä kiviä. Latomusten läpimitta vaihtelee 60 cm:stä 100 cm:iin ja korkeus 40 cm:stä 90 cm:n. Ne on huolellisesti ladottu ja enimmäkseen pyöriä, joitakin soikeita on myös joukossa. Jäkäläkasvuston perusteella niiden ikä on yli sata vuotta.

latomus 1: mitat 90 x 90 x 70 cm; x 3517978 y 7263279

latomus 2: mitat 70 x 70 x 70 cm; x 3517956 y 7263283

latomus 3: mitat 80 x 70 x 60 cm; x 3517941 y 7263290

latomus 4: mitat 65 x 60 x 60 cm; x 3517966 y 7263264

latomus 5: mitat 90 x 65 x 90 cm; x 3517968 y 7263270

latomus 6: mitat 60 x 70 x 50 cm; x 3517966 y 7263248

latomus 7: mitat 90 x 80 x 90 cm; x 3517963 y 7263237

latomus 8: mitat 100 x 90 x 60 cm x 3517959 y 7263211

latomus 9: mitat 110 x 110 x 70 cm x 3517957 y 7263221

latomus 10: mitat 90 x 80 x 70 cm; x 3517959 y 7263232

latomus 11: mitat n. 1 x 1 x 0,6 m, sortunut x 3517955 y 7263247

latomus 12: mitat 70 x 80 x 90 cm; x 3517949 y 7263260

latomus 13: mitat 90 x 70 x 80 cm; x 3517950 y 7263285

latomus 14: mitat 60 x 60 x 90 cm; x 3517934 y 7263286

latomus 15: mitat 70 x 60 x 80 cm; x 3517897 y 7263277

latomus 16: mitat 70 x 70 x 70 cm; x 3517911 y 7263249

latomus 17: mitat 70 x 90 x 80 cm; x 3517925 y 7263247

latomus 18: mitat 70 x 60 x 60 cm; x 3517914 y 7263235

latomus 19: mitat n. 60 x 50 x 40 cm; sortunut, x 3517941 y 7263194	
Kohteen rajaus	
Kohde rajautuu näkyvien rakenteiden mukaisesti	
Tulkinta	
Funktioita epäselvä, mahdollisesti merkkirakennelmia. Paikalliset oppaat torjuivat aikaisemmin esitetyn tulkinnan, jonka mukaan kyse olisi uuni-(piisi-)kivi varastoista. Iso Matkavaaran latomukset ovat tehty väärästä kivilajista ja ovat liian kaukana asutuksesta. Tulenkestäviä kivilajia löytyy lähempänä asutuksesta ja on tiedossa paikat, josta uunikivet on perinteisesti otettu.	
Lisätietoja	
Toimenpiteet	
Tarkastukset	
Tila: 3 Toteutettu Laji: 6 Suojeluarvojen tarkastus Tarkastusvuosi: 2010 Tarkastuspvm: 10.6.2010 Tarkastaja: H.-P. Schulz Kuvaus: Pudasjärvi kulttuuriperintöinventointi 2010	
Viranomais- rekisterinro:	615010071
Arvotus:	3 Esitys mj-luokka II
Selitys:	
Kunto:	1 Hyvä
Olotila:	2 Ei käytössä
Kohteen suojelu:	2 Muinaisjäännösrekisteri II
Selitys:	
Ympäristön suojelu:	0 Ei määritelty
Selitys:	



Latomukset 4 ja 5 etelästä.



Latomukset 7 – 10 koillisesta.

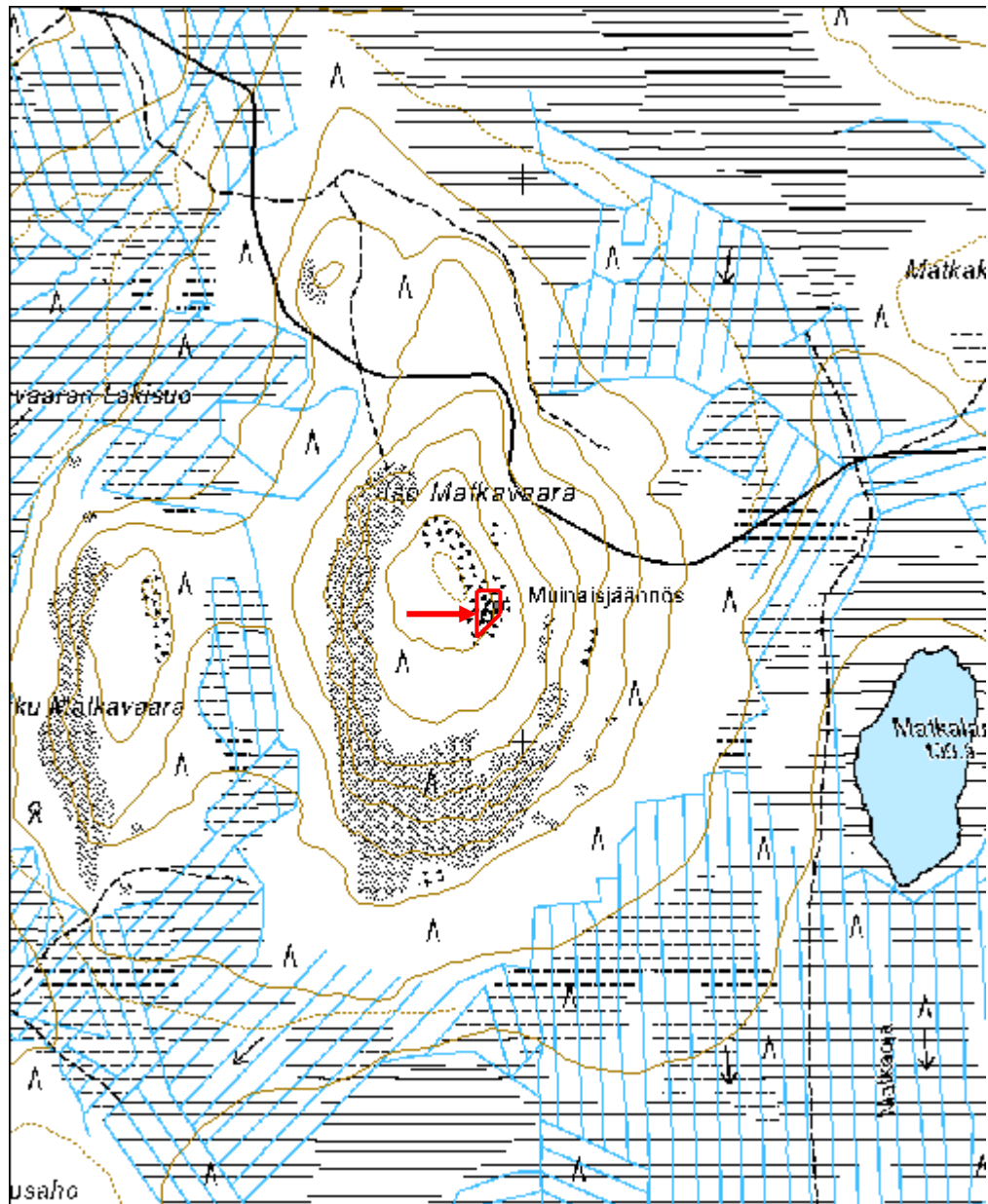


Latomus 15 idästä.



Latomukset 8 ja 9 kaakosta.

Kohdetyyppi:	99 Muu/määrittelemätön	Copyright:	© Metsähallitus 2008 © Maanmittauslaitos 1/MML/08
Koordinaatit:	X 7263238, Y 3517954, Z 185	Mittakaava:	1:10000



Soidinpalo rakkakuoppa	MH-tunnus: 119672
-------------------------------	------------------------------

Kohdetyyppi:	17 Kivi- ja maarakenteet	Haltija:	151 Metsätalous Pohjanmaa
Ajoitus:	7116 Uusi aika	Ylläpitäjä:	151 Metsätalous Pohjanmaa
Rakentamisvuosi:		Kunta:	615 Pudasjärvi
Lukumäärä:	1		

Koordinaattiselitys:		Geometria tuotettu:	4 Gps-mittaus, korjaamaton
Koordinaatit:	X 7274654, Y 3503288, Z 161	Löydöt:	

Taustatiedot

Kohde löytyi inventoinnissa 13.8.2010.

Ympäristön kuvaus

Kivinen harjanne (muinainen huuhtoutunut rantavalli) laajaan kuivaan kankaan keskiosassa, kivikkoa, ympäristössä kuivaa mäntykangasta.

Kohteen kuvaus

Kivikon korkeimmassa kohdassa on pieni kuoppa 1,0 x 0,8 m, syvyys 0,6 m; kuopan seinämät ovat huolellisesti ladottu eri kokoisista kivistä, osa seinästä on sortunut; kuopan pohja on sammalen peitossa.

Kohteen rajaus

Kohde rajautuu pistemäisesti.

Tulkinta

Rakkakuoppa, mahdollisesti säilytyskuoppa.

Lisätietoja

Toimenpiteet

Tarkastukset

Tila: 3 Toteutettu Laji: 6 Suojeluarvojen tarkastus Tarkastusvuosi: 2010
Tarkastuspv: 13.8.2010 Tarkastaja: H.-P. Schulz
Kuvaus: Pudasjärvi kulttuuriperintöinventointi 2010

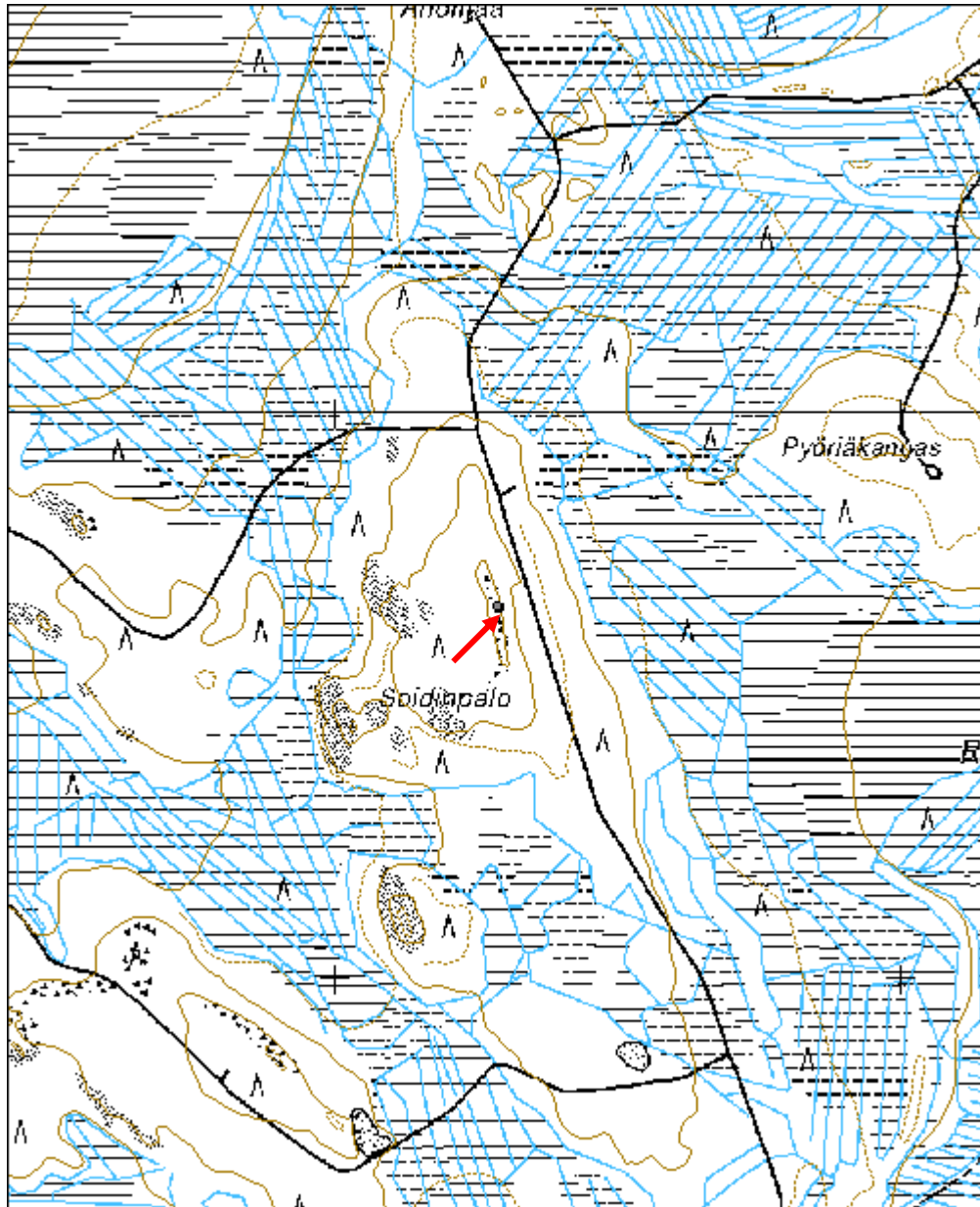
Viranomaisrekisterinro:		Kunto:	2 Keskinertainen
Arvotus:	3 Esitys mj-luokka II	Olotila:	2 Ei käytössä
		Kohteen	9 Muu suojeluarvo

Selitys:	suojelu: Selitys:
Ympäristön suojelu:	0 Ei määritelty
Selitys:	



Kuoppa kuvattu ylhäältä pohjoisesta.

Kohdetyyppi:	17 Kivi- ja maarakenteet	Copyright:	© Metsähallitus 2008 © Maanmittauslaitos 1/MML/08
Koordinaatit:	X 7274654, Y 3503288, Z 161	Mittakaava:	1:10000



Murtosuvanto maakuoppa	MH-tunnus: 120011
-------------------------------	------------------------------

Kohdetyyppi:	17 Kivi- ja maarakenteet	Haltija:	151 Metsätalous Pohjanmaa
Ajoitus:	7199 Ajoitus epäselvä	Ylläpitäjä:	151 Metsätalous Pohjanmaa
Rakentamisvuosi:		Kunta:	615 Pudasjärvi
Lukumäärä:	1		

Koordinaattiselitys:		Geometria tuotettu:	4 Gps-mittaus, korjaamaton
Koordinaatit:	X 7270524, Y 3529565, Z 184	Löydöt:	

Taustatiedot

Kohde löytyi inventoinnissa 20.8.2010.

Ympäristön kuvaus

Vaaran loiva alarinne (lounaisrinne) suon laidalla, tuorehko mäntykangas, jossa kasvaa jonkun verran kuusta; aluskasvillisuus pääosin puolukka.

Kohteen kuvaus

Pyöreä kuoppa, läpimitta 3 m ja syvyys 0,7 m. Turvekerroksen paksuus n. 5 cm, huuhtoutumiskerros reunassa 7-9 cm, pohjassa 20 cm. Pohjassa huuhtoutumiskerroksen alla n. 25 cm nokimaata, jossa jonkun verran hiiltä, sen alla kova (kiviä tai ruostekerros)

Kohteen rajaus

Kohde rajautuu pistemäisesti.

Tulkinta

Kuoppa on huuhtoutumiskerroksen perusteella joko historiallinen tai esihistoriallinen; funktiota on epäselvä; nokimaata ja hiiltä viittaavat joko kuoppalieden, keittokuoppaan tai miiluun.

Lisätietoja

Toimenpiteet

Tarkastukset

Tila: 3 Toteutettu Laji: 6 Suojeluarvojen tarkastus Tarkastusvuosi: 2010
Tarkastuspvm: 20.8.2010 Tarkastaja: H.-P. Schulz
Kuvaus: Pudasjärvi kulttuuriperintöinventointi 2010

Viranomaisrekisterinro:	Kunto:	2 Keskinertainen
--------------------------------	---------------	------------------

Arvotus:	3 Esitys mj-luokka II	Olotila:	2 Ei käytössä
Selitys:		Kohteen suojelu:	9 Muu suojeluarvo
Selitys:		Selitys:	
Ympäristön suojelu:	0 Ei määritelty		
Selitys:			

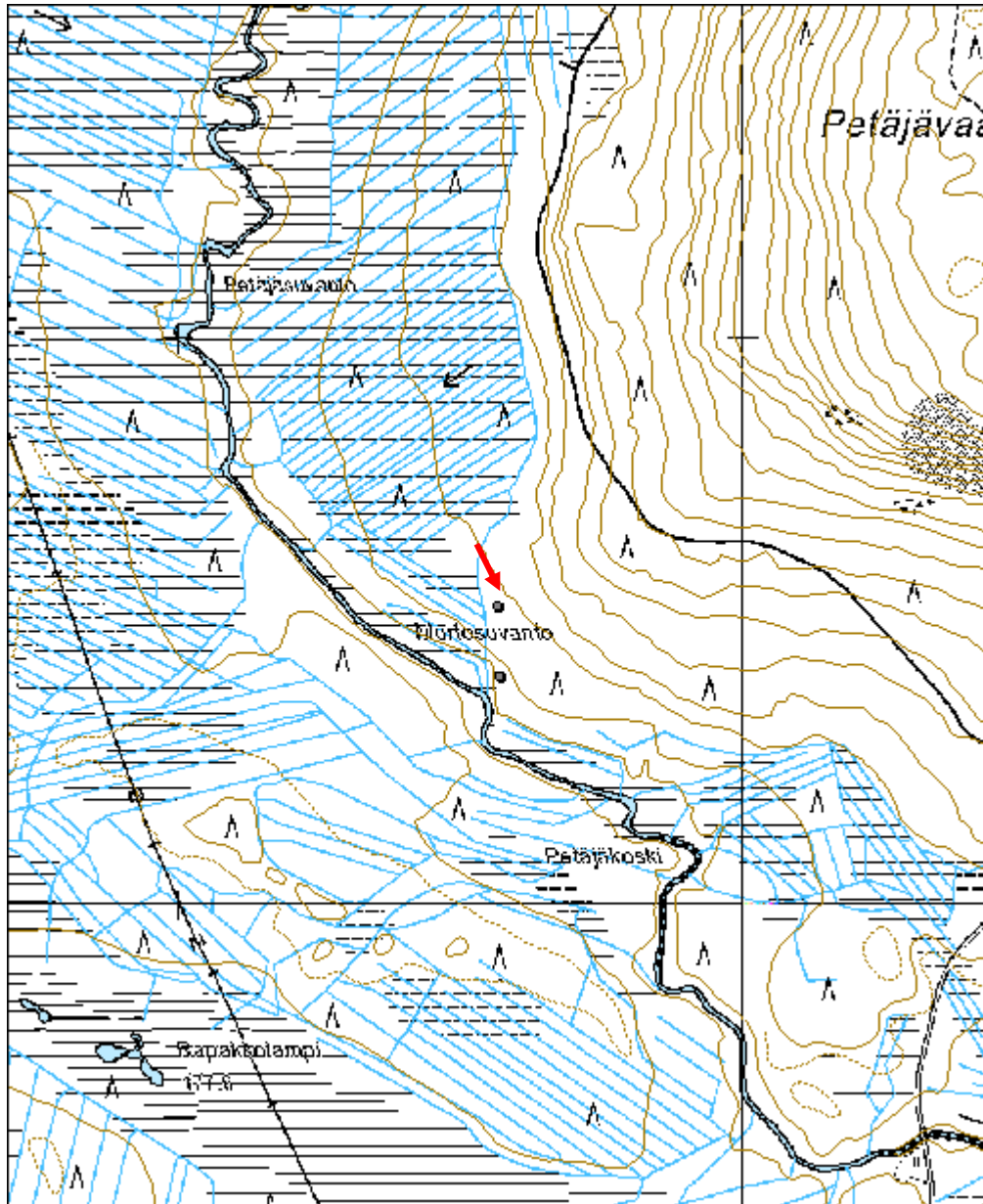


Yleiskuva lounaasta.



Kairausnäyte.

Kohdetyyppi:	17 Kivi- ja maarakenteet	Copyright:	© Metsähallitus 2008 © Maanmittauslaitos 1/MML/08
Koordinaatit:	X 7270524, Y 3529565, Z 184	Mittakaava:	1:10000



Uuden ajan kulttuuriperintökohteet

Mätäslampi 1 kämppä jäännös	MH-tunnus: 38136
------------------------------------	-------------------------

Kohdetyyppi:	1 Asuinpaikat	Haltija:	151 Metsätalous Pohjanmaa
Ajoitus:	7116 Uusi aika	Ylläpitäjä:	151 Metsätalous Pohjanmaa
Rakentamisvuosi:		Kunta:	615 Pudasjärvi
Lukumäärä:	2		

Koordinaattiselitys:		Geometria tuotettu:	4 Gps-mittaus, korjaamaton
Koordinaatit:	X 7296863, Y 3533500, Z 273	Löydöt:	

Taustatiedot

Kohde tarkastettiin inventoinnissa 20.7.2010; lähde Reiska.

Ympäristön kuvaus

Kapea tasanne vaaran rinteen ja soistuneen lammen välissä, rehevä sekametsä ja aluskasvillisuus.

Kohteen kuvaus

Alueella on kaksi rakennusjäännettä:

Rakennus 1: mitat 6 x 6,5m; länsinurkassa on kiukaan/uunin jäänteet, mitat 2,5 x 2,5 m, korkeus 0,8 m. Uuni jatkuu lounaisseinämän ulkopuolelle. Maatunut hirsikehikko, muutama hirsikerta havaittavissa, pahasti lahonneet. Pitkä salvos. Itäinurkassa hirsien päät kirveellä katkaistu ja sahattu. Oviaukko mahdollisesti lounaisseinässä, uunin vieressä. Seinien kohdalla ja sisällä kasvaa eri-ikäisiä koivuja ja kuusia.

x 3533448, y 7296864

Rakennus 2: ensimmäisestä 5 m koilliseen. Maatunut hirsikehikko, heikosti havaittavissa, mitat n. 3 x 5 (6,5) m. Muita rakenteita ei havaittu. x 3533461 y 7296875

Kohteen rajaus

Kohde rajautuu näkyvien jäänteiden mukaisesti.

Tulkinta

Savottakämpän jäännös ja tallin jäännös.

Lisätietoja

Jouni Aarnion antaman tiedon mukaan rakennus on kuulunut Mätäslammen savottayhdyskuntaan, rakennettu 1910-luvulla.

Toimenpiteet

Tarkastukset

Tila: 3 Toteutettu

Laji: 6 Suojeluarvojen tarkastus

Tarkastusvuosi: 2010

Tarkastuspvm: 20.7.2010 Tarkastaja: H.-P. Schulz
 Kuvaus: Pudasjärvi kulttuuriperintöinventointi 2010

Tila: 1 Ehdotettu Laji: 6 Suojeluarvojen tarkastus Tarkastusvuosi: 0
 Tarkastuspvm: 19.6.2006 Tarkastaja:
 Kuvaus:

Viranomais-		Kunto:	3 Huono
rekisterinro:		Olotila:	2 Ei käytössä
Arvotus:	8 Muu suojeluarvo	Kohteen	9 Muu suojeluarvo
		suojelu:	
Selitys:		Selitys:	

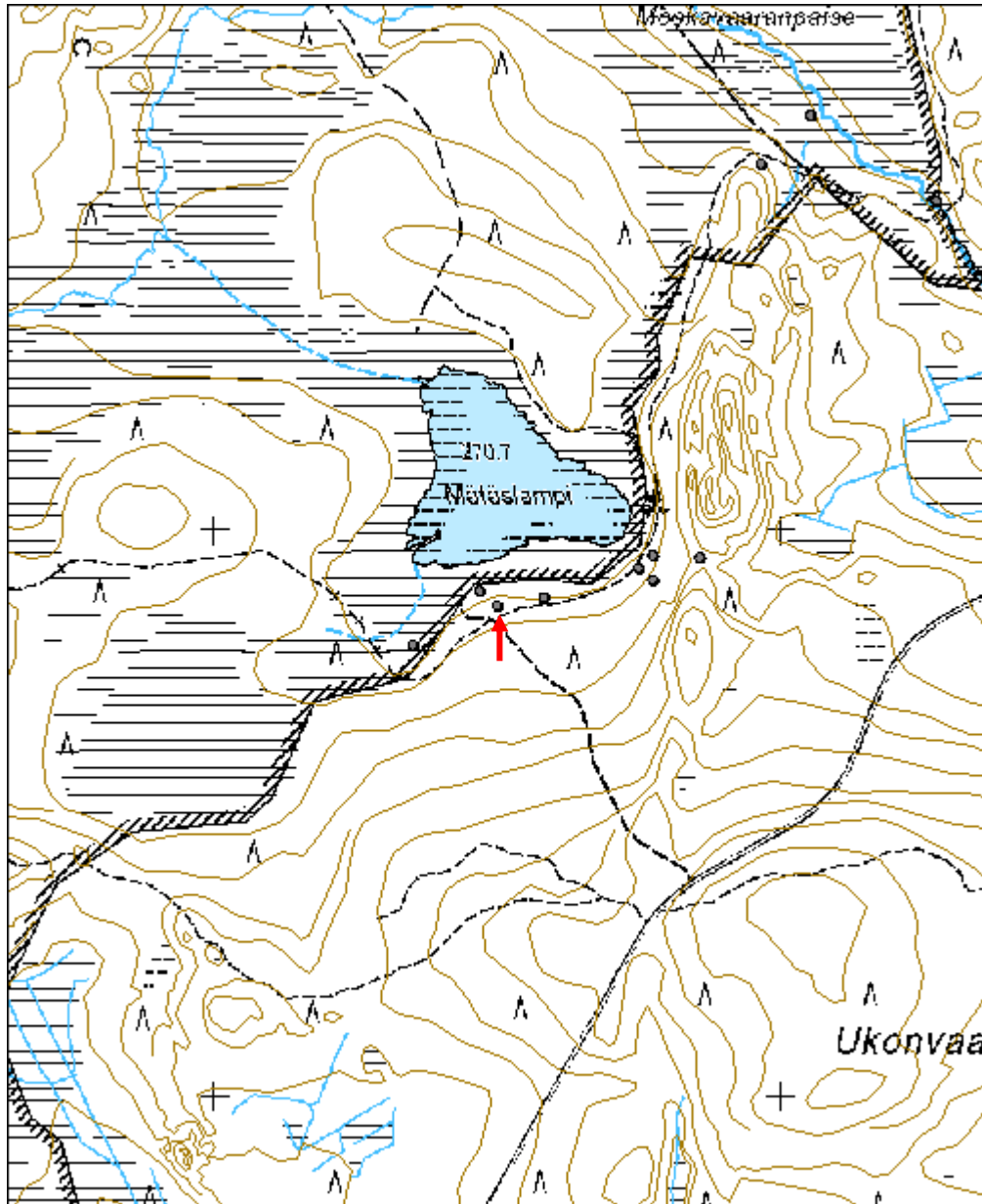
Ympäristön	0 Ei määritelty
suojelu:	

Selitys:	
-----------------	--



Yleiskuva etelästä.

Kohdetyyppi:	1 Asuinpaikat	Copyright:	© <i>Metsähallitus</i> 2008 © <i>Maanmittauslaitos</i> 1/MML/08
Koordinaatit:	X 7296863, Y 3533500, Z 273	Mittakaava:	1:10000



Mätaslampi 3 kämppä jäännös	MH-tunnus: 38137
------------------------------------	-------------------------

Kohdetyyppi:	9 Valmistuspaikat/työpaikat	Haltija:	151 Metsätalous Pohjanmaa
Ajoitus:	7116 Uusi aika	Ylläpitäjä:	151 Metsätalous Pohjanmaa
Rakentamisvuosi:		Kunta:	615 Pudasjärvi
Lukumäärä:	1		

Koordinaattiselitys:		Geometria tuotettu:	4 Gps-mittaus, korjaamaton
Koordinaatit:	X 7296878, Y 3533582, Z 272	Löydöt:	

Taustatiedot

Kohde tarkastettiin inventoinnissa 20.7.2010.

Ympäristön kuvaus

Kapea tasanne vaaran rinteeseen ja soistuneen lammen välissä, rehevä sekametsä ja aluskasvillisuus.

Kohteen kuvaus

Seinien paikat näkyvissä, maavalli tai maaton hirtti. Mitat 6,5 x 6 m; oviaukko ei havaittavissa. Kaakkoisnurkassa on uunin jäänteet (mitat 2,5 x 2,5 m, korkeus 0,9 m), uuni on ladottu isoista laakakivistä (eteläosassa havaittavissa), se ulottuu noin metrin itäseinän ulkopuolelle. Rakenteet ovat pääosin varpujen peitossa, seinien ja uunin päällä kasvaa isoja koivuja.

Kohteen rajaus

Kohde rajautuu pistemäisesti

Tulkinta

Savottakämpän jäännös.

Lisätietoja

Jouni Aarnion antaman tiedon mukaan rakennus on kuulunut Mätäslammen savottayhdyskuntaan, rakennettu 1910-luvulla.

Toimenpiteet

Tarkastukset

Tila: 3 Toteutettu	Laji: 6 Suojeluarvojen tarkastus	Tarkastusvuosi: 2010
Tarkastuspvm: 20.7.2010	Tarkastaja: H.-P. Schulz	
Kuvaus:		

Tila: 1 Ehdotettu	Laji: 6 Suojeluarvojen tarkastus	Tarkastusvuosi: 0
Tarkastuspvm: 19.6.2006	Tarkastaja:	

Kuvaus:

Viranomais- rekisterinro:		Kunto:	3 Huono
Arvotus:	8 Muu suojeluarvo	Olotila:	2 Ei käytössä
Selitys:		Kohteen suojaus:	9 Muu suojeluarvo
		Selitys:	

Ympäristön suojaus:	0 Ei määritelty
Selitys:	

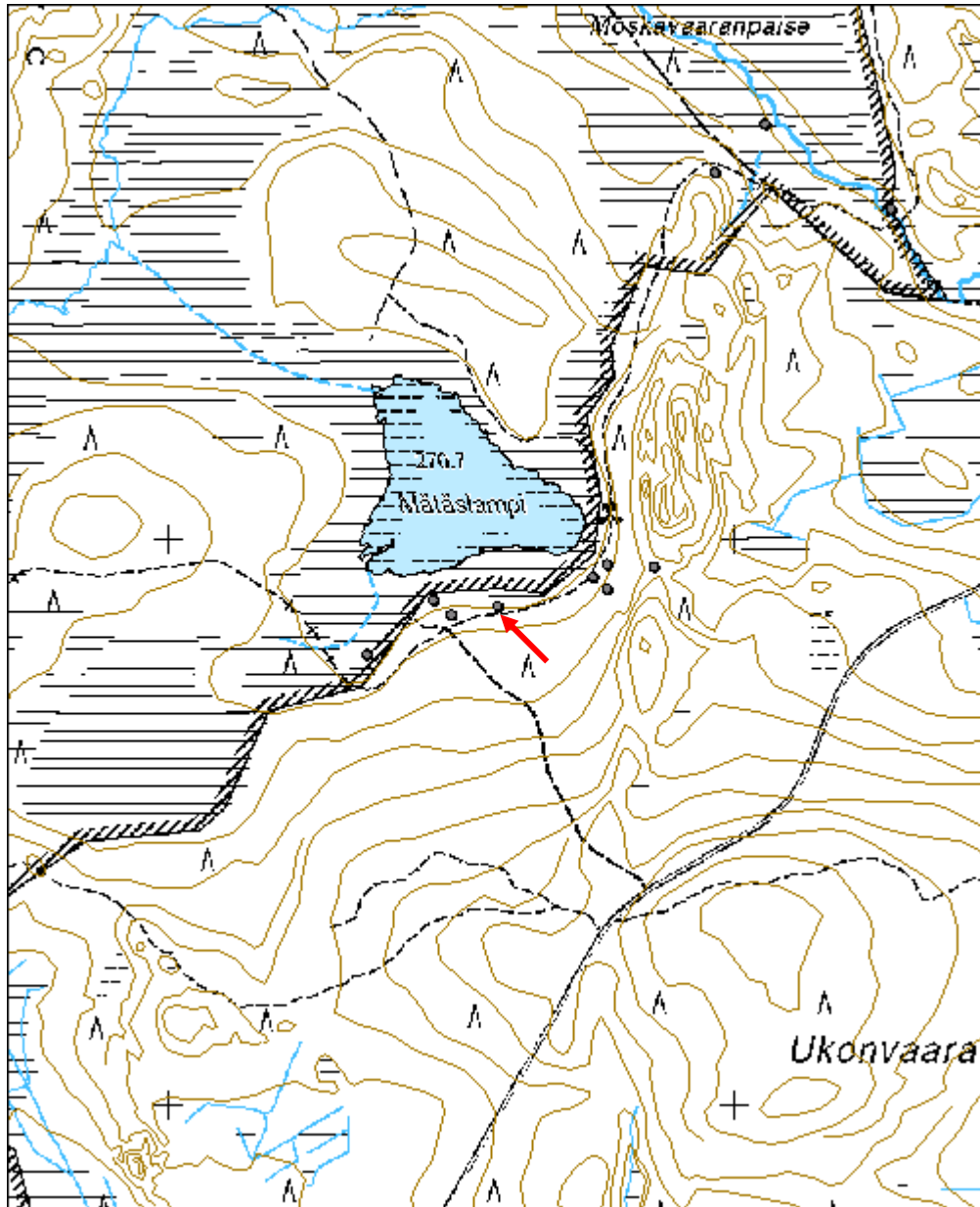


Yleiskuva kaakosta.



Uunin jäänteet kuvattu etelästä.

Kohdetyyppi:	9 Valmistuspaikat/työpaikat	Copyright:	© Metsähallitus 2008 © Maanmittauslaitos 1/MML/08
Koordinaatit:	X 7296878, Y 3533582, Z 272	Mittakaava:	1:10000



Mätaslampi 4 kämppä jäännös	MH-tunnus: 38138
------------------------------------	-------------------------

Kohdetyyppi:	1 Asuinpaikat	Haltija:	151 Metsätalous Pohjanmaa
Ajoitus:	7116 Uusi aika	Ylläpitäjä:	151 Metsätalous Pohjanmaa
Rakentamisvuosi:		Kunta:	615 Pudasjärvi
Lukumäärä:	3		

Koordinaattiselitys:		Geometria tuotettu:	4 Gps-mittaus, korjaamaton
Koordinaatit:	X 7296930, Y 3533750, Z 273	Löydöt:	

<i>Taustatiedot</i>
Kohde tarkastettiin inventoinnissa 20.7.2010; lähde Reiska
<i>Ympäristön kuvaus</i>
Kapea tasanne vaaran rinteeseen ja suolammen välissä, rehevä sekametsä ja aluskasvillisuus.
<i>Kohteen kuvaus</i>
Alueella on 3 rakennusjäännöstä (Reiskakohteet 38138-40) Rakennus1: Kaksiosainen, 10 x 6 m. Seinien paikat ja väliseinä hyvin havaittavissa, maavalli tai maaton hirttä. Korkeus 0,2-0,6 m. Ei tulisijaa havaittavissa. Seinien päällä ja sisällä kasvaa isoja koivuja ja eri-ikäisiä kuusia ja raitaa. Eteläpuolella pieniä kuoppia, katso kartta. x 3533765 y 7296947 Rakennus 2: mitat 6 x 7 m; seinien paikat havaittavissa, maavalli tai maaton hirttä. Seinien päällä ja sisällä kasvaa isoja ja eri-ikäisiä koivuja ja kuusia. x 3533778 y 7296941 Rakennus 3: Sauna. 4 x 4,5m. Länsiseinällä 4 hirsikertaa näkyvissä. Luoteisnurkka säilynyt, pitkäsalvos, koirankaula. Päät sahattu. Kiuas 2 x 1,8m, korkeus 1m. Kiukaan päällä ja sisätilassa kasvaa isoja koivuja. x 3533777 y 7296973.
<i>Kohteen rajaus</i>
Kohde rajautuu näkyvien jäänteiden mukaisesti.
<i>Tulkinta</i>
Rakennus 1 kämpän jäännös (jossa oli mahd. peltiuni) rakennus 2 tallin jäännös, rakennus 3 saunan jäännös.
<i>Lisätietoja</i>

<i>Toimenpiteet</i>

<i>Tarkastukset</i>
Tila: 3 Toteutettu Laji: 6 Suojeluarvojen tarkastus Tarkastusvuosi: 2010 Tarkastuspvm: 20.7.2010 Tarkastaja: H.-P. Schulz

Kuvaus:

Tila: 1 Ehdotettu Laji: 6 Suojeluarvojen tarkastus Tarkastusvuosi: 0
 Tarkastuspvm: 19.6.2006 Tarkastaja:
 Kuvaus: Pudasjärvi kulttuuriperintöinventointi 2010

**Viranomais-
rekisterinro:**

Kunto: 2 Keskinertainen

Olotila: 2 Ei käytössä

Arvotus: 8 Muu suojeluarvo

**Kohteen
suojelu:** 9 Muu suojeluarvo

Selitys:

Selitys:

**Ympäristön
suojelu:**

0 Ei määritelty

Selitys:



Yleiskuva kaakosta.

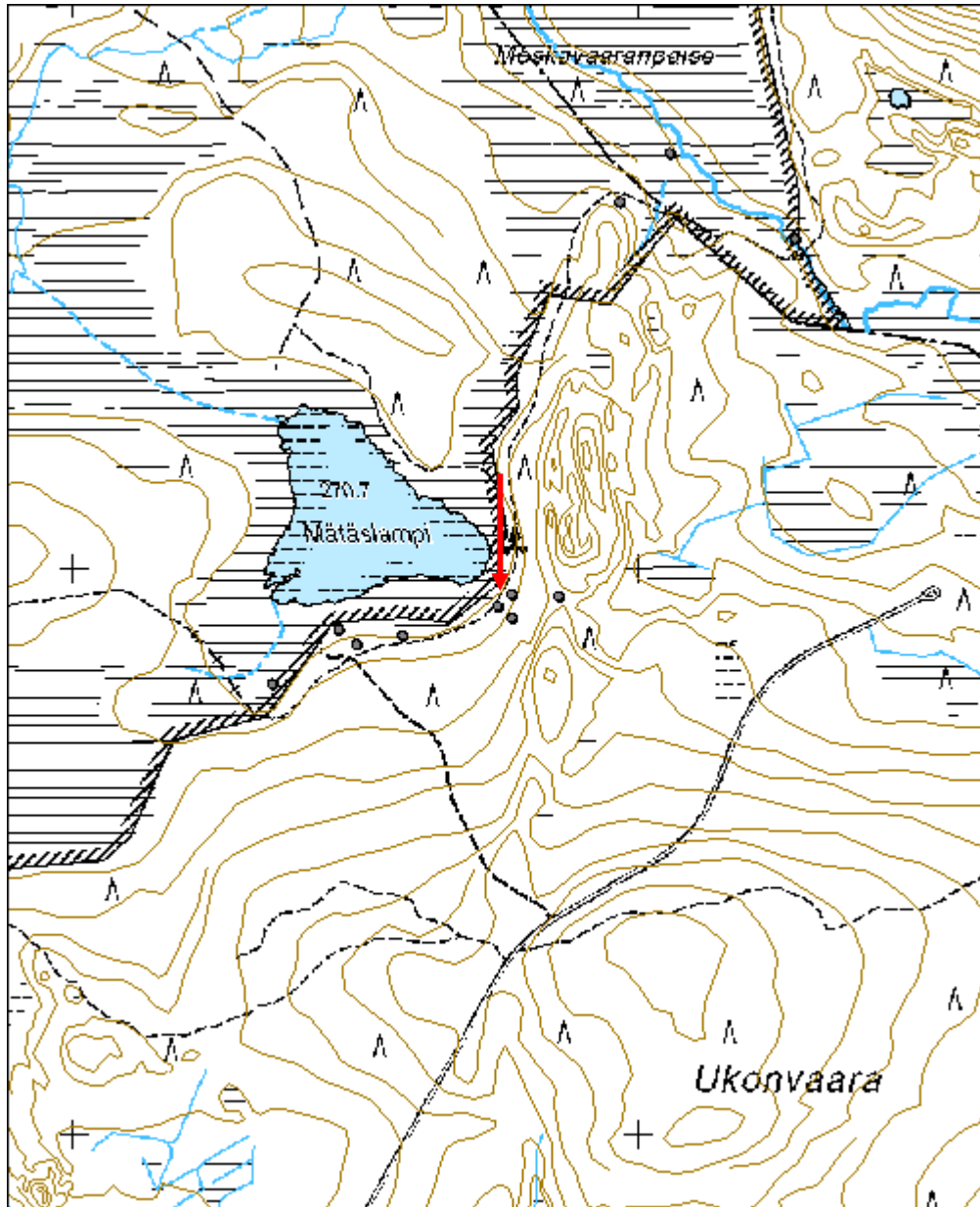


Saunan jäännökset, yleiskuva lounaasta.



Saunan kiukaan jäänteet kaakosta.

Kohdetyyppi:	1 Asuinpaikat	Copyright:	© Metsähallitus 2008 © Maanmittauslaitos 1/MML/08
Koordinaatit:	X 7296930, Y 3533750, Z 273	Mittakaava:	1:10000



Syötesuo karsikko	MH-tunnus: 38254
--------------------------	-------------------------

Kohdetyyppi:	11 Taide/muistomerkit	Haltija:	151 Metsätalous Pohjanmaa
Ajoitus:	7116 Uusi aika	Ylläpitäjä:	151 Metsätalous Pohjanmaa
Rakentamisvuosi:		Kunta:	615 Pudasjärvi
Lukumäärä:			

Koordinaattiselitys:		Geometria tuotettu:	4 Gps-mittaus, korjaamaton
Koordinaatit:	X 7279920, Y 3529350, Z 222	Löydöt:	

Taustatiedot

Kohde tarkastettiin inventoinnissa 15.7.2010; lähde Reiska

Ympäristön kuvaus

Loivaa itärinne vanhan ja uuden Syötetien välissä. Rehevä kasvillisuus, valtapuulaji kuusi, lisäksi kasvaa mäntyä ja koivua; aluskasvillisuus pääosin mustikkaa ja suokasveja, alue osittain soistunut.

Kohteen kuvaus

Vanha kuusi, läpimitta n. 35 cm, jonka alaosassa on n 70 cm korkea ja 20-25 cm leveä pilkka, johon on kaiverrettu teksti "Tässä tapettu karhu v 1914".
Puu kaatui myrskyssä keväällä 2010, se katkesi pilkan alaosassa, tekstikenttä on ehjä ja se näyttää ylöspäin.

Kohteen rajaus

Kohde rajautuu pistemäisesti.

Tulkinta

Saaliskarsikko

Lisätietoja

Jatkotoimenpiteistä on keskusteltu metsätiimin (Jorma Kouva ja Ilkka Herukka) ja Syötteen luontokeskuksen (Saara Airaksinen ja Veikko Virkkunen) sekä Päivi Tervosen (LP) kanssa. On tarkoitus siirtää sen osan, jossa kirjoitus sijaitsee, luontokeskuksen näyttelytilaan.

Toimenpiteet

Tarkastukset

Tila: 3 Toteutettu	Laji: 6 Suojeluarvojen tarkastus	Tarkastusvuosi: 2010
Tarkastuspvm: 15.7.2010	Tarkastaja: H.-P. Schulz	
Kuvaus: Kuvaus: Pudasjärvi kulttuuriperintöinventointi 2010		
Tila: 1 Ehdotettu	Laji: 6 Suojeluarvojen tarkastus	Tarkastusvuosi: 0
Tarkastuspvm: 22.6.2006	Tarkastaja:	

Viranomais- rekisterinro:		Kunto:	3 Huono
Arvotus:	0 Ei määritelty	Olotila:	2 Ei käytössä
Selitys:		Kohteen suojelu:	9 Muu suojeluarvo
		Selitys:	

Ympäristön suojelu:	0 Ei määritelty
Selitys:	

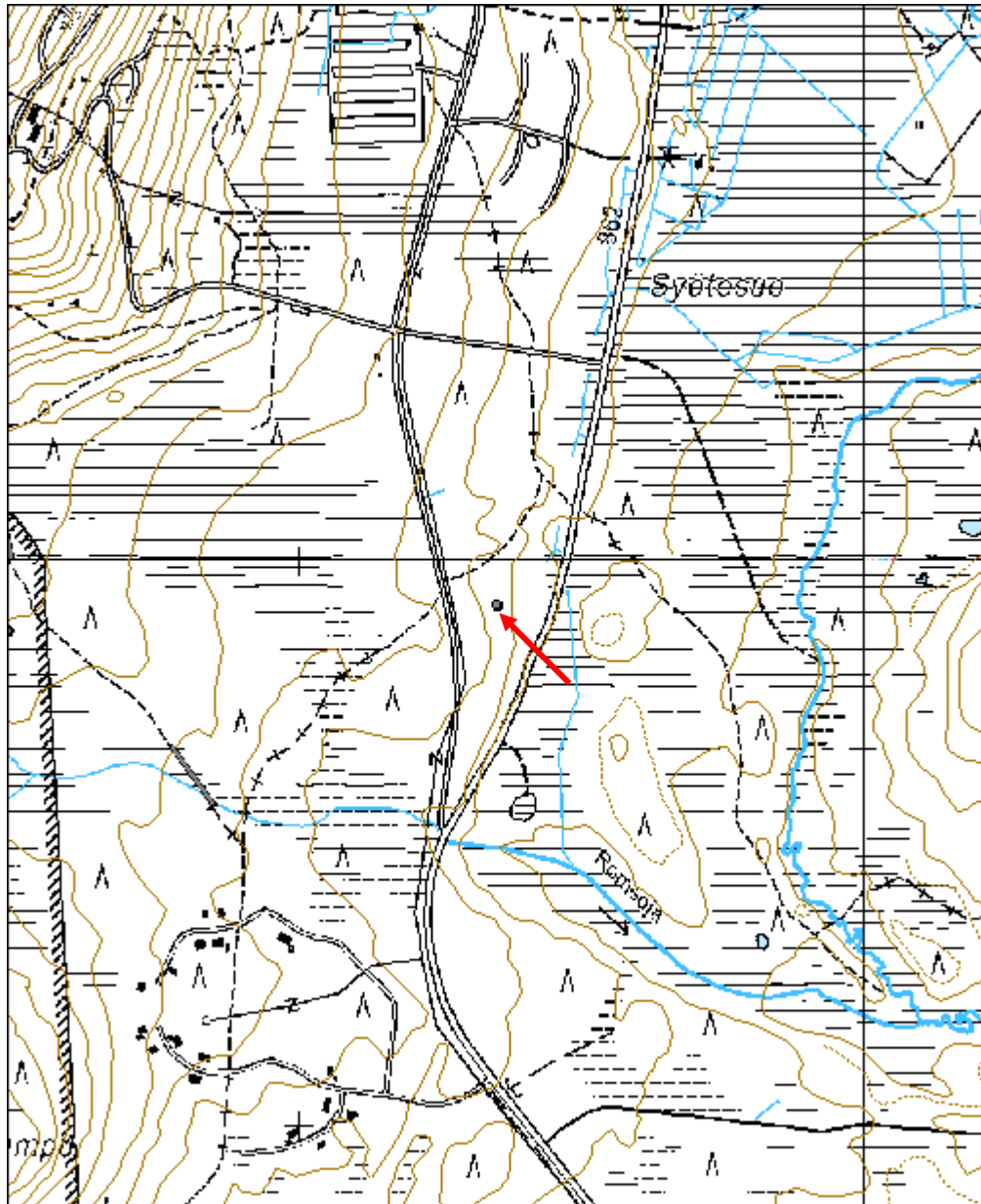


Kaatuneen karsikon tyviosa kuvattu pohjoisesta.



Lähikuva kaiverruksesta.

Kohdetyyppi:	11 Taide/muistomerkit	Copyright:	© Metsähallitus 2008 © Maanmittauslaitos 1/MML/08
Koordinaatit:	X 7279920, Y 3529350, Z 222	Mittakaava:	1:10000



Tunturi kämppä jäännös	MH-tunnus: 38260
-------------------------------	-------------------------

Kohdetyyppi:	1 Asuinpaikat	Haltija:	151 Metsätalous Pohjanmaa
Ajoitus:	7116 Uusi aika	Ylläpitäjä:	151 Metsätalous Pohjanmaa
Rakentamisvuosi:		Kunta:	615 Pudasjärvi
Lukumäärä:	1		

Koordinaattiselitys:		Geometria tuotettu:	4 Gps-mittaus, korjaamaton
Koordinaatit:	X 7283390, Y 3536700, Z 284	Löydöt:	

Taustatiedot

Kohde tarkastettiin inventoinnissa 27.7.2010; lähde Reiska; tiedonanto Timo Laine.

Ympäristön kuvaus

Vaaran loivaa länsirinne ja puronvarsi. Alue on hakattu n. 15 v. sitten ja muokattu; kuusentaimikko.

Kohteen kuvaus

Uunin jäänteet (mitat 2,2 x 2,2 x 0,8 m), sen ympärillä on n. 6 x 8 m mittainen auraamatta jäänyt tasanne. Uunin alaosa on varpujen, katajan ja sammalen peittämä. Muita rakenteita alueella ei havaittu.

Kohteen rajaus

Kohde rajautuu pistemäisesti.

Tulkinta

Paikalla on ollut tiedonannon (Timo Laine) mukaan metsäkämpä.

Lisätietoja

Toimenpiteet

Tarkastukset

Tila: 3 Toteutettu	Laji: 6 Suojeluarvojen tarkastus	Tarkastusvuosi: 2010
Tarkastuspvm: 27.7.2010	Tarkastaja: H.-P. Schulz	
Kuvaus: Pudasjärvi kulttuuriperintöinventointi 2010		

Tila: 1 Ehdotettu	Laji: 6 Suojeluarvojen tarkastus	Tarkastusvuosi: 0
Tarkastuspvm: 22.6.2006	Tarkastaja:	
Kuvaus:		

Viranomaisrekisterinro:

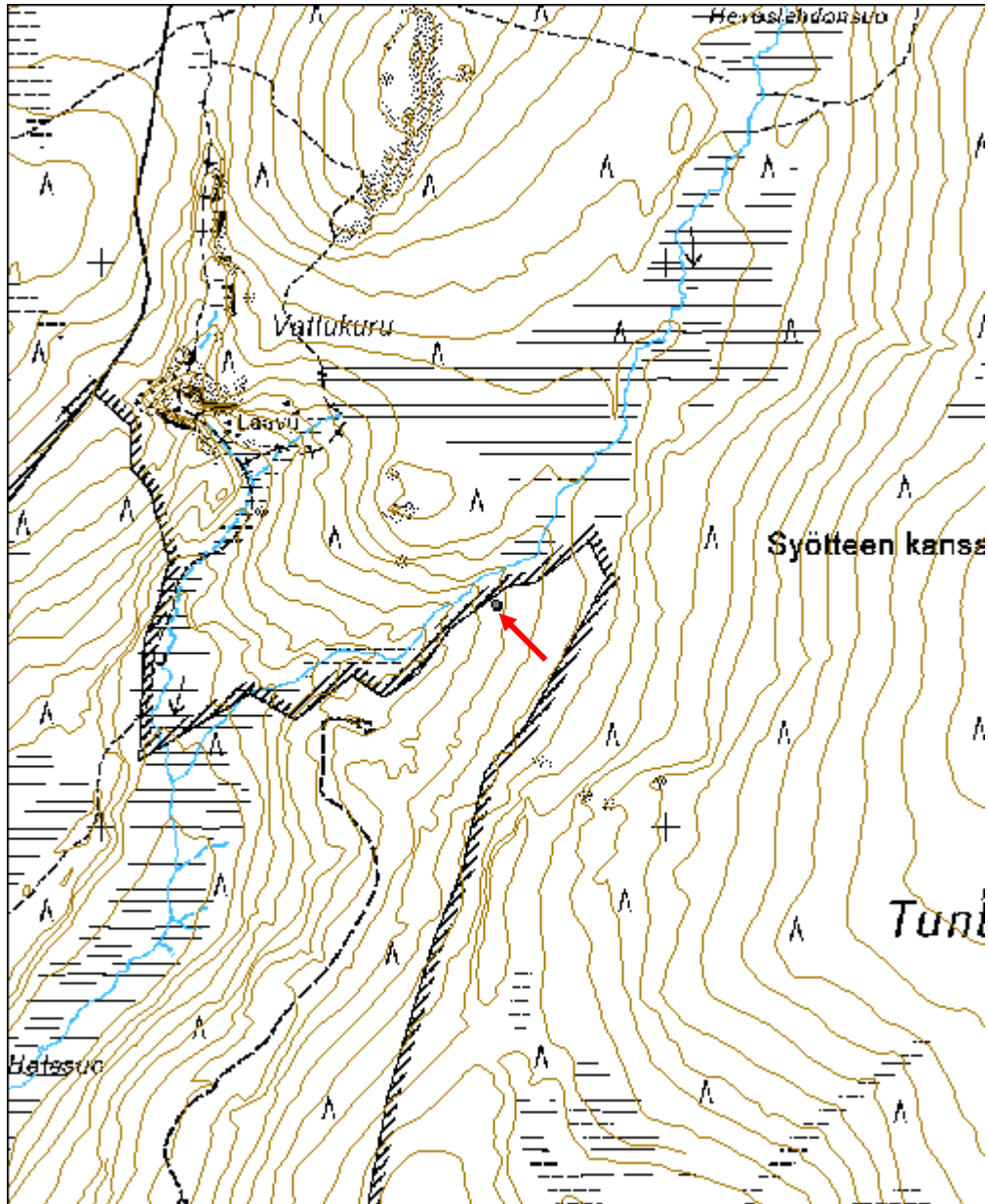
Kunto: 3 Huono

Arvotus:	8 Muu suojeluarvo	Olotila:	2 Ei käytössä
Selitys:		Kohteen suojelu:	9 Muu suojeluarvo
Ympäristön suojelu:	0 Ei määritelty	Selitys:	
Selitys:			



Uunin jäänteet kuvattu idästä.

Kohdetyyppi:	1 Asuinpaikat	Copyright:	© Metsähallitus 2008 © Maanmittauslaitos 1/MML/08
Koordinaatit:	X 7283390, Y 3536700, Z 284	Mittakaava:	1:10000



Pihlajalampi 1 poroerotusaita jäännös	MH-tunnus: 38341
--	-------------------------

Kohdetyyppi:	9 Valmistuspaikat/työpaikat	Haltija:	151 Metsätalous Pohjanmaa
Ajoitus:	7116 Uusi aika	Ylläpitäjä:	151 Metsätalous Pohjanmaa
Rakentamisvuosi:		Kunta:	615 Pudasjärvi
Lukumäärä:			

Koordinaattiselitys:		Geometria tuotettu:	4 Gps-mittaus, korjaamaton
Koordinaatit:	X 7277380, Y 3523780, Z 180	Löydöt:	

Taustatiedot

Kohde tarkastettiin inventoinnissa 1.7.2010; lähde Reiska.

Ympäristön kuvaus

Jyrkkärinteinen harjujakso; tasanne harjun ja joen välissä. Kuiva mäntykangas.

Kohteen kuvaus

Perimätiedon mukaan alueella oli poroerotuspaikka. Ilmeisesti kaikki siihen liittyvät rakenteet on purettu. Aluskasvillisuudessa ei havaittu poikkeavia alueita. Ainoastaan tasanteen pohjoispuolella rinteiden puolessavälissä oli poroaidan jäänteet (tolppa ja siihen naulattuja riukuja, yht. 8 kpl.)

Kohteen rajaus

Kohde rajautuu pistemäisesti.

Tulkinta

Poroaidan jäännös.

Lisätietoja***Toimenpiteet******Tarkastukset***

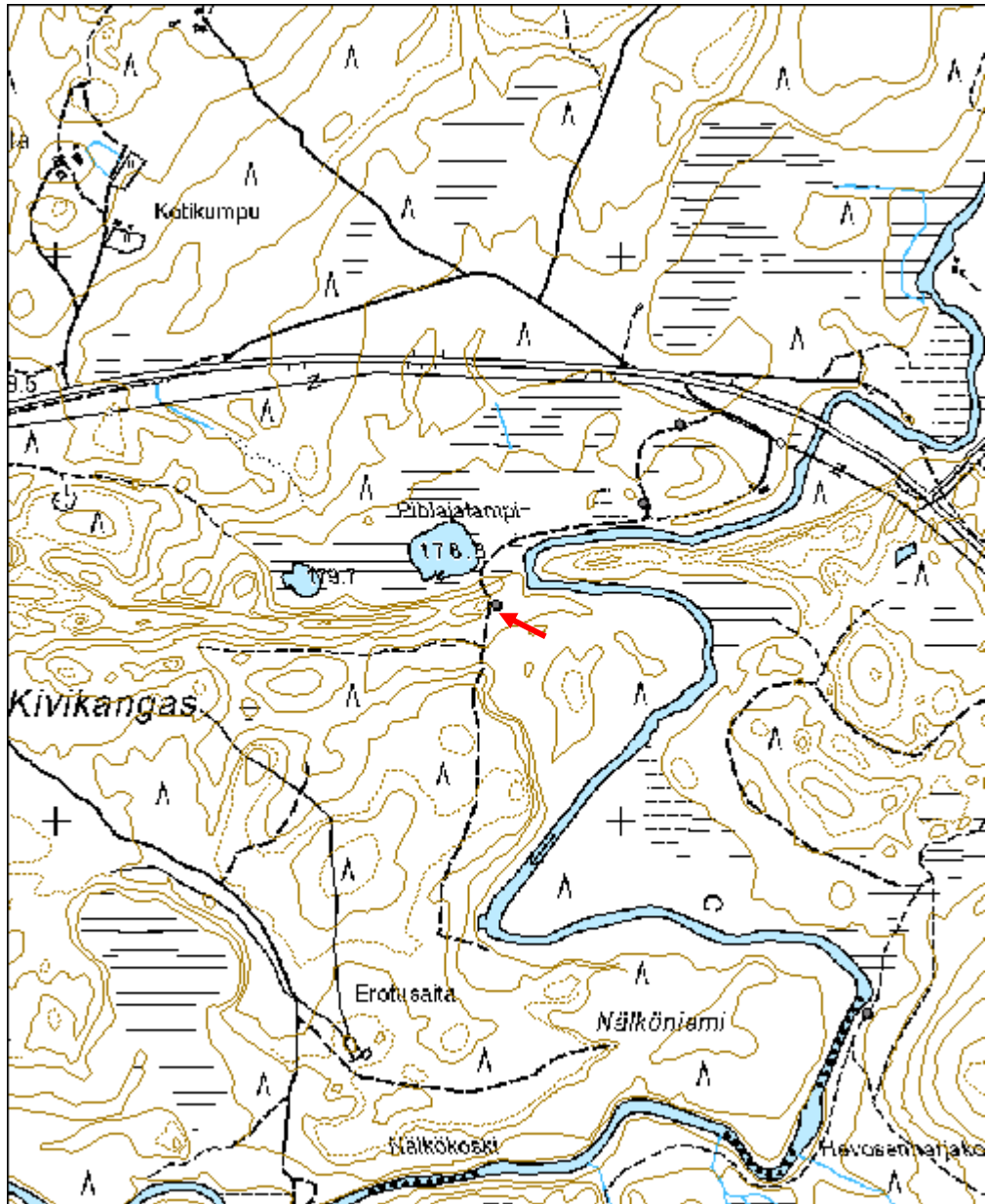
Tila: 3 Toteutettu	Laji: 6 Suojeluarvojen tarkastus	Tarkastusvuosi: 2010
Tarkastuspvm: 1.7.2010	Tarkastaja: H.-P. Schulz	
Kuvaus: Pudasjärvi kulttuuriperintöinventointi 2010		
Tila: 1 Ehdotettu	Laji: 6 Suojeluarvojen tarkastus	Tarkastusvuosi: 0
Tarkastuspvm: 22.6.2006	Tarkastaja:	
Kuvaus:		

Viranomais- rekisterinro:		Kunto:	3 Huono
Arvotus:	8 Muu suojeluarvo	Olotila:	2 Ei käytössä
Selitys:		Kohteen suojaus:	9 Muu suojeluarvo
		Selitys:	
Ympäristön suojaus:	0 Ei määritelty		
Selitys:			



Poroaidan jäännös kuvattu lännestä.

Kohdetyyppi:	9 Valmistuspaikat/työpaikat	Copyright:	© <i>Metsähallitus</i> 2008 © <i>Maanmittauslaitos</i> 1/MML/08
Koordinaatit:	X 7277380, Y 3523780, Z 180	Mittakaava:	1:10000



Kuvajasuo kämppä jäännös	MH-tunnus: 96181
---------------------------------	-------------------------

Kohdetyyppi:	1 Asuinpaikat	Haltija:	151 Metsätalous Pohjanmaa
Ajoitus:	7116 Uusi aika	Ylläpitäjä:	151 Metsätalous Pohjanmaa
Rakentamisvuosi:		Kunta:	615 Pudasjärvi
Lukumäärä:	1		

Koordinaattiselitys:		Geometria tuotettu:	4 Gps-mittaus, korjaamaton
Koordinaatit:	X 7286517, Y 3505709, Z 150	Löydöt:	

Taustatiedot

Kohde tarkastettiin inventoinnissa 25.8.2010, tiedonanto suunnittelija Reijo Kuosmanen

Ympäristön kuvaus

Matalahko kivinen harjanne vaaran pohjoispuolella suon reunalla, rehevä sekametsä, uudistuskypä.

Kohteen kuvaus

12 m pitkän ja 6,5 m leveän rakennuksen jäännös. Seinien kohdalla melko lahonnutta hirttä (2-3 kertaa säilynyt), pitkä nurkka, sahattu. Oviaukko ei selvinnyt. Rakennus oli jaettu kahteen huoneeseen, isomman huoneen (n. 6,5 x 6,5 m) lounaisnurkassa uunin jäännökset (1,8 x 1,8 x 0,6 m), pienemmän huoneen länsireunassa 1,5 m pitkä, 0,8 leveä ja n. 0,5 m syvä kuoppa. Rakennuksen sisällä kasvaa isoja kuusia ja koivuja.

Kohteen rajaus

kohde rajautuu näkyvien jäänteiden mukaisesti

Tulkinta

Metsäkämpän jäännös.

Lisätietoja

Toimenpiteet

Tarkastukset

Tila: 3 Toteutettu Laji: 6 Suojeluarvojen tarkastus Tarkastusvuosi: 2010
Tarkastuspv: 25.8.2010 Tarkastaja: H.-P. Schulz
Kuvaus: Pudasjärvi kulttuuriperintöinventointi 2010

Viranomaisrekisterinro:		Kunto:	3 Huono
		Olotila:	2 Ei käytössä
Arvotus:	8 Muu suojeluarvo	Kohteen	9 Muu suojeluarvo

Selitys:	suojelu: Selitys:
Ympäristön suojelu:	0 Ei määritelty
Selitys:	

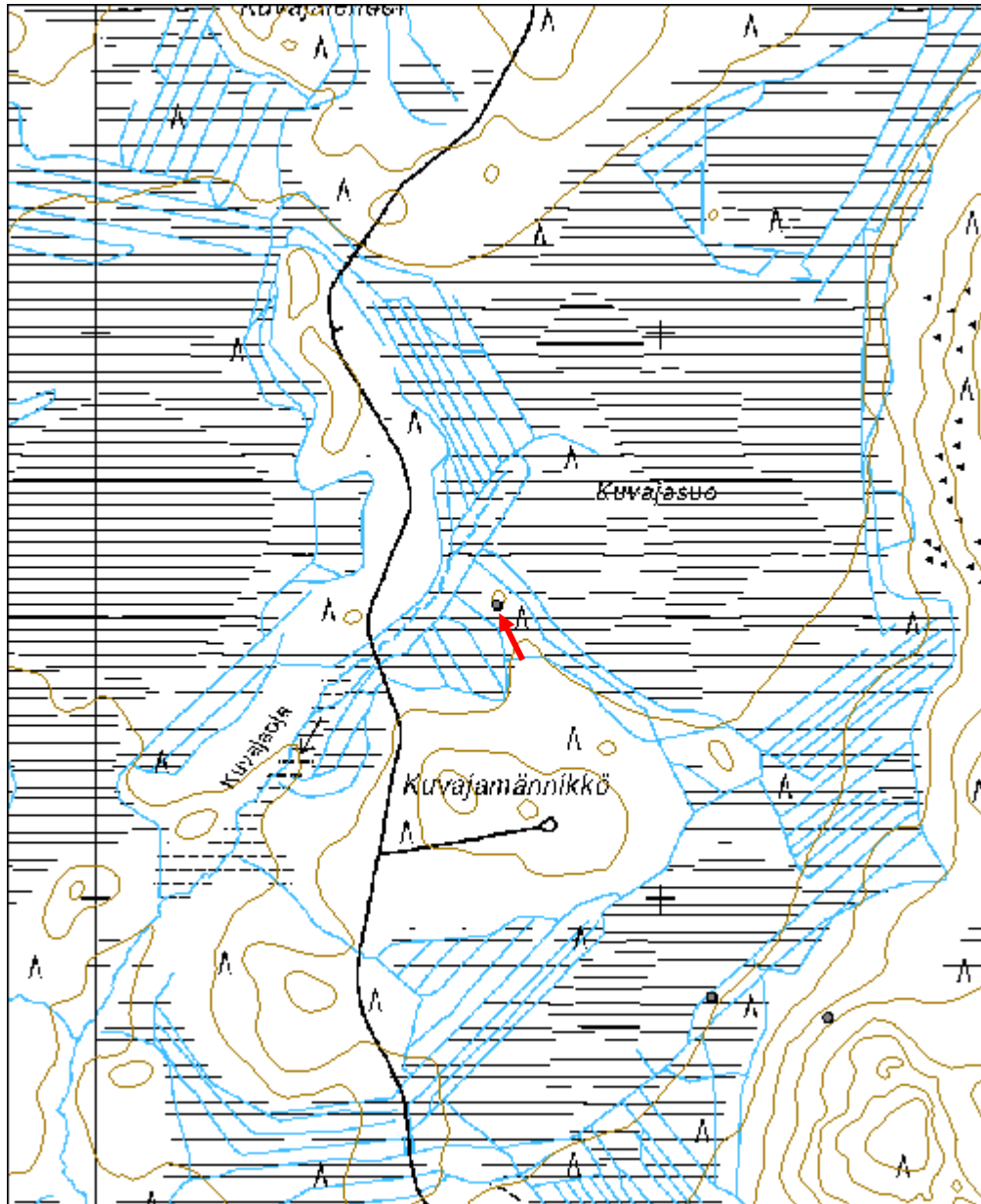


Yleiskuva kaakosta.



Uunin jäänteet kaakosta.

Kohdetyyppi:	1 Asuinpaikat	Copyright:	© Metsähallitus 2008 © Maanmittauslaitos 1/MML/08
Koordinaatit:	X 7286517, Y 3505709, Z 150	Mittakaava:	1:10000



Aintionoja uittokanava	MH-tunnus: 97441
-------------------------------	-------------------------

Kohdetyyppi:	9 Valmistuspaikat/työpaikat	Haltija:	151 Metsätalous Pohjanmaa
Ajoitus:	7116 Uusi aika	Ylläpitäjä:	151 Metsätalous Pohjanmaa
Rakentamisvuosi:		Kunta:	615 Pudasjärvi
Lukumäärä:	1		

Koordinaattiselitys:		Geometria tuotettu:	4 Gps-mittaus, korjaamaton
Koordinaatit:	X 7270059, Y 3492384, Z 118	Löydöt:	

<i>Taustatiedot</i>
Kohde löytyi inventoinnissa 25.05.2010, tiedonanto metsuri Ari-Pekka Ylitalo.
<i>Ympäristön kuvaus</i>
Räme kahden kankaan välissä, ojan reunoilla kasvaa koivuja.
<i>Kohteen kuvaus</i>
Melko suora oja, jonka leveys on 4 m ja pituus (valtion mailla) 1166 m; syvyys oli tarkastushetkellä 1-1,5 m. Kanava yhdistä Aintionojan ja Livojoen. Pohjoispää x 3492341 y 7270036, eteläpää x 3492853 y 7269341
<i>Kohteen rajaus</i>
Linjamainen
<i>Tulkinta</i>
Uittokanava
<i>Lisätietoja</i>
Kanavan rakennettiin perimätiedon mukaan 1930-40-luvulla.

<i>Toimenpiteet</i>

<i>Tarkastukset</i>
Tila: 3 Toteutettu Laji: 6 Suojeluarvojen tarkastus Tarkastusvuosi: 2010
Tarkastuspv: 25.5.2010 Tarkastaja: H-P Schulz
Kuvaus: Pudasjärvi kulttuuriperintöinventointi 2010

Viranomaisrekisterinro:		Kunto:	1 Hyvä
		Olotila:	2 Ei käytössä
Arvotus:	8 Muu suojeluarvo	Kohteen	9 Muu suojeluarvo

Selitys:	suojelu: Selitys:
Ympäristön suojelu:	0 Ei määritelty
Selitys:	

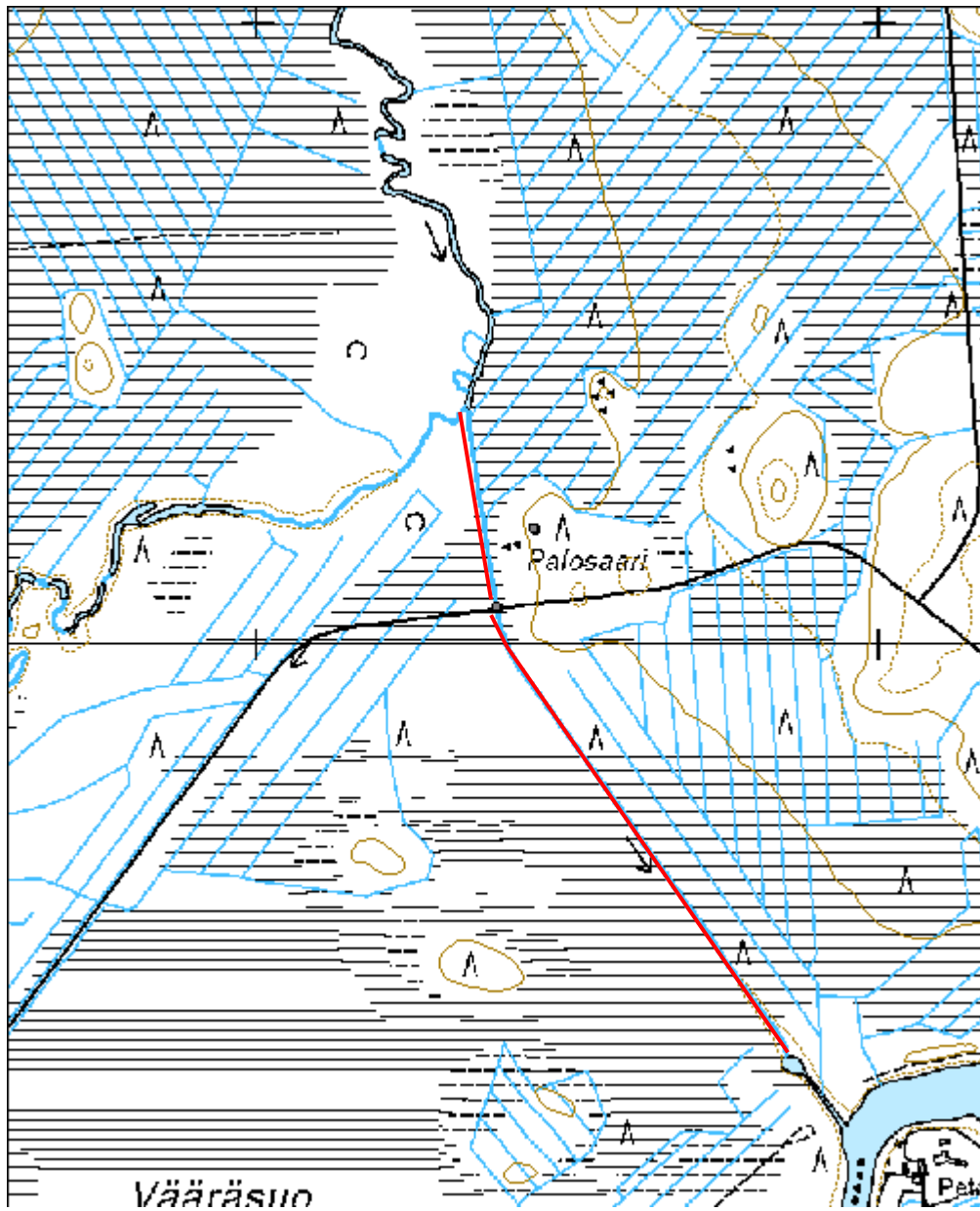


Kuva tieltä etelästä.



Kuva tieltä pohjoisesta.

Kohdetyyppi:	9 Valmistuspaikat/työpaikat	Copyright:	© Metsähallitus 2008 © Maanmittauslaitos 1/MML/08
Koordinaatit:	X 7270059, Y 3492384, Z 118	Mittakaava:	1:10000



Palosaari kämppä jäännös	MH-tunnus: 97442
---------------------------------	-------------------------

Kohdetyyppi:	1 Asuinpaikat	Haltija:	151 Metsätalous Pohjanmaa
Ajoitus:	7116 Uusi aika	Ylläpitäjä:	151 Metsätalous Pohjanmaa
Rakentamisvuosi:		Kunta:	615 Pudasjärvi
Lukumäärä:	4		

Koordinaattiselitys:		Geometria tuotettu:	4 Gps-mittaus, korjaamaton
Koordinaatit:	X 7270185, Y 3492444, Z 120	Löydöt:	

Taustatiedot

Kohde tarkastettiin inventoinnissa 25.05.2010, tiedonanto metsuri Ari-Pekka Ylitalo ja metsuri (el) Paavo Niskala.

Ympäristön kuvaus

Matala kangas Antionojan Uittokanavan itäpuolella ja metsätien pohjoispuolella; kivinen osittain pinnalta huuhtoutunut moreenia; tuore-rehevä sekametsä, aluskasvillisuus varpuja ja sammalta.

Kohteen kuvaus

Kankaan luoteisosassa on neljän rakennuksen ja pellon jäänteet.

1. ”Kämpä”; noin 1 m leveä ja 0,6 m korkea kivijalka, mitat 13,5 x 8,5 m . 5,5 m pohjoisseinästä on poikittainen kivimuuri, rakennelman pohjoisosassa on soikea, 3 x 2,2 m mittainen ja 0,5 m syvä kuoppa. Kivijalka on samalleen ja karikkeen peitossa. Koordinaatit Pu 002-1 x 3492444, y 7270185.

2. ”Kellari”; 4,2 x 4,2 m mittainen kivijalka, leveys 0,9 m, kork. 0,4-0,6 m, kivijalan sisäpuolella 3,4 x 3,4 m mittainen ja 1-1,5 m syvä kuoppa (pohjassa risuja ym). Pu 002-2 x 3492452 y 7270212

3. ”Talli”; 6 x 5 m mittainen turpeesta tehty perustus (leveys 1 m, korkeus 1 m), sen luoteisseinämissä on 1,2 m leveä aukko, perustus on paksun sammalkerroksen peitossa. Pu 002-3 x 3492464, y 7270208

4. ”Sauna”; 4 x 4 m mittainen kivijalka, leveys 0,7 m, korkeus 0,4-0,5 m; lounaisnurkassa kiukaan jäänteet, (1,5 x 1,5 x 1 m), Kivijalka on sammaleen ja varpujen peitossa. Sen ulkopuolella on kaksi n. 1 x1 mittaista ja 0,7 m syvää kuoppaa. Pu 002-4 x 3492453, y 7270231.

5. ”Pelto” 20 x 10 mittainen alue, jossa kasvaa heinää ja joitakin nuoria koivuja. Pu 002-5 x 3492429, y 7270153.

Kohteen rajaus

Kohde rajautuu näkevien jäänteiden mukaisesti.

Tulkinta

Uittokämpä.

Lisätietoja

Kämpä rakennettiin perimätiedon mukaan 1930-40-luvulla sen jälkeen kun kanava oli kaivettu.

Toimenpiteet

Tarkastukset

Tila: 3 Toteutettu Laji: 6 Suojeluarvojen tarkastus Tarkastusvuosi: 2010
 Tarkastuspvm: 25.5.2010 Tarkastaja: H-P. Schulz
 Kuvaus: Pudasjärvi kulttuuriperintöinventointi 2010

**Viranomais-
rekisterinro:**

Kunto: 1 Hyvä

Arvotus: 8 Muu suojeluarvo

Olotila: 2 Ei käytössä

**Kohteen
suojelu:** 9 Muu suojeluarvo

Selitys:

Selitys:

**Ympäristön
suojelu:**

0 Ei määritely

Selitys:



Kämpän kivijalka kuvattu pohjoisluoteesta.

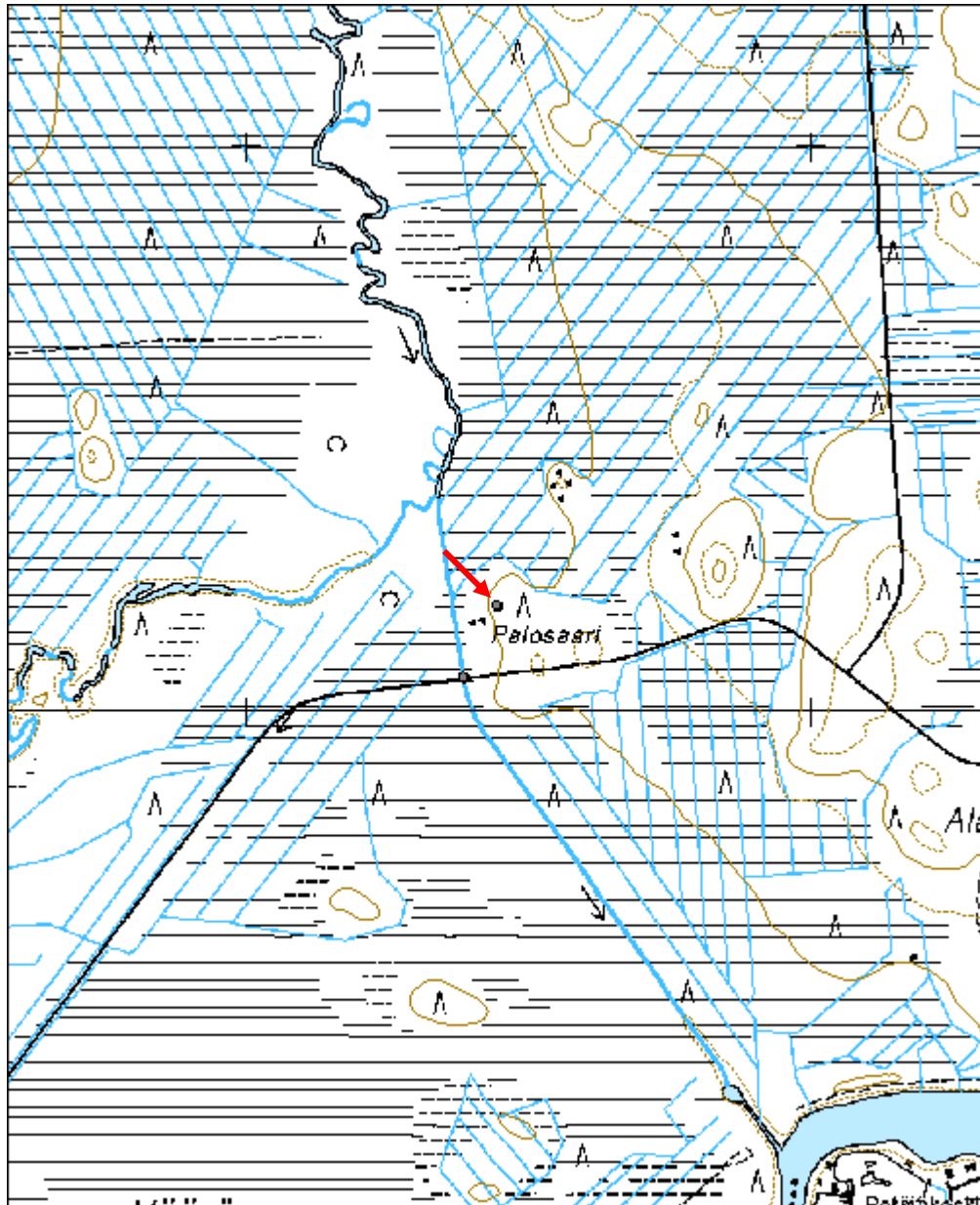


Hevostallin turveperustus kuvattu lounaasta.



Saunan jäänteet kuvattu kaakosta.

Kohdetyyppi:	1 Asuinpaikat	Copyright:	© <i>Metsähallitus</i> 2008 © <i>Maanmittauslaitos</i> 1/MML/08
Koordinaatit:	X 7270185, Y 3492444, Z 120	Mittakaava:	1:10000



Lavaselkä merkkipuu	MH-tunnus: 97444
----------------------------	-------------------------

Kohdetyyppi:	99 Muu/määrittelemätön	Haltija:	151 Metsätalous Pohjanmaa
Ajoitus:	7116 Uusi aika	Ylläpitäjä:	151 Metsätalous Pohjanmaa
Rakentamisvuosi:		Kunta:	615 Pudasjärvi
Lukumäärä:	1		

Koordinaattiselitys:		Geometria tuotettu:	4 Gps-mittaus, korjaamaton
Koordinaatit:	X 7271669, Y 3493067, Z 132	Löydöt:	

Taustatiedot

Kohde löytyi inventoinnissa 25.05.2010.

Ympäristön kuvaus

Pohjoiseen viettävä kuiva mäntykangas, aluskasvillisuus sammalta ja varpuja; uudistus kypsä mäntymetsä.

Kohteen kuvaus

Iso vanha mänty, ympärysmitta 230 cm; kahdella puolella pilkka 0,9-1,5 m korkeudella jossa kirveellä hakatut kirjaimet T .. EPA ja A , nuoli ja 2 viivakuviota.

Kohteen rajaus

Kohde rajautuu pistemäisesti.

Tulkinta

Merkkipuu.

Lisätietoja

Toimenpiteet

Tarkastukset

Tila: 3 Toteutettu Laji: 6 Suojeluarvojen tarkastus Tarkastusvuosi: 2010
Tarkastuspvm: 25.5.2010 Tarkastaja: H-P. Schulz
Kuvaus: Pudasjärvi kulttuuriperintöinventointi 2010

Viranomaisrekisterinro:		Kunto:	1 Hyvä
Arvotus:	8 Muu suojeluarvo	Olotila:	2 Ei käytössä
Selitys:		Kohteen suojelu:	9 Muu suojeluarvo
		Selitys:	

Ympäristön suojelu:	0 Ei määritelty
Selitys:	

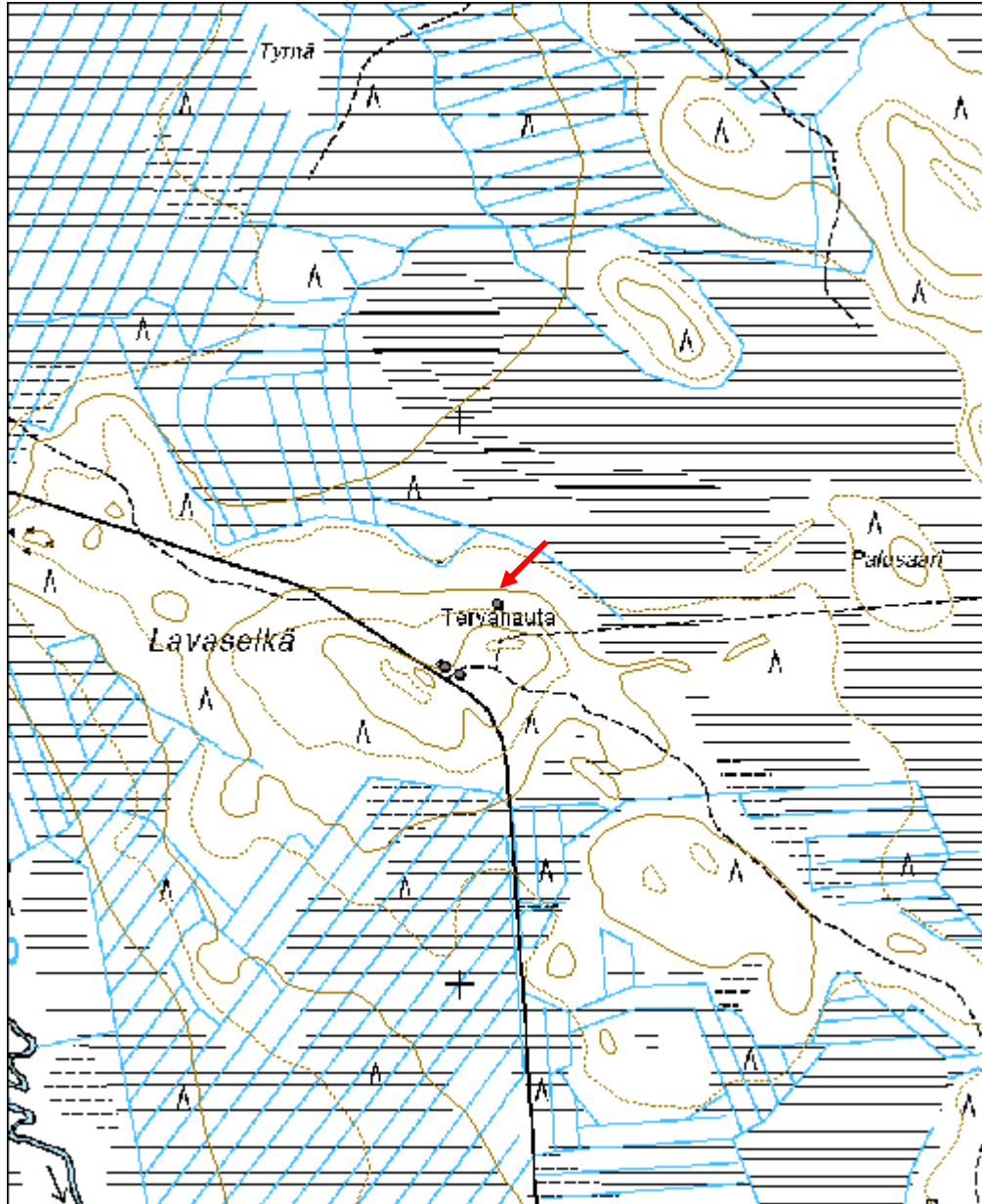


Lähikuva kaiverruksesta puun itäpuolella.



Lähikuva kaiverruksesta puun luoteispuolella.

Kohdetyyppi:	99 Muu/määrittelemätön	Copyright:	© Metsähallitus 2008 © Maanmittauslaitos 1/MML/08
Koordinaatit:	X 7271669, Y 3493067, Z 132	Mittakaava:	1:10000



Hautasuo silta jäännös	MH-tunnus: 97446
-------------------------------	-------------------------

Kohdetyyppi:	13 Liikennekohteet	Haltija:	151 Metsätalous Pohjanmaa
Ajoitus:	7116 Uusi aika	Ylläpitäjä:	151 Metsätalous Pohjanmaa
Rakentamisvuosi:		Kunta:	0
Lukumäärä:	1		

Koordinaattiselitys:		Geometria tuotettu:	4 Gps-mittaus, korjaamaton
Koordinaatit:	X 7268508, Y 3490741, Z 118	Löydöt:	

<i>Taustatiedot</i>
Kohde tarkastettiin inventoinnissa 25.5.2010, tiedonanto metsuri Ari-Pekka Ylitalo.
<i>Ympäristön kuvaus</i>
Joen ranta-alue, n. 1,5 m korkean törmän päällä kasva eri-rakenteista rehevä sekametsä.
<i>Kohteen kuvaus</i>
Siltapaikka vanhan Livo - Siurua maantien linjauksella (nyk. katkaistut metsätiet). Sillan kohdalla joen uoma on levennetty n 2 metrillä, penkat on tuettu hirsi ”portailla”, joen luoteisosassa on jäännöksiä 5 x 2 m mittaisesta kivijalasta.
<i>Kohteen rajaus</i>
Kohde rajautuu näkyvien rakenteiden mukaisesti.
<i>Tulkinta</i>
Sillan jäännökset.
<i>Lisätietoja</i>

<i>Toimenpiteet</i>

<i>Tarkastukset</i>
Tila: 3 Toteutettu Laji: 6 Suojeluarvojen tarkastus Tarkastusvuosi: 2010
Tarkastuspvm: 25.5.2010 Tarkastaja: H-P. Schulz
Kuvaus: Pudasjärvi kulttuuriperintöinventointi 2010

Viranomaisrekisterinro:		Kunto:	1 Hyvä
Arvotus:	8 Muu suojeluarvo	Olotila:	2 Ei käytössä
Selitys:		Kohteen suojelu:	9 Muu suojeluarvo
		Selitys:	

Ympäristön suojelu:	0 Ei määritelty
Selitys:	

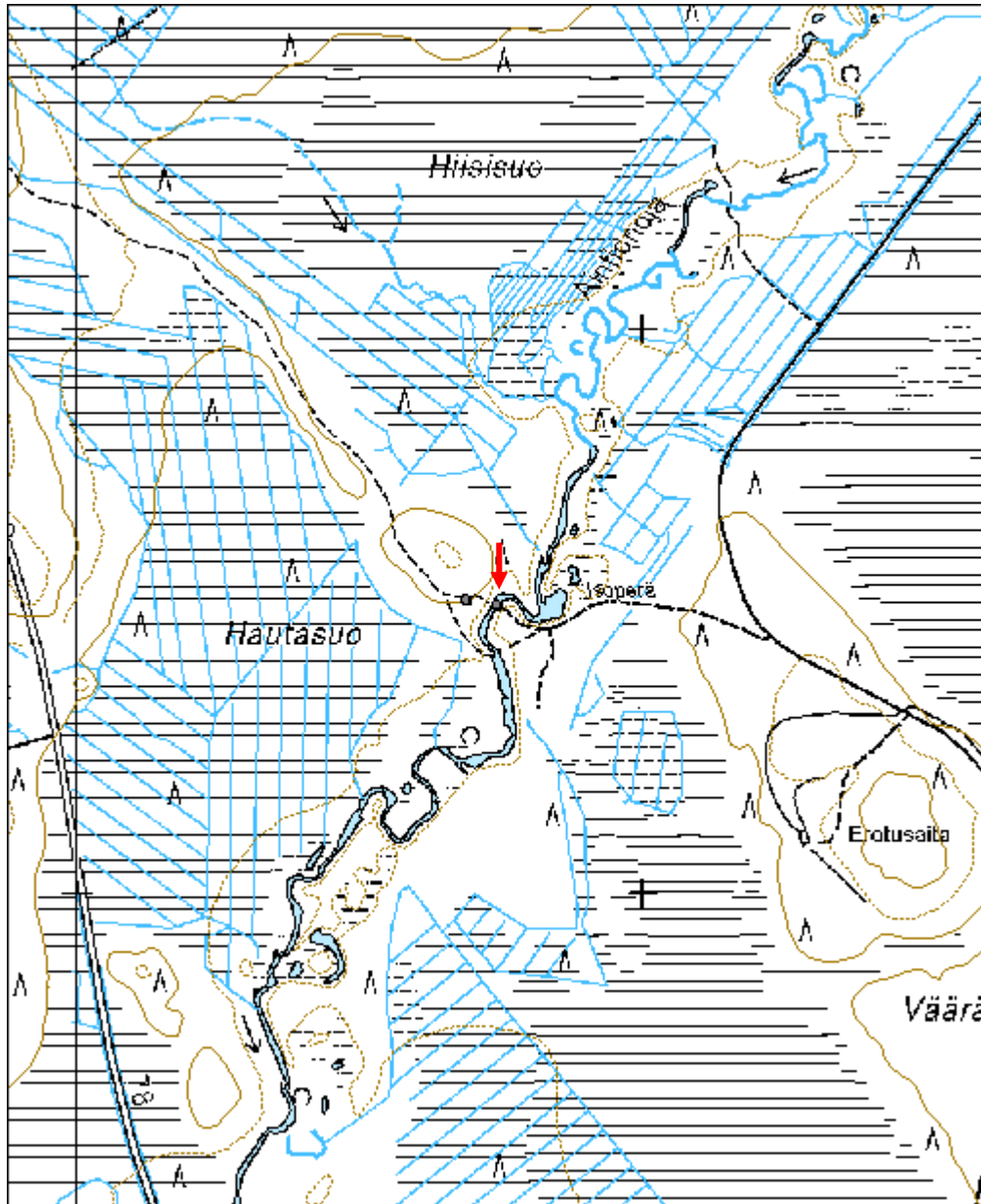


Yleiskuva luoteesta.



Lähikuva kivijalasta pohjoisesta.

Kohdetyyppi:	13 Liikennekohteet	Copyright:	© Metsähallitus 2008 © Maanmittauslaitos 1/MML/08
Koordinaatit:	X 7268508, Y 3490741, Z 118	Mittakaava:	1:10000



Hiisisuo pitkospuut	MH-tunnus: 98238
----------------------------	-------------------------

Kohdetyyppi:	13 Liikennekohteet	Haltija:	151 Metsätalous Pohjanmaa
Ajoitus:	7116 Uusi aika	Ylläpitäjä:	151 Metsätalous Pohjanmaa
Rakentamisvuosi:		Kunta:	615 Pudasjärvi
Lukumäärä:	1		

Koordinaattiselitys:		Geometria tuotettu:	4 Gps-mittaus, korjaamaton
Koordinaatit:	X 7270455, Y 3487500, Z 133	Löydöt:	

Taustatiedot

Kohde tarkastettiin inventoinnissa 25.05.2010, lähde metsuri Ari-Pekka Ylitalo.

Ympäristön kuvaus

Noin 290 m leveä vetinen suo kahden kankaan välissä.

Kohteen kuvaus

Pitkospuut (kokonaispituus 300 m) yhdistävät kahta kangasta suon kapeimman osan kohdalla. Pitkospuut on pari rinnakkain, ne on tehty suorakulmaiseksi kirveellä veistetyistä hirsistä, joita on kiinnitetty puutapeilla alla olevien poikittaisiin pyöreähirsiin. Niiden alla on vielä tukihirsiä pituussuunnassa. Rakennelma on jo osittain lahonnut.

Kohteen rajaus

Kohde rajautuu näkyvien jäänteiden mukaisesti.

Tulkinta

Pitkospuut.

Lisätietoja

Toimenpiteet

Tarkastukset

Tila: 3 Toteutettu Laji: 6 Suojeluarvojen tarkastus Tarkastusvuosi: 2010
Tarkastuspm: 25.5.2010 Tarkastaja: H-P. Schulz
Kuvaus: Pudasjärvi kulttuuriperintöinventointi 2010

Viranomaisrekisterinro:		Kunto:	3 Huono
		Olotila:	2 Ei käytössä
Arvotus:	8 Muu suojeluarvo	Kohteen	9 Muu suojeluarvo

Selitys:	suojelu: Selitys:
Ympäristön suojelu:	0 Ei määritelty
Selitys:	

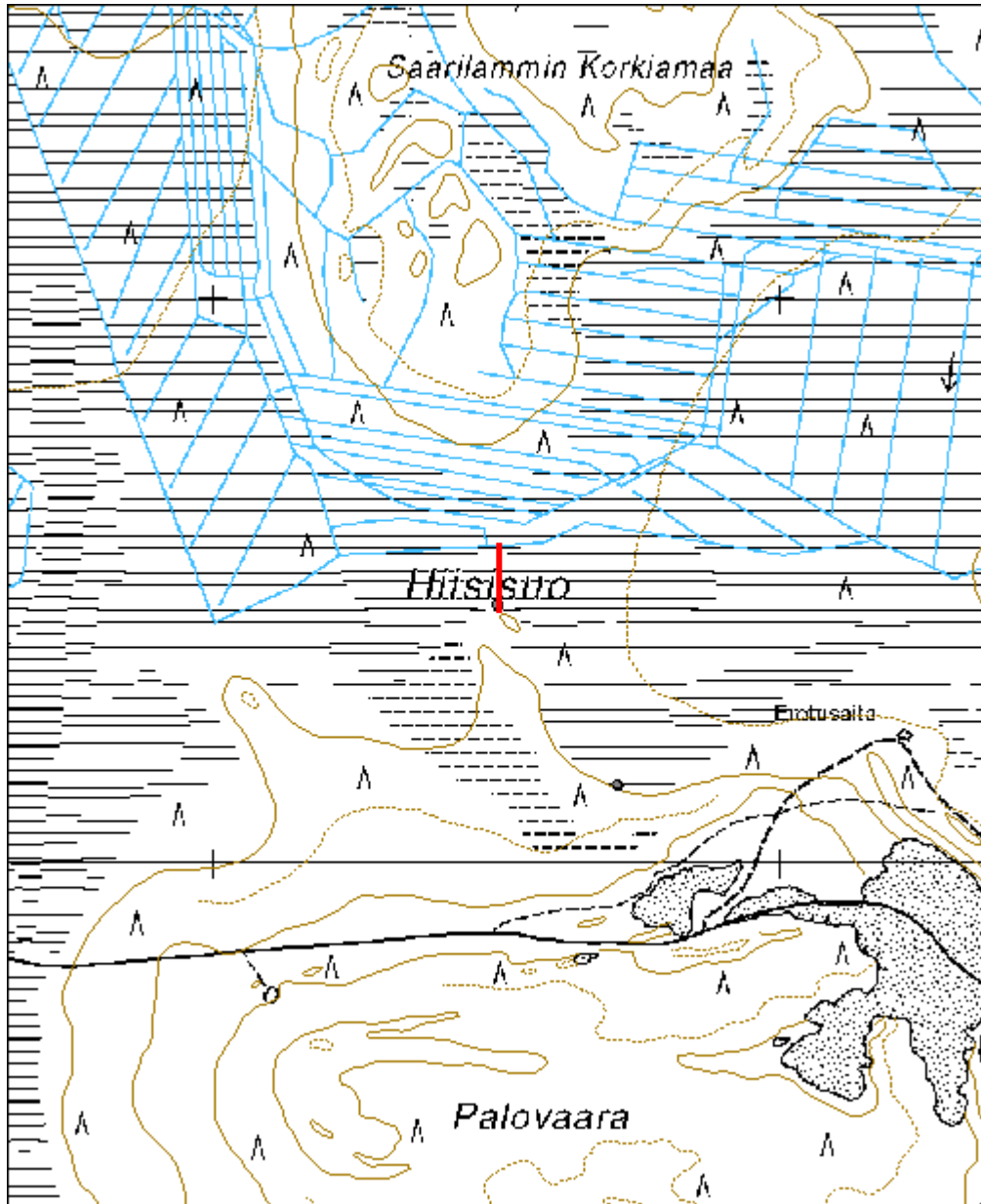


Yleiskuva etelästä.



Pitkospuiden eteläosa kuvattu kaakosta.

Kohdetyyppi:	13 Liikennekohteet	Copyright:	© Metsähallitus 2008 © Maanmittauslaitos 1/MML/08
Koordinaatit:	X 7270455, Y 3487500, Z 133	Mittakaava:	1:10000



Hiisisuo parkkauspukki	MH-tunnus: 98274
-------------------------------	-------------------------

Kohdetyyppi:	9 Valmistuspaikat/työpaikat	Haltija:	151 Metsätalous Pohjanmaa
Ajoitus:	7116 Uusi aika	Ylläpitäjä:	151 Metsätalous Pohjanmaa
Rakentamisvuosi:		Kunta:	615 Pudasjärvi
Lukumäärä:	1		

Koordinaattiselitys:		Geometria tuotettu:	4 Gps-mittaus, korjaamaton
Koordinaatit:	X 7270137, Y 3487713, Z 133	Löydöt:	

Taustatiedot

Kohde löydettiin inventoinnissa 25.5.2010.

Ympäristön kuvaus

Kuivaan mäntykankaan laita suon reunalla.

Kohteen kuvaus

Rungon pituus on 2,4 m ja jalkojen pituus 1,4 m, jalat on kiinnitetty runkoon kiilaamalla; rungon alaosassa selkäpuolella on lovi.

Kohteen rajaus

Kohde rajautuu pistemäisesti.

Tulkinta

Parkkauspukki

Lisätietoja

Toimenpiteet

Tarkastukset

Tila: 3 Toteutettu Laji: 6 Suojeluarvojen tarkastus Tarkastusvuosi: 2010
Tarkastuspvm: 25.5.2010 Tarkastaja: H-P. Schulz
Kuvaus: Pudasjärvi kulttuuriperintöinventointi 2010

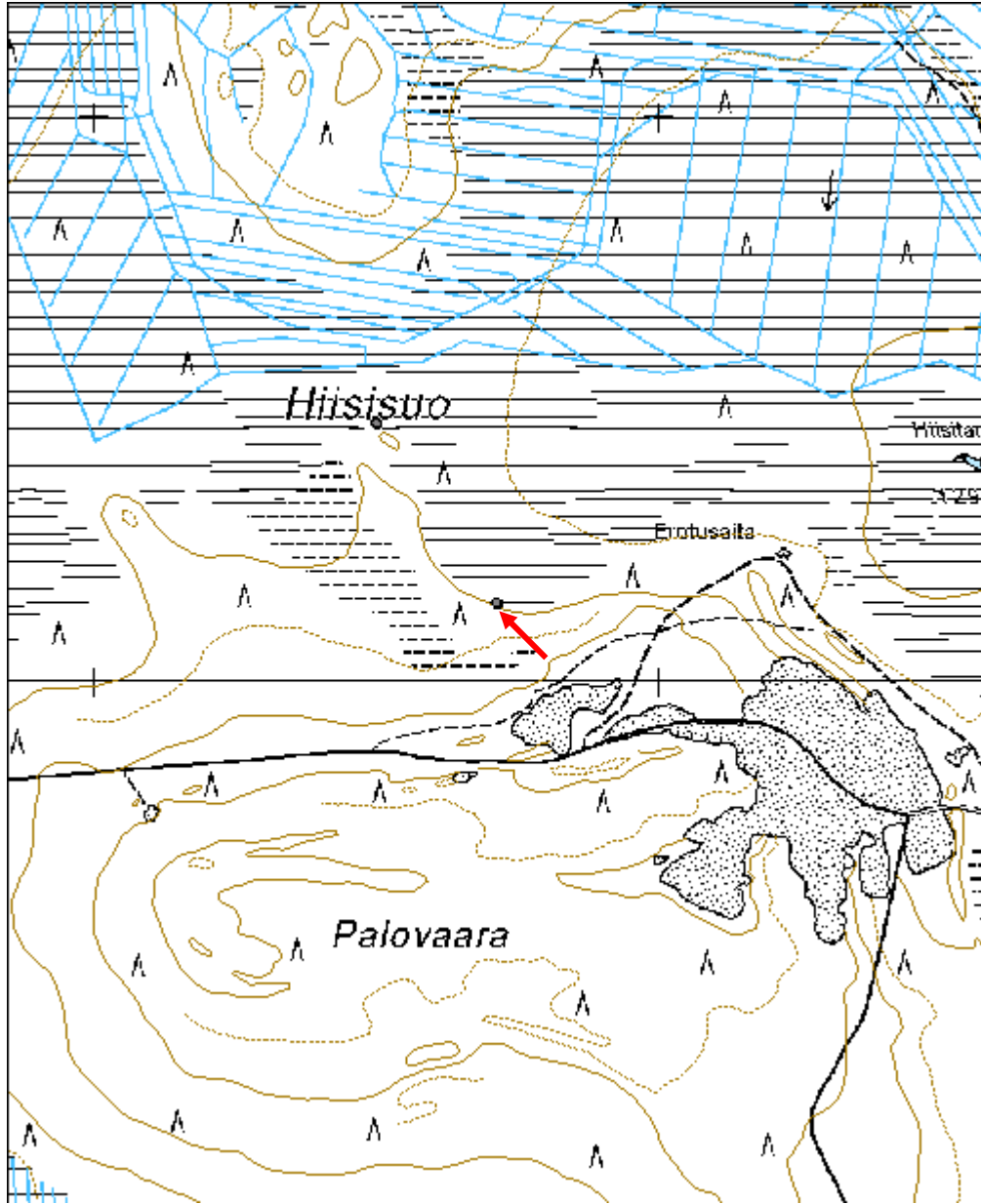
Viranomaisrekisterinro:		Kunto:	2 Keskinertainen
		Olotila:	2 Ei käytössä
Arvotus:	8 Muu suojeluarvo	Kohteen suojelu:	9 Muu suojeluarvo

Selitys:	Selitys:
Ympäristön suojelu:	0 Ei määritely
Selitys:	



Yleiskuva kaakosta.

Kohdetyyppi:	9 Valmistuspaikat/työpaikat	Copyright:	© Metsähallitus 2008 © Maanmittauslaitos 1/MML/08
Koordinaatit:	X 7270137, Y 3487713, Z 133	Mittakaava:	1:10000



Hyöteikkö porosuoja jäännös	MH-tunnus: 98348
------------------------------------	-------------------------

Kohdetyyppi:	9 Valmistuspaikat/työpaikat	Haltija:	151 Metsätalous Pohjanmaa
Ajoitus:	7116 Uusi aika	Ylläpitäjä:	151 Metsätalous Pohjanmaa
Rakentamisvuosi:		Kunta:	615 Pudasjärvi
Lukumäärä:	1		

Koordinaattiselitys:		Geometria tuotettu:	4 Gps-mittaus, korjaamaton
Koordinaatit:	X 7281589, Y 3490404, Z 139	Löydöt:	

Taustatiedot

Kohde tarkastettiin inventoinnissa 26.05.2010, lähde Sutigis.

Ympäristön kuvaus

Tasanne vaaran itärinteellä, rehevä sekametsä, aluskasvillisuus varpuja, sammalta ja heinää.

Kohteen kuvaus

Hirsistä ja tukista tehty aitaus (lm. 15-20 cm); jonka mitat ovat 24 x 11 m; 5 hirsikertaa, päät sahattu ja kirveellä katkaistu; hiiret on todennäköisesti otettu lähellä sijainneen kämpän jäänteistä. Aitaus on osittain lahonnut. Aitauksen sisällä, sen länsireunalla sijaitsee 11 x 5 m mittaiset rakennuksen jäänteet. Sen seinistä on 5-7 hirsikertaa säilynyt, katto on sortunut; jäljellä on osa kattohirsistä ja siihen naulattua lautaa. Oviaukko sijaitsee pohjoisseinämässä, korkeus 1,0 m ja leveys 0,9 m (todennäköisesti alimmat hirsikerrat ovat jo kokonaan lahonneet) Ovipuitteet laudasta, naulattu; oven päällä on kaiverrus " II II 66 IYV IV 6 I I I I "

Kohteen rajaus

Kohde rajautuu näkyvien rakenteiden mukaisesti.

Tulkinta

Porosuoja.

Lisätietoja

Toimenpiteet

Tarkastukset

Tila: 3 Toteutettu Laji: 6 Suojeluarvojen tarkastus Tarkastusvuosi: 2010
Tarkastuspm: 26.5.2010 Tarkastaja: H-P. Schulz
Kuvaus: Pudasjärvi kulttuuriperintöinventointi 2010

Viranomaisrekisterinro:	Kunto:	2 Keskinertainen
--------------------------------	---------------	------------------

Arvotus:	8 Muu suojeluarvo	Olotila:	2 Ei käytössä
Selitys:		Kohteen suojelu:	9 Muu suojeluarvo
Selitys:		Selitys:	
Ympäristön suojelu:	0 Ei määritelty		
Selitys:			

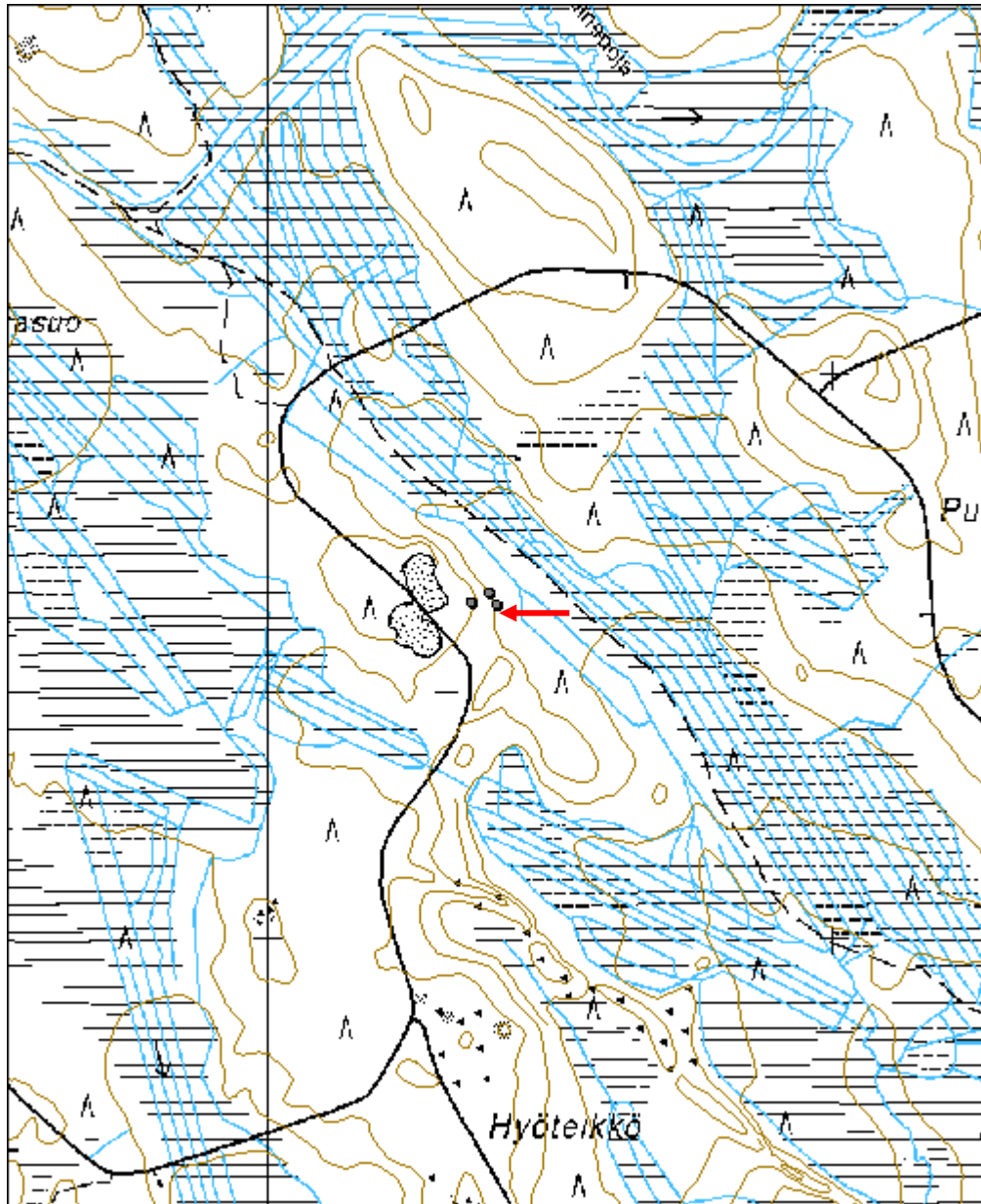


Aitaus kuvattu luoteesta.



Liemun jäännökset kuvattu luoteesta.

Kohdetyyppi:	9 Valmistuspaikat/työpaikat	Copyright:	© Metsähallitus 2008 © Maanmittauslaitos 1/MML/08
Koordinaatit:	X 7281589, Y 3490404, Z 139	Mittakaava:	1:10000



Hyöteikkö Kämpä jäännös	MH-tunnus: 98349
--------------------------------	-------------------------

Kohdetyyppi:	1 Asuinpaikat	Haltija:	151 Metsätalous Pohjanmaa
Ajoitus:	7116 Uusi aika	Ylläpitäjä:	151 Metsätalous Pohjanmaa
Rakentamisvuosi:		Kunta:	615 Pudasjärvi
Lukumäärä:	1		

Koordinaattiselitys:		Geometria tuotettu:	4 Gps-mittaus, korjaamaton
Koordinaatit:	X 7281611, Y 3490391, Z 139	Löydöt:	

Taustatiedot

Kohde löytyi inventoinnissa 26.05.2010.

Ympäristön kuvaus

Tasanne vaaran itärinteellä, rehevä sekametsä, aluskasvillisuus varpuja, sammalta ja heinää.

Kohteen kuvaus

11 x 7 m mittaisen rakennuksen jäännös, itäseinän ja koillisnurkan kohdalla kivijalan jäännöksiä (korkeus 0,2 - 0,5 m), maanpinta on siellä hieman alempana kuin muualla rakennuksen kohdalla; Muualla matala maavalli jossa on osittain maatuneiden hirsien jäänteet. Oven paikka ei havaittavissa. Pohjoisseinän kohdalla kasvaa isoja kuusia. Rakenteen pohjoispuolella on kaksi maakuoppaa; jyrkät seinämät, mitat 2,5 x 1,5 x 0,7 m ja 1,5 x 1,5 x 0,5 m.

Kohteen rajaus

Kohde rajautuu näkyvien rakenteiden mukaisesti.

Tulkinta

Kämpän jäännös

Lisätietoja

Toimenpiteet

Tarkastukset

Tila: 3 Toteutettu Laji: 6 Suojeluarvojen tarkastus Tarkastusvuosi: 2010
Tarkastuspvm: 26.5.2010 Tarkastaja: H-P. Schulz
Kuvaus: Pudasjärvi kulttuuriperintöinventointi 2010

Viranomaisrekisterinro:	Kunto: 3 Huono
--------------------------------	-----------------------

Arvotus:	8 Muu suojeluarvo	Olotila:	2 Ei käytössä
Selitys:		Kohteen suojelu:	9 Muu suojeluarvo
Selitys:		Selitys:	
Ympäristön suojelu:	0 Ei määritelty		
Selitys:			

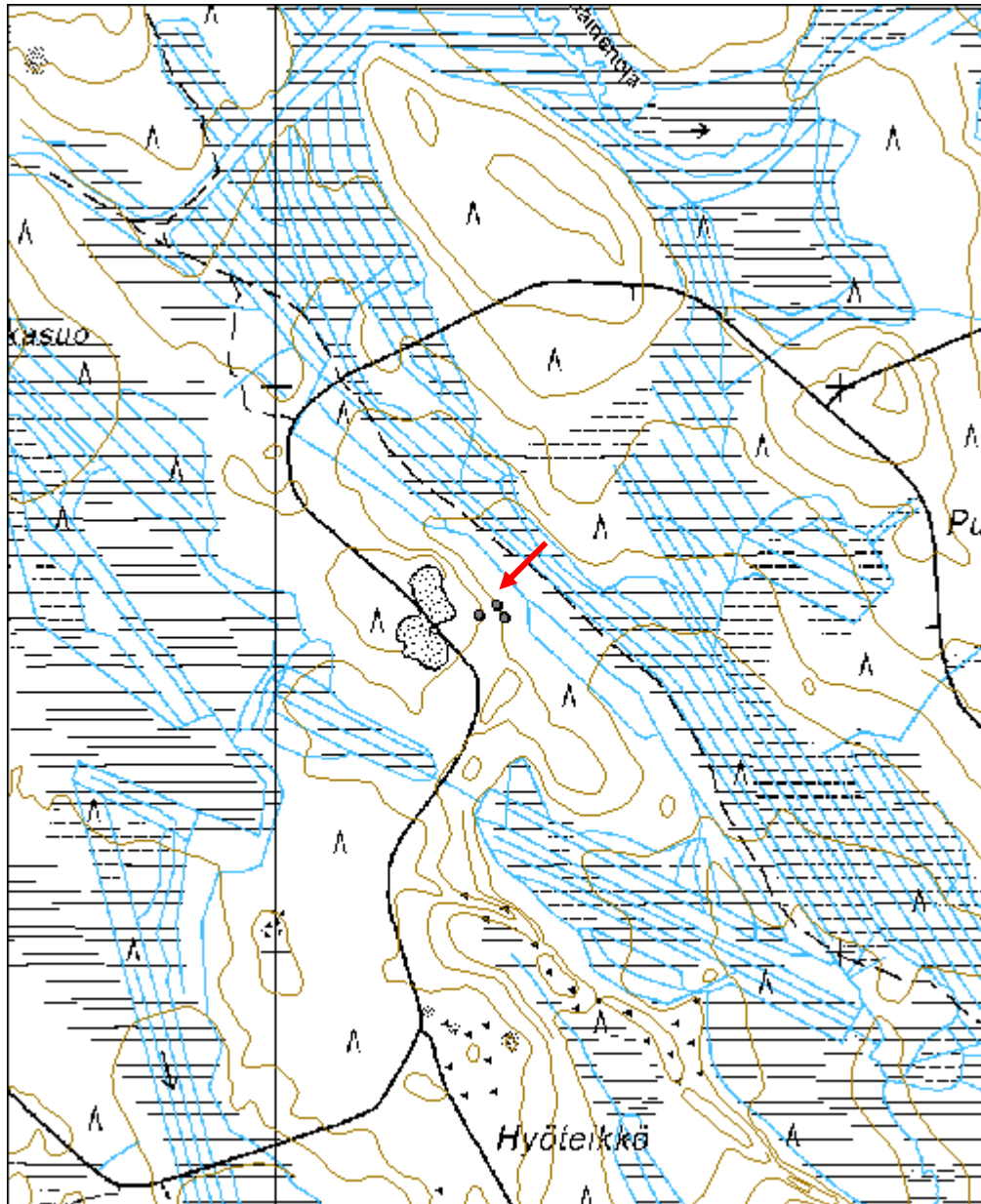


Yleiskuva lounaasta.



Koillisnurkan kivijalka.

Kohdetyyppi:	1 Asuinpaikat	Copyright:	© <i>Metsähallitus</i> 2008 © <i>Maanmittauslaitos</i> 1/MML/08
Koordinaatit:	X 7281611, Y 3490391, Z 139	Mittakaava:	1:10000



Hyöteikkö maakellari jäännös	MH-tunnus: 98350
-------------------------------------	-------------------------

Kohdetyyppi:	17 Kivi- ja maarakenteet	Haltija:	151 Metsätalous Pohjanmaa
Ajoitus:	7116 Uusi aika	Ylläpitäjä:	151 Metsätalous Pohjanmaa
Rakentamisvuosi:		Kunta:	615 Pudasjärvi
Lukumäärä:	1		

Koordinaattiselitys:		Geometria tuotettu:	4 Gps-mittaus, korjaamaton
Koordinaatit:	X 7281593, Y 3490359, Z 139	Löydöt:	

Taustatiedot

Kohde löytyi inventoinnissa 26.05.2010.

Ympäristön kuvaus

Vaaran itärinne, rehevä sekametsä, aluskasvillisuus varpuja ja sammalta.

Kohteen kuvaus

N. 0,9 m leveä ja 0,2 m korkea kivivalli (suorakulmaisen rakenteen ulkomitat 6 x 5 m) joka ympäröi 3,5 x 3,0 m mittainen kuoppa. Sen syvyys oli tarkastushetkellä 1,2 m, sen pohjassa oli runsaasti oksia ja lehtiä ym., alkuperäinen syvyys on ollut ilmeisesti selvästi suurempi. Vallin päällä ja kuopassa kasvaa eri-ikäisiä mäntyjä ja kuusia.

Kohteen rajaus

Kohde rajautuu pistemäisesti.

Tulkinta

Kellarin jäännös.

Lisätietoja**Toimenpiteet****Tarkastukset**

Tila: 3 Toteutettu Laji: 6 Suojeluarvojen tarkastus Tarkastusvuosi: 2010
Tarkastuspvm: 26.5.2010 Tarkastaja: H-P. Schulz
Kuvaus: Pudasjärvi kulttuuriperintöinventointi 2010

Viranomaisrekisterinro:

Kunto: 3 Huono

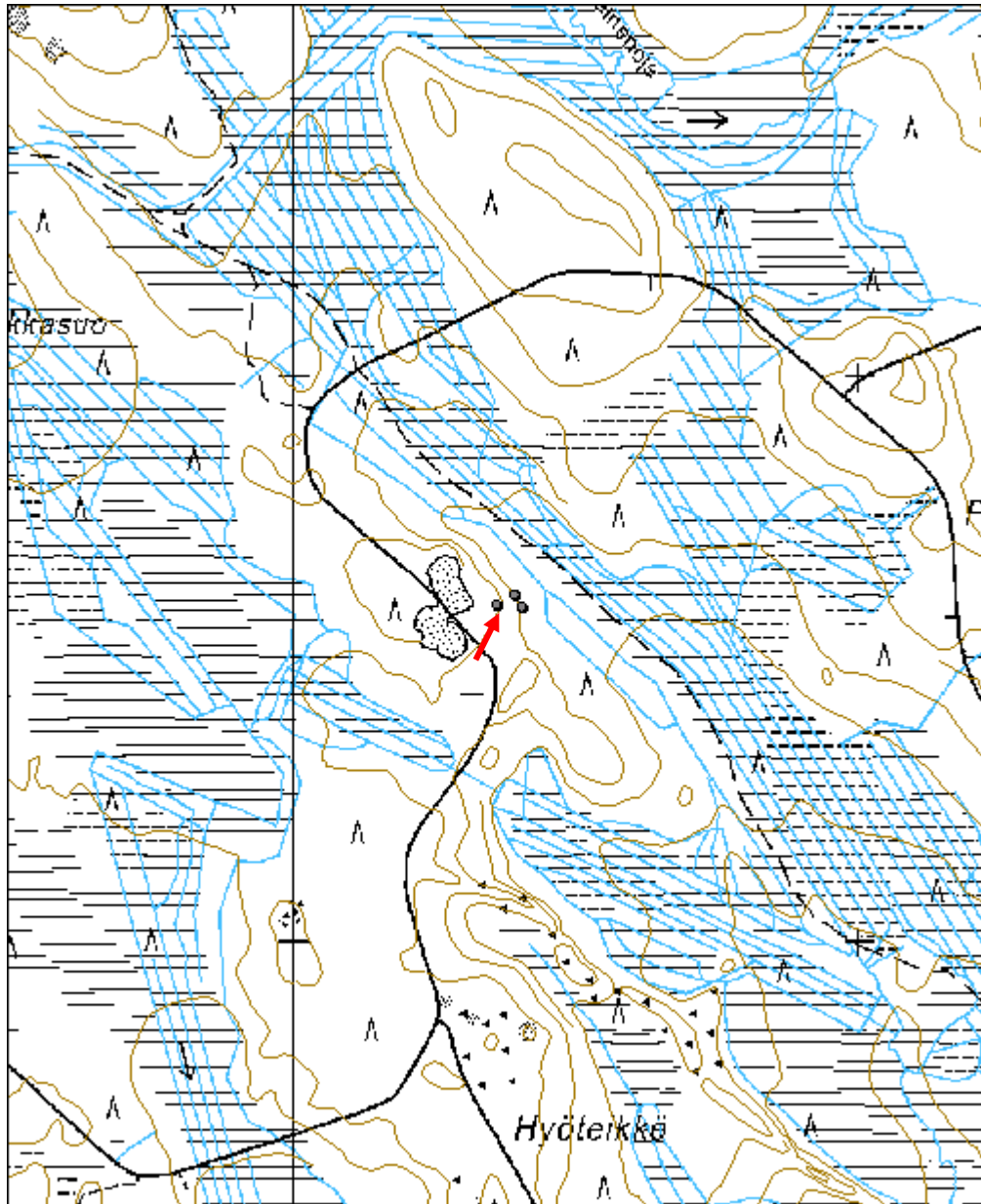
Olotila: 2 Ei käytössä

Arvotus:	8 Muu suojeluarvo	Kohteen suojelu:	9 Muu suojeluarvo
Selitys:		Selitys:	
Ympäristön suojelu:	0 Ei määritelty		
Selitys:			



Yleiskuva etelästä.

Kohdetyyppi:	17 Kivi- ja maarakenteet	Copyright:	© Metsähallitus 2008 © Maanmittauslaitos 1/MML/08
Koordinaatit:	X 7281593, Y 3490359, Z 139	Mittakaava:	1:10000



Hanhivaara kämppä jäännös	MH-tunnus: 98365
----------------------------------	-------------------------

Kohdetyyppi:	1 Asuinpaikat	Haltija:	151 Metsätalous Pohjanmaa
Ajoitus:	7116 Uusi aika	Ylläpitäjä:	151 Metsätalous Pohjanmaa
Rakentamisvuosi:		Kunta:	615 Pudasjärvi
Lukumäärä:	2		

Koordinaattiselitys:		Geometria tuotettu:	4 Gps-mittaus, korjaamaton
Koordinaatit:	X 7287423, Y 3489934, Z 161	Löydöt:	

Taustatiedot

Kohde tarkastettiin inventoinnissa 27.05.2010, tiedonanto suunnittelija Timo Eskola.

Ympäristön kuvaus

Rehevä sekametsä suon laidalla, aluskasvillisuus mustikkaa ja sammalta.

Kohteen kuvaus

Kaksiosainen rakennuksen jäännökset, kokonaismitta 15 x 7 m suunta kaakko - luode. Kaakkoisosassa on 0,6 - 0,8 m leveä ja 0,3 - 0,6 m korkea maaperustus (jossa on paikoitellen maatunutta hirttä), joka on kokonaan kasvanut umpeen mitat ovat 8 x 7 m, oven paikka ei ollut havaittavissa. kahdessa nurkassa havaittiin kiviä. Itänurkassa on uunin jäännökset (mitat 2,5 x 2, 0 m, korkeus 0,9 m). Luoteisosassa seinän paikat on näkyvissä matalana vallina, jossa on maatuneita hirsii. Valli on kasvanut umpeen ja vain paikoitellen selvästi havaittavissa. Rakennuksesta n. 25 m kaakkoon on 6 x 5 mittaisen rakennuksen jäänteet, n. 0,7 m leveä ja 0,2 - 0, 5 m korkea umpeen kasvanut maavalli, jonka lounaisnurkassa on 1,8 x 1, 2 m mittainen ja 0, 6 m syvää soikea kuoppa.

Kohteen rajaus

Kohde rajautuu näkyvien rakenteiden mukaisesti.

Tulkinta

Kämpän jäännös. Isompi rakennus koostui ilmeisesti pirtistä jossa oli uuni sekä hevostallista, erillinen rakennus oli mahdollisesti varasto/kellari.

Lisätietoja

Toimenpiteet

Tarkastukset

Tila: 3 Toteutettu Laji: 6 Suojeluarvojen tarkastus Tarkastusvuosi: 2010
Tarkastuspvm: 27.5.2010 Tarkastaja: H-P. Schulz
Kuvaus: Pudasjärvi kulttuuriperintöinventointi 2010

Viranomaisrekisterinro:	Kunto:	3 Huono
--------------------------------	---------------	---------

Arvotus:	8 Muu suojeluarvo	Olotila:	2 Ei käytössä
Selitys:		Kohteen suojelu:	9 Muu suojeluarvo
Selitys:		Selitys:	
Ympäristön suojelu:	0 Ei määritelty		
Selitys:			

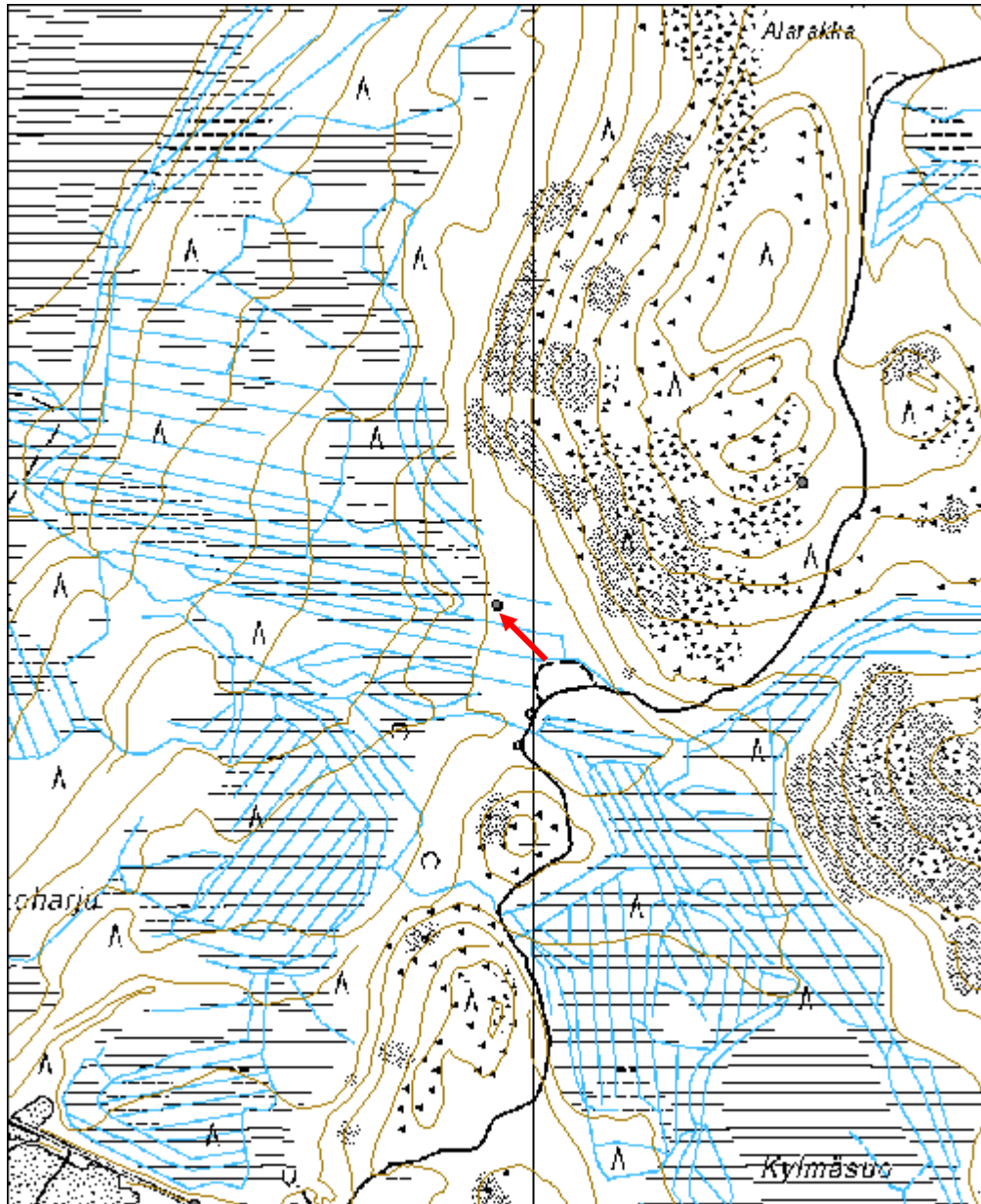


Yleiskuva lännestä, edessä rakennuksen luoteisosa, takana kaakoisosa (korkeampi maaperustus)



Uunin/kiukaan jäännökset kuvat kaakosta.

Kohdetyyppi:	1 Asuinpaikat	Copyright:	© <i>Metsähallitus</i> 2008 © <i>Maanmittauslaitos</i> 1/MML/08
Koordinaatit:	X 7287423, Y 3489934, Z 161	Mittakaava:	1:10000



Hanhivaara kolmiomittaustorni jäännös	MH-tunnus: 98380
--	-------------------------

Kohdetyyppi:	99 Muu/määrittelemätön	Haltija:	151 Metsätalous Pohjanmaa
Ajoitus:	7116 Uusi aika	Ylläpitäjä:	151 Metsätalous Pohjanmaa
Rakentamisvuosi:		Kunta:	615 Pudasjärvi
Lukumäärä:	1		

Koordinaattiselitys:		Geometria tuotettu:	4 Gps-mittaus, korjaamaton
Koordinaatit:	X 7287640, Y 3490475, Z 192	Löydöt:	

<i>Taustatiedot</i>
Kohde löytyi inventoinnissa 27.05.2010.
<i>Ympäristön kuvaus</i>
Rakka-alueen laita, erirakenteista metsää, aluskasvillisuus sammalta ja varpuja.
<i>Kohteen kuvaus</i>
Torni on kaatunut tai kaadettu, puut jo osittain lahonneet, mittaustasanteen ja tikkojen osat sekä kivijalat jäljellä.
<i>Kohteen rajaus</i>
Kohde rajautuu pistemäisesti.
<i>Tulkinta</i>
Kolmiomittaustornin jäännös.
<i>Lisätietoja</i>

<i>Toimenpiteet</i>

<i>Tarkastukset</i>
Tila: 3 Toteutettu Laji: 6 Suojeluarvojen tarkastus Tarkastusvuosi: 2010
Tarkastuspv: 27.5.2010 Tarkastaja: H-P. Schulz
Kuvaus: Pudasjärvi kulttuuriperintöinventointi 2010

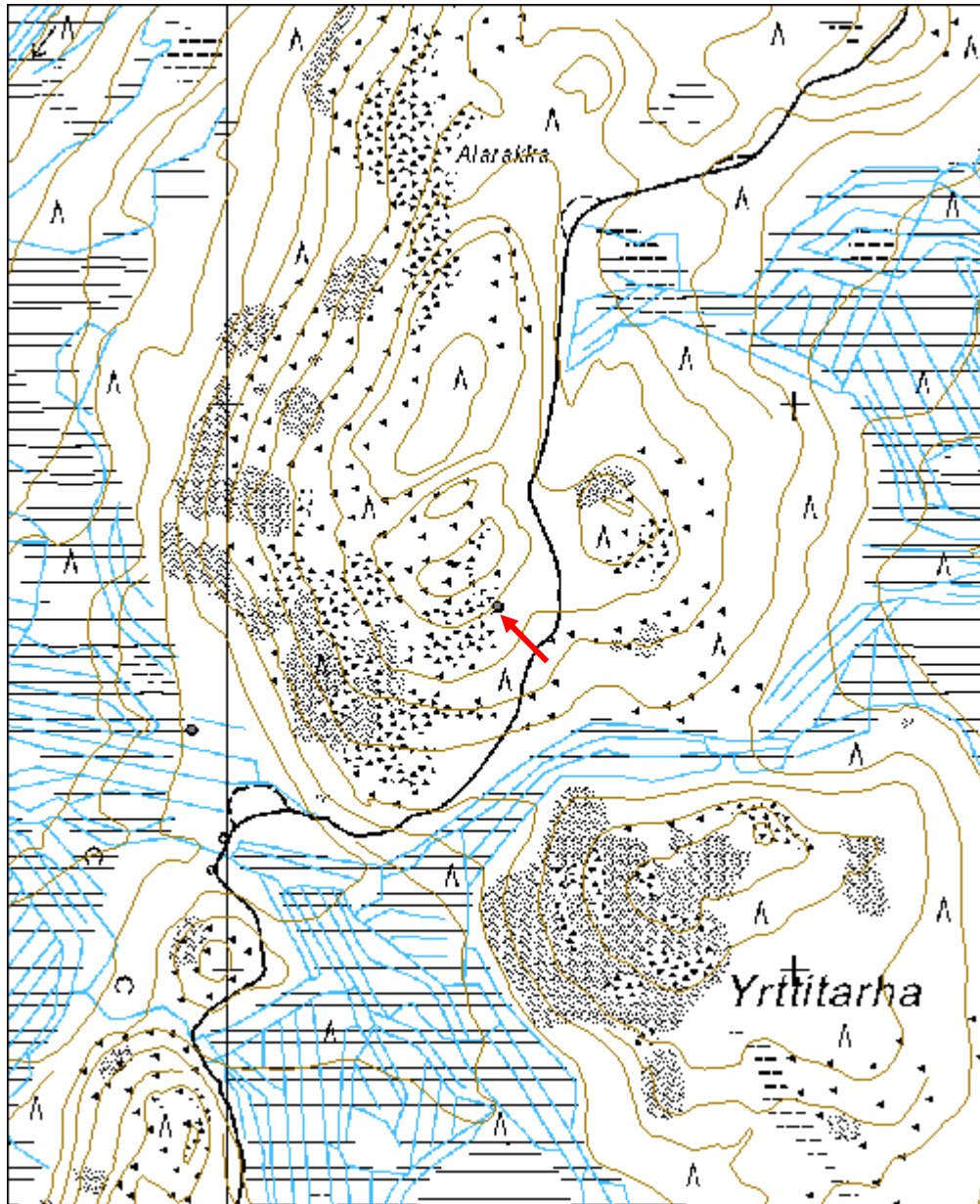
Viranomaisrekisterinro:		Kunto:	3 Huono
Arvotus:	8 Muu suojeluarvo	Olotila:	2 Ei käytössä
		Kohteen suojelu:	9 Muu suojeluarvo

Selitys:	Selitys:
Ympäristön suojelu:	0 Ei määritely
Selitys:	



Yleiskuva pohjoisesta.

Kohdetyyppi:	99 Muu/määrittelemätön	Copyright:	© Metsähallitus 2008 © Maanmittauslaitos 1/MML/08
Koordinaatit:	X 7287640, Y 3490475, Z 192	Mittakaava:	1:10000



Tikanpalo kämppä paikka	MH-tunnus: 98417
--------------------------------	-------------------------

Kohdetyyppi:	1 Asuinpaikat	Haltija:	151 Metsätalous Pohjanmaa
Ajoitus:	7116 Uusi aika	Ylläpitäjä:	151 Metsätalous Pohjanmaa
Rakentamisvuosi:		Kunta:	615 Pudasjärvi
Lukumäärä:	3		

Koordinaattiselitys:		Geometria tuotettu:	4 Gps-mittaus, korjaamaton
Koordinaatit:	X 7286050, Y 3490398, Z 168	Löydöt:	

Taustatiedot

Kohde tarkastettiin inventoinnissa 27.05.2010; lähde arkisto, kämppäluettelo.

Ympäristön kuvaus

Tasainen alue maantien pohjoispuolella; kämpän pihapiiri osittain aukea ja osittain mäntytaimikon peitossa, sen ympärillä kapeissa vyöhykkeissä vanhaa puustoa, muuten ympäristö on hakattu.

Kohteen kuvaus

Kämpän paikka ei ole enää tarkasti havaittavissa, sitä purettiin kokonaan 1989-90, ja alue on tiheän taimikon peitossa. Paikasta 25 m itään on liiteri mitaltaan 6 x 4 m, etuseinän korkeus 2,2 m, lautaseinät ovat vielä pystyssä, viisto lautakatto on sortunut.

Liiteristä n. 15 m koilliseen oli saunan paikka, ei jäänteitä.

Kämpästä 50 m länteen on maakellarin jäännös, maavallin korkeus on 0,9 m, rakenteen ulkomitat ovat 7 x 6 m; kuoppa on mitaltaan 3,2 x 2,2 m ja yli metri syvä. Valli ja kuoppa ovat puuston ja aluskasvillisuuden peittämä.

Kämpästä n. 30 m länteen sijainnut kaivo on täytetty.

Kohteen rajaus

Kohde rajautuu näkyvien jäänteiden mukaisesti.

Tulkinta

Savottakämpän paikka.

Lisätietoja

Toimenpiteet

Tarkastukset

Tila: 3 Toteutettu

Laji: 6 Suojeluarvojen tarkastus

Tarkastusvuosi: 2010

Tarkastuspv: 27.5.2010 Tarkastaja: H-P. Schulz

Kuvaus: Pudasjärvi kulttuuriperintöinventointi 2010

Viranomais- rekisterinro:		Kunto:	3 Huono
Arvotus:	8 Muu suojeluarvo	Olotila:	2 Ei käytössä
Selitys:		Kohteen suojaus:	9 Muu suojeluarvo
		Selitys:	
Ympäristön suojaus:	0 Ei määritelty		
Selitys:			



Kämpän paikka kuvattu etelästä (alue jossa kasvaa mäntyntaimet)



Liiteri kuvattu lännestä.



Maakellarin jäännös kuvattu pohjoisesta.