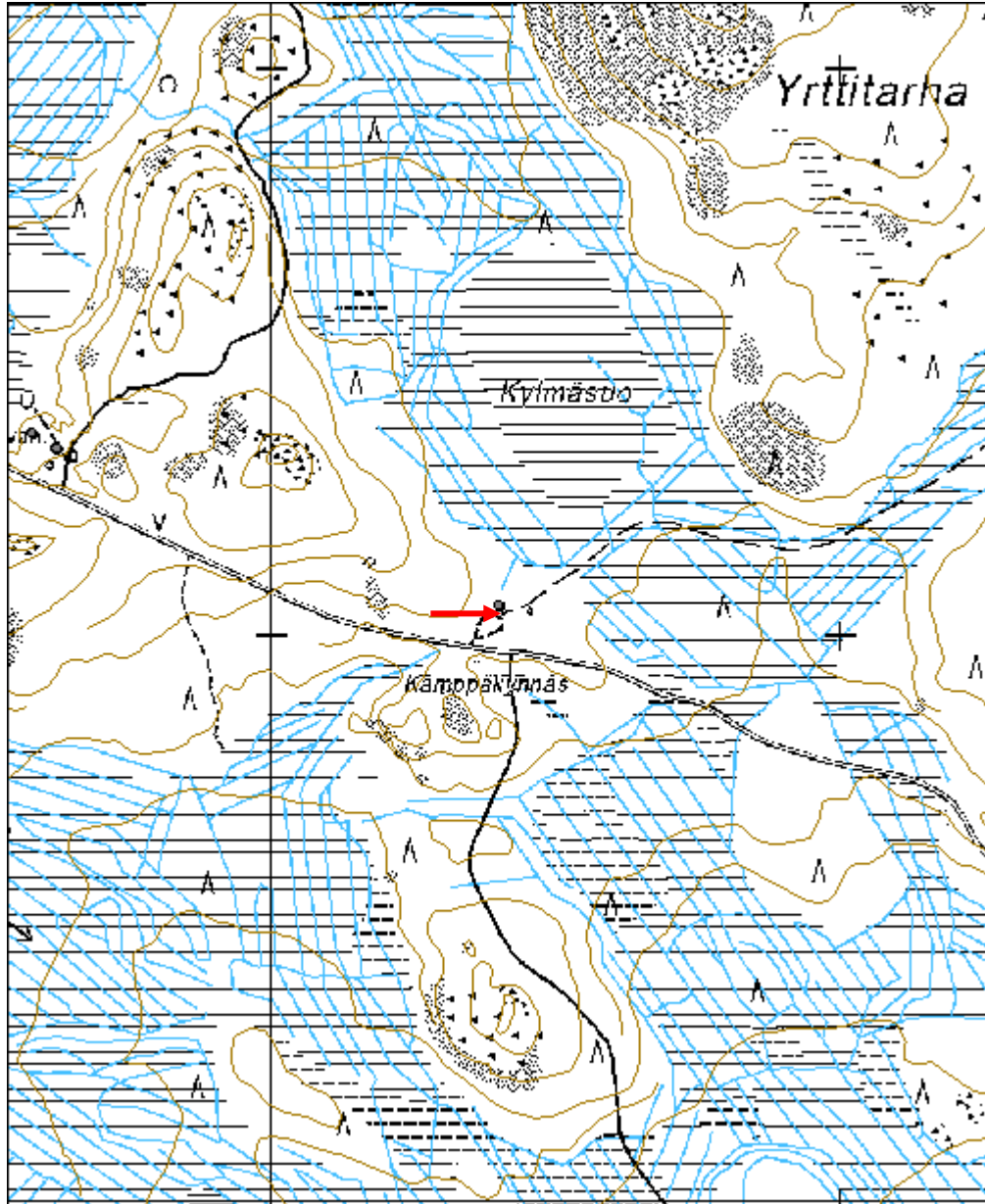


Kohdetyyppi:	1 Asuinpaikat	Copyright:	© <i>Metsähallitus</i> 2008 © <i>Maanmittauslaitos</i> 1/MML/08
Koordinaatit:	X 7286050, Y 3490398, Z 168	Mittakaava:	1:10000



Nälköpalo Lammassuoja jäännös	MH-tunnus: 98459
--------------------------------------	-------------------------

Kohdetyyppi:	99 Muu/määrittelemätön	Haltija:	151 Metsätalous Pohjanmaa
Ajoitus:	7116 Uusi aika	Ylläpitäjä:	151 Metsätalous Pohjanmaa
Rakentamisvuosi:		Kunta:	615 Pudasjärvi
Lukumäärä:	1		

Koordinaattiselitys:		Geometria tuotettu:	4 Gps-mittaus, korjaamaton
Koordinaatit:	X 7257998, Y 3513516, Z 133	Löydöt:	

Taustatiedot

Kohde tarkastettiin inventoinnissa 28.5.2010, tiedonanto metsuri Ari-Pekka Ylitalo.

Ympäristön kuvaus

Pienehkö mäki järven pohjoispuolella, kuiva mäntykangas, uudistuskypsä metsä, aluskasvillisuus sammalta ja varpuja.

Kohteen kuvaus

3 x 2,7 m mittainen hirsikehikko, josta on 3-4 hirsikertaa säilynyt; kulkuaukko pohjoisseinässä, leveys 0,7 m ja korkeus 0,5 m. Hirsien läpimitta 10 - 20 cm. Katosta joitakin lautoja jäljellä, joissa nauvoja. Kehikko on osittain sortunut ja hirret lahoamassa.

Kohteen rajaus

Kohde rajautuu pistemäisesti.

Tulkinta

Lammassuoja tiedonannon mukaan.

Lisätietoja

Toimenpiteet

Tarkastukset

Tila: 3 Toteutettu Laji: 6 Suojeluarvojen tarkastus Tarkastusvuosi: 2010
Tarkastuspm: 28.5.2010 Tarkastaja: H-P. Schulz
Kuvaus: Pudasjärvi kulttuuriperintöinventointi 2010

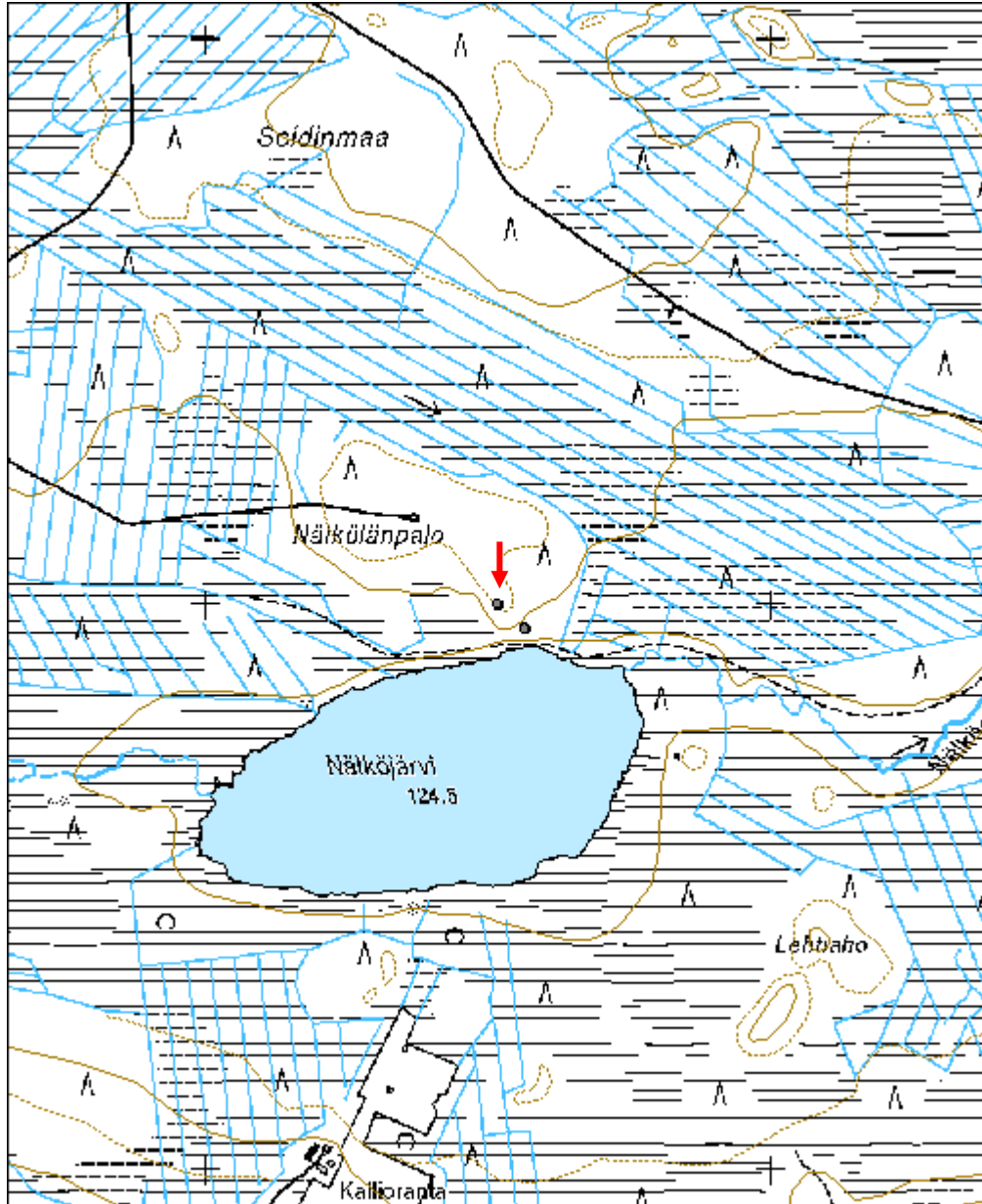
Viranomaisrekisterinro:	Kunto:	3 Huono
--------------------------------	---------------	---------

Arvotus:	8 Muu suojeluarvo	Olotila:	2 Ei käytössä
Selitys:		Kohteen suojelu:	9 Muu suojeluarvo
Selitys:		Selitys:	
Ympäristön suojelu:	0 Ei määritelty		
Selitys:			



Yleiskuva kaakosta.

Kohdetyyppi:	99 Muu/määrittelemätön	Copyright:	© Metsähallitus 2008 © Maanmittauslaitos 1/MML/08
Koordinaatit:	X 7257998, Y 3513516, Z 133	Mittakaava:	1:10000



Nälköpalo Maakuoppa	MH-tunnus: 98472
----------------------------	-------------------------

Kohdetyyppi:	17 Kivi- ja maarakenteet	Haltija:	151 Metsätalous Pohjanmaa
Ajoitus:	7116 Uusi aika	Ylläpitäjä:	151 Metsätalous Pohjanmaa
Rakentamisvuosi:		Kunta:	615 Pudasjärvi
Lukumäärä:	9		

Koordinaattiselitys:		Geometria tuotettu:	4 Gps-mittaus, korjaamaton
Koordinaatit:	X 7257955, Y 3513564, Z 127	Löydöt:	

Taustatiedot

Kohde löytyi inventoinnissa 28.05.2010.

Ympäristön kuvaus

Pienehkö mäki järven pohjoispuolella, kuiva mäntykangas, uudistuskypsä metsä, aluskasvillisuus sammalta ja varpuja

Kohteen kuvaus

Kohde sijaitsee Nälköpalon lammassuojan eteläpuolella, n. 60 x 70 m alueella on kaivettu yhdeksän suorakulmaista tai neliön muotoista kuoppaa mitaltaan noin 1 x 2 m ja 1,5 x 1,5 m. Kuoppien syvyys vaihtelee 0,9:stä - 1,5:een metriin, seinämät ovat suhteellisen jyrkät. Kuoppien ympärillä ei ole vallia tai maakasoja.

Kohteen rajaus

Kohde rajautuu näkyvien jäänteiden mukaisesti.

Tulkinta

Funktiota ei ole tiedossa, kuopat eivät vaikuta maa-ainesottopaikoilta, rakenne muistuttaa enemmän varasto/kellarikuoppia.

Lisätietoja

Toimenpiteet

Tarkastukset

Tila: 3 Toteutettu Laji: 6 Suojeluarvojen tarkastus Tarkastusvuosi: 2010
Tarkastuspvm: 28.5.2010 Tarkastaja: H-P. Schulz
Kuvaus: Pudasjärvi kulttuuriperintöinventointi 2010

Viranomaisrekisterinro:	Kunto:	2 Keskinkertainen
--------------------------------	---------------	-------------------

Arvotus:	8 Muu suojeluarvo	Olotila:	2 Ei käytössä
Selitys:		Kohteen suojelu:	9 Muu suojeluarvo
Selitys:		Selitys:	
Ympäristön suojelu:	0 Ei määritelty		
Selitys:			

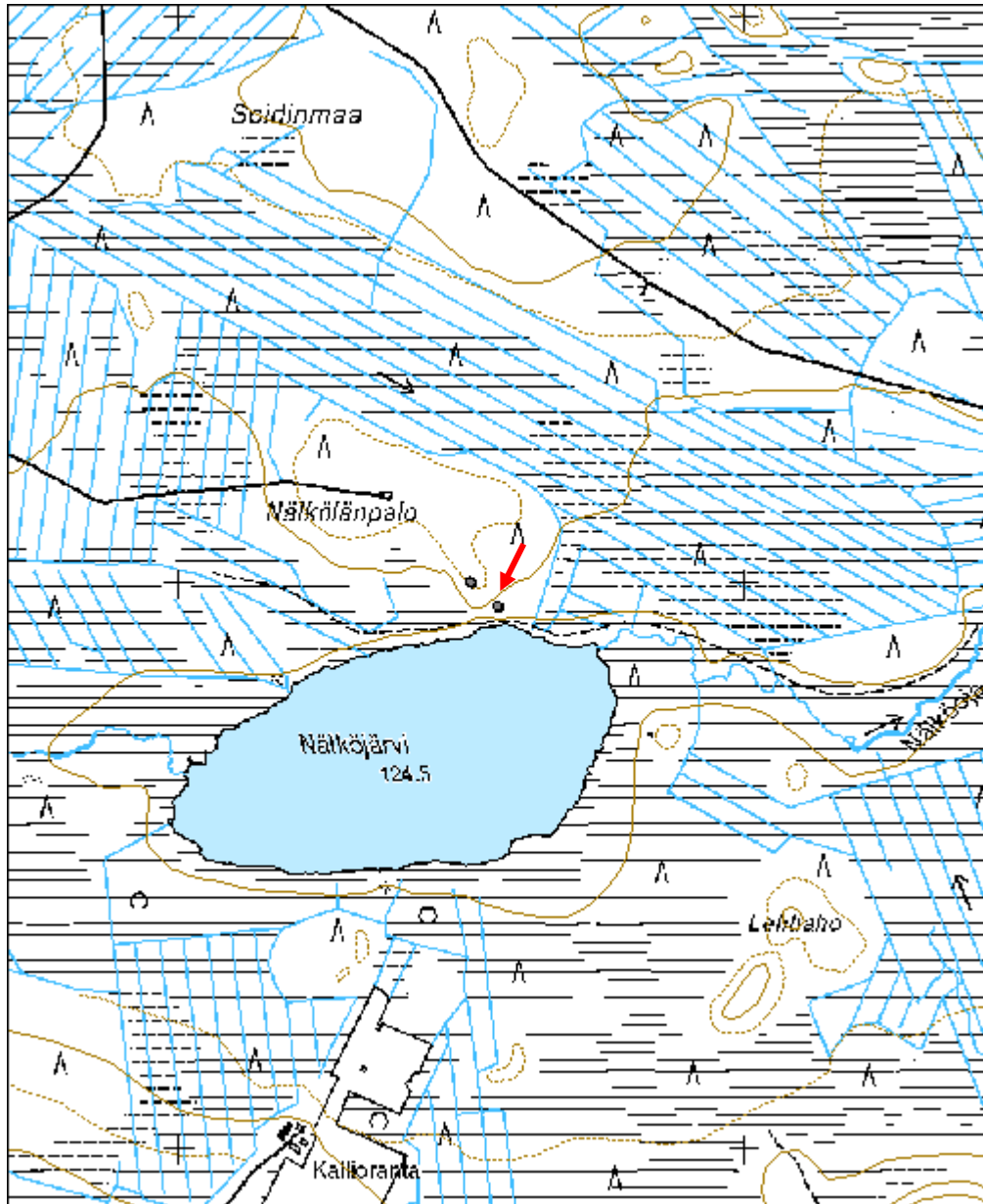


Kuopat 1 ja 2 luoteesta.



Kuoppa 8 koillisesta.

Kohdetyyppi:	17 Kivi- ja maarakenteet	Copyright:	© Metsähallitus 2008 © Maanmittauslaitos 1/MML/08
Koordinaatit:	X 7257955, Y 3513564, Z 127	Mittakaava:	1:10000



Hanhivaara poroerotusaita jäännös	MH-tunnus: 98481
--	-------------------------

Kohdetyyppi:	9 Valmistuspaikat/työpaikat	Haltija:	151 Metsätalous Pohjanmaa
Ajoitus:	7116 Uusi aika	Ylläpitäjä:	151 Metsätalous Pohjanmaa
Rakentamisvuosi:		Kunta:	615 Pudasjärvi
Lukumäärä:	1		

Koordinaattiselitys:		Geometria tuotettu:	4 Gps-mittaus, korjaamaton
Koordinaatit:	X 7289045, Y 3492805, Z 192	Löydöt:	

Taustatiedot

Kohde tarkistettiin inventoinnissa 31.5.2010, kohde on merkitty peruskartalle.

Ympäristön kuvaus

Kuivamäntykangas, tasainen alue harjanteen ja suon välissä, suon laidalla rehevämpi kasvustoa.

Kohteen kuvaus

N. 25 m x 18 m kokoinen erotusalue, jota ympäröi 1,8 m korkea aitaus, osa naulattua lautaaita, osa riukuaita. N. 3 m leveä aukko on pohjoisessa; siitä lähtee 2 n. 300 m pitkää johdeaitaa luoteeseen (havaittavissa metsätielle asti), molemmat ovat riukuaitoja, sortuneet ja osittain lahonneet, kiinnitys teollisuusnauloilla.

Kohteen rajaus

Kohde rajautuu näkyvien jäänteiden mukaisesti

Tulkinta

Poroerotuspaikka.

Lisätietoja***Toimenpiteet******Tarkastukset***

Tila: 3 Toteutettu Laji: 6 Suojeluarvojen tarkastus Tarkastusvuosi: 2010
Tarkastuspvm: 31.5.2010 Tarkastaja: H-P. Schulz
Kuvaus: Pudasjärvi kulttuuriperintöinventointi 2010

Viranomaisrekisterinro: **Kunto:** 2 Keskinertainen

Arvotus:	8 Muu suojeluarvo	Olotila:	2 Ei käytössä
Selitys:		Kohteen suojelu:	9 Muu suojeluarvo
Selitys:		Selitys:	
Ympäristön suojelu:	0 Ei määritelty		
Selitys:			

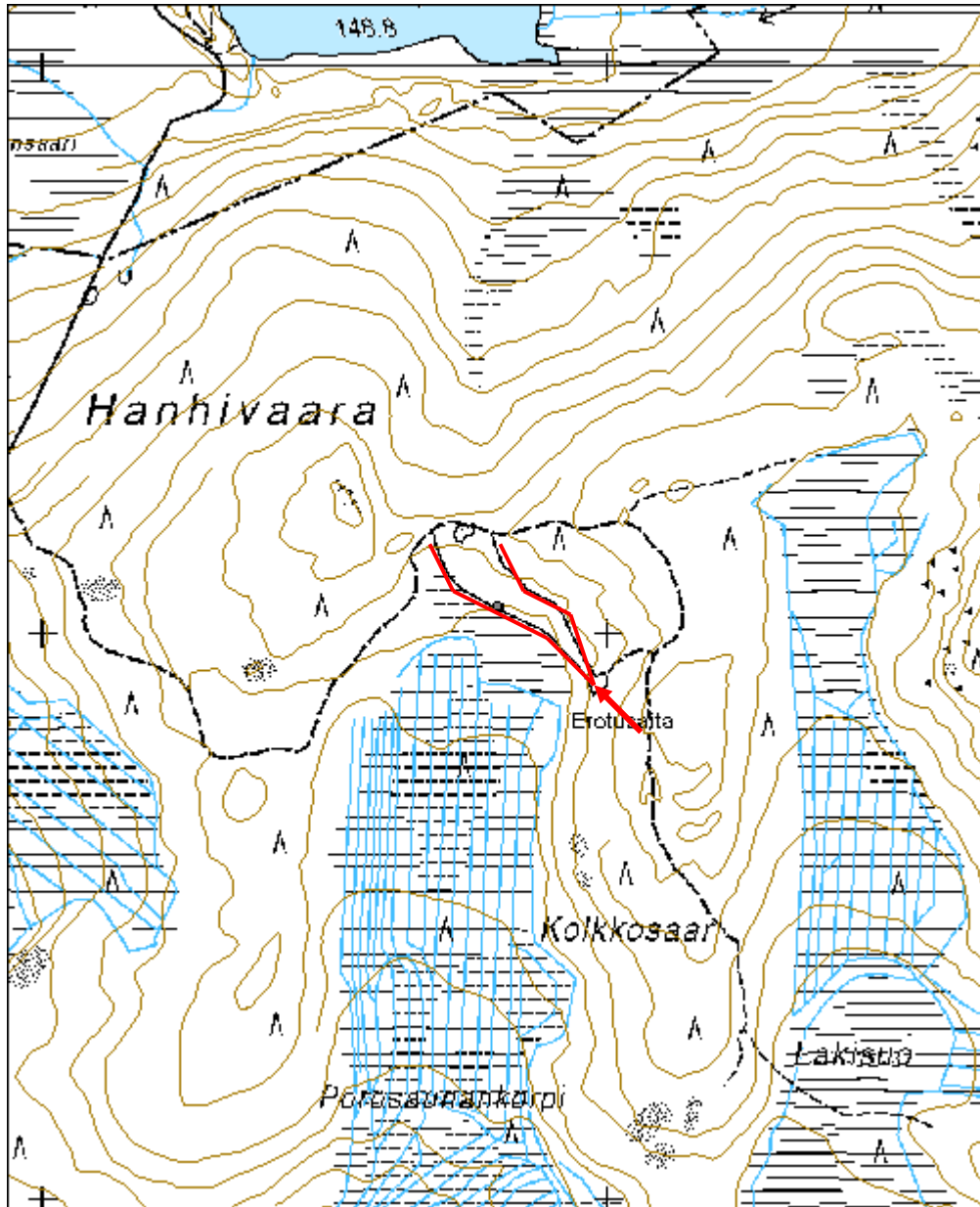


Kirnu kuvattu pohjoisesta.



Johdeaidan jäännös pohjoisesta.

Kohdetyyppi:	9 Valmistuspaikat/työpaikat	Copyright:	© Metsähallitus 2008 © Maanmittauslaitos 1/MML/08
Koordinaatit:	X 7289045, Y 3492805, Z 192	Mittakaava:	1:10000



Kämppämaa kämppä jäännös	MH-tunnus: 98502
---------------------------------	-------------------------

Kohdetyyppi:	1 Asuinpaikat	Haltija:	151 Metsätalous Pohjanmaa
Ajoitus:	7116 Uusi aika	Ylläpitäjä:	151 Metsätalous Pohjanmaa
Rakentamisvuosi:		Kunta:	615 Pudasjärvi
Lukumäärä:	5		

Koordinaattiselitys:	Geometria tuotettu:
Koordinaatit:	4 Gps-mittaus, korjaamaton
X 7285198, Y 3488155, Z 146	Löydöt:

<i>Taustatiedot</i>
Kohde tarkistettiin inventoinnissa 31.05.2010. tiedonanto metsuri Ari-Pekka Ylitalo
<i>Ympäristön kuvaus</i>
Vaaran loiva alarinne suon laidalla, rehevä sekametsä, ent. pihapiiri osittain aukea.
<i>Kohteen kuvaus</i>
Kolme rakennusjäännettä ja 2 kuoppa n. 50 x 35 m alueella. On epävarma, ovatko kaikki samanikäisiä. Rakennus 1: itäkoillis-länsilounas-suuntainen, mitaltaan 10 x 7, 5m, seinien kohdalla matala maavalli, jossa jäänteitä maatuneista hirsistä; n. m leveä oviaukko koillispäädystä. Vaikuta siltä, että rakennus purettiin lukuun ottamatta alinta hirsikertaa. Sen lähiympäristössä entinen pihapiiri on aukeana alueena, jossa kasvaa pääosin matalaa heinää, rakenteen sisällä kasvaa ryhmässä 2 mäntyä ja yksi koivu (<50 v) x 3488155, y 7285198 Rakennus 2: ison kiukaan jänteet, mitaltaan 3 x 2,5 x 0,9 m, sen vieressä maatunut hirsi, mahdollisesti yhden seinän jäännös. Kiuas on miltei kokonaan varpujen ja sammalen peitossa, lähistöllä kasvaa nuoria koivuja ja kuusia. x 3488122 y 7285160 Rakennus 3: etelä-pohjois-suuntainen rakennusjäännös, mitaltaan 18 x 8,5 m, seinien kohdalla matala maavalli lev. 0,5-0,7 m korkeus 0,1-0,3 m., lähellä luoteisnurkka hirren jäännökset havaittavissa. Rakennuksen sisällä 10 kuoppa kahdessa rivissä (koko vaihtelee 2 x 1,5 m - 0,9 x 0,9 m. , suurimmat kuopat ovat eteläpäädystä. Lisäksi kuoppa rakennuksen keskellä ja sen koillisnurkassa. Todennäköisesti kellarikuoppia. x 3488160 y 7285151 Rakennuksesta 3 n. 25 m lounaaseen 2 maakuoppa; neliömäinen, 2,5 x 2,5 m, syvyys yli 0,8 m; ja soikea, 1,9 x 1,1 m syvyys > 0,6 m. x 3488132 y 7285136
<i>Kohteen rajaus</i>
kohde rajautuu näkyvien jäänteiden mukaisesti

Tulkinta

Savottakämpä, rakennus 1 on joko nuoremman kämpän jäännös, jossa on ollut peltiuni (ei kiviunin jäänteitä), tai kämpään 3 kuulunut hevostalli (koko vaikuttaa kuitenkin liian suurelta)

Lisätietoja**Toimenpiteet****Tarkastukset**

Tila: 3 Toteutettu Laji: 6 Suojeluarvojen tarkastus Tarkastusvuosi: 2010
 Tarkastuspvm: 31.5.2010 Tarkastaja: H-P. Schulz
 Kuvaus: Pudasjärvi kulttuuriperintöinventointi 2010

**Viranomais-
rekisterinro:****Kunto:** 1 Hyvä**Arvotus:** 8 Muu suojeluarvo**Olotila:** 2 Ei käytössä**Kohteen
suojelu:** 9 Muu suojeluarvo**Selitys:****Selitys:****Ympäristön
suojelu:**

0 Ei määritelty

Selitys:

Rakennuksen 1 jäännös lännestä.

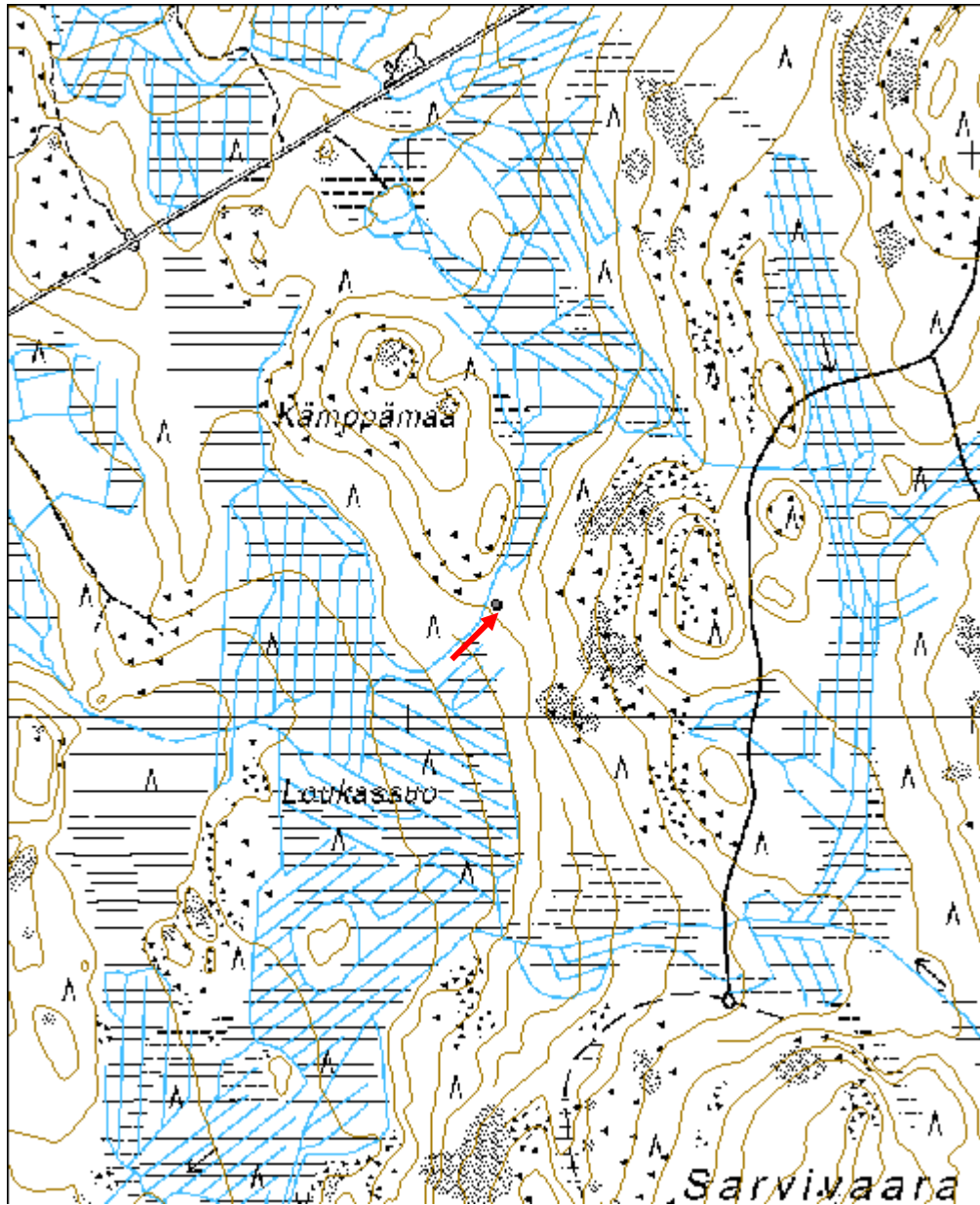


Rakennuksen 2 jäännös idästä.



Saunan kiukaan jäännös etelästä.

Kohdetyyppi:	1 Asuinpaikat	Copyright:	© Metsähallitus 2008 © Maanmittauslaitos 1/MML/08
Koordinaatit:	X 7285198, Y 3488155, Z 146	Mittakaava:	1:10000



Iso Niskakangas vanha leimikko	MH-tunnus: 100641
---------------------------------------	------------------------------

Kohdetyyppi:	9 Valmistuspaikat/työpaikat	Haltija:	151 Metsätalous Pohjanmaa
Ajoitus:	7116 Uusi aika	Ylläpitäjä:	151 Metsätalous Pohjanmaa
Rakentamisvuosi:		Kunta:	615 Pudasjärvi
Lukumäärä:	2		

Koordinaattiselitys:		Geometria tuotettu:	4 Gps-mittaus, korjaamaton
Koordinaatit:	X 7261375, Y 3500882, Z 136	Löydöt:	

Taustatiedot

Kohde löytyi inventoinnissa 1.6.2010.

Ympäristön kuvaus

Mäen laki, muokattu, nuori taimikko.

Kohteen kuvaus

Toinen kohteen puuryhmästä taimikon keskellä, toinen tervahaudan kohdalla; yhteensä n. 30 kpl mäntyjä, joissa on yli 50 vuotta vanhoja kruunuleimoja; arvio perustuu puiden kasvuun pilkkojen tekemisen jälkeen..

Kohteen rajaus

Kohde rajautuu säästöpuuryhmän laajuuden mukaisesti

Tulkinta

Lisätietoja

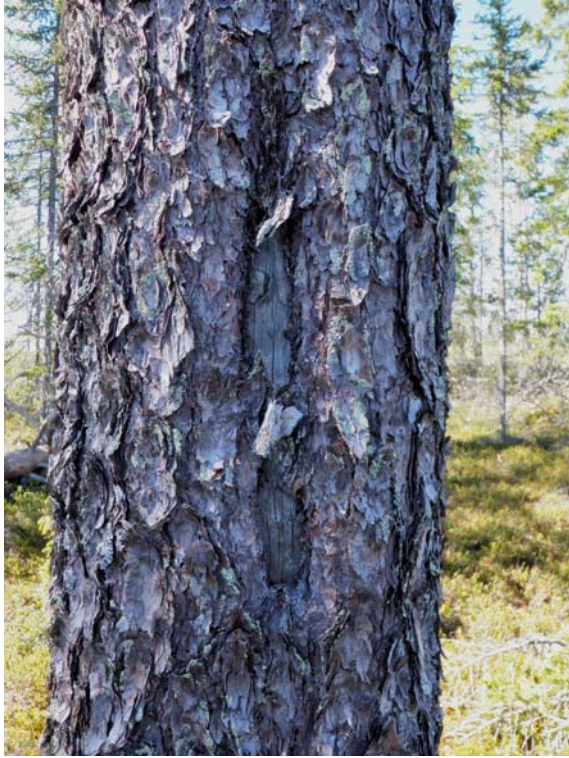
Toimenpiteet

Tarkastukset

Tila: 3 Toteutettu Laji: 6 Suojeluarvojen tarkastus Tarkastusvuosi: 2010
Tarkastuspm: 1.6.2010 Tarkastaja: H-P. Schulz
Kuvaus: Pudasjärvi kulttuuriperintöinventointi 2010

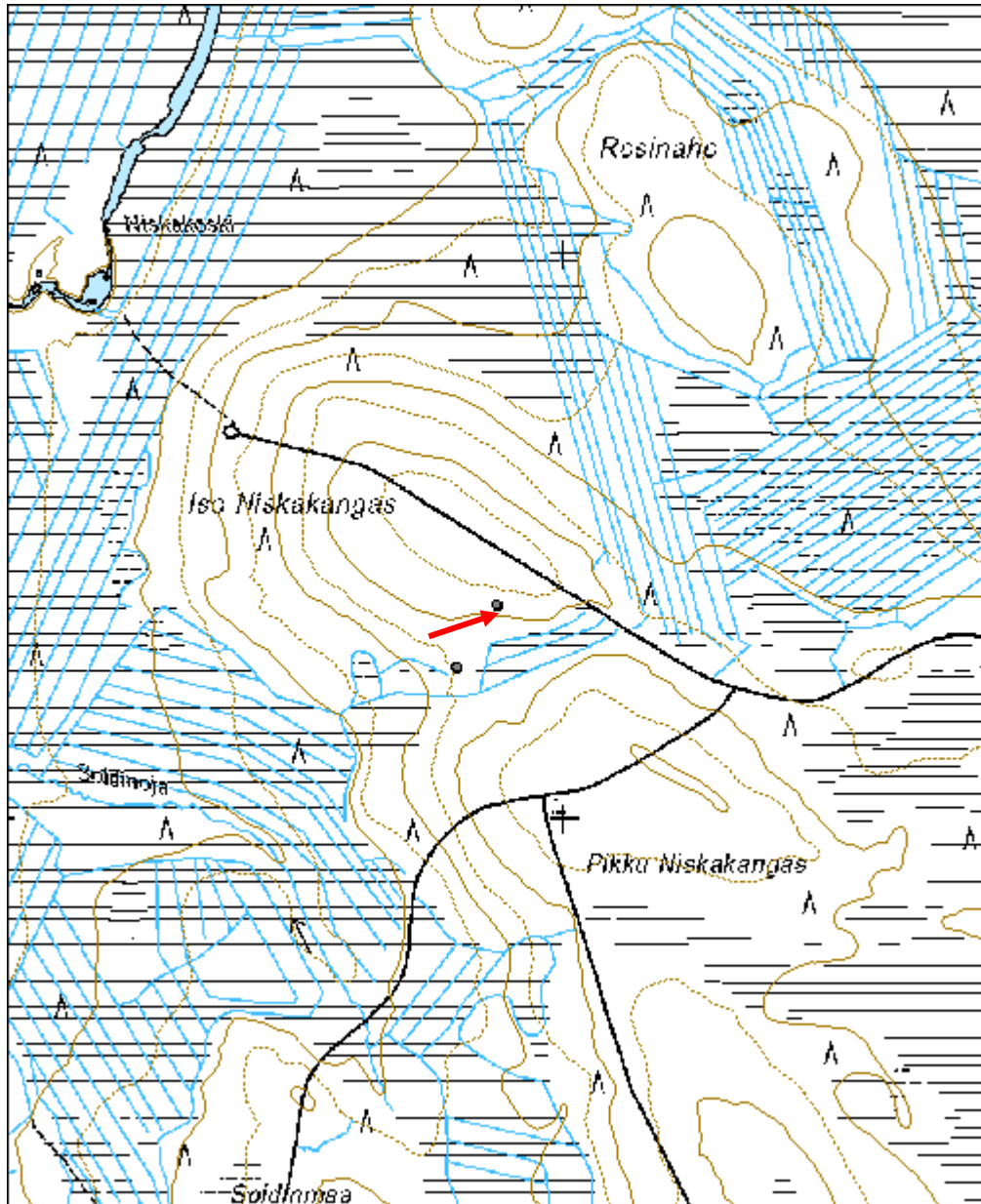
Viranomaisrekisterinro:		Kunto:	1 Hyvä
		Olotila:	2 Ei käytössä
Arvotus:	8 Muu suojeluarvo	Kohteen	9 Muu suojeluarvo

Selitys:	suojelu:
Selitys:	Selitys:
Ympäristön suojelu:	0 Ei määritelty
Selitys:	



Kuvissa vanhoja kruunuleimoja jo osittain umpeen kasvaneissa pilkoissa.

Kohdetyyppi:	9 Valmistuspaikat/työpaikat	Copyright:	© <i>Metsähallitus</i> 2008 © <i>Maanmittauslaitos</i> 1/MML/08
Koordinaatit:	X 7261375, Y 3500882, Z 136	Mittakaava:	1:10000



Isokangas kämppä jäännös	MH-tunnus: 100693
---------------------------------	------------------------------

Kohdetyyppi:	1 Asuinpaikat	Haltija:	151 Metsätalous Pohjanmaa
Ajoitus:	7116 Uusi aika	Ylläpitäjä:	151 Metsätalous Pohjanmaa
Rakentamisvuosi:		Kunta:	615 Pudasjärvi
Lukumäärä:	1		

Koordinaattiselitys:		Geometria tuotettu:	4 Gps-mittaus, korjaamaton
Koordinaatit:	X 7279045, Y 3492919, Z 131	Löydöt:	

Taustatiedot

kohde tarkastettiin inventoinnissa 02.06.2010, lähde Sutigis.

Ympäristön kuvaus

Tasanne matalan mäen ja rämeen välissä, rehevä sekametsä, aluskasvillisuus varpuja ja sammalta. Metsähallituksen ylläpitämä autiotupa vanhan kämppäperustuksen kaakkoispään päällä; lisäksi alueella on grillipaikka ja sivurakennus.

Kohteen kuvaus

Kämpästä on jäljellä kiviperustus jonka leveys on 0,8 m ja korkeus 0,6 - 0,9 m. Rakennuksen alkuperäinen pituus on 26 m ja leveys 8,5 m; suunta kaakko-luode. Se oli kivijalan perusteella jaettu neljään huoneeseen, ensimmäisessä huoneessa luoteesta oli tasainen pohja, toisessa 3 x 2 x 1,2 mittaiset uunin jäännökset länsinurkassa, kolmannessa 3 noin 2 x 1,5 m kokoisia ja noin 0,7 m syviä kuoppia; kaakkoispään ”huoneen” päällä on rakennettu autiotupa.

Kohteen rajaus

Kohde rajautuu näkyvien rakenteiden mukaisesti.

Tulkinta

Kämppä; sitä tunnettaan nimellä ”Villen” pirtti, tiedonanto metsuri Ari-Pekka Ylitalo.

Lisätietoja

Toimenpiteet

Tarkastukset

Tila: 3 Toteutettu Laji: 6 Suojeluarvojen tarkastus Tarkastusvuosi: 2010
Tarkastuspvm: 2.6.2010 Tarkastaja: H.-P. Schulz
Kuvaus: Pudasjärvi kulttuuriperintöinventointi 2010

Viranomaisrekisterinro:	Kunto:	1 Hyvä
	Olotila:	2 Ei käytössä

Arvotus:	8 Muu suojeluarvo	Kohteen suojelu:	9 Muu suojeluarvo
Selitys:		Selitys:	

Ympäristön suojelu:	0 Ei määritelty
Selitys:	



Yleiskuva; autiotupa ja sitä vasemmalle kämpän kivijalka.

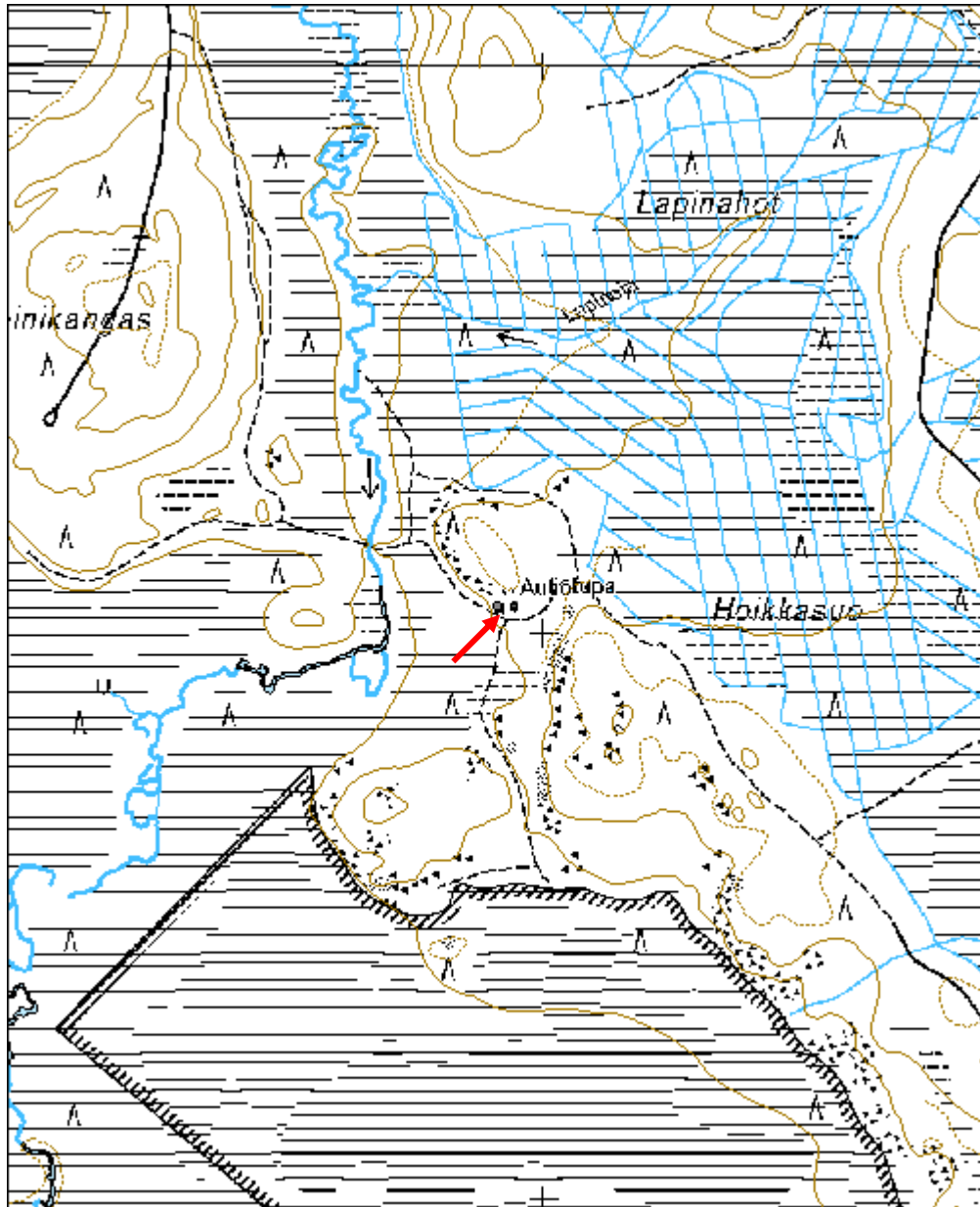


Yleiskuva luoteesta.



Uunin jäännökset kuvattu länsiluoteesta.

Kohdetyyppi:	1 Asuinpaikat	Copyright:	© Metsähallitus 2008 © Maanmittauslaitos 1/MML/08
Koordinaatit:	X 7279045, Y 3492919, Z 131	Mittakaava:	1:10000



Isokangas kärrytie pohja	MH-tunnus: 100718
---------------------------------	------------------------------

Kohdetyyppi:	13 Liikennekohteet	Haltija:	151 Metsätalous Pohjanmaa
Ajoitus:	7116 Uusi aika	Ylläpitäjä:	151 Metsätalous Pohjanmaa
Rakentamisvuosi:		Kunta:	615 Pudasjärvi
Lukumäärä:	1		

Koordinaattiselitys:		Geometria tuotettu:	4 Gps-mittaus, korjaamaton
Koordinaatit:	X 7278094, Y 3494028, Z 140	Löydöt:	

Taustatiedot

Kohde tarkastettiin inventoinnissa 02.06.2010; tiedonanto Ari-Pekka Ylitalo.

Ympäristön kuvaus

Matalan kankaan laki, jossa kasvaa mäntyjä ja jonkun verran kuusia, rehevä aluskasvillisuus

Kohteen kuvaus

Tie on Isokankaan keski- ja kaakkoisosassa säilynyt (ainakin 1,5 km:n matkalla), kärryurat (väli n 90 cm) on vielä hyvin havaittavissa. Kankaan pohjoisosassa sen linjalla on metsätie ja metsäkoneen ajoura.

Kohteen rajaus

Kohde rajautuu linjamaisesti.

Tulkinta

Kärrytie; tunnettiin nimellä Läskitie, se on toiminut huoltotienä Livon kylästä Isokankaan kämpälle.

Lisätietoja

Toimenpiteet

Tarkastukset

Tila: 3 Toteutettu Laji: 6 Suojeluarvojen tarkastus Tarkastusvuosi: 2010
Tarkastuspvm: 2.6.2010 Tarkastaja: H.-P. Schulz
Kuvaus: Pudasjärvi kulttuuriperintöinventointi 2010

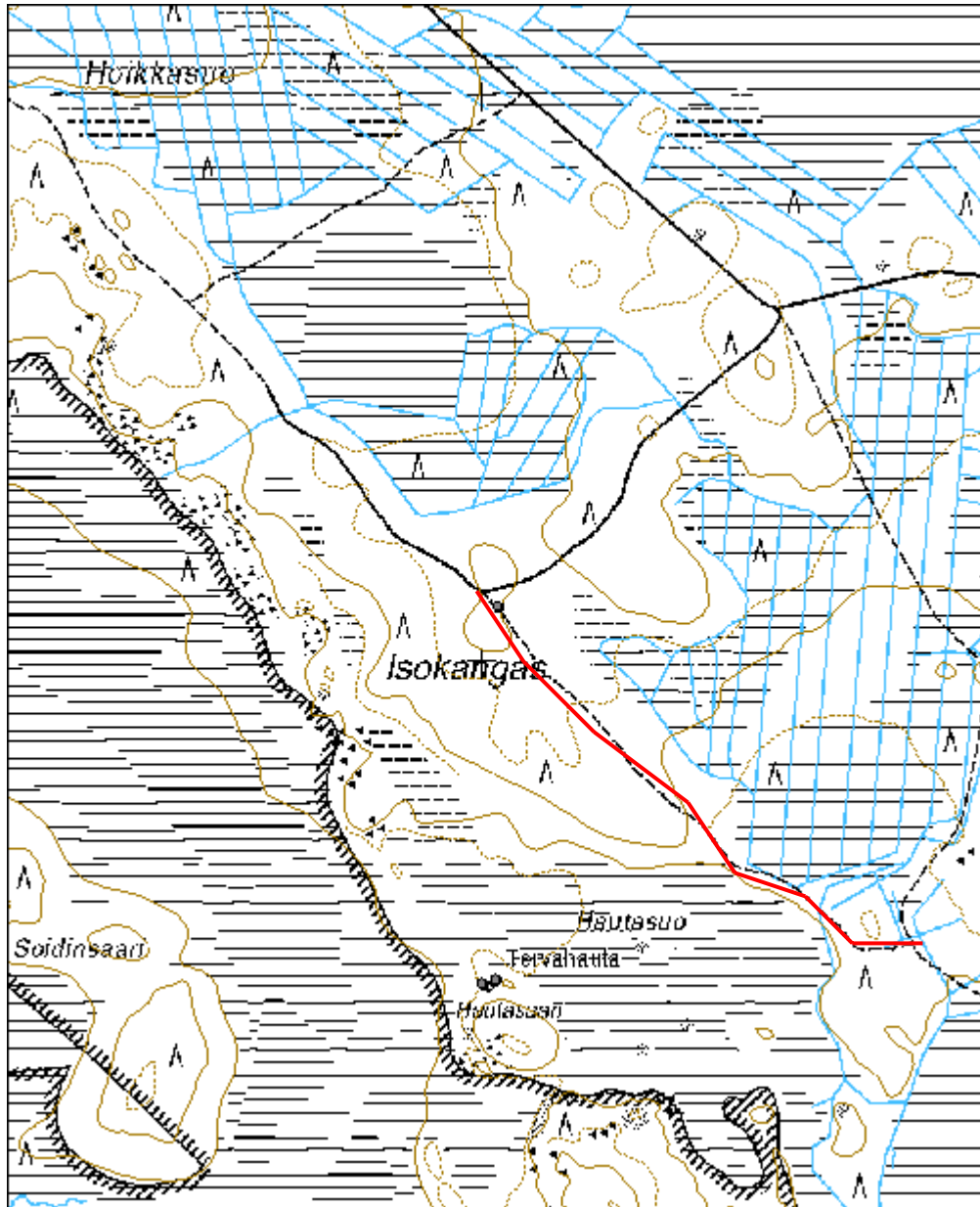
Viranomaisrekisterinro:		Kunto:	1 Hyvä
		Olotila:	2 Ei käytössä
Arvotus:	8 Muu suojeluarvo	Kohteen	9 Muu suojeluarvo

Selitys:	suojelu: Selitys:
Ympäristön suojelu:	0 Ei määritelty
Selitys:	



Tieosuus Isokankaan laella pohjoisesta.

Kohdetyyppi:	13 Liikennekohteet	Copyright:	© Metsähallitus 2008 © Maanmittauslaitos 1/MML/08
Koordinaatit:	X 7278094, Y 3494028, Z 140	Mittakaava:	1:10000



Ällinharju kämppä paikka	MH-tunnus: 100830
---------------------------------	------------------------------

Kohdetyyppi:	1 Asuinpaikat	Haltija:	151 Metsätalous Pohjanmaa
Ajoitus:	7116 Uusi aika	Ylläpitäjä:	151 Metsätalous Pohjanmaa
Rakentamisvuosi:		Kunta:	615 Pudasjärvi
Lukumäärä:	1		

Koordinaattiselitys:		Geometria tuotettu:	4 Gps-mittaus, korjaamaton
Koordinaatit:	X 7266003, Y 3502228, Z 124	Löydöt:	

Taustatiedot

Kohde tarkastettiin inventoinnissa 4.6.2010, tiedonanto Ari-Pekka Ylitalo.

Ympäristön kuvaus

Laajan tasaisen harjun etelälaita, loiva etelärinne; kuiva mäntykangasta, aluskasvillisuus varpuja ja sammalta.

Kohteen kuvaus

Kämpä on purettu ja alue siivottu, todennäköisesti myös jonkun verran tasoitettu. Ei näkyviä jäänteitä; entinen piha-alue on aukea ja siinä ei ole juuri lainkaan aluskasvillisuutta.

Kohteen rajaus

Kohde rajautuu pistemäisesti.

Tulkinta

Paikalla oli metsäkämpä.

Lisätietoja

Toimenpiteet

Tarkastukset

Tila: 3 Toteutettu Laji: 6 Suojeluarvojen tarkastus Tarkastusvuosi: 2010
Tarkastuspm: 4.6.2010 Tarkastaja: H.-P. Schulz
Kuvaus: Pudasjärvi kulttuuriperintöinventointi 2010

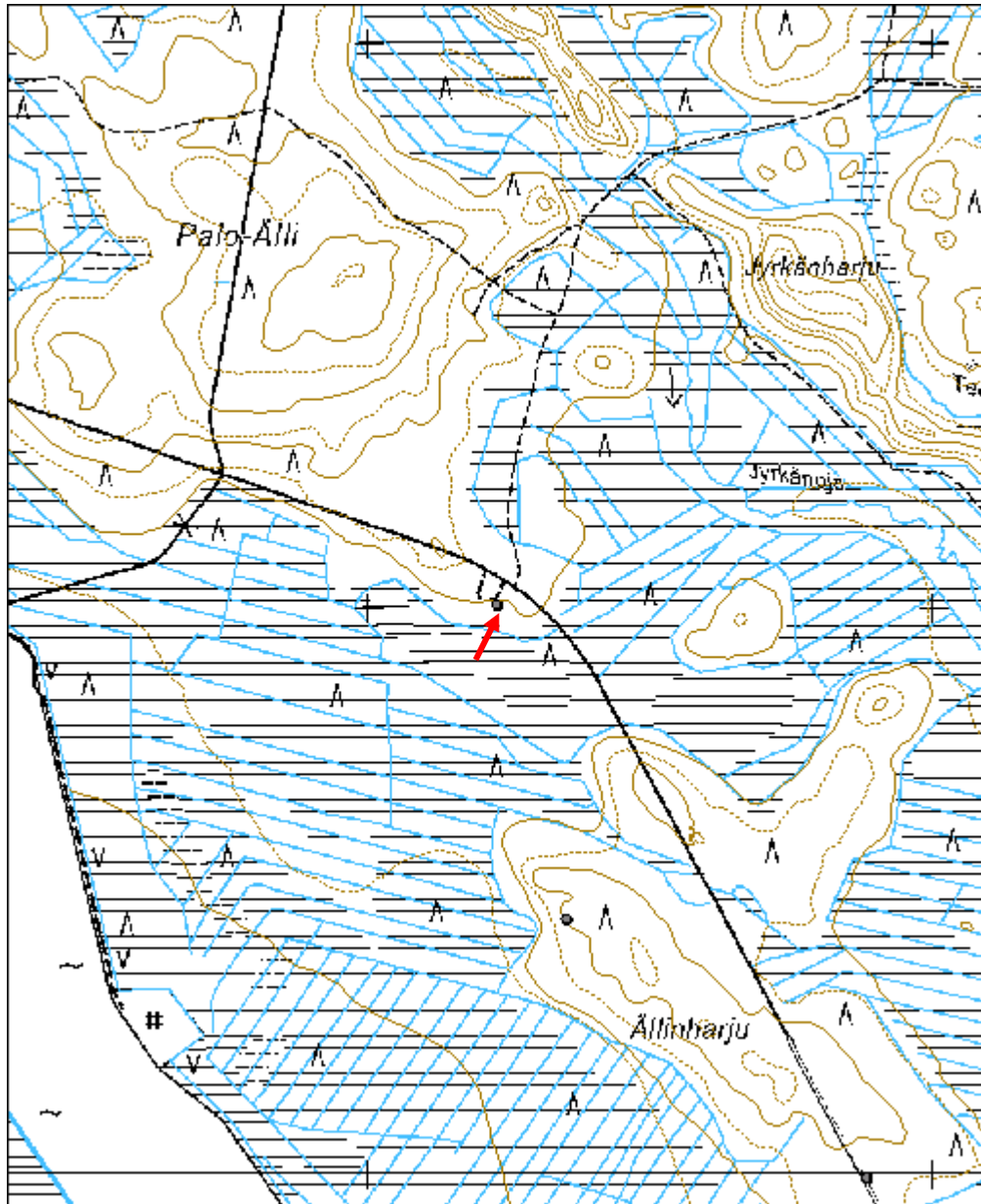
Viranomaisrekisterinro:		Kunto:	3 Huono
		Olotila:	2 Ei käytössä
Arvotus:	8 Muu suojeluarvo	Kohteen suojelu:	9 Muu suojeluarvo

Selitys:	Selitys:
Ympäristön suojelu:	0 Ei määritely
Selitys:	



Yleiskuva pohjoisesta.

Kohdetyyppi:	1 Asuinpaikat	Copyright:	© <i>Metsähallitus</i> 2008 © <i>Maanmittauslaitos</i> 1/MML/08
Koordinaatit:	X 7266003, Y 3502228, Z 124	Mittakaava:	1:10000



Paljakanrakka kolmiomittaustorni jäännös	MH-tunnus: 100833
---	------------------------------

Kohdetyyppi:	99 Muu/määrittelemätön	Haltija:	151 Metsätalous Pohjanmaa
Ajoitus:	7116 Uusi aika	Ylläpitäjä:	151 Metsätalous Pohjanmaa
Rakentamisvuosi:		Kunta:	615 Pudasjärvi
Lukumäärä:	2		

Koordinaattiselitys:		Geometria tuotettu:	4 Gps-mittaus, korjaamaton
Koordinaatit:	X 7266629, Y 3497690, Z 162	Löydöt:	

Taustatiedot

Kohde tarkastettiin inventoinnissa 4.6.2010, kohde on merkitty peruskartalle.

Ympäristön kuvaus

Mäen laki, rakka-alueen laita

Kohteen kuvaus

Rakka-alueen reunalla on kaksi kolmiomittaustornin jäännöstä. Uudempi on kaadettu sahaamalla; ja sitä on säilynyt kaikki rakenteet, myös tikkaat, mittaustasanne ja kojelevy. Vanhemmasta jäännöksestä (edellisestä 20 m kaakkoon) on vain muutama lahonnut hirsi ja tukiröykkiöt säilynyt

Kohteen rajaus

Kohde rajautuu pistemäisesti.

Tulkinta

Kolmiomittaustorni.

Lisätietoja

Toimenpiteet

Tarkastukset

Tila: 3 Toteutettu Laji: 6 Suojeluarvojen tarkastus Tarkastusvuosi: 2010
Tarkastuspv: 4.6.2010 Tarkastaja: H.-P. Schulz
Kuvaus: Pudasjärvi kulttuuriperintöinventointi 2010

Viranomaisrekisterinro:

Kunto: 3 Huono

Olotila: 2 Ei käytössä

Arvotus:	8 Muu suojeluarvo	Kohteen suojelu:	9 Muu suojeluarvo
Selitys:		Selitys:	

Ympäristön suojelu:	0 Ei määritelty
Selitys:	

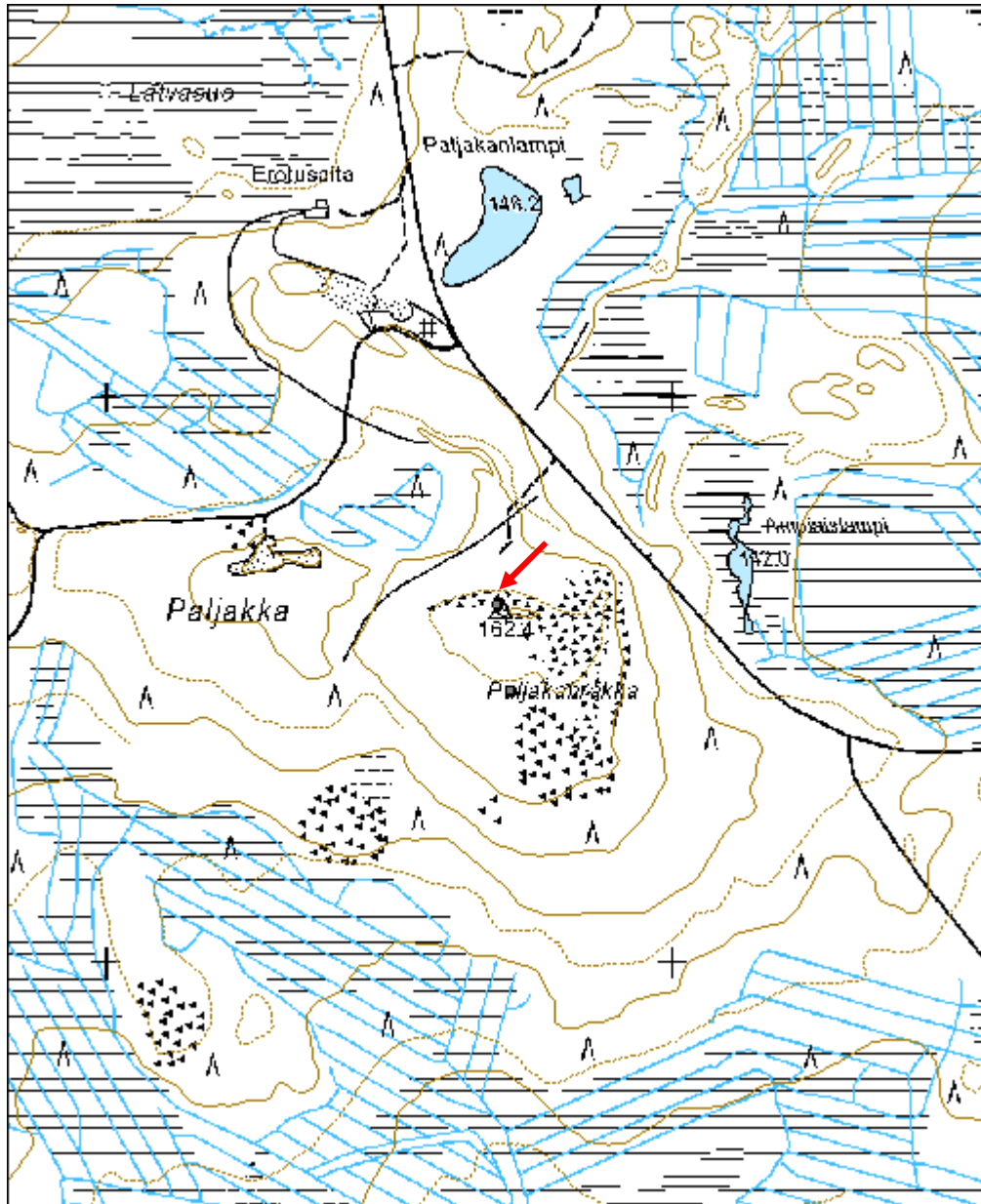


Torni 1 jäännös, yleiskuva koillisesta.



Torni 2 jäännös, yleiskuva pohjoisesta.

Kohdetyyppi:	99 Muu/määrittelemätön	Copyright:	© Metsähallitus 2008 © Maanmittauslaitos 1/MML/08
Koordinaatit:	X 7266629, Y 3497690, Z 162	Mittakaava:	1:10000



Ällinharju metsälentokenttä	MH-tunnus: 100839
------------------------------------	------------------------------

Kohdetyyppi:	13 Liikennekohteet	Haltija:	151 Metsätalous Pohjanmaa
Ajoitus:	7116 Uusi aika	Ylläpitäjä:	151 Metsätalous Pohjanmaa
Rakentamisvuosi:		Kunta:	615 Pudasjärvi
Lukumäärä:	1		

Koordinaattiselitys:		Geometria tuotettu:	4 Gps-mittaus, korjaamaton
Koordinaatit:	X 7264989, Y 3502882, Z 127	Löydöt:	

Taustatiedot

Kohde tarkastettiin inventoinnissa 4.6.2010, tiedonanto Ari-Pekka Ylitalo.

Ympäristön kuvaus

Tasainen luode-kaakko suuntainen harjujakso, kuivaa mäntykangasta.

Kohteen kuvaus

1,1 km pitkä ja 10 m leveä kiitorata, vanhan metsätien levennys; nykyään käytössä metsätienä.

Kohteen rajaus

Kohde rajautuu linjamaisesti.

Tulkinta

Metsälentokenttä.

Lisätietoja

Toimenpiteet

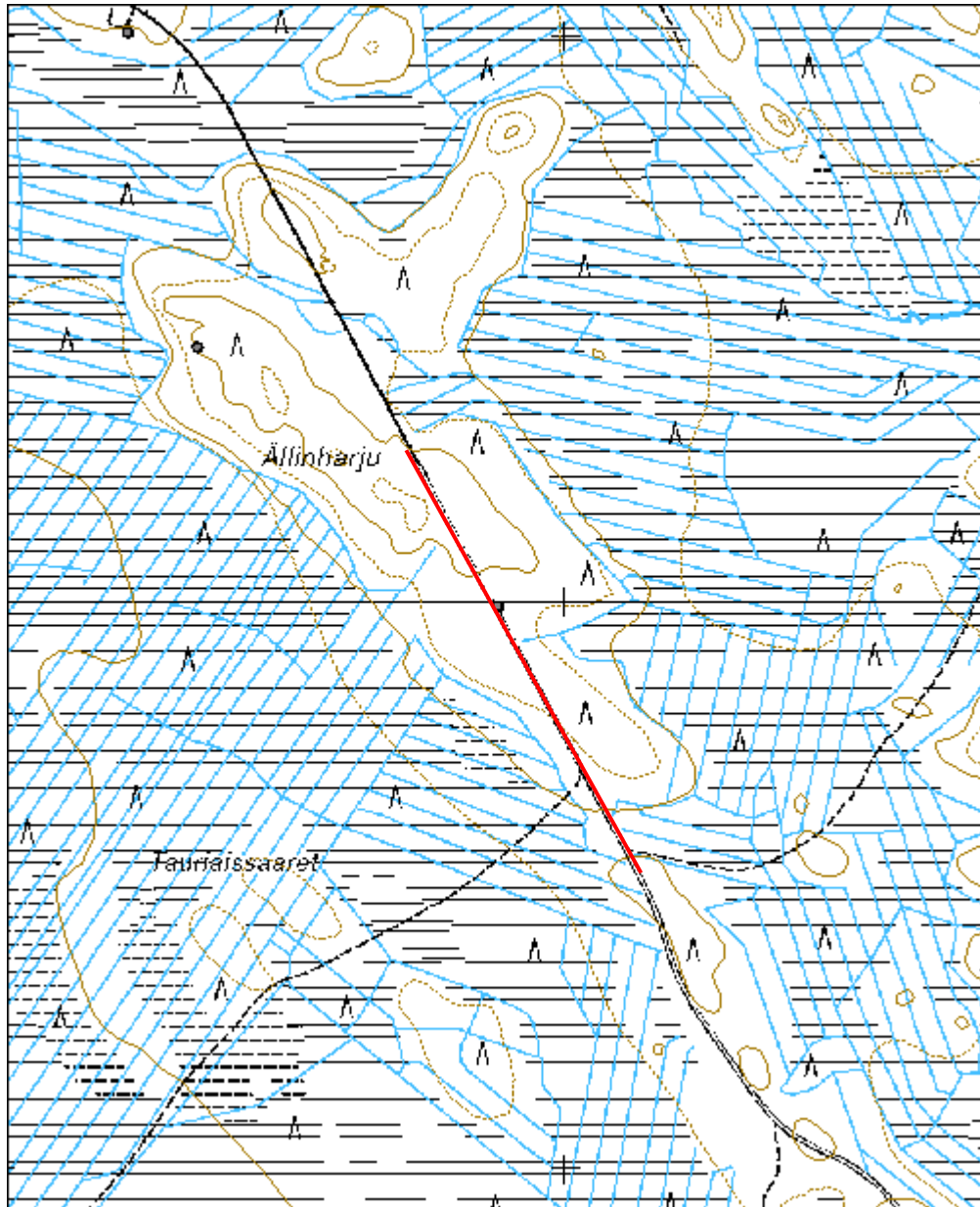
Tarkastukset

Tila: 3 Toteutettu Laji: 6 Suojeluarvojen tarkastus Tarkastusvuosi: 2010
Tarkastuspv: 4.6.2010 Tarkastaja: H.-P. Schulz
Kuvaus: Pudasjärvi kulttuuriperintöinventointi 2010

Viranomaisrekisterinro:		Kunto:	1 Hyvä
Arvotus:	8 Muu suojeluarvo	Olotila:	2 Ei käytössä
Selitys:		Kohteen suojelu:	9 Muu suojeluarvo
		Selitys:	

Ympäristön suojelu:	0 Ei määritelty
Selitys:	

Kohdetyyppi:	13 Liikennekohteet	Copyright:	© Metsähallitus 2008 © Maanmittauslaitos 1/MML/08
Koordinaatit:	X 7264989, Y 3502882, Z 127	Mittakaava:	1:10000



Juominkiharju rakennus jäännös		MH-tunnus: 100886	
Kohdetyyppi:	1 Asuinpaikat	Haltija:	151 Metsätalous Pohjanmaa
Ajoitus:	7116 Uusi aika	Ylläpitäjä:	151 Metsätalous Pohjanmaa
Rakentamisvuosi:		Kunta:	615 Pudasjärvi
Lukumäärä:	1		
Koordinaattiselitys:		Geometria tuotettu:	0 Ei tiedossa
Koordinaatit:	X 7281074, Y 3502987	Löydöt:	
<i>Taustatiedot</i>			
Kohde tarkastettiin inventoinnissa 7.6.2010, tiedonanto metsuri Ari-Pekka Ylitalo.			
<i>Ympäristön kuvaus</i>			
Kivisen harjun laki, harjun päässä, kuiva mäntykangasta, aluskasvillisuus varpuja ja sammalta.			
<i>Kohteen kuvaus</i>			
Hirsikehikon alaosa, mitat 6,5 x 6 m, josta 2 hirsikertaa jäljellä, melko lahonnut; pitkä salvos, koirankaula, päät kirveellä ja sahalla katkaistu. Kehikko on isojen perustuskivien päällä. Molemmassa päätyseinässä on hirsien päälle jäänteitä lautarakenteesta, joka on suurimmaksi osaksi jo hävinnyt. On epäselvä ovatko jäänteet lautalattiasta vai kattorakenteesta. Nauloja ei havaittu.			
<i>Kohteen raja</i>			
Kohde rajautuu pistemäisesti.			
<i>Tulkinta</i>			
Rakennuksen alkuperäinen muoto (korkeus, kattorakenne) sekä funktio on epäselvä.			
<i>Lisätietoja</i>			
<i>Toimenpiteet</i>			
<i>Tarkastukset</i>			
Tila: 3 Toteutettu Laji: 6 Suojeluarvojen tarkastus Tarkastusvuosi: 2010			
Tarkastuspm: 7.6.2010 Tarkastaja: H.-P. Schulz			
Kuvaus: Pudasjärvi kulttuuriperintöinventointi 2010			
Viranomaisrekisterinro:		Kunto:	3 Huono
		Olotila:	2 Ei käytössä

Arvotus:	8 Muu suojeluarvo	Kohteen suojelu:	9 Muu suojeluarvo
Selitys:		Selitys:	
Ympäristön suojelu:	0 Ei määritelty		
Selitys:			

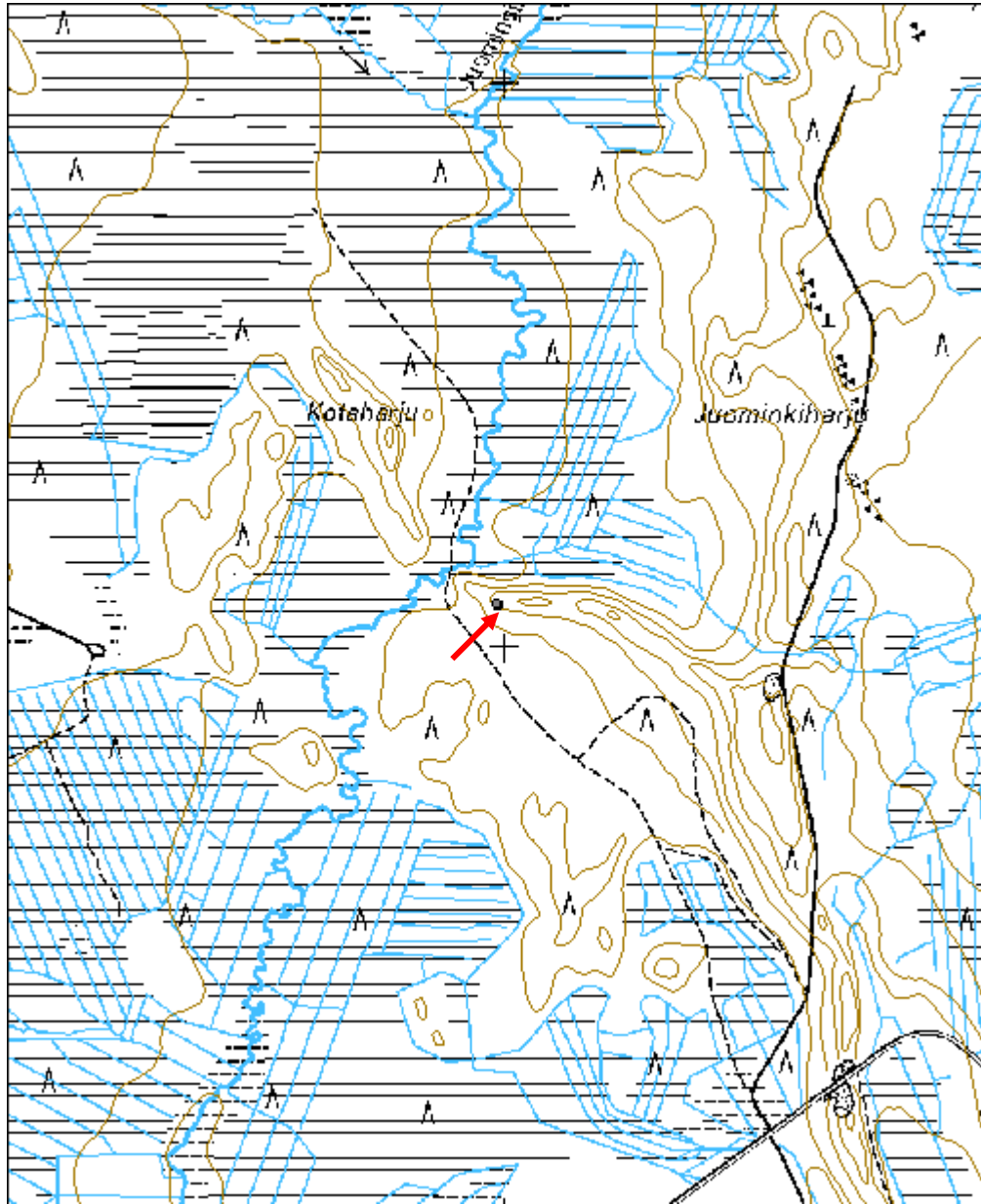


Yleiskuva kaakosta.



Yleiskuva lännestä.

Kohdetyyppi:	1 Asuinpaikat	Copyright:	© Metsähallitus 2008 © Maanmittauslaitos 1/MML/08
Koordinaatit:	X 7281074, Y 3502987	Mittakaava:	1:10000



Uolevinvaara pilkkapuu	MH-tunnus: 104818
-------------------------------	------------------------------

Kohdetyyppi:	13 Liikennekohteet	Haltija:	151 Metsätalous Pohjanmaa
Ajoitus:	7116 Uusi aika	Ylläpitäjä:	151 Metsätalous Pohjanmaa
Rakentamisvuosi:		Kunta:	615 Pudasjärvi
Lukumäärä:	2		

Koordinaattiselitys:		Geometria tuotettu:	4 Gps-mittaus, korjaamaton
Koordinaatit:	X 7287502, Y 3502659, Z 157	Löydöt:	

Taustatiedot

Kohde löytyi inventoinnissa 08.06.2010.

Ympäristön kuvaus

Kivisen vaaran länsirinne, avohakkualue, taimikko.

Kohteen kuvaus

Kahdessa vanhassa männyssä n. 1,4 m korkeudella puiden vastakkaisilla puolilla kaksi n. 25 cm pitkä pilkkaa, kaikkiin oli veistetty kolme viistoa lovea (pituus n. 5-6 cm). Pilkat ovat jo osittain kasvaneet umpeen. Puiden etäisyys toisistaan 90 m; alueella ei ole muita vanhoja puita pystyssä. x 3502659 y 7287501; x 3502717 y 7287578

Kohteen rajaus

Kohde rajautuu pistemäisesti.

Tulkinta

Vanhan polun pilkkapuut, muokkauksen takia polkua ei havaittu.

Lisätietoja

Toimenpiteet

Tarkastukset

Tila: 3 Toteutettu Laji: 6 Suojeluarvojen tarkastus Tarkastusvuosi: 2010
Tarkastuspm: 8.6.2010 Tarkastaja: H-P. Schulz
Kuvaus: Pudasjärvi kulttuuriperintöinventointi 2010

Viranomaisrekisterinro:		Kunto:	1 Hyvä
		Olotila:	2 Ei käytössä
Arvotus:	8 Muu suojeluarvo	Kohteen suojelu:	9 Muu suojeluarvo

Selitys:	Selitys:
Ympäristön suojele:	0 Ei määritely
Selitys:	

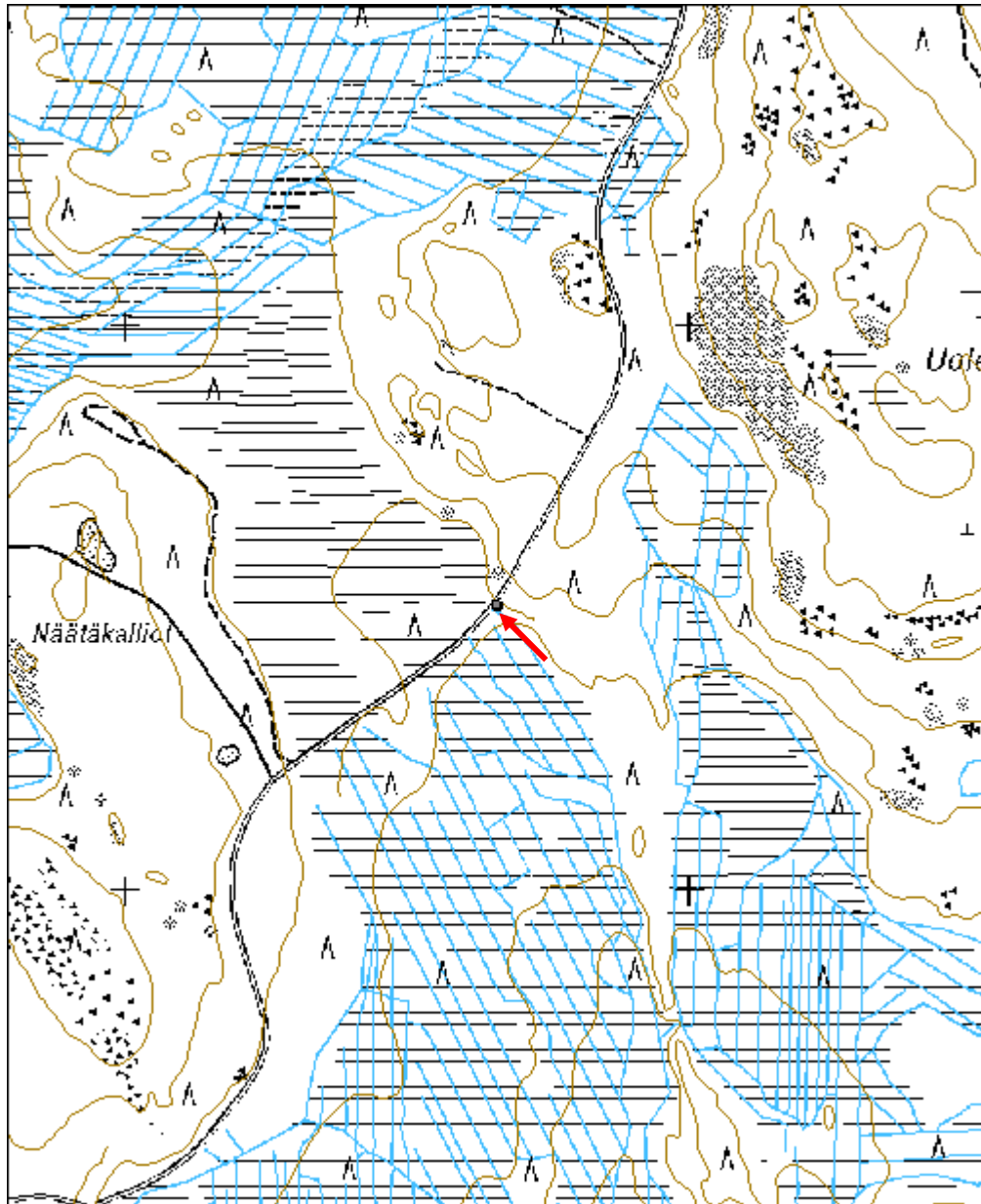


Pilkkapuu 1 lounaasta.



Pilkkapuu 2 kaakosta.

Kohdetyyppi:	13 Liikennekohteet	Copyright:	© Metsähallitus 2008 © Maanmittauslaitos 1/MML/08
Koordinaatit:	X 7287502, Y 3502659, Z 157	Mittakaava:	1:10000



Jyrkkä heinäsuova jäännös	MH-tunnus: 104847
----------------------------------	------------------------------

Kohdetyyppi:	9 Valmistuspaikat/työpaikat	Haltija:	151 Metsätalous Pohjanmaa
Ajoitus:	7116 Uusi aika	Ylläpitäjä:	151 Metsätalous Pohjanmaa
Rakentamisvuosi:		Kunta:	615 Pudasjärvi
Lukumäärä:	1		

Koordinaattiselitys:		Geometria tuotettu:	4 Gps-mittaus, korjaamaton
Koordinaatit:	X 7285823, Y 3506089, Z 154	Löydöt:	

<i>Taustatiedot</i>
Kohde löytyi inventoinnissa 08.06.2010.
<i>Ympäristön kuvaus</i>
Räme avosuon ja mäen välissä.
<i>Kohteen kuvaus</i>
5 kpl puuseipien jäänteet, kolme vielä maassa pystyssä, n. 20 cm maanpinnan yläpuolella katkenneet/lahonneet Kaksi vedetty maassa osittain lahonneet, teroitettut kärjet vielä säilynyt. Puut ovat yhden neliömetrin alueella
<i>Kohteen rajaus</i>
Kohde rajautuu pistemäisesti.
<i>Tulkinta</i>
Heinäsuovan jäänteet.
<i>Lisätietoja</i>

<i>Toimenpiteet</i>

<i>Tarkastukset</i>
Tila: 3 Toteutettu Laji: 6 Suojeluarvojen tarkastus Tarkastusvuosi: 2010
Tarkastuspvm: 8.6.2010 Tarkastaja: H-P. Schulz
Kuvaus: Pudasjärvi kulttuuriperintöinventointi 2010

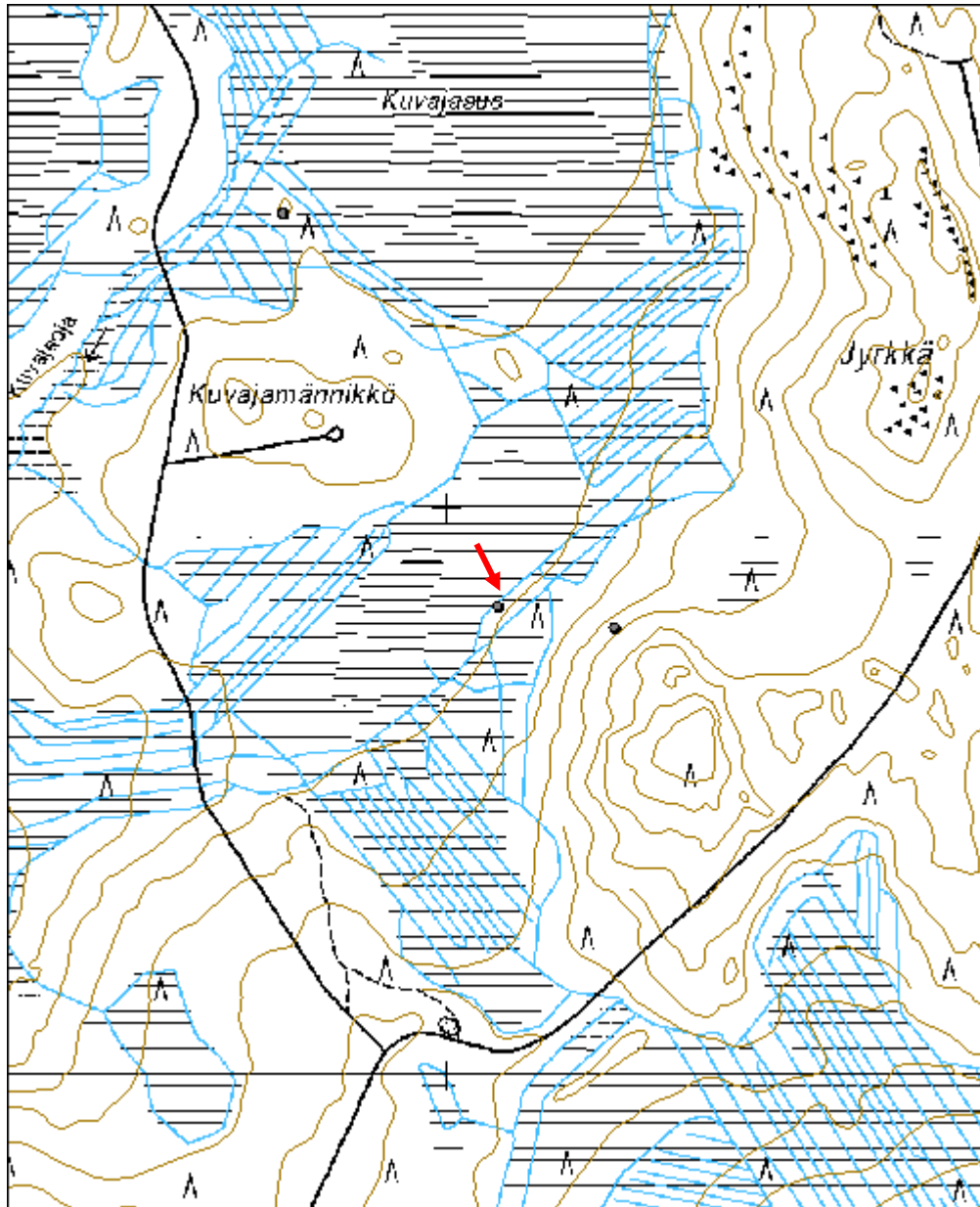
Viranomaisrekisterinro:		Kunto:	3 Huono
		Olotila:	2 Ei käytössä
Arvotus:	8 Muu suojeluarvo	Kohteen	9 Muu suojeluarvo

Selitys:	suojelu: Selitys:
Ympäristön suojelu:	0 Ei määritelty
Selitys:	



Suovan jäänteet kuvattu kaakosta.

Kohdetyyppi:	9 Valmistuspaikat/työpaikat	Copyright:	© Metsähallitus 2008 © Maanmittauslaitos 1/MML/08
Koordinaatit:	X 7285823, Y 3506089, Z 154	Mittakaava:	1:10000



Välivaara kolmiomittaustorni jäännös	MH-tunnus: 104861
---	------------------------------

Kohdetyyppi:	99 Muu/määrittelemätön	Haltija:	151 Metsätalous Pohjanmaa
Ajoitus:	7116 Uusi aika	Ylläpitäjä:	151 Metsätalous Pohjanmaa
Rakentamisvuosi:		Kunta:	615 Pudasjärvi
Lukumäärä:	2		

Koordinaattiselitys:		Geometria tuotettu:	4 Gps-mittaus, korjaamaton
Koordinaatit:	X 7284288, Y 3505413, Z 186	Löydöt:	

Taustatiedot

Kohde tarkastettiin inventoinnissa 8.6.2010; se on merkitty peruskartalle.

Ympäristön kuvaus

Rakka-alue vaaran laella.

Kohteen kuvaus

Kahden tornin jäännöstä vierekkäin, uudempi on sahattu nurin, tukirakenteet ja portaot säilyneet; perustuksen isot (n. 1,2 x 1,2 , 0,9 m) kiviröykkiöt 6 m etäisyydellä (kolmio). Vanhemmasta tornista vain muutama lahonnut hirsi ja 3 kiviröykkiötä jäljellä; sijaitsevat edellisestä n. 10 m pohjoiseen

Kohteen rajaus

Kohde rajautuu pistemäisesti.

Tulkinta

Kolmiomittaustornin jäänteet. Huom! vanhemmasta tornista jääneistä röykkiöistä tukisijat eivät enää olleet havaittavissa, ilman vieressä olevaa tornia, röykkiöt olisi voinut tulkkia aivan muuksi rakenteeksi (esim. merkkiröykkiö ym.)

Lisätietoja

Toimenpiteet

Tarkastukset

Tila: 3 Toteutettu Laji: 6 Suojeluarvojen tarkastus Tarkastusvuosi: 2010
Tarkastuspv: 8.6.2010 Tarkastaja: H-P. Schulz
Kuvaus: Pudasjärvi kulttuuriperintöinventointi 2010

Viranomais- rekisterinro:		Kunto:	3 Huono
Arvotus:	8 Muu suojeluarvo	Olotila:	2 Ei käytössä
Selitys:		Kohteen suojelu:	9 Muu suojeluarvo
		Selitys:	
Ympäristön suojelu:	0 Ei määritelty		
Selitys:			

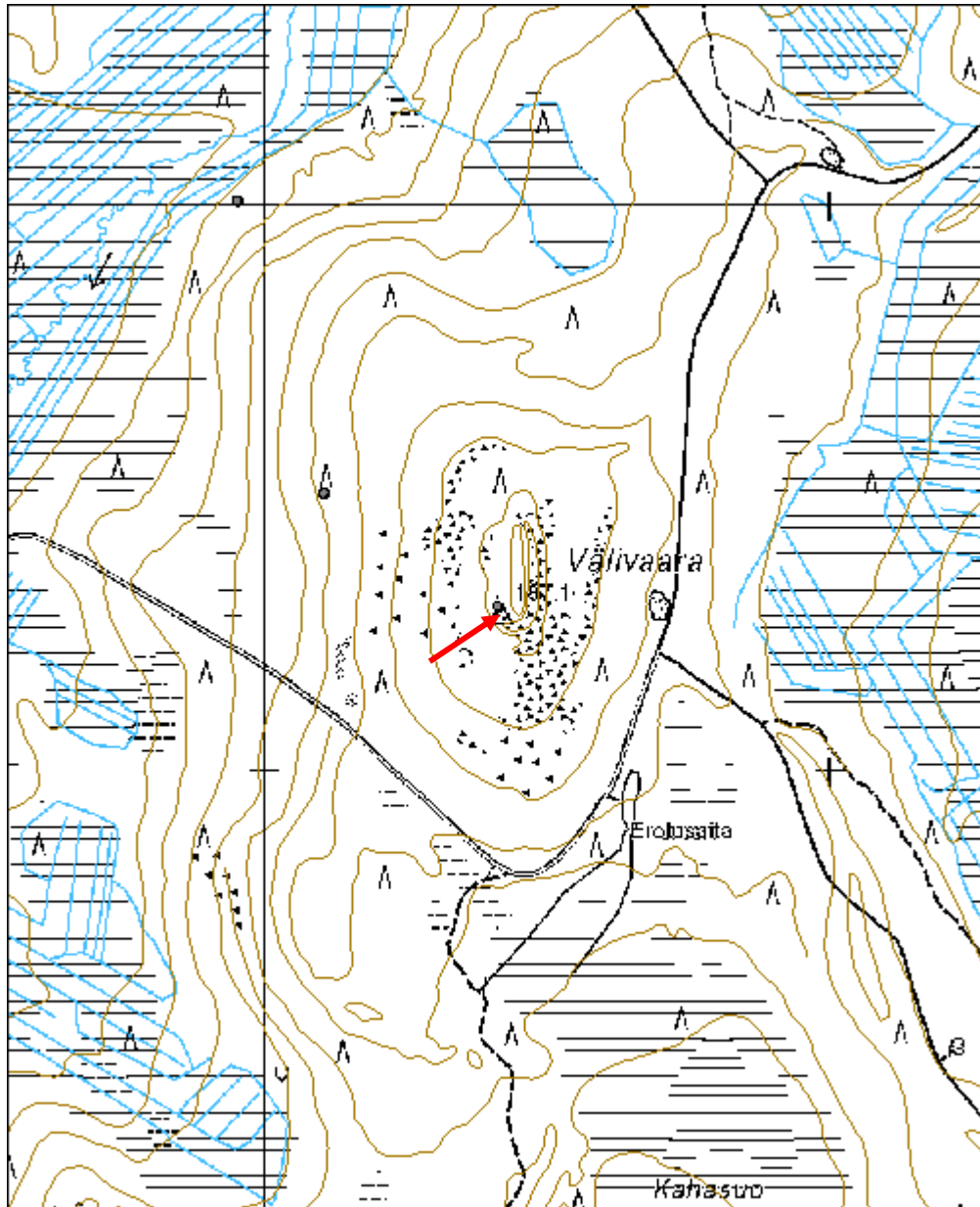


Torni 1 jäännös, yleiskuva pohjoisesta.



Tornin 2 perustuksesta jäljellä oleva kivistykkiö.

Kohdetyyppi:	99 Muu/määrittelemätön	Copyright:	© Metsähallitus 2008 © Maanmittauslaitos 1/MML/08
Koordinaatit:	X 7284288, Y 3505413, Z 186	Mittakaava:	1:10000



Kiviharju maakuoppa	MH-tunnus: 105321
----------------------------	------------------------------

Kohdetyyppi:	17 Kivi- ja maarakenteet	Haltija:	151 Metsätalous Pohjanmaa
Ajoitus:	7116 Uusi aika	Ylläpitäjä:	151 Metsätalous Pohjanmaa
Rakentamisvuosi:		Kunta:	615 Pudasjärvi
Lukumäärä:	96 (gps) (arvio > 300)		

Koordinaattiselitys:		Geometria tuotettu:	0 Ei tiedossa
Koordinaatit:	X 7259546, Y 3526606	Löydöt:	

Taustatiedot

Kohde löytyi inventoinnissa 7.7.2010.

Ympäristön kuvaus

Tasainen kuivahko mäntykangas, jossa on itä-länsi suuntaisia pieniä kivisiä harjanteita.

Kohteen kuvaus

Yli 6 ha: n alueella on satoja pieniä maakuoppia, läpimitta 0,8-1,8 m, syvyys 0,2-0,5 m; ei huuhtoutumiskerrosta. Kahdessa kuopassa oli vielä puolikas kanto jäljellä, ja useiden kymmenen kuopan vieressä oli kirvellä kaadettu puurunko, kaikissa tapauksissa melko lahonnut. Osa alueesta on tarkasti kartoitettu; muu alue on rajattu, ks. kartta.

Kohteen rajaus

Kohde rajautuu näkyvien jäänteiden mukaisesti.

Tulkinta

Alue, josta on nostettu tervakantoja.

Lisätietoja

Toimenpiteet

Tarkastukset

Tila: 3 Toteutettu Laji: 6 Suojeluarvojen tarkastus Tarkastusvuosi: 2010
Tarkastuspvm: 2.7.2010 Tarkastaja: H-P. Schulz
Kuvaus: Pudasjärvi kulttuuriperintöinventointi 2010

Viranomaisrekisterinro:		Kunto:	1 Hyvä
		Olotila:	2 Ei käytössä
Arvotus:	8 Muu suojeluarvo	Kohteen suojelu:	9 Muu suojeluarvo

Selitys:	Selitys:
Ympäristön suojelu:	0 Ei määritely
Selitys:	



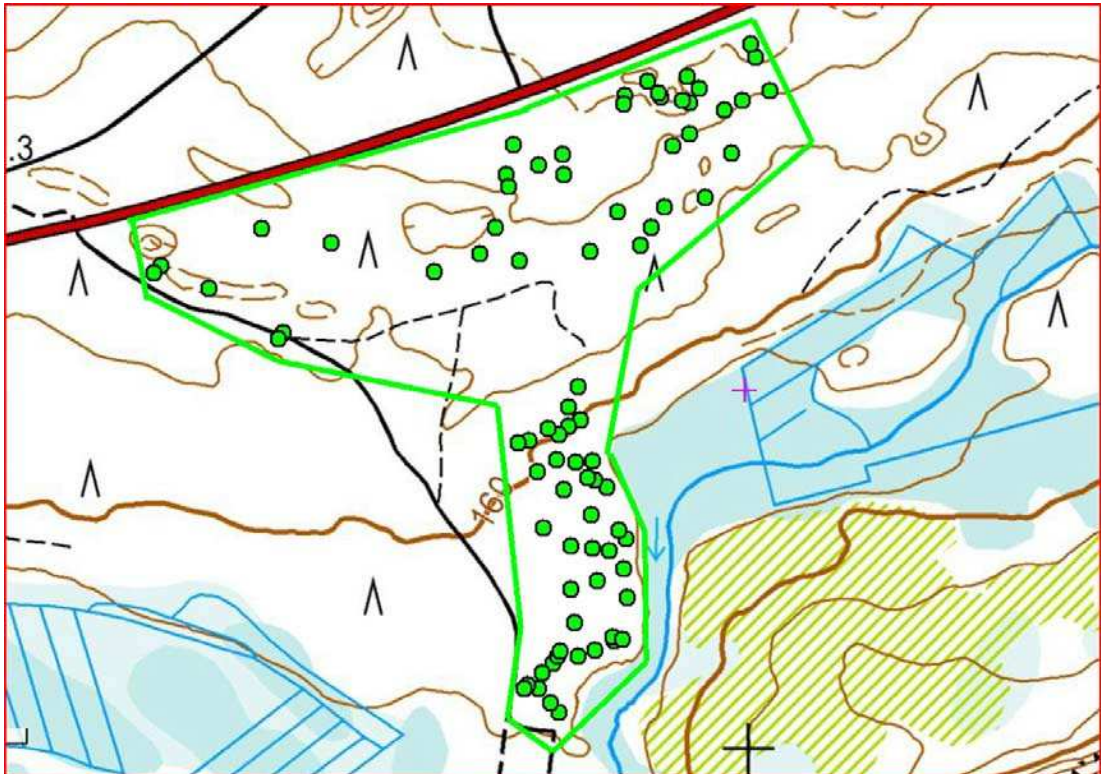
Kuoppa, jossa on vielä puolet räjäytetystä kannosta jäljellä.



Kuopan vieressä kirveellä kaadettu runko, kanto on viety pois.

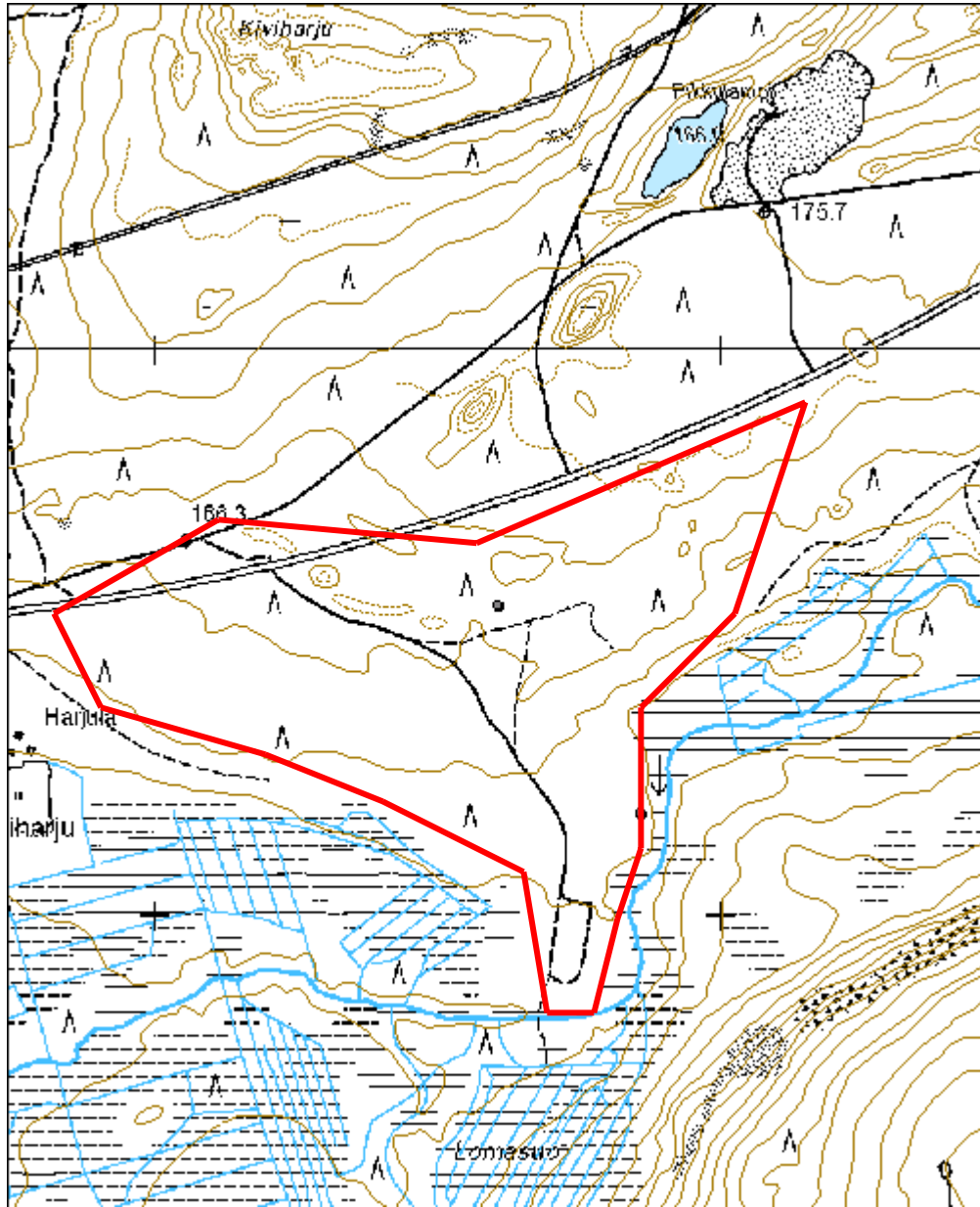


Noin 2 m mittainen kannonnostosta jäänyt kuoppa, joka muistuttaa pyyntikuoppa



Alue, jossa kartoitettiin kuopat GPS-paikantimella.

Kohdetyyppi:	17 Kivi- ja maarakenteet	Copyright:	© Metsähallitus 2008 © Maanmittauslaitos 1/MML/08
Koordinaatit:	X 7259546, Y 3526606	Mittakaava:	1:10000



Alue, johon kannonostokuopat keskittyvät, yksittäisiä kuoppia on rajatun alueen ulkopuolellakin.

Kiviharju ansa	MH-tunnus: 105347
-----------------------	------------------------------

Kohdetyyppi:	9 Valmistuspaikat/työpaikat	Haltija:	151 Metsätalous Pohjanmaa
Ajoitus:	7116 Uusi aika	Ylläpitäjä:	151 Metsätalous Pohjanmaa
Rakentamisvuosi:		Kunta:	615 Pudasjärvi
Lukumäärä:	1		

Koordinaattiselitys:		Geometria tuotettu:	4 Gps-mittaus, korjaamaton
Koordinaatit:	X 7259179, Y 3526858, Z 156	Löydöt:	

<i>Taustatiedot</i>
Kohde löytyi inventoinnissa 7.7.2010.
<i>Ympäristön kuvaus</i>
Tasainen kuivahko mäntykangas.
<i>Kohteen kuvaus</i>
Ansa sijaitsee ojan törmän läheisyydessä; mitat 3,5 x 1,1 x 1,2 metriä; ansa on rakennettu riu'uista, ja sillä on kaksi sulkua; keskellä syötintila. Rakenteessa on käytetty sinkittyjä nauvoja ja rautalankaa.
<i>Kohteen rajaus</i>
Kohde rajautuu pistemäisesti.
<i>Tulkinta</i>
Susi(?)ansa.
<i>Lisätietoja</i>

<i>Toimenpiteet</i>

<i>Tarkastukset</i>
Tila: 3 Toteutettu Laji: 6 Suojeluarvojen tarkastus Tarkastusvuosi: 2010 Tarkastuspvm: 7.7.2010 Tarkastaja: H-P. Schulz Kuvaus: Pudasjärvi kulttuuriperintöinventointi 2010

Viranomaisrekisterinro:		Kunto:	1 Hyvä
		Olotila:	2 Ei käytössä
Arvotus:	8 Muu suojeluarvo	Kohteen	9 Muu suojeluarvo

Selitys:	suojelu: Selitys:
Ympäristön suojelu:	0 Ei määritelty
Selitys:	

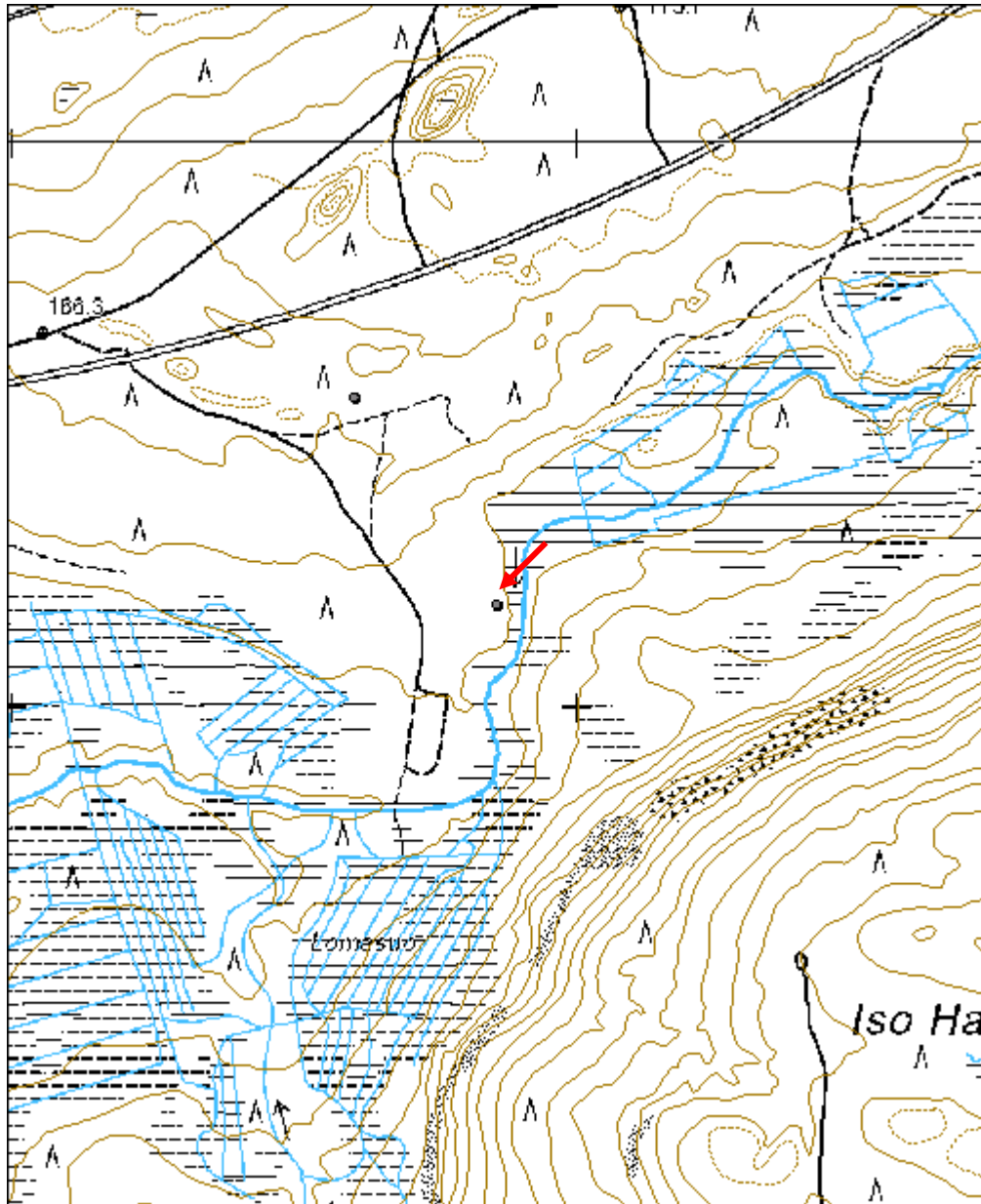


Yleiskuva kaakosta.



Kuva etelästä.

Kohdetyyppi:	9 Valmistuspaikat/työpaikat	Copyright:	© <i>Metsähallitus</i> 2008 © <i>Maanmittauslaitos</i> 1/MML/08
Koordinaatit:	X 7259179, Y 3526858, Z 156	Mittakaava:	1:10000



Romekangas rakennus jäännös	MH-tunnus: 105434
------------------------------------	------------------------------

Kohdetyyppi:	1 Asuinpaikat	Haltija:	151 Metsätalous Pohjanmaa
Ajoitus:	7116 Uusi aika	Ylläpitäjä:	151 Metsätalous Pohjanmaa
Rakentamisvuosi:		Kunta:	615 Pudasjärvi
Lukumäärä:	1		

Koordinaattiselitys:		Geometria tuotettu:	4 Gps-mittaus, korjaamaton
Koordinaatit:	X 7278553, Y 3524946, Z 185	Löydöt:	

Taustatiedot

Kohde löytyi inventoinnissa 7.7.2010.

Ympäristön kuvaus

Hiekkainen tasanne joen ja korkean törmän välissä. Rehevää mäntyvaltaista kangasta. Aluskasvillisuus pääosin mustikkaa ja sammalta.

Kohteen kuvaus

Pieni lautarakennus, mitat 5 x 3 metriä, korkeus pohjoisseinän kohdalla 2,2 m; viistokatto, joka on sortunut. Ovi pohjoisseinän länsireunassa, korkeus 1,9 m. Ikkuna itäseinässä, mitat 0,8 x 1,1 m; Vaakalaudoitus, punamullalla maalattu, sisätilassa joitakin huonekalujen ja romahtaneen katon jäännöksiä.

Kohteen rajaus

Kohde rajautuu pistemäisesti.

Tulkinta

Rakennuksen käyttötarkoitus on epäselvä.

Lisätietoja

Toimenpiteet

Tarkastukset

Tila: 3 Toteutettu Laji: 6 Suojeluarvojen tarkastus Tarkastusvuosi: 2010
Tarkastuspvm: 7.7.2010 Tarkastaja: H-P. Schulz
Kuvaus: Pudasjärvi kulttuuriperintöinventointi 2010

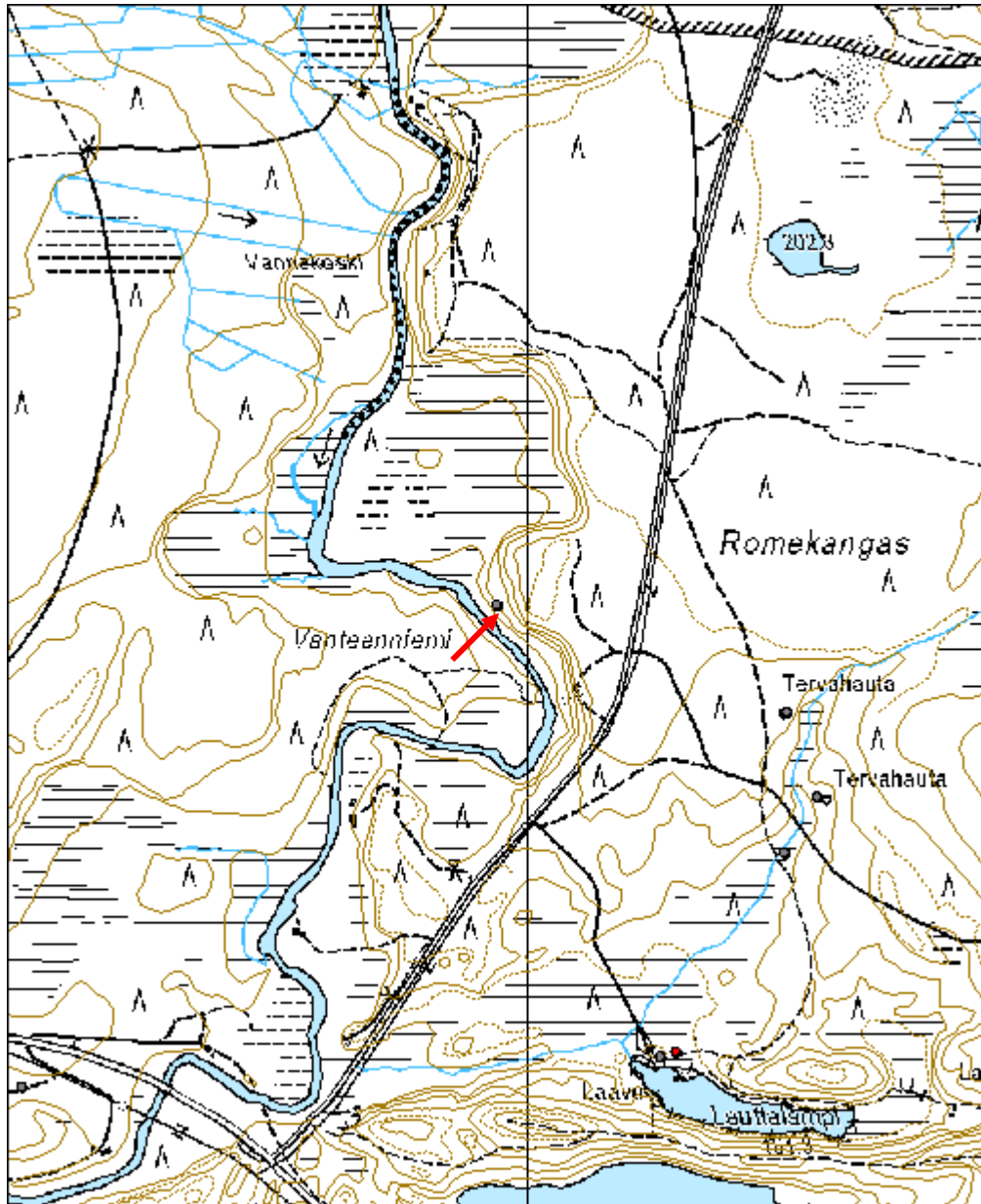
Viranomaisrekisterinro:		Kunto:	3 Huono
		Olotila:	2 Ei käytössä
Arvotus:	8 Muu suojeluarvo	Kohteen	9 Muu suojeluarvo

Selitys:	suojelu: Selitys:
Ympäristön suojelu:	0 Ei määritelty
Selitys:	



Yleiskuva koillisesta.

Kohdetyyppi:	1 Asuinpaikat	Copyright:	© <i>Metsähallitus</i> 2008 © <i>Maanmittauslaitos</i> 1/MML/08
Koordinaatit:	X 7278553, Y 3524946, Z 185	Mittakaava:	1:10000



Välivaara merkkipuu	MH-tunnus: 110633
----------------------------	------------------------------

Kohdetyyppi:	99 Muu/määrittelemätön	Haltija:	151 Metsätalous Pohjanmaa
Ajoitus:	7116 Uusi aika	Ylläpitäjä:	151 Metsätalous Pohjanmaa
Rakentamisvuosi:		Kunta:	615 Pudasjärvi
Lukumäärä:	1		

Koordinaattiselitys:		Geometria tuotettu:	0 Ei tiedossa
Koordinaatit:	X 7284488, Y 3505106, Z 165	Löydöt:	

<i>Taustatiedot</i>
Kohde löytyi inventoinnissa 8.6.2010
<i>Ympäristön kuvaus</i>
Vaaran loiva länsirinne, melko kivikkoista; maa muokattu, kuviossa taimikkoa
<i>Kohteen kuvaus</i>
30 cm paksu kelo, jossa n. 1,4 m korkeudessa 2 eri-ikäistä kaiverrusta. Länsipuolella vanhempi, ilmeisesti puukolla veistetty kaiverrus, korkeus 8 cm kuvio muistuttaa vaaka-asennossa olevaa kruunua, josta lähtee erillinen vaaka-viiva. Kaiverrus on melko rapautunut, enää heikosti havaittavissa. Itäpuolella uudempi (kuitenkin ehkä muutama vuosikymmen vanhaa) moottorisahalla veistetty tuplaristi.
<i>Kohteen rajaus</i>
Kohde rajautuu pistemäisesti
<i>Tulkinta</i>
Merkkipuu
<i>Lisätietoja</i>

<i>Toimenpiteet</i>

<i>Tarkastukset</i>
Tila: 3 Toteutettu Laji: 6 Suojeluarvojen tarkastus Tarkastusvuosi: 2010
Tarkastuspvm: 8.6.2010 Tarkastaja: H.-P.Schulz
Kuvaus: Pudasjärvi kulttuuriperintöinventointi 2010

Viranomaisrekisterinro:	Kunto: 1 Hyvä
--------------------------------	----------------------

Arvotus:	8 Muu suojeluarvo	Olotila:	2 Ei käytössä
Selitys:		Kohteen suojelu:	9 Muu suojeluarvo
Ympäristön suojelu:	0 Ei määritelty	Selitys:	
Selitys:			

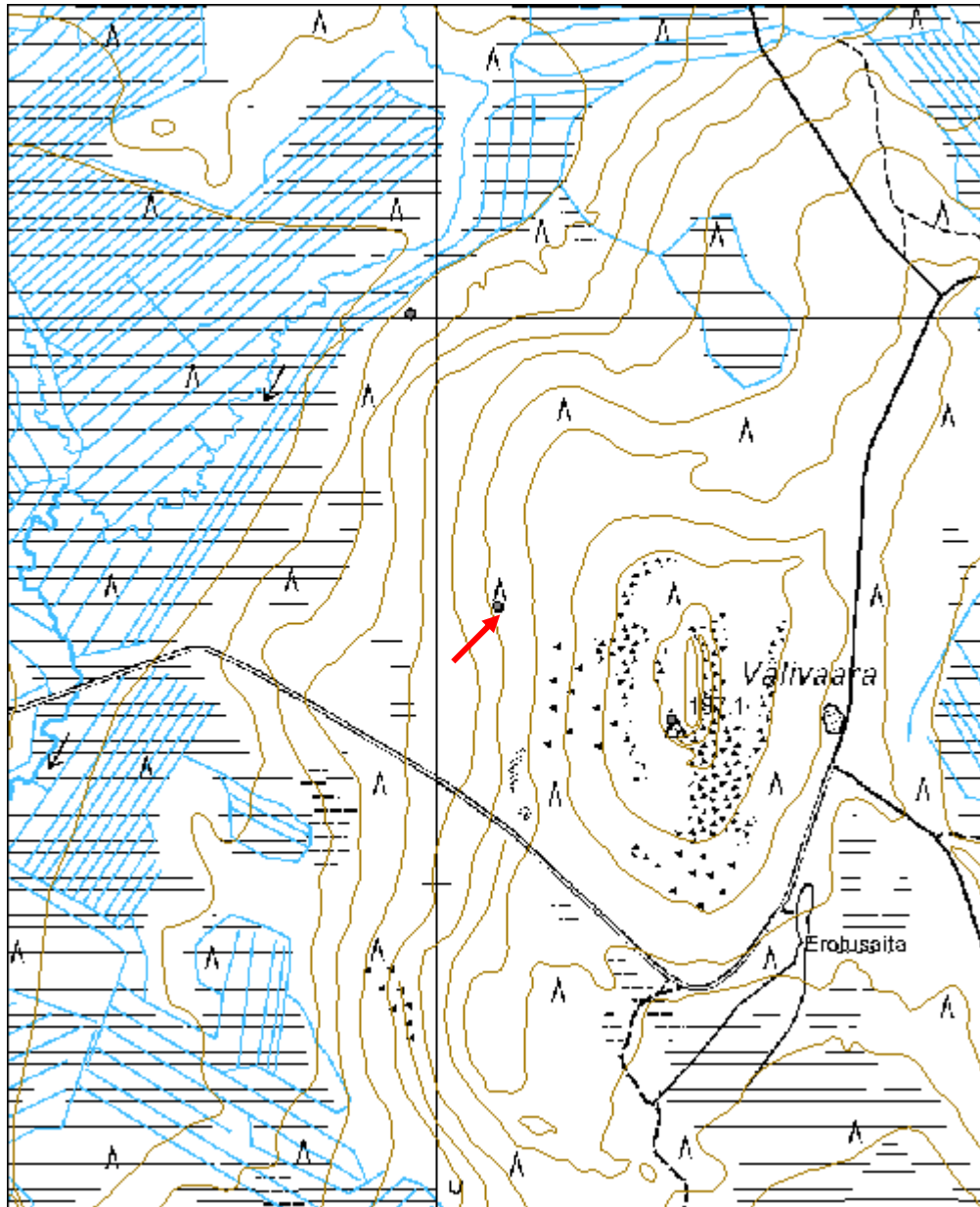


Kaiverrus puun länsipuolella



Moottorisahalla tehty ristikuvio puun itäpuolella.

Kohdetyyppi:	99 Muu/määrittelemätön	Copyright:	© Metsähallitus 2008 © Maanmittauslaitos 1/MML/08
Koordinaatit:	X 7284488, Y 3505106, Z 165	Mittakaava:	1:10000



Kaahlokumpu metsälentokenttä	MH-tunnus: 110661
-------------------------------------	------------------------------

Kohdetyyppi:	13 Liikennekohteet	Haltija:	151 Metsätalous Pohjanmaa
Ajoitus:	7116 Uusi aika	Ylläpitäjä:	151 Metsätalous Pohjanmaa
Rakentamisvuosi:		Kunta:	615 Pudasjärvi
Lukumäärä:	1		

Koordinaattiselitys:		Geometria tuotettu:	4 Gps-mittaus, korjaamaton
Koordinaatit:	X 7286130, Y 3498561, Z 147	Löydöt:	

Taustatiedot

Kohde tarkastettiin inventoinnissa 8.6.2010, tiedonanto metsuri Ari-Pekka Ylitalo

Ympäristön kuvaus

Mäen tasainen laki; muokattu, taimikkoa

Kohteen kuvaus

800 m pitkä ja n. 8 m leveä kiitorata metsätien linjauksella, päät jatkuvat yht. n. 100 m tielinjauksen ulkopuolelle.

Kohteen rajaus

Kohde rajautuu linjamaisesti.

Tulkinta

Metsälentokenttä.

Lisätietoja

Toimenpiteet

Tarkastukset

Tila: 3 Toteutettu Laji: 6 Suojeluarvojen tarkastus Tarkastusvuosi: 2010
Tarkastuspv: 8.6.2010 Tarkastaja: H.-P. Schulz
Kuvaus: Pudasjärvi kulttuuriperintöinventointi 2010

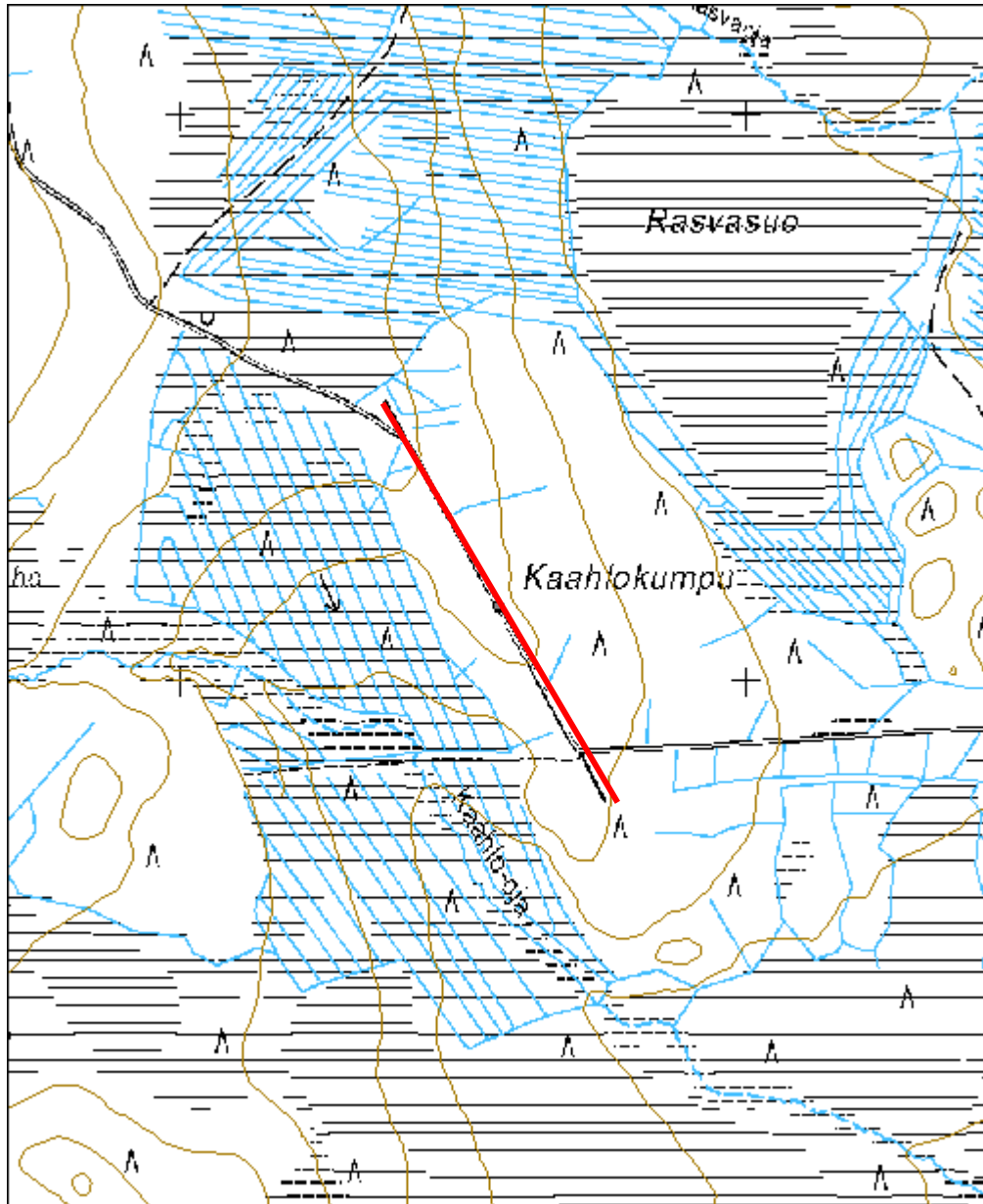
Viranomaisrekisterinro:		Kunto:	1 Hyvä
Arvotus:	8 Muu suojeluarvo	Olotila:	2 Ei käytössä
Selitys:		Kohteen suojelu:	9 Muu suojeluarvo
		Selitys:	

Ympäristön suojelu:	0 Ei määritelty
Selitys:	



Yleiskuva kaakosta.

Kohdetyyppi:	13 Liikennekohteet	Copyright:	© Metsähallitus 2008 © Maanmittauslaitos 1/MML/08
Koordinaatit:	X 7286130, Y 3498561, Z 147	Mittakaava:	1:10000



Sarvivaara metsälentokenttä	MH-tunnus: 110662
------------------------------------	------------------------------

Kohdetyyppi:	13 Liikennekohteet	Haltija:	151 Metsätalous Pohjanmaa
Ajoitus:	7116 Uusi aika	Ylläpitäjä:	151 Metsätalous Pohjanmaa
Rakentamisvuosi:		Kunta:	615 Pudasjärvi
Lukumäärä:	1		

Koordinaattiselitys:		Geometria tuotettu:	4 Gps-mittaus, korjaamaton
Koordinaatit:	X 7286361, Y 3489399, Z 170	Löydöt:	

<i>Taustatiedot</i>
Kohde tarkastettiin inventoinnissa 8.6.2010: tiedonanto metsuri Ari-Pekka Ylitalo
<i>Ympäristön kuvaus</i>
Vaaran tasainen pohjoislaita; alueella kasvaa erityypistä ja -ikäistä metsää.
<i>Kohteen kuvaus</i>
Noin 900 m pitkä ja 8 m leveä kiitorata metsätien linjauksella.
<i>Kohteen rajaus</i>
Kohde rajautuu linjamaisesti.
<i>Tulkinta</i>
Metsälentokenttä.
<i>Lisätietoja</i>

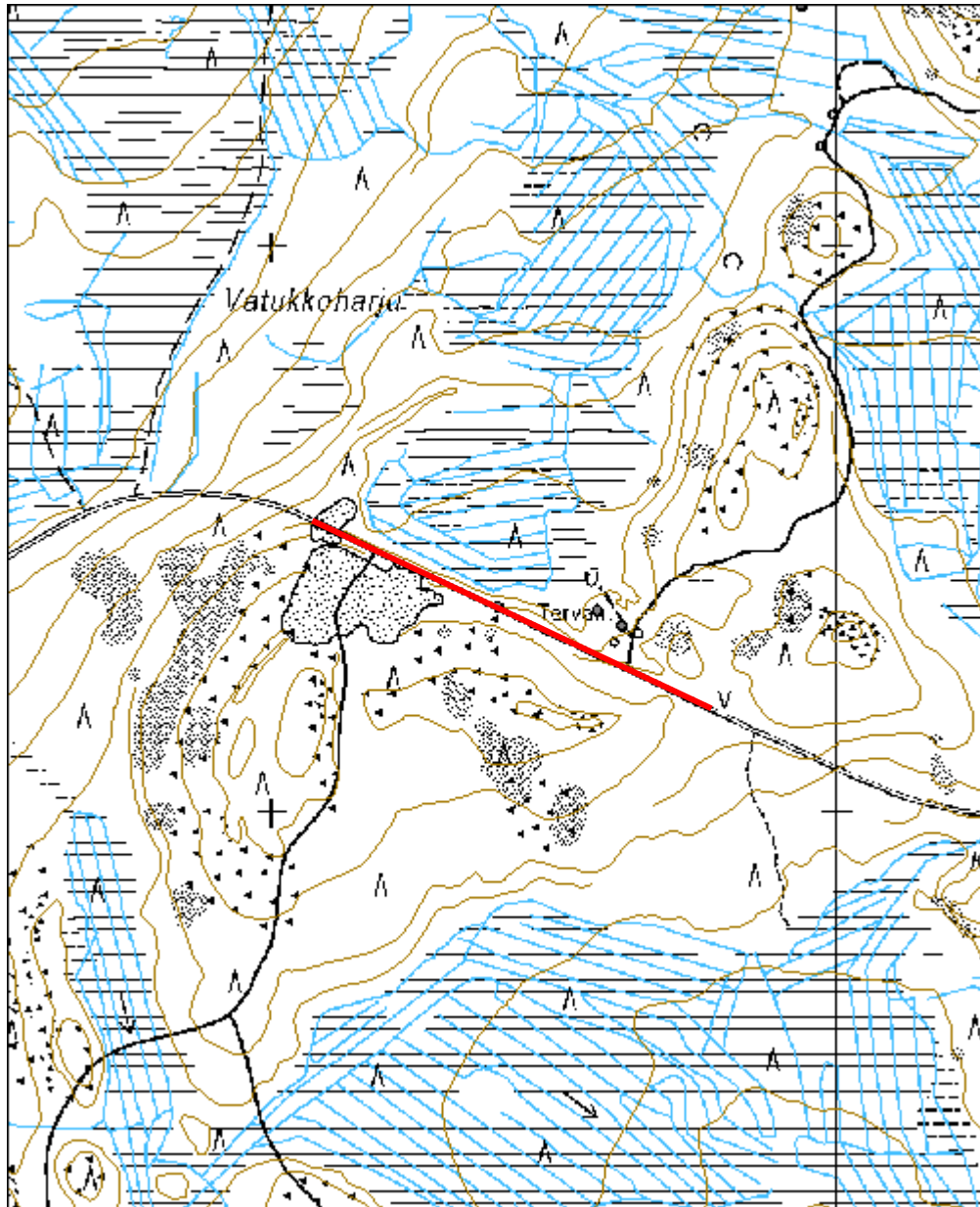
<i>Toimenpiteet</i>

<i>Tarkastukset</i>
Tila: 3 Toteutettu Laji: 6 Suojeluarvojen tarkastus Tarkastusvuosi: 2010
Tarkastuspvm: 8.6.2010 Tarkastaja: H.-P. Schulz
Kuvaus: Pudasjärvi kulttuuriperintöinventointi 2010

Viranomaisrekisterinro:		Kunto:	2 Keskinertainen
Arvotus:	8 Muu suojeluarvo	Olotila:	2 Ei käytössä
Selitys:		Kohteen suojelu:	9 Muu suojeluarvo
		Selitys:	

Ympäristön suojelu:	0 Ei määritelty
----------------------------	-----------------

Kohdetyyppi:	13 Liikennekohteet	Copyright:	© Metsähallitus 2008 © Maanmittauslaitos 1/MML/08
Koordinaatit:	X 7286361, Y 3489399, Z 170	Mittakaava:	1:10000



Valkiaisenvaara kivirakennelma	MH-tunnus: 110744
---------------------------------------	------------------------------

Kohdetyyppi:	99 Muu/määrittelemätön	Haltija:	151 Metsätalous Pohjanmaa
Ajoitus:	7116 Uusi aika	Ylläpitäjä:	151 Metsätalous Pohjanmaa
Rakentamisvuosi:		Kunta:	615 Pudasjärvi
Lukumäärä:	1		

Koordinaattiselitys:		Geometria tuotettu:	4 Gps-mittaus, korjaamaton
Koordinaatit:	X 7254406, Y 3527185, Z 210	Löydöt:	

<i>Taustatiedot</i>
Kohde tarkastettiin inventoinnissa 11.6.2010, tiedonanto tiimiesimies Jorma Kouva
<i>Ympäristön kuvaus</i>
Vaaran loiva itärinne, kivinen maaperä, kuiva mäntykangas
<i>Kohteen kuvaus</i>
Ison maakiven (2,5 x 2,0 x 1,0 m) päällä on uunin muotoinen kivirakennelma, mitat 70 x 60 x 40 cm. "Aukon" koko on 25 x 20 cm, syvyys n. 30 cm. Ei havaittu tulenpidon jälkiä. Rakennelma on jäkälän ja sammalen peitossa.
<i>Kohteen rajaus</i>
Kohde rajautuu pistemäisesti.
<i>Tulkinta</i>
Funktiota ei ole tiedossa; jäkälänkasvun perusteella rakennelman ikä on ainakin muutama vuosikymmenen.
<i>Lisätietoja</i>

<i>Toimenpiteet</i>

<i>Tarkastukset</i>
Tila: 3 Toteutettu Laji: 6 Suojeluarvojen tarkastus Tarkastusvuosi: 2010 Tarkastuspv: 11.6.2010 Tarkastaja: H.-P. Schulz Kuvaus: Pudasjärvi kulttuuriperintöinventointi 2010

Viranomaisrekisterinro:	Kunto:	1 Hyvä
	Olotila:	2 Ei käytössä

Arvotus:	8 Muu suojeluarvo	Kohteen suojelu:	9 Muu suojeluarvo
Selitys:		Selitys:	
Ympäristön suojelu:	0 Ei määritelty		
Selitys:			

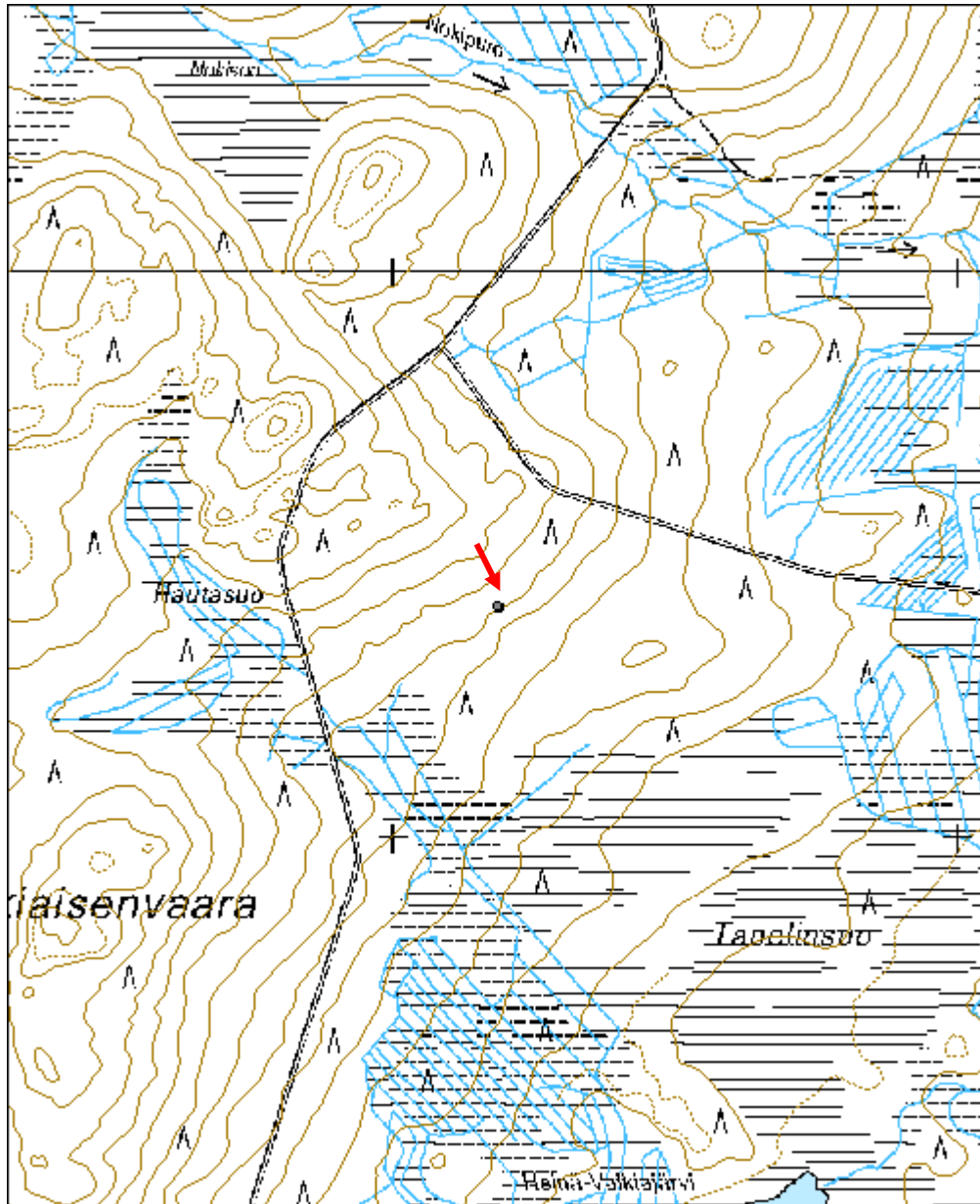


Yleiskuva idästä.



Yleiskuva koillisesta.

Kohdetyyppi:	99 Muu/määrittelemätön	Copyright:	© Metsähallitus 2008 © Maanmittauslaitos 1/MML/08
Koordinaatit:	X 7254406, Y 3527185, Z 210	Mittakaava:	1:10000



Jokipolvi uittoramppi	MH-tunnus: 110752
------------------------------	------------------------------

Kohdetyyppi:	9 Valmistuspaikat/työpaikat	Haltija:	151 Metsätalous Pohjanmaa
Ajoitus:	7116 Uusi aika	Ylläpitäjä:	151 Metsätalous Pohjanmaa
Rakentamisvuosi:		Kunta:	615 Pudasjärvi
Lukumäärä:	1		

Koordinaattiselitys:		Geometria tuotettu:	4 Gps-mittaus, korjaamaton
Koordinaatit:	X 7318593, Y 3529871, Z 210	Löydöt:	

<i>Taustatiedot</i>
Kohde tarkastettiin inventoinnissa 15.6.2010, tiedonanto metsuri Pentti Raiskio.
<i>Ympäristön kuvaus</i>
Jokitörmä, jossa kasvaa eri tyyppistä ja eri-ikäistä metsä.
<i>Kohteen kuvaus</i>
Rampin laiturin sijainti törmän yläpuolella, mitat ovat 18 x 10 m; betoniperustukset ja osa puuperustuksesta säilynyt. Rampista on perustus (joen suuntaiset hirret ja rinteeseen suuntaiset lautatuet) säilynyt, mutta osittain lahonnut. Rakenteesta 10 m itään on pienen rakennuksen betonipilarit.
<i>Kohteen rajausta</i>
Kohde rajautuu näkyvien jäänteiden mukaisesti.
<i>Tulkinta</i>
Uittoramppi
<i>Lisätietoja</i>

<i>Toimenpiteet</i>

<i>Tarkastukset</i>
Tila: 3 Toteutettu Laji: 6 Suojeluarvojen tarkastus Tarkastusvuosi: 2010 Tarkastuspvm: 15.6.2010 Tarkastaja: H.-P. Schulz Kuvaus: Pudasjärvi kulttuuriperintöinventointi 2010

Viranomaisrekisterinro:	Kunto: 3 Huono
	Olotila: 2 Ei käytössä

Arvotus:	8 Muu suojeluarvo	Kohteen suojelu:	9 Muu suojeluarvo
Selitys:		Selitys:	
Ympäristön suojelu:	0 Ei määritelty		
Selitys:			

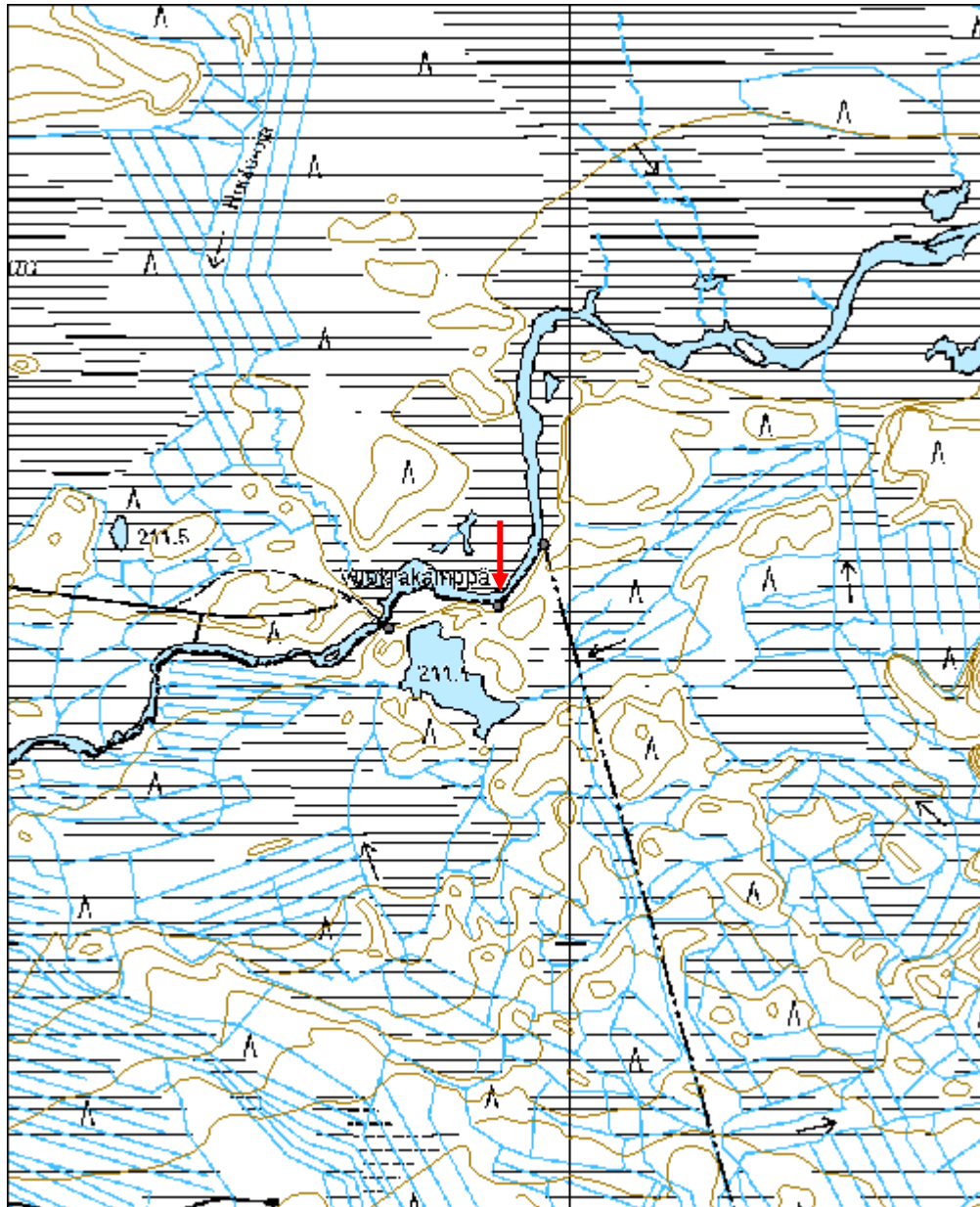


Uittorampin laiturin kuvattu luoteesta.



Ramppi kuvattu lännestä.

Kohdetyyppi:	9 Valmistuspaikat/työpaikat	Copyright:	© Metsähallitus 2008 © Maanmittauslaitos 1/MML/08
Koordinaatit:	X 7318593, Y 3529871, Z 210	Mittakaava:	1:10000



Jokipolvi tammi	MH-tunnus: 110769
------------------------	------------------------------

Kohdetyyppi:	9 Valmistuspaikat/työpaikat	Haltija:	151 Metsätalous Pohjanmaa
Ajoitus:	7116 Uusi aika	Ylläpitäjä:	151 Metsätalous Pohjanmaa
Rakentamisvuosi:		Kunta:	615 Pudasjärvi
Lukumäärä:	1		

Koordinaattiselitys:		Geometria tuotettu:	4 Gps-mittaus, korjaamaton
Koordinaatit:	X 7318554, Y 3529679, Z 210	Löydöt:	

Taustatiedot

Kohde tarkastettiin inventoinnissa 15.6.2010, tiedonanto metsuri Pentti Raiskio

Ympäristön kuvaus

Jokivarsimaisema, muokattu, eri tyyppistä ja eri-ikäistä metsä, paikoitellen avoin

Kohteen kuvaus

Joen kohdalla 12 m leveä betonipato, jossa 2 rautaista sulkulevyä, padon yli kulkee 0,9 m leveä silta (kohde Posion puolella). Padosta kaakkoon on rakennettu n. 3 m korkea ja juurillaan n. 8 m leveä maavalli, joka kaartaa pian itäkoilliseen jokiuomaan suuntaan. kokonaispituus on 200 m, valli päättyy luonnolliseen jokitörmään lähellä uittoramppia (kohde 110752)

Kohteen rajaus

Kohde rajautuu näkyvien jäänteiden mukaisesti.

Tulkinta

Uittopato, joka oli käytössä vuosina 1953-67; tiedonanto Pentti Raiskio

Lisätietoja

Toimenpiteet

Tarkastukset

Tila: 3 Toteutettu Laji: 6 Suojeluarvojen tarkastus Tarkastusvuosi: 2010
Tarkastuspvm: 15.6.2010 Tarkastaja: H.-P. Schulz
Kuvaus: Pudasjärvi kulttuuriperintöinventointi 2010

Viranomaisrekisterinro:

Kunto: 1 Hyvä

Arvotus:	8 Muu suojeluarvo	Olotila:	2 Ei käytössä
Selitys:		Kohteen suojelu:	9 Muu suojeluarvo
Selitys:		Selitys:	
Ympäristön suojelu:	0 Ei määritelty		
Selitys:			

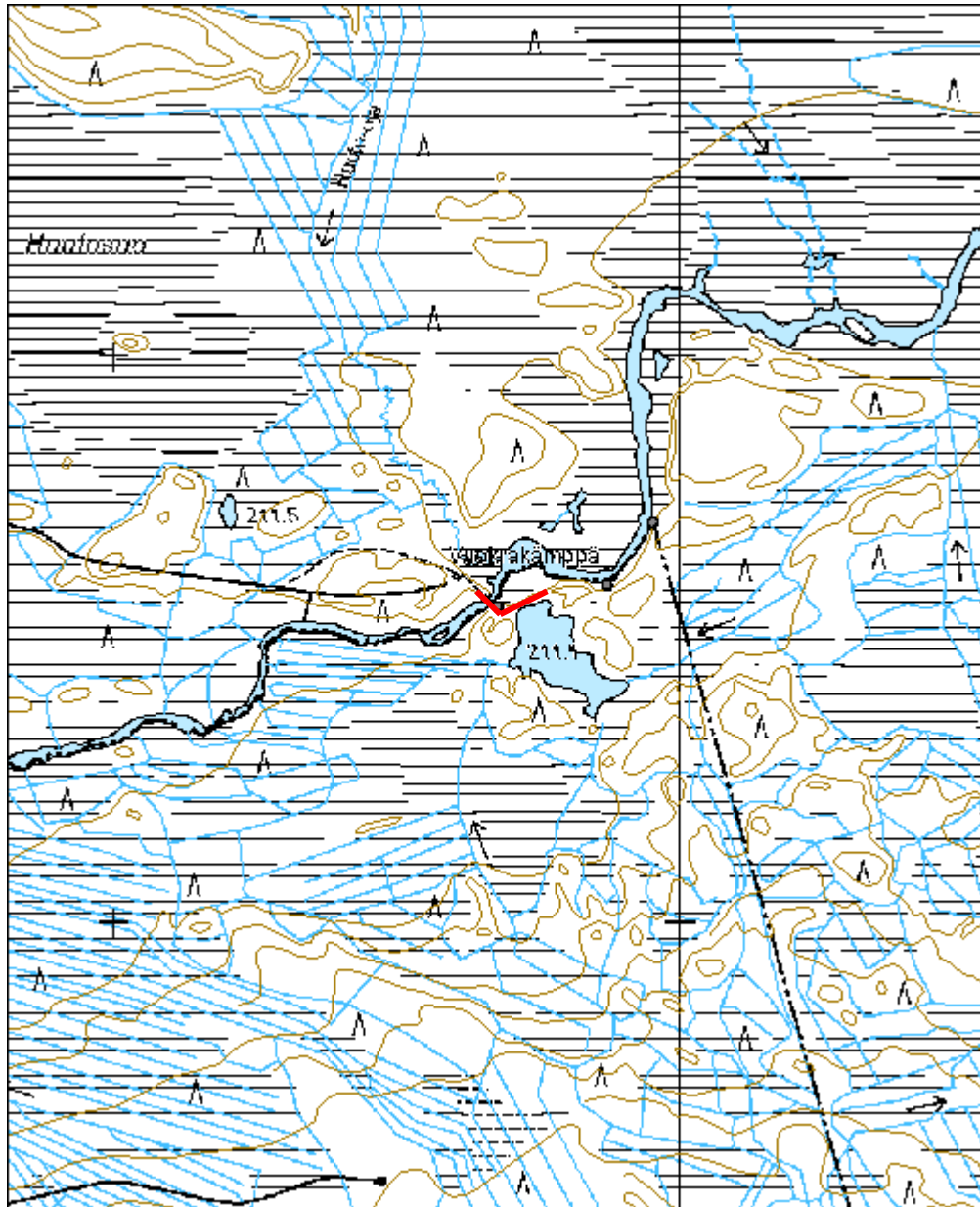


Maavalli kuvattu kaakosta.



Padon juoksutusaukko kuvattu luoteesta.

Kohdetyyppi:	9 Valmistuspaikat/työpaikat	Copyright:	© <i>Metsähallitus</i> 2008 © <i>Maanmittauslaitos</i> 1/MML/08
Koordinaatit:	X 7318554, Y 3529679, Z 210	Mittakaava:	1:10000



Kilsikoski kämpä jäännös	MH-tunnus: 110774
---------------------------------	------------------------------

Kohdetyyppi:	1 Asuinpaikat	Haltija:	151 Metsätalous Pohjanmaa
Ajoitus:	7116 Uusi aika	Ylläpitäjä:	151 Metsätalous Pohjanmaa
Rakentamisvuosi:		Kunta:	615 Pudasjärvi
Lukumäärä:	5		

Koordinaattiselitys:		Geometria tuotettu:	4 Gps-mittaus, korjaamaton
Koordinaatit:	X 7314835, Y 3525307, Z 202	Löydöt:	

<i>Taustatiedot</i>
Kohde löytyi inventoinnissa 15.6.2010.
<i>Ympäristön kuvaus</i>
Tasainen hiekka-alue Livonjoen eteläpuolella, n 3 m korkea jokitörmä; kuivaa mäntykangasta; kämpän piha-alue on aukea.
<i>Kohteen kuvaus</i>
Alueella on 4 rakennusjäännöstä ja 2 maakuoppaa 1 rakennuksen kivijalka, ulkomitat 10 x 8 m; rakennuksessa on ollut 2 erikokoista huonetta, länsipuolella 8 x 7 m ja itäpuolella 7 x 3 m. Länsipuolen huoneen lounaisnurkassa on uunin jäänteet (2,5 x 2 x 0,8 m), keskellä on epäsäännöllinen kuoppa jossa kiviä. Kivijalan leveys on 0,6-0,9 m ja korkeus 0,2-0,6 m. Kivijalka on kasvanut umpeen, Rakennuksen sisällä kasvaa isoja mäntyjä ja pari koivua. x 3525307 y 7314835 2 rakennusjäännös, seinien kohdalla matala maavalli, ulkomitat 4,5 x 4 m; kaakkoisnurkassa kiukaan jäänteet (1,3 x 1,2 x 0,6 m. vallit ja kiukaan alaosa on sammalen peitossa. x 3525260 y 7314836 3 jokitörmään kaivetun kellarin jäännös, pohjamitat 3 x 3 m; takaseinämän korkeus 1,5 m, seinämissä näkyy vielä maatuneiden hirsien jäännöksiä. x 3525325 y 7314846 4 rakennusjäännös; suorakulmainen maavalli, ulkomitat 9 x 7 m, maavallissa on maatuneiden hirsien jäännöksiä. x 3525289 y 7314865 5 kaksi neliönmuotoista maakuoppaa, mitat 1,5 x 1,5 x 0,9 m. x 3525300 y 7314816
<i>Kohteen rajaus</i>
Kohde rajautuu näkyvien jäänteiden mukaisesti
<i>Tulkinta</i>
Savottakämpä; rak. 1 kämpä, rak. 2 sauna, rak. 3 kellari, rak. 4 mahdollisesti hevostalli.
<i>Lisätietoja</i>
<i>Toimenpiteet</i>

--

Tarkastukset

Tila: 3 Toteutettu Laji: 6 Suojeluarvojen tarkastus Tarkastusvuosi: 2010
 Tarkastuspvm: 15.6.2010 Tarkastaja: H.-P. Schulz
 Kuvaus: Pudasjärvi kulttuuriperintöinventointi 2010

Viranomais- rekisterinro:		Kunto:	2 Keskinertainen
Arvotus:	8 Muu suojeluarvo	Olotila:	2 Ei käytössä
Selitys:		Kohteen suojelu:	9 Muu suojeluarvo
		Selitys:	

Ympäristön suojelu:	0 Ei määritelty
Selitys:	



Kämpän jäännös kuvattu lounaasta.

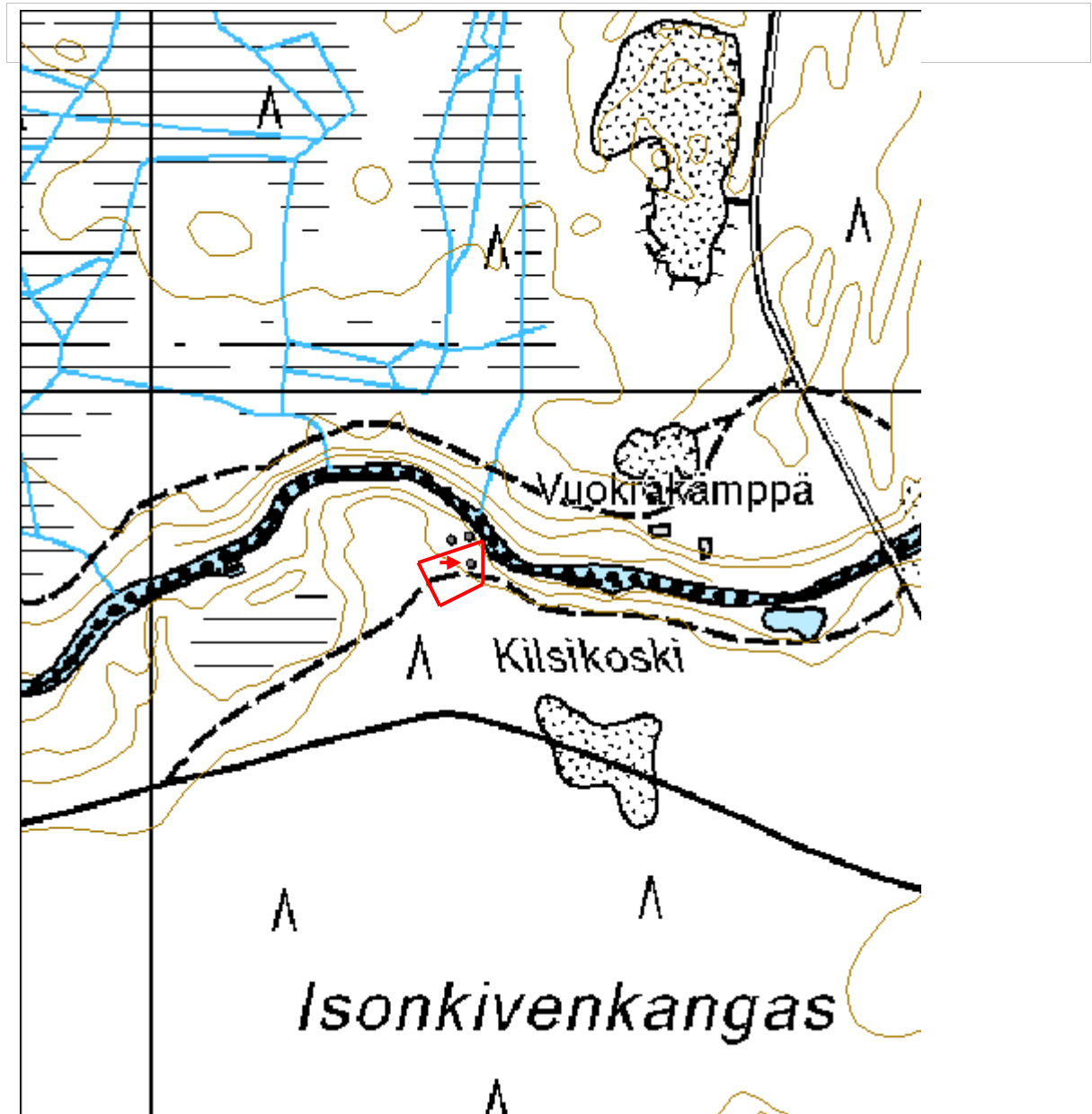


Saunan jäännös kuvattu luoteesta.



Maakellarin jäännös pohjoisluoteesta.

Kohdetyyppi:	1 Asuinpaikat	Copyright:	© Metsähallitus 2008 © Maanmittauslaitos 1/MML/08
Koordinaatit:	X 7314835, Y 3525307, Z 202	Mittakaava:	1:5000



Alueen rajaus punaisella, nuoli osoittaa kämpän paikka.

Pölkänä rakennus jäännös	MH-tunnus: 110850
---------------------------------	------------------------------

Kohdetyyppi:	1 Asuinpaikat	Haltija:	151 Metsätalous Pohjanmaa
Ajoitus:	7116 Uusi aika	Ylläpitäjä:	151 Metsätalous Pohjanmaa
Rakentamisvuosi:		Kunta:	615 Pudasjärvi
Lukumäärä:	2		

Koordinaattiselitys:		Geometria tuotettu:	4 Gps-mittaus, korjaamaton
Koordinaatit:	X 7317375, Y 3526979, Z 208	Löydöt:	

Taustatiedot

Kohde tarkastettiin inventoinnissa 15.6.2010, tiedonanto metsuri Pentti Raiskio

Ympäristön kuvaus

Suoalueen ympäröimä matala harjanne joen kaakkoispuolella. Alueella kasvaa nuorta koivikkoa ja reunoilla nuorta sekametsää. Entinen piha-alue on heinän valtaama, muualla aluskasvillisuutena varpuja.

Kohteen kuvaus

Alueella on kaksi rakennusjäännöstä

1 20 m pitkän ja 8 m leveän rakennuksen alin hirsikerta, hirret ovat melko lahonneet ja kasvillisuuden peitossa. Muita rakenteita ei havaittu, tiheän heinikon takia havaintomahdollisuudet olivat huonot.

2 hirsirunkoisen PuuCee:n jäännökset, mitat 4 x 3,2 m, korkeus n. 2 m. seinät ovat vielä pystyssä (13 hirsikertaa, pitkä nurkka, koirankaula, sahatut päät, katto on sortunut, maatuneiden jäänteiden perusteella on voinut olla pärekatto; istuintaso on myös sortunut ja lahonnut.

Kohteen rajaus

Kohde rajautuu näkyvien jäänteiden mukaisesti

Tulkinta

Pentti Raiskion tiedonannon perusteella paikalla oli suuri asuintalo, joka jäi 50 tai 60 luvulla autioksi. Talo purettiin.

Lisätietoja

Toimenpiteet

Tarkastukset

Tila: 3 Toteutettu Laji: 6 Suojeluarvojen tarkastus Tarkastusvuosi: 2010
Tarkastuspvm: 15.6.2010 Tarkastaja: H.-P. Schulz
Kuvaus: Pudasjärvi kulttuuriperintöinventointi 2010

Viranomais- rekisterinro:		Kunto:	3 Huono
Arvotus:	8 Muu suojeluarvo	Olotila:	2 Ei käytössä
Selitys:		Kohteen suojaus:	9 Muu suojeluarvo
		Selitys:	
Ympäristön suojaus:	0 Ei määritelty		
Selitys:			

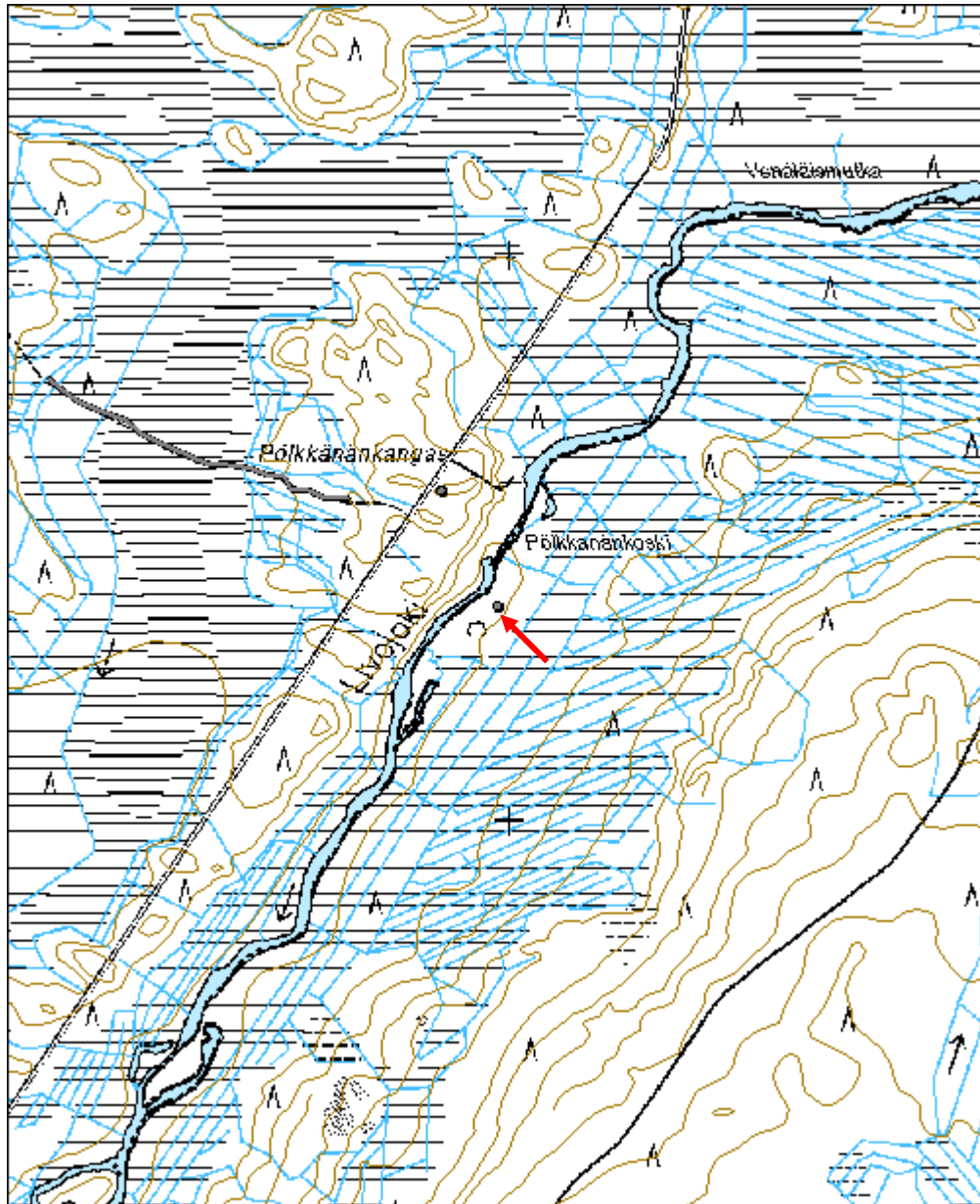


Rakennus 1 jäännös luoteesta.



Rakennus 2 (puucee) jäännös idästä.

Kohdetyyppi:	1 Asuinpaikat	Copyright:	© Metsähallitus 2008 © Maanmittauslaitos 1/MML/08
Koordinaatit:	X 7317375, Y 3526979, Z 208	Mittakaava:	1:10000



Luokanvaara kämppä jäännös	MH-tunnus: 110910
-----------------------------------	------------------------------

Kohdetyyppi:	1 Asuinpaikat	Haltija:	151 Metsätalous Pohjanmaa
Ajoitus:	7116 Uusi aika	Ylläpitäjä:	151 Metsätalous Pohjanmaa
Rakentamisvuosi:		Kunta:	615 Pudasjärvi
Lukumäärä:	3		

Koordinaattiselitys:		Geometria tuotettu:	4 Gps-mittaus, korjaamaton
Koordinaatit:	X 7311571, Y 3529910, Z 237	Löydöt:	

Taustatiedot

Kohde tarkastettiin inventoinnissa 15.6.2010, lähde Sutigis

Ympäristön kuvaus

Tasainen, lievästi länteen viettävä alue vaaran juurella. Aukea, paikoitellen kasva nuori koivuja; aluskasvillisuus heinää

Kohteen kuvaus

Alueella on kämpän paikka, saunan ja maakellarin jäänteet. Luokanvaaran kämppä oli purettu, tarkkaa sijainti oli epäselvä; kuitenkin havaittiin mahdollisen kiviperustuksen jälkiä. Tiheän heinän takia havaintomahdollisuudet olivat huonot. Sitä 25 m luoteeseen on saunan jäänteet. Matalat maavallit oli vielä havaittavissa (mitat 4,5 x 4 m), rakennuksen kaakkoisnurkassa oli kiukaan jäänteet (1,9 x 1,6 x 0,9 m). Saunasta 30 m luoteeseen metsikössä on suuren maakellarin jäänteet, Maakummun läpimitta on 12 m, kellarin sisämitta 4 x 4 m, joitakin lahonneita hirsii oli seinämissä näkyvissä: katto oli sortunut. Ovi oli etelässä, sinne johti 3 m pitkä käytävä. Lautaoven jäänteet oli vielä pystyssä

Kohteen rajaus

Kohde rajautuu näkyvien jäänteiden mukaisesti.

Tulkinta

Savottakämpä ja sivurakennukset; rakennusten funktio oli metsurin tiedossa.

Lisätietoja

Toimenpiteet

Tarkastukset

Tila: 3 Toteutettu Laji: 6 Suojeluarvojen tarkastus Tarkastusvuosi: 2010
Tarkastuspvm: 15.6.2010 Tarkastaja: H.-P. Schulz
Kuvaus: Pudasjärvi kulttuuriperintöinventointi 2010

Viranomais- rekisterinro:		Kunto:	3 Huono
Arvotus:	8 Muu suojeluarvo	Olotila:	2 Ei käytössä
Selitys:		Kohteen suojaus:	9 Muu suojeluarvo
Selitys:		Selitys:	

Ympäristön suojaus:	0 Ei määritelty
Selitys:	

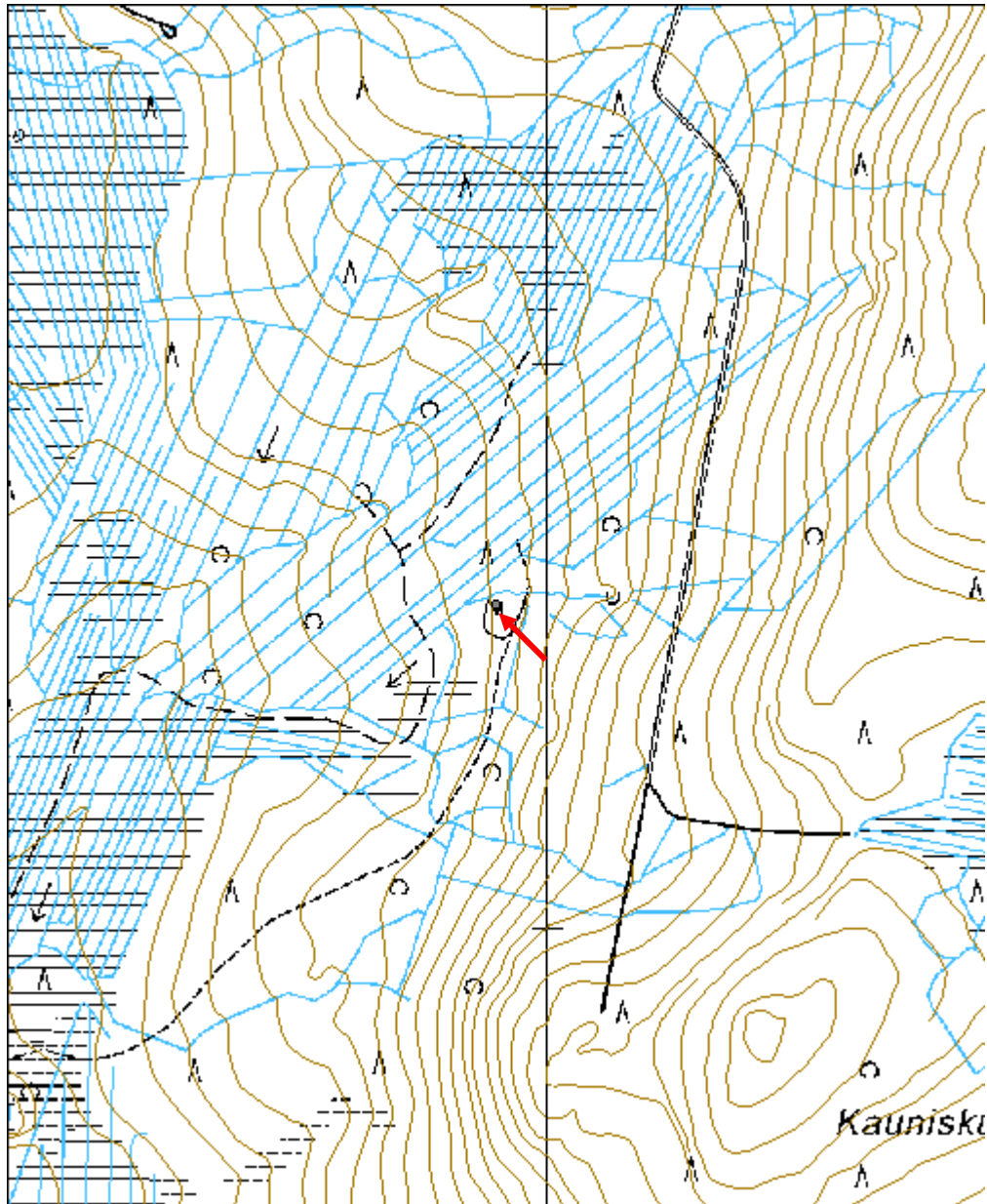


Kämpän oletettu sijaintipaikka idästä.



Maakellarin jäännös kuvattu lounaasta.

Kohdetyyppi:	1 Asuinpaikat	Copyright:	© <i>Metsähallitus</i> 2008 © <i>Maanmittauslaitos</i> 1/MML/08
Koordinaatit:	X 7311571, Y 3529910, Z 237	Mittakaava:	1:10000



Isonkivenkangas metsälentokenttä	MH-tunnus: 110937
---	------------------------------

Kohdetyyppi:	13 Liikennekohteet	Haltija:	151 Metsätalous Pohjanmaa
Ajoitus:	7116 Uusi aika	Ylläpitäjä:	151 Metsätalous Pohjanmaa
Rakentamisvuosi:		Kunta:	615 Pudasjärvi
Lukumäärä:	1		

Koordinaattiselitys:		Geometria tuotettu:	4 Gps-mittaus, korjaamaton
Koordinaatit:	X 7314221, Y 3526034, Z 205	Löydöt:	

Taustatiedot

Kohde tarkastettiin inventoinnissa 15.6.2010; tiedonanto metsuri Pentti Raiskio

Ympäristön kuvaus

Tasainen kuiva hiekkakangas, nuorta kasvatusmetsää (mäntyä).

Kohteen kuvaus

900 m pitkä ja 8 m leveä kiitorata metsätien linjauksella, nykyään käytössä paikallistienä.

Kohteen rajaus

Kohde rajautuu linjamaisesti.

Tulkinta

Metsälentokenttä.

Lisätietoja

Toimenpiteet

Tarkastukset

Tila: 3 Toteutettu Laji: 6 Suojeluarvojen tarkastus Tarkastusvuosi: 2010
Tarkastuspvm: 15.6.2010 Tarkastaja: H.-P. Schulz
Kuvaus: Pudasjärvi kulttuuriperintöinventointi 2010

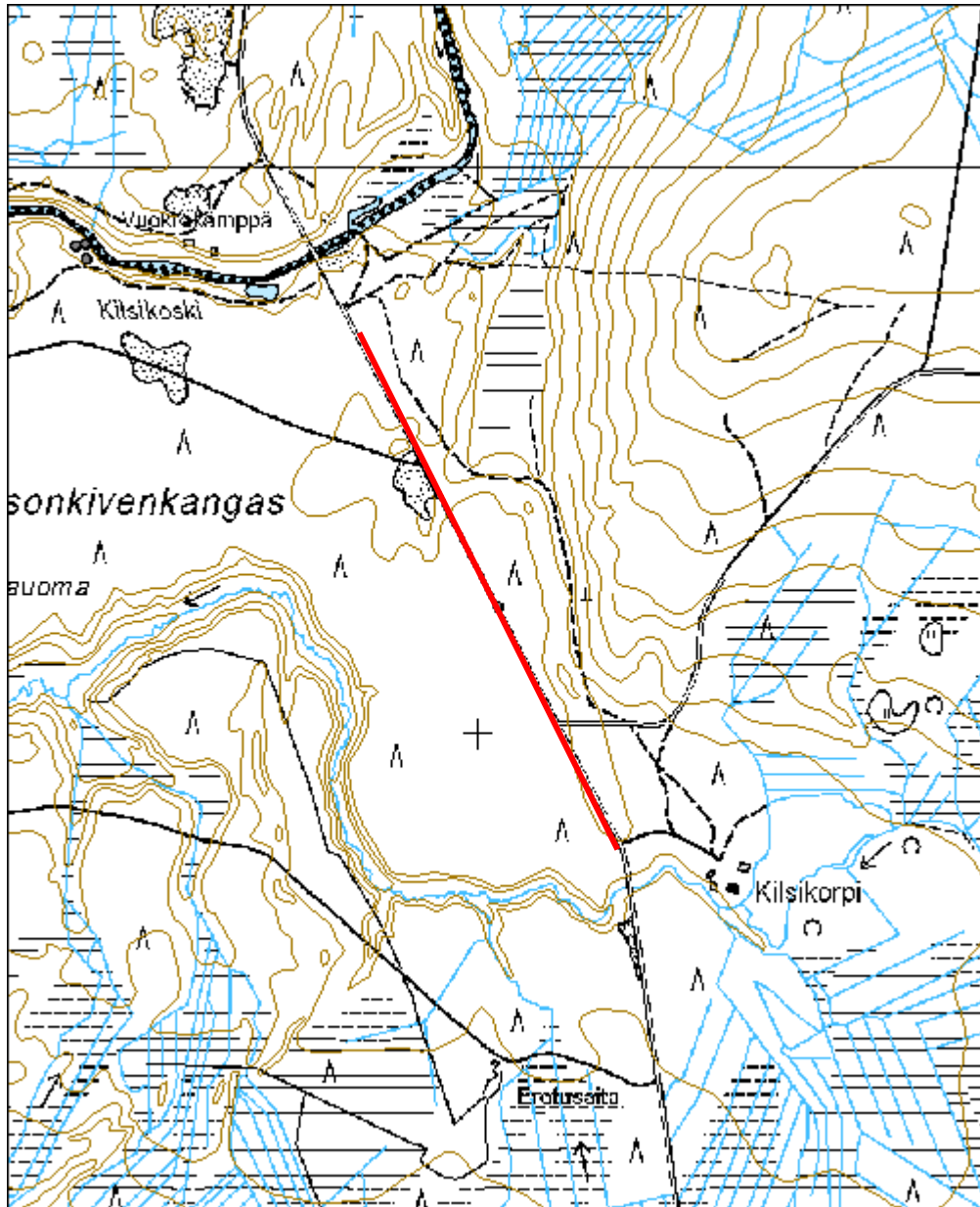
Viranomaisrekisterinro:		Kunto:	2 Keskinertainen
Arvotus:	8 Muu suojeluarvo	Olotila:	2 Ei käytössä
Selitys:		Kohteen suojelu:	9 Muu suojeluarvo
		Selitys:	

Ympäristön suojelu:	0 Ei määritelty
Selitys:	



Yleiskuva etelästä.

Kohdetyyppi:	13 Liikennekohteet	Copyright:	© Metsähallitus 2008 © Maanmittauslaitos 1/MML/08
Koordinaatit:	X 7314221, Y 3526034, Z 205	Mittakaava:	1:10000



Mustaparrankangas 1 merkkipuu	MH-tunnus: 111031
--------------------------------------	------------------------------

Kohdetyyppi:	99 Muu/määrittelemätön	Haltija:	151 Metsätalous Pohjanmaa
Ajoitus:	7116 Uusi aika	Ylläpitäjä:	151 Metsätalous Pohjanmaa
Rakentamisvuosi:		Kunta:	615 Pudasjärvi
Lukumäärä:	1		

Koordinaattiselitys:		Geometria tuotettu:	4 Gps-mittaus, korjaamaton
Koordinaatit:	X 7314029, Y 3524136, Z 202	Löydöt:	

<i>Taustatiedot</i>
Kohde löytyi inventoinnissa 17.6.2010.
<i>Ympäristön kuvaus</i>
Tasainen kuiva hiekkakangas, varttunut kasvatusmetsä (mäntyä).
<i>Kohteen kuvaus</i>
N. 30 cm paksu kelottunut mänty, joka oli kaulattu 50 cm korkeudella. N. 1,3 m korkeudella veistetyt nimikirjaimet "T P". kaiveruksen korkeus 15 cm.
<i>Kohteen rajaus</i>
Kohde rajautuu pistemäisesti.
<i>Tulkinta</i>
Merkkipuu.
<i>Lisätietoja</i>

<i>Toimenpiteet</i>

<i>Tarkastukset</i>
Tila: 3 Toteutettu Laji: 6 Suojeluarvojen tarkastus Tarkastusvuosi: 2010
Tarkastuspm: 17.6.2010 Tarkastaja: H.-P. Schulz
Kuvaus: Pudasjärvi kulttuuriperintöinventointi 2010

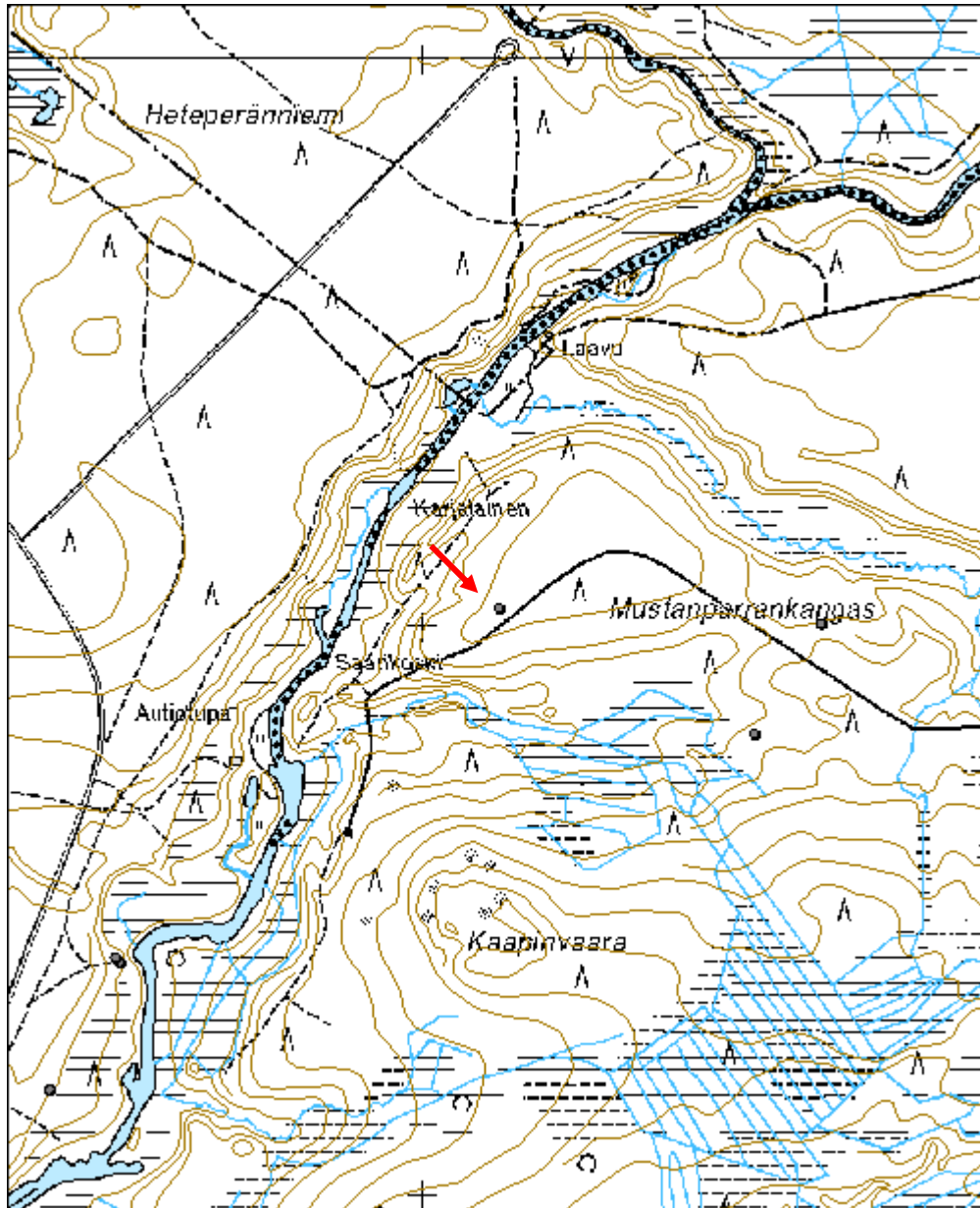
Viranomaisrekisterinro:		Kunto:	2 Keskinertainen
		Olotila:	2 Ei käytössä
Arvotus:	8 Muu suojeluarvo	Kohteen suojelu:	9 Muu suojeluarvo

Selitys:	Selitys:
Ympäristön suojelu:	0 Ei määritely
Selitys:	



Lähikuva luoteesta.

Kohdetyyppi:	99 Muu/määrittelemätön	Copyright:	© Metsähallitus 2008 © Maanmittauslaitos 1/MML/08
Koordinaatit:	X 7314029, Y 3524136, Z 202	Mittakaava:	1:10000



Mustaparrankangas 3 merkipuu	MH-tunnus: 111107
-------------------------------------	------------------------------

Kohdetyyppi:	99 Muu/määrittelemätön	Haltija:	151 Metsätalous Pohjanmaa
Ajoitus:	7116 Uusi aika	Ylläpitäjä:	151 Metsätalous Pohjanmaa
Rakentamisvuosi:		Kunta:	615 Pudasjärvi
Lukumäärä:	1		

Koordinaattiselitys:		Geometria tuotettu:	4 Gps-mittaus, korjaamaton
Koordinaatit:	X 7314002, Y 3524702, Z 200	Löydöt:	

<i>Taustatiedot</i>
Kohde löytyi inventoinnissa 17.6.2010.
<i>Ympäristön kuvaus</i>
Melko tasainen kuiva mäntykangas.
<i>Kohteen kuvaus</i>
N. 30 cm paksu kelottunut mänty. Puu on kaulattu 90 cm koreudella; 1,4 m korkeudella on ristinmuotoinen (X) kaiverrus, sen korkeus on 15 cm. Puun lahoamisen takia kaiverrus on pikku hiljaa häviämässä.
<i>Kohteen rajausta</i>
Kohde rajautuu pistemäisesti.
<i>Tulkinta</i>
Merkipuu.
<i>Lisätietoja</i>

<i>Toimenpiteet</i>

<i>Tarkastukset</i>
Tila: 3 Toteutettu Laji: 6 Suojeluarvojen tarkastus Tarkastusvuosi: 2010 Tarkastuspvm: 17.6.2010 Tarkastaja: H.-P. Schulz Kuvaus: Pudasjärvi kulttuuriperintöinventointi 2010

Viranomaisrekisterinro:		Kunto:	3 Huono
Arvotus:	8 Muu suojeluarvo	Olotila:	2 Ei käytössä
		Kohteen	9 Muu suojeluarvo

Selitys:	suojelu: Selitys:
Ympäristön suojelu:	0 Ei määritelty
Selitys:	



Lähikuva etelästä.

Kohdetyyppi:	99 Muu/määrittelemätön	Copyright:	© Metsähallitus 2008 © Maanmittauslaitos 1/MML/08
Koordinaatit:	X 7314002, Y 3524702, Z 200	Mittakaava:	1:10000



Repovaara taimivarasto		MH-tunnus: 11115	
Kohdetyyppi:	9 Valmistuspaikat/työpaikat	Haltija:	151 Metsätalous Pohjanmaa
Ajoitus:	7116 Uusi aika	Ylläpitäjä:	151 Metsätalous Pohjanmaa
Rakentamisvuosi:		Kunta:	615 Pudasjärvi
Lukumäärä:	1		
Koordinaattiselitys:		Geometria tuotettu:	0 Ei tiedossa
Koordinaatit:	X 7311159, Y 3523597	Löydöt:	
<i>Taustatiedot</i>			
Kohde tarkastettiin inventoinnissa 17.6.2010, tiedonanto metsuri Pentti Raiskio			
<i>Ympäristön kuvaus</i>			
Vaaran loiva länsirinne, paikoitellen kivikkoa, nuorta sekametsä, rehevää kasvillisuus			
<i>Kohteen kuvaus</i>			
N. 30 m pitkä ja 8 m leveä kaivanto joka lähtee metsätieltä kaakkoon ylärinteeseen. Syvyys kaakkoispäässä on 1,5 m Kaivannon takaosassa on 2 x 2 m kokoinen osa entisestä seinä tai kattorakenteesta (rimoihin naulattua lautaa). Kaivannon seinämät ovat osittain sortuneet ja varpujen peitossa.			
<i>Kohteen rajaus</i>			
Kohde rajautuu näkyvien jäänteiden mukaisesti.			
<i>Tulkinta</i>			
Paikalla oli 1940-50 luvuilla iso taimivarasto, Repovaara kuului silloin laajojen hakkuualueiden piiriin. Tiedonanto Pentti Raiskio.			
<i>Lisätietoja</i>			
<i>Toimenpiteet</i>			
<i>Tarkastukset</i>			
Tila: 3 Toteutettu Laji: 6 Suojeluarvojen tarkastus Tarkastusvuosi: 2010 Tarkastuspm: 17.6.2010 Tarkastaja: H.-P. Schulz Kuvaus: Pudasjärvi kulttuuriperintöinventointi 2010			
Viranomaisrekisterinro:		Kunto:	3 Huono
		Olotila:	2 Ei käytössä