

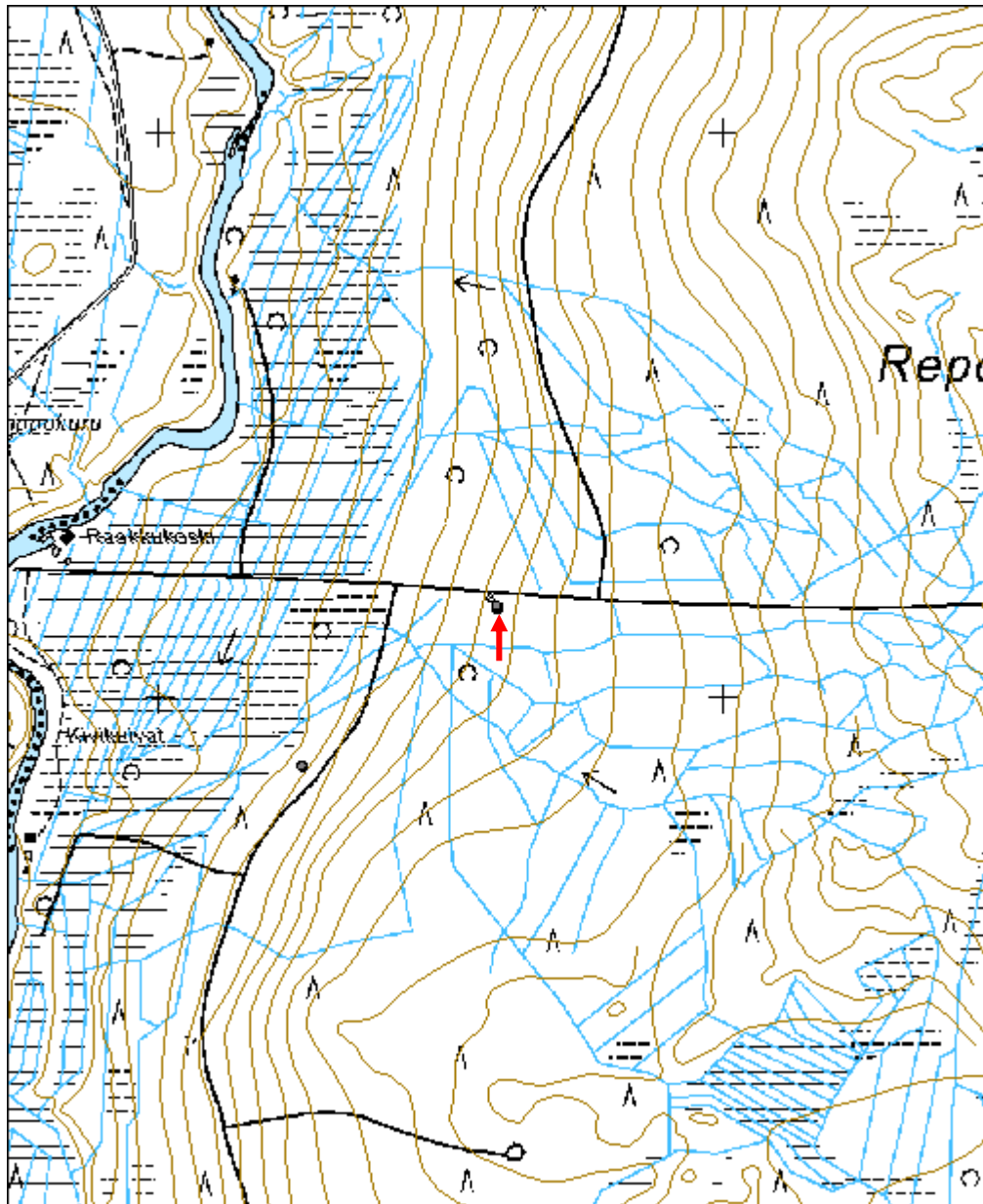
Arvotus:	8 Muu suojeluarvo	Kohteen suojelu:	9 Muu suojeluarvo
Selitys:		Selitys:	

Ympäristön suojelu:	0 Ei määritelty
Selitys:	



Taimivaraston kaakkoispää kuvattu luoteesta.

Kohdetyyppi:	9 Valmistuspaikat/työpaikat	Copyright:	© Metsähallitus 2008 © Maanmittauslaitos 1/MML/08
Koordinaatit:	X 7311159, Y 3523597	Mittakaava:	1:10000



Repovaara rakennus jäännös	MH-tunnus: 111301
-----------------------------------	------------------------------

Kohdetyyppi:	1 Asuinpaikat	Haltija:	151 Metsätalous Pohjanmaa
Ajoitus:	7116 Uusi aika	Ylläpitäjä:	151 Metsätalous Pohjanmaa
Rakentamisvuosi:		Kunta:	615 Pudasjärvi
Lukumäärä:	2		

Koordinaattiselitys:		Geometria tuotettu:	4 Gps-mittaus, korjaamaton
Koordinaatit:	X 7310876, Y 3523253, Z 195	Löydöt:	

Taustatiedot

Kohde tarkastettiin inventoinnissa 17.6.2010, tiedonanto metsuri Pentti Raiskio

Ympäristön kuvaus

Vaaran loiva länsirinne suon laidalla; sekametsä, rehevä aluskasvillisuus.

Kohteen kuvaus

Alueella on kahden rakennuksen jäännökset.

Rakennus 1: Koillis- lounais-suuntainen; mitat 11 x > 6 m; alarinteen puolella on 0,6 m leveä ja 0,2 - 0,5 m korkea leveän U:n muotoinen maavalli; rakennuksen leveys ylärinteen suuntaan on epäselvä. Sisäpuolella on kolme uunimaista tulisija rivissä, joista keskimäinen on suurempi, 3 x 3 x 0,8 m; muiden koko on 2 - 2,2 x 2 x 0,6 m. Tulisijat on rakennettu laakakivistä, kairaamalla on havaittu niiden sisältä ja alta palanutta maata ja hiiltä. Rakenteet ovat kokonaan sammalen ja varpujen peitossa, rakennuksen sisällä ja ulkopuolella kasvaa isoja mäntyjä ja koivuja.

Rakennus 2: mitat 8 x 7 m, seinien kohdalla on 0,5 - 0,7 m leveä ja 0-2-0,4 m korkea maavalli; oviaukko ei havaittavissa. Rakennuksen keskellä on 3 x 3 x 0,8 m kokoisen uunin tai kiukaan jäännökset. Kaikki rakenteet ovat sammalen ja varpujen peitossa, rakennuksen sisällä kasvaa nuoria koivuja.

Kohteen rajaus

Kohde rajautuu näkyvien jäänteiden mukaisesti.

Tulkinta

Rakennus 1 on ilmeisesti valmistus-/työpaikka, tarkkaa funktiota ei ole tiedossa, rakennus 2 on ilmeisesti asuinrakennus; poikkeava - muihin kämppiin ja pirttiin verrattuna - on uuniin/kiukaan sijainti keskellä rakennusta. Ikäarvio < 100 vuotta (rehevässä maaperässä puut kasvaa nopeammin)

Tarkastukset

Tila: 3 Toteutettu Laji: 6 Suojeluarvojen tarkastus Tarkastusvuosi: 2010
Tarkastuspvm: 17.6.2010 Tarkastaja: H.-P. Schulz
Kuvaus: Pudasjärvi kulttuuriperintöinventointi 2010

Viranomais- rekisterinro:		Kunto:	2 Keskinertainen
Arvotus:	8 Muu suojeluarvo	Olotila:	2 Ei käytössä
Selitys:		Kohteen suojaus:	9 Muu suojeluarvo
		Selitys:	
Ympäristön suojaus:	0 Ei määritelty		
Selitys:			



Rakennus 1, uunit 1 ja 2 kaakosta.



Rakennus 1, uuni 1 rikkoutunut eteläseinämä lounaasta.

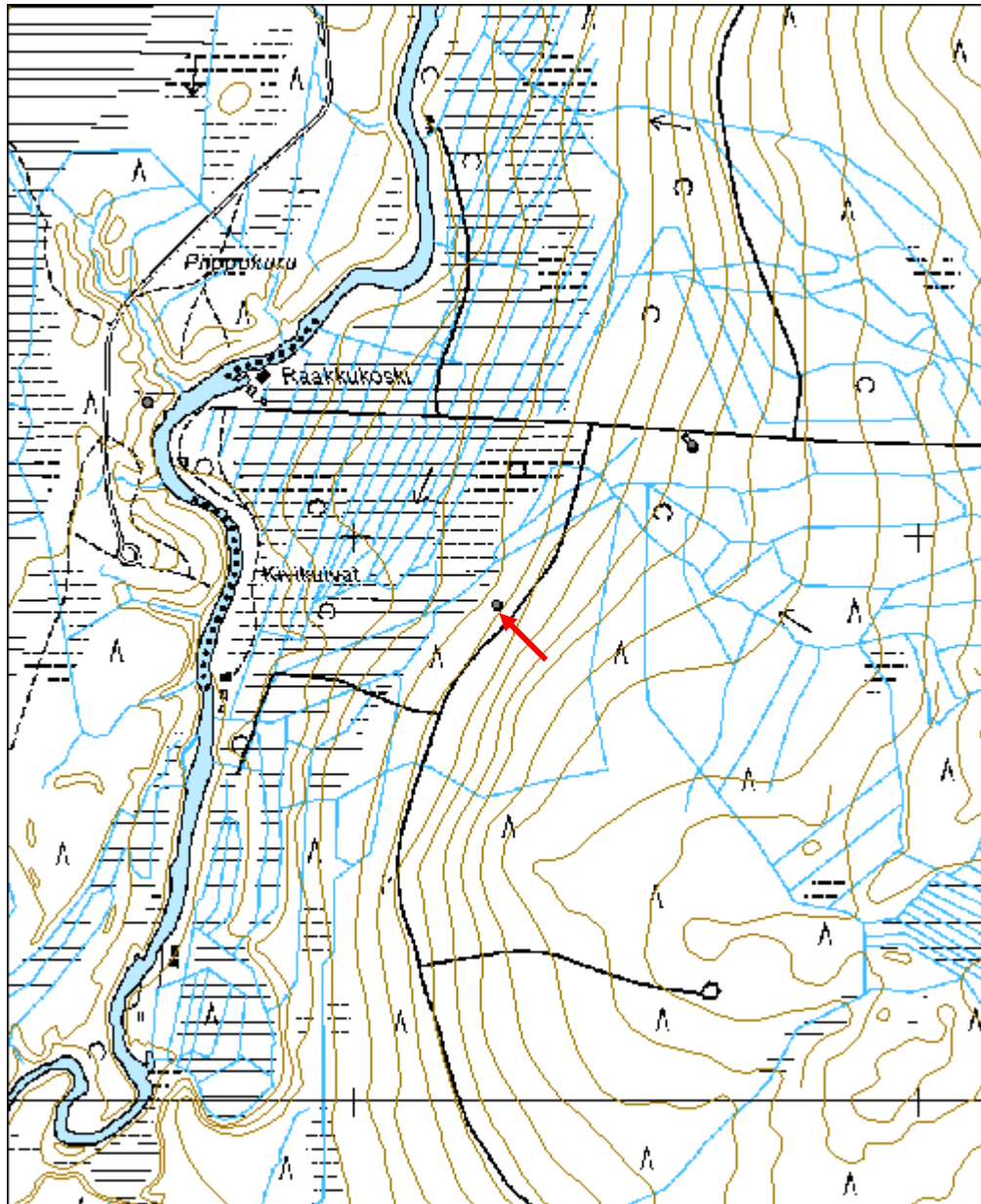


Rakennus jäännös 2, yleiskuva lounaasta.



Rakennus jäännös 2, uunin/kiukaan jäänteet kaakosta.

Kohdetyyppi:	1 Asuinpaikat	Copyright:	© <i>Metsähallitus</i> 2008 © <i>Maanmittauslaitos</i> 1/MML/08
Koordinaatit:	X 7310876, Y 3523253, Z 195	Mittakaava:	1:10000



Kahlukoski kämppä jäännös	MH-tunnus: 111395
----------------------------------	------------------------------

Kohdetyyppi:	1 Asuinpaikat	Haltija:	151 Metsätalous Pohjanmaa
Ajoitus:	7116 Uusi aika	Ylläpitäjä:	151 Metsätalous Pohjanmaa
Rakentamisvuosi:		Kunta:	615 Pudasjärvi
Lukumäärä:	4		

Koordinaattiselitys:		Geometria tuotettu:	4 Gps-mittaus, korjaamaton
Koordinaatit:	X 7309222, Y 3524128, Z 185	Löydöt:	

Taustatiedot

Kohde tarkastettiin inventoinnissa 17.6.2010, tiedonanto metsuri Pentti Raiskio

Ympäristön kuvaus

Matala hiekkaharjanne Kouvanjoen pohjoispuolella kosken kohdalla: Puusto pääosin varttunutta mäntymetsää, joukossa jonkun verran kuusia ja koivuja; aluskavillisuus sammalta ja varpuja. Lähempänä jokea rehevämpää kasvillisuuta.

Kohteen kuvaus

Alueella on kämpän jäännös ja siihen liittyvät sivurakennukset.

Rakennus 1: länsi - itä-suuntainen, mitat 8 x 6 m; 0,7 -1 m leveä ja 0,3-0,4 m korkea maavalli, pohjoisseinän keskivaiheella on 2 x 1 m mittainen uloke (kuisti?). Rakennuksen keskellä on tulisijan jäännös (1,5 x 1,1 x 0,3 m), havaittavissa melko maatuneen suorakulmaisen hirsikehikon jäännöksiä, jonka sisällä on hiekka/palanutta maata, rakenteet ovat sammalen ja varpujen peitossa, vallin päällä ja sisäpuolella kasvaa isoja mäntyjä. x 7309222 y 3524128.

Rakennus 2 Saunan jäänteet, mitat 5 x 4,5 m; hirsikehikon alaosa säilynyt (4-6 hirsikertaa), osittain sortunut; pitkä nukka, koirankaula, sahatut päät, kiukaan jäänteet (mitat n 2 x 1,7 x 0,7 m) koillisnurkassa, oviaukko kiukaan vieressä itäseinässä; sisätila ja lähiympäristö sammalen ja sortuneiden ja osittain maatuneiden hirsien peitossa. x 7309209 y 3524124.

Rakennus 3: maakellari; n 1,5 m korkea maakumpu, läpimitta 6 m, varsinaisen kellarin mitat ovat n. 2 x 2 m, hirsikehikko on paikoitellen näkyvissä; etelästä kellariin johtava käytävä on sortunut, rakenne on pääosin sammalen peitossa, kummun päällä kasvaa iso mänty. x 7309209, y 3524124.

Rakennus 4 noin 12 x 7 m mittainen soikea tasanne, joka kohoaa ympäristöstään n. 20 cm. Sitä ympäröi säännöllisiin välein kaivettuja kuoppia (10 kpl; koko n. 0,8 x 0,4 x 0,5 m). Rakenteen päällä kasvaa eri-ikäisiä puita ja se on sammalen ja varpujen peitossa. x 7309227, y 3524106.

Kohteen rajaus

Kohde rajautuu näkyvien jäänteiden mukaisesti

Tulkinta

Sauna ja maakellari olivat vielä hyvin tunnistettavissa, rakennus 1 on ilmeisesti kämpän jäännös; rakennuksen 4 rakennetta ja funktiota on epäselvä.

Lisätietoja**Toimenpiteet****Tarkastukset**

Tila: 3 Toteutettu Laji: 6 Suojeluarvojen tarkastus Tarkastusvuosi: 2010
 Tarkastuspvm: 17.6.2010 Tarkastaja: H.-P. Schulz
 Kuvaus: Pudasjärvi kulttuuriperintöinventointi 2010

**Viranomais-
rekisterinro:****Kunto:** 2 Keskinertainen**Arvotus:** 8 Muu suojeluarvo**Olotila:** 2 Ei käytössä**Kohteen
suojelu:** 9 Muu suojeluarvo**Selitys:****Selitys:****Ympäristön
suojelu:**

0 Ei määritelty

Selitys:

Rakennus 1 (kämppä) jäännös lounaasta.

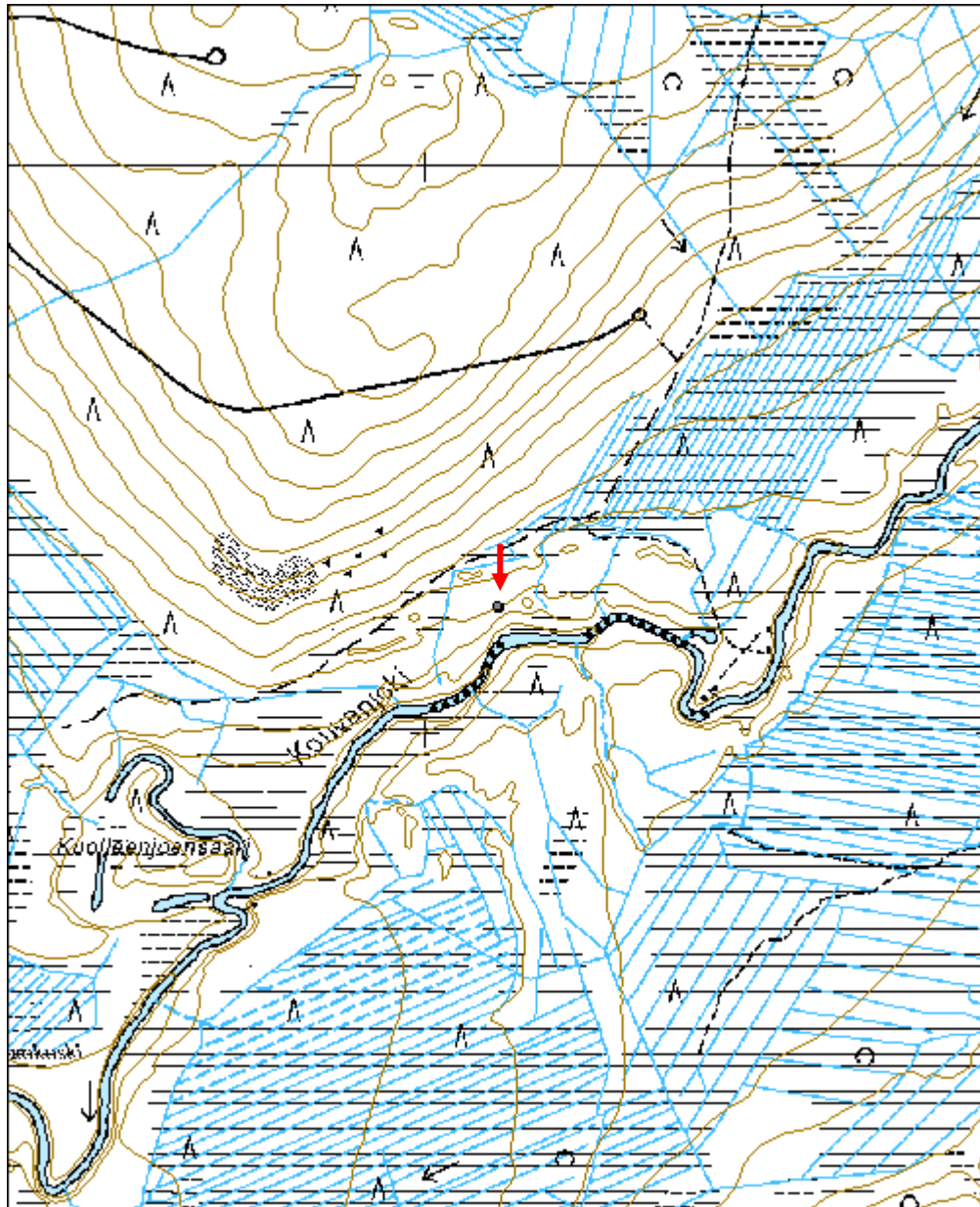


Maakellarin jäännös ylhäältä kaakosta.



Saunan jäännös lounaasta.

Kohdetyyppi:	1 Asuinpaikat	Copyright:	© Metsähallitus 2008 © Maanmittauslaitos 1/MML/08
Koordinaatit:	X 7309222, Y 3524128, Z 185	Mittakaava:	1:10000



Repovaara kolmiomittaustorni jäännös	MH-tunnus: 111463
---	------------------------------

Kohdetyyppi:	99 Muu/määrittelemätön	Haltija:	151 Metsätalous Pohjanmaa
Ajoitus:	7116 Uusi aika	Ylläpitäjä:	151 Metsätalous Pohjanmaa
Rakentamisvuosi:		Kunta:	615 Pudasjärvi
Lukumäärä:	1		

Koordinaattiselitys:		Geometria tuotettu:	4 Gps-mittaus, korjaamaton
Koordinaatit:	X 7311298, Y 3524697, Z 266	Löydöt:	

<i>Taustatiedot</i>
Kohde tarkastettiin inventoinnissa 17.6.2010, se on merkitty peruskartalle.
<i>Ympäristön kuvaus</i>
Vaaran tasainen kivikkoinen ja osittain soistunut lakialue, alueella on taimikkoa ja nuorta mäntymetsä.
<i>Kohteen kuvaus</i>
Tornin jalat on sahattu poikki ja se on kaadettu ja melko ehjä. Korkeus 6 m, 3 tukijalkaa ja n. 3 m pitkä "masto" jonka päässä mittausteline.
<i>Kohteen rajaus</i>
Kohde rajautuu pistemäisesti.
<i>Tulkinta</i>
Kolmiomittaustorni.
<i>Lisätietoja</i>

<i>Toimenpiteet</i>

<i>Tarkastukset</i>
Tila: 3 Toteutettu Laji: 6 Suojeluarvojen tarkastus Tarkastusvuosi: 2010 Tarkastuspvm: 17.6.2010 Tarkastaja: H.-P. Schulz Kuvaus: Pudasjärvi kulttuuriperintöinventointi 2010

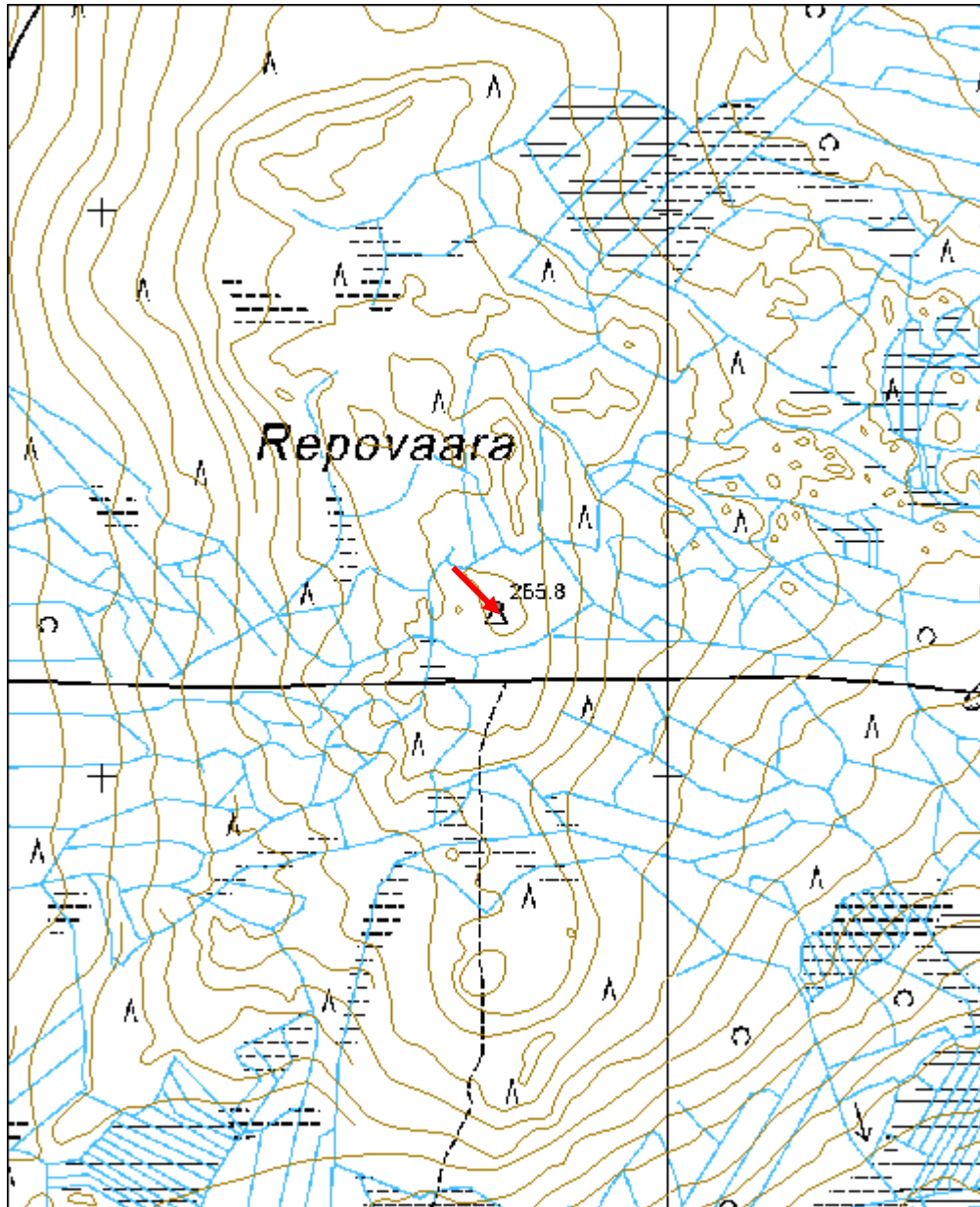
Viranomaisrekisterinro:		Kunto:	3 Huono
Arvotus:	8 Muu suojeluarvo	Olotila:	2 Ei käytössä
		Kohteen	9 Muu suojeluarvo

Selitys:	suojelu: Selitys:
Ympäristön suojelu:	0 Ei määritelty
Selitys:	



Kaadettu torni kuvattu koillisesta.

Kohdetyyppi:	99 Muu/määrittelemätön	Copyright:	© Metsähallitus 2008 © Maanmittauslaitos 1/MML/08
Koordinaatit:	X 7311298, Y 3524697, Z 266	Mittakaava:	1:10000



Petäjäoja kämppä jäännös	MH-tunnus: 113138
---------------------------------	------------------------------

Kohdetyyppi:	1 Asuinpaikat	Haltija:	151 Metsätalous Pohjanmaa
Ajoitus:	7116 Uusi aika	Ylläpitäjä:	151 Metsätalous Pohjanmaa
Rakentamisvuosi:		Kunta:	615 Pudasjärvi
Lukumäärä:	2		

Koordinaattiselitys:		Geometria tuotettu:	4 Gps-mittaus, korjaamaton
Koordinaatit:	X 7310753, Y 3528951, Z 202	Löydöt:	

<i>Taustatiedot</i>
Kohde tarkastettiin inventoinnissa 17.6.2010, lähde Sutigis
<i>Ympäristön kuvaus</i>
Matalahko mäki, soiden ympäröimö, rehevä lehtimetsä, pääosin koivikkoa, alueella kasvaa myös joitakin kuusia.
<i>Kohteen kuvaus</i>
Alueella on kahden rakennuksen jäännöstä: rakennus 1 suorakulmainen kaakkois-luode-suuntainen, mitat 8 x 5 m, seinien kohdalla matalat maavallit, oviaukko ei havaittavissa. etelänurkassa uunin jäänteet (2,8 x 1,9 x 0,5 m). Kaikki rakenteet ovat sammalen ja varpujen peitossa. x 3528951 y 7310753 rakennus 2 suorakulmainen kaakkois-luode suuntainen, mitat 8 x 5 m, matalat maavallit, oviaukko ei havaittavissa, ei havaittu tulisijan jäänteet; rakenteet ovat kasvillisuuden peitossa. x 3528953 y 7310782
<i>Kohteen rajaus</i>
Kohde rajautuu näkyvien jäänteiden mukaisesti.
<i>Tulkinta</i>
Kämppä.
<i>Lisätietoja</i>

<i>Toimenpiteet</i>

<i>Tarkastukset</i>
Tila: 3 Toteutettu Laji: 6 Suojeluarvojen tarkastus Tarkastusvuosi: 2010 Tarkastuspvm: 17.6.2010 Tarkastaja: H.-P. Schulz Kuvaus: Pudasjärvi kulttuuriperintöinventointi 2010

Viranomaisrekisterinro:	Kunto: 3 Huono
	Olotila: 2 Ei käytössä

Arvotus:	8 Muu suojeluarvo	Kohteen suojelu:	9 Muu suojeluarvo
Selitys:		Selitys:	
Ympäristön suojelu:	0 Ei määritelty		
Selitys:			

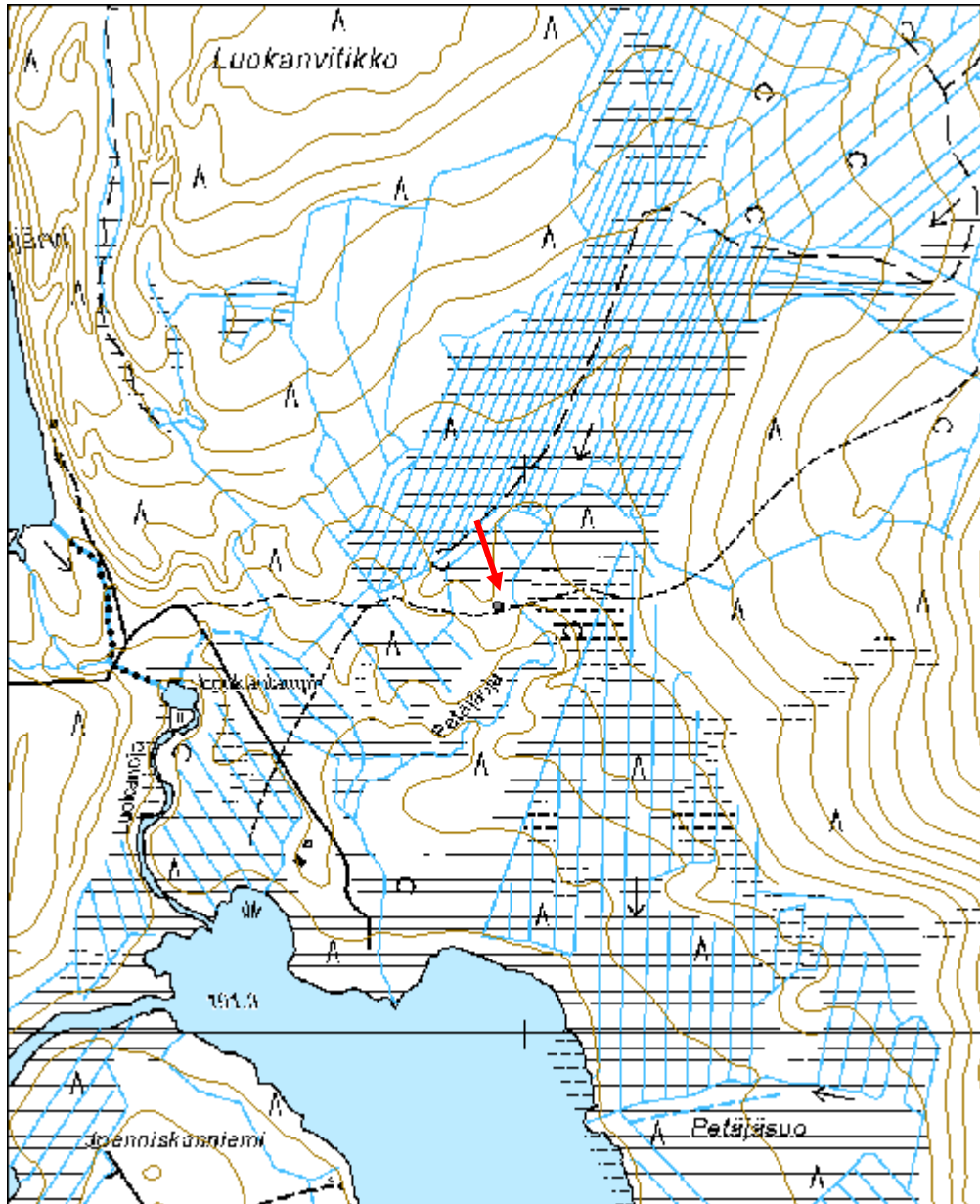


Rakennus 1 jäännös luoteesta.



Rakennus 2 jäännös luoteesta.

Kohdetyyppi:	1 Asuinpaikat	Copyright:	© Metsähallitus 2008 © Maanmittauslaitos 1/MML/08
Koordinaatit:	X 7310753, Y 3528951, Z 202	Mittakaava:	1:10000



Näätioja kämppä jäännös	MH-tunnus: 113185
--------------------------------	------------------------------

Kohdetyyppi:	1 Asuinpaikat	Haltija:	151 Metsätalous Pohjanmaa
Ajoitus:	7116 Uusi aika	Ylläpitäjä:	151 Metsätalous Pohjanmaa
Rakentamisvuosi:		Kunta:	615 Pudasjärvi
Lukumäärä:	2		

Koordinaattiselitys:		Geometria tuotettu:	4 Gps-mittaus, korjaamaton
Koordinaatit:	X 7301260, Y 3526901, Z 258	Löydöt:	

<i>Taustatiedot</i>
Kohde tarkastettiin inventoinnissa 18.6.2010, lähde Sutigis.
<i>Ympäristön kuvaus</i>
Vaaran loiva alarinne, viettää pohjoiseen; kivikkoinen. Rehevä sekametsä, pääpuulaji kuusi; aluskasvillisuus varpuja ja sammalta.
<i>Kohteen kuvaus</i>
Alueella on kaksi rakennusjäännöstä: rakennus 1 luode-kaakko-suuntainen, mitat 20 x. 7 m; rakennus oli jaettu kaksi samankokoiseen huoneeseen. Rakennuksesta on säilynyt kaksi alinta hirsikertaa (sulkanurkka, sahatut päät), jotka ovat jo paikoitellen lahonneet. Tiheän kasvillisuuden takia oviaukko(t) ei havaittu Sisätilassa on runsaasti sortunutta hirttä, oli kuitenkin epäselvä, onko kyse seinä ja/tai kattorakenteesta. hirsien päällä on paikoitellen huopapalasia ja lautaa, johon on naulattu huopaa. Tulisijan jäänteitä ei havaittu. Sisätilassa kasvaa eri-ikäisiä koivuja. x 7301260 y 3526901 Rakennus 2: koillis-lounas suuntainen, mitat 18 x 10,5 m, rakennus oli jaettu kahteen huoneeseen, niistä pienempi oli mitaltaan 5 x 10,5 m, huoneessa on kolme kuoppaa, läpimitta n. 1 m ja syvyys 0,4-0,6 m. Isomassa huoneessa on keskellä tulisijan jäännökset 1,3 x 1,3 x,0,3 m; nurkissa on pieniä kuoppia. Seinien kohdalla on maavalli ja alin maatunut hirsi, sammalen peitossa; sisätiloissa ja vallissa kasvaa eri-ikäisiä kuusia. x 7301252 y 3526866. Rakennuksesta 1 10 m kaakkoon ja rakennuksesta 2 n. 4 m koilliseen on kaksi pitkulaista kuoppaa (n 3 x 1 m)
<i>Kohteen rajaus</i>
Kohde rajautuu näkyvien rakenteiden mukaisesti.
<i>Tulkinta</i>
Metsäkämpä.
<i>Lisätietoja</i>

<i>Tarkastukset</i>
Tila: 3 Toteutettu Laji: 6 Suojeluarvojen tarkastus Tarkastusvuosi: 2010 Tarkastuspm: 18.6.2010 Tarkastaja: H.-P. Schulz Kuvaus: Pudasjärvi kulttuuriperintöinventointi 2010

Viranomais- rekisterinro:		Kunto:	3 Huono
Arvotus:	8 Muu suojeluarvo	Olotila:	2 Ei käytössä
Selitys:		Kohteen suojaus:	9 Muu suojeluarvo
Ympäristön suojaus:	0 Ei määritely		

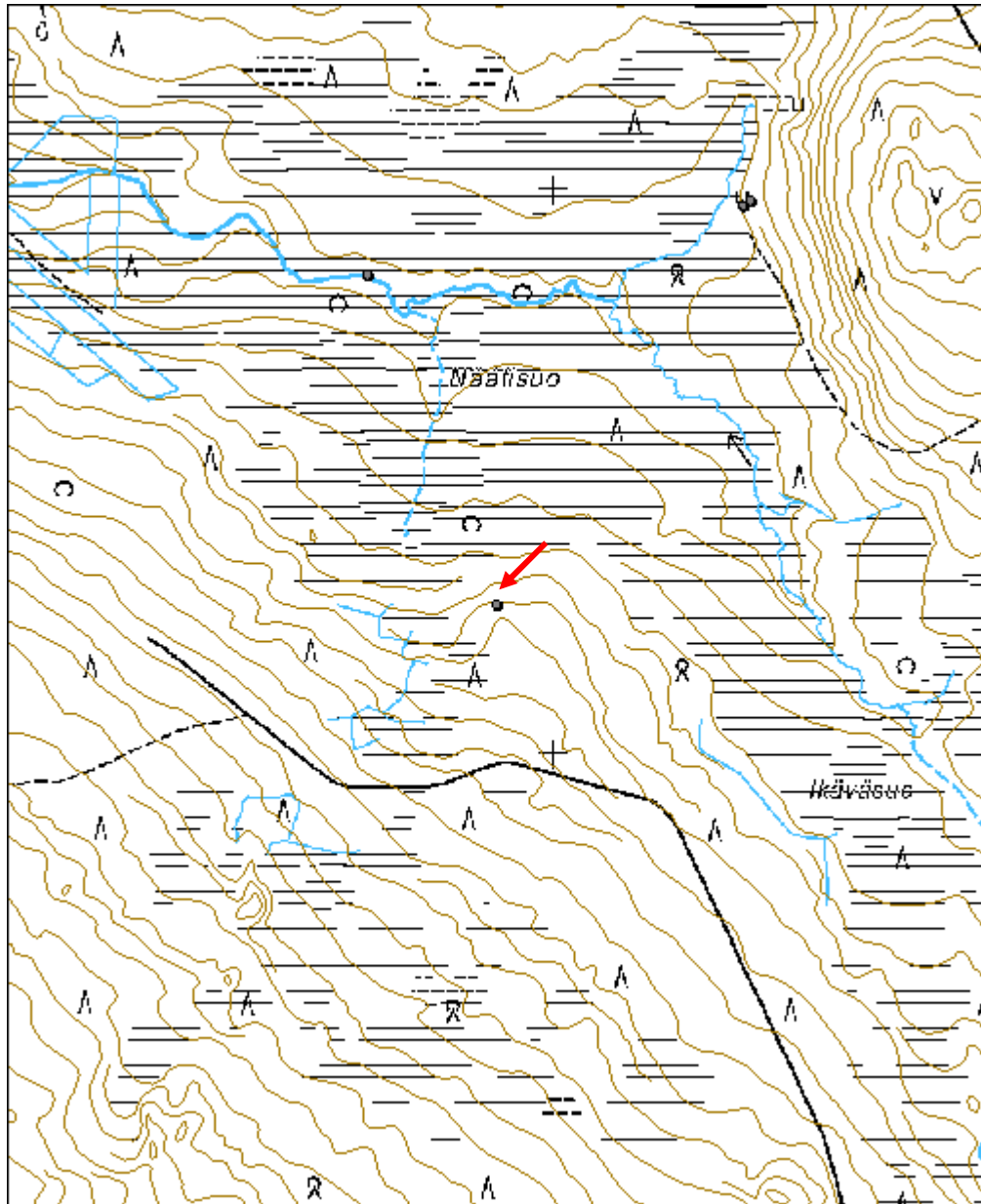


Rakennus 1 jäännös länsipääty kuvattu lounaasta.



Rakennus 2 jäännös, itseinä kuvattu koillisesta.

Kohdetyyppi:	1 Asuinpaikat	Copyright:	© Metsähallitus 2008 © Maanmittauslaitos 1/MML/08
Koordinaatit:	X 7301260, Y 3526901, Z 258	Mittakaava:	1:10000



Näätioja tammi	MH-tunnus: 113196
-----------------------	------------------------------

Kohdetyyppi:	9 Valmistuspaikat/työpaikat	Haltija:	151 Metsätalous Pohjanmaa
Ajoitus:	7116 Uusi aika	Ylläpitäjä:	151 Metsätalous Pohjanmaa
Rakentamisvuosi:		Kunta:	615 Pudasjärvi
Lukumäärä:	1		

Koordinaattiselitys:		Geometria tuotettu:	4 Gps-mittaus, korjaamaton
Koordinaatit:	X 7301844, Y 3526672, Z 237	Löydöt:	

<i>Taustatiedot</i>
Kohde tarkastettiin inventoinnissa 18.6.2010; lähde Sutigis.
<i>Ympäristön kuvaus</i>
Rinnesuo, soistunut puronvarsi-alue, jossa kasvaa, koivuja, kuusia ja pajuja. Aluskasvillisuus heinää ja sammalta.
<i>Kohteen kuvaus</i>
N. 60 m pitkä etelä-pohjois-suuntainen maapato, leveys n. 3 m ja korkeus 0-5-0,8 m. Padon länsiseinämässä melko maatunut hirsirakenne, ja sen länsipuolella yht. 14 kolmionmuotoista tukirakennetta (mita 2,5 x 2,5 x 0,9 m), jotka koostuu hirsikehikosta joka on kivillä täytetty: rakenteet ovat enimmäkseen sortuneet. Hirsinen sulkuaukko (leveys n. 5 m) on purettu; jäänteet on heitetty aukon luoteispuolelle. Sulkuaukon kohdalla on vielä jäänteet matalasta, noin metri leveästi kivipadosta.
<i>Kohteen rajaus</i>
Kohde rajautuu näkyvien jäänteiden mukaisesti.
<i>Tulkinta</i>
Uittopato, tiedonanto metsuri Pentti Raiskio.
<i>Lisätietoja</i>

<i>Toimenpiteet</i>

<i>Tarkastukset</i>
Tila: 3 Toteutettu Laji: 6 Suojeluarvojen tarkastus Tarkastusvuosi: 2010 Tarkastuspvm: 18.6.2010 Tarkastaja: H.-P. Schulz Kuvaus: Pudasjärvi kulttuuriperintöinventointi 2010

Viranomaisrekisterinro:	Kunto: 3 Huono
	Olotila: 2 Ei käytössä

Arvotus:	8 Muu suojeluarvo	Kohteen suojelu:	9 Muu suojeluarvo
Selitys:		Selitys:	

Ympäristön suojelu:	0 Ei määritelty
Selitys:	

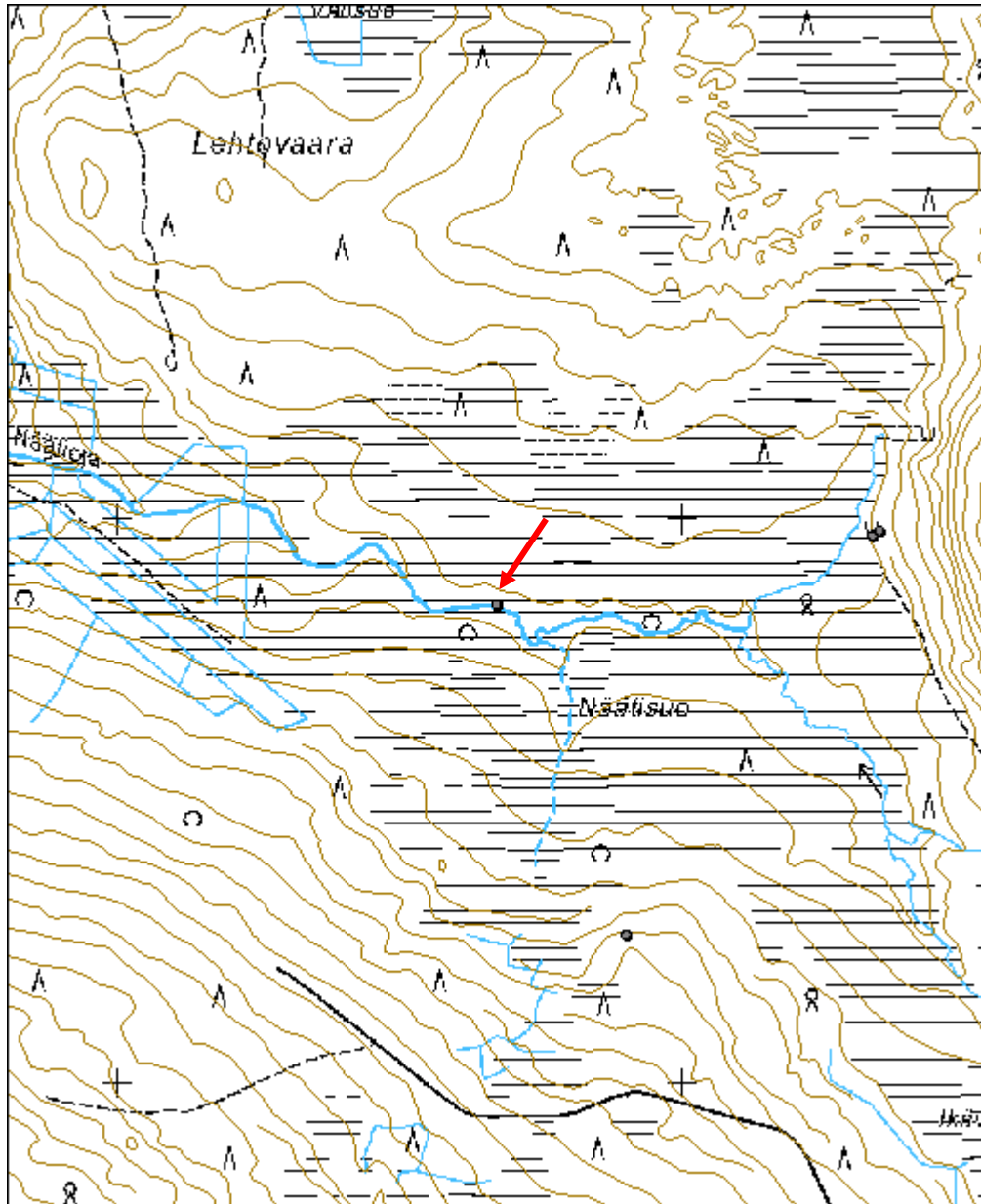


Juoksutusaukko etelästä. Taustalla puretut hirsirakenteet.



Hirrestä tehdyt tukirakenteet maavallin länsipuolella.

Kohdetyyppi:	9 Valmistuspaikat/työpaikat	Copyright:	© <i>Metsähallitus</i> 2008 © <i>Maanmittauslaitos</i> 1/MML/08
Koordinaatit:	X 7301844, Y 3526672, Z 237	Mittakaava:	1:10000



Raatevaara kämppä jäännös	MH-tunnus: 114182
----------------------------------	------------------------------

Kohdetyyppi:	1 Asuinpaikat	Haltija:	151 Metsätalous Pohjanmaa
Ajoitus:	7116 Uusi aika	Ylläpitäjä:	151 Metsätalous Pohjanmaa
Rakentamisvuosi:		Kunta:	615 Pudasjärvi
Lukumäärä:	1		

Koordinaattiselitys:		Geometria tuotettu:	4 Gps-mittaus, korjaamaton
Koordinaatit:	X 7301966, Y 3527337, Z 240	Löydöt:	

<i>Taustatiedot</i>
Kohde löydettiin inventoinnissa 18.6.2010
<i>Ympäristön kuvaus</i>
Vaaran loiva länsirinne suon laidalla; rehevä sekametsä.
<i>Kohteen kuvaus</i>
10 x 8 m mittaisen etelä-pohjois-suuntaisen rakennuksen jäännökset; seinien kohdalla kaksi lahonnutta hirsikertaa, pitkä nurkka. Salvostyyppi ja oviaukko epäselvät. Tulisijan jäännöksiä ei havaittu. Alueella kasvaa sammalta ja saniaisia.
<i>Kohteen rajaus</i>
Kohde rajautuu näkyvien jäänteiden mukaisesti; rajaukseen kuuluu myös kohde 114184 Raatevaara porosuoja)
<i>Tulkinta</i>
Sijainnin ja koon perusteella metsäkämpä.
<i>Lisätietoja</i>
Kohde sijaitsee aivan kohteen 114184 Raatevaara porosuoja vieressä.

<i>Toimenpiteet</i>

<i>Tarkastukset</i>
Tila: 3 Toteutettu Laji: 6 Suojeluarvojen tarkastus Tarkastusvuosi: 2010
Tarkastuspvm: 18.6.2010 Tarkastaja: H.-P. Schulz
Kuvaus: Pudasjärvi kulttuuriperintöinventointi 2010

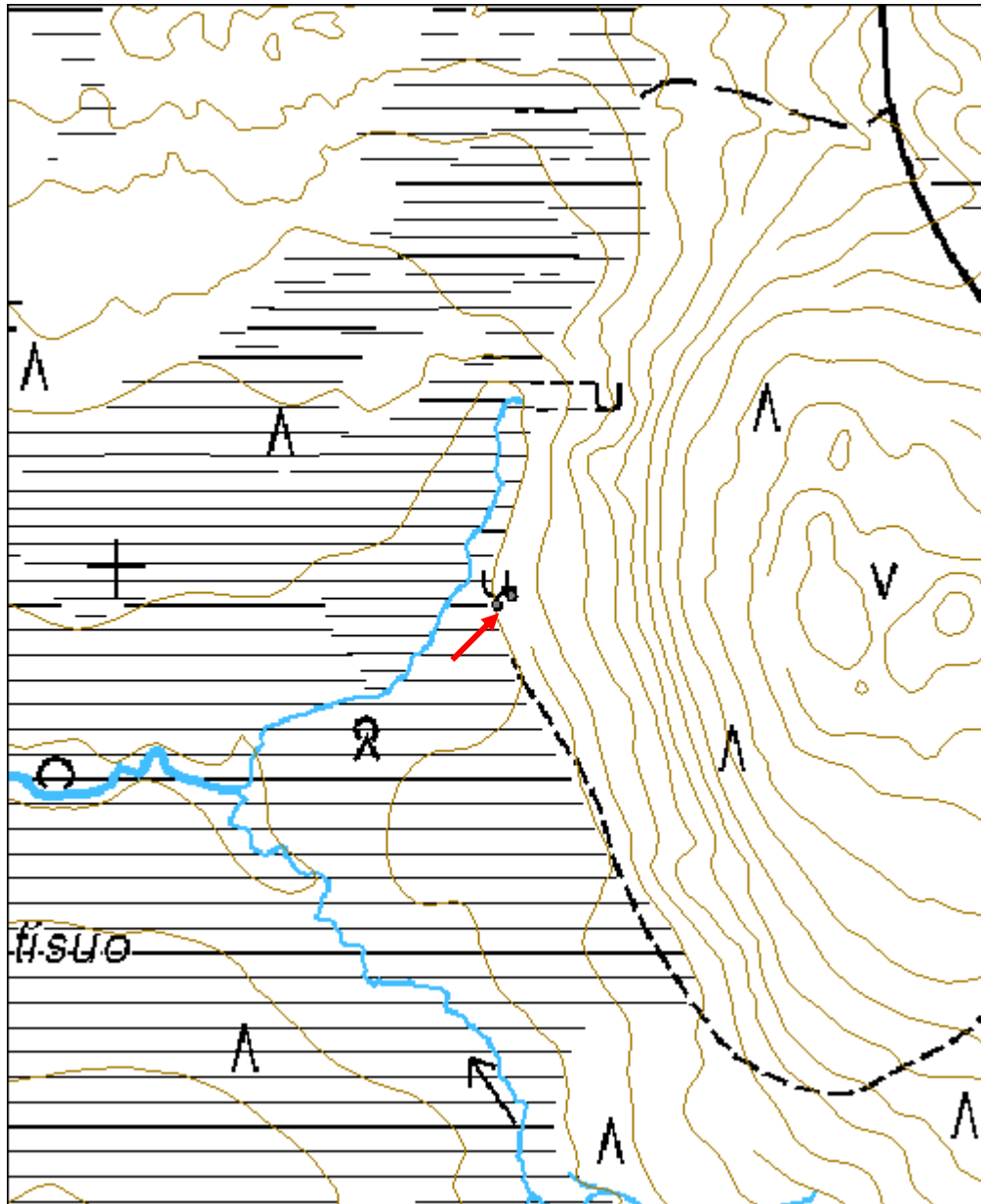
Viranomaisrekisterinro:		Kunto:	3 Huono
Arvotus:	8 Muu suojeluarvo	Olotila:	2 Ei käytössä
		Kohteen	9 Muu suojeluarvo

Selitys:	suojelu: Selitys:
Ympäristön suojelu:	0 Ei määritelty
Selitys:	



Yleiskuva pohjoisesta.

Kohdetyyppi:	1 Asuinpaikat	Copyright:	© <i>Metsähallitus</i> 2008 © <i>Maanmittauslaitos</i> 1/MML/08
Koordinaatit:	X 7301966, Y 3527337, Z 240	Mittakaava:	1:5000



Raakuvaara taimivarasto	MH-tunnus: 114361
--------------------------------	------------------------------

Kohdetyyppi:	9 Valmistuspaikat/työpaikat	Haltija:	151 Metsätalous Pohjanmaa
Ajoitus:	7116 Uusi aika	Ylläpitäjä:	151 Metsätalous Pohjanmaa
Rakentamisvuosi:		Kunta:	615 Pudasjärvi
Lukumäärä:	1		

Koordinaattiselitys:		Geometria tuotettu:	4 Gps-mittaus, korjaamaton
Koordinaatit:	X 7303293, Y 3525548, Z 203	Löydöt:	

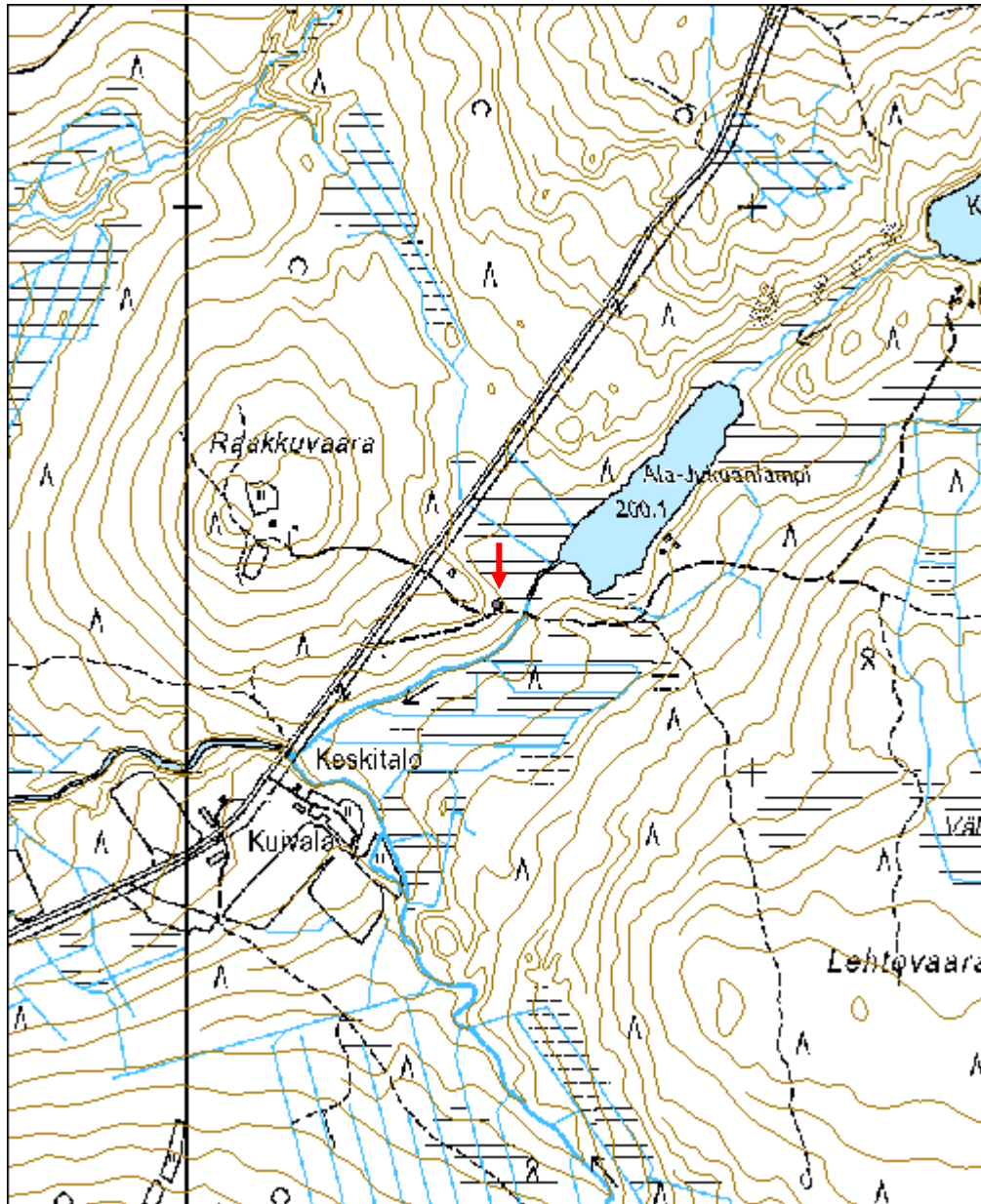
<i>Taustatiedot</i>
Kohde tarkastettiin inventoinnissa 18.6.2010, tiedonanto metsuri Pentti Raiskio.
<i>Ympäristön kuvaus</i>
Vaaran loiva itärinne, kuivaa kangasmetsä, tien ja tasoitetun alueen vieressä.
<i>Kohteen kuvaus</i>
Rinteseen kaivettu 5 x 5 m mittainen kuoppa, syvyys takareunassa 2 m, etureunassa 0,5 m, lyhyt n. 2 m leveä ajoramppi; kohde on osittain sortunut ja aluskasvillisuuden ja pensaikon peitossa; kuopassa runsaasti roskaa. Seinä ja kattorakenteita ei säilynyt.
<i>Kohteen rajaus</i>
Kohde rajautuu pistemäisesti.
<i>Tulkinta</i>
Taimivarasto, tiedonanto Pentti Raiskio.
<i>Lisätietoja</i>

<i>Tarkastukset</i>
Tila: 3 Toteutettu Laji: 6 Suojeluarvojen tarkastus Tarkastusvuosi: 2010 Tarkastuspvm: 18.6.2010 Tarkastaja: H.-P. Schulz Kuvaus: Pudasjärvi kulttuuriperintöinventointi 2010

Viranomaisrekisterinro:		Kunto:	3 Huono
Arvotus:	8 Muu suojeluarvo	Olotila:	2 Ei käytössä
		Kohteen suojelu:	9 Muu suojeluarvo

Ympäristön suojelu:	0 Ei määritelty
----------------------------	-----------------

Kohdetyyppi:	9 Valmistuspaikat/työpaikat	Copyright:	© Metsähallitus 2008 © Maanmittauslaitos 1/MML/08
Koordinaatit:	X 7303293, Y 3525548, Z 203	Mittakaava:	1:10000



Isokangas kämppä jäännös	MH-tunnus: 114373
---------------------------------	------------------------------

Kohdetyyppi:	1 Asuinpaikat	Haltija:	151 Metsätalous Pohjanmaa
Ajoitus:	7116 Uusi aika	Ylläpitäjä:	151 Metsätalous Pohjanmaa
Rakentamisvuosi:		Kunta:	615 Pudasjärvi
Lukumäärä:	1		

Koordinaattiselitys:		Geometria tuotettu:	4 Gps-mittaus, korjaamaton
Koordinaatit:	X 7308054, Y 3517481, Z 187	Löydöt:	

<i>Taustatiedot</i>
Kohde tarkastettiin inventoinnissa 21.6.2010, tiedonanto metsuri Pentti Raiskio.
<i>Ympäristön kuvaus</i>
Kankaan loivaa kaakkoisrinne lähellä suon laita, tuore kangasmetsä, jossa kasvaa mäntyä ja kuusta, aluskasvillisuus pääosin mustikka.
<i>Kohteen kuvaus</i>
Lounas-koillis-suuntainen rakennusjäännös, mitat 10 x 6,3 m; kaksi huonetta, isomman (7 x 6,3 m) huoneen etelänurkassa uunin jäänteet (2,9 x 2,1 x 0,9 m), oviaukko huoneen luoteisseinässä. 5 hirsikertaa jäljellä (pitkä nurkka, koirankaula), hirret ovat melko lahonneet ja osittain sortuneet. Pienemmän huoneen hirret melkein kokonaan lahonneet. Sisätilassa kasvaa eri-ikäisiä kuusia, kaikki rakenteet - paitsi ylimmät hirret, ovat kasvillisuuden peitossa.
<i>Kohteen rajaus</i>
Kohde rajautuu pistemäisesti
<i>Tulkinta</i>
Metsäkämpä; isompi huone oli ilmeisesti pirtti ja pienempi huone talli.
<i>Lisätietoja</i>

<i>Toimenpiteet</i>

<i>Tarkastukset</i>
Tila: 3 Toteutettu Laji: 6 Suojeluarvojen tarkastus Tarkastusvuosi: 2010
Tarkastuspv: 21.6.2010 Tarkastaja: H.-P. Schulz
Kuvaus: Pudasjärvi kulttuuriperintöinventointi 2010

Viranomais-	Kunto: 3 Huono
--------------------	-----------------------

rekisterinro:		Olotila:	2 Ei käytössä
Arvotus:	8 Muu suojeluarvo	Kohteen suojelu:	9 Muu suojeluarvo
Selitys:		Selitys:	
Ympäristön suojelu:	0 Ei määritely		
Selitys:			

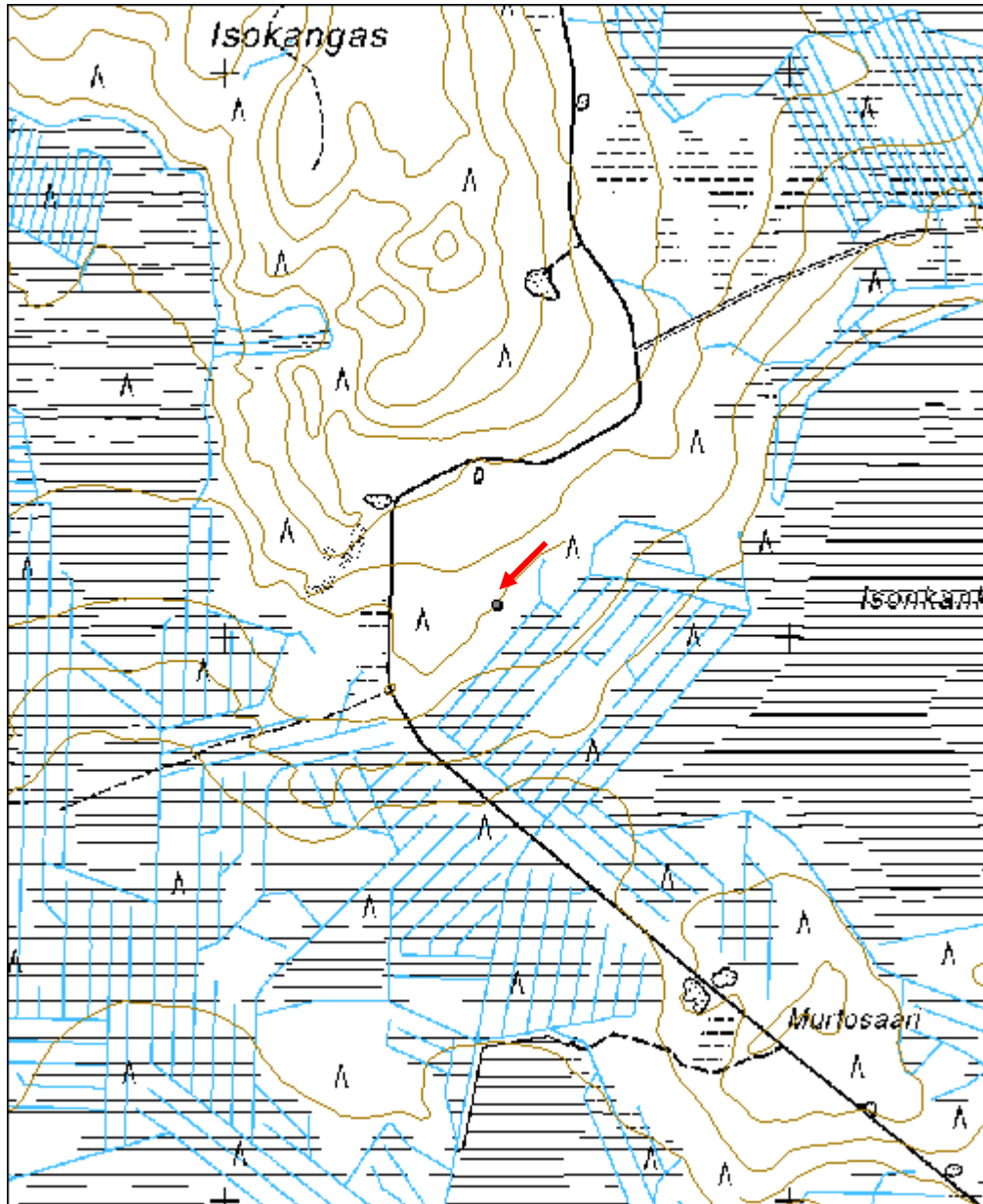


Yleiskuva pohjoisesta.



Uunin jäänteet kuvattu etelästä.

Kohdetyyppi:	1 Asuinpaikat	Copyright:	© Metsähallitus 2008 © Maanmittauslaitos 1/MML/08
Koordinaatit:	X 7308054, Y 3517481, Z 187	Mittakaava:	1:10000



Kilsikangas poroerotusaita jäännös	MH-tunnus: 114400
---	------------------------------

Kohdetyyppi:	9 Valmistuspaikat/työpaikat	Haltija:	151 Metsätalous Pohjanmaa
Ajoitus:	7116 Uusi aika	Ylläpitäjä:	151 Metsätalous Pohjanmaa
Rakentamisvuosi:		Kunta:	615 Pudasjärvi
Lukumäärä:	2		

Koordinaattiselitys:		Geometria tuotettu:	4 Gps-mittaus, korjaamaton
Koordinaatit:	X 7314989, Y 3521827, Z 209	Löydöt:	

<i>Taustatiedot</i>
Kohde löytyi inventoinnissa 21.6.2010
<i>Ympäristön kuvaus</i>
Laaja hiekka/soratasanne, kuivaa kangasmetsä.
<i>Kohteen kuvaus</i>
Alueella on kahden erotuspaikan jäännöstä sekä useita satoja metrejä aidan jäännöksiä. Pohjoinen erotuspaikka sijaitsee n. 200 m porokämpän jäännöksestä (kohde 114401) etelälounaaseen; mitat n. 20 x 15 m, siihen kuuluneet riukuaidat on suurimaksi osaksi purettu tai lahonneet. Paikasta lähtee kaksi johdeaitaa jäännöstä ensin lounaaseen, n. 300 m jälkeen ne kaartavat itäkaakkoon. Aitojen pituus on 600 ja 700 m, ne on tehty paksuista riu'uista ja tukista. Niiden tarkkaa rakennetta ei ole en havaittavissa, puut on ladottu kasaksi 5-10 m välein. Itäinen johdeaita yhdistyy 300 m jälkeen toiseen erotuspaikan jäännökseen (mitat n. 25 x 18 m, aidat purettu, jokunen lauta-aitapätkä on jäljellä; paikasta lähtee n 150 m pitkä aidan jäännös luoteeseen, joka päättyy keskellä pohjoisen erotuspaikan syöttöaitausta.
<i>Kohteen rajaus</i>
Kohde rajautuu näkyvien jäänteiden mukaisesti.
<i>Tulkinta</i>
Poroerotuspaikka
<i>Lisätietoja</i>

<i>Toimenpiteet</i>

<i>Tarkastukset</i>		
Tila: 3 Toteutettu	Laji: 6 Suojeluarvojen tarkastus	Tarkastusvuosi: 2010

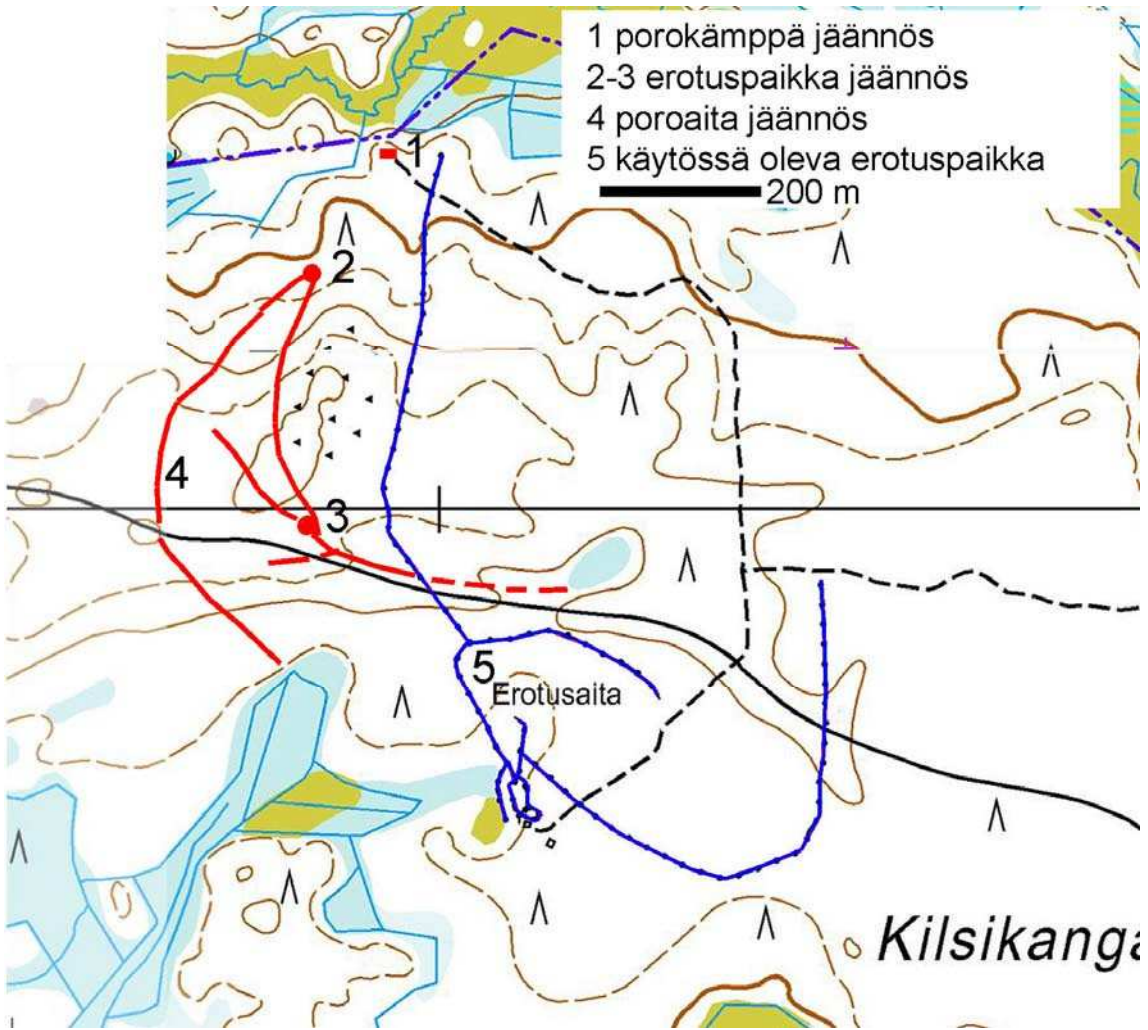
Tarkastuspvm: 21.6.2010 Tarkastaja: H.-P. Schulz
 Kuvaus: Pudasjärvi kulttuuriperintöinventointi 2010

Viranomais- rekisterinro:		Kunto:	2 Keskinertainen
Arvotus:	8 Muu suojeluarvo	Olotila:	2 Ei käytössä
Selitys:		Kohteen suoja:	9 Muu suojeluarvo
		Selitys:	

Ympäristön suoja:	0 Ei määritelty
Selitys:	

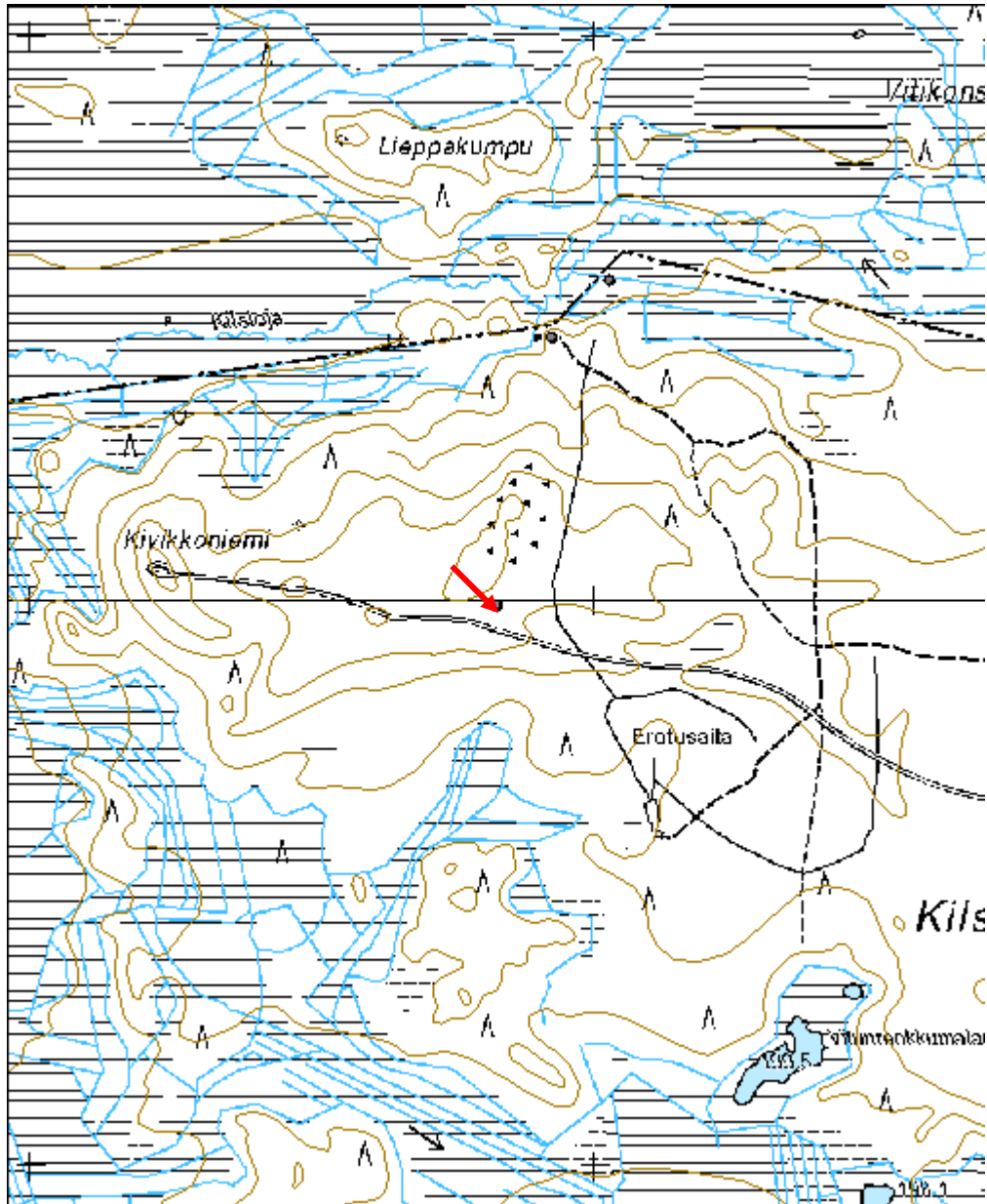


Johdinaita kuvattu lounaasta



Yleiskartta, vanha ja uusi erotusaita.

Kohdetyyppi:	9 Valmistuspaikat/työpaikat	Copyright:	© Metsähallitus 2008 © Maanmittauslaitos 1/MML/08
Koordinaatit:	X 7314989, Y 3521827, Z 209	Mittakaava:	1:10000



Kilsikangas porokämppä jäännös	MH-tunnus: 114401
---------------------------------------	------------------------------

Kohdetyyppi:	1 Asuinpaikat	Haltija:	151 Metsätalous Pohjanmaa
Ajoitus:	7116 Uusi aika	Ylläpitäjä:	151 Metsätalous Pohjanmaa
Rakentamisvuosi:		Kunta:	615 Pudasjärvi
Lukumäärä:	1		

Koordinaattiselitys:		Geometria tuotettu:	4 Gps-mittaus, korjaamaton
Koordinaatit:	X 7315464, Y 3521925, Z 198	Löydöt:	

<i>Taustatiedot</i>
Kohde tarkastettiin inventoinnissa 21.6.2010, kohde on merkitty peruskartalle,.
<i>Ympäristön kuvaus</i>
Tasainen kivinen sorakangas, loiva pohjoisrinne, kuivaa kangasmetsää.
<i>Kohteen kuvaus</i>
6,5 x 5 m mittainen itä-länsi suuntainen rakennusjäännös. Säilynyt on korotettu maalattia ja yksi seinähirsi (sulkanurkka) rakennus on purettu, alueella on jonkun verran kapeita laudanpätkiä. Muita rakenteita ei havaittu, lattia on sammalen ja puutaimien peitossa.
<i>Kohteen rajaus</i>
Kohde rajautuu pistemäisesti.
<i>Tulkinta</i>
Porokämppä, tiedonanto metsuri Pentti Raiskio.
<i>Lisätietoja</i>

<i>Toimenpiteet</i>

<i>Tarkastukset</i>
Tila: 3 Toteutettu Laji: 6 Suojeluarvojen tarkastus Tarkastusvuosi: 2010 Tarkastuspvm: 21.6.2010 Tarkastaja: H.-P. Schulz Kuvaus: Pudasjärvi kulttuuriperintöinventointi 2010

Viranomaisrekisterinro:		Kunto:	3 Huono
		Olotila:	2 Ei käytössä
Arvotus:	8 Muu suojeluarvo	Kohteen suojelu:	9 Muu suojeluarvo

Selitys:	Selitys:
Ympäristön suojelu:	0 Ei määritely
Selitys:	

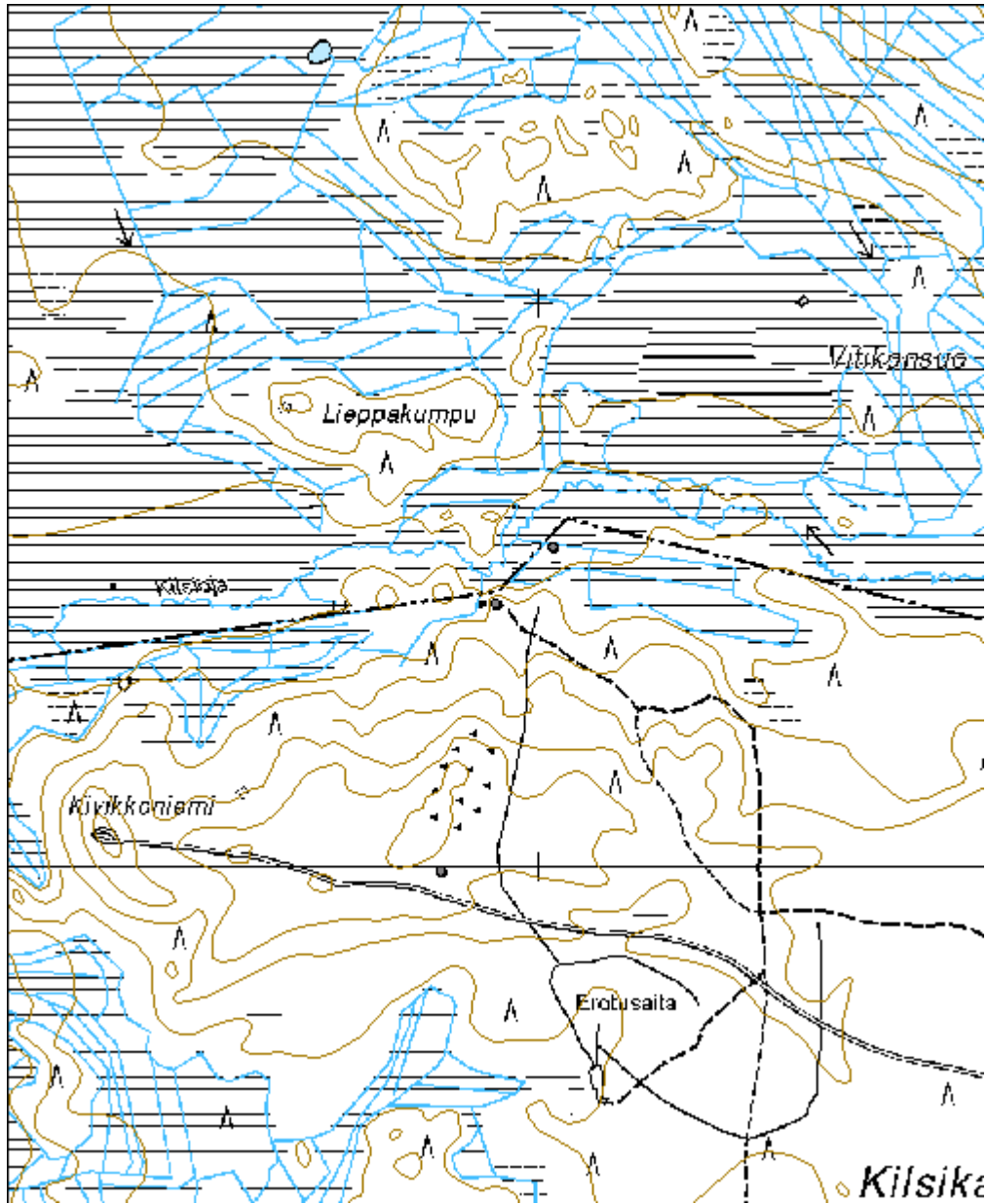


Yleiskuva idästä.



Yksityiskohtakuva lounaisnurkasta.

Kohdetyyppi:	1 Asuinpaikat	Copyright:	© Metsähallitus 2008 © Maanmittauslaitos 1/MML/08
Koordinaatit:	X 7315464, Y 3521925, Z 198	Mittakaava:	1:10000



Kilsioja heinälato jäännös	MH-tunnus: 114421
-----------------------------------	------------------------------

Kohdetyyppi:	9 Valmistuspaikat/työpaikat	Haltija:	151 Metsätalous Pohjanmaa
Ajoitus:	7116 Uusi aika	Ylläpitäjä:	151 Metsätalous Pohjanmaa
Rakentamisvuosi:		Kunta:	615 Pudasjärvi
Lukumäärä:	1		

Koordinaattiselitys:		Geometria tuotettu:	4 Gps-mittaus, korjaamaton
Koordinaatit:	X 7315565, Y 3522026, Z 194	Löydöt:	

<i>Taustatiedot</i>
Kohde löytyi inventoinnissa 21.6.2010.
<i>Ympäristön kuvaus</i>
Suon laita, rämettynyt alue, melkein aukea.
<i>Kohteen kuvaus</i>
Melko lahonnut hirsikehikon alimmaisena (?) hirsikerran jäännökset, jotka on kaikaistu ojituksessa. Kehikon mitat arvioltaan 3,5 x 3,5 m.
<i>Kohteen rajausta</i>
Kohde rajautuu pistemäisesti.
<i>Tulkinta</i>
Heinäladon jäännös.
<i>Lisätietoja</i>

<i>Toimenpiteet</i>

<i>Tarkastukset</i>
Tila: 3 Toteutettu Laji: 6 Suojeluarvojen tarkastus Tarkastusvuosi: 2010 Tarkastuspm: 21.6.2010 Tarkastaja: H.-P. Schulz Kuvaus: Pudasjärvi kulttuuriperintöinventointi 2010

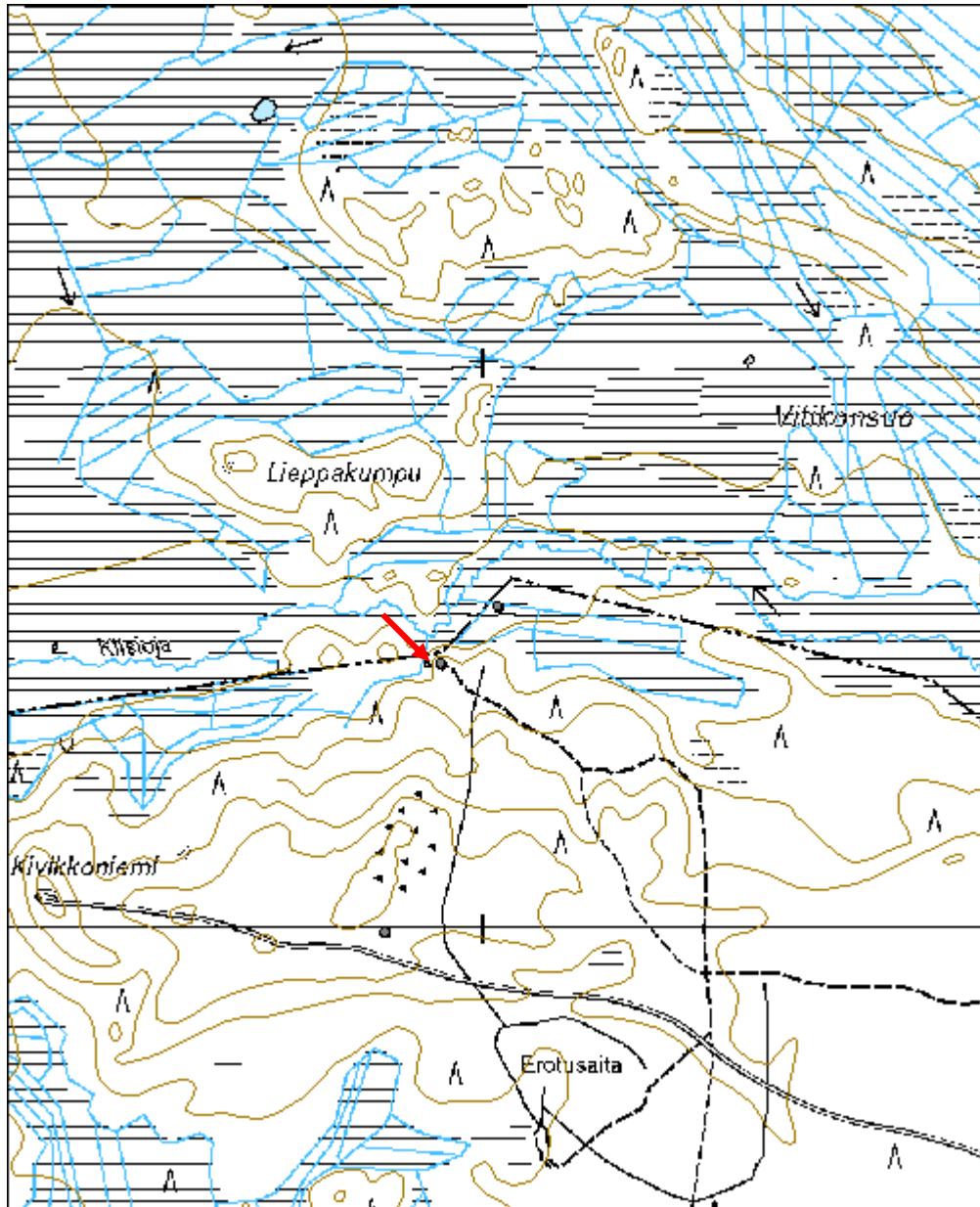
Viranomaisrekisterinro:		Kunto:	3 Huono
Arvotus:	8 Muu suojeluarvo	Olotila:	2 Ei käytössä
		Kohteen suojelu:	9 Muu suojeluarvo

Selitys:	Selitys:
Ympäristön suojelu:	0 Ei määritelty
Selitys:	



Yleiskuva lounaasta.

Kohdetyyppi:	9 Valmistuspaikat/työpaikat	Copyright:	© Metsähallitus 2008 © Maanmittauslaitos 1/MML/08
Koordinaatit:	X 7315565, Y 3522026, Z 194	Mittakaava:	1:10000



Saarikoski merkkipuu	MH-tunnus: 114526
-----------------------------	------------------------------

Kohdetyyppi:	99 Muu/määrittelemätön	Haltija:	151 Metsätalous Pohjanmaa
Ajoitus:	7116 Uusi aika	Ylläpitäjä:	151 Metsätalous Pohjanmaa
Rakentamisvuosi:		Kunta:	615 Pudasjärvi
Lukumäärä:	1		

Koordinaattiselitys:		Geometria tuotettu:	4 Gps-mittaus, korjaamaton
Koordinaatit:	X 7313181, Y 3523344, Z 190	Löydöt:	

<i>Taustatiedot</i>
Kohde löytyi inventoinnissa 21.6.2010.
<i>Ympäristön kuvaus</i>
Tasanne jokitormän yläpuolella, rehevä sekametsä.
<i>Kohteen kuvaus</i>
N. 35 cm paksu kelottunut mänty johon oli veistetty 1,3-1,6 m korkeudessa kirjaimet PJ ja VK, kirjainten koko n. 7 cm. Kaiverrus sijaitse puu länsipuolella, se on melko rapautunut.
<i>Kohteen rajaus</i>
Kohde rajautuu pistemäisesti.
<i>Tulkinta</i>
Merkkipuu.
<i>Lisätietoja</i>

<i>Toimenpiteet</i>

<i>Tarkastukset</i>
Tila: 3 Toteutettu Laji: 6 Suojeluarvojen tarkastus Tarkastusvuosi: 2010
Tarkastuspm: 21.6.2010 Tarkastaja: H.-P. Schulz
Kuvaus: Pudasjärvi kulttuuriperintöinventointi 2010

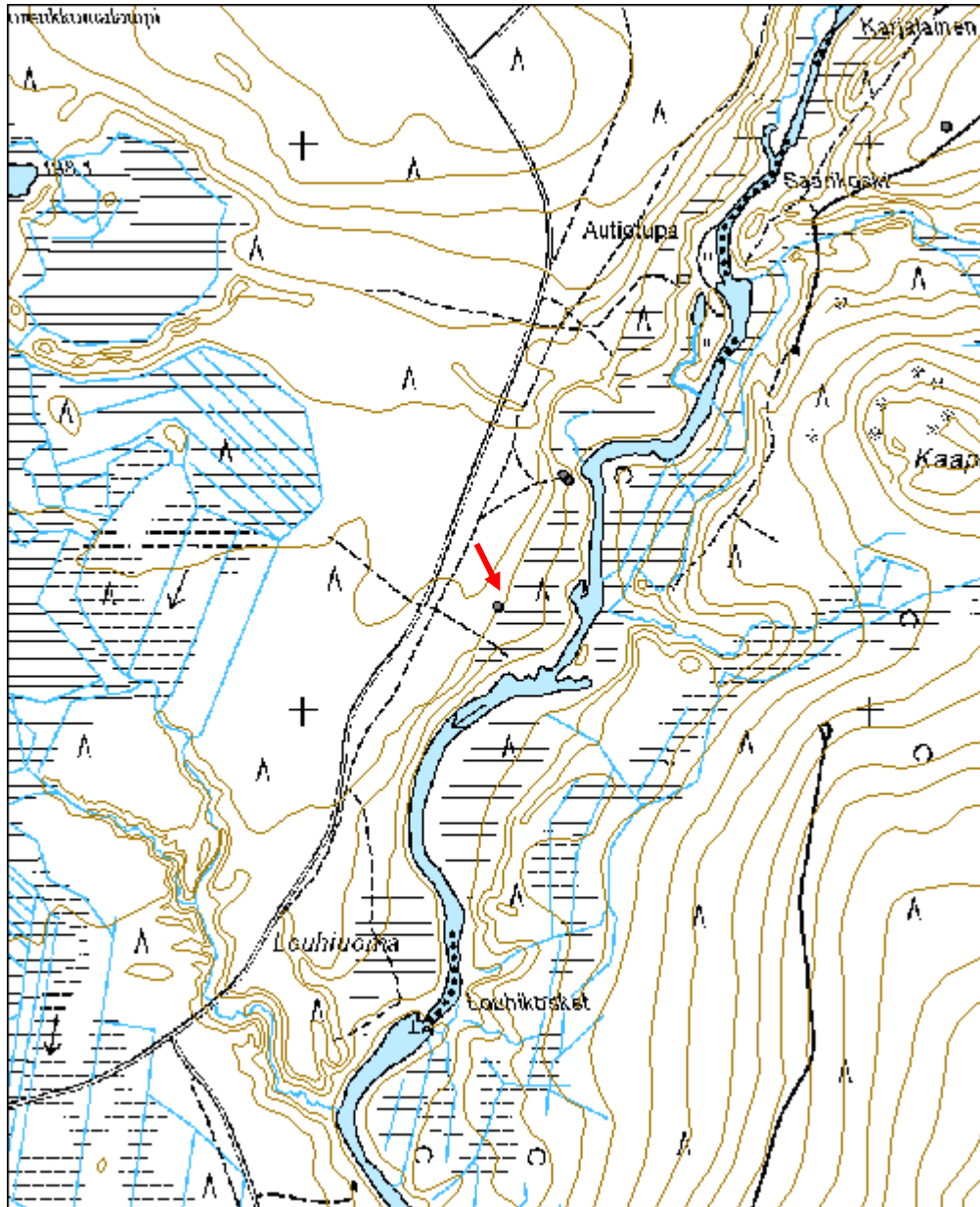
Viranomaisrekisterinro:		Kunto:	2 Keskinertainen
		Olotila:	2 Ei käytössä
Arvotus:	8 Muu suojeluarvo	Kohteen suojelu:	9 Muu suojeluarvo

Selitys:	Selitys:
Ympäristön suojelu:	0 Ei määritely
Selitys:	



Lähikuva kaiveruksesta.

Kohdetyyppi:	99 Muu/määrittelemätön	Copyright:	© Metsähallitus 2008 © Maanmittauslaitos 1/MML/08
Koordinaatit:	X 7313181, Y 3523344, Z 190	Mittakaava:	1:10000



Saarikoski 2 kämpppä jäännös	MH-tunnus: 114550
-------------------------------------	------------------------------

Kohdetyyppi:	1 Asuinpaikat	Haltija:	151 Metsätalous Pohjanmaa
Ajoitus:	7116 Uusi aika	Ylläpitäjä:	151 Metsätalous Pohjanmaa
Rakentamisvuosi:		Kunta:	615 Pudasjärvi
Lukumäärä:	1		

Koordinaattiselitys:		Geometria tuotettu:	4 Gps-mittaus, korjaamaton
Koordinaatit:	X 7313405, Y 3523468, Z 185	Löydöt:	

<i>Taustatiedot</i>
Kohde tarkastettiin inventoinnissa 21.6.2010, tiedonanto metsuri Pentti Raiskio; muu arkistotieto.
<i>Ympäristön kuvaus</i>
Pieni itään päin työntyvä niemeke n. 3 m jokitörmän yläpuolella, rehevä kasvillisuus, alueella kasva koivuja, mäntyjä ja kuusia.
<i>Kohteen kuvaus</i>
Pohjois-etelä-suuntainen rakennusjäännös, mitat 9 x 5,5 m; jäljellä oleva korkeus 3,5 m; rakennus on jaettu kahteen huoneeseen (pituudet 5,5 ja 3,5 m). Seinät ovat vielä suurimaksi osaksi pystyssä, mutta rakennuksen keskikohdalla alkanut sortua. Katto on melko sortunut, hirret ovat vielä päädyissä kiinni; kattohirsien lisäksi on Poikittais- ja pituussuunnassa olevat rimat jäljellä. Ovi on eteläpäädyssä, toinen ikkuna pohjoispäädyssä ja toinen itäseinässä lähempänä eteläpäätyä. Eteläpäädyssä oli n. 4 m leveä avokuisti, sitä on enää jäljellä kiinnityshirsi. Rakennus on n.60 -70 cm laskenut, eteläseinässä olevan hirsikertojen numeroinnin mukaan alin hirsi on no. 4. Jäljellä on 11 hirsikertaa. Hirret on veistetty (korkeus 15-25 cm) sulkaurkka, välit sammallella tilkitty. Ovi on 80 cm leveä, jäljellä oleva korkeus on 125 cm. , ulkopuolen sivukarmit ovat säilyneet. Pohjoispäädyn ikkuna (130 x 90 cm) on kolmeosainen, keskimäinen osa on jaettu kahteen ruutuun. Itäseinän ikkuna (90 x 90 cm) on yksiosainen, ja ilmeisesti myöhemmin laitettu. Oven yläpuolella on eri puufirmojen leimat. ks. kuva.
<i>Kohteen rajaus</i>
Kohde rajautuu näkyvien jäänteiden mukaisesti, rajaukseen kuuluu myös kohde 114557 Saarikoski 2 kämpppä.
<i>Tulkinta</i>
Metsäkämpppä; tiedonanto Pentti Raiskio; Arkistotietoa
<i>Lisätietoja</i>
Vieressä sijaitseva Saarikoski 3 kämpän jäännös on selvästi vanhempi, ja uudempi kämpppä on osittain rakennettu sen päällä. siksi kohteet on tallennettu erikseen.

Toimenpiteet**Tarkastukset**

Tila: 3 Toteutettu Laji: 6 Suojeluarvojen tarkastus Tarkastusvuosi: 2010
 Tarkastuspvm: 21.6.2010 Tarkastaja: H.-P. Schulz
 Kuvaus: Pudasjärvi kulttuuriperintöinventointi 2010

**Viranomais-
rekisterinro:**

Kunto: 2 Keskinertainen

Arvotus: 8 Muu suojeluarvo

Olotila: 2 Ei käytössä

**Kohteen
suojaus:** 9 Muu suojeluarvo

Selitys:

Selitys:

**Ympäristön
suojaus:**

0 Ei määritelty

Selitys:



Yleiskuva lounaasta.

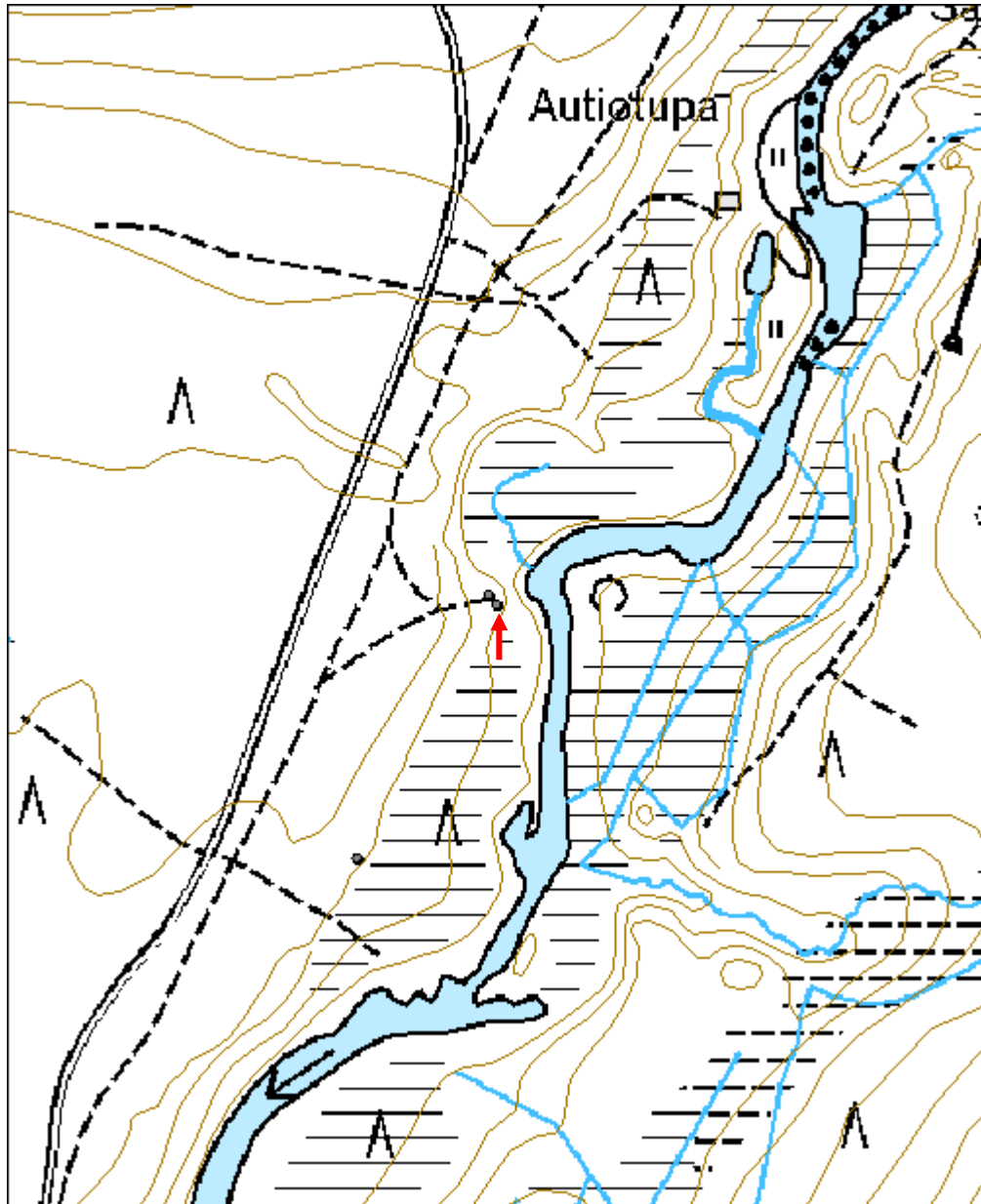


Lähikuva pohjoisseinän ikkunasta.



Lähikuva puufirmojen leimoista.

Kohdetyyppi:	1 Asuinpaikat	Copyright:	© Metsähallitus 2008 © Maanmittauslaitos 1/MML/08
Koordinaatit:	X 7313405, Y 3523468, Z 185	Mittakaava:	1:5000



Saarikoski 3 kämpppä jäännös	MH-tunnus: 114557
-------------------------------------	------------------------------

Kohdetyyppi:	1 Asuinpaikat	Haltija:	151 Metsätalous Pohjanmaa
Ajoitus:	7116 Uusi aika	Ylläpitäjä:	151 Metsätalous Pohjanmaa
Rakentamisvuosi:		Kunta:	615 Pudasjärvi
Lukumäärä:	1		

Koordinaattiselitys:		Geometria tuotettu:	4 Gps-mittaus, korjaamaton
Koordinaatit:	X 7313414, Y 3523460, Z 186	Löydöt:	

Taustatiedot

Kohde löytyi inventoinnissa 21.6.2010.

Ympäristön kuvaus

Pieni itään päin työntyvä niemeke n. 3 m jokitörmän yläpuolella, rehevä kasvillisuus, alueella kasva koivuja, mäntyjä ja kuusia.

Kohteen kuvaus

Kohde sijaitsee aivan kohteen Saarikoski 1 kämpppä (114550) vieressä, itäpääty on ilmeisesti jäänyt uudemman kämpän alle. Rakennusjäännös on itä-länsisuuntainen (mitat >14 x 8 m). Perustuksesta on säilynyt 60-80 cm leveä ja n. 20 cm korkea maavalli. Lähellä luoteisnurkkaa on uunin jäännökset (1,8 x 1,1 x 0,7 m), itäosassa melko keskellä on lieden jäännökset (1,8 x 1,5 x 0,4 m), säilynyt on osa hirsikehikosta, jonka sisällä on maata/hiekkaa (pinnaltaan palanut). Rakennuksessa on lisäksi 5 suorakulmaista/neliömäistä kuoppaa, 3 pohjoisseinän vieressä ja 2 eteläseinän vieressä; suurin kuopista on mitaltaan 1,5 x 1,5 x 1 m) Kaikki rakenteet on sammalen ja varpujen peitossa, sisätilassa kasvaa muutama iso koivu.

Kohteen rajaus

Kohde rajautuu näkyvien jäänteiden mukaisesti (samaa rajaukseen kuuluu kohde 114550).

Tulkinta

Metsäkämpän jäännös.

Lisätietoja

Toimenpiteet

Tarkastukset

Tila: 3 Toteutettu Laji: 6 Suojeluarvojen tarkastus Tarkastusvuosi: 2010
Tarkastuspvm: 21.6.2010 Tarkastaja: H.-P. Schulz
Kuvaus: Pudasjärvi kulttuuriperintöinventointi 2010

Viranomais- rekisterinro:		Kunto:	3 Huono
Arvotus:	8 Muu suojeluarvo	Olotila:	2 Ei käytössä
Selitys:		Kohteen suojaus:	9 Muu suojeluarvo
		Selitys:	
Ympäristön suojaus:	0 Ei määritelty		
Selitys:			

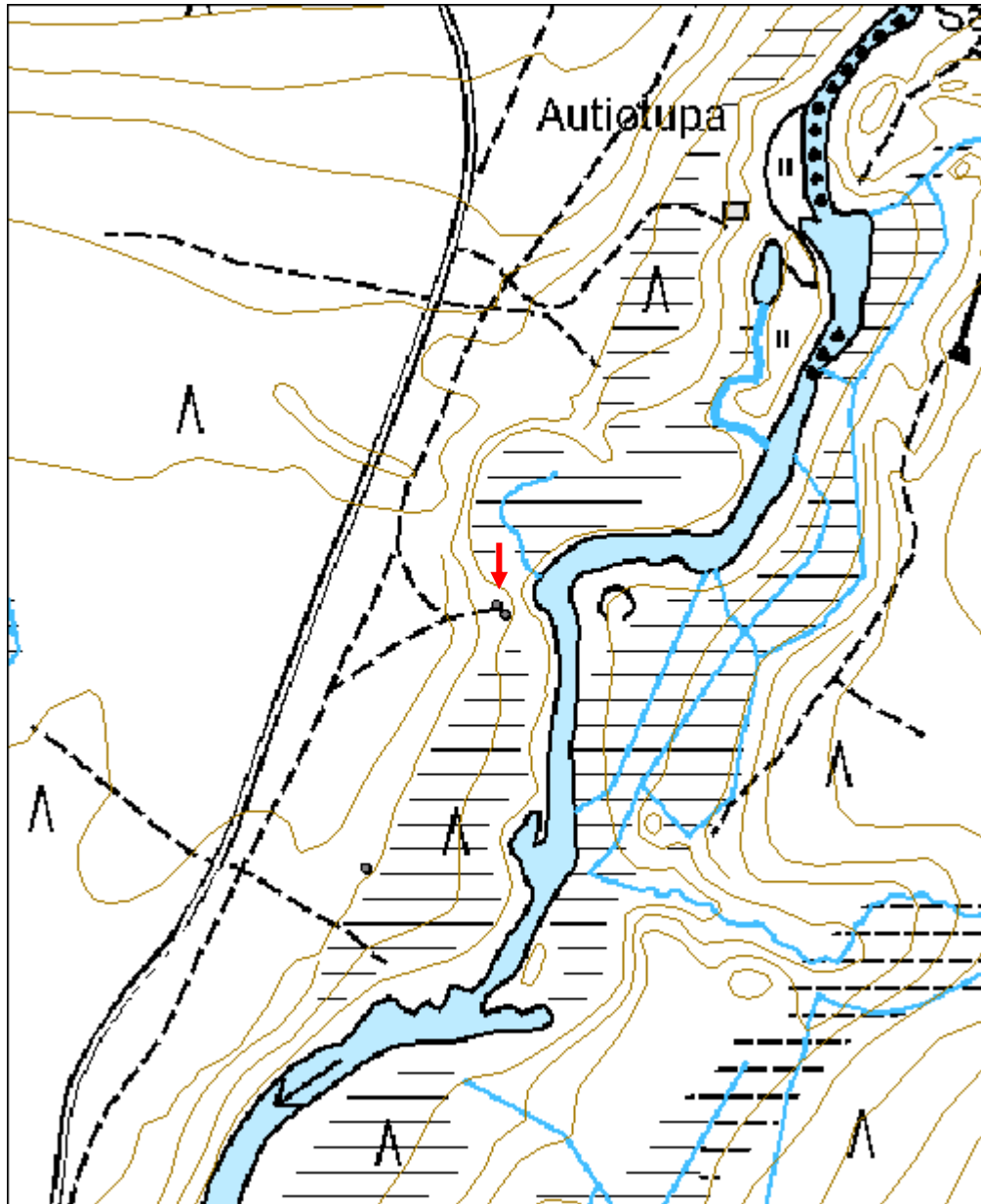


Yleiskuva kaakosta.



Lieden jäänteet lounaasta.

Kohdetyyppi:	1 Asuinpaikat	Copyright:	© <i>Metsähallitus</i> 2008 © <i>Maanmittauslaitos</i> 1/MML/08
Koordinaatit:	X 7313414, Y 3523460, Z 186	Mittakaava:	1:5000



Raakkukoski kämppä jäännös	MH-tunnus: 114707
-----------------------------------	------------------------------

Kohdetyyppi:	1 Asuinpaikat	Haltija:	151 Metsätalous Pohjanmaa
Ajoitus:	7116 Uusi aika	Ylläpitäjä:	151 Metsätalous Pohjanmaa
Rakentamisvuosi:		Kunta:	615 Pudasjärvi
Lukumäärä:	5		

Koordinaattiselitys:		Geometria tuotettu:	4 Gps-mittaus, korjaamaton
Koordinaatit:	X 7311234, Y 3522634, Z 185	Löydöt:	

<i>Taustatiedot</i>
Kohde tarkastettiin inventoinnissa 21.6.2010; tiedonanto Pentti Raiskio; arkistotietoa.
<i>Ympäristön kuvaus</i>
Hiekkainen tasanne jokitörmän yläpuolella, kuivaa mäntykangasta, osittain aukea, törmän kohdalla sekametsä.
<i>Kohteen kuvaus</i>
Alueella on 3 rakennuksen jäännöstä, kellari ja kuoppia. Rakennus 1 lounas-koillis-suuntainen, mitat yht. 20 x 8 m; kaksiosainen isomassa osassa seinien kohdalla maavalli (koko yht. 16 x 8 m) lähellä koillispäätystä on uunin jäännökset (2,4 x 2,3 x 0,5 m). Molempien pitkien seinien lähellä on kaksi alle metri mittaista kuoppaa. Rakennuksen pienempi lounasosa (4 x 6,3 m) on merkitty perustuskiivillä, ainoastaan kaakkoisseinän kohdalla on matala maavalli. Etelänurkassa on lieden tai uunin jäännökset (1,5 x 1,5 x 0,3 m). x 3522634, y 7311234. Rakennus 2 rakennuksen paikka (kaakkois - luoteis-suuntainen, mitat n. 10 x 6 m), aluskasvillisuudessa on selvästi havaittavissa suorakulmainen kuvio, jonka luoteisreunalla on hiiltyneen hirren jäännökset. Sitä, kuvion keskellä, lähtee 9 m pitkä, 2 m leveä ja n. 0,3 m syvä kaivanto kaakkoon. Muita rakenteita ei havaittu. Alue on heinän ja katajan peittämä. x 3522591, y 7311264 Rakenne 3 kolme neliömäistä kuoppaa rivissä, mitat n. 1,5 x 1,5 m x 3522612 y 7311255 Rakenne 4 rinteeseen kaivettu kuoppa, 2 x 1,3 x 1 m. x 3522656, y 7311266 Rakenne 5 rinteeseen tehty maakellari, kummun läpimitta n. 8 m, kellarin sisämitat 3,5 x 3m, syvyys n. 2 m (täynnä romua), kellarin hirsikehikko paikoitellen näkyvissä, melko lahonnut; ovi on säilynyt, aukko on osittain sortunut. x 3522641, y 7311270. Rakennus 6: hyysi; seinät osittain säilyneet (lauta, punamullalla maalattu, katto sortunut, huusi on jo pahasti kallistunut taaksepäin; pohjämmitat 1,8 x 1,7 m. x 3522627, y 7311192
<i>Kohteen rajaus</i>
Kohde rajautuu näkyvien jäänteiden mukaisesti.
<i>Tulkinta</i>

Savottakämpä.

Lisätietoja

Toimenpiteet

Tarkastukset

Tila: 3 Toteutettu Laji: 6 Suojeluarvojen tarkastus Tarkastusvuosi: 2010
 Tarkastuspvm: 21.6.2010 Tarkastaja: H.-P. Schulz
 Kuvaus: Pudasjärvi kulttuuriperintöinventointi 2010

**Viranomais-
rekisterinro:**

Kunto: 3 Huono

Arvotus: 8 Muu suojeluarvo

Olotila: 2 Ei käytössä

**Kohteen
suojelu:** 9 Muu suojeluarvo

Selitys:

Selitys:

**Ympäristön
suojelu:**

0 Ei määritelty

Selitys:



Kämpjäjäännöksen länsipää kuvattu länsilounaasta.

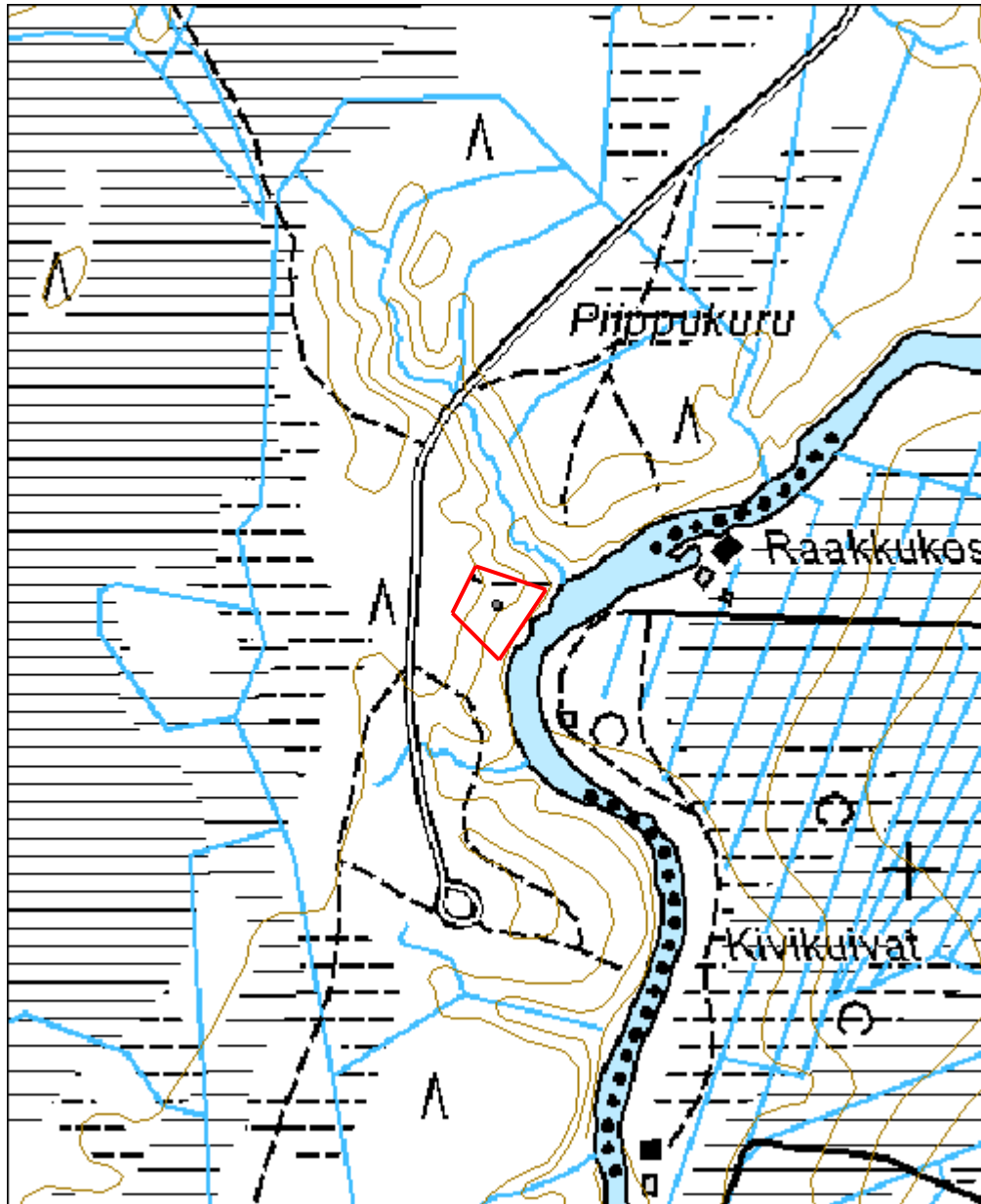


Maakellarin jäännös lounaasta.



Huussi kuvattu koillisesta.

Kohdetyyppi:	1 Asuinpaikat	Copyright:	© <i>Metsähallitus</i> 2008 © <i>Maanmittauslaitos</i> 1/MML/08
Koordinaatit:	X 7311234, Y 3522634, Z 185	Mittakaava:	1:5000



Talvikoski kämppä jäännös	MH-tunnus: 114796
----------------------------------	------------------------------

Kohdetyyppi:	1 Asuinpaikat	Haltija:	151 Metsätalous Pohjanmaa
Ajoitus:	7116 Uusi aika	Ylläpitäjä:	151 Metsätalous Pohjanmaa
Rakentamisvuosi:		Kunta:	615 Pudasjärvi
Lukumäärä:	1		

Koordinaattiselitys:		Geometria tuotettu:	4 Gps-mittaus, korjaamaton
Koordinaatit:	X 7307294, Y 3523021, Z 176	Löydöt:	

<i>Taustatiedot</i>
Kohde tarkastettiin inventoinnissa 22.6.2010, lähde Sutigis.
<i>Ympäristön kuvaus</i>
Tasanne joentörmän yläpuolella, rehevä sekametsä.
<i>Kohteen kuvaus</i>
Itä-länsi-suuntaisen rakennuksen jäännös, mitat 14 x 6 m; kaksiosainen; länsiosassa (8 x 6 m) matala maaperustus (leveys 40 - 60 cm, korkeus 10 - 20 cm), sen lounaisnurkassa pienen tulisijan jäännös (1,5 x 1,2 x 0,3 m), kaakkoisnurkassa pieni kuoppa. Itäosan seinän paikat ovat vain heikosti erotettavissa, koko on todennäköisesti 6 x 6 m; ei muita rakenteita. Rakennuksen länsipuolella kaksi epämääräistä kuoppaa. Kaikki rakenteet on aluskasvillisuuden peitossa, sisätilassa kasvaa eri-ikäisiä kuusia ja koivuja.
<i>Kohteen rajaus</i>
Kohde rajautuu pistemäisesti.
<i>Tulkinta</i>
Savottakämpä, tiedonanto Pentti Raiskio.
<i>Lisätietoja</i>

<i>Toimenpiteet</i>

<i>Tarkastukset</i>
Tila: 3 Toteutettu Laji: 6 Suojeluarvojen tarkastus Tarkastusvuosi: 2010
Tarkastuspvm: 22.6.2010 Tarkastaja: H.-P. Schulz
Kuvaus: Pudasjärvi kulttuuriperintöinventointi 2010

Viranomaisrekisterinro:	Kunto:	3 Huono
	Olotila:	2 Ei käytössä

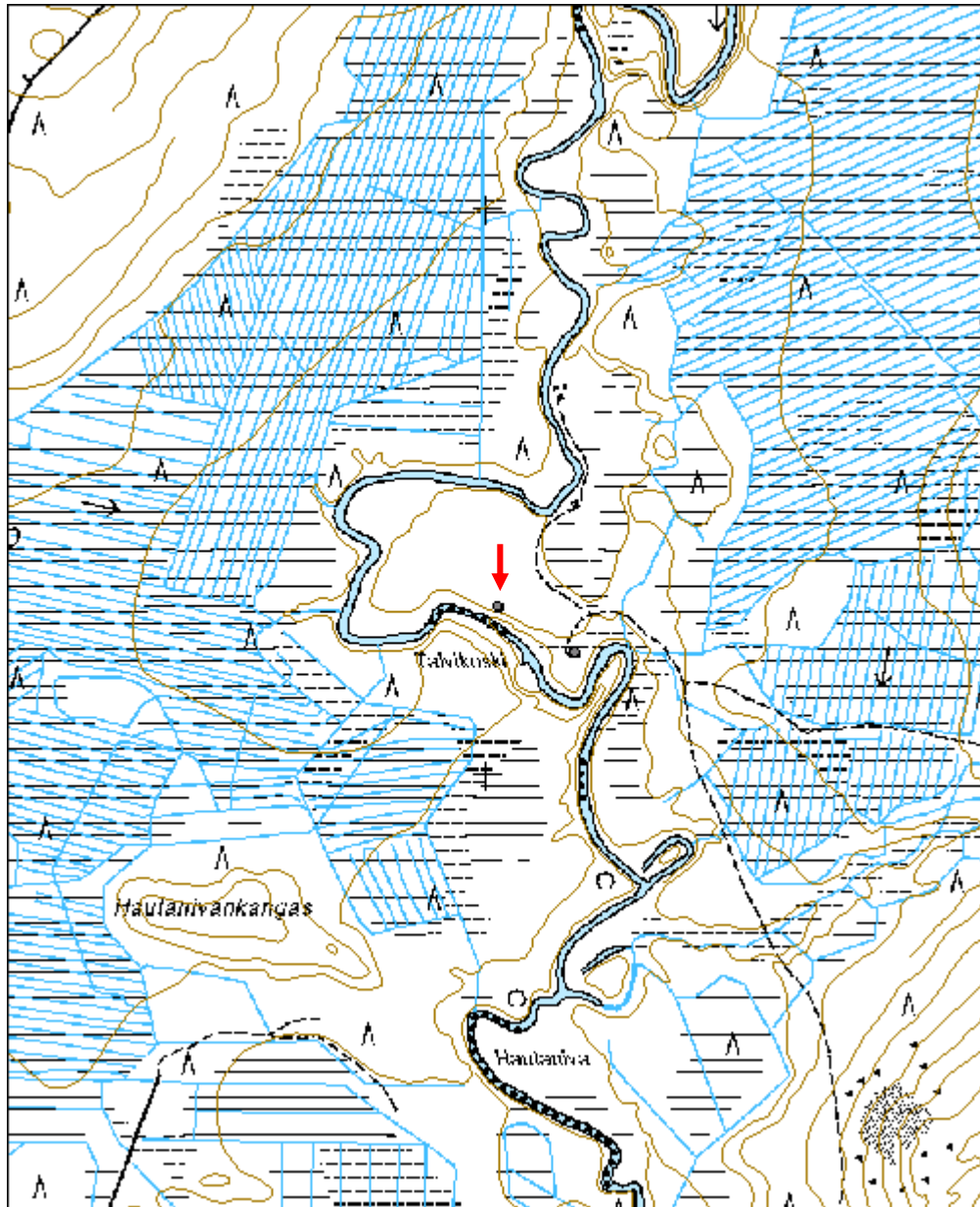
Arvotus:	8 Muu suojeluarvo	Kohteen suojelu:	9 Muu suojeluarvo
Selitys:		Selitys:	

Ympäristön suojelu:	0 Ei määritelty
Selitys:	



Yleiskuva kaakosta.

Kohdetyyppi:	1 Asuinpaikat	Copyright:	© Metsähallitus 2008 © Maanmittauslaitos 1/MML/08
Koordinaatit:	X 7307294, Y 3523021, Z 176	Mittakaava:	1:10000



Lihaoja heinälato jäännös	MH-tunnus: 114830
----------------------------------	------------------------------

Kohdetyyppi:	9 Valmistuspaikat/työpaikat	Haltija:	151 Metsätalous Pohjanmaa
Ajoitus:	7116 Uusi aika	Ylläpitäjä:	151 Metsätalous Pohjanmaa
Rakentamisvuosi:		Kunta:	615 Pudasjärvi
Lukumäärä:	1		

Koordinaattiselitys:		Geometria tuotettu:	4 Gps-mittaus, korjaamaton
Koordinaatit:	X 7306443, Y 3524912, Z 215	Löydöt:	

<i>Taustatiedot</i>
Kohde tarkastettiin inventoinnissa 22.6.2010, tiedonanto metsuri Pentti Raiskio.
<i>Ympäristön kuvaus</i>
Luoteeseen viettävä rinnesuo, koivikkoa, aluskasvillisuus heinää.
<i>Kohteen kuvaus</i>
Ladon jäännökset, pohjamitta 4 x 4 m; 89 hirsikertaa säilynyt, ei kattoa jäljellä; etuseinä sortunut; pitkä nurkka, koirankaula; rakenne on lahoamassa.
<i>Kohteen rajaus</i>
Kohde rajautuu pistemäisesti.
<i>Tulkinta</i>
Heinälato.
<i>Lisätietoja</i>

<i>Toimenpiteet</i>

<i>Tarkastukset</i>
Tila: 3 Toteutettu Laji: 6 Suojeluarvojen tarkastus Tarkastusvuosi: 2010 Tarkastuspm: 22.6.2010 Tarkastaja: H.-P. Schulz Kuvaus: Pudasjärvi kulttuuriperintöinventointi 2010

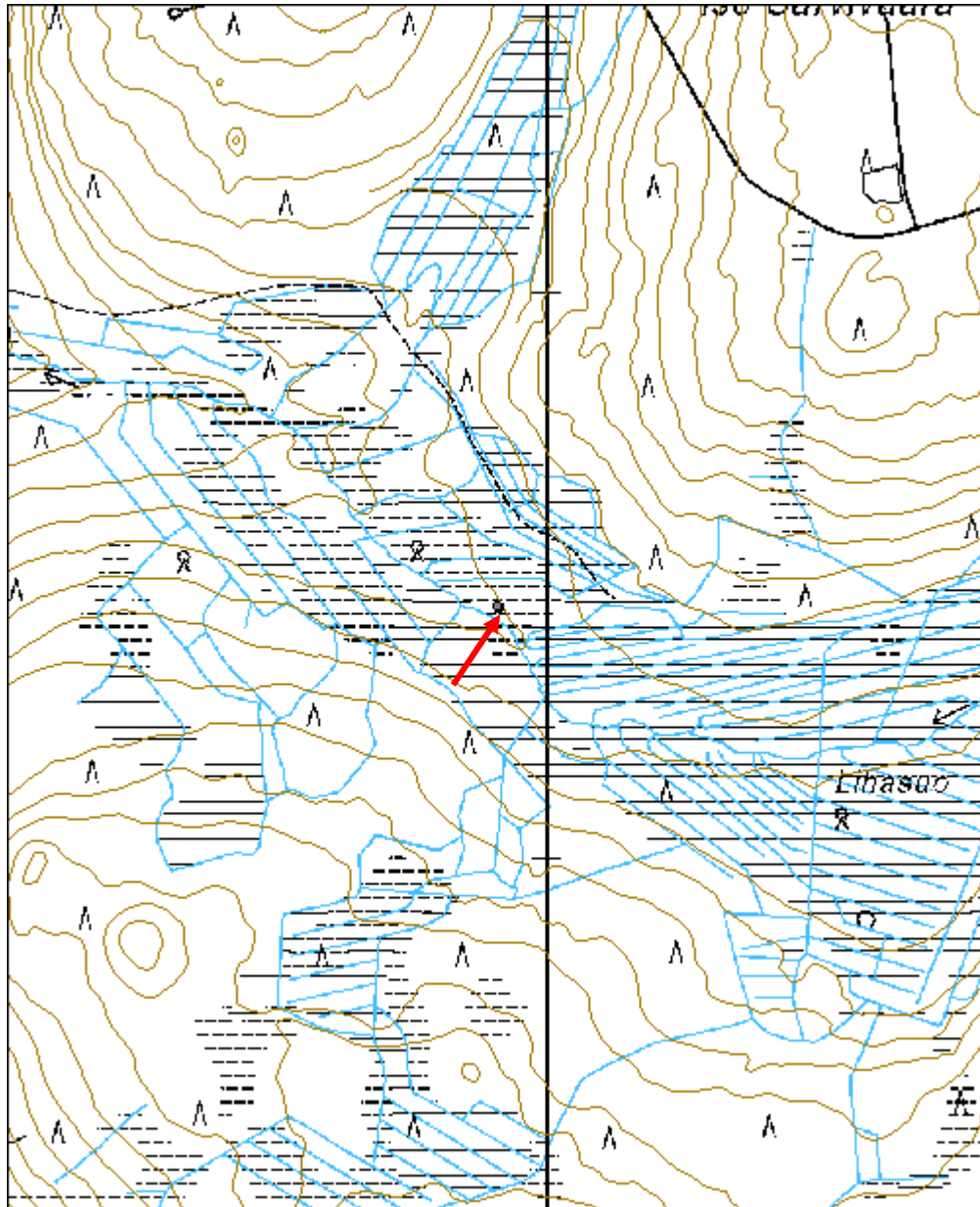
Viranomaisrekisterinro:		Kunto:	2 Keskinertainen
		Olotila:	2 Ei käytössä
Arvotus:	8 Muu suojeluarvo	Kohteen suojelu:	9 Muu suojeluarvo

Selitys:	Selitys:
Ympäristön suojelu:	0 Ei määritelty
Selitys:	



Yleiskuva etelästä.

Kohdetyyppi:	9 Valmistuspaikat/työpaikat	Copyright:	© Metsähallitus 2008 © Maanmittauslaitos 1/MML/08
Koordinaatit:	X 7306443, Y 3524912, Z 215	Mittakaava:	1:10000



Ruuhikoski mylly jäännös	MH-tunnus: 115461
---------------------------------	------------------------------

Kohdetyyppi:	9 Valmistuspaikat/työpaikat	Haltija:	151 Metsätalous Pohjanmaa
Ajoitus:	7116 Uusi aika	Ylläpitäjä:	151 Metsätalous Pohjanmaa
Rakentamisvuosi:		Kunta:	615 Pudasjärvi
Lukumäärä:	1		

Koordinaattiselitys:		Geometria tuotettu:	4 Gps-mittaus, korjaamaton
Koordinaatit:	X 7297863, Y 3516884, Z 150	Löydöt:	

<i>Taustatiedot</i>
Kohde tarkastettiin inventoinnissa 22.6.2010; lähde Sarajärven kylän paikallishistoria.
<i>Ympäristön kuvaus</i>
Tasainen jokiranta-alue, heinän/nurmen peitossa, joen ja myllyojan varassa kasvaa lehtipuita.
<i>Kohteen kuvaus</i>
Kaikki rakennukset on purettu; jäljellä on 110 m pitkä ja 2-4 m leveä myllyoja ja myllyn betoniperustukset joissa on sekä sahan että mylly ratasaltaat. Perustuksen mitat ovat 12 x 7 m ja korkeus 3 m. Perustuksen päällä on rakennettu laavu ja siihen kuuluva terassi, paikka on yksityisyrityksen käytössä; alue on aidattu.
<i>Kohteen rajaus</i>
Kohde rajautuu näkyvien jäänteiden mukaisesti.
<i>Tulkinta</i>
Ruuhikosken mylly ja saha (toiminta loppui 60-luvulla).
<i>Lisätietoja</i>

<i>Toimenpiteet</i>

<i>Tarkastukset</i>
Tila: 3 Toteutettu Laji: 6 Suojeluarvojen tarkastus Tarkastusvuosi: 2010
Tarkastuspvm: 22.6.2010 Tarkastaja: H.-P. Schulz
Kuvaus:

Viranomaisrekisterinro:	Kunto: 3 Huono
--------------------------------	-----------------------

Arvotus:	8 Muu suojeluarvo	Olotila:	2 Ei käytössä
Selitys:		Kohteen suojelu:	9 Muu suojeluarvo
Selitys:		Selitys:	
Ympäristön suojelu:	0 Ei määritelty		
Selitys:			

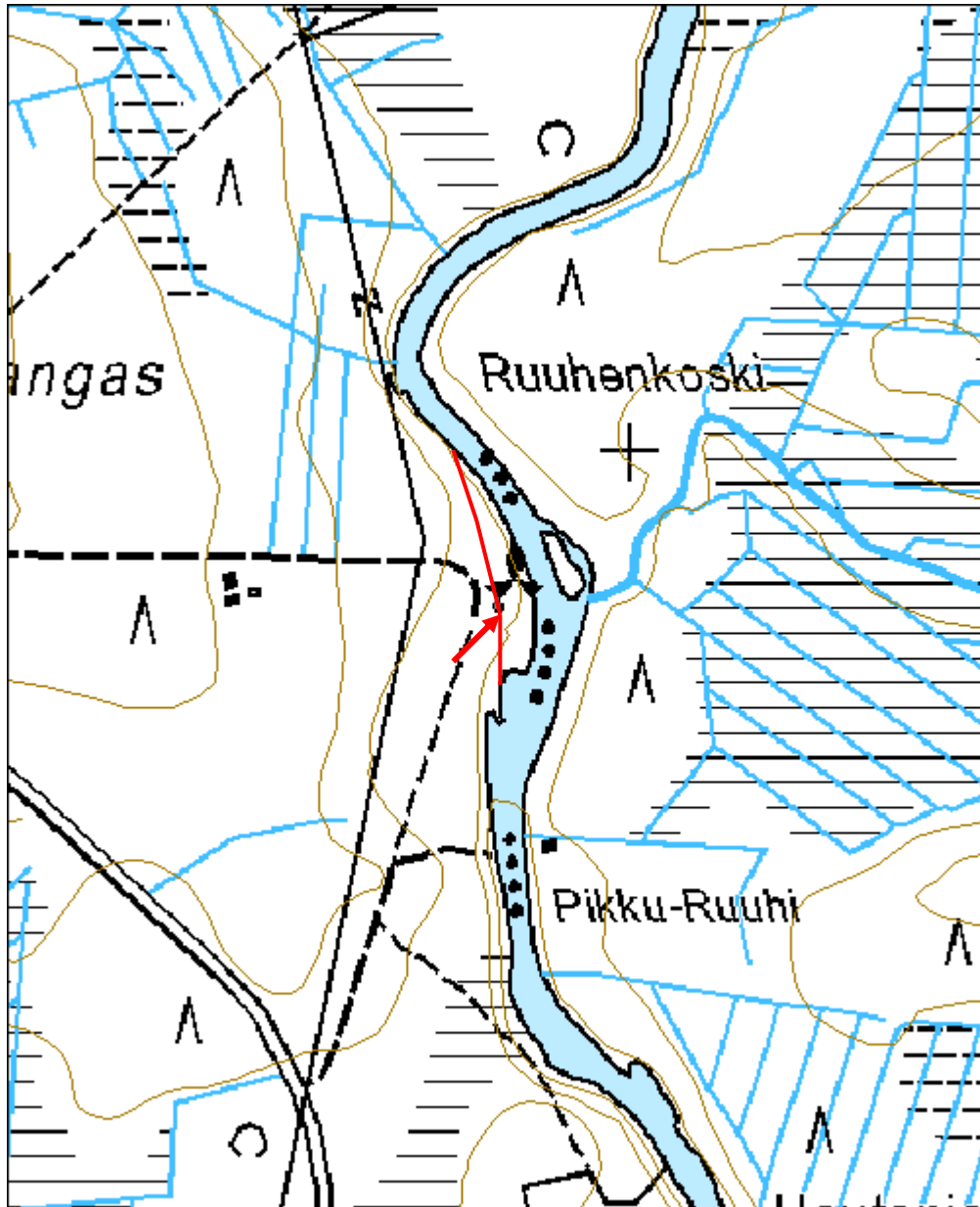


Myllyn perustukset kuvattu kaakosta.



Myllyojan eteläpääkuvattu luoteesta.

Kohdetyyppi:	9 Valmistuspaikat/työpaikat	Copyright:	© Metsähallitus 2008 © Maanmittauslaitos 1/MML/08
Koordinaatit:	X 7297863, Y 3516884, Z 150	Mittakaava:	1:5000



Periharju 1 poroerotusaita jäännös	MH-tunnus: 115483
---	------------------------------

Kohdetyyppi:	9 Valmistuspaikat/työpaikat	Haltija:	151 Metsätalous Pohjanmaa
Ajoitus:	7116 Uusi aika	Ylläpitäjä:	151 Metsätalous Pohjanmaa
Rakentamisvuosi:		Kunta:	615 Pudasjärvi
Lukumäärä:	1		

Koordinaattiselitys:		Geometria tuotettu:	4 Gps-mittaus, korjaamaton
Koordinaatit:	X 7292704, Y 3520034, Z 160	Löydöt:	

<i>Taustatiedot</i>
Kohde tarkastettiin inventoinnissa 22.6.2010, kohde on merkitty peruskartalle.
<i>Ympäristön kuvaus</i>
Hiekkatasanne harjun pohjoislaidalla, kuivaa mäntykangasta.
<i>Kohteen kuvaus</i>
Noin 22 x 18 m mittainen soikea aidan ympäröimä alue (kirnu), jossa kasvillisuus on kulunut. Aita (sekä lauta että riukukaita, naulattu) on suurimaksi osaksi sortunut. Alueen länsi- ja itäpuolella kaksi konttorin jäännöstä, mitat n 6 x 7 m, aidat sortuneet, itäpuolisella konttorilla noin puolet aitauksesta pystyssä. johdeaidat on purettu (toinen näistä on vielä merkitty peruskartalle; se lähti itäisen konttorin pohjoispuolelta itään/itäkoilliseen)
<i>Kohteen rajaus</i>
Kohde rajautuu näkyvien jäänteiden mukaisesti.
<i>Tulkinta</i>
Poroerotuspaikka.
<i>Lisätietoja</i>

<i>Toimenpiteet</i>

<i>Tarkastukset</i>
Tila: 3 Toteutettu Laji: 6 Suojeluarvojen tarkastus Tarkastusvuosi: 2010
Tarkastuspvm: 22.6.2010 Tarkastaja: H.-P. Schulz
Kuvaus: Pudasjärvi kulttuuriperintöinventointi 2010

Viranomaisrekisterinro:	Kunto: 3 Huono
--------------------------------	-----------------------

Arvotus:	8 Muu suojeluarvo	Olotila:	2 Ei käytössä
Selitys:		Kohteen suojelu:	9 Muu suojeluarvo
Selitys:		Selitys:	
Ympäristön suojelu:	0 Ei määritelty		
Selitys:			

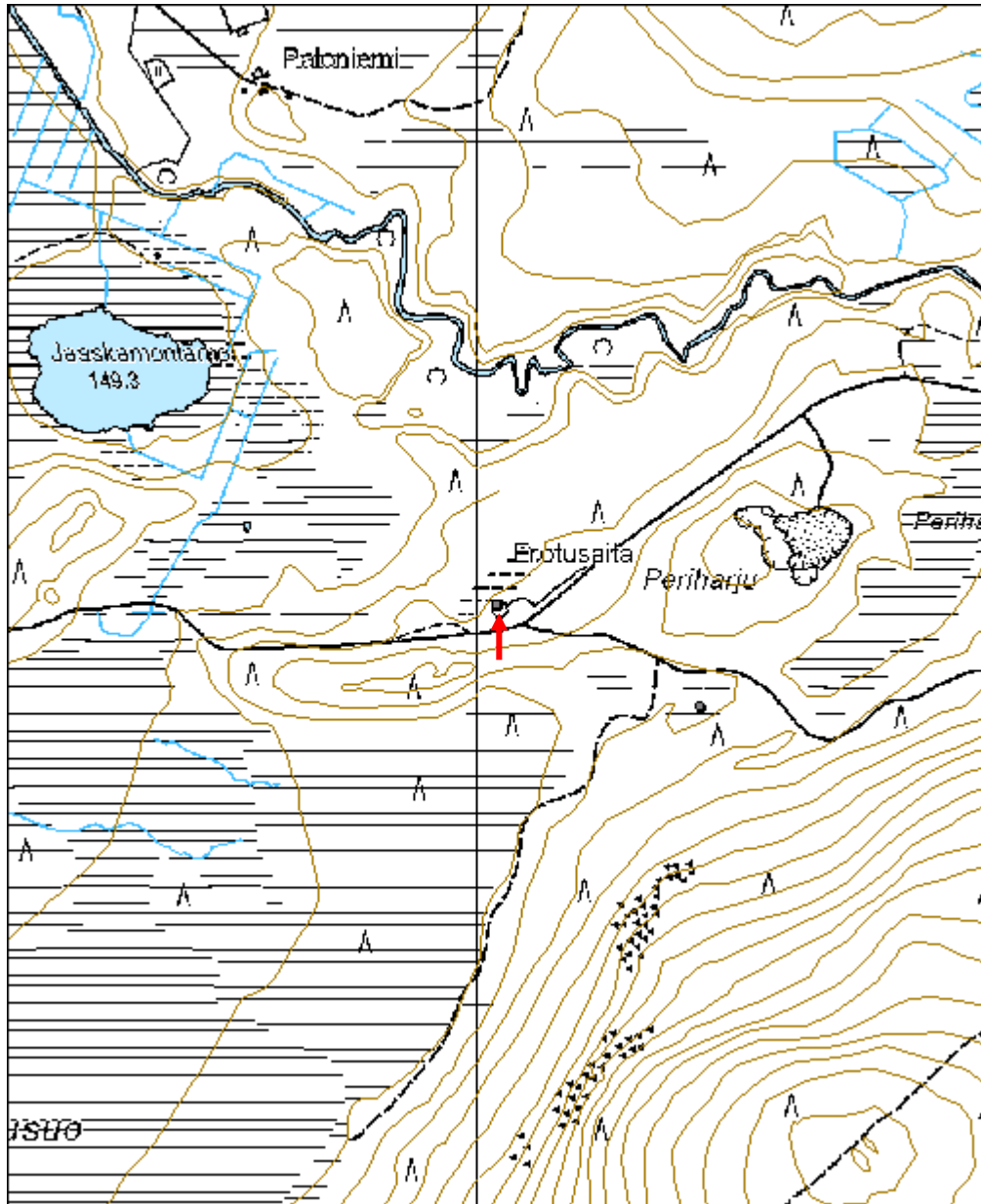


Yleiskuva kaakosta.



Kirnun länsipää kuvattu idästä.

Kohdetyyppi:	9 Valmistuspaikat/työpaikat	Copyright:	© Metsähallitus 2008 © Maanmittauslaitos 1/MML/08
Koordinaatit:	X 7292704, Y 3520034, Z 160	Mittakaava:	1:10000



Petäjävaara kämppä jäännös	MH-tunnus: 115521
-----------------------------------	------------------------------

Kohdetyyppi:	1 Asuinpaikat	Haltija:	151 Metsätalous Pohjanmaa
Ajoitus:	7116 Uusi aika	Ylläpitäjä:	151 Metsätalous Pohjanmaa
Rakentamisvuosi:		Kunta:	615 Pudasjärvi
Lukumäärä:	1		

Koordinaattiselitys:		Geometria tuotettu:	4 Gps-mittaus, korjaamaton
Koordinaatit:	X 7293327, Y 3521196, Z 162	Löydöt:	

<i>Taustatiedot</i>
Kohde tarkastettiin inventoinnissa 22.6.2010, tiedonanto metsuri Pentti Raiskio.
<i>Ympäristön kuvaus</i>
Hiekkainen tasanne vaaran luoteislaidalla, jokivarsimaisema; rehevä sekametsä, aluskasvillisuus sammalta, varpuja ja heinää.
<i>Kohteen kuvaus</i>
Lounais-koillis-suuntaisesta rakennuksesta on säilyneet vain maaperustukset (leveys 20-40 cm, korkeus 10-15 cm), mitat 13 x 8 m. Väliseinää tai oviaukkoa ei havaittavissa. Maaperustuksen päällä kasvaa nuoria kuusia.
<i>Kohteen rajaus</i>
Kohde rajautuu pistemäisesti.
<i>Tulkinta</i>
Savottakämpän jäännös, purettu; tiedonanto Pentti Raiskio.
<i>Lisätietoja</i>

<i>Toimenpiteet</i>

<i>Tarkastukset</i>
Tila: 3 Toteutettu Laji: 6 Suojeluarvojen tarkastus Tarkastusvuosi: 2010 Tarkastuspm: 22.6.2010 Tarkastaja: H.-P. Schulz Kuvaus: Pudasjärvi kulttuuriperintöinventointi 2010

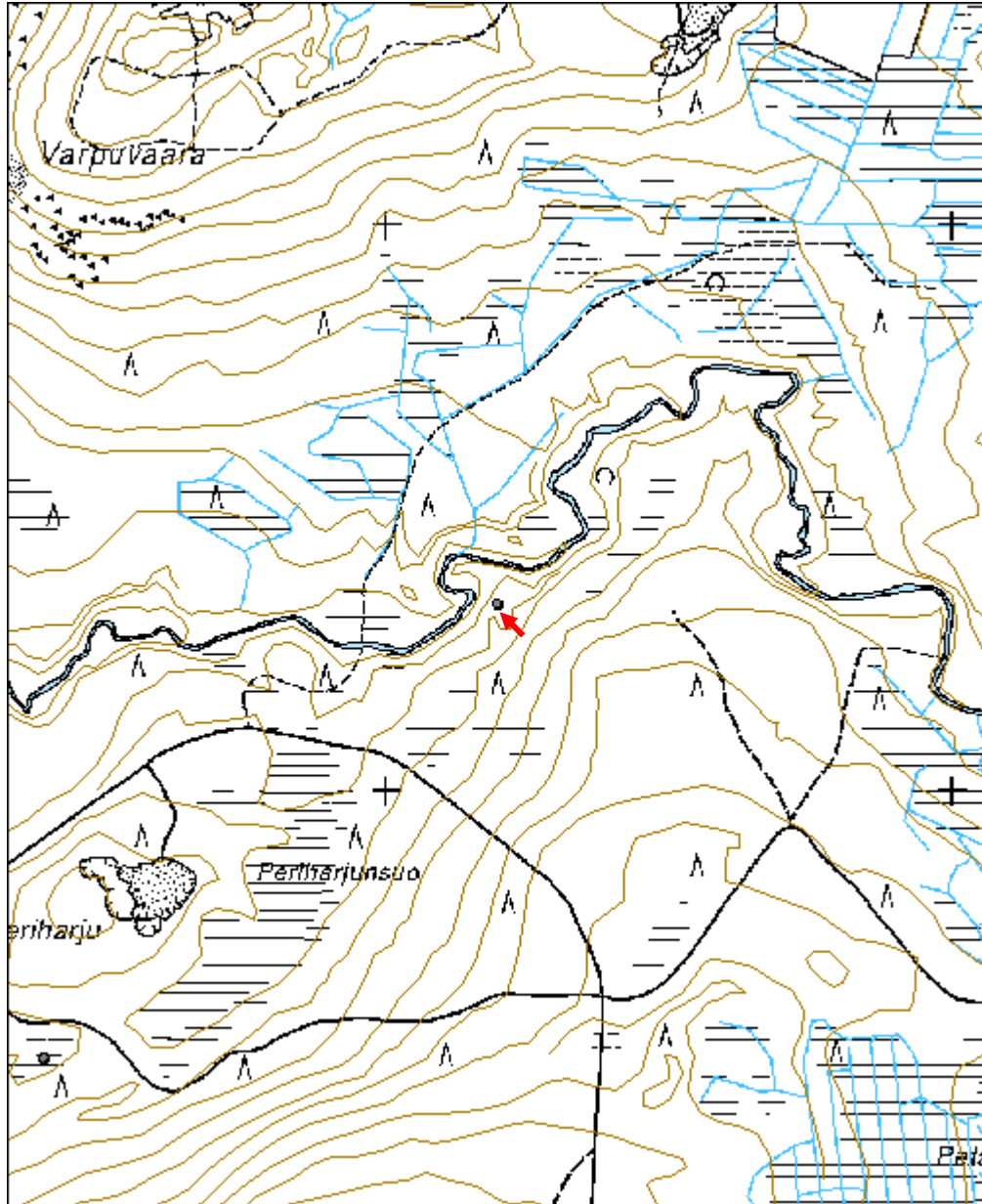
Viranomaisrekisterinro:		Kunto:	3 Huono
Arvotus:	8 Muu suojeluarvo	Olotila:	2 Ei käytössä
		Kohteen suojelu:	9 Muu suojeluarvo

Selitys:	Selitys:
Ympäristön suojelu:	0 Ei määritely
Selitys:	



Yleiskuva etelästä

Kohdetyyppi:	1 Asuinpaikat	Copyright:	© Metsähallitus 2008 © Maanmittauslaitos 1/MML/08
Koordinaatit:	X 7293327, Y 3521196, Z 162	Mittakaava:	1:10000



Kuulealampi pitkospuut	MH-tunnus: 115541
-------------------------------	-----------------------------

Kohdetyyppi:	13 Liikennekohteet	Haltija:	151 Metsätalous Pohjanmaa
Ajoitus:	7116 Uusi aika	Ylläpitäjä:	151 Metsätalous Pohjanmaa
Rakentamisvuosi:		Kunta:	615 Pudasjärvi
Lukumäärä:	1		

Koordinaattiselitys:		Geometria tuotettu:	4 Gps-mittaus, korjaamaton
Koordinaatit:	X 7300247, Y 3521301, Z 167	Löydöt:	

<i>Taustatiedot</i>
Kohde tarkastettiin inventoinnissa 22.6.2010; tiedonanto metsuri Pentti Raiskio.
<i>Ympäristön kuvaus</i>
Tasainen rämettynyt suoalue paikoitellen tiheä pensaikkaa ja puustoa; ojitettu
<i>Kohteen kuvaus</i>
Pitkospuiden jäännökset havaittiin vain kahdessa kohdassa, etäisyys 10 m toisistaan. Kaksi vierekkäistä kirveellä työstettyä puuta, läpileikkaus miltei neliömäinen. Ojituksen takia suo on rämettynyt ja pensaikon ja pienten puiden peittämä.
<i>Kohteen rajaus</i>
Kohde rajautuu pistemäisesti.
<i>Tulkinta</i>
Pentti Raiskion mukaan pitkospuut oli n. 25 vuotta sitten vielä paremmin havaittavissa ja ne kulki Ruuhensuontien itäpuoliselta harjanteelta Kuulealammelle päin.
<i>Lisätietoja</i>

<i>Toimenpiteet</i>

<i>Tarkastukset</i>
Tila: 3 Toteutettu Laji: 6 Suojeluarvojen tarkastus Tarkastusvuosi: 2010
Tarkastuspm: 22.6.2010 Tarkastaja: H.-P. Schulz
Kuvaus: Pudasjärvi kulttuuriperintöinventointi 2010

Viranomaisrekisterinro:		Kunto:	3 Huono
		Olotila:	2 Ei käytössä
Arvotus:	8 Muu suojeluarvo	Kohteen suojelu:	9 Muu suojeluarvo

Selitys:	Selitys:
Ympäristön suojelu:	0 Ei määritely
Selitys:	

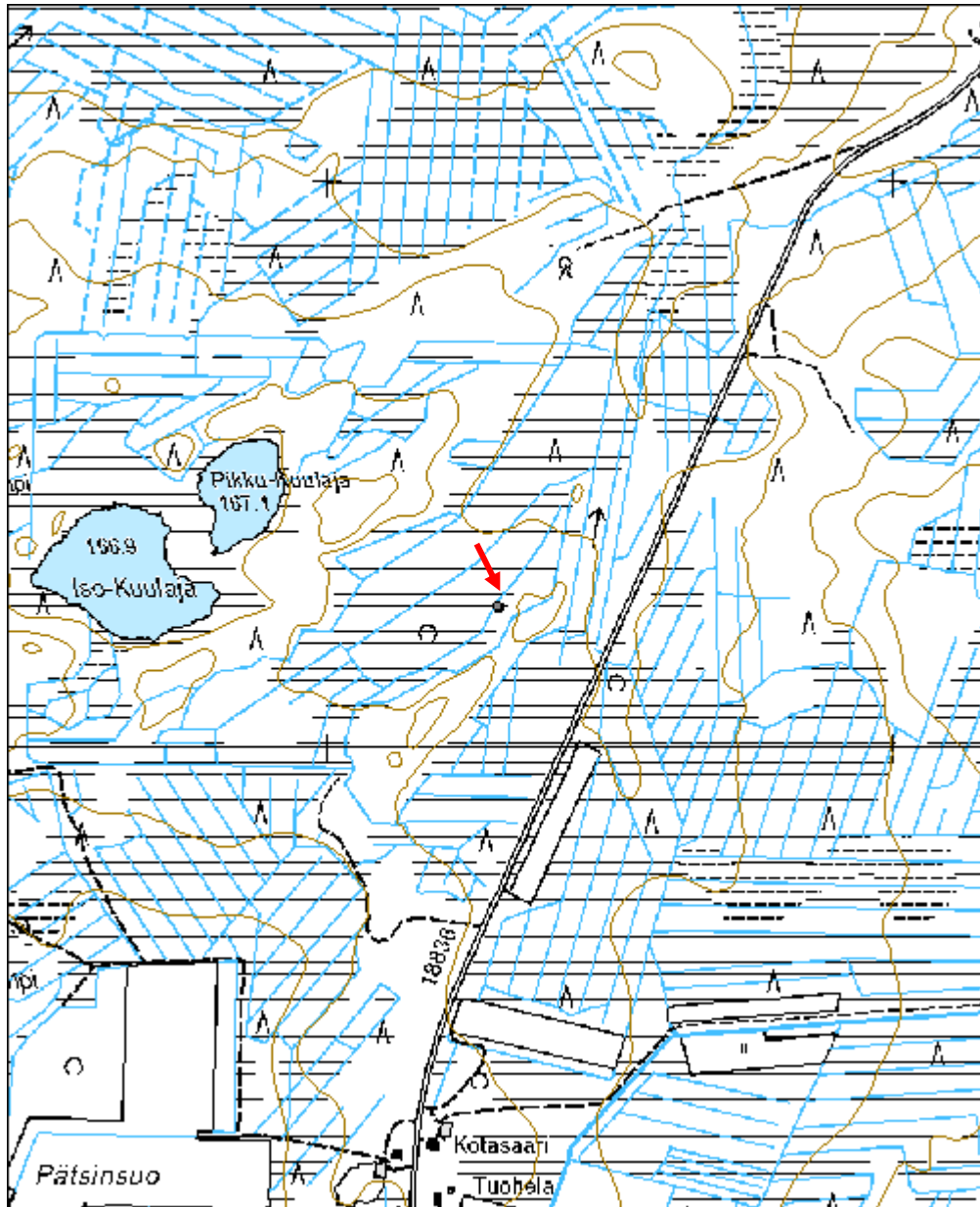


Lähikuva itäkaakosta.



Lähikuva ylhäältä.

Kohdetyyppi:	13 Liikennekohteet	Copyright:	© Metsähallitus 2008 © Maanmittauslaitos 1/MML/08
Koordinaatit:	X 7300247, Y 3521301, Z 167	Mittakaava:	1:10000



Pitämäsuo kämpppä jäännös	MH-tunnus: 115697
----------------------------------	------------------------------

Kohdetyyppi:	1 Asuinpaikat	Haltija:	151 Metsätalous Pohjanmaa
Ajoitus:	7116 Uusi aika	Ylläpitäjä:	151 Metsätalous Pohjanmaa
Rakentamisvuosi:		Kunta:	615 Pudasjärvi
Lukumäärä:	1		

Koordinaattiselitys:		Geometria tuotettu:	4 Gps-mittaus, korjaamaton
Koordinaatit:	X 7297218, Y 3510586, Z 159	Löydöt:	

<i>Taustatiedot</i>
Kohde tarkastettiin inventoinnissa 23.6.2010; tiedonanto metsuri Pentti Raiskio.
<i>Ympäristön kuvaus</i>
Pieni tasanne mäen kaakkoislaidalla, suon ympäröimä. alueella kasvaa kuusta, mäntyä ja jonkun verran koivua, rehevä aluskasvillisuus.
<i>Kohteen kuvaus</i>
Lounas-koillis-suuntaisen rakennuksen jäännökset, mitat 7,5 x 4 m. Alin lahonnut hirsikerta jäljellä, pitkä nurkka, koirankaula. Oven paikka ei selvinnyt, sisätilassa on joitakin niskahirsiiä säilyneet (melko lahoja), sekä jäännöksiä peltiunista. Muita rakenteita ei havaittu.
<i>Kohteen rajaus</i>
Kohde rajautuu pistemäisesti.
<i>Tulkinta</i>
Pentti Raiskion mukaan rakennus oli heinämiesten kämpppä.
<i>Lisätietoja</i>

<i>Toimenpiteet</i>

<i>Tarkastukset</i>
Tila: 3 Toteutettu Laji: 6 Suojeluarvojen tarkastus Tarkastusvuosi: 2010
Tarkastuspvm: 23.6.2010 Tarkastaja: H.-P. Schulz
Kuvaus: Pudasjärvi kulttuuriperintöinventointi 2010

Viranomaisrekisterinro:		Kunto:	3 Huono
		Olotila:	2 Ei käytössä
Arvotus:	8 Muu suojeluarvo	Kohteen	9 Muu suojeluarvo

Selitys:	suojelu: Selitys:
Ympäristön suojelu:	0 Ei määritelty
Selitys:	

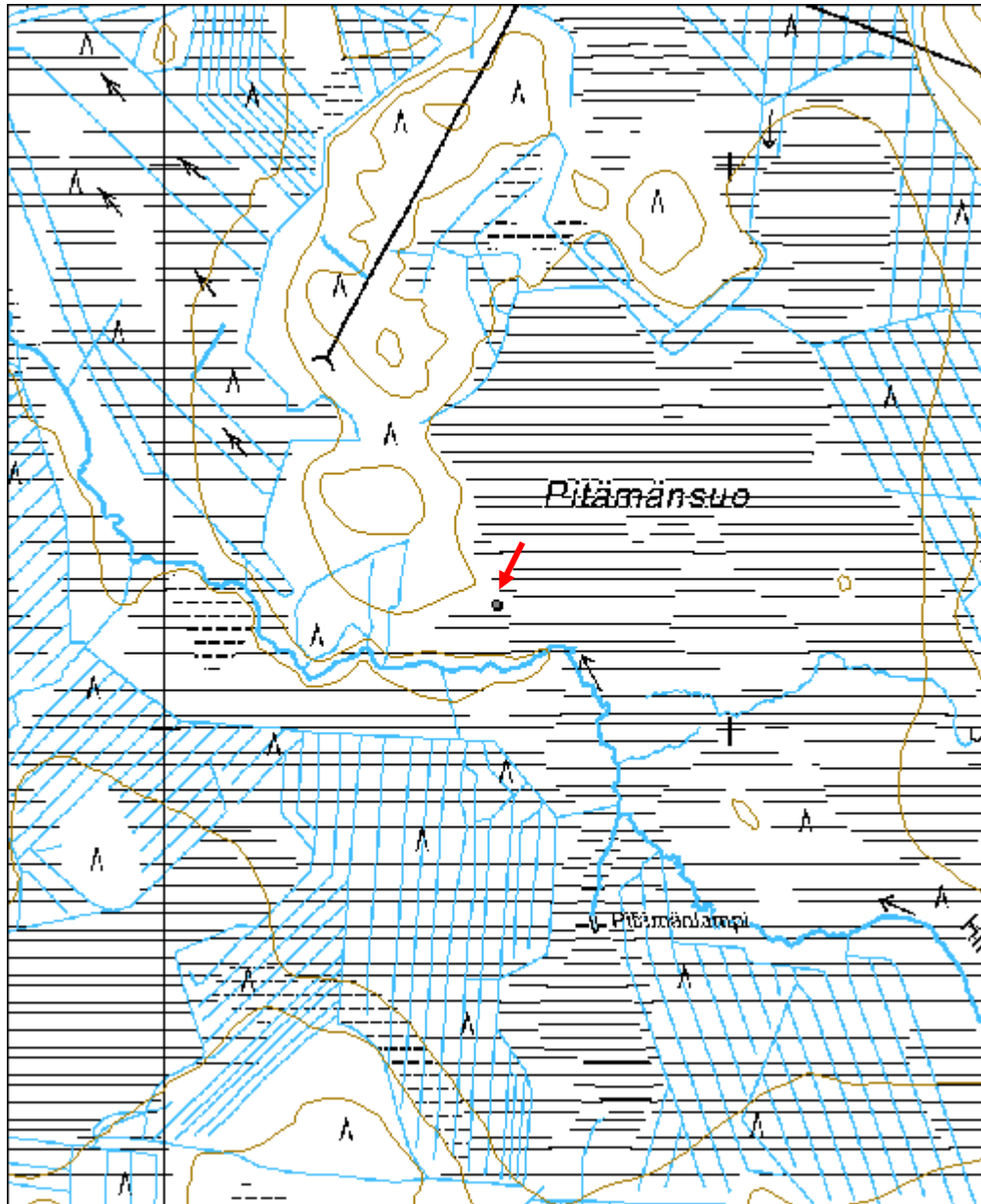


Yleiskuva etelästä.



Yleiskuva pohjoisesta.

Kohdetyyppi:	1 Asuinpaikat	Copyright:	© Metsähallitus 2008 © Maanmittauslaitos 1/MML/08
Koordinaatit:	X 7297218, Y 3510586, Z 159	Mittakaava:	1:10000



35300 Nikunjärven ja Valkiaisen ranta-asemakaava, Kangasjärvi hangasaita jäännös	MH-tunnus: 115781
---	------------------------------

Kohdetyyppi:	99 Muu/määrittelemätön	Haltija:	151 Metsätalous Pohjanmaa
Ajoitus:	7116 Uusi aika	Ylläpitäjä:	151 Metsätalous Pohjanmaa
Rakentamisvuosi:		Kunta:	615 Pudasjärvi
Lukumäärä:	1		

Koordinaattiselitys:		Geometria tuotettu:	4 Gps-mittaus, korjaamaton
Koordinaatit:	X 7261735, Y 3527635, Z 167	Löydöt:	

<i>Taustatiedot</i>
Kohde löydettiin inventoinnissa 30.6.2010.
<i>Ympäristön kuvaus</i>
Tasainen hiekka-alue lammen itäpuolella, rehevätkö kangas, jossa kasvaa kuusia ja mäntyjä
<i>Kohteen kuvaus</i>
Yksinkertainen riukuaita, luoteis-kaakkois-suuntainen, melko suora; tolpat n 4 m välein, niihin on naulattu vaakasuuntaiset riu'ut; aidan korkeus n 80 cm, jäljellä oleva pituus n. 120 m; aita on suorimmaksi osaksi kaatunut ja lahoamassa.
<i>Kohteen rajaus</i>
Kohde rajautuu linjamaisesti näkyvien jäänteiden mukaisesti.
<i>Tulkinta</i>
Hangasaita.
<i>Lisätietoja</i>

<i>Toimenpiteet</i>

<i>Tarkastukset</i>
Tila: 3 Toteutettu Laji: 6 Suojeluarvojen tarkastus Tarkastusvuosi: 2010 Tarkastuspvm: 30.6.2010 Tarkastaja: H.-P. Schulz Kuvaus: Pudasjärvi kulttuuriperintöinventointi 2010

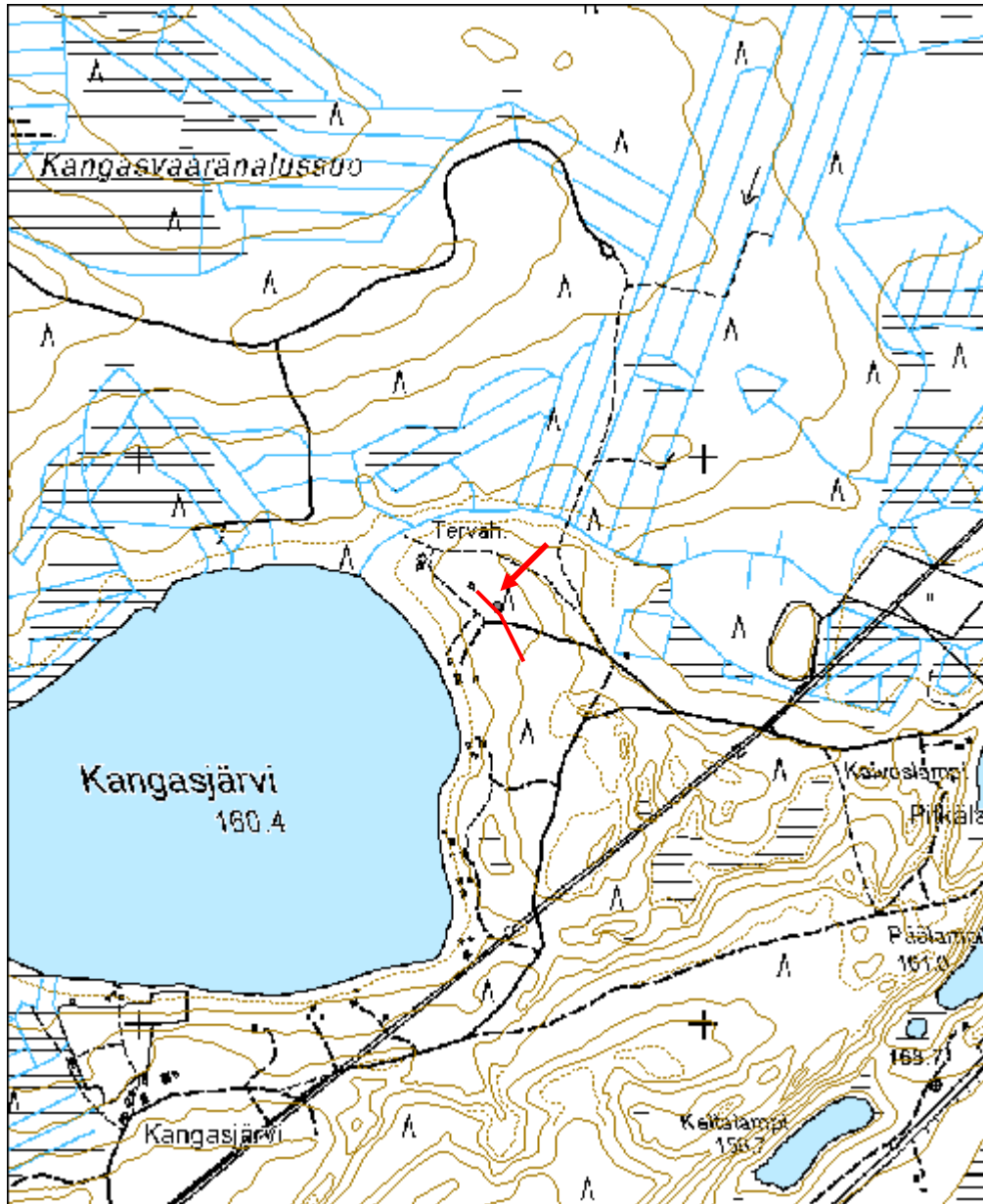
Viranomaisrekisterinro:	Kunto: 3 Huono
--------------------------------	-----------------------

Arvotus:	8 Muu suojeluarvo	Olotila:	2 Ei käytössä
Selitys:		Kohteen suojelu:	9 Muu suojeluarvo
Ympäristön suojelu:	0 Ei määritelty	Selitys:	
Selitys:			



Yleiskuva kaakosta.

Kohdetyyppi:	99 Muu/määrittelemätön	Copyright:	© Metsähallitus 2008 © Maanmittauslaitos 1/MML/08
Koordinaatit:	X 7261735, Y 3527635, Z 167	Mittakaava:	1:10000



Pihlajalampi 2 poroaita jäännös	MH-tunnus: 116021
--	------------------------------

Kohdetyyppi:	9 Valmistuspaikat/työpaikat	Haltija:	151 Metsätalous Pohjanmaa
Ajoitus:	7116 Uusi aika	Ylläpitäjä:	151 Metsätalous Pohjanmaa
Rakentamisvuosi:		Kunta:	615 Pudasjärvi
Lukumäärä:	1		

Koordinaattiselitys:		Geometria tuotettu:	4 Gps-mittaus, korjaamaton
Koordinaatit:	X 7277700, Y 3524105, Z 184	Löydöt:	

<i>Taustatiedot</i>
Kohde löytyi inventoinnissa 1.7.2010.
<i>Ympäristön kuvaus</i>
Harjujaksoon kuuluva hiekkainen tasanne vanhan rantatörmän yläpuolella; kuivaa mäntykangasta. Harvennettu kasvatusmetsä.
<i>Kohteen kuvaus</i>
Kelotynkään naulattuja riukuja (5 kpl), vieressä maassa muutama riuku lisää. Vieressä on metsäkoneura,
<i>Kohteen raja</i>
Kohde rajautuu pistemäisesti.
<i>Tulkinta</i>
Poroaidan jäännös, (ei kuuluu topografian ja etäisyyden perusteella poroerotusaidan Pihlajalampi 1 (kohde 38341) yhteyteen).
<i>Lisätietoja</i>

<i>Toimenpiteet</i>

<i>Tarkastukset</i>
Tila: 3 Toteutettu Laji: 6 Suojeluarvojen tarkastus Tarkastusvuosi: 2010
Tarkastuspv: 1.7.2010 Tarkastaja: H.-P. Schulz
Kuvaus: Pudasjärvi kulttuuriperintöinventointi 2010

Viranomaisrekisterinro:	Kunto:	3 Huono
	Olotila:	2 Ei käytössä

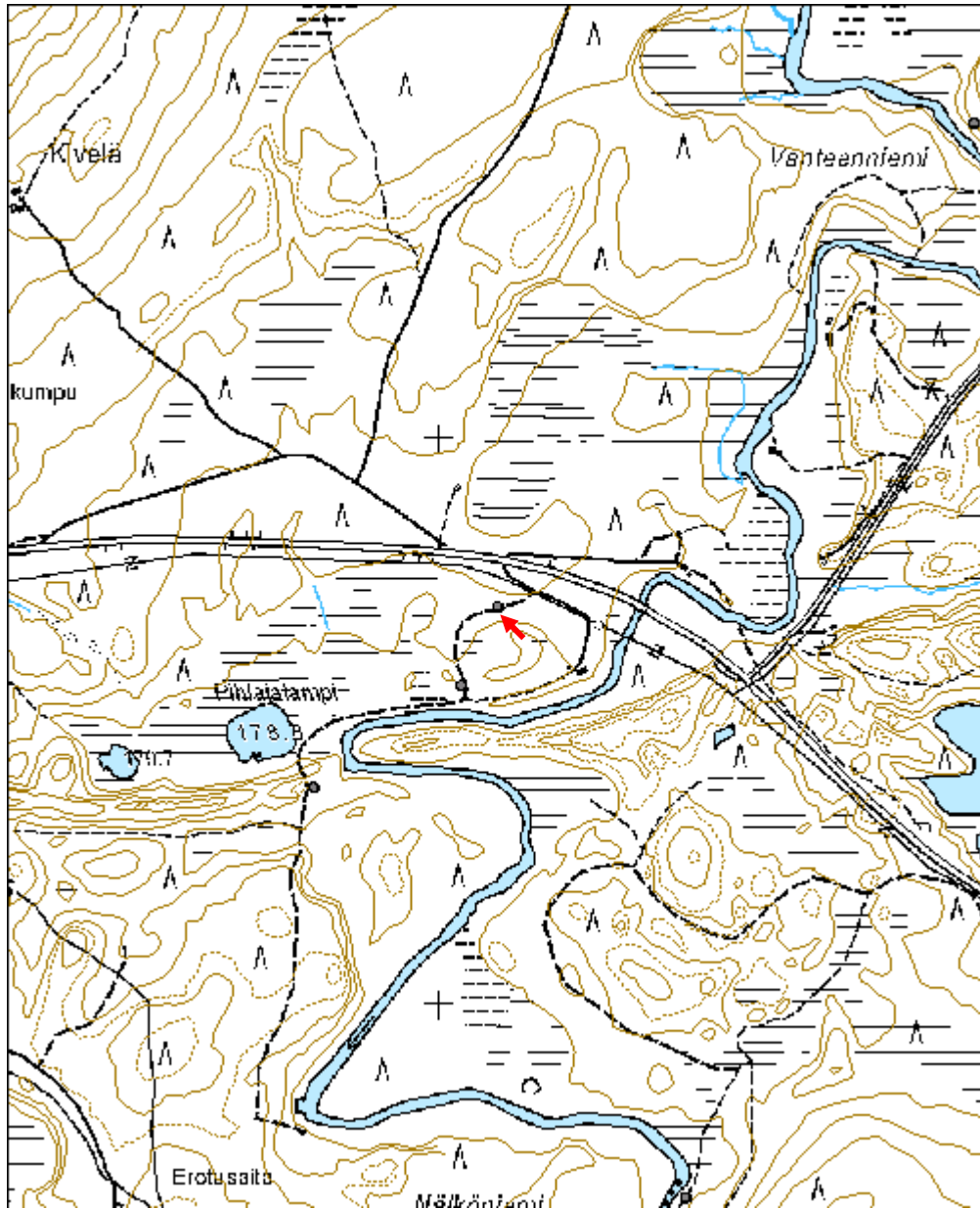
Arvotus:	8 Muu suojeluarvo	Kohteen suojelu:	9 Muu suojeluarvo
Selitys:		Selitys:	

Ympäristön suojelu:	0 Ei määritelty
Selitys:	



Aidan jäännökset kuvattu koillisesta.

Kohdetyyppi:	9 Valmistuspaikat/työpaikat	Copyright:	© Metsähallitus 2008 © Maanmittauslaitos 1/MML/08
Koordinaatit:	X 7277700, Y 3524105, Z 184	Mittakaava:	1:10000



Alakangas poroaita jäännös	MH-tunnus: 116312
-----------------------------------	------------------------------

Kohdetyyppi:	9 Valmistuspaikat/työpaikat	Haltija:	151 Metsätalous Pohjanmaa
Ajoitus:	7116 Uusi aika	Ylläpitäjä:	151 Metsätalous Pohjanmaa
Rakentamisvuosi:		Kunta:	615 Pudasjärvi
Lukumäärä:	1		

Koordinaattiselitys:		Geometria tuotettu:	4 Gps-mittaus, korjaamaton
Koordinaatit:	X 7259852, Y 3524512, Z 157	Löydöt:	

<i>Taustatiedot</i>
Kohde löytyi inventoinnissa 12.7.2010.
<i>Ympäristön kuvaus</i>
Tasainen kuiva hiekkakangas, puusto mäntyä, nuorta kasvatusmetsä.
<i>Kohteen kuvaus</i>
Toimiva poroerotuspaikka ja johdinaidat; länsimäisen johdin aidan kohdalla oli parin sadan metrin matkalla jäännöksiä vanhemmasta poroaidasta, osittain aidan riu'ut olivat kasattu, osittain aita oli sortuneena maassa. (pystytolpat, joihin oli naulattu vaakariukuja)
<i>Kohteen rajaus</i>
Kohde rajautuu linjamaisesti näkyvien jäänteiden mukaisesti.
<i>Tulkinta</i>
Poroaidan jäännökset.
<i>Lisätietoja</i>

<i>Toimenpiteet</i>

<i>Tarkastukset</i>
Tila: 3 Toteutettu Laji: 6 Suojeluarvojen tarkastus Tarkastusvuosi: 2010 Tarkastuspvm: 12.7.2010 Tarkastaja: H.-P. Schulz Kuvaus: Pudasjärvi kulttuuriperintöinventointi 2010

Viranomaisrekisterinro:		Kunto:	3 Huono
Arvotus:	8 Muu suojeluarvo	Olotila:	2 Ei käytössä
		Kohteen	9 Muu suojeluarvo

Selitys:	suojelu: Selitys:
Ympäristön suojelu:	0 Ei määritelty
Selitys:	

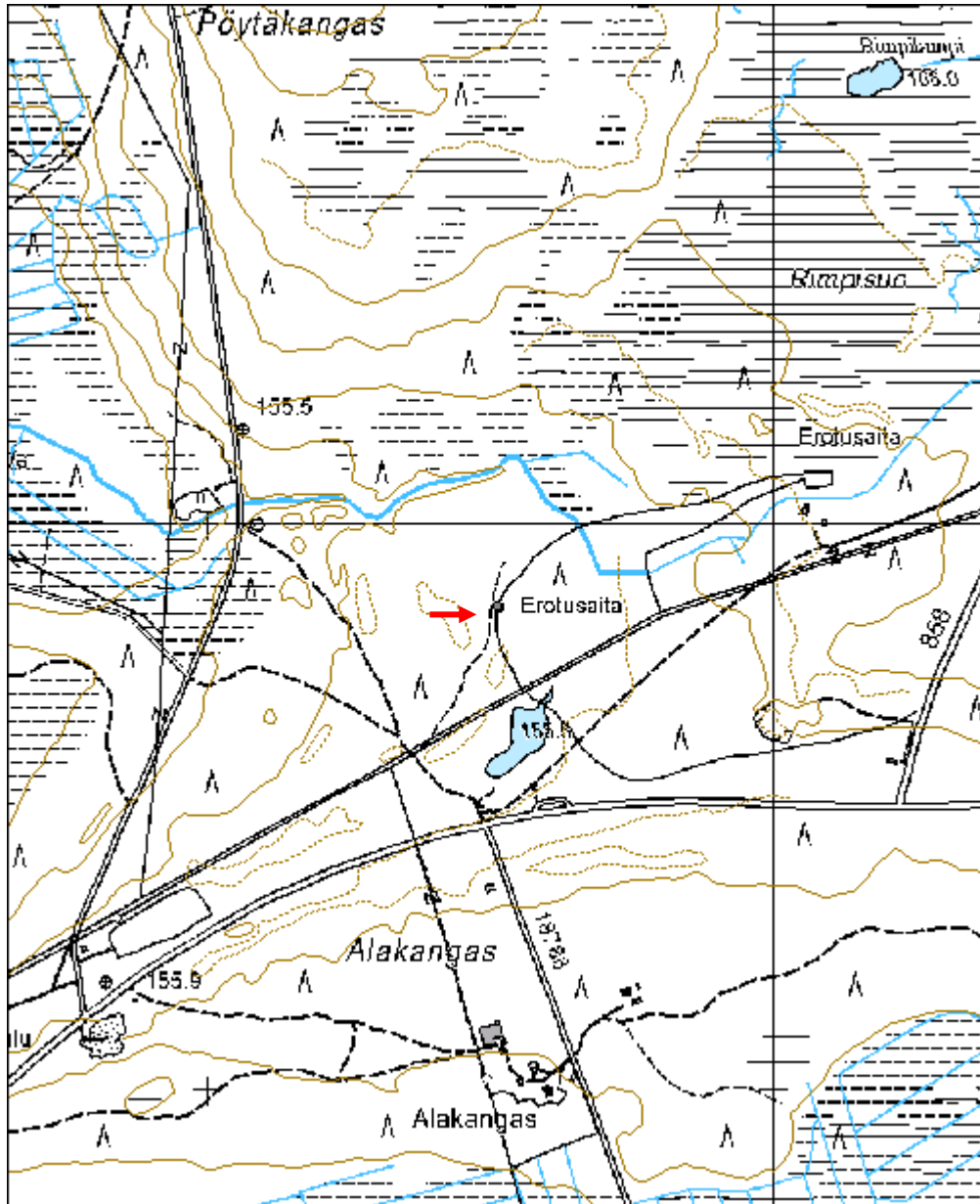


Johdinaita jäännös, jonka riu'ut on kasattu, etelästä



Sortunut johdinaita, kaakosta.

Kohdetyyppi:	9 Valmistuspaikat/työpaikat	Copyright:	© Metsähallitus 2008 © Maanmittauslaitos 1/MML/08
Koordinaatit:	X 7259852, Y 3524512, Z 157	Mittakaava:	1:10000



Kellarilampi pitkospuut	MH-tunnus: 116454
--------------------------------	------------------------------

Kohdetyyppi:	0 Ei määritelty	Haltija:	151 Metsätalous Pohjanmaa
Ajoitus:	7116 Uusi aika	Ylläpitäjä:	151 Metsätalous Pohjanmaa
Rakentamisvuosi:		Kunta:	615 Pudasjärvi
Lukumäärä:			

Koordinaattiselitys:		Geometria tuotettu:	4 Gps-mittaus, korjaamaton
Koordinaatit:	X 7277055, Y 3526774, Z 197	Löydöt:	

<i>Taustatiedot</i>
Kohde löytyi inventoinnissa 13.7.2010
<i>Ympäristön kuvaus</i>
Pieni suoalue lammen kaakkoispuolella kahden niemekkeen välissä. Pitkospuiden kohdalla rämeytynyt.
<i>Kohteen kuvaus</i>
Pitkospuut, kokonaispituus 50 m, yhdistävät kaksi niemekettä. Pitkospuita on kaksi vierekkäin. Ne on tehty kirveellä veistetyistä hirsistä ja ovat melko lahonneet. Alkuperäistä kiinnitystä ei havaittu, todennäköisesti myöhemmin noin 8 tuuman nauloilla kiinnitetty alla oleviin poikittaisiin pyöreisiin hirsiiin.
<i>Kohteen rajaus</i>
kohde rajautuu linjamaisesti näkyvien jäänteiden mukaisesti.
<i>Tulkinta</i>
Pitkospuut
<i>Lisätietoja</i>

<i>Toimenpiteet</i>

<i>Tarkastukset</i>
Tila: 3 Toteutettu Laji: 6 Suojeluarvojen tarkastus Tarkastusvuosi: 2010
Tarkastuspvm: 13.7.2010 Tarkastaja: H.-P. Schulz
Kuvaus: Pudasjärvi kulttuuriperintöinventointi 2010

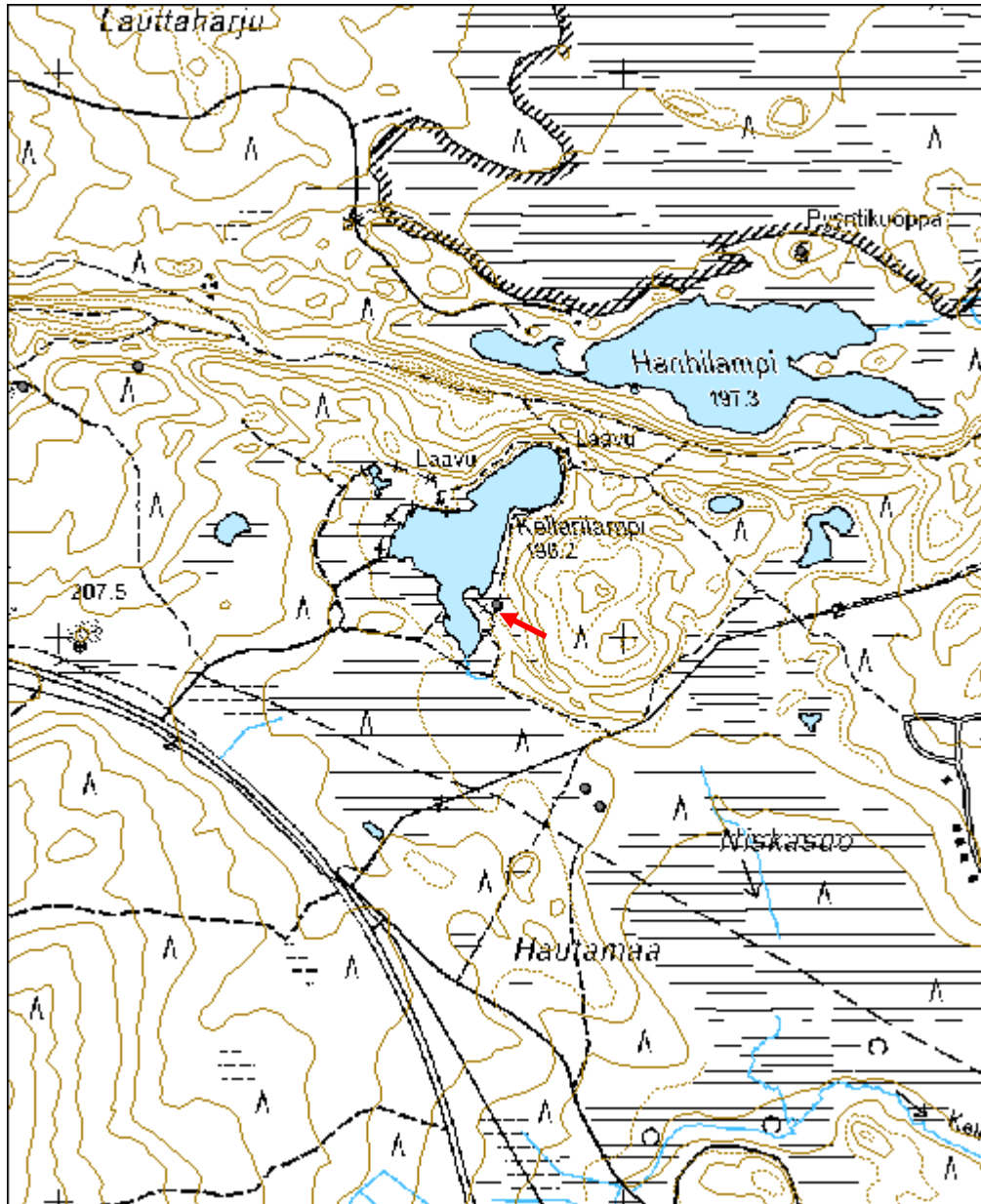
Viranomaisrekisterinro:		Kunto:	2 Keskinertainen
		Olotila:	2 Ei käytössä
Arvotus:	0 Ei määritelty	Kohteen	0 Ei määritelty

Selitys:	suojelu: Selitys:
Ympäristön suojelu:	0 Ei määritelty
Selitys:	



Yleiskuva etelälounaasta.

Kohdetyyppi:		Copyright:	© Metsähallitus 2008 © Maanmittauslaitos 1/MML/08
Koordinaatit:	X 7277055, Y 3526774, Z 197	Mittakaava:	1:10000



Isokuru taimikellari	MH-tunnus: 116521
-----------------------------	------------------------------

Kohdetyyppi:	9 Valmistuspaikat/työpaikat	Haltija:	151 Metsätalous Pohjanmaa
Ajoitus:	7116 Uusi aika	Ylläpitäjä:	151 Metsätalous Pohjanmaa
Rakentamisvuosi:		Kunta:	615 Pudasjärvi
Lukumäärä:	1		

Koordinaattiselitys:		Geometria tuotettu:	4 Gps-mittaus, korjaamaton
Koordinaatit:	X 7282476, Y 3523211, Z 280	Löydöt:	

Taustatiedot

Kohde löytyi inventoinnissa 15.7.2010.

Ympäristön kuvaus

Jokitörmä, rehevä jokivarsikasvillisuus, puusto pääosin koivuja, joitakin muita lehtipuita ja kuusia.

Kohteen kuvaus

Kellarimainen rakennelma, 6 m pitkä, 1,8 m leveä ja 0,8 m syvä kuoppa; jonka reunat on laudalla vuorattu. Pohjassa on runsaasti lautaa, ilmeisesti peräisin sortuneesta kattorakennelmasta, pohja on sammalen peitossa.

Kohteen rajaus

Kohde rajautuu pistemäisesti.

Tulkinta

Taimikellari; ylempänä, missä nykyään on kota ja parkkialue, oli aikaisemmin metsäkamppä, joka purettiin.

Lisätietoja

Toimenpiteet

Tarkastukset

Tila: 3 Toteutettu Laji: 6 Suojeluarvojen tarkastus Tarkastusvuosi: 2010
Tarkastuspvm: 15.7.2010 Tarkastaja: H.-P. Schulz
Kuvaus: Pudasjärvi kulttuuriperintöinventointi 2010

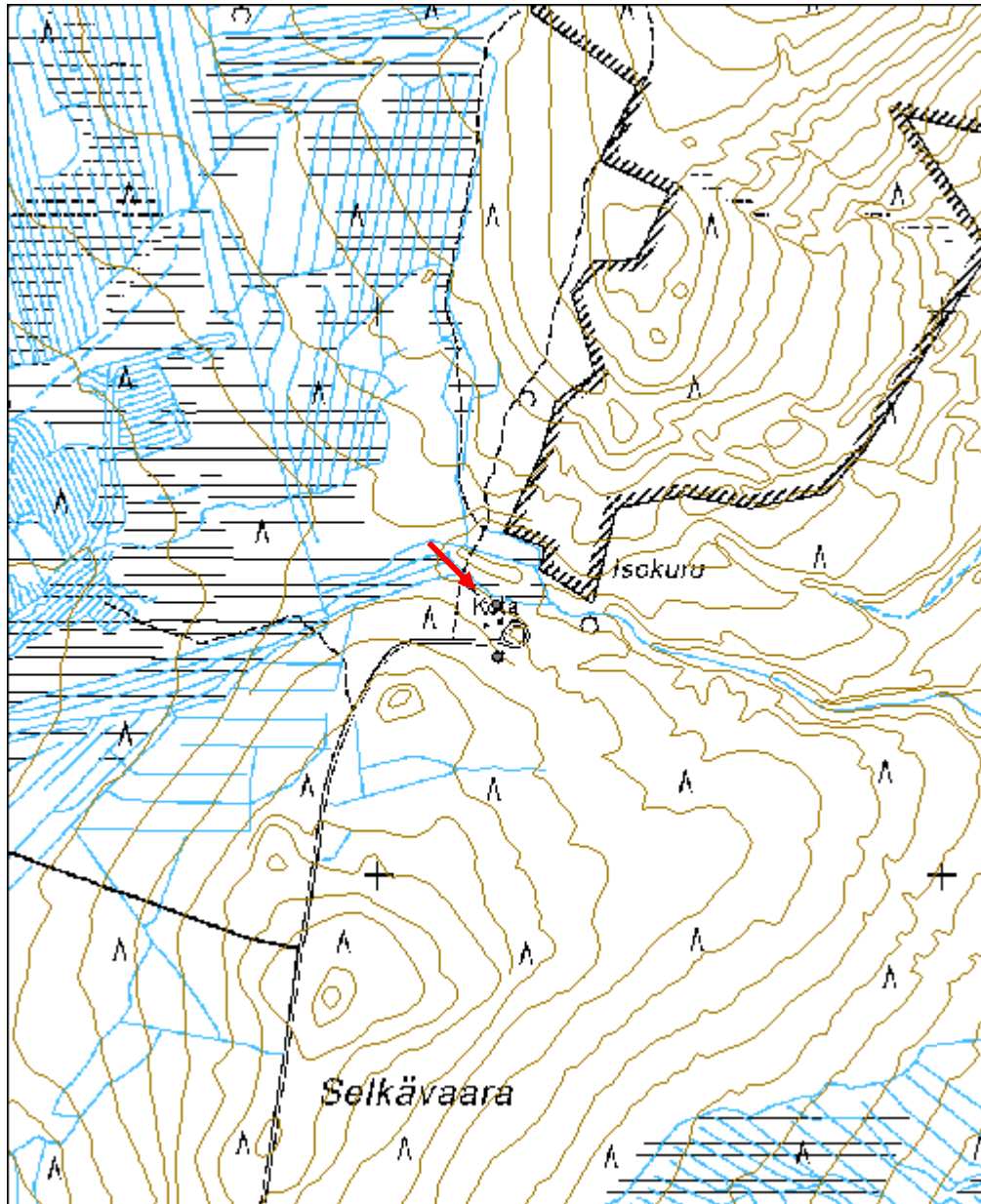
Viranomaisrekisterinro:	Kunto:	2 Keskinertainen
--------------------------------	---------------	------------------

Arvotus:	8 Muu suojeluarvo	Olotila:	2 Ei käytössä
Selitys:		Kohteen suojelu:	9 Muu suojeluarvo
Selitys:		Selitys:	
Ympäristön suojelu:	0 Ei määritelty		
Selitys:			



Yleiskuva itäkaakosta.

Kohdetyyppi:	9 Valmistuspaikat/työpaikat	Copyright:	© <i>Metsähallitus 2008</i> © <i>Maanmittauslaitos 1/MML/08</i>
Koordinaatit:	X 7282476, Y 3523211, Z 280	Mittakaava:	1:10000



Mustarinta kämppä jäännös	MH-tunnus: 116864
----------------------------------	------------------------------

Kohdetyyppi:	1 Asuinpaikat	Haltija:	151 Metsätalous Pohjanmaa
Ajoitus:	7116 Uusi aika	Ylläpitäjä:	151 Metsätalous Pohjanmaa
Rakentamisvuosi:		Kunta:	615 Pudasjärvi
Lukumäärä:	5		

Koordinaattiselitys:		Geometria tuotettu:	4 Gps-mittaus, korjaamaton
Koordinaatit:	X 7273281, Y 3532559, Z 301	Löydöt:	

<i>Taustatiedot</i>
Kohde tarkastettiin inventoinnissa 16.7.2010, lähde Sutigis.
<i>Ympäristön kuvaus</i>
Tasanne vaaran alarinteellä (etelärinne) purolaakson pohjoispuolella; Rehevä havumetsä, jossa kasvaa myös koivua ja haapaa; tiheä puronvarsikasvillisuus.
<i>Kohteen kuvaus</i>
Alue on viisi rakennetta: 1 Kämpän paikka, tasanne, pääosin aukea, reunassa kasvaa nuoria kuusia, kämppä on kokonaan purettu, rakenteita ei ole jäljellä. Alueelle on kaivettu betonipylväitä maahan, kyse on ilmeisesti perustuksesta uudelle pienelle rakennukselle. x 7273281, y 3532559. 2 Kiviperustuksen jäänteet pienestä rakennuksesta 2,8 x 1,3 m, todennäköisesti liiteristä; kuvio on aluskasvillisuudessa selvästi havaittavissa. x 7273254, y 3532546. 3. Rakennuksen paikka, mitat n 6 x 4 m; heikosti havaittava matala maavalli, sisätilan eteläpäässä on joitakin kiviä. Kuvio on aluskasvillisuudessa selvästi havaittavissa. x 7273215, y 35326156. 4. Kellarikuoppa, mitat n. 1,8 x 1,5 m, Rakenteen puukehys ja kansi ovat vielä paikalla, ne ovat sammalen ja heinän peitossa; syvyys ei voitu selvittää. Huom! vaarallinen kohde, kansi lienee laho. x 7273212, y 3532594. 5 Kaivo; betonirenkaat, läpimitta 1m, sisällä vettä; puinen lautakansi vielä paikallaan; luukku on rikki. Huom! vaarallinen kohde, puukansi on laho. x 7273203, y 3532612.
<i>Kohteen rajaus</i>
Kohde rajautuu näkyvien jäänteiden mukaisesti.
<i>Tulkinta</i>
Metsäkämpä; arkisto ja haastattelutietoa.
<i>Lisätietoja</i>
Huom! Kohteet 4 ja 5 (kellarikuoppa ja kaivo) ovat maastossa liikkuville vaarallisia (putoamisvaara), niiden paikalla olevat kannet ovat todennäköisesti hyvin lahoja.
<i>Toimenpiteet</i>

Tarkastukset

Tila: 3 Toteutettu Laji: 6 Suojeluarvojen tarkastus Tarkastusvuosi: 2010
 Tarkastuspvm: 16.7.2010 Tarkastaja: H.-P. Schulz
 Kuvaus: Pudasjärvi kulttuuriperintöinventointi 2010

**Viranomais-
rekisterinro:**

Kunto: 3 Huono

Olotila: 2 Ei käytössä

Arvotus: 8 Muu suojeluarvo

**Kohteen
suojelu:** 9 Muu suojeluarvo

Selitys:

Selitys:

**Ympäristön
suojelu:**

0 Ei määritelty

Selitys:



Puretun kämpän paikka, yleiskuva idästä; oikealla reunalla uusia betoniperustuksia.

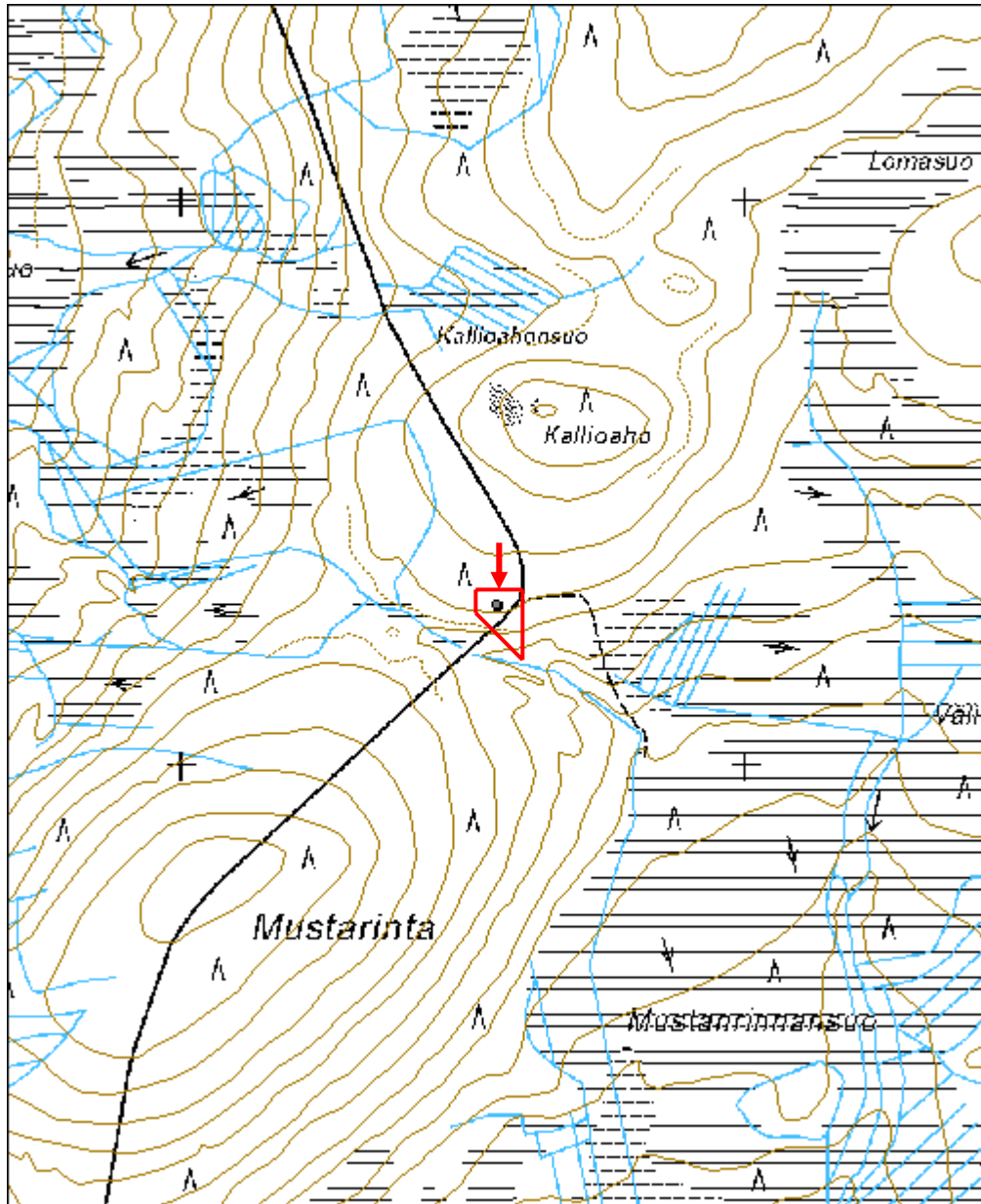


Maakellarin kansi luoteesta.



Kaivo kuvattu luoteesta.

Kohdetyyppi:	1 Asuinpaikat	Copyright:	© <i>Metsähallitus</i> 2008 © <i>Maanmittauslaitos</i> 1/MML/08
Koordinaatit:	X 7273281, Y 3532559, Z 301	Mittakaava:	1:10000



Petäjävaara poroerotusaita jäännös	MH-tunnus: 116901
---	------------------------------

Kohdetyyppi:	9 Valmistuspaikat/työpaikat	Haltija:	151 Metsätalous Pohjanmaa
Ajoitus:	7116 Uusi aika	Ylläpitäjä:	151 Metsätalous Pohjanmaa
Rakentamisvuosi:		Kunta:	615 Pudasjärvi
Lukumäärä:	1		

Koordinaattiselitys:		Geometria tuotettu:	4 Gps-mittaus, korjaamaton
Koordinaatit:	X 7292524, Y 3520394, Z 165	Löydöt:	

<i>Taustatiedot</i>
Kohde löytyi inventoinnissa 19.7.2010.
<i>Ympäristön kuvaus</i>
Vaaran pohjoispuolella oleva lyhyt jyrkkärinteinen harjujakso, vaaran ja harjun välissä oleva soistunut alue; Kuiva mäntykangasta, suokasvillisuus.
<i>Kohteen kuvaus</i>
Kaksi riukuaita, jotka on suurimaksi osaksi purettu ja riu'ut kasattu säännöllisiin väleihin, itäosassa suoalueella tolpat vielä pystyssä (n. 3 m väli). Aidat lähtevät harjun länsipäästä; pohjoinen haara, pituus n. 460 m, seuraa harjun pohjoisrinnettä itään; eteläinen haara pituus > 950 m, seuraa ensin harjun etelärinnettä itään, ja kaartaa sitten kaakkoon suon yli Petäjävaaralle.
<i>Kohteen rajaus</i>
Kohde rajautuu näkyvien jäänteiden mukaisesti.
<i>Tulkinta</i>
Poroaita; haarojen muodon perusteella kyseessä on johdinaidasta; ja haarojen länsipäässä on ollut pieni erotusaitaus, josta ei kuitenkaan havaittu jälkiä: Lähellä sijaitseva Periharjun poroerotuspaikka jäännös (kohde 1154883) on selvästi erillinen rakenne.
<i>Lisätietoja</i>

<i>Toimenpiteet</i>

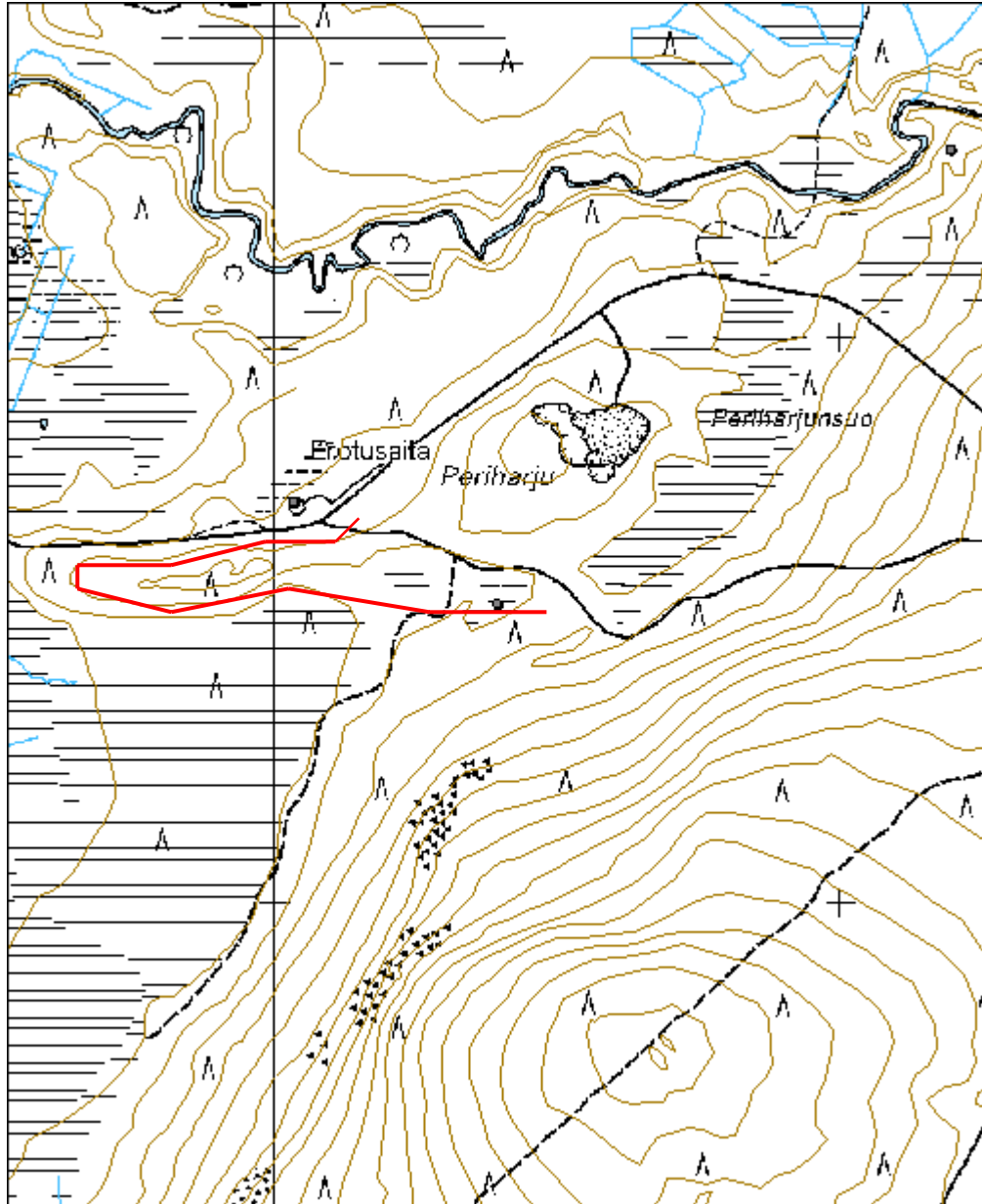
<i>Tarkastukset</i>
Tila: 3 Toteutettu Laji: 6 Suojeluarvojen tarkastus Tarkastusvuosi: 2010
Tarkastuspv: 19.7.2010 Tarkastaja: H.-P. Schulz
Kuvaus: Pudasjärvi kulttuuriperintöinventointi 2010

Viranomais- rekisterinro:		Kunto:	3 Huono
Arvotus:	8 Muu suojeuarvo	Olotila:	2 Ei käytössä
Selitys:		Kohteen suoja:	9 Muu suojeuarvo
		Selitys:	
Ympäristön suoja:	0 Ei määritelty		
Selitys:			



Johdinaidan eteläisen haaran itäpää lännestä.

Kohdetyyppi:	9 Valmistuspaikat/työpaikat	Copyright:	© Metsähallitus 2008 © Maanmittauslaitos 1/MML/08
Koordinaatit:	X 7292524, Y 3520394, Z 165	Mittakaava:	1:10000



Mätäslampi 2 karsikko	MH-tunnus: 116961
------------------------------	------------------------------

Kohdetyyppi:	99 Muu/määrittelemätön	Haltija:	151 Metsätalous Pohjanmaa
Ajoitus:	7116 Uusi aika	Ylläpitäjä:	151 Metsätalous Pohjanmaa
Rakentamisvuosi:		Kunta:	615 Pudasjärvi
Lukumäärä:	1		

Koordinaattiselitys:		Geometria tuotettu:	4 Gps-mittaus, korjaamaton
Koordinaatit:	X 7296889, Y 3533469, Z 272	Löydöt:	

<i>Taustatiedot</i>
Kohde löytyi inventoinnissa 20.7.2010.
<i>Ympäristön kuvaus</i>
Kapea tasanne vaaran rinteeseen ja soistuneen lammen välissä, rehevä sekametsä ja aluskasvillisuus.
<i>Kohteen kuvaus</i>
Vanha kuusi, noin 1,8 m korkeudella katkennut. Lounaispuolella on n. 70 cm korkea ja 10-20 cm leveä pilkka, sen alaosa on veistetty kolo (10 cm syvä, 14 cm korkea ja 16-18 cm leveä) niin että keskellä jäi kahvamainen puuosa, jossa on sisäpuolella n. 4 cm kokoinen reikä. Kauempana katsottuna veistetty kohta vaikuttaa naamalta.
<i>Kohteen rajaus</i>
Kohde rajautuu pistemäisesti.
<i>Tulkinta</i>
Karsikko, tarkempi funktio epäselvä.
<i>Lisätietoja</i>

<i>Toimenpiteet</i>

<i>Tarkastukset</i>
Tila: 3 Toteutettu Laji: 6 Suojeluarvojen tarkastus Tarkastusvuosi: 2010
Tarkastuspvm: 20.7.2010 Tarkastaja: H.-P. Schulz
Kuvaus: Pudasjärvi kulttuuriperintöinventointi 2010

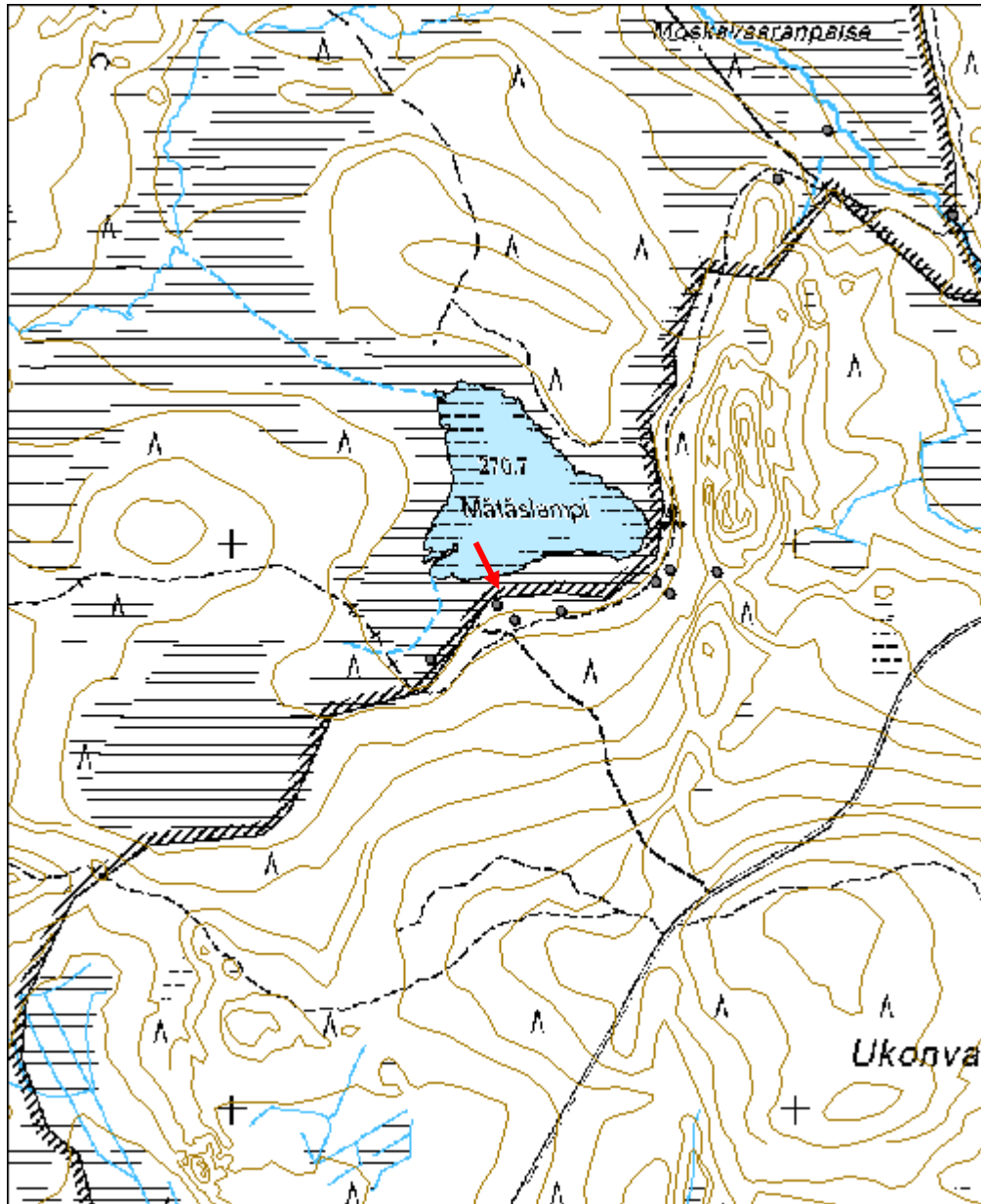
Viranomaisrekisterinro:	Kunto: 1 Hyvä
--------------------------------	----------------------

Arvotus:	8 Muu suojeluarvo	Olotila:	2 Ei käytössä
Selitys:		Kohteen suojelu:	9 Muu suojeluarvo
Ympäristön suojelu:	0 Ei määritelty	Selitys:	
Selitys:			



Lähikuva etelästä.

Kohdetyyppi:	99 Muu/määrittelemätön	Copyright:	© Metsähallitus 2008 © Maanmittauslaitos 1/MML/08
Koordinaatit:	X 7296889, Y 3533469, Z 272	Mittakaava:	1:10000



Mätäslampi 5 varsitie	MH-tunnus: 117143
------------------------------	------------------------------

Kohdetyyppi:	13 Liikennekohteet	Haltija:	151 Metsätalous Pohjanmaa
Ajoitus:	7116 Uusi aika	Ylläpitäjä:	151 Metsätalous Pohjanmaa
Rakentamisvuosi:		Kunta:	615 Pudasjärvi
Lukumäärä:	1		

Koordinaattiselitys:		Geometria tuotettu:	4 Gps-mittaus, korjaamaton
Koordinaatit:	X 7296948, Y 3533858, Z 282	Löydöt:	

<i>Taustatiedot</i>
Kohde löytyi inventoinnissa 20.7.2010.
<i>Ympäristön kuvaus</i>
Kahden harjanteen välissä oleva matala kapea kohta; rehevä havumetsä ja aluskasvillisuus.
<i>Kohteen kuvaus</i>
Luonnollinen "sola", joka on osittain kaivettu syvemmälle (0,2-0-7 m) ja tasoitettu, itäosassa on havaittavissa valjeja tien reunassa; Muokatun osuuden pituus n. 65 m ja leveys 1 - 1,2 m. Tienpohja on sammalen ja varpujen peitossa, osassa maavallia eroosion takia mineraalimaapinta näkyvissä.
<i>Kohteen rajaus</i>
Kohde rajautuu linjamaisesti näkyvien jäänteiden mukaisesti.
<i>Tulkinta</i>
Varsitie, joka johti Ukonvaaran ja Moskavaaran väliseltä alueelta Mätäslammen rannalle.
<i>Lisätietoja</i>

<i>Toimenpiteet</i>

<i>Tarkastukset</i>
Tila: 3 Toteutettu Laji: 6 Suojeluarvojen tarkastus Tarkastusvuosi: 2010
Tarkastuspm: 20.7.2010 Tarkastaja: H.-P. Schulz
Kuvaus: Pudasjärvi kulttuuriperintöinventointi 2010

Viranomaisrekisterinro:		Kunto:	1 Hyvä
		Olotila:	2 Ei käytössä
Arvotus:	8 Muu suojeluarvo	Kohteen suojelu:	9 Muu suojeluarvo

Selitys:	Selitys:
Ympäristön suojelu:	0 Ei määritely
Selitys:	

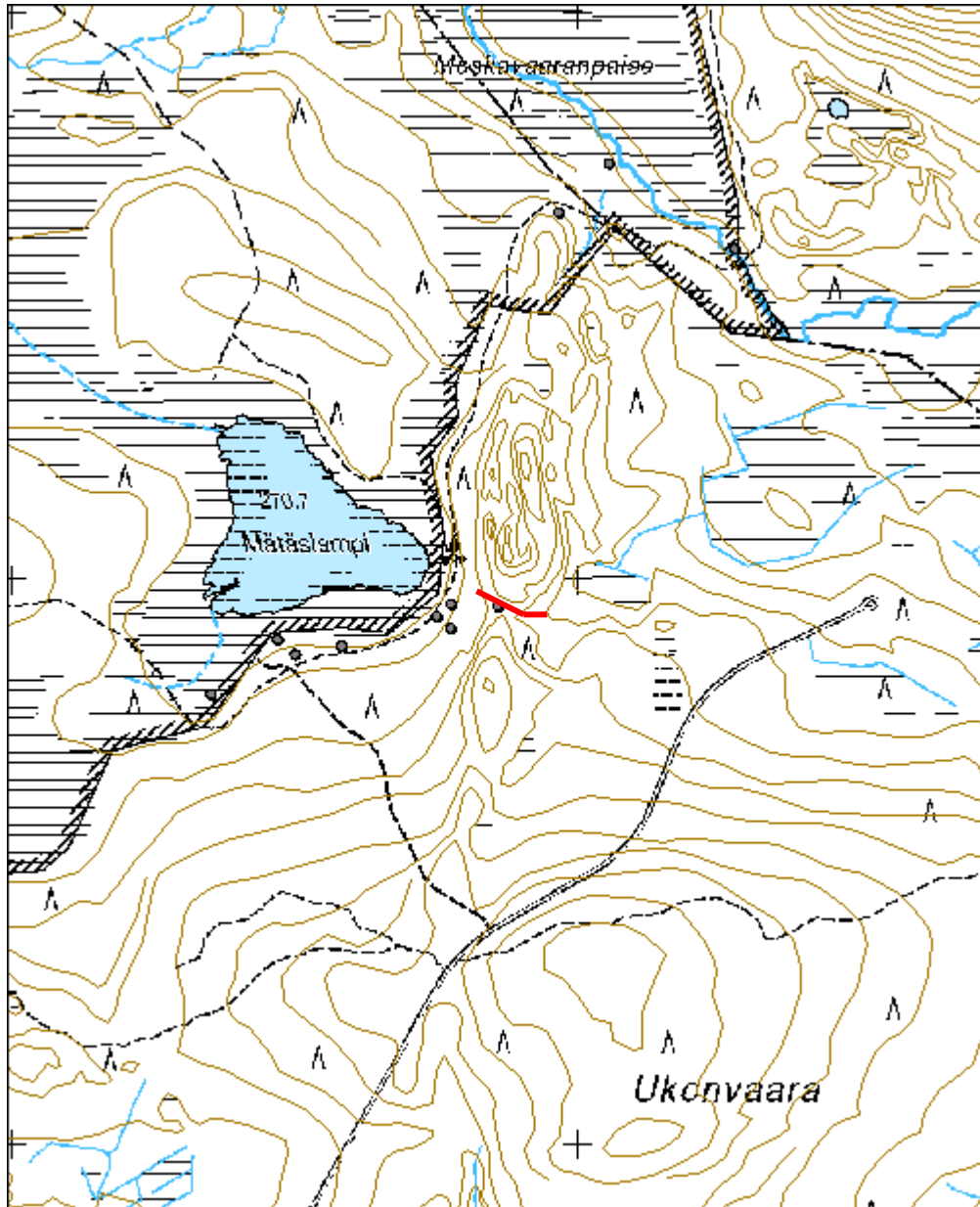


Varsitien itäosa kuvattu idästä.



Varsitien länsiosa lounaasta; kuvassa Leena Haikonen Ja Riku-Ville Vaske.

Kohdetyyppi:	13 Liikennekohteet	Copyright:	© Metsähallitus 2008 © Maanmittauslaitos 1/MML/08
Koordinaatit:	X 7296948, Y 3533858, Z 282	Mittakaava:	1:10000



Ukonlampi leimapuu	MH-tunnus: 117161
---------------------------	------------------------------

Kohdetyyppi:	9 Valmistuspaikat/työpaikat	Haltija:	151 Metsätalous Pohjanmaa
Ajoitus:	7116 Uusi aika	Ylläpitäjä:	151 Metsätalous Pohjanmaa
Rakentamisvuosi:		Kunta:	615 Pudasjärvi
Lukumäärä:	1		

Koordinaattiselitys:		Geometria tuotettu:	4 Gps-mittaus, korjaamaton
Koordinaatit:	X 7294812, Y 3534840, Z 252	Löydöt:	

<i>Taustatiedot</i>
Kohde löytyi inventoinnissa 20.7.2010.
<i>Ympäristön kuvaus</i>
Matala harjanne vaaran ja suon välissä, rehevää sekametsää, paikoitellen männykköä. Aluskasvillisuus varpuja, sammalta ja heinää, alue on paikoitellen soistunut.
<i>Kohteen kuvaus</i>
N. 25 cm paksu kelottunut mänty, jonka lounaispuolella on 1,5 m korkeudessa kruunuleima
<i>Kohteen rajaus</i>
Kohde rajautuu pistemäisesti.
<i>Tulkinta</i>
Leimapuu.
<i>Lisätietoja</i>

<i>Toimenpiteet</i>

<i>Tarkastukset</i>
Tila: 3 Toteutettu Laji: 6 Suojeluarvojen tarkastus Tarkastusvuosi: 2010 Tarkastuspm: 20.7.2010 Tarkastaja: H.-P. Schulz Kuvaus: Pudasjärvi kulttuuriperintöinventointi 2010

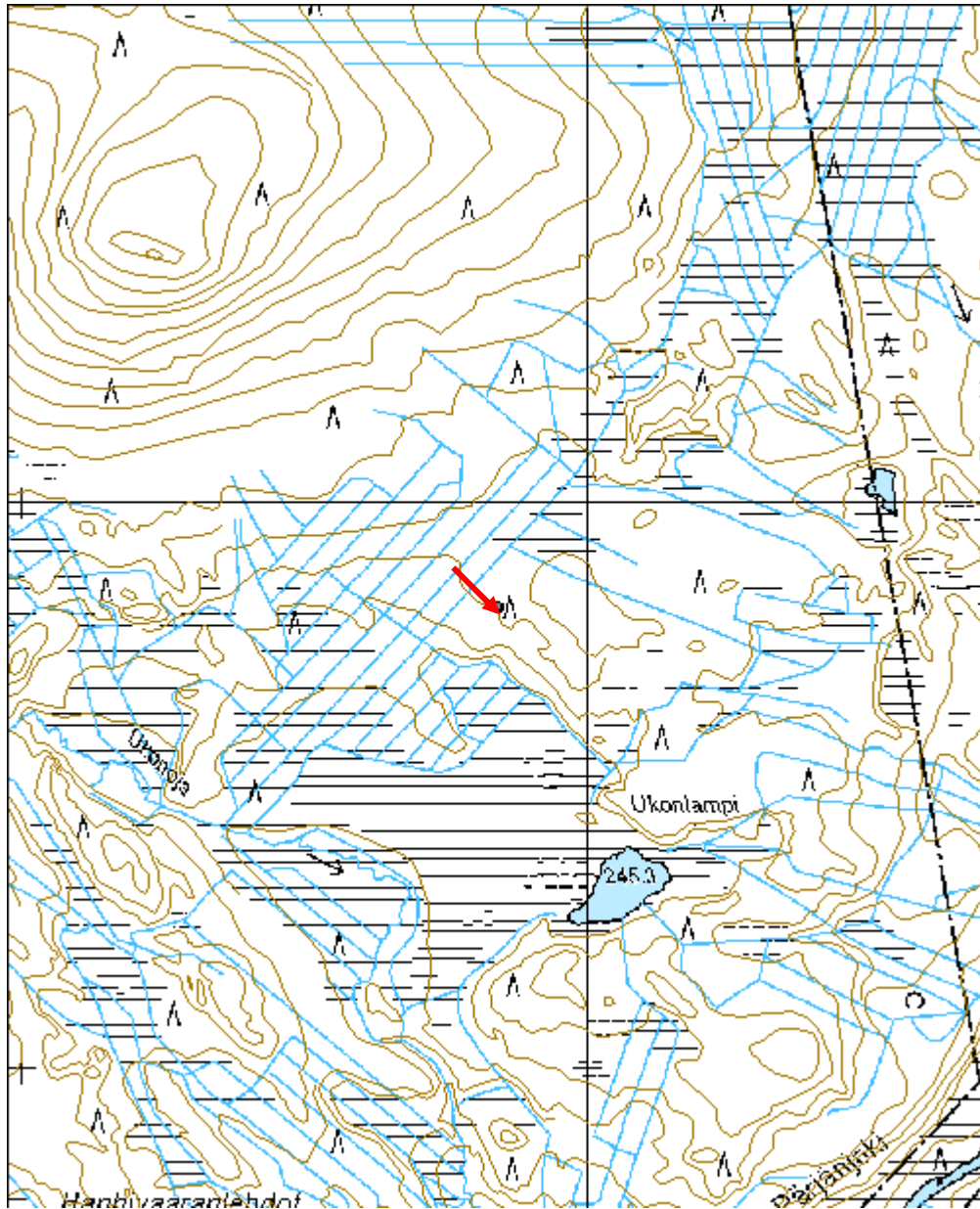
Viranomaisrekisterinro:		Kunto:	2 Keskinertainen
Arvotus:	8 Muu suojeluarvo	Olotila:	2 Ei käytössä
		Kohteen suojelu:	9 Muu suojeluarvo

Selitys:	Selitys:
Ympäristön suojelu:	0 Ei määritely
Selitys:	



Lähikuva lounaasta.

Kohdetyyppi:	9 Valmistuspaikat/työpaikat	Copyright:	© Metsähallitus 2008 © Maanmittauslaitos 1/MML/08
Koordinaatit:	X 7294812, Y 3534840, Z 252	Mittakaava:	1:10000



Koistinlampi kämppä jäännös	MH-tunnus: 117163
------------------------------------	------------------------------

Kohdetyyppi:	1 Asuinpaikat	Haltija:	151 Metsätalous Pohjanmaa
Ajoitus:	7116 Uusi aika	Ylläpitäjä:	151 Metsätalous Pohjanmaa
Rakentamisvuosi:		Kunta:	615 Pudasjärvi
Lukumäärä:	5		

Koordinaattiselitys:		Geometria tuotettu:	4 Gps-mittaus, korjaamaton
Koordinaatit:	X 7289917, Y 3533200, Z 222	Löydöt:	

<i>Taustatiedot</i>
Kohde tarkastettiin inventoinnissa 20.7.2010; tiedonanto metsuri Pentti Raiskio
<i>Ympäristön kuvaus</i>
Tasanne pienen mäen länsipuolella, suon ympäröimä, n. 50 m länteen on pieni lampi. Tasanne on suurimaksi osaksi aukea, muutama koivuryhmä lukuun ottamatta; ja pääosin heinän peitossa.
<i>Kohteen kuvaus</i>
Alueella on viiden rakennuksen jäännöksiä, joista neljä (1 - 4) sijaitsevat tiiviissä ryhmässä tasanteella, ja yksi (5) ryhmästä n. 100 m länteen pienellä kohoamalla lähempänä lammen rantaa. Rakennus 1 etelä-pohjoissuuntaisen rakennuksen jäännös, mitat 10 x 7 m; seinien kohdalla maavalli (lev. 40-50 cm ja korkeus 20.30 cm), jossa on myös maatuneiden hirsien jäänteet havaittavissa. Sisätilassa ja rakennuksen pohjoispuolella on yht. 4 kuoppa, mitat 1-1,5 m ja 0,5 - 1 m), Rakenteet ovat katajan ja heinän peitossa. y 3533200 x 7289917 Rakennus 2 ; mitat n 4 x 4 m, n. 1 m leveä ja 0,7 m korkea maavalli, jonka keskellä onn 2,5 x 2 m kokoinen kuoppa, vallissa on eteläpuolella n 2 m leveä aukko; rakenteen päällä ja kuopassa on runsaasti hirsi- lauta- ja puurakenteiden jäänteet. (ilmeisesti sinne kasattu. Rakenne on yli 70 cm korkean heinän peittämä, tarkkoja havaintoja ei pystynyt tekemään. y 3533215 x 7289920 Rakennus 3: mitat 5 x 4 m; seinien kohdalla n. 70 cm leveä ja 10-40 cm korkea maavalli; paikoitellen kaksi hirsikertaa säilynyt (pitkä nurkka, kirveellä ja sahalla katkaistu) keskellä 1,5 x 1,5 m kokoinen kuoppa . Rakenteet ovat katajan, heinän ja varpujen peitossa. y 3533181 x 7289898 Rakennus 4 Hirsikehikko, yksi hirsikerta, mitat 12 x 6,5 m, itä-länsi-suuntainen, ei muita rakenteita, sen länsipuolella on usean neliömetrin kokoinen "maakasa", ilmeisesti tunkion jäänteet. y 3533196 x 7289876. Rakennus 5: neliönmuotoinen 4 x 4 m, matala maavalli, jossa on vielä maatuneiden hirsien jäänteet: Rakenteen ulkopuolella lautta ja kasa kiuaskiviä. y 3533124 x 7289904
<i>Kohteen rajaus</i>
Kohde rajautuu näkyvien jäänteiden mukaisesti
<i>Tulkinta</i>