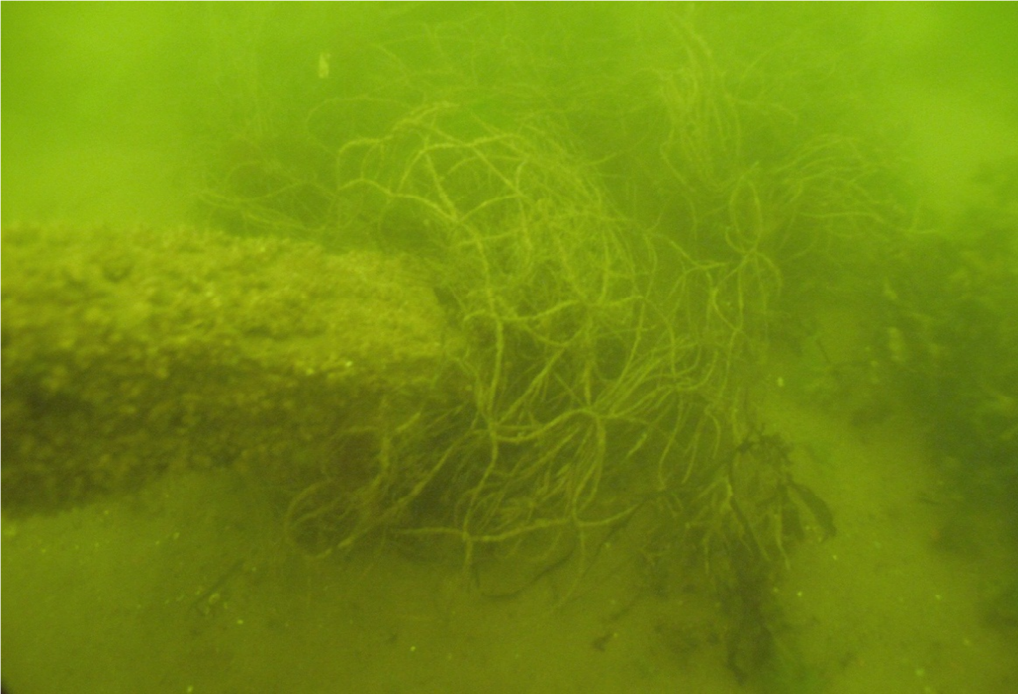




Kuva 3. Yleiskuva veteenmenopaikasta. Kuvan kalliot jatkuvat veden alla muodostaen vedenalaisen rännin, jossa hylky lepää. Kuvassa Salla Pärssinen. Kuvaussuunta NE-SW. VK.



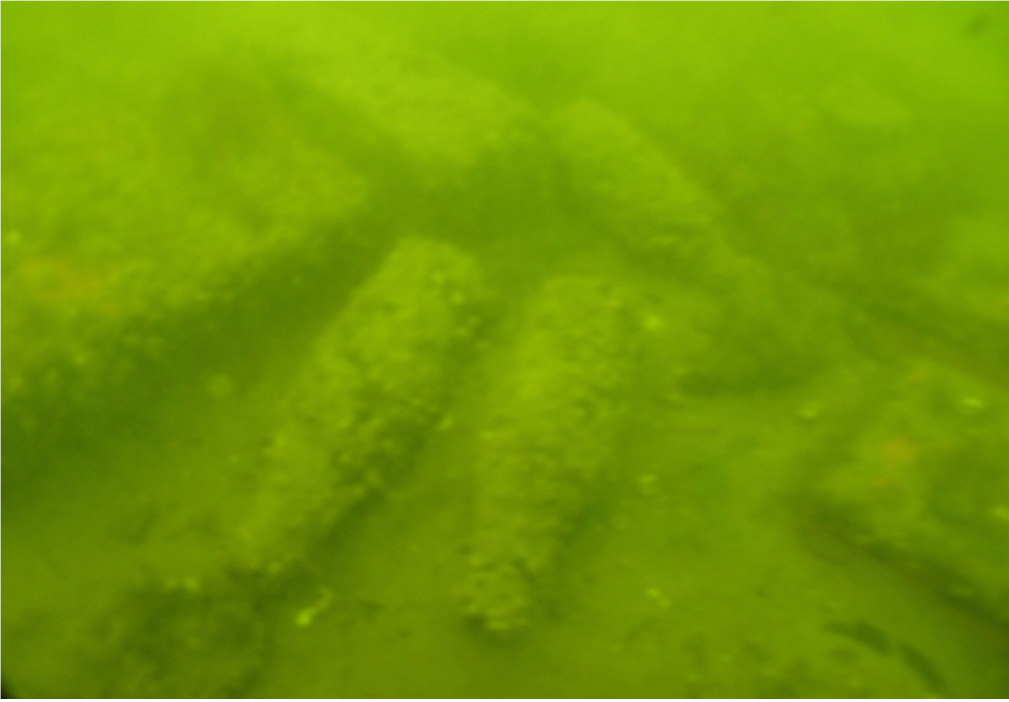
Kuva 4. Työkuva. Kuvan keskellä oleva poiju näyttää hyllyn itäpään. Kuvassa oikealla Kalle Virtanen ja vasemmalla Päivi Jantunen. VK.



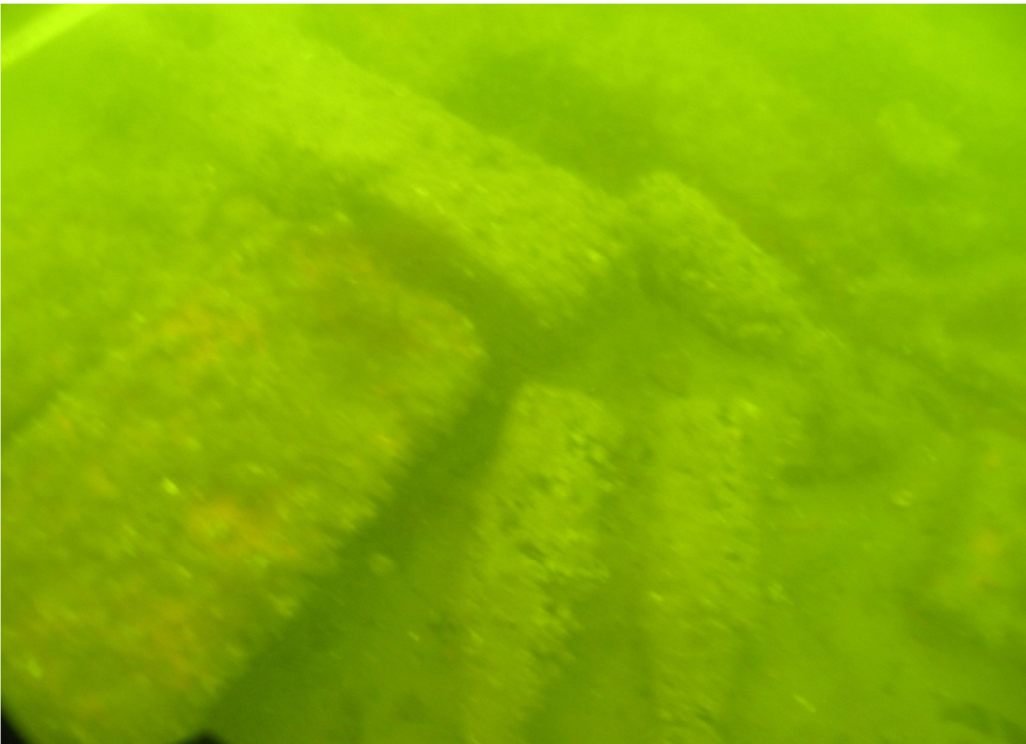
Kuva 5. Hyllyn pohjoispuolen kaareen B15 takertunut kalaverkko, joka poistettiin tutkimusten yhteydessä. PJ.



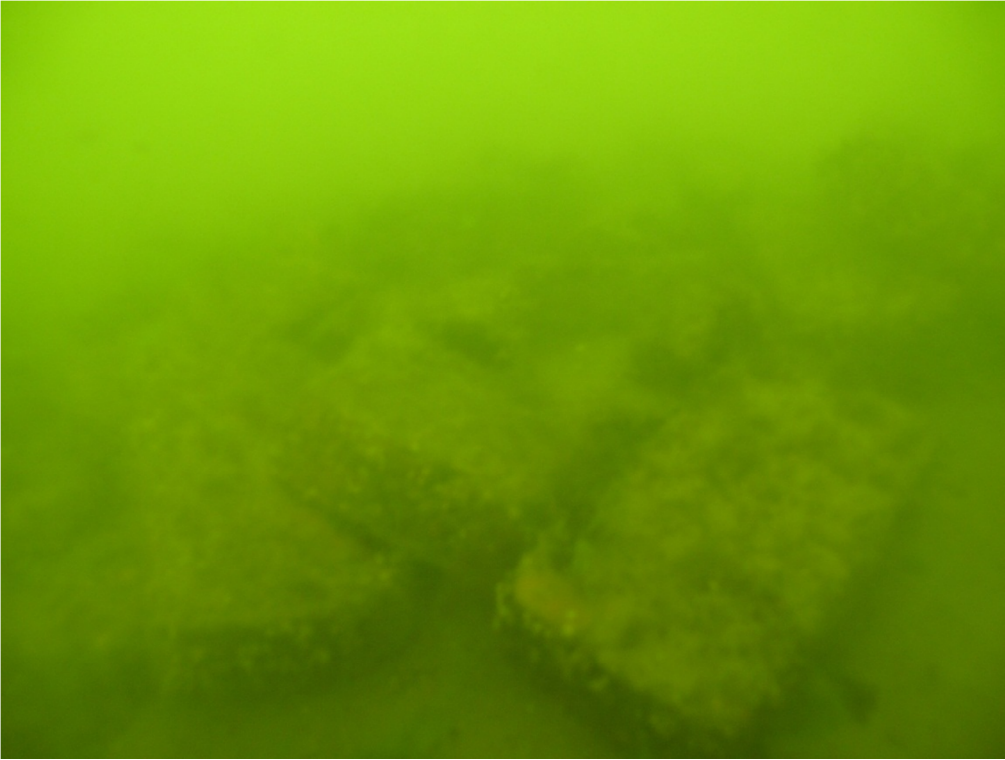
Kuva 6. Hyllyn kaaria A-puolelta. PJ.



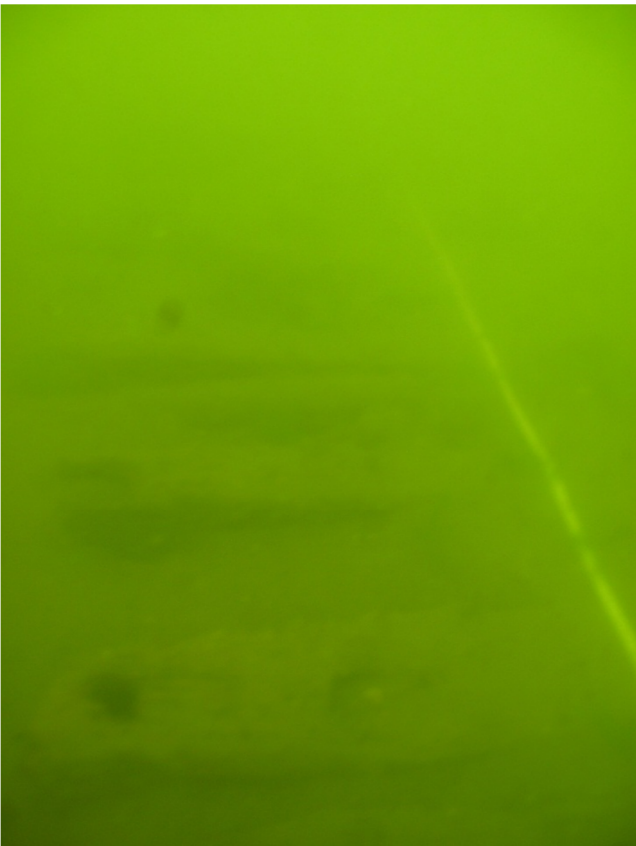
Kuva 7. Hyllyn itäpään tiilikasa ja pulloja. Kuvaussuunta W-E. PJ.



Kuva 8. Hyllyn itäpään tiilikasa ja pulloja. Kuvaussuunta W-E. PJ.



Kuva 9. Tiilikasa hyllyn itäpäässä. PJ.



Kuva 10. Hyllyn A-puolen kaaria ennen kaarien merkitsemistä nippusiteillä. N-S. PJ.