



Kuva 11. Hylyn A-puolen kaaria ennen kaarien merkitsemistä nippusiteillä. Kuvaussuunta N-S. PJ.



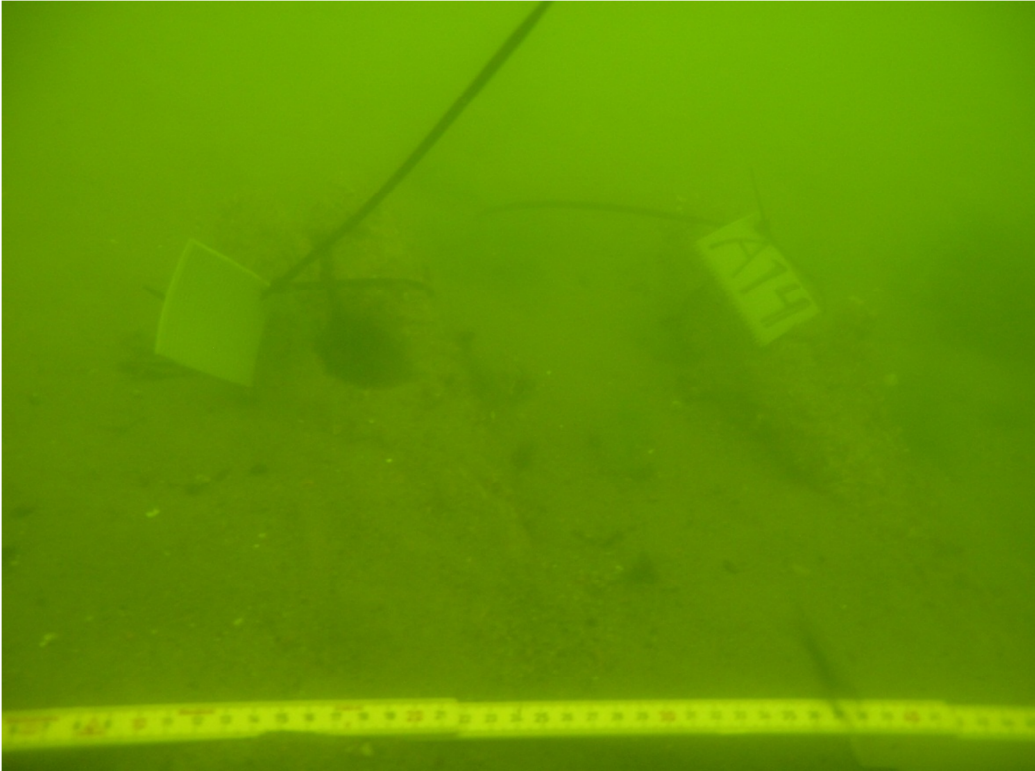
Kuva 12. Hylyn A-puolen kaaret A4-A6 ja pyöreä puu (mahdollinen masto). Kuvaussuunta N-S. PJ.



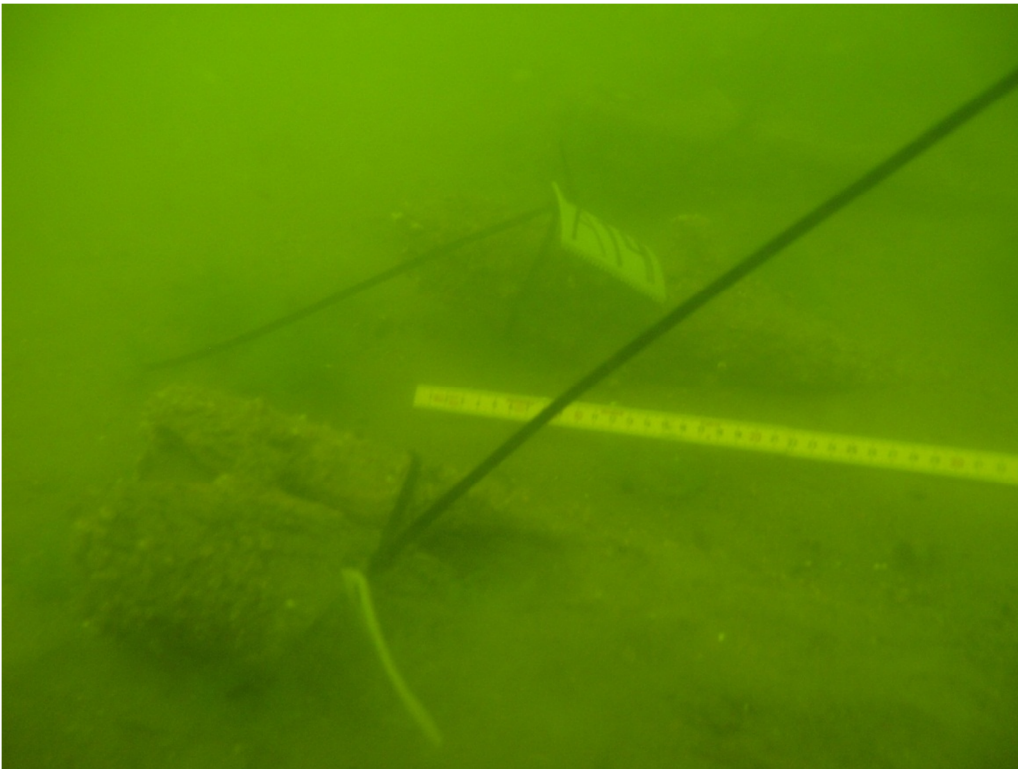
Kuva 13. Hylyn kaaria A-puolelta. Kuvaussuunta E-W. PJ.



Kuva 14. Hylyn B-puolelta löytynyt ankkuri verkon poistamisen jälkeen. Kuvaussuunta N-S. VK.



Kuva 15. Hylyn A-puolen kaaret A13, A14 ja A15. Kuvaussuunta N-S. VK.



Kuva 16. Hylyn A-puolen kaaret A13, A14 ja A15. Kuvaussuunta W-E. VK.



Kuva 17. Työkuva, poiju näyttää hylyn paikan. Kuvassa kalliolla oikealla Kalle Virtanen ja vasemmalla Ville Peltokorpi ja keskellä turvasukeltajana Salla Pärssinen. Kuvaussuunta SE-NW. VK.



Kuva 18. Työkuva, laivaliikenteen aiheuttamia aaltoja. Kuvassa Ville Peltokorpi. VK.