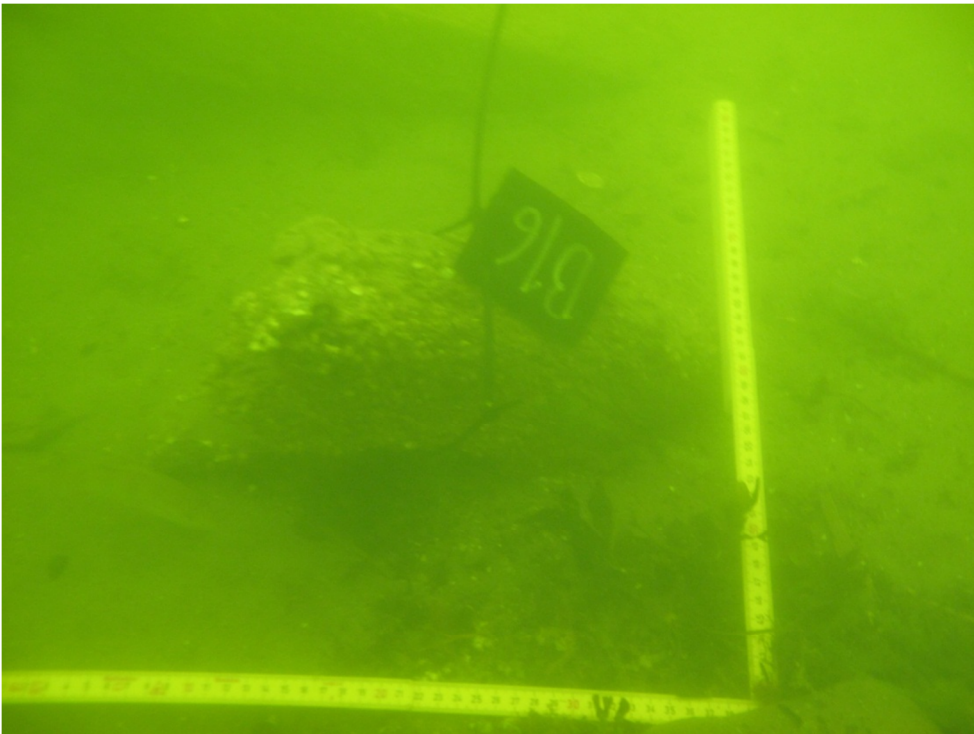




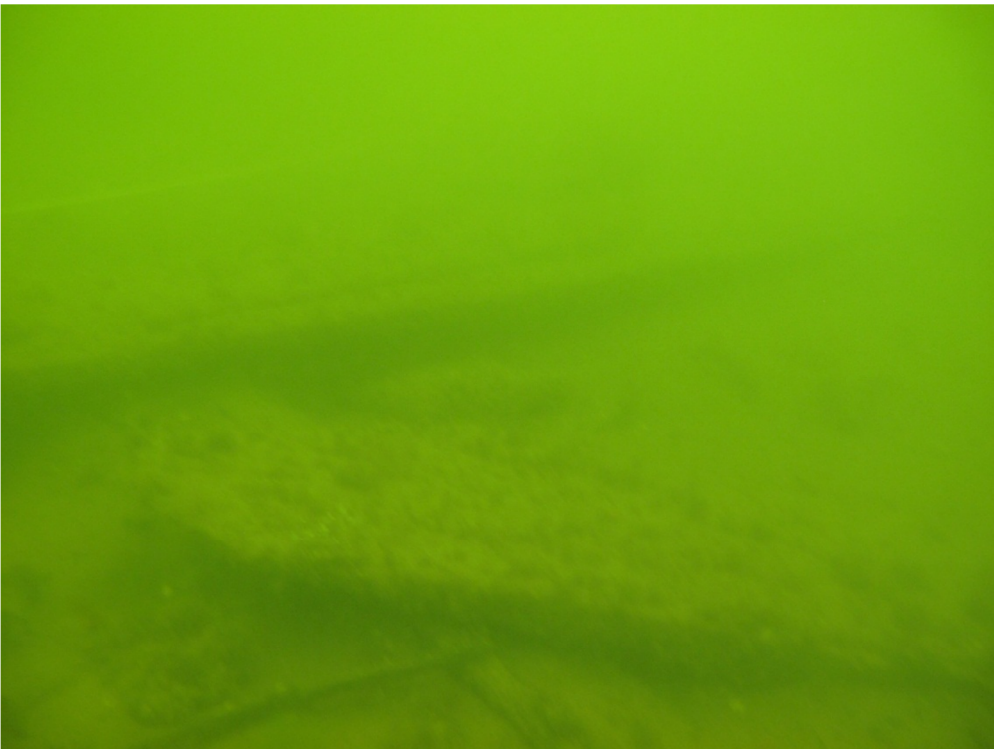
Kuva 19. B-puolen kaaret B13 ja B12. Kuvaussuunta W-E. VK.



Kuva 20. Hylyn pohjoispuolen kaari B16. Kuvaussuunta W-E. VK.



Kuva 21. Hilyn itäpään poijupaino ja hilyn keskellä kulkevan peruslinjan pää. Kuvaussuunta NE-SW. SP.



Kuva 22. Hilyn itäpään dendrokronologisiksi näytteiksi kelpaavat laudat E7 ja E8. Kuvaussuunta N-S. SP.



Kuva 23. Työkuva. Kuvassa vasemmalla olevat poijut näyttävät hylyn sijainnin. VP.



Kuva 24. Kaari B15, josta otetaan dendrokronologinen näyte E3. S-N. VP.