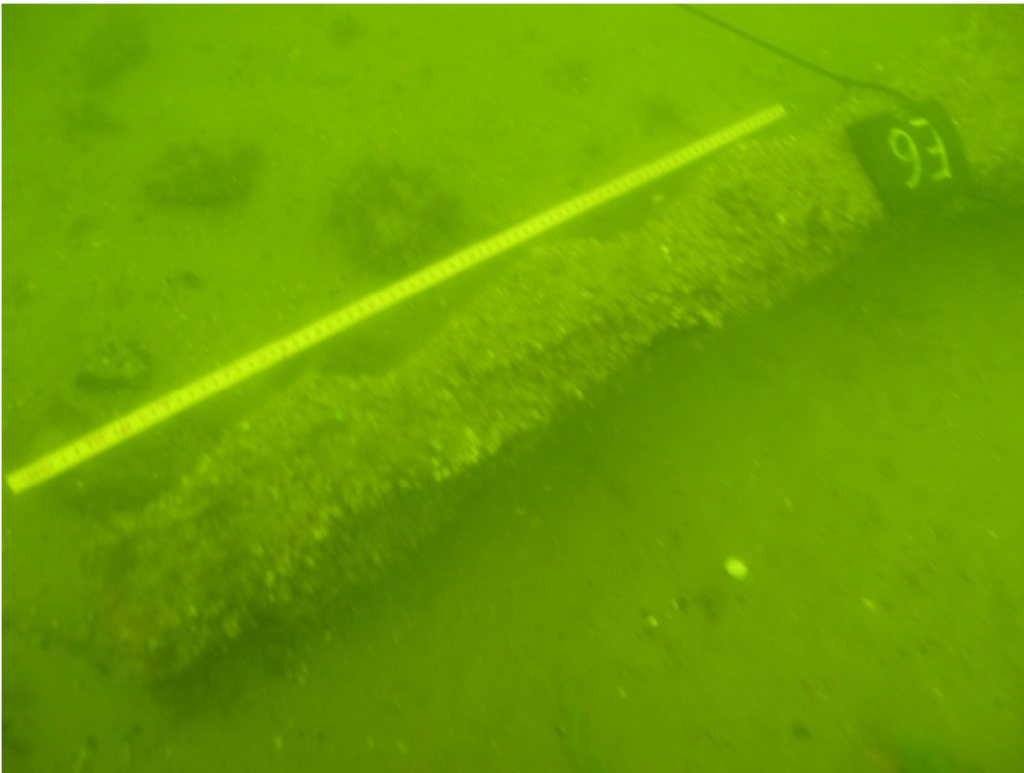
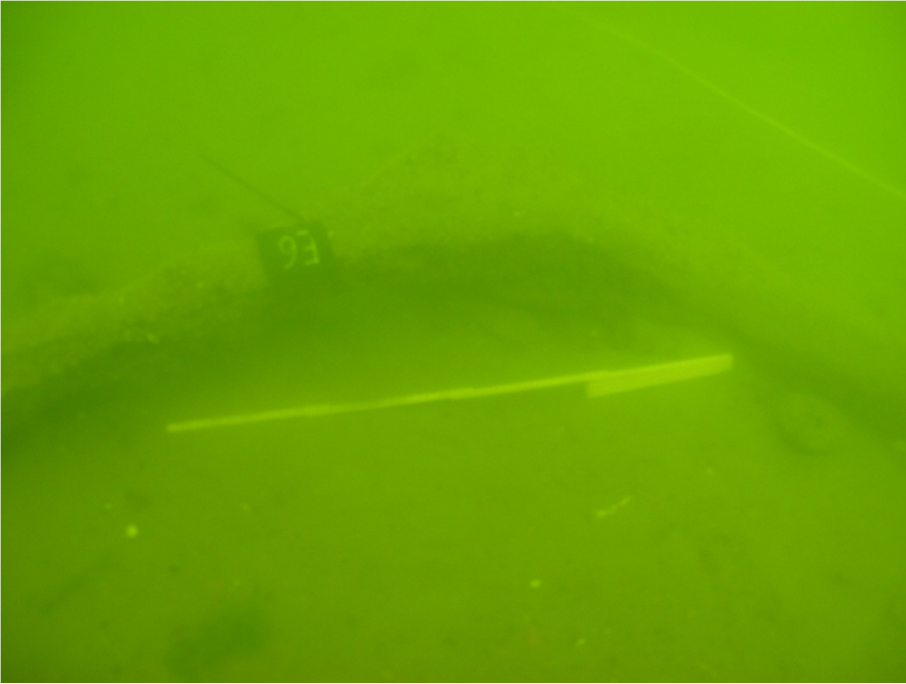


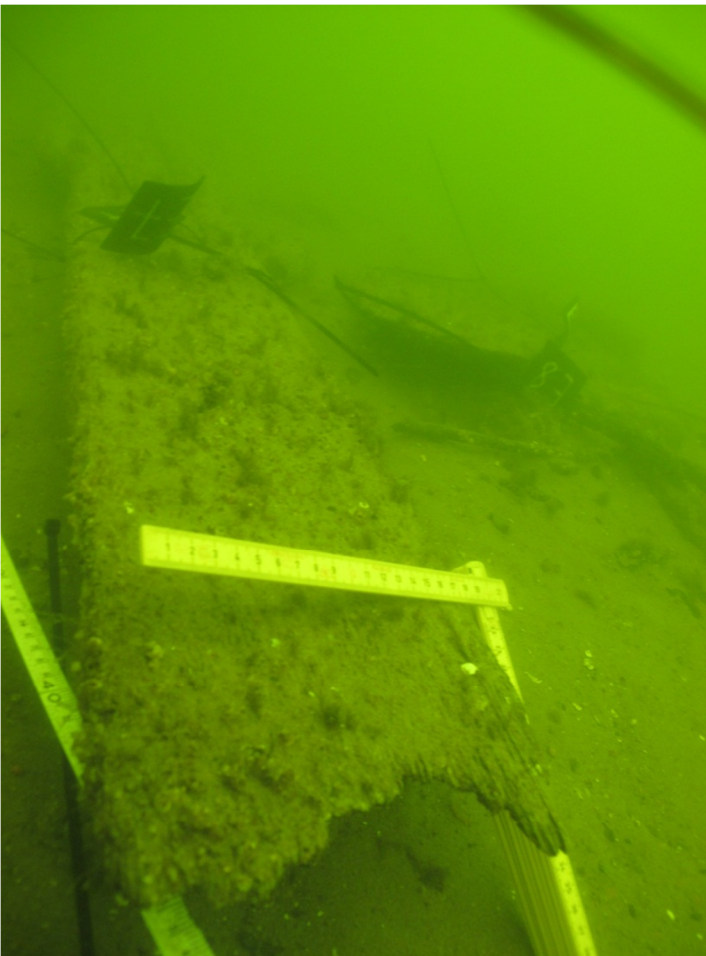
Kuva 25. Dendrokronologiseksi näytteeksi kelpaava E6 kaari. Kuvaussuunta S-N. JK.



Kuva 26. Dendrokronologiseksi näytteeksi kelpaava E6 kaari. Kuvaussuunta SE-NW. JK.



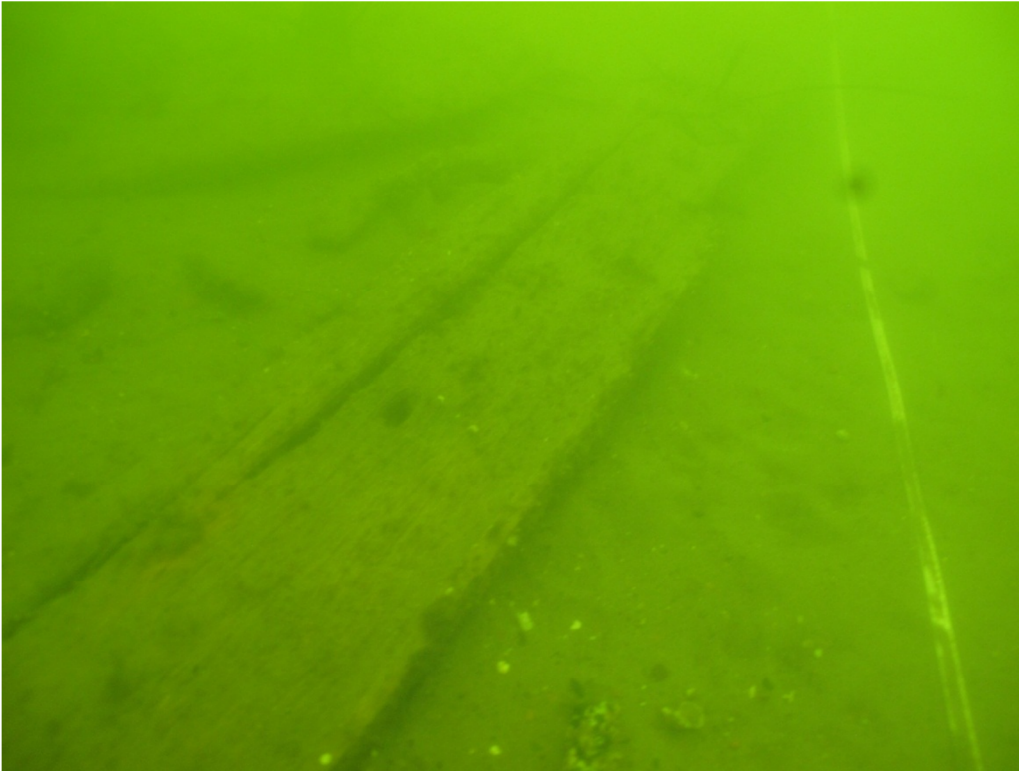
Kuva 27. Dendrokronologiseksi näytteeksi kelpaava E6 kaari. Kuvaussuunta SE-NW. JK.



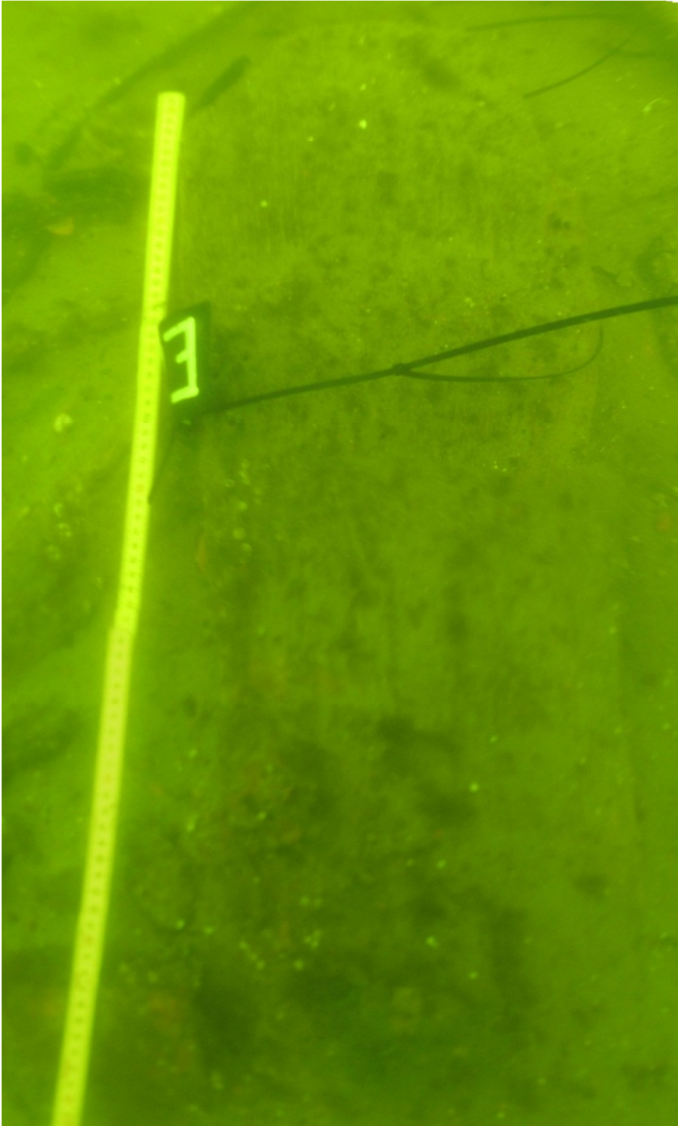
Kuva 28. Dendrokronologiseksi näytteeksi kelpaava E7 kylkilaudan pää. Kuvaussuunta SE-NW. PJ.



Kuva 29. Dendrokronologisiksi näytteiksi kelpaavat E7 ja E8 laudat. Kuvaussuunta NE-SW.PJ.



Kuva 30. Kylkilauta E7. Kuvaussuunta W-E. SP.



Kuva 31. Panoraama dendrokronologiseksi näytteeksi kelpaavasta E8 laudasta. VK.

Videoluettelo, 1-19

Tutkimussukelluskurssi 2010–2011

| Nro | Kuvaus | Suunta | PVM | Kuvaaja |
|-----|---|-------------|-----------|---------|
| 001 | Video hyllyn A-puolesta | E-W | 25.8.2011 | SP |
| 002 | Video hyllyn B-puolelta | W-E | 25.8.2011 | VK |
| 003 | Video hyllyn B-puolelta | E-W | 25.8.2011 | VK |
| 004 | Video hyllyn B-puolelta | E-W | 26.8.2011 | VP |
| 005 | Video hyllyn B-puolelta | E-W | 26.8.2011 | VP |
| 006 | Video B15 kaaresta. | S-N | 26.8.2011 | VP |
| 007 | Video hyllyn A-puolesta | W-E | 26.8.2011 | VP |
| 008 | Työkuvaa mittauksesta. | | 26.8.2011 | VP |
| 009 | Työkuvaa mittauksesta. | | 26.8.2011 | VP |
| 010 | Video B13 ja B12 kaarista. | | 26.8.2011 | VP |
| 011 | Hyllyn irtokappaleet ja B15 kaari. | E-W | 26.8.2011 | VP |
| 012 | Yleiskuvaa B13-B11 kaarista. | | 26.8.2011 | VP |
| 013 | B-puolen kaaria. | | 26.8.2011 | VP |
| 014 | Hyllyn länsipäädyn irto-osista ja kaarista. | | 26.8.2011 | VP |
| 015 | Hyllyn itäpuolella näkyviä pohjarakenteita. | | 26.8.2011 | VP |
| 016 | Yleiskuvaa E6 kaaresta. | | 26.8.2011 | VP |
| 017 | Yleiskuvaa E6 kaaresta. | | 26.8.2011 | VP |
| 018 | Yleiskuvaa E7 laudasta. | SE-NW/NW-SE | 26.8.2011 | VK |
| 019 | Yleiskuvaa E7 ja E8 laudoista. | SE-NW/NW-SE | 26.8.2011 | VK |

Helsinki Susisaari 1

Tutkimussukelluskurssi 2010-2011

Videoluettelot 1-19

Kuvaajat:

VK=Verna Kalmari, VP=Ville Peltokorpi, SP=Salla Pärssinen

Videoluettelo 001

Susisaari hylky 1

25.8.2011

Kuvaaja: Salla Pärssinen

Kuva etenee hyllyn keskilinjan mukaisesti itäpästä länsipäähän.

00:08 Kuvassa hyllyn idänpuoleinen (rannanpuoleinen) poiju. (E-W)

00:11 Kuvassa poijua lähinnä olevan B-puolen eli hyllyn keskilinjan pohjoispuolen lauta, josta aiotaan ottaa dendrokronologinen näyte E7.

00:37 Kuvassa B-puolen lautoja, joista yhdestä otetaan dendrokronologinen näyte E8.

01:00 Kuvassa C1–B1 kaari. C1 on A-puolella eli hyllyn keskilinjan eteläpuolella ja B1 on hyllyn keskilinjan pohjoispuolella.

01:56 Kuvassa C2-B2 kaari. C2 on A-puolella ja B2 on hyllyn keskilinjan pohjoispuolella.

02:40 Kuvassa C3. C3 on A-puolella tiilien alla eikä erotu kuvassa.

03:01 Kuvassa näkyy B3 kaari hyllyn keskilinjan pohjoispuolella.

04:01 Kuvassa näkyy B4 kaari hyllyn keskilinjan pohjoispuolella. B4 kaari menee suunnilleen samalla kohdalla kuin A-puolella oleva C3-kaari.

04:41 Kuvassa näkyy C4 kaari, joka on A-puolella.

05:36 Kuvassa C5 kaari, joka on A-puolella tiilien alla. Kaari ei erotu kuvassa.

06:25 Kuvassa B5 kaari hyllyn keskilinjan pohjoispuolella. B5 kaari on suunnilleen samalla kohtaa kuin C5 kaari A-puolella eli eteläpuolella.

07:08 Kuvassa näkyy A1 kaari hyllyn keskilinjan eteläpuolella.

07:47 Kuvassa A2 kaari hyllyn keskilinjan eteläpuolella.

08:24 Kuvassa A3 kaari hyllyn keskilinjan eteläpuolella.

08:44 Kuvassa A4 kaari hyllyn keskilinjan eteläpuolella.

09:11 Kuvassa A6 kaari hyllyn keskilinjan eteläpuolella. Taustalla A5, joka ei ollut kaari, mutta joka oli aluksi merkitty kaareksi. Taustalla näkyy myös A7 kaari.

09:41 Kuvassa A8 kaari hyllyn keskilinjan eteläpuolella.

09:56 Kuvassa A9 kaari hyllyn keskilinjan eteläpuolella.

10:21 Kuvassa A10 kaari hyllyn keskilinjan eteläpuolella.

10:41 Kuvassa A11 kaari hyllyn keskilinjan eteläpuolella.

11:00 Kuvassa A12 kaari hyllyn keskilinjan eteläpuolella.

11:30 Isohko kivi hyllyn B-puolella eli keskilinjan pohjoispuolella.

11:47 Kuvassa A13 kaari hyllyn keskilinjan eteläpuolella.

12:08 Kuvassa A14 kaari hyllyn keskilinjan eteläpuolella.

12:18 Kuvassa A15 kaari hyllyn keskilinjan eteläpuolella.

12:35 Kuvassa A16 kaari hyllyn keskilinjan eteläpuolella.

12:42 Kuvassa näkyy A16 ja A17 kaaren välissä oleva pitkä mastomainen kappale, joka jatkui A-puolella olevaan kallioon saakka.

13:36 Kuvassa A17 kaari hyllyn keskilinjan eteläpuolella.

14:03 Kuvassa A18 kaari hyllyn keskilinjan eteläpuolella. Kuvassa näkyy kaaren merkki B15, jonka päällä oli aiemmin ilmastointiteipillä numero A18, mutta teippi oli irronnut.

14:29 Kuvassa A19 kaari hyllyn keskilinjan eteläpuolella.

14:57 Kuvassa A20 kaari hyllyn keskilinjan eteläpuolella.

15:45 Kuvassa A21 kaari hyllyn keskilinjan eteläpuolella.

16:20 Kuvaus päättyy.

Videoluettelo 002

Helsinki, Susisaari 1 -hylky

25.8.2011

Kuvaaja: Verna Kalmari

Kuvaus alkaa hyllyn itäpäähän tiilikasasta ja etenee kohti rantaa eli itää.

00.01 Kuvaus alkaa hyllyn itäpäässä sijaitsevasta tiilikasasta.

00.14 Kuvassa hyllyn keskilinjan pohjoispuolen kaari B4. Kuvaussuunta S-N.

00.30 Kuvassa sama kaari. Kuvaussuunta vaihtuu N-S.

00.43 Kuvassa hyllyn itäpäähän tiilikasaa. Kuvaussuunta N-S.

01.17 Kuvassa hyllyn kaari B3, kuvan oikeassa laidassa vilahtaa kaari B2. Kuvaussuunta S-N.

01.53 Kuvassa hyllyn keskilinjan eteläpuolen kaari C3. Kuvaussuunta W-E.

01.59 Kuvassa hyllyn keskilinjan pohjoispuolen kaaret B2 ja B1 sekä tiilikasaa.

02.05 Kuvassa kaari B2.

02.18 Kuvassa kaaret B3 ja B2 sekä hyllyn itäpäähän tiilikasaa. Kuvaussuunta N-S.

02.34 Kuvassa kaari B2, joka jatkuu hyllyn keskilinjan eteläpuolella kaarena C2. Kuvaussuunta N-S.

02.40 Kuvassa hyllyn keskilinjan eteläpuolen kaari C1, joka jatkuu hyllyn keskilinjan pohjoispuolella kaarena B1. Kuvassa näkyy myös tiilikasaa.

03.04 Kuvan ylälaidassa hyllyn itäpäässä sijaitseva ploki. Kuvaussuunta W-E.

03.10 Kuvaus päättyy.

Videoluettelo 003

Susisaari 1 -hylky

25.8.2011

Kuvaaja: Verna Kalmari

Video etenee hyllyn itäpäähän länsipäähän.

00.10 Hyllyn itä- eli rannan puoleisen osan B-puolen lauta. B-puoli on hyllyn pohjoispuoli. Kuvasuunta S-N.

01.02 Samaa laudoitusta samalta puolen hylkyä.

01.14 Hylyn matalassa päässä (itäpäässä) oleva A-puolen eli eteläpuoli irrallisen kaaren pää. Kaari on sopiva dendrokronologisen näytteen ottoon.

01.25 Hylyn itäpään B-puolen lautoja, jotka sopivia dendrokronologisten näytteiden ottoon.

03.24 Hylyn itäpäässä oleva A-puolen irrallinen kaaren pää. Kaari on sopiva dendrokronologisen näytteen ottoon.

07.21 Hylyn itäpään A-puolen ensimmäinen kaari C1. Kuvasuunta N-S.

07.29 Hylyn itäpään B-puolen ensimmäinen kaari B1, C1 kaaren länsipää. N-W.

08.22 Hylyn itäpään B-puolen ensimmäinen kaari. Kuvasuunta N-S.

08.37 Hylyn itäpään A-puolen toinen kylkikaari C2.

09.03 Hylyn itäpään B-puolen toinen kylkikaari B2. Kuvasuunta S-N.

09.22 Hylyn itäpään B-puolen kylkikaari B2. Kuvasuunta N-S.

09.58 Hylyn B-puolen kylkikaari B3. Kuvaussuunta S-N.

11.16 Hylyn pohjoispuolen kylkikaari B4. Kuvasuunta S-N.

11.43 Hylyn pohjoispuolen kiintopiste KP3. Kuvasuunta S-N.

12.11 Hylyn pohjoispuolen kaari B4. Kuvasuunta N-S.

12.52 Hylyn pohjoispuolen kaari B5. Kuvasuunta N-S.

12.57 Hylyn pohjoispuolen kaari B6. Kuvasuunta N-S.

15.21 Hylyn pohjoispuolen kaari B8. Kuvasuunta S-N.

15.48 Hylyn B-puolen (pohjoispuolen) kaari B7. Kuvaussuunta N-S.

16.28 Hylyn eteläpuolen (A-puolen) kaari A2. Kuvasuunta N-S.

17.05 Hylyn B-puolen kaari B8.

18.24 Hylyn B-puolen dendrokronologinen näyte E1. Näyte hylättiin tarkastussukelluksella, koska se ei ollut riittävän paksu.

19.46 Hylkyyn kuuluvia B9 ja B10 kaarten välissä sijaitsevia katkenneita kaaria, jotka ovat muun hylkylinjan ulkopuolella hylystä pohjoiseen. Hylkylinjasta kaariin on noin 2 m. Kaaria ei ole dokumentoitu. Kuvasuunta S-N.

22.48 Hylyn pohjoispuolen kaari B10.

24.38 Hylyn pohjoispuolen kaari B11. Kuvasuunta S-N.

25.32 Hylyn A-puolen dendrokronologinen näyte E2. Näyte hylättiin tarkastussukelluksella, koska se ei ollut riittävän paksu. Kuvaussuunta N-S.

26.15 Hylyn pohjoispuolen kaari B13 eli dendrokronologinen näyte E4. Kuvasuunta S-N.

Videoluettelo 004

Susisaari 1-hylky

26.8.2011

Kuvaaja: Ville Peltokorpi

Kuvaus etenee hylyn meren (länsi) puoleisesta päädyistä kaarilinjaa B pitkin B16-B11 kaarten alueella. Kuvassa näkyy myös kaaren B15 (E3) vieressä oleva ankkuri. Video on yleiskuvaa kaarialueesta. Videolla näkyvien kaarten numerointi on juokseva idästä (B11) länteen (B16).

00:00 Kuvassa hylyn B-puoleisten kaarien loppupää alkaen kaaresta B16 (lyhyt) ja B15 (pitkä).

00:38 Kuvassa kaaren B15 (dendrokronologinen näyte E3) takana oleva ankkuri ja kalaverkkoa.

01:35 Kuvassa kaari B15 ja viereiset kaaret B11-B14 (yleiskuvaa).

01:50 Kuvassa pohjasedimentin peitossa olevan korrodoituneen metalliesineen pää ankkurin lähistöllä.

02:00 Kuvassa ankkuri kaaren B14 takana.

02:15 Kuvassa kaari B14 ja kaariryhmä B14-B11. Kuvaussuunta liikkuu lännestä itään ja takaisin länteen. Kaaret B12 (E5) & B11 jäävät osittain kohteella sijainneen muovipressun alle. Yleiskuvaa kaarialueesta.

03:35 Kuvaus päättyy kaaren B12 viereen.

Videoluettelo 005

Susisaari 1-hylky

26.8.2011

Kuvaaja: Ville Peltokorpi

Kuvaus etenee hylyn oletetulta keskilinjalta mittanauhan kohdalta kohti kaariryhmää B16-B11. Kuvaus alkaa irtonaisen kaariosan kohdalta joka sijaitsee oletetun keskilinjan ja kaarten välissä.

00:00 Kuvassa irtonainen kaari hylyn oletetun (mitta)keskilinjan ja kaariryhmän B16-B11 välissä.

00:28 Kuvassa kaariryhmä B15-B12.

00:36 Kuvassa kaaret B13 (E4) ja B12 (E5).

01:10 Lähikuvaa kaaren B13 (E4) päästä. Näkyvissä mm. tapin reikä ilman tappia.

01:31 Kuvassa kaaret B16-B15 (E3)

01:45 Lähikuvaa kaaresta B15 (E3), alareunasta lähtien sedimenttiin peittyneestä kohdasta ylöspäin kaaren päähän ja takaisin sivua pitkin alas.

02:51 Kuvaus päättyy kaaren alareunaan.

Videoluettelo 006

Susisaari 1-hylky

26.8.2011

Kuvaaja: Ville Peltokorpi

Video on lähikuvaa kaaren B15 (E3) tarkempaa piirtämistä varten. Kuvaus etenee kaaren alareunasta ylös kaaren päähän saakka ja siitä edelleen kaaren muotoja seuraten viereiselle ankkurille.

00:00 Kuvassa kaaren alareuna ja ensimmäinen puutappi

00:10 Kuvassa kaaren toinen puutappi.

00:18 Kuvassa kaaren kolmas puutappi.

00:24 Kuvassa neljännen puutapin reikä. Tappi on osittain tuhoutunut.

00:34 Kuvassa kaaren viides puutappi.

00:40 Kuvassa kaaren kuudes puutappi ja tapin vieressä oleva reikä. Tappi on kuvan reiän vasemmassa alanurkassa.

00:47 Kuvassa kaaren seitsemäs ja kahdeksas puutappi.

01:00 Video kääntyy kaaren kärjessä sivuprofiiliin.

01:30 Kuvaa kaaren yläpään sivuprofiilista.

01:40 Kuvaa kaaren keskiosan sivuprofiilista.

01:50 Kuvaa kaaren alaosan sivuprofiilista.

02:00 Kuvaa kaaren alapuolesta alhaalta kaaren yläreunaan.

02:30 Kuvassa kaaren pääty.

02:36 Kuvassa koko kaari yläpäästä pohjan suuntaan.

02:42 Kuva laskeutuu kaaren päästä kaaren alle ja kuvaussuunta liikkuu kaaren ali sen ulkopuolelle.

03:11 Kuvassa ankkuri ja kalaverkkoa kaaren takapuolella.

03:39 Kuvassa pohjasedimentin peitossa oleva korrodoitunut esine ankkurin läheisyydessä.

03:51 Kuvassa rei'ittynyt metallitynnyri ankkurin ja kaaren B16 läheisyydessä.

03:58 Kuvaus päättyy kuvassa hylyn meren puolisen päädyn poijun ankkuripaino ja piirtolevy.

Videoluettelo 007

Susisaari 1-hylky

26.8.2011

Kuvaaja: Ville Peltokorpi

Kuvaus etenee hylyn A-puolta pitkin meren puoleisesta päädyistä kohti rantaa.

00:00 Kuvaus alkaa A-puolen päädyistä kaaren A21 (kuvassa B12) kohdalta ja etenee rannan suuntaan tikulle nro 10 saakka. Kuvassa näkyy mm. jäljellä olevaa kylkilaudoitusta.

00:31 Kuvassa pohjalla ja osittain kaarten päällä makaava pyöreä puu (E2). Kuva liikkuu takaisin kylkilaudoitusta pitkin kaarelle A21 (kuvassa B12).

00:50 Kuva liikkuu kaarelta A21 (kuvassa B12) kohti hylyn rannan puolesta päätyä kaarelle A13 saakka. Taustalla näkyy oletettu (mitta)keskilinja.

01:20 Kuvan taustalla näkyy A-puolen toinen suurempi kaariryhmä ja oletettu (mitta)keskilinja.

01:32 Kuvassa pohjaan jätetty kiintopiste nro 2 (KP2).

01:36 Kuvaus päättyy.

Videoluettelo 008

Susisaari 1-hylky

26.8.2011

Kuvaaja: Ville Peltokorpi

Video on työkuvaava mittauksien teosta kiintopisteellä nro 1 (KP1) sekä yleiskuvaa KP1:n edessä sijaitsevasta kaariryhmästä hyllyn A-puolella. Kuvan sukeltaja on Verna Kalmari.

00:00 Kuvaus alkaa, Verna Kalmari mittanauhan 0-pisteessä.

00:40 Kuvassa kaariryhmä KP1:n edessä ja taustalla oletettu (mitta)keskilinja.

00:48 Kuvaussuunta siirtyy meren puoleisen A-päädyn kaariryhmän (A21-A13) suuntaan.

00:55 Kuvassa kaarten päällä makaava kaatunut puu.

01:04 Kuvassa kylkilaudoitusta ja kaaria alkaen kaaresta A17 kaarelle A21 saakka.

01:21 Kuvaus päättyy meren puoleisen päädyn poijun ankkuripainon viereen.

Videoluettelo 009

Susisaari 1-hylky

26.8.2011

Kuvaaja: Ville Peltokorpi

Video on työkuvaava sukeltajien suorittamista mittauksista. Kuvan sukeltaja on Verna Kalmari.

00:00 Kuvassa Verna Kalmari mittanauhan 0-päässä.

00:20 Kuvassa mittanauhan siirtämistä uuteen mittapisteeseen.

00:43 Kuvassa mitan ottaminen kiintopisteestä nro 2 (KP2).

01:12 Kuvaus päättyy.

Videoluettelo 010

Susisaari 1-hylky

26.8.2011

Kuvaaja: Ville Peltokorpi

Video on yleiskuvaa kaarista B13 (E4) ja B12 (E5).

00:00 Kuvassa kaaret B14 ja B13 (E4).

00:15 Kuvassa kaaret B13 (E4) ja B12 (E5).

00:23 Kuvassa märkädomen irrotus kamerasta kuvatarkkuuden testaamista varten.

00:40 Kuvassa kaaret B13 (E4) ja B12 (E5).

01:02 Kuvaus päättyy (märkädomen kiinnitykseen).

Videoluettelo 011

Susisaari 1-hylky

26.8.2011

Kuvaaja: Ville Peltokorpi

Videolla näkyy yleiskuvaa hylkyalueella sijaitsevista irtokappaleista sekä kaaresta B15 (E3).

00:00 Kuvaus alkaa sedimenttiin hautautuneen kappaleen kohdalta hyllyn B-päädyn alkupäästä (rannan päädystä).

00:33 Kuvassa kaaria B11-B14 sekä sininen pressu. Kuvaussuunta siirtyy kaarelle B15 (E3) ja takaisin kaarille B11-B12.

00:58 Kuvassa irtonaisia hyllyn kappaleita kaarien B11-B12 läheisyydessä.

01:11 Kuvassa kaari B15 (E3) ja kaaren vieressä oleva ankkuri.

Videoluettelo 012

Susisaari 1-hylky

26.8.2011

Kuvaaja: Ville Peltokorpi

Video on yleiskuvaa kaarten B13-B11 alueelta

00:00 Kuvassa näkyvät kaaret B13 (E4) ja B12 (E3) alaviistosta kuvattuna.

00:28 Kuvaus päättyy kaaren B15 (E3) viereen.

Videoluettelo 013

Susisaari 1-hylky

26.8.2011

Kuvaaja: Ville Peltokorpi

Video alkaa kaaren B15 (E3) edestä ja liikkuu kaarten B14-B13 suuntaan ja sitä kautta hylyn oletetulle (mitta)keskilinjalle.

00:00 Kuvassa kaari B15 (E3).

00:06 Kuvassa kaaret B13 (E4) ja B12 (E5).

00:30 Kuvassa irtonainen kylkikaari kaariryhmän B15-B12 ja oletetun (mitta)keskilinjan välissä.

00:54 Kuvassa kaaret B15-B12.

01:01 Kuvaus päättyy, kuvassa kaaren B13-B11.

Videoluettelo 014

Susisaari 1-hylky

26.8.2011

Kuvaaja: Ville Peltokorpi

Video on yleiskuvaa hylyn meren puoleisen päädyn irto-osista ja kaariryhmistä.

00:00 Kuvassa irtonaisia kylkikaaria hylyn meren puoleisen päädyn B-puolella kaariryhmän B13-B11 läheisyydessä.

00:12 Kuvassa irtonainen kylkikaari kaariryhmän B15-B12 ja oletetun (mitta)keskilinjan välissä.

00:19 Kuvassa kaariryhmä B13-B10 ja lähialueen yleiskuvaa.

00:45 Kuvassa irtonaisia kylkikaaria hylyn meren puoleisen päädyn B-puolella kaariryhmän B13-B11 läheisyydessä.

00:55 Kuvassa irtonainen lankku E1 ja kylkikaari

01:05 Kuvassa tiilikasa hylyn rannan puoleisessa päädyssä

01:24 Kuvaus päättyy hylyn rannan puoleisen päädyn läheisyyteen tiilikasan luo

Videoluettelo 015

Susisaari 1-hylky

26.8.2011

Kuvaaja: Ville Peltokorpi

Video on yleiskuvaa hylyn rannan puoleisen päädyn näkyvistä pohjarakenteista.

00:00 Kuvassa tiiliä ja hylyn pohjan rakenneosia (B2).

00:14 Kuvassa erillinen tiili rakenneosien ja tiilten vieressä.

00:24 Kuvassa pohjasedimenttiin hautautunut kylkikaari.

00:32 Kuvassa pulloja ja pyöreä puunkappale

00:51 Kuvassa hylyn rannan puoleisessa päädyssä sijaitseva oletettu pohjarakenne- ja laudoitus.

01:04 Kuvassa tiiliä ja hylyn pohjan rakenneosia (B2).

01:17 Kuvassa irtonaisia tiiliä.

01:25 Kuvassa sedimentistä esiin paljastuvaa (oletettua) pohjalaudoitusta ja pohjarakennetta.

01:52 Kuvassa leveä lankku (E7) joka paljastuu pohjasedimentistä hylyn rannan puoleisessa päädyssä sekä sen vieressä oleva rakenneosa E8

02:15 Kuvassa hylyn rannan puoleisen päädyn poijun ankkuripaino ja mittanauha.

02:19 Kuvassa rakenneosat E7 ja E8

02:32 Kuvassa oletettua pohjalaudoitusta.

02:39 Kuvaus päättyy.

Videoluettelo 016

Susisaari 1-hylky

26.8.2011

Kuvaaja: Ville Peltokorpi

Video on yleiskuvaa kaaresta E6, joka vaikuttaa pohjatukilta.

00:00 Kuvassa kaari E6.

00:30 Kuvassa plokkin ratas kaaren E6 vieressä.

00:36 Kuvassa kaari E6.

00:44 Kuvassa pulloja eteläisen puolen kallion reunalla.

00:54 Kuvassa kaari E6.

01:32 Kuvaus päättyy.

Videoluettelo 017

Susisaari 1-hylky

26.8.2011

Kuvaaja: Ville Peltokorpi

Video on yleiskuvaa kaaresta E6, joka vaikuttaa pohjatukilta.

00:00 Kuvassa kaari E6 ja plokkin ratas.

01:37 Kuvaus päättyy.

Videoluettelo 018

Susisaari 1 –hylky

26.8.2011

Kuvaaja: Verna Kalmari

00.01 Hylyn itäpään B-puolen (pohjoispuolen) lauta, joka kelpuutettiin dendrokronologiseksi näytteeksi E7. Kuvasuunta SE-NW.

01.06 Hylyn itäpään B-puolen (pohjoispuolen) dendrokronologinen näyte E7. Kuvasuunta NW-SE.

Videoluettelo 019

Susisaari 1 –hylky

26.8.2011

Kuvaaja: Verna Kalmari

00.01 Hylyn itäpään B-puolen (pohjoispuolen) lankku, joka kelpuutettiin dendrokronologiseksi näytteeksi E7. Kuvasuunta SE-NW.

00.10 Hylyn itäpään B-puolen (pohjoispuolen) lankku, joka kelpuutettiin dendrokronologiseksi näytteeksi E8. Kuvaussuunta SE-NW.

00.48 Hylyn itäpään B-puolen (pohjoispuolen) lankku E8. Kuvaussuunta NW-SE.

Liite 4: Mittatulostaulukko

| Rinnakkaiskaarten etäisyydet toisistaan | | | Kaarten syvyydet | | |
|---|-------|------------|------------------|-----------|-----------|
| Mistä | Mihin | Mitta (cm) | Mistä | Mihin (z) | Pohja (z) |
| C1 | C2 | 45 | C1 | 6,2 | 6,2 |
| C2 | C3 | 94 | C2 | 6,2 | 6,3 |
| C3 | C4 | 70 | C3 | 6,3 | 6,4 |
| C4 | C5 | 37 | C4 | 6,4 | 6,4 |
| C5 | A1 | 116 | C5 | 6,5 | 6,5 |
| A1 | A2 | 34 | A1 | 6,6 | 6,7 |
| A2 | A3 | 24 | A2 | 6,6 | 6,7 |
| A3 | A4 | 30 | A3 | 6,7 | 6,7 |
| A4 | A6 | 30 | A4 | 6,7 | 6,8 |
| A6 | A7 | 32 | A6 | 6,8 | 6,9 |
| A7 | A8 | 27 | A7 | 6,8 | 6,9 |
| A8 | A9 | 41 | A8 | 6,9 | 6,9 |
| A9 | A10 | 36 | A9 | 6,9 | 7,0 |
| A10 | A11 | 43 | A10 | 6,9 | 7,0 |
| A11 | A12 | 40 | A11 | 7,0 | 7,1 |
| A12 | A13 | 79 | A12 | 7,0 | 7,1 |
| A13 | A14 | 33 | A13 | 7,1 | 7,2 |
| A14 | A15 | 29 | A14 | 7,2 | 7,2 |
| A15 | A16 | 30 | A15 | 7,2 | 7,3 |
| A16 | A17 | 38 | A16 | 7,2 | 7,3 |
| A17 | A18 | 35 | A17 | 7,3 | 7,4 |
| A18 | A19 | 50 | A18 | 7,3 | 7,5 |
| A19 | A20 | 39 | A19 | 7,3 | 7,6 |
| A20 | A21 | 35 | A20 | 7,3 | 7,6 |
| | | | A21 | 7,3 | 7,7 |

| | | |
|-----|-----|-----|
| B1 | B2 | 77 |
| B2 | B3 | 41 |
| B3 | B4 | 68 |
| B4 | B5 | 90 |
| B5 | B6 | 79 |
| B6 | B7 | 64 |
| B7 | B8 | 46 |
| B8 | D1 | 69 |
| D1 | B9 | 113 |
| B9 | B10 | 235 |
| B10 | B11 | 45 |
| B11 | B12 | 48 |
| B12 | B13 | 40 |
| B13 | B14 | 85 |
| B14 | B15 | 155 |
| B15 | B16 | 130 |
| | | |
| KP1 | KP2 | 158 |
| KP1 | KP3 | 577 |
| KP1 | KP4 | 794 |
| KP2 | KP3 | 830 |
| KP2 | KP4 | 684 |
| KP3 | KP4 | 730 |

| | | |
|-----|-----|-----|
| B1 | 6,1 | 6,2 |
| B2 | 6,2 | 6,3 |
| B3 | 6,3 | 6,3 |
| B4 | 6,2 | 6,4 |
| B5 | 6,5 | 6,5 |
| B6 | 6,5 | 6,6 |
| B7 | 6,4 | 6,6 |
| B8 | 6,7 | 6,7 |
| D1 | 6,8 | 6,8 |
| B9 | 6,3 | 6,9 |
| B10 | 6,9 | 7,1 |
| B11 | 7,0 | 7,3 |
| B12 | 6,9 | 7,3 |
| B13 | 7,0 | 7,4 |
| B14 | 7,4 | 7,4 |
| B15 | 6,6 | 7,4 |
| B16 | 7,3 | 7,5 |

| Kaarten suhteet toisiinsa | | |
|---------------------------|-------|-----------|
| Mistä | Mihin | Mitta (m) |
| B1 | C1 | 0,65 |
| B1 | C2 | 0,72 |
| B1 | C3 | 1,26 |
| B1 | C4 | 1,87 |

| Kaarten suhteet toisiinsa | | |
|---------------------------|-------|-----------|
| Mistä | Mihin | Mitta (m) |
| D1 | A4 | 2,19 |
| D1 | A6 | 2,2 |
| D1 | A7 | 2,27 |
| D1 | A8 | 2,01 |

| Kaarten suhteet toisiinsa | | |
|---------------------------|-------|-----------|
| Mistä | Mihin | Mitta (m) |
| B16 | A13 | 3,73 |
| B16 | A14 | 3,55 |
| B16 | A15 | 3,39 |
| B16 | A16 | 3,24 |

| | | |
|----|----|------|
| B2 | C1 | 1,32 |
| B2 | C2 | 1,26 |
| B2 | C3 | 1,27 |
| B2 | C4 | 1,85 |

| | | |
|----|----|------|
| B9 | A4 | 3,03 |
| B9 | A6 | 2,99 |
| B9 | A7 | 2,79 |
| B9 | A8 | 2,95 |

| | | |
|----|----|------|
| C1 | B1 | 0,65 |
| C1 | B2 | 1,32 |
| C1 | B3 | 1,42 |
| C1 | B4 | 2,07 |

| | | |
|----|----|------|
| B3 | C1 | 1,42 |
| B3 | C2 | 1,25 |
| B3 | C3 | 1,01 |
| B3 | C4 | 1,6 |

| | | |
|-----|----|------|
| B10 | A4 | 4,24 |
| B10 | A6 | 4,01 |
| B10 | A7 | 3,73 |
| B10 | A8 | 3,74 |

| | | |
|----|----|------|
| C2 | B1 | 0,72 |
| C2 | B2 | 1,26 |
| C2 | B3 | 1,25 |
| C2 | B4 | 1,86 |

| | | |
|----|----|------|
| B4 | C1 | 2,07 |
| B4 | C2 | 1,86 |
| B4 | C3 | 1,39 |
| B4 | C4 | 1,8 |

| | | |
|-----|----|------|
| B11 | A4 | 4,66 |
| B11 | A6 | 4,45 |
| B11 | A7 | 4,13 |
| B11 | A8 | 4,12 |

| | | |
|----|----|------|
| C3 | B1 | 1,26 |
| C3 | B2 | 1,27 |
| C3 | B3 | 1,01 |
| C3 | B4 | 1,39 |

| | | |
|----|----|------|
| B5 | C5 | 1,68 |
| B5 | A1 | 2,14 |
| B5 | A2 | 2,26 |
| B5 | A3 | 2,45 |

| | | |
|-----|-----|------|
| B12 | A9 | 4,22 |
| B12 | A10 | 4,1 |
| B12 | A11 | 3,8 |
| B12 | A12 | 3,63 |

| | | |
|----|----|------|
| C4 | B1 | 1,87 |
| C4 | B2 | 1,85 |
| C4 | B3 | 1,6 |
| C4 | B4 | 1,8 |

| | | |
|----|----|------|
| B6 | C5 | 2,01 |
| B6 | A1 | 2,37 |
| B6 | A2 | 2,14 |
| B6 | A3 | 2,24 |

| | | |
|-----|-----|------|
| B13 | A9 | 4,54 |
| B13 | A10 | 4,37 |
| B13 | A11 | 4,08 |
| B13 | A12 | 3,9 |

| | | |
|----|----|------|
| C5 | B5 | 1,68 |
| C5 | B6 | 2,01 |
| C5 | B7 | 2,52 |
| C5 | B8 | 2,52 |

| | | |
|----|----|------|
| B7 | C5 | 2,58 |
| B7 | A1 | 2,44 |
| B7 | A2 | 2,45 |
| B7 | A3 | 2,5 |

| | | |
|-----|-----|------|
| B14 | A9 | 4,34 |
| B14 | A10 | 4,1 |
| B14 | A11 | 3,8 |
| B14 | A12 | 3,56 |

| | | |
|----|----|------|
| A1 | B5 | 2,14 |
| A1 | B6 | 2,37 |
| A1 | B7 | 2,44 |
| A1 | B8 | 2,22 |

| | | |
|----|----|------|
| B8 | C5 | 2,52 |
| B8 | A1 | 2,22 |
| B8 | A2 | 2,18 |
| B8 | A3 | 2,2 |

| | | |
|-----|-----|------|
| B15 | A9 | 5,4 |
| B15 | A10 | 5,23 |
| B15 | A11 | 4,94 |
| B15 | A12 | 4,77 |

| | | |
|----|----|------|
| A2 | B5 | 2,26 |
| A2 | B6 | 2,14 |
| A2 | B7 | 2,45 |
| A2 | B8 | 2,18 |

| Kaarten suhteet toisiinsa | | |
|---------------------------|-------|-----------|
| Mistä | Mihin | Mitta (m) |
| A3 | B5 | 2,45 |
| A3 | B6 | 2,24 |
| A3 | B7 | 2,5 |
| A3 | B8 | 2,2 |

| Kaarten suhteet toisiinsa | | |
|---------------------------|-------|-----------|
| Mistä | Mihin | Mitta (m) |
| A12 | B12 | 3,63 |
| A12 | B13 | 3,9 |
| A12 | B14 | 3,56 |
| A12 | B15 | 4,77 |

| Kaarten suhteet toisiinsa | | |
|---------------------------|-------|-----------|
| Mistä | Mihin | Mitta (m) |
| A20 | B13 | 3,29 |
| A20 | B14 | 2,6 |
| A20 | B15 | 3,78 |
| A20 | B16 | 2,76 |

| | | |
|----|-----|------|
| A4 | D1 | 2,19 |
| A4 | B9 | 3,03 |
| A4 | B10 | 4,24 |
| A4 | B11 | 4,66 |

| | | |
|-----|-----|------|
| A13 | B10 | 2,85 |
| A13 | B11 | 3,04 |
| A13 | B12 | 3,3 |
| A13 | B13 | 3,5 |

| | | |
|-----|-----|------|
| A21 | B13 | 3,37 |
| A21 | B14 | 2,69 |
| A21 | B15 | 3,8 |
| A21 | B16 | 2,75 |

| | | |
|----|-----|------|
| A6 | D1 | 2,2 |
| A6 | B9 | 2,99 |
| A6 | B10 | 4,01 |
| A6 | B11 | 4,45 |

| | | |
|-----|-----|------|
| A14 | B10 | 2,87 |
| A14 | B11 | 3 |
| A14 | B12 | 3,2 |
| A14 | B13 | 3,4 |

| | | |
|-----|----|-----|
| KP1 | A6 | 146 |
| KP1 | A4 | 157 |
| KP1 | A3 | 173 |
| KP1 | A2 | 192 |

| | | |
|----|-----|------|
| A7 | D1 | 2,27 |
| A7 | B9 | 2,79 |
| A7 | B10 | 3,73 |
| A7 | B11 | 4,13 |

| | | |
|-----|-----|------|
| A15 | B10 | 3 |
| A15 | B11 | 2,95 |
| A15 | B12 | 3,15 |
| A15 | B13 | 3,3 |

| | | |
|-----|-----|-----|
| KP2 | A16 | 174 |
| KP2 | A15 | 157 |
| KP2 | A14 | 142 |
| KP2 | A13 | 131 |

| | | |
|----|-----|------|
| A8 | D1 | 2,01 |
| A8 | B9 | 2,95 |
| A8 | B10 | 3,74 |
| A8 | B11 | 4,12 |

| | | |
|-----|-----|------|
| A16 | B10 | 2,94 |
| A16 | B11 | 2,96 |
| A16 | B12 | 3,13 |
| A16 | B13 | 3,23 |

| | | |
|-----|----|-----|
| KP3 | B4 | 153 |
| KP3 | B3 | 210 |
| KP3 | B2 | 214 |
| KP3 | B1 | 287 |

| | | |
|----|-----|------|
| A9 | B12 | 4,22 |
| A9 | B13 | 4,54 |
| A9 | B14 | 4,34 |
| A9 | B15 | 5,4 |

| | | |
|-----|-----|------|
| A17 | B13 | 3,2 |
| A17 | B14 | 2,58 |
| A17 | B15 | 3,88 |
| A17 | B16 | 3,04 |

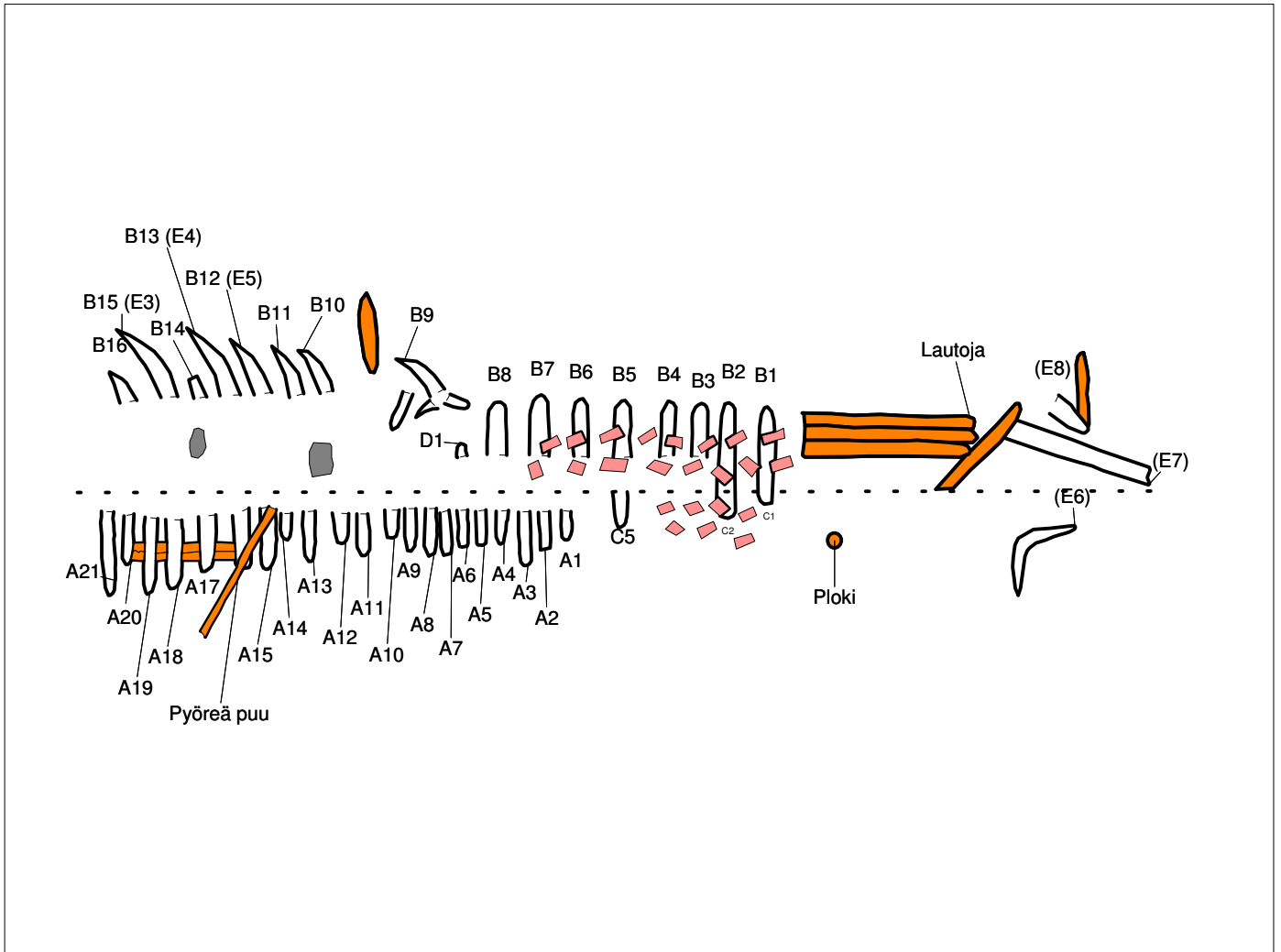
| | | |
|-----|-----|-----|
| KP4 | B16 | 261 |
| KP4 | B15 | 166 |
| KP4 | B14 | 262 |
| KP4 | B13 | 194 |

| | | |
|-----|-----|------|
| A10 | B12 | 4,1 |
| A10 | B13 | 4,37 |
| A10 | B14 | 4,1 |
| A10 | B15 | 5,23 |

| | | |
|-----|-----|------|
| A18 | B13 | 3,06 |
| A18 | B14 | 2,4 |
| A18 | B15 | 3,7 |
| A18 | B16 | 2,8 |

| | | |
|-----|-----|------|
| A11 | B12 | 3,8 |
| A11 | B13 | 4,08 |
| A11 | B14 | 3,8 |
| A11 | B15 | 4,94 |

| | | |
|-----|-----|------|
| A19 | B13 | 3,24 |
| A19 | B14 | 2,57 |
| A19 | B15 | 3,8 |
| A19 | B16 | 2,84 |



| | |
|---|--------------------------|
| A1 | Kaari |
| (E3) | Dendrokronologinen näyte |
| | Tiili |
| | Lauta |
| | Kivi |
| | Peruslinja |

Helsinki Susisaari 1

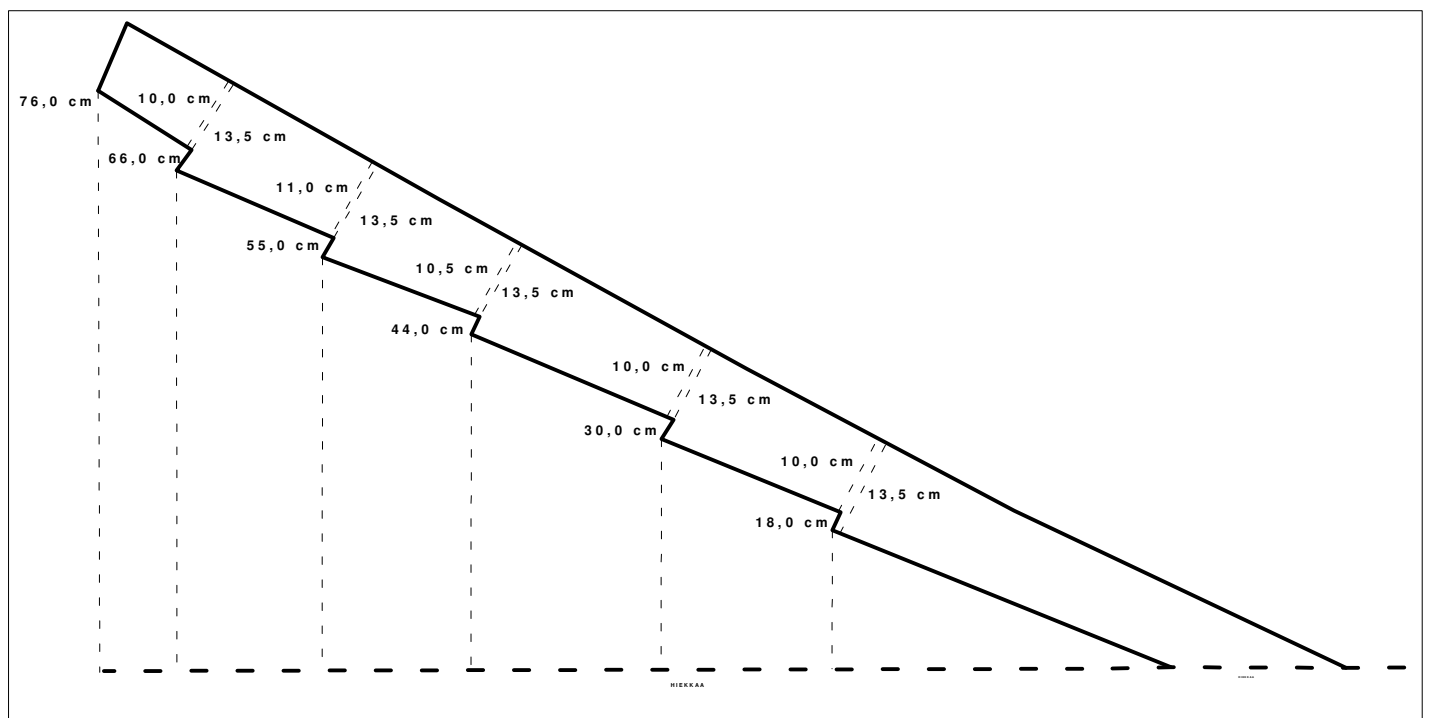
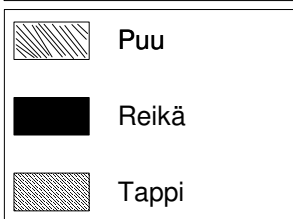
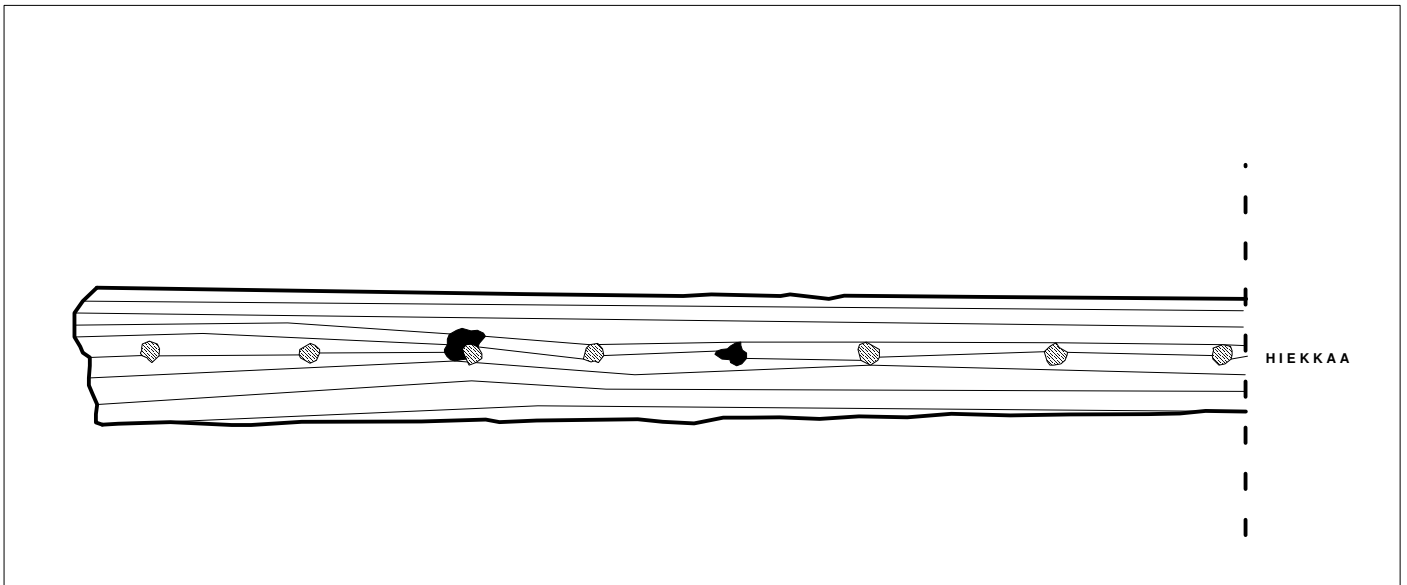
Yksityiskohtakartta dendronäytteestä E3

MK 1:10

Piirtäjä Ville Peltokorpi

Puht.piirt. Verna Kalmari

N ←



Kartta ei mittakaavassa.

Helsinki Susisaari 1

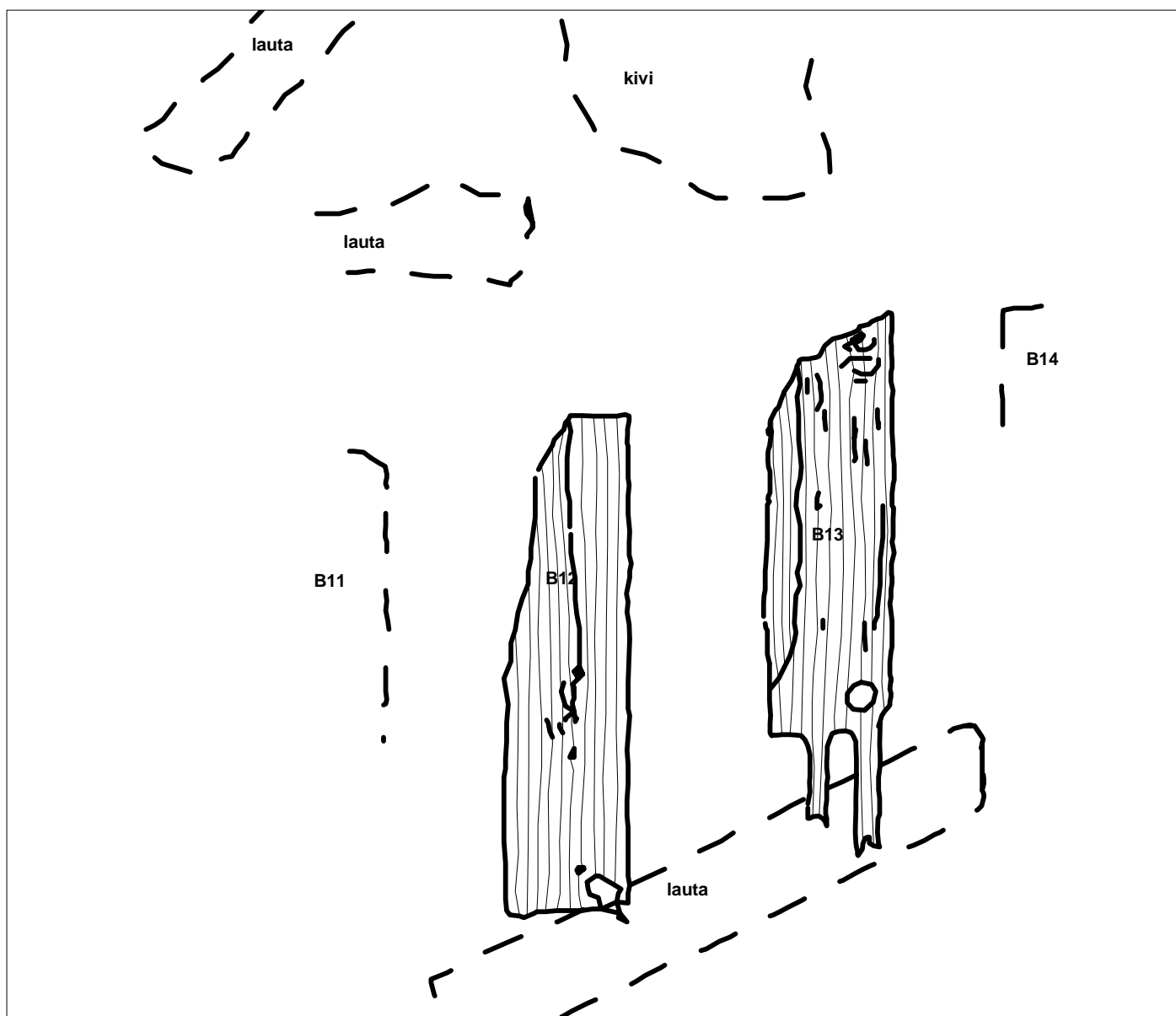
Yksityiskohtakartta dendrokronologisista näytteistä E4 ja E5

MK 1:10

Piirtäjä Päivi Jantunen

Puht.piirt. Päivi Jantunen

N



 Puu

 Ympäristöä

Helsinki Susisaari 1

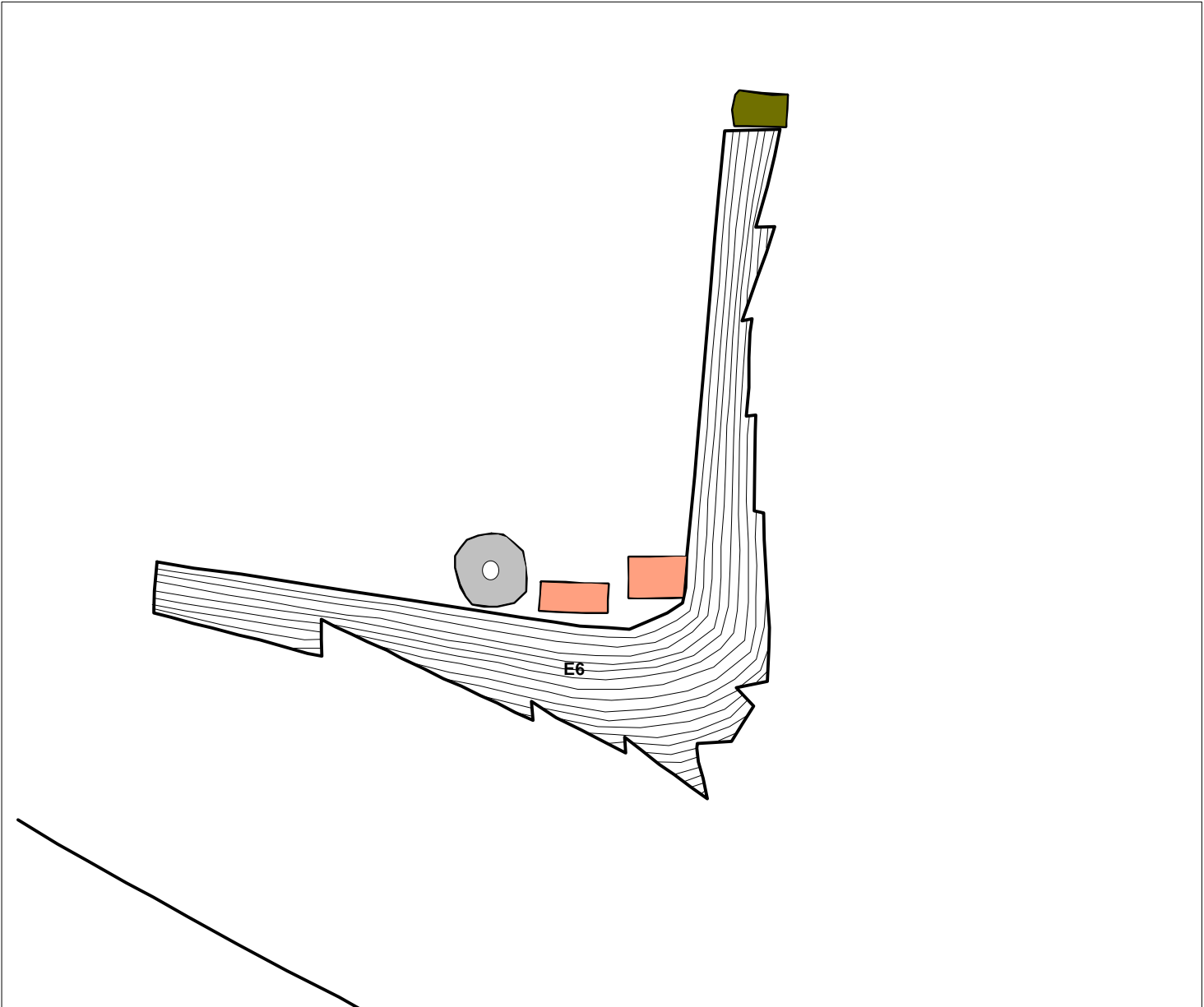
Yksityiskohtakartta dendrokronologisesta näytteestä E6

MK 1:10

Piirtäjä Jenna Karhu

Puht.piirt. Jenna Karhu

N

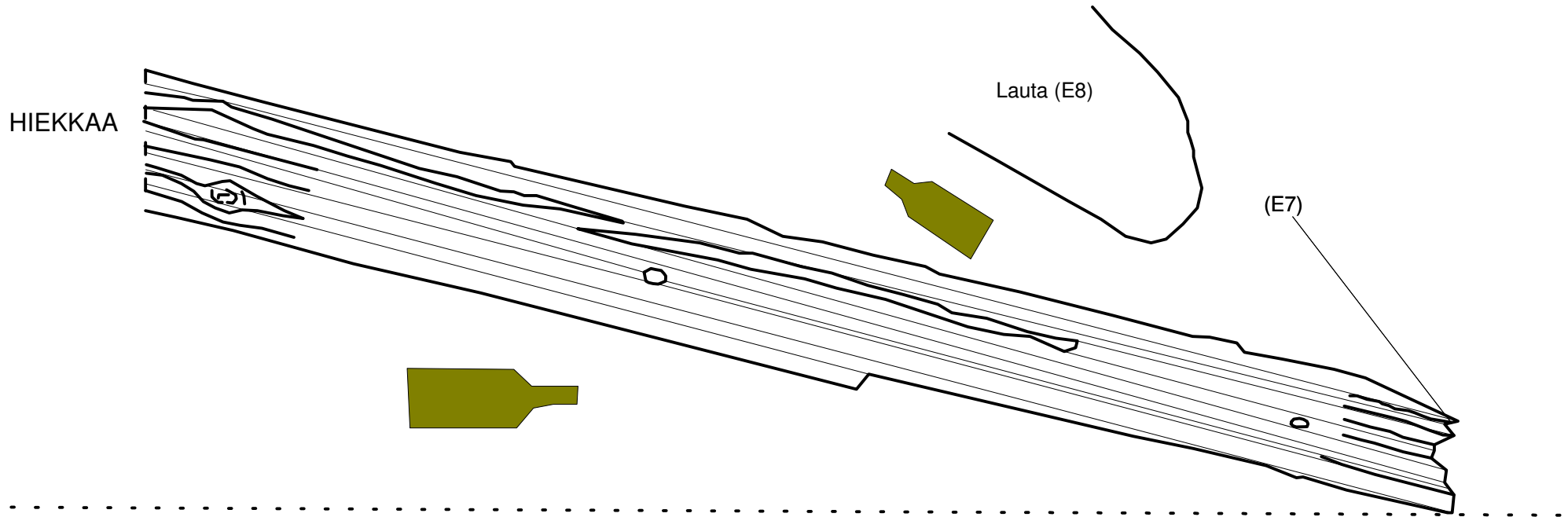
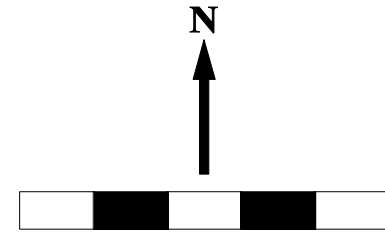



Helsinki Susisaari 1

Yksityiskohtakartta dendrokronologisesta näytteestä E7

MK 1:10

Piirtäjä ja puht. piirt. Salla Pärssinen



| | |
|---|--------------------------|
| (E7) | Dendrokronologinen näyte |
|  | Pullo |

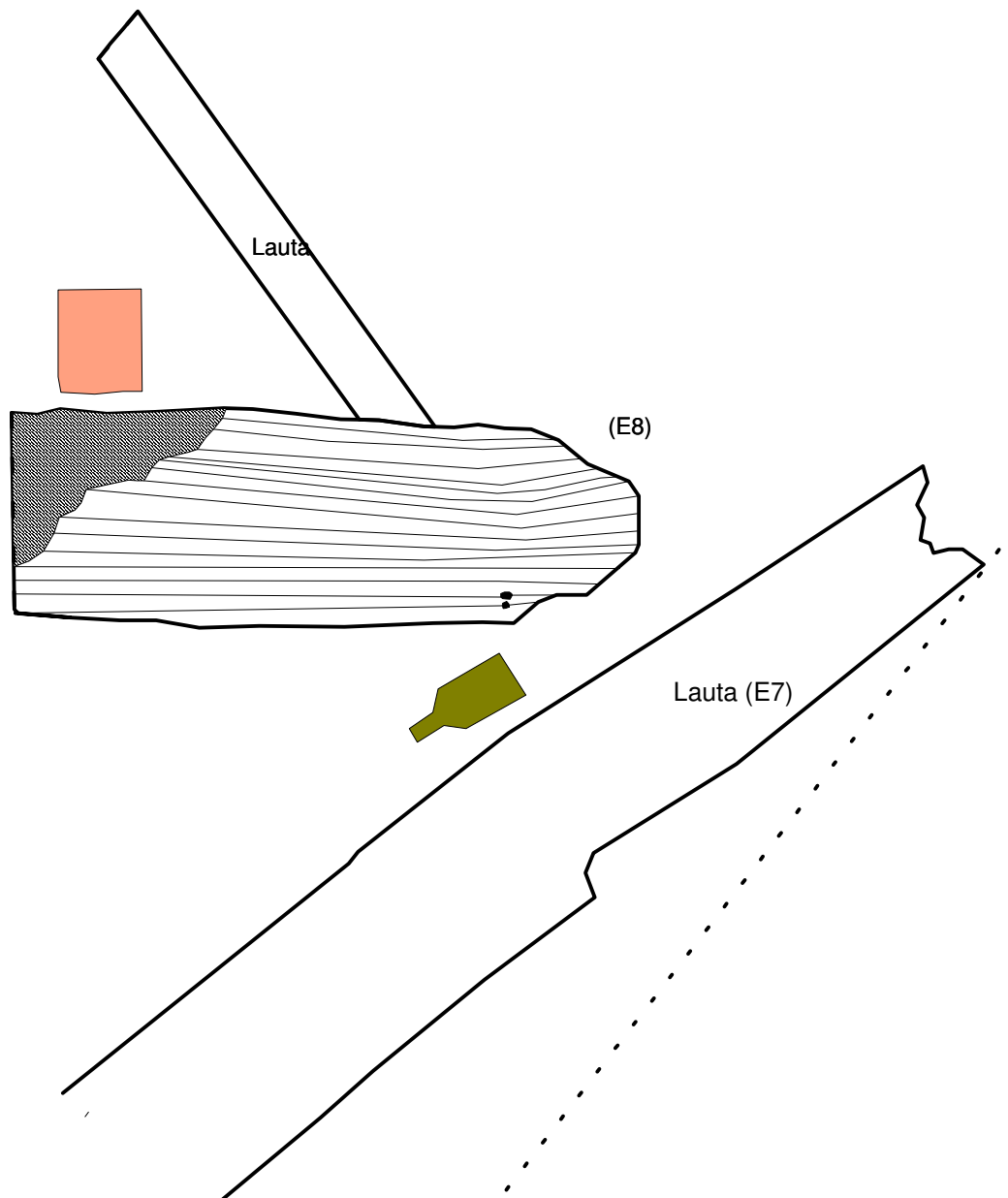
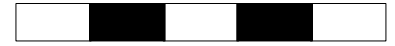
Helsinki Susisaari 1

Yksityiskohtakartta dendrokronologisesta näytteestä E8

MK 1:10

Piirtäjä ja puht. piirt. Verna Kalmari

N



| | |
|------|--------------------------|
| (E7) | Dendrokronologinen näyte |
| --- | Peruslinja |
| ▨ | Kasvillisuutta |
| ■ | Pullo |
| ■ | Tiili |

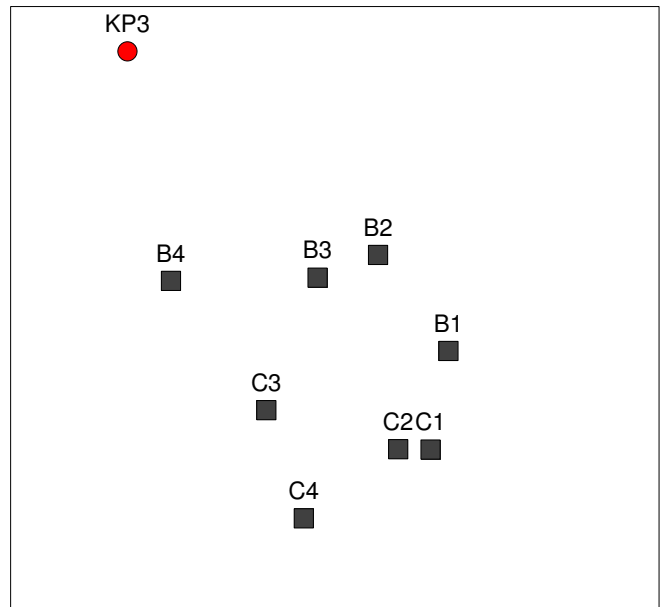
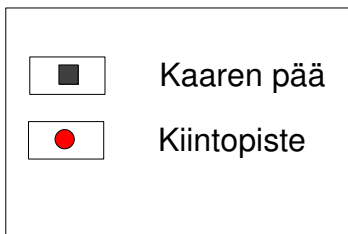
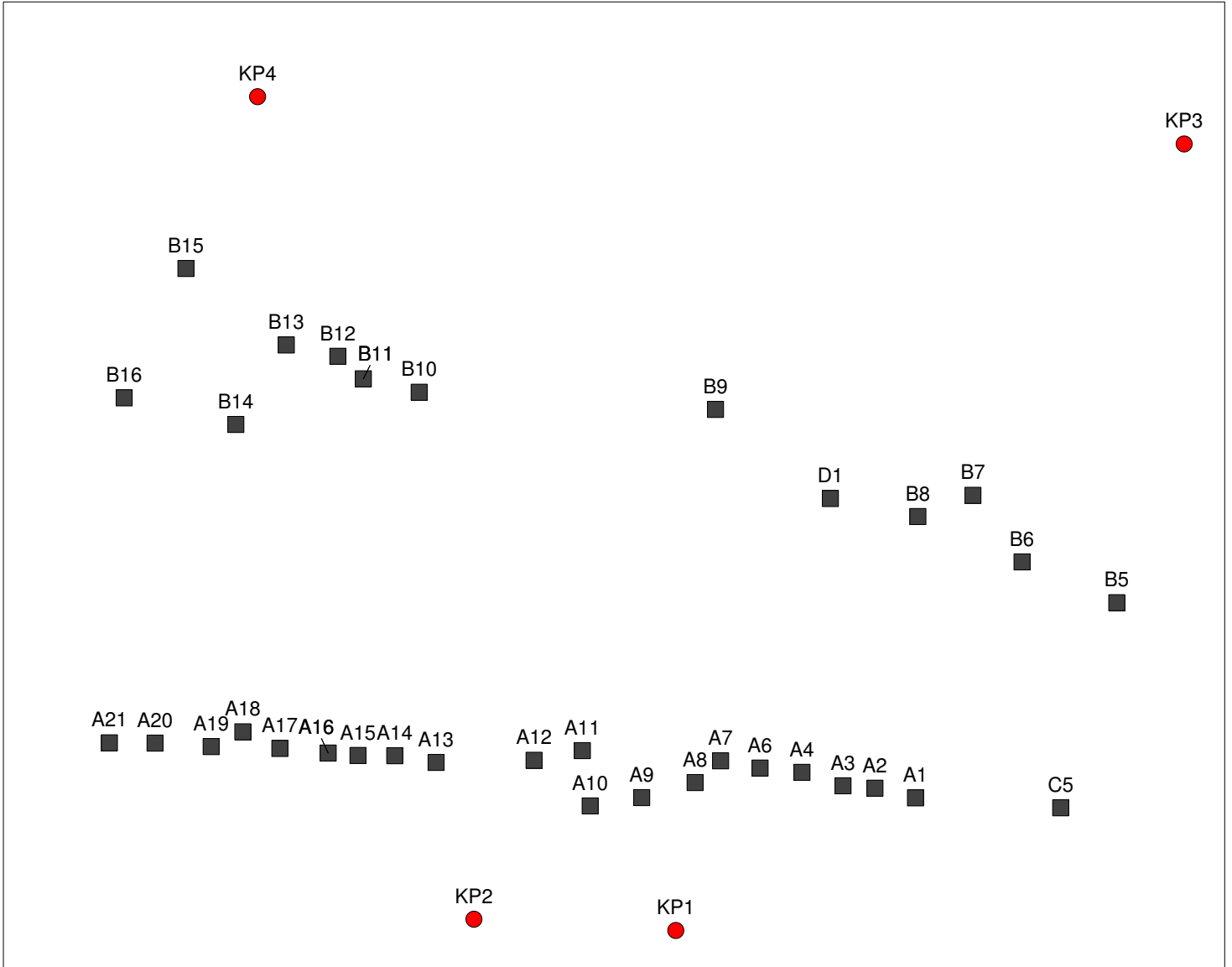
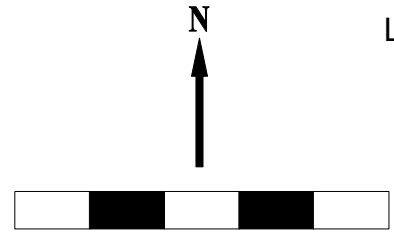
| Pvä | Sukeltaja | Aika (min) |
|-----------|------------------|------------|
| 17.8.2011 | Ville Peltokorpi | 39 |
| | Salla Pärssinen | 39 |
| | Verna Kalmari | 40 |
| | Jenna Karhu | 40 |
| | Päivi Jantunen | 38 |
| 20.8.2011 | Ville Peltokorpi | 60 |
| | Päivi Jantunen | 60 |
| | Salla Pärssinen | 60 |
| | Jenna Karhu | 60 |
| | Verna Kalmari | 52 |
| 23.8.2011 | Kalle Virtanen | 40 |
| | Salla Pärssinen | 55 |
| | Verna Kalmari | 55 |
| | Päivi Jantunen | 77 |
| | Jenna Karhu | 79 |
| 24.8.2011 | Salla Pärssinen | 59 |
| | Verna Kalmari | 59 |
| | Päivi Jantunen | 78 |
| | Jenna Karhu | 78 |
| | Salla Pärssinen | 60 |
| | Verna Kalmari | 60 |
| 25.8.2011 | Salla Pärssinen | 69 |
| | Verna Kalmari | 69 |
| | Päivi Jantunen | 85 |
| | Jenna Karhu | 85 |
| | Salla Pärssinen | 46 |
| | Verna Kalmari | 46 |
| 26.8.2011 | Ville Peltokorpi | 78 |
| | Salla Pärssinen | 68 |
| | Verna Kalmari | 68 |
| | Jenna Karhu | 86 |
| | Päivi Jantunen | 86 |
| | Salla Pärssinen | 79 |
| | Verna Kalmari | 79 |
| | Ville Peltokorpi | 57 |

2189

2189=36 h 29 min

Helsinki, Susisaari 1

Yleiskartta hylyn kaarien suhteista toisiinsa
MK 1:50
Piirtäjä Ville Peltokorpi
Puht.piirt. Verna Kalmari



KP3 ei tässä kartassa ole aivan oikealla paikallaan. Kartta suuntaa antava.