



PIRKANMAAN MAAKUNTAMUSEO

Orivesi  
Oripohja-Sukkavarras-Puistolannrinne  
Lehdistö-Varikko-Oriahde  
Asemakaava-alueen arkeologinen inventointi 2012



Tiina Vasko 2012  
Pirkanmaan maakuntamuseo

# SISÄLLYSLUETTELO

Arkisto ja rekisteritiedot

Tiivistelmä

Kohdeluettelo

Kartat 1-5

1. Johdanto.....	10
2. Inventointialue ja sen historia.....	10
3. Kylätontit.....	12
4. Historialliset tiet.....	25
5. Yhteenveto.....	37

Lähteet

LIITTEET

Kuvaluettelo

Karttaluettelo

*Kannen kuva: Sukkavartaan maakunnallisesti arvokasta kulttuuriympäristöä. Kuva: T. Vasko*

## ARKISTO- JA REKISTERITIEDOT

Kaupunki: Orivesi

Tutkimuksen laatu: arkeologinen inventointi

Peruskartat: 2142 05, 2142 08, 4241L (etrs-tm35fin)

Tutkimuslaitos: Pirkanmaan maakuntamuseo

Tutkija: FM Tiina Vasko

Kenttätyö: 24.9.-1.10. 2012

Rahoittaja: Oriveden kaupunki, 4700 €+alv ja 1450 €+alv.

Digitaalikuvat: 1-98

Sivumäärä: 37 + 4 liitesivua

Alkuperäisen raportin säilytyspaikka: Pirkanmaan maakuntamuseo

## TIIVISTELMÄ

Orivesi

Oripohja-Sukkavarras-Puistolanrinne

Lehdistö-Varikko-Oriahde

Asemakaava-alueen arkeologinen inventointi 2012

Pk 2142 05, 2142 08

Pirkanmaan maakuntamuseo

Inventoija: FM Tiina Vasko

Pirkanmaan maakuntamuseo inventoi 24.9.-1.10. 2012 Oriveden kaupungin asemakaava-alueita liittyen kahteen vireillä olevaan asemakaavaan kohteissa Oripohja-Sukkavarras-Puistolanrinne ja Lehdistö-Varikko-Oriahde. Lisäksi tarkastettiin kaavahankkeitten ulkopuolella olevaa aluetta keskustassa Orivedenkylän vanhojen kylätonttien säilyneisyyden ja vanhojen Orivesi-Uusikaarlepyy sekä Orivesi-Jämsä maanteiden kaupungin alueella kulkevia linjauksia. Työn suoritti FM Tiina Vasko. Inventoinnin valvojana oli Pirkanmaan maakuntamuseon tutkija Ulla Lähdesmäki. Tutkimuksen kustannukset olivat 4700 €+alv ja 1450 €+alv ja rahoittajana oli muinaismuistolain 15 § mukaisesti Oriveden kaupunki.

Inventoimatta olleet Orivedenkylän viisi kylätonttia olivat siis täysin modernin kaupunkirakentamisen alla. Ainoastaan Kössin alueella vuoden 2009 inventoinnissa kiinteäksi muinaisjäännökseksi todettu tonttialue voinee pitää sisällään muistoja vanhasta Orivedenkylästä. Orivesi-Uusikaarlepyy sekä Orivesi-Jämsä maanteiden vanhat tielinjat olivat vielä pääosin olemassa kaupunkialueen sisällä. Vanhan luonteensa säilyttäneillä tienosilla tulisi huomioida tiekerrokseen kajottaessa mahdollinen dokumentointi- ja näytteidenottotarve. Inventoinnissa tarkastettiin myös peltoalueita Puistolanrinteen itäosassa sekä Oripohjan alueella Tampere-Jyväskylä tien molemmin puolin. Kivikautisista asuinpaikoista ei löydetty merkkejä näillä alueilla. Uusia kiinteitä muinaisjäännöksiä ei inventoinnissa löydetty.

Löydöt: -

Kenttätyöaika: 24.-28.9.-1.10. 2012

Tutkimuskustannukset: 6150 €+alv, Oriveden kaupunki

Tutkimusraportti: Tiina Vasko 18.10. 2012 Pirkanmaan maakuntamuseon arkisto ja kopio Museoviraston arkistossa.

## Kohdeluettelo

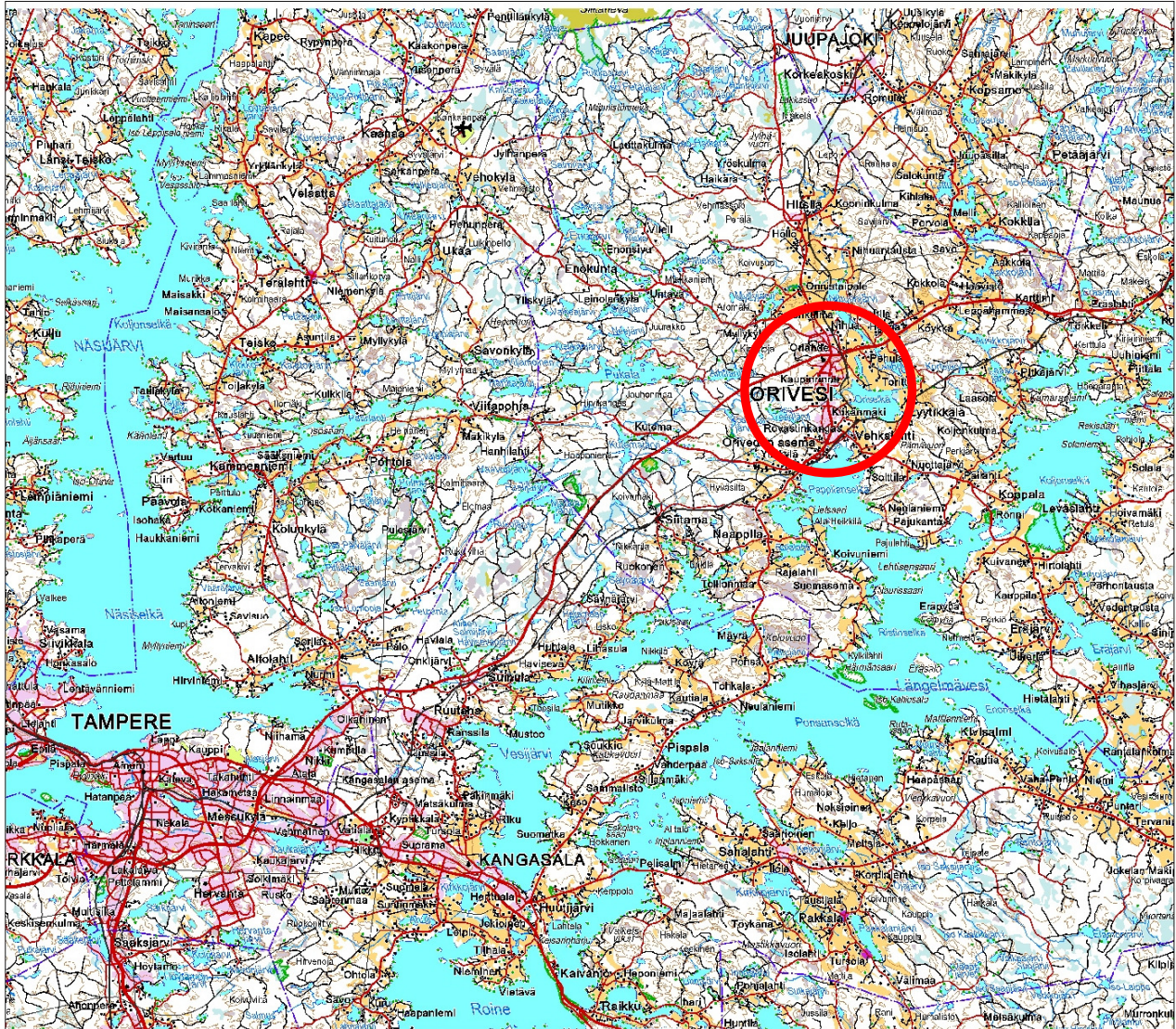
Kiinteä muinaisjäännös		
-ei kiinteitä muinaisjäännöksiä		
Muu kohde		
1. Orivesi Orivedenkylä (Orivedenkylä) Paavola	asuinpaikat	historiallinen
2. Orivesi Orivedenkylä (Orivedenkylä) Siuro	asuinpaikat	historiallinen
3. Orivesi Orivedenkylä (Orivedenkylä) Uotila	asuinpaikat	historiallinen
4. Orivesi Orivedenkylä (Orivedenkylä) Mattila	asuinpaikat	historiallinen
5. Orivesi Orivedenkylä (Orivedenkylä) Liukola	asuinpaikat	historiallinen
6. Orivesi Orivesi-Uusikaarlepyy tie	tiet	historiallinen
7. Orivesi Orivesi-Jämsä tie	tiet	historiallinen

Kartta 1.

ORIVESI

Maastokartta 4L (etrs-tm35fin)

MK 1:30 000

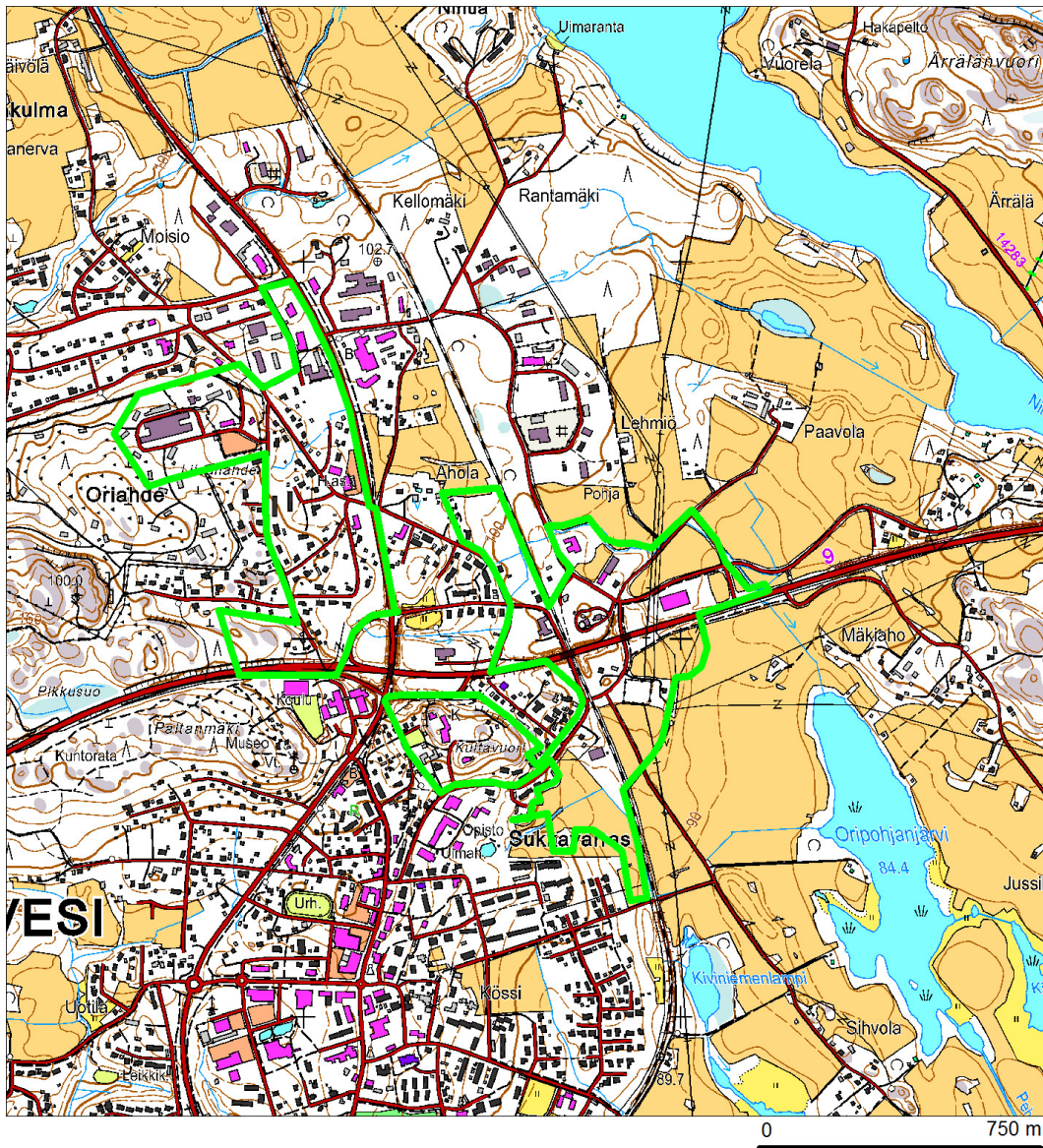


Kartta 2.

Orivesi  
Asemakaava-alueen arkeologinen inventointi 2012  
T. Vasko

Inventointialueet

MK 1:15 000

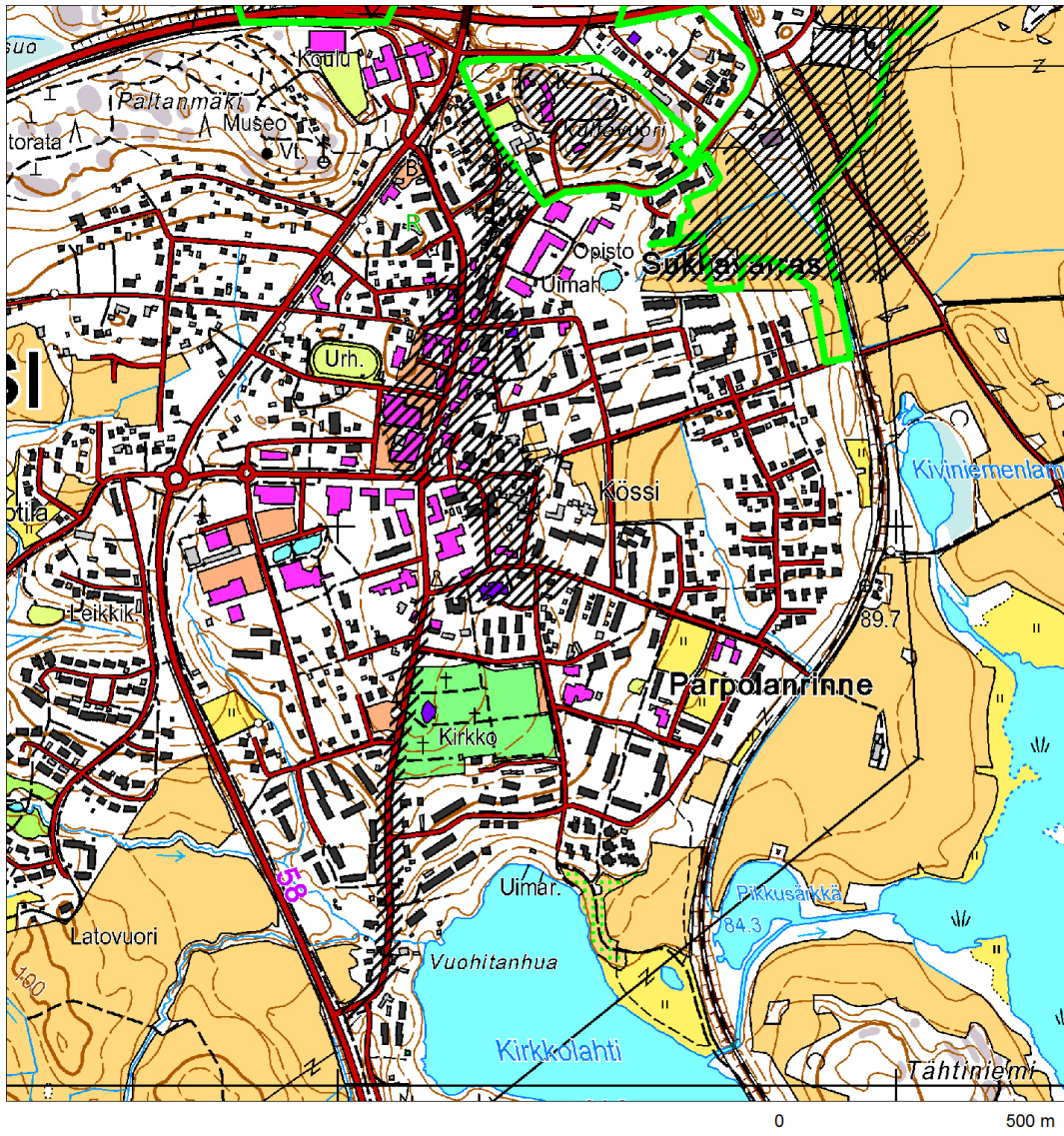


Kartta 3.

Orivesi  
Asemakaava-alueen arkeologinen inventointi 2012  
T. Vasko

Läpikäytyt alueet rasteroitu

MK 1:10 000





Kartta 4.

Orivesi  
Asemakaava-alueen arkeologinen inventointi 2012  
T. Vasko

Läpikäytyt alueet rasteroitu

MK 1:15 000

