




Raahen Pekkatori Esa Mikkola 2012

Yleiskartta,
Kairauspisteiden ja koeojien 1, 2 ja 3 sijainti
Mk 1:500
Piirt. & Digi.: Ville Rohiola
Karttapohjana Raahen kaupungin
Maankäytöltä ja mittaukselta saatu kartta
Koordinaattijärjestelmä ETRS-GK24.
Korkeusjärjestelmä 2000N

 20 m

 Koeojat (KO) 1, 2 ja 3
 Kairauspiste

Kairauspisteiden koordinaatit:

1	x: 71 765 89,067	y: 245 22 805,301	z: 6,426
2	x: 71 765 81,783	y: 245 22 803,356	z: 6,298
3	x: 71 765 74,795	y: 245 22 804,677	z: 6,155
4	x: 71 765 72,152	y: 245 22 810,087	z: 6,106
5	x: 71 765 78,569	y: 245 22 810,310	z: 6,152
6:	x: 71 765 78,970	y: 245 22 817,167	z: 6,109
7	x: 71 765 78,852	y: 245 22 838,419	z: 5,909
8	x: 71 765 75,574	y: 245 22 846,540	z: 5,801
9	x: 71 765 82,231	y: 245 22 849,270	z: 5,838
10	x: 71 765 84,844	y: 245 22 851,737	z: 5,739
11	x: 71 765 89,668	y: 245 22 854,407	z: 5,744
12	x: 71 765 77,743	y: 245 22 857,003	z: 5,813
13	x: 71 766 18,337	y: 245 22 848,576	z: 5,789
14	x: 71 766 27,182	y: 245 22 835,292	z: 6,107
15	x: 71 766 32,067	y: 245 22 838,766	z: 5,968
16	x: 71 766 28,873	y: 245 22 845,148	z: 5,832
17	x: 71 766 26,167	y: 245 22 850,584	z: 5,764
18	x: 71 766 34,570	y: 245 22 850,931	z: 5,845
19	x: 71 766 29,718	y: 245 22 802,691	z: 6,643
20	x: 71 766 26,981	y: 245 22 796,483	z: 6,722
21	x: 71 766 20,769	y: 245 22 797,542	z: 6,595
22	x: 71 766 15,913	y: 245 22 802,218	z: 6,513
23	x: 71 766 22,523	y: 245 22 810,160	z: 6,391
24	x: 71 766 26,870	y: 245 22 812,604	z: 6,489

Koeoja 1, kulmapisteet

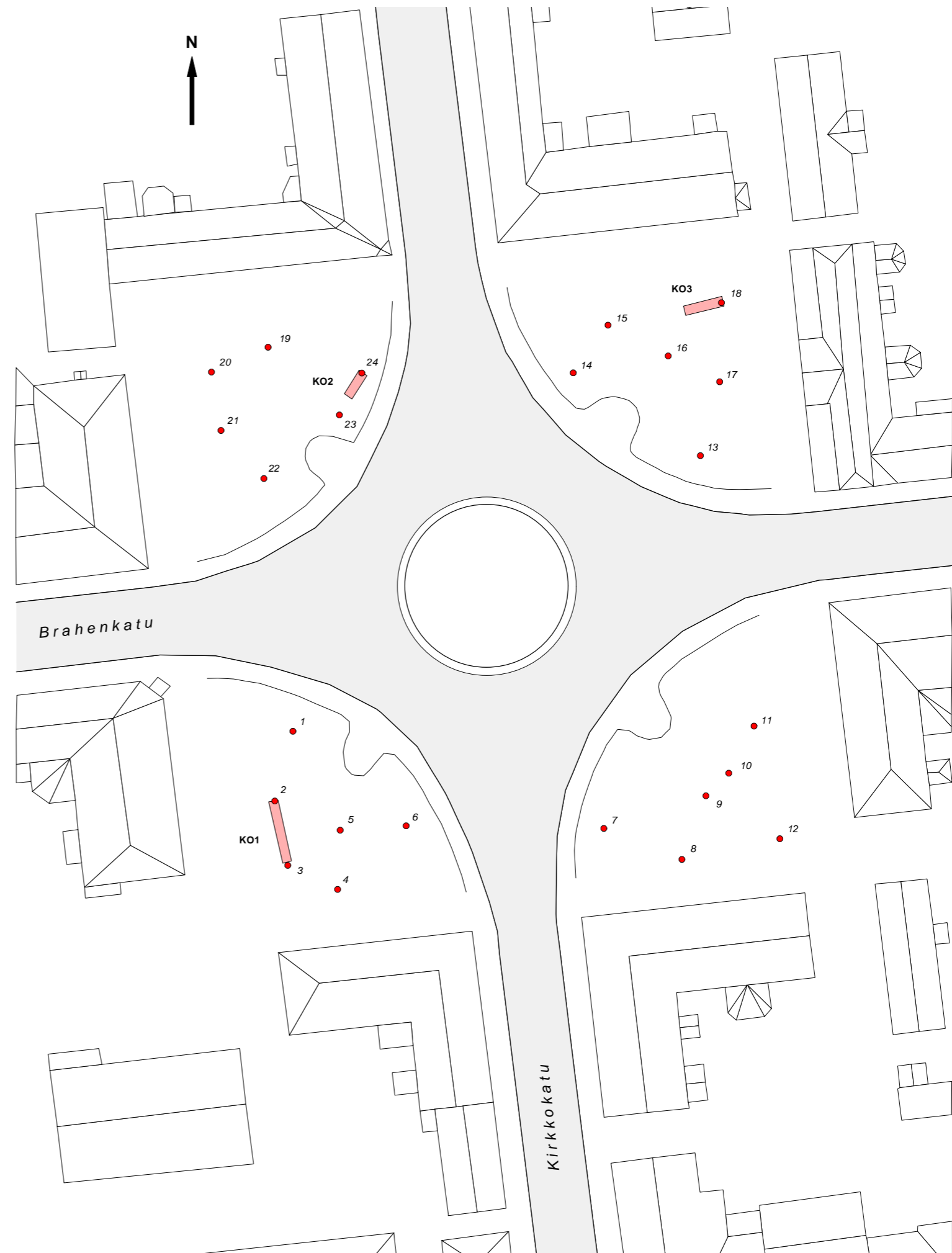
x: 71 765 74,894 y: 245 22 804,143
x: 71 765 75,136 y: 245 22 805,075
x: 71 765 81,406 y: 245 22 802,643
x: 71 765 81,560 y: 245 22 803,644

Koeoja 2, kulmapisteet

x: 71 766 24,707 y: 245 22 810,650
x: 71 766 24,160 y: 245 22 811,449
x: 71 766 27,209 y: 245 22 812,222
x: 71 766 26,641 y: 245 22 813,069

Koeoja 3, kulmapisteet

x: 71 766 34,103 y: 245 22 846,765
x: 71 766 33,101 y: 245 22 846,998
x: 71 766 35,134 y: 245 22 850,850
x: 71 766 34,101 y: 245 22 851,104

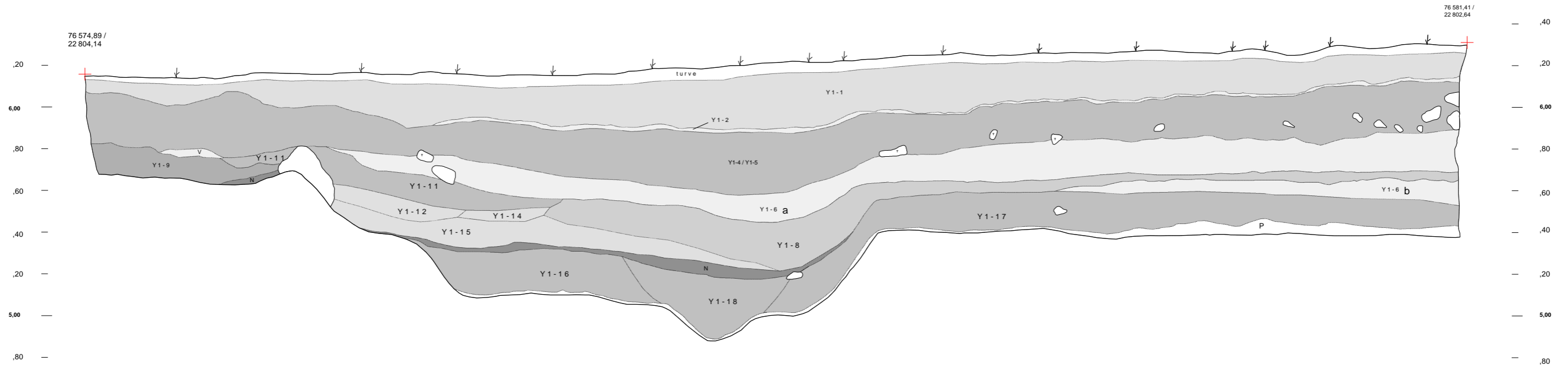


Raahen Pekkatori
Esa Mikkola 2012

Koeoja 1
Länsiprofiili
Mk 1:20
Piirt. & digi.: Ville Rohiola
Koordinaattijärjestelmä ETRS-GK24.
Korkeusjärjestelmä 2000N

50 cm


- | | | | | | |
|-------------|---|--------------|---|---|--------------------------|
| Y1-1 | Pintamaa | Y1-15 | Harmaa hiesu | N | Tumma nokimaa |
| Y1-2 | Erittäin tiivis vaalea hiekka | Y1-16 | Tummanruskea hiesu ja nokimaa | V | Vaaleankellertävä hiekka |
| Y1-4 | Ruskeanharmaa täyttökerroshiekka | Y1-17 | Tummanruskea hiilisekoitettu hiekka | P | Pohjamaa |
| Y1-5 | Tummanruskea, tiilen ja kiven sekainen purku- /täyttökerros | Y1-18 | Tummanruskea noensekainen hiekka |  | Kivi |
| Y1-6 | Vaaleanharmaa siltti | Y1-11 | Hiilen ja noen sekainen hiekka | T | Tiili |
| Y1-8 | Tummanruskea hiesu, kulttuurikerros | Y1-12 | Vaaleanharmaa hiesu | | |
| Y1-9 | Mustanruskea hiekasekainen hiesu | Y2-14 | Punertavanruskea tiilisekoitettu hiekka | | |



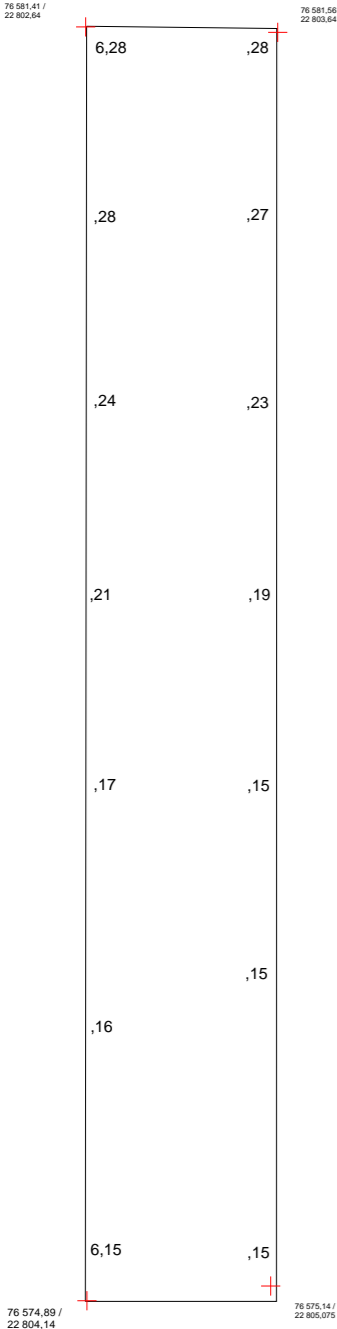
Raahen Pekkatori
Esa Mikkola 2012

Koeoja 1
Pinta- ja pohjavaaitus
sekä tasot 1, 2, 4 ja 7b
Mk 1:40
Piirt. & digi.: Ville Rohiola
Koordinaattijärjestelmä ETRS-GK24.
Korkeusjärjestelmä 2000N

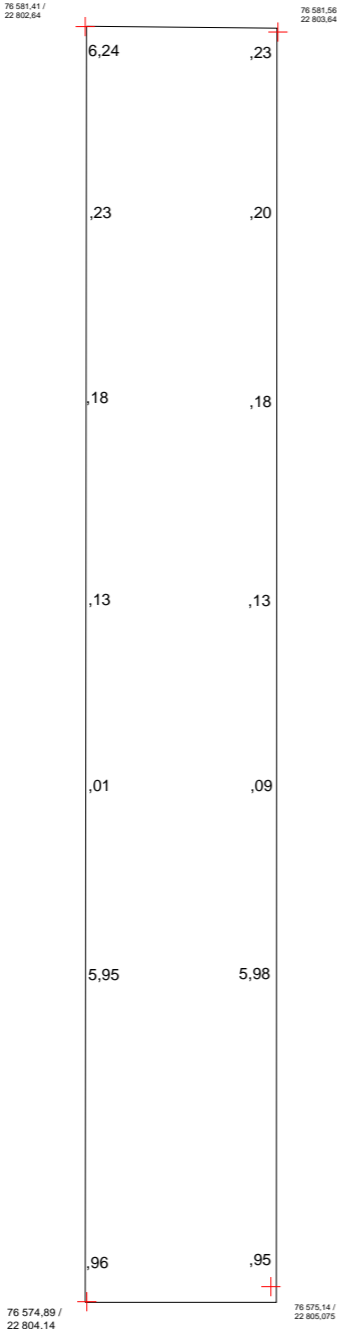


 Korkeuseroa kuvaava katkoviiva

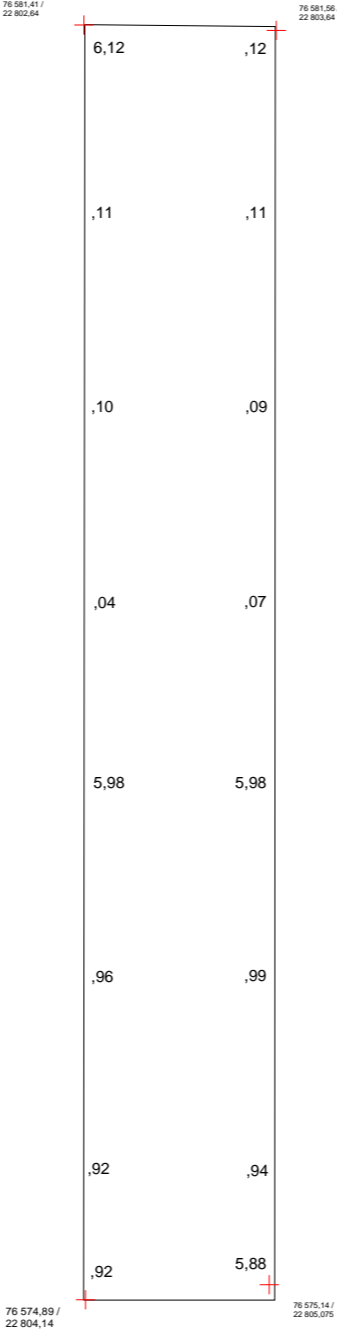
PINTA



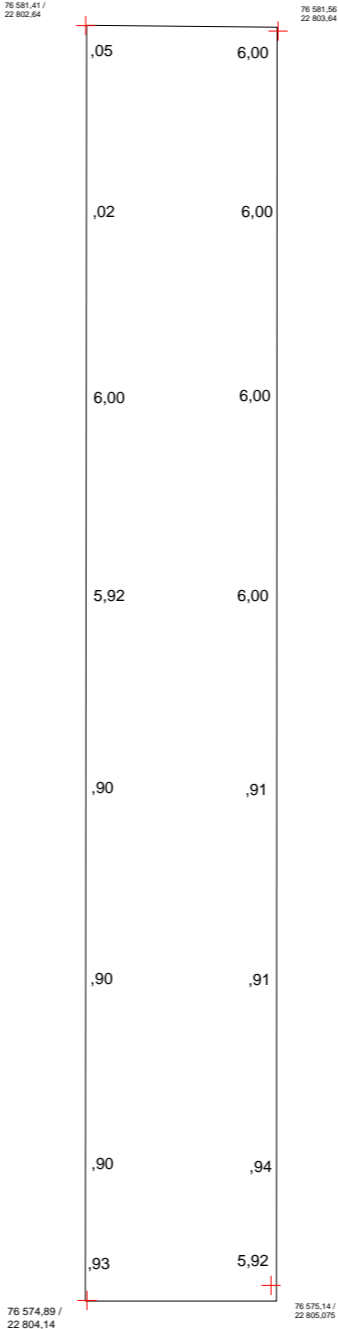
TASO 1



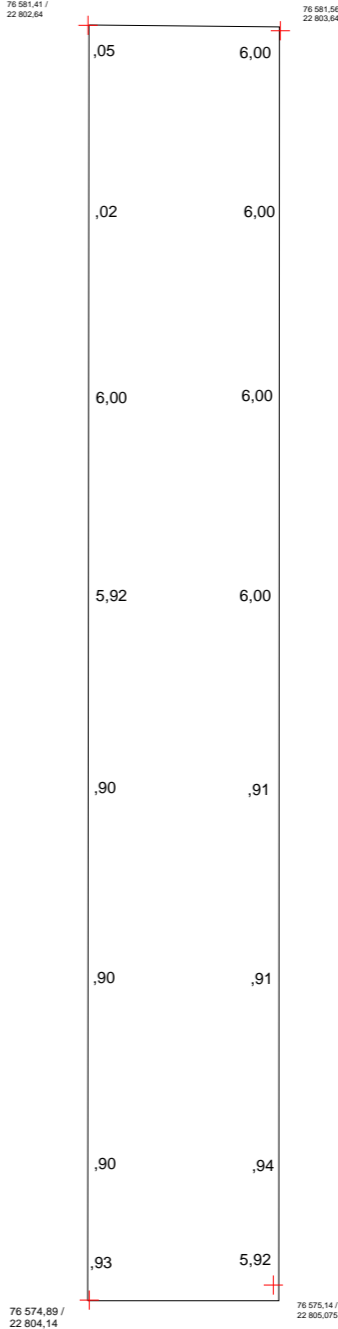
TASO 2



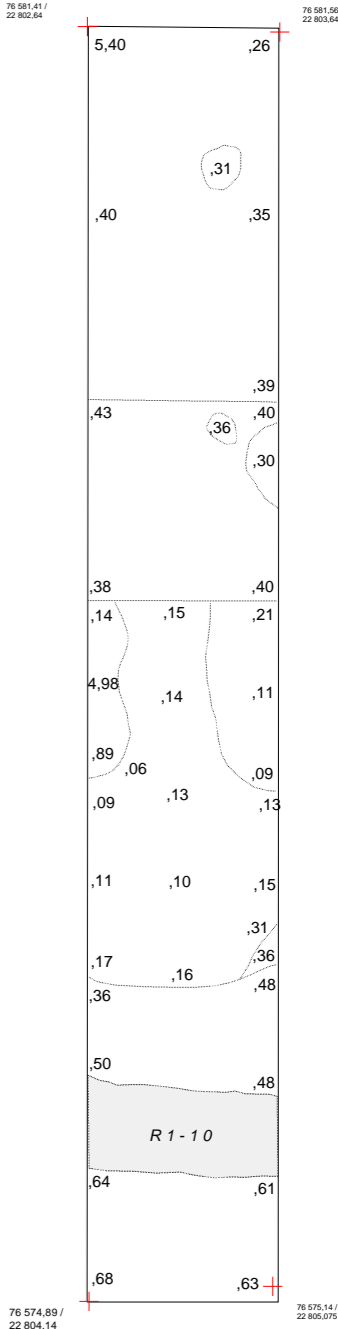
TASO 4



TASO 7b



POHJA



**Raahen Pekkatori
Esa Mikkola 2012**

Koeoja 2
Tasot 2, 3, 4, 5 ja 6
Mk 1:20
Piirt. & digi.: Ville Rohiola
Koordinaattijärjestelmä ETRS-GK24.
Korkeusjärjestelmä 2000N



50 cm

- | | | |
|--|--|---|
| Y2-4 Orgaanisen aineen sekoitettu tummanruskea hiekka | Y2-13 Tummanruskea hiekkansekainen hiesu | Y2-22 Tumma harmaanruskea hiesu, jossa seassa puuta |
| R2-5 Kivirakenne | Ku2-14 Yksikköön Y2-13 liittyvä kuoppa | Y2-23 Rakenteeseen R2-20 liittyvä tummanruskea hiesu |
| Y2-6 Vaaleankeltävä savi | Y2-15 Vaaleankeltainen tiivis hiesu | Kivi |
| Y2-7 Rusehtava orgaanisepkoitettu hiekka | Y2-16 Vaalea ja kellertävä löysä hiekka | Lohkottu kivi |
| Y2-8 Tummanruskea orgaanisepkoitettu hieta | Y2-17 Tummanruskea hiesu. Kuopan Ku2-21 täyttömaa | Puuta |
| Ku2-9 Yksikköön Y2-8 liittyvä kuoppa | Y2-18 Savi koeojan 2 lounaisnurkassa | Kairausreikä |
| Y2-10 Tummanruskea hiekkansekainen hiesu, Kuopan Ku2-11 täyttömaa | Y2-19 Tummanruskea hiesu | Makrofossiilinäytteiden 1, 2, 3 ja 4 sijainti |
| Ku2-11 Perustuskuoppa kivirakenteelle R2-5 | R2-20 Koeojan keskiosan alempi kivirakenne | Tiili |
| Y2-12 Irtonainen harmaanruskea hiekka | Ku2-21 Yksikköön Y2-17 liittyvä kuoppa | Hiilisekoitettu maannos |

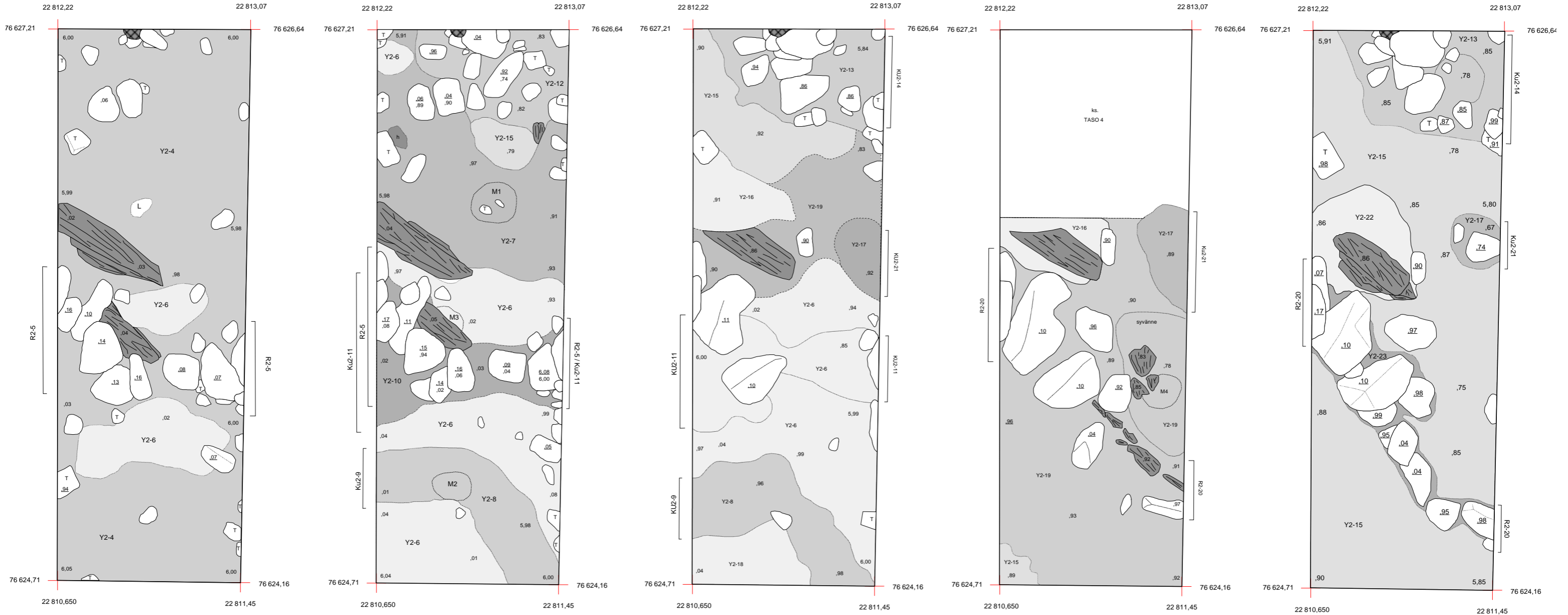
TASO 2

TASO 3

TASO 4

TASO 5

TASO 6

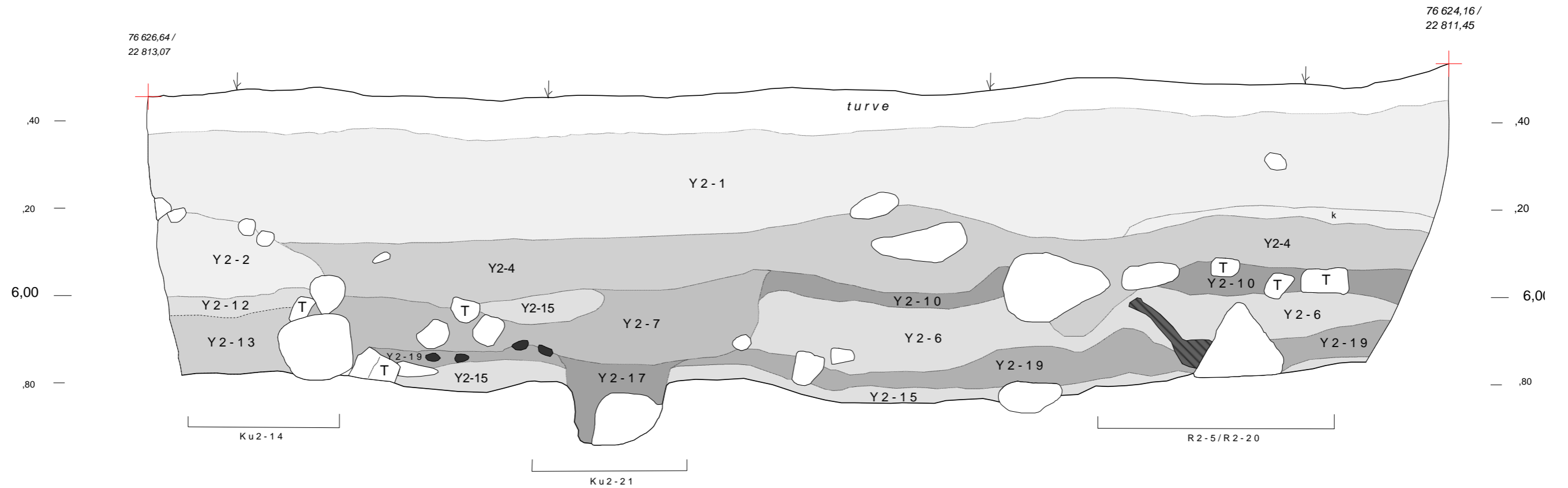


**Raaha Pekkatori
Esa Mikkola 2012**

Koeoja 2, itäprofiili
Mk 1:10
Piirt.: Mikko Suha
Digit.: Ville Rohiola
Koordinaattijärjestelmä ETRS-GK24.
Korkeusjärjestelmä 2000N

50 cm

- | | | | | | |
|-------|--|--------|---|---------------|---------------------------------|
| Y2-1 | Pintamaa | Y2-12 | Irtonainen harmaanruskea hiekka | Ku2-21 | Yksikköön Y2-17 liittyvä kuoppa |
| Y2-2 | Kivikko ja löysä hiekka koeojan pohjoispäässä | Y2-13 | Tummanruskea hiekansekainen hiesu | k | Kellertävä hiekkalinssi |
| Y2-4 | Orgaanisen aineen sekoitettu tummanruskea hiekka | Ku2-14 | Yksikköön Y2-13 liittyvä kuoppa | Kivi | Kivi |
| R2-5 | Kivirakenne | Y2-15 | Vaaleankeltainen tiivis hiesu | Lohkottu kivi | Lohkottu kivi |
| Y2-6 | Vaalenkellertävä savi | Y2-17 | Tummanruskea hiesu. Kuopan Ku2-21 täyttömaa | Puuta | Puuta |
| Y2-7 | Rusehtava orgaanissekoitettu hiekka | Y2-19 | Tummanruskea hiesu | Hiiltä | Hiiltä |
| Y2-10 | Tummanruskea hiekansekainen hiesu, Kuopan Ku2-11 täyttömaa | R2-20 | Koeojan keskiosan alempi kivirakenne | T | Tiili |



Raahe Pekkatori Esa Mikkola 2012

Koeoja 3
Pintavaaitus sekä tasot 1, 2, 4 ja 6
Mk 1:50
Piirt. & digi.: Ville Rohiola
Koordinaattijärjestelmä ETRS-GK24.
Korkeusjärjestelmä 2000N



Kuopan Ku3-7 reuna

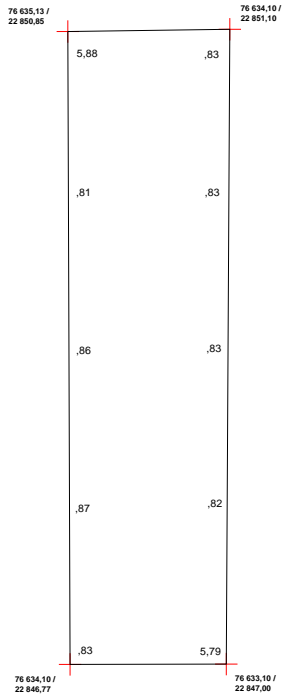


Makrofossiilinäytteet 6 ja 7

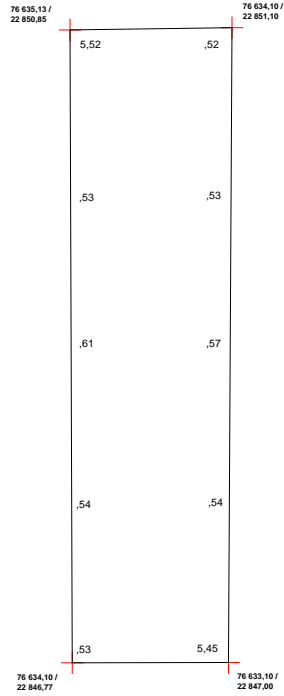


57

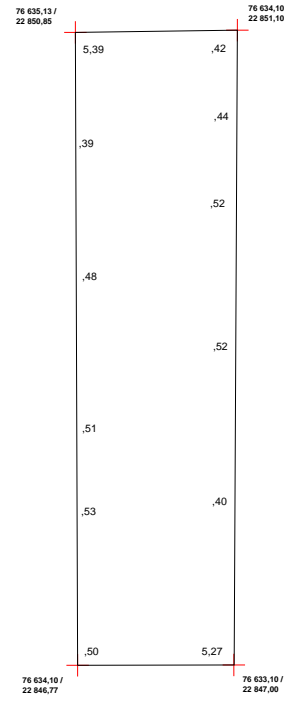
PINTAVAAITUS



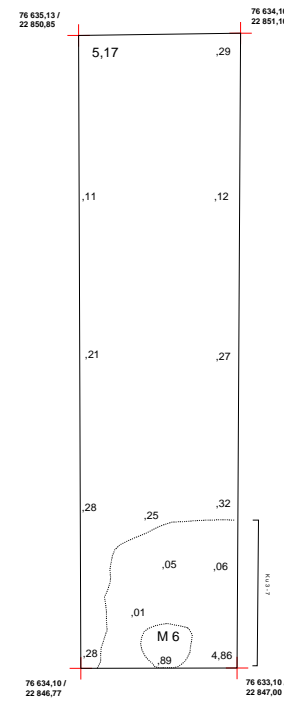
TASO 1



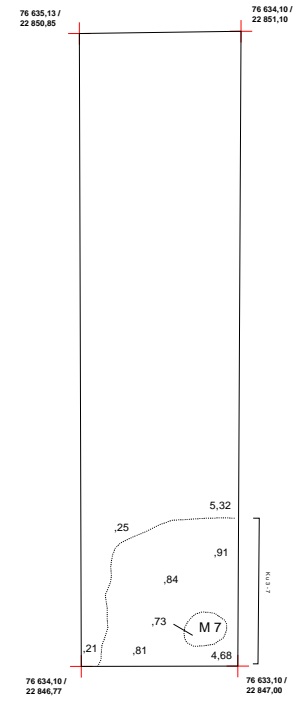
TASO 2



TASO 4




TASO 6



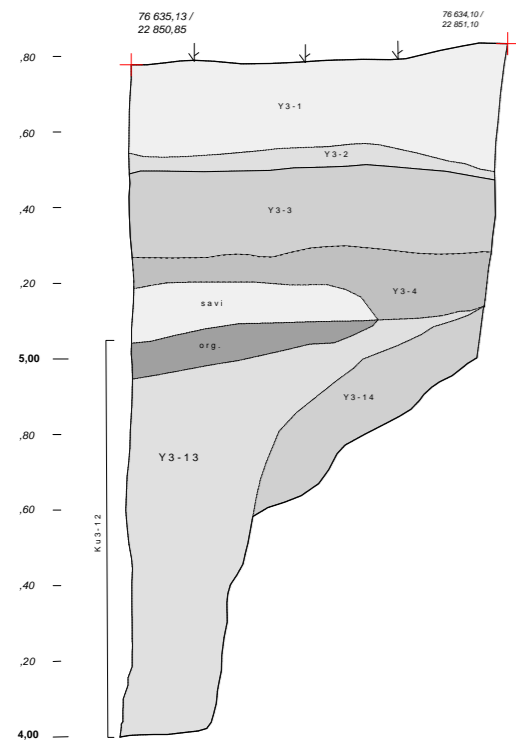
**Raah Pekkatori
Esa Mikkola 2012**

Koeoja 3
Etelä-, länsi- ja itäprofiili
Mk 1:20
Piirt.: Tuuli Heinonen
Digi.: Ville Rohiola
Koordinaattijärjestelmä ETRS-GK24.
Korkeusjärjestelmä 2000N

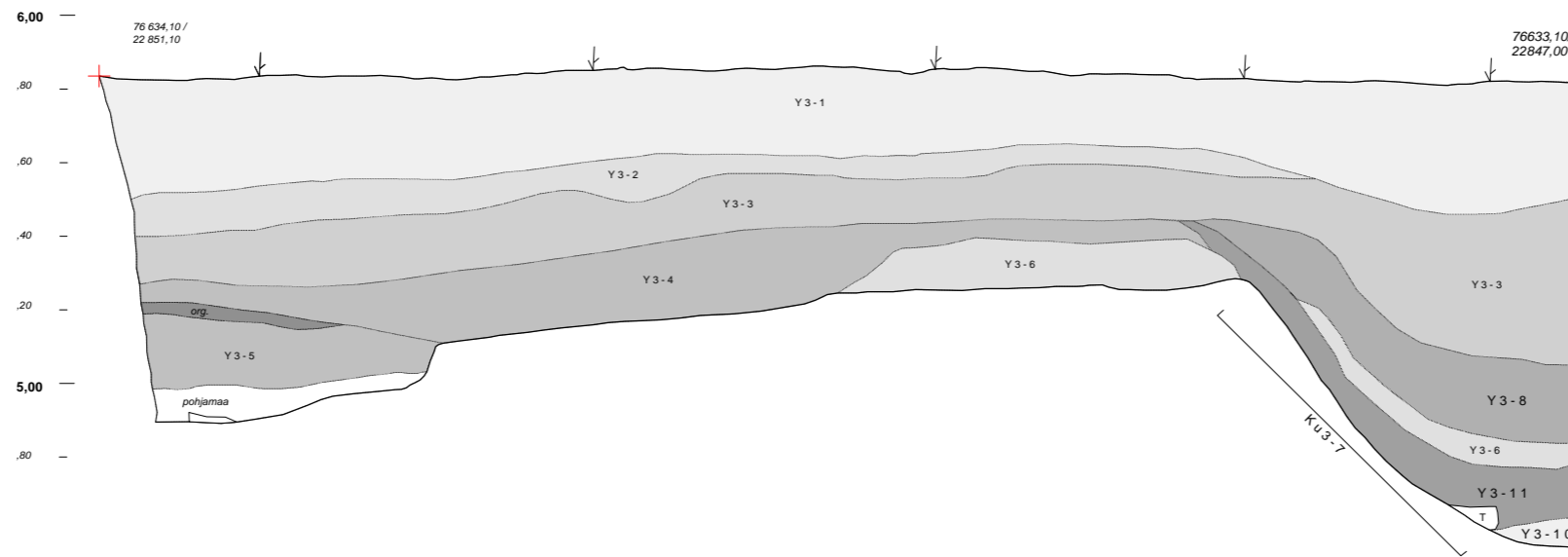
50 cm

- | | | |
|--|--|--|
| Y3-1 Pintamaa | Y3-6 Vaaleanharmaa savi | Ku3-12 Koeojan itäpäässä sijaitseva kuoppa |
| Y3-2 Vaalean hiekan sekainen hiesu | Ku3-7 Koeojan länsipäässä sijaitseva kuoppa | Y3-13 Kuopan Ku3-12 savensekainen hiesu, täyttömaa |
| Y3-3 Tiilen ja kiven sekainen tumma hiekka | Y3-8 Kuopan Ku3-7 sekoittunut täyttömaa | Y3-14 Tummanruskea hiesu, täyttömaa |
| Y3-4 Harmaanruskea hiekka (ylempi), seassa orgaanista ainesta | Y3-10 Kuopan Ku3-7 pohjalla ja reunoilla oleva vaalea hiesu |  Kivi |
| Y3-5 Harmaanruskea hiekka (alempi), seassa orgaanista ainesta | Y3-11 Kuopan Ku3-7 orgaaninen kerros | T Tiili |

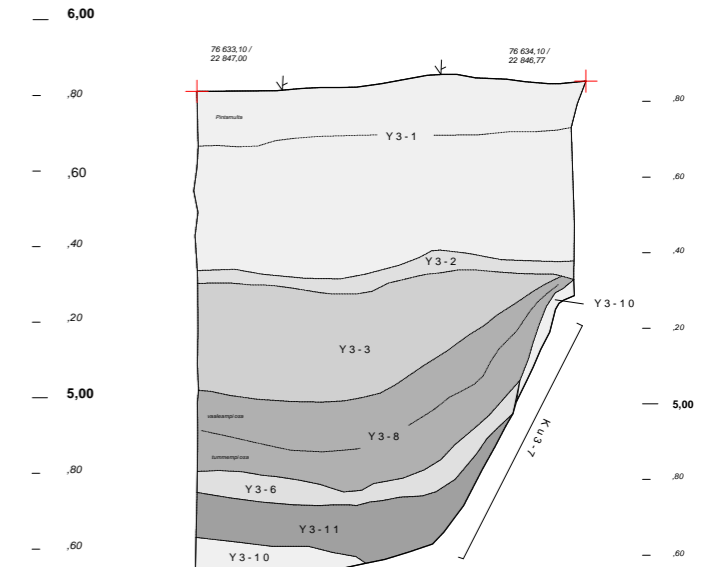
ITÄPROFIILI



ETELÄPROFIILI



LÄNSIPROFIILI

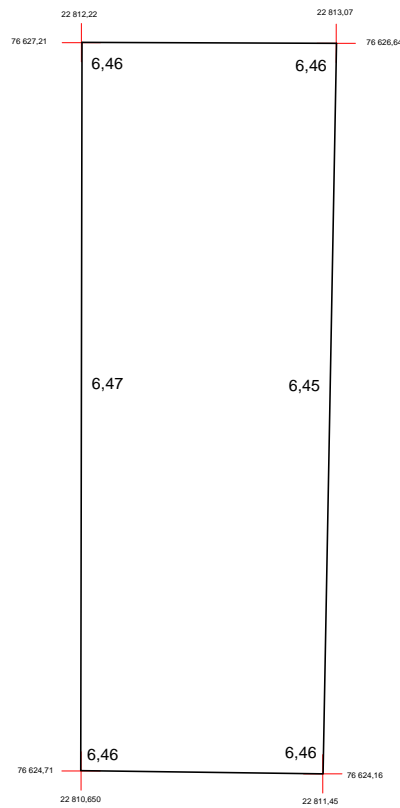


Raahe Pekkatori Esa Mikkola 2012

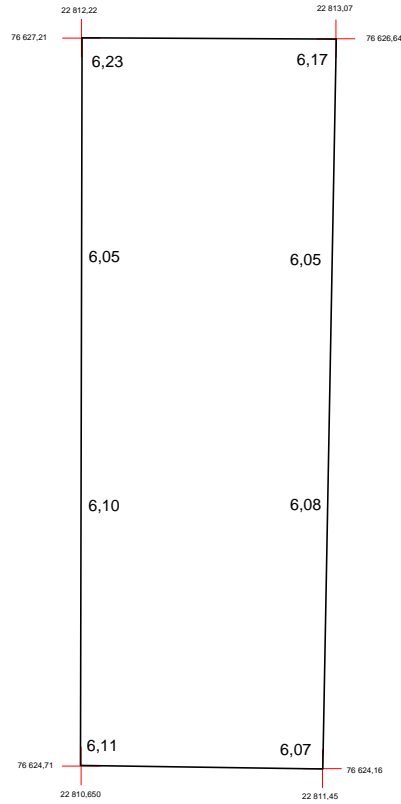
Koeoja 2
Pintavaaitus sekä taso 1A ja 1B
Mk 1:30
Piirt. & digi.: Ville Rohiola
Koordinaattijärjestelmä ETRS-GK24.
Korkeusjärjestelmä 2000N



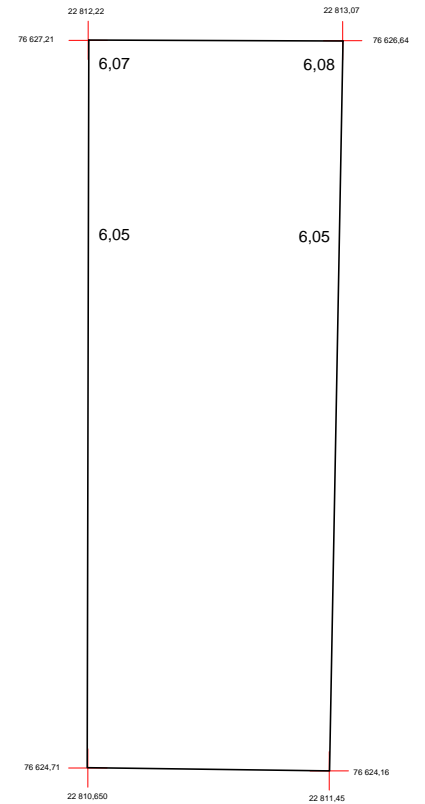
PINTAVAAITUS



TASO 1A



TASO 1B



LIITE I

Raahen Pekkatori kairauspisteiden koordinaatit

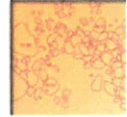
Piste	GK24		TM35FIN	
1	7176589,067	24522805,301	7176026,597	379700,671
2	7176581,783	24522803,356	7176019,414	379698,384
3	7176574,795	24522804,677	7176012,373	379699,373
4	7176572,152	24522810,087	7176009,479	379704,650
5	7176578,569	24522810,310	7176015,876	379705,177
6	7176578,970	24522817,167	7176015,952	379712,043
7	7176578,852	24522817,419	7176015,822	379712,289
8	7176575,574	24522846,540	7176011,171	379741,216
9	7176582,231	24522849,270	7176017,690	379744,257
10	7176584,844	24522851,737	7176020,182	379746,845
11	7176589,668	24522854,407	7176024,874	379749,739
12	7176577,743	24522857,003	7176012,842	379751,767
13	7176618,337	24522848,576	7176053,780	379745,272
14	7176627,182	24522835,292	7176063,241	379732,425
15	7176632,067	24522838,766	7176063,077	379735,894
16	7176628,873	24522845,148	7176064,464	379742,347
17	7176626,167	24522850,584	7176061,504	379747,648
18	7176634,570	24522850,931	7176069,880	379748,392
19	7176629,718	24522802,691	7176067,316	379699,988
20	7176626,981	24522796,483	7176064,877	379693,659
21	7176620,769	24522797,542	7176058,623	379694,422
22	7176615,913	24522802,218	7176053,552	379698,862
23	7176622,523	24522810,160	7176059,778	379707,106
24	7176626,870	24522812,604	7176064,003	379709,753

Koeoja 1 kulmapisteet

7176574,894	24522804,143	7176012,498	379698,844
7176575,136	24522805,075	7176012,695	379699,786
7176581,406	24522802,643	7176019,072	379697,654
7176581,560	24522803,644	7176019,178	379698,661

Koeoja 2 kulmapisteet

7176624,707	24522810,650	7176061,936	379707,699
7176624,160	24522811,449	7176061,351	379708,471
7176627,209	24522812,222	7176064,360	379709,387
7176626,641	24522813,069	7176063,752	379710,206



Yksikkölomake

Yksikkönumero: 11

Alue: KO 1 **Koordinaatit (X/Y/Z):**

Yksikön tyyppi: Kerros

Laajuus: Koko alue **Paksuus:** 8-20 cm

Kaivaustapa: Lasta, lapio, kaivinkone

Kerroskoostumus:

Päämaalaji Multa

Pääsekoite: Keskikarkea hiekka <0,6 mm **Muut sekoitteen** Tiili/tiilen pala

Kerroksen ominaisuus Tiivis

Homogeenisuus/ainesosien jakautuminen Tasainen

Kerroksen väri: Tummanruskea

Yksikön raja: Selkeä, alla tiiviimpi Y1-2 ja kivisempi kuoppa S- **Häiriöt**
päädyssä

Kaivannon muoto tasossa:

Kaivannon muoto profiilissa:

Kerrostyyppi: luonnollinen kerros

Kuvaus: Pintamaa. Alueen eteläpäädyssä paksumpi, pohjoispäässä ohuempi kerros

Ajoitusarvio: 1810 jälkeen

Stratigrafia:

Yllä: **Alla:** Y1-2 **Saman aikainen kuin:**

Liittyy rakenteeseen:

Liittyy kaivantoon: **Kaivanto täyttynyt:**

Kaivanto leikkaa:

Löydöt: Keramiikka, lasi, metalli, kuona, pii

Kartat: Kts. Kuvat 82, 93, 94, 95

Näytteet:

Yksikkönumero: 12

Alue: KO 1 **Koordinaatit (X/Y/Z):**

Yksikön tyyppi: Kerros

Laajuus: n. 4 x 1 m

Paksuus: 2-10 cm

Kaivaustapa: Kaivinkone, lapio

Kerroskoostumus:

Päämaalaji Hiesu

Pääsekoite: Hieno hiekka <0,2 mm

Muut sekoitteen Multa

Kerroksen ominaisuus Tiivis

Homogeenisuus/aineosien jakautuminen Tasainen

Kerroksen väri: Tummanruskea

Yksikön raja: Selkeä. Alla pehmeämpi vaalea hiekka (Y1-4)

Häiriöt

Kaivannon muoto tasossa:

Kaivannon muoto profiilissa:

Kerrostyyppi: tasauskerros

Kuvaus: Yksikkö kivisen "kuopan" jälkeen ojan N-osassa. Tiivis, kostea kerros jossa runsaasti orgaanista ainesta (puusilppu, hiili, "muju"). Löydöt 1800-1900-l., taottuja ja moderneja nauloja, Arabiaa yms. posliinia, fajanssia, luita (etenkin nikamia joissa leikkauspinnat. Mahdollisesti torikerros 1800-1900-l.?

Ajoitusarvio: 1810 jälkeen

Stratigrafia:

Yllä: Y1-1

Alla: Y1-3

Saman aikainen kuin:

Liittyy rakenteeseen:

Liittyy kaivantoon:

Kaivanto täyttynyt:

Kaivanto leikkaa:

Löydöt: keramiikka, lasi, liitupiippu, metalli, luu

Kartat:

Näytteet:

Yksikkönumero: 13

Alue: KO 1 **Koordinaatit (X/Y/Z):**

Yksikön tyyppi: Kerros

Laajuus: Koeojan pohjoisosa **Paksuus:** 3-8 cm

Kaivaustapa: Kaivinkone, lapio

Kerroskoostumus:

Päämaalaji Karkea hiekka <2,0 mm

Pääsekoite: Keskikarkea hiekka <0,6 mm **Muut sekoitteen** Tiilimurska

Kerroksen ominaisuus Tiivis

Homogeenisuus/ainesosien jakautumine

Kerroksen väri: Vaalean ruskea, paikoin kellertäviä hiekkalinssejä

Yksikön raja: Selkeä ero tiiviimpään tummanharmaaseen hiekkaan **Häiriöt**

Kaivannon muoto tasossa:

Kaivannon muoto profiilissa:

Kerrostyyppi: tasauskerros

Kuvaus: Yksikkö kaivettu kivisen "kuopan" jälkeen ojan N-osasta. Samaa ollut myös S-osassa (profiilin perusteella), mutta poistettu kaivinkoneella. Tiivis, vaaleanruskea karkea/keskikarkea hiekka jossa kellertäviä läikkiä. Ojan NE-osassa yksikön pohjalla tiheä kivikko joka todennäköisesti jatkuu profiiliin. Yksikössä huomattavasti vähemmän löytöjä kuin ylemmissä täyttökerroksissa (Y1-1, Y1-2).

Ajoitusarvio: 1810 jälkeen stratigrafian perusteella

Stratigrafia:

Yllä: Y1-1, Y1-2

Alla: Y1-4/Y1-5

Saman aikainen kuin:

Liittyy rakenteeseen:

Liittyy kaivantoon:

Kaivanto täyttynyt:

Kaivanto leikkaa:

Löydöt: keramiikka, lasi, liitupiippu

Kartat:

Näytteet:

Yksikkönumero: 14

Alue: KO 1 **Koordinaatit (X/Y/Z):**

Yksikön tyyppi: Kerros

Laajuus: koko koeojan alue **Paksuus:** 5-10 cm

Kaivaustapa: Kaivinkone, lapio

Kerroskoostumus:

Päämaalaji Karkea hiekka <2,0 mm

Pääsekoite: Keskikarkea hiekka <0,6 mm **Muut sekoitteen** Tiilimurska

Kerroksen ominaisuus Tiivis

Homogeenisuus/ainesosien jakautumine

Kerroksen väri: Ruskean harmaa hiekka, seassa hiilenkappaleita

Yksikön raja: Hieman epäselvä verrattuna Y1-5:een **Häiriöt**

Kaivannon muoto tasossa: **Kaivannon muoto profiilissa:**

Kerrostyyppi: tasauskerros

Kuvaus: Ruskean harmaa hiekka, jossa pieniä määriä hiilenkappaleita. Epätasainen kerros, kattaa koko koeojan alueen. Hiekan seassa kiviä, tiilen kappaleita, tiilimurskaa, hiiltä ja nokea. Mahdollisesti 1810 palokerroksen peittävä kerros.

Ajoitusarvio: 1810 jälkeen stratigrafian perusteella

Stratigrafia:

Yllä: Y1-3

Alla: Y1-5

Saman aikainen kuin:

Liittyy rakenteeseen:

Liittyy kaivantoon:

Kaivanto täyttynyt:

Kaivanto leikkaa:

Löydöt: keramiikka, lasi, liitupiippu, metalli, raha

Kartat:

Näytteet:

Yksikkönumero: 15

Alue: KO 1 **Koordinaatit (X/Y/Z):**

Yksikön tyyppi: Kerros

Laajuus: koko koeoja **Paksuus:** 20-30 cm

Kaivaustapa: Lasta, lapio

Kerroskoostumus:

Päämaalaji Keskikarkea hiekka <0,6
mm

Pääsekoite: Tiili/tiilen pala **Muut sekoitteen** Kivi

Kerroksen ominaisuus Tiivis

Homogeenisuus/ainesosten jakautuminen Tasainen

Kerroksen väri: Tumman ruskea

Yksikön raja: Epäselvä verrattuna Y1-4:ään, selvä verrattuna Y1-6:een **Häiriöt**

Kaivannon muoto tasossa:

Kaivannon muoto profiilissa:

Kerrostyyppi: täyttökerros

Kuvaus: Tumman ruskea, paljon tiilenkappaleita ja kiviä sisältävä purku/tasauskerros. Ehkä turhaan erotettu yksiköstä Y1-4, ero näiden välillä häilyvä.

Ajoitusarvio: noin 1810

Stratigrafia:

Yllä: Y1-4

Alla: Y1-6

Saman aikainen kuin:

Liittyy rakenteeseen:

Liittyy kaivantoon:

Kaivanto täyttynyt:

Kaivanto leikkaa:

Löydöt: keramiikka, liitupiippu, lasi

Kartat:

Näytteet:

Yksikkönumero: 16

Alue: KO 1 **Koordinaatit (X/Y/Z):**

Yksikön tyyppi: Kerros

Laajuus: n. 4 x 1 m

Paksuus: 0-30 cm

Kaivaustapa: Lasta, lapio

Kerroskoostumus:

Päämaalaji Siltti

Pääsekoite: Tiili/tiilen pala

Muut sekoitteen Kivi

Kerroksen ominaisuus Löyhä

Homogeenisuus/aineosien jakautuminen Tasainen

Kerroksen väri: vaalean harmaa

Yksikön raja: Selvä verrattuna viereiseen Y1-11:een

Häiriöt

Kaivannon muoto tasossa:

Kaivannon muoto profiilissa:

Kerrostyyppi: tasauskerros

Kuvaus: Hienosta vaalean harmaasta hiekasta (siltistä?) koostuva tasaus/täyttökerros koeojan pohjoisosassa.

Ajoitusarvio: Noin 1810?

Stratigrafia:

Yllä: Y1-4/Y1-5

Alla: Y1-11

Saman aikainen kuin: Y1-7

Liittyy rakenteeseen:

Liittyy kaivantoon:

Kaivanto täyttynyt:

Kaivanto leikkaa:

Löydöt: keramiikka, lasi, liitupiippu, metalli, kiviesine, luuesine, pii, luu

Kartat:

Näytteet:

Yksikkönumero: 17

Alue: KO 1 **Koordinaatit (X/Y/Z):**

Yksikön tyyppi: Kerros

Laajuus: n. 4 x 1 m

Paksuus: 5-15 cm

Kaivaustapa: Lasta, lapio, kaivinkone

Kerroskoostumus:

Päämaalaji Keskikarkea hiekka <0,6
mm

Pääsekoite: Tiilimurska

Muut sekoitteen

Kerroksen ominaisuus

Homogeenisuus/ainesosien jakautuminen Tasainen

Kerroksen väri: Vaaleanruskea hiekka

Yksikön raja: Epäselvä verrattuna Y1-6:een, selvempi Y1-
8:aan

Häiriöt

Kaivannon muoto tasossa:

Kaivannon muoto profiilissa:

Kerrostyyppi: ns. kulttuurikerros

Kuvaus: Vaalean harmaan rusehtava hiekka koeojan pohjoispuolella. Hieman vaaleampi kuin seuraava yksikkö (Y1-8). Täynnä luuta.

Ajoitusarvio: Ennen 1810

Stratigrafia:

Yllä: Y1-6?

Alla: Y1-8

Saman aikainen kuin: Y1-6

Liittyy rakenteeseen:

Liittyy kaivantoon:

Kaivanto täyttynyt:

Kaivanto leikkaa:

Löydöt: Keramiikka, lasi, liitupiippu, metalli, kuona, palanut savi, luu

Kartat:

Näytteet:

Yksikkönumero: 18

Alue: KO 1 **Koordinaatit (X/Y/Z):**

Yksikön tyyppi: Kerros

Laajuus: n. 4 x 1 m

Paksuus: 5-30 cm

Kaivaustapa: Lasta, lapio, kaivinkone

Kerroskoostumus:

Päämaalaji Hiesu

Pääsekoite: Keskikarkea hiekka <0,6 mm

Muut sekoitteen

Kerroksen ominaisuus Löyhä

Homogeenisuus/ainesosien jakautumine Tasainen

Kerroksen väri: Tummanruskea

Yksikön raja: Selvä kaikkiin suuntiin

Häiriöt

Kaivannon muoto tasossa:

Kaivannon muoto profiilissa:

Kerrostyyppi: ns. kulttuurikerros

Kuvaus: Tummanruskea/mustanruskea hiesu, kulttuurikerros. Peltokerros?

Ajoitusarvio: Ennen 1810?

Stratigrafia:

Yllä: Y1-6/Y1-7

Alla: Y1-6, Y1-17

Saman aikainen kuin:

Liittyy rakenteeseen:

Liittyy kaivantoon:

Kaivanto täyttynyt:

Kaivanto leikkaa:

Löydöt: keramiikka, lasi, liitupiippu, metalli, kuona, luu

Kartat:

Näytteet:

Yksikkönumero: 19

Alue: KO 1 **Koordinaatit (X/Y/Z):**

Yksikön tyyppi: Kerros

Laajuus: n. 1 x 1 m

Paksuus: 5-20 cm

Kaivaustapa: Kaivinkone, lapio

Kerroskoostumus:

Päämaalaji Hiesu

Pääsekoite: Keskikarkea hiekka <0,6 mm

Muut sekoitteen Puusilppu

Kerroksen ominaisuus

Homogeenisuus/ainesosien jakautumine Tasainen

Kerroksen väri: mustan ruskea

Yksikön raja: Selvä joka suuntaan

Häiriöt

Kaivannon muoto tasossa:

Kaivannon muoto profiilissa:

Kerrostyyppi: ns. kulttuurikerros

Kuvaus: Mustan ruskea hiekan sekainen hiesu, peittää puurakennetta kivirakenteen R1-10 eteläpuolella: Rakennuksen lattia?

Ajoitusarvio: Ennen 1810

Stratigrafia:

Yllä: Y1-4/Y1-5, Y1- **Alla:**

Saman aikainen kuin: R1-10

Liittyy rakenteeseen: R1-10

Liittyy kaivantoon:

Kaivanto täyttynyt:

Kaivanto leikkaa:

Löydöt:

Kartat:

Näytteet:

Yksikkönumero: 111

Alue: KO 1 **Koordinaatit (X/Y/Z):**

Yksikön tyyppi: Kerros

Laajuus: n. 1,5 x 1 m

Paksuus: 5-10 cm

Kaivaustapa: Lasta

Kerroskoostumus:

Päämaalaji Hieno hiekka <0,2 mm

Pääsekoite: Hiili

Muut sekoitteen Noki

Kerroksen ominaisuus

Homogeenisuus/ainenosien jakautuminen Tasainen

Kerroksen väri:

Yksikön raja: Selkeä, rajautuu rakenteen R1-10 lähelle.

Häiriöt

Kaivannon muoto tasossa:

Kaivannon muoto profiilissa:

Kerrostyyppi: rakentamiskerros

Kuvaus: Hiilen ja noen sekainen hiekka rakenteen R1-10 tuntumassa. Osittain rakenteen eteläpuolella jossa rajautuu yksikköön Y1-9, pääosin pohjoispuolella, romahtaneiden kivien lomassa. Rajautuu pohjoisessa yksikköön Y1-7/Y1-8.

Ajoitusarvio: ennen 1810

Stratigrafia:

Yllä: Y1-4/Y1-5 **Alla:** Y1-9, Y1-12, Y **Saman aikainen kuin:** R1-10

Liittyy rakenteeseen: R1-10

Liittyy kaivantoon:

Kaivanto täyttynyt:

Kaivanto leikkaa:

Löydöt: keramiikka, lasi, liitupiippu, metalli, luu

Kartat:

Näytteet:

Yksikkönumero: 112

Alue: KO 1 **Koordinaatit (X/Y/Z):**

Yksikön tyyppi: Kerros

Laajuus: n. 1-1,5 m x 1 m

Paksuus: 5-10 cm

Kaivaustapa: Lasta

Kerroskoostumus:

Päämaalaji Hiesu

Pääsekoite:

Muut sekoittee

Kerroksen ominaisuus

Homogeenisuus/ainesosien jakautumine Tasainen

Kerroksen väri: Vaalean harmaa

Yksikön raja: Selkeä, yllä täysin erilainen yksikkö Y1-11

Häiriöt

Kaivannon muoto tasossa:

Kaivannon muoto profiilissa:

Kerrostyyppi:

Kuvaus: Vaalean harmaa hiesu rakenteen R1-10 pohjoispuolella, hiilen ja noen sekaisen yksikkö Y1-11 alla

Ajoitusarvio: ennen 1810

Stratigrafia:

Yllä: Y1-11

Alla: Y1-15

Saman aikainen kuin: Y1-14?

Liittyy rakenteeseen: R1-10

Liittyy kaivantoon:

Kaivanto täyttynyt:

Kaivanto leikkaa:

Löydöt:

Kartat:

Näytteet:

Yksikkönumero: 113

Alue: KO1 **Koordinaatit (X/Y/Z):**

Yksikön tyyppi: Kerros

Laajuus: n 0,5-1m X ojan leveys

Paksuus: n 5 cm

Kaivaustapa: Lasta

Kerroskoostumus:

Päämaalaji Hieno hiekka <0,2 mm

Pääsekoite: Hiili

Muut sekoitteen Noki

Kerroksen ominaisuus

Homogeenisuus/aineosien jakautumine Tasainen

Kerroksen väri: Hiilen ja noen sekainen ruskea hiekka, vrt Y1-11.

Yksikön raja:

Häiriöt

Kaivannon muoto tasossa:

Kaivannon muoto profiilissa:

Kerrostyyppi: ns. kulttuurikerros

Kuvaus: Hiilen ja noen sekainen hiekka rakenteen R1-10 seinästä romahtaneiden kivien pohjoispuolella. Voisi olla edelleen yksiköä Y1-11?

Ajoitusarvio: Ennen 1810?

Stratigrafia:

Yllä: Y1-11

Alla: Y1-16

Saman aikainen kuin:

Liittyy rakenteeseen:

Liittyy kaivantoon:

Kaivanto täyttynyt:

Kaivanto leikkaa:

Löydöt: lasi, liitupiippu, metalli, palanut savi, luu

Kartat:

Näytteet:

Yksikkönumero: 114

Alue: KO 1 **Koordinaatit (X/Y/Z):**

Yksikön tyyppi: Kerros

Laajuus: Halkaisijaltaan n. 30 cm

Paksuus: 1-3 cm

Kaivaustapa: Lasta

Kerroskoostumus:

Päämaalaji Keskikarkea hiekka <0,6
mm

Pääsekoite: Tiilimurska

Muut sekoitteen

Kerroksen ominaisuus Löyhä

Homogeenisuus/ainenosien jakautuminen Tasainen

Kerroksen väri: Kirkkaan tiilenpunainen

Yksikön raja: Selvä joka suuntaan

Häiriöt

Kaivannon muoto tasossa:

Kaivannon muoto profiilissa:

Kerrostyyppi: ns. kulttuurikerros

Kuvaus: Hyvin selvärajainen kirkkaanpunainen läikkä tummassa maassa noin puolen metrin päässä rakenteesta R1-10 pohjoiseen, romahtaneiden kivien lomassa ojan länsipuolella.

Ajoitusarvio:

Stratigrafia:

Yllä: Y1-11

Alla: Y1-15

Saman aikainen kuin: Y1-12

Liittyy rakenteeseen:

Liittyy kaivantoon:

Kaivanto täyttynyt:

Kaivanto leikkaa:

Löydöt: ei löytöjä

Kartat:

Näytteet:

Yksikkönumero: 115

Alue: KO 1 **Koordinaatit (X/Y/Z):**

Yksikön tyyppi: Kerros

Laajuus: n. 1-2m X ojan leveys

Paksuus: 0-20 cm

Kaivaustapa: Lasta, lapio

Kerroskoostumus:

Päämaalaji Hiesu

Pääsekoite:

Muut sekoitteen

Kerroksen ominaisuus Tiivis

Homogeenisuus/ainesosten jakautuminen Tasainen

Kerroksen väri: Vaalean harmaa

Yksikön raja: Selvä verrattuna seuraavaan Y1-16:een

Häiriöt

Kaivannon muoto tasossa:

Kaivannon muoto profiilissa:

Kerrostyyppi:

Kuvaus: Vaalean harmaa hiesu rakenteen R1-10 pohjoispuolella, rajautuu pohjoisessa yksikköön Y1-16

Ajoitusarvio:

Stratigrafia:

Yllä: Y1-12, Y1-14, **Alla:** Y1-16, Y1-18

Saman aikainen kuin:

Liittyy rakenteeseen:

Liittyy kaivantoon:

Kaivanto täyttynyt:

Kaivanto leikkaa:

Löydöt: keramiikka, lasi

Kartat:

Näytteet:

Yksikkönumero: 116

Alue: KO 1 **Koordinaatit (X/Y/Z):**

Yksikön tyyppi: Kerros

Laajuus: n. 2 x 1 m

Paksuus: n.20 cm

Kaivaustapa: Lasta, lapio

Kerroskoostumus:

Päämaalaji Keskikarkea hiekka <0,6
mm

Pääsekoite: Hiesu

Muut sekoitteen Noki

Kerroksen ominaisuus Tiivis

Homogeenisuus/ainenosien jakautuminen Epätasainen

Kerroksen väri: Tumman ruskea, osin sekoittunut harmaata hiesua ja nokimaata

Yksikön raja:

Häiriöt

Kaivannon muoto tasossa:

Kaivannon muoto profiilissa:

Kerrostyyppi: ns. kulttuurikerros

Kuvaus: Tumman ruskea hiekka, jossa osin sekoittuneena harmaata hiesua ja nokimaata. Peltokerros ennen kaupunkirakentamista? Samaa yksikköä kuin Y1-18, joka ollut oja samassa pellossa?

Ajoitusarvio:

Stratigrafia:

Yllä: Y1-15

Alla: pohjahiekka

Saman aikainen kuin: Y1-18 (sama?), Y1-17

Liittyy rakenteeseen:

Liittyy kaivantoon:

Kaivanto täyttynyt:

Kaivanto leikkaa:

Löydöt: keramiikka, lasi, liitupiippu, metalli, luu

Kartat:

Näytteet:

Yksikkönumero: 117

Alue: KO 1 **Koordinaatit (X/Y/Z):**

Yksikön tyyppi: Kerros

Laajuus: n. 3,5 x 1 m, ojan p-puoli **Paksuus:** n. 20 cm

Kaivaustapa: Lasta, lapio

Kerroskoostumus:

Päämaalaji Hieno hiekka <0,2 mm

Pääsekoite: Hiili **Muut sekoitteen**

Kerroksen ominaisuus Tiivis

Homogeenisuus/ainesosien jakautuminen Tasainen

Kerroksen väri: Tumman ruskea, seassa hiilimuruja

Yksikön raja: Selvä muihin verrattuna **Häiriöt**

Kaivannon muoto tasossa: **Kaivannon muoto profiilissa:**

Kerrostyyppi: ns. kulttuurikerros

Kuvaus: Erittäin tiivis tumman ruskea hiekka, seassa hiilimuruja. Ojan pohjalla pohjoispuoliskossa. Peltokerros?

Ajoitusarvio:

Stratigrafia:

Yllä: Y1-6, Y1-8 **Alla:** pohjahiekka **Saman aikainen kuin:** Y1-16/Y1-18 **Liittyy rakenteeseen:**

Liittyy kaivantoon: **Kaivanto täyttynyt:** **Kaivanto leikkaa:**

Löydöt: keramiikka, lasi, liitupiippu, metalli, pii, luu

Kartat:

Näytteet:

Yksikkönumero: 118

Alue: KO 1 **Koordinaatit (X/Y/Z):**

Yksikön tyyppi: Kaivanto

Laajuus: n.0,5 m x 1 m

Paksuus: n. 0-30 cm

Kaivaustapa: Lasta, lapio

Kerroskoostumus:

Päämaalaji Keskikarkea hiekka <0,6
mm

Pääsekoite: Hiili

Muut sekoitteen Tiilimurska

Kerroksen ominaisuus Tiivis

Homogeenisuus/ainesosien jakautuminen Tasainen

Kerroksen väri: Tumman ruskea, noen- ja hiilensekainen

Yksikön raja: epäselvä y1-16 verrattuna

Häiriöt

Kaivannon muoto tasossa: poikittain koejoaan nähden

Kaivannon muoto profiilissa: U-muotoinen, oja alueen poikki

Kerrostyyppi: ns. kulttuurikerros

Kuvaus: Tumman ruskea, noen- ja hiilensekainen koejoan poikki kulkevan ojan täyttömaa. Periaatteessa sama kuin Y1-16, rajoittuen ojaan?

Ajoitusarvio:

Stratigrafia:

Yllä: Y1-15

Alla: pohjahiekka

Saman aikainen kuin: Y1-16, Y1-17

Liittyy rakenteeseen:

Liittyy kaivantoon:

Kaivanto täyttynyt: Y1-18

Kaivanto leikkaa:

Löydöt: lasi, metalli, luu

Kartat:

Näytteet:

Yksikkönumero: 21

Alue: KO 2 **Koordinaatit (X/Y/Z):**

Yksikön tyyppi: Kerros

Laajuus: Koko koeoja **Paksuus:** 30-40 cm

Kaivaustapa: Lasta, lapio, kaivinkone

Kerroskoostumus:

Päämaalaji Multa

Pääsekoite: Keskikarkea hiekka <0,6 mm **Muut sekoitteen** Tiili/tiilen pala

Kerroksen ominaisuus Tiivis

Homogeenisuus/ainesosten jakautuminen Tasainen

Kerroksen väri: Tumman ruskea

Yksikön raja: Selkeä, alla kivikkoa ja yksiköt Y2-2 ja Y2-3 **Häiriöt**

Kaivannon muoto tasossa: **Kaivannon muoto profiilissa:**

Kerrostyyppi: täyttökerros

Kuvaus: Pintamaa, nurmikko. Seassa noin nyrkinkokoisia pyöreitä kiviä ja tiilenkappaleita.

Ajoitusarvio: Moderni, 1800-1900-luku

Stratigrafia:

Yllä: **Alla:** Y2-2, Y2-3 **Saman aikainen kuin:** **Liittyy rakenteeseen:**

Liittyy kaivantoon: **Kaivanto täyttynyt:** **Kaivanto leikkaa:**

Löydöt: keramiikka, lasi, liitupiippu, kaakeli, pii

Kartat:

Näytteet:

Yksikkönumero: 22

Alue: KO 2 **Koordinaatit (X/Y/Z):**

Yksikön tyyppi: Kerros

Laajuus: Pohjoispääty n. 50 cm matkalta **Paksuus:** 10-15

Kaivaustapa: Lapio

Kerroskoostumus:

Päämaalaji Keskikarkea hiekka <0,6
mm

Pääsekoite: Kivi **Muut sekoitteen**

Kerroksen ominaisuus Löyhä

Homogeenisuus/ainesosien jakautuminen Epätasainen

Kerroksen väri: Rusehtava hiekka, kivet harmaita/rusehtavia

Yksikön raja: Selvä muihin verrattuna **Häiriöt**

Kaivannon muoto tasossa: **Kaivannon muoto profiilissa:**

Kerrostyyppi: täyttökerros

Kuvaus: Noin nyrkinkokoisia kiviä sekoittuneena rusehtavaan hiekkaan aivan ojan pohjoisimmassa päässä. Aluksi ajateltiin kiveykseksi, mutta kerros liian löyhä. Kivien seassa paljon punasaviastioiden ja liitupiippujen paloja.

Ajoitusarvio: 1810-luvun jälkeen.

Stratigrafia:

Yllä: Y2-1 **Alla:** Y2-3 **Saman aikainen kuin:** **Liittyy rakenteeseen:**

Liittyy kaivantoon: **Kaivanto täyttynyt:** **Kaivanto leikkaa:**

Löydöt: Keramiikka, lasi, liitupiippu, metalli

Kartat:

Näytteet:

Yksikkönumero: 23

Alue: KO 2 **Koordinaatit (X/Y/Z):**

Yksikön tyyppi: Kerros

Laajuus: Koko koeojan alue

Paksuus: 5-12 cm

Kaivaustapa: Lapio

Kerroskoostumus:

Päämaalaji Hieno hiekka <0,2 mm

Pääsekoite: Keskikarkea hiekka <0,6 mm

Muut sekoitteen Tiili/tiilen pala

Kerroksen ominaisuus Löyhä

Homogeenisuus/aineosien jakautuminen Epätasainen

Kerroksen väri: Linsseittäin vaalean harmaa, ruskeanharmaa, nokipilkkuinen

Yksikön raja:

Häiriöt Teräväräjäinen, vaalealla hiekalla täyttynyt kuoppa keskellä näkyvien kivien(R2-5) pohjoispuolella

Kaivannon muoto tasossa:

Kaivannon muoto profiilissa:

Kerrostyyppi: tasauskerros

Kuvaus: Epämääräinen, sekainen kerros jossa linsseittäin vaalean harmaata, rusehtavan harmaata ja noensekaista hienoa hiekkaa. Seassa hieman savea, kiviä, tiilimurskaa, tiilen paloja, puusilppua ja kuonaa. Palon raivausjätettä?

Ajoitusarvio: heti 1810 palon jälkeen

Stratigrafia:

Yllä: Y2-1

Alla: Y2-4

Saman aikainen kuin:

Liittyy rakenteeseen: R2-5

Liittyy kaivantoon: Y2-6

Kaivanto täyttynyt:

Kaivanto leikkaa:

Löydöt: keramiikka, lasi, liitupiippu, metalli, kuona, pii, luu

Kartat:

Näytteet:

Yksikkönumero: 24

Alue: KO 2 **Koordinaatit (X/Y/Z):**

Yksikön tyyppi: Kaivanto

Laajuus: koko koeoja

Paksuus: 2-20 cm

Kaivaustapa: Lasta, lapio

Kerroskoostumus:

Päämaalaji Hieno hiekka <0,2 mm

Pääsekoite: Puusilppu

Muut sekoitteen Tiili/tiilen pala

Kerroksen ominaisuus Löyhä

Homogeenisuus/ainesosien jakautuminen Tasainen

Kerroksen väri: Tumman rusehtavaharmaa

Yksikön raja: Selvä muihin verrattuna

Häiriöt

Kaivannon muoto tasossa:

Kaivannon muoto profiilissa:

Kerrostyyppi: purkukerros

Kuvaus: Vaihtelevan paksuinen rusehtavan harmaa kerros, alaosassa paljon puusilppua keskellä ojaa, sen länsipuolella. Kerroksessa paljon kiviä, tiilen paloja ja kuonaa. Löydöt vaikuttavat varhaisemmilta kuin ylempänä.

Ajoitusarvio: 1700-luku? Ennen 1810.

Stratigrafia:

Yllä: Y2-3

Alla: Y2-7, Y2-10, Y

Saman aikainen kuin:

Liittyy rakenteeseen: R2-5

Liittyy kaivantoon:

Kaivanto täyttynyt:

Kaivanto leikkaa:

Löydöt: keramiikka, lasi, liitupiippu, metalli, kuona, pii, luu

Kartat:

Näytteet:

Yksikkönumero: 26

Alue: KO 2 **Koordinaatit (X/Y/Z):**

Yksikön tyyppi: Kerros

Laajuus: noin 3 x 1 m

Paksuus:

Kaivaustapa: Lasta

Kerroskoostumus:

Päämaalaji Hiesu

Pääsekoite: Hieno hiekka <0,2 mm

Muut sekoitteen

Kerroksen ominaisuus Tiivis

Homogeenisuus/ainesosien jakautuminen Epätasainen

Kerroksen väri: Läikikäs vaalean harmaa-harmaanruskea

Yksikön raja: Melko selkeä

Häiriöt

Kaivannon muoto tasossa:

Kaivannon muoto profiilissa:

Kerrostyyppi: tasauskerros

Kuvaus: Tiivis, läikikäs vaalean harmaa/harmaanruskea hiesu joka rajoittuu pääasiassa R2-20:n päälle ojan eteläpuoliskoon. Todennäköisesti täyttä/tasauskerros. Lähes löydötön, vain hieman tiilenpaloja.

Ajoitusarvio: 1700-luku? Ennen 1810.

Stratigrafia:

Yllä: Y2-4

Alla: R2-20, Y2-19

Saman aikainen kuin:

Liittyy rakenteeseen:

Liittyy kaivantoon:

Kaivanto täyttynyt:

Kaivanto leikkaa:

Löydöt: metalli (naula)

Kartat:

Näytteet:

Yksikkönumero: 27

Alue: KO 2 **Koordinaatit (X/Y/Z):**

Yksikön tyyppi: Kerros

Laajuus: n. 1-1,5 x ojan leveys

Paksuus: 5-20 cm

Kaivaustapa: Lasta

Kerroskoostumus:

Päämaalaji Hieno hiekka <0,2 mm

Pääsekoite: Puusilppu

Muut sekoitteen Kivi

Kerroksen ominaisuus Löyhä

Homogeenisuus/ainesosien jakautuminen Tasainen

Kerroksen väri: Rusehtavan harmaa

Yksikön raja: Selkeä, alta tulee Y2-6:tta

Häiriöt Kuoppa koillisosassa

Kaivannon muoto tasossa:

Kaivannon muoto profiilissa:

Kerrostyyppi: purkukerros

Kuvaus: Rusehtavan harmaa, pehmeä, orgaanissekoitteinen hiekka ojan pohjoispuoliskossa. Ei yhtä paljon puusilppua ja hieman eri väri kuin Y2-4. Jatkuu yksikön Y2-6 alle.

Ajoitusarvio: 1700-luku? Ennen 1810.

Stratigrafia:

Yllä: Y2-4, osin myö **Alla:** Y2-6

Saman aikainen kuin: R2-5

Liittyy rakenteeseen: R2-5

Liittyy kaivantoon:

Kaivanto täyttynyt:

Kaivanto leikkaa:

Löydöt: keramiikka, lasi, liitupiippu, metalli, pii, luu

Kartat:

Näytteet:

Yksikkönumero: 28

Alue: KO 2 **Koordinaatit (X/Y/Z):**

Yksikön tyyppi: Kerros

Laajuus: n.80x80 cm lounaiskulmassa **Paksuus:** 2-4 cm

Kaivaustapa: Lasta

Kerroskoostumus:

Päämaalaji Hiesu

Pääsekoite: Keskikarkea hiekka <0,6 mm **Muut sekoitteen** Sora

Kerroksen ominaisuus Tiivis

Homogeenisuus/ainesosien jakautumine Tasainen

Kerroksen väri: Tumman ruskea

Yksikön raja: Selkeä, ympäröiviä yksiköitä tummempi **Häiriöt**

Kaivannon muoto tasossa: **Kaivannon muoto profiilissa:**

Kerrostyyppi: ns. kulttuurikerros

Kuvaus: Tumman ruskea hiesu, matalan kuopan (Ku2-9) täyttö. Kuopan pohjalla koostumus hieman soraisempi.

Ajoitusarvio: Ennen 1810

Stratigrafia:

Yllä: Y2-6, Y2-18 **Alla:** Ku2-9 **Saman aikainen kuin:** **Liittyy rakenteeseen:**

Liittyy kaivantoon: Ku2-9 **Kaivanto täyttynyt:** **Kaivanto leikkaa:**

Löydöt: keramiikka, lasi, metalli, luuta

Kartat:

Näytteet:

Yksikkönumero: 29

Alue: KO 2 **Koordinaatit (X/Y/Z):**

Yksikön tyyppi: Kaivanto

Laajuus: n.80x80 cm

Paksuus:

Kaivaustapa: Lasta

Kerroskoostumus:

Päämaalaji

Päasekoite:

Muut sekoittee

Kerroksen ominaisuus

Homogeenisuus/ainesosten jakautumine

Kerroksen väri:

Yksikön raja: Epäselvä, paikoin selkeämpi

Häiriöt

Kaivannon muoto tasossa:

Kaivannon muoto profiilissa:

Kerrostyyppi:

Kuvaus: Kuoppa, täyttynyt yksiköllä Y2-8.

Ajoitusarvio: Ennen 1810

Stratigrafia:

Yllä: Y2-8, Y2-6 **Alla:**

Saman aikainen kuin:

Liittyy rakenteeseen:

Liittyy kaivantoon:

Kaivanto täyttynyt: Y2-8

Kaivanto leikkaa:

Löydöt:

Kartat:

Näytteet:

Yksikkönumero: 210

Alue: KO 2 **Koordinaatit (X/Y/Z):**

Yksikön tyyppi: Kerros

Laajuus: 25-40 cm x 1 m

Paksuus: 5-20 cm

Kaivaustapa: Lasta

Kerroskoostumus:

Päämaalaji Hiesu

Pääsekoite: Keskiparkea hiekka <0,6 mm

Muut sekoitteen Puusilppu

Kerroksen ominaisuus Löyhä

Homogeenisuus/ainesosien jakautumine Tasainen

Kerroksen väri: Tumma harmaanruskea

Yksikön raja: Selkeä, rajautuu kuoppaan Ku2-11

Häiriöt

Kaivannon muoto tasossa:

Kaivannon muoto profiilissa:

Kerrostyyppi: palo- tai kulotuskerros

Kuvaus: Rakenteen R2-5 alla olevan kuopan Ku2-11 täyttö

Ajoitusarvio: ennen 1810

Stratigrafia:

Yllä: R2-5

Alla: Ku2-11

Saman aikainen kuin:

Liittyy rakenteeseen: R2-5

Liittyy kaivantoon: Ku2-11

Kaivanto täyttynyt:

Kaivanto leikkaa:

Löydöt: keramiikka, lasi, metalli

Kartat:

Näytteet:

Yksikkönumero: 211

Alue: KO 2 **Koordinaatit (X/Y/Z):**

Yksikön tyyppi: Kaivanto

Laajuus: n. 50 cm x 1 m

Paksuus:

Kaivaustapa: Lasta

Kerroskoostumus:

Päämaalaji

Päasekoite:

Muut sekoitteen

Kerroksen ominaisuus

Homogeenisuus/ainesosien jakautuminen

Kerroksen väri:

Yksikön raja:

Häiriöt

Kaivannon muoto tasossa: Epäsäännöllinen

Kaivannon muoto profiilissa: Epäsäännöllinen

Kerrostyyppi:

Kuvaus: Matala, epäsäännöllisen muotoinen oja, joka liittyy rakenteen R2-5 perustamiseen.

Ajoitusarvio: Ennen 1810

Stratigrafia:

Yllä: Y2-10

Alla: Y2-6

Saman aikainen kuin:

Liittyy rakenteeseen: R2-5

Liittyy kaivantoon:

Kaivanto täyttynyt:

Kaivanto leikkaa:

Löydöt:

Kartat:

Näytteet:

Yksikkönumero: 212

Alue: KO 2 **Koordinaatit (X/Y/Z):**

Yksikön tyyppi: Kerros

Laajuus: n. 2 x 1 m, myöh. 40 x 80 cm **Paksuus:** n. 5 cm

Kaivaustapa: Lasta

Kerroskoostumus:

Päämaalaji Hieno hiekka <0,2 mm

Pääsekoite: **Muut sekoitteen**

Kerroksen ominaisuus Löyhä

Homogeenisuus/aineosien jakautuminen Tasainen

Kerroksen väri: Harmaan ruskea

Yksikön raja: **Häiriöt**

Kaivannon muoto tasossa: **Kaivannon muoto profiilissa:**

Kerrostyyppi:

Kuvaus: Irtonainen harmaan ruskea hiekka rakenteen R2-20 pohjoispuolella, liittyy rakenteen vierellä kulkevaan puuhun.
Alempana rajoittuu koeojan luoteiskulmaan, yksikön Y2-13 päälle

Ajoitusarvio: Ennen 1810

Stratigrafia:

Yllä: Y2-2 **Alla:** Y2-13 **Saman aikainen kuin:** **Liittyy rakenteeseen:**

Liittyy kaivantoon: **Kaivanto täyttynyt:** **Kaivanto leikkaa:**

Löydöt: keramiikka, metalli

Kartat:

Näytteet:

Yksikkönumero: 213

Alue: KO 2 **Koordinaatit (X/Y/Z):**

Yksikön tyyppi: Kerros

Laajuus: n. 40 x 80 cm

Paksuus:

Kaivaustapa:

Kerroskoostumus:

Päämaalaji Hiesu

Pääsekoite: Keskikarkea hiekka <0,6 mm

Muut sekoitteen Kivi

Kerroksen ominaisuus

Homogeenisuus/ainesosien jakautumine

Kerroksen väri: Tumman ruskea

Yksikön raja:

Häiriöt

Kaivannon muoto tasossa:

Kaivannon muoto profiilissa:

Kerrostyyppi: tasauskerros

Kuvaus: Kuopan Ku2-14 täyttö. Runsaasti kiveä ja tiiltä sisältävä kerros, mahdollinen jätekuoppa tai muunlaisen kuopan myöhempi täyttö. EI KAIVETTU.

Ajoitusarvio: Ennen 1810

Stratigrafia:

Yllä: Y2-12

Alla: Ku2-14

Saman aikainen kuin:

Liittyy rakenteeseen:

Liittyy kaivantoon: Ku2-14

Kaivanto täyttynyt:

Kaivanto leikkaa:

Löydöt:

Kartat:

Näytteet:

Yksikkönumero: 214

Alue: KO 2 **Koordinaatit (X/Y/Z):**

Yksikön tyyppi: Kaivanto

Laajuus: n. 10-50 cm x 1 m

Paksuus:

Kaivaustapa:

Kerroskoostumus:

Päämaalaji

Pääsekoite:

Muut sekoitteen

Kerroksen ominaisuus

Homogeenisuus/ainesosien jakautumine

Kerroksen väri:

Yksikön raja: Melko selvä

Häiriöt

Kaivannon muoto tasossa:

Kaivannon muoto profiilissa:

Kerrostyyppi:

Kuvaus: Purkujätteellä (tiili, kivi jne.) (Y2-13) täyttynyt kuoppa ojan koilliskulmassa. Melko selvärajainen. Saattaisi olla mahdollinen kellari tai varastokuoppa joka täytetty myöhemmin. EI KAIVETTU.

Ajoitusarvio: Ennen 1810

Stratigrafia:

Yllä: Y2-12

Alla:

Saman aikainen kuin:

Liittyy rakenteeseen:

Liittyy kaivantoon:

Kaivanto täyttynyt: Y2-13

Kaivanto leikkaa:

Löydöt:

Kartat:

Näytteet:

Yksikkönumero: 215

Alue: KO 2 **Koordinaatit (X/Y/Z):**

Yksikön tyyppi: Kerros

Laajuus: koko oja (ei koilliskulma)

Paksuus:

Kaivaustapa:

Kerroskoostumus:

Päämaalaji Hiesu

Pääsekoite:

Muut sekoitteen

Kerroksen ominaisuus Tiivis

Homogeenisuus/ainesosien jakautuminen Tasainen

Kerroksen väri: Vaalean kellertävä

Yksikön raja: Selkeä

Häiriöt

Kaivannon muoto tasossa:

Kaivannon muoto profiilissa:

Kerrostyyppi: luonnollinen kerros

Kuvaus: Vaalean kellertävä, tiivis hiesu. Pohjamaa? EI KAIVETTU.

Ajoitusarvio: Ennen 1810

Stratigrafia:

Yllä: Y2-17, Y2-19 **Alla:**

Saman aikainen kuin:

Liittyy rakenteeseen:

Liittyy kaivantoon:

Kaivanto täyttynyt:

Kaivanto leikkaa:

Löydöt:

Kartat:

Näytteet:

Yksikkönumero: 216

Alue: KO 2 **Koordinaatit (X/Y/Z):**

Yksikön tyyppi: Kerros

Laajuus: n. 20-50 X 50 cm

Paksuus: 5-10 cm

Kaivaustapa: Lasta

Kerroskoostumus:

Päämaalaji Karkea hiekka <2,0 mm

Pääsekoite: Keskikarkea hiekka <0,6 mm

Muut sekoittee

Kerroksen ominaisuus Löyhä

Homogeenisuus/aineosien jakautumine Tasainen

Kerroksen väri: Vaalean kellertävän ruskea

Yksikön raja: Selkeä

Häiriöt

Kaivannon muoto tasossa:

Kaivannon muoto profiilissa:

Kerrostyyppi: tasauskerros

Kuvaus: Irtonainen vaalean kellertävä hiekkalinssi. Linssi täyttömaata?

Ajoitusarvio: Ennen 1810

Stratigrafia:

Yllä: Y2-7

Alla: Y2-19, Y2-22

Saman aikainen kuin:

Liittyy rakenteeseen:

Liittyy kaivantoon:

Kaivanto täyttynyt:

Kaivanto leikkaa:

Löydöt: Keramiikka, lasi, pii

Kartat:

Näytteet:

Yksikkönumero: 217

Alue: KO 2 **Koordinaatit (X/Y/Z):**

Yksikön tyyppi: Kerros

Laajuus: halkaisija n. 30-40 cm **Paksuus:** n.25 cm, alla kivi

Kaivaustapa: Lasta

Kerroskoostumus:

Päämaalaji Hiesu

Pääsekoite: Keskikarkea hiekka <0,6 mm **Muut sekoitteen**

Kerroksen ominaisuus Tiivis

Homogeenisuus/ainesosten jakautuminen Epätasainen

Kerroksen väri: Tumman ruskeasta vaaleaan harmaaseen, vaalenee alaspäin

Yksikön raja: Selkeä. Pohjalla raja puhtaaseen hiesuun **Häiriöt**
epäselvä.

Kaivannon muoto tasossa:

Kaivannon muoto profiilissa:

Kerrostyyppi: tasauskerros

Kuvaus: Kuopan Ku2-21 täyttö. Yksikkö yläosastaan likainen, tummanruskea, vaalenee alaspäin mennessä. Yksikön alaosassa kiviä.

Ajoitusarvio: Ennen 1810, 1700-luku? Peruste stratigrafia.

Stratigrafia:

Yllä: Y2-7

Alla:

Saman aikainen kuin:

Liittyy rakenteeseen:

Liittyy kaivantoon: Ku2-21

Kaivanto täyttynyt:

Kaivanto leikkaa:

Löydöt: lasi, muutama tiilenpala

Kartat:

Näytteet:

Yksikkönumero: 218

Alue: KO 2 **Koordinaatit (X/Y/Z):**

Yksikön tyyppi: Kerros

Laajuus: n. 30 x 60 cm

Paksuus:

Kaivaustapa: Lasta

Kerroskoostumus:

Päämaalaji Savi

Pääsekoite: Keskikarkea hiekka <0,6 mm

Muut sekoitteen

Kerroksen ominaisuus Tahmea

Homogeenisuus/ainesosien jakautumine Tasainen

Kerroksen väri: Harmaanruskea

Yksikön raja: Selkeä; Y2-18 tumma hiesu. Muistuttaa Y2-6:tta.

Häiriöt

Kaivannon muoto tasossa:

Kaivannon muoto profiilissa:

Kerrostyyppi: tasauskerros

Kuvaus: Tiivis savi koeajan lounaisimmassa nurkassa. Pelkkä linssi?

Ajoitusarvio: Ennen 1810

Stratigrafia:

Yllä: Y2-4

Alla: Y2-8

Saman aikainen kuin:

Liittyy rakenteeseen:

Liittyy kaivantoon:

Kaivanto täyttynyt:

Kaivanto leikkaa:

Löydöt: keramiikka, luu

Kartat:

Näytteet:

Yksikkönumero: 219

Alue: KO 2 **Koordinaatit (X/Y/Z):**

Yksikön tyyppi: Kerros

Laajuus: n. 2,5 x 1 m

Paksuus: n. 5 - 20 cm

Kaivaustapa: Lasta

Kerroskoostumus:

Päämaalaji Hiesu

Pääsekoite: Keskikarkea hiekka <0,6 mm

Muut sekoitteen

Kerroksen ominaisuus Tiivis

Homogeenisuus/ainesosien jakautumine Tasainen

Kerroksen väri: Tumman ruskea

Yksikön raja:

Häiriöt

Kaivannon muoto tasossa:

Kaivannon muoto profiilissa:

Kerrostyyppi: ns. kulttuurikerros

Kuvaus: Tumman ruskea hiesu, liittyy mahdollisesti rakenteeseen R2-20.

Ajoitusarvio: Ennen 1810

Stratigrafia:

Yllä: Y2-6, Y2-7

Alla: Y2-15

Saman aikainen kuin:

Liittyy rakenteeseen: R2-20 ?

Liittyy kaivantoon:

Kaivanto täyttynyt:

Kaivanto leikkaa:

Löydöt: keramiikka, lasi, metalli, luu

Kartat:

Näytteet:

Yksikkönumero: 221

Alue: KO 2 **Koordinaatit (X/Y/Z):**

Yksikön tyyppi: Kaivanto

Laajuus: Halkaisija n. 30-40 cm

Paksuus: n. 25 cm

Kaivaustapa:

Kerroskoostumus:

Päämaalaji

Pääsekoite:

Muut sekoitteen

Kerroksen ominaisuus

Homogeenisuus/aineosien jakautumine

Kerroksen väri:

Yksikön raja: selkeä

Häiriöt

Kaivannon muoto tasossa: Yläosa soikea, n. 5 cm syvyydessä ympyrä.

Kaivannon muoto profiilissa:

Kerrostyyppi:

Kuvaus: Halkaisijaltaan soikea/pyöreä kaivanto jonka pohjalla muutamia halkaisijaltaan 10-25 cm kiviä. Täyttynyt yksiköllä Y2-17. Sijaitsee koeojan keskiosassa itäpuolella. Mahdollinen paalunsija?

Ajoitusarvio: Ennen 1810

Stratigrafia:

Yllä: Y2-17

Alla:

Saman aikainen kuin:

Liittyy rakenteeseen:

Liittyy kaivantoon:

Kaivanto täyttynyt: Y2-17

Kaivanto leikkaa:

Löydöt:

Kartat:

Näytteet:

Yksikkönumero: 222

Alue: KO 2 **Koordinaatit (X/Y/Z):**

Yksikön tyyppi: Kerros

Laajuus: Halk. 50 cm

Paksuus:

Kaivaustapa:

Kerroskoostumus:

Päämaalaji Hiesu

Pääsekoite: Keskikarkea hiekka <0,6 mm

Muut sekoitteen Puusilppu

Kerroksen ominaisuus Löyhä

Homogeenisuus/aineosien jakautumine

Kerroksen väri: Tumman harmaan ruskea

Yksikön raja:

Häiriöt

Kaivannon muoto tasossa:

Kaivannon muoto profiilissa:

Kerrostyyppi: ns. kulttuurikerros

Kuvaus: Kts. Y2-12 kuvaus: Irtonainen harmaan ruskea hiekka paikalla olevaan hirrenjäänteeseen liittyen, lieneekö samaa yksikköä edelleen? EI KAIVETTU.

Ajoitusarvio: Ennen 1810

Stratigrafia:

Yllä: Y2-16, Y2-12 **Alla:**

Saman aikainen kuin:

Liittyy rakenteeseen:

Liittyy kaivantoon:

Kaivanto täyttynyt:

Kaivanto leikkaa:

Löydöt:

Kartat:

Näytteet:

Yksikkönumero: 223

Alue: KO 2 **Koordinaatit (X/Y/Z):**

Yksikön tyyppi: Kerros

Laajuus: n. 0,5 x 1,5 m

Paksuus:

Kaivaustapa:

Kerroskoostumus:

Päämaalaji Hiesu

Pääsekoite: Keskiparkea hiekka <0,6 mm

Muut sekoitteen

Kerroksen ominaisuus

Homogeenisuus/aineosien jakautumine

Kerroksen väri: Tumman ruskea

Yksikön raja: Selkeä

Häiriöt

Kaivannon muoto tasossa:

Kaivannon muoto profiilissa:

Kerrostyyppi:

Kuvaus: Rakenteen R2-20 alla oleva tumman ruskea hiesu. EI KAIVETTU.

Ajoitusarvio: Ennen 1810

Stratigrafia:

Yllä: R2-20

Alla:

Saman aikainen kuin:

Liittyy rakenteeseen: R2-20

Liittyy kaivantoon:

Kaivanto täyttynyt:

Kaivanto leikkaa:

Löydöt:

Kartat:

Näytteet:

Yksikkönumero: 31

Alue: KO 3 **Koordinaatit (X/Y/Z):**

Yksikön tyyppi: Kerros

Laajuus: Koko koeoja **Paksuus:** 30-40 cm

Kaivaustapa: Lasta, lapio, kaivinkone

Kerroskoostumus:

Päämaalaji Multa

Pääsekoite: Keskikarkea hiekka <0,6 mm **Muut sekoitteen**

Kerroksen ominaisuus Tiivis

Homogeenisuus/ainesosien jakautumine Tasainen

Kerroksen väri: Tumman ruskea

Yksikön raja: Selkeä, Y3-2 vaaleampi eikä yhtä multainen. **Häiriöt**

Kaivannon muoto tasossa: **Kaivannon muoto profiilissa:**

Kerrostyyppi: luonnollinen kerros

Kuvaus: Pintamaa, ojan länsipäädyssä hieman paksumpi.

Ajoitusarvio: 1810 jälkeen. Alaosasta kolikko vuodelta 1839.

Stratigrafia:

Yllä: **Alla:** Y3-2 **Saman aikainen kuin:** **Liittyy rakenteeseen:**

Liittyy kaivantoon: **Kaivanto täyttynyt:** **Kaivanto leikkaa:**

Löydöt: keramiikka, lasi, liitupiippu, metalli, raha, pii

Kartat:

Näytteet:

Yksikkönumero: 32

Alue: KO 3 **Koordinaatit (X/Y/Z):**

Yksikön tyyppi: Kerros

Laajuus: koko koeoja

Paksuus: 5-25 cm

Kaivaustapa: Kaivinkone, lapio

Kerroskoostumus:

Päämaalaji Siltti

Pääsekoite: Keskikarkea hiekka <0,6 mm

Muut sekoitteen Karkea hiekka <2,0 mm

Kerroksen ominaisuus

Homogeenisuus/ainesosien jakautumine Epätasainen

Kerroksen väri: Linsseittäin vaalean harmaa-harmaan ruskea-kirjava

Yksikön raja: vaihtelee, länsipäädystä epäselvä, muuten alla **Häiriöt**
palojätettä

Kaivannon muoto tasossa:

Kaivannon muoto profiilissa:

Kerrostyyppi: rakentamiskerros

Kuvaus: Vaalean harmaan hiesun ja harmaan hiekan sekainen kerros jossa eri maalajit vaihtelevat paikoin epäselvinä kerroksina ja paikoin linsseinä. Seassa kiviä ja tiilimurskaa.

Ajoitusarvio: 1810 jälkeen

Stratigrafia:

Yllä: Y3-1

Alla: Y3-3

Saman aikainen kuin:

Liittyy rakenteeseen:

Liittyy kaivantoon:

Kaivanto täyttynyt:

Kaivanto leikkaa:

Löydöt: keramiikka, lasi, liitupiippu, metalli, raha, kuona, luu

Kartat:

Näytteet:

Yksikkönumero: 33

Alue: KO 3 **Koordinaatit (X/Y/Z):**

Yksikön tyyppi: Kerros

Laajuus: koko koeoja **Paksuus:** 15-25 cm

Kaivaustapa: Kaivinkone, lapio

Kerroskoostumus:

Päämaalaji Keskikarkea hiekka <0,6
mm

Pääsekoite: Tiili/tiilen pala **Muut sekoitteen** Karkea hiekka <2,0 mm

Kerroksen ominaisuus Löyhä

Homogeenisuus/ainesosien jakautuminen Epätasainen

Kerroksen väri: Tumman ruskea

Yksikön raja: Melko selkeä; enemmän tiiliä ja kiveä kuin alla ja yllä. **Häiriöt**

Kaivannon muoto tasossa:

Kaivannon muoto profiilissa:

Kerrostyyppi: täyttökerros

Kuvaus: Tumman ruskea hiekka, joka täynnä voimakkaasti palaneita tiiliä ja kiveä sekä hiiltä. Myös löydöt voimakkaasti palaneita. Palon jälkeinen raivaus- /purkukerros jota mahdollisesti käytetty torialueen tasaamiseen tai korottamiseen.

Ajoitusarvio: noin 1810 tai pian sen jälkeen

Stratigrafia:

Yllä: Y3-1, Y3-2 **Alla:** Y3-4, Y3-8 **Saman aikainen kuin:**

Liittyy rakenteeseen:

Liittyy kaivantoon:

Kaivanto täyttynyt:

Kaivanto leikkaa:

Löydöt: keramiikka, lasi, liitupiippu, metalli, luu

Kartat:

Näytteet:

Yksikkönumero: 34

Alue: KO 3 **Koordinaatit (X/Y/Z):**

Yksikön tyyppi: Kerros

Laajuus: Koko koeoja ?

Paksuus:

Kaivaustapa: Lasta

Kerroskoostumus:

Päämaalaji Hieno hiekka <0,2 mm

Pääsekoite: Keskikarkea hiekka <0,6 mm

Muut sekoitteen Savi

Kerroksen ominaisuus Tiivis

Homogeenisuus/aineosien jakautumine Tasainen

Kerroksen väri: Harmaan ruskea

Yksikön raja: Epäselvä, vaikea erottaa ylemmästä ja alemmasta krs.

Häiriöt

Kaivannon muoto tasossa:

Kaivannon muoto profillissa:

Kerrostyyppi: ns. kulttuurikerros

Kuvaus: Harmaan ruskea kulttuurikerros vuoden 1810 purkujätekerroksen alla, täynnä puusilppua. Paikoin sekä alla että päällä vaalean harmaa täyttösavikerros, jota myös läikittäin tässä kerroksessa. Rajat erittäin epäselvät.

Ajoitusarvio: n. 1810, tai hieman ennen?

Stratigrafia:

Yllä: Y3-3

Alla: Y3-5, Y3-6, Y3-

Saman aikainen kuin:

Liittyy rakenteeseen:

Liittyy kaivantoon:

Kaivanto täyttynyt:

Kaivanto leikkaa:

Löydöt: keramiikka, lasi, liitupiippu, metalli, luu

Kartat:

Näytteet:

Yksikkönumero: 35

Alue: KO 3 **Koordinaatit (X/Y/Z):**

Yksikön tyyppi: Kerros

Laajuus: n. 50 x 60 cm

Paksuus: 10-20 cm

Kaivaustapa: Lasta, lapio

Kerroskoostumus:

Päämaalaji Hieno hiekka <0,2 mm

Pääsekoite: Puusilppu

Muut sekoitteen

Kerroksen ominaisuus Tiivis, tahmea

Homogeenisuus/ainesosten jakautuminen Tasainen

Kerroksen väri: Harmaan ruskea

Yksikön raja: Epäselvä, vaikea erottaa ylemmästä krs. (Y3-4) **Häiriöt**

Kaivannon muoto tasossa:

Kaivannon muoto profiilissa:

Kerrostyyppi: ns. kulttuurikerros

Kuvaus: Harmaan ruskea hiekka-alue ojan kaakkoiskulmassa. Seassa orgaanista ainesta, vaikea erottaa ylemmästä kerroksesta.

Ajoitusarvio: Noin 1810?

Stratigrafia:

Yllä: Y3-4

Alla: pohjahiekka

Saman aikainen kuin:

Liittyy rakenteeseen:

Liittyy kaivantoon:

Kaivanto täyttynyt:

Kaivanto leikkaa:

Löydöt: keramiikka, lasi, liitupiippu, metalli, luu

Kartat:

Näytteet:

Yksikkönumero: 36

Alue: KO 3 **Koordinaatit (X/Y/Z):**

Yksikön tyyppi: Kerros

Laajuus: n.2 x 1 m

Paksuus: 5-20 cm

Kaivaustapa: Lasta, lapio

Kerroskoostumus:

Päämaalaji Savi

Pääsekoite: Hieno hiekka <0,2 mm

Muut sekoitteen

Kerroksen ominaisuus Tiivis

Homogeenisuus/aineosien jakautumine Tasainen

Kerroksen väri: Vaalean harmaa

Yksikön raja: selkeä

Häiriöt

Kaivannon muoto tasossa:

Kaivannon muoto profiilissa:

Kerrostyyppi: ns. kulttuurikerros

Kuvaus: Keskellä ojaa sijainnut vaalean harmaa hiekkanekaisen saven kerros, löytyi myös ojan länsipäädyn kuopasta (Ku3-7).

Ajoitusarvio: Ennen 1810

Stratigrafia:

Yllä: Y3-4, Y3-11, Y **Alla:** pohjamaa, Y3- **Saman aikainen kuin:**

Liittyy rakenteeseen:

Liittyy kaivantoon: Ku3-7

Kaivanto täyttynyt:

Kaivanto leikkaa:

Löydöt:

Kartat:

Näytteet:

Yksikkönumero: 37

Alue: Koordinaatit (X/Y/Z):

Yksikön tyyppi: Kaivanto

Laajuus: n.80 x80 cm

Paksuus:

Kaivaustapa: Lasta, lapio

Kerroskoostumus:

Päämaalaji

Pääsekoite:

Muut sekoitteen

Kerroksen ominaisuus

Homogeenisuus/ainesosien jakautumine

Kerroksen väri:

Yksikön raja: Selkeä

Häiriöt

Kaivannon muoto tasossa: Suorakulmainen

Kaivannon muoto profiilissa:

Kerrostyyppi: Varasto- tai kellarikuoppa

Kuvaus: Y3-3:n alla olevaan kulttuurikerrokseen (Y3-4) kaivettu kuoppa, jonka reunat melko jyrkät. Kuoppa on täytetty kerrostuneesti, täytössä erivärsiä kerroksia. Alun perin vuorattu puulla tai puusilpulla, joka säilynyt huonosti, nyt erottui orgaanisena kerroksena (Y3-11).

Ajoitusarvio: Ennen 1810, 1700-luku?

Stratigrafia:

Yllä: Y3-3

Alla:

Saman aikainen kuin:

Liittyy rakenteeseen:

Liittyy kaivantoon:

Kaivanto täyttynyt: Y3-8, Y3-6, Y3-

Kaivanto leikkaa:

Löydöt:

Kartat:

Näytteet:

Yksikkönumero: 38

Alue: KO 3 **Koordinaatit (X/Y/Z):**

Yksikön tyyppi: Kerros

Laajuus: n. 80 x 80 cm

Paksuus: n. 30 cm

Kaivaustapa: Lasta

Kerroskoostumus:

Päämaalaji Keskikarkea hiekka <0,6
mm

Pääsekoite: Hiesu

Muut sekoitteen Hieno hiekka <0,2 mm

Kerroksen ominaisuus Tiivis

Homogeenisuus/ainেসosien jakautumine Epätasainen

Kerroksen väri: Sekoittunut, tumman harmaanruskea- vaalean keltainen

Yksikön raja: Selkeä; rajautuu Ku3-7:aan, pinta vaikea
erottaa Y3-3:sta

Häiriöt

Kaivannon muoto tasossa:

Kaivannon muoto profiilissa:

Kerrostyyppi: täyttökerros

Kuvaus: Kuopan Ku3-7 sekoittunut täyttö, jossa vaihtelevat kerroksittain (hieno vaalean kellertävä hiesu/hieno hiekka - tumman harmaanruskea silti/hiekka), jonka seassa palaneita kiviä, tiilimurskaa, palanutta savea, puusilppua ja hiiltä. Voi myös olla samaa kuin yksikkö Y3-3.

Ajoitusarvio: Ennen 1810, 1700-luku?

Stratigrafia:

Yllä: Y3-3

Alla: Ku3-7, Y3-6, Y

Saman aikainen kuin:

Liittyy rakenteeseen:

Liittyy kaivantoon: Ku3-7

Kaivanto täyttynyt:

Kaivanto leikkaa:

Löydöt: keramiikka, lasi, liitupiippuja, metalli, kiviesine, pii, palanut savi, luu

Kartat:

Näytteet:

Yksikkönumero: 39

Alue: KO 3 **Koordinaatit (X/Y/Z):**

Yksikön tyyppi: Kerros

Laajuus: n.80x80 cm

Paksuus:

Kaivaustapa: Lasta

Kerroskoostumus:

Päämaalaji Hiesu

Pääsekoite: Hieno hiekka <0,2 mm

Muut sekoitteen Tiilimurska, puusilppu

Kerroksen ominaisuus Tiivis

Homogeenisuus/ainesosten jakautuminen Epätasainen

Kerroksen väri: Tummanharmaa-vaalean harmaa

Yksikön raja: Selkeä; päällä purkujätettä, alla vaalea hiesu

Häiriöt

Kaivannon muoto tasossa:

Kaivannon muoto profiilissa:

Kerrostyyppi: ns. kulttuurikerros

Kuvaus: Kuopan Ku3-7 täytön alin kerros, tiivis tummanharmaa/vaalean harmaa hiesu, vaihtelee kerroksittain. Seassa tiilimurskaa, puusilppua ja palanutta savea.

Ajoitusarvio:

Stratigrafia:

Yllä:

Alla:

Saman aikainen kuin:

Liittyy rakenteeseen:

Liittyy kaivantoon: Ku3-7

Kaivanto täyttynyt:

Kaivanto leikkaa:

Löydöt: keramiikka, lasi, liitupiippu, metalli, pii, palanut savi, luu

Kartat:

Näytteet:

Yksikkönumero: 310

Alue: KO 3 **Koordinaatit (X/Y/Z):**

Yksikön tyyppi: Kerros

Laajuus: Ojan länsipääty

Paksuus:

Kaivaustapa: Lasta

Kerroskoostumus:

Päämaalaji Hiesu

Pääsekoite: Hieno hiekka <0,2 mm

Muut sekoitteen

Kerroksen ominaisuus Tiivis

Homogeenisuus/aineosien jakautuminen Tasainen

Kerroksen väri: Vaalean kellertävä

Yksikön raja: Selkeä

Häiriöt

Kaivannon muoto tasossa:

Kaivannon muoto profiilissa:

Kerrostyyppi: täyttökerros

Kuvaus: Kuopan Ku3-7 pohjalla ja reunoilla oleva vaalea hiesu, seassa hieman puusilppua ja tumman harmaita hesuläikkiä.

Ajoitusarvio: Ennen 1810? 1700-luku?

Stratigrafia:

Yllä: Y3-11

Alla:

Saman aikainen kuin:

Liittyy rakenteeseen:

Liittyy kaivantoon:

Kaivanto täyttynyt:

Kaivanto leikkaa:

Löydöt: liitupiippu, metalli, luu

Kartat:

Näytteet:

Yksikkönumero: 311

Alue: KO 3 **Koordinaatit (X/Y/Z):**

Yksikön tyyppi: Kerros

Laajuus: n. 80x80 cm

Paksuus:

Kaivaustapa: Lasta

Kerroskoostumus:

Päämaalaji Puusilppu

Pääsekoite: Hiesu

Muut sekoitteen Tiili/tiilen pala

Kerroksen ominaisuus Löyhä

Homogeenisuus/ainesosien jakautuminen

Kerroksen väri: Tumman ruskea

Yksikön raja: Selkeä

Häiriöt

Kaivannon muoto tasossa:

Kaivannon muoto profiilissa:

Kerrostyyppi: eriste/tiivistekerros

Kuvaus: Orgaanisesta aineksesta (puusilppu/lastu) muodostunut kerros jonka seassa tumman ruskeaa hiesua. Kuoppaa Ku3-7 reunustaneet rakennepuut, jotka maatuneet. Mahdoton erottaa ovatko lautojen vai hirsien jäänteitä.

Ajoitusarvio: ennen 1810? 1700-luku?

Stratigrafia:

Yllä: Y3-6, Y3-8 **Alla:** Y3-10

Saman aikainen kuin:

Liittyy rakenteeseen: Ku3-7

Liittyy kaivantoon:

Kaivanto täyttynyt:

Kaivanto leikkaa:

Löydöt: liitupiipun katkelma

Kartat:

Näytteet:

Yksikkönumero: 312

Alue: KO 3 **Koordinaatit (X/Y/Z):**

Yksikön tyyppi: Kaivanto

Laajuus: n. 50 x 80 cm

Paksuus:

Kaivaustapa: Lasta

Kerroskoostumus:

Päämaalaji

Pääsekoite:

Muut sekoitteen

Kerroksen ominaisuus

Homogeenisuus/ainesosien jakautumine

Kerroksen väri:

Yksikön raja: Selkeä

Häiriöt

Kaivannon muoto tasossa: Epäselvä, esillä vain osa reunaa

Kaivannon muoto profiilissa: Alaosa suora, yläosa "porrastettu"

Kerrostyyppi:

Kuvaus: Syvä kuoppa koeojan luoteiskulmassa. Alaosaltaan muodoltaan suora. Yläosa porrastettu, porrastettu osa täyttynyt eri yksiköllä (Y3-14) kuin kuopan muu osa (täyttö Y3-13). Mahdollinen maakellari, jonka puurakenteet purettu ennen täyttöä? Muodon takia ei voitu kaivaa puhtaaseen pohjaaahan saakka, tila ei riittänyt.

Ajoitusarvio: Ennen 1810

Stratigrafia:

Yllä: Y3-4

Alla:

Saman aikainen kuin:

Liittyy rakenteeseen:

Liittyy kaivantoon:

Kaivanto täyttynyt: Y3-13, Y3-14

Kaivanto leikkaa:

Löydöt:

Kartat:

Näytteet:

Yksikkönumero: 314

Alue: KO 3 **Koordinaatit (X/Y/Z):**

Yksikön tyyppi: Kerros

Laajuus: n. 30 x 40 cm

Paksuus: 5-15 cm

Kaivaustapa: Lasta

Kerroskoostumus:

Päämaalaji Hiesu

Pääsekoite: Keskikarkea hiekka <0,6 mm

Muut sekoitteen

Kerroksen ominaisuus Tiivis

Homogeenisuus/ainesosien jakautumine Tasainen

Kerroksen väri: Tumman ruskean harmaa

Yksikön raja: Selkeä, rajoittuu kuopan Ku3-12 yläosaan

Häiriöt

Kaivannon muoto tasossa:

Kaivannon muoto profiilissa:

Kerrostyyppi: ns. kulttuurikerros

Kuvaus: Kuopan Ku 3-12 täytön yläosa, joka rajautuu kuopan "porrastettuun" osaan. Väritään tumman ruskean harmaa.
Liittyy mahdollisesti paikalta purettuun porrarakenteeseen?

Ajoitusarvio: Ennen 1810. 1700-luku?

Stratigrafia:

Yllä: Y3-4, Y3-13 **Alla:** Ku3-12, pohja **Saman aikainen kuin:**

Liittyy rakenteeseen:

Liittyy kaivantoon: Ku3-12

Kaivanto täyttynyt:

Kaivanto leikkaa:

Löydöt: keramiikka

Kartat:

Näytteet:

Yksikkönumero: 313

Alue: KO 3 **Koordinaatit (X/Y/Z):**

Yksikön tyyppi: Kerros

Laajuus: n. 30x50 cm

Paksuus: n. 90 cm

Kaivaustapa: Lasta

Kerroskoostumus:

Päämaalaji Hiesu

Pääsekoite: Savi

Muut sekoitteen Hieno hiekka <0,2 mm

Kerroksen ominaisuus Tiivis

Homogeenisuus/ainesosien jakautuminen Epätasainen

Kerroksen väri: Vaalean kellertävä-harmaan ruskeankirjava

Yksikön raja: Selkeä

Häiriöt

Kaivannon muoto tasossa:

Kaivannon muoto profiilissa:

Kerrostyyppi: täyttökerros

Kuvaus: Kuopan Ku3-12 pääasiallisin täyttö, savensekainen hiesu jonka väri vaihtelee vaalean kellertävästä harmaan ruskeankirjavaan.

Ajoitusarvio:

Stratigrafia:

Yllä: Y3-4

Alla: Y3-14, pohjam

Saman aikainen kuin:

Liittyy rakenteeseen:

Liittyy kaivantoon: Ku3-12

Kaivanto täyttynyt:

Kaivanto leikkaa:

Löydöt: keramiikka, lasi, liitupiippu, metalli, luu

Kartat:

Näytteet:

LIITE III

Raahe Pekkatori löydötaulukko (huom! tämä ei ole lopullinen löytöluettelo)

KM	nro	Alue	Yksikkö	Laji	Materiaali	Kuvaus	Kpl
39396	1	Koeoja 1	Y1-1	Esineen katkelma	Kupariseos	Ohutseinäisen kulhon tms. pohjan katkelma, jossa tassunmuotoinen jalka.	1
39396	2	Koeoja 1	Y1-1	Veitsi	Rauta	Terä erittäin kulunut, ruoto kiinni terän keskiosassa.	1
39396	3	Koeoja 1	Y1-2	Esineen katkelma	Kupariseos	Litteä, tasareunainen katkelma, jonka toinen pää pyörästetty, pyöreän osan keskellä pieni reikä. Mahd. hela?	1
39396	4	Koeoja 1	Y1-2	Esineen katkelma	Kupariseos	Kirjanhela? Kaareva katkelma, jonka suoralla sivulla kiinni lyhyt varren katkelma.	1
39396	5	Koeoja 1	Y1-2	Neppari	Kupariseos	Pyöreä neppari, jonka tasaista sivua kiertää syvennysura, jossa pyöreitä reikiä.	1
39396	6	Koeoja 1	Y1-4	Solki	Kupariseos	Soljen toinen lenkki puolilympyrän, toinen suorakaiteen muotoinen.	1
39396	7	Koeoja 1	Y1-4	Saviastian pala	Posliini	Palaneita kylkipaloja.	3
39396	8	Koeoja 1	Y1-5	Liitupiipun katkelma	Valkosavi	Varren katkelmia.	3
39396	9	Koeoja 1	Y1-5	Saviastian pala	Posliini	Palaneita kylkipaloja.	4
39396	10	Koeoja 1	Y1-5	Saviastian pala	Fajanssi	Kylkipala. Massa vaalean beige, pinnalla valkoinen tinalasite.	1
39396	11	Koeoja 1	Y1-5	Saviastian pala	Punasavi	Padan kylkipala. Sisäpinnalla ruskea lyijylasite, ulkopinnalla rihlausta.	1
39396	12	Koeoja 1	Y1-5	Saviastian pala	Punasavi	Kylkipala. Sisäpinnalla matalia harjanteita ja vihreä lyijylasite.	1
39396	13	Koeoja 1	Y1-5	Saviastian pala	Punasavi	Kylkipaloja. Massa erittäin karkea. Sisäpinnalla vihreä lyijylasite.	4
39396	14	Koeoja 1	Y1-5	Lasipullon pala	Lasi	Katkelma ohutseinäisen pullon suuaukkoa ja kaulaa. Massa vaaleanvihreä.	1
39396	15	Koeoja 1	Y1-5	Lasipullon pala	Lasi	Vihreän pullon kylki- ja pohjapaloja.	4
39396	16	Koeoja 1	Y1-5	Lasipullon pala	Lasi	Kylkipala, massa vaaleanvihreä.	1
39396	17	Koeoja 1	Y1-5	Lasipullon pala	Lasi	Kylkipala, massa vihreä.	1
39396	18	Koeoja 1	Y1-5	Tasolasin pala	Lasi	Pahoin palaneita, massa vaihtelevan vihreä.	17
39396	19	Koeoja 1	Y1-6	Naula	Rauta	Taottu, kanta pyöreä.	1
39396	20	Koeoja 1	Y1-6	Liitupiipun katkelma	Valkosavi	Kopan katkelma.	1
39396	21	Koeoja 1	Y1-6	Liitupiipun katkelma	Valkosavi	Varren katkelma.	1
39396	22	Koeoja 1	Y1-6	Saviastian pala	Posliini	Reunapala ja kaksi kylkipalaa joista toisessa matala pohjalista.	3
39396	23	Koeoja 1	Y1-6	Saviastian pala	Punasavi	Vadin reunapaloja. Ulkopinnalla pohjaan tai reunaan liittyvät listat. Sisäpinnalla ruskea lyijylasite, jossa vihreää koristelua ja bolus-raitoja.	2
39396	24	Koeoja 1	Y1-6	Saviastian pala	Punasavi	Reunapala. Sisäpinnalla jälkiä valkoisesta koristelusta.	1

39396	25	Koeoja 1	Y1-6	Saviastian pala	Punasavi	Kylkipala. Sisäpinnalla kulunut tummanruskea lyijylasite.	1
39396	26	Koeoja 1	Y1-6	Lasiastian pala	Lasi	Kylkipala. Massa väritön ja hieman samea.	1
39396	27	Koeoja 1	Y1-6	Tasolasin pala	Lasi	Massa vihreä ja siinä hieman kuplia.	1
39396	28	Koeoja 1	Y1-6	Tasolasin pala	Lasi	Massa vaaleanvihreä ja siinä hieman kuplia.	5
39396	29	Koeoja 1	Y1-6	Nappi	Luu	Pyöreä nappi, jossa kaksi langanreikää. Napin ulkopintaa kiertää kaksi koristerengasta, joista toisessa viivoja ja toisessa ympyröitä.	1
39396	30	Koeoja 1	Y1-6	Hioinkiven katkelma		Katkelma, jonka kulmat suorat.	1
39396	31	Koeoja 1	Y1-6	Piin pala	Pii	Tummanharmaa piin pala.	1
39396	32	Koeoja 1	Y1-6	Eläimen luu	Luu	Palamattomia eläinten luita.	2
39396	33	Koeoja 1	Y1-7	Solki	Kupariseos	Kehä soikea, neula katkennut.	1
39396	34	Koeoja 1	Y1-7	Neula	Rauta	Ehjä mutta pinnasta pahoin korrodoitunut.	1
39396	35	Koeoja 1	Y1-7	Hevosenkenkänaula	Rauta	Taottu, kanta rombin muotoinen.	1
39396	36	Koeoja 1	Y1-7	Naula	Rauta	Taottuja nauvoja ja niiden katkelmia.	8
39396	37	Koeoja 1	Y1-7	Liitupiipun katkelma	Valkosavi	Kopan katkelma.	1
39396	38	Koeoja 1	Y1-7	Liitupiipun katkelma	Valkosavi	Varren katkelmia.	3
39396	39	Koeoja 1	Y1-7	Saviastian pala	Punasavi	Vadin reunapala. Reuna profiloitu hieman sisäänpäin. Sisäpinnalla ruskea lyijylasite ja valkoista bolus-koristelua.	1
39396	40	Koeoja 1	Y1-7	Saviastian pala	Punasavi	Vadin kylkipala. Sisäpinnalla punaruskea lyijylasite ja valkoisia koristeraitoja.	1
39396	41	Koeoja 1	Y1-7	Saviastian pala	Punasavi	Vadin kylkipala. Sisäpinnalla ruskea lyijylasite ja vihreää ja valkoista koristelua.	1
39396	42	Koeoja 1	Y1-7	Saviastian pala	Punasavi	Reunapala. Reunaa profiloitu hieman sisäänpäin, ulkopuolella matala reunalista. Ulko- ja sisäpinnalla jälkiä erittäin kuluneesta valkoisesta koristelusta.	1
39396	43	Koeoja 1	Y 1-7	Saviastian pala	Punasavi	Kylkipala, jonka sisäpinnalla ruskea lyijylasite.	1
39396	44	Koeoja 1	Y1-7	Saviastian pala	Punasavi	Kylkipaloja, joiden sisäpinnalla tummanruskea lyijylasite.	2
39396	45	Koeoja 1	Y1-7	Saviastian pala	Punasavi	Reunapala, jonka sisäpinta kulunut pois.	1
39396	46	Koeoja 1	Y1-7	Saviastian pala	Punasavi	Reunapaloja, joiden pinnat erittäin kuluneet.	3
39396	47	Koeoja 1	Y1-7	Lasiastian pala	Lasi	Reunapala väritöntä, hieman sameaa lasia jossa muutamia kuplia. Palan ulkopinnalla matalaa rihlausta, joka kulkee hieman viistosti astian suuaukkoon nähden.	1
39396	48	Koeoja 1	Y1-7	Lasiastian pala	Lasi	Kylkipala, massa kirkas ja väritön, ja siinä hieman kuplia.	1
39396	49	Koeoja 1	Y1-7	Lasiastian pala	Lasi	Kylkipala, jonka massa vihreä, pinnat erittäin kuluneet.	1
39396	50	Koeoja 1	Y1-7	Tasolasin pala	Lasi	Yksi reuna kokonaan retusoituu, toisessa hieman retusointia. Massa vihreä ja siinä hieman kuplia.	1
39396	51	Koeoja 1	Y1-7	Tasolasin	Lasi	Palojen massa vihreä ja siinä hieman kuplia.	6

				pala			
39396	52	Koeoja 1	Y1-7	Kuona		Mahdollisesti kuonaantunutta savea tai tiiltä.	1
39396	53	Koeoja 1	Y1-7	Palanut savi	Savi		1
39396	54	Koeoja 1	Y1-7	Eläimen luu	Luu	Palanut eläimen luu.	1
39396	55	Koeoja 1	Y1-7	Eläimen luu	Luu	Palamatonta eläimen luuta.	83
39396	56	Koeoja 1	Y1-8	Neula	Rauta	Ehjä neula.	1
39396	57	Koeoja 1	Y1-8	Esineen katkelma	Rauta	Kaksi hieman taipunutta litteän varren kappaletta. Kappaleet kapenevat kärjiksi molemmissa päissään.	2
39396	58	Koeoja 1	Y1-8	Naula	Rauta	Taottuja, molempien kannat epäsäännöllisen muotoisia.	2
39396	59	Koeoja 1	Y1-8	Liitupiipun katkelma	Valkosavi	Ehjä koppa ja hieman vartta. Pesä pieni ja kaartion muotoinen, takasivulta hieman kaareva. 1600-luvulta?	1
39396	60	Koeoja 1	Y1-8	Liitupiipun katkelma	Valkosavi	Varren katkelmia.	2
39396	61	Koeoja 1	Y1-8	Saviastian pala	Punasavi	Kaksi kylkipalaa. Molemmissa sisäpinnalla vihreä lyijylasite ja rihlausta.	2
39396	62	Koeoja 1	Y1-8	Saviastian pala	Punasavi	Kylkipala. Sisäpinnalla vihertävän ruskea lyijylasite.	1
39396	63	Koeoja 1	Y1-8	Saviastian pala	Punasavi	Kylkipala. Sisäpinnalla erittäin kulunut harmahtavan vihreä lyijylasite.	1
39396	64	Koeoja 1	Y1-8	Saviastian pala	Punasavi	Kahvan katkelmia. Toisessa palassa roiskeina ruskeaa lyijylasitetta.	2
39396	65	Koeoja 1	Y1-8	Lasiastian pala	Lasi	Kylki- tai pohjapaloja. Massa kirkas ja väritön.	3
39396	66	Koeoja 1	Y1-8	Lasiastian pala	Lasi	Pohjapala astiasta tai pullosta. Massa vihreä ja siinä hieman kuplia.	1
39396	67	Koeoja 1	Y1-8	Tasolasin pala	Lasi	Massa vihreä, pinnat voimakkaasti iridoituneet.	2
39396	68	Koeoja 1	Y1-8	Tasolasin pala	Lasi	Massa vaaleanvihreä.	1
39396	69	Koeoja 1	Y1-8	Tasolasin pala	Lasi	Massa vaaleanvihreä.	1
39396	70	Koeoja 1	Y1-8	Tasolasin pala	Lasi	Massa vihreä.	1
39396	71	Koeoja 1	Y1-8	Tasolasin pala	Lasi	Massa vihreä.	1
39396	72	Koeoja 1	Y1-8	Tasolasin pala	Lasi	Massa vihreä.	1
39396	73	Koeoja 1	Y1-8	Eläimen luu	Luu	Palanut eläimen luu	1
39396	74	Koeoja 1	Y1-8	Eläimen luu	Lasi	Palamatonta eläimen luuta.	88
39396	75	Koeoja 1	Y1-11	Naula	Rauta	Taottuja, toisen kanta soikea, toisen epäsäännöllisen muotoinen.	2
39396	76	Koeoja 1	Y1-11	Liitupiipun katkelma	Valkosavi	Ruotsalaisen piipun kopan katkelma ja hieman vartta. Pesän etusivulla leima, jossa sydän jonka päällä kruunu.	1
39396	77	Koeoja 1	Y1-11	Liitupiipun katkelma	Valkosavi	Varren katkelmia.	2
39396	78	Koeoja 1	Y1-11	Saviastian pala	Fajanssi	Kylkipala. Pinnat erittäin kuluneet, niissä jälkiä valkoisesta lasitteesta tai lietteestä.	1
39396	79	Koeoja 1	Y1-11	Tasolasin pala	Lasi	Yksi reuna retusoitu. Massa vihreä, pinnat voimakkaasti iridoituneet.	1
39396	80	Koeoja 1	Y1-11	Tasolasin pala	Lasi	Yksi reunapala. Massa vihreä, pinnat voimakkaasti iridoituneet.	4

39396	81	Koeoja 1	Y1-11	Tasolasin pala	Lasi	Massa vihreä ja siinä hieman kuplia.	3
39396	82	Koeoja 1	Y1-11	Eläimen luu	Luu	Palamatonta eläimen luuta.	2
39396	83	Koeoja 1	Y1-13	Naula	Rauta	Taottu, kanta epäsäännöllisen muotoinen.	1
39396	84	Koeoja 1	Y1-13	Liitupiipun katkelma	Valkosavi	Kopan katkelma.	1
39396	85	Koeoja 1	Y1-13	Liitupiipun katkelma	Valkosavi	Varren katkelma, jota kiertää sahalaita- ja rengaskoristelu.	1
39396	86	Koeoja 1	Y1-13	Liitupiipun katkelma	Valkosavi	Varren katkelma.	1
39396	87	Koeoja 1	Y1-13	Tasolasin pala	Lasi	Yksi reuna retusoitu. Massa kellertävän vihreä ja siinä hieman kuplia.	1
39396	88	Koeoja 1	Y1-13	Tasolasin pala	Lasi	Yksi reuna retusoitu. Massa vihreä ja siinä hieman kuplia.	1
39396	89	Koeoja 1	Y1-13	Tasolasin pala	Lasi	Massa vihreä ja siinä hieman kuplia.	6
39396	90	Koeoja 1	Y1-13	Palanut savi	Savi		3
39396	91	Koeoja 1	Y1-13	Eläimen luu	Luu	Palamatonta eläimen luuta.	9
39396	92	Koeoja 1	Y1-15	Saviastian pala	Punasavi	Vadin kylkipala. Sisäpinnalla jälkiä valkoisesta lietteestä ja bolus-, piste- ja kaiverruskoristelusta (sgraffito).	1
39396	93	Koeoja 1	Y1-15	Tasolasin pala	Lasi	Pinnat erittäin kuluneet. Massa vihreä ja siinä hieman kuplia.	1
39396	94	Koeoja 1	Y1-16	Esineen katkelma	Rauta	Kirveen katkelma. Terä hieman kaareva, toinen sivu suora ja toinen kapenee terästä pois päin.	1
39396	95	Koeoja 1	Y1-16	Esineen katkelma	Rauta	Litteä, lyhytvartisen T:n muotoinen katkelma, jonka pidemmän yläosan toinen pää taitettu. Esineessä kiinni niitti tai naula.	1
39396	96	Koeoja 1	Y1-16	Esineen katkelma	Rauta	Litteähkön, pahoin korrodoituneen rautavarren katkelma.	1
39396	97	Koeoja 1	Y1-16	Naula	Rauta	Taottuja, kannat epäsäännöllisen nelikulmion muotoisia.	2
39396	98	Koeoja 1	Y1-16	Liitupiipun katkelma	Valkosavi	Kopan katkelma.	1
39396	99	Koeoja 1	Y1-16	Liitupiipun katkelma	Valkosavi	Varren katkelmia.	5
39396	100	Koeoja 1	Y1-16	Saviastian pala	Punasavi	Vadin tai kulhon reunapala. Reuna levennetty ulospäin. Sisäpinnalla jälkiä erittäin kuluneesta valkoisesta lietteestä ja vihreästä, keltaisesta ja ruskeasta maalauskoristelusta.	1
39396	101	Koeoja 1	Y1-16	Saviastian pala	Punasavi	Vadin tai kulhon reunapala. Reuna profiloitu ulospäin. Sisäpinnalla valkoinen liete jonka päällä väritön lasite sekä hemring-tyyppistä koristelua ja ruskeaa ja vihreää maalauskoristelua.	1
39396	102	Koeoja 1	Y1-16	Saviastian pala	Punasavi	Vadin tai kulhon kylkipala. Sisäpinnalla valkoinen liete jonka päällä väritön lasite sekä ruskeaa ja vihreää maalauskoristelua.	1
39396	103	Koeoja 1	Y1-16	Saviastian pala	Punasavi	Kylkipala. Ulkopinnalla rihausta, sisäpinnalla ruskea lyijylasite.	1
39396	104	Koeoja 1	Y1-16	Lasiastian pala	Lasi	Astian, mahdollisesti pikarin, kylkipala. Massa vaaleanvihreä ja siinä hieman kuplia. Ulkopinnalla koristeena lasinauhaa.	1

39396	105	Koeoja 1	Y1-16	Tasolasin pala	Lasi	Massa väritön ja samea ja siinä hieman kuplia. Pinnat iridisoituneet.	1
39396	106	Koeoja 1	Y1-16	Tasolasin pala	Lasi	Reunapala. Massa vihreä, pinnat iridisoituneet.	1
39396	107	Koeoja 1	Y1-16	Tasolasin pala	Lasi	Massa vihreä ja siinä hieman kuplia.	2
39396	108	Koeoja 1	Y1-16	Tasolasin pala	Lasi	Massa vihreä ja siinä hieman kuplia.	1
39396	109	Koeoja 1	Y1-16	Tasolasin pala	Lasi	Massa vaaleanvihreä ja siinä hieman kuplia.	2
39396	110	Koeoja 1	Y1-16	Tasolasin pala	Lasi	Massa vaaleanvihreä ja pinnat erittäin kuluneet.	1
39396	111	Koeoja 1	Y1-16	Eläimen luu	Luu	Palanutta eläimen luuta.	8
39396	112	Koeoja 1	Y1-16	Eläimen luu	Luu	Palamatonta eläimen luuta.	25
39396	113	Koeoja 1	Y1-17	Naula	Rauta	Taottu, kanta epäsäännöllisen neliön muotoinen.	1
39396	114	Koeoja 1	Y1-17	Liitupiipun katkelma	Valkosavi	Varren katkelma.	1
39396	115	Koeoja 1	Y1-17	Saviastian pala	Punasavi	Kylkipala. Sisäpinnalla matalat rihlaukset ja vihreä lyijylasite.	1
39396	116	Koeoja 1	Y1-17	Tasolasin pala	Lasi	Massa vaaleanvihreä, pinnat pahoin iridisoituneet.	3
39396	117	Koeoja 1	Y1-17	Piin pala	Pii	Harmaan piin pala.	1
39396	118	Koeoja 1	Y1-17	Eläimen luu	Luu	Palamatonta eläimen luuta.	7
39396	119	Koeoja 1	Y1-18	Esineen katkelma	Rauta	Pahoin korrodoitunut katkennut rautavarsi. Mahdollisesti naula.	1
39396	120	Koeoja 1	Y1-18	Tasolasin pala	Lasi	Massa vihreä ja siinä kuplia.	1
39396	121	Koeoja 1	Y1-18	Eläimen luu	Luu	Palamatonta eläimen luuta.	7
39396	122	Koeoja 2	Y2-1	Liitupiipun katkelma	Valkosavi	Kopan katkelma. Suuaukkoa kiertää pisteleimakoristelu, kopan kyljessä pystysuora kohoraitakuvi.	1
39396	123	Koeoja 2	Y2-1	Liitupiipun katkelma	Valkosavi	Varren katkelmia.	4
39396	124	Koeoja 2	Y2-1	Saviastian pala	Punasavi	Padan tai ruukun reunapala, jonka ulkopinnalla heti reunan alapuolella kohovyö ja sen alapuolella rihlausta. Sisäpinnalla ruskea lyijylasite.	1
39396	125	Koeoja 2	Y2-1	Saviastian pala	Punasavi	Kylkipala, sisäpinnalla ruskea lyijylasite.	1
39396	126	Koeoja 2	Y2-1	Kaakelin pala	Punasavi	Kaakelin pala, jossa jälkiä valkoisesta lietteestä.	1
39396	127	Koeoja 2	Y2-1	Kaakelin pala	Punasavi	Kaakelin kulmapala, ulkopinnalla vihreä lyijylasite.	1
39396	128	Koeoja 2	Y2-1	Lasiastian pala	Lasi	Astian tai pullon pohjapala. Massa kirkas ja väritön ja siinä hieman kuplia.	1
39396	129	Koeoja 2	Y2-1	Piin pala	Pii	Tummanharmaan piin pala.	1
39396	130	Koeoja 2	Y2-2	Liitupiipun katkelma	Valkosavi	Varren katkelmia.	4
39396	131	Koeoja 2	Y2-2	Saviastian pala	Punasavi	Padan tai ruukun reunapala ja kylkipaloja. Astian ulkopinnalla heti reunan alapuolella kohovyö ja sen alapuolella rihlausta, jota on myös kylkipaloissa. Sisäpinnalla ruskea lyijylasite.	4
39396	132	Koeoja 2	Y2-2	Kaakelin pala	Punasavi	Kaksi paloista reunapaloja. Ulkopinnalla keltainen lyijylasite.	3
39396	133	Koeoja 2	Y2-2	Tasolasin pala	Lasi	Massa vaaleanvihreä ja siinä hieman kuplia.	1

				pala			
39396	134	Koeoja 2	Y2-3	Neula	Rauta	Ehjä, paikoin korrodoitunut neula.	1
39396	135	Koeoja 2	Y2-3	Liitupiipun katkelma	Valkosavi	Kopan katkelma.	1
39396	136	Koeoja 2	Y2-3	Liitupiipun katkelma	Valkosavi	Varren katkelmia.	14
39396	137	Koeoja 2	Y2-3	Saviastian pala	Fajanssi	Kylkipala, massa kellertävän valkoinen, molemmilla pinnoilla valkoinen tinalasite.	1
39396	138	Koeoja 2	Y2-3	Saviastian pala	Punasavi	Padan tai ruukun reunapala ja kylkipala. Astian reunan päällä aaltoileva kohokuvioharjanne. Astian ulkopinnalla heti reunan alapuolella kohovyö ja sen alapuolella rihlausta, jota on myös kylkipalassa. Sisäpinnalla ruskea lyijylasite.	2
39396	139	Koeoja 2	Y2-3	Saviastian pala	Punasavi	Kylkipala, sisäpinnalla vihreä lyijylasite.	1
39396	140	Koeoja 2	Y2-3	Saviastian pala	Punasavi	Kylkipala, sisäpinnalla ruskea lyijylasite.	1
39396	141	Koeoja 2	Y2-3	Saviastian pala	Punasavi	Kylkipala, sisäpinnalla jälkiä huonosti säilyneestä lasitteesta ja boluskoristelusta.	1
39396	142	Koeoja 2	Y2-3	Saviastian pala	Punasavi	Kylkipala, sisäpinnalla jälkiä huonosti säilyneestä lasitteesta.	1
39396	143	Koeoja 2	Y2-3	Lasipullon pala	Lasi	Pohjapala, jossa tekstikatkelma --KA P--. Massa kirkas ja väritön.	1
39396	144	Koeoja 2	Y2-3	Lasipullon pala	Lasi	Pohjapala pienestä pullostasta. Lasin massa turkoosin vihreä ja siinä hieman kuplia.	1
39396	145	Koeoja 2	Y2-3	Tasolasin pala	Lasi	Massa vihreä ja siinä hieman kuplia.	2
39396	146	Koeoja 2	Y2-3	Tasolasin pala	Lasi	Massa vaaleanvihreä ja siinä hieman kuplia	6
39396	147	Koeoja 2	Y2-3	Piin pala	Pii	Tummanharmaan piin pala.	1
39396	148	Koeoja 2	Y2-3	Eläimen luu	Luu	Palanut eläimen luu.	1
39396	149	Koeoja 2	Y2-3	Kuona			2
39396	150	Koeoja 2	Y2-4	Naula	Rauta	Taottu, kanta epäsäännöllisen muotoinen.	1
39396	151	Koeoja 2	Y2-4	Liitupiipun katkelma	Valkosavi	Ruotsalaisen piipun lähes ehjä koppa, jonka etusivulla sydänleima. Sydämen yläpuolella oleva kruunu lohjennut osittain pois.	1
39396	152	Koeoja 2	Y2-4	Liitupiipun katkelma	Valkosavi	Kopan katkelma.	1
39396	153	Koeoja 2	Y2-4	Liitupiipun katkelma	Valkosavi	Varren katkelmia.	9
39396	154	Koeoja 2	Y2-4	Saviastian pala	Posliini	Kylkipaloja.	2
39396	155	Koeoja 2	Y2-4	Saviastian pala	Fajanssi	Kylkipala. Massa vaaleankeltainen, molemmilla pinnoilla vaaleansininen tinalasitus ja sisäpinnalla sinistä maalauskoristelua.	1
39396	156	Koeoja 2	Y2-4	Saviastian pala	Fajanssi	Reunapaloja, jotka profiloitu loivasti sisäänpäin. Massa vaaleankeltainen, molemmilla pinnoilla valkoinen tinalasite.	3
39396	157	Koeoja 2	Y2-4	Saviastian pala	Fajanssi	Kylkipala. Massa vaaleanruskea, molemmilla pinnoilla valkoinen tinalasite.	1

39396	158	Koeoja 2	Y2-4	Saviastian pala	Punasavi	Yhteensopivat reuna- ja korvapala. Reunapalan ulkopinnalla kaksi riviä rihausta heti reunan alapuolella. Molemmissa paloissa valkoinen liete ehjillä pinnoilla ja reunapalassa jälkiä ruskeasta maalauskoristelusta.	2
39396	159	Koeoja 2	Y2-4	Saviastian pala	Punasavi	Padan tai ruukun reunapala ja 2 kylki- ja 2 korvapalaa. Astian reunan päällä aaltoileva kohokuvioharjanne. Astian ulkopinnalla heti reunan alapuolella kohovyö ja sen alapuolella rihausta, jota on myös kylkipaloissa. Sisäpinnalla ruskea lyijylasite. Korva leveä ja profiloitu molemmista reunoista ulospäin.	4
39396	160	Koeoja 2	Y2-4	Saviastian pala	Punasavi	Kevyesti sisäänpäin profiloitu reunapala. Sisäpinnalla kulunut vihreä lyijylasite.	1
39396	161	Koeoja 2	Y2-4	Saviastian pala	Punasavi	Kylkipala, sisäpinnalla ruskea lyijylasite.	1
39396	162	Koeoja 2	Y2-4	Saviastian pala	Punasavi	Loivasti sisäänpäin profiloitu reunapala. Sisäpinnalla jälkiä erittäin kuluneesta ruskeasta (?) lasitteesta.	1
39396	163	Koeoja 2	Y2-4	Saviastian pala	Punasavi	Kylkipala, jonka ulkopinnalla rihausta. Sisäpinnalla jälkiä erittäin kuluneesta ruskeasta (?) lasitteesta.	1
39396	164	Koeoja 2	Y2-4	Saviastian/ kaakelin pala	Punasavi	Lasittamaton pala, joka muuten tasainen mutta taipuu loivasti yhdestä reunasta.	1
39396	165	Koeoja 2	Y2-4	Kaakelin pala	Punasavi	Paloja, joiden ulkopinnalla vihreä lyijylasite.	5
39396	166	Koeoja 2	Y2-4	Kaakelin pala	Punasavi	Paloja, joiden ulkopinnalla keltaruskea lyijylasite.	2
39396	167	Koeoja 2	Y2-4	Lasiastian pala	Lasi	Kylkipaloja, joiden massa kirkas ja vaaleanvihreä ja jossa hieman kuplia.	2
39396	168	Koeoja 2	Y2-4	Lasipullon pala	Lasi	Kylki- tai pohjapala. Massa vihreä ja siinä hieman kuplia.	1
39396	169	Koeoja 2	Y2-4	Lasipullon pala	Lasi	Kylkipaloja. Massa tummanvihreä ja siinä kuplia.	3
39396	170	Koeoja 2	Y2-4	Tasolasin pala	Lasi	Yksi paloista ruudun kulmasta. Kulma suora ja nurkasta pyöristetty. Massa vaaleanvihreä, palojen pinnat pahoin kuluneet.	6
39396	171	Koeoja 2	Y2-4	Tasolasin pala	Lasi	Massa vaaleanvihreä.	1
39396	172	Koeoja 2	Y2-4	Tasolasin pala	Lasi	Pala ruudun kulmasta. Kulma suora ja nurkasta pyöristetty. Massa vaaleanvihreä, pinnat pahoin irisoituneet.	1
39396	173	Koeoja 2	Y2-4	Piin pala	Pii	Kolme harmaata piin palaa.	3
39396	174	Koeoja 2	Y2-4	Eläimen luu	Luu	Palanutta eläimen luuta.	3
39396	175	Koeoja 2	Y2-4	Eläimen luu	Luu	Palamatonta eläimen luuta.	13
39396	176	Koeoja 2	Y2-4	Kuona			1
39396	177	Koeoja 2	Y2-6	Esineen katkelma	Rauta	Kaksi lyhyttä rautavartta, joiden molemmissa päissä lenkit. Varret ovat toisesta päästään kiinni toisissaan lenkeillä.	1
39396	178	Koeoja 2	Y2-6	Saviastian pala	Punasavi	Kylkipala, jonka sisäpinnalla valkoinen liete ja hieman jälkiä maalauskoristelusta.	1
39396	179	Koeoja 2	Y2-6	Tasolasin pala	Lasi	Massa kirkas ja väritön ja siinä muutamia kuplia.	1
39396	180	Koeoja 2	Y2-6	Eläimen luu	Luu	Palamatonta eläimen luuta.	2

39396	181	Koeoja 2	Y2-7	Esineen katkelma	Rauta	Ohuen rautavartaan katkelmia, joista yksi kierretty osittain vartensa ympäri.	3
39396	182	Koeoja 2	Y2-7	Naula	Rauta	Taottu, kanta pyöreähkö.	1
39396	183	Koeoja 2	Y2-7	Liitupiipun katkelma	Valkosavi	Varren katkelmia.	5
39396	184	Koeoja 2	Y2-7	Saviastian pala	Posliini	Kylkipala, sisäpinnalla sinistä kasviaiheista maalauskoristelua.	1
39396	185	Koeoja 2	Y2-7	Saviastian pala	Fajanssi	Kylkipala, sisäpinnalla sinistä maalauskoristelua.	1
39396	186	Koeoja 2	Y2-7	Saviastian pala	Punasavi	Kylkipaloja, yhdessä ulkopinnalla rihlausta.	3
39396	187	Koeoja 2	Y2-7	Tasolasin pala	Lasi	Massa vaaleanvihreä ja siinä hieman kuplia.	2
39396	188	Koeoja 2	Y2-7	Piin pala	Pii	Harmaita piin paloja.	2
39396	189	Koeoja 2	Y2-7	Eläimen luu	Luu	Palanutta eläimen luuta.	2
39396	190	Koeoja 2	Y2-7	Eläimen luu	Luu	Palamatonta eläimen luuta.	4
39396	191	Koeoja 2	Y2-8	Hevoskenkän auala	Rauta	Taottu, kanta rombin muotoinen.	1
39396	192	Koeoja 2	Y2-8	Naula	Rauta	Taottu, kanta epäsäännöllisen muotoinen.	1
39396	193	Koeoja 2	Y2-8	Saviastian pala	Fajanssi	Reuna- ja kylkipalat. Massa vaaleankeltainen, molemmilla pinnoilla valkoinen tinalasite.	2
39396	194	Koeoja 2	Y2-8	Saviastian pala	Punasavi	Kylkipala. Sisäpinnalla kelta-ruskea lyijylasite, ulkopinnalla palanutta ruskeaa lyijylasitetta.	1
39396	195	Koeoja 2	Y2-8	Saviastian pala	Punasavi	Kylkipala. Sisäpinnalla jälkiä pahoin kärsineestä lietteestä tai lasitteesta.	1
39396	196	Koeoja 2	Y2-8	Lasipullon pala	Lasi	Kylkipala. Massa tummanvihreä ja siinä kuplia.	1
39396	197	Koeoja 2	Y2-8	Tasolasin pala	Lasi	Massa vaaleanvihreä ja pinnat iridoituneet.	1
39396	198	Koeoja 2	Y208	Eläimen luu	Luu	Palanutta eläimen luuta.	9
39396	199	Koeoja 2	Y2-8	Eläimen luu	Luu	Palamatonta eläimen luuta.	10
39396	200	Koeoja 2	Y2-10/ KU2-11	Esineen katkelma	Rauta	Litteä esine, jonka toinen pääty B:n muotoinen niin, että ylempi osa on pyöreämpi kuin alempi. Esineen toinen pää on litteää vartta, joka on taivutettu esinettä vasten.	1
39396	201	Koeoja 2	Y2-10/ KU2-11	Hevoskenkän auala	Rauta	Taottu, kanta epäsäännöllisen rombin muotoinen.	1
39396	202	Koeoja 2	Y2-10/ KU2-11	Naula	Rauta	Taottuja, kantojen muoto epäsäännöllinen.	3
39396	203	Koeoja 2	Y2-10/ KU2-11	Saviastian pala	Posliini	Pohjapala, jonka ulkopinnalla korotettu pohjalista. Ulkopinnalla ruskea cafe au lait -lasite, sisäpinnalla kullattua sinistä ja punaista kukka-aiheista maalauskoristelua.	1
39396	204	Koeoja 2	Y2-10/ KU2-11	Saviastian pala	Fajanssi	Kylkipala. Massa vaalean keltainen, molemmilla pinnoilla valkoinen tinalasite.	1
39396	205	Koeoja 2	Y2-10/ KU2-11	Saviastian pala	Lasi	Kylkipala. Massa vaaleanvihreä ja siinä hieman kuplia.	1
39396	206	Koeoja 2	Y2-10/ KU2-11	Tasolasin pala	Lasi	Massa vaaleanvihreä, pinnat pahoin iridoituneet.	10
39396	207	Koeoja 2	Y2-12	Nappi	Kupariseos	Ympyrän muotoinen nappi, jonka takapuolella kiinnityslenkki. Etupuolta kiertää reunan vieressä nauhapunos-kuvio.	1
39396	208	Koeoja 2	Y2-12	Saviastian pala	Punasavi	Reunapala, joka on profiloitu loivasti ulospäin. Sisäpinnalla kulunut vihreä lyijylasite.	1

39396	209	Koeoja 2	Y2-16	Saviastian pala	Punasavi	Kylkipala, jonka ulkopinnalla rihlausta, sisäpinnalla ruskea lyijylasite.	1
39396	210	Koeoja 2	Y2-16	Tasolasin pala	Lasi	Massa vihreä ja siinä hieman kuplia.	1
39396	211	Koeoja 2	Y2-16	Piin pala	Pii	Harmaa piin pala.	1
39396	212	Koeoja 2	Y2-17/ KU2-21	Tasolasin pala	Lasi	Ruudun kulmapala. Kulma suora ja sitä pyöristetty hieman nyrhimällä. Massa vaaleanvihreä ja siinä hieman kuplia.	1
39396	213	Koeoja 2	Y2-18	Saviastian pala	Punasavi	Reunapala. Sisäpinnalla erittäin kulunut lasite tai liete.	1
39396	214	Koeoja 2	Y2-18	Eläimen luu	Luu	Palanutta eläimen luuta.	3
39396	215	Koeoja 2	Y2-19	Naula	Rauta	Taottu, kanta epäsäännöllisen muotoinen.	1
39396	216	Koeoja 2	Y2-19	Saviastian pala	Punasavi	Kylkipala. Ulkopinnalla rihlausta, sisäpinnalla ruskea lyijylasite.	1
39396	217	Koeoja 2	Y2-19	Tasolasin pala	Lasi	Massa vihreä, pinnat pahoin iridisoituneet.	2
39396	218	Koeoja 2	Y2-19	Tasolasin pala	Lasi	Massa vaaleanvihreä ja siinä hieman kuplia.	2
39396	219	Koeoja 2	Y2-19	Eläimen luu	Luu	Palamatonta eläimen luuta.	7
39396	220	Koeoja 3	Y3-1/ Y3-2	Raha	Hopea	Venäläinen 20 kopeekan kolikko vuodelta 1829.	1
39396	221	Koeoja 3	Y3-1	Raha	Kupariseos	Kuparinen 2/3 skilling vuodelta 1839. Takapuoli niin kulunut ettei tekstejä voi erottaa.	1
39396	222	Koeoja 3	Y3-2	Raha?	Kupariseos	Kuparinen kolikko (?), jonka molemmat puolet täysin kuluneet. Reunaa kiertää vinoviiva-koristelu.	1
39396	223	Koeoja 3	Y3-3	Koukku	Rauta	Rautakoukku. Varsi kapenee kärjeksi, lenkin pää taivutettu.	1
39396	224	Koeoja 3	Y3-3	Liitupiipun katkelma	Valkosavi	Kopan katkelma. Koristeluna pystysuunnassa U:n muotoisia kohokenkejä. Leiman päällä kulkee kapea vinoviiva-koristeraita. Luultavasti ruotsalainen simpukkapiippu.	1
39396	225	Koeoja 3	Y3-3	Liitupiipun katkelma	Valkosavi	Varren katkelmia.	6
39396	226	Koeoja 3	Y3-3	Saviastian pala	Posliini	Kylkipaloja, joissa valkoinen lasite. Palaneita.	3
39396	227	Koeoja 3	Y3-3	Saviastian pala	Fajanssi	Pieni kylkipala, josta vain sisäpinta on säilynyt. Pinnalla sininen maalauskoristelu.	1
39396	228	Koeoja 3	Y3-3	Saviastian pala	Punasavi	Kylkipala. Molemmilla pinnoilla ruskea lyijylasite (ulkopinnalla mahdollisesti vain roiskeena).	1
39396	229	Koeoja 3	Y3-3	Saviastian pala	Punasavi	Kylkipala vadista tai kulhosta, mukana mahdollisesti hieman pohjaa. Sisäpinnalla valkoista lietettä.	1
39396	230	Koeoja 3	Y3-3	Lasipullon pala	Lasi	Kylkipala, massa vihreä ja siinä kuplia.	1
39396	231	Koeoja 3	Y3-3	Eläimen luu	Luu	Palanut eläimen luu.	1
39396	232	Koeoja 3	Y3-4	Esineen katkelma	Rauta	Poikkileikkaukseltaan ympyrän muotoinen rautavarsi, jonka molemmat päät litistetty talttamaisiksi.	1
39396	233	Koeoja 3	Y3-4	Naula	Rauta	Erilaisia taottuja rautanuloja.	8
39396	234	Koeoja 3	Y3-4	Liitupiipun katkelma	Valkosavi	Varren katkelma aivan kopan vierestä, kopan kanta kiinni katkelmassa.	1

39396	235	Koeoja 3	Y3-4	Liitupiipun katkelma	Valkosavi	Varren katkelmia.	22
39396	236	Koeoja 3	Y3-4	Saviastian pala	Posliini	Kylkipaloja. Molemmilla pinnoilla valkoinen lasite.	2
39396	237	Koeoja 3	Y3-4	Saviastian pala	Fajanssi	Reuna- ja kylkipala. Massa vaaleankeltainen, molemmilla pinnoilla valkoinen tinalasite. Sisäpinnalla sinistä maalauskoristelua.	2
39396	238	Koeoja 3	Y3-4	Saviastian pala	Fajanssi	Reuna- ja kylkipala. Massa vaaleankeltainen, molemmilla pinnoilla valkoinen lasite.	2
39396	239	Koeoja 3	Y3-4	Saviastian pala	Punasavi	Kylkipala. Sisäpinnalla valkoinen liete, jonka päällä ruskeaa koristelua ja väritön lasite.	1
39396	240	Koeoja 3	Y3-4	Saviastian pala	Punasavi	Kylkipala. Ulkopinnalla valkoinen liete. Sisäpinnalla vihreää lasitetta ja jälkiä bolus-koristelusta.	1
39396	241	Koeoja 3	Y3-4	Saviastian pala	Punasavi	Kylkipala. Sisäpinnalla jälkiä valkoisesta, ruskeasta ja vihreästä koristelusta.	1
39396	242	Koeoja 3	Y3-4	Saviastian pala	Punasavi	Kylkipaloja. Yhdessä sisäpinnalla jälkiä ruskeasta lyijylasitteesta.	3
39396	243	Koeoja 3	Y3-4	Saviastian pala	Punasavi	Kylkipala. Sisäpinnalla keltainen lyijylasite.	1
39396	244	Koeoja 3	Y3-4	Saviastian pala	Savi	Kylkipala. Massa ruskea ja melko karkea. Luultavasti ulkopinnalta palanutta punasavea.	1
39396	245	Koeoja 3	Y3-4	Lasiastian pala	Lasi	Kylkipaloja. Massa vaaleanvihreä ja siinä hieman kuplia.	3
39396	246	Koeoja 3	Y3-4	Lasipullon pala	Lasi	Vaaleanvihreän puhalletun pullon pohja ja hieman kylkiä. Massassa kuplia.	1
39396	247	Koeoja 3	Y3-4	Lasipullon pala	Lasi	Pohjapala. Massa tummanvihreä ja siinä kuplia.	1
39396	248	Koeoja 3	Y3-4	Tasolasin pala	Lasi	Tulesa kärsinyt ja taipunut pala.	1
39396	249	Koeoja 3	Y3-4	Tasolasin pala	Lasi	Massa vihreä ja siinä kuplia. Pinnat iridisoituneet.	2
39396	250	Koeoja 3	Y3-4	Tasolasin pala	Lasi	Pinnoilta pahoin (tulesa?) kärsinyt pala.	1
39396	251	Koeoja 3	Y3-4	Tasolasin pala	Lasi	Reunapala. Massa vihreä ja siinä kuplia.	1
39396	252	Koeoja 3	Y3-4	Eläimen luu	Luu	Palanutta eläimen luuta.	6
39396	253	Koeoja 3	Y3-4	Eläimen luu	Luu	Palamatonta eläimen luuta.	7
39396	254	Koeoja 3	Y3-5	Naula	Rauta	Erilaisia taottuja rautanuloja ja niiden katkelmia.	4
39396	255	Koeoja 3	Y3-5	Liitupiipun katkelma	Valkosavi	Varren katkelmia.	7
39396	256	Koeoja 3	Y3-5	Saviastian pala	Punasavi	Kylkipala. Sisäpinnalla ruskea lyijylasite ja vihreää viivakoristelua.	1
39396	257	Koeoja 3	Y3-5	Saviastian pala	Punasavi	Kylkipala. Sisäpinnalla vihreä lyijylasite.	1
39396	258	Koeoja 3	Y3-5	Saviastian pala	Punasavi	Kylkipala. Sisäpinnalla valkoinen liete ja jälkiä pahoin kärsineestä lasitteesta ja koristelusta.	1
39396	259	Koeoja 3	Y3-5	Saviastian pala	Punasavi	Pohjapala. Sisäpinnalla valkoinen,erittäin kulunut liete.	1
39396	260	Koeoja 3	Y3-5	Lasipullon pala	Lasi	Kylkipala. Massa tummanvihreä ja siinä kuplia.	1
39396	261	Koeoja 3	Y3-5	Lasipullon pala	Lasi	Kylkipala. Massa vihreä ja siinä kuplia.	1
39396	262	Koeoja 3	Y3-5	Tasolasin pala	Lasi	Massa vihreä.	1

39396	263	Koeoja 3	Y3-5	Eläimen luu	Luu	Palanutta eläimen luuta.	5
39396	264	Koeoja 3	Y3-5	Eläimen luu	Luu	Palamatonta eläimen luuta.	10
39396	265	Koeoja 3	Y3-8/ KU3-7	Naula	Rauta	Taottuja, kannat epäsäännöllisen muotoisia.	3
39396	266	Koeoja 3	Y3-8/ KU3-7	Liitupiipun katkelma	Valkosavi	Varren katkelmia.	2
39396	267	Koeoja 3	Y3-8/ KU3-7	Saviastian pala	Posliini	Reunapala. Ulkopinnalla ruskea cafe au lait- lasite, sisäpinnalla valkoinen tinalasite ja sinistä maalauskoristelua.	1
39396	268	Koeoja 3	Y3-8/ KU3-7	Saviastian pala	Posliini	Reunapala. Sisäpinnalla kasviaiheista reliefikoristelua.	1
39396	269	Koeoja 3	Y3-8/ KU3-7	Saviastian pala	Posliini	Palaneita kylkipaloja.	35
39396	270	Koeoja 3	Y3-8/ KU3-7	Saviastian pala	Punasavi	Kylki- tai pohjapaloja. Sisäpinnalla ruskea lyijylasite ja bolus-koristelua.	3
39396	271	Koeoja 3	Y3-8/ KU3-7	Saviastian pala	Punasavi	Padan tai ruukun kylkipala. Ulkopinnalla rihlaus, sisäpinnalla ruskea lyijylasite.	1
39396	272	Koeoja 3	Y3-8/ KU3-7	Saviastian/ kaakelin pala	Punasavi	Voimakkaasti kuonaantunut pala punasaviastiaa tai -kaakelia.	1
39396	273	Koeoja 3	Y3-8/ KU3-7	Lasiastian pala	Lasi	Tulesa kärsinyt ja pinnoilta iridisoitunut kylkipala.	1
39396	274	Koeoja 3	Y3-8/ KU3-7	Lasiastian/ - pullon pala	Lasi	Massa kirkas ja väritön ja siinä hieman kuplia.	1
39396	275	Koeoja 3	Y3-8/ KU3-7	Lasipullon pala	Lasi	Pohjapala. Massa tummanvihreä, pinnat voimakkaasti iridisoituneet.	1
39396	276	Koeoja 3	Y3-8/ KU3-7	Lasipullon pala	Lasi	Kylkipala. Massa vihreä ja siinä kuplia.	1
39396	277	Koeoja 3	Y3-8/ KU3-7	Lasipullon pala	Lasi	Kylkipala. Massa vihreä, pinnat iridisoituneet ja kuluneet.	1
39396	278	Koeoja 3	Y3-8/ KU3-7	Tasolasin pala	Lasi	Massa kirkas ja väritön ja siinä hieman kuplia.	1
39396	279	Koeoja 3	Y3-8/ KU3-7	Tasolasin pala	Lasi	Massa vaaleanvihreä ja siinä hieman kuplia.	5
39396	280	Koeoja 3	Y3-8/ KU3-7	Tasolasin pala	Lasi	Massa vaaleanvihreä ja siinä hieman kuplia.	4
39396	281	Koeoja 3	Y3-8/ KU3-7	Tasolasin pala	Lasi	Massa vaaleanvihreä ja siinä hieman kuplia.	3
39396	282	Koeoja 3	Y3-8/ KU3-7	Tasolasin pala	Lasi	Massa vihreä ja siinä hieman kuplia.	1
39396	283	Koeoja 3	Y3-8/ KU3-7	Tasolasin pala	Lasi	Massa vihreä ja siinä hieman kuplia.	1
39396	284	Koeoja 3	Y3-8/ KU3-7	Tasolasin pala	Lasi	Massa vihreä ja siinä hieman kuplia.	1
39396	285	Koeoja 3	Y3-8/ KU3-7	Tasolasin pala	Lasi	Massa vihreä, pinnat iridisoituneet.	1
39396	286	Koeoja 3	Y3-8/ KU3-7	Tasolasin pala	Lasi	Massa vaaleanvihreä, pinnat kuluneet.	1
39396	287	Koeoja 3	Y3-8/ KU3-7	Tasolasin pala	Lasi	Massa vaaleanvihreä, pinnat iridisoituneet.	1
39396	288	Koeoja 3	Y3-8/ KU3-7	Tasolasin pala	Lasi	Tulesa deformatunut pala.	1
39396	289	Koeoja 3	Y3-8/ KU3-7	Tasolasin pala	Lasi	Tulesa deformatuneita paloja.	2
39396	290	Koeoja 3	Y3-8/ KU3-7	Kirjoituspuik ko	Kivi	Tummanharmaasta kivistä valmistetun kirjoituspuikon kärkiosa.	1
39396	291	Koeoja 3	Y3-8/ KU3-7	Piin pala	Pii	Piin paloja, joista osa palaneita.	3
39396	292	Koeoja 3	Y3-8/	Palanut savi	Savi		11

			KU3-7				
39396	293	Koeoja 3	Y3-8/ KU3-7	Eläimen luu	Luu	Palanutta eläimen luuta.	12
39396	294	Koeoja 3	Y3-8/ KU3-7	Eläimen luu	Luu	Palamatonta eläimen luuta.	8
39396	295	Koeoja 3	Y3-9/ KU3-7	Naula	Rauta	Erlaisia taottuja rautanauvoja ja niiden katkelmia.	6
39396	296	Koeoja 3	Y3-9/ KU3-7	Liitupiipun katkelma	Valkosavi	Varren katkelmia.	5
39396	297	Koeoja 3	Y3-9/ KU3-7	Saviastian pala	Posliini	Reuna-, kylki- ja pohjapaloja.	12
39396	298	Koeoja 3	Y3-9/ KU3-7	Saviastian pala	Kivisavi	Kylkipaloja. Massa vaaleanharmaa. Yhdessä palassa ohut kohovyö, kahdessa palassa vaaka- ja pystyviiva -reliefikoristelua.	3
39396	299	Koeoja 3	Y3-9/ KU3-7	Saviastian pala	Punasavi	Pohjapala. Pohja tasainen ja sen ja kyljen välillä kapea uurre. Ulkopinnalla roiskeina ruskeaa lyijylasitetta.	1
39396	300	Koeoja 3	Y3-9/ KU3-7	Saviastian pala	Punasavi	Kylkipala. Sisäpinnalla erittäin kulunut ruskea lyijylasite.	1
39396	301	Koeoja 3	Y3-9/ KU3-7	Saviastian pala	Savi	Reunapala. Molemmilla pinnoilla jälkiä valkoisesta lietteestä. Mahdollisesti palanutta punasavea.	1
39396	302	Koeoja 3	Y3-9/ KU3-7	Lasiastian pala	Lasi	Reuna- ja kylkipala. Massa vaaleanvihreä. Astian muoto monikulmainen.	2
39396	303	Koeoja 3	Y3-9/ KU3-7	Lasiastian /- pullon pala	Lasi	Massa vaaleanvihreä.	1
39396	304	Koeoja 3	Y3-9/ KU3-7	Lasipullon pala	Lasi	Pohjapala puhaltamalla valmistetusta pullostasta. Massa vaalean turkoosi.	1
39396	305	Koeoja 3	Y3-9/ KU3-7	Tasolasin pala	Lasi	Massa vaaleanvihreä ja siinä hieman kuplia.	1
39396	306	Koeoja 3	Y3-9/ KU3-7	Tasolasin pala	Lasi	Massa vihreä ja siinä hieman kuplia.	1
39396	307	Koeoja 3	Y3-9/ KU3-7	Tasolasin pala	Lasi	Massa vihreä ja siinä hieman kuplia.	1
39396	308	Koeoja 3	Y3-9/ KU3-7	Tasolasin pala	Lasi	Massa vihreä ja siinä hieman kuplia.	1
39396	309	Koeoja 3	Y3-9/ KU3-7	Piin pala	Pii	Palanut piin pala.	1
39396	310	Koeoja 3	Y3-9/ KU3-7	Palanut savi	Savi		4
39396	311	Koeoja 3	Y3-9/ KU3-7	Eläimen luu	Luu	Palanutta eläimen luuta.	56
39396	312	Koeoja 3	Y3-9/ KU3-7	Eläimen luu	Luu	Palamatonta eläimen luuta.	13
39396	313	Koeoja 3	Y3-10/ KU3-7	Naula	Rauta	Taottu rautanauja. Kanta epäsäännöllisen muotoinen.	1
39396	314	Koeoja 3	Y3-10/ KU3-7	Liitupiipun katkelma	Valkosavi	Varren katkelmia.	3
39396	315	Koeoja 3	Y3-10/ KU3-7	Eläimen luu	Luu	Palamatonta eläimen luuta.	2
39396	316	Koeoja 3	Y3-11	Liitupiipun katkelma	Valkosavi	Varren katkelmia.	2
39396	317	Koeoja 3	Y3-13/ KU3-12	Naula	Rauta	Taottuja nauvoja ja naulan katkelma.	3
39396	318	Koeoja 3	Y3-13/ KU3-12	Liitupiipun katkelma	Valkosavi	Katkelma koppaa, joka on muodoltaan melko matala ja pullea.	1

39396	319	Koeoja 3	Y3-13/ KU3-12	Liitupiipun katkelma	Valkosavi	Varren katkelmia.	3
39396	320	Koeoja 3	Y3-13/ KU3-12	Saviastian pala	Punasavi	Vadin reuna- ja kylkipaloja. Sisäpinnalla valkoinen lasite, jossa ruskeaa viivakoristelua ja hemring-koristelua, joiden päällä väritön lasite.	4
39396	321	Koeoja 3	Y3-13/ KU3-12	Saviastian pala	Punasavi	Kylkipala. Sisäpinnalla ruskea lyijylasite ja bolus- koristelua.	1
39396	322	Koeoja 3	Y3-13/ KU3-12	Saviastian pala	Punasavi	Kylkipala. Sisäpinnalla vihreä lyijylasite.	1
39396	323	Koeoja 3	Y3-13/ KU3-12	Tasolasin pala	Lasi	Massa vihreä ja siinä kuplia.	1
39396	324	Koeoja 3	Y3-13/ KU3-12	Eläimen luu	Luu	Palanutta eläimen luuta.	5
39396	325	Koeoja 3	Y3-13/ KU3-12	Eläimen luu	Luu	Palamatonta eläimen luuta.	6
39396	326	Koeoja 3	Y3-14/ KU3-12	Saviastian pala	Punasavi	Kylkipala. Sisäpinnalla kellertävän vihreä lyijylasite.	1

LIITE IV

Raahe Pekkatori

Jälkityövaiheessa poistetut löydöt

Alue	Yksikkö	Laji	Materiaali	Kuvaus	Kpl	Paino g
1	Y1-1	Saviastian pala	Posliini	Posliinisiru jossa tummanharmaa, painettu kasviaiheinen koristelu	1	2,8
1	Y1-1	Saviastian pala	Posliini	Posliinisen kannen paloja. Sopinut halkaisijaltaan noin 10 cm kokoiseen astiaan.	7	42
1	Y1-1	Saviastian pala	Posliini	Posliininen lautasen reunapala jossa sininen kasviaiheinen koristelu	1	3,5
1	Y1-1	Lasiastian pala	Lasi	Kirkaansininen lasinpala, kaareutuu loivasti kahteen suuntaan	1	0,4
1	Y1-1	Lasiastian pala	Lasi	Kaarevia lasinpaloja, oletettavasti kolmesta eri astiasta. Kolme kirkasta palaa, yksi paksumpi, vihertävämpi	4	56,1
1	Y1-1	Tasolasin pala	Lasi	Kirkas tasolasin pala.	1	1,0
1	Y1-1	Nappi		Ruskea, muovinen nappi	1	1,8
1	Y1-2	Liitupiipun katkelma	Valkosavi	Liitupiipun varren katkelmia, koristelemattomia	2	6,1
1	Y1-2	Lasiastian pala	Lasi	Lasipullojen pohjapaloja (Nordfors punsch), 8-kulmainen pohja, viinilasin pala	8	136,3
1	Y1-2	Saviastian pala	Kivisavi	Seltteripullon pala	1	9,5
1	Y1-2	Saviastian pala	Punasavi	Kaksi punasaviastain reunapalaa joista toisessa jäänteitä vaaleasta lasitteesta, sekä yksi pieni pala jossa vihertävää lasitetta	3	39,3
1	Y1-2	Saviastian pala	Posliini	Posliiniastioiden paloja, joukossa lautasen keskiosa jossa sininen koristelua ja leima Rörstrand. Lisäksi kolme palaa jossa mustaa painettua koristelua	8	104,2
1	Y1-4	Liitupiipun katkelma	Valkosavi	Liitupiippujen koristelemattomia varsipaloja	8	13,7
1	Y1-4	Saviastian pala	Posliini	Pieni kolmiomainen reunapala, jossa siksak- ja pistekoristelua	1	0,3
1	Y1-4	Saviastian pala	Punasavi	Reunapala ja kylkipala. Rusehtavaa savea.	2	10,5
1	Y1-4	Lasiastian pala	Lasi	Vihertävä, hieman kaareutuva lasiastain kylkipala	1	3,2
1	Y1-4	Tasolasin pala	Lasi	Hieman vihertävä tasolasin pala, jossa kupla?	1	1,3
1	Y1-4		Lasi	Sulanut, epämääräisen muotoinen lasiklöntti, joka yhdistynyt kahdesta kappaleesta.	1	8,7

3	Y3-1	Rautanaula	Rauta	Kolme naulaa, pisin 8 cm pituinen	3	26,0
3	Y3-1	Liitupiipun katkelma	Valkosavi	Liitupiippujen koristelemattomia varsikatkelmia	7	9,0
3	Y3-1	Saviastian pala	Posliini	Palanen posliinisen astian pohjaa tai kantta. Ei koristelua.	1	1,1
3	Y3-1	Saviastian pala	Posliini	Palaneita, tummuneita posliinilautasen paloja.	9	12,8
3	Y3-1	Lasiastian pala	Lasi	Kirkkaan lasiastian pohjan kolmannes, ehkä juomalasi?	1	8,4
3	Y3-1	Lasiastian pala	Lasi	Hyvin tumman ruskea lasipullon suuosa, jossa kaulaa	1	23,2
3	Y3-1	Tasolasin pala	Lasi	Kirkas, iridoitunut tasolasin pala.	1	1,1
3	Y3-1	Tasolasin pala	Lasi	Vihertäviä tasolasin paloja.	2	4,7
3	Y3-1	Kuona	Lasi	Sinertävän turkoosi lasikuonan pala.	1	6,4
3	Y3-2	Lasiastian pala	Lasi	Täysin kirkas, urakoristeinen lasiastian pala.	1	0,5
3	Y3-2	Saviastian pala	Posliini	Palaneita posliinin palasia	5	9,1
3	Y3-2	Saviastian pala	Valkosavi	Saviastian/liitupiipun pala?	1	0,8
3	Y3-2	Liitupiipun katkelma	Valkosavi	Liituppujen koristelemattomia varsikatkelmia	3	5,7
3	Y3-2	Saviastian pala	Punasavi	Punasaviastian kylkipala, sisäpinnalla punertava lasite	1	1,6
3	Y3-2	Saviastian pala	Kivisavi	Seltteripullon kylkipala?	1	7,3
3	Y3-2	Saviastian pala	Kivisavi	Seltteripullon pohja/kylkipala, palanut, röpelöinen.	1	17,2
3	Y3-2	Lasiastian pala	Lasi	Hyvin tumman vihreä, paksu, kaareva lasipullon pohjapala	1	15,3
3	Y3-2		Lasi	Sulanut ja deformatunut lasin pala, tunnistaminen mahdotonta	1	16,8
3	Y3-2	Tasolasin pala	Lasi	Sulaneita, vääntyneitä tasolasin paloja	2	7,9
3	Y3-2	Tasolasin pala	Lasi	Kirkas tasolasin pala.	1	1,4
3	Y3-2	Tasolasin pala	Lasi	Kirkkaita tasolasin paloja, yhdessä reuna	3	5,3
3	Y3-2	Tasolasin pala	Lasi	Hieman vihertäviä tasolasin paloja.	2	6,1