

**Uusikaarlepyy
Värnamo II ja
Smedsbacka
asemakaava-alueiden
muinaisjäännösinventointi
2012**



**Timo Jussila
Timo Sepänmaa**



Kustantaja: Uudenkaarlepyyn kaupunki

Sisältö:

Perustiedot	2
Inventointi	2
Värnamo II	3
Smedsbacka	4
Muinaisjännös Smedsbackassa	5
UUSIKAARLEPY Y SKOGSPARKEN	5

Kansikuva: Maisemaa Smedsbackassa

Perustiedot

Alue: Värnamo II asemakaava-alue keskustan länsipuolella, Toisvedentien (Andrasjövägen) eteläpuolella.

Smedsbackan asemakaava-alue keskustan länsi-lounaispuolella.

Tarkoitus: Selvittää onko alueilla kiinteitä muinaijännöksiä.

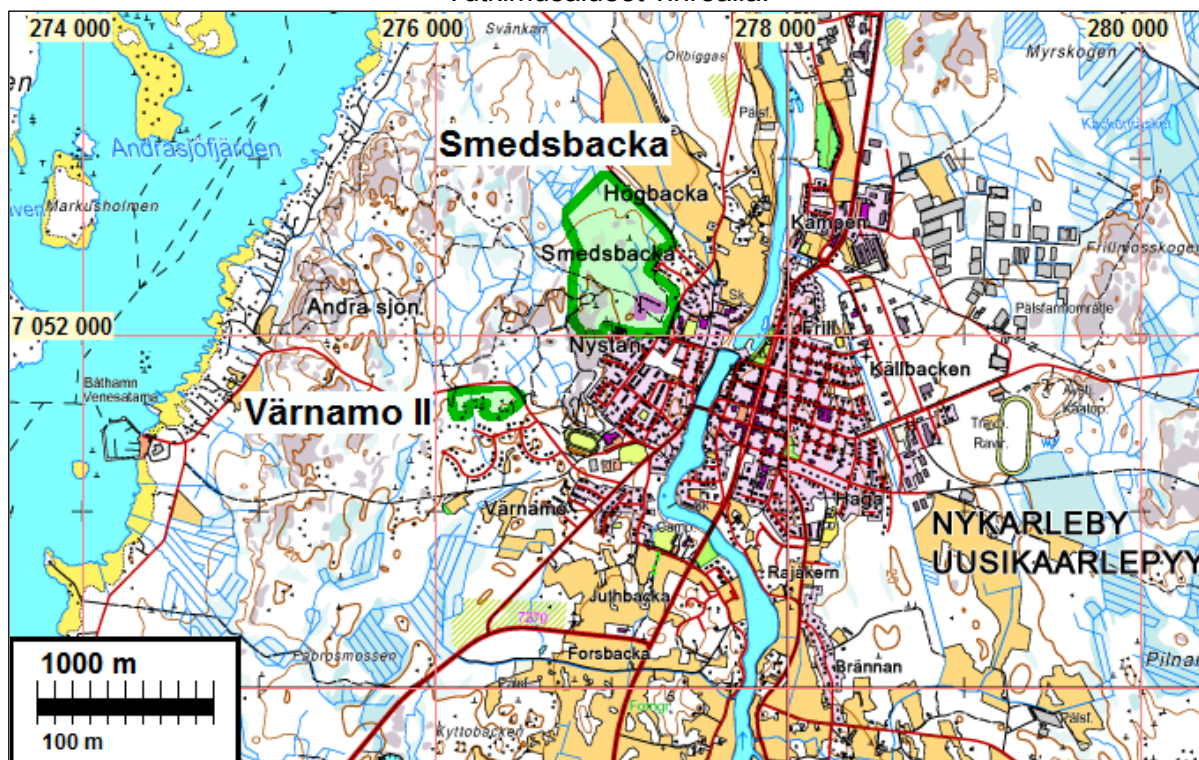
Kustantaja: Uudenkaarlepyyn kaupunki

Työaika: Maastotyö 24.5.2012.

Tekijät: Mikroliitti Oy, Timo Jussila ja Timo Sepänmaa.

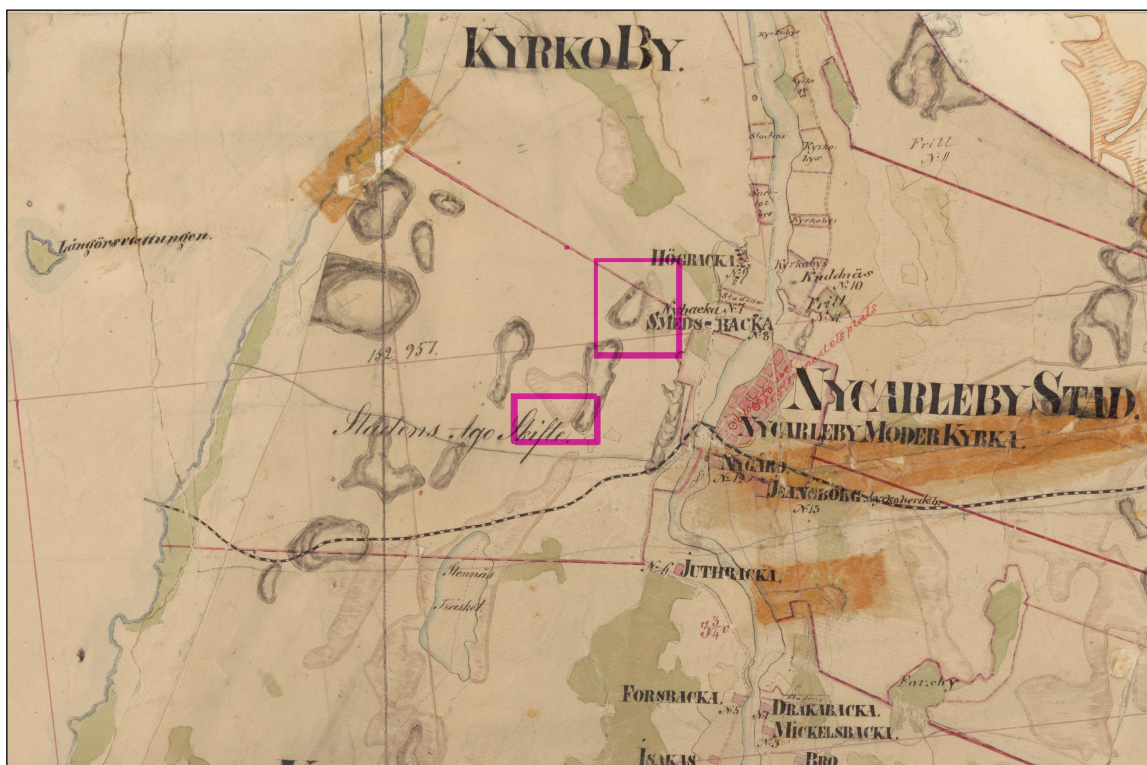
Tulokset: Smedsbackan alueella, seminaarin vanhassa metsäpuistossa on 1800-l lopulta peräisin oleva kiviaita, jonka voisi katsoa muinaijännökseksi. Muuten muinaijännöksiä ei havaittu kummallakaan alueella.

Tutkimusalueet vihreällä.

**Inventointi**

Inventoiduille alueille on tekeillä asemakaavat, joissa alueille osoitetaan uutta rakentamista - pientaloalueita. Uudenkaarlepyyn kunta tilasi alueiden muinaijännösinventoinnin. Inventoinnin maastotyö suoritettiin 24.5.2012 kahden arkeologin voimin, erinomaisissa valaistus ym. – olosuhteissa. Uudenkaarlepyyn Pitäjänkartan (1840-l) mukaan ny tutkituilla alueilla ei ole ollut

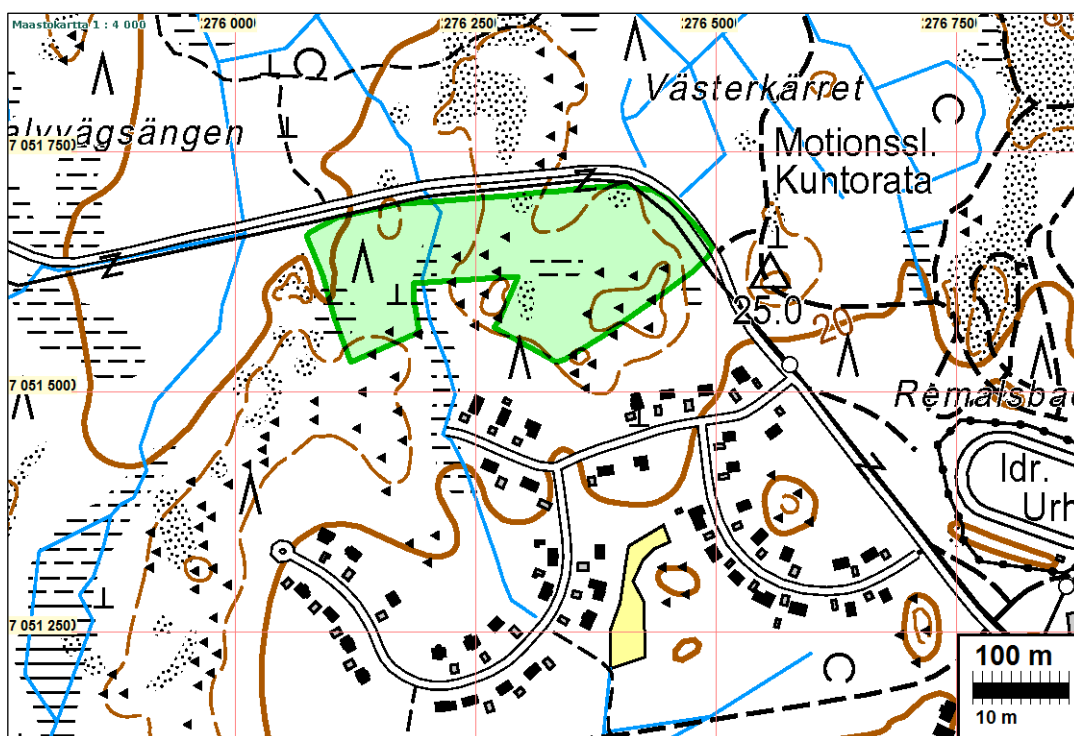
asutusta eikä kartalta paikannu alueille mitään potentiaalisia muinaisjäänköksiä.



Ote pitäjänkartasta 1840-l. Tutkimusalueiden sijainti on hahmoteltu päälle sinipunaisella

Värnamo II

Pieni metsäalue jossa avokalliokumpareita ja lohkareita, kallion päällä olevaa varpumetsää ja kallioiden välistä kosteikkoo. Alue sijaitsee 20-25 m korkeustasojen välillä ja siten siellä periaatteessa voisi sijaita varhaismetallikautisia ja rautakautisia muinaisjäänköksiä. Alue tarkastettiin kattavasti. Mitään muinaisjäänkökseen viittaavaa ei siellä havaittu.



Tutkimusalue rajattu vihreällä.



Värnamo II alueen maastoa

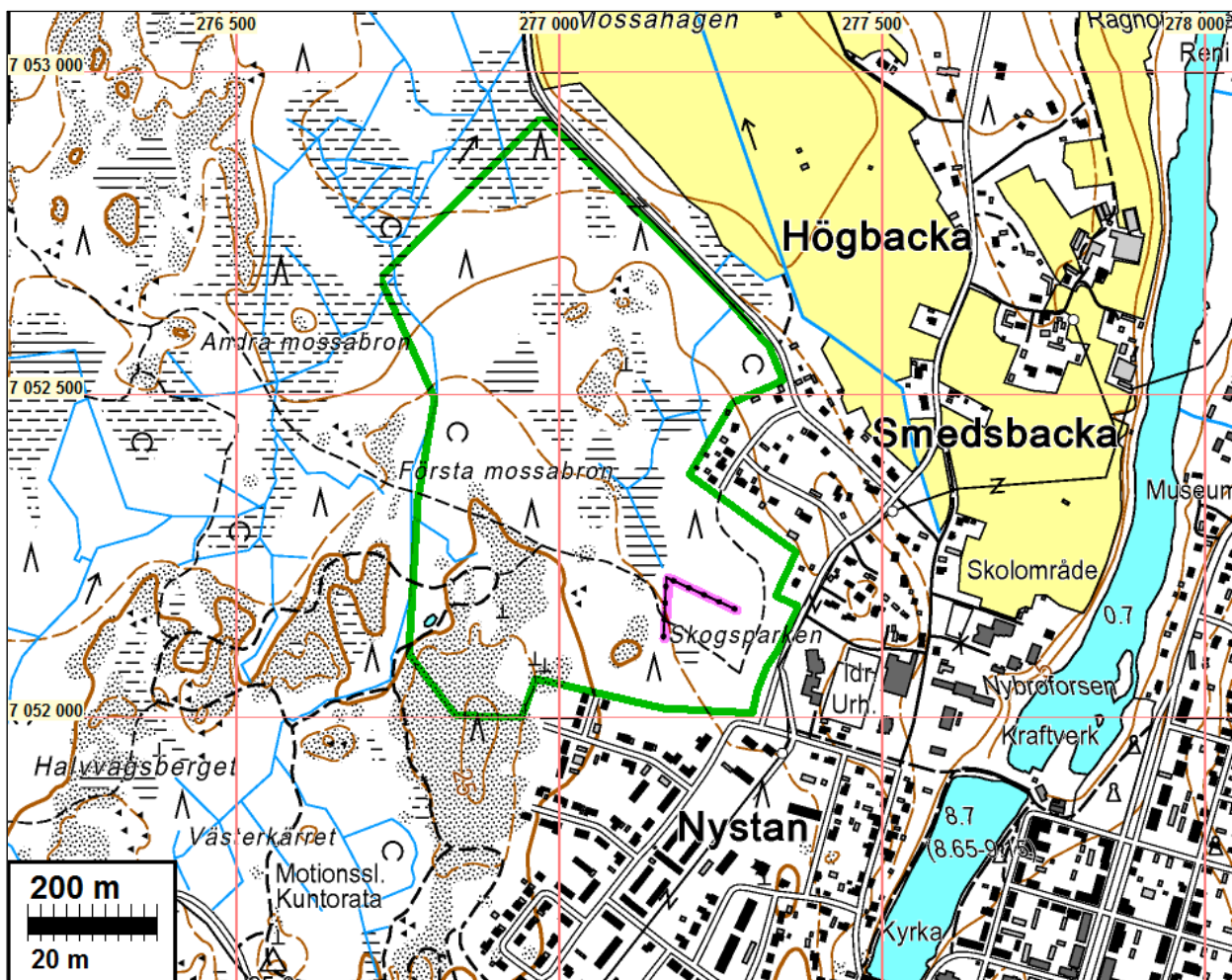
Smedsbacka

Alue sijaitsee Lapuanjoen länsipuolella olevan asutuksen länsipuolella. Aivan alueen itäosaan, Metsäpuiston etelä- ja pohjoisreunamille on suunnitteilla pientaloasutusta. Alue on rakentamaton, kallioista metsämaata. Avokalliot ovat laakeita ja matalia. Laajin ja korkein kallioalue on aivan tutkimusalueen lounaisosassa, missä maasto kohoaa lähes 25 m korkeustasolle. Muutoin alue sijaitsee 13-20 m mpy korkeusvälillä. Suurin osa aluetta on kosteaa, moreenimaa- ja kalliopohjaista metsää, paikoin vetistä suota jossa siellä täällä kalliokohoumia. Periaatteessa alueella voisi sen korkeusaseman puolesta sijaita rautakautisia ja lounaisosassa myös varhaismetallikautisia muinaisjäännöksiä – lähinnä alue voisi olla sopiva pienille röykkiöille ja ”tomting” – tyyppisille jäänteille.

Kallioalueet ja kohoumat tarkastettiin kattavasti, muutoin alueella käveltiin ristiin rastiin. Missään ei havaittu esihistorialliseen muinaisjäännökseen viittaavaa eikä liioin historiallisen ajan jäänteitä kuin Metsäpuiston (Skogsparken) kiviaita, josta tarkemmin alla.



Smedsbackan tutkimusalueen maisemaa



Tutkimusalue rajattu vihreällä. Maastokartalle merkitty kiviaita vahvistettu sinipunaisella

Muinaijännös Smedsbackassa

UUSIKAARLEPY Y SKOGSPARKEN

Mjtunnus:

Rauh.lk: 2

Ajoitus: historiallinen

Laji: kivirakenne: kiviaita

Koordin: N: 7052 195 E: 277 179 Z: 17 ±1 m

X: 7048 201 Y: 2426 406

P: 7055 150 I: 3277 261

Tutkijat: Jussila & Sepänmaa 2012 inventointi

Sijainti: Paikka sijaitsee Lapuanjoen länsipuolella n. 0.8 km kirkosta luoteeseen

Huomiot: Paikalla on kiviaita joka on merkitty myös maastokartalle. Alue on kostea metsämaata. Kiviaita on A:n muotoinen (ilman väliviivaa) ja sakarat 90 ja 110 m. Kivikaita on ladottu luonnonkivistä ja n. 0.5-1 m korkea ja n. 0,7 m leveä. Aita sijaitsee Uudenkaarlepyyn Seminaarin vanhassa metsäpuistossa ja se lienee rakennettu

1800-luvun lopulla jolloin kasakouluseminaari perusti metsäpuiston opetustarkoituksiin (1873-1898 välillä). Metsäpuiston ja seminaarin historiasta mm.:

<http://www.nykarlebyvyyer.nu/sidor/texter/prosa/schalin/semi25/skogspar.htm>.

Kiviaita on otettu kaavaluonnoksessa huomioon niin, että sen ympärille jää 10 m viheralueet.

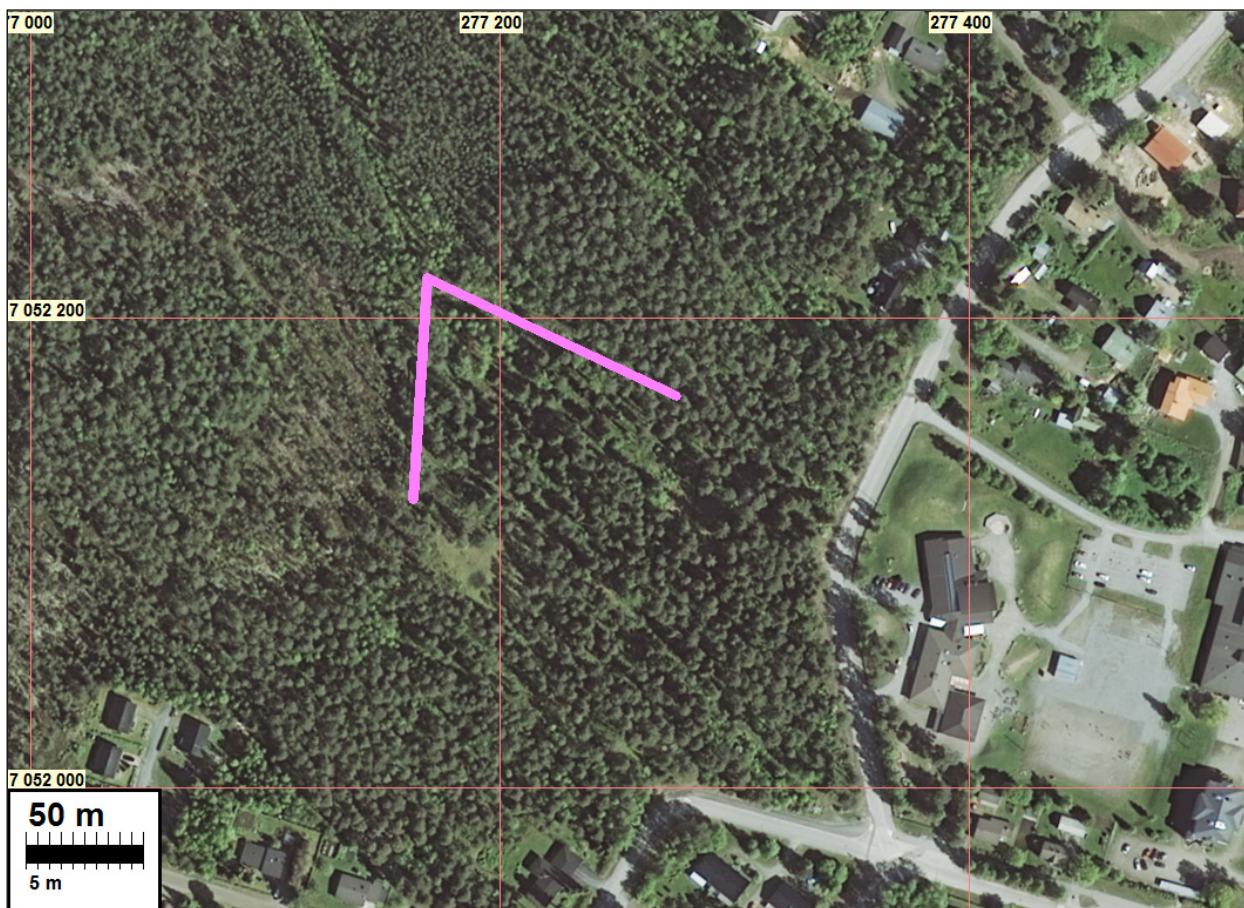
Aidan eteläpää: 7052123 277163

Pohjoiskulma: 7052217 277169

Kaakkoispää: 7052167 277275



Kiviaitaa



Kiviaita merkitty sinipunaisella.

Porvoo 1.6.2011

Timo Jussila