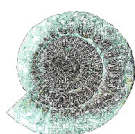


Maalahti 2012

Ribäckenin tuulivoimapuiston arkeologinen inventointi



Jaana Itäpalo 31.1.2013

KESKI-POHJANMAAN ARKEOLOGIAPALVELU

Sisällysluettelo

s.

1. Perustiedot.....	2
2. Inventoinnin lähtökohdat ja menetelmät.....	2
3. Tulokset.....	4
4. Yleiskartta.....	5
5. Kohdekuvaus.....	6

Kansikuva: Siirtolohkareen päälle koottu "rajamerkki" nykyisellä rajalinjalla Flatbergenin eteläpuolella.

1. Perustiedot

Inventointialue: Ribäckenin tuulivoimapuiston suunnittelualue

Työaika: Kenttätyöaika 23.10.2012, yht. 1 kenttätyöpäivä

Peruskartta: 124208 Nyby

Korkeus: 20,00-32,50 m mpy

Aiemmat tutkimukset: -

2. Inventoinnin lähtökohdat ja menetelmät

Maalahteen ollaan suunnittelemassa Ribäckenin tuulivoimapuiston perustamista. Tähän liittyen suoritettiin muinaisjäännösten maastoinventointi myöhäissyksyllä 2012. Hankealueen etelä-osassa sijaitsevat muinaisjäännöskohteet Petalax-Ribäcksbergen/Flatbergen (Museoviraston mj-numero 590010017), Petalax-Rimossen E (590010019) ja Vitberget (475010044) sekä osin myös kohde Petalax-Rimossbacken (590010001), yleiskartta s. 5.¹

Esiselvitys

Alueen kuvaus

Inventointialue sijaitsee n. 15 km Maalahden keskustasta etelään kunnan eteläosassa Ribäckenin ja Björknäsin kylien länsipuolella. Alue on korkeudella n. 20,00-32,50 m mpy, joka vastaa merenrantavaihetta n. 1-1100 cal BC.² Alue on asumaton. Inventointialueet ovat suureksi osaksi kallioita ja niiden reunamia, inventoinnin piiriin kului mm. itäosassa sijaitseva laajempi paljas kalliovyöhyke. Lähin vesistö on n. puolenkilometrin etäisyydellä idässä virtaava Ribäckeni.



Kartta 1. Tuulivoimapuiston sijainti.

1 Museoviraston kulttuuriympäristön rekisteriportaali, <http://kulttuuriymparisto.nba.fi/netsovellus/rekisteriportaali/portti/default.aspx>
2 Schulz Hans-Peter, rannansiirtymistaulukko, julkaisematon.

Esihistorialliset kohteet

Petalax-Ribäcksbergen/Flatbergen kohteessa on kaksi kuoppajäännettä, joista ainakin toinen lienee keittokuoppa. Kuoppien on arveltu ehkä liittyvän rannikon varhaiseen pyyntiasutukseen. Kohteissa Petalax-Rimossen E (590010019) ja Petalax-Rimossbacken on rökkiöitä, jotka on luokiteltu sijaintikorkeuden ja/tai tyyppin perusteella mahdollisiksi varhaismetallikautisiksi haudoiksi. Petalax-Rimossbackenin kohteesta on kartoitettu yli 200 rökkiötä ja vuonna 1974–75 niistä tutkittiin kolme. Ajoittavia löytöjä ei tuolloin kuitenkaan saatu. Rökkiöiden suuri määrä voi viitata viljely/kaskirökkiöihin. Vitbergin rökkiö on suureksi osaksi tuhoutunut ja sitä ei ole tutkittu.

Lukuisana esiintyvät lähialueen rökkiöt ja maaston korkokuva mahdollistivat uusien rökkiöiden löytymisen. Mahdollisia olivat myös metallikautiset merellisiin elinkeinoin liittyvät jäänteet.

Historialliset kohteet

Historiallisen ajan kohteista potentiaalisia olivat esim. viljelysjäänteet, kuten kiviaidat tai viljelyrökkiöt, joita on kartoitettu tai arveltu olevan muutamissa lähialueen kohteissa. Asutushistoriallisten muinaisjäännösten löytyminen ei ollut kovin todennäköistä. Historiallisista karttaesityksistä ja paikallishistorioista ei löytynyt viitteitä alueella sijainneista torpista tai taloista.³



Kartta 2. 1800-luvun loppupuolella laadittu pitäjänkartta, jossa on esitetty mm. Flatbergenin alue, kartassa nimetty "Ribäcksbergen". Arkistolaitoksen digitaaliarkisto: <http://digi.narc.fi/digi/view.ka?kuid=552165>

³ Svenska Österbottens historia III. 1980. S. 51-56, 108-112, passim.

Kenttätömenetelmät

Maastoinventoinnissa tarkastettiin tielinjauksien varsia, tuulivoimaloiden paikat ja niiden lähiympäristöä laajemminkin siellä, mistä topografian perusteella saattoi olettaa löytyvän muinaisjäännöksiä. Havainnot perustuvat pintapuoliseen tarkasteluun. Kohdealueella sijaitsevista tunnetuista kohteista inventointiin Petalax-Ribäcksbergen/Flatbergen, jonka lähistölle on suunnitella tuulivoimala. Kolme muuta hankealueen muinaisjäännöskohdetta sijaitsevat suunnitelluista voimaloista ja huoltoteistä n. 150-600 metrin etäisyydellä. Näitä ei inventoitu. Työssä käytettiin EGNOS-yhteensopivaa paikanninta Garmin GPSmap 62s.

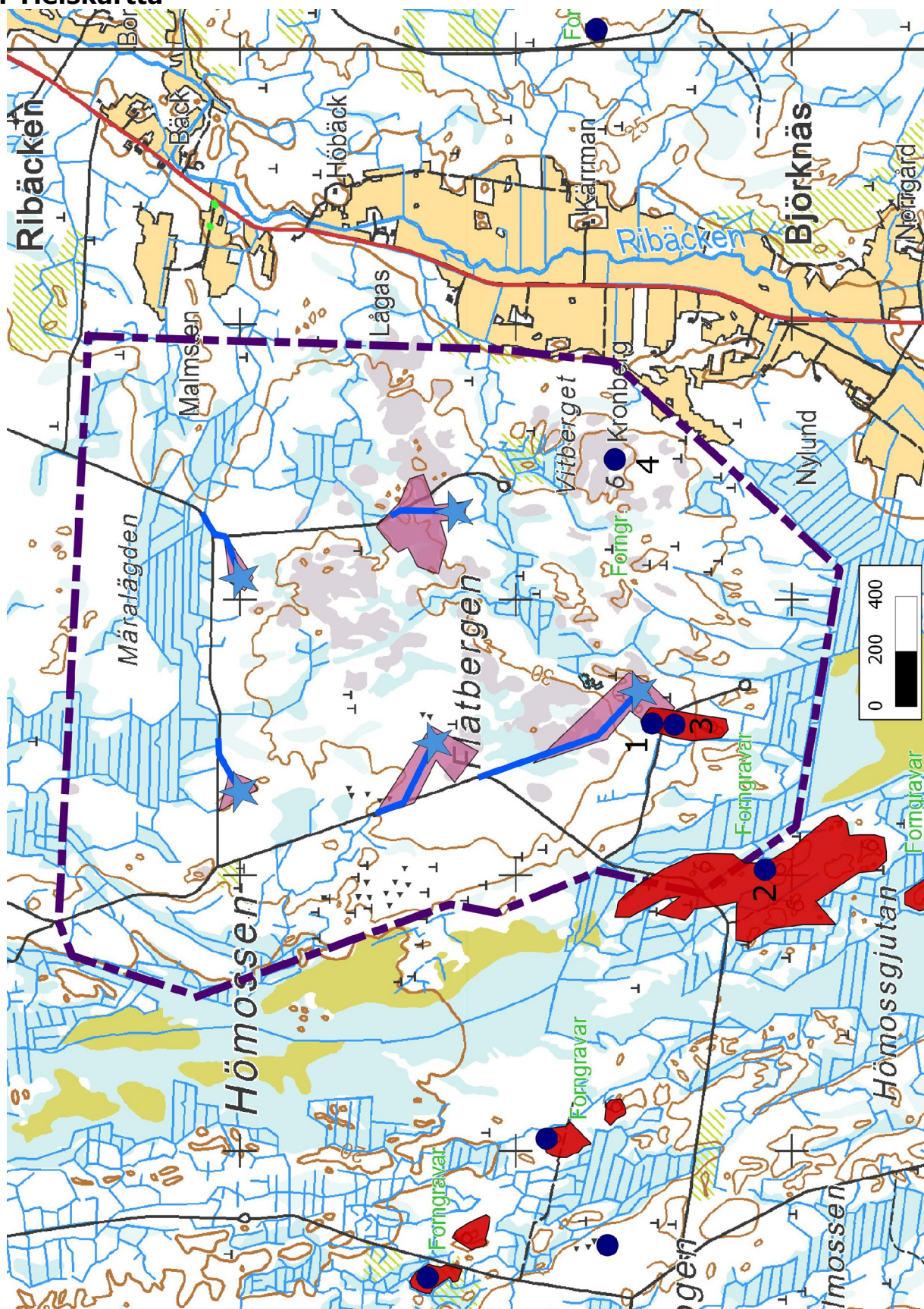
3. Tulokset

Selvityksessä ei löytynyt uusia muinaisjäännöksiä. Petalax-Ribäcksbergen/Flatbergen kohteesta tai sen lähistöltä ei löytynyt lisää uusia kuoppajäänteitä eikä saatu tarkentavia havaintoja. Etäisyys tuulivoimalaan ja huoltotiehen on n. 100 m. Inventointituloksen perusteella kohde ei vaarannu suunnitelmien toteutuessa. Mahdollisessa rakentamisen vaiheessa kohde olisi kuitenkin hyvä merkitä maastossa, jos rakentamisalueet laajentuvat suunniteltujen voimalapaikan ja tielinjauksen eteläpuolelle. Muut hankealueelta tunnetut kohteet sijaitsevat suunnittelualueista niin etäällä, että voi arvioida, että myöskään nämä kohteet eivät vaarannu hankkeen toteutuessa.

Joan Häpälä

Lestijärvi 31.1.2013

4. Yleiskartta



Kartta 3. Suunnittelualan rajaus. Tuulivoimala; tähti, uusi tielinjaus; sin.viiva. Hankealueella sijaitsevat muinaisjäännöskohteet numeroituna ja rajattuina:⁴ 1. Petalax-Ribäcksbergen/Flatbergen 2. Petalax-Rimossbacken 3. Petalax-Rimossen E 4. Vitberget.

⁴ Rajaus ja sijainti Museoviraston rekisteriportaalin mukaan,
<http://kulttuuriymparisto.nba.fi/netsovellus/rekisteriportaali/portti/default.aspx>

5. Kohdekuvaus

PETALAX-RIBÄCKSBERGEN/FLATBERGEN

Mj-rekisteri:	590010017
<i>Laji:</i>	kiinteä muinaisjäänös
<i>Mj-tyyppi:</i>	työ- ja valmistuspaikat
<i>Tyyppin tarkenne:</i>	keittokuopat
<i>Ajoitus yleinen:</i>	varhaismetallikautinen
<i>Ajoitus tarkka:</i>	ei määritelty
<i>Lukumäärä:</i>	1
<i>Rauhoitusluokkaehdotus:</i>	2
Paikkatiedot:	
<i>Karttalehti:</i>	124208 Nyby
<i>Etäisyystieto:</i>	Maalahden keskustasta noin 16 km etelään
<i>Tila:</i>	475-410-2-203
<i>Koordinaatit:</i>	P: 6975508 I: 221554 Z n. 27 m mpy
<i>koord.selite:</i>	Museoviraston rekisteriportaalin mukaan
<i>Aiemmat tutkimukset:</i>	1978 Mirja Miettinen koekaivaus 2008 Vesa Laulumaa inventointi
<i>Inventointimenetelmät:</i>	pintahavainnointi

Maastotiedot: Kohde sijaitsee Björknäsin kylän länsipuolella, Flatbergenin eteläpuolella metsätien pohjoispuolella kalliisella alueella jokseenkin tasaisella maaston kohdalla. Heti metsätien eteläpuolella sijaitsee rökkiökohde Petalax-Rimossen.

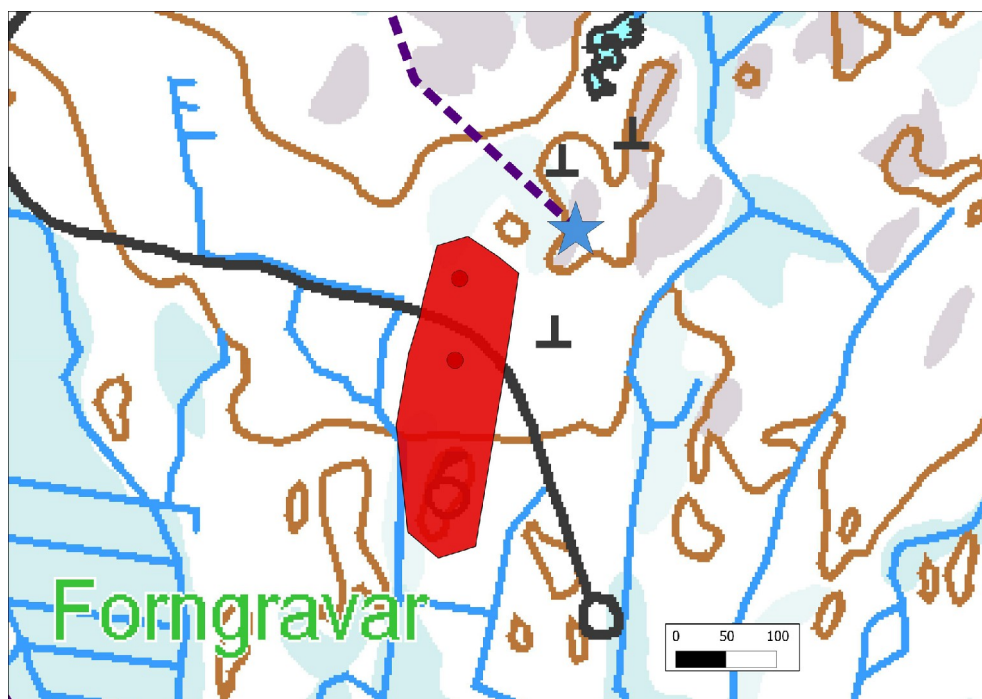
Kuvaus: "Kohde sijaitsee Ribäckenin laakson länsipuolella, Flatbergenin eteläpuolella, 50 m metsäautotien pohjoispuolella. Kivikkoisella, aukeaksi hakatulla kangasmaalla, kallioiden juurella on kaksi painannetta, joista molempia koekaiettiin 1978.

Pohjoisemmassa painanteessa oli keskustan syvennyksessä palaneita kiviä ja hiiltä, ja kysymys lienee isosta kuoppaliedestä, ei asumuksenpohjasta. Eteläisemmässä oli hiilensekaista rikastunutta maakerrosta/likamaata, mutta ei palaneita kiviä tai muuta lieteen viittaavaa. Painanteet ovat ihmisen muovaamia ja liittyvät rannikon varhaiseen pyyntiasutukseen."⁵

2012: Alueella kasvaa nykyisin nuorta kuusi-mäntymetsää. Alueella havaittiin yksi laakea kuoppa. Paikalla ei ole tehty metsänaurausta eikä muustakaan maankäytöstä havaittu merkkejä, joten kohde lähiympäristöineen on ilmeisesti säilynyt ennallaan vuoden 1978 kaivauksen jälkeen. Koillispuolella kalliolla on tuulivoimalan sijoituspaikka, jonka ympäristössä oli tehty avohakkuita. Kallioiden, niiden reunamien ja luoteeseen suuntautuvan huoltotien linjauksen tarkastuksessa ei saatu havaintoja uusista muinaisjäänöksistä.

Ehdotus suoja-alueeksi: Aiemman rajauksen mukaisesti. Kohde sijaitsee n. 100 metrin etäisyydellä suunnitellusta tuulivoimalasta ja vastakkaisella suunnalla huoltotien linjauksesta, joten voi arvioida, että kohde ei vaarannu suunnitelmien toteutuessa. Jos toiminta-alueet yltävät etelämmäksi, olisi kohde hyvä merkitä maastossa.

5 <http://kulttuuriymparisto.nba.fi/netsovellus/rekisteriportaali/portti/default.aspx>



Kartta 4. Petalax-Ribäcksbergen/Flatbergen ja tien eteläpuolella sijaitseva röykiöalue Petalax-Rimossen E rajattuna.⁶ Lähin tuulivoimala merkitty tähdellä ja tielinjaus katkoviivalla.

⁶ Rajaus Museoviraston kulttuuriympäristön rekisteriportaalin mukaan.