

Kemiönsaari Gräsböle tuulivoimapuiston muinaisjäännösinventointi 2012



**Timo Jussila
Timo Sepänmaa**



Kustantaja: Varsinais-Suomen Energia Oy, Lounaisvoima Oy

Sisältö:

Perustiedot	2
Inventointi	2
Kartat.....	4
Vanhatkartat.....	5
Kuvia	6

Kansikuva: läntisimmän voimalapaikan maastoa

Perustiedot

Alue: Gräsbölen tuulivoimapuiston alue Kemiön keskustan länsi-luoteispuolella,

Tarkoitus: Selvittää onko alueilla kiinteitä muinaisjäännöksiä – inventoinnin pääpaino turbiinipaikoilla ja niiden läheisyydessä sekä suunnitelluilla uusilla kaapeli- ja tielinjoilla..

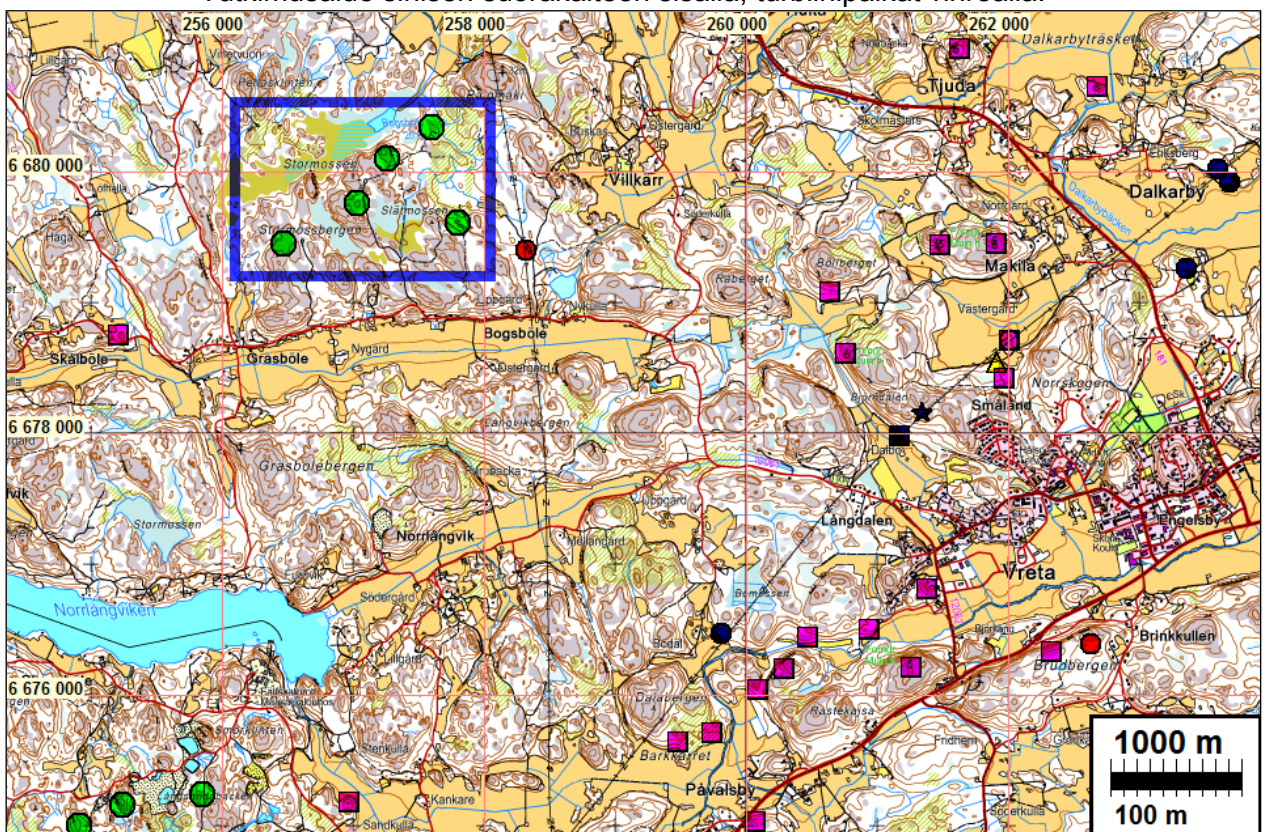
Kustantaja: Varsinais-Suomen Energia Oy, Lounaisvoima Oy

Työaika: Maastotyö 9.5.2012,

Tekijät: Mikroliitti Oy, Timo Jussila ja Timo Sepänmaa

Tulokset: Alueella ei havaittu muinaisjäännöksiä.

Tutkimusalue sinisen suorakaiteen sisällä, turbiinipaikat vihreällä.

**Inventointi**

Alueelle ollaan suunnittelemassa viiden turbiinin tuulivoimapuistoa. Lisäksi alueelle rakennetaan siirtoasema sekä uutta tie/kaapelilinjaa. Olemassa olevia metsäteitä parannetaan (ks. suunnitelmakartta). Varsinais-Suomen maakuntamuseo antoi hankkeesta lausunnon

13.12.2011 (dnro 4856-2011), jossa edellytettiin alueella suoritettavaksi muinaisjäännösinventointi. Varsinais-Suomen Energia tilasi muinaisjäännösinventoinnin Mikrolitti Oy:ltä 26.3.2012.

Inventoinnin maastotyö tehtiin 9.5.2012 kahden arkeologin voimin. Olosuhteet maastoinventoinnille olivat mitä parhaimmat. Alueelta ei ennestään tunnettu muinaisjäännöksiä. Alueen länsi-kaakkoispuolella sijaitsee Bogsbölen kivikautinen asuinpaikka (n. 32 m mpy.) ja kauempana lounaassa kiviröykkiö. Historiallisella ajalla alueella ei ole ollut asutusta eikä muutakaan sellaista toimintaa joka olisi vanhoille yleiskartoille merkitty (ks. vanhat kartat). Alueen eteläpuolella, purolaaksossa ja kivi-pronssikautisen vuonon pohjoisrinteellä sijaitsevat Boxbölen/Bogsbölen ja Gräsbölen vanhat kylätontit, vuonoon laskevien kalliorinteiden juurella.

Inventoinnissa tarkastettiin kattavasti turbiinipaikat, siirtoaseman paikka, sekä suunnitellut kaapeli- ja tielinjat. Turbiinien paikat ja niiden lähiympäristö tarkastettiin laajasti. Koska näkyväisyys avoimilla ja vähäpuustoisilla kallioalueilla oli hyvä, voidaan todeta että turbiinien paikat tarkastettiin n. 200 m säteellä – maanalaisia kohteita ei turbiinien lähistöllä voi olla. Lisäksi tarkastettiin kauempanakin sijaitsevia kalliohuippuja. Tielinjat – uudet ja parannettavat - tarkastettiin kattavasti, samoin niiden läheiset kalliohuiput. Näkyväisyyden ollessa hyvä tielinjojen ympäristöä saattoi linjoilta käsin tarkastella hyvin laajasti. Suoalueita ei katsottu tarkemmin. Turbiinipaikkojen ja tielinjojen mahdollinen siirtäminen n. 50-100 m säteellä alkuperäisestä on tämän arkeologisen tarkastuksen puolesta mielestäni mahdollista, ilman alueen uutta tarkastelua kartalla tai maastossa.

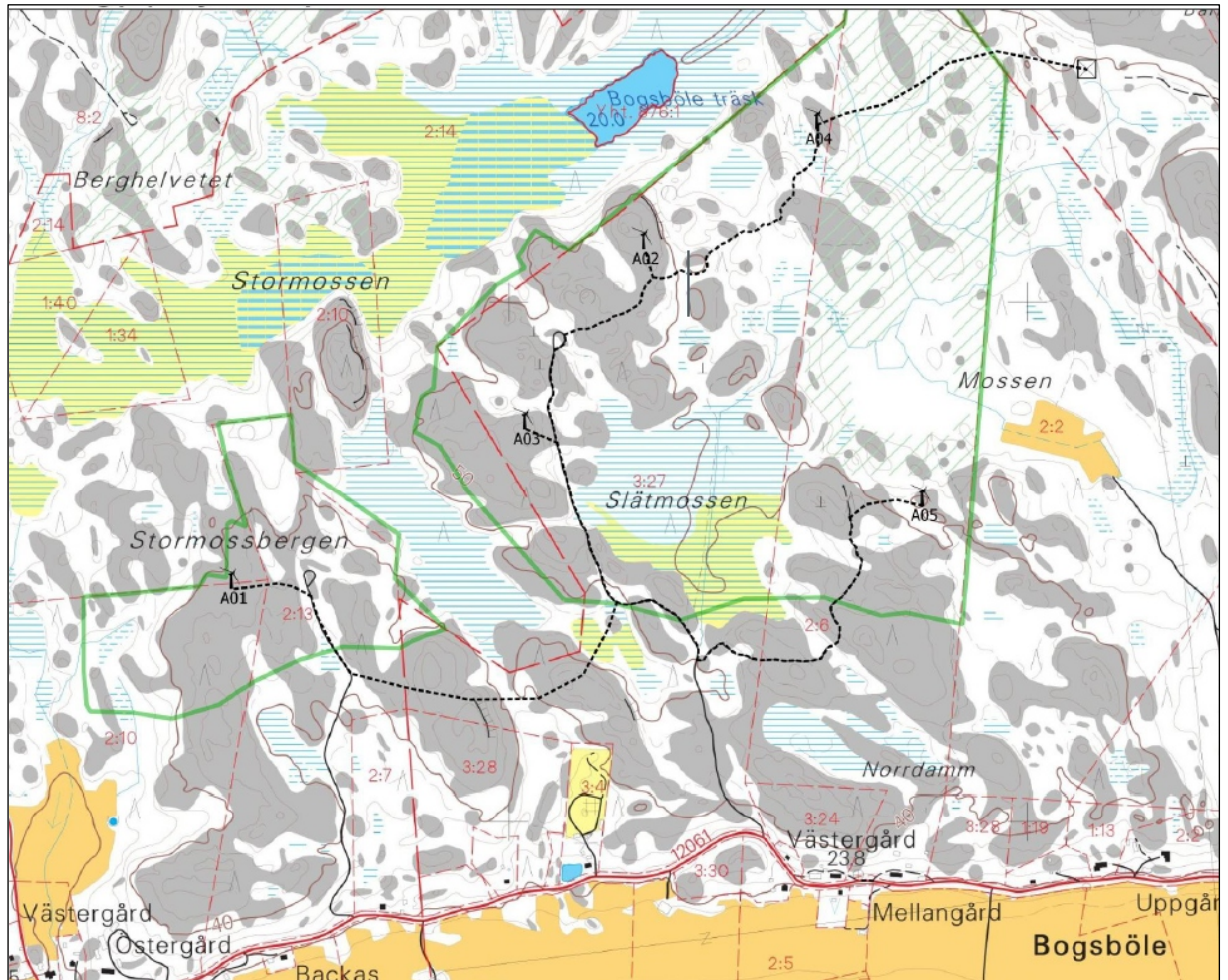
Alue on kauttaaltaan kalliota ja niiden välistä kosteikkoa. Kallion lisäksi varsinaista mineraali-maaperää alueella ei ole tai sitä on paikoin ja suuremmissa laaksoissa ohuena kerroksena. Kalliot ovat laakeita ja karuja, vähäpuustoisia ja puusto kitukasvuista mäntyä. Tutkittu maasto oli pääosin yli 40 m korkeustasolla ja melko etäällä pronssikautisista rannoista, joten röykkiöiden esiintyminen ei ole kovin todennäköistä. Alueen koillisosa, koillisimman voimalan ja siirtoaseman välillä sijaitsee 40-20 m korkeustasolla. Pyyntikulttuurin ja pronssikauden asuinpaikoille sopivaa maastoa ei havaittu – maaperä oli kivikkoista ja usein märkää ja soista, milloin sitä yleensä oli havaittavissa, lähinnä alueen koillisosassa. Voidaan todeta että alue ei ole seudulle tyypillisille muinaisjäännöksille ”kuumaa” eli sellaista, mistä muinaisjäännöksiä todennäköisesti löytyy. Sellaiset alueet sijaitsevat heti tuulipuiston eteläpuolella, muinaisen vuonon rannoilla ja idempänä missä maasto laskee ja on vähemmän kallioista.

Alueella ei havaittu muinaisjäännöksiä.

Porvoo 13.5.2012

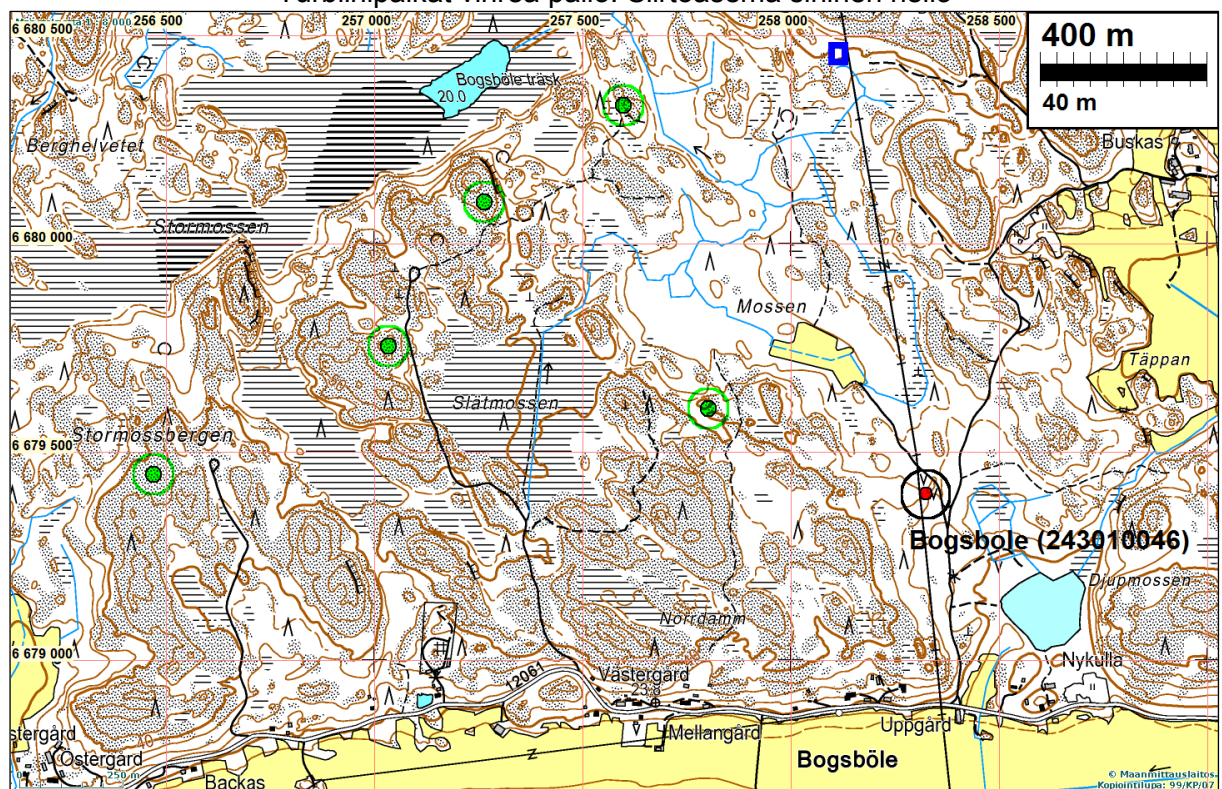
Timo Jussila

Kartat

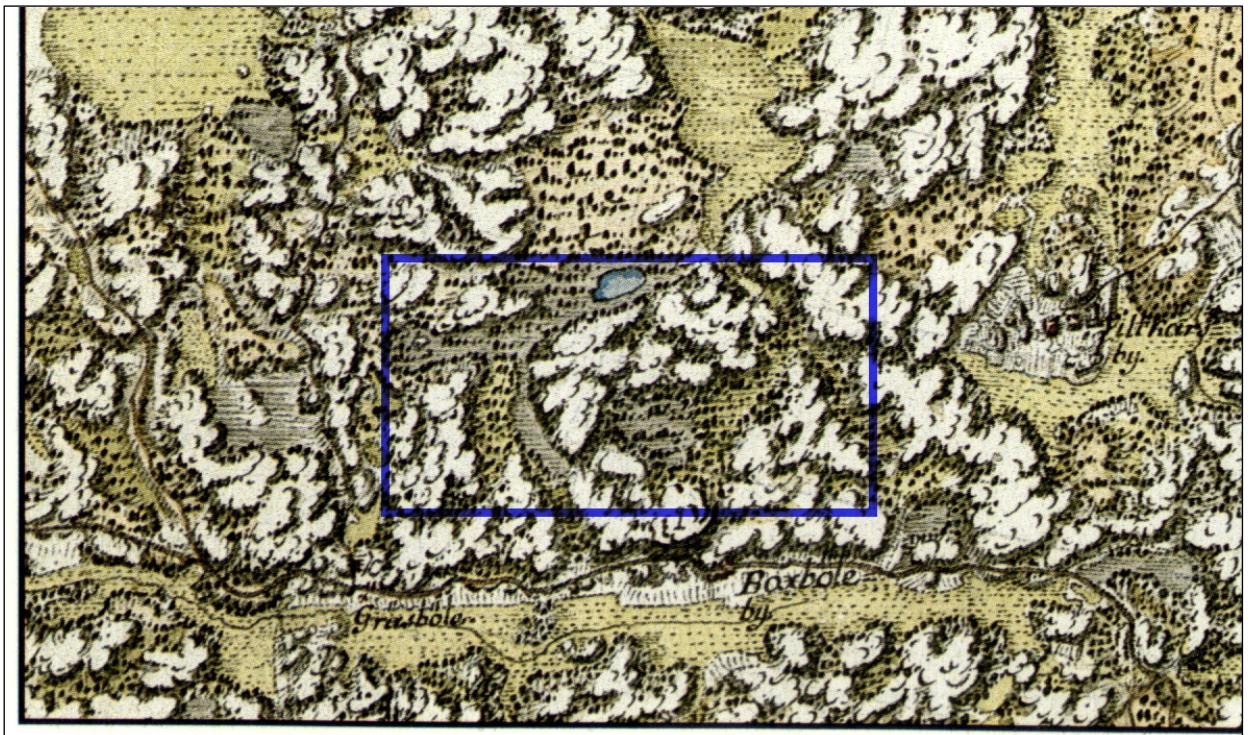


Tilajaan toimittama suunnitelmakartta. Kokonaan uudet tie/kaapelilinjat katkoviivalla.

Turbiinipaikat vihreä pallo. Siirtoasema sininen neliö



Vanhatkartat



Ote 1700-luvun lopun ns. kuninkaankartasta. Tutkimusalueen sijainti piirretty päälle sinisenä suorakaiteena



Ote Kemiön pitäjäkartasta 1840-l lopulta. Tutkimusalueen sijainti piirretty päälle sinisenä suorakaiteena

Kuvia

Kaakkoisimman voimalapaikan ympäristöä



Alueen tyypillistä maastoa

