

# Sipoo Hangelby-Box mt. 170:n parantamisalueen muinaisjäännösinventointi 2012



Timo Jussila



Kustantaja: FINNMAP Infra Oy

**Sisältö:**

<b>Perustiedot</b> .....	<b>2</b>
<b>Inventointi</b> .....	<b>2</b>
<b>Yleiskartta</b> .....	<b>4</b>
<b>Vanhat kartat</b> .....	<b>5</b>

*Kansikuva:* mt 170 vartta lounaaseen alueen keskiosissa.

**Perustiedot**

*Alue:* Sipoossa, Söderkullan taajaman länsipuolella, mt. 170:n varret välillä Hangelby-Box, pääpaino tien pohjois- (lounais-) puolella jonne on suunniteltu kevyenliikenteen väylää nykyisen tien kupeeseen. Tien varsilla tehdään myös pysäkkijärjestelyitä ja mahdollisesti uusitaan valaistus.

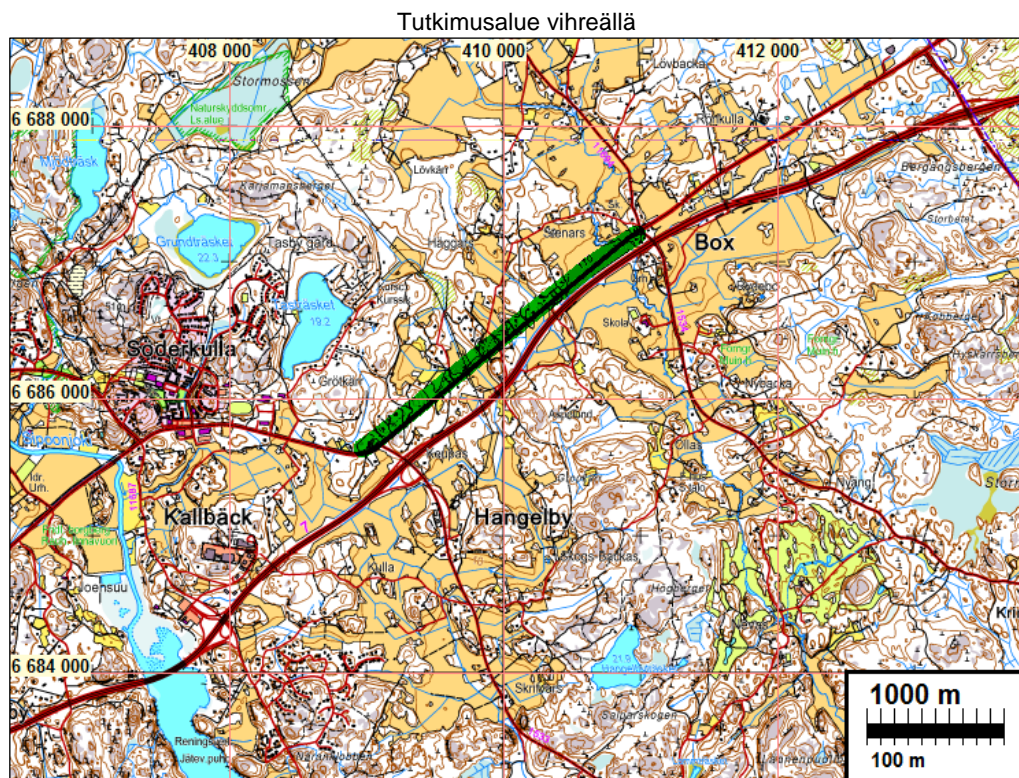
*Tarkoitus:* Tarkistaa onko alueella muinaisjäännöksiä.

*Työaika:* Maastotyöaika: heinäkuu 2012

*Kustantaja:* FINNMAP Infra Oy

*Tekijät:* Mikroliitti Oy, Timo Jussila.

*Tulokset:* Tutkimusalueella ei tunnettu ennestään muinaisjäännöksiä. Tutkimusalueella ei havaittu muinaisjäännöksiä.

**Inventointi**

Maantien 170 varteen suunnitellaan kevyenliikenteen väylää ja samassa yhteydessä myös muita pienempiä järjestelyitä kuten pysäkkien ja valaistuksien parantamista. Kevyenliikenteenväylä on suunniteltu tien kupeeseen, sen pohjoispuolelle. Hankkeen johdosta suunnittelijakonsultti FINNMAP Infra Oy tilasi hankealueen muinaisjäännösinventoinnin Mikroliitti Oy:ltä kesäluussa 2012.

Mt. 170 on entinen, 1950 luvulla rakennetun ns. Porvoon valtatie joka jäi maantieksi nykyisen moottoritien valmistuttua 1970-luvun lopussa (täältä osuudelta, ensin moottoriliikennetienä). Inventoinnin maastotyö keskittyi suunnitellun kevyenliikenteenväylän alueella mt. 170:n varteen.



Myös tien etelä-kaakkoispuolelle kiinnitettiin huomiota. Lännessä, Hangelbyn alueella tie kulkee kallioiden maaston läpi, 20-27 m korkeustasolla. Idempänä tie leikkaa matalia kallioiden kumpareita ja niiden välisiä laaksoja 15-10 m korkeustasolla ja Boxin päässä tie kulkee tasaisella pelolla alle 10 m korkeustasolla. Korkeussijainnin perusteella alueen länsiosan kallioiden voi periaatteessa sijaita kivikauden lopun-pronssikauden jäännöksiä – kallioiden lähinnä hautaraunioita. Lisäksi alueella periaatteessa voi sijaita erilaisia historiallisen ajan jäännöksiä.

Vanhoilta kartoilta (ns. Klerckerin kartat – teoksesta Kuninkaan merikartasto 1796-99, isojaon toimituskartat) tarkasteltiin voisiko suunnittelualueelle sijoittua kartoilta mahdollisesti paikannettavia historiallisen ajan jäännöksiä. Vanhojen karttojen perusteella tie kulkee tällä osuudella alueilla, joissa ei ole ollut asutusta tai muuta merkittävämpää toimintaa. Kallioalueet ovat olleet joutomaata, niiden välisissä laaksoissa on ollut niittyjä ja alueen itäpäässä Boxin kylän länsipuolella peltoa. Tiesuunnitelma päättyy vanhan 1700-luvun talotontin länsipuolelle, alueella joka on jo rakennettua ja monin tavoin ”myllättyä”, arkeologin näkökulmasta täysin tuhoutunutta.

Tielinjan liepeillä en havainnut esihistorialliselle asuinpaikalle erityisen soveliaita maastonkohtia. Pääosin tielinjan varsilla on pihamaiden laitoja ja pusikkoa, vanhaa niittyä jne. Tien laidat on myös suhteellisen leveästi ”käsiteltyjä” (pengerrystä, maansiirtoa) silloin kun mt. 170 ”neitseelliseen” maastoon rakennettiin. Kallioalueilla en havainnut mitään muinaisjäännöksen viittaavaa – samoin muualla tien varsilla. Mt. 170 parannusalueella ei ole kiinteitä muinaisjäännöksiä.

Espoo 2.8. 2012

Timo Jussila



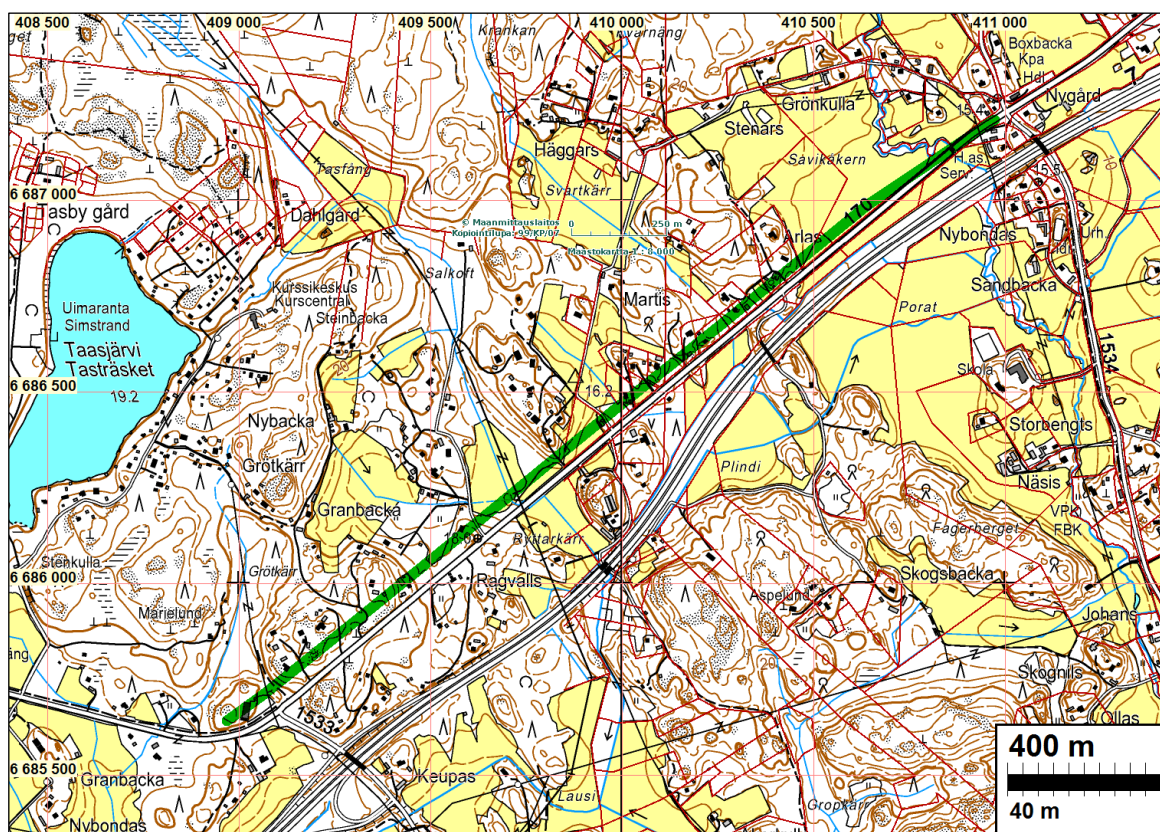
Alueen itäpää Boxissa, vas. itään ja samasta paikasta länteen



Alueen länsipään kalliota, oik. iso siirtolohkare kallion vieressä, etelään

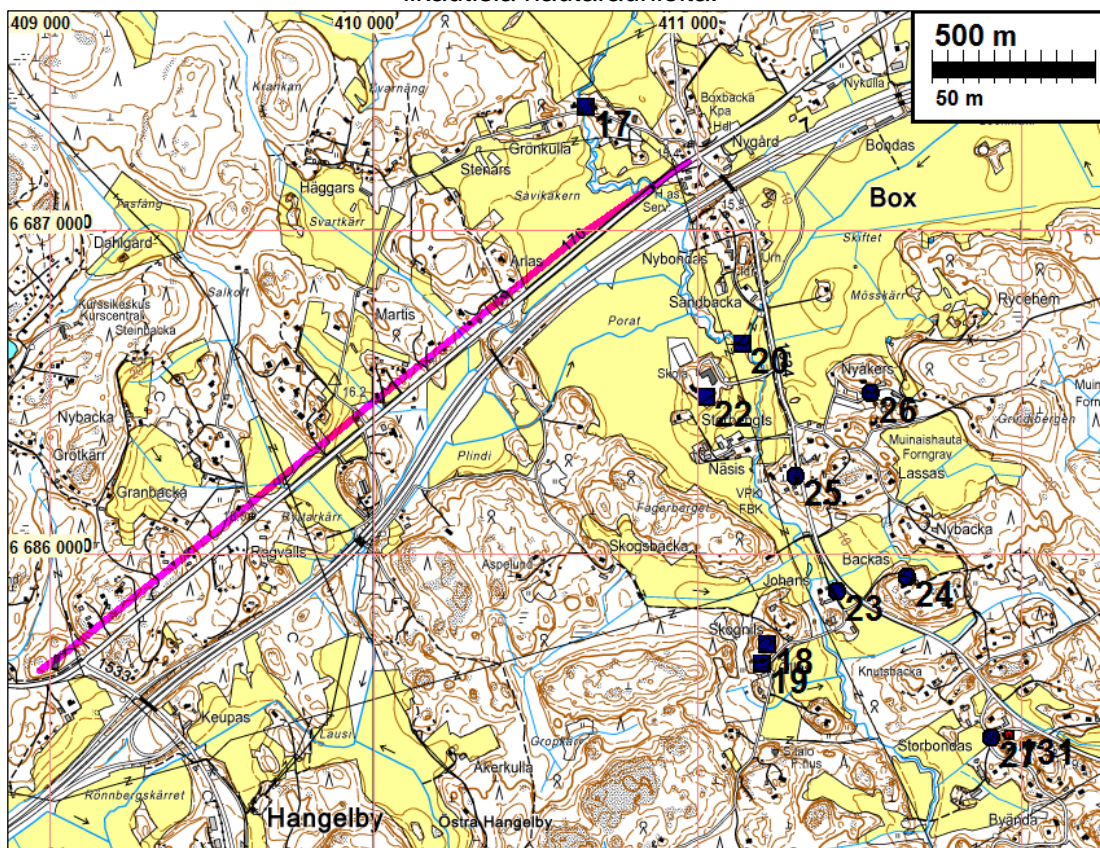


## Yleiskartta



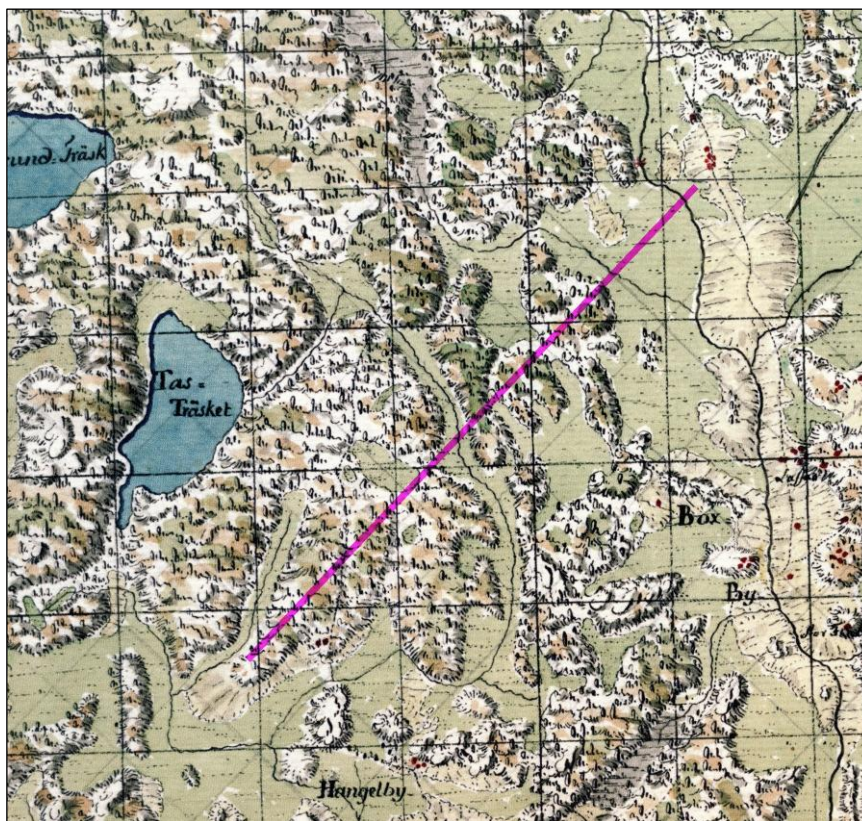
Tutkittu tieosuus vihreällä ja alla punaisella

Alemmassa kartassa on merkitty läheiset muinaisjäännökset eri symbolein. Lähimmät jäännökset nro 17 ja 20 ovat myllynpaikkoja, muut historiallisen ajan asutusjäännöksiä ja varhaismetallikautisia hautaraunioita.

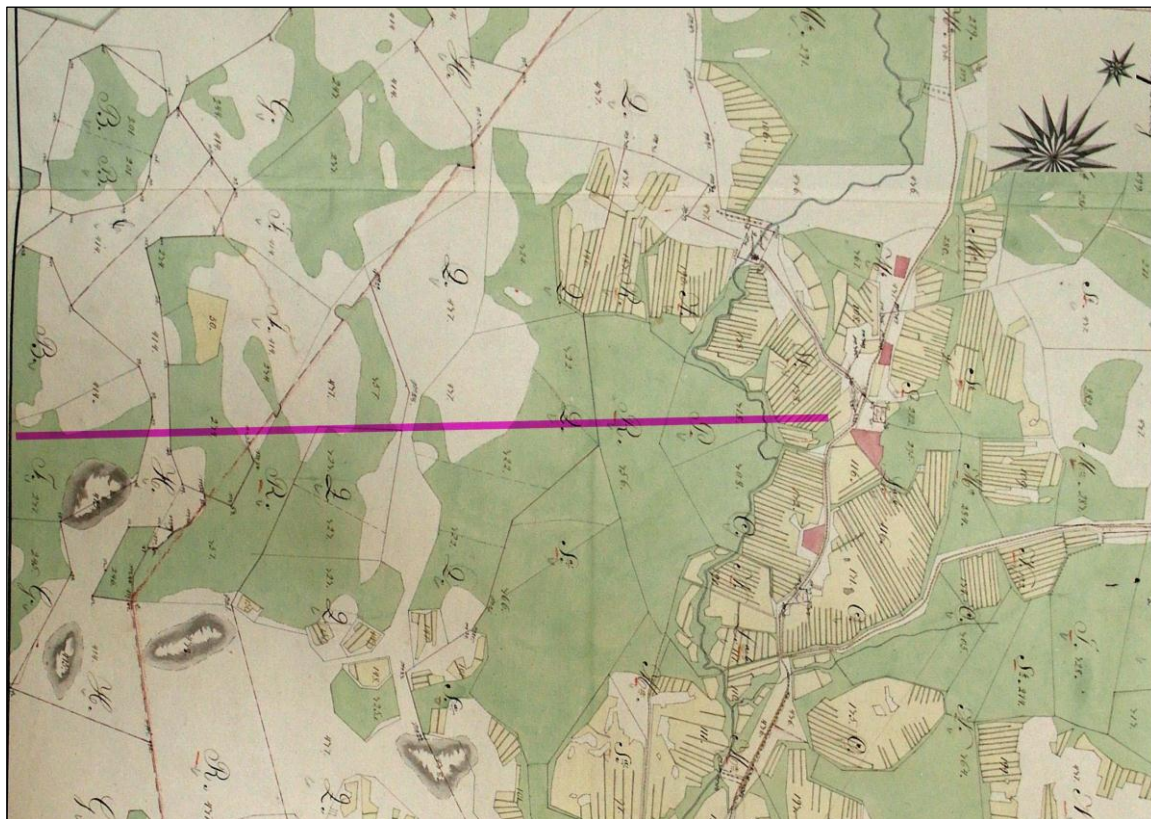




## Vanhat kartat



Ote Klerckerin 1796 kartoituksen kartasta. Päälle on piirretty tutkitun tieosuuden sijainti.



Tutkimusalueen itäpuoliskoa kuvaava ote isojaon toimituskartasta v.1798 (B24 ¼), Box, Hangelby, och Eriksnäs Sämhällets ägor, 3:de delen ja siitä pohjoisosa Boxin kylää. Päälle piirretty mt. 170:n kulku tutkitulla osuudella