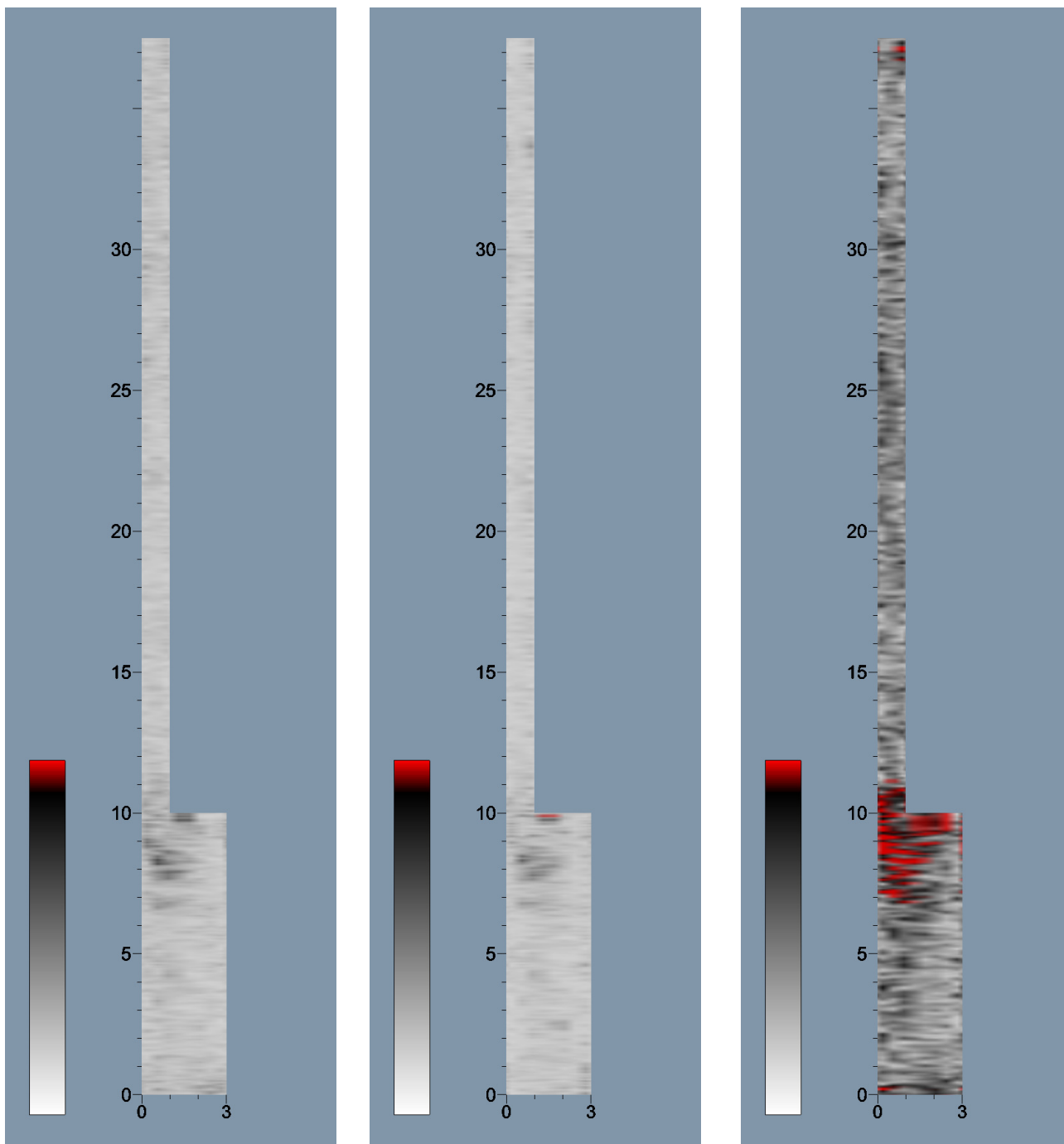


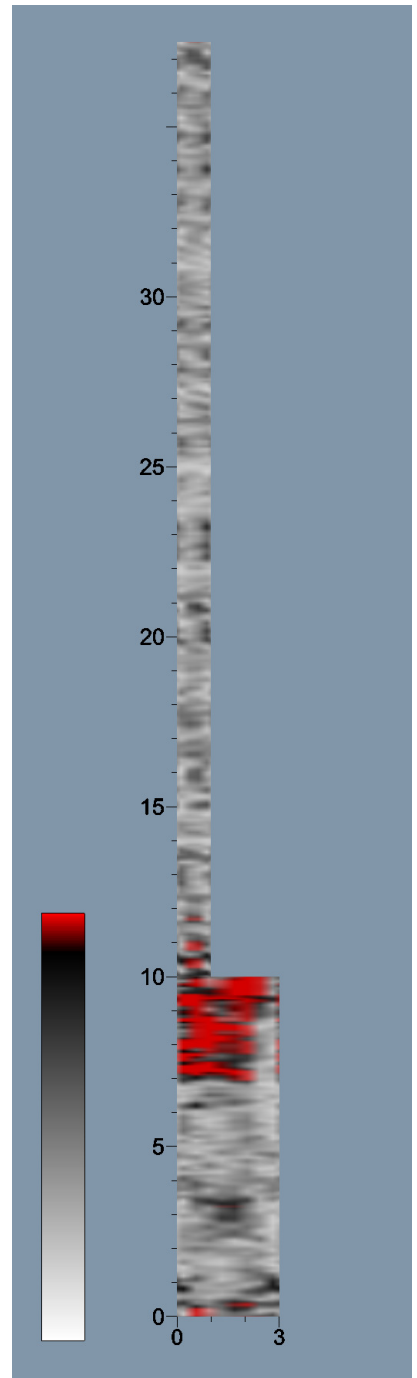
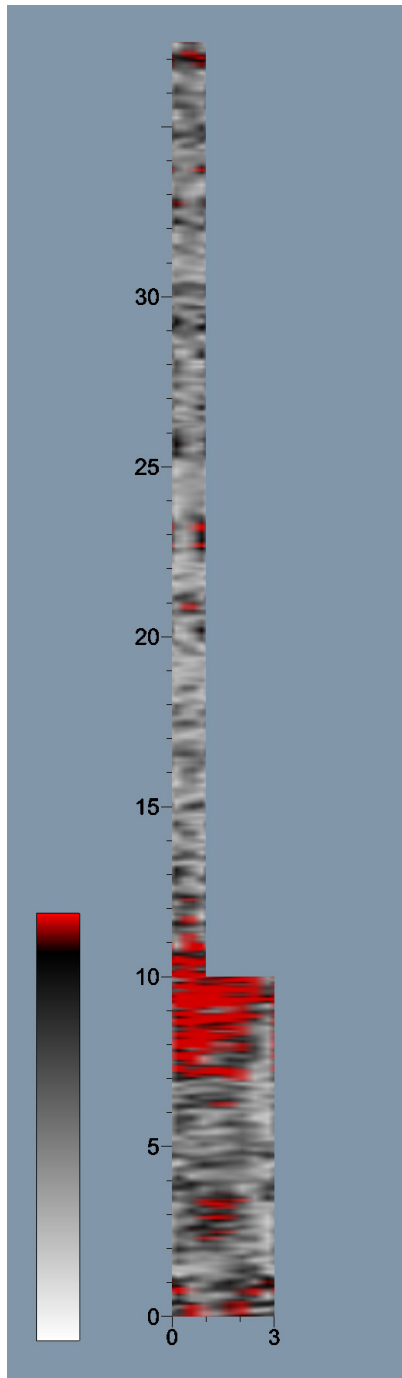
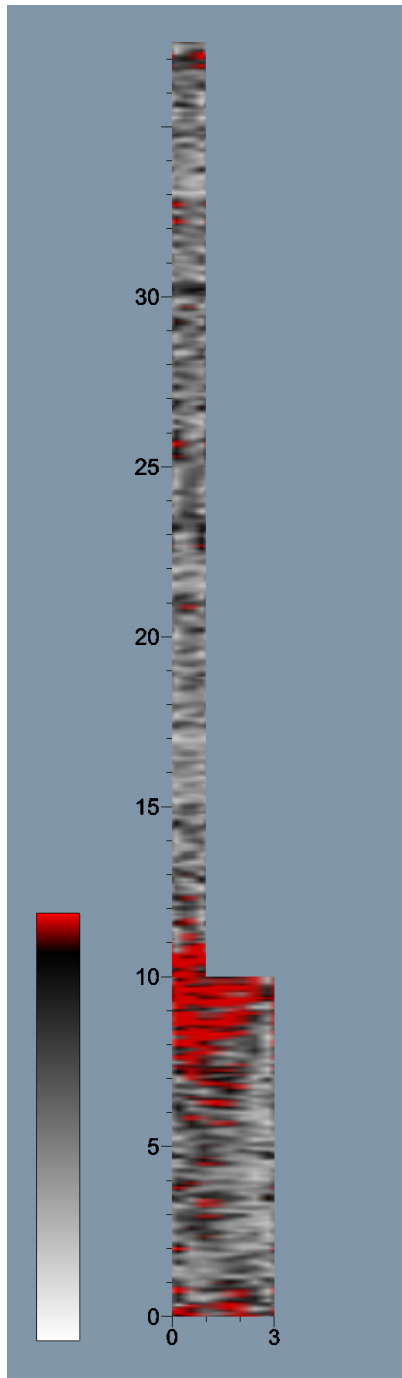
KAARINA RAVATTULA RISTIMÄKI 2012

2012 Ristimäellä tehtiin maatulka- ja magnetometrimittauksia Helsingin yliopiston arkeologian oppiaineen mittalaitteistolla. Tuloksia pyritään analysoimaan tarkemmin 2013 tutkimusten yhteydessä, sillä vain osaa mitatuista alueista tutkittiin vuoden 2012 aikana kaivauksin.

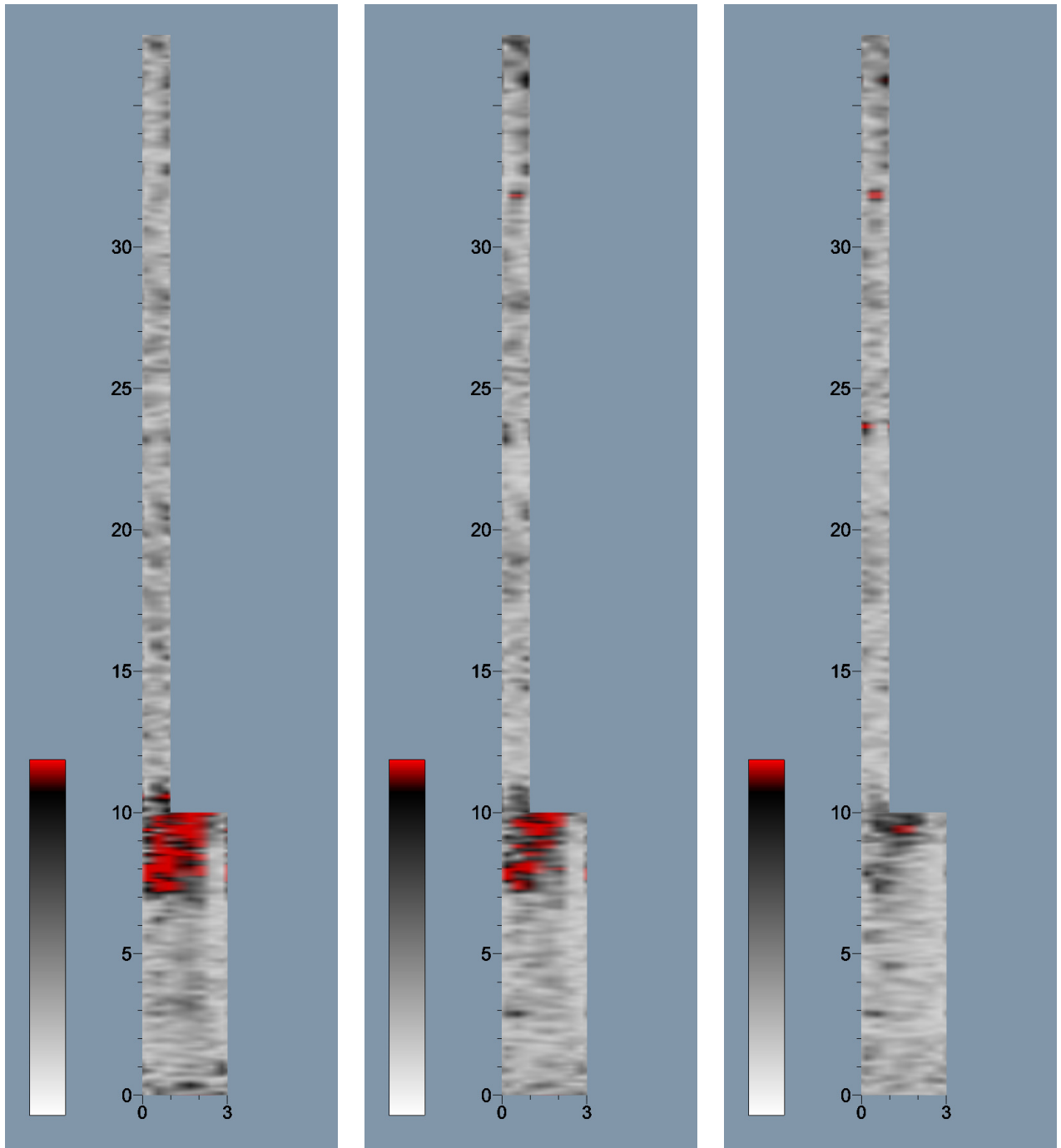
Geofysikaalisten mittausten koordinaatiston origo vastaa kaivauskoordinaatistossa ruutua 158/809 (n. 50 cm tarkkuudella).



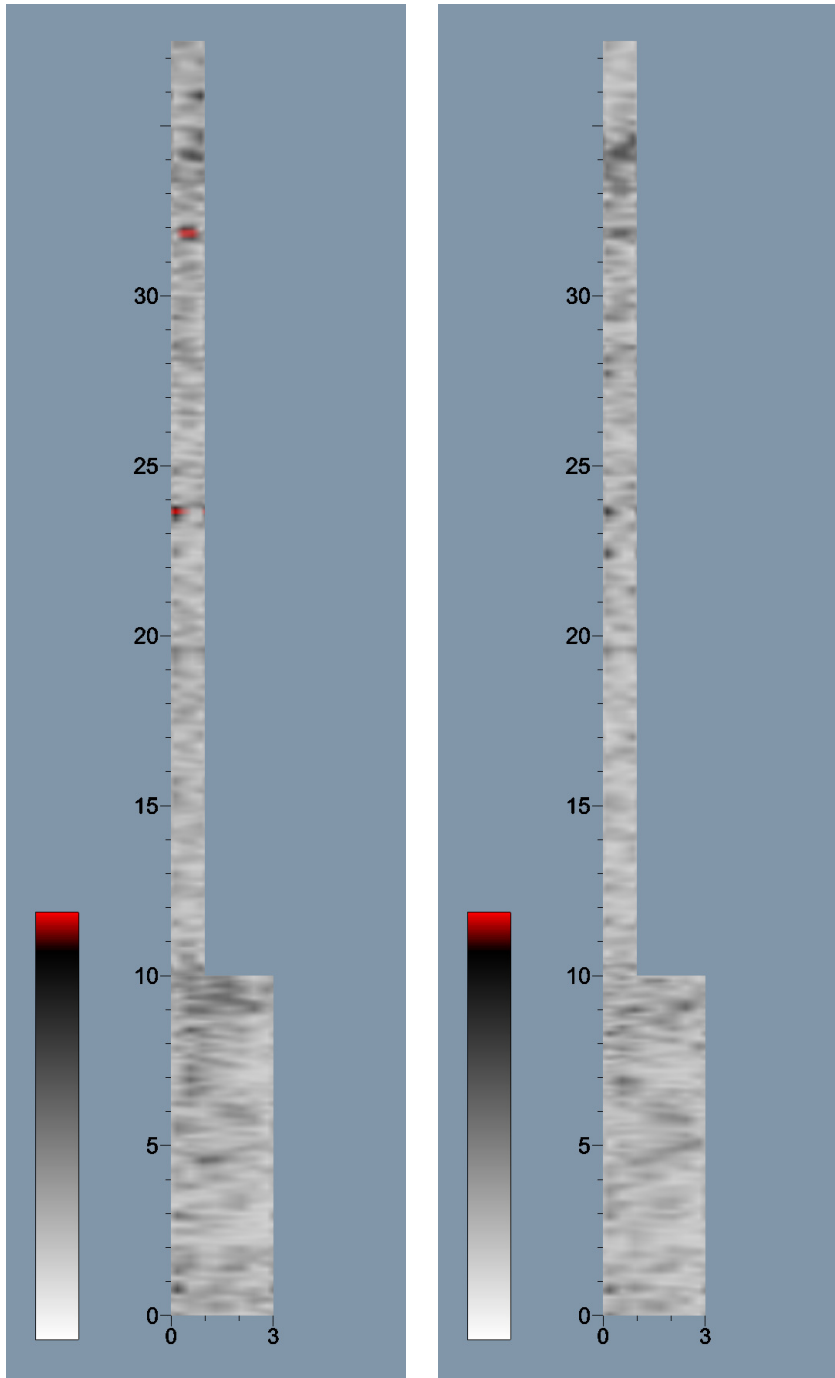
Maatulka (tasojen esittämä syvyys kuvissa noin 0 cm, 12 cm ja 24 cm)



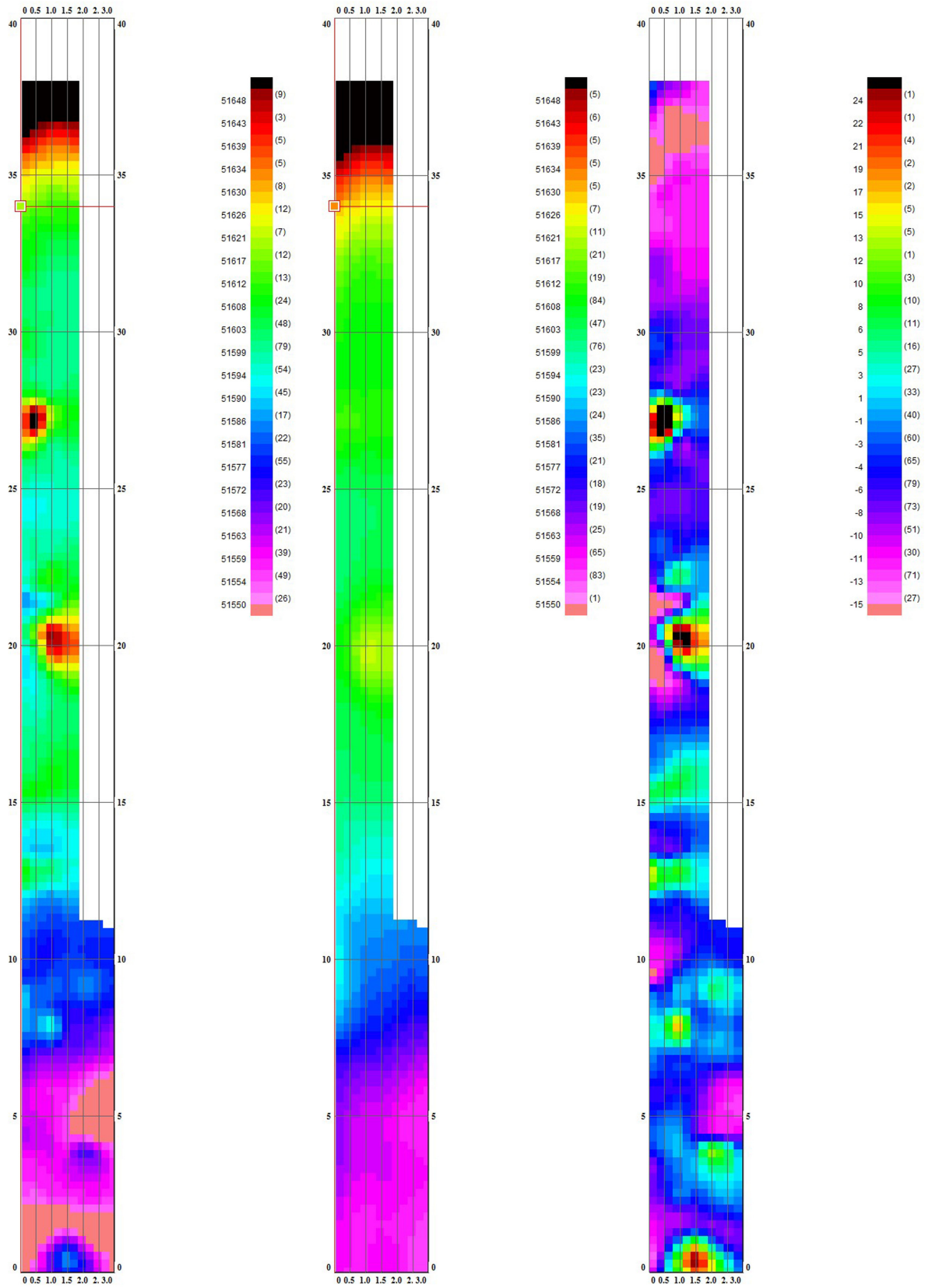
Maatutka (tasojen esittämä syvyys kuvissa noin 36 cm, 48 cm ja 60 cm)



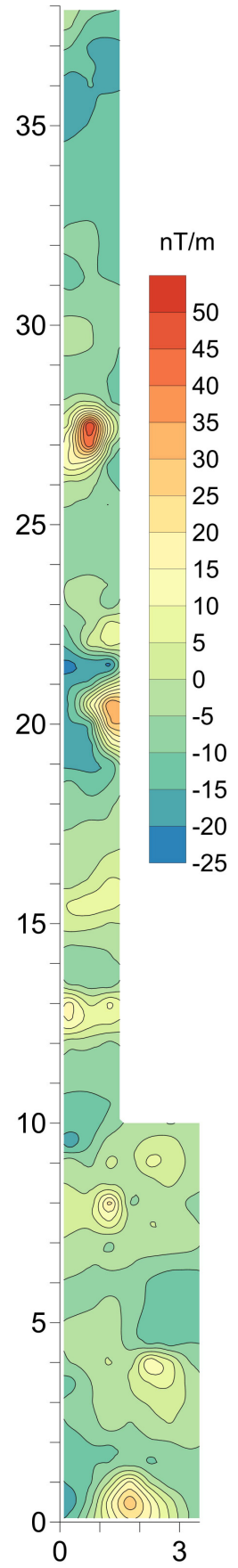
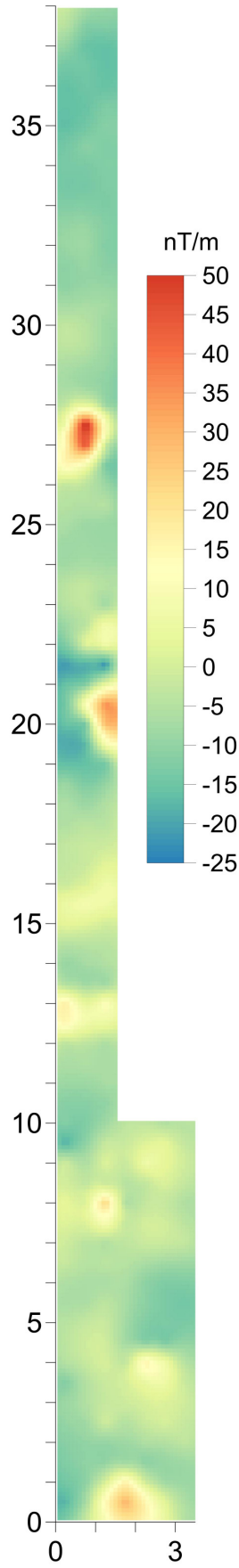
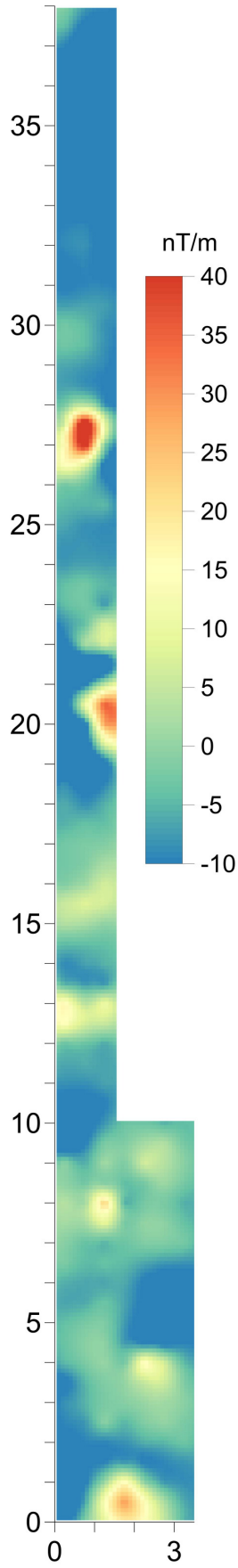
Maatutka (tasojen esittämä syvyys kuvissa noin 71 cm, 83 cm ja 95 cm)



Maatutka (tasojen esittämä syvyys kuvissa noin 107 cm ja 119 cm)



Magnetometrimittausaineistoa (vas. alempi, kesk. ylempi, oik. gradientti)



Magnetometrimittausaineistoa