

Pohjois-Satakunnan tuulivoimapuistojen kaavoitushanke – Karvia, tarkastusmatka 2013



SISÄLLYSLUETTELO

1. Johdanto.....	5
2. Kohteet.....	6
2.1. Karvia Malkaneva.....	6
2.2. Karvia Kärmeskalio.....	8
2.3. Karvia Lähdekangas.....	9
3. Yhteenveto.....	11

LIITTEET

Kuvaluettelo

Kannen kuva: Karvia. Malkanevan tervahauta. Kuva: T. Vasko

ARKISTO- JA REKISTERITIEDOT

Kunta: Karvia

Tutkimuksen laatu: tarkastusmatka

Peruskartta: 2212 05

Tutkimuslaitos: Satakunnan Museo

Tutkija: FM Tiina Vasko

Kenttätyö: 10.6.2013

Rahoittaja: Pohjois-Satakunnan tuulivoimapuistojen kaavoitushanke (kulut sis. 2012 inventointiin).

Digitaalikuvat: 1-13

Sivumäärä: 12 +1 liitesivu

Alkuperäisen raportin säilytyspaikka: Satakunnan Museon arkisto

TIIVISTELMÄ

Pohjois-Satakunnan tuulivoimapuistojen kaavoitushanke – Karvia, tarkastusmatka 2013
PK 2212 05
Satakunnan Museo
Tarkastaja: FM Tiina Vasko

Satakunnan Museo inventoi 22.-31.10.2012 alueita Karvian, Kankaanpään, Jämijärven ja Siikaisten kunnissa. Inventointi liittyi Pohjois-Satakunnan tuulivoimapuistojen kaavoitushankkeeseen. Työn suoritti FM Tiina Vasko. Inventoinnin valvojana oli Satakunnan Museon amanuenssi Leena Koivisto. Tutkimuksen kustannukset olivat 8207 €+alv ja rahoittajana oli muinaismuistolain 15 § mukaisesti Pohjois-Satakunnan tuulivoimapuistojen kaavoitushanke.

Suuri osa alueista oli suoperäistä metsää, suota ja turvetuotantoalueita. Yhdeltäkään suunnittelualueelta ei tunnettu entuudestaan kiinteitä muinaisjäännöksiä. Alueilla ei sijaitse vanhoja kyliä eikä juuri muutakaan asutusta.

Kolme Karviassa sijaitsevaa tervahautaa merkittiin kiinteiksi muinaisjäännöksiksi peruskartan pohjalta, koska lumentulo esti kohteiden tarkastuksen. Nämä kohteet tarkastettiin 10.6.2013. Kohteet Malkaneva ja Kärmeskallio ovat kiinteitä muinaisjäännöksiä. Kohde Lähdekangas on tuhoutunut hakkuualueen maanmuokkauksen jälkeen.

Löydöt: -

Kenttätyöaika: 10.6.2013

Tutkimuskustannukset: Pohjois-Satakunnan tuulivoimapuistojen kaavoitushanke, kulut sis. 2012 inventointiin.

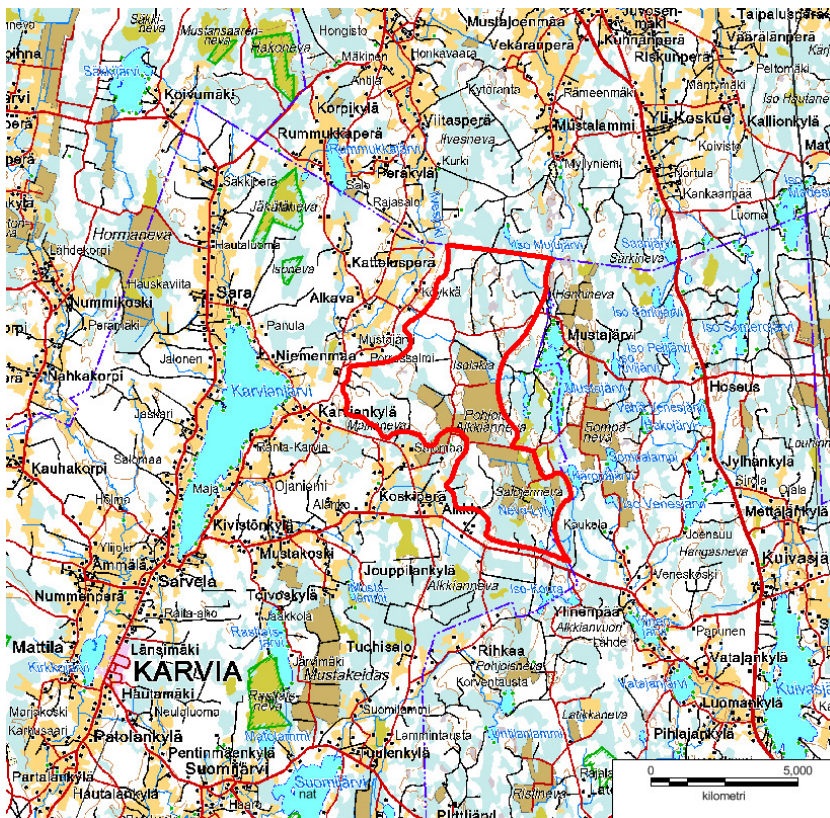
Tarkastuskertomus: Tiina Vasko 1.7..2013 Satakunnan Museon arkisto ja kopio Museoviraston arkistossa.

1. Johdanto

Satakunnan Museo inventoi 22.-31.10.2012 alueita Karvian, Kankaanpään, Jämijärven ja Siikaisten kunnissa. Inventointi liittyi Pohjois-Satakunnan tuulivoimapuistojen kaavoitushankkeeseen. Työn suoritti FM Tiina Vasko. Inventoinnin valvojana oli Satakunnan Museon amanuessi Leena Koivisto. Tutkimuksen kustannukset olivat 8207 €+alv ja rahoittajana oli muinaismuistolain 15 § mukaisesti Pohjois-Satakunnan tuulivoimapuistojen kaavoitushanke. Kaavoitushankkeessa on tarkoitus laatia lainvoimaisia eli rakentamista ohjaavia tuulivoimaosayleiskaavoja Jämijärven, Kankaanpään, Karvian ja Siikaisten alueella. Satakunta on laatimassa samanaikaisesti hankkeen kanssa tuulivoimavaihemaakuntakaavaa.

Suuri osa suunnittelualueista oli suoperäistä metsää, suota ja turvetuotantoalueita. Alueilta ei tunnettu entuudestaan kiinteitä muinaisjäännöksiä. Pääasiallinen muinaisjäännostyyppi kaikissa suunnittelualueiden kunnissa ovat kivikautiset asuinpaikat. Historiallisella ajalla asutus on vakiintunut kunnissa varsin myöhään, vasta 1600-luvulla. Inventoiduilla alueilla ei siis sijaitse vanhoja kyliä eikä juuri muutakaan asutusta.

Muinaistieteellisessä mielessä inventoinnin tulos jäi varsin laihaksi. Kiinteitä muinaisjäännöksiä ei inventoinnissa löydetty. Kuitenkin kolme peruskarttaan merkittyä Karviankylän lähistöllä sijaitsevaa tervahautaa merkittiin muinaisjäännöksiksi, koska lumentulo esti kohteiden varsinaisen tarkastuksen. Nämä kohteet tarkastettiin kesäkuussa 2013. Niiden koordinaattitiedot eivät muuttuneet.



Kuva 1. Karvian Alkian inventointialue.

3. Kohteet

Uudet kiinteät muinaisjäännökset

1. Karvia Malkaneva

Kunta	Karvia
Nimi	Malkaneva
Muinaisjäännostunnus	1000020897
Muinaisjäännostyyppi	työ- ja valmistuspaikat
Muinaisjäännostyyppin tarkenne	tervahaudat
Ajoitus	historiallinen
Rauhoitusluokka	2
Lukumäärä	1
Peruskarttanumero	2212 05
Tarkastuspäivä	10.6.2013
Koordinaatit: P=6902 555 I=2433 591 P(ykj)= 6909 247 I(ykj)= 3277 650 Z= 167	

Sijainti ja maasto

Kohde sijaitsee metsäautotien käänköpaikasta 300 metriä eteläkaakkoon, kallionkumpareen takana. Kangasmaastoa.

Kohteen kuvaus

Tervahauta on selvästi nähtävissä matalakasvuisessa kangasmaastossa. Sen halkaisija on n. 20 metriä ja lounaaseen laskeva rännioja on sekin selvästi nähtävissä. Haudan reunat ovat matalat.

Digikuvat

1-7

Kartat

Kartta 1.



Kuva 2. Malkanevan tervahauta. Lounaasta. Kuva: T. Vasko

2. Karvia Kärmeskallio

Kunta	Karvia
Nimi	Kärmeskallio
Muinaisjäännöstunnus	1000020898
Muinaisjäännöstyyppi	työ- ja valmistuspaikat
Muinaisjäännöstyyppin tarkenne	tervahaudat
Ajoitus	historiallinen
Rauhoitusluokka	2
Lukumäärä	1
Peruskarttanumero	2212 05
Koordinaatit: P= 6903 765 I=2433 145 P(ykj)= 6910 477 I(ykj)= 3277 260 Z= 155	

Sijainti ja maasto

Noin 350 metriä Kärmeskalliosta kaakkoon. Sekametsää. Lähettyvillä vanha lato.

Kohteen kuvaus

Halkaisijaltaan n. 5-6 metriä. Jyrkkäreunainen, n. metrin syvyinen. Reunavallit. Ei ränniojaa näkyvissä. Hieman piilossa puiden keskellä. Kts. kartta 1.

Digikuvat

8-10



Kuva 3. Kärmeskallio. Tervahauta puiden keskellä. Kuva: T. Vasko.

3. Karvia Lähdekangas

Kunta	Karvia
Nimi	Lähdekangas
Muinaisjäännöstunnus	1000020899
Muinaisjäännöstyyppi	työ- ja valmistuspaikat
Muinaisjäännöstyyppin tarkenne	tervahaudat
Ajoitus	historiallinen
Rauhoitusluokka	3
Lukumäärä	1
Peruskarttanumero	2212 05
Koordinaatit: P= 6904 028 I=2434 284 P(ykj)= 6910 687 I(ykj)= 3278 411 Z= 165	

Sijainti ja maasto

Kohde sijaitsee kartalla 450 metriä lounaaseen metsäautotiestä, pitkin ajopolkua.

Kohteen kuvaus

Kohde on tuhoutunut metsänhakuun jälkeen tehdyssä maanmuokkauksessa. Kts. kartta 1.

Digikuvat

11-13



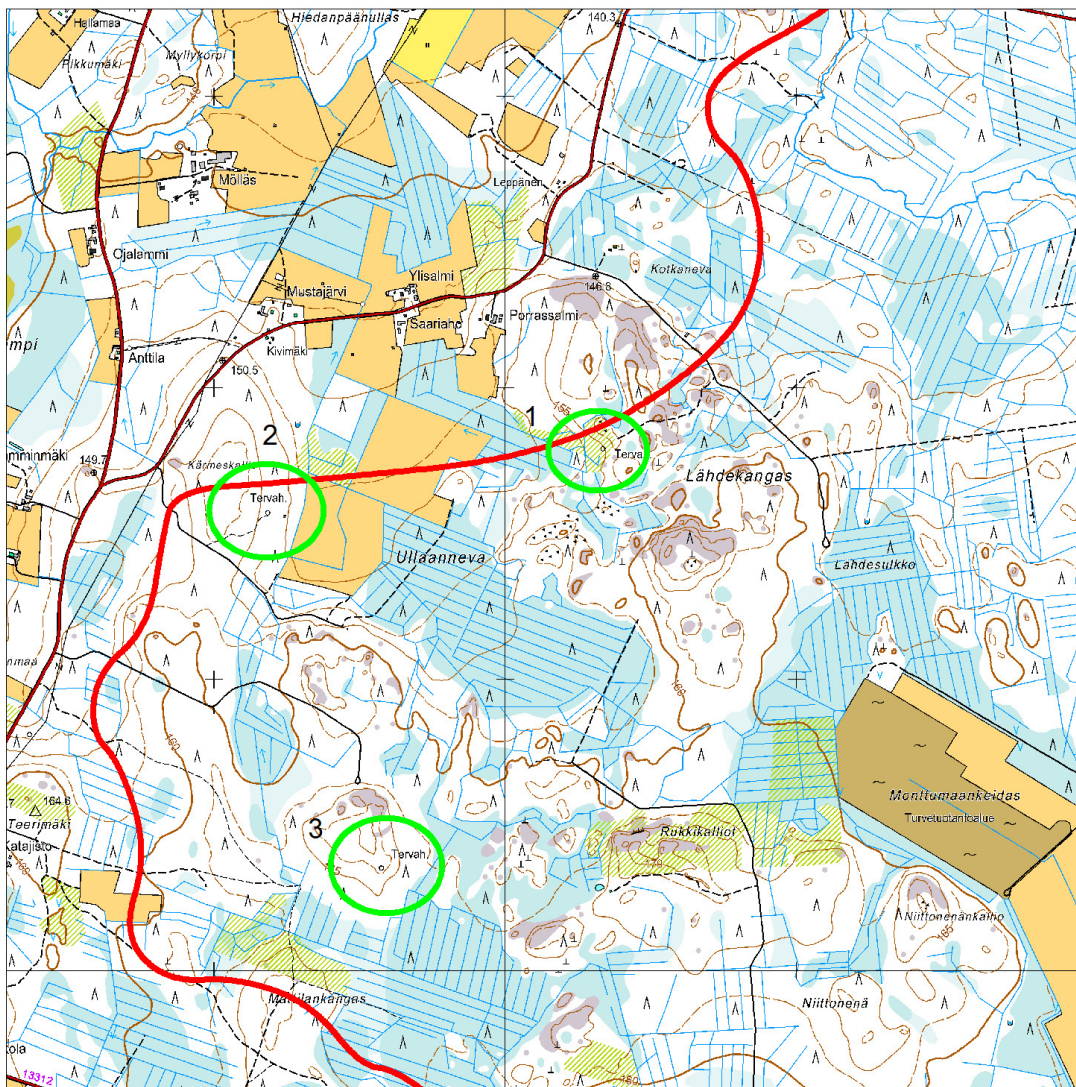
Kuva 4. Lähdekangas. Tervahauta on kadonnut maanmuokkauksessa. Kuva. T. Vasko.

Kartta 1.

Pohjois-Satakunnan tuulivoimapuistojen kaavoitushanke
Suunnittelualueiden arkeologinen inventointi 2012
T. Vasko

Karvia Alkkia. Tervahaudat ympyröity.

MK 1:20 000



1 Lähdekangas, 2 Kärmeskalio, 3 Malkaneva

0 1 km

3. Yhteenveto

Kolme peruskarttaan merkittyä Karviassa sijaitsevaa tervahautaa merkittiin 2012 inventoinnissa muinaisjäännöksiksi, koska lumentulo esti kohteiden varsinaisen tarkastuksen. Nämä kohteet tarkastettiin kesällä 2013. Kohteet Malkaneva ja Kärmeskallio ovat kiinteitä 2. lk:n muinaisjäännöksiä, mutta Lähdekankaan tervahauta on tuhoutunut, joten se kuuluu luokkaan 3. Malkaneva on erityisen edustava kohde. Koordinaattitiedot eivät muuttuneet.

Turussa 1.7.2013

Tiina Vasko, FM

Lähteet

Inventointiraportit

Bilund, Antti 1999. Karvian kiinteät muinaisjäännökset. Inventointiraportti. Satakunnan Museo.

Laakso, Ville 2000. Siikaisten kiinteät muinaisjäännökset. Inventointiraportti. Satakunnan Museo.

Laukkanen, Esa 1995: Kankaanpään muinaisjäännöksiä. Inventointiraportti. Satakunnan museo.

Tapiovaara, Susanna 1999. Jämijärven kiinteät muinaisjäännökset. Inventointiraportti. Satakunnan Museo.

Osallistumis- ja arviointisuunnitelmat

Alkian tuulivoimapuiston osayleiskaava. Osallistumis- ja arviointisuunnitelma. Karvian kunta 2012.

Kantin tuulivoimapuiston osayleiskaava. Osallistumis- ja arviointisuunnitelma. Karvian kunta 2012.

Ala-Honkajoen tuulivoimapuiston osayleiskaava. Osallistumis- ja arviointisuunnitelma. Kankaanpään kaupunki 2012.

Ratiperän tuulivoimapuiston osayleiskaava. Osallistumis- ja arviointisuunnitelma. Jämijärven kunta 2012.

Leppijärven tuulivoimapuiston osayleiskaava. Osallistumis- ja arviointisuunnitelma. Siikaisten kunta 2012.

Internet

Harju, E. Raimo: Ala-Honkajoen asutushistoriaa. 1999.
<http://www.pinni.com/~kppt111/NewFiles/Asutus%20historiaa.html>.

Museovirasto, Kulttuuriympäristön rekisteriportaali, Muinaisjäännösrekisteri.
<http://kulttuuriymparisto.nba.fi/netsovellus/rekisteriportaali/portti/default.aspx>

LIITE

Kuvaluettelo

Pohjois-Satakunnan tuulivoimapuistojen kaavoitushanke – Karvia, tarkastusmatka 2013
T. Vasko

Digitaalikuvat

1. Karvia Malkaneva. Tervahauta kankaalla. Kaakosta. 10.6. T. Vasko.
2. sama
3. sama
4. Karvia Malkaneva. Tervahauta ränniojaa. Koillisesta. 10.6. T. Vasko.
5. sama
6. Karvia Malkaneva. Tervahauta kankaalla. Lounaasta. 10.6. T. Vasko.
7. sama
8. Karvia Kärmeskallio. Tervahauta puiden keskellä. Lounaasta. 10.6. T. Vasko
9. sama
10. sama
11. Karvia Lähdekangas. Tervahauta kadonnut aurauksessa hakkuuaukealla. Koillisesta. 10.6.
T. Vasko.
12. sama
13. sama