

Naantali
Kirkkopuiston Petanque-kenttä
arkeologinen valvonta
15.-16.5.2012

FT Kari Uotila
Muuritutkimus ky

ARKISTO- JA REKISTERITIEDOT

Tutkimuskohde	Naantali, Kirkkopuisto
Tutkimuksen aihe	Arkeologinen valvonta
Kohteen ajoitus	1500-1900 -luku
Peruskartta	L3411E1
Yhtenäiskoordinaatit	TM35FIN N 6714148 E 226244
Maanomistaja	Naantalin kaupunki
Tutkimuslaitos	Muuritutkimus ky
Kaivauksenjohtaja	FT Kari Uotila
Kenttätöaika	15.-17.5.2012
Tutkitun alueen laajuus	n. 100 neliötä
Tutkimusten kustantaja	Naantalin kaupunki
Tutkimuskustannukset	n. 200 euroa
Löydöt	-

Kaivauskertomuksen sivumäärä 1 + 2 sivua.

Liitteet

Liite 1: Toteutuneen petanque-kentän piirros. Naantalin kaupunki.

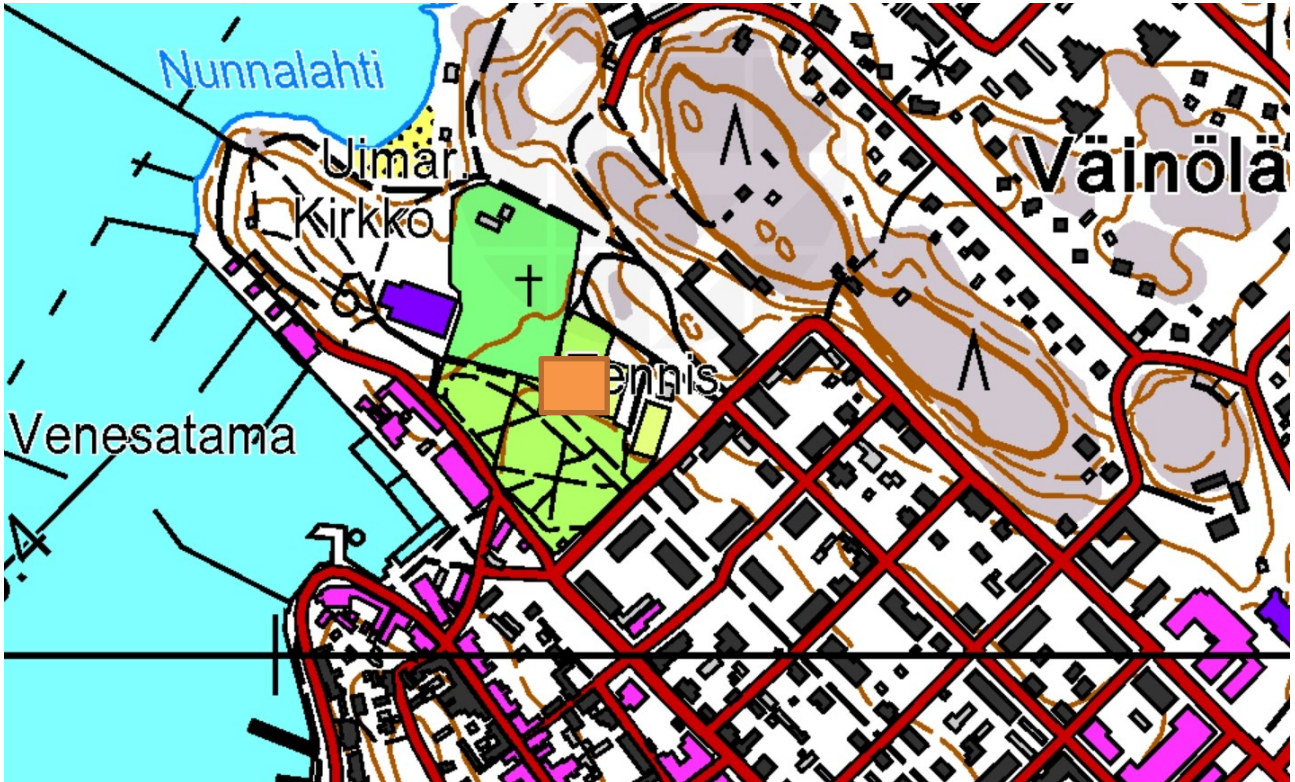
Liite 2. Kohteet kuva 1.

Alkuperäisen kaivauskertomuksen säilytyspaikka Museovirasto

TIIVISTELMÄ

Naantalin kirkkopuistoon tehtiin kevytrakenteinen perustus petanque-kenttää varten toukokuussa 2012. Kohteeseen liittyvä pintamaan kuorinta kentän ja polkujen osalta valvottiin arkeologisesti. Esiin ei tullut mitään arkeologisia kerroksia tai rakenteita vaan pintanurmen alla oli suoraan sekoittunut, mahdollisesti sekundaari savimaa.

Peruskarttaote / Maanmittaushallitus / Karttapaikka.



20.7.2012
FT Kari Uotila
Muuritutkimus ky
suovillankatu 3
20780 Kaarina
kuotila@muurutkimus.com
www.muurutkimus.com
050-5287360

Naantali/Kirkkopuiston Petanque-kentän arkeologinen valvonta.

Toukokuussa 2012 Naantalin kaupunki rakensi Naantalin kirkon hautausmaan läheisyyteen kevytrakenteisen Petanque-kentän ja siihen liittyvät polut. Suoritetun maankaivuun arkeologisesta valvonnasta vastasi Muurutkimus ky:n puolesta FT Kari Uotila.

Kohteessa oli pintanurmen (5-10 cm paksu puistomaakerros) alla likainen ja sekoittunut savi joka poistettiin n. 30-40 cm:n syvyydeltä. Savikerroksessa ei ollut merkkejä alueen aikaisemmasta pelto- tai niittykäytöstä eikä myöskään selviä historiallisia rantakerroksia. Saviaines alueella oli sekoittunutta ja on mahdollista että se on tuotu paikalle esimerkiksi jossakin puiston täyttövaiheessa 1800-1900 –luvulla. Tämä tarkoittaisi sitä, että on mahdollisesti pelikentän perustusten alla ovat jäljellä alueen vanhemmat maakerrokset.

Yhteenveto

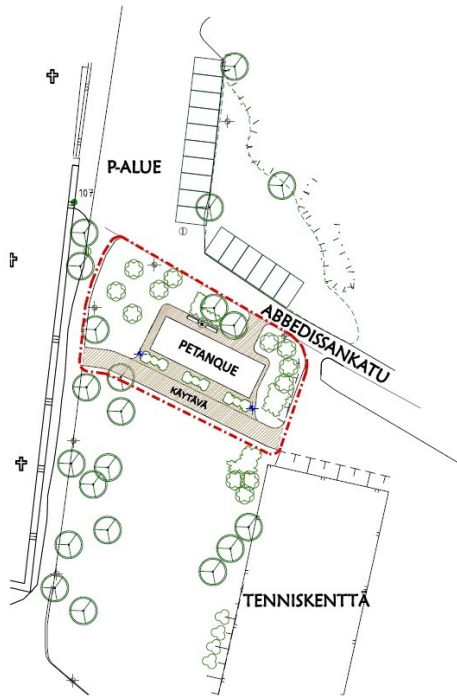
Alueella ei ollut havaittavia arkeologisia jäänteitä pelikentän perustussyvyydellä.

Kaarinassa 20.7.2012

FT Kari Uotila

Muuritutkimus ky

Liitekartta 1. Naantalin kaupungin laatima kartta toteutuneesta Petanque-pelikentästä ja siihen liittyvistä rakenteista.



KIRKKOPUISTON PETANQUE-KENTTÄ

MERKINNÄT

- NYKYISET KOOKKAAT PUUT
- YKSITTÄISPENSAS TAI PIKKUPUU
- PENSASRYHMÄ
- NYKYINEN JA UUSI PUISTOVALAISIN
- PENKKI JA ROSKA-ASTIA
- TOIMENPIDEALUEEN RAJA

KAUPUNGINOSA Vanhakaupunki	TOIMENPIDE Petanque-kentän perustaminen	
KOHTeen OSOITE Kirkkopuisto Naantali	KARTTALeHTI 07/56	
	PVM 18.1.2012*	MK 1:500 (A3)
	SUUNNITTELIJA K.Aaltonen	
NAANTALIN KAUPUNKI YMPÄRISTÖVIRASTO	*Tark. 30 / 5 2012 KA	

Kuva 1. Yleiskuva. Petanquekentän alue toukokuussa 2012.

