

# KUVAILULEHTI

JULKAISIJA	JULKAISUAIKA		
TOIMEKSIANTAJA	Metsähallitus	HYVÄKSYMISPÄIVÄMÄÄRÄ	
LUOTTAMUKSELLISUUS	Julkinen	DIAARINUMERO	
SUOJELUALUETYYPPI/ SUOJELUOHJELMA	Natura 2000, lehtojensuojeluohjelma		
ALUEEN NIMI	Valtavaaran luonnonsuojelualue		
NATURA 2000-ALUEEN NIMI JA KOODI	FI1101601 Valtavaara-Pyhävaara		
ALUEYKSIKKÖ	Pohjanmaan luontopalvelut		
TEKIJÄ(T)	Ville Laurila		
JULKAISUN NIMI	Kuusamon Valtavaaran kulttuuriperintökohteiden inventointi 2010		
TIIVISTELMÄ	<p>Valtavaaran alueelta inventoitiin ainoastaan yksi kulttuuriperintökohde, palovartiotor- nin jäännökset. Vaikka Valtavaara sijaitsee tunnettujen esihistoriallisten kohteiden lä- heisyydessä, vaaran jyrkät rinteet erottavat sen selkeästi alapuolisesta vesistöalueesta. Alueelta ei etsinnöistä huolimatta löydetty näkyviä menneisyyden ihmistoiminnan jät- tämää rakenteita.</p>		
AVAINSANAT			
MUUT TIEDOT			
SARJAN NIMI JA NUME- RO			
ISSN	ISBN (NIDOTTU) ISBN (PDF)		
SIVUMÄÄRÄ	14 s.	KIELI	Suomi
KUSTANTAJA	PAINOPAIKKA		
JAKAJA	Metsähallitus, luontopalvelut	HINTA	

## ARKISTO- JA REKISTERITIEDOT

Asiakirjanumero

Kunta

Kuusamo

Alue

Valtavaara

Maanomistaja

Metsähallitus

Tutkimuksen sisältö

Kulttuuriperintöinventointi

Tavoite

Inventoinnin tavoitteena oli kartoittaa historialliset kohteet Valtavaaran hoito- ja käyttösuunnitelman tausta-aineistoksi.

Inventoija

arkeologi Ville Laurila

Löydöt

1 inventoitu kulttuuriperintökohde, ei lain suojaamia muinaisjäännöksiä.

Kenttätöaika

21.8. ja 26.8.2010

Kustannukset

Metsähallitus Pohjanmaan Luontopalvelut

Alueen tutkimushistoria

-

Tutkimusraportti

Metsähallituksen arkisto  
Kopio Museoviraston arkeologian osaston arkisto

## SISÄLLYS

1 JOHDANTO .....	4
2. KOHTEET .....	6
1. KUUSAMO, VALTAVAARA.....	6
3 TULOSTEN TARKASTELU JA JOHTOPÄÄTÖKSET .....	11
4 LÄHTEET.....	12

# 1 JOHDANTO

**Inventointialueen kuvaus.** Valtavaaran-Pyhävaaran suojelualue sijaitsee Kuusamon pohjoisosassa, välittömästi Rukan koillispuolella. Kyseessä on noin 750 hehtaarin kokoinen alue lähinnä Valtavaaran ympärillä. Alueen länsireunalla on muutamia pieniä järviä joiden itärannalta Valtavaara kohoaa jyrkänteinä ylös. Itäpuolella rinne on tasaisena kosteikkona laskevaa metsämaastoa. Maaperä alueella on pääosin moreenia, itse Valtavaaralla kuitenkin yleisesti avokalliota.



**Kuva 1.** Inventointialue. Mittakaava noin 1:120 000 (© Metsähallitus 2010, © Maanmittauslaitos 1/MYY/06).

**Inventointiprosessi.** Inventoinnin ensimmäisessä vaiheessa käytiin läpi alueen historiaa koskevat teokset, kirjoitukset ja Metsähallituksen vanhat suunnitelmat sekä Museoviraston inventointiaineisto. Inventoinnin tausta-aineistoksi seulottiin myös aluetta koskevaa vanhaa kartta-aineistoa. Inventoinnin toinen vaihe muodostui kenttätöistä, jotka toteutettiin kahtena päivänä 2010. Inventointiprosessin kolmas vaihe käsitti raportin laatimisen ja löydettyjen kohteiden siirtämisen Metsähallituksen tietojärjestelmiin.

**Aiemmin tunnetut kiinteät muinaisjäännökset.** Alueelta ei tunneta kiinteitä muinaisjäännöksiä. Valtavaaraa ympäröivillä hiekkapohjaisilla vesialueilla on kuitenkin useita esihistoriallisia asuinpaikkoja ja muita kohteita.

**Kohdekuvaukset.** Kohdekuvaukset sisältävät Museoviraston edellyttämät tiedot kiinteistä muinaisjäännöksistä. Maanomistus- ja suojelutietoja ei ole erikseen merkitty, koska inventointialue on valtion maata ja suojelualuetta.

## 2. KOHTEET

### 1. KUUSAMO, VALTAVAARA

#### PERUSTIEDOT

MJ-tyyppi:	liikenteeseen ja tiedonkulkuun liittyvät muinaisjäännökset
Tyyppin tarkenne:	
Reiska -tyyppi	työ- ja valmistuspaikat
Ajoitus:	historiallinen
Rauhoitusluokka:	-
Lukumäärä:	1
Peruskartta:	4613 01
Koordinaatit:	x= 7345 530, y= 3598 935, z=490 m mpy
Pinta-ala:	n. 25 m <sup>2</sup>
Etäisyystieto:	Kuusamon kirkosta 25 km pohjoiseen

#### INVENTOINTI 2010

Aika:	21.8. 2010
Valokuvat:	Valtavaara_1, Metsähallitus

#### LYHYT KOHDEKUVAUS

Palovartiotornin jäänteet sijaitsevat Valtavaaran huipulla

#### Taustatiedot

Kohde löydettiin ilman ennakkotietoja.

#### TUTKIMUSKERTOMUS

##### Ympäristön kuvaus

Kohde sijaitsee Valtavaaran huipun korkeimmalla kohdalla avokalliolla.

##### Kohteen kuvaus

Kohde sisältää muutamia maahan upotettuja metallitappeja ja kiinnikkeitä. Osat vaikuttaisivat olevan tornin kiinnityspaikkoja. Kyseessä on ilmeisesti ollut palovartiotorni. Vieressä sijaitsee Valtavaaran autiotupa, joka on vanhan topografikartan mukaan ollut aikaisemmin palovartijan maja. (Topografikartta 1:20 000 4613 01)

##### Kohteen rajaus

Kohde rajautuu noin 5 metriä halkaisijaltaan olevalle alueelle kallion päällä.

##### Tulkinta

Kyseessä ovat palovartiotornin jäänteet.

## Lisätietoja

### Luokitusehdotus

Muu historiallisen ajan kohde, ei muinaisjäännös.

### 1. KUUSAMO, VALTAVAARA

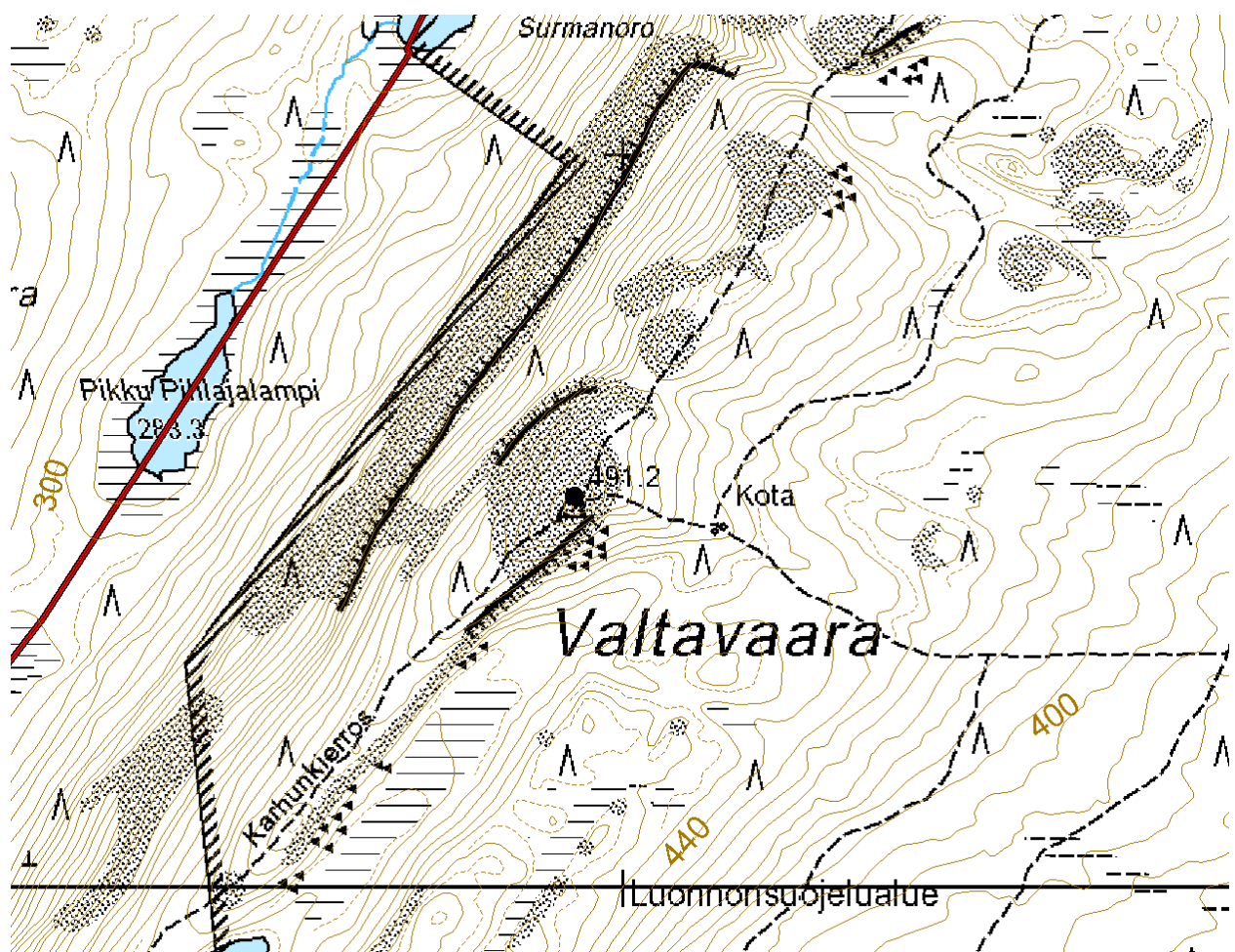
Ote maastokartasta 4613 01

Mittakaava 1:10 000

x= 7345 530, y= 3598 935, z=490 m mpy

© Metsähallitus 2010

© Maanmittauslaitos 1/MYY/06







**Kuva 3.** Valtavaaran palovartiotorin kiinnitystapit (© Metsähallitus 2010).





**Kuva 4.** Valtavaaran autiotupa (© Metsähallitus 2010).

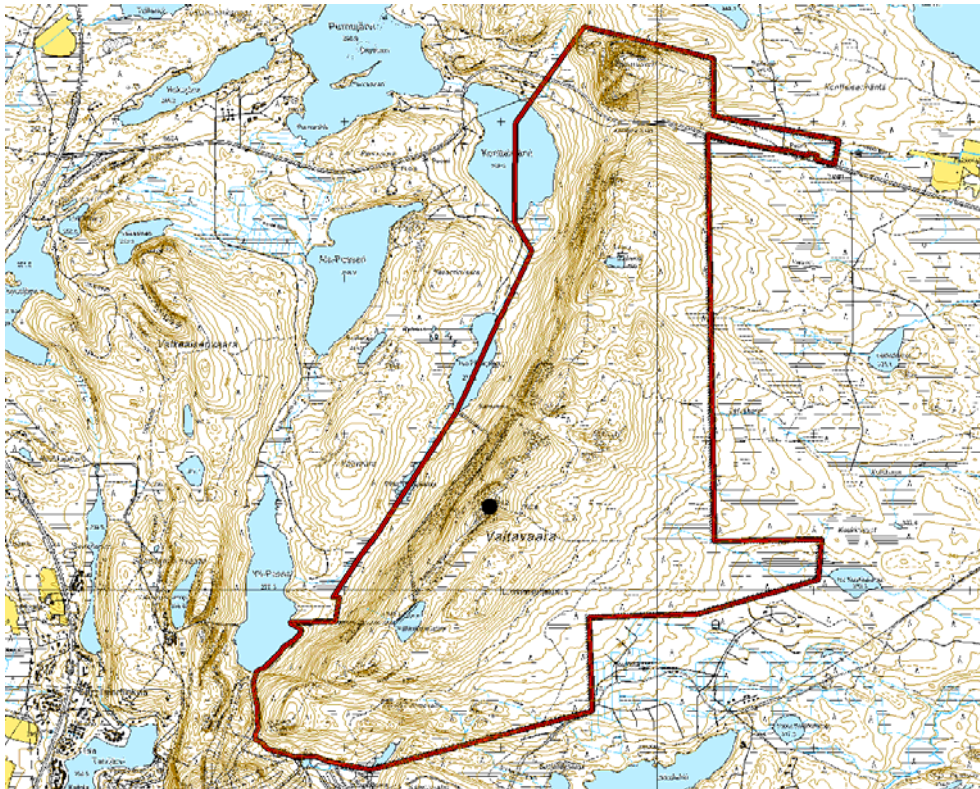


**Kuva 5.** Valtavaaran autiotupa (© Metsähallitus 2010).





**Kuva 6.** Polun rakentamisesta syntynyt tuore kiviröykkiö (© Metsähallitus 2010).



**Kuva 7.** Valtavaaran inventoitu kohde. Mittakaava noin 1:40 000 (© Metsähallitus 2010)  
© Maanmittauslaitos 1/MYY/06).

### 3 TULOSTEN TARKASTELU JA JOHTOPÄÄTÖKSET

Valtavaaran arkeologisen inventoinnin tulokset olivat yllättäviä löytöjen vähäisyydessä. Alue vaikuttaisi ensi tarkastelulla sisältävän useampia kiinnostavia alueita joilta olisi mahdollista tavata kulttuuriperintökohteita. Tutustuminen vanhaan kartta-aineistoon kuitenkin paljasti että alueella ei ole ollut palovartijan lisäksi merkittävää ihmistoimintaa 1960-luvun tienoilla. Myöskään muu karttamateriaali tai ilmakuvat eivät paljastaneet mitään viitteitä ihmistoiminnasta. Ilmakuvista, haastatteluista, vanhoista kartoista tai kirjallisuudesta ei saatu mitään tietoja alueella tapahtuneesta ihmistoiminnasta. Maastotyöt elokuussa 2010 vahvistivat asian.

Syy tähän voidaan löytää maasto-olosuhteista. Valtavaaran länsipuolinen rinne on erittäin jyrkkä ja lähes mahdoton kiivetä useimmista kohdista. Itäpuolinen rinne on taas loivaa suoperäistä rinnettä ilman vahvoja maastonmuotoja. Paikallisesti tämä tarkoittaa sitä että Valtavaaran länsipuolisilta vesistöalueilta jotka sisältävät runsaasti myös esihistoriallisia asuinpaikkoja, Valtavaara näyttäytyy lähes 4 kilometrin pituisena esteenä jonka ainoa mahdollinen kulkusuunta on nykyisen Karhunkierroksen myötäisesti vaaran päällä. Valtavaaran alue ei siis ole ollut kulkureittien varrella, vaan käytännössä esteenä kulkemiselle.

Inventoinnissa tarkastettiin kahden päivän aikana Valtavaaran pohjois- ja eteläosaa sekä vaaran rinteiltä että vesistöjen rannoilta ilman mainittavia tuloksia. Palovartijan tornin jäänteiden lisäksi tavattiin ainoastaan Karhunkierroksen polun rakentamiseen liittyviä uudehkoja kiviröykkiöitä.

On mahdollista, ehkä jopa luultavaa että alueella sijaitsee jonkinlaisia ihmistoiminnan merkkejä. Esimerkiksi alue on mahdollista maastoa seitakiville. Näistä ei kuitenkaan tavattu merkkejä, eikä aiheeseen törmätty esitöiden aikana kirjallisuudessa tai haastatteluissa. On kuitenkin täysin mahdollista että vaaran rinteiden metsissä tämänkaltaisia kohteita sijaitsee.

Kuusamon alueella on jälkiä ihmistoiminnasta aina Suomen varhaisimmasta asuttamisvaiheesta lähtien. Alueella on tasaisesti löytöjä aina esikeraamisesta ajasta historialliseen aikaan saakka. Valtavaaran alue on ollut paikallinen rajavyöhyke. Sen myötäisesti on liikuttu paljonkin, mutta se ei vaikuta olleen varsinaisen toiminta-alueen ydintä hankalien liikkumisolosuhteidensa vuoksi.

Kuusamon alueelle alkoi suomalaisia uudisasukkaita siirtyä 1600-luvun loppupuolella. Vielä pitkälle 1700-luvulle asutus oli kuitenkin keskittynyt Kuusamon keskustan ja Posion suurempien järvien liepeille.

## 4 LÄHTEET

Topografinen kartta 1:20 000, lehti 4613 01, Maanmittaushallituksen kirjapaino, Helsinki 1970.

Huurre 1983                      Matti Huurre. Pohjois-Pohjanmaan ja Lapin esihistoria ”Pohjois-Pohjanmaan ja Lapin historia I, Koillissanomat OY, Kuusamo 1983.

Ervasti, & Vasari 1978        Seppo Ervasti ja Yrjö Vasari. Kuusamon historia 1, Kuusamon kunta, Kuusamo 1978.