

Kärppäjärvi

Suojelualueen kulttuuriperintökohteiden inventointi 2012



Luonnonhoito-Life (LIFE10NAT/FI/048)

KUVAILEHTI

JULKAISUA	Metsähallitus	JULKAISUAIKA	20.11.2012
TOIMEKSIANTAJA	Metsähallitus	HYVÄKSYMISPÄIVÄMÄÄRÄ	
LUOTTAMUKSELLISUUS	Julkinen	ASIANUMERO	5715/41/2012
SUOJELUALUETYYPPI/ SUOJELUOHJELMA			
ALUEEN NIMI	Kuhmoisten Kärppäjärvi		
NATURA 2000 -ALUEEN NIMI JA KOODI	Kärppäjärven Natura 2000 -alue FI0900126		
ALUEYKSIKKÖ	Etelä-Suomen luontopalvelut		
TEKIJÄ(T)	Tapani Tuovinen		
JULKAISUN NIMI	Kärppäjärvi. Suojelukohteen kulttuuriperintökohteiden inventointi 2012		
TIIVISTELMÄ	Kuhmoisten Kärppäjärven Natura 2000 -alueella (FI0900126, 809 ha) inventoitiin touko- ja lokakuussa 2012 arkeologisia kulttuuriperintökohteita. Inventoitavalta alueelta ei tunnettu ennen inventointia arkeologisia kulttuuriperintökohteita. Inventoinnissa dokumentoitiin 22 kulttuuriperintökohdetta. Ne liittyvät niitty- ja kaskiviljelyyn, karjanhoitoon ja metsätalouteen.		
AVAINSANAT	Kuhmoinen, Kärppäjärvi, turpeenotto, kaskiviljely, kulttuuriperintö, muinaisjäännökset		
MUUT TIEDOT	Kansikuva: metsäsaunan jäännös Portinvuorella. Valok. Tapani Tuovinen.		
SARJAN NIMI JA NUMERO			
ISSN		ISBN (NIDOTTU)	
		ISBN (PDF)	
SIVUMÄÄRÄ	77	KIELI	SUOMI
KUSTANTAJA		PAINOPAikka	
JAKAJA	Metsähallitus, luontopalvelut	HINTA	

Tiivistelmä

Taulukko 1

Tutkimuskohteen koko nimi	Kuhmoisten Kärppäjärvi
Kunta/kaupunki, kylä/kaupunginosa, tila/kortteli tontti	Kuhmoinen
Tutkimuksen laji (inventointi, kartoitus)	Suojelualueen kulttuuriperintökohteiden yleisinventointi
kohteen ajoitus	Historiallinen aika
peruskarttalehti/-lehdet	M441, M442 (TM35-lehtijako), 2144 (yleislehtijako)
Kohteen sijainti yhtenäiskoordinaatistossa	N 6837565, E 3411070 (likimääräinen keskipiste)
Maanomistaja	Metsähallitus
Tutkimuslaitos	Metsähallitus
kenttätyönjohtaja	Tapani Tuovinen
Tutkitun alueen laajuus	809 ha
Tutkimuksen kustantaja ja tutkimuskustannukset	Metsähallitus
löydöt (nrot), diarointi pvm. kokoelma, tallennuspaikka	Ei löytöjä
rahakammioon toimitetut rahat	
rakennusfragmentit (nrot)	
mustavalkonegatiivit, diapositiivit ja digitaaliset kuvatallenteet (nrot)	Kuvat on tallennettu Metsähallituksen arkistoon. Taloudellinen tekijänoikeus kuviin on Metsähallituksella. Raportin valokuvat on ottanut Tapani Tuovinen.
aikaisemmat tutkimukset ja tarkastuskäynnit	Pietiläinen, Petteri (2002). <i>Kuhmoisten arkeologinen inventointi</i> . Museoviraston arkisto 100184.
arkistoitu kirjeenvaihto (tutkimusluvan diaarino, lausunnot)	
mahdolliset tutkimuskohdetta koskevat julkaisut	
tutkimuskertomuksen sivumäärä	77
Alkuperäisen tutkimuskertomuksen säilytyspaikka ja kopioiden säilytyspaikat	Metsähallitus arkisto 5715/41/2012

Sisällys

TIIVISTELMÄ.....	3
SISÄLLYS	4
LUETTELO KOHTEISTA	5
1 JOHDANTO.....	5
2 INVENTOINTIALUEEN MAISEMA	8
3 ALUEEN TUTKIMUSHISTORIA.....	8
4 TULOSTEN TARKASTELU JA JOHTOPÄÄTÖKSET.....	11
ALLEKIRJOITUS	10
LÄHTEET	11
5 KOHDETIEDOT.....	11
5.1 ARKEOLOGISET KOHTEET	11

Luettelo kohteista

Taulukko 2. Luettelo kohteista.

Reiskano	Kohdenimi	Tyyppi	Tyypin tarkenne	Kunta
147499	Lähteenmäki kiviraunio 1	Historiallinen rakennelma	Historiallinen aika	Kuhmoinen
147513	Lähteenmäki kiviraunio 2	Historiallinen rakennelma	Historiallinen aika	Kuhmoinen
147516	Lähteenmäki kiviraunio 3	Historiallinen rakennelma	Historiallinen aika	Kuhmoinen
147521	Lähteenmäki niitty	Historiallinen rakennelma	Historiallinen aika	Kuhmoinen
147524	Portinvuori 1 kanto jäännös	Historiallinen rakennelma	Uusi aika	Kuhmoinen
147573	Sammalsuo turvelato jäännös 1	Historiallinen rakennelma	Uusi aika	Kuhmoinen
147581	Sammalsuo turvelato jäännös 2	Historiallinen rakennelma	Uusi aika	Kuhmoinen
147606	Roninkorpi nauriskuoppa 2	Historiallinen rakennelma	Historiallinen aika	Kuhmoinen
147611	Roninkorpi nauriskuoppa 1	Historiallinen rakennelma	Historiallinen aika	Kuhmoinen
147616	Roninkorpi oja	Historiallinen rakennelma	Historiallinen aika	Kuhmoinen
149219	Portinvuori 9 nauriskuoppa	Historiallinen rakennelma	Historiallinen aika	Kuhmoinen
149220	Portinvuori 10 rakennuksenjäännös	Historiallinen rakennelma	Historiallinen aika	Kuhmoinen
150727	Portinvuori 2 kiviraunio	Historiallinen rakennelma	Historiallinen aika	Kuhmoinen
150730	Portinvuori 3 kiviraunio	Historiallinen rakennelma	Historiallinen aika	Kuhmoinen
150731	Portinvuori 4 kiviraunio	Historiallinen rakennelma	Historiallinen aika	Kuhmoinen
150733	Portinvuori 5 kiviraunio	Historiallinen rakennelma	Historiallinen aika	Kuhmoinen
150735	Portinvuori 6 kiviraunio	Historiallinen rakennelma	Historiallinen aika	Kuhmoinen
150736	Portinvuori 7 kiviraunio	Historiallinen rakennelma	Historiallinen aika	Kuhmoinen
150738	Portinvuori 8 kiviraunio	Historiallinen rakennelma	Historiallinen aika	Kuhmoinen
150761	Portinvuori 11 kiviraunio	Historiallinen rakennelma	Historiallinen aika	Kuhmoinen
150763	Portinvuori 12 kiviraunio	Historiallinen rakennelma	Historiallinen aika	Kuhmoinen
150764	Portinvuori 13 niitty	Historiallinen rakennelma	Historiallinen aika	Kuhmoinen

1 Johdanto

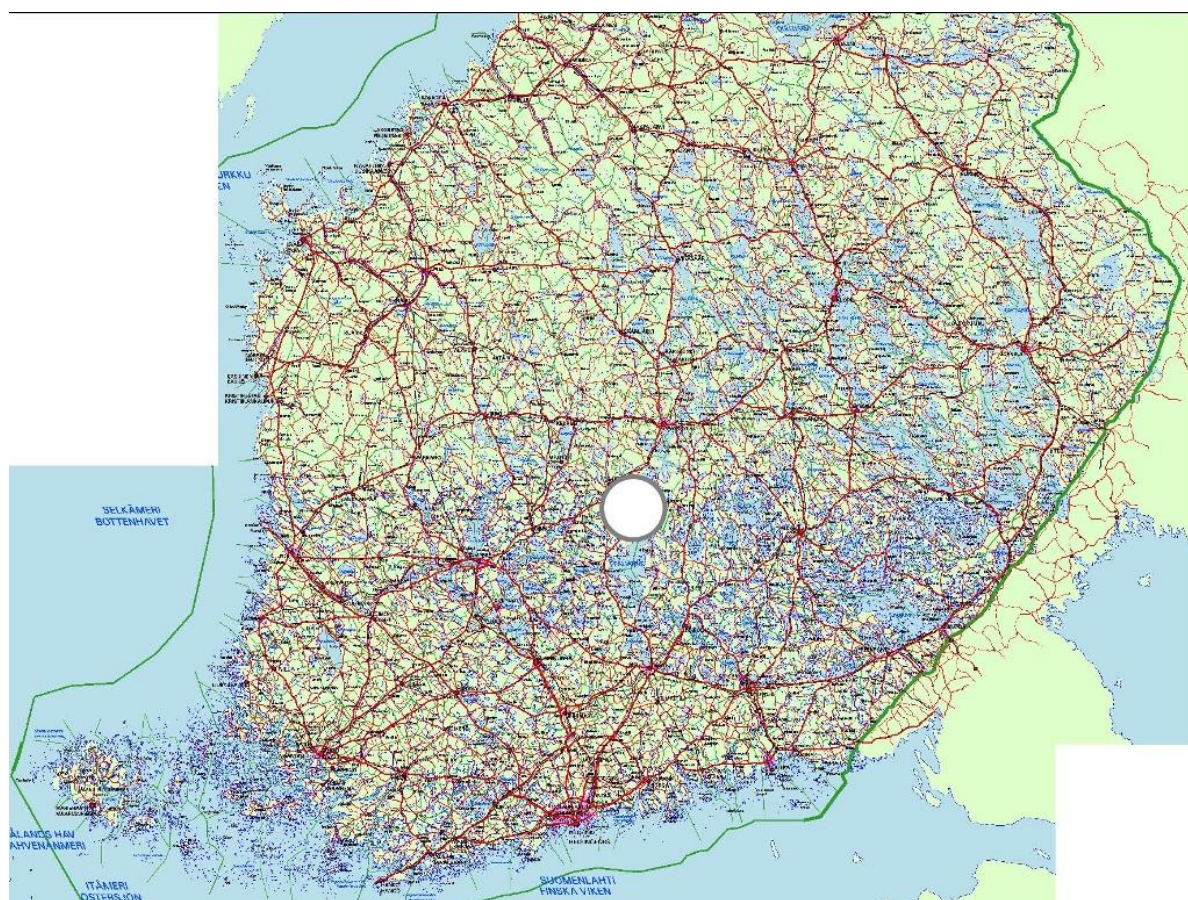
Metsähallitus suoritti Kuhmoisten Kärppäjärven Natura 2000 -alueen (FI0900126) arkeologisen kulttuuriperintöinventoinnin vuonna 2012. Inventointi sisältyi valmisteluun alueelle laadittavaa uutta hoito- ja käyttösuunnitelmaa varten. Tulevien luonnonhoito- ja ennallistamistöiden tavoitteena on palauttaa metsätalousskäytössä olleita metsiä vastaamaan paremmin alueen uhanalaisen lajiston elinympäristövaatimuksia. Alueen inventointeja ja suunnittelua rahoittaa Metsähallituksen EU-rahoitteinen Luonnonhoito-LIFE-hanke.

Kuhmoisten Kärppäjärvi sijaitsee Tampereelta 85 km itään. Kärppäjärven vedet laskevat Päijänteeseen alueen itäpuolelle. Kärppäjärven Natura 2000 -alueen pinta-ala on 809 ha. Siihen kuuluu Kärppäjärven ympäristöarvometsä ja vuonna 1993 perustettu kaksiosainen vanhojen metsien suojelualue. Suojelualueen osat ovat Kuoppaaho ja Portinvuori. Alue kokonaisuudessaan muodostuu yhdestä valtionmaan tilasta, entisestä Pihlajalahden kruununpuistosta.

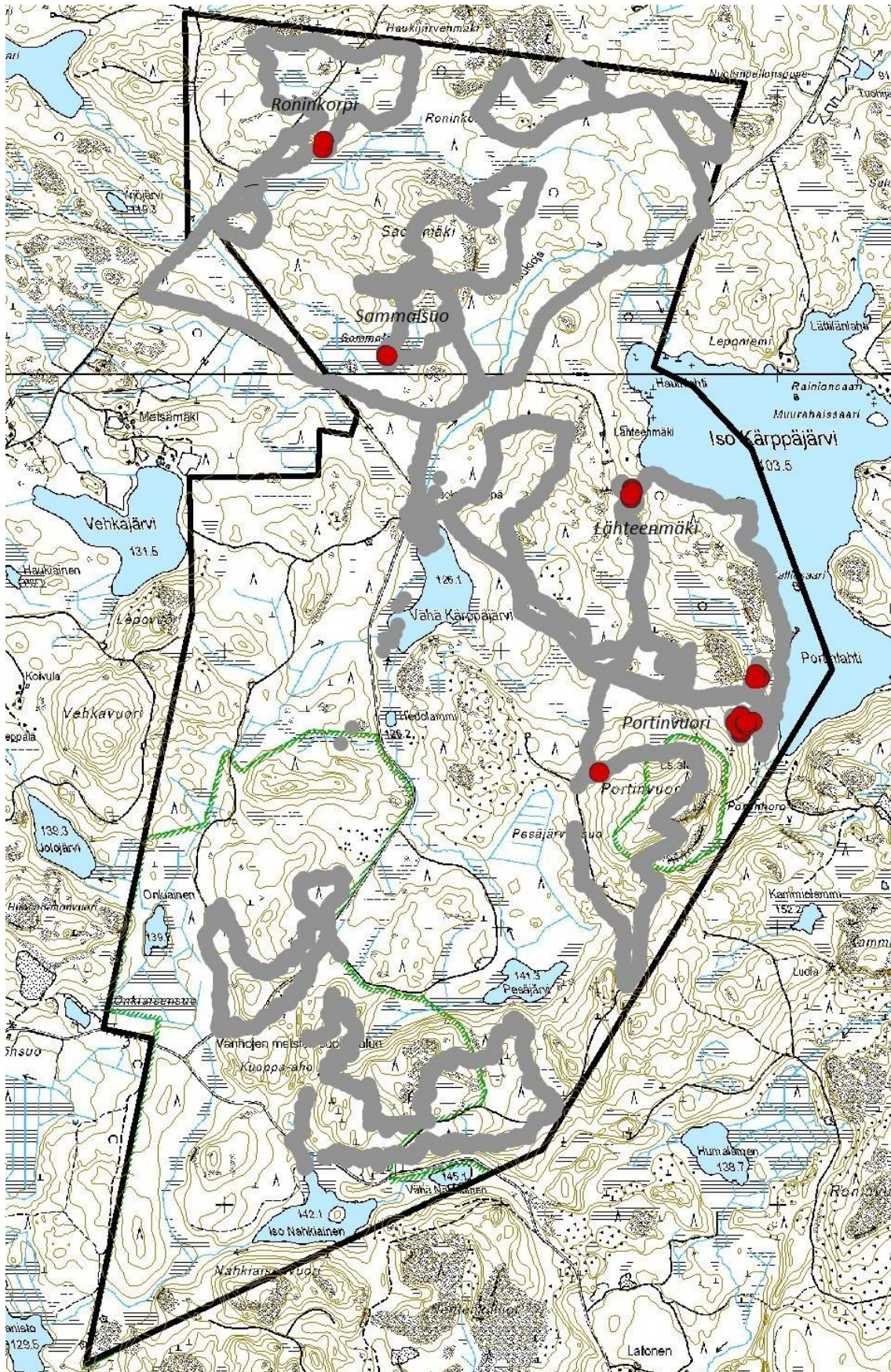
Kenttätyön tein 21.-24.5.2012 siten, että työtunteja kertyi noin 46 tuntia eli 6 työpäivän verran. Tein 11.10.2012 vielä yhden lisämaastopäivän sen johdosta, että suojelubiologi Kati Halme kertoi 20.9.2012 löytäneensä kiviraunioita ja umpeenkasvaneen niityn Portinvuoren koillispuolelta. Nämä löydöt osoittautuivat hyvin hyödyllisiksi.

Valitsin tarkastettavat alueet siten, että erilaiset metsän ja maaston tyypit tulisivat edustetuiksi. Pidin silmällä pääosin maanpinnalla näkyvissä olevia metsien käyttöön liittyviä jäännöksiä, mutta tienpenkoilla ja sorakuopissa etsin myös mahdollisia maanalaisia kulttuurikerroksia. Koska alue on ollut metsätalouksikäytössä, osa metsistä on taimikkoa, jossa näkyvyys on paikoin erittäin huono. Pysin valitsemaan kulkureitit siten, että ne mahdollisuuksien mukaan kiertäisivät taimikot ja muut näkyvyyden kannalta vaikeat alueet. Tähän tarkoitukseen käytin SutiGISin metsän ikäluokitustietoja sekä väärävari-ilmakuvia.

Kohteiden paikat määritettiin käyttäen maastotietokoneen GPS-paikanninta siten, että koordinaatit saatiin 50 havainnon keskiarvosta. Portinvuoren itärinteen kohteet digitoitiin tapahtuneen tallennusvirheen vuoksi GPS-kululokista. Pisteiden tarkkuus ei siitä mainittavasti heikentynyt, koska metsäisessä maastossa GPS-tarkkuus ei ole parhaimmillaan. Kohteet valokuvattiin ja niistä otettiin päämitat. Kaikki maastossa koottu tieto tallennettiin maastotietokoneeseen.



Kartta 1. Inventointialueen sijoittuminen Suomeen,



Kartta 2. Kärppäjärven inventointialue. Löydetyt kulttuuriperintökohteet (punaiset pisteet) sekä GPS-kulkuloki (harmaa reitti). Vihreä rajaus: vanhojen metsien suojelualue (Kuoppa-aho ja Portinvuori).

2 Inventointialueen maisema

Kärppäjärven hoito- ja käyttösuunnitelman mukaan alueesta on 91 % metsämaata, pääosin tuoreita kankaita, mutta alueella on myös lehtomaisia ja kuivia kankaita. Taimikoiden osuus metsämaasta on 27 %. Suojelualueella on vanhaa, yli 100-vuotiaasta metsää. Alueella on harjoitettu metsätaloutta pitkään ja otettu varhain käyttöön uusia metsänhoitomenetelmiä. Alue muutettiin 1960-luvulla luonnonhoitometsäksi, jonka aarniosien ympärille perustettiin nykyiset suojelualueet.

Kärppäjärvellä kulttuurimaisemaksi voi luonnehtia Iso Kärppäjärven ja Vähä-Kärppäjärven rantoja. Ison Kärppäjärven rannalla on 1800-luvulla rakennettu Lähtenmäen metsänvartijatilaa hakamaineen, jotka olivat käytössä 1970-luvulle asti. Vähä-Kärppäjärven rannalla sijaitsee Metsähallituksen omistama Kärppäjärven kämppä ulkorakennuksineen. Kämppä rakennettiin vuonna 1951 alueen savottojen työmiesten majoittamista varten.

3 Alueen tutkimushistoria

Kuhmoisten pitäjän perusinventoinnin teki Matti Huurre vuosina 1969 ja 1970. Hän dokumentoi 11 muinaisjäännöstä: kivikautisia asuinpaikkoja, rautakautisia kalmistoja, kiviraunio ja linnavuori. Huurre ei tiettävästi käynyt Kärppäjärvellä. Uuden perusinventoinnin teki Petteri Pietiläinen vuonna 2002. Hän tutki Vähä-Kärppäjärven länsirantaa ja sen eteläpuolista suota löytämättä kuitenkaan mitään raportoitavaa. Kuhmoisissa on vuosikymmenien varrella tehty useita muita tarkastuksia ja kaivauksia, ei kuitenkaan Kärppäjärvellä. Tällä hetkellä (2012) Museoviraston muinaisjäännösrekisterissä on 68 muinaisjäännöstä Kuhmoisten kunnassa. Mikään niistä ei sijaitse Kärppäjärven Natura 2000 -alueella. Kuhmoisten aikaisempien löytöjen perusteella Kärppäjärvellä olisi ainakin kivikautisten asuinpaikkojen ja kalliomaalausten potentiaalia, mutta mitään esihistoriallista ei ole toistaiseksi löydetty.

4 Tulosten tarkastelu ja johtopäätökset

Kärppäjärven Natura 2000 -alueelta löydetyt arkeologiset kulttuuriperintökohteet liittyvät alueen kaski- ja niittyviljelyyn ja metsätalouteen. Todennäköisesti vanhimpia ovat viljelyn jäännökset alueen pohjoisosassa Roninkorvessa ja alueen itäosassa Portinvuoressa. Roninkorven jäännökset ovat pitkulaisia nauriskuoppia, jotka sijaitsevat luonteenomaiseen tapaan ylärinteessä maalajiltaan läpäisevässä paikassa. Kuoppia

käytettiin kaskessa viljeltyjen nauriiden säilytykseen talven yli. Nauriit varastoitiin joko tuoreena tai kuoppaan haudutettuina eli naurishautana. Haudottaessa ladottiin nauriit kerroksittain tulikuumien kivien kanssa ja kuoppa peitettiin oljilla, tuohella, havuilla ja maalla (Ahokas 2002: 98). Roninkorven nauriskuopat ajoittuvat todennäköisesti viimeistään 1800-luvulle, Pihlajalahden kruununpuistoa edeltävään aikaan. Inventoinnissa löydetty kuopat eivät välttämättä ole ainoat säilyneet, vaan alueella saattaa olla muitakin nauriskuoppia.

Portinvuoren itärinteeltä paljastui arkeologisten jäännösten kompleksi, johon kuuluu ainakin yhdeksän kivirauniota, nauriskuoppa, rakennuksenjäännös ja umpeenkasvanut ulkoniitty. Kohteet sijaitsevat kahtena ryhmänä. Eteläisempi ryhmä käsittää seitsemän kivirauniota, tasaiseksi raivattua maanpintaa, nauriskuopan ja rakennuksenjäännöksen. Useat kivirauniot on kasattu siirtolohkareiden viereen tai päälle. Nauriskuopat ja kivirauniot ovat kaskimaille ominaisia jäännöksiä, ja paikka on lisäksi kaskeksi sopiva ja tyypillinen lehti- ja sekametsää kasvava rinne järvenrannan tuntumassa. Paikan kulttuuriperinnön arvoa lisää aivan kiviraunioiden tuntumassa sijaitseva rakennuksenjäännös. Sen pitemmällä seinällä on mittaa 6.1 m ja lyhyemmällä 5.4 m. Rakennuksella on ollut särmikkäistä luonnonkivistä ladottu kivijalka ja sisäänlämpiävä kiuas, joten se ei ollut yksinkertainen tilapäiseen käyttöön kyhätty asumus, vaan lämmitettävä huone. Yhdistäisin sen Ilmar Talven *Bastu och torkhus i Nordeuropa* -teoksessa määriteltyyn ryhmään *metsäsaunat (skogsbastu)*, joka oli tavallinen sisämaan takamaiden asumustyyppi. Metsäsaunat olivat metsästäjien, kalastajien, kaskepolttajien ja myöhemmin aikoina metsätyömiesten asumuksia. Metsäsaunat olivat tavallisesti hirrestä salvottuja, ja kivijalka oli niissä melko tavallinen, usein yhdistettynä multapenkkiin. Takamaille rakennetut asumussaunat esiintyvät lähteissä 1600-luvulta alkaen, mutta Talven mukaan ne lienevät olleet käytössä jo aikaisemmin (Talve 1961: 289-291, 338).

Portinvuoren pohjoisempaan ryhmään kuuluu kaksi kivirauniota, maanpinnalla lojuvia pieniä kivikasoja sekä tasaiseksi raivattu ala, joka kasvaa tasakokoista nuorta kuusikkoa. Paikka on umpeenkasvanut kuivan maan niitty, todennäköisesti kaski-aho. On mahdollista, että Portinvuoren itärinteillä on enemmänkin jäännöksiä, jotka voivat muodostaa suuremman yhtenäisen kaskialueen.

Lähellä Ison Kärppäjärven ranta metsässä on umpeen kasvava ulkoniitty, joka voitaneen yhdistää Lähtenmäen metsänvartijatilaan. Maankäytön jäännöksenä on pidettävä tasaista hiekkaperäistä kenttää, joka vahvasti vaikuttaa entiseltä niityltä tai hakamaalta. Niityn metsän vastaisessa reunassa on siirtolohkareiden päälle kasattuja kiviraunioita. Muistitietoa paikan käytöstä ei tiettävästi ole säilynyt. Lähtenmäen karjanhoitoon liittyvät myös Sammalsuon kaksi ladon jäännöstä. Sammalsuosta nostettiin turvetta karjan kuivikkeeksi. Turve nostettiin haasioille kuivumaan ja varastoitiin kuivana latoihin. Metsänhoitaja Allan Lähtenmäen (synt. 1926) haastattelun 22.5.2012 perusteella ladot rakennettiin 1930-luvulla.

Kulttuuriperintökohteina dokumentoitiin myös Roninkorvessa sijaitseva suon kuivatusoja, joka on osittain kaivettu louhikkoon. Kiviä ja lohkareita usean sadan kilon painoon asti on nostettu valliksi ojan molemmin puolin noin metrin levyistä ojaa. Lisäksi dokumentoitiin Portinvuoren länsirinteessä säilynyt suuri kuusen kanto esimerkkinä alueen hakkuista 1930-luvulla.

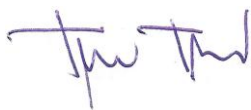
Portinvuoren niitty- ja kaskiaukot ovat peittyneet nuoreen kuusikkoon. Aukkojen raivaaminen metsään toisi arkeologiset jäännökset esiin ja olisi tarpeen säilyneen rakennuksenperustuksen suojelemiseksi, koska niiden päällä kasvavien puiden juuret vahingoittavat maanalaisia rakenteita.

Myös Lähtenmäen ulkoniitty on kasvamassa umpeen. Sen avoimen luonteen säilyttämiseksi olisi tarpeen avata maisemaa raivaamalla puustoa. Sammalsuon ladon jäännökset ovat lahoamistilassa, ja niiden mahdollinen pelastaminen edellyttäisi ehkä niiden siirtämistä pois suolta.

Voimassa olevassa käyttö- ja hoitosuunnitelmassa Kärppäjärven virkistyskäyttö on tarkoitus suunnata Kärppäjärven kämpälle, jossa palvelurakenteet sijaitsevat. Suojealueille ei ohjata aktiivisesti retkeilijöitä. Koska kulttuuriperintökohteet sijaitsevat pääosin ympäristöarvometsässä, retkeilijöiden ohjaamiselle niihin ei liene estettä. Portinvuoren niitty- ja kaskijäännökset soveltunevat pienten ryhmien opastuskohteiksi, mikäli paikassa tehdään hoitotoimia ja paikalle johtavaa metsätietä parannetaan.

Allekirjoitus

Turussa 20. marraskuuta 2012



Tapani Tuovinen

Lähteet

Painamattomat

Metsähallitus

Björkqvist, Niklas & Kinnunen, Arto & Kuokkanen, Panu & Suikki, Anneli (2007).
Kärppäjärven Natura-alueen hoito- ja käyttösuunnitelma. Metsähallitus 27.3.2007.

Museovirasto, arkeologiset raportit

Pietiläinen, Petteri (2002). *Kuhmoisten arkeologinen inventointi*. Arkistnumero 100184.

Kirjallisuus

Ahokas, H. 2002. Nauriskuoppa, naurishaudan pano, jäkälän pano, pantio ja AIV: suomalaisen kansanperinteen kehityssarjoja A.I. Virtasen rehunsäilöntämenetelmän takana. – *Suomen Museo* 109: 97–116.

Talve, I. 1960. *Bastu och torkhus i Nordeuropa*. – *Nordiska museets handlingar* 53. Stockholm. 544 s.

5 Kohdetiedot

5.1 Arkeologiset kohteet

54478 Kärppäjärvi, Lähteenmäki kiviraunio 1	MH-tunnus: 147499
--	-----------------------------

Kohdetyyppi:	9 Valmistuspaikat/työpaikat	Haltija:	620 Etelä-Suomen luontopalvelut
Ajoitus:	7118 Historiallinen aika	Ylläpitäjä:	620 Etelä-Suomen luontopalvelut
Rakentamisvuosi:		Kunta:	291 KUHMOINEN
Lukumäärä:	1		

Koordinaattiselitys:		Geometria tuotettu:	4 Gps-mittaus, korjaamaton
Koordinaatit:	X 6839586, Y 3412474	Löydöt:	

Taustatiedot

Ei aikaisempia tietoja.

Ympäristön kuvaus

Sekametsässä olevan viljelysaukion järven puoleisessa reunassa.

Kohteen kuvaus

Siirtolohkareen viereen kasattu peltoraunio (mahdollisesti kaskiraunio). Särmikkäitä lohkaraita. Pituus 2.8 m, leveys 1.8 m., korkeus 0.6-0.8 m.

Kohteen rajaus

Tulkinta

Viljelyraunio.

Lisätietoja

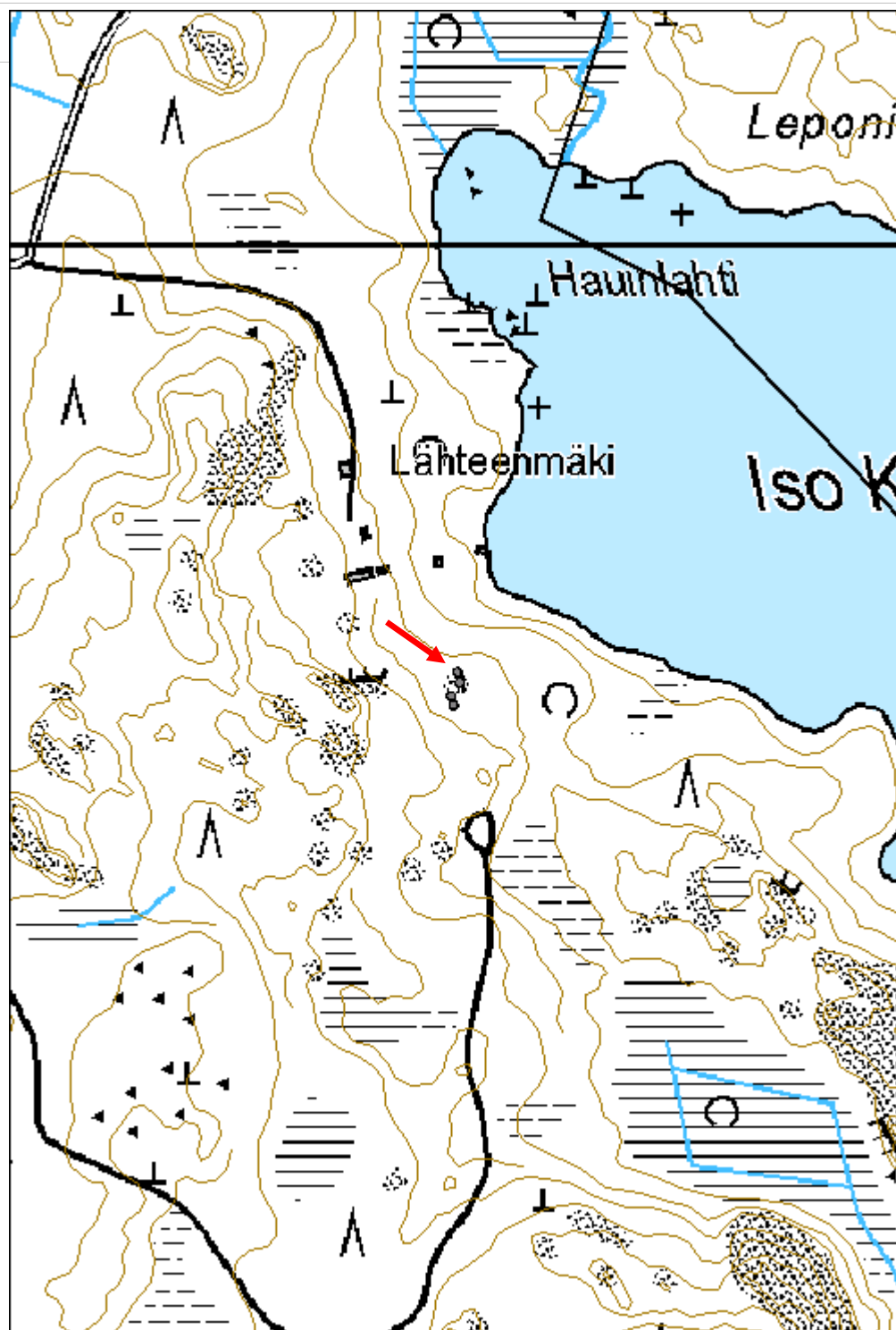
Toimenpiteet

Tarkastukset

Viranomaisrekisterinro:		Kunto:	0 Ei määritelty
Arvotus:	7 Perinnemaisema	Olotila:	2 Ei käytössä
Selitys:		Kohteen suojelu:	0 Ei määritelty
		Selitys:	

Ympäristön suojelu:	0 Ei määritelty
	 <p data-bbox="467 1106 852 1135">Lähteenmäen kiviraunio 1 W.</p>

Kohdetyyppi:	9 Valmistuspaikat/työpaikat	Copyright:	© Metsähallitus 2008 © Maanmittauslaitos 1/MML/08
Koordinaatit:	X 6839586, Y 3412474	Mittakaava:	1:5000



54478 Kärppäjärvi, Lähtenmäki kiviraunio 2MH-tunnus:
147513

Kohdetyyppi:	9 Valmistuspaikat/työpaikat	Haltija:	620 Etelä-Suomen luontopalvelut
Ajoitus:	7118 Historiallinen aika	Ylläpitäjä:	620 Etelä-Suomen luontopalvelut
Rakentamisvuosi:		Kunta:	291 KUHMOINEN
Lukumäärä:	1		

Koordinaattiselitys:		Geometria tuotettu:	4 Gps-mittaus, korjaamaton
Koordinaatit:	X 6839577, Y 3412476	Löydöt:	

Taustatiedot

Ei aikaisempia tietoja.

Ympäristön kuvaus***Kohteen kuvaus***

Korkea ja selvärajainen siirtolohkareiden päälle rakennettu raunio vaihtelevankokoisista särmikkäistä ja osaksi pyöristyneistä kivistä ja lohkarista. Pituus 3.8 m, leveys 3.7 m, korkeus 1.1 m.

Kohteen rajaus***Tulkinta***

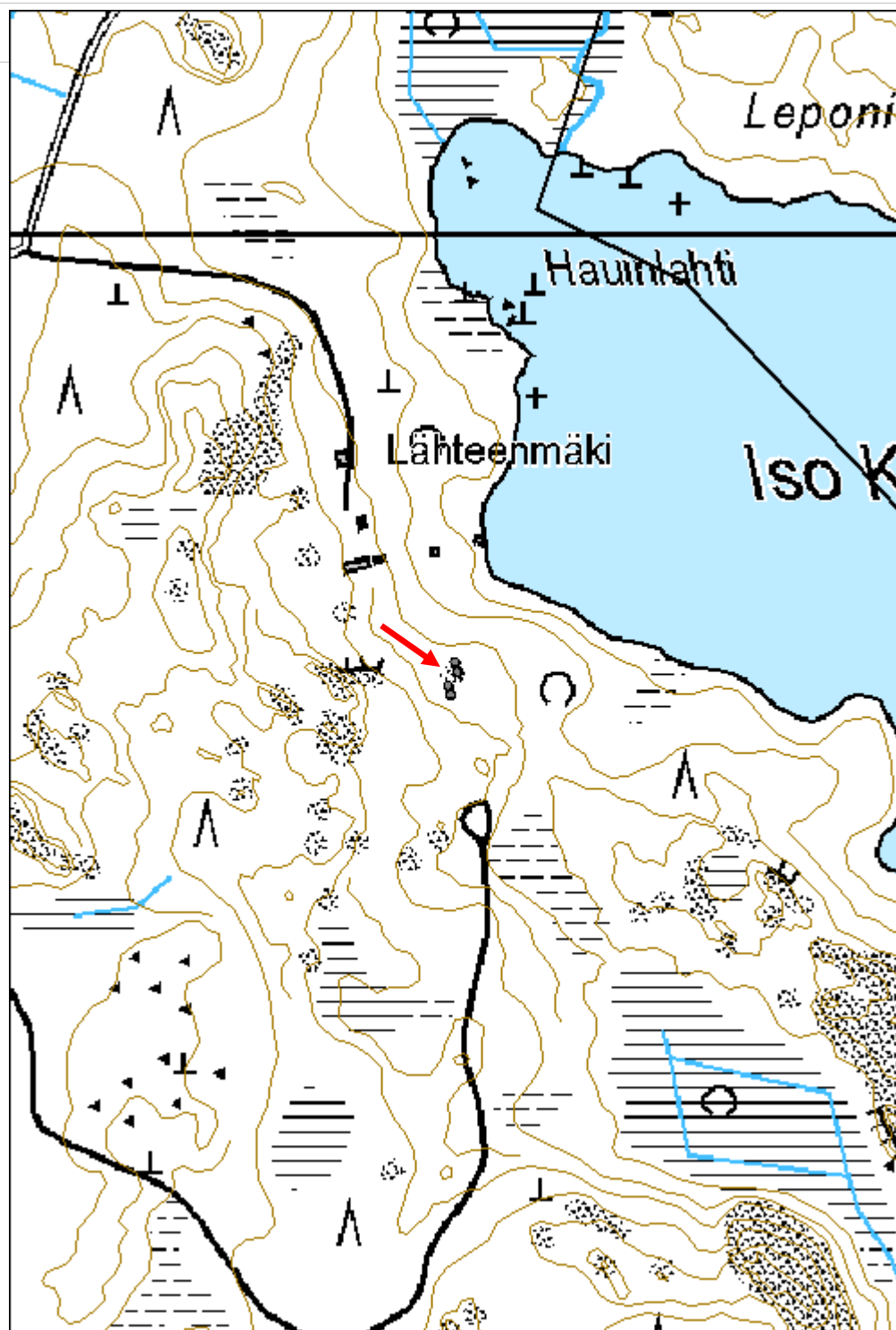
Viljelysraunio.

Lisätietoja***Toimenpiteet******Tarkastukset***

Viranomaisrekisterinro:		Kunto:	0 Ei määritelty
Arvotus:	7 Perinnemaisema	Olotila:	2 Ei käytössä
		Kohteen suojele:	0 Ei määritelty

Selitys:	Selitys:
Ympäristön suojele:	0 Ei määritelty
Selitys:	 <p data-bbox="454 1198 1417 1232">Lähteenmäki, kiviraunio 2. W.</p>

Kohdetyyppi:	9 Valmistuspaikat/työpaikat	Copyright:	© Metsähallitus 2008 © Maanmittauslaitos 1/MML/08
Koordinaatit:	X 6839577, Y 3412476	Mittakaava:	1:5000



54478 Kärppäjärvi, Lähtenmäki kiviraunio 3MH-tunnus:
147516

Kohdetyyppi:	9 Valmistuspaikat/työpaikat	Haltija:	620 Etelä-Suomen luontopalvelut
Ajoitus:	7118 Historiallinen aika	Ylläpitäjä:	620 Etelä-Suomen luontopalvelut
Rakentamisvuosi:		Kunta:	291 KUHMOINEN
Lukumäärä:	1		

Koordinaattiselitys:		Geometria tuotettu:	4 Gps-mittaus, korjaamaton
Koordinaatit:	X 6839555, Y 3412470	Löydöt:	

Taustatiedot

Ei aikaisempia tietoja.

Ympäristön kuvaus***Kohteen kuvaus***

Pitkänomainen selvärajainen kiviröykkiö viljelyksen reunassa. Pituus 4.2, leveys 3.2 m, korkeus 1.0 m. Vaihtelevankokoisia pyöristyneitä ja särmiikkäitä, osaksi lohkeilleita kiviä ja lohkareita.

Kohteen rajaus***Tulkinta***

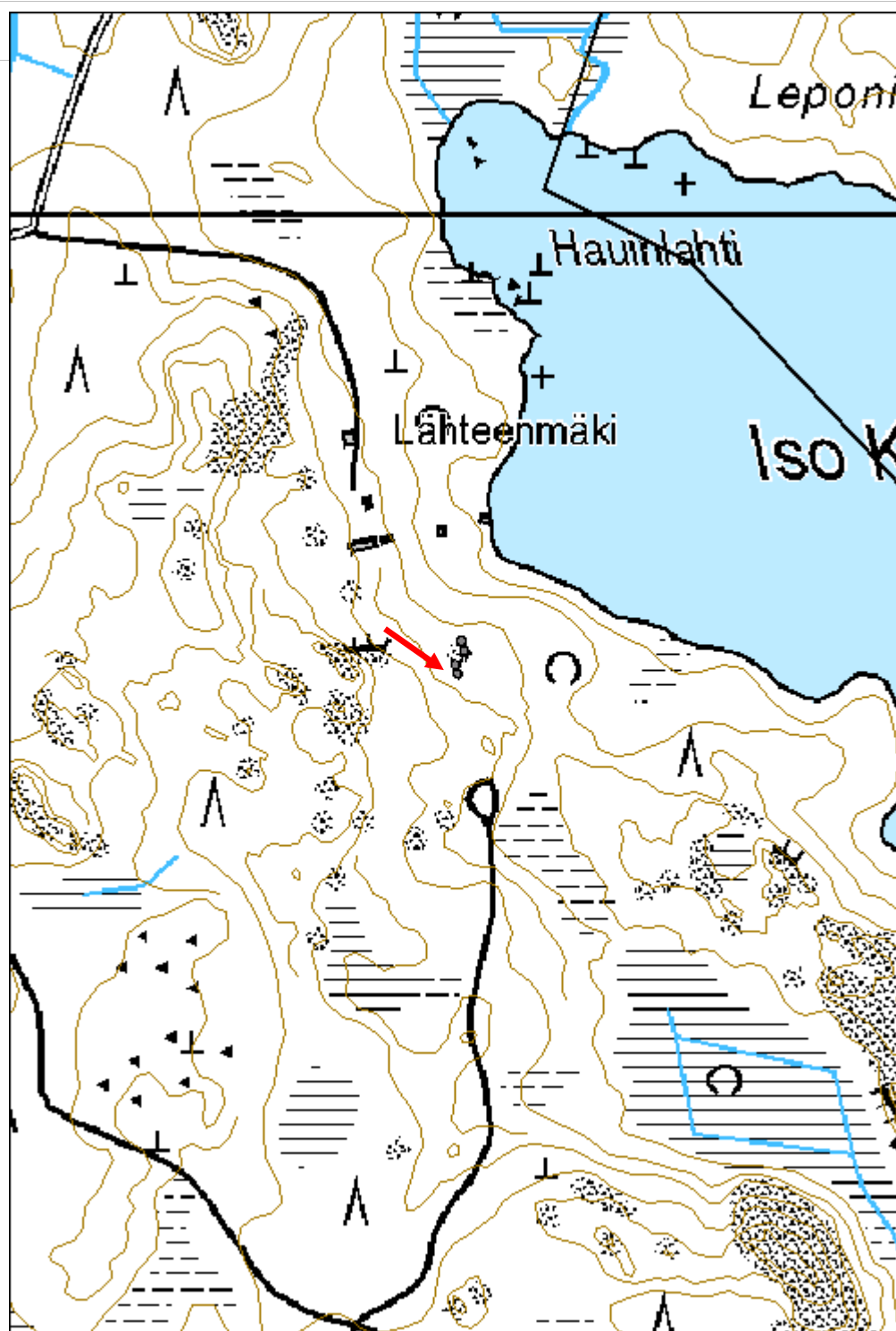
Viljelysraunio.

Lisätietoja***Toimenpiteet******Tarkastukset***

Viranomaisrekisterinro:		Kunto:	0 Ei määritelty
Arvotus:	7 Perinnemaisema	Olotila:	2 Ei käytössä
		Kohteen suojele:	0 Ei määritelty

Selitys:	Selitys:
Ympäristön suojele:	0 Ei määritelty
Selitys:	 <p data-bbox="456 1198 1417 1234">Lähteenmäki. Kiviraunio 3. N.</p>

Kohdetyyppi:	9 Valmistuspaikat/työpaikat	Copyright:	© Metsähallitus 2008 © Maanmittauslaitos 1/MML/08
Koordinaatit:	X 6839555, Y 3412470	Mittakaava:	1:5000



54478 Kärppäjärvi, Lähteenmäki niitty	MH-tunnus: 147521
--	-----------------------------

Kohdetyyppi:	9 Valmistuspaikat/työpaikat	Haltija:	620 Etelä-Suomen luontopalvelut
Ajoitus:	7118 Historiallinen aika	Ylläpitäjä:	620 Etelä-Suomen luontopalvelut
Rakentamisvuosi:		Kunta:	291 KUHMOINEN
Lukumäärä:	1		

Koordinaattiselitys:		Geometria tuotettu:	4 Gps-mittaus, korjaamaton
Koordinaatit:	X 6839564, Y 3412467	Löydöt:	

Taustatiedot

Ei aikaisempia tietoja.

Ympäristön kuvaus

Sekametsä lähellä Kärppäjärven rantaa.

Kohteen kuvaus

Tasanne, jonka pinta on raivattu pääosin tasaiseksi, joskin yksittäisiä lohkareita jäljellä maassa. Maaperä on hienoa hiekkaa.

Kohteen rajaus

Tulkinta

Ulkoniitty tai hakamaa, mahdollisesti viljelty ja todennäköisesti liittyy karjanhoitoon Lähteenmäen metsänvartijatilalla.

Lisätietoja

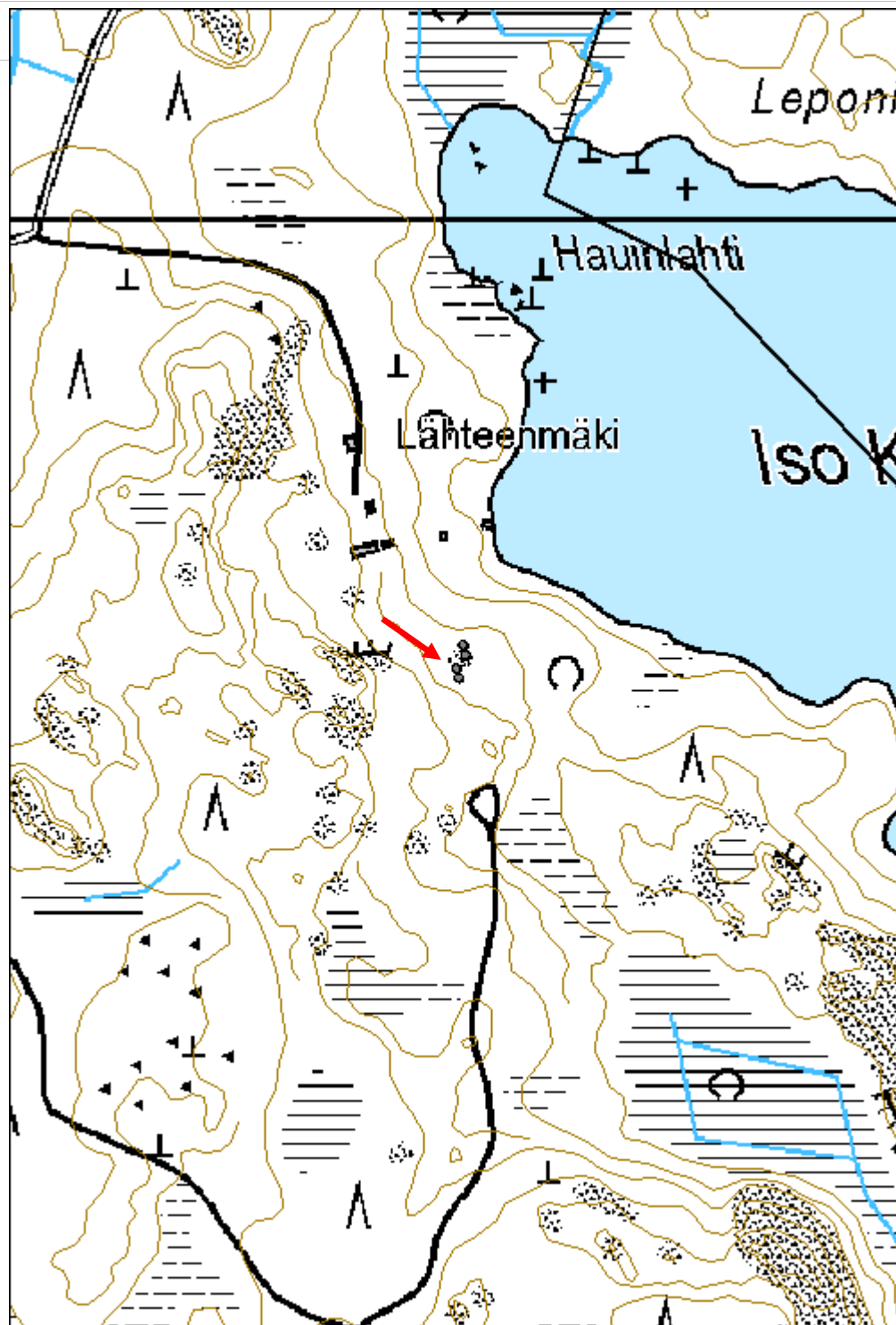
Toimenpiteet

Tarkastukset

Viranomaisrekisterinro:		Kunto:	0 Ei määritelty
Arvotus:	7 Perinnemaisema	Olotila:	2 Ei käytössä
		Kohteen suojele:	0 Ei määritelty

Selitys:	Selitys:
Ympäristön suojele:	0 Ei määritelty
Selitys:	 <p data-bbox="454 1198 766 1232">Lähtenmäki.. Niitty N.</p>

Kohdetyyppi:	9 Valmistuspaikat/työpaikat	Copyright:	© Metsähallitus 2008 © Maanmittauslaitos 1/MML/08
Koordinaatit:	X 6839564, Y 3412467	Mittakaava:	1:5000



54478 Kärppäjärvi, Portinvuori kanto jäännös

MH-tunnus:
147524

Kohdetyyppi:	9 Valmistuspaikat/työpaikat	Haltija:	620 Etelä-Suomen luontopalvelut
Ajoitus:	7116 Uusi aika	Ylläpitäjä:	620 Etelä-Suomen luontopalvelut
Rakentamisvuosi:		Kunta:	291 KUHMOINEN
Lukumäärä:	1		

Koordinaattiselitys:		Geometria tuotettu:	0 Ei tiedossa
Koordinaatit:	X 6838563, Y 3412357	Löydöt:	

*Taustatiedot**Ympäristön kuvaus*

Loiva louhikkoinen rinnekuusikko.

Kohteen kuvaus

Suuri kuusen kanto, sahattu tasaiseksi vaakasuoraan. Halk. 0.6, kork. sammaleesta 0.5 m. Rinteessä myös muita pienempiä kantoja.

*Kohteen rajaus**Tulkinta*

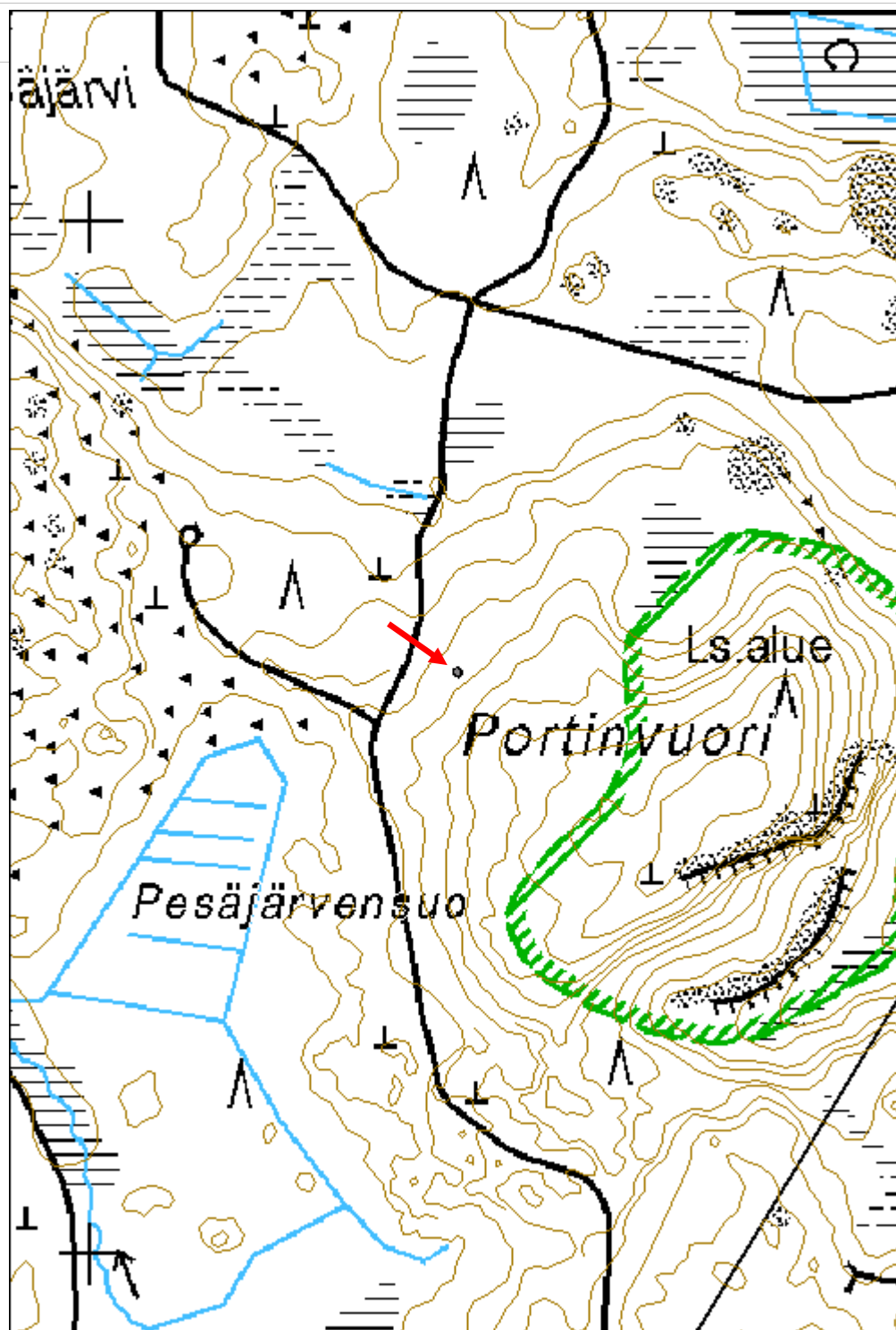
1930-luvun Portinvuoren hakkuiden jäännöksiä.

*Lisätietoja**Toimenpiteet**Tarkastukset*

Viranomaisrekisterinro:		Kunto:	0 Ei määritelty
Arvotus:	8 Muu suojeluarvo	Olotila:	2 Ei käytössä
Selitys:		Kohteen suojele:	0 Ei määritelty
		Selitys:	

Ympäristön suojelu:	0 Ei määritelty
Selitys:	 <p data-bbox="456 1160 858 1191">Portinvuori. Kanto kuusikossa.</p>

Kohdetyyppi:	9 Valmistuspaikat/työpaikat	Copyright:	© Metsähallitus 2008 © Maanmittauslaitos 1/MML/08
Koordinaatit:	X 6838563, Y 3412357	Mittakaava:	1:5000



54478 Kärppäjärvi, Sammalsuo turvelato jäännös 1	MH-tunnus: 147573
---	-----------------------------

Kohdetyyppi:	9 Valmistuspaikat/työpaikat	Haltija:	620 Etelä-Suomen luontopalvelut
Ajoitus:	7116 Uusi aika	Ylläpitäjä:	620 Etelä-Suomen luontopalvelut
Rakentamivuosi:		Kunta:	291 KUHMOINEN
Lukumäärä:	1		

Koordinaattiselitys:		Geometria tuotettu:	4 Gps-mittaus, korjaamaton
Koordinaatit:	X 6840069, Y 3411584	Löydöt:	

Taustatiedot

Ei aikaisempia tietoja.

Ympäristön kuvaus

Suomännikkö aukean rämeen E-puolella.

Kohteen kuvaus

Ladon jäännökset. Pituus 3.7 m W-E, leveys 2.9 m, korkeus 1.2 m. Koirankaulasalvos on veistetty piiluumattomasta hirrestä, jonka halkaisija on 0.2 m. Katto on romahtanut, ja seiniä on pystyssä 11 hirsikertaa. Hirrenpää on sahattu paitsi SW- ja SE-nurkissa, joissa on yhdet kirveellä katkaistut hirren päät. Lautakatto on levännyt 11. hirsikerran päällä. Kattolaudat ovat 20-27 cm leveitä ja 4-5 cm paksuja. Oviaukko on E-päädysssä. Vasen karmi on osaksi säilynyt. Katonharjan korkeus on ollut runsaat 2 m.

Kohteen rajaus

Tulkinta


Turvelato, jota on käytetty turvepehkon kuivaamiseen karjan kuivikkeeksi. Metsänhoitaja Allan Lähteenmäen haastattelun 22.5.2012 perusteella lato on todennäköisesti 1930-luvulta.

Lisätietoja

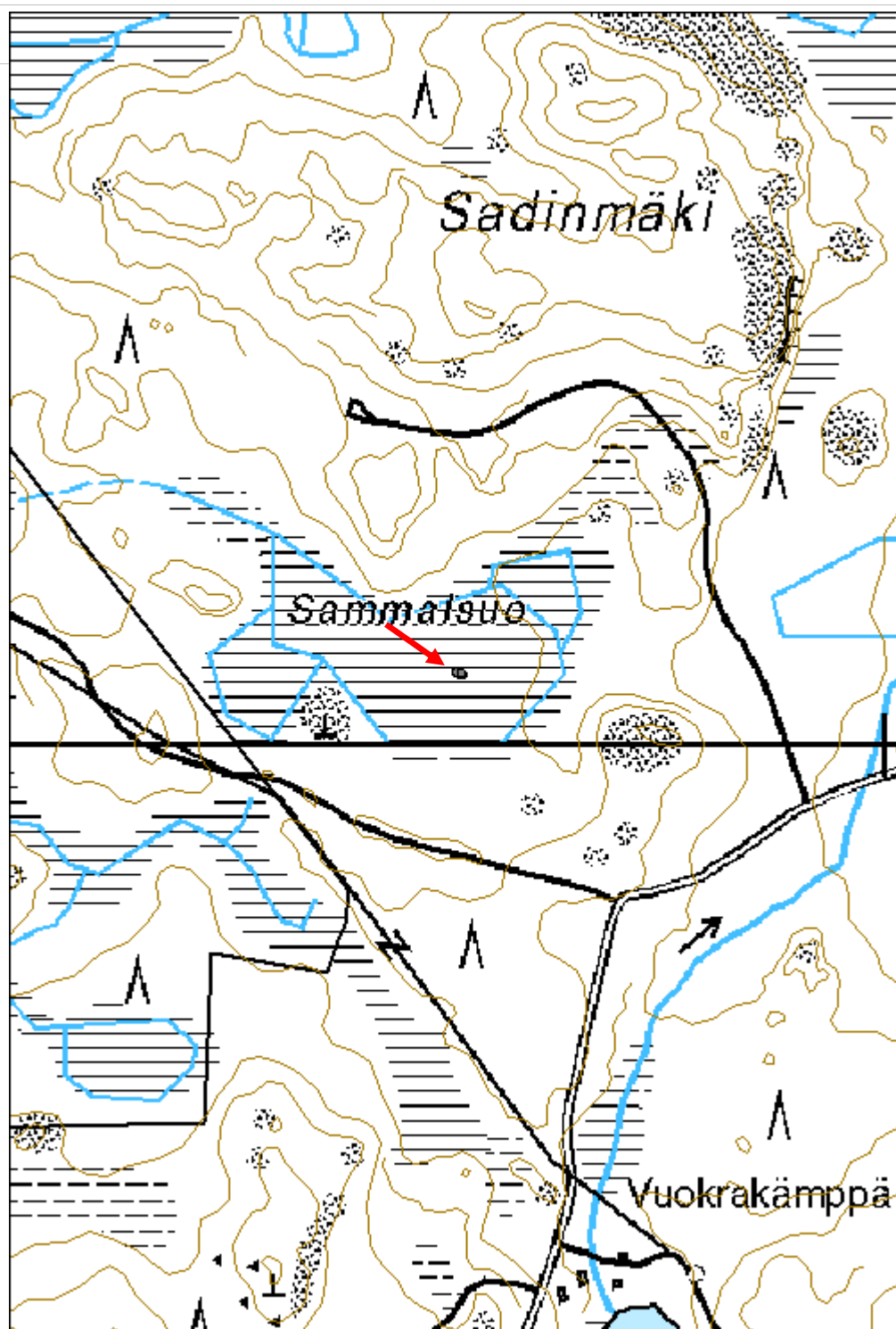
Toimenpiteet

Tarkastukset

Viranomais-	Kunto:	0 Ei määritelty
--------------------	---------------	-----------------

rekisterinro:		Olutila: 2 Ei käytössä
Arvotus: 8 Muu suojeluarvo		Kohteen suojelu: 0 Ei määritelty
Selitys:		Selitys:
Ympäristön suojelu:	0 Ei määritelty	
Selitys:		
	Sammalsuo. Turvelato 1. SW.	

Kohdetyyppi:	9 Valmistuspaikat/työpaikat	Copyright:	© Metsähallitus 2008 © Maanmittauslaitos 1/MML/08
Koordinaatit:	X 6840069, Y 3411584	Mittakaava:	1:5000



54478 Kärppäjärvi, Sammalsuo turvelato jäännös 2	MH-tunnus: 147581
---	-----------------------------

Kohdetyyppi:	9 Valmistuspaikat/työpaikat	Haltija:	620 Etelä-Suomen luontopalvelut
Ajoitus:	7116 Uusi aika	Ylläpitäjä:	620 Etelä-Suomen luontopalvelut
Rakentamivuosi:		Kunta:	291 KUHMOINEN
Lukumäärä:	1		

Koordinaattiselitys:		Geometria tuotettu:	4 Gps-mittaus, korjaamaton
Koordinaatit:	X 6840068, Y 3411589	Löydöt:	

Taustatiedot

Ei aikaisempia tietoja.

Ympäristön kuvaus

Suomännikkö aukean rämeen E-puolella

Kohteen kuvaus

Ladon jäännökset. Pituus 3.8 m (W-E), leveys 3.0 m, korkeus 1.2 m. Koirankaulasalvos veistämättömästä hirrestä, jonka halkaisija on 0.15-0.20 m. Katto on romahtanut, seiniä on jäljellä 12 hirsikertaa. Useimmat hirrenpäät on sahattu, poikkeuksina SW-nurkassa 3, SE-nurkassa 1, NE-nurkassa 2 ja NW-nurkassa 4 kirveellä katkaistua hirren päätä. Lautakatto on levännyt 12. hirsikerran päällä. Laudat ovat pitkälle lahonneita, mutta säilyneistä osista päätellen kattolautojen leveys on 25-35 cm ja paksuus 4-10 cm. Oviaukko on W-päädystä. Molemmat karmit ovat säilyneet. Karmien perusteella kuuden hirsikerran korkuisen oviaukon leveys on 1.2 ja korkeus 1.1 m. Katonharjan korkeus on ollut runsaat 2 m. Vasemmassa karmissa on rautanaula kiinni paikassa, jossa sille ei ole käyttöä. Molemmissa karmeissa on myös lovet, joita ei ole käytetty hyväksi, mikä viittaa hirsien uudelleenkäyttöön.

Kohteen rajaus

Näkyvät rakenteet

Tulkinta

Turvelato, jota on käytetty turvepehkon kuivaamiseen karjan kuivikkeeksi. Metsänhoitaja Allan Lähteenmäen haastattelun 22.5.2012 perusteella lato on todennäköisesti 1930-luvulta. Tämä lato antaa iäkkäämmän vaikutelman kuin vieressä sijaitseva lato 2.

Lisätietoja

Toimenpiteet

Tarkastukset

Viranomais- rekisterinro:		Kunto:	0 Ei määritelty
Arvotus:	8 Muu suojeluarvo	Olotila:	2 Ei käytössä
Selitys:		Kohteen suojaus:	0 Ei määritelty
		Selitys:	

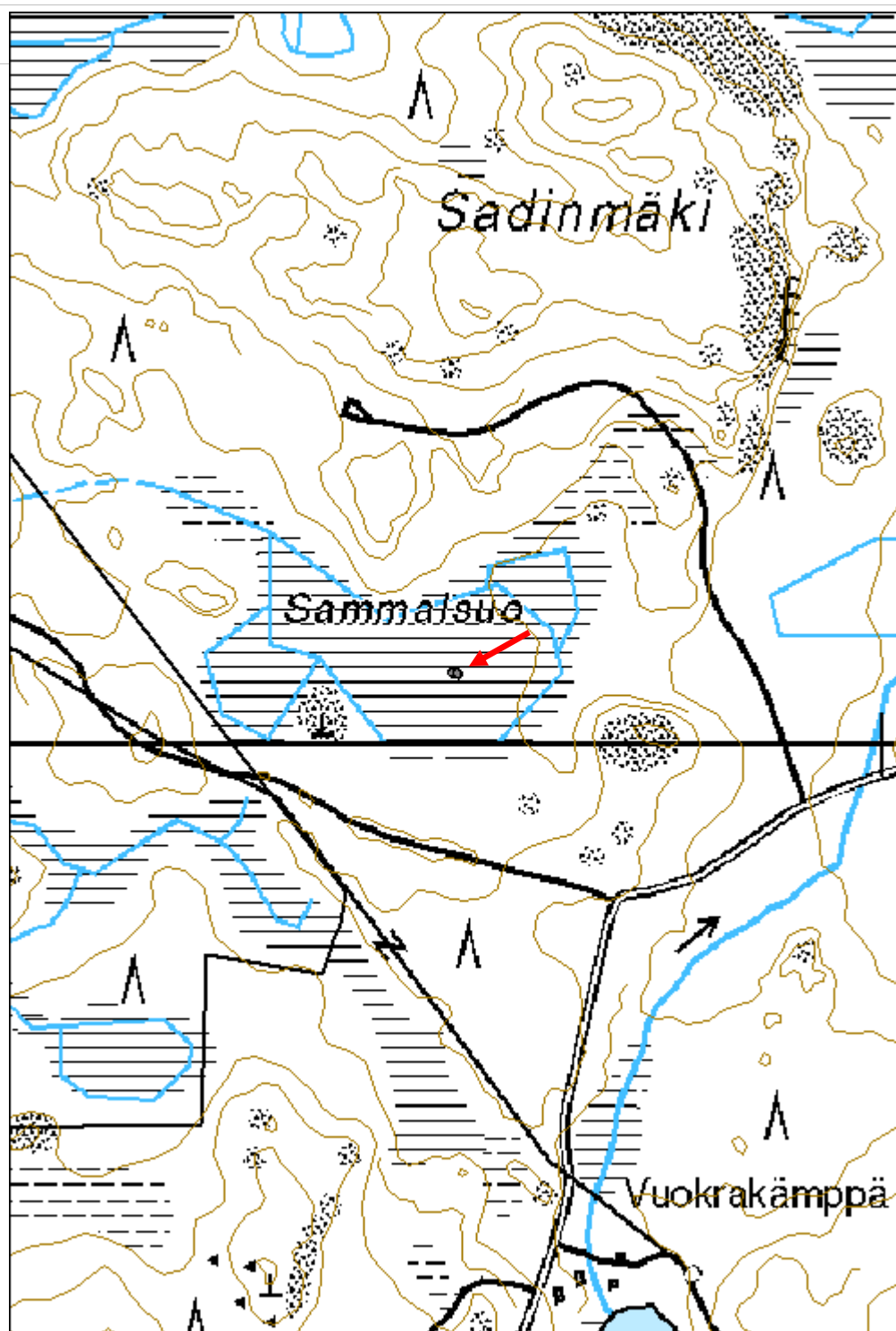
**Ympäris-
tön
suojaus:** 0 Ei määritelty

Selitys:



Sammalsuo. Turvelato 2. S.

Kohdetyyppi:	9 Valmistuspaikat/työpaikat	Copyright:	© Metsähallitus 2008 © Maanmittauslaitos 1/MML/08
Koordinaatit:	X 6840068, Y 3411589	Mittakaava:	1:5000



54478 Kärppäjärvi, Roninkorpi nauriskuoppa 2

MH-tunnus:
147606

Kohdetyyppi:	9 Valmistuspaikat/työpaikat	Haltija:	620 Etelä-Suomen luontopalvelut
Ajoitus:	7118 Historiallinen aika	Ylläpitäjä:	620 Etelä-Suomen luontopalvelut
Rakentamisvuosi:		Kunta:	291 KUHMOINEN
Lukumäärä:	1		

Koordinaattiselitys:		Geometria tuotettu:	4 Gps-mittaus, korjaamaton
Koordinaatit:	X 6840817, Y 3411355	Löydöt:	

Taustatiedot

Ei aikaisempia tietoja.

Ympäristön kuvaus

Kivikkoinen etelänpuoleinen moreenirinne, taimikkoa.

Kohteen kuvaus

N-S-suuntainen kuoppa. Pituus 3 m, leveys 1 m, syvyys 0.5 m.

Kohteen rajaus

Näkyvät rakenteet.

Tulkinta

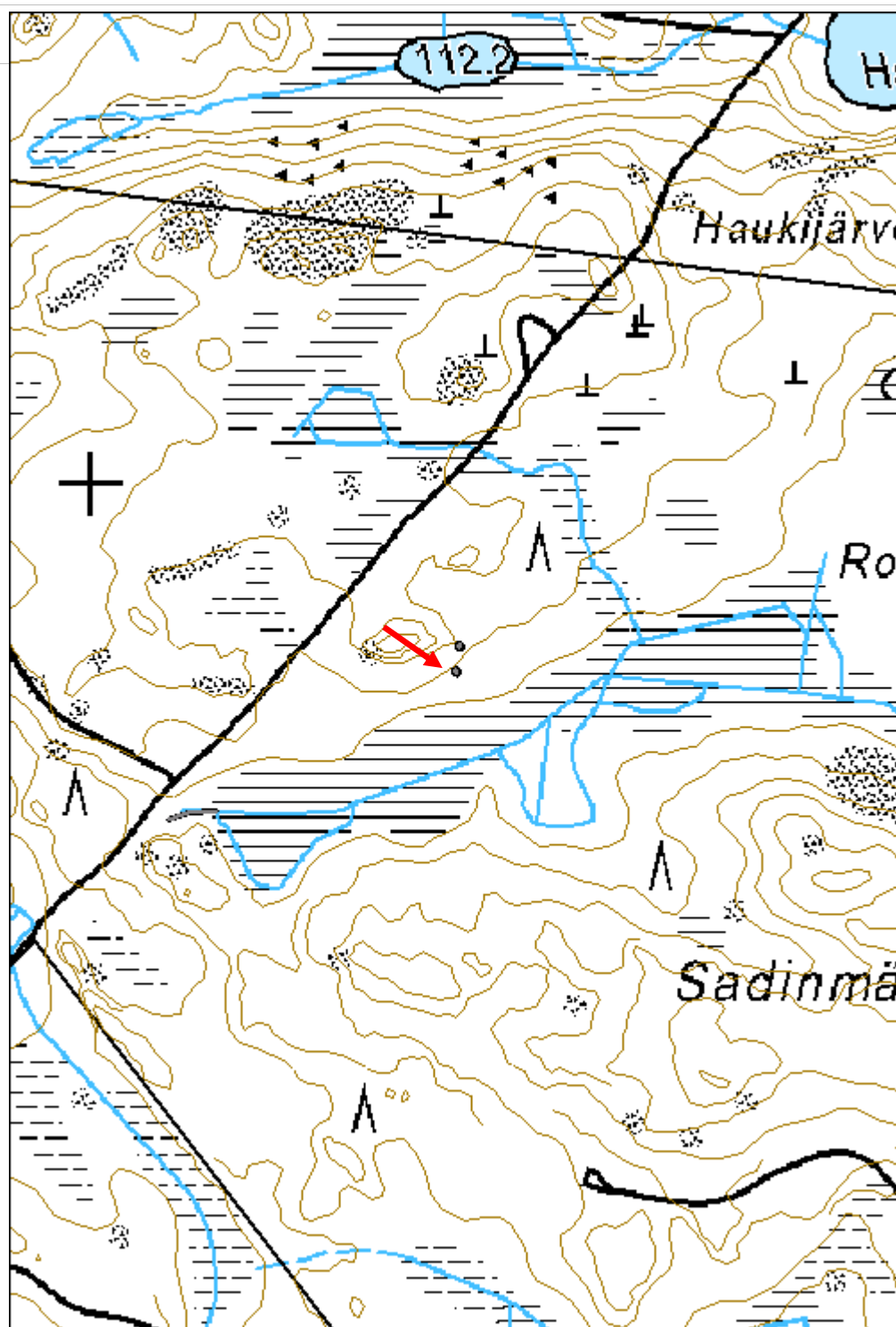
Nauriskuoppa.

*Lisätietoja**Toimenpiteet**Tarkastukset*

Viranomaisrekisterinro:		Kunto:	0 Ei määritelty
Arvotus:	8 Muu suojeluarvo	Olotila:	2 Ei käytössä
Selitys:		Kohteen suojele:	0 Ei määritelty
		Selitys:	

Ympäristön suojelu:	0 Ei määritelty
Selitys:	 <p data-bbox="456 1126 842 1149">Roninkorpi. Nauriskuoppa. S.</p>

Kohdetyyppi:	9 Valmistuspaikat/työpaikat	Copyright:	© Metsähallitus 2008 © Maanmittauslaitos 1/MML/08
Koordinaatit:	X 6840817, Y 3411355	Mittakaava:	1:5000



54478 Kärppäjärvi, Roninkorpi nauriskuoppa 1	MH-tunnus: 147611
---	-----------------------------

Kohdetyyppi:	9 Valmistuspaikat/työpaikat	Haltija:	620 Etelä-Suomen luontopalvelut
Ajoitus:	7118 Historiallinen aika	Ylläpitäjä:	620 Etelä-Suomen luontopalvelut
Rakentamisvuosi:		Kunta:	291 KUHMOINEN
Lukumäärä:	1		

Koordinaattiselitys:		Geometria tuotettu:	4 Gps-mittaus, korjaamaton
Koordinaatit:	X 6840842, Y 3411359	Löydöt:	

Taustatiedot

Ei aikaisempia tietoja.

Ympäristön kuvaus

Kivikkoinen eteläpuoleinen rinne.

Kohteen kuvaus

Loiva kuoppa maastossa. Pituus 2 m (NW-SE), leveys 1 m, syvyys 0.5 m.

Kohteen rajaus

Näkyvät rakenteet.

Tulkinta

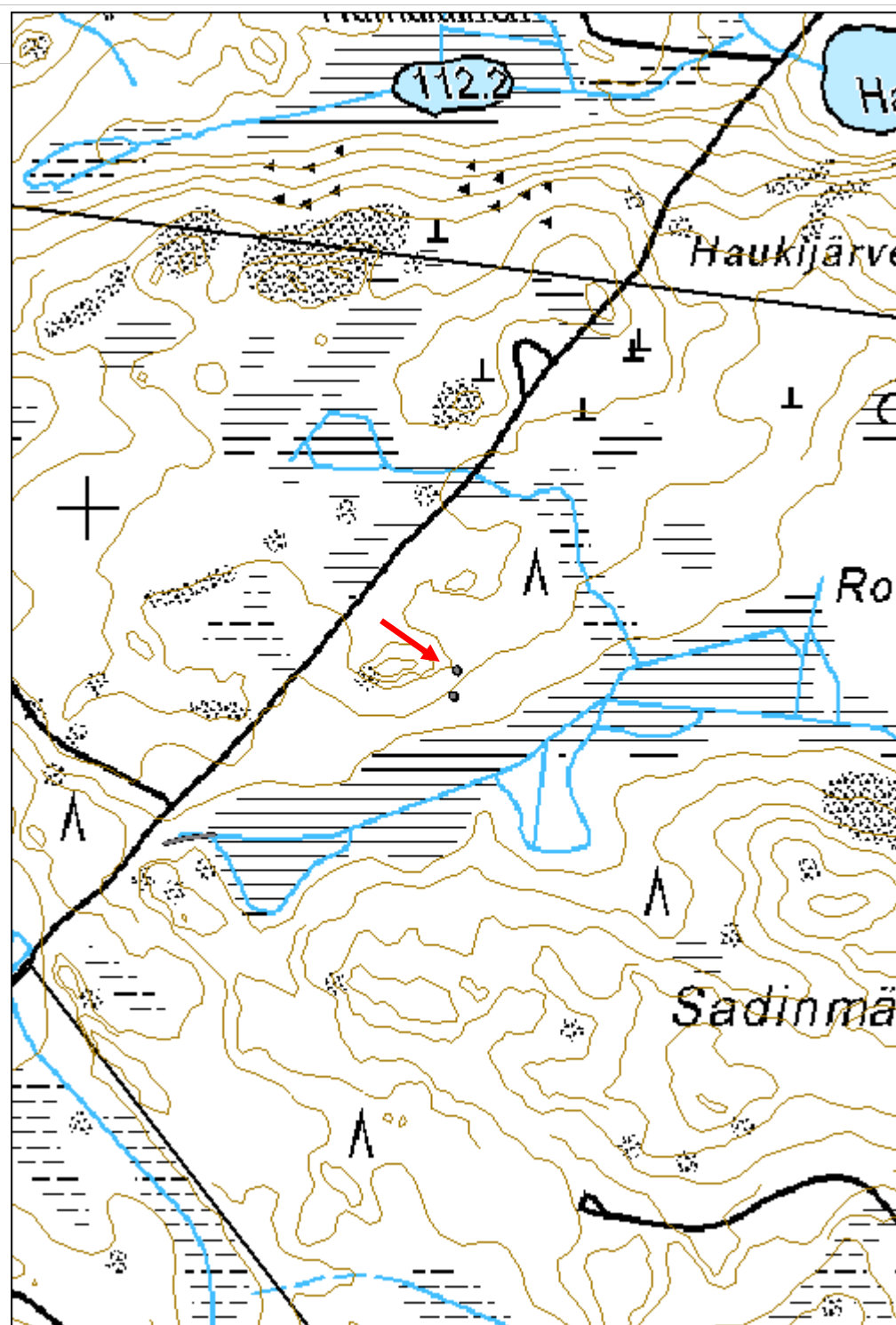
Nauriskuoppa.

Lisätietoja***Toimenpiteet******Tarkastukset***

Viranomaisrekisterinro:		Kunto:	0 Ei määritelty
Arvotus:	8 Muu suojeluarvo	Olotila:	2 Ei käytössä
Selitys:		Kohteen suojele:	0 Ei määritelty
		Selitys:	

Ympäristön suojelu:	0 Ei määritelty
Selitys:	 <p data-bbox="456 1126 866 1160">Roninkorpi. Nauriskuoppa 1. S.</p>

Kohdetyyppi:	9 Valmistuspaikat/työpaikat	Copyright:	© Metsähallitus 2008 © Maanmittauslaitos 1/MML/08
Koordinaatit:	X 6840842, Y 3411359	Mittakaava:	1:5000



54478 Kärppäjärvi, Roninkorpi oja	MH-tunnus: 147616
--	-----------------------------

Kohdetyyppi:	9 Valmistuspaikat/työpaikat	Haltija:	620 Etelä-Suomen luontopalvelut
Ajoitus:	7118 Historiallinen aika	Ylläpitäjä:	620 Etelä-Suomen luontopalvelut
Rakentamivuosi:		Kunta:	291 KUHMOINEN
Lukumäärä:	1		

Koordinaattiselitys:		Geometria tuotettu:	4 Gps-mittaus, korjaamaton
Koordinaatit:	X 6840680, Y 3411094	Löydöt:	

Taustatiedot

Ei aikaisempia tietoja.

Ympäristön kuvaus

Louhikkoinen tuore kangas, josta vesi valuu itään kohti Roninkorven suota.

Kohteen kuvaus

Metsään kaivetun W-E-suuntaisen kuivatusojan W-pää on kaivettu louhikkoon. Kiviä ja lohkareita usean sadan kilon painoon asti on nostettu valliksi ojan molemmin puolin noin metrin levyistä ojaa. Ei havaittavissa porausjälkiä, kivien pinnat vaikuttavat luonnollisilta. Noin 20 m ojan alkupäästä louhikko päättyy ja suo alkaa. Tästä eteenpäin oja jatkuu turpeeseen kaivettuna. Kohteen kokonaispituus on 48 m.

Kohteen rajaus

Näkyvät rakenteet.

Tulkinta

Kuivatusoja, ehkä 1930-luvulta.

Lisätietoja

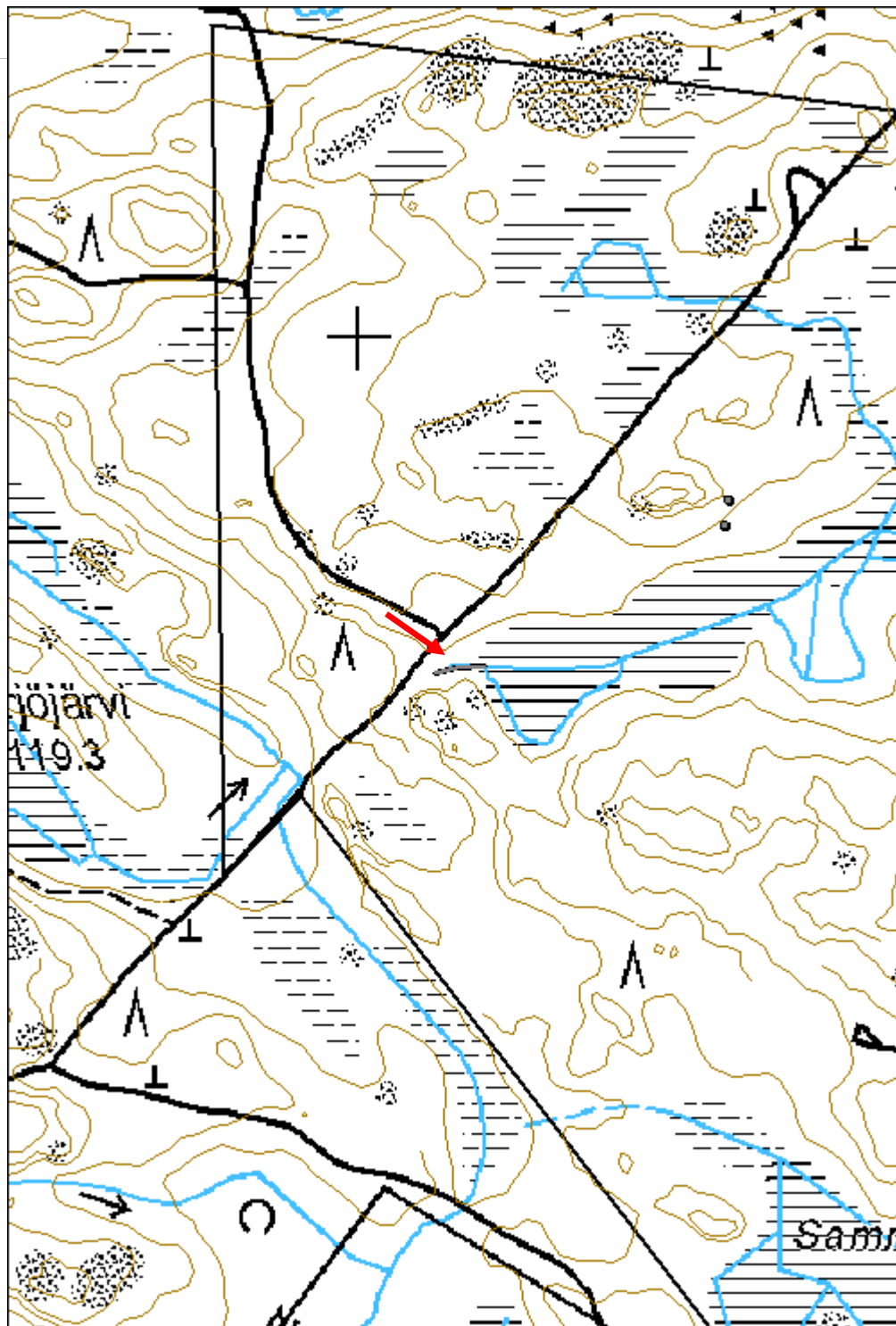
Toimenpiteet

Tarkastukset

Viranomaisrekisterinro:		Kunto:	0 Ei määritelty
		Olotila:	2 Ei käytössä
Arvotus:	8 Muu suojeleuarvo	Kohteen	0 Ei määritelty

Selitys:	suojelu: Selitys:
Ympäristön suojelu:	0 Ei määritelty
Selitys:	 <p>Roninkorpi. Ojan W-päätä W.</p>

Kohdetyyppi:	9 Valmistuspaikat/työpaikat	Copyright:	© Metsähallitus 2008 © Maanmittauslaitos 1/MML/08
Koordinaatit:	X 6840680, Y 3411094	Mittakaava:	1:5000



54478 Kärppäjärvi, Portinvuori 2 kiviraunio	MH-tunnus: 150727
--	-----------------------------

Kohdetyyppi:	9 Valmistuspaikat/työpaikat	Haltija:	620 Etelä-Suomen luontopalvelut
Ajoitus:	7118 Historiallinen aika	Ylläpitäjä:	620 Etelä-Suomen luontopalvelut
Rakentamisvuosi:		Kunta:	291 KUHMOINEN
Lukumäärä:	1		

Koordinaattiselitys:		Geometria tuotettu:	6 Digitointi, mittakaava >=1:100
Koordinaatit:	X 6838705, Y 3412869	Löydöt:	

Taustatiedot

Suojelubiologi Kati Halmeen välittämä tieto 20.9.2012.

Ympäristön kuvaus

Louhikkoinen E-rinne Portinvuoren huippua 60 m alemmalla tasolla. Rinne on tässä kohtaa hieman ympäristöä loivempi. Metsä 40-60 vuoden ikäistä tuoretta sekametsää, lähinnä kuusta, koivua ja haapaa. Paikoin haapa-, paikoin kuusivaltaista.

Kohteen kuvaus

Sammaloitunut kiviraunio. Korkea, pitkänomainen. Pituus 3.4 m N-S, leveys 1.6 m, korkeus 0.6 m.

Kohteen rajaus

Pistemäinen.

Tulkinta

Viljelyraunio.

Lisätietoja

Toimenpiteet

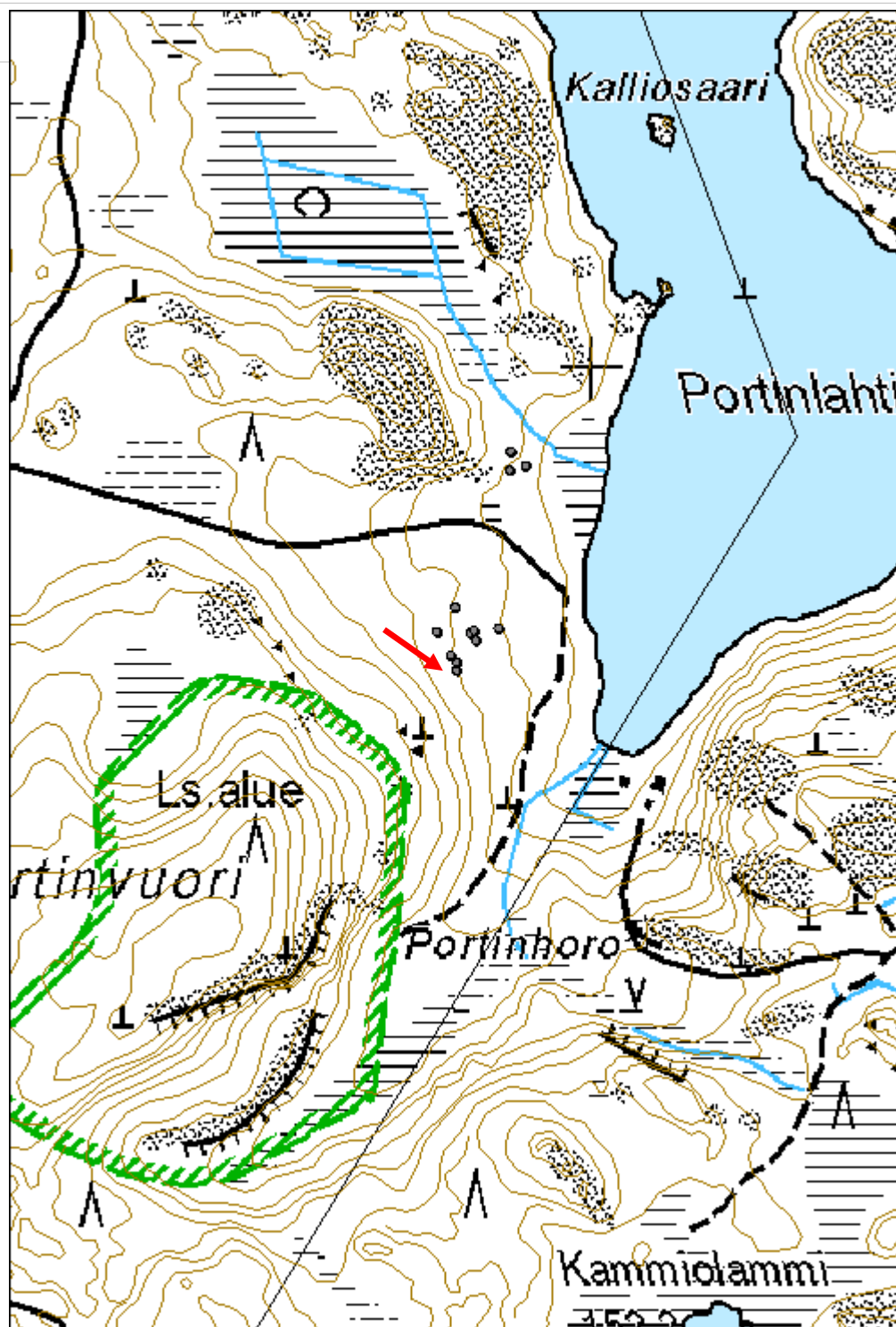
Tarkastukset

Viranomaisrekisterinro:	Kunto:	0 Ei määritelty
	Olotila:	2 Ei käytössä

Arvotus:	3 Esitys mj-luokka II	Kohteen suojelu:	0 Ei määritelty
Selitys:		Selitys:	

Ympäris tön suojelu:	0 Ei määritelty
Selitys:	 <p>Kiviraunio N.</p>

Kohdetyyppi:	9 Valmistuspaikat/työpaikat	Copyright:	© Metsähallitus 2008 © Maanmittauslaitos 1/MML/08
Koordinaatit:	X 6838705, Y 3412869	Mittakaava:	1:5000



54478 Kärppäjärvi, Portinvuori 3 kiviraunio	MH-tunnus: 150730
--	-----------------------------

Kohdetyyppi:	9 Valmistuspaikat/työpaikat	Haltija:	620 Etelä-Suomen luontopalvelut
Ajoitus:	7118 Historiallinen aika	Ylläpitäjä:	620 Etelä-Suomen luontopalvelut
Rakentamisvuosi:		Kunta:	291 KUHMOINEN
Lukumäärä:	1		

Koordinaattiselitys:		Geometria tuotettu:	6 Digitointi, mittakaava >=1:100
Koordinaatit:	X 6838713, Y 3412869	Löydöt:	

Taustatiedot

Suojelubiologi Kati Halmeen välittämä tieto 20.9.2012

Ympäristön kuvaus

Louhikkoinen E-rinne Portinvuoren huippua 60 m alemmalla tasolla. Rinne on tässä kohtaa hieman ympäristöä loivempi. Metsä 40-60 vuoden ikäistä tuoretta sekametsää, lähinnä kuusta, koivua ja haapaa. Paikoin haapa-, paikoin kuusivaltaista.

Kohteen kuvaus

Sammaloitunut kiviraunio. Korkea, pitkänomainen. Pituus 3.0 m (SE-NW), leveys 1.7 m, korkeus 0.5 m. NW-päässä iso maakivi.

Kohteen rajaus

Pistemäinen.

Tulkinta

Viljelyraunio.

Lisätietoja

Toimenpiteet

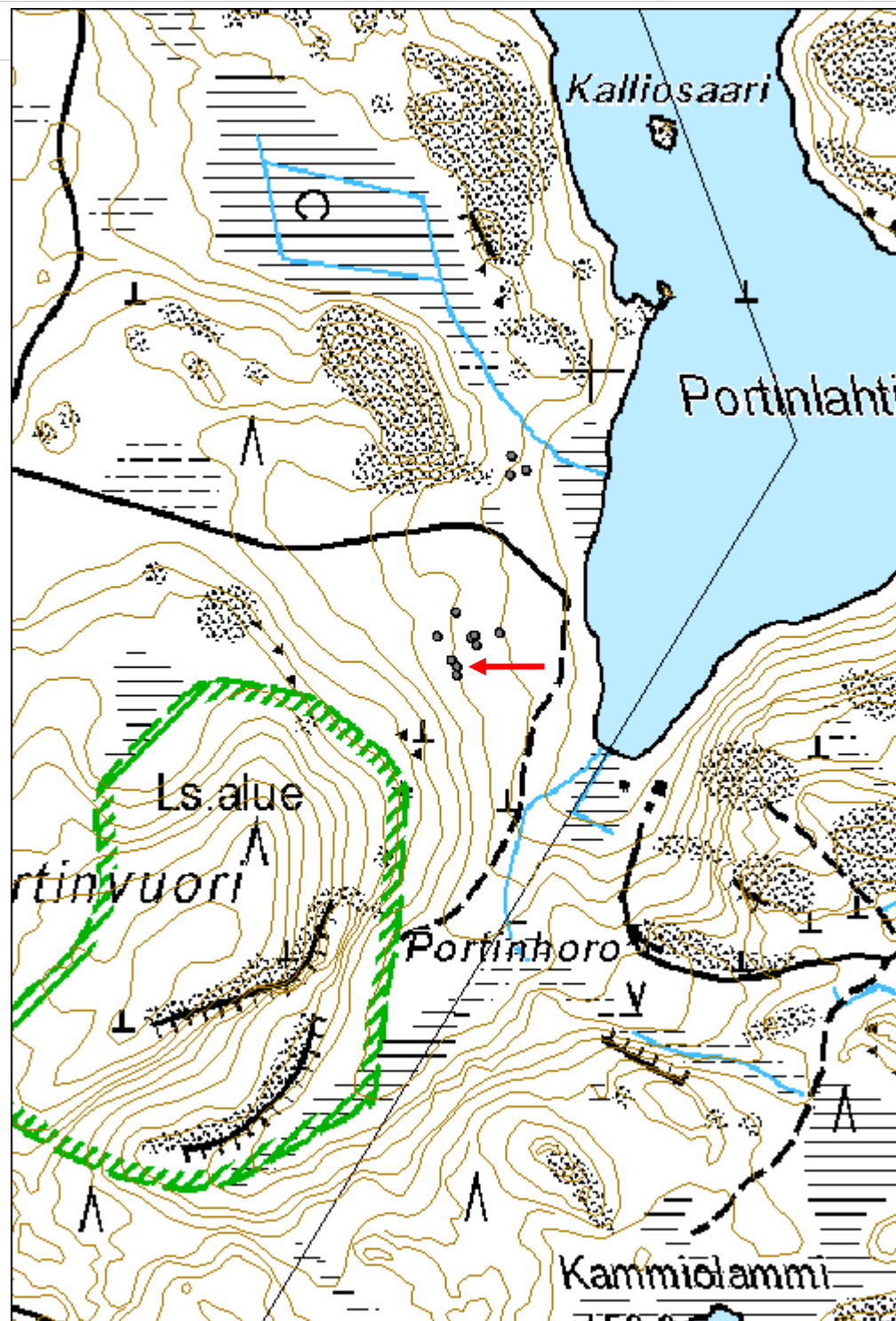
Tarkastukset

Viranomaisrekisterinro:		Kunto:	0 Ei määritelty
		Olotila:	2 Ei käytössä

Arvotus:	3 Esitys mj-luokka II	Kohteen suojelu:	0 Ei määritelty
Selitys:		Selitys:	

Ympäris tön suojelu:	0 Ei määritelty
Selitys:	 <p>Kiviraunio.</p>

Kohdetyyppi:	9 Valmistuspaikat/työpaikat	Copyright:	© Metsähallitus 2008 © Maanmittauslaitos 1/MML/08
Koordinaatit:	X 6838713, Y 3412869	Mittakaava:	1:5000



54478 Kärppäjärvi, Portinvuori 4 kiviraunio	MH-tunnus: 150731
--	-----------------------------

Kohdetyyppi:	9 Valmistuspaikat/työpaikat	Haltija:	620 Etelä-Suomen luontopalvelut
Ajoitus:	7118 Historiallinen aika	Ylläpitäjä:	620 Etelä-Suomen luontopalvelut
Rakentamisvuosi:		Kunta:	291 KUHMOINEN
Lukumäärä:	1		

Koordinaattiselitys:		Geometria tuotettu:	6 Digitointi, mittakaava >=1:100
Koordinaatit:	X 6838719, Y 3412863	Löydöt:	

Taustatiedot

Suojelubiologi Kati Halmeen välittämä tieto 20.9.2012

Ympäristön kuvaus

Louhikkoinen E-rinne Portinvuoren huippua 60 m alemmalla tasolla. Rinne on tässä kohtaa hieman ympäristöä loivempi. Metsä 40-60 vuoden ikäistä tuoretta sekametsää, lähinnä kuusta, koivua ja haapaa. Paikoin haapa-, paikoin kuusivaltaista.

Kohteen kuvaus

Sammaloitunut kiviraunio. Korkea, pitkänomainen. Pituus 4.7 m (SE-NW), leveys 1.3 m, korkeus 0.5 m. Osaksi pyörityneitä kiviä.

Kohteen rajaus

Pistemäinen.

Tulkinta

Viljelyraunio.

Lisätietoja

Toimenpiteet

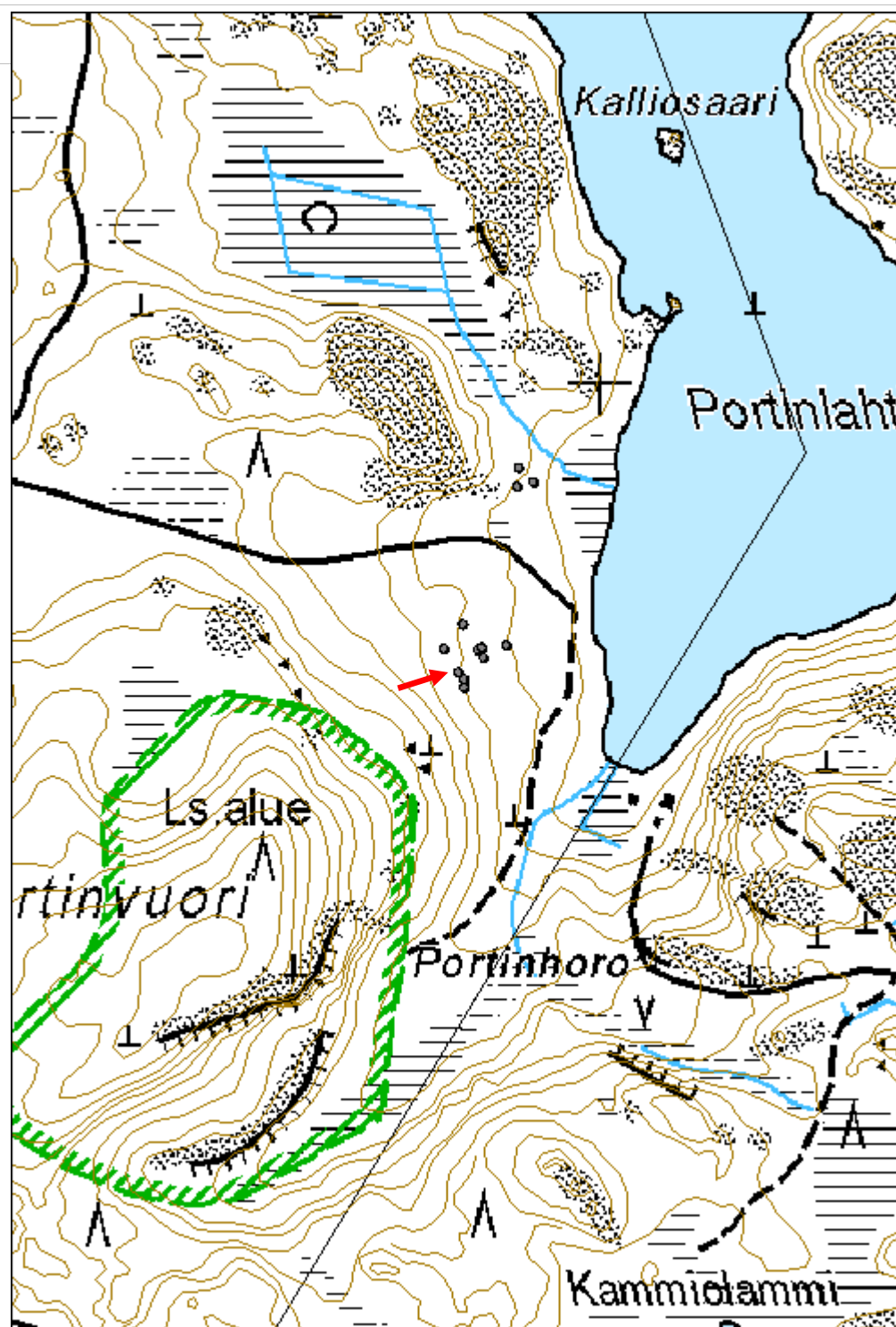
Tarkastukset

Viranomaisrekisterinro:		Kunto:	0 Ei määritelty
		Olotila:	2 Ei käytössä

Arvotus:	3 Esitys mj-luokka II	Kohteen suojelu:	0 Ei määritelty
Selitys:		Selitys:	

Ympäris tön suojelu:	0 Ei määritelty
Selitys:	 <p>Kiviraunio.</p>

Kohdetyyppi:	9 Valmistuspaikat/työpaikat	Copyright:	© Metsähallitus 2008 © Maanmittauslaitos 1/MML/08
Koordinaatit:	X 6838719, Y 3412863	Mittakaava:	1:5000



54478 Kärppäjärvi, Portinvuori 5 kiviraunio	MH-tunnus: 150733
--	-----------------------------

Kohdetyyppi:	9 Valmistuspaikat/työpaikat	Haltija:	620 Etelä-Suomen luontopalvelut
Ajoitus:	7118 Historiallinen aika	Ylläpitäjä:	620 Etelä-Suomen luontopalvelut
Rakentamisvuosi:		Kunta:	291 KUHMOINEN
Lukumäärä:	1		

Koordinaattiselitys:		Geometria tuotettu:	6 Digitointi, mittakaava >=1:100
Koordinaatit:	X 6838734, Y 3412887	Löydöt:	

Taustatiedot

Suojelubiologi Kati Halmeen välittämä tieto 20.9.2012.

Ympäristön kuvaus

Louhikkoinen E-rinne Portinvuoren huippua 60 m alemmalla tasolla. Rinne on tässä kohtaa hieman ympäristöä loivempi. Metsä 40-60 vuoden ikäistä tuoretta sekametsää, lähinnä kuusta, koivua ja haapaa. Paikoin haapa-, paikoin kuusivaltaista.

Kohteen kuvaus

Sammaloitunut kiviraunio E-osasta kiinni siirtolohkareessa. Pituus 3.0 m (W-E), leveys 1.6 m, korkeus 0.4 m.

Kohteen rajaus

Pistemäinen.

Tulkinta

Viljelyraunio.

Lisätietoja

Tapani Tuovinen 15.10.2012.

Toimenpiteet

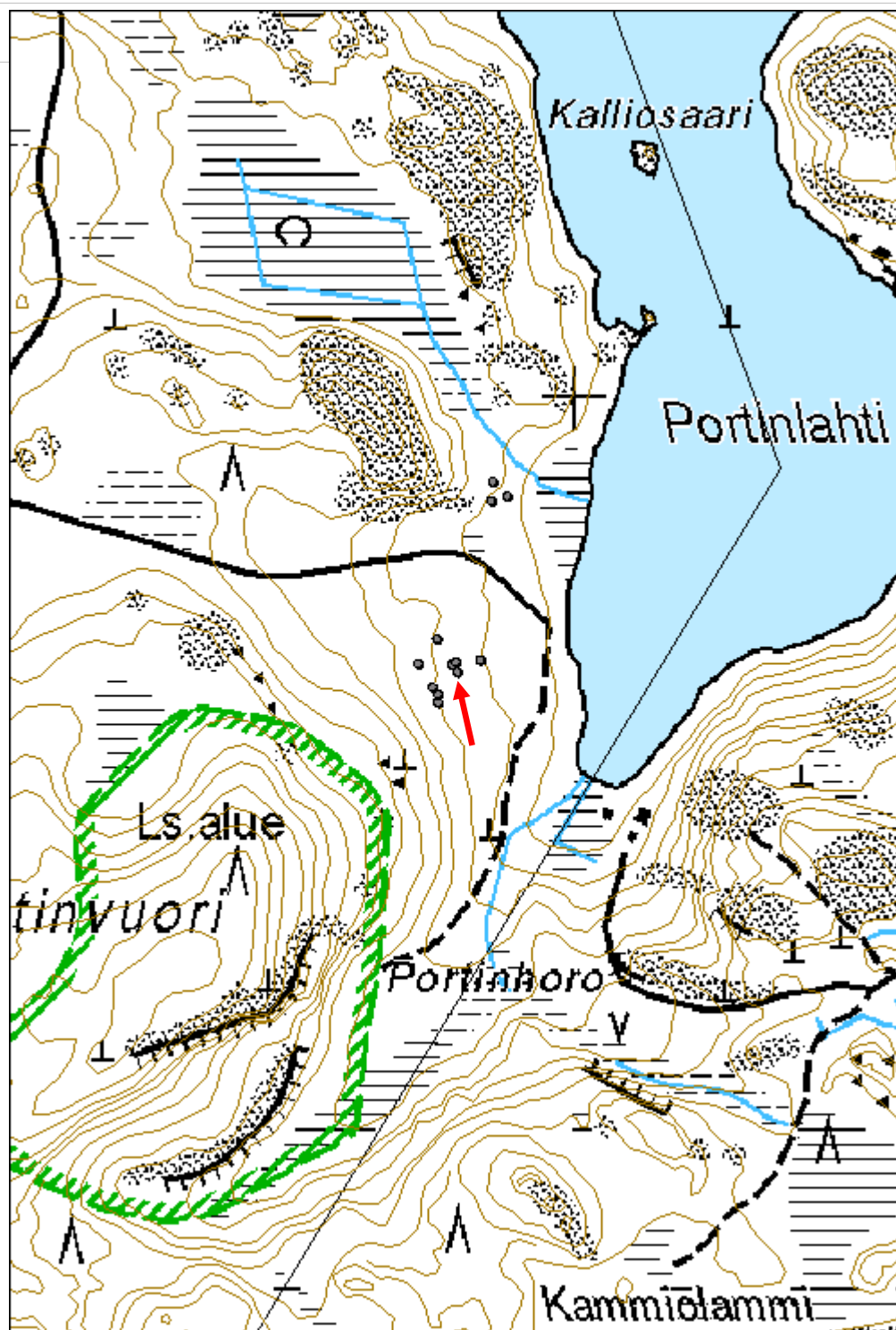
Tarkastukset

Viranomaisrekisterinro:	Kunto:	0 Ei määritelty
	Olotila:	2 Ei käytössä

Arvotus:	3 Esitys mj-luokka II	Kohteen suojelu:	0 Ei määritelty
Selitys:		Selitys:	

Ympäris tön suojelu:	0 Ei määritelty
Selitys:	 <p>Kiviraunio S.</p>

Kohdetyyppi:	9 Valmistuspaikat/työpaikat	Copyright:	© Metsähallitus 2008 © Maanmittauslaitos 1/MML/08
Koordinaatit:	X 6838734, Y 3412887	Mittakaava:	1:5000



54478 Kärppäjärvi, Portinvuori 6 kiviraunio	MH-tunnus: 150735
--	-----------------------------

Kohdetyyppi:	0 Ei määritelty	Haltija:	620 Etelä-Suomen luontopalvelut
Ajoitus:	7118 Historiallinen aika	Ylläpitäjä:	620 Etelä-Suomen luontopalvelut
Rakentamisvuosi:		Kunta:	291 KUHMOINEN
Lukumäärä:			

Koordinaattiselitys:		Geometria tuotettu:	6 Digitointi, mittakaava >=1:100
Koordinaatit:	X 6838766, Y 3412868	Löydöt:	

Taustatiedot

Suojelubiologi Kati Halmeen välittämä tieto 20.9.2012

Ympäristön kuvaus

Louhikkoinen E-rinne Portinvuoren huippua 60 m alemmalla tasolla. Rinne on tässä kohtaa hieman ympäristöä loivempi. Metsä 40-60 vuoden ikäistä tuoretta sekametsää, lähinnä kuusta, koivua ja haapaa. Paikoin haapa-, paikoin kuusivaltaista.

Kohteen kuvaus

Sammaloitunut kiviraunio S-osasta siirtolohkareen päällä. Pituus 3.7 m (N-S), leveys 1.7 m, korkeus 0.5 m. Ainakin osaksi pyörityneitä kiviä. Kiviraunion vieressä on siirtolohkareen päälle nostettuja irtokiviä.

Kohteen rajaus

Pistemäinen.

Tulkinta

Viljelyraunio.

Lisätietoja

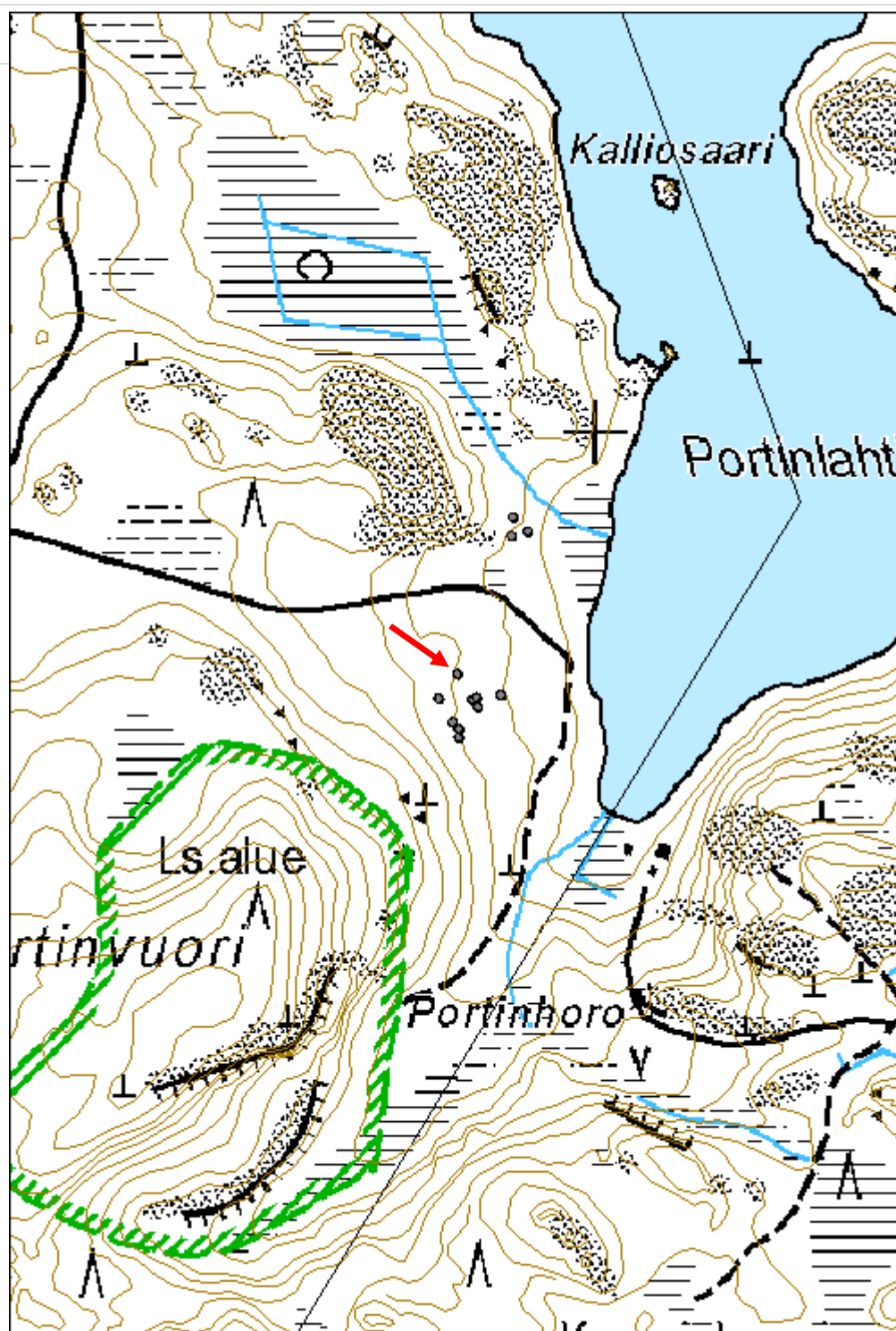
Toimenpiteet

Tarkastukset

Viranomaisrekisterinro:	Kunto:	0 Ei määritelty
--------------------------------	---------------	-----------------

Arvotus:	0 Ei määritelty	Olotila:	2 Ei käytössä
Selitys:		Kohteen suojelu:	0 Ei määritelty
Selitys:		Selitys:	
Ympäristön suojelu:	0 Ei määritelty		
Selitys:			
	Kiviraunio S.		

Kohdetyyppi:		Copyright:	© Metsähallitus 2008 © Maanmittauslaitos 1/MML/08
Koordinaatit:	X 6838766, Y 3412868	Mittakaava:	1:5000



54478 Kärppäjärvi, Portinvuori 7 kiviraunio	MH-tunnus: 150736
--	-----------------------------

Kohdetyyppi:	9 Valmistuspaikat/työpaikat	Haltija:	620 Etelä-Suomen luontopalvelut
Ajoitus:	7118 Historiallinen aika	Ylläpitäjä:	620 Etelä-Suomen luontopalvelut
Rakentamisvuosi:		Kunta:	291 KUHMOINEN
Lukumäärä:			

Koordinaattiselitys:		Geometria tuotettu:	6 Digitointi, mittakaava >=1:100
Koordinaatit:	X 6838741, Y 3412882	Löydöt:	

Taustatiedot

Suojelubiologi Kati Halmeen välittämä tieto 20.9.2012.

Ympäristön kuvaus

Louhikkoinen E-rinne Portinvuoren huippua 60 m alemmalla tasolla. Rinne on tässä kohtaa hieman ympäristöä loivempi. Metsä 40-60 vuoden ikäistä tuoretta sekametsää, lähinnä kuusta, koivua ja haapaa. Paikoin haapa-, paikoin kuusivaltaista.

Kohteen kuvaus

Sammaloitunut kiviraunio. Korkea, pitkänomainen. SW-päässä kivet siirtolohkareen päällä. Pituus 3.4 m (SW-NE), leveys 1.7 m, korkeus 0.5 m. Kiviraunion lähellä NW-puolella on muitakin siirtolohkareen päälle nostettuja kiviä.

Kohteen rajaus

Pistemäinen.

Tulkinta


Viljelyraunio.

Lisätietoja

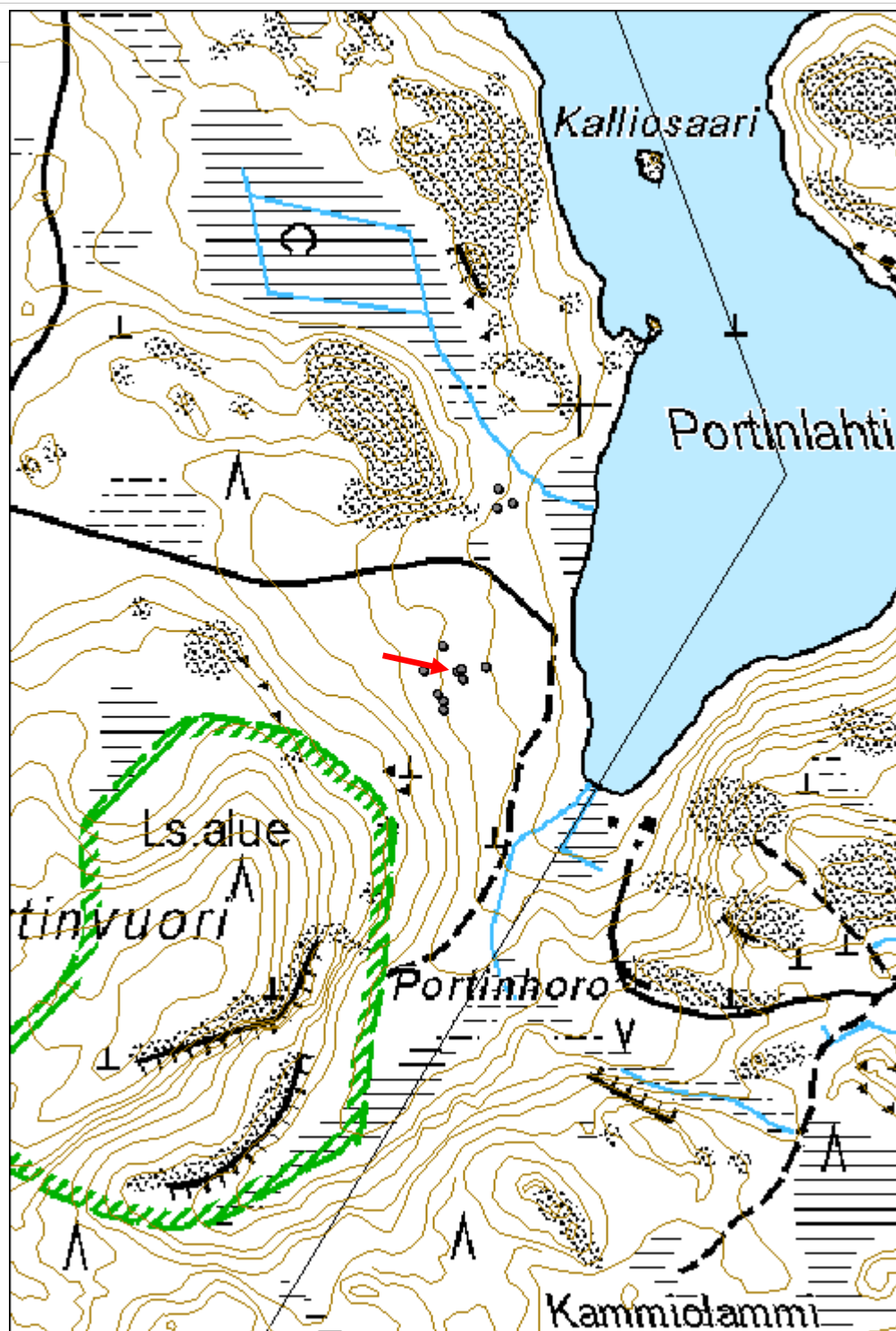
Toimenpiteet

Tarkastukset

Viranomaisrekisterinro:	Kunto:	0 Ei määritelty
--------------------------------	---------------	-----------------

Arvotus:	3 Esitys mj-luokka II	Olotila:	2 Ei käytössä
Selitys:		Kohteen suojelu:	0 Ei määritelty
Ympäris tön suojelu:	0 Ei määritelty	Selitys:	
			
		Kiviraunio.	

Kohdetyyppi:	9 Valmistuspaikat/työpaikat	Copyright:	© Metsähallitus 2008 © Maanmittauslaitos 1/MML/08
Koordinaatit:	X 6838741, Y 3412882	Mittakaava:	1:5000



54478 Kärppäjärvi, Portinvuori 8 kiviraunio	MH-tunnus: 150738
--	-----------------------------

Kohdetyyppi:	9 Valmistuspaikat/työpaikat	Haltija:	620 Etelä-Suomen luontopalvelut
Ajoitus:	7118 Historiallinen aika	Ylläpitäjä:	620 Etelä-Suomen luontopalvelut
Rakentamisvuosi:		Kunta:	291 KUHMOINEN
Lukumäärä:			

Koordinaattiselitys:		Geometria tuotettu:	6 Digitointi, mittakaava >=1:100
Koordinaatit:	X 6838744, Y 3412886	Löydöt:	

Taustatiedot

Kati Halmeen ennakkotieto 20.9.2

Ympäristön kuvaus

Louhikkoinen E-rinne Portinvuoren huippua 60 m alemmalla tasolla. Rinne on tässä kohtaa hieman ympäristöä loivempi. Metsä 40-60 vuoden ikäistä tuoretta sekametsää, lähinnä kuusta, koivua ja haapaa. Paikoin haapa-, paikoin kuusivaltaista.

Kohteen kuvaus

Epämääräinen muita suurempi, hiukan Ln muotoinen kiviraunio. Pituus 5.8 m (SW-NE). SW-osan poikkihaaran pituus 5.5 m, molemmissa päissä kiviä siirtolohkareiden päällä. Korkeus 0.8 m. Särmikkäitä ja pyörityneitä lohkareita.

Kohteen rajaus

Pistemäinen.

Tulkinta

Viljelyraunio.

Lisätietoja

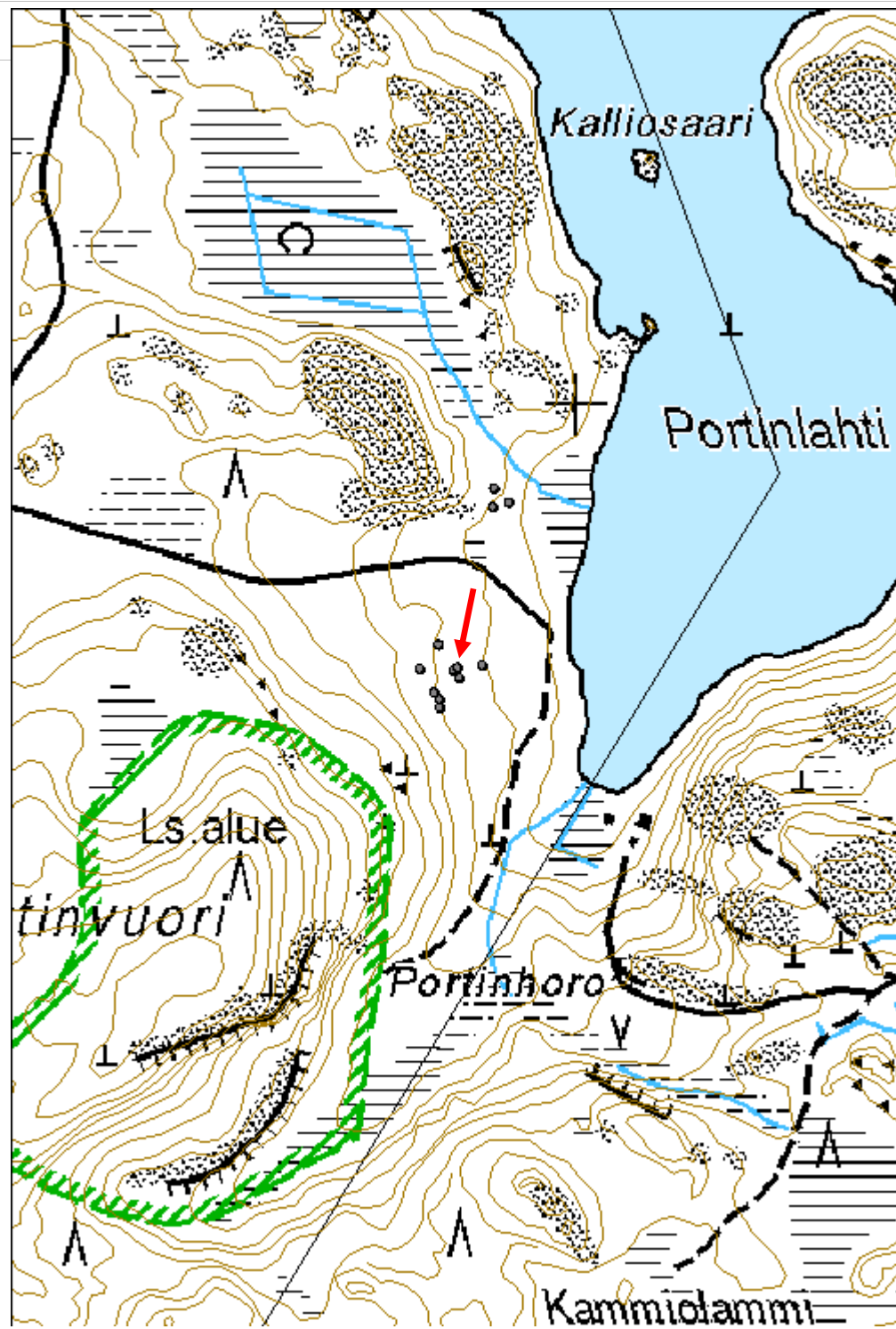
Toimenpiteet

Tarkastukset

Viranomaisrekisterinro:	Kunto:	0 Ei määritelty
--------------------------------	---------------	-----------------

Arvotus:	3 Esitys mj-luokka II	Otila:	2 Ei käytössä
Selitys:		Kohteen suojelu:	0 Ei määritelty
Ympäristön suojelu:	0 Ei määritelty		
Selitys:			

Kohdetyyppi:	9 Valmistuspaikat/työpaikat	Copyright:	© Metsähallitus 2008 © Maanmittauslaitos 1/MML/08
Koordinaatit:	X 6838744, Y 3412886	Mittakaava:	1:5000



54478 Kärppäjärvi, Portinvuori 9 nauriskuoppa	MH-tunnus: 149219
--	-----------------------------

Kohdetyyppi:	9 Valmistuspaikat/työpaikat	Haltija:	620 Etelä-Suomen luontopalvelut
Ajoitus:	7118 Historiallinen aika	Ylläpitäjä:	620 Etelä-Suomen luontopalvelut
Rakentamisvuosi:		Kunta:	291 KUHMOINEN
Lukumäärä:	1		

Koordinaattiselitys:		Geometria tuotettu:	6 Digitointi, mittakaava >=1:100
Koordinaatit:	X 6838742, Y 3412849	Löydöt:	

Taustatiedot

Ei ennakkotietoja. Löydetty maastotyössä 11.10.2012.

Ympäristön kuvaus

Louhikkoinen E-rinne Portinvuoren huippua 60 m alemmalla tasolla. Rinne on tässä kohtaa hieman ympäristöä loivempi. Metsä 40-60 vuoden ikäistä tuoretta sekametsää, lähinnä kuusta, koivua ja haapaa. Paikoin haapa-, paikoin kuusivaltaista.

Kohteen kuvaus

Jyrkkäreunainen selvästi erottuva kuoppa. Pituus 2.2 m (SE-NW), leveys 0.8-1.2 m, syvyys 0.6 m. SW-reunalta pudonnut iso kivi kuoppaan.

Kohteen rajaus

Pistemäinen.

Tulkinta

Nauriskuoppa.

Lisätietoja

Toimenpiteet

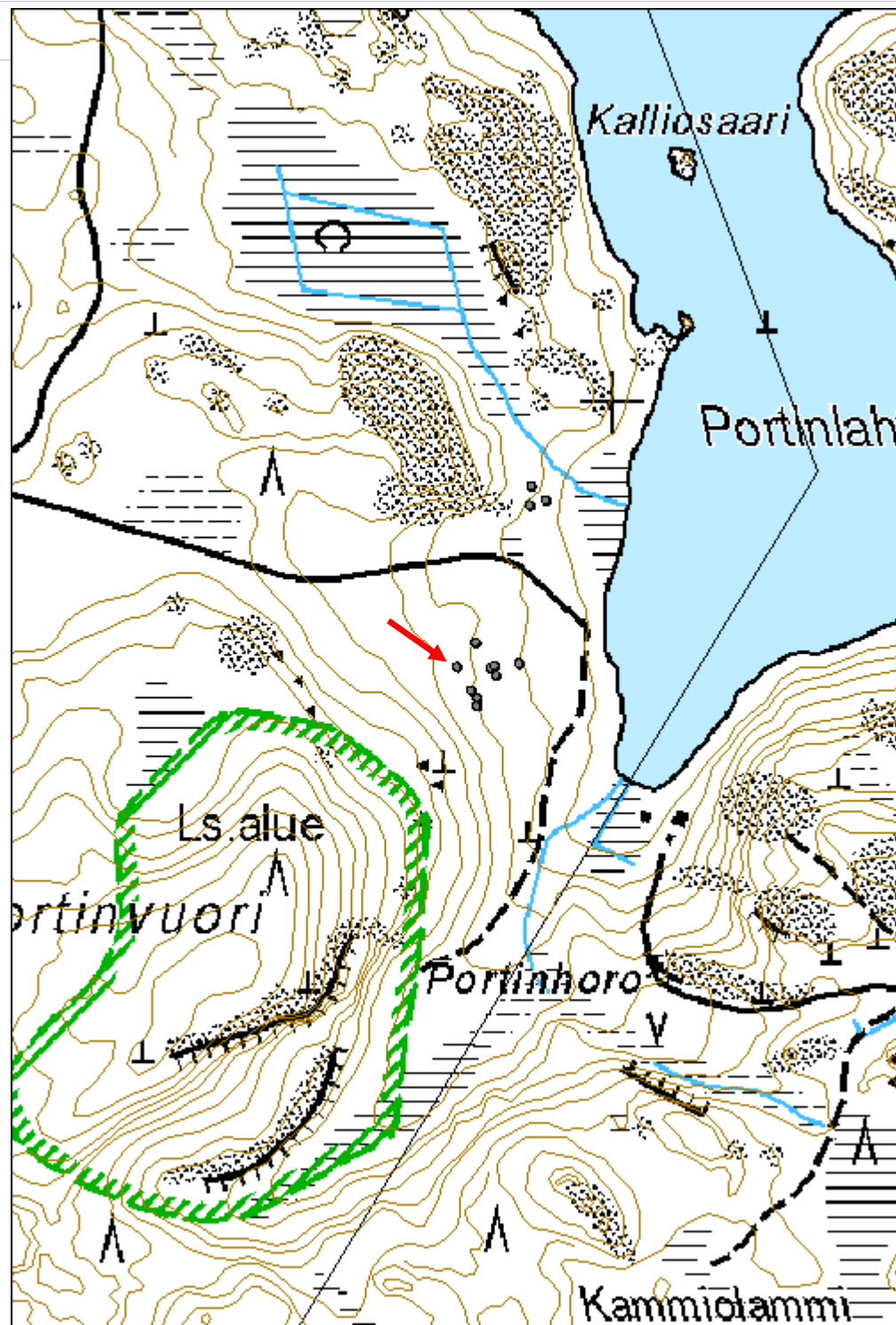
Tarkastukset

Viranomaisrekisterinro:		Kunto:	0 Ei määritelty
		Olotila:	2 Ei käytössä

Arvotus:	3 Esitys mj-luokka II	Kohteen suojelu:	0 Ei määritelty
Selitys:		Selitys:	

Ympäris tön suojelu:	0 Ei määritelty
Selitys:	 <p>Nauriskuoppa SE.</p>

Kohdetyyppi:	9 Valmistuspaikat/työpaikat	Copyright:	© Metsähallitus 2008 © Maanmittauslaitos 1/MML/08
Koordinaatit:	X 6838742, Y 3412849	Mittakaava:	1:5000



54478 Kärppjärvi, Portinvuori 10 rakennuksenjäännös	MH-tunnus: 149220
--	------------------------------

Kohdetyyppi:	1 Asuinpaikat	Haltija:	620 Etelä-Suomen luontopalvelut
Ajoitus:	7118 Historiallinen aika	Ylläpitäjä:	620 Etelä-Suomen luontopalvelut
Rakentamisvuosi:		Kunta:	291 KUHMOINEN
Lukumäärä:	1		

Koordinaattiselitys:		Geometria tuotettu:	6 Digitointi, mittakaava >=1:100
Koordinaatit:	X 6838746, Y 3412910	Löydöt:	

Taustatiedot

Ei ennakkotietoja. Löydetty maastotyössä 11.10.2012.

Ympäristön kuvaus

Louhikkoinen E-rinne Portinvuoren huippua 75 m alemmalla tasolla. Rinne on tässä kohtaa hieman ympäristöä loivempi. Metsä 40-60 vuoden ikäistä tuoretta sekametsää, lähinnä kuusta, koivua ja haapaa. Paikoin haapa-, paikoin kuusivaltaista.

Kohteen kuvaus

Suorakulmainen kivijalka loivassa E-rinteessä. Pituus 6.1 m (W-E), leveys 5.4 m. Kivijalka koostuu särmikkäistä kylmämuuratuista kivistä. Kivijalan suurin korkeus alarinteen puolella 0.5 m. NW-nurkassa erottuu kiukaan jäännös, josta on näkyvissä särmikäs peruskivi sekä sisäpuolelle sortuneita kiukaan kiviä. Kiukaan päällä on kekomainen karikkeen peittämä kumpu, jolla kasvaa nuori haapa. Rakennuksenjäännös on erittäin peittynyt. Päällä kasvaa kuusia ja koivu.

Kohteen rajaus

Pistemäinen.

Tulkinta

Riihen tai savupirtin jäännös.

Lisätietoja

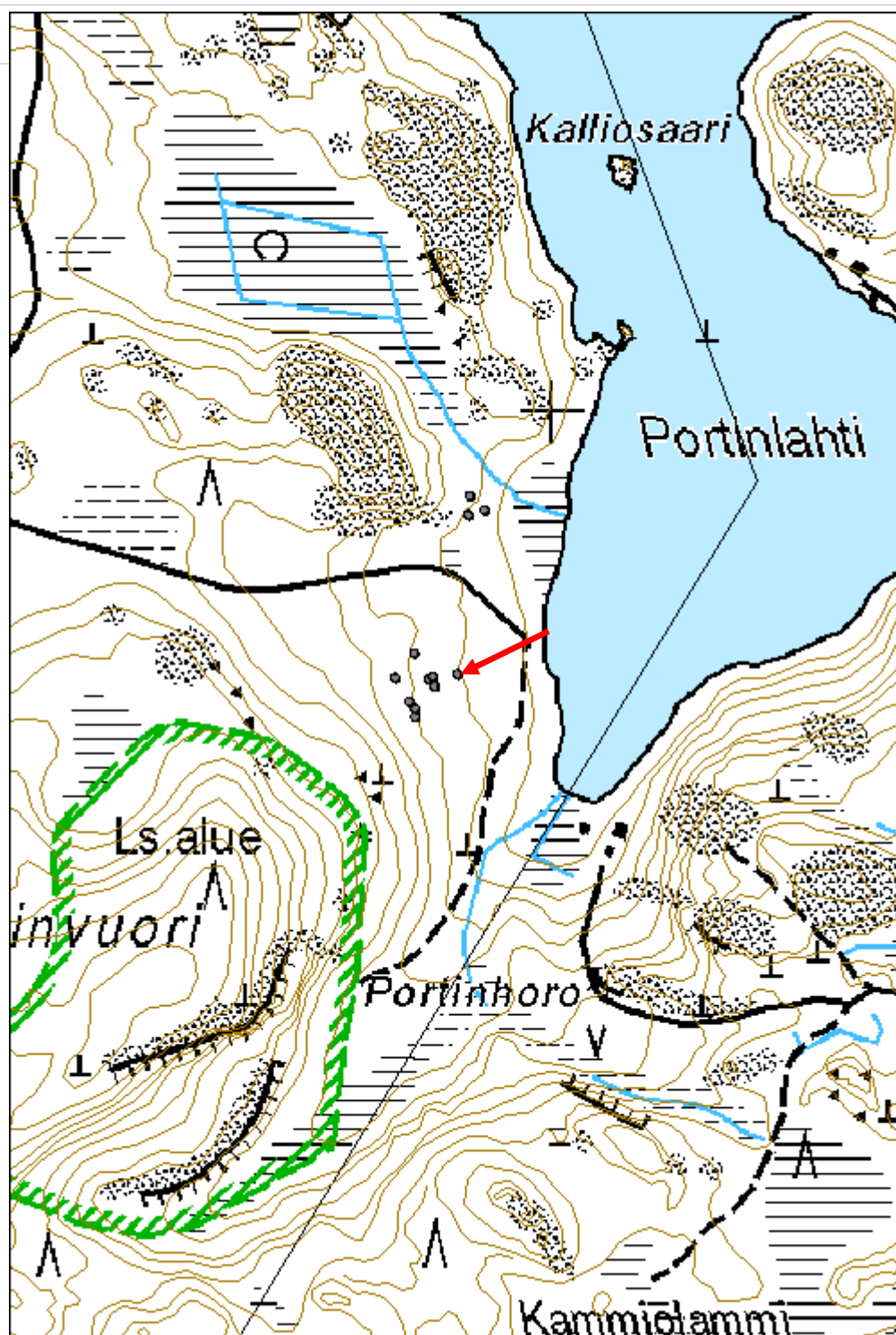
Toimenpiteet

Tarkastukset

Viranomais- rekisterinro:		Kunto:	0 Ei määritelty
Arvotus:	3 Esitys mj-luokka II	Olotila:	2 Ei käytössä
Selitys:		Kohteen suojaus:	0 Ei määritelty
		Selitys:	

Ympäris- tön suojaus:	0 Ei määritelty
Selitys:	 <p>Riihen tai savupirtin jäännös NE.</p>

Kohdetyyppi:	1 Asuinpaikat	Copyright:	© Metsähallitus 2008 © Maanmittauslaitos 1/MML/08
Koordinaatit:	X 6838746, Y 3412910	Mittakaava:	1:5000



54478 Kärppäjärvi, Portinvuori 11 kiviraunio	MH-tunnus: 150761
---	-----------------------------

Kohdetyyppi:	9 Valmistuspaikat/työpaikat	Haltija:	620 Etelä-Suomen luontopalvelut
Ajoitus:	7118 Historiallinen aika	Ylläpitäjä:	620 Etelä-Suomen luontopalvelut
Rakentamisvuosi:		Kunta:	291 KUHMOINEN
Lukumäärä:	1		

Koordinaattiselitys:		Geometria tuotettu:	6 Digitointi, mittakaava >=1:100
Koordinaatit:	X 6838904, Y 3412936	Löydöt:	

Taustatiedot

Suojelubiologi Kati Halmeen ennakkotieto 20.9.2012.

Ympäristön kuvaus

Kuusikkoinen louhikkoinen E-rinne, joka kiviraunioiden lähellä vaikuttaa tasaiseksi raivatulta.

Kohteen kuvaus

Epämääräinen kiviraunio itään kaltevilla alustalla. Suuria kiviä. Mitat noin 4x2 m.

Kohteen rajaus

Pistemäinen.

Tulkinta

Kaskiraunio.

Lisätietoja

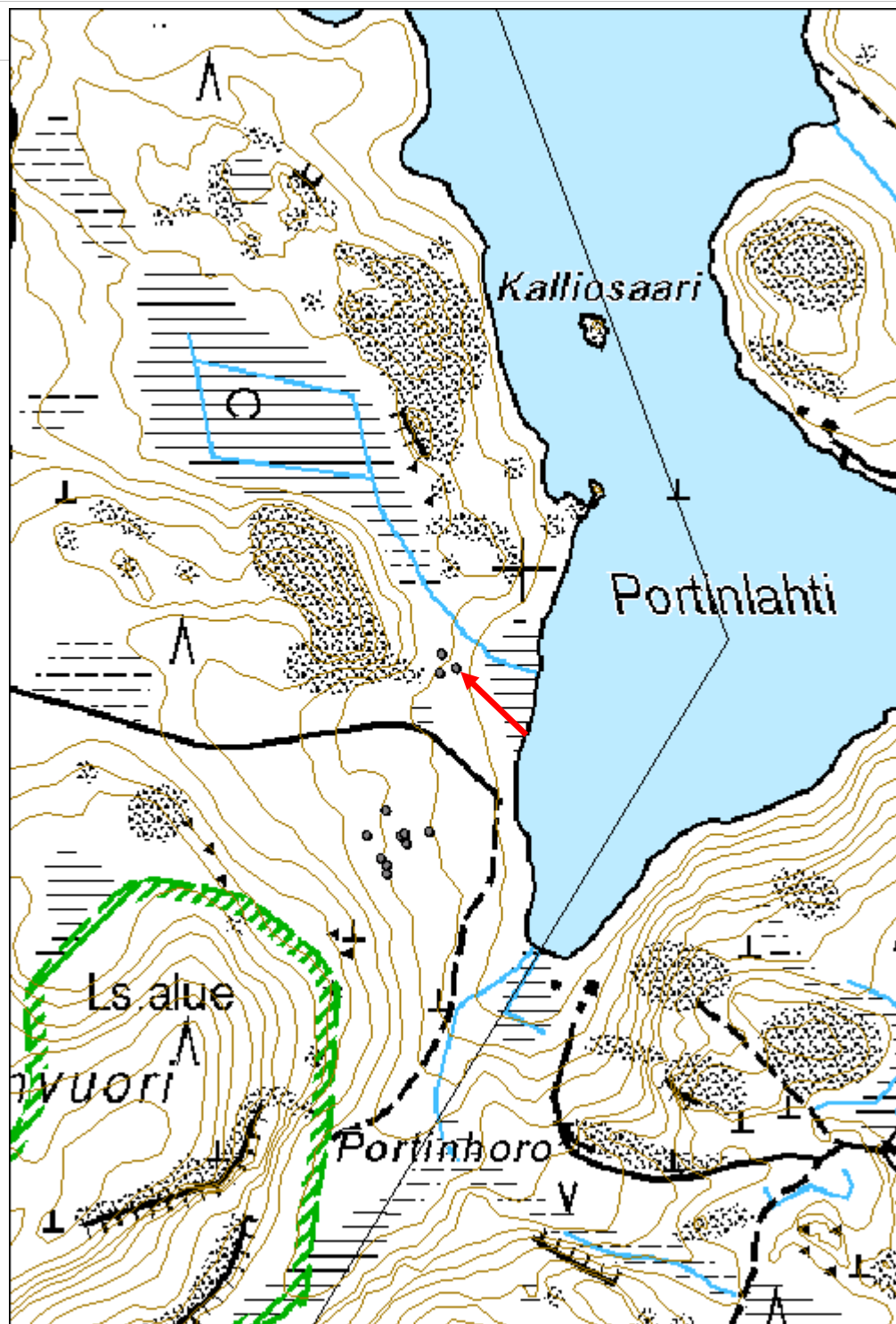
Toimenpiteet

Tarkastukset

Viranomaisrekisterinro:		Kunto:	0 Ei määritelty
		Olotila:	2 Ei käytössä
Arvotus:	3 Esitys mj-luokka II	Kohteen	0 Ei määritelty

Selitys:	suojelu: Selitys:
Ympäristön suojelu:	0 Ei määritelty
Selitys:	 <p data-bbox="456 1256 632 1292">Kiviraunio S.</p>

Kohdetyyppi:	9 Valmistuspaikat/työpaikat	Copyright:	© Metsähallitus 2008 © Maanmittauslaitos 1/MML/08
Koordinaatit:	X 6838904, Y 3412936	Mittakaava:	1:5000



54478 Kärppäjärvi, Portinvuori 12 kiviraunio	MH-tunnus: 150763
---	-----------------------------

Kohdetyyppi:	9 Valmistuspaikat/työpaikat	Haltija:	620 Etelä-Suomen luontopalvelut
Ajoitus:	7118 Historiallinen aika	Ylläpitäjä:	620 Etelä-Suomen luontopalvelut
Rakentamisvuosi:		Kunta:	291 KUHMOINEN
Lukumäärä:	1		

Koordinaattiselitys:		Geometria tuotettu:	6 Digitointi, mittakaava >=1:100
Koordinaatit:	X 6838918, Y 3412922	Löydöt:	

Taustatiedot

Epämääräinen kiviraunio kaltevassa paikassa. Suuria kiviä. Noin 4x2 m.

Ympäristön kuvaus

Kuusikkoinen louhikkoinen E-rinne, joka raunioiden lähellä vaikuttaa tasaiseksi raivatulta.

Kohteen kuvaus

Kiviraunio siirtolohkareen päällä. Useimmat kivet lohkareen päällä, S-puolella maassa kiviä. Pituus noin 4 m (N-S), leveys noin 3 m. Siirtolohkareen korkeus 0.8 m.

Kohteen rajaus

Pistemäinen.

Tulkinta

Kaskiraunio.

Lisätietoja

Toimenpiteet

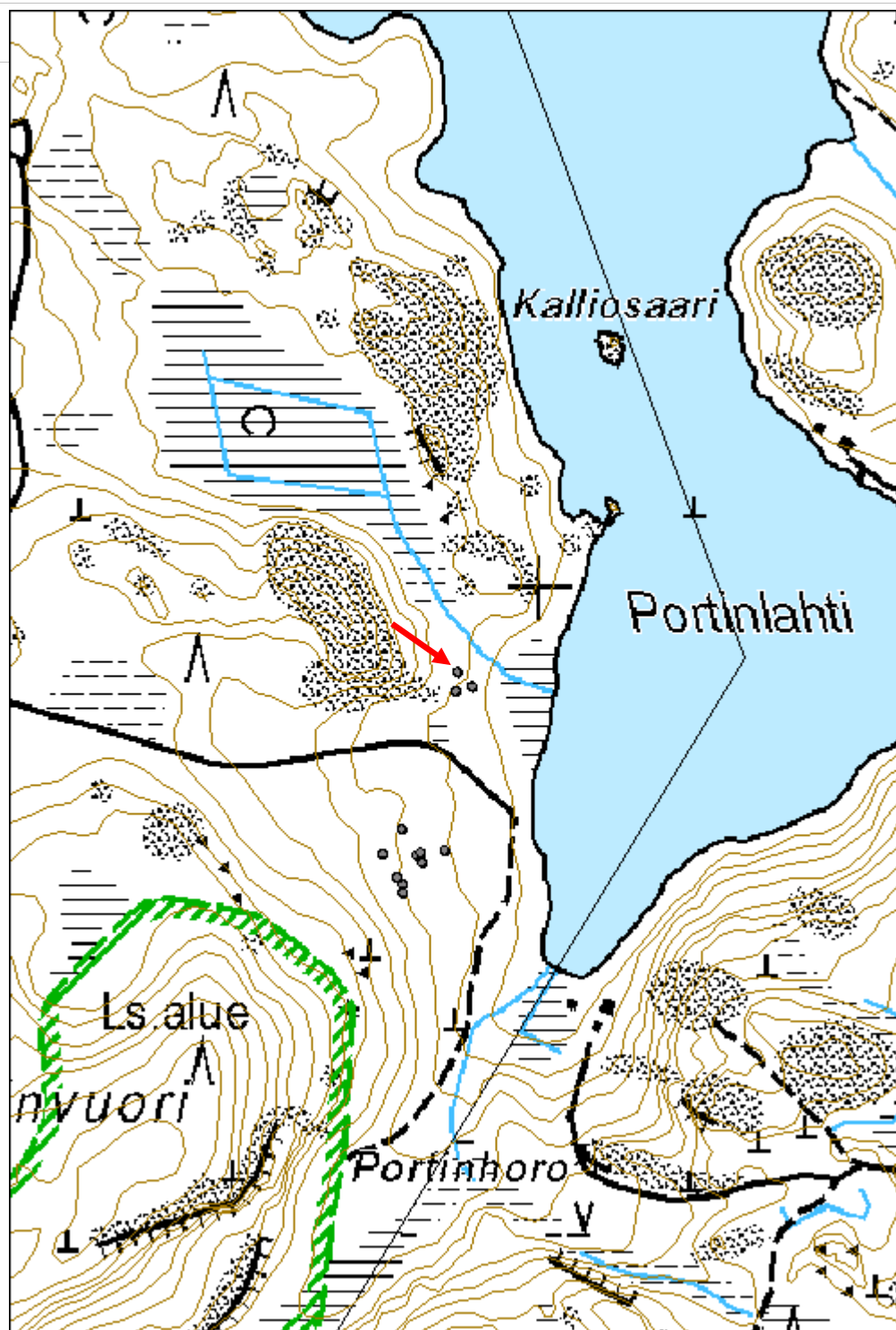
Tarkastukset

Viranomaisrekisterinro:	Kunto:	0 Ei määritelty
	Olotila:	2 Ei käytössä

Arvotus:	3 Esitys mj-luokka II	Kohteen suojelu:	0 Ei määritelty
Selitys:		Selitys:	

Ympäris tön suojelu:	0 Ei määritelty
Selitys:	 <p>Kiviraunio N.</p>

Kohdetyyppi:	9 Valmistuspaikat/työpaikat	Copyright:	© Metsähallitus 2008 © Maanmittauslaitos 1/MML/08
Koordinaatit:	X 6838918, Y 3412922	Mittakaava:	1:5000



54478 Kärppäjärvi, Portinvuori 13 niitty	MH-tunnus: 150764
---	-----------------------------

Kohdetyyppi:	9 Valmistuspaikat/työpaikat	Haltija:	620 Etelä-Suomen luontopalvelut
Ajoitus:	7118 Historiallinen aika	Ylläpitäjä:	620 Etelä-Suomen luontopalvelut
Rakentamisvuosi:		Kunta:	291 KUHMOINEN
Lukumäärä:	1		

Koordinaattiselitys:		Geometria tuotettu:	6 Digitointi, mittakaava >=1:100
Koordinaatit:	X 6838900, Y 3412920	Löydöt:	

Taustatiedot

Suojelubiologi Kati Halmeen ennakkotieto 20.9.2012.

Ympäristön kuvaus

Kuusikkoinen louhikkoinen E-rinne.

Kohteen kuvaus

Istutuskuusikossa on tasaiseksi raivattu maanpinta. Maanpinta on paljas ja kuusenhavakarikkeen peittämä.

Kohteen rajaus

Pistemäinen.

Tulkinta

Umpeenkasvanut ulkoniitty.


Lisätietoja

Tapani Tuovinen 16.10.2012.

Toimenpiteet

Tarkastukset

Viranomaisrekisterinro:		Kunto:	0 Ei määritelty
		Olotila:	2 Ei käytössä
Arvotus:	3 Esitys mj-luokka II	Kohteen	0 Ei määritelty

Selitys:	suojelu: Selitys:
Ympäristön suojelu:	0 Ei määritelty
Selitys:	 <p>Kuusikoitunutta niittyä S.</p>

Kohdetyyppi:	9 Valmistuspaikat/työpaikat	Copyright:	© Metsähallitus 2008 © Maanmittauslaitos 1/MML/08
Koordinaatit:	X 6838900, Y 3412920	Mittakaava:	1:5000

