

# **Loviisa. Suur-Sarvilahden kartano.**

**Suur-Sarvilahden kartanon läntinen siipirakennus  
arkeologiset koekuopitukset 3.12.2013.**

**FT Kari Uotila  
Muuritutkimus ky  
5.12.2013**

## ARKISTO- JA REKISTERITIEDOT

Tutkimuskohde	Loviisa, Suur-Sarvilahden kartanon läntinen siipirakennus
Tutkimuksen aihe	Arkeologinen koekaivaus
Kohteen ajoitus	1600-1900 -luku
Yhtenäiskoordinaatit	TM35FIN N 6704165.915 E 26508147.217
Maanomistaja	Stor-Sarvlaks gård
Tutkimuslaitos	Muuritutkimus ky
Kaivauksenjohtaja	FT Kari Uotila
Kenttätyöaika	3.12.2013
Tutkitun alueen laajuus	n. 5 neliötä
Tutkimusten kustantaja	Stor-Sarvlaks gård
Tutkimuskustannukset	-
Löydöt	-
Kaivauskertomuksen sivumäärä 3 + 6 sivua.	

---

### Liitteet

Liite 1: Rakennuksen suunnitteluvaiheen kartta, johon merkitty arkeologisesti valvottu kellari.

Liite 2. Koekuopat 2013:1-5 kuvat 1-8.

Alkuperäisen kaivauskertomuksen säilytyspaikka Museovirasto

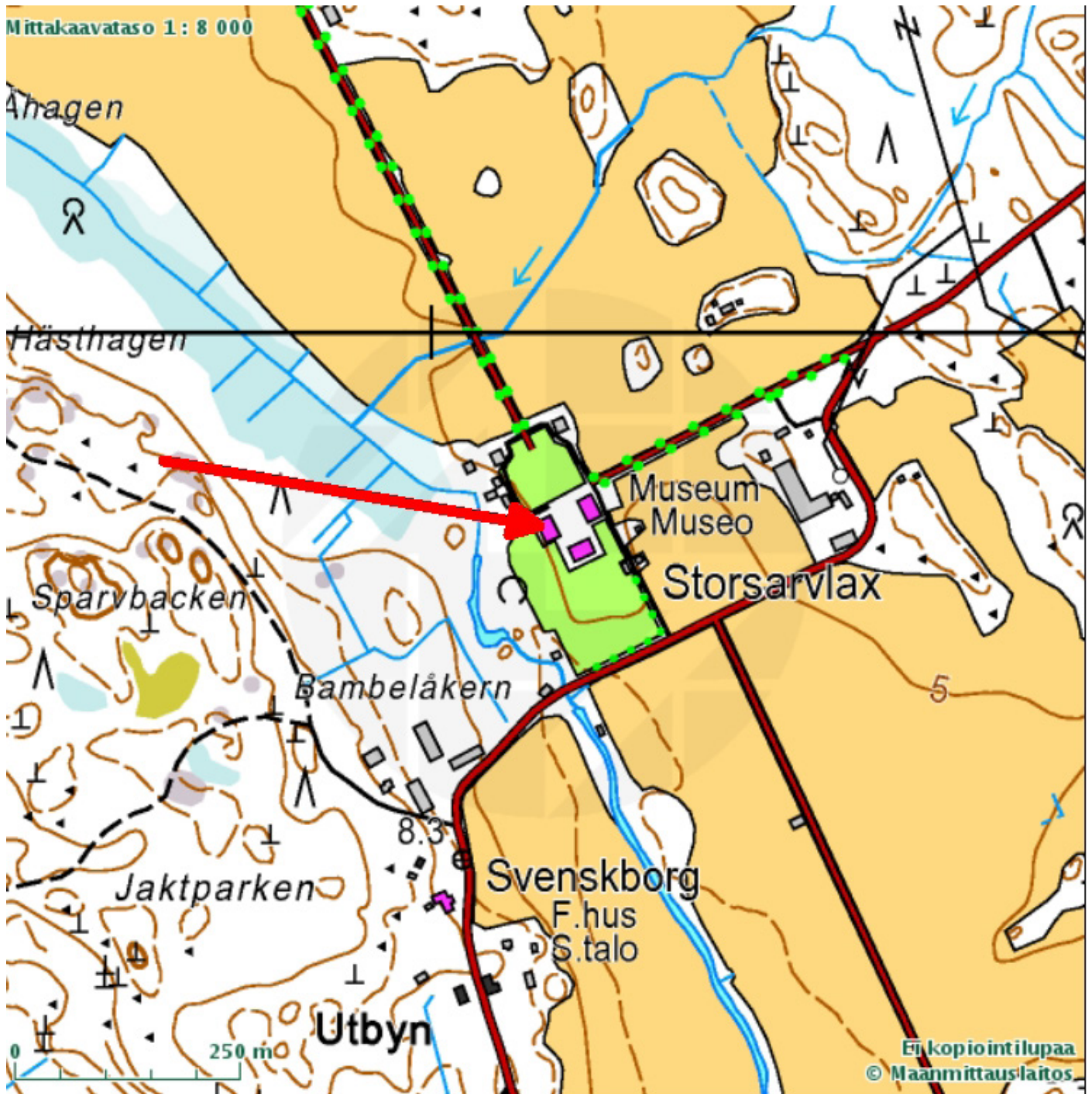
---

### Aikaisemmat tutkimukset:

-

## Tiivistelmä

Suur-Sarvilahden kartanon läntisen siipirakennuksen kellarikerroksessa tehtiin 3.12.2013 pienimuotoisia koekaivauksia, joissa saatiin selville sekundaaristen väliseinien huonot perustusolosuhteet. Samoin saatiin selville, että kellarikerroksessa on lahonneen puukerroksen alla n. 10-15 cm:n paksuinen alle sata vuotta vanha multamaakerros, jonka alta alkavat varsinaisesti kellarin rakentamiseen ja aktiivitoimintaan liittyvät kerrokset. Niiden paksuus on ainakin paikoin 40-50 cm. Rakennuksen läntisellä seinustalla on paksu savikerros ja rakennuksen perustus on ainakin 70 cm nykyisen maan pinnan tason alapuolella.



Suur-Sarvilahden kartano. PIhapiiri. Karttapohja Maanmittauslaitos.

5.12.2013

FT Kari Uotila

Muuritutkimus ky

suovillankatu 3 20780 Kaarina

[muurutkimus@elisanet.fi](mailto:muurutkimus@elisanet.fi)

## **Loviisa. Suur-Sarvilahden kartano.**

### **Suur-Sarvilahden kartanon läntinen siipirakennus**

#### **arkeologiset koekuopitukset 3.12.2013.**

Osana laajempaa Sarvilahden kartanon läntisen siipirakennuksen kunnostustöiden suunnittelua (arkkitehtitoimisto ERAT) tehtiin 3.12.2013 kellarikerrokseen ja rakennuksen länsipuolelle kaikkiaan viisi arkeologisesti kaivettua koekuoppaa. Näiden sijainti sovittiin katselmuksessa lokakuussa 2013 ja ne on merkitty liitekarttaan.

Havainnoissa käytettiin ins.toimisto Pohjatekniikan tekemiä mittauksia ja niissä ilmoitettuja korkeuksia. Tarkkuus koekuoppien osalta on +/- 2-5 cm.

Kohteet kaivettiin lapioilla ja lastoilla ja seulottiin tarpeellisilta osiltaan. Kaivausvaiheen jälkeen kuopat 2013\_1 ja 2013\_2 täytettiin 6-16 mm sepelillä ja sitä tiivistettiin kaivausalueella olleella hiekalla. Kuoppa 2013\_5 täytettiin kaivausmaalla. Kaivauksilla ei tullut esiin talteen otettuja esineitä.

Seinäarakenteiden hyvin heikkoon kuntoon oli varauduttu kaivausvaiheessa kalkkisementtilla (50/50) ja laastin valmistusvälineillä mutta seinäraakenteet kestivät koekuoppien teon ja pikakorjaamiseen ei jouduttu turvautumaan.

#### **Koekuoppa (KK) 2013\_1**

Kuoppa sijaitsee suurikokoisen huonetilan luoteisnurkassa ja rajoittuu kellarin oletettavasti vanhempaan rakennusvaiheeseen kuuluvaan kiviseinään 101 pohjoisessa ja lännessä on uudempi tukimuuri 102. Kohteessa kellarin nykyinen epätasainen lattiapinta on n. korkeudella 4.30.

Kuopasta havaittiin ylimmäisenä 10-15 cm tumma multamaakerros 103, paikoin 20 cm. Kerros oli tiiviisti kiinni molemmissa seinissä ja sen voi ajatella liittyvän kellaritilan perunakellarikäyttöön viimeisten 100 vuoden ajalta.

Kerroksen 103 alla oli paikoin hyvin tiivis tiilisilppu ja hiekkakerros 104, joka alkoi n. korkeudelta 4.10-4.15 ja ulottui 3.80-3.85. Kerros ulottui sekä tiilisenä että hiekkaisena väliseinän 102 alle. Seinän 102 alla oli aivan kulmassa muutamia tiiliä tiiviinä ladelmanana, jota ei kaivausvaiheessa poistettu.

Alin havaittu kerros oli vaalean harmaa hiekkakerros 104, joka alkaa n. korkeudelta 3.80-3.85 ja se on muodostunut seinärakennetta 101 vasten. Kerros kaivettiin n. syvyydelle 3.75 jonka alapuolista osaa ei tutkittu koska kerroksesta tuli esiin itä-länsisuuntaisen hirren tai leveän laudan osa (rakenne 105) joka ei pienessä koekuopassa lähdetty poistamaan.

Väliseinä 102 oli selvästi rakennettu tiilikerroksen päällä korkeudelle 4.05.-4.10 ja seinän 101 alinta kiveä ei koekuopassa tavoitettu.

## **Koekuoppa (KK) 2013\_2**

Kuoppa sijaitsee suurikokoisen huonetilan keskiosassa ja sen itäpuolella on kellarin tukimuuri 202. Kohteessa kellarin nykyinen epätasainen lattiapinta on n. korkeudella 4.48.

Ylimpänä kerroksen on tumma savi- ja multamaa 203 jonka paksuus on 5-10 cm. Se on samankaltaista kuin muuallakin kellarissa oleva perunakellarivaiheen täyttökerros. Maakerros on tukimuuria 202 vasten.

Multakerroksen alla on hiekkainen tiilimurskakerros 204 noin korkeudella 400-4.40 ja korkeudelta 4.00 alkaa harmaa savihiekkakerros 205, johon kaivaus päätettiin seinän sortumavaaran vuoksi korkeudelle n. 3.95.

Kiviseinä 202 on perustettu suoraan maakerroksen 204 päälle vaihtelevasti korkeudelle 4.20-4.25. Paikoin alimpana rakennusosana on suoraan maata vasten asettunut kova muurauslaasti. Hiekkakerros on havaintojen mukaan myös seinän alla.

## **Koekuoppa (KK) 2013\_3**

Kellarikerroksen kaakkoiseen kellariin suunniteltiin koekuoppa. Kaivausvaiheessa poistettiin ensin lahonneita lautoja ja muuta puumassaa ja alta tuli esiin tumman multamaana (301) olleen pintamaan alla 5-10 cm syvyydeltä tuli esiin useita kiviä terävä kulma pystyssä.

Kaivausvaiheessa rakenne tulkittiin mahdolliseksi rakenteeksi eikä alueen kaivamista jatkettu koekuoppa-na pidemmälle.

## **Koekuoppa (KK) 2013\_4**

Kellarikerroksen kaakkoiseen kellariin suunniteltiin toinen koekuoppa. Kaivausvaiheessa poistettiin ensin lahonneita lautoja ja muuta puumassaa. Puumassan alla oli tumma multamaa (401) jota kaivettiin kellarin länsiseinän edustalta n. 10 cm eli korkeudelle 4.15-4.20 jolloin esiin tuli seinälinjasta ulostyöntynyt kivi. Seinärakenne vaatii mahdollisesti laajemman alueen tutkimusta ja koekuoppa päätettiin tällä erää pintamaan poistoon.

## **Koekuoppa (KK) 2013\_5**

Koekuoppa sijaitsee rakennuksen läntisellä seinustalla kellariin johtavan oviaukon vieressä. Maan pinta kohteessa on n. korkeudella 4.60. Kuoppa rajoittuu itäpuolella rakennuksen perustusrakenteeseen 501 ja sen päällä olevaan luonnonkivirevetointiin 502. Revetointi 502 ulottuu aivan maan pinnan tasoon 4.60 mutta sen alapuolella on todennäköisesti vanhempi muuriosa 501.

Ylimpänä kerroksena on 10-15 cm paksuinen multamaakerros 503 ja sen alla 15-30 cm tiilimurska ja savi- maakerros 504, joka ulottuu syvyydelle 4.20-4.30. Sen alta alkaa tiivis savikerros joka kaivettiin korkeudelle 3.90-3.95 saakka esiin.

Seinärakenteessa 501 oli selvä anturakivi korkeudella 4.30-4.45 joka ulottui seinälinjasta ulospäin n. 20 cm. Sen alla olevat kivet olivat n. 8-10 cm sisempänä suorana rakenteena aina korkeudelle 3.90-3.95 saakka.

Koekuoppa täytettiin kaivausjärjestyksessä niin että savi laitettiin takaisin kuoppaan alimmaksi kerrokseksi. Koekuopan jatkokaivaus kovassa ja tiiviissä savimaassa on luontevaa jatkaa esimerkiksi pienellä kaivinkoneella arkeologin valvonnassa.

## **Yhteenveto**

3.12.2013 toteutetun ensimmäisen koekuoppien kaivamisen tuloksena voi todeta, että arviot kivisten tukimuurien heikosta perustusratkaisusta osoittautuivat todeksi ja muurit on ilmeisesti tehty suoraan kulttuurikerrokseen ja muuten pehmeään maaperään.

Kellarikerroksessa on säilyneenä kulttuurikerroksia ja vanhempia puurakenteita, joten kellarikerrosta ei voida tyhjentää ilman arkeologista osuutta.

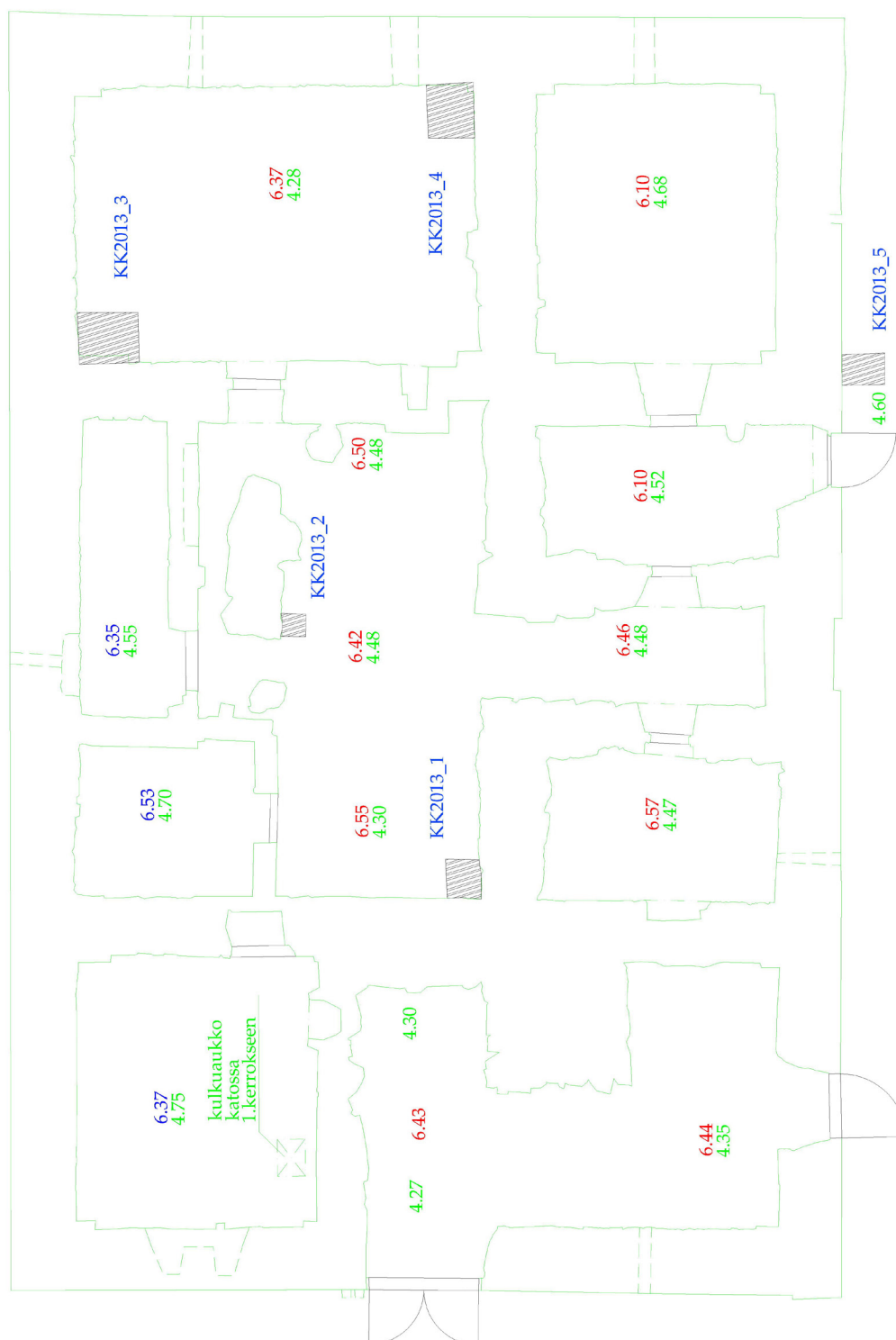
Kaakkoisen kellarin osalta voidaan todeta, että lahonneen puumassan alla on todennäköisesti savinen multamaakerros (perunakellarivaiheesta) ja tällä perusteella voi ajatella, että kellarikerroksesta voidaan poistaa lahonnut puukerros ja alla oleva savimulta ilman että vielä tuhoetaan merkittäviä arkeologisia kerroksia.

Rakennuksen läntinen seinä ulottuu ainakin n. 70 cm nykyisen maan pinnan alle ja on tiiviissä savikerroksessa. Ulkopuolella ei ollut koekuopan kohdalla säilyneitä vanhempia maakerroksia.

Kaarinassa 5.12.2013

FT Kari Uotila

Muuritutkimus ky



Kartta 1. Rakennuksen kellarikerroksen pohjapiirros (Pohjatekniikka) johon lisätty koekuoppien sijainti. Lisäykset K. Uotila / Muuritutkimus ky.





Kuva 1. Kuoppa 2013\_1. E

Kuva 2. Kuoppa 2013\_1.NE





Kuva 3. Kuoppa 2013\_2. W

Kuva 4. Kuoppa 2013\_2. Väliseinän alla olevat täyttökerrokset. SW





Kuva 5. Kuoppa 2013\_3. Multamaan alla kivilatomuksen osia. SW

Kuva 6. Kuoppa 2013\_4. Multamaan alta alkavat ensimmäiset rakenteen liittyvät kivet. NE





Kuva 7. Kuoppa 2013\_5 kaivettuna. Seinärakenne ulottuu savikerroksen pohjalle saakka. SW



Kuva 8. Kuoppa 2013\_5 täytettynä. NW