

## 1. Yleiskuvat Tuukkalan alueesta



DG1450:1

Yleiskuva kaukolämpöputken linjasta kuvattu eteläkaakosta  
kuvaaja Ville-Martti Rohiola



DG1450:2

Yleiskuva kaukolämpöputken linjasta kuvattuna idästä. Taustalla Tuukkalan kasarmirakennukset  
kuvaaja Ville-Martti Rohiola



DG1450:3

Yleiskuva kaukolämpöputken linjasta ja tulevasta koeajasta kuvattu pohjoisesta  
kuvaaja Ville-Martti Rohiola



DG1450:4  
Yleiskuva, Kaukolämpöputken linja  
Surnuintien päässä.  
kuvattu koillisesta  
kuvaaja Esa Mikkola



DG1450:5  
Yleiskuva koeojan sijainnista Tuukkalan  
kentän länsireunassa  
kuvattu idästä  
kuvaaja Esa Mikkola



DG1450:6  
Yleiskuva koeojan sijainnista Tuukkalan  
kentän länsireunassa  
kuvattu idästä  
kuvaaja Esa Mikkola



DG1450:7  
Yleiskuva koeojan pintamaan poistosta  
kuvattu etelästä  
kuvaaja Esa Mikkola



DG1450:8  
Yleiskuva koeojan pintamaan poistosta  
kuvattu etelästä  
kuvaaja Esa Mikkola



DG1450:9  
Yleiskuva koeojan pintamaan poistosta  
kuvattu koillisesta  
kuvaaja Esa Mikkola



DG1450:10  
Yleiskuva kaivausalueen päällä olevasta  
kuvaustornista  
kuvattu lännestä  
kuvaaja Esa Mikkola



DG1450:11  
Yleiskuva Tuukkalan kentästä ja  
kaivausalueesta yöllisen raekuuron jäljiltä  
kuvattu kaakosta  
kuvaaja Esa Mikkola



DG1450:12  
Yleiskuva Tuukkalan kentästä ja  
kaivausalueesta yöllisen raekuuron jäljiltä  
kuvattu luoteesta  
kuvaaja Esa Mikkola



DG1450:13  
Yleiskuva kaivausalueesta yöllisen  
raekuuron jäljiltä  
kuvattu etelästä  
kuvaaja Esa Mikkola

## 2. Tasokuvat koeoja SN



DG1450:14

Tuukkalan kylätien suuntaisen koeojan ruudut  
5983-5994/2000-2001 tasossa 1  
kuvattu etelästä  
kuvaaja Ville-Martti Rohiola



DG1450:15

Tuukkalan kylätien suuntaisen koeojan ruudut  
5983-5986/2000-2001 tasossa 1  
kuvattu idästä  
kuvaaja Ville-Martti Rohiola



DG1450:16

Tuukkalan kylätien suuntaisen koeojan ruudut  
5985-5987/2000-2001 tasossa 1  
kuvattu idästä  
kuvaaja Ville-Martti Rohiola



DG1450:18

Tuukkalan kylätien suuntaisen koeojan ruudut  
5986-5989/2000-2001 tasossa 1

kuvattu idästä

kuvaaja Ville-Martti Rohiola



DG1450:19

Tuukkalan kylätien suuntaisen koeojan ruudut  
5991-5994/2000-2001 tasossa 1

kuvattu idästä

kuvaaja Ville-Martti Rohiola



DG1450:21

Tuukkalan kylätien suuntaisen koeojan ruudut  
5995-5993/2000-2001 tasossa 1

kuvattu lännestä

kuvaaja Ville-Martti Rohiola



DG1450:24

Tuukkalan kylätien suuntaisen koeojan ruudut  
6000-5998/2000-2001 tasossa 1

kuvattu lännestä

kuvaaja Ville-Martti Rohiola



DG1450:25

Tuukkalan kylätien suuntaisen koeojan ruudut  
6003-6000/2000-2001 tasossa 1

kuvattu lännestä

kuvaaja Ville-Martti Rohiola



DG1450:26

Tuukkalan kylätien suuntaisen koeojan ruudut  
6005-6003/2000-2001 tasossa 1

kuvattu lännestä

kuvaaja Ville-Martti Rohiola





DG1450:27

Tuukkalan kylätien suuntaisen koeojan ruudut  
6006-6005/2000-2001 tasossa 1  
kuvattu lännestä  
kuvaaja Ville-Martti Rohiola



DG1450:28

Tuukkalan kylätien suuntaisen koeojan ruudut  
6009-6006/2000-2001 tasossa 1  
kuvattu lännestä  
kuvaaja Esa Mikkola



DG1450:29

Tuukkalan kylätien suuntaisen koeojan ruudut  
6010-6008/2000-2001 tasossa 1  
kuvattu lännestä  
kuvaaja Ville-Martti Rohiola



DG1450:30

Tuukkalan kylätien suuntaisen koeojan ruudut  
6011-6009/2000-2001 tasossa 1  
kuvattu lännestä  
kuvaaja Ville-Martti Rohiola



DG1450:31

Tuukkalan kylätien suuntaisen koeojan ruudut  
6012-6014/2000-2001 tasossa 1  
kuvattu idästä  
kuvaaja Ville-Martti Rohiola



DG1450:32

Tuukkalan kylätien suuntaisen koeojan ruudut  
6014-6016/2000-2001 tasossa 1  
kuvattu idästä  
kuvaaja Ville-Martti Rohiola



DG1450:33  
Tuukkalan kylätien suuntaisen koeojan ruudut  
6016-6018/2000-2001 tasossa 1  
kuvattu idästä  
kuvaaja Ville-Martti Rohiola



DG1450:34  
Tuukkalan kylätien suuntaisen koeojan ruudut  
6018-6020/2000-2001 tasossa 1  
kuvattu idästä  
kuvaaja Ville-Martti Rohiola



DG1450:35  
Tuukkalan kylätien suuntaisen koeojan ruudut  
6020-6022/2000-2001 tasossa 1  
kuvattu idästä  
kuvaaja Ville-Martti Rohiola



DG1450:36

Tuukkalan kylätien suuntaisen koeojan ruudut  
6022-6024/2000-2001 tasossa 1

kuvattu idästä

kuvaaja Ville-Martti Rohiola



DG1450:37

Tuukkalan kylätien suuntaisen koeojan ruudut  
6024-6026/2000-2001 tasossa 1

kuvattu idästä

kuvaaja Ville-Martti Rohiola



DG1450:38

Tuukkalan kylätien suuntaisen koeojan ruudut  
6026-6028/2000-2001 tasossa 1

kuvattu idästä

kuvaaja Ville-Martti Rohiola



DG1450:39

Tuukkalan kylätien suuntaisen koeojan ruudut  
6028-6030/2000-2001 tasossa 1

kuvattu idästä

kuvaaja Ville-Martti Rohiola



DG1450:40

Tuukkalan kylätien suuntaisen koeojan ruudut  
6032-6030/2000-2001 tasossa 1

kuvattu lännestä

kuvaaja Ville-Martti Rohiola



DG1450:41

Tuukkalan kylätien suuntaisen koeojan ruudut  
6034-6032/2000-2001 tasossa 1

kuvattu lännestä

kuvaaja Ville-Martti Rohiola



DG1450:42

Tuukkalan kylätien suuntaisen koeojan ruudut  
6036-6034/2000-2001 tasossa 1

kuvattu lännestä

kuvaaja Ville-Martti Rohiola



DG1450:43

Tuukkalan kylätien suuntaisen koeojan ruudut  
6038-6036/2000-2001 tasossa 1

kuvattu lännestä

kuvaaja Ville-Martti Rohiola



DG1450:44

Tuukkalan kylätien suuntaisen koeojan ruudut  
6030-6040/2000-2001 tasossa 1

kuvattu etelästä

kuvaaja Ville-Martti Rohiola



DG1450:47

Tuukkalan kylätien suuntaisen koeojan ruudut  
6042-6040/2000-2001 tasossa 1

kuvattu lännestä

kuvaaja Ville-Martti Rohiola



DG1450:48

Tuukkalan kylätien suuntaisen koeojan ruudut  
6044-6042/2000-2001 tasossa 1

kuvattu lännestä

kuvaaja Ville-Martti Rohiola



DG1450:49

Tuukkalan kylätien suuntaisen koeojan ruudut  
6046-6044/2000-2001 tasossa 1

kuvattu lännestä

kuvaaja Ville-Martti Rohiola



DG1450:50

Tuukkalan kylätien suuntaisen koeojan ruudut  
6048-6045/2000-2001 tasossa 1  
kuvattu lännestä  
kuvaaja Ville-Martti Rohiola



DG1450:51

Tuukkalan kylätien suuntaisen koeojan ruudut  
6050-6048/2000-2001 tasossa 1  
kuvattu lännestä  
kuvaaja Ville-Martti Rohiola



DG1450:52

Tuukkalan kylätien suuntaisen koeojan ruudut  
6051-6040/2000-2001 tasossa 1  
kuvattu pohjoisesta  
kuvaaja Ville-Martti Rohiola





DG1450:53  
Tuukkalan kylätien suuntaisen koeojan ruudut  
6052-6050/2000-2001 tasossa 1  
kuvattu lännestä  
kuvaaja Ville-Martti Rohiola



DG1450:54  
Tuukkalan kylätien suuntaisen koeojan ruudut  
6054-6052/2000-2001 tasossa 1  
kuvattu lännestä  
kuvaaja Ville-Martti Rohiola



DG1450:55  
Tuukkalan kylätien suuntaisen koeojan ruudut  
6055-6053/2000-2001 tasossa 1  
kuvattu lännestä  
kuvaaja Ville-Martti Rohiola



DG1450:56  
 Tuukkalan kylätien suuntaisen koeojan ruudut  
 6057-6040/2000-2001 tasossa 1  
 kuvattu pohjoisesta  
 kuvaaja Ville-Martti Rohiola



DG1450:57  
 Tuukkalan kylätien suuntaisen koeojan ruudut  
 6040-6057/2000-2001 tasossa 1  
 kuvattu etelästä  
 kuvaaja Ville-Martti Rohiola



DG1450:58  
 Tuukkalan kylätien suuntaisen koeojan ruudut  
 6057-6055/2000-2001 tasossa 1.  
 kuvattu lännestä  
 kuvaaja Ville-Martti Rohiola



DG1450:59  
Tuukkalan kylätien suuntaisen koeojan ruudut  
5989-6004/2000-2001 tasossa 2  
kuvattu pohjoisesta  
kuvaaja Ville-Martti Rohiola



DG1450:60  
Tuukkalan kylätien suuntaisen koeojan ruudut  
5992-5983/2000-2001 tasossa 2  
kuvattu etelästä  
kuvaaja Ville-Martti Rohiola



DG1450:63  
Tuukkalan kylätien suuntaisen koeojan ruudut  
5985-5987/2000-2001 tasossa 2  
kuvattu idästä  
kuvaaja Ville-Martti Rohiola



DG1450:65

Tuukkalan kylätien suuntaisen koeojan ruudut  
5987-5989/2000-2001 tasossa 2

kuvattu idästä

kuvaaja Ville-Martti Rohiola



DG1450:67

Tuukkalan kylätien suuntaisen koeojan ruudut  
5994-5996/2000-2001 tasossa 2

kuvattu lännestä

kuvaaja Ville-Martti Rohiola



DG1450:68

Tuukkalan kylätien suuntaisen koeojan ruudut  
5995-5997/2000-2001 tasossa 2

kuvattu lännestä

kuvaaja Ville-Martti Rohiola



DG1450:69

Tuukkalan kylätien suuntaisen koeojan ruudut  
5989-5992/2000-2001 tasossa 2

kuvattu lännestä

kuvaaja Ville-Martti Rohiola



DG1450:70

Tuukkalan kylätien suuntaisen koeojan ruudut  
5990-5994/2000-2001 tasossa 2

kuvattu lännestä

kuvaaja Ville-Martti Rohiola



DG1450:71

Tuukkalan kylätien suuntaisen koeojan ruudut  
6011-6014/2000-2001 tasossa 2

kuvattu lännestä

kuvaaja Ville-Martti Rohiola



DG1450:72  
Tuukkalan kylätien suuntaisen koeojan ruudut  
6016-6014/2000-2001 tasossa 2  
kuvattu lännestä  
kuvaaja Ville-Martti Rohiola



DG1450:73  
Tuukkalan kylätien suuntaisen koeojan ruudut  
6018-6016/2000-2001 tasossa 2  
kuvattu lännestä  
kuvaaja Ville-Martti Rohiola



DG1450:74  
Tuukkalan kylätien suuntaisen koeojan ruudut  
6020-6018/2000-2001 tasossa 2  
kuvattu lännestä  
kuvaaja Ville-Martti Rohiola



DG1450:75

Tuukkalan kylätien suuntaisen koeojan ruudut  
6022-6020/2000-2001 tasossa 2  
kuvattu lännestä  
kuvaaja Ville-Martti Rohiola



DG1450:76

Tuukkalan kylätien suuntaisen koeojan ruudut  
6024-6022/2000-2001 tasossa 2  
kuvattu lännestä  
kuvaaja Ville-Martti Rohiola



DG1450:78

Tuukkalan kylätien suuntaisen koeojan ruudut  
6040-6031/2000-2001 tasossa 2  
kuvattu pohjoisesta  
kuvaaja Ville-Martti Rohiola



DG1450:79

Tuukkalan kylätien suuntaisen koeojan ruudut  
6024-6040/2000-2001 tasossa 2  
kuvattu etelästä  
kuvaaja Ville-Martti Rohiola



DG1450:81

Tuukkalan kylätien suuntaisen koeojan ruudut  
6034-6032/2000-2001 tasossa 2  
kuvattu lännestä  
kuvaaja Ville-Martti Rohiola



DG1450:82

Tuukkalan kylätien suuntaisen koeojan ruudut  
6040-6048/2000-2001 tasossa 2  
kuvattu etelästä  
kuvaaja Ville-Martti Rohiola





DG1450:83  
Tuukkalan kylätien suuntaisen koeojan ruudut  
6048-6040/2000-2001 tasossa 2  
kuvattu pohjoisesta  
kuvaaja Ville-Martti Rohiola



DG1450:84  
Tuukkalan kylätien suuntaisen koeojan ruudut  
6043-6040/2000-2001 tasossa 2  
kuvattu lännestä  
kuvaaja Ville-Martti Rohiola



DG1450:85  
Tuukkalan kylätien suuntaisen koeojan ruudut  
6045-6042/2000-2001 tasossa 2  
kuvattu lännestä  
kuvaaja Ville-Martti Rohiola



DG1450:86

Tuukkalan kylätien suuntaisen koeojan ruudut  
6047-6044/2000-2001 tasossa 2

kuvattu lännestä

kuvaaja Ville-Martti Rohiola



DG1450:87

Tuukkalan kylätien suuntaisen koeojan ruudut  
6048-6046/2000-2001 tasossa 2

kuvattu lännestä

kuvaaja Ville-Martti Rohiola



DG1450:88

Tuukkalan kylätien suuntaisen koeojan ruudut  
6048-6057/2000-2001 tasossa 2

kuvattu etelästä

kuvaaja Ville-Martti Rohiola



DG1450:89

Tuukkalan kylätien suuntaisen koeojan ruudut  
6057-6048/2000-2001 tasossa 2  
kuvattu pohjoisesta  
kuvaaja Ville-Martti Rohiola



DG1450:90

Tuukkalan kylätien suuntaisen koeojan ruudut  
6051-6048/2000-2001 tasossa 2  
kuvattu lännestä  
kuvaaja Ville-Martti Rohiola



DG1450:91

Tuukkalan kylätien suuntaisen koeojan ruudut  
6053-6050/2000-2001 tasossa 2  
kuvattu lännestä  
kuvaaja Ville-Martti Rohiola



DG1450:92

Tuukkalan kylätien suuntaisen koeojan ruudut  
6055-6053/2000-2001 tasossa 2  
kuvattu lännestä  
kuvaaja Ville-Martti Rohiola



DG1450:93

Tuukkalan kylätien suuntaisen koeojan ruudut  
6056-6054/2000-2001 tasossa 2  
kuvattu lännestä  
kuvaaja Ville-Martti Rohiola



DG1450:94

Tuukkalan kylätien suuntaisen koeojan ruudut  
6057-6055/2000-2001 tasossa 2  
kuvattu lännestä  
kuvaaja Ville-Martti Rohiola



DG1450:96

Tuukkalan kylätien suuntaisen koeajan ruudut  
6010-6024/2000-2001 tasossa 3  
kuvattu etelästä  
kuvaaja Ville-Martti Rohiola



DG1450:97

Tuukkalan kylätien suuntaisen koeajan ruudut  
6024-6010/2000-2001 tasossa 3  
kuvattu pohjoisesta  
kuvaaja Ville-Martti Rohiola



DG1450:98

Tuukkalan kylätien suuntaisen koeajan ruudut  
6040-6025/2000-2001 tasossa 3  
kuvattu pohjoisesta  
kuvaaja Ville-Martti Rohiola



DG1450:99  
Tuukkalan kylätien suuntaisen koeojan ruudut  
6025-6040/2000-2001 tasossa 3  
kuvattu etelästä  
kuvaaja Ville-Martti Rohiola



DG1450:100  
Tuukkalan kylätien suuntaisen koeojan ruudut  
6027-6025/2000-2001 tasossa 3  
kuvattu lännestä  
kuvaaja Ville-Martti Rohiola



DG1450:101  
Tuukkalan kylätien suuntaisen koeojan ruudut  
6028-6026/2000-2001 tasossa 3  
kuvattu lännestä  
kuvaaja Ville-Martti Rohiola



DG1450:102

Tuukkalan kylätien suuntaisen koeojan ruudut  
6030-6028/2000-2001 tasossa 3  
kuvattu lännestä  
kuvaaja Ville-Martti Rohiola



DG1450:103

Tuukkalan kylätien suuntaisen koeojan ruudut  
6033-6030/2000-2001 tasossa 3  
kuvattu lännestä  
kuvaaja Ville-Martti Rohiola



DG1450:104

Tuukkalan kylätien suuntaisen koeojan ruudut  
6035-6032/2000-2001 tasossa 3  
kuvattu lännestä  
kuvaaja Ville-Martti Rohiola



DG1450:105

Tuukkalan kylätien suuntaisen koeajan ruudut  
6037-6034/2000-2001 tasossa 3  
kuvattu lännestä  
kuvaaja Ville-Martti Rohiola



DG1450:106

Tuukkalan kylätien suuntaisen koeajan ruudut  
6038-6036/2000-2001 tasossa 3  
kuvattu lännestä  
kuvaaja Ville-Martti Rohiola



DG1450:107

Tuukkalan kylätien suuntaisen koeajan ruudut  
6040-6038/2000-2001 tasossa 3  
kuvattu lännestä  
kuvaaja Ville-Martti Rohiola





DG1450:108

Tuukkalan kylätien suuntaisen koeijan ruudut  
6040-6052/2000-2001 tasossa 3  
kuvattu etelästä  
kuvaaja Ville-Martti Rohiola



DG1450:109

Tuukkalan kylätien suuntaisen koeijan ruudut  
6052-6040/2000-2001 tasossa 3  
kuvattu pohjoisesta  
kuvaaja Ville-Martti Rohiola



DG1450:110

Tuukkalan kylätien suuntaisen koeijan ruudut  
6042-6040/2000-2001 tasossa 3  
kuvattu lännestä  
kuvaaja Ville-Martti Rohiola



DG1450:111

Tuukkalan kylätien suuntaisen koeajan ruudut  
6044-6041/2000-2001 tasossa 3  
kuvattu lännestä  
kuvaaja Ville-Martti Rohiola



DG1450:112

Tuukkalan kylätien suuntaisen koeajan ruudut  
6046-6043/2000-2001 tasossa 3  
kuvattu lännestä  
kuvaaja Ville-Martti Rohiola



DG1450:113

Tuukkalan kylätien suuntaisen koeajan ruudut  
6048-6046/2000-2001 tasossa 3  
kuvattu lännestä  
kuvaaja Ville-Martti Rohiola



DG1450:114

Tuukkalan kylätien suuntaisen koeojan ruudut  
6051-6048/2000-2001 tasossa 3  
kuvattu lännestä  
kuvaaja Ville-Martti Rohiola



DG1450:115

Tuukkalan kylätien suuntaisen koeojan ruudut  
6052-6049/2000-2001 tasossa 3  
kuvattu lännestä  
kuvaaja Ville-Martti Rohiola



DG1450:116

Tuukkalan kylätien viereisestä putkikaivannosta  
havaittu hiilikeskittymä  
kuvattu idästä  
kuvaaja Ville-Martti Rohiola

### 3. Tasokuvat kaivausalue



DG1450:117

Koeojan länsilaaennus, koordinaattien 6004-6007/1998-2000 rajaama alue tasossa 1  
kuvattu etelästä  
kuvaaja Ville-Martti Rohiola



DG1450:118

Koeojan länsilaaennus, koordinaattien 6007-6010/1998-2000 rajaama alue tasossa 1  
kuvattu etelästä  
kuvaaja Ville-Martti Rohiola

DG1450:119

Koeojan itälaaennus, koordinaattien 6004-6010/2000-2002 rajaama alue tasossa 1  
kuvattu pohjoisesta  
kuvaaja Ville-Martti Rohiola





DG1450:120  
Kaivausalueen lounaisosa tasossa 2  
kuvattu lännestä  
kuvaaja Esa Mikkola



DG1450:121  
Kaivausalueen lounaisosa tasossa 2  
kuvattu lännestä  
kuvaaja Esa Mikkola



DG1450:122  
Kaivausalue 6004-6010/1998-2003 tasossa 2  
kuvattu lännestä  
kuvaaja Esa Mikkola



DG1450:123  
Kaivausalue 6004-6010/1998-2003 tasossa 2  
kuvattu lännestä  
kuvaaja Esa Mikkola



DG1450:124  
Kaivausalue 6004-6010/1998-2003 tasossa 2  
kuvattu koillisesta  
kuvaaja Esa Mikkola



DG1450:125  
Kaivausalue 6004-6010/1998-2004 tasossa 2  
kuvattu pohjoisesta  
kuvaaja Esa Mikkola



DG1450:129

Kaivausalueen 6004-6010/1997-2007 keskiosa  
tasossa 3kuvattu kuvaustornista idästä  
kuvaaja Esa Mikkola

DG1450:130

Kaivausalueen 6004-6010/1997-2007 koillisosa  
tasossa 3kuvattu kuvaustornista idästä  
kuvaaja Esa Mikkola

DG1450:133

Yksityiskohtakuva haudoista 1 ja 3 tasossa 3  
kuvattu kuvaustornista idästä  
kuvaaja Esa Mikkola



DG1450:134  
Kaivausalueen itäosa tasossa 3  
kuvattu kuvaustornista idästä  
kuvaaja Esa Mikkola



DG1450:136  
Kaivausalueen keskiosa tasossa 3  
kuvattu etelästä  
kuvaaja Ville-Martti Rohiola



DG1450:137  
Kaivausalueen itäosa tasossa 3  
kuvattu koillisesta  
kuvaaja Ville-Martti Rohiola





DG1450:138  
Haudat 2, 1 ja 3 tasossa 3  
kuvattu itäkoillisesta  
kuvaaja Ville-Martti Rohiola

DG1450:139  
Haudat 2 ja 7 tasossa 3  
kuvattu idästä  
kuvaaja Ville-Martti Rohiola



DG1450:140  
Haudat 8, 7, 2 ja 1 tasossa 3  
kuvattu pohjoisesta  
kuvaaja Ville-Martti Rohiola

DG1450:142  
Kaivausalue tasossa 3  
kuvattu kaakosta  
kuvaaja Ville-Martti Rohiola



DG1450:143  
Kaivausalue tasossa 3  
kuvattu luoteesta  
kuvaaja Ville-Martti Rohiola



DG1450:144  
Haudat 11 ja 8 sekä niitä leikkaavat rakenteet 1  
ja 2 tasossa 3  
kuvattu idästä (suoraan ylhäältä)  
kuvaaja Esa Mikkola



DG1450:145  
Kaivausalue tasossa 3  
kuvattu lännestä  
kuvaaja Ville-Martti Rohiola



DG1450:146  
Kaivausalue tasossa 3  
kuvattu luoteesta  
kuvaaja Ville-Martti Rohiola



DG1450:147  
Orgaanista ainetta haudan 9 alueella tasossa 3  
kuvattu idästä  
kuvaaja Ville-Martti Rohiola



DG1450:149  
Pääosa kaivausalueesta tasossa 4  
kuvattu ylhäältä idästä  
kuvaaja Esa Mikkola



DG1450:151  
Kaivausalueen kaakkoisosassa tasossa 4  
kuvattu ylhäältä idästä  
kuvaaja Esa Mikkola

DG1450:152  
Kaivausalueen kaakkoisosassa tasossa 4  
kuvattu ylhäältä idästä  
kuvaaja Esa Mikkola





DG1450:153  
Kaivausalueen kaakkoisosassa tasossa 4  
kuvattu ylhäältä idästä  
kuvaaja Esa Mikkola



DG1450:154  
Pääosa kaivausalueesta tasossa 5  
kuvattu ylhäältä idästä  
kuvaaja Esa Mikkola

DG1450:157  
Kaivausalueen keskiosassa tasossa 5  
kuvattu ylhäältä idästä  
kuvaaja Esa Mikkola





DG1450:158  
Kaivausalueen kaakkoisosassa tasossa 5  
kuvattu ylhäältä idästä  
kuvaaja Esa Mikkola



DG1450:159  
Haudat 7 ja 8 sekä rakenne 2  
tasossa 5  
kuvattu ylhäältä idästä  
kuvaaja Esa Mikkola



DG1450:160  
Haudat 7 ja 2 tasossa 5  
kuvattu idästä  
kuvaaja Esa Mikkola



DG1450:163  
Kaivausalue tasossa 6  
kuvattu lännestä  
kuvaaja Esa Mikkola



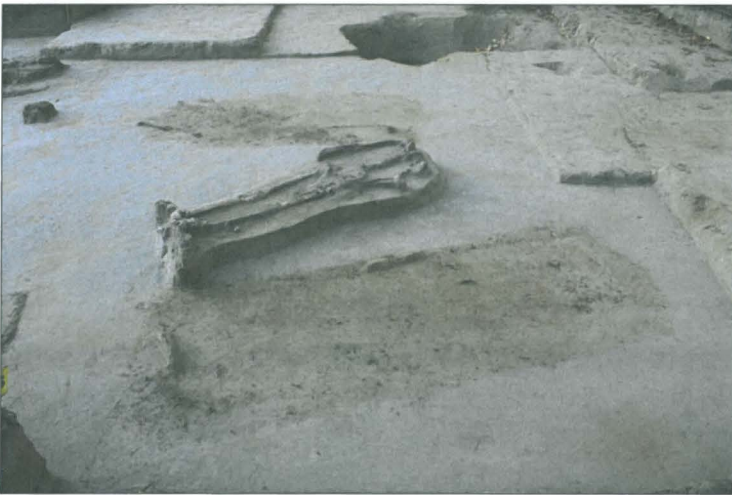
DG1450:164  
Kaivausalue tasossa 6  
kuvattu kaakosta  
kuvaaja Esa Mikkola



DG1450:165  
Haudat 2 ja 3 tasossa 6. Hauta 1 tasossa 4  
kuvattu etelästä  
kuvaaja Esa Mikkola



DG1450:166  
Haudat 2 ja 3 tasossa 6. Hauta 1 tasossa 4  
kuvattu lännestä  
kuvaaja Esa Mikkola



DG1450:167  
Haudat 2 ja 3 tasossa 6. Hauta 1 tasossa 4  
kuvattu pohjoisesta  
kuvaaja Esa Mikkola



DG1450:168  
Haudat 2 ja 3 tasossa 7. Hauta 1 tasossa 4  
kuvattu lännestä  
kuvaaja Esa Mikkola





DG1450:169  
Haudat 2 ja 3 tasossa 7. Hauta 1 tasossa 4  
kuvattu etelästä  
kuvaaja Esa Mikkola



DG1450:170  
Haudat 2 ja 3 tasossa 7. Hauta 1 tasossa 4  
kuvattu pohjoisesta  
kuvaaja Esa Mikkola



DG1450:171  
Haudat 3 ja 2 tasossa 7. Hauta 1 tasossa 4  
kuvattu lännestä  
kuvaaja Esa Mikkola



DG1450:172

Haudat 3 ja 2 tasossa 7. Hauta 1 tasossa 4  
kuvattu lännestä  
kuvaaja Esa Mikkola



DG1450:173

Hauta 2 tasossa 7. Hauta 1 tasossa 4  
kuvattu lännestä  
kuvaaja Esa Mikkola

#### 4. Haudat

##### 4.1. Hauta 1

DG1450:174  
Hauta 1 dokumentointitasojen 2  
ja 3 välissä  
kuvattu koillisesta  
kuvaaja Ville-Martti Rohiola



DG1450:175  
Hauta 1 tasossa 3  
kuvattu koillisesta  
kuvaaja Ville-Martti Rohiola



DG1450:176  
Hauta 1 tasossa 3  
kuvattu lounaasta  
kuvaaja Ville-Martti Rohiola



DG1450:178  
Haudan 1 länsiosa eli vainajan ylävartalon  
jäänteet tasossa 3  
kuvattu etelästä  
kuvaaja Ville-Martti Rohiola



DG1450:179  
Haudan 1 itäosa eli vainajan jalat tasossa 3  
kuvattu koillisesta  
kuvaaja Ville-Martti Rohiola



DG1450:180  
Haudan 1 itäosa eli vainajan jalat tasossa 3  
kuvattu kaakosta  
kuvaaja Ville-Martti Rohiola



DG1450:182  
Haudan 1 vainajan jalkaterät  
kuvattu koillisesta  
kuvaaja Ville-Martti Rohiola



DG1450:183  
Yksityiskohtakuva haudan 1 vasemman  
jalkaterän kohdalta  
kuvattu koillisesta  
kuvaaja Ville-Martti Rohiola



DG1450:185  
Hauta 1 tasossa 4  
kuvattu pohjoisesta  
kuvaaja Ville-Martti Rohiola



DG1450:187  
Hauta 1 tasossa 4  
kuvattu kaakosta  
kuvaaja Ville-Martti Rohiola



DG1450:189  
Tulusrauta ja rautalenkki haudassa 1 tasossa 4  
kuvattu luoteesta  
kuvaaja Ville-Martti Rohiola



DG1450:190  
Tulusrauta ja rautalenkki haudassa 1 tasossa 4  
kuvattu luoteesta  
kuvaaja Ville-Martti Rohiola



DG1450:192  
Tulusrauta ja rautalenkki haudassa 1 tasossa 4  
kuvattu koillisesta  
kuvaaja Ville-Martti Rohiola



DG1450:193  
Tulusrauta, vyönsolki ja rautalenkki haudassa 1  
tasossa 4  
kuvattu kaakosta  
kuvaaja Ville-Martti Rohiola



DG1450:195  
Orgaanista ainetta ja ruostetta haudassa 1  
vasemman lonkan päällä  
kuvattu luoteesta  
kuvaaja Ville-Martti Rohiola



DG1450:197  
Tulusrauta haudassa 1  
kuvattu etelästä  
kuvaaja Ville-Martti Rohiola



DG1450:198  
Pronssinen vyönsolki haudassa 1 puukerroksen  
alla  
kuvattu etelästä  
kuvaaja Ville-Martti Rohiola



DG1450:199  
Pronssinen vyönsolki haudassa 1 puukerroksen  
alla  
kuvattu idästä  
kuvaaja Ville-Martti Rohiola





DG1450:200  
Pronssinen vyönsolki haudassa 1  
puukerrosen alla  
kuvattu idästä  
kuvaaja Ville-Martti Rohiola



DG1450:201  
Tuluspiitä haudan 1 vainajan oikean lonkan  
vieressä tasossa 4  
kuvattu kaakosta  
kuvaaja Ville-Martti Rohiola



DG1450:202  
Orgaanista ainetta haudan 1 vainajan  
vasemman lonkan päällä tasossa 4  
kuvattu koillisesta  
kuvaaja Ville-Martti Rohiola



DG1450:203  
Haudan 1 vainajan luuranko kokonaan esille kaivettuna  
kuvattu koillisesta  
kuvaaja Ville-Martti Rohiola



DG1450:204  
Haudan 1 vainajan luurangon  
yläosa  
kuvattu koillisesta  
kuvaaja Ville-Martti Rohiola



DG1450:206  
Haudan 1 vainajan luurangon yläosa  
kuvattu lounaasta  
kuvaaja Ville-Martti Rohiola



DG1450:207  
Haudan 1 vainajan vasemmalle vääntynyt selkäranka  
kuvattu koillisesta  
kuvaaja Ville-Martti Rohiola

DG1450:208  
Haudan 1 vainajan  
vasemmalle vääntynyt  
selkäranka  
kuvattu koillisesta  
kuvaaja Ville-Martti Rohiola



DG1450:210  
Haudan 1 vainajan lantio  
kuvattu koillisesta  
kuvaaja Ville-Martti Rohiola



DG1450:211  
Haudan 1 vainajan vasen lonkka  
kuvattu etelästä  
kuvaaja Ville-Martti Rohiola



DG1450:212  
Haudan 1 vainajan oikea lonkka. Huom.  
sormiluut lonkan alla  
kuvattu etelästä  
kuvaaja Ville-Martti Rohiola



DG1450:213  
Haudan 1 vainajan jalkaterät kokonaan  
esille kaivettuna  
kuvattu koillisesta  
kuvaaja Ville-Martti Rohiola



DG1450:215  
Haudan 1 vainajan oikea jalkaterä  
kuvattu koillisesta  
kuvaaja Ville-Martti Rohiola



DG1450:216  
Haudan 1 vainajan vasen jalkaterä  
kuvattu koillisesta  
kuvaaja Ville-Martti Rohiola

#### 4. Haudat

##### Hauta 2



DG1450:217  
Hauta 2 tasossa 2  
kuvattu idästä  
kuvaaja Ville-Martti Rohiola



DG1450:218  
Hauta 2 tasossa 4  
kuvattu idästä  
kuvaaja Ville-Martti Rohiola



DG1450:219  
Hauta 2 tasossa 5  
kuvattu idästä  
kuvaaja Ville-Martti Rohiola



DG1450:220  
Hauta 2 tasossa 5  
kuvattu idästä  
kuvaaja Ville-Martti Rohiola



DG1450:221  
Hauta 2 tasossa 5  
kuvattu lännestä  
kuvaaja Ville-Martti Rohiola



G1450:222  
Hauta 2 tasossa 6  
kuvattu lännestä  
kuvaaja Ville-Martti Rohiola



DG1450:223  
Hauta 2 tasossa 7  
kuvattu etelästä  
kuvaaja Ville-Martti Rohiola



DG1450:224  
Ruodollinen rautaveitsi haudan 2 vainajan  
oikean reiden sisäpuolella  
kuvattu etelästä  
kuvaaja Ville-Martti Rohiola



DG1450:226  
Haudan 2 vasemman jalan säilyneet luut  
kuvattu etelästä  
kuvaaja Ville-Martti Rohiola



#### 4. Haudat

##### Hauta 3



DG1450:227

Hauta 3 alkaa hahmottua tasojen 2 ja 3 välissä  
kuvattu itäkoillisesta  
kuvaaja Ville-Martti Rohiola



DG1450:228

Hauta 3 tasossa 4  
kuvattu itäkoillisesta  
kuvaaja Ville-Martti Rohiola



DG1450:229

Hauta 3 tasossa 5  
kuvattu idästä  
kuvaaja Esa Mikkola



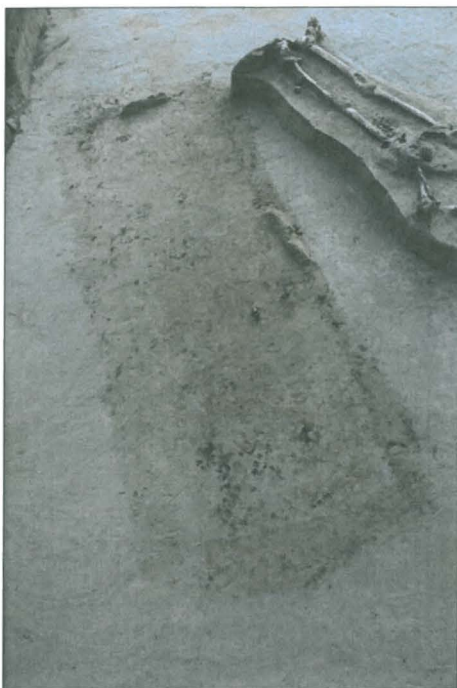
DG1450:230  
Hauta 3 tasossa 5  
kuvattu itäkoillisesta  
kuvaaja Esa Mikkola



DG1450:232  
Hauta 3 tasossa 5  
kuvattu länsilounaasta  
kuvaaja Esa Mikkola



DG1450:233  
Puuarkun jäänteitä haudan 3 jalkopäässä  
kuvattu itäkoillisesta  
kuvaaja Ville-Martti Rohiola



DG1450:234  
Hauta 3 taso 6  
kuvattu länsilounaasta  
kuvaaja Esa Mikkola



DG1450:235  
Arkkulaudan jäänteitä haudan 3 jalkopäässä  
kuvattu itäkoillisesta  
kuvaaja Ville-Martti Rohiola



DG1450:237  
Haudan 3 pääpuoli tasossa 7  
kuvattu pohjoisesta  
kuvaaja Ville-Martti Rohiola



DG1450:240

Haudan 3 kallo ja jalkopään polttohauta tulossa esille tason 7 alta  
kuvattu länsilounaasta  
kuvaaja Esa Mikkola



DG1450:242

Ruumishauta 3 ja polttohauta 10 tulossa esille tason 7 alta  
kuvattu länsilounaasta  
kuvaaja Ville-Martti Rohiola

DG1450:243

Haudan 3 kallo ja jalkopään  
polttohauta tulossa esille tason 7 alta  
kuvattu itäkoillisesta  
kuvaaja Esa Mikkola





DG1450:244  
Haudan 3 kallo tulossa esille tason 7 alta  
kuvattu pohjoisesta  
kuvaaja Ville-Martti Rohiola



DG1450:245  
Haudan 3 kallo tulossa esille tason 7 alta  
kuvattu pohjoisesta  
kuvaaja Ville-Martti Rohiola



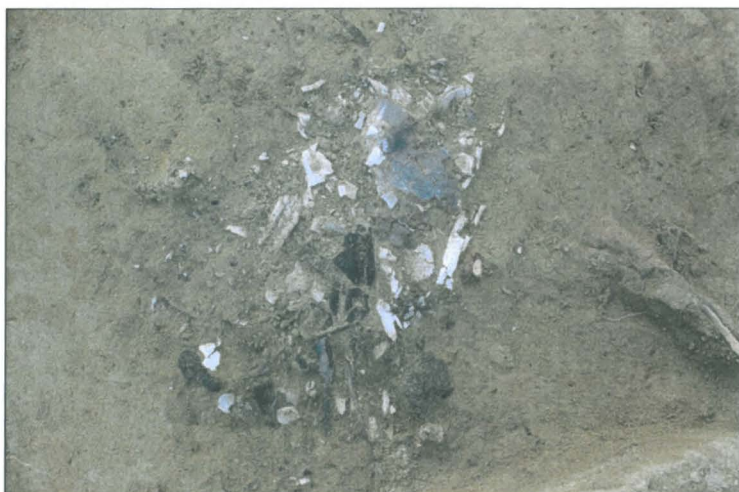
DG1450:246  
Palaneita luita alkaa tulla esille haudan 3 jalkaterien välistä  
kuvattu pohjoisesta  
kuvaaja Esa Mikkola



DG1450:248  
 Palaneita luita haudan 3 vainajan jalkaterien välissä. Kalloa?  
 kuvattu itäkoillisesta  
 kuvaaja Ville-Martti Rohiola



DG1450:250  
 Palaneita luita haudan 3 vainajan jalkaterien välissä  
 kuvattu pohjoiskoillisesta  
 kuvaaja Ville-Martti Rohiola



DG1450:253  
 Palaneita luita haudan 3 vainajan jalkaterien välissä  
 kuvattu idästä  
 kuvaaja Ville-Martti Rohiola



DG1450:254  
 Palaneita luita haudan 3 vainajan jalkaterien välissä. Hauta 10.  
 kuvattu länsilounaasta  
 kuvaaja Ville-Martti Rohiola



DG1450:255  
 Hauta 3. Taso 8 alkaa  
 hahmottua  
 kuvattu länsilounaasta  
 kuvaaja Ville-Martti Rohiola



DG1450:256  
 Hauta 3 taso 8  
 kuvattu lännestä  
 kuvaaja Esa Mikkola



DG1450:257  
Hauta 3 taso 8  
kuvattu pohjoisesta  
kuvaaja Esa Mikkola



DG1450:258  
Haudan 3 jalkopää tasossa 8  
kuvattu pohjoisesta  
kuvaaja Esa Mikkola



DG1450:259  
Haudan 3 pääpuoli eli länsiosa tasossa 8  
kuvattu pohjoisesta  
kuvaaja Esa Mikkola





DG1450:260  
Haudan 3 pääpuoli eli länsiosa tasossa 8  
kuvattu länsilounaasta  
kuvaaja Ville-Martti Rohiola

DG1450:262  
Hauta 3. Tason 8 alta alkaa  
hahmottua lisää palaneita luita  
kuvattu itäkoillisesta  
kuvaaja Esa Mikkola



DG1450:264  
Hauta 3. Tason 8 alta alkaa hahmottua  
lisää palaneita luita  
kuvattu etelästä  
kuvaaja Esa Mikkola



DG1450:265

Hauta 3. Tason 8 alta alkaa hahmottua lisää palaneita luita  
kuvattu länsilounaasta  
kuvaaja Esa Mikkola



DG1450:266

Hauta 3. Tason 8 alta alkaa hahmottua  
lisää palaneita luita  
kuvattu pohjoisesta  
kuvaaja Esa Mikkola



DG1450:267

Hauta 3. Tason 8 alta alkaa hahmottua  
lisää palaneita luita  
kuvattu pohjoisesta  
kuvaaja Esa Mikkola



DG1450:268  
Hauta 3. Yksityiskohtakuva haudan pääpuolesta  
kuvattu pohjoisesta  
kuvaaja Esa Mikkola



DG1450:269  
Hauta 3 tason 8 alta alkaa hahmottua  
kaksi polttohaudata  
kuvattu ylhäältä etelästä  
kuvaaja Esa Mikkola



DG1450:270  
Hauta 3. Yksityiskohtakuva tason 8 alta  
esiin tulleesta kallostä  
kuvattu pohjoisesta  
kuvaaja Esa Mikkola



DG1450:271  
Hauta 3. Yksityiskohtakuva tason 8 alta  
esiin tulleesta kallosta  
kuvattu itäkoillisesta  
kuvaaja Esa Mikkola



DG1450:272  
Hauta 3. Yksityiskohtakuva tason 8 alta  
tulleista palaneista luista lantiolla  
kuvattu pohjoisesta  
kuvaaja Esa Mikkola



DG1450:273  
Hauta 3. Yksityiskohtakuva tason 8 alta tulleista palaneista luista lantiolla  
kuvattu itäkoillisesta  
kuvaaja Esa Mikkola



DG1450:274  
Hauta 3. Yksityiskohtakuva tason 8 alta  
tulleista palaneista luista lantiolla  
kuvattu itäkoillisesta  
kuvaaja Esa Mikkola



DG1450:275  
Hauta 3. Yksityiskohtakuva tason 8 alta  
tulleista palaneista luista polven kohdalla  
kuvattu itäkoillisesta  
kuvaaja Esa Mikkola



DG1450:276  
Hauta 3, tason 8 alta tulleita palaneita  
luita lantion alapuolella  
kuvattu itäkoillisesta  
kuvaaja Esa Mikkola



DG1450:277

Hauta 3, tason 8 alta esiin tulleita  
palaneita luita reisien välissä  
kuvattu itäkoillisesta  
kuvaaja Esa Mikkola



DG1450:278

Hauta 3, taso 9, panoraama osa 1,  
jalkopää  
kuvattu pohjoisesta  
kuvaaja Esa Mikkola



DG1450:279

Hauta 3, taso 9, panoraama osa 2, reidet  
kuvattu pohjoisesta  
kuvaaja Esa Mikkola



DG1450:280  
Hauta 3, taso 9, panoraama osa 3, lantion ja  
rintakehän alue sekä käsivarret  
kuvattu pohjoisesta  
kuvaaja Esa Mikkola



DG1450:281  
Hauta 3, taso 9, panoraama osa 4, pääkallo  
kuvattu pohjoisesta  
kuvaaja Esa Mikkola



DG1450:283  
Hauta 3 tasossa 9  
kuvattu itäkoillisesta  
kuvaaja Esa Mikkola



DG1450:284  
Hauta 3, taso 9  
kuvattu pohjoisesta  
kuvaaja Esa Mikkola

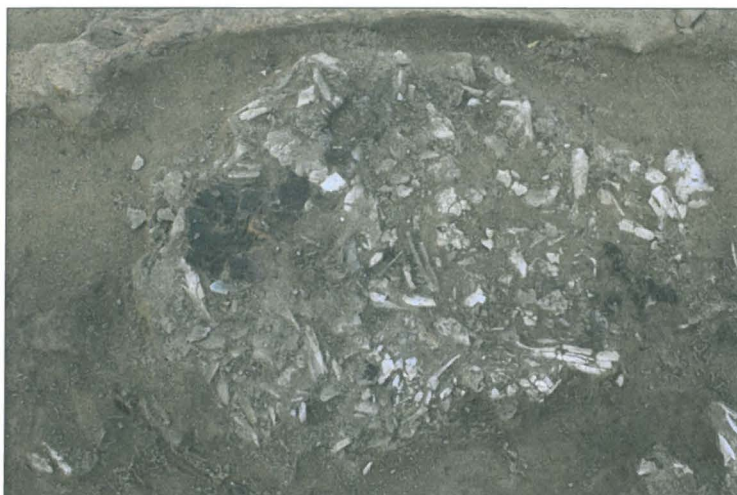


DG1450:286  
Hauta 3, jalkopään H10 tasossa 9, länsiosa  
kuvattu itäkoillisesta  
kuvaaja Esa Mikkola



DG1450:287  
Hauta 3, jalkopään polttohauta H10  
tasossa 9, itäosa  
kuvattu itäkoillisesta  
kuvaaja Esa Mikkola





DG1450:288

Hauta 3, jalkovälin polttohauta H12 tasossa 9  
kuvattu etelästä  
kuvaaja Esa Mikkola



DG1450:289

Hauta 3, jalkovälin polttohauta H12 tasossa 9  
kuvattu etelästä  
kuvaaja Esa Mikkola



DG1450:291

Hauta 3, jalkopään H10 tasossa 9  
kuvattu pohjoisesta  
kuvaaja Esa Mikkola



DG1450:292  
Hauta 3, jalkopään H10 tasossa 9  
kuvattu luoteesta  
kuvaaja Esa Mikkola



DG1450:293  
Hauta 3, palaneet/poltetut luut tasossa 9  
kuvattu pohjoisesta  
kuvaaja Esa Mikkola

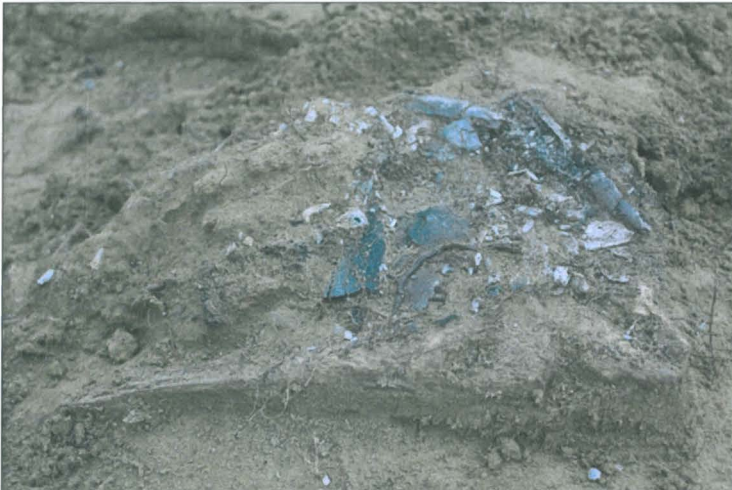


DG1450:294  
Hauta 3, polttohaudan H10 kaivamista,  
uusi luukerros tason 9 alta  
kuvattu itäkoillisesta  
kuvaaja Esa Mikkola



DG1450:295

Hauta 3, polttohaudan H10 kaivamista, lisää luuta tason 9 alta  
kuvattu itäkoillisesta  
kuvaaja Esa Mikkola



DG1450:296

Hauta 3, polttohaudan H10 kaivamista, lisää  
luuta tason 9 alta  
kuvattu etelästä  
kuvaaja Esa Mikkola

DG1450:297

Hauta 3, polttohauta H10  
on kokonaan kaivettu.  
H12 ehjä  
kuvattu länsiluoteesta  
kuvaaja Esa Mikkola





DG1450:298  
Hauta 3, polttohaudan H10 alta paljastuneet sääri- ja nilkka luut  
kuvattu länsiluoteesta  
kuvaaja Esa Mikkola



DG1450:299  
Hauta 3, polttohaudan H10 alta  
paljastuneet sääri- ja nilkka luut  
kuvattu länsiluoteesta  
kuvaaja Esa Mikkola



DG1450:300  
Hauta 3, polttohaudausten alta paljastuneet vainajan oikean jalan luut  
kuvattu itäkoillisesta  
kuvaaja Esa Mikkola

**4. Haudat**  
**Hauta 4**



DG1450:301

Haudan 4 hahmo tasossa 2. Etualalla  
hauta 5 osittain esille kaivettuna  
kuvattu lännestä  
kuvaaja Ville-Martti Rohiola

#### 4. Haudat

##### Hauta 5



DG1450:302

Hauta 5 tuli esille tasossa 2. Etualalla  
hauta 4 esille kaivettuna  
kuvattu idästä  
kuvaaja Ville-Martti Rohiola



DG1450:303

Hauta 5 tuli esille tasossa 2. Vainajan  
vasemman jalan luita in situ  
kuvattu etelästä  
kuvaaja Ville-Martti Rohiola



DG1450:304

Hauta 5 tasossa 2  
kuvattu idästä  
kuvaaja Ville-Martti Rohiola



DG1450:305  
Hauta 5 tasossa 2  
kuvattu lännestä  
kuvaaja Ville-Martti Rohiola



DG1450:307  
Hauta 5 tasossa 2.  
Yksityiskohtakuva  
kuvattu lännestä  
kuvaaja Ville-Martti Rohiola



DG1450:308  
Haudan 5 pääpuoli tasossa 2  
kuvattu lännestä  
kuvaaja Ville-Martti Rohiola



DG1450:309  
Haudan 5 pääpuoli ja läntinen  
laajennusalue tasossa 2  
kuvattu lännestä  
kuvaaja Ville-Martti Rohiola



DG1450:310  
Hauta 5, kallon luita läntisen  
laajennusalueen reunassa tasossa 2  
kuvattu etelästä  
kuvaaja Ville-Martti Rohiola



DG1450:311  
Hauta 5, taso 3  
kuvattu lounaasta  
kuvaaja Ville-Martti Rohiola





DG1450:314  
Hauta 5, taso 3  
kuvattu lännessä  
kuvaaja Ville-Martti Rohiola



DG1450:315  
Hauta 5, taso 3  
kuvattu lännessä  
kuvaaja Ville-Martti Rohiola

DG1450:316  
Hauta 5, taso 3  
kuvattu idästä  
kuvaaja Ville-Martti Rohiola





DG1450:317  
Hauta 5 tasossa 3  
kuvattu idästä  
kuvaaja Ville-Martti Rohiola



DG1450:318  
Hauta 5, taso 3,  
yksityiskohtakuva lantion  
seudun esineistä  
kuvattu lännestä  
kuvaaja Ville-Martti Rohiola



DG1450:319  
Hauta 5, taso 3, yksityiskohtakuva  
lantion seudun esineistä  
kuvattu lännestä  
kuvaaja Ville-Martti Rohiola



DG1450:320  
Hauta 5, taso 3, yksityiskohtakuva  
lantion seudun esineistä  
kuvattu idästä  
kuvaaja Ville-Martti Rohiola



DG1450:321  
Hauta 5, taso 3, yksityiskohtakuva  
lantion seudun esineistä  
kuvattu idästä  
kuvaaja Ville-Martti Rohiola



DG1450:322  
Hauta 5, taso 3, yksityiskohtakuva  
lantion seudun esineistä  
kuvattu idästä  
kuvaaja Ville-Martti Rohiola



DG1450:323

Hauta 5, taso 3, yksityiskohtakuva veitsestä  
kuvattu etelästä  
kuvaaja Ville-Martti Rohiola

DG1450:324  
Hauta 5, taso 3,  
yksityiskohtakuva haudan  
jalkopäästä  
kuvattu lännestä  
kuvaaja Ville-Martti Rohiola



DG1450:325

Hauta 5, taso 3, yksityiskohtakuva haudan  
jalkopäästä  
kuvattu pohjoisesta  
kuvaaja Ville-Martti Rohiola



DG1450:327  
Hauta 5, taso 3, yksityiskohtakuva  
haudan pääpuolesta  
kuvattu pohjoisesta  
kuvaaja Ville-Martti Rohiola



DG1450:330  
Hauta 5, taso 3, yksityiskohtakuva kallosta  
kuvattu kaakosta  
kuvaaja Ville-Martti Rohiola



DG1450:332  
Hauta 5, taso 3, yksityiskohtakuva kallosta  
kuvattu pohjoisesta  
kuvaaja Ville-Martti Rohiola



DG1450:333  
Hauta 5, vyöläitteen kipsivalunoston jälkeen  
kuvattu idästä  
kuvaaja Ville-Martti Rohiola



DG1450:334  
Hauta 5, taso 4. Yksityiskohtakuva kallosta  
kuvattu etelästä  
kuvaaja Ville-Martti Rohiola



DG1450:335  
Hauta 5, taso 4. Yksityiskohtakuva kallosta  
kuvattu idästä  
kuvaaja Ville-Martti Rohiola



DG1450:336  
Hauta 5, taso 4. Yksityiskohtakuva kallostä  
kuvattu idästä  
kuvaaja Ville-Martti Rohiola



DG1450:341  
Hauta 5, taso 4. Yksityiskohtakuva kallostä  
kuvattu lännestä  
kuvaaja Ville-Martti Rohiola



DG1450:342  
Hauta 5, taso 4. Yksityiskohtakuva kallostä  
kuvattu pohjoisesta  
kuvaaja Ville-Martti Rohiola

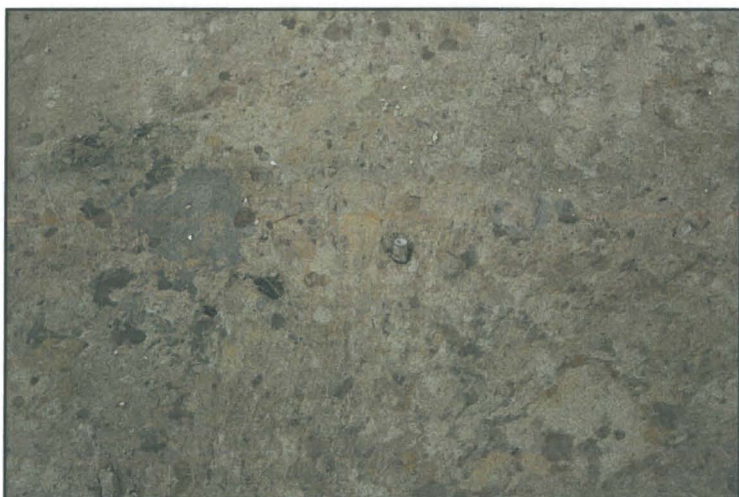
#### 4. Haudat

##### Hauta 6 (resentti häiriö)



DG1450:343

Hauta 6 eli resentti häiriö hautojen 2 ja 7 välissä  
kuvattu pohjoisesta  
kuvaaja Ville-Martti Rohiola



DG1450:344

Lyijyluoti "haudan" 6 täytömaassa  
kuvattu pohjoisesta  
kuvaaja Ville-Martti Rohiola



**4. Haudat**  
**Hauta 7**

DG1450:345  
Hauta 7 tasossa 4  
kuvattu idästä  
kuvaaja Ville-Martti Rohiola



DG1450:346  
Hauta 7 tasossa 4. Yksityiskohtakuva  
haudan pääpuolesta  
kuvattu idästä  
kuvaaja Ville-Martti Rohiola



DG1450:349  
Hauta 7 tasossa 4  
kuvattu lännestä  
kuvaaja Ville-Martti Rohiola



DG1450:350  
Hauta 7 tasossa 4  
kuvattu pohjoisesta  
kuvaaja Ville-Martti Rohiola



DG1450:351  
Hauta 7, jäänteitä puuarkusta  
tason 4 yläpuolella  
kuvattu pohjoisesta  
kuvaaja Ville-Martti Rohiola



DG1450:352  
Hauta 7 tasossa 5  
kuvattu idästä  
kuvaaja Ville-Martti Rohiola



DG1450:353  
Hauta 7 tasossa 5  
kuvattu idästä  
kuvaaja Ville-Martti Rohiola



DG1450:355  
Hauta 7 tasossa 5. Haudan  
pääpuoli kuvattu idästä  
kuvaaja Ville-Martti Rohiola



DG1450:357  
Hauta 7 tasossa 5  
kuvattu suoraan ylhäältä (pohjoisesta)  
kuvaaja Ville-Martti Rohiola



DG1450:360

Hauta 7. Yksityiskohta lapsenkallosta tasossa 4  
kuvattu pohjoisesta  
kuvaaja Ville-Martti Rohiola



DG1450:361

Hauta 7. Yksityiskohtakuva kallostasossa 5  
kuvattu etelästä  
kuvaaja Ville-Martti Rohiola



DG1450:362

Hauta 7. Yksityiskohtakuva etuhampaista  
kuvattu idästä  
kuvaaja Ville-Martti Rohiola



DG1450:363  
Hauta 7. Yksityiskohtakuva kallosta taso 6  
kuvattu idästä  
kuvaaja Ville-Martti Rohiola



DG1450:367  
Hauta 7. Yksityiskohtakuva kallosta taso 6  
kuvattu lännestä  
kuvaaja Ville-Martti Rohiola



DG1450:368  
Hauta 7. Yksityiskohtakuva kallosta taso 6  
kuvattu pohjoisesta  
kuvaaja Ville-Martti Rohiola



DG1450:369  
Hauta 7. Yksityiskohtakuva kallosta  
kuvattu idästä  
kuvaaja Ville-Martti Rohiola



DG1450:374  
Hauta 7. Yksityiskohtakuva lähes kokonaan  
hiekaista puhdistetusta kallosta  
kuvattu idästä  
kuvaaja Ville-Martti Rohiola



DG1450:375  
Hauta 7. Yksityiskohtakuva alaleuasta  
ja -hampaista  
kuvattu edestä idästä  
kuvaaja Ville-Martti Rohiola



DG1450:377  
Hauta 7. Yksityiskohtakuva alaleuasta  
ja -hampaista  
kuvattu edestä koillisesta  
kuvaaja Ville-Martti Rohiola



DG1450:379  
Hauta 7. Hopeaesineitä kallon  
vasemmalla puolella  
kuvattu pohjoisesta  
kuvaaja Esa Mikkola



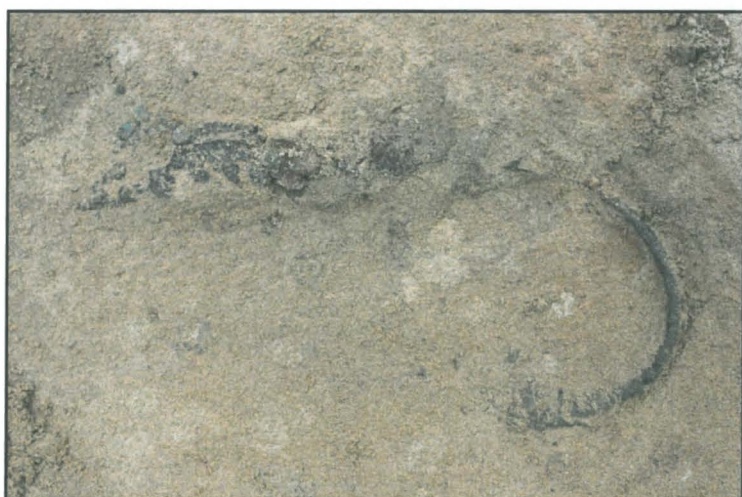
DG1450:382  
Hauta 7. Yksityiskohtakuva. Hopeaesineitä  
kallon vasemmalla puolella  
kuvattu pohjoisesta  
kuvaaja Esa Mikkola



DG1450:383  
Hauta 7. Yksityiskohtakuva. Hopeaesineitä  
kallon vasemmalla puolella  
kuvattu etelästä  
kuvaaja Esa Mikkola



DG1450:384  
Hauta 7. Yksityiskohtakuva. Hopealevyn  
katkelma vainajan vasemmassa silmässä  
kuvattu idästä  
kuvaaja Esa Mikkola



DG1450:386  
Hauta 7. Yksityiskohtakuva. Nahkavyö tulee  
esille tason 4 alta  
kuvattu lännestä  
kuvaaja Esa Mikkola





DG1450:387  
Hauta 7. Yksityiskohtakuva niittikoristeisesta  
nahkavyöstä  
kuvattu idästä  
kuvaaja Esa Mikkola



DG1450:388  
Hauta 7. Yksityiskohtakuva niittikoristeisesta  
nahkavyöstä  
kuvattu etelästä  
kuvaaja Esa Mikkola



DG1450:391  
Hauta 7. Yksityiskohtakuva niittikoristeisesta  
nahkavyöstä  
kuvattu etelästä  
kuvaaja Esa Mikkola



DG1450:393  
Hauta 7. Yksityiskohtakuva niittikoristeisesta  
nahkavyöstä tasossa 6  
kuvattu idästä  
kuvaaja Esa Mikkola



DG1450:395  
Hauta 7. Yksityiskohtakuva niittikoristeisesta  
nahkavyöstä tasossa 6  
kuvattu idästä  
kuvaaja Esa Mikkola



DG1450:396  
Hauta 7. Yksityiskohtakuva niittikoristeisesta  
nahkavyöstä tasossa 6  
kuvattu idästä  
kuvaaja Esa Mikkola



DG1450:398

Hauta 7. Kipsivaluna nostettavat yksiköt, veitsi ja tulusrauta sekä vyölaite kuvattu pohjoisesta kuvaaja Esa Mikkola



DG1450:401

Hauta 7. Kipsivaluna nostettava vyölaite kuvattu idästä kuvaaja Esa Mikkola



DG1450:402

Hauta 7. Yksityiskohtakuva pronssiiniittikoristeisesta vyöstä kuvattu pohjoisesta kuvaaja Esa Mikkola



DG1450:403  
Hauta 7. Veitsi haudan jalkopään  
kaakkoisnurkassa  
kuvattu etelästä  
kuvaaja Esa Mikkola

DG1450:404  
Hauta 7. Maapaakku, jonka  
sisällä toinen veitsi ja  
tulusrauta  
kuvattu idästä  
kuvaaja Esa Mikkola



DG1450:405  
Hauta 7. Maapaakku, jonka sisällä toinen  
veitsi ja tulusrauta  
kuvattu etelästä  
kuvaaja Esa Mikkola



DG1450:406  
Hauta 7. Palmettiriipus vainajan jalkovälissä  
kuvattu kaakosta  
kuvaaja Esa Mikkola

DG1450:407  
Hauta 7. Hioinkiven katkelma  
vainajan jalkovälissä  
kuvattu idästä  
kuvaaja Esa Mikkola



DG1450:408  
Hauta 7. Hioinkiven katkelma vainajan  
jalkovälissä  
kuvattu idästä  
kuvaaja Esa Mikkola



DG1450:409

Hauta 7. Yksityiskohtakuva vyönniitistä  
kuvattu idästä  
kuvaaja Esa Mikkola

#### 4. Haudat

##### Hauta 8



DG1450:410

Hauta 8 tulossa esille kaivausalueen itäprofiilista tasossa 3. Vasemmalla hauta 7 kuvattu lännestä  
kuvaaja Esa Mikkola



DG1450:411

Hauta 7 tasossa 4  
kuvattu lännestä  
kuvaaja Ville-Martti Rohiola



G1450:412

Hauta 7 tasossa 4  
kuvattu pohjoisesta  
kuvaaja Ville-Martti Rohiola



DG1450:415  
Hauta 8. Yksityiskohtakuva vainajan pään  
alueesta tasossa 3  
kuvattu etelästä  
kuvaaja Esa Mikkola



DG1450:417  
Hauta 8. Koko hauta esillä tasossa 3  
kuvattu etelälounaasta  
kuvaaja Esa Mikkola



G1450:418  
Hauta 8 tasossa 4  
kuvattu etelästä  
kuvaaja Esa Mikkola





DG1450:419  
Hauta 8 tasossa 4  
kuvattu idästä  
kuvaaja Esa Mikkola



DG1450:420  
Hauta 8 tasossa 4  
kuvattu etelästä  
kuvaaja Esa Mikkola



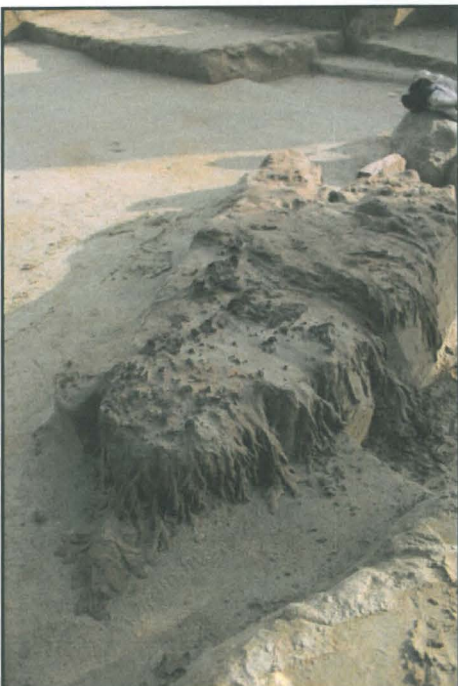
DG1450:421  
Hauta 8 länsipäätä kaivettu syvemmälle  
kuvattu etelästä  
kuvaaja Esa Mikkola



DG1450:422  
Haudan 8 pohjoispuolella oli erillinen  
maatuneen nahan alue. Taso 3  
kuvattu etelästä  
kuvaaja Esa Mikkola



DG1450:424  
Hauta 7. Yksityiskohtakuva kallosta taso 6  
kuvattu lännestä  
kuvaaja Ville-Martti Rohiola



DG1450:425  
Hauta 8 tason 4 alta  
kuvattu etelästä  
kuvaaja Hanna Kelola-Mäkeläinen



DG1450:426  
Hauta 8 tason 4 alta. Vainajan sääriluut osin säilyneet  
kuvattu idästä  
kuvaaja Hanna Kelola-Mäkeläinen

DG1450:427  
Hauta 8 tason 4 alta. Tuohta,  
nahkaa ja luunsiruja.  
kuvattu idästä  
kuvaaja Hanna Kelola-Mäkeläinen



DG1450:428  
Hauta 8 tason 4 alta. Tuohta, nahkaa ja  
luunsiruja  
kuvattu etelästä  
kuvaaja Hanna Kelola-Mäkeläinen



DG1450:429  
Hauta 8 tason 4 alta. Tuohta, nahkaa ja  
luunsiruja  
kuvattu etelästä  
kuvaaja Hanna Kelola-Mäkeläinen



DG1450:430  
Hauta 8 tason 4 alta. Nahkaa ja luunsiruja  
kuvattu luoteesta  
kuvaaja Hanna Kelola-Mäkeläinen



DG1450:431  
Hauta 8 tason 4 alta. Luunsiruja  
kuvattu edestä pohjoisesta  
kuvaaja Hanna Kelola-Mäkeläinen



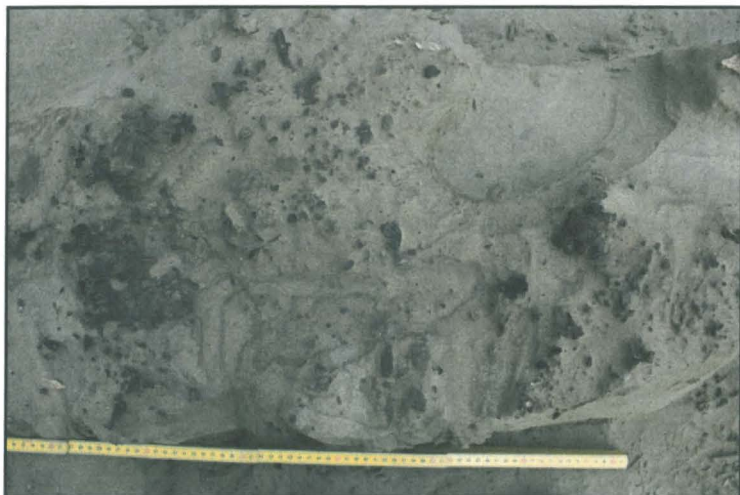
DG1450:432  
Hauta 8 tason 4 alta. Luunsiruja ja  
hiiltynyttä puuta  
kuvattu etelästä  
kuvaaja Hanna Kelola-Mäkeläinen



DG1450:433  
Hauta 8 tason 4 alta. Luunsiruja ja  
hiiltynyttä puuta  
kuvattu etelästä  
kuvaaja Hanna Kelola-Mäkeläinen



DG1450:434  
Hauta 8 tason 4 alta. Hiiltynyttä puuta  
kuvaaja Hanna Kelola-Mäkeläinen



DG1450:436  
Hauta 8 tason 4 alta. Hiiltynyttä puuta,  
luunpaloja ja nahkaa  
kuvattu etelästä  
kuvaaja Hanna Kelola-Mäkeläinen



DG1450:437  
Hauta 8 tason 4 alta. Hiiltynyttä puuta,  
luunpaloja ja nahkaa  
kuvattu etelästä  
kuvaaja Hanna Kelola-Mäkeläinen



DG1450:438  
Hauta 8 tason 4 alta. Yksityiskohtakuva  
hiiltyneestä puusta tai tuohesta  
kuvattu etelästä  
kuvaaja Hanna Kelola-Mäkeläinen



DG1450:439  
Hauta 8 tason 4 alta. Yksityiskohtakuva  
hiiltyneestä puusta tai tuohesta  
kuvattu idästä  
kuvaaja Hanna Kelola-Mäkeläinen



DG1450:441  
Hauta 8. Madonreikä oikean sääriluun  
jäänteen läpi  
kuvattu pohjoisesta  
kuvaaja Hanna Kelola-Mäkeläinen



DG1450:442  
Hauta 8. Sääriluut  
kuvattu pohjoisesta  
kuvaaja Hanna Kelola-Mäkeläinen



DG1450:443  
Hauta 8. Yksityiskohtakuva. Pronssirengas  
kuvattu lännestä  
kuvaaja Hanna Kelola-Mäkeläinen



DG1450:444  
Hauta 8. Yksityiskohtakuva. Pronssinen  
vyönsolki orgaanisen aineen peitossa  
kuvattu koillisesta  
kuvaaja Ville-Martti Rohiola



DG1450:445  
Hauta 8. Yksityiskohtakuva. Pronssinen  
vyönsolki orgaanisen aineen peitossa  
kuvattu pohjoisesta  
kuvaaja Ville-Martti Rohiola



#### 4. Haudat

##### Hauta 9



DG1450:447  
Hauta 9. Yksityiskohtakuva tasosta 4  
kuvattu idästä  
kuvaaja Ville-Martti Rohiola

##### Hauta 11



DG1450:448  
Hauta 11 tasossa 3  
kuvattu idästä  
kuvaaja Esa Mikkola



DG1450:450  
Hauta 11 tasossa 3  
kuvattu idästä  
kuvaaja Esa Mikkola



DG1450:453  
Hauta 11. Tason 3 alta tuli esille vainajan  
luurankoa ja pronssikoruja  
kuvattu ylhäältä pohjoisesta  
kuvaaja Esa Mikkola



DG1450:454  
Hauta 11. Tason 3 alta tuli esille vainajan  
luurankoa ja pronssikoruja  
kuvattu eteläkaakosta  
kuvaaja Ville-Martti Rohiola



DG1450:455  
Hauta 11. Tason 3 alta tuli esille vainajan  
luurankoa ja pronssikoruja  
kuvattu lounaasta  
kuvaaja Ville-Martti Rohiola



DG1450:456  
Hauta 11. Tason 3 alta tuli esille vainajan  
luurankoa ja pronssikoruja  
kuvattu luoteesta  
kuvaaja Ville-Martti Rohiola



DG1450:457  
Hauta 11. Tason 3 alta tuli esille vainajan luurankoa ja pronssikoruja  
kuvattu lännestä  
kuvaaja Ville-Martti Rohiola



DG1450:459  
Hauta 11. Yksityiskohtakuva esille tulevasta  
korulaitteesta  
kuvattu idästä  
kuvaaja Ville-Martti Rohiola



DG1450:460  
Hauta 11 tasossa 4  
kuvattu ylhäältä pohjoisesta  
kuvaaja Ville-Martti Rohiola



DG1450:462  
Hauta 11 tasossa 4  
kuvattu pohjoisesta  
kuvaaja Ville-Martti Rohiola



DG1450:464  
 Hauta 11 tasossa 4  
 kuvattu ylhäältä idästä  
 kuvaaja Ville-Martti Rohiola



DG1450:466  
 Hauta 11 tasossa 4  
 kuvattu idästä  
 kuvaaja Ville-Martti Rohiola



DG1450:467  
 Hauta 11 tasossa 4  
 kuvattu pohjoisesta  
 kuvaaja Ville-Martti Rohiola



DG1450:468  
Hauta 11 tasossa 4  
kuvattu lounaasta  
kuvaaja Ville-Martti Rohiola

DG1450:469  
Hauta 11 tasossa 4  
kuvattu lännestä  
kuvaaja Ville-Martti Rohiola



DG1450:470  
Hauta 11 tasossa 4. Yksityiskohtakuva  
ketjulaitteesta ja soljista  
kuvattu idästä  
kuvaaja Ville-Martti Rohiola



DG1450:472  
 Hauta 11 tasossa 4. Yksityiskohtakuva  
 ketjunjakajasta ja soljista  
 kuvattu koillisesta  
 kuvaaja Ville-Martti Rohiola



DG1450:473  
 Orgaanista ainetta haudan 11 jalkovälissä.  
 Tason 4 alta  
 kuvattu pohjoisesta  
 kuvaaja Ville-Martti Rohiola



DG1450:474  
 Yksityiskohtakuva. Orgaanista ainetta haudan  
 11 jalkovälissä. Tason 4 alta  
 kuvattu pohjoisesta  
 kuvaaja Ville-Martti Rohiola



DG1450:475

Yksityiskohtakuva. Organista ainetta haudan  
11 jalkovälissä. Tason 4 alta  
kuvattu etelästä  
kuvaaja Ville-Martti Rohiola



DG1450:476

Haudan 11 jalkopää tasossa 5  
kuvattu idästä  
kuvaaja Ville-Martti Rohiola



DG1450:477

Haudan 11 jalkopää DNA-näytteenoton jälkeen  
kuvattu pohjoisesta  
kuvaaja Ville-Martti Rohiola





DG1450:478

Yksityiskohtakuva haudan 11 vainajan oikeasta reisiluusta DNA-näytteenoton jälkeen kuvattu lännestä  
kuvaaja Ville-Martti Rohiola



DG1450:480

Yksityiskohtakuva haudan 11 kipsivaluna nostetusta osasta tason 3 alta kuvattu idästä  
kuvaaja Ville-Martti Rohiola



DG1450:482

Hauta 11. Yksityiskohtakuva orgaanisen aineen peittämästä rapusoljesta kuvattu etelästä  
kuvaaja Ville-Martti Rohiola



DG1450:483

Hauta 11. Yksityiskohtakuva orgaanisen aineen peittämästä vasemmasta olkasoljesta kuvattu kaakosta  
kuvaaja Ville-Martti Rohiola



DG1450:485

Hauta 11. Yksityiskohtakuva vainajan oikean puolen olkasoljesta kuvattu eteläkaakosta  
kuvaaja Ville-Martti Rohiola



DG1450:486

Hauta 11. Yksityiskohtakuva molemmista olkasoljista. Keskellä vainajan alahampaat kuvattu etelästä  
kuvaaja Ville-Martti Rohiola



DG1450:487

Hauta 11. Yksityiskohtakuva oikeanpuoleisesta olkasoljesta tasossa 4 kuvattu kaakosta kuvaaja Ville-Martti Rohiola



DG1450:488

Hauta 11. Oikeanpuoleinen ketjunktaja ja pronssihelmi tasossa 4 kuvattu pohjoisesta kuvaaja Ville-Martti Rohiola



DG1450:489

Hauta 11. Yksityiskohtakuva kehäsoljesta tasossa 4 kuvattu pohjoisesta kuvaaja Ville-Martti Rohiola



DG1450:490

Hauta 11. Yksityiskohtakuva veitsestä tasossa 3  
kuvattu pohjoisesta  
kuvaaja Ville-Martti Rohiola



DG1450:493

Haudan 11 yläosan kipsivalunoston valmistelua  
kuvattu idästä  
kuvaaja Ville-Martti Rohiola



DG1450:495

Hauta 11. Yksityiskohtakuva vainajaa  
peittäneestä mäntylaudasta  
kuvattu idästä  
kuvaaja Ville-Martti Rohiola



DG1450:497

Hauta 11. Yksityiskohtakuva kipsivalupakettiin  
menevästä osasta  
kuvattu idästä  
kuvaaja Ville-Martti Rohiola



DG1450:498

Hauta 11. Nostettava alue peitettynä muovilla  
kuvattu idästä  
kuvaaja Ville-Martti Rohiola



DG1450:499

Hauta 11. Valmis paketti nostettavaksi  
kuvattu kaakosta  
kuvaaja Ville-Martti Rohiola

## 5. Rakenteet 1 ja 2

DG1450:500  
Rakenteet 1 ja 2 tasossa 3  
kuvattu idästä  
kuvaaja Esa Mikkola



DG1450:501  
Rakenne 2 eli resentti kiveys tasossa 3  
kuvattu länsilounaasta  
kuvaaja Ville-Martti Rohiola



DG1450:502  
Rakenteet 1 ja 2 sekä haudat 11 ja 8 (osittain)  
tasossa 4  
kuvattu lounaasta  
kuvaaja Ville-Martti Rohiola



DG1450:503  
Rakenteet 1 ja 2 sekä haudat 11 ja 8 sekä  
osittain hauta 7 tasossa 5  
kuvattu ylhäältä pohjoisesta  
kuvaaja Ville-Martti Rohiola



DG1450:504  
Rakenteet 1 ja 2 tasossa 6  
kuvattu idästä  
kuvaaja Ville-Martti Rohiola



DG1450:505  
Rakenteet 1 ja 2 tasossa 6  
kuvattu etelästä  
kuvaaja Ville-Martti Rohiola



DG1450:506  
Rakenteet 1 ja 2 tasossa 8  
kuvattu etelästä  
kuvaaja Hanna Kelola-Mäkeläinen



DG1450:507  
Rakenteet 1 ja 2 tasossa 8  
kuvattu lounaasta  
kuvaaja Hanna Kelola-Mäkeläinen



DG1450:508  
Rakenteet 1 ja 2 tasossa 9  
kuvattu etelästä  
kuvaaja Hanna Kelola-Mäkeläinen





DG1450:509  
Rakenteet 1 ja 2 tasossa 9  
kuvattu lännestä  
kuvaaja Hanna Kelola-Mäkeläinen



DG1450:511  
Rakenteet 1 ja 2 tasossa 10  
kuvattu lännestä  
kuvaaja Hanna Kelola-Mäkeläinen



DG1450:512  
Rakenteet 1 ja 2 tasossa 11  
kuvattu etelästä  
kuvaaja Hanna Kelola-Mäkeläinen

DG1450:513  
 Rakenteet 1 ja 2 tasossa 11  
 kuvattu pohjoisesta  
 kuvaaja Hanna Kelola-Mäkeläinen



DG1450:514  
 Kallo rakenteessa 1  
 kuvattu idästä  
 kuvaaja Hanna Kelola-Mäkeläinen



DG1450:515  
 Kallo rakenteessa 1  
 kuvattu lännestä  
 kuvaaja Hanna Kelola-Mäkeläinen



DG1450:517  
Rakenne 1 tasossa 12  
kuvattu etelästä  
kuvaaja Hanna Kelola-Mäkeläinen



DG1450:519  
Rakenne 1 tasossa 13  
kuvattu etelästä  
kuvaaja Hanna Kelola-Mäkeläinen



DG1450:520  
Rakenne 1 tasossa 14 eli puhtaassa pohjamaassa  
kuvattu etelästä  
kuvaaja Hanna Kelola-Mäkeläinen

## 6. Profiileja



DG1450:521  
Profiili 5985/2000  
kuvattu idästä  
kuvaaja Esa Mikkola



DG1450:522  
Profiili 6001-6004/2000  
kuvattu idästä  
kuvaaja Esa Mikkola



DG1450:523  
Profiili 6005/2007-2004  
kuvattu pohjoisesta  
kuvaaja Esa Mikkola



DG1450:524  
Profiili 6006-6008/1997  
kuvattu idästä  
kuvaaja Hanna Kelola-Mäkeläinen



DG1450:525  
Profiili 6007-6008/1997  
kuvattu idästä  
kuvaaja Hanna Kelola-Mäkeläinen



DG1450:526  
Profiili 6008/1997-1998  
kuvattu etelästä  
kuvaaja Hanna Kelola-Mäkeläinen



DG1450:527  
 Profiili 6008-6007/2007  
 kuvattu lännestä  
 kuvaaja Esa Mikkola



DG1450:529  
 Profiili 6007-6006/2007  
 kuvattu lännestä  
 kuvaaja Esa Mikkola



DG1450:530  
 Profiili 6011/2000  
 kuvattu idästä  
 kuvaaja Hanna Kelola-Mäkeläinen



DG1450:531  
Profiili 6020/2000  
kuvattu idästä  
kuvaaja Hanna Kelola-Mäkeläinen



DG1450:532  
Profiili 6027/2000  
kuvattu idästä  
kuvaaja Ville-Martti Rohiola



DG1450:533  
Profiili 6027-6031/2000  
kuvattu idästä  
kuvaaja Ville-Martti Rohiola



DG1450:534  
Profiili 6050/2000  
kuvattu idästä  
kuvaaja Ville-Martti Rohiola



DG1450:535  
Profiili 6050/2002  
kuvattu lännestä  
kuvaaja Ville-Martti Rohiola



DG1450:536  
Profiili 6054/2000  
kuvattu idästä  
kuvaaja Ville-Martti Rohiola



## 7. Surnuintien alue

DG1450:538  
Surnuintien varteen avattu koeoja  
kuvattu luoteesta  
kuvaaja Esa Mikkola



DG1450:539  
Surnuintien varteen avattu koeoja  
kuvattu kaakosta  
kuvaaja Esa Mikkola

DG1450:540  
Surnuintien koeojassa havaittu  
värjäytymä  
kuvattu lounaasta  
kuvaaja Esa Mikkola

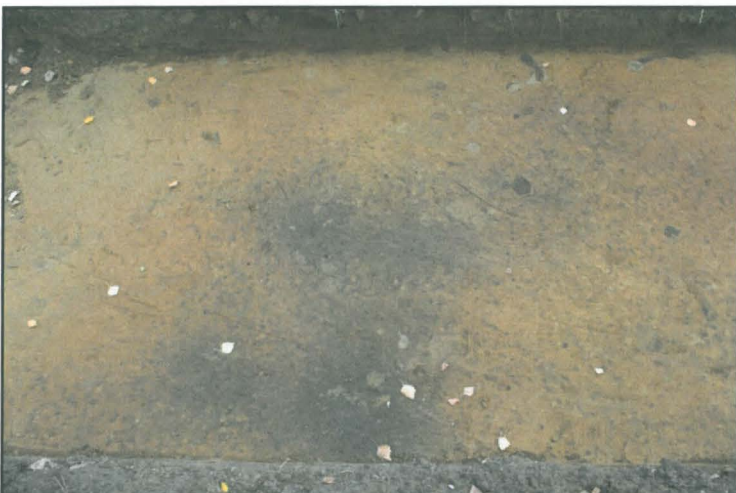




DG1450:541  
Surnuintien koejassa havaittu värjäytymä  
kuvattu lounaasta  
kuvaaja Esa Mikkola



DG1450:542  
Surnuintien koejassa havaittu värjäytymä  
kuvattu lounaasta  
kuvaaja Esa Mikkola



DG1450:543  
Surnuintien koejassa havaittu värjäytymä  
kuvattu lounaasta  
kuvaaja Esa Mikkola



DG1450:544  
Surnuintien koejasta löydetty ilmeisen  
resentti vasikan hauta  
kuvattu lounaasta  
kuvaaja Esa Mikkola



DG1450:545  
Surnuintien koejasta löydetty ilmeisen  
resentti vasikan hauta  
kuvattu luoteesta  
kuvaaja Esa Mikkola



DG1450:547  
Surnuintien koejasta löydetty ilmeisen  
resentti vasikan hauta  
kuvattu kaakosta  
kuvaaja Esa Mikkola



DG1450:548  
Surnuintien koeojasta löydetty ilmeisen resentti vasikan hauta  
kuvattu etelälounaasta  
kuvaaja Esa Mikkola



DG1450:549  
Surnuintien koeojasta löydetty  
ilmeisen resentti vasikan hauta  
kuvattu etelälounaasta  
kuvaaja Esa Mikkola



DG1450:550  
Surnuintien koeojasta löydetty ilmeisen resentti  
vasikan hauta  
kuvattu itäkaakosta  
kuvaaja Esa Mikkola



DG1450:551  
Surnuintien koeojasta löydetty ilmeisen resentti vasikan hauta  
kuvattu etelälounaasta  
kuvaaja Esa Mikkola



DG1450:553  
Surnuintien koeojasta löydetty ilmeisen resentti vasikan hauta  
kuvattu pohjoiskoillisesta  
kuvaaja Esa Mikkola



DG1450:554  
Surnuintien koeojasta löydetty ilmeisen resentti vasikan hauta  
kuvattu itäkaakosta  
kuvaaja Esa Mikkola

DG1450:555  
 Surnuintien koejasta löydetty  
 ilmeisen resentti vasikan hauta  
 pohjaan kaivettuna  
 kuvattu etelälounaasta  
 kuvaaja Esa Mikkola



DG1450:556  
 Työkuva. Pintamaata poistetaan lapioin koeojan  
 pohjoisosassa  
 kuvattu etelästä  
 kuvaaja Esa Mikkola

DG1450:557  
 Työkuva. Pintamaata poistetaan  
 lapioin koeojan keskiosasta  
 kuvattu etelästä  
 kuvaaja Esa Mikkola



## 8. Työkuvat



DG1450:558  
 Petri Suomala ja Liisa Kunnas puhdistamassa  
 tasoa 1  
 kuvattu pohjoisesta  
 kuvaaja Esa Mikkola



DG1450:559  
 Tuukkalan kylätien suuntaisen koeojan  
 eteläpäätä kaivetaan  
 kuvattu pohjoisesta  
 kuvaaja Esa Mikkola



DG1450:560  
 Kaivamista ja dokumentointia  
 kuvattu lounaasta  
 kuvaaja Esa Mikkola



DG1450:561  
Etelä-Savon Energian kaukolämpöputkilinjaa  
syvennetään  
kuvattu lounaasta  
kuvaaja Esa Mikkola



DG1450:563  
Surnuintien pohjoispuolen koeojaa  
avataan kaivinkoneella  
kuvattu länsiluoteesta  
kuvaaja Esa Mikkola



DG1450:564  
Surnuintien pohjoispuolen koeojaa avataan  
kaivinkoneella  
kuvattu länsiluoteesta  
kuvaaja Esa Mikkola





DG1450:567  
Haudan 1 luurankoa kaivetaan esille  
kuvattu kaakosta  
kuvaaja Ville-Martti Rohiola



DG1450:566  
Haudan 1 luurankoa kaivetaan esille  
kuvattu koillisesta  
kuvaaja Ville-Martti Rohiola



DG1450:568  
Kaivausjohtaja tutkii hautaa 1 muiden  
kaivaessa ympärillä  
kuvattu pohjoisesta  
kuvaaja Ville-Martti Rohiola



DG1450:569  
Hautojen 1, 2 ja 3 kaivamista  
kuvattu pohjoisesta  
kuvaaja Ville-Martti Rohiola



DG1450:570  
Haudan 1 dokumentointia  
kuvattu itäkoillisesta  
kuvaaja Esa Mikkola



DG1450:571  
Haudan 1 dokumentointia  
kuvattu itäkoillisesta  
kuvaaja Esa Mikkola



DG1450:573  
Haudan 2 dokumentoinnin valmistelua  
kuvattu idästä  
kuvaaja Hanna Kelola-Mäkeläinen



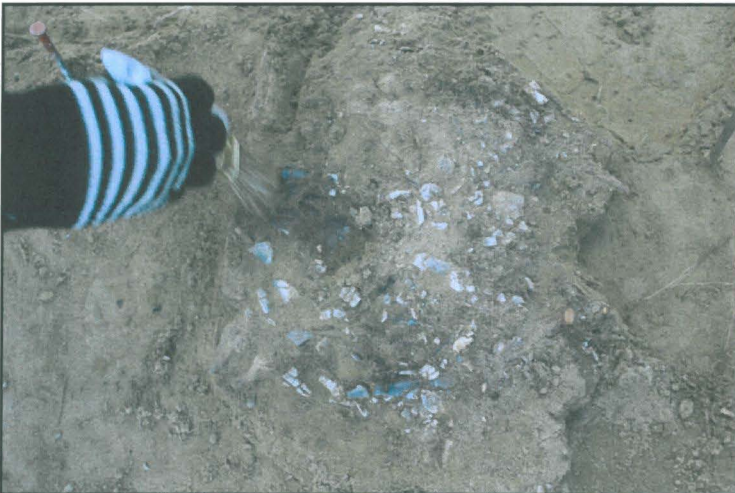
DG1450:574  
Haudasta 2 löytynyttä veistä suditaan esiin  
kuvattu kaakosta  
kuvaaja Esa Mikkola



DG1450:576  
Hautaa 3 kaivetaan  
kuvattu itäkoillisesta  
kuvaaja Esa Mikkola



DG1450:577  
Hautaa 3 kaivetaan  
kuvattu länsilounaasta  
kuvaaja Esa Mikkola



DG1450:579  
Hanna Kelola puhdistaa haudan 3 jalkopäästä  
löytynyttä polttohautaa  
kuvattu idästä  
kuvaaja Esa Mikkola



DG1450:581  
Haudan 3 jalkopäästä löytynyttä polttohautaa  
ollaan alkamassa mitata  
kuvattu itäkoillisesta  
kuvaaja Esa Mikkola



DG1450:582  
Hautaa 5 kaivetaan esille  
kuvattu pohjoisesta  
kuvaaja Esa Mikkola



DG1450:584  
Hautaa 5 kaivetaan esille  
kuvattu lännestä  
kuvaaja Esa Mikkola



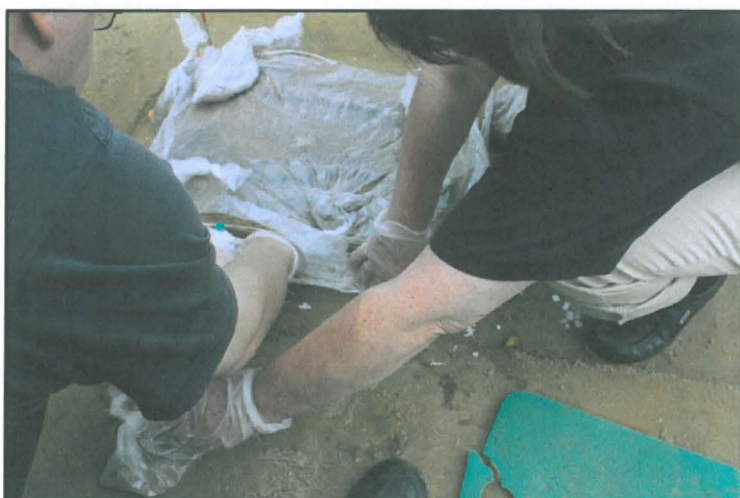
DG1450:586  
Hautaa 5 kaivetaan esille  
kuvattu lännestä  
kuvaaja Esa Mikkola



DG1450:588  
Haudan 5 lantion kipsivalun suunnittelua  
kuvattu idästä  
kuvaaja Ville-Martti Rohiola



DG1450:591  
Haudan 5 lantion kipsivalun valmistelua  
kuvattu luoteesta  
kuvaaja Esa Mikkola



DG1450:593  
Haudan 5 lantion kipsivalun valmistelua  
kuvattu lännestä  
kuvaaja Ville-Martti Rohiola



DG1450:595  
Haudan 5 lantion kipsivalun valmistelua  
kuvattu lännestä  
kuvaaja Ville-Martti Rohiola



DG1450:597  
Haudan 5 lantion kipsivalu käynnissä  
kuvattu koillisesta  
kuvaaja Ville-Martti Rohiola



DG1450:599  
Haudan 5 lantion kipsivalu käynnissä  
kuvattu idästä  
kuvaaja Ville-Martti Rohiola



DG1450:601  
 Haudan 5 lantion valmis kipsivalupaketti  
 kuvattu kaakosta  
 kuvaaja Ville-Martti Rohiola



DG1450:602  
 Kipsivalujen nostossa tarvittavaa välineistöä  
 kuvaaja Ville-Martti Rohiola



DG1450:605  
 Haudan 5 kipsivalupakettia irrotetaan maasta  
 ohuella teräslevyllä  
 kuvattu pohjoisesta  
 kuvaaja Ville-Martti Rohiola





DG1450:607  
 Haudan 5 kipsivalupakettia irrotetaan maasta  
 ohuella teräslevyllä  
 kuvattu länsiluoteesta  
 kuvaaja Ville-Martti Rohiola



DG1450:609  
 Haudan 5 kipsivalupaketti puulevyn päälle  
 nostettuna  
 kuvaaja Ville-Martti Rohiola



DG1450:610  
 Aki Arponen pakkaamassa haudan 5 kipsivalua  
 kuljetuslaatikkoon  
 kuvattu idästä  
 kuvaaja Ville-Martti Rohiola



DG1450:611

Hanna Kelola-Mäkeläinen kaivamassa haudan 5  
kalloa

kuvattu pohjoisluoteesta

kuvaaja Ville-Martti Rohiola



DG1450:612

Työkuva "haudan" 6 kerroksen 5 kaivamisesta  
kuvattu länsilounaasta

kuvaaja Ville-Martti Rohiola



DG1450:613

Lassi Närväinen ja Frida Ehrsten kaivavat esille  
haudan 7 vyöläitettä

kuvattu etelästä

kuvaaja Ville-Martti Rohiola



DG1450:614

Haudan 7 kipsivalunostojen valmistelua  
kuvattu länsiluoteesta  
kuvaaja Ville-Martti Rohiola



DG1450:615

Haudan 7 vyölaite ja veitsi muovitettuna ja  
tuettuina  
kuvattu luoteesta  
kuvaaja Ville-Martti Rohiola



DG1450:616

Haudan 7 veitsi ja tulusrauta kipsattuna ja  
irrotettuna  
kuvattu lännestä  
kuvaaja Ville-Martti Rohiola



DG1450:617  
Haudan 7 veitsi ja tulusrauta kipsipaketissa  
kuvaaja Ville-Martti Rohiola



DG1450:618  
Haudan 7 vyölaite muovitettuna  
kuvattu luoteesta  
kuvaaja Ville-Martti Rohiola



DG1450:620  
Haudan 7 vyölaitteen kipsivalunoston  
valmistelua  
kuvattu etelästä  
kuvaaja Ville-Martti Rohiola



DG1450:623

Haudan 7 vyöläitteen kipsivalupakettia irrotetaan  
kuvattu pohjoisesta  
kuvaaja Ville-Martti Rohiola



DG1450:627

Stephan Schulz kaivaa esille hautaa 8  
kuvattu luoteesta  
kuvaaja Ville-Martti Rohiola



DG1450:628

Lassi Närväinen kaivaa esille hautaa 8  
kuvattu pohjoisesta  
kuvaaja Hanna Kelola-Mäkeläinen



DG1450:633  
Esa Mikkola kaivaa esille haudan 11 rautaveistä  
tasossa 3.  
kuvattu kaakosta  
kuvaaja Ville-Martti Rohiola



DG1450:634  
Työkuva alueen laajentamisesta itään R1, R 2  
ja H 11 suuntaan  
kuvattu etelästä  
kuvaaja Ville-Martti Rohiola



DG1450:642  
Kaivaus oli avoinna yleisölle 9.9.2009  
kuvattu luoteesta  
kuvaaja Ville-Martti Rohiola



DG1450:648  
Leena Tomanterä seulomassa  
kuvattu lounaasta  
kuvaaja Ville-Martti Rohiola



DG1450:653  
Kaivamista lokakuussa 2009  
kuvattu pohjoisesta  
kuvaaja Esa Mikkola



DG1450:655  
Takymetrin asemoimista lokakuussa 2009  
kuvattu itäkaakosta  
kuvaaja Hanna Kelola-Mäkeläinen



DG1450:656  
Mittausdokumentointia. Takymetri ja Liisa  
Kunnas sateensuojassa  
kuvattu luoteesta  
kuvaaja Hanna Kelola-Mäkeläinen



DG1450:657  
Mikko Putkonen ottamassa DNA-näytettä  
haudasta 1  
kuvattu pohjoisesta  
kuvaaja Esa Mikkola



DG1450:659  
Mikko Putkonen on ottanut DNA-näytteen  
haudasta 1  
kuvattu lännestä  
kuvaaja Esa Mikkola





DG1450:660  
Mikko Putkonen ja DNA-näyte (ylähampaat) haudasta 3  
kuvaaja Esa Mikkola



DG1450:662  
Mikko Putkonen ottamassa DNA-näytettä  
haudasta 11  
kuvattu luoteesta  
kuvaaja Esa Mikkola

DG1450:663  
Kaukolämpöputket kaivannossa  
kuvattu etelästä  
kuvaaja Hanna Kelola-Mäkeläinen





DG1450:665  
Kaivausalueen täyttöä lokakuussa  
kuvattu etelästä  
kuvaaja Hanna Kelola-Mäkeläinen

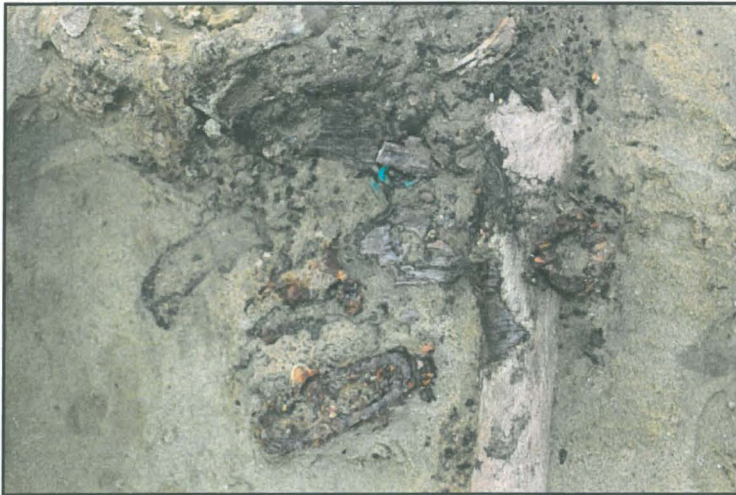


DG1450:666  
Surnuintien koeojan täyttöä  
kuvattu länsiluoteesta  
kuvaaja Hanna Kelola-Mäkeläinen



DG1450:667  
Surnuintien koeojan täyttöä  
kuvattu kaakosta  
kuvaaja Hanna Kelola-Mäkeläinen

## 9. Esinekuvia



DG1450:669  
 Haudan 1 tulusrauta, rautarengas ja vyönsoljen  
 katkelmat in situ  
 kuvattu idästä  
 kuvaaja Esa Mikkola



DG1450:670  
 Haudan 1 vyönsoljen katkelmat in situ  
 kuvaaja Esa Mikkola



DG1450:672  
 Hopealamelli in situ, x=6008,39; y=2002,03  
 kuvattu pohjoisesta  
 kuvaaja Ville-Martti Rohiola



DG1450:673  
Kolme ohutta hopealevyhelaa  
kuvaaja Ville-Martti Rohiola



DG1450:674  
Koojan pohjoispäästä löydetty pyöreän  
hopealevysoljen katkelma  
kuvaaja Ville-Martti Rohiola



DG1450:675  
Haudan 8 pronssirengas in situ  
kuvattu lännestä  
kuvaaja Ville-Martti Rohiola



DG1450:676  
Haudasta 8 löydetty pronssirengas (kehäsolki?)  
kuvaaja Ville-Martti Rohiola



DG1450:677  
Vyönsolki "haudasta" 6 in situ  
kuvattu etelästä  
kuvaaja Ville-Martti Rohiola



DG1450:678  
Vyönsolki "haudasta" 6  
kuvaaja Ville-Martti Rohiola



DG1450:679  
Riipuksen katkelma "haudasta" 6  
kuvaaja Ville-Martti Rohiola



DG1450:680  
Palmettiriipus haudasta 7  
kuvaaja Ville-Martti Rohiola



DG1450:681  
Hopeakorut haudasta 7  
kuvaaja Ville-Martti Rohiola



DG1450:682  
Hopeakorut haudasta 7  
kuvaaja Ville-Martti Rohiola



DG1450:683  
Kangasta (?) "haudasta" 6  
kuvaaja Ville-Martti Rohiola



DG1450:684  
Kangasta (?) "haudasta" 6  
kuvaaja Ville-Martti Rohiola

## 10. Luukuvat



DG1450:685  
Irtoluita ruudussa 5990/2000 täytemaan seassa  
kuvattu pohjoisesta  
kuvaaja Ville-Martti Rohiola



DG1450:687  
Irtoluita ruudussa 5990/2000 täytemaan seassa  
kuvattu etelästä  
kuvaaja Ville-Martti Rohiola



DG1450:689  
Lähikuva irtoluusta haudan 1 länsipäädyn  
täytemaassa  
kuvattu lännestä  
kuvaaja Esa Mikkola





DG1450:690  
Haudan 1 vainajan vasen kantaluu, jossa  
enthesofyyttejä  
kuvaaja Kati Salo



DG1450:691  
Yläleuka (Maxilla) haudasta 2/rakenteesta 6.  
Hampaissa kariesta.  
kuvaaja Kati Salo



DG1450:692  
Hammas 15 haudasta 2/rakenteesta 6.  
Hampaassa kariesta.  
kuvaaja Kati Salo



DG1450:693

Yläleuka (Maxilla) haudasta 2/rakenteesta 6.  
Tulehduspesäke oikean kulmahampaan (D 23)  
kohdalla. kuvaaja Kati Salo



DG1450:694

Hauta 3. Mahdollista uuden luun muodostusta  
vasemman kantaluun nivelpinnalla.  
kuvaaja Kati Salo



DG1450:695

Hauta 3. Reikiä (Caries) yläposkihampaissa  
(FDI 18, 27)  
kuvaaja Kati Salo



DG1450:696

Hauta 3. Alaleuasta (Mandibula) on menetetty neljä poskihammasta ennen kuolemaa.  
kuvaaja Kati Salo



DG1450:698

Hauta 3. Kuolemanaikainen tai kuolemanjälkeinen leikkuupinta kallossa.  
kuvaaja Kati Salo



DG1450:699

Hauta 3. Kuolemanaikainen tai kuolemanjälkeinen leikkuupinta kallossa.  
kuvaaja Kati Salo



DG1450:700

Hauta 3. Kulumia kaulanikamissa.  
kuvaaja Kati Salo



DG1450:701

Hauta 3. Yhteen kasvaneet rintanikamat.  
kuvaaja Kati Salo



DG1450:702

Hauta 5. Osa alaleukaa (Mandibula), josta on  
lähtenyt hampaista ennen kuolemaa.  
kuvaaja Kati Salo



DG1450:703  
Hauta 5. Hammaskiveä (Calculus)  
kuvaaja Kati Salo



DG1450:704  
Hauta 7. Reikäisyyttä kitalaessa (Maxilla proc.  
Palatinus)  
kuvaaja Kati Salo



DG1450:705  
Hauta 7. Uuden luun muodostusta kitaluun  
(Sphenoidale) pinnalla  
kuvaaja Kati Salo



DG1450:706  
Hauta 7. Uuden luun muodostusta vasemmassa  
silmäkuopassa (Orbita)  
kuvaaja Kati Salo



DG1450:707  
Hauta 7. Kallonsisäistä reikkintymistä  
ohimoluussa (Temporale endocranial pitting)  
kuvaaja Kati Salo



DG1450:708  
Hauta 10. Alaleuka (Mandibula), josta menetetty  
hampaat FDI 36 ja 37 ennen kuolemaa.  
kuvaaja Kati Salo



DG1450:709  
Hauta 12. Alaleuka (Mandibula), josta menetetty  
hammas FDI 35 ennen kuolemaa.  
kuvaaja Kati Salo



DG1450:710  
Hauta 12. Oikeanpuoleisen yläleuan hampaan  
FDI 17 kohdalla leukaluuhun edennyt  
tulehduspesäke.  
kuvaaja Kati Salo



DG1450:711  
Irtolöytö. Hammaskiveä hampaan purupinnalla.  
kuvaaja Kati Salo



DG1450:712  
Irtolöytö. Kariesta hammaskiilteen ja juuren  
rajalla.  
kuvaaja Kati Salo



DG1450:713  
Irtolöytö. Leukaluu (Mandibula), josta menetetty  
hampaa FDI 35-37 ennen kuolemaa.  
kuvaaja Kati Salo