

TUTKIMUSRAPORTTI

ESPOO

Muulo (Mulby) Niss

Keskiaikaisen kylätontin arkeologinen koekaivaus
18.9.2012



AKDG 3642:111, 31



MUSEOVIRASTO

KULTTUURIYMPÄRISTÖN HOITO | ARKEOLOGISET KENTTÄPALVELUT

KOEKAIVAUSSRYHMÄ

SIMO VANHATALO

Tiivistelmä

Museoviraston arkeologisten kenttäpalveluiden koekaivausryhmä sai tutkittavakseen Espoon Kaukalahden Kurttilassa sijaitsevan tontin, jonka pohjoisosaan oli suunniteltu omakotitalo. Kohde on Nissin keskiaikaisen kylätontin etäpuolella.

Tutkimuksissa ei löydetty mitään selkeitä merkkejä Nissin tilan keskiaikaisesta tontista. Vanhoja karttoja vertailemalla vanhan kylätontin lounaisosan pelto on saattanut ulottua tutkittavan tontin pohjoisosan reunaan. Nissin vanha peltoalue on jäänyt Åminnenranta-kadun alle ja Nissin talon paikka on tuhoutunut viimeistään Kaukalahdentien rakentamisen yhteydessä.

Sisällysluettelo

Kansilehti	
Tiivistelmä	
Sisällysluettelo	1
Arkisto- ja rekisteritiedot	2
Sijaintikartat	3–4
1. JOHDANTO, KOHTEEN SIJAINTI JA KUVAUS	5
2. TUTKIMUSMENETELMÄT JA KAIVAUSHAVAINNOT	5
3. YHTEENVETO	6
4. DIGIKUVALUETTELO	7
5. KUVATAULU	8
Yleiskartta	9

Arkisto- ja rekisteritiedot

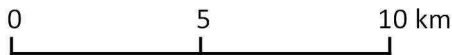
Kohteen nimi:	ESPOO Muulo (Mulby) Niss
Muinaisjäännöslaji:	Historiallinen kylätontti
Muinaisjäännösrekisterino:	1000000688
Inventointinumero:	66 (Nurminen 2000) 32 (Hakanpää 2005)
Lääni:	Etelä-Suomen lääni
Kunta, kylä, kaupunginosa:	Espoo, Muulo, Kurttila
Kiinteistötunnus:	49-436-3-128 Savirinne
Maanomistaja, osoite:	Gunvor Engman, Åminnenpuisto 1 as 1, 02780 Espoo
Peruskartta:	PK 203212 Espoo
Tutkitun alueen keskikoordinaatit:	N: 6674349 (ETRS-TM35-FIN) E: 366612 Z: 12-17 (N2000)
Kohteen lähin osoite:	Åminnenpuisto 1/Åminnenranta 2, 02780 ESPOO
Tutkimuksen laatu:	Koekaivaus, koekuopat
Kenttätyöaika:	18.9.2012
Tutkimuksen rahoittaja:	Museovirasto (virkatyö)
Tutkimusala / kaivausala:	2000 m ² / 4 m ² (16 kpl 0,5 x 0,5 m:n koekuoppaa)
Kenttätyönjohtaja:	Simo Vanhatalo, HuK
Tutkimusavustaja:	Rasmus Åkerblom, HuK
Siviilipalvelusmies:	Niko Anttiroiko, HuK
Kaivauslöydöt:	-
Aikaisemmat tutkimukset:	2000 Teija Nurminen inventointi. Keski-ikäisten kylätonttien inventointi. Espoon kaupunginmuseum. Raportin kopio on Museoviraston arkeologisessa keskusarkistossa. 2005 Päivi Hakanpää inventointi. Espoon eteläosien historiallisen ajan kyläpaikkojen yleiskaavinventointi 2005. Museovirasto, Rakennushistorian osasto. Raportti on Museoviraston arkeologisessa keskusarkistossa. 2011 Ulrika Rosendahl valvonta. Espoo, Mulby Niss. Arkeologinen seuranta tutkimus keski-ikäisen kylän alueella. Espoon kaupunginmuseum. Raportin kopio on Museoviraston arkeologisessa keskusarkistossa.
Aikaisemmat löydöt:	-
Lähistön muinaisjäännökset:	Muulo (Mulby) Petas, historiallinen kylätontti (0,2 km lounaaseen) Muulo (Mulby) Jupp, historiallinen kylätontti (0,3 km kaakkoon) Muulo (Mulby) Hinds, historiallinen kylätontti (0,4 km lounaaseen) Kurttila (Kurtbacka) Malm, historiallinen kylätontti (0,4 km kaakkoon) Kurttila (Kurtbacka), historiallinen kylätontti (0,5 km koilliseen)
Maastokarttaote:	1:200 000, A4, s. 3 1:20 000, A4, s. 4
Kartat:	Yleiskartta 1:500, A4, s. 9
Digikuvat:	AKDG 3642:1-5, luettelo s. 7, 1 kuvataulu, s. 8
Tutkimusraportti:	Museoviraston arkisto, Helsinki

ESPOO Muulo (Mulby) Niss

Simo Vanhatalo 2012

N: 6674349 E: 366612 (ETRS-TM35FIN) Z: 12-17 (N2000)

1: 200 000



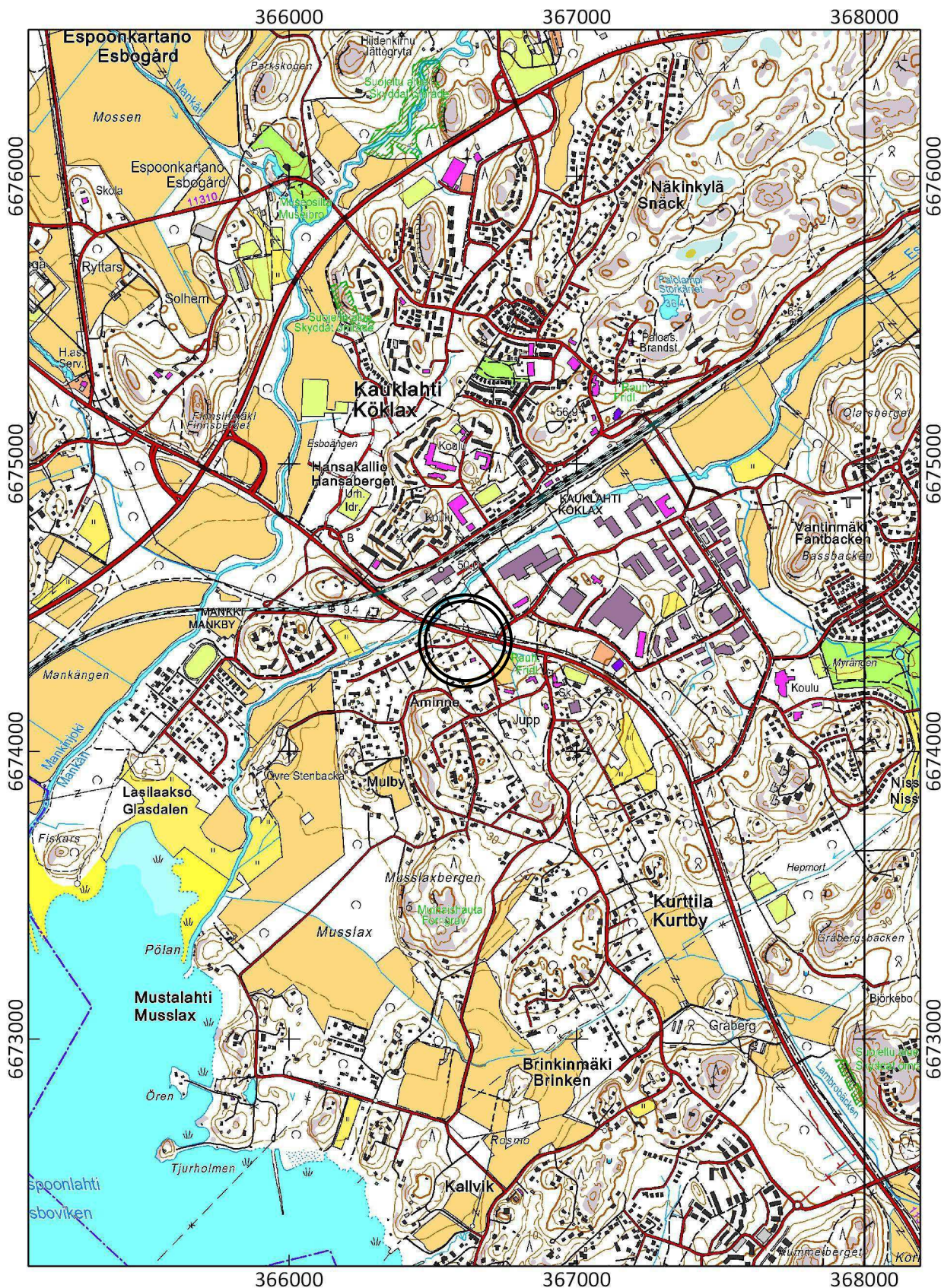
© Maanmittauslaitos 2014

ESPOO Muulo (Mulby) Niss

Simo Vanhatalo 2012

N: 6674349 E: 366612 (ETRS-TM35FIN) Z: 12-17 (N2000)

1: 20 000



© Maanmittauslaitos 2014

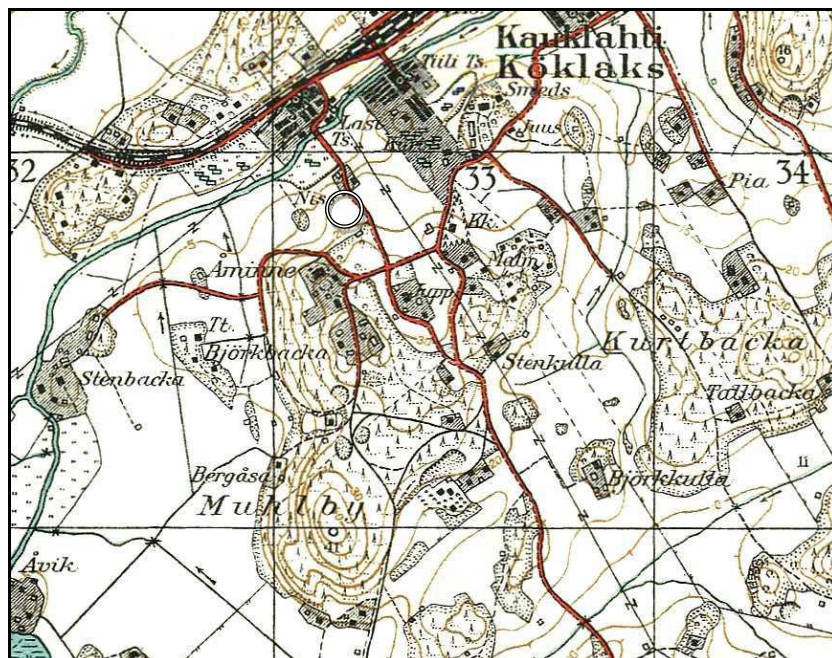
1. JOHDANTO, KOHTEEN SIJAINTI JA KUVAUS

Museoviraston arkeologisten kenttäpalveluiden koekaivausryhmä sai tutkittavakseen Espoon Kauklauden Kurttilassa sijaitsevan tontin, jonka pohjoisosaan oli suunniteltu omakotitalo. Kohde on Nissin keskiaikaisen kylätontin etäpuolella.

Tutkittava tontti sijaitsee 4,25 kilometriä länsilounaaseen Espoon kirkosta, Espoonjoen kaakkoispuolella kallioiden mäen pohjoisreunassa. Tontti rajautuu pohjoisessa Åminnenranta ja lännessä Åminnenpuisto -katuihin, joilta on liittymä Kauklaahdenväylälle. Tontin eteläpuolella, kallioiden päällä on Åminnen kartano ja Juppilan tila. Vanhojen rakennusten ympäristöön on 1950-luvulta lähtien alettu rakentaa pientaloja. Maastossa on jäljellä vanhoja peltoalueita, pieniä kallioita ja metsiköitä.

2. TUTKIMUSMENETELMÄT JA KAIVAUSHAVAINNOT

Tontin pohjoisosaan suunnitellulle rakennusalueelle kaivettiin lapioilla pieniä koekuoppia 10–15 metrin välein, 30–50 cm:n syvyyteen maaperän laadun mukaan. Niiden sijainnit mitattiin rakennuksista ja mittausten perusteella laadittiin asemapiirroksen pohjalta 1:500 mittakaavainen yleiskartta. Tutkimusalue digikuvattiin ja kuvista koostettiin panoraamakuvat. Koekuopista ei löytynyt mitään keskiaikaiseen kylätonttiin viittaavaa. Koekuoppien avulla saatiin selville tontilla aikaisemmin tapahtuneet toiminnot. 1950-luvulla rakennetun päärakennuksen luoteispuolelle oli talon perustuksien kohdalta kaivetusta maasta muodostunut laakea sora-alue. Tontin länsireunalla oli ollut pelto, joka on todennäköisesti viimeksi ollut perunamaana. Tontin pohjoisosassa sijaitsevan saunarakennuksen ja tontin rajan välissä on myös ollut peltoa. Maaperä oli savisempaa tällä tontin osalla. Nissin tontin lounaisosan pelto on saattanut ulottua tälle alueelle. Ylempänä maaperä muuttuu soransekaiseksi hiekaksi ja maasto nousee selvästi päärakennuksen suuntaan.



Topografikartta 2032 12 Espoo 1:20 000. Painettu 1945, maastomittaus 1932.

<http://koti.kapsi.fi/timomeriluoto/KARTAT/Topografiset%20kartat/Topografinen%20kartta%201:20.000%20Espoo%201945.jpg> (5.2.2014)

3. YHTEENVETO

Tutkimuksissa ei löydetty mitään selkeitä merkkejä Nissin tilan keskiaikaisesta tontista. Vanhoja karttoja vertailemalla vanhan kylätontin lounaisosan pelto on saattanut ulottua tutkittavan tontin pohjoisosan reunaan. Nissin vanha peltoalue on jäänyt Åminnenranta-kadun alle ja Nissin talon paikka on tuhoutunut viimeistään Kauklahdentien rakentamisen yhteydessä.

Simo Vanhatalo

Helsingissä 6.2.2014

4. DIGIKUVALUETTELO

KUVAN NUMERO

AIHE

Kuvaaja: Simo Vanhatalo

AKDG. 3642:

1. Suunniteltu rakennusalue tontin pohjoisosassa, kuvattu koillisesta.
2. Saunan vasemmalla puolella suunniteltu rakennusalue tontin pohjoisosassa, kuvattu pohjoisluoteesta.
3. Suunniteltu rakennusalue taustalla, oikealla tontin eteläosan asuinrakennus, kuvattu länsilounaasta.
4. Koekuopassa 9 nurmikon alla oli soraa.
5. Koekuopan 1 kivikkoa, kuvattu pohjoisesta.



AKDG. 3642:1

Suunniteltu rakennusalue tontin pohjoisosassa, kuvattu koillisesta.



AKDG 3642:2

Saunan vasemmalla puolella suunniteltu rakennusalue tontin pohjoisosassa, kuvattu pohjoisluoteesta.



AKDG 3642:3

Suunniteltu rakennusalue taustalla, oikealla tontin eteläosan asuinrakennus, kuvattu länsilounaasta.



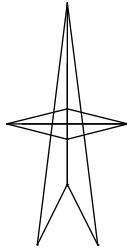
AKDG. 3642:4 ↑ Koekuopassa 9 nurmikon alla oli alla soraa, kuvattu lännestä.

AKDG. 3642:5 ← Koekuopan 1 kivikkoa, kuvattu pohjoisesta.

ESPOO Muulo Niss
Simo Vanhatalo 2012
Yleiskartta 1:500

0 25 m

□ koekuoppa



Kauklahtenväylälle

