

Kuvaluettelo: Arkistotunniste: Espoon kaupunginmuseo, museokokoelma, diat 2539:1–58

Alanro	Alue	Yksikkö	Kuvaus	Suunta	Päivä	Kuvaaja
1	1, 2		Alueet 1 ja 2 ennen avaamista	NE-SW	2.10.2012	AMS
2	1		Pyörätien NE-puoli ennen avaamista.	E-W	2.10.2012	AMS
3	2		Alue 2 ennen avaamista.	W-E	2.10.2012	AMS
4	1		Alueen 1 itäosa. Täyttyi vedellä melkein heti avaamisen jälkeen.	SE-NW	3.10.2012	AMS
5	1		Alue 1, kyntökerros.	SW-NE	3.10.2012	AMS
6	1		Alue 1, kyntökerros.	NE-SW	3.10.2012	AMS
7	1		Alueen 1 länsiosa.	NW-SE	3.10.2012	AMS
8	1		Alueen 1 länsiosa ja pintamaan alta paljastuneet kyntöjäljet ja oja.	NW-SE	3.10.2012	AMS
9	1	Y1-4, Y1-5	Alueen 1 koillisosa.	NE-SW	3.10.2012	AMS
10	1, 2		Alue 1 ja ympäristö. Kuvattu alueen 2 kohdalta.	SW-NE	3.10.2012	AMS
11	1	Y1-4, Y1-5	Alueen 1 koillisosa, peltomullan alta paljastunut palokerros (Y1-5) ja sen vierestä löytynyt oja (Y1-4).	SE-NW	3.10.2012	AMS
12	1	Y1-4, Y1-5	Alueen 1 koillisosa, peltomullan alta paljastunut palokerros (Y1-5) ja sen vierestä löytynyt oja (Y1-4).	SW-NE	3.10.2012	AMS
13	2		Alueen 2 pintamaan alta paljastuneet kyntöjääjät ja ojat.	SW-NE	4.10.2012	AMS
14	2		Alue 2 sijainti suhteessa ympäristöön.	NW-SE	4.10.2012	AMS
15	2		Alue 2 pohjassa.	SE-NW	4.10.2012	AMS
16	2		Alue 2 pohjassa.	NW-SE	4.10.2012	AMS
17	3		Alue 3 pohjassa.	SW-NE	4.10.2012	MH
18	3	Y3-2	Alue 3 pohjassa. Alueen keskiosa ja oja (Y3-2).	NW-SE	4.10.2012	MH
19	3		Alue 3 pohjassa. Keskellä erottuu vaaleamman hiekan ja tummemman savimaan raja.	NE-SW	4.10.2012	MH
20	KO1		Koeoja 1 pohjassa.	NW-SE	4.10.2012	MH
21	KO1		Koeoja 1 pohjassa. Luonnollisen saven pinnassa näkyy moderneja kyntöjälkiä.	SE-NW	4.10.2012	MH
22	KO2		Koeoja 2 pohjassa.	NW-SE	4.10.2012	MH
23	KO2		Koeoja 2 pohjassa. Luonnollisen saven pinnassa näkyy moderneja kyntöjälkiä.	SW-NE	4.10.2012	MH
24	KO3		Koeoja 3, peltomullan alta paljastunut oja, jonka pohjalla suuria kiviä.	N-S	4.10.2012	AMS
25	KO3		Koeoja 3, peltomullan alta paljastunut oja, jonka pohjalla suuria kiviä.	S-N	4.10.2012	AMS
26	KO3		Koeoja 3 pohjassa. Luonnollisen saven pinnassa näkyy moderneja kyntöjälkiä.	SE-NW	5.10.2012	AMS
27	KO3		Koeoja 3 pohjassa.	NW-SE	11.10.2012	AMS
28	KO4		Koeoja 4. Hiekkakerrokset. Mittakaavana lapio.	SE-NW	4.10.2012	AMS
29	KO5		Koeoja 5, pohjassa. Luonnollisen hiekan pinnassa erottuu tummempana moderneja kyntöjälkiä.	NW-SE	11.10.2012	AMS
30	KO6		Koeoja 6, pohjassa.	NW-SE	11.10.2012	AMS
31	KO7		Koeoja 7, pohjassa. Kuvassa hiekka-anomalia luonnollisessa savessa.	NW-SE	11.10.2012	AMS
32	KO8		Koeoja 8, pohjassa. Luonnollisen hiekan pinnassa erottuu tummempana moderneja kyntöjälkiä.	NW-SE	11.10.2012	AMS
33	KO9		Koeoja 9, pohjassa.	NW-SE	11.10.2012	AMS

Kuvaluettelo: Arkistotunniste: Espoon kaupunginmuseo, museokokoelma, diat 2539:1-58

Alanro	Alue	Yksikkö	Kuvaus	Suunta	Päivä	Kuvaaja
34	KO10		Koeoja 10, pohjassa. Luonnollisen hiekan pinnassa erottuu tummempana moderneja kyntöjälkiä.	SE-NW	11.10.2012	AMS
35	KO10		Koeoja 10, pohjassa.	NW-SE	11.10.2012	AMS
36	KO11		Koeoja 11, pohjassa.	SE-NW	11.10.2012	AMS
37	KO11		Koeoja 11, pohjassa.	NW-SE	11.10.2012	AMS
38	KO12		Koeoja 12, pohjassa.	NW-SE	11.10.2012	AMS
39	KO12		Koeoja 12, pohjassa.	SE-NW	11.10.2012	AMS
40	KO13		Koeoja 13, pohjassa. Luonnollisen hiekan pinnassa erottuu tummempana moderneja kyntöjälkiä.	NW-SE	11.10.2012	AMS
41	KO14		Koeoja 14. Salaoja ojassa 14, kaivettu pois.	SW-NE	9.10.2012	UR
42	KO14		Koeoja 14. Salaoja ojassa 14, kaivettu pois.	NW-SE	9.10.2012	UR
43	KO14		Koeoja 14, pohjassa. Luonnollisen hiekan pinnassa erottuu tummempana moderneja kyntöjälkiä.	NW-SE	11.10.2012	AMS
44	KO14		Koeoja 14, ojan kaakkoispääty pohjassa.	NW-SE	11.10.2012	AMS
45	KO15		Koeoja 15. Ojan täyttänyt yksikkö Y15-2. Ojan pohjalla kiviä.	NE-SW	9.10.2012	AMS
46	KO15		Koeoja 15. Ojan täyttänyt yksikkö Y15-2. Ojan pohjalla kiviä.	NW-SE	9.10.2012	AMS
47	KO15		Koeoja 15, alueen kaakkoispääty pohjassa.	NW-SE	11.10.2012	AMS
48	KO16		Koeoja 16, pohjassa.	S-N	9.10.2012	AMS
49	KO16		Koeoja 16, pohjassa.	N-S	9.10.2012	AMS
50	KO17		Koeoja 17, taso 1.	S-N	9.10.2012	AMS
51	KO17		Koeoja 17, taso 1.	N-S	9.10.2012	AMS
52			Kiviaita.	E-W	9.10.2012	AMS
53			Kiviaita.	S-N	9.10.2012	AMS
54			Yksi muuinajäännösalueen koillisosan kuopista.	NE-SW	9.10.2012	AMS
55			Yksi muuinajäännösalueen koillisosan kuopista, täytetty jätteillä	NE-SW	9.10.2012	AMS
56			Mårtensbyn kylämäki	SE-NW	11.10.2012	AMS
57			Mårtensbyn kylämäki	NE-SW	11.10.2012	AMS
58			Peltoalue kylämäen itäpuolella.	SW-NE	11.10.2012	AMS

Digikuvaliite

Arkistotunniste: Espoon kaupunginmuseo, museokokoelma, diat 2539:1-58



57. Mårtensbyn kylämäki NE-SW. 11.10.2012. AMS.



58. Peltoalue kylämäen itäpuolella. SW-NE. 11.10.2012. AMS .

Digikuvaliite

Arkistotunniste: Espoon kaupunginmuseo, museokokoelma, diat 2539:1-58



53. Kiviaita. S-N. 9.10.2012. AMS.



54. Yksi muuinajäännösalueen koillisosan kuopista.  
NE-SW. 9.10.2012. AMS.



55. Yksi muuinajäännösalueen koillisosan kuopista,  
täytetty jätteillä NE-SW. 9.10.2012. AMS.



56. Mårtensbyn kylämäki SE-NW. 11.10.2012. AMS.

Digikuvalliite

Arkistotunniste: Espoon kaupunginmuseo, museokokoelma, diat 2539:1-58



49. Koeoja 16, pohjassa. N-S. 9.10.2012. AMS.



50. Koeoja 17, taso 1. S-N. 9.10.2012. AMS.



51. KO17 Koeoja 17, taso 1. N-S. 9.10.2012. AMS.



52. Kiviaita. E-W. 9.10.2012. AMS.

Digikuvaliite

Arkistotunniste: Espoon kaupunginmuseo, museokokoelma, diat 2539:1-58



45. KO15 Koeoja 15. Ojan täyttänyt yksikkö Y15-2. Ojan pohjalla kiviä. NE-SW. 9.10.2012. AMS.



46. Koeoja 15. Ojan täyttänyt yksikkö Y15-2. Ojan pohjalla kiviä. NW-SE. 9.10.2012. AMS.



47. Koeoja 15, alueen kaakkoispääty pohjassa. NW-SE. 11.10.2012. AMS.

48. KO16 Koeoja 16, pohjassa. S-N. 9.10.2012. AMS.



Digikuvaliite

Arkistotunniste: Espoon kaupunginmuseo, museokokoelma, diat 2539:1-58



41. Koeoja 14. Salaoja ojassa 14, kaivettu pois. SW-NE. 9.10.2012. UR.



42. Koeoja 14. Salaoja ojassa 14, kaivettu pois. NW-SE. 9.10.2012. UR.



43. Koeoja 14, pohjassa. Luonnollisen hiekan pinnassa erottuu tummempana moderneja kyntöjälkiä. NW-SE. 11.10.2012. AMS.

44. Koeoja 14, ojan kaakkoispääty pohjassa. NW-SE. 11.10.2012. AMS.



Digikuvaliite

Arkistotunniste: Espoon kaupunginmuseo, museokokoelma, diat 2539:1-58



37. KO11 Koeoja 11, pohjassa. NW-SE. 11.10.2012. AMS.



38. Koeoja 12, pohjassa. NW-SE. 11.10.2012. AMS.



39. Koeoja 12, pohjassa. SE-NW. 11.10.2012. AMS.



40. Koeoja 13, pohjassa. Luonnollisen hiekan pinnassa erottuu tummempana moderneja kyntöjälkiä. NW-SE 11.10.2012. AMS.



Digikuvaliite

Arkistotunniste: Espoon kaupunginmuseo, museokokoelma, diat 2539:1-58



33. Koeoja 9, pohjassa. NW-SE. 11.10.2012. AMS.



34. Koeoja 10, pohjassa. Luonnollisen hiekan pinnassa erottuu tummempana moderneja kyntöjälkiä. SE-NW. 11.10.2012. AMS.



35. Koeoja 10, pohjassa. NW-SE. 11.10.2012. AMS.



36. Koeoja 11, pohjassa. SE-NW. 11.10.2012. AMS.



29. Koeoja 5, pohjassa. Luonnollisen hiekan pinnassa erottuu tummempana moderneja kyntöjälkiä. NW-SE. 11.10.2012. AMS.



30. Koeoja 6, pohjassa. NW-SE 11.10.2012. AMS.



31. Koeoja 7, pohjassa. Kuvassa hiekka-anomalia luonnollisessa savessa. NW-SE. 11.10.2012. AMS.



32. Koeoja 8, pohjassa. Luonnollisen hiekan pinnassa erottuu tummempana moderneja kyntöjälkiä. NW-SE. 11.10.2012. AMS.

Digikuvaliite

Arkistotunniste: Espoon kaupunginmuseo, museokokoelma, diat 2539:1-58



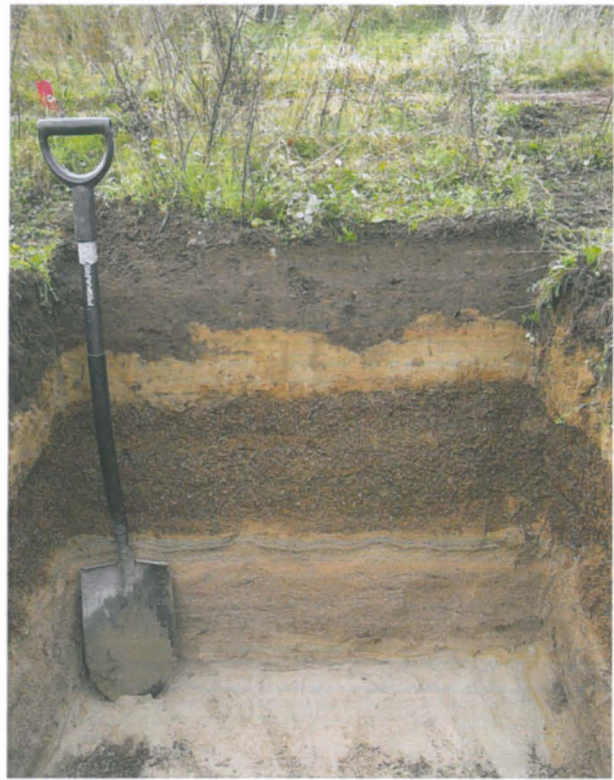
25. Koeoja 3, peltomullan alta paljastunut oja, jonka pohjalla suuria kiviä. S-N. 4.10.2012. AMS.



26. Koeoja 3 pohjassa. Luonnollisen saven pinnassa näkyy moderneja kyntöjälkiä. SE-NW. 5.10.2012. AMS.



27. Koeoja 3 pohjassa. NW-SE. 11.10.2012. AMS.



28. Koeoja 4. Hiekkakerrokset. Mittakaavana lapio. SE-NW. 4.10.2012. AMS.

Digikuvaliite

Arkistotunniste: Espoon kaupunginmuseo, museokokoelma, diat 2539:1-58



21. Koeoja 1 pohjassa. Luonnollisen saven pinnassa näkyy moderneja kyntöjälkiä. SE-NW. 4.10.2012. MH.



22. Koeoja 2 pohjassa. NW-SE. 4.10.2012. MH.



23. Koeoja 2 pohjassa. Luonnollisen saven pinnassa näkyy moderneja kyntöjälkiä. SW-NE. 4.10.2012. MH.



24. Koeoja 3, peltomullan alta paljastunut oja, jonka pohjalla suuria kiviä. N-S. 4.10.2012. AMS.

Digikuvaliite

Arkistotunniste: Espoon kaupunginmuseo, museokokoelma, diat 2539:1-58



17. Alue 3 pohjassa. SW-NE. 4.10.2012. MH.



18. 3 Y3-2 Alue 3 pohjassa. Alueen keskiosa ja oja (Y3-2/Ku3-3). NW-SE. 4.10.2012. MH.



19. Alue 3 pohjassa. Keskellä erottuu vaaleamman hiekan ja tummemman savimaan raja. NE-SW. 4.10.2012. MH.



20. Koeoja 1 pohjassa. NW-SE. 4.10.2012. MH.

Digikuvaliite

Arkistotunniste: Espoon kaupunginmuseo, museokokoelma, diat 2539:1-58



14. Alue 2 sijainti suhteessa ympäristöön. NW-SE. 4.10.2012. AMS.



15. Alue 2 pohjassa. SE-NW. 4.10.2012. AMS.



16. Alue 2 pohjassa. NW-SE. 4.10.2012. AMS.

Digikuvaliite

Arkistotunniste: Espoon kaupunginmuseo, museokokoelma, diat 2539:1-58



10. Alue 1 ja ympäristö. Kuvattu alueen 2 kohdalta. SW-NE. 3.10.2012. AMS.



11. Alueen 1 koillisosa, peltomullan alta paljastunut palokerros (Y1-5) ja sen vierestä löytynyt oja (Y1-4). SE-NW. 3.10.2012. AMS.



13. Alueen 2 pintamaan alta paljastuneet kyntöjääjet ja ojat. SW-NE. 4.10.2012. AMS.



12. Alueen 1 koillisosa, peltomullan alta paljastunut palokerros (Y1-5) ja sen vierestä löytynyt oja (Y1-4). SW-NE. 3.10.2012. AMS.

Digikuvaliite

Arkistotunniste: Espoon kaupunginmuseo, museokokoelma, diat 2539:1-58



7. Alueen 1 länsiosa. NW-SE. 3.10.2012. AMS.



8. Alueen 1 länsiosa ja pintamaan alta paljastuneet kyntöjäljet ja oja. NW-SE. 3.10.2012. AMS.



9. Y1-4, Y1-5 Alueen 1 koillisosa. NE-SW. 3.10.2012. AMS.



Digikuvaliite

Arkistotunniste: Espoon kaupunginmuseo, museokokoelma, diat 2539:1-58



5. Alue 1, kyntökerros. SW-NE. 3.10.2012. AMS.



6. Alue 1, kyntökerros. NE-SW. 3.10.2012. AMS.

Digikuvalliite

Arkistotunniste: Espoon kaupunginmuseo, museokokoelma, diat 2539:1-58



1. Alueet 1 ja 2 ennen avaamista NE-SW. 2.10.2012. AMS.



2. Alue 1 pyörätien NE-puoli ennen avaamista. E-W.  
2.10.2012. AMS.



3. Alue 2 ennen avaamista. W-E. 2.10.2012. AMS.



4. Alueen 1 itäosa. Täyttyi vedellä melkein heti  
avaamisen jälkeen. SE-NW. 3.10.2012. AMS.

Yksikkö- ja rakenneluettelo

Y1-1

**Tyyppi:** kerros

**Laajuus:** 18,5 x 13m, 50 x 2 m

**Paksuus:** 23–34 cm

**Työtapa:** kaivettu kaivinkoneella

**Koostumus:** multa <50%, hieno hiekkaa <25%

**Kuvaus:** Moderni kuohkea, tummanruskea peltomultakerros.

**Suhde muihin yksiköihin:** päällä:-. alla: Y1-2, Y1-3

**Löydöt:** modernia roskaa (muovia ja styroksia), rautanaloja, hevosenkenkänaula.

**Näytteet:** -

**Ajoitusarvio:** moderni, 1900–2000 -luku

**Tulkinta:** peltomultakerros.

Y1-2

**Tyyppi:** kerros

**Laajuus:** 2,9 x 5,7 m

**Paksuus:** 2–3cm

**Työtapa:** kaivettu lastalla, ei seulottu

**Koostumus:** multa <25%, hiili/noki <25%, hieno hiekka <50%.

**Kuvaus:** Mullan ja noen sekainen irtonainen hiekkakerros, jossa on joukossa palanutta puuta ja tiilimurskaa.

**Suhde muihin yksiköihin:** päällä: Y1-1. alla: Y1-4, Y1-5 ja Ku1-6

**Löydöt:** punasavikeramiikka, kuparilejeerinki, mahdollinen lyijyammus sekä liitupiipun varren katkelma.

**Näytteet:** -

**Ajoitusarvio:** 1700-luku tai nuorempi

**Tulkinta:** mahdollisesti paikalla sijainneen ladon palokerros.

Y1-3

**Tyyppi:** kerros

**Laajuus:** 18,5 x 13m, 50 x 2 m

**Paksuus:** -

**Työtapa:** ei kaivettu.

**Koostumus:** hieno hiekka <75%, multa <25%, hiili/noki <5%.

**Kuvaus:** Peltomullan alta paljastunut luonnollinen vaalean hiekan kerros, jossa näkyi pellon kyntöjälkiä.

**Suhde muihin yksiköihin:** päällä: Y1-2.

**Löydöt:** -

**Näytteet:** -

**Ajoitusarvio:** -

**Tulkinta:** luonnollinen pohjamaa, jossa näkyvissä moderneja kyntöjälkiä.

Y1-4

**Tyyppi:** kerros

**Laajuus:** 2,8 x 0,35 m

**Paksuus:** 3–12 cm

**Työtapa:** kaivettu lastalla. ei seulottu.

**Koostumus:** hiili/noki <25%, hieno hiekka <75%.

**Kuvaus:** Y1-2:n alta paljastunut väriltään musta hiekan ja noen sekainen kerros, joka rajoittuu kaivannon Ku1-6 sisälle.

**Suhde muihin yksiköihin:** päällä: Y1-2. täyttää kaivantoa: Ku1-6.

**Löydöt:** ei löytöjä.

**Näytteet:** -

**Ajoitusarvio:** 1700-luku?

**Tulkinta:** ojan täyttömaakerros.

Yksikkö- ja rakenneluettelo

Y1-5

**Tyyppi:** kerros

**Laajuus:** : 2,9 x 5,7 m

**Paksuus:** 4–10 cm

**Työtapa:** kaivettu lastalla ja lapiolla. ei seulottu.

**Koostumus:** hieno hiekka <25%, sora <5%, kivi <5%, hiili/noki <25%.

**Kuvaus:** Y1-2:n alta paljastunut, hiilen ja noen sekainen hiekka, jonka seassa oli rautasaostumia ja keskittyminä palanutta puuta.

**Suhde muihin yksiköihin:** päällä: Y1-2. alla: Y1-3. yksikköä leikkaa: Ku1-6.

**Löydöt:** ikkunalasin pala, 1700–1800-luku.

**Näytteet:** -

**Ajoitusarvio:** 1700–1800-luku.

**Tulkinta:** palokerros.

Ku1-6

**Tyyppi:** kuoppa

**Laajuus:** 2,8 x 0,35 m

**Syvyys:** 12 cm

**Työtapa:** -

**Kuvaus:** Alueen itäreunasta yksikön Y1-5 länsiosasta paljastunut matala pohjanmuodoltaan tasainen kaivanto.

**Suhde muihin yksiköihin:** päällä Y1-2. kuoppa leikkaa: Y1-5. kuoppaa täyttää: Y1-4.

**Ajoitusarvio:** 1700-1800-luku

**Tulkinta:** pelto-ojan pohja?

Y2-1

**Tyyppi:** kerros

**Laajuus:** 31,5 x 2,2 m

**Paksuus:** 25-32 cm

**Työtapa:** kaivettiin kaivinkoneella

**Koostumus:** multa <75 %, hieno hiekka <25 %

**Kuvaus:** Vaaleanruskea peltomultakerros.

**Suhde muihin yksiköihin:** alla: Y2-2

**Löydöt:** hopeasormus 1970-luvulta, kannus.

**Näytteet:** -

**Ajoitusarvio:** moderni, 1900–2000-luku.

**Tulkinta:** peltomultakerros.

Y2-2

**Tyyppi:** kerros

**Laajuus:** 31,5 x 2,2 m

**Paksuus:** -

**Työtapa:** ei kaivettu.

**Koostumus:** savi <100 %

**Kuvaus:** vaalea, erittäin märkä savikerros, jossa erottui tummempana muutamia peltomultaan Y2-1 liittyviä kyntöjälkiä ja ojia.

**Suhde muihin yksiköihin:** päällä: Y2-1.

**Löydöt:** -

**Näytteet:** -

**Ajoitusarvio:** -

**Tulkinta:** luonnollinen savikerros peltomullan alla.

Yksikkö- ja rakenneluettelo

**Y3-1**

**Tyyppi:** kerros

**Laajuus:** 24 x 4,5 m

**Paksuus:**

**Työtapa:** kaivettu kaivinkoneella.

**Koostumus:** multa <75%, hieno hiekka <25%

**Kuvaus:** tummanruskea, kuohkea peltomultakerros.

**Suhde muihin yksiköihin:** alla: Y3-2

**Löydöt:** tiiliä, metalliromua, fajanssia, posliinia, kukkaruukun paloja ja pullolasia.

**Näytteet:** -

**Ajoitusarvio:** moderni, 1900–2000-luku

**Tulkinta:** peltomulta

**Y3-2**

**Tyyppi:** kerros

**Laajuus:** 7,9 x 0,5 m

**Paksuus:** 6-9 cm

**Työtapa:** kaivettu lastalla ja lapiolla.

**Koostumus:** multa <75%, hieno hiekka <25%

**Kuvaus:** Tummanruskea multakerros.

**Suhde muihin yksiköihin:** päällä: Y3-1. täyttää kuoppaa: Ku3-3

**Löydöt:** punasaviastian fragmentti, todennäköisesti 1700–1800-luku.

**Näytteet:** -

**Ajoitusarvio:** 1700–1800-luku keramiikan palan perusteella.

**Tulkinta:** pelto-ojan täyttö

**Ku3-3**

**Tyyppi:** kuoppa

**Laajuus:** 7,9 x 0,5 m

**Syvyys:** 6-9 cm

**Työtapa:** -

**Kuvaus:** Alueen keskiosaan sijoittuva itä-länsi suuntainen matala saviseen pohjamaahan kaivettu tasapohjainen kaivanto.

**Suhde muihin yksiköihin:** päällä Y3-1. kuoppa leikkaa: puhdas pohjamaa. kuoppaa täyttää: Y3-2.

**Ajoitusarvio:** 1700-1800-luku

**Tulkinta:** pelto-oja

**Y15-1**

**Tyyppi:** kerros

**Laajuus:** 20 x 1,25 m

**Paksuus:** 25 cm

**Työtapa:** kaivettu kaivinkoneella.

**Koostumus:** multa <75%, hieno hiekka <25%

**Kuvaus:** tummanruskea, kuohkea peltomultakerros.

**Suhde muihin yksiköihin:** alla: Y15-2, Ku15-3, pohjamaa

**Löydöt:**

**Näytteet:** -

**Ajoitusarvio:** moderni, 1900–2000-luku

**Tulkinta:** peltomulta

**Y15-2**

**Tyyppi:** kerros

**Laajuus:** 1,5 x 0,7 m

**Paksuus:** 16-20 cm

**Työtapa:** kaivettu lastoilla.

Yksikkö- ja rakenneluettelo

**Koostumus:** hieno hiekka <75%, multa <25%, hiili/noki <5%.

**Kuvaus:** Tumma hiekka, johon on sekoittunut peltomultaa. Pohjasta tummempi ja hieman nokisempi.

**Suhde muihin yksiköihin:** päällä: peltomulta. täyttää kuoppaa: Ku15-3

**Löydöt:** melko suuri modernin rautaesineen katkelma, jota ei talletettu, kaksi Arabian fasaani-kuvioisen fajanssilautasen palaa.

**Näytteet:** -

**Ajoitusarvio:** 1900-luku.

**Tulkinta:** ojan täyttömaa.

**Ku15-3**

**Tyyppi:** kuoppa

**Laajuus:** 1,5 x 0,7 m

**Syvyys:** 16-20 cm

**Työtapa:** -

**Kuvaus:** Koeojan pohjoisosaan sijoittuva itä-länsi -suuntainen pohjaltaan epätasainen pohjamaahan kaivettu oja.

**Suhde muihin yksiköihin:** päällä Y15-1, kuoppaa täyttää: Y15-2. kuoppa leikkaa: puhdas pohjamaa.

**Ajoitusarvio:** 1700-1800-luku

**Tulkinta:** pelto-oja

**Y17-2**

**Tyyppi:** kerros

**Laajuus:** 2,5 x 1,2 m

**Paksuus:** 1-3 cm

**Työtapa:** kaivettu lastalla ja osittain lapiolla.

**Koostumus:** hieno hiekka <75% sora, <25% , hiili/noki <5%

**Kuvaus:** Ohut, tummaksi värjäytynyt kerros peltomullan alla.

**Suhde muihin yksiköihin:** päällä: peltomulta. alla: puhdas pohjahiekka.

**Löydöt:** -

**Näytteet:** -

**Ajoitusarvio:** -

**Tulkinta:** likamaakerros.

Löytöluettelo

KM	Alanro	Konteksti	X	Y	Z	Materiaali	Laji	Kuvaus	Kpl	Paino (g)	Mitat (mm)
39395	1	Peltomulta	71568.495	39111.894	3.550	Kulta	Sormus	Kultainen sormuksen kantalevy, jossa sormuksen rengasta säilynyt vain levyn leveydeltä. Rengas on kiinnitetty levyyn jollakin tummalla aineella. Levy on pyöreä ja siihen on kaiverrettu karkeasti Kristuksen kasvot. Levyn reunaa kiertää koholla oleva reunus	1	11	Levyn halkaisijat 14x13; levyn paksuus 1; reunuksen leveys 1; kaiverrettu kuva 9x8; sormuksen renkaan leveys 8
39395	2	Peltomulta	71589.745	39132.990	3.310	Lyijy/tina	Sormus	Lyijystä tai tinasta valmistettu sormus, jonka rengas vannemainen. Sormuksen kantalevyn lyhyet päät komisaraiseksi muotoillut. Kannan keskiosa kohotettu ja kohouman lyhyet päät kaksisakaraiseksi muotoiltu. Keskellä on ovaalinmuotoiseen kehäistukkaan istutettu vihreä kivi. Rengas levenee kantaa kohden ja kannan juuressa on toisella puolella erotettavissa häränsilmäkoristeita. 1800-luku?	1	24	Levyn halkaisija 16x9; kivi 4x3; renkaan leveys 2; renkaan halkaisija 20
39395	3	Peltomulta	71608.892	39114.672	4.965	Kuperiseos	Veitsen hela	Pronssinen pöytäveitsen ylähela, jossa myös hieman veitsen kahvaa säilynyt. Helan yläreuna pyöreäsakaraisen kruunun muotoinen ja jokaisen sakaran kohdalla on häränsilmäkoriste, jotka menevät helan läpi. Kruunun alapuolella hela jatkuu holkkimaisena. 1500-luku?	1		
39395	4	Peltomultakasa koeojien 7-9 läheisyydessä				Lyijy/tina	Levy	Mahdollisesti lyijystä valmistettu pyöreä ohut levy. Levyn reunat röpelöiset ja hiukan alaspäin taivutetut. Pinnalla 4 yhdensuuntaista uraa, jotka näkyvät levyn nurjalle puolella. Yhdellä reunalla kolmionmuotoinen reikä.	1	4	Levyn halkaisija 20; paksuus alle 1; urien pitudet 10; reiän halkaisijat 1x2

**Muuta**

Löydöt 1 ja 2 ovat Antti Hirvisen metallinilmaisimella löytämiä esineitä kesäkuulta 2012. Löytöpaikka on lokakussa mitattu paikalleen takymetrillä, mutta sijaintitieto saattaa heittää metrejä.

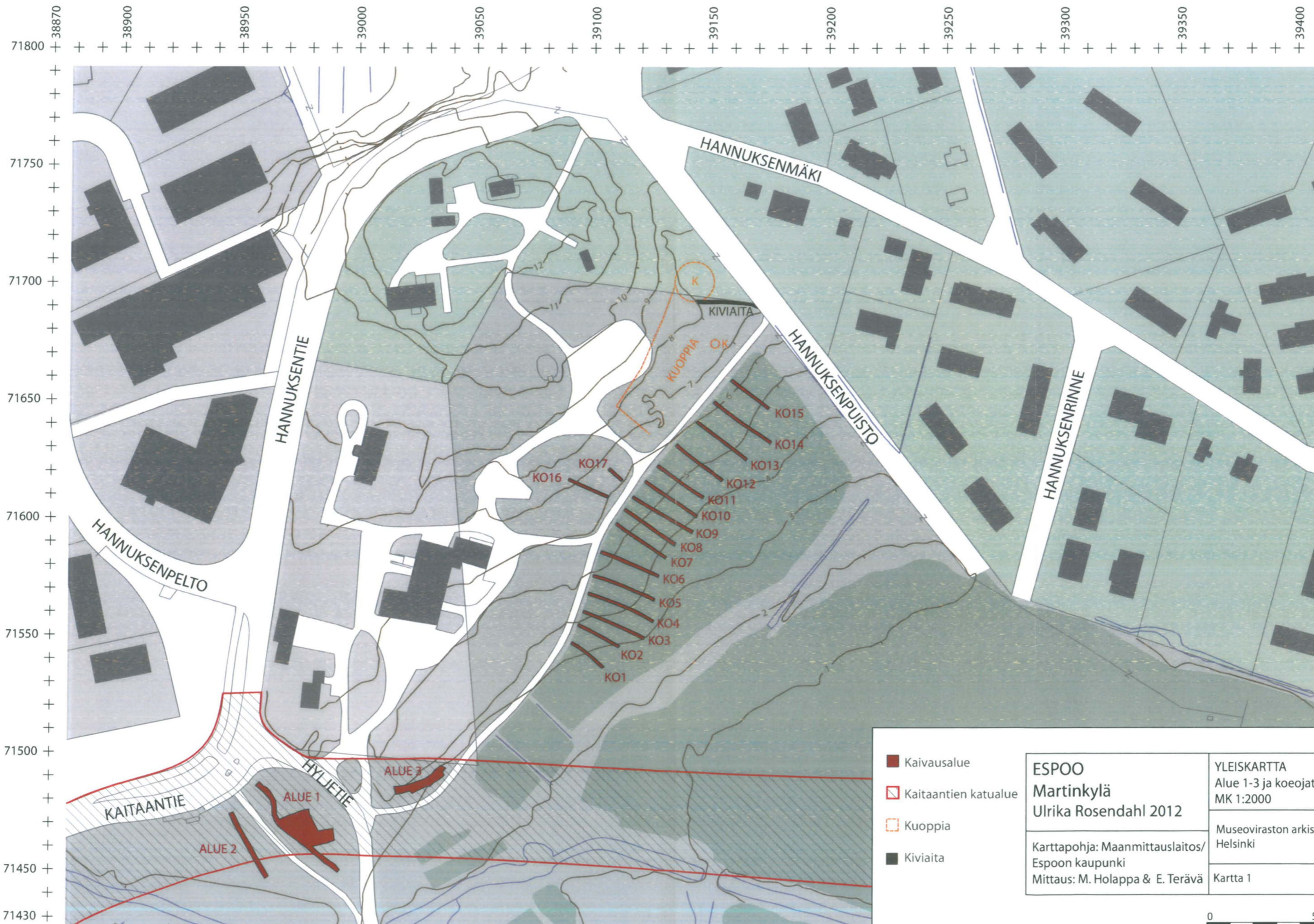
Löytö 3 on Marko Puumalan metallinilmaisimella löytämä esine kesäkuulta 2012. Löytöpaikka mitattu lokakuussa takymetrillä, sijaintitieto saattaa heittää useita metrejä. Säilytö petroliin(?), minkä vuoksi esinettä ei mitattu.

Löytö 4 on Antti Hirvisen metallinilmaisimella löytämä esine 10.10.2012 koeojien peltomultakasojen tarkastuksessa.

Karttaluettelo

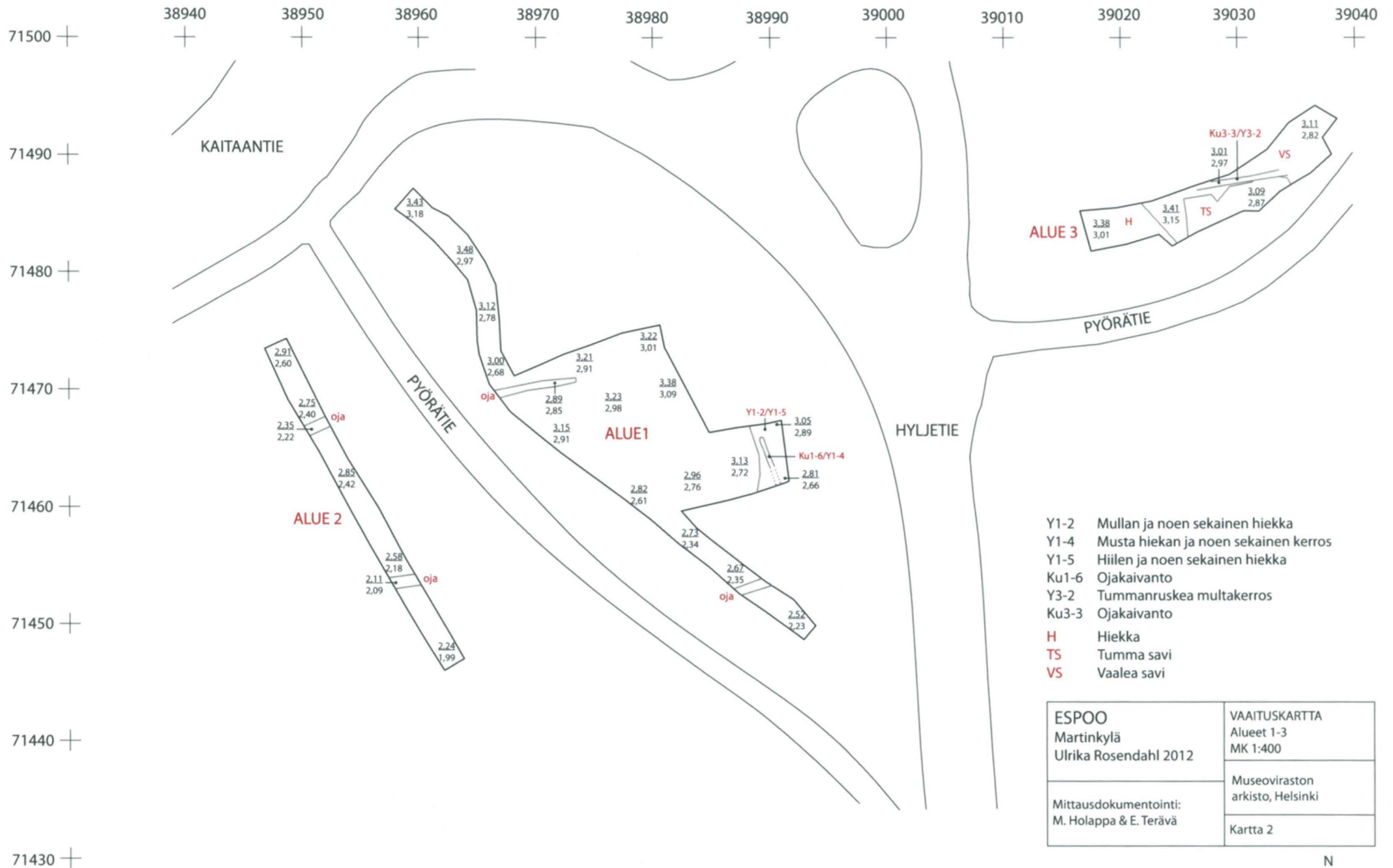
KARTTANUMERO	MK	SELITE	MITTAUSDOKUMENTAATIO
1	1:2000	Yleiskartta	M. Holappa & E. Terävä
2	1:400	Vaaituskartta : alueet 1-3	M. Holappa & E. Terävä
3	1:50	Vaaituskartta: koeajat 1-17	M. Holappa & E. Terävä





<ul style="list-style-type: none"> <li><span style="display: inline-block; width: 15px; height: 10px; background-color: #8B4513; border: 1px solid black; margin-right: 5px;"></span> Kaivausalue</li> <li><span style="display: inline-block; width: 15px; height: 10px; border: 1px dashed red; margin-right: 5px;"></span> Kaitaantien katualue</li> <li><span style="display: inline-block; width: 15px; height: 10px; border: 1px dashed orange; margin-right: 5px;"></span> Kuoppia</li> <li><span style="display: inline-block; width: 15px; height: 10px; background-color: black; margin-right: 5px;"></span> Kiviaita</li> </ul>	<p><b>ESPOO</b>  <b>Martinkylä</b>          Ulrika Rosendahl 2012</p>	<p>YLEISKARTTA          Alue 1-3 ja koeajat 1-17          MK 1:2000</p>
	<p>Karttapohja: Maanmittauslaitos/          Espoon kaupunki          Mittaus: M. Holappa &amp; E. Terävä</p>	<p>Museoviraston arkisto,          Helsinki</p> <p>Kartta 1</p>

0 50 m ↑



ESPOO Martinkylä Ulrika Rosendahl 2012	VAAITUSKARTTA Alueet 1-3 MK 1:400
	Museoviraston arkisto, Helsinki
Mittausdokumentointi: M. Holappa & E. Terävä	Kartta 2



