

---

**DENDROKRONOLOGIAN LABORATORIO**  
**EKOLOGIAN TUTKIMUSINSTITUUTTI**  
**BIOTIETEIDEN TIEDEKUNTA, JOENSUUN YLIOPISTO**

---



Dendrokronologisen ajoitusnäytteen FIO4001 alkuperäisenä säilynyttä kuorenelaista pintaa

*Oulun Kaupunginojan kunnostustöiden arkeologisessa valvonnassa otetun puunäytteen iänmääritys, dendrokronologinen ajoitus FIO4001.*

*Dendrokronologian laboratorion ajoitusseloste 308.*

*Pentti Zetterberg*

PUULUSTOAJOITUKSEN SELOSTE

N:o 308

Näytteet: FIO4001

Kohde: Kaupunginojan kunnostustyön arkeologisen valvonnan puunäyte

Tunnus: FIO40

Paikka: Torikatu - Suisto

Kunta: Oulu

Työn tilaaja: Museovirasto Rakennushistorian osasto/Marika Hyttinen

Tilaus: 11.4.2007

Näytteenotto: Marika Hyttinen

N-lkm<sup>0</sup>: 1/1

Näytteiden säilytys: Dendrokronologian laboratorio

Puulajianalyysi: Pentti Zetterberg

Lustomittaus: Pentti Zetterberg

Ajoitus: Pentti Zetterberg

N:o	Näyte	Sijainti kohteessa: <sup>1</sup>	Sp. <sup>2</sup>	lkm.	mean	s.d.	a.c.	m.s.	Vuodet	Pt. <sup>3</sup>	Puun kaatoaika <sup>4</sup>
01	hirsi	rakenne R3	1	136	92.4	51.4	.852	.206	1701-1836	2A	talvikausi 1836/1837

**Lausunto:** Oulun Kaupunginojan kunnostustöiden arkeologisessa valvonnassa otettiin hirsinäyte rakenteesta R3. Rakenteen arvellaan olevan ranta-aitan jäännös. Hirsinäytteestä sahattiin poikkileikkauksiekko (liitekuva 1), jonka pintaan preparoidulta mittauslinjalta vuosilustot mitattiin ytimeistä hirren ulkopintaan millimetrin sadasosan tarkkuudella. Näytteestä tehtiin myös puulajin määrittäminen, näyte on mäntyä (*Pinus sylvestris* L.). Mittaussarjan tilastolliset tunnusluvut on esitetty yllä (lkm. = lustolukumäärä, mean = keskipaksuus, s.d. = keskihajonta, a.c. = 1-asteen autokorrelaatio ja m.s. = keskiherkkyys). Näytehirren kaatoajankohdan varsinainen ajoitus perustuu Pohjanmaan, Pohjois-Karjalan ja Etelä-Lapin alueelta Dendrokronologian laboratoriossa laadittuihin männyn absoluuttisiin lustokalentereihin.

**Ajoitustulos:** Näytteessä FIO4001 on vuosilustoja aikaväliltä 1701-1836. Puun alkuperäinen kuorenlainen pinta on säilynyt, joten vuosi 1836 on puun viimeinen elinvuosi. Vuoden 1836 lustossa on myös kasvukauden lopussa muodostunutta ns. myöhäispuusolukkoa (liitekuva 2). Tämän perusteella puun kaatoajankohdasta voidaan tarkkaan rajata: puu on kaadettu vuoden 1836 kasvukauden päättymisen (elo-syyskuu) jälkeen ja ennen seuraavan vuoden 1837 kasvukauden alkamista (touko-kesäkuu).

Joensuussa

12.7.2007

*Pentti Zetterberg*

Pentti Zetterberg  
Dendrokronologian laboratorion esimies

**Viittausohjeet:**

Zetterberg, P., 2007. Oulun Kaupunginojan kunnostustöiden arkeologisessa valvonnassa otetun puunäytteen iänmäärittäminen, dendrokronologinen ajoitus FIO4001. Joensuun yliopisto, Biotieteiden tiedekunta, Ekologian tutkimusinstituutti, Dendrokronologian laboratorio, ajoitusseleste 308:1-3

**Yhteystiedot:**

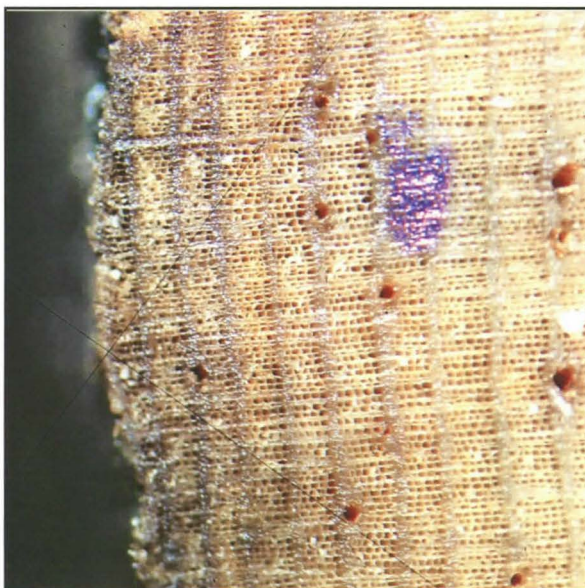
Dendrokronologian laboratorio, Ekologian tutkimusinstituutti, Biotieteiden tiedekunta, Joensuun yliopisto, PL 111, 80101 JOENSUU. Käyntiosoite: Yliopistokatu 7, Natura-talo.  
Sähköposti: [pentti.zetterberg@joensuu.fi](mailto:pentti.zetterberg@joensuu.fi), Internet: [www.joensuu.fi/penttizetterberg](http://www.joensuu.fi/penttizetterberg)

**Yläviitteet:**

- 0: näytelukumäärä runkoa/erillisiä näytteitä.  
1: s. = seinä, hk. = hirsikerta alhaalta lukien.  
2: puulajit, 1 = mänty (*Pinus sylvestris*), 2 = kuusi (*Picea abies*), 3 = tammi (*Quercus robur*).  
3: näytteen pinta, 1 = kaarna, 2 = alkuperäinen, 3 = mantopuu (pintapuu), 4 = sydänpuu,  
A = kesäpuu (myöhäispuu), B = kevätpuu (varhaispuu)  
4: mikäli puun alkuperäinen pinta puuttuu, annetaan kaatovuosi arvioidun puuttuvan lustomäärän mukaan luettuna.



Liitekuva 1. Dendrokronologinen ajoitusnäyte FIO4001.



Liitekuva 2. Puun pinnassa olevat viimeiset vuosilustot mikroskooppikuvassa. Uloimmassa (vasemmalla) lustossa erottuu tummana myöhäispuusolukko, joka todistaa puun olleen elossa vielä kesän 1836 kasvukauden lopussa.