

ID	Alanumero	Kunta	Kohde	Aihe	Kommentti	Suunta	Kuvaaja	Pvm	Vuosi	Tyyppi	Koko
125511	1	Oulu	Virastotalo	koeoja 2/tontti 1	Y6, kivi"rakenne"	alas	MH	28.6.	2004	dia	kino
125511	2	Oulu	Virastotalo	koeoja 2/tontti 1	Y8b	alas	MH	29.6.	2004	dia	kino
125511	3	Oulu	Virastotalo	koeoja 2/tontti 1	Y8b	alas	MH	29.6.	2004	dia	kino
125511	4	Oulu	Virastotalo	koeoja 2/tontti 1	Y8b/Y9	350	MH	29.6.	2004	dia	kino
125511	5	Oulu	Virastotalo	koeoja 2/tontti 1	Y8b:n lauta		A-KP	29.6.	2004	dia	kino
125511	6	Oulu	Virastotalo	koeoja 2/tontti 1	Y8:n lauta, yksityiskohta		A-KP	29.6.	2004	dia	kino
125511	7	Oulu	Virastotalo	koeoja 2/tontti 1	Y8b:n hirsi		A-KP	29.6.	2004	dia	kino
125511	8	Oulu	Virastotalo	koeoja 2/tontti 1	Y8b:n hirsi		A-KP	29.6.	2004	dia	kino
125511	9	Oulu	Virastotalo	koeoja 2/tontti 1	Y8b:n lauta, kuvattu sivulta		A-KP	29.6.	2004	dia	kino
125511	10	Oulu	Virastotalo	koeoja 2/tontti 1	Y8b:n viimeiset hirret	300	SL	29.6.	2004	dia	kino
125511	11	Oulu	Virastotalo	koeoja 2/tontti 1	Y12 (puuroskakrs) Y11:n poiston jälkeen	180	A-KP	29.6.	2004	dia	kino
125511	12	Oulu	Virastotalo	koeoja 2/tontti 1	Y13, puurakenne	180	SA	29.6.	2004	dia	kino
125511	13	Oulu	Virastotalo	koeoja 2/tontti 1	Y13, puurakenne	alas	A-KP	29.6.	2004	dia	kino
125511	14	Oulu	Virastotalo	koeoja 2/tontti 1	Y8 ja sen alaiset kerrokset	150	SL	30.6.	2004	dia	kino
125511	15	Oulu	Virastotalo	koeoja 2/tontti 1	puurakenne laiturin alla	200	SL	30.6.	2004	dia	kino
125511	16	Oulu	Virastotalo	koeoja 2/tontti 1	eteläprofiili, piirrettiin	180	SL	30.6.	2004	dia	kino

ID	Alanumero	Kunta	Kohde	Aihe	Kommentti	Suunta	Kuvaaja	Pvm	Vuosi	Tyyppi	Koko
125511	17	Oulu	Virastotalo	koeoja 2/tontti 1	pohjoisprofiili, ei piirretty	80	SL	30.6.	2004	dia	kino
125511	18	Oulu	Virastotalo	koeoja 2/tontti 1	eteläprofiili	300	SL	30.6.	2004	dia	kino
125511	19	Oulu	Virastotalo	koeoja 2/tontti 1	betonia	50	SL	30.6.	2004	dia	kino
125511	20	Oulu	Virastotalo	koeoja 2/tontti 1	pohjoisprofiili	20	SL	30.6.	2004	dia	kino
125511	21	Oulu	Virastotalo	koeoja 2/tontti 1	eteläprofiili	100	SL	30.6.	2004	dia	kino
125511	22	Oulu	Virastotalo	koeoja 3/tontti 2	hirsiiä tasossa; Y8b, alla Y9	350	MH	30.6.	2004	dia	kino
125511	23	Oulu	Virastotalo	koeoja 3/tontti 2	hirsiiä tasossa; Y8b, alla Y9	0	MH	30.6.	2004	dia	kino
125511	24	Oulu	Virastotalo	koeoja 3/tontti 2	hirsiiä tasossa; Y8b, alla Y9	135	MH	30.6.	2004	dia	kino
125511	25	Oulu	Virastotalo	koeoja 3/tontti 2	hirret jatkuvat tasossa; Y8b, alla Y9	0	MH	1.7.	2004	dia	kino
125511	26	Oulu	Virastotalo	koeoja 3/tontti 2	hirret jatkuvat tasossa; Y8b, alla Y9	0	MH	1.7.	2004	dia	kino
125511	27	Oulu	Virastotalo	koeoja 3/tontti 2	rimarakenne Y14	300	SL	1.7.	2004	dia	kino
125511	28	Oulu	Virastotalo	koeoja 3/tontti 2	Y10 ja Y13, hirsirakenteita	200	SL	1.7.	2004	dia	kino
125511	29	Oulu	Virastotalo	koeoja 3/tontti 2	Y10 ja Y13, hirsirakenteita	100	SL	1.7.	2004	dia	kino
125511	30	Oulu	Virastotalo	koeoja 3/tontti 2	Y10 ja Y13, hirsirakenteita	0	SL	1.7.	2004	dia	kino
125511	31	Oulu	Virastotalo	koeoja 3/tontti 2	Y15, lauta/hirsirakennetta	350	A-KP	1.7.	2004	dia	kino
125511	32	Oulu	Virastotalo	koeoja 3/tontti 2	Y8b, hirsirakennetta	50	A-KP	1.7.	2004	dia	kino

ID	Alanumero	Kunta	Kohde	Aihe	Kommentti	Suunta	Kuvaaja	Pvm	Vuosi	Tyyppi	Koko
125511	33	Oulu	Virastotalo	koeoja 3/tontti 2	salvos Y8b:n hirressä, yksityiskohta		A-KP	1.7.	2004	dia	kino
125511	34	Oulu	Virastotalo	koeoja 3/tontti 2	katkennut tappi Y8b:n hirressä, yksityiskohta	alas	A-KP	1.7.	2004	dia	kino
125511	35	Oulu	Virastotalo	koeoja 3/tontti 2	Y8b:n nurkka, yksityiskohta	alas	A-KP	1.7.	2004	dia	kino
125511	36	Oulu	Virastotalo	koeoja 3/tontti 2	Y8b, kaikki hirret paikallaan	alas	SL	2.7.	2004	dia	kino
125511	37	Oulu	Virastotalo	koeoja 3/tontti 2	Y14:sta (rimarakenne), toinen taso	alas	MH	2.7.	2004	dia	kino
125511	38	Oulu	Virastotalo	koeoja 3/tontti 2	Y14 (rimat) ja Y10 (hirret)	270	MH	2.7.	2004	dia	kino
125511	39	Oulu	Virastotalo	koeoja 3/tontti 2	Y25, hirsirakenne	alas	SL	2.7.	2004	dia	kino
125511	40	Oulu	Virastotalo	koeoja 3/tontti 2	Y25, hirsirakenne	alas	SL	2.7.	2004	dia	kino
125511	41	Oulu	Virastotalo	koeoja 3/tontti 2	Y13, hirsirakenne	alas	SL	2.7.	2004	dia	kino
125511	42	Oulu	Virastotalo	koeoja 3/tontti 2	yleiskuva?	alas	SL	2.7.	2004	dia	kino
125511	43	Oulu	Virastotalo	koeoja 3/tontti 2	yleiskuva?	alas	SL	2.7.	2004	dia	kino
125511	44	Oulu	Virastotalo	koeoja 3/tontti 2	pohjoisprofiili	alas	SL	2.7.	2004	dia	kino
125511	45	Oulu	Virastotalo	koeoja 3/tontti 2	pohjoisprofiili	alas	SL	2.7.	2004	dia	kino
125511	46	Oulu	Virastotalo	koeoja 3/tontti 2	Y14:n (rimat) kuuluneita veistettyjä puita	alas	A-KP	2.7.	2004	dia	kino
125511	47	Oulu	Virastotalo	koeoja 3/tontti 2	(tynnyrin) kansi Y21:sta	alas	A-KP	2.7.	2004	dia	kino
125511	48	Oulu	Virastotalo	koeoja 3/tontti 2	(tynnyrin) kansi Y21:sta, puolikkaat erillään	alas	A-KP	2.7.	2004	dia	kino

ID	Alanumero	Kunta	Kohde	Aihe	Kommentti	Suunta	Kuvaaja	Pvm	Vuosi	Tyyppi	Koko
125511	49	Oulu	Virastotalo	koeoja 4/tontti 31	Y7, luonnonkivet	200	A-KP	5.7.	2004	dia	kino
125511	50	Oulu	Virastotalo	koeoja 4/tontti 31	Y7, luonnonkivet	100	A-KP	5.7.	2004	dia	kino
125511	51	Oulu	Virastotalo	koeoja 4/tontti 31	pohjoisprofiili	200	SL	6.7.	2004	dia	kino
125511	52	Oulu	Virastotalo	koeoja 4/tontti 31	pohjoisprofiili	200	SL	6.7.	2004	dia	kino
125511	53	Oulu	Virastotalo	koeoja 1/tontti 31	Y8, tiilirakenne	200	SL	6.7.	2004	dia	kino
125511	54	Oulu	Virastotalo	koeoja 1/tontti 31	Y8, tiilirakenne	100	SL	6.7.	2004	dia	kino
125511	55	Oulu	Virastotalo	koeoja 1/tontti 31	Y17, kivirakenne	0	SL	7.7.	2004	dia	kino
125511	56	Oulu	Virastotalo	koeoja 1/tontti 31	Y17, kivirakenne	200	SL	7.7.	2004	dia	kino
125511	57	Oulu	Virastotalo	koeoja 1/tontti 31	Y17, kivirakenne	150	SL	7.7.	2004	dia	kino
125511	58	Oulu	Virastotalo	koeoja 1/tontti 31	Y17, toinen kivikerta	0	SL	7.7.	2004	dia	kino
125511	59	Oulu	Virastotalo	koeoja 1/tontti 31	Y19, hirsirakenne	0	SL	7.7.	2004	dia	kino
125511	60	Oulu	Virastotalo	koeoja 1/tontti 31	Y19, hirsirakenne	200	SL	7.7.	2004	dia	kino
125511	61	Oulu	Virastotalo	koeoja 1/tontti 31	Hirsien alaiset kivet	alas	MH	8.7.	2004	dia	kino
125511	62	Oulu	Virastotalo	koeoja 1/tontti 31	Y24, hirsirakenne	alas	SH	8.7.	2004	dia	kino
125511	63	Oulu	Virastotalo	koeoja 1/tontti 31	Y24, hirsirakenne	250	SL	8.7.	2004	dia	kino
125511	64	Oulu	Virastotalo	koeoja 1/tontti 31	Y24 (rakenne) ja Y23 (puuoska)	150	A-KP	8.7.	2004	dia	kino

ID	Alanumero	Kunta	Kohde	Aihe	Kommentti	Suunta	Kuvaaja	Pvm	Vuosi	Tyyppi	Koko
125511	65	Oulu	Virastotalo	koeoja 1/tontti 31	alimmat puut Y23:n alla	250	A-KP	8.7.	2004	dia	kino
125511	66	Oulu	Virastotalo	koeoja 1/tontti 31	Y24, hirsirakenne	300	SL	8.7.	2004	dia	kino
125511	67	Oulu	Virastotalo	koeoja 1/tontti 31	Y24, hirsirakenne	25	SL	8.7.	2004	dia	kino
125511	68	Oulu	Virastotalo	koeoja 1/tontti 31	Y24, lauta/hirsirakennetta	200		8.7.	2004	dia	kino
125511	69	Oulu	Virastotalo	koeoja 1/tontti 31	Y24; alin hirsi, dendron kohta	200		8.7.	2004	dia	kino
125511	70	Oulu	Virastotalo	koeoja 1/tontti 31	Y24; alin hirsi, dendron kohta	alas		8.7.	2004	dia	kino
125511	71	Oulu	Virastotalo	tyokuva	eteläprofiilin puhdistus	200		9.7.	2004	dia	kino
125511	72	Oulu	Virastotalo	koeoja 1/tontti 31	eteläprofiili	200		9.7.	2004	dia	kino
125511	73	Oulu	Virastotalo	koeoja 1/tontti 31	eteläprofiili	200		9.7.	2004	dia	kino
125511	74	Oulu	Virastotalo	koeoja 1/tontti 31	eteläprofiili	200		9.7.	2004	dia	kino
125511	75	Oulu	Virastotalo	koeoja 1/tontti 31	eteläprofiili	200		9.7.	2004	dia	kino
125511	76	Oulu	Virastotalo	tontit 1 ja 2	yleiskuva	300		9.7.	2004	dia	kino
125511	77	Oulu	Virastotalo	tyokuva	löytöjä pestään Marikan piirtäessä			9.7.	2004	dia	kino
125511	78	Oulu	Virastotalo	tyokuva	Marika ja Sini piirtävät profiilia	350	A-KP	30.6.	2004	dia	kino
125511	79	Oulu	Virastotalo	esinekuva	tiili, Koeoja 2, Y5		SL	9.7.	2004	dia	kino
125511	80	Oulu	Virastotalo	esinekuva	punasavikeramiikkaa		SL	9.7.	2004	dia	kino

ID	Alanumero	Kunta	Kohde	Aihe	Kommentti	Suunta	Kuvaaja	Pvm	Vuosi	Tyyppi	Koko
125511	81	Oulu	Virastotalo	esinekuva	kivisavikeramiikkaa		MH	9.7.	2004	dia	kino
125511	82	Oulu	Virastotalo	esinekuva	fajanssia		MH	9.7.	2004	dia	kino
125511	83	Oulu	Virastotalo	esinekuva	fajanssia		MH	9.7.	2004	dia	kino
125511	84	Oulu	Virastotalo	esinekuva	lasipurkin kappale		SL	9.7.	2004	dia	kino
125511	85	Oulu	Virastotalo	esinekuva	tiili, Koeoja 1, Y22		SL	9.7.	2004	dia	kino
125511	86	Oulu	Virastotalo	esinekuva	kattotiilen kappale, Koeoja 1, Y25		SL	9.7.	2004	dia	kino
125511	87	Oulu	Virastotalo	esinekuva	sama kuin ed., toisinpäin		SL	9.7.	2004	dia	kino
125511	88	Oulu	Virastotalo	esinekuva	suurempi kattotiilen kappale, Koeoja 1, Y25		SL	9.7.	2004	dia	kino
125511	89	Oulu	Virastotalo	esinekuva	sama kuin ed., toisinpäin		SL	9.7.	2004	dia	kino
125511	90	Oulu	Virastotalo	esinekuva	koristetiili		SL	9.7.	2004	dia	kino
125511	91	Oulu	Virastotalo	esinekuva	koristetiili		SL	9.7.	2004	dia	kino
125511	92	Oulu	Virastotalo	esinekuva	kivisavikeramiikkaa		SL	9.7.	2004	dia	kino
125511	93	Oulu	Virastotalo	esinekuva	sama kuin ed., toisinpäin		SL	9.7.	2004	dia	kino
125511	94	Oulu	Virastotalo	esinekuva	KM2004059:44, pullonpohja (teksti OLFA näkyvissä)		SL	9.7.	2004	dia	kino
125511	95	Oulu	Virastotalo	esinekuva	koristetiili		SL	9.7.	2004	dia	kino
125511	96	Oulu	Virastotalo	esinekuva	KM2004059:243, "lintukuviosta" punasavikeramiikkaa		SL	9.7.	2004	dia	kino

ID	Alanumero	Kunta	Kohde	Aihe	Kommentti	Suunta	Kuvaaja	Pvm	Vuosi	Tyyppi	Koko
125511	97	Oulu	Virastotalo	esinekuva	KM2004059:229, punasavikeramiikkaa		SL	9.7.	2004	dia	kino
125511	98	Oulu	Virastotalo	esinekuva	KM2004059:240 kivasavikeraaminen pullo		SL	9.7.	2004	dia	kino
125511	99	Oulu	Virastotalo	esinekuva	koristetiili		SL	9.7.	2004	dia	kino
125511	100	Oulu	Virastotalo	esinekuva	koristetiili		SL	9.7.	2004	dia	kino
125511	101	Oulu	Virastotalo	koeoja 3/tontti 2	työkuva	300	SL	1.7.	2004	dia	kino
125511	102	Oulu	Virastotalo	koeoja 3/tontti 2	työkuva	300	SL	1.7.	2004	dia	kino
125511	103	Oulu	Virastotalo	koeoja 1/tontti 31	kaivinkone kaivaa	0	SL	7.7.	2004	dia	kino
125511	104	Oulu	Virastotalo	koeoja 1/tontti 31	Marika piirtää		SH	7.7.	2004	dia	kino
125511	105	Oulu	Virastotalo	koeoja 1/tontti 31	työkuva; R19:sta kaivetaan		SH	8.7.	2004	dia	kino

ID	Alanumero	Kunta	Kohde	Aihe	Kommentti	Suunta	Kuvaaja	PVM	Vuosi	Tyyppi	Koko
125512	1	Oulu	Virastotalo	koeoja 1/tontti 31	Y24; hirsirakenne	250	SL	8.7.	2004	mv	kino
125512	10	Oulu	Virastotalo	koeoja 1/tontti 31	eteläprofiili	200	SL	8.7.	2004	mv	kino
125512	11	Oulu	Virastotalo	koeoja 1/tontti 31	eteläprofiili	200	SL	8.7.	2004	mv	kino
125512	12	Oulu	Virastotalo	koeoja 1/tontti 31	eteläprofiili	200	SL	8.7.	2004	mv	kino
125512	13	Oulu	Virastotalo	koeoja 1/tontti 31	eteläprofiili	200	SL	8.7.	2004	mv	kino
125512	14	Oulu	Virastotalo	koeoja 1/tontti 31	eteläprofiili	200	SL	8.7.	2004	mv	kino
125512	15	Oulu	Virastotalo	koeoja 1/tontti 31	eteläprofiili	200	SL	8.7.	2004	mv	kino
125512	16	Oulu	Virastotalo	koeoja 1/tontti 31	eteläprofiili	200	SL	8.7.	2004	mv	kino
125512	17	Oulu	Virastotalo	koeoja 1/tontti 31	työkuva; dendronäytteen sahaus	200	SL	8.7.	2004	mv	kino
125512	18	Oulu	Virastotalo	koeoja 1/tontti 31	työkuva; dendronäytteen sahaus	200	SL	8.7.	2004	mv	kino
125512	19	Oulu	Virastotalo	koeoja 1/tontti 31	Y24; hirrestä otettu dendro, alla toinen hirsi	200	MH	8.7.	2004	mv	kino
125512	2	Oulu	Virastotalo	koeoja 1/tontti 31	Y24 (puurakenne) ja Y23 (puuoska)	150	A-KP	8.7.	2004	mv	kino
125512	20	Oulu	Virastotalo	koeoja 1/tontti 31	Y24; hirrestä otettu dendro, alla toinen hirsi	200	MH	8.7.	2004	mv	kino
125512	21	Oulu	Virastotalo	koeoja 1/tontti 31	eteläprofiili	200	SL	9.7.	2004	mv	kino
125512	22	Oulu	Virastotalo	koeoja 1/tontti 31	eteläprofiili	200	SL	9.7.	2004	mv	kino
125512	23	Oulu	Virastotalo	koeoja 1/tontti 31	eteläprofiili	200	SL	9.7.	2004	mv	kino

ID	Alanumero	Kunta	Kohde	Aihe	Kommentti	Suunta	Kuvaaja	PVM	Vuosi	Tyyppi	Koko
125512	24	Oulu	Virastotalo	koeoja 1/tontti 31	eteläprofiili	200	SL	9.7.	2004	mv	kino
125512	25	Oulu	Virastotalo	koeoja 2/tontti 1	Y6, mahdollinen kivirakenne	200	MH	28.6.	2004	mv	kino
125512	26	Oulu	Virastotalo	koeoja 2/tontti 1	Y8 (laiturirakenne) ja Y9 (puuoska)	100	SL	29.6.	2004	mv	kino
125512	27	Oulu	Virastotalo	koeoja 2/tontti 1	Y8 (laiturirakenne) ja Y9 (puuoska)	300	SL	29.6.	2004	mv	kino
125512	28	Oulu	Virastotalo	koeoja 2/tontti 1	Y8:n lauta		MH	29.6.	2004	mv	kino
125512	29	Oulu	Virastotalo	koeoja 2/tontti 1	Y8:n lauta		MH	29.6.	2004	mv	kino
125512	3	Oulu	Virastotalo	koeoja 1/tontti 31	Y24 ja alimmat puut Y23:n alla	250	A-KP	8.7.	2004	mv	kino
125512	30	Oulu	Virastotalo	koeoja 2/tontti 1	Y8:n salvottu hirsi		MH	29.6.	2004	mv	kino
125512	31	Oulu	Virastotalo	koeoja 2/tontti 1	Y12, puuoskakerros	alas	MH	29.6.	2004	mv	kino
125512	32	Oulu	Virastotalo	koeoja 2/tontti 1	hirsiiä tasossa, Y8b, alla Y9	alas	MH	30.6.	2004	mv	kino
125512	33	Oulu	Virastotalo	koeoja 2/tontti 1	hirsiiä tasossa, Y8b, alla Y9	350	MH	30.6.	2004	mv	kino
125512	34	Oulu	Virastotalo	koeoja 3/tontti 2	hirsiiä tasossa ja profiilissa, hirsisalvos?	0	MH	1.7.	2004	mv	kino
125512	35	Oulu	Virastotalo	koeoja 3/tontti 2	hirsiiä tasossa, Y8b, alla Y9	0	MH	1.7.	2004	mv	kino
125512	36	Oulu	Virastotalo	koeoja 3/tontti 2	Y14, rimarakenne	300	SL	1.7.	2004	mv	kino
125512	37	Oulu	Virastotalo	koeoja 3/tontti 2	Y10 ja Y13, hirsirakennetta	200	SL	1.7.	2004	mv	kino
125512	38	Oulu	Virastotalo	koeoja 3/tontti 2	Y15, hirsi/lautarakennetta	alas	SL	1.7.	2004	mv	kino

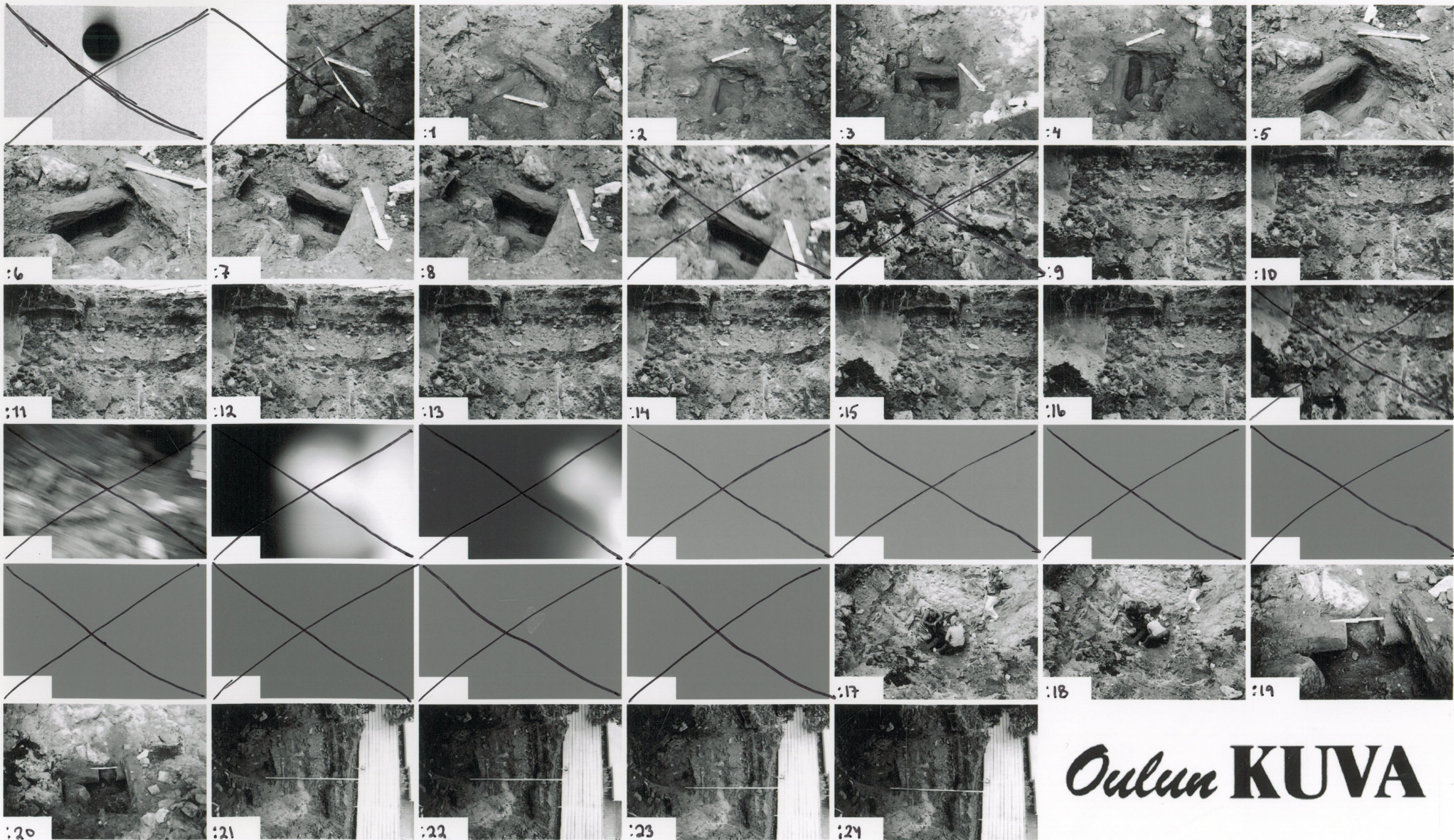
ID	Alanumero	Kunta	Kohde	Aihe	Kommentti	Suunta	Kuvaaja	PVM	Vuosi	Tyyppi	Koko
125512	39	Oulu	Virastotalo	koeoja 3/tontti 2	Y10, hirsirakennetta	100	SL	1.7.	2004	mv	kino
125512	4	Oulu	Virastotalo	koeoja 1/tontti 31	Y24 ja alimmat puut Y23:n alla	150	A-KP	8.7.	2004	mv	kino
125512	40	Oulu	Virastotalo	koeoja 3/tontti 2	Y10, hirsirakennetta	100	SL	1.7.	2004	mv	kino
125512	41	Oulu	Virastotalo	koeoja 3/tontti 2	Y8b, yksityiskohta	300	SL	1.7.	2004	mv	kino
125512	42	Oulu	Virastotalo	koeoja 3/tontti 2	Y8b, hirsirakennetta	0	SL	1.7.	2004	mv	kino
125512	43	Oulu	Virastotalo	koeoja 3 /tontti 2	kaikki rakenteet	100	SL	1.7.	2004	mv	kino
125512	44	Oulu	Virastotalo	koeoja 3/tontti 2	Y14 (toinen taso) ja Y10, rimat & hirret	alas	MH	2.7.	2004	mv	kino
125512	45	Oulu	Virastotalo	koeoja 3/tontti 2	Y14 (toinen taso) ja Y10, rimat & hirret	alas	MH	2.7.	2004	mv	kino
125512	46	Oulu	Virastotalo	koeoja 3/tontti 2	Y13; hirret	alas	SL	2.7.	2004	mv	kino
125512	47	Oulu	Virastotalo	koeoja 3/tontti 2	yleiskuva koeojasta 3	alas	SL	2.7.	2004	mv	kino
125512	48	Oulu	Virastotalo	tontti 31	yleiskuva tontista 31	100	SL	6.7.	2004	mv	kino
125512	49	Oulu	Virastotalo	koeoja 4/tontti 31	päätyprofiili	45	MH	6.7.	2004	mv	kino
125512	5	Oulu	Virastotalo	koeoja 1/tontti 31	Y24; lauta- ja hirsirakennetta	300	SL	8.7.	2004	mv	kino
125512	50	Oulu	Virastotalo	koeoja 4/tontti 31	päätyprofiili	0	MH	6.7.	2004	mv	kino
125512	51	Oulu	Virastotalo	koeoja 1/tontti 31	Y8; tiilirakenne	200	SL	6.7.	2004	mv	kino
125512	52	Oulu	Virastotalo	koeoja 1/tontti 31	Y8; tiilirakenne	0	SL	6.7.	2004	mv	kino

ID	Alanumero	Kunta	Kohde	Alhe	Kommentti	Suunta	Kuvaaja	PVM	Vuosi	Tyyppi	Koko
125512	53	Oulu	Virastotalo	koeoja 1/tontti 31	Y17; toinen kivikerta	0	SL	7.7.	2004	mv	kino
125512	54	Oulu	Virastotalo	koeoja 1/tontti 31	Y19; lauta- ja hirsirakenne	0	SL	7.7.	2004	mv	kino
125512	55	Oulu	Virastotalo	koeoja 1/tontti 31	Y19; lauta- jahirsirakenne	200	SL	7.7.	2004	mv	kino
125512	6	Oulu	Virastotalo	koeoja 1/tontti 31	Y24; lauta- ja hirsirakenne	250	SL	8.7.	2004	mv	kino
125512	7	Oulu	Virastotalo	koeoja 1/tontti 31	Y24; lauta- ja hirsirakenne	200	SL	8.7.	2004	mv	kino
125512	8	Oulu	Virastotalo	koeoja 1/tontti 31	Y24; lauta- ja hirsirakenne	200	SL	8.7.	2004	mv	kino
125512	9	Oulu	Virastotalo	koeoja 1/tontti 31	eteläprofiili	200	SL	8.7.	2004	mv	kino

Notes:

125512

001969
16/08/2004

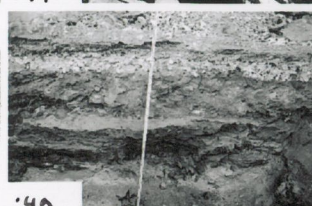
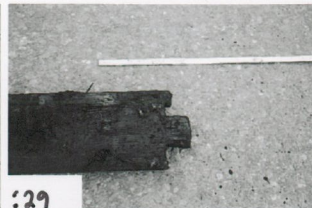
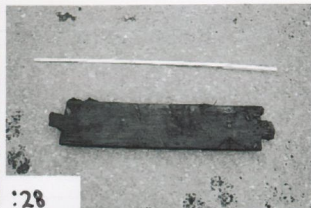


Oulun **KUVA**

Notes:

125512

001970
16/08/2004



Oulun **KUVA**