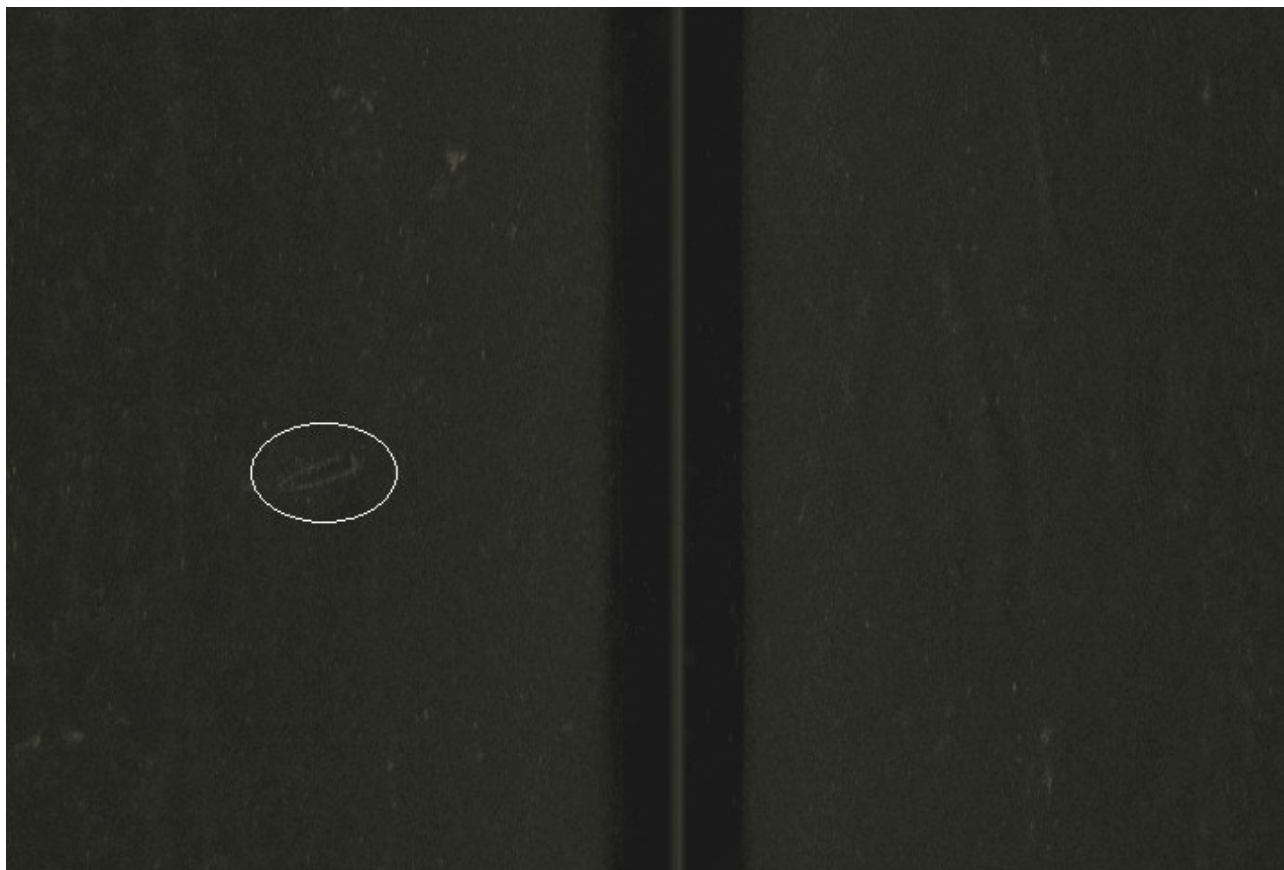


Porvoo-Tolkkinen väylähanke
Viistokaikuluotausaineiston arkeologinen tulkinta



Eveliina Salo
5.12.2012
Alleco raportti n:o 13/2012
Julkaisija: Alleco Oy

Viistokaikuluotausaineisto

Aineisto on MeriTaito Oy:n Liikennevirastolle tuottamaa 4.-5.10.2010.

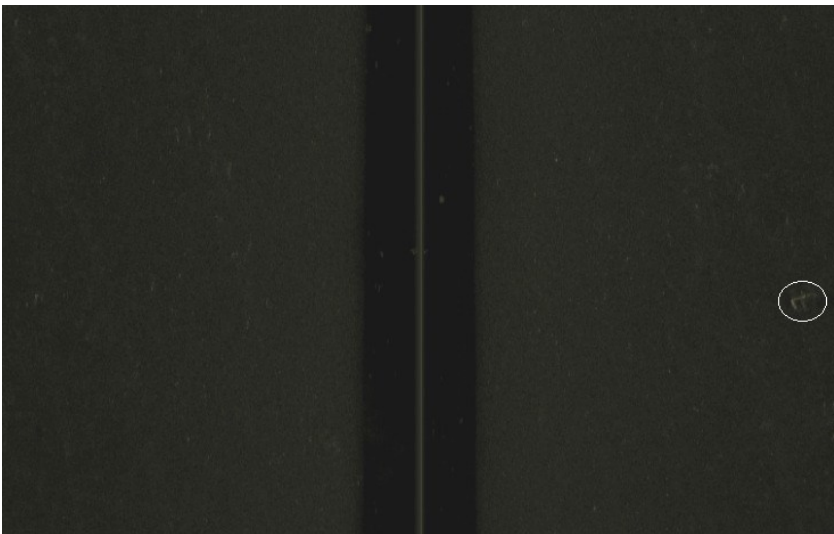
Viistokaikuluotausaineisto käsittää 1,9 – 3,5 metrin väylän Porvoon maantiesillalta Kråkön eteläpuolelle. Väyläsuunnitelmapiirrosten mukaan väylää levennetään, ja syvennetään 2,6 metriin. Samalla ruopataan Porvoon matkustajasataman edustaa ja se eroosiosuojataan. Ruoppausmassat sijoitetaan Furuholmen läjitysalueelle Brantuddenin länsipuolella, Emäsalon selällä. Läjitysalueen pinta-ala on 45 000 m². Läjitysalueita tai matkustajasataman edustaa ja niiden vaikutusalueita ei ole viistokaikuluodattu.

Luotausaineiston laatu on vaihtelevaa. Luotausta ovat ilmeisesti hankaloittaneet tuuli- ja aalto-olosuhteet, jotka ovat tehneet häiriötä aineistoon. Pehmeä pohjanlaatu ja matalat syvyydet ovat kenties aiheuttaneet ongelmia. Aineisto on osittain epätarkkaa ja suttuista, mikä hankaloitti tulkintaa.

Aineisto kattaa tutkitun veneväylän hyvin. Luotaus peittää myös varsinaisen veneväylän ulkopuolista aluetta, mikä todennäköisesti kattaa myös mahdollisesti vaadittavan vaikutusalueen. Pohja on pääasiallisesti mutaa ja silttiä, joitain kivikoita lukuun ottamatta. Aineistossa näkyy rakennettua ympäristöä, maa-alueiden pengerryksiä, laitureiden perustuksia ja kaapeleita sekä erilaisia raahaus- ja ruoppausjälkiä.

Havaitut anomaliat

Aineistossa havaittiin 26 mielenkiintoista anomaliaa. Väylämerkit ja selkeät yksittäiset puunrungot on jätetty mainitsematta. Aineistossa havaittiin paljon puutavaraa, jota myöskään ei ole erikseen yksitellen mainittu, ellei se ole ollut erityisesti mielenkiintoa herättävää. Käytetty koordinaatisto on WGS84. Lisätietoja antaa tarvittaessa Eveliina Salo/044 326 7097.

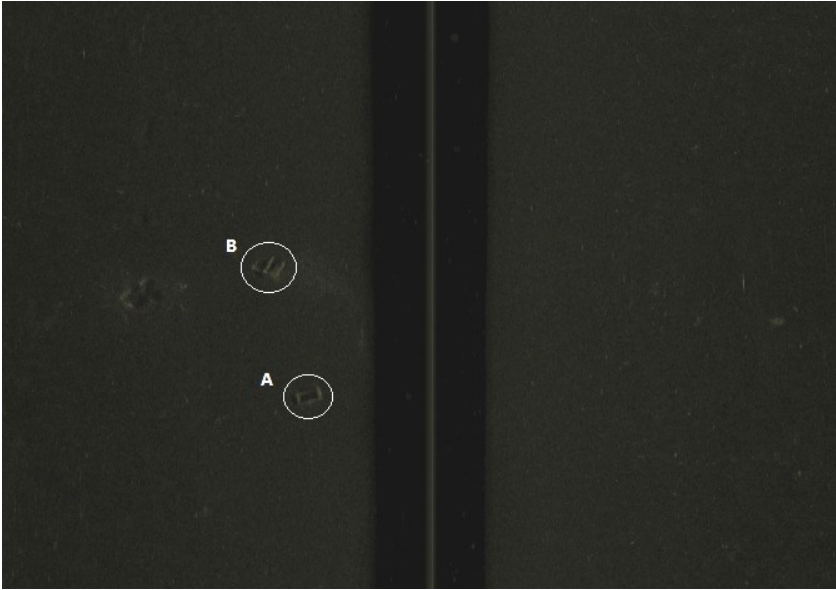


Selkeä laatikkomainen kohde.

Koko 2,3 x 1,3 m.

Koordinaatit:

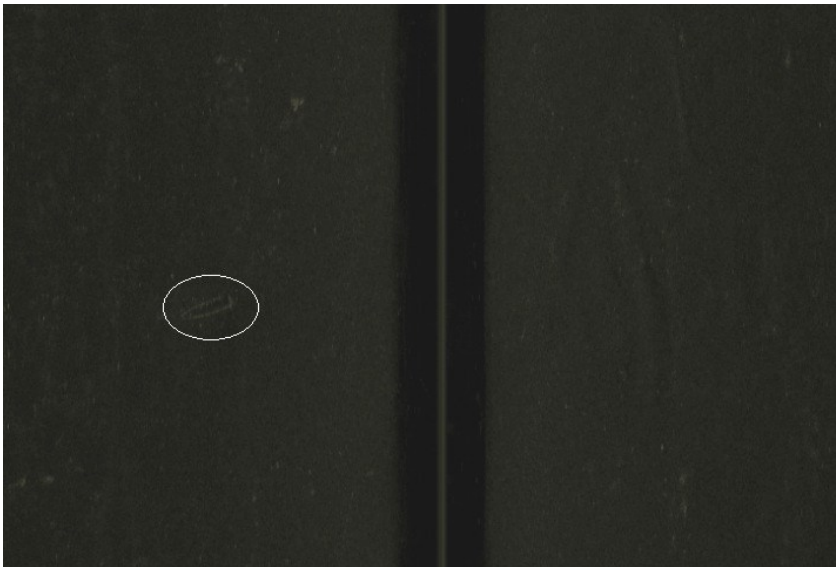
60°19.8442, 25°37.7072



Kaksi selkeää laatikkomaista kohdetta.

Kohde A: 2,5 x 1,5 m.
Koordinaatit: 60°19.8365,
25°37.7109

Kohde B: 2,2 x 1,0 m.
Koordinaatit: 60°19.8429,
25°37.7115



Tasaperäinen vene. Koko 4,5 x 1 m.

Koordinaatit: 60°20.1110,
25°37.7833

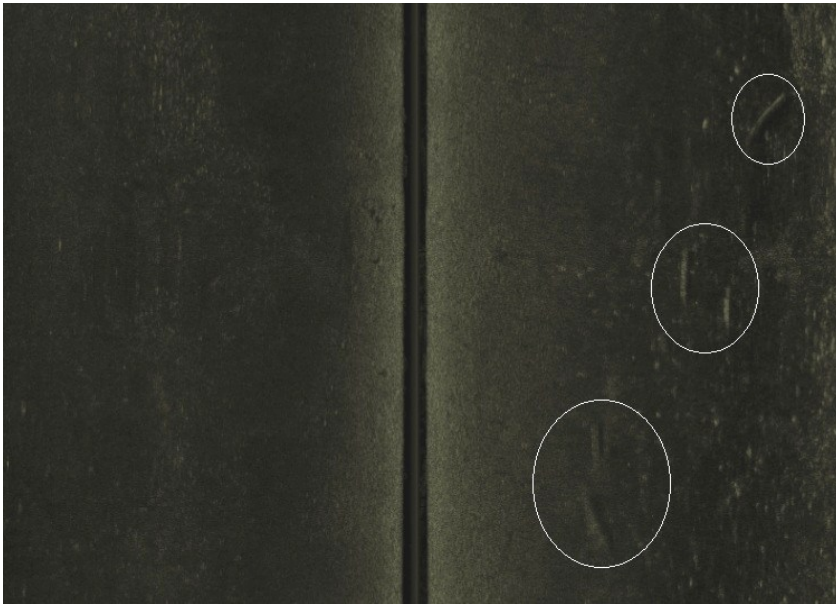


Suorakaiteenmuotoinen kohde.

Koko 3,5 x 2,2 m.

Koordinaatit: 60°20.0442,
25°37.7316

Kohteesta noin 9 m luoteeseen neliömäinen kohde.



Puutavaraa (?)

Koordinaatit: 60°22.4232,
25°40.3605



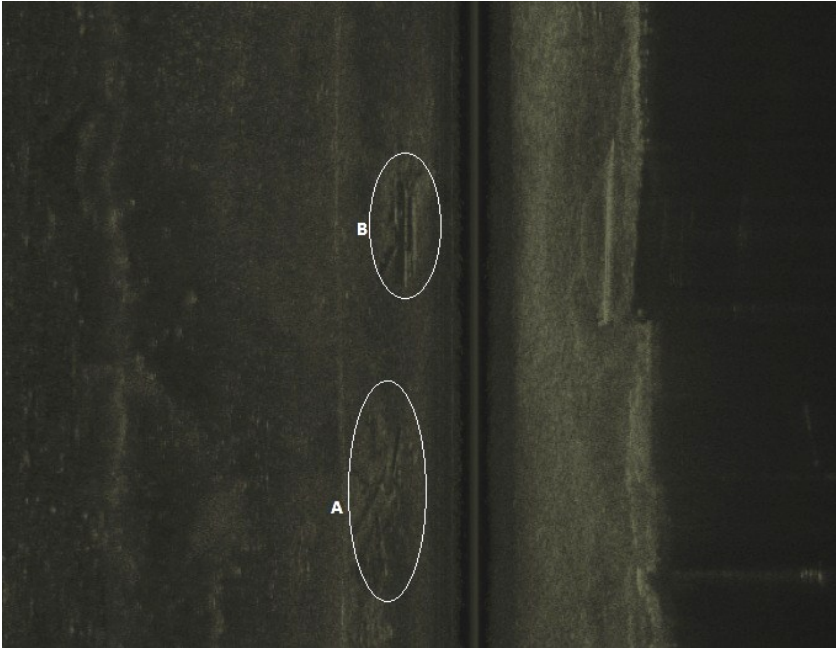
Kaareva kappale.

Koordinaatit: 60°22.6502,
25°40.5752



Puuta 11 x 4 m alueella.

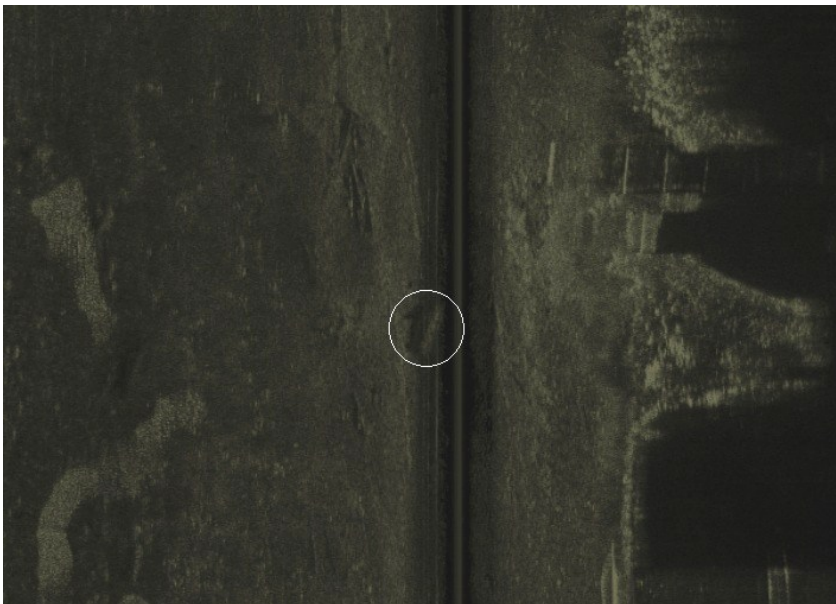
Koordinaatit: 60°22.7066,
25°40.5435



Puuta.

Kohde A: Koko 8 x 3 m.
Koordinaatit: 60°22.7823,
25°40.4596

Kohde B:
Koordinaatit: 60°22.7932,
25°40.4495



Hylky (?)

Koordinaatit: 60°22.84599,
25°40.3651

Kohteesta koilliseen sijaitsee
laiturin perustukset. Kohteen
ympäristössä on myös
irtopuuta.



Aaltopeltimäisiä,
suorakulmionmuotoisia
kappaleita.

Koko 6 x 0,6 m kappale.

Koordinaatit: 60°22.9311,
25°40.2476



Kohde A: Mahdollinen hylky.
Koko 4,5 x 1,8 m.
Koordinaatit: 60°23.0825,
25°40.0077

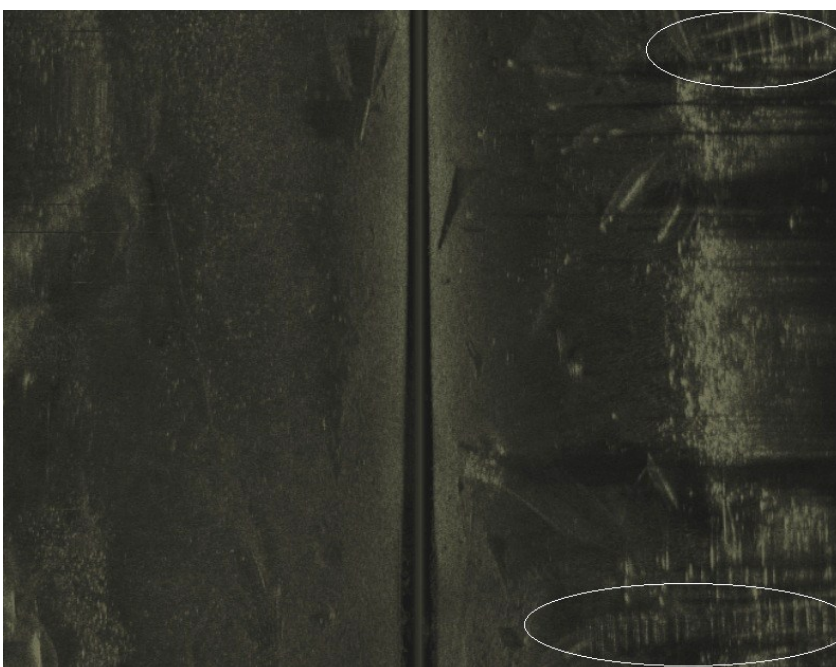
Kohde B: Kolmiomainen
kohde.
Koko 10 x 2 m.
Koordinaatit: 60°23.0825,
25°39.9995



Laituri tai kylkikaaret (?)

Koko 10 x 3 m.

Koordinaatit: 60°23.5712,
25°39.5098



Telakan raiteet (?),
vierasvenesataman laiturit (?)

Koko 22 x 2,5 m.

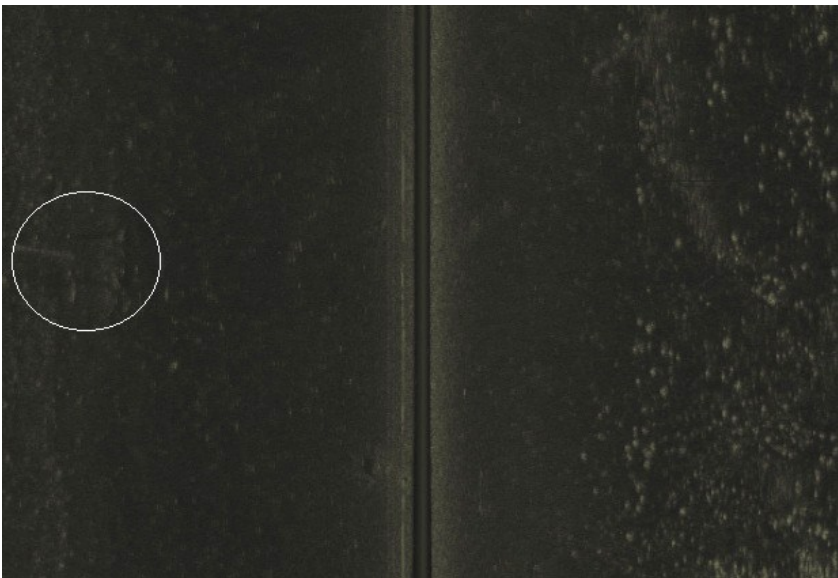
Koordinaatit: 60°23.2677,
25°39.6969



Vene (?)

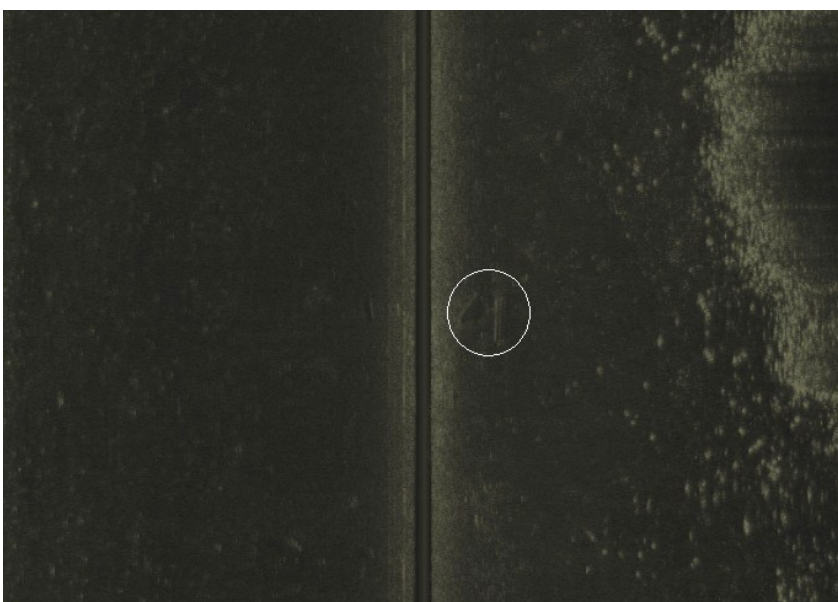
Koko 4 x 1,8 m.

Koordinaatit: 60°22.5602,
25°40.5577



Neljä pitkänomaista objektiä
ryppäässä.

Koordinaatit: 60°22.1074,
25°39.2697



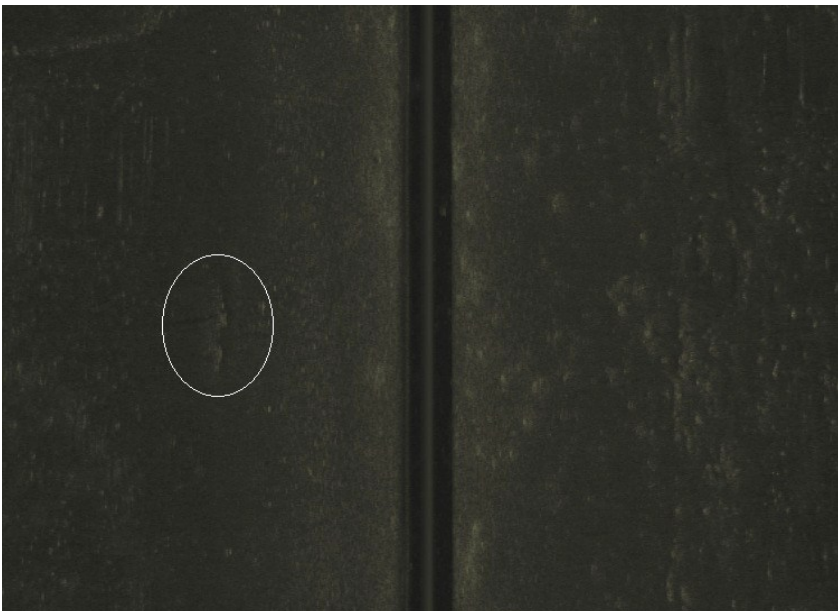
Pitkänomainen ja
kolmiomainen objekti.

Koordinaatit: 60°22.1221,
25°39.3423



Kaksi pitkänomaista objektiä.

Koordinaatit: $60^{\circ}22.1892$,
 $25^{\circ}39.4947$



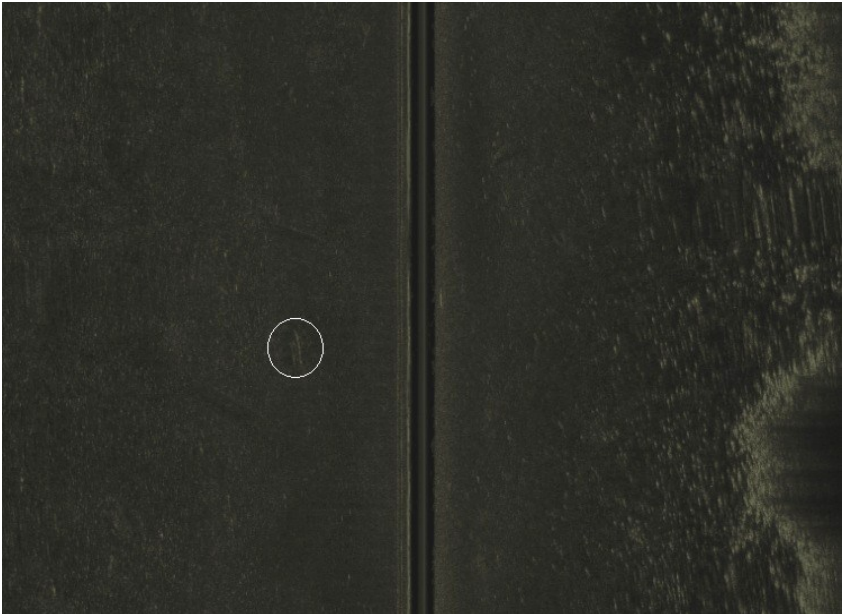
Huomiota herättävä kaareva varjo.

Koordinaatit: $60^{\circ}22.1054$,
 $25^{\circ}39.2741$



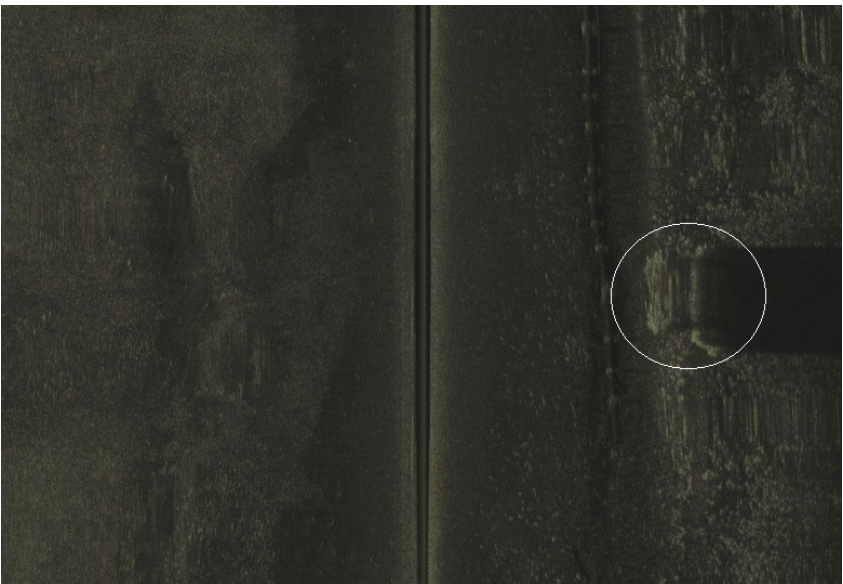
Tynnyrimäinen ja pitkänomainen objekti yhdessä.

Koordinaatit: $60^{\circ}21.7234$,
 $25^{\circ}38.9011$



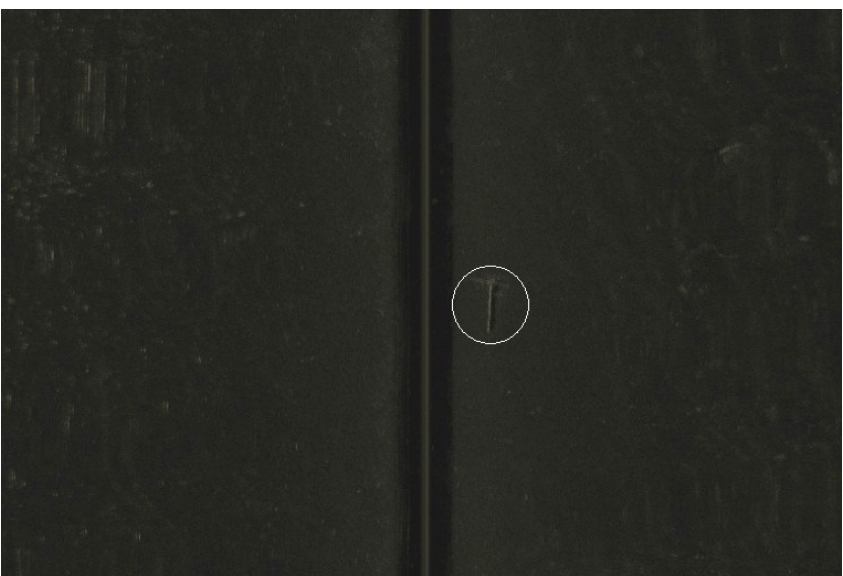
Hylyn kappale/vene (?).

Koordinaatit: 60°22.3196,
25°39.8494



Laatikkomainen kohde
keskellä väylää.

Koordinaatit: 60°22.4427,
25°40.1955



Pitkänomainen objekti ja
poikittaiskappaleita.

Pituus neljä metriä.

Koordinaatit: 60°21.1883,
25°38.2472



Pitkänomainen kohde.

Koko 4,5 x 1 m.

Koordinaatit: 60°21.1715,
25°38.2123