

KALVOLA

**Janha, Kaskenmäki 1, Kaskenmäki 2, Kaskenmäki 3,
Korvenniitty 1, Korvenniitty 2 ja Lintustenmäki**

LEMPÄÄLÄ

Torittu

Kaskiprojektin makrofossiilitutkimus

2008



Tutkimusraportti Mia Lempiäinen
Biodiversiteettiyksikkö, Turun yliopisto, 20014 Turku

SISÄLLYSLUETTELO

1. JOHDANTO
2. MAANÄYTEMATERIAALI JA TUTKIMUSMENETELMÄT
3. MAKROFOSSIILIANALYYSIN TULOKSET
4. YHTEENVETO
5. KIRJALLISUUS

LIITTEET

- Liite 1. Luettelo tutkimuskohteista ja maanäytteistä
 - Liite 2. Makrofossiilianalyysin tulokset
 - Liite 3. Hiiltynyt kasvijäänneaineisto
 - Liite 4. Kuvia
-

1. JOHDANTO

Kalvolan ja Lempäälän kunnissa tehtiin koekaivauksia Museoviraston rakennushistorian osaston toimesta 20.8.—14.10.2007. Kaivausjohtajana toimi FM Jouni Taivainen¹. Tutkimusten rahoitus Gasum Oy.

Tutkimuskohteina olivat Kalvolan kunnassa Janha, Kaskenmäki 1—3, Korvenniitty 1—2 ja Lintustenmäki. Lempäälän kunnassa tutkimuskohteena oli Torittu. Kohteet ajoittuvat kaikki todennäköisesti historialliselle ajalle. Muinaisjäännostyypeiltään kohteet edustavat kaskia, kaskiraunioita, nauriskuoppia ja muinaispeltoja. Raportin liitteenä on luettelo maanäytteistä, jonka yhteydessä on mainittu muinaisjäännostyyppi ja ajoitus kunkin kohteen kohdalla (liite1). Näytteet on otettu kaivausjohtajan toimesta.

Kaivausten yhteydessä otettiin maanäytteitä makrofossiilisia kasvijäännetutkimuksia varten. Makrofossiilitutkimusten tavoitteena on toimia arkeologisen tutkimuksen apuna kaskiraunioalueen rakenteiden ja maakerrosten tulkinnessa. Lisäksi makrofossiilitutkimuksella pyrittiin saamaan lisätietoa alueen viljelyhistoriasta

2. MAANÄYTEMATERIAALI JA TUTKIMUSMENETELMÄT

Makrofossiilitutkimuksia varten tutkittiin 93 maanäytettä. Näytteiden koko oli 2 litraa. Näytteet otettiin kentällä puhtaisiin, tiiviisti suljettaviin Minigrip-muovipusseihin (kuva 2). Raportin lopussa on luettelo maanäytteistä (liite 1). Luettelossa on mainittu kaikki kentällä mitatut tiedot, joita ovat kerros/taso, näytteenottoisyvyys nykyisestä maanpinnasta, X- ja Y-koordinaatit sekä korkeus merenpinnasta (Z m mpy) mikäli se oli mahdollista. Lisäksi luetteloon on kirjattu maalajin kuvaus näytteenottohetkellä.

Näytteitä on otettu kaskiraunioiksi tulkituista rökkiöistä, sekä hautamaisista painautumista ja tasokaivausalueilta. Hyvän näytteenottotavan mukaisesti näytteet on otettu järjestelmällisesti kaikista kerroksista tai tasoista. Lisäksi näytteitä on otettu kaivausalueen profiileista sekä anomaliaoista. Maanäytteet kellutettiin kyllästetyssä 35 % suolaliuoksessa, joka valmistettiin liuottamalla veteen ruokasuolaa suhteessa 1:3 (vesi/litra : suola/kg) (kuva 3). Kukin näyte kellutettiin puhtaassa suolaliuoksessa erikseen. Orgaanisen aineksen noustua veden pinnalle aines kaadettiin siiviläsarjan läpi (kuva 4). Siiviläsarjaa käytettiin, koska kellutettua massaa oli runsaasti.

¹ Taivainen 2008

Massa sisälsi tyypillistä havupuumetsän kariketta; eriasteista maatumutta puuta, havuja, käpyjä, kaarnaa, oksia ja juuria. Erikokoisten siivilöiden avulla saadaan karike erilleen varsinaisesta tutkimusaineistosta. Suurimman siivilän silmäkoko oli 16 mm, keskimmäisen 1 mm ja pienimmän 0.125 mm. Suurimpaan siivilään jäänyt karike huuhdottiin, niin että mikroskooppinen aines valui 1 mm siivilälle tai tämän alla olevalle 0.125 mm siivilälle. Keskipokoiselta siivilältä aines huuhdottiin pienimmälle siivilälle, jossa lopulta koko aines pestiin varovasti juoksevan veden alla ja kaadettiin petrimaljalle. Maljasta siemenet poimittiin mikroskoopin (Olympus SZX 9) alla kevytpuristeisten pinsettien avulla määritettäviksi.

Määrittämisen jälkeen kasvijäänteet kuvattiin mikroskoopin avulla digikameralla (Canon Power Shot A720 8.0). Hiiltymättömät kasvijäänteet sekä hiili, puiden sienirihmastojen sklerootit ja hyönteisten kappaleet säilytetään lasiputkissa 50% alkoholiliuoksessa. Hiiltyneet kasvijäänteet säilytetään kuivattuina lasiputkissa. Jäänteet säilytetään Turun yliopiston kasvimuseon makrofossiilikokoelmassa.

3. MAKROFOSSIILIANALYYSIN TULOKSET

Näytteiden määrä oli suhteellisen suuri, joten jo tutkimuksen alussa päätettiin, että jokaisesta näytteestä käsitellään aluksi 1 litra ja mikäli löytyy esimerkiksi hiiltyneitä kasvijäänteitä, tutkittaisiin koko näyte. Kontrollin vuoksi joka 5. näyte tutkittiin kuitenkin kokonaan, vaikka erityisiä kasvijäänteitä ei olisikaan ensimmäisestä litrasta löytynyt.

Makrofossiilianalyysin tulokset on esitetty raportin lopussa olevassa taulukoissa (liite 2). Kasvilajisto on taulukossa ryhmitelty seuraavasti: hyötykasvit, kulttuuririkkaruohot, keto-, niitty- ja kalliokasvit, puut ja pensaat, muut kasvijäänteet, muut jäänteet. Kokonaiset siemenet ilmoitetaan lukumäärinä per näyte.

Hiiltymättömiä kasvijäänteitä löytyi jonkin verran. Eniten näytteissä esiintyi erilaisten sarojen (*Carex sp.*) siemeniä (kuva 5). Hiiltymättömät ovat suurimmalta osin ovat tulkittavissa resenteiksi, eli nykyisin paikalla kasvavien kasvien jäänteiksi. Siementen tuoreudesta on osoituksena muun muassa maanäytepusseissa itäneet siemenet, sillä mullan pinnalla oli näkyvillä sirkkalehtisiä taimia (kuva 6). Resentit kasvijäänteet ovat kulkeutuneet maan pintakerroksista ja ovat todennäköisesti nuorempia kuin varsinaisen arkeologinen aineisto. Tutkituista näytteistä löytyi eniten hiiltynyttä kasvijäänneaineistoa. Hiiltynyt aineisto sisälsi muutaman katajan (*Juniperus communis*) siemenen (kuva 7) lisäksi yli 7000 kpl hiiltyneiden

kuusen (*Picea abies*) neulasten katkelmia tai kokonaisia neulasia (kuva 8). Hiiltyneiden neulasten katkelmien määrä näytteissä oli niin suuri, että vain neulasten kärki otettiin talteen, jotta saatiin laskettua neulasten määrä.

Kalvolan Kaskenmäki 3 näytteessä numero 71 neulasten määrä oli jo niin suuri, että laskeminen lopetettiin 5000 kohdalla ja raportissa on vain todettu lajimäärän ylittävän edellä mainitun lukeman. Hiiltyneet kuusenneulaset liittyvät todennäköisesti alueella harjoitettuun kaskiviljelytoimintaan, ja ovat siten samanaikaisia kuin muu arkeologinen aineisto. Myös kaksi hiiltynttä kuusen lehtisilmua löytyi. Hiiltyneenä löytyi myös männyn tai kuusen (*Pinus/Picea*) siemen. Vaikka lajimääritystä ei siemenestä voida tehdä, on kyseessä todennäköisesti kuusen (*Picea*) siemen. Hiiltyneen kasvijäännäaineiston määrää kussakin tutkimuskohteessa on esitetty raportin lopussa olevassa taulukossa (liite 3).

Hiiltynttä puuta esiintyi kaikissa näytteissä. Suurimmassa osassa näytteistä hiilen määrä oli huomattavan suuri. Hiiltä otettiin talteen vain muutamasta näytteestä, sillä kaivausten yhteydessä on erikseen otettu hiilinäytteitä ¹⁴C-ajoituksia varten. Muu kasvijäännäaineisto sisälsi määrittelemättömien kasvien varren kappaleita, juuria, sekä maatonutta puuta. Sienten rihmastopahkoja löytyi vähäisiä määriä, eikä niitä esiintynyt kaikissa näytteissä. Poikkeuksen tekee Kalvola Kaskenmäki 1 näyte numero 34, jossa rihmastopahkojen määrä oli huomattava ja myös kooltaan pahkat olivat suuria (kuva 9). Muu jäännäaineisto sisälsi sammalen (*Sphagnum*) osia sekä hyönteisten kappaleita, joita löytyi vähäisiä määriä.

Hiiltyneet kasvijäänteet on merkitty tähdellä (*). Puuhiilen, hyönteisten (*Insecta*) kappaleiden ja sienirihmastojen sklerootioiden (*Fungi*) määrää on arvioitu seuraavalla asteikolla:

- + niukasti / alle 5 kpl / näyte
- ++ kohtalaisesti / 5—20 kpl / näyte
- +++ runsaasti / 20—100 kpl / näyte
- ++++ paljon / yli 100 kpl / näyte

Kasvijäänteet on pyritty määrittämään lajilleen (esim. *Juniperus communis*), mutta mikäli tämä ei ollut mahdollista, on määrittäminen tehty sukutasolle (esim. *Carex sp.*). Määrittämisessä on käytetty apuna kirjallisuutta² sekä Turun yliopiston kasvimuseon referenssikokoelmia. Kasvien nimistö on Hämet-Ahti³ ym. mukainen.

² Beijerinck 1947
Cappers & al. 2006

Hyötykasveista löytyi ainoastaan vadelman (*Rubus idaeus*) hiiltymättömiä siemeniä Kulttuuririkkaruohoista löytyi yksi valkoapilan (*Trifolium repens*) siemen. Runsaimmin aineistossa esiintyy keto-, niitty- ja kalliokasvien siemeniä, joista sarojen (*Carex sp.*) siemenet ovat yleisimpiä. Lisäksi näytteistä löytyi poimulehden (*Alchemilla sp.*) siemeniä ja käenkaalin (*Oxalis acetosella*) yksi siemen. Puiden ja pensaiden jäänteinä löytyi yksi hiiltymätön terttuseljan (*Sambucus racemosa*) siemen ja kaksi katajan (*Juniperus communis*) siementä. Muut kasvijäänteet olivat sienirihmastoja pahkoja, määrittämätöntä puuhiiltä ja sammalen varren kappaleita ja lehtiä. Muita jäänteitä löytyi hyönteisten vartalon kappaleita ja kastematojen koteloita sekä toukkia. (kuva 10.)

4. YHTEENVETO

Maanäytteitä tutkittiin 93 kpl, yhteensä 111 litraa. Määritettyjä kasvijäänteitä löytyi hiiltymättöminä 95 kpl, hiiltyneinä Merkittävimmät löydöt ovat hiiltyneet kuusenneulaset, joiden kärkiä löytyi yli 7000 kappaletta. Kuusenneulaset saattavat liittyä alueella harjoitettuun kaskiviljelytoimintaan, jolloin neulaset ovat hiiltyneet alueen poltossa kaskeamisen yhteydessä. Näytteistä ei löytynyt yhtään viljanjyvää. Näytteiden määrän ja laadun sekä näytekohteiden (mm. auranjäljistä) perusteella olisi saattanut olettaa näytteistä löytyvän myös jäänteitä viljoista. Kyseessä saattaa olla alueen lyhytaikainen käyttö, jolloin alue on kaskettu vain kerran tai paikalla on kaskettu uudelleen vasta väli vuosien jälkeen. Kaskessa kasvanut vilja on korjattu pois eikä aluetta ole heti poltettu uudelleen, jolloin maahan jääneet viljan jäänteet olisivat hiiltyneet uuden kaskeamisen yhteydessä. Hiiltymättöminä maahan jääneet viljanjyvät ovat maatuneet eikä niistä ole ollut jäänteitä jäljellä, kun alue on mahdollisesti kaskettu uudelleen.

Hiiltymättöminä löytyneet kasvijäänteet ovat todennäköisesti kulkeutuneet maan pintakerroksista ja on siten nuorempaa kuin hiiltynyt aineisto.

Hiiltyneet kuuseneulaset sopivat ¹⁴C-ajoitukseen, erityisesti näytteistä numero 37 ja 38, joissa myös muu kasvijäänneaineisto oli hiiltynyttä.

³ Hämet-Ahti & al. 1998

5. KIRJALLISUUS

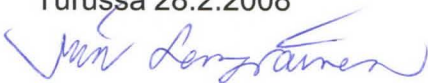
Beijerinck, W., 1947. Zadenatlas der Nederlandsche Flora. Wageningen.

Cappers, R. & al., 2006. Digitale Zadenatlas van Nederland. Groningen

Hämet-Ahti, L. & Suominen, J. & Ulvinen, T. & Uotila, P. & Vuokko, S., 1998. *Retkeilykasvio*. Helsinki.

- Taivainen, J., 2008. Kaskiprojekti. Kaivausraportti. Museoviraston rakennushistorian osaston arkisto.
-

Turussa 28.2.2008



Mia Lempiäinen

Kalvola Janha 2007

Muinaisjäännöstyyppi: työpaikka

Tyyppin tarkenne: muinaispellot, kasket, kaskiröykkiöt, nauriskuopat

Ajoitus: historiallinen ?

MN 1	<u>Röykkiö 1</u> Kerros 1. Syvyys: - 5-10 cm. Röykkiön ulkopuolelta. Multainen hieta. x: 6775104,80 y: 2509953,48 z: -
MN 2	<u>Röykkiö 2</u> Syvyys: - 10-15 cm. Röykkiön ulkopuolelta. Tumma multainen hieta, seassa hiilenpaloja. x: 6775107,33 y: 2509945,72 z: -
MN 3	<u>Röykkiö 1</u> Kerros 2. Syvyys - 10-15 cm. Röykkiön ulkopuolelta. Hieta. x: 6775105,19 y: 2509953, 95 z: -
MN 4	<u>Röykkiö 1</u> Taso 2. Syvyys - 15 cm. Röykkiön ulkopuolelta. Hieta. x: 6775103,71 y: 2509954,66 z: -
MN 5	<u>Tasokaivausalue 1</u> Kerros 0. Hieta. x: 6775116,24 y: 2509924,60 z: 93,56
MN 6	<u>Tasokaivausalue 1</u> Kerros 0. Hieta. x: 6775115,43 y: 2509923,47 z: 93,61
MN 7	<u>Tasokaivausalue 1</u> Kerros 1. Hieta. x: 6775115,83 y: 2509924,18 z: 93,56
MN 8	<u>Tasokaivausalue 1</u> Kerros 1. Hieta. x: 6775115,36 y: 2509923,22 z: 93,57
MN 9	<u>Röykkiö 3</u> Kerros 1. Röykkiön ulkopuolelta. Hiekka. x: 6775144,84 y: 2509897,09 z: 94,56

- MN 10 Tasokaivausalue 1
Kerros 2. Syvyys - 15-20 cm.
Hieta.
x: 6775115,83 y: 2509924,18 z: -
- MN 11 Tasokaivausalue 1
Kerros 2. Syvyys: - 15-20 cm.
Hieta.
x: 6775115,36 y: 2509923,22 z: -
- MN 12 Röykkiö 2
"Liesikiveyksestä" (tiivis kiveys röykkiön röykkiön vieressä), kivien välistä.
Nokimaa.
x: 6775106,65 y: 2509946,06 z: 93,60
- MN 13 Tasokaivausalue 1
Taso 3.
Auranjäljistä. Tumma likamaa, hieta.
x: 6775115,90 y: 2509924,22 z: 93,49
- MN 14 Tasokaivausalue 1
Taso 3.
Auranjälkiin liittyvästä likamaaläikästä. Tumma likamaa, hieta.
x: 6775115,39 y: 2509924,58 z: 93,54
- MN 15 Hauta 3
Koeoja. Syvyys: - 45-50 cm.
Haudan pohjalta. Hiekka.
x: 6775153,09 y: 2509878,81 z: -
- MN 16 Röykkiö 3
Länsiprofiili. Syvyys: - 50 cm.
Kivien alta ja välistä. Nokinen hiekka.
x: 6775144,99 y: 2509896,29 z: 94,51
- MN 17 Vallimainen kohouma 2
Kerros 2.
Vallin ulkopuolelta. Nokinen ja multainen hiekka.
x: 6775136,90 y: 2509892,88 z: 94,91
- MN 18 Vallimainen kohouma 2
Kerros 2.
Kuopasta vallin sisäpuolelta. Hiekkansekainen humus.
x: 6775134,60 y: 2509892,64 z: 94,98
- MN 19 Hauta 3
Koeoja, länsiprofiili. Syvyys - 30-35 cm.
Alempi humus: alkuperäinen maanpinta haudasta kaivetun maan alla.
Humuksensekainen hiekka.
x: 6775154,64 y: 2509879,19 z: 95,10

MN 20	<u>Vallimainen kohouma 2</u> Kerros 3. Kuopasta vallin sisäpuolelta. Hiekansekainen humus. x: 6775139,50 y: 2509896,40 z: 95,06
MN 21	<u>Vallimainen kohouma 2</u> Kerros 3. Vallin alta. Nokinen hiekka. x: 6775135,33 y: 2509892,13 z: 94,97
MN 22	<u>Vallimainen kohouma 2</u> Kerros 4. Syvyys - 20 cm. Vallin ulkopuolelta. Nokinen hiekka. x: 6775136,90 y: 2509892,88 z: -
MN 23	<u>Vallimainen kohouma 2</u> Kerros 4. Syvyys: - 30 cm. Kuopasta vallin sisäpuolelta. Humuksensekainen hiekka. x: 6775134,60 y: 2509892,64 z: -
MN 24	<u>Tasokaivausalue 2</u> Kerros 2. Syvyys: - 5-10 cm. Multainen hiekka. x: 6775195,41 y: 2509829,23 z: 95,31
MN 25	<u>Vallimainen kohouma 2</u> Kerros 5. Syvyys: - 35 cm. Kuopasta vallin sisäpuolelta. Hiekka. x: 6775134,60 y: 2509892,64 z: -
MN 26	<u>Vallimainen kohouma 2</u> Kerros 6. Syvyys: - 40 cm. Kuopasta vallin sisäpuolelta. Hiekka. x: 6775134,60 y: 2509892,64 z: -
MN 27	<u>Tasokaivausalue 2</u> Kerros 3. Syvyys: - 10-15 cm. Hiekka. x: 6775195,41 y: 2509829,23 z: -
MN 28	<u>Tasokaivausalue 2</u> Kerros 5. Syvyys: - 20 cm. Hiekka. x: 6775195,41 y: 2509829,23 z: -
MN 29	<u>Röykkiö 37</u> Itäprofiili. Syvyys: - 20-30 cm. Kivien alta. Hiekka. x: 6775195,48 y: 2509813,83 z: 95,89

MN 30	<u>Röykkiö 60</u> Kivien alta. Hiekka. x: 6775216,96	y: 2509789,34	z: 95,35
MN 31	<u>Tasokaivausalue 2</u> Kerros 6. Hiekka. x: 6775196,90	y: 2509829,44	z: 95,14

Kalvola Kaskenmäki 1, 2007

Muinaisjäännöstyyppi: työpaikka

Tyyppin tarkenne: kasket, kaskiröykkiöt, nauriskuopat

Ajoitus: Historiallinen ?

MN 32	<u>Röykkiö 2</u> Kerros 1. Kiveyksen vierestä. Humuksensekainen hiekka. x: 6777851,26	y: 2506745,10	z: 125,08
MN 33	<u>Röykkiö 2</u> Kerros 1. Kivien alta. Humuksensekainen hiekka. x: 6777851,25	y: 2506744,37	z: 125,07
MN 34	<u>Röykkiö 1</u> Kerros 1. Röykkiön vierestä. Humuksensekainen hiekka. x: 6777844,81	y: 2506730,45	z: 123,91
MN 35	<u>Röykkiö 2</u> Kerros 2. Syvyys: - 20 cm. Röykkiön vierestä. Hiekka. x: 6777851,26	y: 2506745,10	z: -
MN 36	<u>Röykkiö 1</u> Kerros 2. Syvyys: - 10-15 cm. Röykkiön vierestä. Multainen hiekka. x: 6777844,81	y: 2506730,45	z: -
MN 37	<u>Hauta 6</u> Kerros 1. Hiekkansekainen humus. x: 6777836,42	y: 2506732,24	z: 123,48
MN 38	<u>Hauta 2</u> Koeoja. Haudan pohjalta. Nokinen ja multainen hiekka. x: 6777834,01	y: 2506737,38	z: 123,56

MN 39	<u>Röykkiö 1</u> Kerros 3. Syvyys: - 15-20 cm. Röykkiön vierestä. Hiekka. x: 6777844,81 y:2506730,45	z: -
MN 40	<u>Hauta 6</u> Syvyys: - 40-50 cm. Hiekka. x: 6777836,42 y: 2506732,24	z: -
MN 41	<u>Hauta 2</u> Koeoja, koillisprofiili. Syvyys: - 30-45 cm. Haudan pohjasta. Nokinen hiekka. x: 6777834,24 y: 2506737,74	z: 123,33
MN 44	<u>Hauta 6</u> Koillisprofiili. Syvyys: - 30 cm. Nokimaa, hiekka. x: 6777836,42 y: 2506732,24	z: -

Kalvola Kaskenmäki 2, 2007

Muinaisjäännöstyyppi: työpaikat
Tyyppin tarkenne: kasket, nauriskuopat
Ajoitus: Historiallinen?

MN 42	<u>Hauta 2</u> Kerros 1. Syvyys: - 5-10 cm. Haudan keskeltä. Multainen hiekka. x: 6777863,65 y: 2506458,30	z: -
MN 43	<u>Hauta 2</u> Kerros 2. Syvyys: - 10-15 cm. Haudan keskeltä. Nokimaa. x: 6777862,80 y: 2506457,41	z: -
MN 46	<u>Hauta 2</u> Lounaisprofiili. Syvyys: - 30 cm. Haudan pohjalta. Hiekka. x: 6777863,65 y: 2506458,30	z: -

Kalvola Kaskenmäki 3, 2007

Muinaisjäännöstyyppi: työpaikat
Tyyppin tarkenne: kasket, kaskiröykkiöt, nauriskuopat
Ajoitus: Historiallinen?

MN 45	<u>Röykkiö 1</u> Kerros 1. Syvyys: - 5-10 cm. Röykkiön ulkopuolelta. Multainen hiekka. x: 6777898,36 y: 2506051,60	z: -
-------	---	------

MN 47	<u>Röykkiö 2</u> Kerros 1. Syvyys: - 5-10 cm. Röykkiön ulkopuolelta. Multainen hieta. x: 6777904,18 y: 2506037,21	z: 124,54
MN 48	<u>Röykkiö 1</u> Kerros 1. Reunimmaisten kivien alta. Nokimaa. x: 6777898,49 y: 2506053,63	z: 124,27
MN 49	<u>Röykkiö 2</u> Kerros 2. Syvyys: - 10-15 cm. Röykkiön ulkopuolelta. Hiekka. x: 6777904,18 y: 2506037,21	z: -
MN 50	<u>Röykkiö 2</u> Kerros 2. Syvyys: - 10-15 cm. Röykkiön ulkopuolelta. Multainen ja nokinen hiekka. x: 6777900,82 y: 2506038,89	z: 124,38
MN 51	<u>Röykkiö 1</u> Kerros 2. Syvyys: - 10-15 cm. Röykkiön ulkopuolelta. Hiekka. x: 6777898,36 y: 2506051,60	z: -
MN 52	<u>Röykkiö 1</u> Kerros 2. Syvyys: - 40-50 cm. Kivien alta. Nokinen hiekka. x: 6777899,41 y: 2506052,65	z: -
MN 53	<u>Röykkiö 2</u> Kerros 3. Syvyys: - 15-20 cm. Röykkiön ulkopuolelta. Hiekka. x: 6777904,18 y: 2506037,21	z: -
MN 54	<u>Röykkiö 2</u> Kerros 3. Syvyys: - 15-20 cm. Röykkiön ulkopuolelta. Hiekka. x: 6777900,82 y: 2506038,89	z: -
MN 55	<u>Röykkiö 1</u> Taso 2. Syvyys: - 15-20 cm. Röykkiön ulkopuolelta. Hiekka. x: 6777898,49 y: 2506053,63	z: -
MN 56	<u>Röykkiö 35</u> Kerros 1. Syvyys: - 5-10 cm. Röykkiön vierestä. Multainen hiekka. x: 6777917,75 y: 2505864,11	z: 125,04

MN 57	<u>Röykkiö 36</u> Kerros 1. Syvyys: - 5-10 cm. Röykkiön ulkopuolelta. Multainen hiekka. x: 6777921,03 y: 2505854,90	z: 125,22
MN 58	<u>Röykkiö 35</u> Kerros 2. Syvyys: - 10-15 cm. Röykkiön ulkopuolelta. Multainen hiekka. x: 6777917,75 y: 2505864,11	z: -
MN 59	<u>Röykkiö 36</u> Kerros 2. Syvyys: - 10-15 cm. Röykkiön ulkopuolelta. Multainen hiekka. x: 6777921,03 y: 2505854,90	z: -
MN 60	<u>Röykkiö 35</u> Kerros 3. Syvyys: - 15-20 cm. Röykkiön ulkopuolelta. Hiekka. x: 6777917,75 y: 2505864,11	z: -
MN 61	<u>Röykkiö 36</u> Taso 2. Syvyys: - 10-15 cm. Röykkiön ulkopuolelta. Hiekka. x: 6777921,03 y: 2505854,90	z: -
MN 62	<u>Röykkiö 51</u> Kerros 1. Syvyys: - 5 cm. Röykkiön ulkopuolelta. Multainen hiekka. x: 6777921,66 y: 2505812,68	z: -
MN 63	<u>Röykkiö 49</u> Kerros 1. Syvyys: - 5-10 cm. Röykkiön ulkopuolelta. Multainen hiekka. x: 6777920,60 y: 2505827,07	z: -
MN 64	<u>Röykkiö 51</u> Kerros 2. Syvyys: - 10-15 cm. Röykkiön ulkopuolelta. Hiekka. x: 6777921,66 y: 2505812,68	z: -
MN 65	<u>Röykkiö 49</u> Kerros 2. Syvyys: - 10-15 cm. Röykkiön ulkopuolelta. Multainen hiekka. x: 6777920,60 y: 2505827,07	z: 124,47
MN 66	<u>Röykkiö 51</u> Kerros 3. Syvyys: - 15-20 cm. Röykkiön ulkopuolelta. Hiekka. x: 6777921,66 y: 2505812,68	z: 123,72

MN 67	<u>Röykkiö 35</u> Länsiprofiili. Hiekka. x: 6777918,72	Syvyys: - 20-25 cm. y: 2505864,02	z: 125,21
MN 68	<u>Röykkiö 36</u> Pohjoisprofiili. Kivien alta ja välistä. Hiekkainen nokimaa. x: 6777922,00	Syvyys: - 35-45 cm. y: 2505855,78	z: -
MN 69	<u>Röykkiö 49</u> Kerros 3. Röykkiön ulkopuolelta. Hiekka. x: 6777920,60	Syvyys: - 20-25 cm. y: 2505827,07	z: -
MN 70	<u>Röykkiö 49</u> Pohjoisprofiili. Kivien alta ja välistä. Nokimaa. x: 6777921,20	Syvyys: - 15-30 cm. y: 2505826,01	z: 124,56
MN 71	<u>Röykkiö 51</u> Pohjoisprofiili. Kivien alta ja välistä. Hiekka, seassa hiilenpaloja. x: 6777922,96	Syvyys: - 45-60 cm. y: 2505811,67	z: 123,84
MN 72	<u>Hauta 4</u> Pohjoisprofiili. Nokimaa ja hiekka. x: 6777923,67	Syvyys: - 20-30 cm. y: 2505846,58	z: -

Kalvola Korvenniitty 1

Muinaisjäännöstyyppi: työpaikat

Tyyppin tarkenne: muinaispellot, kasket, kaskirauniot, nauriskuopat

Ajoitus: Historiallinen?

MN 73	<u>Röykkiö 1</u> Kerros 1. Röykkiön ulkopuolelta. Multainen hiekka. x: 6777987,03	Syvyys: - 5-10 cm. y: 2505023,82	z: -
MN 74	<u>Röykkiö 1</u> Kerros 2. Röykkiön ulkopuolelta. Hiekka. x: 6777987,03	Syvyys: - 10-15 cm. y: 2505023,82	z: -
MN 75	<u>Röykkiö 1</u> Kerros 3. Röykkiön ulkopuolelta. Osittain nokinen hiekka. x: 6777987,03	Syvyys: - 15 cm. y: 2505023,82	z: -

MN 76	<u>Röykkiö 1</u> Kerros 4. Syvyys: - 20 cm. Röykkiön ulkopuolelta. Hiekka. x: 6777987,03 y: 2505023,82	z: 112,07
MN 77	<u>Tasokaivausalue 1</u> Kerros 1. Syvyys: - 3-6 cm Hiekka. x: 6778000,76 y: 2504992,17	z: -
MN 78	<u>Tasokaivausalue 1</u> Kerros 2. Syvyys: - 6-10 cm. Hiekka. x: 6778000,76 y: 2504992,17	z: 111,15
MN 79	<u>Tasokaivausalue 1</u> Kerros 3. Syvyys: - 10-13 cm. Hiekka. x: 6778000,76 y: 2504992,17	z: -
MN 80	<u>Tasokaivausalue 1</u> Kerros 4. Syvyys: - 13-15 cm. Hiekka. x: 6778000,76 y: 2504992,17	z: -
MN 81	<u>Tasokaivausalue 1</u> Kerros 6. Syvyys: - 17-25 cm. Auranjäljestä. Hiekka. x: 6777999,30 y: 2504993,91	z: 111,09

Kalvola Korvenniitty 2, 2007

Muinaisjäännöstyyppi: työpaikat

Tyyppin tarkenne: kasket, kaskirauniot, nauriskuopat

Ajoitus: Historiallinen?

MN 82	<u>Röykkiö 1</u> Kerros 2. Syvyys: - 5-10 cm. Röykkiön ulkopuolelta. Hieta. x: 6778371,66 y: 2504379,22	z: -
MN 83	<u>Röykkiö 1</u> Kerros 3. Syvyys: - 10-15 cm. Röykkiön ulkopuolelta. Hieta. x: 6778371,66 y: 2504379,22	z: 100,52
MN 84	<u>Röykkiö 1</u> Kerros 3. Syvyys: - 15-20 cm. Kivien alta. Hietainen likamaa. x: 6778371,95 y: 2504379,68	z: 100,62

MN 86 Röykkiö 1
Kerros 4. Syvyys: - 40 cm.
Kivien alta. Hietainen likamaa.
x: 6778371,95 y: 2504379,68 z: -

Kalvola Lintustenmäki 2007

Muinaisjäännöstyyppi: työpaikat
Tyyppin tarkenne: kasket, nauriskuopat
Ajoitus: Historiallinen?

MN 85 Tasokaivausalue 1
Kerros 1. Syvyys: - 5-10 cm.
Hiekka.
x: 6778481,57 y: 2504302,92 z: -

MN 87 Tasokaivausalue 1
Kerros 2. Syvyys: - 10-13 cm.
Hiekka.
x: 6778481,57 y: 2504302,92 z: 107,18

MN 88 Tasokaivausalue 1
Taso 2. Syvyys: - 13-15 cm.
Hiekka.
x: 6778481,57 y: 2504302,92 z: -

MN 89 Tasokaivausalue 2
Kerros 1. Syvyys: - 5-10 cm.
Multainen ja nokinen hiekka.
x: 6778461,10 y: 2504300,52 z: -

MN 90 Tasokaivausalue 2
Kerros 2. Syvyys: - 10-15 cm.
Hiekka.
x: 6778461,10 y: 2504300,52 z: -

MN 91 Tasokaivausalue 2
Kerros 3. Syvyys: - 15-17 cm.
Hiekka.
x: 6778461,10 y: 2504300,52 z: -

Lempäälä Torittu 2007

Muinaisjäännöstyyppi: työpaikat
Tyyppin tarkenne: kasket, kaskiröykkiöt, kuopat
Ajoitus: Historiallinen?

MN 92 Röykkiö 1
Kerros 2. Syvyys: - 5-10 cm.
Röykkiön ulkopuolelta. Hiekka.
x: 6801043,69 y: 2492644,57 z: 99,88

MN 93

Röykkiö 1

Kerros 3. Syvyys: - 15-20 cm.

Röykkiön ulkopuolelta. Hiekka.

x: 6801043,69

y: 2492644,57

z: -

Kalvola Janha

näyte no.	19	20	21	22	23	24	25	26	27	28	29	30	31
KASVILAJI/JÄÄNNERYHMÄ													
HYÖTYKASVIT													
<i>Rubus idaeus</i> - vadelma						1							
KULTTUURIRIKKARUOHOT													
<i>Trifolium repens</i> - valkoapila													
KETO-, NIITTY- JA KALLIOKASVIT													
<i>Alchemilla sp.</i> - poimulehdet													
<i>Carex sp.</i> - sarat						22							
PUUT JA PENSAAT													
<i>Juniperus communis</i> - kataja													
- siemen													
<i>Picea abies</i> - kuusi													
- neulanen													
<i>Sambucus racemosa</i> - tertuselja													
MUUT KASVIJÄÄNTEET													
<i>Fungi</i> - sienirihmastojen sklerootiot	+		+	+	+	+		+	+	+	+	+	+
Puuhiili	++	+	+	+	+	+++	+	+	++	++	+	+	++
<i>Sphagnum</i> - sammal													
MUUT JÄÄNTEET									+				
<i>Insecta</i> - hyönteiset	+		+			+		+	+				+
hiiltyneet* yhteensä													
hiiltymättömät yhteensä						23							
YHTEENSÄ	0	0	0	0	0	23	0	0	0	0	0	0	0

Hiiltyneitä yhteensä	0
Hiiltymättömiä yhteensä	56
Kasvijäänteitä yhteensä	56
Kasvilajeja tai taksonia	6

Kalvola Kaskenmäki 1

näyte no.	32	33	34	35	36	37	38	39	40	41	44
KASVILAJI/JÄÄNNERYHMÄ											
HYÖTYKASVIT											
<i>Rubus idaeus - vadelma</i>											
KULTTUURIRIKKARUOHOT											
<i>Trifolium repens - valkoapila</i>											
KETO-, NIITTY- JA KALLIOKASVIT											
<i>Oxalis acetosella - käenkaali</i>		1									
PUUT JA PENSAAT											
<i>Juniperus communis - kataja</i>											
- siemen						2*	1*	1*			
<i>Picea abies - kuusi</i>											
- neulanen		15*	570*	12*	8*	620*	980*	2*	15*		
- lehtisilmu		1*									
<i>Sambucus racemosa - tertuselja</i>											
MUUT KASVIJÄÄNTEET											
<i>Fungi</i> - sienirihmastojen sklerootiot	+	+	++++	+	+	++	+	+	++		
Puuhilli	++	+++	++++	++	++	+++	++++	++	++	+	++
<i>Sphagnum</i> - sammal											
MUUT JÄÄNTEET											
<i>Insecta</i> - hyönteiset	+		++	+	+	+	+	+	++	+	
hiiltyneet* yhteensä		16	570	12	8	622	981	3	15		
hiiltymättömät yhteensä		1									
YHTEENSÄ	0	17	570	12	8	622	981	3	15	0	0

Hiiltyneitä yhteensä	2227
Hiiltymättömiä yhteensä	1
Kasvijäänteitä yhteensä	2228
Kasvilajeja tai taksoneita	3

Kalvola Kaskenmäki 2

näyte no.	42	43	46
KASVILAJI/JÄÄNNERYHMÄ			
HYÖTYKASVIT			
<i>Rubus idaeus - vadelma</i>			
KULTTUURIRIKKARUOHOT			
<i>Trifolium repens - valkoapila</i>			
KETO-, NIITTY- JA KALLIOKASVIT			
<i>Oxalis acetosella - käenkaali</i>			
PUUT JA PENSAAT			
<i>Juniperus communis - kataja</i>			
- siemen			
<i>Picea abies - kuusi</i>			
- neulanen			
- lehtisilmu			
<i>Sambucus racemosa - tertuselja</i>			
MUUT KASVIJÄÄNTEET			
<i>Fungi</i> - sienirihmastojen sklerootiot	++	++	+
Puuhiili	+++	+++	+
<i>Sphagnum</i> - sammal			
MUUT JÄÄNTEET			
<i>Insecta</i> - hyönteiset	+		
hiiltyneet* yhteensä			
hiiltymättömät yhteensä			
YHTEENSÄ	0	0	0

Hiiltyneitä yhteensä	0
Hiiltymättömiä yhteensä	0
Kasvijäänteitä yhteensä	0
Kasvilajeja tai taksoneita	0

Kalvola Kaskenmäki 3

näyte no.	45	47	48	49	50	51	52	53	54	55	56	57	58	59	60	61	62	63
KASVILAJI/JÄÄNNERYHMÄ																		
HYÖTYKASVIT																		
<i>Rubus idaeus</i> - vadelma																1	1	15
KULTTUURIRIKKARUOHOT																		
<i>Trifolium repens</i> - valkoapila																		
KETO-, NIITTY- JA KALLIOKASVIT																		
<i>Alchemilla</i> sp. - poimulehdet																		
<i>Carex</i> sp. - sarat		2			2	3	2											
PUUT JA PENSAAT																		
<i>Juniperus communis</i> - kataja																		
- siemen																		1
<i>Picea abies</i> - kuusi																		
- neulanen		32*		1*	10*	1*										1*		
<i>Sambucus racemosa</i> - terttuselja																		
MUUT KASVIJÄÄNTEET																		
<i>Fungi</i> - sienirihmastojen sklerootiot			+	+	+	+		+	+	++	+				+	+	+	++
Puuhiihi	++	++++	++++	++++	++++	++++	++++	+	++	++	+	+	++	+	++	+++	++	++
<i>Sphagnum</i> - sammal																		
MUUT JÄÄNTEET									+					+				
<i>Insecta</i> - hyönteiset	+		+			+		+	+				+	+			+	+
hiiltyneet* yhteensä		32		1	10	1										1		
hiiltymättömät yhteensä		2			2	3	2									1	1	16
YHTEENSÄ	0	34	0	1	12	4	2	0	0	0	0	0	0	0	0	2	1	16

Hiiltyneitä yhteensä	45
Hiiltymättömiä yhteensä	27
Kasvijäänteitä yhteensä	72
Kasvilajeja tai taksoneita	4

Kalvola Kaskenmäki 3

näyte no.	64	65	66	67	68	69	70	71	72
KASVILAJI/JÄÄNNERYHMÄ									
HYÖTYKASVIT									
<i>Rubus idaeus</i> - vadelma	2								
KULTTUURIRIKKARUOHOT									
<i>Trifolium repens</i> - valkoapila									
KETO-, NIITTY- JA KALLIOKASVIT									
<i>Alchemilla</i> sp. - poimulehdet									
<i>Carex</i> sp. - sarat									
PUUT JA PENSAAT									
<i>Juniperus communis</i> - kataja									
- siemen								1*	1*
<i>Picea abies</i> - kuusi									
- neulanen	1*							<5000	
<i>Sambucus racemosa</i> - terttuselja									
MUUT KASVIJÄÄNTEET									
<i>Fungi</i> - sienirihmastojen sklerootiot	+	+	+	+	+	+		+	+
Puuhiili	++	+	++	++	+++	+	+++	++++	++++
<i>Sphagnum</i> - sammal									
MUUT JÄÄNTEET									
<i>Insecta</i> - hyönteiset	+	+	+			+	+	+	+
hiiltyneet* yhteensä	1							<5000	1
hiiltymättömät yhteensä	2								
YHTEENSÄ	3	0	0	0	0	0	0	<5000	1

Hiiltyneitä yhteensä	<5000
Hiiltymättömiä yhteensä	2
Kasvijäänteitä yhteensä	<5000
Kasvilajeja tai taksoneita	3

Kalvola Korvenniitty 1

näyte no.	73	74	75	76	77	78	79	80	81
KASVILAJI/JÄÄNNERYHMÄ									
HYÖTYKASVIT									
<i>Rubus idaeus</i> - vadelma			1						
KULTTUURIRIKKARUOHOT									
<i>Trifolium repens</i> - valkoapila									
KETO-, NIITTY- JA KALLIOKASVIT									
<i>Alchemilla</i> sp. - poimulehdet					3				1
<i>Carex</i> sp. - sarat					1				
PUUT JA PENSAAT									
<i>Juniperus communis</i> - kataja									
- siemen									
<i>Picea abies</i> - kuusi									
- neulanen			1*						
<i>Pinus / Picea</i> - mänty / kuusi									
- siemen	1*								
MUUT KASVIJÄÄNTEET									
<i>Fungi</i> - sienirihmastojen sklerootiot	++	++	++	+	+			+	+
Puuhiili	++++	++++	++++	++	+++	+	+	+	++
<i>Sphagnum</i> - sammal									
MUUT JÄÄNTEET									
<i>Insecta</i> - hyönteiset	+	+	+			+	+	+	+
hiiltyneet* yhteensä	1		1						
hiiltymättömät yhteensä			1		4				1
YHTEENSÄ	1	0	2	0	4	0	0	0	1

Hiiltyneitä yhteensä	2
Hiiltymättömiä yhteensä	6
Kasvijäänteitä yhteensä	8
Kasvilajeja tai taksoneita	4

Kalvola Korvenniitty 2

näyte no.	82	83	84	86
KASVILAJI/JÄÄNNERYHMÄ				
HYÖTYKASVIT				
<i>Rubus idaeus</i> - vadelma				
KULTTUURIRIKKARUOHOT				
<i>Trifolium repens</i> - valkoapila				
KETO-, NIITTY- JA KALLIOKASVIT				
<i>Alchemilla sp.</i> - poimulehdet	3			
<i>Carex sp.</i> - sarat				
PUUT JA PENSAAT				
<i>Juniperus communis</i> - kataja				
- siemen				
<i>Picea abies</i> - kuusi				
- neulainen			59*	118*
<i>Pinus / Picea</i> - mänty / kuusi				
- siemen				
MUUT KASVIJÄÄNTEET				
<i>Fungi</i> - sienirihmastojen sklerootiot	+	+	+	+
Puuhiili	++	+	+++	++
<i>Sphagnum</i> - sammal				
MUUT JÄÄNTEET				
<i>Insecta</i> - hyönteiset	+	+	+	
hiiltyneet* yhteensä			59	118
hiiltymättömät yhteensä	3			
YHTEENSÄ	3	0	59	118

Hiiltyneitä yhteensä	177
Hiiltymättömiä yhteensä	3
Kasvijäänteitä yhteensä	180
Kasvilajeja tai taksoneita	2

Kalvola Lintustenmäki

näyte no.	85	87	88	89	90	91
KASVILAJI/JÄÄNNERYHMÄ						
HYÖTYKASVIT						
<i>Rubus idaeus</i> - vadelma						
KULTTUURIRIKKARUOHOT						
<i>Trifolium repens</i> - valkoapila						
KETO-, NIITTY- JA KALLIOKASVIT						
<i>Alchemilla sp.</i> - poimulehdet						
<i>Carex sp.</i> - sarat						
PUUT JA PENSAAT						
<i>Juniperus communis</i> - kataja						
- siemen						
<i>Picea abies</i> - kuusi						
- neulanen						
<i>Pinus / Picea</i> - mänty / kuusi						
- siemen						
MUUT KASVIJÄÄNTEET						
<i>Fungi</i> - sienirihmastojen sklerootiot	++	++	++	+	+	
Puuhilli	++	++	+	++	+	+
<i>Sphagnum</i> - sammal						
MUUT JÄÄNTEET						
<i>Insecta</i> - hyönteiset	+	+	++			+
hiiltyneet* yhteensä						
hiiltymättömät yhteensä						
YHTEENSÄ	0	0	0	0	0	0

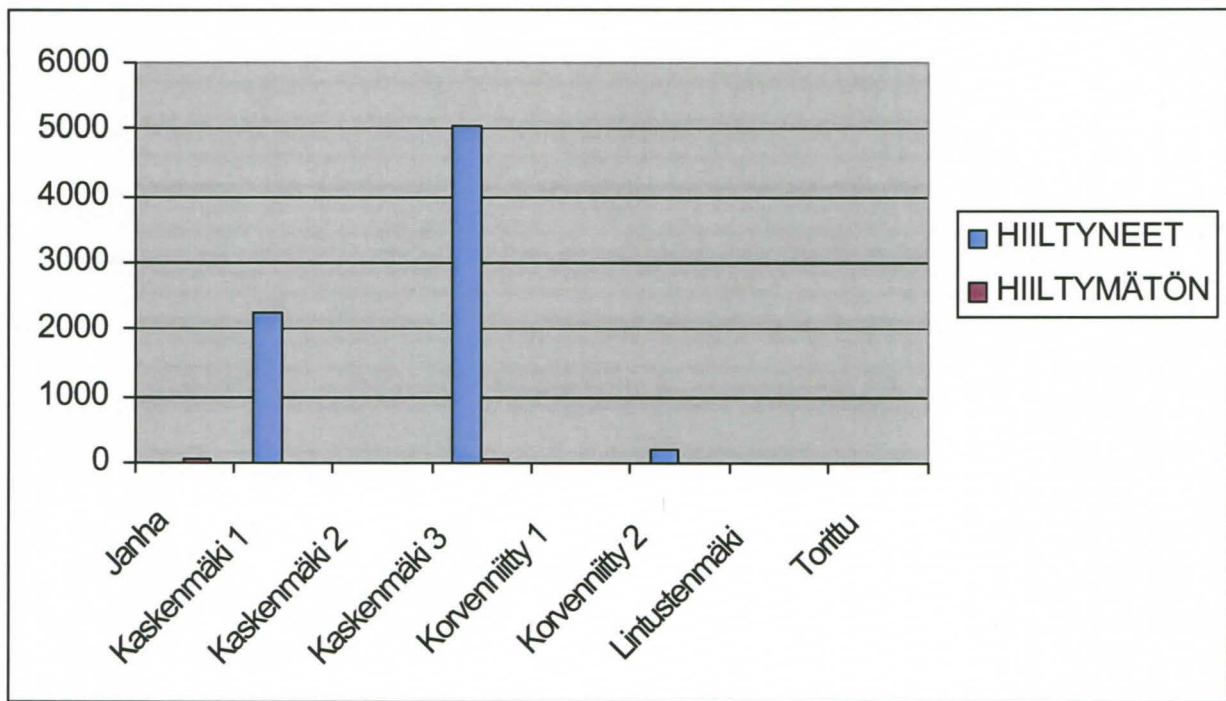
Hiiltyneitä yhteensä	0
Hiiltymättömiä yhteensä	0
Kasvijäänteitä yhteensä	0
Kasvilajeja tai taksoneita	0

Lempäälä Torittu

näyte no.	92	93
KASVILAJI/JÄÄNNERYHMÄ		
HYÖTYKASVIT		
<i>Rubus idaeus - vadelma</i>		
KULTTUURIRIKKARUOHOT		
<i>Trifolium repens - valkoapila</i>		
KETO-, NIITTY- JA KALLIOKASVIT		
<i>Alchemilla sp. - poimulehdet</i>		
<i>Carex sp. - sarat</i>		
PUUT JA PENSAAT		
<i>Juniperus communis - kataja</i>		
- siemen		
<i>Picea abies - kuusi</i>		
- neulanen		
<i>Pinus / Picea - mänty / kuusi</i>		
- siemen		
MUUT KASVIJÄÄNTEET		
<i>Fungi</i> - sienirihmastojen sklerootiot	+	++
Puuhiili	+	+
<i>Sphagnum</i> - sammal		
MUUT JÄÄNTEET		
<i>Insecta</i> - hyönteiset	+	+
hiiltyneet* yhteensä		
hiiltymättömät yhteensä		
YHTEENSÄ	0	0

Hiiltyneitä yhteensä	0
Hiiltymättömiä yhteensä	0
Kasvijäänteitä yhteensä	0
Kasvilajeja tai taksoneita	0

Hiiltyneen ja hiiltymättömän kasvijäänneaineiston osuus kaikissa näytteissä.





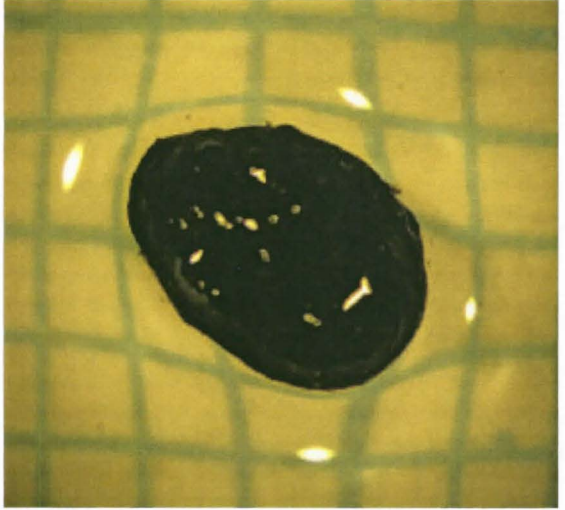
KUVA 1. Hiiltyneitä kuusen neulasia.



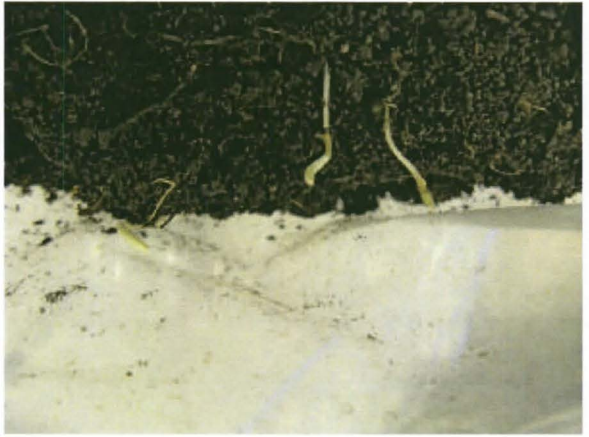
KUVA 2. Maanäytepusseja.



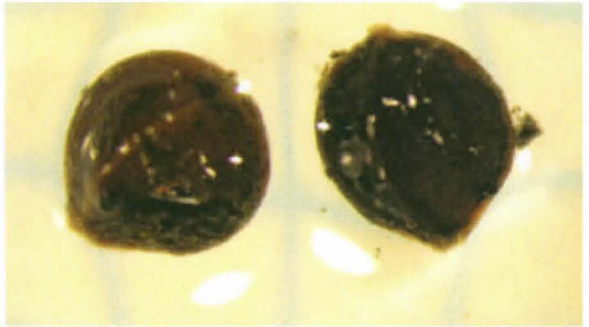
KUVA 3. Kellutusvälineistöä.



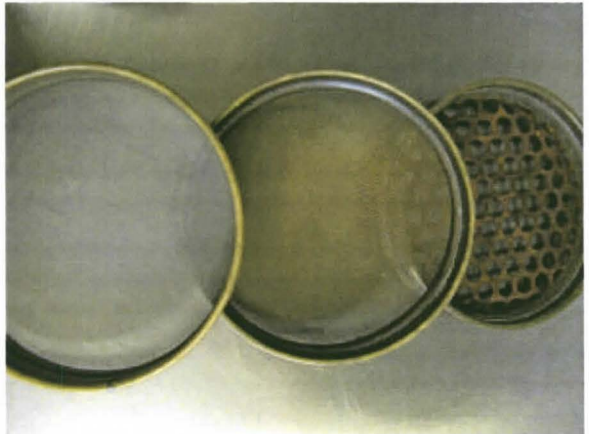
KUVA 7. Katajan siemen.



KUVA 6. Taimia maanälytepusissa.



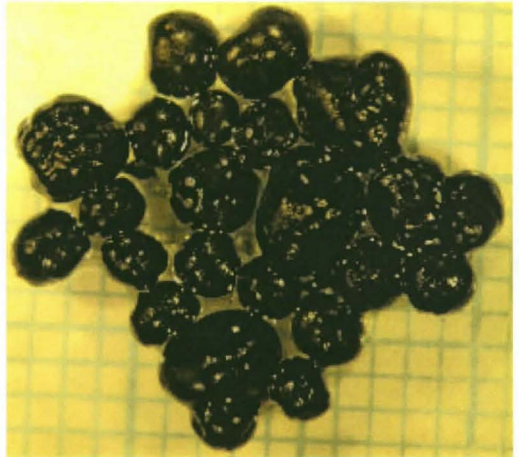
KUVA 5. Saran siemeniä.



KUVA 4. Siiviläsarja.



KUVA 10. Hyönteisten osia, siemeniä ym.



KUVA 9. Siemirihmastojen pähkojä.



KUVA 8. Hiiltynettä kuusen neulasia.

Report

on C-14 dating in the Poznań Radiocarbon Laboratory

Customer: **Jouni Taivainen**

Talikkalantie 4
13600- Hämeenlinna
Finland

Job no.: 2830/08

<i>Sample name</i>	<i>Lab. no.</i>	<i>Age 14C</i>	<i>Remark</i>
Kalvola Janha 1	Poz-25114	335 ± 30 BP	
Kalvola Janha 2	Poz-25115	75 ± 30 BP	
Kalvola Janha 3	Poz-25116	190 ± 30 BP	
Kalvola Janha 4	Poz-25118	3045 ± 35 BP	
Kalvola Janha 5	Poz-25119	115 ± 30 BP	
Kalvola Janha 6	Poz-25120	105 ± 30 BP	
Kalvola Kaskenmaki 1 7	Poz-25121	110 ± 30 BP	
Kalvola Kaskenmaki 1 8	Poz-25122	160 ± 35 BP	
Kalvola Kaskenmaki 1 9	Poz-25123	70 ± 30 BP	
Kalvola Kaskenmaki 1 10	Poz-25124	55 ± 30 BP	
Kalvola Kaskenmaki 2 11	Poz-25125	205 ± 30 BP	
Kalvola Kaskenmaki 3 12	Poz-25126	250 ± 30 BP	
Kalvola Kaskenmaki 3 13	Poz-25128	320 ± 30 BP	
Kalvola Kaskenmaki 3 14	Poz-25129	310 ± 30 BP	
Kalvola Kaskenmaki 3 15	Poz-25130	310 ± 30 BP	
Kalvola Kaskenmaki 3 16	Poz-25131	275 ± 30 BP	
Kalvola Kaskenmaki 3 17	Poz-25132	255 ± 30 BP	
Kalvola Kaskenmaki 3 18	Poz-25133	100 ± 30 BP	
Kalvola Kaskenmaki 3 19	Poz-25147	115 ± 30 BP	
Kalvola Korvennitty 1 20	Poz-25148	305 ± 30 BP	
Kalvola Korvennitty 1 21	Poz-25149	1585 ± 30 BP	
Kalvola Korvennitty 2 22	Poz-25150	100 ± 30 BP	

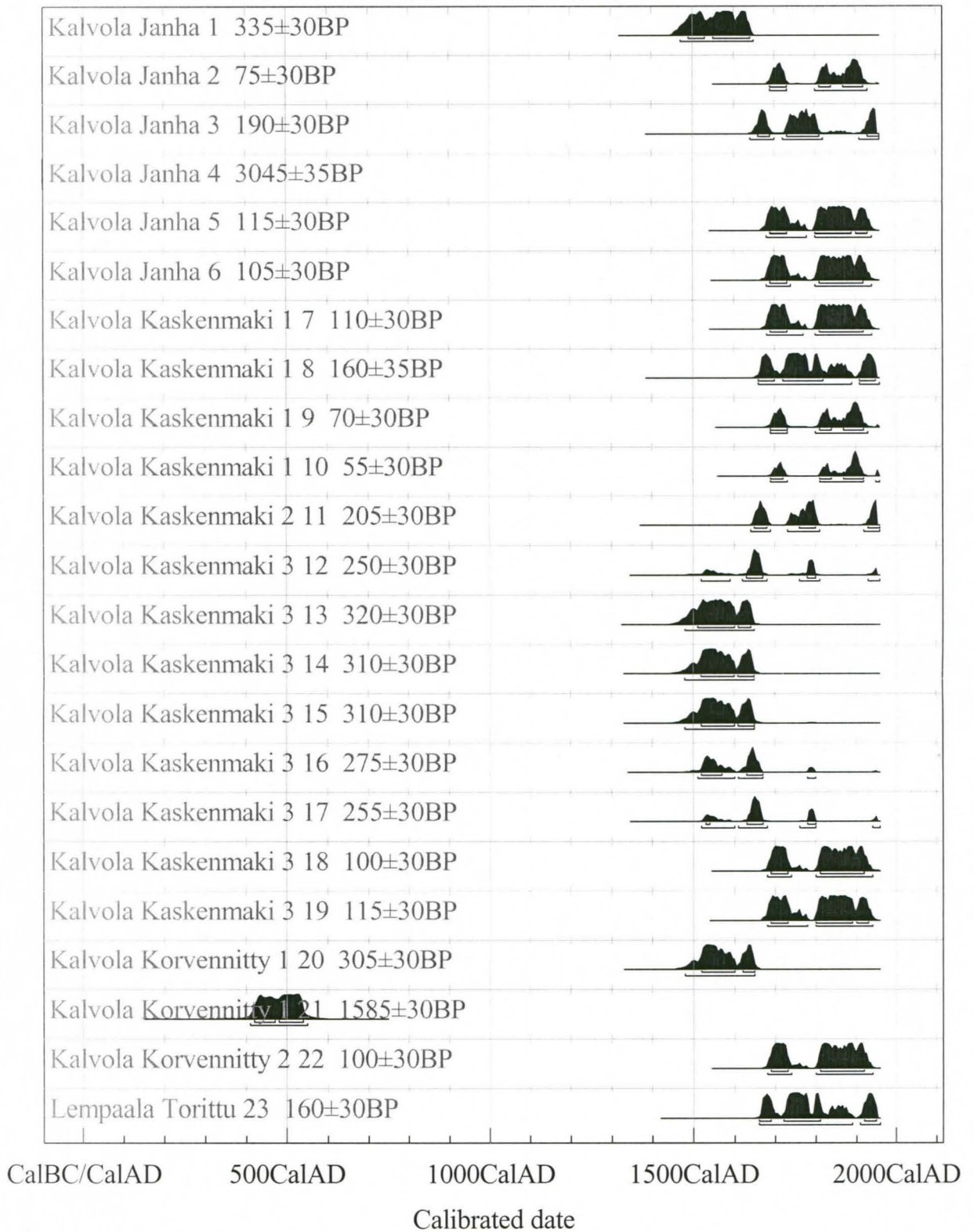
<i>Sample name</i>	<i>Lab. no.</i>	<i>Age 14C</i>	<i>Remark</i>
Lempaala Torittu 23	Poz-25164	160 ± 30 BP	

Comments: Results of calibration of 14C dates enclosed

Head of the Laboratory

Tomasz Goslar
Dr. hab. Tomasz Goslar, prof. UAM

Atmospheric data from Reimer et al (2004);OxCal v3.10 Bronk Ramsey (2005); cub r:5 sd:12 prob usp[chron]



Results of calibration of 14C dates – order 2830/08.

Given are intervals of calendar age, where the true ages of the samples encompass with the probability of ca. 68% and ca. 95%. The calibration was made with the OxCal software.

INFORM : References - Atmospheric data from Reimer et al (2004);OxCal v3.10 Bronk Ramsey (2005); cub r:5 sd:12 prob usp[chron]

Kalvola Janha 1 : 335±30BP

68.2% probability

1490AD (21.8%) 1530AD

1550AD (46.4%) 1640AD

95.4% probability

1470AD (95.4%) 1650AD

Kalvola Janha 2 : 75±30BP

68.2% probability

1690AD (20.3%) 1730AD

1810AD (14.2%) 1840AD

1870AD (33.7%) 1920AD

95.4% probability

1690AD (24.9%) 1730AD

1800AD (70.5%) 1930AD

Kalvola Janha 3 : 190±30BP

68.2% probability

1660AD (14.2%) 1690AD

1730AD (41.6%) 1810AD

1930AD (12.4%) 1960AD

95.4% probability

1640AD (22.3%) 1700AD

1720AD (53.5%) 1820AD

1910AD (19.6%) 1960AD

Kalvola Janha 4 : 3045±35BP

68.2% probability

1390BC (68.2%) 1260BC

95.4% probability

1410BC (95.4%) 1210BC

Kalvola Janha 5 : 115±30BP

68.2% probability

1690AD (16.8%) 1730AD

1800AD (43.2%) 1890AD

1900AD (8.2%) 1930AD

95.4% probability

1680AD (31.3%) 1780AD

1800AD (64.1%) 1940AD

Kalvola Janha 6 : 105±30BP

68.2% probability

1690AD (18.7%) 1730AD

1810AD (49.5%) 1920AD

95.4% probability

1680AD (27.5%) 1740AD

1800AD (67.9%) 1940AD
Kalvola Kaskenmaki 1 7 : 110±30BP
68.2% probability

1690AD (19.0%) 1730AD
1810AD (49.2%) 1920AD

95.4% probability
1680AD (29.8%) 1770AD
1800AD (65.6%) 1940AD

Kalvola Kaskenmaki 1 8 : 160±35BP
68.2% probability

1660AD (13.2%) 1700AD
1720AD (39.4%) 1820AD
1910AD (15.6%) 1950AD

95.4% probability
1660AD (77.8%) 1890AD
1910AD (17.6%) 1960AD

Kalvola Kaskenmaki 1 9 : 70±30BP
68.2% probability

1690AD (19.2%) 1730AD
1810AD (13.4%) 1840AD
1870AD (35.6%) 1920AD

95.4% probability
1690AD (24.6%) 1730AD
1800AD (70.8%) 1930AD

Kalvola Kaskenmaki 1 10 : 55±30BP
68.2% probability

1690AD (15.0%) 1720AD
1810AD (11.6%) 1840AD
1870AD (41.6%) 1920AD

95.4% probability
1690AD (22.5%) 1730AD
1810AD (71.0%) 1920AD
1950AD (2.0%) 1960AD

Kalvola Kaskenmaki 2 11 : 205±30BP
68.2% probability

1650AD (22.3%) 1680AD
1760AD (32.9%) 1800AD
1930AD (13.0%) 1960AD

95.4% probability
1640AD (27.4%) 1690AD
1730AD (50.4%) 1810AD
1920AD (17.6%) 1960AD

Kalvola Kaskenmaki 3 12 : 250±30BP
68.2% probability

1630AD (49.9%) 1670AD
1780AD (18.3%) 1800AD

95.4% probability
1520AD (14.4%) 1590AD
1620AD (54.5%) 1680AD
1760AD (21.6%) 1810AD

1930AD (4.9%) 1960AD
Kalvola Kaskenmaki 3 13 : 320±30BP
68.2% probability
1510AD (53.3%) 1600AD
1610AD (14.9%) 1640AD
95.4% probability
1480AD (95.4%) 1650AD
Kalvola Kaskenmaki 3 14 : 310±30BP
68.2% probability
1520AD (51.9%) 1600AD
1610AD (16.3%) 1650AD
95.4% probability
1480AD (95.4%) 1650AD
Kalvola Kaskenmaki 3 15 : 310±30BP
68.2% probability
1520AD (51.9%) 1600AD
1610AD (16.3%) 1650AD
95.4% probability
1480AD (95.4%) 1650AD
Kalvola Kaskenmaki 3 16 : 275±30BP
68.2% probability
1520AD (32.1%) 1570AD
1630AD (36.1%) 1670AD
95.4% probability
1510AD (48.6%) 1600AD
1610AD (42.5%) 1670AD
1780AD (4.3%) 1800AD
Kalvola Kaskenmaki 3 17 : 255±30BP
68.2% probability
1530AD (2.9%) 1540AD
1630AD (51.1%) 1670AD
1780AD (14.2%) 1800AD
95.4% probability
1520AD (20.6%) 1600AD
1610AD (54.7%) 1680AD
1760AD (16.7%) 1800AD
1940AD (3.5%) 1960AD
Kalvola Kaskenmaki 3 18 : 100±30BP
68.2% probability
1690AD (20.0%) 1730AD
1810AD (48.2%) 1920AD
95.4% probability
1680AD (27.2%) 1740AD
1800AD (68.2%) 1940AD
Kalvola Kaskenmaki 3 19 : 115±30BP
68.2% probability
1690AD (16.8%) 1730AD
1800AD (43.2%) 1890AD
1900AD (8.2%) 1930AD
95.4% probability

1680AD (31.3%) 1780AD

1800AD (64.1%) 1940AD

Kalvola Korvennitty 1 20 : 305±30BP

68.2% probability

1520AD (50.4%) 1600AD

1620AD (17.8%) 1650AD

95.4% probability

1480AD (95.4%) 1650AD

Kalvola Korvennitty 1 21 : 1585±30BP

68.2% probability

420AD (26.9%) 470AD

480AD (41.3%) 540AD

95.4% probability

410AD (95.4%) 550AD

Kalvola Korvennitty 2 22 : 100±30BP

68.2% probability

1690AD (20.0%) 1730AD

1810AD (48.2%) 1920AD

95.4% probability

1680AD (27.2%) 1740AD

1800AD (68.2%) 1940AD

Lempaala Torittu 23 : 160±30BP

68.2% probability

1660AD (13.0%) 1690AD

1720AD (42.3%) 1810AD

1920AD (12.9%) 1950AD

95.4% probability

1660AD (77.3%) 1890AD

1910AD (18.1%) 1960AD

LUETTELO MAANÄYTTEISTÄ

Kalvola Janha 2007

MN 1	<u>Röykkiö 1</u> Kerros 1. Syvyys: - 5-10 cm. Röykkiön ulkopuolelta. Multainen hieta. x: 6775104,80 y: 2509953,48 z: -
MN 2	<u>Röykkiö 2</u> Syvyys: - 10-15 cm. Röykkiön ulkopuolelta. Tumma multainen hieta, seassa hiilenpaloja. x: 6775107,33 y: 2509945,72 z: -
MN 3	<u>Röykkiö 1</u> Kerros 2. Syvyys - 10-15 cm. Röykkiön ulkopuolelta. Hieta. x: 6775105,19 y: 2509953, 95 z: -
MN 4	<u>Röykkiö 1</u> Taso 2. Syvyys - 15 cm. Röykkiön ulkopuolelta. Hieta. x: 6775103,71 y: 2509954,66 z: -
MN 5	<u>Tasokaivausalue 1</u> Kerros 0. Hieta. x: 6775116,24 y: 2509924,60 z: 93,56
MN 6	<u>Tasokaivausalue 1</u> Kerros 0. Hieta. x: 6775115,43 y: 2509923,47 z: 93,61
MN 7	<u>Tasokaivausalue 1</u> Kerros 1. Hieta. x: 6775115,83 y: 2509924,18 z: 93,56
MN 8	<u>Tasokaivausalue 1</u> Kerros 1. Hieta. x: 6775115,36 y: 2509923,22 z: 93,57
MN 9	<u>Röykkiö 3</u> Kerros 1. Röykkiön ulkopuolelta. Hiekka. x: 6775144,84 y: 2509897,09 z: 94,56

- MN 10 Tasokaivausalue 1
Kerros 2. Syvyys - 15-20 cm.
Hieta.
x: 6775115,83 y: 2509924,18 z: -
- MN 11 Tasokaivausalue 1
Kerros 2. Syvyys: - 15-20 cm.
Hieta.
x: 6775115,36 y: 2509923,22 z: -
- MN 12 Röykkiö 2
"Liesikiveyksestä" (tiivis kiveys röykkiön röykkiön vieressä), kivien välistä.
Nokimaa.
x: 6775106,65 y: 2509946,06 z: 93,60
- MN 13 Tasokaivausalue 1
Taso 3.
Auranjäljistä. Tumma likamaa, hieta.
x: 6775115,90 y: 2509924,22 z: 93,49
- MN 14 Tasokaivausalue 1
Taso 3.
Auranjälkiin liittyvästä likamaaläikästä. Tumma likamaa, hieta.
x: 6775115,39 y: 2509924,58 z: 93,54
- MN 15 Hauta 3
Koeoja. Syvyys: - 45-50 cm.
Haudan pohjalta. Hiekka.
x: 6775153,09 y: 2509878,81 z: -
- MN 16 Röykkiö 3
Länsiprofiili. Syvyys: - 50 cm.
Kivien alta ja välistä. Nokinen hiekka.
x: 6775144,99 y: 2509896,29 z: 94,51
- MN 17 Vallimainen kohouma 2
Kerros 2.
Vallin ulkopuolelta. Nokinen ja multainen hiekka.
x: 6775136,90 y: 2509892,88 z: 94,91
- MN 18 Vallimainen kohouma 2
Kerros 2.
Kuopasta vallin sisäpuolelta. Hiekansekainen humus.
x: 6775134,60 y: 2509892,64 z: 94,98
- MN 19 Hauta 3
Koeoja, länsiprofiili. Syvyys - 30-35 cm.
Alempi humus: alkuperäinen maanpinta haudasta kaivetun maan alla.
Humuksensekainen hiekka.
x: 6775154,64 y: 2509879,19 z: 95,10

MN 20	<u>Vallimainen kohouma 2</u> Kerros 3. Kuopasta vallin sisäpuolelta. Hiekansenkainen humus. x: 6775139,50 y: 2509896,40 z: 95,06
MN 21	<u>Vallimainen kohouma 2</u> Kerros 3. Vallin alta. Nokinen hiekka. x: 6775135,33 y: 2509892,13 z: 94,97
MN 22	<u>Vallimainen kohouma 2</u> Kerros 4. Syvyys - 20 cm. Vallin ulkopuolelta. Nokinen hiekka. x: 6775136,90 y: 2509892,88 z: -
MN 23	<u>Vallimainen kohouma 2</u> Kerros 4. Syvyys: - 30 cm. Kuopasta vallin sisäpuolelta. Humuksensekainen hiekka. x: 6775134,60 y: 2509892,64 z: -
MN 24	<u>Tasokaivausalue 2</u> Kerros 2. Syvyys: - 5-10 cm. Multainen hiekka. x: 6775195,41 y: 2509829,23 z: 95,31
MN 25	<u>Vallimainen kohouma 2</u> Kerros 5. Syvyys: - 35 cm. Kuopasta vallin sisäpuolelta. Hiekka. x: 6775134,60 y: 2509892,64 z: -
MN 26	<u>Vallimainen kohouma 2</u> Kerros 6. Syvyys: - 40 cm. Kuopasta vallin sisäpuolelta. Hiekka. x: 6775134,60 y: 2509892,64 z: -
MN 27	<u>Tasokaivausalue 2</u> Kerros 3. Syvyys: - 10-15 cm. Hiekka. x: 6775195,41 y: 2509829,23 z: -
MN 28	<u>Tasokaivausalue 2</u> Kerros 5. Syvyys: - 20 cm. Hiekka. x: 6775195,41 y: 2509829,23 z: -
MN 29	<u>Röykkiö 37</u> Itäprofiili. Syvyys: - 20-30 cm. Kivien alta. Hiekka. x: 6775195,48 y: 2509813,83 z: 95,89

MN 30	<u>Röykkiö 60</u> Kivien alta. Hiekka. x: 6775216,96	y: 2509789,34	z: 95,35
MN 31	<u>Tasokaivausalue 2</u> Kerros 6. Hiekka. x: 6775196,90	y: 2509829,44	z: 95,14

LUETTELO MAANÄYTTEISTÄ

Kalvola Kaskenmäki 1, 2007

MN 32	<u>Röykkiö 2</u> Kerros 1. Kiveyksen vierestä. Humuksensekainen hiekka. x: 6777851,26 y: 2506745,10 z: 125,08
MN 33	<u>Röykkiö 2</u> Kerros 1. Kivien alta. Humuksensekainen hiekka. x: 6777851,25 y: 2506744,37 z: 125,07
MN 34	<u>Röykkiö 1</u> Kerros 1. Röykkiön vierestä. Humuksensekainen hiekka. x: 6777844,81 y: 2506730,45 z: 123,91
MN 35	<u>Röykkiö 2</u> Kerros 2. Syvyys: - 20 cm. Röykkiön vierestä. Hiekka. x: 6777851,26 y: 2506745,10 z: -
MN 36	<u>Röykkiö 1</u> Kerros 2. Syvyys: - 10-15 cm. Röykkiön vierestä. Multainen hiekka. x: 6777844,81 y: 2506730,45 z: -
MN 37	<u>Hauta 6</u> Kerros 1. Hiekkansekainen humus. x: 6777836,42 y: 2506732,24 z: 123,48
MN 38	<u>Hauta 2</u> Koeoja. Haudan pohjalta. Nokinen ja multainen hiekka. x: 6777834,01 y: 2506737,38 z: 123,56
MN 39	<u>Röykkiö 1</u> Kerros 3. Syvyys: - 15-20 cm. Röykkiön vierestä. Hiekka. x: 6777844,81 y: 2506730,45 z: -
MN 40	<u>Hauta 6</u> Syvyys: - 40-50 cm. Hiekka. x: 6777836,42 y: 2506732,24 z: -

MN 41	<u>Hauta 2</u> Koeoja, koillisprofiili. Syvyys: - 30-45 cm. Haudan pohjasta. Nokinen hiekka. x: 6777834,24 y: 2506737,74 z: 123,33
MN 44	<u>Hauta 6</u> Koillisprofiili. Syvyys: - 30 cm. Nokimaa, hiekka. x: 6777836,42 y: 2506732,24 z: -

LUETTELO MAANÄYTTEISTÄ

Kalvola Kaskenmäki 3, 2007

MN 45	<u>Röykkiö 1</u> Kerros 1. Syvyys: - 5-10 cm. Röykkiön ulkopuolelta. Multainen hiekka. x: 6777898,36 y: 2506051,60	z: -
MN 47	<u>Röykkiö 2</u> Kerros 1. Syvyys: - 5-10 cm. Röykkiön ulkopuolelta. Multainen hieta. x: 6777904,18 y: 2506037,21	z: 124,54
MN 48	<u>Röykkiö 1</u> Kerros 1. Reunimmaisten kivien alta. Nokimaa. x: 6777898,49 y: 2506053,63	z: 124,27
MN 49	<u>Röykkiö 2</u> Kerros 2. Syvyys: - 10-15 cm. Röykkiön ulkopuolelta. Hiekka. x: 6777904,18 y: 2506037,21	z: -
MN 50	<u>Röykkiö 2</u> Kerros 2. Syvyys: - 10-15 cm. Röykkiön ulkopuolelta. Multainen ja nokinen hiekka. x: 6777900,82 y: 2506038,89	z: 124,38
MN 51	<u>Röykkiö 1</u> Kerros 2. Syvyys: - 10-15 cm. Röykkiön ulkopuolelta. Hiekka. x: 6777898,36 y: 2506051,60	z: -
MN 52	<u>Röykkiö 1</u> Kerros 2. Syvyys: - 40-50 cm. Kivien alta. Nokinen hiekka. x: 6777899,41 y: 2506052,65	z: -
MN 53	<u>Röykkiö 2</u> Kerros 3. Syvyys: - 15-20 cm. Röykkiön ulkopuolelta. Hiekka. x: 6777904,18 y: 2506037,21	z: -
MN 54	<u>Röykkiö 2</u> Kerros 3. Syvyys: - 15-20 cm. Röykkiön ulkopuolelta. Hiekka. x: 6777900,82 y: 2506038,89	z: -

MN 55	<u>Röykkiö 1</u> Taso 2. Syvyys: - 15-20 cm. Röykkiön ulkopuolelta. Hiekka. x: 6777898,49 y: 2506053,63	z: -
MN 56	<u>Röykkiö 35</u> Kerros 1. Syvyys: - 5-10 cm. Röykkiön vierestä. Multainen hiekka. x: 6777917,75 y: 2505864,11	z: 125,04
MN 57	<u>Röykkiö 36</u> Kerros 1. Syvyys: - 5-10 cm. Röykkiön ulkopuolelta. Multainen hiekka. x: 6777921,03 y: 2505854,90	z: 125,22
MN 58	<u>Röykkiö 35</u> Kerros 2. Syvyys: - 10-15 cm. Röykkiön ulkopuolelta. Multainen hiekka. x: 6777917,75 y: 2505864,11	z: -
MN 59	<u>Röykkiö 36</u> Kerros 2. Syvyys: - 10-15 cm. Röykkiön ulkopuolelta. Multainen hiekka. x: 6777921,03 y: 2505854,90	z: -
MN 60	<u>Röykkiö 35</u> Kerros 3. Syvyys: - 15-20 cm. Röykkiön ulkopuolelta. Hiekka. x: 6777917,75 y: 2505864,11	z: -
MN 61	<u>Röykkiö 36</u> Taso 2. Syvyys: - 10-15 cm. Röykkiön ulkopuolelta. Hiekka. x: 6777921,03 y: 2505854,90	z: -
MN 62	<u>Röykkiö 51</u> Kerros 1. Syvyys: - 5 cm. Röykkiön ulkopuolelta. Multainen hiekka. x: 6777921,66 y: 2505812,68	z: -
MN 63	<u>Röykkiö 49</u> Kerros 1. Syvyys: - 5-10 cm. Röykkiön ulkopuolelta. Multainen hiekka. x: 6777920,60 y: 2505827,07	z: -
MN 64	<u>Röykkiö 51</u> Kerros 2. Syvyys: - 10-15 cm. Röykkiön ulkopuolelta. Hiekka. x: 6777921,66 y: 2505812,68	z: -

MN 65	<u>Röykkiö 49</u> Kerros 2. Syvyys: - 10-15 cm. Röykkiön ulkopuolelta. Multainen hiekka. x: 6777920,60 y: 2505827,07	z: 124,47
MN 66	<u>Röykkiö 51</u> Kerros 3. Syvyys: - 15-20 cm. Röykkiön ulkopuolelta. Hiekka. x: 6777921,66 y: 2505812,68	z: 123,72
MN 67	<u>Röykkiö 35</u> Länsiprofiili. Syvyys: - 20-25 cm. Hiekka. x: 6777918,72 y: 2505864,02	z: 125,21
MN 68	<u>Röykkiö 36</u> Pohjoisprofiili. Syvyys: - 35-45 cm. Kivien alta ja välistä. Hiekkainen nokimaa. x: 6777922,00 y: 2505855,78	z: -
MN 69	<u>Röykkiö 49</u> Kerros 3. Syvyys: - 20-25 cm. Röykkiön ulkopuolelta. Hiekka. x: 6777920,60 y: 2505827,07	z: -
MN 70	<u>Röykkiö 49</u> Pohjoisprofiili. Syvyys: - 15-30 cm. Kivien alta ja välistä. Nokimaa. x: 6777921,20 y: 2505826,01	z: 124,56
MN 71	<u>Röykkiö 51</u> Pohjoisprofiili. Syvyys: - 45-60 cm. Kivien alta ja välistä. Hiekka, seassa hiilenpaloja. x: 6777922,96 y: 2505811,67	z: 123,84
MN 72	<u>Hauta 4</u> Pohjoisprofiili. Syvyys: - 20-30 cm. Nokimaa ja hiekka. x: 6777923,67 y: 2505846,58	z: -

LUETTELO MAANÄYTTEISTÄ

Kalvola Korvenniitty 1, 2007

MN 73	<u>Röykkiö 1</u> Kerros 1. Syvyys: - 5-10 cm. Röykkiön ulkopuolelta. Multainen hiekka. x: 6777987,03 y: 2505023,82	z: -
MN 74	<u>Röykkiö 1</u> Kerros 2. Syvyys: - 10-15 cm. Röykkiön ulkopuolelta. Hiekka. x: 6777987,03 y: 2505023,82	z: -
MN 75	<u>Röykkiö 1</u> Kerros 3. Syvyys: - 15 cm. Röykkiön ulkopuolelta. Osittain nokinen hiekka. x: 6777987,03 y: 2505023,82	z: -
MN 76	<u>Röykkiö 1</u> Kerros 4. Syvyys: - 20 cm. Röykkiön ulkopuolelta. Hiekka. x: 6777987,03 y: 2505023,82	z: 112,07
MN 77	<u>Tasokaivausalue 1</u> Kerros 1. Syvyys: - 3-6 cm Hiekka. x: 6778000,76 y: 2504992,17	z: -
MN 78	<u>Tasokaivausalue 1</u> Kerros 2. Syvyys: - 6-10 cm. Hiekka. x: 6778000,76 y: 2504992,17	z: 111,15
MN 79	<u>Tasokaivausalue 1</u> Kerros 3. Syvyys: - 10-13 cm. Hiekka. x: 6778000,76 y: 2504992,17	z: -
MN 80	<u>Tasokaivausalue 1</u> Kerros 4. Syvyys: - 13-15 cm. Hiekka. x: 6778000,76 y: 2504992,17	z: -
MN 81	<u>Tasokaivausalue 1</u> Kerros 6. Syvyys: - 17-25 cm. Auranjäljestä. Hiekka. x: 6777999,30 y: 2504993,91	z: 111,09

LUETTELO MAANÄYTTEISTÄ

Kalvola Korvenniitty 2, 2007

MN 82	<u>Röykkiö 1</u> Kerros 2. Syvyys: - 5-10 cm. Röykkiön ulkopuolelta. Hieta. x: 6778371,66 y: 2504379,22	z: -
MN 83	<u>Röykkiö 1</u> Kerros 3. Syvyys: - 10-15 cm. Röykkiön ulkopuolelta. Hieta. x: 6778371,66 y: 2504379,22	z: 100,52
MN 84	<u>Röykkiö 1</u> Kerros 3. Syvyys: - 15-20 cm. Kivien alta. Hietainen likamaa. x: 6778371,95 y: 2504379,68	z: 100,62
MN 86	<u>Röykkiö 1</u> Kerros 4. Syvyys: - 40 cm. Kivien alta. Hietainen likamaa. x: 6778371,95 y: 2504379,68	z: -

LUETTELO MAANÄYTTEISTÄ

Kalvola Lintustenmäki 2007

MN 85	<u>Tasokaivausalue 1</u> Kerros 1. Syvyys: - 5-10 cm. Hiekka. x: 6778481,57 y: 2504302,92 z: -
MN 87	<u>Tasokaivausalue 1</u> Kerros 2. Syvyys: - 10-13 cm. Hiekka. x: 6778481,57 y: 2504302,92 z: 107,18
MN 88	<u>Tasokaivausalue 1</u> Taso 2. Syvyys: - 13-15 cm. Hiekka. x: 6778481,57 y: 2504302,92 z: -
MN 89	<u>Tasokaivausalue 2</u> Kerros 1. Syvyys: - 5-10 cm. Multainen ja nokinen hiekka. x: 6778461,10 y: 2504300,52 z: -
MN 90	<u>Tasokaivausalue 2</u> Kerros 2. Syvyys: - 10-15 cm. Hiekka. x: 6778461,10 y: 2504300,52 z: -
MN 91	<u>Tasokaivausalue 2</u> Kerros 3. Syvyys: - 15-17 cm. Hiekka. x: 6778461,10 y: 2504300,52 z: -

LUETTELO MAANÄYTTEISTÄ

Lempäälä Torittu 2007

MN 92	<u>Röykkiö 1</u> Kerros 2. Syvyys: - 5-10 cm. Röykkiön ulkopuolelta. Hiekka. x: 6801043,69 y: 2492644,57 z: 99,88
MN 93	<u>Röykkiö 1</u> Kerros 3. Syvyys: - 15-20 cm. Röykkiön ulkopuolelta. Hiekka. x: 6801043,69 y: 2492644,57 z: -

LÖYTÖLUETTELO

Kalvola Janha
Jouni Taivainen
2007
KM 2007108

Röykkiö 2

KM 2007108:1 Kvartsia 1 kpl
Mahdollinen iskos.
Mitat: 28 mm x 19 mm
Paino: 4 g
Röykkiö 2.
x: 6775106,33 y: 2509946,50 z: -
Löytösyvyys: - 13 cm

KM 2007108:2 Kiveä 1 kpl
1 sivu mahdollisesti hiottu. Liusketta.
Mitat: 29 mm x 29 mm
Paino: 8 g
Röykkiö 2.
x: 6775105,93 y: 2509946,50 z: -

KM 2007108:3 Kiveä 1 kpl
Mahdollinen iskos. Särmikäs. Tummanharmaata kiveä.
Mitat: 27 mm x 15 mm
Paino: 3 g
Röykkiö 2.
x: 6775107,07 y: 2509946,06 z: -

Irtolöydöt

KM 2007108:4 Hevosenkenkänaula 1 kpl
Rautaa. Litteä. Varsi levenee hieman kantaa kohti. Kanta vinoneliön
muotoinen.
Pituus: 54 mm Kannan leveys: 13 mm
Paino: 7 g
Irtolöytö metallinpaljastimella.
x: 6775111,23 y: 2509955,93 z: 93,48
Löytösyvyys: - 10 cm

KM 2007108:5 Hevosenkenkänaula 1 kpl
Rautaa. Litteä. Kanta kolmiomainen. Päästä taivutettu ja katkaistu.
Pituus: 25 mm Kannan leveys: 12 mm
Paino: 3 g
Irtolöytö metallinpaljastimella.
x: 6775142,92 y: 2509926,52 z: 93,40
Löytösyvyys: - 5 cm

LÖYTÖLUETTELO

Kalvola Korvenniitty 2
Jouni Taivainen
2007
KM 2007113

Röykkiö 1

KM 2007113:1

Punasavikeramiikkaa 1 kpl
Pohjapala. Toinen puoli kevyesti profiloitu, näkyvissä myös dreijausjälkiä. Molemmilla puolilla ruskea lasite.
Mitat: 25 mm x 18 mm Paksuus: 4 mm
Paino: 1 g
Röykkiö 1, kerros 2.
x: 6778374,33 y: 2504379,58 z: 100,55
Löytösyvyys: - 10 cm

KM 2007113:2

Punasavikeramiikkaa 1 kpl
Toisella puolella jälkiä vaaleanruskeasta lasitteesta.
Mitat: 12 mm x 11 mm
Paino: < 1 g
Röykkiö 1, kerros 2. Kivien alta.
x: 6778374,65 y: 2504380,74 z: 100,86
Löytösyvyys: - 15 cm

LUETTELO HIILINÄYTTEISTÄ

Kalvola Janha 2007

HN 1	<u>Röykkiö 1</u> Kerros 1. Syvyys: - 5 cm. Kivien alta. x: 6775104,80 y: 2509953,48 z: -
HN 2	<u>Röykkiö 1</u> Kerros 1. Syvyys: - 5 cm. Kivien alta. x: 6775103,56 y: 2509954,34 z: -
HN 3	<u>Röykkiö 2</u> Syvyys: - 5 cm. Kivien alta, maakiven vierestä. x: 6775105,58 y: 2509946,24 z: -
HN 4	<u>Röykkiö 2</u> Syvyys: - 10 cm. Kivien alta. x: 6775106,01 y: 2509946,04 z: -
HN 5	<u>Röykkiö 2</u> Syvyys: - 10-15 cm. ”Liesikiveyksestä” (tiivis kiveys maakiven vieressä), kivien välistä. x: 6775106,58 y: 2509946,24 z: -
HN 6	<u>Röykkiö 1</u> Syvyys: - 20 cm. Röykkiön ulkopuolelta. x: 6775103,56 y: 2509954,34 z: -
HN 7	<u>Röykkiö 2</u> Syvyys: - 12 cm. Röykkiön ulkopuolelta, tummasta maasta läheltä kiveystä. x: 6775107,32 y: 2509945,71 z: -
HN 8	<u>Röykkiö 1</u> Syvyys: - 25 cm. Röykkiön ulkopuolelta. x: 6775103,56 y: 2509954,41 z: -
HN 9	<u>Röykkiö 3</u> Kivien alta. x: 6775145,17 y: 2509896,50 z: 94,61

HN 10	<u>Röykkiö 3</u> Kivien alta. x: 6775145,26	y: 2509896,34	z: 94,62
HN 11	<u>Röykkiö 2</u> "Liesikiveyksen" välistä, päällimmäisten kivien alta. x: 6775106,65	y: 2509946,06	z: 93,60
HN 12	<u>Röykkiö 2</u> Syvyys: - 25 cm. "Liesikiveyksen" alta. x: 6775106,65	y: 2509946,06	z: -
HN 13	<u>Röykkiö 3</u> Syvyys: - 30-40 cm. Kivien alta. x: 6775145,26	y: 2509896,34	z: -
HN 14	<u>Hauta 3</u> Koeoja. Syvyys: - 20 cm. Haudan pohja. x: 6775153,11	y: 2509878,57	z: -
HN 15	<u>Hauta 3</u> Koeoja. Syvyys: - 35 cm. Haudan pohja. x: 6775153,09	y: 2509878,81	z: 94,51
HN 16	<u>Hauta 3</u> Koeoja. Syvyys: - 40 cm. Haudan pohja. x: 6775153,09	y: 2509878,81	z: -
HN 17	<u>Vallimainen kohouma 2</u> Syvyys: - 40 cm. Kuopasta vallin sisäpuolelta. x: 6775134,60	y: 2509892,64	z: -
HN 18	<u>Vallimainen kohouma 2</u> Kerros 6. Syvyys: - 50 cm. Kuopasta vallin sisäpuolelta. x: 6775134,60	y: 2509892,64	z: -
HN 19	<u>Vallimainen kohouma 2</u> Kerros 6. Syvyys: - 50 cm. Kuopasta vallin sisäpuolelta. x: 6775134,60	y: 2509892,64	z: -

HN 20	<u>Tasokaivausalue 2</u> Kerros 3. Syvyys: - 20 cm. Röykkiön kivien alta. x: 6775195,68	y: 2509827,99	z: 95,40
HN 21	<u>Tasokaivausalue 2</u> Kerros 3. Syvyys: - 40 cm. Röykkiön kivien alta. x: 6775196,26	y: 2509827,99	z: 95,40
HN 22	<u>Tasokaivausalue 2</u> Kerros 3. Syvyys: - 40 cm. Röykkiön kivien alta, maakiven juuresta. x: 6775196,56	y: 2509827,77	z: 95,45
HN 23	<u>Röykkiö 60</u> Kivien alta. x: 6775217,83	y: 2509789,11	z: 95,28

LUETTELO HIILINÄYTTEISTÄ

Kalvola Kaskenmäki 1, 2007

HN 24	<u>Röykkiö 2</u> Kerros 1. Reunimmaisten kivien alta. x: 6777851,61	y: 2506743,94	z: 125,03
HN 25	<u>Röykkiö 2</u> Kerros 1. Kivien alta. x: 6777851,21	y: 2506744,37	z: 125,07
HN 26	<u>Röykkiö 1</u> Kerros 1. Kivien alta. x: 6777846,24	y: 2506730,55	z: 124,21
HN 27	<u>Röykkiö 2</u> Kerros 2. Syvyys: - 25 cm. Kivien alta. x: 6777851,51	y: 2506743,66	z: 124,79
HN 28	<u>Röykkiö 1</u> Kerros 1. Kivien alta. x: 6777845,73	y: 2506730,18	z: 124,06
HN 29	<u>Röykkiö 1</u> Kerros 2. Kivien alta. x: 6777846,87	y: 2506730,77	z: 123,85
HN 30	<u>Hauta 6</u> Kerros 1. x: 6777835,89	y: 2506731,68	z: 123,50
HN 31	<u>Hauta 2</u> Koeoja. Syvyys: - 35 cm. Haudan pohjalta. x: 6777834,01	y: 2506737,38	z: -
HN 32	<u>Hauta 2</u> Koeoja. Syvyys: - 40 cm. Haudan pohjalta. x: 6777834,01	y: 2506737,38	z: -

HN 33	<u>Hauta 6</u> Syvyys: - 30 cm. Nokimaasta kivien alta. x: 6777836,04	y: 2506731,80	z: 123,43
HN 35	<u>Hauta 6</u> Syvyys: - 42 cm. Kivien alta. x: 6777836,04	y: 2506731,80	z: -
HN 36	<u>Hauta 6</u> Syvyys: - 55 cm. Ison kiven alta. x: 6777836,04	y: 2506731,80	z: -
HN 37	<u>Hauta 6</u> Pohjoisprofiili. x: 6777836,04	Syvyys: -55 cm. y: 2506731,80	z: -

LUETTELO HIILINÄYTTEISTÄ

Kalvola Kaskenmäki 2, 2007

HN 34	<u>Hauta 2</u> Kerros 1. Syvyys: - 5-10 cm. Turpeen alta. x: 6777863,65	y: 2506458,30	z: -
HN 38	<u>Hauta 2</u> Kerros 2. Syvyys: -10 cm. x: 6777862,80	y: 2506457,41	z: -
HN 39	<u>Hauta 2</u> Lounaisprofili. Haudan pohjasta. x: 6777863,65	Syvyys: -30 cm. y: 2506458,30	z: -

LUETTELO HIILINÄYTTEISTÄ

Kalvola Kaskenmäki 3, 2007

HN 40	<u>Röykkiö 2</u> Syvyys: - 20 cm. Kivien alta. x: 6777902,32	y: 2506037,23	z: -
HN 41	<u>Röykkiö 1</u> Kivien alta x: 6777898,72	y: 2506053,50	z: 124,25
HN 42	<u>Röykkiö 1</u> Reunimmaisten kivien alta. x: 6777898,80	y: 2506052,46	z: 124,32
HN 43	<u>Röykkiö 1</u> Syvyys: - 50 cm. Kivien alta x: 6777899,41	y: 2506052,65	z: 124,27
HN 44	<u>Röykkiö 2</u> Syvyys: - 15 cm. Kivien välistä x: 6777902,79	y: 2506037,74	z: 124,61
HN 45	<u>Röykkiö 2</u> Syvyys: -20 cm. Kivien alta x: 6777903,11	y: 2506037,74	z: 124,55
HN 46	<u>Röykkiö 2</u> Syvyys: - 40 cm. Kivien alta x: 6777901,84	y: 2506037,32	z: 124,62
HN 47	<u>Röykkiö 35</u> Kerros 1. Syvyys: - 10 cm. Kivien alta. x: 6777918,21	y: 2505864,76	z: 125,12
HN 48	<u>Röykkiö 36</u> Kerros 1. Kivien alta. x: 6777922,00	y: 2505856,21	z: 125,35

HN 49	<u>Röykkiö 35</u> Kerros 2. Syvyys: - 15 cm. Kivien alta. x: 6777917,80 y: 2505865,84 z: -
HN 50	<u>Röykkiö 35</u> Kerros 2. Syvyys: - 20 cm. Kivien alta, röykkiön keskeltä. x: 6777918,24 y: 2505866,16 z: -
HN 51	<u>Röykkiö 36</u> Kerros 2. Syvyys: - 40 cm. Kivien alta. x: 6777922,00 y: 2505855,78 z: 125,12
HN 52	<u>Röykkiö 35</u> Kerros 3. Syvyys: - 30 cm. Kivien alta, maakiven vierestä. x: 6777917,73 y: 2505866,58 z: 125,09
HN 53	<u>Röykkiö 35</u> Kerros 3. Syvyys: - 60 cm. Kivien alta, röykkiön keskeltä. x: 6777918,32 y: 2505866,05 z: 125,13
HN 54	<u>Röykkiö 49</u> Kerros 1. Syvyys: - 15 cm. Kivien alta. x: 6777920,44 y: 2505825,62 z: -
HN 55	<u>Röykkiö 51</u> Kerros 1. Syvyys: - 30 cm. Kivien alta. x: 6777922,60 y: 2505812,48 z: -
HN 56	<u>Röykkiö 51</u> Kerros 2. Syvyys: - 50 cm. Kivien alta. x: 6777922,83 y: 2505811,41 z: -
HN 57	<u>Röykkiö 49</u> Kerros 2. Syvyys: - 15 cm. Kivien alta. x: 6777920,38 y: 2505825,09 z: 124,53
HN 58	<u>Röykkiö 49</u> Kerros 2. Syvyys: - 15-20 cm. Kivien alta, maakiven päältä. x: 6777920,44 y: 2505825,62 z: 124,57

HN 59

Hauta 4
Pohjoisprofiili.
x: 6777923,67

Syvyys: - 25 cm.
y: 2505846,58

z: -

LUETTELO HIILINÄYTTEISTÄ

Kalvola Korvenniitty 1, 2007

HN 60	<u>Röykkiö 1</u> Kerros 2. Syvyys: - 35 cm. Kiven alta. x: 6777987,45 y: 2505022,52 z: 112,16
HN 61	<u>Röykkiö 1</u> Kerros 3. Syvyys: - 20 cm Kivien alta, maakiven vierestä. x: 6777988,29 y: 2505023,45 z: -
HN 62	<u>Röykkiö 1</u> Kerros 4. Syvyys: - 30-40 cm. Kivien alta, maakiven vierestä. x: 6777988,74 y: 2505023,57 z: 112,18
HN 63	<u>Röykkiö 1</u> Kerros 5. Syvyys: -30-40 cm. Kivien alta, maakiven vierestä. x: 6777988,74 y: 2505023,57 z: -

LUETTELO HIILINÄYTTEISTÄ

Kalvola Korvenniitty 2, 2007

HN 64	<u>Röykkiö 1</u> Kerros 2. Syvyys: - 15 cm. Kivien alta. x: 6778374,65 y: 2504380,74 z: 100,86
HN 65	<u>Röykkiö 1</u> Kerros 2. Syvyys: - 50 cm. Kivien alta röykkiön keskeltä. x: 6778372,74 y: 2504380,43 z: -
HN 66	<u>Röykkiö 1</u> Kerros 3. Syvyys: - 55 cm. Kivien alta röykkiön keskeltä. x: 6778372,74 y: 2504380,74 z: 100,83

LUETTELO HIILINÄYTTEISTÄ

Lempäälä Torittu 2007

HN 67	<u>Röykkiö 1</u> Kerros 2. Kiven alta. x: 6801043,53	y: 2492645,26	z: 99,82
HN 68	<u>Röykkiö 1</u> Kerros 2. Kivien alta. x: 6801042,42	y: 2492644,98	z: 99,90
HN 69	<u>Röykkiö 1</u> Kerros 3. Syvyys: - 20-25 cm Kivien alta. x: 6801042,42	y: 2492644,98	z: -

LUETTELO DIAKUVISTA

Kalvola Janha 2007

- 125751:1 Kalvola Janha
Röykkiö 2, taso 2, yleiskuva
Idästä
Jouni Taivainen
21.8.2007
Dia
- 125751:2 Kalvola Janha
Röykkiö 2, taso 2, kiveys
Lännestä
Jouni Taivainen
21.8.2007
Dia
- 125751:3 Kalvola Janha
Tasokaivausalue 1, taso 0, yleiskuva
Idästä
Jouni Taivainen
21.8.2007
Dia
- 125751:4 Kalvola Janha
Röykkiö 2, taso 3, yleiskuva
Idästä
Jouni Taivainen
21.8.2007
Dia
- 125751:5 Kalvola Janha
Röykkiö 2, taso 3, kiveys
Lännestä
Jouni Taivainen
21.8.2007
Dia
- 125751:6 Kalvola Janha
Röykkiö 3, ennen kaivausta
Idästä
Jouni Taivainen
21.8.2007
Dia
- 125751:7 Kalvola Janha
Tasokaivausalue 1, taso 1, yleiskuva
Idästä
Jouni Taivainen
21.8.2007
Dia

- 125751:8 Kalvola Janha
Tasokaivausalue 1, taso 1, yleiskuva
Etelästä
Jouni Taivainen
22.8.2007
Dia
- 125751:9 Kalvola Janha
Röykkiö 3, taso 0, yleiskuva
Idästä
Jouni Taivainen
22.8.2007
Dia
- 125751:10 Kalvola Janha
Röykkiö 3, taso 0, yleiskuva
Idästä
Jouni Taivainen
22.8.2007
Dia
- 125751:11 Kalvola Janha
Vallimainen kohouma 2
Kaakosta
Jouni Taivainen
22.8.2007
Dia
- 125751:12 Kalvola Janha
Tasokaivausalue 1, taso 2, yleiskuva
Etelästä
Jouni Taivainen
22.8.2007
Dia
- 125751:13 Kalvola Janha
Vallimainen kohouma 1, yleiskuva
Koillisesta
Jouni Taivainen
22.8.2007
Dia
- 125751:14 Kalvola Janha
Tasokaivausalue 1, taso 3, auranjälkiä
Etelästä
Jouni Taivainen
22.8.2007
Dia

- 125751:15 Kalvola Janha
Tasokaivausalue 1, taso 3, auranjalkiä
Idästä
Jouni Taivainen
22.8.2007
Dia
- 125751:16 Kalvola Janha
Tasokaivausalue 1, taso 3, auranjalkiä
Idästä
Jouni Taivainen
23.8.2007
Dia
- 125751:17 Kalvola Janha
Tasokaivausalue 1, taso 3, auranjalkiä
Idästä
Jouni Taivainen
23.8.2007
Dia
- 125751:18 Kalvola Janha
Tasokaivausalue 1, taso 3, auranjalkiä
Etelästä
Jouni Taivainen
23.8.2007
Dia
- 125751:19 Kalvola Janha
Tasokaivausalue 1, taso 3, auranjalkiä
Etelästä
Jouni Taivainen
23.8.2007
Dia
- 125751:20 Kalvola Janha
Vallimainen kohouma 2, taso 0, yleiskuva
Etelästä
Jouni Taivainen
23.8.2007
Dia
- 125751:21 Kalvola Janha
Röykkiö 3, länsiprofiili, yleiskuva
Idästä
Jouni Taivainen
24.8.2007
Dia
- 125751:22 Kalvola Janha
Hauta 3, yleiskuva
Idästä
Jouni Taivainen
24.8.2007
Dia

- 125751:23 Kalvola Janha
Vallimainen kohouma 2, taso 1, yleiskuva
Pohjoisesta
Jouni Taivainen
24.8.2007
Dia
- 125751:24 Kalvola Janha
Vallimainen kohouma 2, taso 2, yleiskuva
Pohjoisesta
Jouni Taivainen
27.8.2007
Dia
- 125751:25 Kalvola Janha
Vallimainen kohouma 2, taso 3, yleiskuva
Pohjoisesta
Jouni Taivainen
27.8.2007
Dia
- 125751:26 Kalvola Janha
Tasokaivausalue 2 ja röykkiö 35, yleiskuva ennen kaivausta
Idästä
Jouni Taivainen
27.8.2007
Dia
- 125751:27 Kalvola Janha
Tasokaivausalue 2 ja röykkiö 35, taso 0, yleiskuva
Idästä
Jouni Taivainen
27.8.2007
Dia
- 125751:28 Kalvola Janha
Vallimainen kohouma 2, taso ¾, eteläprofiili, yleiskuva
Pohjoisesta
Jouni Taivainen
28.8.2007
Dia
- 125751:29 Kalvola Janha
Tasokaivausalue 2 ja röykkiö 35, taso 1, yleiskuva
Idästä
Jouni Taivainen
28.8.2007
Dia
- 125751:30 Kalvola Janha
Röykkiö 37, taso 1
Idästä
Jouni Taivainen
29.8.2007
Dia

- 125751:31 Kalvola Janha
Tasokaivausalue 2 ja röykkiö 35, taso 4
Idästä
Jouni Taivainen
29.8.2007
Dia
- 125751:32 Kalvola Janha
Röykkiö 37, taso 2
Idästä
Jouni Taivainen
29.8.2007
Dia
- 125751:33 Kalvola Janha
Röykkiö 60, ennen kaivausta
Idästä
Jouni Taivainen
29.8.2007
Dia
- 125751:34 Kalvola Janha
Röykkiö 37, taso 3, länsiprofiili
Idästä
Jouni Taivainen
29.8.2007
Dia
- 125751:35 Kalvola Janha
Janhan tutkimusalue, yleiskuva
Pohjoisesta
Jouni Taivainen
30.8.2007
Dia
- 125751:36 Kalvola Janha
Röykkiö 60, taso 0
Idästä
Jouni Taivainen
30.8.2007
Dia
- 125751:37 Kalvola Janha
Tasokaivausalue 2 ja röykkiö 35, taso 6
Idästä
Jouni Taivainen
30.8.2007
Dia
- 125751:38 Kalvola Janha
Röykkiö 60, länsiprofiili
Idästä
Jouni Taivainen
30.8.2007
Dia

LUETTELO DIAKUVISTA

Kalvola Kaskenmäki 1, 2007

- 125753:1 Kalvola Kaskenmäki 1
Röykkiö 1, yleiskuva ennen kaivausta
Idästä
Jouni Taivainen
31.8.2007
Dia
- 125753:2 Kalvola Kaskenmäki 1
Röykkiö 2, yleiskuva ennen kaivausta
Koillisesta
Jouni Taivainen
31.8.2007
Dia
- 125753:3 Kalvola Kaskenmäki 1
Röykkiö 2, taso 0
Pohjoisesta
Jouni Taivainen
31.8.2007
Dia
- 125753:4 Kalvola Kaskenmäki 1
Röykkiö 1, taso 0
Idästä
Jouni Taivainen
31.8.2007
Dia
- 125753:5 Kalvola Kaskenmäki 1
Hauta 1
Koillisesta
Jouni Taivainen
31.8.2007
Dia
- 125753:6 Kalvola Kaskenmäki 1
Röykkiö 2, taso 1
Pohjoisesta
Jouni Taivainen
31.8.2007
Dia
- 125753:7 Kalvola Kaskenmäki 1
Röykkiö 2, taso 1
Koillisesta
Jouni Taivainen
31.8.2007
Dia
- 125753:8 Kalvola Kaskenmäki 1
Hauta 6, ennen kaivausta
Lounaasta
Jouni Taivainen
3.9.2007
Dia

- 125753:9 Kalvola Kaskenmäki 1
Kaskenmäki 1, yleiskuva alueesta
Luoteesta
Jouni Taivainen
3.9.2007
Dia
- 125753:10 Kalvola Kaskenmäki 1
Hauta 6, taso 0
Lounaasta
Jouni Taivainen
3.9.2007
Dia
- 125753:11 Kalvola Kaskenmäki 1
Röykkiö 2, taso 2
Koillisesta
Jouni Taivainen
3.9.2007
Dia
- 125753:12 Kalvola Kaskenmäki 1
Hauta 2, ennen kaivausta
Lounaasta
Jouni Taivainen
3.9.2007
Dia
- 125753:13 Kalvola Kaskenmäki 1
Hauta 6, taso 1
Lounaasta
Jouni Taivainen
4.9.2007
Dia
- 125753:14 Kalvola Kaskenmäki 1
Hauta 2, profiilikaivanto, taso 0
Lounaasta
Jouni Taivainen
4.9.2007
Dia
- 125753:15 Kalvola Kaskenmäki 1
Röykkiö 1, taso 2
Idästä
Jouni Taivainen
4.9.2007
Dia
- 125753:16 Kalvola Kaskenmäki 1
Hauta 2, lounaisprofiili
Koillisesta
Jouni Taivainen
4.9.2007
Dia

- 125753:17 Kalvola Kaskenmäki 1
Hauta 2, koillisprofiili
Lounaasta
Jouni Taivainen
4.9.2007
Dia
- 125753:18 Kalvola Kaskenmäki 1
Hauta 3, yleiskuva
Idästä
Jouni Taivainen
4.9.2007
Dia
- 125753:19 Kalvola Kaskenmäki 1
Röykkiö 1, taso 3 ja profiili
Idästä
Jouni Taivainen
4.9.2007
Dia
- 125753:20 Kalvola Kaskenmäki 1
Hauta 6, koillisprofiili
Lounaasta
Jouni Taivainen
7.9.2007
Dia

LUETTELO DIAKUVISTA

Kalvola Kaskenmäki 2, 2007

- 125755:1 Kalvola Kaskenmäki 2
Hauta 1
Lounaasta
Jouni Taivainen
5.9.2007
Dia
- 125755:2 Kalvola Kaskenmäki 2
Hauta 2
Koillisesta
Jouni Taivainen
5.9.2007
Dia
- 125755:3 Kalvola Kaskenmäki 2
Kaskenmäki 2, yleiskuva
Etelästä
Jouni Taivainen
5.9.2007
Dia
- 125755:4 Kalvola Kaskenmäki 2
Hauta 2, taso 0
Koillisesta
Jouni Taivainen
5.9.2007
Dia
- 125755:5 Kalvola Kaskenmäki 2
Hauta 2, taso 0
Koillisesta
Jouni Taivainen
5.9.2007
Dia
- 125755:6 Kalvola Kaskenmäki 2
Hauta 2, työkuva
Lounaasta
Jouni Taivainen
6.9.2007
Dia
- 125755:7 Kalvola Kaskenmäki 2
Hauta 4, taustalla kaivausalue
Etelästä
Jouni Taivainen
7.9.2007
Dia
- 125755:8 Kalvola Kaskenmäki 2
Hauta 2, taso 2
Koillisesta
Jouni Taivainen
7.9.2007
Dia

125755:9

Kalvola Kaskenmäki 2
Hauta 2, lounaisprofiili
Koillisesta
Jouni Taivainen
10.9.2007
Dia

LUETTELO DIAKUVISTA

Kalvola Kaskenmäki 3, 2007

- 125757:1 Kalvola Kaskenmäki 3
Röykkiö 1, ennen kaivausta
Etelästä
Jouni Taivainen
10.9.2007
Dia
- 125757:2 Kalvola Kaskenmäki 3
Röykkiö 2, ennen kaivausta
Koillisesta
Jouni Taivainen
10.9.2007
Dia
- 125757:3 Kalvola Kaskenmäki 3
Röykkiö 1, taso 0
Etelästä
Jouni Taivainen
10.9.2007
Dia
- 125757:4 Kalvola Kaskenmäki 3
Röykkiö 2, taso 0
Koillisesta
Jouni Taivainen
10.9.2007
Dia
- 125757:5 Kalvola Kaskenmäki 3
Röykkiö 2, taso 1
Koillisesta
Jouni Taivainen
11.9.2007
Dia
- 125757:6 Kalvola Kaskenmäki 3
Röykkiö 1, taso 1
Etelästä
Jouni Taivainen
11.9.2007
Dia
- 125757:7 Kalvola Kaskenmäki 3
Röykkiö 1, taso 2, pohjoisprofiili
Etelästä
Jouni Taivainen
12.9.2007
Dia
- 125757:8 Kalvola Kaskenmäki 3
Röykkiö 2, taso 2
Koillisesta
Jouni Taivainen
12.9.2007
Dia

- 125757:9 Kalvola Kaskenmäki 3
Röykkiö 35, ennen kaivausta
Etelästä
Jouni Taivainen
12.9.2007
Dia
- 125757:10 Kalvola Kaskenmäki 3
Röykkiö 36, ennen kaivausta
Etelästä
Jouni Taivainen
12.9.2007
Dia
- 125757:11 Kalvola Kaskenmäki 3
Röykkiö 35, taso 0
Etelästä
Jouni Taivainen
13.9.2007
Dia
- 125757:12 Kalvola Kaskenmäki 3
Röykkiö 35 ja röykkiö 36, yleiskuva alueesta
Lounaasta
Jouni Taivainen
13.9.2007
Dia
- 125757:13 Kalvola Kaskenmäki 3
Röykkiö 43, rikkiaurattu
Pohjoisesta
Jouni Taivainen
13.9.2007
Dia
- 125757:14 Kalvola Kaskenmäki 3
Röykkiö 36, taso 0
Etelästä
Jouni Taivainen
13.9.2007
Dia
- 125757:15 Kalvola Kaskenmäki 3
Röykkiö 35, taso 1
Etelästä
Jouni Taivainen
13.9.2007
Dia
- 125757:16 Kalvola Kaskenmäki 3
Röykkiö 36, taso 1
Etelästä
Heidi Martiskainen
13.9.2007
Dia

- 125757:17 Kalvola Kaskenmäki 3
Röykkiö 51, ennen kaivausta
Etelästä
Heidi Martiskainen
14.9.2007
Dia
- 125757:18 Kalvola Kaskenmäki 3
Röykkiö 49, ennen kaivausta
Pohjoisesta
Heidi Martiskainen
14.9.2007
Dia
- 125757:19 Kalvola Kaskenmäki 3
Röykkiö 35, taso 2, pohjoisprofiili
Etelästä
Jouni Taivainen
14.9.2007
Dia
- 125757:20 Kalvola Kaskenmäki 3
Röykkiö 35, taso 2, pohjoisprofiili
Kaakosta
Jouni Taivainen
14.9.2007
Dia
- 125757:21 Kalvola Kaskenmäki 3
Röykkiö 36, taso 2, pohjoisprofiili
Etelästä
Jouni Taivainen
14.9.2007
Dia
- 125757:22 Kalvola Kaskenmäki 3
Röykkiö 36, taso 2, pohjoisprofiili
Kaakosta
Jouni Taivainen
14.9.2007
Dia
- 125757:23 Kalvola Kaskenmäki 3
Röykkiö 51, taso 0
Etelästä
Jouni Taivainen
17.9.2007
Dia
- 125757:24 Kalvola Kaskenmäki 3
Röykkiö 49, taso 0
Pohjoisesta
Jouni Taivainen
17.9.2007
Dia

- 125757:25 Kalvola Kaskenmäki 3
Röykkiö 51, taso 1
Etelästä
Jouni Taivainen
17.9.2007
Dia
- 125757:26 Kalvola Kaskenmäki 3
Röykkiö 49, taso 1
Pohjoisesta
Heidi Martiskainen
18.9.2007
Dia
- 125757:27 Kalvola Kaskenmäki 3
Röykkiö 51, taso 2
Etelästä
Jouni Taivainen
18.9.2007
Dia
- 125757:28 Kalvola Kaskenmäki 3
Röykkiö 51, taso 3
Etelästä
Jouni Taivainen
18.9.2007
Dia
- 125757:29 Kalvola Kaskenmäki 3
Hauta 4, ennen kaivausta
Etelästä
Jouni Taivainen
18.9.2007
Dia
- 125757:30 Kalvola Kaskenmäki 3
Röykkiö 49, taso 2
Pohjoisesta
Heidi Martiskainen
18.9.2007
Dia
- 125757:31 Kalvola Kaskenmäki 3
Keikkalasta Kaskenmäki 3:seen johtavan itäisemmän tieuran alkupää
Etelästä
Jouni Taivainen
19.9.2007
Dia
- 125757:32 Kalvola Kaskenmäki 3
Keikkalasta Kaskenmäki 3:seen johtavan läntisemmän tieuran alkupää
Etelästä
Jouni Taivainen
19.9.2007
Dia

125757:33 Kalvola Kaskenmäki 3
Hauta 4, taso 0
Etelästä
Jouni Taivainen
19.9.2007
Dia

125757:34 Kalvola Kaskenmäki 3
Röytkiö 49, taso 3
Luoteesta
Jouni Taivainen
19.9.2007
Dia

125757:35 Kalvola Kaskenmäki 3
Hauta 7 ja hauta 8, taustalla kaskialuetta
Idästä
Jouni Taivainen
19.9.2007
Dia

125757:36 Kalvola Kaskenmäki 3
Röytkiö 49, taso 4
Lounaasta
Jouni Taivainen
19.9.2007
Dia

125757:37 Kalvola Kaskenmäki 3
Hauta 18
Lounaasta
Jouni Taivainen
20.9.2007
Dia

125757:38 Kalvola Kaskenmäki 3
Hauta 4, taso 1
Etelästä
Jouni Taivainen
20.9.2007
Dia

125757:39 Kalvola Kaskenmäki 3
Hauta 4, taso 2
Lännestä
Jouni Taivainen
21.9.2007
Dia

125757:40 Kalvola Kaskenmäki 3
Hauta 4, taso 2
Lännestä
Jouni Taivainen
21.9.2007
Dia

125757:41 Kalvola Kaskenmäki 3
Hauta 4, taso 2
Etelästä
Jouni Taivainen
21.9.2007
Dia

125757:42 Kalvola Kaskenmäki 3
Hauta 4, pohjoisprofiili
Etelästä
Heidi Martiskainen
21.9.2007
Dia

LUETTELO DIAKUVISTA

Kalvola Korvenniitty 1, 2007

- 125759:1 Kalvola Korvenniitty 1
Röykkiö 1, ennen kaivausta
Idästä
Jouni Taivainen
24.9.2007
Dia
- 125759:2 Kalvola Korvenniitty 1
Röykkiö 1, taso 0
Idästä
Jouni Taivainen
24.9.2007
Dia
- 125759:3 Kalvola Korvenniitty 1
Röykkiö 1, taso 1
Idästä
Jouni Taivainen
24.9.2007
Dia
- 125759:4 Kalvola Korvenniitty 1
Röykkiö 1, taso 2
Idästä
Heidi Martiskainen
25.9.2007
Dia
- 125759:5 Kalvola Korvenniitty 1
Röykkiö 1, taso 3
Idästä
Heidi Martiskainen
25.9.2007
Dia
- 125759:6 Kalvola Korvenniitty 1
Röykkiö 1, taso 4
Idästä
Heidi Martiskainen
25.9.2007
Dia
- 125759:7 Kalvola Korvenniitty 1
Tasokaivausalue 1, ennen kaivausta
Lounaasta
Jouni Taivainen
26.9.2007
Dia
- 125759:8 Kalvola Korvenniitty 1
Tasokaivausalue 1, taso 0
Pohjoisesta
Heidi Martiskainen
26.9.2007
Dia

- 125759:9 Kalvola Korvenniitty 1
Tasokaivausalue 1, taso 1
Pohjoisesta
Heidi Martiskainen
26.9.2007
Dia
- 125759:10 Kalvola Korvenniitty 1
Hauta 2
Koillisesta
Jouni Taivainen
26.9.2007
Dia
- 125759:11 Kalvola Korvenniitty 1
Tasokaivausalue 1, taso 2
Pohjoisesta
Jouni Taivainen
26.9.2007
Dia
- 125759:12 Kalvola Korvenniitty 1
Tasokaivausalue 1, taso 2, yleiskuva
Koillisesta
Jouni Taivainen
26.9.2007
Dia
- 125759:13 Kalvola Korvenniitty 1
Tasokaivausalue 1, taso 2, yleiskuva
Lounaasta
Jouni Taivainen
26.9.2007
Dia
- 125759:14 Kalvola Korvenniitty 1
Tasokaivausalue 1, taso 3
Pohjoisesta
Jouni Taivainen
27.9.2007
Dia
- 125759:15 Kalvola Korvenniitty 1
Röykkiö 1, taso 5 ja profili
Idästä
Jouni Taivainen
27.9.2007
Dia
- 125759:16 Kalvola Korvenniitty 1
Kuoppa 1
Idästä
Jouni Taivainen
27.9.2007
Dia

- 125759:17 Kalvola Korvenniitty 1
Korvenniitty 1:n luoteislänsiosasta, yleiskuva, etualalla röykkiö 15
Luoteesta
Jouni Taivainen
27.9.2007
Dia
- 125759:18 Kalvola Korvenniitty 1
Tasokaivausalue 1, taso 4
Pohjoisesta
Jouni Taivainen
27.9.2007
Dia
- 125759:19 Kalvola Korvenniitty 1
Tasokaivausalue 1, taso 4
Pohjoisesta
Jouni Taivainen
27.9.2007
Dia
- 125759:20 Kalvola Korvenniitty 1
Tasokaivausalue 1, taso 5
Pohjoisesta
Jouni Taivainen
27.9.2007
Dia

LUETTELO DIAKUVISTA

Kalvola Korvenniitty 2, 2007

- 125761:1 Kalvola Korvenniitty 2
Röykkiö 1, ennen kaivausta
Lännestä
Jouni Taivainen
28.9.2007
Dia
- 125761:2 Kalvola Korvenniitty 2
Röykkiö 1, taso 0
Lännestä
Jouni Taivainen
28.9.2007
Dia
- 125761:3 Kalvola Korvenniitty 2
Röykkiö 1, taso 1
Lännestä
Jouni Taivainen
1.10.2007
Dia
- 125761:4 Kalvola Korvenniitty 2
Korvenniitty 2, yleiskuva, kuvattu Kaskenmäen rinteeltä
Koillisesta
Jouni Taivainen
1.10.2007
Dia
- 125761:5 Kalvola Korvenniitty 2
Hauta 1
Idästä
Jouni Taivainen
1.10.2007
Dia
- 125761:6 Kalvola Korvenniitty 2
Röykkiö 1, taso 2
Lännestä
Jouni Taivainen
1.10.2007
Dia
- 125761:7 Kalvola Korvenniitty 2
Korvenniitty 2, yleiskuva
Luoteesta
Jouni Taivainen
2.10.2007
Dia

125761:8 Kalvola Korvenniitty 2
Röykkiö 1, taso 4 ja itäprofiili
Lännestä
Jouni Taivainen
3.10.2007
Dia

125761:9 Kalvola Korvenniitty 2
Röykkiö 1, taso 4 ja itäprofiili
Lännestä
Jouni Taivainen
3.10.2007
Dia

LUETTELO DIAKUVISTA

Kalvola Lintustenmäki, 2007

- 125763:1 Kalvola Lintustenmäki
Lintustenmäki, yleiskuva
Kaakosta
Jouni Taivainen
2.10.2007
Dia
- 125763:2 Kalvola Lintustenmäki
Tasokaivausalue 1, ennen kaivausta
Pohjoisesta
Jouni Taivainen
2.10.2007
Dia
- 125763:3 Kalvola Lintustenmäki
Tasokaivausalue 1, taso 0
Koillisesta
Jouni Taivainen
2.10.2007
Dia
- 125763:4 Kalvola Lintustenmäki
Tasokaivausalue 1, taso 1
Koillisesta
Jouni Taivainen
2.10.2007
Dia
- 125763:5 Kalvola Lintustenmäki
Tasokaivausalue 1, taso 2
Koillisesta
Jouni Taivainen
3.10.2007
Dia
- 125763:6 Kalvola Lintustenmäki
Tasokaivausalue 2, ennen kaivausta
Etelästä
Jouni Taivainen
3.10.2007
Dia
- 125763:7 Kalvola Lintustenmäki
Tasokaivausalue 2, taso 0
Kaakosta
Jouni Taivainen
3.10.2007
Dia

- 125763:8 Kalvola Lintustenmäki
Lintustenmäki, yleiskuva, tasokaivausalue 2 ja vanhan hiekkakuopan reuna
Koillisesta
Jouni Taivainen
3.10.2007
Dia
- 125763:9 Kalvola Lintustenmäki
Tasokaivausalue 2, taso 1
Kaakosta
Jouni Taivainen
3.10.2007
Dia
- 125763:10 Kalvola Lintustenmäki
Tasokaivausalue 2, taso 2
Kaakosta
Jouni Taivainen
4.10.2007
Dia
- 125763:11 Kalvola Lintustenmäki
Hauta 1
Kaakosta
Jouni Taivainen
4.10.2007
Dia
- 125763:12 Kalvola Lintustenmäki
Tasokaivausalue 2, taso 3
Kaakosta
Jouni Taivainen
4.10.2007
Dia

LUETTELO DIAKUVISTA

Lempäälä Torittu, 2007

- 125765:1 Lempäälä Torittu
Röykkiö 1, yleiskuva
Lounaasta
Jouni Taivainen
4.10.2007
Dia
- 125765:2 Lempäälä Torittu
Torittu, yleiskuva
Pohjoisesta
Jouni Taivainen
4.10.2007
Dia
- 125765:3 Lempäälä Torittu
Röykkiö 1, taso 0
Lounaasta
Jouni Taivainen
4.10.2007
Dia
- 125765:4 Lempäälä Torittu
Röykkiö 11
Luoteesta
Jouni Taivainen
8.10.2007
Dia
- 125765:5 Lempäälä Torittu
Yleiskuva kaivausalueesta, etualalla röykkiö 27
Lännestä
Jouni Taivainen
8.10.2007
Dia
- 125765:6 Lempäälä Torittu
Röykkiö 1, taso 1
Lounaasta
Jouni Taivainen
8.10.2007
Dia
- 125765:7 Lempäälä Torittu
Yleiskuva mäen laelta, rahan löytöpaikka prisman kohdalla
Etelästä
Jouni Taivainen
8.10.2007
Dia

LUETTELO MUSTAVALKONEGATIIVEISTA

Kalvola Janha 2007

- 125750:1 Kalvola Janha
Röykkiö 1, yleiskuva
Idästä
Jouni Taivainen
20.8.2007
MV
- 125750:2 Kalvola Janha
Röykkiö 2, yleiskuva
Idästä
Jouni Taivainen
20.8.2007
MV
- 125750:3 Kalvola Janha
Röykkiö 1, taso 0, yleiskuva
Idästä
Jouni Taivainen
20.8.2007
MV
- 125750:4 Kalvola Janha
Röykkiö 2, taso 0, yleiskuva
Idästä
Jouni Taivainen
20.8.2007
MV
- 125750:5 Kalvola Janha
Röykkiö 1 ja röykkiö 2, yleiskuva alueesta
Luoteesta
Jouni Taivainen
20.8.2007
MV
- 125750:6 Kalvola Janha
Vallimainen kohouma 1, yleiskuva
Luoteesta
Jouni Taivainen
20.8.2007
MV
- 125750:7 Kalvola Janha
Tasokaivausalue 1, yleiskuva
Idästä
Jouni Taivainen
20.8.2007
MV

125750:8 Kalvola Janha
Röykkiö 2, taso 2, yleiskuva
Idästä
Jouni Taivainen
21.8.2007
MV

125750:9 Kalvola Janha
Röykkiö 2, taso 2, yleiskuva
Etelästä
Jouni Taivainen
21.8.2007
MV

125750:10 Kalvola Janha
Röykkiö 2, taso 2, kiveys
Lännestä
Jouni Taivainen
21.8.2007
MV

125750:11 Kalvola Janha
Tasokaivausalue 1, taso 0, yleiskuva
Idästä
Jouni Taivainen
21.8.2007
MV

125750:12 Kalvola Janha
Röykkiö 2, taso 3, yleiskuva
Idästä
Jouni Taivainen
21.8.2007
MV

125750:13 Kalvola Janha
Röykkiö 2, taso 3, kiveys
Lännestä
Jouni Taivainen
21.8.2007
MV

125750:14 Kalvola Janha
Röykkiö 3, ennen kaivausta
Idästä
Jouni Taivainen
21.8.2007
MV

- 125750:15 Kalvola Janha
Tasokaivausalue 1, taso 1, yleiskuva
Idästä
Jouni Taivainen
21.8.2007
MV
- 125750:16 Kalvola Janha
Tasokaivausalue 1, taso 1, yleiskuva
Etelästä
Jouni Taivainen
22.8.2007
MV
- 125750:17 Kalvola Janha
Röykkiö 3, taso 0, yleiskuva
Idästä
Jouni Taivainen
22.8.2007
MV
- 125750:18 Kalvola Janha
Röykkiö 3, taso 0, yleiskuva
Kaakosta
Jouni Taivainen
22.8.2007
MV
- 125750:19 Kalvola Janha
Vallimainen kohouma 2
Kaakosta
Jouni Taivainen
22.8.2007
MV
- 125750:20 Kalvola Janha
Tasokaivausalue 1, taso 2, yleiskuva
Etelästä
Jouni Taivainen
22.8.2007
MV
- 125750:21 Kalvola Janha
Vallimainen kohouma 1, yleiskuva
Koillisesta
Jouni Taivainen
22.8.2007
MV
- 125750:22 Kalvola Janha
Vallimainen kohouma 2, taso 0, yleiskuva
Etelästä
Jouni Taivainen
23.8.2007
MV

- 125750:23 Kalvola Janha
Vallimainen kohouma 2, taso 0, yleiskuva
Lounaasta
Jouni Taivainen
23.8.2007
MV
- 125750:24 Kalvola Janha
Hautamainen painanne 3, yleiskuva
Jouni Taivainen
23.8.2007
MV
- 125750:25 Kalvola Janha
Röykkiö 3, länsiprofiili, yleiskuva
Idästä
Jouni Taivainen
24.8.2007
MV
- 125750:26 Kalvola Janha
Röykkiö 3, länsiprofiili, yleiskuva
Idästä
Jouni Taivainen
24.8.2007
MV
- 125750:27 Kalvola Janha
Hauta 3, yleiskuva
Idästä
Jouni Taivainen
24.8.2007
MV
- 125750:28 Kalvola Janha
Hauta 3, länsiprofiili
Koillisesta
Jouni Taivainen
24.8.2007
MV
- 125750:29 Kalvola Janha
Hauta 3, länsiprofiilin pohjoisosa
Idästä
Jouni Taivainen
24.8.2007
MV
- 125750:30 Kalvola Janha
Hauta 3, länsiprofiilin eteläosa
Idästä
Jouni Taivainen
24.8.2007
MV

- 125750:31 Kalvola Janha
Vallimainen kohouma, taso 1, yleiskuva
Pohjoisesta
Jouni Taivainen
24.8.2007
MV
- 125750:32 Kalvola Janha
Vallimainen kohouma 2, taso 2, yleiskuva
Pohjoisesta
Jouni Taivainen
27.8.2007
MV
- 125750:33 Kalvola Janha
Vallimainen kohouma 2, taso 3, yleiskuva
Pohjoisesta
Jouni Taivainen
27.8.2007
MV
- 125750:34 Kalvola Janha
Tasokaivausalue 2 ja röykkiö 35, yleiskuva ennen kaivausta
Idästä
Jouni Taivainen
27.8.2007
MV
- 125750:35 Kalvola Janha
Tasokaivausalue 2 ja röykkiö 35, taso 0, yleiskuva
Idästä
Jouni Taivainen
27.8.2007
MV
- 125750:36 Kalvola Janha
Vallimainen kohouma 2, taso 4, eteläprofiili, yleiskuva
Pohjoisesta
Jouni Taivainen
28.8.2007
MV
- 125750:37 Kalvola Janha
Tasokaivausalue 2 ja röykkiö 35, taso 1, yleiskuva
Idästä
Jouni Taivainen
28.8.2007
MV
- 125750:38 Kalvola Janha
Tasokaivausalue 2 ja röykkiö 35, taso 1, yleiskuva
Lounaasta
Jouni Taivainen
28.8.2007
MV

- 125750:39 Kalvola Janha
Vallimainen kohouma 2, taso 5, eteläprofiili, yleiskuva
Pohjoisesta
Jouni Taivainen
28.8.2007
MV
- 125750:40 Kalvola Janha
Vallimainen kohouma 2, taso 5, eteläprofiili, yleiskuva
Pohjoisesta
Jouni Taivainen
28.8.2007
MV
- 125750:41 Kalvola Janha
Vallimainen kohouma 2, taso 5, etelä- ja itäprofiili, yleiskuva
Luoteesta
Jouni Taivainen
28.8.2007
MV
- 125750:42 Kalvola Janha
Vallimainen kohouma 2, taso 5, etelä- ja itäprofiili, yleiskuva
Luoteesta
Jouni Taivainen
28.8.2007
MV
- 125750:43 Kalvola Janha
Röykkiö 37, yleiskuva ennen kaivausta
Idästä
Jouni Taivainen
28.8.2007
MV
- 125750:44 Kalvola Janha
Tasokaivausalue 2 ja röykkiö 35, taso 3
Etelästä
Jouni Taivainen
28.8.2007
MV
- 125750:45 Kalvola Janha
Tasokaivausalue 2 ja röykkiö 35, taso 3
Idästä
Jouni Taivainen
28.8.2007
MV
- 125750:46 Kalvola Janha
Röykkiö 37, työkuva
Lounaasta
Jouni Taivainen
28.8.2007
MV

- 125750:47 Kalvola Janha
Vallimainen kohouma 2, taso 6, etelä- ja itäprofiili
Luoteesta
Jouni Taivainen
28.8.2007
MV
- 125750:48 Kalvola Janha
Vallimainen kohouma 2, taso 6, etelä- ja itäprofiili
Luoteesta
Jouni Taivainen
28.8.2007
MV
- 125750:49 Kalvola Janha
Vallimainen kohouma 2, taso 6, eteläprofiili
Pohjoisesta
Jouni Taivainen
28.8.2007
MV
- 125750:50 Kalvola Janha
Vallimainen kohouma 2, taso 6, eteläprofiili
Pohjoisesta
Jouni Taivainen
28.8.2007
MV
- 125750:51 Kalvola Janha
Tasokaivausalue 1, yleiskuva alueen tasaisesta maastosta
Lounaasta
Jouni Taivainen
28.8.2007
MV
- 125750:52 Kalvola Janha
Röykkiö 37, taso 0, yleiskuva
Idästä
Jouni Taivainen
28.8.2007
MV
- 125750:53 Kalvola Janha
Röykkiö 37, taso 1
Idästä
Jouni Taivainen
29.8.2007
MV
- 125750:54 Kalvola Janha
Röykkiö 37, taso 2
Idästä
Jouni Taivainen
29.8.2007
MV

- 125750:55 Kalvola Janha
Röykkiö 60, ennen kaivausta
Idästä
Jouni Taivainen
29.8.2007
MV
- 125750:56 Kalvola Janha
Röykkiö 37, taso 3, länsiprofiili
Idästä
Jouni Taivainen
29.8.2007
MV
- 125750:57 Kalvola Janha
Janhan tutkimusalue, yleiskuva
Pohjoisesta
Jouni Taivainen
30.8.2007
MV
- 125750:58 Kalvola Janha
Röykkiö 60, taso 0
Idästä
Jouni Taivainen
30.8.2007
MV
- 125750:59 Kalvola Janha
Tasokaivausalue 2 ja röykkiö 35, taso 6
Idästä
Jouni Taivainen
30.8.2007
MV
- 125750:60 Kalvola Janha
Röykkiö 60, länsiprofiili
Idästä
Jouni Taivainen
30.8.2007
MV

LUETTELO MUSTAVALKONEGATIIVEISTA

Kalvola Kaskenmäki 1, 2007

- 125752:1 Kalvola Kaskenmäki 1
Röykkiö 1, taso 0
Idästä
Jouni Taivainen
31.8.2007
MV
- 125752:2 Kalvola Kaskenmäki 1
Hauta 2
Koillisesta
Jouni Taivainen
31.8.2007
MV
- 125752:3 Kalvola Kaskenmäki 1
Kaskenmäki 1, yleiskuva alueesta
Luoteesta
Jouni Taivainen
3.9.2007
MV
- 125752:4 Kalvola Kaskenmäki 1
Röykkiö 1, taso 1
Idästä
Jouni Taivainen
3.9.2007
MV
- 125752:5 Kalvola Kaskenmäki 1
Hauta 6, taso 0
Lounaasta
Jouni Taivainen
3.9.2007
MV
- 125752:6 Kalvola Kaskenmäki 1
Röykkiö 1, taso 2
Idästä
Jouni Taivainen
4.9.2007
MV
- 125752:7 Kalvola Kaskenmäki 1
Hauta 2, lounaisprofiili
Koillisesta
Jouni Taivainen
4.9.2007
MV
- 125752:8 Kalvola Kaskenmäki 1
Hauta 2, koillisprofiili
Lounaasta
Jouni Taivainen
4.9.2007
MV

125752:9

Kalvola Kaskenmäki 1

Hauta 3, yleiskuva

Idästä

Jouni Taivainen

4.9.2007

MV

LUETTELO MUSTAVALKONEGATIIVEISTA

Kalvola Kaskenmäki 2, 2007

- 125754:1 Kalvola Kaskenmäki 2
Hauta 1
Lounaasta
Jouni Taivainen
5.9.2007
MV
- 125754:2 Kalvola Kaskenmäki 2
Hauta 2
Koillisesta
Jouni Taivainen
5.9.2007
MV
- 125754:3 Kalvola Kaskenmäki 2
Kaskenmäki 2, yleiskuva
Etelästä
Jouni Taivainen
5.9.2007
MV
- 125754:4 Kalvola Kaskenmäki 2
Työpäivän päättyessä
Jouni Taivainen
5.9.2007
MV
- 125754:5 Kalvola Kaskenmäki 2
Hauta 2, taso 0
Koillisesta
Jouni Taivainen
5.9.2007
MV
- 125754:6 Kalvola Kaskenmäki 2
Hauta 2, taso 0
Koillisesta
Jouni Taivainen
5.9.2007
MV
- 125754:7 Kalvola Kaskenmäki 2
Hauta 2, työkuva
Lounaasta
Jouni Taivainen
6.9.2007
MV
- 125754:8 Kalvola Kaskenmäki 2
Hauta 2, työkuva
Koillisesta
Jouni Taivainen
6.9.2007
MV

- 125754:9 Kalvola Kaskenmäki 2
Hauta 2, taso 1
Koillisesta
Jouni Taivainen
6.9.2007
MV
- 125754:10 Kalvola Kaskenmäki 2
Hauta 2, taso 1
Koillisesta
Jouni Taivainen
6.9.2007
MV
- 125754:11 Kalvola Kaskenmäki 2
Hevosenkänäulan löytöpaikka karttialueen kohdalla
Kaakosta
Jouni Taivainen
6.9.2007
MV
- 125754:12 Kalvola Kaskenmäki 2
Hauta 4, taustalla kaivausalue
Etelästä
Jouni Taivainen
7.9.2007
MV
- 125754:13 Kalvola Kaskenmäki 2
Hauta 2, taso 2
Koillisesta
Jouni Taivainen
7.9.2007
MV
- 125754:14 Kalvola Kaskenmäki 2
Hauta 2, lounaisprofiili
Koillisesta
Jouni Taivainen
10.9.2007
MV

LUETTELO MUSTAVALKONEGATIIVEISTA

Kalvola Kaskenmäki 3, 2007

- 125756:1 Kalvola Kaskenmäki 3
Röykkiö 1, ennen kaivausta
Etelästä
Jouni Taivainen
10.9.2007
MV
- 125756:2 Kalvola Kaskenmäki 3
Röykkiö 2, ennen kaivausta
Koillisesta
Jouni Taivainen
10.9.2007
MV
- 125756:3 Kalvola Kaskenmäki 3
Röykkiö 1, taso 0
Etelästä
Jouni Taivainen
10.9.2007
MV
- 125756:4 Kalvola Kaskenmäki 3
Röykkiö 2, taso 0
Koillisesta
Jouni Taivainen
10.9.2007
MV
- 125756:5 Kalvola Kaskenmäki 3
Röykkiö 2, taso 1
Koillisesta
Jouni Taivainen
11.9.2007
MV
- 125756:6 Kalvola Kaskenmäki 3
Röykkiö 1, taso 1
Etelästä
Jouni Taivainen
11.9.2007
MV
- 125756:7 Kalvola Kaskenmäki 3
Röykkiö 1 ja röykkiö 2, kaivausalueet
Kaakosta
Jouni Taivainen
12.9.2007
MV
- 125756:8 Kalvola Kaskenmäki 3
Röykkiö 1, taso 2, pohjoisprofiili
Etelästä
Jouni Taivainen
12.9.2007
MV

- 125756:9 Kalvola Kaskenmäki 3
Röykkiö 2, taso 2, kaakkoisprofiili
Koillisesta
Jouni Taivainen
12.9.2007
MV
- 125756:10 Kalvola Kaskenmäki 3
Röykkiö 35, ennen kaivausta
Etelästä
Jouni Taivainen
12.9.2007
MV
- 125756:11 Kalvola Kaskenmäki 3
Röykkiö 36, ennen kaivausta
Etelästä
Jouni Taivainen
12.9.2007
MV
- 125756:12 Kalvola Kaskenmäki 3
Röykkiö 35, taso 0
Etelästä
Jouni Taivainen
13.9.2007
MV
- 125756:13 Kalvola Kaskenmäki 3
Röykkiö 35 ja röykkiö 36, yleiskuva alueesta
Lounaasta
Jouni Taivainen
13.9.2007
MV
- 125756:14 Kalvola Kaskenmäki 3
Röykkiö 43, rikkiaurattu
Pohjoisesta
Jouni Taivainen
13.9.2007
MV
- 125756:15 Kalvola Kaskenmäki 3
Röykkiö 36, taso 0
Etelästä
Jouni Taivainen
13.9.2007
MV
- 125756:16 Kalvola Kaskenmäki 3
Röykkiö 35, taso 1
Etelästä
Jouni Taivainen
13.9.2007
MV

- 125756:17 Kalvola Kaskenmäki 3
Röykkiö 36, taso 1
Etelästä
Heidi Martiskainen
13.9.2007
MV
- 125756:18 Kalvola Kaskenmäki 3
Röykkiö 51, ennen kaivausta
Etelästä
Heidi Martiskainen
14.9.2007
MV
- 125756:19 Kalvola Kaskenmäki 3
Röykkiö 49, ennen kaivausta
Pohjoisesta
Heidi Martiskainen
14.9.2007
MV
- 125756:20 Kalvola Kaskenmäki 3
Röykkiö 35, taso 2, pohjoisprofiili
Etelästä
Jouni Taivainen
14.9.2007
MV
- 125756:21 Kalvola Kaskenmäki 3
Röykkiö 35, taso 2, pohjoisprofiili
Kaakosta
Jouni Taivainen
14.9.2007
MV
- 125756:22 Kalvola Kaskenmäki 3
Röykkiö 36, taso 2, pohjoisprofiili
Etelästä
Jouni Taivainen
14.9.2007
MV
- 125756:23 Kalvola Kaskenmäki 3
Röykkiö 36, taso 2, pohjoisprofiili
Kaakosta
Jouni Taivainen
14.9.2007
MV
- 125756:24 Kalvola Kaskenmäki 3
Röykkiö 51, taso 0
Etelästä
Jouni Taivainen
17.9.2007
MV

- 125756:25 Kalvola Kaskenmäki 3
Röykkiö 49, taso 0
Pohjoisesta
Jouni Taivainen
17.9.2007
MV
- 125756:26 Kalvola Kaskenmäki 3
Röykkiö 51, taso 1
Etelästä
Jouni Taivainen
17.9.2007
MV
- 125756:27 Kalvola Kaskenmäki 3
Röykkiö 49, taso 1
Pohjoisesta
Heidi Martiskainen
18.9.2007
MV
- 125756:28 Kalvola Kaskenmäki 3
Röykkiö 51, taso 2
Etelästä
Jouni Taivainen
18.9.2007
MV
- 125756:29 Kalvola Kaskenmäki 3
Röykkiö 51, taso 3
Etelästä
Jouni Taivainen
18.9.2007
MV
- 125756:30 Kalvola Kaskenmäki 3
Röykkiö 51, taso 3
Kaakosta
Jouni Taivainen
18.9.2007
MV
- 125756:31 Kalvola Kaskenmäki 3
Hauta 4, ennen kaivausta
Etelästä
Jouni Taivainen
18.9.2007
MV
- 125756:32 Kalvola Kaskenmäki 3
Röykkiö 49, taso 2
Pohjoisesta
Heidi Martiskainen
18.9.2007
MV

- 125756:33 Kalvola Kaskenmäki 3
Hauta 4, taso 0
Etelästä
Jouni Taivainen
19.9.2007
MV
- 125756:34 Kalvola Kaskenmäki 3
Röykkiö 49, taso 3
Luoteesta
Jouni Taivainen
19.9.2007
MV
- 125756:35 Kalvola Kaskenmäki 3
Hauta 7 ja hauta 8, taustalla kaskialuetta
Idästä
Jouni Taivainen
19.9.2007
MV
- 125756:36 Kalvola Kaskenmäki 3
Röykkiö 49, taso 4
Lounaasta
Jouni Taivainen
19.9.2007
MV
- 125756:37 Kalvola Kaskenmäki 3
Hauta 4, taso 1
Etelästä
Jouni Taivainen
20.9.2007
MV
- 125756:38 Kalvola Kaskenmäki 3
Hauta 4, taso 2, työkuva
Etelästä
Jouni Taivainen
21.9.2007
MV
- 125756:39 Kalvola Kaskenmäki 3
Hauta 4, taso 2, eteläosa
Lännestä
Jouni Taivainen
21.9.2007
MV
- 125756:40 Kalvola Kaskenmäki 3
Hauta 4, taso 2
Lännestä
Jouni Taivainen
21.9.2007
MV

125756:41

Kalvola Kaskenmäki 3
Hauta 4, taso 2
Etelästä
Jouni Taivainen
21.9.2007
MV

LUETTELO MUSTAVALKONEGATIIVEISTA

Kalvola Korvenniitty 1, 2007

- 125758:1 Kalvola Korvenniitty 1
Röykkiö 1, ennen kaivausta
Idästä
Jouni Taivainen
24.9.2007
MV
- 125758:2 Kalvola Korvenniitty 1
Röykkiö 1, taso 0
Idästä
Jouni Taivainen
24.9.2007
MV
- 125758:3 Kalvola Korvenniitty 1
Röykkiö 1, taso 1
Idästä
Jouni Taivainen
24.9.2007
MV
- 125758:4 Kalvola Korvenniitty 1
Röykkiö 1, taso 2
Idästä
Heidi Martiskainen
25.9.2007
MV
- 125758:5 Kalvola Korvenniitty 1
Röykkiö 1, taso 3
Idästä
Heidi Martiskainen
25.9.2007
MV
- 125758:6 Kalvola Korvenniitty 1
Röykkiö 1, taso 4
Idästä
Heidi Martiskainen
25.9.2007
MV
- 125758:7 Kalvola Korvenniitty 1
Tasokaivausalue 1, ennen kaivausta
Lounaasta
Jouni Taivainen
26.9.2007
MV
- 125758:8 Kalvola Korvenniitty 1
Röykkiö 1, taso 5, profiili
Idästä
Heidi Martiskainen
26.9.2007
MV

- 125758:9 Kalvola Korvenniitty 1
Tasokaivausalue 1, taso 0
Pohjoisesta
Heidi Martiskainen
26.9.2007
MV
- 125758:10 Kalvola Korvenniitty 1
Tasokaivausalue 1, taso 1
Pohjoisesta
Heidi Martiskainen
26.9.2007
- 125758:11 Kalvola Korvenniitty 1
Hauta 2
Koillisesta
Jouni Taivainen
26.9.2007
MV
- 125758:12 Kalvola Korvenniitty 1
Tasokaivausalue 1, taso 2
Pohjoisesta
Jouni Taivainen
26.9.2007
MV
- 125758:13 Kalvola Korvenniitty 1
Tasokaivausalue 2, taso 2, yleiskuva
Lounaasta
Jouni Taivainen
26.9.2007
MV
- 125758:14 Kalvola Korvenniitty 1
Tasokaivausalue 2, taso 2, yleiskuva
Koillisesta
Jouni Taivainen
26.9.2007
MV
- 125758:15 Kalvola Korvenniitty 1
Tasokaivausalue 1, taso 3
Pohjoisesta
Jouni Taivainen
27.9.2007
MV
- 125758:16 Kalvola Korvenniitty 1
Kuoppa 1
Idästä
Jouni Taivainen
27.9.2007
MV

- 125758:17 Kalvola Korvenniitty 1
Korvenniitty 1:n luoteislänsiosasta, yleiskuva, etualalla röykkiö 15
Luoteesta
Jouni Taivainen
27.9.2007
MV
- 125758:18 Kalvola Korvenniitty 1
Tasokaivausalue 1, taso 4
Pohjoisesta
Jouni Taivainen
27.9.2007
MV
- 125758:19 Kalvola Korvenniitty 1
Tasokaivausalue 1, taso 4
Pohjoisesta
Jouni Taivainen
27.9.2007
MV
- 125758:20 Kalvola Korvenniitty 1
Tasokaivausalue 1, taso 5
Pohjoisesta
Jouni Taivainen
27.9.2007
MV

LUETTELO MUSTAVALKONEGATIIVEISTA

Kalvola Korvenniitty 2, 2007

- 125760:1 Kalvola Korvenniitty 2
Röykkiö 1, taso 0
Lännestä
Jouni Taivainen
28.9.2007
MV
- 125760:2 Kalvola Korvenniitty 2
Korvenniitty 2, yleiskuva, kuvattu Kaskenmäen rinteeltä
Koillisesta
Jouni Taivainen
1.10.2007
MV
- 125760:3 Kalvola Korvenniitty 2
Hauta 1
Idästä
Jouni Taivainen
1.10.2007
MV
- 125760:4 Kalvola Korvenniitty 2
Röykkiö 1, taso 2
Lännestä
Jouni Taivainen
1.10.2007
MV
- 125760:5 Kalvola Korvenniitty 2
Korvenniitty 2, yleiskuva
Luoteesta
Jouni Taivainen
2.10.2007
MV
- 125760:6 Kalvola Korvenniitty 2
Röykkiö 1, taso 4 ja itäprofiili
Lännestä
Jouni Taivainen
3.10.2007
MV

LUETTELO MUSTAVALKONEGATIIVEISTA

Kalvola Lintustenmäki, 2007

- 125762:1 Kalvola Lintustenmäki
Lintustenmäki, yleiskuva
Kaakosta
Jouni Taivainen
2.10.2007
MV
- 125762:2 Kalvola Lintustenmäki
Tasokaivausalue 1, ennen kaivausta
Pohjoisesta
Jouni Taivainen
2.10.2007
MV
- 125762:3 Kalvola Lintustenmäki
Tasokaivausalue 1, taso 0
Koillisesta
Jouni Taivainen
2.10.2007
MV
- 125762:4 Kalvola Lintustenmäki
Tasokaivausalue 1, taso 1
Koillisesta
Jouni Taivainen
2.10.2007
MV
- 125762:5 Kalvola Lintustenmäki
Tasokaivausalue 2, ennen kaivausta
Etelästä
Jouni Taivainen
3.10.2007
MV
- 125762:6 Kalvola Lintustenmäki
Tasokaivausalue 2, taso 0
Kaakosta
Jouni Taivainen
3.10.2007
MV
- 125762:7 Kalvola Lintustenmäki
Tasokaivausalue 2 ja vanhan hiekkakuopan reuna, yleiskuva
Koillisesta
Jouni Taivainen
3.10.2007
MV

125762:8 Kalvola Lintustenmäki
Tasokaivausalue 2, taso 1
Kaakosta
Jouni Taivainen
3.10.2007
MV

125762:9 Kalvola Lintustenmäki
Tasokaivausalue 2, taso 2
Kaakosta
Jouni Taivainen
4.10.2007
MV

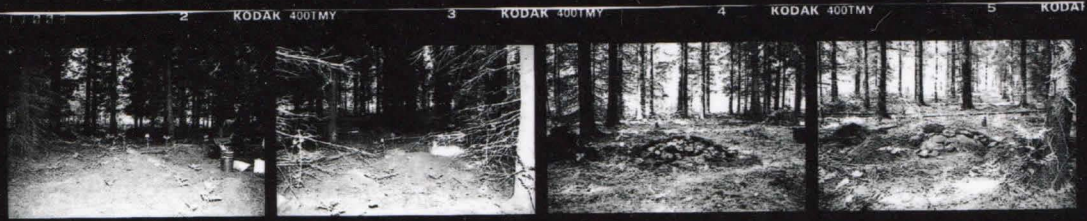
125762:10 Kalvola Lintustenmäki
Hauta 1
Kaakosta
Jouni Taivainen
4.10.2007
MV

125762:11 Kalvola Lintustenmäki
Tasokaivausalue 2, taso 3
Kaakosta
Jouni Taivainen
4.10.2007
MV

LUETTELO MUSTAVALKONEGATIIVEISTA

Lempäälä Torittu, 2007

- 125764:1 Lempäälä Torittu
Röykkiö 1, yleiskuva
Lounaasta
Jouni Taivainen
5.10.2007
MV
- 125764:2 Lempäälä Torittu
Torittu, yleiskuva
Pohjoisesta
Jouni Taivainen
5.10.2007
MV
- 125764:3 Lempäälä Torittu
Röykkiö 1, taso 0
Lounaasta
Jouni Taivainen
5.10.2007
MV
- 125764:4 Lempäälä Torittu
Röykkiö 11
Luoteesta
Jouni Taivainen
8.10.2007
MV
- 125764:5 Lempäälä Torittu
Yleiskuva kaivausalueesta, etualalla röykkiö 27
Lännestä
Jouni Taivainen
8.10.2007
MV
- 125764:6 Lempäälä Torittu
Röykkiö 1, taso 1
Lounaasta
Jouni Taivainen
8.10.2007
MV
- 125764:7 Lempäälä Torittu
Yleiskuva mäen laelta, rahan löytöpaikka prisman kohdalla
Etelästä
Jouni Taivainen
8.10.2007
MV



1A 2
125750:1

2A 3
125750:2

3A 4
125750:3

4A 5
125750:4



5A 6
125750:5

6A 7
125750:6

7A 8
125750:7

8A 9
125750:8



9A 10
125750:9

10A 11
125750:10

11A 12
125750:11

12A 13



13A 14
125750:12

15A 16
125750:13

16A 17
125750:14



17A 18
125750:15

19A 20
125750:16

20A 21
125750:17



21A 22
125750:18

22A 23
125750:19

23A 24
125750:20

24A
125750:21

KODAK 400TMY 3 KODAK 400TMY 4 KODAK 400TMY



1 1A 2 2A 3 3A 4 4A
125750:22 125750:23 125750:24 125750:25



5 5A 6 6A 7 7A 8 8A
125750:26 125750:27 125750:28



9 9A 10 10A 11 11A 12 12A
125750:29 125750:30 125750:31



13 13A 14 14A 15 15A 16 16A
125750:32 125750:33 125750:34



17 17A 18 18A 19 19A 20 20A
125750:35 125750:36 125750:37

21 KODAK 400TMY 22 KODAK 400TMY 23 KODAK 400TMY 24 KODAK 400TMY



21 21A 22 22A 23 23A 24 24A
125750:38 125750:39 125750:40 125750:41



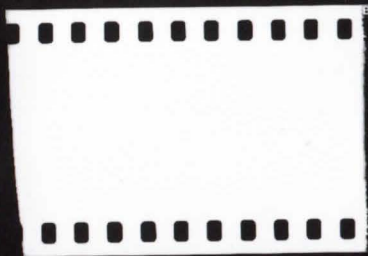
25 25A 26 26A 27 27A 28 28A
125750:42 125750:43 125750:44 125750:45



29 29A 30 30A 31 31A 32 32A
125750:46 125750:47 125750:48 125750:49



33 33A 34 34A 35 35A 36 36A
125750:50 125750:51 125750:52



BW400CN 00 KODAK BW400CN 0

17 KODAK BW400CN 18 KODAK BW400CN 19 KODAK BW400CN 20 KODAK BW400CN

17 17A 18 18A 19 19A 20 20A

125752:2

1 KODAK BW400CN 2 KODAK BW400CN 3 KODAK BW400CN 4 KODAK BW400CN



1 1A 2 2A 3 3A 4 4A

125750:53

125750:54

125750:55

21 KODAK BW400CN 22 KODAK BW400CN 23 KODAK BW400CN 24 KODAK BW400CN



21 21A 22 22A 23 23A 24 24A

125752:3

125752:4

125752:5

5 KODAK BW400CN 6 KODAK BW400CN 7 KODAK BW400CN 8 KODAK BW400CN



5 5A 6 6A 7 7A 8 8A

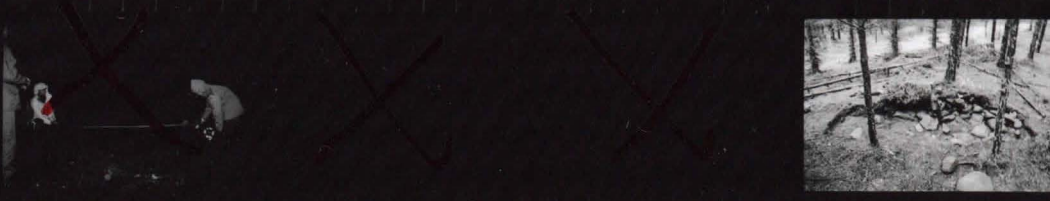
125750:56

125750:57

125750:58

125750:59

25 KODAK BW400CN 26 KODAK BW400CN 27 KODAK BW400CN 28 KODAK BW400CN



25 25A 26 26A 27 27A 28 28A

125752:6

9 KODAK BW400CN 10 KODAK BW400CN 11 KODAK BW400CN 12 KODAK BW400CN



9 9A 10 10A 11 11A 12 12A

125750:60

29 KODAK BW400CN 30 KODAK BW400CN 31 KODAK BW400CN 32 KODAK BW400CN



29 29A 30 30A 31 31A 32 32A

125752:7

125752:8

125752:9

13 KODAK BW400CN 14 KODAK BW400CN 15 KODAK BW400CN 16 KODAK BW400CN



13 13A 14 14A 15 15A 16 16A

125752:1

33 KODAK BW400CN 34 KODAK BW400CN 35 KODAK BW400CN 36 KODAK BW400CN



33 33A 34 34A 35 35A 36 36A

125754:1

125754:2

125754:3

125754:4



125754:5

125754:6

125754:7



125754:8

125754:9

125754:10



125754:11

125754:12

125754:13

125756:1



125756:2

125756:3

125754:14

125756:4



125756:5

125756:6

125756:7

125756:8



125756:9

125756:10

125756:11

125756:12



125756:13

125756:14

125756:15

125756:16



125756:17

125756:18

125756:19

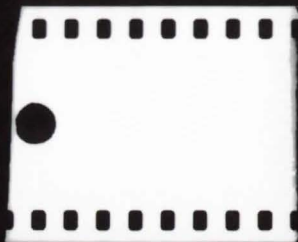
125756:20



125756:21

125756:22

125756:23



X KODAK BW400CN 00 KODAK BW400CN O



W400CN 17 KODAK BW400CN 18 KODAK BW400CN 19 KODAK BW400CN 20 KODAK
125756:37 125756:38 125756:39 125756:40



1 KODAK BW400CN 2 KODAK BW400CN 3 KODAK BW400CN 4 KODAK I
125756:24 125756:25 125756:26 125756:27



BW400CN 21 KODAK BW400CN 22 KODAK BW400CN 23 KODAK BW400CN 24 KODAK
125756:41 125758:7 125758:2 125758:3



5 KODAK BW400CN 6 KODAK BW400CN 7 KODAK BW400CN 8 KODAK E
125756:28 125756:29 125756:30 125756:31



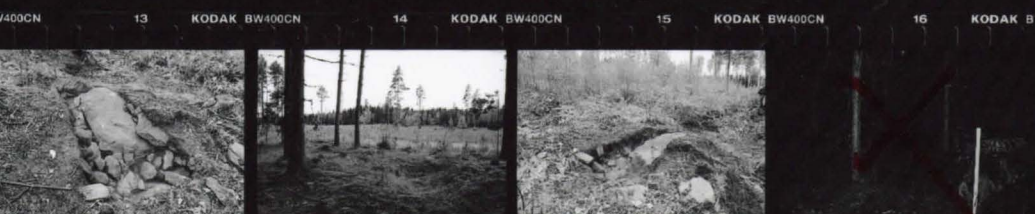
BW400CN 25 KODAK BW400CN 26 KODAK BW400CN 27 KODAK BW400CN 28 KODAK
125758:4 125758:5 125758:6 125758:7



9 KODAK BW400CN 10 KODAK BW400CN 11 KODAK BW400CN 12 KODAK E
125756:32 125756:33



BW400CN 29 KODAK BW400CN 30 KODAK BW400CN 31 KODAK BW400CN 32 KODAK
125758:8 125758:9 125758:10 125758:11



13 KODAK BW400CN 14 KODAK BW400CN 15 KODAK BW400CN 16 KODAK B
125756:34 125756:35 125756:36

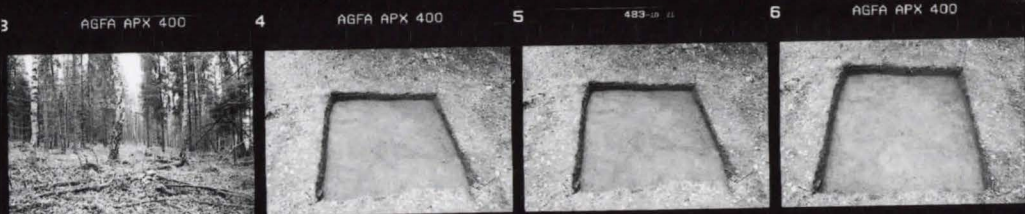


BW400CN 33 KODAK BW400CN 34 KODAK BW400CN 35 KODAK BW400CN 36 KODAK BW400CN
125758:12 125758:13 125758:14



125758:15

125758:16



125758:17

125758:18

125758:19

125758:20



125760:1

125760:2



125760:3

125760:4

125760:5

125762:1



125762:2

125762:3

125762:4



125762:5

125762:6

125762:7

125760:6



125762:8

125762:9

125762:10



125762:11

125764:1

125764:2

125764:3



125764:4

125764:5

125764:6

125764:7

